



MINISTÈRE DE LA JUSTICE

Statistique mensuelle de la population écrouée et détenue en France

situation au 1er novembre 2009

Direction de l'Administration Pénitentiaire

Bureau des études, de la prospective et des méthodes

<http://www.justice.gouv.fr>

Sommaire

	Les chiffres du mois
Tableau 1	Nombre de personnes écrouées
Tableau 2	Evolution mensuelle de la population écrouée depuis deux années
Tableau 3 A, B et C	Courbes d'évolutions mensuelles
Tableau 4	Evolution mensuelle de la population écrouée non hébergée depuis 2 ans
Tableau 4-1	Courbe d'évolution mensuelle de la population écrouée non hébergée depuis mars 2004
Tableau 5	Répartition de la population écrouée détenue selon la catégorie pénale
Tableau 6	Nombre de femmes écrouées
Tableau 6-2	Evolution mensuelle du nombre de femmes écrouées depuis 2 ans
Tableau 6-3	Courbe d'évolution mensuelle du nombre de femmes écrouées depuis janvier 2004
Tableau 7	Nombre et pourcentage de mineurs écroués détenus
Tableau 7-1	Evolution mensuelle du nombre de mineurs écroués détenus depuis 2 ans
Tableau 7-2	Courbe d'évolution mensuelle du nombre de mineurs écroués détenus depuis 2 ans

Les chiffres du mois

Ensemble des personnes sous écrou

	01/11/2009	01/11/2008	Evolution annuelle (%)
Total	66 885	67 545	-1,0%
écroués non détenus	4 812	3 795	26,8%
dont condamnés en placement sous surveillance électronique	4 227	3 333	26,8%
dont condamnés en placement extérieur non hébergés	585	462	26,6%
écroués détenus	62 073	63 750	-2,6%
dont prévenus	15 777	16 852	-6,4%
dont condamnés en semi-liberté	1 667	1 814	-8,1%
dont condamnés en placement extérieur hébergés	518	386	34,2%
dont condamnés non aménagés	44 111	44 698	-1,3%

Ensemble de

Total

dont condan

dont c
pl:
surveillanc

dont c
placér

*Part des é
l'ensemble de*

Densité carcérale

- 11 établissements ou quartiers ont une densité supérieure ou égale à 200 %,
- 34 établissements ou quartiers ont une densité supérieure ou égale à 150 et inférieure à 200 %
- 51 établissements ou quartiers ont une densité supérieure ou égale à 120 et inférieure à 150 %
- 31 établissements ou quartiers ont une densité supérieure ou égale à 100 et inférieure à 120 %
- 108 établissements ou quartiers ont une densité inférieure à 100 %

nombre de places opérationnelles : 54 285

1er novembre 2009

Personnes écrouées en aménagement de peine

	01/11/2009	01/11/2008	Evolution annuelle (%)
	6 997	5 995	16,7%
condamnés en semi-liberté	1 667	1 814	-8,1%
condamnés en placement sous surveillance électronique	4 227	3 333	26,8%
condamnés en placement extérieur	1 103	848	30,1%
Personnes aménagées sur les condamnés écroués (%)	13,7	11,8	

ô,
ô,
ô,

Tableau 1 bis
Nombre de personnes écrouées
(détenues ou non hébergées)

Champ :	France entière
Effectif au :	1er novembre 2009
Source :	DAP - PMJ5

	<i>rappel N-1*</i>	1er novembre 2009	<i>Evolution (%)</i>
<i>Nombre de personnes écrouées détenues</i>	63 750	62 073	-2,6
<i>Nombre de personnes écrouées non hébergées</i>	3 795	4 812	26,8
<i>Ensemble des personnes écrouées</i>	67 545	66 885	-1,0

* situation à la même date de l'année précédente.

Tableau 2**Evolution mensuelle de la population écrouée détenue sur deux années**

Champ :	France entière
Effectif au :	1er novembre 2009
Source :	DAP - PMJ5

Situation au 1er du mois	Prévenus	Condamnés	Ensemble	Variation mensuelle (%)
novembre 2007	17 348	44 415	61 763	1,1
décembre 2007	17 615	44 394	62 009	0,4
janvier 2008	16 797	44 279	61 076	-1,5
février 2008	17 497	44 597	62 094	1,7
mars 2008	17 373	45 213	62 586	0,8
avril 2008	17 466	45 745	63 211	1,0
mai 2008	17 339	46 306	63 645	0,7
juin 2008	17 586	46 252	63 838	0,3
juillet 2008	17 495	46 755	64 250	0,6
août 2008	16 572	47 211	63 783	-0,7
septembre 2008	16 731	46 112	62 843	-1,5
octobre 2008	16 738	46 447	63 185	0,5
novembre 2008	16 852	46 898	63 750	0,9
décembre 2008	16 793	46 826	63 619	-0,2
janvier 2009	15 933	46 319	62 252	-2,1
février 2009	16 471	46 273	62 744	0,8
mars 2009	16 331	46 369	62 700	-0,1
avril 2009	16 220	47 131	63 351	1,0
mai 2009	16 311	47 086	63 397	0,1
juin 2009	16 412	46 865	63 277	-0,2
juillet 2009	16 174	47 015	63 189	-0,1
août 2009	15 384	47 036	62 420	-1,2
septembre 2009	15 461	46 326	61 787	-1,0
octobre 2009	15 602	46 179	61 781	0,0
novembre 2009	15 777	46 296	62 073	0,5

Tableau 3-A

Courbe d'évolution mensuelle de la population écrouée détenue depuis 20 ans

<i>Champ :</i>	Métropole et Outre-Mer
<i>Effectif au :</i>	1er novembre 2009
<i>Source :</i>	DAP - PMJ5

Evolution mensuelle de la population écrouée puis écrouée détenue depuis 20 ans

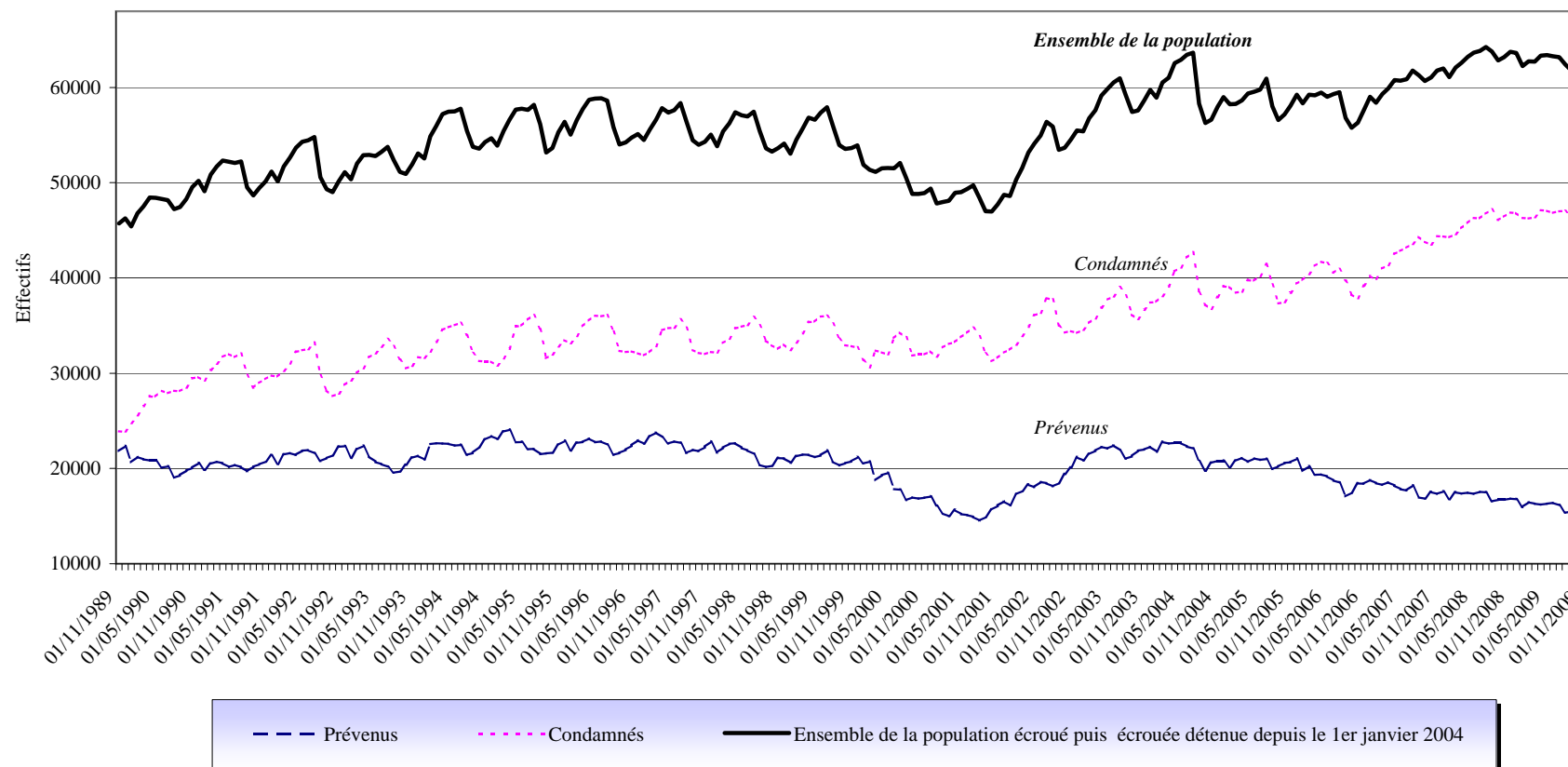


Tableau 3-B

Courbe d'évolution mensuelle de la population écrouée détenue depuis le 1er janvier 2006

<i>Champ :</i>	France entière
<i>Effectif au :</i>	1er novembre 2009
<i>Source :</i>	DAP - PMJ5

Evolution mensuelle de la population écrouée détenue depuis le 1er janvier 2006

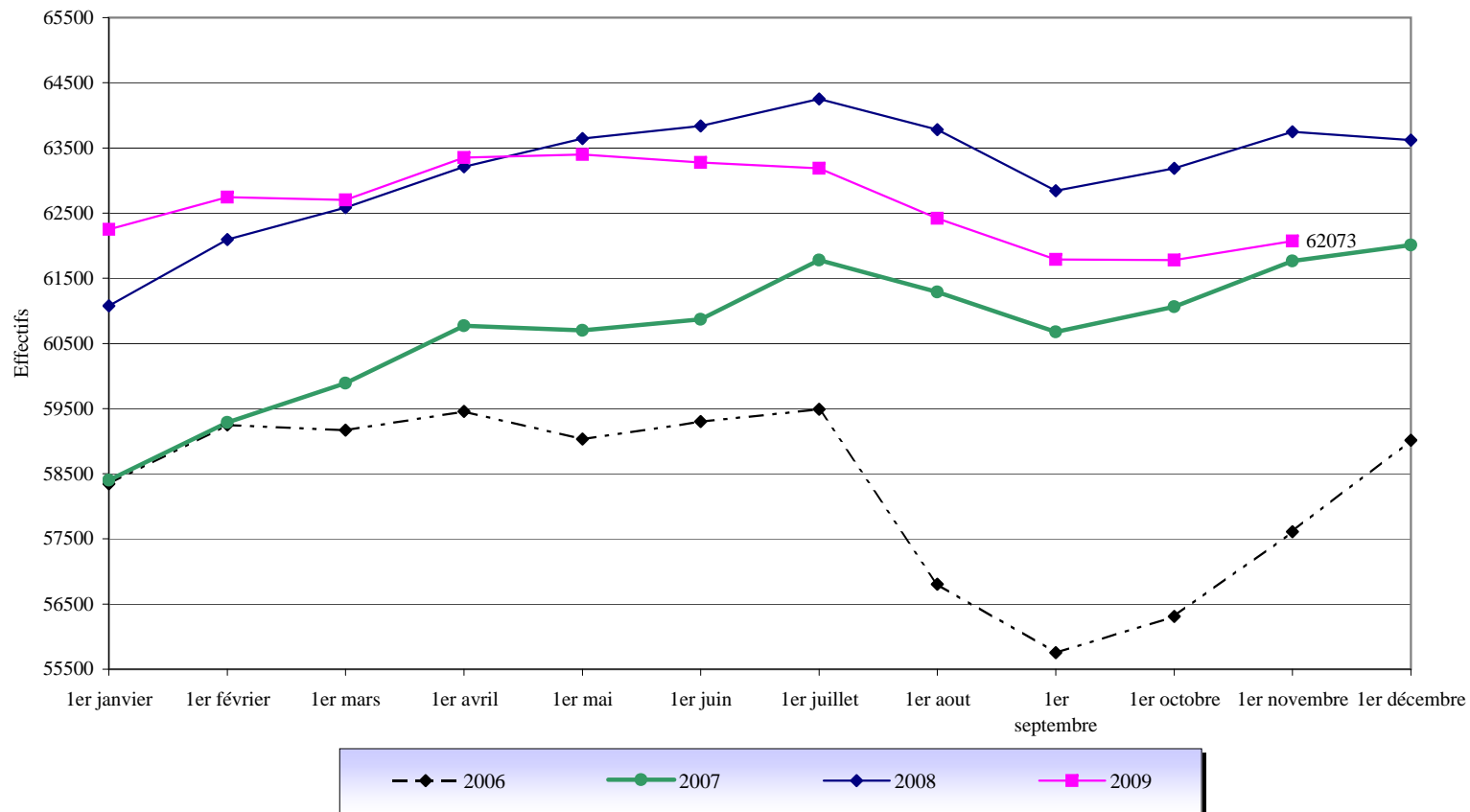
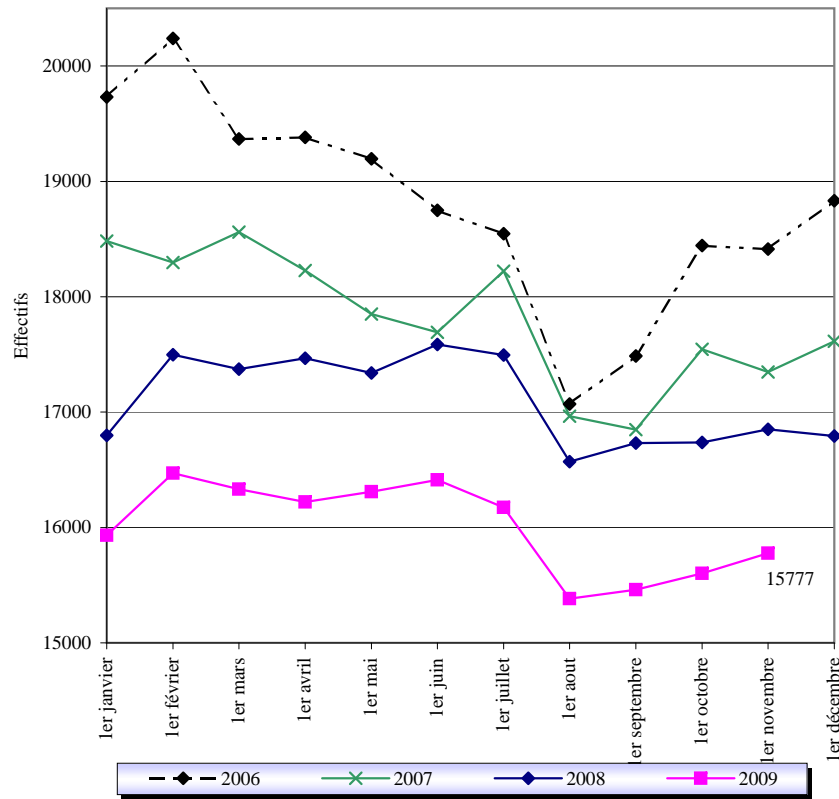


Tableau 3-C

Courbe d'évolution mensuelle de la population écrouée détenue selon la catégorie pénale depuis le 1er janvier 2006

Champ :	France entière
Effectif au :	1er novembre 2009
Source :	DAP - PMJ5

Evolution mensuelle du nombre de prévenus depuis le 1er janvier 2006



Evolution mensuelle du nombre de condamnés, depuis le 1er janvier 2006

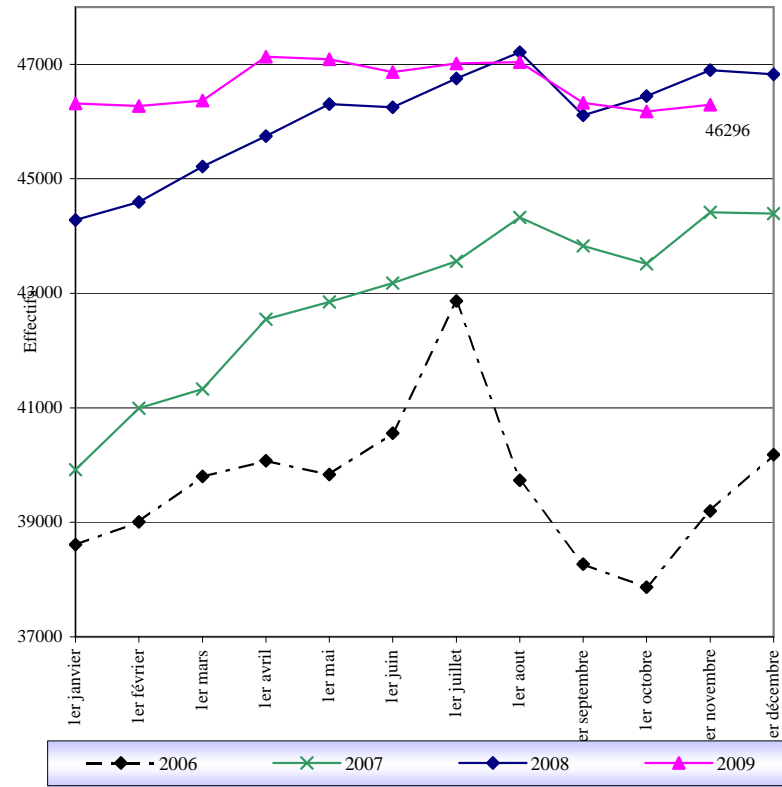


Tableau 4**Evolution mensuelle de la population écrouée non hébergée depuis 2 ans**

Champ :	France entière				
Effectif au :	1er novembre 2009				
Source :	DAP - PMJ5				
Situation au 1er du mois	<i>Nombre de personnes placées sous surveillance électronique</i>	<i>Nombre de personnes placées à l'extérieur, sans hébergement</i>	<i>Nombre de personnes écrouées non hébergées</i>	Variation mensuelle (%)	
novembre 2007	2307	405	2712	11,3	
décembre 2007	2601	436	3037	12,0	
janvier 2008	2506	421	2927	-3,6	
février 2008	2673	433	3106	6,1	
mars 2008	2810	446	3256	4,8	
avril 2008	3024	485	3509	7,8	
mai 2008	3215	478	3693	5,2	
juin 2008	3267	506	3773	2,2	
juillet 2008	3441	460	3901	3,4	
août 2008	3333	449	3782	-3,1	
septembre 2008	2940	428	3368	-10,9	
octobre 2008	3041	486	3527	4,7	
novembre 2008	3333	462	3795	7,6	
décembre 2008	3569	507	4076	7,4	
janvier 2009	3431	495	3926	-3,7	
février 2009	3735	501	4236	7,9	
mars 2009	4001	552	4553	7,5	
avril 2009	4297	596	4893	7,5	
mai 2009	4567	591	5158	5,4	
juin 2009	4500	567	5067	-1,8	
juillet 2009	4731	598	5329	5,2	
août 2009	4522	552	5074	-4,8	
septembre 2009	3973	480	4453	-12,2	
octobre 2009	3984	542	4526	1,6	
novembre 2009	4227	585	4812	6,3	

Tableau 4-1

Courbe d'évolution mensuelle de la population écrouée non hébergée depuis janvier 2006

Champ :	France entière
Effectif au :	1er novembre 2009
Source :	DAP - PMJ5

Evolution mensuelle du nombre de personnes écrouées non hébergées depuis janvier 2006

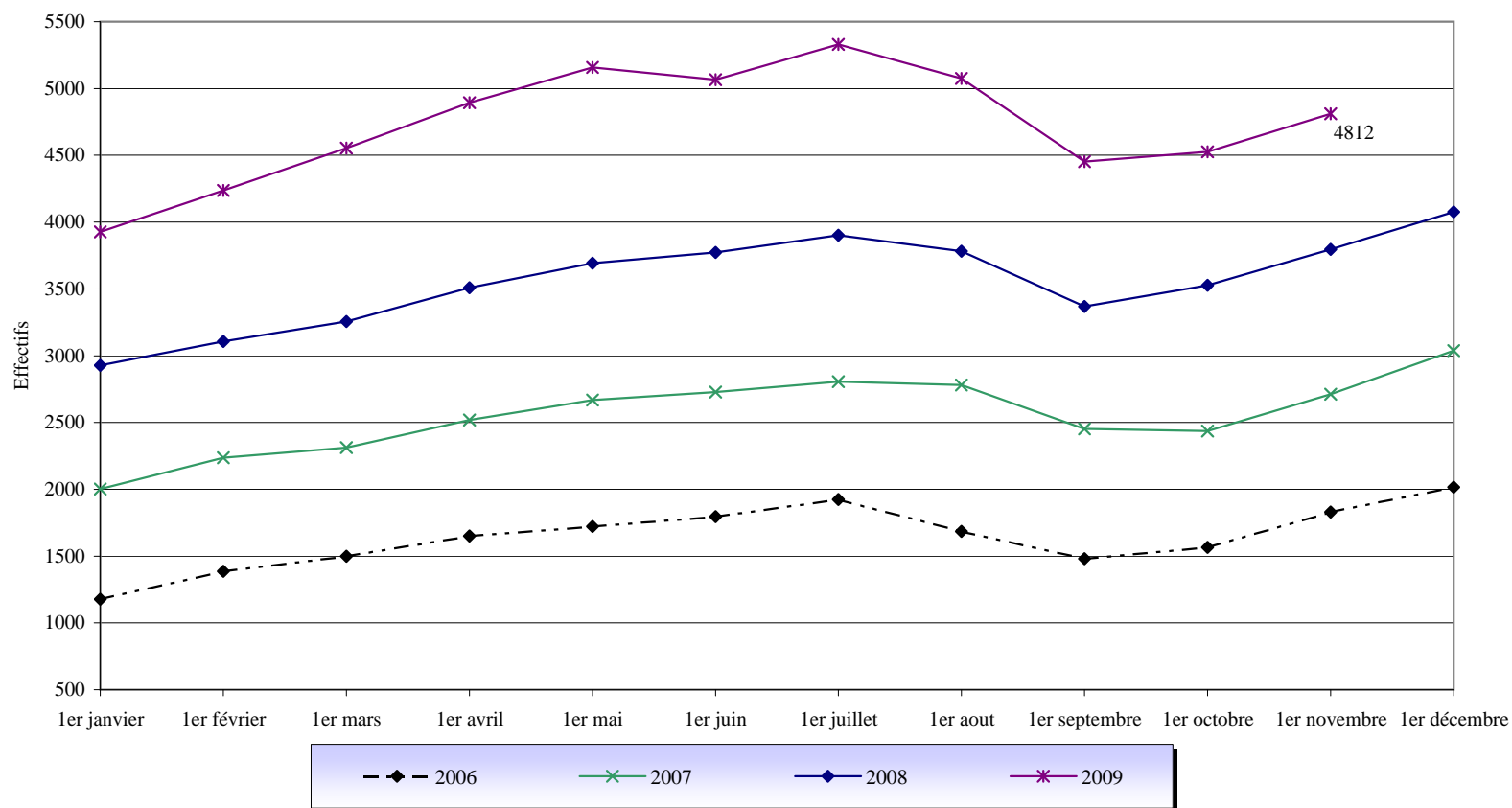


Tableau 5**Répartition de la population écrouée détenue selon la catégorie pénale et le sexe**

<i>Champ :</i>	France entière
<i>Effectif au :</i>	1er novembre 2009
<i>Source :</i>	DAP - PMJ5

<i>Catégorie pénale actuelle</i>	<i>Hommes</i>	<i>Femmes</i>	<i>Ensemble</i>
<i>Prévenus</i>	15 063	714	15 777
<i>Condamnés</i>	44 875	1 421	46 296
<i>Ensemble</i>	59 938	2 135	62 073

Tableau 6
Nombre de femmes écrouées

<i>Champ :</i>	France entière
<i>Effectif au :</i>	1er novembre 2009
<i>Source :</i>	DAP - PMJ5

Nombre de femmes écrouées*	<i>ensemble de la population écrouée</i>	Proportion de femmes écrouées (%)
2371	66 885	3,5

	Nombre de femmes écrouées par catégorie pénale	
	Effectifs	%
Prévenues	714	30,1
Condamnées	1 657	69,9
<i>Ensemble des femmes</i>	2 371	100,0

* Dont non hébergées : 236

Tableau 6-2**Evolution mensuelle du nombre de femmes écrouées depuis deux années**

<i>Champ :</i>	France entière
<i>Effectif au :</i>	1er novembre 2009
<i>Source :</i>	DAP - PMJ5

<i>Situation au 1er du mois</i>	<i>Prévenues</i>	<i>Condamnées</i>	<i>Ensemble</i>	<i>Variation mensuelle (%)</i>
<i>novembre 2007</i>	873	1559	2 432	0,7%
<i>décembre 2007</i>	850	1601	2 451	0,8%
<i>janvier 2008</i>	897	1482	2 379	-2,9%
<i>février 2008</i>	890	1543	2 433	2,3%
<i>mars 2008</i>	906	1574	2 480	1,9%
<i>avril 2008</i>	876	1585	2 461	0,8%
<i>mai 2008</i>	855	1627	2 482	0,9%
<i>juin 2008</i>	865	1609	2 474	-0,3%
<i>juillet 2008</i>	870	1619	2 489	0,6%
<i>août 2008</i>	805	1590	2 395	-3,8%
<i>septembre 2008</i>	864	1531	2 395	0,0%
<i>octobre 2008</i>	817	1569	2 386	-0,4%
<i>novembre 2008</i>	854	1571	2 425	1,6%
<i>décembre 2008</i>	825	1556	2 381	-1,8%
<i>janvier 2009</i>	764	1512	2 276	-4,4%
<i>février 2009</i>	769	1540	2 309	1,4%
<i>mars 2009</i>	724	1610	2 334	1,1%
<i>avril 2009</i>	739	1647	2 386	2,2%
<i>mai 2009</i>	750	1620	2 370	-0,7%
<i>juin 2009</i>	781	1638	2 419	2,1%
<i>juillet 2009</i>	777	1656	2 433	0,6%
<i>août 2009</i>	711	1622	2 333	-4,1%
<i>septembre 2009</i>	728	1569	2 297	-1,5%
<i>octobre 2009</i>	723	1598	2 321	1,0%

<i>novembre 2009</i>	714	1657	2 371	2,2%
----------------------	-----	------	-------	------

Tableau 6-3

Evolution mensuelle du nombre de femmes écrouées depuis janvier 2006

<i>Champ :</i>	Métropole et Outre-Mer
<i>Effectif au :</i>	1er novembre 2009
<i>Source :</i>	DAP - PMJ5

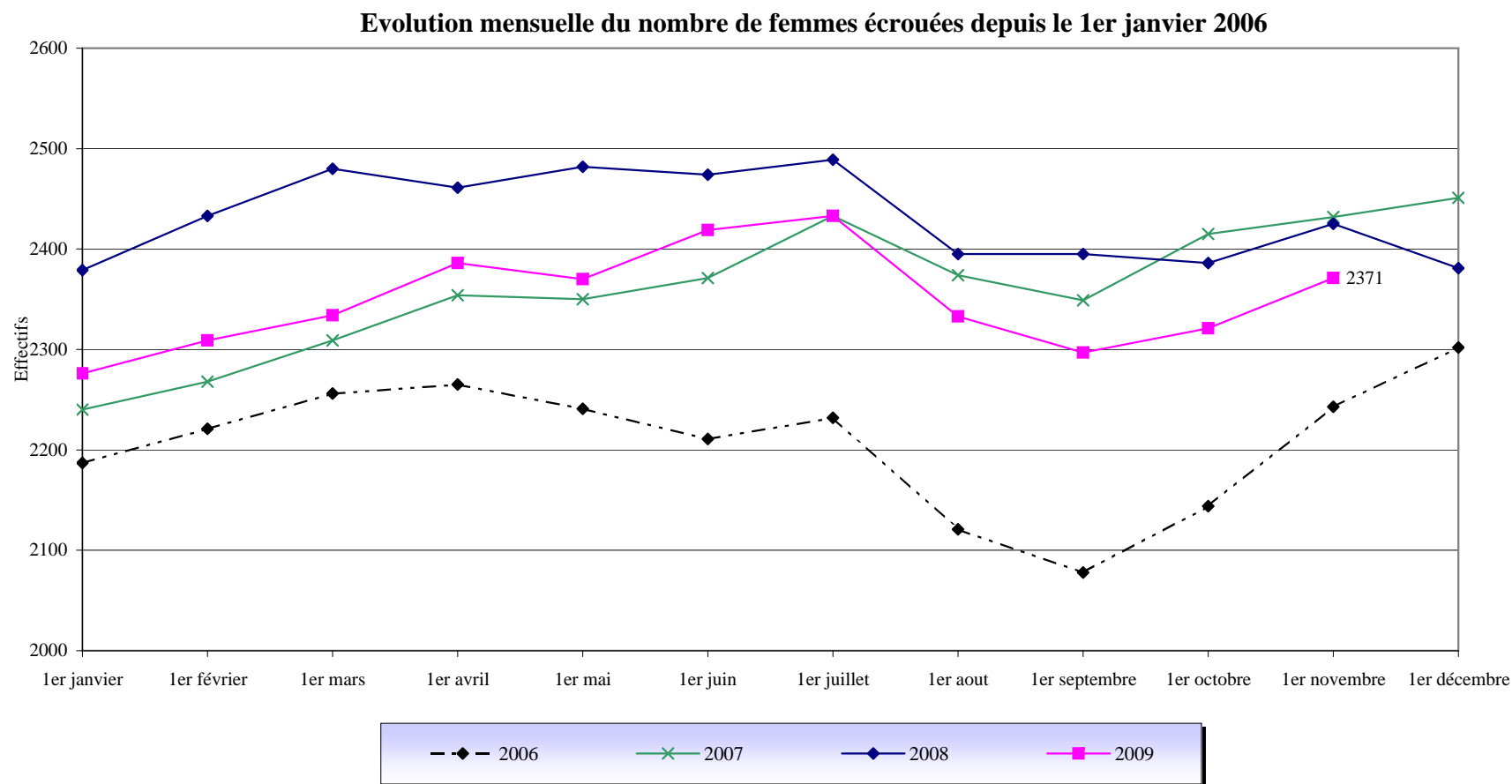


Tableau 7
Nombre et pourcentage de mineurs écroués détenus

<i>Champ :</i>	France entière
<i>Effectif au :</i>	1er novembre 2009
<i>Source :</i>	DAP - PMJ5

Nombre de mineurs écroués	<i>ensemble de la population écrouée détenue</i>	Proportion de mineurs écroués détenus (%)
654	<i>62 073</i>	1,1

	Nombre de mineurs écroués par catégorie pénale	
	Effectifs	%
Prévenus	390	59,6
Condamnés	264	40,4
<i>Ensemble des mineurs</i>	654	100

Tableau 7-1**Evolution mensuelle du nombre de mineurs écroués détenus sur deux années***Champ :* France entière*Effectif au :* 1er novembre 2009*Source :* DAP - PMJ5

<i>Situation au 1er du mois</i>	<i>Prévenus</i>	<i>Condamnés</i>	<i>Ensemble</i>	<i>Variation mensuelle (%)</i>
<i>novembre 2007</i>	442	271	713	8,5%
<i>décembre 2007</i>	431	264	695	-2,7%
<i>janvier 2008</i>	416	308	724	4,2%
<i>février 2008</i>	478	306	784	8,3%
<i>mars 2008</i>	471	314	785	0,1%
<i>avril 2008</i>	423	326	749	-4,6%
<i>mai 2008</i>	441	330	771	2,9%
<i>juin 2008</i>	414	345	759	-1,6%
<i>juillet 2008</i>	436	357	793	4,5%
<i>août 2008</i>	453	314	767	-3,3%
<i>septembre 2008</i>	438	289	727	-5,2%
<i>octobre 2008</i>	433	264	697	-4,1%
<i>novembre 2008</i>	394	279	673	-3,4%
<i>décembre 2008</i>	404	274	678	0,7%
<i>janvier 2009</i>	391	284	675	-0,4%
<i>février 2009</i>	426	268	694	2,8%
<i>mars 2009</i>	423	257	680	-2,0%
<i>avril 2009</i>	405	286	691	1,6%
<i>mai 2009</i>	429	314	743	7,5%
<i>juin 2009</i>	412	321	733	-1,3%
<i>juillet 2009</i>	444	323	767	4,6%
<i>août 2009</i>	391	342	733	-4,4%
<i>septembre 2009</i>	403	297	700	-4,5%
<i>octobre 2009</i>	363	267	630	-10,0%
<i>novembre 2009</i>	390	264	654	3,8%

Tableau 7-2
Evolution mensuelle du nombre de mineurs écroués détenus

Champ :	France entière
Effectif au :	1er novembre 2009
Source :	DAP - PMJ5

Evolution mensuelle de la population écrouée détenue mineure depuis le 1er janvier 2006

