



MINISTÈRE DE LA JUSTICE

---

# Statistique mensuelle de la population écrouée et détenue en France

situation au 1er juillet 2009

**Direction de l'Administration Pénitentiaire**

Bureau des études, de la prospective et des méthodes

<http://www.justice.gouv.fr>

## Sommaire

	Les chiffres du mois
Tableau 1	Nombre de personnes écrouées
Tableau 2	Evolution mensuelle de la population écrouée depuis deux années
Tableau 3 A, B et C	Courbes d'évolutions mensuelles
Tableau 4	Evolution mensuelle de la population écrouée non hébergée depuis 2 ans
Tableau 4-1	Courbe d'évolution mensuelle de la population écrouée non hébergée depuis mars 2004
Tableau 5	Répartition de la population écrouée détenue selon la catégorie pénale
Tableau 6	Nombre de femmes écrouées
Tableau 6-2	Evolution mensuelle du nombre de femmes écrouées depuis 2 ans
Tableau 6-3	Courbe d'évolution mensuelle du nombre de femmes écrouées depuis janvier 2004
Tableau 7	Nombre et pourcentage de mineurs écroués détenus
Tableau 7-1	Evolution mensuelle du nombre de mineurs écroués détenus depuis 2 ans
Tableau 7-2	Courbe d'évolution mensuelle du nombre de mineurs écroués détenus depuis 2 ans

## Les chiffres du mois

1er juillet 2009

### Ensemble des personnes sous écrou

	01/07/2009	01/07/2008	Evolution annuelle (%)
<b>Total</b>	<b>68 518</b>	68 151	0,5%
<b>écroués non détenus</b>	<b>5 329</b>	3 901	36,6%
dont condamnés en placement sous surveillance électronique	4 731	3 441	37,5%
dont condamnés en placement extérieur non hébergés	598	460	30,0%
<b>écroués détenus</b>	<b>63 189</b>	64 250	-1,7%
dont prévenus	16 174	17 495	-7,6%
dont condamnés en semi-liberté	1 768	1 901	-7,0%
dont condamnés en placement extérieur hébergés	382	434	-12,0%
dont condamnés non aménagés	44 865	44 420	1,0%

### Ensemble des personnes écrouées en aménagement de peine

	01/07/2009	01/07/2008	Evolution annuelle (%)
<b>Total</b>	<b>7 479</b>	6 236	19,9%
dont condamnés en semi-liberté	1 768	1 901	-7,0%
dont condamnés en placement sous surveillance électronique	4 731	3 441	37,5%
dont condamnés en placement extérieur	980	894	9,6%
<i>Part des aménagés sur l'ensemble des condamnés écroués (%)</i>	14,3	12,3	

### Densité carcérale

- 12 établissements ou quartiers ont une densité supérieure ou égale à 200 %,
- 40 établissements ou quartiers ont une densité supérieure ou égale à 150 et inférieure à 200 %,
- 52 établissements ou quartiers ont une densité supérieure ou égale à 120 et inférieure à 150 %,
- 33 établissements ou quartiers ont une densité supérieure ou égale à 100 et inférieure à 120 %,
- 97 établissements ou quartiers ont une densité inférieure à 100 %

nombre de places opérationnelles : 53 441

**Tableau 1 bis**  
**Nombre de personnes écrouées**  
*(détenues ou non hébergées)*

<b>Champ :</b>	France entière
<b>Effectif au :</b>	1er juillet 2009
<b>Source :</b>	DAP - PMJ1

	<i>rappel N-1*</i>	<b>1er juillet 2009</b>	<i>Evolution (%)</i>
<i>Nombre de personnes écrouées détenues</i>	64 250	<b>63 189</b>	-1,7
<i>Nombre de personnes écrouées non hébergées</i>	3 901	<b>5 329</b>	36,6
<b><i>Ensemble des personnes écrouées</i></b>	<b>68 151</b>	<b>68 518</b>	0,5

\* situation à la même date de l'année précédente.

**Tableau 2**  
**Evolution mensuelle de la population écrouée détenue sur deux années**

<b>Champ :</b>	France entière
<b>Effectif au :</b>	1er juillet 2009
<b>Source :</b>	DAP - PMJ1

Situation au 1er du mois	Prévenus	Condamnés	Ensemble	Variation mensuelle (%)
juillet 2007	18 223	43 557	61 780	1,5
août 2007	16 965	44 324	61 289	-0,8
septembre 2007	16 847	43 830	60 677	-1,0
octobre 2007	17 546	43 517	61 063	0,6
novembre 2007	17 348	44 415	61 763	1,1
décembre 2007	17 615	44 394	62 009	0,4
janvier 2008	16 797	44 279	61 076	-1,5
février 2008	17 497	44 597	62 094	1,7
mars 2008	17 373	45 213	62 586	0,8
avril 2008	17 466	45 745	63 211	1,0
mai 2008	17 339	46 306	63 645	0,7
juin 2008	17 586	46 252	63 838	0,3
juillet 2008	17 495	46 755	64 250	0,6
août 2008	16 572	47 211	63 783	-0,7
septembre 2008	16 731	46 112	62 843	-1,5
octobre 2008	16 738	46 447	63 185	0,5
novembre 2008	16 852	46 898	63 750	0,9
décembre 2008	16 793	46 826	63 619	-0,2
janvier 2009	15 933	46 319	62 252	-2,1
février 2009	16 471	46 273	62 744	0,8
mars 2009	16 331	46 369	62 700	-0,1
avril 2009	16 220	47 131	63 351	1,0
mai 2009	16 311	47 086	63 397	0,1
juin 2009	16 412	46 865	63 277	-0,2
juillet 2009	16 174	47 015	63 189	-0,1

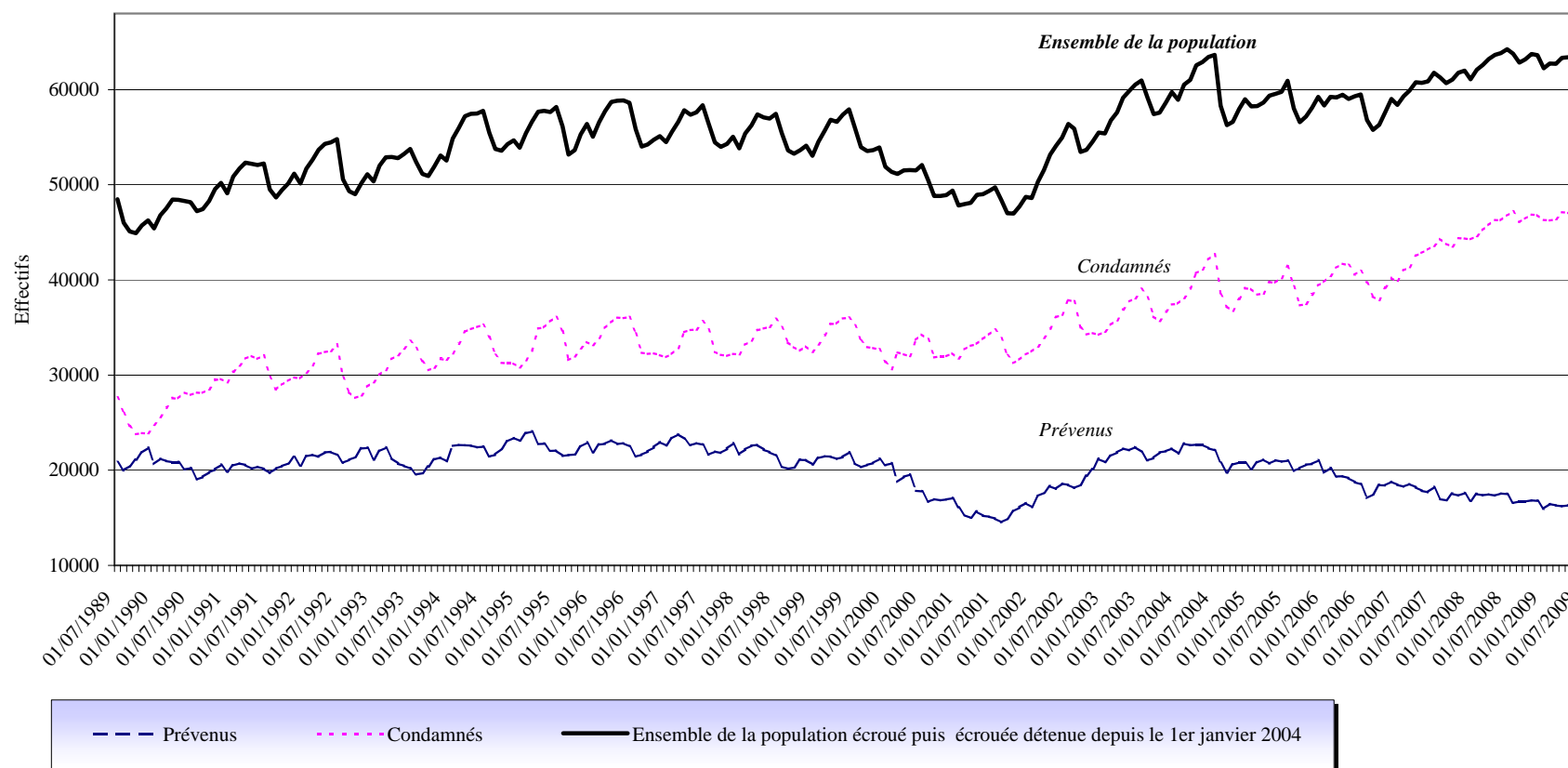
**Tableau 3-A**

**Courbe d'évolution mensuelle de la population écrouée détenue depuis 20 ans**

<b>Champ :</b>	Métropole et Outre-Mer
<b>Effectif au :</b>	1er juillet 2009
<b>Source :</b>	DAP - PMJI

**Evolution mensuelle de la population écrouée puis écrouée détenue depuis 20 ans**

Ecrouée détenue à partir de janvier 2004 (hors PSE et Placements à l'extérieur non hébergés)

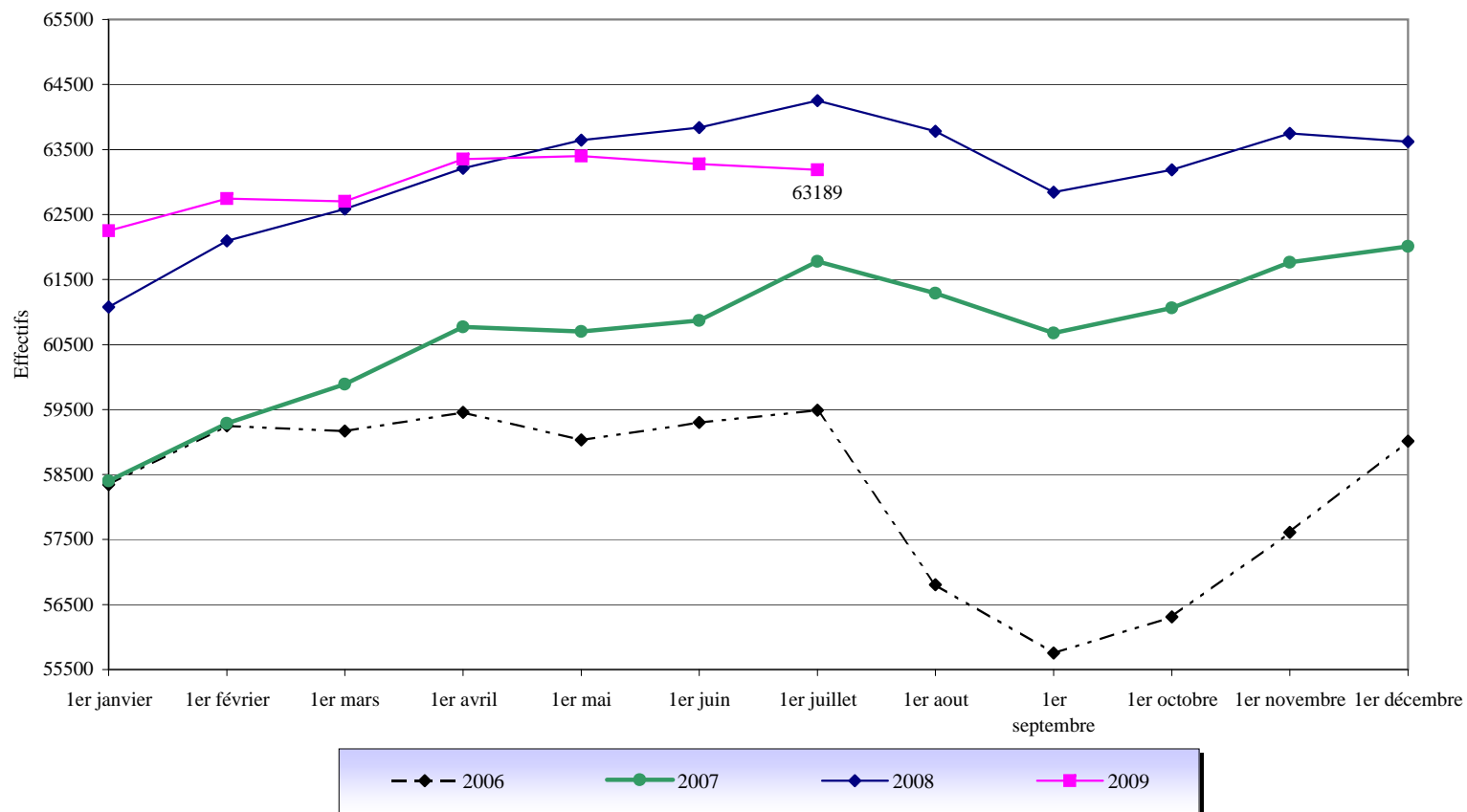


**Tableau 3-B**

**Courbe d'évolution mensuelle de la population écrouée détenue depuis le 1er janvier 2006**

<i>Champ :</i>	France entière
<i>Effectif au :</i>	1er juillet 2009
<i>Source :</i>	DAP - PMJ1

**Evolution mensuelle de la population écrouée détenue depuis le 1er janvier 2006**

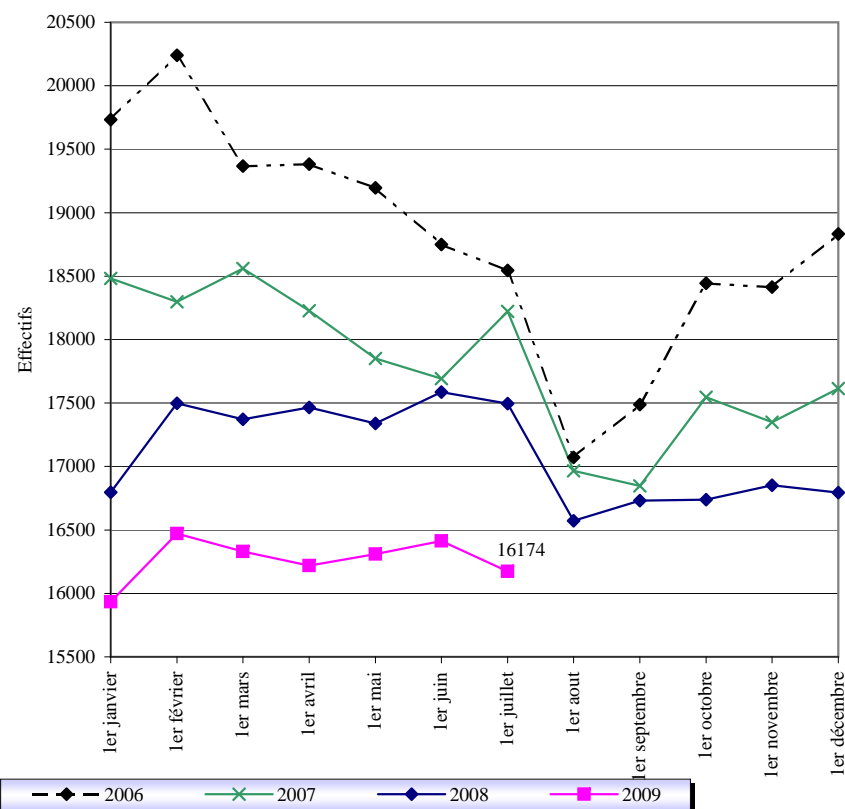


**Tableau 3-C**

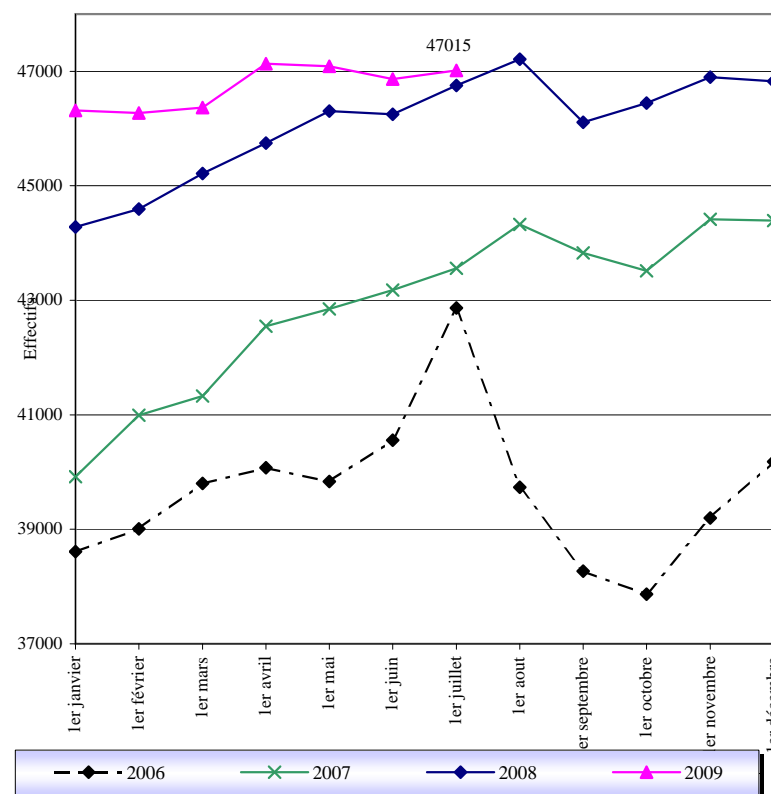
**Courbe d'évolution mensuelle de la population écrouée détenue selon la catégorie pénale depuis le 1er janvier 2006**

<b>Champ :</b>	France entière
<b>Effectif au :</b>	1er juillet 2009
<b>Source :</b>	DAP - PMJ1

Evolution mensuelle du nombre de prévenus depuis le 1er janvier 2006



Evolution mensuelle du nombre de condamnés, depuis le 1er janvier 2006





**Tableau 4****Evolution mensuelle de la population écrouée non hébergée depuis 2 ans**

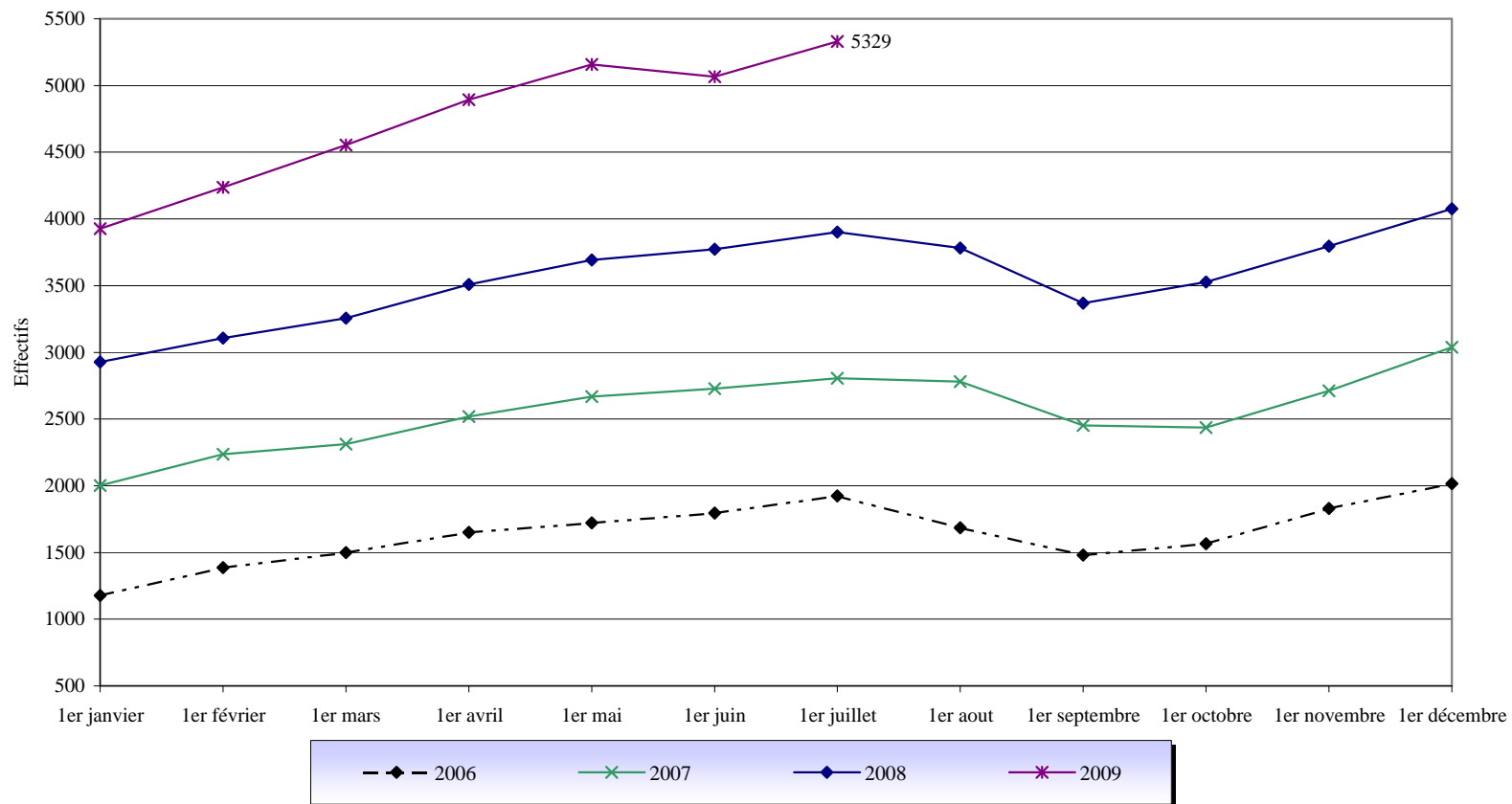
<b>Champ :</b>	France entière				
<b>Effectif au :</b>	1er juillet 2009				
<b>Source :</b>	DAP - PMJ1				
Situation au 1er du mois	<i>Nombre de personnes placées sous surveillance électronique</i>	<i>Nombre de personnes placées à l'extérieur, sans hébergement</i>	<i>Nombre de personnes écrouées non hébergées</i>	Variation mensuelle (%)	
juillet 2007	2387	419	2806	5,2	
août 2007	2355	425	2780	-0,9	
septembre 2007	2075	377	2452	-11,8	
octobre 2007	2071	366	2437	-0,6	
novembre 2007	2307	405	2712	11,3	
décembre 2007	2601	436	3037	12,0	
janvier 2008	2506	421	2927	-3,6	
février 2008	2673	433	3106	6,1	
mars 2008	2810	446	3256	4,8	
avril 2008	3024	485	3509	7,8	
mai 2008	3215	478	3693	5,2	
juin 2008	3267	506	3773	2,2	
juillet 2008	3441	460	3901	3,4	
août 2008	3333	449	3782	-3,1	
septembre 2008	2940	428	3368	-10,9	
octobre 2008	3041	486	3527	4,7	
novembre 2008	3333	462	3795	7,6	
décembre 2008	3569	507	4076	7,4	
janvier 2009	3431	495	3926	-3,7	
février 2009	3735	501	4236	7,9	
mars 2009	4001	552	4553	7,5	
avril 2009	4297	596	4893	7,5	
mai 2009	4567	591	5158	5,4	
juin 2009	4500	567	5067	-1,8	
juillet 2009	4731	598	5329	5,2	

**Tableau 4-1**

**Courbe d'évolution mensuelle de la population écrouée non hébergée depuis janvier 2006**

<b>Champ :</b>	France entière
<b>Effectif au :</b>	1er juillet 2009
<b>Source :</b>	DAP - PMJ1

**Evolution mensuelle du nombre de personnes écrouées non hébergées depuis janvier 2006**



**Tableau 5****Répartition de la population écrouée détenue selon la catégorie pénale et le sexe**

<i>Champ :</i>	France entière
<i>Effectif au :</i>	1er juillet 2009
<i>Source :</i>	DAP - PMJ1

<i>Catégorie pénale actuelle</i>	<i>Hommes</i>	<i>Femmes</i>	<i>Ensemble</i>
<i>Prévenus</i>	15 397	777	<b>16 174</b>
<i>Condamnés</i>	45 592	1 423	<b>47 015</b>
<i>Ensemble</i>	<b>60 989</b>	<b>2 200</b>	<b>63 189</b>

**Tableau 6**  
**Nombre de femmes écrouées**

<i>Champ :</i>	France entière
<i>Effectif au :</i>	1er juillet 2009
<i>Source :</i>	DAP - PMJ1

Nombre de femmes écrouées*	<i>ensemble de la population écrouée</i>	Proportion de femmes écrouées (%)
<b>2433</b>	68 518	<b>3,6</b>

	Nombre de femmes écrouées par catégorie pénale	
	Effectifs	%
Prévenues	777	31,9
Condamnées	1 656	68,1
<b><i>Ensemble des femmes</i></b>	<b>2 433</b>	<b>100,0</b>

\* Dont non hébergées : 233

**Tableau 6-2**  
**Evolution mensuelle du nombre de femmes écrouées depuis deux années**

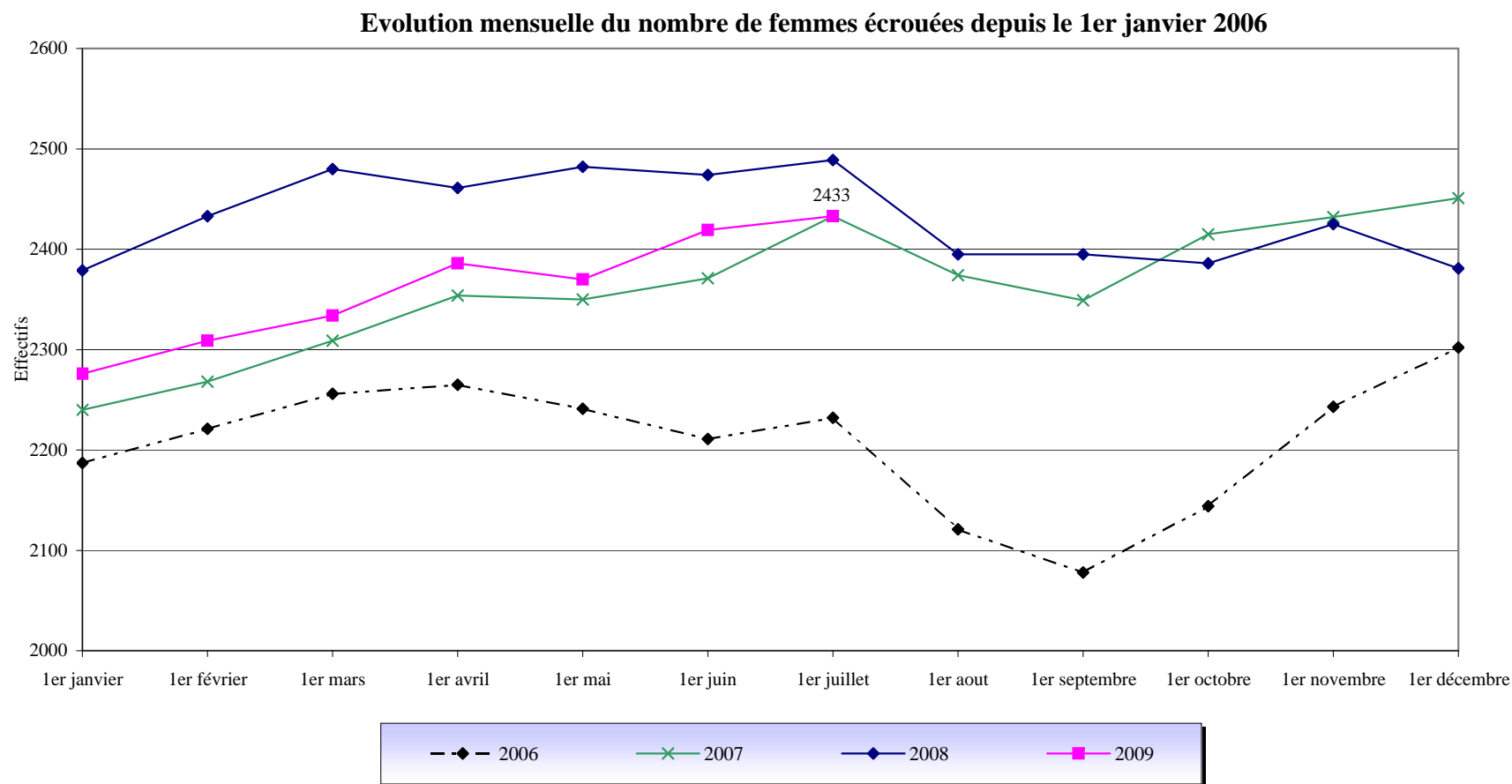
<i>Champ :</i>	France entière
<i>Effectif au :</i>	1er juillet 2009
<i>Source :</i>	DAP - PMJ1

<i>Situation au 1er du mois</i>	<i>Prévenues</i>	<i>Condamnées</i>	<i>Ensemble</i>	<i>Variation mensuelle (%)</i>
juillet 2007	918	1545	2 433	2,6%
août 2007	837	1537	2 374	-2,4%
septembre 2007	861	1488	2 349	-1,1%
octobre 2007	897	1518	2 415	2,8%
novembre 2007	873	1559	2 432	0,7%
décembre 2007	850	1601	2 451	0,8%
janvier 2008	897	1482	2 379	-2,9%
février 2008	890	1543	2 433	2,3%
mars 2008	906	1574	2 480	1,9%
avril 2008	876	1585	2 461	0,8%
mai 2008	855	1627	2 482	0,9%
juin 2008	865	1609	2 474	-0,3%
juillet 2008	870	1619	2 489	0,6%
août 2008	805	1590	2 395	-3,8%
septembre 2008	864	1531	2 395	0,0%
octobre 2008	817	1569	2 386	-0,4%
novembre 2008	854	1571	2 425	1,6%
décembre 2008	825	1556	2 381	-1,8%
janvier 2009	764	1512	2 276	-4,4%
février 2009	769	1540	2 309	1,4%
mars 2009	724	1610	2 334	1,1%
avril 2009	739	1647	2 386	2,2%
mai 2009	750	1620	2 370	-0,7%
juin 2009	781	1638	2 419	2,1%
juillet 2009	777	1656	2 433	0,6%

**Tableau 6-3**

**Evolution mensuelle du nombre de femmes écrouées depuis janvier 2006**

<b>Champ :</b>	Métropole et Outre-Mer
<b>Effectif au :</b>	1er juillet 2009
<b>Source :</b>	DAP - PMJ1



**Tableau 7**  
**Nombre et pourcentage de mineurs écroués détenus**

<i>Champ :</i>	France entière
<i>Effectif au :</i>	1er juillet 2009
<i>Source :</i>	DAP - PMJ1

Nombre de mineurs écroués	<i>ensemble de la population écrouée détenue</i>	Proportion de mineurs écroués détenus (%)
<b>767</b>	<i>63 189</i>	<b>1,2</b>

	Nombre de mineurs écroués par catégorie pénale	
	Effectifs	%
Prévenus	444	57,9
Condamnés	323	42,1
<b><i>Ensemble des mineurs</i></b>	<b>767</b>	<b>100</b>

**Tableau 7-1****Evolution mensuelle du nombre de mineurs écroués détenus sur deux années**

<i>Champ :</i>	France entière
<i>Effectif au :</i>	1er juillet 2009
<i>Source :</i>	DAP - PMJ1

<i>Situation au 1er du mois</i>	<i>Prévenus</i>	<i>Condamnés</i>	<i>Ensemble</i>	<i>Variation mensuelle (%)</i>
juillet 2007	542	283	825	5,2%
août 2007	453	310	763	-7,5%
septembre 2007	430	252	682	-10,6%
octobre 2007	416	241	657	-3,7%
novembre 2007	442	271	713	8,5%
décembre 2007	431	264	695	-2,7%
janvier 2008	416	308	724	4,2%
février 2008	478	306	784	8,3%
mars 2008	471	314	785	0,1%
avril 2008	423	326	749	-4,6%
mai 2008	441	330	771	2,9%
juin 2008	414	345	759	-1,6%
juillet 2008	436	357	793	4,5%
août 2008	453	314	767	-3,3%
septembre 2008	438	289	727	-5,2%
octobre 2008	433	264	697	-4,1%
novembre 2008	394	279	673	-3,4%
décembre 2008	404	274	678	0,7%
janvier 2009	391	284	675	-0,4%
février 2009	426	268	694	2,8%
mars 2009	423	257	680	-2,0%
avril 2009	405	286	691	1,6%
mai 2009	429	314	743	7,5%
juin 2009	412	321	733	-1,3%
juillet 2009	444	323	767	4,6%



**Tableau 7-2**  
**Evolution mensuelle du nombre de mineurs écroués détenus**

<b>Champ :</b>	France entière
<b>Effectif au :</b>	1er juillet 2009
<b>Source :</b>	DAP - PMJ1

**Evolution mensuelle de la population écrouée détenue mineure depuis le 1er janvier 2006**

