



Statistique mensuelle des personnes écrouées et détenues en France

situation au 1er février 2016

Direction de l'Administration Pénitentiaire

Bureau des statistiques et des études (SDME - Me5)

Sommaire

Page 2		Sommaire
Page 3		Sommaire (suite)
Page 4		Les chiffres du mois
Page 5	Tableau 1	Effectifs des personnes écrouées
Page 6	Tableau 2	Evolution mensuelle des personnes détenues sur deux années
Page 7	Tableau 3a	Courbe d'évolution mensuelle des personnes écrouées et détenues depuis 20 ans
Page 8	Tableau 3b	Courbe d'évolution mensuelle des personnes détenues depuis le 1er janvier 2014
Page 9	Tableau 3c	Courbe d'évolution mensuelle des personnes détenues selon la catégorie pénale depuis le 1er janvier 2014
Page 10	Tableau 4	Evolution mensuelle des personnes écrouées non hébergées depuis 2ans
Page 11	Tableau 5	Courbe d'évolution mensuelle des personnes écrouées non hébergées depuis le 1er janvier 2014
Page 12	Tableau 6	Effectifs des personnes détenues et densité carcérale
Page 13	Tableau 7	Répartition des personnes écrouées par Direction interrégionale
Page 14	Tableau 8	Répartition des personnes détenues et densité carcérale par Direction Interrégionale
Page 15	Tableau 9	Répartition des personnes écrouées non hébergées par Direction Interrégionale
Page 16	Tableau 10	Densité carcérale selon le type d'établissement par Direction Interrégionale
Page 17	Tableau 11	Densité carcérale selon le type de place
Page 18	Tableau 12	Répartition des personnes détenues selon la catégorie pénale
Page 19	Tableau 13	Répartition des personnes détenues selon la catégorie pénale et par Direction Interrégionale
Page 20	Tableau 14	Répartition des personnes détenues par établissement, Direction Interrégionale de Bordeaux
Page 21	Tableau 15	Répartition des personnes détenues par établissement, Direction Interrégionale de Dijon
Page 22	Tableau 16	Répartition des personnes détenues par établissement, Direction Interrégionale de Lille
Page 23	Tableau 17	Répartition des personnes détenues par établissement, Direction Interrégionale de Lyon
Page 24	Tableau 18	Répartition des personnes détenues par établissement, Direction Interrégionale de Marseille
Page 25	Tableau 19	Répartition des personnes détenues par établissement, Direction Interrégionale de Paris
Page 26	Tableau 20	Répartition des personnes détenues par établissement, Direction Interrégionale de Rennes
Page 27	Tableau 21	Répartition des personnes détenues par établissement, Direction Interrégionale de Strasbourg
Page 28	Tableau 22	Répartition des personnes détenues par établissement, Direction Interrégionale de Toulouse

Page 30	Tableau 24	Répartition des personnes détenues par sexe et par Direction Interrégionale
Page 31	Tableau 25	Répartition des mineurs écroués selon la catégorie pénale
Page 32	Tableau 26	Evolution mensuelle des mineurs écroués sur deux années
Page 33	Tableau 27	Courbe d'évolution mensuelle des mineurs écroués depuis le 1er janvier 2014
Page 34	Tableau 28	Effectifs des mineurs détenus
Page 35	Tableau 29	Répartition des mineurs détenus par établissement
Page 36	Tableau 30	Répartition des mineurs détenus par quartier d'établissement
Page 37	Tableau 31	Effectifs des femmes écrouées
Page 38	Tableau 32	Répartition des femmes écrouées selon la catégorie pénale
Page 39	Tableau 33	Femmes écrouées disposant d'un aménagement de peine ou d'une LSC
Page 40	Tableau 34	Evolution mensuelle des femmes écrouées depuis deux années
Page 41	Tableau 35	Courbe d'évolution mensuelle des femmes écrouées depuis le 1er janvier 2014
Page 42	Tableau 36	Répartition des femmes détenues par établissement
Page 43	Tableau 37	Répartition des femmes détenues par quartier d'établissement
Page 44	Tableau 38	Evolution du nombre de condamnés en aménagement de peine au 1er de chaque mois, hors LSC et hors SEFIP
Page 45	Tableau 39	Courbe d'évolution mensuelle du nombre de personnes condamnées
Page 46	Tableau 40	Evolution mensuelle par catégorie pénale des écroués détenus et non hébergés
Page 47	Tableau 41	Etablissements ou quartiers d'établissements** dont la densité carcérale est supérieure à 120%
Page 48	Tableau 42	Nombre de condamnés écroués en libération sous contrainte par DI
Page 49	Tableau 43	Evolution du nombre de condamnés écroués en libération sous contrainte au 1er de chaque mois (LSC), par type
Page 50	Tableau 44a	Condamnés écroués en centres autonomes de semi-liberté ou en établissement disposant de places de semi-liberté (partie 1)
Page 51	Tableau 44b	Condamnés écroués en centres autonomes de semi-liberté ou en établissement disposant de places de semi-liberté (partie 2)
Page 52	Tableau 45	Répartition des personnes condamnées en aménagements de peines - hors LSC et hors SEFIP - par DI
Page 53	Tableau 46	Graphique d'évolution du nombre de condamnés en aménagement de peine au 1er jour de chaque mois, depuis 3 ans
Page 54	Tableau 47a	Condamnés en aménagement de peine- hors LSC et hors SEFIP - (partie 1)
Page 55	Tableau 47b	Condamnés bénéficiant d'un aménagement de peine- hors LSC et hors SEFIP - (partie 2)
Page 56	Tableau 47c	Condamnés bénéficiant d'un aménagement de peine- hors LSC et hors SEFIP - (partie 3)

Les chiffres du mois

1er février 2016

Ensemble des personnes sous écrou

	01/02/2016	01/02/2015	Evolution annuelle (%)
Total	77 728	77 432	0,4%
Ecroués non détenus	10 366	11 122	-6,8%
dont condamnés en placement sous surveillance électronique	9 851	10 517	-6,3%
dont condamnés en placement extérieur non hébergés	515	605	-14,9%
Ecroués détenus	67 362	66 310	1,6%
dont prévenus	18 915	17 291	9,4%
dont condamnés en semi-liberté	1 645	1 743	-5,6%
dont condamnés en placement extérieur hébergés	314	375	-16,3%
dont condamnés hors semi-liberté et placement extérieur hébergé	46 488	46 901	-0,9%
Nombre de places opérationnelles	58 787	57 844	1,6%
Nombre de Matelas au sol	1 200	992	21,0%

Etablissements selon la densité carcérale

pour plus de détails voir tableau 41 page 47

- 6 établissements ou quartiers ont une densité supérieure ou égale à 200 %,
- 39 établissements ou quartiers ont une densité supérieure ou égale à 150 et inférieure à 200 %,
- 44 établissements ou quartiers ont une densité supérieure ou égale à 120 et inférieure à 150 %,
- 29 établissements ou quartiers ont une densité supérieure ou égale à 100 et inférieure à 120 %,
- 134 établissements ou quartiers ont une densité inférieure à 100 %

Densité carcérale détaillée par type de place

Type d'établissement	Densité (%) (*)
MA et qMA (hors places mineurs)	137%
CD et qCD	89%
MC et qMC	75%
CPA et qCPA	77%
CSL et qCSL	72%
EPM et QM	64%
CNE et qCNE	64%
Ensemble	115%

q = quartier, pour plus de détails voir Tableau 11 Page 17

(*) voir tableau 6 page 12

Ensemble des personnes écrouées en aménagement de peine

	01/02/2016	01/02/2015	Evolution annuelle (%)
Total	11 829	12 961	-8,7%
dont			
condamnés en semi-liberté	1 510	1 726	-12,5%
condamnés en placement sous surveillance électronique (aménagement de peine)	9 521	10 261	-7,2%
condamnés en placement extérieur	798	974	-18,1%
<i>Part des aménagés sur l'ensemble des condamnés écroués (%)</i>	20,1	21,6	

Libérations sous contrainte par type d'aménagement

	01/02/2016	01/02/2015	Evolution annuelle (%)
Total	496	64	-
Dont			
condamnés en semi-liberté	135	17	-
condamnés en placement sous surveillance électronique	330	41	-
condamnés en placement extérieur hébergés	9	3	-
condamnés en placement extérieur non hébergés	22	3	-

Tableau 1
Effectifs des personnes écrouées
(détenues ou non hébergées)

<i>Champ :</i>	Métropole et Outre-Mer
<i>Effectif au :</i>	1er février 2016
<i>Source :</i>	DAP - SDME - Me5

	<i>Nombre de personnes écrouées détenues</i>	<i>Nombre de personnes écrouées non hébergées</i>	<i>Total</i>
<i>Métropole</i>	62 356	9 863	72 219
<i>Outre Mer</i>	5 006	503	5 509
<i>Ensemble des établissements pénitentiaires</i>	67 362	10 366	77 728

Tableau 2
Evolution mensuelle des personnes détenues sur deux années

Champ :	Métropole et Outre-Mer
Effectif au :	1er février 2016
Source :	DAP - SDME - Me5

Situation au 1er du mois	Prévenus	Condamnés	Ensemble	Variation mensuelle (%)
<i>février 2014</i>	17 363	50 457	67 820	1,1
<i>mars 2014</i>	17 589	50 831	68 420	0,9
<i>avril 2014</i>	17 846	51 013	68 859	0,6
<i>mai 2014</i>	17 495	51 148	68 643	-0,3
<i>juin 2014</i>	17 677	50 971	68 648	0,0
<i>juillet 2014</i>	17 773	50 522	68 295	-0,5
<i>août 2014</i>	16 938	50 132	67 070	-1,8
<i>septembre 2014</i>	16 900	49 454	66 354	-1,1
<i>octobre 2014</i>	17 090	49 404	66 494	0,2
<i>novembre 2014</i>	17 115	49 403	66 530	0,1
<i>décembre 2014</i>	17 526	49 579	67 105	0,9
<i>janvier 2015</i>	16 549	49 721	66 270	-1,2
<i>février 2015</i>	17 291	49 019	66 310	0,1
<i>mars 2015</i>	17 118	49 316	66 434	0,2
<i>avril 2015</i>	17 100	49 661	66 761	0,5
<i>mai 2015</i>	17 580	49 387	66 967	0,3
<i>juin 2015</i>	17 660	49 014	66 674	-0,4
<i>juillet 2015</i>	17 602	49 262	66 864	0,3
<i>août 2015</i>	17 304	48 817	66 121	-1,1
<i>septembre 2015</i>	17 398	48 146	65 544	-0,9
<i>octobre 2015</i>	17 614	48 151	65 765	0,3
<i>novembre 2015</i>	18 388	47 810	66 198	0,7
<i>décembre 2015</i>	18 583	48 235	66 818	0,9
<i>janvier 2016</i>	18 158	48 520	66 678	-0,2
<i>février 2016</i>	18 915	48 447	67 362	1,0

Tableau 3-A

Courbe d'évolution mensuelle des personnes écrouées et détenues depuis 20 ans

Champ :	Métropole et Outre-Mer
Effectif au :	1er février 2016
Source :	DAP - SDME - Me5

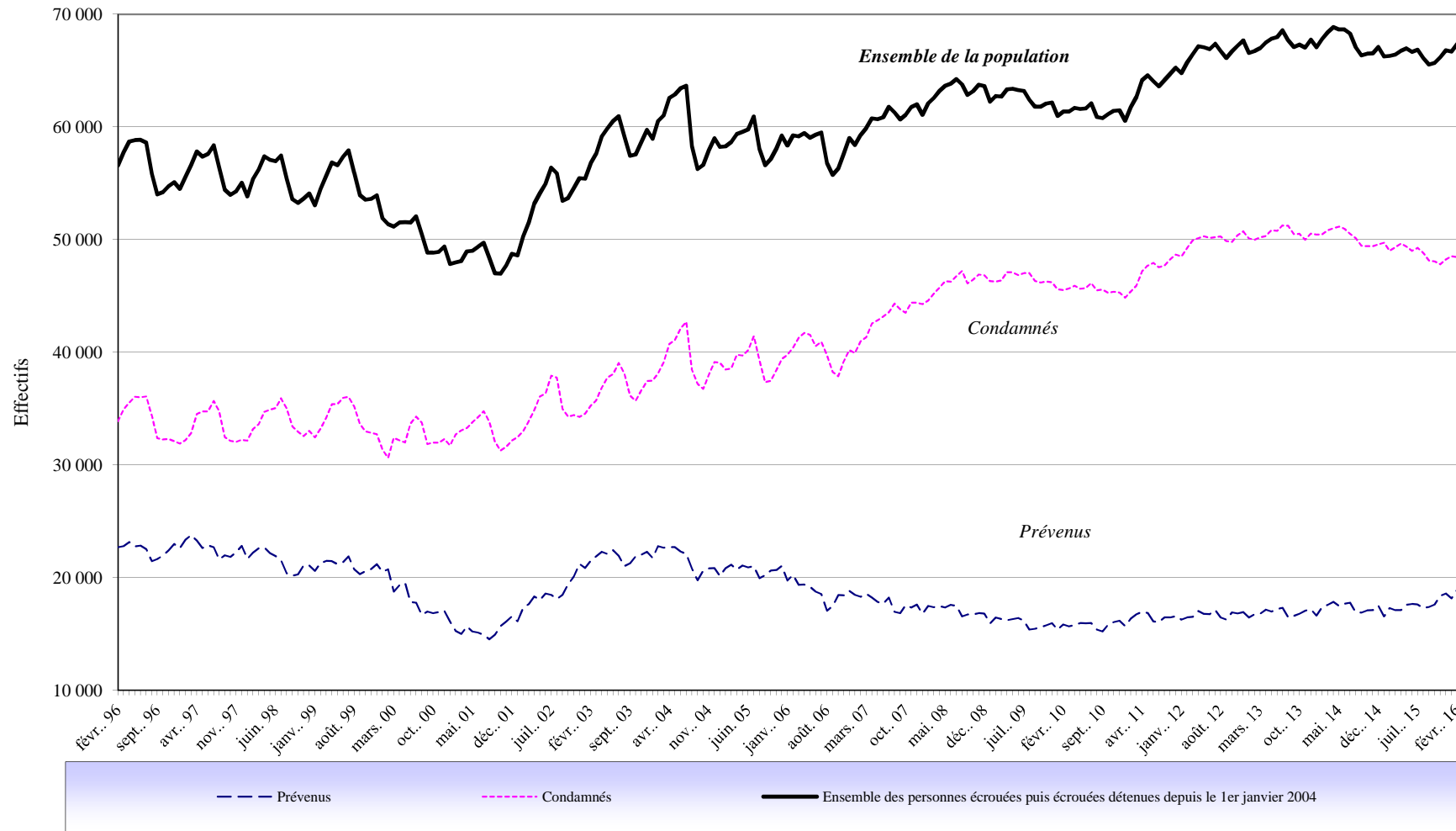


Tableau 3-B
Courbe d'évolution mensuelle des personnes détenues depuis le 1er janvier 2014

Champ :	Métropole et Outre-Mer
Effectif au :	1er février 2016
Source :	DAP - SDME - Me5

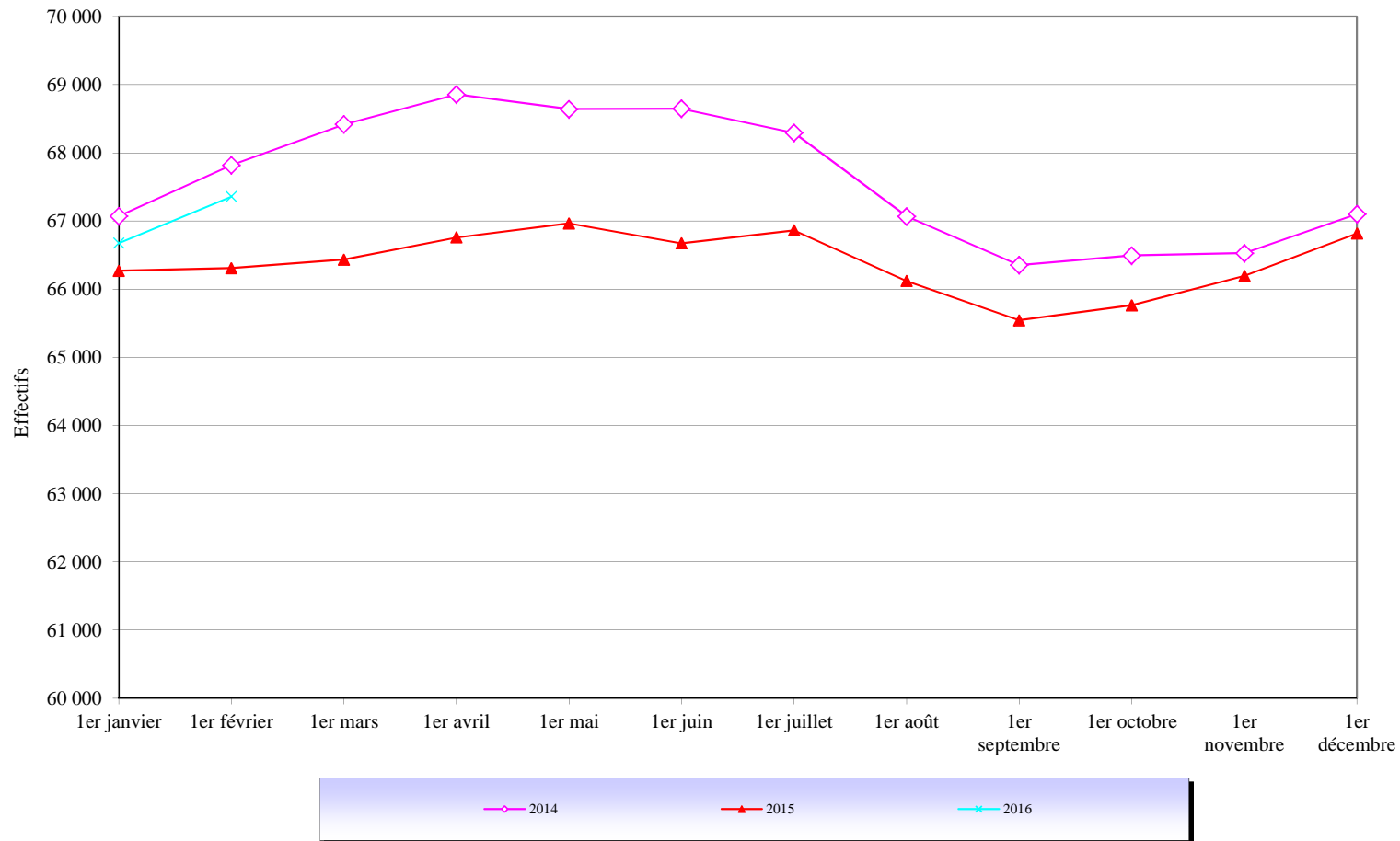
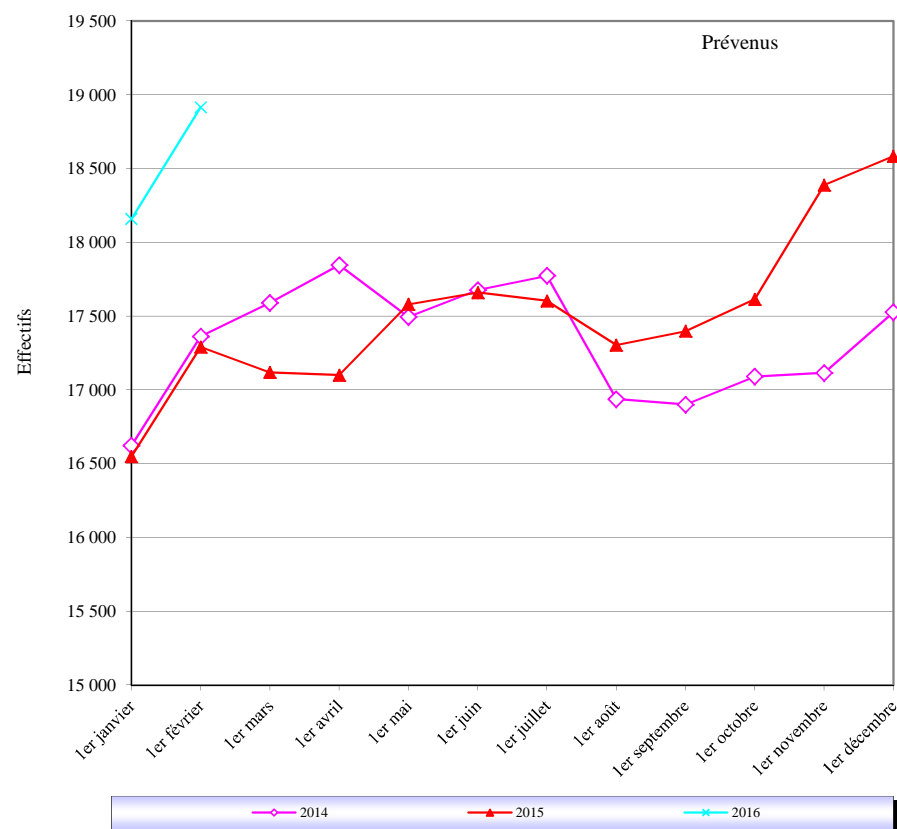


Tableau 3-C

Courbe d'évolution mensuelle des personnes détenues selon la catégorie pénale depuis le 1er janvier 2014

Champ :	Métropole et Outre-Mer
Effectif au :	1er février 2016
Source :	DAP - SDME - Me5

Prévenus



Condamnés

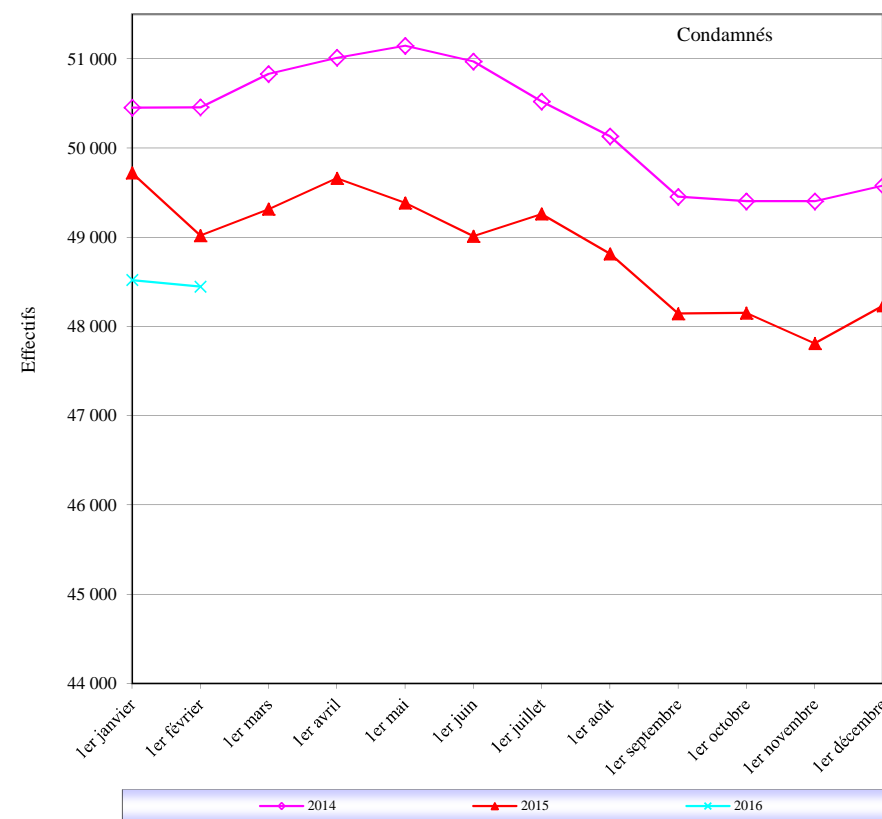


Tableau 4
Evolution mensuelle des personnes écrouées non hébergées depuis 2ans

Champ :	Métropole et Outre-Mer
Effectif au :	1er février 2016
Source :	DAP - SDME - Me5

Situation au 1er du mois	Nombre de personnes placées sous surveillance électronique				Nombre de personnes placées à l'extérieur, sans hébergement par l'AP		
	Total	Dont : Aménagement de peine	Dont: libération sous contrainte	Dont: Surveillance électronique de fin de peine	Total	Dont : Aménagement de peine	Dont: Libération sous contrainte
février 2014	10296	9760	-	536	621	621	-
mars 2014	10452	9943	-	509	649	649	-
avril 2014	11234	10773	-	461	647	647	-
mai 2014	11755	11241	-	514	653	653	-
juin 2014	11586	11048	-	538	640	640	-
juillet 2014	11763	11210	-	553	662	662	-
août 2014	11447	10856	-	591	626	626	-
septembre 2014	10698	10098	-	600	596	596	-
octobre 2014	10622	10120	-	502	623	623	-
novembre 2014	10651	10213	-	438	619	619	-
décembre 2014	10701	10287	-	414	613	613	-
janvier 2015	10419	10030	-	389	602	602	-
février 2015	10517	10261	41	215	605	602	3
mars 2015	10752	10485	179	88	597	593	4
avril 2015	11079	10770	285	24	616	601	15
mai 2015	11142	10801	331	10	599	584	15
juin 2015	11006	10662	338	6	566	551	15
juillet 2015	11075	10692	377	6	553	533	20
août 2015	10705	10325	380	0	492	475	17
septembre 2015	9938	9555	383	0	526	512	14
octobre 2015	9784	9420	364	0	562	541	21
novembre 2015	9706	9350	356	0	561	544	17
décembre 2015	9882	9466	416	0	527	488	39
janvier 2016	9429	9081	348	0	494	455	39
février 2016	9851	9521	330	0	515	493	22

Tableau 5

Courbe d'évolution mensuelle des personnes écrouées non hébergées depuis le 1er janvier 2014

Champ :	Métropole et Outre-Mer
Effectif au :	1er février 2016
Source :	DAP - SDME - Me5

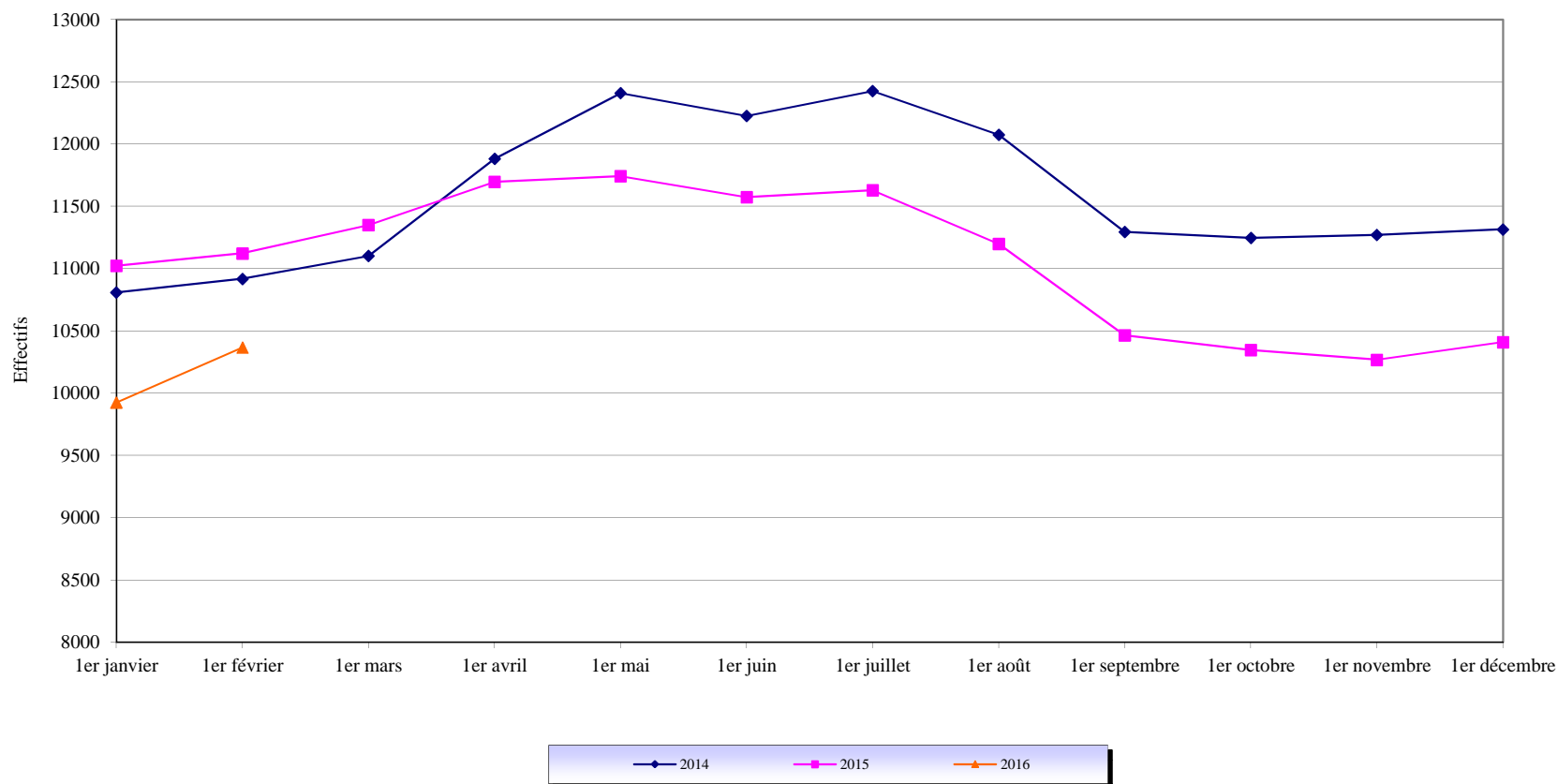


Tableau 6
Effectifs des personnes détenues et densité carcérale

Champ :	Métropole et Outre-Mer
Effectif au :	1er février 2016
Source :	DAP - SDME - Me5
Capacités au :	1er février 2016

(source DAP - SDMI - Mi1)

	<i>Capacité norme circulaire</i>	<i>Capacité opérationnelle</i>	<i>Nombre de personnes écrouées détenues</i>	<i>Densité (%)</i>
<i>Métropole</i>	55 928	54 889	62 356	113,6
<i>Outre Mer</i>	3 898	3 898	5 006	128,4
<i>Ensemble des établissements pénitentiaires</i>	59 826	58 787	67 362	114,6

Capacité norme circulaire : la circulaire A.P. 88.05G du 17 mai 1998 définit le mode de calcul de la capacité des établissements pénitentiaires.

Capacité opérationnelle : correspond au nombre de places effectivement disponibles dans les établissements pénitentiaires.

Densité carcérale : ce ratio s'obtient en rapportant le nombre de détenus présents à la capacité opérationnelle.

Tableau 7
Répartition des personnes écrouées par Direction interrégionale
(détenues ou non hébergées)

<i>Champ :</i>	Métropole et Outre-Mer
<i>Effectif au :</i>	1er février 2016
<i>Source :</i>	DAP - SDME - Me5

	<i>Nombre de personnes écrouées détenues</i>	<i>Nombre de personnes écrouées non hébergées</i>
<i>Bordeaux</i>	4 773	726
<i>Dijon</i>	4 939	851
<i>Lille</i>	8 716	1 457
<i>Lyon</i>	5 882	1 111
<i>Marseille</i>	7 958	1 395
<i>Paris</i>	13 218	1 773
<i>Rennes</i>	5 866	927
<i>Strasbourg</i>	5 507	821
<i>Toulouse</i>	5 497	802
<i>Ensemble de la métropole</i>	62 356	9 863
<i>Outre Mer</i>	5 006	503
<i>Ensemble des établissements pénitentiaires</i>	67 362	10 366

Tableau 8
Répartition des personnes détenues et densité carcérale par Direction Interrégionale

Champ :	Métropole et Outre-Mer
Effectif au :	1er février 2016
Source :	DAP - SDME - Me5
Capacités au :	1er février 2016

(source DAP - SDMI - Mi1)

	<i>Capacité norme circulaire (*)</i>	<i>Capacité opérationnelle (*)</i>	<i>Nombre de personnes écrouées détenues</i>	<i>Densité (%) (*)</i>
<i>Bordeaux</i>	5 293	5 146	4 773	92,8
<i>Dijon</i>	5 425	5 324	4 939	92,8
<i>Lille</i>	8 820	8 560	8 716	101,8
<i>Lyon</i>	6 030	5 905	5 882	99,6
<i>Marseille</i>	6 184	6 142	7 958	129,6
<i>Paris</i>	9 172	9 128	13 218	144,8
<i>Rennes</i>	5 452	5 355	5 866	109,5
<i>Strasbourg</i>	4 990	4 916	5 507	112,0
<i>Toulouse</i>	4 562	4 413	5 497	124,6
<i>Ensemble de la métropole</i>	55 928	54 889	62 356	113,6
<i>Outre Mer</i>	3 898	3 898	5 006	128,4
<i>Ensemble des établissements pénitentiaires</i>	59 826	58 787	67 362	114,6

(*) voir Tableau 6 Page 12

Tableau 9**Répartition des personnes écrouées non hébergées par Direction Interrégionale**

<i>Champ :</i>	Métropole et Outre-Mer
<i>Effectif au :</i>	1er février 2016
<i>Source :</i>	DAP - SDME - Me5

	<i>Nombre de personnes placées sous surveillance électronique en aménagement de peine ou LSC</i>	<i>Nombre de personnes placées à l'extérieur, sans hébergement en aménagement de peine ou LSC</i>	<i>Nombre de personnes écrouées non hébergées</i>
<i>Bordeaux</i>	701	25	726
<i>Dijon</i>	829	22	851
<i>Lille</i>	1 392	65	1 457
<i>Lyon</i>	1 050	61	1 111
<i>Marseille</i>	1 382	13	1 395
<i>Paris</i>	1 643	130	1 773
<i>Rennes</i>	856	71	927
<i>Strasbourg</i>	759	62	821
<i>Toulouse</i>	756	46	802
<i>Ensemble de la métropole</i>	9 368	495	9 863
<i>Outre Mer</i>	483	20	503

<i>Ensemble des établissements pénitentiaires</i>	<i>9 851</i>	<i>515</i>	<i>10 366</i>
---	--------------	------------	---------------

Tableau 10
Densité carcérale selon le type d'établissement par Direction Interrégionale

Champ :	Métropole et Outre-Mer
Effectif au :	1er février 2016
Source :	DAP - SDME - Me5
Capacités au :	1er février 2016

(source DAP - SDMI - Mi1)

	<i>Densité Maisons d'Arrêt et Etablissement pour Mineurs (%)</i>	<i>Densité établissements pour peine (%) (**)</i>	<i>Densité totale (%) (*)</i>
<i>Bordeaux</i>	110,2%	80,8%	92,8%
<i>Dijon</i>	112,4%	77,6%	92,8%
<i>Lille</i>	113,2%	86,2%	101,8%
<i>Lyon</i>	107,5%	82,1%	99,6%
<i>Marseille</i>	152,4%	90,6%	129,6%
<i>Paris</i>	160,3%	90,1%	144,8%
<i>Rennes</i>	135,0%	77,3%	109,5%
<i>Strasbourg</i>	137,6%	84,7%	112,0%
<i>Toulouse</i>	146,8%	89,0%	124,6%
<i>Ensemble de la métropole</i>	<i>133,8%</i>	<i>83,9%</i>	<i>113,6%</i>
Outre mer	144,4%	112,2%	128,4%
<i>Ensemble des établissements pénitentiaires</i>	<i>134,4%</i>	<i>86,1%</i>	<i>114,6%</i>

(*) voir Tableau 6 Page 12

(**) MC, CD, CPA, qMC, qCD, qCPA et CSL autonomes.

Tableau 11
Densité carcérale selon le type de place

Champ :	Métropole et Outre-Mer
Effectif au :	1er février 2016
Source :	DAP - SDME - Me5
Capacités au :	1er février 2016

(source DAP - SDMI - Mi1)

Type d'établissement	Capacité opérationnelle (*)	Nombre de personnes détenues	Densité (%) (*)
MA et qMA (hors places mineurs)	33 495	45 832	136,8
CD et qCD	19 798	17 612	89,0
MC et qMC	2 335	1 740	74,5
CPA et qCPA	609	467	76,7
CSL et qCSL (**)	1 098	786	71,6
EPM et qM	1 135	722	63,6
CNE et qCNE	317	203	64,0
Ensemble	58 787	67 362	114,6

q = quartier

(*) voir Tableau 6 Page 12

(**) hors places de SL disponibles dans d'autres établissements (MA, qMA, qCD, MC)

Tableau 12
Répartition des personnes détenues selon la catégorie pénale

Champ :	Métropole et Outre-Mer
Effectif au :	1er février 2016
Source :	DAP - SDME - Me5

Catégorie pénale actuelle	Métropole			Outre-Mer			Ensemble de la population écrouée détenue		
	Hommes	Femmes	Ensemble	Hommes	Femmes	Ensemble	Hommes	Femmes	Ensemble
Prévenus	16 981	710	17 691	1 167	57	1 224	18 148	767	18 915
Condamnés	43 348	1 317	44 665	3 647	135	3 782	46 995	1 452	48 447
Ensemble	60 329	2 027	62 356	4 814	192	5 006	65 143	2 219	67 362

Tableau 13**Répartition des personnes détenues selon la catégorie pénale et par Direction Interrégionale**

<i>Champ :</i>	Métropole et Outre-Mer
<i>Effectif au :</i>	1er février 2016
<i>Source :</i>	DAP - SDME - Me5

	<i>Prévenus</i>	<i>Condamnés</i>	<i>Nombre de personnes écrouées détenues</i>	<i>Taux de prévenus (%)</i>
<i>Bordeaux</i>	1 277	3 496	4 773	26,8
<i>Dijon</i>	1 015	3 924	4 939	20,6
<i>Lille</i>	1 985	6 731	8 716	22,8
<i>Lyon</i>	1 596	4 286	5 882	27,1
<i>Marseille</i>	2 645	5 313	7 958	33,2
<i>Paris</i>	4 213	9 005	13 218	31,9
<i>Rennes</i>	1 566	4 300	5 866	26,7
<i>Strasbourg</i>	1 439	4 068	5 507	26,1
<i>Toulouse</i>	1 955	3 542	5 497	35,6
<i>Ensemble de la métropole</i>	<i>17 691</i>	<i>44 665</i>	<i>62 356</i>	<i>28,4</i>
<i>Outre Mer</i>	1 224	3 782	5 006	24,5
<i>Ensemble des établissements pénitentiaires</i>	<i>18 915</i>	<i>48 447</i>	<i>67 362</i>	<i>28,1</i>

Tableau 14**Répartition des personnes détenues par établissement****Direction Interrégionale de Bordeaux**

Effectif au :	1er février 2016				
Source :	DAP - SDME - Me5				
Capacités au :	1er février 2016				
	(source DAP - SDMI - Mi1)				
	Capacité norme circulaire	Capacité opérationnelle	Nombre de personnes écrouées détenues	Densité (%)	
MA Agen	147	127	144	113,4	
MA Angoulême	238	227	166	73,1	
MA Bayonne	75	75	135	180,0	
MA Guéret	37	29	36	124,1	
MA Limoges	83	83	122	147,0	
MA Niort	66	66	91	137,9	
MA Pau	255	250	160	64,0	
MA Périgueux	91	91	115	126,4	
MA Rochefort	52	52	76	146,2	
MA Saintes	85	84	106	126,2	
MA Tulle	47	47	56	119,1	
qMA Bordeaux Gradignan	354	323	496	153,6	
qMA Mont-de-Marsan	333	333	277	83,2	
qMA Poitiers-Vivonne	305	305	326	106,9	
Ensemble des Maisons d'Arrêt et qMA	2 168	2 092	2 306	110,2	
CD Bédenac	194	194	152	78,4	
CD Eysses	294	245	144	58,8	
CD Mauzac	369	369	322	87,3	
CD Neuvic	399	399	326	81,7	
CD Uzerche	594	590	474	80,3	
qCD Mont-de-Marsan	368	368	323	87,8	
qCD Poitiers-Vivonne	271	271	265	97,8	
MC Saint-Martin-de-Ré	478	460	375	81,5	
qCPA Bordeaux Gradignan	82	82	66	80,5	
qCPA Poitiers-Vivonne	27	27	8	29,6	
qCSL Mont-de-Marsan	19	19	4	21,1	
qCSL Poitiers-Vivonne	30	30	8	26,7	
Ensemble des établissements pour peine*	3 125	3 054	2 467	80,8	
Ensemble de la Direction Régionale	5 293	5 146	4 773	92,8	

q = quartier

*article D70 du code de procédure pénale

Tableau 15
Répartition des personnes détenues par établissement

Direction Interrégionale de Dijon

Effectif au :	1er février 2016
Source :	DAP - SDME - Me5
Capacités au :	1er février 2016

(source DAP - SDMI - Mi1)

	Capacité norme circulaire	Capacité opérationnelle	Nombre de personnes écrouées détenues	Densité (%)
MA Auxerre	101	100	157	157,0
MA Blois	114	114	117	102,6
MA Bourges	116	116	99	85,3
MA Châlons-en-Champagne	313	313	298	95,2
MA Charleville-Mézières	59	59	52	88,1
MA Chaumont	78	78	116	148,7
MA Dijon	186	186	233	125,3
MA Nevers	118	118	99	83,9
MA Reims	154	154	160	103,9
MA Tours	145	145	207	142,8
MA Troyes	114	114	175	153,5
qMA Châteauroux	105	105	111	105,7
qMA Orléans-Saran	531	531	519	97,7
qMA Varennes-le-Grand	193	193	271	140,4
Ensemble des Maisons d'Arrêt et qMA	2 327	2 326	2 614	112,4
CD Châteaudun	597	597	449	75,2
CD Joux-la-Ville	602	602	530	88,0
CD Villenauxe-la-Grande	606	606	414	68,3
qCD Châteauroux	270	254	217	85,4
qCD Orléans-Saran	217	210	196	93,3
qCD Varennes-le-Grand	191	191	157	82,2
MC Clairvaux	198	198	130	65,7
MC Saint Maur	337	260	184	70,8
CSL Montargis	20	20	12	60,0
qCSL Orléans-Saran	60	60	36	60,0
Ensemble des établissements pour peine*	3 098	2 998	2 325	77,6
Ensemble de la Direction Régionale	5 425	5 324	4 939	92,8

q = quartier

*article D70 du code de procédure pénale

Tableau 16
Répartition des personnes détenues par établissement

Direction Interrégionale de Lille

Effectif au :	1er février 2016				
Source :	DAP - SDME - Me5				
Capacités au :	1er février 2016				
	(source DAP - SDMI - Mi1)				
	Capacité norme circulaire	Capacité opérationnelle	Nombre de personnes écrouées détenues	Densité (%)	
MA Amiens	307	307	472	153,7	
MA Arras	209	209	200	95,7	
MA Béthune	180	180	327	181,7	
MA Douai	384	368	474	128,8	
MA Dunkerque	105	105	108	102,9	
MA Evreux	162	162	275	169,8	
MA Rouen	649	649	522	80,4	
MA Valenciennes	222	222	315	141,9	
qMA Beauvais	585	518	168	32,4	
qMA Laon	189	189	327	173,0	
qMA Le Havre	298	297	251	84,5	
qMA Liancourt	231	231	317	137,2	
qMA Lille-Annoeullin	477	477	469	98,3	
qMA Longuenesse	193	193	327	169,4	
qMA Maubeuge	201	201	197	98,0	
qMA Lille-Loos-Séquedin (Lille-Séquedin)	584	584	818	140,1	
Ensemble des Maisons d'Arrêt et qMA	4 976	4 892	5 567	113,8	
CD Bapaume	599	599	531	88,6	
CD Val-de-Reuil	819	780	726	93,1	
qCD Château-Thierry	29	29	14	48,3	
qCD Laon	199	199	174	87,4	
qCD Le Havre	392	391	327	83,6	
qCD Liancourt	383	383	367	95,8	
qCD Lille-Annoeullin	209	209	199	95,2	
qCD Longuenesse	399	374	328	87,7	
qCD Maubeuge	199	193	184	95,3	
qCD Vendin Le Vieil	33	-	3	-	
qMC Château-Thierry	101	101	75	74,3	
qMC Vendin Le Vieil	203	135	78	57,8	
qCPA Longuenesse	96	96	45	46,9	
qCSL Beauvais	30	30	13	43,3	
qCSL Lille-Loos-Séquedin (Haubourdin)	60	60	24	40,0	
EPM Quiévrechain	60	59	38	64,4	
qCNE Lille-Loos-Séquedin	33	30	23	76,7	
Ensemble des établissements pour peine*	3 844	3 668	3 149	85,9	
Ensemble de la Direction Régionale	8 820	8 560	8 716	101,8	

q = quartier

*article D70 du code de procédure pénale

Tableau 17

Répartition des personnes détenues par établissement

Direction Interrégionale de Lyon

<i>Effectif au :</i>	1er février 2016
<i>Source :</i>	DAP - SDME - Me5
<i>Capacités au :</i>	1er février 2016

(source DAP - SDMI - Mi1)

	Capacité norme circulaire	Capacité opérationnelle	Nombre de personnes écrouées détenues	Densité (%)
MA Aurillac	72	72	56	77,8
MA Bonneville	187	187	208	111,2
MA Chambéry	93	93	129	138,7
MA Grenoble	232	232	337	145,3
MA Le-Puy-en-Velay	36	36	52	144,4
MA Lyon Corbas	688	658	900	136,8
MA Montluçon	21	21	31	147,6
MA Privas	62	62	74	119,4
MA Saint Etienne-la-Talaudière	327	327	387	118,3
MA Villefranche-sur-Saône	634	634	654	103,2
qMA Aiton	227	227	258	113,7
qMA Bourg-en-Bresse	388	388	403	103,9
qMA Moulins Yzeure	136	116	170	146,6
qMA Riom	384	384	119	31,0
qMA Saint-Quentin-Fallavier	237	237	297	125,3
qMA Valence	344	344	262	76,2
Ensemble des Maisons d'Arrêt et qMA	4 068	4 018	4 337	107,9
CD Roanne	599	599	497	83,0
qCD Aiton	200	200	187	93,5
qCD Bourg-en-Bresse	300	300	261	87,0
qCD Riom	164	164	124	75,6
qCD Saint-Quentin-Fallavier	192	192	184	95,8
qMC Moulins Yzeure	123	123	112	91,1
qMC Valence	128	63	14	22,2
CSL Grenoble	36	36	25	69,4
CSL Lyon	100	100	73	73,0
qCSL Bourg-en-Bresse	40	40	25	62,5
qCSL Riom	20	20	6	30,0
EPM Rhône	60	50	37	74,0
Ensemble des établissements pour peine*	1 962	1 887	1 545	81,9
Ensemble de la Direction Régionale	6 030	5 905	5 882	99,6

q = quartier

*article D70 du code de procédure pénale

Tableau 18

Répartition des personnes détenues par établissement

Direction Interrégionale de Marseille

Effectif au :	1er février 2016			
Source :	DAP - SDME - Me5			
Capacités au :	1er février 2016			
	(source DAP - SDMI - Mi1)			
	Capacité norme circulaire	Capacité opérationnelle	Nombre de personnes écrouées détenues	Densité (%)
MA Ajaccio	53	53	65	122,6
MA Digne	35	35	39	111,4
MA Gap	37	37	37	100,0
MA Grasse	574	574	856	149,1
MA Nice	363	363	675	186,0
qMA Aix-Luynes	586	586	929	158,5
qMA Avignon le Pontet	394	394	689	174,9
qMA Borgo	183	183	203	110,9
qMA Marseille-Les-Baumettes	1 196	1 196	1 657	138,5
qMA Toulon-la-Farlède	394	394	704	178,7
Ensemble des Maisons d'Arrêt et qMA	3 815	3 815	5 854	153,4
CD Casabianda	194	194	124	63,9
CD Salon-de-Provence	650	650	611	94,0
CD Tarascon	651	650	632	97,2
qCD Avignon le Pontet	180	180	173	96,1
qCD Borgo	48	48	35	72,9
qCD Marseille-Les-Baumettes	38	-	-	-
qCD Toulon-la-Farlède	191	191	189	99,0
MC Arles	160	157	125	79,6
qCPA Aix-Luynes	82	82	51	62,2
qCPA Marseille-Les-Baumettes	24	24	47	195,8
qCSL Avignon le Pontet	51	51	43	84,3
qCSL Toulon-la-Farlède	41	41	25	61,0
EPM Marseille	59	59	49	83,1
Ensemble des établissements pour peine*	2 369	2 327	2 104	90,4
Ensemble de la Direction Régionale	6 184	6 142	7 958	129,6

q = quartier

*article D70 du code de procédure pénale

Tableau 19

Répartition des personnes détenues par établissement

Direction Interrégionale de Paris

Effectif au :	1er février 2016			
Source :	DAP - SDME - Me5			
Capacités au :	1er février 2016			
	(source DAP - SDMI - Mi1)			
	Capacité norme circulaire	Capacité opérationnelle	Nombre de personnes écrouées détenues	Densité (%)
MA Bois d'Arcy	503	503	856	170,2
MA Fleury-Mérogis	2 857	2 857	4 267	149,4
MA Nanterre	592	592	1 055	178,2
MA Osny-Pontoise	579	579	876	151,3
MA Versailles	138	138	116	84,1
MA Villepinte	587	587	992	169,0
qMA Fresnes (**)	1 408	1 408	2 478	176,0
qMA Meaux-Chauconin	385	385	704	182,9
Ensemble des Maisons d'Arrêt et qMA	7 049	7 049	11 344	160,9
CD Melun	310	308	287	93,2
qCD Meaux-Chauconin	192	192	166	86,5
qCD Sud Francilien	537	537	453	84,4
MC Poissy	287	245	222	90,6
qMC Sud Francilien	28	28	22	78,6
qCPA Fresnes (Villejuif)	116	116	117	100,9
qCPA Meaux-Chauconin	60	60	68	113,3
CSL Corbeil	77	77	85	110,4
CSL Gagny	48	48	83	172,9
CSL Melun	43	43	29	67,4
CSL Paris-La-Santé	51	51	93	182,4
qCSL Fresnes (Villejuif)	27	27	15	55,6
EPM Porcheville	60	60	54	90,0
qCNE Fresnes (**)	56	56	30	53,6
qCNE Sud Francilien	231	231	150	64,9
Ensemble des établissements pour peine*	2 123	2 079	1 874	90,1
Ensemble de la Direction Régionale	9 172	9 128	13 218	144,8

q = quartier

*article D70 du code de procédure pénale

** y compris l'E.P.S.N

Tableau 20

Répartition des personnes détenues par établissement

Direction Interrégionale de Rennes

Effectif au :	1er février 2016
Source :	DAP - SDME - Me5
Capacités au :	1er février 2016

(source DAP - SDMI - Mi1)

	Capacité norme circulaire	Capacité opérationnelle	Nombre de personnes écrouées détenues	Densité (%)
MA Angers	266	266	362	136,1
MA Brest	254	234	284	121,4
MA Caen	269	269	432	160,6
MA Cherbourg	46	46	71	154,3
MA Coutances	48	48	71	147,9
MA Fontenay-le-Comte	39	39	67	171,8
MA La Roche-sur-Yon	39	39	84	215,4
MA Laval	71	71	109	153,5
MA Le Mans-Croisettes	399	399	477	119,5
MA Saint Malo	92	92	123	133,7
MA Saint-Brieuc	85	85	164	192,9
MA Vannes	52	52	87	167,3
qMA Caen	6	6	5	83,3
qMA Lorient-Ploemeur	187	187	279	149,2
qMA Nantes	570	570	695	121,9
qMA Rennes	57	57	46	80,7
qMA Rennes-Vezin	477	477	653	136,9
Ensemble des Maisons d'Arrêt et qMA	2 957	2 937	4 009	136,5
CD Argentan	638	638	526	82,4
qCD Caen	434	425	328	77,2
qCD Lorient-Ploemeur	40	40	38	95,0
qCD Nantes	524	460	406	88,3
qCD Rennes	231	231	167	72,3
qCD Rennes-Vezin	209	209	194	92,8
qMC Alençon-Condé-sur-Sarthe	203	203	93	45,8
qCPA Alençon-Condé-sur-Sarthe	45	45	13	28,9
qCSL Caen	50	50	24	48,0
qCSL Nantes	36	36	30	83,3
qCSL Rennes-Vezin	26	26	8	30,8
EPM Orvault	59	55	30	54,5
Ensemble des établissements pour peine*	2 495	2 418	1 857	76,8
Ensemble de la Direction Régionale	5 452	5 355	5 866	109,5

q = quartier

*article D70 du code de procédure pénale

Tableau 21
Répartition des personnes détenues par établissement

Direction Interrégionale de Strasbourg

<i>Effectif au :</i>	1er février 2016			
<i>Source :</i>	DAP - SDME - Me5			
<i>Capacités au :</i>	1er février 2016			
	(source DAP - SDMI - Mi1)			
	Capacité norme circulaire	Capacité opérationnelle	Nombre de personnes écrouées détenues	Densité (%)
MA Bar-le-Duc	80	80	91	113,8
MA Belfort	39	39	46	117,9
MA Besançon	275	275	317	115,3
MA Colmar	120	120	170	141,7
MA Epinal	294	294	287	97,6
MA Lons-le-Saunier	39	39	65	166,7
MA Montbéliard	41	41	51	124,4
MA Mulhouse	283	283	420	148,4
MA Sarreguemines	71	67	104	155,2
MA Strasbourg	445	445	714	160,4
MA Vesoul	50	40	43	107,5
qMA Metz-Queuleu	404	364	575	158,0
qMA Nancy Maxéville	453	453	611	134,9
Ensemble des Maisons d'Arrêt et qMA	2 594	2 540	3 494	137,6
CD Ecrouves	269	269	233	86,6
CD Montmédy	343	343	262	76,4
CD Oermingen	268	263	221	84,0
CD Saint-Mihiel	400	400	348	87,0
CD Toul	427	427	410	96,0
qCD Nancy Maxéville	240	240	214	89,2
MC Ensisheim	215	200	191	95,5
qCPA Metz-Queuleu	77	77	52	67,5
CSL Besançon	23	23	12	52,2
CSL Briey	25	25	16	64,0
CSL Maxéville	56	56	21	37,5
CSL Souffelweyersheim	53	53	33	62,3
Ensemble des établissements pour peine*	2 396	2 376	2 013	84,7
Ensemble de la Direction Régionale	4 990	4 916	5 507	112,0

q = quartier

*article D70 du code de procédure pénale

Tableau 22

Répartition des personnes détenues par établissement

Direction Interrégionale de Toulouse

<i>Effectif au :</i>	1er février 2016
<i>Source :</i>	DAP - SDME - Me5
<i>Capacités au :</i>	1er février 2016

(source DAP - SDMI - Mi1)

	Capacité norme circulaire	Capacité opérationnelle	Nombre de personnes écrouées détenues	Densité (%)
MA Albi	105	105	144	137,1
MA Carcassonne	64	64	119	185,9
MA Foix	66	64	112	175,0
MA Mende	49	49	71	144,9
MA Montauban	144	144	197	136,8
MA Nîmes	192	192	401	208,9
MA Rodez	100	99	105	106,1
MA Tarbes	72	72	114	158,3
qMA Béziers	416	416	517	124,3
qMA Perpignan	196	196	354	180,6
qMA Toulouse-Seysses	655	655	961	146,7
qMA Villeneuve-lès-Maguelone	599	599	853	142,4
Ensemble des Maisons d'Arrêt et qMA	2 658	2 655	3 948	148,7
CD Muret	660	623	546	87,6
CD Saint-Sulpice-la-Pointe	102	102	86	84,3
qCD Béziers	393	393	374	95,2
qCD Lannemezan	20	10	4	40,0
qCD Perpignan	333	333	340	102,1
qMC Lannemezan	212	162	119	73,5
qCSL Toulouse-Seysses	101	52	26	50,0
qCSL Villeneuve-lès-Maguelone	24	24	17	70,8
EPM Lavaur	59	59	37	62,7
Ensemble des établissements pour peine*	1 904	1 758	1 549	88,1
Ensemble de la Direction Régionale	4 562	4 413	5 497	124,6

q = quartier

*article D70 du code de procédure pénale

Tableau 23
Répartition des personnes détenues par établissement

Mission Outre-Mer

<i>Effectif au :</i>		1er février 2016					
<i>Source :</i>		DAP - SDME - Me5					
<i>Capacités au :</i>		1er février 2016					
		(source DAP - SDMI - Mi1)					
		Capacité norme circulaire	Capacité opérationnelle	Nombre de personnes écrouées détenues	Densité (%)		
MA et qMA <i>ANTILLES ET GUYANE</i>	MA	Basse-Terre	130	130	215	165,4	
	qMA	Baie-Mahault	266	266	518	194,7	
	qMA	Ducos	211	211	486	230,3	
	qMA	Guyane (Remiré Montjoly)	310	310	487	157,1	
<i>OCEANS INDIEN ET PACIFIQUE et Saint Pierre et Miquelon</i>	MA	Saint-Pierre	115	115	147	127,8	
	qMA	Saint-Denis	558	558	502	90,0	
	qMA	Saint-Pierre-et-Miquelon	7	7	4	57,1	
	qMA	Majicavo	126	126	103	81,7	
	MA	Mata Utu	3	3	7	233,3	
	qMA	Faa'a Nuutania	54	54	166	307,4	
	qMA	Nouméa	184	184	201	109,2	
	Ensemble des Maisons d'Arrêt et qMA		1 964	1 964	2 836	144,4	
Etablissements et quartiers pour peine <i>ANTILLES ET GUYANE</i>	qCD	Baie-Mahault	238	238	232	97,5	
	qCD	Ducos	358	358	510	142,5	
	qCD	Guyane (Remiré Montjoly)	304	304	344	113,2	
	CD	Le Port (Plaine les Galets)	507	507	438	86,4	
	qCD	Saint-Denis	17	17	14	82,4	
	<i>OCEANS INDIEN ET PACIFIQUE et Saint Pierre et Miquelon</i>	qCD	Saint-Pierre-et-Miquelon	4	4	2	50,0
		qCD	Majicavo	152	152	98	64,5
		CD	Taiohae	5	5	2	40,0
		CD	Uturoa-Raiatea	20	20	10	50,0
		qCD	Faa'a Nuutania	111	111	280	252,3
		qCD	Nouméa	218	218	240	110,1
	Ensemble des établissements pour peine*		1 934	1 934	2 170	112,2	
	Ensemble de la Direction Régionale		3 898	3 898	5 006	128,4	

q = quartier

*article D70 du code de procédure pénale

Tableau 24**Répartition des personnes détenues par sexe et par Direction Interrégionale**

<i>Champ :</i>	Métropole et Outre-Mer
<i>Effectif au :</i>	1er février 2016
<i>Source :</i>	DAP - SDME - Me5

	<i>Hommes</i>	<i>Femmes</i>	<i>Nombre de personnes écrouées détenues</i>	<i>Taux de féminité (%)</i>
<i>Bordeaux</i>	4 641	132	4 773	2,8
<i>Dijon</i>	4 775	164	4 939	3,3
<i>Lille</i>	8 454	262	8 716	3,0
<i>Lyon</i>	5 681	201	5 882	3,4
<i>Marseille</i>	7 782	176	7 958	2,2
<i>Paris</i>	12 713	505	13 218	3,8
<i>Rennes</i>	5 578	288	5 866	4,9
<i>Strasbourg</i>	5 343	164	5 507	3,0
<i>Toulouse</i>	5 362	135	5 497	2,5
<i>Ensemble de la métropole</i>	<i>60 329</i>	<i>2 027</i>	<i>62 356</i>	<i>3,3</i>
<i>Outre Mer</i>	4 814	192	5 006	3,8
<i>Ensemble des établissements pénitentiaires</i>	<i>65 143</i>	<i>2 219</i>	<i>67 362</i>	<i>3,3</i>

Tableau 25
Répartition des mineurs écroués selon la catégorie pénale

Champ :	Métropole et Outre-Mer
Effectif au :	1er février 2016
Source :	DAP - SDME - Me5

	Métropole		Outre-Mer		Ensemble	
	Effectifs	%	Effectifs	%	Effectifs	%
Prévenus	448	69,3	52	68,4	500	69,3
Condamnés*	198	30,7	24	31,6	222	30,7
Ensemble	646	100,0	76	100,0	722	100,0

* dont mineurs écroués NON détenus 4

Tableau 26

Evolution mensuelle des mineurs écroués sur deux années

Champ :	Métropole et Outre-Mer
Effectif au :	1er février 2016
Source :	DAP - SDME - Me5

<i>Situation au 1er du mois</i>	<i>Prévenus</i>	<i>Condamnés</i>	<i>Ensemble</i>	<i>Variation mensuelle (%)</i>
<i>février 2014</i>	476	262	738	0,5%
<i>mars 2014</i>	477	271	748	1,4%
<i>avril 2014</i>	512	266	778	4,0%
<i>mai 2014</i>	510	307	817	5,0%
<i>juin 2014</i>	523	286	809	-1,0%
<i>juillet 2014</i>	503	294	797	-1,5%
<i>août 2014</i>	456	290	746	-6,4%
<i>septembre 2014</i>	452	240	692	-7,2%
<i>octobre 2014</i>	465	248	713	3,0%
<i>novembre 2014</i>	457	223	680	-4,6%
<i>décembre 2014</i>	465	221	686	0,9%
<i>janvier 2015</i>	449	255	704	2,6%
<i>février 2015</i>	470	232	702	-0,3%
<i>mars 2015</i>	495	234	729	3,8%
<i>avril 2015</i>	518	241	759	4,1%
<i>mai 2015</i>	520	251	771	1,6%
<i>juin 2015</i>	536	266	802	4,0%
<i>juillet 2015</i>	532	248	780	-2,7%
<i>août 2015</i>	507	236	743	-4,7%
<i>septembre 2015</i>	513	225	738	-0,7%
<i>octobre 2015</i>	496	196	692	-6,2%
<i>novembre 2015</i>	496	185	681	-1,6%
<i>décembre 2015</i>	511	214	725	6,5%
<i>janvier 2016</i>	494	221	715	-1,4%
<i>février 2016</i>	500	222	722	1,0%

Tableau 27

Courbe d'évolution mensuelle des mineurs écroués depuis le 1er janvier 2014

Champ :	Métropole et Outre-Mer
Effectif au :	1er février 2016
Source :	DAP - SDME - Me5

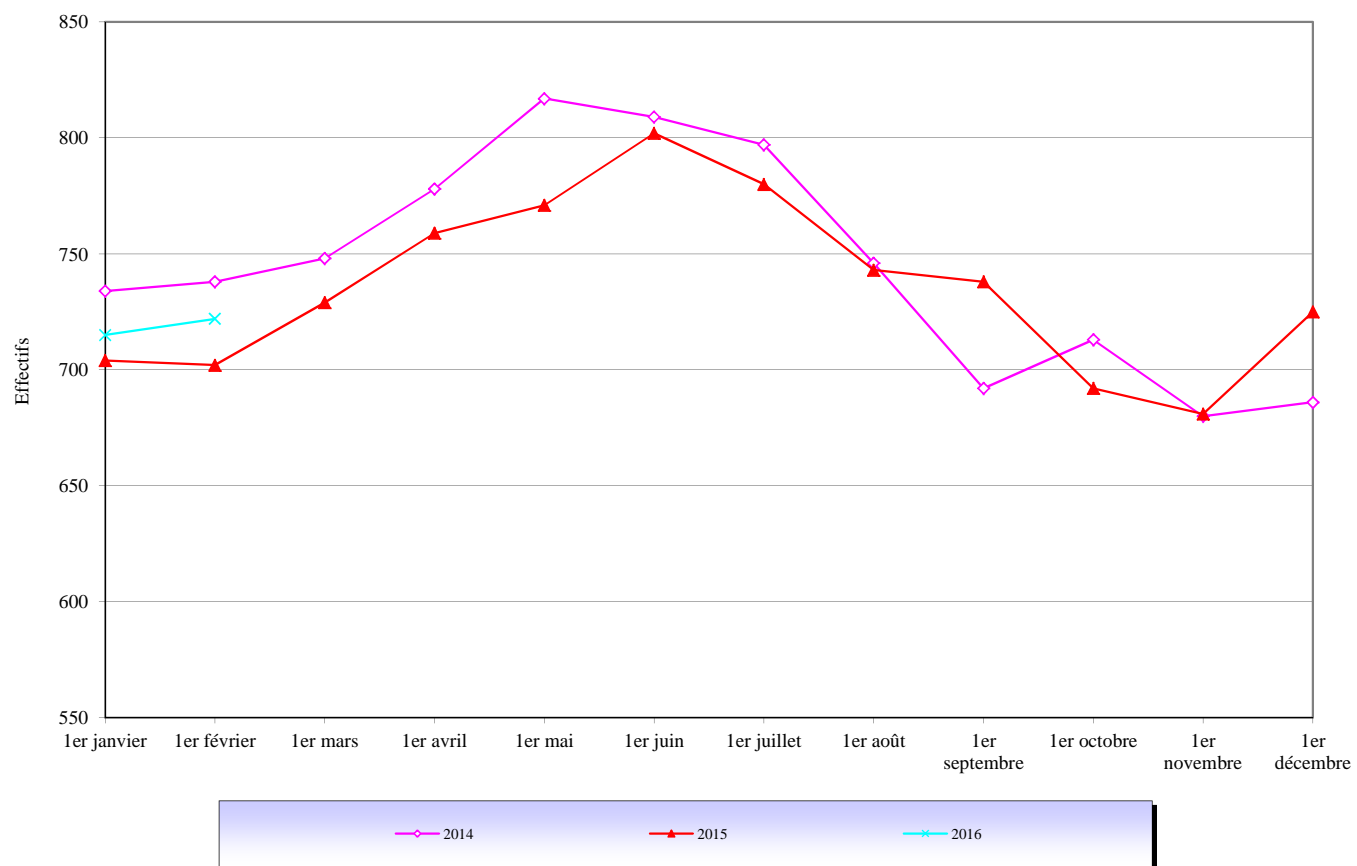


Tableau 28
Effectifs des mineurs détenus

<i>Champ :</i>	Métropole et Outre-Mer
<i>Effectif au :</i>	1er février 2016
<i>Source :</i>	DAP - SDME - Me5

	Nombre de mineurs détenus	<i>Nombre de personnes écrouées détenues</i>	Proportion de mineurs écroués détenus (%)
Métropole	642	62 356	1,0
Outre Mer	76	5 006	1,5
<i>Ensemble</i>	718	67 362	1,1

Tableau 29
Répartition des mineurs détenus par établissement

<i>Champ :</i> Métropole et Outre-Mer				
<i>Effectif au :</i> 1er février 2016				
<i>Source :</i> DAP - SDME - Me5				
Etablissement	Nombre de mineurs écroués détenus	Nombre de jeunes majeurs occupant des places mineurs	Nombre de places mineurs (source SDMI - Mi1)	Taux d'occupation des places mineurs
CP Bordeaux Gradignan	12	0	23	52%
MA Limoges	7	0	10	70%
MA Pau	2	0	5	40%
Ensemble de la DI de Bordeaux	21	0	38	55%
CP Varennes-le-Grand	4	0	15	27%
MA Bourges	4	0	4	100%
MA Chaumont	6	0	10	60%
MA Dijon	3	0	11	27%
MA Reims	10	0	10	100%
MA Tours	9	0	10	90%
Ensemble de la DI de Dijon	36	0	60	60%
CP Laon	8	0	15	53%
CP Le Havre	3	0	15	20%
CP Liancourt	8	0	20	40%
CP Longuenesse	19	0	20	95%
EPM Quiévrechain	38	0	59	64%
MA Rouen	5	0	34	15%
Ensemble de la DI de Lille	81	0	163	50%
CP Moulins Yzeure	2	0	8	25%
EPM Rhône	37	0	50	74%
MA Bonneville	7	0	18	39%
MA Grenoble	9	0	20	45%
Ensemble de la DI de Lyon	55	0	96	57%
CP Aix-Luyne	12	0	26	46%
CP Avignon le Pontet	17	0	20	85%
CP Borgo	0	0	4	0%
CP Marseille-Les-Baumettes **	4	0	5	80%
EPM Marseille	49	0	59	83%
MA Grasse	24	0	31	77%
Ensemble de la DI de Marseille	106	0	145	73%
EPM Porcheville	54	0	60	90%
MA Fleury-Mérogis	80	0	94	85%
MA Nanterre	19	0	18	106%
MA Villepinte	28	0	40	70%
Ensemble de la DI de Paris	181	0	212	85%
CP Rennes	3	0	6	50%
EPM Orvault	26	4	55	55%
MA Brest	6	0	10	60%
MA Caen	9	0	10	90%
Ensemble de la DI de Rennes	44	4	81	59%
CP Metz-Queuleu	11	0	14	79%
CSL Besançon	0	0	1	0%
CSL Maxéville	0	0	2	0%
CSL Souffelweyersheim	0	0	2	0%
MA Besançon	4	0	20	20%
MA Epinal	10	0	14	71%
MA Mulhouse	12	0	20	60%
MA Strasbourg	16	0	38	42%
Ensemble de la DI de Strasbourg	53	0	111	48%
CP Perpignan	10	0	12	83%
CP Villeneuve-lès-Maguelone	18	0	20	90%
EPM Lavaur	37	0	59	63%
Ensemble de la DI de Toulouse	65	0	91	71%
CP Baie-Mahault	8	0	15	53%
CP Ducos	4	0	17	24%
CP Faa'a Nuutania	4	0	2	200%
CP Majicavo	24	0	30	80%
CP Nouméa	10	0	18	56%
CP Remire-Montjoly	10	0	21	48%
CP Saint-Denis	16	0	40	40%
CP Saint-Pierre-et-Miquelon	0	0	2	0%
Ensemble de la DI de Outre-mer	76	0	145	52%
ENSEMBLE	718	4	1 142	63%

** : disposant d'un quartier femmes, ces établissements sont autorisés à accueillir des détenues mineures

Tableau 30
Répartition des mineurs détenus par quartier d'établissement

<i>Champ :</i> Métropole et Outre-Mer				
<i>Effectif au :</i> 1er février 2016				
<i>Source :</i> DAP - SDME - Me5				
Etablissement	Nombre de mineurs écroués détenus	Nombre de jeunes majeurs occupant des places mineurs	Nombre de places mineurs (source SDMI - Mi1)	Taux d'occupation des places mineurs
qMA Bordeaux Gradignan	12	0	23	52%
MA Limoges	7	0	10	70%
MA Pau	2	0	5	40%
Ensemble de la DI de Bordeaux	21	0	38	55%
MA Bourges	4	0	4	100%
MA Chaumont	6	0	10	60%
MA Dijon	3	0	11	27%
MA Reims	10	0	10	100%
MA Tours	9	0	10	90%
qMA Varennes-le-Grand	4	0	15	27%
Ensemble de la DI de Dijon	36	0	60	60%
qMA Laon	8	0	15	53%
qMA Le Havre	3	0	15	20%
qMA Liancourt	8	0	20	40%
qMA Longuenesse	19	0	20	95%
EPM Quiévrechain	38	0	59	64%
MA Rouen	5	0	34	15%
Ensemble de la DI de Lille	81	0	163	50%
MA Bonneville	7	0	18	39%
MA Grenoble	9	0	20	45%
qMA Moulins Yzeure	2	0	8	25%
EPM Rhône	37	0	50	74%
Ensemble de la DI de Lyon	55	0	96	57%
qMA Aix-Luyes	12	0	26	46%
qMA Avignon le Pontet	17	0	20	85%
qMA Borgo	0	0	4	0%
MA Grasse	24	0	31	77%
EPM Marseille	49	0	59	83%
qMA Marseille-Les-Baumettes **	4	0	5	80%
Ensemble de la DI de Marseille	106	0	145	73%
MA Fleury-Mérogis	80	0	94	85%
MA Nanterre	19	0	18	106%
EPM Porcheville	54	0	60	90%
MA Villepinte	28	0	40	70%
Ensemble de la DI de Paris	181	0	212	85%
MA Brest	6	0	10	60%
MA Caen	9	0	10	90%
EPM Orvault	26	4	55	55%
qMA Rennes	3	0	6	50%
Ensemble de la DI de Rennes	44	4	81	59%
CSL Besançon	0	0	1	0%
MA Besançon	4	0	20	20%
MA Epinal	10	0	14	71%
CSL Maxéville	0	0	2	0%
qMA Metz-Queuleu	11	0	14	79%
MA Mulhouse	12	0	20	60%
CSL Souffelweysheim	0	0	2	0%
MA Strasbourg	16	0	38	42%
Ensemble de la DI de Strasbourg	53	0	111	48%
EPM Lavaur	37	0	59	63%
qMA Perpignan	10	0	12	83%
qMA Villeneuve-lès-Maguelone	18	0	20	90%
Ensemble de la DI de Toulouse	65	0	91	71%
qMA Baie-Mahault	8	0	15	53%
qMA Ducos	4	0	17	24%
qMA Faa'a Nuutania	4	0	2	200%
qMA Majicavo	24	0	30	80%
qMA Nouméa	10	0	18	56%
qMA Remire-Montjoly	10	0	21	48%
qMA Saint-Denis	16	0	40	40%
qCD Saint-Pierre-et-Miquelon	0	0	2	0%
Ensemble de la DI de Outre-mer	76	0	145	52%
ENSEMBLE	718	4	1 142	63%

** : disposant d'un quartier femmes, ces établissements sont autorisés à accueillir des détenues mineures

Tableau 31
Effectifs des femmes écrouées

Champ :	Métropole et Outre-Mer
Effectif au :	1er février 2016
Source :	DAP - SDME - Me5

	Femmes écrouées	Nombre de personnes écrouées	Proportion de femmes (%)
Métropole	2 557	72 219	3,5
Outre Mer	219	5 509	4,0
Ensemble *	2 776	77 728	3,6

* Dont non hébergées : 557

Tableau 32
Répartition des femmes écrouées selon la catégorie pénale

<i>Champ :</i>	Métropole et Outre-Mer
<i>Effectif au :</i>	1er février 2016
<i>Source :</i>	DAP - SDME - Me5

	Métropole		Outre-Mer		Ensemble	
	Effectifs	%	Effectifs	%	Effectifs	%
Prévenues	710	27,8	57	26,0	767	27,6
Condamnées	1 847	72,2	162	74,0	2 009	72,4
Ensemble	2 557	100,0	219	100,0	2 776	100,0

Tableau 33
Femmes écrouées disposant d'un aménagement de peine ou d'une LSC

<i>Champ :</i>	Métropole et Outre-Mer
<i>Effectif au :</i>	1er février 2016
<i>Source :</i>	DAP - SDME - Me5

	<i>Femmes écrouées sans aménagement de peine</i>	<i>Femmes écrouées disposant d'un aménagement de peine ou d'une LSC</i>				<i>Ensemble des aménagements de peine</i>
		<i>Placement sous surveillance électronique (PSE)</i>	<i>Semi-liberté</i>	<i>Placements à l'extérieur hébergés</i>	<i>Placements à l'extérieur non hébergés</i>	
<i>Bordeaux</i>	132	41	0	0	1	42
<i>Dijon</i>	164	46	0	0	1	47
<i>Lille</i>	262	30	0	0	1	31
<i>Lyon</i>	199	56	2	0	4	62
<i>Marseille</i>	176	81	0	0	0	81
<i>Paris</i>	497	73	8	0	6	87
<i>Rennes</i>	288	59	0	0	7	66
<i>Strasbourg</i>	161	58	3	0	3	64
<i>Toulouse</i>	132	63	3	0	0	66
<i>Ensemble de la métropole</i>	2011	507	16	0	23	546
<i>Outre-mer</i>	192	25	0	0	2	27
<i>Ensemble des établissements pénitentiaires</i>	2203	532	16	0	25	573

Tableau 34
Evolution mensuelle des femmes écrouées depuis deux années

Champ :	Métropole et Outre-Mer
Effectif au :	1er février 2016
Source :	DAP - SDME - Me5

<i>Situation au 1er du mois</i>	<i>Prévenues</i>	<i>Condamnées</i>	<i>Ensemble</i>	<i>Variation mensuelle (%)</i>
<i>février 2014</i>	764	1966	2 730	1,5%
<i>mars 2014</i>	768	1956	2 724	-0,2%
<i>avril 2014</i>	786	2034	2 820	3,5%
<i>mai 2014</i>	794	2057	2 851	1,1%
<i>juin 2014</i>	798	2093	2 891	1,4%
<i>juillet 2014</i>	807	2128	2 935	1,5%
<i>août 2014</i>	777	2112	2 889	-1,6%
<i>septembre 2014</i>	737	2045	2 782	-3,7%
<i>octobre 2014</i>	758	2080	2 838	2,0%
<i>novembre 2014</i>	717	2077	2 794	-1,6%
<i>décembre 2014</i>	742	2035	2 777	-0,6%
<i>janvier 2015</i>	679	1949	2 628	-5,4%
<i>février 2015</i>	713	1942	2 655	1,0%
<i>mars 2015</i>	679	1982	2 661	0,2%
<i>avril 2015</i>	720	2051	2 771	4,1%
<i>mai 2015</i>	741	2017	2 758	-0,5%
<i>juin 2015</i>	731	1983	2 714	-1,6%
<i>juillet 2015</i>	739	2009	2 748	1,3%
<i>août 2015</i>	686	1979	2 665	-3,0%
<i>septembre 2015</i>	721	1892	2 613	-2,0%
<i>octobre 2015</i>	713	1926	2 639	1,0%
<i>novembre 2015</i>	734	1884	2 618	-0,8%
<i>décembre 2015</i>	710	1935	2 645	1,0%
<i>janvier 2016</i>	742	1908	2 650	0,2%
<i>février 2016</i>	767	2009	2 776	4,8%

Tableau 35

Courbe d'évolution mensuelle des femmes écrouées depuis le 1er janvier 2014

Champ :	Métropole et Outre-Mer
Effectif au :	1er février 2016
Source :	DAP - SDME - Me5

Courbe d'évolution mensuelle des femmes écrouées depuis le 1er janvier 2014

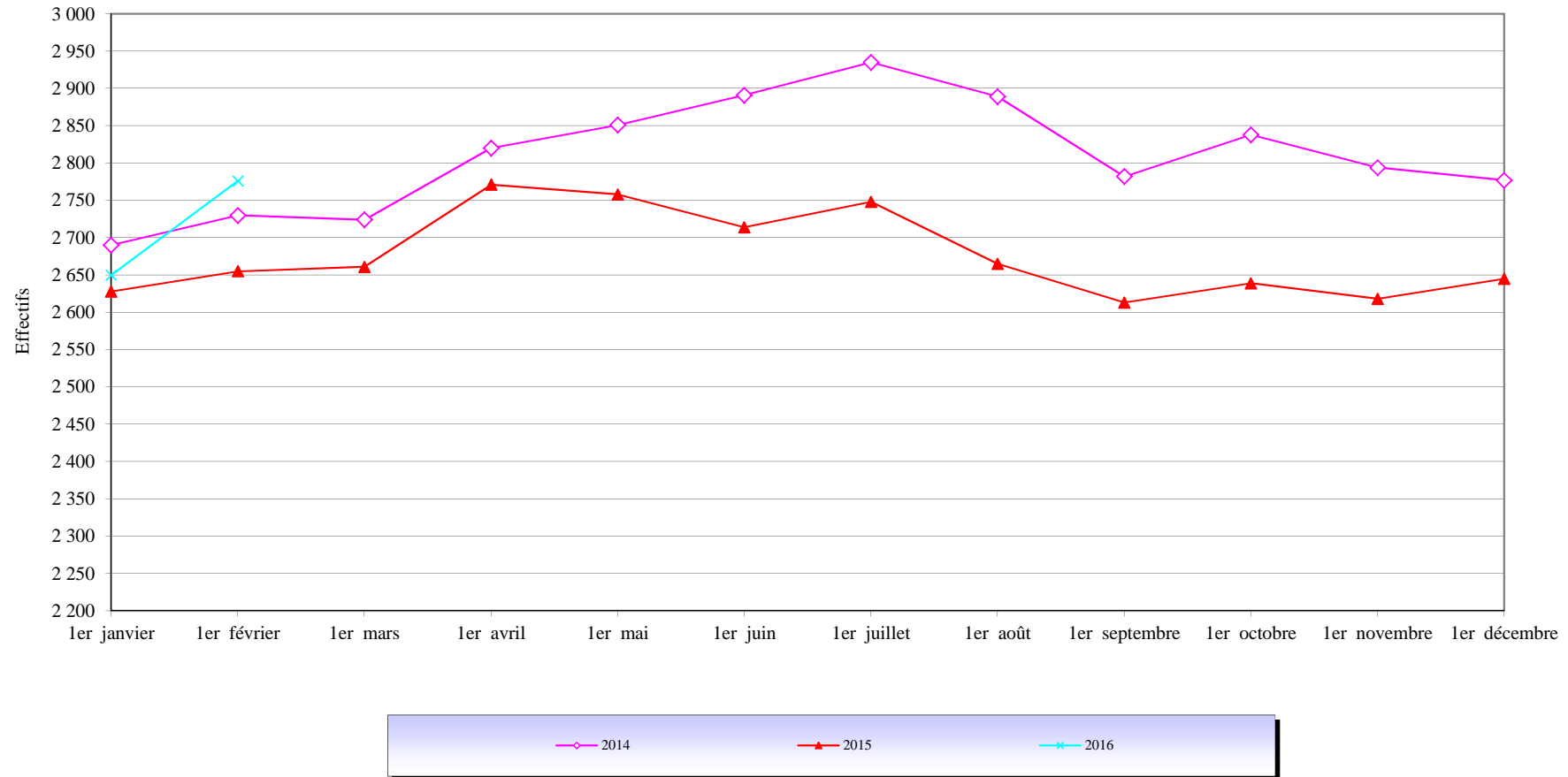


Tableau 36
Répartition des femmes détenues par établissement

<i>Champ :</i>	Métropole et Outre-Mer
<i>Effectif au :</i>	1er février 2016
<i>Source :</i>	DAP - SDME - Me5

Etablissement	Nombre de femmes écrouées détenues	Nombre de places femmes (source SDMI - Mi1)	Taux d'occupation des places femmes
CP Bordeaux Gradignan	31	19	163%
CP Poitiers-Vivonne	33	35	94%
MA Agen	14	19	74%
MA Angoulême	8	11	73%
MA Limoges	9	11	82%
MA Pau	29	39	74%
MA Saintes	8	5	160%
Ensemble de la DI de Bordeaux	132	139	95%
CD Joux-la-Ville	71	100	71%
CP Orléans Saran	30	30	100%
MA Bourges	9	17	53%
MA Châlons-en-Champagne	25	35	71%
MA Dijon	29	34	85%
Ensemble de la DI de Dijon	164	216	76%
CD Bapaume	67	99	68%
CP Lille-Loos-Séquedin	113	160	71%
EPM Quiévrechain	4	4	100%
MA Amiens	31	37	84%
MA Rouen	33	70	47%
MA Valenciennes	14	24	58%
Ensemble de la DI de Lille	262	394	66%
CD Roanne	65	89	73%
CP Riom	17	32	53%
CSL Grenoble	0	4	0%
CSL Lyon	2	10	20%
EPM Rhône	4	5	80%
MA Bonneville	21	22	95%
MA Lyon Corbas	76	60	127%
MA Saint Etienne-la-Taladière	16	18	89%
Ensemble de la DI de Lyon	201	240	84%
CP Borgo	9	17	53%
CP Marseille-Les-Baumettes	102	67	152%
MA Nice	65	39	167%
Ensemble de la DI de Marseille	176	123	143%
CP Fresnes	116	104	112%
CP Sud Francilien	66	89	74%
CSL Corbeil	4	12	33%
MA Fleury-Mérogis	263	258	102%
MA Versailles	56	62	90%
Ensemble de la DI de Paris	505	525	96%
CP Nantes	40	43	93%
CP Rennes	213	288	74%
MA Caen	35	37	95%
Ensemble de la DI de Rennes	288	368	78%
CP Metz-Queuleu	31	19	163%
CP Nancy Maxéville	42	30	140%
CSL Maxéville	0	6	0%
CSL Souffelweyersheim	3	4	75%
MA Epinal	25	17	147%
MA Mulhouse	34	22	155%
MA Strasbourg	29	19	153%
Ensemble de la DI de Strasbourg	164	117	140%
CP Perpignan	32	28	114%
CP Toulouse-Seysse	65	46	141%
CP Villeneuve-lès-Maguelone	2	3	67%
EPM Lavaur	0	4	0%
MA Nîmes	36	24	150%
Ensemble de la DI de Toulouse	135	105	129%
CP Baie-Mahault	21	31	68%
CP Ducos	33	34	97%
CP Faa'a Nuutania	12	14	86%
CP Majicavo	2	6	33%
CP Nouméa	9	14	64%
CP Remire-Montjoly	86	57	151%
CP Saint-Denis	29	28	104%
Ensemble de la DI de Outre-mer	192	184	104%
ENSEMBLE	2 219	2 411	92%

** : disposant d'un quartier femmes, ces établissements sont autorisés à accueillir des détenues mineures

Tableau 37
Répartition des femmes détenues par quartier d'établissement

Champ :	Métropole et Outre-Mer		
Effectif au :	1er février 2016		
Source :	DAP - SDME - Me5		
Etablissement	Nombre de femmes écrouées détenues	Nombre de places femmes (source SDMI - Mi1)	Taux d'occupation des places femmes
MA Agen	14	19	74%
MA Angoulême	8	11	73%
MA Limoges	9	11	82%
MA Pau	29	39	74%
MA Saintes	8	5	160%
qCD Poitiers-Vivonne	10	15	67%
qCSL Poitiers-Vivonne	0	5	0%
qMA Bordeaux Gradignan	31	19	163%
qMA Poitiers-Vivonne	23	15	153%
Ensemble de la DI de Bordeaux	132	139	95%
CD Joux-la-Ville	71	100	71%
MA Bourges	9	17	53%
MA Châlons-en-Champagne	25	35	71%
MA Dijon	29	34	85%
qMA Orléans Saran	30	30	100%
Ensemble de la DI de Dijon	164	216	76%
CD Bapaume	67	99	68%
EPM Quiévrechain	4	4	100%
MA Amiens	31	37	84%
MA Rouen	33	70	47%
MA Valenciennes	14	24	58%
qCSL Lille-Loos-Séquedin	0	11	0%
qMA Lille-Loos-Séquedin	113	149	76%
Ensemble de la DI de Lille	262	394	66%
CD Roanne	65	89	73%
CSL Grenoble	0	4	0%
CSL Lyon	2	10	20%
EPM Rhône	4	5	80%
MA Bonneville	21	22	95%
MA Lyon Corbas	76	60	127%
MA Saint Etienne-la-Talaudière	16	18	89%
qMA Riom	17	32	53%
Ensemble de la DI de Lyon	201	240	84%
MA Nice	65	39	167%
qMA Borgo	9	17	53%
qMA Marseille-Les-Baumettes	102	67	152%
Ensemble de la DI de Marseille	176	123	143%
CSL Corbeil	4	12	33%
MA Fleury-Mérogis	263	258	102%
MA Versailles	56	62	90%
qCD Sud Francilien	66	89	74%
qMA Fresnes	116	104	112%
Ensemble de la DI de Paris	505	525	96%
MA Caen	35	37	95%
qCD Rennes	167	231	72%
qCSL Nantes	0	3	0%
qMA Nantes	40	40	100%
qMA Rennes	46	57	81%
Ensemble de la DI de Rennes	288	368	78%
CSL Maxéville	0	6	0%
CSL Souffelweyersheim	3	4	75%
MA Epinal	25	17	147%
MA Mulhouse	34	22	155%
MA Strasbourg	29	19	153%
qMA Metz-Queuleu	31	19	163%
qMA Nancy Maxéville	42	30	140%
Ensemble de la DI de Strasbourg	164	117	140%
EPM Lavour	0	4	0%
MA Nîmes	36	24	150%
qCSL Toulouse-Seysses	0	6	0%
qCSL Villeneuve-lès-Maguelone	2	3	67%
qMA Perpignan	32	28	114%
qMA Toulouse-Seysses	65	40	163%
Ensemble de la DI de Toulouse	135	105	129%
qCD Baie-Mahault	2	6	33%
qCD Ducos	7	7	100%
qCD Faa'a Nuutania	7	7	100%
qCD Nouméa	3	6	50%
qCD Remire-Montjoly	37	25	148%
qCD Saint-Denis	14	17	82%
qMA Baie-Mahault	19	25	76%
qMA Ducos	26	27	96%
qMA Faa'a Nuutania	5	7	71%
qMA Majicavo	2	6	33%
qMA Nouméa	6	8	75%
qMA Remire-Montjoly	49	32	153%
qMA Saint-Denis	15	11	136%
Ensemble de la DI de Outre-mer	192	184	104%
ENSEMBLE	2 219	2 411	92%

** : disposant d'un quartier femmes, ces établissements sont autorisés à accueillir des détenues mineures

Tableau 38**Evolution du nombre de condamnés en aménagement de peine au 1er de chaque mois, hors LSC et hors SEFIP**

Champ :	Métropole et Outre-Mer
Effectif au :	1er février 2016
Source :	DAP - SDME - Me5

DATE	PSE	PE			Semi-liberté	Total aménagés	Total condamnés	%
		Hébergés	Non hébergés	Total				
01/02/2014	9 760	386	621	1 007	1 838	12 605	61 374	20,5
01/03/2014	9 943	422	649	1 071	1 920	12 934	61 932	20,9
01/04/2014	10 773	403	647	1 050	1 942	13 765	62 894	21,9
01/05/2014	11 241	409	653	1 062	1 937	14 240	63 556	22,4
01/06/2014	11 048	365	640	1 005	1 912	13 965	63 197	22,1
01/07/2014	11 210	406	662	1 068	1 951	14 229	62 947	22,6
01/08/2014	10 856	366	626	992	1 820	13 668	62 205	22,0
01/09/2014	10 098	355	596	951	1 714	12 763	60 748	21,0
01/10/2014	10 120	395	623	1 018	1 692	12 830	60 649	21,2
01/11/2014	10 213	381	619	1 000	1 760	12 973	60 673	21,4
01/12/2014	10 287	353	613	966	1 794	13 047	60 893	21,4
01/01/2015	10 030	368	602	970	1 689	12 689	60 742	20,9
01/02/2015	10 261	375	602	977	1 726	12 964	60 141	21,6
01/03/2015	10 485	361	593	954	1 742	13 181	60 665	21,7
01/04/2015	10 770	402	601	1 003	1 789	13 562	61 356	22,1
01/05/2015	10 801	459	584	1 043	1 803	13 647	61 128	22,3
01/06/2015	10 662	422	551	973	1 785	13 420	60 586	22,2
01/07/2015	10 692	428	533	961	1 832	13 485	60 890	22,1
01/08/2015	10 325	428	475	903	1 694	12 922	60 014	21,5
01/09/2015	9 555	366	512	878	1 616	12 049	58 610	20,6
01/10/2015	9 420	336	541	877	1 542	11 839	58 497	20,2
01/11/2015	9 350	315	544	859	1 533	11 742	58 077	20,2
01/12/2015	9 466	327	488	815	1 539	11 820	58 644	20,2
01/01/2016	9 081	309	455	764	1 490	11 335	58 443	19,4
01/02/2016	9 521	305	493	798	1 510	11 829	58 813	20,1

Tableau 39
Courbe d'évolution mensuelle du nombre de personnes condamnées
en aménagement de peine hors LSC et hors SEFIP

<i>Champ :</i>	France entière
<i>Effectif au :</i>	1er février 2016
<i>Source :</i>	DAP - SDME - Me5

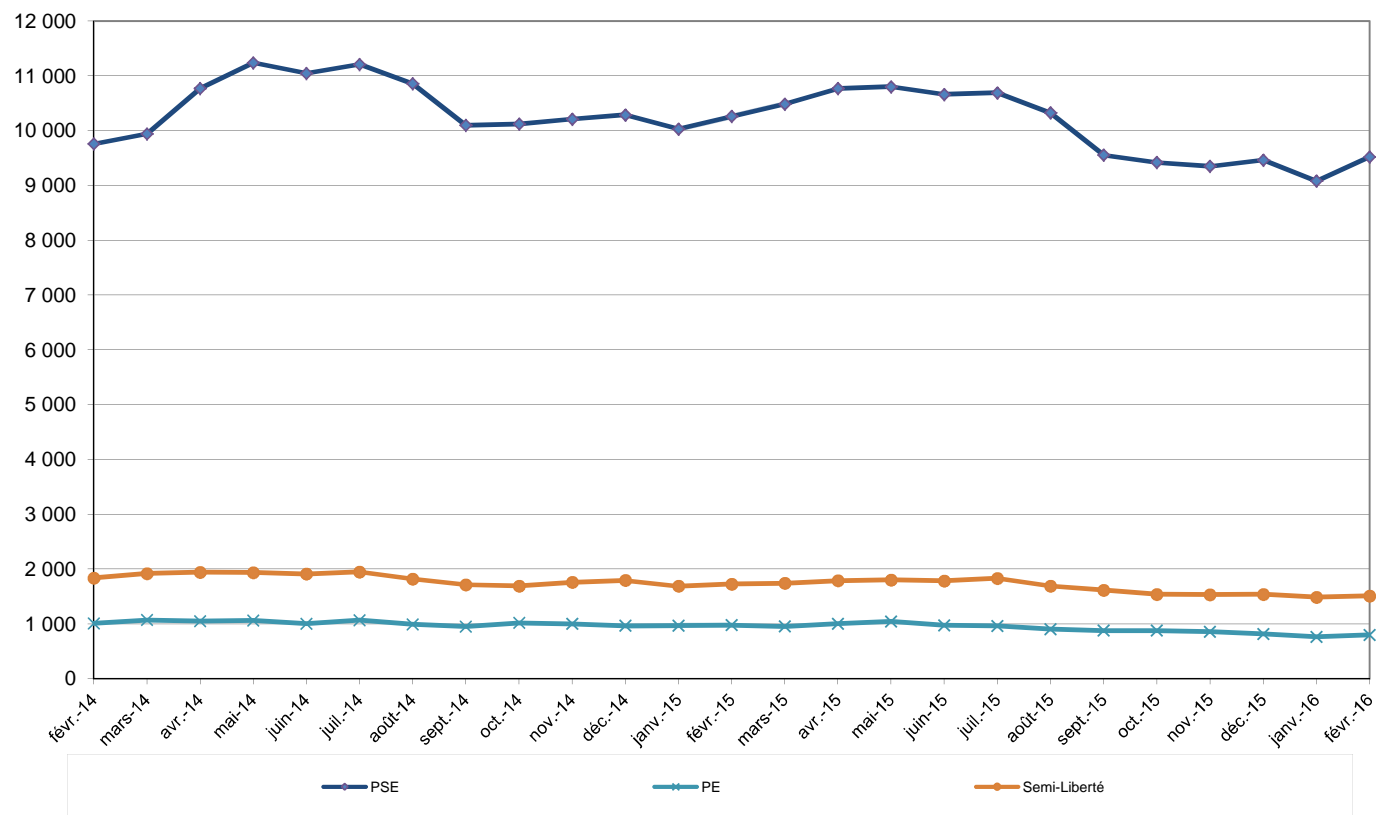


Tableau 40

Evolution mensuelle par catégorie pénale des écroués détenus et non hébergés

<i>Champ :</i>	France entière
<i>Effectif au :</i>	1er février 2016
<i>Source :</i>	DAP - SDME - Me5

Situation au 1er du mois	Prévenus	Condamnés hébergés	dont SL (y compris LSC)	dont PE hébergés (y compris LSC)	Ensemble des hébergés	Variation des hébergés (%)	Condamnés non hébergés	dont PSE (y compris SEFIP et LSC)	dont PE non hébergés (y compris LSC)	Variation des condamnés non hébergés (%)	Ensemble des écroués
févr-13	16 754	49 992	1 867	405	66 746	0,3	10794	10197	597	5,6	77 540
mars-13	16 799	50 196	1 921	404	66 995	0,4	11213	10615	598	3,9	78 208
avr-13	17 166	50 327	1 942	442	67 493	0,7	11504	10919	585	2,6	78 997
mai-13	16 987	50 852	2 041	435	67 839	0,5	12073	11438	635	4,9	79 912
juin-13	17 195	50 782	2 000	416	67 977	0,2	12181	11559	622	0,9	80 158
juil-13	17 318	51 251	1 993	405	68 569	0,9	12131	11475	656	-0,4	80 700
août-13	16 454	51 229	1 939	380	67 683	-1,3	12084	11465	619	-0,4	79 767
sept-13	16 604	50 484	1 813	374	67 088	-0,9	11226	10646	580	-7,1	78 314
oct-13	16 795	50 515	1 860	391	67 310	0,3	11053	10451	602	-1,5	78 363
nov-13	17 057	49 993	1 842	371	67 050	-0,4	11202	10560	642	1,3	78 252
déc-13	17 192	50 546	1 838	373	67 738	1,0	11146	10482	664	-0,5	78 884
janv-14	16 622	50 453	1 765	375	67 075	-1,0	10808	10161	647	-3,0	77 883
févr-14	17 363	50 457	1 838	386	67 820	1,1	10917	10296	621	1,0	78 737
mars-14	17 589	50 831	1 920	422	68 420	0,9	11101	10452	649	1,7	79 521
avr-14	17 846	51 013	1 942	403	68 859	0,6	11881	11234	647	7,0	80 740
mai-14	17 495	51 148	1 937	409	68 643	-0,3	12408	11755	653	4,4	81 051
juin-14	17 677	50 971	1 912	365	68 648	0,0	12226	11586	640	-1,5	80 874
juil-14	17 773	50 522	1 951	406	68 295	-0,5	12425	11763	662	1,6	80 720
août-14	16 938	50 132	1 820	366	67 070	-1,8	12073	11447	626	-2,8	79 143
sept-14	16 900	49 454	1 714	355	66 354	-1,1	11294	10698	596	-6,5	77 648
oct-14	17 090	49 404	1 692	395	66 494	0,2	11245	10622	623	-0,4	77 739
nov-14	17 115	49 415	1 760	381	66 530	0,1	11270	10651	619	0,2	77 800
déc-14	17 526	49 579	1 794	353	67 105	0,9	11314	10701	613	0,4	78 419
janv-15	16 549	49 721	1 689	368	66 270	-1,2	11021	10419	602	-2,6	77 291
févr-15	17 291	49 019	1 743	375	66 310	0,1	11122	10517	605	0,9	77 432
mars-15	17 118	49 316	1 814	362	66 434	0,2	11349	10752	597	2,0	77 783
avr-15	17 100	49 661	1 912	405	66 761	0,5	11695	11079	616	3,0	78 456
mai-15	17 580	49 387	1 941	464	66 967	0,3	11741	11142	599	0,4	78 708
juin-15	17 660	49 014	1 938	429	66 674	-0,4	11572	11006	566	-1,4	78 246
juil-15	17 602	49 262	1 975	439	66 864	0,3	11628	11075	553	0,5	78 492
août-15	17 304	48 817	1 825	438	66 121	-1,1	11197	10705	492	-3,7	77 318
sept-15	17 398	48 146	1 719	374	65 544	-0,9	10464	9938	526	-6,5	76 008
oct-15	17 614	48 151	1 696	341	65 765	0,3	10346	9784	562	-1,1	76 111
nov-15	18 388	47 810	1 681	320	66 198	0,7	10267	9706	561	-0,8	76 465
déc-15	18 583	48 235	1 673	331	66 818	0,9	10409	9882	527	1,4	77 227
janv-16	18 158	48 520	1 602	316	66 678	-0,2	9923	9429	494	-4,7	76 601
févr-16	18 915	48 447	1 645	314	67 362	1,0	10366	9851	515	4,5	77 728

Tableau 41

Établissements ou quartiers d'établissements** dont la densité carcérale est supérieure à 120%

Champ :	France entière
Effectif au :	1er février 2016
Source :	DAP - SDME - Me5
Capacités au :	1er février 2016

(source DAP - SDMI - Mil)
(**) : y compris l'E.P.S.N

Soit 89 établissements ou quartiers d'établissement et 37780 détenus concernés.

DISP	type	nom établissement	places circulaires	places opérationnelles	Total des personnes détenues	taux d'occupation
Bordeaux	MA	Bayonne	75	75	135	180,0%
Bordeaux	qMA	Bordeaux Gradignan	354	323	496	153,6%
Bordeaux	MA	Guéret	37	29	36	124,1%
Bordeaux	MA	Limoges	83	83	122	147,0%
Bordeaux	MA	Niort	66	66	91	137,9%
Bordeaux	MA	Périgueux	91	91	115	126,4%
Bordeaux	MA	Rochefort	52	52	76	146,2%
Bordeaux	MA	Saintes	85	84	106	126,2%
Dijon	MA	Auxerre	101	100	157	157,0%
Dijon	MA	Chaumont	78	78	116	148,7%
Dijon	MA	Dijon	186	186	233	125,3%
Dijon	MA	Tours	145	145	207	142,8%
Dijon	MA	Troyes	114	114	175	153,5%
Dijon	qMA	Varennnes-le-Grand	193	193	271	140,4%
Lille	MA	Amiens	307	307	472	153,7%
Lille	MA	Béthune	180	180	327	181,7%
Lille	MA	Douai	384	368	474	128,8%
Lille	MA	Evreux	162	162	275	169,8%
Lille	qMA	Laon	189	189	327	173,0%
Lille	qMA	Liancourt	231	231	317	137,2%
Lille	qMA	Lille-Loos-Séquedin (Lille-Séquedin)	584	584	818	140,1%
Lille	qMA	Longuenesse	193	193	327	169,4%
Lille	MA	Valenciennes	222	222	315	141,9%
Lyon	MA	Chambéry	93	93	129	138,7%
Lyon	MA	Grenoble	232	232	337	145,3%
Lyon	MA	Le-Puy-en-Velay	36	36	52	144,4%
Lyon	MA	Lyon Corbas	688	658	900	136,8%
Lyon	MA	Montluçon	21	21	31	147,6%
Lyon	qMA	Moullins Yzeure	136	116	170	146,6%
Lyon	qMA	Saint-Quentin-Fallavier	237	237	297	125,3%
Marseille	qMA	Aix-Lyons	586	586	929	158,5%
Marseille	MA	Ajaccio	53	53	65	122,6%
Marseille	qMA	Avignon le Pontet	394	394	689	174,9%
Marseille	MA	Grasse	574	574	856	149,1%
Marseille	qCPA	Marseille-Les-Baumettes	24	24	47	195,8%
Marseille	qMA	Marseille-Les-Baumettes	1196	1196	1 657	138,5%
Marseille	MA	Nice	363	363	675	186,0%
Marseille	qMA	Toulon-la-Farède	394	394	704	178,7%
Paris	MA	Bois d'Arcy	503	503	856	170,2%
Paris	MA	Fleury-Mérogis	2857	2857	4 267	149,4%
Paris	qMA	Fresnes (**)	1408	1408	2 478	176,0%
Paris	CSL	Gagny	48	48	83	172,9%
Paris	qMA	Meaux-Chaunonin	385	385	704	182,9%
Paris	MA	Nanterre	592	592	1 055	178,2%
Paris	MA	Osny-Pontoise	579	579	876	151,3%
Paris	CSL	Paris-La-Santé	51	51	93	182,4%
Paris	MA	Villepinte	587	587	992	169,0%
Rennes	MA	Angers	266	266	362	136,1%
Rennes	MA	Brest	254	234	284	121,4%
Rennes	MA	Caen	269	269	432	160,6%
Rennes	MA	Cherbourg	46	46	71	154,3%
Rennes	MA	Coutances	48	48	71	147,9%
Rennes	MA	Fontenay-le-Comte	39	39	67	171,8%
Rennes	MA	La Roche-sur-Yon	39	39	84	215,4%
Rennes	MA	Laval	71	71	109	153,5%
Rennes	qMA	Lorient-Ploemeur	187	187	279	149,2%
Rennes	qMA	Nantes	570	570	695	121,9%
Rennes	qMA	Rennes-Vezin	477	477	653	136,9%
Rennes	MA	Saint Malo	92	92	123	133,7%
Rennes	MA	Saint-Brieuc	85	85	164	192,9%
Rennes	MA	Vannes	52	52	87	167,3%
Strasbourg	MA	Colmar	120	120	170	141,7%
Strasbourg	MA	Lons-le-Saunier	39	39	65	166,7%
Strasbourg	qMA	Metz-Queuleu	404	364	575	158,0%
Strasbourg	MA	Montbéliard	41	41	51	124,4%
Strasbourg	MA	Mulhouse	283	283	420	148,4%
Strasbourg	qMA	Nancy Maxéville	453	453	611	134,9%
Strasbourg	MA	Sarreguemines	71	67	104	155,2%
Strasbourg	MA	Strasbourg	445	445	714	160,4%
Toulouse	MA	Albi	105	105	144	137,1%
Toulouse	qMA	Béziérs	416	416	517	124,3%
Toulouse	MA	Carcassonne	64	64	119	185,9%
Toulouse	MA	Foix	66	64	112	175,0%
Toulouse	MA	Mende	49	49	71	144,9%
Toulouse	MA	Montauban	144	144	197	136,8%
Toulouse	MA	Nîmes	192	192	401	208,9%
Toulouse	qMA	Perpignan	196	196	354	180,6%
Toulouse	MA	Tarbes	72	72	114	158,3%
Toulouse	qMA	Toulouse-Seysse	655	655	961	146,7%
Toulouse	qMA	Villeneuve-lès-Maguelone	599	599	853	142,4%
Outre-mer	qMA	Baie-Mahault	266	266	518	194,7%
Outre-mer	MA	Basse-Terre	130	130	215	165,4%
Outre-mer	qCD	Ducos	358	358	510	142,5%
Outre-mer	qMA	Ducos	211	211	486	230,3%
Outre-mer	qCD	Faa'a Nuutania	111	111	280	252,3%
Outre-mer	qMA	Faa'a Nuutania	54	54	166	307,4%
Outre-mer	qMA	Guyane (Remiré Montjoly)	310	310	487	157,1%
Outre-mer	MA	Mata Utu	3	3	7	233,3%
Outre-mer	MA	Saint-Pierre	115	115	147	127,8%

Soit 89 établissements ou quartiers d'établissement et 37780 détenus concernés.

(**) : y compris l'E.P.S.N

Tableau 42

Nombre de condamnés écroués en libération sous contrainte par DI

Champ :	Métropole et Outre-Mer
Effectif au :	1er février 2016
Source :	DAP - SDME - Me5

Direction interrégionale	Libération sous contrainte				Semi-liberté	Total LSC	Total condamnés
	PSE	PE					
		Hébergés	Non hébergés	Total			
<i>Bordeaux</i>	27	2	0	2	5	34	4 222
<i>Dijon</i>	20	0	3	3	17	40	4 775
<i>Lille</i>	63	0	2	2	11	76	8 188
<i>Lyon</i>	37	0	2	2	15	54	5 397
<i>Marseille</i>	39	3	0	3	40	82	6 708
<i>Paris</i>	63	0	0	0	0	63	10 778
<i>Rennes</i>	28	0	4	4	18	50	5 227
<i>Strasbourg</i>	15	0	5	5	21	41	4 889
<i>Toulouse</i>	18	0	0	0	1	19	4 344
<i>Ensemble de la métropole</i>	<i>310</i>	<i>5</i>	<i>16</i>	<i>21</i>	<i>128</i>	<i>459</i>	<i>54528</i>
Outre Mer	20	4	6	10	7	37	4 285
<i>Ensemble des établissements pénitentiaires</i>	<i>330</i>	<i>9</i>	<i>22</i>	<i>31</i>	<i>135</i>	<i>496</i>	<i>58813</i>

=====
=====
=====

%
0,8
0,8
0,9
1,0
1,2
0,6
1,0
0,8
0,4
<i>0,84</i>
0,9
<i>0,84</i>

Tableau 43**Evolution du nombre de condamnés écroués en libération sous contrainte au 1er de chaque mois (LSC), par type***Champ :* Métropole et Outre-Mer*Effectif au :* 1er du mois*Source :* DAP - SDME - Me5

DATE	LSC-PSE	LSC-PE			LSC-SL	Total LSC	Total condamnés	%
		Hébergés	Non hébergés	Total				
01/02/2014	-	-	-	-	-	-	61 374	-
01/03/2014	-	-	-	-	-	-	61 932	-
01/04/2014	-	-	-	-	-	-	62 894	-
01/05/2014	-	-	-	-	-	-	63 556	-
01/06/2014	-	-	-	-	-	-	63 197	-
01/07/2014	-	-	-	-	-	-	62 947	-
01/08/2014	-	-	-	-	-	-	62 205	-
01/09/2014	-	-	-	-	-	-	60 748	-
01/10/2014	-	-	-	-	-	-	60 649	-
01/11/2014	-	-	-	-	-	-	60 673	-
01/12/2014	-	-	-	-	-	-	60 893	-
01/01/2015	-	-	-	-	-	-	60 742	-
01/02/2015	41	-	3	3	17	61	60 141	0,1
01/03/2015	179	1	4	5	72	256	60 665	0,4
01/04/2015	285	3	15	18	123	426	61 356	0,7
01/05/2015	331	5	15	20	138	489	61 128	0,8
01/06/2015	338	7	15	22	153	513	60 586	0,8
01/07/2015	377	11	20	31	143	551	60 890	0,9
01/08/2015	380	10	17	27	131	538	60 014	0,9
01/09/2015	383	8	14	22	103	508	58 610	0,9
01/10/2015	364	5	21	26	154	544	58 497	0,9
01/11/2015	356	5	17	22	148	526	58 077	0,9
01/12/2015	416	4	39	43	134	593	58 644	1,0
01/01/2016	348	7	39	46	112	506	58 443	0,9

01/02/2016	330	9	22	31	135	496	58 813	0,8
------------	-----	---	----	----	-----	-----	--------	-----

Tableau 44a
Condamnés écroués en centres autonomes de semi-liberté ou en établissement disposant de places de semi-liberté (partie 1)

Champ : Métropole et Outre-Mer

Effectif au : 1er février 2016

Source : DAP - SDME - Me5

Centres de semi-liberté ou établissements disposant de places de semi-liberté		Places théoriques de semi-liberté*	Personnes écrouées hébergées en places de semi-liberté			Taux d'occupation*	Total des condamnés semi-libres y compris ceux hébergés en établissement ne disposant pas de qSL
			Condamnés en semi-liberté	Nombre de personnes écrouées (hors condamnés en semi-liberté) occupant des places de semi-liberté	Ensemble des personnes écrouées hébergées en places de semi-liberté		
MA	Agen	11	10	0	10	90,9%	10
MA	Angoulême	17	7	3	10	58,8%	7
MA	Bayonne	5	6	0	6	120,0%	6
MA	Guéret	6	2	0	2	33,3%	2
MA	Limoges	5	2	0	2	40,0%	2
MA	Niort	3	4	0	4	133,3%	4
MA	Pau	11	3	0	3	27,3%	3
MA	Périgueux	15	3	4	7	46,7%	3
MA	Rochefort	2	3	0	3	150,0%	3
MA	Saintes	2	0	0	0	0,0%	0
MC	Saint-Martin-de-Ré	12	0	0	0	0,0%	0
MA	Tulle	3	0	0	0	0,0%	0
CP	Bordeaux Gradignan (qcpa)	61	49	17	66	108,2%	49
CP	Mont-de-Marsan (qcsl)	19	4	0	4	21,1%	4
CP	Poitiers-Vivonne (qcsl)	28	8	0	8	28,6%	8
Ensemble de la DI de Bordeaux		200	101	24	125	62,5%	101
MA	Auxerre	4	4	0	4	100,0%	4
MA	Blois	9	1	0	1	11,1%	1
MA	Bourges	9	3	0	3	33,3%	3
MA	Châlons-en-Champagne	12	2	0	2	16,7%	2
MA	Charleville-Mézières	4	0	0	0	0,0%	0
CP	Châteauroux (qma)	10	10	0	10	100,0%	10
MA	Chaumont	6	0	0	0	0,0%	0
MA	Dijon	11	4	0	4	36,4%	4
MA	Nevers	6	1	0	1	16,7%	1
MA	Reims	42	11	0	11	26,2%	11
MA	Tours	16	19	0	19	118,8%	19
MA	Troyes	3	1	0	1	33,3%	1
CP	Varennes-le-Grand (qma)	10	3	0	3	30,0%	3
CP	Orléans Saran (qcsl)	58	36	0	36	62,1%	36
CSL	Montargis	20	12	0	12	60,0%	12
Ensemble de la DI de Dijon		220	107	0	107	48,6%	107
MA	Amiens	0	0	0	0	-	0
MA	Arras	3	2	0	2	66,7%	2
MA	Béthune	10	3	0	3	30,0%	3
MA	Douai	12	7	0	7	58,3%	7
MA	Dunkerque	8	3	0	3	37,5%	3
MA	Evreux	7	12	0	12	171,4%	12
CP	Le Havre (qma)	45	8	0	8	17,8%	8
MA	Rouen	20	7	0	7	35,0%	7
CD	Val-de-Reuil	20	0	0	0	0,0%	0
MA	Valenciennes	16	6	0	6	37,5%	6
CP	Beauvais (qcsl)	29	13	0	13	44,8%	13
CP	Lille-Loos-Séquedin (qcsl)	60	23	1	24	40,0%	23
CP	Longuenesse (qcpa)	29	7	8	15	51,7%	7
Ensemble de la DI de Lille		259	91	9	100	38,6%	98
CP	Aiton (qma)	8	0	0	0	0,0%	0
MA	Aurillac	4	0	0	0	0,0%	0
MA	Bonneville	6	3	0	3	50,0%	3
MA	Chambéry	29	21	0	21	72,4%	21
MA	Le-Puy-en-Velay	4	1	0	1	25,0%	1
MA	Montluçon	3	0	0	0	0,0%	0
CP	Moullins Yzeure (qma)	8	2	0	2	25,0%	2
MA	Privas	4	3	0	3	75,0%	3
MA	Saint Etienne-Ja-Talaudière	40	17	3	20	50,0%	17
CP	Saint-Quentin-Fallavier (qma)	40	23	0	23	57,5%	23
MA	Villefranche-sur-Saône	38	12	0	12	31,6%	12
CP	Bourg-en-Bresse (qcsl)	38	7	18	25	65,8%	7
CP	Riom (qcsl)	19	3	3	6	31,6%	3
CSL	Grenoble	36	25	0	25	69,4%	25
CSL	Lyon	100	73	0	73	73,0%	73
Ensemble de la DI de Lyon		377	190	24	214	56,8%	190
MA	Ajaccio	3	0	0	0	0,0%	0
CP	Borgo (qma)	5	0	0	0	0,0%	0
MA	Digne	3	1	0	1	33,3%	1
MA	Gap	6	4	0	4	66,7%	4
MA	Nice	48	14	0	14	29,2%	14
CP	Aix-Luyne (qcpa)	61	46	0	46	75,4%	46
CP	Avignon le Pontet (qcsl)	50	39	4	43	86,0%	39
CP	Marseille-Les-Baumettes (qcpa)	24	47	0	47	195,8%	47
CP	Toulon-la-Frède (qcsl)	39	25	0	25	64,1%	25
Ensemble de la DI de Marseille		239	176	4	180	75,3%	176
Ensemble des établissements pénitentiaires		2719	1638	127	1765	64,9%	1645

* Les places de semi-liberté recensées par le bureau EMS1 ne distinguent pas les places de semi-liberté des placements extérieurs

** Le taux d'occupation est calculé en rapportant l'ensemble des personnes hébergées en places de semi-liberté aux places de semi-liberté recensées par EMS1 et en le multipliant par 100

Tableau 44b
Condamnés écroués en centres autonomes de semi-liberté ou en établissement disposant de places de semi-liberté (partie 2)

Champ : Métropole et Outre-Mer

Effectif au : 1er février 2016

Source : DAP - SDME - Me5

Centres de semi-liberté ou établissements disposant de places de semi-liberté		Places théoriques de semi-liberté*	Personnes écrouées hébergées en places de semi-liberté			Taux d'occupation**	Total des condamnés semi-libres y compris ceux hébergés en établissement ne disposant pas de qSL
			Condamnés en semi-liberté	Nombre de personnes écrouées (hors condamnés en semi-liberté) occupant des places de semi-liberté	Ensemble des personnes écrouées hébergées en places de semi-liberté		
CP	Fresnes (qma)	4	3	0	3	75,0%	3
MA	Versailles	80	60	0	60	75,0%	60
CP	Fresnes (qcpa)	76	98	0	98	128,9%	98
CP	Fresnes (qcsl)	27	15	0	15	55,6%	15
CP	Meaux-Chauconin (qcpa)	30	39	0	39	130,0%	39
CSL	Corbeil	77	85	0	85	110,4%	85
CSL	Gagny	48	83	0	83	172,9%	83
CSL	Melun	41	29	0	29	70,7%	29
CSL	Paris-La-Santé	51	92	0	92	180,4%	92
Ensemble de la DI de Paris		434	504	0	504	116,1%	504
MA	Angers	38	14	0	14	36,8%	14
MA	Brest	12	14	0	14	116,7%	14
MA	Cherbourg	8	5	0	5	62,5%	5
MA	Coutances	8	4	0	4	50,0%	4
MA	Fontenay-le-Comte	4	0	0	0	0,0%	0
MA	La Roche-sur-Yon	5	4	0	4	80,0%	4
MA	Laval	15	2	1	3	20,0%	2
MA	Le Mans-Croisettes	40	15	1	16	40,0%	15
CP	Lorient-Ploemeur (qma)	40	11	0	11	27,5%	11
CP	Rennes (qma)	4	0	0	0	0,0%	0
MA	Saint Malo	14	2	0	2	14,3%	2
MA	Saint-Brieuc	17	3	4	7	41,2%	3
MA	Vannes	7	1	0	1	14,3%	1
CP	Alençon-Condé-sur-Sarthe (qcpa)	20	7	0	7	35,0%	7
CP	Caen (qcsl)	48	24	0	24	50,0%	24
CP	Nantes (qcsl)	36	30	0	30	83,3%	30
CP	Rennes-Vezin (qcsl)	26	8	0	8	30,8%	8
Ensemble de la DI de Rennes		342	144	6	150	43,9%	144
MA	Bar-le-Duc	6	1	1	2	33,3%	1
MA	Belfort	10	5	0	5	50,0%	5
MA	Colmar	12	3	3	6	50,0%	3
MA	Epinal	12	5	1	6	50,0%	5
MA	Lons-le-Saunier	9	3	0	3	33,3%	3
MA	Montbéliard	9	2	0	2	22,2%	2
MA	Mulhouse	32	18	10	28	87,5%	18
MA	Sarreguemines	11	3	3	6	54,5%	3
MA	Vesoul	7	1	0	1	14,3%	1
CP	Metz-Queuleu (qcpa)	45	39	13	52	115,6%	39
CSL	Besançon	23	12	0	12	52,2%	12
CSL	Briey	25	16	0	16	64,0%	16
CSL	Maxéville	56	17	4	21	37,5%	17
CSL	Souffelweyrsheim	53	33	0	33	62,3%	33
Ensemble de la DI de Strasbourg		310	158	35	193	62,3%	158
MA	Albi	8	2	0	2	25,0%	2
CP	Béziers (qma)	27	5	0	5	18,5%	5
MA	Carcassonne	4	0	0	0	0,0%	0
MA	Foix	6	2	0	2	33,3%	2
MA	Mende	2	0	0	0	0,0%	0
MA	Montauban	6	3	0	3	50,0%	3
MA	Nîmes	20	11	0	11	55,0%	11
CP	Perpignan (qma)	24	22	0	22	91,7%	22
MA	Rodez	10	1	0	1	10,0%	1
MA	Tarbes	10	3	0	3	30,0%	3
CP	Toulouse-Seysses (qcsl)	50	26	0	26	52,0%	26
CP	Villeneuve-lès-Maguelone (qcsl)	24	17	0	17	70,8%	17
Ensemble de la DI de Toulouse		191	92	0	92	48,2%	92
CP	Baie-Mahault (qma)	32	18	7	25	78,1%	18
MA	Basse-Terre	6	4	3	7	116,7%	4
CP	Ducos (qcd)	18	13	8	21	116,7%	13
CP	Faa'a Nuutania (qma)	6	2	0	2	33,3%	2
CP	Nouméa (qma)	28	18	0	18	64,3%	18
CP	Remire-Montjoly (qma)	26	10	0	10	38,5%	10
CP	Saint-Denis (qma)	25	3	4	7	28,0%	3
MA	Saint-Pierre	6	7	3	10	166,7%	7
Ensemble de la DI de Outre-mer		147	75	25	100	68,0%	75
Ensemble des établissements pénitentiaires		2719	1638	127	1765	64,9%	1645

* Les places de semi-liberté recensées par le bureau EMS1 ne distinguent pas les places de semi-liberté des placements extérieurs

** Le taux d'occupation est calculé en rapportant l'ensemble des personnes hébergées en places de semi-liberté aux places de semi-liberté recensées par EMS1 et en le multipliant par 100

Tableau 45

Répartition des personnes condamnées en aménagements de peines - hors LSC et hors SEFIP - par DI

<i>Champ :</i>	Métropole et Outre-Mer
<i>Effectif au :</i>	1er février 2016
<i>Source :</i>	DAP - SDME - Me5

	PSE (hors LSC et hors SEFIP)	PE		Semi-Liberté	Total aménagés	Total condamnés	%
		Hébergés	Non hébergés				
Bordeaux	674	112	25	96	907	4 222	21,5%
Dijon	809	7	19	90	925	4 775	19,4%
Lille	1329	8	63	87	1487	8 188	18,2%
Lyon	1013	25	59	175	1272	5 397	23,6%
Marseille	1343	14	13	136	1506	6 708	22,5%
Paris	1580	38	130	504	2252	10 778	20,9%
Rennes	828	12	67	126	1033	5 227	19,8%
Strasbourg	744	29	57	137	967	4 889	19,8%
Toulouse	738	33	46	91	908	4 344	20,9%
Métropole	9058	278	479	1 442	11 257	54 528	20,6%
Outre-Mer	463	27	14	68	572	4 285	13,3%
France entière	9521	305	493	1 510	11 829	58 813	20,1%

Tableau 46

Graphique d'évolution du nombre de condamnés en aménagement de peine au 1er jour de chaque mois, depuis 3 ans

<i>Champ :</i>	Métropole et Outre-Mer
<i>Effectif au :</i>	1er février 2016
<i>Source :</i>	DAP - SDME - Me5

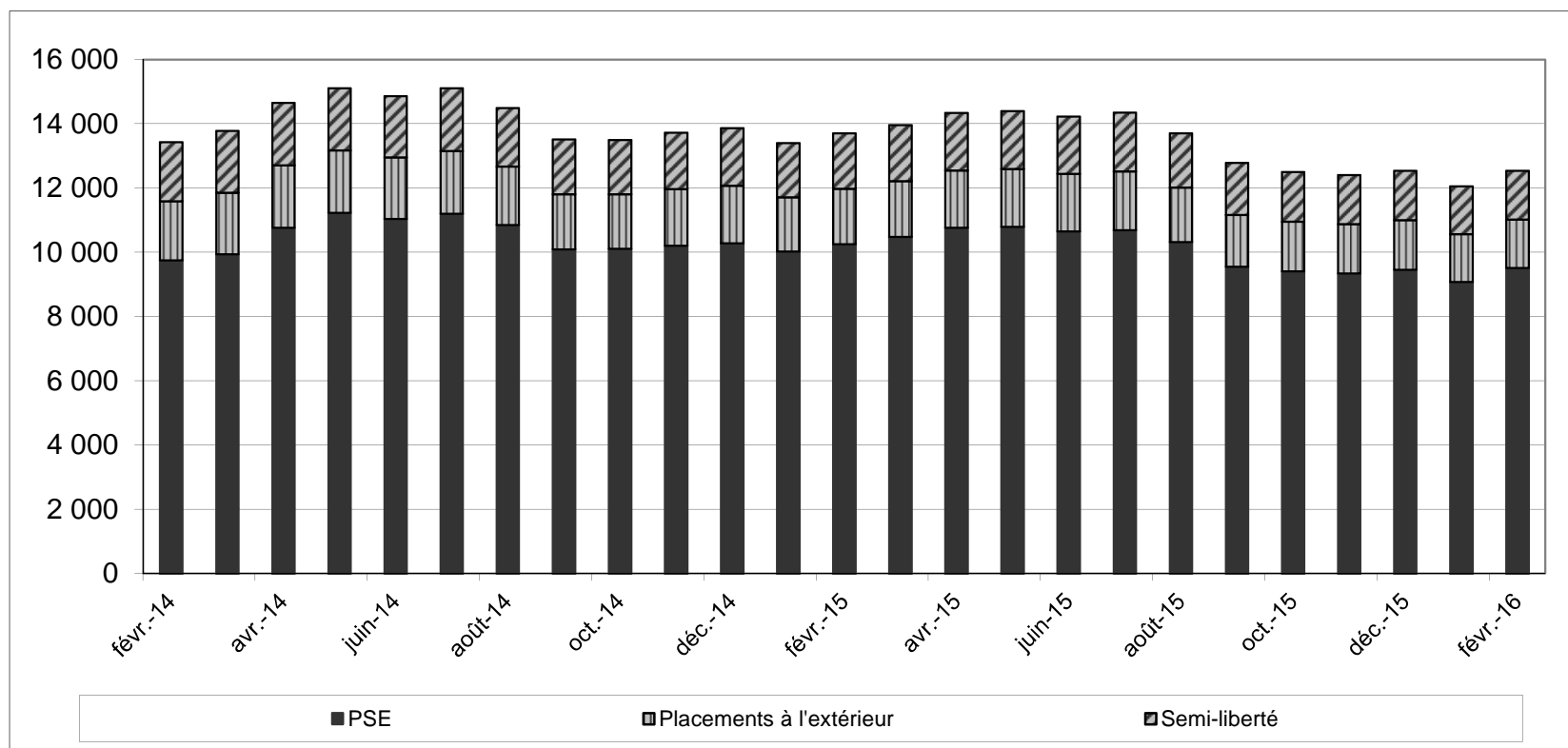


Tableau 47a
Condamnés en aménagement de peine- hors LSC et hors SEFIP - (partie 1)

Champ : Métropole et Outre-Mer

Effectif au : 1er février 2016

Source : DAP - SDME - Me5

	PSE	PE		Semi-Liberté	Total aménagés	Total condamnés	%
		Hébergés	Non hébergés				
MA Agen	63	0	1	9	73	150	48,7%
MA Angoulême	34	3	0	6	43	96	44,8%
MA Bayonne	25	0	0	6	31	75	41,3%
MA Guéret	14	0	1	1	16	36	44,4%
MA Limoges	36	0	0	2	38	97	39,2%
MA Niort	29	0	2	3	34	87	39,1%
MA Pau	32	0	0	2	34	137	24,8%
MA Périgueux	38	1	5	3	47	114	41,2%
MA Rochefort	58	0	2	3	63	102	61,8%
MA Saintes	27	0	0	0	27	89	30,3%
MA Tulle	19	0	0	0	19	41	46,3%
CD Bédénac	0	0	0	0	0	152	0,0%
CD Eysses	0	14	0	0	14	144	9,7%
CD Mauzac	0	52	0	0	52	322	16,1%
CD Neuvic	0	0	0	0	0	326	0,0%
CD Uzerche	0	6	0	0	6	474	1,3%
MC Saint-Martin-de-Ré	0	14	0	0	14	375	3,7%
CP Bordeaux Gradignan	241	17	14	49	321	512	62,7%
CP Mont-de-Marsan	25	5	0	4	34	400	8,5%
CP Poitiers-Vivonne	33	0	0	8	41	493	8,3%
Total Bordeaux	674	112	25	96	907	4222	21,5%
MA Auxerre	67	0	1	2	70	174	40,2%
MA Blois	53	0	0	1	54	108	50,0%
MA Bourges	50	0	0	3	53	106	50,0%
MA Châlons-en-Champagne	49	0	0	2	51	271	18,8%
MA Charleville-Mézières	42	0	1	0	43	75	57,3%
MA Chaumont	40	0	1	0	41	121	33,9%
MA Dijon	77	0	1	3	81	221	36,7%
MA Nevers	24	0	5	0	29	104	27,9%
MA Reims	38	0	8	11	57	130	43,8%
MA Tours	59	0	2	16	77	172	44,8%
MA Troyes	46	0	0	1	47	145	32,4%
CSL Montargis	38	0	0	12	50	51	98,0%
CD Châteaudun	40	2	0	0	42	492	8,5%
CD Joux-la-Ville	0	0	0	0	0	530	0,0%
CD Villenauxe-la-Grande	0	0	0	0	0	414	0,0%
MC Clairvaux	0	0	0	0	0	130	0,0%
MC Saint Maur	0	0	0	0	0	184	0,0%
CP Châteauroux	21	1	0	9	31	309	10,0%
CP Orléans Saran	72	1	0	29	102	614	16,6%
CP Varennes-le-Grand	93	3	0	1	97	424	22,9%
Total Dijon	809	7	19	90	925	4775	19,4%
MA Amiens	101	0	15	6	122	415	29,4%
MA Arras	71	0	0	2	73	212	34,4%
MA Béthune	127	0	0	2	129	364	35,4%
MA Douai	83	0	3	6	92	435	21,1%
MA Dunkerque	48	0	8	3	59	118	50,0%
MA Evreux	71	0	0	12	83	260	31,9%
MA Rouen	131	0	0	5	136	485	28,0%
MA Valenciennes	62	0	2	5	69	278	24,8%
CD Bapaume	0	0	0	0	0	531	0,0%
CD Val-de-Reuil	0	0	3	0	3	729	0,4%
EPM Quiévrechain	0	0	1	0	1	25	4,0%
CP Beauvais	98	0	0	12	110	204	53,9%
CP Châteaui-Thierry	0	0	0	0	0	89	0,0%
CP Laon	97	0	15	0	112	528	21,2%
CP Le Havre	62	0	0	8	70	526	13,3%
CP Liancourt	45	0	0	0	45	542	8,3%
CP Lille-Annoeullin	0	0	0	0	0	515	0,0%
CP Lille-Loos-Séquedin	193	0	14	21	228	793	28,8%
CP Longuenesse	96	8	1	5	110	675	16,3%
CP Maubeuge	44	0	1	0	45	383	11,7%
CP Vendin Le Vieil	0	0	0	0	0	81	0,0%
Total Lille	1329	8	63	87	1487	8188	18,2%

Tableau 47b
Condamnés bénéficiant d'un aménagement de peine- hors LSC et hors SEFIP - (partie 2)
Champ : Métropole et Outre-Mer

Effectif au : 1er février 2016

Source : DAP - SDME - Me5

	PSE	PE		Semi-Liberté	Total aménagés	Total condamnés	%
		Hébergés	Non hébergés				
MA Aurillac	8	0	0	0	8	48	16,7%
MA Bonneville	144	1	1	3	149	286	52,1%
MA Chambéry	30	0	0	21	51	108	47,2%
MA Grenoble	0	0	29	0	29	252	11,5%
MA Le-Puy-en-Velay	16	0	0	1	17	46	37,0%
MA Lyon Corbas	245	0	9	0	254	756	33,6%
MA Montluçon	10	0	0	0	10	23	43,5%
MA Privas	47	0	0	2	49	88	55,7%
MA Saint Etienne-la-Talaudière	115	3	0	14	132	397	33,2%
MA Villefranche-sur-Saône	28	0	0	12	40	522	7,7%
CSL Grenoble	100	0	1	25	126	129	97,7%
CSL Lyon	0	0	0	63	63	73	86,3%
CD Roanne	0	0	0	0	0	497	0,0%
EPM Rhône	0	0	0	0	0	8	0,0%
CP Aiton	16	0	0	0	16	365	4,4%
CP Bourg-en-Bresse	80	18	0	7	105	657	16,0%
CP Moulins Yzeure	20	0	0	2	22	234	9,4%
CP Riom	37	3	11	3	54	236	22,9%
CP Saint-Quentin-Fallavier	63	0	5	22	90	460	19,6%
CP Valence	54	0	3	0	57	212	26,9%
Total Lyon	1013	25	59	175	1272	5397	23,6%
MA Ajaccio	24	0	0	0	24	40	60,0%
MA Digne	21	0	0	1	22	48	45,8%
MA Gap	26	0	0	4	30	56	53,6%
MA Grasse	199	0	2	0	201	676	29,7%
MA Nice	169	0	0	13	182	511	35,6%
CD Casabianda	0	0	0	0	0	124	0,0%
CD Salon-de-Provence	0	0	0	0	0	611	0,0%
CD Tarascon	0	0	7	0	7	639	1,1%
EPM Marseille	1	0	0	0	1	11	9,1%
MC Arles	0	0	0	0	0	125	0,0%
CP Aix-Luynes	255	0	1	46	302	670	45,1%
CP Avignon le Pontet	142	4	1	39	186	712	26,1%
CP Borgo	29	0	0	0	29	174	16,7%
CP Marseille-Les-Baumettes	324	0	2	13	339	1550	21,9%
CP Toulon-la-Farède	153	10	0	20	183	761	24,0%
Total Marseille	1343	14	13	136	1506	6708	22,5%
MA Bois d'Arcy	0	0	0	0	0	571	0,0%
MA Fleury-Mérogis	165	11	1	0	177	2917	6,1%
MA Nanterre	141	0	11	0	152	793	19,2%
MA Osny-Pontoise	181	0	35	0	216	786	27,5%
MA Versailles	130	0	7	60	197	224	87,9%
MA Villepinte	0	0	0	0	0	564	0,0%
CSL Corbeil	0	0	0	85	85	85	100,0%
CSL Gagny	363	0	23	83	469	481	97,5%
CSL Melun	86	0	2	29	117	122	95,9%
CSL Paris-La-Santé	226	1	32	92	351	359	97,8%
CD Melun	0	0	0	0	0	287	0,0%
EPM Porcheville	0	0	2	0	2	12	16,7%
MC Poissy	0	0	0	0	0	222	0,0%
CP Fresnes	209	19	17	116	361	1972	18,3%
CP Meaux-Chauconin	79	7	0	39	125	758	16,5%
CP Sud Francilien	0	0	0	0	0	625	0,0%
Total Paris	1580	38	130	504	2252	10778	20,9%

Tableau 47c
Condamnés bénéficiant d'un aménagement de peine- hors LSC et hors SEFIP - (partie 3)

Champ : Métropole et Outre-Mer

Effectif au : 1er février 2016

Source : DAP - SDME - MeS

	PSE	PE		Semi-Liberté	Total aménagés	Total condamnés	%
		Hébergés	Non hébergés				
MA Angers	74	0	1	11	86	324	26,5%
MA Brest	111	0	13	14	138	321	43,0%
MA Caen	90	0	2	0	92	403	22,8%
MA Cherbourg	13	0	0	4	17	64	26,6%
MA Coutances	41	1	3	4	49	84	58,3%
MA Fontenay-le-Comte	17	0	1	0	18	62	29,0%
MA La Roche-sur-Yon	41	0	1	4	46	90	51,1%
MA Laval	21	1	1	1	24	91	26,4%
MA Le Mans-Croisettes	50	1	0	15	66	363	18,2%
MA Saint Malo	20	0	0	2	22	105	21,0%
MA Saint-Brieuc	43	4	1	3	51	163	31,3%
MA Vannes	28	0	0	1	29	90	32,2%
CD Argentan	15	1	0	0	16	541	3,0%
EPM Orvault	0	0	1	0	1	11	9,1%
CP Alençon-Condé-sur-Sarthe	19	0	1	7	27	126	21,4%
CP Caen	1	1	3	21	26	361	7,2%
CP Lorient-Ploemeur	56	0	20	11	87	310	28,1%
CP Nantes	103	1	14	22	140	941	14,9%
CP Rennes	7	0	4	0	11	188	5,9%
CP Rennes-Vezin	78	2	1	6	87	589	14,8%
Total Rennes	828	12	67	126	1033	5227	19,8%
MA Bar-le-Duc	25	0	0	1	26	73	35,6%
MA Belfort	19	0	0	5	24	37	64,9%
MA Besançon	42	0	0	0	42	233	18,0%
MA Colmar	57	1	3	2	63	130	48,5%
MA Epinal	37	0	1	5	43	223	19,3%
MA Lons-le-Saunier	29	0	1	3	33	70	47,1%
MA Montbéliard	13	0	0	1	14	39	35,9%
MA Mulhouse	76	10	0	16	102	384	26,6%
MA Sarreguemines	49	0	0	2	51	95	53,7%
MA Strasbourg	0	0	21	0	21	477	4,4%
MA Vesoul	38	0	4	0	42	67	62,7%
CSL Besançon	0	0	0	9	9	12	75,0%
CSL Briey	28	0	0	16	44	45	97,8%
CSL Maxéville	0	4	9	15	28	31	90,3%
CSL Souffelweyersheim	187	0	0	30	217	225	96,4%
CD Ecrouves	0	1	1	0	2	234	0,9%
CD Montmédy	0	0	0	0	0	262	0,0%
CD Oermingen	0	0	0	0	0	221	0,0%
CD Saint-Mihiel	0	0	2	0	2	350	0,6%
CD Toul	0	0	8	0	8	418	1,9%
MC Ensisheim	0	0	0	0	0	191	0,0%
CP Metz-Queuleu	108	13	7	32	160	500	32,0%
CP Nancy Maxéville	36	0	0	0	36	572	6,3%
Total Strasbourg	744	29	57	137	967	4889	19,8%
MA Albi	34	0	3	2	39	118	33,1%
MA Carcassonne	43	0	0	0	43	110	39,1%
MA Foix	19	0	1	2	22	63	34,9%
MA Mende	12	0	0	0	12	68	17,6%
MA Montauban	61	0	1	3	65	172	37,8%
MA Nîmes	128	0	0	11	139	358	38,8%
MA Rodez	35	0	1	1	37	123	30,1%
MA Tarbes	27	0	0	3	30	104	28,8%
CD Muret	0	5	14	0	19	560	3,4%
CD Saint-Sulpice-la-Pointe	0	7	0	0	7	86	8,1%
EPM Lavaur	0	0	0	0	0	11	0,0%
CP Béziers	77	0	0	5	82	647	12,7%
CP Lannemezan	0	4	0	0	4	123	3,3%
CP Perpignan	79	11	3	21	114	584	19,5%
CP Toulouse-Seysse	109	6	11	26	152	651	23,3%
CP Villeneuve-lès-Maguelone	114	0	12	17	143	566	25,3%
Total Toulouse	738	33	46	91	908	4344	20,9%
MA Basse-Terre	27	0	0	1	28	189	14,8%
MA Mata Utu	0	0	0	0	0	5	0,0%
MA Saint-Pierre	53	4	3	7	67	162	41,4%
CD Le Port	7	0	0	0	7	445	1,6%
CD Taiohae	0	0	0	0	0	2	0,0%
CD Uturoa-Raiatea	0	0	0	0	0	10	0,0%
CP Baie-Mahault	90	5	3	16	114	693	16,5%
CP Ducos	122	15	0	13	150	860	17,4%
CP Faa'a Nuutania	39	0	0	2	41	407	10,1%
CP Majicavo	5	0	0	0	5	117	4,3%
CP Nouméa	52	0	5	16	73	412	17,7%
CP Remire-Montjoly	34	0	3	10	47	573	8,2%
CP Saint-Denis	34	3	0	3	40	406	9,9%
CP Saint-Pierre-et-Miquelon	0	0	0	0	0	4	0,0%
Total Outre-mer	463	27	14	68	572	4285	13,3%