



Statistique mensuelle des personnes écrouées et détenues en France

situation au 1er décembre 2015

Direction de l'Administration Pénitentiaire

Bureau des statistiques et des études (SDME - Me5)

Sommaire

Page 2		Sommaire
Page 3		Sommaire (suite)
Page 4		Les chiffres du mois
Page 5	Tableau 1	Effectifs des personnes écrouées
Page 6	Tableau 2	Evolution mensuelle des personnes détenues sur deux années
Page 7	Tableau 3a	Courbe d'évolution mensuelle des personnes écrouées et détenues depuis 20 ans
Page 8	Tableau 3b	Courbe d'évolution mensuelle des personnes détenues depuis le 1er janvier 2013
Page 9	Tableau 3c	Courbe d'évolution mensuelle des personnes détenues selon la catégorie pénale depuis le 1er janvier 2013
Page 10	Tableau 4	Evolution mensuelle des personnes écrouées non hébergées depuis 2ans
Page 11	Tableau 5	Courbe d'évolution mensuelle des personnes écrouées non hébergées depuis le 1er janvier 2013
Page 12	Tableau 6	Effectifs des personnes détenues et densité carcérale
Page 13	Tableau 7	Répartition des personnes écrouées par Direction interrégionale
Page 14	Tableau 8	Répartition des personnes détenues et densité carcérale par Direction Interrégionale
Page 15	Tableau 9	Répartition des personnes écrouées non hébergées par Direction Interrégionale
Page 16	Tableau 10	Densité carcérale selon le type d'établissement par Direction Interrégionale
Page 17	Tableau 11	Densité carcérale selon le type de place
Page 18	Tableau 12	Répartition des personnes détenues selon la catégorie pénale
Page 19	Tableau 13	Répartition des personnes détenues selon la catégorie pénale et par Direction Interrégionale
Page 20	Tableau 14	Répartition des personnes détenues par établissement, Direction Interrégionale de Bordeaux
Page 21	Tableau 15	Répartition des personnes détenues par établissement, Direction Interrégionale de Dijon
Page 22	Tableau 16	Répartition des personnes détenues par établissement, Direction Interrégionale de Lille
Page 23	Tableau 17	Répartition des personnes détenues par établissement, Direction Interrégionale de Lyon
Page 24	Tableau 18	Répartition des personnes détenues par établissement, Direction Interrégionale de Marseille
Page 25	Tableau 19	Répartition des personnes détenues par établissement, Direction Interrégionale de Paris
Page 26	Tableau 20	Répartition des personnes détenues par établissement, Direction Interrégionale de Rennes
Page 27	Tableau 21	Répartition des personnes détenues par établissement, Direction Interrégionale de Strasbourg
Page 28	Tableau 22	Répartition des personnes détenues par établissement, Direction Interrégionale de Toulouse

Page 30	Tableau 24	Répartition des personnes détenues par sexe et par Direction Interrégionale
Page 31	Tableau 25	Répartition des mineurs écroués selon la catégorie pénale
Page 32	Tableau 26	Evolution mensuelle des mineurs écroués sur deux années
Page 33	Tableau 27	Courbe d'évolution mensuelle des mineurs écroués depuis le 1er janvier 2013
Page 34	Tableau 28	Effectifs des mineurs détenus
Page 35	Tableau 29	Répartition des mineurs détenus par établissement
Page 36	Tableau 30	Répartition des mineurs détenus par quartier d'établissement
Page 37	Tableau 31	Effectifs des femmes écrouées
Page 38	Tableau 32	Répartition des femmes écrouées selon la catégorie pénale
Page 39	Tableau 33	Femmes écrouées disposant d'un aménagement de peine ou d'une LSC
Page 40	Tableau 34	Evolution mensuelle des femmes écrouées depuis deux années
Page 41	Tableau 35	Courbe d'évolution mensuelle des femmes écrouées depuis le 1er janvier 2013
Page 42	Tableau 36	Répartition des femmes détenues par établissement
Page 43	Tableau 37	Répartition des femmes détenues par quartier d'établissement
Page 44	Tableau 38	Evolution du nombre de condamnés en aménagement de peine au 1er de chaque mois, hors LSC et hors SEFIP
Page 45	Tableau 39	Courbe d'évolution mensuelle du nombre de personnes condamnées
Page 46	Tableau 40	Evolution mensuelle par catégorie pénale des écroués détenus et non hébergés
Page 47	Tableau 41	Etablissements ou quartiers d'établissements** dont la densité carcérale est supérieure à 120%
Page 48	Tableau 42	Nombre de condamnés écroués en libération sous contrainte par DI
Page 49	Tableau 43	Evolution du nombre de condamnés écroués en libération sous contrainte au 1er de chaque mois (LSC), par type
Page 50	Tableau 44a	Condamnés écroués en centres autonomes de semi-liberté ou en établissement disposant de places de semi-liberté (partie 1)
Page 51	Tableau 44b	Condamnés écroués en centres autonomes de semi-liberté ou en établissement disposant de places de semi-liberté (partie 2)
Page 52	Tableau 45	Répartition des personnes condamnées en aménagements de peines - hors LSC et hors SEFIP - par DI
Page 53	Tableau 46	Graphique d'évolution du nombre de condamnés en aménagement de peine au 1er jour de chaque mois, depuis 3 ans
Page 54	Tableau 47a	Condamnés en aménagement de peine- hors LSC et hors SEFIP - (partie 1)
Page 55	Tableau 47b	Condamnés bénéficiant d'un aménagement de peine- hors LSC et hors SEFIP - (partie 2)
Page 56	Tableau 47c	Condamnés bénéficiant d'un aménagement de peine- hors LSC et hors SEFIP - (partie 3)

Les chiffres du mois

1er décembre 2015

Ensemble des personnes sous écrou

	01/12/2015	01/12/2014	Evolution annuelle (%)
Total	77 227	78 419	-1,5%
Ecroués non détenus	10 409	11 314	-8,0%
dont condamnés en placement sous surveillance électronique	9 882	10 701	-7,7%
dont condamnés en placement extérieur non hébergés	527	613	-14,0%
Ecroués détenus	66 818	67 105	-0,4%
dont prévenus	18 583	17 526	6,0%
dont condamnés en semi-liberté	1 673	1 794	-6,7%
dont condamnés en placement extérieur hébergés	331	353	-6,2%
dont condamnés hors semi-liberté et placement extérieur hébergé	46 231	47 432	-2,5%
Nombre de places opérationnelles	58 082	57 854	0,4%
Nombre de Matelas au sol	989	979	1,0%

Etablissements selon la densité carcérale

pour plus de détails voir tableau 41 page 47

- 5 établissements ou quartiers ont une densité supérieure ou égale à 200 %,
- 38 établissements ou quartiers ont une densité supérieure ou égale à 150 et inférieure à 200 %,
- 47 établissements ou quartiers ont une densité supérieure ou égale à 120 et inférieure à 150 %,
- 27 établissements ou quartiers ont une densité supérieure ou égale à 100 et inférieure à 120 %,
- 134 établissements ou quartiers ont une densité inférieure à 100 %

Densité carcérale détaillée par type de place

Type d'établissement	Densité (%) (*)
MA et qMA (hors places mineurs)	137%
CD et qCD	90%
MC et qMC	76%
CPA et qCPA	67%
CSL et qCSL	78%
EPM et QM	64%
CNE et qCNE	67%
Ensemble	115%

q = quartier, pour plus de détails voir Tableau 11 Page 17

(*) voir tableau 6 page 12

Ensemble des personnes écrouées en aménagement de peine

	01/12/2015	01/12/2014	Evolution annuelle (%)
Total	11 820	13 047	-9,4%
dont			
condamnés en semi-liberté	1 539	1 794	-14,2%
condamnés en placement sous surveillance électronique (aménagement de peine)	9 466	10 287	-8,0%
condamnés en placement extérieur	815	966	-15,6%
<i>Part des aménagés sur l'ensemble des condamnés écroués (%)</i>	20,2	21,4	

Libérations sous contrainte par type d'aménagement

	01/12/2015	01/12/2014	Evolution annuelle (%)
Total	593	-	-
Dont			
condamnés en semi-liberté	134	-	-
condamnés en placement sous surveillance électronique	416	-	-
condamnés en placement extérieur hébergés	4	-	-
condamnés en placement extérieur non hébergés	39	-	-

Tableau 1
Effectifs des personnes écrouées
(détenues ou non hébergées)

<i>Champ :</i>	Métropole et Outre-Mer
<i>Effectif au :</i>	1er décembre 2015
<i>Source :</i>	DAP - SDME - Me5

	<i>Nombre de personnes écrouées détenues</i>	<i>Nombre de personnes écrouées non hébergées</i>	<i>Total</i>
<i>Métropole</i>	61 948	9 931	71 879
<i>Outre Mer</i>	4 870	478	5 348
<i>Ensemble des établissements pénitentiaires</i>	66 818	10 409	77 227

Tableau 2
Evolution mensuelle des personnes détenues sur deux années

Champ :	Métropole et Outre-Mer
Effectif au :	1er décembre 2015
Source :	DAP - SDME - Me5

Situation au 1er du mois	Prévenus	Condamnés	Ensemble	Variation mensuelle (%)
décembre 2013	17 192	50 546	67 738	1,0
janvier 2014	16 622	50 453	67 075	-1,0
février 2014	17 363	50 457	67 820	1,1
mars 2014	17 589	50 831	68 420	0,9
avril 2014	17 846	51 013	68 859	0,6
mai 2014	17 495	51 148	68 643	-0,3
juin 2014	17 677	50 971	68 648	0,0
juillet 2014	17 773	50 522	68 295	-0,5
août 2014	16 938	50 132	67 070	-1,8
septembre 2014	16 900	49 454	66 354	-1,1
octobre 2014	17 090	49 404	66 494	0,2
novembre 2014	17 115	49 403	66 530	0,1
décembre 2014	17 526	49 579	67 105	0,9
janvier 2015	16 549	49 721	66 270	-1,2
février 2015	17 291	49 019	66 310	0,1
mars 2015	17 118	49 316	66 434	0,2
avril 2015	17 100	49 661	66 761	0,5
mai 2015	17 580	49 387	66 967	0,3
juin 2015	17 660	49 014	66 674	-0,4
juillet 2015	17 602	49 262	66 864	0,3
août 2015	17 304	48 817	66 121	-1,1
septembre 2015	17 398	48 146	65 544	-0,9
octobre 2015	17 614	48 151	65 765	0,3
novembre 2015	18 388	47 810	66 198	0,7
décembre 2015	18 583	48 235	66 818	0,9

Tableau 3-A

Courbe d'évolution mensuelle des personnes écrouées et détenues depuis 20 ans

Champ :	Métropole et Outre-Mer
Effectif au :	1er décembre 2015
Source :	DAP - SDME - Me5

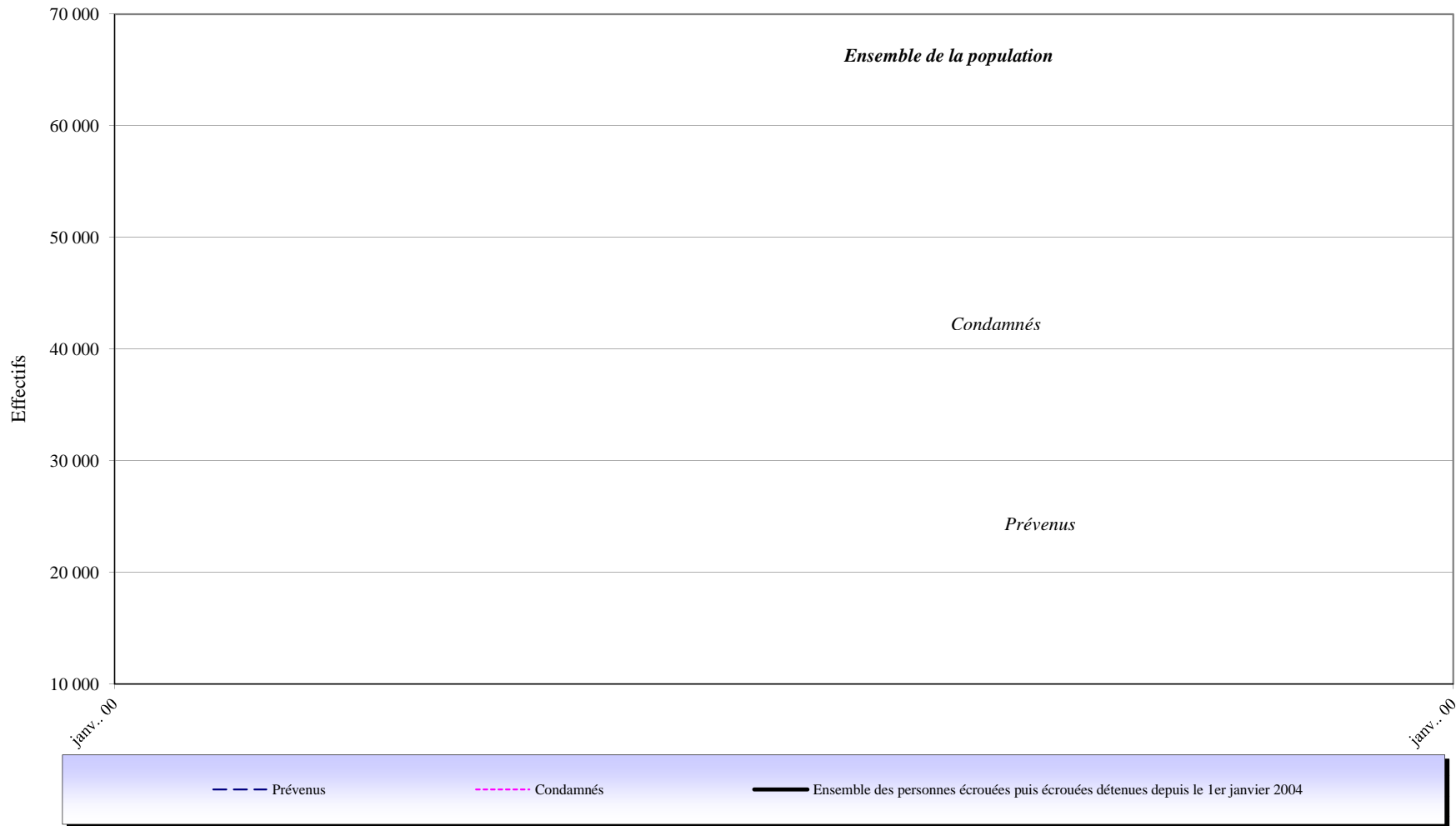


Tableau 3-B
Courbe d'évolution mensuelle des personnes détenues depuis le 1er janvier 2013

Champ :	Métropole et Outre-Mer
Effectif au :	1er décembre 2015
Source :	DAP - SDME - Me5

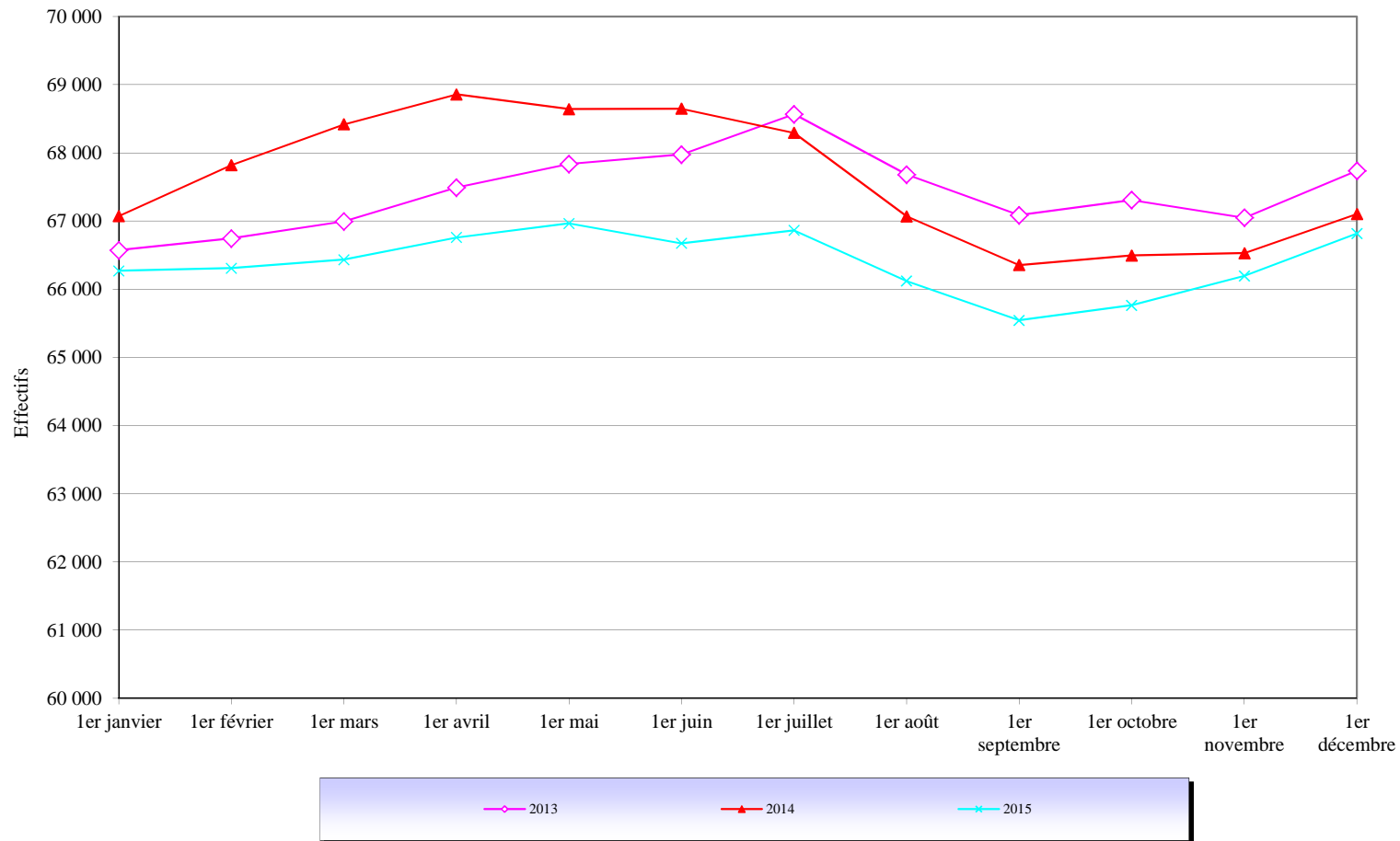
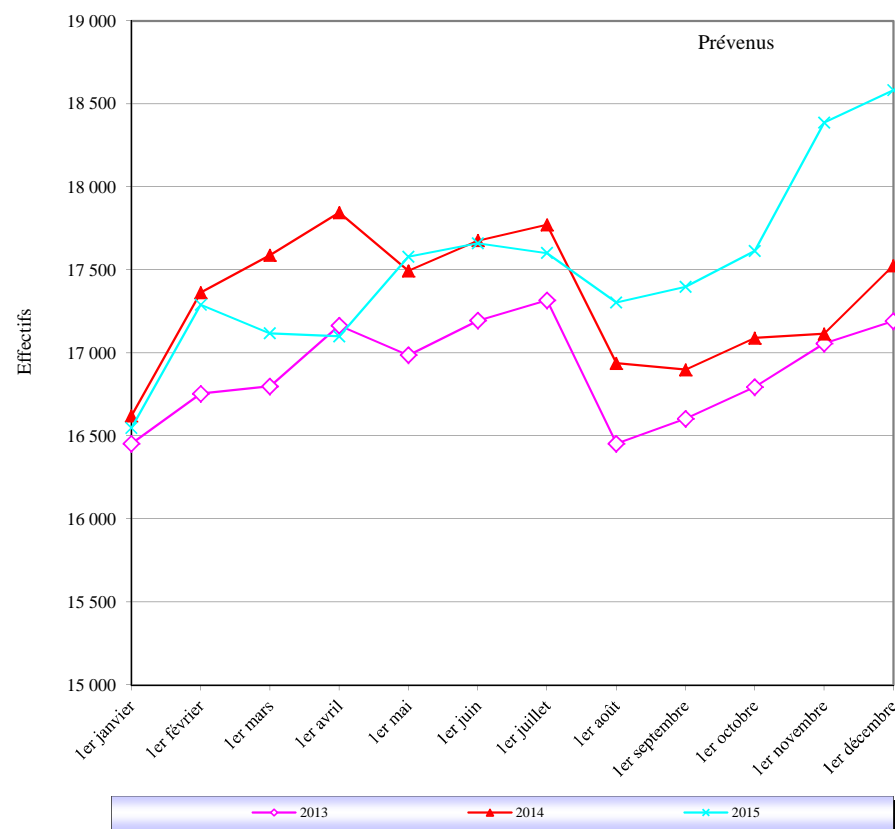


Tableau 3-C

Courbe d'évolution mensuelle des personnes détenues selon la catégorie pénale depuis le 1er janvier 2013

Champ :	Métropole et Outre-Mer
Effectif au :	1er décembre 2015
Source :	DAP - SDME - Me5

Prévenus



Condamnés

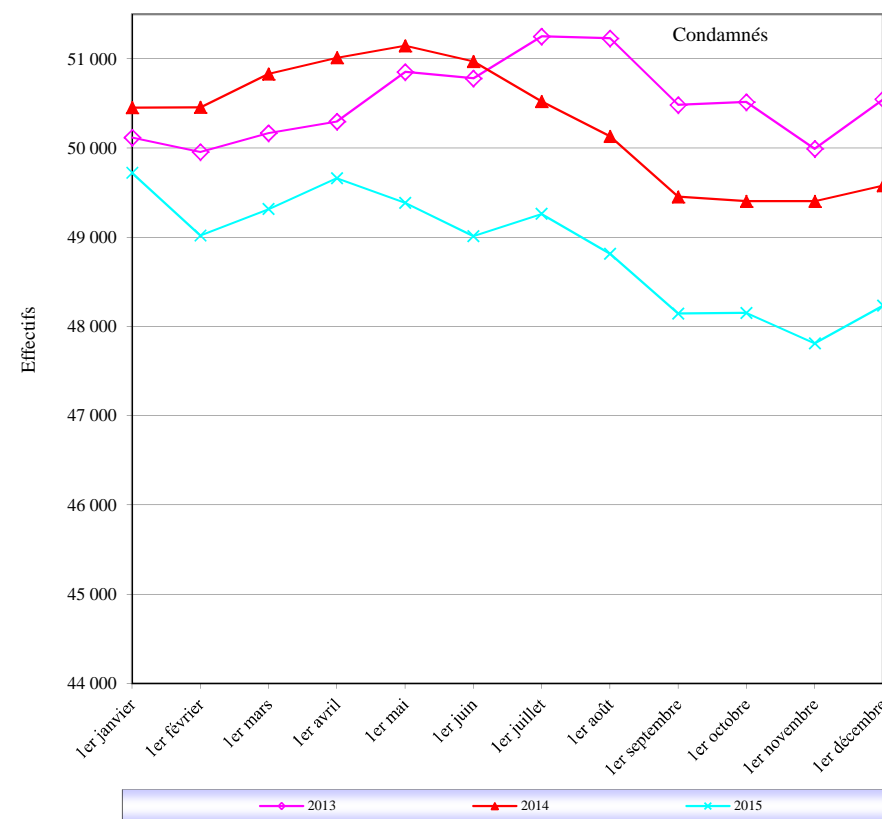


Tableau 4
Evolution mensuelle des personnes écrouées non hébergées depuis 2ans

Champ :	Métropole et Outre-Mer
Effectif au :	1er décembre 2015
Source :	DAP - SDME - Me5

Situation au 1er du mois	Nombre de personnes placées sous surveillance électronique				Nombre de personnes placées à l'extérieur, sans hébergement par l'AP		
	Total	Dont : Aménagement de peine	Dont: libération sous contrainte	Dont: Surveillance électronique de fin de peine	Total	Dont : Aménagement de peine	Dont: Libération sous contrainte
décembre 2013	10482	9938	-	544	664	664	-
janvier 2014	10161	9591	-	570	647	647	-
février 2014	10296	9760	-	536	621	621	-
mars 2014	10452	9943	-	509	649	649	-
avril 2014	11234	10773	-	461	647	647	-
mai 2014	11755	11241	-	514	653	653	-
juin 2014	11586	11048	-	538	640	640	-
juillet 2014	11763	11210	-	553	662	662	-
août 2014	11447	10856	-	591	626	626	-
septembre 2014	10698	10098	-	600	596	596	-
octobre 2014	10622	10120	-	502	623	623	-
novembre 2014	10651	10213	-	438	619	619	-
décembre 2014	10701	10287	-	414	613	613	-
janvier 2015	10419	10030	-	389	602	602	-
février 2015	10517	10261	41	215	605	602	3
mars 2015	10752	10485	179	88	597	593	4
avril 2015	11079	10770	285	24	616	601	15
mai 2015	11142	10801	331	10	599	584	15
juin 2015	11006	10662	338	6	566	551	15
juillet 2015	11075	10692	377	6	553	533	20
août 2015	10705	10325	380	0	492	475	17
septembre 2015	9938	9555	383	0	526	512	14
octobre 2015	9784	9420	364	0	562	541	21
novembre 2015	9706	9350	356	0	561	544	17
décembre 2015	9882	9466	416	0	527	488	39

Tableau 5

Courbe d'évolution mensuelle des personnes écrouées non hébergées depuis le 1er janvier 2013

<i>Champ :</i>	Métropole et Outre-Mer
<i>Effectif au :</i>	1er décembre 2015
<i>Source :</i>	DAP - SDME - Me5

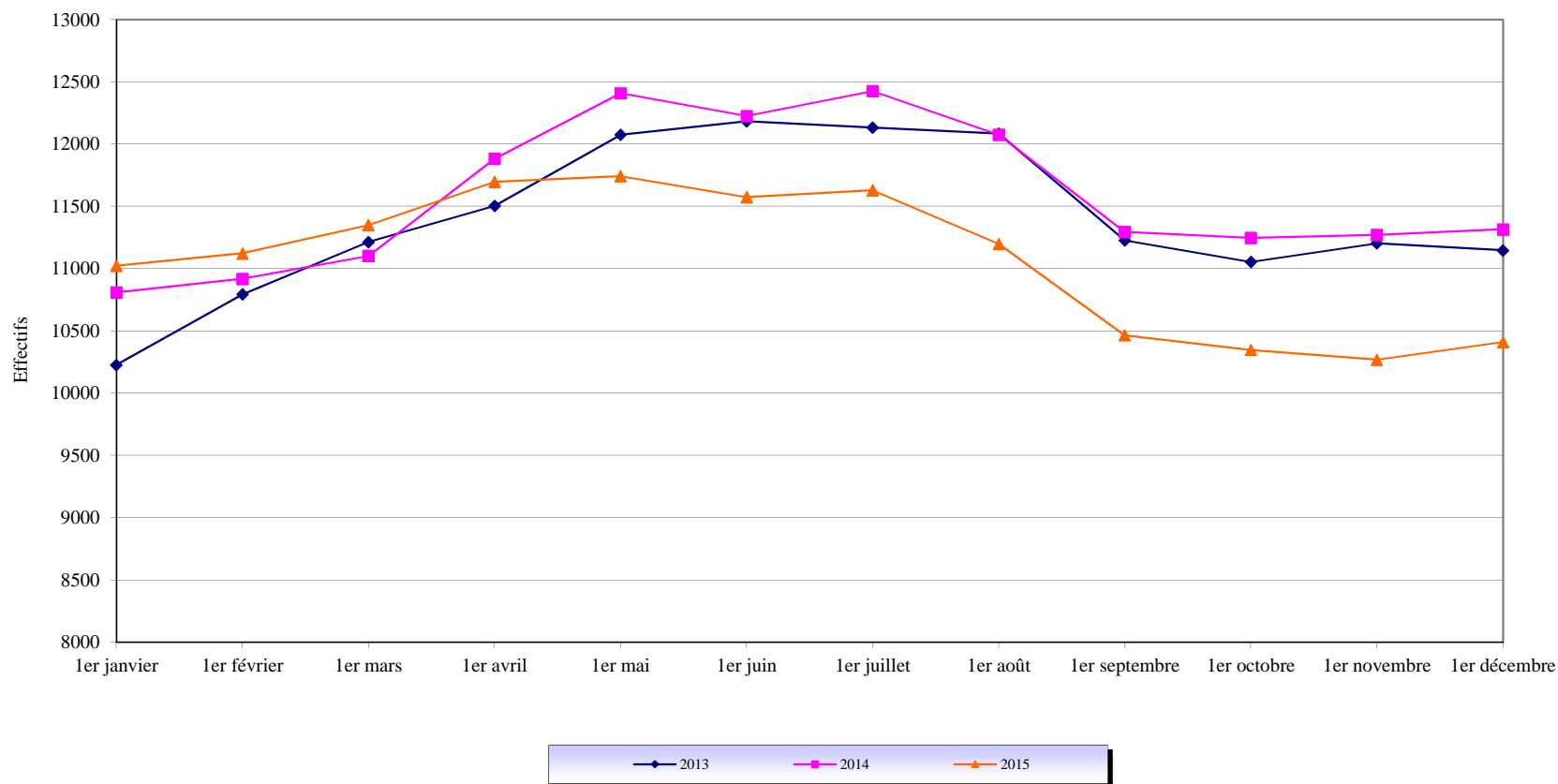


Tableau 6
Effectifs des personnes détenues et densité carcérale

Champ :	Métropole et Outre-Mer
Effectif au :	1er décembre 2015
Source :	DAP - SDME - Me5
Capacités au :	1er décembre 2015

(source DAP - SDMI - Mi1)

	Capacité norme circulaire	Capacité opérationnelle	Nombre de personnes écrouées détenues	Densité (%)
<i>Métropole</i>	55 259	54 183	61 948	114,3
<i>Outre Mer</i>	3 951	3 899	4 870	124,9
<i>Ensemble des établissements pénitentiaires</i>	59 210	58 082	66 818	115,0

Capacité norme circulaire : la circulaire A.P. 88.05G du 17 mai 1998 définit le mode de calcul de la capacité des établissements pénitentiaires.

Capacité opérationnelle : correspond au nombre de places effectivement disponibles dans les établissements pénitentiaires.

Densité carcérale : ce ratio s'obtient en rapportant le nombre de détenus présents à la capacité opérationnelle.

Tableau 7
Répartition des personnes écrouées par Direction interrégionale
(détenues ou non hébergées)

<i>Champ :</i>	Métropole et Outre-Mer
<i>Effectif au :</i>	1er décembre 2015
<i>Source :</i>	DAP - SDME - Me5

	<i>Nombre de personnes écrouées détenues</i>	<i>Nombre de personnes écrouées non hébergées</i>
<i>Bordeaux</i>	4 843	714
<i>Dijon</i>	4 998	879
<i>Lille</i>	8 773	1 509
<i>Lyon</i>	5 817	1 080
<i>Marseille</i>	7 905	1 344
<i>Paris</i>	12 854	1 842
<i>Rennes</i>	5 802	928
<i>Strasbourg</i>	5 475	836
<i>Toulouse</i>	5 481	799
<i>Ensemble de la métropole</i>	<i>61 948</i>	<i>9 931</i>
<i>Outre Mer</i>	4 870	478
<i>Ensemble des établissements pénitentiaires</i>	<i>66 818</i>	<i>10 409</i>

Tableau 8
Répartition des personnes détenues et densité carcérale par Direction Interrégionale

Champ :	Métropole et Outre-Mer
Effectif au :	1er décembre 2015
Source :	DAP - SDME - Me5
Capacités au :	1er décembre 2015

(source DAP - SDMI - Mi1)

	<i>Capacité norme circulaire (*)</i>	<i>Capacité opérationnelle (*)</i>	<i>Nombre de personnes écrouées détenues</i>	<i>Densité (%) (*)</i>
<i>Bordeaux</i>	5 293	5 146	4 843	94,1
<i>Dijon</i>	5 424	5 323	4 998	93,9
<i>Lille</i>	8 404	8 191	8 773	107,1
<i>Lyon</i>	5 766	5 588	5 817	104,1
<i>Marseille</i>	6 210	6 168	7 905	128,2
<i>Paris</i>	9 172	9 128	12 854	140,8
<i>Rennes</i>	5 438	5 309	5 802	109,3
<i>Strasbourg</i>	4 990	4 916	5 475	111,4
<i>Toulouse</i>	4 562	4 414	5 481	124,2
<i>Ensemble de la métropole</i>	55 259	54 183	61 948	114,3
<i>Outre Mer</i>	3 951	3 899	4 870	124,9
<i>Ensemble des établissements pénitentiaires</i>	59 210	58 082	66 818	115,0

(*) voir Tableau 6 Page 12

Tableau 9**Répartition des personnes écrouées non hébergées par Direction Interrégionale**

<i>Champ :</i>	Métropole et Outre-Mer
<i>Effectif au :</i>	1er décembre 2015
<i>Source :</i>	DAP - SDME - Me5

	<i>Nombre de personnes placées sous surveillance électronique en aménagement de peine ou LSC</i>	<i>Nombre de personnes placées à l'extérieur, sans hébergement en aménagement de peine ou LSC</i>	<i>Nombre de personnes écrouées non hébergées</i>
<i>Bordeaux</i>	686	28	714
<i>Dijon</i>	861	18	879
<i>Lille</i>	1 428	81	1 509
<i>Lyon</i>	1 026	54	1 080
<i>Marseille</i>	1 331	13	1 344
<i>Paris</i>	1 717	125	1 842
<i>Rennes</i>	862	66	928
<i>Strasbourg</i>	761	75	836
<i>Toulouse</i>	755	44	799
<i>Ensemble de la métropole</i>	<i>9 427</i>	<i>504</i>	<i>9 931</i>
<i>Outre Mer</i>	455	23	478

<i>Ensemble des établissements pénitentiaires</i>	<i>9 882</i>	<i>527</i>	<i>10 409</i>
---	--------------	------------	---------------

Tableau 10
Densité carcérale selon le type d'établissement par Direction Interrégionale

Champ :	Métropole et Outre-Mer
Effectif au :	1er décembre 2015
Source :	DAP - SDME - Me5
Capacités au :	1er décembre 2015

(source DAP - SDMI - Mi1)

	<i>Densité Maisons d'Arrêt et Etablissement pour Mineurs (%)</i>	<i>Densité établissements pour peine (%) (**)</i>	<i>Densité totale (%) (*)</i>
Bordeaux	112,9%	81,2%	94,1%
Dijon	112,0%	79,9%	93,9%
Lille	123,0%	86,9%	107,1%
Lyon	112,8%	85,1%	104,1%
Marseille	149,7%	91,2%	128,2%
Paris	155,0%	90,7%	140,8%
Rennes	130,7%	81,6%	109,3%
Strasbourg	134,4%	86,7%	111,4%
Toulouse	145,5%	90,2%	124,2%
<i>Ensemble de la métropole</i>	<i>134,2%</i>	<i>85,5%</i>	<i>114,3%</i>
Outre mer	145,6%	103,9%	124,9%
<i>Ensemble des établissements pénitentiaires</i>	<i>134,8%</i>	<i>87,0%</i>	<i>115,0%</i>

(*) voir Tableau 6 Page 12

(**) MC, CD, CPA, qMC, qCD, qCPA et CSL autonomes.

Tableau 11
Densité carcérale selon le type de place

Champ :	Métropole et Outre-Mer
Effectif au :	1er décembre 2015
Source :	DAP - SDME - Me5
Capacités au :	1er décembre 2015

(source DAP - SDMI - Mi1)

Type d'établissement	Capacité opérationnelle (*)	Nombre de personnes détenues	Densité (%) (*)
MA et qMA (hors places mineurs)	32 917	45 197	137,3
CD et qCD	19 752	17 712	89,7
MC et qMC	2 300	1 746	75,9
CPA et qCPA	609	407	66,8
CSL et qCSL (**)	1 048	820	78,2
EPM et qM	1 139	725	63,7
CNE et qCNE	317	211	66,6
Ensemble	58 082	66 818	115,0

q = quartier

(*) voir Tableau 6 Page 12

(**) hors places de SL disponibles dans d'autres établissements (MA, qMA, qCD, MC)

Tableau 12
Répartition des personnes détenues selon la catégorie pénale

Champ :	Métropole et Outre-Mer
Effectif au :	1er décembre 2015
Source :	DAP - SDME - Me5

<i>Catégorie pénale actuelle</i>	<i>Métropole</i>			<i>Outre-Mer</i>			<i>Ensemble de la population écrouée détenue</i>		
	<i>Hommes</i>	<i>Femmes</i>	<i>Ensemble</i>	<i>Hommes</i>	<i>Femmes</i>	<i>Ensemble</i>	<i>Hommes</i>	<i>Femmes</i>	<i>Ensemble</i>
<i>Prévenus</i>	16 682	654	17 336	1 191	56	1 247	17 873	710	18 583
<i>Condamnés</i>	43 290	1 322	44 612	3 510	113	3 623	46 800	1 435	48 235
<i>Ensemble</i>	59 972	1 976	61 948	4 701	169	4 870	64 673	2 145	66 818

Tableau 13**Répartition des personnes détenues selon la catégorie pénale et par Direction Interrégionale**

<i>Champ :</i>	Métropole et Outre-Mer
<i>Effectif au :</i>	1er décembre 2015
<i>Source :</i>	DAP - SDME - Me5

	<i>Prévenus</i>	<i>Condamnés</i>	<i>Nombre de personnes écrouées détenues</i>	<i>Taux de prévenus (%)</i>
<i>Bordeaux</i>	1 242	3 601	4 843	25,6
<i>Dijon</i>	1 014	3 984	4 998	20,3
<i>Lille</i>	1 888	6 885	8 773	21,5
<i>Lyon</i>	1 604	4 213	5 817	27,6
<i>Marseille</i>	2 491	5 414	7 905	31,5
<i>Paris</i>	4 213	8 641	12 854	32,8
<i>Rennes</i>	1 476	4 326	5 802	25,4
<i>Strasbourg</i>	1 431	4 044	5 475	26,1
<i>Toulouse</i>	1 977	3 504	5 481	36,1
<i>Ensemble de la métropole</i>	<i>17 336</i>	<i>44 612</i>	<i>61 948</i>	<i>28,0</i>
<i>Outre Mer</i>	1 247	3 623	4 870	25,6
<i>Ensemble des établissements pénitentiaires</i>	<i>18 583</i>	<i>48 235</i>	<i>66 818</i>	<i>27,8</i>

Tableau 14**Répartition des personnes détenues par établissement****Direction Interrégionale de Bordeaux**

Effectif au :	1er décembre 2015				
Source :	DAP - SDME - Me5				
Capacités au :	1er décembre 2015				
	(source DAP - SDMI - Mi1)				
	Capacité norme circulaire	Capacité opérationnelle	Nombre de personnes écrouées détenues	Densité (%)	
MA Agen	147	127	120	94,5	
MA Angoulême	238	227	171	75,3	
MA Bayonne	75	75	124	165,3	
MA Guéret	37	29	40	137,9	
MA Limoges	83	83	114	137,3	
MA Niort	66	66	91	137,9	
MA Pau	255	250	175	70,0	
MA Périgueux	91	91	110	120,9	
MA Rochefort	52	52	74	142,3	
MA Saintes	85	84	111	132,1	
MA Tulle	47	47	54	114,9	
qMA Bordeaux Gradignan	354	323	556	172,1	
qMA Mont-de-Marsan	333	333	280	84,1	
qMA Poitiers-Vivonne	305	305	342	112,1	
Ensemble des Maisons d'Arrêt et qMA	2 168	2 092	2 362	112,9	
CD Bédénac	194	194	155	79,9	
CD Eysses	294	245	153	62,4	
CD Mauzac	369	369	327	88,6	
CD Neuvic	399	399	326	81,7	
CD Uzerche	594	590	452	76,6	
qCD Mont-de-Marsan	368	368	327	88,9	
qCD Poitiers-Vivonne	271	271	264	97,4	
MC Saint-Martin-de-Ré	478	460	381	82,8	
qCPA Bordeaux Gradignan	82	82	70	85,4	
qCPA Poitiers-Vivonne	27	27	1	3,7	
qCSL Mont-de-Marsan	19	19	7	36,8	
qCSL Poitiers-Vivonne	30	30	18	60,0	
Ensemble des établissements pour peine*	3 125	3 054	2 481	81,2	
Ensemble de la Direction Régionale	5 293	5 146	4 843	94,1	

q = quartier

*article D70 du code de procédure pénale

Tableau 15
Répartition des personnes détenues par établissement

Direction Interrégionale de Dijon

Effectif au :	1er décembre 2015
Source :	DAP - SDME - Me5
Capacités au :	1er décembre 2015

(source DAP - SDMI - Mi1)

	Capacité norme circulaire	Capacité opérationnelle	Nombre de personnes écrouées détenues	Densité (%)
MA Auxerre	101	100	172	172,0
MA Blois	114	114	108	94,7
MA Bourges	116	116	96	82,8
MA Châlons-en-Champagne	313	313	329	105,1
MA Charleville-Mézières	59	59	50	84,7
MA Chaumont	78	78	121	155,1
MA Dijon	185	185	238	128,6
MA Nevers	118	118	91	77,1
MA Reims	154	154	166	107,8
MA Tours	145	145	204	140,7
MA Troyes	114	114	169	148,2
qMA Châteauroux	105	105	103	98,1
qMA Orléans-Saran	531	531	500	94,2
qMA Varennes-le-Grand	193	193	256	132,6
Ensemble des Maisons d'Arrêt et qMA	2 326	2 325	2 603	112,0
CD Châteaudun	597	597	468	78,4
CD Joux-la-Ville	602	602	539	89,5
CD Villenauxe-la-Grande	606	606	441	72,8
qCD Châteauroux	270	254	228	89,8
qCD Orléans-Saran	217	210	195	92,9
qCD Varennes-le-Grand	191	191	167	87,4
MC Clairvaux	198	198	132	66,7
MC Saint Maur	337	260	184	70,8
CSL Montargis	20	20	11	55,0
qCSL Orléans-Saran	60	60	30	50,0
Ensemble des établissements pour peine*	3 098	2 998	2 395	79,9
Ensemble de la Direction Régionale	5 424	5 323	4 998	93,9

q = quartier

*article D70 du code de procédure pénale

Tableau 16
Répartition des personnes détenues par établissement

Direction Interrégionale de Lille

<i>Effectif au :</i>	1er décembre 2015				
<i>Source :</i>	DAP - SDME - Me5				
<i>Capacités au :</i>	1er décembre 2015				
	(source DAP - SDMI - Mi1)				
	Capacité norme circulaire	Capacité opérationnelle	Nombre de personnes écrouées détenues	Densité (%)	
MA Amiens	307	307	453	147,6	
MA Arras	209	209	188	90,0	
MA Beauvais	117	117	129	110,3	
MA Béthune	180	160	317	198,1	
MA Compiègne	82	82	43	52,4	
MA Douai	384	368	442	120,1	
MA Dunkerque	105	105	108	102,9	
MA Evreux	162	162	233	143,8	
MA Rouen	649	649	544	83,8	
MA Valenciennes	222	222	326	146,8	
qMA Laon	189	189	321	169,8	
qMA Le Havre	298	297	253	85,2	
qMA Liancourt	231	231	331	143,3	
qMA Lille-Annoeullin	449	449	488	108,7	
qMA Longuenesse	193	193	351	181,9	
qMA Maubeuge	201	201	198	98,5	
qMA Lille-Loos-Séquedin (Lille-Séquedin)	584	584	870	149,0	
Ensemble des Maisons d'Arrêt et qMA	4 562	4 525	5 595	123,6	
CD Bapaume	599	599	511	85,3	
CD Val-de-Reuil	819	780	744	95,4	
qCD Château-Thierry	29	29	15	51,7	
qCD Laon	199	199	182	91,5	
qCD Le Havre	392	391	342	87,5	
qCD Liancourt	383	383	371	96,9	
qCD Lille-Annoeullin	209	209	203	97,1	
qCD Longuenesse	399	374	346	92,5	
qCD Maubeuge	199	193	179	92,7	
qCD Vendin Le Vieil	33	-	3	-	
qMC Château-Thierry	101	101	71	70,3	
qMC Lille-Annoeullin	28	28	12	42,9	
qMC Vendin Le Vieil	203	135	77	57,0	
qCPA Longuenesse	96	96	33	34,4	
qCSL Lille-Loos-Séquedin (Haubourdin)	60	60	20	33,3	
EPM Quiévrechain	60	59	43	72,9	
qCNE Lille-Loos-Séquedin	33	30	26	86,7	
Ensemble des établissements pour peine*	3 842	3 666	3 178	86,7	
Ensemble de la Direction Régionale	8 404	8 191	8 773	107,1	

q = quartier

*article D70 du code de procédure pénale

Tableau 17

Répartition des personnes détenues par établissement

Direction Interrégionale de Lyon

Effectif au :	1er décembre 2015
Source :	DAP - SDME - Me5
Capacités au :	1er décembre 2015

(source DAP - SDMI - Mi1)

	Capacité norme circulaire	Capacité opérationnelle	Nombre de personnes écrouées détenues	Densité (%)
MA Aurillac	72	72	47	65,3
MA Bonneville	187	187	221	118,2
MA Chambéry	93	93	124	133,3
MA Grenoble	232	232	341	147,0
MA Le-Puy-en-Velay	36	36	57	158,3
MA Lyon Corbas	688	658	866	131,6
MA Montluçon	21	21	35	166,7
MA Privas	62	62	71	114,5
MA Riom	141	141	137	97,2
MA Saint Etienne-la-Talaudière	327	327	363	111,0
MA Villefranche-sur-Saône	634	634	682	107,6
qMA Aiton	227	227	267	117,6
qMA Bourg-en-Bresse	388	388	432	111,3
qMA Moulins Yzeure	136	116	149	128,4
qMA Saint-Quentin-Fallavier	237	237	300	126,6
qMA Valence	344	344	194	56,4
Ensemble des Maisons d'Arrêt et qMA	3 825	3 775	4 286	113,5
CD Riom	163	163	128	78,5
CD Roanne	599	599	495	82,6
qCD Aiton	200	200	183	91,5
qCD Bourg-en-Bresse	300	300	267	89,0
qCD Saint-Quentin-Fallavier	192	192	191	99,5
qMC Moulins Yzeure	123	123	106	86,2
qMC Valence	128	-	-	-
CSL Grenoble	36	36	22	61,1
CSL Lyon	100	100	77	77,0
qCSL Bourg-en-Bresse	40	40	22	55,0
EPM Rhône	60	60	40	66,7
Ensemble des établissements pour peine*	1 941	1 813	1 531	84,4
Ensemble de la Direction Régionale	5 766	5 588	5 817	104,1

q = quartier

*article D70 du code de procédure pénale

Tableau 18

Répartition des personnes détenues par établissement

Direction Interrégionale de Marseille

Effectif au :	1er décembre 2015			
Source :	DAP - SDME - Me5			
Capacités au :	1er décembre 2015			
	(source DAP - SDMI - Mi1)			
	Capacité norme circulaire	Capacité opérationnelle	Nombre de personnes écrouées détenues	Densité (%)
MA Ajaccio	53	53	70	132,1
MA Digne	35	35	39	111,4
MA Gap	37	37	38	102,7
MA Grasse	574	574	847	147,6
MA Nice	363	363	629	173,3
qMA Aix-Luynes	612	612	895	146,2
qMA Avignon le Pontet	394	394	675	171,3
qMA Borgo	183	183	205	112,0
qMA Marseille-Les-Baumettes	1 196	1 196	1 704	142,5
qMA Toulon-la-Farlède	394	394	693	175,9
Ensemble des Maisons d'Arrêt et qMA	3 841	3 841	5 795	150,9
CD Casabianda	194	194	126	64,9
CD Salon-de-Provence	650	650	638	98,2
CD Tarascon	651	650	629	96,8
qCD Avignon le Pontet	180	180	169	93,9
qCD Borgo	48	48	37	77,1
qCD Marseille-Les-Baumettes	38	-	-	-
qCD Toulon-la-Farlède	191	191	190	99,5
MC Arles	160	157	125	79,6
qCPA Aix-Luynes	82	82	45	54,9
qCPA Marseille-Les-Baumettes	24	24	41	170,8
qCSL Avignon le Pontet	51	51	44	86,3
qCSL Toulon-la-Farlède	41	41	24	58,5
EPM Marseille	59	59	42	71,2
Ensemble des établissements pour peine*	2 369	2 327	2 110	90,7
Ensemble de la Direction Régionale	6 210	6 168	7 905	128,2

q = quartier

*article D70 du code de procédure pénale

Tableau 19

Répartition des personnes détenues par établissement

Direction Interrégionale de Paris

Effectif au :	1er décembre 2015			
Source :	DAP - SDME - Me5			
Capacités au :	1er décembre 2015			
	(source DAP - SDMI - Mi1)			
	Capacité norme circulaire	Capacité opérationnelle	Nombre de personnes écrouées détenues	Densité (%)
MA Bois d'Arcy	503	503	859	170,8
MA Fleury-Mérogis	2 857	2 857	4 117	144,1
MA Nanterre	592	592	1 002	169,3
MA Osny-Pontoise	579	579	824	142,3
MA Versailles	138	138	123	89,1
MA Villepinte	587	587	973	165,8
qMA Fresnes (**)	1 408	1 408	2 394	170,0
qMA Meaux-Chauconin	385	385	678	176,1
Ensemble des Maisons d'Arrêt et qMA	7 049	7 049	10 970	155,6
CD Melun	310	308	286	92,9
qCD Meaux-Chauconin	192	192	170	88,5
qCD Sud Francilien	537	537	459	85,5
MC Poissy	287	245	223	91,0
qMC Sud Francilien	28	28	22	78,6
qCPA Fresnes (Villejuif)	116	116	108	93,1
qCPA Meaux-Chauconin	60	60	49	81,7
CSL Corbeil	77	77	96	124,7
CSL Gagny	48	48	95	197,9
CSL Melun	43	43	30	69,8
CSL Paris-La-Santé	51	51	93	182,4
qCSL Fresnes (Villejuif)	27	27	16	59,3
EPM Porcheville	60	60	52	86,7
qCNE Fresnes (**)	56	56	34	60,7
qCNE Sud Francilien	231	231	151	65,4
Ensemble des établissements pour peine*	2 123	2 079	1 884	90,6
Ensemble de la Direction Régionale	9 172	9 128	12 854	140,8

q = quartier

*article D70 du code de procédure pénale

** y compris l'E.P.S.N

Tableau 20
Répartition des personnes détenues par établissement

Direction Interrégionale de Rennes

Effectif au :	1er décembre 2015
Source :	DAP - SDME - Me5
Capacités au :	1er décembre 2015

(source DAP - SDMI - Mi1)

	Capacité norme circulaire	Capacité opérationnelle	Nombre de personnes écrouées détenues	Densité (%)
MA Angers	266	266	353	132,7
MA Brest	254	234	270	115,4
MA Caen	269	269	406	150,9
MA Cherbourg	46	46	68	147,8
MA Coutances	48	48	83	172,9
MA Fontenay-le-Comte	39	39	72	184,6
MA La Roche-sur-Yon	39	39	81	207,7
MA Laval	71	71	115	162,0
MA Le Mans-Croisettes	399	399	460	115,3
MA Saint Malo	92	92	128	139,1
MA Saint-Brieuc	85	85	152	178,8
MA Vannes	52	52	90	173,1
qMA Caen	6	6	2	33,3
qMA Lorient-Ploemeur	187	187	242	129,4
qMA Nantes	570	570	689	120,9
qMA Rennes	57	57	52	91,2
qMA Rennes-Vezin	477	477	616	129,1
Ensemble des Maisons d'Arrêt et qMA	2 957	2 937	3 879	132,1
CD Argentan	638	638	547	85,7
qCD Caen	434	425	332	78,1
qCD Lorient-Ploemeur	40	40	36	90,0
qCD Nantes	510	414	420	101,4
qCD Rennes	231	231	168	72,7
qCD Rennes-Vezin	209	209	196	93,8
qMC Alençon-Condé-sur-Sarthe	203	203	98	48,3
qCPA Alençon-Condé-sur-Sarthe	45	45	16	35,6
qCSL Caen	50	50	34	68,0
qCSL Nantes	36	36	33	91,7
qCSL Rennes-Vezin	26	26	10	38,5
EPM Orvault	59	55	33	60,0
Ensemble des établissements pour peine*	2 481	2 372	1 923	81,1
Ensemble de la Direction Régionale	5 438	5 309	5 802	109,3

q = quartier

*article D70 du code de procédure pénale

Tableau 21
Répartition des personnes détenues par établissement

Direction Interrégionale de Strasbourg

<i>Effectif au :</i>	1er décembre 2015			
<i>Source :</i>	DAP - SDME - Me5			
<i>Capacités au :</i>	1er décembre 2015			
	(source DAP - SDMI - Mi1)			
	Capacité norme circulaire	Capacité opérationnelle	Nombre de personnes écrouées détenues	Densité (%)
MA Bar-le-Duc	80	80	95	118,8
MA Belfort	39	39	45	115,4
MA Besançon	275	275	301	109,5
MA Colmar	120	120	175	145,8
MA Epinal	294	294	291	99,0
MA Lons-le-Saunier	39	39	63	161,5
MA Montbéliard	41	41	44	107,3
MA Mulhouse	283	283	393	138,9
MA Sarreguemines	71	67	101	150,7
MA Strasbourg	445	445	692	155,5
MA Vesoul	50	40	37	92,5
qMA Metz-Queuleu	404	364	551	151,4
qMA Nancy Maxéville	453	453	626	138,2
Ensemble des Maisons d'Arrêt et qMA	2 594	2 540	3 414	134,4
CD Ecrouves	269	269	240	89,2
CD Montmédy	343	343	286	83,4
CD Oermingen	268	263	230	87,5
CD Saint-Mihiel	400	400	353	88,3
CD Toul	427	427	403	94,4
qCD Nancy Maxéville	240	240	227	94,6
MC Ensisheim	215	200	192	96,0
qCPA Metz-Queuleu	77	77	44	57,1
CSL Besançon	23	23	14	60,9
CSL Briey	25	25	12	48,0
CSL Maxéville	56	56	21	37,5
CSL Souffelweyersheim	53	53	39	73,6
Ensemble des établissements pour peine*	2 396	2 376	2 061	86,7
Ensemble de la Direction Régionale	4 990	4 916	5 475	111,4

q = quartier

*article D70 du code de procédure pénale

Tableau 22

Répartition des personnes détenues par établissement

Direction Interrégionale de Toulouse

<i>Effectif au :</i>	1er décembre 2015
<i>Source :</i>	DAP - SDME - Me5
<i>Capacités au :</i>	1er décembre 2015

(source DAP - SDMI - Mi1)

	Capacité norme circulaire	Capacité opérationnelle	Nombre de personnes écrouées détenues	Densité (%)
MA Albi	105	105	138	131,4
MA Carcassonne	64	64	121	189,1
MA Foix	66	64	98	153,1
MA Mende	49	49	63	128,6
MA Montauban	144	144	195	135,4
MA Nîmes	192	192	361	188,0
MA Rodez	100	100	121	121,0
MA Tarbes	72	72	100	138,9
qMA Béziers	416	416	536	128,8
qMA Perpignan	196	196	352	179,6
qMA Toulouse-Seysses	655	655	985	150,4
qMA Villeneuve-lès-Maguelone	599	599	839	140,1
Ensemble des Maisons d'Arrêt et qMA	2 658	2 656	3 909	147,2
CD Muret	660	623	559	89,7
CD Saint-Sulpice-la-Pointe	102	102	83	81,4
qCD Béziers	393	393	381	96,9
qCD Lannemezan	20	10	6	60,0
qCD Perpignan	333	333	328	98,5
qMC Lannemezan	212	162	123	75,9
qCSL Toulouse-Seysses	101	52	33	63,5
qCSL Villeneuve-lès-Maguelone	24	24	19	79,2
EPM Lavaur	59	59	40	67,8
Ensemble des établissements pour peine*	1 904	1 758	1 572	89,4
Ensemble de la Direction Régionale	4 562	4 414	5 481	124,2

q = quartier

*article D70 du code de procédure pénale

Tableau 23
Répartition des personnes détenues par établissement

Mission Outre-Mer

<i>Effectif au :</i>		1er décembre 2015				
<i>Source :</i>		DAP - SDME - Me5				
<i>Capacités au :</i>		1er décembre 2015				
		(source DAP - SDMI - Mi1)				
		Capacité norme circulaire	Capacité opérationnelle	Nombre de personnes écrouées détenues	Densité (%)	
MA et qMA <i>ANTILLES ET GUYANE</i>	MA	Basse-Terre	130	130	207	159,2
	qMA	Baie-Mahault	266	266	509	191,4
	qMA	Ducos	211	211	483	228,9
	qMA	Guyane (Remiré Montjoly)	310	310	419	135,2
OCEANS INDIEN ET PACIFIQUE <i>et Saint Pierre et Miquelon</i>	MA	Saint-Pierre	115	115	138	120,0
	qMA	Saint-Denis	558	558	503	90,1
	qMA	Saint-Pierre-et-Miquelon	7	7	3	42,9
	qMA	Majicavo	126	126	191	151,6
	MA	Mata Utu	3	3	6	200,0
	qMA	Faa'a Nuutania	54	54	207	383,3
	qMA	Nouméa	184	184	193	104,9
	Ensemble des Maisons d'Arrêt et qMA		1 964	1 964	2 859	145,6
Etablissements et quartiers pour peine <i>ANTILLES ET GUYANE</i>	qCD	Baie-Mahault	238	238	223	93,7
	qCD	Ducos	358	358	499	139,4
	qCD	Guyane (Remiré Montjoly)	304	304	325	106,9
	CD	Le Port (Plaine les Galets)	560	508	442	87,0
OCEANS INDIEN ET PACIFIQUE <i>et Saint Pierre et Miquelon</i>	qCD	Saint-Denis	17	17	17	100,0
	qCD	Saint-Pierre-et-Miquelon	4	4	1	25,0
	qCD	Majicavo	152	152	-	-
	CD	Taiohae	5	5	2	40,0
	CD	Uturoa-Raiatea	20	20	11	55,0
	qCD	Faa'a Nuutania	111	111	236	212,6
	qCD	Nouméa	218	218	255	117,0
Ensemble des établissements pour peine*		1 987	1 935	2 011	103,9	
Ensemble de la Direction Régionale		3 951	3 899	4 870	124,9	

q = quartier

*article D70 du code de procédure pénale

Tableau 24**Répartition des personnes détenues par sexe et par Direction Interrégionale**

<i>Champ :</i>	Métropole et Outre-Mer
<i>Effectif au :</i>	1er décembre 2015
<i>Source :</i>	DAP - SDME - Me5

	<i>Hommes</i>	<i>Femmes</i>	<i>Nombre de personnes écrouées détenues</i>	<i>Taux de féminité (%)</i>
<i>Bordeaux</i>	4 711	132	4 843	2,7
<i>Dijon</i>	4 831	167	4 998	3,3
<i>Lille</i>	8 510	263	8 773	3,0
<i>Lyon</i>	5 624	193	5 817	3,3
<i>Marseille</i>	7 727	178	7 905	2,3
<i>Paris</i>	12 370	484	12 854	3,8
<i>Rennes</i>	5 518	284	5 802	4,9
<i>Strasbourg</i>	5 317	158	5 475	2,9
<i>Toulouse</i>	5 364	117	5 481	2,1
<i>Ensemble de la métropole</i>	<i>59 972</i>	<i>1 976</i>	<i>61 948</i>	<i>3,2</i>
<i>Outre Mer</i>	4 701	169	4 870	3,5
<i>Ensemble des établissements pénitentiaires</i>	<i>64 673</i>	<i>2 145</i>	<i>66 818</i>	<i>3,2</i>

Tableau 25
Répartition des mineurs écroués selon la catégorie pénale

<i>Champ :</i>	Métropole et Outre-Mer
<i>Effectif au :</i>	1er décembre 2015
<i>Source :</i>	DAP - SDME - Me5

	Métropole		Outre-Mer		Ensemble	
	Effectifs	%	Effectifs	%	Effectifs	%
Prévenus	455	71,1	56	65,9	511	70,5
Condamnés*	185	28,9	29	34,1	214	29,5
Ensemble	640	100,0	85	100,0	725	100,0

* dont mineurs écroués NON détenus 5

Tableau 26

Evolution mensuelle des mineurs écroués sur deux années

Champ :	Métropole et Outre-Mer
Effectif au :	1er décembre 2015
Source :	DAP - SDME - Me5

<i>Situation au 1er du mois</i>	<i>Prévenus</i>	<i>Condamnés</i>	<i>Ensemble</i>	<i>Variation mensuelle (%)</i>
décembre 2013	477	265	742	-0,4%
janvier 2014	455	279	734	-1,1%
février 2014	476	262	738	0,5%
mars 2014	477	271	748	1,4%
avril 2014	512	266	778	4,0%
mai 2014	510	307	817	5,0%
juin 2014	523	286	809	-1,0%
juillet 2014	503	294	797	-1,5%
août 2014	456	290	746	-6,4%
septembre 2014	452	240	692	-7,2%
octobre 2014	465	248	713	3,0%
novembre 2014	457	223	680	-4,6%
décembre 2014	465	221	686	0,9%
janvier 2015	449	255	704	2,6%
février 2015	470	232	702	-0,3%
mars 2015	495	234	729	3,8%
avril 2015	518	241	759	4,1%
mai 2015	520	251	771	1,6%
juin 2015	536	266	802	4,0%
juillet 2015	532	248	780	-2,7%
août 2015	507	236	743	-4,7%
septembre 2015	513	225	738	-0,7%
octobre 2015	496	196	692	-6,2%
novembre 2015	496	185	681	-1,6%
décembre 2015	511	214	725	6,5%

Tableau 27

Courbe d'évolution mensuelle des mineurs écroués depuis le 1er janvier 2013

Champ :	Métropole et Outre-Mer
Effectif au :	1er décembre 2015
Source :	DAP - SDME - Me5

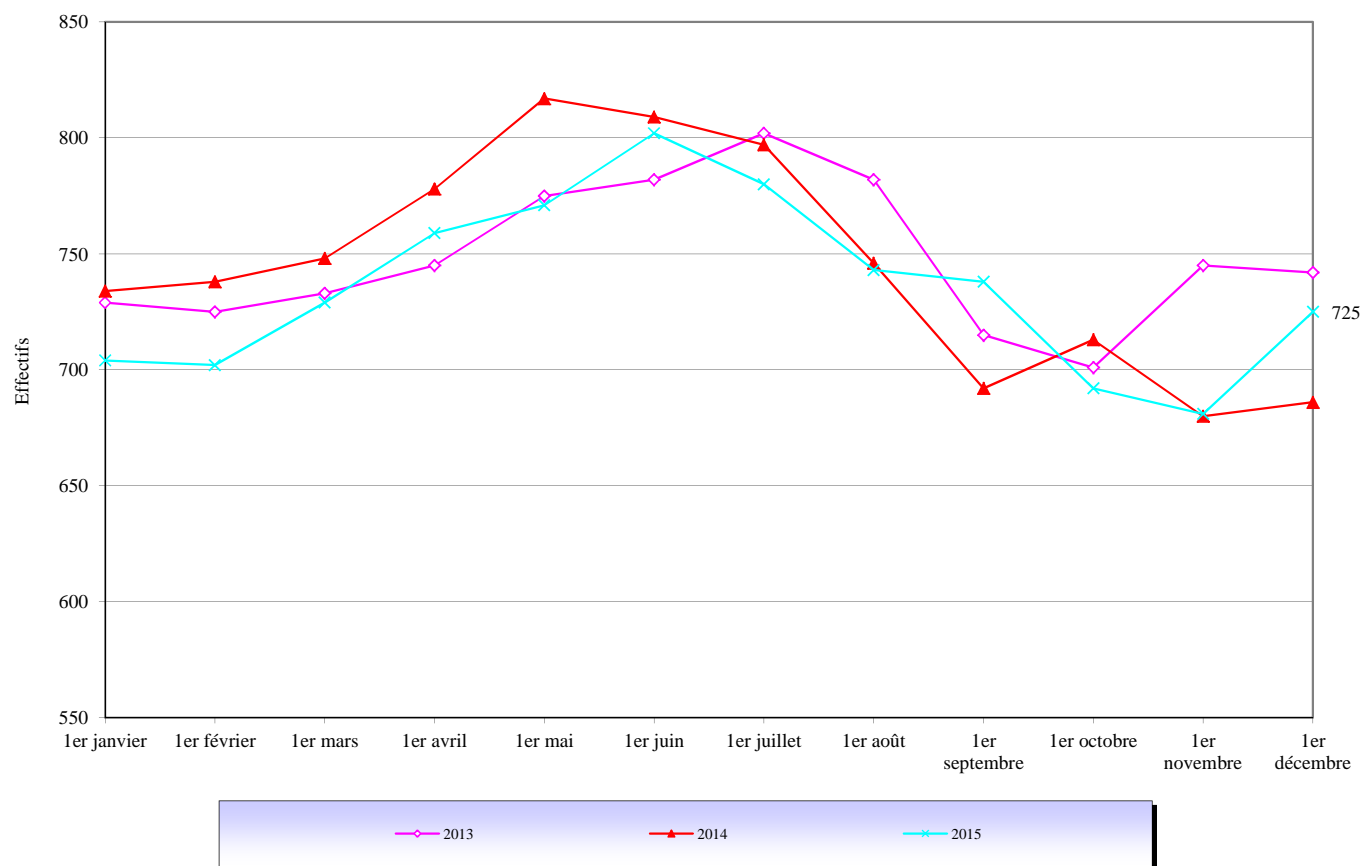


Tableau 28
Effectifs des mineurs détenus

<i>Champ :</i>	Métropole et Outre-Mer
<i>Effectif au :</i>	1er décembre 2015
<i>Source :</i>	DAP - SDME - Me5

	Nombre de mineurs détenus	<i>Nombre de personnes écrouées détenues</i>	Proportion de mineurs écroués détenus (%)
Métropole	635	61 948	1,0
Outre Mer	85	4 870	1,7
<i>Ensemble</i>	<i>720</i>	<i>66 818</i>	<i>1,1</i>

Tableau 29
Répartition des mineurs détenus par établissement

Champ : Métropole et Outre-Mer
Effectif au : 1er décembre 2015
Source : DAP - SDME - Me5

Etablissement	Nombre de mineurs écroués détenus	Nombre de jeunes majeurs occupant des places mineurs	Nombre de places mineurs (source SDMI - Mi1)	Taux d'occupation des places mineurs
CP Bordeaux Gradignan	19	0	23	83%
MA Limoges	9	0	10	90%
MA Pau	5	0	5	100%
Ensemble de la DI de Bordeaux	33	0	38	87%
CP Varennes-le-Grand	7	0	15	47%
MA Bourges	2	0	4	50%
MA Chaumont	4	0	10	40%
MA Dijon	6	0	11	55%
MA Reims	5	0	10	50%
MA Tours	6	0	10	60%
Ensemble de la DI de Dijon	30	0	60	50%
CP Laon	6	0	15	40%
CP Le Havre	5	0	15	33%
CP Liancourt	10	0	20	50%
CP Longuenesse	16	0	20	80%
EPM Quiévrechain	43	0	59	73%
MA Rouen	7	0	34	21%
Ensemble de la DI de Lille	87	0	163	53%
CP Moulins Yzeure	2	0	8	25%
EPM Rhône	40	0	60	67%
MA Bonneville	6	0	18	33%
MA Grenoble	9	0	20	45%
Ensemble de la DI de Lyon	57	0	106	54%
CP Avignon le Pontet	16	0	20	80%
CP Borgo	0	0	4	0%
CP Marseille-Les-Baumettes **	6	0	5	120%
CP Toulon-la-Farède	6	0	20	30%
EPM Marseille	42	0	59	71%
MA Grasse	24	0	31	77%
Ensemble de la DI de Marseille	94	0	139	68%
EPM Porcheville	52	0	60	87%
MA Fleury-Mérogis	79	0	94	84%
MA Nanterre	16	0	18	89%
MA Villepinte	28	0	40	70%
Ensemble de la DI de Paris	175	0	212	83%
CP Rennes	6	0	6	100%
EPM Orvault	28	5	55	60%
MA Brest	9	0	10	90%
MA Caen	8	0	10	80%
Ensemble de la DI de Rennes	51	5	81	69%
CP Metz-Queuleu	4	0	14	29%
CSL Besançon	0	0	1	0%
CSL Maxéville	0	0	2	0%
CSL Souffelweyersheim	0	0	2	0%
MA Besançon	2	0	20	10%
MA Epinal	7	0	14	50%
MA Mulhouse	13	0	20	65%
MA Strasbourg	20	0	38	53%
Ensemble de la DI de Strasbourg	46	0	111	41%
CP Perpignan	8	0	12	67%
CP Villeneuve-lès-Maguelone	14	0	20	70%
EPM Lavaur	40	0	59	68%
Ensemble de la DI de Toulouse	62	0	91	68%
CP Baie-Mahault	9	0	15	60%
CP Ducos	6	0	17	35%
CP Faa'a Nuutania	5	0	2	250%
CP Majicavo	23	0	30	77%
CP Nouméa	14	0	18	78%
CP Remire-Montjoly	9	0	21	43%
CP Saint-Denis	19	0	40	48%
CP Saint-Pierre-et-Miquelon	0	0	2	0%
Ensemble de la DI de Outre-mer	85	0	145	59%
ENSEMBLE	720	5	1 146	63%

** : disposant d'un quartier femmes, ces établissements sont autorisés à accueillir des détenues mineures

Tableau 30
Répartition des mineurs détenus par quartier d'établissement

<i>Champ :</i> Métropole et Outre-Mer				
<i>Effectif au :</i> 1er décembre 2015				
<i>Source :</i> DAP - SDME - Me5				
Etablissement	Nombre de mineurs écroués détenus	Nombre de jeunes majeurs occupant des places mineurs	Nombre de places mineurs (source SDMI - Mi1)	Taux d'occupation des places mineurs
qMA Bordeaux Gradignan	19	0	23	83%
MA Limoges	9	0	10	90%
MA Pau	5	0	5	100%
Ensemble de la DI de Bordeaux	33	0	38	87%
MA Bourges	2	0	4	50%
MA Chaumont	4	0	10	40%
MA Dijon	6	0	11	55%
MA Reims	5	0	10	50%
MA Tours	6	0	10	60%
qMA Varennes-le-Grand	7	0	15	47%
Ensemble de la DI de Dijon	30	0	60	50%
qMA Laon	6	0	15	40%
qMA Le Havre	5	0	15	33%
qMA Liancourt	10	0	20	50%
qMA Longuenesse	16	0	20	80%
EPM Quiévrechain	43	0	59	73%
MA Rouen	7	0	34	21%
Ensemble de la DI de Lille	87	0	163	53%
MA Bonneville	6	0	18	33%
MA Grenoble	9	0	20	45%
qMA Moulins Yzeure	2	0	8	25%
EPM Rhône	40	0	60	67%
Ensemble de la DI de Lyon	57	0	106	54%
qMA Avignon le Pontet	16	0	20	80%
qMA Borgo	0	0	4	0%
MA Grasse	24	0	31	77%
EPM Marseille	42	0	59	71%
qMA Marseille-Les-Baumettes **	6	0	5	120%
qMA Toulon-la-Farlède	6	0	20	30%
Ensemble de la DI de Marseille	94	0	139	68%
MA Fleury-Mérogis	79	0	94	84%
MA Nanterre	16	0	18	89%
EPM Porcheville	52	0	60	87%
MA Villepinte	28	0	40	70%
Ensemble de la DI de Paris	175	0	212	83%
MA Brest	9	0	10	90%
MA Caen	8	0	10	80%
EPM Orvault	28	5	55	60%
qMA Rennes	6	0	6	100%
Ensemble de la DI de Rennes	51	5	81	69%
CSL Besançon	0	0	1	0%
MA Besançon	2	0	20	10%
MA Epinal	7	0	14	50%
CSL Maxéville	0	0	2	0%
qMA Metz-Queuleu	4	0	14	29%
MA Mulhouse	13	0	20	65%
CSL Souffelweyersheim	0	0	2	0%
MA Strasbourg	20	0	38	53%
Ensemble de la DI de Strasbourg	46	0	111	41%
EPM Lavaur	40	0	59	68%
qMA Perpignan	8	0	12	67%
qMA Villeneuve-lès-Maguelone	14	0	20	70%
Ensemble de la DI de Toulouse	62	0	91	68%
qMA Baie-Mahault	9	0	15	60%
qMA Ducos	6	0	17	35%
qMA Faa'a Nuutania	5	0	2	250%
qMA Majicavo	23	0	30	77%
qMA Nouméa	14	0	18	78%
qMA Remire-Montjoly	9	0	21	43%
qMA Saint-Denis	19	0	40	48%
qCD Saint-Pierre-et-Miquelon	0	0	2	0%
Ensemble de la DI de Outre-mer	85	0	145	59%
ENSEMBLE	720	5	1 146	63%

** : disposant d'un quartier femmes, ces établissements sont autorisés à accueillir des détenues mineures

Tableau 31
Effectifs des femmes écrouées

<i>Champ :</i>	Métropole et Outre-Mer
<i>Effectif au :</i>	1er décembre 2015
<i>Source :</i>	DAP - SDME - Me5

	Femmes écrouées	Nombre de personnes écrouées	Proportion de femmes (%)
Métropole	2 462	71 879	3,4
Outre Mer	183	5 348	3,4
<i>Ensemble *</i>	2 645	77 227	3,4

* *Dont non hébergées :* 500

Tableau 32
Répartition des femmes écrouées selon la catégorie pénale

<i>Champ :</i>	Métropole et Outre-Mer
<i>Effectif au :</i>	1er décembre 2015
<i>Source :</i>	DAP - SDME - Me5

	Métropole		Outre-Mer		Ensemble	
	Effectifs	%	Effectifs	%	Effectifs	%
Prévenues	654	26,6	56	30,6	710	26,8
Condamnées	1 808	73,4	127	69,4	1 935	73,2
<i>Ensemble</i>	<i>2 462</i>	<i>100,0</i>	<i>183</i>	<i>100,0</i>	<i>2 645</i>	<i>100,0</i>

Tableau 33
Femmes écrouées disposant d'un aménagement de peine ou d'une LSC

<i>Champ :</i>	Métropole et Outre-Mer
<i>Effectif au :</i>	1er décembre 2015
<i>Source :</i>	DAP - SDME - Me5

	Femmes écrouées sans aménagement de peine	Femmes écrouées disposant d'un aménagement de peine ou d'une LSC				
		Placement sous surveillance électronique (PSE)	Semi-liberté	Placements à l'extérieur hébergés	Placements à l'extérieur non hébergés	Ensemble des aménagements de peine
<i>Bordeaux</i>	131	49	1	0	2	52
<i>Dijon</i>	167	48	0	0	0	48
<i>Lille</i>	263	42	0	0	1	43
<i>Lyon</i>	191	51	2	0	4	57
<i>Marseille</i>	178	82	0	0	0	82
<i>Paris</i>	479	56	5	0	7	68
<i>Rennes</i>	284	38	0	0	7	45
<i>Strasbourg</i>	155	49	2	1	4	56
<i>Toulouse</i>	113	46	4	0	0	50
<i>Ensemble de la métropole</i>	1961	461	14	1	25	501
Outre-mer	169	12	0	0	2	14
<i>Ensemble des établissements pénitentiaires</i>	2130	473	14	1	27	515

Tableau 34
Evolution mensuelle des femmes écrouées depuis deux années

<i>Champ :</i>	Métropole et Outre-Mer
<i>Effectif au :</i>	1er décembre 2015
<i>Source :</i>	DAP - SDME - Me5

<i>Situation au 1er du mois</i>	<i>Prévenues</i>	<i>Condamnées</i>	<i>Ensemble</i>	<i>Variation mensuelle (%)</i>
décembre 2013	738	1993	2 731	-0,5%
janvier 2014	707	1983	2 690	-1,5%
février 2014	764	1966	2 730	1,5%
mars 2014	768	1956	2 724	-0,2%
avril 2014	786	2034	2 820	3,5%
mai 2014	794	2057	2 851	1,1%
juin 2014	798	2093	2 891	1,4%
juillet 2014	807	2128	2 935	1,5%
août 2014	777	2112	2 889	-1,6%
septembre 2014	737	2045	2 782	-3,7%
octobre 2014	758	2080	2 838	2,0%
novembre 2014	717	2077	2 794	-1,6%
décembre 2014	742	2035	2 777	-0,6%
janvier 2015	679	1949	2 628	-5,4%
février 2015	713	1942	2 655	1,0%
mars 2015	679	1982	2 661	0,2%
avril 2015	720	2051	2 771	4,1%
mai 2015	741	2017	2 758	-0,5%
juin 2015	731	1983	2 714	-1,6%
juillet 2015	739	2009	2 748	1,3%
août 2015	686	1979	2 665	-3,0%
septembre 2015	721	1892	2 613	-2,0%
octobre 2015	713	1926	2 639	1,0%
novembre 2015	734	1884	2 618	-0,8%
décembre 2015	710	1935	2 645	1,0%

Tableau 35

Courbe d'évolution mensuelle des femmes écrouées depuis le 1er janvier 2013

Champ :	Métropole et Outre-Mer
Effectif au :	1er décembre 2015
Source :	DAP - SDME - Me5

Courbe d'évolution mensuelle des femmes écrouées depuis le 1er janvier 2013

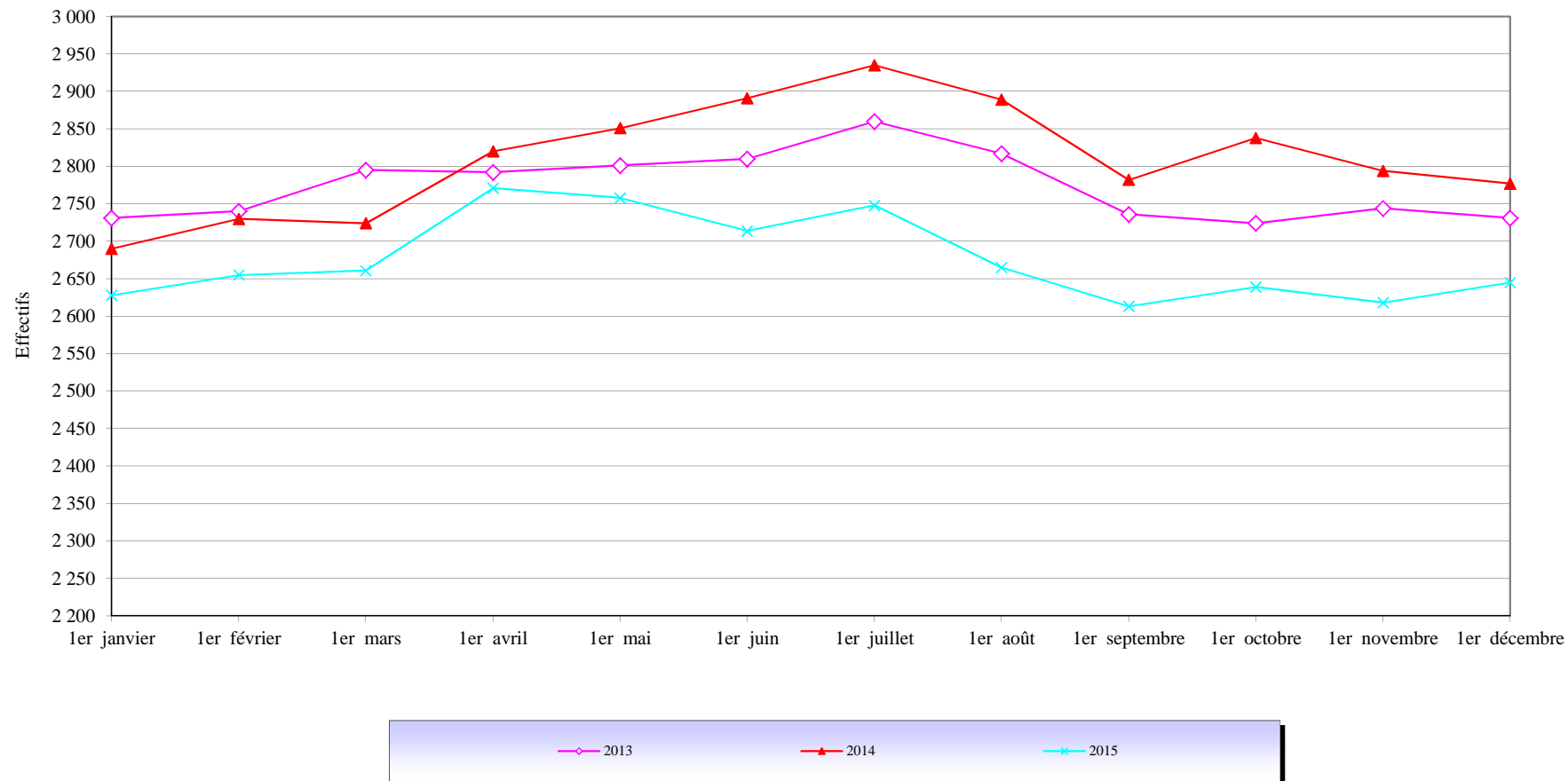


Tableau 36
Répartition des femmes détenues par établissement

Champ : Métropole et Outre-Mer
Effectif au : 1er décembre 2015
Source : DAP - SDME - Me5

Etablissement	Nombre de femmes écrouées détenues	Nombre de places femmes (source SDMI - Mi1)	Taux d'occupation des places femmes
CP Bordeaux Gradignan	26	19	137%
CP Poitiers-Vivonne	33	35	94%
MA Agen	9	19	47%
MA Angoulême	9	11	82%
MA Limoges	11	11	100%
MA Pau	35	39	90%
MA Saintes	9	5	180%
Ensemble de la DI de Bordeaux	132	139	95%
CD Joux-la-Ville	73	100	73%
CP Orléans Saran	30	30	100%
MA Bourges	7	17	41%
MA Châlons-en-Champagne	28	35	80%
MA Dijon	29	34	85%
Ensemble de la DI de Dijon	167	216	77%
CD Bapaume	67	99	68%
CP Lille-Loos-Séquedin	120	160	75%
EPM Quiévrechain	3	4	75%
MA Amiens	26	37	70%
MA Beauvais	0	16	0%
MA Rouen	31	70	44%
MA Valenciennes	16	24	67%
Ensemble de la DI de Lille	263	410	64%
CD Roanne	68	89	76%
CSL Grenoble	0	4	0%
CSL Lyon	2	10	20%
EPM Rhône	5	5	100%
MA Bonneville	21	22	95%
MA Lyon Corbas	69	60	115%
MA Riom	12	22	55%
MA Saint Etienne-la-Talaudière	16	18	89%
Ensemble de la DI de Lyon	193	230	84%
CP Borgo	15	17	88%
CP Marseille-Les-Baumettes	107	67	160%
MA Nice	56	39	144%
Ensemble de la DI de Marseille	178	123	145%
CP Fresnes	120	104	115%
CP Sud Francilien	63	89	71%
CSL Corbeil	1	12	8%
MA Fleury-Mérogis	229	258	89%
MA Versailles	71	62	115%
Ensemble de la DI de Paris	484	525	92%
CP Nantes	34	43	79%
CP Rennes	220	288	76%
MA Caen	30	37	81%
Ensemble de la DI de Rennes	284	368	77%
CP Metz-Queuleu	32	19	168%
CP Nancy Maxéville	39	30	130%
CSL Maxéville	0	6	0%
CSL Souffelweyersheim	2	4	50%
MA Epinal	19	17	112%
MA Mulhouse	33	22	150%
MA Strasbourg	33	19	174%
Ensemble de la DI de Strasbourg	158	117	135%
CP Perpignan	30	28	107%
CP Toulouse-Seysses	53	46	115%
CP Villeneuve-lès-Maguelone	1	3	33%
EPM Lavaur	0	4	0%
MA Nîmes	33	24	138%
Ensemble de la DI de Toulouse	117	105	111%
CP Baie-Mahault	18	31	58%
CP Ducos	26	34	76%
CP Faa'a Nutania	14	14	100%
CP Majicavo	0	6	0%
CP Nouméa	9	14	64%
CP Remire-Montjoly	70	57	123%
CP Saint-Denis	32	28	114%
Ensemble de la DI de Outre-mer	169	184	92%
ENSEMBLE	2 145	2 417	89%

** : disposant d'un quartier femmes, ces établissements sont autorisés à accueillir des détenues mineures

Tableau 37
Répartition des femmes détenues par quartier d'établissement

<i>Champ</i> : Métropole et Outre-Mer			
<i>Effectif au</i> : 1er décembre 2015			
<i>Source</i> : DAP - SDME - Me5			
Etablissement	Nombre de femmes écrouées détenues	Nombre de places femmes (source SDMI - Mi1)	Taux d'occupation des places femmes
MA Agen	9	19	47%
MA Angoulême	9	11	82%
MA Limoges	11	11	100%
MA Pau	35	39	90%
MA Saintes	9	5	180%
qCD Poitiers-Vivonne	12	15	80%
qCSL Poitiers-Vivonne	0	5	0%
qMA Bordeaux Gradignan	26	19	137%
qMA Poitiers-Vivonne	21	15	140%
Ensemble de la DI de Bordeaux	132	139	95%
CD Joux-la-Ville	73	100	73%
MA Bourges	7	17	41%
MA Châlons-en-Champagne	28	35	80%
MA Dijon	29	34	85%
qMA Orléans Saran	30	30	100%
Ensemble de la DI de Dijon	167	216	77%
CD Bapaume	67	99	68%
EPM Quiévrechain	3	4	75%
MA Amiens	26	37	70%
MA Beauvais	0	16	0%
MA Rouen	31	70	44%
MA Valenciennes	16	24	67%
qCSL Lille-Loos-Séquedin	0	11	0%
qMA Lille-Loos-Séquedin	120	149	81%
Ensemble de la DI de Lille	263	410	64%
CD Roanne	68	89	76%
CSL Grenoble	0	4	0%
CSL Lyon	2	10	20%
EPM Rhône	5	5	100%
MA Bonneville	21	22	95%
MA Lyon Corbas	69	60	115%
MA Riom	12	22	55%
MA Saint Etienne-la-Talaudière	16	18	89%
Ensemble de la DI de Lyon	193	230	84%
MA Nice	56	39	144%
qMA Borgo	15	17	88%
qMA Marseille-Les-Baumettes	107	67	160%
Ensemble de la DI de Marseille	178	123	145%
CSL Corbeil	1	12	8%
MA Fleury-Mérogis	229	258	89%
MA Versailles	71	62	115%
qCD Sud Francilien	63	89	71%
qMA Fresnes	120	104	115%
Ensemble de la DI de Paris	484	525	92%
MA Caen	30	37	81%
qCD Rennes	168	231	73%
qCSL Nantes	0	3	0%
qMA Nantes	34	40	85%
qMA Rennes	52	57	91%
Ensemble de la DI de Rennes	284	368	77%
CSL Maxéville	0	6	0%
CSL Souffelweyersheim	2	4	50%
MA Epinal	19	17	112%
MA Mulhouse	33	22	150%
MA Strasbourg	33	19	174%
qMA Metz-Queuleu	32	19	168%
qMA Nancy Maxéville	39	30	130%
Ensemble de la DI de Strasbourg	158	117	135%
EPM Lavour	0	4	0%
MA Nîmes	33	24	138%
qCSL Toulouse-Seysse	0	6	0%
qCSL Villeneuve-lès-Maguelone	1	3	33%
qMA Perpignan	30	28	107%
qMA Toulouse-Seysse	53	40	133%
Ensemble de la DI de Toulouse	117	105	111%
qCD Baie-Mahault	2	6	33%
qCD Ducos	4	7	57%
qCD Faa'a Nuutania	6	7	86%
qCD Nouméa	4	6	67%
qCD Remire-Montjoly	29	25	116%
qCD Saint-Denis	17	17	100%
qMA Baie-Mahault	16	25	64%
qMA Ducos	22	27	81%
qMA Faa'a Nuutania	8	7	114%
qMA Majicavo	0	6	0%
qMA Nouméa	5	8	63%
qMA Remire-Montjoly	41	32	128%
qMA Saint-Denis	15	11	136%
Ensemble de la DI de Outre-mer	169	184	92%
ENSEMBLE	2 145	2 417	89%

** : disposant d'un quartier femmes, ces établissements sont autorisés à accueillir des détenues mineures

Tableau 38**Evolution du nombre de condamnés en aménagement de peine au 1er de chaque mois, hors LSC et hors SEFIP**

Champ :	Métropole et Outre-Mer
Effectif au :	1er décembre 2015
Source :	DAP - SDME - Me5

DATE	PSE	PE			Semi-liberté	Total aménagés	Total condamnés	%
		Hébergés	Non hébergés	Total				
01/12/2013	9 938	373	664	1 037	1 838	12 813	61 692	20,8
01/01/2014	9 591	375	647	1 022	1 765	12 378	61 261	20,2
01/02/2014	9 760	386	621	1 007	1 838	12 605	61 374	20,5
01/03/2014	9 943	422	649	1 071	1 920	12 934	61 932	20,9
01/04/2014	10 773	403	647	1 050	1 942	13 765	62 894	21,9
01/05/2014	11 241	409	653	1 062	1 937	14 240	63 556	22,4
01/06/2014	11 048	365	640	1 005	1 912	13 965	63 197	22,1
01/07/2014	11 210	406	662	1 068	1 951	14 229	62 947	22,6
01/08/2014	10 856	366	626	992	1 820	13 668	62 205	22,0
01/09/2014	10 098	355	596	951	1 714	12 763	60 748	21,0
01/10/2014	10 120	395	623	1 018	1 692	12 830	60 649	21,2
01/11/2014	10 213	381	619	1 000	1 760	12 973	60 673	21,4
01/12/2014	10 287	353	613	966	1 794	13 047	60 893	21,4
01/01/2015	10 030	368	602	970	1 689	12 689	60 742	20,9
01/02/2015	10 261	375	602	977	1 726	12 964	60 141	21,6
01/03/2015	10 485	361	593	954	1 742	13 181	60 665	21,7
01/04/2015	10 770	402	601	1 003	1 789	13 562	61 356	22,1
01/05/2015	10 801	459	584	1 043	1 803	13 647	61 128	22,3
01/06/2015	10 662	422	551	973	1 785	13 420	60 586	22,2
01/07/2015	10 692	428	533	961	1 832	13 485	60 890	22,1
01/08/2015	10 325	428	475	903	1 694	12 922	60 014	21,5
01/09/2015	9 555	366	512	878	1 616	12 049	58 610	20,6
01/10/2015	9 420	336	541	877	1 542	11 839	58 497	20,2
01/11/2015	9 350	315	544	859	1 533	11 742	58 077	20,2
01/12/2015	9 466	327	488	815	1 539	11 820	58 644	20,2

Tableau 39
Courbe d'évolution mensuelle du nombre de personnes condamnées
en aménagement de peine hors LSC et hors SEFIP

<i>Champ :</i>	France entière
<i>Effectif au :</i>	1er décembre 2015
<i>Source :</i>	DAP - SDME - Me5

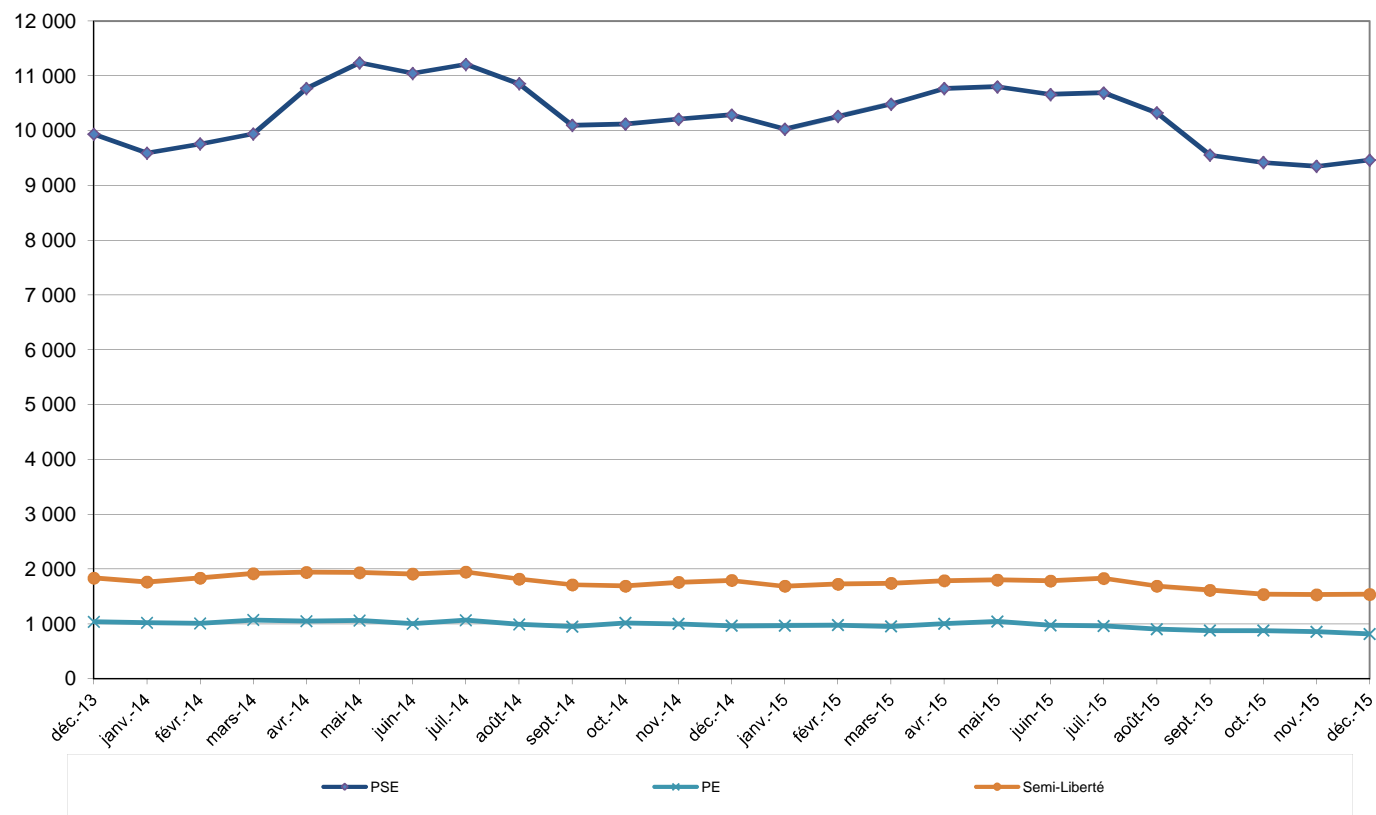


Tableau 40

Evolution mensuelle par catégorie pénale des écroués détenus et non hébergés

<i>Champ :</i>	France entière
<i>Effectif au :</i>	1er décembre 2015
<i>Source :</i>	DAP - SDME - Me5

Situation au 1er du mois	Prévenus	Condamnés hébergés	dont SL (y compris LSC)	dont PE hébergés (y compris LSC)	Ensemble des hébergés	Variation des hébergés (%)	Condamnés non hébergés	dont PSE (y compris SEFIP et LSC)	dont PE non hébergés (y compris LSC)	Variation des condamnés non hébergés (%)	Ensemble des écroués
déc-12	16 945	50 729	1 903	416	67 674	0,7	10408	9840	568	3,5	78 082
janv-13	16 454	50 118	1 785	403	66 572	-1,6	10226	9653	573	-1,7	76 798
févr-13	16 754	49 992	1 867	405	66 746	0,3	10794	10197	597	5,6	77 540
mars-13	16 799	50 196	1 921	404	66 995	0,4	11213	10615	598	3,9	78 208
avr-13	17 166	50 327	1 942	442	67 493	0,7	11504	10919	585	2,6	78 997
mai-13	16 987	50 852	2 041	435	67 839	0,5	12073	11438	635	4,9	79 912
juin-13	17 195	50 782	2 000	416	67 977	0,2	12181	11559	622	0,9	80 158
juil-13	17 318	51 251	1 993	405	68 569	0,9	12131	11475	656	-0,4	80 700
août-13	16 454	51 229	1 939	380	67 683	-1,3	12084	11465	619	-0,4	79 767
sept-13	16 604	50 484	1 813	374	67 088	-0,9	11226	10646	580	-7,1	78 314
oct-13	16 795	50 515	1 860	391	67 310	0,3	11053	10451	602	-1,5	78 363
nov-13	17 057	49 993	1 842	371	67 050	-0,4	11202	10560	642	1,3	78 252
déc-13	17 192	50 546	1 838	373	67 738	1,0	11146	10482	664	-0,5	78 884
janv-14	16 622	50 453	1 765	375	67 075	-1,0	10808	10161	647	-3,0	77 883
févr-14	17 363	50 457	1 838	386	67 820	1,1	10917	10296	621	1,0	78 737
mars-14	17 589	50 831	1 920	422	68 420	0,9	11101	10452	649	1,7	79 521
avr-14	17 846	51 013	1 942	403	68 859	0,6	11881	11234	647	7,0	80 740
mai-14	17 495	51 148	1 937	409	68 643	-0,3	12408	11755	653	4,4	81 051
juin-14	17 677	50 971	1 912	365	68 648	0,0	12226	11586	640	-1,5	80 874
juil-14	17 773	50 522	1 951	406	68 295	-0,5	12425	11763	662	1,6	80 720
août-14	16 938	50 132	1 820	366	67 070	-1,8	12073	11447	626	-2,8	79 143
sept-14	16 900	49 454	1 714	355	66 354	-1,1	11294	10698	596	-6,5	77 648
oct-14	17 090	49 404	1 692	395	66 494	0,2	11245	10622	623	-0,4	77 739
nov-14	17 115	49 415	1 760	381	66 530	0,1	11270	10651	619	0,2	77 800
déc-14	17 526	49 579	1 794	353	67 105	0,9	11314	10701	613	0,4	78 419
janv-15	16 549	49 721	1 689	368	66 270	-1,2	11021	10419	602	-2,6	77 291
févr-15	17 291	49 019	1 743	375	66 310	0,1	11122	10517	605	0,9	77 432
mars-15	17 118	49 316	1 814	362	66 434	0,2	11349	10752	597	2,0	77 783
avr-15	17 100	49 661	1 912	405	66 761	0,5	11695	11079	616	3,0	78 456
mai-15	17 580	49 387	1 941	464	66 967	0,3	11741	11142	599	0,4	78 708
juin-15	17 660	49 014	1 938	429	66 674	-0,4	11572	11006	566	-1,4	78 246
juil-15	17 602	49 262	1 975	439	66 864	0,3	11628	11075	553	0,5	78 492
août-15	17 304	48 817	1 825	438	66 121	-1,1	11197	10705	492	-3,7	77 318
sept-15	17 398	48 146	1 719	374	65 544	-0,9	10464	9938	526	-6,5	76 008
oct-15	17 614	48 151	1 696	341	65 765	0,3	10346	9784	562	-1,1	76 111
nov-15	18 388	47 810	1 681	320	66 198	0,7	10267	9706	561	-0,8	76 465
déc-15	18 583	48 235	1 673	331	66 818	0,9	10409	9882	527	1,4	77 227

Tableau 41

Établissements ou quartiers d'établissements** dont la densité carcérale est supérieure à 120%

Champ :	France entière
Effectif au :	1er décembre 2015
Source :	DAP - SDME - Me5
Capacités au :	1er décembre 2015

(source DAP - SDMI - MI)

(**) : y compris l'E.P.S.N

Soit 89 établissements ou quartiers d'établissement et 36943 détenus concernés.

DISP	type	nom établissement	places circulaires	places opérationnelles	Total des personnes détenues	taux d'occupation
Bordeaux	MA	Bayonne	75	75	124	165,3%
Bordeaux	qMA	Bordeaux Gradignan	354	323	556	172,1%
Bordeaux	MA	Guéret	37	29	40	137,9%
Bordeaux	MA	Limoges	83	83	114	137,3%
Bordeaux	MA	Niort	66	66	91	137,9%
Bordeaux	MA	Périgueux	91	91	110	120,9%
Bordeaux	MA	Rochefort	52	52	74	142,3%
Bordeaux	MA	Saintes	85	84	111	132,1%
Dijon	MA	Auxerre	101	100	172	172,0%
Dijon	MA	Chaumont	78	78	121	155,1%
Dijon	MA	Dijon	185	185	238	128,6%
Dijon	MA	Tours	145	145	204	140,7%
Dijon	MA	Troyes	114	114	169	148,2%
Dijon	qMA	Vareennes-le-Grand	193	193	256	132,6%
Lille	MA	Amiens	307	307	453	147,6%
Lille	MA	Béthune	180	160	317	198,1%
Lille	MA	Douai	384	368	442	120,1%
Lille	MA	Evreux	162	162	233	143,8%
Lille	qMA	Laon	189	189	321	169,8%
Lille	qMA	Liancourt	231	231	331	143,3%
Lille	qMA	Lille-Loos-Séquedin (Lille-Séquedin)	584	584	870	149,0%
Lille	qMA	Longuenesse	193	193	351	181,9%
Lille	MA	Valenciennes	222	222	326	146,8%
Lyon	MA	Chambéry	93	93	124	133,3%
Lyon	MA	Grenoble	232	232	341	147,0%
Lyon	MA	Le-Puy-en-Velay	36	36	57	158,3%
Lyon	MA	Lyon Corbas	688	658	866	131,6%
Lyon	MA	Montluçon	21	21	35	166,7%
Lyon	qMA	Moulins Yzeure	136	116	149	128,4%
Lyon	qMA	Saint-Quentin-Fallavier	237	237	300	126,6%
Marseille	qMA	Aix-Lyons	612	612	895	146,2%
Marseille	MA	Ajaccio	53	53	70	132,1%
Marseille	qMA	Avignon le Pontet	394	394	675	171,3%
Marseille	MA	Grasse	574	574	847	147,6%
Marseille	qCPA	Marseille-Les-Baumettes	24	24	41	170,8%
Marseille	qMA	Marseille-Les-Baumettes	1196	1196	1 704	142,5%
Marseille	MA	Nice	363	363	629	173,3%
Marseille	qMA	Toulon-la-Farède	394	394	693	175,9%
Paris	MA	Bois d'Arcy	503	503	859	170,8%
Paris	CSL	Corbeil	77	77	96	124,7%
Paris	MA	Fleury-Mérogis	2857	2857	4 117	144,1%
Paris	qMA	Fresnes (**)	1408	1408	2 394	170,0%
Paris	CSL	Gagny	48	48	95	197,9%
Paris	qMA	Meaux-Chauconin	385	385	678	176,1%
Paris	MA	Nanterre	592	592	1 002	169,3%
Paris	MA	Osny-Pontoise	579	579	824	142,3%
Paris	CSL	Paris-La-Santé	51	51	93	182,4%
Paris	MA	Villepinte	587	587	973	165,8%
Rennes	MA	Angers	266	266	353	132,7%
Rennes	MA	Caen	269	269	406	150,9%
Rennes	MA	Cherbourg	46	46	68	147,8%
Rennes	MA	Coutances	48	48	83	172,9%
Rennes	MA	Fontenay-le-Comte	39	39	72	184,6%
Rennes	MA	La Roche-sur-Yon	39	39	81	207,7%
Rennes	MA	Laval	71	71	115	162,0%
Rennes	qMA	Lorient-Ploemeur	187	187	242	129,4%
Rennes	qMA	Nantes	570	570	689	120,9%
Rennes	qMA	Rennes-Vezin	477	477	616	129,1%
Rennes	MA	Saint Malo	92	92	128	139,1%
Rennes	MA	Saint-Brieuc	85	85	152	178,8%
Rennes	MA	Vannes	52	52	90	173,1%
Strasbourg	MA	Colmar	120	120	175	145,8%
Strasbourg	MA	Lons-le-Saunier	39	39	63	161,5%
Strasbourg	qMA	Metz-Queuleu	404	364	551	151,4%
Strasbourg	MA	Mulhouse	283	283	393	138,9%
Strasbourg	qMA	Nancy Maxéville	453	453	626	138,2%
Strasbourg	MA	Sarreguemines	71	67	101	150,7%
Strasbourg	MA	Strasbourg	445	445	692	155,5%
Toulouse	MA	Albi	105	105	138	131,4%
Toulouse	qMA	Béziers	416	416	536	128,8%
Toulouse	MA	Carcassonne	64	64	121	189,1%
Toulouse	MA	Foix	66	64	98	153,1%
Toulouse	MA	Mende	49	49	63	128,6%
Toulouse	MA	Montauban	144	144	195	135,4%
Toulouse	MA	Nîmes	192	192	361	188,0%
Toulouse	qMA	Perpignan	196	196	352	179,6%
Toulouse	MA	Rodez	100	100	121	121,0%
Toulouse	MA	Tarbes	72	72	100	138,9%
Toulouse	qMA	Toulouse-Seysse	655	655	985	150,4%
Toulouse	qMA	Villeneuve-lès-Maguelone	599	599	839	140,1%
Outre-mer	qMA	Baie-Mahault	266	266	509	191,4%
Outre-mer	MA	Basse-Terre	130	130	207	159,2%
Outre-mer	qCD	Ducos	358	358	499	139,4%
Outre-mer	qMA	Ducos	211	211	483	228,9%
Outre-mer	qCD	Faa'a Nuutania	111	111	236	212,6%
Outre-mer	qMA	Faa'a Nuutania	54	54	207	383,3%
Outre-mer	qMA	Guyane (Remiré Montjoly)	310	310	491	135,2%
Outre-mer	qMA	Majicavo	126	126	119	151,6%
Outre-mer	MA	Mata Utu	3	3	6	200,0%

Soit 89 établissements ou quartiers d'établissement et 36943 détenus concernés.

(**) : y compris l'E.P.S.N

Tableau 42

Nombre de condamnés écroués en libération sous contrainte par DI

Champ :	Métropole et Outre-Mer
Effectif au :	1er décembre 2015
Source :	DAP - SDME - Me5

Direction interrégionale	Libération sous contrainte				Semi-liberté	Total LSC	Total condamnés
	PSE	PE					
		Hébergés	Non hébergés	Total			
<i>Bordeaux</i>	14	0	0	0	5	19	4 315
<i>Dijon</i>	26	1	4	5	17	48	4 863
<i>Lille</i>	89	0	5	5	27	121	8 394
<i>Lyon</i>	30	0	3	3	15	48	5 293
<i>Marseille</i>	39	1	0	1	35	75	6 758
<i>Paris</i>	57	0	0	0	0	57	10 483
<i>Rennes</i>	27	0	0	0	0	27	5 254
<i>Strasbourg</i>	23	0	18	18	29	70	4 880
<i>Toulouse</i>	88	0	0	0	0	88	4 303
<i>Ensemble de la métropole</i>	393	2	30	32	128	553	54543
Outre Mer	23	2	9	11	6	40	4 101
<i>Ensemble des établissements pénitentiaires</i>	416	4	39	43	134	593	58644

=====
=====
=====

%
0,4
1,0
1,4
0,9
1,1
0,5
0,5
1,4
2,0
<i>1,01</i>
1,0
<i>1,01</i>

Tableau 43**Evolution du nombre de condamnés écroués en libération sous contrainte au 1er de chaque mois (LSC), par type***Champ :* Métropole et Outre-Mer*Effectif au :* 1er du mois*Source :* DAP - SDME - Me5

DATE	LSC-PSE	LSC-PE			LSC-SL	Total LSC	Total condamnés	%
		Hébergés	Non hébergés	Total				
01/12/2013	-	-	-	-	-	-	61 692	-
01/01/2014	-	-	-	-	-	-	61 261	-
01/02/2014	-	-	-	-	-	-	61 374	-
01/03/2014	-	-	-	-	-	-	61 932	-
01/04/2014	-	-	-	-	-	-	62 894	-
01/05/2014	-	-	-	-	-	-	63 556	-
01/06/2014	-	-	-	-	-	-	63 197	-
01/07/2014	-	-	-	-	-	-	62 947	-
01/08/2014	-	-	-	-	-	-	62 205	-
01/09/2014	-	-	-	-	-	-	60 748	-
01/10/2014	-	-	-	-	-	-	60 649	-
01/11/2014	-	-	-	-	-	-	60 673	-
01/12/2014	-	-	-	-	-	-	60 893	-
01/01/2015	-	-	-	-	-	-	60 742	-
01/02/2015	41	-	3	3	17	61	60 141	0,1
01/03/2015	179	1	4	5	72	256	60 665	0,4
01/04/2015	285	3	15	18	123	426	61 356	0,7
01/05/2015	331	5	15	20	138	489	61 128	0,8
01/06/2015	338	7	15	22	153	513	60 586	0,8
01/07/2015	377	11	20	31	143	551	60 890	0,9
01/08/2015	380	10	17	27	131	538	60 014	0,9
01/09/2015	383	8	14	22	103	508	58 610	0,9
01/10/2015	364	5	21	26	154	544	58 497	0,9
01/11/2015	356	5	17	22	148	526	58 077	0,9

01/12/2015	416	4	39	43	134	593	58 644	1,0
------------	-----	---	----	----	-----	-----	--------	-----

Tableau 44a
Condamnés écroués en centres autonomes de semi-liberté ou en établissement disposant de places de semi-liberté (partie 1)

Champ : Métropole et Outre-Mer

Effectif au : 1er décembre 2015

Source : DAP - SDME - Me5

Centres de semi-liberté ou établissements disposant de places de semi-liberté		Places théoriques de semi-liberté*	Personnes écrouées hébergées en places de semi-liberté			Taux d'occupation*	Total des condamnés semi-libres y compris ceux hébergés en établissement ne disposant pas de qSL
			Condamnés en semi-liberté	Nombre de personnes écrouées (hors condamnés en semi-liberté) occupant des places de semi-liberté	Ensemble des personnes écrouées hébergées en places de semi-liberté		
MA	Agen	11	6	0	6	54,5%	6
MA	Angoulême	17	5	0	5	29,4%	5
MA	Bayonne	5	4	0	4	80,0%	4
MA	Guéret	6	1	0	1	16,7%	1
MA	Limoges	5	3	0	3	60,0%	3
MA	Niort	3	6	0	6	200,0%	6
MA	Pau	11	4	0	4	36,4%	4
MA	Périgueux	15	4	3	7	46,7%	4
MA	Rochefort	2	1	0	1	50,0%	1
MA	Saintes	2	0	0	0	0,0%	0
MC	Saint-Martin-de-Ré	12	0	0	0	0,0%	0
MA	Tulle	3	1	0	1	33,3%	1
CP	Bordeaux Gradignan (qcpa)	61	50	0	50	82,0%	50
CP	Mont-de-Marsan (qcsl)	19	7	0	7	36,8%	7
CP	Poitiers-Vivonne (qcsl)	28	18	0	18	64,3%	18
Ensemble de la DI de Bordeaux		200	110	3	113	56,5%	110
MA	Auxerre	4	5	0	5	125,0%	5
MA	Blois	9	2	0	2	22,2%	2
MA	Bourges	9	3	0	3	33,3%	3
MA	Châlons-en-Champagne	12	3	0	3	25,0%	3
MA	Charleville-Mézières	4	2	0	2	50,0%	2
CP	Châteauroux (qma)	10	9	0	9	90,0%	9
MA	Chaumont	6	0	0	0	0,0%	0
MA	Dijon	11	2	0	2	18,2%	2
MA	Nevers	6	1	0	1	16,7%	1
MA	Reims	42	14	0	14	33,3%	14
MA	Tours	16	16	0	16	100,0%	16
MA	Troyes	3	6	0	6	200,0%	6
CP	Varennes-le-Grand (qma)	10	0	0	0	0,0%	0
CP	Orléans Saran (qcsl)	58	30	0	30	51,7%	30
CSL	Montargis	20	11	0	11	55,0%	11
Ensemble de la DI de Dijon		220	104	0	104	47,3%	104
MA	Amiens	0	0	0	0	-	9
MA	Arras	3	0	0	0	0,0%	0
MA	Beauvais	9	4	0	4	44,4%	4
MA	Compiègne	6	2	0	2	33,3%	2
MA	Douai	12	5	0	5	41,7%	5
MA	Dunkerque	8	2	0	2	25,0%	2
MA	Evreux	7	2	0	2	28,6%	2
CP	Le Havre (qma)	45	20	3	23	51,1%	20
MA	Rouen	20	12	0	12	60,0%	12
CD	Val-de-Reuil	20	0	0	0	0,0%	0
MA	Valenciennes	16	8	0	8	50,0%	8
CP	Lille-Loos-Séquedin (qcsl)	60	19	1	20	33,3%	19
CP	Longuenesse (qcpa)	29	7	10	17	58,6%	7
Ensemble de la DI de Lille		235	81	14	95	40,4%	90
CP	Aïton (qma)	8	0	0	0	0,0%	0
MA	Aurillac	4	1	0	1	25,0%	1
MA	Bonneville	6	5	0	5	83,3%	5
MA	Chambéry	29	19	0	19	65,5%	19
MA	Le-Puy-en-Velay	4	3	0	3	75,0%	3
MA	Montluçon	3	1	0	1	33,3%	1
CP	Moulines Yzeure (qma)	8	0	0	0	0,0%	0
MA	Privas	4	1	0	1	25,0%	1
MA	Riom	9	4	0	4	44,4%	4
MA	Saint Etienne-Ja-Taludière	40	17	0	17	42,5%	17
CP	Saint-Quentin-Fallavier (qma)	40	30	0	30	75,0%	30
MA	Villefranche-sur-Saône	38	10	0	10	26,3%	10
CP	Bourg-en-Bresse (qcsl)	38	5	17	22	57,9%	5
CSL	Grenoble	36	22	0	22	61,1%	22
CSL	Lyon	100	77	0	77	77,0%	77
Ensemble de la DI de Lyon		367	195	17	212	57,8%	195
MA	Ajaccio	3	1	0	1	33,3%	1
CP	Borgo (qma)	5	0	0	0	0,0%	0
MA	Digne	3	0	0	0	0,0%	0
MA	Gap	6	7	0	7	116,7%	7
MA	Nice	48	15	0	15	31,3%	15
CP	Aix-Luyes (qcpa)	61	43	2	45	73,8%	43
CP	Avignon le Pontet (qcsl)	50	44	0	44	88,0%	44
CP	Marseille-Les-Baumettes (qcpa)	24	41	0	41	170,8%	41
CP	Toulon-la-Frède (qcsl)	39	24	0	24	61,5%	24
Ensemble de la DI de Marseille		239	175	2	177	74,1%	175
Ensemble des établissements pénitentiaires		2685	1664	100	1764	65,7%	1673

* Les places de semi-liberté recensées par le bureau EMS1 ne distinguent pas les places de semi-liberté des placements extérieurs

** Le taux d'occupation est calculé en rapportant l'ensemble des personnes hébergées en places de semi-liberté aux places de semi-liberté recensées par EMS1 et en le multipliant par 100

Tableau 44b
Condamnés écroués en centres autonomes de semi-liberté ou en établissement disposant de places de semi-liberté (partie 2)

Champ : Métropole et Outre-Mer

Effectif au : 1er décembre 2015

Source : DAP - SDME - Me5

Centres de semi-liberté ou établissements disposant de places de semi-liberté		Places théoriques de semi-liberté*	Personnes écrouées hébergées en places de semi-liberté			Taux d'occupation**	Total des condamnés semi-libres y compris ceux hébergés en établissement ne disposant pas de qSL
			Condamnés en semi-liberté	Nombre de personnes écrouées (hors condamnées en semi-liberté) occupant des places de semi-liberté	Ensemble des personnes écrouées hébergées en places de semi-liberté		
CP	Fresnes (qma)	4	3	0	3	75,0%	3
MA	Versailles	80	53	0	53	66,3%	53
CP	Fresnes (qcpa)	76	93	0	93	122,4%	93
CP	Fresnes (qcsl)	27	16	0	16	59,3%	16
CP	Meaux-Chauconin (qcpa)	30	34	0	34	113,3%	34
CSL	Corbeil	77	96	0	96	124,7%	96
CSL	Gagny	48	95	0	95	197,9%	95
CSL	Melun	41	30	0	30	73,2%	30
CSL	Paris-La-Santé	51	91	0	91	178,4%	91
Ensemble de la DI de Paris		434	511	0	511	117,7%	511
MA	Angers	38	13	0	13	34,2%	13
MA	Brest	12	8	0	8	66,7%	8
MA	Cherbourg	8	3	0	3	37,5%	3
MA	Coutances	8	6	1	7	87,5%	6
MA	Fontenay-le-Comte	4	1	0	1	25,0%	1
MA	La Roche-sur-Yon	5	0	0	0	0,0%	0
MA	Laval	15	5	0	5	33,3%	5
MA	Le Mans-Croisettes	40	16	2	18	45,0%	16
CP	Lorient-Ploemeur (qma)	40	6	2	8	20,0%	6
CP	Rennes (qma)	4	0	0	0	0,0%	0
MA	Saint Malo	14	3	0	3	21,4%	3
MA	Saint-Brieuc	17	6	0	6	35,3%	6
MA	Vannes	7	3	1	4	57,1%	3
CP	Alençon-Condé-sur-Sarthe (qcpa)	20	7	0	7	35,0%	7
CP	Caen (qcsl)	48	34	0	34	70,8%	34
CP	Nantes (qcsl)	36	33	0	33	91,7%	33
CP	Rennes-Vezin (qcsl)	26	10	0	10	38,5%	10
Ensemble de la DI de Rennes		342	154	6	160	46,8%	154
MA	Bar-le-Duc	6	2	0	2	33,3%	2
MA	Belfort	10	7	0	7	70,0%	7
MA	Colmar	12	10	2	12	100,0%	10
MA	Epinal	12	3	1	4	33,3%	3
MA	Lons-le-Saunier	9	4	0	4	44,4%	4
MA	Montbéliard	9	2	0	2	22,2%	2
MA	Mulhouse	32	18	6	24	75,0%	18
MA	Sarreguemines	11	4	3	7	63,6%	4
MA	Vesoul	7	0	0	0	0,0%	0
CP	Metz-Queuleu (qcpa)	45	30	14	44	97,8%	30
CSL	Besançon	23	14	0	14	60,9%	14
CSL	Briey	25	12	0	12	48,0%	12
CSL	Maxéville	56	18	3	21	37,5%	18
CSL	Souffelweyersheim	53	39	0	39	73,6%	39
Ensemble de la DI de Strasbourg		310	163	29	192	61,9%	163
MA	Albi	8	1	0	1	12,5%	1
CP	Béziers (qma)	27	4	0	4	14,8%	4
MA	Carcassonne	4	1	0	1	25,0%	1
MA	Foix	6	0	0	0	0,0%	0
MA	Mende	2	1	0	1	50,0%	1
MA	Montauban	6	7	0	7	116,7%	7
MA	Nîmes	20	10	0	10	50,0%	10
CP	Perpignan (qma)	24	21	0	21	87,5%	21
MA	Rodez	10	2	0	2	20,0%	2
MA	Tarbes	10	0	0	0	0,0%	0
CP	Toulouse-Seysses (qcsl)	50	33	0	33	66,0%	33
CP	Villeneuve-lès-Maguelone (qcsl)	24	19	0	19	79,2%	19
Ensemble de la DI de Toulouse		191	99	0	99	51,8%	99
CP	Baie-Mahault (qma)	32	15	7	22	68,8%	15
MA	Basse-Terre	6	3	5	8	133,3%	3
CP	Ducos (qcd)	18	9	11	20	111,1%	9
CP	Faa'a Nuutania (qma)	6	0	0	0	0,0%	0
CP	Nouméa (qma)	28	21	0	21	75,0%	21
CP	Remire-Montjoly (qma)	26	10	0	10	38,5%	10
CP	Saint-Denis (qma)	25	8	4	12	48,0%	8
MA	Saint-Pierre	6	6	2	8	133,3%	6
Ensemble de la DI de Outre-mer		147	72	29	101	68,7%	72
Ensemble des établissements pénitentiaires		2685	1664	100	1764	65,7%	1673

* Les places de semi-liberté recensées par le bureau EMS1 ne distinguent pas les places de semi-liberté des placements extérieurs

** Le taux d'occupation est calculé en rapportant l'ensemble des personnes hébergées en places de semi-liberté aux places de semi-liberté recensées par EMS1 et en le multipliant par 100

Tableau 45

Répartition des personnes condamnées en aménagements de peines - hors LSC et hors SEFIP - par DI

<i>Champ :</i>	Métropole et Outre-Mer
<i>Effectif au :</i>	1er décembre 2015
<i>Source :</i>	DAP - SDME - Me5

	PSE (hors LSC et hors SEFIP)	PE		Semi-Liberté	Total aménagés	Total condamnés	%
		Hébergés	Non hébergés				
Bordeaux	672	112	28	105	917	4 315	21,3%
Dijon	835	7	14	87	943	4 863	19,4%
Lille	1339	16	76	63	1494	8 394	17,8%
Lyon	996	26	51	180	1253	5 293	23,7%
Marseille	1292	13	13	140	1458	6 758	21,6%
Paris	1660	37	125	511	2333	10 483	22,3%
Rennes	835	12	66	154	1067	5 254	20,3%
Strasbourg	738	26	57	134	955	4 880	19,6%
Toulouse	667	42	44	99	852	4 303	19,8%
Métropole	9034	291	474	1 473	11 272	54 543	20,7%
Outre-Mer	432	36	14	66	548	4 101	13,4%
France entière	9466	327	488	1 539	11 820	58 644	20,2%

Tableau 46

Graphique d'évolution du nombre de condamnés en aménagement de peine au 1er jour de chaque mois, depuis 3 ans

<i>Champ :</i>	Métropole et Outre-Mer
<i>Effectif au :</i>	1er décembre 2015
<i>Source :</i>	DAP - SDME - Me5

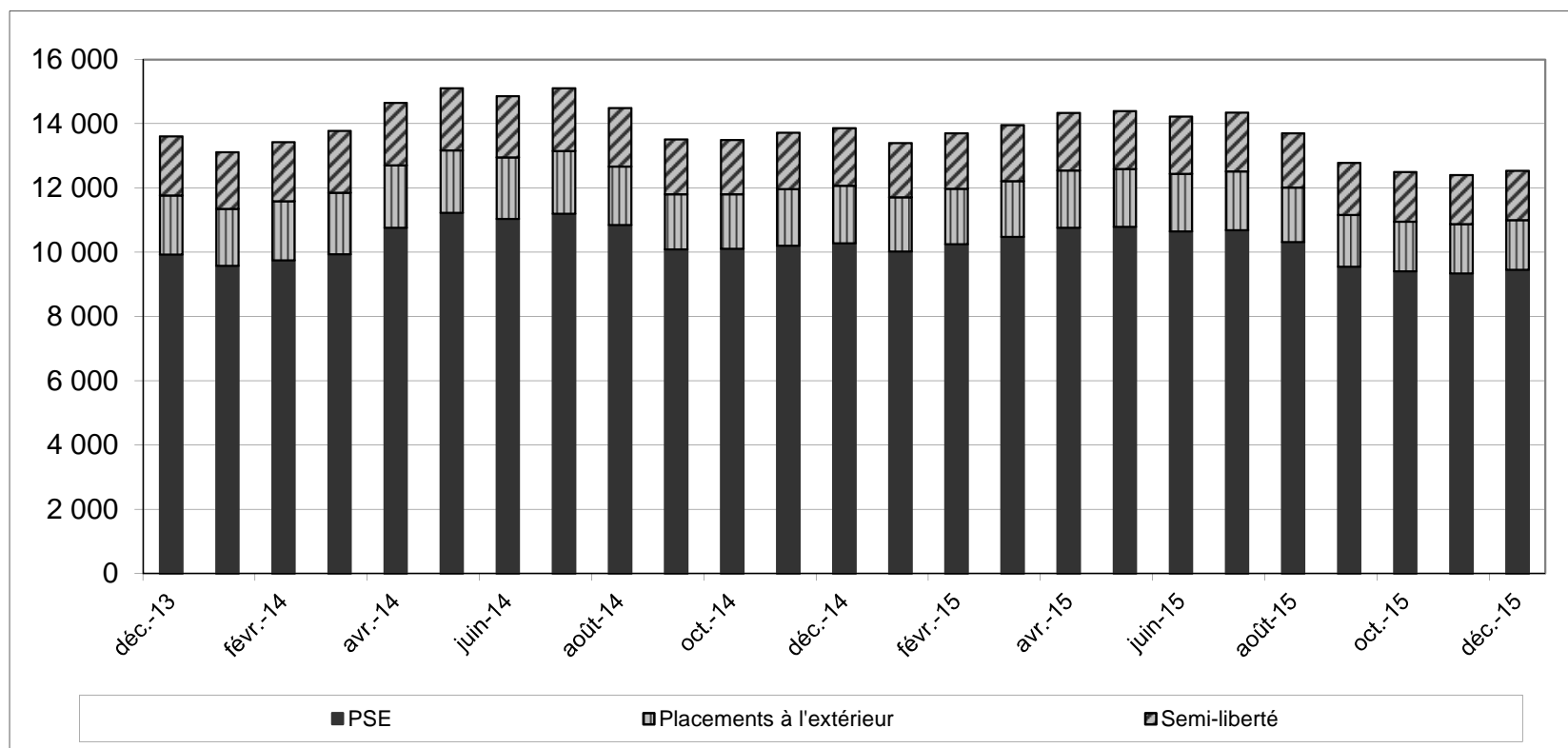


Tableau 47a
Condamnés en aménagement de peine- hors LSC et hors SEFIP - (partie 1)

Champ : Métropole et Outre-Mer

Effectif au : 1er décembre 2015

Source : DAP - SDME - Me5

	PSE	PE		Semi-Liberté	Total aménagés	Total condamnés	%
		Hébergés	Non hébergés				
MA Agen	42	0	2	5	49	106	46,2%
MA Angoulême	48	0	0	5	53	118	44,9%
MA Bayonne	31	0	0	4	35	79	44,3%
MA Guéret	16	0	1	1	18	39	46,2%
MA Limoges	37	0	0	3	40	98	40,8%
MA Niort	36	0	3	4	43	93	46,2%
MA Pau	35	0	0	4	39	136	28,7%
MA Périgueux	38	4	3	3	48	102	47,1%
MA Rochefort	56	0	1	1	58	95	61,1%
MA Saintes	31	0	0	0	31	100	31,0%
MA Tulle	19	0	0	0	19	41	46,3%
CD Bédénac	0	0	0	0	0	155	0,0%
CD Eysses	0	15	0	0	15	153	9,8%
CD Mauzac	0	56	0	0	56	327	17,1%
CD Neuvic	0	0	0	0	0	326	0,0%
CD Uzerche	0	5	0	0	5	452	1,1%
MC Saint-Martin-de-Ré	0	16	0	0	16	381	4,2%
CP Bordeaux Gradignan	226	13	18	50	307	564	54,4%
CP Mont-de-Marsan	27	3	0	7	37	432	8,6%
CP Poitiers-Vivonne	30	0	0	18	48	518	9,3%
Total Bordeaux	672	112	28	105	917	4315	21,3%
MA Auxerre	62	0	1	5	68	168	40,5%
MA Blois	45	0	0	1	46	93	49,5%
MA Bourges	30	0	0	2	32	89	36,0%
MA Châlons-en-Champagne	46	0	1	3	50	299	16,7%
MA Charleville-Mézières	54	0	0	0	54	87	62,1%
MA Chaumont	52	0	1	0	53	135	39,3%
MA Dijon	85	0	2	1	88	241	36,5%
MA Nevers	31	0	2	1	34	99	34,3%
MA Reims	24	0	4	11	39	121	32,2%
MA Tours	60	0	2	13	75	174	43,1%
MA Troyes	50	0	1	4	55	133	41,4%
CSL Montargis	43	0	0	11	54	57	94,7%
CD Châteaudun	51	1	0	0	52	522	10,0%
CD Joux-la-Ville	0	0	0	0	0	539	0,0%
CD Villenauxe-la-Grande	0	1	0	0	1	441	0,2%
MC Clairvaux	0	0	0	0	0	132	0,0%
MC Saint Maur	0	0	0	0	0	184	0,0%
CP Châteauroux	36	0	0	9	45	332	13,6%
CP Orléans Saran	71	2	0	26	99	580	17,1%
CP Varennes-le-Grand	95	3	0	0	98	437	22,4%
Total Dijon	835	7	14	87	943	4863	19,4%
MA Amiens	114	0	20	7	141	484	29,1%
MA Arras	56	0	0	0	56	190	29,5%
MA Beauvais	91	0	2	2	95	167	56,9%
MA Béthune	115	0	3	0	118	358	33,0%
MA Compiègne	41	0	0	1	42	71	59,2%
MA Douai	78	0	3	5	86	394	21,8%
MA Dunkerque	44	0	7	1	52	134	38,8%
MA Evreux	56	0	1	2	59	196	30,1%
MA Rouen	101	0	8	11	120	491	24,4%
MA Valenciennes	55	0	4	1	60	291	20,6%
CD Bapaume	0	0	0	0	0	511	0,0%
CD Val-de-Reuil	0	0	4	0	4	748	0,5%
EPM Quiévrechain	0	0	0	0	0	18	0,0%
CP Château-Thierry	0	0	0	0	0	86	0,0%
CP Laon	109	0	16	0	125	545	22,9%
CP Le Havre	62	3	0	14	79	536	14,7%
CP Liancourt	44	0	1	0	45	581	7,7%
CP Lille-Annoeullin	0	0	0	0	0	565	0,0%
CP Lille-Loos-Séquedin	203	0	6	14	223	828	26,9%
CP Longuenesse	107	10	0	5	122	721	16,9%
CP Maubeuge	63	0	1	0	64	399	16,0%
CP Vendin Le Vieil	0	3	0	0	3	80	3,8%
Total Lille	1339	16	76	63	1494	8394	17,8%

Tableau 47b
Condamnés bénéficiant d'un aménagement de peine- hors LSC et hors SEFIP - (partie 2)
Champ : Métropole et Outre-Mer

Effectif au : 1er décembre 2015

Source : DAP - SDME - Me5

	PSE	PE		Semi-Liberté	Total aménagés	Total condamnés	%
		Hébergés	Non hébergés				
MA Aurillac	6	0	0	0	6	41	14,6%
MA Bonneville	120	1	0	4	125	255	49,0%
MA Chambéry	44	0	0	18	62	115	53,9%
MA Grenoble	0	0	27	0	27	252	10,7%
MA Le-Puy-en-Velay	12	0	0	2	14	44	31,8%
MA Lyon Corbas	234	0	8	0	242	711	34,0%
MA Montluçon	9	0	0	1	10	28	35,7%
MA Privas	44	0	1	1	46	82	56,1%
MA Riom	56	4	9	4	73	126	57,9%
MA Saint Etienne-la-Talaudière	103	4	0	17	124	356	34,8%
MA Villefranche-sur-Saône	31	0	1	9	41	560	7,3%
CSL Grenoble	113	0	1	22	136	137	99,3%
CSL Lyon	0	0	0	68	68	77	88,3%
CD Riom	0	0	0	0	0	128	0,0%
CD Roanne	0	0	0	0	0	495	0,0%
EPM Rhône	0	0	0	0	0	5	0,0%
CP Aiton	18	0	0	0	18	366	4,9%
CP Bourg-en-Bresse	57	17	0	5	79	682	11,6%
CP Moulins Yzeure	24	0	0	0	24	220	10,9%
CP Saint-Quentin-Fallavier	67	0	3	29	99	469	21,1%
CP Valence	58	0	1	0	59	144	41,0%
Total Lyon	996	26	51	180	1253	5293	23,7%
MA Ajaccio	31	0	0	1	32	47	68,1%
MA Digne	12	0	0	0	12	35	34,3%
MA Gap	19	0	0	7	26	49	53,1%
MA Grasse	183	0	2	0	185	657	28,2%
MA Nice	161	0	0	12	173	473	36,6%
CD Casabianda	0	0	0	0	0	126	0,0%
CD Salon-de-Provence	0	0	0	0	0	638	0,0%
CD Tarascon	0	0	6	0	6	635	0,9%
EPM Marseille	0	0	0	0	0	15	0,0%
MC Arles	0	0	0	0	0	125	0,0%
CP Aix-Luynes	222	0	1	43	266	712	37,4%
CP Avignon le Pontet	123	1	2	44	170	699	24,3%
CP Borgo	25	0	0	0	25	152	16,4%
CP Marseille-Les-Baumettes	342	0	2	17	361	1606	22,5%
CP Toulon-la-Farède	174	12	0	16	202	789	25,6%
Total Marseille	1292	13	13	140	1458	6758	21,6%
MA Bois d'Arcy	0	0	0	0	0	573	0,0%
MA Fleury-Mérogis	167	9	1	0	177	2751	6,4%
MA Nanterre	126	0	6	0	132	716	18,4%
MA Osny-Pontoise	180	0	33	0	213	741	28,7%
MA Versailles	120	0	10	53	183	218	83,9%
MA Villepinte	0	0	0	0	0	546	0,0%
CSL Corbeil	0	0	0	96	96	96	100,0%
CSL Gagny	378	0	20	95	493	509	96,9%
CSL Melun	100	0	3	30	133	138	96,4%
CSL Paris-La-Santé	225	2	34	91	352	363	97,0%
CD Melun	0	0	0	0	0	286	0,0%
EPM Porcheville	0	0	0	0	0	7	0,0%
MC Poissy	0	0	0	0	0	223	0,0%
CP Fresnes	277	15	18	112	422	1954	21,6%
CP Meaux-Chauconin	87	11	0	34	132	730	18,1%
CP Sud Francilien	0	0	0	0	0	632	0,0%
Total Paris	1660	37	125	511	2333	10483	22,3%

Tableau 47c
Condamnés bénéficiant d'un aménagement de peine- hors LSC et hors SEFIP - (partie 3)

Champ : Métropole et Outre-Mer

Effectif au : 1er décembre 2015

Source : DAP - SDME - MeS

	PSE	PE		Semi-Liberté	Total aménagés	Total condamnés	%
		Hébergés	Non hébergés				
MA Angers	79	0	0	13	92	321	28,7%
MA Brest	105	0	12	8	125	299	41,8%
MA Caen	90	0	2	0	92	382	24,1%
MA Cherbourg	22	0	1	3	26	72	36,1%
MA Coutances	49	1	5	6	61	103	59,2%
MA Fontenay-le-Comte	16	0	0	1	17	59	28,8%
MA La Roche-sur-Yon	40	0	1	0	41	88	46,6%
MA Laval	21	0	2	5	28	96	29,2%
MA Le Mans-Croisettes	70	2	0	16	88	370	23,8%
MA Saint Malo	21	0	0	3	24	108	22,2%
MA Saint-Brieuc	59	3	0	6	68	163	41,7%
MA Vannes	17	1	0	3	21	82	25,6%
CD Argentan	16	2	0	0	18	563	3,2%
EPM Orvault	0	0	0	0	0	12	0,0%
CP Alençon-Condé-sur-Sarthe	25	0	0	7	32	139	23,0%
CP Caen	1	0	2	34	37	371	10,0%
CP Lorient-Ploemeur	50	0	14	6	70	260	26,9%
CP Nantes	69	1	21	33	124	934	13,3%
CP Rennes	8	0	5	0	13	212	6,1%
CP Rennes-Vezin	77	2	1	10	90	620	14,5%
Total Rennes	835	12	66	154	1067	5254	20,3%
MA Bar-le-Duc	16	0	0	2	18	70	25,7%
MA Belfort	18	0	2	6	26	36	72,2%
MA Besançon	36	0	0	0	36	188	19,1%
MA Colmar	57	0	5	7	69	131	52,7%
MA Epinal	26	0	1	3	30	215	14,0%
MA Lons-le-Saunier	18	0	0	4	22	50	44,0%
MA Montbéliard	16	0	0	2	18	35	51,4%
MA Mulhouse	89	6	2	17	114	357	31,9%
MA Sarreguemines	32	0	0	2	34	76	44,7%
MA Strasbourg	0	0	21	0	21	451	4,7%
MA Vesoul	38	0	4	0	42	66	63,6%
CSL Besançon	0	0	0	9	9	50	18,0%
CSL Briey	26	0	0	12	38	38	100,0%
CSL Maxéville	0	3	10	17	30	31	96,8%
CSL Souffelweyersheim	176	0	0	35	211	228	92,5%
CD Ecouves	0	2	2	0	4	244	1,6%
CD Montmédy	0	0	0	0	0	286	0,0%
CD Oermingen	0	0	0	0	0	230	0,0%
CD Saint-Mihiel	0	0	2	0	2	355	0,6%
CD Toul	0	0	8	0	8	411	1,9%
MC Ensisheim	0	0	0	0	0	192	0,0%
CP Metz-Queuleu	146	14	0	18	178	539	33,0%
CP Nancy Maxéville	44	1	0	0	45	601	7,5%
Total Strasbourg	738	26	57	134	955	4880	19,6%
MA Albi	36	0	2	1	39	115	33,9%
MA Carcassonne	34	0	0	1	35	105	33,3%
MA Foix	12	0	1	0	13	55	23,6%
MA Mende	9	0	0	1	10	58	17,2%
MA Montauban	49	0	2	7	58	159	36,5%
MA Nîmes	105	0	0	10	115	327	35,2%
MA Rodez	35	0	0	2	37	128	28,9%
MA Tarbes	13	0	0	0	13	80	16,3%
CD Muret	0	8	15	0	23	574	4,0%
CD Saint-Sulpice-la-Pointe	0	10	0	0	10	83	12,0%
EPM Lavaur	0	0	0	0	0	11	0,0%
CP Béziers	79	0	0	4	83	678	12,2%
CP Lannemezan	0	6	0	0	6	129	4,7%
CP Perpignan	89	13	1	21	124	608	20,4%
CP Toulouse-Seysse	105	5	12	33	155	628	24,7%
CP Villeneuve-lès-Maguelone	101	0	11	19	131	565	23,2%
Total Toulouse	667	42	44	99	852	4303	19,8%
MA Basse-Terre	29	0	0	1	30	192	15,6%
MA Mata Utu	0	0	0	0	0	6	0,0%
MA Saint-Pierre	48	2	2	6	58	147	39,5%
CD Le Port	9	2	0	0	11	452	2,4%
CD Taiohae	0	0	0	0	0	2	0,0%
CD Uturoa-Raiatea	0	0	0	0	0	11	0,0%
CP Baie-Mahault	100	6	4	13	123	678	18,1%
CP Ducos	104	22	0	9	135	810	16,7%
CP Faa'a Nuutania	23	0	0	0	23	390	5,9%
CP Majicavo	4	0	0	0	4	110	3,6%
CP Nouméa	52	0	6	20	78	425	18,4%
CP Remire-Montjoly	28	0	2	9	39	479	8,1%
CP Saint-Denis	35	4	0	8	47	396	11,9%
CP Saint-Pierre-et-Miquelon	0	0	0	0	0	3	0,0%
Total Outre-mer	432	36	14	66	548	4101	13,4%