



# Statistique mensuelle des personnes écrouées et détenues en France

situation au 1er août 2018

**Direction de l'Administration Pénitentiaire**

Bureau des statistiques et des études (SDME - Me5)

## Sommaire

Page 2		Sommaire
Page 3		Sommaire (suite)
Page 4		Les chiffres du mois
Page 5	Tableau 1	Effectifs des personnes écrouées
Page 6	Tableau 2	Evolution mensuelle des personnes détenues sur deux années
Page 7	Tableau 3a	Courbe d'évolution mensuelle des personnes écrouées et détenues depuis 20 ans
Page 8	Tableau 3b	Courbe d'évolution mensuelle des personnes détenues depuis le 1er janvier 2016
Page 9	Tableau 3c	Courbe d'évolution mensuelle des personnes détenues selon la catégorie pénale depuis le 1er janvier 2016
Page 10	Tableau 4	Evolution mensuelle des personnes écrouées non hébergées depuis 2 ans
Page 11	Tableau 5	Courbe d'évolution mensuelle des personnes écrouées non hébergées depuis le 1er janvier 2016
Page 12	Tableau 6	Effectifs des personnes détenues et densité carcérale
Page 13	Tableau 7	Répartition des personnes écrouées par Direction interrégionale
Page 14	Tableau 8	Répartition des personnes détenues et densité carcérale par Direction Interrégionale
Page 15	Tableau 9	Répartition des personnes écrouées non hébergées par Direction Interrégionale
Page 16	Tableau 10	Densité carcérale selon le type d'établissement par Direction Interrégionale
Page 17	Tableau 11	Densité carcérale selon le type de place
Page 18	Tableau 12	Répartition des personnes détenues selon la catégorie pénale
Page 19	Tableau 13	Répartition des personnes détenues selon la catégorie pénale et par Direction Interrégionale
Page 20	Tableau 14	Répartition des personnes détenues par établissement, Direction Interrégionale de Bordeaux
Page 21	Tableau 15	Répartition des personnes détenues par établissement, Direction Interrégionale de Dijon
Page 22	Tableau 16	Répartition des personnes détenues par établissement, Direction Interrégionale de Lille
Page 23	Tableau 17	Répartition des personnes détenues par établissement, Direction Interrégionale de Lyon
Page 24	Tableau 18	Répartition des personnes détenues par établissement, Direction Interrégionale de Marseille
Page 25	Tableau 19	Répartition des personnes détenues par établissement, Direction Interrégionale de Paris
Page 26	Tableau 20	Répartition des personnes détenues par établissement, Direction Interrégionale de Rennes
Page 27	Tableau 21	Répartition des personnes détenues par établissement, Direction Interrégionale de Strasbourg
Page 28	Tableau 22	Répartition des personnes détenues par établissement, Direction Interrégionale de Toulouse
Page 29	Tableau 23	Répartition des personnes détenues par établissement, Mission Outre-Mer

Page 30	Tableau 24	Répartition des personnes détenues par sexe et par Direction Interrégionale
Page 31	Tableau 25	Répartition des mineurs écroués selon la catégorie pénale
Page 32	Tableau 26	Evolution mensuelle des mineurs écroués sur deux années
Page 33	Tableau 27	Courbe d'évolution mensuelle des mineurs écroués depuis le 1er janvier 2016
Page 34	Tableau 28	Effectifs des mineurs détenus
Page 35	Tableau 29	Répartition des mineurs détenus par établissement
Page 36	Tableau 30	Répartition des mineurs détenus par quartier d'établissement
Page 37	Tableau 31	Effectifs des femmes écrouées
Page 38	Tableau 32	Répartition des femmes écrouées selon la catégorie pénale
Page 39	Tableau 33	Femmes écrouées disposant d'un aménagement de peine ou d'une LSC
Page 40	Tableau 34	Evolution mensuelle des femmes écrouées depuis deux années
Page 41	Tableau 35	Courbe d'évolution mensuelle des femmes écrouées depuis le 1er janvier 2016
Page 42	Tableau 36	Répartition des femmes détenues par établissement
Page 43	Tableau 37	Répartition des femmes détenues par quartier d'établissement
Page 44	Tableau 38	Evolution du nombre de condamnés en aménagement de peine au 1er de chaque mois, hors LSC
Page 45	Tableau 39	Courbe d'évolution mensuelle du nombre de personnes condamnées
Page 46	Tableau 40	Evolution mensuelle par catégorie pénale des écroués détenus et non hébergés
Page 47	Tableau 41	Etablissements ou quartiers d'établissements** dont la densité carcérale est supérieure ou égale à 120%
Page 48	Tableau 42	Nombre de condamnés écroués en libération sous contrainte par DI
Page 49	Tableau 43	Evolution du nombre de condamnés écroués en libération sous contrainte (LSC) au 1er de chaque mois, par type
Page 50	Tableau 44a	Condamnés écroués en centres autonomes de semi-liberté ou en établissement disposant de places de semi-liberté (partie 1)
Page 51	Tableau 44b	Condamnés écroués en centres autonomes de semi-liberté ou en établissement disposant de places de semi-liberté (partie 2)
Page 52	Tableau 45	Répartition des personnes condamnées en aménagements de peines - hors LSC - par DI
Page 53	Tableau 46	Graphique d'évolution du nombre de condamnés en aménagement de peine au 1er jour de chaque mois, depuis 2 ans
Page 54	Tableau 47a	Condamnés en aménagement de peine- hors LSC - (partie 1)
Page 55	Tableau 47b	Condamnés bénéficiant d'un aménagement de peine- hors LSC - (partie 2)
Page 56	Tableau 47c	Condamnés bénéficiant d'un aménagement de peine- hors LSC - (partie 3)

## Les chiffres du mois

1er août 2018

### Ensemble des personnes sous écrou

	01/08/2018	01/08/2017	Evolution annuelle (%)
<b>Total</b>	<b>82 508</b>	80 460	2,5%
<b>Ecroués non détenus</b>	<b>11 989</b>	11 334	5,8%
dont condamnés en placement sous surveillance électronique	11 378	10 749	5,9%
dont condamnés en placement extérieur non hébergés	611	585	4,4%
<b>Ecroués détenus</b>	<b>70 519</b>	69 126	2,0%
dont prévenus	20 336	19 472	4,4%
dont condamnés en semi-liberté	1 675	1 789	-6,4%
dont condamnés en placement extérieur hébergés	303	404	-25,0%
dont condamnés hors semi-liberté et placement extérieur hébergé	48 205	47 461	1,6%
<b>Nombre de places opérationnelles</b>	<b>59 870</b>	59 094	1,3%
<b>Nombre de Matelas au sol</b>	<b>1 527</b>	1 614	-5,4%

### Etablissements selon la densité carcérale

pour plus de détails voir tableau 41 page 47

- 3 établissements ou quartiers ont une densité supérieure ou égale à 200 %,
- 43 établissements ou quartiers ont une densité supérieure ou égale à 150 et inférieure à 200 %,
- 54 établissements ou quartiers ont une densité supérieure ou égale à 120 et inférieure à 150 %,
- 25 établissements ou quartiers ont une densité supérieure ou égale à 100 et inférieure à 120 %,
- 134 établissements ou quartiers ont une densité inférieure à 100 %

### Densité carcérale détaillée par type de place

Type d'établissement	Densité (%) (*)
MA et qMA (hors places mineurs)	141%
CD et qCD	92%
MC et qMC	74%
CPA et qCPA	73%
CSL et qCSL	70%
EPM et QM	72%
CNE et qCNE	56%
<b>Ensemble</b>	<b>118%</b>

q = quartier, pour plus de détails voir tableau 11 page 17

(\*) voir tableau 6 page 12

### Ensemble des personnes écrouées en aménagement de peine

	01/08/2018	01/08/2017	Evolution annuelle (%)
<b>Total</b>	<b>13 500</b>	13 024	3,7%
dont			
condamnés en semi-liberté	1 537	1 644	-6,5%
condamnés en placement sous surveillance électronique (aménagement de peine)	11 075	10 417	6,3%
condamnés en placement extérieur	888	963	-7,8%
<i>Part des aménagés sur l'ensemble des condamnés écroués (%)</i>	<i>21,7</i>	<i>21,4</i>	

### Libérations sous contrainte sous écrou par type d'aménagement (hors LC)

	01/08/2018	01/08/2017	Evolution annuelle (%)
<b>Total</b>	<b>467</b>	503	-7,2%
Dont			
condamnés en semi-liberté	138	145	-4,8%
condamnés en placement sous surveillance électronique	303	332	-8,7%
condamnés en placement extérieur hébergés	7	4	75,0%
condamnés en placement extérieur non hébergés	19	22	-13,6%

**Tableau 1**  
**Effectifs des personnes écrouées**  
*(détenues ou non hébergées)*

<i>Champ :</i>	Métropole et Outre-Mer
<i>Effectif au :</i>	1er août 2018
<i>Source :</i>	DAP - SDME - Me5

	<i>Nombre de personnes écrouées détenues</i>	<i>Nombre de personnes écrouées non hébergées</i>	<i>Total</i>
<i>Métropole</i>	65 432	11 334	76 766
<i>Outre-Mer</i>	5 087	655	5 742
<i>Ensemble des établissements pénitentiaires</i>	<b>70 519</b>	<b>11 989</b>	<b>82 508</b>

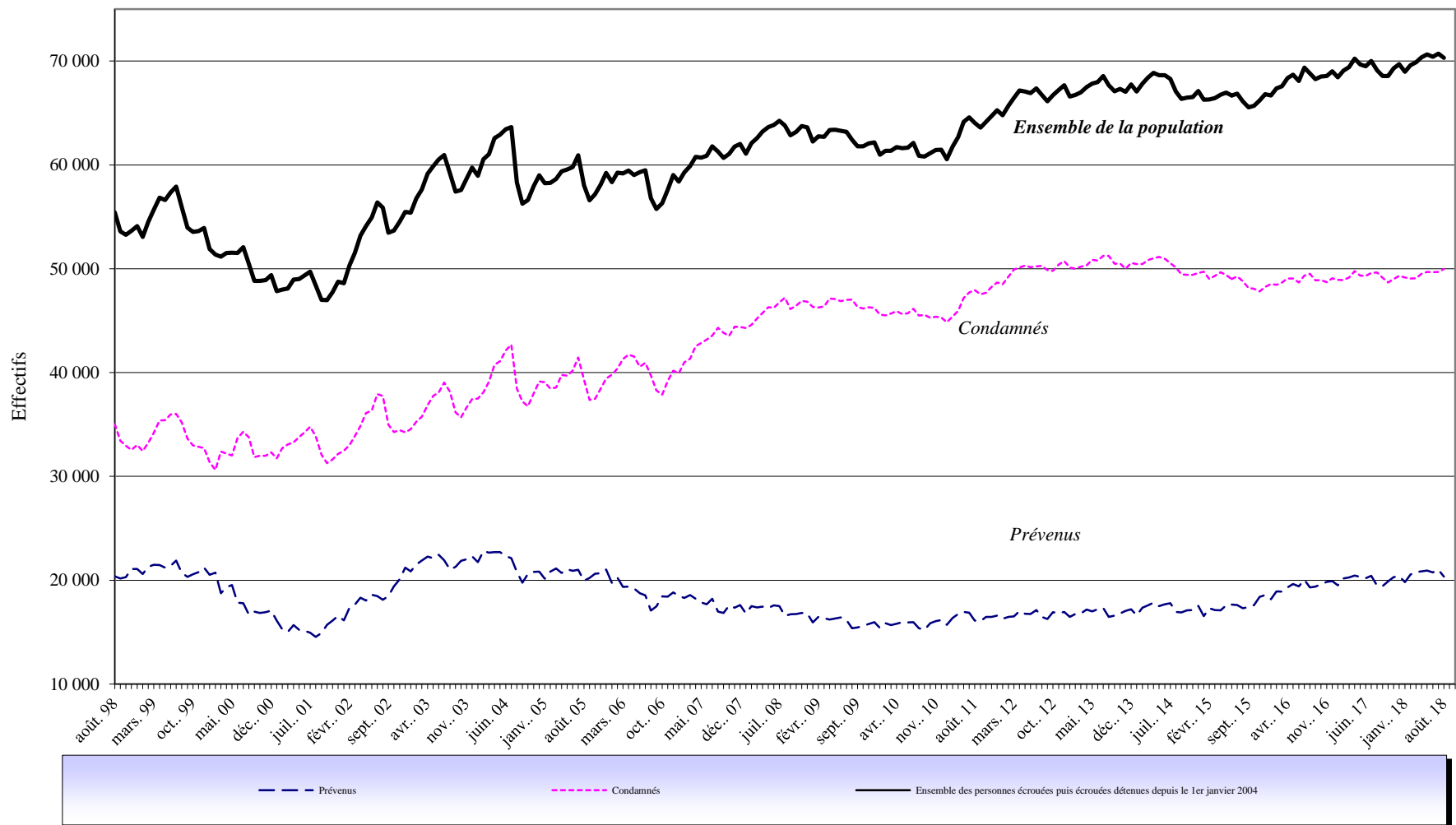
**Tableau 2**  
**Evolution mensuelle des personnes détenues sur deux années**

<b>Champ :</b>	Métropole et Outre-Mer
<b>Effectif au :</b>	1er août 2018
<b>Source :</b>	DAP - SDME - Me5

Situation au 1er du mois	Prévenus	Condamnés	Ensemble	Variation mensuelle (%)	Proportion de prévenus (%)
<i>août 2016</i>	19 297	49 522	68 819	-0,8	28,0%
<i>septembre 2016</i>	19 384	48 869	68 253	-0,8	28,4%
<i>octobre 2016</i>	19 615	48 899	68 514	0,4	28,6%
<i>novembre 2016</i>	19 851	48 709	68 560	0,1	29,0%
<i>décembre 2016</i>	19 925	49 087	69 012	0,7	28,9%
<i>janvier 2017</i>	19 498	48 934	68 432	-0,8	28,5%
<i>février 2017</i>	20 176	48 901	69 077	0,9	29,2%
<i>mars 2017</i>	20 273	49 157	69 430	0,5	29,2%
<i>avril 2017</i>	20 450	49 780	70 230	1,2	29,1%
<i>mai 2017</i>	20 333	49 346	69 679	-0,8	29,2%
<i>juin 2017</i>	20 189	49 313	69 502	-0,3	29,0%
<i>juillet 2017</i>	20 427	49 591	70 018	0,7	29,2%
<i>août 2017</i>	19 472	49 654	69 126	-1,3	28,2%
<i>septembre 2017</i>	19 433	49 131	68 564	-0,8	28,3%
<i>octobre 2017</i>	19 889	48 685	68 574	0,0	29,0%
<i>novembre 2017</i>	20 302	49 005	69 307	1,1	29,3%
<i>décembre 2017</i>	20 396	49 318	69 714	0,6	29,3%
<i>janvier 2018</i>	19 815	49 159	68 974	-1,1	28,7%
<i>février 2018</i>	20 541	49 055	69 596	0,9	29,5%
<i>mars 2018</i>	20 788	49 091	69 879	0,4	29,7%
<i>avril 2018</i>	20 852	49 515	70 367	0,7	29,6%
<i>mai 2018</i>	20 939	49 694	70 633	0,4	29,6%
<i>juin 2018</i>	20 753	49 655	70 408	-0,3	29,5%
<i>juillet 2018</i>	21 007	49 703	70 710	0,4	29,7%
<i>août 2018</i>	20 336	50 183	70 519	-0,3	28,8%

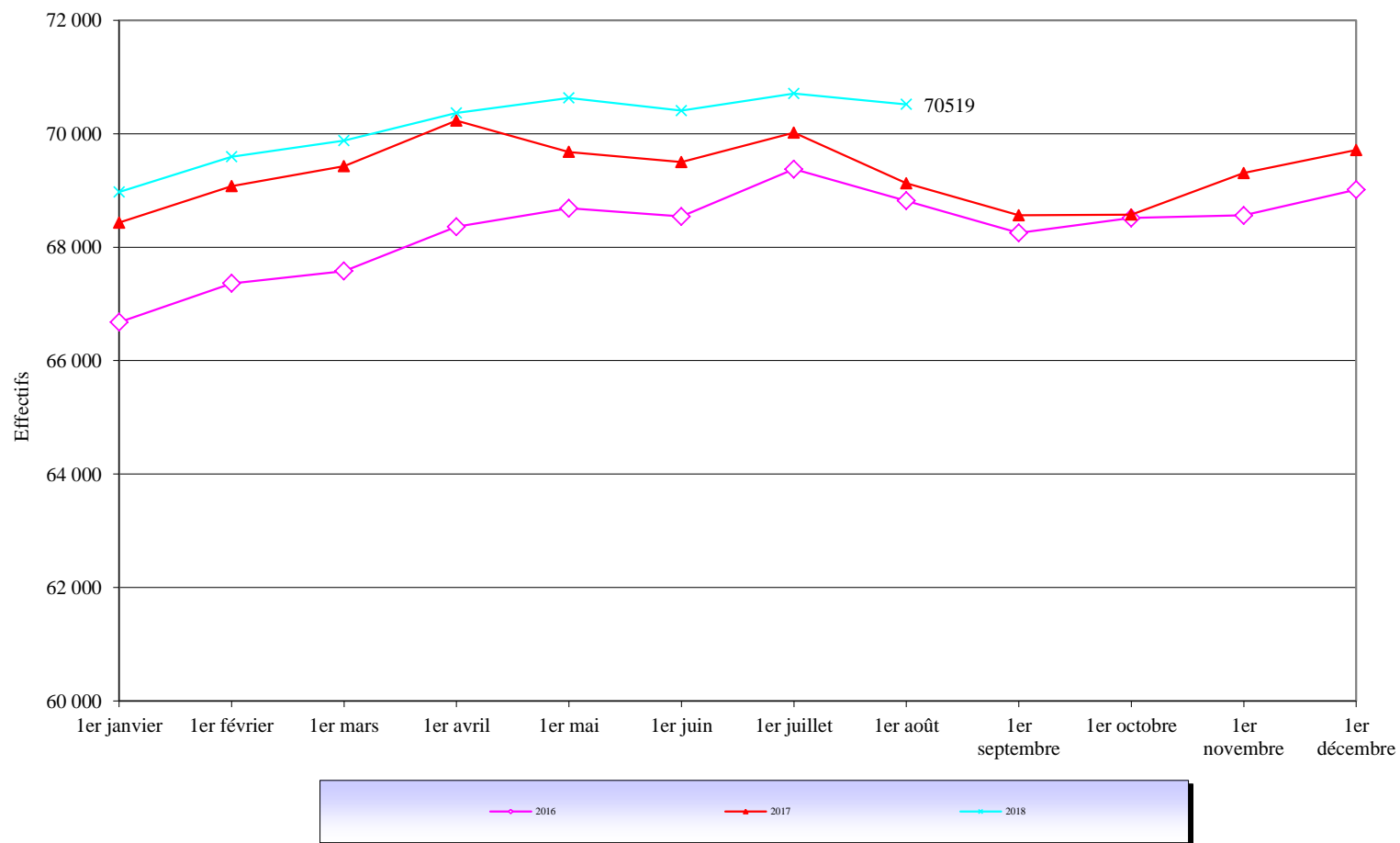
**Tableau 3-A**  
**Courbe d'évolution mensuelle des personnes écrouées et détenues depuis 20 ans**

<b>Champ :</b>	Métropole et Outre-Mer
<b>Effectif au :</b>	1er août 2018
<b>Source :</b>	DAP - SDME - Me5



**Tableau 3-B**  
**Courbe d'évolution mensuelle des personnes détenues depuis le 1er janvier 2016**

<b>Champ :</b>	Métropole et Outre-Mer
<b>Effectif au :</b>	1er août 2018
<b>Source :</b>	DAP - SDME - Me5



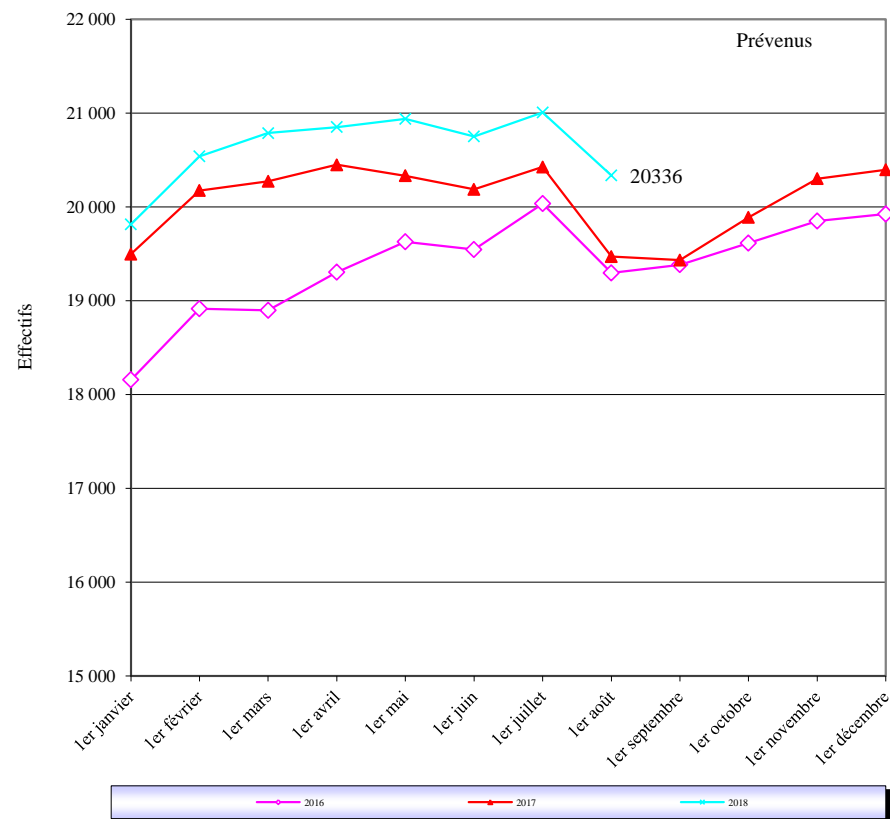


**Tableau 3-C**

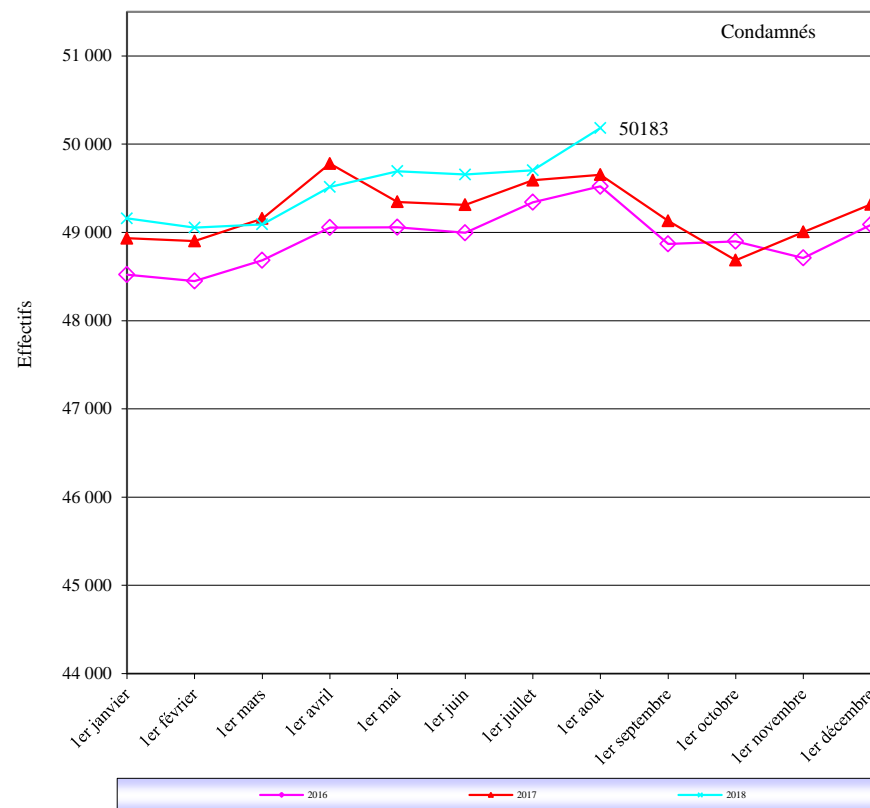
**Courbe d'évolution mensuelle des personnes détenues selon la catégorie pénale depuis le 1er janvier 2016**

<b>Champ :</b>	Métropole et Outre-Mer
<b>Effectif au :</b>	1er août 2018
<b>Source :</b>	DAP - SDME - Me5

**Prévenus**



**Condamnés**



**Tableau 4**  
**Evolution mensuelle des personnes écrouées non hébergées depuis 2 ans**

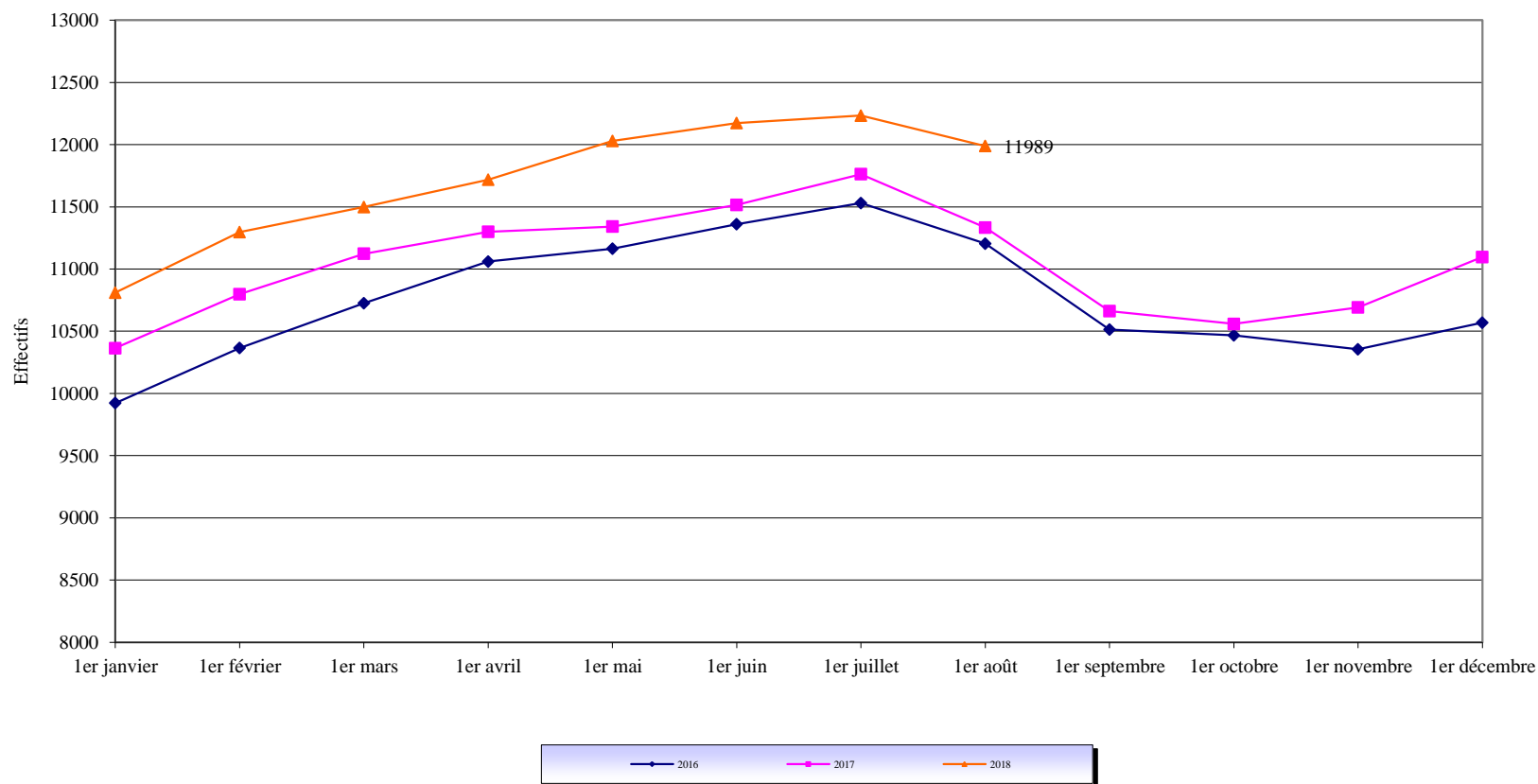
<b>Champ :</b>	Métropole et Outre-Mer
<b>Effectif au :</b>	1er août 2018
<b>Source :</b>	DAP - SDME - Me5

Situation au 1er du mois	Nombre de personnes placées sous surveillance électronique			Nombre de personnes placées à l'extérieur, sans hébergement par l'AP		
	Total	Dont : Aménagement de peine	Dont: libération sous contrainte	Total	Dont : Aménagement de peine	Dont: Libération sous contrainte
août 2016	10654	10355	299	550	534	16
septembre 2016	9994	9712	282	520	503	17
octobre 2016	9989	9640	349	479	455	24
novembre 2016	9826	9484	342	528	513	15
décembre 2016	10043	9714	329	526	509	17
janvier 2017	9801	9505	296	563	541	22
février 2017	10227	9927	300	571	523	48
mars 2017	10520	10190	330	603	576	27
avril 2017	10722	10417	305	578	559	19
mai 2017	10756	10448	308	585	562	23
juin 2017	10920	10575	345	596	576	20
juillet 2017	11146	10791	355	617	594	23
août 2017	10749	10417	332	585	563	22
septembre 2017	10061	9723	338	601	569	32
octobre 2017	9980	9637	343	579	543	36
novembre 2017	10124	9787	337	568	543	25
décembre 2017	10519	10187	332	578	558	20
janvier 2018	10241	9907	334	570	545	25
février 2018	10712	10406	306	585	562	23
mars 2018	10907	10603	304	591	582	9
avril 2018	11129	10817	312	590	579	11
mai 2018	11439	11127	312	591	574	17
juin 2018	11584	11275	309	590	571	19
juillet 2018	11615	11322	330	618	595	23
août 2018	11378	11075	303	611	592	19

**Tableau 5**

**Courbe d'évolution mensuelle des personnes écrouées non hébergées depuis le 1er janvier 2016**

<b>Champ :</b>	Métropole et Outre-Mer
<b>Effectif au :</b>	1er août 2018
<b>Source :</b>	DAP - SDME - Me5



**Tableau 6**  
**Effectifs des personnes détenues et densité carcérale**

<b>Champ :</b>	Métropole et Outre-Mer
<b>Effectif au :</b>	1er août 2018
<b>Source :</b>	DAP - SDME - Me5
<b>Capacités au :</b>	1er août 2018

(source DAP - SDSP - SP1)

	Capacité norme circulaire	Capacité opérationnelle	Nombre de personnes écrouées détenues	Densité (%)
<i>Métropole</i>	56 538	55 397	65 432	118,1
<i>Outre-Mer</i>	4 473	4 473	5 087	113,7
<b><i>Ensemble des établissements pénitentiaires</i></b>	<b>61 011</b>	<b>59 870</b>	<b>70 519</b>	<b>117,8</b>

**Capacité norme circulaire** : la circulaire A.P. 88.05G du 17 mai 1998 définit le mode de calcul de la capacité des établissements pénitentiaires.

**Capacité opérationnelle** : correspond au nombre de places effectivement disponibles dans les établissements pénitentiaires.

**Densité carccérale** : ce ratio s'obtient en rapportant le nombre de détenus présents à la capacité opérationnelle.

**Tableau 7**  
**Répartition des personnes écrouées par Direction interrégionale**  
*(détenues ou non hébergées)*

<i>Champ :</i>	Métropole et Outre-Mer
<i>Effectif au :</i>	1er août 2018
<i>Source :</i>	DAP - SDME - Me5

	<i>Nombre de personnes écrouées détenues</i>	<i>Nombre de personnes écrouées non hébergées</i>
<i>Bordeaux</i>	5 316	754
<i>Dijon</i>	4 543	901
<i>Lille</i>	7 251	1 088
<i>Lyon</i>	6 534	1 375
<i>Marseille</i>	7 625	1 540
<i>Paris</i>	13 485	2 309
<i>Rennes</i>	8 372	1 525
<i>Strasbourg</i>	6 331	953
<i>Toulouse</i>	5 975	889
<i>Ensemble de la métropole</i>	65 432	11 334
<i>Outre-Mer</i>	5 087	655
<b><i>Ensemble des établissements pénitentiaires</i></b>	<b>70 519</b>	<b>11 989</b>

**Tableau 8**  
**Répartition des personnes détenues et densité carcérale par Direction Interrégionale**

<b>Champ :</b>	Métropole et Outre-Mer
<b>Effectif au :</b>	1er août 2018
<b>Source :</b>	DAP - SDME - Me5
<b>Capacités au :</b>	1er août 2018

(source DAP - SDSP - SP1)

	<i>Capacité norme circulaire (*)</i>	<i>Capacité opérationnelle (*)</i>	<i>Nombre de personnes écrouées détenues</i>	<i>Densité (%) (*)</i>
<i>Bordeaux</i>	5 291	5 237	5 316	<b>101,5</b>
<i>Dijon</i>	4 369	3 920	4 543	<b>115,9</b>
<i>Lille</i>	6 559	6 502	7 251	<b>111,5</b>
<i>Lyon</i>	6 042	5 977	6 534	<b>109,3</b>
<i>Marseille</i>	6 653	6 647	7 625	<b>114,7</b>
<i>Paris</i>	9 369	9 328	13 485	<b>144,6</b>
<i>Rennes</i>	7 758	7 689	8 372	<b>108,9</b>
<i>Strasbourg</i>	5 927	5 675	6 331	<b>111,6</b>
<i>Toulouse</i>	4 570	4 422	5 975	<b>135,1</b>
<i>Ensemble de la métropole</i>	56 538	55 397	65 432	<b>118,1</b>
<i>Outre-Mer</i>	4 473	4 473	5 087	<b>113,7</b>
<b><i>Ensemble des établissements pénitentiaires</i></b>	<b>61 011</b>	<b>59 870</b>	<b>70 519</b>	<b>117,8</b>

(\*) voir tableau 6 page 12

**Tableau 9****Répartition des personnes écrouées non hébergées par Direction Interrégionale**

<b>Champ :</b>	Métropole et Outre-Mer
<b>Effectif au :</b>	1er août 2018
<b>Source :</b>	DAP - SDME - Me5

	<i>Nombre de personnes placées sous surveillance électronique en aménagement de peine ou LSC</i>	<i>Nombre de personnes placées à l'extérieur, sans hébergement en aménagement de peine ou LSC</i>	<i>Nombre de personnes écrouées non hébergées</i>
<i>Bordeaux</i>	724	30	754
<i>Dijon</i>	886	15	901
<i>Lille</i>	1 027	61	1 088
<i>Lyon</i>	1 319	56	1 375
<i>Marseille</i>	1 515	25	1 540
<i>Paris</i>	2 161	148	2 309
<i>Rennes</i>	1 449	76	1 525
<i>Strasbourg</i>	880	73	953
<i>Toulouse</i>	837	52	889
<i>Ensemble de la métropole</i>	<i>10 798</i>	<i>536</i>	<i>11 334</i>
Outre-Mer	580	75	655
<b><i>Ensemble des établissements pénitentiaires</i></b>	<b><i>11 378</i></b>	<b><i>611</i></b>	<b><i>11 989</i></b>

**Tableau 10**  
**Densité carcérale selon le type d'établissement par Direction Interrégionale**

<b>Champ :</b>	Métropole et Outre-Mer
<b>Effectif au :</b>	1er août 2018
<b>Source :</b>	DAP - SDME - Me5
<b>Capacités au :</b>	1er août 2018

(source DAP - SDSP - SP1)

	<i>Densité Maisons d'Arrêt et Établissement pour Mineurs (%)</i>	<i>Densité établissements pour peine (%) (**)</i>	<i>Densité totale (%) (*)</i>
<i>Bordeaux</i>	126,8%	84,1%	101,5%
<i>Dijon</i>	144,1%	89,0%	115,9%
<i>Lille</i>	136,8%	78,7%	111,5%
<i>Lyon</i>	120,4%	86,1%	109,3%
<i>Marseille</i>	126,6%	92,6%	114,7%
<i>Paris</i>	160,0%	92,4%	144,6%
<i>Rennes</i>	129,4%	85,4%	108,9%
<i>Strasbourg</i>	134,6%	88,5%	111,6%
<i>Toulouse</i>	162,0%	93,2%	135,1%
<i>Ensemble de la métropole</i>	<i>139,2%</i>	<i>87,1%</i>	<i>118,1%</i>
Outre-Mer	132,7%	94,8%	113,7%
<b><i>Ensemble des établissements pénitentiaires</i></b>	<b><i>138,8%</i></b>	<b><i>87,8%</i></b>	<b><i>117,8%</i></b>

(\*) voir tableau 6 page 12

(\*\*) MC, CD, CPA, qMC, qCD, qCPA et CSL autonomes.



**Tableau 11**  
**Densité carcérale selon le type de place**

<b>Champ :</b>	Métropole et Outre-Mer
<b>Effectif au :</b>	1er août 2018
<b>Source :</b>	DAP - SDME - Me5
<b>Capacités au :</b>	1er août 2018

(source DAP - SDSP - SP1)

Type d'établissement	Capacité opérationnelle (*)	Nombre de personnes détenues	Densité (%) (*)
MA et qMA (hors places mineurs)	33 986	47 975	141,2
CD et qCD	20 142	18 436	91,5
MC et qMC	2 280	1 688	74,0
CPA et qCPA	611	446	73,0
CSL et qCSL (**)	1 352	950	70,3
EPM et qM	1 180	845	71,6
CNE et qCNE	319	179	56,1
<b>Ensemble</b>	<b>59 870</b>	<b>70 519</b>	<b>117,8</b>

q = quartier

(\*) voir tableau 6 page 12

(\*\*) hors places de SL disponibles dans d'autres établissements (MA, qMA, qCD, MC)

**Tableau 12**  
**Répartition des personnes détenues selon la catégorie pénale**

<b>Champ :</b>	Métropole et Outre-Mer
<b>Effectif au :</b>	1er août 2018
<b>Source :</b>	DAP - SDME - Me5

Catégorie pénale actuelle	Métropole			Outre-Mer			Ensemble de la population écrouée détenue		
	Hommes	Femmes	Ensemble	Hommes	Femmes	Ensemble	Hommes	Femmes	Ensemble
<b>Prévenus</b>	17 975	1 008	<b>18 983</b>	1 296	57	<b>1 353</b>	19 271	1 065	<b>20 336</b>
<b>Condamnés</b>	45 067	1 382	<b>46 449</b>	3 606	128	<b>3 734</b>	48 673	1 510	<b>50 183</b>
<b>Ensemble</b>	<b>63 042</b>	<b>2 390</b>	<b>65 432</b>	<b>4 902</b>	<b>185</b>	<b>5 087</b>	<b>67 944</b>	<b>2 575</b>	<b>70 519</b>

**Tableau 13****Répartition des personnes détenues selon la catégorie pénale et par Direction Interrégionale**

<i>Champ :</i>	Métropole et Outre-Mer
<i>Effectif au :</i>	1er août 2018
<i>Source :</i>	DAP - SDME - Me5

	<i>Prévenus</i>	<i>Condamnés</i>	<i>Nombre de personnes écrouées détenues</i>	<i>Taux de prévenus (%)</i>
<i>Bordeaux</i>	1 444	3 872	5 316	27,2
<i>Dijon</i>	1 212	3 331	4 543	26,7
<i>Lille</i>	1 656	5 595	7 251	22,8
<i>Lyon</i>	1 869	4 665	6 534	28,6
<i>Marseille</i>	2 583	5 042	7 625	33,9
<i>Paris</i>	4 843	8 642	13 485	35,9
<i>Rennes</i>	1 886	6 486	8 372	22,5
<i>Strasbourg</i>	1 610	4 721	6 331	25,4
<i>Toulouse</i>	1 880	4 095	5 975	31,5
<i>Ensemble de la métropole</i>	<i>18 983</i>	<i>46 449</i>	<i>65 432</i>	<i>29,0</i>
<i>Outre-Mer</i>	1 353	3 734	5 087	26,6
<i>Ensemble des établissements pénitentiaires</i>	<i>20 336</i>	<i>50 183</i>	<i>70 519</i>	<i>28,8</i>

**Tableau 14**  
**Répartition des personnes détenues par établissement**

**Direction Interrégionale de Bordeaux**

<b>Effectif au :</b>	1er août 2018				
<b>Source :</b>	DAP - SDME - Me5				
<b>Capacités au :</b>	1er août 2018 (source DAP - SDSP - SP1)				
		Capacité norme circulaire	Capacité opérationnelle	Nombre de personnes écrouées détenues	Densité (%)
MA Agen		146	145	178	122,8
MA Angoulême		236	236	206	87,3
MA Bayonne		75	75	120	160,0
MA Guéret		32	32	45	140,6
MA Limoges		83	83	148	178,3
MA Niort		66	66	106	160,6
MA Pau		255	250	200	80,0
MA Périgueux		101	79	105	132,9
MA Rochefort		52	52	88	169,2
MA Saintes		85	85	123	144,7
MA Tulle		47	47	60	127,7
qMA Bordeaux Gradignan		354	350	648	185,1
qMA Mont-de-Marsan		333	333	277	83,2
qMA Poitiers-Vivonne		305	305	407	133,4
<b>Ensemble des Maisons d'Arrêt et qMA</b>		<b>2 170</b>	<b>2 138</b>	<b>2 711</b>	<b>126,8</b>
CD Bédenac		194	194	173	89,2
CD Eysses		290	290	257	88,6
CD Mauzac		369	369	314	85,1
CD Neuvic		399	399	383	96,0
CD Uzerche		594	590	519	88,0
qCD Mont-de-Marsan		368	368	334	90,8
qCD Poitiers-Vivonne		271	271	234	86,3
MC Saint-Martin-de-Ré		478	460	324	70,4
qCPA Bordeaux Gradignan		82	82	52	63,4
qCPA Poitiers-Vivonne		27	27	2	7,4
qCSL Mont-de-Marsan		19	19	6	31,6
qCSL Poitiers-Vivonne		30	30	7	23,3
<b>Ensemble des établissements pour peine*</b>		<b>3 121</b>	<b>3 099</b>	<b>2 605</b>	<b>84,1</b>
<b>Ensemble de la Direction Régionale</b>		<b>5 291</b>	<b>5 237</b>	<b>5 316</b>	<b>101,5</b>

q = quartier

\*article D70 du code de procédure pénale

**Tableau 15****Répartition des personnes détenues par établissement****Direction Interrégionale de Dijon**

<b>Effectif au :</b>	1er août 2018
<b>Source :</b>	DAP - SDME - Me5
<b>Capacités au :</b>	1er août 2018

(source DAP - SDSP - SP1 )

		Capacité norme circulaire	Capacité opérationnelle	Nombre de personnes écrouées détenues	Densité (%)
MA	Auxerre	101	100	176	176,0
MA	Belfort	39	39	54	138,5
MA	Besançon	275	275	394	143,3
MA	Blois	114	114	155	136,0
MA	Bourges	116	116	155	133,6
MA	Dijon	186	186	277	148,9
MA	Lons-le-Saunier	39	39	60	153,8
MA	Montbéliard	41	41	74	180,5
MA	Nevers	118	118	125	105,9
MA	Tours	145	145	237	163,4
MA	Vesoul	50	50	75	150,0
qMA	Châteauroux	105	105	133	126,7
qMA	Orléans-Saran	531	394	564	143,1
qMA	Varennes-le-Grand	193	193	280	145,1
<b>Ensemble des Maisons d'Arrêt et qMA</b>		<b>2 053</b>	<b>1 915</b>	<b>2 759</b>	<b>144,1</b>
CD	Châteaudun	597	597	570	95,5
CD	Joux-la-Ville	601	601	563	93,7
qCD	Châteauroux	270	253	236	93,3
qCD	Orléans-Saran	217	-	-	-
qCD	Varennes-le-Grand	191	191	180	94,2
MC	Saint Maur	337	260	184	70,8
CSL	Besançon	23	23	19	82,6
CSL	Montargis	20	20	16	80,0
qCSL	Orléans-Saran	60	60	16	26,7
<b>Ensemble des établissements pour peine*</b>		<b>2 316</b>	<b>2 005</b>	<b>1 784</b>	<b>89,0</b>
<b>Ensemble de la Direction Régionale</b>		<b>4 369</b>	<b>3 920</b>	<b>4 543</b>	<b>115,9</b>

q = quartier

\*article D70 du code de procédure pénale

**Tableau 16**  
**Répartition des personnes détenues par établissement**

**Direction Interrégionale de Lille**

<i>Effectif au :</i>	1er août 2018
<i>Source :</i>	DAP - SDME - Me5
<i>Capacités au :</i>	1er août 2018

(source DAP - SDSP - SP1 )

	Capacité norme circulaire	Capacité opérationnelle	Nombre de personnes écrouées détenues	Densité (%)
MA Amiens	307	270	464	171,9
MA Arras	209	209	182	87,1
MA Béthune	180	180	306	170,0
MA Douai	384	368	573	155,7
MA Dunkerque	123	123	105	85,4
MA Valenciennes	212	212	356	167,9
qMA Beauvais	586	586	641	109,4
qMA Laon	189	189	299	158,2
qMA Liancourt	20	20	19	95,0
qMA Lille-Annoeullin	477	477	597	125,2
qMA Longuenesse	193	193	308	159,6
qMA Maubeuge	201	201	254	126,4
qMA Lille-Loos-Séquedin (Lille-Séquedin)	584	584	875	149,8
<b>Ensemble des Maisons d'Arrêt et qMA</b>	<b>3 665</b>	<b>3 612</b>	<b>4 979</b>	<b>137,8</b>
CD Bapaume	599	599	545	91,0
qCD Château-Thierry	29	29	9	31,0
qCD Laon	199	199	176	88,4
qCD Liancourt	594	594	496	83,5
qCD Lille-Annoeullin	209	209	198	94,7
qCD Longuenesse	399	399	349	87,5
qCD Maubeuge	199	199	173	86,9
qCD Vendin Le Vieil	33	33	2	6,1
qMC Château-Thierry	101	101	74	73,3
qMC Vendin Le Vieil	203	203	107	52,7
qCPA Longuenesse	96	96	28	29,2
qCSL Beauvais	30	30	15	50,0
qCSL Lille-Loos-Séquedin (Haubourdin)	60	60	24	40,0
qCSL Longuenesse	50	50	13	26,0
EPM Quiévrechain	60	59	44	74,6
qCNE Lille-Loos-Séquedin	33	30	19	63,3
<b>Ensemble des établissements pour peine*</b>	<b>2 894</b>	<b>2 890</b>	<b>2 272</b>	<b>78,6</b>
<b>Ensemble de la Direction Régionale</b>	<b>6 559</b>	<b>6 502</b>	<b>7 251</b>	<b>111,5</b>

q = quartier

\*article D70 du code de procédure pénale

**Tableau 17**

**Répartition des personnes détenues par établissement**

**Direction Interrégionale de Lyon**

<b>Effectif au :</b>	1er août 2018			
<b>Source :</b>	DAP - SDME - Me5			
<b>Capacités au :</b>	1er août 2018			
	(source DAP - SDS - SP1 )			
	Capacité norme circulaire	Capacité opérationnelle	Nombre de personnes écrouées détenues	Densité (%)
MA Aurillac	72	72	54	75,0
MA Bonneville	187	187	248	132,6
MA Chambéry	93	93	128	137,6
MA Le-Puy-en-Velay	36	36	51	141,7
MA Lyon Corbas	688	688	913	132,7
MA Montluçon	21	21	35	166,7
MA Privas	62	62	75	121,0
qMA Aiton	219	219	292	133,3
qMA Bourg-en-Bresse	388	388	428	110,3
qMA Grenoble	232	232	338	145,7
qMA Moulins Yzeure	136	136	153	112,5
qMA Riom	384	384	370	96,4
qMA Saint Etienne-la-Talaudière	287	287	374	130,3
qMA Saint-Quentin-Fallavier	237	237	317	133,8
qMA Valence	344	344	395	114,8
qMA Villefranche-sur-Saône	599	599	656	109,5
<b>Ensemble des Maisons d'Arrêt et qMA</b>	<b>3 985</b>	<b>3 985</b>	<b>4 827</b>	<b>121,1</b>
CD Roanne	599	599	533	89,0
qCD Aiton	200	200	190	95,0
qCD Bourg-en-Bresse	300	300	295	98,3
qCD Riom	164	164	156	95,1
qCD Saint-Quentin-Fallavier	192	192	184	95,8
qMC Moulins Yzeure	123	123	112	91,1
qMC Valence	128	63	48	76,2
CSL Lyon	116	116	78	67,2
qCSL Bourg-en-Bresse	40	40	14	35,0
qCSL Grenoble	36	36	13	36,1
qCSL Riom	20	20	12	60,0
qCSL Saint Etienne-la-Talaudière	40	40	17	42,5
qCSL Villefranche-sur-Saône	39	39	11	28,2
EPM Rhône	60	60	44	73,3
<b>Ensemble des établissements pour peine*</b>	<b>2 057</b>	<b>1 992</b>	<b>1 707</b>	<b>85,7</b>
<b>Ensemble de la Direction Régionale</b>	<b>6 042</b>	<b>5 977</b>	<b>6 534</b>	<b>109,3</b>

q = quartier

\*article D70 du code de procédure pénale

**Tableau 18**

**Répartition des personnes détenues par établissement**

**Direction Interrégionale de Marseille**

<b>Effectif au :</b>	1er août 2018			
<b>Source :</b>	DAP - SDME - Me5			
<b>Capacités au :</b>	1er août 2018			
	(source DAP - SDSP - SP1 )			
	Capacité norme circulaire	Capacité opérationnelle	Nombre de personnes écrouées détenues	Densité (%)
MA Ajaccio	53	53	66	124,5
MA Digne	35	35	38	108,6
MA Draguignan	504	504	542	107,5
MA Gap	37	37	38	102,7
MA Grasse	574	574	729	127,0
MA Nice	363	363	523	144,1
qMA Aix-Luynes	1 111	1 111	1 199	107,9
qMA Avignon le Pontet	394	394	590	149,7
qMA Borgo	183	183	197	107,7
qMA Marseille-Les-Baumettes	614	614	907	147,7
qMA Toulon-la-Farlède	394	394	594	150,8
<b>Ensemble des Maisons d'Arrêt et qMA</b>	<b>4 262</b>	<b>4 262</b>	<b>5 423</b>	<b>127,2</b>
CD Casabianda	194	194	117	60,3
CD Salon-de-Provence	650	650	630	96,9
CD Tarascon	651	648	643	99,2
qCD Avignon le Pontet	180	180	173	96,1
qCD Borgo	48	48	36	75,0
qCD Marseille-Les-Baumettes	60	60	54	90,0
qCD Toulon-la-Farlède	191	191	187	97,9
MC Arles	160	157	127	80,9
qCPA Aix-Luynes	82	82	55	67,1
qCPA Marseille-Les-Baumettes	24	24	44	183,3
qCSL Avignon le Pontet	51	51	46	90,2
qCSL Toulon-la-Farlède	41	41	42	102,4
EPM Marseille	59	59	48	81,4
<b>Ensemble des établissements pour peine*</b>	<b>2 391</b>	<b>2 385</b>	<b>2 202</b>	<b>92,3</b>
<b>Ensemble de la Direction Régionale</b>	<b>6 653</b>	<b>6 647</b>	<b>7 625</b>	<b>114,7</b>

q = quartier

\*article D70 du code de procédure pénale



**Tableau 19**

**Répartition des personnes détenues par établissement**

**Direction Interrégionale de Paris**

<b>Effectif au :</b>	1er août 2018				
<b>Source :</b>	DAP - SDME - Me5				
<b>Capacités au :</b>	1er août 2018				
	(source DAP - SDSP - SP1 )				
	Capacité norme circulaire	Capacité opérationnelle	Nombre de personnes écrouées détenues	Densité (%)	
MA Fleury-Mérogis	2 956	2 956	4 200	142,1	
MA Nanterre	592	592	1 029	173,8	
MA Osny-Pontoise	579	579	923	159,4	
MA Versailles	137	137	129	94,2	
MA Villepinte	583	583	1 072	183,9	
qMA Bois d'Arcy	587	587	890	151,6	
qMA Fresnes (**)	1 320	1 320	2 534	192,0	
qMA Meaux-Chauconin	385	385	684	177,7	
<b>Ensemble des Maisons d'Arrêt et qMA</b>	<b>7 139</b>	<b>7 139</b>	<b>11 461</b>	<b>160,5</b>	
CD Melun	310	308	294	95,5	
qCD Meaux-Chauconin	192	192	184	95,8	
qCD Sud Francilien	535	535	505	94,4	
MC Poissy	279	240	204	85,0	
qMC Sud Francilien	28	28	20	71,4	
qCPA Fresnes (Villejuif)	116	116	125	107,8	
qCPA Meaux-Chauconin	62	62	77	124,2	
CSL Corbeil	80	80	91	113,8	
CSL Gagny	48	48	102	212,5	
CSL Melun	43	43	46	107,0	
CSL Paris-La-Santé	100	100	85	85,0	
qCSL Bois d'Arcy	61	61	51	83,6	
qCSL Fresnes (Villejuif)	27	27	24	88,9	
EPM Porcheville	60	60	56	93,3	
qCNE Fresnes (**)	56	56	20	35,7	
qCNE Sud Francilien	233	233	140	60,1	
<b>Ensemble des établissements pour peine*</b>	<b>2 230</b>	<b>2 189</b>	<b>2 024</b>	<b>92,5</b>	
<b>Ensemble de la Direction Régionale</b>	<b>9 369</b>	<b>9 328</b>	<b>13 485</b>	<b>144,6</b>	

q = quartier

\*article D70 du code de procédure pénale

\*\* y compris l'E.P.S.N

**Tableau 20****Répartition des personnes détenues par établissement****Direction Interrégionale de Rennes***Effectif au :* 1er août 2018*Source :* DAP - SDME - Me5

(source DAP - SDSP - SP1)

	Capacité norme circulaire	Capacité opérationnelle	Nombre de personnes écrouées détenues	Densité (%)
MA Angers	266	266	368	138,3
MA Brest	254	254	353	139,0
MA Caen	269	269	431	160,2
MA Cherbourg	46	46	51	110,9
MA Coutances	48	48	62	129,2
MA Evreux	162	162	304	187,7
MA Fontenay-le-Comte	39	39	72	184,6
MA La Roche-sur-Yon	39	39	81	207,7
MA Laval	71	56	105	187,5
MA Le Mans-Croisettes	399	399	524	131,3
MA Rouen	649	649	584	90,0
MA Saint Malo	92	92	131	142,4
MA Saint-Brieuc	85	85	132	155,3
MA Vannes	52	52	72	138,5
qMA Caen	6	6	4	66,7
qMA Le Havre	298	297	308	103,7
qMA Lorient-Ploemeur	187	187	286	152,9
qMA Nantes	570	570	681	119,5
qMA Rennes	57	57	55	96,5
qMA Rennes-Vezin	477	477	668	140,0
<b>Ensemble des Maisons d'Arrêt et qMA</b>	<b>4 066</b>	<b>4 050</b>	<b>5 272</b>	<b>130,2</b>
CD Argentan	638	638	584	91,5
CD Val-de-Reuil	819	780	741	95,0
qCD Caen	434	425	369	86,8
qCD Le Havre	392	391	331	84,7
qCD Lorient-Ploemeur	40	40	39	97,5
qCD Nantes	510	510	482	94,5
qCD Rennes	231	231	153	66,2
qCD Rennes-Vezin	209	209	202	96,7
qMC Alençon-Condé-sur-Sarthe	203	203	102	50,2
qCPA Alençon-Condé-sur-Sarthe	45	45	9	20,0
qCSL Caen	50	50	17	34,0
qCSL Nantes	36	36	19	52,8
qCSL Rennes-Vezin	26	26	13	50,0
EPM Orvault	59	55	39	70,9
<b>Ensemble des établissements pour peine*</b>	<b>3 692</b>	<b>3 639</b>	<b>3 100</b>	<b>85,2</b>
<b>Ensemble de la Direction Régionale</b>	<b>7 758</b>	<b>7 689</b>	<b>8 372</b>	<b>108,9</b>

q = quartier

\*article D70 du code de procédure pénale

**Tableau 21****Répartition des personnes détenues par établissement****Direction Interrégionale de Strasbourg**

<b>Effectif au :</b>	1er août 2018			
<b>Source :</b>	DAP - SDME - Me5			
<b>Capacités au :</b>	1er août 2018			
	(source DAP - SDSP - SPI )			
	Capacité norme circulaire	Capacité opérationnelle	Nombre de personnes écrouées détenues	Densité (%)
MA Bar-le-Duc	80	80	93	116,3
MA Châlons-en-Champagne	313	313	348	111,2
MA Charleville-Mézières	59	59	60	101,7
MA Chaumont	78	78	82	105,1
MA Colmar	120	120	162	135,0
MA Epinal	294	294	277	94,2
MA Mulhouse	277	268	435	162,3
MA Reims	154	154	190	123,4
MA Sarreguemines	71	71	117	164,8
MA Strasbourg	445	445	664	149,2
MA Troyes	114	102	144	141,2
qMA Metz-Queuleu	403	403	598	148,4
qMA Nancy Maxéville	453	453	653	144,2
<b>Ensemble des Maisons d'Arrêt et qMA</b>	<b>2 861</b>	<b>2 840</b>	<b>3 823</b>	<b>134,6</b>
CD Ecrouves	269	269	241	89,6
CD Montmédy	343	343	286	83,4
CD Oermingen	268	263	234	89,0
CD Saint-Mihiel	400	400	376	94,0
CD Toul	427	427	389	91,1
CD Villenauxe-la-Grande	606	406	370	91,1
qCD Nancy Maxéville	240	240	210	87,5
MC Clairvaux	91	80	67	83,8
MC Ensisheim	215	200	186	93,0
qCPA Metz-Queuleu	77	77	54	70,1
CSL Briey	25	25	18	72,0
CSL Maxéville	52	52	32	61,5
CSL Souffelweyersheim	53	53	45	84,9
<b>Ensemble des établissements pour peine*</b>	<b>3 066</b>	<b>2 835</b>	<b>2 508</b>	<b>88,5</b>
<b>Ensemble de la Direction Régionale</b>	<b>5 927</b>	<b>5 675</b>	<b>6 331</b>	<b>111,6</b>

q = quartier

\*article D70 du code de procédure pénale

**Tableau 22**

**Répartition des personnes détenues par établissement**

**Direction Interrégionale de Toulouse**

<b>Effectif au :</b>	1er août 2018
<b>Source :</b>	DAP - SDME - Me5
<b>Capacités au :</b>	1er août 2018

(source DAP - SDSP - SP1 )

	Capacité norme circulaire	Capacité opérationnelle	Nombre de personnes écrouées détenues	Densité (%)
MA Albi	105	105	166	158,1
MA Carcassonne	64	64	115	179,7
MA Foix	67	65	112	172,3
MA Mende	49	49	64	130,6
MA Montauban	144	144	216	150,0
MA Nîmes	200	200	398	199,0
MA Rodez	99	99	129	130,3
MA Tarbes	72	72	128	177,8
qMA Béziers	389	389	599	154,0
qMA Perpignan	196	196	389	198,5
qMA Toulouse-Seysses	655	655	1 143	174,5
qMA Villeneuve-lès-Maguelone	599	599	851	142,1
<b>Ensemble des Maisons d'Arrêt et qMA</b>	<b>2 639</b>	<b>2 637</b>	<b>4 310</b>	<b>163,4</b>
CD Muret	660	623	586	94,1
CD Saint-Sulpice-la-Pointe	102	102	90	88,2
qCD Béziers	420	420	408	97,1
qCD Lannemezan	20	10	3	30,0
qCD Perpignan	333	333	330	99,1
qMC Lannemezan	212	162	133	82,1
qCSL Toulouse-Seysses	101	52	39	75,0
qCSL Villeneuve-lès-Maguelone	24	24	19	79,2
EPM Lavar	59	59	57	96,6
<b>Ensemble des établissements pour peine*</b>	<b>1 931</b>	<b>1 785</b>	<b>1 665</b>	<b>93,3</b>
<b>Ensemble de la Direction Régionale</b>	<b>4 570</b>	<b>4 422</b>	<b>5 975</b>	<b>135,1</b>

q = quartier

\*article D70 du code de procédure pénale

**Tableau 23**

**Répartition des personnes détenues par établissement**

**Mission Outre-Mer**

<i>Effectif au :</i>		1er août 2018				
<i>Source :</i>		DAP - SDME - Me5				
<i>Capacités au :</i>		1er août 2018				
(source DAP - SDSP - SP1 )						
		Capacité norme circulaire	Capacité opérationnelle	Nombre de personnes écrouées détenues		Densité (%)
<b>MA et qMA</b>  <i>ANTILLES ET GUYANE</i>	MA	Basse-Terre	129	129	212	164,3
	qMA	Baie-Mahault	265	265	536	202,3
	qMA	Ducos	371	371	493	132,9
	qMA	Guyane (Remiré Montjoly)	293	293	415	141,6
<i>OCEANS INDIEN ET PACIFIQUE et Saint Pierre et Miquelon</i>	MA	Saint-Pierre	115	115	128	111,3
	qMA	Saint-Denis	558	558	524	93,9
	qMA	Saint-Pierre-et-Miquelon	7	7	1	14,3
	qMA	Majicavo	164	164	196	119,5
	MA	Mata Utu	3	3	2	66,7
	qMA	Faa'a Nuutania	147	147	212	144,2
	qMA	Nouméa	184	184	248	134,8
		<b>Ensemble des Maisons d'Arrêt et qMA</b>	<b>2 236</b>	<b>2 236</b>	<b>2 967</b>	<b>132,7</b>
<b>Etablissements et quartiers pour peine</b>  <i>ANTILLES ET GUYANE</i>	qCD	Baie-Mahault	238	238	226	95,0
	qCD	Ducos	367	367	323	88,0
	qCD	Guyane (Remiré Montjoly)	320	320	315	98,4
	CD	Le Port (Plaine les Galets)	507	507	481	94,9
	qCD	Saint-Denis	17	17	18	105,9
	<i>OCEANS INDIEN ET PACIFIQUE et Saint Pierre et Miquelon</i>	qCD	Saint-Pierre-et-Miquelon	4	4	2
qCD		Majicavo	114	114	113	99,1
CD		Tatutu de Papeari	410	410	314	76,6
qCD		Faa'a Nuutania	17	17	12	70,6
qCD		Taiohae	5	5	1	20,0
qCD		Uturoa-Raiatea	20	20	7	35,0
qCD		Nouméa	218	218	308	141,3
		<b>Ensemble des établissements pour peine*</b>	<b>2 237</b>	<b>2 237</b>	<b>2 120</b>	<b>94,8</b>
		<b>Ensemble de la Direction Régionale</b>	<b>4 473</b>	<b>4 473</b>	<b>5 087</b>	<b>113,7</b>

q = quartier

\*article D70 du code de procédure pénale

**Tableau 24**  
**Répartition des personnes détenues par sexe et par Direction Interrégionale**

<b>Champ :</b>	Métropole et Outre-Mer
<b>Effectif au :</b>	1er août 2018
<b>Source :</b>	DAP - SDME - Me5

	<i>Hommes</i>	<i>Femmes</i>	<i>Nombre de personnes écrouées détenues</i>	<i>Taux de féminité (%)</i>
<i>Bordeaux</i>	5 160	156	5 316	2,9
<i>Dijon</i>	4 355	188	4 543	4,1
<i>Lille</i>	6 987	264	7 251	3,6
<i>Lyon</i>	6 288	246	6 534	3,8
<i>Marseille</i>	7 391	234	7 625	3,1
<i>Paris</i>	12 910	575	13 485	4,3
<i>Rennes</i>	8 033	339	8 372	4,0
<i>Strasbourg</i>	6 132	199	6 331	3,1
<i>Toulouse</i>	5 786	189	5 975	3,2
<i>Ensemble de la métropole</i>	<i>63 042</i>	<i>2 390</i>	<i>65 432</i>	<i>3,7</i>
Outre-Mer	4 902	185	5 087	3,6
<b><i>Ensemble des établissements pénitentiaires</i></b>	<b><i>67 944</i></b>	<b><i>2 575</i></b>	<b><i>70 519</i></b>	<b><i>3,7</i></b>

**Tableau 25**  
**Répartition des mineurs écroués selon la catégorie pénale**

<i>Champ :</i>	Métropole et Outre-Mer
<i>Effectif au :</i>	1er août 2018
<i>Source :</i>	DAP - SDME - Me5

	Métropole		Outre-Mer		Ensemble	
	Effectifs	%	Effectifs	%	Effectifs	%
Prévenus	565	75,4	65	67,0	630	74,5
Condamnés*	184	24,6	32	33,0	216	25,5
<b>Ensemble</b>	<b>749</b>	<b>100,0</b>	<b>97</b>	<b>100,0</b>	<b>846</b>	<b>100,0</b>

\* dont mineurs écroués NON détenus 10

**Tableau 26**  
**Evolution mensuelle des mineurs écroués sur deux années**

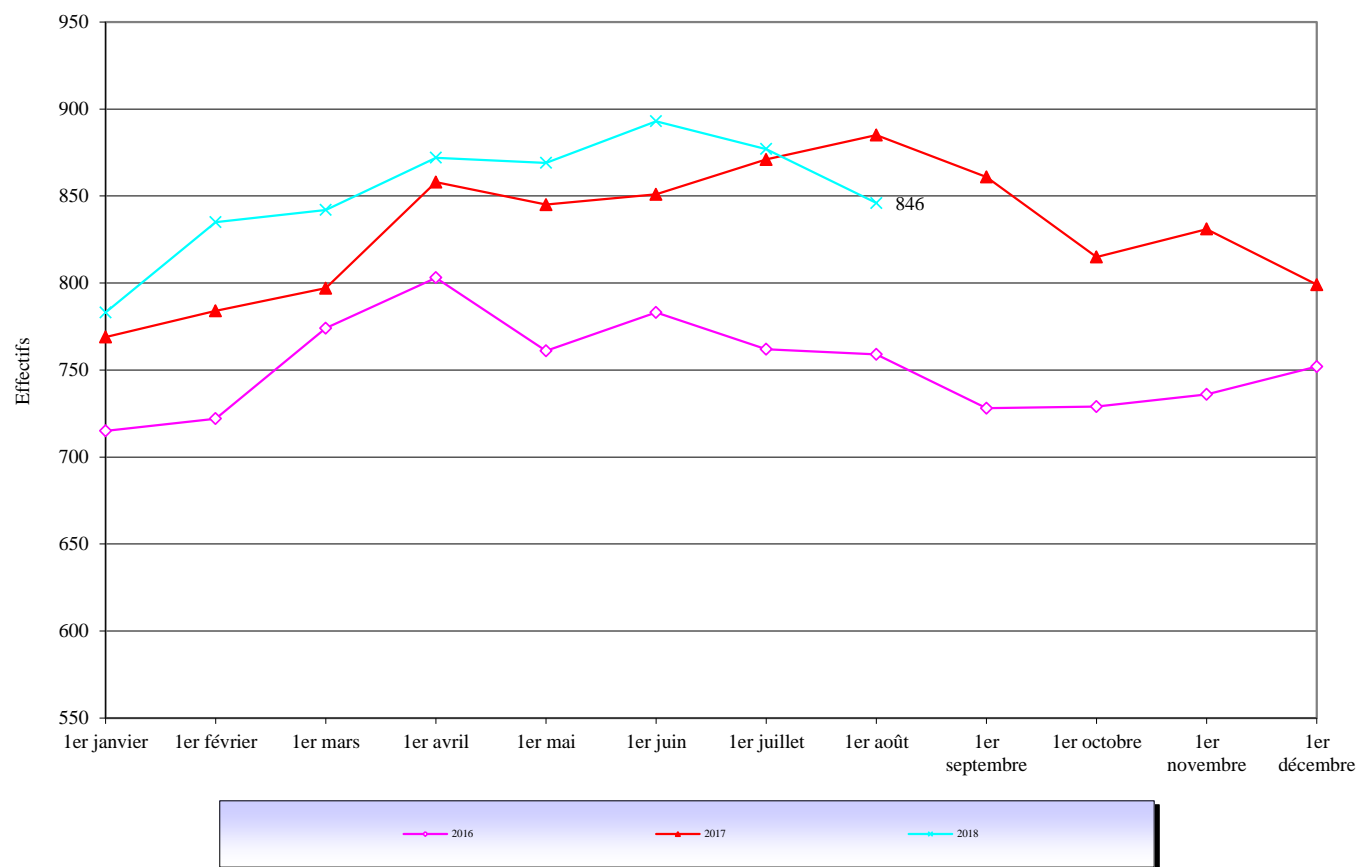
<b>Champ :</b>	Métropole et Outre-Mer
<b>Effectif au :</b>	1er août 2018
<b>Source :</b>	DAP - SDME - Me5

<i>Situation au 1er du mois</i>	<i>Prévenus</i>	<i>Condamnés</i>	<i>Ensemble</i>	<i>Variation mensuelle (%)</i>
août 2016	550	209	759	-0,4%
septembre 2016	545	183	728	-4,1%
octobre 2016	544	185	729	0,1%
novembre 2016	533	203	736	1,0%
décembre 2016	556	196	752	2,2%
janvier 2017	574	195	769	2,3%
février 2017	611	173	784	2,0%
mars 2017	609	188	797	1,7%
avril 2017	666	192	858	7,7%
mai 2017	662	183	845	-1,5%
juin 2017	647	204	851	0,7%
juillet 2017	629	242	871	2,4%
août 2017	647	238	885	1,6%
septembre 2017	636	225	861	-2,7%
octobre 2017	627	188	815	-5,3%
novembre 2017	656	175	831	2,0%
décembre 2017	611	188	799	-3,9%
janvier 2018	601	182	783	-2,0%
février 2018	664	171	835	6,6%
mars 2018	665	177	842	0,8%
avril 2018	682	190	872	3,6%
mai 2018	662	207	869	-0,3%
juin 2018	689	204	893	2,8%
juillet 2018	663	214	877	-1,8%
août 2018	630	216	846	-3,5%



**Tableau 27**  
**Courbe d'évolution mensuelle des mineurs écroués depuis le 1er janvier 2016**

<b>Champ :</b>	Métropole et Outre-Mer
<b>Effectif au :</b>	1er août 2018
<b>Source :</b>	DAP - SDME - Me5



**Tableau 28**  
**Effectifs des mineurs détenus**

<b>Champ :</b>	Métropole et Outre-Mer
<b>Effectif au :</b>	1er août 2018
<b>Source :</b>	DAP - SDME - Me5

	Nombre de mineurs détenus	<i>Nombre de personnes écrouées détenues</i>	Proportion de mineurs écroués détenus (%)
Métropole	739	65 432	1,1
Outre-Mer	97	5 087	1,9
<b>Ensemble</b>	<b>836</b>	<b>70 519</b>	<b>1,2</b>

**Tableau 29**  
**Répartition des mineurs détenus par établissement**

*Champ :* Métropole et Outre-Mer

*Effectif au :* 1er août 2018

*Source :* DAP - SDME - Me5

Etablissement	Nombre de mineurs écroués détenus	Nombre de jeunes majeurs occupant des places mineurs	Nombre de places mineurs (source SDSP - SP1)	Taux d'occupation des places mineurs
CP Bordeaux Gradignan	23	0	23	100%
MA Angoulême	8	0	9	89%
MA Limoges	11	0	10	110%
MA Pau	7	0	5	140%
<b>Ensemble de la DI de Bordeaux</b>	<b>49</b>	<b>0</b>	<b>47</b>	<b>104%</b>
CP Varennes-le-Grand	8	0	15	53%
CSL Besançon	1	0	1	100%
MA Besançon	10	0	20	50%
MA Bourges	2	0	4	50%
MA Dijon	4	0	11	36%
MA Tours	9	0	10	90%
<b>Ensemble de la DI de Dijon</b>	<b>34</b>	<b>0</b>	<b>61</b>	<b>56%</b>
CP Laon	11	0	15	73%
CP Liencourt	19	0	20	95%
CP Longuenesse	15	0	20	75%
EPM Quiévrechain	41	3	59	75%
<b>Ensemble de la DI de Lille</b>	<b>86</b>	<b>3</b>	<b>114</b>	<b>78%</b>
CP Grenoble	17	0	20	85%
CP Moulins Yzeure	6	0	8	75%
EPM Rhône	44	0	60	73%
MA Bonneville	12	0	18	67%
<b>Ensemble de la DI de Lyon</b>	<b>79</b>	<b>0</b>	<b>106</b>	<b>75%</b>
CP Aix-Luynes	24	0	26	92%
CP Avignon le Pontet	13	0	20	65%
CP Borgo	2	0	4	50%
CP Marseille-Les-Baumettes **	5	0	9	56%
EPM Marseille	48	0	59	81%
MA Grasse	26	0	31	84%
<b>Ensemble de la DI de Marseille</b>	<b>118</b>	<b>0</b>	<b>149</b>	<b>79%</b>
EPM Porcheville	56	0	60	93%
MA Fleury-Mérogis	68	0	115	59%
MA Nanterre	16	0	18	89%
MA Villepinte	18	0	40	45%
<b>Ensemble de la DI de Paris</b>	<b>158</b>	<b>0</b>	<b>233</b>	<b>68%</b>
CP Le Havre	7	0	15	47%
CP Rennes	2	4	6	100%
EPM Orvault	36	3	55	71%
MA Brest	4	0	10	40%
MA Caen	6	0	10	60%
MA Rouen	13	0	34	38%
<b>Ensemble de la DI de Rennes</b>	<b>68</b>	<b>7</b>	<b>130</b>	<b>58%</b>
CP Metz-Queuleu	6	0	14	43%
CSL Maxéville	0	0	2	0%
CSL Souffelweyersheim	0	0	2	0%
MA Chaumont	6	0	10	60%
MA Epinal	13	0	14	93%
MA Mulhouse	17	0	19	89%
MA Reims	9	0	10	90%
MA Strasbourg	11	0	38	29%
<b>Ensemble de la DI de Strasbourg</b>	<b>62</b>	<b>0</b>	<b>109</b>	<b>57%</b>
CP Perpignan	12	0	12	100%
CP Villeneuve-lès-Maguelone	16	0	20	80%
EPM Lavaur	57	0	59	97%
<b>Ensemble de la DI de Toulouse</b>	<b>85</b>	<b>0</b>	<b>91</b>	<b>93%</b>
CP Baie-Mahault	13	0	15	87%
CP Ducos	11	0	17	65%
CP Faa'a Nuutania	3	0	4	75%
CP Majicavo	31	0	30	103%
CP Nouméa	14	0	18	78%
CP Remire-Montjoly	3	0	21	14%
CP Saint-Denis	22	0	40	55%
CP Saint-Pierre-et-Miquelon	0	0	2	0%
<b>Ensemble de la DI de Outre-mer</b>	<b>97</b>	<b>0</b>	<b>147</b>	<b>66%</b>
<b>ENSEMBLE</b>	<b>836</b>	<b>10</b>	<b>1 187</b>	<b>71%</b>

\*\* : disposant d'un quartier femmes, ces établissements sont autorisés à accueillir des détenues mineures

**Tableau 30**  
**Répartition des mineurs détenus par quartier d'établissement**

<i>Champ :</i>	Métropole et Outre-Mer
<i>Effectif au :</i>	1er août 2018
<i>Source :</i>	DAP - SDME - Me5

Etablissement	Nombre de mineurs écroués détenus	Nombre de jeunes majeurs occupant des places mineurs	Nombre de places mineurs (source SDSP - SP1)	Taux d'occupation des places mineurs
MA Angoulême	8	0	9	89%
qMA Bordeaux Gradignan	23	0	23	100%
MA Limoges	11	0	10	110%
MA Pau	7	0	5	140%
<b>Ensemble de la DI de Bordeaux</b>	<b>49</b>	<b>0</b>	<b>47</b>	<b>104%</b>
CSL Besançon	1	0	1	100%
MA Besançon	10	0	20	50%
MA Bourges	2	0	4	50%
MA Dijon	4	0	11	36%
MA Tours	9	0	10	90%
qMA Varennes-le-Grand	8	0	15	53%
<b>Ensemble de la DI de Dijon</b>	<b>34</b>	<b>0</b>	<b>61</b>	<b>56%</b>
qMA Laon	11	0	15	73%
qMA Liancourt	19	0	20	95%
qMA Longuenesse	15	0	20	75%
EPM Quiévrechain	41	3	59	75%
<b>Ensemble de la DI de Lille</b>	<b>86</b>	<b>3</b>	<b>114</b>	<b>78%</b>
MA Bonneville	12	0	18	67%
qMA Grenoble	17	0	20	85%
qMA Moulins Yzeure	6	0	8	75%
EPM Rhône	44	0	60	73%
<b>Ensemble de la DI de Lyon</b>	<b>79</b>	<b>0</b>	<b>106</b>	<b>75%</b>
qMA Aix-Luynes	24	0	26	92%
qMA Avignon le Pontet	13	0	20	65%
qMA Borgo	2	0	4	50%
MA Grasse	26	0	31	84%
EPM Marseille	48	0	59	81%
qCD Marseille-Les-Baumettes **	0	0	0	-
qMA Marseille-Les-Baumettes **	5	0	9	56%
<b>Ensemble de la DI de Marseille</b>	<b>118</b>	<b>0</b>	<b>149</b>	<b>79%</b>
MA Fleury-Mérogis	68	0	115	59%
MA Nanterre	16	0	18	89%
EPM Porcheville	56	0	60	93%
MA Villepinte	18	0	40	45%
<b>Ensemble de la DI de Paris</b>	<b>158</b>	<b>0</b>	<b>233</b>	<b>68%</b>
MA Brest	4	0	10	40%
MA Caen	6	0	10	60%
qMA Le Havre	7	0	15	47%
EPM Orvault	36	3	55	71%
qMA Rennes	2	4	6	100%
MA Rouen	13	0	34	38%
<b>Ensemble de la DI de Rennes</b>	<b>68</b>	<b>7</b>	<b>130</b>	<b>58%</b>
MA Chaumont	6	0	10	60%
MA Epinal	13	0	14	93%
CSL Maxéville	0	0	2	0%
qMA Metz-Queuleu	6	0	14	43%
MA Mulhouse	17	0	19	89%
MA Reims	9	0	10	90%
CSL Souffelweyersheim	0	0	2	0%
MA Strasbourg	11	0	38	29%
<b>Ensemble de la DI de Strasbourg</b>	<b>62</b>	<b>0</b>	<b>109</b>	<b>57%</b>
EPM Lavaur	57	0	59	97%
qMA Perpignan	12	0	12	100%
qMA Villeneuve-lès-Maguelone	16	0	20	80%
<b>Ensemble de la DI de Toulouse</b>	<b>85</b>	<b>0</b>	<b>91</b>	<b>93%</b>
qMA Baie-Mahault	13	0	15	87%
qMA Ducos	11	0	17	65%
qMA Faa'a Nuutania	3	0	4	75%
qMA Majicavo	31	0	30	103%
qMA Nouméa	14	0	18	78%
qMA Remire-Montjoly	3	0	21	14%
qMA Saint-Denis	22	0	40	55%
qCD Saint-Pierre-et-Miquelon	0	0	2	0%
<b>Ensemble de la DI de Outre-mer</b>	<b>97</b>	<b>0</b>	<b>147</b>	<b>66%</b>
<b>ENSEMBLE</b>	<b>836</b>	<b>10</b>	<b>1 187</b>	<b>71%</b>

\*\* : disposant d'un quartier femmes, ces établissements sont autorisés à accueillir des détenues mineures

**Tableau 31**  
**Effectifs des femmes écrouées**

<i>Champ :</i>	Métropole et Outre-Mer
<i>Effectif au :</i>	1er août 2018
<i>Source :</i>	DAP - SDME - Me5

	Femmes écrouées	Nombre de personnes écrouées	Proportion de femmes (%)
Métropole	2 986	76 766	3,9
Outre-Mer	228	5 742	4,0
<b><i>Ensemble *</i></b>	<b>3 214</b>	<b>82 508</b>	<b>3,9</b>

\* *Dont non hébergées :* 639

**Tableau 32**  
**Répartition des femmes écrouées selon la catégorie pénale**

<b>Champ :</b>	Métropole et Outre-Mer
<b>Effectif au :</b>	1er août 2018
<b>Source :</b>	DAP - SDME - Me5

	Métropole		Outre-Mer		Ensemble	
	Effectifs	%	Effectifs	%	Effectifs	%
Prévenues	1 008	33,8	57	25,0	1 065	33,1
Condamnées	1 978	66,2	171	75,0	2 149	66,9
<b>Ensemble</b>	<b>2 986</b>	<b>100,0</b>	<b>228</b>	<b>100,0</b>	<b>3 214</b>	<b>100,0</b>

**Tableau 33**  
**Femmes écrouées disposant d'un aménagement de peine ou d'une LSC**

<b>Champ :</b>	Métropole et Outre-Mer
<b>Effectif au :</b>	1er août 2018
<b>Source :</b>	DAP - SDME - Me5

	Femmes écrouées sans aménagement de peine	Femmes écrouées disposant d'un aménagement de peine ou d'une LSC				
		Placement sous surveillance électronique (PSE)	Semi-liberté	Placements à l'extérieur hébergés	Placements à l'extérieur non hébergés	Ensemble des aménagements de peine
Bordeaux	156	29	0	0	3	32
Dijon	188	54	0	0	0	54
Lille	264	53	0	0	1	54
Lyon	243	82	3	0	2	87
Marseille	234	85	0	0	1	86
Paris	568	85	7	0	4	96
Rennes	339	74	0	0	5	79
Strasbourg	193	68	6	0	5	79
Toulouse	186	42	3	0	3	48
<i>Ensemble de la métropole</i>	2371	572	19	0	24	615
Outre-mer	185	39	0	0	4	43
<b>Ensemble des établissements pénitentiaires</b>	<b>2556</b>	<b>611</b>	<b>19</b>	<b>0</b>	<b>28</b>	<b>658</b>

**Tableau 34**  
**Evolution mensuelle des femmes écrouées depuis deux années**

<b>Champ :</b>	Métropole et Outre-Mer
<b>Effectif au :</b>	1er août 2018
<b>Source :</b>	DAP - SDME - Me5

<i>Situation au 1er du mois</i>	<i>Prévenues</i>	<i>Condamnées</i>	<i>Ensemble</i>	<i>Variation mensuelle (%)</i>
août 2016	802	2021	2 823	-3,6%
septembre 2016	821	1964	2 785	-1,3%
octobre 2016	840	1983	2 823	1,4%
novembre 2016	843	1924	2 767	-2,0%
décembre 2016	882	1948	2 830	2,3%
janvier 2017	866	1959	2 825	-0,2%
février 2017	883	1928	2 811	-0,5%
mars 2017	905	2038	2 943	4,7%
avril 2017	944	2044	2 988	1,5%
mai 2017	912	2050	2 962	-0,9%
juin 2017	944	2053	2 997	1,2%
juillet 2017	965	2074	3 039	1,4%
août 2017	922	2077	2 999	-1,3%
septembre 2017	860	2006	2 866	-4,4%
octobre 2017	916	2023	2 939	2,5%
novembre 2017	904	2085	2 989	1,7%
décembre 2017	929	2122	3 051	2,1%
janvier 2018	933	2042	2 975	-2,5%
février 2018	996	2107	3 103	4,3%
mars 2018	995	2139	3 134	1,0%
avril 2018	1005	2152	3 157	0,7%
mai 2018	1016	2146	3 162	0,2%
juin 2018	1052	2152	3 204	1,3%
juillet 2018	1049	2231	3 280	2,4%
août 2018	1065	2149	3 214	-2,0%

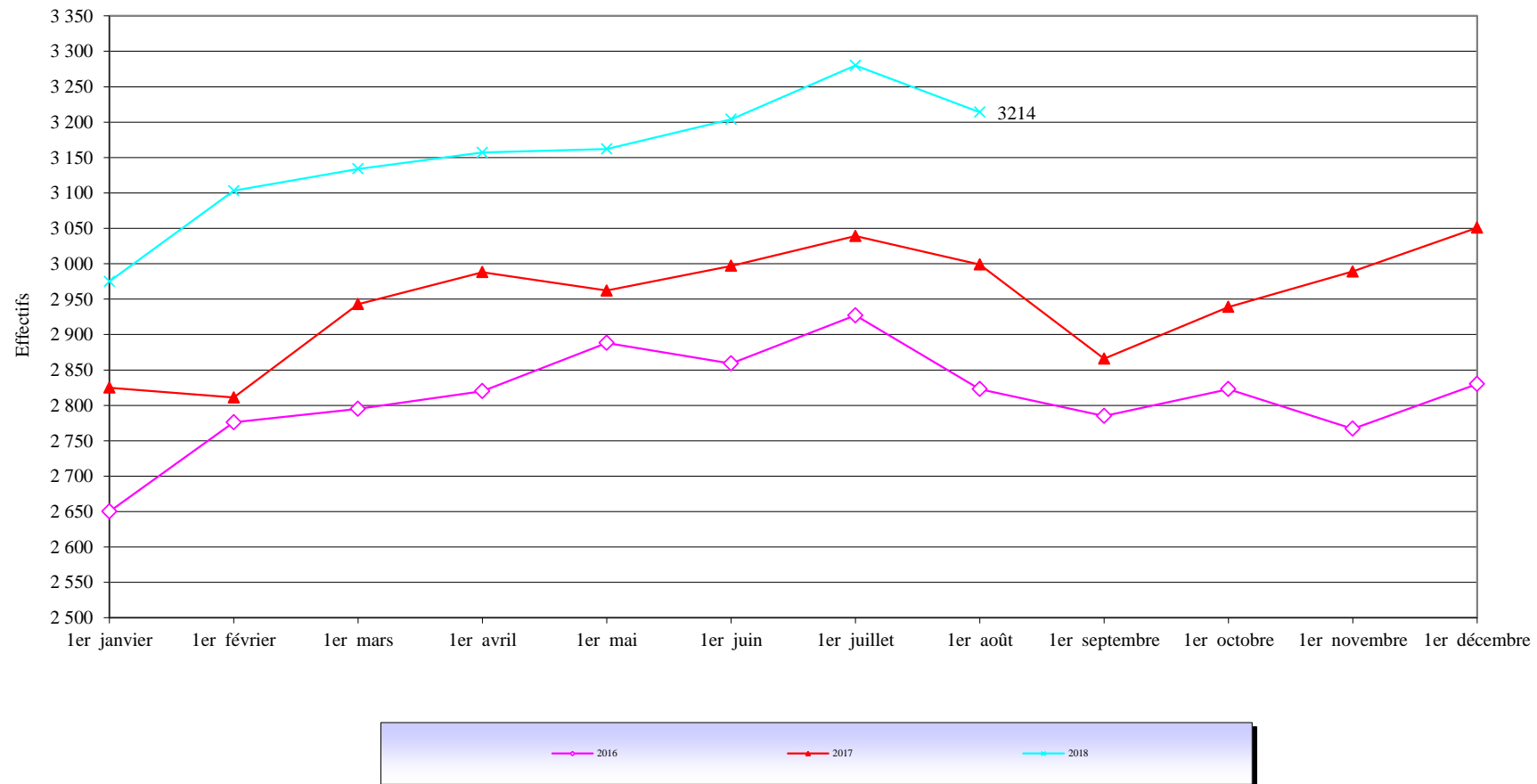


**Tableau 35**

**Courbe d'évolution mensuelle des femmes écrouées depuis le 1er janvier 2016**

<b>Champ :</b>	Métropole et Outre-Mer
<b>Effectif au :</b>	1er août 2018
<b>Source :</b>	DAP - SDME - Me5

**Courbe d'évolution mensuelle des femmes écrouées depuis le 1er janvier 2016**



**Tableau 36**  
**Répartition des femmes détenues par établissement**

<i>Champ :</i> Métropole et Outre-Mer			
<i>Effectif au :</i> 1er août 2018			
<i>Source :</i> DAP - SDME - Me5			
Etablissement	Nombre de femmes écrouées détenues	Nombre de places femmes (source SDSP - SP1)	Taux d'occupation des places femmes
CP Bordeaux Gradignan	37	22	168%
CP Poitiers-Vivonne	41	35	117%
MA Agen	16	21	76%
MA Angoulême	15	11	136%
MA Limoges	16	11	145%
MA Pau	24	39	62%
MA Saintes	7	5	140%
<b>Ensemble de la DI de Bordeaux</b>	<b>156</b>	<b>144</b>	<b>108%</b>
CD Joux-la-Ville	91	99	92%
CP Orléans Saran	37	30	123%
MA Bourges	21	17	124%
MA Dijon	39	34	115%
<b>Ensemble de la DI de Dijon</b>	<b>188</b>	<b>180</b>	<b>104%</b>
CD Bapaume	60	99	61%
CP Beauvais	51	70	73%
CP Lille-Loos-Séquedin	121	160	76%
EPM Quiévrechain	3	4	75%
MA Valenciennes	29	24	121%
<b>Ensemble de la DI de Lille</b>	<b>264</b>	<b>357</b>	<b>74%</b>
CD Roanne	73	89	82%
CP Grenoble	1	4	25%
CP Riom	24	32	75%
CP Saint Etienne-la-Talaudière	23	18	128%
CSL Lyon	2	10	20%
EPM Rhône	3	5	60%
MA Bonneville	19	22	86%
MA Lyon Corbas	101	60	168%
<b>Ensemble de la DI de Lyon</b>	<b>246</b>	<b>240</b>	<b>103%</b>
CP Borgo	8	17	47%
CP Marseille-Les-Baumettes	183	174	105%
MA Nice	43	39	110%
<b>Ensemble de la DI de Marseille</b>	<b>234</b>	<b>230</b>	<b>102%</b>
CP Fresnes	146	104	140%
CP Sud Francilien	76	89	85%
CSL Corbeil	4	10	40%
MA Fleury-Mérogis	276	237	116%
MA Versailles	73	62	118%
<b>Ensemble de la DI de Paris</b>	<b>575</b>	<b>502</b>	<b>115%</b>
CP Nantes	50	43	116%
CP Rennes	208	288	72%
MA Brest	15	20	75%
MA Caen	31	37	84%
MA Rouen	35	70	50%
<b>Ensemble de la DI de Rennes</b>	<b>339</b>	<b>458</b>	<b>74%</b>
CP Metz-Queuleu	31	19	163%
CP Nancy Maxéville	44	30	147%
CSL Maxéville	3	6	50%
CSL Souffelweyersheim	0	4	0%
MA Châlons-en-Champagne	32	35	91%
MA Epinal	19	17	112%
MA Mulhouse	35	22	159%
MA Strasbourg	35	19	184%
<b>Ensemble de la DI de Strasbourg</b>	<b>199</b>	<b>152</b>	<b>131%</b>
CP Perpignan	62	28	221%
CP Toulouse-Seysses	74	46	161%
CP Villeneuve-lès-Maguelone	1	3	33%
EPM Lavaur	4	4	100%
MA Nîmes	48	24	200%
<b>Ensemble de la DI de Toulouse</b>	<b>189</b>	<b>105</b>	<b>180%</b>
CP Baie-Mahault	31	31	100%
CP Ducos	18	32	56%
CP Faa'a Nuutania	23	14	164%
CP Majicavo	1	6	17%
CP Nouméa	6	14	43%
CP Remire-Montjoly	72	55	131%
CP Saint-Denis	34	28	121%
<b>Ensemble de la DI de Outre-mer</b>	<b>185</b>	<b>180</b>	<b>103%</b>
<b>ENSEMBLE</b>	<b>2 575</b>	<b>2 548</b>	<b>101%</b>

\*\* : disposant d'un quartier femmes, ces établissements sont autorisés à accueillir des détenues mineures

**Tableau 37**  
**Répartition des femmes détenues par quartier d'établissement**

*Champ :* Métropole et Outre-Mer  
*Effectif au :* 1er août 2018  
*Source :* DAP - SDME - Me5

Etablissement	Nombre de femmes écrouées détenues	Nombre de places femmes (source SDSP - SP1)	Taux d'occupation des places femmes
MA Agen	16	21	76%
MA Angoulême	15	11	136%
MA Limoges	16	11	145%
MA Pau	24	39	62%
MA Saintes	7	5	140%
qCD Poitiers-Vivonne	15	15	100%
qCSL Poitiers-Vivonne	0	5	0%
qMA Bordeaux Gradignan	37	22	168%
qMA Poitiers-Vivonne	26	15	173%
<b>Ensemble de la DI de Bordeaux</b>	<b>156</b>	<b>144</b>	<b>108%</b>
CD Joux-la-Ville	91	99	92%
MA Bourges	21	17	124%
MA Dijon	39	34	115%
qMA Orléans Saran	37	30	123%
<b>Ensemble de la DI de Dijon</b>	<b>188</b>	<b>180</b>	<b>104%</b>
CD Bapaume	60	99	61%
EPM Quiévrechain	3	4	75%
MA Valenciennes	29	24	121%
qCSL Lille-Loos-Séquedin	0	11	0%
qMA Beauvais	51	70	73%
qMA Lille-Loos-Séquedin	121	149	81%
<b>Ensemble de la DI de Lille</b>	<b>264</b>	<b>357</b>	<b>74%</b>
CD Roanne	73	89	82%
CSL Lyon	2	10	20%
EPM Rhône	3	5	60%
MA Bonneville	19	22	86%
MA Lyon Corbas	101	60	168%
qCSL Grenoble	1	4	25%
qMA Riom	24	32	75%
qMA Saint Etienne-la-Talaudière	23	18	128%
<b>Ensemble de la DI de Lyon</b>	<b>246</b>	<b>240</b>	<b>103%</b>
MA Nice	43	39	110%
qCD Marseille-Les-Baumettes	54	60	90%
qMA Borgo	8	17	47%
qMA Marseille-Les-Baumettes	129	114	113%
<b>Ensemble de la DI de Marseille</b>	<b>234</b>	<b>230</b>	<b>102%</b>
CSL Corbeil	4	10	40%
MA Fleury-Mérogis	276	237	116%
MA Versailles	73	62	118%
qCD Sud Francilien	76	87	87%
qCNE Sud Francilien	0	2	0%
qMA Fresnes	146	104	140%
<b>Ensemble de la DI de Paris</b>	<b>575</b>	<b>502</b>	<b>115%</b>
MA Brest	15	20	75%
MA Caen	31	37	84%
MA Rouen	35	70	50%
qCD Rennes	153	231	66%
qCSL Nantes	0	3	0%
qMA Nantes	50	40	125%
qMA Rennes	55	57	96%
<b>Ensemble de la DI de Rennes</b>	<b>339</b>	<b>458</b>	<b>74%</b>
CSL Maxéville	3	6	50%
CSL Souffelweyersheim	0	4	0%
MA Châlons-en-Champagne	32	35	91%
MA Epinal	19	17	112%
MA Mulhouse	35	22	159%
MA Strasbourg	35	19	184%
qMA Metz-Queuleu	31	19	163%
qMA Nancy Maxéville	44	30	147%
<b>Ensemble de la DI de Strasbourg</b>	<b>199</b>	<b>152</b>	<b>131%</b>
EPM Lavaur	4	4	100%
MA Nîmes	48	24	200%
qCSL Toulouse-Seysse	0	6	0%
qCSL Villeneuve-lès-Maguelone	1	3	33%
qMA Perpignan	62	28	221%
qMA Toulouse-Seysse	74	40	185%
<b>Ensemble de la DI de Toulouse</b>	<b>189</b>	<b>105</b>	<b>180%</b>
qCD Baie-Mahault	3	6	50%
qCD Ducos	4	7	57%
qCD Faa'a Nuutania	9	7	129%
qCD Nouméa	6	6	100%
qCD Remire-Montjoly	32	25	128%
qCD Saint-Denis	18	17	106%
qMA Baie-Mahault	28	25	112%
qMA Ducos	14	25	56%
qMA Faa'a Nuutania	14	7	200%
qMA Majicavo	1	6	17%
qMA Nouméa	0	8	0%
qMA Remire-Montjoly	40	30	133%
qMA Saint-Denis	16	11	145%
<b>Ensemble de la DI de Outre-mer</b>	<b>185</b>	<b>180</b>	<b>103%</b>
<b>ENSEMBLE</b>	<b>2 575</b>	<b>2 548</b>	<b>101%</b>

\*\* : disposant d'un quartier femmes, ces établissements sont autorisés à accueillir des détenues mineures

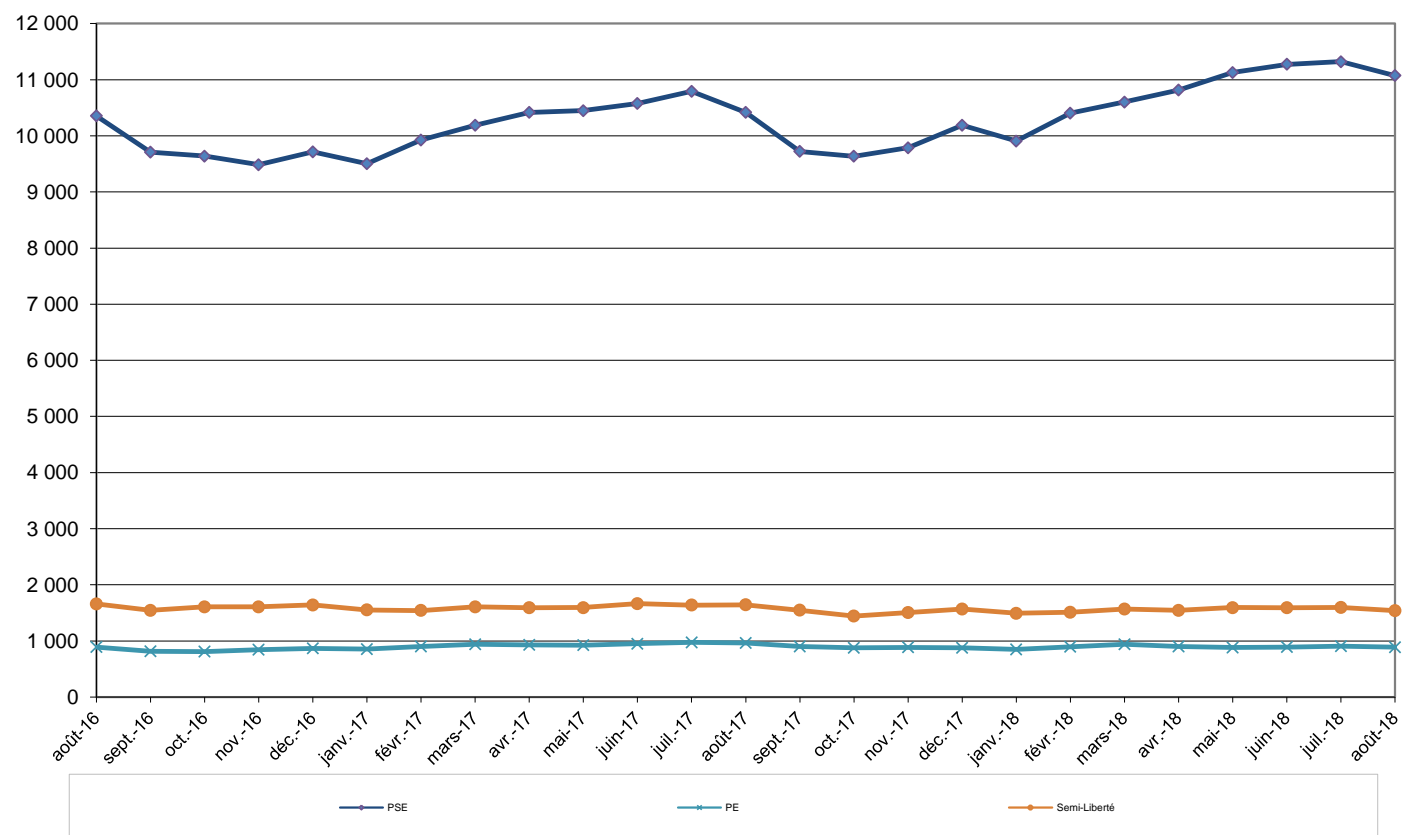
**Tableau 38****Evolution du nombre de condamnés en aménagement de peine au 1er de chaque mois, hors LSC**

<b>Champ :</b>	Métropole et Outre-Mer
<b>Effectif au :</b>	1er août 2018
<b>Source :</b>	DAP - SDME - Me5

DATE	PSE	PE			Semi-liberté	Total aménagés	Total condamnés	%
		Hébergés	Non hébergés	Total				
01/08/2016	10 355	356	534	890	1 658	12 903	60 726	21,2
01/09/2016	9 712	310	503	813	1 546	12 071	59 383	20,3
01/10/2016	9 640	354	455	809	1 607	12 056	59 367	20,3
01/11/2016	9 484	331	513	844	1 605	11 933	59 063	20,2
01/12/2016	9 714	357	509	866	1 641	12 221	59 656	20,5
01/01/2017	9 505	314	541	855	1 553	11 913	59 298	20,1
01/02/2017	9 927	377	523	900	1 542	12 369	59 699	20,7
01/03/2017	10 190	366	576	942	1 607	12 739	60 280	21,1
01/04/2017	10 417	372	559	931	1 590	12 938	61 080	21,2
01/05/2017	10 448	362	562	924	1 594	12 966	60 687	21,4
01/06/2017	10 575	375	576	951	1 664	13 190	60 829	21,7
01/07/2017	10 791	380	594	974	1 639	13 404	61 354	21,8
01/08/2017	10 417	400	563	963	1 644	13 024	60 988	21,4
01/09/2017	9 723	334	569	903	1 547	12 173	59 793	20,4
01/10/2017	9 637	336	543	879	1 445	11 961	59 244	20,2
01/11/2017	9 787	342	543	885	1 504	12 176	59 697	20,4
01/12/2017	10 187	318	558	876	1 568	12 631	60 415	20,9
01/01/2018	9 907	302	545	847	1 493	12 247	59 970	20,4
01/02/2018	10 406	333	562	895	1 508	12 809	60 352	21,2
01/03/2018	10 603	360	582	942	1 569	13 114	60 589	21,6
01/04/2018	10 817	322	579	901	1 544	13 262	61 234	21,7
01/05/2018	11 127	308	574	882	1 594	13 603	61 724	22,0
01/06/2018	11 275	319	571	890	1 591	13 756	61 829	22,2
01/07/2018	11 322	310	595	905	1 596	13 823	61 936	22,3
01/08/2018	11 075	296	592	888	1 537	13 500	62 172	21,7

**Tableau 39**  
**Courbe d'évolution mensuelle du nombre de personnes condamnées**  
**en aménagement de peine hors LSC**

<b>Champ :</b>	France entière
<b>Effectif au :</b>	1er août 2018
<b>Source :</b>	DAP - SDME - Me5



**Tableau 40**

**Evolution mensuelle par catégorie pénale des écroués détenus et non hébergés**

<i>Champ :</i>	France entière
<i>Effectif au :</i>	1er août 2018
<i>Source :</i>	DAP - SDME - Me5

Situation au 1er du mois	Prévenus	Condamnés hébergés	dont SL (y compris LSC)	dont PE hébergés (y compris LSC)	Ensemble des hébergés	Variation des hébergés (%)	Condamnés non hébergés	dont PSE (y compris LSC)	dont PE non hébergés (y compris LSC)	Variation des condamnés non hébergés (%)	Ensemble des écroués
août-15	17 304	48 817	1 825	438	66 121	-1,1	11197	10705	492	-3,7	77 318
sept-15	17 398	48 146	1 719	374	65 544	-0,9	10464	9938	526	-6,5	76 008
oct-15	17 614	48 151	1 696	341	65 765	0,3	10346	9784	562	-1,1	76 111
nov-15	18 388	47 810	1 681	320	66 198	0,7	10267	9706	561	-0,8	76 465
déc-15	18 583	48 235	1 673	331	66 818	0,9	10409	9882	527	1,4	77 227
janv-16	18 158	48 520	1 602	316	66 678	-0,2	9923	9429	494	-4,7	76 601
févr-16	18 915	48 447	1 645	314	67 362	1,0	10366	9851	515	4,5	77 728
mars-16	18 897	48 683	1 646	338	67 580	0,3	10725	10187	538	3,5	78 305
avr-16	19 306	49 055	1 692	379	68 361	1,2	11061	10500	561	3,1	79 422
mai-16	19 628	49 057	1 723	352	68 685	0,5	11163	10571	592	0,9	79 848
juin-16	19 547	48 995	1 765	364	68 542	-0,2	11360	10758	602	1,8	79 902
juil-16	20 035	49 340	1 825	370	69 375	1,2	11530	10957	573	1,5	80 905
août-16	19 297	49 522	1 770	363	68 819	-0,8	11204	10654	550	-2,8	80 023
sept-16	19 384	48 869	1 646	318	68 253	-0,8	10514	9994	520	-6,2	78 767
oct-16	19 615	48 899	1 718	363	68 514	0,4	10468	9989	479	-0,4	78 982
nov-16	19 851	48 709	1 703	338	68 560	0,1	10354	9826	528	-1,1	78 914
déc-16	19 925	49 087	1 746	367	69 012	0,7	10569	10043	526	2,1	79 581
janv-17	19 498	48 934	1 659	319	68 432	-0,8	10364	9801	563	-1,9	78 796
févr-17	20 176	48 901	1 685	382	69 077	0,9	10798	10227	571	4,2	79 875
mars-17	20 273	49 157	1 739	373	69 430	0,5	11123	10520	603	3,0	80 553
avr-17	20 450	49 780	1 726	376	70 230	1,2	11300	10722	578	1,6	81 530
mai-17	20 333	49 346	1 751	371	69 679	-0,8	11341	10756	585	0,4	81 020
juin-17	20 189	49 313	1 798	381	69 502	-0,3	11516	10920	596	1,5	81 018
juil-17	20 427	49 591	1 797	385	70 018	0,7	11763	11146	617	2,1	81 781
août-17	19 472	49 654	1 789	404	69 126	-1,3	11334	10749	585	-3,6	80 460
sept-17	19 433	49 131	1 653	340	68 564	-0,8	10662	10061	601	-5,9	79 226
oct-17	19 889	48 685	1 597	343	68 574	0,0	10559	9980	579	-1,0	79 133
nov-17	20 302	49 005	1 624	345	69 307	1,1	10692	10124	568	1,3	79 999
déc-17	20 396	49 318	1 680	325	69 714	0,6	11097	10519	578	3,8	80 811
janv-18	19 815	49 159	1 623	315	68 974	-1,1	10811	10241	570	-2,6	79 785
févr-18	20 541	49 055	1 636	339	69 596	0,9	11297	10712	585	4,5	80 893
mars-18	20 788	49 091	1 684	363	69 879	0,4	11498	10907	591	1,8	81 377
avr-18	20 852	49 515	1 654	325	70 367	0,7	11719	11129	590	1,9	82 086
mai-18	20 939	49 694	1 707	314	70 633	0,4	12030	11439	591	2,7	82 663
juin-18	20 753	49 655	1 729	326	70 408	-0,3	12174	11584	590	1,2	82 582
juil-18	21 007	49 703	1 767	320	70 710	0,4	12233	11615	618	0,5	82 943
août-18	20 336	50 183	1 675	303	70 519	-0,3	11989	11378	611	-2,0	82 508

Tableau 41

Etablissements ou quartiers d'établissements\*\* dont la densité carcérale est supérieure ou égale à 120%

Champ :	France entière
Effectif au :	1er août 2018
Source :	DAP - SDME - Me5
Capacités au :	1er août 2018

(source DAP - SDSP-SP1)  
(\*\*) : y compris l'E.P.S.N

Soit 100 établissements ou quartiers d'établissement et 39715 détenus concernés.

DISP	type	nom établissement	places circulaires	places opérationnelles	Total des personnes détenues	taux d'occupation
Bordeaux	MA	Agen	146	145	178	122,8%
Bordeaux	MA	Bayonne	75	75	120	160,0%
Bordeaux	qMA	Bordeaux Gradignan	354	350	648	185,1%
Bordeaux	MA	Guéret	32	32	45	140,6%
Bordeaux	MA	Limoges	83	83	148	178,3%
Bordeaux	MA	Niort	66	66	106	160,6%
Bordeaux	MA	Périgueux	101	79	105	132,9%
Bordeaux	qMA	Poitiers-Vivonne	305	305	407	133,4%
Bordeaux	MA	Rochefort	52	52	88	169,2%
Bordeaux	MA	Saintes	85	85	123	144,7%
Bordeaux	MA	Tulle	47	47	60	127,7%
Dijon	MA	Auxerre	101	100	176	176,0%
Dijon	MA	Belfort	39	39	54	138,5%
Dijon	MA	Besançon	275	275	394	143,3%
Dijon	MA	Blois	114	114	155	136,0%
Dijon	MA	Bourges	116	116	155	133,6%
Dijon	qMA	Châteauroux	105	105	133	126,7%
Dijon	MA	Dijon	186	186	277	148,9%
Dijon	MA	Lons-le-Saunier	39	39	60	153,8%
Dijon	MA	Montbéliard	41	41	74	180,5%
Dijon	qMA	Orléans-Saran	531	394	564	143,1%
Dijon	MA	Tours	145	145	237	163,4%
Dijon	qMA	Varennes-le-Grand	193	193	280	145,1%
Dijon	MA	Vesoul	50	50	75	150,0%
Lille	MA	Amiens	307	270	464	171,9%
Lille	MA	Béthune	180	180	306	170,0%
Lille	MA	Douai	384	368	573	155,7%
Lille	qMA	Lain	189	189	299	158,2%
Lille	qMA	Lille-Annoecullin	477	477	597	125,2%
Lille	qMA	Lille-Loos-Séquedin (Lille-Séquedin)	584	584	875	149,8%
Lille	qMA	Longuenesse	193	193	308	159,6%
Lille	qMA	Maubeuge	201	201	254	126,4%
Lille	MA	Valenciennes	212	212	356	167,9%
Lyon	qMA	Aiton	219	219	292	133,3%
Lyon	MA	Bonneville	187	187	248	132,6%
Lyon	MA	Chambéry	93	93	128	137,6%
Lyon	qMA	Grenoble	232	232	338	145,7%
Lyon	MA	Le-Puy-en-Velay	36	36	51	141,7%
Lyon	MA	Lyon Corbas	688	688	913	132,7%
Lyon	MA	Montluçon	21	21	35	166,7%
Lyon	MA	Privas	62	62	75	121,0%
Lyon	qMA	Saint Etienne-la-Talaudière	287	287	374	130,3%
Lyon	qMA	Saint-Quentin-Fallavier	237	237	317	133,8%
Marseille	MA	Ajaccio	53	53	66	124,5%
Marseille	qMA	Avignon le Pontet	394	394	590	149,7%
Marseille	MA	Grasse	574	574	729	127,0%
Marseille	qCPA	Marseille-Les-Baumettes	24	24	44	183,3%
Marseille	qMA	Marseille-Les-Baumettes	614	614	907	147,7%
Marseille	MA	Nice	363	363	523	144,1%
Marseille	qMA	Toulon-la-Farède	394	394	594	150,8%
Paris	qMA	Bois d'Arcy	587	587	890	151,6%
Paris	MA	Fleury-Mérogis	2956	2956	4200	142,1%
Paris	qMA	Fresnes (**)	1320	1320	2534	192,0%
Paris	CSL	Gagny	48	48	102	212,5%
Paris	qCPA	Meaux-Chauconin	62	62	77	124,2%
Paris	qMA	Meaux-Chauconin	385	385	684	177,7%
Paris	MA	Nanterre	592	592	1029	173,8%
Paris	MA	Osny-Pontoise	579	579	923	159,4%
Paris	MA	Villepinte	583	583	1072	183,9%
Rennes	MA	Angers	266	266	368	138,3%
Rennes	MA	Brest	254	254	353	139,0%
Rennes	MA	Caen	269	269	431	160,2%
Rennes	MA	Coutances	48	48	62	129,2%
Rennes	MA	Evreux	162	162	304	187,7%
Rennes	MA	Fontenay-le-Comte	39	39	72	184,6%
Rennes	MA	La Roche-sur-Yon	39	39	81	207,7%
Rennes	MA	Laval	71	56	105	187,5%
Rennes	MA	Le Mans-Croisettes	399	399	524	131,3%
Rennes	qMA	Lorient-Ploemeur	187	187	286	152,9%
Rennes	qMA	Rennes-Vezin	477	477	668	140,0%
Rennes	MA	Saint Malo	92	92	131	142,4%
Rennes	MA	Saint-Brieuc	85	85	132	155,3%
Rennes	MA	Vannes	52	52	72	138,5%
Strasbourg	MA	Colmar	120	120	162	135,0%
Strasbourg	qMA	Metz-Queuleu	403	403	598	148,4%
Strasbourg	MA	Mulhouse	277	268	435	162,3%
Strasbourg	qMA	Nancy Maxéville	453	453	653	144,2%
Strasbourg	MA	Reims	154	154	190	123,4%
Strasbourg	MA	Sarreguemines	71	71	117	164,8%
Strasbourg	MA	Strasbourg	445	445	664	149,2%
Strasbourg	MA	Troyes	114	102	144	141,2%
Toulouse	MA	Albi	105	105	166	158,1%
Toulouse	qMA	Béziers	389	389	599	154,0%
Toulouse	MA	Carcassonne	64	64	115	179,7%
Toulouse	MA	Foix	67	65	112	172,3%
Toulouse	MA	Mende	49	49	64	130,6%
Toulouse	MA	Montauban	144	144	216	150,0%
Toulouse	MA	Nîmes	200	200	398	199,0%
Toulouse	qMA	Perpignan	196	196	389	198,5%
Toulouse	MA	Rodez	99	99	129	130,3%
Toulouse	MA	Tarbes	72	72	128	177,8%
Toulouse	qMA	Toulouse-Seysse	655	655	1143	174,5%
Toulouse	qMA	Villeneuve-Îles-Maguélonne	599	599	851	142,1%
Outre-mer	qMA	Baie-Mahault	265	265	536	202,3%
Outre-mer	MA	Basse-Terre	129	129	212	164,3%
Outre-mer	qMA	Ducos	371	371	493	132,9%
Outre-mer	qMA	Faa'a Nuutania	147	147	212	144,2%
Outre-mer	qMA	Guyane (Reniré Montjoly)	293	293	415	141,6%
Outre-mer	qCD	Nouméa	218	218	308	141,3%
Outre-mer	qMA	Nouméa	184	184	248	134,8%

Soit 100 établissements ou quartiers d'établissement et 39715 détenus concernés.

(\*\*) : y compris l'E.P.S.N

## Tableau 42

### Nombre de condamnés écroués en libération sous contrainte par DI

<b>Champ :</b>	Métropole et Outre-Mer
<b>Effectif au :</b>	1er août 2018
<b>Source :</b>	DAP - SDME - Me5

Direction interrégionale	Libération sous contrainte				Semi-liberté	Total LSC	Total condamnés	%
	PSE	PE						
		Hébergés	Non hébergés	Total				
<i>Bordeaux</i>	16	0	2	2	6	24	4 626	0,5
<i>Dijon</i>	22	0	0	0	11	33	4 232	0,8
<i>Lille</i>	31	1	3	4	11	46	6 683	0,7
<i>Lyon</i>	50	2	2	4	9	63	6 040	1,0
<i>Marseille</i>	32	0	0	0	43	75	6 582	1,1
<i>Paris</i>	50	0	2	2	20	72	10 951	0,7
<i>Rennes</i>	45	4	3	7	7	59	8 011	0,7
<i>Strasbourg</i>	13	0	4	4	26	43	5 674	0,8
<i>Toulouse</i>	19	0	1	1	2	22	4 984	0,4
<i>Ensemble de la métropole</i>	278	7	17	24	135	437	57783	0,76
Outre-Mer	25	0	2	2	3	30	4 389	0,7
<b><i>Ensemble des établissements pénitentiaires</i></b>	<b>303</b>	<b>7</b>	<b>19</b>	<b>26</b>	<b>138</b>	<b>467</b>	<b>62172</b>	<b>0,75</b>



**Tableau 43****Evolution du nombre de condamnés écroués en libération sous contrainte (LSC) au 1er de chaque mois, par type***Champ :* Métropole et Outre-Mer*Effectif au :* 1er du mois*Source :* DAP - SDME - Me5

DATE	LSC-PSE	LSC-PE			LSC-SL	Total LSC	Total condamnés	%
		Hébergés	Non hébergés	Total				
01/08/2016	299	7	16	23	112	434	60 726	0,7
01/09/2016	282	8	17	25	100	407	59 383	0,7
01/10/2016	349	9	24	33	111	493	59 367	0,8
01/11/2016	342	7	15	22	98	462	59 063	0,8
01/12/2016	329	10	17	27	105	461	59 656	0,8
01/01/2017	296	5	22	27	106	429	59 298	0,7
01/02/2017	300	5	48	53	143	496	59 699	0,8
01/03/2017	330	7	27	34	132	496	60 280	0,8
01/04/2017	305	4	19	23	136	464	61 080	0,8
01/05/2017	308	9	23	32	157	497	60 687	0,8
01/06/2017	345	6	20	26	134	505	60 829	0,8
01/07/2017	355	5	23	28	158	541	61 354	0,9
01/08/2017	332	4	22	26	145	503	60 988	0,8
01/09/2017	338	6	32	38	106	482	59 793	0,8
01/10/2017	343	7	36	43	152	538	59 244	0,9
01/11/2017	337	3	25	28	120	485	59 697	0,8
01/12/2017	332	7	20	27	112	471	60 415	0,8
01/01/2018	334	13	25	38	130	502	59 970	0,8
01/02/2018	306	6	23	29	128	463	60 352	0,8
01/03/2018	304	3	9	12	115	431	60 589	0,7
01/04/2018	312	3	11	14	110	436	61 234	0,7
01/05/2018	312	6	17	23	113	448	61 724	0,7
01/06/2018	309	7	19	26	138	473	61 829	0,8
01/07/2018	330	10	23	33	171	534	61 936	0,9
01/08/2018	303	7	19	26	138	467	62 172	0,8

**Tableau 44a**  
**Condamnés écroués en centres autonomes de semi-liberté ou en établissement disposant de places de semi-liberté (partie 1)**

<b>Champ :</b>	Métropole et Outre-Mer
<b>Effectif au :</b>	1er août 2018
<b>Source :</b>	DAP - SDME - Me5

Centres de semi-liberté ou établissements disposant de places de semi-liberté		Places théoriques de semi-liberté*	Personnes écrouées hébergées en places de semi-liberté			Taux d'occupation* *	Total des condamnés semi-libres y compris ceux hébergés en établissement ne disposant pas de qSL
			Condamnés en semi-liberté	Nombre de personnes écrouées (hors condamnés en semi-liberté) occupant des places de semi-liberté	Ensemble des personnes écrouées hébergées en places de semi-liberté		
MA	Agen	10	6	0	6	60,0%	6
MA	Angoulême	17	6	0	6	35,3%	6
MA	Bayonne	5	3	0	3	60,0%	3
MA	Guéret	6	3	0	3	50,0%	3
MA	Limoges	5	5	0	5	100,0%	5
MA	Niort	3	1	0	1	33,3%	1
MA	Pau	11	1	0	1	9,1%	1
MA	Périgueux	18	1	0	1	5,6%	1
MA	Rochefort	2	0	0	0	0,0%	0
MA	Saintes	2	0	0	0	0,0%	0
MC	Saint-Martin-de-Ré	12	0	0	0	0,0%	0
MA	Tulle	3	2	0	2	66,7%	2
CP	Bordeaux Gradignan (qcpa)	61	40	0	40	65,6%	40
CP	Mont-de-Marsan (qcsl)	19	6	0	6	31,6%	6
CP	Poitiers-Vivonne (qcsl)	28	7	0	7	25,0%	7
<b>Ensemble de la DI de Bordeaux</b>		<b>202</b>	<b>81</b>	<b>0</b>	<b>81</b>	<b>40,1%</b>	<b>81</b>
MA	Auxerre	4	1	0	1	25,0%	1
MA	Belfort	10	6	0	6	60,0%	6
MA	Blois	9	5	0	5	55,6%	5
MA	Bourges	9	1	0	1	11,1%	1
CP	Châteaoux (qma)	10	5	0	5	50,0%	5
MA	Dijon	11	2	0	2	18,2%	2
MA	Lons-le-Saunier	9	2	0	2	22,2%	2
MA	Montbéliard	9	9	0	9	100,0%	9
MA	Nevers	6	3	0	3	50,0%	3
MA	Tours	16	14	0	14	87,5%	14
CP	Varennes-le-Grand (qma)	10	2	5	7	70,0%	2
MA	Vesoul	7	6	0	6	85,7%	6
CP	Orléans Saran (qcsl)	58	16	0	16	27,6%	16
CSL	Besançon	23	19	0	19	82,6%	19
CSL	Montargis	20	16	0	16	80,0%	16
<b>Ensemble de la DI de Dijon</b>		<b>211</b>	<b>107</b>	<b>5</b>	<b>112</b>	<b>53,1%</b>	<b>107</b>
MA	Amiens	0	0	0	0	-	14
MA	Arras	3	2	0	2	66,7%	2
MA	Béthune	10	7	0	7	70,0%	7
MA	Douai	12	4	0	4	33,3%	4
MA	Dunkerque	8	2	0	2	25,0%	2
MA	Valenciennes	16	5	0	5	31,3%	5
CP	Beauvais (qcsl)	29	15	0	15	51,7%	15
CP	Lille-Loos-Séquedin (qcsl)	60	23	1	24	40,0%	23
CP	Longuenesse (qcpa)	29	3	0	3	10,3%	3
CP	Longuenesse (qcsl)	49	11	2	13	26,5%	11
<b>Ensemble de la DI de Lille</b>		<b>216</b>	<b>72</b>	<b>3</b>	<b>75</b>	<b>34,7%</b>	<b>86</b>
MA	Aurillac	4	1	0	1	25,0%	1
MA	Bonneville	6	3	1	4	66,7%	3
MA	Chambéry	29	11	0	11	37,9%	11
MA	Le-Puy-en-Velay	4	2	0	2	50,0%	2
MA	Montluçon	3	1	0	1	33,3%	1
CP	Moulins Yzeure (qma)	8	1	0	1	12,5%	1
MA	Privas	4	2	0	2	50,0%	2
CP	Saint-Quentin-Fallavier (qma)	40	25	0	25	62,5%	25
CP	Bourg-en-Bresse (qcsl)	38	9	5	14	36,8%	9
CP	Grenoble (qcsl)	36	13	0	13	36,1%	13
CP	Riom (qcsl)	19	7	5	12	63,2%	7
CP	Saint Etienne-la-Talaudière (qcsl)	39	14	3	17	43,6%	14
CP	Villefranche-sur-Saône (qcsl)	38	10	1	11	28,9%	10
CSL	Lyon	116	78	0	78	67,2%	78
<b>Ensemble de la DI de Lyon</b>		<b>384</b>	<b>177</b>	<b>15</b>	<b>192</b>	<b>50,0%</b>	<b>177</b>
MA	Ajaccio	3	3	0	3	100,0%	3
CP	Borgo (qma)	5	1	0	1	20,0%	1
MA	Digne	3	2	0	2	66,7%	2
MA	Gap	6	5	0	5	83,3%	5
MA	Nice	48	21	0	21	43,8%	21
CP	Aix-Luyes (qcpa)	61	50	0	50	82,0%	50
CP	Avignon le Pontet (qcsl)	50	42	4	46	92,0%	42
CP	Marseille-Les-Baumettes (qcpa)	24	44	0	44	183,3%	44
CP	Toulon-la-Farède (qcsl)	39	40	2	42	107,7%	40
<b>Ensemble de la DI de Marseille</b>		<b>239</b>	<b>208</b>	<b>6</b>	<b>214</b>	<b>89,5%</b>	<b>208</b>
<b>Ensemble des établissements pénitentiaires</b>		<b>2834</b>	<b>1661</b>	<b>137</b>	<b>1798</b>	<b>63,4%</b>	<b>1675</b>

\* Les places de semi-liberté recensées par le bureau M11 ne distinguent pas les places de semi-liberté des placements extérieurs

\*\* Le taux d'occupation est calculé en rapportant l'ensemble des personnes hébergées en places de semi-liberté aux places de semi-liberté recensées par M11 et en le multipliant par 100

**Tableau 44b**  
**Condamnés écroués en centres autonomes de semi-liberté ou en établissement disposant de places de semi-liberté (partie 2)**

Champ : Métropole et Outre-Mer

Effectif au : 1er août 2018

Source : DAP - SDME - Me5

Centres de semi-liberté ou établissements disposant de places de semi-liberté		Places théoriques de semi-liberté*	Personnes écrouées hébergées en places de semi-liberté			Taux d'occupation**	Total des condamnés semi-libres y compris ceux hébergés en établissement ne disposant pas de qSL
			Condamnés en semi-liberté	Nombre de personnes écrouées (hors condamnées en semi-liberté) occupant des places de semi-liberté	Ensemble des personnes écrouées hébergées en places de semi-liberté		
CP	Fresnes (qma)	4	2	0	2	50,0%	2
MA	Versailles	79	57	2	59	74,7%	57
CP	Bois d'Arcy (qcsl)	60	48	3	51	85,0%	48
CP	Fresnes (qcpa)	76	0	0	0	0,0%	0
CP	Fresnes (qcsl)	27	24	0	24	88,9%	24
CP	Meaux-Chauconin (qcpa)	32	39	0	39	121,9%	39
CSL	Corbeil	80	90	0	90	112,5%	90
CSL	Gagny	48	102	0	102	212,5%	102
CSL	Melun	41	46	0	46	112,2%	46
CSL	Paris-La-Santé	97	84	1	85	87,6%	84
<b>Ensemble de la DI de Paris</b>		<b>544</b>	<b>492</b>	<b>6</b>	<b>498</b>	<b>91,5%</b>	<b>492</b>
MA	Angers	38	11	0	11	28,9%	11
MA	Brest	12	4	1	5	41,7%	4
MA	Cherbourg	8	3	1	4	50,0%	3
MA	Coutances	8	4	1	5	62,5%	4
MA	Evreux	7	2	0	2	28,6%	2
MA	Fontenay-le-Comte	4	1	0	1	25,0%	1
MA	La Roche-sur-Yon	5	3	8	11	220,0%	3
CP	Le Havre (qma)	45	10	0	10	22,2%	10
MA	Le Mans-Croisettes	40	22	3	25	62,5%	22
CP	Lorient-Ploemeur (qma)	40	13	11	24	60,0%	13
CP	Rennes (qma)	4	0	0	0	0,0%	0
MA	Rouen	20	7	0	7	35,0%	7
MA	Saint Malo	14	6	0	6	42,9%	6
MA	Saint-Brieuc	13	3	6	9	69,2%	3
CD	Val-de-Reuil	20	0	0	0	0,0%	0
MA	Vannes	7	3	4	7	100,0%	3
CP	Alençon-Condé-sur-Sarthe (qcpa)	20	5	0	5	25,0%	5
CP	Caen (qcsl)	48	17	0	17	35,4%	17
CP	Nantes (qcsl)	36	19	0	19	52,8%	19
CP	Rennes-Vezin (qcsl)	26	12	1	13	50,0%	12
<b>Ensemble de la DI de Rennes</b>		<b>415</b>	<b>145</b>	<b>36</b>	<b>181</b>	<b>43,6%</b>	<b>145</b>
MA	Bar-le-Duc	6	1	0	1	16,7%	1
MA	Châlons-en-Champagne	12	4	0	4	33,3%	4
MA	Charleville-Mézières	4	3	0	3	75,0%	3
MA	Chaumont	6	0	0	0	0,0%	0
MA	Colmar	12	5	4	9	75,0%	5
MA	Epinal	12	8	2	10	83,3%	8
MA	Mulhouse	32	29	0	29	90,6%	29
MA	Reims	42	25	0	25	59,5%	25
MA	Sarreguemines	11	8	0	8	72,7%	8
MA	Troyes	3	4	0	4	133,3%	4
CP	Metz-Queuleu (qcpa)	45	41	9	50	111,1%	41
CSL	Briey	25	18	0	18	72,0%	18
CSL	Maxéville	52	21	11	32	61,5%	21
CSL	Souffelweyersheim	53	45	0	45	84,9%	45
<b>Ensemble de la DI de Strasbourg</b>		<b>315</b>	<b>212</b>	<b>26</b>	<b>238</b>	<b>75,6%</b>	<b>212</b>
MA	Albi	8	0	0	0	0,0%	0
CP	Béziers (qma)	2	0	0	0	0,0%	0
MA	Carcassonne	4	0	0	0	0,0%	0
MA	Foix	6	2	0	2	33,3%	2
MA	Mende	2	1	0	1	50,0%	1
MA	Montauban	6	2	0	2	33,3%	2
MA	Nîmes	20	18	0	18	90,0%	18
CP	Perpignan (qma)	24	11	0	11	45,8%	11
MA	Rodez	10	8	0	8	80,0%	8
MA	Tarbes	10	2	0	2	20,0%	2
CP	Toulouse-Seysses (qcsl)	50	39	0	39	78,0%	39
CP	Villeneuve-lès-Maguelone (qcsl)	24	19	0	19	79,2%	19
<b>Ensemble de la DI de Toulouse</b>		<b>166</b>	<b>102</b>	<b>0</b>	<b>102</b>	<b>61,4%</b>	<b>102</b>
CP	Baie-Mahault (qma)	32	12	7	19	59,4%	12
MA	Basse-Terre	5	0	9	9	180,0%	0
CP	Ducos (qcd)	18	14	0	14	77,8%	14
CP	Faa'a Nuutania (qma)	8	4	0	4	50,0%	4
CP	Nouméa (qma)	28	29	0	29	103,6%	29
CP	Remire-Montjoly (qma)	20	4	11	15	75,0%	4
CP	Saint-Denis (qma)	25	2	11	13	52,0%	2
MA	Saint-Pierre	6	0	2	2	33,3%	0
<b>Ensemble de la DI de Outre-mer</b>		<b>142</b>	<b>65</b>	<b>40</b>	<b>105</b>	<b>73,9%</b>	<b>65</b>
<b>Ensemble des établissements pénitentiaires</b>		<b>2834</b>	<b>1661</b>	<b>137</b>	<b>1798</b>	<b>63,4%</b>	<b>1675</b>

\* Les places de semi-liberté recensées par le bureau MI1 ne distinguent pas les places de semi-liberté des placements extérieurs

\*\* Le taux d'occupation est calculé en rapportant l'ensemble des personnes hébergées en places de semi-liberté aux places de semi-liberté recensées par MI1 et en le multipliant par 100

**Tableau 45**

**Répartition des personnes condamnées en aménagements de peines - hors LSC - par DI**

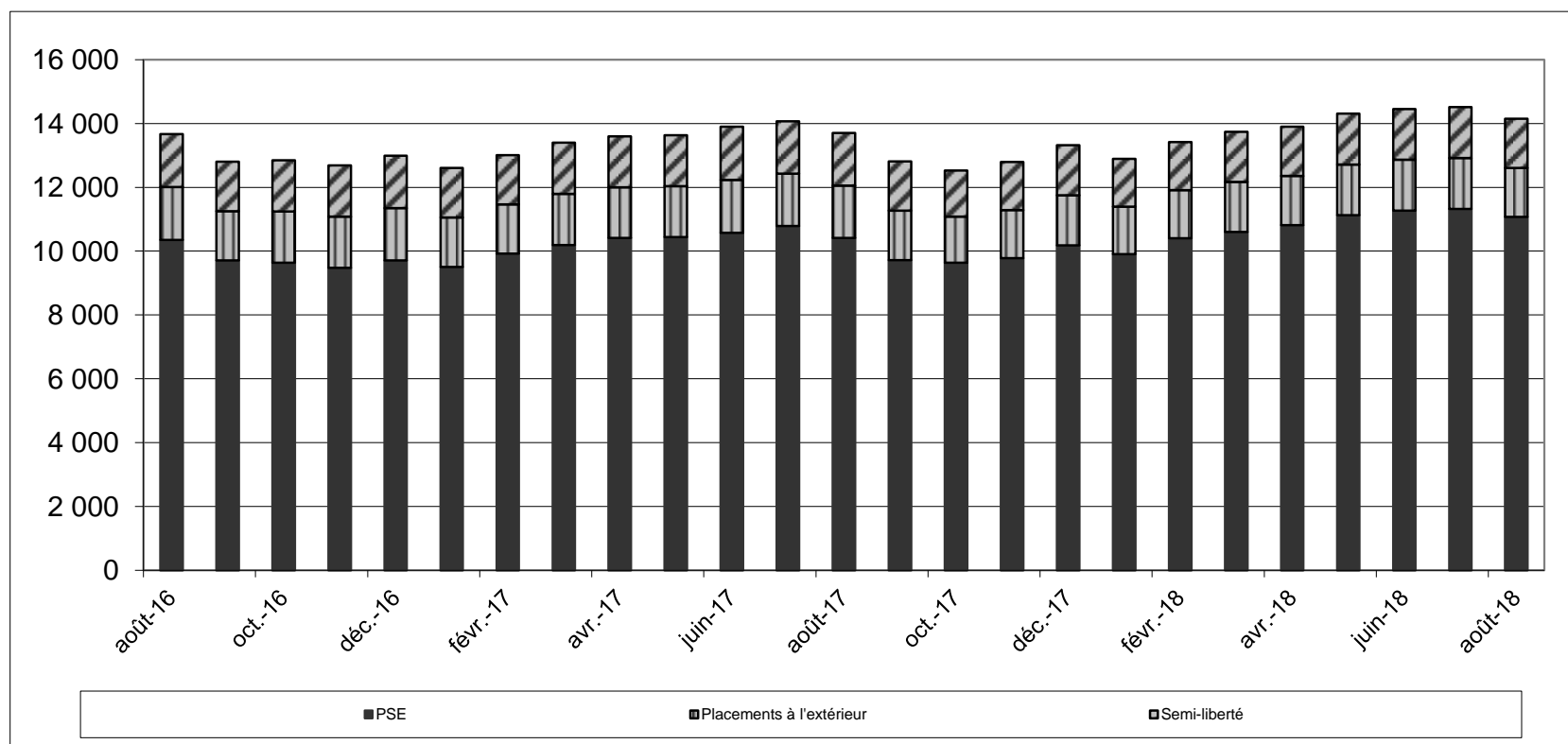
<i>Champ :</i>	Métropole et Outre-Mer
<i>Effectif au :</i>	1er août 2018
<i>Source :</i>	DAP - SDME - Me5

	PSE (hors LSC)	PE		Semi-Liberté	Total aménagés	Total condamnés	%
		Hébergés	Non hébergés				
Bordeaux	708	74	28	75	885	4 626	19,1%
Dijon	864	6	15	96	981	4 232	23,2%
Lille	996	10	58	75	1139	6 683	17,0%
Lyon	1269	13	54	168	1504	6 040	24,9%
Marseille	1483	18	25	165	1691	6 582	25,7%
Paris	2111	26	146	472	2755	10 951	25,2%
Rennes	1404	15	73	138	1630	8 011	20,3%
Strasbourg	867	26	69	186	1148	5 674	20,2%
Toulouse	818	14	51	100	983	4 984	19,7%
<b>Métropole</b>	<b>10520</b>	<b>202</b>	<b>519</b>	<b>1 475</b>	<b>12 716</b>	<b>57 783</b>	22,0%
Outre-Mer	555	94	73	62	784	4 389	17,9%
<b>France entière</b>	<b>11075</b>	<b>296</b>	<b>592</b>	<b>1 537</b>	<b>13 500</b>	<b>62 172</b>	21,7%

**Tableau 46**

**Graphique d'évolution du nombre de condamnés en aménagement de peine au 1er jour de chaque mois, depuis 2 ans**

<i>Champ :</i>	Métropole et Outre-Mer
<i>Effectif au :</i>	1er août 2018
<i>Source :</i>	DAP - SDME - Me5



**Tableau 47a**  
**Condamnés en aménagement de peine- hors LSC - (partie 1)**

Champ : Métropole et Outre-Mer

Effectif au : 1er août 2018

Source : DAP - SDME - Me5

	PSE	PE		Semi-Liberté	Total aménagés	Total condamnés	%
		Hébergés	Non hébergés				
MA Agen	59	0	2	6	67	137	48,9%
MA Angoulême	32	0	0	4	36	120	30,0%
MA Bayonne	14	0	0	3	17	59	28,8%
MA Guéret	12	0	1	3	16	32	50,0%
MA Limoges	32	0	1	5	38	79	48,1%
MA Niort	45	0	1	0	46	101	45,5%
MA Pau	51	1	1	1	54	160	33,8%
MA Périgueux	39	4	4	1	48	94	51,1%
MA Rochefort	58	0	0	0	58	112	51,8%
MA Saintes	31	0	1	0	32	94	34,0%
MA Tulle	27	0	0	1	28	48	58,3%
CD Bédenac	0	0	0	0	0	173	0,0%
CD Eysses	0	14	0	0	14	257	5,4%
CD Mauzac	0	35	0	0	35	314	11,1%
CD Neuvic	0	0	0	0	0	383	0,0%
CD Uzerche	0	0	0	0	0	519	0,0%
MC Saint-Martin-de-Ré	0	8	0	0	8	324	2,5%
CP Bordeaux Gradignan	228	12	13	40	293	579	50,6%
CP Mont-de-Marsan	42	0	3	5	50	534	9,4%
CP Poitiers-Vivonne	38	0	1	6	45	507	8,9%
<b>Total Bordeaux</b>	<b>708</b>	<b>74</b>	<b>28</b>	<b>75</b>	<b>885</b>	<b>4626</b>	<b>19,1%</b>
MA Auxerre	53	0	2	1	56	186	30,1%
MA Belfort	32	0	3	4	39	60	65,0%
MA Besançon	0	0	0	0	0	231	0,0%
MA Blois	37	0	0	4	41	114	36,0%
MA Bourges	53	0	3	1	57	128	44,5%
MA Dijon	67	0	1	1	69	192	35,9%
MA Lons-le-Saunier	54	0	0	2	56	88	63,6%
MA Montbéliard	41	0	0	9	50	87	57,5%
MA Nevers	30	0	2	3	35	121	28,9%
MA Tours	56	0	0	13	69	148	46,6%
MA Vesoul	53	0	3	5	61	99	61,6%
CSL Besançon	32	0	0	17	49	52	94,2%
CSL Montargis	34	0	1	16	51	51	100,0%
CD Châteaudun	55	1	0	0	56	627	8,9%
CD Joux-la-Ville	0	0	0	0	0	563	0,0%
MC Saint Maur	0	0	0	0	0	184	0,0%
CP Châteauroux	40	0	0	4	44	369	11,9%
CP Orléans Saran	87	0	0	14	101	424	23,8%
CP Varennes-le-Grand	140	5	0	2	147	508	28,9%
<b>Total Dijon</b>	<b>864</b>	<b>6</b>	<b>15</b>	<b>96</b>	<b>981</b>	<b>4232</b>	<b>23,2%</b>
MA Amiens	158	0	23	14	195	544	35,8%
MA Arras	43	0	0	0	43	175	24,6%
MA Béthune	102	0	1	7	110	321	34,3%
MA Douai	76	5	5	4	90	509	17,7%
MA Dunkerque	63	0	5	2	70	143	49,0%
MA Valenciennes	71	0	1	3	75	263	28,5%
CD Bapaume	0	0	0	0	0	545	0,0%
EPM Quiévrechain	0	0	0	0	0	18	0,0%
CP Beauvais	115	0	1	12	128	566	22,6%
CP Château-Thierry	0	0	0	0	0	83	0,0%
CP Laon	94	1	16	0	111	494	22,5%
CP Liancourt	0	0	0	0	0	501	0,0%
CP Lille-Annoeullin	0	0	0	0	0	621	0,0%
CP Lille-Loos-Séquedin	136	0	4	20	160	718	22,3%
CP Longuenesse	89	2	0	13	104	649	16,0%
CP Maubeuge	49	0	2	0	51	424	12,0%
CP Vendin Le Vieil	0	2	0	0	2	109	1,8%
<b>Total Lille</b>	<b>996</b>	<b>10</b>	<b>58</b>	<b>75</b>	<b>1139</b>	<b>6683</b>	<b>17,0%</b>

**Tableau 47b**  
**Condamnés bénéficiant d'un aménagement de peine- hors LSC - (partie 2)**

Champ : Métropole et Outre-Mer

Effectif au : 1er août 2018

Source : DAP - SDME - Me5

	PSE	PE		Semi-Liberté	Total aménagés	Total condamnés	%
		Hébergés	Non hébergés				
MA Aurillac	11	0	1	1	13	57	22,8%
MA Bonneville	163	1	1	3	168	281	59,8%
MA Chambéry	34	0	0	11	45	104	43,3%
MA Le-Puy-en-Velay	20	0	0	2	22	51	43,1%
MA Lyon Corbas	277	0	12	0	289	814	35,5%
MA Montluçon	21	0	0	1	22	34	64,7%
MA Privas	78	0	0	2	80	128	62,5%
CSL Lyon	0	0	0	71	71	78	91,0%
CD Roanne	0	0	0	0	0	533	0,0%
EPM Rhône	2	0	0	0	2	10	20,0%
CP Aiton	34	0	0	0	34	422	8,1%
CP Bourg-en-Bresse	80	5	0	8	93	687	13,5%
CP Grenoble	121	0	26	12	159	378	42,1%
CP Moulins Yzeure	30	0	0	1	31	243	12,8%
CP Riom	50	3	6	7	66	420	15,7%
CP Saint Etienne-la-Talaudière	133	3	0	14	150	378	39,7%
CP Saint-Quentin-Fallavier	79	0	6	25	110	453	24,3%
CP Valence	113	0	2	0	115	455	25,3%
CP Villefranche-sur-Saône	23	1	0	10	34	514	6,6%
<b>Total Lyon</b>	<b>1269</b>	<b>13</b>	<b>54</b>	<b>168</b>	<b>1504</b>	<b>6040</b>	<b>24,9%</b>
MA Ajaccio	31	0	1	3	35	65	53,8%
MA Digne	24	0	0	2	26	53	49,1%
CP Draguignan	132	2	0	0	134	514	26,1%
MA Gap	26	0	0	3	29	53	54,7%
MA Grasse	178	0	2	0	180	532	33,8%
MA Nice	129	0	0	17	146	356	41,0%
CD Casabianda	0	0	0	0	0	117	0,0%
CD Salon-de-Provence	0	0	0	0	0	630	0,0%
CD Tarascon	0	0	8	0	8	651	1,2%
EPM Marseille	0	0	1	0	1	19	5,3%
MC Arles	0	0	0	0	0	127	0,0%
CP Aix-Luynes	240	0	2	50	292	956	30,5%
CP Avignon le Pontet	168	4	4	38	214	726	29,5%
CP Borgo	31	0	0	1	32	169	18,9%
CP Marseille-Les-Baumettes	405	0	7	13	425	837	50,8%
CP Toulon-la-Farède	119	12	0	38	169	777	21,8%
<b>Total Marseille</b>	<b>1483</b>	<b>18</b>	<b>25</b>	<b>165</b>	<b>1691</b>	<b>6582</b>	<b>25,7%</b>
MA Fleury-Mérogis	0	0	0	0	0	2509	0,0%
MA Nanterre	199	0	11	0	210	740	28,4%
MA Osny-Pontoise	238	0	36	0	274	894	30,6%
MA Versailles	142	0	11	50	203	236	86,0%
MA Villepinte	0	0	0	0	0	534	0,0%
CSL Corbeil	171	0	13	90	274	277	98,9%
CSL Gagny	508	0	24	102	634	641	98,9%
CSL Melun	160	0	3	46	209	210	99,5%
CSL Paris-La-Santé	220	1	25	83	329	337	97,6%
CD Melun	0	0	0	0	0	294	0,0%
EPM Porcheville	0	0	0	0	0	8	0,0%
MC Poissy	0	0	0	0	0	204	0,0%
CP Bois d'Arcy	0	2	0	40	42	593	7,1%
CP Fresnes	376	23	13	26	438	2251	19,5%
CP Meaux-Chauconin	97	0	10	35	142	635	22,4%
CP Sud Francilien	0	0	0	0	0	588	0,0%
<b>Total Paris</b>	<b>2111</b>	<b>26</b>	<b>146</b>	<b>472</b>	<b>2755</b>	<b>10951</b>	<b>25,2%</b>

**Tableau 47c**  
**Condamnés bénéficiant d'un aménagement de peine- hors LSC - (partie 3)**

Champ : Métropole et Outre-Mer

Effectif au : 1er août 2018

Source : DAP - SDME - Me5

	PSE	PE		Semi-Liberté	Total aménagés	Total condamnés	%
		Hébergés	Non hébergés				
MA Angers	79	0	3	11	93	333	27,9%
MA Brest	145	0	6	4	155	402	38,6%
MA Caen	91	0	2	0	93	409	22,7%
MA Cherbourg	35	1	1	3	40	70	57,1%
MA Coutances	38	1	9	3	51	89	57,3%
MA Evreux	98	0	1	2	101	291	34,7%
MA Fontenay-le-Comte	25	0	1	1	27	78	34,6%
MA La Roche-sur-Yon	58	0	0	2	60	103	58,3%
MA Laval	33	0	1	0	34	116	29,3%
MA Le Mans-Croisettes	59	2	0	22	83	427	19,4%
MA Rouen	144	0	10	5	159	545	29,2%
MA Saint Malo	25	0	0	6	31	126	24,6%
MA Saint-Brieuc	125	6	2	2	135	228	59,2%
MA Vannes	25	0	0	3	28	75	37,3%
CD Argentan	27	1	0	0	28	612	4,6%
CD Val-de-Reuil	0	0	0	0	0	741	0,0%
EPM Orvault	0	0	0	0	0	11	0,0%
CP Alençon-Condé-sur-Sarthe	22	0	1	4	27	135	20,0%
CP Caen	5	3	6	17	31	400	7,8%
CP Le Havre	83	0	0	10	93	606	15,3%
CP Lorient-Ploemeur	81	0	5	12	98	304	32,2%
CP Nantes	132	0	20	19	171	1029	16,6%
CP Rennes	9	0	3	0	12	187	6,4%
CP Rennes-Wezin	65	1	2	12	80	694	11,5%
<b>Total Rennes</b>	<b>1404</b>	<b>15</b>	<b>73</b>	<b>138</b>	<b>1630</b>	<b>8011</b>	<b>20,3%</b>
MA Bar-le-Duc	35	0	1	1	37	83	44,6%
MA Châlons-en-Champagne	41	0	2	2	45	275	16,4%
MA Charleville-Mézières	34	0	0	3	37	73	50,7%
MA Chaumont	33	0	0	0	33	79	41,8%
MA Colmar	65	2	0	3	70	154	45,5%
MA Epinal	51	0	0	7	58	204	28,4%
MA Mulhouse	90	3	4	28	125	307	40,7%
MA Reims	53	0	5	16	74	181	40,9%
MA Sarreguemines	60	0	1	8	69	124	55,6%
MA Strasbourg	0	0	0	0	0	406	0,0%
MA Troyes	82	0	6	3	91	187	48,7%
CSL Briey	28	0	0	15	43	47	91,5%
CSL Maxéville	0	11	11	21	43	105	41,0%
CSL Souffelweyrsheim	111	0	26	41	178	189	94,2%
CD Ecrouves	0	0	0	0	0	241	0,0%
CD Montmédy	0	0	0	0	0	286	0,0%
CD Oermingen	0	1	0	0	1	234	0,4%
CD Saint-Mihiel	0	0	3	0	3	379	0,8%
CD Toul	0	0	0	0	0	389	0,0%
CD Villenauxe-la-Grande	0	0	0	0	0	370	0,0%
MC Clairvaux	0	0	0	0	0	67	0,0%
MC Ensisheim	0	0	0	0	0	186	0,0%
CP Metz-Queuleu	122	9	10	38	179	559	32,0%
CP Nancy Maxéville	62	0	0	0	62	549	11,3%
<b>Total Strasbourg</b>	<b>867</b>	<b>26</b>	<b>69</b>	<b>186</b>	<b>1148</b>	<b>5674</b>	<b>20,2%</b>
MA Albi	36	0	4	0	40	145	27,6%
MA Carcassonne	61	0	3	0	64	117	54,7%
MA Foix	15	0	3	2	20	80	25,0%
MA Mende	11	0	2	1	14	66	21,2%
MA Montauban	71	0	1	2	74	196	37,8%
MA Nîmes	150	0	3	17	170	349	48,7%
MA Rodez	29	0	2	7	38	125	30,4%
MA Tarbes	20	0	0	2	22	121	18,2%
CD Muret	0	2	12	0	14	598	2,3%
CD Saint-Sulpice-la-Pointe	0	7	0	0	7	90	7,8%
EPM Lavaur	0	0	0	0	0	6	0,0%
CP Béziers	58	0	0	0	58	842	6,9%
CP Lannemezan	0	0	0	0	0	136	0,0%
CP Perpignan	95	0	8	11	114	582	19,6%
CP Toulouse-Seysses	162	5	10	39	216	925	23,4%
CP Villeneuve-lès-Maguelone	110	0	3	19	132	606	21,8%
<b>Total Toulouse</b>	<b>818</b>	<b>14</b>	<b>51</b>	<b>100</b>	<b>983</b>	<b>4984</b>	<b>19,7%</b>
MA Basse-Terre	40	0	0	0	40	202	19,8%
MA Mata Utu	0	0	0	0	0	2	0,0%
MA Saint-Pierre	50	3	3	0	56	140	40,0%
CD Le Port	3	33	0	0	36	484	7,4%
CD Tatutu de Papeari	2	4	0	0	6	316	1,9%
CP Baie-Mahault	130	7	7	11	155	663	23,4%
CP Ducos	108	16	0	12	136	626	21,7%
CP Faa'a Nuutania	87	6	43	4	140	263	53,2%
CP Majicavo	2	2	0	0	4	139	2,9%
CP Nouméa	43	1	10	29	83	521	15,9%
CP Remire-Montjoly	45	11	0	4	60	617	9,7%
CP Saint-Denis	44	11	1	2	58	395	14,7%
CP Saint-Pierre-et-Miquelon	0	0	0	0	0	3	0,0%
MA Taiohae	0	0	0	0	0	1	0,0%
MA Uturoa-Raiatea	1	0	9	0	10	17	58,8%
<b>Total Outre-mer</b>	<b>555</b>	<b>94</b>	<b>73</b>	<b>62</b>	<b>784</b>	<b>4389</b>	<b>17,9%</b>