



**MINISTÈRE  
DE LA JUSTICE**

*Liberté  
Égalité  
Fraternité*

**Direction Générale de l'Administration Pénitentiaire  
Bureau de la donnée, de la recherche  
et de l'évaluation (DGAP/SDEX/EX3)**

# **Statistique des établissements et des personnes écrouées en France**

**1<sup>er</sup> juin 2026**

- Définitions et abréviations
- Les chiffres au 1<sup>er</sup> juin 2026
- Tableau 1 : Effectifs des personnes écrouées
- Tableau 2 : Evolution mensuelle des personnes écrouées détenues selon la catégorie pénale
- Graphique 3a : Evolution mensuelle des personnes écrouées et des personnes écrouées détenues
- Graphique 3b : Evolution mensuelle des personnes écrouées détenues
- Graphique 3c : Evolution mensuelle des personnes écrouées détenues selon la catégorie pénale
- Tableau 4 : Evolution mensuelle des personnes écrouées non détenues
- Graphique 5 : Evolution mensuelle des personnes écrouées non détenues
- Tableau 6 : Effectifs des personnes écrouées détenues et densité carcérale
- Tableau 7 : Répartition des personnes écrouées par Direction Interrégionale
- Tableau 8 : Répartition des personnes écrouées détenues par Direction Interrégionale
- Tableau 9 : Répartition des personnes non détenues par Direction Interrégionale
- Tableau 10 : Densité carcérale selon le type d'établissement par Direction Interrégionale
- Tableau 11 : Densité carcérale selon le type d'établissement ou quartier
- Tableau 12 : Répartition des personnes détenues selon la catégorie pénale
- Tableau 13 : Répartition des personnes détenues selon la catégorie pénale et par Direction Interrégionale
- Tableau 14 : Répartition des personnes détenues par établissement - Direction Interrégionale de Bordeaux
- Tableau 15 : Répartition des personnes détenues par établissement - Direction Interrégionale de Dijon
- Tableau 16 : Répartition des personnes détenues par établissement - Direction Interrégionale de Lille
- Tableau 17 : Répartition des personnes détenues par établissement - Direction Interrégionale de Lyon
- Tableau 18 : Répartition des personnes détenues par établissement - Direction Interrégionale de Marseille
- Tableau 19 : Répartition des personnes détenues par établissement - Direction Interrégionale de Paris
- Tableau 20 : Répartition des personnes détenues par établissement - Direction Interrégionale de Rennes (personnes détenues hors QLCO)
- Tableau 21 : Répartition des personnes détenues par établissement - Direction Interrégionale de Strasbourg
- Tableau 22 : Répartition des personnes détenues par établissement - Direction Interrégionale de Toulouse
- Tableau 23 : Répartition des personnes détenues par établissement - Direction d'Outre-Mer
- Tableau 24 : Etablissements ou quartiers d'établissements dont la densité carcérale est supérieure ou égale à 120%
- Tableau 25 : Répartition des personnes détenues par sexe et par Direction Interrégionale
- Tableau 26 : Répartition des écroués mineurs selon la catégorie pénale
- Tableau 27 : Evolution mensuelle des écroués mineurs
- Graphique 28 : Evolution mensuelle des écroués mineurs
- Tableau 29 : Effectifs des écroués détenus mineurs
- Tableau 30 : Taux d'occupation des places mineurs par établissement
- Tableau 31 : Effectifs des femmes écrouées
- Tableau 32 : Répartition des femmes écrouées selon la catégorie pénale
- Tableau 33 : Femmes écrouées disposant d'un aménagement de peine ou d'une libération sous contrainte
- Tableau 34 : Evolution mensuelle des femmes écrouées
- Graphique 35 : Evolution mensuelle des femmes écrouées
- Tableau 36 : Répartition des femmes détenues par établissement
- Tableau 37 : Evolution mensuelle par catégorie pénale des écroués détenus et non détenus
- Graphique 38 : Evolution mensuelle du nombre d'écroués condamnés en aménagement de peine
- Tableau 39 : Evolution mensuelle du nombre d'écroués condamnés en aménagement de peine (hors LSC)
- Tableau 40 : Répartition des écroués condamnés en aménagement de peine (hors LSC) par Direction Interrégionale

- **Tableau 41 : Ecrovés condamnés en aménagement de peine (hors LSC) par établissement**
- **Tableau 42 : Evolution mensuelle du nombre d'écrouvés condamnés selon le type de libération sous contrainte**
- **Tableau 43 : Ecrovés condamnés selon le type de libération sous contrainte par Direction Interrégionale**
- **Sources et informations générales**

## Définitions et abréviations

**Écroué** : Est écrouée toute personne ayant fait l'objet d'une mise sous écrou. L'écrou est l'acte par lequel est établie la prise en charge par l'administration pénitentiaire des personnes placées en détention provisoire ou condamnées à une peine privative de liberté. La personne écrouée peut être hébergée au sein d'un établissement pénitentiaire ou non.

**Écroué détenu** : Est détenue toute personne faisant l'objet d'une mesure privative de liberté à l'intérieur d'un établissement pénitentiaire.

**Écroué non détenu** : Est non détenue toute personne ayant fait l'objet d'une mise sous écrou mais ne faisant pas l'objet d'une mesure privative de liberté à l'intérieur d'un établissement pénitentiaire. Il s'agit des personnes placées en détention à domicile sous surveillance électronique ou en placement à l'extérieur sans hébergement.

**CO - Condamné** : Est condamnée toute personne déclarée coupable d'un délit ou d'un crime. Une personne écrouée condamnée peut être détenue ou non détenue, selon les modalités d'aménagement ou d'exécution de sa peine.

**PR - Prévenu** : Est prévenue toute personne poursuivie se trouvant dans l'attente d'un jugement ou n'ayant pas encore été définitivement condamnée.

**CP - Condamné-prévenu** : Est à la fois condamnée et prévenue toute personne ayant été condamnée définitivement dans une ou plusieurs affaires et prévenue dans une ou plusieurs autres affaires. Une personne peut en effet être concernée par plusieurs affaires différentes.

**AP - Aménagement de peine** : L'aménagement de peine peut être prononcé soit en début de peine, dès la condamnation soit en fin de la peine. Ne sont considérés dans la présente publication que les aménagements de peine sous écrou : les détentions à domicile sous surveillance électronique, les placements à l'extérieur et les semi-libertés.

**LSC - Libérations sous contrainte** : La libération sous contrainte (LSC) renvoie à deux dispositifs, définis tous deux par l'article 720 du Code de Procédure Pénale : la libération sous contrainte de droit commun et la libération sous contrainte de plein droit. Ne sont considérées dans la présente publication que les libérations sous contrainte sous écrou : les détentions à domicile sous surveillance électronique, les placements à l'extérieur et les semi-libertés.

**DDSE - Détention à domicile sous surveillance électronique** : La détention à domicile sous surveillance électronique est définie par l'article 731-4-1 du Code de Procédure Pénale. Elle peut être exécutée soit dans le cadre d'un aménagement de peine soit dans le cadre d'une libération sous contrainte. Ne sont considérés dans la présente publication que les DDSE sous écrou.

**SL - Semi-liberté** : La semi-liberté permet à une personne condamnée de bénéficier d'un régime particulier de détention l'autorisant à quitter durant la journée son établissement pénitentiaire afin d'exercer une activité professionnelle, de participer de manière essentielle à sa vie de famille, de suivre un traitement médical ou de s'investir dans tout autre projet d'insertion ou de réinsertion de nature à prévenir les risques de récidive. Elle peut être exécutée soit dans le cadre d'un aménagement de peine soit dans le cadre d'une libération sous contrainte.

**PE - Placement à l'extérieur** : Le placement à l'extérieur permet à une personne condamnée de bénéficier d'un régime particulier de détention l'autorisant à quitter l'établissement pénitentiaire afin d'exercer une activité professionnelle, de participer de manière essentielle à sa vie de famille, de suivre un traitement médical ou de s'investir dans tout autre projet d'insertion ou de réinsertion de nature à prévenir les risques de récidive. Le placement à l'extérieur peut être hébergé (PEH) ou non hébergé (PENH) en établissement pénitentiaire et peut être exécuté soit dans le cadre d'un aménagement de peine soit dans le cadre d'une libération sous contrainte. A compter du 1er août 2023, suite à la mise en place de remontées automatiques AGIR, le repérage des personnes en placement extérieur hébergé change. Il convient d'interpréter avec précaution l'évolution du nombre de PEH.

**CD/QCD - Centre de détention ou quartier centre de détention** : Les centres de détention (ou quartiers centre de détention au sein d'un centre pénitentiaire) sont des établissements pour peine qui accueillent les détenus condamnés à une peine supérieure à 2 ans.

**CNE - Centre national d'évaluation** : Les centres nationaux d'évaluation visent à proposer une affectation en établissement pour peines aménagées aux personnes détenues et/ou à évaluer l'existence ou la persistance d'une dangerosité éventuelle chez les condamnés dans le cadre de l'examen d'une demande d'aménagement de peine ou d'une mesure de sûreté.

**CSL/QSL - Centre ou quartier semi-liberté** : Les centres (ou quartiers) de semi-liberté reçoivent des personnes condamnées admises au régime du placement extérieur ou de la semi-liberté.

**EPM/QM - Etablissement ou quartier pour mineurs** : Les établissements pour mineurs (ou quartiers pour mineurs) accueillent de jeunes détenus, âgés de 13 à 17 ans inclus.

**EPSN - Etablissement public de santé national** : L'Etablissement public de santé national accueille les personnes détenues nécessitant des soins de santé.

**MA/QMA - Maison d'arrêt ou quartier maison d'arrêt** : Les maisons d'arrêt (ou quartiers maison d'arrêt au sein d'un centre pénitentiaire) reçoivent les personnes prévenues en détention provisoire ainsi que les personnes condamnées dont la peine ou le reliquat de peine n'excède pas deux ans.

**MC/QMC - Maison centrale ou quartier maison centrale** : Les maisons centrales (ou quartiers maison centrale au sein d'un centre pénitentiaire) sont des établissements pour peine qui accueillent les détenus condamnés à de longues peines. Le régime de détention est essentiellement axé sur la sécurité.

**SAS - Structure d'accompagnement vers la sortie** : Les structures d'accompagnement vers la sortie remplacent les centres pour peines aménagées. Elles reçoivent les personnes condamnées bénéficiant d'une mesure de semi-liberté ou d'un placement à l'extérieur ainsi que les personnes condamnées dont le reliquat de peine est inférieur à un an, afin de leur permettre de concrétiser un projet de réinsertion.

**NC - Non communiqué** : Non communiqué en raison du secret statistique.

---

## Les chiffres au 1<sup>er</sup> juin 2026

### Répartition des personnes écrouées

Catégories	Au 1er du mois	Au 1er du mois de l'année précédente	Evolution annuelle (%)
<b>Ecroués</b>	<b>108 036</b>	<b>102 739</b>	<b>5,2 %</b>
<i>Ecroués non détenus</i>	<i>19 207</i>	<i>18 292</i>	<i>5,0 %</i>
dont condamnés en détention à domicile sous surveillance électronique	18 225	17 383	4,8 %
dont condamnés en placement extérieur non hébergés	982	909	8,0 %
<b>Ecroués détenus</b>	<b>88 829</b>	<b>84 447</b>	<b>5,2 %</b>
dont prévenus	24 242	22 445	8,0 %
dont condamnés-prévenus	4 318	3 899	10,7 %
dont condamnés en semi-liberté	2 673	2 488	7,4 %
dont condamnés en placement extérieur hébergés	250	199	25,6 %
dont condamnés hors semi-liberté et placement extérieur hébergé	57 346	55 416	3,5 %
<b>Places opérationnelles</b>	<b>63 237</b>	<b>62 566</b>	<b>1,1 %</b>
Matelas au sol	7 608	5 761	32,1 %

### Densité carcérale détaillée par type de quartier

Type d'établissement ou quartier	Densité carcérale (%)
CD/QCD	99,7 %
CNE	71,6 %
CSL/QSL	102,8 %
EPM/QM	73,1 %
EPSN	70,2 %
MA/QMA (1)	173,2 %
MC/QMC	96,6 %
SAS	93,2 %
<b>Total France entière</b>	<b>140,5 %</b>

<sup>1</sup> hors places mineurs

## Etablissements selon la densité carcérale :

- 34 établissements ou quartiers ont une densité supérieure ou égale à 200% ;
- 70 établissements ou quartiers ont une densité supérieure ou égale à 150% et inférieure à 200% ;
- 28 établissements ou quartiers ont une densité supérieure ou égale à 120% et inférieure à 150% ;
- 32 établissements ou quartiers ont une densité supérieure ou égale à 100% et inférieure à 120% ;
- 116 établissements ou quartiers ont une densité inférieure à 100%.

## Répartition des personnes écrouées en aménagement de peine

Catégories	Au 1er du mois	Au 1er du mois de l'année précédente	Evolution annuelle (%)
<b>Total des aménagements de peine sous écrou</b>	<b>20 409</b>	<b>19 424</b>	<b>5,1 %</b>
dont condamnés en semi-liberté	2 015	1 919	5,0 %
dont condamnés en détention à domicile sous surveillance électronique	17 282	16 482	4,9 %
dont condamnés en placement à l'extérieur	1 112	1 023	8,7 %
<b>Part des aménagés sur l'ensemble des condamnés écroués (%)</b>	<b>24,4 %</b>	<b>24,2 %</b>	<b>-</b>

## Répartition des personnes écrouées en libération sous contrainte (hors libération conditionnelle)

Catégories	Au 1er du mois	Au 1er du mois de l'année précédente	Evolution annuelle (%)
<b>Total des libérations sous contrainte sous écrou</b>	<b>1 721</b>	<b>1 555</b>	<b>10,7 %</b>
<b><i>dont libérations sous contrainte de droit commun</i></b>	<b>1 002</b>	<b>853</b>	<b>17,5 %</b>
dont condamnés en semi-liberté	335	264	26,9 %
dont condamnés en détention à domicile sous surveillance électronique	569	518	9,8 %
dont condamnés en placement à l'extérieur hébergés	16	12	33,3 %
dont condamnés en placement à l'extérieur non hébergés	82	59	39,0 %
<b><i>dont libérations sous contrainte de plein droit</i></b>	<b>719</b>	<b>702</b>	<b>2,4 %</b>

## Tableau 1 : Effectifs des personnes écrouées

Effectifs actualisés au : 1<sup>er</sup> juin 2026

Champ : Métropole et Outre-Mer

Source : GENESIS / Traitement : DGAP-SSER

Niveau	Ecroués détenus	Ecroués non détenus	Total écroués
Métropole	81 765	17 887	<b>99 652</b>
Outre-Mer	7 064	1 320	<b>8 384</b>
<b>Total France entière</b>	<b>88 829</b>	<b>19 207</b>	<b>108 036</b>

## Tableau 2 : Evolution mensuelle des personnes écrouées détenues selon la catégorie pénale

Effectifs actualisés au : 1<sup>er</sup> juin 2026

Champ : Métropole et Outre-Mer

Source : GENESIS / Traitement : DGAP-SSER

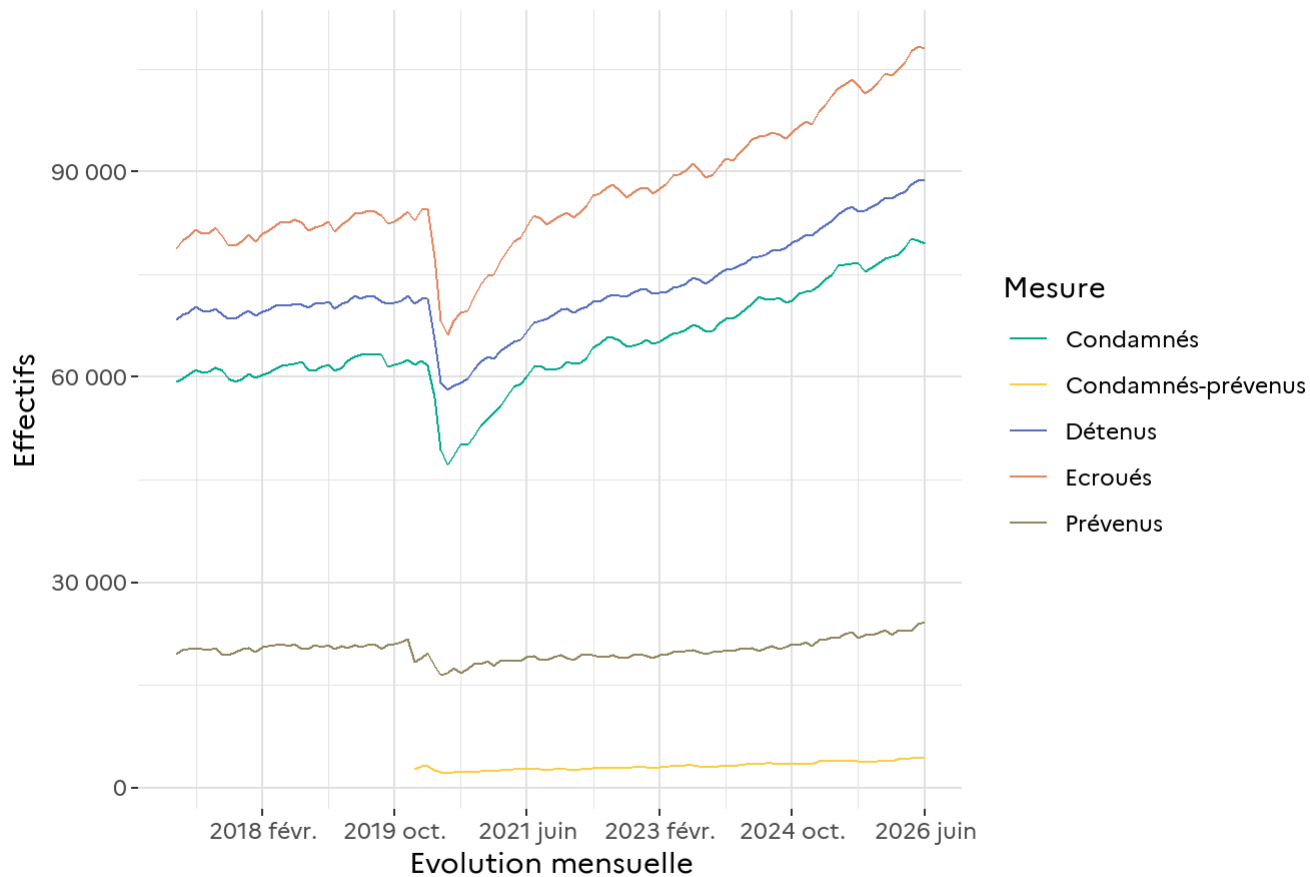
Date	PR	CP	CO	Ecroués détenus	Variation mensuelle	Pourcentage de prévenus
2024-06-01	20 466	3 585	53 829	<b>77 880</b>	–	26,3 %
2024-07-01	20 753	3 589	54 167	<b>78 509</b>	0,8 %	26,4 %
2024-08-01	20 210	3 535	54 652	<b>78 397</b>	-0,1 %	25,8 %
2024-09-01	20 563	3 438	54 968	<b>78 969</b>	0,7 %	26,0 %
2024-10-01	21 049	3 509	55 073	<b>79 631</b>	0,8 %	26,4 %
2024-11-01	20 831	3 538	55 761	<b>80 130</b>	0,6 %	26,0 %
2024-12-01	21 291	3 619	55 882	<b>80 792</b>	0,8 %	26,4 %
2025-01-01	20 779	3 466	56 424	<b>80 669</b>	-0,2 %	25,8 %
2025-02-01	21 631	3 863	56 105	<b>81 599</b>	1,2 %	26,5 %
2025-03-01	21 649	3 899	56 604	<b>82 152</b>	0,7 %	26,4 %
2025-04-01	22 056	3 994	56 871	<b>82 921</b>	0,9 %	26,6 %
2025-05-01	21 957	3 850	57 874	<b>83 681</b>	0,9 %	26,2 %
2025-06-01	22 445	3 899	58 103	<b>84 447</b>	0,9 %	26,6 %
2025-07-01	22 822	4 047	58 082	<b>84 951</b>	0,6 %	26,9 %
2025-08-01	21 901	3 864	58 412	<b>84 177</b>	-0,9 %	26,0 %
2025-09-01	22 364	3 715	58 232	<b>84 311</b>	0,2 %	26,5 %
2025-10-01	22 301	3 742	58 819	<b>84 862</b>	0,7 %	26,3 %
2025-11-01	22 548	3 960	58 865	<b>85 373</b>	0,6 %	26,4 %
2025-12-01	23 097	4 031	59 101	<b>86 229</b>	1,0 %	26,8 %
2026-01-01	22 372	3 955	59 813	<b>86 140</b>	-0,1 %	26,0 %
2026-02-01	23 015	4 140	59 490	<b>86 645</b>	0,6 %	26,6 %
2026-03-01	22 891	4 234	60 001	<b>87 126</b>	0,6 %	26,3 %
2026-04-01	22 982	4 350	60 813	<b>88 145</b>	1,2 %	26,1 %
2026-05-01	23 938	4 432	60 284	<b>88 654</b>	0,6 %	27,0 %
<b>2026-06-01</b>	<b>24 242</b>	<b>4 318</b>	<b>60 269</b>	<b>88 829</b>	<b>0,2 %</b>	<b>27,3 %</b>

## Graphique 3a : Evolution mensuelle des personnes écrouées et des personnes écrouées détenues

Effectifs actualisés au : 1<sup>er</sup> juin 2026

Champ : Métropole et Outre-Mer

Source : GENESIS / Traitement : DGAP-SSER



Distinction des condamnés-prévenus à partir de 2020.

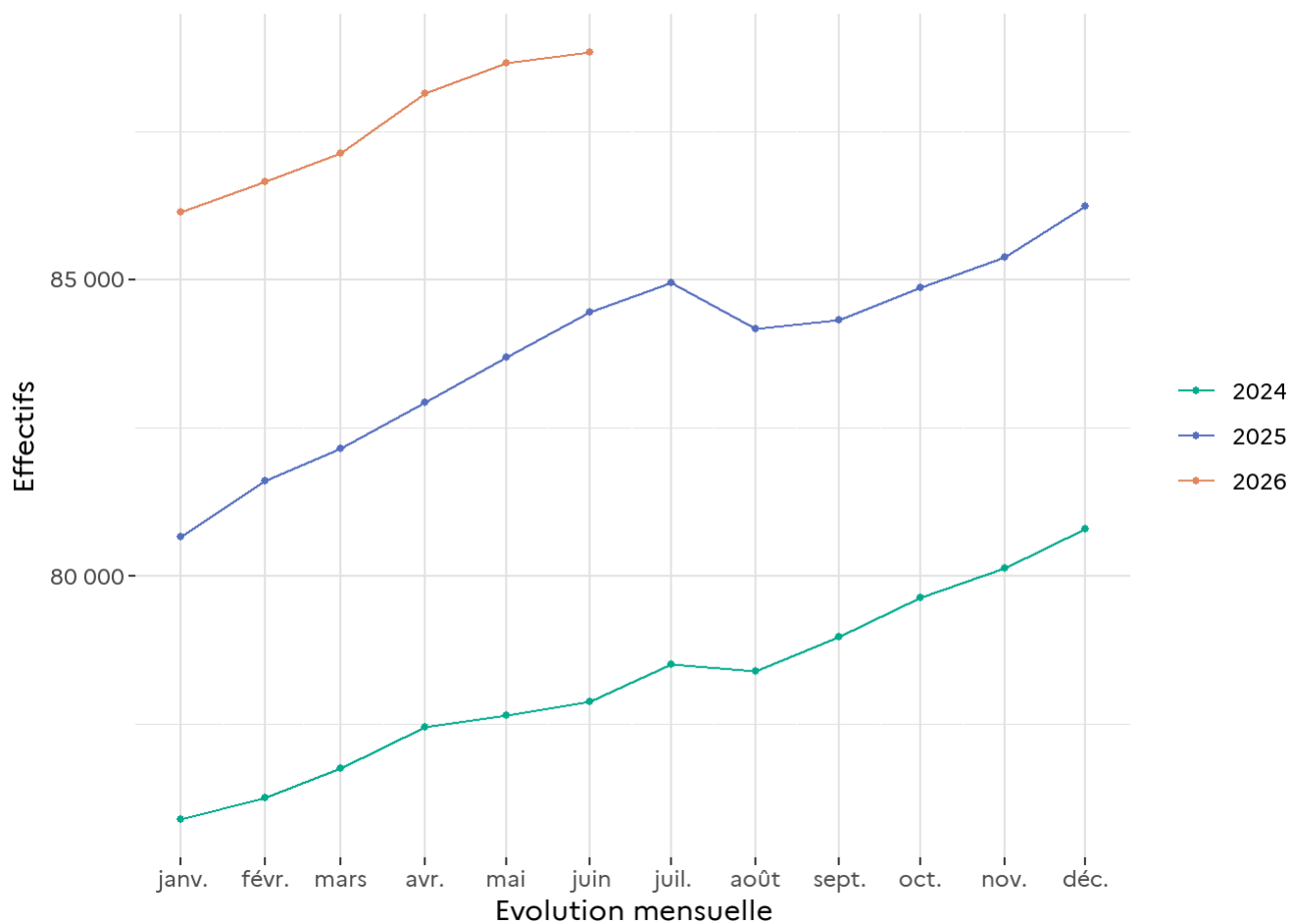
Avant cette date, ils sont répartis entre les condamnés et les prévenus.

## Graphique 3b : Evolution mensuelle des personnes écrouées détenues

Effectifs actualisés au : 1<sup>er</sup> juin 2026

Champ : Métropole et Outre-Mer

Source : GENESIS / Traitement : DGAP-SSER

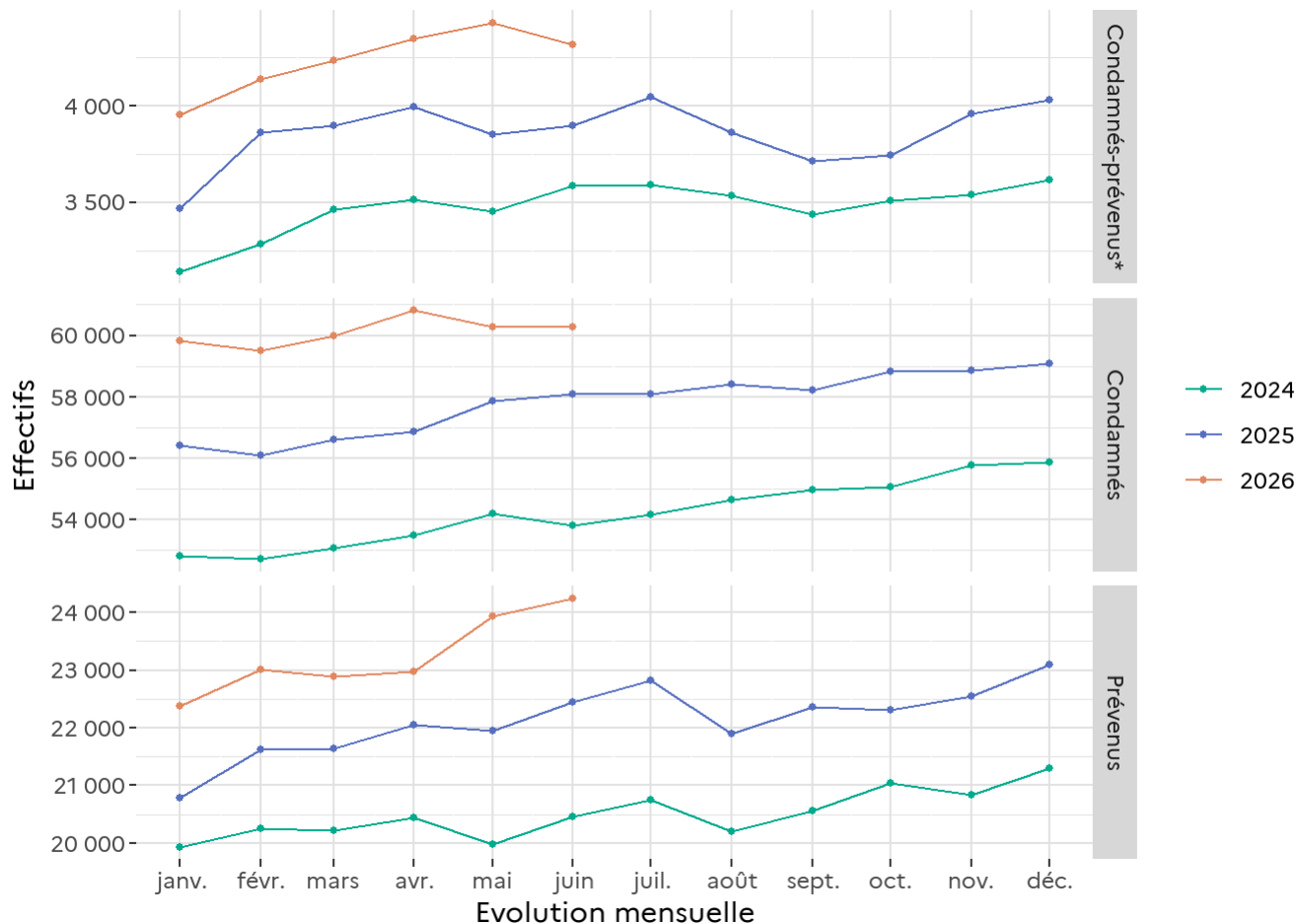


# Graphique 3c : Evolution mensuelle des personnes écrouées détenues selon la catégorie pénale

Effectifs actualisés au : 1<sup>er</sup> juin 2026

Champ : Métropole et Outre-Mer

Source : GENESIS / Traitement : DGAP-SSER



## Tableau 4 : Evolution mensuelle des personnes écrouées non détenues

Effectifs actualisés au : 1<sup>er</sup> juin 2026

Champ : Métropole et Outre-Mer

Sources :

- GENESIS / Traitement : DGAP-SSER pour les écroués non détenus
- IP Gide-GENESIS / Traitement : DGAP pour le détail des DDSE et PENH

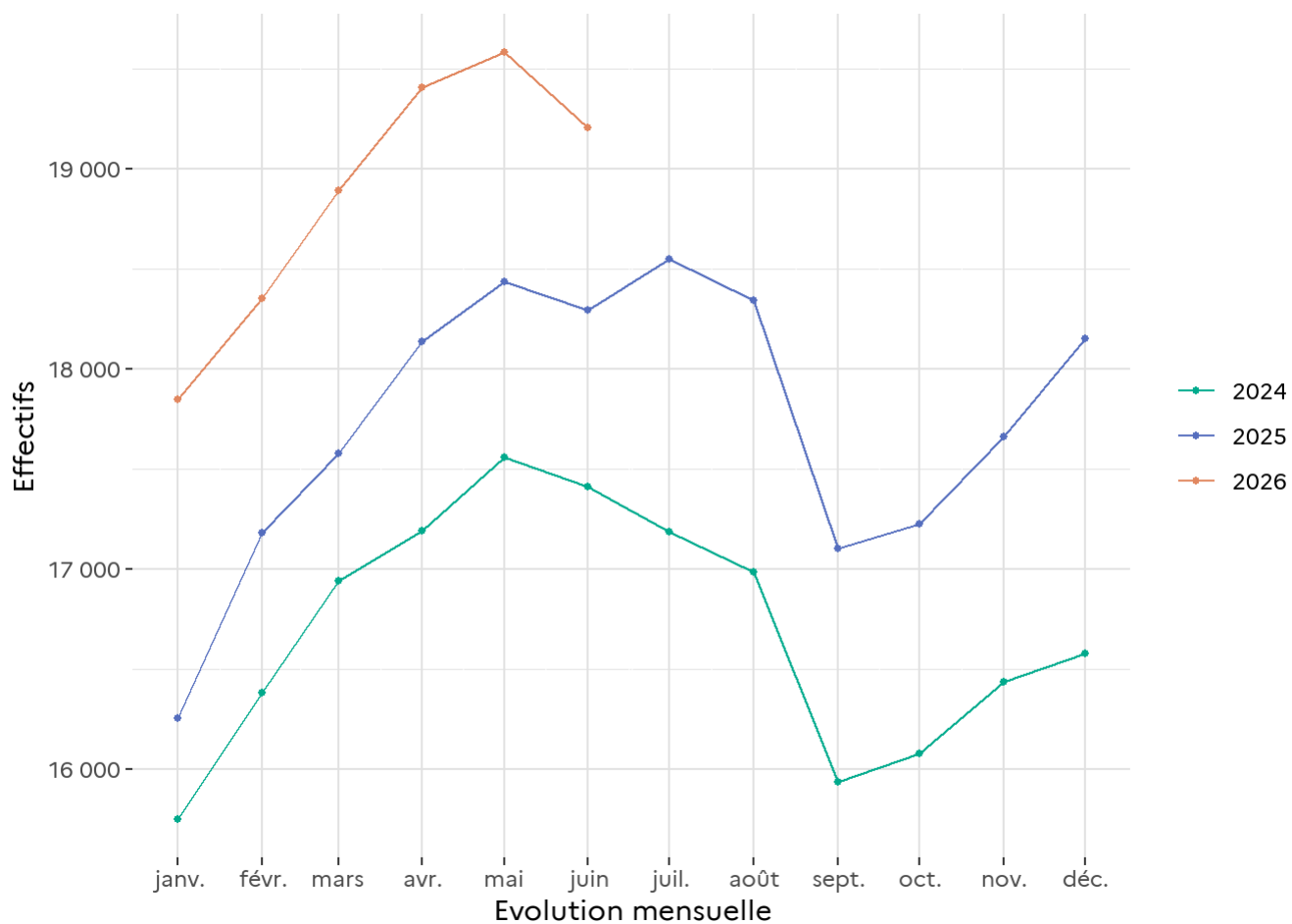
Date	DDSE			PENH		
	DDSE AP	DDSE LSC	Total DDSE	PENH AP	PENH LSC	Total PENH
2024-06-01	15 728	865	16 593	737	82	819
2024-07-01	15 498	845	16 343	756	87	843
2024-08-01	15 232	886	16 118	780	86	866
2024-09-01	14 263	836	15 099	764	74	838
2024-10-01	14 394	858	15 252	752	77	829
2024-11-01	14 711	880	15 591	762	86	848
2024-12-01	14 912	814	15 726	782	72	854
2025-01-01	14 619	799	15 418	780	56	836
2025-02-01	15 464	841	16 305	804	72	876
2025-03-01	15 855	865	16 720	783	75	858
2025-04-01	16 373	863	17 236	820	79	899
2025-05-01	16 598	916	17 514	845	76	921
2025-06-01	16 482	901	17 383	841	68	909
2025-07-01	16 616	978	17 594	883	71	954
2025-08-01	16 456	951	17 407	867	68	935
2025-09-01	15 370	854	16 224	811	66	877
2025-10-01	15 527	832	16 359	796	69	865
2025-11-01	16 014	775	16 789	801	72	873
2025-12-01	16 406	841	17 247	825	79	904
2026-01-01	16 098	842	16 940	840	69	909
2026-02-01	16 519	914	17 433	838	82	920
2026-03-01	16 999	931	17 930	869	94	963
2026-04-01	17 528	892	18 420	893	93	986
2026-05-01	17 674	911	18 585	898	98	996
2026-06-01	17 282	943	18 225	884	98	982

## Graphique 5 : Evolution mensuelle des personnes écrouées non détenues

Effectifs actualisés au : 1<sup>er</sup> juin 2026

Champ : Métropole et Outre-Mer

Source : GENESIS / Traitement : DGAP-SSER



## Tableau 6 : Effectifs des personnes écrouées détenues et densité carcérale

Effectifs actualisés au : 1<sup>er</sup> juin 2026

Champ : Métropole et Outre-Mer

Sources :

- Effectifs écroués : GENESIS / Traitement : DGAP-SSER
- Places opérationnelles : Ministère de la Justice / DGAP / EMS / EMS2 - Fichier des places opérationnelles

Niveau	Capacité norme circulaire	Capacité opérationnelle	Ecroués détenus	Densité carcérale
Métropole	59 536	58 525	81 765	139,7 %
Outre-Mer	4 739	4 712	7 064	149,9 %
<b>Total France entière</b>	<b>64 275</b>	<b>63 237</b>	<b>88 829</b>	<b>140,5 %</b>

Capacité norme circulaire : la circulaire A.P. 88.05G du 17 mai 1988 définit le mode de calcul de la capacité des établissements pénitentiaires.

Capacité opérationnelle : correspond au nombre de places effectivement disponibles dans les établissements pénitentiaires.

Densité carcérale : ce ratio s'obtient en rapportant le nombre de détenus à la capacité opérationnelle.

## Tableau 7 : Répartition des personnes écrouées par Direction Interrégionale

Effectifs actualisés au : 1<sup>er</sup> juin 2026

Champ : Métropole et Outre-Mer

Source : GENESIS / Traitement : DGAP-SSER

Direction Interrégionale	Ecroués détenus	Ecroués non détenus	Total écroués
DISP BORDEAUX	7 119	1 374	8 493
DISP DIJON	5 574	1 327	6 901
DISP LILLE	8 333	1 701	10 034
DISP LYON	8 702	2 433	11 135
DISP MARSEILLE	10 285	2 102	12 387
DISP PARIS	16 756	3 111	19 867
DISP RENNES	10 285	2 407	12 692
DISP STRASBOURG	7 271	1 480	8 751
DISP TOULOUSE	7 440	1 952	9 392
<i>Total Métropole</i>	<i>81 765</i>	<i>17 887</i>	<i>99 652</i>
DSPOM	7 064	1 320	8 384
<b>Total France entière</b>	<b>88 829</b>	<b>19 207</b>	<b>108 036</b>

## Tableau 8 : Répartition des personnes écrouées détenues par Direction Interrégionale

Effectifs actualisés au : 1<sup>er</sup> juin 2026

Champ : Métropole et Outre-Mer

Sources :

- Effectifs écroués détenus : GENESIS / Traitement : DGAP-SSER
- Places opérationnelles : Ministère de la Justice / DGAP / EMS / EMS2 - Fichier des places opérationnelles

Direction Interrégionale	Capacité norme circulaire	Capacité opérationnelle	Ecroués détenus	Densité carcérale
DISP BORDEAUX	5 456	5 447	7 119	130,7 %
DISP DIJON	4 368	4 195	5 574	132,9 %
DISP LILLE	6 156	5 978	8 333	139,4 %
DISP LYON	6 023	5 988	8 702	145,3 %
DISP MARSEILLE	7 881	7 860	10 285	130,9 %
DISP PARIS	10 319	10 217	16 756	164,0 %
DISP RENNES	8 097	7 877	10 285	130,6 %
DISP STRASBOURG	6 407	6 197	7 271	117,3 %
DISP TOULOUSE	4 829	4 766	7 440	156,1 %
<i>Total Métropole</i>	<i>59 536</i>	<i>58 525</i>	<i>81 765</i>	<i>139,7 %</i>
DSPOM	4 739	4 712	7 064	149,9 %
<b>Total France entière</b>	<b>64 275</b>	<b>63 237</b>	<b>88 829</b>	<b>140,5 %</b>

Capacité norme circulaire : la circulaire A.P. 88.05G du 17 mai 1988 définit le mode de calcul de la capacité des établissements pénitentiaires.

Capacité opérationnelle : correspond au nombre de places effectivement disponibles dans les établissements pénitentiaires.

Densité carcérale : ce ratio s'obtient en rapportant le nombre de détenus à la capacité opérationnelle.

## Tableau 9 : Répartition des personnes non détenues par Direction Interrégionale

Effectifs actualisés au : 1<sup>er</sup> juin 2026

Champ : Métropole et Outre-Mer

Sources :

- GENESIS / Traitement : DGAP-SSER pour les écroués détenus
- IP Gide-GENESIS / Traitement : DGAP pour le détail DDSE et PENH

Direction Interrégionale	DDSE	PENH	Ecroués non détenus
DISP BORDEAUX	1 286	88	1 374
DISP DIJON	1 277	50	1 327
DISP LILLE	1 585	116	1 701
DISP LYON	2 293	140	2 433
DISP MARSEILLE	2 020	82	2 102
DISP PARIS	2 978	133	3 111
DISP RENNES	2 294	113	2 407
DISP STRASBOURG	1 389	91	1 480
DISP TOULOUSE	1 831	121	1 952
<i>Total Métropole</i>	16 953	934	17 887
DSPOM	1 272	48	1 320
<b>Total France entière</b>	<b>18 225</b>	<b>982</b>	<b>19 207</b>

Sont pris en compte à la fois les DDSE et PENH dans le cadre d'un aménagement de peine et ceux dans le cadre d'une libération sous contrainte.

## Tableau 10 : Densité carcérale selon le type d'établissement par Direction Interrégionale

Effectifs actualisés au : 1<sup>er</sup> juin 2026

Champ : Métropole et Outre-Mer

Sources :

- Effectifs écroués détenus : GENESIS / Traitement : DGAP-SSER
- Places opérationnelles : Ministère de la Justice / DGAP / EMS / EMS2 - Fichier des places opérationnelles

Direction Interrégionale	MA/QMA (1)	EPM/QM	Etablissements pour peine	Densité totale
DISP BORDEAUX	177,4 %	88,4 %	95,9 %	130,7 %
DISP DIJON	177,0 %	63,0 %	94,6 %	132,9 %
DISP LILLE	171,2 %	58,4 %	100,2 %	139,4 %
DISP LYON	173,3 %	79,5 %	95,4 %	145,3 %
DISP MARSEILLE	152,8 %	90,8 %	93,9 %	130,9 %
DISP PARIS	188,1 %	70,9 %	104,3 %	164,0 %
DISP RENNES	161,3 %	75,5 %	97,7 %	130,6 %
DISP STRASBOURG	138,5 %	73,2 %	96,6 %	117,3 %
DISP TOULOUSE	205,6 %	98,9 %	92,5 %	156,1 %
<b>Total Métropole</b>	<b>171,7 %</b>	<b>76,7 %</b>	<b>97,0 %</b>	<b>139,7 %</b>
DSPOM	197,3 %	48,6 %	117,4 %	149,9 %
<b>Total France entière</b>	<b>173,2 %</b>	<b>73,1 %</b>	<b>98,9 %</b>	<b>140,5 %</b>

<sup>1</sup> hors places mineurs

## Tableau 11 : Densité carcérale selon le type d'établissement ou quartier

Effectifs actualisés au : 1<sup>er</sup> juin 2026

Champ : Métropole et Outre-Mer

Sources :

- Effectifs écroués détenus : GENESIS / Traitement : DGAP-SSER
- Places opérationnelles : Ministère de la Justice / DGAP / EMS / EMS2 - Fichier des places opérationnelles

Type d'établissement ou quartier	Ecroués détenus	Capacité opérationnelle	Densité carcérale
CD/QCD	20 577	20 632	99,7 %
CNE	126	176	71,6 %
CSL/QSL	1 734	1 687	102,8 %
EPM/QM	811	1 109	73,1 %
EPSN	59	84	70,2 %
MA/QMA (1)	61 937	35 767	173,2 %
MC/QMC	1 695	1 754	96,6 %
SAS	1 890	2 028	93,2 %
<b>Total France entière</b>	<b>88 829</b>	<b>63 237</b>	<b>140,5 %</b>

<sup>1</sup> hors places mineurs

Capacité opérationnelle : correspond au nombre de places effectivement disponibles dans les établissements pénitentiaires.

Densité carcérale : ce ratio s'obtient en rapportant le nombre de détenus à la capacité opérationnelle.

## Tableau 12 : Répartition des personnes détenues selon la catégorie pénale

Effectifs actualisés au : 1<sup>er</sup> juin 2026

Champ : Métropole et Outre-Mer

Source : GENESIS / Traitement : DGAP-SSER

	Métropole	Outre-Mer	Total France entière
Femmes PR	971	87	1 058
Hommes PR	21 271	1 913	23 184
<i>Total PR</i>	<i>22 242</i>	<i>2 000</i>	<i>24 242</i>
Femmes CO et CP	1 791	148	1 939
Hommes CO et CP	57 732	4 916	62 648
<i>Total CO et CP</i>	<i>59 523</i>	<i>5 064</i>	<i>64 587</i>
Femmes	2 762	235	2 997
Hommes	79 003	6 829	85 832
<b>Total détenus</b>	<b>81 765</b>	<b>7 064</b>	<b>88 829</b>

## Tableau 13 : Répartition des personnes détenues selon la catégorie pénale et par Direction Interrégionale

Effectifs actualisés au : 1<sup>er</sup> juin 2026

Champ : Métropole et Outre-Mer

Source : GENESIS / Traitement : DGAP-SSER

Direction Interrégionale	Prévenus	Condamnés-prévenus	Condamnés	Détenus	Taux de prévenus (%)
DISP BORDEAUX	1 711	255	5 153	<b>7 119</b>	24,0 %
DISP DIJON	1 284	225	4 065	<b>5 574</b>	23,0 %
DISP LILLE	2 232	417	5 684	<b>8 333</b>	26,8 %
DISP LYON	2 309	495	5 898	<b>8 702</b>	26,5 %
DISP MARSEILLE	2 871	582	6 832	<b>10 285</b>	27,9 %
DISP PARIS	5 954	908	9 894	<b>16 756</b>	35,5 %
DISP RENNES	2 321	469	7 495	<b>10 285</b>	22,6 %
DISP STRASBOURG	1 637	347	5 287	<b>7 271</b>	22,5 %
DISP TOULOUSE	1 923	349	5 168	<b>7 440</b>	25,8 %
<i>Total Métropole</i>	<i>22 242</i>	<i>4 047</i>	<i>55 476</i>	<b>81 765</b>	27,2 %
DSPOM	2 000	271	4 793	<b>7 064</b>	28,3 %
<b>Total France entière</b>	<b>24 242</b>	<b>4 318</b>	<b>60 269</b>	<b>88 829</b>	<b>27,3 %</b>

## Tableau 14 : Répartition des personnes détenues par établissement - Direction Interrégionale de Bordeaux

Effectifs actualisés au : 1<sup>er</sup> juin 2026

Champ : Direction Interrégionale de Bordeaux

Sources :

- Effectifs écroués détenus : GENESIS / Traitement : DGAP-SSER, IP Gide-GENESIS / Traitement : DGAP pour le détail par quartier
- Places opérationnelles : Ministère de la Justice / DGAP / EMS / EMS2 - Fichier des places opérationnelles

Etablissement	Quartier (1)	Capacité norme circulaire	Capacité opérationnelle	Ecroués détenus	Densité carcérale
CD BEDENAC	CD/QCD	194	194	192	99,0 %
CD EYSSES	CD/QCD	289	289	285	98,6 %
CD MAUZAC	CD/QCD	369	367	365	99,5 %
CD NEUVIC SUR L ISLE	CD/QCD	397	397	390	98,2 %
CD UZERCHE	CD/QCD	581	581	572	98,5 %
CP MONT DE MARSAN	CD/QCD	354	354	344	97,2 %
CP POITIERS VIVONNE	CD/QCD	271	271	264	97,4 %
<b>Total</b>	<b>CD/QCD</b>	<b>2 455</b>	<b>2 453</b>	<b>2 412</b>	<b>98,3 %</b>
CP MONT DE MARSAN	CSL/QSL	16	14	6	42,9 %
CP POITIERS VIVONNE	CSL/QSL	30	30	21	70,0 %
<b>Total</b>	<b>CSL/QSL</b>	<b>46</b>	<b>44</b>	<b>27</b>	<b>61,4 %</b>
CP BORDEAUX GRADIGNAN	MA/QMA	551	551	1 122	203,6 %
CP MONT DE MARSAN	MA/QMA	367	367	557	151,8 %
CP POITIERS VIVONNE	MA/QMA	305	305	606	198,7 %
MA AGEN	MA/QMA	143	143	244	170,6 %
MA ANGOULEME	MA/QMA	236	236	321	136,0 %
MA BAYONNE	MA/QMA	75	75	160	213,3 %
MA GUERET	MA/QMA	32	32	45	140,6 %
MA LIMOGES	MA/QMA	83	83	172	207,2 %
MA NIORT	MA/QMA	66	66	125	189,4 %
MA PAU	MA/QMA	242	242	297	122,7 %
MA PERIGUEUX	MA/QMA	99	99	189	190,9 %
MA ROCHEFORT	MA/QMA	52	52	115	221,2 %
MA SAINTES	MA/QMA	79	74	124	167,6 %
MA TULLE	MA/QMA	47	47	92	195,7 %

Etablissement	Quartier (1)	Capacité norme circulaire	Capacité opérationnelle	Ecroués détenus	Densité carcérale
<i>Total</i>	<i>MA/QMA</i>	<i>2 377</i>	<i>2 372</i>	<i>4 169</i>	<i>175,8 %</i>
MC ST MARTIN DE RE	MC/QMC	458	458	395	86,2 %
<i>Total</i>	<i>MC/QMC</i>	<i>458</i>	<i>458</i>	<i>395</i>	<i>86,2 %</i>
CP BORDEAUX GRADIGNAN	SAS	82	82	78	95,1 %
CP POITIERS VIVONNE	SAS	38	38	38	100,0 %
<i>Total</i>	<i>SAS</i>	<i>120</i>	<i>120</i>	<i>116</i>	<i>96,7 %</i>
<b>Direction Interrégionale</b>	<b>Total</b>	<b>5 456</b>	<b>5 447</b>	<b>7 119</b>	<b>130,7 %</b>

<sup>1</sup> Seuls les quartiers administratifs sont ici référencés : les places femmes et mineurs sont ainsi comptabilisées dans les quartiers QMA, QCD, QSL, SAS ou QMC.

Capacité norme circulaire : la circulaire A.P. 88.05G du 17 mai 1988 définit le mode de calcul de la capacité des établissements pénitentiaires.

Capacité opérationnelle : correspond au nombre de places effectivement disponibles dans les établissements pénitentiaires.

Densité carcérale : ce ratio s'obtient en rapportant le nombre de détenus à la capacité opérationnelle.

## Tableau 15 : Répartition des personnes détenues par établissement - Direction Interrégionale de Dijon

Effectifs actualisés au : 1<sup>er</sup> juin 2026

Champ : Direction Interrégionale de Dijon

Sources :

- Effectifs écroués détenus : GENESIS / Traitement : DGAP-SSER, IP Gide-GENESIS / Traitement : DGAP pour le détail par quartier
- Places opérationnelles : Ministère de la Justice / DGAP / EMS / EMS2 - Fichier des places opérationnelles

Etablissement	Quartier (1)	Capacité norme circulaire	Capacité opérationnelle	Ecroués détenus	Densité carcérale
CD CHATEAUDUN	CD/QCD	582	582	578	99,3 %
CD JOUX LA VILLE	CD/QCD	602	602	587	97,5 %
CP CHATEAUROUX	CD/QCD	270	258	251	97,3 %
CP ORLEANS SARAN	CD/QCD	217	217	201	92,6 %
CP VARENNES LE GRAND	CD/QCD	191	191	183	95,8 %
<b>Total</b>	<b>CD/QCD</b>	<b>1 862</b>	<b>1 850</b>	<b>1 800</b>	<b>97,3 %</b>
CP ORLEANS SARAN	CSL/QSL	60	60	56	93,3 %
CSL BESANCON	CSL/QSL	25	25	16	64,0 %
CSL MONTARGIS	CSL/QSL	20	20	5	25,0 %
<b>Total</b>	<b>CSL/QSL</b>	<b>105</b>	<b>105</b>	<b>77</b>	<b>73,3 %</b>
CP CHATEAUROUX	MA/QMA	105	105	173	164,8 %
CP ORLEANS SARAN	MA/QMA	538	538	824	153,2 %
CP VARENNES LE GRAND	MA/QMA	209	207	379	183,1 %
MA AUXERRE	MA/QMA	101	101	228	225,7 %
MA BELFORT	MA/QMA	32	0	0	-
MA BESANCON	MA/QMA	276	276	473	171,4 %
MA BLOIS	MA/QMA	114	114	187	164,0 %
MA BOURGES	MA/QMA	115	109	203	186,2 %
MA DIJON	MA/QMA	185	185	328	177,3 %
MA LONS LE SAUNIER	MA/QMA	39	39	77	197,4 %
MA MONTBELIARD	MA/QMA	41	41	71	173,2 %
MA NEVERS	MA/QMA	117	116	179	154,3 %
MA TOURS	MA/QMA	144	143	307	214,7 %
MA VESOUL	MA/QMA	50	50	93	186,0 %

<b>Etablissement</b>	<b>Quartier (1)</b>	<b>Capacité norme circulaire</b>	<b>Capacité opérationnelle</b>	<b>Ecroués détenus</b>	<b>Densité carcérale</b>
<i>Total</i>	<i>MA/QMA</i>	<i>2 066</i>	<i>2 024</i>	<i>3 522</i>	<i>174,0 %</i>
MC ST MAUR	MC/QMC	335	216	175	81,0 %
<i>Total</i>	<i>MC/QMC</i>	<i>335</i>	<i>216</i>	<i>175</i>	<i>81,0 %</i>
<b>Direction Interrégionale</b>	<b>Total</b>	<b>4 368</b>	<b>4 195</b>	<b>5 574</b>	<b>132,9 %</b>

<sup>1</sup> Seuls les quartiers administratifs sont ici référencés : les places femmes et mineurs sont ainsi comptabilisées dans les quartiers QMA, QCD, QSL, SAS ou QMC.

Capacité norme circulaire : la circulaire A.P. 88.05G du 17 mai 1988 définit le mode de calcul de la capacité des établissements pénitentiaires.

Capacité opérationnelle : correspond au nombre de places effectivement disponibles dans les établissements pénitentiaires.

Densité carcérale : ce ratio s'obtient en rapportant le nombre de détenus à la capacité opérationnelle.

## Tableau 16 : Répartition des personnes détenues par établissement - Direction Interrégionale de Lille

Effectifs actualisés au : 1<sup>er</sup> juin 2026

Champ : Direction Interrégionale de Lille

Sources :

- Effectifs écroués détenus : GENESIS / Traitement : DGAP-SSER, IP Gide-GENESIS / Traitement : DGAP pour le détail par quartier
- Places opérationnelles : Ministère de la Justice / DGAP / EMS / EMS2 - Fichier des places opérationnelles

Etablissement	Quartier (1)	Capacité norme circulaire	Capacité opérationnelle	Ecroués détenus	Densité carcérale
CD BAPAUME	CD/QCD	592	592	571	96,5 %
CP CHATEAU THIERRY	CD/QCD	12	12	9	75,0 %
CP LAON	CD/QCD	199	198	189	95,5 %
CP LIANCOURT	CD/QCD	593	593	575	97,0 %
CP LILLE ANNOEULLIN	CD/QCD	209	209	228	109,1 %
CP LONGUENESSE	CD/QCD	399	399	389	97,5 %
CP MAUBEUGE	CD/QCD	198	198	191	96,5 %
<i>Total</i>	<i>CD/QCD</i>	<i>2 202</i>	<i>2 201</i>	<i>2 152</i>	<i>97,8 %</i>
CP LILLE LOOS SEQUEDIN	CNE	19	19	21	110,5 %
<i>Total</i>	<i>CNE</i>	<i>19</i>	<i>19</i>	<i>21</i>	<i>110,5 %</i>
CP BEAUVAIS	CSL/QSL	30	30	23	76,7 %
CP LILLE LOOS SEQUEDIN	CSL/QSL	54	35	41	117,1 %
CP LONGUENESSE	CSL/QSL	50	50	33	66,0 %
<i>Total</i>	<i>CSL/QSL</i>	<i>134</i>	<i>115</i>	<i>97</i>	<i>84,3 %</i>
EPM QUIEVRECHAIN	EPM	59	59	41	69,5 %
<i>Total</i>	<i>EPM</i>	<i>59</i>	<i>59</i>	<i>41</i>	<i>69,5 %</i>
CP BEAUVAIS	MA/QMA	586	586	788	134,5 %
CP LAON	MA/QMA	189	189	364	192,6 %
CP LIANCOURT	MA/QMA	20	19	10	52,6 %
CP LILLE ANNOEULLIN	MA/QMA	429	429	732	170,6 %
CP LILLE LOOS SEQUEDIN	MA/QMA	581	581	987	169,9 %
CP LONGUENESSE	MA/QMA	193	193	349	180,8 %

Etablissement	Quartier (1)	Capacité norme circulaire	Capacité opérationnelle	Ecroués détenus	Densité carcérale
CP MAUBEUGE	MA/QMA	200	200	323	161,5 %
MA AMIENS	MA/QMA	268	268	597	222,8 %
MA ARRAS	MA/QMA	205	193	255	132,1 %
MA BETHUNE	MA/QMA	180	177	380	214,7 %
MA DOUAI	MA/QMA	383	267	489	183,1 %
MA DUNKERQUE	MA/QMA	105	105	135	128,6 %
MA VALENCIENNES	MA/QMA	212	212	377	177,8 %
<i>Total</i>	<i>MA/QMA</i>	<i>3 551</i>	<i>3 419</i>	<i>5 786</i>	<i>169,2 %</i>
CP CHATEAU THIERRY	MC/QMC	101	75	56	74,7 %
CP VENDIN LE VIEIL	MC/QMC	0	0	108	Inf
<i>Total</i>	<i>MC/QMC</i>	<i>101</i>	<i>75</i>	<i>164</i>	<i>218,7 %</i>
CP LONGUENESSE	SAS	90	90	72	80,0 %
<i>Total</i>	<i>SAS</i>	<i>90</i>	<i>90</i>	<i>72</i>	<i>80,0 %</i>
<b>Direction Interrégionale</b>	<b>Total</b>	<b>6 156</b>	<b>5 978</b>	<b>8 333</b>	<b>139,4 %</b>

<sup>1</sup> Seuls les quartiers administratifs sont ici référencés : les places femmes et mineurs sont ainsi comptabilisées dans les quartiers QMA, QCD, QSL, SAS ou QMC.

Capacité norme circulaire : la circulaire A.P. 88.05G du 17 mai 1988 définit le mode de calcul de la capacité des établissements pénitentiaires.

Capacité opérationnelle : correspond au nombre de places effectivement disponibles dans les établissements pénitentiaires.

Densité carcérale : ce ratio s'obtient en rapportant le nombre de détenus à la capacité opérationnelle.

## Tableau 17 : Répartition des personnes détenues par établissement - Direction Interrégionale de Lyon

Effectifs actualisés au : 1<sup>er</sup> juin 2026

Champ : Direction Interrégionale de Lyon

Sources :

- Effectifs écroués détenus : GENESIS / Traitement : DGAP-SSER, IP Gide-GENESIS / Traitement : DGAP pour le détail par quartier
- Places opérationnelles : Ministère de la Justice / DGAP / EMS / EMS2 - Fichier des places opérationnelles

Etablissement	Quartier (1)	Capacité norme circulaire	Capacité opérationnelle	Ecroués détenus	Densité carcérale
CD ROANNE	CD/QCD	577	577	583	101,0 %
CP AITON	CD/QCD	200	200	189	94,5 %
CP BOURG EN BRESSE	CD/QCD	300	300	292	97,3 %
CP RIOM	CD/QCD	164	164	153	93,3 %
CP ST QUENTIN FALLAVIER	CD/QCD	193	193	182	94,3 %
<b>Total</b>	<b>CD/QCD</b>	<b>1 434</b>	<b>1 434</b>	<b>1 399</b>	<b>97,6 %</b>
CP BOURG EN BRESSE	CSL/QSL	40	40	25	62,5 %
CP GRENOBLE VARCES	CSL/QSL	34	34	41	120,6 %
CP RIOM	CSL/QSL	20	20	16	80,0 %
CP ST ETIENNE LA TALAUDIÈRE	CSL/QSL	40	40	36	90,0 %
CP VILLEFRANCHE SUR SAONE	CSL/QSL	39	39	27	69,2 %
CSL LYON	CSL/QSL	116	116	123	106,0 %
<b>Total</b>	<b>CSL/QSL</b>	<b>289</b>	<b>289</b>	<b>268</b>	<b>92,7 %</b>
EPM RHONE	EPM	59	59	54	91,5 %
<b>Total</b>	<b>EPM</b>	<b>59</b>	<b>59</b>	<b>54</b>	<b>91,5 %</b>
CP AITON	MA/QMA	219	219	376	171,7 %
CP BOURG EN BRESSE	MA/QMA	351	351	545	155,3 %
CP GRENOBLE VARCES	MA/QMA	232	224	440	196,4 %
CP MOULINS YZEURE	MA/QMA	146	146	263	180,1 %
CP RIOM	MA/QMA	384	384	588	153,1 %
CP ST ETIENNE LA TALAUDIÈRE	MA/QMA	287	263	476	181,0 %
CP ST QUENTIN FALLAVIER	MA/QMA	239	239	475	198,7 %
CP VALENCE	MA/QMA	344	344	584	169,8 %

Etablissement	Quartier (1)	Capacité norme circulaire	Capacité opérationnelle	Ecroués détenus	Densité carcérale
CP VILLEFRANCHE SUR SAONE	MA/QMA	599	599	880	146,9 %
MA AURILLAC	MA/QMA	72	72	99	137,5 %
MA BONNEVILLE	MA/QMA	187	187	286	152,9 %
MA CHAMBERY	MA/QMA	93	90	177	196,7 %
MA LE PUY EN VELAY	MA/QMA	36	36	91	252,8 %
MA LYON CORBAS	MA/QMA	678	678	1 321	194,8 %
MA MONTLUCON	MA/QMA	22	22	40	181,8 %
MA PRIVAS	MA/QMA	57	57	84	147,4 %
<i>Total</i>	<i>MA/QMA</i>	<i>3 946</i>	<i>3 911</i>	<i>6 725</i>	<i>172,0 %</i>
CP MOULINS YZEURE	MC/QMC	122	122	115	94,3 %
CP VALENCE	MC/QMC	53	53	40	75,5 %
<i>Total</i>	<i>MC/QMC</i>	<i>175</i>	<i>175</i>	<i>155</i>	<i>88,6 %</i>
CP VALENCE	SAS	120	120	101	84,2 %
<i>Total</i>	<i>SAS</i>	<i>120</i>	<i>120</i>	<i>101</i>	<i>84,2 %</i>
<b>Direction Interrégionale</b>	<b>Total</b>	<b>6 023</b>	<b>5 988</b>	<b>8 702</b>	<b>145,3 %</b>

<sup>1</sup> Seuls les quartiers administratifs sont ici référencés : les places femmes et mineurs sont ainsi comptabilisées dans les quartiers QMA, QCD, QSL, SAS ou QMC.

Capacité norme circulaire : la circulaire A.P. 88.05G du 17 mai 1988 définit le mode de calcul de la capacité des établissements pénitentiaires.

Capacité opérationnelle : correspond au nombre de places effectivement disponibles dans les établissements pénitentiaires.

Densité carcérale : ce ratio s'obtient en rapportant le nombre de détenus à la capacité opérationnelle.

## Tableau 18 : Répartition des personnes détenues par établissement - Direction Interrégionale de Marseille

Effectifs actualisés au : 1<sup>er</sup> juin 2026

Champ : Direction Interrégionale de Marseille

Sources :

- Effectifs écroués détenus : GENESIS / Traitement : DGAP-SSER, IP Gide-GENESIS / Traitement : DGAP pour le détail par quartier
- Places opérationnelles : Ministère de la Justice / DGAP / EMS / EMS2 - Fichier des places opérationnelles

Etablissement	Quartier (1)	Capacité norme circulaire	Capacité opérationnelle	Ecroués détenus	Densité carcérale
CD CASABIANDA	CD/QCD	194	194	150	77,3 %
CD SALON DE PROVENCE	CD/QCD	650	650	634	97,5 %
CD TARASCON	CD/QCD	650	650	635	97,7 %
CP AVIGNON LE PONTET	CD/QCD	180	180	175	97,2 %
CP BORGIO	CD/QCD	48	48	48	100,0 %
CP MARSEILLE	CD/QCD	60	60	54	90,0 %
CP TOULON LA FARLEDE	CD/QCD	191	191	186	97,4 %
<b>Total</b>	<b>CD/QCD</b>	<b>1 973</b>	<b>1 973</b>	<b>1 882</b>	<b>95,4 %</b>
CP AIX LUYNES	CNE	52	50	21	42,0 %
<b>Total</b>	<b>CNE</b>	<b>52</b>	<b>50</b>	<b>21</b>	<b>42,0 %</b>
CP AIX LUYNES	CSL/QSL	31	31	33	106,5 %
CP AVIGNON LE PONTET	CSL/QSL	51	51	45	88,2 %
CP TOULON LA FARLEDE	CSL/QSL	41	41	45	109,8 %
<b>Total</b>	<b>CSL/QSL</b>	<b>123</b>	<b>123</b>	<b>123</b>	<b>100,0 %</b>
EPM MARSEILLE	EPM	59	40	42	105,0 %
<b>Total</b>	<b>EPM</b>	<b>59</b>	<b>40</b>	<b>42</b>	<b>105,0 %</b>
CP AIX LUYNES	MA/QMA	1 233	1 233	2 012	163,2 %
CP AVIGNON LE PONTET	MA/QMA	394	394	751	190,6 %
CP BORGIO	MA/QMA	193	193	283	146,6 %
CP MARSEILLE	MA/QMA	1 253	1 253	1 656	132,2 %
CP TOULON LA FARLEDE	MA/QMA	394	394	621	157,6 %

Etablissement	Quartier (1)	Capacité norme circulaire	Capacité opérationnelle	Ecroués détenus	Densité carcérale
MA AJACCIO	MA/QMA	53	53	75	141,5 %
MA DIGNE LES BAINS	MA/QMA	35	35	32	91,4 %
MA DRAGUIGNAN	MA/QMA	504	504	704	139,7 %
MA GAP	MA/QMA	38	38	44	115,8 %
MA GRASSE	MA/QMA	574	574	759	132,2 %
MA NICE	MA/QMA	355	355	683	192,4 %
<i>Total</i>	<i>MA/QMA</i>	<i>5 026</i>	<i>5 026</i>	<i>7 620</i>	<i>151,6 %</i>
MC ARLES	MC/QMC	160	160	146	91,2 %
<i>Total</i>	<i>MC/QMC</i>	<i>160</i>	<i>160</i>	<i>146</i>	<i>91,2 %</i>
CP AIX LUYNES	SAS	51	51	39	76,5 %
CP AVIGNON LE PONTET	SAS	120	120	116	96,7 %
CP MARSEILLE	SAS	137	137	115	83,9 %
CP TOULON LA FARLEDE	SAS	180	180	181	100,6 %
<i>Total</i>	<i>SAS</i>	<i>488</i>	<i>488</i>	<i>451</i>	<i>92,4 %</i>
<b>Direction Interrégionale</b>	<b>Total</b>	<b>7 881</b>	<b>7 860</b>	<b>10 285</b>	<b>130,9 %</b>

<sup>1</sup> Seuls les quartiers administratifs sont ici référencés : les places femmes et mineurs sont ainsi comptabilisées dans les quartiers QMA, QCD, QSL, SAS ou QMC.

Capacité norme circulaire : la circulaire A.P. 88.05G du 17 mai 1988 définit le mode de calcul de la capacité des établissements pénitentiaires.

Capacité opérationnelle : correspond au nombre de places effectivement disponibles dans les établissements pénitentiaires.

Densité carcérale : ce ratio s'obtient en rapportant le nombre de détenus à la capacité opérationnelle.

## Tableau 19 : Répartition des personnes détenues par établissement - Direction Interrégionale de Paris

Effectifs actualisés au : 1<sup>er</sup> juin 2026

Champ : Direction Interrégionale de Paris

Sources :

- Effectifs écroués détenus : GENESIS / Traitement : DGAP-SSER, IP Gide-GENESIS / Traitement : DGAP pour le détail par quartier
- Places opérationnelles : Ministère de la Justice / DGAP / EMS / EMS2 - Fichier des places opérationnelles

Etablissement	Quartier (1)	Capacité norme circulaire	Capacité opérationnelle	Ecroués détenus	Densité carcérale
CD MELUN	CD/QCD	301	301	295	98,0 %
CP FLEURY MEROGIS	CD/QCD	0	0	0	–
CP MEAUX CHAUCONIN NEUFMONTIERS	CD/QCD	191	191	186	97,4 %
CP SUD FRANCILIEN	CD/QCD	709	709	675	95,2 %
<i>Total</i>	<i>CD/QCD</i>	<i>1 201</i>	<i>1 201</i>	<i>1 156</i>	<i>96,3 %</i>
CP FRESNES	CNE	55	55	44	80,0 %
CP SUD FRANCILIEN	CNE	52	52	40	76,9 %
<i>Total</i>	<i>CNE</i>	<i>107</i>	<i>107</i>	<i>84</i>	<i>78,5 %</i>
CP BOIS D ARCY	CSL/QSL	61	61	48	78,7 %
CP FRESNES - Villejuif	CSL/QSL	84	84	163	194,0 %
CP NANTERRE	CSL/QSL	92	92	118	128,3 %
CP PARIS LA SANTE	CSL/QSL	100	100	150	150,0 %
CSL CORBEIL ESSONNES	CSL/QSL	80	80	87	108,8 %
CSL GAGNY	CSL/QSL	49	49	98	200,0 %
CSL MELUN	CSL/QSL	44	44	44	100,0 %
<i>Total</i>	<i>CSL/QSL</i>	<i>510</i>	<i>510</i>	<i>708</i>	<i>138,8 %</i>
EPM PORCHEVILLE	EPM	59	59	52	88,1 %
<i>Total</i>	<i>EPM</i>	<i>59</i>	<i>59</i>	<i>52</i>	<i>88,1 %</i>
CP FRESNES	EPSN	84	84	59	70,2 %
<i>Total</i>	<i>EPSN</i>	<i>84</i>	<i>84</i>	<i>59</i>	<i>70,2 %</i>
CP BOIS D ARCY	MA/QMA	470	441	950	215,4 %
CP FLEURY MEROGIS	MA/QMA	2 824	2 820	4 978	176,5 %
CP FRESNES	MA/QMA	1 338	1 338	2 246	167,9 %
CP MEAUX CHAUCONIN NEUFMONTIERS	MA/QMA	384	384	783	203,9 %

Etablissement	Quartier (1)	Capacité norme circulaire	Capacité opérationnelle	Ecroués détenus	Densité carcérale
CP NANTERRE	MA/QMA	597	597	1 232	206,4 %
CP OSNY PONTOISE	MA/QMA	570	570	1 150	201,8 %
CP PARIS LA SANTE	MA/QMA	657	657	1 308	199,1 %
CP SEINE SAINT DENIS	MA/QMA	583	583	1 203	206,3 %
CP SUD FRANCILIEN	MA/QMA	11	11	0	0,0 %
MA VERSAILLES	MA/QMA	135	135	118	87,4 %
<i>Total</i>	<i>MA/QMA</i>	<i>7 569</i>	<i>7 536</i>	<i>13 968</i>	<i>185,4 %</i>
CP SUD FRANCILIEN	MC/QMC	28	0	0	-
MC POISSY	MC/QMC	281	240	234	97,5 %
<i>Total</i>	<i>MC/QMC</i>	<i>309</i>	<i>240</i>	<i>234</i>	<i>97,5 %</i>
CP MEAUX CHAUCONIN NEUFMONTIERS	SAS	180	180	168	93,3 %
CP OSNY PONTOISE	SAS	180	180	193	107,2 %
CP SEINE SAINT DENIS	SAS	120	120	134	111,7 %
<i>Total</i>	<i>SAS</i>	<i>480</i>	<i>480</i>	<i>495</i>	<i>103,1 %</i>
<b>Direction Interrégionale</b>	<b>Total</b>	<b>10 319</b>	<b>10 217</b>	<b>16 756</b>	<b>164,0 %</b>

<sup>1</sup> Seuls les quartiers administratifs sont ici référencés : les places femmes et mineurs sont ainsi comptabilisées dans les quartiers QMA, QCD, QSL, SAS ou QMC.

Capacité norme circulaire : la circulaire A.P. 88.05G du 17 mai 1988 définit le mode de calcul de la capacité des établissements pénitentiaires.

Capacité opérationnelle : correspond au nombre de places effectivement disponibles dans les établissements pénitentiaires.

Densité carcérale : ce ratio s'obtient en rapportant le nombre de détenus à la capacité opérationnelle.

## Tableau 20 : Répartition des personnes détenues par établissement - Direction Interrégionale de Rennes (personnes détenues hors QLCO)

Effectifs actualisés au : 1<sup>er</sup> juin 2026

Champ : Direction Interrégionale de Rennes

Sources :

- Effectifs écroués détenus : GENESIS / Traitement : DGAP-SSER, IP Gide-GENESIS / Traitement : DGAP pour le détail par quartier
- Places opérationnelles : Ministère de la Justice / DGAP / EMS / EMS2 - Fichier des places opérationnelles

Etablissement	Quartier (1)	Capacité norme circulaire	Capacité opérationnelle	Ecroués détenus	Densité carcérale
CD ARGENTAN	CD/QCD	638	638	629	98,6 %
CD VAL DE REUIL	CD/QCD	837	831	786	94,6 %
CP CAEN	CD/QCD	434	425	408	96,0 %
CP LE HAVRE	CD/QCD	391	391	392	100,3 %
CP LORIENT	CD/QCD	40	40	39	97,5 %
CP NANTES	CD/QCD	524	524	505	96,4 %
CP RENNES	CD/QCD	231	174	174	100,0 %
CP RENNES VEZIN	CD/QCD	209	209	202	96,7 %
<i>Total</i>	<i>CD/QCD</i>	<i>3 304</i>	<i>3 232</i>	<i>3 135</i>	<i>97,0 %</i>
CP NANTES	CSL/QSL	60	60	67	111,7 %
CP RENNES VEZIN	CSL/QSL	26	26	23	88,5 %
<i>Total</i>	<i>CSL/QSL</i>	<i>86</i>	<i>86</i>	<i>90</i>	<i>104,7 %</i>
EPM ORVAULT	EPM	59	58	48	82,8 %
<i>Total</i>	<i>EPM</i>	<i>59</i>	<i>58</i>	<i>48</i>	<i>82,8 %</i>
CP CAEN	MA/QMA	6	6	NC	NC
CP CAEN IFS	MA/QMA	551	551	731	132,7 %
CP LE HAVRE	MA/QMA	297	297	349	117,5 %
CP LE MANS LES CROISSETTES	MA/QMA	399	399	652	163,4 %
CP LORIENT	MA/QMA	187	187	349	186,6 %
CP NANTES	MA/QMA	508	508	922	181,5 %
CP RENNES	MA/QMA	35	35	63	180,0 %
CP RENNES VEZIN	MA/QMA	477	477	815	170,9 %
MA ANGERS	MA/QMA	266	266	488	183,5 %
MA BREST	MA/QMA	254	254	471	185,4 %
MA CHERBOURG	MA/QMA	46	46	62	134,8 %

Etablissement	Quartier (1)	Capacité norme circulaire	Capacité opérationnelle	Ecroués détenus	Densité carcérale
MA COUTANCES	MA/QMA	48	48	74	154,2 %
MA EVREUX	MA/QMA	162	162	340	209,9 %
MA FONTENAY LE COMTE	MA/QMA	39	39	89	228,2 %
MA LA ROCHE SUR YON	MA/QMA	39	17	NC	NC
MA LAVAL	MA/QMA	71	56	104	185,7 %
MA ROUEN	MA/QMA	687	577	647	112,1 %
MA ST BRIEUC	MA/QMA	85	85	188	221,2 %
MA ST MALO	MA/QMA	82	82	141	172,0 %
MA VANNES	MA/QMA	51	51	110	215,7 %
<i>Total</i>	<i>MA/QMA</i>	<i>4 290</i>	<i>4 143</i>	<i>6 643</i>	<i>160,3 %</i>
CP ALENCON CONDE SUR SARTHE	MC/QMC	68	68	67	98,5 %
<i>Total</i>	<i>MC/QMC</i>	<i>68</i>	<i>68</i>	<i>105</i>	<i>154,4 %</i>
CP CAEN IFS	SAS	140	140	120	85,7 %
CP LE MANS LES CROISSETTES	SAS	90	90	90	100,0 %
CP NANTES	SAS	60	60	54	90,0 %
<i>Total</i>	<i>SAS</i>	<i>290</i>	<i>290</i>	<i>264</i>	<i>91,0 %</i>
<b>Direction Interrégionale</b>	<b>Total</b>	<b>8 097</b>	<b>7 877</b>	<b>10 285</b>	<b>130,6 %</b>

<sup>1</sup> Seuls les quartiers administratifs sont ici référencés : les places femmes et mineurs sont ainsi comptabilisées dans les quartiers QMA, QCD, QSL, SAS ou QMC.

Capacité norme circulaire : la circulaire A.P. 88.05G du 17 mai 1988 définit le mode de calcul de la capacité des établissements pénitentiaires.

Capacité opérationnelle : correspond au nombre de places effectivement disponibles dans les établissements pénitentiaires.

Densité carcérale : ce ratio s'obtient en rapportant le nombre de détenus à la capacité opérationnelle.

## Tableau 21 : Répartition des personnes détenues par établissement - Direction Interrégionale de Strasbourg

Effectifs actualisés au : 1<sup>er</sup> juin 2026

Champ : Direction Interrégionale de Strasbourg

Sources :

- Effectifs écroués détenus : GENESIS / Traitement : DGAP-SSER, IP Gide-GENESIS / Traitement : DGAP pour le détail par quartier
- Places opérationnelles : Ministère de la Justice / DGAP / EMS / EMS2 - Fichier des places opérationnelles

Etablissement	Quartier (1)	Capacité norme circulaire	Capacité opérationnelle	Ecroués détenus	Densité carcérale
CD ECROUVES	CD/QCD	268	268	264	98,5 %
CD MONTMEDY	CD/QCD	335	335	328	97,9 %
CD OERMINGEN	CD/QCD	268	268	265	98,9 %
CD ST MIHIEL	CD/QCD	391	391	384	98,2 %
CD TOUL	CD/QCD	427	427	408	95,6 %
CD VILLENAUXE LA GRANDE	CD/QCD	606	584	564	96,6 %
CP MULHOUSE LUTTERBACH	CD/QCD	180	180	179	99,4 %
<b>Total</b>	<b>CD/QCD</b>	<b>2 475</b>	<b>2 453</b>	<b>2 392</b>	<b>97,5 %</b>
CP METZ	CSL/QSL	47	47	60	127,7 %
CP MULHOUSE LUTTERBACH	CSL/QSL	51	51	31	60,8 %
CP TROYES LAVAU	CSL/QSL	12	12	13	108,3 %
CSL MAXEVILLE	CSL/QSL	52	52	36	69,2 %
CSL SOUFFELWEYERSHEIM	CSL/QSL	53	30	27	90,0 %
CSL VAL DE BRIEY	CSL/QSL	25	25	19	76,0 %
<b>Total</b>	<b>CSL/QSL</b>	<b>240</b>	<b>217</b>	<b>186</b>	<b>85,7 %</b>
CP METZ	MA/QMA	403	403	623	154,6 %
CP MULHOUSE LUTTERBACH	MA/QMA	350	350	606	173,1 %
CP TROYES LAVAU	MA/QMA	464	320	394	123,1 %
MA BAR LE DUC	MA/QMA	80	80	97	121,2 %
MA CHALONS EN CHAMPAGNE	MA/QMA	308	308	335	108,8 %
MA CHARLEVILLE MEZIERES	MA/QMA	55	55	57	103,6 %
MA CHAUMONT	MA/QMA	78	78	103	132,1 %

<b>Etablissement</b>	<b>Quartier (1)</b>	<b>Capacité norme circulaire</b>	<b>Capacité opérationnelle</b>	<b>Ecroués détenus</b>	<b>Densité carcérale</b>
MA EPINAL	MA/QMA	310	304	330	108,6 %
MA NANCY MAXEVILLE	MA/QMA	663	663	833	125,6 %
MA REIMS	MA/QMA	153	153	180	117,6 %
MA SARREGUEMINES	MA/QMA	71	71	105	147,9 %
MA STRASBOURG	MA/QMA	432	432	736	170,4 %
<i>Total</i>	<i>MA/QMA</i>	<i>3 367</i>	<i>3 217</i>	<i>4 399</i>	<i>136,7 %</i>
MC ENSISHEIM	MC/QMC	215	200	190	95,0 %
<i>Total</i>	<i>MC/QMC</i>	<i>215</i>	<i>200</i>	<i>190</i>	<i>95,0 %</i>
CP MULHOUSE LUTTERBACH	SAS	110	110	104	94,5 %
<i>Total</i>	<i>SAS</i>	<i>110</i>	<i>110</i>	<i>104</i>	<i>94,5 %</i>
<b>Direction Interrégionale</b>	<b>Total</b>	<b>6 407</b>	<b>6 197</b>	<b>7 271</b>	<b>117,3 %</b>

<sup>1</sup> Seuls les quartiers administratifs sont ici référencés : les places femmes et mineurs sont ainsi comptabilisées dans les quartiers QMA, QCD, QSL, SAS ou QMC.

Capacité norme circulaire : la circulaire A.P. 88.05G du 17 mai 1988 définit le mode de calcul de la capacité des établissements pénitentiaires.

Capacité opérationnelle : correspond au nombre de places effectivement disponibles dans les établissements pénitentiaires.

Densité carcérale : ce ratio s'obtient en rapportant le nombre de détenus à la capacité opérationnelle.

## Tableau 22 : Répartition des personnes détenues par établissement - Direction Interrégionale de Toulouse

Effectifs actualisés au : 1<sup>er</sup> juin 2026

Champ : Direction Interrégionale de Toulouse

Sources :

- Effectifs écroués détenus : GENESIS / Traitement : DGAP-SSER, IP Gide-GENESIS / Traitement : DGAP pour le détail par quartier
- Places opérationnelles : Ministère de la Justice / DGAP / EMS / EMS2 - Fichier des places opérationnelles

Etablissement	Quartier (1)	Capacité norme circulaire	Capacité opérationnelle	Ecroués détenus	Densité carcérale
CD MURET	CD/QCD	620	620	609	98,2 %
CD ST SULPICE LA POINTE	CD/QCD	99	99	NC	NC
CP BEZIERS	CD/QCD	420	420	403	96,0 %
CP LANNEMEZAN	CD/QCD	20	10	NC	NC
CP PERPIGNAN	CD/QCD	333	333	316	94,9 %
<b>Total</b>	<b>CD/QCD</b>	<b>1 492</b>	<b>1 482</b>	<b>1 425</b>	<b>96,2 %</b>
CP BEZIERS	CSL/QSL	20	20	15	75,0 %
CP TOULOUSE SEYSSES	CSL/QSL	103	103	52	50,5 %
CP VILLENEUVE LES MAGUELONE	CSL/QSL	24	24	23	95,8 %
<b>Total</b>	<b>CSL/QSL</b>	<b>147</b>	<b>147</b>	<b>90</b>	<b>61,2 %</b>
EPM LAVAUUR	EPM	59	58	57	98,3 %
<b>Total</b>	<b>EPM</b>	<b>59</b>	<b>58</b>	<b>57</b>	<b>98,3 %</b>
CP BEZIERS	MA/QMA	389	389	760	195,4 %
CP PERPIGNAN	MA/QMA	196	196	437	223,0 %
CP TOULOUSE SEYSSES	MA/QMA	580	580	1 260	217,2 %
CP VILLENEUVE LES MAGUELONE	MA/QMA	607	607	1 072	176,6 %
MA ALBI	MA/QMA	105	105	212	201,9 %
MA CARCASSONNE	MA/QMA	64	64	158	246,9 %
MA FOIX	MA/QMA	67	65	137	210,8 %
MA MENDE	MA/QMA	49	49	64	130,6 %
MA MONTAUBAN	MA/QMA	142	142	279	196,5 %
MA NIMES	MA/QMA	341	341	783	229,6 %
MA RODEZ	MA/QMA	99	99	217	219,2 %
MA TARBES	MA/QMA	70	70	153	218,6 %

Etablissement	Quartier (1)	Capacité norme circulaire	Capacité opérationnelle	Ecroués détenus	Densité carcérale
<i>Total</i>	<i>MA/QMA</i>	2 709	2 707	5 532	204,4 %
CP LANNEMEZAN	MC/QMC	212	162	131	80,9 %
<i>Total</i>	<i>MC/QMC</i>	212	162	131	80,9 %
CP TOULOUSE SEYSSES	SAS	60	60	59	98,3 %
CP VILLENEUVE LES MAGUELONE	SAS	150	150	146	97,3 %
<i>Total</i>	<i>SAS</i>	210	210	205	97,6 %
<b>Direction Interrégionale</b>	<b>Total</b>	<b>4 829</b>	<b>4 766</b>	<b>7 440</b>	<b>156,1 %</b>

<sup>1</sup> Seuls les quartiers administratifs sont ici référencés : les places femmes et mineurs sont ainsi comptabilisées dans les quartiers QMA, QCD, QSL, SAS ou QMC.

Capacité norme circulaire : la circulaire A.P. 88.05G du 17 mai 1988 définit le mode de calcul de la capacité des établissements pénitentiaires.

Capacité opérationnelle : correspond au nombre de places effectivement disponibles dans les établissements pénitentiaires.

Densité carcérale : ce ratio s'obtient en rapportant le nombre de détenus à la capacité opérationnelle.

## Tableau 23 : Répartition des personnes détenues par établissement - Direction d'Outre-Mer

Effectifs actualisés au : 1<sup>er</sup> juin 2026

Champ : Direction des Services Pénitentiaires d'Outre-Mer

Sources :

- Effectifs écroués détenus : GENESIS / Traitement : DGAP-SSER, IP Gide-GENESIS / Traitement : DGAP pour le détail par quartier
- Places opérationnelles : Ministère de la Justice / DGAP / EMS / EMS2 - Fichier des places opérationnelles

Etablissement	Quartier (1)	Capacité norme circulaire	Capacité opérationnelle	Ecroués détenus	Densité carcérale
CD KONE	CD/QCD	120	120	119	99,2 %
CD LE PORT	CD/QCD	506	506	501	99,0 %
CD TATUTU DE PAPEARI	CD/QCD	410	410	405	98,8 %
CP BAIE MAHAULT	CD/QCD	239	239	252	105,4 %
CP DUCOS	CD/QCD	368	367	376	102,5 %
CP FAAA NUUTANIA	CD/QCD	16	16	NC	NC
CP MAJICAVO	CD/QCD	114	114	326	286,0 %
CP NOUMEA	CD/QCD	218	194	308	158,8 %
CP REMIRE MONTJOLY	CD/QCD	343	343	468	136,4 %
CP ST DENIS	CD/QCD	17	17	33	194,1 %
CP ST PIERRE ET MIQUELON	CD/QCD	3	3	0	0,0 %
CP TAIOHAE	CD/QCD	5	5	NC	NC
CP UTUROA	CD/QCD	20	20	17	85,0 %
<b>Total</b>	<b>CD/QCD</b>	<b>2 379</b>	<b>2 354</b>	<b>2 825</b>	<b>120,0 %</b>
CP BAIE MAHAULT	CSL/QSL	40	40	40	100,0 %
CP FAAA NUUTANIA	CSL/QSL	20	20	28	140,0 %
<b>Total</b>	<b>CSL/QSL</b>	<b>60</b>	<b>60</b>	<b>68</b>	<b>113,3 %</b>
CP BAIE MAHAULT	MA/QMA	219	219	492	224,7 %
CP DUCOS	MA/QMA	373	371	753	203,0 %
CP FAAA NUUTANIA	MA/QMA	134	134	317	236,6 %
CP MAJICAVO	MA/QMA	164	164	340	207,3 %
CP MATA UTU	MA/QMA	5	5	NC	NC
CP NOUMEA	MA/QMA	196	196	259	132,1 %
CP REMIRE MONTJOLY	MA/QMA	273	273	529	193,8 %

Etablissement	Quartier (1)	Capacité norme circulaire	Capacité opérationnelle	Ecroués détenus	Densité carcérale
CP ST DENIS	MA/QMA	558	558	947	169,7 %
CP ST PIERRE ET MIQUELON	MA/QMA	4	4	NC	NC
MA BASSE TERRE	MA/QMA	140	140	262	187,1 %
MA ST PIERRE	MA/QMA	114	114	178	156,1 %
<i>Total</i>	<i>MA/QMA</i>	<i>2 180</i>	<i>2 178</i>	<i>4 089</i>	<i>187,7 %</i>
CP DUCOS	SAS	120	120	82	68,3 %
<i>Total</i>	<i>SAS</i>	<i>120</i>	<i>120</i>	<i>82</i>	<i>68,3 %</i>
<b>Direction Interrégionale</b>	<b>Total</b>	<b>4 739</b>	<b>4 712</b>	<b>7 064</b>	<b>149,9 %</b>

<sup>1</sup> Seuls les quartiers administratifs sont ici référencés : les places femmes et mineurs sont ainsi comptabilisées dans les quartiers QMA, QCD, QSL, SAS ou QMC.

Capacité norme circulaire : la circulaire A.P. 88.05G du 17 mai 1988 définit le mode de calcul de la capacité des établissements pénitentiaires.

Capacité opérationnelle : correspond au nombre de places effectivement disponibles dans les établissements pénitentiaires.

Densité carcérale : ce ratio s'obtient en rapportant le nombre de détenus à la capacité opérationnelle.

## Tableau 24 : Etablissements ou quartiers d'établissements dont la densité carcérale est supérieure ou égale à 120%

Effectifs actualisés au : 1<sup>er</sup> juin 2026

Champ : Métropole et Outre-Mer

Sources :

- Effectifs écroués détenus : GENESIS / Traitement : DGAP-SSER, IP Gide-GENESIS / Traitement : DGAP pour le détail par quartier
- Places opérationnelles : Ministère de la Justice / DGAP / EMS / EMS2 - Fichier des places opérationnelles

Direction Interrégionale	Etablissement	Quartier	Capacité norme circulaire	Capacité opérationnelle	Détenus	Densité carcérale
DISP BORDEAUX	MA ROCHEFORT	MA/QMA	52	52	115	221,2 %
DISP BORDEAUX	MA BAYONNE	MA/QMA	75	75	160	213,3 %
DISP BORDEAUX	MA LIMOGES	MA/QMA	83	83	172	207,2 %
DISP BORDEAUX	CP BORDEAUX GRADIGNAN	MA/QMA	551	551	1 122	203,6 %
DISP BORDEAUX	CP POITIERS VIVONNE	MA/QMA	305	305	606	198,7 %
DISP BORDEAUX	MA TULLE	MA/QMA	47	47	92	195,7 %
DISP BORDEAUX	MA PERIGUEUX	MA/QMA	99	99	189	190,9 %
DISP BORDEAUX	MA NIORT	MA/QMA	66	66	125	189,4 %
DISP BORDEAUX	MA AGEN	MA/QMA	143	143	244	170,6 %
DISP BORDEAUX	MA SAINTES	MA/QMA	79	74	124	167,6 %
DISP BORDEAUX	CP MONT DE MARSAN	MA/QMA	367	367	557	151,8 %
DISP BORDEAUX	MA GUERET	MA/QMA	32	32	45	140,6 %
DISP BORDEAUX	MA ANGOULEME	MA/QMA	236	236	321	136,0 %
DISP BORDEAUX	MA PAU	MA/QMA	242	242	297	122,7 %
DISP DIJON	MA AUXERRE	MA/QMA	101	101	228	225,7 %
DISP DIJON	MA TOURS	MA/QMA	144	143	307	214,7 %

Direction Interrégionale	Etablissement	Quartier	Capacité norme circulaire	Capacité opérationnelle	Détenus	Densité carcérale
DISP DIJON	MA LONS LE SAUNIER	MA/QMA	39	39	77	197,4 %
DISP DIJON	MA BOURGES	MA/QMA	115	109	203	186,2 %
DISP DIJON	MA VESOUL	MA/QMA	50	50	93	186,0 %
DISP DIJON	CP VARENNES LE GRAND	MA/QMA	209	207	379	183,1 %
DISP DIJON	MA DIJON	MA/QMA	185	185	328	177,3 %
DISP DIJON	MA MONTBELIARD	MA/QMA	41	41	71	173,2 %
DISP DIJON	MA BESANCON	MA/QMA	276	276	473	171,4 %
DISP DIJON	CP CHATEAUROUX	MA/QMA	105	105	173	164,8 %
DISP DIJON	MA BLOIS	MA/QMA	114	114	187	164,0 %
DISP DIJON	MA NEVERS	MA/QMA	117	116	179	154,3 %
DISP DIJON	CP ORLEANS SARAN	MA/QMA	538	538	824	153,2 %
DISP LILLE	MA AMIENS	MA/QMA	268	268	597	222,8 %
DISP LILLE	MA BETHUNE	MA/QMA	180	177	380	214,7 %
DISP LILLE	CP LAON	MA/QMA	189	189	364	192,6 %
DISP LILLE	MA DOUAI	MA/QMA	383	267	489	183,1 %
DISP LILLE	CP LONGUENESSE	MA/QMA	193	193	349	180,8 %
DISP LILLE	MA VALENCIENNES	MA/QMA	212	212	377	177,8 %
DISP LILLE	CP LILLE ANNOEULLIN	MA/QMA	429	429	732	170,6 %
DISP LILLE	CP LILLE LOOS SEQUEDIN	MA/QMA	581	581	987	169,9 %
DISP LILLE	CP MAUBEUGE	MA/QMA	200	200	323	161,5 %
DISP LILLE	CP BEAUVAIS	MA/QMA	586	586	788	134,5 %
DISP LILLE	MA ARRAS	MA/QMA	205	193	255	132,1 %
DISP LILLE	MA DUNKERQUE	MA/QMA	105	105	135	128,6 %
DISP LYON	MA LE PUY EN VELAY	MA/QMA	36	36	91	252,8 %
DISP LYON	CP ST QUENTIN FALLAVIER	MA/QMA	239	239	475	198,7 %
DISP LYON	MA CHAMBERY	MA/QMA	93	90	177	196,7 %
DISP LYON	CP GRENOBLE VARCES	MA/QMA	232	224	440	196,4 %
DISP LYON	MA LYON CORBAS	MA/QMA	678	678	1 321	194,8 %
DISP LYON	MA MONTLUCON	MA/QMA	22	22	40	181,8 %
DISP LYON	CP ST ETIENNE LA TALAUDIERE	MA/QMA	287	263	476	181,0 %
DISP LYON	CP MOULINS YZEURE	MA/QMA	146	146	263	180,1 %

Direction Interrégionale	Etablissement	Quartier	Capacité norme circulaire	Capacité opérationnelle	Détenus	Densité carcérale
DISP LYON	CP AITON	MA/QMA	219	219	376	171,7 %
DISP LYON	CP VALENCE	MA/QMA	344	344	584	169,8 %
DISP LYON	CP BOURG EN BRESSE	MA/QMA	351	351	545	155,3 %
DISP LYON	CP RIOM	MA/QMA	384	384	588	153,1 %
DISP LYON	MA BONNEVILLE	MA/QMA	187	187	286	152,9 %
DISP LYON	MA PRIVAS	MA/QMA	57	57	84	147,4 %
DISP LYON	CP VILLEFRANCHE SUR SAONE	MA/QMA	599	599	880	146,9 %
DISP LYON	MA AURILLAC	MA/QMA	72	72	99	137,5 %
DISP LYON	CP GRENOBLE VARCES	CSL/QSL	34	34	41	120,6 %
DISP MARSEILLE	MA NICE	MA/QMA	355	355	683	192,4 %
DISP MARSEILLE	CP AVIGNON LE PONTET	MA/QMA	394	394	751	190,6 %
DISP MARSEILLE	CP AIX LUYNES	MA/QMA	1 233	1 233	2 012	163,2 %
DISP MARSEILLE	CP TOULON LA FARLEDE	MA/QMA	394	394	621	157,6 %
DISP MARSEILLE	CP BORGIO	MA/QMA	193	193	283	146,6 %
DISP MARSEILLE	MA AJACCIO	MA/QMA	53	53	75	141,5 %
DISP MARSEILLE	MA DRAGUIGNAN	MA/QMA	504	504	704	139,7 %
DISP MARSEILLE	CP MARSEILLE	MA/QMA	1 253	1 253	1 656	132,2 %
DISP MARSEILLE	MA GRASSE	MA/QMA	574	574	759	132,2 %
DISP PARIS	CP BOIS D ARCY	MA/QMA	470	441	950	215,4 %
DISP PARIS	CP NANTERRE	MA/QMA	597	597	1 232	206,4 %
DISP PARIS	CP SEINE SAINT DENIS	MA/QMA	583	583	1 203	206,3 %
DISP PARIS	CP MEAUX CHAUCONIN NEUFMONTIERS	MA/QMA	384	384	783	203,9 %
DISP PARIS	CP OSNY PONTOISE	MA/QMA	570	570	1 150	201,8 %
DISP PARIS	CSL GAGNY	CSL/QSL	49	49	98	200,0 %
DISP PARIS	CP PARIS LA SANTE	MA/QMA	657	657	1 308	199,1 %
DISP PARIS	CP FRESNES - Villejuif	CSL/QSL	84	84	163	194,0 %
DISP PARIS	CP FLEURY MEROGIS	MA/QMA	2 824	2 820	4 978	176,5 %
DISP PARIS	CP FRESNES	MA/QMA	1 338	1 338	2 246	167,9 %
DISP PARIS	CP PARIS LA SANTE	CSL/QSL	100	100	150	150,0 %
DISP PARIS	CP NANTERRE	CSL/QSL	92	92	118	128,3 %

<b>Direction Interrégionale</b>	<b>Etablissement</b>	<b>Quartier</b>	<b>Capacité norme circulaire</b>	<b>Capacité opérationnelle</b>	<b>Détenus</b>	<b>Densité carcérale</b>
DISP RENNES	MA LA ROCHE SUR YON	MA/QMA	39	17	45	264,7 %
DISP RENNES	MA FONTENAY LE COMTE	MA/QMA	39	39	89	228,2 %
DISP RENNES	MA ST BRIEUC	MA/QMA	85	85	188	221,2 %
DISP RENNES	MA VANNES	MA/QMA	51	51	110	215,7 %
DISP RENNES	MA EVREUX	MA/QMA	162	162	340	209,9 %
DISP RENNES	CP LORIENT	MA/QMA	187	187	349	186,6 %
DISP RENNES	MA LAVAL	MA/QMA	71	56	104	185,7 %
DISP RENNES	MA BREST	MA/QMA	254	254	471	185,4 %
DISP RENNES	MA ANGERS	MA/QMA	266	266	488	183,5 %
DISP RENNES	CP NANTES	MA/QMA	508	508	922	181,5 %
DISP RENNES	CP RENNES	MA/QMA	35	35	63	180,0 %
DISP RENNES	MA ST MALO	MA/QMA	82	82	141	172,0 %
DISP RENNES	CP RENNES VEZIN	MA/QMA	477	477	815	170,9 %
DISP RENNES	CP LE MANS LES CROISSETTES	MA/QMA	399	399	652	163,4 %
DISP RENNES	MA COUTANCES	MA/QMA	48	48	74	154,2 %
DISP RENNES	MA CHERBOURG	MA/QMA	46	46	62	134,8 %
DISP RENNES	CP CAEN IFS	MA/QMA	551	551	731	132,7 %
DISP STRASBOURG	CP MULHOUSE LUTTERBACH	MA/QMA	350	350	606	173,1 %
DISP STRASBOURG	MA STRASBOURG	MA/QMA	432	432	736	170,4 %
DISP STRASBOURG	CP METZ	MA/QMA	403	403	623	154,6 %
DISP STRASBOURG	MA SARREGUEMINES	MA/QMA	71	71	105	147,9 %
DISP STRASBOURG	MA CHAUMONT	MA/QMA	78	78	103	132,1 %
DISP STRASBOURG	CP METZ	CSL/QSL	47	47	60	127,7 %
DISP STRASBOURG	MA NANCY MAXEVILLE	MA/QMA	663	663	833	125,6 %
DISP STRASBOURG	CP TROYES LAVAU	MA/QMA	464	320	394	123,1 %
DISP STRASBOURG	MA BAR LE DUC	MA/QMA	80	80	97	121,2 %

Direction Interrégionale	Etablissement	Quartier	Capacité norme circulaire	Capacité opérationnelle	Détenus	Densité carcérale
DISP TOULOUSE	MA CARCASSONNE	MA/QMA	64	64	158	246,9 %
DISP TOULOUSE	MA NIMES	MA/QMA	341	341	783	229,6 %
DISP TOULOUSE	CP PERPIGNAN	MA/QMA	196	196	437	223,0 %
DISP TOULOUSE	MA RODEZ	MA/QMA	99	99	217	219,2 %
DISP TOULOUSE	MA TARBES	MA/QMA	70	70	153	218,6 %
DISP TOULOUSE	CP TOULOUSE SEYSSES	MA/QMA	580	580	1 260	217,2 %
DISP TOULOUSE	MA FOIX	MA/QMA	67	65	137	210,8 %
DISP TOULOUSE	MA ALBI	MA/QMA	105	105	212	201,9 %
DISP TOULOUSE	MA MONTAUBAN	MA/QMA	142	142	279	196,5 %
DISP TOULOUSE	CP BEZIERS	MA/QMA	389	389	760	195,4 %
DISP TOULOUSE	CP VILLENEUVE LES MAGUELONE	MA/QMA	607	607	1 072	176,6 %
DISP TOULOUSE	MA MENDE	MA/QMA	49	49	64	130,6 %
DSPOM	CP MAJICAVO	CD/QCD	114	114	326	286,0 %
DSPOM	CP FAAA NUUTANIA	MA/QMA	134	134	317	236,6 %
DSPOM	CP BAIE MAHAULT	MA/QMA	219	219	492	224,7 %
DSPOM	CP MAJICAVO	MA/QMA	164	164	340	207,3 %
DSPOM	CP DUCOS	MA/QMA	373	371	753	203,0 %
DSPOM	CP ST DENIS	CD/QCD	17	17	33	194,1 %
DSPOM	CP REMIRE MONTJOLY	MA/QMA	273	273	529	193,8 %
DSPOM	MA BASSE TERRE	MA/QMA	140	140	262	187,1 %
DSPOM	CP ST DENIS	MA/QMA	558	558	947	169,7 %
DSPOM	CP MATA UTU	MA/QMA	5	5	8	160,0 %
DSPOM	CP NOUMEA	CD/QCD	218	194	308	158,8 %
DSPOM	MA ST PIERRE	MA/QMA	114	114	178	156,1 %
DSPOM	CP FAAA NUUTANIA	CSL/QSL	20	20	28	140,0 %
DSPOM	CP REMIRE MONTJOLY	CD/QCD	343	343	468	136,4 %
DSPOM	CP NOUMEA	MA/QMA	196	196	259	132,1 %

Seuls les quartiers administratifs sont ici référencés : les places femmes et mineurs sont ainsi comptabilisées au sein des quartiers QMA, QCD, QSL, SAS ou QMC.

Au total, 62137 détenus et 130 établissements ou quartiers sont concernés.

## Tableau 25 : Répartition des personnes détenues par sexe et par Direction Interrégionale

Effectifs actualisés au : 1<sup>er</sup> juin 2026

Champ : Métropole et Outre-Mer

Source : GENESIS / Traitement : DGAP-SSER

Direction Interrégionale	Femmes détenues	Hommes détenus	Total détenus	Pourcentage de femmes détenues (%)
DISP BORDEAUX	242	6 877	7 119	3,4 %
DISP DIJON	217	5 357	5 574	3,9 %
DISP LILLE	314	8 019	8 333	3,8 %
DISP LYON	274	8 428	8 702	3,1 %
DISP MARSEILLE	299	9 986	10 285	2,9 %
DISP PARIS	573	16 183	16 756	3,4 %
DISP RENNES	404	9 881	10 285	3,9 %
DISP STRASBOURG	220	7 051	7 271	3,0 %
DISP TOULOUSE	219	7 221	7 440	2,9 %
<i>Total Métropole</i>	2 762	79 003	81 765	3,4 %
DSPOM	235	6 829	7 064	3,3 %
<b>Total France entière</b>	<b>2 997</b>	<b>85 832</b>	<b>88 829</b>	<b>3,4 %</b>

## Tableau 26 : Répartition des écroués mineurs selon la catégorie pénale

Effectifs actualisés au : 1<sup>er</sup> juin 2026

Champ : Métropole et Outre-Mer

Source : GENESIS / Traitement : DGAP-SSER

Niveau	Prévenus		Condamnés et condamnés-prévenus écroués		Ecroués mineurs
	PR	Pourcentage PR	CO et CP	Pourcentage CO et CP	
Métropole	442	54,5 %	369	45,5 %	811
Outre-Mer	44	57,1 %	33	42,9 %	77
<b>Total France entière</b>	<b>486</b>	<b>54,7 %</b>	<b>402</b>	<b>45,3 %</b>	<b>888</b>

Effectifs mineurs garçons et filles confondus.

## Tableau 27 : Evolution mensuelle des écroués mineurs

Effectifs actualisés au : 1<sup>er</sup> juin 2026

Champ : Métropole et Outre-Mer

Source : GENESIS / Traitement : DGAP-SSER

Date	Détenus			Détenus mineurs	Non détenus	Ecroués	
	PR	CP	CO détenus		CO non détenus	Ecroués mineurs	Variation mensuelle
2024-06-01	524	24	272	820	74	894	-
2024-07-01	502	32	257	791	70	861	-3,7 %
2024-08-01	481	29	281	791	62	853	-0,9 %
2024-09-01	465	33	272	770	58	828	-2,9 %
2024-10-01	462	22	259	743	73	816	-1,4 %
2024-11-01	461	27	260	748	69	817	0,1 %
2024-12-01	507	24	239	770	64	834	2,1 %
2025-01-01	453	27	265	745	71	816	-2,2 %
2025-02-01	487	45	259	791	79	870	6,6 %
2025-03-01	496	39	289	824	78	902	3,7 %
2025-04-01	524	36	301	861	85	946	4,9 %
2025-05-01	500	39	318	857	95	952	0,6 %
2025-06-01	530	39	328	897	89	986	3,6 %
2025-07-01	533	41	322	896	93	989	0,3 %
2025-08-01	477	38	320	835	96	931	-5,9 %
2025-09-01	489	33	307	829	85	914	-1,8 %
2025-10-01	474	33	297	804	79	883	-3,4 %
2025-11-01	483	34	282	799	88	887	0,5 %
2025-12-01	475	42	289	806	89	895	0,9 %
2026-01-01	448	35	304	787	91	878	-1,9 %
2026-02-01	473	31	277	781	78	859	-2,2 %
2026-03-01	463	34	285	782	80	862	0,3 %
2026-04-01	463	35	284	782	84	866	0,5 %
2026-05-01	455	23	302	780	80	860	-0,7 %
2026-06-01	486	28	291	805	83	888	3,3 %

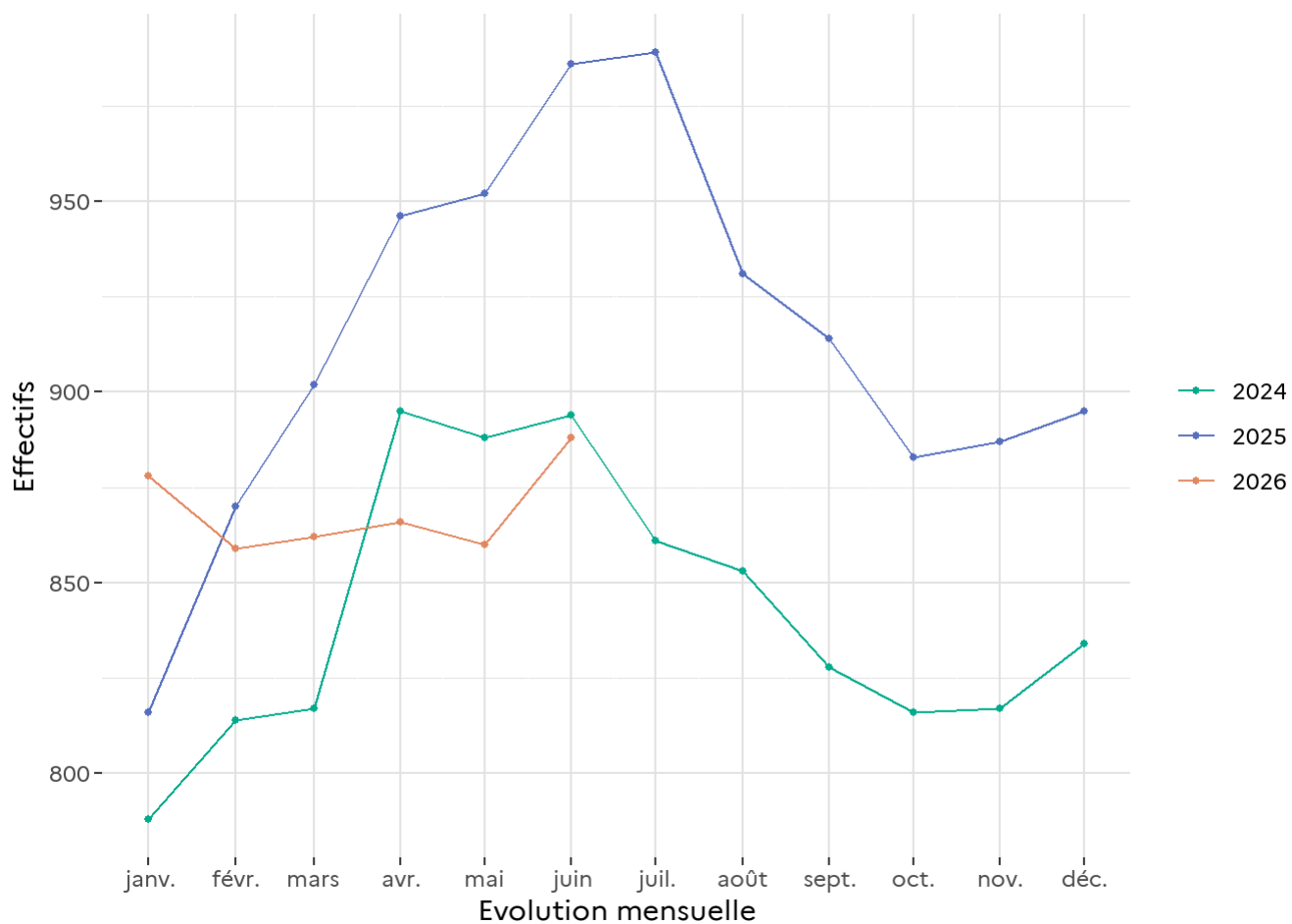
Effectifs mineurs garçons et filles confondus.

## Graphique 28 : Evolution mensuelle des écroués mineurs

Effectifs actualisés au : 1<sup>er</sup> juin 2026

Champ : Métropole et Outre-Mer

Source : GENESIS / Traitement : DGAP-SSER



## Tableau 29 : Effectifs des écroués détenus mineurs

Effectifs actualisés au : 1<sup>er</sup> juin 2026

Champ : Métropole et Outre-Mer

Source : GENESIS / Traitement : DGAP-SSER

Niveau	Ecroués détenus mineurs	Ecroués détenus	Proportion de détenus mineurs (%)
Métropole	736	81 765	0,9 %
Outre-Mer	69	7 064	1,0 %
<b>Total France entière</b>	<b>805</b>	<b>88 829</b>	<b>0,9 %</b>

Effectifs mineurs garçons et filles confondus.

## Tableau 30 : Taux d'occupation des places mineurs par établissement

Effectifs actualisés au : 1<sup>er</sup> juin 2026

Champ : Métropole et Outre-Mer

Sources :

- Effectifs écroués détenus : GENESIS / Traitement : DGAP-SSER
- Places opérationnelles : Ministère de la Justice / DGAP / EMS / EMS2 - Fichier des places opérationnelles

Direction Interrégionale	Etablissement	Taux d'occupation des places mineurs
DISP BORDEAUX	CP BORDEAUX GRADIGNAN	89,5 %
DISP BORDEAUX	MA ANGOULEME	100,0 %
DISP BORDEAUX	MA LIMOGES	80,0 %
DISP BORDEAUX	MA PAU	80,0 %
<i>DISP BORDEAUX</i>	<i>Total Direction Interrégionale</i>	<i>88,4 %</i>
DISP DIJON	CP VARENNES LE GRAND	76,9 %
DISP DIJON	CSL BESANCON	0,0 %
DISP DIJON	MA BESANCON	40,0 %
DISP DIJON	MA DIJON	81,8 %
DISP DIJON	MA TOURS	77,8 %
<i>DISP DIJON</i>	<i>Total Direction Interrégionale</i>	<i>63,0 %</i>
DISP LILLE	CP LAON	53,3 %
DISP LILLE	CP LIANCOURT	52,6 %
DISP LILLE	CP LONGUENESSE	35,0 %
DISP LILLE	EPM QUIEVRECHAIN	69,5 %
<i>DISP LILLE</i>	<i>Total Direction Interrégionale</i>	<i>58,4 %</i>
DISP LYON	CP GRENOBLE VARCES	50,0 %
DISP LYON	CP MOULINS YZEURE	63,6 %
DISP LYON	EPM RHONE	91,5 %
DISP LYON	MA BONNEVILLE	85,0 %
DISP LYON	MA LYON CORBAS	-
<i>DISP LYON</i>	<i>Total Direction Interrégionale</i>	<i>79,5 %</i>
DISP MARSEILLE	CP AIX LUYNES	92,3 %
DISP MARSEILLE	CP AVIGNON LE PONTET	75,0 %
DISP MARSEILLE	CP BORGO	0,0 %
DISP MARSEILLE	CP MARSEILLE	88,9 %
DISP MARSEILLE	EPM MARSEILLE	105,0 %

<b>Direction Interrégionale</b>	<b>Etablissement</b>	<b>Taux d'occupation des places mineurs</b>
DISP MARSEILLE	MA GRASSE	93,5 %
<i>DISP MARSEILLE</i>	<i>Total Direction Interrégionale</i>	<i>90,8 %</i>
DISP PARIS	CP FLEURY MEROGIS	58,4 %
DISP PARIS	CP NANTERRE	72,2 %
DISP PARIS	CP SEINE SAINT DENIS	80,0 %
DISP PARIS	EPM PORCHEVILLE	88,1 %
<i>DISP PARIS</i>	<i>Total Direction Interrégionale</i>	<i>70,9 %</i>
DISP RENNES	CP CAEN IFS	53,3 %
DISP RENNES	CP LE HAVRE	86,7 %
DISP RENNES	CP RENNES	-
DISP RENNES	EPM ORVAULT	82,8 %
DISP RENNES	MA BREST	50,0 %
<i>DISP RENNES</i>	<i>Total Direction Interrégionale</i>	<i>75,5 %</i>
DISP STRASBOURG	CP METZ	85,7 %
DISP STRASBOURG	CP MULHOUSE LUTTERBACH	77,3 %
DISP STRASBOURG	CSL MAXEVILLE	0,0 %
DISP STRASBOURG	CSL SOUFFELWEYERSHEIM	0,0 %
DISP STRASBOURG	MA CHAUMONT	70,0 %
DISP STRASBOURG	MA EPINAL	83,3 %
DISP STRASBOURG	MA REIMS	60,0 %
DISP STRASBOURG	MA STRASBOURG	73,7 %
<i>DISP STRASBOURG</i>	<i>Total Direction Interrégionale</i>	<i>73,2 %</i>
DISP TOULOUSE	CP PERPIGNAN	100,0 %
DISP TOULOUSE	CP VILLENEUVE LES MAGUELONE	100,0 %
DISP TOULOUSE	EPM LAVAUUR	98,3 %
<i>DISP TOULOUSE</i>	<i>Total Direction Interrégionale</i>	<i>98,9 %</i>
DSPOM	CP BAIE MAHAULT	115,4 %
DSPOM	CP DUCOS	33,3 %
DSPOM	CP FAAA NUUTANIA	75,0 %
DSPOM	CP MAJICAVO	53,3 %
DSPOM	CP NOUMEA	44,4 %
DSPOM	CP REMIRE MONTJOLY	47,6 %
DSPOM	CP ST DENIS	30,0 %
DSPOM	CP ST PIERRE ET MIQUELON	0,0 %

<b>Direction</b>	<b>Etablissement</b>	<b>Taux d'occupation des places mineurs</b>
<b>Interrégionale</b>		
<i>DSPOM</i>	<i>Total Direction Interrégionale</i>	<i>48,6 %</i>
<b>Total</b>	<b>France entière</b>	<b>73,1 %</b>

Effectifs garçons et filles confondus.

Certains écroués mineurs peuvent être dans de rares cas hébergés en dehors des places mineurs (taux d'occupation signalé par un tiret).

Le taux d'occupation des places mineurs est calculé selon le ratio suivant : (mineurs détenus sur places mineurs + majeurs détenus sur places mineurs) / places mineurs.

Il est à noter que certains taux d'occupation des places mineurs peuvent être surestimés en raison d'une déclaration incorrecte de son âge par la personne écrouée.

## Tableau 31 : Effectifs des femmes écrouées

Effectifs actualisés au : 1<sup>er</sup> juin 2026

Champ : Métropole et Outre-Mer

Source : GENESIS / Traitement : DGAP-SSER

Niveau	Femmes détenues	Détenus	Proportion de femmes détenues (%)	Femmes écrouées	Ecroués	Proportion de femmes écrouées (%)
Métropole	2 762	81 765	3,4 %	3 832	99 652	3,8 %
Outre-Mer	235	7 064	3,3 %	323	8 384	3,9 %
<b>Total France entière</b>	<b>2 997</b>	<b>88 829</b>	<b>3,4 %</b>	<b>4 155</b>	<b>108 036</b>	<b>3,8 %</b>

Effectifs majeures et mineures confondus.

## Tableau 32 : Répartition des femmes écrouées selon la catégorie pénale

Effectifs actualisés au : 1<sup>er</sup> juin 2026

Champ : Métropole et Outre-Mer

Source : GENESIS / Traitement : DGAP-SSER

Niveau	Prévenues		Condamnées et condamnées-prévenues écrouées		Femmes écrouées
	PR	Pourcentage PR	CO et CP	Pourcentage CO et CP	
Métropole	971	25,3 %	2 861	74,7 %	3 832
Outre-Mer	87	26,9 %	236	73,1 %	323
<b>Total France entière</b>	<b>1 058</b>	<b>25,5 %</b>	<b>3 097</b>	<b>74,5 %</b>	<b>4 155</b>

Effectifs majeures et mineures confondus.

## Tableau 33 : Femmes écrouées disposant d'un aménagement de peine ou d'une libération sous contrainte

Effectifs actualisés au : 1<sup>er</sup> juin 2026

Champ : Métropole et Outre-Mer

Sources :

- GENESIS / Traitement : DGAP-SSER pour l'effectif de femmes écrouées
- IP Gide-GENESIS / Traitement : DGAP pour les AP et LSC

Direction Interrégionale	Femmes hors AP ou LSC	Femmes AP ou LSC
DISP BORDEAUX	237	104
DISP DIJON	211	81
DISP LILLE	313	99
DISP LYON	267	141
DISP MARSEILLE	297	131
DISP PARIS	557	155
DISP RENNES	397	167
DISP STRASBOURG	217	101
DISP TOULOUSE	213	144
<i>Total Métropole</i>	2 709	1 123
DSPOM	232	91
<b>Total France entière</b>	<b>2 941</b>	<b>1 214</b>

Sont pris en compte à la fois les DDSE, PEH, PENH et SL dans le cadre d'un aménagement de peine (AP) et ceux dans le cadre d'une libération sous contrainte (LSC).

Effectifs majeures et mineures confondus.

## Tableau 34 : Evolution mensuelle des femmes écrouées

Effectifs actualisés au : 1<sup>er</sup> juin 2026

Champ : Métropole et Outre-Mer

Source : GENESIS / Traitement : DGAP-SSER

Date	Détenues			Femmes détenues	Non détenues	Ecrouées	
	PR	CP	CO détenues		CO non détenues	Femmes écrouées	Variation mensuelle
2024-06-01	974	55	1 616	<b>2 645</b>	1 013	<b>3 658</b>	–
2024-07-01	1 005	48	1 651	<b>2 704</b>	959	<b>3 663</b>	0,1 %
2024-08-01	961	45	1 691	<b>2 697</b>	923	<b>3 620</b>	-1,2 %
2024-09-01	961	56	1 691	<b>2 708</b>	878	<b>3 586</b>	-0,9 %
2024-10-01	987	53	1 698	<b>2 738</b>	905	<b>3 643</b>	1,6 %
2024-11-01	966	60	1 729	<b>2 755</b>	926	<b>3 681</b>	1,0 %
2024-12-01	979	53	1 744	<b>2 776</b>	921	<b>3 697</b>	0,4 %
2025-01-01	938	56	1 735	<b>2 729</b>	886	<b>3 615</b>	-2,2 %
2025-02-01	996	62	1 731	<b>2 789</b>	951	<b>3 740</b>	3,5 %
2025-03-01	988	65	1 764	<b>2 817</b>	990	<b>3 807</b>	1,8 %
2025-04-01	1 027	55	1 812	<b>2 894</b>	998	<b>3 892</b>	2,2 %
2025-05-01	1 028	62	1 829	<b>2 919</b>	1 018	<b>3 937</b>	1,2 %
2025-06-01	1 057	76	1 863	<b>2 996</b>	1 026	<b>4 022</b>	2,2 %
2025-07-01	1 076	67	1 862	<b>3 005</b>	1 044	<b>4 049</b>	0,7 %
2025-08-01	1 003	71	1 891	<b>2 965</b>	1 034	<b>3 999</b>	-1,2 %
2025-09-01	1 007	66	1 877	<b>2 950</b>	930	<b>3 880</b>	-3,0 %
2025-10-01	1 017	76	1 878	<b>2 971</b>	975	<b>3 946</b>	1,7 %
2025-11-01	1 023	83	1 873	<b>2 979</b>	1 016	<b>3 995</b>	1,2 %
2025-12-01	1 066	77	1 855	<b>2 998</b>	1 066	<b>4 064</b>	1,7 %
2026-01-01	1 016	75	1 904	<b>2 995</b>	1 032	<b>4 027</b>	-0,9 %
2026-02-01	1 046	87	1 889	<b>3 022</b>	1 055	<b>4 077</b>	1,2 %
2026-03-01	1 010	88	1 885	<b>2 983</b>	1 139	<b>4 122</b>	1,1 %
2026-04-01	1 042	83	1 906	<b>3 031</b>	1 166	<b>4 197</b>	1,8 %
2026-05-01	1 069	86	1 852	<b>3 007</b>	1 165	<b>4 172</b>	-0,6 %
<b>2026-06-01</b>	<b>1 058</b>	<b>84</b>	<b>1 855</b>	<b>2 997</b>	<b>1 158</b>	<b>4 155</b>	<b>-0,4 %</b>

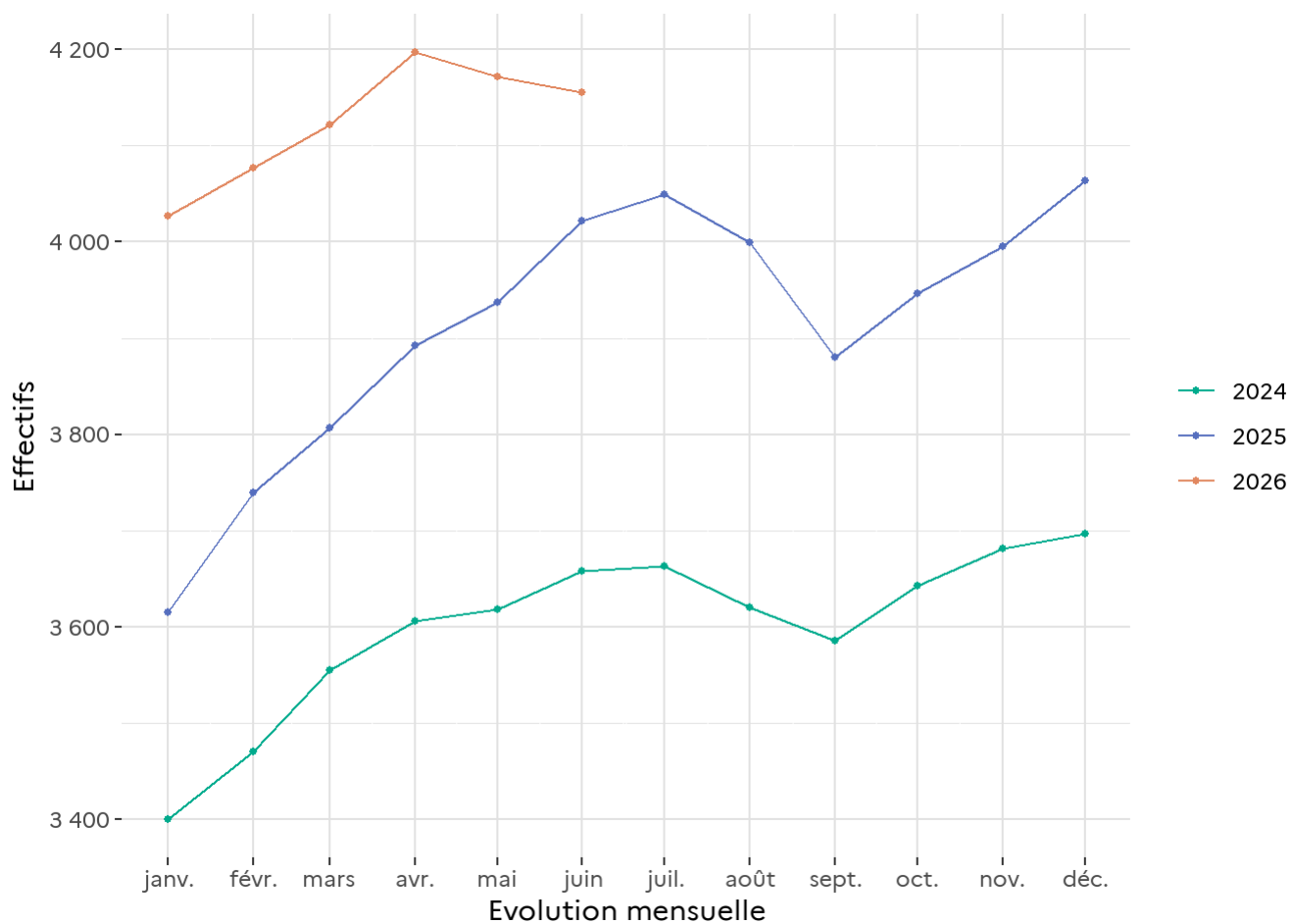
Effectifs majeures et mineures confondus.

## Graphique 35 : Evolution mensuelle des femmes écrouées

Effectifs actualisés au : 1<sup>er</sup> juin 2026

Champ : Métropole et Outre-Mer

Source : GENESIS / Traitement : DGAP-SSER



## Tableau 36 : Répartition des femmes détenues par établissement

Effectifs actualisés au : 1<sup>er</sup> juin 2026

Champ : Métropole et Outre-Mer

Sources :

- Effectif des femmes détenues : GENESIS / Traitement : DGAP-SSE
- Effectif des places opérationnelles : Ministère de la Justice / DGAP / EMS / EMS2 - Fichier des places opérationnelles

Direction Interrégionale	Etablissement	Femmes détenues sur places femmes	Places femmes	Taux d'occupation des places femmes
DISP BORDEAUX	CP BORDEAUX GRADIGNAN	80	48	166,7 %
DISP BORDEAUX	CP POITIERS VIVONNE	54	35	154,3 %
DISP BORDEAUX	MA AGEN	20	17	117,6 %
DISP BORDEAUX	MA ANGOULEME	16	11	145,5 %
DISP BORDEAUX	MA LIMOGES	25	11	227,3 %
DISP BORDEAUX	MA PAU	39	38	102,6 %
DISP BORDEAUX	MA SAINTES	8	5	160,0 %
<i>DISP BORDEAUX</i>	<i>Total Direction Interrégionale</i>	<i>242</i>	<i>165</i>	<i>146,7 %</i>
DISP DIJON	CD JOUX LA VILLE	96	99	97,0 %
DISP DIJON	CP ORLEANS SARAN	42	30	140,0 %
DISP DIJON	MA BOURGES	25	17	147,1 %
DISP DIJON	MA DIJON	54	34	158,8 %
<i>DISP DIJON</i>	<i>Total Direction Interrégionale</i>	<i>217</i>	<i>180</i>	<i>120,6 %</i>
DISP LILLE	CD BAPAUME	84	92	91,3 %
DISP LILLE	CP BEAUVAIS	NC	NC	92,9 %
DISP LILLE	CP LILLE LOOS SEQUEDIN	161	149	108,1 %
DISP LILLE	EPM QUIEVRECHAIN	NC	NC	100,0 %
<i>DISP LILLE</i>	<i>Total Direction Interrégionale</i>	<i>314</i>	<i>315</i>	<i>99,7 %</i>
DISP LYON	CD ROANNE	74	67	110,4 %
DISP LYON	CP GRENOBLE VARCES	NC	NC	75,0 %
DISP LYON	CP RIOM	39	32	121,9 %
DISP LYON	CP ST ETIENNE LA TALAUDIÈRE	21	18	116,7 %

<b>Direction Interrégionale</b>	<b>Etablissement</b>	<b>Femmes détenues sur places femmes</b>	<b>Places femmes</b>	<b>Taux d'occupation des places femmes</b>
DISP LYON	CSL LYON	NC	NC	40,0 %
DISP LYON	EPM RHONE	NC	NC	80,0 %
DISP LYON	MA BONNEVILLE	17	22	77,3 %
DISP LYON	MA LYON CORBAS	112	60	186,7 %
<i>DISP LYON</i>	<i>Total Direction Interrégionale</i>	<i>274</i>	<i>218</i>	<i>125,7 %</i>
DISP MARSEILLE	CP BORGIO	20	17	117,6 %
DISP MARSEILLE	CP MARSEILLE	231	181	127,6 %
DISP MARSEILLE	MA NICE	48	39	123,1 %
<i>DISP MARSEILLE</i>	<i>Total Direction Interrégionale</i>	<i>299</i>	<i>237</i>	<i>126,2 %</i>
DISP PARIS	CP FLEURY MEROGIS	289	221	130,8 %
DISP PARIS	CP FRESNES	136	104	130,8 %
DISP PARIS	CP SUD FRANCILIEN	68	88	77,3 %
DISP PARIS	CSL CORBEIL ESSONNES	10	10	100,0 %
DISP PARIS	MA VERSAILLES	70	63	111,1 %
<i>DISP PARIS</i>	<i>Total Direction Interrégionale</i>	<i>573</i>	<i>486</i>	<i>117,9 %</i>
DISP RENNES	CP CAEN IFS	50	41	122,0 %
DISP RENNES	CP NANTES	55	43	127,9 %
DISP RENNES	CP RENNES	237	209	113,4 %
DISP RENNES	MA BREST	21	20	105,0 %
DISP RENNES	MA ROUEN	34	52	65,4 %
<i>DISP RENNES</i>	<i>Total Direction Interrégionale</i>	<i>397</i>	<i>368</i>	<i>107,9 %</i>
DISP STRASBOURG	CP METZ	27	19	142,1 %
DISP STRASBOURG	CP MULHOUSE LUTTERBACH	48	44	109,1 %
DISP STRASBOURG	CSL MAXEVILLE	NC	NC	33,3 %
DISP STRASBOURG	CSL SOUFFELWEYERSHEIM	NC	NC	0,0 %
DISP STRASBOURG	MA CHALONS EN CHAMPAGNE	34	38	89,5 %
DISP STRASBOURG	MA EPINAL	25	17	147,1 %
DISP STRASBOURG	MA NANCY MAXEVILLE	49	30	163,3 %
DISP STRASBOURG	MA STRASBOURG	35	19	184,2 %

Direction Interrégionale	Etablissement	Femmes détenues sur places femmes	Places femmes	Taux d'occupation des places femmes
<i>DISP STRASBOURG</i>	<i>Total Direction Interrégionale</i>	220	177	124,3 %
DISP TOULOUSE	CP PERPIGNAN	62	28	221,4 %
DISP TOULOUSE	CP TOULOUSE SEYSSES	72	50	144,0 %
DISP TOULOUSE	CP VILLENEUVE LES MAGUELONE	NC	NC	33,3 %
DISP TOULOUSE	EPM LAVAUUR	NC	NC	100,0 %
DISP TOULOUSE	MA NIMES	80	34	235,3 %
<i>DISP TOULOUSE</i>	<i>Total Direction Interrégionale</i>	219	119	184,0 %
DSPOM	CP BAIE MAHAULT	23	30	76,7 %
DSPOM	CP DUCOS	42	32	131,2 %
DSPOM	CP FAAA NUUTANIA	31	32	96,9 %
DSPOM	CP MAJICAVO	8	6	133,3 %
DSPOM	CP NOUMEA	8	14	57,1 %
DSPOM	CP REMIRE MONTJOLY	51	52	98,1 %
DSPOM	CP ST DENIS	72	28	257,1 %
<i>DSPOM</i>	<i>Total Direction Interrégionale</i>	235	194	121,1 %
<b>Total</b>	<b>France entière</b>	<b>2 990</b>	<b>2 459</b>	<b>121,6 %</b>

Effectifs majeures et mineures confondus.

Certaines femmes écrouées peuvent être dans de rares cas hébergées en dehors des places femmes (taux d'occupation signalé par un tiret).

Le taux d'occupation des places femmes est calculé selon le ratio suivant : femmes détenues sur des places femmes / places femmes.

## Tableau 37 : Evolution mensuelle par catégorie pénale des écroués détenus et non détenus

Effectifs actualisés au : 1<sup>er</sup> juin 2026

Champ : Métropole et Outre-Mer

Sources : GENESIS / Traitement : DGAP-SSER pour les écroués condamnés & IP Gide-GENESIS / Traitement : DGAP pour le détail des DDSE, PENH, PEH et SL

Date	Détenus					Non détenus			Ecroués	Variation mensuelle
	PR	CP	CO	dont SL	dont PEH	Détenus	DDSE	PENH		
2024-06-01	20 466	3 585	53 829	2 430	243	<b>77 880</b>	16 593	819	<b>95 292</b>	-
2024-07-01	20 753	3 589	54 167	2 453	249	<b>78 509</b>	16 343	843	<b>95 695</b>	0,4 %
2024-08-01	20 210	3 535	54 652	2 514	249	<b>78 397</b>	16 118	866	<b>95 381</b>	-0,3 %
2024-09-01	20 563	3 438	54 968	2 352	197	<b>78 969</b>	15 099	838	<b>94 906</b>	-0,5 %
2024-10-01	21 049	3 509	55 073	2 368	218	<b>79 631</b>	15 252	829	<b>95 712</b>	0,8 %
2024-11-01	20 831	3 538	55 761	2 339	194	<b>80 130</b>	15 591	848	<b>96 569</b>	0,9 %
2024-12-01	21 291	3 619	55 882	2 299	191	<b>80 792</b>	15 726	854	<b>97 372</b>	0,8 %
2025-01-01	20 779	3 466	56 424	2 323	170	<b>80 669</b>	15 418	836	<b>96 923</b>	-0,5 %
2025-02-01	21 631	3 863	56 105	2 317	175	<b>81 599</b>	16 305	876	<b>98 780</b>	1,9 %
2025-03-01	21 649	3 899	56 604	2 428	189	<b>82 152</b>	16 720	858	<b>99 730</b>	1,0 %
2025-04-01	22 056	3 994	56 871	2 522	212	<b>82 921</b>	17 236	899	<b>101 056</b>	1,3 %
2025-05-01	21 957	3 850	57 874	2 555	195	<b>83 681</b>	17 514	921	<b>102 116</b>	1,0 %
2025-06-01	22 445	3 899	58 103	2 488	199	<b>84 447</b>	17 383	909	<b>102 739</b>	0,6 %
2025-07-01	22 822	4 047	58 082	2 663	213	<b>84 951</b>	17 594	954	<b>103 499</b>	0,7 %
2025-08-01	21 901	3 864	58 412	2 727	202	<b>84 177</b>	17 407	935	<b>102 519</b>	-0,9 %
2025-09-01	22 364	3 715	58 232	2 531	221	<b>84 311</b>	16 224	877	<b>101 412</b>	-1,1 %
2025-10-01	22 301	3 742	58 819	2 569	217	<b>84 862</b>	16 359	865	<b>102 086</b>	0,7 %
2025-11-01	22 548	3 960	58 865	2 599	210	<b>85 373</b>	16 789	873	<b>103 035</b>	0,9 %
2025-12-01	23 097	4 031	59 101	2 627	219	<b>86 229</b>	17 247	904	<b>104 380</b>	1,3 %
2026-01-01	22 372	3 955	59 813	2 575	188	<b>86 140</b>	16 940	909	<b>103 989</b>	-0,4 %
2026-02-01	23 015	4 140	59 490	2 565	205	<b>86 645</b>	17 433	920	<b>104 998</b>	1,0 %
2026-03-01	22 891	4 234	60 001	2 531	216	<b>87 126</b>	17 930	963	<b>106 019</b>	1,0 %
2026-04-01	22 982	4 350	60 813	2 650	233	<b>88 145</b>	18 420	986	<b>107 551</b>	1,4 %
2026-05-01	23 938	4 432	60 284	2 688	224	<b>88 654</b>	18 585	996	<b>108 235</b>	0,6 %
<b>2026-06-01</b>	<b>24 242</b>	<b>4 318</b>	<b>60 269</b>	<b>2 673</b>	<b>250</b>	<b>88 829</b>	<b>18 225</b>	<b>982</b>	<b>108 036</b>	<b>-0,2 %</b>

Sont pris en compte à la fois les DDSE, PEH, PENH et SL dans le cadre d'un aménagement de peine (AP) et ceux dans le cadre d'une libération sous contrainte (LSC).

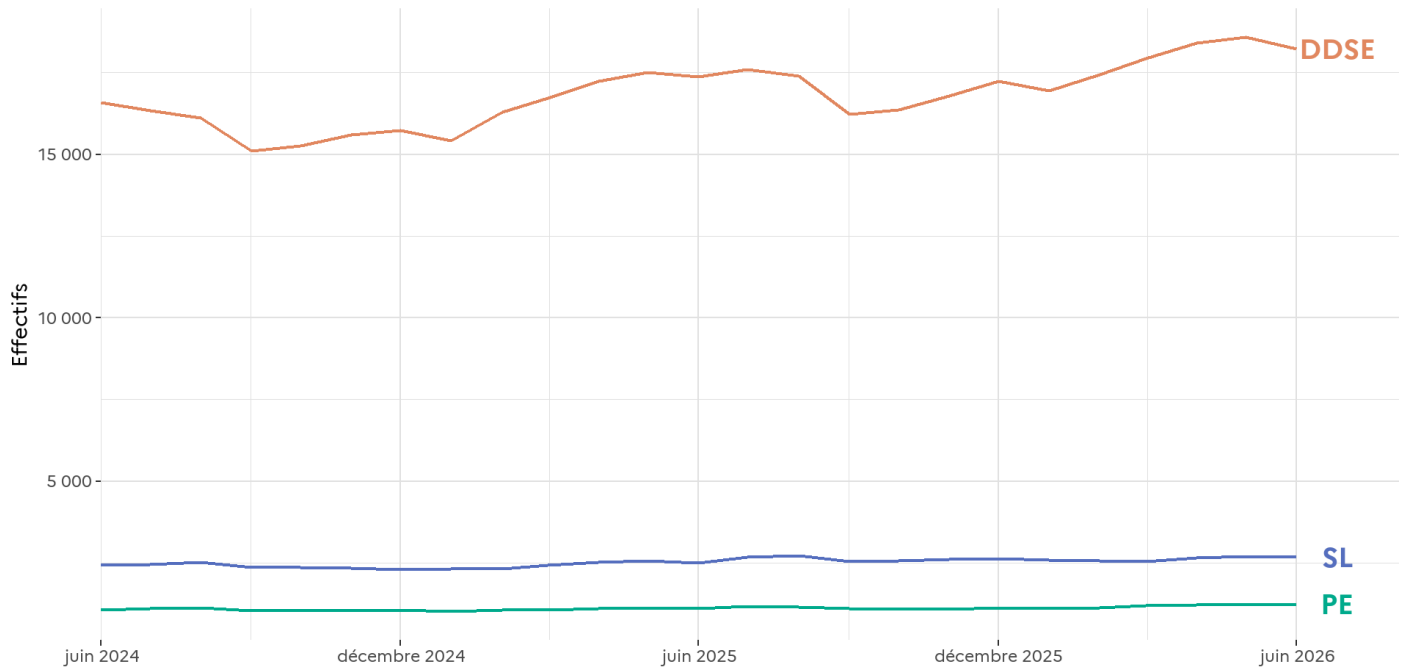
## Graphique 38 : Evolution mensuelle du nombre d'écroués condamnés en aménagement de peine

Effectifs actualisés au : 1<sup>er</sup> juin 2026

Champ : Métropole et Outre-Mer

Sources :

- GENESIS / Traitement : DGAP-SSER pour les écroués condamnés
- IP Gide-GENESIS / Traitement : DGAP pour les aménagements (AP et LSC) et le détail des DDSE, PE et SL



## Tableau 39 : Evolution mensuelle du nombre d'écroués condamnés en aménagement de peine (hors LSC)

Effectifs actualisés au : 1<sup>er</sup> juin 2026

Champ : Métropole et Outre-Mer

Sources :

- GENESIS / Traitement : DGAP-SSER pour les écroués condamnés
- IP Gide-GENESIS / Traitement : DGAP pour les AP et détail des DDSE, PENH, PEH et SL

Date	DDSE	PENH	PEH	SL	Total AP	Ecroués condamnés	Pourcentage AP
2024-06-01	15 728	737	224	1 903	<b>18 592</b>	71 241	26,1 %
2024-07-01	15 498	756	224	1 923	<b>18 401</b>	71 353	25,8 %
2024-08-01	15 232	780	225	1 938	<b>18 175</b>	71 636	25,4 %
2024-09-01	14 263	764	182	1 833	<b>17 042</b>	70 905	24,0 %
2024-10-01	14 394	752	191	1 818	<b>17 155</b>	71 154	24,1 %
2024-11-01	14 711	762	174	1 829	<b>17 476</b>	72 200	24,2 %
2024-12-01	14 912	782	171	1 761	<b>17 626</b>	72 462	24,3 %
2025-01-01	14 619	780	153	1 769	<b>17 321</b>	72 678	23,8 %
2025-02-01	15 464	804	158	1 838	<b>18 264</b>	73 286	24,9 %
2025-03-01	15 855	783	171	1 873	<b>18 682</b>	74 182	25,2 %
2025-04-01	16 373	820	191	1 943	<b>19 327</b>	75 006	25,8 %
2025-05-01	16 598	845	180	1 972	<b>19 595</b>	76 309	25,7 %
2025-06-01	16 482	841	182	1 919	<b>19 424</b>	76 395	25,4 %
2025-07-01	16 616	883	191	2 000	<b>19 690</b>	76 630	25,7 %
2025-08-01	16 456	867	177	2 076	<b>19 576</b>	76 754	25,5 %
2025-09-01	15 370	811	198	1 969	<b>18 348</b>	75 333	24,4 %
2025-10-01	15 527	796	195	1 914	<b>18 432</b>	76 043	24,2 %
2025-11-01	16 014	801	185	2 017	<b>19 017</b>	76 527	24,9 %
2025-12-01	16 406	825	202	2 106	<b>19 539</b>	77 252	25,3 %
2026-01-01	16 098	840	172	2 024	<b>19 134</b>	77 662	24,6 %
2026-02-01	16 519	838	188	1 916	<b>19 461</b>	77 843	25,0 %
2026-03-01	16 999	869	193	1 936	<b>19 997</b>	78 894	25,3 %
2026-04-01	17 528	893	205	2 035	<b>20 661</b>	80 219	25,8 %
2026-05-01	17 674	898	201	1 988	<b>20 761</b>	79 865	26,0 %
2026-06-01	17 282	884	228	2 015	<b>20 409</b>	79 476	25,7 %

## Tableau 40 : Répartition des écroués condamnés en aménagement de peine (hors LSC) par Direction Interrégionale

Effectifs actualisés au : 1<sup>er</sup> juin 2026

Champ : Métropole et Outre-Mer

Sources :

- GENESIS / Traitement : DGAP-SSER pour les écroués condamnés
- IP Gide-GENESIS / Traitement : DGAP pour les AP et le détail des DDSE, PENH, PEH et SL

Direction Interrégionale	DDSE	PE	SL	Total AP	Ecroués condamnés	Pourcentage AP (%)
DISP BORDEAUX	1 219	101	89	<b>1 409</b>	6 527	21,6 %
DISP DIJON	1 211	62	87	<b>1 360</b>	5 392	25,2 %
DISP LILLE	1 449	115	70	<b>1 634</b>	7 385	22,1 %
DISP LYON	2 178	159	289	<b>2 626</b>	8 331	31,5 %
DISP MARSEILLE	1 933	110	178	<b>2 221</b>	8 934	24,9 %
DISP PARIS	2 845	140	697	<b>3 682</b>	13 005	28,3 %
DISP RENNES	2 169	122	222	<b>2 513</b>	9 902	25,4 %
DISP STRASBOURG	1 311	93	173	<b>1 577</b>	6 767	23,3 %
DISP TOULOUSE	1 767	124	114	<b>2 005</b>	7 120	28,2 %
<b>Total Métropole</b>	<b>16 082</b>	<b>1 026</b>	<b>1 919</b>	<b>19 027</b>	<b>73 363</b>	<b>25,9 %</b>
DSPOM	1 200	86	96	<b>1 382</b>	6 113	22,6 %
<b>Total France entière</b>	<b>17 282</b>	<b>1 112</b>	<b>2 015</b>	<b>20 409</b>	<b>79 476</b>	<b>25,7 %</b>

## Tableau 41 : Ecroués condamnés en aménagement de peine (hors LSC) par établissement

Effectifs actualisés au : 1<sup>er</sup> juin 2026

Champ : Métropole et Outre-Mer

Sources :

- GENESIS / Traitement : DGAP-SSER pour les écroués condamnés
- IP Gide-GENESIS / Traitement : DGAP pour les AP et le détail des DDSE, PENH, PEH et SL

Direction Interrégionale	Etablissement	DDSE	PENH	PEH	SL	Total AP	Ecroués condamnés	Pourcentage AP (%)
DISP BORDEAUX	CD BEDENAC	0	0	0	0	0	192	0,0 %
DISP BORDEAUX	CD EYSSES	0	0	0	0	0	282	0,0 %
DISP BORDEAUX	CD MAUZAC	0	0	1	0	1	364	0,3 %
DISP BORDEAUX	CD NEUVIC SUR L ISLE	0	0	2	0	2	385	0,5 %
DISP BORDEAUX	CD UZERCHE	0	0	2	0	2	565	0,4 %
DISP BORDEAUX	CP BORDEAUX GRADIGNAN	354	22	3	35	414	1 009	41,0 %
DISP BORDEAUX	CP MONT DE MARSAN	80	8	1	5	94	794	11,8 %
DISP BORDEAUX	CP POITIERS VIVONNE	83	15	1	8	107	794	13,5 %
DISP BORDEAUX	MA AGEN	93	8	1	6	108	200	54,0 %
DISP BORDEAUX	MA ANGOULEME	76	5	0	15	96	217	44,2 %
DISP BORDEAUX	MA BAYONNE	30	0	0	3	33	136	24,3 %
DISP BORDEAUX	MA GUERET	8	3	0	0	11	39	28,2 %
DISP BORDEAUX	MA LIMOGES	105	3	0	6	114	190	60,0 %
DISP BORDEAUX	MA NIORT	69	3	0	3	75	160	46,9 %
DISP BORDEAUX	MA PAU	41	0	0	1	42	231	18,2 %
DISP BORDEAUX	MA PERIGUEUX	77	4	2	3	86	172	50,0 %

Direction Interrégionale	Etablissement	DDSE	PENH	PEH	SL	Total AP	Ecroués condamnés	Pourcentage AP (%)
DISP BORDEAUX	MA ROCHEFORT	79	3	0	2	84	157	53,5 %
DISP BORDEAUX	MA SAINTES	73	11	0	2	86	166	51,8 %
DISP BORDEAUX	MA TULLE	51	0	0	0	51	85	60,0 %
DISP BORDEAUX	MC ST MARTIN DE RE	0	0	3	0	3	389	0,8 %
<i>DISP BORDEAUX</i>	<i>Total Direction Interrégionale</i>	<i>1 219</i>	<i>85</i>	<i>16</i>	<i>89</i>	<i>1 409</i>	<i>6 527</i>	<i>21,6 %</i>
DISP DIJON	CD CHATEAUDUN	100	0	0	0	100	674	14,8 %
DISP DIJON	CD JOUX LA VILLE	0	0	6	0	6	584	1,0 %
DISP DIJON	CP CHATEAUROUX	38	2	0	3	43	382	11,3 %
DISP DIJON	CP ORLEANS SARAN	113	2	0	25	140	881	15,9 %
DISP DIJON	CP VARENNES LE GRAND	144	0	9	3	156	553	28,2 %
DISP DIJON	CSL BESANCON	100	6	0	12	118	127	92,9 %
DISP DIJON	CSL MONTARGIS	59	1	0	4	64	66	97,0 %
DISP DIJON	MA AUXERRE	80	3	1	1	85	240	35,4 %
DISP DIJON	MA BELFORT	0	0	0	0	0	0	-
DISP DIJON	MA BESANCON	0	0	0	0	0	279	0,0 %
DISP DIJON	MA BLOIS	95	2	0	4	101	195	51,8 %
DISP DIJON	MA BOURGES	54	5	1	8	68	188	36,2 %
DISP DIJON	MA DIJON	112	4	0	5	121	294	41,2 %
DISP DIJON	MA LONS LE SAUNIER	59	3	0	3	65	101	64,4 %
DISP DIJON	MA MONTBELIARD	42	1	0	2	45	84	53,6 %
DISP DIJON	MA NEVERS	37	0	1	3	41	168	24,4 %
DISP DIJON	MA TOURS	116	2	0	10	128	293	43,7 %
DISP DIJON	MA VESOUL	62	8	4	4	78	113	69,0 %
DISP DIJON	MC ST MAUR	0	0	1	0	1	170	0,6 %
<i>DISP DIJON</i>	<i>Total Direction Interrégionale</i>	<i>1 211</i>	<i>39</i>	<i>23</i>	<i>87</i>	<i>1 360</i>	<i>5 392</i>	<i>25,2 %</i>
DISP LILLE	CD BAPAUME	0	0	0	0	0	570	0,0 %
DISP LILLE	CP BEAUVAIS	179	12	1	16	208	664	31,3 %
DISP LILLE	CP CHATEAU THIERRY	0	0	0	0	0	65	0,0 %
DISP LILLE	CP LAON	137	13	0	0	150	536	28,0 %

Direction Interrégionale	Etablissement	DDSE	PENH	PEH	SL	Total AP	Ecroués condamnés	Pourcentage AP (%)
DISP LILLE	CP LIANCOURT	0	0	2	0	2	<b>563</b>	0,4 %
DISP LILLE	CP LILLE ANNOEULLIN	0	0	0	0	0	<b>626</b>	0,0 %
DISP LILLE	CP LILLE LOOS SEQUEDIN	270	5	3	24	302	<b>941</b>	32,1 %
DISP LILLE	CP LONGUENESSE	120	0	2	23	145	<b>759</b>	19,1 %
DISP LILLE	CP MAUBEUGE	97	4	3	0	104	<b>498</b>	20,9 %
DISP LILLE	CP VENDIN LE VIEIL	0	0	0	0	0	<b>35</b>	0,0 %
DISP LILLE	EPM QUIEVRECHAIN	0	0	2	0	2	<b>21</b>	9,5 %
DISP LILLE	MA AMIENS	173	43	0	1	217	<b>600</b>	36,2 %
DISP LILLE	MA ARRAS	62	1	0	3	66	<b>231</b>	28,6 %
DISP LILLE	MA BETHUNE	165	5	1	1	172	<b>382</b>	45,0 %
DISP LILLE	MA DOUAI	91	0	0	1	92	<b>399</b>	23,1 %
DISP LILLE	MA DUNKERQUE	76	7	0	0	83	<b>169</b>	49,1 %
DISP LILLE	MA VALENCIENNES	79	9	2	1	91	<b>326</b>	27,9 %
<i>DISP LILLE</i>	<i>Total Direction Interrégionale</i>	<i>1 449</i>	<i>99</i>	<i>16</i>	<i>70</i>	<i>1 634</i>	<i>7 385</i>	<i>22,1 %</i>
DISP LYON	CD ROANNE	0	0	0	0	0	<b>569</b>	0,0 %
DISP LYON	CP AITON	39	2	0	0	41	<b>487</b>	8,4 %
DISP LYON	CP BOURG EN BRESSE	112	11	6	18	147	<b>780</b>	18,8 %
DISP LYON	CP GRENOBLE VARGES	198	16	1	37	252	<b>533</b>	47,3 %
DISP LYON	CP MOULINS YZEURE	49	2	0	4	55	<b>314</b>	17,5 %
DISP LYON	CP RIOM	104	7	0	14	125	<b>649</b>	19,3 %
DISP LYON	CP ST ETIENNE LA TALAUDIERE	246	6	10	21	283	<b>595</b>	47,6 %
DISP LYON	CP ST QUENTIN FALLAVIER	136	16	1	27	180	<b>580</b>	31,0 %
DISP LYON	CP VALENCE	174	19	3	10	206	<b>661</b>	31,2 %
DISP LYON	CP VILLEFRANCHE SUR SAONE	81	0	1	24	106	<b>695</b>	15,3 %
DISP LYON	CSL LYON	0	0	2	102	104	<b>123</b>	84,6 %
DISP LYON	EPM RHONE	2	0	0	0	2	<b>25</b>	8,0 %
DISP LYON	MA AURILLAC	26	0	0	1	27	<b>103</b>	26,2 %
DISP LYON	MA BONNEVILLE	267	3	1	3	274	<b>450</b>	60,9 %
DISP LYON	MA CHAMBERY	61	4	3	21	89	<b>179</b>	49,7 %
DISP LYON	MA LE PUY EN VELAY	66	0	0	5	71	<b>126</b>	56,3 %
DISP LYON	MA LYON CORBAS	486	43	1	0	530	<b>1 251</b>	42,4 %

Direction Interrégionale	Etablissement	DDSE	PENH	PEH	SL	Total AP	Ecroués condamnés	Pourcentage AP (%)
DISP LYON	MA MONTLUCON	48	1	0	2	51	77	66,2 %
DISP LYON	MA PRIVAS	83	0	0	0	83	134	61,9 %
<i>DISP LYON</i>	<i>Total Direction Interrégionale</i>	<i>2 178</i>	<i>130</i>	<i>29</i>	<i>289</i>	<i>2 626</i>	<i>8 331</i>	<i>31,5 %</i>
DISP MARSEILLE	CD CASABIANDA	0	0	0	0	0	150	0,0 %
DISP MARSEILLE	CD SALON DE PROVENCE	0	0	0	0	0	632	0,0 %
DISP MARSEILLE	CD TARASCON	0	4	1	0	5	634	0,8 %
DISP MARSEILLE	CP AIX LUYNES	363	23	1	29	416	1 707	24,4 %
DISP MARSEILLE	CP AVIGNON LE PONTET	213	7	5	35	260	943	27,6 %
DISP MARSEILLE	CP BORGIO	87	0	3	5	95	292	32,5 %
DISP MARSEILLE	CP MARSEILLE	408	21	7	32	468	1 491	31,4 %
DISP MARSEILLE	CP TOULON LA FARLEDE	203	1	17	31	252	963	26,2 %
DISP MARSEILLE	EPM MARSEILLE	4	1	0	0	5	25	20,0 %
DISP MARSEILLE	MA AJACCIO	81	0	0	3	84	109	77,1 %
DISP MARSEILLE	MA DIGNE LES BAINS	73	0	1	2	76	93	81,7 %
DISP MARSEILLE	MA DRAGUIGNAN	144	3	5	0	152	569	26,7 %
DISP MARSEILLE	MA GAP	42	0	0	4	46	68	67,6 %
DISP MARSEILLE	MA GRASSE	193	9	0	0	202	643	31,4 %
DISP MARSEILLE	MA NICE	122	0	1	37	160	476	33,6 %
DISP MARSEILLE	MC ARLES	0	0	0	0	0	139	0,0 %
<i>DISP MARSEILLE</i>	<i>Total Direction Interrégionale</i>	<i>1 933</i>	<i>69</i>	<i>41</i>	<i>178</i>	<i>2 221</i>	<i>8 934</i>	<i>24,9 %</i>
DISP PARIS	CD MELUN	0	0	1	0	1	295	0,3 %
DISP PARIS	CP BOIS D ARCY	0	0	0	32	32	543	5,9 %
DISP PARIS	CP FLEURY MEROGIS	1	0	7	0	8	2 873	0,3 %
DISP PARIS	CP FRESNES	293	5	1	3	302	1 724	17,5 %
DISP PARIS	CP FRESNES - Villejuif	0	0	0	120	120	162	74,1 %
DISP PARIS	CP MEAUX CHAUCONIN NEUFMONTIERS	187	14	0	42	243	854	28,5 %
DISP PARIS	CP NANTERRE	288	6	1	94	389	883	44,1 %
DISP PARIS	CP OSNY PONTOISE	354	15	0	38	407	1 235	33,0 %
DISP PARIS	CP PARIS LA SANTE	377	50	1	111	539	1 175	45,9 %

Direction Interrégionale	Etablissement	DDSE	PENH	PEH	SL	Total AP	Ecroués condamnés	Pourcentage AP (%)
DISP PARIS	CP SEINE SAINT DENIS	0	0	1	44	45	<b>579</b>	7,8 %
DISP PARIS	CP SUD FRANCILIEN	0	0	3	0	3	<b>711</b>	0,4 %
DISP PARIS	CSL CORBEIL ESSONNES	332	5	0	65	402	<b>434</b>	92,6 %
DISP PARIS	CSL GAGNY	542	24	0	81	647	<b>691</b>	93,6 %
DISP PARIS	CSL MELUN	172	0	0	35	207	<b>222</b>	93,2 %
DISP PARIS	EPM PORCHEVILLE	0	1	0	0	1	<b>16</b>	6,2 %
DISP PARIS	MA VERSAILLES	299	5	0	32	336	<b>376</b>	89,4 %
DISP PARIS	MC POISSY	0	0	0	0	0	<b>232</b>	0,0 %
<i>DISP PARIS</i>	<i>Total Direction Interrégionale</i>	<i>2 845</i>	<i>125</i>	<i>15</i>	<i>697</i>	<i>3 682</i>	<i>13 005</i>	<i>28,3 %</i>
DISP RENNES	CD ARGENTAN	34	0	0	0	34	<b>662</b>	5,1 %
DISP RENNES	CD VAL DE REUIL	0	0	2	1	3	<b>775</b>	0,4 %
DISP RENNES	CP ALENCON CONDE SUR SARTHE	52	0	0	0	52	<b>120</b>	43,3 %
DISP RENNES	CP CAEN	4	11	2	0	17	<b>424</b>	4,0 %
DISP RENNES	CP CAEN IFS	109	7	0	22	138	<b>718</b>	19,2 %
DISP RENNES	CP LE HAVRE	110	0	1	13	124	<b>709</b>	17,5 %
DISP RENNES	CP LE MANS LES CROISSETTES	118	0	0	38	156	<b>609</b>	25,6 %
DISP RENNES	CP LORIENT	92	1	5	4	102	<b>347</b>	29,4 %
DISP RENNES	CP NANTES	243	33	1	47	324	<b>1 406</b>	23,0 %
DISP RENNES	CP RENNES	10	5	1	1	17	<b>213</b>	8,0 %
DISP RENNES	CP RENNES VEZIN	142	4	2	17	165	<b>813</b>	20,3 %
DISP RENNES	EPM ORVAULT	0	1	0	0	1	<b>21</b>	4,8 %
DISP RENNES	MA ANGERS	198	5	0	33	236	<b>511</b>	46,2 %
DISP RENNES	MA BREST	164	12	0	11	187	<b>454</b>	41,2 %
DISP RENNES	MA CHERBOURG	30	0	0	4	34	<b>69</b>	49,3 %
DISP RENNES	MA COUTANCES	45	1	1	1	48	<b>102</b>	47,1 %
DISP RENNES	MA EVREUX	123	1	0	7	131	<b>356</b>	36,8 %
DISP RENNES	MA FONTENAY LE COMTE	23	1	0	1	25	<b>87</b>	28,7 %
DISP RENNES	MA LA ROCHE SUR YON	91	2	0	0	93	<b>123</b>	75,6 %
DISP RENNES	MA LAVAL	67	5	0	0	72	<b>135</b>	53,3 %
DISP RENNES	MA ROUEN	208	9	0	7	224	<b>629</b>	35,6 %

Direction Interrégionale	Etablissement	DDSE	PENH	PEH	SL	Total AP	Ecroués condamnés	Pourcentage AP (%)
DISP RENNES	MA ST BRIEUC	159	4	0	7	170	<b>290</b>	58,6 %
DISP RENNES	MA ST MALO	88	5	0	4	97	<b>188</b>	51,6 %
DISP RENNES	MA VANNES	59	0	0	4	63	<b>141</b>	44,7 %
<i>DISP RENNES</i>	<i>Total Direction Interrégionale</i>	<i>2 169</i>	<i>107</i>	<i>15</i>	<i>222</i>	<i>2 513</i>	<b>9 902</b>	<b>25,4 %</b>
DISP STRASBOURG	CD ECROUVES	0	0	0	0	0	<b>261</b>	0,0 %
DISP STRASBOURG	CD MONTMEDY	0	0	1	0	1	<b>322</b>	0,3 %
DISP STRASBOURG	CD OERMINGEN	0	0	3	0	3	<b>264</b>	1,1 %
DISP STRASBOURG	CD ST MIHIEL	0	2	0	0	2	<b>380</b>	0,5 %
DISP STRASBOURG	CD TOUL	0	0	1	0	1	<b>404</b>	0,2 %
DISP STRASBOURG	CD VILLENAUXE LA GRANDE	0	0	0	0	0	<b>551</b>	0,0 %
DISP STRASBOURG	CP METZ	115	17	0	48	180	<b>546</b>	33,0 %
DISP STRASBOURG	CP MULHOUSE LUTTERBACH	310	14	0	31	355	<b>957</b>	37,1 %
DISP STRASBOURG	CP TROYES LAVAU	126	5	0	8	139	<b>409</b>	34,0 %
DISP STRASBOURG	CSL MAXEVILLE	124	13	2	18	157	<b>191</b>	82,2 %
DISP STRASBOURG	CSL SOUFFELWEYERSHEIM	213	11	0	23	247	<b>265</b>	93,2 %
DISP STRASBOURG	CSL VAL DE BRIEY	30	0	0	16	46	<b>51</b>	90,2 %
DISP STRASBOURG	MA BAR LE DUC	38	1	0	2	41	<b>89</b>	46,1 %
DISP STRASBOURG	MA CHALONS EN CHAMPAGNE	51	3	1	0	55	<b>240</b>	22,9 %
DISP STRASBOURG	MA CHARLEVILLE MEZIERES	70	0	0	1	71	<b>100</b>	71,0 %
DISP STRASBOURG	MA CHAUMONT	23	0	1	4	28	<b>76</b>	36,8 %
DISP STRASBOURG	MA EPINAL	73	1	0	3	77	<b>253</b>	30,4 %
DISP STRASBOURG	MA NANCY MAXEVILLE	0	0	1	0	1	<b>484</b>	0,2 %

Direction Interrégionale	Etablissement	DDSE	PENH	PEH	SL	Total AP	Ecroués condamnés	Pourcentage AP (%)
DISP STRASBOURG	MA REIMS	67	12	0	14	93	179	52,0 %
DISP STRASBOURG	MA SARREGUEMINES	71	0	0	5	76	117	65,0 %
DISP STRASBOURG	MA STRASBOURG	0	0	2	0	2	441	0,5 %
DISP STRASBOURG	MC ENSISHEIM	0	0	2	0	2	187	1,1 %
<i>DISP STRASBOURG</i>	<i>Total Direction Interrégionale</i>	<i>1 311</i>	<i>79</i>	<i>14</i>	<i>173</i>	<i>1 577</i>	<i>6 767</i>	<i>23,3 %</i>
DISP TOULOUSE	CD MURET	0	13	0	0	13	621	2,1 %
DISP TOULOUSE	CD ST SULPICE LA POINTE	0	0	1	0	1	93	1,1 %
DISP TOULOUSE	CP BEZIERS	156	3	3	13	175	1 054	16,6 %
DISP TOULOUSE	CP LANNEMEZAN	0	0	0	0	0	124	0,0 %
DISP TOULOUSE	CP PERPIGNAN	143	3	5	11	162	722	22,4 %
DISP TOULOUSE	CP TOULOUSE SEYSSES	336	13	2	38	389	1 201	32,4 %
DISP TOULOUSE	CP VILLENEUVE LES MAGUELONE	234	7	0	19	260	1 094	23,8 %
DISP TOULOUSE	EPM LAVAU	0	0	0	0	0	22	0,0 %
DISP TOULOUSE	MA ALBI	128	15	1	3	147	241	61,0 %
DISP TOULOUSE	MA CARCASSONNE	155	14	0	1	170	243	70,0 %
DISP TOULOUSE	MA FOIX	63	3	0	4	70	140	50,0 %
DISP TOULOUSE	MA MENDE	21	0	0	0	21	58	36,2 %
DISP TOULOUSE	MA MONTAUBAN	80	19	1	2	102	249	41,0 %
DISP TOULOUSE	MA NIMES	288	15	0	19	322	863	37,3 %
DISP TOULOUSE	MA RODEZ	109	4	2	2	117	249	47,0 %
DISP TOULOUSE	MA TARBES	54	0	0	2	56	146	38,4 %
<i>DISP TOULOUSE</i>	<i>Total Direction Interrégionale</i>	<i>1 767</i>	<i>109</i>	<i>15</i>	<i>114</i>	<i>2 005</i>	<i>7 120</i>	<i>28,2 %</i>
DSPOM	CD KONE	0	0	1	0	1	117	0,9 %
DSPOM	CD LE PORT	0	0	5	0	5	499	1,0 %
DSPOM	CD TATUTU DE PAPEARI	0	0	0	0	0	385	0,0 %
DSPOM	CP BAIE MAHAULT	174	10	13	28	225	701	32,1 %
DSPOM	CP DUCOS	183	0	0	10	193	927	20,8 %
DSPOM	CP FAAA NUUTANIA	42	4	7	15	68	264	25,8 %

Direction Interrégionale	Etablissement	DDSE	PENH	PEH	SL	Total AP	Ecroués condamnés	Pourcentage AP (%)
DSPOM	CP MAJICAVO	28	3	1	0	32	<b>370</b>	8,6 %
DSPOM	CP MATA UTU	0	0	0	4	4	<b>7</b>	57,1 %
DSPOM	CP NOUMEA	164	6	0	8	178	<b>617</b>	28,8 %
DSPOM	CP REMIRE MONTJOLY	198	1	10	12	221	<b>875</b>	25,3 %
DSPOM	CP ST DENIS	182	0	5	13	200	<b>800</b>	25,0 %
DSPOM	CP ST PIERRE ET MIQUELON	0	0	0	0	0	<b>4</b>	0,0 %
DSPOM	CP TAIOHAE	0	0	0	0	0	<b>3</b>	0,0 %
DSPOM	CP UTUROA	5	4	0	0	9	<b>27</b>	33,3 %
DSPOM	MA BASSE TERRE	103	2	0	4	109	<b>276</b>	39,5 %
DSPOM	MA ST PIERRE	121	12	2	2	137	<b>241</b>	56,8 %
<i>DSPOM</i>	<i>Total Direction Interrégionale</i>	<i>1 200</i>	<i>42</i>	<i>44</i>	<i>96</i>	<i>1 382</i>	<b><i>6 113</i></b>	<i>22,6 %</i>
<b>Total</b>	<b>France entière</b>	<b>17 282</b>	<b>884</b>	<b>228</b>	<b>2 015</b>	<b>20 409</b>	<b>79 476</b>	<b>25,7 %</b>

## Tableau 42 : Evolution mensuelle du nombre d'écroués condamnés selon le type de libération sous contrainte

Effectifs actualisés au : 1<sup>er</sup> juin 2026

Champ : Métropole et Outre-Mer

Sources :

- GENESIS / Traitement : DGAP-SSER pour les écroués condamnés
- IP Gide-GENESIS / Traitement : DGAP pour les LSC et le détail des DDSE, PENH, PEH et SL

Date	DDSE	PENH	PEH	SL	Total LSC	Ecroués condamnés	Pourcentage LSC (%)
2024-06-01	865	82	19	527	<b>1 493</b>	71 241	2,1 %
2024-07-01	845	87	25	530	<b>1 487</b>	71 353	2,1 %
2024-08-01	886	86	24	576	<b>1 572</b>	71 636	2,2 %
2024-09-01	836	74	15	519	<b>1 444</b>	70 905	2,0 %
2024-10-01	858	77	27	550	<b>1 512</b>	71 154	2,1 %
2024-11-01	880	86	20	510	<b>1 496</b>	72 200	2,1 %
2024-12-01	814	72	20	538	<b>1 444</b>	72 462	2,0 %
2025-01-01	799	56	17	554	<b>1 426</b>	72 678	2,0 %
2025-02-01	841	72	17	479	<b>1 409</b>	73 286	1,9 %
2025-03-01	865	75	18	555	<b>1 513</b>	74 182	2,0 %
2025-04-01	863	79	21	579	<b>1 542</b>	75 006	2,1 %
2025-05-01	916	76	15	583	<b>1 590</b>	76 309	2,1 %
2025-06-01	901	68	17	569	<b>1 555</b>	76 395	2,0 %
2025-07-01	978	71	22	663	<b>1 734</b>	76 630	2,3 %
2025-08-01	951	68	25	651	<b>1 695</b>	76 754	2,2 %
2025-09-01	854	66	23	562	<b>1 505</b>	75 333	2,0 %
2025-10-01	832	69	22	655	<b>1 578</b>	76 043	2,1 %
2025-11-01	775	72	25	582	<b>1 454</b>	76 527	1,9 %
2025-12-01	841	79	17	521	<b>1 458</b>	77 252	1,9 %
2026-01-01	842	69	16	551	<b>1 478</b>	77 662	1,9 %
2026-02-01	914	82	17	649	<b>1 662</b>	77 843	2,1 %
2026-03-01	931	94	23	595	<b>1 643</b>	78 894	2,1 %
2026-04-01	892	93	28	615	<b>1 628</b>	80 219	2,0 %
2026-05-01	911	98	23	700	<b>1 732</b>	79 865	2,2 %
2026-06-01	<b>943</b>	<b>98</b>	<b>22</b>	<b>658</b>	<b>1 721</b>	<b>79 476</b>	<b>2,2 %</b>

## Tableau 43 : Ecroûés condamnés selon le type de libération sous contrainte par Direction Interrégionale

Effectifs actualisés au : 1<sup>er</sup> juin 2026

Champ : Métropole et Outre-Mer

Sources :

- GENESIS / Traitement : DGAP-SSER pour les écroués condamnés
- IP Gide-GENESIS / Traitement : DGAP pour les LSC et le détail des DDSE, PENH, PEH et SL

Direction Interrégionale	DDSE	PENH	PEH	SL	Total LSC	Ecroûés condamnés	Pourcentage LSC (%)
DISP BORDEAUX	67	3	1	29	<b>100</b>	6 527	1,5 %
DISP DIJON	66	11	2	48	<b>127</b>	5 392	2,4 %
DISP LILLE	136	17	4	50	<b>207</b>	7 385	2,8 %
DISP LYON	115	10	3	65	<b>193</b>	8 331	2,3 %
DISP MARSEILLE	87	13	2	49	<b>151</b>	8 934	1,7 %
DISP PARIS	133	8	1	195	<b>337</b>	13 005	2,6 %
DISP RENNES	125	6	2	80	<b>213</b>	9 902	2,2 %
DISP STRASBOURG	78	12	1	84	<b>175</b>	6 767	2,6 %
DISP TOULOUSE	64	12	0	34	<b>110</b>	7 120	1,5 %
<b>Total Métropole</b>	<b>871</b>	<b>92</b>	<b>16</b>	<b>634</b>	<b>1 613</b>	<b>73 363</b>	<b>2,2 %</b>
DSPOM	72	6	6	24	<b>108</b>	6 113	1,8 %
<b>Total France entière</b>	<b>943</b>	<b>98</b>	<b>22</b>	<b>658</b>	<b>1 721</b>	<b>79 476</b>	<b>2,2 %</b>

## Sources et informations générales

La statistique des établissements des personnes écrouées en France est la plus ancienne publication assurée par la Direction Générale de l'Administration Pénitentiaire.

Depuis 2021, cette publication est pour l'essentiel produite à partir des données issues du logiciel de gestion Genesis.

Depuis le 1<sup>er</sup> janvier 2022, cette publication repose en grande partie sur les statistiques publiques relatives aux mesures sous écrou (milieu fermé) produites par le service statistique ministériel du Ministère de la Justice, le service de la statistique, des études et de la recherche (SSER). La DGAP complète au besoin ces données par des données internes (quartier d'affectation des détenus, type d'aménagement de peine ou libération sous contrainte). En raison de l'utilisation de données de la statistique publique, certains tableaux de la présente publication ont été modifiés de manière à respecter les règles de diffusion qui lui sont inhérentes (secret statistique).

La DGAP se réserve le droit de réviser les valeurs de ses statistiques à la suite de travaux de fiabilisation. Ces révisions entraînent des modifications à la marge sur un nombre restreint d'indicateurs.