



**MINISTÈRE  
DE LA JUSTICE**

*Liberté  
Égalité  
Fraternité*

**Direction de l'Administration Pénitentiaire  
Bureau de la donnée, de la recherche  
et de l'évaluation (DAP/SDEX/EX3)**

# **Statistique des établissements et des personnes écrouées en France**

**1<sup>er</sup> janvier 2026**

- Définitions et abréviations
- Les chiffres au 1<sup>er</sup> janvier 2026
- Tableau 1 : Effectifs des personnes écrouées
- Tableau 2 : Evolution mensuelle des personnes écrouées détenues selon la catégorie pénale
- Graphique 3a : Evolution mensuelle des personnes écrouées et des personnes écrouées détenues
- Graphique 3b : Evolution mensuelle des personnes écrouées détenues
- Graphique 3c : Evolution mensuelle des personnes écrouées détenues selon la catégorie pénale
- Tableau 4 : Evolution mensuelle des personnes écrouées non détenues
- Graphique 5 : Evolution mensuelle des personnes écrouées non détenues
- Tableau 6 : Effectifs des personnes écrouées détenues et densité carcérale
- Tableau 7 : Répartition des personnes écrouées par Direction Interrégionale
- Tableau 8 : Répartition des personnes écrouées détenues par Direction Interrégionale
- Tableau 9 : Répartition des personnes non détenues par Direction Interrégionale
- Tableau 10 : Densité carcérale selon le type d'établissement par Direction Interrégionale
- Tableau 11 : Densité carcérale selon le type d'établissement ou quartier
- Tableau 12 : Répartition des personnes détenues selon la catégorie pénale
- Tableau 13 : Répartition des personnes détenues selon la catégorie pénale et par Direction Interrégionale
- Tableau 14 : Répartition des personnes détenues par établissement - Direction Interrégionale de Bordeaux
- Tableau 15 : Répartition des personnes détenues par établissement - Direction Interrégionale de Dijon
- Tableau 16 : Répartition des personnes détenues par établissement - Direction Interrégionale de Lille
- Tableau 17 : Répartition des personnes détenues par établissement - Direction Interrégionale de Lyon
- Tableau 18 : Répartition des personnes détenues par établissement - Direction Interrégionale de Marseille
- Tableau 19 : Répartition des personnes détenues par établissement - Direction Interrégionale de Paris
- Tableau 20 : Répartition des personnes détenues par établissement - Direction Interrégionale de Rennes (personnes détenues hors QLCO)
- Tableau 21 : Répartition des personnes détenues par établissement - Direction Interrégionale de Strasbourg
- Tableau 22 : Répartition des personnes détenues par établissement - Direction Interrégionale de Toulouse
- Tableau 23 : Répartition des personnes détenues par établissement - Direction d'Outre-Mer
- Tableau 24 : Etablissements ou quartiers d'établissements dont la densité carcérale est supérieure ou égale à 120%
- Tableau 25 : Répartition des personnes détenues par sexe et par Direction Interrégionale
- Tableau 26 : Répartition des écroués mineurs selon la catégorie pénale
- Tableau 27 : Evolution mensuelle des écroués mineurs
- Graphique 28 : Evolution mensuelle des écroués mineurs
- Tableau 29 : Effectifs des écroués détenus mineurs
- Tableau 30 : Taux d'occupation des places mineurs par établissement
- Tableau 31 : Effectifs des femmes écrouées
- Tableau 32 : Répartition des femmes écrouées selon la catégorie pénale
- Tableau 33 : Femmes écrouées disposant d'un aménagement de peine ou d'une libération sous contrainte
- Tableau 34 : Evolution mensuelle des femmes écrouées
- Graphique 35 : Evolution mensuelle des femmes écrouées
- Tableau 36 : Répartition des femmes détenues par établissement
- Tableau 37 : Evolution mensuelle par catégorie pénale des écroués détenus et non détenus
- Graphique 38 : Evolution mensuelle du nombre d'écroués condamnés en aménagement de peine
- Tableau 39 : Evolution mensuelle du nombre d'écroués condamnés en aménagement de peine (hors LSC)
- Tableau 40 : Répartition des écroués condamnés en aménagement de peine (hors LSC) par Direction Interrégionale

- **Tableau 41 : Eroués condamnés en aménagement de peine (hors LSC) par établissement**
- **Tableau 42 : Evolution mensuelle du nombre d'éroués condamnés selon le type de libération sous contrainte**
- **Tableau 43 : Eroués condamnés selon le type de libération sous contrainte par Direction Interrégionale**
- **Sources et informations générales**

## Définitions et abréviations

**Écroué** : Est écrouée toute personne ayant fait l'objet d'une mise sous écrou. L'écrou est l'acte par lequel est établie la prise en charge par l'administration pénitentiaire des personnes placées en détention provisoire ou condamnées à une peine privative de liberté. La personne écrouée peut être hébergée au sein d'un établissement pénitentiaire ou non.

**Écroué détenu** : Est détenue toute personne faisant l'objet d'une mesure privative de liberté à l'intérieur d'un établissement pénitentiaire.

**Écroué non détenu** : Est non détenue toute personne ayant fait l'objet d'une mise sous écrou mais ne faisant pas l'objet d'une mesure privative de liberté à l'intérieur d'un établissement pénitentiaire. Il s'agit des personnes placées en détention à domicile sous surveillance électronique ou en placement à l'extérieur sans hébergement.

**CO - Condamné** : Est condamnée toute personne déclarée coupable d'un délit ou d'un crime. Une personne écrouée condamnée peut être détenue ou non détenue, selon les modalités d'aménagement ou d'exécution de sa peine.

**PR - Prévenu** : Est prévenue toute personne poursuivie se trouvant dans l'attente d'un jugement ou n'ayant pas encore été définitivement condamnée.

**CP - Condamné-prévenu** : Est à la fois condamnée et prévenue toute personne ayant été condamnée définitivement dans une ou plusieurs affaires et prévenue dans une ou plusieurs autres affaires. Une personne peut en effet être concernée par plusieurs affaires différentes.

**AP - Aménagement de peine** : L'aménagement de peine peut être prononcé soit en début de peine, dès la condamnation soit en fin de la peine. Ne sont considérés dans la présente publication que les aménagements de peine sous écrou : les détentions à domicile sous surveillance électronique, les placements à l'extérieur et les semi-libertés.

**LSC - Libérations sous contrainte** : La libération sous contrainte (LSC) renvoie à deux dispositifs, définis tous deux par l'article 720 du Code de Procédure Pénale : la libération sous contrainte de droit commun et la libération sous contrainte de plein droit. Ne sont considérées dans la présente publication que les libérations sous contrainte sous écrou : les détentions à domicile sous surveillance électronique, les placements à l'extérieur et les semi-libertés.

**DDSE - Détention à domicile sous surveillance électronique** : La détention à domicile sous surveillance électronique est définie par l'article 731-4-1 du Code de Procédure Pénale. Elle peut être exécutée soit dans le cadre d'un aménagement de peine soit dans le cadre d'une libération sous contrainte. Ne sont considérés dans la présente publication que les DDSE sous écrou.

**SL - Semi-liberté** : La semi-liberté permet à une personne condamnée de bénéficier d'un régime particulier de détention l'autorisant à quitter durant la journée son établissement pénitentiaire afin d'exercer une activité professionnelle, de participer de manière essentielle à sa vie de famille, de suivre un traitement médical ou de s'investir dans tout autre projet d'insertion ou de réinsertion de nature à prévenir les risques de récidive. Elle peut être exécutée soit dans le cadre d'un aménagement de peine soit dans le cadre d'une libération sous contrainte.

**PE - Placement à l'extérieur** : Le placement à l'extérieur permet à une personne condamnée de bénéficier d'un régime particulier de détention l'autorisant à quitter l'établissement pénitentiaire afin d'exercer une activité professionnelle, de participer de manière essentielle à sa vie de famille, de suivre un traitement médical ou de s'investir dans tout autre projet d'insertion ou de réinsertion de nature à prévenir les risques de récidive. Le placement à l'extérieur peut être hébergé (PEH) ou non hébergé (PENH) en établissement pénitentiaire et peut être exécuté soit dans le cadre d'un aménagement de peine soit dans le cadre d'une libération sous contrainte. A compter du 1er août 2023, suite à la mise en place de remontées automatiques AGIR, le repérage des personnes en placement extérieur hébergé change. Il convient d'interpréter avec précaution l'évolution du nombre de PEH.

**CD/QCD - Centre de détention ou quartier centre de détention** : Les centres de détention (ou quartiers centre de détention au sein d'un centre pénitentiaire) sont des établissements pour peine qui accueillent les détenus condamnés à une peine supérieure à 2 ans.

**CNE - Centre national d'évaluation** : Les centres nationaux d'évaluation visent à proposer une affectation en établissement pour peines adaptée aux personnes détenues et/ou à évaluer l'existence ou la persistance d'une dangerosité éventuelle chez les condamnés dans le cadre de l'examen d'une demande d'aménagement de peine ou d'une mesure de sûreté.

**CSL/QSL - Centre ou quartier semi-liberté** : Les centres (ou quartiers) de semi-liberté reçoivent des personnes condamnées admises au régime du placement extérieur ou de la semi-liberté.

**EPM/QM - Etablissement ou quartier pour mineurs** : Les établissements pour mineurs (ou quartiers pour mineurs) accueillent de jeunes détenus, âgés de 13 à 17 ans inclus.

**EPSN - Etablissement public de santé national** : L'Etablissement public de santé national accueille les personnes détenues nécessitant des soins de santé.

**MA/QMA - Maison d'arrêt ou quartier maison d'arrêt** : Les maisons d'arrêt (ou quartiers maison d'arrêt au sein d'un centre pénitentiaire) reçoivent les personnes prévenues en détention provisoire ainsi que les personnes condamnées dont la peine ou le reliquat de peine n'excède pas deux ans.

**MC/QMC - Maison centrale ou quartier maison centrale** : Les maisons centrales (ou quartiers maison central au sein d'un centre pénitentiaire) sont des établissements pour peine qui accueillent les détenus condamnés à de longues peines. Le régime de détention est essentiellement axé sur la sécurité.

**SAS - Structure d'accompagnement vers la sortie** : Les structures d'accompagnement vers la sortie remplacent les centres pour peines aménagées. Elles reçoivent les personnes condamnées bénéficiant d'une mesure de semi-liberté ou d'un placement à l'extérieur ainsi que les personnes condamnées dont le reliquat de peine est inférieur à un an, afin de leur permettre de concrétiser un projet de réinsertion.

**NC - Non communiqué** : Non communiqué en raison du secret statistique.

---

## Les chiffres au 1<sup>er</sup> janvier 2026

### Répartition des personnes écrouées

Catégories	Au 1er du mois	Au 1er du mois de l'année précédente	Evolution annuelle (%)
<b>Ecroués</b>	<b>103 989</b>	<b>96 923</b>	<b>7,3 %</b>
<b><i>Ecroués non détenus</i></b>	<b><i>17 849</i></b>	<b><i>16 254</i></b>	<b><i>9,8 %</i></b>
dont condamnés en détention à domicile sous surveillance électronique	16 940	15 418	9,9 %
dont condamnés en placement extérieur non hébergés	909	836	8,7 %
<b><i>Ecroués détenus</i></b>	<b><i>86 140</i></b>	<b><i>80 669</i></b>	<b><i>6,8 %</i></b>
dont prévenus	22 372	20 779	7,7 %
dont condamnés-prévenus	3 955	3 466	14,1 %
dont condamnés en semi-liberté	2 575	2 323	10,8 %
dont condamnés en placement extérieur hébergés	188	170	10,6 %
dont condamnés hors semi-liberté et placement extérieur hébergé	57 050	53 931	5,8 %
<b><i>Places opérationnelles</i></b>	<b><i>63 411</i></b>	<b><i>62 385</i></b>	<b><i>1,6 %</i></b>
Matelas au sol	6 422	4 310	49,0 %

### Densité carcérale détaillée par type de quartier

Type d'établissement ou quartier	Densité carcérale (%)
CD/QCD	99,2 %
CNE	67,6 %
CSL/QSL	99,6 %
EPM/QM	71,7 %
EPSN	58,3 %
MA/QMA (1)	165,3 %
MC/QMC	94,1 %
SAS	94,2 %
<b>Total France entière</b>	<b>135,8 %</b>

<sup>1</sup> hors places mineurs

## Etablissements selon la densité carcérale :

- 30 établissements ou quartiers ont une densité supérieure ou égale à 200% ;
- 62 établissements ou quartiers ont une densité supérieure ou égale à 150% et inférieure à 200% ;
- 35 établissements ou quartiers ont une densité supérieure ou égale à 120% et inférieure à 150% ;
- 27 établissements ou quartiers ont une densité supérieure ou égale à 100% et inférieure à 120% ;
- 124 établissements ou quartiers ont une densité inférieure à 100%.

## Répartition des personnes écrouées en aménagement de peine

Catégories	Au 1er du mois	Au 1er du mois de l'année précédente	Evolution annuelle (%)
<b>Total des aménagements de peine sous écrou</b>	<b>19 134</b>	<b>17 321</b>	<b>10,5 %</b>
dont condamnés en semi-liberté	2 024	1 769	14,4 %
dont condamnés en détention à domicile sous surveillance électronique	16 098	14 619	10,1 %
dont condamnés en placement à l'extérieur	1 012	933	8,5 %
<b>Part des aménagés sur l'ensemble des condamnés écroués (%)</b>	<b>23,4 %</b>	<b>22,7 %</b>	<b>–</b>

## Répartition des personnes écrouées en libération sous contrainte (hors libération conditionnelle)

Catégories	Au 1er du mois	Au 1er du mois de l'année précédente	Evolution annuelle (%)
<b>Total des libérations sous contrainte sous écrou</b>	<b>1 478</b>	<b>1426</b>	<b>3,6 %</b>
<b><i>dont libérations sous contrainte de droit commun</i></b>	<b>875</b>	<b>739</b>	<b>18,4 %</b>
dont condamnés en semi-liberté	301	232	29,7 %
dont condamnés en détention à domicile sous surveillance électronique	497	448	10,9 %
dont condamnés en placement à l'extérieur hébergés	15	15	–
dont condamnés en placement à l'extérieur non hébergés	62	44	40,9 %
<b><i>dont libérations sous contrainte de plein droit</i></b>	<b>603</b>	<b>687</b>	<b>-12,2 %</b>

Tableau 1 : Effectifs des personnes écrouées

Effectifs actualisés au : 1<sup>er</sup> janvier 2026

Champ : Métropole et Outre-Mer

Source : GENESIS / Traitement : DAP-SSER

Niveau	Ecroués détenus	Ecroués non détenus	Total écroués
Métropole	79 257	16 615	95 872
Outre-Mer	6 883	1 234	8 117
Total France entière	86 140	17 849	103 989



Tableau 2 : Evolution mensuelle des personnes écrouées détenues selon la catégorie pénale

Effectifs actualisés au : 1<sup>er</sup> janvier 2026

Champ : Métropole et Outre-Mer

Source : GENESIS / Traitement : DAP-SSER

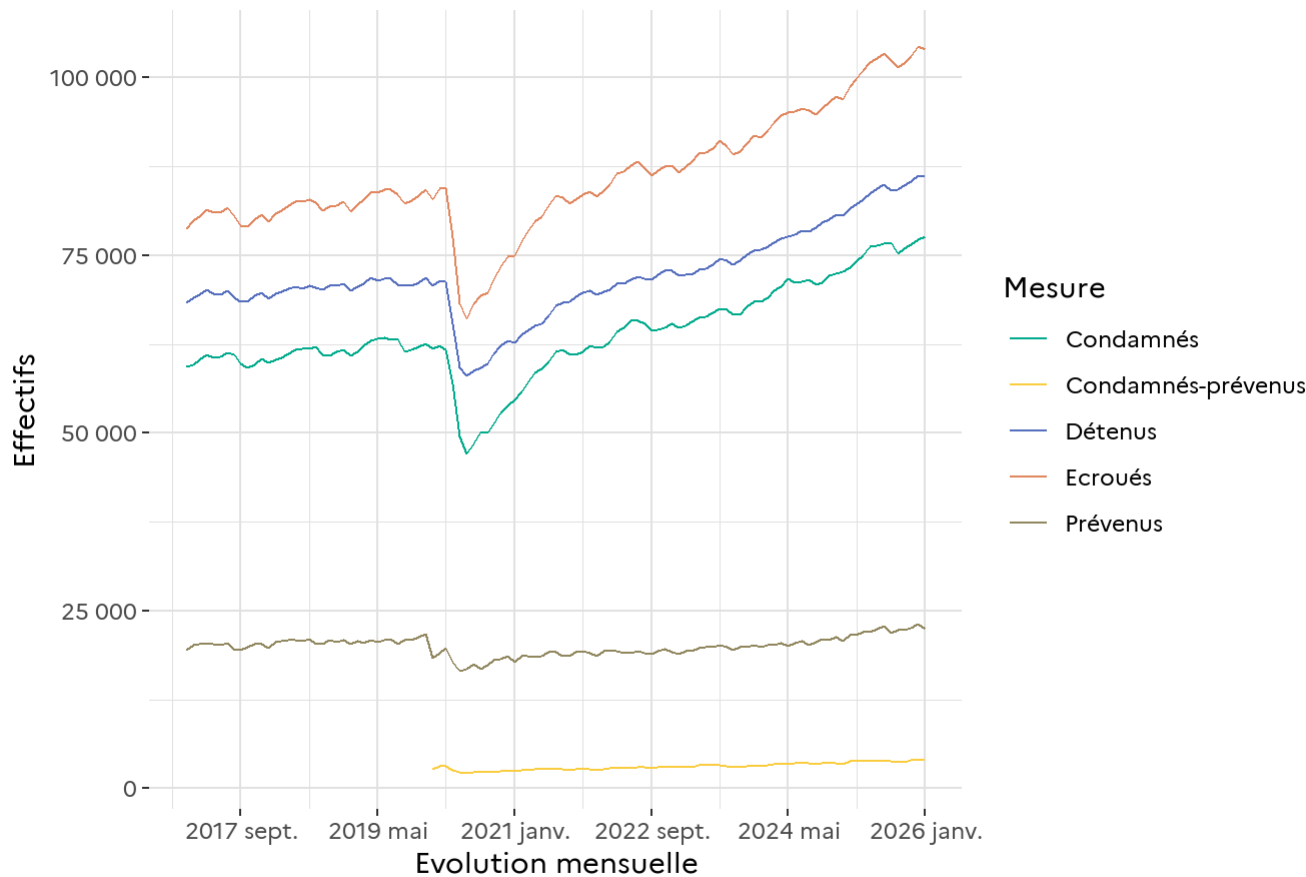
Date	PR	CP	CO	Ecroués détenus	Variation mensuelle	Pourcentage de prévenus
2024-01-01	19 936	3 143	52 818	75 897	–	26,3 %
2024-02-01	20 254	3 284	52 720	76 258	0,5 %	26,6 %
2024-03-01	20 220	3 463	53 083	76 766	0,7 %	26,3 %
2024-04-01	20 438	3 516	53 496	77 450	0,9 %	26,4 %
2024-05-01	19 978	3 455	54 214	77 647	0,3 %	25,7 %
2024-06-01	20 466	3 585	53 829	77 880	0,3 %	26,3 %
2024-07-01	20 753	3 589	54 167	78 509	0,8 %	26,4 %
2024-08-01	20 210	3 535	54 652	78 397	-0,1 %	25,8 %
2024-09-01	20 563	3 438	54 968	78 969	0,7 %	26,0 %
2024-10-01	21 049	3 509	55 073	79 631	0,8 %	26,4 %
2024-11-01	20 831	3 538	55 761	80 130	0,6 %	26,0 %
2024-12-01	21 291	3 619	55 882	80 792	0,8 %	26,4 %
2025-01-01	20 779	3 466	56 424	80 669	-0,2 %	25,8 %
2025-02-01	21 631	3 863	56 105	81 599	1,2 %	26,5 %
2025-03-01	21 649	3 899	56 604	82 152	0,7 %	26,4 %
2025-04-01	22 056	3 994	56 871	82 921	0,9 %	26,6 %
2025-05-01	21 957	3 850	57 874	83 681	0,9 %	26,2 %
2025-06-01	22 445	3 899	58 103	84 447	0,9 %	26,6 %
2025-07-01	22 822	4 047	58 082	84 951	0,6 %	26,9 %
2025-08-01	21 901	3 864	58 412	84 177	-0,9 %	26,0 %
2025-09-01	22 364	3 715	58 232	84 311	0,2 %	26,5 %
2025-10-01	22 301	3 742	58 819	84 862	0,7 %	26,3 %
2025-11-01	22 548	3 960	58 865	85 373	0,6 %	26,4 %
2025-12-01	23 097	4 031	59 101	86 229	1,0 %	26,8 %
2026-01-01	22 372	3 955	59 813	86 140	-0,1 %	26,0 %

# Graphique 3a : Evolution mensuelle des personnes écrouées et des personnes écrouées détenues

Effectifs actualisés au : 1<sup>er</sup> janvier 2026

Champ : Métropole et Outre-Mer

Source : GENESIS / Traitement : DAP-SSER



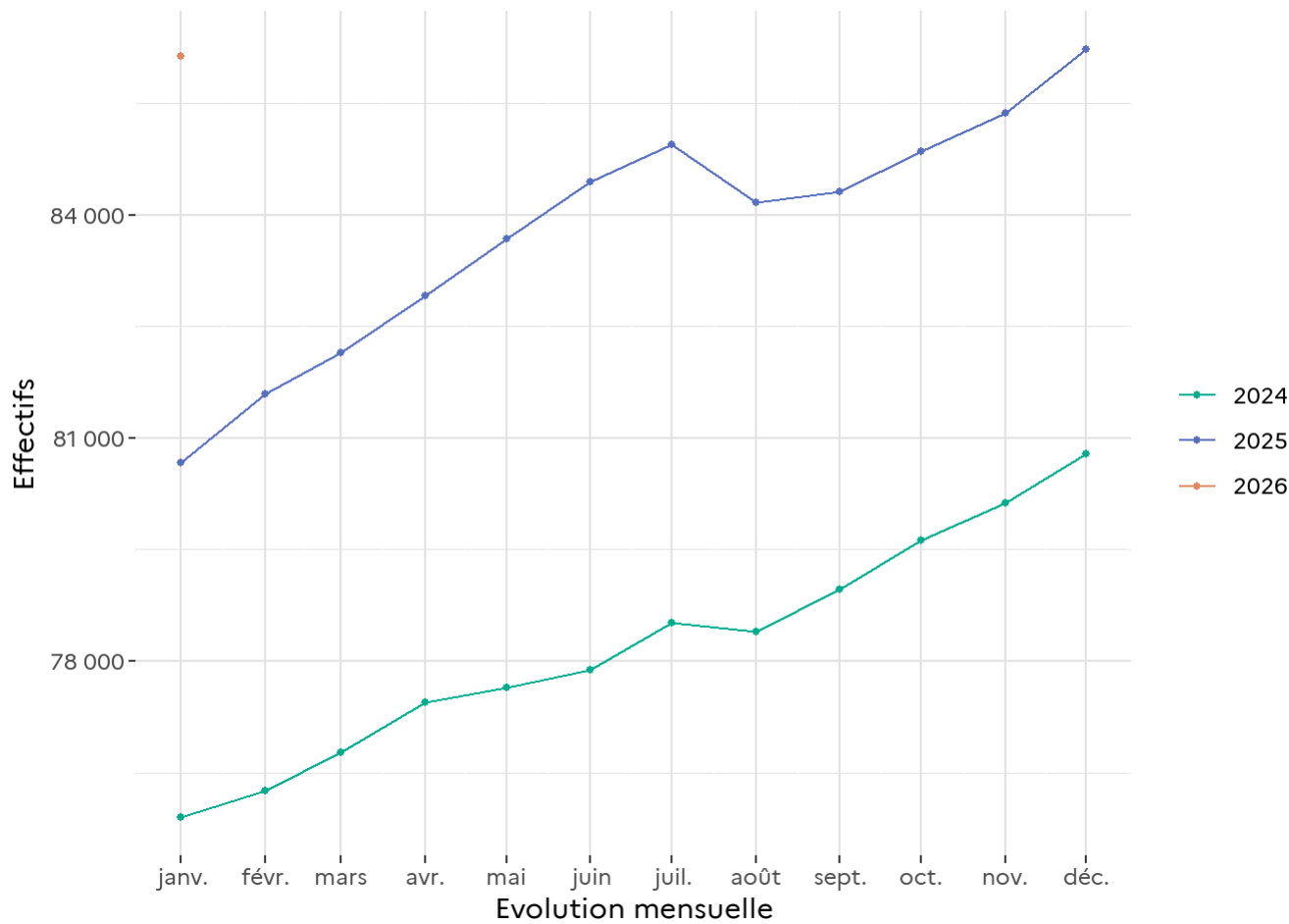
Distinction des condamnés-prévenus à partir de 2020.  
Avant cette date, ils sont répartis entre les condamnés et les prévenus.

### Graphique 3b : Evolution mensuelle des personnes écrouées détenues

Effectifs actualisés au : 1<sup>er</sup> janvier 2026

Champ : Métropole et Outre-Mer

Source : GENESIS / Traitement : DAP-SSER



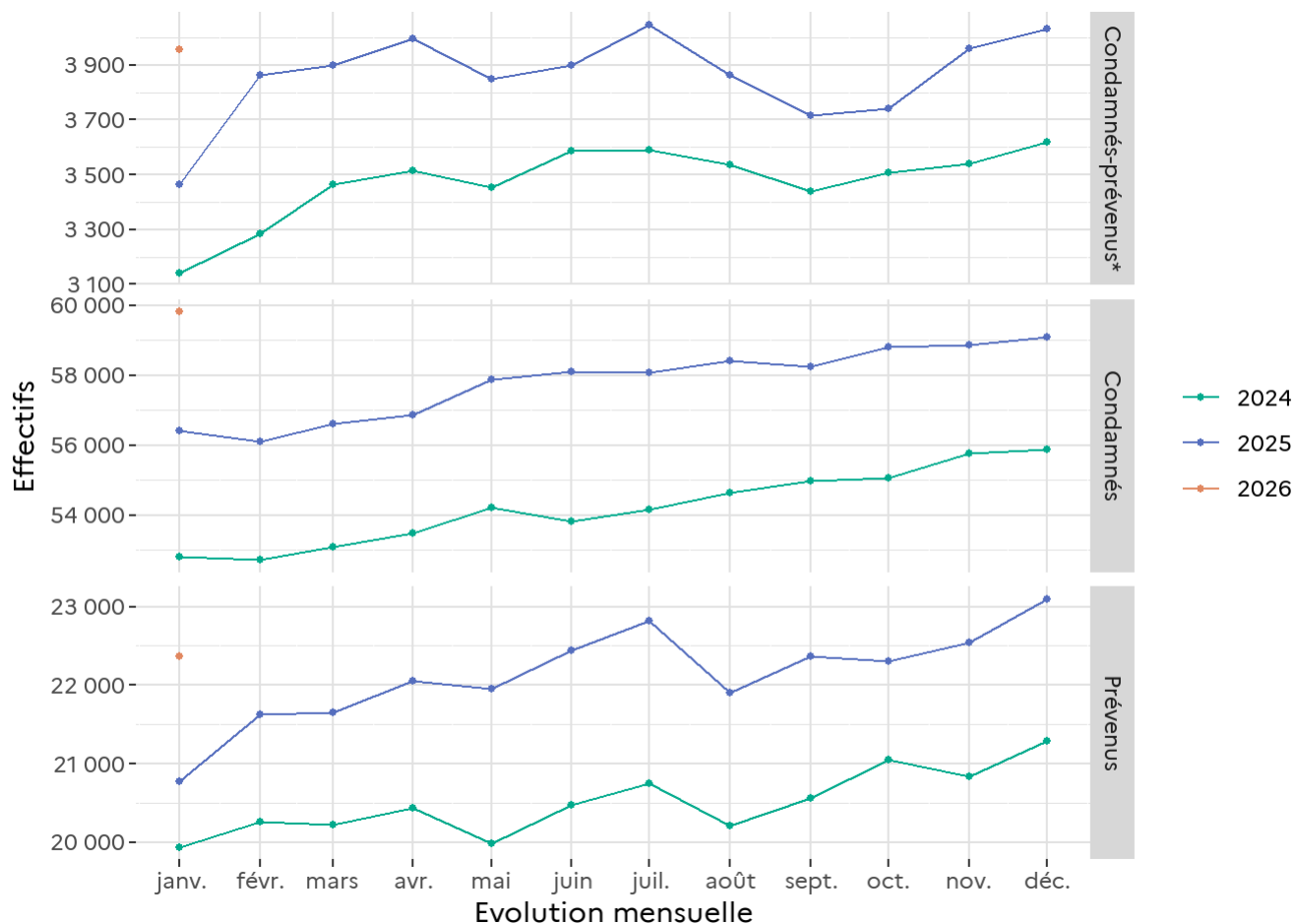


Tableau 4 : Evolution mensuelle des personnes écrouées non détenues

Effectifs actualisés au : 1<sup>er</sup> janvier 2026

Champ : Métropole et Outre-Mer

Sources :

- GENESIS / Traitement : DAP-SSER pour les écroués non détenus
- IP Gide-GENESIS / Traitement : DAP pour le détail des DDSE et PENH

Date	DDSE			PENH		
	DDSE AP	DDSE LSC	Total DDSE	PENH AP	PENH LSC	Total PENH
2024-01-01	14 124	860	14 984	696	70	766
2024-02-01	14 727	887	15 614	691	78	769
2024-03-01	15 174	968	16 142	732	68	800
2024-04-01	15 445	941	16 386	736	71	807
2024-05-01	15 810	924	16 734	757	67	824
2024-06-01	15 728	865	16 593	737	82	819
2024-07-01	15 498	845	16 343	756	87	843
2024-08-01	15 232	886	16 118	780	86	866
2024-09-01	14 263	836	15 099	764	74	838
2024-10-01	14 394	858	15 252	752	77	829
2024-11-01	14 711	880	15 591	762	86	848
2024-12-01	14 912	814	15 726	782	72	854
2025-01-01	14 619	799	15 418	780	56	836
2025-02-01	15 464	841	16 305	804	72	876
2025-03-01	15 855	865	16 720	783	75	858
2025-04-01	16 373	863	17 236	820	79	899
2025-05-01	16 598	916	17 514	845	76	921
2025-06-01	16 482	901	17 383	841	68	909
2025-07-01	16 616	978	17 594	883	71	954
2025-08-01	16 456	951	17 407	867	68	935
2025-09-01	15 370	854	16 224	811	66	877
2025-10-01	15 527	832	16 359	796	69	865
2025-11-01	16 014	775	16 789	801	72	873
2025-12-01	16 406	841	17 247	825	79	904
2026-01-01	16 098	842	16 940	840	69	909

# Graphique 5 : Evolution mensuelle des personnes écrouées non détenues

Effectifs actualisés au : 1<sup>er</sup> janvier 2026

Champ : Métropole et Outre-Mer

Source : GENESIS / Traitement : DAP-SSER

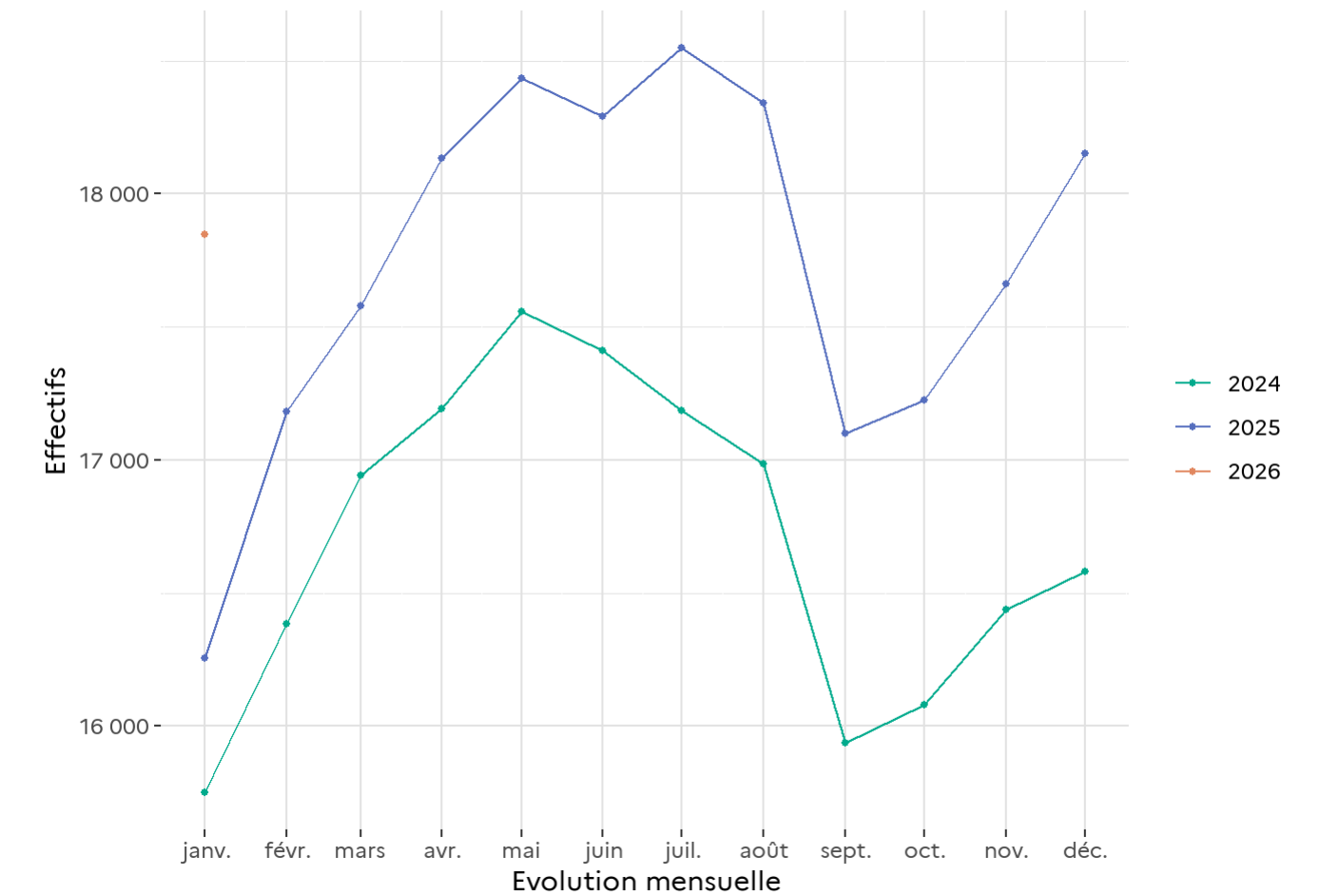


Tableau 6 : Effectifs des personnes écrouées détenues et densité carcérale

Effectifs actualisés au : 1<sup>er</sup> janvier 2026

Champ : Métropole et Outre-Mer

Sources :

- Effectifs écroués : GENESIS / Traitement : DAP-SSER
- Places opérationnelles : Ministère de la Justice / DAP / SDSP / SP2 - Fichier des places opérationnelles

Niveau	Capacité norme circulaire	Capacité opérationnelle	Ecroués détenus	Densité carcérale
Métropole	59 677	58 819	79 257	134,7 %
Outre-Mer	4 619	4 592	6 883	149,9 %
Total France entière	64 296	63 411	86 140	135,8 %

Capacité norme circulaire : la circulaire A.P. 88.05G du 17 mai 1988 définit le mode de calcul de la capacité des établissements pénitentiaires.

Capacité opérationnelle : correspond au nombre de places effectivement disponibles dans les établissements pénitentiaires.

Densité carcérale : ce ratio s’obtient en rapportant le nombre de détenus à la capacité opérationnelle.

## Tableau 7 : Répartition des personnes écrouées par Direction Interrégionale

Effectifs actualisés au : 1<sup>er</sup> janvier 2026

Champ : Métropole et Outre-Mer

Source : GENESIS / Traitement : DAP-SSER

Direction Interrégionale	Ecroués détenus	Ecroués non détenus	Total écroués
DISP BORDEAUX	7 004	1 328	8 332
DISP DIJON	5 332	1 230	6 562
DISP LILLE	8 124	1 467	9 591
DISP LYON	8 348	2 106	10 454
DISP MARSEILLE	9 751	2 026	11 777
DISP PARIS	16 434	2 935	19 369
DISP RENNES	9 980	2 289	12 269
DISP STRASBOURG	7 055	1 412	8 467
DISP TOULOUSE	7 229	1 822	9 051
<i>Total Métropole</i>	<i>79 257</i>	<i>16 615</i>	<i>95 872</i>
DSPOM	6 883	1 234	8 117
<b>Total France entière</b>	<b>86 140</b>	<b>17 849</b>	<b>103 989</b>



## Tableau 8 : Répartition des personnes écrouées détenues par Direction Interrégionale

Effectifs actualisés au : 1<sup>er</sup> janvier 2026

Champ : Métropole et Outre-Mer

Sources :

- Effectifs écroués détenus : GENESIS / Traitement : DAP-SSER
- Places opérationnelles : Ministère de la Justice / DAP / SDSP / SP2 - Fichier des places opérationnelles

Direction Interrégionale	Capacité norme circulaire	Capacité opérationnelle	Ecroués détenus	Densité carcérale
DISP BORDEAUX	5 456	5 449	7 004	128,5 %
DISP DIJON	4 377	4 219	5 332	126,4 %
DISP LILLE	6 156	5 968	8 124	136,1 %
DISP LYON	6 084	6 049	8 348	138,0 %
DISP MARSEILLE	7 881	7 860	9 751	124,1 %
DISP PARIS	10 392	10 318	16 434	159,3 %
DISP RENNES	8 097	7 877	9 980	126,7 %
DISP STRASBOURG	6 407	6 364	7 055	110,9 %
DISP TOULOUSE	4 827	4 715	7 229	153,3 %
Total Métropole	59 677	58 819	79 257	134,7 %
DSPOM	4 619	4 592	6 883	149,9 %
Total France entière	64 296	63 411	86 140	135,8 %

Capacité norme circulaire : la circulaire A.P. 88.05G du 17 mai 1988 définit le mode de calcul de la capacité des établissements pénitentiaires.

Capacité opérationnelle : correspond au nombre de places effectivement disponibles dans les établissements pénitentiaires.

Densité carcérale : ce ratio s’obtient en rapportant le nombre de détenus à la capacité opérationnelle.

## Tableau 9 : Répartition des personnes non détenues par Direction Interrégionale

Effectifs actualisés au : 1<sup>er</sup> janvier 2026

Champ : Métropole et Outre-Mer

Sources :

- GENESIS / Traitement : DAP-SSER pour les écroués détenus
- IP Gide-GENESIS / Traitement : DAP pour le détail DDSE et PENH

Direction Interrégionale	DDSE	PENH	Ecroués non détenus
DISP BORDEAUX	1 251	77	1 328
DISP DIJON	1 189	41	1 230
DISP LILLE	1 355	112	1 467
DISP LYON	1 962	144	2 106
DISP MARSEILLE	1 954	72	2 026
DISP PARIS	2 804	131	2 935
DISP RENNES	2 194	95	2 289
DISP STRASBOURG	1 327	85	1 412
DISP TOULOUSE	1 723	99	1 822
Total Métropole	15 759	856	16 615
DSPOM	1 181	53	1 234
Total France entière	16 940	909	17 849

Sont pris en compte à la fois les DDSE et PENH dans le cadre d'un aménagement de peine et ceux dans le cadre d'une libération sous contrainte.

# Tableau 10 : Densité carcérale selon le type d'établissement par Direction Interrégionale

Effectifs actualisés au : 1<sup>er</sup> janvier 2026

Champ : Métropole et Outre-Mer

Sources :

- Effectifs écroués détenus : GENESIS / Traitement : DAP-SSER
- Places opérationnelles : Ministère de la Justice / DAP / SDSP / SP2 - Fichier des places opérationnelles

Direction Interrégionale	MA/QMA (1)	EPM/QM	Etablissements pour peine	Densité totale
DISP BORDEAUX	173,4 %	86,0 %	95,2 %	128,5 %
DISP DIJON	163,8 %	53,7 %	93,6 %	126,4 %
DISP LILLE	165,1 %	79,6 %	99,5 %	136,1 %
DISP LYON	164,6 %	70,5 %	92,2 %	138,0 %
DISP MARSEILLE	141,8 %	81,5 %	94,7 %	124,1 %
DISP PARIS	182,3 %	72,6 %	102,1 %	159,3 %
DISP RENNES	155,6 %	84,7 %	95,5 %	126,7 %
DISP STRASBOURG	127,8 %	59,8 %	94,0 %	110,9 %
DISP TOULOUSE	197,8 %	71,1 %	96,1 %	153,3 %
Total Métropole	163,8 %	73,7 %	95,9 %	134,7 %
DSPOM	191,3 %	58,5 %	120,3 %	149,9 %
Total France entière	165,3 %	71,7 %	98,2 %	135,8 %

<sup>1</sup> hors places mineurs

Tableau 11 : Densité carcérale selon le type d'établissement ou quartier

Effectifs actualisés au : 1<sup>er</sup> janvier 2026

Champ : Métropole et Outre-Mer

Sources :

- Effectifs écroués détenus : GENESIS / Traitement : DAP-SSER
- Places opérationnelles : Ministère de la Justice / DAP / SDSP / SP2 - Fichier des places opérationnelles

Type d'établissement ou quartier	Ecroués détenus	Capacité opérationnelle	Densité carcérale
CD/QCD	20 462	20 627	99,2 %
CNE	119	176	67,6 %
CSL/QSL	1 655	1 661	99,6 %
EPM/QM	788	1 099	71,7 %
EPSN	49	84	58,3 %
MA/QMA (1)	59 535	36 013	165,3 %
MC/QMC	1 735	1 843	94,1 %
SAS	1 797	1 908	94,2 %
Total France entière	86 140	63 411	135,8 %

<sup>1</sup> hors places mineurs  
Capacité opérationnelle : correspond au nombre de places effectivement disponibles dans les établissements pénitentiaires.  
Densité carcérale : ce ratio s'obtient en rapportant le nombre de détenus à la capacité opérationnelle.

## Tableau 12 : Répartition des personnes détenues selon la catégorie pénale

Effectifs actualisés au : 1<sup>er</sup> janvier 2026

Champ : Métropole et Outre-Mer

Source : GENESIS / Traitement : DAP-SSER

	Métropole	Outre-Mer	Total France entière
Femmes PR	935	81	1 016
Hommes PR	19 642	1 714	21 356
<i>Total PR</i>	<i>20 577</i>	<i>1 795</i>	<i>22 372</i>
Femmes CO et CP	1 813	166	1 979
Hommes CO et CP	56 867	4 922	61 789
<i>Total CO et CP</i>	<i>58 680</i>	<i>5 088</i>	<i>63 768</i>
Femmes	2 748	247	2 995
Hommes	76 509	6 636	83 145
<b>Total détenus</b>	<b>79 257</b>	<b>6 883</b>	<b>86 140</b>

## Tableau 13 : Répartition des personnes détenues selon la catégorie pénale et par Direction Interrégionale

Effectifs actualisés au : 1<sup>er</sup> janvier 2026

Champ : Métropole et Outre-Mer

Source : GENESIS / Traitement : DAP-SSER

Direction Interrégionale	Prévenus	Condamnés-prévenus	Condamnés	Détenus	Taux de prévenus (%)
DISP BORDEAUX	1 636	242	5 126	<b>7 004</b>	23,4 %
DISP DIJON	1 150	214	3 968	<b>5 332</b>	21,6 %
DISP LILLE	2 090	376	5 658	<b>8 124</b>	25,7 %
DISP LYON	2 097	426	5 825	<b>8 348</b>	25,1 %
DISP MARSEILLE	2 574	536	6 641	<b>9 751</b>	26,4 %
DISP PARIS	5 678	869	9 887	<b>16 434</b>	34,6 %
DISP RENNES	2 166	404	7 410	<b>9 980</b>	21,7 %
DISP STRASBOURG	1 464	329	5 262	<b>7 055</b>	20,8 %
DISP TOULOUSE	1 722	334	5 173	<b>7 229</b>	23,8 %
<i>Total Métropole</i>	<i>20 577</i>	<i>3 730</i>	<i>54 950</i>	<b><i>79 257</i></b>	<i>26,0 %</i>
DSPOM	1 795	225	4 863	<b>6 883</b>	26,1 %
<b>Total France entière</b>	<b>22 372</b>	<b>3 955</b>	<b>59 813</b>	<b>86 140</b>	<b>26,0 %</b>

## Tableau 14 : Répartition des personnes détenues par établissement - Direction Interrégionale de Bordeaux

Effectifs actualisés au : 1<sup>er</sup> janvier 2026

Champ : Direction Interrégionale de Bordeaux

Sources :

- Effectifs écroués détenus : GENESIS / Traitement : DAP-SSER, IP Gide-GENESIS / Traitement : DAP pour le détail par quartier
- Places opérationnelles : Ministère de la Justice / DAP / SDSP / SP2 - Fichier des places opérationnelles

Etablissement	Quartier (1)	Capacité norme circulaire	Capacité opérationnelle	Ecroués détenus	Densité carcérale
CD BEDENAC	CD/QCD	194	194	192	99,0 %
CD EYSSES	CD/QCD	289	289	283	97,9 %
CD MAUZAC	CD/QCD	369	367	366	99,7 %
CD NEUVIC SUR L ISLE	CD/QCD	397	397	385	97,0 %
CD UZERCHE	CD/QCD	581	581	570	98,1 %
CP MONT DE MARSAN	CD/QCD	354	354	336	94,9 %
CP POITIERS VIVONNE	CD/QCD	271	271	260	95,9 %
<b>Total</b>	<b>CD/QCD</b>	<b>2 455</b>	<b>2 453</b>	<b>2 392</b>	<b>97,5 %</b>
CP MONT DE MARSAN	CSL/QSL	16	16	8	50,0 %
CP POITIERS VIVONNE	CSL/QSL	30	30	19	63,3 %
<b>Total</b>	<b>CSL/QSL</b>	<b>46</b>	<b>46</b>	<b>27</b>	<b>58,7 %</b>
CP BORDEAUX GRADIGNAN	MA/QMA	551	551	1 128	204,7 %
CP MONT DE MARSAN	MA/QMA	367	367	573	156,1 %
CP POITIERS VIVONNE	MA/QMA	305	305	588	192,8 %
MA AGEN	MA/QMA	143	143	222	155,2 %
MA ANGOULEME	MA/QMA	236	236	282	119,5 %
MA BAYONNE	MA/QMA	75	75	149	198,7 %
MA GUERET	MA/QMA	32	32	45	140,6 %
MA LIMOGES	MA/QMA	83	83	183	220,5 %
MA NIORT	MA/QMA	66	66	120	181,8 %
MA PAU	MA/QMA	242	242	275	113,6 %
MA PERIGUEUX	MA/QMA	99	99	175	176,8 %
MA ROCHEFORT	MA/QMA	52	52	108	207,7 %
MA SAINTES	MA/QMA	79	74	131	177,0 %
MA TULLE	MA/QMA	47	47	96	204,3 %

Etablissement	Quartier (1)	Capacité norme circulaire	Capacité opérationnelle	Ecroués détenus	Densité carcérale
<i>Total</i>	<i>MA/QMA</i>	<i>2 377</i>	<i>2 372</i>	<i>4 075</i>	<i>171,8 %</i>
MC ST MARTIN DE RE	MC/QMC	458	458	391	85,4 %
<i>Total</i>	<i>MC/QMC</i>	<i>458</i>	<i>458</i>	<i>391</i>	<i>85,4 %</i>
CP BORDEAUX GRADIGNAN	SAS	82	82	83	101,2 %
CP POITIERS VIVONNE	SAS	38	38	36	94,7 %
<i>Total</i>	<i>SAS</i>	<i>120</i>	<i>120</i>	<i>119</i>	<i>99,2 %</i>
<b>Direction Interrégionale</b>	<b>Total</b>	<b>5 456</b>	<b>5 449</b>	<b>7 004</b>	<b>128,5 %</b>

<sup>1</sup> Seuls les quartiers administratifs sont ici référencés : les places femmes et mineurs sont ainsi comptabilisées dans les quartiers QMA, QCD, QSL, SAS ou QMC.

Capacité norme circulaire : la circulaire A.P. 88.05G du 17 mai 1988 définit le mode de calcul de la capacité des établissements pénitentiaires.

Capacité opérationnelle : correspond au nombre de places effectivement disponibles dans les établissements pénitentiaires.

Densité carcérale : ce ratio s'obtient en rapportant le nombre de détenus à la capacité opérationnelle.



## Tableau 15 : Répartition des personnes détenues par établissement - Direction Interrégionale de Dijon

Effectifs actualisés au : 1<sup>er</sup> janvier 2026

Champ : Direction Interrégionale de Dijon

Sources :

- Effectifs écroués détenus : GENESIS / Traitement : DAP-SSER, IP Gide-GENESIS / Traitement : DAP pour le détail par quartier
- Places opérationnelles : Ministère de la Justice / DAP / SDSP / SP2 - Fichier des places opérationnelles

Etablissement	Quartier (1)	Capacité norme circulaire	Capacité opérationnelle	Ecroués détenus	Densité carcérale
CD CHATEAUDUN	CD/QCD	582	582	579	99,5 %
CD JOUX LA VILLE	CD/QCD	602	602	587	97,5 %
CP CHATEAUROUX	CD/QCD	270	258	253	98,1 %
CP ORLEANS SARAN	CD/QCD	217	212	192	90,6 %
CP VARENNES LE GRAND	CD/QCD	191	191	178	93,2 %
<b>Total</b>	<b>CD/QCD</b>	<b>1 862</b>	<b>1 845</b>	<b>1 789</b>	<b>97,0 %</b>
CP ORLEANS SARAN	CSL/QSL	60	60	46	76,7 %
CSL BESANCON	CSL/QSL	25	25	12	48,0 %
CSL MONTARGIS	CSL/QSL	20	20	9	45,0 %
<b>Total</b>	<b>CSL/QSL</b>	<b>105</b>	<b>105</b>	<b>67</b>	<b>63,8 %</b>
CP CHATEAUROUX	MA/QMA	105	105	152	144,8 %
CP ORLEANS SARAN	MA/QMA	538	538	754	140,1 %
CP VARENNES LE GRAND	MA/QMA	209	207	353	170,5 %
MA AUXERRE	MA/QMA	101	101	214	211,9 %
MA BELFORT	MA/QMA	39	25	0	0,0 %
MA BESANCON	MA/QMA	276	276	430	155,8 %
MA BLOIS	MA/QMA	115	115	187	162,6 %
MA BOURGES	MA/QMA	115	115	198	172,2 %
MA DIJON	MA/QMA	185	180	340	188,9 %
MA LONS LE SAUNIER	MA/QMA	39	39	65	166,7 %
MA MONTBELIARD	MA/QMA	41	41	60	146,3 %
MA NEVERS	MA/QMA	118	118	157	133,1 %
MA TOURS	MA/QMA	144	143	305	213,3 %
MA VESOUL	MA/QMA	50	50	90	180,0 %

Etablissement	Quartier (1)	Capacité norme circulaire	Capacité opérationnelle	Ecroués détenus	Densité carcérale
<i>Total</i>	<i>MA/QMA</i>	<i>2 075</i>	<i>2 053</i>	<i>3 305</i>	<i>161,0 %</i>
MC ST MAUR	MC/QMC	335	216	171	79,2 %
<i>Total</i>	<i>MC/QMC</i>	<i>335</i>	<i>216</i>	<i>171</i>	<i>79,2 %</i>
<b>Direction Interrégionale</b>	<b>Total</b>	<b>4 377</b>	<b>4 219</b>	<b>5 332</b>	<b>126,4 %</b>

<sup>1</sup> Seuls les quartiers administratifs sont ici référencés : les places femmes et mineurs sont ainsi comptabilisées dans les quartiers QMA, QCD, QSL, SAS ou QMC.

Capacité norme circulaire : la circulaire A.P. 88.05G du 17 mai 1988 définit le mode de calcul de la capacité des établissements pénitentiaires.

Capacité opérationnelle : correspond au nombre de places effectivement disponibles dans les établissements pénitentiaires.

Densité carcérale : ce ratio s'obtient en rapportant le nombre de détenus à la capacité opérationnelle.

## Tableau 16 : Répartition des personnes détenues par établissement - Direction Interrégionale de Lille

Effectifs actualisés au : 1<sup>er</sup> janvier 2026

Champ : Direction Interrégionale de Lille

Sources :

- Effectifs écroués détenus : GENESIS / Traitement : DAP-SSER, IP Gide-GENESIS / Traitement : DAP pour le détail par quartier
- Places opérationnelles : Ministère de la Justice / DAP / SDSP / SP2 - Fichier des places opérationnelles

Etablissement	Quartier (1)	Capacité norme circulaire	Capacité opérationnelle	Ecroués détenus	Densité carcérale
CD BAPAUME	CD/QCD	592	592	578	97,6 %
CP CHATEAU THIERRY	CD/QCD	12	12	8	66,7 %
CP LAON	CD/QCD	199	198	193	97,5 %
CP LIANCOURT	CD/QCD	593	593	588	99,2 %
CP LILLE ANNOEULLIN	CD/QCD	209	209	229	109,6 %
CP LONGUENESSE	CD/QCD	399	399	393	98,5 %
CP MAUBEUGE	CD/QCD	198	198	193	97,5 %
<i>Total</i>	<i>CD/QCD</i>	<i>2 202</i>	<i>2 201</i>	<i>2 182</i>	<i>99,1 %</i>
CP LILLE LOOS SEQUEDIN	CNE	19	19	13	68,4 %
<i>Total</i>	<i>CNE</i>	<i>19</i>	<i>19</i>	<i>13</i>	<i>68,4 %</i>
CP BEAUVAIS	CSL/QSL	30	30	22	73,3 %
CP LILLE LOOS SEQUEDIN	CSL/QSL	54	35	30	85,7 %
CP LONGUENESSE	CSL/QSL	50	50	19	38,0 %
<i>Total</i>	<i>CSL/QSL</i>	<i>134</i>	<i>115</i>	<i>71</i>	<i>61,7 %</i>
EPM QUIEVRECHAIN	EPM	59	49	40	81,6 %
<i>Total</i>	<i>EPM</i>	<i>59</i>	<i>49</i>	<i>40</i>	<i>81,6 %</i>
CP BEAUVAIS	MA/QMA	586	586	757	129,2 %
CP LAON	MA/QMA	189	189	360	190,5 %
CP LIANCOURT	MA/QMA	20	19	15	78,9 %
CP LILLE ANNOEULLIN	MA/QMA	429	429	699	162,9 %
CP LILLE LOOS SEQUEDIN	MA/QMA	581	581	946	162,8 %
CP LONGUENESSE	MA/QMA	193	193	363	188,1 %

Etablissement	Quartier (1)	Capacité norme circulaire	Capacité opérationnelle	Ecroués détenus	Densité carcérale
CP MAUBEUGE	MA/QMA	200	200	270	135,0 %
MA AMIENS	MA/QMA	268	268	583	217,5 %
MA ARRAS	MA/QMA	205	193	239	123,8 %
MA BETHUNE	MA/QMA	180	177	369	208,5 %
MA DOUAI	MA/QMA	383	267	512	191,8 %
MA DUNKERQUE	MA/QMA	105	105	122	116,2 %
MA VALENCIENNES	MA/QMA	212	212	361	170,3 %
<i>Total</i>	<i>MA/QMA</i>	<i>3 551</i>	<i>3 419</i>	<i>5 596</i>	<i>163,7 %</i>
CP CHATEAU THIERRY	MC/QMC	101	75	52	69,3 %
CP VENDIN LE VIEIL	MC/QMC	0	0	97	Inf
<i>Total</i>	<i>MC/QMC</i>	<i>101</i>	<i>75</i>	<i>149</i>	<i>198,7 %</i>
CP LONGUENESSE	SAS	90	90	73	81,1 %
<i>Total</i>	<i>SAS</i>	<i>90</i>	<i>90</i>	<i>73</i>	<i>81,1 %</i>
<b>Direction Interrégionale</b>	<b>Total</b>	<b>6 156</b>	<b>5 968</b>	<b>8 124</b>	<b>136,1 %</b>

<sup>1</sup> Seuls les quartiers administratifs sont ici référencés : les places femmes et mineurs sont ainsi comptabilisées dans les quartiers QMA, QCD, QSL, SAS ou QMC.

Capacité norme circulaire : la circulaire A.P. 88.05G du 17 mai 1988 définit le mode de calcul de la capacité des établissements pénitentiaires.

Capacité opérationnelle : correspond au nombre de places effectivement disponibles dans les établissements pénitentiaires.

Densité carcérale : ce ratio s'obtient en rapportant le nombre de détenus à la capacité opérationnelle.

## Tableau 17 : Répartition des personnes détenues par établissement - Direction Interrégionale de Lyon

Effectifs actualisés au : 1<sup>er</sup> janvier 2026

Champ : Direction Interrégionale de Lyon

Sources :

- Effectifs écroués détenus : GENESIS / Traitement : DAP-SSER, IP Gide-GENESIS / Traitement : DAP pour le détail par quartier
- Places opérationnelles : Ministère de la Justice / DAP / SDSP / SP2 - Fichier des places opérationnelles

Etablissement	Quartier (1)	Capacité norme circulaire	Capacité opérationnelle	Ecroués détenus	Densité carcérale
CD ROANNE	CD/QCD	577	577	556	96,4 %
CP AITON	CD/QCD	200	200	196	98,0 %
CP BOURG EN BRESSE	CD/QCD	300	300	281	93,7 %
CP RIOM	CD/QCD	164	164	159	97,0 %
CP ST QUENTIN FALLAVIER	CD/QCD	193	193	179	92,7 %
<b>Total</b>	<b>CD/QCD</b>	<b>1 434</b>	<b>1 434</b>	<b>1 371</b>	<b>95,6 %</b>
CP BOURG EN BRESSE	CSL/QSL	40	40	35	87,5 %
CP GRENOBLE VARCES	CSL/QSL	34	34	37	108,8 %
CP RIOM	CSL/QSL	20	20	19	95,0 %
CP ST ETIENNE LA TALAUDIERE	CSL/QSL	40	40	31	77,5 %
CP VILLEFRANCHE SUR SAONE	CSL/QSL	39	39	19	48,7 %
CSL LYON	CSL/QSL	116	116	98	84,5 %
<b>Total</b>	<b>CSL/QSL</b>	<b>289</b>	<b>289</b>	<b>239</b>	<b>82,7 %</b>
EPM RHONE	EPM	59	59	44	74,6 %
<b>Total</b>	<b>EPM</b>	<b>59</b>	<b>59</b>	<b>44</b>	<b>74,6 %</b>
CP AITON	MA/QMA	219	219	351	160,3 %
CP BOURG EN BRESSE	MA/QMA	351	351	513	146,2 %
CP GRENOBLE VARCES	MA/QMA	232	224	419	187,1 %
CP MOULINS YZEURE	MA/QMA	146	146	271	185,6 %
CP RIOM	MA/QMA	384	384	528	137,5 %
CP ST ETIENNE LA TALAUDIERE	MA/QMA	287	263	448	170,3 %
CP ST QUENTIN FALLAVIER	MA/QMA	239	239	481	201,3 %
CP VALENCE	MA/QMA	344	344	499	145,1 %

Etablissement	Quartier (1)	Capacité norme circulaire	Capacité opérationnelle	Ecroués détenus	Densité carcérale
CP VILLEFRANCHE SUR SAONE	MA/QMA	599	599	873	145,7 %
MA AURILLAC	MA/QMA	72	72	96	133,3 %
MA BONNEVILLE	MA/QMA	187	187	298	159,4 %
MA CHAMBERY	MA/QMA	93	90	158	175,6 %
MA LE PUY EN VELAY	MA/QMA	36	36	77	213,9 %
MA LYON CORBAS	MA/QMA	678	678	1 251	184,5 %
MA MONTLUCON	MA/QMA	22	22	40	181,8 %
MA PRIVAS	MA/QMA	57	57	84	147,4 %
<i>Total</i>	<i>MA/QMA</i>	<i>3 946</i>	<i>3 911</i>	<i>6 387</i>	<i>163,3 %</i>
CP MOULINS YZEURE	MC/QMC	122	122	108	88,5 %
CP VALENCE	MC/QMC	114	114	87	76,3 %
<i>Total</i>	<i>MC/QMC</i>	<i>236</i>	<i>236</i>	<i>195</i>	<i>82,6 %</i>
CP VALENCE	SAS	120	120	112	93,3 %
<i>Total</i>	<i>SAS</i>	<i>120</i>	<i>120</i>	<i>112</i>	<i>93,3 %</i>
<b>Direction Interrégionale</b>	<b>Total</b>	<b>6 084</b>	<b>6 049</b>	<b>8 348</b>	<b>138,0 %</b>

<sup>1</sup> Seuls les quartiers administratifs sont ici référencés : les places femmes et mineurs sont ainsi comptabilisées dans les quartiers QMA, QCD, QSL, SAS ou QMC.

Capacité norme circulaire : la circulaire A.P. 88.05G du 17 mai 1988 définit le mode de calcul de la capacité des établissements pénitentiaires.

Capacité opérationnelle : correspond au nombre de places effectivement disponibles dans les établissements pénitentiaires.

Densité carcérale : ce ratio s'obtient en rapportant le nombre de détenus à la capacité opérationnelle.

## Tableau 18 : Répartition des personnes détenues par établissement - Direction Interrégionale de Marseille

Effectifs actualisés au : 1<sup>er</sup> janvier 2026

Champ : Direction Interrégionale de Marseille

Sources :

- Effectifs écroués détenus : GENESIS / Traitement : DAP-SSER, IP Gide-GENESIS / Traitement : DAP pour le détail par quartier
- Places opérationnelles : Ministère de la Justice / DAP / SDSP / SP2 - Fichier des places opérationnelles

Etablissement	Quartier (1)	Capacité norme circulaire	Capacité opérationnelle	Ecroués détenus	Densité carcérale
CD CASABIANDA	CD/QCD	194	194	155	79,9 %
CD SALON DE PROVENCE	CD/QCD	650	650	637	98,0 %
CD TARASCON	CD/QCD	650	650	639	98,3 %
CP AVIGNON LE PONTET	CD/QCD	180	180	170	94,4 %
CP BORGIO	CD/QCD	48	48	44	91,7 %
CP MARSEILLE	CD/QCD	60	60	53	88,3 %
CP TOULON LA FARLEDE	CD/QCD	191	191	187	97,9 %
<b>Total</b>	<b>CD/QCD</b>	<b>1 973</b>	<b>1 973</b>	<b>1 885</b>	<b>95,5 %</b>
CP AIX LUYNES	CNE	52	50	36	72,0 %
<b>Total</b>	<b>CNE</b>	<b>52</b>	<b>50</b>	<b>36</b>	<b>72,0 %</b>
CP AIX LUYNES	CSL/QSL	31	31	34	109,7 %
CP AVIGNON LE PONTET	CSL/QSL	51	51	48	94,1 %
CP TOULON LA FARLEDE	CSL/QSL	41	41	41	100,0 %
<b>Total</b>	<b>CSL/QSL</b>	<b>123</b>	<b>123</b>	<b>123</b>	<b>100,0 %</b>
EPM MARSEILLE	EPM	59	40	35	87,5 %
<b>Total</b>	<b>EPM</b>	<b>59</b>	<b>40</b>	<b>35</b>	<b>87,5 %</b>
CP AIX LUYNES	MA/QMA	1 233	1 233	2 150	174,4 %
CP AVIGNON LE PONTET	MA/QMA	394	394	695	176,4 %
CP BORGIO	MA/QMA	193	193	277	143,5 %
CP MARSEILLE	MA/QMA	1 253	1 253	1 122	89,5 %
CP TOULON LA FARLEDE	MA/QMA	394	394	565	143,4 %

Etablissement	Quartier (1)	Capacité norme circulaire	Capacité opérationnelle	Ecroués détenus	Densité carcérale
MA AJACCIO	MA/QMA	53	53	85	160,4 %
MA DIGNE LES BAINS	MA/QMA	35	35	52	148,6 %
MA DRAGUIGNAN	MA/QMA	504	504	683	135,5 %
MA GAP	MA/QMA	38	38	55	144,7 %
MA GRASSE	MA/QMA	574	574	764	133,1 %
MA NICE	MA/QMA	355	355	623	175,5 %
<i>Total</i>	<i>MA/QMA</i>	<i>5 026</i>	<i>5 026</i>	<i>7 071</i>	<i>140,7 %</i>
MC ARLES	MC/QMC	160	160	139	86,9 %
<i>Total</i>	<i>MC/QMC</i>	<i>160</i>	<i>160</i>	<i>139</i>	<i>86,9 %</i>
CP AIX LUYNES	SAS	51	51	45	88,2 %
CP AVIGNON LE PONTET	SAS	120	120	118	98,3 %
CP MARSEILLE	SAS	137	137	120	87,6 %
CP TOULON LA FARLEDE	SAS	180	180	179	99,4 %
<i>Total</i>	<i>SAS</i>	<i>488</i>	<i>488</i>	<i>462</i>	<i>94,7 %</i>
<b>Direction Interrégionale</b>	<b>Total</b>	<b>7 881</b>	<b>7 860</b>	<b>9 751</b>	<b>124,1 %</b>

<sup>1</sup> Seuls les quartiers administratifs sont ici référencés : les places femmes et mineurs sont ainsi comptabilisées dans les quartiers QMA, QCD, QSL, SAS ou QMC.

Capacité norme circulaire : la circulaire A.P. 88.05G du 17 mai 1988 définit le mode de calcul de la capacité des établissements pénitentiaires.

Capacité opérationnelle : correspond au nombre de places effectivement disponibles dans les établissements pénitentiaires.

Densité carcérale : ce ratio s'obtient en rapportant le nombre de détenus à la capacité opérationnelle.



## Tableau 19 : Répartition des personnes détenues par établissement - Direction Interrégionale de Paris

Effectifs actualisés au : 1<sup>er</sup> janvier 2026

Champ : Direction Interrégionale de Paris

Sources :

- Effectifs écroués détenus : GENESIS / Traitement : DAP-SSER, IP Gide-GENESIS / Traitement : DAP pour le détail par quartier
- Places opérationnelles : Ministère de la Justice / DAP / SDSP / SP2 - Fichier des places opérationnelles

Etablissement	Quartier (1)	Capacité norme circulaire	Capacité opérationnelle	Ecroués détenus	Densité carcérale
CD MELUN	CD/QCD	301	301	290	96,3 %
CP MEAUX CHAUCONIN NEUFMONTIERS	CD/QCD	191	191	184	96,3 %
CP SUD FRANCILIEN	CD/QCD	709	709	670	94,5 %
<i>Total</i>	<i>CD/QCD</i>	<i>1 201</i>	<i>1 201</i>	<i>1 144</i>	<i>95,3 %</i>
CP FRESNES	CNE	55	55	39	70,9 %
CP SUD FRANCILIEN	CNE	52	52	31	59,6 %
<i>Total</i>	<i>CNE</i>	<i>107</i>	<i>107</i>	<i>70</i>	<i>65,4 %</i>
CP BOIS D ARCY	CSL/QSL	61	61	47	77,0 %
CP FRESNES - Villejuif	CSL/QSL	84	84	146	173,8 %
CP NANTERRE	CSL/QSL	92	92	120	130,4 %
CP PARIS LA SANTE	CSL/QSL	100	100	129	129,0 %
CSL CORBEIL ESSONNES	CSL/QSL	80	80	109	136,2 %
CSL GAGNY	CSL/QSL	49	49	87	177,6 %
CSL MELUN	CSL/QSL	44	44	56	127,3 %
<i>Total</i>	<i>CSL/QSL</i>	<i>510</i>	<i>510</i>	<i>694</i>	<i>136,1 %</i>
EPM PORCHEVILLE	EPM	59	59	49	83,1 %
<i>Total</i>	<i>EPM</i>	<i>59</i>	<i>59</i>	<i>49</i>	<i>83,1 %</i>
CP FRESNES	EPSN	84	84	49	58,3 %
<i>Total</i>	<i>EPSN</i>	<i>84</i>	<i>84</i>	<i>49</i>	<i>58,3 %</i>
CP BOIS D ARCY	MA/QMA	501	472	987	209,1 %
CP FLEURY MEROGIS	MA/QMA	2 824	2 820	4 787	169,8 %
CP FRESNES	MA/QMA	1 338	1 338	2 210	165,2 %
CP MEAUX CHAUCONIN NEUFMONTIERS	MA/QMA	426	426	821	192,7 %
CP NANTERRE	MA/QMA	597	597	1 232	206,4 %

Etablissement	Quartier (1)	Capacité norme circulaire	Capacité opérationnelle	Ecroués détenus	Densité carcérale
CP OSNY PONTOISE	MA/QMA	570	570	1 084	190,2 %
CP PARIS LA SANTE	MA/QMA	657	657	1 217	185,2 %
CP SEINE SAINT DENIS	MA/QMA	583	583	1 206	206,9 %
CP SUD FRANCILIEN	MA/QMA	11	11	NC	NC
MA VERSAILLES	MA/QMA	135	135	NC	NC
<i>Total</i>	<i>MA/QMA</i>	<i>7 642</i>	<i>7 609</i>	<i>13 680</i>	<i>179,8 %</i>
CP SUD FRANCILIEN	MC/QMC	28	28	24	85,7 %
MC POISSY	MC/QMC	281	240	237	98,8 %
<i>Total</i>	<i>MC/QMC</i>	<i>309</i>	<i>268</i>	<i>261</i>	<i>97,4 %</i>
CP MEAUX CHAUCONIN NEUFMONTIERS	SAS	180	180	161	89,4 %
CP OSNY PONTOISE	SAS	180	180	190	105,6 %
CP SEINE SAINT DENIS	SAS	120	120	136	113,3 %
<i>Total</i>	<i>SAS</i>	<i>480</i>	<i>480</i>	<i>487</i>	<i>101,5 %</i>
<b>Direction Interrégionale</b>	<b>Total</b>	<b>10 392</b>	<b>10 318</b>	<b>16 434</b>	<b>159,3 %</b>

<sup>1</sup> Seuls les quartiers administratifs sont ici référencés : les places femmes et mineurs sont ainsi comptabilisées dans les quartiers QMA, QCD, QSL, SAS ou QMC.

Capacité norme circulaire : la circulaire A.P. 88.05G du 17 mai 1988 définit le mode de calcul de la capacité des établissements pénitentiaires.

Capacité opérationnelle : correspond au nombre de places effectivement disponibles dans les établissements pénitentiaires.

Densité carcérale : ce ratio s'obtient en rapportant le nombre de détenus à la capacité opérationnelle.

## Tableau 20 : Répartition des personnes détenues par établissement - Direction Interrégionale de Rennes (personnes détenues hors QLCO)

Effectifs actualisés au : 1<sup>er</sup> janvier 2026

Champ : Direction Interrégionale de Rennes

Sources :

- Effectifs écroués détenus : GENESIS / Traitement : DAP-SSER, IP Gide-GENESIS / Traitement : DAP pour le détail par quartier
- Places opérationnelles : Ministère de la Justice / DAP / SDSP / SP2 - Fichier des places opérationnelles

Etablissement	Quartier (1)	Capacité norme circulaire	Capacité opérationnelle	Ecroués détenus	Densité carcérale
CD ARGENTAN	CD/QCD	638	638	628	98,4 %
CD VAL DE REUIL	CD/QCD	837	831	795	95,7 %
CP CAEN	CD/QCD	434	425	404	95,1 %
CP LE HAVRE	CD/QCD	391	391	381	97,4 %
CP LORIENT	CD/QCD	40	40	39	97,5 %
CP NANTES	CD/QCD	524	524	482	92,0 %
CP RENNES	CD/QCD	231	174	166	95,4 %
CP RENNES VEZIN	CD/QCD	209	209	191	91,4 %
<i>Total</i>	<i>CD/QCD</i>	<i>3 304</i>	<i>3 232</i>	<i>3 086</i>	<i>95,5 %</i>
CP NANTES	CSL/QSL	60	60	59	98,3 %
CP RENNES VEZIN	CSL/QSL	26	26	22	84,6 %
<i>Total</i>	<i>CSL/QSL</i>	<i>86</i>	<i>86</i>	<i>81</i>	<i>94,2 %</i>
EPM ORVAULT	EPM	59	58	48	82,8 %
<i>Total</i>	<i>EPM</i>	<i>59</i>	<i>58</i>	<i>48</i>	<i>82,8 %</i>
CP CAEN	MA/QMA	6	6	NC	NC
CP CAEN IFS	MA/QMA	551	551	664	120,5 %
CP LE HAVRE	MA/QMA	297	297	339	114,1 %
CP LE MANS LES CROISSETTES	MA/QMA	399	399	656	164,4 %
CP LORIENT	MA/QMA	187	187	335	179,1 %
CP NANTES	MA/QMA	508	508	941	185,2 %
CP RENNES	MA/QMA	35	35	64	182,9 %
CP RENNES VEZIN	MA/QMA	477	477	789	165,4 %
MA ANGERS	MA/QMA	266	266	497	186,8 %
MA BREST	MA/QMA	254	254	441	173,6 %
MA CHERBOURG	MA/QMA	46	46	50	108,7 %

Etablissement	Quartier (1)	Capacité norme circulaire	Capacité opérationnelle	Ecroués détenus	Densité carcérale
MA COUTANCES	MA/QMA	48	48	65	135,4 %
MA EVREUX	MA/QMA	162	162	322	198,8 %
MA FONTENAY LE COMTE	MA/QMA	39	39	86	220,5 %
MA LA ROCHE SUR YON	MA/QMA	39	17	NC	NC
MA LAVAL	MA/QMA	71	56	100	178,6 %
MA ROUEN	MA/QMA	687	577	606	105,0 %
MA ST BRIEUC	MA/QMA	85	85	197	231,8 %
MA ST MALO	MA/QMA	82	82	117	142,7 %
MA VANNES	MA/QMA	51	51	108	211,8 %
<i>Total</i>	<i>MA/QMA</i>	<i>4 290</i>	<i>4 143</i>	<i>6 420</i>	<i>155,0 %</i>
CP ALENCON CONDE SUR SARTHE	MC/QMC	68	68	68	100,0 %
<i>Total</i>	<i>MC/QMC</i>	<i>68</i>	<i>68</i>	<i>99</i>	<i>145,6 %</i>
CP CAEN IFS	SAS	140	140	99	70,7 %
CP LE MANS LES CROISSETTES	SAS	90	90	89	98,9 %
CP NANTES	SAS	60	60	58	96,7 %
<i>Total</i>	<i>SAS</i>	<i>290</i>	<i>290</i>	<i>246</i>	<i>84,8 %</i>
<b>Direction Interrégionale</b>	<b>Total</b>	<b>8 097</b>	<b>7 877</b>	<b>9 980</b>	<b>126,7 %</b>

<sup>1</sup> Seuls les quartiers administratifs sont ici référencés : les places femmes et mineurs sont ainsi comptabilisées dans les quartiers QMA, QCD, QSL, SAS ou QMC.

Capacité norme circulaire : la circulaire A.P. 88.05G du 17 mai 1988 définit le mode de calcul de la capacité des établissements pénitentiaires.

Capacité opérationnelle : correspond au nombre de places effectivement disponibles dans les établissements pénitentiaires.

Densité carcérale : ce ratio s'obtient en rapportant le nombre de détenus à la capacité opérationnelle.

## Tableau 21 : Répartition des personnes détenues par établissement - Direction Interrégionale de Strasbourg

Effectifs actualisés au : 1<sup>er</sup> janvier 2026

Champ : Direction Interrégionale de Strasbourg

Sources :

- Effectifs écroués détenus : GENESIS / Traitement : DAP-SSER, IP Gide-GENESIS / Traitement : DAP pour le détail par quartier
- Places opérationnelles : Ministère de la Justice / DAP / SDSP / SP2 - Fichier des places opérationnelles

Etablissement	Quartier (1)	Capacité norme circulaire	Capacité opérationnelle	Ecroués détenus	Densité carcérale
CD ECROUVES	CD/QCD	268	268	266	99,3 %
CD MONTMEDY	CD/QCD	335	335	335	100,0 %
CD OERMINGEN	CD/QCD	268	268	261	97,4 %
CD ST MIHIEL	CD/QCD	391	391	384	98,2 %
CD TOUL	CD/QCD	427	427	411	96,3 %
CD VILLENAUXE LA GRANDE	CD/QCD	606	584	516	88,4 %
CP MULHOUSE LUTTERBACH	CD/QCD	180	180	177	98,3 %
<i>Total</i>	<i>CD/QCD</i>	<i>2 475</i>	<i>2 453</i>	<i>2 350</i>	<i>95,8 %</i>
CP METZ	CSL/QSL	47	47	61	129,8 %
CP MULHOUSE LUTTERBACH	CSL/QSL	51	51	34	66,7 %
CP TROYES LAVAU	CSL/QSL	12	12	14	116,7 %
CSL MAXEVILLE	CSL/QSL	52	52	32	61,5 %
CSL SOUFFELWEYERSHEIM	CSL/QSL	53	53	30	56,6 %
CSL VAL DE BRIEY	CSL/QSL	25	25	15	60,0 %
<i>Total</i>	<i>CSL/QSL</i>	<i>240</i>	<i>240</i>	<i>186</i>	<i>77,5 %</i>
CP METZ	MA/QMA	403	403	611	151,6 %
CP MULHOUSE LUTTERBACH	MA/QMA	350	350	526	150,3 %
CP TROYES LAVAU	MA/QMA	464	464	403	86,9 %
MA BAR LE DUC	MA/QMA	80	80	92	115,0 %
MA CHALONS EN CHAMPAGNE	MA/QMA	308	308	311	101,0 %
MA CHARLEVILLE MEZIERES	MA/QMA	55	55	56	101,8 %
MA CHAUMONT	MA/QMA	78	78	100	128,2 %

Etablissement	Quartier (1)	Capacité norme circulaire	Capacité opérationnelle	Ecroués détenus	Densité carcérale
MA EPINAL	MA/QMA	310	304	325	106,9 %
MA NANCY MAXEVILLE	MA/QMA	663	663	772	116,4 %
MA REIMS	MA/QMA	153	153	168	109,8 %
MA SARREGUEMINES	MA/QMA	71	71	108	152,1 %
MA STRASBOURG	MA/QMA	432	432	764	176,9 %
<i>Total</i>	<i>MA/QMA</i>	<i>3 367</i>	<i>3 361</i>	<i>4 236</i>	<i>126,0 %</i>
MC ENSISHEIM	MC/QMC	215	200	193	96,5 %
<i>Total</i>	<i>MC/QMC</i>	<i>215</i>	<i>200</i>	<i>193</i>	<i>96,5 %</i>
CP MULHOUSE LUTTERBACH	SAS	110	110	90	81,8 %
<i>Total</i>	<i>SAS</i>	<i>110</i>	<i>110</i>	<i>90</i>	<i>81,8 %</i>
<b>Direction Interrégionale</b>	<b>Total</b>	<b>6 407</b>	<b>6 364</b>	<b>7 055</b>	<b>110,9 %</b>

<sup>1</sup> Seuls les quartiers administratifs sont ici référencés : les places femmes et mineurs sont ainsi comptabilisées dans les quartiers QMA, QCD, QSL, SAS ou QMC.

Capacité norme circulaire : la circulaire A.P. 88.05G du 17 mai 1988 définit le mode de calcul de la capacité des établissements pénitentiaires.

Capacité opérationnelle : correspond au nombre de places effectivement disponibles dans les établissements pénitentiaires.

Densité carcérale : ce ratio s'obtient en rapportant le nombre de détenus à la capacité opérationnelle.

## Tableau 22 : Répartition des personnes détenues par établissement - Direction Interrégionale de Toulouse

Effectifs actualisés au : 1<sup>er</sup> janvier 2026

Champ : Direction Interrégionale de Toulouse

Sources :

- Effectifs écroués détenus : GENESIS / Traitement : DAP-SSER, IP Gide-GENESIS / Traitement : DAP pour le détail par quartier
- Places opérationnelles : Ministère de la Justice / DAP / SDSP / SP2 - Fichier des places opérationnelles

Etablissement	Quartier (1)	Capacité norme circulaire	Capacité opérationnelle	Ecroués détenus	Densité carcérale
CD MURET	CD/QCD	620	620	606	97,7 %
CD ST SULPICE LA POINTE	CD/QCD	99	99	NC	NC
CP BEZIERS	CD/QCD	420	420	407	96,9 %
CP LANNEMEZAN	CD/QCD	20	10	NC	NC
CP PERPIGNAN	CD/QCD	333	333	319	95,8 %
<i>Total</i>	<i>CD/QCD</i>	<i>1 492</i>	<i>1 482</i>	<i>1 429</i>	<i>96,4 %</i>
CP BEZIERS	CSL/QSL	20	20	18	90,0 %
CP TOULOUSE SEYSSSES	CSL/QSL	101	52	56	107,7 %
CP VILLENEUVE LES MAGUELONE	CSL/QSL	24	24	26	108,3 %
<i>Total</i>	<i>CSL/QSL</i>	<i>145</i>	<i>96</i>	<i>100</i>	<i>104,2 %</i>
EPM LAVAUUR	EPM	59	58	42	72,4 %
<i>Total</i>	<i>EPM</i>	<i>59</i>	<i>58</i>	<i>42</i>	<i>72,4 %</i>
CP BEZIERS	MA/QMA	389	389	771	198,2 %
CP PERPIGNAN	MA/QMA	196	196	430	219,4 %
CP TOULOUSE SEYSSSES	MA/QMA	580	580	1 276	220,0 %
CP VILLENEUVE LES MAGUELONE	MA/QMA	607	607	985	162,3 %
MA ALBI	MA/QMA	105	105	200	190,5 %
MA CARCASSONNE	MA/QMA	64	64	154	240,6 %
MA FOIX	MA/QMA	67	65	116	178,5 %
MA MENDE	MA/QMA	49	49	61	124,5 %
MA MONTAUBAN	MA/QMA	142	142	258	181,7 %
MA NIMES	MA/QMA	341	341	705	206,7 %
MA RODEZ	MA/QMA	99	99	209	211,1 %
MA TARBES	MA/QMA	70	70	148	211,4 %

Etablissement	Quartier (1)	Capacité norme circulaire	Capacité opérationnelle	Ecroués détenus	Densité carcérale
<i>Total</i>	<i>MA/QMA</i>	<i>2 709</i>	<i>2 707</i>	<i>5 313</i>	<i>196,3 %</i>
CP LANNEMEZAN	MC/QMC	212	162	137	84,6 %
<i>Total</i>	<i>MC/QMC</i>	<i>212</i>	<i>162</i>	<i>137</i>	<i>84,6 %</i>
CP TOULOUSE SEYSSSES	SAS	60	60	60	100,0 %
CP VILLENEUVE LES MAGUELONE	SAS	150	150	148	98,7 %
<i>Total</i>	<i>SAS</i>	<i>210</i>	<i>210</i>	<i>208</i>	<i>99,0 %</i>
<b>Direction Interrégionale</b>	<b>Total</b>	<b>4 827</b>	<b>4 715</b>	<b>7 229</b>	<b>153,3 %</b>

<sup>1</sup> Seuls les quartiers administratifs sont ici référencés : les places femmes et mineurs sont ainsi comptabilisées dans les quartiers QMA, QCD, QSL, SAS ou QMC.

Capacité norme circulaire : la circulaire A.P. 88.05G du 17 mai 1988 définit le mode de calcul de la capacité des établissements pénitentiaires.

Capacité opérationnelle : correspond au nombre de places effectivement disponibles dans les établissements pénitentiaires.

Densité carcérale : ce ratio s'obtient en rapportant le nombre de détenus à la capacité opérationnelle.



## Tableau 23 : Répartition des personnes détenues par établissement - Direction d’Outre-Mer

Effectifs actualisés au : 1<sup>er</sup> janvier 2026

Champ : Direction des Services Pénitentiaires d’Outre-Mer

Sources :

- Effectifs écroués détenus : GENESIS / Traitement : DAP-SSER, IP Gide-GENESIS / Traitement : DAP pour le détail par quartier
- Places opérationnelles : Ministère de la Justice / DAP / SDSP / SP2 - Fichier des places opérationnelles

Etablissement	Quartier (1)	Capacité norme circulaire	Capacité opérationnelle	Ecroués détenus	Densité carcérale
CD KONE	CD/QCD	120	120	111	92,5 %
CD LE PORT	CD/QCD	506	506	501	99,0 %
CD TATUTU DE PAPEARI	CD/QCD	410	410	406	99,0 %
CP BAIE MAHAULT	CD/QCD	239	239	256	107,1 %
CP DUCOS	CD/QCD	368	367	413	112,5 %
CP FAAA NUUTANIA	CD/QCD	16	16	NC	NC
CP MAJICAVO	CD/QCD	114	114	313	274,6 %
CP NOUMEA	CD/QCD	218	194	281	144,8 %
CP REMIRE MONTJOLY	CD/QCD	343	343	489	142,6 %
CP ST DENIS	CD/QCD	17	17	34	200,0 %
CP ST PIERRE ET MIQUELON	CD/QCD	3	3	NC	NC
CP TAIOHAE	CD/QCD	5	5	0	0,0 %
CP UTUROA	CD/QCD	20	20	15	75,0 %
<b>Total</b>	<b>CD/QCD</b>	<b>2 379</b>	<b>2 354</b>	<b>2 835</b>	<b>120,4 %</b>
CP BAIE MAHAULT	CSL/QSL	40	40	35	87,5 %
CP FAAA NUUTANIA	CSL/QSL	20	20	34	170,0 %
<b>Total</b>	<b>CSL/QSL</b>	<b>60</b>	<b>60</b>	<b>69</b>	<b>115,0 %</b>
CP BAIE MAHAULT	MA/QMA	219	219	494	225,6 %
CP DUCOS	MA/QMA	373	371	724	195,1 %
CP FAAA NUUTANIA	MA/QMA	134	134	271	202,2 %
CP MAJICAVO	MA/QMA	164	164	330	201,2 %
CP MATA UTU	MA/QMA	5	5	NC	NC
CP NOUMEA	MA/QMA	196	196	254	129,6 %
CP REMIRE MONTJOLY	MA/QMA	273	273	552	202,2 %

Etablissement	Quartier (1)	Capacité norme circulaire	Capacité opérationnelle	Ecroués détenus	Densité carcérale
CP ST DENIS	MA/QMA	558	558	916	164,2 %
CP ST PIERRE ET MIQUELON	MA/QMA	4	4	NC	NC
MA BASSE TERRE	MA/QMA	140	140	229	163,6 %
MA ST PIERRE	MA/QMA	114	114	198	173,7 %
<i>Total</i>	<i>MA/QMA</i>	<i>2 180</i>	<i>2 178</i>	<i>3 979</i>	<i>182,7 %</i>
<b>Direction Interrégionale</b>	<b>Total</b>	<b>4 619</b>	<b>4 592</b>	<b>6 883</b>	<b>149,9 %</b>

<sup>1</sup> Seuls les quartiers administratifs sont ici référencés : les places femmes et mineurs sont ainsi comptabilisées dans les quartiers QMA, QCD, QSL, SAS ou QMC.

Capacité norme circulaire : la circulaire A.P. 88.05G du 17 mai 1988 définit le mode de calcul de la capacité des établissements pénitentiaires.

Capacité opérationnelle : correspond au nombre de places effectivement disponibles dans les établissements pénitentiaires.

Densité carcérale : ce ratio s'obtient en rapportant le nombre de détenus à la capacité opérationnelle.

## Tableau 24 : Etablissements ou quartiers d'établissements dont la densité carcérale est supérieure ou égale à 120%

Effectifs actualisés au : 1<sup>er</sup> janvier 2026

Champ : Métropole et Outre-Mer

Sources :

- Effectifs écroués détenus : GENESIS / Traitement : DAP-SSER, IP Gide-GENESIS / Traitement : DAP pour le détail par quartier
- Places opérationnelles : Ministère de la Justice / DAP / SDSP / SP2 - Fichier des places opérationnelles

Direction Interrégionale	Etablissement	Quartier	Capacité norme circulaire	Capacité opérationnelle	Détenus	Densité carcérale
DISP BORDEAUX	MA LIMOGES	MA/QMA	83	83	183	220,5 %
DISP BORDEAUX	MA ROCHEFORT	MA/QMA	52	52	108	207,7 %
DISP BORDEAUX	CP BORDEAUX GRADIGNAN	MA/QMA	551	551	1 128	204,7 %
DISP BORDEAUX	MA TULLE	MA/QMA	47	47	96	204,3 %
DISP BORDEAUX	MA BAYONNE	MA/QMA	75	75	149	198,7 %
DISP BORDEAUX	CP POITIERS VIVONNE	MA/QMA	305	305	588	192,8 %
DISP BORDEAUX	MA NIORT	MA/QMA	66	66	120	181,8 %
DISP BORDEAUX	MA SAINTES	MA/QMA	79	74	131	177,0 %
DISP BORDEAUX	MA PERIGUEUX	MA/QMA	99	99	175	176,8 %
DISP BORDEAUX	CP MONT DE MARSAN	MA/QMA	367	367	573	156,1 %
DISP BORDEAUX	MA AGEN	MA/QMA	143	143	222	155,2 %
DISP BORDEAUX	MA GUERET	MA/QMA	32	32	45	140,6 %
DISP DIJON	MA TOURS	MA/QMA	144	143	305	213,3 %
DISP DIJON	MA AUXERRE	MA/QMA	101	101	214	211,9 %
DISP DIJON	MA DIJON	MA/QMA	185	180	340	188,9 %
DISP DIJON	MA VESOUL	MA/QMA	50	50	90	180,0 %
DISP DIJON	MA BOURGES	MA/QMA	115	115	198	172,2 %

Direction Interrégionale	Etablissement	Quartier	Capacité norme circulaire	Capacité opérationnelle	Détenus	Densité carcérale
DISP DIJON	CP VARENNES LE GRAND	MA/QMA	209	207	353	170,5 %
DISP DIJON	MA LONS LE SAUNIER	MA/QMA	39	39	65	166,7 %
DISP DIJON	MA BLOIS	MA/QMA	115	115	187	162,6 %
DISP DIJON	MA BESANCON	MA/QMA	276	276	430	155,8 %
DISP DIJON	MA MONTBELIARD	MA/QMA	41	41	60	146,3 %
DISP DIJON	CP CHATEAUROUX	MA/QMA	105	105	152	144,8 %
DISP DIJON	CP ORLEANS SARAN	MA/QMA	538	538	754	140,1 %
DISP DIJON	MA NEVERS	MA/QMA	118	118	157	133,1 %
DISP LILLE	MA AMIENS	MA/QMA	268	268	583	217,5 %
DISP LILLE	MA BETHUNE	MA/QMA	180	177	369	208,5 %
DISP LILLE	MA DOUAI	MA/QMA	383	267	512	191,8 %
DISP LILLE	CP LAON	MA/QMA	189	189	360	190,5 %
DISP LILLE	CP LONGUENESSE	MA/QMA	193	193	363	188,1 %
DISP LILLE	MA VALENCIENNES	MA/QMA	212	212	361	170,3 %
DISP LILLE	CP LILLE ANNOEULLIN	MA/QMA	429	429	699	162,9 %
DISP LILLE	CP LILLE LOOS SEQUEDIN	MA/QMA	581	581	946	162,8 %
DISP LILLE	CP MAUBEUGE	MA/QMA	200	200	270	135,0 %
DISP LILLE	CP BEAUVAIS	MA/QMA	586	586	757	129,2 %
DISP LILLE	MA ARRAS	MA/QMA	205	193	239	123,8 %
DISP LYON	MA LE PUY EN VELAY	MA/QMA	36	36	77	213,9 %
DISP LYON	CP ST QUENTIN FALLAVIER	MA/QMA	239	239	481	201,3 %
DISP LYON	CP GRENOBLE VARCES	MA/QMA	232	224	419	187,1 %
DISP LYON	CP MOULINS YZEURE	MA/QMA	146	146	271	185,6 %
DISP LYON	MA LYON CORBAS	MA/QMA	678	678	1 251	184,5 %
DISP LYON	MA MONTLUCON	MA/QMA	22	22	40	181,8 %
DISP LYON	MA CHAMBERY	MA/QMA	93	90	158	175,6 %
DISP LYON	CP ST ETIENNE LA TALAUDIERE	MA/QMA	287	263	448	170,3 %
DISP LYON	CP AITON	MA/QMA	219	219	351	160,3 %
DISP LYON	MA BONNEVILLE	MA/QMA	187	187	298	159,4 %
DISP LYON	MA PRIVAS	MA/QMA	57	57	84	147,4 %
DISP LYON	CP BOURG EN BRESSE	MA/QMA	351	351	513	146,2 %

Direction Interrégionale	Etablissement	Quartier	Capacité norme circulaire	Capacité opérationnelle	Détenus	Densité carcérale
DISP LYON	CP VILLEFRANCHE SUR SAONE	MA/QMA	599	599	873	145,7 %
DISP LYON	CP VALENCE	MA/QMA	344	344	499	145,1 %
DISP LYON	CP RIOM	MA/QMA	384	384	528	137,5 %
DISP LYON	MA AURILLAC	MA/QMA	72	72	96	133,3 %
DISP MARSEILLE	CP AVIGNON LE PONTET	MA/QMA	394	394	695	176,4 %
DISP MARSEILLE	MA NICE	MA/QMA	355	355	623	175,5 %
DISP MARSEILLE	CP AIX LUYNES	MA/QMA	1 233	1 233	2 150	174,4 %
DISP MARSEILLE	MA AJACCIO	MA/QMA	53	53	85	160,4 %
DISP MARSEILLE	MA DIGNE LES BAINS	MA/QMA	35	35	52	148,6 %
DISP MARSEILLE	MA GAP	MA/QMA	38	38	55	144,7 %
DISP MARSEILLE	CP BORGIO	MA/QMA	193	193	277	143,5 %
DISP MARSEILLE	CP TOULON LA FARLEDE	MA/QMA	394	394	565	143,4 %
DISP MARSEILLE	MA DRAGUIGNAN	MA/QMA	504	504	683	135,5 %
DISP MARSEILLE	MA GRASSE	MA/QMA	574	574	764	133,1 %
DISP PARIS	CP BOIS D ARCY	MA/QMA	501	472	987	209,1 %
DISP PARIS	CP SEINE SAINT DENIS	MA/QMA	583	583	1 206	206,9 %
DISP PARIS	CP NANTERRE	MA/QMA	597	597	1 232	206,4 %
DISP PARIS	CP MEAUX CHAUCONIN NEUFMONTIERS	MA/QMA	426	426	821	192,7 %
DISP PARIS	CP OSNY PONTOISE	MA/QMA	570	570	1 084	190,2 %
DISP PARIS	CP PARIS LA SANTE	MA/QMA	657	657	1 217	185,2 %
DISP PARIS	CSL GAGNY	CSL/QSL	49	49	87	177,6 %
DISP PARIS	CP FRESNES - Villejuif	CSL/QSL	84	84	146	173,8 %
DISP PARIS	CP FLEURY MEROGIS	MA/QMA	2 824	2 820	4 787	169,8 %
DISP PARIS	CP FRESNES	MA/QMA	1 338	1 338	2 210	165,2 %
DISP PARIS	CSL CORBEIL ESSONNES	CSL/QSL	80	80	109	136,2 %
DISP PARIS	CP NANTERRE	CSL/QSL	92	92	120	130,4 %
DISP PARIS	CP PARIS LA SANTE	CSL/QSL	100	100	129	129,0 %
DISP PARIS	CSL MELUN	CSL/QSL	44	44	56	127,3 %
DISP RENNES	MA LA ROCHE SUR YON	MA/QMA	39	17	40	235,3 %

Direction Interrégionale	Etablissement	Quartier	Capacité norme circulaire	Capacité opérationnelle	Détenus	Densité carcérale
DISP RENNES	MA ST BRIEUC	MA/QMA	85	85	197	231,8 %
DISP RENNES	MA FONTENAY LE COMTE	MA/QMA	39	39	86	220,5 %
DISP RENNES	MA VANNES	MA/QMA	51	51	108	211,8 %
DISP RENNES	MA EVREUX	MA/QMA	162	162	322	198,8 %
DISP RENNES	MA ANGERS	MA/QMA	266	266	497	186,8 %
DISP RENNES	CP NANTES	MA/QMA	508	508	941	185,2 %
DISP RENNES	CP RENNES	MA/QMA	35	35	64	182,9 %
DISP RENNES	CP LORIENT	MA/QMA	187	187	335	179,1 %
DISP RENNES	MA LAVAL	MA/QMA	71	56	100	178,6 %
DISP RENNES	MA BREST	MA/QMA	254	254	441	173,6 %
DISP RENNES	CP RENNES VEZIN	MA/QMA	477	477	789	165,4 %
DISP RENNES	CP LE MANS LES CROISSETTES	MA/QMA	399	399	656	164,4 %
DISP RENNES	MA ST MALO	MA/QMA	82	82	117	142,7 %
DISP RENNES	MA COUTANCES	MA/QMA	48	48	65	135,4 %
DISP RENNES	CP CAEN IFS	MA/QMA	551	551	664	120,5 %
DISP STRASBOURG	MA STRASBOURG	MA/QMA	432	432	764	176,9 %
DISP STRASBOURG	MA SARREGUEMINES	MA/QMA	71	71	108	152,1 %
DISP STRASBOURG	CP METZ	MA/QMA	403	403	611	151,6 %
DISP STRASBOURG	CP MULHOUSE LUTTERBACH	MA/QMA	350	350	526	150,3 %
DISP STRASBOURG	CP METZ	CSL/QSL	47	47	61	129,8 %
DISP STRASBOURG	MA CHAUMONT	MA/QMA	78	78	100	128,2 %
DISP TOULOUSE	MA CARCASSONNE	MA/QMA	64	64	154	240,6 %
DISP TOULOUSE	CP TOULOUSE SEYSSES	MA/QMA	580	580	1 276	220,0 %
DISP TOULOUSE	CP PERPIGNAN	MA/QMA	196	196	430	219,4 %
DISP TOULOUSE	MA TARBES	MA/QMA	70	70	148	211,4 %
DISP TOULOUSE	MA RODEZ	MA/QMA	99	99	209	211,1 %
DISP TOULOUSE	MA NIMES	MA/QMA	341	341	705	206,7 %
DISP TOULOUSE	CP BEZIERS	MA/QMA	389	389	771	198,2 %

Direction Interrégionale	Etablissement	Quartier	Capacité norme circulaire	Capacité opérationnelle	Détenus	Densité carcérale
DISP TOULOUSE	MA ALBI	MA/QMA	105	105	200	190,5 %
DISP TOULOUSE	MA MONTAUBAN	MA/QMA	142	142	258	181,7 %
DISP TOULOUSE	MA FOIX	MA/QMA	67	65	116	178,5 %
DISP TOULOUSE	CP VILLENEUVE LES MAGUELONE	MA/QMA	607	607	985	162,3 %
DISP TOULOUSE	MA MENDE	MA/QMA	49	49	61	124,5 %
DSPOM	CP MAJICAVO	CD/QCD	114	114	313	274,6 %
DSPOM	CP BAIE MAHAULT	MA/QMA	219	219	494	225,6 %
DSPOM	CP FAAA NUUTANIA	MA/QMA	134	134	271	202,2 %
DSPOM	CP REMIRE MONTJOLY	MA/QMA	273	273	552	202,2 %
DSPOM	CP MAJICAVO	MA/QMA	164	164	330	201,2 %
DSPOM	CP ST DENIS	CD/QCD	17	17	34	200,0 %
DSPOM	CP DUCOS	MA/QMA	373	371	724	195,1 %
DSPOM	MA ST PIERRE	MA/QMA	114	114	198	173,7 %
DSPOM	CP FAAA NUUTANIA	CSL/QSL	20	20	34	170,0 %
DSPOM	CP ST DENIS	MA/QMA	558	558	916	164,2 %
DSPOM	MA BASSE TERRE	MA/QMA	140	140	229	163,6 %
DSPOM	CP NOUMEA	CD/QCD	218	194	281	144,8 %
DSPOM	CP REMIRE MONTJOLY	CD/QCD	343	343	489	142,6 %
DSPOM	CP MATA UTU	MA/QMA	5	5	7	140,0 %
DSPOM	CP NOUMEA	MA/QMA	196	196	254	129,6 %

Seuls les quartiers administratifs sont ici référencés : les places femmes et mineurs sont ainsi comptabilisées au sein des quartiers QMA, QCD, QSL, SAS ou QMC.

Au total, 56840 détenus et 125 établissements ou quartiers sont concernés.

## Tableau 25 : Répartition des personnes détenues par sexe et par Direction Interrégionale

Effectifs actualisés au : 1<sup>er</sup> janvier 2026

Champ : Métropole et Outre-Mer

Source : GENESIS / Traitement : DAP-SSER

Direction Interrégionale	Femmes détenues	Hommes détenus	Total détenus	Pourcentage de femmes détenues (%)
DISP BORDEAUX	229	6 775	7 004	3,3 %
DISP DIJON	197	5 135	5 332	3,7 %
DISP LILLE	312	7 812	8 124	3,8 %
DISP LYON	281	8 067	8 348	3,4 %
DISP MARSEILLE	291	9 460	9 751	3,0 %
DISP PARIS	614	15 820	16 434	3,7 %
DISP RENNES	402	9 578	9 980	4,0 %
DISP STRASBOURG	205	6 850	7 055	2,9 %
DISP TOULOUSE	217	7 012	7 229	3,0 %
<i>Total Métropole</i>	2 748	76 509	79 257	3,5 %
DSPOM	247	6 636	6 883	3,6 %
<b>Total France entière</b>	<b>2 995</b>	<b>83 145</b>	<b>86 140</b>	<b>3,5 %</b>



Tableau 26 : Répartition des écroués mineurs selon la catégorie pénale

Effectifs actualisés au : 1<sup>er</sup> janvier 2026

Champ : Métropole et Outre-Mer

Source : GENESIS / Traitement : DAP-SSER

Niveau	Prévenus		Condamnés et condamnés-prévenus écroués		Ecroués mineurs
	PR	Pourcentage PR	CO et CP	Pourcentage CO et CP	
Métropole	401	50,7 %	390	49,3 %	791
Outre-Mer	47	54,0 %	40	46,0 %	87
Total France entière	448	51,0 %	430	49,0 %	878

Effectifs mineurs garçons et filles confondus.

Tableau 27 : Evolution mensuelle des écroués mineurs

Effectifs actualisés au : 1<sup>er</sup> janvier 2026

Champ : Métropole et Outre-Mer

Source : GENESIS / Traitement : DAP-SSER

Date	Détenus				Non détenus	Ecroués	
	PR	CP	CO détenus	Détenus mineurs	CO non détenus	Ecroués mineurs	Variation mensuelle
2024-01-01	452	18	262	732	56	788	–
2024-02-01	467	23	256	746	68	814	3,3 %
2024-03-01	453	24	266	743	74	817	0,4 %
2024-04-01	509	30	292	831	64	895	9,5 %
2024-05-01	488	29	302	819	69	888	-0,8 %
2024-06-01	524	24	272	820	74	894	0,7 %
2024-07-01	502	32	257	791	70	861	-3,7 %
2024-08-01	481	29	281	791	62	853	-0,9 %
2024-09-01	465	33	272	770	58	828	-2,9 %
2024-10-01	462	22	259	743	73	816	-1,4 %
2024-11-01	461	27	260	748	69	817	0,1 %
2024-12-01	507	24	239	770	64	834	2,1 %
2025-01-01	453	27	265	745	71	816	-2,2 %
2025-02-01	487	45	259	791	79	870	6,6 %
2025-03-01	496	39	289	824	78	902	3,7 %
2025-04-01	524	36	301	861	85	946	4,9 %
2025-05-01	500	39	318	857	95	952	0,6 %
2025-06-01	530	39	328	897	89	986	3,6 %
2025-07-01	533	41	322	896	93	989	0,3 %
2025-08-01	477	38	320	835	96	931	-5,9 %
2025-09-01	489	33	307	829	85	914	-1,8 %
2025-10-01	474	33	297	804	79	883	-3,4 %
2025-11-01	483	34	282	799	88	887	0,5 %
2025-12-01	475	42	289	806	89	895	0,9 %
2026-01-01	448	35	304	787	91	878	-1,9 %

Effectifs mineurs garçons et filles confondus.

# Graphique 28 : Evolution mensuelle des écroués mineurs

Effectifs actualisés au : 1<sup>er</sup> janvier 2026

Champ : Métropole et Outre-Mer

Source : GENESIS / Traitement : DAP-SSER

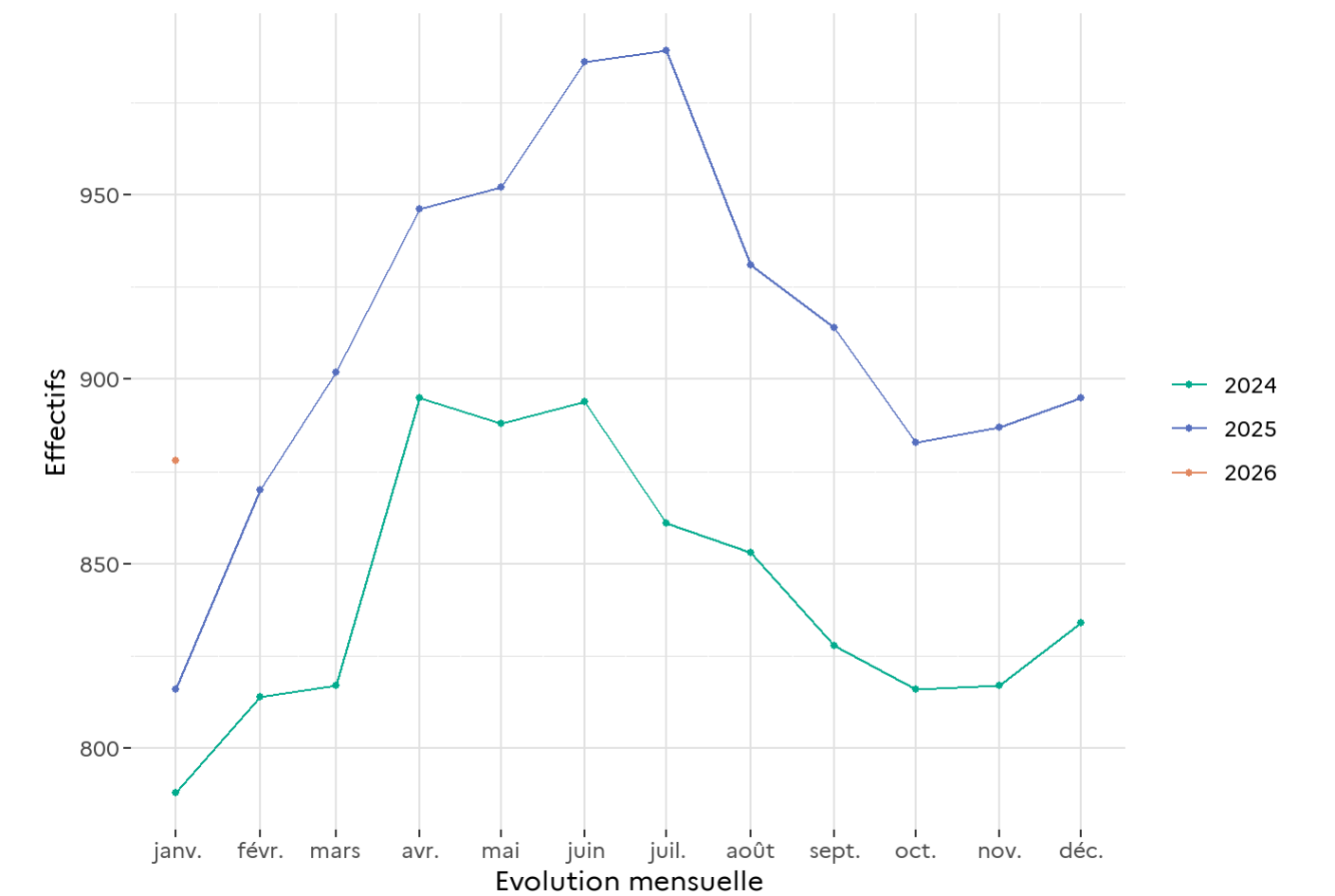


Tableau 29 : Effectifs des écroués détenus mineurs

Effectifs actualisés au : 1<sup>er</sup> janvier 2026

Champ : Métropole et Outre-Mer

Source : GENESIS / Traitement : DAP-SSER

Niveau	Ecroués détenus mineurs	Ecroués détenus	Proportion de détenus mineurs (%)
Métropole	704	79 257	0,9 %
Outre-Mer	83	6 883	1,2 %
Total France entière	787	86 140	0,9 %

Effectifs mineurs garçons et filles confondus.

## Tableau 30 : Taux d'occupation des places mineurs par établissement

Effectifs actualisés au : 1<sup>er</sup> janvier 2026

Champ : Métropole et Outre-Mer

Sources :

- Effectifs écroués détenus : GENESIS / Traitement : DAP-SSER
- Places opérationnelles : Ministère de la Justice / DAP / SDSP / SP2 - Fichier des places opérationnelles

Direction Interrégionale	Etablissement	Taux d'occupation des places mineurs
DISP BORDEAUX	CP BORDEAUX GRADIGNAN	84,2 %
DISP BORDEAUX	MA ANGOULEME	100,0 %
DISP BORDEAUX	MA LIMOGES	80,0 %
DISP BORDEAUX	MA PAU	80,0 %
<i>DISP BORDEAUX</i>	<i>Total Direction Interrégionale</i>	<i>86,0 %</i>
DISP DIJON	CP VARENNES LE GRAND	84,6 %
DISP DIJON	CSL BESANCON	0,0 %
DISP DIJON	MA BESANCON	15,0 %
DISP DIJON	MA DIJON	72,7 %
DISP DIJON	MA TOURS	77,8 %
<i>DISP DIJON</i>	<i>Total Direction Interrégionale</i>	<i>53,7 %</i>
DISP LILLE	CP LAON	86,7 %
DISP LILLE	CP LIANCOURT	78,9 %
DISP LILLE	CP LILLE LOOS SEQUEDIN	–
DISP LILLE	CP LONGUENESSE	70,0 %
DISP LILLE	EPM QUIEVRECHAIN	81,6 %
<i>DISP LILLE</i>	<i>Total Direction Interrégionale</i>	<i>79,6 %</i>
DISP LYON	CP BOURG EN BRESSE	–
DISP LYON	CP GRENOBLE VARCES	68,2 %
DISP LYON	CP MOULINS YZEURE	63,6 %
DISP LYON	EPM RHONE	74,6 %
DISP LYON	MA BONNEVILLE	65,0 %
DISP LYON	MA LYON CORBAS	–
<i>DISP LYON</i>	<i>Total Direction Interrégionale</i>	<i>70,5 %</i>
DISP MARSEILLE	CP AIX LUYNES	100,0 %
DISP MARSEILLE	CP AVIGNON LE PONTET	70,0 %
DISP MARSEILLE	CP BORGIO	0,0 %

Direction Interrégionale	Etablissement	Taux d'occupation des places mineurs
DISP MARSEILLE	CP MARSEILLE	55,6 %
DISP MARSEILLE	EPM MARSEILLE	87,5 %
DISP MARSEILLE	MA GRASSE	83,9 %
<i>DISP MARSEILLE</i>	<i>Total Direction Interrégionale</i>	<i>81,5 %</i>
DISP PARIS	CP FLEURY MEROGIS	64,6 %
DISP PARIS	CP FRESNES	–
DISP PARIS	CP NANTERRE	77,8 %
DISP PARIS	CP SEINE SAINT DENIS	77,5 %
DISP PARIS	EPM PORCHEVILLE	83,1 %
<i>DISP PARIS</i>	<i>Total Direction Interrégionale</i>	<i>72,6 %</i>
DISP RENNES	CP CAEN IFS	93,3 %
DISP RENNES	CP LE HAVRE	80,0 %
DISP RENNES	EPM ORVAULT	82,8 %
DISP RENNES	MA BREST	90,0 %
<i>DISP RENNES</i>	<i>Total Direction Interrégionale</i>	<i>84,7 %</i>
DISP STRASBOURG	CP METZ	57,1 %
DISP STRASBOURG	CP MULHOUSE LUTTERBACH	54,5 %
DISP STRASBOURG	CSL MAXEVILLE	50,0 %
DISP STRASBOURG	CSL SOUFFELWEYERSHEIM	0,0 %
DISP STRASBOURG	MA CHAUMONT	60,0 %
DISP STRASBOURG	MA EPINAL	50,0 %
DISP STRASBOURG	MA NANCY MAXEVILLE	–
DISP STRASBOURG	MA REIMS	90,0 %
DISP STRASBOURG	MA STRASBOURG	68,4 %
<i>DISP STRASBOURG</i>	<i>Total Direction Interrégionale</i>	<i>59,8 %</i>
DISP TOULOUSE	CP PERPIGNAN	50,0 %
DISP TOULOUSE	CP VILLENEUVE LES MAGUELONE	80,0 %
DISP TOULOUSE	EPM LAVAUUR	72,4 %
<i>DISP TOULOUSE</i>	<i>Total Direction Interrégionale</i>	<i>71,1 %</i>
DSPOM	CP BAIE MAHAULT	130,8 %
DSPOM	CP DUCOS	13,3 %
DSPOM	CP FAAA NUUTANIA	100,0 %
DSPOM	CP MAJICAVO	60,0 %
DSPOM	CP NOUMEA	22,2 %

<b>Direction Interrégionale</b>	<b>Etablissement</b>	<b>Taux d'occupation des places mineurs</b>
DSPOM	CP REMIRE MONTJOLY	109,5 %
DSPOM	CP ST DENIS	37,5 %
DSPOM	CP ST PIERRE ET MIQUELON	0,0 %
<i>DSPOM</i>	<i>Total Direction Interrégionale</i>	<i>58,5 %</i>
<b>Total</b>	<b>France entière</b>	<b>71,7 %</b>

Effectifs garçons et filles confondus.

Certains écroués mineurs peuvent être dans de rares cas hébergés en dehors des places mineurs (taux d'occupation signalé par un tiret).

Le taux d'occupation des places mineurs est calculé selon le ratio suivant : (mineurs détenus sur places mineurs + majeurs détenus sur places mineurs) / places mineurs.

Il est à noter que certains taux d'occupation des places mineurs peuvent être surestimés en raison d'une déclaration incorrecte de son âge par la personne écrouée.

Tableau 31 : Effectifs des femmes écrouées

Effectifs actualisés au : 1<sup>er</sup> janvier 2026

Champ : Métropole et Outre-Mer

Source : GENESIS / Traitement : DAP-SSER

Niveau	Femmes détenues	Détenus	Proportion de femmes détenues (%)	Femmes écrouées	Ecroués	Proportion de femmes écrouées (%)
Métropole	2 748	79 257	3,5 %	3 718	95 872	3,9 %
Outre-Mer	247	6 883	3,6 %	309	8 117	3,8 %
Total France entière	2 995	86 140	3,5 %	4 027	103 989	3,9 %

Effectifs majeures et mineures confondus.



Tableau 32 : Répartition des femmes écrouées selon la catégorie pénale

Effectifs actualisés au : 1<sup>er</sup> janvier 2026

Champ : Métropole et Outre-Mer

Source : GENESIS / Traitement : DAP-SSER

Niveau	Prévenues		Condamnées et condamnées-prévenues écrouées		Femmes écrouées
	PR	Pourcentage PR	CO et CP	Pourcentage CO et CP	
Métropole	935	25,1 %	2 783	74,9 %	3 718
Outre-Mer	81	26,2 %	228	73,8 %	309
Total France entière	1 016	25,2 %	3 011	74,8 %	4 027

Effectifs majeures et mineures confondus.

Tableau 33 : Femmes écrouées disposant d'un aménagement de peine ou d'une libération sous contrainte

Effectifs actualisés au : 1<sup>er</sup> janvier 2026

Champ : Métropole et Outre-Mer

Sources :

- GENESIS / Traitement : DAP-SSER pour l'effectif de femmes écrouées
- IP Gide-GENESIS / Traitement : DAP pour les AP et LSC

Direction Interrégionale	Femmes hors AP ou LSC	Femmes AP ou LSC
DISP BORDEAUX	222	95
DISP DIJON	192	72
DISP LILLE	311	68
DISP LYON	275	114
DISP MARSEILLE	285	141
DISP PARIS	595	141
DISP RENNES	393	148
DISP STRASBOURG	198	118
DISP TOULOUSE	211	139
Total Métropole	2 682	1 036
DSPOM	245	64
Total France entière	2 927	1 100

Sont pris en compte à la fois les DDSE, PEH, PENH et SL dans le cadre d'un aménagement de peine (AP) et ceux dans le cadre d'une libération sous contrainte (LSC).  
Effectifs majeures et mineures confondus.

Tableau 34 : Evolution mensuelle des femmes écrouées

Effectifs actualisés au : 1<sup>er</sup> janvier 2026

Champ : Métropole et Outre-Mer

Source : GENESIS / Traitement : DAP-SSER

Date	Détenues				Non détenues	Ecrouées	
	PR	CP	CO détenues	Femmes détenues	CO non détenues	Femmes écrouées	Variation mensuelle
2024-01-01	916	67	1 554	2 537	863	3 400	–
2024-02-01	948	66	1 560	2 574	896	3 470	2,1 %
2024-03-01	955	51	1 601	2 607	948	3 555	2,4 %
2024-04-01	952	57	1 624	2 633	973	3 606	1,4 %
2024-05-01	926	52	1 638	2 616	1 002	3 618	0,3 %
2024-06-01	974	55	1 616	2 645	1 013	3 658	1,1 %
2024-07-01	1 005	48	1 651	2 704	959	3 663	0,1 %
2024-08-01	961	45	1 691	2 697	923	3 620	-1,2 %
2024-09-01	961	56	1 691	2 708	878	3 586	-0,9 %
2024-10-01	987	53	1 698	2 738	905	3 643	1,6 %
2024-11-01	966	60	1 729	2 755	926	3 681	1,0 %
2024-12-01	979	53	1 744	2 776	921	3 697	0,4 %
2025-01-01	938	56	1 735	2 729	886	3 615	-2,2 %
2025-02-01	996	62	1 731	2 789	951	3 740	3,5 %
2025-03-01	988	65	1 764	2 817	990	3 807	1,8 %
2025-04-01	1 027	55	1 812	2 894	998	3 892	2,2 %
2025-05-01	1 028	62	1 829	2 919	1 018	3 937	1,2 %
2025-06-01	1 057	76	1 863	2 996	1 026	4 022	2,2 %
2025-07-01	1 076	67	1 862	3 005	1 044	4 049	0,7 %
2025-08-01	1 003	71	1 891	2 965	1 034	3 999	-1,2 %
2025-09-01	1 007	66	1 877	2 950	930	3 880	-3,0 %
2025-10-01	1 017	76	1 878	2 971	975	3 946	1,7 %
2025-11-01	1 023	83	1 873	2 979	1 016	3 995	1,2 %
2025-12-01	1 066	77	1 855	2 998	1 066	4 064	1,7 %
2026-01-01	1 016	75	1 904	2 995	1 032	4 027	-0,9 %

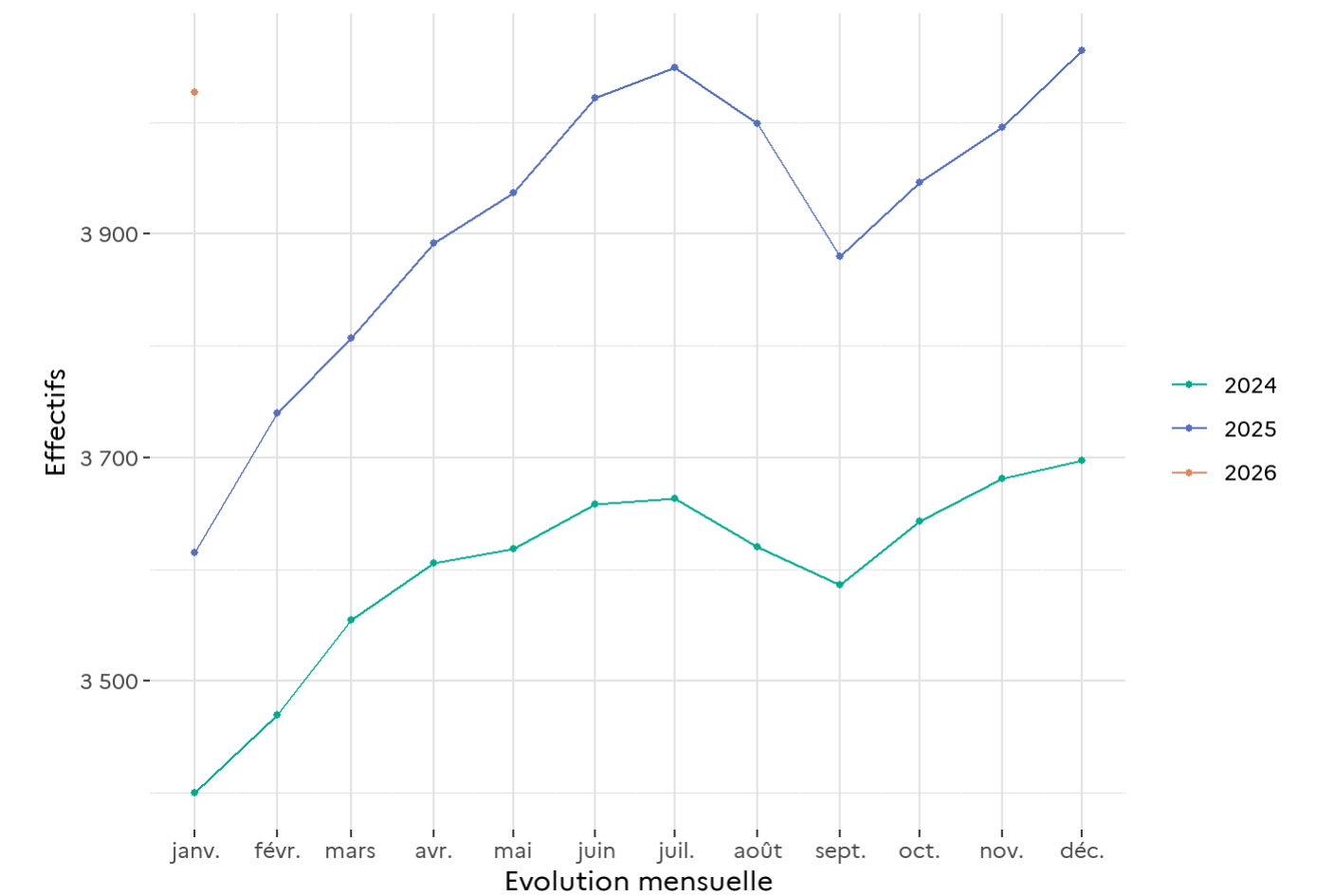
Effectifs majeures et mineures confondus.

# Graphique 35 : Evolution mensuelle des femmes écrouées

Effectifs actualisés au : 1<sup>er</sup> janvier 2026

Champ : Métropole et Outre-Mer

Source : GENESIS / Traitement : DAP-SSER



## Tableau 36 : Répartition des femmes détenues par établissement

Effectifs actualisés au : 1<sup>er</sup> janvier 2026

Champ : Métropole et Outre-Mer

Sources :

- Effectif des femmes détenues : GENESIS / Traitement : DAP-SSER
- Effectif des places opérationnelles : Ministère de la Justice / DAP / SDSP / SP2 - Fichier des places opérationnelles

Direction Interrégionale	Etablissement	Femmes détenues sur places femmes	Places femmes	Taux d'occupation des places femmes
DISP BORDEAUX	CP BORDEAUX GRADIGNAN	69	48	143,8 %
DISP BORDEAUX	CP POITIERS VIVONNE	47	35	134,3 %
DISP BORDEAUX	MA AGEN	20	17	117,6 %
DISP BORDEAUX	MA ANGOULEME	16	11	145,5 %
DISP BORDEAUX	MA LIMOGES	26	11	236,4 %
DISP BORDEAUX	MA PAU	40	38	105,3 %
DISP BORDEAUX	MA SAINTES	11	5	220,0 %
<i>DISP BORDEAUX</i>	<i>Total Direction Interrégionale</i>	229	165	138,8 %
DISP DIJON	CD JOUX LA VILLE	96	99	97,0 %
DISP DIJON	CP ORLEANS SARAN	32	30	106,7 %
DISP DIJON	MA BOURGES	19	17	111,8 %
DISP DIJON	MA DIJON	50	34	147,1 %
<i>DISP DIJON</i>	<i>Total Direction Interrégionale</i>	197	180	109,4 %
DISP LILLE	CD BAPAUME	89	92	96,7 %
DISP LILLE	CP BEAUVAIS	NC	NC	104,3 %
DISP LILLE	CP LILLE LOOS SEQUEDIN	148	149	99,3 %
DISP LILLE	EPM QUIEVRECHAIN	NC	NC	50,0 %
<i>DISP LILLE</i>	<i>Total Direction Interrégionale</i>	312	315	99,0 %
DISP LYON	CD ROANNE	75	67	111,9 %
DISP LYON	CP GRENOBLE VARCES	NC	NC	25,0 %
DISP LYON	CP RIOM	35	32	109,4 %
DISP LYON	CP ST ETIENNE LA TALAUDIERE	19	18	105,6 %

Direction Interrégionale	Etablissement	Femmes détenues	Places femmes	Taux
		sur places femmes		d'occupation des places femmes
DISP LYON	CSL LYON	NC	NC	40,0 %
DISP LYON	EPM RHONE	NC	NC	40,0 %
DISP LYON	MA BONNEVILLE	16	22	72,7 %
DISP LYON	MA LYON CORBAS	129	60	215,0 %
<i>DISP LYON</i>	<i>Total Direction Interrégionale</i>	<i>281</i>	<i>218</i>	<i>128,9 %</i>
DISP MARSEILLE	CP BORGIO	21	17	123,5 %
DISP MARSEILLE	CP MARSEILLE	216	181	119,3 %
DISP MARSEILLE	MA NICE	54	39	138,5 %
<i>DISP MARSEILLE</i>	<i>Total Direction Interrégionale</i>	<i>291</i>	<i>237</i>	<i>122,8 %</i>
DISP PARIS	CP FLEURY MEROGIS	312	221	141,2 %
DISP PARIS	CP FRESNES	137	104	131,7 %
DISP PARIS	CP SUD FRANCILIEN	70	88	79,5 %
DISP PARIS	CSL CORBEIL ESSONNES	12	10	120,0 %
DISP PARIS	MA VERSAILLES	83	63	131,7 %
<i>DISP PARIS</i>	<i>Total Direction Interrégionale</i>	<i>614</i>	<i>486</i>	<i>126,3 %</i>
DISP RENNES	CP CAEN IFS	46	41	112,2 %
DISP RENNES	CP NANTES	59	43	137,2 %
DISP RENNES	CP RENNES	230	209	110,0 %
DISP RENNES	MA BREST	20	20	100,0 %
DISP RENNES	MA ROUEN	40	52	76,9 %
<i>DISP RENNES</i>	<i>Total Direction Interrégionale</i>	<i>395</i>	<i>368</i>	<i>107,3 %</i>
DISP STRASBOURG	CP METZ	29	19	152,6 %
DISP STRASBOURG	CP MULHOUSE LUTTERBACH	51	44	115,9 %
DISP STRASBOURG	CSL MAXEVILLE	NC	NC	33,3 %
DISP STRASBOURG	CSL SOUFFELWEYERSHEIM	NC	NC	25,0 %
DISP STRASBOURG	MA CHALONS EN CHAMPAGNE	35	38	92,1 %
DISP STRASBOURG	MA EPINAL	22	17	129,4 %
DISP STRASBOURG	MA NANCY MAXEVILLE	34	30	113,3 %
DISP STRASBOURG	MA STRASBOURG	31	19	163,2 %

Direction Interrégionale	Etablissement	Femmes détenues sur places femmes	Places femmes	Taux d'occupation des places femmes
<i>DISP STRASBOURG</i>	<i>Total Direction Interrégionale</i>	205	177	115,8 %
DISP TOULOUSE	CP PERPIGNAN	63	28	225,0 %
DISP TOULOUSE	CP TOULOUSE SEYSSES	86	45	191,1 %
DISP TOULOUSE	CP VILLENEUVE LES MAGUELONE	NC	NC	0,0 %
DISP TOULOUSE	EPM LAVAU	NC	NC	100,0 %
DISP TOULOUSE	MA NIMES	64	34	188,2 %
<i>DISP TOULOUSE</i>	<i>Total Direction Interrégionale</i>	217	114	190,4 %
DSPOM	CP BAIE MAHAULT	30	30	100,0 %
DSPOM	CP DUCOS	42	32	131,2 %
DSPOM	CP FAAA NUUTANIA	24	32	75,0 %
DSPOM	CP MAJICAVO	6	6	100,0 %
DSPOM	CP NOUMEA	10	14	71,4 %
DSPOM	CP REMIRE MONTJOLY	62	52	119,2 %
DSPOM	CP ST DENIS	73	28	260,7 %
<i>DSPOM</i>	<i>Total Direction Interrégionale</i>	247	194	127,3 %
<b>Total</b>	<b>France entière</b>	<b>2 988</b>	<b>2 454</b>	<b>121,8 %</b>

Effectifs majeures et mineures confondus.

Certaines femmes écrouées peuvent être dans de rares cas hébergées en dehors des places femmes (taux d'occupation signalé par un tiret).

Le taux d'occupation des places femmes est calculé selon le ratio suivant : femmes détenues sur des places femmes / places femmes.

Tableau 37 : Evolution mensuelle par catégorie pénale des écroués détenus et non détenus

Effectifs actualisés au : 1<sup>er</sup> janvier 2026

Champ : Métropole et Outre-Mer

Sources : GENESIS / Traitement : DAP-SSER pour les écroués condamnés & IP Gide-GENESIS / Traitement : DAP pour le détail des DDSE, PENH, PEH et SL

Date	Détenus					Détenus	Non détenus		Ecroués	Variation mensuelle
	PR	CP	CO	dont SL	dont PEH		DDSE	PENH		
2024-01-01	19 936	3 143	52 818	2 222	211	75 897	14 984	766	91 647	–
2024-02-01	20 254	3 284	52 720	2 332	203	76 258	15 614	769	92 641	1,1 %
2024-03-01	20 220	3 463	53 083	2 424	195	76 766	16 142	800	93 708	1,2 %
2024-04-01	20 438	3 516	53 496	2 371	212	77 450	16 386	807	94 643	1,0 %
2024-05-01	19 978	3 455	54 214	2 481	228	77 647	16 734	824	95 205	0,6 %
2024-06-01	20 466	3 585	53 829	2 430	243	77 880	16 593	819	95 292	0,1 %
2024-07-01	20 753	3 589	54 167	2 453	249	78 509	16 343	843	95 695	0,4 %
2024-08-01	20 210	3 535	54 652	2 514	249	78 397	16 118	866	95 381	-0,3 %
2024-09-01	20 563	3 438	54 968	2 352	197	78 969	15 099	838	94 906	-0,5 %
2024-10-01	21 049	3 509	55 073	2 368	218	79 631	15 252	829	95 712	0,8 %
2024-11-01	20 831	3 538	55 761	2 339	194	80 130	15 591	848	96 569	0,9 %
2024-12-01	21 291	3 619	55 882	2 299	191	80 792	15 726	854	97 372	0,8 %
2025-01-01	20 779	3 466	56 424	2 323	170	80 669	15 418	836	96 923	-0,5 %
2025-02-01	21 631	3 863	56 105	2 317	175	81 599	16 305	876	98 780	1,9 %
2025-03-01	21 649	3 899	56 604	2 428	189	82 152	16 720	858	99 730	1,0 %
2025-04-01	22 056	3 994	56 871	2 522	212	82 921	17 236	899	101 056	1,3 %
2025-05-01	21 957	3 850	57 874	2 555	195	83 681	17 514	921	102 116	1,0 %
2025-06-01	22 445	3 899	58 103	2 488	199	84 447	17 383	909	102 739	0,6 %
2025-07-01	22 822	4 047	58 082	2 663	213	84 951	17 594	954	103 499	0,7 %
2025-08-01	21 901	3 864	58 412	2 727	202	84 177	17 407	935	102 519	-0,9 %
2025-09-01	22 364	3 715	58 232	2 531	221	84 311	16 224	877	101 412	-1,1 %
2025-10-01	22 301	3 742	58 819	2 569	217	84 862	16 359	865	102 086	0,7 %
2025-11-01	22 548	3 960	58 865	2 599	210	85 373	16 789	873	103 035	0,9 %
2025-12-01	23 097	4 031	59 101	2 627	219	86 229	17 247	904	104 380	1,3 %
2026-01-01	22 372	3 955	59 813	2 575	188	86 140	16 940	909	103 989	-0,4 %

Sont pris en compte à la fois les DDSE, PEH, PENH et SL dans le cadre d'un aménagement de peine (AP) et ceux dans le cadre d'une libération sous contrainte (LSC).



# Graphique 38 : Evolution mensuelle du nombre d'écroués condamnés en aménagement de peine

Effectifs actualisés au : 1<sup>er</sup> janvier 2026

Champ : Métropole et Outre-Mer

Sources :

- GENESIS / Traitement : DAP-SSER pour les écroués condamnés
- IP Gide-GENESIS / Traitement : DAP pour les aménagements (AP et LSC) et le détail des DDSE, PE et SL

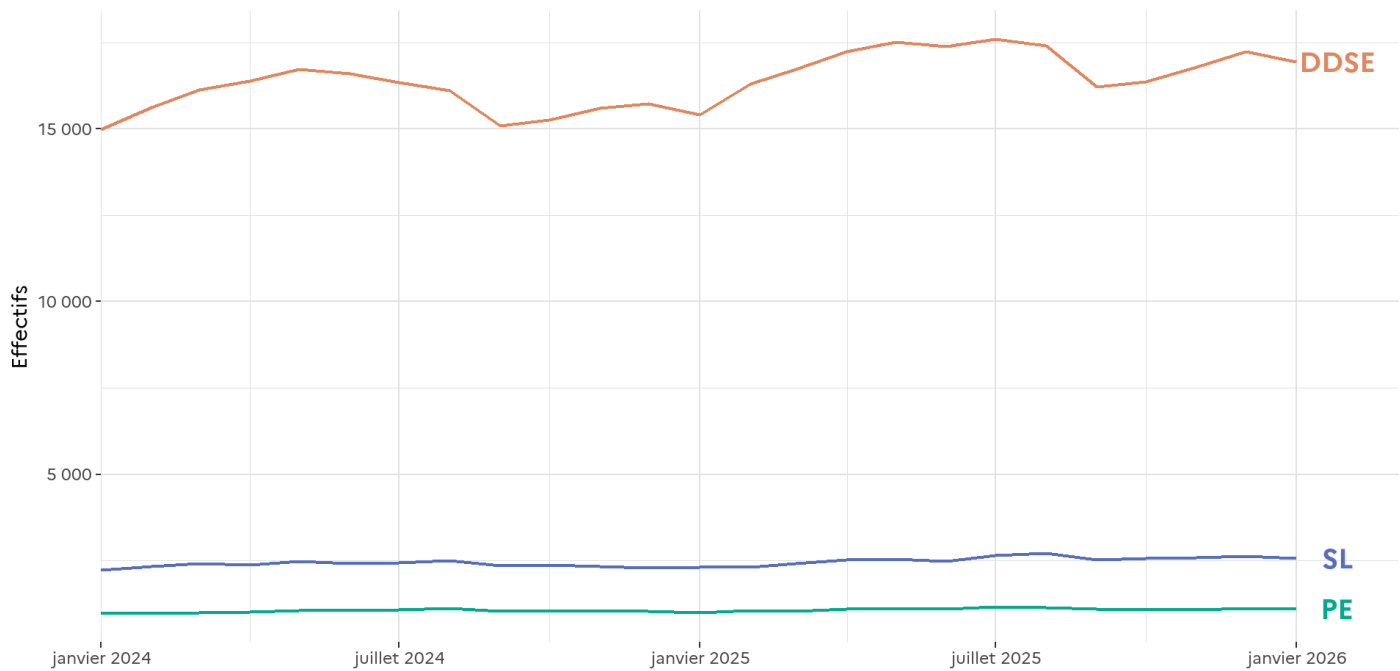


Tableau 39 : Evolution mensuelle du nombre d'écroués condamnés en aménagement de peine (hors LSC)

Effectifs actualisés au : 1<sup>er</sup> janvier 2026

Champ : Métropole et Outre-Mer

Sources :

- GENESIS / Traitement : DAP-SSER pour les écroués condamnés
- IP Gide-GENESIS / Traitement : DAP pour les AP et détail des DDSE, PENH, PEH et SL

Date	DDSE	PENH	PEH	SL	Total AP	Ecroués condamnés	Pourcentage AP
2024-01-01	14 124	696	198	1 671	16 689	68 568	24,3 %
2024-02-01	14 727	691	182	1 736	17 336	69 103	25,1 %
2024-03-01	15 174	732	179	1 822	17 907	70 025	25,6 %
2024-04-01	15 445	736	197	1 879	18 257	70 689	25,8 %
2024-05-01	15 810	757	214	1 956	18 737	71 772	26,1 %
2024-06-01	15 728	737	224	1 903	18 592	71 241	26,1 %
2024-07-01	15 498	756	224	1 923	18 401	71 353	25,8 %
2024-08-01	15 232	780	225	1 938	18 175	71 636	25,4 %
2024-09-01	14 263	764	182	1 833	17 042	70 905	24,0 %
2024-10-01	14 394	752	191	1 818	17 155	71 154	24,1 %
2024-11-01	14 711	762	174	1 829	17 476	72 200	24,2 %
2024-12-01	14 912	782	171	1 761	17 626	72 462	24,3 %
2025-01-01	14 619	780	153	1 769	17 321	72 678	23,8 %
2025-02-01	15 464	804	158	1 838	18 264	73 286	24,9 %
2025-03-01	15 855	783	171	1 873	18 682	74 182	25,2 %
2025-04-01	16 373	820	191	1 943	19 327	75 006	25,8 %
2025-05-01	16 598	845	180	1 972	19 595	76 309	25,7 %
2025-06-01	16 482	841	182	1 919	19 424	76 395	25,4 %
2025-07-01	16 616	883	191	2 000	19 690	76 630	25,7 %
2025-08-01	16 456	867	177	2 076	19 576	76 754	25,5 %
2025-09-01	15 370	811	198	1 969	18 348	75 333	24,4 %
2025-10-01	15 527	796	195	1 914	18 432	76 043	24,2 %
2025-11-01	16 014	801	185	2 017	19 017	76 527	24,9 %
2025-12-01	16 406	825	202	2 106	19 539	77 252	25,3 %
2026-01-01	16 098	840	172	2 024	19 134	77 662	24,6 %

## Tableau 40 : Répartition des écroués condamnés en aménagement de peine (hors LSC) par Direction Interrégionale

Effectifs actualisés au : 1<sup>er</sup> janvier 2026

Champ : Métropole et Outre-Mer

Sources :

- GENESIS / Traitement : DAP-SSER pour les écroués condamnés
- IP Gide-GENESIS / Traitement : DAP pour les AP et le détail des DDSE, PENH, PEH et SL

Direction Interrégionale	DDSE	PE	SL	Total AP	Ecroués condamnés	Pourcentage AP (%)
DISP BORDEAUX	1 179	85	92	<b>1 356</b>	6 454	21,0 %
DISP DIJON	1 115	65	103	<b>1 283</b>	5 198	24,7 %
DISP LILLE	1 262	114	73	<b>1 449</b>	7 125	20,3 %
DISP LYON	1 871	158	266	<b>2 295</b>	7 931	28,9 %
DISP MARSEILLE	1 899	99	192	<b>2 190</b>	8 667	25,3 %
DISP PARIS	2 692	137	723	<b>3 552</b>	12 822	27,7 %
DISP RENNES	2 059	92	185	<b>2 336</b>	9 699	24,1 %
DISP STRASBOURG	1 243	92	167	<b>1 502</b>	6 674	22,5 %
DISP TOULOUSE	1 649	98	127	<b>1 874</b>	6 995	26,8 %
<i>Total Métropole</i>	<i>14 969</i>	<i>940</i>	<i>1 928</i>	<b><i>17 837</i></b>	<i>71 565</i>	<i>24,9 %</i>
DSPOM	1 129	72	96	<b>1 297</b>	6 097	21,3 %
<b>Total France entière</b>	<b>16 098</b>	<b>1 012</b>	<b>2 024</b>	<b>19 134</b>	<b>77 662</b>	<b>24,6 %</b>

## Tableau 41 : Ecroutés condamnés en aménagement de peine (hors LSC) par établissement

Effectifs actualisés au : 1<sup>er</sup> janvier 2026

Champ : Métropole et Outre-Mer

Sources :

- GENESIS / Traitement : DAP-SSER pour les écroutés condamnés
- IP Gide-GENESIS / Traitement : DAP pour les AP et le détail des DDSE, PENH, PEH et SL

Direction Interrégionale	Etablissement	DDSE	PENH	PEH	SL	Total AP	Ecroutés condamnés	Pourcentage AP (%)
DISP BORDEAUX	CD BEDENAC	0	0	0	0	0	192	0,0 %
DISP BORDEAUX	CD EYSSES	0	0	0	0	0	282	0,0 %
DISP BORDEAUX	CD MAUZAC	0	0	1	0	1	362	0,3 %
DISP BORDEAUX	CD NEUVIC SUR L ISLE	0	0	1	0	1	379	0,3 %
DISP BORDEAUX	CD UZERCHE	0	0	1	0	1	563	0,2 %
DISP BORDEAUX	CP BORDEAUX GRADIGNAN	341	25	2	38	406	995	40,8 %
DISP BORDEAUX	CP MONT DE MARSAN	105	13	0	6	124	844	14,7 %
DISP BORDEAUX	CP POITIERS VIVONNE	72	11	0	11	94	762	12,3 %
DISP BORDEAUX	MA AGEN	75	2	1	6	84	179	46,9 %
DISP BORDEAUX	MA ANGOULEME	57	2	0	10	69	180	38,3 %
DISP BORDEAUX	MA BAYONNE	32	1	0	4	37	125	29,6 %
DISP BORDEAUX	MA GUERET	18	3	0	1	22	43	51,2 %
DISP BORDEAUX	MA LIMOGES	113	3	0	7	123	224	54,9 %
DISP BORDEAUX	MA NIORT	63	1	0	1	65	148	43,9 %
DISP BORDEAUX	MA PAU	49	0	0	2	51	220	23,2 %
DISP BORDEAUX	MA PERIGUEUX	76	6	1	3	86	180	47,8 %

Direction Interrégionale	Etablissement	DDSE	PENH	PEH	SL	Total AP	Ecroués condamnés	Pourcentage AP (%)
DISP BORDEAUX	MA ROCHEFORT	68	1	0	1	70	<b>152</b>	46,1 %
DISP BORDEAUX	MA SAINTES	55	5	2	2	64	<b>144</b>	44,4 %
DISP BORDEAUX	MA TULLE	55	0	0	0	55	<b>97</b>	56,7 %
DISP BORDEAUX	MC ST MARTIN DE RE	0	0	3	0	3	<b>383</b>	0,8 %
<i>DISP BORDEAUX</i>	<i>Total Direction Interrégionale</i>	<i>1 179</i>	<i>73</i>	<i>12</i>	<i>92</i>	<i>1 356</i>	<b>6 454</b>	<i>21,0 %</i>
DISP DIJON	CD CHATEAUDUN	97	1	0	0	98	<b>666</b>	14,7 %
DISP DIJON	CD JOUX LA VILLE	0	0	12	0	12	<b>585</b>	2,1 %
DISP DIJON	CP CHATEAUROUX	39	2	0	6	47	<b>376</b>	12,5 %
DISP DIJON	CP ORLEANS SARAN	79	1	0	19	99	<b>763</b>	13,0 %
DISP DIJON	CP VARENNES LE GRAND	108	0	7	2	117	<b>500</b>	23,4 %
DISP DIJON	CSL BESANCON	73	4	0	6	83	<b>93</b>	89,2 %
DISP DIJON	CSL MONTARGIS	49	1	0	7	57	<b>61</b>	93,4 %
DISP DIJON	MA AUXERRE	71	5	2	1	79	<b>216</b>	36,6 %
DISP DIJON	MA BELFORT	34	4	0	0	38	<b>42</b>	90,5 %
DISP DIJON	MA BESANCON	0	0	1	0	1	<b>263</b>	0,4 %
DISP DIJON	MA BLOIS	91	2	0	7	100	<b>181</b>	55,2 %
DISP DIJON	MA BOURGES	55	4	1	8	68	<b>203</b>	33,5 %
DISP DIJON	MA DIJON	104	3	1	7	115	<b>343</b>	33,5 %
DISP DIJON	MA LONS LE SAUNIER	55	2	0	2	59	<b>94</b>	62,8 %
DISP DIJON	MA MONTBELIARD	40	1	0	3	44	<b>80</b>	55,0 %
DISP DIJON	MA NEVERS	53	1	1	6	61	<b>165</b>	37,0 %
DISP DIJON	MA TOURS	103	1	0	23	127	<b>281</b>	45,2 %
DISP DIJON	MA VESOUL	64	6	1	6	77	<b>119</b>	64,7 %
DISP DIJON	MC ST MAUR	0	0	1	0	1	<b>167</b>	0,6 %
<i>DISP DIJON</i>	<i>Total Direction Interrégionale</i>	<i>1 115</i>	<i>38</i>	<i>27</i>	<i>103</i>	<i>1 283</i>	<b>5 198</b>	<i>24,7 %</i>
DISP LILLE	CD BAPAUME	0	0	0	0	0	<b>574</b>	0,0 %
DISP LILLE	CP BEAUVAIS	192	8	0	17	217	<b>658</b>	33,0 %
DISP LILLE	CP CHATEAU THIERRY	0	0	0	0	0	<b>59</b>	0,0 %
DISP LILLE	CP LAON	115	9	0	0	124	<b>527</b>	23,5 %

Direction Interrégionale	Etablissement	DDSE	PENH	PEH	SL	Total AP	Ecroués condamnés	Pourcentage AP (%)
DISP LILLE	CP LIANCOURT	0	0	0	0	0	<b>586</b>	0,0 %
DISP LILLE	CP LILLE ANNOEULLIN	0	0	0	0	0	<b>629</b>	0,0 %
DISP LILLE	CP LILLE LOOS SEQUEDIN	257	10	2	20	289	<b>899</b>	32,1 %
DISP LILLE	CP LONGUENESSE	96	1	3	18	118	<b>755</b>	15,6 %
DISP LILLE	CP MAUBEUGE	61	4	1	0	66	<b>420</b>	15,7 %
DISP LILLE	CP VENDIN LE VIEIL	0	0	0	0	0	<b>29</b>	0,0 %
DISP LILLE	EPM QUIEVRECHAIN	0	0	0	0	0	<b>16</b>	0,0 %
DISP LILLE	MA AMIENS	115	40	1	2	158	<b>523</b>	30,2 %
DISP LILLE	MA ARRAS	48	1	1	3	53	<b>200</b>	26,5 %
DISP LILLE	MA BETHUNE	122	4	1	3	130	<b>332</b>	39,2 %
DISP LILLE	MA DOUAI	89	1	0	3	93	<b>409</b>	22,7 %
DISP LILLE	MA DUNKERQUE	77	3	2	0	82	<b>157</b>	52,2 %
DISP LILLE	MA VALENCIENNES	90	21	1	7	119	<b>352</b>	33,8 %
<i>DISP LILLE</i>	<i>Total Direction Interrégionale</i>	<i>1 262</i>	<i>102</i>	<i>12</i>	<i>73</i>	<i>1 449</i>	<i><b>7 125</b></i>	<i>20,3 %</i>
DISP LYON	CD ROANNE	0	0	1	0	1	<b>546</b>	0,2 %
DISP LYON	CP AITON	31	1	1	0	33	<b>469</b>	7,0 %
DISP LYON	CP BOURG EN BRESSE	98	13	2	28	141	<b>750</b>	18,8 %
DISP LYON	CP GRENOBLE VARGES	177	21	1	30	229	<b>503</b>	45,5 %
DISP LYON	CP MOULINS YZEURE	47	4	0	1	52	<b>329</b>	15,8 %
DISP LYON	CP RIOM	84	9	1	14	108	<b>626</b>	17,3 %
DISP LYON	CP ST ETIENNE LA TALAUDIERE	223	7	3	22	255	<b>570</b>	44,7 %
DISP LYON	CP ST QUENTIN FALLAVIER	116	15	2	32	165	<b>549</b>	30,1 %
DISP LYON	CP VALENCE	176	19	1	19	215	<b>675</b>	31,9 %
DISP LYON	CP VILLEFRANCHE SUR SAONE	58	1	1	14	74	<b>682</b>	10,9 %
DISP LYON	CSL LYON	0	0	3	77	80	<b>98</b>	81,6 %
DISP LYON	EPM RHONE	2	1	0	0	3	<b>24</b>	12,5 %
DISP LYON	MA AURILLAC	24	0	0	2	26	<b>110</b>	23,6 %
DISP LYON	MA BONNEVILLE	209	3	0	8	220	<b>424</b>	51,9 %
DISP LYON	MA CHAMBERY	102	4	0	14	120	<b>196</b>	61,2 %
DISP LYON	MA LE PUY EN VELAY	53	0	0	4	57	<b>99</b>	57,6 %
DISP LYON	MA LYON CORBAS	373	41	3	0	417	<b>1 105</b>	37,7 %

Direction Interrégionale	Etablissement	DDSE	PENH	PEH	SL	Total AP	Ecroués condamnés	Pourcentage AP (%)
DISP LYON	MA MONTLUCON	46	0	0	1	47	72	65,3 %
DISP LYON	MA PRIVAS	52	0	0	0	52	104	50,0 %
<i>DISP LYON</i>	<i>Total Direction Interrégionale</i>	<i>1 871</i>	<i>139</i>	<i>19</i>	<i>266</i>	<i>2 295</i>	<i>7 931</i>	<i>28,9 %</i>
DISP MARSEILLE	CD CASABIANDA	0	0	0	0	0	155	0,0 %
DISP MARSEILLE	CD SALON DE PROVENCE	0	0	0	0	0	628	0,0 %
DISP MARSEILLE	CD TARASCON	0	2	1	0	3	633	0,5 %
DISP MARSEILLE	CP AIX LUYNES	347	13	0	29	389	1 777	21,9 %
DISP MARSEILLE	CP AVIGNON LE PONTET	197	6	1	38	242	931	26,0 %
DISP MARSEILLE	CP BORGIO	66	0	1	3	70	272	25,7 %
DISP MARSEILLE	CP MARSEILLE	429	32	5	42	508	1 178	43,1 %
DISP MARSEILLE	CP TOULON LA FARLEDE	208	0	20	38	266	944	28,2 %
DISP MARSEILLE	EPM MARSEILLE	4	1	0	0	5	18	27,8 %
DISP MARSEILLE	MA AJACCIO	78	0	0	0	78	120	65,0 %
DISP MARSEILLE	MA DIGNE LES BAINS	55	0	0	2	57	86	66,3 %
DISP MARSEILLE	MA DRAGUIGNAN	136	2	1	0	139	590	23,6 %
DISP MARSEILLE	MA GAP	27	0	0	5	32	62	51,6 %
DISP MARSEILLE	MA GRASSE	210	11	1	0	222	680	32,6 %
DISP MARSEILLE	MA NICE	142	0	2	35	179	457	39,2 %
DISP MARSEILLE	MC ARLES	0	0	0	0	0	136	0,0 %
<i>DISP MARSEILLE</i>	<i>Total Direction Interrégionale</i>	<i>1 899</i>	<i>67</i>	<i>32</i>	<i>192</i>	<i>2 190</i>	<i>8 667</i>	<i>25,3 %</i>
DISP PARIS	CD MELUN	0	0	1	0	1	289	0,3 %
DISP PARIS	CP BOIS D ARCY	0	0	0	29	29	597	4,9 %
DISP PARIS	CP FLEURY MEROGIS	0	0	3	0	3	2 799	0,1 %
DISP PARIS	CP FRESNES	321	7	2	5	335	1 734	19,3 %
DISP PARIS	CP FRESNES - Villejuif	0	0	0	119	119	144	82,6 %
DISP PARIS	CP MEAUX CHAUCONIN NEUFMONTIERS	223	11	0	33	267	917	29,1 %
DISP PARIS	CP NANTERRE	248	6	0	107	361	911	39,6 %
DISP PARIS	CP OSNY PONTOISE	343	17	2	36	398	1 164	34,2 %
DISP PARIS	CP PARIS LA SANTE	286	42	0	109	437	1 027	42,6 %

Direction Interrégionale	Etablissement	DDSE	PENH	PEH	SL	Total AP	Ecroués condamnés	Pourcentage AP (%)
DISP PARIS	CP SEINE SAINT DENIS	0	0	1	44	45	<b>589</b>	7,6 %
DISP PARIS	CP SUD FRANCILIEN	0	0	0	0	0	<b>718</b>	0,0 %
DISP PARIS	CSL CORBEIL ESSONNES	329	9	0	85	423	<b>457</b>	92,6 %
DISP PARIS	CSL GAGNY	507	29	0	76	612	<b>644</b>	95,0 %
DISP PARIS	CSL MELUN	201	1	0	49	251	<b>261</b>	96,2 %
DISP PARIS	EPM PORCHEVILLE	0	0	0	0	0	<b>11</b>	0,0 %
DISP PARIS	MA VERSAILLES	234	6	0	31	271	<b>324</b>	83,6 %
DISP PARIS	MC POISSY	0	0	0	0	0	<b>236</b>	0,0 %
<i>DISP PARIS</i>	<i>Total Direction Interrégionale</i>	<i>2 692</i>	<i>128</i>	<i>9</i>	<i>723</i>	<i>3 552</i>	<i>12 822</i>	<i>27,7 %</i>
DISP RENNES	CD ARGENTAN	32	0	0	0	32	<b>658</b>	4,9 %
DISP RENNES	CD VAL DE REUIL	0	0	1	2	3	<b>789</b>	0,4 %
DISP RENNES	CP ALENCON CONDE SUR SARTHE	36	0	0	0	36	<b>104</b>	34,6 %
DISP RENNES	CP CAEN	3	5	1	0	9	<b>414</b>	2,2 %
DISP RENNES	CP CAEN IFS	113	6	0	15	134	<b>657</b>	20,4 %
DISP RENNES	CP LE HAVRE	114	0	1	14	129	<b>713</b>	18,1 %
DISP RENNES	CP LE MANS LES CROISSETTES	126	1	0	30	157	<b>585</b>	26,8 %
DISP RENNES	CP LORIENT	93	2	1	6	102	<b>348</b>	29,3 %
DISP RENNES	CP NANTES	223	17	1	37	278	<b>1 392</b>	20,0 %
DISP RENNES	CP RENNES	7	4	0	2	13	<b>202</b>	6,4 %
DISP RENNES	CP RENNES VEZIN	136	6	1	18	161	<b>788</b>	20,4 %
DISP RENNES	EPM ORVAULT	0	0	0	0	0	<b>23</b>	0,0 %
DISP RENNES	MA ANGERS	172	3	0	18	193	<b>495</b>	39,0 %
DISP RENNES	MA BREST	164	17	1	9	191	<b>467</b>	40,9 %
DISP RENNES	MA CHERBOURG	33	1	0	4	38	<b>70</b>	54,3 %
DISP RENNES	MA COUTANCES	62	1	0	4	67	<b>113</b>	59,3 %
DISP RENNES	MA EVREUX	101	2	0	6	109	<b>335</b>	32,5 %
DISP RENNES	MA FONTENAY LE COMTE	25	0	0	1	26	<b>81</b>	32,1 %
DISP RENNES	MA LA ROCHE SUR YON	98	0	0	0	98	<b>131</b>	74,8 %
DISP RENNES	MA LAVAL	54	2	0	0	56	<b>120</b>	46,7 %
DISP RENNES	MA ROUEN	185	11	0	6	202	<b>603</b>	33,5 %



Direction Interrégionale	Etablissement	DDSE	PENH	PEH	SL	Total AP	Ecroués condamnés	Pourcentage AP (%)
DISP RENNES	MA ST BRIEUC	140	5	0	6	151	<b>294</b>	51,4 %
DISP RENNES	MA ST MALO	77	2	0	5	84	<b>173</b>	48,6 %
DISP RENNES	MA VANNES	65	0	0	2	67	<b>144</b>	46,5 %
<i>DISP RENNES</i>	<i>Total Direction Interrégionale</i>	<i>2 059</i>	<i>85</i>	<i>7</i>	<i>185</i>	<i>2 336</i>	<b>9 699</b>	24,1 %
DISP STRASBOURG	CD ECROUVES	0	0	0	0	0	<b>263</b>	0,0 %
DISP STRASBOURG	CD MONTMEDY	0	0	1	0	1	<b>327</b>	0,3 %
DISP STRASBOURG	CD OERMINGEN	0	0	0	0	0	<b>261</b>	0,0 %
DISP STRASBOURG	CD ST MIHIEL	0	1	0	0	1	<b>376</b>	0,3 %
DISP STRASBOURG	CD TOUL	0	0	2	0	2	<b>409</b>	0,5 %
DISP STRASBOURG	CD VILLENAUXE LA GRANDE	0	0	1	0	1	<b>505</b>	0,2 %
DISP STRASBOURG	CP METZ	131	17	1	49	198	<b>596</b>	33,2 %
DISP STRASBOURG	CP MULHOUSE LUTTERBACH	257	9	2	27	295	<b>832</b>	35,5 %
DISP STRASBOURG	CP TROYES LAVAU	135	3	1	9	148	<b>463</b>	32,0 %
DISP STRASBOURG	CSL MAXEVILLE	114	13	2	19	148	<b>172</b>	86,0 %
DISP STRASBOURG	CSL SOUFFELWEYERSHEIM	222	12	0	26	260	<b>280</b>	92,9 %
DISP STRASBOURG	CSL VAL DE BRIEY	26	0	0	14	40	<b>44</b>	90,9 %
DISP STRASBOURG	MA BAR LE DUC	33	2	0	1	36	<b>81</b>	44,4 %
DISP STRASBOURG	MA CHALONS EN CHAMPAGNE	39	4	0	2	45	<b>225</b>	20,0 %
DISP STRASBOURG	MA CHARLEVILLE MEZIERES	45	0	0	1	46	<b>77</b>	59,7 %
DISP STRASBOURG	MA CHAUMONT	31	0	1	1	33	<b>82</b>	40,2 %
DISP STRASBOURG	MA EPINAL	92	1	0	4	97	<b>257</b>	37,7 %
DISP STRASBOURG	MA NANCY MAXEVILLE	0	0	2	0	2	<b>442</b>	0,5 %

Direction Interrégionale	Etablissement	DDSE	PENH	PEH	SL	Total AP	Ecroués condamnés	Pourcentage AP (%)
DISP STRASBOURG	MA REIMS	46	14	0	9	69	<b>146</b>	47,3 %
DISP STRASBOURG	MA SARREGUEMINES	72	0	0	5	77	<b>137</b>	56,2 %
DISP STRASBOURG	MA STRASBOURG	0	0	1	0	1	<b>507</b>	0,2 %
DISP STRASBOURG	MC ENSISHEIM	0	0	2	0	2	<b>192</b>	1,0 %
<i>DISP STRASBOURG</i>	<i>Total Direction Interrégionale</i>	<i>1 243</i>	<i>76</i>	<i>16</i>	<i>167</i>	<i>1 502</i>	<b>6 674</b>	22,5 %
DISP TOULOUSE	CD MURET	0	16	1	0	17	<b>622</b>	2,7 %
DISP TOULOUSE	CD ST SULPICE LA POINTE	0	0	0	0	0	<b>94</b>	0,0 %
DISP TOULOUSE	CP BEZIERS	124	3	0	13	140	<b>1 055</b>	13,3 %
DISP TOULOUSE	CP LANNEMEZAN	0	0	2	0	2	<b>136</b>	1,5 %
DISP TOULOUSE	CP PERPIGNAN	161	2	2	20	185	<b>752</b>	24,6 %
DISP TOULOUSE	CP TOULOUSE SEYSSES	309	13	1	42	365	<b>1 198</b>	30,5 %
DISP TOULOUSE	CP VILLENEUVE LES MAGUELONE	230	2	1	19	252	<b>1 047</b>	24,1 %
DISP TOULOUSE	EPM LAVAU	0	0	0	0	0	<b>20</b>	0,0 %
DISP TOULOUSE	MA ALBI	114	9	0	4	127	<b>217</b>	58,5 %
DISP TOULOUSE	MA CARCASSONNE	155	11	0	2	168	<b>259</b>	64,9 %
DISP TOULOUSE	MA FOIX	49	4	0	3	56	<b>122</b>	45,9 %
DISP TOULOUSE	MA MENDE	12	0	0	1	13	<b>55</b>	23,6 %
DISP TOULOUSE	MA MONTAUBAN	87	8	2	1	98	<b>235</b>	41,7 %
DISP TOULOUSE	MA NIMES	253	12	2	17	284	<b>782</b>	36,3 %
DISP TOULOUSE	MA RODEZ	112	6	1	5	124	<b>258</b>	48,1 %
DISP TOULOUSE	MA TARBES	43	0	0	0	43	<b>143</b>	30,1 %
<i>DISP TOULOUSE</i>	<i>Total Direction Interrégionale</i>	<i>1 649</i>	<i>86</i>	<i>12</i>	<i>127</i>	<i>1 874</i>	<b>6 995</b>	26,8 %
DSPOM	CD KONE	0	0	1	0	1	<b>110</b>	0,9 %
DSPOM	CD LE PORT	0	0	1	0	1	<b>500</b>	0,2 %
DSPOM	CD TATUTU DE PAPEARI	0	0	0	0	0	<b>399</b>	0,0 %
DSPOM	CP BAIE MAHAULT	181	7	6	25	219	<b>713</b>	30,7 %
DSPOM	CP DUCOS	241	0	0	8	249	<b>968</b>	25,7 %
DSPOM	CP FAAA NUUTANIA	48	6	7	23	84	<b>219</b>	38,4 %

Direction Interrégionale	Etablissement	DDSE	PENH	PEH	SL	Total AP	Ecroués condamnés	Pourcentage AP (%)
DSPOM	CP MAJICAVO	48	5	0	0	53	<b>399</b>	13,3 %
DSPOM	CP MATA UTU	0	0	0	2	2	<b>5</b>	40,0 %
DSPOM	CP NOUMEA	169	10	1	12	192	<b>614</b>	31,3 %
DSPOM	CP REMIRE MONTJOLY	122	5	6	9	142	<b>889</b>	16,0 %
DSPOM	CP ST DENIS	156	0	3	8	167	<b>785</b>	21,3 %
DSPOM	CP ST PIERRE ET MIQUELON	0	0	0	0	0	<b>5</b>	0,0 %
DSPOM	CP TAIOHAE	0	0	0	0	0	<b>0</b>	–
DSPOM	CP UTUROA	4	1	0	0	5	<b>20</b>	25,0 %
DSPOM	MA BASSE TERRE	57	3	0	4	64	<b>215</b>	29,8 %
DSPOM	MA ST PIERRE	103	9	1	5	118	<b>256</b>	46,1 %
<i>DSPOM</i>	<i>Total Direction Interrégionale</i>	<i>1 129</i>	<i>46</i>	<i>26</i>	<i>96</i>	<i>1 297</i>	<b>6 097</b>	21,3 %
<b>Total</b>	<b>France entière</b>	<b>16 098</b>	<b>840</b>	<b>172</b>	<b>2 024</b>	<b>19 134</b>	<b>77 662</b>	<b>24,6 %</b>

Tableau 42 : Evolution mensuelle du nombre d'écroués condamnés selon le type de libération sous contrainte

Effectifs actualisés au : 1<sup>er</sup> janvier 2026

Champ : Métropole et Outre-Mer

Sources :

- GENESIS / Traitement : DAP-SSER pour les écroués condamnés
- IP Gide-GENESIS / Traitement : DAP pour les LSC et le détail des DDSE, PENH, PEH et SL

Date	DDSE	PENH	PEH	SL	Total LSC	Ecroués condamnés	Pourcentage LSC (%)
2024-01-01	860	70	13	551	1 494	68 568	2,2 %
2024-02-01	887	78	21	596	1 582	69 103	2,3 %
2024-03-01	968	68	16	602	1 654	70 025	2,4 %
2024-04-01	941	71	15	492	1 519	70 689	2,1 %
2024-05-01	924	67	14	525	1 530	71 772	2,1 %
2024-06-01	865	82	19	527	1 493	71 241	2,1 %
2024-07-01	845	87	25	530	1 487	71 353	2,1 %
2024-08-01	886	86	24	576	1 572	71 636	2,2 %
2024-09-01	836	74	15	519	1 444	70 905	2,0 %
2024-10-01	858	77	27	550	1 512	71 154	2,1 %
2024-11-01	880	86	20	510	1 496	72 200	2,1 %
2024-12-01	814	72	20	538	1 444	72 462	2,0 %
2025-01-01	799	56	17	554	1 426	72 678	2,0 %
2025-02-01	841	72	17	479	1 409	73 286	1,9 %
2025-03-01	865	75	18	555	1 513	74 182	2,0 %
2025-04-01	863	79	21	579	1 542	75 006	2,1 %
2025-05-01	916	76	15	583	1 590	76 309	2,1 %
2025-06-01	901	68	17	569	1 555	76 395	2,0 %
2025-07-01	978	71	22	663	1 734	76 630	2,3 %
2025-08-01	951	68	25	651	1 695	76 754	2,2 %
2025-09-01	854	66	23	562	1 505	75 333	2,0 %
2025-10-01	832	69	22	655	1 578	76 043	2,1 %
2025-11-01	775	72	25	582	1 454	76 527	1,9 %
2025-12-01	841	79	17	521	1 458	77 252	1,9 %
2026-01-01	842	69	16	551	1 478	77 662	1,9 %

## Tableau 43 : Ecroués condamnés selon le type de libération sous contrainte par Direction Interrégionale

Effectifs actualisés au : 1<sup>er</sup> janvier 2026

Champ : Métropole et Outre-Mer

Sources :

- GENESIS / Traitement : DAP-SSER pour les écroués condamnés
- IP Gide-GENESIS / Traitement : DAP pour les LSC et le détail des DDSE, PENH, PEH et SL

Direction Interrégionale	DDSE	PENH	PEH	SL	Total LSC	Ecroués condamnés	Pourcentage LSC (%)
DISP BORDEAUX	72	4	1	30	<b>107</b>	6 454	1,7 %
DISP DIJON	74	3	0	38	<b>115</b>	5 198	2,2 %
DISP LILLE	93	10	5	42	<b>150</b>	7 125	2,1 %
DISP LYON	91	5	3	65	<b>164</b>	7 931	2,1 %
DISP MARSEILLE	55	5	2	37	<b>99</b>	8 667	1,1 %
DISP PARIS	112	3	2	143	<b>260</b>	12 822	2,0 %
DISP RENNES	135	10	0	67	<b>212</b>	9 699	2,2 %
DISP STRASBOURG	84	9	0	70	<b>163</b>	6 674	2,4 %
DISP TOULOUSE	74	13	0	40	<b>127</b>	6 995	1,8 %
<i>Total Métropole</i>	<i>790</i>	<i>62</i>	<i>13</i>	<i>532</i>	<b><i>1 397</i></b>	<i>71 565</i>	<i>2,0 %</i>
DSPOM	52	7	3	19	<b>81</b>	6 097	1,3 %
<b>Total France entière</b>	<b>842</b>	<b>69</b>	<b>16</b>	<b>551</b>	<b>1 478</b>	<b>77 662</b>	<b>1,9 %</b>

## Sources et informations générales

La statistique des établissements des personnes écrouées en France est la plus ancienne publication assurée par la Direction de l'Administration Pénitentiaire.

Depuis 2021, cette publication est pour l'essentiel produite à partir des données issues du logiciel de gestion Genesis.

Depuis le 1<sup>er</sup> janvier 2022, cette publication repose en grande partie sur les statistiques publiques relatives aux mesures sous écrou (milieu fermé) produites par le service statistique ministériel du Ministère de la Justice, le service de la statistique, des études et de la recherche (SSER). La DAP complète au besoin ces données par des données internes (quartier d'affectation des détenus, type d'aménagement de peine ou libération sous contrainte). En raison de l'utilisation de données de la statistique publique, certains tableaux de la présente publication ont été modifiés de manière à respecter les règles de diffusion qui lui sont inhérentes (secret statistique).

La DAP se réserve le droit de réviser les valeurs de ses statistiques à la suite de travaux de fiabilisation. Ces révisions entraînent des modifications à la marge sur un nombre restreint d'indicateurs.