



**MINISTÈRE
DE LA JUSTICE**

*Liberté
Égalité
Fraternité*

**Direction de l'Administration Pénitentiaire
Bureau de la donnée, de la recherche
et de l'évaluation (DAP/SDEX/EX3)**

Statistique des établissements et des personnes écrouées en France

1^{er} décembre 2025

- Définitions et abréviations
- Les chiffres au 1^{er} décembre 2025
- Tableau 1 : Effectifs des personnes écrouées
- Tableau 2 : Evolution mensuelle des personnes écrouées détenues selon la catégorie pénale
- Graphique 3a : Evolution mensuelle des personnes écrouées et des personnes écrouées détenues
- Graphique 3b : Evolution mensuelle des personnes écrouées détenues
- Graphique 3c : Evolution mensuelle des personnes écrouées détenues selon la catégorie pénale
- Tableau 4 : Evolution mensuelle des personnes écrouées non détenues
- Graphique 5 : Evolution mensuelle des personnes écrouées non détenues
- Tableau 6 : Effectifs des personnes écrouées détenues et densité carcérale
- Tableau 7 : Répartition des personnes écrouées par Direction Interrégionale
- Tableau 8 : Répartition des personnes écrouées détenues par Direction Interrégionale
- Tableau 9 : Répartition des personnes non détenues par Direction Interrégionale
- Tableau 10 : Densité carcérale selon le type d'établissement par Direction Interrégionale
- Tableau 11 : Densité carcérale selon le type d'établissement ou quartier
- Tableau 12 : Répartition des personnes détenues selon la catégorie pénale
- Tableau 13 : Répartition des personnes détenues selon la catégorie pénale et par Direction Interrégionale
- Tableau 14 : Répartition des personnes détenues par établissement - Direction Interrégionale de Bordeaux
- Tableau 15 : Répartition des personnes détenues par établissement - Direction Interrégionale de Dijon
- Tableau 16 : Répartition des personnes détenues par établissement - Direction Interrégionale de Lille
- Tableau 17 : Répartition des personnes détenues par établissement - Direction Interrégionale de Lyon
- Tableau 18 : Répartition des personnes détenues par établissement - Direction Interrégionale de Marseille
- Tableau 19 : Répartition des personnes détenues par établissement - Direction Interrégionale de Paris
- Tableau 20 : Répartition des personnes détenues par établissement - Direction Interrégionale de Rennes
- Tableau 21 : Répartition des personnes détenues par établissement - Direction Interrégionale de Strasbourg
- Tableau 22 : Répartition des personnes détenues par établissement - Direction Interrégionale de Toulouse
- Tableau 23 : Répartition des personnes détenues par établissement - Direction d'Outre-Mer
- Tableau 24 : Etablissements ou quartiers d'établissements dont la densité carcérale est supérieure ou égale à 120%
- Tableau 25 : Répartition des personnes détenues par sexe et par Direction Interrégionale
- Tableau 26 : Répartition des écroués mineurs selon la catégorie pénale
- Tableau 27 : Evolution mensuelle des écroués mineurs
- Graphique 28 : Evolution mensuelle des écroués mineurs
- Tableau 29 : Effectifs des écroués détenus mineurs
- Tableau 30 : Taux d'occupation des places mineurs par établissement
- Tableau 31 : Effectifs des femmes écrouées
- Tableau 32 : Répartition des femmes écrouées selon la catégorie pénale
- Tableau 33 : Femmes écrouées disposant d'un aménagement de peine ou d'une libération sous contrainte
- Tableau 34 : Evolution mensuelle des femmes écrouées
- Graphique 35 : Evolution mensuelle des femmes écrouées
- Tableau 36 : Répartition des femmes détenues par établissement
- Tableau 37 : Evolution mensuelle par catégorie pénale des écroués détenus et non détenus
- Graphique 38 : Evolution mensuelle du nombre d'écroués condamnés en aménagement de peine
- Tableau 39 : Evolution mensuelle du nombre d'écroués condamnés en aménagement de peine (hors LSC)
- Tableau 40 : Répartition des écroués condamnés en aménagement de peine (hors LSC) par Direction Interrégionale
- Tableau 41 : Ecroués condamnés en aménagement de peine (hors LSC) par établissement

- **Tableau 42 : Evolution mensuelle du nombre d'écroués condamnés selon le type de libération sous contrainte**
- **Tableau 43 : Ecroués condamnés selon le type de libération sous contrainte par Direction Interrégionale**
- **Sources et informations générales**

Définitions et abréviations

Écroué : Est écrouée toute personne ayant fait l'objet d'une mise sous écrou. L'écrou est l'acte par lequel est établie la prise en charge par l'administration pénitentiaire des personnes placées en détention provisoire ou condamnées à une peine privative de liberté. La personne écrouée peut être hébergée au sein d'un établissement pénitentiaire ou non.

Écroué détenu : Est détenue toute personne faisant l'objet d'une mesure privative de liberté à l'intérieur d'un établissement pénitentiaire.

Écroué non détenu : Est non détenue toute personne ayant fait l'objet d'une mise sous écrou mais ne faisant pas l'objet d'une mesure privative de liberté à l'intérieur d'un établissement pénitentiaire. Il s'agit des personnes placées en détention à domicile sous surveillance électronique ou en placement à l'extérieur sans hébergement.

CO - Condamné : Est condamnée toute personne déclarée coupable d'un délit ou d'un crime. Une personne écrouée condamnée peut être détenue ou non détenue, selon les modalités d'aménagement ou d'exécution de sa peine.

PR - Prévenu : Est prévenue toute personne poursuivie se trouvant dans l'attente d'un jugement ou n'ayant pas encore été définitivement condamnée.

CP - Condamné-prévenu : Est à la fois condamnée et prévenue toute personne ayant été condamnée définitivement dans une ou plusieurs affaires et prévenue dans une ou plusieurs autres affaires. Une personne peut en effet être concernée par plusieurs affaires différentes.

AP - Aménagement de peine : L'aménagement de peine peut être prononcé soit en début de peine, dès la condamnation soit en fin de la peine. Ne sont considérés dans la présente publication que les aménagements de peine sous écrou : les détentions à domicile sous surveillance électronique, les placements à l'extérieur et les semi-libertés.

LSC - Libérations sous contrainte : La libération sous contrainte (LSC) renvoie à deux dispositifs, définis tous deux par l'article 720 du Code de Procédure Pénale : la libération sous contrainte de droit commun et la libération sous contrainte de plein droit. Ne sont considérées dans la présente publication que les libérations sous contrainte sous écrou : les détentions à domicile sous surveillance électronique, les placements à l'extérieur et les semi-libertés.

DDSE - Détention à domicile sous surveillance électronique : La détention à domicile sous surveillance électronique est définie par l'article 731-4-1 du Code de Procédure Pénale. Elle peut être exécutée soit dans le cadre d'un aménagement de peine soit dans le cadre d'une libération sous contrainte. Ne sont considérés dans la présente publication que les DDSE sous écrou.

SL - Semi-liberté : La semi-liberté permet à une personne condamnée de bénéficier d'un régime particulier de détention l'autorisant à quitter durant la journée son établissement pénitentiaire afin d'exercer une activité professionnelle, de participer de manière essentielle à sa vie de famille, de suivre un traitement médical ou de s'investir dans tout autre projet d'insertion ou de réinsertion de nature à prévenir les risques de récidive. Elle peut être exécutée soit dans le cadre d'un aménagement de peine soit dans le cadre d'une libération sous contrainte.

PE - Placement à l'extérieur : Le placement à l'extérieur permet à une personne condamnée de bénéficier d'un régime particulier de détention l'autorisant à quitter l'établissement pénitentiaire afin d'exercer une activité professionnelle, de participer de manière essentielle à sa vie de famille, de suivre un traitement médical ou de s'investir dans tout autre projet d'insertion ou de réinsertion de nature à prévenir les risques de récidive. Le placement à l'extérieur peut être hébergé (PEH) ou non hébergé (PENH) en établissement pénitentiaire et peut être exécuté soit dans le cadre d'un aménagement de peine soit dans le cadre d'une libération sous contrainte. A compter du 1er août 2023, suite à la mise en place de remontées automatiques AGIR, le repérage des personnes en placement extérieur hébergé change. Il convient d'interpréter avec précaution l'évolution du nombre de PEH.

CD/QCD - Centre de détention ou quartier centre de détention : Les centres de détention (ou quartiers centre de détention au sein d'un centre pénitentiaire) sont des établissements pour peine qui accueillent les détenus condamnés à une peine supérieure à 2 ans.

CNE - Centre national d'évaluation : Les centres nationaux d'évaluation visent à proposer une affectation en établissement pour peines adaptée aux personnes détenues et/ou à évaluer l'existence ou la persistance d'une dangerosité éventuelle chez les condamnés dans le cadre de l'examen d'une demande d'aménagement de peine ou d'une mesure de sûreté.

CSL/QSL - Centre ou quartier semi-liberté : Les centres (ou quartiers) de semi-liberté reçoivent des personnes condamnées admises au régime du placement extérieur ou de la semi-liberté.

EPM/QM - Etablissement ou quartier pour mineurs : Les établissements pour mineurs (ou quartiers pour mineurs) accueillent de jeunes détenus, âgés de 13 à 17 ans inclus.

EPSN - Etablissement public de santé national : L'Etablissement public de santé national accueille les personnes détenues nécessitant des soins de santé.

MA/QMA - Maison d'arrêt ou quartier maison d'arrêt : Les maisons d'arrêt (ou quartiers maison d'arrêt au sein d'un centre pénitentiaire) reçoivent les personnes prévenues en détention provisoire ainsi que les personnes condamnées dont la peine ou le reliquat de peine n'excède pas deux ans.

MC/QMC - Maison centrale ou quartier maison centrale : Les maisons centrales (ou quartiers maison central au sein d'un centre pénitentiaire) sont des établissements pour peine qui accueillent les détenus condamnés à de longues peines. Le régime de détention est essentiellement axé sur la sécurité.

SAS - Structure d'accompagnement vers la sortie : Les structures d'accompagnement vers la sortie remplacent les centres pour peines aménagées. Elles reçoivent les personnes condamnées bénéficiant d'une mesure de semi-liberté ou d'un placement à l'extérieur ainsi que les personnes condamnées dont le reliquat de peine est inférieur à un an, afin de leur permettre de concrétiser un projet de réinsertion.

NC - Non communiqué : Non communiqué en raison du secret statistique.

Les chiffres au 1^{er} décembre 2025

Répartition des personnes écrouées

Catégories	Au 1er du mois	Au 1er du mois de l'année précédente	Evolution annuelle (%)
Ecroués	104 380	97 372	7,2 %
<i>Ecroués non détenus</i>	<i>18 151</i>	<i>16 580</i>	<i>9,5 %</i>
dont condamnés en détention à domicile sous surveillance électronique	17 247	15 726	9,7 %
dont condamnés en placement extérieur non hébergés	904	854	5,9 %
<i>Ecroués détenus</i>	<i>86 229</i>	<i>80 792</i>	<i>6,7 %</i>
dont prévenus	23 097	21 291	8,5 %
dont condamnés-prévenus	4 031	3 619	11,4 %
dont condamnés en semi-liberté	2 627	2 299	14,3 %
dont condamnés en placement extérieur hébergés	219	191	14,7 %
dont condamnés hors semi-liberté et placement extérieur hébergé	56 255	53 392	5,4 %
<i>Places opérationnelles</i>	<i>63 613</i>	<i>62 404</i>	<i>1,9 %</i>
Matelas au sol	6 446	4 255	51,5 %

Densité carcérale détaillée par type de quartier

Type d'établissement ou quartier	Densité carcérale (%)
CD/QCD	98,8 %
CNE	76,7 %
CSL/QSL	100,5 %
EPM/QM	72,9 %
EPSN	65,5 %
MA/QMA (1)	164,7 %
MC/QMC	93,4 %
SAS	94,9 %
Total France entière	135,6 %

¹ hors places mineurs

Etablissements selon la densité carcérale :

- 29 établissements ou quartiers ont une densité supérieure ou égale à 200% ;
- 62 établissements ou quartiers ont une densité supérieure ou égale à 150% et inférieure à 200% ;
- 38 établissements ou quartiers ont une densité supérieure ou égale à 120% et inférieure à 150% ;
- 26 établissements ou quartiers ont une densité supérieure ou égale à 100% et inférieure à 120% ;
- 123 établissements ou quartiers ont une densité inférieure à 100%.

Répartition des personnes écrouées en aménagement de peine

Catégories	Au 1er du mois	Au 1er du mois de l'année précédente	Evolution annuelle (%)
Total des aménagements de peine sous écrou	19 539	17 626	10,9 %
dont condamnés en semi-liberté	2 106	1 761	19,6 %
dont condamnés en détention à domicile sous surveillance électronique	16 406	14 912	10,0 %
dont condamnés en placement à l'extérieur	1 027	953	7,8 %
Part des aménagés sur l'ensemble des condamnés écroués (%)	24,0 %	23,2 %	-

Répartition des personnes écrouées en libération sous contrainte (hors libération conditionnelle)

Catégories	Au 1er du mois	Au 1er du mois de l'année précédente	Evolution annuelle (%)
Total des libérations sous contrainte sous écrou	1 458	1444	1,0 %
<i>dont libérations sous contrainte de droit commun</i>	840	772	8,8 %
dont condamnés en semi-liberté	257	231	11,3 %
dont condamnés en détention à domicile sous surveillance électronique	502	465	8,0 %
dont condamnés en placement à l'extérieur hébergés	14	15	-6,7 %
dont condamnés en placement à l'extérieur non hébergés	67	61	9,8 %
<i>dont libérations sous contrainte de plein droit</i>	618	672	-8,0 %

Tableau 1 : Effectifs des personnes écrouées

Effectifs actualisés au : 1^{er} décembre 2025

Champ : Métropole et Outre-Mer

Source : GENESIS / Traitement : DAP-SSER

Niveau	Ecroués détenus	Ecroués non détenus	Total écroués
Métropole	79 358	16 901	96 259
Outre-Mer	6 871	1 250	8 121
Total France entière	86 229	18 151	104 380

Tableau 2 : Evolution mensuelle des personnes écrouées détenues selon la catégorie pénale

Effectifs actualisés au : 1^{er} décembre 2025

Champ : Métropole et Outre-Mer

Source : GENESIS / Traitement : DAP-SSER

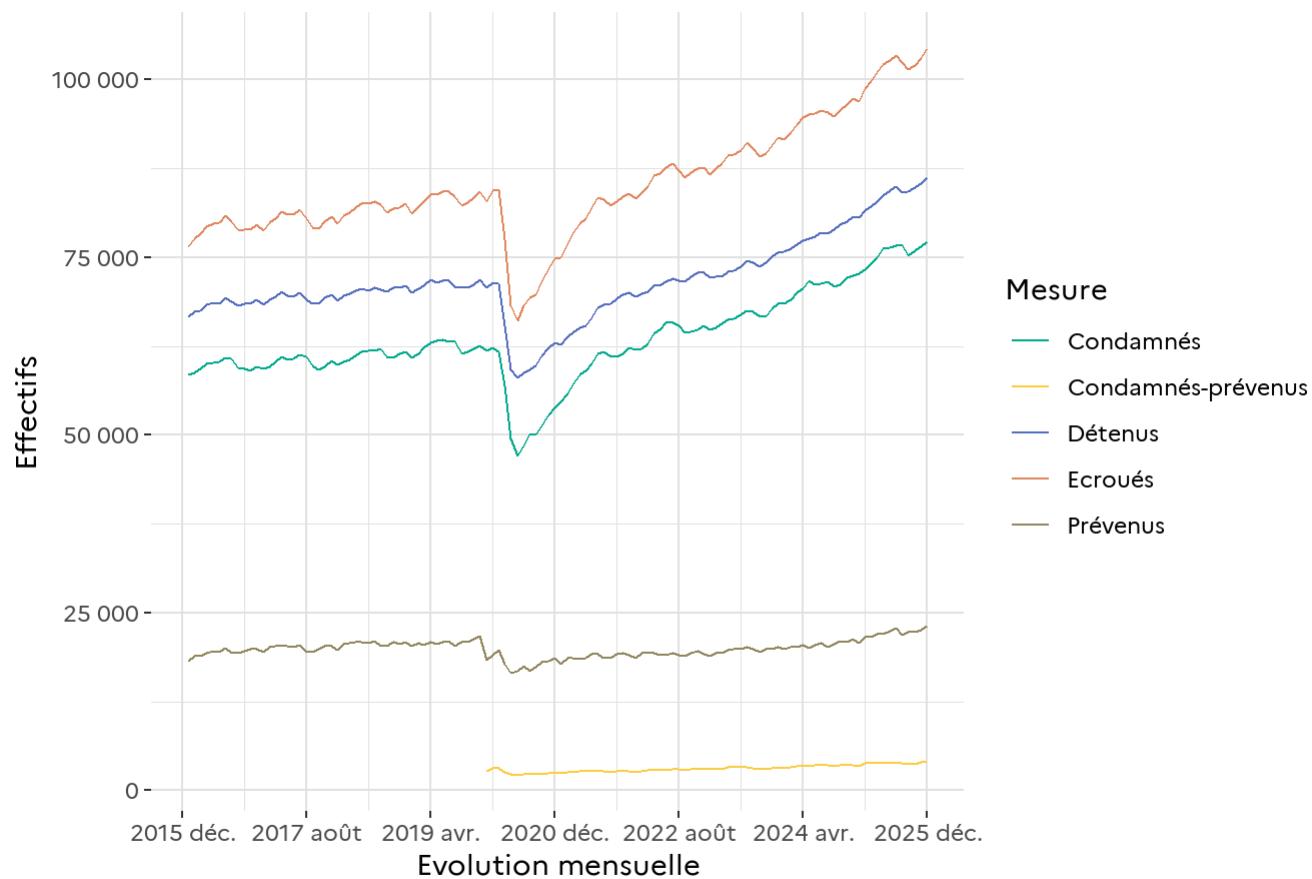
Date	PR	CP	CO	Ecroués détenus	Variation mensuelle	Pourcentage de prévenus
2023-12-01	20 156	3 227	52 294	75 677	–	26,6 %
2024-01-01	19 936	3 143	52 818	75 897	0,3 %	26,3 %
2024-02-01	20 254	3 284	52 720	76 258	0,5 %	26,6 %
2024-03-01	20 220	3 463	53 083	76 766	0,7 %	26,3 %
2024-04-01	20 438	3 516	53 496	77 450	0,9 %	26,4 %
2024-05-01	19 978	3 455	54 214	77 647	0,3 %	25,7 %
2024-06-01	20 466	3 585	53 829	77 880	0,3 %	26,3 %
2024-07-01	20 753	3 589	54 167	78 509	0,8 %	26,4 %
2024-08-01	20 210	3 535	54 652	78 397	-0,1 %	25,8 %
2024-09-01	20 563	3 438	54 968	78 969	0,7 %	26,0 %
2024-10-01	21 049	3 509	55 073	79 631	0,8 %	26,4 %
2024-11-01	20 831	3 538	55 761	80 130	0,6 %	26,0 %
2024-12-01	21 291	3 619	55 882	80 792	0,8 %	26,4 %
2025-01-01	20 779	3 466	56 424	80 669	-0,2 %	25,8 %
2025-02-01	21 631	3 863	56 105	81 599	1,2 %	26,5 %
2025-03-01	21 649	3 899	56 604	82 152	0,7 %	26,4 %
2025-04-01	22 056	3 994	56 871	82 921	0,9 %	26,6 %
2025-05-01	21 957	3 850	57 874	83 681	0,9 %	26,2 %
2025-06-01	22 445	3 899	58 103	84 447	0,9 %	26,6 %
2025-07-01	22 822	4 047	58 082	84 951	0,6 %	26,9 %
2025-08-01	21 901	3 864	58 412	84 177	-0,9 %	26,0 %
2025-09-01	22 364	3 715	58 232	84 311	0,2 %	26,5 %
2025-10-01	22 301	3 742	58 819	84 862	0,7 %	26,3 %
2025-11-01	22 548	3 960	58 865	85 373	0,6 %	26,4 %
2025-12-01	23 097	4 031	59 101	86 229	1,0 %	26,8 %

Graphique 3a : Evolution mensuelle des personnes écrouées et des personnes écrouées détenues

Effectifs actualisés au : 1^{er} décembre 2025

Champ : Métropole et Outre-Mer

Source : GENESIS / Traitement : DAP-SSER



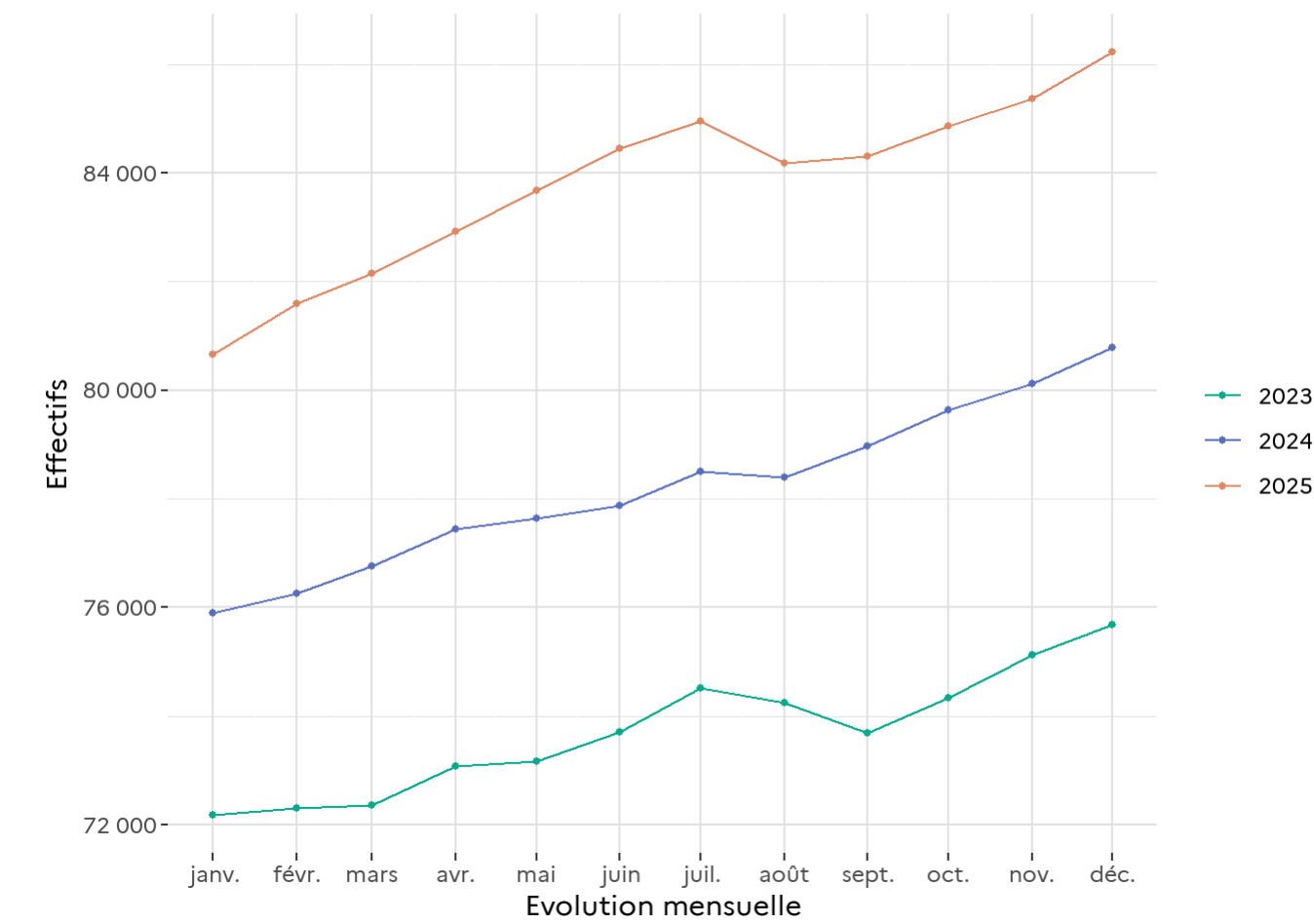
Distinction des condamnés-prévenus à partir de 2020.
Avant cette date, ils sont répartis entre les condamnés et les prévenus.

Graphique 3b : Evolution mensuelle des personnes écrouées détenues

Effectifs actualisés au : 1^{er} décembre 2025

Champ : Métropole et Outre-Mer

Source : GENESIS / Traitement : DAP-SSER



Graphique 3c : Evolution mensuelle des personnes écrouées détenues selon la catégorie pénale

Effectifs actualisés au : 1^{er} décembre 2025

Champ : Métropole et Outre-Mer

Source : GENESIS / Traitement : DAP-SSER

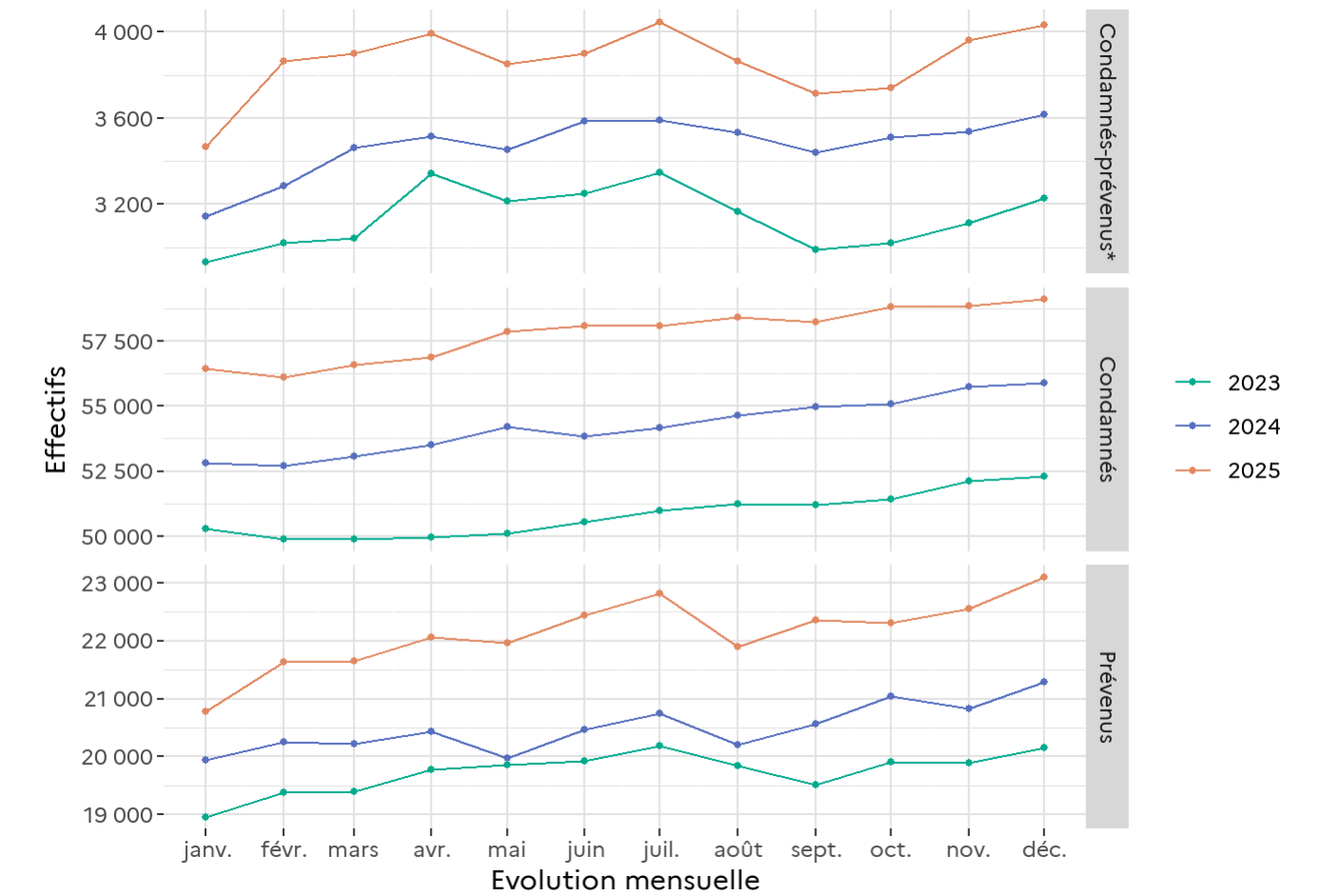


Tableau 4 : Evolution mensuelle des personnes écrouées non détenues

Effectifs actualisés au : 1^{er} décembre 2025

Champ : Métropole et Outre-Mer

Sources :

- GENESIS / Traitement : DAP-SSER pour les écroués non détenus
- IP Gide-GENESIS / Traitement : DAP pour le détail des DDSE et PENH

Date	DDSE			PENH		
	DDSE AP	DDSE LSC	Total DDSE	PENH AP	PENH LSC	Total PENH
2023-12-01	14 501	908	15 409	701	68	769
2024-01-01	14 124	860	14 984	696	70	766
2024-02-01	14 727	887	15 614	691	78	769
2024-03-01	15 174	968	16 142	732	68	800
2024-04-01	15 445	941	16 386	736	71	807
2024-05-01	15 810	924	16 734	757	67	824
2024-06-01	15 728	865	16 593	737	82	819
2024-07-01	15 498	845	16 343	756	87	843
2024-08-01	15 232	886	16 118	780	86	866
2024-09-01	14 263	836	15 099	764	74	838
2024-10-01	14 394	858	15 252	752	77	829
2024-11-01	14 711	880	15 591	762	86	848
2024-12-01	14 912	814	15 726	782	72	854
2025-01-01	14 619	799	15 418	780	56	836
2025-02-01	15 464	841	16 305	804	72	876
2025-03-01	15 855	865	16 720	783	75	858
2025-04-01	16 373	863	17 236	820	79	899
2025-05-01	16 598	916	17 514	845	76	921
2025-06-01	16 482	901	17 383	841	68	909
2025-07-01	16 616	978	17 594	883	71	954
2025-08-01	16 456	951	17 407	867	68	935
2025-09-01	15 370	854	16 224	811	66	877
2025-10-01	15 527	832	16 359	796	69	865
2025-11-01	16 014	775	16 789	801	72	873
2025-12-01	16 406	841	17 247	825	79	904

Graphique 5 : Evolution mensuelle des personnes écrouées non détenues

Effectifs actualisés au : 1^{er} décembre 2025

Champ : Métropole et Outre-Mer

Source : GENESIS / Traitement : DAP-SSER

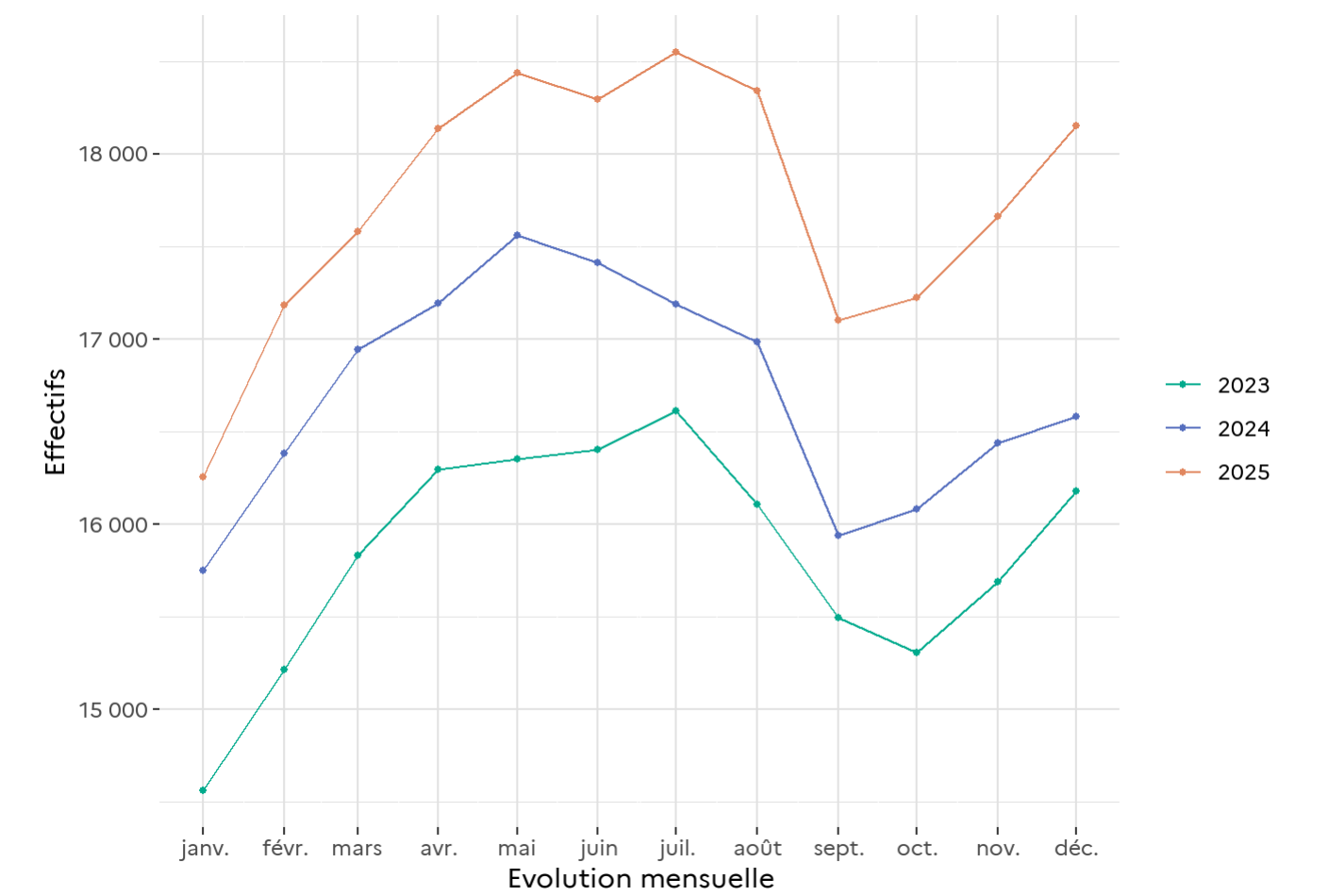


Tableau 6 : Effectifs des personnes écrouées détenues et densité carcérale

Effectifs actualisés au : 1^{er} décembre 2025

Champ : Métropole et Outre-Mer

Sources :

- Effectifs écroués : GENESIS / Traitement : DAP-SSER
- Places opérationnelles : Ministère de la Justice / DAP / SDSP / SP2 - Fichier des places opérationnelles

Niveau	Capacité norme circulaire	Capacité opérationnelle	Ecroués détenus	Densité carcérale
Métropole	59 879	59 021	79 358	134,5 %
Outre-Mer	4 619	4 592	6 871	149,6 %
Total France entière	64 498	63 613	86 229	135,6 %

Capacité norme circulaire : la circulaire A.P. 88.05G du 17 mai 1988 définit le mode de calcul de la capacité des établissements pénitentiaires.

Capacité opérationnelle : correspond au nombre de places effectivement disponibles dans les établissements pénitentiaires.

Densité carcérale : ce ratio s’obtient en rapportant le nombre de détenus à la capacité opérationnelle.

Tableau 7 : Répartition des personnes écrouées par Direction Interrégionale

Effectifs actualisés au : 1^{er} décembre 2025

Champ : Métropole et Outre-Mer

Source : GENESIS / Traitement : DAP-SSER

Direction Interrégionale	Ecroués détenus	Ecroués non détenus	Total écroués
DISP BORDEAUX	6 974	1 375	8 349
DISP DIJON	5 291	1 306	6 597
DISP LILLE	8 092	1 536	9 628
DISP LYON	8 365	2 062	10 427
DISP MARSEILLE	9 759	2 044	11 803
DISP PARIS	16 588	2 991	19 579
DISP RENNES	10 042	2 358	12 400
DISP STRASBOURG	7 032	1 460	8 492
DISP TOULOUSE	7 215	1 769	8 984
<i>Total Métropole</i>	<i>79 358</i>	<i>16 901</i>	<i>96 259</i>
DSPOM	6 871	1 250	8 121
Total France entière	86 229	18 151	104 380

Tableau 8 : Répartition des personnes écrouées détenues par Direction Interrégionale

Effectifs actualisés au : 1^{er} décembre 2025

Champ : Métropole et Outre-Mer

Sources :

- Effectifs écroués détenus : GENESIS / Traitement : DAP-SSER
- Places opérationnelles : Ministère de la Justice / DAP / SDSP / SP2 - Fichier des places opérationnelles

Direction Interrégionale	Capacité norme circulaire	Capacité opérationnelle	Ecroués détenus	Densité carcérale
DISP BORDEAUX	5 456	5 449	6 974	128,0 %
DISP DIJON	4 377	4 219	5 291	125,4 %
DISP LILLE	6 156	5 968	8 092	135,6 %
DISP LYON	6 084	6 049	8 365	138,3 %
DISP MARSEILLE	8 078	8 057	9 759	121,1 %
DISP PARIS	10 411	10 337	16 588	160,5 %
DISP RENNES	8 083	7 863	10 042	127,7 %
DISP STRASBOURG	6 407	6 364	7 032	110,5 %
DISP TOULOUSE	4 827	4 715	7 215	153,0 %
Total Métropole	59 879	59 021	79 358	134,5 %
DSPOM	4 619	4 592	6 871	149,6 %
Total France entière	64 498	63 613	86 229	135,6 %

Capacité norme circulaire : la circulaire A.P. 88.05G du 17 mai 1988 définit le mode de calcul de la capacité des établissements pénitentiaires.

Capacité opérationnelle : correspond au nombre de places effectivement disponibles dans les établissements pénitentiaires.

Densité carcérale : ce ratio s’obtient en rapportant le nombre de détenus à la capacité opérationnelle.

Tableau 9 : Répartition des personnes non détenues par Direction Interrégionale

Effectifs actualisés au : 1^{er} décembre 2025

Champ : Métropole et Outre-Mer

Sources :

- GENESIS / Traitement : DAP-SSER pour les écroués détenus
- IP Gide-GENESIS / Traitement : DAP pour le détail DDSE et PENH

Direction Interrégionale	DDSE	PENH	Ecroués non détenus
DISP BORDEAUX	1 296	79	1 375
DISP DIJON	1 259	47	1 306
DISP LILLE	1 429	107	1 536
DISP LYON	1 919	143	2 062
DISP MARSEILLE	1 972	72	2 044
DISP PARIS	2 861	130	2 991
DISP RENNES	2 259	99	2 358
DISP STRASBOURG	1 381	79	1 460
DISP TOULOUSE	1 668	101	1 769
Total Métropole	16 044	857	16 901
DSPOM	1 203	47	1 250
Total France entière	17 247	904	18 151

Sont pris en compte à la fois les DDSE et PENH dans le cadre d'un aménagement de peine et ceux dans le cadre d'une libération sous contrainte.

Tableau 10 : Densité carcérale selon le type d'établissement par Direction Interrégionale

Effectifs actualisés au : 1^{er} décembre 2025

Champ : Métropole et Outre-Mer

Sources :

- Effectifs écroués détenus : GENESIS / Traitement : DAP-SSER
- Places opérationnelles : Ministère de la Justice / DAP / SDSP / SP2 - Fichier des places opérationnelles

Direction Interrégionale	MA/QMA (1)	EPM/QM	Etablissements pour peine	Densité totale
DISP BORDEAUX	173,3 %	83,7 %	94,3 %	128,0 %
DISP DIJON	163,0 %	55,6 %	92,4 %	125,4 %
DISP LILLE	164,9 %	74,8 %	98,7 %	135,6 %
DISP LYON	164,9 %	72,3 %	92,3 %	138,3 %
DISP MARSEILLE	136,4 %	80,8 %	94,9 %	121,1 %
DISP PARIS	183,1 %	76,5 %	104,0 %	160,5 %
DISP RENNES	157,3 %	73,5 %	96,0 %	127,7 %
DISP STRASBOURG	128,1 %	67,0 %	92,7 %	110,5 %
DISP TOULOUSE	196,5 %	83,3 %	96,6 %	153,0 %
Total Métropole	163,1 %	74,9 %	95,8 %	134,5 %
DSPOM	191,9 %	59,7 %	119,3 %	149,6 %
Total France entière	164,7 %	72,9 %	98,0 %	135,6 %

¹ hors places mineurs

Tableau 11 : Densité carcérale selon le type d'établissement ou quartier

Effectifs actualisés au : 1^{er} décembre 2025

Champ : Métropole et Outre-Mer

Sources :

- Effectifs écroués détenus : GENESIS / Traitement : DAP-SSER
- Places opérationnelles : Ministère de la Justice / DAP / SDSP / SP2 - Fichier des places opérationnelles

Type d'établissement ou quartier	Ecroués détenus	Capacité opérationnelle	Densité carcérale
CD/QCD	20 360	20 613	98,8 %
CNE	135	176	76,7 %
CSL/QSL	1 668	1 659	100,5 %
EPM/QM	803	1 101	72,9 %
EPSN	55	84	65,5 %
MA/QMA (1)	59 677	36 229	164,7 %
MC/QMC	1 721	1 843	93,4 %
SAS	1 810	1 908	94,9 %
Total France entière	86 229	63 613	135,6 %

¹ hors places mineurs
Capacité opérationnelle : correspond au nombre de places effectivement disponibles dans les établissements pénitentiaires.
Densité carcérale : ce ratio s'obtient en rapportant le nombre de détenus à la capacité opérationnelle.

Tableau 12 : Répartition des personnes détenues selon la catégorie pénale

Effectifs actualisés au : 1^{er} décembre 2025

Champ : Métropole et Outre-Mer

Source : GENESIS / Traitement : DAP-SSER

	Métropole	Outre-Mer	Total France entière
Femmes PR	973	93	1 066
Hommes PR	20 200	1 831	22 031
Total PR	21 173	1 924	23 097
Femmes CO et CP	1 777	155	1 932
Hommes CO et CP	56 408	4 792	61 200
Total CO et CP	58 185	4 947	63 132
Femmes	2 750	248	2 998
Hommes	76 608	6 623	83 231
Total détenus	79 358	6 871	86 229

Tableau 13 : Répartition des personnes détenues selon la catégorie pénale et par Direction Interrégionale

Effectifs actualisés au : 1^{er} décembre 2025

Champ : Métropole et Outre-Mer

Source : GENESIS / Traitement : DAP-SSER

Direction Interrégionale	Prévenus	Condamnés-prévenus	Condamnés	Détenus	Taux de prévenus (%)
DISP BORDEAUX	1 646	240	5 088	6 974	23,6 %
DISP DIJON	1 184	205	3 902	5 291	22,4 %
DISP LILLE	2 134	379	5 579	8 092	26,4 %
DISP LYON	2 142	430	5 793	8 365	25,6 %
DISP MARSEILLE	2 641	538	6 580	9 759	27,1 %
DISP PARIS	5 858	898	9 832	16 588	35,3 %
DISP RENNES	2 219	430	7 393	10 042	22,1 %
DISP STRASBOURG	1 535	315	5 182	7 032	21,8 %
DISP TOULOUSE	1 814	358	5 043	7 215	25,1 %
<i>Total Métropole</i>	<i>21 173</i>	<i>3 793</i>	<i>54 392</i>	79 358	26,7 %
DSPOM	1 924	238	4 709	6 871	28,0 %
Total France entière	23 097	4 031	59 101	86 229	26,8 %

Tableau 14 : Répartition des personnes détenues par établissement - Direction Interrégionale de Bordeaux

Effectifs actualisés au : 1^{er} décembre 2025

Champ : Direction Interrégionale de Bordeaux

Sources :

- Effectifs écroués détenus : GENESIS / Traitement : DAP-SSER, IP Gide-GENESIS / Traitement : DAP pour le détail par quartier
- Places opérationnelles : Ministère de la Justice / DAP / SDSP / SP2 - Fichier des places opérationnelles

Etablissement	Quartier (1)	Capacité norme circulaire	Capacité opérationnelle	Ecroués détenus	Densité carcérale
CD BEDENAC	CD/QCD	194	194	191	98,5 %
CD EYSSES	CD/QCD	289	289	279	96,5 %
CD MAUZAC	CD/QCD	369	367	363	98,9 %
CD NEUVIC SUR L ISLE	CD/QCD	397	397	376	94,7 %
CD UZERCHE	CD/QCD	581	581	568	97,8 %
CP MONT DE MARSAN	CD/QCD	354	354	338	95,5 %
CP POITIERS VIVONNE	CD/QCD	271	271	256	94,5 %
Total	CD/QCD	2 455	2 453	2 371	96,7 %
CP MONT DE MARSAN	CSL/QSL	16	16	8	50,0 %
CP POITIERS VIVONNE	CSL/QSL	30	30	14	46,7 %
Total	CSL/QSL	46	46	22	47,8 %
CP BORDEAUX GRADIGNAN	MA/QMA	551	551	1 141	207,1 %
CP MONT DE MARSAN	MA/QMA	367	367	541	147,4 %
CP POITIERS VIVONNE	MA/QMA	305	305	581	190,5 %
MA AGEN	MA/QMA	143	143	217	151,7 %
MA ANGOULEME	MA/QMA	236	236	285	120,8 %
MA BAYONNE	MA/QMA	75	75	157	209,3 %
MA GUERET	MA/QMA	32	32	49	153,1 %
MA LIMOGES	MA/QMA	83	83	182	219,3 %
MA NIORT	MA/QMA	66	66	119	180,3 %
MA PAU	MA/QMA	242	242	282	116,5 %
MA PERIGUEUX	MA/QMA	99	99	181	182,8 %
MA ROCHEFORT	MA/QMA	52	52	110	211,5 %
MA SAINTES	MA/QMA	79	74	128	173,0 %
MA TULLE	MA/QMA	47	47	100	212,8 %

Etablissement	Quartier (1)	Capacité norme circulaire	Capacité opérationnelle	Ecroués détenus	Densité carcérale
<i>Total</i>	<i>MA/QMA</i>	<i>2 377</i>	<i>2 372</i>	<i>4 073</i>	<i>171,7 %</i>
MC ST MARTIN DE RE	MC/QMC	458	458	394	86,0 %
<i>Total</i>	<i>MC/QMC</i>	<i>458</i>	<i>458</i>	<i>394</i>	<i>86,0 %</i>
CP BORDEAUX GRADIGNAN	SAS	82	82	78	95,1 %
CP POITIERS VIVONNE	SAS	38	38	36	94,7 %
<i>Total</i>	<i>SAS</i>	<i>120</i>	<i>120</i>	<i>114</i>	<i>95,0 %</i>
Direction Interrégionale	Total	5 456	5 449	6 974	128,0 %

¹ Seuls les quartiers administratifs sont ici référencés : les places femmes et mineurs sont ainsi comptabilisées dans les quartiers QMA, QCD, QSL, SAS ou QMC.

Capacité norme circulaire : la circulaire A.P. 88.05G du 17 mai 1988 définit le mode de calcul de la capacité des établissements pénitentiaires.

Capacité opérationnelle : correspond au nombre de places effectivement disponibles dans les établissements pénitentiaires.

Densité carcérale : ce ratio s'obtient en rapportant le nombre de détenus à la capacité opérationnelle.

Tableau 15 : Répartition des personnes détenues par établissement - Direction Interrégionale de Dijon

Effectifs actualisés au : 1^{er} décembre 2025

Champ : Direction Interrégionale de Dijon

Sources :

- Effectifs écroués détenus : GENESIS / Traitement : DAP-SSER, IP Gide-GENESIS / Traitement : DAP pour le détail par quartier
- Places opérationnelles : Ministère de la Justice / DAP / SDSP / SP2 - Fichier des places opérationnelles

Etablissement	Quartier (1)	Capacité norme circulaire	Capacité opérationnelle	Ecroués détenus	Densité carcérale
CD CHATEAUDUN	CD/QCD	582	582	575	98,8 %
CD JOUX LA VILLE	CD/QCD	602	602	563	93,5 %
CP CHATEAUROUX	CD/QCD	270	258	245	95,0 %
CP ORLEANS SARAN	CD/QCD	217	212	193	91,0 %
CP VARENNES LE GRAND	CD/QCD	191	191	184	96,3 %
Total	CD/QCD	1 862	1 845	1 760	95,4 %
CP ORLEANS SARAN	CSL/QSL	60	60	42	70,0 %
CSL BESANCON	CSL/QSL	25	25	17	68,0 %
CSL MONTARGIS	CSL/QSL	20	20	10	50,0 %
Total	CSL/QSL	105	105	69	65,7 %
CP CHATEAUROUX	MA/QMA	105	105	152	144,8 %
CP ORLEANS SARAN	MA/QMA	538	538	757	140,7 %
CP VARENNES LE GRAND	MA/QMA	209	207	357	172,5 %
MA AUXERRE	MA/QMA	101	101	210	207,9 %
MA BELFORT	MA/QMA	39	25	14	56,0 %
MA BESANCON	MA/QMA	276	276	417	151,1 %
MA BLOIS	MA/QMA	115	115	192	167,0 %
MA BOURGES	MA/QMA	115	115	196	170,4 %
MA DIJON	MA/QMA	185	180	323	179,4 %
MA LONS LE SAUNIER	MA/QMA	39	39	73	187,2 %
MA MONTBELIARD	MA/QMA	41	41	58	141,5 %
MA NEVERS	MA/QMA	118	118	148	125,4 %
MA TOURS	MA/QMA	144	143	317	221,7 %
MA VESOUL	MA/QMA	50	50	77	154,0 %

Etablissement	Quartier (1)	Capacité norme circulaire	Capacité opérationnelle	Ecroués détenus	Densité carcérale
<i>Total</i>	<i>MA/QMA</i>	<i>2 075</i>	<i>2 053</i>	<i>3 291</i>	<i>160,3 %</i>
MC ST MAUR	MC/QMC	335	216	171	79,2 %
<i>Total</i>	<i>MC/QMC</i>	<i>335</i>	<i>216</i>	<i>171</i>	<i>79,2 %</i>
Direction Interrégionale	Total	4 377	4 219	5 291	125,4 %

¹ Seuls les quartiers administratifs sont ici référencés : les places femmes et mineurs sont ainsi comptabilisées dans les quartiers QMA, QCD, QSL, SAS ou QMC.

Capacité norme circulaire : la circulaire A.P. 88.05G du 17 mai 1988 définit le mode de calcul de la capacité des établissements pénitentiaires.

Capacité opérationnelle : correspond au nombre de places effectivement disponibles dans les établissements pénitentiaires.

Densité carcérale : ce ratio s'obtient en rapportant le nombre de détenus à la capacité opérationnelle.

Tableau 16 : Répartition des personnes détenues par établissement - Direction Interrégionale de Lille

Effectifs actualisés au : 1^{er} décembre 2025

Champ : Direction Interrégionale de Lille

Sources :

- Effectifs écroués détenus : GENESIS / Traitement : DAP-SSER, IP Gide-GENESIS / Traitement : DAP pour le détail par quartier
- Places opérationnelles : Ministère de la Justice / DAP / SDSP / SP2 - Fichier des places opérationnelles

Etablissement	Quartier (1)	Capacité norme circulaire	Capacité opérationnelle	Ecroués détenus	Densité carcérale
CD BAPAUME	CD/QCD	592	592	567	95,8 %
CP CHATEAU THIERRY	CD/QCD	12	12	8	66,7 %
CP LAON	CD/QCD	199	198	193	97,5 %
CP LIANCOURT	CD/QCD	593	593	577	97,3 %
CP LILLE ANNOEULLIN	CD/QCD	209	209	226	108,1 %
CP LONGUENESSE	CD/QCD	399	399	397	99,5 %
CP MAUBEUGE	CD/QCD	198	198	194	98,0 %
<i>Total</i>	<i>CD/QCD</i>	<i>2 202</i>	<i>2 201</i>	<i>2 162</i>	<i>98,2 %</i>
CP LILLE LOOS SEQUEDIN	CNE	19	19	12	63,2 %
<i>Total</i>	<i>CNE</i>	<i>19</i>	<i>19</i>	<i>12</i>	<i>63,2 %</i>
CP BEAUVAIS	CSL/QSL	30	30	25	83,3 %
CP LILLE LOOS SEQUEDIN	CSL/QSL	54	35	30	85,7 %
CP LONGUENESSE	CSL/QSL	50	50	23	46,0 %
<i>Total</i>	<i>CSL/QSL</i>	<i>134</i>	<i>115</i>	<i>78</i>	<i>67,8 %</i>
EPM QUIEVRECHAIN	EPM	59	49	32	65,3 %
<i>Total</i>	<i>EPM</i>	<i>59</i>	<i>49</i>	<i>32</i>	<i>65,3 %</i>
CP BEAUVAIS	MA/QMA	586	586	748	127,6 %
CP LAON	MA/QMA	189	189	353	186,8 %
CP LIANCOURT	MA/QMA	20	19	16	84,2 %
CP LILLE ANNOEULLIN	MA/QMA	429	429	695	162,0 %
CP LILLE LOOS SEQUEDIN	MA/QMA	581	581	981	168,8 %
CP LONGUENESSE	MA/QMA	193	193	351	181,9 %

Etablissement	Quartier (1)	Capacité norme circulaire	Capacité opérationnelle	Ecroués détenus	Densité carcérale
CP MAUBEUGE	MA/QMA	200	200	270	135,0 %
MA AMIENS	MA/QMA	268	268	569	212,3 %
MA ARRAS	MA/QMA	205	193	228	118,1 %
MA BETHUNE	MA/QMA	180	177	357	201,7 %
MA DOUAI	MA/QMA	383	267	517	193,6 %
MA DUNKERQUE	MA/QMA	105	105	147	140,0 %
MA VALENCIENNES	MA/QMA	212	212	361	170,3 %
<i>Total</i>	<i>MA/QMA</i>	<i>3 551</i>	<i>3 419</i>	<i>5 593</i>	<i>163,6 %</i>
CP CHATEAU THIERRY	MC/QMC	101	75	51	68,0 %
CP VENDIN LE VIEIL	MC/QMC	0	0	92	Inf
<i>Total</i>	<i>MC/QMC</i>	<i>101</i>	<i>75</i>	<i>143</i>	<i>190,7 %</i>
CP LONGUENESSE	SAS	90	90	72	80,0 %
<i>Total</i>	<i>SAS</i>	<i>90</i>	<i>90</i>	<i>72</i>	<i>80,0 %</i>
Direction Interrégionale	Total	6 156	5 968	8 092	135,6 %

¹ Seuls les quartiers administratifs sont ici référencés : les places femmes et mineurs sont ainsi comptabilisées dans les quartiers QMA, QCD, QSL, SAS ou QMC.

Capacité norme circulaire : la circulaire A.P. 88.05G du 17 mai 1988 définit le mode de calcul de la capacité des établissements pénitentiaires.

Capacité opérationnelle : correspond au nombre de places effectivement disponibles dans les établissements pénitentiaires.

Densité carcérale : ce ratio s'obtient en rapportant le nombre de détenus à la capacité opérationnelle.

Tableau 17 : Répartition des personnes détenues par établissement - Direction Interrégionale de Lyon

Effectifs actualisés au : 1^{er} décembre 2025

Champ : Direction Interrégionale de Lyon

Sources :

- Effectifs écroués détenus : GENESIS / Traitement : DAP-SSER, IP Gide-GENESIS / Traitement : DAP pour le détail par quartier
- Places opérationnelles : Ministère de la Justice / DAP / SDSP / SP2 - Fichier des places opérationnelles

Etablissement	Quartier (1)	Capacité norme circulaire	Capacité opérationnelle	Ecroués détenus	Densité carcérale
CD ROANNE	CD/QCD	577	577	558	96,7 %
CP AITON	CD/QCD	200	200	191	95,5 %
CP BOURG EN BRESSE	CD/QCD	300	300	283	94,3 %
CP RIOM	CD/QCD	164	164	158	96,3 %
CP ST QUENTIN FALLAVIER	CD/QCD	193	193	181	93,8 %
<i>Total</i>	<i>CD/QCD</i>	<i>1 434</i>	<i>1 434</i>	<i>1 371</i>	<i>95,6 %</i>
CP BOURG EN BRESSE	CSL/QSL	40	40	34	85,0 %
CP GRENOBLE VARCES	CSL/QSL	34	34	38	111,8 %
CP RIOM	CSL/QSL	20	20	14	70,0 %
CP ST ETIENNE LA TALAUDIERE	CSL/QSL	40	40	28	70,0 %
CP VILLEFRANCHE SUR SAONE	CSL/QSL	39	39	26	66,7 %
CSL LYON	CSL/QSL	116	116	109	94,0 %
<i>Total</i>	<i>CSL/QSL</i>	<i>289</i>	<i>289</i>	<i>249</i>	<i>86,2 %</i>
EPM RHONE	EPM	59	59	45	76,3 %
<i>Total</i>	<i>EPM</i>	<i>59</i>	<i>59</i>	<i>45</i>	<i>76,3 %</i>
CP AITON	MA/QMA	219	219	318	145,2 %
CP BOURG EN BRESSE	MA/QMA	351	351	518	147,6 %
CP GRENOBLE VARCES	MA/QMA	232	224	434	193,8 %
CP MOULINS YZEURE	MA/QMA	146	146	262	179,5 %
CP RIOM	MA/QMA	384	384	535	139,3 %
CP ST ETIENNE LA TALAUDIERE	MA/QMA	287	263	443	168,4 %
CP ST QUENTIN FALLAVIER	MA/QMA	239	239	463	193,7 %
CP VALENCE	MA/QMA	344	344	511	148,5 %

Etablissement	Quartier (1)	Capacité norme circulaire	Capacité opérationnelle	Ecroués détenus	Densité carcérale
CP VILLEFRANCHE SUR SAONE	MA/QMA	599	599	882	147,2 %
MA AURILLAC	MA/QMA	72	72	91	126,4 %
MA BONNEVILLE	MA/QMA	187	187	319	170,6 %
MA CHAMBERY	MA/QMA	93	90	173	192,2 %
MA LE PUY EN VELAY	MA/QMA	36	36	85	236,1 %
MA LYON CORBAS	MA/QMA	678	678	1 252	184,7 %
MA MONTLUCON	MA/QMA	22	22	37	168,2 %
MA PRIVAS	MA/QMA	57	57	78	136,8 %
<i>Total</i>	<i>MA/QMA</i>	<i>3 946</i>	<i>3 911</i>	<i>6 401</i>	<i>163,7 %</i>
CP MOULINS YZEURE	MC/QMC	122	122	107	87,7 %
CP VALENCE	MC/QMC	114	114	87	76,3 %
<i>Total</i>	<i>MC/QMC</i>	<i>236</i>	<i>236</i>	<i>194</i>	<i>82,2 %</i>
CP VALENCE	SAS	120	120	105	87,5 %
<i>Total</i>	<i>SAS</i>	<i>120</i>	<i>120</i>	<i>105</i>	<i>87,5 %</i>
Direction Interrégionale	Total	6 084	6 049	8 365	138,3 %

¹ Seuls les quartiers administratifs sont ici référencés : les places femmes et mineurs sont ainsi comptabilisées dans les quartiers QMA, QCD, QSL, SAS ou QMC.

Capacité norme circulaire : la circulaire A.P. 88.05G du 17 mai 1988 définit le mode de calcul de la capacité des établissements pénitentiaires.

Capacité opérationnelle : correspond au nombre de places effectivement disponibles dans les établissements pénitentiaires.

Densité carcérale : ce ratio s'obtient en rapportant le nombre de détenus à la capacité opérationnelle.

Tableau 18 : Répartition des personnes détenues par établissement - Direction Interrégionale de Marseille

Effectifs actualisés au : 1^{er} décembre 2025

Champ : Direction Interrégionale de Marseille

Sources :

- Effectifs écroués détenus : GENESIS / Traitement : DAP-SSER, IP Gide-GENESIS / Traitement : DAP pour le détail par quartier
- Places opérationnelles : Ministère de la Justice / DAP / SDSP / SP2 - Fichier des places opérationnelles

Etablissement	Quartier (1)	Capacité norme circulaire	Capacité opérationnelle	Ecroués détenus	Densité carcérale
CD CASABIANDA	CD/QCD	194	194	160	82,5 %
CD SALON DE PROVENCE	CD/QCD	650	650	630	96,9 %
CD TARASCON	CD/QCD	650	650	630	96,9 %
CP AVIGNON LE PONTET	CD/QCD	180	180	173	96,1 %
CP BORGIO	CD/QCD	48	48	45	93,8 %
CP MARSEILLE	CD/QCD	60	60	55	91,7 %
CP TOULON LA FARLEDE	CD/QCD	191	191	186	97,4 %
Total	CD/QCD	1 973	1 973	1 879	95,2 %
CP AIX LUYNES	CNE	52	50	36	72,0 %
Total	CNE	52	50	36	72,0 %
CP AIX LUYNES	CSL/QSL	31	31	34	109,7 %
CP AVIGNON LE PONTET	CSL/QSL	51	51	36	70,6 %
CP TOULON LA FARLEDE	CSL/QSL	41	41	48	117,1 %
Total	CSL/QSL	123	123	118	95,9 %
EPM MARSEILLE	EPM	59	40	28	70,0 %
Total	EPM	59	40	28	70,0 %
CP AIX LUYNES	MA/QMA	1 233	1 233	2 154	174,7 %
CP AVIGNON LE PONTET	MA/QMA	394	394	731	185,5 %
CP BORGIO	MA/QMA	193	193	258	133,7 %
CP MARSEILLE	MA/QMA	1 450	1 450	1 056	72,8 %
CP TOULON LA FARLEDE	MA/QMA	394	394	576	146,2 %

Etablissement	Quartier (1)	Capacité norme circulaire	Capacité opérationnelle	Ecroués détenus	Densité carcérale
MA AJACCIO	MA/QMA	53	53	92	173,6 %
MA DIGNE LES BAINS	MA/QMA	35	35	56	160,0 %
MA DRAGUIGNAN	MA/QMA	504	504	707	140,3 %
MA GAP	MA/QMA	38	38	53	139,5 %
MA GRASSE	MA/QMA	574	574	780	135,9 %
MA NICE	MA/QMA	355	355	616	173,5 %
<i>Total</i>	<i>MA/QMA</i>	<i>5 223</i>	<i>5 223</i>	<i>7 079</i>	<i>135,5 %</i>
MC ARLES	MC/QMC	160	160	143	89,4 %
<i>Total</i>	<i>MC/QMC</i>	<i>160</i>	<i>160</i>	<i>143</i>	<i>89,4 %</i>
CP AIX LUYNES	SAS	51	51	46	90,2 %
CP AVIGNON LE PONTET	SAS	120	120	119	99,2 %
CP MARSEILLE	SAS	137	137	132	96,4 %
CP TOULON LA FARLEDE	SAS	180	180	179	99,4 %
<i>Total</i>	<i>SAS</i>	<i>488</i>	<i>488</i>	<i>476</i>	<i>97,5 %</i>
Direction Interrégionale	Total	8 078	8 057	9 759	121,1 %

¹ Seuls les quartiers administratifs sont ici référencés : les places femmes et mineurs sont ainsi comptabilisées dans les quartiers QMA, QCD, QSL, SAS ou QMC.

Capacité norme circulaire : la circulaire A.P. 88.05G du 17 mai 1988 définit le mode de calcul de la capacité des établissements pénitentiaires.

Capacité opérationnelle : correspond au nombre de places effectivement disponibles dans les établissements pénitentiaires.

Densité carcérale : ce ratio s'obtient en rapportant le nombre de détenus à la capacité opérationnelle.

Tableau 19 : Répartition des personnes détenues par établissement - Direction Interrégionale de Paris

Effectifs actualisés au : 1^{er} décembre 2025

Champ : Direction Interrégionale de Paris

Sources :

- Effectifs écroués détenus : GENESIS / Traitement : DAP-SSER, IP Gide-GENESIS / Traitement : DAP pour le détail par quartier
- Places opérationnelles : Ministère de la Justice / DAP / SDSP / SP2 - Fichier des places opérationnelles

Etablissement	Quartier (1)	Capacité norme circulaire	Capacité opérationnelle	Ecroués détenus	Densité carcérale
CD MELUN	CD/QCD	301	301	296	98,3 %
CP MEAUX CHAUCONIN NEUFMONTIERS	CD/QCD	191	191	188	98,4 %
CP SUD FRANCILIEN	CD/QCD	709	709	662	93,4 %
<i>Total</i>	<i>CD/QCD</i>	<i>1 201</i>	<i>1 201</i>	<i>1 146</i>	<i>95,4 %</i>
CP FRESNES	CNE	55	55	45	81,8 %
CP SUD FRANCILIEN	CNE	52	52	42	80,8 %
<i>Total</i>	<i>CNE</i>	<i>107</i>	<i>107</i>	<i>87</i>	<i>81,3 %</i>
CP BOIS D ARCY	CSL/QSL	61	61	52	85,2 %
CP FRESNES - Villejuif	CSL/QSL	84	84	168	200,0 %
CP NANTERRE	CSL/QSL	92	92	118	128,3 %
CP PARIS LA SANTE	CSL/QSL	100	100	126	126,0 %
CSL CORBEIL ESSONNES	CSL/QSL	80	80	107	133,7 %
CSL GAGNY	CSL/QSL	49	49	86	175,5 %
CSL MELUN	CSL/QSL	43	43	56	130,2 %
<i>Total</i>	<i>CSL/QSL</i>	<i>509</i>	<i>509</i>	<i>713</i>	<i>140,1 %</i>
EPM PORCHEVILLE	EPM	59	59	46	78,0 %
<i>Total</i>	<i>EPM</i>	<i>59</i>	<i>59</i>	<i>46</i>	<i>78,0 %</i>
CP FRESNES	EPSN	84	84	55	65,5 %
<i>Total</i>	<i>EPSN</i>	<i>84</i>	<i>84</i>	<i>55</i>	<i>65,5 %</i>
CP BOIS D ARCY	MA/QMA	501	472	986	208,9 %
CP FLEURY MEROGIS	MA/QMA	2 824	2 820	4 888	173,3 %
CP FRESNES	MA/QMA	1 338	1 338	2 244	167,7 %
CP MEAUX CHAUCONIN NEUFMONTIERS	MA/QMA	446	446	816	183,0 %
CP NANTERRE	MA/QMA	597	597	1 233	206,5 %

Etablissement	Quartier (1)	Capacité norme circulaire	Capacité opérationnelle	Ecroués détenus	Densité carcérale
CP OSNY PONTOISE	MA/QMA	570	570	1 044	183,2 %
CP PARIS LA SANTE	MA/QMA	657	657	1 246	189,6 %
CP SEINE SAINT DENIS	MA/QMA	583	583	1 188	203,8 %
CP SUD FRANCILIEN	MA/QMA	11	11	NA	NA
MA VERSAILLES	MA/QMA	135	135	NA	NA
<i>Total</i>	<i>MA/QMA</i>	<i>7 662</i>	<i>7 629</i>	<i>13 786</i>	<i>180,7 %</i>
CP SUD FRANCILIEN	MC/QMC	28	28	24	85,7 %
MC POISSY	MC/QMC	281	240	235	97,9 %
<i>Total</i>	<i>MC/QMC</i>	<i>309</i>	<i>268</i>	<i>259</i>	<i>96,6 %</i>
CP MEAUX CHAUCONIN NEUFMONTIERS	SAS	180	180	162	90,0 %
CP OSNY PONTOISE	SAS	180	180	194	107,8 %
CP SEINE SAINT DENIS	SAS	120	120	140	116,7 %
<i>Total</i>	<i>SAS</i>	<i>480</i>	<i>480</i>	<i>496</i>	<i>103,3 %</i>
Direction Interrégionale	Total	10 411	10 337	16 588	160,5 %

¹ Seuls les quartiers administratifs sont ici référencés : les places femmes et mineurs sont ainsi comptabilisées dans les quartiers QMA, QCD, QSL, SAS ou QMC.

Capacité norme circulaire : la circulaire A.P. 88.05G du 17 mai 1988 définit le mode de calcul de la capacité des établissements pénitentiaires.

Capacité opérationnelle : correspond au nombre de places effectivement disponibles dans les établissements pénitentiaires.

Densité carcérale : ce ratio s'obtient en rapportant le nombre de détenus à la capacité opérationnelle.

Tableau 20 : Répartition des personnes détenues par établissement - Direction Interrégionale de Rennes

Effectifs actualisés au : 1^{er} décembre 2025

Champ : Direction Interrégionale de Rennes

Sources :

- Effectifs écroués détenus : GENESIS / Traitement : DAP-SSER, IP Gide-GENESIS / Traitement : DAP pour le détail par quartier
- Places opérationnelles : Ministère de la Justice / DAP / SDSP / SP2 - Fichier des places opérationnelles

Etablissement	Quartier (1)	Capacité norme circulaire	Capacité opérationnelle	Ecroués détenus	Densité carcérale
CD ARGENTAN	CD/QCD	638	638	631	98,9 %
CD VAL DE REUIL	CD/QCD	837	831	793	95,4 %
CP CAEN	CD/QCD	434	425	409	96,2 %
CP LE HAVRE	CD/QCD	391	391	385	98,5 %
CP LORIENT	CD/QCD	40	40	39	97,5 %
CP NANTES	CD/QCD	510	510	477	93,5 %
CP RENNES	CD/QCD	231	174	172	98,9 %
CP RENNES VEZIN	CD/QCD	209	209	192	91,9 %
<i>Total</i>	<i>CD/QCD</i>	<i>3 290</i>	<i>3 218</i>	<i>3 098</i>	<i>96,3 %</i>
CP NANTES	CSL/QSL	60	60	58	96,7 %
CP RENNES VEZIN	CSL/QSL	26	26	21	80,8 %
<i>Total</i>	<i>CSL/QSL</i>	<i>86</i>	<i>86</i>	<i>79</i>	<i>91,9 %</i>
EPM ORVAULT	EPM	59	58	43	74,1 %
<i>Total</i>	<i>EPM</i>	<i>59</i>	<i>58</i>	<i>43</i>	<i>74,1 %</i>
CP CAEN	MA/QMA	6	6	5	83,3 %
CP CAEN IFS	MA/QMA	551	551	647	117,4 %
CP LE HAVRE	MA/QMA	297	297	341	114,8 %
CP LE MANS LES CROISSETTES	MA/QMA	399	399	632	158,4 %
CP LORIENT	MA/QMA	187	187	352	188,2 %
CP NANTES	MA/QMA	508	508	985	193,9 %
CP RENNES	MA/QMA	35	35	49	140,0 %
CP RENNES VEZIN	MA/QMA	477	477	787	165,0 %
MA ANGERS	MA/QMA	266	266	526	197,7 %
MA BREST	MA/QMA	254	254	444	174,8 %
MA CHERBOURG	MA/QMA	46	46	56	121,7 %

Etablissement	Quartier (1)	Capacité norme circulaire	Capacité opérationnelle	Ecroués détenus	Densité carcérale
MA COUTANCES	MA/QMA	48	48	69	143,8 %
MA EVREUX	MA/QMA	162	162	316	195,1 %
MA FONTENAY LE COMTE	MA/QMA	39	39	89	228,2 %
MA LA ROCHE SUR YON	MA/QMA	39	17	41	241,2 %
MA LAVAL	MA/QMA	71	56	113	201,8 %
MA ROUEN	MA/QMA	687	577	622	107,8 %
MA ST BRIEUC	MA/QMA	85	85	188	221,2 %
MA ST MALO	MA/QMA	82	82	121	147,6 %
MA VANNES	MA/QMA	51	51	102	200,0 %
<i>Total</i>	<i>MA/QMA</i>	<i>4 290</i>	<i>4 143</i>	<i>6 485</i>	<i>156,5 %</i>
CP ALENCON CONDE SUR SARTHE	MC/QMC	68	68	90	132,4 %
<i>Total</i>	<i>MC/QMC</i>	<i>68</i>	<i>68</i>	<i>90</i>	<i>132,4 %</i>
CP CAEN IFS	SAS	140	140	100	71,4 %
CP LE MANS LES CROISSETTES	SAS	90	90	90	100,0 %
CP NANTES	SAS	60	60	57	95,0 %
<i>Total</i>	<i>SAS</i>	<i>290</i>	<i>290</i>	<i>247</i>	<i>85,2 %</i>
Direction Interrégionale	Total	8 083	7 863	10 042	127,7 %

¹ Seuls les quartiers administratifs sont ici référencés : les places femmes et mineurs sont ainsi comptabilisées dans les quartiers QMA, QCD, QSL, SAS ou QMC.

Capacité norme circulaire : la circulaire A.P. 88.05G du 17 mai 1988 définit le mode de calcul de la capacité des établissements pénitentiaires.

Capacité opérationnelle : correspond au nombre de places effectivement disponibles dans les établissements pénitentiaires.

Densité carcérale : ce ratio s'obtient en rapportant le nombre de détenus à la capacité opérationnelle.

Tableau 21 : Répartition des personnes détenues par établissement - Direction Interrégionale de Strasbourg

Effectifs actualisés au : 1^{er} décembre 2025

Champ : Direction Interrégionale de Strasbourg

Sources :

- Effectifs écroués détenus : GENESIS / Traitement : DAP-SSER, IP Gide-GENESIS / Traitement : DAP pour le détail par quartier
- Places opérationnelles : Ministère de la Justice / DAP / SDSP / SP2 - Fichier des places opérationnelles

Etablissement	Quartier (1)	Capacité norme circulaire	Capacité opérationnelle	Ecroués détenus	Densité carcérale
CD ECROUVES	CD/QCD	268	268	262	97,8 %
CD MONTMEDY	CD/QCD	335	335	330	98,5 %
CD OERMINGEN	CD/QCD	268	268	268	100,0 %
CD ST MIHIEL	CD/QCD	391	391	388	99,2 %
CD TOUL	CD/QCD	427	427	414	97,0 %
CD VILLENAUXE LA GRANDE	CD/QCD	606	584	488	83,6 %
CP MULHOUSE LUTTERBACH	CD/QCD	180	180	172	95,6 %
Total	CD/QCD	2 475	2 453	2 322	94,7 %
CP METZ	CSL/QSL	47	47	53	112,8 %
CP MULHOUSE LUTTERBACH	CSL/QSL	51	51	30	58,8 %
CP TROYES LAVAU	CSL/QSL	12	12	18	150,0 %
CSL MAXEVILLE	CSL/QSL	52	52	31	59,6 %
CSL SOUFFELWEYERSHEIM	CSL/QSL	53	53	34	64,2 %
CSL VAL DE BRIEY	CSL/QSL	25	25	9	36,0 %
Total	CSL/QSL	240	240	175	72,9 %
CP METZ	MA/QMA	403	403	623	154,6 %
CP MULHOUSE LUTTERBACH	MA/QMA	350	350	517	147,7 %
CP TROYES LAVAU	MA/QMA	464	464	419	90,3 %
MA BAR LE DUC	MA/QMA	80	80	94	117,5 %
MA CHALONS EN CHAMPAGNE	MA/QMA	308	308	309	100,3 %
MA CHARLEVILLE MEZIERES	MA/QMA	55	55	64	116,4 %
MA CHAUMONT	MA/QMA	78	78	100	128,2 %

Etablissement	Quartier (1)	Capacité norme circulaire	Capacité opérationnelle	Ecroués détenus	Densité carcérale
MA EPINAL	MA/QMA	310	304	333	109,5 %
MA NANCY MAXEVILLE	MA/QMA	663	663	768	115,8 %
MA REIMS	MA/QMA	153	153	166	108,5 %
MA SARREGUEMINES	MA/QMA	71	71	104	146,5 %
MA STRASBOURG	MA/QMA	432	432	754	174,5 %
<i>Total</i>	<i>MA/QMA</i>	<i>3 367</i>	<i>3 361</i>	<i>4 251</i>	<i>126,5 %</i>
MC ENSISHEIM	MC/QMC	215	200	191	95,5 %
<i>Total</i>	<i>MC/QMC</i>	<i>215</i>	<i>200</i>	<i>191</i>	<i>95,5 %</i>
CP MULHOUSE LUTTERBACH	SAS	110	110	93	84,5 %
<i>Total</i>	<i>SAS</i>	<i>110</i>	<i>110</i>	<i>93</i>	<i>84,5 %</i>
Direction Interrégionale	Total	6 407	6 364	7 032	110,5 %

¹ Seuls les quartiers administratifs sont ici référencés : les places femmes et mineurs sont ainsi comptabilisées dans les quartiers QMA, QCD, QSL, SAS ou QMC.

Capacité norme circulaire : la circulaire A.P. 88.05G du 17 mai 1988 définit le mode de calcul de la capacité des établissements pénitentiaires.

Capacité opérationnelle : correspond au nombre de places effectivement disponibles dans les établissements pénitentiaires.

Densité carcérale : ce ratio s'obtient en rapportant le nombre de détenus à la capacité opérationnelle.

Tableau 22 : Répartition des personnes détenues par établissement - Direction Interrégionale de Toulouse

Effectifs actualisés au : 1^{er} décembre 2025

Champ : Direction Interrégionale de Toulouse

Sources :

- Effectifs écroués détenus : GENESIS / Traitement : DAP-SSER, IP Gide-GENESIS / Traitement : DAP pour le détail par quartier
- Places opérationnelles : Ministère de la Justice / DAP / SDSP / SP2 - Fichier des places opérationnelles

Etablissement	Quartier (1)	Capacité norme circulaire	Capacité opérationnelle	Ecroués détenus	Densité carcérale
CD MURET	CD/QCD	620	620	606	97,7 %
CD ST SULPICE LA POINTE	CD/QCD	99	99	NC	NC
CP BEZIERS	CD/QCD	420	420	409	97,4 %
CP LANNEMEZAN	CD/QCD	20	10	NC	NC
CP PERPIGNAN	CD/QCD	333	333	323	97,0 %
Total	CD/QCD	1 492	1 482	1 438	97,0 %
CP BEZIERS	CSL/QSL	20	20	18	90,0 %
CP TOULOUSE SEYSSSES	CSL/QSL	101	52	59	113,5 %
CP VILLENEUVE LES MAGUELONE	CSL/QSL	24	24	26	108,3 %
Total	CSL/QSL	145	96	103	107,3 %
EPM LAVAUUR	EPM	59	58	49	84,5 %
Total	EPM	59	58	49	84,5 %
CP BEZIERS	MA/QMA	389	389	777	199,7 %
CP PERPIGNAN	MA/QMA	196	196	431	219,9 %
CP TOULOUSE SEYSSSES	MA/QMA	580	580	1 265	218,1 %
CP VILLENEUVE LES MAGUELONE	MA/QMA	607	607	991	163,3 %
MA ALBI	MA/QMA	105	105	190	181,0 %
MA CARCASSONNE	MA/QMA	64	64	151	235,9 %
MA FOIX	MA/QMA	67	65	129	198,5 %
MA MENDE	MA/QMA	49	49	62	126,5 %
MA MONTAUBAN	MA/QMA	142	142	269	189,4 %
MA NIMES	MA/QMA	341	341	651	190,9 %
MA RODEZ	MA/QMA	99	99	218	220,2 %
MA TARBES	MA/QMA	70	70	148	211,4 %

Etablissement	Quartier (1)	Capacité norme circulaire	Capacité opérationnelle	Ecroués détenus	Densité carcérale
<i>Total</i>	<i>MA/QMA</i>	<i>2 709</i>	<i>2 707</i>	<i>5 282</i>	<i>195,1 %</i>
CP LANNEMEZAN	MC/QMC	212	162	136	84,0 %
<i>Total</i>	<i>MC/QMC</i>	<i>212</i>	<i>162</i>	<i>136</i>	<i>84,0 %</i>
CP TOULOUSE SEYSSES	SAS	60	60	60	100,0 %
CP VILLENEUVE LES MAGUELONE	SAS	150	150	147	98,0 %
<i>Total</i>	<i>SAS</i>	<i>210</i>	<i>210</i>	<i>207</i>	<i>98,6 %</i>
Direction Interrégionale	Total	4 827	4 715	7 215	153,0 %

¹ Seuls les quartiers administratifs sont ici référencés : les places femmes et mineurs sont ainsi comptabilisées dans les quartiers QMA, QCD, QSL, SAS ou QMC.

Capacité norme circulaire : la circulaire A.P. 88.05G du 17 mai 1988 définit le mode de calcul de la capacité des établissements pénitentiaires.

Capacité opérationnelle : correspond au nombre de places effectivement disponibles dans les établissements pénitentiaires.

Densité carcérale : ce ratio s'obtient en rapportant le nombre de détenus à la capacité opérationnelle.

Tableau 23 : Répartition des personnes détenues par établissement - Direction d’Outre-Mer

Effectifs actualisés au : 1^{er} décembre 2025

Champ : Direction des Services Pénitentiaires d’Outre-Mer

Sources :

- Effectifs écroués détenus : GENESIS / Traitement : DAP-SSER, IP Gide-GENESIS / Traitement : DAP pour le détail par quartier
- Places opérationnelles : Ministère de la Justice / DAP / SDSP / SP2 - Fichier des places opérationnelles

Etablissement	Quartier (1)	Capacité norme circulaire	Capacité opérationnelle	Ecroués détenus	Densité carcérale
CD KONE	CD/QCD	120	120	115	95,8 %
CD LE PORT	CD/QCD	506	506	503	99,4 %
CD TATUTU DE PAPEARI	CD/QCD	410	410	401	97,8 %
CP BAIE MAHAULT	CD/QCD	239	239	261	109,2 %
CP DUCOS	CD/QCD	368	367	397	108,2 %
CP FAAA NUUTANIA	CD/QCD	16	16	NC	NC
CP MAJICAVO	CD/QCD	114	114	326	286,0 %
CP NOUMEA	CD/QCD	218	194	284	146,4 %
CP REMIRE MONTJOLY	CD/QCD	343	343	467	136,2 %
CP ST DENIS	CD/QCD	17	17	30	176,5 %
CP ST PIERRE ET MIQUELON	CD/QCD	3	3	NC	NC
CP TAIOHAE	CD/QCD	5	5	NC	NC
CP UTUROA	CD/QCD	20	20	13	65,0 %
Total	CD/QCD	2 379	2 354	2 813	119,5 %
CP BAIE MAHAULT	CSL/QSL	39	39	28	71,8 %
CP FAAA NUUTANIA	CSL/QSL	20	20	37	185,0 %
Total	CSL/QSL	59	59	65	110,2 %
CP BAIE MAHAULT	MA/QMA	220	220	499	226,8 %
CP DUCOS	MA/QMA	373	371	713	192,2 %
CP FAAA NUUTANIA	MA/QMA	134	134	245	182,8 %
CP MAJICAVO	MA/QMA	164	164	352	214,6 %
CP MATA UTU	MA/QMA	5	5	7	140,0 %
CP NOUMEA	MA/QMA	196	196	258	131,6 %
CP REMIRE MONTJOLY	MA/QMA	273	273	604	221,2 %

Etablissement	Quartier (1)	Capacité norme circulaire	Capacité opérationnelle	Ecroués détenus	Densité carcérale
CP ST DENIS	MA/QMA	558	558	903	161,8 %
CP ST PIERRE ET MIQUELON	MA/QMA	4	4	6	150,0 %
MA BASSE TERRE	MA/QMA	140	140	222	158,6 %
MA ST PIERRE	MA/QMA	114	114	184	161,4 %
<i>Total</i>	<i>MA/QMA</i>	<i>2 181</i>	<i>2 179</i>	<i>3 993</i>	<i>183,2 %</i>
Direction Interrégionale	Total	4 619	4 592	6 871	149,6 %

¹ Seuls les quartiers administratifs sont ici référencés : les places femmes et mineurs sont ainsi comptabilisées dans les quartiers QMA, QCD, QSL, SAS ou QMC.

Capacité norme circulaire : la circulaire A.P. 88.05G du 17 mai 1988 définit le mode de calcul de la capacité des établissements pénitentiaires.

Capacité opérationnelle : correspond au nombre de places effectivement disponibles dans les établissements pénitentiaires.

Densité carcérale : ce ratio s'obtient en rapportant le nombre de détenus à la capacité opérationnelle.

Tableau 24 : Etablissements ou quartiers d'établissements dont la densité carcérale est supérieure ou égale à 120%

Effectifs actualisés au : 1^{er} décembre 2025

Champ : Métropole et Outre-Mer

Sources :

- Effectifs écroués détenus : GENESIS / Traitement : DAP-SSER, IP Gide-GENESIS / Traitement : DAP pour le détail par quartier
- Places opérationnelles : Ministère de la Justice / DAP / SDSP / SP2 - Fichier des places opérationnelles

Direction Interrégionale	Etablissement	Quartier	Capacité norme circulaire	Capacité opérationnelle	Détenus	Densité carcérale
DISP BORDEAUX	MA LIMOGES	MA/QMA	83	83	182	219,3 %
DISP BORDEAUX	MA TULLE	MA/QMA	47	47	100	212,8 %
DISP BORDEAUX	MA ROCHEFORT	MA/QMA	52	52	110	211,5 %
DISP BORDEAUX	MA BAYONNE	MA/QMA	75	75	157	209,3 %
DISP BORDEAUX	CP BORDEAUX GRADIGNAN	MA/QMA	551	551	1 141	207,1 %
DISP BORDEAUX	CP POITIERS VIVONNE	MA/QMA	305	305	581	190,5 %
DISP BORDEAUX	MA PERIGUEUX	MA/QMA	99	99	181	182,8 %
DISP BORDEAUX	MA NIORT	MA/QMA	66	66	119	180,3 %
DISP BORDEAUX	MA SAINTES	MA/QMA	79	74	128	173,0 %
DISP BORDEAUX	MA GUERET	MA/QMA	32	32	49	153,1 %
DISP BORDEAUX	MA AGEN	MA/QMA	143	143	217	151,7 %
DISP BORDEAUX	CP MONT DE MARSAN	MA/QMA	367	367	541	147,4 %
DISP BORDEAUX	MA ANGOULEME	MA/QMA	236	236	285	120,8 %
DISP DIJON	MA TOURS	MA/QMA	144	143	317	221,7 %
DISP DIJON	MA AUXERRE	MA/QMA	101	101	210	207,9 %
DISP DIJON	MA LONS LE SAUNIER	MA/QMA	39	39	73	187,2 %
DISP DIJON	MA DIJON	MA/QMA	185	180	323	179,4 %

Direction Interrégionale	Etablissement	Quartier	Capacité norme circulaire	Capacité opérationnelle	Détenus	Densité carcérale
DISP DIJON	CP VARENNES LE GRAND	MA/QMA	209	207	357	172,5 %
DISP DIJON	MA BOURGES	MA/QMA	115	115	196	170,4 %
DISP DIJON	MA BLOIS	MA/QMA	115	115	192	167,0 %
DISP DIJON	MA VESOUL	MA/QMA	50	50	77	154,0 %
DISP DIJON	MA BESANCON	MA/QMA	276	276	417	151,1 %
DISP DIJON	CP CHATEAUROUX	MA/QMA	105	105	152	144,8 %
DISP DIJON	MA MONTBELIARD	MA/QMA	41	41	58	141,5 %
DISP DIJON	CP ORLEANS SARAN	MA/QMA	538	538	757	140,7 %
DISP DIJON	MA NEVERS	MA/QMA	118	118	148	125,4 %
DISP LILLE	MA AMIENS	MA/QMA	268	268	569	212,3 %
DISP LILLE	MA BETHUNE	MA/QMA	180	177	357	201,7 %
DISP LILLE	MA DOUAI	MA/QMA	383	267	517	193,6 %
DISP LILLE	CP LAON	MA/QMA	189	189	353	186,8 %
DISP LILLE	CP LONGUENESSE	MA/QMA	193	193	351	181,9 %
DISP LILLE	MA VALENCIENNES	MA/QMA	212	212	361	170,3 %
DISP LILLE	CP LILLE LOOS SEQUEDIN	MA/QMA	581	581	981	168,8 %
DISP LILLE	CP LILLE ANNOEULLIN	MA/QMA	429	429	695	162,0 %
DISP LILLE	MA DUNKERQUE	MA/QMA	105	105	147	140,0 %
DISP LILLE	CP MAUBEUGE	MA/QMA	200	200	270	135,0 %
DISP LILLE	CP BEAUVAIS	MA/QMA	586	586	748	127,6 %
DISP LYON	MA LE PUY EN VELAY	MA/QMA	36	36	85	236,1 %
DISP LYON	CP GRENOBLE VARCES	MA/QMA	232	224	434	193,8 %
DISP LYON	CP ST QUENTIN FALLAVIER	MA/QMA	239	239	463	193,7 %
DISP LYON	MA CHAMBERY	MA/QMA	93	90	173	192,2 %
DISP LYON	MA LYON CORBAS	MA/QMA	678	678	1 252	184,7 %
DISP LYON	CP MOULINS YZEURE	MA/QMA	146	146	262	179,5 %
DISP LYON	MA BONNEVILLE	MA/QMA	187	187	319	170,6 %
DISP LYON	CP ST ETIENNE LA TALAUDIERE	MA/QMA	287	263	443	168,4 %
DISP LYON	MA MONTLUCON	MA/QMA	22	22	37	168,2 %
DISP LYON	CP VALENCE	MA/QMA	344	344	511	148,5 %
DISP LYON	CP BOURG EN BRESSE	MA/QMA	351	351	518	147,6 %

Direction Interrégionale	Etablissement	Quartier	Capacité norme circulaire	Capacité opérationnelle	Détenus	Densité carcérale
DISP LYON	CP VILLEFRANCHE SUR SAONE	MA/QMA	599	599	882	147,2 %
DISP LYON	CP AITON	MA/QMA	219	219	318	145,2 %
DISP LYON	CP RIOM	MA/QMA	384	384	535	139,3 %
DISP LYON	MA PRIVAS	MA/QMA	57	57	78	136,8 %
DISP LYON	MA AURILLAC	MA/QMA	72	72	91	126,4 %
DISP MARSEILLE	CP AVIGNON LE PONTET	MA/QMA	394	394	731	185,5 %
DISP MARSEILLE	CP AIX LUYNES	MA/QMA	1 233	1 233	2 154	174,7 %
DISP MARSEILLE	MA AJACCIO	MA/QMA	53	53	92	173,6 %
DISP MARSEILLE	MA NICE	MA/QMA	355	355	616	173,5 %
DISP MARSEILLE	MA DIGNE LES BAINS	MA/QMA	35	35	56	160,0 %
DISP MARSEILLE	CP TOULON LA FARLEDE	MA/QMA	394	394	576	146,2 %
DISP MARSEILLE	MA DRAGUIGNAN	MA/QMA	504	504	707	140,3 %
DISP MARSEILLE	MA GAP	MA/QMA	38	38	53	139,5 %
DISP MARSEILLE	MA GRASSE	MA/QMA	574	574	780	135,9 %
DISP MARSEILLE	CP BORGIO	MA/QMA	193	193	258	133,7 %
DISP PARIS	CP BOIS D ARCY	MA/QMA	501	472	986	208,9 %
DISP PARIS	CP NANTERRE	MA/QMA	597	597	1 233	206,5 %
DISP PARIS	CP SEINE SAINT DENIS	MA/QMA	583	583	1 188	203,8 %
DISP PARIS	CP FRESNES - Villejuif	CSL/QSL	84	84	168	200,0 %
DISP PARIS	CP PARIS LA SANTE	MA/QMA	657	657	1 246	189,6 %
DISP PARIS	CP OSNY PONTOISE	MA/QMA	570	570	1 044	183,2 %
DISP PARIS	CP MEAUX CHAUCONIN NEUFMONTIERS	MA/QMA	446	446	816	183,0 %
DISP PARIS	CSL GAGNY	CSL/QSL	49	49	86	175,5 %
DISP PARIS	CP FLEURY MEROGIS	MA/QMA	2 824	2 820	4 888	173,3 %
DISP PARIS	CP FRESNES	MA/QMA	1 338	1 338	2 244	167,7 %
DISP PARIS	CSL CORBEIL ESSONNES	CSL/QSL	80	80	107	133,7 %
DISP PARIS	CSL MELUN	CSL/QSL	43	43	56	130,2 %
DISP PARIS	CP NANTERRE	CSL/QSL	92	92	118	128,3 %
DISP PARIS	CP PARIS LA SANTE	CSL/QSL	100	100	126	126,0 %

Direction Interrégionale	Etablissement	Quartier	Capacité norme circulaire	Capacité opérationnelle	Détenus	Densité carcérale
DISP RENNES	MA LA ROCHE SUR YON	MA/QMA	39	17	41	241,2 %
DISP RENNES	MA FONTENAY LE COMTE	MA/QMA	39	39	89	228,2 %
DISP RENNES	MA ST BRIEUC	MA/QMA	85	85	188	221,2 %
DISP RENNES	MA LAVAL	MA/QMA	71	56	113	201,8 %
DISP RENNES	MA VANNES	MA/QMA	51	51	102	200,0 %
DISP RENNES	MA ANGERS	MA/QMA	266	266	526	197,7 %
DISP RENNES	MA EVREUX	MA/QMA	162	162	316	195,1 %
DISP RENNES	CP NANTES	MA/QMA	508	508	985	193,9 %
DISP RENNES	CP LORIENT	MA/QMA	187	187	352	188,2 %
DISP RENNES	MA BREST	MA/QMA	254	254	444	174,8 %
DISP RENNES	CP RENNES VEZIN	MA/QMA	477	477	787	165,0 %
DISP RENNES	CP LE MANS LES CROISSETTES	MA/QMA	399	399	632	158,4 %
DISP RENNES	MA ST MALO	MA/QMA	82	82	121	147,6 %
DISP RENNES	MA COUTANCES	MA/QMA	48	48	69	143,8 %
DISP RENNES	CP RENNES	MA/QMA	35	35	49	140,0 %
DISP RENNES	CP ALENCON CONDE SUR SARTHE	MC/QMC	68	68	90	132,4 %
DISP RENNES	MA CHERBOURG	MA/QMA	46	46	56	121,7 %
DISP STRASBOURG	MA STRASBOURG	MA/QMA	432	432	754	174,5 %
DISP STRASBOURG	CP METZ	MA/QMA	403	403	623	154,6 %
DISP STRASBOURG	CP TROYES LAVAL	CSL/QSL	12	12	18	150,0 %
DISP STRASBOURG	CP MULHOUSE LUTTERBACH	MA/QMA	350	350	517	147,7 %
DISP STRASBOURG	MA SARREGUEMINES	MA/QMA	71	71	104	146,5 %
DISP STRASBOURG	MA CHAUMONT	MA/QMA	78	78	100	128,2 %
DISP TOULOUSE	MA CARCASSONNE	MA/QMA	64	64	151	235,9 %
DISP TOULOUSE	MA RODEZ	MA/QMA	99	99	218	220,2 %
DISP TOULOUSE	CP PERPIGNAN	MA/QMA	196	196	431	219,9 %
DISP TOULOUSE	CP TOULOUSE SEYSSSES	MA/QMA	580	580	1 265	218,1 %

Direction Interrégionale	Etablissement	Quartier	Capacité norme circulaire	Capacité opérationnelle	Détenus	Densité carcérale
DISP TOULOUSE	MA TARBES	MA/QMA	70	70	148	211,4 %
DISP TOULOUSE	CP BEZIERS	MA/QMA	389	389	777	199,7 %
DISP TOULOUSE	MA FOIX	MA/QMA	67	65	129	198,5 %
DISP TOULOUSE	MA NIMES	MA/QMA	341	341	651	190,9 %
DISP TOULOUSE	MA MONTAUBAN	MA/QMA	142	142	269	189,4 %
DISP TOULOUSE	MA ALBI	MA/QMA	105	105	190	181,0 %
DISP TOULOUSE	CP VILLENEUVE LES MAGUELONE	MA/QMA	607	607	991	163,3 %
DISP TOULOUSE	MA MENDE	MA/QMA	49	49	62	126,5 %
DSPOM	CP MAJICAVO	CD/QCD	114	114	326	286,0 %
DSPOM	CP BAIE MAHAULT	MA/QMA	220	220	499	226,8 %
DSPOM	CP REMIRE MONTJOLY	MA/QMA	273	273	604	221,2 %
DSPOM	CP MAJICAVO	MA/QMA	164	164	352	214,6 %
DSPOM	CP DUCOS	MA/QMA	373	371	713	192,2 %
DSPOM	CP FAAA NUUTANIA	CSL/QSL	20	20	37	185,0 %
DSPOM	CP FAAA NUUTANIA	MA/QMA	134	134	245	182,8 %
DSPOM	CP ST DENIS	CD/QCD	17	17	30	176,5 %
DSPOM	CP ST DENIS	MA/QMA	558	558	903	161,8 %
DSPOM	MA ST PIERRE	MA/QMA	114	114	184	161,4 %
DSPOM	MA BASSE TERRE	MA/QMA	140	140	222	158,6 %
DSPOM	CP ST PIERRE ET MIQUELON	MA/QMA	4	4	6	150,0 %
DSPOM	CP NOUMEA	CD/QCD	218	194	284	146,4 %
DSPOM	CP MATA UTU	MA/QMA	5	5	7	140,0 %
DSPOM	CP REMIRE MONTJOLY	CD/QCD	343	343	467	136,2 %
DSPOM	CP NOUMEA	MA/QMA	196	196	258	131,6 %

Seuls les quartiers administratifs sont ici référencés : les places femmes et mineurs sont ainsi comptabilisées au sein des quartiers QMA, QCD, QSL, SAS ou QMC.

Au total, 56642 détenus et 128 établissements ou quartiers sont concernés.

Tableau 25 : Répartition des personnes détenues par sexe et par Direction Interrégionale

Effectifs actualisés au : 1^{er} décembre 2025

Champ : Métropole et Outre-Mer

Source : GENESIS / Traitement : DAP-SSER

Direction Interrégionale	Femmes détenues	Hommes détenus	Total détenus	Pourcentage de femmes détenues (%)
DISP BORDEAUX	225	6 749	6 974	3,2 %
DISP DIJON	185	5 106	5 291	3,5 %
DISP LILLE	311	7 781	8 092	3,8 %
DISP LYON	276	8 089	8 365	3,3 %
DISP MARSEILLE	296	9 463	9 759	3,0 %
DISP PARIS	644	15 944	16 588	3,9 %
DISP RENNES	404	9 638	10 042	4,0 %
DISP STRASBOURG	196	6 836	7 032	2,8 %
DISP TOULOUSE	213	7 002	7 215	3,0 %
<i>Total Métropole</i>	<i>2 750</i>	<i>76 608</i>	79 358	3,5 %
DSPOM	248	6 623	6 871	3,6 %
Total France entière	2 998	83 231	86 229	3,5 %

Tableau 26 : Répartition des écroués mineurs selon la catégorie pénale

Effectifs actualisés au : 1^{er} décembre 2025

Champ : Métropole et Outre-Mer

Source : GENESIS / Traitement : DAP-SSER

Niveau	Prévenus		Condamnés et condamnés-prévenus écroués		Ecroués mineurs
	PR	Pourcentage PR	CO et CP	Pourcentage CO et CP	
Métropole	423	52,4 %	385	47,6 %	808
Outre-Mer	52	59,8 %	35	40,2 %	87
Total France entière	475	53,1 %	420	46,9 %	895

Effectifs mineurs garçons et filles confondus.

Tableau 27 : Evolution mensuelle des écroués mineurs

Effectifs actualisés au : 1^{er} décembre 2025

Champ : Métropole et Outre-Mer

Source : GENESIS / Traitement : DAP-SSER

Date	Détenus				Non détenus	Ecroués	
	PR	CP	CO détenus	Détenus mineurs	CO non détenus	Ecroués mineurs	Variation mensuelle
2023-12-01	423	25	250	698	54	752	–
2024-01-01	452	18	262	732	56	788	4,8 %
2024-02-01	467	23	256	746	68	814	3,3 %
2024-03-01	453	24	266	743	74	817	0,4 %
2024-04-01	509	30	292	831	64	895	9,5 %
2024-05-01	488	29	302	819	69	888	-0,8 %
2024-06-01	524	24	272	820	74	894	0,7 %
2024-07-01	502	32	257	791	70	861	-3,7 %
2024-08-01	481	29	281	791	62	853	-0,9 %
2024-09-01	465	33	272	770	58	828	-2,9 %
2024-10-01	462	22	259	743	73	816	-1,4 %
2024-11-01	461	27	260	748	69	817	0,1 %
2024-12-01	507	24	239	770	64	834	2,1 %
2025-01-01	453	27	265	745	71	816	-2,2 %
2025-02-01	487	45	259	791	79	870	6,6 %
2025-03-01	496	39	289	824	78	902	3,7 %
2025-04-01	524	36	301	861	85	946	4,9 %
2025-05-01	500	39	318	857	95	952	0,6 %
2025-06-01	530	39	328	897	89	986	3,6 %
2025-07-01	533	41	322	896	93	989	0,3 %
2025-08-01	477	38	320	835	96	931	-5,9 %
2025-09-01	489	33	307	829	85	914	-1,8 %
2025-10-01	474	33	297	804	79	883	-3,4 %
2025-11-01	483	34	282	799	88	887	0,5 %
2025-12-01	475	42	289	806	89	895	0,9 %

Effectifs mineurs garçons et filles confondus.

Graphique 28 : Evolution mensuelle des écroués mineurs

Effectifs actualisés au : 1^{er} décembre 2025

Champ : Métropole et Outre-Mer

Source : GENESIS / Traitement : DAP-SSER

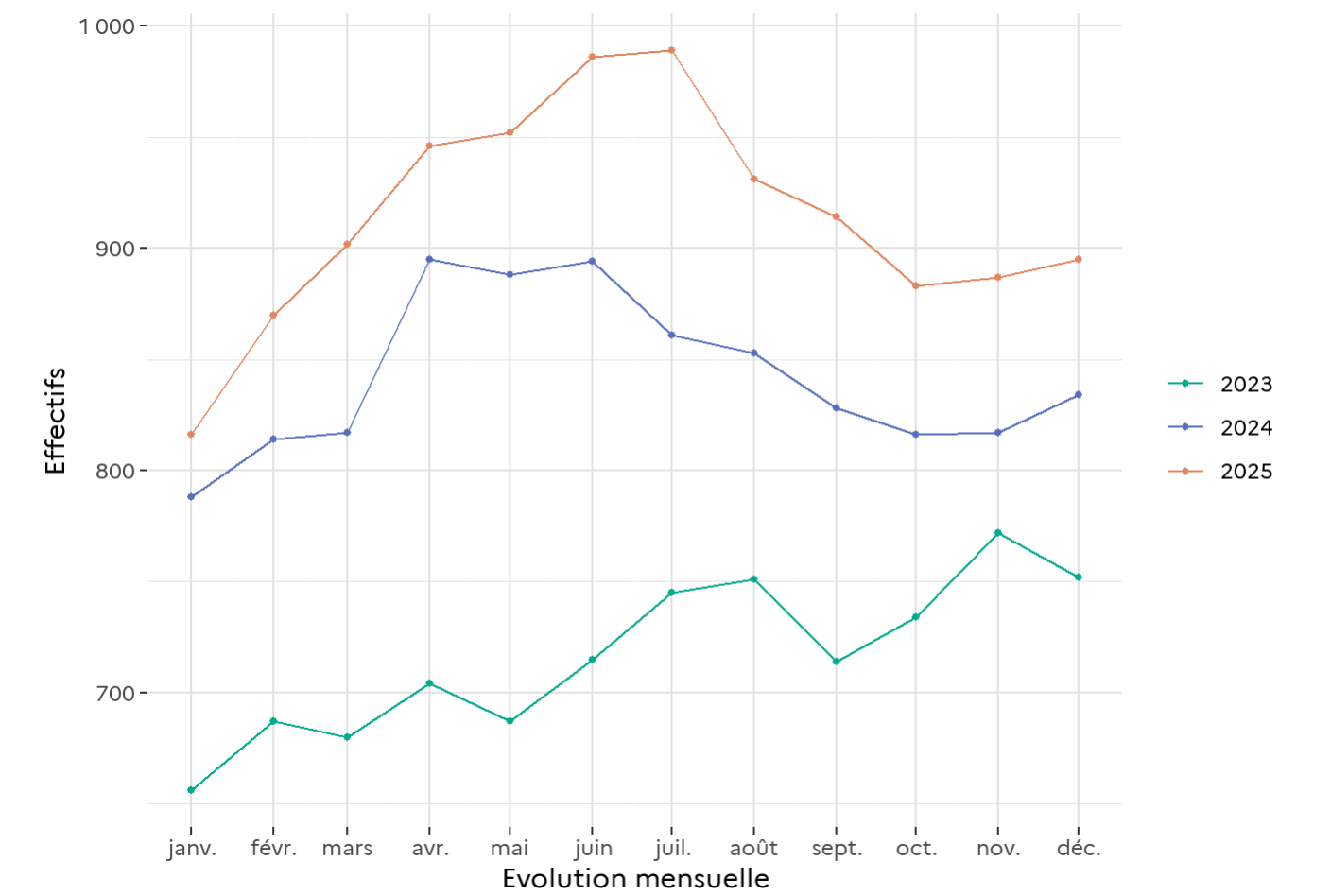


Tableau 29 : Effectifs des écroués détenus mineurs

Effectifs actualisés au : 1^{er} décembre 2025

Champ : Métropole et Outre-Mer

Source : GENESIS / Traitement : DAP-SSER

Niveau	Ecroués détenus mineurs	Ecroués détenus	Proportion de détenus mineurs (%)
Métropole	720	79 358	0,9 %
Outre-Mer	86	6 871	1,3 %
Total France entière	806	86 229	0,9 %

Effectifs mineurs garçons et filles confondus.

Tableau 30 : Taux d'occupation des places mineurs par établissement

Effectifs actualisés au : 1^{er} décembre 2025

Champ : Métropole et Outre-Mer

Sources :

- Effectifs écroués détenus : GENESIS / Traitement : DAP-SSER
- Places opérationnelles : Ministère de la Justice / DAP / SDSP / SP2 - Fichier des places opérationnelles

Direction Interrégionale	Etablissement	Taux d'occupation des places mineurs
DISP BORDEAUX	CP BORDEAUX GRADIGNAN	94,7 %
DISP BORDEAUX	MA ANGOULEME	77,8 %
DISP BORDEAUX	MA LIMOGES	70,0 %
DISP BORDEAUX	MA PAU	80,0 %
<i>DISP BORDEAUX</i>	<i>Total Direction Interrégionale</i>	<i>83,7 %</i>
DISP DIJON	CP VARENNES LE GRAND	100,0 %
DISP DIJON	CSL BESANCON	0,0 %
DISP DIJON	MA BESANCON	10,0 %
DISP DIJON	MA DIJON	63,6 %
DISP DIJON	MA TOURS	88,9 %
<i>DISP DIJON</i>	<i>Total Direction Interrégionale</i>	<i>55,6 %</i>
DISP LILLE	CP LAON	86,7 %
DISP LILLE	CP LIANCOURT	84,2 %
DISP LILLE	CP LONGUENESSE	80,0 %
DISP LILLE	EPM QUIEVRECHAIN	65,3 %
<i>DISP LILLE</i>	<i>Total Direction Interrégionale</i>	<i>74,8 %</i>
DISP LYON	CP BOURG EN BRESSE	–
DISP LYON	CP GRENOBLE VARGES	77,3 %
DISP LYON	CP MOULINS YZEURE	81,8 %
DISP LYON	EPM RHONE	76,3 %
DISP LYON	MA BONNEVILLE	50,0 %
DISP LYON	MA LYON CORBAS	–
<i>DISP LYON</i>	<i>Total Direction Interrégionale</i>	<i>72,3 %</i>
DISP MARSEILLE	CP AIX LUYNES	96,2 %
DISP MARSEILLE	CP AVIGNON LE PONTET	90,0 %
DISP MARSEILLE	CP BORGO	0,0 %
DISP MARSEILLE	CP MARSEILLE	88,9 %

Direction Interrégionale	Etablissement	Taux d'occupation des places mineurs
DISP MARSEILLE	EPM MARSEILLE	70,0 %
DISP MARSEILLE	MA GRASSE	83,9 %
<i>DISP MARSEILLE</i>	<i>Total Direction Interrégionale</i>	<i>80,8 %</i>
DISP PARIS	CP FLEURY MEROGIS	76,1 %
DISP PARIS	CP FRESNES	–
DISP PARIS	CP NANTERRE	77,8 %
DISP PARIS	CP SEINE SAINT DENIS	75,0 %
DISP PARIS	EPM PORCHEVILLE	78,0 %
<i>DISP PARIS</i>	<i>Total Direction Interrégionale</i>	<i>76,5 %</i>
DISP RENNES	CP CAEN IFS	60,0 %
DISP RENNES	CP LE HAVRE	80,0 %
DISP RENNES	CP RENNES	–
DISP RENNES	EPM ORVAULT	74,1 %
DISP RENNES	MA BREST	80,0 %
<i>DISP RENNES</i>	<i>Total Direction Interrégionale</i>	<i>73,5 %</i>
DISP STRASBOURG	CP METZ	50,0 %
DISP STRASBOURG	CP MULHOUSE LUTTERBACH	68,2 %
DISP STRASBOURG	CSL MAXEVILLE	50,0 %
DISP STRASBOURG	CSL SOUFFELWEYERSHEIM	50,0 %
DISP STRASBOURG	MA CHAUMONT	40,0 %
DISP STRASBOURG	MA EPINAL	55,6 %
DISP STRASBOURG	MA REIMS	90,0 %
DISP STRASBOURG	MA STRASBOURG	94,7 %
<i>DISP STRASBOURG</i>	<i>Total Direction Interrégionale</i>	<i>67,0 %</i>
DISP TOULOUSE	CP PERPIGNAN	75,0 %
DISP TOULOUSE	CP VILLENEUVE LES MAGUELONE	85,0 %
DISP TOULOUSE	EPM LAVAU	84,5 %
<i>DISP TOULOUSE</i>	<i>Total Direction Interrégionale</i>	<i>83,3 %</i>
DSPOM	CP BAIE MAHAULT	100,0 %
DSPOM	CP DUCOS	26,7 %
DSPOM	CP FAAA NUUTANIA	75,0 %
DSPOM	CP MAJICAVO	63,3 %
DSPOM	CP NOUMEA	16,7 %
DSPOM	CP REMIRE MONTJOLY	128,6 %

Direction Interrégionale	Etablissement	Taux d'occupation des places mineurs
DSPOM	CP ST DENIS	37,5 %
DSPOM	CP ST PIERRE ET MIQUELON	0,0 %
<i>DSPOM</i>	<i>Total Direction Interrégionale</i>	<i>59,7 %</i>
Total	France entière	72,9 %

Effectifs garçons et filles confondus.

Certains écroués mineurs peuvent être dans de rares cas hébergés en dehors des places mineurs (taux d'occupation signalé par un tiret).

Le taux d'occupation des places mineurs est calculé selon le ratio suivant : (mineurs détenus sur places mineurs + majeurs détenus sur places mineurs) / places mineurs.

Il est à noter que certains taux d'occupation des places mineurs peuvent être surestimés en raison d'une déclaration incorrecte de son âge par la personne écrouée.

Tableau 31 : Effectifs des femmes écrouées

Effectifs actualisés au : 1^{er} décembre 2025

Champ : Métropole et Outre-Mer

Source : GENESIS / Traitement : DAP-SSER

Niveau	Femmes détenues	Détenus	Proportion de femmes détenues (%)	Femmes écrouées	Ecroués	Proportion de femmes écrouées (%)
Métropole	2 750	79 358	3,5 %	3 754	96 259	3,9 %
Outre-Mer	248	6 871	3,6 %	310	8 121	3,8 %
Total France entière	2 998	86 229	3,5 %	4 064	104 380	3,9 %

Effectifs majeures et mineures confondus.

Tableau 32 : Répartition des femmes écrouées selon la catégorie pénale

Effectifs actualisés au : 1^{er} décembre 2025

Champ : Métropole et Outre-Mer

Source : GENESIS / Traitement : DAP-SSER

Niveau	Prévenues		Condamnées et condamnées-prévenues écrouées		Femmes écrouées
	PR	Pourcentage PR	CO et CP	Pourcentage CO et CP	
Métropole	973	25,9 %	2 781	74,1 %	3 754
Outre-Mer	93	30,0 %	217	70,0 %	310
Total France entière	1 066	26,2 %	2 998	73,8 %	4 064

Effectifs majeures et mineures confondus.

Tableau 33 : Femmes écrouées disposant d'un aménagement de peine ou d'une libération sous contrainte

Effectifs actualisés au : 1^{er} décembre 2025

Champ : Métropole et Outre-Mer

Sources :

- GENESIS / Traitement : DAP-SSER pour l'effectif de femmes écrouées
- IP Gide-GENESIS / Traitement : DAP pour les AP et LSC

Direction Interrégionale	Femmes hors AP ou LSC	Femmes AP ou LSC
DISP BORDEAUX	220	98
DISP DIJON	180	79
DISP LILLE	310	76
DISP LYON	270	113
DISP MARSEILLE	288	151
DISP PARIS	624	149
DISP RENNES	394	160
DISP STRASBOURG	190	112
DISP TOULOUSE	207	133
Total Métropole	2 683	1 071
DSPOM	246	64
Total France entière	2 929	1 135

Sont pris en compte à la fois les DDSE, PEH, PENH et SL dans le cadre d'un aménagement de peine (AP) et ceux dans le cadre d'une libération sous contrainte (LSC).
Effectifs majeures et mineures confondus.

Tableau 34 : Evolution mensuelle des femmes écrouées

Effectifs actualisés au : 1^{er} décembre 2025

Champ : Métropole et Outre-Mer

Source : GENESIS / Traitement : DAP-SSER

Date	Détenues				Non détenues	Ecrouées	
	PR	CP	CO détenues	Femmes détenues	CO non détenues	Femmes écrouées	Variation mensuelle
2023-12-01	933	56	1 554	2 543	876	3 419	–
2024-01-01	916	67	1 554	2 537	863	3 400	-0,6 %
2024-02-01	948	66	1 560	2 574	896	3 470	2,1 %
2024-03-01	955	51	1 601	2 607	948	3 555	2,4 %
2024-04-01	952	57	1 624	2 633	973	3 606	1,4 %
2024-05-01	926	52	1 638	2 616	1 002	3 618	0,3 %
2024-06-01	974	55	1 616	2 645	1 013	3 658	1,1 %
2024-07-01	1 005	48	1 651	2 704	959	3 663	0,1 %
2024-08-01	961	45	1 691	2 697	923	3 620	-1,2 %
2024-09-01	961	56	1 691	2 708	878	3 586	-0,9 %
2024-10-01	987	53	1 698	2 738	905	3 643	1,6 %
2024-11-01	966	60	1 729	2 755	926	3 681	1,0 %
2024-12-01	979	53	1 744	2 776	921	3 697	0,4 %
2025-01-01	938	56	1 735	2 729	886	3 615	-2,2 %
2025-02-01	996	62	1 731	2 789	951	3 740	3,5 %
2025-03-01	988	65	1 764	2 817	990	3 807	1,8 %
2025-04-01	1 027	55	1 812	2 894	998	3 892	2,2 %
2025-05-01	1 028	62	1 829	2 919	1 018	3 937	1,2 %
2025-06-01	1 057	76	1 863	2 996	1 026	4 022	2,2 %
2025-07-01	1 076	67	1 862	3 005	1 044	4 049	0,7 %
2025-08-01	1 003	71	1 891	2 965	1 034	3 999	-1,2 %
2025-09-01	1 007	66	1 877	2 950	930	3 880	-3,0 %
2025-10-01	1 017	76	1 878	2 971	975	3 946	1,7 %
2025-11-01	1 023	83	1 873	2 979	1 016	3 995	1,2 %
2025-12-01	1 066	77	1 855	2 998	1 066	4 064	1,7 %

Effectifs majeures et mineures confondus.

Graphique 35 : Evolution mensuelle des femmes écrouées

Effectifs actualisés au : 1^{er} décembre 2025

Champ : Métropole et Outre-Mer

Source : GENESIS / Traitement : DAP-SSER

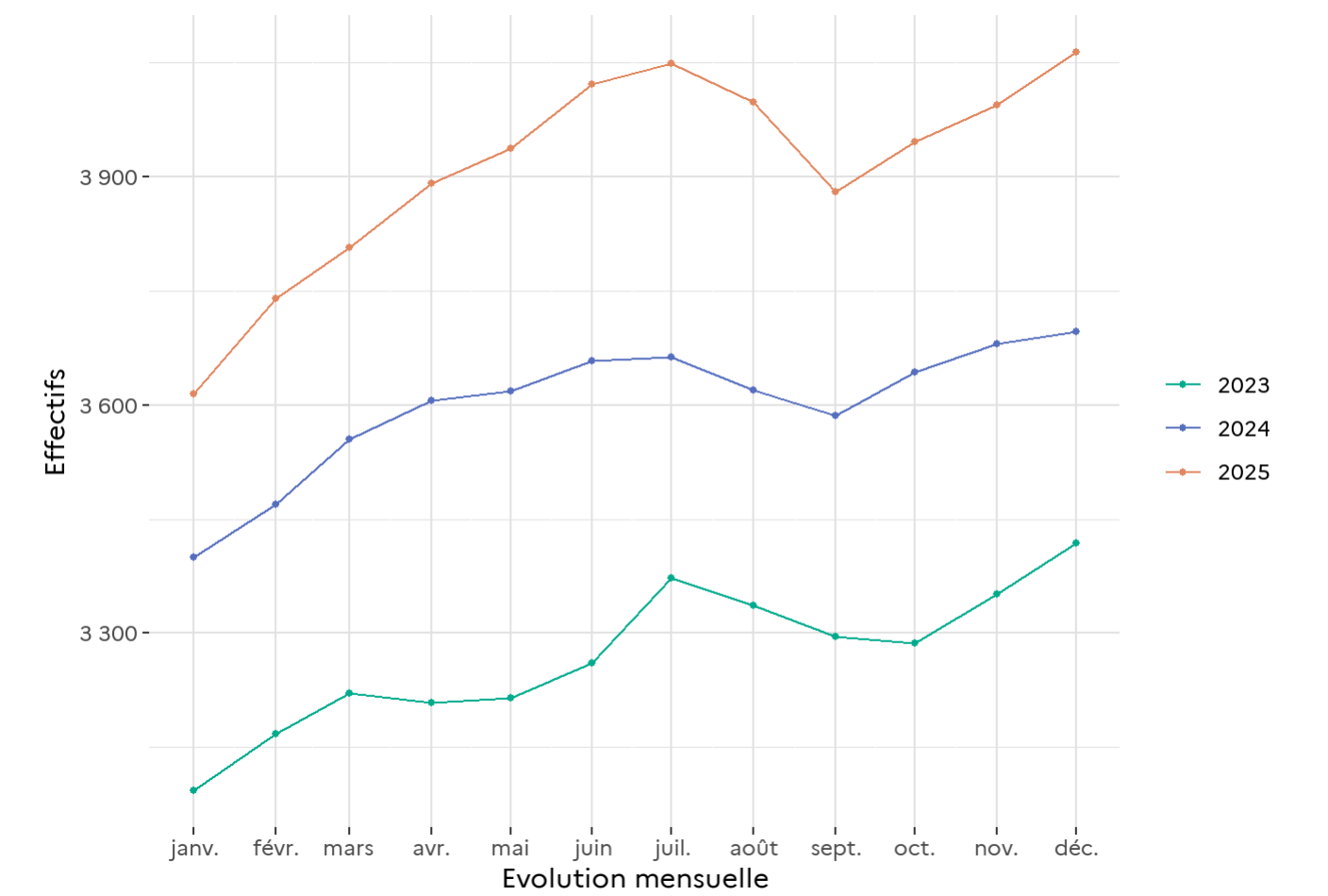


Tableau 36 : Répartition des femmes détenues par établissement

Effectifs actualisés au : 1^{er} décembre 2025

Champ : Métropole et Outre-Mer

Sources :

- Effectif des femmes détenues : GENESIS / Traitement : DAP-SSER
- Effectif des places opérationnelles : Ministère de la Justice / DAP / SDSP / SP2 - Fichier des places opérationnelles

Direction Interrégionale	Etablissement	Femmes détenues sur places femmes	Places femmes	Taux d'occupation des places femmes
DISP BORDEAUX	CP BORDEAUX GRADIGNAN	65	48	135,4 %
DISP BORDEAUX	CP POITIERS VIVONNE	48	35	137,1 %
DISP BORDEAUX	MA AGEN	19	17	111,8 %
DISP BORDEAUX	MA ANGOULEME	16	11	145,5 %
DISP BORDEAUX	MA LIMOGES	24	11	218,2 %
DISP BORDEAUX	MA PAU	41	38	107,9 %
DISP BORDEAUX	MA SAINTES	12	5	240,0 %
<i>DISP BORDEAUX</i>	<i>Total Direction Interrégionale</i>	225	165	136,4 %
DISP DIJON	CD JOUX LA VILLE	91	99	91,9 %
DISP DIJON	CP ORLEANS SARAN	34	30	113,3 %
DISP DIJON	MA BOURGES	17	17	100,0 %
DISP DIJON	MA DIJON	43	34	126,5 %
<i>DISP DIJON</i>	<i>Total Direction Interrégionale</i>	185	180	102,8 %
DISP LILLE	CD BAPAUME	86	92	93,5 %
DISP LILLE	CP BEAUVAIS	NC	NC	100,0 %
DISP LILLE	CP LILLE LOOS SEQUEDIN	153	149	102,7 %
DISP LILLE	EPM QUIEVRECHAIN	NC	NC	50,0 %
<i>DISP LILLE</i>	<i>Total Direction Interrégionale</i>	311	315	98,7 %
DISP LYON	CD ROANNE	74	67	110,4 %
DISP LYON	CP GRENOBLE VARCES	NC	NC	25,0 %
DISP LYON	CP RIOM	33	32	103,1 %
DISP LYON	CP ST ETIENNE LA TALAUDIERE	19	18	105,6 %

Direction Interrégionale	Etablissement	Femmes détenues	Places femmes	Taux
		sur places femmes		d'occupation des places femmes
DISP LYON	CSL LYON	NC	NC	40,0 %
DISP LYON	EPM RHONE	NC	NC	60,0 %
DISP LYON	MA BONNEVILLE	17	22	77,3 %
DISP LYON	MA LYON CORBAS	125	60	208,3 %
<i>DISP LYON</i>	<i>Total Direction Interrégionale</i>	<i>276</i>	<i>218</i>	<i>126,6 %</i>
DISP MARSEILLE	CP BORGIO	20	17	117,6 %
DISP MARSEILLE	CP MARSEILLE	226	248	91,1 %
DISP MARSEILLE	MA NICE	50	39	128,2 %
<i>DISP MARSEILLE</i>	<i>Total Direction Interrégionale</i>	<i>296</i>	<i>304</i>	<i>97,4 %</i>
DISP PARIS	CP FLEURY MEROGIS	330	221	149,3 %
DISP PARIS	CP FRESNES	148	104	142,3 %
DISP PARIS	CP SUD FRANCILIEN	64	88	72,7 %
DISP PARIS	CSL CORBEIL ESSONNES	13	10	130,0 %
DISP PARIS	MA VERSAILLES	89	63	141,3 %
<i>DISP PARIS</i>	<i>Total Direction Interrégionale</i>	<i>644</i>	<i>486</i>	<i>132,5 %</i>
DISP RENNES	CP CAEN IFS	42	41	102,4 %
DISP RENNES	CP NANTES	63	43	146,5 %
DISP RENNES	CP RENNES	221	209	105,7 %
DISP RENNES	MA BREST	24	20	120,0 %
DISP RENNES	MA ROUEN	45	52	86,5 %
<i>DISP RENNES</i>	<i>Total Direction Interrégionale</i>	<i>395</i>	<i>368</i>	<i>107,3 %</i>
DISP STRASBOURG	CP METZ	29	19	152,6 %
DISP STRASBOURG	CP MULHOUSE LUTTERBACH	43	44	97,7 %
DISP STRASBOURG	CSL MAXEVILLE	NC	NC	33,3 %
DISP STRASBOURG	CSL SOUFFELWEYERSHEIM	NC	NC	0,0 %
DISP STRASBOURG	MA CHALONS EN CHAMPAGNE	31	38	81,6 %
DISP STRASBOURG	MA EPINAL	28	17	164,7 %
DISP STRASBOURG	MA NANCY MAXEVILLE	34	30	113,3 %
DISP STRASBOURG	MA STRASBOURG	29	19	152,6 %

Direction Interrégionale	Etablissement	Femmes détenues sur places femmes	Places femmes	Taux d'occupation des places femmes
<i>DISP STRASBOURG</i>	<i>Total Direction Interrégionale</i>	196	177	110,7 %
DISP TOULOUSE	CP PERPIGNAN	65	28	232,1 %
DISP TOULOUSE	CP TOULOUSE SEYSSES	88	45	195,6 %
DISP TOULOUSE	CP VILLENEUVE LES MAGUELONE	NC	NC	0,0 %
DISP TOULOUSE	EPM LAVAU	NC	NC	75,0 %
DISP TOULOUSE	MA NIMES	57	34	167,6 %
<i>DISP TOULOUSE</i>	<i>Total Direction Interrégionale</i>	213	114	186,8 %
DSPOM	CP BAIE MAHAULT	31	30	103,3 %
DSPOM	CP DUCOS	45	32	140,6 %
DSPOM	CP FAAA NUUTANIA	25	32	78,1 %
DSPOM	CP MAJICAVO	5	6	83,3 %
DSPOM	CP NOUMEA	8	14	57,1 %
DSPOM	CP REMIRE MONTJOLY	65	52	125,0 %
DSPOM	CP ST DENIS	69	28	246,4 %
<i>DSPOM</i>	<i>Total Direction Interrégionale</i>	248	194	127,8 %
Total	France entière	2 989	2 521	118,6 %

Effectifs majeures et mineures confondus.

Certaines femmes écrouées peuvent être dans de rares cas hébergées en dehors des places femmes (taux d'occupation signalé par un tiret).

Le taux d'occupation des places femmes est calculé selon le ratio suivant : femmes détenues sur des places femmes / places femmes.

Tableau 37 : Evolution mensuelle par catégorie pénale des écroués détenus et non détenus

Effectifs actualisés au : 1^{er} décembre 2025

Champ : Métropole et Outre-Mer

Sources : GENESIS / Traitement : DAP-SSER pour les écroués condamnés & IP Gide-GENESIS / Traitement : DAP pour le détail des DDSE, PENH, PEH et SL

Date	Détenus					Détenus	Non détenus		Ecroués	Variation mensuelle
	PR	CP	CO	dont SL	dont PEH		DDSE	PENH		
2023-12-01	20 156	3 227	52 294	2 156	218	75 677	15 409	769	91 855	–
2024-01-01	19 936	3 143	52 818	2 222	211	75 897	14 984	766	91 647	-0,2 %
2024-02-01	20 254	3 284	52 720	2 332	203	76 258	15 614	769	92 641	1,1 %
2024-03-01	20 220	3 463	53 083	2 424	195	76 766	16 142	800	93 708	1,2 %
2024-04-01	20 438	3 516	53 496	2 371	212	77 450	16 386	807	94 643	1,0 %
2024-05-01	19 978	3 455	54 214	2 481	228	77 647	16 734	824	95 205	0,6 %
2024-06-01	20 466	3 585	53 829	2 430	243	77 880	16 593	819	95 292	0,1 %
2024-07-01	20 753	3 589	54 167	2 453	249	78 509	16 343	843	95 695	0,4 %
2024-08-01	20 210	3 535	54 652	2 514	249	78 397	16 118	866	95 381	-0,3 %
2024-09-01	20 563	3 438	54 968	2 352	197	78 969	15 099	838	94 906	-0,5 %
2024-10-01	21 049	3 509	55 073	2 368	218	79 631	15 252	829	95 712	0,8 %
2024-11-01	20 831	3 538	55 761	2 339	194	80 130	15 591	848	96 569	0,9 %
2024-12-01	21 291	3 619	55 882	2 299	191	80 792	15 726	854	97 372	0,8 %
2025-01-01	20 779	3 466	56 424	2 323	170	80 669	15 418	836	96 923	-0,5 %
2025-02-01	21 631	3 863	56 105	2 317	175	81 599	16 305	876	98 780	1,9 %
2025-03-01	21 649	3 899	56 604	2 428	189	82 152	16 720	858	99 730	1,0 %
2025-04-01	22 056	3 994	56 871	2 522	212	82 921	17 236	899	101 056	1,3 %
2025-05-01	21 957	3 850	57 874	2 555	195	83 681	17 514	921	102 116	1,0 %
2025-06-01	22 445	3 899	58 103	2 488	199	84 447	17 383	909	102 739	0,6 %
2025-07-01	22 822	4 047	58 082	2 663	213	84 951	17 594	954	103 499	0,7 %
2025-08-01	21 901	3 864	58 412	2 727	202	84 177	17 407	935	102 519	-0,9 %
2025-09-01	22 364	3 715	58 232	2 531	221	84 311	16 224	877	101 412	-1,1 %
2025-10-01	22 301	3 742	58 819	2 569	217	84 862	16 359	865	102 086	0,7 %
2025-11-01	22 548	3 960	58 865	2 599	210	85 373	16 789	873	103 035	0,9 %
2025-12-01	23 097	4 031	59 101	2 627	219	86 229	17 247	904	104 380	1,3 %

Sont pris en compte à la fois les DDSE, PEH, PENH et SL dans le cadre d'un aménagement de peine (AP) et ceux dans le cadre d'une libération sous contrainte (LSC).

Graphique 38 : Evolution mensuelle du nombre d'écroués condamnés en aménagement de peine

Effectifs actualisés au : 1^{er} décembre 2025

Champ : Métropole et Outre-Mer

Sources :

- GENESIS / Traitement : DAP-SSER pour les écroués condamnés
- IP Gide-GENESIS / Traitement : DAP pour les aménagements (AP et LSC) et le détail des DDSE, PE et SL

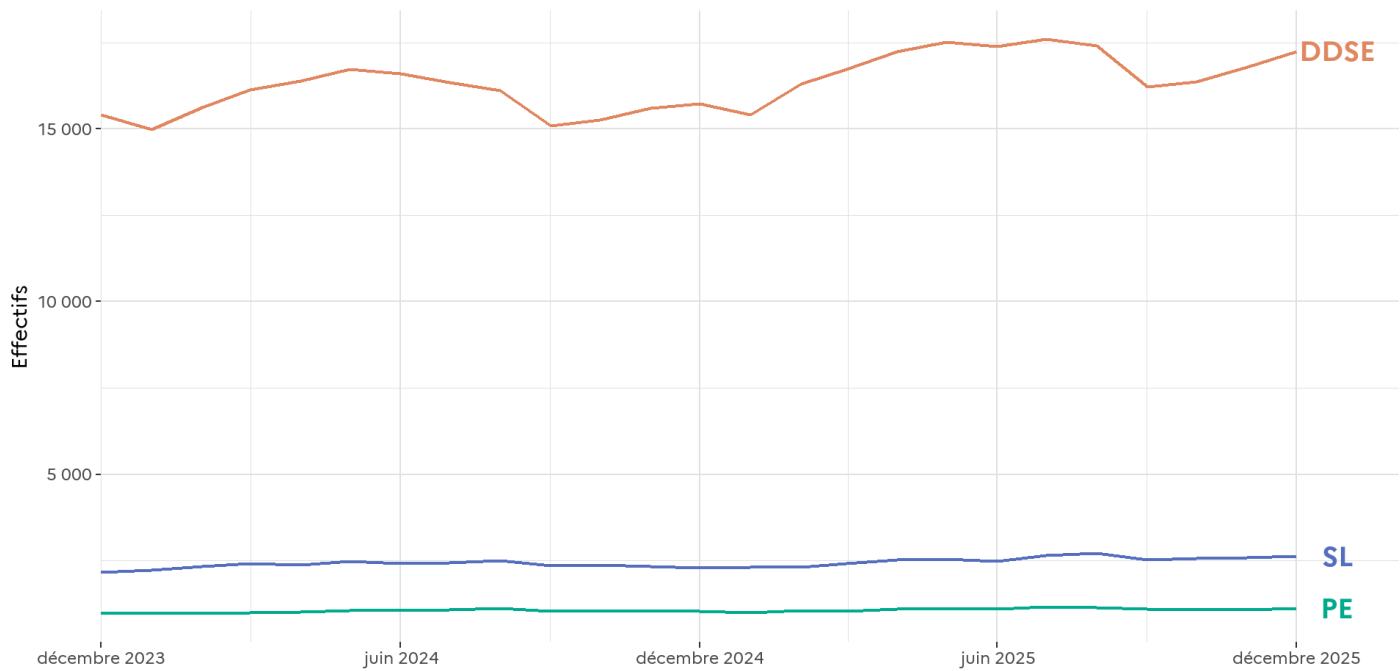


Tableau 39 : Evolution mensuelle du nombre d'écroués condamnés en aménagement de peine (hors LSC)

Effectifs actualisés au : 1^{er} décembre 2025

Champ : Métropole et Outre-Mer

Sources :

- GENESIS / Traitement : DAP-SSER pour les écroués condamnés
- IP Gide-GENESIS / Traitement : DAP pour les AP et détail des DDSE, PENH, PEH et SL

Date	DDSE	PENH	PEH	SL	Total AP	Ecroués condamnés	Pourcentage AP
2023-12-01	14 501	701	205	1 600	17 007	68 472	24,8 %
2024-01-01	14 124	696	198	1 671	16 689	68 568	24,3 %
2024-02-01	14 727	691	182	1 736	17 336	69 103	25,1 %
2024-03-01	15 174	732	179	1 822	17 907	70 025	25,6 %
2024-04-01	15 445	736	197	1 879	18 257	70 689	25,8 %
2024-05-01	15 810	757	214	1 956	18 737	71 772	26,1 %
2024-06-01	15 728	737	224	1 903	18 592	71 241	26,1 %
2024-07-01	15 498	756	224	1 923	18 401	71 353	25,8 %
2024-08-01	15 232	780	225	1 938	18 175	71 636	25,4 %
2024-09-01	14 263	764	182	1 833	17 042	70 905	24,0 %
2024-10-01	14 394	752	191	1 818	17 155	71 154	24,1 %
2024-11-01	14 711	762	174	1 829	17 476	72 200	24,2 %
2024-12-01	14 912	782	171	1 761	17 626	72 462	24,3 %
2025-01-01	14 619	780	153	1 769	17 321	72 678	23,8 %
2025-02-01	15 464	804	158	1 838	18 264	73 286	24,9 %
2025-03-01	15 855	783	171	1 873	18 682	74 182	25,2 %
2025-04-01	16 373	820	191	1 943	19 327	75 006	25,8 %
2025-05-01	16 598	845	180	1 972	19 595	76 309	25,7 %
2025-06-01	16 482	841	182	1 919	19 424	76 395	25,4 %
2025-07-01	16 616	883	191	2 000	19 690	76 630	25,7 %
2025-08-01	16 456	867	177	2 076	19 576	76 754	25,5 %
2025-09-01	15 370	811	198	1 969	18 348	75 333	24,4 %
2025-10-01	15 527	796	195	1 914	18 432	76 043	24,2 %
2025-11-01	16 014	801	185	2 017	19 017	76 527	24,9 %
2025-12-01	16 406	825	202	2 106	19 539	77 252	25,3 %

Tableau 40 : Répartition des écroués condamnés en aménagement de peine (hors LSC) par Direction Interrégionale

Effectifs actualisés au : 1^{er} décembre 2025

Champ : Métropole et Outre-Mer

Sources :

- GENESIS / Traitement : DAP-SSER pour les écroués condamnés
- IP Gide-GENESIS / Traitement : DAP pour les AP et le détail des DDSE, PENH, PEH et SL

Tab40 <- Tab40

Direction Interrégionale	DDSE	PE	SL	Total AP	Ecroués condamnés	Pourcentage AP (%)
DISP BORDEAUX	1 222	88	83	1 393	6 463	21,6 %
DISP DIJON	1 200	67	108	1 375	5 208	26,4 %
DISP LILLE	1 326	117	81	1 524	7 115	21,4 %
DISP LYON	1 828	160	282	2 270	7 855	28,9 %
DISP MARSEILLE	1 917	106	193	2 216	8 624	25,7 %
DISP PARIS	2 721	138	766	3 625	12 823	28,3 %
DISP RENNES	2 129	98	180	2 407	9 751	24,7 %
DISP STRASBOURG	1 306	86	174	1 566	6 642	23,6 %
DISP TOULOUSE	1 608	105	140	1 853	6 812	27,2 %
Total Métropole	15 257	965	2 007	18 229	71 293	25,6 %
DSPOM	1 149	62	99	1 310	5 959	22,0 %
Total France entière	16 406	1 027	2 106	19 539	77 252	25,3 %

Tableau 41 : Ecroutés condamnés en aménagement de peine (hors LSC) par établissement

Effectifs actualisés au : 1^{er} décembre 2025

Champ : Métropole et Outre-Mer

Sources :

- GENESIS / Traitement : DAP-SSER pour les écroutés condamnés
- IP Gide-GENESIS / Traitement : DAP pour les AP et le détail des DDSE, PENH, PEH et SL

Direction Interrégionale	Etablissement	DDSE	PENH	PEH	SL	Total AP	Ecroutés condamnés	Pourcentage AP (%)
DISP BORDEAUX	CD BEDENAC	0	0	0	0	0	191	0,0 %
DISP BORDEAUX	CD EYSSES	0	0	0	0	0	279	0,0 %
DISP BORDEAUX	CD MAUZAC	0	0	1	0	1	360	0,3 %
DISP BORDEAUX	CD NEUVIC SUR L ISLE	0	0	1	0	1	371	0,3 %
DISP BORDEAUX	CD UZERCHE	0	0	1	0	1	562	0,2 %
DISP BORDEAUX	CP BORDEAUX GRADIGNAN	375	29	3	35	442	1 070	41,3 %
DISP BORDEAUX	CP MONT DE MARSAN	97	13	0	7	117	811	14,4 %
DISP BORDEAUX	CP POITIERS VIVONNE	77	12	0	5	94	745	12,6 %
DISP BORDEAUX	MA AGEN	70	3	1	4	78	166	47,0 %
DISP BORDEAUX	MA ANGOULEME	62	2	0	10	74	181	40,9 %
DISP BORDEAUX	MA BAYONNE	38	0	0	4	42	132	31,8 %
DISP BORDEAUX	MA GUERET	22	2	0	3	27	52	51,9 %
DISP BORDEAUX	MA LIMOGES	107	1	0	4	112	210	53,3 %
DISP BORDEAUX	MA NIORT	64	1	0	1	66	147	44,9 %
DISP BORDEAUX	MA PAU	49	0	0	2	51	217	23,5 %
DISP BORDEAUX	MA PERIGUEUX	72	6	1	4	83	181	45,9 %

Direction Interrégionale	Etablissement	DDSE	PENH	PEH	SL	Total AP	Ecroués condamnés	Pourcentage AP (%)
DISP BORDEAUX	MA ROCHEFORT	77	1	0	1	79	158	50,0 %
DISP BORDEAUX	MA SAINTES	55	5	2	2	64	137	46,7 %
DISP BORDEAUX	MA TULLE	57	0	0	1	58	106	54,7 %
DISP BORDEAUX	MC ST MARTIN DE RE	0	0	3	0	3	387	0,8 %
<i>DISP BORDEAUX</i>	<i>Total Direction Interrégionale</i>	<i>1 222</i>	<i>75</i>	<i>13</i>	<i>83</i>	<i>1 393</i>	6 463	<i>21,6 %</i>
DISP DIJON	CD CHATEAUDUN	100	1	0	0	101	671	15,1 %
DISP DIJON	CD JOUX LA VILLE	0	0	11	0	11	561	2,0 %
DISP DIJON	CP CHATEAUROUX	42	4	0	8	54	374	14,4 %
DISP DIJON	CP ORLEANS SARAN	86	3	0	19	108	742	14,6 %
DISP DIJON	CP VARENNES LE GRAND	116	0	7	2	125	506	24,7 %
DISP DIJON	CSL BESANCON	70	4	0	12	86	94	91,5 %
DISP DIJON	CSL MONTARGIS	54	1	0	7	62	66	93,9 %
DISP DIJON	MA AUXERRE	82	5	2	1	90	228	39,5 %
DISP DIJON	MA BELFORT	37	5	0	0	42	48	87,5 %
DISP DIJON	MA BESANCON	0	0	1	0	1	262	0,4 %
DISP DIJON	MA BLOIS	97	2	0	7	106	184	57,6 %
DISP DIJON	MA BOURGES	58	4	2	7	71	208	34,1 %
DISP DIJON	MA DIJON	117	3	0	8	128	328	39,0 %
DISP DIJON	MA LONS LE SAUNIER	65	1	0	5	71	109	65,1 %
DISP DIJON	MA MONTBELIARD	43	1	0	2	46	85	54,1 %
DISP DIJON	MA NEVERS	55	1	1	3	60	169	35,5 %
DISP DIJON	MA TOURS	100	1	0	23	124	283	43,8 %
DISP DIJON	MA VESOUL	78	6	0	4	88	125	70,4 %
DISP DIJON	MC ST MAUR	0	0	1	0	1	165	0,6 %
<i>DISP DIJON</i>	<i>Total Direction Interrégionale</i>	<i>1 200</i>	<i>42</i>	<i>25</i>	<i>108</i>	<i>1 375</i>	5 208	<i>26,4 %</i>
DISP LILLE	CD BAPAUME	0	0	1	0	1	564	0,2 %
DISP LILLE	CP BEAUVAIS	199	8	2	20	229	660	34,7 %
DISP LILLE	CP CHATEAU THIERRY	0	0	0	0	0	59	0,0 %
DISP LILLE	CP LAON	121	8	0	0	129	519	24,9 %

Direction Interrégionale	Etablissement	DDSE	PENH	PEH	SL	Total AP	Ecroués condamnés	Pourcentage AP (%)
DISP LILLE	CP LIANCOURT	0	1	0	0	1	575	0,2 %
DISP LILLE	CP LILLE ANNOEULLIN	0	0	1	0	1	611	0,2 %
DISP LILLE	CP LILLE LOOS SEQUEDIN	270	6	3	17	296	932	31,8 %
DISP LILLE	CP LONGUENESSE	100	1	2	19	122	750	16,3 %
DISP LILLE	CP MAUBEUGE	67	3	3	0	73	422	17,3 %
DISP LILLE	CP VENDIN LE VIEIL	0	0	0	0	0	25	0,0 %
DISP LILLE	EPM QUIEVRECHAIN	0	0	1	0	1	13	7,7 %
DISP LILLE	MA AMIENS	129	42	1	5	177	521	34,0 %
DISP LILLE	MA ARRAS	50	1	1	2	54	188	28,7 %
DISP LILLE	MA BETHUNE	124	3	1	3	131	328	39,9 %
DISP LILLE	MA DOUAI	101	2	0	5	108	424	25,5 %
DISP LILLE	MA DUNKERQUE	70	4	2	0	76	163	46,6 %
DISP LILLE	MA VALENCIENNES	95	18	2	10	125	361	34,6 %
<i>DISP LILLE</i>	<i>Total Direction Interrégionale</i>	<i>1 326</i>	<i>97</i>	<i>20</i>	<i>81</i>	<i>1 524</i>	<i>7 115</i>	<i>21,4 %</i>
DISP LYON	CD ROANNE	0	0	1	0	1	546	0,2 %
DISP LYON	CP AITON	35	1	1	0	37	438	8,4 %
DISP LYON	CP BOURG EN BRESSE	92	11	1	29	133	746	17,8 %
DISP LYON	CP GRENOBLE VARCES	179	22	3	34	238	506	47,0 %
DISP LYON	CP MOULINS YZEURE	62	5	1	1	69	341	20,2 %
DISP LYON	CP RIOM	83	11	1	9	104	613	17,0 %
DISP LYON	CP ST ETIENNE LA TALAUDIERE	224	7	3	17	251	562	44,7 %
DISP LYON	CP ST QUENTIN FALLAVIER	117	14	2	34	167	558	29,9 %
DISP LYON	CP VALENCE	175	15	0	18	208	679	30,6 %
DISP LYON	CP VILLEFRANCHE SUR SAONE	49	2	1	20	72	661	10,9 %
DISP LYON	CSL LYON	0	0	4	86	90	109	82,6 %
DISP LYON	EPM RHONE	2	0	0	0	2	21	9,5 %
DISP LYON	MA AURILLAC	28	0	0	3	31	113	27,4 %
DISP LYON	MA BONNEVILLE	204	3	1	7	215	435	49,4 %
DISP LYON	MA CHAMBERY	97	2	2	18	119	199	59,8 %
DISP LYON	MA LE PUY EN VELAY	49	0	0	4	53	110	48,2 %
DISP LYON	MA LYON CORBAS	345	44	2	0	391	1 056	37,0 %

Direction Interrégionale	Etablissement	DDSE	PENH	PEH	SL	Total AP	Ecroués condamnés	Pourcentage AP (%)
DISP LYON	MA MONTLUCON	42	0	0	1	43	69	62,3 %
DISP LYON	MA PRIVAS	45	0	0	1	46	93	49,5 %
<i>DISP LYON</i>	<i>Total Direction Interrégionale</i>	<i>1 828</i>	<i>137</i>	<i>23</i>	<i>282</i>	<i>2 270</i>	<i>7 855</i>	<i>28,9 %</i>
DISP MARSEILLE	CD CASABIANDA	0	0	0	0	0	160	0,0 %
DISP MARSEILLE	CD SALON DE PROVENCE	0	0	0	0	0	621	0,0 %
DISP MARSEILLE	CD TARASCON	0	6	1	0	7	629	1,1 %
DISP MARSEILLE	CP AIX LUYNES	326	15	0	35	376	1 740	21,6 %
DISP MARSEILLE	CP AVIGNON LE PONTET	198	6	1	28	233	942	24,7 %
DISP MARSEILLE	CP BORGIO	76	0	2	2	80	270	29,6 %
DISP MARSEILLE	CP MARSEILLE	420	27	4	45	496	1 108	44,8 %
DISP MARSEILLE	CP TOULON LA FARLEDE	220	0	24	47	291	965	30,2 %
DISP MARSEILLE	EPM MARSEILLE	3	1	0	0	4	15	26,7 %
DISP MARSEILLE	MA AJACCIO	94	0	0	1	95	137	69,3 %
DISP MARSEILLE	MA DIGNE LES BAINS	59	0	0	2	61	97	62,9 %
DISP MARSEILLE	MA DRAGUIGNAN	140	3	3	0	146	602	24,3 %
DISP MARSEILLE	MA GAP	26	0	0	5	31	61	50,8 %
DISP MARSEILLE	MA GRASSE	205	10	1	0	216	693	31,2 %
DISP MARSEILLE	MA NICE	150	0	2	28	180	444	40,5 %
DISP MARSEILLE	MC ARLES	0	0	0	0	0	140	0,0 %
<i>DISP MARSEILLE</i>	<i>Total Direction Interrégionale</i>	<i>1 917</i>	<i>68</i>	<i>38</i>	<i>193</i>	<i>2 216</i>	<i>8 624</i>	<i>25,7 %</i>
DISP PARIS	CD MELUN	0	0	1	0	1	295	0,3 %
DISP PARIS	CP BOIS D ARCY	0	0	0	31	31	575	5,4 %
DISP PARIS	CP FLEURY MEROGIS	0	0	4	0	4	2 841	0,1 %
DISP PARIS	CP FRESNES	314	6	4	19	343	1 714	20,0 %
DISP PARIS	CP FRESNES - Villejuif	0	0	0	128	128	168	76,2 %
DISP PARIS	CP MEAUX CHAUCONIN NEUFMONTIERS	235	12	0	37	284	933	30,4 %
DISP PARIS	CP NANTERRE	231	8	1	103	343	870	39,4 %
DISP PARIS	CP OSNY PONTOISE	338	17	1	35	391	1 140	34,3 %
DISP PARIS	CP PARIS LA SANTE	278	38	1	115	432	1 001	43,2 %

Direction Interrégionale	Etablissement	DDSE	PENH	PEH	SL	Total AP	Ecroués condamnés	Pourcentage AP (%)
DISP PARIS	CP SEINE SAINT DENIS	0	0	0	48	48	570	8,4 %
DISP PARIS	CP SUD FRANCILIEN	0	0	2	0	2	722	0,3 %
DISP PARIS	CSL CORBEIL ESSONNES	342	9	0	88	439	468	93,8 %
DISP PARIS	CSL GAGNY	536	27	0	79	642	672	95,5 %
DISP PARIS	CSL MELUN	200	1	0	49	250	265	94,3 %
DISP PARIS	EPM PORCHEVILLE	0	0	1	0	1	11	9,1 %
DISP PARIS	MA VERSAILLES	247	5	0	34	286	345	82,9 %
DISP PARIS	MC POISSY	0	0	0	0	0	233	0,0 %
<i>DISP PARIS</i>	<i>Total Direction Interrégionale</i>	<i>2 721</i>	<i>123</i>	<i>15</i>	<i>766</i>	<i>3 625</i>	<i>12 823</i>	<i>28,3 %</i>
DISP RENNES	CD ARGENTAN	34	0	0	0	34	663	5,1 %
DISP RENNES	CD VAL DE REUIL	0	0	0	3	3	782	0,4 %
DISP RENNES	CP ALENCON CONDE SUR SARTHE	34	0	0	0	34	99	34,3 %
DISP RENNES	CP CAEN	2	5	1	0	8	420	1,9 %
DISP RENNES	CP CAEN IFS	102	6	0	14	122	627	19,5 %
DISP RENNES	CP LE HAVRE	122	0	1	15	138	724	19,1 %
DISP RENNES	CP LE MANS LES CROISSETTES	118	1	0	28	147	577	25,5 %
DISP RENNES	CP LORIENT	92	0	3	7	102	353	28,9 %
DISP RENNES	CP NANTES	244	21	1	35	301	1 405	21,4 %
DISP RENNES	CP RENNES	7	6	0	2	15	193	7,8 %
DISP RENNES	CP RENNES VEZIN	132	6	1	15	154	766	20,1 %
DISP RENNES	EPM ORVAULT	1	2	1	0	4	17	23,5 %
DISP RENNES	MA ANGERS	195	4	0	22	221	536	41,2 %
DISP RENNES	MA BREST	169	14	0	6	189	470	40,2 %
DISP RENNES	MA CHERBOURG	33	1	0	3	37	70	52,9 %
DISP RENNES	MA COUTANCES	64	2	0	4	70	117	59,8 %
DISP RENNES	MA EVREUX	116	3	0	5	124	350	35,4 %
DISP RENNES	MA FONTENAY LE COMTE	22	0	0	1	23	83	27,7 %
DISP RENNES	MA LA ROCHE SUR YON	95	0	0	0	95	127	74,8 %
DISP RENNES	MA LAVAL	52	0	0	0	52	129	40,3 %
DISP RENNES	MA ROUEN	193	13	0	6	212	623	34,0 %

Direction Interrégionale	Etablissement	DDSE	PENH	PEH	SL	Total AP	Ecroués condamnés	Pourcentage AP (%)
DISP RENNES	MA ST BRIEUC	148	4	1	7	160	290	55,2 %
DISP RENNES	MA ST MALO	83	1	0	5	89	185	48,1 %
DISP RENNES	MA VANNES	71	0	0	2	73	145	50,3 %
<i>DISP RENNES</i>	<i>Total Direction Interrégionale</i>	<i>2 129</i>	<i>89</i>	<i>9</i>	<i>180</i>	<i>2 407</i>	9 751	24,7 %
DISP STRASBOURG	CD ECROUVES	0	0	0	0	0	260	0,0 %
DISP STRASBOURG	CD MONTMEDY	0	0	1	0	1	323	0,3 %
DISP STRASBOURG	CD OERMINGEN	0	0	0	0	0	265	0,0 %
DISP STRASBOURG	CD ST MIHIEL	0	2	0	0	2	381	0,5 %
DISP STRASBOURG	CD TOUL	0	0	2	0	2	412	0,5 %
DISP STRASBOURG	CD VILLENAUXE LA GRANDE	0	0	1	0	1	479	0,2 %
DISP STRASBOURG	CP METZ	127	16	2	38	183	574	31,9 %
DISP STRASBOURG	CP MULHOUSE LUTTERBACH	278	8	1	30	317	825	38,4 %
DISP STRASBOURG	CP TROYES LAVAU	131	0	2	14	147	465	31,6 %
DISP STRASBOURG	CSL MAXEVILLE	129	11	1	22	163	182	89,6 %
DISP STRASBOURG	CSL SOUFFELWEYERSHEIM	233	12	0	32	277	290	95,5 %
DISP STRASBOURG	CSL VAL DE BRIEY	30	0	0	9	39	40	97,5 %
DISP STRASBOURG	MA BAR LE DUC	42	2	0	2	46	92	50,0 %
DISP STRASBOURG	MA CHALONS EN CHAMPAGNE	50	4	0	2	56	232	24,1 %
DISP STRASBOURG	MA CHARLEVILLE MEZIERES	47	0	0	2	49	83	59,0 %
DISP STRASBOURG	MA CHAUMONT	39	0	1	2	42	96	43,8 %
DISP STRASBOURG	MA EPINAL	86	2	1	5	94	265	35,5 %
DISP STRASBOURG	MA NANCY MAXEVILLE	0	0	2	1	3	446	0,7 %

Direction Interrégionale	Etablissement	DDSE	PENH	PEH	SL	Total AP	Ecroués condamnés	Pourcentage AP (%)
DISP STRASBOURG	MA REIMS	42	12	0	11	65	131	49,6 %
DISP STRASBOURG	MA SARREGUEMINES	72	0	0	4	76	139	54,7 %
DISP STRASBOURG	MA STRASBOURG	0	0	1	0	1	472	0,2 %
DISP STRASBOURG	MC ENSISHEIM	0	0	2	0	2	190	1,1 %
<i>DISP STRASBOURG</i>	<i>Total Direction Interrégionale</i>	<i>1 306</i>	<i>69</i>	<i>17</i>	<i>174</i>	<i>1 566</i>	<i>6 642</i>	<i>23,6 %</i>
DISP TOULOUSE	CD MURET	0	19	1	0	20	624	3,2 %
DISP TOULOUSE	CD ST SULPICE LA POINTE	0	0	0	0	0	97	0,0 %
DISP TOULOUSE	CP BEZIERS	136	3	0	17	156	1 051	14,8 %
DISP TOULOUSE	CP LANNEMEZAN	0	0	2	0	2	137	1,5 %
DISP TOULOUSE	CP PERPIGNAN	152	1	4	17	174	741	23,5 %
DISP TOULOUSE	CP TOULOUSE SEYSSES	297	15	3	51	366	1 137	32,2 %
DISP TOULOUSE	CP VILLENEUVE LES MAGUELONE	229	2	3	20	254	1 039	24,4 %
DISP TOULOUSE	EPM LAVAU	0	0	0	0	0	19	0,0 %
DISP TOULOUSE	MA ALBI	104	9	0	3	116	201	57,7 %
DISP TOULOUSE	MA CARCASSONNE	153	9	0	2	164	250	65,6 %
DISP TOULOUSE	MA FOIX	44	4	0	5	53	125	42,4 %
DISP TOULOUSE	MA MENDE	14	0	0	1	15	56	26,8 %
DISP TOULOUSE	MA MONTAUBAN	84	8	2	2	96	233	41,2 %
DISP TOULOUSE	MA NIMES	254	13	2	16	285	707	40,3 %
DISP TOULOUSE	MA RODEZ	93	4	1	4	102	245	41,6 %
DISP TOULOUSE	MA TARBES	48	0	0	2	50	150	33,3 %
<i>DISP TOULOUSE</i>	<i>Total Direction Interrégionale</i>	<i>1 608</i>	<i>87</i>	<i>18</i>	<i>140</i>	<i>1 853</i>	<i>6 812</i>	<i>27,2 %</i>
DSPOM	CD KONE	0	0	1	0	1	113	0,9 %
DSPOM	CD LE PORT	0	0	0	0	0	498	0,0 %
DSPOM	CD TATUTU DE PAPEARI	0	0	0	0	0	392	0,0 %
DSPOM	CP BAIE MAHAULT	185	7	5	19	216	707	30,6 %
DSPOM	CP DUCOS	262	0	0	20	282	952	29,6 %
DSPOM	CP FAAA NUUTANIA	45	2	9	20	76	185	41,1 %

Direction Interrégionale	Etablissement	DDSE	PENH	PEH	SL	Total AP	Ecroués condamnés	Pourcentage AP (%)
DSPOM	CP MAJICAVO	44	6	0	0	50	394	12,7 %
DSPOM	CP MATA UTU	0	0	0	2	2	5	40,0 %
DSPOM	CP NOUMEA	175	6	1	12	194	612	31,7 %
DSPOM	CP REMIRE MONTJOLY	124	5	4	12	145	890	16,3 %
DSPOM	CP ST DENIS	171	0	2	11	184	769	23,9 %
DSPOM	CP ST PIERRE ET MIQUELON	0	0	0	0	0	7	0,0 %
DSPOM	CP TAIOHAE	0	0	0	0	0	1	0,0 %
DSPOM	CP UTUROA	4	0	0	0	4	17	23,5 %
DSPOM	MA BASSE TERRE	49	3	0	0	52	199	26,1 %
DSPOM	MA ST PIERRE	90	9	2	3	104	218	47,7 %
<i>DSPOM</i>	<i>Total Direction Interrégionale</i>	<i>1 149</i>	<i>38</i>	<i>24</i>	<i>99</i>	<i>1 310</i>	5 959	22,0 %
Total	France entière	16 406	825	202	2 106	19 539	77 252	25,3 %

Tableau 42 : Evolution mensuelle du nombre d'écroués condamnés selon le type de libération sous contrainte

Effectifs actualisés au : 1^{er} décembre 2025

Champ : Métropole et Outre-Mer

Sources :

- GENESIS / Traitement : DAP-SSER pour les écroués condamnés
- IP Gide-GENESIS / Traitement : DAP pour les LSC et le détail des DDSE, PENH, PEH et SL

Date	DDSE	PENH	PEH	SL	Total LSC	Ecroués condamnés	Pourcentage LSC (%)
2023-12-01	908	68	13	556	1 545	68 472	2,3 %
2024-01-01	860	70	13	551	1 494	68 568	2,2 %
2024-02-01	887	78	21	596	1 582	69 103	2,3 %
2024-03-01	968	68	16	602	1 654	70 025	2,4 %
2024-04-01	941	71	15	492	1 519	70 689	2,1 %
2024-05-01	924	67	14	525	1 530	71 772	2,1 %
2024-06-01	865	82	19	527	1 493	71 241	2,1 %
2024-07-01	845	87	25	530	1 487	71 353	2,1 %
2024-08-01	886	86	24	576	1 572	71 636	2,2 %
2024-09-01	836	74	15	519	1 444	70 905	2,0 %
2024-10-01	858	77	27	550	1 512	71 154	2,1 %
2024-11-01	880	86	20	510	1 496	72 200	2,1 %
2024-12-01	814	72	20	538	1 444	72 462	2,0 %
2025-01-01	799	56	17	554	1 426	72 678	2,0 %
2025-02-01	841	72	17	479	1 409	73 286	1,9 %
2025-03-01	865	75	18	555	1 513	74 182	2,0 %
2025-04-01	863	79	21	579	1 542	75 006	2,1 %
2025-05-01	916	76	15	583	1 590	76 309	2,1 %
2025-06-01	901	68	17	569	1 555	76 395	2,0 %
2025-07-01	978	71	22	663	1 734	76 630	2,3 %
2025-08-01	951	68	25	651	1 695	76 754	2,2 %
2025-09-01	854	66	23	562	1 505	75 333	2,0 %
2025-10-01	832	69	22	655	1 578	76 043	2,1 %
2025-11-01	775	72	25	582	1 454	76 527	1,9 %
2025-12-01	841	79	17	521	1 458	77 252	1,9 %

Tableau 43 : Ecroués condamnés selon le type de libération sous contrainte par Direction Interrégionale

Effectifs actualisés au : 1^{er} décembre 2025

Champ : Métropole et Outre-Mer

Sources :

- GENESIS / Traitement : DAP-SSER pour les écroués condamnés
- IP Gide-GENESIS / Traitement : DAP pour les LSC et le détail des DDSE, PENH, PEH et SL

Direction Interrégionale	DDSE	PENH	PEH	SL	Total LSC	Ecroués condamnés	Pourcentage LSC (%)
DISP BORDEAUX	74	4	2	31	111	6 463	1,7 %
DISP DIJON	59	5	0	31	95	5 208	1,8 %
DISP LILLE	103	10	5	45	163	7 115	2,3 %
DISP LYON	91	6	3	66	166	7 855	2,1 %
DISP MARSEILLE	55	4	2	32	93	8 624	1,1 %
DISP PARIS	140	7	1	144	292	12 823	2,3 %
DISP RENNES	130	10	2	70	212	9 751	2,2 %
DISP STRASBOURG	75	10	0	61	146	6 642	2,2 %
DISP TOULOUSE	60	14	0	24	98	6 812	1,4 %
Total Métropole	787	70	15	504	1 376	71 293	1,9 %
DSPOM	54	9	2	17	82	5 959	1,4 %
Total France entière	841	79	17	521	1 458	77 252	1,9 %

Sources et informations générales

La statistique des établissements des personnes écrouées en France est la plus ancienne publication assurée par la Direction de l'Administration Pénitentiaire.

Depuis 2021, cette publication est pour l'essentiel produite à partir des données issues du logiciel de gestion Genesis.

Depuis le 1^{er} janvier 2022, cette publication repose en grande partie sur les statistiques publiques relatives aux mesures sous écrou (milieu fermé) produites par le service statistique ministériel du Ministère de la Justice, le service de la statistique, des études et de la recherche (SSER). La DAP complète au besoin ces données par des données internes (quartier d'affectation des détenus, type d'aménagement de peine ou libération sous contrainte). En raison de l'utilisation de données de la statistique publique, certains tableaux de la présente publication ont été modifiés de manière à respecter les règles de diffusion qui lui sont inhérentes (secret statistique).

La DAP se réserve le droit de réviser les valeurs de ses statistiques à la suite de travaux de fiabilisation. Ces révisions entraînent des modifications à la marge sur un nombre restreint d'indicateurs.