



**MINISTÈRE
DE LA JUSTICE**

*Liberté
Égalité
Fraternité*

**Direction de l'Administration Pénitentiaire
Bureau de la donnée, de la recherche
et de l'évaluation (DAP/SDEX/EX3)**

Statistique des établissements et des personnes écrouées en France

1^{er} octobre 2025

- Définitions et abréviations
- Les chiffres au 1^{er} octobre 2025
- Tableau 1 : Effectifs des personnes écrouées
- Tableau 2 : Evolution mensuelle des personnes écrouées détenues selon la catégorie pénale
- Graphique 3a : Evolution mensuelle des personnes écrouées et des personnes écrouées détenues
- Graphique 3b : Evolution mensuelle des personnes écrouées détenues
- Graphique 3c : Evolution mensuelle des personnes écrouées détenues selon la catégorie pénale
- Tableau 4 : Evolution mensuelle des personnes écrouées non détenues
- Graphique 5 : Evolution mensuelle des personnes écrouées non détenues
- Tableau 6 : Effectifs des personnes écrouées détenues et densité carcérale
- Tableau 7 : Répartition des personnes écrouées par Direction Interrégionale
- Tableau 8 : Répartition des personnes écrouées détenues par Direction Interrégionale
- Tableau 9 : Répartition des personnes non détenues par Direction Interrégionale
- Tableau 10 : Densité carcérale selon le type d'établissement par Direction Interrégionale
- Tableau 11 : Densité carcérale selon le type d'établissement ou quartier
- Tableau 12 : Répartition des personnes détenues selon la catégorie pénale
- Tableau 13 : Répartition des personnes détenues selon la catégorie pénale et par Direction Interrégionale
- Tableau 14 : Répartition des personnes détenues par établissement - Direction Interrégionale de Bordeaux
- Tableau 15 : Répartition des personnes détenues par établissement - Direction Interrégionale de Dijon
- Tableau 16 : Répartition des personnes détenues par établissement - Direction Interrégionale de Lille
- Tableau 17 : Répartition des personnes détenues par établissement - Direction Interrégionale de Lyon
- Tableau 18 : Répartition des personnes détenues par établissement - Direction Interrégionale de Marseille
- Tableau 19 : Répartition des personnes détenues par établissement - Direction Interrégionale de Paris
- Tableau 20 : Répartition des personnes détenues par établissement - Direction Interrégionale de Rennes
- Tableau 21 : Répartition des personnes détenues par établissement - Direction Interrégionale de Strasbourg
- Tableau 22 : Répartition des personnes détenues par établissement - Direction Interrégionale de Toulouse
- Tableau 23 : Répartition des personnes détenues par établissement - Direction d'Outre-Mer
- Tableau 24 : Etablissements ou quartiers d'établissements dont la densité carcérale est supérieure ou égale à 120%
- Tableau 25 : Répartition des personnes détenues par sexe et par Direction Interrégionale
- Tableau 26 : Répartition des écroués mineurs selon la catégorie pénale
- Tableau 27 : Evolution mensuelle des écroués mineurs
- Graphique 28 : Evolution mensuelle des écroués mineurs
- Tableau 29 : Effectifs des écroués détenus mineurs
- Tableau 30 : Taux d'occupation des places mineurs par établissement
- Tableau 31 : Effectifs des femmes écrouées
- Tableau 32 : Répartition des femmes écrouées selon la catégorie pénale
- Tableau 33 : Femmes écrouées disposant d'un aménagement de peine ou d'une libération sous contrainte
- Tableau 34 : Evolution mensuelle des femmes écrouées
- Graphique 35 : Evolution mensuelle des femmes écrouées
- Tableau 36 : Répartition des femmes détenues par établissement
- Tableau 37 : Evolution mensuelle par catégorie pénale des écroués détenus et non détenus
- Graphique 38 : Evolution mensuelle du nombre d'écroués condamnés en aménagement de peine
- Tableau 39 : Evolution mensuelle du nombre d'écroués condamnés en aménagement de peine (hors LSC)
- Tableau 40 : Répartition des écroués condamnés en aménagement de peine (hors LSC) par Direction Interrégionale
- Tableau 41 : Ecroués condamnés en aménagement de peine (hors LSC) par établissement

- **Tableau 42 : Evolution mensuelle du nombre d'écroués condamnés selon le type de libération sous contrainte**
- **Tableau 43 : Ecroués condamnés selon le type de libération sous contrainte par Direction Interrégionale**
- **Sources et informations générales**

Définitions et abréviations

Écroué : Est écrouée toute personne ayant fait l'objet d'une mise sous écrou. L'écrou est l'acte par lequel est établie la prise en charge par l'administration pénitentiaire des personnes placées en détention provisoire ou condamnées à une peine privative de liberté. La personne écrouée peut être hébergée au sein d'un établissement pénitentiaire ou non.

Écroué détenu : Est détenue toute personne faisant l'objet d'une mesure privative de liberté à l'intérieur d'un établissement pénitentiaire.

Écroué non détenu : Est non détenue toute personne ayant fait l'objet d'une mise sous écrou mais ne faisant pas l'objet d'une mesure privative de liberté à l'intérieur d'un établissement pénitentiaire. Il s'agit des personnes placées en détention à domicile sous surveillance électronique ou en placement à l'extérieur sans hébergement.

CO - Condamné : Est condamnée toute personne déclarée coupable d'un délit ou d'un crime. Une personne écrouée condamnée peut être détenue ou non détenue, selon les modalités d'aménagement ou d'exécution de sa peine.

PR - Prévenu : Est prévenue toute personne poursuivie se trouvant dans l'attente d'un jugement ou n'ayant pas encore été définitivement condamnée.

CP - Condamné-prévenu : Est à la fois condamnée et prévenue toute personne ayant été condamnée définitivement dans une ou plusieurs affaires et prévenue dans une ou plusieurs autres affaires. Une personne peut en effet être concernée par plusieurs affaires différentes.

AP - Aménagement de peine : L'aménagement de peine peut être prononcé soit en début de peine, dès la condamnation soit en fin de la peine. Ne sont considérés dans la présente publication que les aménagements de peine sous écrou : les détentions à domicile sous surveillance électronique, les placements à l'extérieur et les semi-libertés.

LSC - Libérations sous contrainte : La libération sous contrainte (LSC) renvoie à deux dispositifs, définis tous deux par l'article 720 du Code de Procédure Pénale : la libération sous contrainte de droit commun et la libération sous contrainte de plein droit. Ne sont considérées dans la présente publication que les libérations sous contrainte sous écrou : les détentions à domicile sous surveillance électronique, les placements à l'extérieur et les semi-libertés.

DDSE - Détention à domicile sous surveillance électronique : La détention à domicile sous surveillance électronique est définie par l'article 731-4-1 du Code de Procédure Pénale. Elle peut être exécutée soit dans le cadre d'un aménagement de peine soit dans le cadre d'une libération sous contrainte. Ne sont considérés dans la présente publication que les DDSE sous écrou.

SL - Semi-liberté : La semi-liberté permet à une personne condamnée de bénéficier d'un régime particulier de détention l'autorisant à quitter durant la journée son établissement pénitentiaire afin d'exercer une activité professionnelle, de participer de manière essentielle à sa vie de famille, de suivre un traitement médical ou de s'investir dans tout autre projet d'insertion ou de réinsertion de nature à prévenir les risques de récidive. Elle peut être exécutée soit dans le cadre d'un aménagement de peine soit dans le cadre d'une libération sous contrainte.

PE - Placement à l'extérieur : Le placement à l'extérieur permet à une personne condamnée de bénéficier d'un régime particulier de détention l'autorisant à quitter l'établissement pénitentiaire afin d'exercer une activité professionnelle, de participer de manière essentielle à sa vie de famille, de suivre un traitement médical ou de s'investir dans tout autre projet d'insertion ou de réinsertion de nature à prévenir les risques de récidive. Le placement à l'extérieur peut être hébergé (PEH) ou non hébergé (PENH) en établissement pénitentiaire et peut être exécuté soit dans le cadre d'un aménagement de peine soit dans le cadre d'une libération sous contrainte. A compter du 1er août 2023, suite à la mise en place de remontées automatiques AGIR, le repérage des personnes en placement extérieur hébergé change. Il convient d'interpréter avec précaution l'évolution du nombre de PEH.

CD/QCD - Centre de détention ou quartier centre de détention : Les centres de détention (ou quartiers centre de détention au sein d'un centre pénitentiaire) sont des établissements pour peine qui accueillent les détenus condamnés à une peine supérieure à 2 ans.

CNE - Centre national d'évaluation : Les centres nationaux d'évaluation visent à proposer une affectation en établissement pour peines adaptée aux personnes détenues et/ou à évaluer l'existence ou la persistance d'une dangerosité éventuelle chez les condamnés dans le cadre de l'examen d'une demande d'aménagement de peine ou d'une mesure de sûreté.

CSL/QSL - Centre ou quartier semi-liberté : Les centres (ou quartiers) de semi-liberté reçoivent des personnes condamnées admises au régime du placement extérieur ou de la semi-liberté.

EPM/QM - Etablissement ou quartier pour mineurs : Les établissements pour mineurs (ou quartiers pour mineurs) accueillent de jeunes détenus, âgés de 13 à 17 ans inclus.

EPSN - Etablissement public de santé national : L'Etablissement public de santé national accueille les personnes détenues nécessitant des soins de santé.

MA/QMA - Maison d'arrêt ou quartier maison d'arrêt : Les maisons d'arrêt (ou quartiers maison d'arrêt au sein d'un centre pénitentiaire) reçoivent les personnes prévenues en détention provisoire ainsi que les personnes condamnées dont la peine ou le reliquat de peine n'excède pas deux ans.

MC/QMC - Maison centrale ou quartier maison centrale : Les maisons centrales (ou quartiers maison central au sein d'un centre pénitentiaire) sont des établissements pour peine qui accueillent les détenus condamnés à de longues peines. Le régime de détention est essentiellement axé sur la sécurité.

SAS - Structure d'accompagnement vers la sortie : Les structures d'accompagnement vers la sortie remplacent les centres pour peines aménagées. Elles reçoivent les personnes condamnées bénéficiant d'une mesure de semi-liberté ou d'un placement à l'extérieur ainsi que les personnes condamnées dont le reliquat de peine est inférieur à un an, afin de leur permettre de concrétiser un projet de réinsertion.

NC - Non communiqué : Non communiqué en raison du secret statistique.

Les chiffres au 1^{er} octobre 2025

Répartition des personnes écrouées

Catégories	Au 1er du mois	Au 1er du mois de l'année précédente	Evolution annuelle (%)
Ecroués	102 086	95 712	6,7 %
<i>Ecroués non détenus</i>	<i>17 224</i>	<i>16 081</i>	<i>7,1 %</i>
dont condamnés en détention à domicile sous surveillance électronique	16 359	15 252	7,3 %
dont condamnés en placement extérieur non hébergés	865	829	4,3 %
<i>Ecroués détenus</i>	<i>84 862</i>	<i>79 631</i>	<i>6,6 %</i>
dont prévenus	22 301	21 049	5,9 %
dont condamnés-prévenus	3 742	3 509	6,6 %
dont condamnés en semi-liberté	2 569	2 368	8,5 %
dont condamnés en placement extérieur hébergés	217	218	-0,5 %
dont condamnés hors semi-liberté et placement extérieur hébergé	56 033	52 487	6,8 %
<i>Places opérationnelles</i>	<i>62 501</i>	<i>62 279</i>	<i>0,4 %</i>
Matelas au sol	5 895	3 810	54,7 %

Densité carcérale détaillée par type de quartier

Type d'établissement ou quartier	Densité carcérale (%)
CD/QCD	99,3 %
CNE	84,7 %
CSL/QSL	100,2 %
EPM/QM	72,1 %
EPSN	71,4 %
MA/QMA (1)	165,4 %
MC/QMC	92,0 %
SAS	94,4 %
Total France entière	135,8 %

¹ hors places mineurs

Etablissements selon la densité carcérale :

- 22 établissements ou quartiers ont une densité supérieure ou égale à 200% ;
- 70 établissements ou quartiers ont une densité supérieure ou égale à 150% et inférieure à 200% ;
- 36 établissements ou quartiers ont une densité supérieure ou égale à 120% et inférieure à 150% ;
- 27 établissements ou quartiers ont une densité supérieure ou égale à 100% et inférieure à 120% ;
- 122 établissements ou quartiers ont une densité inférieure à 100%.

Répartition des personnes écrouées en aménagement de peine

Catégories	Au 1er du mois	Au 1er du mois de l'année précédente	Evolution annuelle (%)
Total des aménagements de peine sous écrou	18 432	17 155	7,4 %
dont condamnés en semi-liberté	1 914	1 818	5,3 %
dont condamnés en détention à domicile sous surveillance électronique	15 527	14 394	7,9 %
dont condamnés en placement à l'extérieur	991	943	5,1 %
Part des aménagés sur l'ensemble des condamnés écroués (%)	23,1 %	23,0 %	-

Répartition des personnes écrouées en libération sous contrainte (hors libération conditionnelle)

Catégories	Au 1er du mois	Au 1er du mois de l'année précédente	Evolution annuelle (%)
Total des libérations sous contrainte sous écrou	1 578	1512	4,4 %
<i>dont libérations sous contrainte de droit commun</i>	<i>817</i>	<i>840</i>	<i>-2,7 %</i>
dont condamnés en semi-liberté	275	238	15,5 %
dont condamnés en détention à domicile sous surveillance électronique	465	515	-9,7 %
dont condamnés en placement à l'extérieur hébergés	17	23	-26,1 %
dont condamnés en placement à l'extérieur non hébergés	60	64	-6,2 %
<i>dont libérations sous contrainte de plein droit</i>	<i>761</i>	<i>672</i>	<i>13,2 %</i>

Tableau 1 : Effectifs des personnes écrouées

Effectifs actualisés au : 1^{er} octobre 2025

Champ : Métropole et Outre-Mer

Source : GENESIS / Traitement : DAP-SSER

Niveau	Ecroués détenus	Ecroués non détenus	Total écroués
Métropole	78 131	16 024	94 155
Outre-Mer	6 731	1 200	7 931
Total France entière	84 862	17 224	102 086

Tableau 2 : Evolution mensuelle des personnes écrouées détenues selon la catégorie pénale

Effectifs actualisés au : 1^{er} octobre 2025

Champ : Métropole et Outre-Mer

Source : GENESIS / Traitement : DAP-SSER

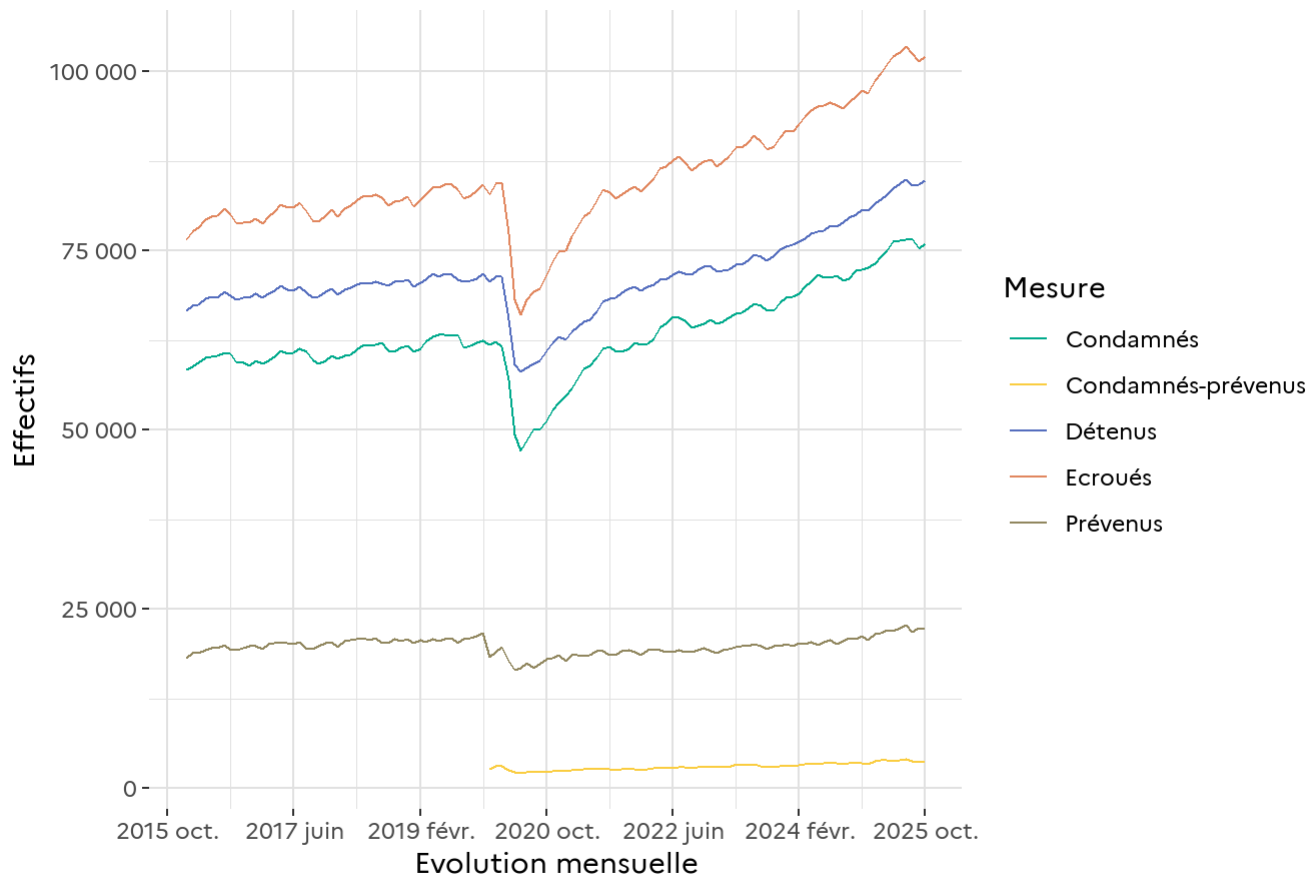
Date	PR	CP	CO	Ecroués détenus	Variation mensuelle	Pourcentage de prévenus
2023-10-01	19 909	3 019	51 414	74 342	–	26,8 %
2023-11-01	19 885	3 115	52 130	75 130	1,1 %	26,5 %
2023-12-01	20 156	3 227	52 294	75 677	0,7 %	26,6 %
2024-01-01	19 936	3 143	52 818	75 897	0,3 %	26,3 %
2024-02-01	20 254	3 284	52 720	76 258	0,5 %	26,6 %
2024-03-01	20 220	3 463	53 083	76 766	0,7 %	26,3 %
2024-04-01	20 438	3 516	53 496	77 450	0,9 %	26,4 %
2024-05-01	19 978	3 455	54 214	77 647	0,3 %	25,7 %
2024-06-01	20 466	3 585	53 829	77 880	0,3 %	26,3 %
2024-07-01	20 753	3 589	54 167	78 509	0,8 %	26,4 %
2024-08-01	20 210	3 535	54 652	78 397	-0,1 %	25,8 %
2024-09-01	20 563	3 438	54 968	78 969	0,7 %	26,0 %
2024-10-01	21 049	3 509	55 073	79 631	0,8 %	26,4 %
2024-11-01	20 831	3 538	55 761	80 130	0,6 %	26,0 %
2024-12-01	21 291	3 619	55 882	80 792	0,8 %	26,4 %
2025-01-01	20 779	3 466	56 424	80 669	-0,2 %	25,8 %
2025-02-01	21 631	3 863	56 105	81 599	1,2 %	26,5 %
2025-03-01	21 649	3 899	56 604	82 152	0,7 %	26,4 %
2025-04-01	22 056	3 994	56 871	82 921	0,9 %	26,6 %
2025-05-01	21 957	3 850	57 874	83 681	0,9 %	26,2 %
2025-06-01	22 445	3 899	58 103	84 447	0,9 %	26,6 %
2025-07-01	22 822	4 047	58 082	84 951	0,6 %	26,9 %
2025-08-01	21 901	3 864	58 412	84 177	-0,9 %	26,0 %
2025-09-01	22 364	3 715	58 232	84 311	0,2 %	26,5 %
2025-10-01	22 301	3 742	58 819	84 862	0,7 %	26,3 %

Graphique 3a : Evolution mensuelle des personnes écrouées et des personnes écrouées détenues

Effectifs actualisés au : 1^{er} octobre 2025

Champ : Métropole et Outre-Mer

Source : GENESIS / Traitement : DAP-SSER



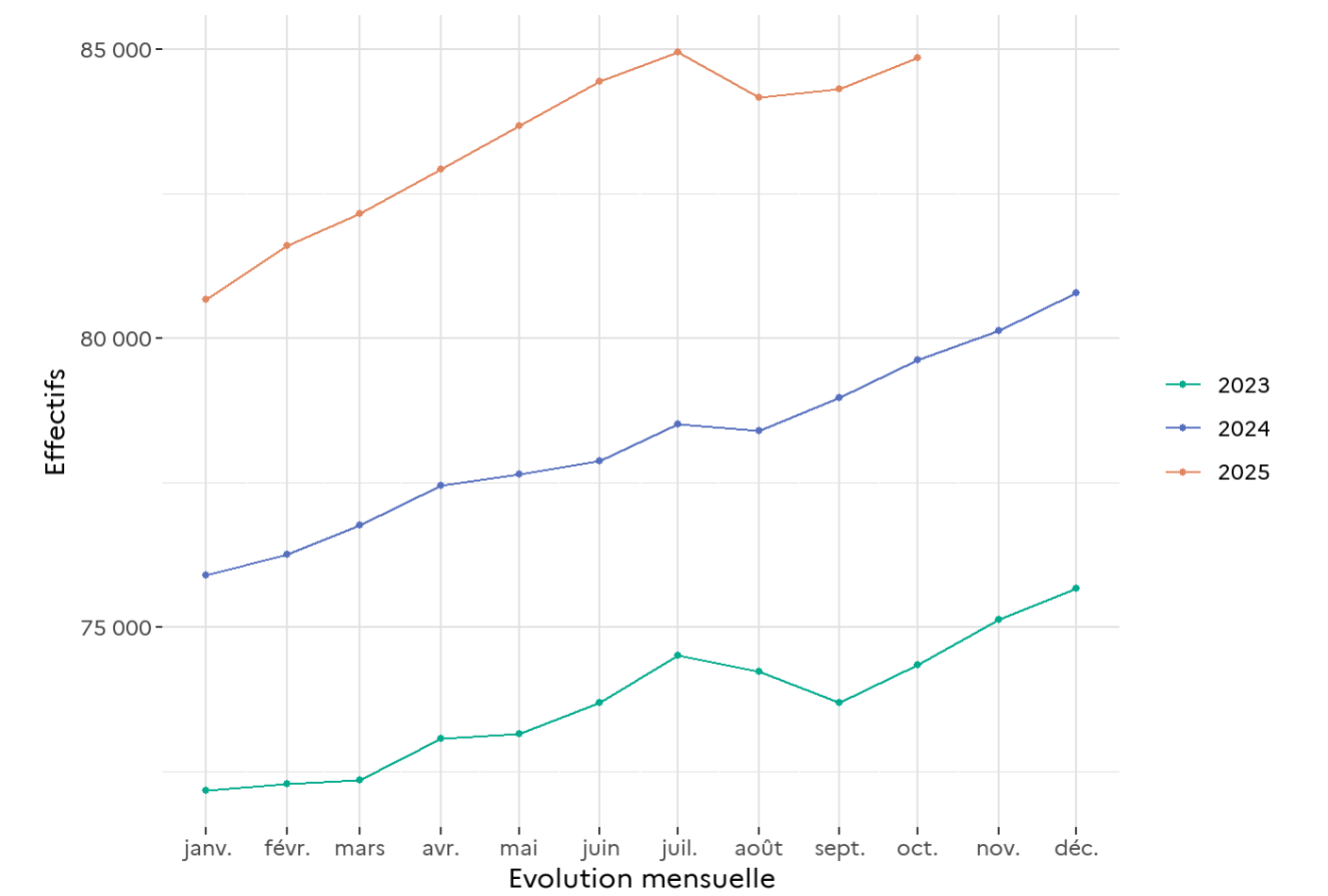
Distinction des condamnés-prévenus à partir de 2020.
Avant cette date, ils sont répartis entre les condamnés et les prévenus.

Graphique 3b : Evolution mensuelle des personnes écrouées détenues

Effectifs actualisés au : 1^{er} octobre 2025

Champ : Métropole et Outre-Mer

Source : GENESIS / Traitement : DAP-SSER



Graphique 3c : Evolution mensuelle des personnes écrouées détenues selon la catégorie pénale

Effectifs actualisés au : 1^{er} octobre 2025

Champ : Métropole et Outre-Mer

Source : GENESIS / Traitement : DAP-SSER

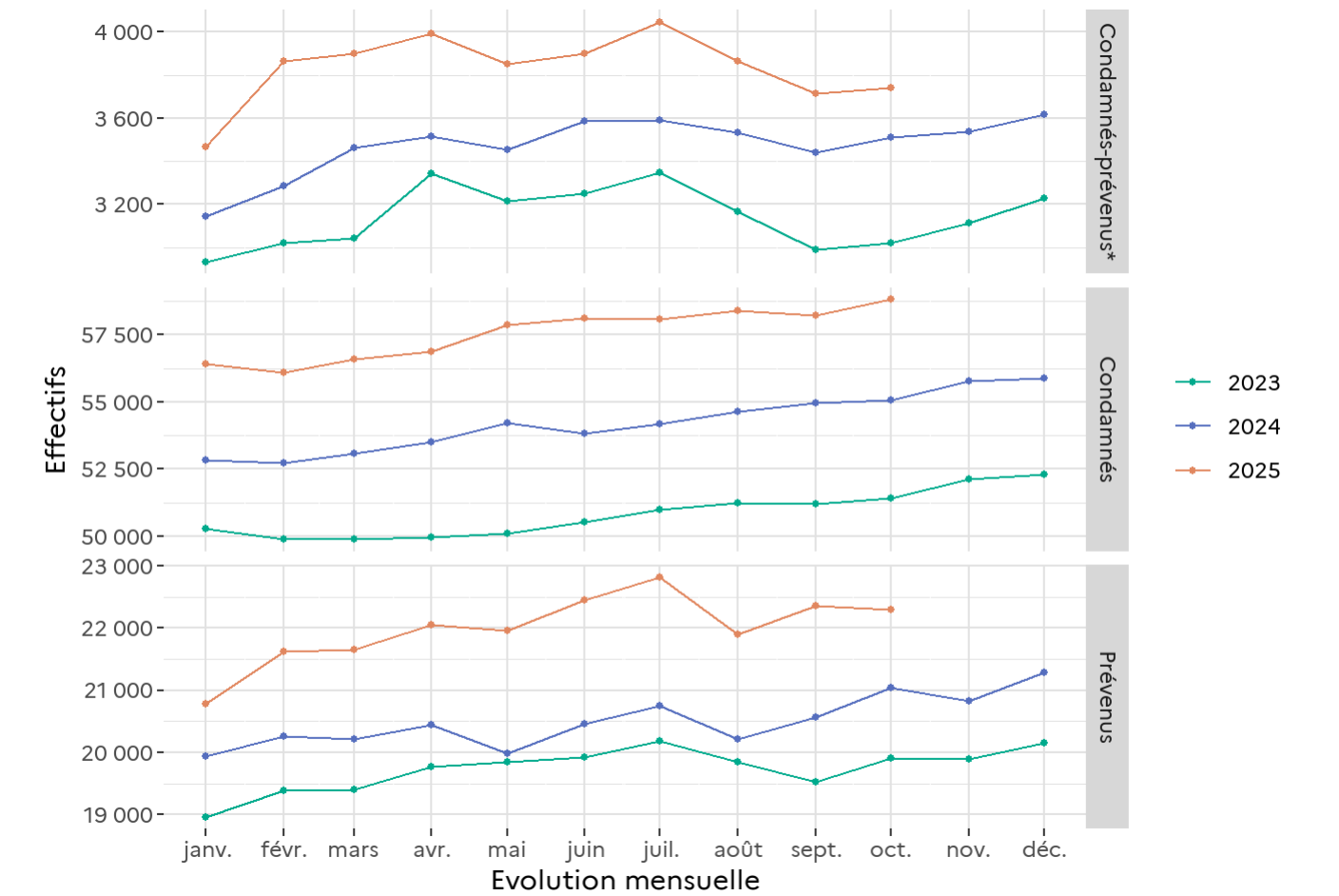


Tableau 4 : Evolution mensuelle des personnes écrouées non détenues

Effectifs actualisés au : 1^{er} octobre 2025

Champ : Métropole et Outre-Mer

Sources :

- GENESIS / Traitement : DAP-SSER pour les écroués non détenus
- IP Gide-GENESIS / Traitement : DAP pour le détail des DDSE et PENH

Date	DDSE			PENH		
	DDSE AP	DDSE LSC	Total DDSE	PENH AP	PENH LSC	Total PENH
2023-10-01	13 632	924	14 556	681	67	748
2023-11-01	13 968	960	14 928	697	62	759
2023-12-01	14 501	908	15 409	701	68	769
2024-01-01	14 124	860	14 984	696	70	766
2024-02-01	14 727	887	15 614	691	78	769
2024-03-01	15 174	968	16 142	732	68	800
2024-04-01	15 445	941	16 386	736	71	807
2024-05-01	15 810	924	16 734	757	67	824
2024-06-01	15 728	865	16 593	737	82	819
2024-07-01	15 498	845	16 343	756	87	843
2024-08-01	15 232	886	16 118	780	86	866
2024-09-01	14 263	836	15 099	764	74	838
2024-10-01	14 394	858	15 252	752	77	829
2024-11-01	14 711	880	15 591	762	86	848
2024-12-01	14 912	814	15 726	782	72	854
2025-01-01	14 619	799	15 418	780	56	836
2025-02-01	15 464	841	16 305	804	72	876
2025-03-01	15 855	865	16 720	783	75	858
2025-04-01	16 373	863	17 236	820	79	899
2025-05-01	16 598	916	17 514	845	76	921
2025-06-01	16 482	901	17 383	841	68	909
2025-07-01	16 616	978	17 594	883	71	954
2025-08-01	16 456	951	17 407	867	68	935
2025-09-01	15 370	854	16 224	811	66	877
2025-10-01	15 527	832	16 359	796	69	865

Graphique 5 : Evolution mensuelle des personnes écrouées non détenues

Effectifs actualisés au : 1^{er} octobre 2025

Champ : Métropole et Outre-Mer

Source : GENESIS / Traitement : DAP-SSER

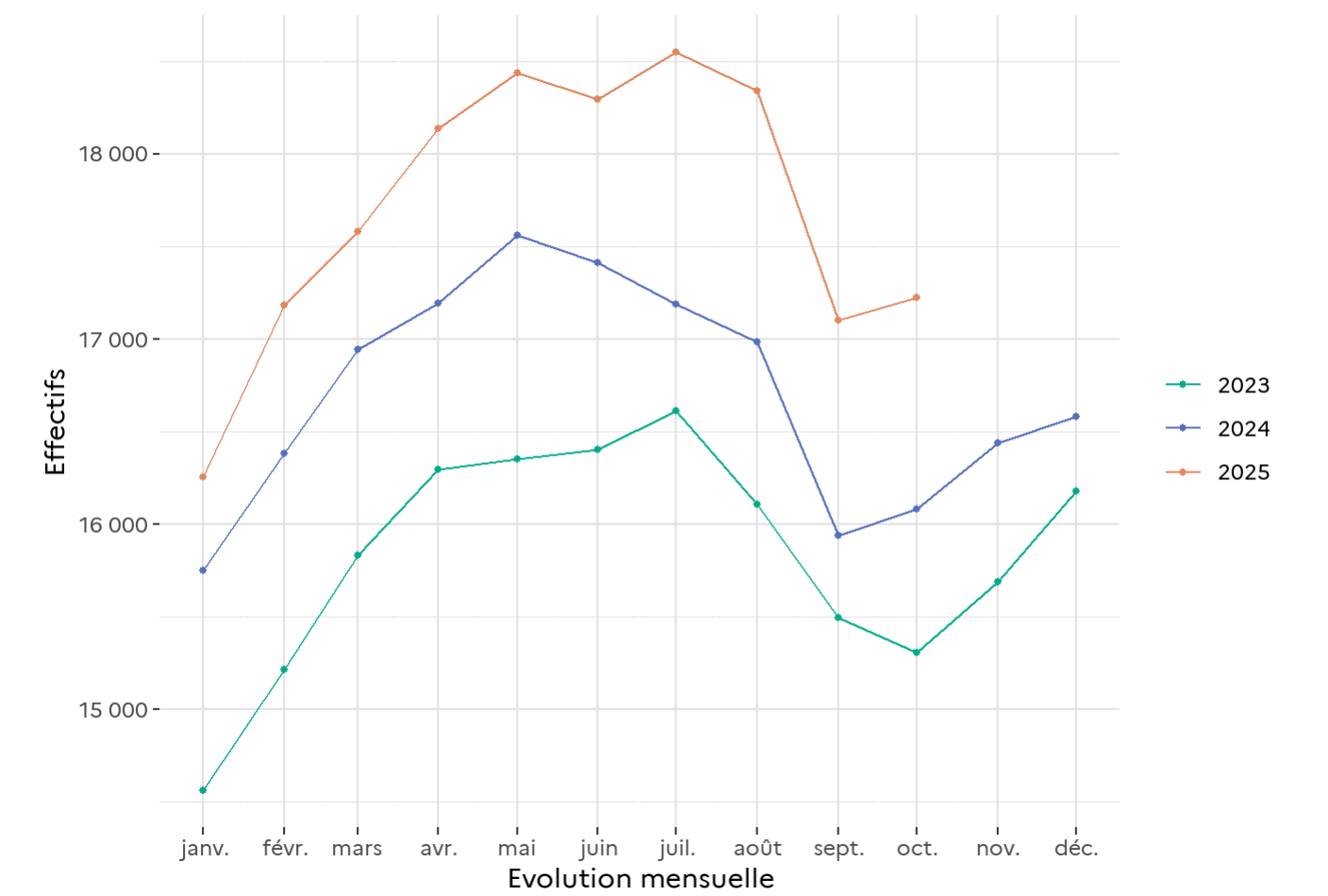


Tableau 6 : Effectifs des personnes écrouées détenues et densité carcérale

Effectifs actualisés au : 1^{er} octobre 2025

Champ : Métropole et Outre-Mer

Sources :

- Effectifs écroués : GENESIS / Traitement : DAP-SSER
- Places opérationnelles : Ministère de la Justice / DAP / SDSP / SP2 - Fichier des places opérationnelles

Niveau	Capacité norme circulaire	Capacité opérationnelle	Ecroués détenus	Densité carcérale
Métropole	58 935	57 920	78 131	134,9 %
Outre-Mer	4 608	4 581	6 731	146,9 %
Total France entière	63 543	62 501	84 862	135,8 %

Capacité norme circulaire : la circulaire A.P. 88.05G du 17 mai 1988 définit le mode de calcul de la capacité des établissements pénitentiaires.

Capacité opérationnelle : correspond au nombre de places effectivement disponibles dans les établissements pénitentiaires.

Densité carcérale : ce ratio s’obtient en rapportant le nombre de détenus à la capacité opérationnelle.

Tableau 7 : Répartition des personnes écrouées par Direction Interrégionale

Effectifs actualisés au : 1^{er} octobre 2025

Champ : Métropole et Outre-Mer

Source : GENESIS / Traitement : DAP-SSER

Direction Interrégionale	Ecroués détenus	Ecroués non détenus	Total écroués
DISP BORDEAUX	6 801	1 360	8 161
DISP DIJON	5 226	1 299	6 525
DISP LILLE	8 040	1 487	9 527
DISP LYON	8 180	1 988	10 168
DISP MARSEILLE	9 612	1 891	11 503
DISP PARIS	16 358	2 730	19 088
DISP RENNES	9 972	2 150	12 122
DISP STRASBOURG	6 863	1 412	8 275
DISP TOULOUSE	7 079	1 707	8 786
<i>Total Métropole</i>	<i>78 131</i>	<i>16 024</i>	<i>94 155</i>
DSPOM	6 731	1 200	7 931
Total France entière	84 862	17 224	102 086

Tableau 8 : Répartition des personnes écrouées détenues par Direction Interrégionale

Effectifs actualisés au : 1^{er} octobre 2025

Champ : Métropole et Outre-Mer

Sources :

- Effectifs écroués détenus : GENESIS / Traitement : DAP-SSER
- Places opérationnelles : Ministère de la Justice / DAP / SDSP / SP2 - Fichier des places opérationnelles

Direction Interrégionale	Capacité norme circulaire	Capacité opérationnelle	Ecroués détenus	Densité carcérale
DISP BORDEAUX	5 450	5 438	6 801	125,1 %
DISP DIJON	4 377	4 224	5 226	123,7 %
DISP LILLE	6 156	5 978	8 040	134,5 %
DISP LYON	6 084	6 052	8 180	135,2 %
DISP MARSEILLE	7 140	7 119	9 612	135,0 %
DISP PARIS	10 411	10 337	16 358	158,2 %
DISP RENNES	8 083	7 863	9 972	126,8 %
DISP STRASBOURG	6 407	6 194	6 863	110,8 %
DISP TOULOUSE	4 827	4 715	7 079	150,1 %
Total Métropole	58 935	57 920	78 131	134,9 %
DSPOM	4 608	4 581	6 731	146,9 %
Total France entière	63 543	62 501	84 862	135,8 %

Capacité norme circulaire : la circulaire A.P. 88.05G du 17 mai 1988 définit le mode de calcul de la capacité des établissements pénitentiaires.

Capacité opérationnelle : correspond au nombre de places effectivement disponibles dans les établissements pénitentiaires.

Densité carcérale : ce ratio s’obtient en rapportant le nombre de détenus à la capacité opérationnelle.

Tableau 9 : Répartition des personnes non détenues par Direction Interrégionale

Effectifs actualisés au : 1^{er} octobre 2025

Champ : Métropole et Outre-Mer

Sources :

- GENESIS / Traitement : DAP-SSER pour les écroués détenus
- IP Gide-GENESIS / Traitement : DAP pour le détail DDSE et PENH

Direction Interrégionale	DDSE	PENH	Ecroués non détenus
DISP BORDEAUX	1 300	60	1 360
DISP DIJON	1 253	46	1 299
DISP LILLE	1 382	105	1 487
DISP LYON	1 839	149	1 988
DISP MARSEILLE	1 831	60	1 891
DISP PARIS	2 610	120	2 730
DISP RENNES	2 050	100	2 150
DISP STRASBOURG	1 330	82	1 412
DISP TOULOUSE	1 604	103	1 707
Total Métropole	15 199	825	16 024
DSPOM	1 160	40	1 200
Total France entière	16 359	865	17 224

Sont pris en compte à la fois les DDSE et PENH dans le cadre d'un aménagement de peine et ceux dans le cadre d'une libération sous contrainte.

Tableau 10 : Densité carcérale selon le type d'établissement par Direction Interrégionale

Effectifs actualisés au : 1^{er} octobre 2025

Champ : Métropole et Outre-Mer

Sources :

- Effectifs écroués détenus : GENESIS / Traitement : DAP-SSER
- Places opérationnelles : Ministère de la Justice / DAP / SDSP / SP2 - Fichier des places opérationnelles

Direction Interrégionale	MA/QMA (1)	EPM/QM	Etablissements pour peine	Densité totale
DISP BORDEAUX	165,5 %	83,7 %	94,9 %	125,1 %
DISP DIJON	159,1 %	57,4 %	92,8 %	123,7 %
DISP LILLE	162,7 %	75,2 %	99,2 %	134,5 %
DISP LYON	161,0 %	66,1 %	90,8 %	135,2 %
DISP MARSEILLE	163,8 %	81,5 %	94,3 %	135,0 %
DISP PARIS	179,5 %	79,1 %	105,2 %	158,2 %
DISP RENNES	155,5 %	71,4 %	96,1 %	126,8 %
DISP STRASBOURG	124,8 %	54,6 %	96,6 %	110,8 %
DISP TOULOUSE	192,7 %	80,0 %	95,0 %	150,1 %
Total Métropole	164,2 %	73,3 %	96,3 %	134,9 %
DSPOM	185,2 %	63,9 %	118,7 %	146,9 %
Total France entière	165,4 %	72,1 %	98,3 %	135,8 %

¹ hors places mineurs

Tableau 11 : Densité carcérale selon le type d'établissement ou quartier

Effectifs actualisés au : 1^{er} octobre 2025

Champ : Métropole et Outre-Mer

Sources :

- Effectifs écroués détenus : GENESIS / Traitement : DAP-SSER
- Places opérationnelles : Ministère de la Justice / DAP / SDSP / SP2 - Fichier des places opérationnelles

Type d'établissement ou quartier	Ecroués détenus	Capacité opérationnelle	Densité carcérale
CD/QCD	20 302	20 437	99,3 %
CNE	149	176	84,7 %
CSL/QSL	1 623	1 620	100,2 %
EPM/QM	801	1 111	72,1 %
EPSN	60	84	71,4 %
MA/QMA (1)	58 430	35 322	165,4 %
MC/QMC	1 695	1 843	92,0 %
SAS	1 802	1 908	94,4 %
Total France entière	84 862	62 501	135,8 %

¹ hors places mineurs
Capacité opérationnelle : correspond au nombre de places effectivement disponibles dans les établissements pénitentiaires.
Densité carcérale : ce ratio s'obtient en rapportant le nombre de détenus à la capacité opérationnelle.

Tableau 12 : Répartition des personnes détenues selon la catégorie pénale

Effectifs actualisés au : 1^{er} octobre 2025

Champ : Métropole et Outre-Mer

Source : GENESIS / Traitement : DAP-SSER

	Métropole	Outre-Mer	Total France entière
Femmes PR	940	77	1 017
Hommes PR	19 524	1 760	21 284
<i>Total PR</i>	<i>20 464</i>	<i>1 837</i>	<i>22 301</i>
Femmes CO et CP	1 797	157	1 954
Hommes CO et CP	55 870	4 737	60 607
<i>Total CO et CP</i>	<i>57 667</i>	<i>4 894</i>	<i>62 561</i>
Femmes	2 737	234	2 971
Hommes	75 394	6 497	81 891
Total détenus	78 131	6 731	84 862

Tableau 13 : Répartition des personnes détenues selon la catégorie pénale et par Direction Interrégionale

Effectifs actualisés au : 1^{er} octobre 2025

Champ : Métropole et Outre-Mer

Source : GENESIS / Traitement : DAP-SSER

Direction Interrégionale	Prévenus	Condamnés-prévenus	Condamnés	Détenus	Taux de prévenus (%)
DISP BORDEAUX	1 599	228	4 974	6 801	23,5 %
DISP DIJON	1 172	186	3 868	5 226	22,4 %
DISP LILLE	2 028	373	5 639	8 040	25,2 %
DISP LYON	2 057	424	5 699	8 180	25,1 %
DISP MARSEILLE	2 654	499	6 459	9 612	27,6 %
DISP PARIS	5 557	802	9 999	16 358	34,0 %
DISP RENNES	2 162	401	7 409	9 972	21,7 %
DISP STRASBOURG	1 503	275	5 085	6 863	21,9 %
DISP TOULOUSE	1 732	318	5 029	7 079	24,5 %
<i>Total Métropole</i>	<i>20 464</i>	<i>3 506</i>	<i>54 161</i>	<i>78 131</i>	<i>26,2 %</i>
DSPOM	1 837	236	4 658	6 731	27,3 %
Total France entière	22 301	3 742	58 819	84 862	26,3 %

Tableau 14 : Répartition des personnes détenues par établissement - Direction Interrégionale de Bordeaux

Effectifs actualisés au : 1^{er} octobre 2025

Champ : Direction Interrégionale de Bordeaux

Sources :

- Effectifs écroués détenus : GENESIS / Traitement : DAP-SSER, IP Gide-GENESIS / Traitement : DAP pour le détail par quartier
- Places opérationnelles : Ministère de la Justice / DAP / SDSP / SP2 - Fichier des places opérationnelles

Etablissement	Quartier (1)	Capacité norme circulaire	Capacité opérationnelle	Ecroués détenus	Densité carcérale
CD BEDENAC	CD/QCD	194	194	189	97,4 %
CD EYSSES	CD/QCD	283	278	284	102,2 %
CD MAUZAC	CD/QCD	369	367	360	98,1 %
CD NEUVIC SUR L ISLE	CD/QCD	397	397	391	98,5 %
CD UZERCHE	CD/QCD	581	581	564	97,1 %
CP MONT DE MARSAN	CD/QCD	354	354	337	95,2 %
CP POITIERS VIVONNE	CD/QCD	271	271	259	95,6 %
Total	CD/QCD	2 449	2 442	2 384	97,6 %
CP MONT DE MARSAN	CSL/QSL	16	16	11	68,8 %
CP POITIERS VIVONNE	CSL/QSL	30	30	16	53,3 %
Total	CSL/QSL	46	46	27	58,7 %
CP BORDEAUX GRADIGNAN	MA/QMA	551	551	1 074	194,9 %
CP MONT DE MARSAN	MA/QMA	367	367	526	143,3 %
CP POITIERS VIVONNE	MA/QMA	305	305	545	178,7 %
MA AGEN	MA/QMA	143	143	203	142,0 %
MA ANGOULEME	MA/QMA	236	236	267	113,1 %
MA BAYONNE	MA/QMA	75	75	161	214,7 %
MA GUERET	MA/QMA	32	32	50	156,2 %
MA LIMOGES	MA/QMA	83	83	171	206,0 %
MA NIORT	MA/QMA	66	66	124	187,9 %
MA PAU	MA/QMA	242	242	276	114,0 %
MA PERIGUEUX	MA/QMA	99	99	164	165,7 %
MA ROCHEFORT	MA/QMA	52	52	106	203,8 %
MA SAINTES	MA/QMA	79	74	130	175,7 %
MA TULLE	MA/QMA	47	47	93	197,9 %

Etablissement	Quartier (1)	Capacité norme circulaire	Capacité opérationnelle	Ecroués détenus	Densité carcérale
<i>Total</i>	<i>MA/QMA</i>	<i>2 377</i>	<i>2 372</i>	<i>3 890</i>	<i>164,0 %</i>
MC ST MARTIN DE RE	MC/QMC	458	458	392	85,6 %
<i>Total</i>	<i>MC/QMC</i>	<i>458</i>	<i>458</i>	<i>392</i>	<i>85,6 %</i>
CP BORDEAUX GRADIGNAN	SAS	82	82	71	86,6 %
CP POITIERS VIVONNE	SAS	38	38	37	97,4 %
<i>Total</i>	<i>SAS</i>	<i>120</i>	<i>120</i>	<i>108</i>	<i>90,0 %</i>
Direction Interrégionale	Total	5 450	5 438	6 801	125,1 %

¹ Seuls les quartiers administratifs sont ici référencés : les places femmes et mineurs sont ainsi comptabilisées dans les quartiers QMA, QCD, QSL, SAS ou QMC.

Capacité norme circulaire : la circulaire A.P. 88.05G du 17 mai 1988 définit le mode de calcul de la capacité des établissements pénitentiaires.

Capacité opérationnelle : correspond au nombre de places effectivement disponibles dans les établissements pénitentiaires.

Densité carcérale : ce ratio s'obtient en rapportant le nombre de détenus à la capacité opérationnelle.

Tableau 15 : Répartition des personnes détenues par établissement - Direction Interrégionale de Dijon

Effectifs actualisés au : 1^{er} octobre 2025

Champ : Direction Interrégionale de Dijon

Sources :

- Effectifs écroués détenus : GENESIS / Traitement : DAP-SSER, IP Gide-GENESIS / Traitement : DAP pour le détail par quartier
- Places opérationnelles : Ministère de la Justice / DAP / SDSP / SP2 - Fichier des places opérationnelles

Etablissement	Quartier (1)	Capacité norme circulaire	Capacité opérationnelle	Ecroués détenus	Densité carcérale
CD CHATEAUDUN	CD/QCD	582	582	576	99,0 %
CD JOUX LA VILLE	CD/QCD	602	602	581	96,5 %
CP CHATEAUROUX	CD/QCD	270	258	244	94,6 %
CP ORLEANS SARAN	CD/QCD	217	217	196	90,3 %
CP VARENNES LE GRAND	CD/QCD	191	191	182	95,3 %
Total	CD/QCD	1 862	1 850	1 779	96,2 %
CP ORLEANS SARAN	CSL/QSL	60	60	42	70,0 %
CSL BESANCON	CSL/QSL	25	25	17	68,0 %
CSL MONTARGIS	CSL/QSL	20	20	6	30,0 %
Total	CSL/QSL	105	105	65	61,9 %
CP CHATEAUROUX	MA/QMA	105	105	140	133,3 %
CP ORLEANS SARAN	MA/QMA	538	538	754	140,1 %
CP VARENNES LE GRAND	MA/QMA	209	207	361	174,4 %
MA AUXERRE	MA/QMA	101	101	199	197,0 %
MA BELFORT	MA/QMA	39	25	30	120,0 %
MA BESANCON	MA/QMA	276	276	387	140,2 %
MA BLOIS	MA/QMA	115	115	181	157,4 %
MA BOURGES	MA/QMA	115	115	189	164,3 %
MA DIJON	MA/QMA	185	180	311	172,8 %
MA LONS LE SAUNIER	MA/QMA	39	39	67	171,8 %
MA MONTBELIARD	MA/QMA	41	41	65	158,5 %
MA NEVERS	MA/QMA	118	118	149	126,3 %
MA TOURS	MA/QMA	144	143	308	215,4 %
MA VESOUL	MA/QMA	50	50	72	144,0 %

Etablissement	Quartier (1)	Capacité norme circulaire	Capacité opérationnelle	Ecroués détenus	Densité carcérale
<i>Total</i>	<i>MA/QMA</i>	<i>2 075</i>	<i>2 053</i>	<i>3 213</i>	<i>156,5 %</i>
MC ST MAUR	MC/QMC	335	216	169	78,2 %
<i>Total</i>	<i>MC/QMC</i>	<i>335</i>	<i>216</i>	<i>169</i>	<i>78,2 %</i>
Direction Interrégionale	Total	4 377	4 224	5 226	123,7 %

¹ Seuls les quartiers administratifs sont ici référencés : les places femmes et mineurs sont ainsi comptabilisées dans les quartiers QMA, QCD, QSL, SAS ou QMC.

Capacité norme circulaire : la circulaire A.P. 88.05G du 17 mai 1988 définit le mode de calcul de la capacité des établissements pénitentiaires.

Capacité opérationnelle : correspond au nombre de places effectivement disponibles dans les établissements pénitentiaires.

Densité carcérale : ce ratio s'obtient en rapportant le nombre de détenus à la capacité opérationnelle.

Tableau 16 : Répartition des personnes détenues par établissement - Direction Interrégionale de Lille

Effectifs actualisés au : 1^{er} octobre 2025

Champ : Direction Interrégionale de Lille

Sources :

- Effectifs écroués détenus : GENESIS / Traitement : DAP-SSER, IP Gide-GENESIS / Traitement : DAP pour le détail par quartier
- Places opérationnelles : Ministère de la Justice / DAP / SDSP / SP2 - Fichier des places opérationnelles

Etablissement	Quartier (1)	Capacité norme circulaire	Capacité opérationnelle	Ecroués détenus	Densité carcérale
CD BAPAUME	CD/QCD	592	592	561	94,8 %
CP CHATEAU THIERRY	CD/QCD	12	12	9	75,0 %
CP LAON	CD/QCD	199	198	194	98,0 %
CP LIANCOURT	CD/QCD	593	593	585	98,7 %
CP LILLE ANNOEULLIN	CD/QCD	209	209	220	105,3 %
CP LONGUENESSE	CD/QCD	399	399	397	99,5 %
CP MAUBEUGE	CD/QCD	198	198	192	97,0 %
<i>Total</i>	<i>CD/QCD</i>	<i>2 202</i>	<i>2 201</i>	<i>2 158</i>	<i>98,0 %</i>
CP LILLE LOOS SEQUEDIN	CNE	19	19	18	94,7 %
<i>Total</i>	<i>CNE</i>	<i>19</i>	<i>19</i>	<i>18</i>	<i>94,7 %</i>
CP BEAUVAIS	CSL/QSL	30	30	25	83,3 %
CP LILLE LOOS SEQUEDIN	CSL/QSL	54	35	31	88,6 %
CP LONGUENESSE	CSL/QSL	50	50	25	50,0 %
<i>Total</i>	<i>CSL/QSL</i>	<i>134</i>	<i>115</i>	<i>81</i>	<i>70,4 %</i>
EPM QUIEVRECHAIN	EPM	59	59	41	69,5 %
<i>Total</i>	<i>EPM</i>	<i>59</i>	<i>59</i>	<i>41</i>	<i>69,5 %</i>
CP BEAUVAIS	MA/QMA	586	586	733	125,1 %
CP LAON	MA/QMA	189	189	340	179,9 %
CP LIANCOURT	MA/QMA	20	19	17	89,5 %
CP LILLE ANNOEULLIN	MA/QMA	429	429	681	158,7 %
CP LILLE LOOS SEQUEDIN	MA/QMA	581	581	958	164,9 %
CP LONGUENESSE	MA/QMA	193	193	350	181,3 %

Etablissement	Quartier (1)	Capacité norme circulaire	Capacité opérationnelle	Ecroués détenus	Densité carcérale
CP MAUBEUGE	MA/QMA	200	200	265	132,5 %
MA AMIENS	MA/QMA	268	268	575	214,6 %
MA ARRAS	MA/QMA	205	193	219	113,5 %
MA BETHUNE	MA/QMA	180	177	387	218,6 %
MA DOUAI	MA/QMA	383	267	513	192,1 %
MA DUNKERQUE	MA/QMA	105	105	135	128,6 %
MA VALENCIENNES	MA/QMA	212	212	347	163,7 %
<i>Total</i>	<i>MA/QMA</i>	<i>3 551</i>	<i>3 419</i>	<i>5 520</i>	<i>161,5 %</i>
CP CHATEAU THIERRY	MC/QMC	101	75	48	64,0 %
CP VENDIN LE VIEIL	MC/QMC	0	0	94	Inf
<i>Total</i>	<i>MC/QMC</i>	<i>101</i>	<i>75</i>	<i>142</i>	<i>189,3 %</i>
CP LONGUENESSE	SAS	90	90	80	88,9 %
<i>Total</i>	<i>SAS</i>	<i>90</i>	<i>90</i>	<i>80</i>	<i>88,9 %</i>
Direction Interrégionale	Total	6 156	5 978	8 040	134,5 %

¹ Seuls les quartiers administratifs sont ici référencés : les places femmes et mineurs sont ainsi comptabilisées dans les quartiers QMA, QCD, QSL, SAS ou QMC.

Capacité norme circulaire : la circulaire A.P. 88.05G du 17 mai 1988 définit le mode de calcul de la capacité des établissements pénitentiaires.

Capacité opérationnelle : correspond au nombre de places effectivement disponibles dans les établissements pénitentiaires.

Densité carcérale : ce ratio s'obtient en rapportant le nombre de détenus à la capacité opérationnelle.

Tableau 17 : Répartition des personnes détenues par établissement - Direction Interrégionale de Lyon

Effectifs actualisés au : 1^{er} octobre 2025

Champ : Direction Interrégionale de Lyon

Sources :

- Effectifs écroués détenus : GENESIS / Traitement : DAP-SSER, IP Gide-GENESIS / Traitement : DAP pour le détail par quartier
- Places opérationnelles : Ministère de la Justice / DAP / SDSP / SP2 - Fichier des places opérationnelles

Etablissement	Quartier (1)	Capacité norme circulaire	Capacité opérationnelle	Ecroués détenus	Densité carcérale
CD ROANNE	CD/QCD	577	577	548	95,0 %
CP AITON	CD/QCD	200	200	192	96,0 %
CP BOURG EN BRESSE	CD/QCD	300	300	281	93,7 %
CP RIOM	CD/QCD	164	164	159	97,0 %
CP ST QUENTIN FALLAVIER	CD/QCD	193	193	180	93,3 %
<i>Total</i>	<i>CD/QCD</i>	<i>1 434</i>	<i>1 434</i>	<i>1 360</i>	<i>94,8 %</i>
CP BOURG EN BRESSE	CSL/QSL	40	40	23	57,5 %
CP GRENOBLE VARCES	CSL/QSL	34	34	35	102,9 %
CP RIOM	CSL/QSL	20	20	15	75,0 %
CP ST ETIENNE LA TALAUDIERE	CSL/QSL	40	40	34	85,0 %
CP VILLEFRANCHE SUR SAONE	CSL/QSL	39	39	31	79,5 %
CSL LYON	CSL/QSL	116	116	87	75,0 %
<i>Total</i>	<i>CSL/QSL</i>	<i>289</i>	<i>289</i>	<i>225</i>	<i>77,9 %</i>
EPM RHONE	EPM	59	59	42	71,2 %
<i>Total</i>	<i>EPM</i>	<i>59</i>	<i>59</i>	<i>42</i>	<i>71,2 %</i>
CP AITON	MA/QMA	219	219	320	146,1 %
CP BOURG EN BRESSE	MA/QMA	351	351	495	141,0 %
CP GRENOBLE VARCES	MA/QMA	232	224	393	175,4 %
CP MOULINS YZEURE	MA/QMA	146	146	266	182,2 %
CP RIOM	MA/QMA	384	384	540	140,6 %
CP ST ETIENNE LA TALAUDIERE	MA/QMA	287	263	413	157,0 %
CP ST QUENTIN FALLAVIER	MA/QMA	239	239	469	196,2 %
CP VALENCE	MA/QMA	344	344	475	138,1 %

Etablissement	Quartier (1)	Capacité norme circulaire	Capacité opérationnelle	Ecroués détenus	Densité carcérale
CP VILLEFRANCHE SUR SAONE	MA/QMA	599	599	857	143,1 %
MA AURILLAC	MA/QMA	72	72	98	136,1 %
MA BONNEVILLE	MA/QMA	187	187	295	157,8 %
MA CHAMBERY	MA/QMA	93	93	171	183,9 %
MA LE PUY EN VELAY	MA/QMA	36	36	88	244,4 %
MA LYON CORBAS	MA/QMA	678	678	1 254	185,0 %
MA MONTLUCON	MA/QMA	22	22	40	181,8 %
MA PRIVAS	MA/QMA	57	57	77	135,1 %
<i>Total</i>	<i>MA/QMA</i>	<i>3 946</i>	<i>3 914</i>	<i>6 251</i>	<i>159,7 %</i>
CP MOULINS YZEURE	MC/QMC	122	122	110	90,2 %
CP VALENCE	MC/QMC	114	114	88	77,2 %
<i>Total</i>	<i>MC/QMC</i>	<i>236</i>	<i>236</i>	<i>198</i>	<i>83,9 %</i>
CP VALENCE	SAS	120	120	104	86,7 %
<i>Total</i>	<i>SAS</i>	<i>120</i>	<i>120</i>	<i>104</i>	<i>86,7 %</i>
Direction Interrégionale	Total	6 084	6 052	8 180	135,2 %

¹ Seuls les quartiers administratifs sont ici référencés : les places femmes et mineurs sont ainsi comptabilisées dans les quartiers QMA, QCD, QSL, SAS ou QMC.

Capacité norme circulaire : la circulaire A.P. 88.05G du 17 mai 1988 définit le mode de calcul de la capacité des établissements pénitentiaires.

Capacité opérationnelle : correspond au nombre de places effectivement disponibles dans les établissements pénitentiaires.

Densité carcérale : ce ratio s'obtient en rapportant le nombre de détenus à la capacité opérationnelle.

Tableau 18 : Répartition des personnes détenues par établissement - Direction Interrégionale de Marseille

Effectifs actualisés au : 1^{er} octobre 2025

Champ : Direction Interrégionale de Marseille

Sources :

- Effectifs écroués détenus : GENESIS / Traitement : DAP-SSER, IP Gide-GENESIS / Traitement : DAP pour le détail par quartier
- Places opérationnelles : Ministère de la Justice / DAP / SDSP / SP2 - Fichier des places opérationnelles

Etablissement	Quartier (1)	Capacité norme circulaire	Capacité opérationnelle	Ecroués détenus	Densité carcérale
CD CASABIANDA	CD/QCD	194	194	154	79,4 %
CD SALON DE PROVENCE	CD/QCD	650	650	632	97,2 %
CD TARASCON	CD/QCD	650	650	635	97,7 %
CP AVIGNON LE PONTET	CD/QCD	180	180	166	92,2 %
CP BORGIO	CD/QCD	48	48	47	97,9 %
CP MARSEILLE	CD/QCD	60	60	52	86,7 %
CP TOULON LA FARLEDE	CD/QCD	191	191	185	96,9 %
Total	CD/QCD	1 973	1 973	1 871	94,8 %
CP AIX LUYNES	CNE	52	50	46	92,0 %
Total	CNE	52	50	46	92,0 %
CP AIX LUYNES	CSL/QSL	31	31	28	90,3 %
CP AVIGNON LE PONTET	CSL/QSL	51	51	31	60,8 %
CP TOULON LA FARLEDE	CSL/QSL	41	41	39	95,1 %
Total	CSL/QSL	123	123	98	79,7 %
EPM MARSEILLE	EPM	59	40	35	87,5 %
Total	EPM	59	40	35	87,5 %
CP AIX LUYNES	MA/QMA	1 233	1 233	2 102	170,5 %
CP AVIGNON LE PONTET	MA/QMA	394	394	692	175,6 %
CP BORGIO	MA/QMA	193	193	284	147,2 %
CP MARSEILLE	MA/QMA	513	513	1 003	195,5 %
CP TOULON LA FARLEDE	MA/QMA	394	394	551	139,8 %

Etablissement	Quartier (1)	Capacité norme circulaire	Capacité opérationnelle	Ecroués détenus	Densité carcérale
MA AJACCIO	MA/QMA	53	53	83	156,6 %
MA DIGNE LES BAINS	MA/QMA	35	35	57	162,9 %
MA DRAGUIGNAN	MA/QMA	504	504	687	136,3 %
MA GAP	MA/QMA	37	37	43	116,2 %
MA GRASSE	MA/QMA	574	574	779	135,7 %
MA NICE	MA/QMA	355	355	660	185,9 %
<i>Total</i>	<i>MA/QMA</i>	<i>4 285</i>	<i>4 285</i>	<i>6 941</i>	<i>162,0 %</i>
MC ARLES	MC/QMC	160	160	141	88,1 %
<i>Total</i>	<i>MC/QMC</i>	<i>160</i>	<i>160</i>	<i>141</i>	<i>88,1 %</i>
CP AIX LUYNES	SAS	51	51	49	96,1 %
CP AVIGNON LE PONTET	SAS	120	120	119	99,2 %
CP MARSEILLE	SAS	137	137	132	96,4 %
CP TOULON LA FARLEDE	SAS	180	180	180	100,0 %
<i>Total</i>	<i>SAS</i>	<i>488</i>	<i>488</i>	<i>480</i>	<i>98,4 %</i>
Direction Interrégionale	Total	7 140	7 119	9 612	135,0 %

¹ Seuls les quartiers administratifs sont ici référencés : les places femmes et mineurs sont ainsi comptabilisées dans les quartiers QMA, QCD, QSL, SAS ou QMC.

Capacité norme circulaire : la circulaire A.P. 88.05G du 17 mai 1988 définit le mode de calcul de la capacité des établissements pénitentiaires.

Capacité opérationnelle : correspond au nombre de places effectivement disponibles dans les établissements pénitentiaires.

Densité carcérale : ce ratio s'obtient en rapportant le nombre de détenus à la capacité opérationnelle.

Tableau 19 : Répartition des personnes détenues par établissement - Direction Interrégionale de Paris

Effectifs actualisés au : 1^{er} octobre 2025

Champ : Direction Interrégionale de Paris

Sources :

- Effectifs écroués détenus : GENESIS / Traitement : DAP-SSER, IP Gide-GENESIS / Traitement : DAP pour le détail par quartier
- Places opérationnelles : Ministère de la Justice / DAP / SDSP / SP2 - Fichier des places opérationnelles

Etablissement	Quartier (1)	Capacité norme circulaire	Capacité opérationnelle	Ecroués détenus	Densité carcérale
CD MELUN	CD/QCD	301	301	294	97,7 %
CP MEAUX CHAUCONIN NEUFMONTIERS	CD/QCD	191	191	184	96,3 %
CP SUD FRANCILIEN	CD/QCD	709	709	671	94,6 %
<i>Total</i>	<i>CD/QCD</i>	<i>1 201</i>	<i>1 201</i>	<i>1 149</i>	<i>95,7 %</i>
CP FRESNES	CNE	55	55	45	81,8 %
CP SUD FRANCILIEN	CNE	52	52	40	76,9 %
<i>Total</i>	<i>CNE</i>	<i>107</i>	<i>107</i>	<i>85</i>	<i>79,4 %</i>
CP BOIS D ARCY	CSL/QSL	61	61	45	73,8 %
CP FRESNES - Villejuif	CSL/QSL	84	84	146	173,8 %
CP NANTERRE	CSL/QSL	92	92	140	152,2 %
CP PARIS LA SANTE	CSL/QSL	100	100	136	136,0 %
CSL CORBEIL ESSONNES	CSL/QSL	80	80	114	142,5 %
CSL GAGNY	CSL/QSL	49	49	104	212,2 %
CSL MELUN	CSL/QSL	43	43	60	139,5 %
<i>Total</i>	<i>CSL/QSL</i>	<i>509</i>	<i>509</i>	<i>745</i>	<i>146,4 %</i>
EPM PORCHEVILLE	EPM	59	59	52	88,1 %
<i>Total</i>	<i>EPM</i>	<i>59</i>	<i>59</i>	<i>52</i>	<i>88,1 %</i>
CP FRESNES	EPSN	84	84	60	71,4 %
<i>Total</i>	<i>EPSN</i>	<i>84</i>	<i>84</i>	<i>60</i>	<i>71,4 %</i>
CP BOIS D ARCY	MA/QMA	501	472	985	208,7 %
CP FLEURY MEROGIS	MA/QMA	2 824	2 820	4 833	171,4 %
CP FRESNES	MA/QMA	1 338	1 338	2 193	163,9 %
CP MEAUX CHAUCONIN NEUFMONTIERS	MA/QMA	446	446	791	177,4 %
CP NANTERRE	MA/QMA	597	597	1 191	199,5 %

Etablissement	Quartier (1)	Capacité norme circulaire	Capacité opérationnelle	Ecroués détenus	Densité carcérale
CP OSNY PONTOISE	MA/QMA	570	570	997	174,9 %
CP PARIS LA SANTE	MA/QMA	657	657	1 243	189,2 %
CP SEINE SAINT DENIS	MA/QMA	583	583	1 148	196,9 %
CP SUD FRANCILIEN	MA/QMA	11	11	NC	NC
MA VERSAILLES	MA/QMA	135	135	NC	NC
<i>Total</i>	<i>MA/QMA</i>	<i>7 662</i>	<i>7 629</i>	<i>13 519</i>	<i>177,2 %</i>
CP SUD FRANCILIEN	MC/QMC	28	28	26	92,9 %
MC POISSY	MC/QMC	281	240	238	99,2 %
<i>Total</i>	<i>MC/QMC</i>	<i>309</i>	<i>268</i>	<i>264</i>	<i>98,5 %</i>
CP MEAUX CHAUCONIN NEUFMONTIERS	SAS	180	180	153	85,0 %
CP OSNY PONTOISE	SAS	180	180	205	113,9 %
CP SEINE SAINT DENIS	SAS	120	120	126	105,0 %
<i>Total</i>	<i>SAS</i>	<i>480</i>	<i>480</i>	<i>484</i>	<i>100,8 %</i>
Direction Interrégionale	Total	10 411	10 337	16 358	158,2 %

¹ Seuls les quartiers administratifs sont ici référencés : les places femmes et mineurs sont ainsi comptabilisées dans les quartiers QMA, QCD, QSL, SAS ou QMC.

Capacité norme circulaire : la circulaire A.P. 88.05G du 17 mai 1988 définit le mode de calcul de la capacité des établissements pénitentiaires.

Capacité opérationnelle : correspond au nombre de places effectivement disponibles dans les établissements pénitentiaires.

Densité carcérale : ce ratio s'obtient en rapportant le nombre de détenus à la capacité opérationnelle.

Tableau 20 : Répartition des personnes détenues par établissement - Direction Interrégionale de Rennes

Effectifs actualisés au : 1^{er} octobre 2025

Champ : Direction Interrégionale de Rennes

Sources :

- Effectifs écroués détenus : GENESIS / Traitement : DAP-SSER, IP Gide-GENESIS / Traitement : DAP pour le détail par quartier
- Places opérationnelles : Ministère de la Justice / DAP / SDSP / SP2 - Fichier des places opérationnelles

Etablissement	Quartier (1)	Capacité norme circulaire	Capacité opérationnelle	Ecroués détenus	Densité carcérale
CD ARGENTAN	CD/QCD	638	638	630	98,7 %
CD VAL DE REUIL	CD/QCD	837	831	811	97,6 %
CP CAEN	CD/QCD	434	425	413	97,2 %
CP LE HAVRE	CD/QCD	391	391	379	96,9 %
CP LORIENT	CD/QCD	40	40	40	100,0 %
CP NANTES	CD/QCD	510	510	490	96,1 %
CP RENNES	CD/QCD	231	174	175	100,6 %
CP RENNES VEZIN	CD/QCD	209	209	191	91,4 %
<i>Total</i>	<i>CD/QCD</i>	<i>3 290</i>	<i>3 218</i>	<i>3 129</i>	<i>97,2 %</i>
CP ALENCON CONDE SUR SARTHE	CSL/QSL	0	0	0	–
CP NANTES	CSL/QSL	60	60	52	86,7 %
CP RENNES VEZIN	CSL/QSL	26	26	18	69,2 %
<i>Total</i>	<i>CSL/QSL</i>	<i>86</i>	<i>86</i>	<i>70</i>	<i>81,4 %</i>
EPM ORVAULT	EPM	59	58	47	81,0 %
<i>Total</i>	<i>EPM</i>	<i>59</i>	<i>58</i>	<i>47</i>	<i>81,0 %</i>
CP CAEN	MA/QMA	6	6	NC	NC
CP CAEN IFS	MA/QMA	551	551	635	115,2 %
CP LE HAVRE	MA/QMA	297	297	330	111,1 %
CP LE MANS LES CROISSETTES	MA/QMA	399	399	633	158,6 %
CP LORIENT	MA/QMA	187	187	349	186,6 %
CP NANTES	MA/QMA	508	508	940	185,0 %
CP RENNES	MA/QMA	35	35	57	162,9 %
CP RENNES VEZIN	MA/QMA	477	477	726	152,2 %
MA ANGERS	MA/QMA	266	266	522	196,2 %

Etablissement	Quartier (1)	Capacité norme circulaire	Capacité opérationnelle	Ecroués détenus	Densité carcérale
MA BREST	MA/QMA	254	254	440	173,2 %
MA CHERBOURG	MA/QMA	46	46	63	137,0 %
MA COUTANCES	MA/QMA	48	48	76	158,3 %
MA EVREUX	MA/QMA	162	162	307	189,5 %
MA FONTENAY LE COMTE	MA/QMA	39	39	87	223,1 %
MA LA ROCHE SUR YON	MA/QMA	39	17	NC	NC
MA LAVAL	MA/QMA	71	56	125	223,2 %
MA ROUEN	MA/QMA	687	577	626	108,5 %
MA ST BRIEUC	MA/QMA	85	85	201	236,5 %
MA ST MALO	MA/QMA	82	82	135	164,6 %
MA VANNES	MA/QMA	51	51	99	194,1 %
<i>Total</i>	<i>MA/QMA</i>	<i>4 290</i>	<i>4 143</i>	<i>6 405</i>	<i>154,6 %</i>
CP ALENCON CONDE SUR SARTHE	MC/QMC	68	68	68	100,0 %
<i>Total</i>	<i>MC/QMC</i>	<i>68</i>	<i>68</i>	<i>68</i>	<i>100,0 %</i>
CP CAEN IFS	SAS	140	140	109	77,9 %
CP LE MANS LES CROISSETTES	SAS	90	90	87	96,7 %
CP NANTES	SAS	60	60	57	95,0 %
<i>Total</i>	<i>SAS</i>	<i>290</i>	<i>290</i>	<i>253</i>	<i>87,2 %</i>
Direction Interrégionale	Total	8 083	7 863	9 972	126,8 %

¹ Seuls les quartiers administratifs sont ici référencés : les places femmes et mineurs sont ainsi comptabilisées dans les quartiers QMA, QCD, QSL, SAS ou QMC.

Capacité norme circulaire : la circulaire A.P. 88.05G du 17 mai 1988 définit le mode de calcul de la capacité des établissements pénitentiaires.

Capacité opérationnelle : correspond au nombre de places effectivement disponibles dans les établissements pénitentiaires.

Densité carcérale : ce ratio s'obtient en rapportant le nombre de détenus à la capacité opérationnelle.

Tableau 21 : Répartition des personnes détenues par établissement - Direction Interrégionale de Strasbourg

Effectifs actualisés au : 1^{er} octobre 2025

Champ : Direction Interrégionale de Strasbourg

Sources :

- Effectifs écroués détenus : GENESIS / Traitement : DAP-SSER, IP Gide-GENESIS / Traitement : DAP pour le détail par quartier
- Places opérationnelles : Ministère de la Justice / DAP / SDSP / SP2 - Fichier des places opérationnelles

Etablissement	Quartier (1)	Capacité norme circulaire	Capacité opérationnelle	Ecroués détenus	Densité carcérale
CD ECROUVES	CD/QCD	268	268	262	97,8 %
CD MONTMEDY	CD/QCD	335	335	338	100,9 %
CD OERMINGEN	CD/QCD	268	268	263	98,1 %
CD ST MIHIEL	CD/QCD	391	391	390	99,7 %
CD TOUL	CD/QCD	427	427	418	97,9 %
CD VILLENAUXE LA GRANDE	CD/QCD	606	414	405	97,8 %
CP MULHOUSE LUTTERBACH	CD/QCD	180	180	180	100,0 %
<i>Total</i>	<i>CD/QCD</i>	<i>2 475</i>	<i>2 283</i>	<i>2 256</i>	<i>98,8 %</i>
CP METZ	CSL/QSL	47	47	57	121,3 %
CP MULHOUSE LUTTERBACH	CSL/QSL	51	51	32	62,7 %
CP TROYES LAVAU	CSL/QSL	12	12	11	91,7 %
CSL MAXEVILLE	CSL/QSL	52	52	39	75,0 %
CSL SOUFFELWEYERSHEIM	CSL/QSL	53	53	44	83,0 %
CSL VAL DE BRIEY	CSL/QSL	25	25	14	56,0 %
<i>Total</i>	<i>CSL/QSL</i>	<i>240</i>	<i>240</i>	<i>197</i>	<i>82,1 %</i>
CP METZ	MA/QMA	403	403	583	144,7 %
CP MULHOUSE LUTTERBACH	MA/QMA	350	350	508	145,1 %
CP TROYES LAVAU	MA/QMA	464	464	454	97,8 %
MA BAR LE DUC	MA/QMA	80	80	95	118,8 %
MA CHALONS EN CHAMPAGNE	MA/QMA	308	308	294	95,5 %
MA CHARLEVILLE MEZIERES	MA/QMA	55	55	53	96,4 %
MA CHAUMONT	MA/QMA	78	78	107	137,2 %

Etablissement	Quartier (1)	Capacité norme circulaire	Capacité opérationnelle	Ecroués détenus	Densité carcérale
MA EPINAL	MA/QMA	310	304	309	101,6 %
MA NANCY MAXEVILLE	MA/QMA	663	663	783	118,1 %
MA REIMS	MA/QMA	153	153	141	92,2 %
MA SARREGUEMINES	MA/QMA	71	71	101	142,3 %
MA STRASBOURG	MA/QMA	432	432	704	163,0 %
<i>Total</i>	<i>MA/QMA</i>	<i>3 367</i>	<i>3 361</i>	<i>4 132</i>	<i>122,9 %</i>
MC ENSISHEIM	MC/QMC	215	200	186	93,0 %
<i>Total</i>	<i>MC/QMC</i>	<i>215</i>	<i>200</i>	<i>186</i>	<i>93,0 %</i>
CP MULHOUSE LUTTERBACH	SAS	110	110	92	83,6 %
<i>Total</i>	<i>SAS</i>	<i>110</i>	<i>110</i>	<i>92</i>	<i>83,6 %</i>
Direction Interrégionale	Total	6 407	6 194	6 863	110,8 %

¹ Seuls les quartiers administratifs sont ici référencés : les places femmes et mineurs sont ainsi comptabilisées dans les quartiers QMA, QCD, QSL, SAS ou QMC.

Capacité norme circulaire : la circulaire A.P. 88.05G du 17 mai 1988 définit le mode de calcul de la capacité des établissements pénitentiaires.

Capacité opérationnelle : correspond au nombre de places effectivement disponibles dans les établissements pénitentiaires.

Densité carcérale : ce ratio s'obtient en rapportant le nombre de détenus à la capacité opérationnelle.

Tableau 22 : Répartition des personnes détenues par établissement - Direction Interrégionale de Toulouse

Effectifs actualisés au : 1^{er} octobre 2025

Champ : Direction Interrégionale de Toulouse

Sources :

- Effectifs écroués détenus : GENESIS / Traitement : DAP-SSER, IP Gide-GENESIS / Traitement : DAP pour le détail par quartier
- Places opérationnelles : Ministère de la Justice / DAP / SDSP / SP2 - Fichier des places opérationnelles

Etablissement	Quartier (1)	Capacité norme circulaire	Capacité opérationnelle	Ecroués détenus	Densité carcérale
CD MURET	CD/QCD	620	620	605	97,6 %
CD ST SULPICE LA POINTE	CD/QCD	99	99	NC	NC
CP BEZIERS	CD/QCD	420	420	407	96,9 %
CP LANNEMEZAN	CD/QCD	20	10	NC	NC
CP PERPIGNAN	CD/QCD	333	333	324	97,3 %
<i>Total</i>	<i>CD/QCD</i>	<i>1 492</i>	<i>1 482</i>	<i>1 433</i>	<i>96,7 %</i>
CP BEZIERS	CSL/QSL	20	20	11	55,0 %
CP TOULOUSE SEYSSSES	CSL/QSL	101	52	48	92,3 %
CP VILLENEUVE LES MAGUELONE	CSL/QSL	24	24	25	104,2 %
<i>Total</i>	<i>CSL/QSL</i>	<i>145</i>	<i>96</i>	<i>84</i>	<i>87,5 %</i>
EPM LAVAUUR	EPM	59	58	46	79,3 %
<i>Total</i>	<i>EPM</i>	<i>59</i>	<i>58</i>	<i>46</i>	<i>79,3 %</i>
CP BEZIERS	MA/QMA	389	389	764	196,4 %
CP PERPIGNAN	MA/QMA	196	196	439	224,0 %
CP TOULOUSE SEYSSSES	MA/QMA	580	580	1 264	217,9 %
CP VILLENEUVE LES MAGUELONE	MA/QMA	607	607	1 030	169,7 %
MA ALBI	MA/QMA	105	105	182	173,3 %
MA CARCASSONNE	MA/QMA	64	64	152	237,5 %
MA FOIX	MA/QMA	67	65	127	195,4 %
MA MENDE	MA/QMA	49	49	69	140,8 %
MA MONTAUBAN	MA/QMA	142	142	264	185,9 %
MA NIMES	MA/QMA	341	341	537	157,5 %
MA RODEZ	MA/QMA	99	99	214	216,2 %
MA TARBES	MA/QMA	70	70	138	197,1 %

Etablissement	Quartier (1)	Capacité norme circulaire	Capacité opérationnelle	Ecroués détenus	Densité carcérale
<i>Total</i>	<i>MA/QMA</i>	<i>2 709</i>	<i>2 707</i>	<i>5 180</i>	<i>191,4 %</i>
CP LANNEMEZAN	MC/QMC	212	162	135	83,3 %
<i>Total</i>	<i>MC/QMC</i>	<i>212</i>	<i>162</i>	<i>135</i>	<i>83,3 %</i>
CP TOULOUSE SEYSSSES	SAS	60	60	60	100,0 %
CP VILLENEUVE LES MAGUELONE	SAS	150	150	141	94,0 %
<i>Total</i>	<i>SAS</i>	<i>210</i>	<i>210</i>	<i>201</i>	<i>95,7 %</i>
Direction Interrégionale	Total	4 827	4 715	7 079	150,1 %

¹ Seuls les quartiers administratifs sont ici référencés : les places femmes et mineurs sont ainsi comptabilisées dans les quartiers QMA, QCD, QSL, SAS ou QMC.

Capacité norme circulaire : la circulaire A.P. 88.05G du 17 mai 1988 définit le mode de calcul de la capacité des établissements pénitentiaires.

Capacité opérationnelle : correspond au nombre de places effectivement disponibles dans les établissements pénitentiaires.

Densité carcérale : ce ratio s'obtient en rapportant le nombre de détenus à la capacité opérationnelle.

Tableau 23 : Répartition des personnes détenues par établissement - Direction d'Outre-Mer

Effectifs actualisés au : 1^{er} octobre 2025

Champ : Direction des Services Pénitentiaires d'Outre-Mer

Sources :

- Effectifs écroués détenus : GENESIS / Traitement : DAP-SSER, IP Gide-GENESIS / Traitement : DAP pour le détail par quartier
- Places opérationnelles : Ministère de la Justice / DAP / SDSP / SP2 - Fichier des places opérationnelles

Etablissement	Quartier (1)	Capacité norme circulaire	Capacité opérationnelle	Ecroués détenus	Densité carcérale
CD KONE	CD/QCD	120	120	114	95,0 %
CD LE PORT	CD/QCD	506	506	499	98,6 %
CD TATUTU DE PAPEARI	CD/QCD	410	410	400	97,6 %
CP BAIE MAHAULT	CD/QCD	239	239	248	103,8 %
CP DUCOS	CD/QCD	368	367	406	110,6 %
CP FAAA NUUTANIA	CD/QCD	16	16	NC	NC
CP MAJICAVO	CD/QCD	114	114	301	264,0 %
CP NOUMEA	CD/QCD	218	194	284	146,4 %
CP REMIRE MONTJOLY	CD/QCD	343	343	476	138,8 %
CP ST DENIS	CD/QCD	17	17	29	170,6 %
CP ST PIERRE ET MIQUELON	CD/QCD	3	3	NC	NC
CP TAIOHAE	CD/QCD	5	5	NC	NC
CP UTUROA	CD/QCD	20	20	13	65,0 %
Total	CD/QCD	2 379	2 354	2 783	118,2 %
CP FAAA NUUTANIA	CSL/QSL	20	20	33	165,0 %
Total	CSL/QSL	20	20	33	165,0 %
CP BAIE MAHAULT	MA/QMA	259	259	530	204,6 %
CP DUCOS	MA/QMA	373	371	702	189,2 %
CP FAAA NUUTANIA	MA/QMA	134	134	203	151,5 %
CP MAJICAVO	MA/QMA	164	164	328	200,0 %
CP MATA UTU	MA/QMA	5	5	7	140,0 %
CP NOUMEA	MA/QMA	196	196	273	139,3 %
CP REMIRE MONTJOLY	MA/QMA	273	273	611	223,8 %
CP ST DENIS	MA/QMA	558	558	869	155,7 %

Etablissement	Quartier (1)	Capacité norme circulaire	Capacité opérationnelle	Ecroués détenus	Densité carcérale
CP ST PIERRE ET MIQUELON	MA/QMA	4	4	6	150,0 %
MA BASSE TERRE	MA/QMA	129	129	207	160,5 %
MA ST PIERRE	MA/QMA	114	114	179	157,0 %
<i>Total</i>	<i>MA/QMA</i>	<i>2 209</i>	<i>2 207</i>	<i>3 915</i>	<i>177,4 %</i>
Direction Interrégionale	Total	4 608	4 581	6 731	146,9 %

¹ Seuls les quartiers administratifs sont ici référencés : les places femmes et mineurs sont ainsi comptabilisées dans les quartiers QMA, QCD, QSL, SAS ou QMC.

Capacité norme circulaire : la circulaire A.P. 88.05G du 17 mai 1988 définit le mode de calcul de la capacité des établissements pénitentiaires.

Capacité opérationnelle : correspond au nombre de places effectivement disponibles dans les établissements pénitentiaires.

Densité carcérale : ce ratio s'obtient en rapportant le nombre de détenus à la capacité opérationnelle.

Tableau 24 : Etablissements ou quartiers d'établissements dont la densité carcérale est supérieure ou égale à 120%

Effectifs actualisés au : 1^{er} octobre 2025

Champ : Métropole et Outre-Mer

Sources :

- Effectifs écroués détenus : GENESIS / Traitement : DAP-SSER, IP Gide-GENESIS / Traitement : DAP pour le détail par quartier
- Places opérationnelles : Ministère de la Justice / DAP / SDSP / SP2 - Fichier des places opérationnelles

Direction Interrégionale	Etablissement	Quartier	Capacité norme circulaire	Capacité opérationnelle	Détenus	Densité carcérale
DISP BORDEAUX	MA BAYONNE	MA/QMA	75	75	161	214,7 %
DISP BORDEAUX	MA LIMOGES	MA/QMA	83	83	171	206,0 %
DISP BORDEAUX	MA ROCHEFORT	MA/QMA	52	52	106	203,8 %
DISP BORDEAUX	MA TULLE	MA/QMA	47	47	93	197,9 %
DISP BORDEAUX	CP BORDEAUX GRADIGNAN	MA/QMA	551	551	1 074	194,9 %
DISP BORDEAUX	MA NIORT	MA/QMA	66	66	124	187,9 %
DISP BORDEAUX	CP POITIERS VIVONNE	MA/QMA	305	305	545	178,7 %
DISP BORDEAUX	MA SAINTES	MA/QMA	79	74	130	175,7 %
DISP BORDEAUX	MA PERIGUEUX	MA/QMA	99	99	164	165,7 %
DISP BORDEAUX	MA GUERET	MA/QMA	32	32	50	156,2 %
DISP BORDEAUX	CP MONT DE MARSAN	MA/QMA	367	367	526	143,3 %
DISP BORDEAUX	MA AGEN	MA/QMA	143	143	203	142,0 %
DISP DIJON	MA TOURS	MA/QMA	144	143	308	215,4 %
DISP DIJON	MA AUXERRE	MA/QMA	101	101	199	197,0 %
DISP DIJON	CP VARENNES LE GRAND	MA/QMA	209	207	361	174,4 %
DISP DIJON	MA DIJON	MA/QMA	185	180	311	172,8 %
DISP DIJON	MA LONS LE SAUNIER	MA/QMA	39	39	67	171,8 %

Direction Interrégionale	Etablissement	Quartier	Capacité norme circulaire	Capacité opérationnelle	Détenus	Densité carcérale
DISP DIJON	MA BOURGES	MA/QMA	115	115	189	164,3 %
DISP DIJON	MA MONTBELIARD	MA/QMA	41	41	65	158,5 %
DISP DIJON	MA BLOIS	MA/QMA	115	115	181	157,4 %
DISP DIJON	MA VESOUL	MA/QMA	50	50	72	144,0 %
DISP DIJON	MA BESANCON	MA/QMA	276	276	387	140,2 %
DISP DIJON	CP ORLEANS SARAN	MA/QMA	538	538	754	140,1 %
DISP DIJON	CP CHATEAUROUX	MA/QMA	105	105	140	133,3 %
DISP DIJON	MA NEVERS	MA/QMA	118	118	149	126,3 %
DISP DIJON	MA BELFORT	MA/QMA	39	25	30	120,0 %
DISP LILLE	MA BETHUNE	MA/QMA	180	177	387	218,6 %
DISP LILLE	MA AMIENS	MA/QMA	268	268	575	214,6 %
DISP LILLE	MA DOUAI	MA/QMA	383	267	513	192,1 %
DISP LILLE	CP LONGUENESSE	MA/QMA	193	193	350	181,3 %
DISP LILLE	CP LAON	MA/QMA	189	189	340	179,9 %
DISP LILLE	CP LILLE LOOS SEQUEDIN	MA/QMA	581	581	958	164,9 %
DISP LILLE	MA VALENCIENNES	MA/QMA	212	212	347	163,7 %
DISP LILLE	CP LILLE ANNOEULLIN	MA/QMA	429	429	681	158,7 %
DISP LILLE	CP MAUBEUGE	MA/QMA	200	200	265	132,5 %
DISP LILLE	MA DUNKERQUE	MA/QMA	105	105	135	128,6 %
DISP LILLE	CP BEAUVAIS	MA/QMA	586	586	733	125,1 %
DISP LYON	MA LE PUY EN VELAY	MA/QMA	36	36	88	244,4 %
DISP LYON	CP ST QUENTIN FALLAVIER	MA/QMA	239	239	469	196,2 %
DISP LYON	MA LYON CORBAS	MA/QMA	678	678	1 254	185,0 %
DISP LYON	MA CHAMBERY	MA/QMA	93	93	171	183,9 %
DISP LYON	CP MOULINS YZEURE	MA/QMA	146	146	266	182,2 %
DISP LYON	MA MONTLUCON	MA/QMA	22	22	40	181,8 %
DISP LYON	CP GRENOBLE VARCES	MA/QMA	232	224	393	175,4 %
DISP LYON	MA BONNEVILLE	MA/QMA	187	187	295	157,8 %
DISP LYON	CP ST ETIENNE LA TALAUDIERE	MA/QMA	287	263	413	157,0 %
DISP LYON	CP AITON	MA/QMA	219	219	320	146,1 %
DISP LYON	CP VILLEFRANCHE SUR SAONE	MA/QMA	599	599	857	143,1 %

Direction Interrégionale	Etablissement	Quartier	Capacité norme circulaire	Capacité opérationnelle	Détenus	Densité carcérale
DISP LYON	CP BOURG EN BRESSE	MA/QMA	351	351	495	141,0 %
DISP LYON	CP RIOM	MA/QMA	384	384	540	140,6 %
DISP LYON	CP VALENCE	MA/QMA	344	344	475	138,1 %
DISP LYON	MA AURILLAC	MA/QMA	72	72	98	136,1 %
DISP LYON	MA PRIVAS	MA/QMA	57	57	77	135,1 %
DISP MARSEILLE	CP MARSEILLE	MA/QMA	513	513	1 003	195,5 %
DISP MARSEILLE	MA NICE	MA/QMA	355	355	660	185,9 %
DISP MARSEILLE	CP AVIGNON LE PONTET	MA/QMA	394	394	692	175,6 %
DISP MARSEILLE	CP AIX LUYNES	MA/QMA	1 233	1 233	2 102	170,5 %
DISP MARSEILLE	MA DIGNE LES BAINS	MA/QMA	35	35	57	162,9 %
DISP MARSEILLE	MA AJACCIO	MA/QMA	53	53	83	156,6 %
DISP MARSEILLE	CP BORGIO	MA/QMA	193	193	284	147,2 %
DISP MARSEILLE	CP TOULON LA FARLEDE	MA/QMA	394	394	551	139,8 %
DISP MARSEILLE	MA DRAGUIGNAN	MA/QMA	504	504	687	136,3 %
DISP MARSEILLE	MA GRASSE	MA/QMA	574	574	779	135,7 %
DISP PARIS	CSL GAGNY	CSL/QSL	49	49	104	212,2 %
DISP PARIS	CP BOIS D ARCY	MA/QMA	501	472	985	208,7 %
DISP PARIS	CP NANTERRE	MA/QMA	597	597	1 191	199,5 %
DISP PARIS	CP SEINE SAINT DENIS	MA/QMA	583	583	1 148	196,9 %
DISP PARIS	CP PARIS LA SANTE	MA/QMA	657	657	1 243	189,2 %
DISP PARIS	CP MEAUX CHAUCONIN NEUFMONTIERS	MA/QMA	446	446	791	177,4 %
DISP PARIS	CP OSNY PONTOISE	MA/QMA	570	570	997	174,9 %
DISP PARIS	CP FRESNES - Villejuif	CSL/QSL	84	84	146	173,8 %
DISP PARIS	CP FLEURY MEROGIS	MA/QMA	2 824	2 820	4 833	171,4 %
DISP PARIS	CP FRESNES	MA/QMA	1 338	1 338	2 193	163,9 %
DISP PARIS	CP NANTERRE	CSL/QSL	92	92	140	152,2 %
DISP PARIS	CSL CORBEIL ESSONNES	CSL/QSL	80	80	114	142,5 %
DISP PARIS	CSL MELUN	CSL/QSL	43	43	60	139,5 %
DISP PARIS	CP PARIS LA SANTE	CSL/QSL	100	100	136	136,0 %

Direction Interrégionale	Etablissement	Quartier	Capacité norme circulaire	Capacité opérationnelle	Détenus	Densité carcérale
DISP RENNES	MA LA ROCHE SUR YON	MA/QMA	39	17	50	294,1 %
DISP RENNES	MA ST BRIEUC	MA/QMA	85	85	201	236,5 %
DISP RENNES	MA LAVAL	MA/QMA	71	56	125	223,2 %
DISP RENNES	MA FONTENAY LE COMTE	MA/QMA	39	39	87	223,1 %
DISP RENNES	MA ANGERS	MA/QMA	266	266	522	196,2 %
DISP RENNES	MA VANNES	MA/QMA	51	51	99	194,1 %
DISP RENNES	MA EVREUX	MA/QMA	162	162	307	189,5 %
DISP RENNES	CP LORIENT	MA/QMA	187	187	349	186,6 %
DISP RENNES	CP NANTES	MA/QMA	508	508	940	185,0 %
DISP RENNES	MA BREST	MA/QMA	254	254	440	173,2 %
DISP RENNES	MA ST MALO	MA/QMA	82	82	135	164,6 %
DISP RENNES	CP RENNES	MA/QMA	35	35	57	162,9 %
DISP RENNES	CP LE MANS LES CROISSETTES	MA/QMA	399	399	633	158,6 %
DISP RENNES	MA COUTANCES	MA/QMA	48	48	76	158,3 %
DISP RENNES	CP RENNES VEZIN	MA/QMA	477	477	726	152,2 %
DISP RENNES	MA CHERBOURG	MA/QMA	46	46	63	137,0 %
DISP STRASBOURG	MA STRASBOURG	MA/QMA	432	432	704	163,0 %
DISP STRASBOURG	CP MULHOUSE LUTTERBACH	MA/QMA	350	350	508	145,1 %
DISP STRASBOURG	CP METZ	MA/QMA	403	403	583	144,7 %
DISP STRASBOURG	MA SARREGUEMINES	MA/QMA	71	71	101	142,3 %
DISP STRASBOURG	MA CHAUMONT	MA/QMA	78	78	107	137,2 %
DISP STRASBOURG	CP METZ	CSL/QSL	47	47	57	121,3 %
DISP TOULOUSE	MA CARCASSONNE	MA/QMA	64	64	152	237,5 %
DISP TOULOUSE	CP PERPIGNAN	MA/QMA	196	196	439	224,0 %
DISP TOULOUSE	CP TOULOUSE SEYSSES	MA/QMA	580	580	1 264	217,9 %
DISP TOULOUSE	MA RODEZ	MA/QMA	99	99	214	216,2 %
DISP TOULOUSE	MA TARBES	MA/QMA	70	70	138	197,1 %
DISP TOULOUSE	CP BEZIERS	MA/QMA	389	389	764	196,4 %

Direction Interrégionale	Etablissement	Quartier	Capacité norme circulaire	Capacité opérationnelle	Détenus	Densité carcérale
DISP TOULOUSE	MA FOIX	MA/QMA	67	65	127	195,4 %
DISP TOULOUSE	MA MONTAUBAN	MA/QMA	142	142	264	185,9 %
DISP TOULOUSE	MA ALBI	MA/QMA	105	105	182	173,3 %
DISP TOULOUSE	CP VILLENEUVE LES MAGUELONE	MA/QMA	607	607	1 030	169,7 %
DISP TOULOUSE	MA NIMES	MA/QMA	341	341	537	157,5 %
DISP TOULOUSE	MA MENDE	MA/QMA	49	49	69	140,8 %
DSPOM	CP MAJICAVO	CD/QCD	114	114	301	264,0 %
DSPOM	CP REMIRE MONTJOLY	MA/QMA	273	273	611	223,8 %
DSPOM	CP BAIE MAHAULT	MA/QMA	259	259	530	204,6 %
DSPOM	CP MAJICAVO	MA/QMA	164	164	328	200,0 %
DSPOM	CP DUCOS	MA/QMA	373	371	702	189,2 %
DSPOM	CP ST DENIS	CD/QCD	17	17	29	170,6 %
DSPOM	CP FAAA NUUTANIA	CSL/QSL	20	20	33	165,0 %
DSPOM	MA BASSE TERRE	MA/QMA	129	129	207	160,5 %
DSPOM	MA ST PIERRE	MA/QMA	114	114	179	157,0 %
DSPOM	CP ST DENIS	MA/QMA	558	558	869	155,7 %
DSPOM	CP FAAA NUUTANIA	MA/QMA	134	134	203	151,5 %
DSPOM	CP ST PIERRE ET MIQUELON	MA/QMA	4	4	6	150,0 %
DSPOM	CP NOUMEA	CD/QCD	218	194	284	146,4 %
DSPOM	CP MATA UTU	MA/QMA	5	5	7	140,0 %
DSPOM	CP NOUMEA	MA/QMA	196	196	273	139,3 %
DSPOM	CP REMIRE MONTJOLY	CD/QCD	343	343	476	138,8 %

Seuls les quartiers administratifs sont ici référencés : les places femmes et mineurs sont ainsi comptabilisées au sein des quartiers QMA, QCD, QSL, SAS ou QMC.

Au total, 56162 détenus et 127 établissements ou quartiers sont concernés.

Tableau 25 : Répartition des personnes détenues par sexe et par Direction Interrégionale

Effectifs actualisés au : 1^{er} octobre 2025

Champ : Métropole et Outre-Mer

Source : GENESIS / Traitement : DAP-SSER

Direction Interrégionale	Femmes détenues	Hommes détenus	Total détenus	Pourcentage de femmes détenues (%)
DISP BORDEAUX	218	6 583	6 801	3,2 %
DISP DIJON	179	5 047	5 226	3,4 %
DISP LILLE	303	7 737	8 040	3,8 %
DISP LYON	271	7 909	8 180	3,3 %
DISP MARSEILLE	292	9 320	9 612	3,0 %
DISP PARIS	662	15 696	16 358	4,0 %
DISP RENNES	419	9 553	9 972	4,2 %
DISP STRASBOURG	181	6 682	6 863	2,6 %
DISP TOULOUSE	212	6 867	7 079	3,0 %
<i>Total Métropole</i>	<i>2 737</i>	<i>75 394</i>	<i>78 131</i>	<i>3,5 %</i>
DSPOM	234	6 497	6 731	3,5 %
Total France entière	2 971	81 891	84 862	3,5 %

Tableau 26 : Répartition des écroués mineurs selon la catégorie pénale

Effectifs actualisés au : 1^{er} octobre 2025

Champ : Métropole et Outre-Mer

Source : GENESIS / Traitement : DAP-SSER

Niveau	Prévenus		Condamnés et condamnés-prévenus écroués		Ecroués mineurs
	PR	Pourcentage PR	CO et CP	Pourcentage CO et CP	
Métropole	423	53,7 %	364	46,3 %	787
Outre-Mer	51	53,1 %	45	46,9 %	96
Total France entière	474	53,7 %	409	46,3 %	883

Effectifs mineurs garçons et filles confondus.

Tableau 27 : Evolution mensuelle des écroués mineurs

Effectifs actualisés au : 1^{er} octobre 2025

Champ : Métropole et Outre-Mer

Source : GENESIS / Traitement : DAP-SSER

Date	Détenus				Non détenus	Ecroués	
	PR	CP	CO détenus	Détenus mineurs	CO non détenus	Ecroués mineurs	Variation mensuelle
2023-10-01	400	24	256	680	54	734	–
2023-11-01	438	25	257	720	52	772	5,2 %
2023-12-01	423	25	250	698	54	752	-2,6 %
2024-01-01	452	18	262	732	56	788	4,8 %
2024-02-01	467	23	256	746	68	814	3,3 %
2024-03-01	453	24	266	743	74	817	0,4 %
2024-04-01	509	30	292	831	64	895	9,5 %
2024-05-01	488	29	302	819	69	888	-0,8 %
2024-06-01	524	24	272	820	74	894	0,7 %
2024-07-01	502	32	257	791	70	861	-3,7 %
2024-08-01	481	29	281	791	62	853	-0,9 %
2024-09-01	465	33	272	770	58	828	-2,9 %
2024-10-01	462	22	259	743	73	816	-1,4 %
2024-11-01	461	27	260	748	69	817	0,1 %
2024-12-01	507	24	239	770	64	834	2,1 %
2025-01-01	453	27	265	745	71	816	-2,2 %
2025-02-01	487	45	259	791	79	870	6,6 %
2025-03-01	496	39	289	824	78	902	3,7 %
2025-04-01	524	36	301	861	85	946	4,9 %
2025-05-01	500	39	318	857	95	952	0,6 %
2025-06-01	530	39	328	897	89	986	3,6 %
2025-07-01	533	41	322	896	93	989	0,3 %
2025-08-01	477	38	320	835	96	931	-5,9 %
2025-09-01	489	33	307	829	85	914	-1,8 %
2025-10-01	474	33	297	804	79	883	-3,4 %

Effectifs mineurs garçons et filles confondus.

Graphique 28 : Evolution mensuelle des écroués mineurs

Effectifs actualisés au : 1^{er} octobre 2025

Champ : Métropole et Outre-Mer

Source : GENESIS / Traitement : DAP-SSER

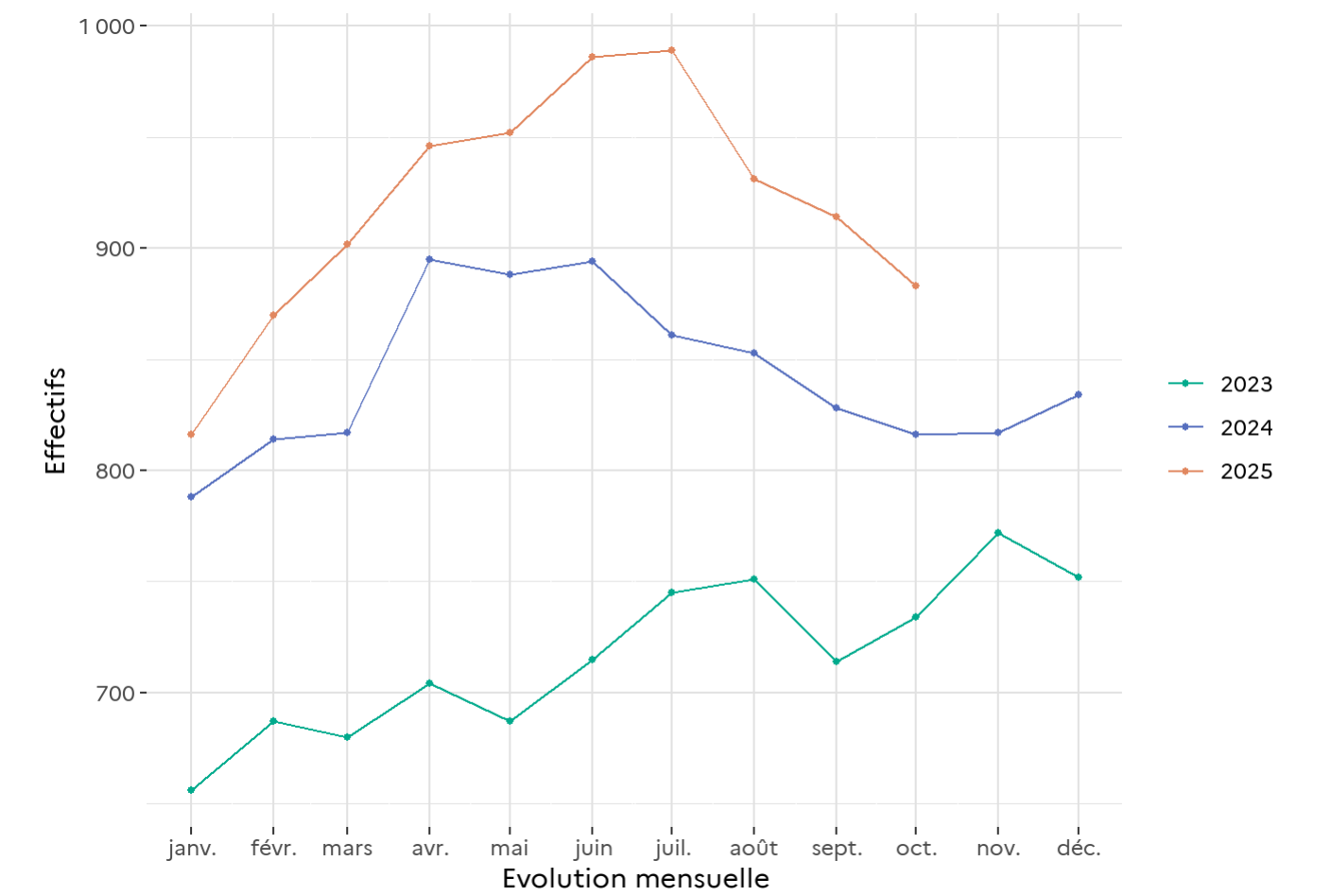


Tableau 29 : Effectifs des écroués détenus mineurs

Effectifs actualisés au : 1^{er} octobre 2025

Champ : Métropole et Outre-Mer

Source : GENESIS / Traitement : DAP-SSER

Niveau	Ecroués détenus mineurs	Ecroués détenus	Proportion de détenus mineurs (%)
Métropole	712	78 131	0,9 %
Outre-Mer	92	6 731	1,4 %
Total France entière	804	84 862	0,9 %

Effectifs mineurs garçons et filles confondus.

Tableau 30 : Taux d'occupation des places mineurs par établissement

Effectifs actualisés au : 1^{er} octobre 2025

Champ : Métropole et Outre-Mer

Sources :

- Effectifs écroués détenus : GENESIS / Traitement : DAP-SSER
- Places opérationnelles : Ministère de la Justice / DAP / SDSP / SP2 - Fichier des places opérationnelles

Direction Interrégionale	Etablissement	Taux d'occupation des places mineurs
DISP BORDEAUX	CP BORDEAUX GRADIGNAN	100,0 %
DISP BORDEAUX	MA ANGOULEME	77,8 %
DISP BORDEAUX	MA LIMOGES	60,0 %
DISP BORDEAUX	MA PAU	80,0 %
<i>DISP BORDEAUX</i>	<i>Total Direction Interrégionale</i>	<i>83,7 %</i>
DISP DIJON	CP VARENNES LE GRAND	100,0 %
DISP DIJON	CSL BESANCON	0,0 %
DISP DIJON	MA BESANCON	20,0 %
DISP DIJON	MA DIJON	63,6 %
DISP DIJON	MA TOURS	77,8 %
<i>DISP DIJON</i>	<i>Total Direction Interrégionale</i>	<i>57,4 %</i>
DISP LILLE	CP LAON	66,7 %
DISP LILLE	CP LIANCOURT	89,5 %
DISP LILLE	CP LILLE LOOS SEQUEDIN	–
DISP LILLE	CP LONGUENESSE	85,0 %
DISP LILLE	EPM QUIEVRECHAIN	69,5 %
<i>DISP LILLE</i>	<i>Total Direction Interrégionale</i>	<i>75,2 %</i>
DISP LYON	CP BOURG EN BRESSE	–
DISP LYON	CP GRENOBLE VARGES	50,0 %
DISP LYON	CP MOULINS YZEURE	90,9 %
DISP LYON	EPM RHONE	71,2 %
DISP LYON	MA BONNEVILLE	55,0 %
<i>DISP LYON</i>	<i>Total Direction Interrégionale</i>	<i>66,1 %</i>
DISP MARSEILLE	CP AIX LUYNES	92,3 %
DISP MARSEILLE	CP AVIGNON LE PONTET	85,0 %
DISP MARSEILLE	CP BORGO	0,0 %
DISP MARSEILLE	CP MARSEILLE	66,7 %

Direction Interrégionale	Etablissement	Taux d'occupation des places mineurs
DISP MARSEILLE	EPM MARSEILLE	87,5 %
DISP MARSEILLE	MA GRASSE	77,4 %
<i>DISP MARSEILLE</i>	<i>Total Direction Interrégionale</i>	<i>81,5 %</i>
DISP PARIS	CP FLEURY MEROGIS	72,6 %
DISP PARIS	CP FRESNES	–
DISP PARIS	CP NANTERRE	77,8 %
DISP PARIS	CP SEINE SAINT DENIS	85,0 %
DISP PARIS	EPM PORCHEVILLE	88,1 %
<i>DISP PARIS</i>	<i>Total Direction Interrégionale</i>	<i>79,1 %</i>
DISP RENNES	CP CAEN IFS	66,7 %
DISP RENNES	CP LE HAVRE	53,3 %
DISP RENNES	CP RENNES	–
DISP RENNES	EPM ORVAULT	81,0 %
DISP RENNES	MA BREST	50,0 %
<i>DISP RENNES</i>	<i>Total Direction Interrégionale</i>	<i>71,4 %</i>
DISP STRASBOURG	CP METZ	71,4 %
DISP STRASBOURG	CP MULHOUSE LUTTERBACH	54,5 %
DISP STRASBOURG	CSL MAXEVILLE	0,0 %
DISP STRASBOURG	CSL SOUFFELWEYERSHEIM	50,0 %
DISP STRASBOURG	MA CHAUMONT	50,0 %
DISP STRASBOURG	MA EPINAL	38,9 %
DISP STRASBOURG	MA NANCY MAXEVILLE	–
DISP STRASBOURG	MA REIMS	70,0 %
DISP STRASBOURG	MA STRASBOURG	57,9 %
<i>DISP STRASBOURG</i>	<i>Total Direction Interrégionale</i>	<i>54,6 %</i>
DISP TOULOUSE	CP PERPIGNAN	75,0 %
DISP TOULOUSE	CP TOULOUSE SEYSSES	–
DISP TOULOUSE	CP VILLENEUVE LES MAGUELONE	85,0 %
DISP TOULOUSE	EPM LAVAU	79,3 %
<i>DISP TOULOUSE</i>	<i>Total Direction Interrégionale</i>	<i>80,0 %</i>
DSPOM	CP BAIE MAHAULT	120,0 %
DSPOM	CP DUCOS	40,0 %
DSPOM	CP FAAA NUUTANIA	75,0 %
DSPOM	CP MAJICAVO	60,0 %

Direction Interrégionale	Etablissement	Taux d'occupation des places mineurs
DSPOM	CP NOUMEA	33,3 %
DSPOM	CP REMIRE MONTJOLY	109,5 %
DSPOM	CP ST DENIS	45,0 %
DSPOM	CP ST PIERRE ET MIQUELON	0,0 %
<i>DSPOM</i>	<i>Total Direction Interrégionale</i>	<i>63,9 %</i>
Total	France entière	72,1 %

Effectifs garçons et filles confondus.

Certains écroués mineurs peuvent être dans de rares cas hébergés en dehors des places mineurs (taux d'occupation signalé par un tiret).

Le taux d'occupation des places mineurs est calculé selon le ratio suivant : (mineurs détenus sur places mineurs + majeurs détenus sur places mineurs) / places mineurs.

Il est à noter que certains taux d'occupation des places mineurs peuvent être surestimés en raison d'une déclaration incorrecte de son âge par la personne écrouée.

Tableau 31 : Effectifs des femmes écrouées

Effectifs actualisés au : 1^{er} octobre 2025

Champ : Métropole et Outre-Mer

Source : GENESIS / Traitement : DAP-SSER

Niveau	Femmes détenues	Détenus	Proportion de femmes détenues (%)	Femmes écrouées	Ecroués	Proportion de femmes écrouées (%)
Métropole	2 737	78 131	3,5 %	3 649	94 155	3,9 %
Outre-Mer	234	6 731	3,5 %	297	7 931	3,7 %
Total France entière	2 971	84 862	3,5 %	3 946	102 086	3,9 %

Effectifs majeures et mineures confondus.

Tableau 32 : Répartition des femmes écrouées selon la catégorie pénale

Effectifs actualisés au : 1^{er} octobre 2025

Champ : Métropole et Outre-Mer

Source : GENESIS / Traitement : DAP-SSER

Niveau	Prévenues		Condamnées et condamnées-prévenues écrouées		Femmes écrouées
	PR	Pourcentage PR	CO et CP	Pourcentage CO et CP	
Métropole	940	25,8 %	2 709	74,2 %	3 649
Outre-Mer	77	25,9 %	220	74,1 %	297
Total France entière	1 017	25,8 %	2 929	74,2 %	3 946

Effectifs majeures et mineures confondus.

Tableau 33 : Femmes écrouées disposant d'un aménagement de peine ou d'une libération sous contrainte

Effectifs actualisés au : 1^{er} octobre 2025

Champ : Métropole et Outre-Mer

Sources :

- GENESIS / Traitement : DAP-SSER pour l'effectif de femmes écrouées
- IP Gide-GENESIS / Traitement : DAP pour les AP et LSC

Direction Interrégionale	Femmes hors AP ou LSC	Femmes AP ou LSC
DISP BORDEAUX	214	88
DISP DIJON	176	71
DISP LILLE	302	74
DISP LYON	267	106
DISP MARSEILLE	282	149
DISP PARIS	646	133
DISP RENNES	409	131
DISP STRASBOURG	176	97
DISP TOULOUSE	208	120
Total Métropole	2 680	969
DSPOM	232	65
Total France entière	2 912	1 034

Sont pris en compte à la fois les DDSE, PEH, PENH et SL dans le cadre d'un aménagement de peine (AP) et ceux dans le cadre d'une libération sous contrainte (LSC).
Effectifs majeures et mineures confondus.

Tableau 34 : Evolution mensuelle des femmes écrouées

Effectifs actualisés au : 1^{er} octobre 2025

Champ : Métropole et Outre-Mer

Source : GENESIS / Traitement : DAP-SSER

Date	Détenues				Non détenues	Ecrouées	
	PR	CP	CO détenues	Femmes détenues	CO non détenues	Femmes écrouées	Variation mensuelle
2023-10-01	900	43	1 525	2 468	819	3 287	–
2023-11-01	918	43	1 538	2 499	853	3 352	2,0 %
2023-12-01	933	56	1 554	2 543	876	3 419	2,0 %
2024-01-01	916	67	1 554	2 537	863	3 400	-0,6 %
2024-02-01	948	66	1 560	2 574	896	3 470	2,1 %
2024-03-01	955	51	1 601	2 607	948	3 555	2,4 %
2024-04-01	952	57	1 624	2 633	973	3 606	1,4 %
2024-05-01	926	52	1 638	2 616	1 002	3 618	0,3 %
2024-06-01	974	55	1 616	2 645	1 013	3 658	1,1 %
2024-07-01	1 005	48	1 651	2 704	959	3 663	0,1 %
2024-08-01	961	45	1 691	2 697	923	3 620	-1,2 %
2024-09-01	961	56	1 691	2 708	878	3 586	-0,9 %
2024-10-01	987	53	1 698	2 738	905	3 643	1,6 %
2024-11-01	966	60	1 729	2 755	926	3 681	1,0 %
2024-12-01	979	53	1 744	2 776	921	3 697	0,4 %
2025-01-01	938	56	1 735	2 729	886	3 615	-2,2 %
2025-02-01	996	62	1 731	2 789	951	3 740	3,5 %
2025-03-01	988	65	1 764	2 817	990	3 807	1,8 %
2025-04-01	1 027	55	1 812	2 894	998	3 892	2,2 %
2025-05-01	1 028	62	1 829	2 919	1 018	3 937	1,2 %
2025-06-01	1 057	76	1 863	2 996	1 026	4 022	2,2 %
2025-07-01	1 076	67	1 862	3 005	1 044	4 049	0,7 %
2025-08-01	1 003	71	1 891	2 965	1 034	3 999	-1,2 %
2025-09-01	1 007	66	1 877	2 950	930	3 880	-3,0 %
2025-10-01	1 017	76	1 878	2 971	975	3 946	1,7 %

Effectifs majeures et mineures confondus.

Graphique 35 : Evolution mensuelle des femmes écrouées

Effectifs actualisés au : 1^{er} octobre 2025

Champ : Métropole et Outre-Mer

Source : GENESIS / Traitement : DAP-SSER

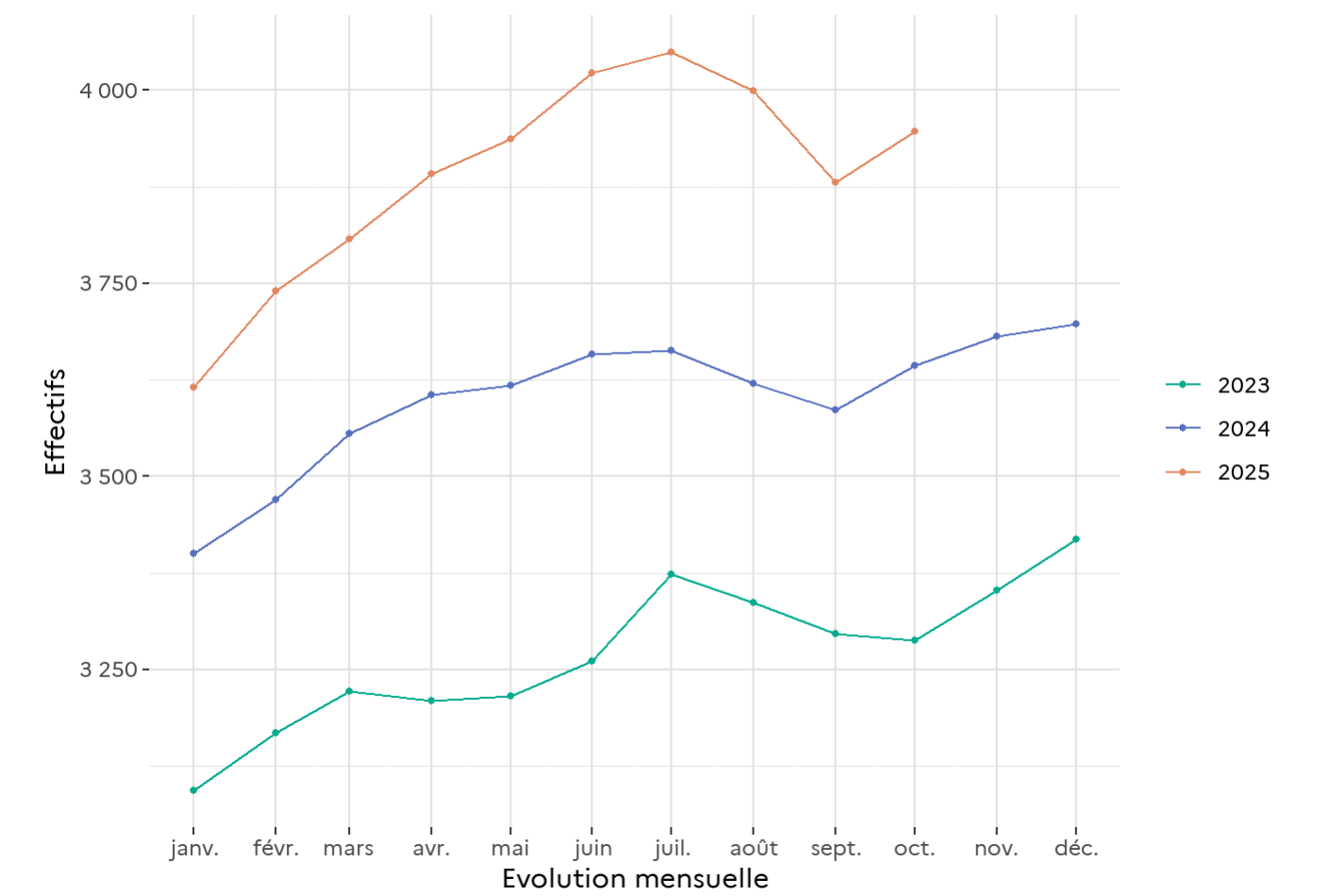


Tableau 36 : Répartition des femmes détenues par établissement

Effectifs actualisés au : 1^{er} octobre 2025

Champ : Métropole et Outre-Mer

Sources :

- Effectif des femmes détenues : GENESIS / Traitement : DAP-SSER
- Effectif des places opérationnelles : Ministère de la Justice / DAP / SDSP / SP2 - Fichier des places opérationnelles

Direction Interrégionale	Etablissement	Femmes détenues sur places femmes	Places femmes	Taux d'occupation des places femmes
DISP BORDEAUX	CP BORDEAUX GRADIGNAN	70	48	145,8 %
DISP BORDEAUX	CP POITIERS VIVONNE	44	35	125,7 %
DISP BORDEAUX	MA AGEN	18	17	105,9 %
DISP BORDEAUX	MA ANGOULEME	15	11	136,4 %
DISP BORDEAUX	MA LIMOGES	25	11	227,3 %
DISP BORDEAUX	MA PAU	36	38	94,7 %
DISP BORDEAUX	MA SAINTES	10	5	200,0 %
<i>DISP BORDEAUX</i>	<i>Total Direction Interrégionale</i>	<i>218</i>	<i>165</i>	<i>132,1 %</i>
DISP DIJON	CD JOUX LA VILLE	94	99	94,9 %
DISP DIJON	CP ORLEANS SARAN	39	30	130,0 %
DISP DIJON	MA BOURGES	13	17	76,5 %
DISP DIJON	MA DIJON	33	34	97,1 %
<i>DISP DIJON</i>	<i>Total Direction Interrégionale</i>	<i>179</i>	<i>180</i>	<i>99,4 %</i>
DISP LILLE	CD BAPAUME	87	92	94,6 %
DISP LILLE	CP BEAUVAIS	NC	NC	91,4 %
DISP LILLE	CP LILLE LOOS SEQUEDIN	150	149	100,7 %
DISP LILLE	EPM QUIEVRECHAIN	NC	NC	50,0 %
<i>DISP LILLE</i>	<i>Total Direction Interrégionale</i>	<i>303</i>	<i>315</i>	<i>96,2 %</i>
DISP LYON	CD ROANNE	75	67	111,9 %
DISP LYON	CP GRENOBLE VARCES	NC	NC	25,0 %
DISP LYON	CP RIOM	39	32	121,9 %
DISP LYON	CP ST ETIENNE LA TALAUDIERE	17	18	94,4 %

Direction Interrégionale	Etablissement	Femmes détenues	Places femmes	Taux
		sur places femmes		d'occupation des places femmes
DISP LYON	CSL LYON	NC	NC	20,0 %
DISP LYON	EPM RHONE	NC	NC	40,0 %
DISP LYON	MA BONNEVILLE	16	22	72,7 %
DISP LYON	MA LYON CORBAS	119	60	198,3 %
<i>DISP LYON</i>	<i>Total Direction Interrégionale</i>	<i>271</i>	<i>218</i>	<i>124,3 %</i>
DISP MARSEILLE	CP BORGIO	25	17	147,1 %
DISP MARSEILLE	CP MARSEILLE	210	181	116,0 %
DISP MARSEILLE	MA NICE	57	39	146,2 %
<i>DISP MARSEILLE</i>	<i>Total Direction Interrégionale</i>	<i>292</i>	<i>237</i>	<i>123,2 %</i>
DISP PARIS	CP FLEURY MEROGIS	335	221	151,6 %
DISP PARIS	CP FRESNES	154	104	148,1 %
DISP PARIS	CP SUD FRANCILIEN	72	88	81,8 %
DISP PARIS	CSL CORBEIL ESSONNES	12	10	120,0 %
DISP PARIS	MA VERSAILLES	89	63	141,3 %
<i>DISP PARIS</i>	<i>Total Direction Interrégionale</i>	<i>662</i>	<i>486</i>	<i>136,2 %</i>
DISP RENNES	CP CAEN IFS	43	41	104,9 %
DISP RENNES	CP NANTES	70	43	162,8 %
DISP RENNES	CP RENNES	232	209	111,0 %
DISP RENNES	MA BREST	23	20	115,0 %
DISP RENNES	MA ROUEN	45	52	86,5 %
<i>DISP RENNES</i>	<i>Total Direction Interrégionale</i>	<i>413</i>	<i>368</i>	<i>112,2 %</i>
DISP STRASBOURG	CP METZ	31	19	163,2 %
DISP STRASBOURG	CP MULHOUSE LUTTERBACH	40	44	90,9 %
DISP STRASBOURG	CSL MAXEVILLE	NC	NC	50,0 %
DISP STRASBOURG	CSL SOUFFELWEYERSHEIM	NC	NC	0,0 %
DISP STRASBOURG	MA CHALONS EN CHAMPAGNE	29	38	76,3 %
DISP STRASBOURG	MA EPINAL	19	17	111,8 %
DISP STRASBOURG	MA NANCY MAXEVILLE	33	30	110,0 %
DISP STRASBOURG	MA STRASBOURG	26	19	136,8 %

Direction Interrégionale	Etablissement	Femmes détenues sur places femmes	Places femmes	Taux d'occupation des places femmes
<i>DISP STRASBOURG</i>	<i>Total Direction Interrégionale</i>	181	177	102,3 %
DISP TOULOUSE	CP PERPIGNAN	62	28	221,4 %
DISP TOULOUSE	CP TOULOUSE SEYSSES	90	45	200,0 %
DISP TOULOUSE	CP VILLENEUVE LES MAGUELONE	NC	NC	0,0 %
DISP TOULOUSE	EPM LAVAU	NC	NC	100,0 %
DISP TOULOUSE	MA NIMES	56	34	164,7 %
<i>DISP TOULOUSE</i>	<i>Total Direction Interrégionale</i>	212	114	186,0 %
DSPOM	CP BAIE MAHAULT	26	30	86,7 %
DSPOM	CP DUCOS	43	32	134,4 %
DSPOM	CP FAAA NUUTANIA	25	32	78,1 %
DSPOM	CP MAJICAVO	5	6	83,3 %
DSPOM	CP NOUMEA	9	14	64,3 %
DSPOM	CP REMIRE MONTJOLY	64	52	123,1 %
DSPOM	CP ST DENIS	61	28	217,9 %
<i>DSPOM</i>	<i>Total Direction Interrégionale</i>	233	194	120,1 %
Total	France entière	2 964	2 454	120,8 %

Effectifs majeures et mineures confondus.

Certaines femmes écrouées peuvent être dans de rares cas hébergées en dehors des places femmes (taux d'occupation signalé par un tiret).

Le taux d'occupation des places femmes est calculé selon le ratio suivant : femmes détenues sur des places femmes / places femmes.

Tableau 37 : Evolution mensuelle par catégorie pénale des écroués détenus et non détenus

Effectifs actualisés au : 1^{er} octobre 2025

Champ : Métropole et Outre-Mer

Sources : GENESIS / Traitement : DAP-SSER pour les écroués condamnés & IP Gide-GENESIS / Traitement : DAP pour le détail des DDSE, PENH, PEH et SL

Date	Détenus					Détenus	Non détenus		Ecroués	Variation mensuelle
	PR	CP	CO	dont SL	dont PEH		DDSE	PENH		
2023-10-01	19 909	3 019	51 414	1 970	208	74 342	14 556	748	89 646	–
2023-11-01	19 885	3 115	52 130	2 126	225	75 130	14 928	759	90 817	1,3 %
2023-12-01	20 156	3 227	52 294	2 156	218	75 677	15 409	769	91 855	1,1 %
2024-01-01	19 936	3 143	52 818	2 222	211	75 897	14 984	766	91 647	-0,2 %
2024-02-01	20 254	3 284	52 720	2 332	203	76 258	15 614	769	92 641	1,1 %
2024-03-01	20 220	3 463	53 083	2 424	195	76 766	16 142	800	93 708	1,2 %
2024-04-01	20 438	3 516	53 496	2 371	212	77 450	16 386	807	94 643	1,0 %
2024-05-01	19 978	3 455	54 214	2 481	228	77 647	16 734	824	95 205	0,6 %
2024-06-01	20 466	3 585	53 829	2 430	243	77 880	16 593	819	95 292	0,1 %
2024-07-01	20 753	3 589	54 167	2 453	249	78 509	16 343	843	95 695	0,4 %
2024-08-01	20 210	3 535	54 652	2 514	249	78 397	16 118	866	95 381	-0,3 %
2024-09-01	20 563	3 438	54 968	2 352	197	78 969	15 099	838	94 906	-0,5 %
2024-10-01	21 049	3 509	55 073	2 368	218	79 631	15 252	829	95 712	0,8 %
2024-11-01	20 831	3 538	55 761	2 339	194	80 130	15 591	848	96 569	0,9 %
2024-12-01	21 291	3 619	55 882	2 299	191	80 792	15 726	854	97 372	0,8 %
2025-01-01	20 779	3 466	56 424	2 323	170	80 669	15 418	836	96 923	-0,5 %
2025-02-01	21 631	3 863	56 105	2 317	175	81 599	16 305	876	98 780	1,9 %
2025-03-01	21 649	3 899	56 604	2 428	189	82 152	16 720	858	99 730	1,0 %
2025-04-01	22 056	3 994	56 871	2 522	212	82 921	17 236	899	101 056	1,3 %
2025-05-01	21 957	3 850	57 874	2 555	195	83 681	17 514	921	102 116	1,0 %
2025-06-01	22 445	3 899	58 103	2 488	199	84 447	17 383	909	102 739	0,6 %
2025-07-01	22 822	4 047	58 082	2 663	213	84 951	17 594	954	103 499	0,7 %
2025-08-01	21 901	3 864	58 412	2 727	202	84 177	17 407	935	102 519	-0,9 %
2025-09-01	22 364	3 715	58 232	2 531	221	84 311	16 224	877	101 412	-1,1 %
2025-10-01	22 301	3 742	58 819	2 569	217	84 862	16 359	865	102 086	0,7 %

Sont pris en compte à la fois les DDSE, PEH, PENH et SL dans le cadre d'un aménagement de peine (AP) et ceux dans le cadre d'une libération sous contrainte (LSC).

Graphique 38 : Evolution mensuelle du nombre d'écroués condamnés en aménagement de peine

Effectifs actualisés au : 1^{er} octobre 2025

Champ : Métropole et Outre-Mer

Sources :

- GENESIS / Traitement : DAP-SSER pour les écroués condamnés
- IP Gide-GENESIS / Traitement : DAP pour les aménagements (AP et LSC) et le détail des DDSE, PE et SL

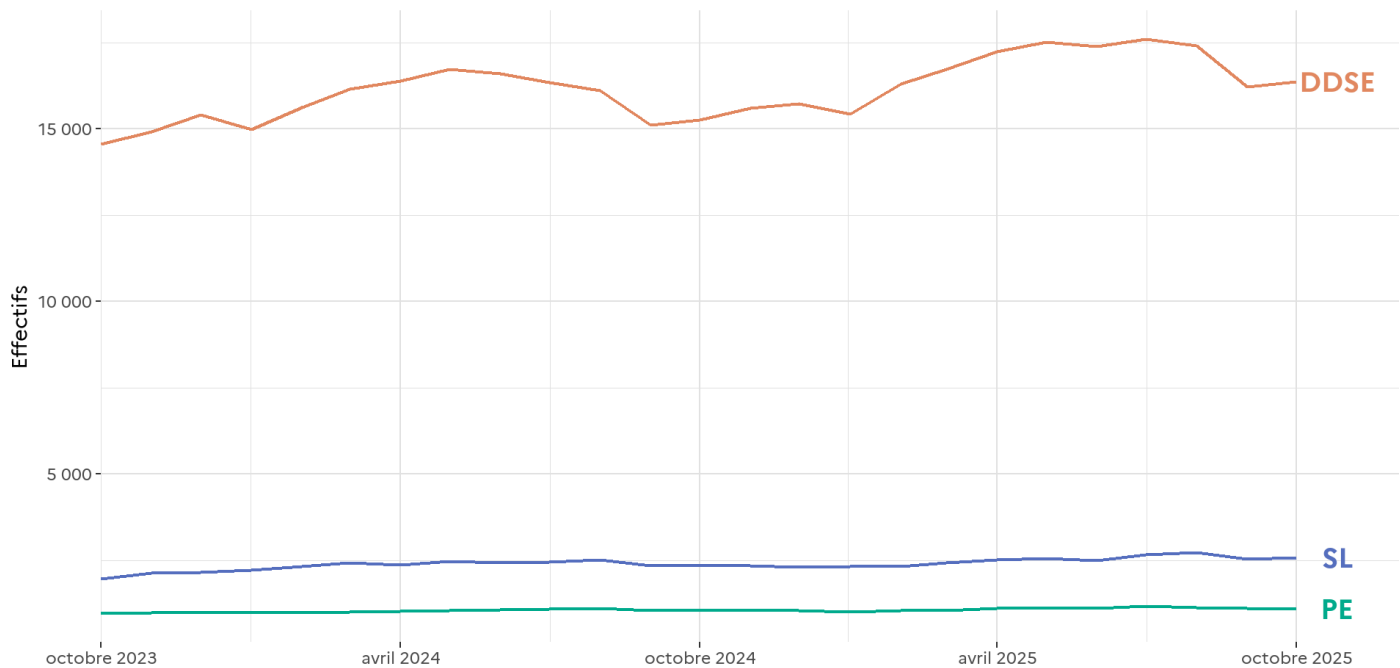


Tableau 39 : Evolution mensuelle du nombre d'écroués condamnés en aménagement de peine (hors LSC)

Effectifs actualisés au : 1^{er} octobre 2025

Champ : Métropole et Outre-Mer

Sources :

- GENESIS / Traitement : DAP-SSER pour les écroués condamnés
- IP Gide-GENESIS / Traitement : DAP pour les AP et détail des DDSE, PENH, PEH et SL

Date	DDSE	PENH	PEH	SL	Total AP	Ecroués condamnés	Pourcentage AP
2023-10-01	13 632	681	201	1 494	16 008	66 718	24,0 %
2023-11-01	13 968	697	215	1 557	16 437	67 817	24,2 %
2023-12-01	14 501	701	205	1 600	17 007	68 472	24,8 %
2024-01-01	14 124	696	198	1 671	16 689	68 568	24,3 %
2024-02-01	14 727	691	182	1 736	17 336	69 103	25,1 %
2024-03-01	15 174	732	179	1 822	17 907	70 025	25,6 %
2024-04-01	15 445	736	197	1 879	18 257	70 689	25,8 %
2024-05-01	15 810	757	214	1 956	18 737	71 772	26,1 %
2024-06-01	15 728	737	224	1 903	18 592	71 241	26,1 %
2024-07-01	15 498	756	224	1 923	18 401	71 353	25,8 %
2024-08-01	15 232	780	225	1 938	18 175	71 636	25,4 %
2024-09-01	14 263	764	182	1 833	17 042	70 905	24,0 %
2024-10-01	14 394	752	191	1 818	17 155	71 154	24,1 %
2024-11-01	14 711	762	174	1 829	17 476	72 200	24,2 %
2024-12-01	14 912	782	171	1 761	17 626	72 462	24,3 %
2025-01-01	14 619	780	153	1 769	17 321	72 678	23,8 %
2025-02-01	15 464	804	158	1 838	18 264	73 286	24,9 %
2025-03-01	15 855	783	171	1 873	18 682	74 182	25,2 %
2025-04-01	16 373	820	191	1 943	19 327	75 006	25,8 %
2025-05-01	16 598	845	180	1 972	19 595	76 309	25,7 %
2025-06-01	16 482	841	182	1 919	19 424	76 395	25,4 %
2025-07-01	16 616	883	191	2 000	19 690	76 630	25,7 %
2025-08-01	16 456	867	177	2 076	19 576	76 754	25,5 %
2025-09-01	15 370	811	198	1 969	18 348	75 333	24,4 %
2025-10-01	15 527	796	195	1 914	18 432	76 043	24,2 %

Tableau 40 : Répartition des écroués condamnés en aménagement de peine (hors LSC) par Direction Interrégionale

Effectifs actualisés au : 1^{er} octobre 2025

Champ : Métropole et Outre-Mer

Sources :

- GENESIS / Traitement : DAP-SSER pour les écroués condamnés
- IP Gide-GENESIS / Traitement : DAP pour les AP et le détail des DDSE, PENH, PEH et SL

Tab40 <- Tab40

Direction Interrégionale	DDSE	PE	SL	Total AP	Ecroués condamnés	Pourcentage AP (%)
DISP BORDEAUX	1 214	72	81	1 367	6 334	21,6 %
DISP DIJON	1 193	65	87	1 345	5 167	26,0 %
DISP LILLE	1 308	113	66	1 487	7 126	20,9 %
DISP LYON	1 750	157	255	2 162	7 687	28,1 %
DISP MARSEILLE	1 761	84	151	1 996	8 350	23,9 %
DISP PARIS	2 473	126	726	3 325	12 729	26,1 %
DISP RENNES	1 938	109	180	2 227	9 559	23,3 %
DISP STRASBOURG	1 238	90	172	1 500	6 497	23,1 %
DISP TOULOUSE	1 536	108	112	1 756	6 736	26,1 %
Total Métropole	14 411	924	1 830	17 165	70 185	24,5 %
DSPOM	1 116	67	84	1 267	5 858	21,6 %
Total France entière	15 527	991	1 914	18 432	76 043	24,2 %

Tableau 41 : Ecroutés condamnés en aménagement de peine (hors LSC) par établissement

Effectifs actualisés au : 1^{er} octobre 2025

Champ : Métropole et Outre-Mer

Sources :

- GENESIS / Traitement : DAP-SSER pour les écroutés condamnés
- IP Gide-GENESIS / Traitement : DAP pour les AP et le détail des DDSE, PENH, PEH et SL

Direction Interrégionale	Etablissement	DDSE	PENH	PEH	SL	Total AP	Ecroutés condamnés	Pourcentage AP (%)
DISP BORDEAUX	CD BEDENAC	0	0	0	0	0	188	0,0 %
DISP BORDEAUX	CD EYSSES	0	0	1	0	1	282	0,4 %
DISP BORDEAUX	CD MAUZAC	0	0	1	0	1	357	0,3 %
DISP BORDEAUX	CD NEUVIC SUR L ISLE	0	0	2	0	2	387	0,5 %
DISP BORDEAUX	CD UZERCHE	0	0	0	0	0	560	0,0 %
DISP BORDEAUX	CP BORDEAUX GRADIGNAN	353	20	2	31	406	1 003	40,5 %
DISP BORDEAUX	CP MONT DE MARSAN	99	8	0	11	118	793	14,9 %
DISP BORDEAUX	CP POITIERS VIVONNE	77	11	1	9	98	731	13,4 %
DISP BORDEAUX	MA AGEN	78	3	0	3	84	158	53,2 %
DISP BORDEAUX	MA ANGOULEME	61	1	0	8	70	183	38,3 %
DISP BORDEAUX	MA BAYONNE	33	1	0	3	37	132	28,0 %
DISP BORDEAUX	MA GUERET	24	2	0	3	29	56	51,8 %
DISP BORDEAUX	MA LIMOGES	87	0	0	4	91	177	51,4 %
DISP BORDEAUX	MA NIORT	61	1	0	1	63	141	44,7 %
DISP BORDEAUX	MA PAU	59	0	1	1	61	229	26,6 %
DISP BORDEAUX	MA PERIGUEUX	83	5	3	4	95	172	55,2 %

Direction Interrégionale	Etablissement	DDSE	PENH	PEH	SL	Total AP	Ecroués condamnés	Pourcentage AP (%)
DISP BORDEAUX	MA ROCHEFORT	89	0	0	1	90	164	54,9 %
DISP BORDEAUX	MA SAINTES	43	5	1	2	51	131	38,9 %
DISP BORDEAUX	MA TULLE	67	0	0	0	67	105	63,8 %
DISP BORDEAUX	MC ST MARTIN DE RE	0	0	3	0	3	385	0,8 %
<i>DISP BORDEAUX</i>	<i>Total Direction Interrégionale</i>	<i>1 214</i>	<i>57</i>	<i>15</i>	<i>81</i>	<i>1 367</i>	6 334	<i>21,6 %</i>
DISP DIJON	CD CHATEAUDUN	90	1	0	0	91	661	13,8 %
DISP DIJON	CD JOUX LA VILLE	0	0	10	0	10	578	1,7 %
DISP DIJON	CP CHATEAUROUX	36	5	0	3	44	361	12,2 %
DISP DIJON	CP ORLEANS SARAN	83	1	0	18	102	752	13,6 %
DISP DIJON	CP VARENNES LE GRAND	120	1	4	3	128	513	25,0 %
DISP DIJON	CSL BESANCON	61	3	0	13	77	85	90,6 %
DISP DIJON	CSL MONTARGIS	59	1	0	5	65	69	94,2 %
DISP DIJON	MA AUXERRE	84	3	3	2	92	223	41,3 %
DISP DIJON	MA BELFORT	39	4	0	1	44	57	77,2 %
DISP DIJON	MA BESANCON	0	0	1	0	1	246	0,4 %
DISP DIJON	MA BLOIS	85	1	0	5	91	155	58,7 %
DISP DIJON	MA BOURGES	64	9	0	4	77	206	37,4 %
DISP DIJON	MA DIJON	119	4	1	6	130	312	41,7 %
DISP DIJON	MA LONS LE SAUNIER	66	2	0	4	72	107	67,3 %
DISP DIJON	MA MONTBELIARD	54	1	0	3	58	91	63,7 %
DISP DIJON	MA NEVERS	53	2	0	2	57	174	32,8 %
DISP DIJON	MA TOURS	91	2	0	16	109	277	39,4 %
DISP DIJON	MA VESOUL	89	4	1	2	96	135	71,1 %
DISP DIJON	MC ST MAUR	0	0	1	0	1	165	0,6 %
<i>DISP DIJON</i>	<i>Total Direction Interrégionale</i>	<i>1 193</i>	<i>44</i>	<i>21</i>	<i>87</i>	<i>1 345</i>	5 167	<i>26,0 %</i>
DISP LILLE	CD BAPAUME	0	0	0	0	0	557	0,0 %
DISP LILLE	CP BEAUVAIS	190	7	0	16	213	656	32,5 %
DISP LILLE	CP CHATEAU THIERRY	0	0	0	0	0	56	0,0 %
DISP LILLE	CP LAON	103	8	0	0	111	489	22,7 %

Direction Interrégionale	Etablissement	DDSE	PENH	PEH	SL	Total AP	Ecroués condamnés	Pourcentage AP (%)
DISP LILLE	CP LIANCOURT	0	0	1	0	1	580	0,2 %
DISP LILLE	CP LILLE ANNOEULLIN	0	0	1	0	1	613	0,2 %
DISP LILLE	CP LILLE LOOS SEQUEDIN	296	6	2	11	315	974	32,3 %
DISP LILLE	CP LONGUENESSE	98	0	2	23	123	763	16,1 %
DISP LILLE	CP MAUBEUGE	62	3	4	0	69	412	16,7 %
DISP LILLE	CP VENDIN LE VIEIL	0	0	0	0	0	24	0,0 %
DISP LILLE	EPM QUIEVRECHAIN	0	0	0	0	0	14	0,0 %
DISP LILLE	MA AMIENS	144	50	0	3	197	553	35,6 %
DISP LILLE	MA ARRAS	53	0	1	0	54	184	29,3 %
DISP LILLE	MA BETHUNE	139	3	5	2	149	356	41,9 %
DISP LILLE	MA DOUAI	74	4	0	5	83	412	20,1 %
DISP LILLE	MA DUNKERQUE	63	4	0	0	67	151	44,4 %
DISP LILLE	MA VALENCIENNES	86	11	1	6	104	332	31,3 %
<i>DISP LILLE</i>	<i>Total Direction Interrégionale</i>	<i>1 308</i>	<i>96</i>	<i>17</i>	<i>66</i>	<i>1 487</i>	<i>7 126</i>	<i>20,9 %</i>
DISP LYON	CD ROANNE	0	0	1	0	1	538	0,2 %
DISP LYON	CP AITON	24	1	0	0	25	436	5,7 %
DISP LYON	CP BOURG EN BRESSE	89	9	2	18	118	713	16,5 %
DISP LYON	CP GRENOBLE VARCES	158	22	1	31	212	453	46,8 %
DISP LYON	CP MOULINS YZEURE	49	5	0	1	55	329	16,7 %
DISP LYON	CP RIOM	90	13	1	13	117	626	18,7 %
DISP LYON	CP ST ETIENNE LA TALAUDIERE	207	5	1	19	232	536	43,3 %
DISP LYON	CP ST QUENTIN FALLAVIER	133	15	2	35	185	575	32,2 %
DISP LYON	CP VALENCE	147	22	2	15	186	625	29,8 %
DISP LYON	CP VILLEFRANCHE SUR SAONE	44	1	1	24	70	658	10,6 %
DISP LYON	CSL LYON	0	0	1	75	76	87	87,4 %
DISP LYON	EPM RHONE	0	1	0	0	1	22	4,5 %
DISP LYON	MA AURILLAC	40	0	0	1	41	126	32,5 %
DISP LYON	MA BONNEVILLE	212	3	0	7	222	423	52,5 %
DISP LYON	MA CHAMBERY	89	1	2	14	106	201	52,7 %
DISP LYON	MA LE PUY EN VELAY	54	0	0	1	55	123	44,7 %
DISP LYON	MA LYON CORBAS	326	43	2	0	371	1 051	35,3 %

Direction Interrégionale	Etablissement	DDSE	PENH	PEH	SL	Total AP	Ecroués condamnés	Pourcentage AP (%)
DISP LYON	MA MONTLUCON	44	0	0	1	45	70	64,3 %
DISP LYON	MA PRIVAS	44	0	0	0	44	95	46,3 %
<i>DISP LYON</i>	<i>Total Direction Interrégionale</i>	<i>1 750</i>	<i>141</i>	<i>16</i>	<i>255</i>	<i>2 162</i>	<i>7 687</i>	<i>28,1 %</i>
DISP MARSEILLE	CD CASABIANDA	0	0	0	0	0	154	0,0 %
DISP MARSEILLE	CD SALON DE PROVENCE	0	0	0	0	0	624	0,0 %
DISP MARSEILLE	CD TARASCON	0	3	1	0	4	629	0,6 %
DISP MARSEILLE	CP AIX LUYNES	302	12	0	23	337	1 655	20,4 %
DISP MARSEILLE	CP AVIGNON LE PONTET	199	4	1	25	229	917	25,0 %
DISP MARSEILLE	CP BORGIO	73	0	1	2	76	284	26,8 %
DISP MARSEILLE	CP MARSEILLE	416	21	4	41	482	1 096	44,0 %
DISP MARSEILLE	CP TOULON LA FARLEDE	189	1	16	31	237	912	26,0 %
DISP MARSEILLE	EPM MARSEILLE	3	1	0	0	4	16	25,0 %
DISP MARSEILLE	MA AJACCIO	66	1	0	1	68	92	73,9 %
DISP MARSEILLE	MA DIGNE LES BAINS	51	0	0	2	53	97	54,6 %
DISP MARSEILLE	MA DRAGUIGNAN	113	2	2	0	117	563	20,8 %
DISP MARSEILLE	MA GAP	28	1	0	5	34	58	58,6 %
DISP MARSEILLE	MA GRASSE	195	10	1	0	206	676	30,5 %
DISP MARSEILLE	MA NICE	126	1	1	21	149	439	33,9 %
DISP MARSEILLE	MC ARLES	0	0	0	0	0	138	0,0 %
<i>DISP MARSEILLE</i>	<i>Total Direction Interrégionale</i>	<i>1 761</i>	<i>57</i>	<i>27</i>	<i>151</i>	<i>1 996</i>	<i>8 350</i>	<i>23,9 %</i>
DISP PARIS	CD MELUN	0	0	1	0	1	293	0,3 %
DISP PARIS	CP BOIS D ARCY	0	0	0	30	30	592	5,1 %
DISP PARIS	CP FLEURY MEROGIS	0	0	6	0	6	2 895	0,2 %
DISP PARIS	CP FRESNES	276	7	3	15	301	1 699	17,7 %
DISP PARIS	CP FRESNES - Villejuif	0	0	0	112	112	145	77,2 %
DISP PARIS	CP MEAUX CHAUCONIN NEUFMONTIERS	195	10	0	31	236	890	26,5 %
DISP PARIS	CP NANTERRE	209	8	2	104	323	860	37,6 %
DISP PARIS	CP OSNY PONTOISE	288	15	0	38	341	1 072	31,8 %
DISP PARIS	CP PARIS LA SANTE	273	33	1	113	420	1 034	40,6 %

Direction Interrégionale	Etablissement	DDSE	PENH	PEH	SL	Total AP	Ecroués condamnés	Pourcentage AP (%)
DISP PARIS	CP SEINE SAINT DENIS	0	0	1	37	38	584	6,5 %
DISP PARIS	CP SUD FRANCILIEN	0	0	0	0	0	731	0,0 %
DISP PARIS	CSL CORBEIL ESSONNES	302	9	0	81	392	437	89,7 %
DISP PARIS	CSL GAGNY	520	24	0	88	632	670	94,3 %
DISP PARIS	CSL MELUN	174	0	0	51	225	238	94,5 %
DISP PARIS	EPM PORCHEVILLE	0	0	1	0	1	11	9,1 %
DISP PARIS	MA VERSAILLES	236	4	0	26	266	341	78,0 %
DISP PARIS	MC POISSY	0	0	1	0	1	237	0,4 %
<i>DISP PARIS</i>	<i>Total Direction Interrégionale</i>	<i>2 473</i>	<i>110</i>	<i>16</i>	<i>726</i>	<i>3 325</i>	<i>12 729</i>	<i>26,1 %</i>
DISP RENNES	CD ARGENTAN	37	0	0	0	37	667	5,5 %
DISP RENNES	CD VAL DE REUIL	0	0	2	3	5	802	0,6 %
DISP RENNES	CP ALENCON CONDE SUR SARTHE	33	0	0	0	33	96	34,4 %
DISP RENNES	CP CAEN	2	3	1	0	6	421	1,4 %
DISP RENNES	CP CAEN IFS	101	6	1	17	125	635	19,7 %
DISP RENNES	CP LE HAVRE	113	0	1	19	133	709	18,8 %
DISP RENNES	CP LE MANS LES CROISSETTES	114	0	0	25	139	558	24,9 %
DISP RENNES	CP LORIENT	76	2	3	11	92	340	27,1 %
DISP RENNES	CP NANTES	228	23	1	33	285	1 403	20,3 %
DISP RENNES	CP RENNES	10	8	0	1	19	213	8,9 %
DISP RENNES	CP RENNES VEZIN	114	5	0	14	133	713	18,7 %
DISP RENNES	EPM ORVAULT	0	2	1	0	3	20	15,0 %
DISP RENNES	MA ANGERS	156	5	0	20	181	456	39,7 %
DISP RENNES	MA BREST	141	14	1	2	158	447	35,3 %
DISP RENNES	MA CHERBOURG	35	0	0	1	36	81	44,4 %
DISP RENNES	MA COUTANCES	40	0	0	4	44	101	43,6 %
DISP RENNES	MA EVREUX	112	2	1	9	124	343	36,2 %
DISP RENNES	MA FONTENAY LE COMTE	27	0	0	0	27	90	30,0 %
DISP RENNES	MA LA ROCHE SUR YON	83	2	0	0	85	119	71,4 %
DISP RENNES	MA LAVAL	58	1	1	0	60	130	46,2 %
DISP RENNES	MA ROUEN	167	17	2	9	195	604	32,3 %

Direction Interrégionale	Etablissement	DDSE	PENH	PEH	SL	Total AP	Ecroués condamnés	Pourcentage AP (%)
DISP RENNES	MA ST BRIEUC	146	2	1	5	154	285	54,0 %
DISP RENNES	MA ST MALO	84	1	0	4	89	187	47,6 %
DISP RENNES	MA VANNES	61	0	0	3	64	139	46,0 %
<i>DISP RENNES</i>	<i>Total Direction Interrégionale</i>	<i>1 938</i>	<i>93</i>	<i>16</i>	<i>180</i>	<i>2 227</i>	9 559	23,3 %
DISP STRASBOURG	CD ECROUVES	0	0	0	0	0	258	0,0 %
DISP STRASBOURG	CD MONTMEDY	0	0	1	0	1	335	0,3 %
DISP STRASBOURG	CD OERMINGEN	0	0	1	0	1	260	0,4 %
DISP STRASBOURG	CD ST MIHIEL	0	2	0	0	2	386	0,5 %
DISP STRASBOURG	CD TOUL	0	0	2	0	2	416	0,5 %
DISP STRASBOURG	CD VILLENAUXE LA GRANDE	0	0	0	0	0	397	0,0 %
DISP STRASBOURG	CP METZ	110	13	3	41	167	531	31,5 %
DISP STRASBOURG	CP MULHOUSE LUTTERBACH	283	10	2	28	323	840	38,5 %
DISP STRASBOURG	CP TROYES LAVAU	121	2	1	9	133	485	27,4 %
DISP STRASBOURG	CSL MAXEVILLE	98	10	6	18	132	164	80,5 %
DISP STRASBOURG	CSL SOUFFELWEYERSHEIM	224	12	0	36	272	295	92,2 %
DISP STRASBOURG	CSL VAL DE BRIEY	23	0	0	10	33	39	84,6 %
DISP STRASBOURG	MA BAR LE DUC	32	4	0	2	38	85	44,7 %
DISP STRASBOURG	MA CHALONS EN CHAMPAGNE	67	4	0	3	74	243	30,5 %
DISP STRASBOURG	MA CHARLEVILLE MEZIERES	57	0	0	2	59	91	64,8 %
DISP STRASBOURG	MA CHAUMONT	26	1	0	2	29	88	33,0 %
DISP STRASBOURG	MA EPINAL	78	1	0	7	86	250	34,4 %
DISP STRASBOURG	MA NANCY MAXEVILLE	0	0	0	0	0	445	0,0 %

Direction Interrégionale	Etablissement	DDSE	PENH	PEH	SL	Total AP	Ecroués condamnés	Pourcentage AP (%)
DISP STRASBOURG	MA REIMS	62	12	0	10	84	152	55,3 %
DISP STRASBOURG	MA SARREGUEMINES	57	0	0	4	61	118	51,7 %
DISP STRASBOURG	MA STRASBOURG	0	0	1	0	1	434	0,2 %
DISP STRASBOURG	MC ENSISHEIM	0	0	2	0	2	185	1,1 %
<i>DISP STRASBOURG</i>	<i>Total Direction Interrégionale</i>	<i>1 238</i>	<i>71</i>	<i>19</i>	<i>172</i>	<i>1 500</i>	6 497	<i>23,1 %</i>
DISP TOULOUSE	CD MURET	0	20	1	0	21	621	3,4 %
DISP TOULOUSE	CD ST SULPICE LA POINTE	0	0	0	0	0	93	0,0 %
DISP TOULOUSE	CP BEZIERS	127	2	0	10	139	1 042	13,3 %
DISP TOULOUSE	CP LANNEMEZAN	0	0	3	0	3	137	2,2 %
DISP TOULOUSE	CP PERPIGNAN	117	4	4	12	137	722	19,0 %
DISP TOULOUSE	CP TOULOUSE SEYSSES	292	13	0	43	348	1 162	29,9 %
DISP TOULOUSE	CP VILLENEUVE LES MAGUELONE	222	4	3	18	247	1 075	23,0 %
DISP TOULOUSE	EPM LAVAU	0	0	0	0	0	24	0,0 %
DISP TOULOUSE	MA ALBI	129	10	0	5	144	230	62,6 %
DISP TOULOUSE	MA CARCASSONNE	133	9	0	1	143	224	63,8 %
DISP TOULOUSE	MA FOIX	41	5	1	4	51	121	42,1 %
DISP TOULOUSE	MA MENDE	13	0	0	1	14	63	22,2 %
DISP TOULOUSE	MA MONTAUBAN	59	10	1	0	70	193	36,3 %
DISP TOULOUSE	MA NIMES	267	12	2	15	296	655	45,2 %
DISP TOULOUSE	MA RODEZ	93	4	0	2	99	236	41,9 %
DISP TOULOUSE	MA TARBES	43	0	0	1	44	138	31,9 %
<i>DISP TOULOUSE</i>	<i>Total Direction Interrégionale</i>	<i>1 536</i>	<i>93</i>	<i>15</i>	<i>112</i>	<i>1 756</i>	6 736	<i>26,1 %</i>
DSPOM	CD KONE	0	0	1	0	1	113	0,9 %
DSPOM	CD LE PORT	0	0	4	0	4	495	0,8 %
DSPOM	CD TATUTU DE PAPEARI	0	0	0	0	0	392	0,0 %
DSPOM	CP BAIE MAHAULT	196	4	6	19	225	726	31,0 %
DSPOM	CP DUCOS	237	0	0	5	242	922	26,2 %
DSPOM	CP FAAA NUUTANIA	42	0	7	21	70	140	50,0 %

Direction Interrégionale	Etablissement	DDSE	PENH	PEH	SL	Total AP	Ecroués condamnés	Pourcentage AP (%)
DSPOM	CP MAJICAVO	42	4	0	0	46	358	12,8 %
DSPOM	CP MATA UTU	0	0	0	2	2	5	40,0 %
DSPOM	CP NOUMEA	165	9	2	13	189	615	30,7 %
DSPOM	CP REMIRE MONTJOLY	138	8	8	14	168	916	18,3 %
DSPOM	CP ST DENIS	180	0	3	7	190	773	24,6 %
DSPOM	CP ST PIERRE ET MIQUELON	0	0	0	0	0	7	0,0 %
DSPOM	CP TAIOHAE	0	0	0	0	0	1	0,0 %
DSPOM	CP UTUROA	2	1	0	0	3	16	18,8 %
DSPOM	MA BASSE TERRE	50	2	0	0	52	183	28,4 %
DSPOM	MA ST PIERRE	64	6	2	3	75	196	38,3 %
<i>DSPOM</i>	<i>Total Direction Interrégionale</i>	<i>1 116</i>	<i>34</i>	<i>33</i>	<i>84</i>	<i>1 267</i>	<i>5 858</i>	<i>21,6 %</i>
Total	France entière	15 527	796	195	1 914	18 432	76 043	24,2 %

Tableau 42 : Evolution mensuelle du nombre d'écroués condamnés selon le type de libération sous contrainte

Effectifs actualisés au : 1^{er} octobre 2025

Champ : Métropole et Outre-Mer

Sources :

- GENESIS / Traitement : DAP-SSER pour les écroués condamnés
- IP Gide-GENESIS / Traitement : DAP pour les LSC et le détail des DDSE, PENH, PEH et SL

Date	DDSE	PENH	PEH	SL	Total LSC	Ecroués condamnés	Pourcentage LSC (%)
2023-10-01	924	67	7	476	1 474	66 718	2,2 %
2023-11-01	960	62	10	569	1 601	67 817	2,4 %
2023-12-01	908	68	13	556	1 545	68 472	2,3 %
2024-01-01	860	70	13	551	1 494	68 568	2,2 %
2024-02-01	887	78	21	596	1 582	69 103	2,3 %
2024-03-01	968	68	16	602	1 654	70 025	2,4 %
2024-04-01	941	71	15	492	1 519	70 689	2,1 %
2024-05-01	924	67	14	525	1 530	71 772	2,1 %
2024-06-01	865	82	19	527	1 493	71 241	2,1 %
2024-07-01	845	87	25	530	1 487	71 353	2,1 %
2024-08-01	886	86	24	576	1 572	71 636	2,2 %
2024-09-01	836	74	15	519	1 444	70 905	2,0 %
2024-10-01	858	77	27	550	1 512	71 154	2,1 %
2024-11-01	880	86	20	510	1 496	72 200	2,1 %
2024-12-01	814	72	20	538	1 444	72 462	2,0 %
2025-01-01	799	56	17	554	1 426	72 678	2,0 %
2025-02-01	841	72	17	479	1 409	73 286	1,9 %
2025-03-01	865	75	18	555	1 513	74 182	2,0 %
2025-04-01	863	79	21	579	1 542	75 006	2,1 %
2025-05-01	916	76	15	583	1 590	76 309	2,1 %
2025-06-01	901	68	17	569	1 555	76 395	2,0 %
2025-07-01	978	71	22	663	1 734	76 630	2,3 %
2025-08-01	951	68	25	651	1 695	76 754	2,2 %
2025-09-01	854	66	23	562	1 505	75 333	2,0 %
2025-10-01	832	69	22	655	1 578	76 043	2,1 %

Tableau 43 : Ecroués condamnés selon le type de libération sous contrainte par Direction Interrégionale

Effectifs actualisés au : 1^{er} octobre 2025

Champ : Métropole et Outre-Mer

Sources :

- GENESIS / Traitement : DAP-SSER pour les écroués condamnés
- IP Gide-GENESIS / Traitement : DAP pour les LSC et le détail des DDSE, PENH, PEH et SL

Direction Interrégionale	DDSE	PENH	PEH	SL	Total LSC	Ecroués condamnés	Pourcentage LSC (%)
DISP BORDEAUX	86	3	1	26	116	6 334	1,8 %
DISP DIJON	60	2	0	39	101	5 167	2,0 %
DISP LILLE	74	9	3	67	153	7 126	2,1 %
DISP LYON	89	8	3	59	159	7 687	2,1 %
DISP MARSEILLE	70	3	3	45	121	8 350	1,4 %
DISP PARIS	137	10	0	207	354	12 729	2,8 %
DISP RENNES	112	7	3	73	195	9 559	2,0 %
DISP STRASBOURG	92	11	2	88	193	6 497	3,0 %
DISP TOULOUSE	68	10	1	28	107	6 736	1,6 %
Total Métropole	788	63	16	632	1 499	70 185	2,1 %
DSPOM	44	6	6	23	79	5 858	1,3 %
Total France entière	832	69	22	655	1 578	76 043	2,1 %

Sources et informations générales

La statistique des établissements des personnes écrouées en France est la plus ancienne publication assurée par la Direction de l'Administration Pénitentiaire.

Depuis 2021, cette publication est pour l'essentiel produite à partir des données issues du logiciel de gestion Genesis.

Depuis le 1^{er} janvier 2022, cette publication repose en grande partie sur les statistiques publiques relatives aux mesures sous écrou (milieu fermé) produites par le service statistique ministériel du Ministère de la Justice, le service de la statistique, des études et de la recherche (SSER). La DAP complète au besoin ces données par des données internes (quartier d'affectation des détenus, type d'aménagement de peine ou libération sous contrainte). En raison de l'utilisation de données de la statistique publique, certains tableaux de la présente publication ont été modifiés de manière à respecter les règles de diffusion qui lui sont inhérentes (secret statistique).

La DAP se réserve le droit de réviser les valeurs de ses statistiques à la suite de travaux de fiabilisation. Ces révisions entraînent des modifications à la marge sur un nombre restreint d'indicateurs.