



**MINISTÈRE
DE LA JUSTICE**

*Liberté
Égalité
Fraternité*

**Direction de l'Administration Pénitentiaire
Bureau de la donnée, de la recherche
et de l'évaluation (DAP/SDEX/EX3)**

Statistique des établissements et des personnes écrouées en France

1^{er} mai 2025

- Définitions et abréviations
- Les chiffres au 1^{er} mai 2025
- Tableau 1 : Effectifs des personnes écrouées
- Tableau 2 : Evolution mensuelle des personnes écrouées détenues selon la catégorie pénale
- Graphique 3a : Evolution mensuelle des personnes écrouées et des personnes écrouées détenues
- Graphique 3b : Evolution mensuelle des personnes écrouées détenues
- Graphique 3c : Evolution mensuelle des personnes écrouées détenues selon la catégorie pénale
- Tableau 4 : Evolution mensuelle des personnes écrouées non détenues
- Graphique 5 : Evolution mensuelle des personnes écrouées non détenues
- Tableau 6 : Effectifs des personnes écrouées détenues et densité carcérale
- Tableau 7 : Répartition des personnes écrouées par Direction Interrégionale
- Tableau 8 : Répartition des personnes écrouées détenues par Direction Interrégionale
- Tableau 9 : Répartition des personnes non détenues par Direction Interrégionale
- Tableau 10 : Densité carcérale selon le type d'établissement par Direction Interrégionale
- Tableau 11 : Densité carcérale selon le type d'établissement ou quartier
- Tableau 12 : Répartition des personnes détenues selon la catégorie pénale
- Tableau 13 : Répartition des personnes détenues selon la catégorie pénale et par Direction Interrégionale
- Tableau 14 : Répartition des personnes détenues par établissement - Direction Interrégionale de Bordeaux
- Tableau 15 : Répartition des personnes détenues par établissement - Direction Interrégionale de Dijon
- Tableau 16 : Répartition des personnes détenues par établissement - Direction Interrégionale de Lille
- Tableau 17 : Répartition des personnes détenues par établissement - Direction Interrégionale de Lyon
- Tableau 18 : Répartition des personnes détenues par établissement - Direction Interrégionale de Marseille
- Tableau 19 : Répartition des personnes détenues par établissement - Direction Interrégionale de Paris
- Tableau 20 : Répartition des personnes détenues par établissement - Direction Interrégionale de Rennes
- Tableau 21 : Répartition des personnes détenues par établissement - Direction Interrégionale de Strasbourg
- Tableau 22 : Répartition des personnes détenues par établissement - Direction Interrégionale de Toulouse
- Tableau 23 : Répartition des personnes détenues par établissement - Direction d'Outre-Mer
- Tableau 24 : Etablissements ou quartiers d'établissements dont la densité carcérale est supérieure ou égale à 120%
- Tableau 25 : Répartition des personnes détenues par sexe et par Direction Interrégionale
- Tableau 26 : Répartition des écroués mineurs selon la catégorie pénale
- Tableau 27 : Evolution mensuelle des écroués mineurs
- Graphique 28 : Evolution mensuelle des écroués mineurs
- Tableau 29 : Effectifs des écroués détenus mineurs
- Tableau 30 : Taux d'occupation des places mineurs par établissement
- Tableau 31 : Effectifs des femmes écrouées
- Tableau 32 : Répartition des femmes écrouées selon la catégorie pénale
- Tableau 33 : Femmes écrouées disposant d'un aménagement de peine ou d'une libération sous contrainte
- Tableau 34 : Evolution mensuelle des femmes écrouées
- Graphique 35 : Evolution mensuelle des femmes écrouées
- Tableau 36 : Répartition des femmes détenues par établissement
- Tableau 37 : Evolution mensuelle par catégorie pénale des écroués détenus et non détenus
- Graphique 38 : Evolution mensuelle du nombre d'écroués condamnés en aménagement de peine
- Tableau 39 : Evolution mensuelle du nombre d'écroués condamnés en aménagement de peine (hors LSC)
- Tableau 40 : Répartition des écroués condamnés en aménagement de peine (hors LSC) par Direction Interrégionale
- Tableau 41 : Ecroués condamnés en aménagement de peine (hors LSC) par établissement

- **Tableau 42 : Evolution mensuelle du nombre d'écroués condamnés selon le type de libération sous contrainte**
- **Tableau 43 : Ecroués condamnés selon le type de libération sous contrainte par Direction Interrégionale**
- **Sources et informations générales**

Définitions et abréviations

Écroué : Est écrouée toute personne ayant fait l'objet d'une mise sous écrou. L'écrou est l'acte par lequel est établie la prise en charge par l'administration pénitentiaire des personnes placées en détention provisoire ou condamnées à une peine privative de liberté. La personne écrouée peut être hébergée au sein d'un établissement pénitentiaire ou non.

Écroué détenu : Est détenue toute personne faisant l'objet d'une mesure privative de liberté à l'intérieur d'un établissement pénitentiaire.

Écroué non détenu : Est non détenue toute personne ayant fait l'objet d'une mise sous écrou mais ne faisant pas l'objet d'une mesure privative de liberté à l'intérieur d'un établissement pénitentiaire. Il s'agit des personnes placées en détention à domicile sous surveillance électronique ou en placement à l'extérieur sans hébergement.

CO - Condamné : Est condamnée toute personne déclarée coupable d'un délit ou d'un crime. Une personne écrouée condamnée peut être détenue ou non détenue, selon les modalités d'aménagement ou d'exécution de sa peine.

PR - Prévenu : Est prévenue toute personne poursuivie se trouvant dans l'attente d'un jugement ou n'ayant pas encore été définitivement condamnée.

CP - Condamné-prévenu : Est à la fois condamnée et prévenue toute personne ayant été condamnée définitivement dans une ou plusieurs affaires et prévenue dans une ou plusieurs autres affaires. Une personne peut en effet être concernée par plusieurs affaires différentes.

AP - Aménagement de peine : L'aménagement de peine peut être prononcé soit en début de peine, dès la condamnation soit en fin de la peine. Ne sont considérés dans la présente publication que les aménagements de peine sous écrou : les détentions à domicile sous surveillance électronique, les placements à l'extérieur et les semi-libertés.

LSC - Libérations sous contrainte : La libération sous contrainte (LSC) renvoie à deux dispositifs, définis tous deux par l'article 720 du Code de Procédure Pénale : la libération sous contrainte de droit commun et la libération sous contrainte de plein droit. Ne sont considérées dans la présente publication que les libérations sous contrainte sous écrou : les détentions à domicile sous surveillance électronique, les placements à l'extérieur et les semi-libertés.

DDSE - Détention à domicile sous surveillance électronique : La détention à domicile sous surveillance électronique est définie par l'article 731-4-1 du Code de Procédure Pénale. Elle peut être exécutée soit dans le cadre d'un aménagement de peine soit dans le cadre d'une libération sous contrainte. Ne sont considérés dans la présente publication que les DDSE sous écrou.

SL - Semi-liberté : La semi-liberté permet à une personne condamnée de bénéficier d'un régime particulier de détention l'autorisant à quitter durant la journée son établissement pénitentiaire afin d'exercer une activité professionnelle, de participer de manière essentielle à sa vie de famille, de suivre un traitement médical ou de s'investir dans tout autre projet d'insertion ou de réinsertion de nature à prévenir les risques de récidive. Elle peut être exécutée soit dans le cadre d'un aménagement de peine soit dans le cadre d'une libération sous contrainte.

PE - Placement à l'extérieur : Le placement à l'extérieur permet à une personne condamnée de bénéficier d'un régime particulier de détention l'autorisant à quitter l'établissement pénitentiaire afin d'exercer une activité professionnelle, de participer de manière essentielle à sa vie de famille, de suivre un traitement médical ou de s'investir dans tout autre projet d'insertion ou de réinsertion de nature à prévenir les risques de récidive. Le placement à l'extérieur peut être hébergé (PEH) ou non hébergé (PENH) en établissement pénitentiaire et peut être exécuté soit dans le cadre d'un aménagement de peine soit dans le cadre d'une libération sous contrainte. A compter du 1er août 2023, suite à la mise en place de remontées automatiques AGIR, le repérage des personnes en placement extérieur hébergé change. Il convient d'interpréter avec précaution l'évolution du nombre de PEH.

CD/QCD - Centre de détention ou quartier centre de détention : Les centres de détention (ou quartiers centre de détention au sein d'un centre pénitentiaire) sont des établissements pour peine qui accueillent les détenus condamnés à une peine supérieure à 2 ans.

CNE - Centre national d'évaluation : Les centres nationaux d'évaluation visent à proposer une affectation en établissement pour peines adaptée aux personnes détenues et/ou à évaluer l'existence ou la persistance d'une dangerosité éventuelle chez les condamnés dans le cadre de l'examen d'une demande d'aménagement de peine ou d'une mesure de sûreté.

CSL/QSL - Centre ou quartier semi-liberté : Les centres (ou quartiers) de semi-liberté reçoivent des personnes condamnées admises au régime du placement extérieur ou de la semi-liberté.

EPM/QM - Etablissement ou quartier pour mineurs : Les établissements pour mineurs (ou quartiers pour mineurs) accueillent de jeunes détenus, âgés de 13 à 17 ans inclus.

EPSN - Etablissement public de santé national : L'Etablissement public de santé national accueille les personnes détenues nécessitant des soins de santé.

MA/QMA - Maison d'arrêt ou quartier maison d'arrêt : Les maisons d'arrêt (ou quartiers maison d'arrêt au sein d'un centre pénitentiaire) reçoivent les personnes prévenues en détention provisoire ainsi que les personnes condamnées dont la peine ou le reliquat de peine n'excède pas deux ans.

MC/QMC - Maison centrale ou quartier maison centrale : Les maisons centrales (ou quartiers maison central au sein d'un centre pénitentiaire) sont des établissements pour peine qui accueillent les détenus condamnés à de longues peines. Le régime de détention est essentiellement axé sur la sécurité.

SAS - Structure d'accompagnement vers la sortie : Les structures d'accompagnement vers la sortie remplacent les centres pour peines aménagées. Elles reçoivent les personnes condamnées bénéficiant d'une mesure de semi-liberté ou d'un placement à l'extérieur ainsi que les personnes condamnées dont le reliquat de peine est inférieur à un an, afin de leur permettre de concrétiser un projet de réinsertion.

NC - Non communiqué : Non communiqué en raison du secret statistique.

Les chiffres au 1^{er} mai 2025

Répartition des personnes écrouées

| Catégories | Au 1er du mois | Au 1er du mois de l'année précédente | Evolution annuelle (%) |
|-----------------------------------------------------------------------|----------------------|--------------------------------------|------------------------|
| Ecroués | 102 116 | 95 205 | 7,3 % |
| <i>Ecroués non détenus</i> | <i>18 435</i> | <i>17 558</i> | <i>5,0 %</i> |
| dont condamnés en détention à domicile sous surveillance électronique | 17 514 | 16 734 | 4,7 % |
| dont condamnés en placement extérieur non hébergés | 921 | 824 | 11,8 % |
| <i>Ecroués détenus</i> | <i>83 681</i> | <i>77 647</i> | <i>7,8 %</i> |
| dont prévenus | 21 957 | 19 978 | 9,9 % |
| dont condamnés-prévenus | 3 850 | 3 455 | 11,4 % |
| dont condamnés en semi-liberté | 2 555 | 2 481 | 3,0 % |
| dont condamnés en placement extérieur hébergés | 195 | 228 | -14,5 % |
| dont condamnés hors semi-liberté et placement extérieur hébergé | 55 124 | 51 505 | 7,0 % |
| <i>Places opérationnelles</i> | <i>62 570</i> | <i>61 966</i> | <i>1,0 %</i> |
| Matelas au sol | 5 234 | 3 405 | 53,7 % |

Densité carcérale détaillée par type de quartier

| Type d'établissement ou quartier | Densité carcérale (%) |
|----------------------------------|-----------------------|
| CD/QCD | 98,6 % |
| CNE | 86,4 % |
| CSL/QSL | 99,8 % |
| EPM/QM | 75,1 % |
| EPSN | 69,0 % |
| MA/QMA (1) | 163,2 % |
| MC/QMC | 81,7 % |
| SAS | 92,9 % |
| Total France entière | 133,7 % |

¹ hors places mineurs

Etablissements selon la densité carcérale :

- 23 établissements ou quartiers ont une densité supérieure ou égale à 200% ;
- 67 établissements ou quartiers ont une densité supérieure ou égale à 150% et inférieure à 200% ;
- 37 établissements ou quartiers ont une densité supérieure ou égale à 120% et inférieure à 150% ;
- 22 établissements ou quartiers ont une densité supérieure ou égale à 100% et inférieure à 120% ;
- 131 établissements ou quartiers ont une densité inférieure à 100%.

Répartition des personnes écrouées en aménagement de peine

| Catégories | Au 1er du mois | Au 1er du mois de l'année précédente | Evolution annuelle (%) |
|-----------------------------------------------------------------------|----------------|--------------------------------------|------------------------|
| Total des aménagements de peine sous écrou | 19 595 | 18 737 | 4,6 % |
| dont condamnés en semi-liberté | 1 972 | 1 956 | 0,8 % |
| dont condamnés en détention à domicile sous surveillance électronique | 16 598 | 15 810 | 5,0 % |
| dont condamnés en placement à l'extérieur | 1 025 | 971 | 5,6 % |
| Part des aménagés sur l'ensemble des condamnés écroués (%) | 24,4 % | 24,9 % | - |

Répartition des personnes écrouées en libération sous contrainte (hors libération conditionnelle)

| Catégories | Au 1er du mois | Au 1er du mois de l'année précédente | Evolution annuelle (%) |
|-----------------------------------------------------------------------|----------------|--------------------------------------|------------------------|
| Total des libérations sous contrainte sous écrou | 1 590 | 1530 | 3,9 % |
| <i>dont libérations sous contrainte de droit commun</i> | 861 | 837 | 2,9 % |
| dont condamnés en semi-liberté | 262 | 249 | 5,2 % |
| dont condamnés en détention à domicile sous surveillance électronique | 520 | 520 | - |
| dont condamnés en placement à l'extérieur hébergés | 12 | 11 | 9,1 % |
| dont condamnés en placement à l'extérieur non hébergés | 67 | 57 | 17,5 % |
| <i>dont libérations sous contrainte de plein droit</i> | 729 | 693 | 5,2 % |

Tableau 1 : Effectifs des personnes écrouées

Effectifs actualisés au : 1^{er} mai 2025

Champ : Métropole et Outre-Mer

Source : GENESIS / Traitement : DAP-SSER

| Niveau | Ecroués détenus | Ecroués non détenus | Total écroués |
|----------------------|-----------------|---------------------|---------------|
| Métropole | 77 027 | 17 208 | 94 235 |
| Outre-Mer | 6 654 | 1 227 | 7 881 |
| Total France entière | 83 681 | 18 435 | 102 116 |

Tableau 2 : Evolution mensuelle des personnes écrouées détenues selon la catégorie pénale

Effectifs actualisés au : 1^{er} mai 2025

Champ : Métropole et Outre-Mer

Source : GENESIS / Traitement : DAP-SSER

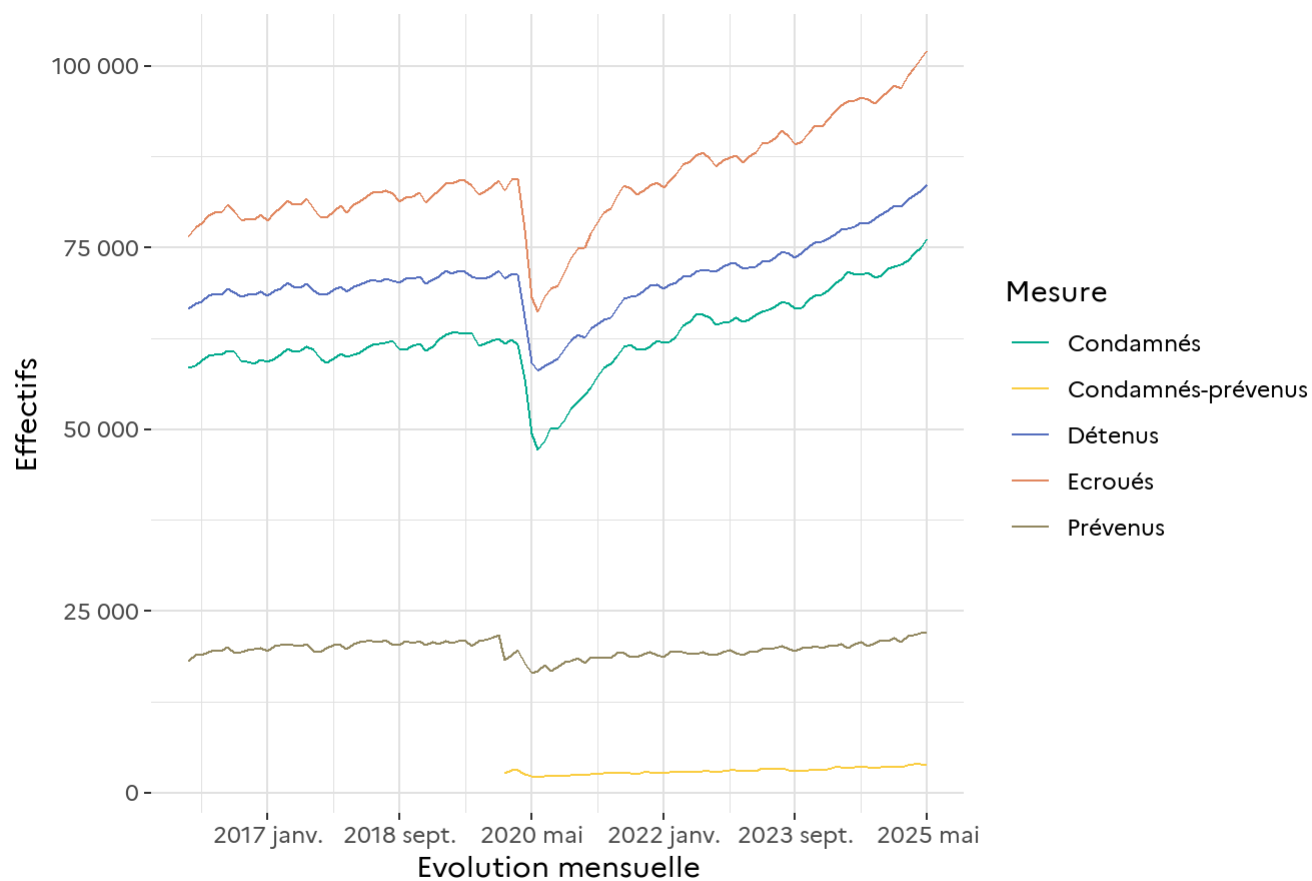
| Date | PR | CP | CO | Ecroués détenus | Variation mensuelle | Pourcentage de prévenus |
|------------|--------|-------|--------|-----------------|---------------------|-------------------------|
| 2023-05-01 | 19 852 | 3 215 | 50 095 | 73 162 | – | 27,1 % |
| 2023-06-01 | 19 919 | 3 248 | 50 532 | 73 699 | 0,7 % | 27,0 % |
| 2023-07-01 | 20 189 | 3 349 | 50 975 | 74 513 | 1,1 % | 27,1 % |
| 2023-08-01 | 19 848 | 3 164 | 51 225 | 74 237 | -0,4 % | 26,7 % |
| 2023-09-01 | 19 516 | 2 990 | 51 187 | 73 693 | -0,7 % | 26,5 % |
| 2023-10-01 | 19 909 | 3 019 | 51 414 | 74 342 | 0,9 % | 26,8 % |
| 2023-11-01 | 19 885 | 3 115 | 52 130 | 75 130 | 1,1 % | 26,5 % |
| 2023-12-01 | 20 156 | 3 227 | 52 294 | 75 677 | 0,7 % | 26,6 % |
| 2024-01-01 | 19 936 | 3 143 | 52 818 | 75 897 | 0,3 % | 26,3 % |
| 2024-02-01 | 20 254 | 3 284 | 52 720 | 76 258 | 0,5 % | 26,6 % |
| 2024-03-01 | 20 220 | 3 463 | 53 083 | 76 766 | 0,7 % | 26,3 % |
| 2024-04-01 | 20 438 | 3 516 | 53 496 | 77 450 | 0,9 % | 26,4 % |
| 2024-05-01 | 19 978 | 3 455 | 54 214 | 77 647 | 0,3 % | 25,7 % |
| 2024-06-01 | 20 466 | 3 585 | 53 829 | 77 880 | 0,3 % | 26,3 % |
| 2024-07-01 | 20 753 | 3 589 | 54 167 | 78 509 | 0,8 % | 26,4 % |
| 2024-08-01 | 20 210 | 3 535 | 54 652 | 78 397 | -0,1 % | 25,8 % |
| 2024-09-01 | 20 563 | 3 438 | 54 968 | 78 969 | 0,7 % | 26,0 % |
| 2024-10-01 | 21 049 | 3 509 | 55 073 | 79 631 | 0,8 % | 26,4 % |
| 2024-11-01 | 20 831 | 3 538 | 55 761 | 80 130 | 0,6 % | 26,0 % |
| 2024-12-01 | 21 291 | 3 619 | 55 882 | 80 792 | 0,8 % | 26,4 % |
| 2025-01-01 | 20 779 | 3 466 | 56 424 | 80 669 | -0,2 % | 25,8 % |
| 2025-02-01 | 21 631 | 3 863 | 56 105 | 81 599 | 1,2 % | 26,5 % |
| 2025-03-01 | 21 649 | 3 899 | 56 604 | 82 152 | 0,7 % | 26,4 % |
| 2025-04-01 | 22 056 | 3 994 | 56 871 | 82 921 | 0,9 % | 26,6 % |
| 2025-05-01 | 21 957 | 3 850 | 57 874 | 83 681 | 0,9 % | 26,2 % |

Graphique 3a : Evolution mensuelle des personnes écrouées et des personnes écrouées détenues

Effectifs actualisés au : 1^{er} mai 2025

Champ : Métropole et Outre-Mer

Source : GENESIS / Traitement : DAP-SSER



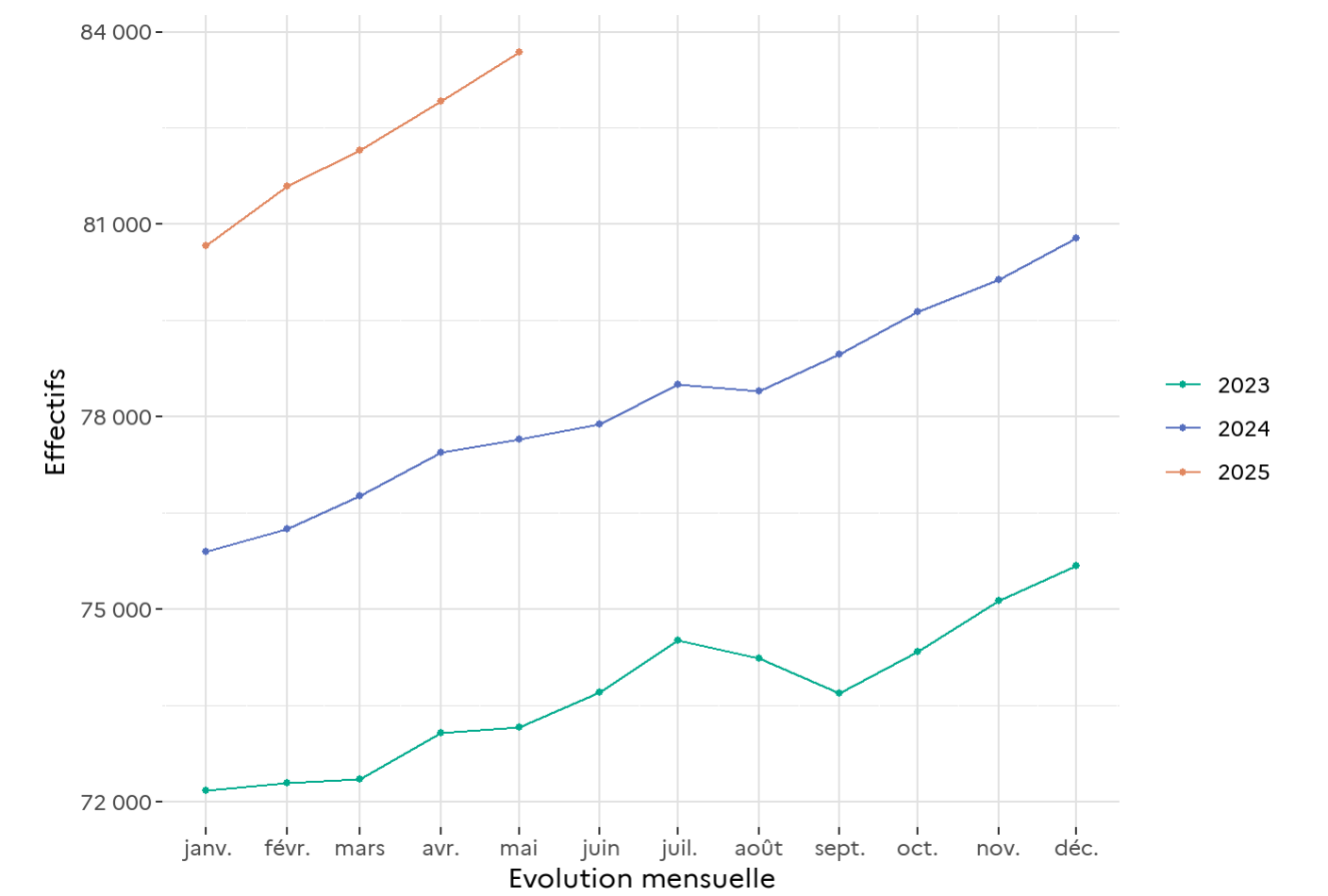
Distinction des condamnés-prévenus à partir de 2020.
Avant cette date, ils sont répartis entre les condamnés et les prévenus.

Graphique 3b : Evolution mensuelle des personnes écrouées détenues

Effectifs actualisés au : 1^{er} mai 2025

Champ : Métropole et Outre-Mer

Source : GENESIS / Traitement : DAP-SSER



Graphique 3c : Evolution mensuelle des personnes écrouées détenues selon la catégorie pénale

Effectifs actualisés au : 1^{er} mai 2025

Champ : Métropole et Outre-Mer

Source : GENESIS / Traitement : DAP-SSER

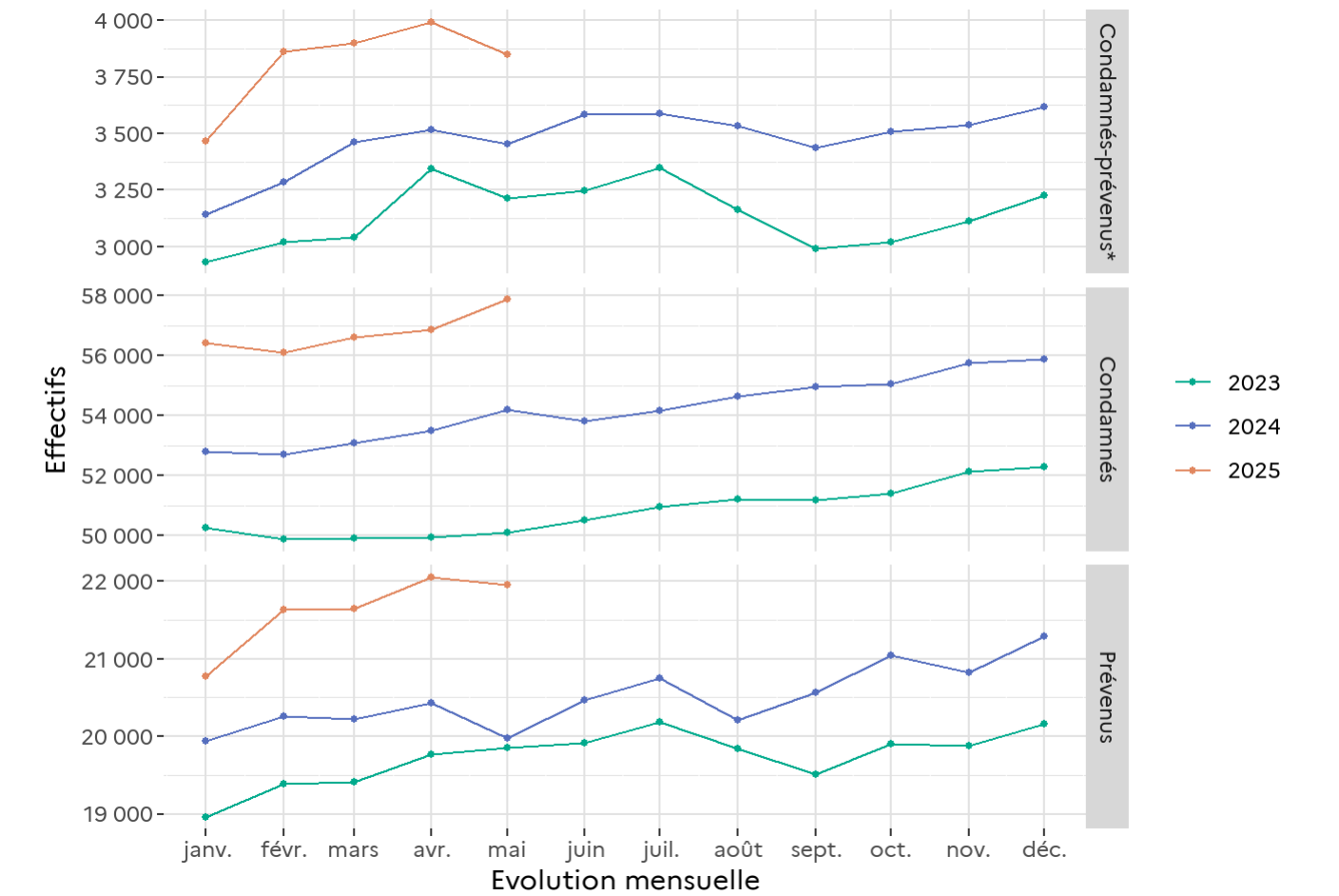


Tableau 4 : Evolution mensuelle des personnes écrouées non détenues

Effectifs actualisés au : 1^{er} mai 2025

Champ : Métropole et Outre-Mer

Sources :

- GENESIS / Traitement : DAP-SSER pour les écroués non détenus
- IP Gide-GENESIS / Traitement : DAP pour le détail des DDSE et PENH

| Date | DDSE | | | PENH | | |
|------------|---------|----------|------------|---------|----------|------------|
| | DDSE AP | DDSE LSC | Total DDSE | PENH AP | PENH LSC | Total PENH |
| 2023-05-01 | 14 506 | 1 031 | 15 537 | 746 | 70 | 816 |
| 2023-06-01 | 14 577 | 992 | 15 569 | 753 | 80 | 833 |
| 2023-07-01 | 14 813 | 968 | 15 781 | 750 | 83 | 833 |
| 2023-08-01 | 14 402 | 889 | 15 291 | 730 | 86 | 816 |
| 2023-09-01 | 13 829 | 901 | 14 730 | 693 | 74 | 767 |
| 2023-10-01 | 13 632 | 924 | 14 556 | 681 | 67 | 748 |
| 2023-11-01 | 13 968 | 960 | 14 928 | 697 | 62 | 759 |
| 2023-12-01 | 14 501 | 908 | 15 409 | 701 | 68 | 769 |
| 2024-01-01 | 14 124 | 860 | 14 984 | 696 | 70 | 766 |
| 2024-02-01 | 14 727 | 887 | 15 614 | 691 | 78 | 769 |
| 2024-03-01 | 15 174 | 968 | 16 142 | 732 | 68 | 800 |
| 2024-04-01 | 15 445 | 941 | 16 386 | 736 | 71 | 807 |
| 2024-05-01 | 15 810 | 924 | 16 734 | 757 | 67 | 824 |
| 2024-06-01 | 15 728 | 865 | 16 593 | 737 | 82 | 819 |
| 2024-07-01 | 15 498 | 845 | 16 343 | 756 | 87 | 843 |
| 2024-08-01 | 15 232 | 886 | 16 118 | 780 | 86 | 866 |
| 2024-09-01 | 14 263 | 836 | 15 099 | 764 | 74 | 838 |
| 2024-10-01 | 14 394 | 858 | 15 252 | 752 | 77 | 829 |
| 2024-11-01 | 14 711 | 880 | 15 591 | 762 | 86 | 848 |
| 2024-12-01 | 14 912 | 814 | 15 726 | 782 | 72 | 854 |
| 2025-01-01 | 14 619 | 799 | 15 418 | 780 | 56 | 836 |
| 2025-02-01 | 15 464 | 841 | 16 305 | 804 | 72 | 876 |
| 2025-03-01 | 15 855 | 865 | 16 720 | 783 | 75 | 858 |
| 2025-04-01 | 16 373 | 863 | 17 236 | 820 | 79 | 899 |
| 2025-05-01 | 16 598 | 916 | 17 514 | 845 | 76 | 921 |

Graphique 5 : Evolution mensuelle des personnes écrouées non détenues

Effectifs actualisés au : 1^{er} mai 2025

Champ : Métropole et Outre-Mer

Source : GENESIS / Traitement : DAP-SSER

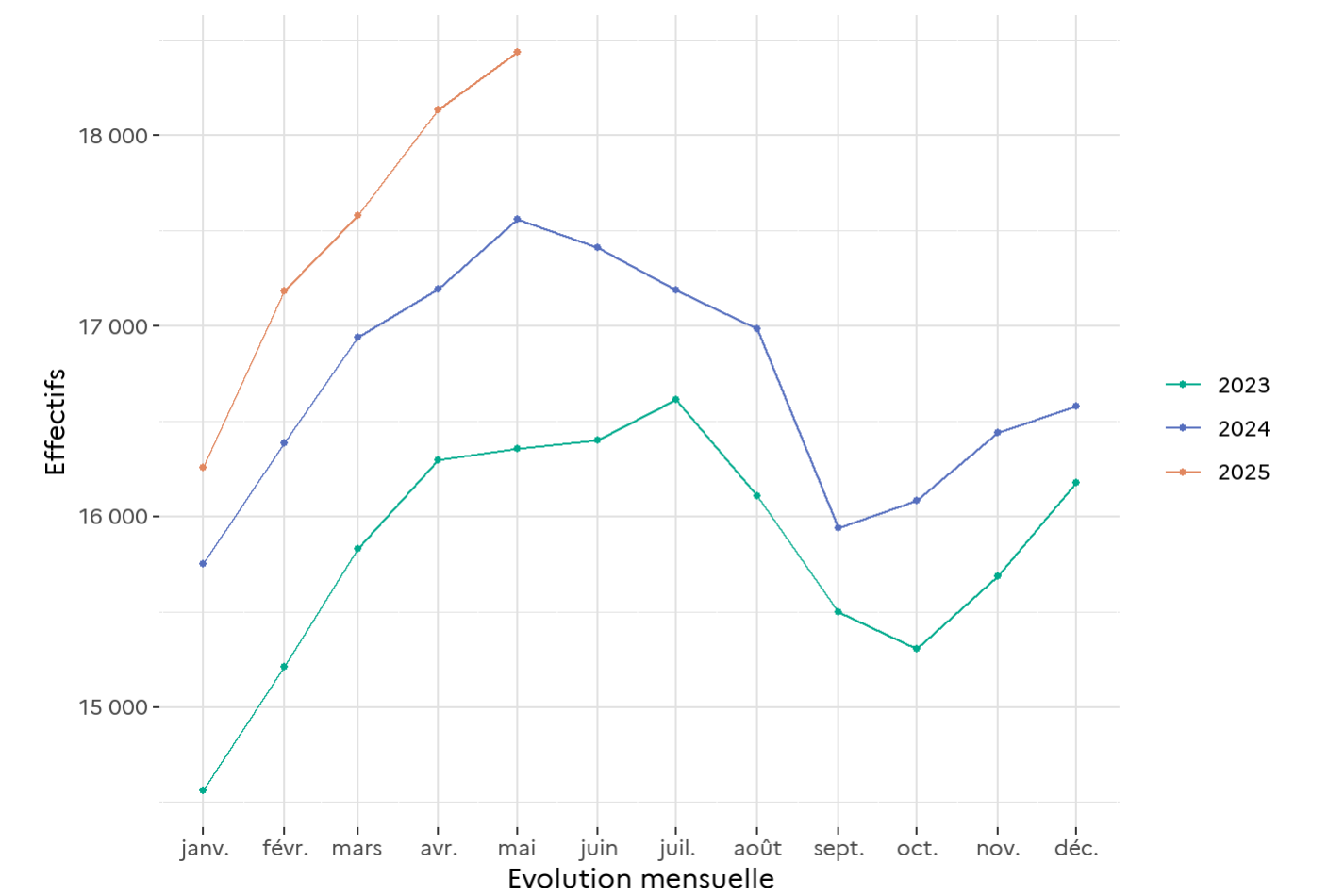


Tableau 6 : Effectifs des personnes écrouées détenues et densité carcérale

Effectifs actualisés au : 1^{er} mai 2025

Champ : Métropole et Outre-Mer

Sources :

- Effectifs écroués : GENESIS / Traitement : DAP-SSER
- Places opérationnelles : Ministère de la Justice / DAP / SDSP / SP2 - Fichier des places opérationnelles

| Niveau | Capacité norme circulaire | Capacité opérationnelle | Ecroués détenus | Densité carcérale |
|----------------------|------------------------------|-------------------------|-----------------|-------------------|
| Métropole | 59 111 | 57 997 | 77 027 | 132,8 % |
| Outre-Mer | 4 600 | 4 573 | 6 654 | 145,5 % |
| Total France entière | 63 711 | 62 570 | 83 681 | 133,7 % |

Capacité norme circulaire : la circulaire A.P. 88.05G du 17 mai 1988 définit le mode de calcul de la capacité des établissements pénitentiaires.

Capacité opérationnelle : correspond au nombre de places effectivement disponibles dans les établissements pénitentiaires.

Densité carcérale : ce ratio s’obtient en rapportant le nombre de détenus à la capacité opérationnelle.

Tableau 7 : Répartition des personnes écrouées par Direction Interrégionale

Effectifs actualisés au : 1^{er} mai 2025

Champ : Métropole et Outre-Mer

Source : GENESIS / Traitement : DAP-SSER

| Direction Interrégionale | Ecroués détenus | Ecroués non détenus | Total écroués |
|-----------------------------|-----------------|---------------------|----------------|
| DISP BORDEAUX | 6 634 | 1 444 | 8 078 |
| DISP DIJON | 5 142 | 1 396 | 6 538 |
| DISP LILLE | 7 835 | 1 588 | 9 423 |
| DISP LYON | 8 110 | 2 112 | 10 222 |
| DISP MARSEILLE | 9 296 | 2 114 | 11 410 |
| DISP PARIS | 16 028 | 3 015 | 19 043 |
| DISP RENNES | 9 958 | 2 267 | 12 225 |
| DISP STRASBOURG | 6 913 | 1 491 | 8 404 |
| DISP TOULOUSE | 7 111 | 1 781 | 8 892 |
| <i>Total Métropole</i> | <i>77 027</i> | <i>17 208</i> | <i>94 235</i> |
| DSPOM | 6 654 | 1 227 | 7 881 |
| Total France entière | 83 681 | 18 435 | 102 116 |

Tableau 8 : Répartition des personnes écrouées détenues par Direction Interrégionale

Effectifs actualisés au : 1^{er} mai 2025

Champ : Métropole et Outre-Mer

Sources :

- Effectifs écroués détenus : GENESIS / Traitement : DAP-SSER
- Places opérationnelles : Ministère de la Justice / DAP / SDSP / SP2 - Fichier des places opérationnelles

| Direction Interrégionale | Capacité norme circulaire | Capacité opérationnelle | Ecroués détenus | Densité carcérale |
|-----------------------------|---------------------------|-------------------------|-----------------|-------------------|
| DISP BORDEAUX | 5 453 | 5 441 | 6 634 | 121,9 % |
| DISP DIJON | 4 380 | 4 214 | 5 142 | 122,0 % |
| DISP LILLE | 6 322 | 6 117 | 7 835 | 128,1 % |
| DISP LYON | 6 083 | 6 039 | 8 110 | 134,3 % |
| DISP MARSEILLE | 7 140 | 7 138 | 9 296 | 130,2 % |
| DISP PARIS | 10 498 | 10 397 | 16 028 | 154,2 % |
| DISP RENNES | 8 152 | 7 887 | 9 958 | 126,3 % |
| DISP STRASBOURG | 6 397 | 6 190 | 6 913 | 111,7 % |
| DISP TOULOUSE | 4 686 | 4 574 | 7 111 | 155,5 % |
| <i>Total Métropole</i> | <i>59 111</i> | <i>57 997</i> | <i>77 027</i> | <i>132,8 %</i> |
| DSPOM | 4 600 | 4 573 | 6 654 | 145,5 % |
| Total France entière | 63 711 | 62 570 | 83 681 | 133,7 % |

Capacité norme circulaire : la circulaire A.P. 88.05G du 17 mai 1988 définit le mode de calcul de la capacité des établissements pénitentiaires.

Capacité opérationnelle : correspond au nombre de places effectivement disponibles dans les établissements pénitentiaires.

Densité carcérale : ce ratio s'obtient en rapportant le nombre de détenus à la capacité opérationnelle.

Tableau 9 : Répartition des personnes non détenues par Direction Interrégionale

Effectifs actualisés au : 1^{er} mai 2025

Champ : Métropole et Outre-Mer

Sources :

- GENESIS / Traitement : DAP-SSER pour les écroués détenus
- IP Gide-GENESIS / Traitement : DAP pour le détail DDSE et PENH

| Direction Interrégionale | DDSE | PENH | Ecroués non détenus |
|--------------------------|--------|------|---------------------|
| DISP BORDEAUX | 1 367 | 77 | 1 444 |
| DISP DIJON | 1 351 | 45 | 1 396 |
| DISP LILLE | 1 477 | 111 | 1 588 |
| DISP LYON | 1 988 | 124 | 2 112 |
| DISP MARSEILLE | 2 060 | 54 | 2 114 |
| DISP PARIS | 2 864 | 151 | 3 015 |
| DISP RENNES | 2 158 | 109 | 2 267 |
| DISP STRASBOURG | 1 401 | 90 | 1 491 |
| DISP TOULOUSE | 1 661 | 120 | 1 781 |
| Total Métropole | 16 327 | 881 | 17 208 |
| DSPOM | 1 187 | 40 | 1 227 |
| Total France entière | 17 514 | 921 | 18 435 |

Sont pris en compte à la fois les DDSE et PENH dans le cadre d'un aménagement de peine et ceux dans le cadre d'une libération sous contrainte.

Tableau 10 : Densité carcérale selon le type d'établissement par Direction Interrégionale

Effectifs actualisés au : 1^{er} mai 2025

Champ : Métropole et Outre-Mer

Sources :

- Effectifs écroués détenus : GENESIS / Traitement : DAP-SSER
- Places opérationnelles : Ministère de la Justice / DAP / SDSP / SP2 - Fichier des places opérationnelles

| Direction Interrégionale | MA/QMA (1) | EPM/QM | Etablissements pour peine | Densité totale |
|--------------------------|------------|--------|---------------------------|----------------|
| DISP BORDEAUX | 157,4 % | 90,7 % | 95,4 % | 121,9 % |
| DISP DIJON | 153,7 % | 66,7 % | 93,6 % | 122,0 % |
| DISP LILLE | 159,8 % | 69,3 % | 90,3 % | 128,1 % |
| DISP LYON | 160,6 % | 70,3 % | 88,7 % | 134,3 % |
| DISP MARSEILLE | 155,5 % | 79,2 % | 95,0 % | 130,2 % |
| DISP PARIS | 173,7 % | 81,3 % | 105,1 % | 154,2 % |
| DISP RENNES | 158,0 % | 79,6 % | 93,6 % | 126,3 % |
| DISP STRASBOURG | 128,0 % | 55,7 % | 94,8 % | 111,7 % |
| DISP TOULOUSE | 203,9 % | 95,6 % | 95,3 % | 155,5 % |
| Total Métropole | 162,0 % | 76,6 % | 94,8 % | 132,8 % |
| DSPOM | 183,7 % | 65,3 % | 117,3 % | 145,5 % |
| Total France entière | 163,2 % | 75,1 % | 96,8 % | 133,7 % |

¹ hors places mineurs

Tableau 11 : Densité carcérale selon le type d'établissement ou quartier

Effectifs actualisés au : 1^{er} mai 2025

Champ : Métropole et Outre-Mer

Sources :

- Effectifs écroués détenus : GENESIS / Traitement : DAP-SSER
- Places opérationnelles : Ministère de la Justice / DAP / SDSP / SP2 - Fichier des places opérationnelles

| Type d'établissement ou quartier | Ecroués détenus | Capacité opérationnelle | Densité carcérale |
|----------------------------------|-----------------|-------------------------|-------------------|
| CD/QCD | 20 154 | 20 437 | 98,6 % |
| CNE | 152 | 176 | 86,4 % |
| CSL/QSL | 1 655 | 1 659 | 99,8 % |
| EPM/QM | 849 | 1 130 | 75,1 % |
| EPSN | 58 | 84 | 69,0 % |
| MA/QMA (1) | 57 390 | 35 156 | 163,2 % |
| MC/QMC | 1 650 | 2 020 | 81,7 % |
| SAS | 1 773 | 1 908 | 92,9 % |
| Total France entière | 83 681 | 62 570 | 133,7 % |

¹ hors places mineurs
Capacité opérationnelle : correspond au nombre de places effectivement disponibles dans les établissements pénitentiaires.
Densité carcérale : ce ratio s'obtient en rapportant le nombre de détenus à la capacité opérationnelle.

Tableau 12 : Répartition des personnes détenues selon la catégorie pénale

Effectifs actualisés au : 1^{er} mai 2025

Champ : Métropole et Outre-Mer

Source : GENESIS / Traitement : DAP-SSER

| | Métropole | Outre-Mer | Total France entière |
|-----------------------|---------------|--------------|----------------------|
| Femmes PR | 960 | 68 | 1 028 |
| Hommes PR | 19 221 | 1 708 | 20 929 |
| <i>Total PR</i> | <i>20 181</i> | <i>1 776</i> | <i>21 957</i> |
| Femmes CO et CP | 1 743 | 148 | 1 891 |
| Hommes CO et CP | 55 103 | 4 730 | 59 833 |
| <i>Total CO et CP</i> | <i>56 846</i> | <i>4 878</i> | <i>61 724</i> |
| Femmes | 2 703 | 216 | 2 919 |
| Hommes | 74 324 | 6 438 | 80 762 |
| Total détenus | 77 027 | 6 654 | 83 681 |

Tableau 13 : Répartition des personnes détenues selon la catégorie pénale et par Direction Interrégionale

Effectifs actualisés au : 1^{er} mai 2025

Champ : Métropole et Outre-Mer

Source : GENESIS / Traitement : DAP-SSER

| Direction Interrégionale | Prévenus | Condamnés-prévenus | Condamnés | Détenus | Taux de prévenus (%) |
|-----------------------------|---------------|--------------------|---------------|----------------------|----------------------|
| DISP BORDEAUX | 1 514 | 230 | 4 890 | 6 634 | 22,8 % |
| DISP DIJON | 1 151 | 220 | 3 771 | 5 142 | 22,4 % |
| DISP LILLE | 1 906 | 341 | 5 588 | 7 835 | 24,3 % |
| DISP LYON | 2 024 | 429 | 5 657 | 8 110 | 25,0 % |
| DISP MARSEILLE | 2 613 | 524 | 6 159 | 9 296 | 28,1 % |
| DISP PARIS | 5 433 | 820 | 9 775 | 16 028 | 33,9 % |
| DISP RENNES | 2 167 | 447 | 7 344 | 9 958 | 21,8 % |
| DISP STRASBOURG | 1 495 | 298 | 5 120 | 6 913 | 21,6 % |
| DISP TOULOUSE | 1 878 | 303 | 4 930 | 7 111 | 26,4 % |
| <i>Total Métropole</i> | <i>20 181</i> | <i>3 612</i> | <i>53 234</i> | <i>77 027</i> | <i>26,2 %</i> |
| DSPOM | 1 776 | 238 | 4 640 | 6 654 | 26,7 % |
| Total France entière | 21 957 | 3 850 | 57 874 | 83 681 | 26,2 % |

Tableau 14 : Répartition des personnes détenues par établissement - Direction Interrégionale de Bordeaux

Effectifs actualisés au : 1^{er} mai 2025

Champ : Direction Interrégionale de Bordeaux

Sources :

- Effectifs écroués détenus : GENESIS / Traitement : DAP-SSER, IP Gide-GENESIS / Traitement : DAP pour le détail par quartier
- Places opérationnelles : Ministère de la Justice / DAP / SDSP / SP2 - Fichier des places opérationnelles

| Etablissement | Quartier (1) | Capacité norme circulaire | Capacité opérationnelle | Ecroués détenus | Densité carcérale |
|-----------------------|----------------|---------------------------|-------------------------|-----------------|-------------------|
| CD BEDENAC | CD/QCD | 194 | 194 | 188 | 96,9 % |
| CD EYSSES | CD/QCD | 283 | 278 | 275 | 98,9 % |
| CD MAUZAC | CD/QCD | 369 | 367 | 360 | 98,1 % |
| CD NEUVIC SUR L ISLE | CD/QCD | 397 | 397 | 387 | 97,5 % |
| CD UZERCHE | CD/QCD | 581 | 581 | 568 | 97,8 % |
| CP MONT DE MARSAN | CD/QCD | 354 | 354 | 342 | 96,6 % |
| CP POITIERS VIVONNE | CD/QCD | 271 | 271 | 258 | 95,2 % |
| Total | CD/QCD | 2 449 | 2 442 | 2 378 | 97,4 % |
| CP MONT DE MARSAN | CSL/QSL | 16 | 16 | 11 | 68,8 % |
| CP POITIERS VIVONNE | CSL/QSL | 30 | 30 | 25 | 83,3 % |
| Total | CSL/QSL | 46 | 46 | 36 | 78,3 % |
| CP BORDEAUX GRADIGNAN | MA/QMA | 551 | 551 | 1 003 | 182,0 % |
| CP MONT DE MARSAN | MA/QMA | 367 | 367 | 495 | 134,9 % |
| CP POITIERS VIVONNE | MA/QMA | 305 | 305 | 529 | 173,4 % |
| MA AGEN | MA/QMA | 146 | 146 | 184 | 126,0 % |
| MA ANGOULEME | MA/QMA | 236 | 236 | 266 | 112,7 % |
| MA BAYONNE | MA/QMA | 75 | 75 | 164 | 218,7 % |
| MA GUERET | MA/QMA | 32 | 32 | 46 | 143,8 % |
| MA LIMOGES | MA/QMA | 83 | 83 | 149 | 179,5 % |
| MA NIORT | MA/QMA | 66 | 66 | 125 | 189,4 % |
| MA PAU | MA/QMA | 242 | 242 | 281 | 116,1 % |
| MA PERIGUEUX | MA/QMA | 99 | 99 | 155 | 156,6 % |
| MA ROCHEFORT | MA/QMA | 52 | 52 | 109 | 209,6 % |
| MA SAINTES | MA/QMA | 79 | 74 | 108 | 145,9 % |
| MA TULLE | MA/QMA | 47 | 47 | 95 | 202,1 % |

| Etablissement | Quartier (1) | Capacité norme circulaire | Capacité opérationnelle | Ecroués détenus | Densité carcérale |
|-------------------------------------|-----------------|------------------------------|----------------------------|--------------------|----------------------|
| <i>Total</i> | <i>MA/QMA</i> | <i>2 380</i> | <i>2 375</i> | <i>3 709</i> | <i>156,2 %</i> |
| MC ST MARTIN DE RE | MC/QMC | 458 | 458 | 394 | 86,0 % |
| <i>Total</i> | <i>MC/QMC</i> | <i>458</i> | <i>458</i> | <i>394</i> | <i>86,0 %</i> |
| CP BORDEAUX GRADIGNAN | SAS | 82 | 82 | 81 | 98,8 % |
| CP POITIERS VIVONNE | SAS | 38 | 38 | 36 | 94,7 % |
| <i>Total</i> | <i>SAS</i> | <i>120</i> | <i>120</i> | <i>117</i> | <i>97,5 %</i> |
| Direction Interrégionale | Total | 5 453 | 5 441 | 6 634 | 121,9 % |

¹ Seuls les quartiers administratifs sont ici référencés : les places femmes et mineurs sont ainsi comptabilisées dans les quartiers QMA, QCD, QSL, SAS ou QMC.

Capacité norme circulaire : la circulaire A.P. 88.05G du 17 mai 1988 définit le mode de calcul de la capacité des établissements pénitentiaires.

Capacité opérationnelle : correspond au nombre de places effectivement disponibles dans les établissements pénitentiaires.

Densité carcérale : ce ratio s'obtient en rapportant le nombre de détenus à la capacité opérationnelle.

Tableau 15 : Répartition des personnes détenues par établissement - Direction Interrégionale de Dijon

Effectifs actualisés au : 1^{er} mai 2025

Champ : Direction Interrégionale de Dijon

Sources :

- Effectifs écroués détenus : GENESIS / Traitement : DAP-SSER, IP Gide-GENESIS / Traitement : DAP pour le détail par quartier
- Places opérationnelles : Ministère de la Justice / DAP / SDSP / SP2 - Fichier des places opérationnelles

| Etablissement | Quartier (1) | Capacité norme circulaire | Capacité opérationnelle | Ecroués détenus | Densité carcérale |
|----------------------|----------------|---------------------------|-------------------------|-----------------|-------------------|
| CD CHATEAUDUN | CD/QCD | 582 | 582 | 579 | 99,5 % |
| CD JOUX LA VILLE | CD/QCD | 602 | 602 | 581 | 96,5 % |
| CP CHATEAUROUX | CD/QCD | 270 | 258 | 249 | 96,5 % |
| CP ORLEANS SARAN | CD/QCD | 217 | 217 | 199 | 91,7 % |
| CP VARENNES LE GRAND | CD/QCD | 191 | 191 | 183 | 95,8 % |
| Total | CD/QCD | 1 862 | 1 850 | 1 791 | 96,8 % |
| CP ORLEANS SARAN | CSL/QSL | 60 | 60 | 31 | 51,7 % |
| CSL BESANCON | CSL/QSL | 25 | 25 | 10 | 40,0 % |
| CSL MONTARGIS | CSL/QSL | 20 | 20 | 11 | 55,0 % |
| Total | CSL/QSL | 105 | 105 | 52 | 49,5 % |
| CP CHATEAUROUX | MA/QMA | 105 | 105 | 139 | 132,4 % |
| CP ORLEANS SARAN | MA/QMA | 538 | 538 | 729 | 135,5 % |
| CP VARENNES LE GRAND | MA/QMA | 209 | 207 | 353 | 170,5 % |
| MA AUXERRE | MA/QMA | 101 | 101 | 184 | 182,2 % |
| MA BELFORT | MA/QMA | 39 | 39 | 50 | 128,2 % |
| MA BESANCON | MA/QMA | 276 | 276 | 404 | 146,4 % |
| MA BLOIS | MA/QMA | 115 | 115 | 185 | 160,9 % |
| MA BOURGES | MA/QMA | 117 | 115 | 182 | 158,3 % |
| MA DIJON | MA/QMA | 185 | 180 | 280 | 155,6 % |
| MA LONS LE SAUNIER | MA/QMA | 39 | 39 | 65 | 166,7 % |
| MA MONTBELIARD | MA/QMA | 41 | 41 | 70 | 170,7 % |
| MA NEVERS | MA/QMA | 118 | 118 | 144 | 122,0 % |
| MA TOURS | MA/QMA | 145 | 144 | 274 | 190,3 % |
| MA VESOUL | MA/QMA | 50 | 50 | 74 | 148,0 % |

| Etablissement | Quartier (1) | Capacité norme circulaire | Capacité opérationnelle | Ecroués détenus | Densité carcérale |
|-------------------------------------|-----------------|------------------------------|----------------------------|--------------------|----------------------|
| <i>Total</i> | <i>MA/QMA</i> | <i>2 078</i> | <i>2 068</i> | <i>3 133</i> | <i>151,5 %</i> |
| MC ST MAUR | MC/QMC | 335 | 191 | 166 | 86,9 % |
| <i>Total</i> | <i>MC/QMC</i> | <i>335</i> | <i>191</i> | <i>166</i> | <i>86,9 %</i> |
| Direction Interrégionale | Total | 4 380 | 4 214 | 5 142 | 122,0 % |

¹ Seuls les quartiers administratifs sont ici référencés : les places femmes et mineurs sont ainsi comptabilisées dans les quartiers QMA, QCD, QSL, SAS ou QMC.

Capacité norme circulaire : la circulaire A.P. 88.05G du 17 mai 1988 définit le mode de calcul de la capacité des établissements pénitentiaires.

Capacité opérationnelle : correspond au nombre de places effectivement disponibles dans les établissements pénitentiaires.

Densité carcérale : ce ratio s'obtient en rapportant le nombre de détenus à la capacité opérationnelle.

Tableau 16 : Répartition des personnes détenues par établissement - Direction Interrégionale de Lille

Effectifs actualisés au : 1^{er} mai 2025

Champ : Direction Interrégionale de Lille

Sources :

- Effectifs écroués détenus : GENESIS / Traitement : DAP-SSER, IP Gide-GENESIS / Traitement : DAP pour le détail par quartier
- Places opérationnelles : Ministère de la Justice / DAP / SDSP / SP2 - Fichier des places opérationnelles

| Etablissement | Quartier (1) | Capacité norme circulaire | Capacité opérationnelle | Ecroués détenus | Densité carcérale |
|---------------------------|-----------------|------------------------------|----------------------------|--------------------|----------------------|
| CD BAPAUME | CD/QCD | 599 | 571 | 559 | 97,9 % |
| CP CHATEAU THIERRY | CD/QCD | 12 | 12 | NC | NC |
| CP LAON | CD/QCD | 199 | 198 | 189 | 95,5 % |
| CP LIANCOURT | CD/QCD | 593 | 593 | 574 | 96,8 % |
| CP LILLE ANNOEULLIN | CD/QCD | 209 | 209 | 226 | 108,1 % |
| CP LONGUENESSE | CD/QCD | 399 | 399 | 394 | 98,7 % |
| CP MAUBEUGE | CD/QCD | 198 | 198 | 186 | 93,9 % |
| CP VENDIN LE VIEIL | CD/QCD | 27 | 27 | NC | NC |
| <i>Total</i> | <i>CD/QCD</i> | <i>2 236</i> | <i>2 207</i> | <i>2 140</i> | <i>97,0 %</i> |
| CP LILLE LOOS SEQUEDIN | CNE | 19 | 19 | 18 | 94,7 % |
| <i>Total</i> | <i>CNE</i> | <i>19</i> | <i>19</i> | <i>18</i> | <i>94,7 %</i> |
| CP BEAUVAIS | CSL/QSL | 30 | 30 | 19 | 63,3 % |
| CP LILLE LOOS SEQUEDIN | CSL/QSL | 54 | 35 | 33 | 94,3 % |
| CP LONGUENESSE | CSL/QSL | 50 | 50 | 30 | 60,0 % |
| <i>Total</i> | <i>CSL/QSL</i> | <i>134</i> | <i>115</i> | <i>82</i> | <i>71,3 %</i> |
| EPM QUIEVRECHAIN | EPM | 59 | 59 | 38 | 64,4 % |
| <i>Total</i> | <i>EPM</i> | <i>59</i> | <i>59</i> | <i>38</i> | <i>64,4 %</i> |
| CP BEAUVAIS | MA/QMA | 586 | 586 | 668 | 114,0 % |
| CP LAON | MA/QMA | 189 | 189 | 376 | 198,9 % |
| CP LIANCOURT | MA/QMA | 20 | 20 | 15 | 75,0 % |
| CP LILLE ANNOEULLIN | MA/QMA | 429 | 429 | 676 | 157,6 % |
| CP LILLE LOOS SEQUEDIN | MA/QMA | 578 | 578 | 946 | 163,7 % |

| Etablissement | Quartier (1) | Capacité norme circulaire | Capacité opérationnelle | Ecroués détenus | Densité carcérale |
|-------------------------------------|-----------------|------------------------------|----------------------------|--------------------|----------------------|
| CP LONGUENESSE | MA/QMA | 193 | 193 | 365 | 189,1 % |
| CP MAUBEUGE | MA/QMA | 200 | 200 | 250 | 125,0 % |
| MA AMIENS | MA/QMA | 268 | 268 | 525 | 195,9 % |
| MA ARRAS | MA/QMA | 205 | 193 | 224 | 116,1 % |
| MA BETHUNE | MA/QMA | 180 | 177 | 375 | 211,9 % |
| MA DOUAI | MA/QMA | 383 | 267 | 482 | 180,5 % |
| MA DUNKERQUE | MA/QMA | 105 | 105 | 138 | 131,4 % |
| MA VALENCIENNES | MA/QMA | 212 | 212 | 372 | 175,5 % |
| <i>Total</i> | <i>MA/QMA</i> | <i>3 548</i> | <i>3 417</i> | <i>5 412</i> | <i>158,4 %</i> |
| CP CHATEAU THIERRY | MC/QMC | 101 | 75 | 51 | 68,0 % |
| CP VENDIN LE VIEIL | MC/QMC | 135 | 135 | 18 | 13,3 % |
| <i>Total</i> | <i>MC/QMC</i> | <i>236</i> | <i>210</i> | <i>69</i> | <i>32,9 %</i> |
| CP LONGUENESSE | SAS | 90 | 90 | 76 | 84,4 % |
| <i>Total</i> | <i>SAS</i> | <i>90</i> | <i>90</i> | <i>76</i> | <i>84,4 %</i> |
| Direction Interrégionale | Total | 6 322 | 6 117 | 7 835 | 128,1 % |

¹ Seuls les quartiers administratifs sont ici référencés : les places femmes et mineurs sont ainsi comptabilisées dans les quartiers QMA, QCD, QSL, SAS ou QMC.

Capacité norme circulaire : la circulaire A.P. 88.05G du 17 mai 1988 définit le mode de calcul de la capacité des établissements pénitentiaires.

Capacité opérationnelle : correspond au nombre de places effectivement disponibles dans les établissements pénitentiaires.

Densité carcérale : ce ratio s'obtient en rapportant le nombre de détenus à la capacité opérationnelle.

Tableau 17 : Répartition des personnes détenues par établissement - Direction Interrégionale de Lyon

Effectifs actualisés au : 1^{er} mai 2025

Champ : Direction Interrégionale de Lyon

Sources :

- Effectifs écroués détenus : GENESIS / Traitement : DAP-SSER, IP Gide-GENESIS / Traitement : DAP pour le détail par quartier
- Places opérationnelles : Ministère de la Justice / DAP / SDSP / SP2 - Fichier des places opérationnelles

| Etablissement | Quartier (1) | Capacité norme circulaire | Capacité opérationnelle | Ecroués détenus | Densité carcérale |
|-----------------------------|----------------|---------------------------|-------------------------|-----------------|-------------------|
| CD ROANNE | CD/QCD | 577 | 577 | 548 | 95,0 % |
| CP AITON | CD/QCD | 200 | 200 | 176 | 88,0 % |
| CP BOURG EN BRESSE | CD/QCD | 300 | 300 | 277 | 92,3 % |
| CP RIOM | CD/QCD | 164 | 158 | 155 | 98,1 % |
| CP ST QUENTIN FALLAVIER | CD/QCD | 193 | 193 | 176 | 91,2 % |
| Total | CD/QCD | 1 434 | 1 428 | 1 332 | 93,3 % |
| CP BOURG EN BRESSE | CSL/QSL | 40 | 40 | 20 | 50,0 % |
| CP GRENOBLE VARCES | CSL/QSL | 34 | 34 | 28 | 82,4 % |
| CP RIOM | CSL/QSL | 20 | 18 | 15 | 83,3 % |
| CP ST ETIENNE LA TALAUDIERE | CSL/QSL | 40 | 40 | 34 | 85,0 % |
| CP VILLEFRANCHE SUR SAONE | CSL/QSL | 39 | 39 | 14 | 35,9 % |
| CSL LYON | CSL/QSL | 116 | 116 | 95 | 81,9 % |
| Total | CSL/QSL | 289 | 287 | 206 | 71,8 % |
| EPM RHONE | EPM | 59 | 59 | 45 | 76,3 % |
| Total | EPM | 59 | 59 | 45 | 76,3 % |
| CP AITON | MA/QMA | 219 | 219 | 367 | 167,6 % |
| CP BOURG EN BRESSE | MA/QMA | 351 | 351 | 490 | 139,6 % |
| CP GRENOBLE VARCES | MA/QMA | 232 | 224 | 382 | 170,5 % |
| CP MOULINS YZEURE | MA/QMA | 146 | 146 | 275 | 188,4 % |
| CP RIOM | MA/QMA | 384 | 384 | 595 | 154,9 % |
| CP ST ETIENNE LA TALAUDIERE | MA/QMA | 287 | 263 | 429 | 163,1 % |
| CP ST QUENTIN FALLAVIER | MA/QMA | 239 | 239 | 429 | 179,5 % |
| CP VALENCE | MA/QMA | 344 | 344 | 455 | 132,3 % |

| Etablissement | Quartier (1) | Capacité norme circulaire | Capacité opérationnelle | Ecroués détenus | Densité carcérale |
|---------------------------------|-----------------|------------------------------|----------------------------|--------------------|----------------------|
| CP VILLEFRANCHE SUR SAONE | MA/QMA | 599 | 599 | 820 | 136,9 % |
| MA AURILLAC | MA/QMA | 72 | 72 | 94 | 130,6 % |
| MA BONNEVILLE | MA/QMA | 187 | 187 | 291 | 155,6 % |
| MA CHAMBERY | MA/QMA | 93 | 93 | 172 | 184,9 % |
| MA LE PUY EN VELAY | MA/QMA | 35 | 31 | 80 | 258,1 % |
| MA LYON CORBAS | MA/QMA | 678 | 678 | 1 218 | 179,6 % |
| MA MONTLUCON | MA/QMA | 22 | 22 | 44 | 200,0 % |
| MA PRIVAS | MA/QMA | 57 | 57 | 87 | 152,6 % |
| <i>Total</i> | <i>MA/QMA</i> | <i>3 945</i> | <i>3 909</i> | <i>6 228</i> | <i>159,3 %</i> |
| CP MOULINS YZEURE | MC/QMC | 122 | 122 | 108 | 88,5 % |
| CP VALENCE | MC/QMC | 114 | 114 | 86 | 75,4 % |
| <i>Total</i> | <i>MC/QMC</i> | <i>236</i> | <i>236</i> | <i>194</i> | <i>82,2 %</i> |
| CP VALENCE | SAS | 120 | 120 | 105 | 87,5 % |
| <i>Total</i> | <i>SAS</i> | <i>120</i> | <i>120</i> | <i>105</i> | <i>87,5 %</i> |
| Direction Interrégionale | Total | 6 083 | 6 039 | 8 110 | 134,3 % |

¹ Seuls les quartiers administratifs sont ici référencés : les places femmes et mineurs sont ainsi comptabilisées dans les quartiers QMA, QCD, QSL, SAS ou QMC.

Capacité norme circulaire : la circulaire A.P. 88.05G du 17 mai 1988 définit le mode de calcul de la capacité des établissements pénitentiaires.

Capacité opérationnelle : correspond au nombre de places effectivement disponibles dans les établissements pénitentiaires.

Densité carcérale : ce ratio s'obtient en rapportant le nombre de détenus à la capacité opérationnelle.

Tableau 18 : Répartition des personnes détenues par établissement - Direction Interrégionale de Marseille

Effectifs actualisés au : 1^{er} mai 2025

Champ : Direction Interrégionale de Marseille

Sources :

- Effectifs écroués détenus : GENESIS / Traitement : DAP-SSER, IP Gide-GENESIS / Traitement : DAP pour le détail par quartier
- Places opérationnelles : Ministère de la Justice / DAP / SDSP / SP2 - Fichier des places opérationnelles

| Etablissement | Quartier (1) | Capacité norme circulaire | Capacité opérationnelle | Ecroués détenus | Densité carcérale |
|----------------------|----------------|---------------------------|-------------------------|-----------------|-------------------|
| CD CASABIANDA | CD/QCD | 194 | 194 | 157 | 80,9 % |
| CD SALON DE PROVENCE | CD/QCD | 650 | 650 | 643 | 98,9 % |
| CD TARASCON | CD/QCD | 650 | 650 | 637 | 98,0 % |
| CP AVIGNON LE PONTET | CD/QCD | 180 | 180 | 172 | 95,6 % |
| CP BORGIO | CD/QCD | 48 | 48 | 46 | 95,8 % |
| CP MARSEILLE | CD/QCD | 60 | 60 | 52 | 86,7 % |
| CP TOULON LA FARLEDE | CD/QCD | 191 | 191 | 187 | 97,9 % |
| Total | CD/QCD | 1 973 | 1 973 | 1 894 | 96,0 % |
| CP AIX LUYNES | CNE | 52 | 50 | 46 | 92,0 % |
| Total | CNE | 52 | 50 | 46 | 92,0 % |
| CP AIX LUYNES | CSL/QSL | 31 | 31 | 36 | 116,1 % |
| CP AVIGNON LE PONTET | CSL/QSL | 51 | 51 | 49 | 96,1 % |
| CP TOULON LA FARLEDE | CSL/QSL | 41 | 41 | 37 | 90,2 % |
| Total | CSL/QSL | 123 | 123 | 122 | 99,2 % |
| EPM MARSEILLE | EPM | 59 | 59 | 48 | 81,4 % |
| Total | EPM | 59 | 59 | 48 | 81,4 % |
| CP AIX LUYNES | MA/QMA | 1 233 | 1 233 | 1 968 | 159,6 % |
| CP AVIGNON LE PONTET | MA/QMA | 394 | 394 | 681 | 172,8 % |
| CP BORGIO | MA/QMA | 193 | 193 | 254 | 131,6 % |
| CP MARSEILLE | MA/QMA | 513 | 513 | 962 | 187,5 % |
| CP TOULON LA FARLEDE | MA/QMA | 394 | 394 | 518 | 131,5 % |

| Etablissement | Quartier (1) | Capacité norme circulaire | Capacité opérationnelle | Ecroués détenus | Densité carcérale |
|-------------------------------------|-----------------|------------------------------|----------------------------|--------------------|----------------------|
| MA AJACCIO | MA/QMA | 53 | 53 | 81 | 152,8 % |
| MA DIGNE LES BAINS | MA/QMA | 35 | 35 | 50 | 142,9 % |
| MA DRAGUIGNAN | MA/QMA | 504 | 504 | 662 | 131,3 % |
| MA GAP | MA/QMA | 37 | 37 | 45 | 121,6 % |
| MA GRASSE | MA/QMA | 574 | 574 | 748 | 130,3 % |
| MA NICE | MA/QMA | 355 | 355 | 626 | 176,3 % |
| <i>Total</i> | <i>MA/QMA</i> | <i>4 285</i> | <i>4 285</i> | <i>6 595</i> | <i>153,9 %</i> |
| MC ARLES | MC/QMC | 160 | 160 | 140 | 87,5 % |
| <i>Total</i> | <i>MC/QMC</i> | <i>160</i> | <i>160</i> | <i>140</i> | <i>87,5 %</i> |
| CP AIX LUYNES | SAS | 51 | 51 | 45 | 88,2 % |
| CP AVIGNON LE PONTET | SAS | 120 | 120 | 120 | 100,0 % |
| CP MARSEILLE | SAS | 137 | 137 | 117 | 85,4 % |
| CP TOULON LA FARLEDE | SAS | 180 | 180 | 169 | 93,9 % |
| <i>Total</i> | <i>SAS</i> | <i>488</i> | <i>488</i> | <i>451</i> | <i>92,4 %</i> |
| Direction Interrégionale | Total | 7 140 | 7 138 | 9 296 | 130,2 % |

¹ Seuls les quartiers administratifs sont ici référencés : les places femmes et mineurs sont ainsi comptabilisées dans les quartiers QMA, QCD, QSL, SAS ou QMC.

Capacité norme circulaire : la circulaire A.P. 88.05G du 17 mai 1988 définit le mode de calcul de la capacité des établissements pénitentiaires.

Capacité opérationnelle : correspond au nombre de places effectivement disponibles dans les établissements pénitentiaires.

Densité carcérale : ce ratio s'obtient en rapportant le nombre de détenus à la capacité opérationnelle.

Tableau 19 : Répartition des personnes détenues par établissement - Direction Interrégionale de Paris

Effectifs actualisés au : 1^{er} mai 2025

Champ : Direction Interrégionale de Paris

Sources :

- Effectifs écroués détenus : GENESIS / Traitement : DAP-SSER, IP Gide-GENESIS / Traitement : DAP pour le détail par quartier
- Places opérationnelles : Ministère de la Justice / DAP / SDSP / SP2 - Fichier des places opérationnelles

| Etablissement | Quartier (1) | Capacité norme circulaire | Capacité opérationnelle | Ecroués détenus | Densité carcérale |
|---------------------------------|----------------|---------------------------|-------------------------|-----------------|-------------------|
| CD MELUN | CD/QCD | 301 | 301 | 293 | 97,3 % |
| CP FLEURY MEROGIS | CD/QCD | 0 | 0 | 0 | – |
| CP MEAUX CHAUCONIN NEUFMONTIERS | CD/QCD | 191 | 191 | 184 | 96,3 % |
| CP SUD FRANCILIEN | CD/QCD | 709 | 709 | 660 | 93,1 % |
| <i>Total</i> | <i>CD/QCD</i> | <i>1 201</i> | <i>1 201</i> | <i>1 137</i> | <i>94,7 %</i> |
| CP FRESNES | CNE | 55 | 55 | 45 | 81,8 % |
| CP SUD FRANCILIEN | CNE | 52 | 52 | 43 | 82,7 % |
| <i>Total</i> | <i>CNE</i> | <i>107</i> | <i>107</i> | <i>88</i> | <i>82,2 %</i> |
| CP BOIS D ARCY | CSL/QSL | 61 | 61 | 41 | 67,2 % |
| CP FRESNES | CSL/QSL | 27 | 0 | 0 | – |
| CP FRESNES - Villejuif | CSL/QSL | 84 | 84 | 184 | 219,0 % |
| CP NANTERRE | CSL/QSL | 92 | 92 | 123 | 133,7 % |
| CP PARIS LA SANTE | CSL/QSL | 100 | 100 | 143 | 143,0 % |
| CSL CORBEIL ESSONNES | CSL/QSL | 80 | 80 | 111 | 138,8 % |
| CSL GAGNY | CSL/QSL | 49 | 49 | 107 | 218,4 % |
| CSL MELUN | CSL/QSL | 43 | 43 | 58 | 134,9 % |
| <i>Total</i> | <i>CSL/QSL</i> | <i>536</i> | <i>509</i> | <i>767</i> | <i>150,7 %</i> |
| EPM PORCHEVILLE | EPM | 59 | 59 | 54 | 91,5 % |
| <i>Total</i> | <i>EPM</i> | <i>59</i> | <i>59</i> | <i>54</i> | <i>91,5 %</i> |
| CP FRESNES | EPSN | 84 | 84 | 58 | 69,0 % |
| <i>Total</i> | <i>EPSN</i> | <i>84</i> | <i>84</i> | <i>58</i> | <i>69,0 %</i> |
| CP BOIS D ARCY | MA/QMA | 501 | 472 | 973 | 206,1 % |
| CP FLEURY MEROGIS | MA/QMA | 2 824 | 2 820 | 4 614 | 163,6 % |
| CP FRESNES | MA/QMA | 1 338 | 1 338 | 2 109 | 157,6 % |

| Etablissement | Quartier (1) | Capacité norme circulaire | Capacité opérationnelle | Ecroués détenus | Densité carcérale |
|------------------------------------|-----------------|------------------------------|----------------------------|--------------------|----------------------|
| CP MEAUX CHAUCONIN NEUFMONTIERS | MA/QMA | 446 | 446 | 787 | 176,5 % |
| CP NANTERRE | MA/QMA | 597 | 597 | 1 150 | 192,6 % |
| CP OSNY PONTOISE | MA/QMA | 568 | 568 | 1 029 | 181,2 % |
| CP PARIS LA SANTE | MA/QMA | 713 | 713 | 1 232 | 172,8 % |
| CP SEINE SAINT DENIS | MA/QMA | 583 | 583 | 1 163 | 199,5 % |
| CP SUD FRANCILIEN | MA/QMA | 11 | 11 | 13 | 118,2 % |
| MA VERSAILLES | MA/QMA | 141 | 141 | 121 | 85,8 % |
| <i>Total</i> | <i>MA/QMA</i> | <i>7 722</i> | <i>7 689</i> | <i>13 191</i> | <i>171,6 %</i> |
| CP SUD FRANCILIEN | MC/QMC | 28 | 28 | 26 | 92,9 % |
| MC POISSY | MC/QMC | 281 | 240 | 229 | 95,4 % |
| <i>Total</i> | <i>MC/QMC</i> | <i>309</i> | <i>268</i> | <i>255</i> | <i>95,1 %</i> |
| CP MEAUX CHAUCONIN NEUFMONTIERS | SAS | 180 | 180 | 163 | 90,6 % |
| CP OSNY PONTOISE | SAS | 180 | 180 | 185 | 102,8 % |
| CP SEINE SAINT DENIS | SAS | 120 | 120 | 130 | 108,3 % |
| <i>Total</i> | <i>SAS</i> | <i>480</i> | <i>480</i> | <i>478</i> | <i>99,6 %</i> |
| Direction Interrégionale | Total | 10 498 | 10 397 | 16 028 | 154,2 % |

¹ Seuls les quartiers administratifs sont ici référencés : les places femmes et mineurs sont ainsi comptabilisées dans les quartiers QMA, QCD, QSL, SAS ou QMC.

Capacité norme circulaire : la circulaire A.P. 88.05G du 17 mai 1988 définit le mode de calcul de la capacité des établissements pénitentiaires.

Capacité opérationnelle : correspond au nombre de places effectivement disponibles dans les établissements pénitentiaires.

Densité carcérale : ce ratio s'obtient en rapportant le nombre de détenus à la capacité opérationnelle.

Tableau 20 : Répartition des personnes détenues par établissement - Direction Interrégionale de Rennes

Effectifs actualisés au : 1^{er} mai 2025

Champ : Direction Interrégionale de Rennes

Sources :

- Effectifs écroués détenus : GENESIS / Traitement : DAP-SSER, IP Gide-GENESIS / Traitement : DAP pour le détail par quartier
- Places opérationnelles : Ministère de la Justice / DAP / SDSP / SP2 - Fichier des places opérationnelles

| Etablissement | Quartier (1) | Capacité norme circulaire | Capacité opérationnelle | Ecroués détenus | Densité carcérale |
|-----------------------------|----------------|---------------------------|-------------------------|-----------------|-------------------|
| CD ARGENTAN | CD/QCD | 638 | 638 | 612 | 95,9 % |
| CD VAL DE REUIL | CD/QCD | 837 | 831 | 797 | 95,9 % |
| CP CAEN | CD/QCD | 434 | 425 | 405 | 95,3 % |
| CP LE HAVRE | CD/QCD | 391 | 391 | 380 | 97,2 % |
| CP LORIENT | CD/QCD | 40 | 40 | 40 | 100,0 % |
| CP NANTES | CD/QCD | 510 | 510 | 487 | 95,5 % |
| CP RENNES | CD/QCD | 231 | 174 | 173 | 99,4 % |
| CP RENNES VEZIN | CD/QCD | 209 | 209 | 198 | 94,7 % |
| <i>Total</i> | <i>CD/QCD</i> | <i>3 290</i> | <i>3 218</i> | <i>3 092</i> | <i>96,1 %</i> |
| CP ALENCON CONDE SUR SARTHE | CSL/QSL | 41 | 41 | 15 | 36,6 % |
| CP NANTES | CSL/QSL | 60 | 60 | 46 | 76,7 % |
| CP RENNES VEZIN | CSL/QSL | 26 | 26 | 20 | 76,9 % |
| <i>Total</i> | <i>CSL/QSL</i> | <i>127</i> | <i>127</i> | <i>81</i> | <i>63,8 %</i> |
| EPM ORVAULT | EPM | 59 | 58 | 47 | 81,0 % |
| <i>Total</i> | <i>EPM</i> | <i>59</i> | <i>58</i> | <i>47</i> | <i>81,0 %</i> |
| CP CAEN | MA/QMA | 6 | 6 | NC | NC |
| CP CAEN IFS | MA/QMA | 551 | 551 | 640 | 116,2 % |
| CP LE HAVRE | MA/QMA | 297 | 297 | 356 | 119,9 % |
| CP LE MANS LES CROISSETTES | MA/QMA | 399 | 399 | 586 | 146,9 % |
| CP LORIENT | MA/QMA | 187 | 187 | 347 | 185,6 % |
| CP NANTES | MA/QMA | 508 | 508 | 932 | 183,5 % |
| CP RENNES | MA/QMA | 35 | 35 | 63 | 180,0 % |
| CP RENNES VEZIN | MA/QMA | 477 | 477 | 720 | 150,9 % |
| MA ANGERS | MA/QMA | 266 | 266 | 503 | 189,1 % |

| Etablissement | Quartier (1) | Capacité norme circulaire | Capacité opérationnelle | Ecroués détenus | Densité carcérale |
|---------------------------------|-----------------|------------------------------|----------------------------|--------------------|----------------------|
| MA BREST | MA/QMA | 254 | 254 | 466 | 183,5 % |
| MA CHERBOURG | MA/QMA | 46 | 46 | 67 | 145,7 % |
| MA COUTANCES | MA/QMA | 48 | 48 | 70 | 145,8 % |
| MA EVREUX | MA/QMA | 162 | 162 | 304 | 187,7 % |
| MA FONTENAY LE COMTE | MA/QMA | 39 | 39 | 89 | 228,2 % |
| MA LA ROCHE SUR YON | MA/QMA | 39 | 17 | NC | NC |
| MA LAVAL | MA/QMA | 71 | 56 | 116 | 207,1 % |
| MA ROUEN | MA/QMA | 648 | 493 | 666 | 135,1 % |
| MA ST BRIEUC | MA/QMA | 85 | 85 | 194 | 228,2 % |
| MA ST MALO | MA/QMA | 82 | 82 | 127 | 154,9 % |
| MA VANNES | MA/QMA | 51 | 51 | 86 | 168,6 % |
| <i>Total</i> | <i>MA/QMA</i> | <i>4 251</i> | <i>4 059</i> | <i>6 381</i> | <i>157,2 %</i> |
| CP ALENCON CONDE SUR SARTHE | MC/QMC | 135 | 135 | 102 | 75,6 % |
| <i>Total</i> | <i>MC/QMC</i> | <i>135</i> | <i>135</i> | <i>102</i> | <i>75,6 %</i> |
| CP CAEN IFS | SAS | 140 | 140 | 119 | 85,0 % |
| CP LE MANS LES CROISSETTES | SAS | 90 | 90 | 88 | 97,8 % |
| CP NANTES | SAS | 60 | 60 | 48 | 80,0 % |
| <i>Total</i> | <i>SAS</i> | <i>290</i> | <i>290</i> | <i>255</i> | <i>87,9 %</i> |
| Direction Interrégionale | Total | 8 152 | 7 887 | 9 958 | 126,3 % |

¹ Seuls les quartiers administratifs sont ici référencés : les places femmes et mineurs sont ainsi comptabilisées dans les quartiers QMA, QCD, QSL, SAS ou QMC.

Capacité norme circulaire : la circulaire A.P. 88.05G du 17 mai 1988 définit le mode de calcul de la capacité des établissements pénitentiaires.

Capacité opérationnelle : correspond au nombre de places effectivement disponibles dans les établissements pénitentiaires.

Densité carcérale : ce ratio s'obtient en rapportant le nombre de détenus à la capacité opérationnelle.

Tableau 21 : Répartition des personnes détenues par établissement - Direction Interrégionale de Strasbourg

Effectifs actualisés au : 1^{er} mai 2025

Champ : Direction Interrégionale de Strasbourg

Sources :

- Effectifs écroués détenus : GENESIS / Traitement : DAP-SSER, IP Gide-GENESIS / Traitement : DAP pour le détail par quartier
- Places opérationnelles : Ministère de la Justice / DAP / SDSP / SP2 - Fichier des places opérationnelles

| Etablissement | Quartier (1) | Capacité norme circulaire | Capacité opérationnelle | Ecroués détenus | Densité carcérale |
|-------------------------|----------------|---------------------------|-------------------------|-----------------|-------------------|
| CD ECROUVES | CD/QCD | 268 | 268 | 263 | 98,1 % |
| CD MONTMEDY | CD/QCD | 335 | 335 | 331 | 98,8 % |
| CD OERMINGEN | CD/QCD | 268 | 268 | 261 | 97,4 % |
| CD ST MIHIEL | CD/QCD | 391 | 391 | 378 | 96,7 % |
| CD TOUL | CD/QCD | 427 | 427 | 410 | 96,0 % |
| CD VILLENAUXE LA GRANDE | CD/QCD | 606 | 414 | 395 | 95,4 % |
| CP MULHOUSE LUTTERBACH | CD/QCD | 180 | 180 | 169 | 93,9 % |
| <i>Total</i> | <i>CD/QCD</i> | <i>2 475</i> | <i>2 283</i> | <i>2 207</i> | <i>96,7 %</i> |
| CP METZ | CSL/QSL | 47 | 47 | 68 | 144,7 % |
| CP MULHOUSE LUTTERBACH | CSL/QSL | 51 | 51 | 22 | 43,1 % |
| CP TROYES LAVAU | CSL/QSL | 12 | 12 | 14 | 116,7 % |
| CSL MAXEVILLE | CSL/QSL | 52 | 52 | 41 | 78,8 % |
| CSL SOUFFELWEYERSHEIM | CSL/QSL | 53 | 53 | 33 | 62,3 % |
| CSL VAL DE BRIEY | CSL/QSL | 25 | 25 | 16 | 64,0 % |
| <i>Total</i> | <i>CSL/QSL</i> | <i>240</i> | <i>240</i> | <i>194</i> | <i>80,8 %</i> |
| CP METZ | MA/QMA | 403 | 403 | 593 | 147,1 % |
| CP MULHOUSE LUTTERBACH | MA/QMA | 350 | 350 | 515 | 147,1 % |
| CP TROYES LAVAU | MA/QMA | 464 | 464 | 488 | 105,2 % |
| MA BAR LE DUC | MA/QMA | 80 | 80 | 90 | 112,5 % |
| MA CHALONS EN CHAMPAGNE | MA/QMA | 310 | 310 | 306 | 98,7 % |
| MA CHARLEVILLE MEZIERES | MA/QMA | 55 | 55 | 54 | 98,2 % |
| MA CHAUMONT | MA/QMA | 78 | 78 | 100 | 128,2 % |

| Etablissement | Quartier (1) | Capacité norme circulaire | Capacité opérationnelle | Ecroués détenus | Densité carcérale |
|---------------------------------|-----------------|------------------------------|----------------------------|--------------------|----------------------|
| MA EPINAL | MA/QMA | 298 | 298 | 306 | 102,7 % |
| MA NANCY MAXEVILLE | MA/QMA | 663 | 663 | 762 | 114,9 % |
| MA REIMS | MA/QMA | 153 | 153 | 148 | 96,7 % |
| MA SARREGUEMINES | MA/QMA | 71 | 71 | 116 | 163,4 % |
| MA STRASBOURG | MA/QMA | 432 | 432 | 754 | 174,5 % |
| <i>Total</i> | <i>MA/QMA</i> | <i>3 357</i> | <i>3 357</i> | <i>4 232</i> | <i>126,1 %</i> |
| MC ENSISHEIM | MC/QMC | 215 | 200 | 195 | 97,5 % |
| <i>Total</i> | <i>MC/QMC</i> | <i>215</i> | <i>200</i> | <i>195</i> | <i>97,5 %</i> |
| CP MULHOUSE LUTTERBACH | SAS | 110 | 110 | 85 | 77,3 % |
| <i>Total</i> | <i>SAS</i> | <i>110</i> | <i>110</i> | <i>85</i> | <i>77,3 %</i> |
| Direction Interrégionale | Total | 6 397 | 6 190 | 6 913 | 111,7 % |

¹ Seuls les quartiers administratifs sont ici référencés : les places femmes et mineurs sont ainsi comptabilisées dans les quartiers QMA, QCD, QSL, SAS ou QMC.

Capacité norme circulaire : la circulaire A.P. 88.05G du 17 mai 1988 définit le mode de calcul de la capacité des établissements pénitentiaires.

Capacité opérationnelle : correspond au nombre de places effectivement disponibles dans les établissements pénitentiaires.

Densité carcérale : ce ratio s'obtient en rapportant le nombre de détenus à la capacité opérationnelle.

Tableau 22 : Répartition des personnes détenues par établissement - Direction Interrégionale de Toulouse

Effectifs actualisés au : 1^{er} mai 2025

Champ : Direction Interrégionale de Toulouse

Sources :

- Effectifs écroués détenus : GENESIS / Traitement : DAP-SSER, IP Gide-GENESIS / Traitement : DAP pour le détail par quartier
- Places opérationnelles : Ministère de la Justice / DAP / SDSP / SP2 - Fichier des places opérationnelles

| Etablissement | Quartier (1) | Capacité norme circulaire | Capacité opérationnelle | Ecroués détenus | Densité carcérale |
|-----------------------------|----------------|---------------------------|-------------------------|-----------------|-------------------|
| CD MURET | CD/QCD | 620 | 620 | 607 | 97,9 % |
| CD ST SULPICE LA POINTE | CD/QCD | 99 | 99 | NC | NC |
| CP BEZIERS | CD/QCD | 420 | 420 | 405 | 96,4 % |
| CP LANNEMEZAN | CD/QCD | 20 | 10 | NC | NC |
| CP PERPIGNAN | CD/QCD | 333 | 333 | 323 | 97,0 % |
| <i>Total</i> | <i>CD/QCD</i> | <i>1 492</i> | <i>1 482</i> | <i>1 432</i> | <i>96,6 %</i> |
| CP BEZIERS | CSL/QSL | 20 | 20 | 12 | 60,0 % |
| CP TOULOUSE SEYSSSES | CSL/QSL | 101 | 52 | 49 | 94,2 % |
| CP VILLENEUVE LES MAGUELONE | CSL/QSL | 24 | 24 | 24 | 100,0 % |
| <i>Total</i> | <i>CSL/QSL</i> | <i>145</i> | <i>96</i> | <i>85</i> | <i>88,5 %</i> |
| EPM LAVAUUR | EPM | 59 | 58 | 56 | 96,6 % |
| <i>Total</i> | <i>EPM</i> | <i>59</i> | <i>58</i> | <i>56</i> | <i>96,6 %</i> |
| CP BEZIERS | MA/QMA | 389 | 389 | 754 | 193,8 % |
| CP PERPIGNAN | MA/QMA | 196 | 196 | 440 | 224,5 % |
| CP TOULOUSE SEYSSSES | MA/QMA | 580 | 580 | 1 294 | 223,1 % |
| CP VILLENEUVE LES MAGUELONE | MA/QMA | 607 | 607 | 1 037 | 170,8 % |
| MA ALBI | MA/QMA | 105 | 105 | 191 | 181,9 % |
| MA CARCASSONNE | MA/QMA | 64 | 64 | 160 | 250,0 % |
| MA FOIX | MA/QMA | 67 | 65 | 142 | 218,5 % |
| MA MENDE | MA/QMA | 49 | 49 | 77 | 157,1 % |
| MA MONTAUBAN | MA/QMA | 142 | 142 | 255 | 179,6 % |
| MA NIMES | MA/QMA | 200 | 200 | 483 | 241,5 % |
| MA RODEZ | MA/QMA | 99 | 99 | 212 | 214,1 % |
| MA TARBES | MA/QMA | 70 | 70 | 152 | 217,1 % |

| Etablissement | Quartier (1) | Capacité norme circulaire | Capacité opérationnelle | Ecroués détenus | Densité carcérale |
|---------------------------------|-----------------|------------------------------|----------------------------|--------------------|----------------------|
| <i>Total</i> | <i>MA/QMA</i> | <i>2 568</i> | <i>2 566</i> | <i>5 197</i> | <i>202,5 %</i> |
| CP LANNEMEZAN | MC/QMC | 212 | 162 | 135 | 83,3 % |
| <i>Total</i> | <i>MC/QMC</i> | <i>212</i> | <i>162</i> | <i>135</i> | <i>83,3 %</i> |
| CP TOULOUSE SEYSSES | SAS | 60 | 60 | 59 | 98,3 % |
| CP VILLENEUVE LES MAGUELONE | SAS | 150 | 150 | 147 | 98,0 % |
| <i>Total</i> | <i>SAS</i> | <i>210</i> | <i>210</i> | <i>206</i> | <i>98,1 %</i> |
| Direction Interrégionale | Total | 4 686 | 4 574 | 7 111 | 155,5 % |

¹ Seuls les quartiers administratifs sont ici référencés : les places femmes et mineurs sont ainsi comptabilisées dans les quartiers QMA, QCD, QSL, SAS ou QMC.

Capacité norme circulaire : la circulaire A.P. 88.05G du 17 mai 1988 définit le mode de calcul de la capacité des établissements pénitentiaires.

Capacité opérationnelle : correspond au nombre de places effectivement disponibles dans les établissements pénitentiaires.

Densité carcérale : ce ratio s'obtient en rapportant le nombre de détenus à la capacité opérationnelle.

Tableau 23 : Répartition des personnes détenues par établissement - Direction d’Outre-Mer

Effectifs actualisés au : 1^{er} mai 2025

Champ : Direction des Services Pénitentiaires d’Outre-Mer

Sources :

- Effectifs écroués détenus : GENESIS / Traitement : DAP-SSER, IP Gide-GENESIS / Traitement : DAP pour le détail par quartier
- Places opérationnelles : Ministère de la Justice / DAP / SDSP / SP2 - Fichier des places opérationnelles

| Etablissement | Quartier (1) | Capacité norme circulaire | Capacité opérationnelle | Ecroués détenus | Densité carcérale |
|--------------------------|----------------|---------------------------|-------------------------|-----------------|-------------------|
| CD KONE | CD/QCD | 120 | 120 | 120 | 100,0 % |
| CD LE PORT | CD/QCD | 506 | 506 | 501 | 99,0 % |
| CD TATUTU DE PAPEARI | CD/QCD | 410 | 410 | 381 | 92,9 % |
| CP BAIE MAHAULT | CD/QCD | 239 | 239 | 235 | 98,3 % |
| CP DUCOS | CD/QCD | 368 | 367 | 402 | 109,5 % |
| CP FAAA NUUTANIA | CD/QCD | 16 | 16 | NC | NC |
| CP MAJICAVO | CD/QCD | 114 | 114 | 291 | 255,3 % |
| CP NOUMEA | CD/QCD | 218 | 194 | 306 | 157,7 % |
| CP REMIRE MONTJOLY | CD/QCD | 343 | 343 | 480 | 139,9 % |
| CP ST DENIS | CD/QCD | 17 | 17 | 20 | 117,6 % |
| CP ST PIERRE ET MIQUELON | CD/QCD | 3 | 3 | NC | NC |
| CP TAIOHAE | CD/QCD | 5 | 5 | NC | NC |
| CP UTUROA | CD/QCD | 20 | 20 | 6 | 30,0 % |
| Total | CD/QCD | 2 379 | 2 354 | 2 752 | 116,9 % |
| CP FAAA NUUTANIA | CSL/QSL | 20 | 20 | 33 | 165,0 % |
| Total | CSL/QSL | 20 | 20 | 33 | 165,0 % |
| CP BAIE MAHAULT | MA/QMA | 251 | 251 | 498 | 198,4 % |
| CP DUCOS | MA/QMA | 373 | 371 | 670 | 180,6 % |
| CP FAAA NUUTANIA | MA/QMA | 134 | 134 | 215 | 160,4 % |
| CP MAJICAVO | MA/QMA | 164 | 164 | 324 | 197,6 % |
| CP MATA UTU | MA/QMA | 5 | 5 | 12 | 240,0 % |
| CP NOUMEA | MA/QMA | 196 | 196 | 292 | 149,0 % |
| CP REMIRE MONTJOLY | MA/QMA | 273 | 273 | 595 | 217,9 % |
| CP ST DENIS | MA/QMA | 558 | 558 | 861 | 154,3 % |

| Etablissement | Quartier (1) | Capacité norme circulaire | Capacité opérationnelle | Ecroués détenus | Densité carcérale |
|-------------------------------------|-----------------|------------------------------|----------------------------|--------------------|----------------------|
| CP ST PIERRE ET MIQUELON | MA/QMA | 4 | 4 | 7 | 175,0 % |
| MA BASSE TERRE | MA/QMA | 129 | 129 | 226 | 175,2 % |
| MA ST PIERRE | MA/QMA | 114 | 114 | 169 | 148,2 % |
| <i>Total</i> | <i>MA/QMA</i> | <i>2 201</i> | <i>2 199</i> | <i>3 869</i> | <i>175,9 %</i> |
| Direction Interrégionale | Total | 4 600 | 4 573 | 6 654 | 145,5 % |

¹ Seuls les quartiers administratifs sont ici référencés : les places femmes et mineurs sont ainsi comptabilisées dans les quartiers QMA, QCD, QSL, SAS ou QMC.

Capacité norme circulaire : la circulaire A.P. 88.05G du 17 mai 1988 définit le mode de calcul de la capacité des établissements pénitentiaires.

Capacité opérationnelle : correspond au nombre de places effectivement disponibles dans les établissements pénitentiaires.

Densité carcérale : ce ratio s'obtient en rapportant le nombre de détenus à la capacité opérationnelle.

Tableau 24 : Etablissements ou quartiers d'établissements dont la densité carcérale est supérieure ou égale à 120%

Effectifs actualisés au : 1^{er} mai 2025

Champ : Métropole et Outre-Mer

Sources :

- Effectifs écroués détenus : GENESIS / Traitement : DAP-SSER, IP Gide-GENESIS / Traitement : DAP pour le détail par quartier
- Places opérationnelles : Ministère de la Justice / DAP / SDSP / SP2 - Fichier des places opérationnelles

| Direction Interrégionale | Etablissement | Quartier | Capacité norme circulaire | Capacité opérationnelle | Détenus | Densité carcérale |
|--------------------------|-----------------------|----------|---------------------------|-------------------------|---------|-------------------|
| DISP BORDEAUX | MA BAYONNE | MA/QMA | 75 | 75 | 164 | 218,7 % |
| DISP BORDEAUX | MA ROCHEFORT | MA/QMA | 52 | 52 | 109 | 209,6 % |
| DISP BORDEAUX | MA TULLE | MA/QMA | 47 | 47 | 95 | 202,1 % |
| DISP BORDEAUX | MA NIORT | MA/QMA | 66 | 66 | 125 | 189,4 % |
| DISP BORDEAUX | CP BORDEAUX GRADIGNAN | MA/QMA | 551 | 551 | 1 003 | 182,0 % |
| DISP BORDEAUX | MA LIMOGES | MA/QMA | 83 | 83 | 149 | 179,5 % |
| DISP BORDEAUX | CP POITIERS VIVONNE | MA/QMA | 305 | 305 | 529 | 173,4 % |
| DISP BORDEAUX | MA PERIGUEUX | MA/QMA | 99 | 99 | 155 | 156,6 % |
| DISP BORDEAUX | MA SAINTES | MA/QMA | 79 | 74 | 108 | 145,9 % |
| DISP BORDEAUX | MA GUERET | MA/QMA | 32 | 32 | 46 | 143,8 % |
| DISP BORDEAUX | CP MONT DE MARSAN | MA/QMA | 367 | 367 | 495 | 134,9 % |
| DISP BORDEAUX | MA AGEN | MA/QMA | 146 | 146 | 184 | 126,0 % |
| DISP DIJON | MA TOURS | MA/QMA | 145 | 144 | 274 | 190,3 % |
| DISP DIJON | MA AUXERRE | MA/QMA | 101 | 101 | 184 | 182,2 % |
| DISP DIJON | MA MONTBELIARD | MA/QMA | 41 | 41 | 70 | 170,7 % |
| DISP DIJON | CP VARENNES LE GRAND | MA/QMA | 209 | 207 | 353 | 170,5 % |
| DISP DIJON | MA LONS LE SAUNIER | MA/QMA | 39 | 39 | 65 | 166,7 % |

| Direction Interrégionale | Etablissement | Quartier | Capacité norme circulaire | Capacité opérationnelle | Détenus | Densité carcérale |
|--------------------------|-----------------------------|----------|---------------------------|-------------------------|---------|-------------------|
| DISP DIJON | MA BLOIS | MA/QMA | 115 | 115 | 185 | 160,9 % |
| DISP DIJON | MA BOURGES | MA/QMA | 117 | 115 | 182 | 158,3 % |
| DISP DIJON | MA DIJON | MA/QMA | 185 | 180 | 280 | 155,6 % |
| DISP DIJON | MA VESOUL | MA/QMA | 50 | 50 | 74 | 148,0 % |
| DISP DIJON | MA BESANCON | MA/QMA | 276 | 276 | 404 | 146,4 % |
| DISP DIJON | CP ORLEANS SARAN | MA/QMA | 538 | 538 | 729 | 135,5 % |
| DISP DIJON | CP CHATEAUROUX | MA/QMA | 105 | 105 | 139 | 132,4 % |
| DISP DIJON | MA BELFORT | MA/QMA | 39 | 39 | 50 | 128,2 % |
| DISP DIJON | MA NEVERS | MA/QMA | 118 | 118 | 144 | 122,0 % |
| DISP LILLE | MA BETHUNE | MA/QMA | 180 | 177 | 375 | 211,9 % |
| DISP LILLE | CP LAON | MA/QMA | 189 | 189 | 376 | 198,9 % |
| DISP LILLE | MA AMIENS | MA/QMA | 268 | 268 | 525 | 195,9 % |
| DISP LILLE | CP LONGUENESSE | MA/QMA | 193 | 193 | 365 | 189,1 % |
| DISP LILLE | MA DOUAI | MA/QMA | 383 | 267 | 482 | 180,5 % |
| DISP LILLE | MA VALENCIENNES | MA/QMA | 212 | 212 | 372 | 175,5 % |
| DISP LILLE | CP LILLE LOOS SEQUEDIN | MA/QMA | 578 | 578 | 946 | 163,7 % |
| DISP LILLE | CP LILLE ANNOEULLIN | MA/QMA | 429 | 429 | 676 | 157,6 % |
| DISP LILLE | MA DUNKERQUE | MA/QMA | 105 | 105 | 138 | 131,4 % |
| DISP LILLE | CP MAUBEUGE | MA/QMA | 200 | 200 | 250 | 125,0 % |
| DISP LYON | MA LE PUY EN VELAY | MA/QMA | 35 | 31 | 80 | 258,1 % |
| DISP LYON | MA MONTLUCON | MA/QMA | 22 | 22 | 44 | 200,0 % |
| DISP LYON | CP MOULINS YZEURE | MA/QMA | 146 | 146 | 275 | 188,4 % |
| DISP LYON | MA CHAMBERY | MA/QMA | 93 | 93 | 172 | 184,9 % |
| DISP LYON | MA LYON CORBAS | MA/QMA | 678 | 678 | 1 218 | 179,6 % |
| DISP LYON | CP ST QUENTIN FALLAVIER | MA/QMA | 239 | 239 | 429 | 179,5 % |
| DISP LYON | CP GRENOBLE VARCES | MA/QMA | 232 | 224 | 382 | 170,5 % |
| DISP LYON | CP AITON | MA/QMA | 219 | 219 | 367 | 167,6 % |
| DISP LYON | CP ST ETIENNE LA TALAUDIERE | MA/QMA | 287 | 263 | 429 | 163,1 % |
| DISP LYON | MA BONNEVILLE | MA/QMA | 187 | 187 | 291 | 155,6 % |
| DISP LYON | CP RIOM | MA/QMA | 384 | 384 | 595 | 154,9 % |
| DISP LYON | MA PRIVAS | MA/QMA | 57 | 57 | 87 | 152,6 % |

| Direction Interrégionale | Etablissement | Quartier | Capacité norme circulaire | Capacité opérationnelle | Détenus | Densité carcérale |
|--------------------------|---------------------------------|----------|---------------------------|-------------------------|---------|-------------------|
| DISP LYON | CP BOURG EN BRESSE | MA/QMA | 351 | 351 | 490 | 139,6 % |
| DISP LYON | CP VILLEFRANCHE SUR SAONE | MA/QMA | 599 | 599 | 820 | 136,9 % |
| DISP LYON | CP VALENCE | MA/QMA | 344 | 344 | 455 | 132,3 % |
| DISP LYON | MA AURILLAC | MA/QMA | 72 | 72 | 94 | 130,6 % |
| DISP MARSEILLE | CP MARSEILLE | MA/QMA | 513 | 513 | 962 | 187,5 % |
| DISP MARSEILLE | MA NICE | MA/QMA | 355 | 355 | 626 | 176,3 % |
| DISP MARSEILLE | CP AVIGNON LE PONTET | MA/QMA | 394 | 394 | 681 | 172,8 % |
| DISP MARSEILLE | CP AIX LUYNES | MA/QMA | 1 233 | 1 233 | 1 968 | 159,6 % |
| DISP MARSEILLE | MA AJACCIO | MA/QMA | 53 | 53 | 81 | 152,8 % |
| DISP MARSEILLE | MA DIGNE LES BAINS | MA/QMA | 35 | 35 | 50 | 142,9 % |
| DISP MARSEILLE | CP BORGIO | MA/QMA | 193 | 193 | 254 | 131,6 % |
| DISP MARSEILLE | CP TOULON LA FARLEDE | MA/QMA | 394 | 394 | 518 | 131,5 % |
| DISP MARSEILLE | MA DRAGUIGNAN | MA/QMA | 504 | 504 | 662 | 131,3 % |
| DISP MARSEILLE | MA GRASSE | MA/QMA | 574 | 574 | 748 | 130,3 % |
| DISP MARSEILLE | MA GAP | MA/QMA | 37 | 37 | 45 | 121,6 % |
| DISP PARIS | CP FRESNES - Villejuif | CSL/QSL | 84 | 84 | 184 | 219,0 % |
| DISP PARIS | CSL GAGNY | CSL/QSL | 49 | 49 | 107 | 218,4 % |
| DISP PARIS | CP BOIS D ARCY | MA/QMA | 501 | 472 | 973 | 206,1 % |
| DISP PARIS | CP SEINE SAINT DENIS | MA/QMA | 583 | 583 | 1 163 | 199,5 % |
| DISP PARIS | CP NANTERRE | MA/QMA | 597 | 597 | 1 150 | 192,6 % |
| DISP PARIS | CP OSNY PONTOISE | MA/QMA | 568 | 568 | 1 029 | 181,2 % |
| DISP PARIS | CP MEAUX CHAUCONIN NEUFMONTIERS | MA/QMA | 446 | 446 | 787 | 176,5 % |
| DISP PARIS | CP PARIS LA SANTE | MA/QMA | 713 | 713 | 1 232 | 172,8 % |
| DISP PARIS | CP FLEURY MEROGIS | MA/QMA | 2 824 | 2 820 | 4 614 | 163,6 % |
| DISP PARIS | CP FRESNES | MA/QMA | 1 338 | 1 338 | 2 109 | 157,6 % |
| DISP PARIS | CP PARIS LA SANTE | CSL/QSL | 100 | 100 | 143 | 143,0 % |
| DISP PARIS | CSL CORBEIL ESSONNES | CSL/QSL | 80 | 80 | 111 | 138,8 % |
| DISP PARIS | CSL MELUN | CSL/QSL | 43 | 43 | 58 | 134,9 % |
| DISP PARIS | CP NANTERRE | CSL/QSL | 92 | 92 | 123 | 133,7 % |

| Direction Interrégionale | Etablissement | Quartier | Capacité norme circulaire | Capacité opérationnelle | Détenus | Densité carcérale |
|-----------------------------|-------------------------------|----------|---------------------------------|----------------------------|---------|----------------------|
| DISP RENNES | MA LA ROCHE SUR YON | MA/QMA | 39 | 17 | 46 | 270,6 % |
| DISP RENNES | MA FONTENAY LE COMTE | MA/QMA | 39 | 39 | 89 | 228,2 % |
| DISP RENNES | MA ST BRIEUC | MA/QMA | 85 | 85 | 194 | 228,2 % |
| DISP RENNES | MA LAVAL | MA/QMA | 71 | 56 | 116 | 207,1 % |
| DISP RENNES | MA ANGERS | MA/QMA | 266 | 266 | 503 | 189,1 % |
| DISP RENNES | MA EVREUX | MA/QMA | 162 | 162 | 304 | 187,7 % |
| DISP RENNES | CP LORIENT | MA/QMA | 187 | 187 | 347 | 185,6 % |
| DISP RENNES | CP NANTES | MA/QMA | 508 | 508 | 932 | 183,5 % |
| DISP RENNES | MA BREST | MA/QMA | 254 | 254 | 466 | 183,5 % |
| DISP RENNES | CP RENNES | MA/QMA | 35 | 35 | 63 | 180,0 % |
| DISP RENNES | MA VANNES | MA/QMA | 51 | 51 | 86 | 168,6 % |
| DISP RENNES | MA ST MALO | MA/QMA | 82 | 82 | 127 | 154,9 % |
| DISP RENNES | CP RENNES VEZIN | MA/QMA | 477 | 477 | 720 | 150,9 % |
| DISP RENNES | CP LE MANS LES CROISSETTES | MA/QMA | 399 | 399 | 586 | 146,9 % |
| DISP RENNES | MA COUTANCES | MA/QMA | 48 | 48 | 70 | 145,8 % |
| DISP RENNES | MA CHERBOURG | MA/QMA | 46 | 46 | 67 | 145,7 % |
| DISP RENNES | MA ROUEN | MA/QMA | 648 | 493 | 666 | 135,1 % |
| DISP STRASBOURG | MA STRASBOURG | MA/QMA | 432 | 432 | 754 | 174,5 % |
| DISP STRASBOURG | MA SARREGUEMINES | MA/QMA | 71 | 71 | 116 | 163,4 % |
| DISP STRASBOURG | CP METZ | MA/QMA | 403 | 403 | 593 | 147,1 % |
| DISP STRASBOURG | CP MULHOUSE LUTTERBACH | MA/QMA | 350 | 350 | 515 | 147,1 % |
| DISP STRASBOURG | CP METZ | CSL/QSL | 47 | 47 | 68 | 144,7 % |
| DISP STRASBOURG | MA CHAUMONT | MA/QMA | 78 | 78 | 100 | 128,2 % |
| DISP TOULOUSE | MA CARCASSONNE | MA/QMA | 64 | 64 | 160 | 250,0 % |
| DISP TOULOUSE | MA NIMES | MA/QMA | 200 | 200 | 483 | 241,5 % |
| DISP TOULOUSE | CP PERPIGNAN | MA/QMA | 196 | 196 | 440 | 224,5 % |
| DISP TOULOUSE | CP TOULOUSE SEYSSSES | MA/QMA | 580 | 580 | 1 294 | 223,1 % |
| DISP TOULOUSE | MA FOIX | MA/QMA | 67 | 65 | 142 | 218,5 % |

| Direction Interrégionale | Etablissement | Quartier | Capacité norme circulaire | Capacité opérationnelle | Détenus | Densité carcérale |
|-----------------------------|--------------------------------|----------|---------------------------------|----------------------------|---------|----------------------|
| DISP TOULOUSE | MA TARBES | MA/QMA | 70 | 70 | 152 | 217,1 % |
| DISP TOULOUSE | MA RODEZ | MA/QMA | 99 | 99 | 212 | 214,1 % |
| DISP TOULOUSE | CP BEZIERS | MA/QMA | 389 | 389 | 754 | 193,8 % |
| DISP TOULOUSE | MA ALBI | MA/QMA | 105 | 105 | 191 | 181,9 % |
| DISP TOULOUSE | MA MONTAUBAN | MA/QMA | 142 | 142 | 255 | 179,6 % |
| DISP TOULOUSE | CP VILLENEUVE LES MAGUELONE | MA/QMA | 607 | 607 | 1 037 | 170,8 % |
| DISP TOULOUSE | MA MENDE | MA/QMA | 49 | 49 | 77 | 157,1 % |
| DSPOM | CP MAJICAVO | CD/QCD | 114 | 114 | 291 | 255,3 % |
| DSPOM | CP MATA UTU | MA/QMA | 5 | 5 | 12 | 240,0 % |
| DSPOM | CP REMIRE MONTJOLY | MA/QMA | 273 | 273 | 595 | 217,9 % |
| DSPOM | CP BAIE MAHAULT | MA/QMA | 251 | 251 | 498 | 198,4 % |
| DSPOM | CP MAJICAVO | MA/QMA | 164 | 164 | 324 | 197,6 % |
| DSPOM | CP DUCOS | MA/QMA | 373 | 371 | 670 | 180,6 % |
| DSPOM | MA BASSE TERRE | MA/QMA | 129 | 129 | 226 | 175,2 % |
| DSPOM | CP ST PIERRE ET MIQUELON | MA/QMA | 4 | 4 | 7 | 175,0 % |
| DSPOM | CP FAAA NUUTANIA | CSL/QSL | 20 | 20 | 33 | 165,0 % |
| DSPOM | CP FAAA NUUTANIA | MA/QMA | 134 | 134 | 215 | 160,4 % |
| DSPOM | CP NOUMEA | CD/QCD | 218 | 194 | 306 | 157,7 % |
| DSPOM | CP ST DENIS | MA/QMA | 558 | 558 | 861 | 154,3 % |
| DSPOM | CP NOUMEA | MA/QMA | 196 | 196 | 292 | 149,0 % |
| DSPOM | MA ST PIERRE | MA/QMA | 114 | 114 | 169 | 148,2 % |
| DSPOM | CP REMIRE MONTJOLY | CD/QCD | 343 | 343 | 480 | 139,9 % |

Seuls les quartiers administratifs sont ici référencés : les places femmes et mineurs sont ainsi comptabilisées au sein des quartiers QMA, QCD, QSL, SAS ou QMC.

Au total, 55110 détenus et 127 établissements ou quartiers sont concernés.

Tableau 25 : Répartition des personnes détenues par sexe et par Direction Interrégionale

Effectifs actualisés au : 1^{er} mai 2025

Champ : Métropole et Outre-Mer

Source : GENESIS / Traitement : DAP-SSER

| Direction Interrégionale | Femmes détenues | Hommes détenus | Total détenus | Pourcentage de femmes détenues (%) |
|-----------------------------|-----------------|----------------|----------------------|------------------------------------|
| DISP BORDEAUX | 201 | 6 433 | 6 634 | 3,0 % |
| DISP DIJON | 191 | 4 951 | 5 142 | 3,7 % |
| DISP LILLE | 274 | 7 561 | 7 835 | 3,5 % |
| DISP LYON | 289 | 7 821 | 8 110 | 3,6 % |
| DISP MARSEILLE | 260 | 9 036 | 9 296 | 2,8 % |
| DISP PARIS | 626 | 15 402 | 16 028 | 3,9 % |
| DISP RENNES | 432 | 9 526 | 9 958 | 4,3 % |
| DISP STRASBOURG | 203 | 6 710 | 6 913 | 2,9 % |
| DISP TOULOUSE | 227 | 6 884 | 7 111 | 3,2 % |
| <i>Total Métropole</i> | <i>2 703</i> | <i>74 324</i> | <i>77 027</i> | <i>3,5 %</i> |
| DSPOM | 216 | 6 438 | 6 654 | 3,2 % |
| Total France entière | 2 919 | 80 762 | 83 681 | 3,5 % |

Tableau 26 : Répartition des écroués mineurs selon la catégorie pénale

Effectifs actualisés au : 1^{er} mai 2025

Champ : Métropole et Outre-Mer

Source : GENESIS / Traitement : DAP-SSER

| Niveau | Prévenus | | Condamnés et condamnés-prévenus écroués | | Ecroués mineurs |
|-------------------------|----------|-------------------|--------------------------------------------|-------------------------|-----------------|
| | PR | Pourcentage PR | CO et CP | Pourcentage CO et CP | |
| Métropole | 451 | 52,8 % | 403 | 47,2 % | 854 |
| Outre-Mer | 49 | 50,0 % | 49 | 50,0 % | 98 |
| Total France entière | 500 | 52,5 % | 452 | 47,5 % | 952 |

Effectifs mineurs garçons et filles confondus.

Tableau 27 : Evolution mensuelle des écroués mineurs

Effectifs actualisés au : 1^{er} mai 2025

Champ : Métropole et Outre-Mer

Source : GENESIS / Traitement : DAP-SSER

| Date | Détenus | | | | Non détenus | Ecroués | |
|------------|---------|----|------------|-----------------|----------------|-----------------|---------------------|
| | PR | CP | CO détenus | Détenus mineurs | CO non détenus | Ecroués mineurs | Variation mensuelle |
| 2023-05-01 | 412 | 14 | 217 | 643 | 44 | 687 | – |
| 2023-06-01 | 439 | 17 | 215 | 671 | 44 | 715 | 4,1 % |
| 2023-07-01 | 447 | 19 | 233 | 699 | 46 | 745 | 4,2 % |
| 2023-08-01 | 419 | 23 | 248 | 690 | 61 | 751 | 0,8 % |
| 2023-09-01 | 369 | 18 | 271 | 658 | 56 | 714 | -4,9 % |
| 2023-10-01 | 400 | 24 | 256 | 680 | 54 | 734 | 2,8 % |
| 2023-11-01 | 438 | 25 | 257 | 720 | 52 | 772 | 5,2 % |
| 2023-12-01 | 423 | 25 | 250 | 698 | 54 | 752 | -2,6 % |
| 2024-01-01 | 452 | 18 | 262 | 732 | 56 | 788 | 4,8 % |
| 2024-02-01 | 467 | 23 | 256 | 746 | 68 | 814 | 3,3 % |
| 2024-03-01 | 453 | 24 | 266 | 743 | 74 | 817 | 0,4 % |
| 2024-04-01 | 509 | 30 | 292 | 831 | 64 | 895 | 9,5 % |
| 2024-05-01 | 488 | 29 | 302 | 819 | 69 | 888 | -0,8 % |
| 2024-06-01 | 524 | 24 | 272 | 820 | 74 | 894 | 0,7 % |
| 2024-07-01 | 502 | 32 | 257 | 791 | 70 | 861 | -3,7 % |
| 2024-08-01 | 481 | 29 | 281 | 791 | 62 | 853 | -0,9 % |
| 2024-09-01 | 465 | 33 | 272 | 770 | 58 | 828 | -2,9 % |
| 2024-10-01 | 462 | 22 | 259 | 743 | 73 | 816 | -1,4 % |
| 2024-11-01 | 461 | 27 | 260 | 748 | 69 | 817 | 0,1 % |
| 2024-12-01 | 507 | 24 | 239 | 770 | 64 | 834 | 2,1 % |
| 2025-01-01 | 453 | 27 | 265 | 745 | 71 | 816 | -2,2 % |
| 2025-02-01 | 487 | 45 | 259 | 791 | 79 | 870 | 6,6 % |
| 2025-03-01 | 496 | 39 | 289 | 824 | 78 | 902 | 3,7 % |
| 2025-04-01 | 524 | 36 | 301 | 861 | 85 | 946 | 4,9 % |
| 2025-05-01 | 500 | 39 | 318 | 857 | 95 | 952 | 0,6 % |

Effectifs mineurs garçons et filles confondus.

Graphique 28 : Evolution mensuelle des écroués mineurs

Effectifs actualisés au : 1^{er} mai 2025

Champ : Métropole et Outre-Mer

Source : GENESIS / Traitement : DAP-SSER

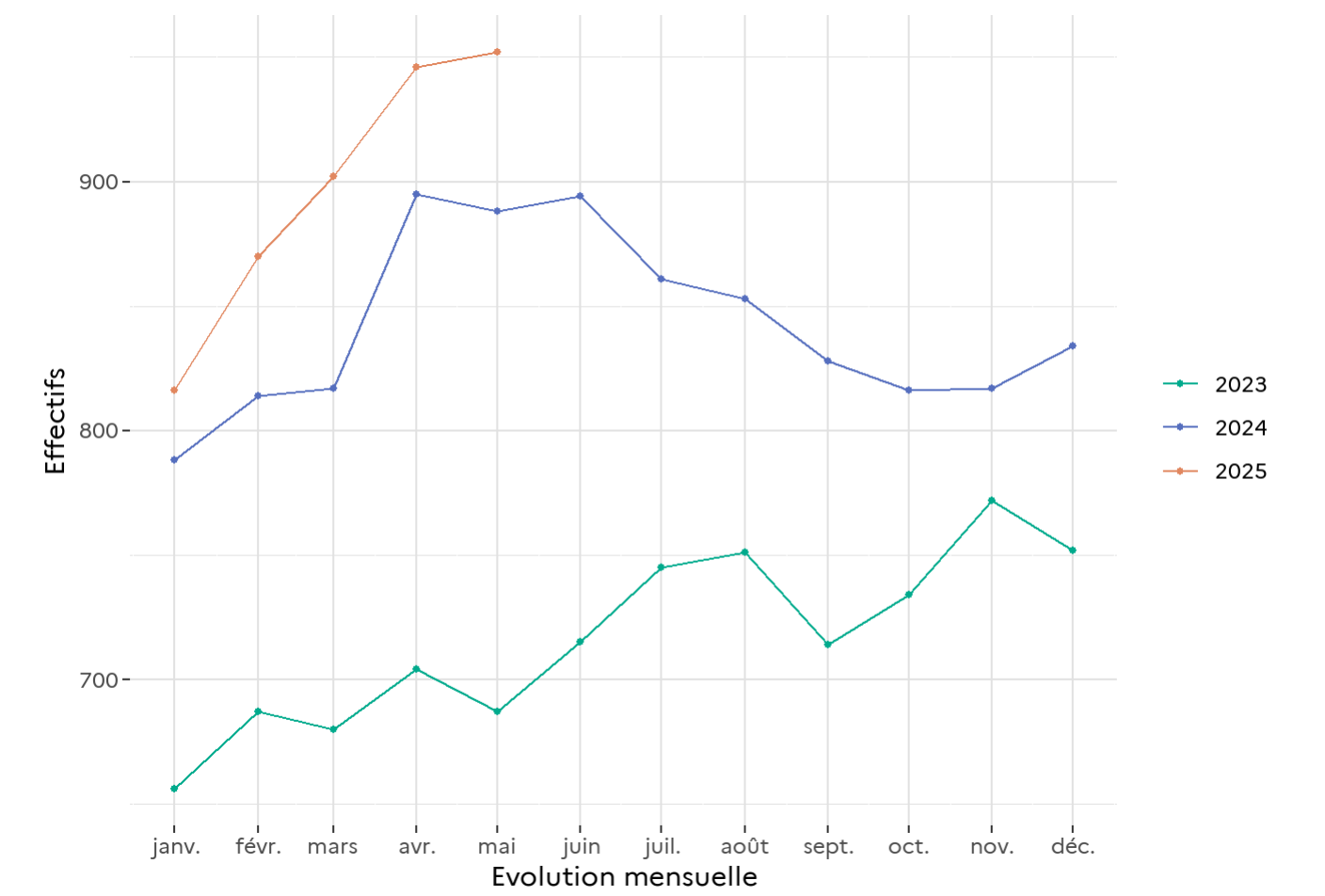


Tableau 29 : Effectifs des écroués détenus mineurs

Effectifs actualisés au : 1^{er} mai 2025

Champ : Métropole et Outre-Mer

Source : GENESIS / Traitement : DAP-SSER

| Niveau | Ecroués détenus mineurs | Ecroués détenus | Proportion de détenus mineurs (%) |
|----------------------|-------------------------|-----------------|-----------------------------------|
| Métropole | 763 | 77 027 | 1,0 % |
| Outre-Mer | 94 | 6 654 | 1,4 % |
| Total France entière | 857 | 83 681 | 1,0 % |

Effectifs mineurs garçons et filles confondus.

Tableau 30 : Taux d'occupation des places mineurs par établissement

Effectifs actualisés au : 1^{er} mai 2025

Champ : Métropole et Outre-Mer

Sources :

- Effectifs écroués détenus : GENESIS / Traitement : DAP-SSER
- Places opérationnelles : Ministère de la Justice / DAP / SDSP / SP2 - Fichier des places opérationnelles

| Direction Interrégionale | Etablissement | Taux d'occupation des places mineurs |
|--------------------------|---------------------------------------|--------------------------------------|
| DISP BORDEAUX | CP BORDEAUX GRADIGNAN | 89,5 % |
| DISP BORDEAUX | MA ANGOULEME | 77,8 % |
| DISP BORDEAUX | MA LIMOGES | 100,0 % |
| DISP BORDEAUX | MA PAU | 100,0 % |
| <i>DISP BORDEAUX</i> | <i>Total Direction Interrégionale</i> | <i>90,7 %</i> |
| DISP DIJON | CP ORLEANS SARAN | – |
| DISP DIJON | CP VARENNES LE GRAND | 92,3 % |
| DISP DIJON | CSL BESANCON | 100,0 % |
| DISP DIJON | MA BESANCON | 50,0 % |
| DISP DIJON | MA DIJON | 63,6 % |
| DISP DIJON | MA TOURS | 66,7 % |
| <i>DISP DIJON</i> | <i>Total Direction Interrégionale</i> | <i>66,7 %</i> |
| DISP LILLE | CP LAON | 73,3 % |
| DISP LILLE | CP LIANCOURT | 75,0 % |
| DISP LILLE | CP LONGUENESSE | 75,0 % |
| DISP LILLE | EPM QUIEVRECHAIN | 64,4 % |
| <i>DISP LILLE</i> | <i>Total Direction Interrégionale</i> | <i>69,3 %</i> |
| DISP LYON | CP BOURG EN BRESSE | – |
| DISP LYON | CP GRENOBLE VARCES | 68,2 % |
| DISP LYON | CP MOULINS YZEURE | 80,0 % |
| DISP LYON | EPM RHONE | 76,3 % |
| DISP LYON | MA BONNEVILLE | 50,0 % |
| DISP LYON | MA LYON CORBAS | – |
| <i>DISP LYON</i> | <i>Total Direction Interrégionale</i> | <i>70,3 %</i> |
| DISP MARSEILLE | CP AIX LUYNES | 84,6 % |
| DISP MARSEILLE | CP AVIGNON LE PONTET | 80,0 % |
| DISP MARSEILLE | CP BORGIO | 0,0 % |

| Direction Interrégionale | Etablissement | Taux d'occupation des places mineurs |
|-------------------------------------|---------------------------------------|---------------------------------------------|
| DISP MARSEILLE | CP MARSEILLE | 77,8 % |
| DISP MARSEILLE | EPM MARSEILLE | 81,4 % |
| DISP MARSEILLE | MA GAP | – |
| DISP MARSEILLE | MA GRASSE | 80,6 % |
| <i>DISP MARSEILLE</i> | <i>Total Direction Interrégionale</i> | <i>79,2 %</i> |
| DISP PARIS | CP FLEURY MEROGIS | 71,7 % |
| DISP PARIS | CP NANTERRE | 88,9 % |
| DISP PARIS | CP SEINE SAINT DENIS | 90,0 % |
| DISP PARIS | EPM PORCHEVILLE | 91,5 % |
| <i>DISP PARIS</i> | <i>Total Direction Interrégionale</i> | <i>81,3 %</i> |
| DISP RENNES | CP CAEN IFS | 86,7 % |
| DISP RENNES | CP LE HAVRE | 73,3 % |
| DISP RENNES | CP NANTES | – |
| DISP RENNES | CP RENNES | – |
| DISP RENNES | CP RENNES VEZIN | – |
| DISP RENNES | EPM ORVAULT | 81,0 % |
| DISP RENNES | MA BREST | 70,0 % |
| <i>DISP RENNES</i> | <i>Total Direction Interrégionale</i> | <i>79,6 %</i> |
| DISP STRASBOURG | CP METZ | 57,1 % |
| DISP STRASBOURG | CP MULHOUSE LUTTERBACH | 59,1 % |
| DISP STRASBOURG | CSL MAXEVILLE | 50,0 % |
| DISP STRASBOURG | CSL SOUFFELWEYERSHEIM | 0,0 % |
| DISP STRASBOURG | MA CHAUMONT | 70,0 % |
| DISP STRASBOURG | MA EPINAL | 44,4 % |
| DISP STRASBOURG | MA REIMS | 30,0 % |
| DISP STRASBOURG | MA STRASBOURG | 73,7 % |
| <i>DISP STRASBOURG</i> | <i>Total Direction Interrégionale</i> | <i>55,7 %</i> |
| DISP TOULOUSE | CP PERPIGNAN | 100,0 % |
| DISP TOULOUSE | CP TOULOUSE SEYSSSES | – |
| DISP TOULOUSE | CP VILLENEUVE LES MAGUELONE | 90,0 % |
| DISP TOULOUSE | EPM LAVAUUR | 96,6 % |
| <i>DISP TOULOUSE</i> | <i>Total Direction Interrégionale</i> | <i>95,6 %</i> |
| DSPOM | CP BAIE MAHAULT | 93,3 % |
| DSPOM | CP DUCOS | 46,7 % |

| Direction Interrégionale | Etablissement | Taux d'occupation des places mineurs |
|-----------------------------|---------------------------------------|--------------------------------------|
| DSPOM | CP FAAA NUUTANIA | 75,0 % |
| DSPOM | CP MAJICAVO | 63,3 % |
| DSPOM | CP NOUMEA | 44,4 % |
| DSPOM | CP REMIRE MONTJOLY | 100,0 % |
| DSPOM | CP ST DENIS | 55,0 % |
| DSPOM | CP ST PIERRE ET MIQUELON | 0,0 % |
| <i>DSPOM</i> | <i>Total Direction Interrégionale</i> | <i>65,3 %</i> |
| Total | France entière | 75,1 % |

Effectifs garçons et filles confondus.

Certains écroués mineurs peuvent être dans de rares cas hébergés en dehors des places mineurs (taux d'occupation signalé par un tiret).

Le taux d'occupation des places mineurs est calculé selon le ratio suivant : (mineurs détenus sur places mineurs + majeurs détenus sur places mineurs) / places mineurs.

Il est à noter que certains taux d'occupation des places mineurs peuvent être surestimés en raison d'une déclaration incorrecte de son âge par la personne écrouée.

Tableau 31 : Effectifs des femmes écrouées

Effectifs actualisés au : 1^{er} mai 2025

Champ : Métropole et Outre-Mer

Source : GENESIS / Traitement : DAP-SSER

| Niveau | Femmes détenues | Détenus | Proportion de femmes détenues (%) | Femmes écrouées | Ecroués | Proportion de femmes écrouées (%) |
|----------------------|-----------------|---------|-----------------------------------|-----------------|---------|-----------------------------------|
| Métropole | 2 703 | 77 027 | 3,5 % | 3 650 | 94 235 | 3,9 % |
| Outre-Mer | 216 | 6 654 | 3,2 % | 287 | 7 881 | 3,6 % |
| Total France entière | 2 919 | 83 681 | 3,5 % | 3 937 | 102 116 | 3,9 % |

Effectifs majeures et mineures confondus.

Tableau 32 : Répartition des femmes écrouées selon la catégorie pénale

Effectifs actualisés au : 1^{er} mai 2025

Champ : Métropole et Outre-Mer

Source : GENESIS / Traitement : DAP-SSER

| Niveau | Prévenues | | Condamnées et condamnées-prévenues écrouées | | Femmes écrouées |
|-------------------------|-----------|-------------------|------------------------------------------------|----------------------|--------------------|
| | PR | Pourcentage PR | CO et CP | Pourcentage CO et CP | |
| Métropole | 960 | 26,3 % | 2 690 | 73,7 % | 3 650 |
| Outre-Mer | 68 | 23,7 % | 219 | 76,3 % | 287 |
| Total France entière | 1 028 | 26,1 % | 2 909 | 73,9 % | 3 937 |

Effectifs majeures et mineures confondus.

Tableau 33 : Femmes écrouées disposant d'un aménagement de peine ou d'une libération sous contrainte

Effectifs actualisés au : 1^{er} mai 2025

Champ : Métropole et Outre-Mer

Sources :

- GENESIS / Traitement : DAP-SSER pour l'effectif de femmes écrouées
- IP Gide-GENESIS / Traitement : DAP pour les AP et LSC

| Direction Interrégionale | Femmes hors AP ou LSC | Femmes AP ou LSC |
|--------------------------|-----------------------|------------------|
| DISP BORDEAUX | 195 | 104 |
| DISP DIJON | 187 | 71 |
| DISP LILLE | 274 | 70 |
| DISP LYON | 283 | 115 |
| DISP MARSEILLE | 256 | 131 |
| DISP PARIS | 612 | 151 |
| DISP RENNES | 429 | 124 |
| DISP STRASBOURG | 198 | 99 |
| DISP TOULOUSE | 217 | 134 |
| Total Métropole | 2 651 | 999 |
| DSPOM | 213 | 74 |
| Total France entière | 2 864 | 1 073 |

Sont pris en compte à la fois les DDSE, PEH, PENH et SL dans le cadre d'un aménagement de peine (AP) et ceux dans le cadre d'une libération sous contrainte (LSC).
Effectifs majeures et mineures confondus.

Tableau 34 : Evolution mensuelle des femmes écrouées

Effectifs actualisés au : 1^{er} mai 2025

Champ : Métropole et Outre-Mer

Source : GENESIS / Traitement : DAP-SSER

| Date | Détenues | | | | Non détenues | Ecrouées | |
|------------|----------|----|-------------|-----------------|-----------------|-----------------|---------------------|
| | PR | CP | CO détenues | Femmes détenues | CO non détenues | Femmes écrouées | Variation mensuelle |
| 2023-05-01 | 866 | 43 | 1 447 | 2 356 | 859 | 3 215 | – |
| 2023-06-01 | 885 | 47 | 1 461 | 2 393 | 868 | 3 261 | 1,4 % |
| 2023-07-01 | 924 | 51 | 1 488 | 2 463 | 910 | 3 373 | 3,4 % |
| 2023-08-01 | 911 | 45 | 1 515 | 2 471 | 865 | 3 336 | -1,1 % |
| 2023-09-01 | 897 | 46 | 1 523 | 2 466 | 830 | 3 296 | -1,2 % |
| 2023-10-01 | 900 | 43 | 1 525 | 2 468 | 819 | 3 287 | -0,3 % |
| 2023-11-01 | 918 | 43 | 1 538 | 2 499 | 853 | 3 352 | 2,0 % |
| 2023-12-01 | 933 | 56 | 1 554 | 2 543 | 876 | 3 419 | 2,0 % |
| 2024-01-01 | 916 | 67 | 1 554 | 2 537 | 863 | 3 400 | -0,6 % |
| 2024-02-01 | 948 | 66 | 1 560 | 2 574 | 896 | 3 470 | 2,1 % |
| 2024-03-01 | 955 | 51 | 1 601 | 2 607 | 948 | 3 555 | 2,4 % |
| 2024-04-01 | 952 | 57 | 1 624 | 2 633 | 973 | 3 606 | 1,4 % |
| 2024-05-01 | 926 | 52 | 1 638 | 2 616 | 1 002 | 3 618 | 0,3 % |
| 2024-06-01 | 974 | 55 | 1 616 | 2 645 | 1 013 | 3 658 | 1,1 % |
| 2024-07-01 | 1 005 | 48 | 1 651 | 2 704 | 959 | 3 663 | 0,1 % |
| 2024-08-01 | 961 | 45 | 1 691 | 2 697 | 923 | 3 620 | -1,2 % |
| 2024-09-01 | 961 | 56 | 1 691 | 2 708 | 878 | 3 586 | -0,9 % |
| 2024-10-01 | 987 | 53 | 1 698 | 2 738 | 905 | 3 643 | 1,6 % |
| 2024-11-01 | 966 | 60 | 1 729 | 2 755 | 926 | 3 681 | 1,0 % |
| 2024-12-01 | 979 | 53 | 1 744 | 2 776 | 921 | 3 697 | 0,4 % |
| 2025-01-01 | 938 | 56 | 1 735 | 2 729 | 886 | 3 615 | -2,2 % |
| 2025-02-01 | 996 | 62 | 1 731 | 2 789 | 951 | 3 740 | 3,5 % |
| 2025-03-01 | 988 | 65 | 1 764 | 2 817 | 990 | 3 807 | 1,8 % |
| 2025-04-01 | 1 027 | 55 | 1 812 | 2 894 | 998 | 3 892 | 2,2 % |
| 2025-05-01 | 1 028 | 62 | 1 829 | 2 919 | 1 018 | 3 937 | 1,2 % |

Effectifs majeures et mineures confondus.

Graphique 35 : Evolution mensuelle des femmes écrouées

Effectifs actualisés au : 1^{er} mai 2025

Champ : Métropole et Outre-Mer

Source : GENESIS / Traitement : DAP-SSER

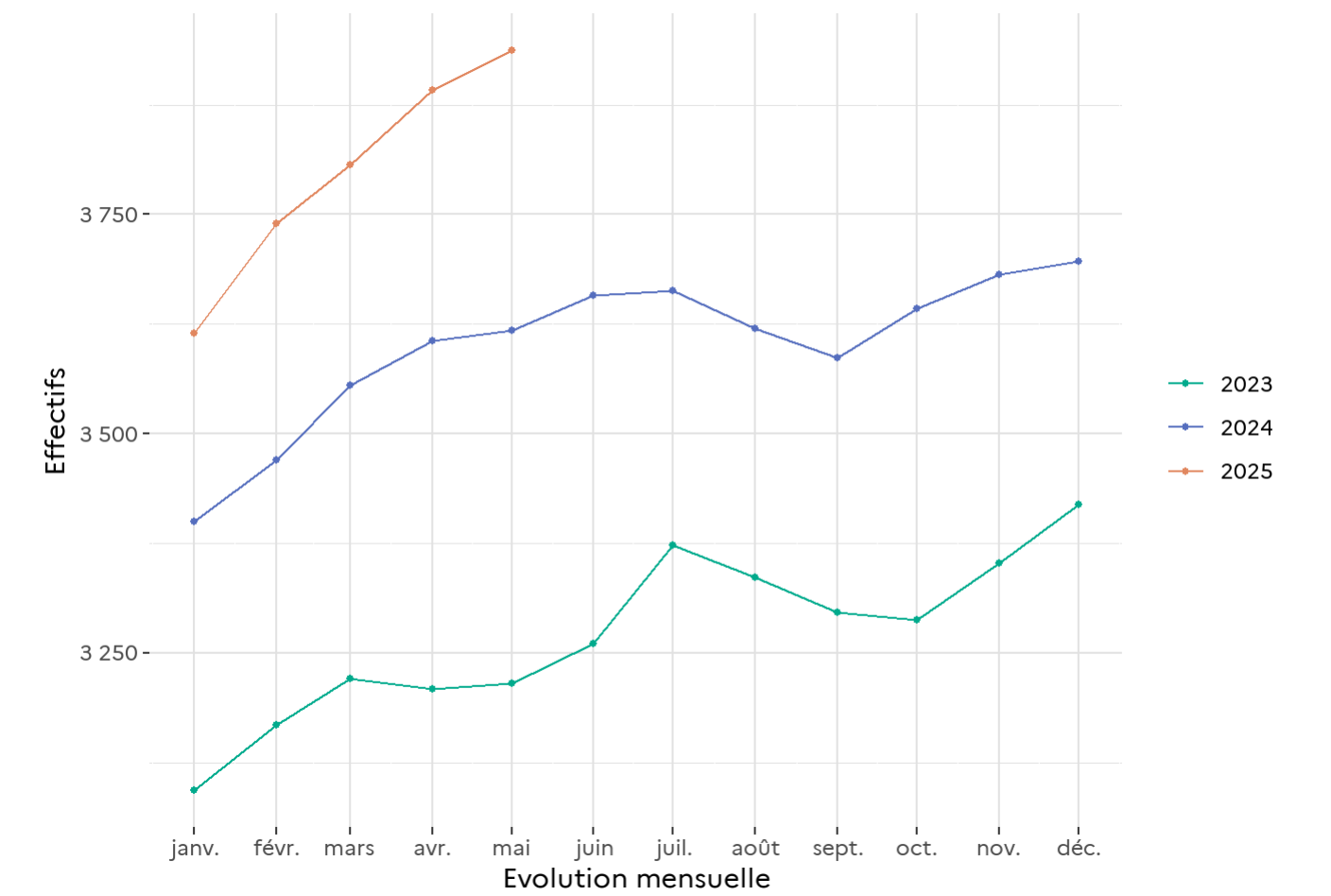


Tableau 36 : Répartition des femmes détenues par établissement

Effectifs actualisés au : 1^{er} mai 2025

Champ : Métropole et Outre-Mer

Sources :

- Effectif des femmes détenues : GENESIS / Traitement : DAP-SSER
- Effectif des places opérationnelles : Ministère de la Justice / DAP / SDSP / SP2 - Fichier des places opérationnelles

| Direction Interrégionale | Etablissement | Femmes détenues sur places femmes | Places femmes | Taux d'occupation des places femmes |
|--------------------------|-------------------------------------------|-----------------------------------------|---------------|-------------------------------------------|
| DISP BORDEAUX | CP BORDEAUX GRADIGNAN | 73 | 48 | 152,1 % |
| DISP BORDEAUX | CP POITIERS VIVONNE | 50 | 35 | 142,9 % |
| DISP BORDEAUX | MA AGEN | 16 | 21 | 76,2 % |
| DISP BORDEAUX | MA ANGOULEME | 17 | 11 | 154,5 % |
| DISP BORDEAUX | MA LIMOGES | 0 | 11 | 0,0 % |
| DISP BORDEAUX | MA PAU | 39 | 38 | 102,6 % |
| DISP BORDEAUX | MA SAINTES | 6 | 5 | 120,0 % |
| <i>DISP BORDEAUX</i> | <i>Total Direction Interrégionale</i> | <i>201</i> | <i>169</i> | <i>118,9 %</i> |
| DISP DIJON | CD JOUX LA VILLE | 94 | 99 | 94,9 % |
| DISP DIJON | CP ORLEANS SARAN | 45 | 30 | 150,0 % |
| DISP DIJON | MA BOURGES | 14 | 17 | 82,4 % |
| DISP DIJON | MA DIJON | 38 | 34 | 111,8 % |
| <i>DISP DIJON</i> | <i>Total Direction Interrégionale</i> | <i>191</i> | <i>180</i> | <i>106,1 %</i> |
| DISP LILLE | CD BAPAUME | 85 | 71 | 119,7 % |
| DISP LILLE | CP BEAUVAIS | NC | NC | 64,3 % |
| DISP LILLE | CP LILLE LOOS SEQUEDIN | 143 | 149 | 96,0 % |
| DISP LILLE | EPM QUIEVRECHAIN | NC | NC | 25,0 % |
| <i>DISP LILLE</i> | <i>Total Direction Interrégionale</i> | <i>274</i> | <i>294</i> | <i>93,2 %</i> |
| DISP LYON | CD ROANNE | 73 | 67 | 109,0 % |
| DISP LYON | CP GRENOBLE VARCES | NC | NC | 0,0 % |
| DISP LYON | CP RIOM | 44 | 32 | 137,5 % |
| DISP LYON | CP ST ETIENNE LA TALAUDIERE | 20 | 18 | 111,1 % |

| Direction Interrégionale | Etablissement | Femmes détenues | Places femmes | Taux |
|--------------------------|---------------------------------------|-------------------|---------------|--------------------------------|
| | | sur places femmes | | d'occupation des places femmes |
| DISP LYON | CSL LYON | 5 | 10 | 50,0 % |
| DISP LYON | EPM RHONE | NC | NC | 60,0 % |
| DISP LYON | MA BONNEVILLE | 23 | 22 | 104,5 % |
| DISP LYON | MA LYON CORBAS | 121 | 60 | 201,7 % |
| <i>DISP LYON</i> | <i>Total Direction Interrégionale</i> | <i>289</i> | <i>218</i> | <i>132,6 %</i> |
| DISP MARSEILLE | CP BORGIO | 18 | 17 | 105,9 % |
| DISP MARSEILLE | CP MARSEILLE | 198 | 181 | 109,4 % |
| DISP MARSEILLE | MA NICE | 44 | 39 | 112,8 % |
| <i>DISP MARSEILLE</i> | <i>Total Direction Interrégionale</i> | <i>260</i> | <i>237</i> | <i>109,7 %</i> |
| DISP PARIS | CP FLEURY MEROGIS | 310 | 221 | 140,3 % |
| DISP PARIS | CP FRESNES | 151 | 104 | 145,2 % |
| DISP PARIS | CP SUD FRANCILIEN | 74 | 88 | 84,1 % |
| DISP PARIS | CSL CORBEIL ESSONNES | 11 | 10 | 110,0 % |
| DISP PARIS | MA VERSAILLES | 80 | 65 | 123,1 % |
| <i>DISP PARIS</i> | <i>Total Direction Interrégionale</i> | <i>626</i> | <i>488</i> | <i>128,3 %</i> |
| DISP RENNES | CP CAEN | 0 | 0 | – |
| DISP RENNES | CP CAEN IFS | 47 | 41 | 114,6 % |
| DISP RENNES | CP NANTES | 73 | 43 | 169,8 % |
| DISP RENNES | CP RENNES | 236 | 209 | 112,9 % |
| DISP RENNES | CP RENNES VEZIN | 0 | 0 | – |
| DISP RENNES | EPM ORVAULT | 0 | 3 | 0,0 % |
| DISP RENNES | MA BREST | 20 | 20 | 100,0 % |
| DISP RENNES | MA ROUEN | 47 | 38 | 123,7 % |
| <i>DISP RENNES</i> | <i>Total Direction Interrégionale</i> | <i>423</i> | <i>354</i> | <i>119,5 %</i> |
| DISP STRASBOURG | CP METZ | 28 | 19 | 147,4 % |
| DISP STRASBOURG | CP MULHOUSE LUTTERBACH | 47 | 44 | 106,8 % |
| DISP STRASBOURG | CSL MAXEVILLE | NC | NC | 16,7 % |
| DISP STRASBOURG | CSL SOUFFELWEYERSHEIM | NC | NC | 25,0 % |
| DISP STRASBOURG | MA CHALONS EN CHAMPAGNE | 29 | 35 | 82,9 % |

| Direction Interrégionale | Etablissement | Femmes détenues sur places femmes | Places femmes | Taux d'occupation des places femmes |
|--------------------------|-------------------------------------------|-----------------------------------------|---------------|-------------------------------------------|
| DISP STRASBOURG | MA EPINAL | 22 | 17 | 129,4 % |
| DISP STRASBOURG | MA NANCY MAXEVILLE | 41 | 30 | 136,7 % |
| DISP STRASBOURG | MA STRASBOURG | 34 | 19 | 178,9 % |
| <i>DISP STRASBOURG</i> | <i>Total Direction Interrégionale</i> | <i>203</i> | <i>174</i> | <i>116,7 %</i> |
| DISP TOULOUSE | CP PERPIGNAN | 62 | 28 | 221,4 % |
| DISP TOULOUSE | CP TOULOUSE SEYSSSES | 103 | 45 | 228,9 % |
| DISP TOULOUSE | CP VILLENEUVE LES MAGUELONE | NC | NC | 33,3 % |
| DISP TOULOUSE | EPM LAVAU | NC | NC | 75,0 % |
| DISP TOULOUSE | MA NIMES | 58 | 24 | 241,7 % |
| <i>DISP TOULOUSE</i> | <i>Total Direction Interrégionale</i> | <i>227</i> | <i>104</i> | <i>218,3 %</i> |
| DSPOM | CP BAIE MAHAULT | 30 | 30 | 100,0 % |
| DSPOM | CP DUCOS | 39 | 32 | 121,9 % |
| DSPOM | CP FAAA NUUTANIA | 18 | 32 | 56,2 % |
| DSPOM | CP MAJICAVO | NC | NC | 66,7 % |
| DSPOM | CP NOUMEA | 6 | 14 | 42,9 % |
| DSPOM | CP REMIRE MONTJOLY | 68 | 52 | 130,8 % |
| DSPOM | CP ST DENIS | 50 | 28 | 178,6 % |
| DSPOM | CP ST PIERRE ET MIQUELON | NC | NC | – |
| <i>DSPOM</i> | <i>Total Direction Interrégionale</i> | <i>215</i> | <i>194</i> | <i>110,8 %</i> |
| Total | France entière | 2 909 | 2 412 | 120,6 % |

Effectifs majeures et mineures confondus.

Certaines femmes écrouées peuvent être dans de rares cas hébergées en dehors des places femmes (taux d'occupation signalé par un tiret).

Le taux d'occupation des places femmes est calculé selon le ratio suivant : femmes détenues sur des places femmes / places femmes.

Tableau 37 : Evolution mensuelle par catégorie pénale des écroués détenus et non détenus

Effectifs actualisés au : 1^{er} mai 2025

Champ : Métropole et Outre-Mer

Sources : GENESIS / Traitement : DAP-SSER pour les écroués condamnés & IP Gide-GENESIS / Traitement : DAP pour le détail des DDSE, PENH, PEH et SL

| Date | Détenus | | | | | Non détenus | | | Ecroués | |
|------------|---------|-------|--------|---------|----------|-------------|--------|------|---------|---------------------|
| | PR | CP | CO | dont SL | dont PEH | Détenus | DDSE | PENH | Ecroués | Variation mensuelle |
| 2023-05-01 | 19 852 | 3 215 | 50 095 | 2 147 | 157 | 73 162 | 15 537 | 816 | 89 515 | – |
| 2023-06-01 | 19 919 | 3 248 | 50 532 | 2 209 | 139 | 73 699 | 15 569 | 833 | 90 101 | 0,7 % |
| 2023-07-01 | 20 189 | 3 349 | 50 975 | 2 222 | 135 | 74 513 | 15 781 | 833 | 91 127 | 1,1 % |
| 2023-08-01 | 19 848 | 3 164 | 51 225 | 2 173 | 211 | 74 237 | 15 291 | 816 | 90 344 | -0,9 % |
| 2023-09-01 | 19 516 | 2 990 | 51 187 | 2 032 | 201 | 73 693 | 14 730 | 767 | 89 190 | -1,3 % |
| 2023-10-01 | 19 909 | 3 019 | 51 414 | 1 970 | 208 | 74 342 | 14 556 | 748 | 89 646 | 0,5 % |
| 2023-11-01 | 19 885 | 3 115 | 52 130 | 2 126 | 225 | 75 130 | 14 928 | 759 | 90 817 | 1,3 % |
| 2023-12-01 | 20 156 | 3 227 | 52 294 | 2 156 | 218 | 75 677 | 15 409 | 769 | 91 855 | 1,1 % |
| 2024-01-01 | 19 936 | 3 143 | 52 818 | 2 222 | 211 | 75 897 | 14 984 | 766 | 91 647 | -0,2 % |
| 2024-02-01 | 20 254 | 3 284 | 52 720 | 2 332 | 203 | 76 258 | 15 614 | 769 | 92 641 | 1,1 % |
| 2024-03-01 | 20 220 | 3 463 | 53 083 | 2 424 | 195 | 76 766 | 16 142 | 800 | 93 708 | 1,2 % |
| 2024-04-01 | 20 438 | 3 516 | 53 496 | 2 371 | 212 | 77 450 | 16 386 | 807 | 94 643 | 1,0 % |
| 2024-05-01 | 19 978 | 3 455 | 54 214 | 2 481 | 228 | 77 647 | 16 734 | 824 | 95 205 | 0,6 % |
| 2024-06-01 | 20 466 | 3 585 | 53 829 | 2 430 | 243 | 77 880 | 16 593 | 819 | 95 292 | 0,1 % |
| 2024-07-01 | 20 753 | 3 589 | 54 167 | 2 453 | 249 | 78 509 | 16 343 | 843 | 95 695 | 0,4 % |
| 2024-08-01 | 20 210 | 3 535 | 54 652 | 2 514 | 249 | 78 397 | 16 118 | 866 | 95 381 | -0,3 % |
| 2024-09-01 | 20 563 | 3 438 | 54 968 | 2 352 | 197 | 78 969 | 15 099 | 838 | 94 906 | -0,5 % |
| 2024-10-01 | 21 049 | 3 509 | 55 073 | 2 368 | 218 | 79 631 | 15 252 | 829 | 95 712 | 0,8 % |
| 2024-11-01 | 20 831 | 3 538 | 55 761 | 2 339 | 194 | 80 130 | 15 591 | 848 | 96 569 | 0,9 % |
| 2024-12-01 | 21 291 | 3 619 | 55 882 | 2 299 | 191 | 80 792 | 15 726 | 854 | 97 372 | 0,8 % |
| 2025-01-01 | 20 779 | 3 466 | 56 424 | 2 323 | 170 | 80 669 | 15 418 | 836 | 96 923 | -0,5 % |
| 2025-02-01 | 21 631 | 3 863 | 56 105 | 2 317 | 175 | 81 599 | 16 305 | 876 | 98 780 | 1,9 % |
| 2025-03-01 | 21 649 | 3 899 | 56 604 | 2 428 | 189 | 82 152 | 16 720 | 858 | 99 730 | 1,0 % |
| 2025-04-01 | 22 056 | 3 994 | 56 871 | 2 522 | 212 | 82 921 | 17 236 | 899 | 101 056 | 1,3 % |
| 2025-05-01 | 21 957 | 3 850 | 57 874 | 2 555 | 195 | 83 681 | 17 514 | 921 | 102 116 | 1,0 % |

Sont pris en compte à la fois les DDSE, PEH, PENH et SL dans le cadre d'un aménagement de peine (AP) et ceux dans le cadre d'une libération sous contrainte (LSC).

Graphique 38 : Evolution mensuelle du nombre d'écroués condamnés en aménagement de peine

Effectifs actualisés au : 1^{er} mai 2025

Champ : Métropole et Outre-Mer

Sources :

- GENESIS / Traitement : DAP-SSER pour les écroués condamnés
- IP Gide-GENESIS / Traitement : DAP pour les aménagements (AP et LSC) et le détail des DDSE, PE et SL

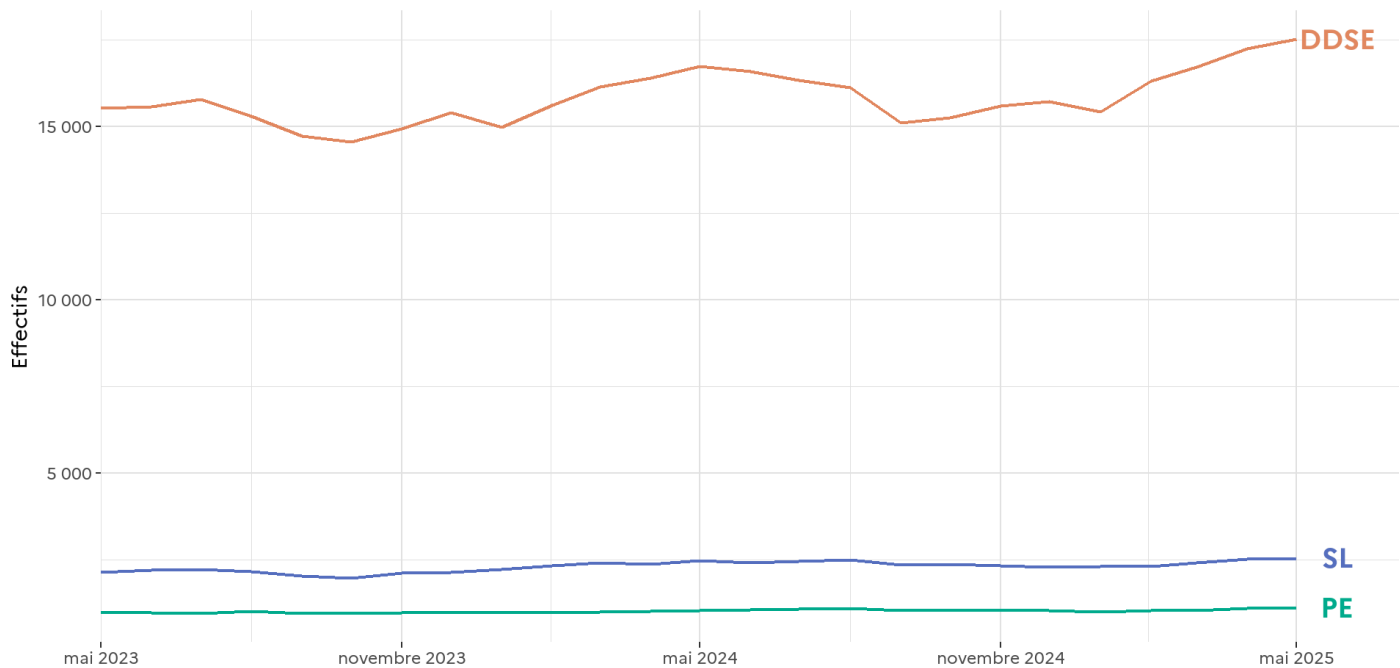


Tableau 39 : Evolution mensuelle du nombre d'écroués condamnés en aménagement de peine (hors LSC)

Effectifs actualisés au : 1^{er} mai 2025

Champ : Métropole et Outre-Mer

Sources :

- GENESIS / Traitement : DAP-SSER pour les écroués condamnés
- IP Gide-GENESIS / Traitement : DAP pour les AP et détail des DDSE, PENH, PEH et SL

| Date | DDSE | PENH | PEH | SL | Total AP | Ecroués condamnés | Pourcentage AP |
|------------|--------|------|-----|-------|----------|-------------------|----------------|
| 2023-05-01 | 14 506 | 746 | 151 | 1 634 | 17 037 | 66 448 | 25,6 % |
| 2023-06-01 | 14 577 | 753 | 133 | 1 669 | 17 132 | 66 934 | 25,6 % |
| 2023-07-01 | 14 813 | 750 | 124 | 1 699 | 17 386 | 67 589 | 25,7 % |
| 2023-08-01 | 14 402 | 730 | 197 | 1 653 | 16 982 | 67 332 | 25,2 % |
| 2023-09-01 | 13 829 | 693 | 198 | 1 574 | 16 294 | 66 684 | 24,4 % |
| 2023-10-01 | 13 632 | 681 | 201 | 1 494 | 16 008 | 66 718 | 24,0 % |
| 2023-11-01 | 13 968 | 697 | 215 | 1 557 | 16 437 | 67 817 | 24,2 % |
| 2023-12-01 | 14 501 | 701 | 205 | 1 600 | 17 007 | 68 472 | 24,8 % |
| 2024-01-01 | 14 124 | 696 | 198 | 1 671 | 16 689 | 68 568 | 24,3 % |
| 2024-02-01 | 14 727 | 691 | 182 | 1 736 | 17 336 | 69 103 | 25,1 % |
| 2024-03-01 | 15 174 | 732 | 179 | 1 822 | 17 907 | 70 025 | 25,6 % |
| 2024-04-01 | 15 445 | 736 | 197 | 1 879 | 18 257 | 70 689 | 25,8 % |
| 2024-05-01 | 15 810 | 757 | 214 | 1 956 | 18 737 | 71 772 | 26,1 % |
| 2024-06-01 | 15 728 | 737 | 224 | 1 903 | 18 592 | 71 241 | 26,1 % |
| 2024-07-01 | 15 498 | 756 | 224 | 1 923 | 18 401 | 71 353 | 25,8 % |
| 2024-08-01 | 15 232 | 780 | 225 | 1 938 | 18 175 | 71 636 | 25,4 % |
| 2024-09-01 | 14 263 | 764 | 182 | 1 833 | 17 042 | 70 905 | 24,0 % |
| 2024-10-01 | 14 394 | 752 | 191 | 1 818 | 17 155 | 71 154 | 24,1 % |
| 2024-11-01 | 14 711 | 762 | 174 | 1 829 | 17 476 | 72 200 | 24,2 % |
| 2024-12-01 | 14 912 | 782 | 171 | 1 761 | 17 626 | 72 462 | 24,3 % |
| 2025-01-01 | 14 619 | 780 | 153 | 1 769 | 17 321 | 72 678 | 23,8 % |
| 2025-02-01 | 15 464 | 804 | 158 | 1 838 | 18 264 | 73 286 | 24,9 % |
| 2025-03-01 | 15 855 | 783 | 171 | 1 873 | 18 682 | 74 182 | 25,2 % |
| 2025-04-01 | 16 373 | 820 | 191 | 1 943 | 19 327 | 75 006 | 25,8 % |
| 2025-05-01 | 16 598 | 845 | 180 | 1 972 | 19 595 | 76 309 | 25,7 % |

Tableau 40 : Répartition des écroués condamnés en aménagement de peine (hors LSC) par Direction Interrégionale

Effectifs actualisés au : 1^{er} mai 2025

Champ : Métropole et Outre-Mer

Sources :

- GENESIS / Traitement : DAP-SSER pour les écroués condamnés
- IP Gide-GENESIS / Traitement : DAP pour les AP et le détail des DDSE, PENH, PEH et SL

| Direction Interrégionale | DDSE | PE | SL | Total AP | Ecroués condamnés | Pourcentage AP (%) |
|-----------------------------|---------------|--------------|--------------|---------------|-------------------|--------------------|
| DISP BORDEAUX | 1 293 | 83 | 93 | 1 469 | 6 334 | 23,2 % |
| DISP DIJON | 1 275 | 67 | 67 | 1 409 | 5 167 | 27,3 % |
| DISP LILLE | 1 359 | 110 | 67 | 1 536 | 7 176 | 21,4 % |
| DISP LYON | 1 888 | 129 | 235 | 2 252 | 7 769 | 29,0 % |
| DISP MARSEILLE | 1 982 | 71 | 172 | 2 225 | 8 273 | 26,9 % |
| DISP PARIS | 2 746 | 157 | 756 | 3 659 | 12 790 | 28,6 % |
| DISP RENNES | 2 035 | 115 | 196 | 2 346 | 9 611 | 24,4 % |
| DISP STRASBOURG | 1 313 | 98 | 176 | 1 587 | 6 611 | 24,0 % |
| DISP TOULOUSE | 1 594 | 129 | 115 | 1 838 | 6 711 | 27,4 % |
| <i>Total Métropole</i> | <i>15 485</i> | <i>959</i> | <i>1 877</i> | 18 321 | <i>70 442</i> | <i>26,0 %</i> |
| DSPOM | 1 113 | 66 | 95 | 1 274 | 5 867 | 21,7 % |
| Total France entière | 16 598 | 1 025 | 1 972 | 19 595 | 76 309 | 25,7 % |

Tableau 41 : Ecroutés condamnés en aménagement de peine (hors LSC) par établissement

Effectifs actualisés au : 1^{er} mai 2025

Champ : Métropole et Outre-Mer

Sources :

- GENESIS / Traitement : DAP-SSER pour les écroutés condamnés
- IP Gide-GENESIS / Traitement : DAP pour les AP et le détail des DDSE, PENH, PEH et SL

| Direction Interrégionale | Etablissement | DDSE | PENH | PEH | SL | Total AP | Ecroutés condamnés | Pourcentage AP (%) |
|--------------------------|-----------------------|------|------|-----|----|----------|--------------------|--------------------|
| DISP BORDEAUX | CD BEDENAC | 0 | 0 | 0 | 0 | 0 | 188 | 0,0 % |
| DISP BORDEAUX | CD EYSSES | 0 | 0 | 1 | 0 | 1 | 275 | 0,4 % |
| DISP BORDEAUX | CD MAUZAC | 0 | 0 | 1 | 0 | 1 | 357 | 0,3 % |
| DISP BORDEAUX | CD NEUVIC SUR L ISLE | 0 | 0 | 1 | 0 | 1 | 384 | 0,3 % |
| DISP BORDEAUX | CD UZERCHE | 0 | 0 | 0 | 0 | 0 | 557 | 0,0 % |
| DISP BORDEAUX | CP BORDEAUX GRADIGNAN | 351 | 23 | 1 | 37 | 412 | 959 | 43,0 % |
| DISP BORDEAUX | CP MONT DE MARSAN | 93 | 9 | 0 | 11 | 113 | 756 | 14,9 % |
| DISP BORDEAUX | CP POITIERS VIVONNE | 89 | 14 | 0 | 14 | 117 | 746 | 15,7 % |
| DISP BORDEAUX | MA AGEN | 87 | 5 | 1 | 2 | 95 | 174 | 54,6 % |
| DISP BORDEAUX | MA ANGOULEME | 68 | 4 | 0 | 6 | 78 | 197 | 39,6 % |
| DISP BORDEAUX | MA BAYONNE | 29 | 1 | 0 | 3 | 33 | 133 | 24,8 % |
| DISP BORDEAUX | MA GUERET | 27 | 1 | 0 | 4 | 32 | 55 | 58,2 % |
| DISP BORDEAUX | MA LIMOGES | 102 | 1 | 0 | 2 | 105 | 190 | 55,3 % |
| DISP BORDEAUX | MA NIORT | 70 | 0 | 0 | 4 | 74 | 149 | 49,7 % |
| DISP BORDEAUX | MA PAU | 72 | 0 | 0 | 1 | 73 | 241 | 30,3 % |
| DISP BORDEAUX | MA PERIGUEUX | 83 | 8 | 2 | 2 | 95 | 164 | 57,9 % |

| Direction Interrégionale | Etablissement | DDSE | PENH | PEH | SL | Total AP | Ecroués condamnés | Pourcentage AP (%) |
|-----------------------------|-------------------------------------------|-------|------|-----|----|-------------|----------------------|-----------------------|
| DISP BORDEAUX | MA ROCHEFORT | 97 | 0 | 0 | 1 | 98 | 171 | 57,3 % |
| DISP BORDEAUX | MA SAINTES | 66 | 7 | 0 | 3 | 76 | 146 | 52,1 % |
| DISP BORDEAUX | MA TULLE | 59 | 0 | 0 | 3 | 62 | 102 | 60,8 % |
| DISP BORDEAUX | MC ST MARTIN DE RE | 0 | 0 | 3 | 0 | 3 | 390 | 0,8 % |
| <i>DISP BORDEAUX</i> | <i>Total Direction Interrégionale</i> | 1 293 | 73 | 10 | 93 | 1 469 | 6 334 | 23,2 % |
| DISP DIJON | CD CHATEAUDUN | 99 | 1 | 0 | 0 | 100 | 674 | 14,8 % |
| DISP DIJON | CD JOUX LA VILLE | 0 | 0 | 11 | 0 | 11 | 575 | 1,9 % |
| DISP DIJON | CP CHATEAUROUX | 42 | 2 | 0 | 4 | 48 | 366 | 13,1 % |
| DISP DIJON | CP ORLEANS SARAN | 110 | 0 | 0 | 16 | 126 | 735 | 17,1 % |
| DISP DIJON | CP VARENNES LE GRAND | 141 | 0 | 9 | 1 | 151 | 538 | 28,1 % |
| DISP DIJON | CSL BESANCON | 93 | 5 | 0 | 6 | 104 | 110 | 94,5 % |
| DISP DIJON | CSL MONTARGIS | 50 | 0 | 0 | 7 | 57 | 65 | 87,7 % |
| DISP DIJON | MA AUXERRE | 82 | 1 | 1 | 1 | 85 | 212 | 40,1 % |
| DISP DIJON | MA BELFORT | 35 | 6 | 0 | 2 | 43 | 62 | 69,4 % |
| DISP DIJON | MA BESANCON | 0 | 0 | 0 | 0 | 0 | 273 | 0,0 % |
| DISP DIJON | MA BLOIS | 93 | 1 | 0 | 2 | 96 | 179 | 53,6 % |
| DISP DIJON | MA BOURGES | 58 | 7 | 0 | 3 | 68 | 194 | 35,1 % |
| DISP DIJON | MA DIJON | 121 | 1 | 3 | 7 | 132 | 298 | 44,3 % |
| DISP DIJON | MA LONS LE SAUNIER | 79 | 3 | 0 | 1 | 83 | 121 | 68,6 % |
| DISP DIJON | MA MONTBELIARD | 67 | 2 | 0 | 2 | 71 | 109 | 65,1 % |
| DISP DIJON | MA NEVERS | 30 | 4 | 1 | 0 | 35 | 141 | 24,8 % |
| DISP DIJON | MA TOURS | 107 | 3 | 0 | 12 | 122 | 245 | 49,8 % |
| DISP DIJON | MA VESOUL | 68 | 5 | 0 | 3 | 76 | 111 | 68,5 % |
| DISP DIJON | MC ST MAUR | 0 | 0 | 1 | 0 | 1 | 159 | 0,6 % |
| <i>DISP DIJON</i> | <i>Total Direction Interrégionale</i> | 1 275 | 41 | 26 | 67 | 1 409 | 5 167 | 27,3 % |
| DISP LILLE | CD BAPAUME | 0 | 0 | 1 | 0 | 1 | 556 | 0,2 % |
| DISP LILLE | CP BEAUVAIS | 208 | 10 | 0 | 9 | 227 | 660 | 34,4 % |
| DISP LILLE | CP CHATEAU THIERRY | 0 | 0 | 0 | 0 | 0 | 53 | 0,0 % |
| DISP LILLE | CP LAON | 119 | 7 | 0 | 0 | 126 | 535 | 23,6 % |

| Direction Interrégionale | Etablissement | DDSE | PENH | PEH | SL | Total AP | Ecroués condamnés | Pourcentage AP (%) |
|-----------------------------|-------------------------------------------|--------------|------------|-----------|-----------|--------------|----------------------|-----------------------|
| DISP LILLE | CP LIANCOURT | 0 | 0 | 0 | 0 | 0 | 572 | 0,0 % |
| DISP LILLE | CP LILLE ANNOEULLIN | 0 | 0 | 1 | 0 | 1 | 623 | 0,2 % |
| DISP LILLE | CP LILLE LOOS SEQUEDIN | 304 | 5 | 1 | 17 | 327 | 987 | 33,1 % |
| DISP LILLE | CP LONGUENESSE | 90 | 0 | 1 | 31 | 122 | 764 | 16,0 % |
| DISP LILLE | CP MAUBEUGE | 64 | 2 | 2 | 0 | 68 | 402 | 16,9 % |
| DISP LILLE | CP VENDIN LE VIEIL | 0 | 0 | 0 | 0 | 0 | 24 | 0,0 % |
| DISP LILLE | EPM QUIEVRECHAIN | 0 | 0 | 1 | 0 | 1 | 19 | 5,3 % |
| DISP LILLE | MA AMIENS | 138 | 52 | 0 | 1 | 191 | 524 | 36,5 % |
| DISP LILLE | MA ARRAS | 42 | 0 | 0 | 1 | 43 | 185 | 23,2 % |
| DISP LILLE | MA BETHUNE | 149 | 5 | 2 | 0 | 156 | 351 | 44,4 % |
| DISP LILLE | MA DOUAI | 87 | 0 | 0 | 6 | 93 | 400 | 23,2 % |
| DISP LILLE | MA DUNKERQUE | 62 | 5 | 0 | 0 | 67 | 155 | 43,2 % |
| DISP LILLE | MA VALENCIENNES | 96 | 14 | 1 | 2 | 113 | 366 | 30,9 % |
| <i>DISP LILLE</i> | <i>Total Direction Interrégionale</i> | <i>1 359</i> | <i>100</i> | <i>10</i> | <i>67</i> | <i>1 536</i> | <i>7 176</i> | <i>21,4 %</i> |
| DISP LYON | CD ROANNE | 0 | 0 | 0 | 0 | 0 | 532 | 0,0 % |
| DISP LYON | CP AITON | 30 | 0 | 0 | 0 | 30 | 471 | 6,4 % |
| DISP LYON | CP BOURG EN BRESSE | 155 | 7 | 1 | 15 | 178 | 775 | 23,0 % |
| DISP LYON | CP GRENOBLE VARCES | 153 | 24 | 0 | 23 | 200 | 441 | 45,4 % |
| DISP LYON | CP MOULINS YZEURE | 34 | 5 | 0 | 1 | 40 | 325 | 12,3 % |
| DISP LYON | CP RIOM | 78 | 14 | 2 | 5 | 99 | 655 | 15,1 % |
| DISP LYON | CP ST ETIENNE LA TALAUDIERE | 220 | 2 | 3 | 21 | 246 | 550 | 44,7 % |
| DISP LYON | CP ST QUENTIN FALLAVIER | 118 | 10 | 1 | 24 | 153 | 521 | 29,4 % |
| DISP LYON | CP VALENCE | 145 | 18 | 2 | 16 | 181 | 619 | 29,2 % |
| DISP LYON | CP VILLEFRANCHE SUR SAONE | 43 | 3 | 1 | 9 | 56 | 639 | 8,8 % |
| DISP LYON | CSL LYON | 0 | 0 | 0 | 81 | 81 | 95 | 85,3 % |
| DISP LYON | EPM RHONE | 3 | 0 | 0 | 0 | 3 | 24 | 12,5 % |
| DISP LYON | MA AURILLAC | 52 | 0 | 0 | 0 | 52 | 137 | 38,0 % |
| DISP LYON | MA BONNEVILLE | 251 | 4 | 1 | 7 | 263 | 459 | 57,3 % |
| DISP LYON | MA CHAMBERY | 89 | 0 | 0 | 26 | 115 | 200 | 57,5 % |
| DISP LYON | MA LE PUY EN VELAY | 67 | 0 | 0 | 4 | 71 | 125 | 56,8 % |
| DISP LYON | MA LYON CORBAS | 314 | 26 | 3 | 0 | 343 | 977 | 35,1 % |

| Direction Interrégionale | Etablissement | DDSE | PENH | PEH | SL | Total AP | Ecroués condamnés | Pourcentage AP (%) |
|-----------------------------|-------------------------------------------|--------------|------------|-----------|------------|--------------|----------------------|-----------------------|
| DISP LYON | MA MONTLUCON | 45 | 1 | 0 | 1 | 47 | 85 | 55,3 % |
| DISP LYON | MA PRIVAS | 91 | 1 | 0 | 2 | 94 | 139 | 67,6 % |
| <i>DISP LYON</i> | <i>Total Direction Interrégionale</i> | <i>1 888</i> | <i>115</i> | <i>14</i> | <i>235</i> | <i>2 252</i> | <i>7 769</i> | <i>29,0 %</i> |
| DISP MARSEILLE | CD CASABIANDA | 0 | 0 | 0 | 0 | 0 | 157 | 0,0 % |
| DISP MARSEILLE | CD SALON DE PROVENCE | 0 | 0 | 0 | 0 | 0 | 635 | 0,0 % |
| DISP MARSEILLE | CD TARASCON | 0 | 4 | 1 | 0 | 5 | 631 | 0,8 % |
| DISP MARSEILLE | CP AIX LUYNES | 302 | 8 | 0 | 29 | 339 | 1 547 | 21,9 % |
| DISP MARSEILLE | CP AVIGNON LE PONTET | 229 | 5 | 2 | 41 | 277 | 950 | 29,2 % |
| DISP MARSEILLE | CP BORGIO | 103 | 0 | 0 | 2 | 105 | 300 | 35,0 % |
| DISP MARSEILLE | CP MARSEILLE | 483 | 18 | 0 | 37 | 538 | 1 095 | 49,1 % |
| DISP MARSEILLE | CP TOULON LA FARLEDE | 162 | 0 | 15 | 28 | 205 | 855 | 24,0 % |
| DISP MARSEILLE | EPM MARSEILLE | 4 | 0 | 0 | 0 | 4 | 20 | 20,0 % |
| DISP MARSEILLE | MA AJACCIO | 66 | 1 | 0 | 1 | 68 | 95 | 71,6 % |
| DISP MARSEILLE | MA DIGNE LES BAINS | 71 | 0 | 0 | 1 | 72 | 103 | 69,9 % |
| DISP MARSEILLE | MA DRAGUIGNAN | 139 | 3 | 3 | 0 | 145 | 563 | 25,8 % |
| DISP MARSEILLE | MA GAP | 29 | 1 | 0 | 0 | 30 | 53 | 56,6 % |
| DISP MARSEILLE | MA GRASSE | 197 | 10 | 0 | 0 | 207 | 639 | 32,4 % |
| DISP MARSEILLE | MA NICE | 197 | 0 | 0 | 33 | 230 | 495 | 46,5 % |
| DISP MARSEILLE | MC ARLES | 0 | 0 | 0 | 0 | 0 | 135 | 0,0 % |
| <i>DISP MARSEILLE</i> | <i>Total Direction Interrégionale</i> | <i>1 982</i> | <i>50</i> | <i>21</i> | <i>172</i> | <i>2 225</i> | <i>8 273</i> | <i>26,9 %</i> |
| DISP PARIS | CD MELUN | 0 | 0 | 1 | 0 | 1 | 292 | 0,3 % |
| DISP PARIS | CP BOIS D ARCY | 0 | 0 | 0 | 28 | 28 | 561 | 5,0 % |
| DISP PARIS | CP FLEURY MEROGIS | 1 | 0 | 1 | 0 | 2 | 2 748 | 0,1 % |
| DISP PARIS | CP FRESNES | 294 | 10 | 4 | 1 | 309 | 1 683 | 18,4 % |
| DISP PARIS | CP FRESNES - Villejuif | 0 | 0 | 0 | 146 | 146 | 183 | 79,8 % |
| DISP PARIS | CP MEAUX CHAUCONIN NEUFMONTIERS | 209 | 16 | 0 | 36 | 261 | 906 | 28,8 % |
| DISP PARIS | CP NANTERRE | 265 | 9 | 0 | 106 | 380 | 867 | 43,8 % |
| DISP PARIS | CP OSNY PONTOISE | 338 | 16 | 0 | 24 | 378 | 1 097 | 34,5 % |
| DISP PARIS | CP PARIS LA SANTE | 377 | 48 | 2 | 124 | 551 | 1 171 | 47,1 % |

| Direction Interrégionale | Etablissement | DDSE | PENH | PEH | SL | Total AP | Ecroués condamnés | Pourcentage AP (%) |
|-----------------------------|-------------------------------------------|--------------|------------|-----------|------------|--------------|----------------------|-----------------------|
| DISP PARIS | CP SEINE SAINT DENIS | 0 | 0 | 1 | 39 | 40 | 602 | 6,6 % |
| DISP PARIS | CP SUD FRANCILIEN | 0 | 0 | 2 | 0 | 2 | 737 | 0,3 % |
| DISP PARIS | CSL CORBEIL ESSONNES | 268 | 6 | 0 | 89 | 363 | 392 | 92,6 % |
| DISP PARIS | CSL GAGNY | 547 | 32 | 0 | 89 | 668 | 716 | 93,3 % |
| DISP PARIS | CSL MELUN | 154 | 2 | 0 | 50 | 206 | 215 | 95,8 % |
| DISP PARIS | EPM PORCHEVILLE | 0 | 0 | 1 | 0 | 1 | 9 | 11,1 % |
| DISP PARIS | MA VERSAILLES | 293 | 5 | 0 | 24 | 322 | 382 | 84,3 % |
| DISP PARIS | MC POISSY | 0 | 0 | 1 | 0 | 1 | 229 | 0,4 % |
| <i>DISP PARIS</i> | <i>Total Direction Interrégionale</i> | <i>2 746</i> | <i>144</i> | <i>13</i> | <i>756</i> | <i>3 659</i> | <i>12 790</i> | <i>28,6 %</i> |
| DISP RENNES | CD ARGENTAN | 37 | 0 | 0 | 0 | 37 | 642 | 5,8 % |
| DISP RENNES | CD VAL DE REUIL | 0 | 0 | 1 | 5 | 6 | 793 | 0,8 % |
| DISP RENNES | CP ALENCON CONDE SUR SARTHE | 31 | 0 | 0 | 13 | 44 | 142 | 31,0 % |
| DISP RENNES | CP CAEN | 4 | 10 | 1 | 0 | 15 | 422 | 3,6 % |
| DISP RENNES | CP CAEN IFS | 95 | 7 | 1 | 20 | 123 | 649 | 19,0 % |
| DISP RENNES | CP LE HAVRE | 104 | 0 | 2 | 17 | 123 | 723 | 17,0 % |
| DISP RENNES | CP LE MANS LES CROISSETTES | 114 | 0 | 0 | 28 | 142 | 537 | 26,4 % |
| DISP RENNES | CP LORIENT | 72 | 3 | 7 | 2 | 84 | 312 | 26,9 % |
| DISP RENNES | CP NANTES | 202 | 25 | 0 | 32 | 259 | 1 360 | 19,0 % |
| DISP RENNES | CP RENNES | 7 | 6 | 0 | 1 | 14 | 207 | 6,8 % |
| DISP RENNES | CP RENNES VEZIN | 100 | 5 | 1 | 16 | 122 | 691 | 17,7 % |
| DISP RENNES | EPM ORVAULT | 0 | 1 | 0 | 0 | 1 | 19 | 5,3 % |
| DISP RENNES | MA ANGERS | 187 | 0 | 0 | 23 | 210 | 492 | 42,7 % |
| DISP RENNES | MA BREST | 180 | 15 | 0 | 7 | 202 | 499 | 40,5 % |
| DISP RENNES | MA CHERBOURG | 32 | 0 | 0 | 1 | 33 | 88 | 37,5 % |
| DISP RENNES | MA COUTANCES | 52 | 1 | 0 | 0 | 53 | 112 | 47,3 % |
| DISP RENNES | MA EVREUX | 138 | 3 | 1 | 5 | 147 | 363 | 40,5 % |
| DISP RENNES | MA FONTENAY LE COMTE | 29 | 0 | 0 | 2 | 31 | 78 | 39,7 % |
| DISP RENNES | MA LA ROCHE SUR YON | 108 | 3 | 0 | 0 | 111 | 137 | 81,0 % |
| DISP RENNES | MA LAVAL | 71 | 2 | 0 | 0 | 73 | 136 | 53,7 % |
| DISP RENNES | MA ROUEN | 174 | 15 | 1 | 8 | 198 | 627 | 31,6 % |

| Direction Interrégionale | Etablissement | DDSE | PENH | PEH | SL | Total AP | Ecroués condamnés | Pourcentage AP (%) |
|-----------------------------|-------------------------------------------|--------------|------------|-----------|------------|--------------|----------------------|-----------------------|
| DISP RENNES | MA ST BRIEUC | 166 | 4 | 0 | 8 | 178 | 296 | 60,1 % |
| DISP RENNES | MA ST MALO | 68 | 0 | 0 | 5 | 73 | 158 | 46,2 % |
| DISP RENNES | MA VANNES | 64 | 0 | 0 | 3 | 67 | 128 | 52,3 % |
| <i>DISP RENNES</i> | <i>Total Direction Interrégionale</i> | <i>2 035</i> | <i>100</i> | <i>15</i> | <i>196</i> | <i>2 346</i> | 9 611 | <i>24,4 %</i> |
| DISP STRASBOURG | CD ECROUVES | 0 | 0 | 0 | 0 | 0 | 260 | 0,0 % |
| DISP STRASBOURG | CD MONTMEDY | 0 | 0 | 1 | 0 | 1 | 330 | 0,3 % |
| DISP STRASBOURG | CD OERMINGEN | 0 | 0 | 4 | 0 | 4 | 259 | 1,5 % |
| DISP STRASBOURG | CD ST MIHIEL | 0 | 2 | 0 | 0 | 2 | 372 | 0,5 % |
| DISP STRASBOURG | CD TOUL | 0 | 0 | 3 | 0 | 3 | 408 | 0,7 % |
| DISP STRASBOURG | CD VILLENAUXE LA GRANDE | 0 | 0 | 0 | 0 | 0 | 382 | 0,0 % |
| DISP STRASBOURG | CP METZ | 153 | 16 | 1 | 54 | 224 | 615 | 36,4 % |
| DISP STRASBOURG | CP MULHOUSE LUTTERBACH | 309 | 13 | 1 | 27 | 350 | 876 | 40,0 % |
| DISP STRASBOURG | CP TROYES LAVAU | 94 | 2 | 1 | 9 | 106 | 489 | 21,7 % |
| DISP STRASBOURG | CSL MAXEVILLE | 100 | 13 | 2 | 21 | 136 | 163 | 83,4 % |
| DISP STRASBOURG | CSL SOUFFELWEYERSHEIM | 231 | 9 | 0 | 26 | 266 | 294 | 90,5 % |
| DISP STRASBOURG | CSL VAL DE BRIEY | 23 | 0 | 0 | 15 | 38 | 41 | 92,7 % |
| DISP STRASBOURG | MA BAR LE DUC | 24 | 6 | 0 | 3 | 33 | 78 | 42,3 % |
| DISP STRASBOURG | MA CHALONS EN CHAMPAGNE | 66 | 5 | 1 | 4 | 76 | 224 | 33,9 % |
| DISP STRASBOURG | MA CHARLEVILLE MEZIERES | 61 | 0 | 0 | 0 | 61 | 89 | 68,5 % |
| DISP STRASBOURG | MA CHAUMONT | 42 | 1 | 0 | 1 | 44 | 102 | 43,1 % |
| DISP STRASBOURG | MA EPINAL | 60 | 1 | 1 | 4 | 66 | 220 | 30,0 % |
| DISP STRASBOURG | MA NANCY MAXEVILLE | 0 | 0 | 0 | 0 | 0 | 413 | 0,0 % |

| Direction Interrégionale | Etablissement | DDSE | PENH | PEH | SL | Total AP | Ecroués condamnés | Pourcentage AP (%) |
|-----------------------------|-------------------------------------------|--------------|------------|-----------|------------|--------------|----------------------|-----------------------|
| DISP STRASBOURG | MA REIMS | 65 | 12 | 0 | 8 | 85 | 172 | 49,4 % |
| DISP STRASBOURG | MA SARREGUEMINES | 85 | 0 | 0 | 4 | 89 | 153 | 58,2 % |
| DISP STRASBOURG | MA STRASBOURG | 0 | 0 | 2 | 0 | 2 | 476 | 0,4 % |
| DISP STRASBOURG | MC ENSISHEIM | 0 | 0 | 1 | 0 | 1 | 195 | 0,5 % |
| <i>DISP STRASBOURG</i> | <i>Total Direction Interrégionale</i> | <i>1 313</i> | <i>80</i> | <i>18</i> | <i>176</i> | <i>1 587</i> | <i>6 611</i> | <i>24,0 %</i> |
| DISP TOULOUSE | CD MURET | 0 | 20 | 2 | 0 | 22 | 622 | 3,5 % |
| DISP TOULOUSE | CD ST SULPICE LA POINTE | 0 | 0 | 0 | 0 | 0 | 94 | 0,0 % |
| DISP TOULOUSE | CP BEZIERS | 128 | 1 | 0 | 8 | 137 | 1 016 | 13,5 % |
| DISP TOULOUSE | CP LANNEMEZAN | 0 | 0 | 3 | 0 | 3 | 137 | 2,2 % |
| DISP TOULOUSE | CP PERPIGNAN | 122 | 6 | 9 | 17 | 154 | 713 | 21,6 % |
| DISP TOULOUSE | CP TOULOUSE SEYSSES | 341 | 14 | 0 | 42 | 397 | 1 192 | 33,3 % |
| DISP TOULOUSE | CP VILLENEUVE LES MAGUELONE | 220 | 7 | 1 | 22 | 250 | 1 079 | 23,2 % |
| DISP TOULOUSE | EPM LAVAU | 1 | 2 | 0 | 0 | 3 | 23 | 13,0 % |
| DISP TOULOUSE | MA ALBI | 122 | 15 | 1 | 1 | 139 | 234 | 59,4 % |
| DISP TOULOUSE | MA CARCASSONNE | 118 | 12 | 1 | 2 | 133 | 207 | 64,3 % |
| DISP TOULOUSE | MA FOIX | 45 | 3 | 0 | 3 | 51 | 124 | 41,1 % |
| DISP TOULOUSE | MA MENDE | 12 | 0 | 0 | 1 | 13 | 68 | 19,1 % |
| DISP TOULOUSE | MA MONTAUBAN | 78 | 11 | 2 | 1 | 92 | 190 | 48,4 % |
| DISP TOULOUSE | MA NIMES | 282 | 14 | 1 | 10 | 307 | 635 | 48,3 % |
| DISP TOULOUSE | MA RODEZ | 89 | 4 | 0 | 6 | 99 | 241 | 41,1 % |
| DISP TOULOUSE | MA TARBES | 36 | 0 | 0 | 2 | 38 | 136 | 27,9 % |
| <i>DISP TOULOUSE</i> | <i>Total Direction Interrégionale</i> | <i>1 594</i> | <i>109</i> | <i>20</i> | <i>115</i> | <i>1 838</i> | <i>6 711</i> | <i>27,4 %</i> |
| DSPOM | CD KONE | 0 | 0 | 0 | 0 | 0 | 118 | 0,0 % |
| DSPOM | CD LE PORT | 0 | 0 | 1 | 0 | 1 | 500 | 0,2 % |
| DSPOM | CD TATUTU DE PAPEARI | 0 | 0 | 0 | 0 | 0 | 376 | 0,0 % |
| DSPOM | CP BAIE MAHAULT | 207 | 6 | 8 | 15 | 236 | 702 | 33,6 % |
| DSPOM | CP DUCOS | 210 | 1 | 0 | 14 | 225 | 845 | 26,6 % |
| DSPOM | CP FAAA NUUTANIA | 40 | 4 | 9 | 23 | 76 | 159 | 47,8 % |

| Direction Interrégionale | Etablissement | DDSE | PENH | PEH | SL | Total AP | Ecroués condamnés | Pourcentage AP (%) |
|-----------------------------|-------------------------------------------|---------------|------------|------------|--------------|---------------|----------------------|-----------------------|
| DSPOM | CP MAJICAVO | 23 | 2 | 0 | 0 | 25 | 354 | 7,1 % |
| DSPOM | CP MATA UTU | 0 | 0 | 0 | 7 | 7 | 11 | 63,6 % |
| DSPOM | CP NOUMEA | 186 | 10 | 6 | 9 | 211 | 682 | 30,9 % |
| DSPOM | CP REMIRE MONTJOLY | 140 | 7 | 5 | 16 | 168 | 921 | 18,2 % |
| DSPOM | CP ST DENIS | 167 | 0 | 4 | 8 | 179 | 765 | 23,4 % |
| DSPOM | CP ST PIERRE ET MIQUELON | 0 | 0 | 0 | 0 | 0 | 6 | 0,0 % |
| DSPOM | CP TAIOHAE | 0 | 0 | 0 | 0 | 0 | 2 | 0,0 % |
| DSPOM | CP UTUROA | 5 | 1 | 0 | 0 | 6 | 12 | 50,0 % |
| DSPOM | MA BASSE TERRE | 45 | 0 | 0 | 0 | 45 | 197 | 22,8 % |
| DSPOM | MA ST PIERRE | 90 | 2 | 0 | 3 | 95 | 217 | 43,8 % |
| <i>DSPOM</i> | <i>Total Direction Interrégionale</i> | <i>1 113</i> | <i>33</i> | <i>33</i> | <i>95</i> | <i>1 274</i> | <i>5 867</i> | <i>21,7 %</i> |
| Total | France entière | 16 598 | 845 | 180 | 1 972 | 19 595 | 76 309 | 25,7 % |

Tableau 42 : Evolution mensuelle du nombre d'écroués condamnés selon le type de libération sous contrainte

Effectifs actualisés au : 1^{er} mai 2025

Champ : Métropole et Outre-Mer

Sources :

- GENESIS / Traitement : DAP-SSER pour les écroués condamnés
- IP Gide-GENESIS / Traitement : DAP pour les LSC et le détail des DDSE, PENH, PEH et SL

| Date | DDSE | PENH | PEH | SL | Total LSC | Ecroués condamnés | Pourcentage LSC (%) |
|------------|-------|------|-----|-----|-----------|-------------------|---------------------|
| 2023-05-01 | 1 031 | 70 | 6 | 513 | 1 620 | 66 448 | 2,4 % |
| 2023-06-01 | 992 | 80 | 6 | 540 | 1 618 | 66 934 | 2,4 % |
| 2023-07-01 | 968 | 83 | 11 | 523 | 1 585 | 67 589 | 2,3 % |
| 2023-08-01 | 889 | 86 | 14 | 520 | 1 509 | 67 332 | 2,2 % |
| 2023-09-01 | 901 | 74 | 3 | 458 | 1 436 | 66 684 | 2,2 % |
| 2023-10-01 | 924 | 67 | 7 | 476 | 1 474 | 66 718 | 2,2 % |
| 2023-11-01 | 960 | 62 | 10 | 569 | 1 601 | 67 817 | 2,4 % |
| 2023-12-01 | 908 | 68 | 13 | 556 | 1 545 | 68 472 | 2,3 % |
| 2024-01-01 | 860 | 70 | 13 | 551 | 1 494 | 68 568 | 2,2 % |
| 2024-02-01 | 887 | 78 | 21 | 596 | 1 582 | 69 103 | 2,3 % |
| 2024-03-01 | 968 | 68 | 16 | 602 | 1 654 | 70 025 | 2,4 % |
| 2024-04-01 | 941 | 71 | 15 | 492 | 1 519 | 70 689 | 2,1 % |
| 2024-05-01 | 924 | 67 | 14 | 525 | 1 530 | 71 772 | 2,1 % |
| 2024-06-01 | 865 | 82 | 19 | 527 | 1 493 | 71 241 | 2,1 % |
| 2024-07-01 | 845 | 87 | 25 | 530 | 1 487 | 71 353 | 2,1 % |
| 2024-08-01 | 886 | 86 | 24 | 576 | 1 572 | 71 636 | 2,2 % |
| 2024-09-01 | 836 | 74 | 15 | 519 | 1 444 | 70 905 | 2,0 % |
| 2024-10-01 | 858 | 77 | 27 | 550 | 1 512 | 71 154 | 2,1 % |
| 2024-11-01 | 880 | 86 | 20 | 510 | 1 496 | 72 200 | 2,1 % |
| 2024-12-01 | 814 | 72 | 20 | 538 | 1 444 | 72 462 | 2,0 % |
| 2025-01-01 | 799 | 56 | 17 | 554 | 1 426 | 72 678 | 2,0 % |
| 2025-02-01 | 841 | 72 | 17 | 479 | 1 409 | 73 286 | 1,9 % |
| 2025-03-01 | 865 | 75 | 18 | 555 | 1 513 | 74 182 | 2,0 % |
| 2025-04-01 | 863 | 79 | 21 | 579 | 1 542 | 75 006 | 2,1 % |
| 2025-05-01 | 916 | 76 | 15 | 583 | 1 590 | 76 309 | 2,1 % |

Tableau 43 : Ecroués condamnés selon le type de libération sous contrainte par Direction Interrégionale

Effectifs actualisés au : 1^{er} mai 2025

Champ : Métropole et Outre-Mer

Sources :

- GENESIS / Traitement : DAP-SSER pour les écroués condamnés
- IP Gide-GENESIS / Traitement : DAP pour les LSC et le détail des DDSE, PENH, PEH et SL

| Direction Interrégionale | DDSE | PENH | PEH | SL | Total LSC | Ecroués condamnés | Pourcentage LSC (%) |
|--------------------------|------|------|-----|-----|-----------|-------------------|---------------------|
| DISP BORDEAUX | 74 | 4 | 1 | 40 | 119 | 6 334 | 1,9 % |
| DISP DIJON | 76 | 4 | 1 | 25 | 106 | 5 167 | 2,1 % |
| DISP LILLE | 118 | 11 | 2 | 56 | 187 | 7 176 | 2,6 % |
| DISP LYON | 100 | 9 | 1 | 73 | 183 | 7 769 | 2,4 % |
| DISP MARSEILLE | 78 | 4 | 0 | 40 | 122 | 8 273 | 1,5 % |
| DISP PARIS | 118 | 7 | 0 | 170 | 295 | 12 790 | 2,3 % |
| DISP RENNES | 123 | 9 | 4 | 70 | 206 | 9 611 | 2,1 % |
| DISP STRASBOURG | 88 | 10 | 2 | 74 | 174 | 6 611 | 2,6 % |
| DISP TOULOUSE | 67 | 11 | 1 | 22 | 101 | 6 711 | 1,5 % |
| Total Métropole | 842 | 69 | 12 | 570 | 1 493 | 70 442 | 2,1 % |
| DSPOM | 74 | 7 | 3 | 13 | 97 | 5 867 | 1,7 % |
| Total France entière | 916 | 76 | 15 | 583 | 1 590 | 76 309 | 2,1 % |

Sources et informations générales

La statistique des établissements des personnes écrouées en France est la plus ancienne publication assurée par la Direction de l'Administration Pénitentiaire.

Depuis 2021, cette publication est pour l'essentiel produite à partir des données issues du logiciel de gestion Genesis.

Depuis le 1^{er} janvier 2022, cette publication repose en grande partie sur les statistiques publiques relatives aux mesures sous écrou (milieu fermé) produites par le service statistique ministériel du Ministère de la Justice, le service de la statistique, des études et de la recherche (SSER). La DAP complète au besoin ces données par des données internes (quartier d'affectation des détenus, type d'aménagement de peine ou libération sous contrainte). En raison de l'utilisation de données de la statistique publique, certains tableaux de la présente publication ont été modifiés de manière à respecter les règles de diffusion qui lui sont inhérentes (secret statistique).

La DAP se réserve le droit de réviser les valeurs de ses statistiques à la suite de travaux de fiabilisation. Ces révisions entraînent des modifications à la marge sur un nombre restreint d'indicateurs.