



**MINISTÈRE
DE LA JUSTICE**

*Liberté
Égalité
Fraternité*

**Direction de l'Administration Pénitentiaire
Bureau de la donnée, de la recherche
et de l'évaluation (DAP/SDEX/EX3)**

Statistique des établissements et des personnes écrouées en France

1^{er} février 2025

- Définitions et abréviations
- Les chiffres au 1^{er} février 2025
- Tableau 1 : Effectifs des personnes écrouées
- Tableau 2 : Evolution mensuelle des personnes écrouées détenues selon la catégorie pénale
- Graphique 3a : Evolution mensuelle des personnes écrouées et des personnes écrouées détenues
- Graphique 3b : Evolution mensuelle des personnes écrouées détenues
- Graphique 3c : Evolution mensuelle des personnes écrouées détenues selon la catégorie pénale
- Tableau 4 : Evolution mensuelle des personnes écrouées non détenues
- Graphique 5 : Evolution mensuelle des personnes écrouées non détenues
- Tableau 6 : Effectifs des personnes écrouées détenues et densité carcérale
- Tableau 7 : Répartition des personnes écrouées par Direction Interrégionale
- Tableau 8 : Répartition des personnes écrouées détenues par Direction Interrégionale
- Tableau 9 : Répartition des personnes non détenues par Direction Interrégionale
- Tableau 10 : Densité carcérale selon le type d'établissement par Direction Interrégionale
- Tableau 11 : Densité carcérale selon le type d'établissement ou quartier
- Tableau 12 : Répartition des personnes détenues selon la catégorie pénale
- Tableau 13 : Répartition des personnes détenues selon la catégorie pénale et par Direction Interrégionale
- Tableau 14 : Répartition des personnes détenues par établissement - Direction Interrégionale de Bordeaux
- Tableau 15 : Répartition des personnes détenues par établissement - Direction Interrégionale de Dijon
- Tableau 16 : Répartition des personnes détenues par établissement - Direction Interrégionale de Lille
- Tableau 17 : Répartition des personnes détenues par établissement - Direction Interrégionale de Lyon
- Tableau 18 : Répartition des personnes détenues par établissement - Direction Interrégionale de Marseille
- Tableau 19 : Répartition des personnes détenues par établissement - Direction Interrégionale de Paris
- Tableau 20 : Répartition des personnes détenues par établissement - Direction Interrégionale de Rennes
- Tableau 21 : Répartition des personnes détenues par établissement - Direction Interrégionale de Strasbourg
- Tableau 22 : Répartition des personnes détenues par établissement - Direction Interrégionale de Toulouse
- Tableau 23 : Répartition des personnes détenues par établissement - Direction d'Outre-Mer
- Tableau 24 : Etablissements ou quartiers d'établissements dont la densité carcérale est supérieure ou égale à 120%
- Tableau 25 : Répartition des personnes détenues par sexe et par Direction Interrégionale
- Tableau 26 : Répartition des écroués mineurs selon la catégorie pénale
- Tableau 27 : Evolution mensuelle des écroués mineurs
- Graphique 28 : Evolution mensuelle des écroués mineurs
- Tableau 29 : Effectifs des écroués détenus mineurs
- Tableau 30 : Taux d'occupation des places mineurs par établissement
- Tableau 31 : Effectifs des femmes écrouées
- Tableau 32 : Répartition des femmes écrouées selon la catégorie pénale
- Tableau 33 : Femmes écrouées disposant d'un aménagement de peine ou d'une libération sous contrainte
- Tableau 34 : Evolution mensuelle des femmes écrouées
- Graphique 35 : Evolution mensuelle des femmes écrouées
- Tableau 36 : Répartition des femmes détenues par établissement
- Tableau 37 : Evolution mensuelle par catégorie pénale des écroués détenus et non détenus
- Graphique 38 : Evolution mensuelle du nombre d'écroués condamnés en aménagement de peine
- Tableau 39 : Evolution mensuelle du nombre d'écroués condamnés en aménagement de peine (hors LSC)
- Tableau 40 : Répartition des écroués condamnés en aménagement de peine (hors LSC) par Direction Interrégionale
- Tableau 41 : Ecroués condamnés en aménagement de peine (hors LSC) par établissement

- **Tableau 42 : Evolution mensuelle du nombre d'écroués condamnés selon le type de libération sous contrainte**
- **Tableau 43 : Ecroués condamnés selon le type de libération sous contrainte par Direction Interrégionale**
- **Sources et informations générales**

Définitions et abréviations

Écroué : Est écrouée toute personne ayant fait l'objet d'une mise sous écrou. L'écrou est l'acte par lequel est établie la prise en charge par l'administration pénitentiaire des personnes placées en détention provisoire ou condamnées à une peine privative de liberté. La personne écrouée peut être hébergée au sein d'un établissement pénitentiaire ou non.

Écroué détenu : Est détenue toute personne faisant l'objet d'une mesure privative de liberté à l'intérieur d'un établissement pénitentiaire.

Écroué non détenu : Est non détenue toute personne ayant fait l'objet d'une mise sous écrou mais ne faisant pas l'objet d'une mesure privative de liberté à l'intérieur d'un établissement pénitentiaire. Il s'agit des personnes placées en détention à domicile sous surveillance électronique ou en placement à l'extérieur sans hébergement.

CO - Condamné : Est condamnée toute personne déclarée coupable d'un délit ou d'un crime. Une personne écrouée condamnée peut être détenue ou non détenue, selon les modalités d'aménagement ou d'exécution de sa peine.

PR - Prévenu : Est prévenue toute personne poursuivie se trouvant dans l'attente d'un jugement ou n'ayant pas encore été définitivement condamnée.

CP - Condamné-prévenu : Est à la fois condamnée et prévenue toute personne ayant été condamnée définitivement dans une ou plusieurs affaires et prévenue dans une ou plusieurs autres affaires. Une personne peut en effet être concernée par plusieurs affaires différentes.

AP - Aménagement de peine : L'aménagement de peine peut être prononcé soit en début de peine, dès la condamnation soit en fin de la peine. Ne sont considérés dans la présente publication que les aménagements de peine sous écrou : les détentions à domicile sous surveillance électronique, les placements à l'extérieur et les semi-libertés.

LSC - Libérations sous contrainte : La libération sous contrainte (LSC) renvoie à deux dispositifs, définis tous deux par l'article 720 du Code de Procédure Pénale : la libération sous contrainte de droit commun et la libération sous contrainte de plein droit. Ne sont considérées dans la présente publication que les libérations sous contrainte sous écrou : les détentions à domicile sous surveillance électronique, les placements à l'extérieur et les semi-libertés.

DDSE - Détention à domicile sous surveillance électronique : La détention à domicile sous surveillance électronique est définie par l'article 731-4-1 du Code de Procédure Pénale. Elle peut être exécutée soit dans le cadre d'un aménagement de peine soit dans le cadre d'une libération sous contrainte. Ne sont considérés dans la présente publication que les DDSE sous écrou.

SL - Semi-liberté : La semi-liberté permet à une personne condamnée de bénéficier d'un régime particulier de détention l'autorisant à quitter durant la journée son établissement pénitentiaire afin d'exercer une activité professionnelle, de participer de manière essentielle à sa vie de famille, de suivre un traitement médical ou de s'investir dans tout autre projet d'insertion ou de réinsertion de nature à prévenir les risques de récidive. Elle peut être exécutée soit dans le cadre d'un aménagement de peine soit dans le cadre d'une libération sous contrainte.

PE - Placement à l'extérieur : Le placement à l'extérieur permet à une personne condamnée de bénéficier d'un régime particulier de détention l'autorisant à quitter l'établissement pénitentiaire afin d'exercer une activité professionnelle, de participer de manière essentielle à sa vie de famille, de suivre un traitement médical ou de s'investir dans tout autre projet d'insertion ou de réinsertion de nature à prévenir les risques de récidive. Le placement à l'extérieur peut être hébergé (PEH) ou non hébergé (PENH) en établissement pénitentiaire et peut être exécuté soit dans le cadre d'un aménagement de peine soit dans le cadre d'une libération sous contrainte. A compter du 1er août 2023, suite à la mise en place de remontées automatiques AGIR, le repérage des personnes en placement extérieur hébergé change. Il convient d'interpréter avec précaution l'évolution du nombre de PEH.

CD/QCD - Centre de détention ou quartier centre de détention : Les centres de détention (ou quartiers centre de détention au sein d'un centre pénitentiaire) sont des établissements pour peine qui accueillent les détenus condamnés à une peine supérieure à 2 ans.

CNE - Centre national d'évaluation : Les centres nationaux d'évaluation visent à proposer une affectation en établissement pour peines adaptée aux personnes détenues et/ou à évaluer l'existence ou la persistance d'une dangerosité éventuelle chez les condamnés dans le cadre de l'examen d'une demande d'aménagement de peine ou d'une mesure de sûreté.

CSL/QSL - Centre ou quartier semi-liberté : Les centres (ou quartiers) de semi-liberté reçoivent des personnes condamnées admises au régime du placement extérieur ou de la semi-liberté.

EPM/QM - Etablissement ou quartier pour mineurs : Les établissements pour mineurs (ou quartiers pour mineurs) accueillent de jeunes détenus, âgés de 13 à 17 ans inclus.

EPSN - Etablissement public de santé national : L'Etablissement public de santé national accueille les personnes détenues nécessitant des soins de santé.

MA/QMA - Maison d'arrêt ou quartier maison d'arrêt : Les maisons d'arrêt (ou quartiers maison d'arrêt au sein d'un centre pénitentiaire) reçoivent les personnes prévenues en détention provisoire ainsi que les personnes condamnées dont la peine ou le reliquat de peine n'excède pas deux ans.

MC/QMC - Maison centrale ou quartier maison centrale : Les maisons centrales (ou quartiers maison central au sein d'un centre pénitentiaire) sont des établissements pour peine qui accueillent les détenus condamnés à de longues peines. Le régime de détention est essentiellement axé sur la sécurité.

SAS - Structure d'accompagnement vers la sortie : Les structures d'accompagnement vers la sortie remplacent les centres pour peines aménagées. Elles reçoivent les personnes condamnées bénéficiant d'une mesure de semi-liberté ou d'un placement à l'extérieur ainsi que les personnes condamnées dont le reliquat de peine est inférieur à un an, afin de leur permettre de concrétiser un projet de réinsertion.

NC - Non communiqué : Non communiqué en raison du secret statistique.

Les chiffres au 1^{er} février 2025

Répartition des personnes écrouées

Catégories	Au 1er du mois	Au 1er du mois de l'année précédente	Evolution annuelle (%)
Ecroués	98 780	92 641	6,6 %
<i>Ecroués non détenus</i>	<i>17 181</i>	<i>16 383</i>	<i>4,9 %</i>
dont condamnés en détention à domicile sous surveillance électronique	16 305	15 614	4,4 %
dont condamnés en placement extérieur non hébergés	876	769	13,9 %
Ecroués détenus	81 599	76 258	7,0 %
dont prévenus	21 631	20 254	6,8 %
dont condamnés-prévenus	3 863	3 284	17,6 %
dont condamnés en semi-liberté	2 317	2 332	-0,6 %
dont condamnés en placement extérieur hébergés	175	203	-13,8 %
dont condamnés hors semi-liberté et placement extérieur hébergé	53 613	50 185	6,8 %
Places opérationnelles	62 363	61 737	1,0 %
Matelas au sol	4 490	3 059	46,8 %

Densité carcérale détaillée par type de quartier

Type d'établissement ou quartier	Densité carcérale (%)
CD/QCD	98,2 %
CNE	85,2 %
CSL/QSL	89,9 %
EPM/QM	71,2 %
EPSN	63,1 %
MA/QMA (1)	158,9 %
MC/QMC	83,2 %
SAS	92,2 %
Total France entière	130,8 %

¹ hors places mineurs

Etablissements selon la densité carcérale :

- 18 établissements ou quartiers ont une densité supérieure ou égale à 200% ;
- 66 établissements ou quartiers ont une densité supérieure ou égale à 150% et inférieure à 200% ;
- 34 établissements ou quartiers ont une densité supérieure ou égale à 120% et inférieure à 150% ;
- 32 établissements ou quartiers ont une densité supérieure ou égale à 100% et inférieure à 120% ;
- 130 établissements ou quartiers ont une densité inférieure à 100%.

Répartition des personnes écrouées en aménagement de peine

Catégories	Au 1er du mois	Au 1er du mois de l'année précédente	Evolution annuelle (%)
Total des aménagements de peine sous écrou	18 264	17 336	5,4 %
dont condamnés en semi-liberté	1 838	1 736	5,9 %
dont condamnés en détention à domicile sous surveillance électronique	15 464	14 727	5,0 %
dont condamnés en placement à l'extérieur	962	873	10,2 %
Part des aménagés sur l'ensemble des condamnés écroués (%)	23,7 %	23,9 %	-

Répartition des personnes écrouées en libération sous contrainte (hors libération conditionnelle)

Catégories	Au 1er du mois	Au 1er du mois de l'année précédente	Evolution annuelle (%)
Total des libérations sous contrainte sous écrou	1 409	1582	-10,9 %
<i>dont libérations sous contrainte de droit commun</i>	736	883	-16,6 %
dont condamnés en semi-liberté	202	268	-24,6 %
dont condamnés en détention à domicile sous surveillance électronique	468	532	-12,0 %
dont condamnés en placement à l'extérieur hébergés	11	19	-42,1 %
dont condamnés en placement à l'extérieur non hébergés	55	64	-14,1 %
<i>dont libérations sous contrainte de plein droit</i>	673	699	-3,7 %

Tableau 1 : Effectifs des personnes écrouées

Effectifs actualisés au : 1^{er} février 2025

Champ : Métropole et Outre-Mer

Source : GENESIS / Traitement : DAP-SSER

Niveau	Ecroués détenus	Ecroués non détenus	Total écroués
Métropole	74 994	16 022	91 016
Outre-Mer	6 605	1 159	7 764
Total France entière	81 599	17 181	98 780

Tableau 2 : Evolution mensuelle des personnes écrouées détenues selon la catégorie pénale

Effectifs actualisés au : 1^{er} février 2025

Champ : Métropole et Outre-Mer

Source : GENESIS / Traitement : DAP-SSER

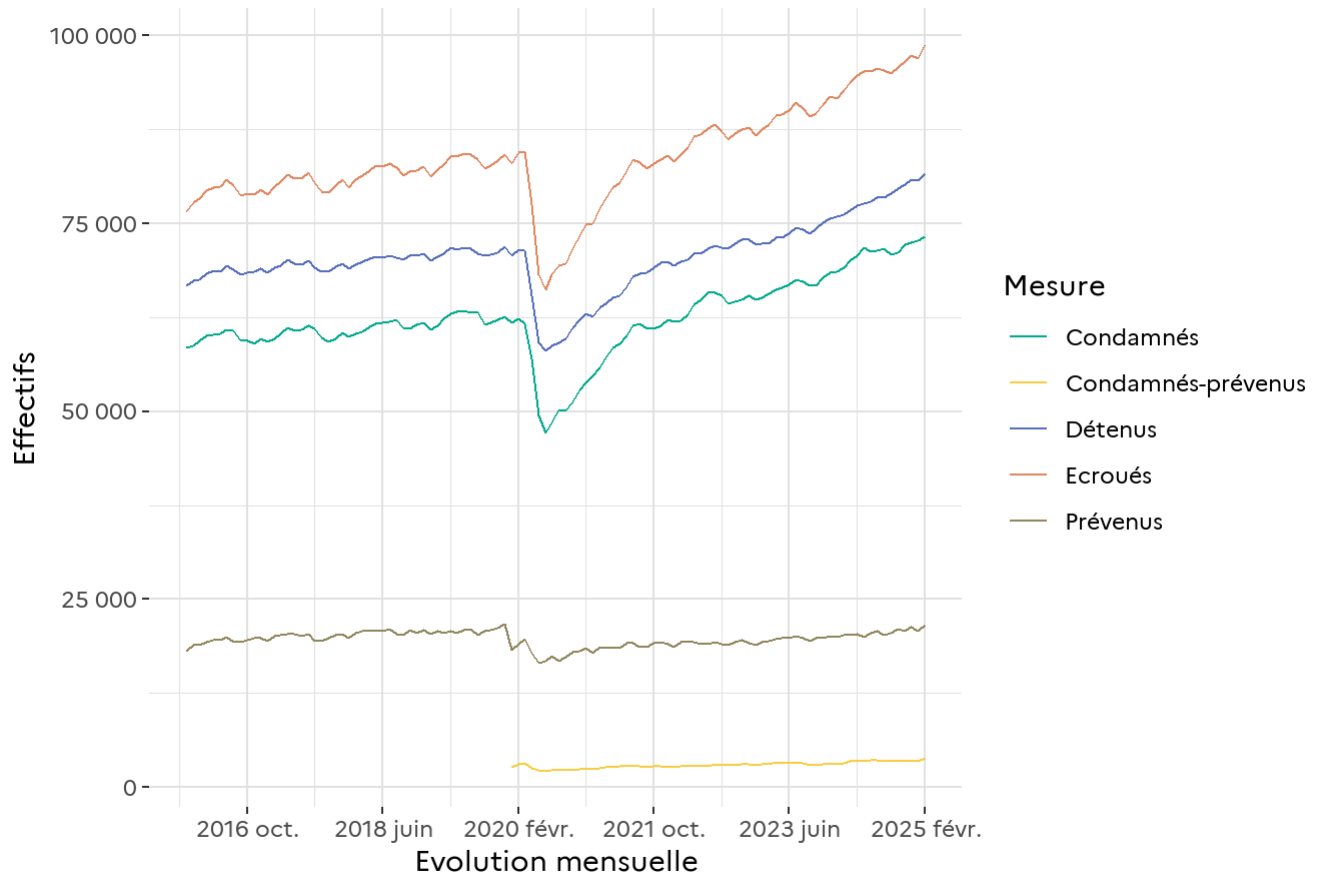
Date	PR	CP	CO	Ecroués détenus	Variation mensuelle	Pourcentage de prévenus
2023-02-01	19 390	3 020	49 884	72 294	–	26,8 %
2023-03-01	19 407	3 041	49 903	72 351	0,1 %	26,8 %
2023-04-01	19 773	3 343	49 964	73 080	1,0 %	27,1 %
2023-05-01	19 852	3 215	50 095	73 162	0,1 %	27,1 %
2023-06-01	19 919	3 248	50 532	73 699	0,7 %	27,0 %
2023-07-01	20 189	3 349	50 975	74 513	1,1 %	27,1 %
2023-08-01	19 848	3 164	51 225	74 237	-0,4 %	26,7 %
2023-09-01	19 516	2 990	51 187	73 693	-0,7 %	26,5 %
2023-10-01	19 909	3 019	51 414	74 342	0,9 %	26,8 %
2023-11-01	19 885	3 115	52 130	75 130	1,1 %	26,5 %
2023-12-01	20 156	3 227	52 294	75 677	0,7 %	26,6 %
2024-01-01	19 936	3 143	52 818	75 897	0,3 %	26,3 %
2024-02-01	20 254	3 284	52 720	76 258	0,5 %	26,6 %
2024-03-01	20 220	3 463	53 083	76 766	0,7 %	26,3 %
2024-04-01	20 438	3 516	53 496	77 450	0,9 %	26,4 %
2024-05-01	19 978	3 455	54 214	77 647	0,3 %	25,7 %
2024-06-01	20 466	3 585	53 829	77 880	0,3 %	26,3 %
2024-07-01	20 753	3 589	54 167	78 509	0,8 %	26,4 %
2024-08-01	20 210	3 535	54 652	78 397	-0,1 %	25,8 %
2024-09-01	20 563	3 438	54 968	78 969	0,7 %	26,0 %
2024-10-01	21 049	3 509	55 073	79 631	0,8 %	26,4 %
2024-11-01	20 831	3 538	55 761	80 130	0,6 %	26,0 %
2024-12-01	21 291	3 619	55 882	80 792	0,8 %	26,4 %
2025-01-01	20 779	3 466	56 424	80 669	-0,2 %	25,8 %
2025-02-01	21 631	3 863	56 105	81 599	1,2 %	26,5 %

Graphique 3a : Evolution mensuelle des personnes écrouées et des personnes écrouées détenues

Effectifs actualisés au : 1^{er} février 2025

Champ : Métropole et Outre-Mer

Source : GENESIS / Traitement : DAP-SSER



Distinction des condamnés-prévenus à partir de 2020.
Avant cette date, ils sont répartis entre les condamnés et les prévenus.

Graphique 3b : Evolution mensuelle des personnes écrouées détenues

Effectifs actualisés au : 1^{er} février 2025

Champ : Métropole et Outre-Mer

Source : GENESIS / Traitement : DAP-SSER

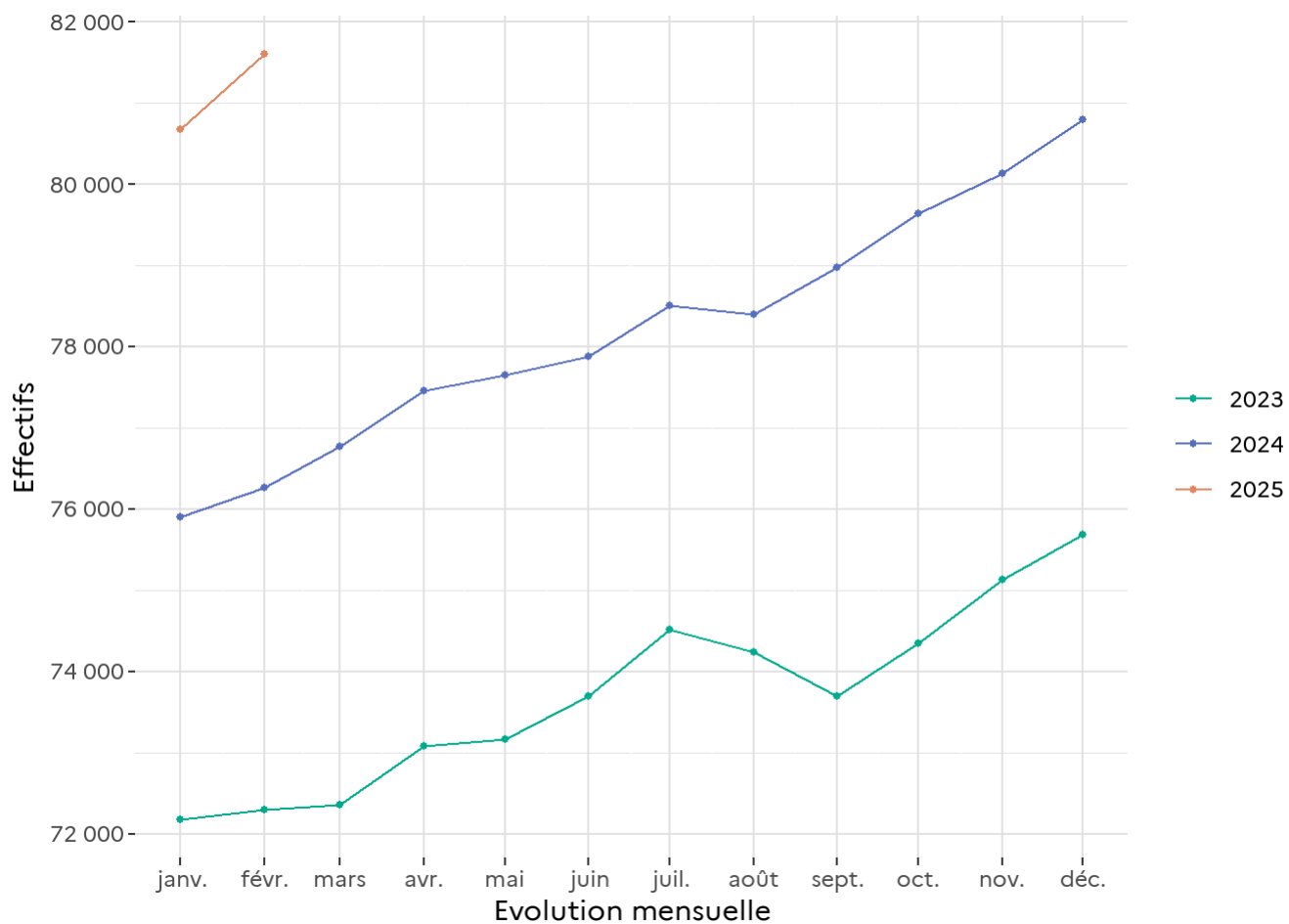


Tableau 4 : Evolution mensuelle des personnes écrouées non détenues

Effectifs actualisés au : 1^{er} février 2025

Champ : Métropole et Outre-Mer

Sources :

- GENESIS / Traitement : DAP-SSER pour les écroués non détenus
- IP Gide-GENESIS / Traitement : DAP pour le détail des DDSE et PENH

Date	DDSE			PENH		
	DDSE AP	DDSE LSC	Total DDSE	PENH AP	PENH LSC	Total PENH
2023-02-01	13 567	922	14 489	660	64	724
2023-03-01	13 992	1 106	15 098	657	77	734
2023-04-01	14 406	1 132	15 538	686	72	758
2023-05-01	14 506	1 031	15 537	746	70	816
2023-06-01	14 577	992	15 569	753	80	833
2023-07-01	14 813	968	15 781	750	83	833
2023-08-01	14 402	889	15 291	730	86	816
2023-09-01	13 829	901	14 730	693	74	767
2023-10-01	13 632	924	14 556	681	67	748
2023-11-01	13 968	960	14 928	697	62	759
2023-12-01	14 501	908	15 409	701	68	769
2024-01-01	14 124	860	14 984	696	70	766
2024-02-01	14 727	887	15 614	691	78	769
2024-03-01	15 174	968	16 142	732	68	800
2024-04-01	15 445	941	16 386	736	71	807
2024-05-01	15 810	924	16 734	757	67	824
2024-06-01	15 728	865	16 593	737	82	819
2024-07-01	15 498	845	16 343	756	87	843
2024-08-01	15 232	886	16 118	780	86	866
2024-09-01	14 263	836	15 099	764	74	838
2024-10-01	14 394	858	15 252	752	77	829
2024-11-01	14 711	880	15 591	762	86	848
2024-12-01	14 912	814	15 726	782	72	854
2025-01-01	14 619	799	15 418	780	56	836
2025-02-01	15 464	841	16 305	804	72	876

Graphique 5 : Evolution mensuelle des personnes écrouées non détenues

Effectifs actualisés au : 1^{er} février 2025

Champ : Métropole et Outre-Mer

Source : GENESIS / Traitement : DAP-SSER

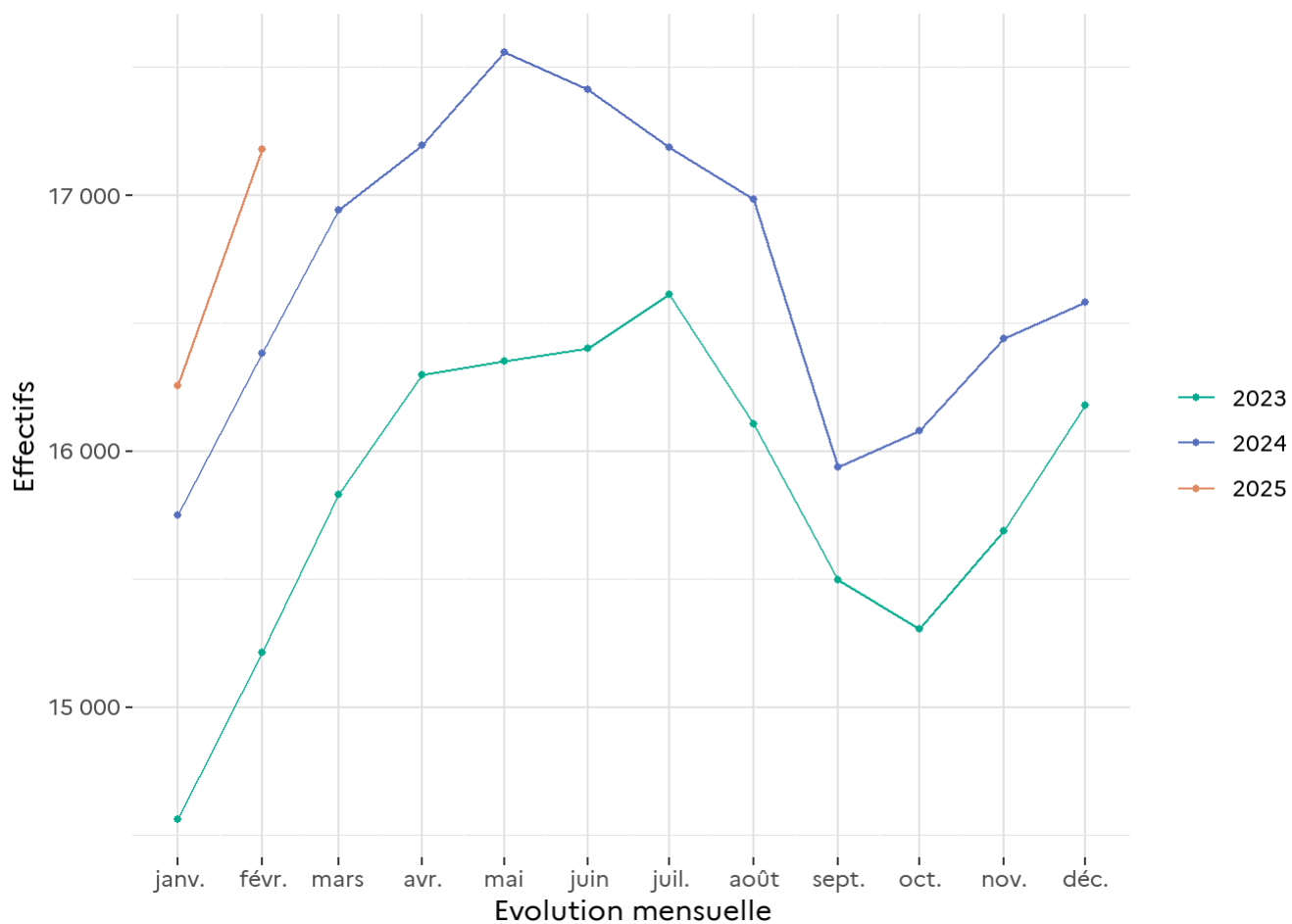


Tableau 6 : Effectifs des personnes écrouées détenues et densité carcérale

Effectifs actualisés au : 1^{er} février 2025

Champ : Métropole et Outre-Mer

Sources :

- Effectifs écroués : GENESIS / Traitement : DAP-SSER
- Places opérationnelles : Ministère de la Justice / DAP / SDSP / SP2 - Fichier des places opérationnelles

Niveau	Capacité norme circulaire	Capacité opérationnelle	Ecroués détenus	Densité carcérale
Métropole	59 092	57 789	74 994	129,8 %
Outre-Mer	4 601	4 574	6 605	144,4 %
Total France entière	63 693	62 363	81 599	130,8 %

Capacité norme circulaire : la circulaire A.P. 88.05G du 17 mai 1988 définit le mode de calcul de la capacité des établissements pénitentiaires.

Capacité opérationnelle : correspond au nombre de places effectivement disponibles dans les établissements pénitentiaires.

Densité carcérale : ce ratio s'obtient en rapportant le nombre de détenus à la capacité opérationnelle.

Tableau 7 : Répartition des personnes écrouées par Direction Interrégionale

Effectifs actualisés au : 1^{er} février 2025

Champ : Métropole et Outre-Mer

Source : GENESIS / Traitement : DAP-SSER

Direction Interrégionale	Ecroués détenus	Ecroués non détenus	Total écroués
DISP BORDEAUX	6 572	1 280	7 852
DISP DIJON	5 016	1 337	6 353
DISP LILLE	7 805	1 458	9 263
DISP LYON	8 001	2 040	10 041
DISP MARSEILLE	9 022	1 958	10 980
DISP PARIS	15 427	2 663	18 090
DISP RENNES	9 570	2 072	11 642
DISP STRASBOURG	6 620	1 408	8 028
DISP TOULOUSE	6 961	1 806	8 767
<i>Total Métropole</i>	<i>74 994</i>	<i>16 022</i>	<i>91 016</i>
DSPOM	6 605	1 159	7 764
Total France entière	81 599	17 181	98 780

Tableau 8 : Répartition des personnes écrouées détenues par Direction Interrégionale

Effectifs actualisés au : 1^{er} février 2025

Champ : Métropole et Outre-Mer

Sources :

- Effectifs écroués détenus : GENESIS / Traitement : DAP-SSER
- Places opérationnelles : Ministère de la Justice / DAP / SDSP / SP2 - Fichier des places opérationnelles

Direction Interrégionale	Capacité norme circulaire	Capacité opérationnelle	Ecroués détenus	Densité carcérale
DISP BORDEAUX	5 453	5 441	6 572	120,8 %
DISP DIJON	4 380	4 214	5 016	119,0 %
DISP LILLE	6 322	6 104	7 805	127,9 %
DISP LYON	6 083	6 039	8 001	132,5 %
DISP MARSEILLE	7 140	7 138	9 022	126,4 %
DISP PARIS	10 498	10 401	15 427	148,3 %
DISP RENNES	8 152	7 721	9 570	123,9 %
DISP STRASBOURG	6 378	6 157	6 620	107,5 %
DISP TOULOUSE	4 686	4 574	6 961	152,2 %
<i>Total Métropole</i>	<i>59 092</i>	<i>57 789</i>	<i>74 994</i>	<i>129,8 %</i>
DSPOM	4 601	4 574	6 605	144,4 %
Total France entière	63 693	62 363	81 599	130,8 %

Capacité norme circulaire : la circulaire A.P. 88.05G du 17 mai 1988 définit le mode de calcul de la capacité des établissements pénitentiaires.

Capacité opérationnelle : correspond au nombre de places effectivement disponibles dans les établissements pénitentiaires.

Densité carcérale : ce ratio s'obtient en rapportant le nombre de détenus à la capacité opérationnelle.

Tableau 9 : Répartition des personnes non détenues par Direction Interrégionale

Effectifs actualisés au : 1^{er} février 2025

Champ : Métropole et Outre-Mer

Sources :

- GENESIS / Traitement : DAP-SSER pour les écroués détenus
- IP Gide-GENESIS / Traitement : DAP pour le détail DDSE et PENH

Direction Interrégionale	DDSE	PENH	Ecroués non détenus
DISP BORDEAUX	1 208	72	1 280
DISP DIJON	1 292	45	1 337
DISP LILLE	1 355	103	1 458
DISP LYON	1 904	136	2 040
DISP MARSEILLE	1 914	44	1 958
DISP PARIS	2 531	132	2 663
DISP RENNES	1 966	106	2 072
DISP STRASBOURG	1 314	94	1 408
DISP TOULOUSE	1 698	108	1 806
<i>Total Métropole</i>	<i>15 182</i>	<i>840</i>	<i>16 022</i>
DSPOM	1 123	36	1 159
Total France entière	16 305	876	17 181

Sont pris en compte à la fois les DDSE et PENH dans le cadre d'un aménagement de peine et ceux dans le cadre d'une libération sous contrainte.

Tableau 10 : Densité carcérale selon le type d'établissement par Direction Interrégionale

Effectifs actualisés au : 1^{er} février 2025

Champ : Métropole et Outre-Mer

Sources :

- Effectifs écroués détenus : GENESIS / Traitement : DAP-SSER
- Places opérationnelles : Ministère de la Justice / DAP / SDSP / SP2 - Fichier des places opérationnelles

Direction Interrégionale	MA/QMA (1)	EPM/QM	Etablissements pour peine	Densité totale
DISP BORDEAUX	155,8 %	69,8 %	94,9 %	120,8 %
DISP DIJON	148,8 %	63,0 %	92,4 %	119,0 %
DISP LILLE	157,4 %	65,3 %	92,7 %	127,9 %
DISP LYON	158,1 %	64,9 %	88,4 %	132,5 %
DISP MARSEILLE	150,2 %	67,8 %	93,7 %	126,4 %
DISP PARIS	167,2 %	79,6 %	100,6 %	148,3 %
DISP RENNES	155,6 %	68,4 %	92,4 %	123,9 %
DISP STRASBOURG	121,4 %	56,8 %	93,0 %	107,5 %
DISP TOULOUSE	198,8 %	90,0 %	94,5 %	152,2 %
Total Métropole	157,6 %	70,9 %	93,7 %	129,8 %
DSPOM	180,3 %	73,6 %	117,6 %	144,4 %
Total France entière	158,9 %	71,2 %	95,9 %	130,8 %

¹ hors places mineurs

Tableau 11 : Densité carcérale selon le type d'établissement ou quartier

Effectifs actualisés au : 1^{er} février 2025

Champ : Métropole et Outre-Mer

Sources :

- Effectifs écroués détenus : GENESIS / Traitement : DAP-SSER
- Places opérationnelles : Ministère de la Justice / DAP / SDSP / SP2 - Fichier des places opérationnelles

Type d'établissement ou quartier	Ecroués détenus	Capacité opérationnelle	Densité carcérale
CD/QCD	20 064	20 438	98,2 %
CNE	150	176	85,2 %
CSL/QSL	1 463	1 628	89,9 %
EPM/QM	794	1 115	71,2 %
EPSN	53	84	63,1 %
MA/QMA (1)	55 674	35 036	158,9 %
MC/QMC	1 680	2 020	83,2 %
SAS	1 721	1 866	92,2 %
Total France entière	81 599	62 363	130,8 %

¹ hors places mineurs

Capacité opérationnelle : correspond au nombre de places effectivement disponibles dans les établissements pénitentiaires.

Densité carcérale : ce ratio s'obtient en rapportant le nombre de détenus à la capacité opérationnelle.

Tableau 12 : Répartition des personnes détenues selon la catégorie pénale

Effectifs actualisés au : 1^{er} février 2025

Champ : Métropole et Outre-Mer

Source : GENESIS / Traitement : DAP-SSER

	Métropole	Outre-Mer	Total France entière
Femmes PR	931	65	996
Hommes PR	18 953	1 682	20 635
<i>Total PR</i>	<i>19 884</i>	<i>1 747</i>	21 631
Femmes CO et CP	1 668	125	1 793
Hommes CO et CP	53 442	4 733	58 175
<i>Total CO et CP</i>	<i>55 110</i>	<i>4 858</i>	59 968
Femmes	2 599	190	2 789
Hommes	72 395	6 415	78 810
Total détenus	74 994	6 605	81 599

Tableau 13 : Répartition des personnes détenues selon la catégorie pénale et par Direction Interrégionale

Effectifs actualisés au : 1^{er} février 2025

Champ : Métropole et Outre-Mer

Source : GENESIS / Traitement : DAP-SSER

Direction Interrégionale	Prévenus	Condamnés-prévenus	Condamnés	Détenus	Taux de prévenus (%)
DISP BORDEAUX	1 507	270	4 795	6 572	22,9 %
DISP DIJON	1 146	226	3 644	5 016	22,8 %
DISP LILLE	1 946	322	5 537	7 805	24,9 %
DISP LYON	2 021	426	5 554	8 001	25,3 %
DISP MARSEILLE	2 537	479	6 006	9 022	28,1 %
DISP PARIS	5 373	817	9 237	15 427	34,8 %
DISP RENNES	2 104	426	7 040	9 570	22,0 %
DISP STRASBOURG	1 427	282	4 911	6 620	21,6 %
DISP TOULOUSE	1 823	355	4 783	6 961	26,2 %
<i>Total Métropole</i>	<i>19 884</i>	<i>3 603</i>	<i>51 507</i>	<i>74 994</i>	<i>26,5 %</i>
DSPOM	1 747	260	4 598	6 605	26,4 %
Total France entière	21 631	3 863	56 105	81 599	26,5 %

Tableau 14 : Répartition des personnes détenues par établissement - Direction Interrégionale de Bordeaux

Effectifs actualisés au : 1^{er} février 2025

Champ : Direction Interrégionale de Bordeaux

Sources :

- Effectifs écroués détenus : GENESIS / Traitement : DAP-SSER, IP Gide-GENESIS / Traitement : DAP pour le détail par quartier
- Places opérationnelles : Ministère de la Justice / DAP / SDSP / SP2 - Fichier des places opérationnelles

Etablissement	Quartier (1)	Capacité norme circulaire	Capacité opérationnelle	Ecroués détenus	Densité carcérale
CD BEDENAC	CD/QCD	194	194	183	94,3 %
CD EYSSES	CD/QCD	283	278	278	100,0 %
CD MAUZAC	CD/QCD	369	367	359	97,8 %
CD NEUVIC SUR L ISLE	CD/QCD	397	397	385	97,0 %
CD UZERCHE	CD/QCD	581	581	573	98,6 %
CP MONT DE MARSAN	CD/QCD	354	354	341	96,3 %
CP POITIERS VIVONNE	CD/QCD	271	271	259	95,6 %
Total	CD/QCD	2 449	2 442	2 378	97,4 %
CP MONT DE MARSAN	CSL/QSL	16	16	10	62,5 %
CP POITIERS VIVONNE	CSL/QSL	30	30	24	80,0 %
Total	CSL/QSL	46	46	34	73,9 %
CP BORDEAUX GRADIGNAN	MA/QMA	551	551	1 018	184,8 %
CP MONT DE MARSAN	MA/QMA	367	367	484	131,9 %
CP POITIERS VIVONNE	MA/QMA	305	305	513	168,2 %
MA AGEN	MA/QMA	146	146	190	130,1 %
MA ANGOULEME	MA/QMA	236	236	242	102,5 %
MA BAYONNE	MA/QMA	75	75	158	210,7 %
MA GUERET	MA/QMA	32	32	38	118,8 %
MA LIMOGES	MA/QMA	83	83	147	177,1 %
MA NIORT	MA/QMA	66	66	115	174,2 %
MA PAU	MA/QMA	242	242	271	112,0 %
MA PERIGUEUX	MA/QMA	99	99	168	169,7 %
MA ROCHEFORT	MA/QMA	52	52	103	198,1 %
MA SAINTES	MA/QMA	79	74	121	163,5 %
MA TULLE	MA/QMA	47	47	95	202,1 %

Etablissement	Quartier (1)	Capacité norme circulaire	Capacité opérationnelle	Ecroués détenus	Densité carcérale
<i>Total</i>	<i>MA/QMA</i>	2 380	2 375	3 663	154,2 %
MC ST MARTIN DE RE	MC/QMC	458	458	377	82,3 %
<i>Total</i>	<i>MC/QMC</i>	458	458	377	82,3 %
CP BORDEAUX GRADIGNAN	SAS	82	82	84	102,4 %
CP POITIERS VIVONNE	SAS	38	38	36	94,7 %
<i>Total</i>	<i>SAS</i>	120	120	120	100,0 %
Direction Interrégionale	Total	5 453	5 441	6 572	120,8 %

¹ Seuls les quartiers administratifs sont ici référencés : les places femmes et mineurs sont ainsi comptabilisées dans les quartiers QMA, QCD, QSL, SAS ou QMC.

Capacité norme circulaire : la circulaire A.P. 88.05G du 17 mai 1988 définit le mode de calcul de la capacité des établissements pénitentiaires.

Capacité opérationnelle : correspond au nombre de places effectivement disponibles dans les établissements pénitentiaires.

Densité carcérale : ce ratio s'obtient en rapportant le nombre de détenus à la capacité opérationnelle.

Tableau 15 : Répartition des personnes détenues par établissement - Direction Interrégionale de Dijon

Effectifs actualisés au : 1^{er} février 2025

Champ : Direction Interrégionale de Dijon

Sources :

- Effectifs écroués détenus : GENESIS / Traitement : DAP-SSER, IP Gide-GENESIS / Traitement : DAP pour le détail par quartier
- Places opérationnelles : Ministère de la Justice / DAP / SDSP / SP2 - Fichier des places opérationnelles

Etablissement	Quartier (1)	Capacité norme circulaire	Capacité opérationnelle	Ecroués détenus	Densité carcérale
CD CHATEAUDUN	CD/QCD	582	582	575	98,8 %
CD JOUX LA VILLE	CD/QCD	602	602	576	95,7 %
CP CHATEAUROUX	CD/QCD	270	258	248	96,1 %
CP ORLEANS SARAN	CD/QCD	217	217	200	92,2 %
CP VARENNES LE GRAND	CD/QCD	191	191	182	95,3 %
Total	CD/QCD	1 862	1 850	1 781	96,3 %
CP ORLEANS SARAN	CSL/QSL	60	60	29	48,3 %
CSL BESANCON	CSL/QSL	25	25	14	56,0 %
CSL MONTARGIS	CSL/QSL	20	20	10	50,0 %
Total	CSL/QSL	105	105	53	50,5 %
CP CHATEAUROUX	MA/QMA	105	105	149	141,9 %
CP ORLEANS SARAN	MA/QMA	538	538	695	129,2 %
CP VARENNES LE GRAND	MA/QMA	209	207	338	163,3 %
MA AUXERRE	MA/QMA	101	101	186	184,2 %
MA BELFORT	MA/QMA	39	39	49	125,6 %
MA BESANCON	MA/QMA	276	276	384	139,1 %
MA BLOIS	MA/QMA	115	115	147	127,8 %
MA BOURGES	MA/QMA	117	115	176	153,0 %
MA DIJON	MA/QMA	185	180	297	165,0 %
MA LONS LE SAUNIER	MA/QMA	39	39	64	164,1 %
MA MONTBELIARD	MA/QMA	41	41	64	156,1 %
MA NEVERS	MA/QMA	118	118	143	121,2 %
MA TOURS	MA/QMA	145	144	265	184,0 %
MA VESOUL	MA/QMA	50	50	76	152,0 %

Etablissement	Quartier (1)	Capacité norme circulaire	Capacité opérationnelle	Ecroués détenus	Densité carcérale
<i>Total</i>	<i>MA/QMA</i>	<i>2 078</i>	<i>2 068</i>	<i>3 033</i>	<i>146,7 %</i>
MC ST MAUR	MC/QMC	335	191	149	78,0 %
<i>Total</i>	<i>MC/QMC</i>	<i>335</i>	<i>191</i>	<i>149</i>	<i>78,0 %</i>
Direction Interrégionale	Total	4 380	4 214	5 016	119,0 %

¹ Seuls les quartiers administratifs sont ici référencés : les places femmes et mineurs sont ainsi comptabilisées dans les quartiers QMA, QCD, QSL, SAS ou QMC.

Capacité norme circulaire : la circulaire A.P. 88.05G du 17 mai 1988 définit le mode de calcul de la capacité des établissements pénitentiaires.

Capacité opérationnelle : correspond au nombre de places effectivement disponibles dans les établissements pénitentiaires.

Densité carcérale : ce ratio s'obtient en rapportant le nombre de détenus à la capacité opérationnelle.

Tableau 16 : Répartition des personnes détenues par établissement - Direction Interrégionale de Lille

Effectifs actualisés au : 1^{er} février 2025

Champ : Direction Interrégionale de Lille

Sources :

- Effectifs écroués détenus : GENESIS / Traitement : DAP-SSER, IP Gide-GENESIS / Traitement : DAP pour le détail par quartier
- Places opérationnelles : Ministère de la Justice / DAP / SDSP / SP2 - Fichier des places opérationnelles

Etablissement	Quartier (1)	Capacité norme circulaire	Capacité opérationnelle	Ecroués détenus	Densité carcérale
CD BAPAUME	CD/QCD	599	571	538	94,2 %
CP CHATEAU THIERRY	CD/QCD	12	12	NC	NC
CP LAON	CD/QCD	199	198	195	98,5 %
CP LIANCOURT	CD/QCD	593	593	578	97,5 %
CP LILLE ANNOEULLIN	CD/QCD	209	209	223	106,7 %
CP LONGUENESSE	CD/QCD	399	399	391	98,0 %
CP MAUBEUGE	CD/QCD	198	198	187	94,4 %
CP VENDIN LE VIEIL	CD/QCD	27	27	NC	NC
<i>Total</i>	<i>CD/QCD</i>	<i>2 236</i>	<i>2 207</i>	<i>2 141</i>	<i>97,0 %</i>
CP LILLE LOOS SEQUEDIN	CNE	19	19	19	100,0 %
<i>Total</i>	<i>CNE</i>	<i>19</i>	<i>19</i>	<i>19</i>	<i>100,0 %</i>
CP BEAUVAIS	CSL/QSL	30	30	13	43,3 %
CP LILLE LOOS SEQUEDIN	CSL/QSL	54	35	27	77,1 %
CP LONGUENESSE	CSL/QSL	50	50	22	44,0 %
<i>Total</i>	<i>CSL/QSL</i>	<i>134</i>	<i>115</i>	<i>62</i>	<i>53,9 %</i>
EPM QUIEVRECHAIN	EPM	59	46	28	60,9 %
<i>Total</i>	<i>EPM</i>	<i>59</i>	<i>46</i>	<i>28</i>	<i>60,9 %</i>
CP BEAUVAIS	MA/QMA	586	586	692	118,1 %
CP LAON	MA/QMA	189	189	353	186,8 %
CP LIANCOURT	MA/QMA	20	20	12	60,0 %
CP LILLE ANNOEULLIN	MA/QMA	429	429	675	157,3 %
CP LILLE LOOS SEQUEDIN	MA/QMA	578	578	899	155,5 %

Etablissement	Quartier (1)	Capacité norme circulaire	Capacité opérationnelle	Ecroués détenus	Densité carcérale
CP LONGUENESSE	MA/QMA	193	193	375	194,3 %
CP MAUBEUGE	MA/QMA	200	200	238	119,0 %
MA AMIENS	MA/QMA	268	268	532	198,5 %
MA ARRAS	MA/QMA	205	193	230	119,2 %
MA BETHUNE	MA/QMA	180	177	384	216,9 %
MA DOUAI	MA/QMA	383	267	482	180,5 %
MA DUNKERQUE	MA/QMA	105	105	125	119,0 %
MA VALENCIENNES	MA/QMA	212	212	333	157,1 %
<i>Total</i>	<i>MA/QMA</i>	<i>3 548</i>	<i>3 417</i>	<i>5 330</i>	<i>156,0 %</i>
CP CHATEAU THIERRY	MC/QMC	101	75	47	62,7 %
CP VENDIN LE VIEIL	MC/QMC	135	135	108	80,0 %
<i>Total</i>	<i>MC/QMC</i>	<i>236</i>	<i>210</i>	<i>155</i>	<i>73,8 %</i>
CP LONGUENESSE	SAS	90	90	70	77,8 %
<i>Total</i>	<i>SAS</i>	<i>90</i>	<i>90</i>	<i>70</i>	<i>77,8 %</i>
Direction Interrégionale	Total	6 322	6 104	7 805	127,9 %

¹ Seuls les quartiers administratifs sont ici référencés : les places femmes et mineurs sont ainsi comptabilisées dans les quartiers QMA, QCD, QSL, SAS ou QMC.

Capacité norme circulaire : la circulaire A.P. 88.05G du 17 mai 1988 définit le mode de calcul de la capacité des établissements pénitentiaires.

Capacité opérationnelle : correspond au nombre de places effectivement disponibles dans les établissements pénitentiaires.

Densité carcérale : ce ratio s'obtient en rapportant le nombre de détenus à la capacité opérationnelle.

Tableau 17 : Répartition des personnes détenues par établissement - Direction Interrégionale de Lyon

Effectifs actualisés au : 1^{er} février 2025

Champ : Direction Interrégionale de Lyon

Sources :

- Effectifs écroués détenus : GENESIS / Traitement : DAP-SSER, IP Gide-GENESIS / Traitement : DAP pour le détail par quartier
- Places opérationnelles : Ministère de la Justice / DAP / SDSP / SP2 - Fichier des places opérationnelles

Etablissement	Quartier (1)	Capacité norme circulaire	Capacité opérationnelle	Ecroués détenus	Densité carcérale
CD ROANNE	CD/QCD	577	577	548	95,0 %
CP AITON	CD/QCD	200	200	191	95,5 %
CP BOURG EN BRESSE	CD/QCD	300	300	278	92,7 %
CP RIOM	CD/QCD	164	158	155	98,1 %
CP ST QUENTIN FALLAVIER	CD/QCD	193	193	182	94,3 %
Total	CD/QCD	1 434	1 428	1 354	94,8 %
CP BOURG EN BRESSE	CSL/QSL	40	40	24	60,0 %
CP GRENOBLE VARCES	CSL/QSL	34	34	36	105,9 %
CP RIOM	CSL/QSL	20	18	8	44,4 %
CP ST ETIENNE LA TALAUDIÈRE	CSL/QSL	40	40	28	70,0 %
CP VILLEFRANCHE SUR SAONE	CSL/QSL	39	39	15	38,5 %
CSL LYON	CSL/QSL	116	116	70	60,3 %
Total	CSL/QSL	289	287	181	63,1 %
EPM RHONE	EPM	59	59	44	74,6 %
Total	EPM	59	59	44	74,6 %
CP AITON	MA/QMA	219	219	327	149,3 %
CP BOURG EN BRESSE	MA/QMA	351	351	480	136,8 %
CP GRENOBLE VARCES	MA/QMA	232	224	370	165,2 %
CP MOULINS YZEURE	MA/QMA	146	146	237	162,3 %
CP RIOM	MA/QMA	384	384	595	154,9 %
CP ST ETIENNE LA TALAUDIÈRE	MA/QMA	287	263	429	163,1 %
CP ST QUENTIN FALLAVIER	MA/QMA	239	239	406	169,9 %
CP VALENCE	MA/QMA	344	344	497	144,5 %

Etablissement	Quartier (1)	Capacité norme circulaire	Capacité opérationnelle	Ecroués détenus	Densité carcérale
CP VILLEFRANCHE SUR SAONE	MA/QMA	599	599	814	135,9 %
MA AURILLAC	MA/QMA	72	72	98	136,1 %
MA BONNEVILLE	MA/QMA	187	187	306	163,6 %
MA CHAMBERY	MA/QMA	93	93	177	190,3 %
MA LE PUY EN VELAY	MA/QMA	35	31	72	232,3 %
MA LYON CORBAS	MA/QMA	678	678	1 209	178,3 %
MA MONTLUCON	MA/QMA	22	22	41	186,4 %
MA PRIVAS	MA/QMA	57	57	70	122,8 %
<i>Total</i>	<i>MA/QMA</i>	<i>3 945</i>	<i>3 909</i>	<i>6 128</i>	<i>156,8 %</i>
CP MOULINS YZEURE	MC/QMC	122	122	105	86,1 %
CP VALENCE	MC/QMC	114	114	91	79,8 %
<i>Total</i>	<i>MC/QMC</i>	<i>236</i>	<i>236</i>	<i>196</i>	<i>83,1 %</i>
CP VALENCE	SAS	120	120	98	81,7 %
<i>Total</i>	<i>SAS</i>	<i>120</i>	<i>120</i>	<i>98</i>	<i>81,7 %</i>
Direction Interrégionale	Total	6 083	6 039	8 001	132,5 %

¹ Seuls les quartiers administratifs sont ici référencés : les places femmes et mineurs sont ainsi comptabilisées dans les quartiers QMA, QCD, QSL, SAS ou QMC.

Capacité norme circulaire : la circulaire A.P. 88.05G du 17 mai 1988 définit le mode de calcul de la capacité des établissements pénitentiaires.

Capacité opérationnelle : correspond au nombre de places effectivement disponibles dans les établissements pénitentiaires.

Densité carcérale : ce ratio s'obtient en rapportant le nombre de détenus à la capacité opérationnelle.

Tableau 18 : Répartition des personnes détenues par établissement - Direction Interrégionale de Marseille

Effectifs actualisés au : 1^{er} février 2025

Champ : Direction Interrégionale de Marseille

Sources :

- Effectifs écroués détenus : GENESIS / Traitement : DAP-SSER, IP Gide-GENESIS / Traitement : DAP pour le détail par quartier
- Places opérationnelles : Ministère de la Justice / DAP / SDSP / SP2 - Fichier des places opérationnelles

Etablissement	Quartier (1)	Capacité norme circulaire	Capacité opérationnelle	Ecroués détenus	Densité carcérale
CD CASABIANDA	CD/QCD	194	194	146	75,3 %
CD SALON DE PROVENCE	CD/QCD	650	650	629	96,8 %
CD TARASCON	CD/QCD	650	650	635	97,7 %
CP AVIGNON LE PONTET	CD/QCD	180	180	175	97,2 %
CP BORGIO	CD/QCD	48	48	47	97,9 %
CP MARSEILLE	CD/QCD	60	60	53	88,3 %
CP TOULON LA FARLEDE	CD/QCD	191	191	182	95,3 %
Total	CD/QCD	1 973	1 973	1 867	94,6 %
CP AIX LUYNES	CNE	52	50	44	88,0 %
Total	CNE	52	50	44	88,0 %
CP AIX LUYNES	CSL/QSL	31	31	33	106,5 %
CP AVIGNON LE PONTET	CSL/QSL	51	51	38	74,5 %
CP TOULON LA FARLEDE	CSL/QSL	41	41	34	82,9 %
Total	CSL/QSL	123	123	105	85,4 %
EPM MARSEILLE	EPM	59	59	49	83,1 %
Total	EPM	59	59	49	83,1 %
CP AIX LUYNES	MA/QMA	1 233	1 233	1 922	155,9 %
CP AVIGNON LE PONTET	MA/QMA	394	394	678	172,1 %
CP BORGIO	MA/QMA	193	193	211	109,3 %
CP MARSEILLE	MA/QMA	513	513	946	184,4 %
CP TOULON LA FARLEDE	MA/QMA	394	394	468	118,8 %

Etablissement	Quartier (1)	Capacité norme circulaire	Capacité opérationnelle	Ecroués détenus	Densité carcérale
MA AJACCIO	MA/QMA	53	53	71	134,0 %
MA DIGNE LES BAINS	MA/QMA	35	35	51	145,7 %
MA DRAGUIGNAN	MA/QMA	504	504	630	125,0 %
MA GAP	MA/QMA	37	37	45	121,6 %
MA GRASSE	MA/QMA	574	574	722	125,8 %
MA NICE	MA/QMA	355	355	610	171,8 %
<i>Total</i>	<i>MA/QMA</i>	<i>4 285</i>	<i>4 285</i>	<i>6 354</i>	<i>148,3 %</i>
MC ARLES	MC/QMC	160	160	135	84,4 %
<i>Total</i>	<i>MC/QMC</i>	<i>160</i>	<i>160</i>	<i>135</i>	<i>84,4 %</i>
CP AIX LUYNES	SAS	51	51	51	100,0 %
CP AVIGNON LE PONTET	SAS	120	120	115	95,8 %
CP MARSEILLE	SAS	137	137	122	89,1 %
CP TOULON LA FARLEDE	SAS	180	180	180	100,0 %
<i>Total</i>	<i>SAS</i>	<i>488</i>	<i>488</i>	<i>468</i>	<i>95,9 %</i>
Direction Interrégionale	Total	7 140	7 138	9 022	126,4 %

¹ Seuls les quartiers administratifs sont ici référencés : les places femmes et mineurs sont ainsi comptabilisées dans les quartiers QMA, QCD, QSL, SAS ou QMC.

Capacité norme circulaire : la circulaire A.P. 88.05G du 17 mai 1988 définit le mode de calcul de la capacité des établissements pénitentiaires.

Capacité opérationnelle : correspond au nombre de places effectivement disponibles dans les établissements pénitentiaires.

Densité carcérale : ce ratio s'obtient en rapportant le nombre de détenus à la capacité opérationnelle.

Tableau 19 : Répartition des personnes détenues par établissement - Direction Interrégionale de Paris

Effectifs actualisés au : 1^{er} février 2025

Champ : Direction Interrégionale de Paris

Sources :

- Effectifs écroués détenus : GENESIS / Traitement : DAP-SSER, IP Gide-GENESIS / Traitement : DAP pour le détail par quartier
- Places opérationnelles : Ministère de la Justice / DAP / SDSP / SP2 - Fichier des places opérationnelles

Etablissement	Quartier (1)	Capacité norme circulaire	Capacité opérationnelle	Ecroués détenus	Densité carcérale
CD MELUN	CD/QCD	301	301	296	98,3 %
CP FLEURY MEROGIS	CD/QCD	0	0	0	–
CP MEAUX CHAUCONIN NEUFMONTIERS	CD/QCD	191	191	181	94,8 %
CP SUD FRANCILIEN	CD/QCD	709	709	636	89,7 %
<i>Total</i>	<i>CD/QCD</i>	<i>1 201</i>	<i>1 201</i>	<i>1 113</i>	<i>92,7 %</i>
CP FRESNES	CNE	55	55	45	81,8 %
CP SUD FRANCILIEN	CNE	52	52	42	80,8 %
<i>Total</i>	<i>CNE</i>	<i>107</i>	<i>107</i>	<i>87</i>	<i>81,3 %</i>
CP BOIS D ARCY	CSL/QSL	61	61	40	65,6 %
CP FRESNES	CSL/QSL	27	0	0	–
CP FRESNES - Villejuif	CSL/QSL	84	84	190	226,2 %
CP NANTERRE	CSL/QSL	92	92	103	112,0 %
CP PARIS LA SANTE	CSL/QSL	100	100	118	118,0 %
CSL CORBEIL ESSONNES	CSL/QSL	80	80	95	118,8 %
CSL GAGNY	CSL/QSL	49	49	102	208,2 %
CSL MELUN	CSL/QSL	43	43	63	146,5 %
<i>Total</i>	<i>CSL/QSL</i>	<i>536</i>	<i>509</i>	<i>711</i>	<i>139,7 %</i>
EPM PORCHEVILLE	EPM	59	59	54	91,5 %
<i>Total</i>	<i>EPM</i>	<i>59</i>	<i>59</i>	<i>54</i>	<i>91,5 %</i>
CP FRESNES	EPSN	84	84	53	63,1 %
<i>Total</i>	<i>EPSN</i>	<i>84</i>	<i>84</i>	<i>53</i>	<i>63,1 %</i>
CP BOIS D ARCY	MA/QMA	501	472	924	195,8 %
CP FLEURY MEROGIS	MA/QMA	2 824	2 824	4 482	158,7 %
CP FRESNES	MA/QMA	1 338	1 338	2 030	151,7 %

Etablissement	Quartier (1)	Capacité norme circulaire	Capacité opérationnelle	Ecroués détenus	Densité carcérale
CP MEAUX CHAUCONIN NEUFMONTIERS	MA/QMA	446	446	774	173,5 %
CP NANTERRE	MA/QMA	597	597	1 085	181,7 %
CP OSNY PONTOISE	MA/QMA	568	568	953	167,8 %
CP PARIS LA SANTE	MA/QMA	713	713	1 204	168,9 %
CP SEINE SAINT DENIS	MA/QMA	583	583	1 121	192,3 %
CP SUD FRANCILIEN	MA/QMA	11	11	10	90,9 %
MA VERSAILLES	MA/QMA	141	141	125	88,7 %
<i>Total</i>	<i>MA/QMA</i>	<i>7 722</i>	<i>7 693</i>	<i>12 708</i>	<i>165,2 %</i>
CP SUD FRANCILIEN	MC/QMC	28	28	26	92,9 %
MC POISSY	MC/QMC	281	240	221	92,1 %
<i>Total</i>	<i>MC/QMC</i>	<i>309</i>	<i>268</i>	<i>247</i>	<i>92,2 %</i>
CP MEAUX CHAUCONIN NEUFMONTIERS	SAS	180	180	161	89,4 %
CP OSNY PONTOISE	SAS	180	180	178	98,9 %
CP SEINE SAINT DENIS	SAS	120	120	115	95,8 %
<i>Total</i>	<i>SAS</i>	<i>480</i>	<i>480</i>	<i>454</i>	<i>94,6 %</i>
Direction Interrégionale	Total	10 498	10 401	15 427	148,3 %

¹ Seuls les quartiers administratifs sont ici référencés : les places femmes et mineurs sont ainsi comptabilisées dans les quartiers QMA, QCD, QSL, SAS ou QMC.

Capacité norme circulaire : la circulaire A.P. 88.05G du 17 mai 1988 définit le mode de calcul de la capacité des établissements pénitentiaires.

Capacité opérationnelle : correspond au nombre de places effectivement disponibles dans les établissements pénitentiaires.

Densité carcérale : ce ratio s'obtient en rapportant le nombre de détenus à la capacité opérationnelle.

Tableau 20 : Répartition des personnes détenues par établissement - Direction Interrégionale de Rennes

Effectifs actualisés au : 1^{er} février 2025

Champ : Direction Interrégionale de Rennes

Sources :

- Effectifs écroués détenus : GENESIS / Traitement : DAP-SSER, IP Gide-GENESIS / Traitement : DAP pour le détail par quartier
- Places opérationnelles : Ministère de la Justice / DAP / SDSP / SP2 - Fichier des places opérationnelles

Etablissement	Quartier (1)	Capacité norme circulaire	Capacité opérationnelle	Ecroués détenus	Densité carcérale
CD ARGENTAN	CD/QCD	638	638	613	96,1 %
CD VAL DE REUIL	CD/QCD	837	831	789	94,9 %
CP CAEN	CD/QCD	434	425	395	92,9 %
CP LE HAVRE	CD/QCD	391	391	369	94,4 %
CP LORIENT	CD/QCD	40	40	38	95,0 %
CP NANTES	CD/QCD	510	510	477	93,5 %
CP RENNES	CD/QCD	231	174	171	98,3 %
CP RENNES VEZIN	CD/QCD	209	209	188	90,0 %
<i>Total</i>	<i>CD/QCD</i>	<i>3 290</i>	<i>3 218</i>	<i>3 040</i>	<i>94,5 %</i>
CP ALENCON CONDE SUR SARTHE	CSL/QSL	41	41	11	26,8 %
CP NANTES	CSL/QSL	60	60	38	63,3 %
CP RENNES VEZIN	CSL/QSL	26	26	17	65,4 %
<i>Total</i>	<i>CSL/QSL</i>	<i>127</i>	<i>127</i>	<i>66</i>	<i>52,0 %</i>
EPM ORVAULT	EPM	59	58	44	75,9 %
<i>Total</i>	<i>EPM</i>	<i>59</i>	<i>58</i>	<i>44</i>	<i>75,9 %</i>
CP CAEN	MA/QMA	6	6	5	83,3 %
CP CAEN IFS	MA/QMA	551	427	591	138,4 %
CP LE HAVRE	MA/QMA	297	297	355	119,5 %
CP LE MANS LES CROISSETTES	MA/QMA	399	399	546	136,8 %
CP LORIENT	MA/QMA	187	187	301	161,0 %
CP NANTES	MA/QMA	508	508	947	186,4 %
CP RENNES	MA/QMA	35	35	52	148,6 %
CP RENNES VEZIN	MA/QMA	477	477	707	148,2 %
MA ANGERS	MA/QMA	266	266	487	183,1 %

Etablissement	Quartier (1)	Capacité norme circulaire	Capacité opérationnelle	Ecroués détenus	Densité carcérale
MA BREST	MA/QMA	254	254	451	177,6 %
MA CHERBOURG	MA/QMA	46	46	61	132,6 %
MA COUTANCES	MA/QMA	48	48	73	152,1 %
MA EVREUX	MA/QMA	162	162	282	174,1 %
MA FONTENAY LE COMTE	MA/QMA	39	39	83	212,8 %
MA LA ROCHE SUR YON	MA/QMA	39	17	38	223,5 %
MA LAVAL	MA/QMA	71	56	118	210,7 %
MA ROUEN	MA/QMA	648	493	623	126,4 %
MA ST BRIEUC	MA/QMA	85	85	162	190,6 %
MA ST MALO	MA/QMA	82	82	112	136,6 %
MA VANNES	MA/QMA	51	51	88	172,5 %
<i>Total</i>	<i>MA/QMA</i>	<i>4 251</i>	<i>3 935</i>	<i>6 082</i>	<i>154,6 %</i>
CP ALENCON CONDE SUR SARTHE	MC/QMC	135	135	103	76,3 %
<i>Total</i>	<i>MC/QMC</i>	<i>135</i>	<i>135</i>	<i>103</i>	<i>76,3 %</i>
CP CAEN IFS	SAS	140	98	98	100,0 %
CP LE MANS LES CROISSETTES	SAS	90	90	88	97,8 %
CP NANTES	SAS	60	60	49	81,7 %
<i>Total</i>	<i>SAS</i>	<i>290</i>	<i>248</i>	<i>235</i>	<i>94,8 %</i>
Direction Interrégionale	Total	8 152	7 721	9 570	123,9 %

¹ Seuls les quartiers administratifs sont ici référencés : les places femmes et mineurs sont ainsi comptabilisées dans les quartiers QMA, QCD, QSL, SAS ou QMC.

Capacité norme circulaire : la circulaire A.P. 88.05G du 17 mai 1988 définit le mode de calcul de la capacité des établissements pénitentiaires.

Capacité opérationnelle : correspond au nombre de places effectivement disponibles dans les établissements pénitentiaires.

Densité carcérale : ce ratio s'obtient en rapportant le nombre de détenus à la capacité opérationnelle.

Tableau 21 : Répartition des personnes détenues par établissement - Direction Interrégionale de Strasbourg

Effectifs actualisés au : 1^{er} février 2025

Champ : Direction Interrégionale de Strasbourg

Sources :

- Effectifs écroués détenus : GENESIS / Traitement : DAP-SSER, IP Gide-GENESIS / Traitement : DAP pour le détail par quartier
- Places opérationnelles : Ministère de la Justice / DAP / SDSP / SP2 - Fichier des places opérationnelles

Etablissement	Quartier (1)	Capacité norme circulaire	Capacité opérationnelle	Ecroués détenus	Densité carcérale
CD ECROUVES	CD/QCD	268	268	258	96,3 %
CD MONTMEDY	CD/QCD	335	335	312	93,1 %
CD OERMINGEN	CD/QCD	268	268	259	96,6 %
CD ST MIHIEL	CD/QCD	391	391	380	97,2 %
CD TOUL	CD/QCD	427	427	408	95,6 %
CD VILLENAUXE LA GRANDE	CD/QCD	606	414	394	95,2 %
CP MULHOUSE LUTTERBACH	CD/QCD	180	180	173	96,1 %
Total	CD/QCD	2 475	2 283	2 184	95,7 %
CP METZ	CSL/QSL	47	47	42	89,4 %
CP MULHOUSE LUTTERBACH	CSL/QSL	32	18	20	111,1 %
CP TROYES LAVAU	CSL/QSL	12	12	10	83,3 %
CSL MAXEVILLE	CSL/QSL	52	52	33	63,5 %
CSL SOUFFELWEYERSHEIM	CSL/QSL	53	53	30	56,6 %
CSL VAL DE BRIEY	CSL/QSL	25	25	18	72,0 %
Total	CSL/QSL	221	207	153	73,9 %
CP METZ	MA/QMA	403	403	556	138,0 %
CP MULHOUSE LUTTERBACH	MA/QMA	350	350	514	146,9 %
CP TROYES LAVAU	MA/QMA	464	464	423	91,2 %
MA BAR LE DUC	MA/QMA	80	80	94	117,5 %
MA CHALONS EN CHAMPAGNE	MA/QMA	310	310	240	77,4 %
MA CHARLEVILLE MEZIERES	MA/QMA	55	55	55	100,0 %
MA CHAUMONT	MA/QMA	78	78	102	130,8 %

Etablissement	Quartier (1)	Capacité norme circulaire	Capacité opérationnelle	Ecroués détenus	Densité carcérale
MA EPINAL	MA/QMA	298	298	316	106,0 %
MA NANCY MAXEVILLE	MA/QMA	663	663	720	108,6 %
MA REIMS	MA/QMA	153	153	156	102,0 %
MA SARREGUEMINES	MA/QMA	71	71	103	145,1 %
MA STRASBOURG	MA/QMA	432	432	741	171,5 %
<i>Total</i>	<i>MA/QMA</i>	<i>3 357</i>	<i>3 357</i>	<i>4 020</i>	<i>119,7 %</i>
MC ENSISHEIM	MC/QMC	215	200	186	93,0 %
<i>Total</i>	<i>MC/QMC</i>	<i>215</i>	<i>200</i>	<i>186</i>	<i>93,0 %</i>
CP MULHOUSE LUTTERBACH	SAS	110	110	77	70,0 %
<i>Total</i>	<i>SAS</i>	<i>110</i>	<i>110</i>	<i>77</i>	<i>70,0 %</i>
Direction Interrégionale	Total	6 378	6 157	6 620	107,5 %

¹ Seuls les quartiers administratifs sont ici référencés : les places femmes et mineurs sont ainsi comptabilisées dans les quartiers QMA, QCD, QSL, SAS ou QMC.

Capacité norme circulaire : la circulaire A.P. 88.05G du 17 mai 1988 définit le mode de calcul de la capacité des établissements pénitentiaires.

Capacité opérationnelle : correspond au nombre de places effectivement disponibles dans les établissements pénitentiaires.

Densité carcérale : ce ratio s'obtient en rapportant le nombre de détenus à la capacité opérationnelle.

Tableau 22 : Répartition des personnes détenues par établissement - Direction Interrégionale de Toulouse

Effectifs actualisés au : 1^{er} février 2025

Champ : Direction Interrégionale de Toulouse

Sources :

- Effectifs écroués détenus : GENESIS / Traitement : DAP-SSER, IP Gide-GENESIS / Traitement : DAP pour le détail par quartier
- Places opérationnelles : Ministère de la Justice / DAP / SDSP / SP2 - Fichier des places opérationnelles

Etablissement	Quartier (1)	Capacité norme circulaire	Capacité opérationnelle	Ecroués détenus	Densité carcérale
CD MURET	CD/QCD	620	620	603	97,3 %
CD ST SULPICE LA POINTE	CD/QCD	99	99	NC	NC
CP BEZIERS	CD/QCD	420	420	414	98,6 %
CP LANNEMEZAN	CD/QCD	20	10	NC	NC
CP PERPIGNAN	CD/QCD	333	333	326	97,9 %
Total	CD/QCD	1 492	1 482	1 436	96,9 %
CP BEZIERS	CSL/QSL	20	20	13	65,0 %
CP TOULOUSE SEYSSES	CSL/QSL	101	52	43	82,7 %
CP VILLENEUVE LES MAGUELONE	CSL/QSL	24	24	19	79,2 %
Total	CSL/QSL	145	96	75	78,1 %
EPM LAVAUUR	EPM	59	58	56	96,6 %
Total	EPM	59	58	56	96,6 %
CP BEZIERS	MA/QMA	389	389	707	181,7 %
CP PERPIGNAN	MA/QMA	196	196	438	223,5 %
CP TOULOUSE SEYSSES	MA/QMA	580	580	1 258	216,9 %
CP VILLENEUVE LES MAGUELONE	MA/QMA	607	607	1 027	169,2 %
MA ALBI	MA/QMA	105	105	187	178,1 %
MA CARCASSONNE	MA/QMA	64	64	159	248,4 %
MA FOIX	MA/QMA	67	65	141	216,9 %
MA MENDE	MA/QMA	49	49	81	165,3 %
MA MONTAUBAN	MA/QMA	142	142	246	173,2 %
MA NIMES	MA/QMA	200	200	482	241,0 %
MA RODEZ	MA/QMA	99	99	194	196,0 %
MA TARBES	MA/QMA	70	70	143	204,3 %

Etablissement	Quartier (1)	Capacité norme circulaire	Capacité opérationnelle	Ecroués détenus	Densité carcérale
<i>Total</i>	<i>MA/QMA</i>	2 568	2 566	5 063	197,3 %
CP LANNEMEZAN	MC/QMC	212	162	132	81,5 %
<i>Total</i>	<i>MC/QMC</i>	212	162	132	81,5 %
CP TOULOUSE SEYSSES	SAS	60	60	60	100,0 %
CP VILLENEUVE LES MAGUELONE	SAS	150	150	139	92,7 %
<i>Total</i>	<i>SAS</i>	210	210	199	94,8 %
Direction Interrégionale	Total	4 686	4 574	6 961	152,2 %

¹ Seuls les quartiers administratifs sont ici référencés : les places femmes et mineurs sont ainsi comptabilisées dans les quartiers QMA, QCD, QSL, SAS ou QMC.

Capacité norme circulaire : la circulaire A.P. 88.05G du 17 mai 1988 définit le mode de calcul de la capacité des établissements pénitentiaires.

Capacité opérationnelle : correspond au nombre de places effectivement disponibles dans les établissements pénitentiaires.

Densité carcérale : ce ratio s'obtient en rapportant le nombre de détenus à la capacité opérationnelle.

Tableau 23 : Répartition des personnes détenues par établissement - Direction d'Outre-Mer

Effectifs actualisés au : 1^{er} février 2025

Champ : Direction des Services Pénitentiaires d'Outre-Mer

Sources :

- Effectifs écroués détenus : GENESIS / Traitement : DAP-SSER, IP Gide-GENESIS / Traitement : DAP pour le détail par quartier
- Places opérationnelles : Ministère de la Justice / DAP / SDSP / SP2 - Fichier des places opérationnelles

Etablissement	Quartier (1)	Capacité norme circulaire	Capacité opérationnelle	Ecroués détenus	Densité carcérale
CD KONE	CD/QCD	120	120	119	99,2 %
CD LE PORT	CD/QCD	507	507	498	98,2 %
CD TATUTU DE PAPEARI	CD/QCD	410	410	368	89,8 %
CP BAIE MAHAULT	CD/QCD	239	239	238	99,6 %
CP DUCOS	CD/QCD	368	367	394	107,4 %
CP FAAA NUUTANIA	CD/QCD	16	16	NC	NC
CP MAJICAVO	CD/QCD	114	114	346	303,5 %
CP NOUMEA	CD/QCD	218	194	286	147,4 %
CP REMIRE MONTJOLY	CD/QCD	343	343	482	140,5 %
CP ST DENIS	CD/QCD	17	17	18	105,9 %
CP ST PIERRE ET MIQUELON	CD/QCD	3	3	NC	NC
CP TAIOHAE	CD/QCD	5	5	NC	NC
CP UTUROA	CD/QCD	20	20	9	45,0 %
Total	CD/QCD	2 380	2 355	2 770	117,6 %
CP FAAA NUUTANIA	CSL/QSL	20	20	23	115,0 %
Total	CSL/QSL	20	20	23	115,0 %
CP BAIE MAHAULT	MA/QMA	251	251	495	197,2 %
CP DUCOS	MA/QMA	373	371	621	167,4 %
CP FAAA NUUTANIA	MA/QMA	134	134	199	148,5 %
CP MAJICAVO	MA/QMA	164	164	314	191,5 %
CP MATA UTU	MA/QMA	5	5	11	220,0 %
CP NOUMEA	MA/QMA	196	196	314	160,2 %
CP REMIRE MONTJOLY	MA/QMA	273	273	578	211,7 %
CP ST DENIS	MA/QMA	558	558	873	156,5 %

Etablissement	Quartier (1)	Capacité norme circulaire	Capacité opérationnelle	Ecroués détenus	Densité carcérale
CP ST PIERRE ET MIQUELON	MA/QMA	4	4	6	150,0 %
MA BASSE TERRE	MA/QMA	129	129	229	177,5 %
MA ST PIERRE	MA/QMA	114	114	172	150,9 %
<i>Total</i>	<i>MA/QMA</i>	<i>2 201</i>	<i>2 199</i>	<i>3 812</i>	<i>173,4 %</i>
Direction Interrégionale	Total	4 601	4 574	6 605	144,4 %

¹ Seuls les quartiers administratifs sont ici référencés : les places femmes et mineurs sont ainsi comptabilisées dans les quartiers QMA, QCD, QSL, SAS ou QMC.

Capacité norme circulaire : la circulaire A.P. 88.05G du 17 mai 1988 définit le mode de calcul de la capacité des établissements pénitentiaires.

Capacité opérationnelle : correspond au nombre de places effectivement disponibles dans les établissements pénitentiaires.

Densité carcérale : ce ratio s'obtient en rapportant le nombre de détenus à la capacité opérationnelle.

Tableau 24 : Etablissements ou quartiers d'établissements dont la densité carcérale est supérieure ou égale à 120%

Effectifs actualisés au : 1^{er} février 2025

Champ : Métropole et Outre-Mer

Sources :

- Effectifs écroués détenus : GENESIS / Traitement : DAP-SSER, IP Gide-GENESIS / Traitement : DAP pour le détail par quartier
- Places opérationnelles : Ministère de la Justice / DAP / SDSP / SP2 - Fichier des places opérationnelles

Direction Interrégionale	Etablissement	Quartier	Capacité norme circulaire	Capacité opérationnelle	Détenus	Densité carcérale
DISP BORDEAUX	MA BAYONNE	MA/QMA	75	75	158	210,7 %
DISP BORDEAUX	MA TULLE	MA/QMA	47	47	95	202,1 %
DISP BORDEAUX	MA ROCHEFORT	MA/QMA	52	52	103	198,1 %
DISP BORDEAUX	CP BORDEAUX GRADIGNAN	MA/QMA	551	551	1 018	184,8 %
DISP BORDEAUX	MA LIMOGES	MA/QMA	83	83	147	177,1 %
DISP BORDEAUX	MA NIORT	MA/QMA	66	66	115	174,2 %
DISP BORDEAUX	MA PERIGUEUX	MA/QMA	99	99	168	169,7 %
DISP BORDEAUX	CP POITIERS VIVONNE	MA/QMA	305	305	513	168,2 %
DISP BORDEAUX	MA SAINTES	MA/QMA	79	74	121	163,5 %
DISP BORDEAUX	CP MONT DE MARSAN	MA/QMA	367	367	484	131,9 %
DISP BORDEAUX	MA AGEN	MA/QMA	146	146	190	130,1 %
DISP DIJON	MA AUXERRE	MA/QMA	101	101	186	184,2 %
DISP DIJON	MA TOURS	MA/QMA	145	144	265	184,0 %
DISP DIJON	MA DIJON	MA/QMA	185	180	297	165,0 %
DISP DIJON	MA LONS LE SAUNIER	MA/QMA	39	39	64	164,1 %
DISP DIJON	CP VARENNES LE GRAND	MA/QMA	209	207	338	163,3 %
DISP DIJON	MA MONTBELIARD	MA/QMA	41	41	64	156,1 %
DISP DIJON	MA BOURGES	MA/QMA	117	115	176	153,0 %

Direction Interrégionale	Etablissement	Quartier	Capacité norme circulaire	Capacité opérationnelle	Détenus	Densité carcérale
DISP DIJON	MA VESOUL	MA/QMA	50	50	76	152,0 %
DISP DIJON	CP CHATEAUROUX	MA/QMA	105	105	149	141,9 %
DISP DIJON	MA BESANCON	MA/QMA	276	276	384	139,1 %
DISP DIJON	CP ORLEANS SARAN	MA/QMA	538	538	695	129,2 %
DISP DIJON	MA BLOIS	MA/QMA	115	115	147	127,8 %
DISP DIJON	MA BELFORT	MA/QMA	39	39	49	125,6 %
DISP DIJON	MA NEVERS	MA/QMA	118	118	143	121,2 %
DISP LILLE	MA BETHUNE	MA/QMA	180	177	384	216,9 %
DISP LILLE	MA AMIENS	MA/QMA	268	268	532	198,5 %
DISP LILLE	CP LONGUENESSE	MA/QMA	193	193	375	194,3 %
DISP LILLE	CP LAON	MA/QMA	189	189	353	186,8 %
DISP LILLE	MA DOUAI	MA/QMA	383	267	482	180,5 %
DISP LILLE	CP LILLE ANNOEULLIN	MA/QMA	429	429	675	157,3 %
DISP LILLE	MA VALENCIENNES	MA/QMA	212	212	333	157,1 %
DISP LILLE	CP LILLE LOOS SEQUEDIN	MA/QMA	578	578	899	155,5 %
DISP LYON	MA LE PUY EN VELAY	MA/QMA	35	31	72	232,3 %
DISP LYON	MA CHAMBERY	MA/QMA	93	93	177	190,3 %
DISP LYON	MA MONTLUCON	MA/QMA	22	22	41	186,4 %
DISP LYON	MA LYON CORBAS	MA/QMA	678	678	1 209	178,3 %
DISP LYON	CP ST QUENTIN FALLAVIER	MA/QMA	239	239	406	169,9 %
DISP LYON	CP GRENOBLE VARCES	MA/QMA	232	224	370	165,2 %
DISP LYON	MA BONNEVILLE	MA/QMA	187	187	306	163,6 %
DISP LYON	CP ST ETIENNE LA TALAUDIERE	MA/QMA	287	263	429	163,1 %
DISP LYON	CP MOULINS YZEURE	MA/QMA	146	146	237	162,3 %
DISP LYON	CP RIOM	MA/QMA	384	384	595	154,9 %
DISP LYON	CP AITON	MA/QMA	219	219	327	149,3 %
DISP LYON	CP VALENCE	MA/QMA	344	344	497	144,5 %
DISP LYON	CP BOURG EN BRESSE	MA/QMA	351	351	480	136,8 %
DISP LYON	MA AURILLAC	MA/QMA	72	72	98	136,1 %
DISP LYON	CP VILLEFRANCHE SUR SAONE	MA/QMA	599	599	814	135,9 %
DISP LYON	MA PRIVAS	MA/QMA	57	57	70	122,8 %

Direction Interrégionale	Etablissement	Quartier	Capacité norme circulaire	Capacité opérationnelle	Détenus	Densité carcérale
DISP MARSEILLE	CP MARSEILLE	MA/QMA	513	513	946	184,4 %
DISP MARSEILLE	CP AVIGNON LE PONTET	MA/QMA	394	394	678	172,1 %
DISP MARSEILLE	MA NICE	MA/QMA	355	355	610	171,8 %
DISP MARSEILLE	CP AIX LUYNES	MA/QMA	1 233	1 233	1 922	155,9 %
DISP MARSEILLE	MA DIGNE LES BAINS	MA/QMA	35	35	51	145,7 %
DISP MARSEILLE	MA AJACCIO	MA/QMA	53	53	71	134,0 %
DISP MARSEILLE	MA GRASSE	MA/QMA	574	574	722	125,8 %
DISP MARSEILLE	MA DRAGUIGNAN	MA/QMA	504	504	630	125,0 %
DISP MARSEILLE	MA GAP	MA/QMA	37	37	45	121,6 %
DISP PARIS	CP FRESNES - Villejuif	CSL/QSL	84	84	190	226,2 %
DISP PARIS	CSL GAGNY	CSL/QSL	49	49	102	208,2 %
DISP PARIS	CP BOIS D ARCY	MA/QMA	501	472	924	195,8 %
DISP PARIS	CP SEINE SAINT DENIS	MA/QMA	583	583	1 121	192,3 %
DISP PARIS	CP NANTERRE	MA/QMA	597	597	1 085	181,7 %
DISP PARIS	CP MEAUX CHAUCONIN NEUFMONTIERS	MA/QMA	446	446	774	173,5 %
DISP PARIS	CP PARIS LA SANTE	MA/QMA	713	713	1 204	168,9 %
DISP PARIS	CP OSNY PONTOISE	MA/QMA	568	568	953	167,8 %
DISP PARIS	CP FLEURY MEROGIS	MA/QMA	2 824	2 824	4 482	158,7 %
DISP PARIS	CP FRESNES	MA/QMA	1 338	1 338	2 030	151,7 %
DISP PARIS	CSL MELUN	CSL/QSL	43	43	63	146,5 %
DISP RENNES	MA LA ROCHE SUR YON	MA/QMA	39	17	38	223,5 %
DISP RENNES	MA FONTENAY LE COMTE	MA/QMA	39	39	83	212,8 %
DISP RENNES	MA LAVAL	MA/QMA	71	56	118	210,7 %
DISP RENNES	MA ST BRIEUC	MA/QMA	85	85	162	190,6 %
DISP RENNES	CP NANTES	MA/QMA	508	508	947	186,4 %
DISP RENNES	MA ANGERS	MA/QMA	266	266	487	183,1 %
DISP RENNES	MA BREST	MA/QMA	254	254	451	177,6 %
DISP RENNES	MA EVREUX	MA/QMA	162	162	282	174,1 %
DISP RENNES	MA VANNES	MA/QMA	51	51	88	172,5 %
DISP RENNES	CP LORIENT	MA/QMA	187	187	301	161,0 %

Direction Interrégionale	Etablissement	Quartier	Capacité norme circulaire	Capacité opérationnelle	Détenus	Densité carcérale
DISP RENNES	MA COUTANCES	MA/QMA	48	48	73	152,1 %
DISP RENNES	CP RENNES	MA/QMA	35	35	52	148,6 %
DISP RENNES	CP RENNES VEZIN	MA/QMA	477	477	707	148,2 %
DISP RENNES	CP CAEN IFS	MA/QMA	551	427	591	138,4 %
DISP RENNES	CP LE MANS LES CROISSETTES	MA/QMA	399	399	546	136,8 %
DISP RENNES	MA ST MALO	MA/QMA	82	82	112	136,6 %
DISP RENNES	MA CHERBOURG	MA/QMA	46	46	61	132,6 %
DISP RENNES	MA ROUEN	MA/QMA	648	493	623	126,4 %
DISP STRASBOURG	MA STRASBOURG	MA/QMA	432	432	741	171,5 %
DISP STRASBOURG	CP MULHOUSE LUTTERBACH	MA/QMA	350	350	514	146,9 %
DISP STRASBOURG	MA SARREGUEMINES	MA/QMA	71	71	103	145,1 %
DISP STRASBOURG	CP METZ	MA/QMA	403	403	556	138,0 %
DISP STRASBOURG	MA CHAUMONT	MA/QMA	78	78	102	130,8 %
DISP TOULOUSE	MA CARCASSONNE	MA/QMA	64	64	159	248,4 %
DISP TOULOUSE	MA NIMES	MA/QMA	200	200	482	241,0 %
DISP TOULOUSE	CP PERPIGNAN	MA/QMA	196	196	438	223,5 %
DISP TOULOUSE	CP TOULOUSE SEYSSES	MA/QMA	580	580	1 258	216,9 %
DISP TOULOUSE	MA FOIX	MA/QMA	67	65	141	216,9 %
DISP TOULOUSE	MA TARBES	MA/QMA	70	70	143	204,3 %
DISP TOULOUSE	MA RODEZ	MA/QMA	99	99	194	196,0 %
DISP TOULOUSE	CP BEZIERS	MA/QMA	389	389	707	181,7 %
DISP TOULOUSE	MA ALBI	MA/QMA	105	105	187	178,1 %
DISP TOULOUSE	MA MONTAUBAN	MA/QMA	142	142	246	173,2 %
DISP TOULOUSE	CP VILLENEUVE LES MAGUELONE	MA/QMA	607	607	1 027	169,2 %
DISP TOULOUSE	MA MENDE	MA/QMA	49	49	81	165,3 %
DSPOM	CP MAJICAVO	CD/QCD	114	114	346	303,5 %
DSPOM	CP MATA UTU	MA/QMA	5	5	11	220,0 %
DSPOM	CP REMIRE MONTJOLY	MA/QMA	273	273	578	211,7 %
DSPOM	CP BAIE MAHAULT	MA/QMA	251	251	495	197,2 %

Direction Interrégionale	Etablissement	Quartier	Capacité norme circulaire	Capacité opérationnelle	Détenus	Densité carcérale
DSPOM	CP MAJICAVO	MA/QMA	164	164	314	191,5 %
DSPOM	MA BASSE TERRE	MA/QMA	129	129	229	177,5 %
DSPOM	CP DUCOS	MA/QMA	373	371	621	167,4 %
DSPOM	CP NOUMEA	MA/QMA	196	196	314	160,2 %
DSPOM	CP ST DENIS	MA/QMA	558	558	873	156,5 %
DSPOM	MA ST PIERRE	MA/QMA	114	114	172	150,9 %
DSPOM	CP ST PIERRE ET MIQUELON	MA/QMA	4	4	6	150,0 %
DSPOM	CP FAAA NUUTANIA	MA/QMA	134	134	199	148,5 %
DSPOM	CP NOUMEA	CD/QCD	218	194	286	147,4 %
DSPOM	CP REMIRE MONTJOLY	CD/QCD	343	343	482	140,5 %

Seuls les quartiers administratifs sont ici référencés : les places femmes et mineurs sont ainsi comptabilisées au sein des quartiers QMA, QCD, QSL, SAS ou QMC.

Au total, 52636 détenus et 118 établissements ou quartiers sont concernés.

Tableau 25 : Répartition des personnes détenues par sexe et par Direction Interrégionale

Effectifs actualisés au : 1^{er} février 2025

Champ : Métropole et Outre-Mer

Source : GENESIS / Traitement : DAP-SSER

Direction Interrégionale	Femmes détenues	Hommes détenus	Total détenus	Pourcentage de femmes détenues (%)
DISP BORDEAUX	199	6 373	6 572	3,0 %
DISP DIJON	183	4 833	5 016	3,6 %
DISP LILLE	269	7 536	7 805	3,4 %
DISP LYON	271	7 730	8 001	3,4 %
DISP MARSEILLE	247	8 775	9 022	2,7 %
DISP PARIS	628	14 799	15 427	4,1 %
DISP RENNES	396	9 174	9 570	4,1 %
DISP STRASBOURG	187	6 433	6 620	2,8 %
DISP TOULOUSE	219	6 742	6 961	3,1 %
<i>Total Métropole</i>	2 599	72 395	74 994	3,5 %
DSPOM	190	6 415	6 605	2,9 %
Total France entière	2 789	78 810	81 599	3,4 %

Tableau 26 : Répartition des écroués mineurs selon la catégorie pénale

Effectifs actualisés au : 1^{er} février 2025

Champ : Métropole et Outre-Mer

Source : GENESIS / Traitement : DAP-SSER

Niveau	Prévenus		Condamnés et condamnés-prévenus écroués		Ecroués mineurs
	PR	Pourcentage PR	CO et CP	Pourcentage CO et CP	
Métropole	423	55,6 %	338	44,4 %	761
Outre-Mer	64	58,7 %	45	41,3 %	109
Total France entière	487	56,0 %	383	44,0 %	870

Effectifs mineurs garçons et filles confondus.

Tableau 27 : Evolution mensuelle des écroués mineurs

Effectifs actualisés au : 1^{er} février 2025

Champ : Métropole et Outre-Mer

Source : GENESIS / Traitement : DAP-SSER

Date	Détenus			Détenus mineurs	Non détenus	Ecroués	
	PR	CP	CO détenus		CO non détenus	Ecroués mineurs	Variation mensuelle
2023-02-01	400	16	224	640	47	687	-
2023-03-01	396	20	214	630	50	680	-1,0 %
2023-04-01	402	25	218	645	59	704	3,5 %
2023-05-01	412	14	217	643	44	687	-2,4 %
2023-06-01	439	17	215	671	44	715	4,1 %
2023-07-01	447	19	233	699	46	745	4,2 %
2023-08-01	419	23	248	690	61	751	0,8 %
2023-09-01	369	18	271	658	56	714	-4,9 %
2023-10-01	400	24	256	680	54	734	2,8 %
2023-11-01	438	25	257	720	52	772	5,2 %
2023-12-01	423	25	250	698	54	752	-2,6 %
2024-01-01	452	18	262	732	56	788	4,8 %
2024-02-01	467	23	256	746	68	814	3,3 %
2024-03-01	453	24	266	743	74	817	0,4 %
2024-04-01	509	30	292	831	64	895	9,5 %
2024-05-01	488	29	302	819	69	888	-0,8 %
2024-06-01	524	24	272	820	74	894	0,7 %
2024-07-01	502	32	257	791	70	861	-3,7 %
2024-08-01	481	29	281	791	62	853	-0,9 %
2024-09-01	465	33	272	770	58	828	-2,9 %
2024-10-01	462	22	259	743	73	816	-1,4 %
2024-11-01	461	27	260	748	69	817	0,1 %
2024-12-01	507	24	239	770	64	834	2,1 %
2025-01-01	453	27	265	745	71	816	-2,2 %
2025-02-01	487	45	259	791	79	870	6,6 %

Effectifs mineurs garçons et filles confondus.

Graphique 28 : Evolution mensuelle des écroués mineurs

Effectifs actualisés au : 1^{er} février 2025

Champ : Métropole et Outre-Mer

Source : GENESIS / Traitement : DAP-SSER

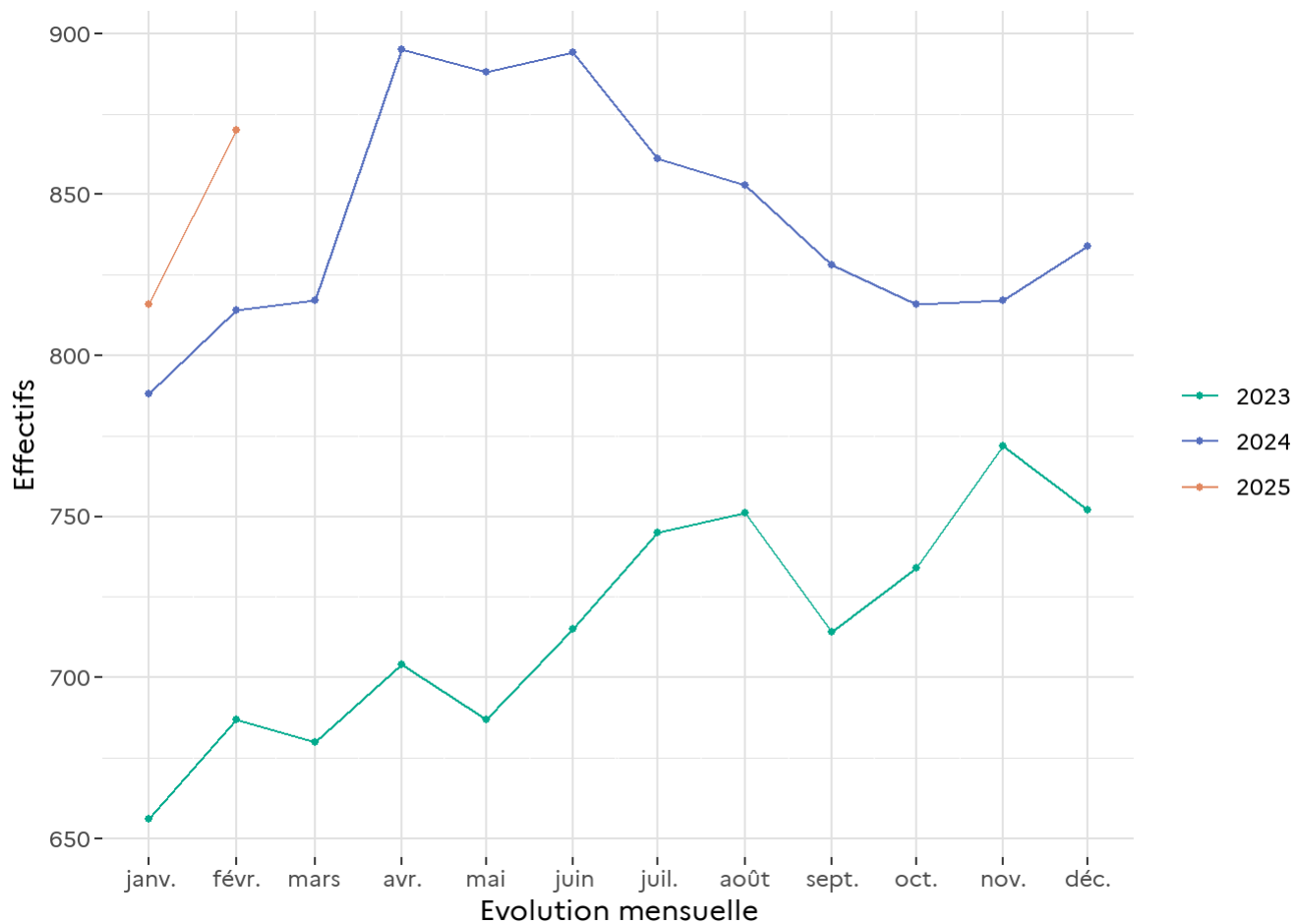


Tableau 29 : Effectifs des écroués détenus mineurs

Effectifs actualisés au : 1^{er} février 2025

Champ : Métropole et Outre-Mer

Source : GENESIS / Traitement : DAP-SSER

Niveau	Ecroués détenus mineurs	Ecroués détenus	Proportion de détenus mineurs (%)
Métropole	685	74 994	0,9 %
Outre-Mer	106	6 605	1,6 %
Total France entière	791	81 599	1,0 %

Effectifs mineurs garçons et filles confondus.

Tableau 30 : Taux d'occupation des places mineurs par établissement

Effectifs actualisés au : 1^{er} février 2025

Champ : Métropole et Outre-Mer

Sources :

- Effectifs écroués détenus : GENESIS / Traitement : DAP-SSER
- Places opérationnelles : Ministère de la Justice / DAP / SDSP / SP2 - Fichier des places opérationnelles

Direction Interrégionale	Etablissement	Taux d'occupation des places mineurs
DISP BORDEAUX	CP BORDEAUX GRADIGNAN	68,4 %
DISP BORDEAUX	MA ANGOULEME	55,6 %
DISP BORDEAUX	MA LIMOGES	70,0 %
DISP BORDEAUX	MA PAU	100,0 %
<i>DISP BORDEAUX</i>	<i>Total Direction Interrégionale</i>	<i>69,8 %</i>
DISP DIJON	CP VARENNES LE GRAND	92,3 %
DISP DIJON	CSL BESANCON	0,0 %
DISP DIJON	MA BESANCON	35,0 %
DISP DIJON	MA DIJON	81,8 %
DISP DIJON	MA TOURS	66,7 %
<i>DISP DIJON</i>	<i>Total Direction Interrégionale</i>	<i>63,0 %</i>
DISP LILLE	CP LAON	60,0 %
DISP LILLE	CP LIANCOURT	60,0 %
DISP LILLE	CP LILLE LOOS SEQUEDIN	–
DISP LILLE	CP LONGUENESSE	85,0 %
DISP LILLE	EPM QUIEVRECHAIN	60,9 %
<i>DISP LILLE</i>	<i>Total Direction Interrégionale</i>	<i>65,3 %</i>
DISP LYON	CP GRENOBLE VARCES	50,0 %
DISP LYON	CP MOULINS YZEURE	60,0 %
DISP LYON	EPM RHONE	74,6 %
DISP LYON	MA BONNEVILLE	55,0 %
<i>DISP LYON</i>	<i>Total Direction Interrégionale</i>	<i>64,9 %</i>
DISP MARSEILLE	CP AIX LUYNES	88,5 %
DISP MARSEILLE	CP AVIGNON LE PONTET	60,0 %
DISP MARSEILLE	CP BORGO	0,0 %
DISP MARSEILLE	CP MARSEILLE	44,4 %
DISP MARSEILLE	EPM MARSEILLE	83,1 %

Direction Interrégionale	Etablissement	Taux d'occupation des places mineurs
DISP MARSEILLE	MA GRASSE	41,9 %
<i>DISP MARSEILLE</i>	<i>Total Direction Interrégionale</i>	<i>67,8 %</i>
DISP PARIS	CP FLEURY MEROGIS	70,8 %
DISP PARIS	CP FRESNES	–
DISP PARIS	CP NANTERRE	88,9 %
DISP PARIS	CP SEINE SAINT DENIS	82,5 %
DISP PARIS	EPM PORCHEVILLE	91,5 %
<i>DISP PARIS</i>	<i>Total Direction Interrégionale</i>	<i>79,6 %</i>
DISP RENNES	CP CAEN IFS	66,7 %
DISP RENNES	CP LE HAVRE	33,3 %
DISP RENNES	CP RENNES	–
DISP RENNES	EPM ORVAULT	75,9 %
DISP RENNES	MA BREST	80,0 %
<i>DISP RENNES</i>	<i>Total Direction Interrégionale</i>	<i>68,4 %</i>
DISP STRASBOURG	CP METZ	78,6 %
DISP STRASBOURG	CP MULHOUSE LUTTERBACH	45,0 %
DISP STRASBOURG	CSL MAXEVILLE	0,0 %
DISP STRASBOURG	CSL SOUFFELWEYERSHEIM	0,0 %
DISP STRASBOURG	MA CHAUMONT	70,0 %
DISP STRASBOURG	MA EPINAL	44,4 %
DISP STRASBOURG	MA NANCY MAXEVILLE	–
DISP STRASBOURG	MA REIMS	50,0 %
DISP STRASBOURG	MA STRASBOURG	73,7 %
<i>DISP STRASBOURG</i>	<i>Total Direction Interrégionale</i>	<i>56,8 %</i>
DISP TOULOUSE	CP PERPIGNAN	75,0 %
DISP TOULOUSE	CP TOULOUSE SEYSSES	–
DISP TOULOUSE	CP VILLENEUVE LES MAGUELONE	80,0 %
DISP TOULOUSE	EPM LAVAU	96,6 %
<i>DISP TOULOUSE</i>	<i>Total Direction Interrégionale</i>	<i>90,0 %</i>
DSPOM	CP BAIE MAHAULT	100,0 %
DSPOM	CP DUCOS	73,3 %
DSPOM	CP FAAA NUUTANIA	50,0 %
DSPOM	CP MAJICAVO	90,0 %
DSPOM	CP NOUMEA	22,2 %

Direction Interrégionale	Etablissement	Taux d'occupation des places mineurs
DSPOM	CP REMIRE MONTJOLY	81,0 %
DSPOM	CP ST DENIS	75,0 %
DSPOM	CP ST PIERRE ET MIQUELON	0,0 %
<i>DSPOM</i>	<i>Total Direction Interrégionale</i>	<i>73,6 %</i>
Total	France entière	71,2 %

Effectifs garçons et filles confondus.

Certains écroués mineurs peuvent être dans de rares cas hébergés en dehors des places mineurs (taux d'occupation signalé par un tiret).

Le taux d'occupation des places mineurs est calculé selon le ratio suivant : (mineurs détenus sur places mineurs + majeurs détenus sur places mineurs) / places mineurs.

Il est à noter que certains taux d'occupation des places mineurs peuvent être surestimés en raison d'une déclaration incorrecte de son âge par la personne écrouée.

Tableau 31 : Effectifs des femmes écrouées

Effectifs actualisés au : 1^{er} février 2025

Champ : Métropole et Outre-Mer

Source : GENESIS / Traitement : DAP-SSER

Niveau	Femmes détenues	Détenus	Proportion de femmes détenues (%)	Femmes écrouées	Ecroués	Proportion de femmes écrouées (%)
Métropole	2 599	74 994	3,5 %	3 483	91 016	3,8 %
Outre-Mer	190	6 605	2,9 %	257	7 764	3,3 %
Total France entière	2 789	81 599	3,4 %	3 740	98 780	3,8 %

Effectifs majeures et mineures confondus.

Tableau 32 : Répartition des femmes écrouées selon la catégorie pénale

Effectifs actualisés au : 1^{er} février 2025

Champ : Métropole et Outre-Mer

Source : GENESIS / Traitement : DAP-SSER

Niveau	Prévenues		Condamnées et condamnées-prévenues écrouées		Femmes écrouées
	PR	Pourcentage PR	CO et CP	Pourcentage CO et CP	
Métropole	931	26,7 %	2 552	73,3 %	3 483
Outre-Mer	65	25,3 %	192	74,7 %	257
Total France entière	996	26,6 %	2 744	73,4 %	3 740

Effectifs majeures et mineures confondus.

Tableau 33 : Femmes écrouées disposant d'un aménagement de peine ou d'une libération sous contrainte

Effectifs actualisés au : 1^{er} février 2025

Champ : Métropole et Outre-Mer

Sources :

- GENESIS / Traitement : DAP-SSER pour l'effectif de femmes écrouées
- IP Gide-GENESIS / Traitement : DAP pour les AP et LSC

Direction Interrégionale	Femmes hors AP ou LSC	Femmes AP ou LSC
DISP BORDEAUX	195	87
DISP DIJON	179	65
DISP LILLE	269	60
DISP LYON	268	100
DISP MARSEILLE	244	120
DISP PARIS	615	127
DISP RENNES	391	141
DISP STRASBOURG	185	84
DISP TOULOUSE	213	140
<i>Total Métropole</i>	2 559	924
DSPOM	185	72
Total France entière	2 744	996

Sont pris en compte à la fois les DDSE, PEH, PENH et SL dans le cadre d'un aménagement de peine (AP) et ceux dans le cadre d'une libération sous contrainte (LSC).

Effectifs majeures et mineures confondus.

Tableau 34 : Evolution mensuelle des femmes écrouées

Effectifs actualisés au : 1^{er} février 2025

Champ : Métropole et Outre-Mer

Source : GENESIS / Traitement : DAP-SSER

Date	Détenues			Femmes détenues	Non détenues	Ecrouées	
	PR	CP	CO détenues		CO non détenues	Femmes écrouées	Variation mensuelle
2023-02-01	878	51	1 386	2 315	853	3 168	-
2023-03-01	880	48	1 420	2 348	873	3 221	1,7 %
2023-04-01	866	50	1 440	2 356	853	3 209	-0,4 %
2023-05-01	866	43	1 447	2 356	859	3 215	0,2 %
2023-06-01	885	47	1 461	2 393	868	3 261	1,4 %
2023-07-01	924	51	1 488	2 463	910	3 373	3,4 %
2023-08-01	911	45	1 515	2 471	865	3 336	-1,1 %
2023-09-01	897	46	1 523	2 466	830	3 296	-1,2 %
2023-10-01	900	43	1 525	2 468	819	3 287	-0,3 %
2023-11-01	918	43	1 538	2 499	853	3 352	2,0 %
2023-12-01	933	56	1 554	2 543	876	3 419	2,0 %
2024-01-01	916	67	1 554	2 537	863	3 400	-0,6 %
2024-02-01	948	66	1 560	2 574	896	3 470	2,1 %
2024-03-01	955	51	1 601	2 607	948	3 555	2,4 %
2024-04-01	952	57	1 624	2 633	973	3 606	1,4 %
2024-05-01	926	52	1 638	2 616	1 002	3 618	0,3 %
2024-06-01	974	55	1 616	2 645	1 013	3 658	1,1 %
2024-07-01	1 005	48	1 651	2 704	959	3 663	0,1 %
2024-08-01	961	45	1 691	2 697	923	3 620	-1,2 %
2024-09-01	961	56	1 691	2 708	878	3 586	-0,9 %
2024-10-01	987	53	1 698	2 738	905	3 643	1,6 %
2024-11-01	966	60	1 729	2 755	926	3 681	1,0 %
2024-12-01	979	53	1 744	2 776	921	3 697	0,4 %
2025-01-01	938	56	1 735	2 729	886	3 615	-2,2 %
2025-02-01	996	62	1 731	2 789	951	3 740	3,5 %

Effectifs majeures et mineures confondus.

Graphique 35 : Evolution mensuelle des femmes écrouées

Effectifs actualisés au : 1^{er} février 2025

Champ : Métropole et Outre-Mer

Source : GENESIS / Traitement : DAP-SSER

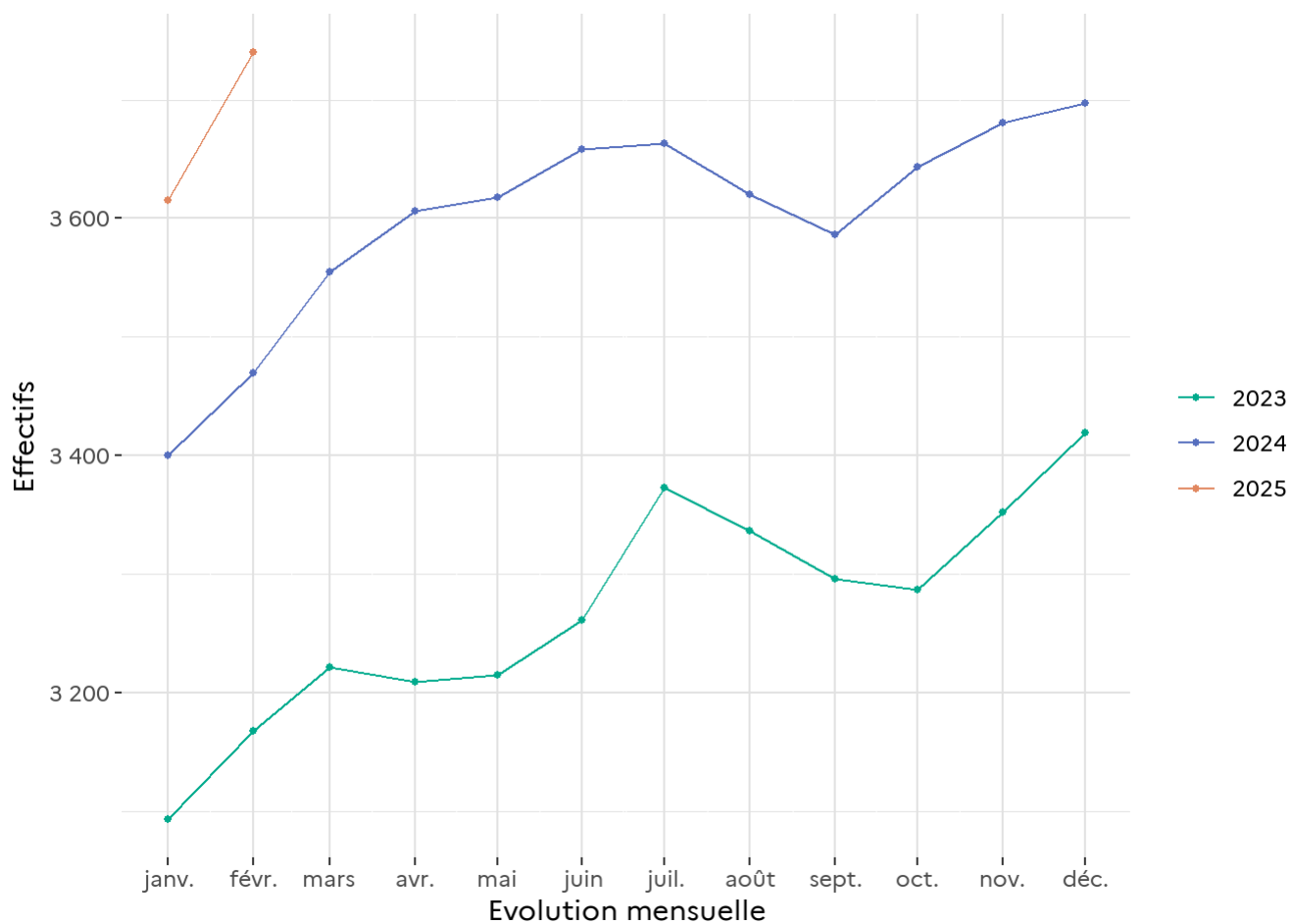


Tableau 36 : Répartition des femmes détenues par établissement

Effectifs actualisés au : 1^{er} février 2025

Champ : Métropole et Outre-Mer

Sources :

- Effectif des femmes détenues : GENESIS / Traitement : DAP-SSER
- Effectif des places opérationnelles : Ministère de la Justice / DAP / SDSP / SP2 - Fichier des places opérationnelles

Direction Interrégionale	Etablissement	Femmes détenues sur places femmes	Places femmes	Taux d'occupation des places femmes
DISP BORDEAUX	CP BORDEAUX GRADIGNAN	73	48	152,1 %
DISP BORDEAUX	CP POITIERS VIVONNE	50	35	142,9 %
DISP BORDEAUX	MA AGEN	17	21	81,0 %
DISP BORDEAUX	MA ANGOULEME	12	11	109,1 %
DISP BORDEAUX	MA LIMOGES	0	11	0,0 %
DISP BORDEAUX	MA PAU	36	38	94,7 %
DISP BORDEAUX	MA SAINTES	11	5	220,0 %
<i>DISP BORDEAUX</i>	<i>Total Direction Interrégionale</i>	<i>199</i>	<i>169</i>	<i>117,8 %</i>
DISP DIJON	CD JOUX LA VILLE	94	99	94,9 %
DISP DIJON	CP ORLEANS SARAN	38	30	126,7 %
DISP DIJON	MA BOURGES	11	17	64,7 %
DISP DIJON	MA DIJON	40	34	117,6 %
<i>DISP DIJON</i>	<i>Total Direction Interrégionale</i>	<i>183</i>	<i>180</i>	<i>101,7 %</i>
DISP LILLE	CD BAPAUME	74	71	104,2 %
DISP LILLE	CP BEAUVAIS	51	70	72,9 %
DISP LILLE	CP LILLE LOOS SEQUEDIN	144	149	96,6 %
DISP LILLE	EPM QUIEVRECHAIN	0	4	0,0 %
<i>DISP LILLE</i>	<i>Total Direction Interrégionale</i>	<i>269</i>	<i>294</i>	<i>91,5 %</i>
DISP LYON	CD ROANNE	74	67	110,4 %
DISP LYON	CP GRENOBLE VARCES	0	4	0,0 %
DISP LYON	CP RIOM	44	32	137,5 %
DISP LYON	CP ST ETIENNE LA TALAUDIERE	18	18	100,0 %

Direction Interrégionale	Etablissement	Femmes détenues	Places femmes	Taux
		sur places femmes		d'occupation des places femmes
DISP LYON	CSL LYON	NC	NC	30,0 %
DISP LYON	EPM RHONE	NC	NC	40,0 %
DISP LYON	MA BONNEVILLE	21	22	95,5 %
DISP LYON	MA LYON CORBAS	109	60	181,7 %
<i>DISP LYON</i>	<i>Total Direction Interrégionale</i>	<i>271</i>	<i>218</i>	<i>124,3 %</i>
DISP MARSEILLE	CP BORGIO	18	17	105,9 %
DISP MARSEILLE	CP MARSEILLE	188	181	103,9 %
DISP MARSEILLE	MA NICE	41	39	105,1 %
<i>DISP MARSEILLE</i>	<i>Total Direction Interrégionale</i>	<i>247</i>	<i>237</i>	<i>104,2 %</i>
DISP PARIS	CP FLEURY MEROGIS	310	225	137,8 %
DISP PARIS	CP FRESNES	158	104	151,9 %
DISP PARIS	CP SUD FRANCILIEN	74	88	84,1 %
DISP PARIS	CSL CORBEIL ESSONNES	12	10	120,0 %
DISP PARIS	MA VERSAILLES	74	65	113,8 %
<i>DISP PARIS</i>	<i>Total Direction Interrégionale</i>	<i>628</i>	<i>492</i>	<i>127,6 %</i>
DISP RENNES	CP CAEN	0	0	–
DISP RENNES	CP CAEN IFS	47	41	114,6 %
DISP RENNES	CP NANTES	61	43	141,9 %
DISP RENNES	CP RENNES	223	209	106,7 %
DISP RENNES	CP RENNES VEZIN	0	0	–
DISP RENNES	EPM ORVAULT	0	3	0,0 %
DISP RENNES	MA BREST	15	20	75,0 %
DISP RENNES	MA ROUEN	45	38	118,4 %
<i>DISP RENNES</i>	<i>Total Direction Interrégionale</i>	<i>391</i>	<i>354</i>	<i>110,5 %</i>
DISP STRASBOURG	CP METZ	28	19	147,4 %
DISP STRASBOURG	CP MULHOUSE LUTTERBACH	48	40	120,0 %
DISP STRASBOURG	CSL MAXEVILLE	NC	NC	16,7 %
DISP STRASBOURG	CSL SOUFFELWEYERSHEIM	NC	NC	0,0 %
DISP STRASBOURG	MA CHALONS EN CHAMPAGNE	18	35	51,4 %

Direction Interrégionale	Etablissement	Femmes détenues sur places femmes	Places femmes	Taux d'occupation des places femmes
DISP STRASBOURG	MA EPINAL	19	17	111,8 %
DISP STRASBOURG	MA NANCY MAXEVILLE	42	30	140,0 %
DISP STRASBOURG	MA STRASBOURG	31	19	163,2 %
<i>DISP STRASBOURG</i>	<i>Total Direction Interrégionale</i>	<i>187</i>	<i>170</i>	<i>110,0 %</i>
DISP TOULOUSE	CP PERPIGNAN	64	28	228,6 %
DISP TOULOUSE	CP TOULOUSE SEYSSES	99	45	220,0 %
DISP TOULOUSE	CP VILLENEUVE LES MAGUELONE	NC	NC	0,0 %
DISP TOULOUSE	EPM LAVAUUR	NC	NC	75,0 %
DISP TOULOUSE	MA NIMES	53	24	220,8 %
<i>DISP TOULOUSE</i>	<i>Total Direction Interrégionale</i>	<i>219</i>	<i>104</i>	<i>210,6 %</i>
DSPOM	CP BAIE MAHAULT	26	30	86,7 %
DSPOM	CP DUCOS	34	32	106,2 %
DSPOM	CP FAAA NUUTANIA	14	32	43,8 %
DSPOM	CP MAJICAVO	NC	NC	66,7 %
DSPOM	CP NOUMEA	NC	NC	28,6 %
DSPOM	CP REMIRE MONTJOLY	62	52	119,2 %
DSPOM	CP ST DENIS	45	28	160,7 %
DSPOM	CP ST PIERRE ET MIQUELON	0	0	-
<i>DSPOM</i>	<i>Total Direction Interrégionale</i>	<i>189</i>	<i>194</i>	<i>97,4 %</i>
Total	France entière	2 783	2 412	115,4 %

Effectifs majeures et mineures confondus.

Certaines femmes écrouées peuvent être dans de rares cas hébergées en dehors des places femmes (taux d'occupation signalé par un tiret).

Le taux d'occupation des places femmes est calculé selon le ratio suivant : femmes détenues sur des places femmes / places femmes.

Tableau 37 : Evolution mensuelle par catégorie pénale des écroués détenus et non détenus

Effectifs actualisés au : 1^{er} février 2025

Champ : Métropole et Outre-Mer

Sources : GENESIS / Traitement : DAP-SSER pour les écroués condamnés & IP Gide-GENESIS / Traitement : DAP pour le détail des DDSE, PENH, PEH et SL

Date	Détenus					Non détenus			Ecroués	
	PR	CP	CO	dont SL	dont PEH	Détenus	DDSE	PENH	Ecroués	Variation mensuelle
2023-02-01	19 390	3 020	49 884	2 020	167	72 294	14 489	724	87 507	-
2023-03-01	19 407	3 041	49 903	2 134	162	72 351	15 098	734	88 183	0,8 %
2023-04-01	19 773	3 343	49 964	2 109	176	73 080	15 538	758	89 376	1,4 %
2023-05-01	19 852	3 215	50 095	2 147	157	73 162	15 537	816	89 515	0,2 %
2023-06-01	19 919	3 248	50 532	2 209	139	73 699	15 569	833	90 101	0,7 %
2023-07-01	20 189	3 349	50 975	2 222	135	74 513	15 781	833	91 127	1,1 %
2023-08-01	19 848	3 164	51 225	2 173	211	74 237	15 291	816	90 344	-0,9 %
2023-09-01	19 516	2 990	51 187	2 032	201	73 693	14 730	767	89 190	-1,3 %
2023-10-01	19 909	3 019	51 414	1 970	208	74 342	14 556	748	89 646	0,5 %
2023-11-01	19 885	3 115	52 130	2 126	225	75 130	14 928	759	90 817	1,3 %
2023-12-01	20 156	3 227	52 294	2 156	218	75 677	15 409	769	91 855	1,1 %
2024-01-01	19 936	3 143	52 818	2 222	211	75 897	14 984	766	91 647	-0,2 %
2024-02-01	20 254	3 284	52 720	2 332	203	76 258	15 614	769	92 641	1,1 %
2024-03-01	20 220	3 463	53 083	2 424	195	76 766	16 142	800	93 708	1,2 %
2024-04-01	20 438	3 516	53 496	2 371	212	77 450	16 386	807	94 643	1,0 %
2024-05-01	19 978	3 455	54 214	2 481	228	77 647	16 734	824	95 205	0,6 %
2024-06-01	20 466	3 585	53 829	2 430	243	77 880	16 593	819	95 292	0,1 %
2024-07-01	20 753	3 589	54 167	2 453	249	78 509	16 343	843	95 695	0,4 %
2024-08-01	20 210	3 535	54 652	2 514	249	78 397	16 118	866	95 381	-0,3 %
2024-09-01	20 563	3 438	54 968	2 352	197	78 969	15 099	838	94 906	-0,5 %
2024-10-01	21 049	3 509	55 073	2 368	218	79 631	15 252	829	95 712	0,8 %
2024-11-01	20 831	3 538	55 761	2 339	194	80 130	15 591	848	96 569	0,9 %
2024-12-01	21 291	3 619	55 882	2 299	191	80 792	15 726	854	97 372	0,8 %
2025-01-01	20 779	3 466	56 424	2 323	170	80 669	15 418	836	96 923	-0,5 %
2025-02-01	21 631	3 863	56 105	2 317	175	81 599	16 305	876	98 780	1,9 %

Sont pris en compte à la fois les DDSE, PEH, PENH et SL dans le cadre d'un aménagement de peine (AP) et ceux dans le cadre d'une libération sous contrainte (LSC).

Graphique 38 : Evolution mensuelle du nombre d'écroués condamnés en aménagement de peine

Effectifs actualisés au : 1^{er} février 2025

Champ : Métropole et Outre-Mer

Sources :

- GENESIS / Traitement : DAP-SSER pour les écroués condamnés
- IP Gide-GENESIS / Traitement : DAP pour les aménagements (AP et LSC) et le détail des DDSE, PE et SL

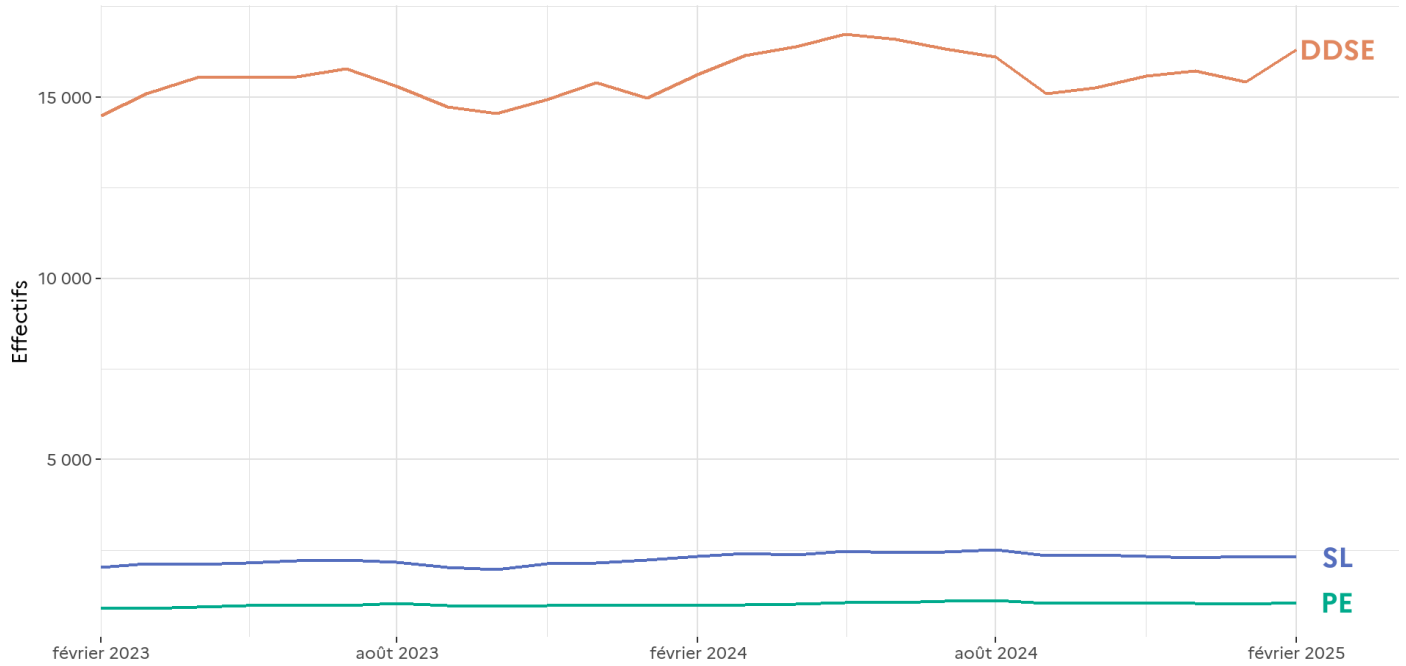


Tableau 39 : Evolution mensuelle du nombre d'écroués condamnés en aménagement de peine (hors LSC)

Effectifs actualisés au : 1^{er} février 2025

Champ : Métropole et Outre-Mer

Sources :

- GENESIS / Traitement : DAP-SSER pour les écroués condamnés
- IP Gide-GENESIS / Traitement : DAP pour les AP et détail des DDSE, PENH, PEH et SL

Date	DDSE	PENH	PEH	SL	Total AP	Ecroués condamnés	Pourcentage AP
2023-02-01	13 567	660	160	1 582	15 969	65 097	24,5 %
2023-03-01	13 992	657	154	1 602	16 405	65 735	25,0 %
2023-04-01	14 406	686	168	1 603	16 863	66 260	25,4 %
2023-05-01	14 506	746	151	1 634	17 037	66 448	25,6 %
2023-06-01	14 577	753	133	1 669	17 132	66 934	25,6 %
2023-07-01	14 813	750	124	1 699	17 386	67 589	25,7 %
2023-08-01	14 402	730	197	1 653	16 982	67 332	25,2 %
2023-09-01	13 829	693	198	1 574	16 294	66 684	24,4 %
2023-10-01	13 632	681	201	1 494	16 008	66 718	24,0 %
2023-11-01	13 968	697	215	1 557	16 437	67 817	24,2 %
2023-12-01	14 501	701	205	1 600	17 007	68 472	24,8 %
2024-01-01	14 124	696	198	1 671	16 689	68 568	24,3 %
2024-02-01	14 727	691	182	1 736	17 336	69 103	25,1 %
2024-03-01	15 174	732	179	1 822	17 907	70 025	25,6 %
2024-04-01	15 445	736	197	1 879	18 257	70 689	25,8 %
2024-05-01	15 810	757	214	1 956	18 737	71 772	26,1 %
2024-06-01	15 728	737	224	1 903	18 592	71 241	26,1 %
2024-07-01	15 498	756	224	1 923	18 401	71 353	25,8 %
2024-08-01	15 232	780	225	1 938	18 175	71 636	25,4 %
2024-09-01	14 263	764	182	1 833	17 042	70 905	24,0 %
2024-10-01	14 394	752	191	1 818	17 155	71 154	24,1 %
2024-11-01	14 711	762	174	1 829	17 476	72 200	24,2 %
2024-12-01	14 912	782	171	1 761	17 626	72 462	24,3 %
2025-01-01	14 619	780	153	1 769	17 321	72 678	23,8 %
2025-02-01	15 464	804	158	1 838	18 264	73 286	24,9 %

Tableau 40 : Répartition des écroués condamnés en aménagement de peine (hors LSC) par Direction Interrégionale

Effectifs actualisés au : 1^{er} février 2025

Champ : Métropole et Outre-Mer

Sources :

- GENESIS / Traitement : DAP-SSER pour les écroués condamnés
- IP Gide-GENESIS / Traitement : DAP pour les AP et le détail des DDSE, PENH, PEH et SL

Direction Interrégionale	DDSE	PE	SL	Total AP	Ecroués condamnés	Pourcentage AP (%)
DISP BORDEAUX	1 133	80	86	1 299	6 075	21,4 %
DISP DIJON	1 226	55	81	1 362	4 981	27,3 %
DISP LILLE	1 249	109	60	1 418	6 995	20,3 %
DISP LYON	1 802	140	223	2 165	7 594	28,5 %
DISP MARSEILLE	1 843	59	159	2 061	7 964	25,9 %
DISP PARIS	2 416	142	721	3 279	11 900	27,6 %
DISP RENNES	1 858	109	165	2 132	9 112	23,4 %
DISP STRASBOURG	1 224	97	146	1 467	6 319	23,2 %
DISP TOULOUSE	1 643	118	100	1 861	6 589	28,2 %
<i>Total Métropole</i>	<i>14 394</i>	<i>909</i>	<i>1 741</i>	<i>17 044</i>	<i>67 529</i>	<i>25,2 %</i>
DSPOM	1 070	53	97	1 220	5 757	21,2 %
Total France entière	15 464	962	1 838	18 264	73 286	24,9 %

Tableau 41 : Ecroués condamnés en aménagement de peine (hors LSC) par établissement

Effectifs actualisés au : 1^{er} février 2025

Champ : Métropole et Outre-Mer

Sources :

- GENESIS / Traitement : DAP-SSER pour les écroués condamnés
- IP Gide-GENESIS / Traitement : DAP pour les AP et le détail des DDSE, PENH, PEH et SL

Direction Interrégionale	Etablissement	DDSE	PENH	PEH	SL	Total AP	Ecroués condamnés	Pourcentage AP (%)
DISP BORDEAUX	CD BEDENAC	0	0	0	0	0	183	0,0 %
DISP BORDEAUX	CD EYSSES	0	0	1	0	1	276	0,4 %
DISP BORDEAUX	CD MAUZAC	0	0	1	0	1	356	0,3 %
DISP BORDEAUX	CD NEUVIC SUR L ISLE	0	0	2	0	2	382	0,5 %
DISP BORDEAUX	CD UZERCHE	0	0	1	0	1	562	0,2 %
DISP BORDEAUX	CP BORDEAUX GRADIGNAN	294	20	2	38	354	892	39,7 %
DISP BORDEAUX	CP MONT DE MARSAN	107	10	0	9	126	760	16,6 %
DISP BORDEAUX	CP POITIERS VIVONNE	64	9	1	12	86	690	12,5 %
DISP BORDEAUX	MA AGEN	66	5	0	2	73	155	47,1 %
DISP BORDEAUX	MA ANGOULEME	56	4	0	9	69	171	40,4 %
DISP BORDEAUX	MA BAYONNE	30	1	0	1	32	133	24,1 %
DISP BORDEAUX	MA GUERET	16	1	0	2	19	42	45,2 %
DISP BORDEAUX	MA LIMOGES	110	1	0	0	111	192	57,8 %
DISP BORDEAUX	MA NIORT	67	2	0	2	71	133	53,4 %
DISP BORDEAUX	MA PAU	52	0	0	2	54	218	24,8 %
DISP BORDEAUX	MA PERIGUEUX	77	7	0	6	90	163	55,2 %

Direction Interrégionale	Etablissement	DDSE	PENH	PEH	SL	Total AP	Ecroués condamnés	Pourcentage AP (%)
DISP BORDEAUX	MA ROCHEFORT	81	0	0	0	81	150	54,0 %
DISP BORDEAUX	MA SAINTES	59	8	0	1	68	135	50,4 %
DISP BORDEAUX	MA TULLE	54	1	0	2	57	109	52,3 %
DISP BORDEAUX	MC ST MARTIN DE RE	0	0	3	0	3	373	0,8 %
<i>DISP BORDEAUX</i>	<i>Total Direction Interrégionale</i>	<i>1 133</i>	<i>69</i>	<i>11</i>	<i>86</i>	<i>1 299</i>	<i>6 075</i>	<i>21,4 %</i>
DISP DIJON	CD CHATEAUDUN	107	1	0	0	108	677	16,0 %
DISP DIJON	CD JOUX LA VILLE	0	0	13	0	13	570	2,3 %
DISP DIJON	CP CHATEAUROUX	34	1	0	5	40	366	10,9 %
DISP DIJON	CP ORLEANS SARAN	110	0	0	15	125	711	17,6 %
DISP DIJON	CP VARENNES LE GRAND	138	1	2	3	144	529	27,2 %
DISP DIJON	CSL BESANCON	81	3	0	11	95	102	93,1 %
DISP DIJON	CSL MONTARGIS	47	0	0	9	56	61	91,8 %
DISP DIJON	MA AUXERRE	98	4	1	2	105	235	44,7 %
DISP DIJON	MA BELFORT	28	6	0	1	35	53	66,0 %
DISP DIJON	MA BESANCON	0	0	0	0	0	237	0,0 %
DISP DIJON	MA BLOIS	57	1	0	2	60	115	52,2 %
DISP DIJON	MA BOURGES	45	5	0	2	52	170	30,6 %
DISP DIJON	MA DIJON	114	2	2	3	121	295	41,0 %
DISP DIJON	MA LONS LE SAUNIER	72	2	0	1	75	114	65,8 %
DISP DIJON	MA MONTBELIARD	63	0	0	3	66	101	65,3 %
DISP DIJON	MA NEVERS	47	2	0	1	50	151	33,1 %
DISP DIJON	MA TOURS	118	4	0	17	139	239	58,2 %
DISP DIJON	MA VESOUL	67	4	0	6	77	116	66,4 %
DISP DIJON	MC ST MAUR	0	0	1	0	1	139	0,7 %
<i>DISP DIJON</i>	<i>Total Direction Interrégionale</i>	<i>1 226</i>	<i>36</i>	<i>19</i>	<i>81</i>	<i>1 362</i>	<i>4 981</i>	<i>27,3 %</i>
DISP LILLE	CD BAPAUME	0	0	1	0	1	532	0,2 %
DISP LILLE	CP BEAUVAIS	167	13	0	8	188	636	29,6 %
DISP LILLE	CP CHATEAU THIERRY	0	0	0	0	0	49	0,0 %
DISP LILLE	CP LAON	106	13	0	0	119	510	23,3 %

Direction Interrégionale	Etablissement	DDSE	PENH	PEH	SL	Total AP	Ecroués condamnés	Pourcentage AP (%)
DISP LILLE	CP LIANCOURT	0	0	2	0	2	574	0,3 %
DISP LILLE	CP LILLE ANNOEULLIN	0	0	1	0	1	622	0,2 %
DISP LILLE	CP LILLE LOOS SEQUEDIN	265	7	3	15	290	877	33,1 %
DISP LILLE	CP LONGUENESSE	83	0	1	19	103	732	14,1 %
DISP LILLE	CP MAUBEUGE	65	0	2	0	67	399	16,8 %
DISP LILLE	CP VENDIN LE VIEIL	0	0	0	0	0	128	0,0 %
DISP LILLE	EPM QUIEVRECHAIN	0	0	0	0	0	10	0,0 %
DISP LILLE	MA AMIENS	105	45	1	2	153	495	30,9 %
DISP LILLE	MA ARRAS	54	0	0	3	57	196	29,1 %
DISP LILLE	MA BETHUNE	152	1	3	0	156	373	41,8 %
DISP LILLE	MA DOUAI	93	1	0	4	98	392	25,0 %
DISP LILLE	MA DUNKERQUE	63	4	0	0	67	143	46,9 %
DISP LILLE	MA VALENCIENNES	96	10	1	9	116	327	35,5 %
<i>DISP LILLE</i>	<i>Total Direction Interrégionale</i>	<i>1 249</i>	<i>94</i>	<i>15</i>	<i>60</i>	<i>1 418</i>	<i>6 995</i>	<i>20,3 %</i>
DISP LYON	CD ROANNE	0	0	0	0	0	532	0,0 %
DISP LYON	CP AITON	23	0	0	0	23	452	5,1 %
DISP LYON	CP BOURG EN BRESSE	175	8	0	17	200	813	24,6 %
DISP LYON	CP GRENOBLE VARGES	138	23	0	33	194	433	44,8 %
DISP LYON	CP MOULINS YZEURE	47	3	0	2	52	300	17,3 %
DISP LYON	CP RIOM	85	23	1	7	116	665	17,4 %
DISP LYON	CP ST ETIENNE LA TALAUDIERE	229	1	5	21	256	534	47,9 %
DISP LYON	CP ST QUENTIN FALLAVIER	95	12	0	20	127	514	24,7 %
DISP LYON	CP VALENCE	133	14	2	10	159	635	25,0 %
DISP LYON	CP VILLEFRANCHE SUR SAONE	36	3	1	13	53	610	8,7 %
DISP LYON	CSL LYON	0	0	0	64	64	70	91,4 %
DISP LYON	EPM RHONE	1	0	0	0	1	22	4,5 %
DISP LYON	MA AURILLAC	24	0	0	0	24	110	21,8 %
DISP LYON	MA BONNEVILLE	248	4	1	3	256	447	57,3 %
DISP LYON	MA CHAMBERY	85	0	1	25	111	193	57,5 %
DISP LYON	MA LE PUY EN VELAY	57	0	0	4	61	112	54,5 %
DISP LYON	MA LYON CORBAS	309	35	1	0	345	966	35,7 %

Direction Interrégionale	Etablissement	DDSE	PENH	PEH	SL	Total AP	Ecroués condamnés	Pourcentage AP (%)
DISP LYON	MA MONTLUCON	46	1	0	1	48	73	65,8 %
DISP LYON	MA PRIVAS	71	1	0	3	75	113	66,4 %
<i>DISP LYON</i>	<i>Total Direction Interrégionale</i>	1 802	128	12	223	2 165	7 594	28,5 %
DISP MARSEILLE	CD CASABIANDA	0	0	0	0	0	146	0,0 %
DISP MARSEILLE	CD SALON DE PROVENCE	0	0	0	0	0	621	0,0 %
DISP MARSEILLE	CD TARASCON	0	3	2	0	5	632	0,8 %
DISP MARSEILLE	CP AIX LUYNES	288	8	0	27	323	1 510	21,4 %
DISP MARSEILLE	CP AVIGNON LE PONTET	239	6	0	33	278	930	29,9 %
DISP MARSEILLE	CP BORGIO	113	0	0	1	114	288	39,6 %
DISP MARSEILLE	CP MARSEILLE	425	9	0	33	467	1 045	44,7 %
DISP MARSEILLE	CP TOULON LA FARLEDE	126	2	15	30	173	775	22,3 %
DISP MARSEILLE	EPM MARSEILLE	1	1	0	0	2	19	10,5 %
DISP MARSEILLE	MA AJACCIO	53	0	0	1	54	86	62,8 %
DISP MARSEILLE	MA DIGNE LES BAINS	66	0	0	1	67	104	64,4 %
DISP MARSEILLE	MA DRAGUIGNAN	124	3	5	0	132	505	26,1 %
DISP MARSEILLE	MA GAP	32	1	0	0	33	59	55,9 %
DISP MARSEILLE	MA GRASSE	194	4	0	0	198	636	31,1 %
DISP MARSEILLE	MA NICE	182	0	0	33	215	478	45,0 %
DISP MARSEILLE	MC ARLES	0	0	0	0	0	130	0,0 %
<i>DISP MARSEILLE</i>	<i>Total Direction Interrégionale</i>	1 843	37	22	159	2 061	7 964	25,9 %
DISP PARIS	CD MELUN	0	0	1	0	1	295	0,3 %
DISP PARIS	CP BOIS D ARCY	0	0	0	24	24	523	4,6 %
DISP PARIS	CP FLEURY MEROGIS	0	0	1	0	1	2 612	0,0 %
DISP PARIS	CP FRESNES	296	7	5	2	310	1 625	19,1 %
DISP PARIS	CP FRESNES - Villejuif	0	0	0	153	153	190	80,5 %
DISP PARIS	CP MEAUX CHAUCONIN NEUFMONTIERS	164	14	1	39	218	824	26,5 %
DISP PARIS	CP NANTERRE	224	7	1	85	317	761	41,7 %
DISP PARIS	CP OSNY PONTOISE	275	18	0	25	318	965	33,0 %
DISP PARIS	CP PARIS LA SANTE	322	40	0	109	471	1 044	45,1 %

Direction Interrégionale	Etablissement	DDSE	PENH	PEH	SL	Total AP	Ecroués condamnés	Pourcentage AP (%)
DISP PARIS	CP SEINE SAINT DENIS	0	0	3	31	34	563	6,0 %
DISP PARIS	CP SUD FRANCILIEN	0	0	1	0	1	708	0,1 %
DISP PARIS	CSL CORBEIL ESSONNES	238	7	0	84	329	350	94,0 %
DISP PARIS	CSL GAGNY	484	31	0	89	604	640	94,4 %
DISP PARIS	CSL MELUN	196	0	0	56	252	262	96,2 %
DISP PARIS	EPM PORCHEVILLE	0	0	0	0	0	12	0,0 %
DISP PARIS	MA VERSAILLES	217	5	0	24	246	306	80,4 %
DISP PARIS	MC POISSY	0	0	0	0	0	220	0,0 %
<i>DISP PARIS</i>	<i>Total Direction Interrégionale</i>	2 416	129	13	721	3 279	11 900	27,6 %
DISP RENNES	CD ARGENTAN	32	0	0	0	32	638	5,0 %
DISP RENNES	CD VAL DE REUIL	0	0	1	2	3	788	0,4 %
DISP RENNES	CP ALENCON CONDE SUR SARTHE	32	0	0	8	40	138	29,0 %
DISP RENNES	CP CAEN	5	9	1	0	15	412	3,6 %
DISP RENNES	CP CAEN IFS	82	4	1	11	98	586	16,7 %
DISP RENNES	CP LE HAVRE	101	0	2	11	114	712	16,0 %
DISP RENNES	CP LE MANS LES CROISETTES	118	0	0	21	139	526	26,4 %
DISP RENNES	CP LORIENT	75	2	3	6	86	292	29,5 %
DISP RENNES	CP NANTES	194	18	0	28	240	1 333	18,0 %
DISP RENNES	CP RENNES	8	4	0	4	16	202	7,9 %
DISP RENNES	CP RENNES VEZIN	79	11	2	12	104	649	16,0 %
DISP RENNES	EPM ORVAULT	0	0	1	0	1	15	6,7 %
DISP RENNES	MA ANGERS	149	3	0	25	177	429	41,3 %
DISP RENNES	MA BREST	143	14	0	7	164	458	35,8 %
DISP RENNES	MA CHERBOURG	25	0	0	2	27	71	38,0 %
DISP RENNES	MA COUTANCES	45	1	0	4	50	105	47,6 %
DISP RENNES	MA EVREUX	148	2	1	6	157	346	45,4 %
DISP RENNES	MA FONTENAY LE COMTE	27	1	0	0	28	64	43,8 %
DISP RENNES	MA LA ROCHE SUR YON	107	1	0	1	109	126	86,5 %
DISP RENNES	MA LAVAL	63	3	0	0	66	131	50,4 %
DISP RENNES	MA ROUEN	152	18	1	5	176	574	30,7 %

Direction Interrégionale	Etablissement	DDSE	PENH	PEH	SL	Total AP	Ecroués condamnés	Pourcentage AP (%)
DISP RENNES	MA ST BRIEUC	153	4	0	7	164	259	63,3 %
DISP RENNES	MA ST MALO	71	1	0	4	76	145	52,4 %
DISP RENNES	MA VANNES	49	0	0	1	50	113	44,2 %
<i>DISP RENNES</i>	<i>Total Direction Interrégionale</i>	1 858	96	13	165	2 132	9 112	23,4 %
DISP STRASBOURG	CD ECROUVES	0	0	0	0	0	255	0,0 %
DISP STRASBOURG	CD MONTMEDY	0	0	1	0	1	311	0,3 %
DISP STRASBOURG	CD OERMINGEN	0	0	2	0	2	259	0,8 %
DISP STRASBOURG	CD ST MIHIEL	0	2	0	0	2	375	0,5 %
DISP STRASBOURG	CD TOUL	0	0	3	0	3	404	0,7 %
DISP STRASBOURG	CD VILLENAUXE LA GRANDE	0	0	0	0	0	385	0,0 %
DISP STRASBOURG	CP METZ	128	16	2	40	186	528	35,2 %
DISP STRASBOURG	CP MULHOUSE LUTTERBACH	246	17	0	20	283	806	35,1 %
DISP STRASBOURG	CP TROYES LAVAU	99	3	1	5	108	459	23,5 %
DISP STRASBOURG	CSL MAXEVILLE	118	12	2	14	146	176	83,0 %
DISP STRASBOURG	CSL SOUFFELWEYERSHEIM	223	13	0	24	260	279	93,2 %
DISP STRASBOURG	CSL VAL DE BRIEY	11	0	0	16	27	33	81,8 %
DISP STRASBOURG	MA BAR LE DUC	32	2	0	0	34	84	40,5 %
DISP STRASBOURG	MA CHALONS EN CHAMPAGNE	70	5	1	6	82	196	41,8 %
DISP STRASBOURG	MA CHARLEVILLE MEZIERES	61	0	0	2	63	97	64,9 %
DISP STRASBOURG	MA CHAUMONT	32	0	0	0	32	90	35,6 %
DISP STRASBOURG	MA EPINAL	67	2	1	7	77	240	32,1 %
DISP STRASBOURG	MA NANCY MAXEVILLE	0	0	0	0	0	376	0,0 %

Direction Interrégionale	Etablissement	DDSE	PENH	PEH	SL	Total AP	Ecroués condamnés	Pourcentage AP (%)
DISP STRASBOURG	MA REIMS	57	10	0	7	74	163	45,4 %
DISP STRASBOURG	MA SARREGUEMINES	80	0	0	5	85	150	56,7 %
DISP STRASBOURG	MA STRASBOURG	0	0	2	0	2	467	0,4 %
DISP STRASBOURG	MC ENSISHEIM	0	0	0	0	0	186	0,0 %
<i>DISP STRASBOURG</i>	<i>Total Direction Interrégionale</i>	<i>1 224</i>	<i>82</i>	<i>15</i>	<i>146</i>	<i>1 467</i>	<i>6 319</i>	<i>23,2 %</i>
DISP TOULOUSE	CD MURET	0	20	2	0	22	619	3,6 %
DISP TOULOUSE	CD ST SULPICE LA POINTE	0	0	0	0	0	90	0,0 %
DISP TOULOUSE	CP BEZIERS	115	0	1	11	127	988	12,9 %
DISP TOULOUSE	CP LANNEMEZAN	0	0	3	0	3	134	2,2 %
DISP TOULOUSE	CP PERPIGNAN	141	3	9	6	159	719	22,1 %
DISP TOULOUSE	CP TOULOUSE SEYSSES	364	14	0	35	413	1 185	34,9 %
DISP TOULOUSE	CP VILLENEUVE LES MAGUELONE	275	4	1	19	299	1 093	27,4 %
DISP TOULOUSE	EPM LAVAUUR	0	0	0	0	0	22	0,0 %
DISP TOULOUSE	MA ALBI	117	17	0	6	140	234	59,8 %
DISP TOULOUSE	MA CARCASSONNE	119	12	0	4	135	204	66,2 %
DISP TOULOUSE	MA FOIX	50	5	0	2	57	125	45,6 %
DISP TOULOUSE	MA MENDE	11	0	0	1	12	75	16,0 %
DISP TOULOUSE	MA MONTAUBAN	90	11	1	2	104	197	52,8 %
DISP TOULOUSE	MA NIMES	250	9	1	9	269	576	46,7 %
DISP TOULOUSE	MA RODEZ	79	4	1	4	88	211	41,7 %
DISP TOULOUSE	MA TARBES	32	0	0	1	33	117	28,2 %
<i>DISP TOULOUSE</i>	<i>Total Direction Interrégionale</i>	<i>1 643</i>	<i>99</i>	<i>19</i>	<i>100</i>	<i>1 861</i>	<i>6 589</i>	<i>28,2 %</i>
DSPOM	CD KONE	0	0	0	0	0	118	0,0 %
DSPOM	CD LE PORT	0	0	2	0	2	497	0,4 %
DSPOM	CD TATUTU DE PAPEARI	0	0	0	0	0	361	0,0 %
DSPOM	CP BAIE MAHAULT	220	7	4	17	248	724	34,3 %
DSPOM	CP DUCOS	208	1	1	27	237	812	29,2 %
DSPOM	CP FAAA NUUTANIA	29	2	0	17	48	132	36,4 %

Direction Interrégionale	Etablissement	DDSE	PENH	PEH	SL	Total AP	Ecroués condamnés	Pourcentage AP (%)
DSPOM	CP MAJICAVO	32	2	0	0	34	411	8,3 %
DSPOM	CP MATA UTU	0	0	0	2	2	10	20,0 %
DSPOM	CP NOUMEA	174	11	1	13	199	671	29,7 %
DSPOM	CP REMIRE MONTJOLY	121	6	5	12	144	874	16,5 %
DSPOM	CP ST DENIS	143	0	5	7	155	725	21,4 %
DSPOM	CP ST PIERRE ET MIQUELON	0	0	0	0	0	6	0,0 %
DSPOM	CP TAIOHAE	0	0	0	0	0	2	0,0 %
DSPOM	CP UTUROA	4	0	0	0	4	13	30,8 %
DSPOM	MA BASSE TERRE	56	0	0	1	57	198	28,8 %
DSPOM	MA ST PIERRE	83	5	1	1	90	203	44,3 %
<i>DSPOM</i>	<i>Total Direction Interrégionale</i>	<i>1 070</i>	<i>34</i>	<i>19</i>	<i>97</i>	<i>1 220</i>	<i>5 757</i>	<i>21,2 %</i>
Total	France entière	15 464	804	158	1 838	18 264	73 286	24,9 %

Tableau 42 : Evolution mensuelle du nombre d'écroués condamnés selon le type de libération sous contrainte

Effectifs actualisés au : 1^{er} février 2025

Champ : Métropole et Outre-Mer

Sources :

- GENESIS / Traitement : DAP-SSER pour les écroués condamnés
- IP Gide-GENESIS / Traitement : DAP pour les LSC et le détail des DDSE, PENH, PEH et SL

Date	DDSE	PENH	PEH	SL	Total LSC	Ecroués condamnés	Pourcentage LSC (%)
2023-02-01	922	64	7	438	1 431	65 097	2,2 %
2023-03-01	1 106	77	8	532	1 723	65 735	2,6 %
2023-04-01	1 132	72	8	506	1 718	66 260	2,6 %
2023-05-01	1 031	70	6	513	1 620	66 448	2,4 %
2023-06-01	992	80	6	540	1 618	66 934	2,4 %
2023-07-01	968	83	11	523	1 585	67 589	2,3 %
2023-08-01	889	86	14	520	1 509	67 332	2,2 %
2023-09-01	901	74	3	458	1 436	66 684	2,2 %
2023-10-01	924	67	7	476	1 474	66 718	2,2 %
2023-11-01	960	62	10	569	1 601	67 817	2,4 %
2023-12-01	908	68	13	556	1 545	68 472	2,3 %
2024-01-01	860	70	13	551	1 494	68 568	2,2 %
2024-02-01	887	78	21	596	1 582	69 103	2,3 %
2024-03-01	968	68	16	602	1 654	70 025	2,4 %
2024-04-01	941	71	15	492	1 519	70 689	2,1 %
2024-05-01	924	67	14	525	1 530	71 772	2,1 %
2024-06-01	865	82	19	527	1 493	71 241	2,1 %
2024-07-01	845	87	25	530	1 487	71 353	2,1 %
2024-08-01	886	86	24	576	1 572	71 636	2,2 %
2024-09-01	836	74	15	519	1 444	70 905	2,0 %
2024-10-01	858	77	27	550	1 512	71 154	2,1 %
2024-11-01	880	86	20	510	1 496	72 200	2,1 %
2024-12-01	814	72	20	538	1 444	72 462	2,0 %
2025-01-01	799	56	17	554	1 426	72 678	2,0 %
2025-02-01	841	72	17	479	1 409	73 286	1,9 %

Tableau 43 : Ecroués condamnés selon le type de libération sous contrainte par Direction Interrégionale

Effectifs actualisés au : 1^{er} février 2025

Champ : Métropole et Outre-Mer

Sources :

- GENESIS / Traitement : DAP-SSER pour les écroués condamnés
- IP Gide-GENESIS / Traitement : DAP pour les LSC et le détail des DDSE, PENH, PEH et SL

Direction Interrégionale	DDSE	PENH	PEH	SL	Total LSC	Ecroués condamnés	Pourcentage LSC (%)
DISP BORDEAUX	75	3	0	35	113	6 075	1,9 %
DISP DIJON	66	9	0	21	96	4 981	1,9 %
DISP LILLE	106	9	3	46	164	6 995	2,3 %
DISP LYON	102	8	2	33	145	7 594	1,9 %
DISP MARSEILLE	71	7	0	37	115	7 964	1,4 %
DISP PARIS	115	3	0	149	267	11 900	2,2 %
DISP RENNES	108	10	4	55	177	9 112	1,9 %
DISP STRASBOURG	90	12	3	60	165	6 319	2,6 %
DISP TOULOUSE	55	9	3	23	90	6 589	1,4 %
<i>Total Métropole</i>	788	70	15	459	1 332	67 529	2,0 %
DSPOM	53	2	2	20	77	5 757	1,3 %
Total France entière	841	72	17	479	1 409	73 286	1,9 %

Sources et informations générales

La statistique des établissements des personnes écrouées en France est la plus ancienne publication assurée par la Direction de l'Administration Pénitentiaire.

Depuis 2021, cette publication est pour l'essentiel produite à partir des données issues du logiciel de gestion Genesis.

Depuis le 1^{er} janvier 2022, cette publication repose en grande partie sur les statistiques publiques relatives aux mesures sous écrou (milieu fermé) produites par le service statistique ministériel du Ministère de la Justice, le service de la statistique, des études et de la recherche (SSER). La DAP complète au besoin ces données par des données internes (quartier d'affectation des détenus, type d'aménagement de peine ou libération sous contrainte). En raison de l'utilisation de données de la statistique publique, certains tableaux de la présente publication ont été modifiés de manière à respecter les règles de diffusion qui lui sont inhérentes (secret statistique).

La DAP se réserve le droit de réviser les valeurs de ses statistiques à la suite de travaux de fiabilisation. Ces révisions entraînent des modifications à la marge sur un nombre restreint d'indicateurs.