



**MINISTÈRE
DE LA JUSTICE**

*Liberté
Égalité
Fraternité*

**Direction de l'Administration Pénitentiaire
Bureau de la donnée, de la recherche
et de l'évaluation (DAP/SDEX/EX3)**

Statistique des établissements et des personnes écrouées en France

1^{er} janvier 2025

- Définitions et abréviations
- Les chiffres au 1^{er} janvier 2025
- Tableau 1 : Effectifs des personnes écrouées
- Tableau 2 : Evolution mensuelle des personnes écrouées détenues selon la catégorie pénale
- Graphique 3a : Evolution mensuelle des personnes écrouées et des personnes écrouées détenues
- Graphique 3b : Evolution mensuelle des personnes écrouées détenues
- Graphique 3c : Evolution mensuelle des personnes écrouées détenues selon la catégorie pénale
- Tableau 4 : Evolution mensuelle des personnes écrouées non détenues
- Graphique 5 : Evolution mensuelle des personnes écrouées non détenues
- Tableau 6 : Effectifs des personnes écrouées détenues et densité carcérale
- Tableau 7 : Répartition des personnes écrouées par Direction Interrégionale
- Tableau 8 : Répartition des personnes écrouées détenues par Direction Interrégionale
- Tableau 9 : Répartition des personnes non détenues par Direction Interrégionale
- Tableau 10 : Densité carcérale selon le type d'établissement par Direction Interrégionale
- Tableau 11 : Densité carcérale selon le type d'établissement ou quartier
- Tableau 12 : Répartition des personnes détenues selon la catégorie pénale
- Tableau 13 : Répartition des personnes détenues selon la catégorie pénale et par Direction Interrégionale
- Tableau 14 : Répartition des personnes détenues par établissement - Direction Interrégionale de Bordeaux
- Tableau 15 : Répartition des personnes détenues par établissement - Direction Interrégionale de Dijon
- Tableau 16 : Répartition des personnes détenues par établissement - Direction Interrégionale de Lille
- Tableau 17 : Répartition des personnes détenues par établissement - Direction Interrégionale de Lyon
- Tableau 18 : Répartition des personnes détenues par établissement - Direction Interrégionale de Marseille
- Tableau 19 : Répartition des personnes détenues par établissement - Direction Interrégionale de Paris
- Tableau 20 : Répartition des personnes détenues par établissement - Direction Interrégionale de Rennes
- Tableau 21 : Répartition des personnes détenues par établissement - Direction Interrégionale de Strasbourg
- Tableau 22 : Répartition des personnes détenues par établissement - Direction Interrégionale de Toulouse
- Tableau 23 : Répartition des personnes détenues par établissement - Direction d'Outre-Mer
- Tableau 24 : Etablissements ou quartiers d'établissements dont la densité carcérale est supérieure ou égale à 120%
- Tableau 25 : Répartition des personnes détenues par sexe et par Direction Interrégionale
- Tableau 26 : Répartition des écroués mineurs selon la catégorie pénale
- Tableau 27 : Evolution mensuelle des écroués mineurs
- Graphique 28 : Evolution mensuelle des écroués mineurs
- Tableau 29 : Effectifs des écroués détenus mineurs
- Tableau 30 : Taux d'occupation des places mineurs par établissement
- Tableau 31 : Effectifs des femmes écrouées
- Tableau 32 : Répartition des femmes écrouées selon la catégorie pénale
- Tableau 33 : Femmes écrouées disposant d'un aménagement de peine ou d'une libération sous contrainte
- Tableau 34 : Evolution mensuelle des femmes écrouées
- Graphique 35 : Evolution mensuelle des femmes écrouées
- Tableau 36 : Répartition des femmes détenues par établissement
- Tableau 37 : Evolution mensuelle par catégorie pénale des écroués détenus et non détenus
- Graphique 38 : Evolution mensuelle du nombre d'écroués condamnés en aménagement de peine
- Tableau 39 : Evolution mensuelle du nombre d'écroués condamnés en aménagement de peine (hors LSC)
- Tableau 40 : Répartition des écroués condamnés en aménagement de peine (hors LSC) par Direction Interrégionale
- Tableau 41 : Ecroués condamnés en aménagement de peine (hors LSC) par établissement

- **Tableau 42 : Evolution mensuelle du nombre d'écroués condamnés selon le type de libération sous contrainte**
- **Tableau 43 : Ecroués condamnés selon le type de libération sous contrainte par Direction Interrégionale**
- **Sources et informations générales**

Définitions et abréviations

Écroué : Est écrouée toute personne ayant fait l'objet d'une mise sous écrou. L'écrou est l'acte par lequel est établie la prise en charge par l'administration pénitentiaire des personnes placées en détention provisoire ou condamnées à une peine privative de liberté. La personne écrouée peut être hébergée au sein d'un établissement pénitentiaire ou non.

Écroué détenu : Est détenue toute personne faisant l'objet d'une mesure privative de liberté à l'intérieur d'un établissement pénitentiaire.

Écroué non détenu : Est non détenue toute personne ayant fait l'objet d'une mise sous écrou mais ne faisant pas l'objet d'une mesure privative de liberté à l'intérieur d'un établissement pénitentiaire. Il s'agit des personnes placées en détention à domicile sous surveillance électronique ou en placement à l'extérieur sans hébergement.

CO - Condamné : Est condamnée toute personne déclarée coupable d'un délit ou d'un crime. Une personne écrouée condamnée peut être détenue ou non détenue, selon les modalités d'aménagement ou d'exécution de sa peine.

PR - Prévenu : Est prévenue toute personne poursuivie se trouvant dans l'attente d'un jugement ou n'ayant pas encore été définitivement condamnée.

CP - Condamné-prévenu : Est à la fois condamnée et prévenue toute personne ayant été condamnée définitivement dans une ou plusieurs affaires et prévenue dans une ou plusieurs autres affaires. Une personne peut en effet être concernée par plusieurs affaires différentes.

AP - Aménagement de peine : L'aménagement de peine peut être prononcé soit en début de peine, dès la condamnation soit en fin de la peine. Ne sont considérés dans la présente publication que les aménagements de peine sous écrou : les détentions à domicile sous surveillance électronique, les placements à l'extérieur et les semi-libertés.

LSC - Libérations sous contrainte : La libération sous contrainte (LSC) renvoie à deux dispositifs, définis tous deux par l'article 720 du Code de Procédure Pénale : la libération sous contrainte de droit commun et la libération sous contrainte de plein droit. Ne sont considérées dans la présente publication que les libérations sous contrainte sous écrou : les détentions à domicile sous surveillance électronique, les placements à l'extérieur et les semi-libertés.

DDSE - Détention à domicile sous surveillance électronique : La détention à domicile sous surveillance électronique est définie par l'article 731-4-1 du Code de Procédure Pénale. Elle peut être exécutée soit dans le cadre d'un aménagement de peine soit dans le cadre d'une libération sous contrainte. Ne sont considérés dans la présente publication que les DDSE sous écrou.

SL - Semi-liberté : La semi-liberté permet à une personne condamnée de bénéficier d'un régime particulier de détention l'autorisant à quitter durant la journée son établissement pénitentiaire afin d'exercer une activité professionnelle, de participer de manière essentielle à sa vie de famille, de suivre un traitement médical ou de s'investir dans tout autre projet d'insertion ou de réinsertion de nature à prévenir les risques de récidive. Elle peut être exécutée soit dans le cadre d'un aménagement de peine soit dans le cadre d'une libération sous contrainte.

PE - Placement à l'extérieur : Le placement à l'extérieur permet à une personne condamnée de bénéficier d'un régime particulier de détention l'autorisant à quitter l'établissement pénitentiaire afin d'exercer une activité professionnelle, de participer de manière essentielle à sa vie de famille, de suivre un traitement médical ou de s'investir dans tout autre projet d'insertion ou de réinsertion de nature à prévenir les risques de récidive. Le placement à l'extérieur peut être hébergé (PEH) ou non hébergé (PENH) en établissement pénitentiaire et peut être exécuté soit dans le cadre d'un aménagement de peine soit dans le cadre d'une libération sous contrainte. A compter du 1er août 2023, suite à la mise en place de remontées automatiques AGIR, le repérage des personnes en placement extérieur hébergé change. Il convient d'interpréter avec précaution l'évolution du nombre de PEH.

CD/QCD - Centre de détention ou quartier centre de détention : Les centres de détention (ou quartiers centre de détention au sein d'un centre pénitentiaire) sont des établissements pour peine qui accueillent les détenus condamnés à une peine supérieure à 2 ans.

CNE - Centre national d'évaluation : Les centres nationaux d'évaluation visent à proposer une affectation en établissement pour peines adaptée aux personnes détenues et/ou à évaluer l'existence ou la persistance d'une dangerosité éventuelle chez les condamnés dans le cadre de l'examen d'une demande d'aménagement de peine ou d'une mesure de sûreté.

CSL/QSL - Centre ou quartier semi-liberté : Les centres (ou quartiers) de semi-liberté reçoivent des personnes condamnées admises au régime du placement extérieur ou de la semi-liberté.

EPM/QM - Etablissement ou quartier pour mineurs : Les établissements pour mineurs (ou quartiers pour mineurs) accueillent de jeunes détenus, âgés de 13 à 17 ans inclus.

EPSN - Etablissement public de santé national : L'Etablissement public de santé national accueille les personnes détenues nécessitant des soins de santé.

MA/QMA - Maison d'arrêt ou quartier maison d'arrêt : Les maisons d'arrêt (ou quartiers maison d'arrêt au sein d'un centre pénitentiaire) reçoivent les personnes prévenues en détention provisoire ainsi que les personnes condamnées dont la peine ou le reliquat de peine n'excède pas deux ans.

MC/QMC - Maison centrale ou quartier maison centrale : Les maisons centrales (ou quartiers maison central au sein d'un centre pénitentiaire) sont des établissements pour peine qui accueillent les détenus condamnés à de longues peines. Le régime de détention est essentiellement axé sur la sécurité.

SAS - Structure d'accompagnement vers la sortie : Les structures d'accompagnement vers la sortie remplacent les centres pour peines aménagées. Elles reçoivent les personnes condamnées bénéficiant d'une mesure de semi-liberté ou d'un placement à l'extérieur ainsi que les personnes condamnées dont le reliquat de peine est inférieur à un an, afin de leur permettre de concrétiser un projet de réinsertion.

NC - Non communiqué : Non communiqué en raison du secret statistique.

Les chiffres au 1^{er} janvier 2025

Répartition des personnes écrouées

Catégories	Au 1er du mois	Au 1er du mois de l'année précédente	Evolution annuelle (%)
Ecroués	96 923	91 647	5,8 %
<i>Ecroués non détenus</i>	<i>16 254</i>	<i>15 750</i>	<i>3,2 %</i>
dont condamnés en détention à domicile sous surveillance électronique	15 418	14 984	2,9 %
dont condamnés en placement extérieur non hébergés	836	766	9,1 %
Ecroués détenus	80 669	75 897	6,3 %
dont prévenus	20 779	19 936	4,2 %
dont condamnés-prévenus	3 466	3 143	10,3 %
dont condamnés en semi-liberté	2 323	2 222	4,5 %
dont condamnés en placement extérieur hébergés	170	211	-19,4 %
dont condamnés hors semi-liberté et placement extérieur hébergé	53 931	50 385	7,0 %
Places opérationnelles	62 385	61 767	1,0 %
Matelas au sol	4 310	2 840	51,8 %

Densité carcérale détaillée par type de quartier

Type d'établissement ou quartier	Densité carcérale (%)
CD/QCD	98,1 %
CNE	80,7 %
CSL/QSL	90,9 %
EPM/QM	66,5 %
EPSN	58,3 %
MA/QMA (1)	156,5 %
MC/QMC	82,5 %
SAS	88,4 %
Total France entière	129,3 %

¹ hors places mineurs

Etablissements selon la densité carcérale :

- 16 établissements ou quartiers ont une densité supérieure ou égale à 200% ;
- 71 établissements ou quartiers ont une densité supérieure ou égale à 150% et inférieure à 200% ;
- 31 établissements ou quartiers ont une densité supérieure ou égale à 120% et inférieure à 150% ;
- 32 établissements ou quartiers ont une densité supérieure ou égale à 100% et inférieure à 120% ;
- 130 établissements ou quartiers ont une densité inférieure à 100%.

Répartition des personnes écrouées en aménagement de peine

Catégories	Au 1er du mois	Au 1er du mois de l'année précédente	Evolution annuelle (%)
Total des aménagements de peine sous écrou	17 321	16 689	3,8 %
dont condamnés en semi-liberté	1 769	1 671	5,9 %
dont condamnés en détention à domicile sous surveillance électronique	14 619	14 124	3,5 %
dont condamnés en placement à l'extérieur	933	894	4,4 %
Part des aménagés sur l'ensemble des condamnés écroués (%)	22,7 %	23,3 %	-

Répartition des personnes écrouées en libération sous contrainte (hors libération conditionnelle)

Catégories	Au 1er du mois	Au 1er du mois de l'année précédente	Evolution annuelle (%)
Total des libérations sous contrainte sous écrou	1 426	1494	-4,6 %
<i>dont libérations sous contrainte de droit commun</i>	739	818	-9,7 %
dont condamnés en semi-liberté	232	245	-5,3 %
dont condamnés en détention à domicile sous surveillance électronique	448	501	-10,6 %
dont condamnés en placement à l'extérieur hébergés	15	12	25,0 %
dont condamnés en placement à l'extérieur non hébergés	44	60	-26,7 %
<i>dont libérations sous contrainte de plein droit</i>	687	676	1,6 %

Tableau 1 : Effectifs des personnes écrouées

Effectifs actualisés au : 1^{er} janvier 2025

Champ : Métropole et Outre-Mer

Source : GENESIS / Traitement : DAP-SSER

Niveau	Ecroués détenus	Ecroués non détenus	Total écroués
Métropole	74 113	15 124	89 237
Outre-Mer	6 556	1 130	7 686
Total France entière	80 669	16 254	96 923

Tableau 2 : Evolution mensuelle des personnes écrouées détenues selon la catégorie pénale

Effectifs actualisés au : 1^{er} janvier 2025

Champ : Métropole et Outre-Mer

Source : GENESIS / Traitement : DAP-SSER

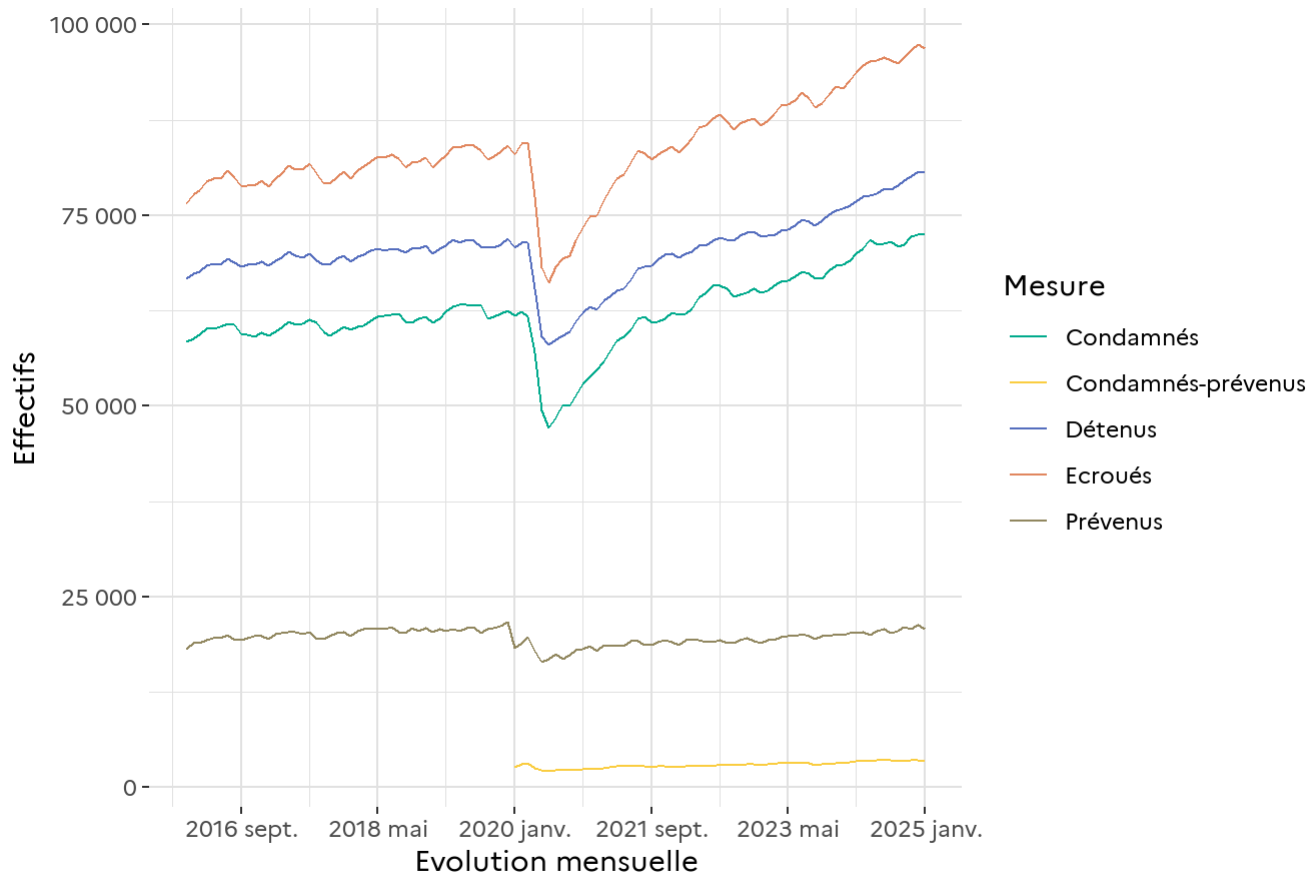
Date	PR	CP	CO	Ecroués détenus	Variation mensuelle	Pourcentage de prévenus
2023-01-01	18 961	2 934	50 278	72 173	–	26,3 %
2023-02-01	19 390	3 020	49 884	72 294	0,2 %	26,8 %
2023-03-01	19 407	3 041	49 903	72 351	0,1 %	26,8 %
2023-04-01	19 773	3 343	49 964	73 080	1,0 %	27,1 %
2023-05-01	19 852	3 215	50 095	73 162	0,1 %	27,1 %
2023-06-01	19 919	3 248	50 532	73 699	0,7 %	27,0 %
2023-07-01	20 189	3 349	50 975	74 513	1,1 %	27,1 %
2023-08-01	19 848	3 164	51 225	74 237	-0,4 %	26,7 %
2023-09-01	19 516	2 990	51 187	73 693	-0,7 %	26,5 %
2023-10-01	19 909	3 019	51 414	74 342	0,9 %	26,8 %
2023-11-01	19 885	3 115	52 130	75 130	1,1 %	26,5 %
2023-12-01	20 156	3 227	52 294	75 677	0,7 %	26,6 %
2024-01-01	19 936	3 143	52 818	75 897	0,3 %	26,3 %
2024-02-01	20 254	3 284	52 720	76 258	0,5 %	26,6 %
2024-03-01	20 220	3 463	53 083	76 766	0,7 %	26,3 %
2024-04-01	20 438	3 516	53 496	77 450	0,9 %	26,4 %
2024-05-01	19 978	3 455	54 214	77 647	0,3 %	25,7 %
2024-06-01	20 466	3 585	53 829	77 880	0,3 %	26,3 %
2024-07-01	20 753	3 589	54 167	78 509	0,8 %	26,4 %
2024-08-01	20 210	3 535	54 652	78 397	-0,1 %	25,8 %
2024-09-01	20 563	3 438	54 968	78 969	0,7 %	26,0 %
2024-10-01	21 049	3 509	55 073	79 631	0,8 %	26,4 %
2024-11-01	20 831	3 538	55 761	80 130	0,6 %	26,0 %
2024-12-01	21 291	3 619	55 882	80 792	0,8 %	26,4 %
2025-01-01	20 779	3 466	56 424	80 669	-0,2 %	25,8 %

Graphique 3a : Evolution mensuelle des personnes écrouées et des personnes écrouées détenues

Effectifs actualisés au : 1^{er} janvier 2025

Champ : Métropole et Outre-Mer

Source : GENESIS / Traitement : DAP-SSER



Distinction des condamnés-prévenus à partir de 2020.
Avant cette date, ils sont répartis entre les condamnés et les prévenus.

Tableau 4 : Evolution mensuelle des personnes écrouées non détenues

Effectifs actualisés au : 1^{er} janvier 2025

Champ : Métropole et Outre-Mer

Sources :

- GENESIS / Traitement : DAP-SSER pour les écroués non détenus
- IP Gide-GENESIS / Traitement : DAP pour le détail des DDSE et PENH

Date	DDSE			PENH		
	DDSE AP	DDSE LSC	Total DDSE	PENH AP	PENH LSC	Total PENH
2023-01-01	13 172	693	13 865	648	48	696
2023-02-01	13 567	922	14 489	660	64	724
2023-03-01	13 992	1 106	15 098	657	77	734
2023-04-01	14 406	1 132	15 538	686	72	758
2023-05-01	14 506	1 031	15 537	746	70	816
2023-06-01	14 577	992	15 569	753	80	833
2023-07-01	14 813	968	15 781	750	83	833
2023-08-01	14 402	889	15 291	730	86	816
2023-09-01	13 829	901	14 730	693	74	767
2023-10-01	13 632	924	14 556	681	67	748
2023-11-01	13 968	960	14 928	697	62	759
2023-12-01	14 501	908	15 409	701	68	769
2024-01-01	14 124	860	14 984	696	70	766
2024-02-01	14 727	887	15 614	691	78	769
2024-03-01	15 174	968	16 142	732	68	800
2024-04-01	15 445	941	16 386	736	71	807
2024-05-01	15 810	924	16 734	757	67	824
2024-06-01	15 728	865	16 593	737	82	819
2024-07-01	15 498	845	16 343	756	87	843
2024-08-01	15 232	886	16 118	780	86	866
2024-09-01	14 263	836	15 099	764	74	838
2024-10-01	14 394	858	15 252	752	77	829
2024-11-01	14 711	880	15 591	762	86	848
2024-12-01	14 912	814	15 726	782	72	854
2025-01-01	14 619	799	15 418	780	56	836

Graphique 5 : Evolution mensuelle des personnes écrouées non détenues

Effectifs actualisés au : 1^{er} janvier 2025

Champ : Métropole et Outre-Mer

Source : GENESIS / Traitement : DAP-SSER

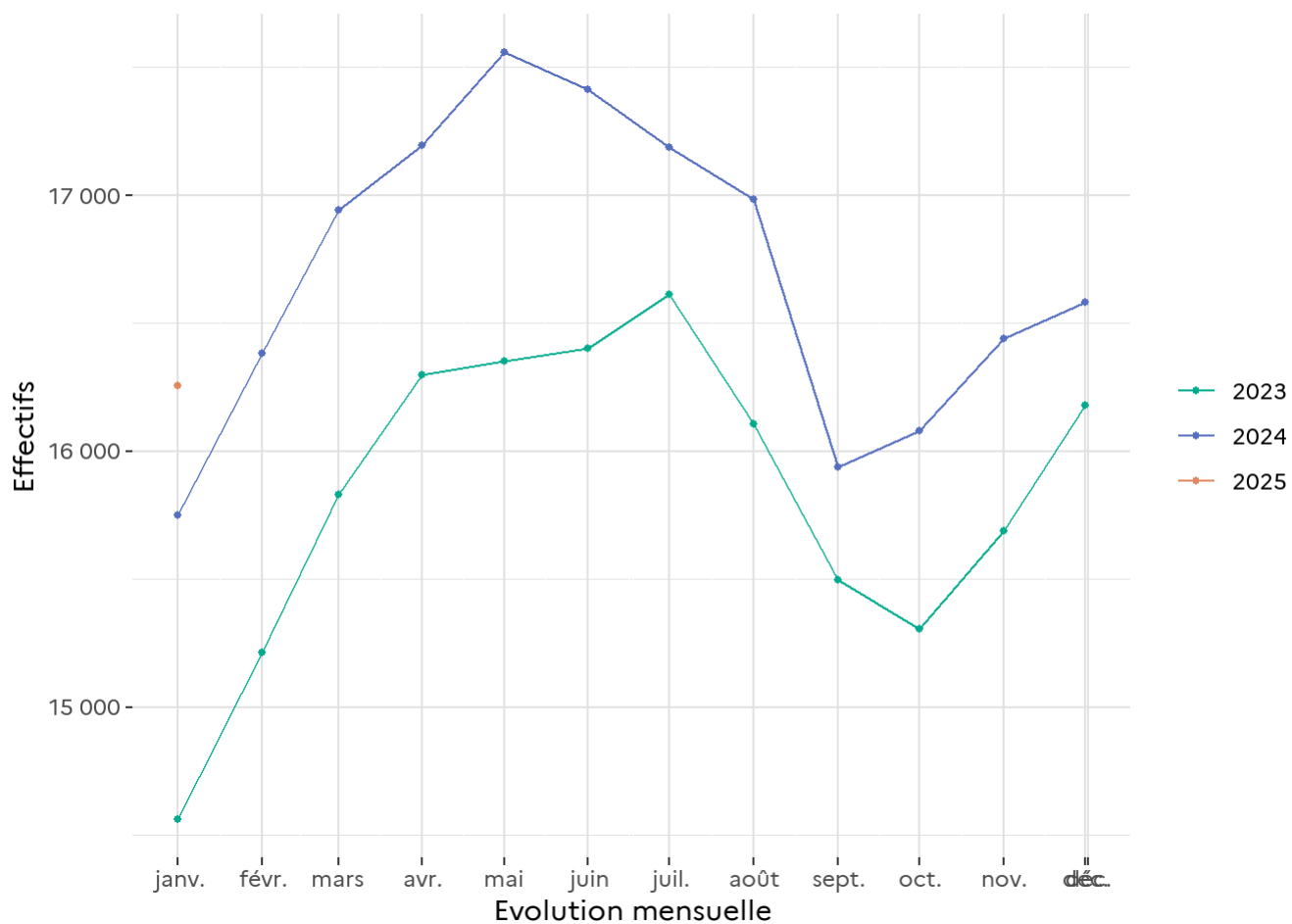


Tableau 6 : Effectifs des personnes écrouées détenues et densité carcérale

Effectifs actualisés au : 1^{er} janvier 2025

Champ : Métropole et Outre-Mer

Sources :

- Effectifs écroués : GENESIS / Traitement : DAP-SSER
- Places opérationnelles : Ministère de la Justice / DAP / SDSP / SP2 - Fichier des places opérationnelles

Niveau	Capacité norme circulaire	Capacité opérationnelle	Ecroués détenus	Densité carcérale
Métropole	59 092	57 811	74 113	128,2 %
Outre-Mer	4 601	4 574	6 556	143,3 %
Total France entière	63 693	62 385	80 669	129,3 %

Capacité norme circulaire : la circulaire A.P. 88.05G du 17 mai 1988 définit le mode de calcul de la capacité des établissements pénitentiaires.

Capacité opérationnelle : correspond au nombre de places effectivement disponibles dans les établissements pénitentiaires.

Densité carcérale : ce ratio s'obtient en rapportant le nombre de détenus à la capacité opérationnelle.

Tableau 7 : Répartition des personnes écrouées par Direction Interrégionale

Effectifs actualisés au : 1^{er} janvier 2025

Champ : Métropole et Outre-Mer

Source : GENESIS / Traitement : DAP-SSER

Direction Interrégionale	Ecroués détenus	Ecroués non détenus	Total écroués
DISP BORDEAUX	6 516	1 207	7 723
DISP DIJON	5 007	1 241	6 248
DISP LILLE	7 709	1 358	9 067
DISP LYON	7 862	1 960	9 822
DISP MARSEILLE	8 885	1 814	10 699
DISP PARIS	15 197	2 473	17 670
DISP RENNES	9 582	1 999	11 581
DISP STRASBOURG	6 479	1 318	7 797
DISP TOULOUSE	6 876	1 754	8 630
<i>Total Métropole</i>	<i>74 113</i>	<i>15 124</i>	<i>89 237</i>
DSPOM	6 556	1 130	7 686
Total France entière	80 669	16 254	96 923

Tableau 8 : Répartition des personnes écrouées détenues par Direction Interrégionale

Effectifs actualisés au : 1^{er} janvier 2025

Champ : Métropole et Outre-Mer

Sources :

- Effectifs écroués détenus : GENESIS / Traitement : DAP-SSER
- Places opérationnelles : Ministère de la Justice / DAP / SDSP / SP2 - Fichier des places opérationnelles

Direction Interrégionale	Capacité norme circulaire	Capacité opérationnelle	Ecroués détenus	Densité carcérale
DISP BORDEAUX	5 453	5 441	6 516	119,8 %
DISP DIJON	4 380	4 214	5 007	118,8 %
DISP LILLE	6 322	6 104	7 709	126,3 %
DISP LYON	6 083	6 039	7 862	130,2 %
DISP MARSEILLE	7 140	7 138	8 885	124,5 %
DISP PARIS	10 498	10 401	15 197	146,1 %
DISP RENNES	8 152	7 743	9 582	123,8 %
DISP STRASBOURG	6 378	6 157	6 479	105,2 %
DISP TOULOUSE	4 686	4 574	6 876	150,3 %
<i>Total Métropole</i>	<i>59 092</i>	<i>57 811</i>	<i>74 113</i>	<i>128,2 %</i>
DSPOM	4 601	4 574	6 556	143,3 %
Total France entière	63 693	62 385	80 669	129,3 %

Capacité norme circulaire : la circulaire A.P. 88.05G du 17 mai 1988 définit le mode de calcul de la capacité des établissements pénitentiaires.

Capacité opérationnelle : correspond au nombre de places effectivement disponibles dans les établissements pénitentiaires.

Densité carcérale : ce ratio s'obtient en rapportant le nombre de détenus à la capacité opérationnelle.

Tableau 9 : Répartition des personnes non détenues par Direction Interrégionale

Effectifs actualisés au : 1^{er} janvier 2025

Champ : Métropole et Outre-Mer

Sources :

- GENESIS / Traitement : DAP-SSER pour les écroués détenus
- IP Gide-GENESIS / Traitement : DAP pour le détail DDSE et PENH

Direction Interrégionale	DDSE	PENH	Ecroués non détenus
DISP BORDEAUX	1 128	79	1 207
DISP DIJON	1 206	35	1 241
DISP LILLE	1 255	103	1 358
DISP LYON	1 826	134	1 960
DISP MARSEILLE	1 777	37	1 814
DISP PARIS	2 346	127	2 473
DISP RENNES	1 901	98	1 999
DISP STRASBOURG	1 234	84	1 318
DISP TOULOUSE	1 651	103	1 754
<i>Total Métropole</i>	<i>14 324</i>	<i>800</i>	<i>15 124</i>
DSPOM	1 094	36	1 130
Total France entière	15 418	836	16 254

Sont pris en compte à la fois les DDSE et PENH dans le cadre d'un aménagement de peine et ceux dans le cadre d'une libération sous contrainte.

Tableau 10 : Densité carcérale selon le type d'établissement par Direction Interrégionale

Effectifs actualisés au : 1^{er} janvier 2025

Champ : Métropole et Outre-Mer

Sources :

- Effectifs écroués détenus : GENESIS / Traitement : DAP-SSER
- Places opérationnelles : Ministère de la Justice / DAP / SDSP / SP2 - Fichier des places opérationnelles

Direction Interrégionale	MA/QMA (1)	EPM/QM	Etablissements pour peine	Densité totale
DISP BORDEAUX	154,8 %	69,8 %	93,8 %	119,8 %
DISP DIJON	148,9 %	57,4 %	92,1 %	118,8 %
DISP LILLE	154,8 %	65,3 %	92,3 %	126,3 %
DISP LYON	155,3 %	60,4 %	87,1 %	130,2 %
DISP MARSEILLE	148,6 %	59,7 %	91,7 %	124,5 %
DISP PARIS	164,7 %	67,8 %	100,2 %	146,1 %
DISP RENNES	154,4 %	66,3 %	93,1 %	123,8 %
DISP STRASBOURG	117,1 %	55,8 %	93,0 %	105,2 %
DISP TOULOUSE	195,2 %	92,2 %	94,7 %	150,3 %
Total Métropole	155,3 %	65,9 %	93,2 %	128,2 %
DSPOM	176,7 %	70,8 %	118,9 %	143,3 %
Total France entière	156,5 %	66,5 %	95,5 %	129,3 %

¹ hors places mineurs

Tableau 11 : Densité carcérale selon le type d'établissement ou quartier

Effectifs actualisés au : 1^{er} janvier 2025

Champ : Métropole et Outre-Mer

Sources :

- Effectifs écroués détenus : GENESIS / Traitement : DAP-SSER
- Places opérationnelles : Ministère de la Justice / DAP / SDSP / SP2 - Fichier des places opérationnelles

Type d'établissement ou quartier	Ecroués détenus	Capacité opérationnelle	Densité carcérale
CD/QCD	20 058	20 438	98,1 %
CNE	142	176	80,7 %
CSL/QSL	1 480	1 628	90,9 %
EPM/QM	742	1 115	66,5 %
EPSN	49	84	58,3 %
MA/QMA (1)	54 883	35 058	156,5 %
MC/QMC	1 666	2 020	82,5 %
SAS	1 649	1 866	88,4 %
Total France entière	80 669	62 385	129,3 %

¹ hors places mineurs

Capacité opérationnelle : correspond au nombre de places effectivement disponibles dans les établissements pénitentiaires.

Densité carcérale : ce ratio s'obtient en rapportant le nombre de détenus à la capacité opérationnelle.

Tableau 12 : Répartition des personnes détenues selon la catégorie pénale

Effectifs actualisés au : 1^{er} janvier 2025

Champ : Métropole et Outre-Mer

Source : GENESIS / Traitement : DAP-SSER

	Métropole	Outre-Mer	Total France entière
Femmes PR	883	55	938
Hommes PR	18 251	1 590	19 841
<i>Total PR</i>	<i>19 134</i>	<i>1 645</i>	<i>20 779</i>
Femmes CO et CP	1 663	128	1 791
Hommes CO et CP	53 316	4 783	58 099
<i>Total CO et CP</i>	<i>54 979</i>	<i>4 911</i>	<i>59 890</i>
Femmes	2 546	183	2 729
Hommes	71 567	6 373	77 940
Total détenus	74 113	6 556	80 669

Tableau 13 : Répartition des personnes détenues selon la catégorie pénale et par Direction Interrégionale

Effectifs actualisés au : 1^{er} janvier 2025

Champ : Métropole et Outre-Mer

Source : GENESIS / Traitement : DAP-SSER

Direction Interrégionale	Prévenus	Condamnés-prévenus	Condamnés	Détenus	Taux de prévenus (%)
DISP BORDEAUX	1 466	237	4 813	6 516	22,5 %
DISP DIJON	1 100	193	3 714	5 007	22,0 %
DISP LILLE	1 850	293	5 566	7 709	24,0 %
DISP LYON	1 949	392	5 521	7 862	24,8 %
DISP MARSEILLE	2 421	451	6 013	8 885	27,2 %
DISP PARIS	5 215	732	9 250	15 197	34,3 %
DISP RENNES	2 004	388	7 190	9 582	20,9 %
DISP STRASBOURG	1 328	245	4 906	6 479	20,5 %
DISP TOULOUSE	1 801	303	4 772	6 876	26,2 %
<i>Total Métropole</i>	<i>19 134</i>	<i>3 234</i>	<i>51 745</i>	<i>74 113</i>	<i>25,8 %</i>
DSPOM	1 645	232	4 679	6 556	25,1 %
Total France entière	20 779	3 466	56 424	80 669	25,8 %

Tableau 14 : Répartition des personnes détenues par établissement - Direction Interrégionale de Bordeaux

Effectifs actualisés au : 1^{er} janvier 2025

Champ : Direction Interrégionale de Bordeaux

Sources :

- Effectifs écroués détenus : GENESIS / Traitement : DAP-SSER, IP Gide-GENESIS / Traitement : DAP pour le détail par quartier
- Places opérationnelles : Ministère de la Justice / DAP / SDSP / SP2 - Fichier des places opérationnelles

Etablissement	Quartier (1)	Capacité norme circulaire	Capacité opérationnelle	Ecroués détenus	Densité carcérale
CD BEDENAC	CD/QCD	194	194	184	94,8 %
CD EYSSES	CD/QCD	283	278	281	101,1 %
CD MAUZAC	CD/QCD	369	367	358	97,5 %
CD NEUVIC SUR L ISLE	CD/QCD	397	397	372	93,7 %
CD UZERCHE	CD/QCD	581	581	569	97,9 %
CP MONT DE MARSAN	CD/QCD	354	354	338	95,5 %
CP POITIERS VIVONNE	CD/QCD	271	271	253	93,4 %
Total	CD/QCD	2 449	2 442	2 355	96,4 %
CP MONT DE MARSAN	CSL/QSL	16	16	11	68,8 %
CP POITIERS VIVONNE	CSL/QSL	30	30	23	76,7 %
Total	CSL/QSL	46	46	34	73,9 %
CP BORDEAUX GRADIGNAN	MA/QMA	551	551	1 004	182,2 %
CP MONT DE MARSAN	MA/QMA	367	367	498	135,7 %
CP POITIERS VIVONNE	MA/QMA	305	305	499	163,6 %
MA AGEN	MA/QMA	146	146	196	134,2 %
MA ANGOULEME	MA/QMA	236	236	242	102,5 %
MA BAYONNE	MA/QMA	75	75	148	197,3 %
MA GUERET	MA/QMA	32	32	42	131,2 %
MA LIMOGES	MA/QMA	83	83	154	185,5 %
MA NIORT	MA/QMA	66	66	111	168,2 %
MA PAU	MA/QMA	242	242	257	106,2 %
MA PERIGUEUX	MA/QMA	99	99	149	150,5 %
MA ROCHEFORT	MA/QMA	52	52	119	228,8 %
MA SAINTES	MA/QMA	79	74	119	160,8 %
MA TULLE	MA/QMA	47	47	102	217,0 %

Etablissement	Quartier (1)	Capacité norme circulaire	Capacité opérationnelle	Ecroués détenus	Densité carcérale
<i>Total</i>	<i>MA/QMA</i>	2 380	2 375	3 640	153,3 %
MC ST MARTIN DE RE	MC/QMC	458	458	372	81,2 %
<i>Total</i>	<i>MC/QMC</i>	458	458	372	81,2 %
CP BORDEAUX GRADIGNAN	SAS	82	82	78	95,1 %
CP POITIERS VIVONNE	SAS	38	38	37	97,4 %
<i>Total</i>	<i>SAS</i>	120	120	115	95,8 %
Direction Interrégionale	Total	5 453	5 441	6 516	119,8 %

¹ Seuls les quartiers administratifs sont ici référencés : les places femmes et mineurs sont ainsi comptabilisées dans les quartiers QMA, QCD, QSL, SAS ou QMC.

Capacité norme circulaire : la circulaire A.P. 88.05G du 17 mai 1988 définit le mode de calcul de la capacité des établissements pénitentiaires.

Capacité opérationnelle : correspond au nombre de places effectivement disponibles dans les établissements pénitentiaires.

Densité carcérale : ce ratio s'obtient en rapportant le nombre de détenus à la capacité opérationnelle.

Tableau 15 : Répartition des personnes détenues par établissement - Direction Interrégionale de Dijon

Effectifs actualisés au : 1^{er} janvier 2025

Champ : Direction Interrégionale de Dijon

Sources :

- Effectifs écroués détenus : GENESIS / Traitement : DAP-SSER, IP Gide-GENESIS / Traitement : DAP pour le détail par quartier
- Places opérationnelles : Ministère de la Justice / DAP / SDSP / SP2 - Fichier des places opérationnelles

Etablissement	Quartier (1)	Capacité norme circulaire	Capacité opérationnelle	Ecroués détenus	Densité carcérale
CD CHATEAUDUN	CD/QCD	582	582	571	98,1 %
CD JOUX LA VILLE	CD/QCD	602	602	574	95,3 %
CP CHATEAUROUX	CD/QCD	270	258	251	97,3 %
CP ORLEANS SARAN	CD/QCD	217	217	188	86,6 %
CP VARENNES LE GRAND	CD/QCD	191	191	182	95,3 %
Total	CD/QCD	1 862	1 850	1 766	95,5 %
CP ORLEANS SARAN	CSL/QSL	60	60	35	58,3 %
CSL BESANCON	CSL/QSL	25	25	18	72,0 %
CSL MONTARGIS	CSL/QSL	20	20	9	45,0 %
Total	CSL/QSL	105	105	62	59,0 %
CP CHATEAUROUX	MA/QMA	105	105	149	141,9 %
CP ORLEANS SARAN	MA/QMA	538	538	699	129,9 %
CP VARENNES LE GRAND	MA/QMA	209	207	334	161,4 %
MA AUXERRE	MA/QMA	101	101	190	188,1 %
MA BELFORT	MA/QMA	39	39	42	107,7 %
MA BESANCON	MA/QMA	276	276	373	135,1 %
MA BLOIS	MA/QMA	115	115	173	150,4 %
MA BOURGES	MA/QMA	117	115	181	157,4 %
MA DIJON	MA/QMA	185	180	286	158,9 %
MA LONS LE SAUNIER	MA/QMA	39	39	60	153,8 %
MA MONTBELIARD	MA/QMA	41	41	60	146,3 %
MA NEVERS	MA/QMA	118	118	134	113,6 %
MA TOURS	MA/QMA	145	144	274	190,3 %
MA VESOUL	MA/QMA	50	50	77	154,0 %

Etablissement	Quartier (1)	Capacité norme circulaire	Capacité opérationnelle	Ecroués détenus	Densité carcérale
<i>Total</i>	<i>MA/QMA</i>	<i>2 078</i>	<i>2 068</i>	<i>3 032</i>	<i>146,6 %</i>
MC ST MAUR	MC/QMC	335	191	147	77,0 %
<i>Total</i>	<i>MC/QMC</i>	<i>335</i>	<i>191</i>	<i>147</i>	<i>77,0 %</i>
Direction Interrégionale	Total	4 380	4 214	5 007	118,8 %

¹ Seuls les quartiers administratifs sont ici référencés : les places femmes et mineurs sont ainsi comptabilisées dans les quartiers QMA, QCD, QSL, SAS ou QMC.

Capacité norme circulaire : la circulaire A.P. 88.05G du 17 mai 1988 définit le mode de calcul de la capacité des établissements pénitentiaires.

Capacité opérationnelle : correspond au nombre de places effectivement disponibles dans les établissements pénitentiaires.

Densité carcérale : ce ratio s'obtient en rapportant le nombre de détenus à la capacité opérationnelle.

Tableau 16 : Répartition des personnes détenues par établissement - Direction Interrégionale de Lille

Effectifs actualisés au : 1^{er} janvier 2025

Champ : Direction Interrégionale de Lille

Sources :

- Effectifs écroués détenus : GENESIS / Traitement : DAP-SSER, IP Gide-GENESIS / Traitement : DAP pour le détail par quartier
- Places opérationnelles : Ministère de la Justice / DAP / SDSP / SP2 - Fichier des places opérationnelles

Etablissement	Quartier (1)	Capacité norme circulaire	Capacité opérationnelle	Ecroués détenus	Densité carcérale
CD BAPAUME	CD/QCD	599	571	544	95,3 %
CP CHATEAU THIERRY	CD/QCD	12	12	NC	NC
CP LAON	CD/QCD	199	198	195	98,5 %
CP LIANCOURT	CD/QCD	593	593	572	96,5 %
CP LILLE ANNOEULLIN	CD/QCD	209	209	217	103,8 %
CP LONGUENESSE	CD/QCD	399	399	391	98,0 %
CP MAUBEUGE	CD/QCD	198	198	191	96,5 %
CP VENDIN LE VIEIL	CD/QCD	27	27	NC	NC
<i>Total</i>	<i>CD/QCD</i>	<i>2 236</i>	<i>2 207</i>	<i>2 139</i>	<i>96,9 %</i>
CP LILLE LOOS SEQUEDIN	CNE	19	19	20	105,3 %
<i>Total</i>	<i>CNE</i>	<i>19</i>	<i>19</i>	<i>20</i>	<i>105,3 %</i>
CP BEAUVAIS	CSL/QSL	30	30	13	43,3 %
CP LILLE LOOS SEQUEDIN	CSL/QSL	54	35	20	57,1 %
CP LONGUENESSE	CSL/QSL	50	50	22	44,0 %
<i>Total</i>	<i>CSL/QSL</i>	<i>134</i>	<i>115</i>	<i>55</i>	<i>47,8 %</i>
EPM QUIEVRECHAIN	EPM	59	46	28	60,9 %
<i>Total</i>	<i>EPM</i>	<i>59</i>	<i>46</i>	<i>28</i>	<i>60,9 %</i>
CP BEAUVAIS	MA/QMA	586	586	687	117,2 %
CP LAON	MA/QMA	189	189	344	182,0 %
CP LIANCOURT	MA/QMA	20	20	13	65,0 %
CP LILLE ANNOEULLIN	MA/QMA	429	429	685	159,7 %
CP LILLE LOOS SEQUEDIN	MA/QMA	578	578	893	154,5 %

Etablissement	Quartier (1)	Capacité norme circulaire	Capacité opérationnelle	Ecroués détenus	Densité carcérale
CP LONGUENESSE	MA/QMA	193	193	352	182,4 %
CP MAUBEUGE	MA/QMA	200	200	230	115,0 %
MA AMIENS	MA/QMA	268	268	521	194,4 %
MA ARRAS	MA/QMA	205	193	219	113,5 %
MA BETHUNE	MA/QMA	180	177	392	221,5 %
MA DOUAI	MA/QMA	383	267	467	174,9 %
MA DUNKERQUE	MA/QMA	105	105	118	112,4 %
MA VALENCIENNES	MA/QMA	212	212	323	152,4 %
<i>Total</i>	<i>MA/QMA</i>	<i>3 548</i>	<i>3 417</i>	<i>5 244</i>	<i>153,5 %</i>
CP CHATEAU THIERRY	MC/QMC	101	75	50	66,7 %
CP VENDIN LE VIEIL	MC/QMC	135	135	102	75,6 %
<i>Total</i>	<i>MC/QMC</i>	<i>236</i>	<i>210</i>	<i>152</i>	<i>72,4 %</i>
CP LONGUENESSE	SAS	90	90	71	78,9 %
<i>Total</i>	<i>SAS</i>	<i>90</i>	<i>90</i>	<i>71</i>	<i>78,9 %</i>
Direction Interrégionale	Total	6 322	6 104	7 709	126,3 %

¹ Seuls les quartiers administratifs sont ici référencés : les places femmes et mineurs sont ainsi comptabilisées dans les quartiers QMA, QCD, QSL, SAS ou QMC.

Capacité norme circulaire : la circulaire A.P. 88.05G du 17 mai 1988 définit le mode de calcul de la capacité des établissements pénitentiaires.

Capacité opérationnelle : correspond au nombre de places effectivement disponibles dans les établissements pénitentiaires.

Densité carcérale : ce ratio s'obtient en rapportant le nombre de détenus à la capacité opérationnelle.

Tableau 17 : Répartition des personnes détenues par établissement - Direction Interrégionale de Lyon

Effectifs actualisés au : 1^{er} janvier 2025

Champ : Direction Interrégionale de Lyon

Sources :

- Effectifs écroués détenus : GENESIS / Traitement : DAP-SSER, IP Gide-GENESIS / Traitement : DAP pour le détail par quartier
- Places opérationnelles : Ministère de la Justice / DAP / SDSP / SP2 - Fichier des places opérationnelles

Etablissement	Quartier (1)	Capacité norme circulaire	Capacité opérationnelle	Ecroués détenus	Densité carcérale
CD ROANNE	CD/QCD	577	577	538	93,2 %
CP AITON	CD/QCD	200	200	191	95,5 %
CP BOURG EN BRESSE	CD/QCD	300	300	279	93,0 %
CP RIOM	CD/QCD	164	158	153	96,8 %
CP ST QUENTIN FALLAVIER	CD/QCD	193	193	177	91,7 %
Total	CD/QCD	1 434	1 428	1 338	93,7 %
CP BOURG EN BRESSE	CSL/QSL	40	40	26	65,0 %
CP GRENOBLE VARCES	CSL/QSL	34	34	30	88,2 %
CP RIOM	CSL/QSL	20	18	7	38,9 %
CP ST ETIENNE LA TALAUDIÈRE	CSL/QSL	40	40	28	70,0 %
CP VILLEFRANCHE SUR SAONE	CSL/QSL	39	39	14	35,9 %
CSL LYON	CSL/QSL	116	116	68	58,6 %
Total	CSL/QSL	289	287	173	60,3 %
EPM RHONE	EPM	59	59	44	74,6 %
Total	EPM	59	59	44	74,6 %
CP AITON	MA/QMA	219	219	332	151,6 %
CP BOURG EN BRESSE	MA/QMA	351	351	476	135,6 %
CP GRENOBLE VARCES	MA/QMA	232	224	353	157,6 %
CP MOULINS YZEURE	MA/QMA	146	146	234	160,3 %
CP RIOM	MA/QMA	384	384	596	155,2 %
CP ST ETIENNE LA TALAUDIÈRE	MA/QMA	287	263	411	156,3 %
CP ST QUENTIN FALLAVIER	MA/QMA	239	239	396	165,7 %
CP VALENCE	MA/QMA	344	344	492	143,0 %

Etablissement	Quartier (1)	Capacité norme circulaire	Capacité opérationnelle	Ecroués détenus	Densité carcérale
CP VILLEFRANCHE SUR SAONE	MA/QMA	599	599	798	133,2 %
MA AURILLAC	MA/QMA	72	72	97	134,7 %
MA BONNEVILLE	MA/QMA	187	187	292	156,1 %
MA CHAMBERY	MA/QMA	93	93	179	192,5 %
MA LE PUY EN VELAY	MA/QMA	35	31	62	200,0 %
MA LYON CORBAS	MA/QMA	678	678	1 183	174,5 %
MA MONTLUCON	MA/QMA	22	22	39	177,3 %
MA PRIVAS	MA/QMA	57	57	75	131,6 %
<i>Total</i>	<i>MA/QMA</i>	<i>3 945</i>	<i>3 909</i>	<i>6 015</i>	<i>153,9 %</i>
CP MOULINS YZEURE	MC/QMC	122	122	102	83,6 %
CP VALENCE	MC/QMC	114	114	89	78,1 %
<i>Total</i>	<i>MC/QMC</i>	<i>236</i>	<i>236</i>	<i>191</i>	<i>80,9 %</i>
CP VALENCE	SAS	120	120	101	84,2 %
<i>Total</i>	<i>SAS</i>	<i>120</i>	<i>120</i>	<i>101</i>	<i>84,2 %</i>
Direction Interrégionale	Total	6 083	6 039	7 862	130,2 %

¹ Seuls les quartiers administratifs sont ici référencés : les places femmes et mineurs sont ainsi comptabilisées dans les quartiers QMA, QCD, QSL, SAS ou QMC.

Capacité norme circulaire : la circulaire A.P. 88.05G du 17 mai 1988 définit le mode de calcul de la capacité des établissements pénitentiaires.

Capacité opérationnelle : correspond au nombre de places effectivement disponibles dans les établissements pénitentiaires.

Densité carcérale : ce ratio s'obtient en rapportant le nombre de détenus à la capacité opérationnelle.

Tableau 18 : Répartition des personnes détenues par établissement - Direction Interrégionale de Marseille

Effectifs actualisés au : 1^{er} janvier 2025

Champ : Direction Interrégionale de Marseille

Sources :

- Effectifs écroués détenus : GENESIS / Traitement : DAP-SSER, IP Gide-GENESIS / Traitement : DAP pour le détail par quartier
- Places opérationnelles : Ministère de la Justice / DAP / SDSP / SP2 - Fichier des places opérationnelles

Etablissement	Quartier (1)	Capacité norme circulaire	Capacité opérationnelle	Ecroués détenus	Densité carcérale
CD CASABIANDA	CD/QCD	194	194	136	70,1 %
CD SALON DE PROVENCE	CD/QCD	650	650	635	97,7 %
CD TARASCON	CD/QCD	650	650	636	97,8 %
CP AVIGNON LE PONTET	CD/QCD	180	180	174	96,7 %
CP BORGIO	CD/QCD	48	48	47	97,9 %
CP MARSEILLE	CD/QCD	60	60	56	93,3 %
CP TOULON LA FARLEDE	CD/QCD	191	191	183	95,8 %
Total	CD/QCD	1 973	1 973	1 867	94,6 %
CP AIX LUYNES	CNE	52	50	41	82,0 %
Total	CNE	52	50	41	82,0 %
CP AIX LUYNES	CSL/QSL	31	31	34	109,7 %
CP AVIGNON LE PONTET	CSL/QSL	51	51	36	70,6 %
CP TOULON LA FARLEDE	CSL/QSL	41	41	35	85,4 %
Total	CSL/QSL	123	123	105	85,4 %
EPM MARSEILLE	EPM	59	59	40	67,8 %
Total	EPM	59	59	40	67,8 %
CP AIX LUYNES	MA/QMA	1 233	1 233	1 902	154,3 %
CP AVIGNON LE PONTET	MA/QMA	394	394	657	166,8 %
CP BORGIO	MA/QMA	193	193	217	112,4 %
CP MARSEILLE	MA/QMA	513	513	934	182,1 %
CP TOULON LA FARLEDE	MA/QMA	394	394	476	120,8 %

Etablissement	Quartier (1)	Capacité norme circulaire	Capacité opérationnelle	Ecroués détenus	Densité carcérale
MA AJACCIO	MA/QMA	53	53	77	145,3 %
MA DIGNE LES BAINS	MA/QMA	35	35	55	157,1 %
MA DRAGUIGNAN	MA/QMA	504	504	646	128,2 %
MA GAP	MA/QMA	37	37	44	118,9 %
MA GRASSE	MA/QMA	574	574	699	121,8 %
MA NICE	MA/QMA	355	355	577	162,5 %
<i>Total</i>	<i>MA/QMA</i>	<i>4 285</i>	<i>4 285</i>	<i>6 284</i>	<i>146,7 %</i>
MC ARLES	MC/QMC	160	160	137	85,6 %
<i>Total</i>	<i>MC/QMC</i>	<i>160</i>	<i>160</i>	<i>137</i>	<i>85,6 %</i>
CP AIX LUYNES	SAS	51	51	52	102,0 %
CP AVIGNON LE PONTET	SAS	120	120	114	95,0 %
CP MARSEILLE	SAS	137	137	113	82,5 %
CP TOULON LA FARLEDE	SAS	180	180	132	73,3 %
<i>Total</i>	<i>SAS</i>	<i>488</i>	<i>488</i>	<i>411</i>	<i>84,2 %</i>
Direction Interrégionale	Total	7 140	7 138	8 885	124,5 %

¹ Seuls les quartiers administratifs sont ici référencés : les places femmes et mineurs sont ainsi comptabilisées dans les quartiers QMA, QCD, QSL, SAS ou QMC.

Capacité norme circulaire : la circulaire A.P. 88.05G du 17 mai 1988 définit le mode de calcul de la capacité des établissements pénitentiaires.

Capacité opérationnelle : correspond au nombre de places effectivement disponibles dans les établissements pénitentiaires.

Densité carcérale : ce ratio s'obtient en rapportant le nombre de détenus à la capacité opérationnelle.

Tableau 19 : Répartition des personnes détenues par établissement - Direction Interrégionale de Paris

Effectifs actualisés au : 1^{er} janvier 2025

Champ : Direction Interrégionale de Paris

Sources :

- Effectifs écroués détenus : GENESIS / Traitement : DAP-SSER, IP Gide-GENESIS / Traitement : DAP pour le détail par quartier
- Places opérationnelles : Ministère de la Justice / DAP / SDSP / SP2 - Fichier des places opérationnelles

Etablissement	Quartier (1)	Capacité norme circulaire	Capacité opérationnelle	Ecroués détenus	Densité carcérale
CD MELUN	CD/QCD	301	301	298	99,0 %
CP FLEURY MEROGIS	CD/QCD	0	0	0	-
CP MEAUX CHAUCONIN NEUFMONTIERS	CD/QCD	191	191	183	95,8 %
CP SUD FRANCILIEN	CD/QCD	709	709	633	89,3 %
Total	CD/QCD	1 201	1 201	1 114	92,8 %
CP FRESNES	CNE	55	55	39	70,9 %
CP SUD FRANCILIEN	CNE	52	52	42	80,8 %
Total	CNE	107	107	81	75,7 %
CP BOIS D ARCY	CSL/QSL	61	61	39	63,9 %
CP FRESNES	CSL/QSL	27	0	0	-
CP FRESNES - Villejuif	CSL/QSL	84	84	190	226,2 %
CP NANTERRE	CSL/QSL	92	92	102	110,9 %
CP PARIS LA SANTE	CSL/QSL	100	100	117	117,0 %
CSL CORBEIL ESSONNES	CSL/QSL	80	80	86	107,5 %
CSL GAGNY	CSL/QSL	49	49	98	200,0 %
CSL MELUN	CSL/QSL	43	43	71	165,1 %
Total	CSL/QSL	536	509	703	138,1 %
EPM PORCHEVILLE	EPM	59	59	50	84,7 %
Total	EPM	59	59	50	84,7 %
CP FRESNES	EPSN	84	84	49	58,3 %
Total	EPSN	84	84	49	58,3 %
CP BOIS D ARCY	MA/QMA	501	472	936	198,3 %
CP FLEURY MEROGIS	MA/QMA	2 824	2 824	4 371	154,8 %
CP FRESNES	MA/QMA	1 338	1 338	2 034	152,0 %

Etablissement	Quartier (1)	Capacité norme circulaire	Capacité opérationnelle	Ecroués détenus	Densité carcérale
CP MEAUX CHAUCONIN NEUFMONTIERS	MA/QMA	446	446	762	170,9 %
CP NANTERRE	MA/QMA	597	597	1 063	178,1 %
CP OSNY PONTOISE	MA/QMA	568	568	931	163,9 %
CP PARIS LA SANTE	MA/QMA	713	713	1 153	161,7 %
CP SEINE SAINT DENIS	MA/QMA	583	583	1 114	191,1 %
CP SUD FRANCILIEN	MA/QMA	11	11	11	100,0 %
MA VERSAILLES	MA/QMA	141	141	119	84,4 %
<i>Total</i>	<i>MA/QMA</i>	<i>7 722</i>	<i>7 693</i>	<i>12 494</i>	<i>162,4 %</i>
CP SUD FRANCILIEN	MC/QMC	28	28	26	92,9 %
MC POISSY	MC/QMC	281	240	223	92,9 %
<i>Total</i>	<i>MC/QMC</i>	<i>309</i>	<i>268</i>	<i>249</i>	<i>92,9 %</i>
CP MEAUX CHAUCONIN NEUFMONTIERS	SAS	180	180	161	89,4 %
CP OSNY PONTOISE	SAS	180	180	175	97,2 %
CP SEINE SAINT DENIS	SAS	120	120	121	100,8 %
<i>Total</i>	<i>SAS</i>	<i>480</i>	<i>480</i>	<i>457</i>	<i>95,2 %</i>
Direction Interrégionale	Total	10 498	10 401	15 197	146,1 %

¹ Seuls les quartiers administratifs sont ici référencés : les places femmes et mineurs sont ainsi comptabilisées dans les quartiers QMA, QCD, QSL, SAS ou QMC.

Capacité norme circulaire : la circulaire A.P. 88.05G du 17 mai 1988 définit le mode de calcul de la capacité des établissements pénitentiaires.

Capacité opérationnelle : correspond au nombre de places effectivement disponibles dans les établissements pénitentiaires.

Densité carcérale : ce ratio s'obtient en rapportant le nombre de détenus à la capacité opérationnelle.

Tableau 20 : Répartition des personnes détenues par établissement - Direction Interrégionale de Rennes

Effectifs actualisés au : 1^{er} janvier 2025

Champ : Direction Interrégionale de Rennes

Sources :

- Effectifs écroués détenus : GENESIS / Traitement : DAP-SSER, IP Gide-GENESIS / Traitement : DAP pour le détail par quartier
- Places opérationnelles : Ministère de la Justice / DAP / SDSP / SP2 - Fichier des places opérationnelles

Etablissement	Quartier (1)	Capacité norme circulaire	Capacité opérationnelle	Ecroués détenus	Densité carcérale
CD ARGENTAN	CD/QCD	638	638	599	93,9 %
CD VAL DE REUIL	CD/QCD	837	831	796	95,8 %
CP CAEN	CD/QCD	434	425	411	96,7 %
CP LE HAVRE	CD/QCD	391	391	367	93,9 %
CP LORIENT	CD/QCD	40	40	40	100,0 %
CP NANTES	CD/QCD	510	510	478	93,7 %
CP RENNES	CD/QCD	231	174	174	100,0 %
CP RENNES VEZIN	CD/QCD	209	209	194	92,8 %
<i>Total</i>	<i>CD/QCD</i>	<i>3 290</i>	<i>3 218</i>	<i>3 059</i>	<i>95,1 %</i>
CP ALENCON CONDE SUR SARTHE	CSL/QSL	41	41	15	36,6 %
CP NANTES	CSL/QSL	60	60	43	71,7 %
CP RENNES VEZIN	CSL/QSL	26	26	18	69,2 %
<i>Total</i>	<i>CSL/QSL</i>	<i>127</i>	<i>127</i>	<i>76</i>	<i>59,8 %</i>
EPM ORVAULT	EPM	59	58	41	70,7 %
<i>Total</i>	<i>EPM</i>	<i>59</i>	<i>58</i>	<i>41</i>	<i>70,7 %</i>
CP CAEN	MA/QMA	6	6	5	83,3 %
CP CAEN IFS	MA/QMA	551	427	559	130,9 %
CP LE HAVRE	MA/QMA	297	297	362	121,9 %
CP LE MANS LES CROISSETTES	MA/QMA	399	399	529	132,6 %
CP LORIENT	MA/QMA	187	187	303	162,0 %
CP NANTES	MA/QMA	508	508	909	178,9 %
CP RENNES	MA/QMA	35	35	49	140,0 %
CP RENNES VEZIN	MA/QMA	477	477	688	144,2 %
MA ANGERS	MA/QMA	266	266	497	186,8 %

Etablissement	Quartier (1)	Capacité norme circulaire	Capacité opérationnelle	Ecroués détenus	Densité carcérale
MA BREST	MA/QMA	254	254	474	186,6 %
MA CHERBOURG	MA/QMA	46	46	58	126,1 %
MA COUTANCES	MA/QMA	48	48	73	152,1 %
MA EVREUX	MA/QMA	162	162	290	179,0 %
MA FONTENAY LE COMTE	MA/QMA	39	39	92	235,9 %
MA LA ROCHE SUR YON	MA/QMA	39	39	75	192,3 %
MA LAVAL	MA/QMA	71	56	109	194,6 %
MA ROUEN	MA/QMA	648	493	629	127,6 %
MA ST BRIEUC	MA/QMA	85	85	170	200,0 %
MA ST MALO	MA/QMA	82	82	105	128,0 %
MA VANNES	MA/QMA	51	51	94	184,3 %
<i>Total</i>	<i>MA/QMA</i>	<i>4 251</i>	<i>3 957</i>	<i>6 070</i>	<i>153,4 %</i>
CP ALENCON CONDE SUR SARTHE	MC/QMC	135	135	102	75,6 %
<i>Total</i>	<i>MC/QMC</i>	<i>135</i>	<i>135</i>	<i>102</i>	<i>75,6 %</i>
CP CAEN IFS	SAS	140	98	95	96,9 %
CP LE MANS LES CROISSETTES	SAS	90	90	89	98,9 %
CP NANTES	SAS	60	60	50	83,3 %
<i>Total</i>	<i>SAS</i>	<i>290</i>	<i>248</i>	<i>234</i>	<i>94,4 %</i>
Direction Interrégionale	Total	8 152	7 743	9 582	123,8 %

¹ Seuls les quartiers administratifs sont ici référencés : les places femmes et mineurs sont ainsi comptabilisées dans les quartiers QMA, QCD, QSL, SAS ou QMC.

Capacité norme circulaire : la circulaire A.P. 88.05G du 17 mai 1988 définit le mode de calcul de la capacité des établissements pénitentiaires.

Capacité opérationnelle : correspond au nombre de places effectivement disponibles dans les établissements pénitentiaires.

Densité carcérale : ce ratio s'obtient en rapportant le nombre de détenus à la capacité opérationnelle.

Tableau 21 : Répartition des personnes détenues par établissement - Direction Interrégionale de Strasbourg

Effectifs actualisés au : 1^{er} janvier 2025

Champ : Direction Interrégionale de Strasbourg

Sources :

- Effectifs écroués détenus : GENESIS / Traitement : DAP-SSER, IP Gide-GENESIS / Traitement : DAP pour le détail par quartier
- Places opérationnelles : Ministère de la Justice / DAP / SDSP / SP2 - Fichier des places opérationnelles

Etablissement	Quartier (1)	Capacité norme circulaire	Capacité opérationnelle	Ecroués détenus	Densité carcérale
CD ECROUVES	CD/QCD	268	268	257	95,9 %
CD MONTMEDY	CD/QCD	335	335	303	90,4 %
CD OERMINGEN	CD/QCD	268	268	260	97,0 %
CD ST MIHIEL	CD/QCD	391	391	383	98,0 %
CD TOUL	CD/QCD	427	427	410	96,0 %
CD VILLENAUXE LA GRANDE	CD/QCD	606	414	396	95,7 %
CP MULHOUSE LUTTERBACH	CD/QCD	180	180	175	97,2 %
Total	CD/QCD	2 475	2 283	2 184	95,7 %
CP METZ	CSL/QSL	47	47	51	108,5 %
CP MULHOUSE LUTTERBACH	CSL/QSL	32	18	23	127,8 %
CP TROYES LAVAU	CSL/QSL	12	12	9	75,0 %
CSL MAXEVILLE	CSL/QSL	52	52	36	69,2 %
CSL SOUFFELWEYERSHEIM	CSL/QSL	53	53	32	60,4 %
CSL VAL DE BRIEY	CSL/QSL	25	25	16	64,0 %
Total	CSL/QSL	221	207	167	80,7 %
CP METZ	MA/QMA	403	403	520	129,0 %
CP MULHOUSE LUTTERBACH	MA/QMA	350	350	497	142,0 %
CP TROYES LAVAU	MA/QMA	464	464	396	85,3 %
MA BAR LE DUC	MA/QMA	80	80	90	112,5 %
MA CHALONS EN CHAMPAGNE	MA/QMA	310	310	228	73,5 %
MA CHARLEVILLE MEZIERES	MA/QMA	55	55	53	96,4 %
MA CHAUMONT	MA/QMA	78	78	92	117,9 %

Etablissement	Quartier (1)	Capacité norme circulaire	Capacité opérationnelle	Ecroués détenus	Densité carcérale
MA EPINAL	MA/QMA	298	298	303	101,7 %
MA NANCY MAXEVILLE	MA/QMA	663	663	699	105,4 %
MA REIMS	MA/QMA	153	153	163	106,5 %
MA SARREGUEMINES	MA/QMA	71	71	106	149,3 %
MA STRASBOURG	MA/QMA	432	432	730	169,0 %
<i>Total</i>	<i>MA/QMA</i>	<i>3 357</i>	<i>3 357</i>	<i>3 877</i>	<i>115,5 %</i>
MC ENSISHEIM	MC/QMC	215	200	185	92,5 %
<i>Total</i>	<i>MC/QMC</i>	<i>215</i>	<i>200</i>	<i>185</i>	<i>92,5 %</i>
CP MULHOUSE LUTTERBACH	SAS	110	110	66	60,0 %
<i>Total</i>	<i>SAS</i>	<i>110</i>	<i>110</i>	<i>66</i>	<i>60,0 %</i>
Direction Interrégionale	Total	6 378	6 157	6 479	105,2 %

¹ Seuls les quartiers administratifs sont ici référencés : les places femmes et mineurs sont ainsi comptabilisées dans les quartiers QMA, QCD, QSL, SAS ou QMC.

Capacité norme circulaire : la circulaire A.P. 88.05G du 17 mai 1988 définit le mode de calcul de la capacité des établissements pénitentiaires.

Capacité opérationnelle : correspond au nombre de places effectivement disponibles dans les établissements pénitentiaires.

Densité carcérale : ce ratio s'obtient en rapportant le nombre de détenus à la capacité opérationnelle.

Tableau 22 : Répartition des personnes détenues par établissement - Direction Interrégionale de Toulouse

Effectifs actualisés au : 1^{er} janvier 2025

Champ : Direction Interrégionale de Toulouse

Sources :

- Effectifs écroués détenus : GENESIS / Traitement : DAP-SSER, IP Gide-GENESIS / Traitement : DAP pour le détail par quartier
- Places opérationnelles : Ministère de la Justice / DAP / SDSP / SP2 - Fichier des places opérationnelles

Etablissement	Quartier (1)	Capacité norme circulaire	Capacité opérationnelle	Ecroués détenus	Densité carcérale
CD MURET	CD/QCD	620	620	607	97,9 %
CD ST SULPICE LA POINTE	CD/QCD	99	99	NC	NC
CP BEZIERS	CD/QCD	420	420	412	98,1 %
CP LANNEMEZAN	CD/QCD	20	10	NC	NC
CP PERPIGNAN	CD/QCD	333	333	324	97,3 %
Total	CD/QCD	1 492	1 482	1 442	97,3 %
CP BEZIERS	CSL/QSL	20	20	13	65,0 %
CP TOULOUSE SEYSSES	CSL/QSL	101	52	45	86,5 %
CP VILLENEUVE LES MAGUELONE	CSL/QSL	24	24	21	87,5 %
Total	CSL/QSL	145	96	79	82,3 %
EPM LAVAUUR	EPM	59	58	55	94,8 %
Total	EPM	59	58	55	94,8 %
CP BEZIERS	MA/QMA	389	389	716	184,1 %
CP PERPIGNAN	MA/QMA	196	196	440	224,5 %
CP TOULOUSE SEYSSES	MA/QMA	580	580	1 239	213,6 %
CP VILLENEUVE LES MAGUELONE	MA/QMA	607	607	1 013	166,9 %
MA ALBI	MA/QMA	105	105	185	176,2 %
MA CARCASSONNE	MA/QMA	64	64	145	226,6 %
MA FOIX	MA/QMA	67	65	143	220,0 %
MA MENDE	MA/QMA	49	49	81	165,3 %
MA MONTAUBAN	MA/QMA	142	142	244	171,8 %
MA NIMES	MA/QMA	200	200	458	229,0 %
MA RODEZ	MA/QMA	99	99	182	183,8 %
MA TARBES	MA/QMA	70	70	129	184,3 %

Etablissement	Quartier (1)	Capacité norme circulaire	Capacité opérationnelle	Ecroués détenus	Densité carcérale
<i>Total</i>	<i>MA/QMA</i>	2 568	2 566	4 975	193,9 %
CP LANNEMEZAN	MC/QMC	212	162	131	80,9 %
<i>Total</i>	<i>MC/QMC</i>	212	162	131	80,9 %
CP TOULOUSE SEYSSES	SAS	60	60	60	100,0 %
CP VILLENEUVE LES MAGUELONE	SAS	150	150	134	89,3 %
<i>Total</i>	<i>SAS</i>	210	210	194	92,4 %
Direction Interrégionale	Total	4 686	4 574	6 876	150,3 %

¹ Seuls les quartiers administratifs sont ici référencés : les places femmes et mineurs sont ainsi comptabilisées dans les quartiers QMA, QCD, QSL, SAS ou QMC.

Capacité norme circulaire : la circulaire A.P. 88.05G du 17 mai 1988 définit le mode de calcul de la capacité des établissements pénitentiaires.

Capacité opérationnelle : correspond au nombre de places effectivement disponibles dans les établissements pénitentiaires.

Densité carcérale : ce ratio s'obtient en rapportant le nombre de détenus à la capacité opérationnelle.

Tableau 23 : Répartition des personnes détenues par établissement - Direction d'Outre-Mer

Effectifs actualisés au : 1^{er} janvier 2025

Champ : Direction des Services Pénitentiaires d'Outre-Mer

Sources :

- Effectifs écroués détenus : GENESIS / Traitement : DAP-SSER, IP Gide-GENESIS / Traitement : DAP pour le détail par quartier
- Places opérationnelles : Ministère de la Justice / DAP / SDSP / SP2 - Fichier des places opérationnelles

Etablissement	Quartier (1)	Capacité norme circulaire	Capacité opérationnelle	Ecroués détenus	Densité carcérale
CD KONE	CD/QCD	120	120	115	95,8 %
CD LE PORT	CD/QCD	507	507	495	97,6 %
CD TATUTU DE PAPEARI	CD/QCD	410	410	367	89,5 %
CP BAIE MAHAULT	CD/QCD	239	239	237	99,2 %
CP DUCOS	CD/QCD	368	367	398	108,4 %
CP FAAA NUUTANIA	CD/QCD	16	16	NC	NC
CP MAJICAVO	CD/QCD	114	114	365	320,2 %
CP NOUMEA	CD/QCD	218	194	297	153,1 %
CP REMIRE MONTJOLY	CD/QCD	343	343	478	139,4 %
CP ST DENIS	CD/QCD	17	17	20	117,6 %
CP ST PIERRE ET MIQUELON	CD/QCD	3	3	NC	NC
CP TAIOHAE	CD/QCD	5	5	NC	NC
CP UTUROA	CD/QCD	20	20	9	45,0 %
Total	CD/QCD	2 380	2 355	2 794	118,6 %
CP FAAA NUUTANIA	CSL/QSL	20	20	28	140,0 %
Total	CSL/QSL	20	20	28	140,0 %
CP BAIE MAHAULT	MA/QMA	251	251	492	196,0 %
CP DUCOS	MA/QMA	373	371	616	166,0 %
CP FAAA NUUTANIA	MA/QMA	134	134	183	136,6 %
CP MAJICAVO	MA/QMA	164	164	298	181,7 %
CP MATA UTU	MA/QMA	5	5	NC	NC
CP NOUMEA	MA/QMA	196	196	306	156,1 %
CP REMIRE MONTJOLY	MA/QMA	273	273	567	207,7 %
CP ST DENIS	MA/QMA	558	558	868	155,6 %

Etablissement	Quartier (1)	Capacité norme circulaire	Capacité opérationnelle	Ecroués détenus	Densité carcérale
CP ST PIERRE ET MIQUELON	MA/QMA	4	4	NC	NC
MA BASSE TERRE	MA/QMA	129	129	219	169,8 %
MA ST PIERRE	MA/QMA	114	114	171	150,0 %
<i>Total</i>	<i>MA/QMA</i>	<i>2 201</i>	<i>2 199</i>	<i>3 734</i>	<i>169,8 %</i>
Direction Interrégionale	Total	4 601	4 574	6 556	143,3 %

¹ Seuls les quartiers administratifs sont ici référencés : les places femmes et mineurs sont ainsi comptabilisées dans les quartiers QMA, QCD, QSL, SAS ou QMC.

Capacité norme circulaire : la circulaire A.P. 88.05G du 17 mai 1988 définit le mode de calcul de la capacité des établissements pénitentiaires.

Capacité opérationnelle : correspond au nombre de places effectivement disponibles dans les établissements pénitentiaires.

Densité carcérale : ce ratio s'obtient en rapportant le nombre de détenus à la capacité opérationnelle.

Tableau 24 : Etablissements ou quartiers d'établissements dont la densité carcérale est supérieure ou égale à 120%

Effectifs actualisés au : 1^{er} janvier 2025

Champ : Métropole et Outre-Mer

Sources :

- Effectifs écroués détenus : GENESIS / Traitement : DAP-SSER, IP Gide-GENESIS / Traitement : DAP pour le détail par quartier
- Places opérationnelles : Ministère de la Justice / DAP / SDSP / SP2 - Fichier des places opérationnelles

Direction Interrégionale	Etablissement	Quartier	Capacité norme circulaire	Capacité opérationnelle	Détenus	Densité carcérale
DISP BORDEAUX	MA ROCHEFORT	MA/QMA	52	52	119	228,8 %
DISP BORDEAUX	MA TULLE	MA/QMA	47	47	102	217,0 %
DISP BORDEAUX	MA BAYONNE	MA/QMA	75	75	148	197,3 %
DISP BORDEAUX	MA LIMOGES	MA/QMA	83	83	154	185,5 %
DISP BORDEAUX	CP BORDEAUX GRADIGNAN	MA/QMA	551	551	1 004	182,2 %
DISP BORDEAUX	MA NIORT	MA/QMA	66	66	111	168,2 %
DISP BORDEAUX	CP POITIERS VIVONNE	MA/QMA	305	305	499	163,6 %
DISP BORDEAUX	MA SAINTES	MA/QMA	79	74	119	160,8 %
DISP BORDEAUX	MA PERIGUEUX	MA/QMA	99	99	149	150,5 %
DISP BORDEAUX	CP MONT DE MARSAN	MA/QMA	367	367	498	135,7 %
DISP BORDEAUX	MA AGEN	MA/QMA	146	146	196	134,2 %
DISP BORDEAUX	MA GUERET	MA/QMA	32	32	42	131,2 %
DISP DIJON	MA TOURS	MA/QMA	145	144	274	190,3 %
DISP DIJON	MA AUXERRE	MA/QMA	101	101	190	188,1 %
DISP DIJON	CP VARENNES LE GRAND	MA/QMA	209	207	334	161,4 %
DISP DIJON	MA DIJON	MA/QMA	185	180	286	158,9 %
DISP DIJON	MA BOURGES	MA/QMA	117	115	181	157,4 %

Direction Interrégionale	Etablissement	Quartier	Capacité norme circulaire	Capacité opérationnelle	Détenus	Densité carcérale
DISP DIJON	MA VESOUL	MA/QMA	50	50	77	154,0 %
DISP DIJON	MA LONS LE SAUNIER	MA/QMA	39	39	60	153,8 %
DISP DIJON	MA BLOIS	MA/QMA	115	115	173	150,4 %
DISP DIJON	MA MONTBELIARD	MA/QMA	41	41	60	146,3 %
DISP DIJON	CP CHATEAUROUX	MA/QMA	105	105	149	141,9 %
DISP DIJON	MA BESANCON	MA/QMA	276	276	373	135,1 %
DISP DIJON	CP ORLEANS SARAN	MA/QMA	538	538	699	129,9 %
DISP LILLE	MA BETHUNE	MA/QMA	180	177	392	221,5 %
DISP LILLE	MA AMIENS	MA/QMA	268	268	521	194,4 %
DISP LILLE	CP LONGUENESSE	MA/QMA	193	193	352	182,4 %
DISP LILLE	CP LAON	MA/QMA	189	189	344	182,0 %
DISP LILLE	MA DOUAI	MA/QMA	383	267	467	174,9 %
DISP LILLE	CP LILLE ANNOEULLIN	MA/QMA	429	429	685	159,7 %
DISP LILLE	CP LILLE LOOS SEQUEDIN	MA/QMA	578	578	893	154,5 %
DISP LILLE	MA VALENCIENNES	MA/QMA	212	212	323	152,4 %
DISP LYON	MA LE PUY EN VELAY	MA/QMA	35	31	62	200,0 %
DISP LYON	MA CHAMBERY	MA/QMA	93	93	179	192,5 %
DISP LYON	MA MONTLUCON	MA/QMA	22	22	39	177,3 %
DISP LYON	MA LYON CORBAS	MA/QMA	678	678	1 183	174,5 %
DISP LYON	CP ST QUENTIN FALLAVIER	MA/QMA	239	239	396	165,7 %
DISP LYON	CP MOULINS YZEURE	MA/QMA	146	146	234	160,3 %
DISP LYON	CP GRENOBLE VARCES	MA/QMA	232	224	353	157,6 %
DISP LYON	CP ST ETIENNE LA TALAUDIERE	MA/QMA	287	263	411	156,3 %
DISP LYON	MA BONNEVILLE	MA/QMA	187	187	292	156,1 %
DISP LYON	CP RIOM	MA/QMA	384	384	596	155,2 %
DISP LYON	CP AITON	MA/QMA	219	219	332	151,6 %
DISP LYON	CP VALENCE	MA/QMA	344	344	492	143,0 %
DISP LYON	CP BOURG EN BRESSE	MA/QMA	351	351	476	135,6 %
DISP LYON	MA AURILLAC	MA/QMA	72	72	97	134,7 %
DISP LYON	CP VILLEFRANCHE SUR SAONE	MA/QMA	599	599	798	133,2 %
DISP LYON	MA PRIVAS	MA/QMA	57	57	75	131,6 %

Direction Interrégionale	Etablissement	Quartier	Capacité norme circulaire	Capacité opérationnelle	Détenus	Densité carcérale
DISP MARSEILLE	CP MARSEILLE	MA/QMA	513	513	934	182,1 %
DISP MARSEILLE	CP AVIGNON LE PONTET	MA/QMA	394	394	657	166,8 %
DISP MARSEILLE	MA NICE	MA/QMA	355	355	577	162,5 %
DISP MARSEILLE	MA DIGNE LES BAINS	MA/QMA	35	35	55	157,1 %
DISP MARSEILLE	CP AIX LUYNES	MA/QMA	1 233	1 233	1 902	154,3 %
DISP MARSEILLE	MA AJACCIO	MA/QMA	53	53	77	145,3 %
DISP MARSEILLE	MA DRAGUIGNAN	MA/QMA	504	504	646	128,2 %
DISP MARSEILLE	MA GRASSE	MA/QMA	574	574	699	121,8 %
DISP MARSEILLE	CP TOULON LA FARLEDE	MA/QMA	394	394	476	120,8 %
DISP PARIS	CP FRESNES - Villejuif	CSL/QSL	84	84	190	226,2 %
DISP PARIS	CSL GAGNY	CSL/QSL	49	49	98	200,0 %
DISP PARIS	CP BOIS D ARCY	MA/QMA	501	472	936	198,3 %
DISP PARIS	CP SEINE SAINT DENIS	MA/QMA	583	583	1 114	191,1 %
DISP PARIS	CP NANTERRE	MA/QMA	597	597	1 063	178,1 %
DISP PARIS	CP MEAUX CHAUCONIN NEUFMONTIERS	MA/QMA	446	446	762	170,9 %
DISP PARIS	CSL MELUN	CSL/QSL	43	43	71	165,1 %
DISP PARIS	CP OSNY PONTOISE	MA/QMA	568	568	931	163,9 %
DISP PARIS	CP PARIS LA SANTE	MA/QMA	713	713	1 153	161,7 %
DISP PARIS	CP FLEURY MEROGIS	MA/QMA	2 824	2 824	4 371	154,8 %
DISP PARIS	CP FRESNES	MA/QMA	1 338	1 338	2 034	152,0 %
DISP RENNES	MA FONTENAY LE COMTE	MA/QMA	39	39	92	235,9 %
DISP RENNES	MA ST BRIEUC	MA/QMA	85	85	170	200,0 %
DISP RENNES	MA LAVAL	MA/QMA	71	56	109	194,6 %
DISP RENNES	MA LA ROCHE SUR YON	MA/QMA	39	39	75	192,3 %
DISP RENNES	MA ANGERS	MA/QMA	266	266	497	186,8 %
DISP RENNES	MA BREST	MA/QMA	254	254	474	186,6 %
DISP RENNES	MA VANNES	MA/QMA	51	51	94	184,3 %
DISP RENNES	MA EVREUX	MA/QMA	162	162	290	179,0 %
DISP RENNES	CP NANTES	MA/QMA	508	508	909	178,9 %

Direction Interrégionale	Etablissement	Quartier	Capacité norme circulaire	Capacité opérationnelle	Détenus	Densité carcérale
DISP RENNES	CP LORIENT	MA/QMA	187	187	303	162,0 %
DISP RENNES	MA COUTANCES	MA/QMA	48	48	73	152,1 %
DISP RENNES	CP RENNES VEZIN	MA/QMA	477	477	688	144,2 %
DISP RENNES	CP RENNES	MA/QMA	35	35	49	140,0 %
DISP RENNES	CP LE MANS LES CROISETTES	MA/QMA	399	399	529	132,6 %
DISP RENNES	CP CAEN IFS	MA/QMA	551	427	559	130,9 %
DISP RENNES	MA ST MALO	MA/QMA	82	82	105	128,0 %
DISP RENNES	MA ROUEN	MA/QMA	648	493	629	127,6 %
DISP RENNES	MA CHERBOURG	MA/QMA	46	46	58	126,1 %
DISP RENNES	CP LE HAVRE	MA/QMA	297	297	362	121,9 %
DISP STRASBOURG	MA STRASBOURG	MA/QMA	432	432	730	169,0 %
DISP STRASBOURG	MA SARREGUEMINES	MA/QMA	71	71	106	149,3 %
DISP STRASBOURG	CP MULHOUSE LUTTERBACH	MA/QMA	350	350	497	142,0 %
DISP STRASBOURG	CP METZ	MA/QMA	403	403	520	129,0 %
DISP STRASBOURG	CP MULHOUSE LUTTERBACH	CSL/QSL	32	18	23	127,8 %
DISP TOULOUSE	MA NIMES	MA/QMA	200	200	458	229,0 %
DISP TOULOUSE	MA CARCASSONNE	MA/QMA	64	64	145	226,6 %
DISP TOULOUSE	CP PERPIGNAN	MA/QMA	196	196	440	224,5 %
DISP TOULOUSE	MA FOIX	MA/QMA	67	65	143	220,0 %
DISP TOULOUSE	CP TOULOUSE SEYSSES	MA/QMA	580	580	1 239	213,6 %
DISP TOULOUSE	MA TARBES	MA/QMA	70	70	129	184,3 %
DISP TOULOUSE	CP BEZIERS	MA/QMA	389	389	716	184,1 %
DISP TOULOUSE	MA RODEZ	MA/QMA	99	99	182	183,8 %
DISP TOULOUSE	MA ALBI	MA/QMA	105	105	185	176,2 %
DISP TOULOUSE	MA MONTAUBAN	MA/QMA	142	142	244	171,8 %
DISP TOULOUSE	CP VILLENEUVE LES MAGUELONE	MA/QMA	607	607	1 013	166,9 %
DISP TOULOUSE	MA MENDE	MA/QMA	49	49	81	165,3 %
DSPOM	CP MAJICAVO	CD/QCD	114	114	365	320,2 %
DSPOM	CP REMIRE MONTJOLY	MA/QMA	273	273	567	207,7 %

Direction Interrégionale	Etablissement	Quartier	Capacité norme circulaire	Capacité opérationnelle	Détenus	Densité carcérale
DSPOM	CP MATA UTU	MA/QMA	5	5	10	200,0 %
DSPOM	CP BAIE MAHAULT	MA/QMA	251	251	492	196,0 %
DSPOM	CP MAJICAVO	MA/QMA	164	164	298	181,7 %
DSPOM	MA BASSE TERRE	MA/QMA	129	129	219	169,8 %
DSPOM	CP DUCOS	MA/QMA	373	371	616	166,0 %
DSPOM	CP NOUMEA	MA/QMA	196	196	306	156,1 %
DSPOM	CP ST DENIS	MA/QMA	558	558	868	155,6 %
DSPOM	CP NOUMEA	CD/QCD	218	194	297	153,1 %
DSPOM	MA ST PIERRE	MA/QMA	114	114	171	150,0 %
DSPOM	CP FAAA NUUTANIA	CSL/QSL	20	20	28	140,0 %
DSPOM	CP REMIRE MONTJOLY	CD/QCD	343	343	478	139,4 %
DSPOM	CP FAAA NUUTANIA	MA/QMA	134	134	183	136,6 %

Seuls les quartiers administratifs sont ici référencés : les places femmes et mineurs sont ainsi comptabilisées au sein des quartiers QMA, QCD, QSL, SAS ou QMC.

Au total, 52549 détenus et 118 établissements ou quartiers sont concernés.

Tableau 25 : Répartition des personnes détenues par sexe et par Direction Interrégionale

Effectifs actualisés au : 1^{er} janvier 2025

Champ : Métropole et Outre-Mer

Source : GENESIS / Traitement : DAP-SSER

Direction Interrégionale	Femmes détenues	Hommes détenus	Total détenus	Pourcentage de femmes détenues (%)
DISP BORDEAUX	206	6 310	6 516	3,2 %
DISP DIJON	181	4 826	5 007	3,6 %
DISP LILLE	263	7 446	7 709	3,4 %
DISP LYON	263	7 599	7 862	3,3 %
DISP MARSEILLE	254	8 631	8 885	2,9 %
DISP PARIS	605	14 592	15 197	4,0 %
DISP RENNES	389	9 193	9 582	4,1 %
DISP STRASBOURG	175	6 304	6 479	2,7 %
DISP TOULOUSE	210	6 666	6 876	3,1 %
<i>Total Métropole</i>	<i>2 546</i>	<i>71 567</i>	<i>74 113</i>	<i>3,4 %</i>
DSPOM	183	6 373	6 556	2,8 %
Total France entière	2 729	77 940	80 669	3,4 %

Tableau 26 : Répartition des écroués mineurs selon la catégorie pénale

Effectifs actualisés au : 1^{er} janvier 2025

Champ : Métropole et Outre-Mer

Source : GENESIS / Traitement : DAP-SSER

Niveau	Prévenus		Condamnés et condamnés-prévenus écroués		Ecroués mineurs
	PR	Pourcentage PR	CO et CP	Pourcentage CO et CP	
Métropole	392	55,1 %	320	44,9 %	712
Outre-Mer	61	58,7 %	43	41,3 %	104
Total France entière	453	55,5 %	363	44,5 %	816

Effectifs mineurs garçons et filles confondus.

Tableau 27 : Evolution mensuelle des écroués mineurs

Effectifs actualisés au : 1^{er} janvier 2025

Champ : Métropole et Outre-Mer

Source : GENESIS / Traitement : DAP-SSER

Date	Détenus			Détenus mineurs	Non détenus	Ecroués	
	PR	CP	CO détenus		CO non détenus	Ecroués mineurs	Variation mensuelle
2023-01-01	374	12	228	614	42	656	–
2023-02-01	400	16	224	640	47	687	4,7 %
2023-03-01	396	20	214	630	50	680	-1,0 %
2023-04-01	402	25	218	645	59	704	3,5 %
2023-05-01	412	14	217	643	44	687	-2,4 %
2023-06-01	439	17	215	671	44	715	4,1 %
2023-07-01	447	19	233	699	46	745	4,2 %
2023-08-01	419	23	248	690	61	751	0,8 %
2023-09-01	369	18	271	658	56	714	-4,9 %
2023-10-01	400	24	256	680	54	734	2,8 %
2023-11-01	438	25	257	720	52	772	5,2 %
2023-12-01	423	25	250	698	54	752	-2,6 %
2024-01-01	452	18	262	732	56	788	4,8 %
2024-02-01	467	23	256	746	68	814	3,3 %
2024-03-01	453	24	266	743	74	817	0,4 %
2024-04-01	509	30	292	831	64	895	9,5 %
2024-05-01	488	29	302	819	69	888	-0,8 %
2024-06-01	524	24	272	820	74	894	0,7 %
2024-07-01	502	32	257	791	70	861	-3,7 %
2024-08-01	481	29	281	791	62	853	-0,9 %
2024-09-01	465	33	272	770	58	828	-2,9 %
2024-10-01	462	22	259	743	73	816	-1,4 %
2024-11-01	461	27	260	748	69	817	0,1 %
2024-12-01	507	24	239	770	64	834	2,1 %
2025-01-01	453	27	265	745	71	816	-2,2 %

Effectifs mineurs garçons et filles confondus.

Graphique 28 : Evolution mensuelle des écroués mineurs

Effectifs actualisés au : 1^{er} janvier 2025

Champ : Métropole et Outre-Mer

Source : GENESIS / Traitement : DAP-SSER

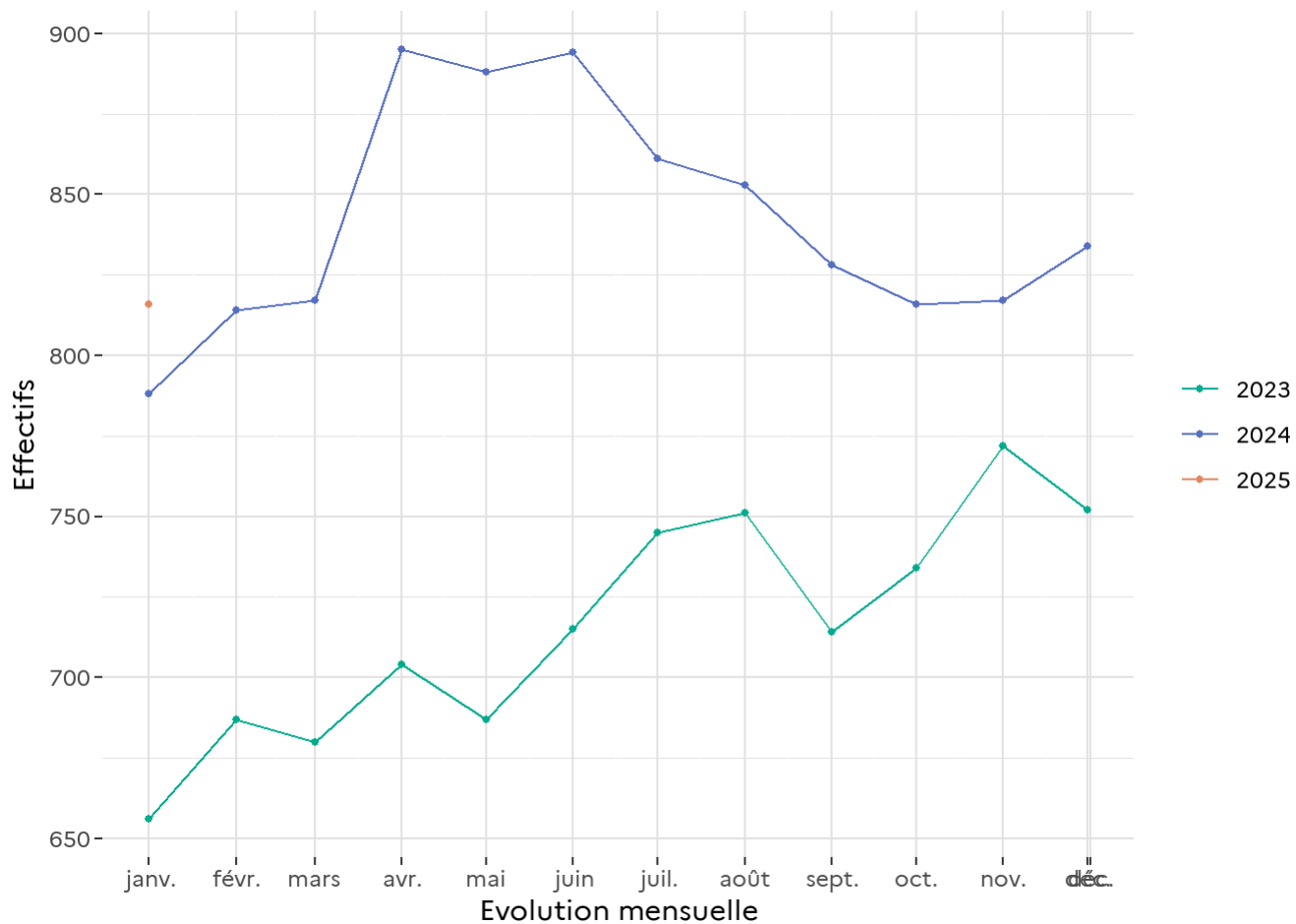


Tableau 29 : Effectifs des écroués détenus mineurs

Effectifs actualisés au : 1^{er} janvier 2025

Champ : Métropole et Outre-Mer

Source : GENESIS / Traitement : DAP-SSER

Niveau	Ecroués détenus mineurs	Ecroués détenus	Proportion de détenus mineurs (%)
Métropole	643	74 113	0,9 %
Outre-Mer	102	6 556	1,6 %
Total France entière	745	80 669	0,9 %

Effectifs mineurs garçons et filles confondus.

Tableau 30 : Taux d'occupation des places mineurs par établissement

Effectifs actualisés au : 1^{er} janvier 2025

Champ : Métropole et Outre-Mer

Sources :

- Effectifs écroués détenus : GENESIS / Traitement : DAP-SSER
- Places opérationnelles : Ministère de la Justice / DAP / SDSP / SP2 - Fichier des places opérationnelles

Direction Interrégionale	Etablissement	Taux d'occupation des places mineurs
DISP BORDEAUX	CP BORDEAUX GRADIGNAN	73,7 %
DISP BORDEAUX	MA ANGOULEME	66,7 %
DISP BORDEAUX	MA LIMOGES	50,0 %
DISP BORDEAUX	MA PAU	100,0 %
<i>DISP BORDEAUX</i>	<i>Total Direction Interrégionale</i>	<i>69,8 %</i>
DISP DIJON	CP VARENNES LE GRAND	61,5 %
DISP DIJON	CSL BESANCON	0,0 %
DISP DIJON	MA BESANCON	35,0 %
DISP DIJON	MA DIJON	81,8 %
DISP DIJON	MA TOURS	77,8 %
<i>DISP DIJON</i>	<i>Total Direction Interrégionale</i>	<i>57,4 %</i>
DISP LILLE	CP LAON	53,3 %
DISP LILLE	CP LIANCOURT	65,0 %
DISP LILLE	CP LILLE LOOS SEQUEDIN	-
DISP LILLE	CP LONGUENESSE	85,0 %
DISP LILLE	EPM QUIEVRECHAIN	60,9 %
<i>DISP LILLE</i>	<i>Total Direction Interrégionale</i>	<i>65,3 %</i>
DISP LYON	CP GRENOBLE VARCES	45,5 %
DISP LYON	CP MOULINS YZEURE	60,0 %
DISP LYON	EPM RHONE	74,6 %
DISP LYON	MA BONNEVILLE	35,0 %
DISP LYON	MA LYON CORBAS	-
<i>DISP LYON</i>	<i>Total Direction Interrégionale</i>	<i>60,4 %</i>
DISP MARSEILLE	CP AIX LUYNES	76,9 %
DISP MARSEILLE	CP AVIGNON LE PONTET	65,0 %
DISP MARSEILLE	CP BORGIO	0,0 %
DISP MARSEILLE	CP MARSEILLE	22,2 %

Direction Interrégionale	Etablissement	Taux d'occupation des places mineurs
DISP MARSEILLE	EPM MARSEILLE	67,8 %
DISP MARSEILLE	MA GRASSE	45,2 %
<i>DISP MARSEILLE</i>	<i>Total Direction Interrégionale</i>	<i>59,7 %</i>
DISP PARIS	CP FLEURY MEROGIS	59,3 %
DISP PARIS	CP FRESNES	–
DISP PARIS	CP NANTERRE	88,9 %
DISP PARIS	CP SEINE SAINT DENIS	57,5 %
DISP PARIS	EPM PORCHEVILLE	84,7 %
<i>DISP PARIS</i>	<i>Total Direction Interrégionale</i>	<i>67,8 %</i>
DISP RENNES	CP CAEN IFS	60,0 %
DISP RENNES	CP LE HAVRE	53,3 %
DISP RENNES	CP RENNES	–
DISP RENNES	EPM ORVAULT	70,7 %
DISP RENNES	MA BREST	70,0 %
<i>DISP RENNES</i>	<i>Total Direction Interrégionale</i>	<i>66,3 %</i>
DISP STRASBOURG	CP METZ	50,0 %
DISP STRASBOURG	CP MULHOUSE LUTTERBACH	55,0 %
DISP STRASBOURG	CSL MAXEVILLE	0,0 %
DISP STRASBOURG	CSL SOUFFELWEYERSHEIM	50,0 %
DISP STRASBOURG	MA CHAUMONT	40,0 %
DISP STRASBOURG	MA EPINAL	38,9 %
DISP STRASBOURG	MA NANCY MAXEVILLE	–
DISP STRASBOURG	MA REIMS	70,0 %
DISP STRASBOURG	MA STRASBOURG	84,2 %
<i>DISP STRASBOURG</i>	<i>Total Direction Interrégionale</i>	<i>55,8 %</i>
DISP TOULOUSE	CP PERPIGNAN	83,3 %
DISP TOULOUSE	CP TOULOUSE SEYSSES	–
DISP TOULOUSE	CP VILLENEUVE LES MAGUELONE	90,0 %
DISP TOULOUSE	EPM LAVAUUR	94,8 %
<i>DISP TOULOUSE</i>	<i>Total Direction Interrégionale</i>	<i>92,2 %</i>
DSPOM	CP BAIE MAHAULT	93,3 %
DSPOM	CP DUCOS	73,3 %
DSPOM	CP FAAA NUUTANIA	25,0 %
DSPOM	CP MAJICAVO	80,0 %

Direction Interrégionale	Etablissement	Taux d'occupation des places mineurs
DSPOM	CP NOUMEA	27,8 %
DSPOM	CP REMIRE MONTJOLY	95,2 %
DSPOM	CP ST DENIS	67,5 %
DSPOM	CP ST PIERRE ET MIQUELON	0,0 %
<i>DSPOM</i>	<i>Total Direction Interrégionale</i>	<i>70,8 %</i>
Total	France entière	66,5 %

Effectifs garçons et filles confondus.

Certains écroués mineurs peuvent être dans de rares cas hébergés en dehors des places mineurs (taux d'occupation signalé par un tiret).

Le taux d'occupation des places mineurs est calculé selon le ratio suivant : (mineurs détenus sur places mineurs + majeurs détenus sur places mineurs) / places mineurs.

Il est à noter que certains taux d'occupation des places mineurs peuvent être surestimés en raison d'une déclaration incorrecte de son âge par la personne écrouée.

Tableau 31 : Effectifs des femmes écrouées

Effectifs actualisés au : 1^{er} janvier 2025

Champ : Métropole et Outre-Mer

Source : GENESIS / Traitement : DAP-SSER

Niveau	Femmes détenues	Détenus	Proportion de femmes détenues (%)	Femmes écrouées	Ecroués	Proportion de femmes écrouées (%)
Métropole	2 546	74 113	3,4 %	3 365	89 237	3,8 %
Outre-Mer	183	6 556	2,8 %	250	7 686	3,3 %
Total France entière	2 729	80 669	3,4 %	3 615	96 923	3,7 %

Effectifs majeures et mineures confondus.

Tableau 32 : Répartition des femmes écrouées selon la catégorie pénale

Effectifs actualisés au : 1^{er} janvier 2025

Champ : Métropole et Outre-Mer

Source : GENESIS / Traitement : DAP-SSER

Niveau	Prévenues		Condamnées et condamnées-prévenues écrouées		Femmes écrouées
	PR	Pourcentage PR	CO et CP	Pourcentage CO et CP	
Métropole	883	26,2 %	2 482	73,8 %	3 365
Outre-Mer	55	22,0 %	195	78,0 %	250
Total France entière	938	25,9 %	2 677	74,1 %	3 615

Effectifs majeures et mineures confondus.

Tableau 33 : Femmes écrouées disposant d'un aménagement de peine ou d'une libération sous contrainte

Effectifs actualisés au : 1^{er} janvier 2025

Champ : Métropole et Outre-Mer

Sources :

- GENESIS / Traitement : DAP-SSER pour l'effectif de femmes écrouées
- IP Gide-GENESIS / Traitement : DAP pour les AP et LSC

Direction Interrégionale	Femmes hors AP ou LSC	Femmes AP ou LSC
DISP BORDEAUX	202	81
DISP DIJON	177	63
DISP LILLE	263	66
DISP LYON	258	98
DISP MARSEILLE	253	101
DISP PARIS	592	122
DISP RENNES	386	129
DISP STRASBOURG	171	77
DISP TOULOUSE	204	122
<i>Total Métropole</i>	2 506	859
DSPOM	178	72
Total France entière	2 684	931

Sont pris en compte à la fois les DDSE, PEH, PENH et SL dans le cadre d'un aménagement de peine (AP) et ceux dans le cadre d'une libération sous contrainte (LSC).

Effectifs majeures et mineures confondus.

Tableau 34 : Evolution mensuelle des femmes écrouées

Effectifs actualisés au : 1^{er} janvier 2025

Champ : Métropole et Outre-Mer

Source : GENESIS / Traitement : DAP-SSER

Date	Détenues			Femmes détenues	Non détenues	Ecrouées	
	PR	CP	CO détenues		CO non détenues	Femmes écrouées	Variation mensuelle
2023-01-01	840	43	1 403	2 286	807	3 093	-
2023-02-01	878	51	1 386	2 315	853	3 168	2,4 %
2023-03-01	880	48	1 420	2 348	873	3 221	1,7 %
2023-04-01	866	50	1 440	2 356	853	3 209	-0,4 %
2023-05-01	866	43	1 447	2 356	859	3 215	0,2 %
2023-06-01	885	47	1 461	2 393	868	3 261	1,4 %
2023-07-01	924	51	1 488	2 463	910	3 373	3,4 %
2023-08-01	911	45	1 515	2 471	865	3 336	-1,1 %
2023-09-01	897	46	1 523	2 466	830	3 296	-1,2 %
2023-10-01	900	43	1 525	2 468	819	3 287	-0,3 %
2023-11-01	918	43	1 538	2 499	853	3 352	2,0 %
2023-12-01	933	56	1 554	2 543	876	3 419	2,0 %
2024-01-01	916	67	1 554	2 537	863	3 400	-0,6 %
2024-02-01	948	66	1 560	2 574	896	3 470	2,1 %
2024-03-01	955	51	1 601	2 607	948	3 555	2,4 %
2024-04-01	952	57	1 624	2 633	973	3 606	1,4 %
2024-05-01	926	52	1 638	2 616	1 002	3 618	0,3 %
2024-06-01	974	55	1 616	2 645	1 013	3 658	1,1 %
2024-07-01	1 005	48	1 651	2 704	959	3 663	0,1 %
2024-08-01	961	45	1 691	2 697	923	3 620	-1,2 %
2024-09-01	961	56	1 691	2 708	878	3 586	-0,9 %
2024-10-01	987	53	1 698	2 738	905	3 643	1,6 %
2024-11-01	966	60	1 729	2 755	926	3 681	1,0 %
2024-12-01	979	53	1 744	2 776	921	3 697	0,4 %
2025-01-01	938	56	1 735	2 729	886	3 615	-2,2 %

Effectifs majeures et mineures confondus.

Graphique 35 : Evolution mensuelle des femmes écrouées

Effectifs actualisés au : 1^{er} janvier 2025

Champ : Métropole et Outre-Mer

Source : GENESIS / Traitement : DAP-SSER

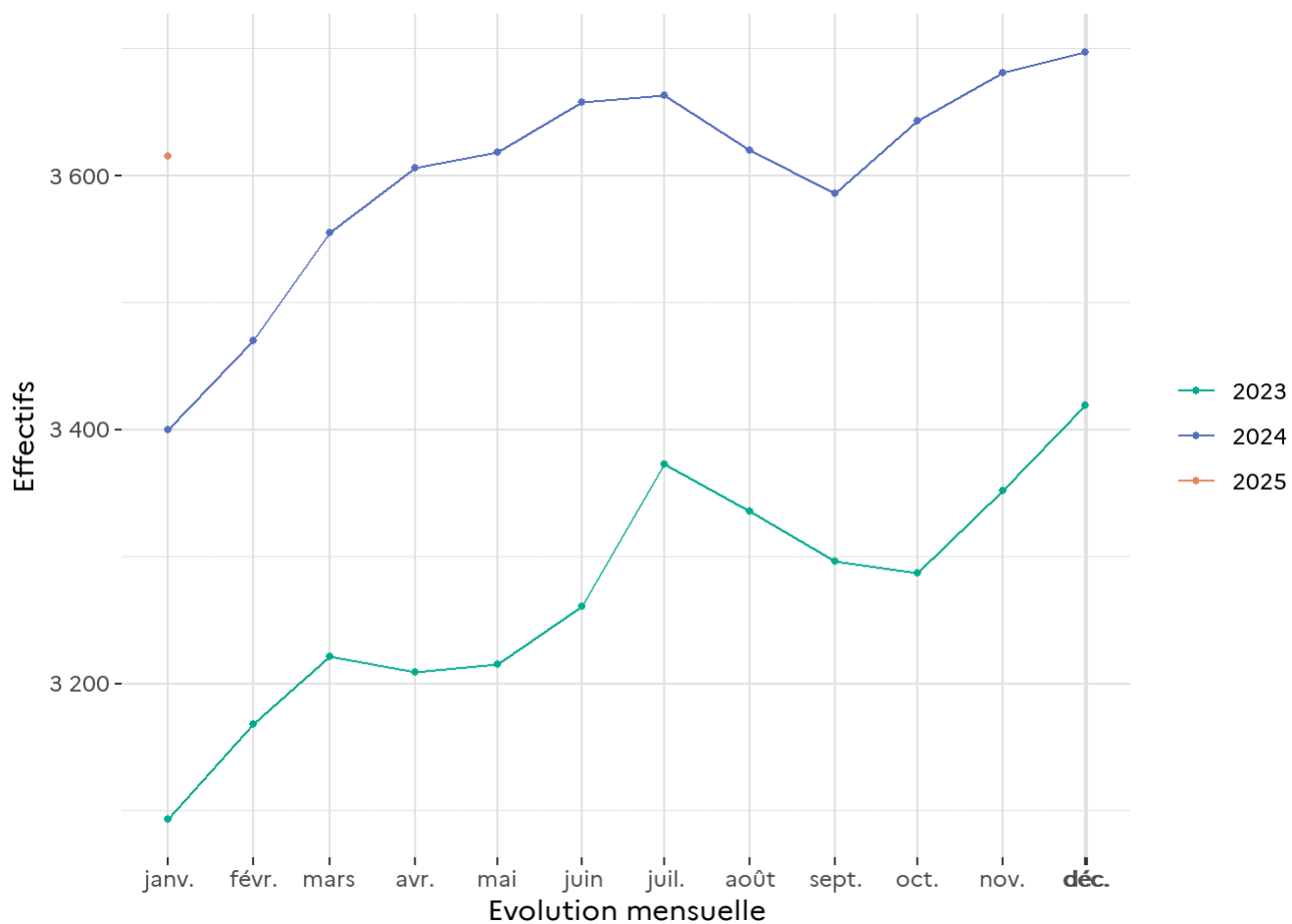


Tableau 36 : Répartition des femmes détenues par établissement

Effectifs actualisés au : 1^{er} janvier 2025

Champ : Métropole et Outre-Mer

Sources :

- Effectif des femmes détenues : GENESIS / Traitement : DAP-SSER
- Effectif des places opérationnelles : Ministère de la Justice / DAP / SDSP / SP2 - Fichier des places opérationnelles

Direction Interrégionale	Etablissement	Femmes détenues sur places femmes	Places femmes	Taux d'occupation des places femmes
DISP BORDEAUX	CP BORDEAUX GRADIGNAN	68	48	141,7 %
DISP BORDEAUX	CP POITIERS VIVONNE	47	35	134,3 %
DISP BORDEAUX	MA AGEN	19	21	90,5 %
DISP BORDEAUX	MA ANGOULEME	10	11	90,9 %
DISP BORDEAUX	MA LIMOGES	18	11	163,6 %
DISP BORDEAUX	MA PAU	35	38	92,1 %
DISP BORDEAUX	MA SAINTES	9	5	180,0 %
<i>DISP BORDEAUX</i>	<i>Total Direction Interrégionale</i>	206	169	121,9 %
DISP DIJON	CD JOUX LA VILLE	93	99	93,9 %
DISP DIJON	CP ORLEANS SARAN	39	30	130,0 %
DISP DIJON	MA BOURGES	12	17	70,6 %
DISP DIJON	MA DIJON	37	34	108,8 %
<i>DISP DIJON</i>	<i>Total Direction Interrégionale</i>	181	180	100,6 %
DISP LILLE	CD BAPAUME	71	71	100,0 %
DISP LILLE	CP BEAUVAIS	51	70	72,9 %
DISP LILLE	CP LILLE LOOS SEQUEDIN	141	149	94,6 %
DISP LILLE	EPM QUIEVRECHAIN	0	4	0,0 %
<i>DISP LILLE</i>	<i>Total Direction Interrégionale</i>	263	294	89,5 %
DISP LYON	CD ROANNE	73	67	109,0 %
DISP LYON	CP GRENOBLE VARCES	NC	NC	50,0 %
DISP LYON	CP RIOM	43	32	134,4 %
DISP LYON	CP ST ETIENNE LA TALAUDIERE	16	18	88,9 %

Direction Interrégionale	Etablissement	Femmes détenues	Places femmes	Taux
		sur places femmes		d'occupation des places femmes
DISP LYON	CSL LYON	NC	NC	30,0 %
DISP LYON	EPM RHONE	NC	NC	40,0 %
DISP LYON	MA BONNEVILLE	24	22	109,1 %
DISP LYON	MA LYON CORBAS	100	60	166,7 %
<i>DISP LYON</i>	<i>Total Direction Interrégionale</i>	263	218	120,6 %
DISP MARSEILLE	CP BORGIO	19	17	111,8 %
DISP MARSEILLE	CP MARSEILLE	196	181	108,3 %
DISP MARSEILLE	MA NICE	39	39	100,0 %
<i>DISP MARSEILLE</i>	<i>Total Direction Interrégionale</i>	254	237	107,2 %
DISP PARIS	CP FLEURY MEROGIS	295	225	131,1 %
DISP PARIS	CP FRESNES	155	104	149,0 %
DISP PARIS	CP SUD FRANCILIEN	76	88	86,4 %
DISP PARIS	CSL CORBEIL ESSONNES	9	10	90,0 %
DISP PARIS	MA VERSAILLES	70	65	107,7 %
<i>DISP PARIS</i>	<i>Total Direction Interrégionale</i>	605	492	123,0 %
DISP RENNES	CP CAEN	0	0	–
DISP RENNES	CP CAEN IFS	40	41	97,6 %
DISP RENNES	CP NANTES	56	43	130,2 %
DISP RENNES	CP RENNES	223	209	106,7 %
DISP RENNES	CP RENNES VEZIN	0	0	–
DISP RENNES	EPM ORVAULT	0	3	0,0 %
DISP RENNES	MA BREST	20	20	100,0 %
DISP RENNES	MA ROUEN	45	38	118,4 %
<i>DISP RENNES</i>	<i>Total Direction Interrégionale</i>	384	354	108,5 %
DISP STRASBOURG	CP METZ	26	19	136,8 %
DISP STRASBOURG	CP MULHOUSE LUTTERBACH	45	40	112,5 %
DISP STRASBOURG	CSL MAXEVILLE	NC	NC	33,3 %
DISP STRASBOURG	CSL SOUFFELWEYERSHEIM	NC	NC	25,0 %
DISP STRASBOURG	MA CHALONS EN CHAMPAGNE	21	35	60,0 %

Direction Interrégionale	Etablissement	Femmes détenues sur places femmes	Places femmes	Taux d'occupation des places femmes
DISP STRASBOURG	MA EPINAL	21	17	123,5 %
DISP STRASBOURG	MA NANCY MAXEVILLE	34	30	113,3 %
DISP STRASBOURG	MA STRASBOURG	25	19	131,6 %
<i>DISP STRASBOURG</i>	<i>Total Direction Interrégionale</i>	175	170	102,9 %
DISP TOULOUSE	CP PERPIGNAN	66	28	235,7 %
DISP TOULOUSE	CP TOULOUSE SEYSSES	89	45	197,8 %
DISP TOULOUSE	CP VILLENEUVE LES MAGUELONE	NC	NC	0,0 %
DISP TOULOUSE	EPM LAVAUUR	NC	NC	100,0 %
DISP TOULOUSE	MA NIMES	51	24	212,5 %
<i>DISP TOULOUSE</i>	<i>Total Direction Interrégionale</i>	210	104	201,9 %
DSPOM	CP BAIE MAHAULT	21	30	70,0 %
DSPOM	CP DUCOS	30	32	93,8 %
DSPOM	CP FAAA NUUTANIA	15	32	46,9 %
DSPOM	CP MAJICAVO	NC	NC	50,0 %
DSPOM	CP NOUMEA	NC	NC	28,6 %
DSPOM	CP REMIRE MONTJOLY	66	52	126,9 %
DSPOM	CP ST DENIS	43	28	153,6 %
DSPOM	CP ST PIERRE ET MIQUELON	0	0	–
<i>DSPOM</i>	<i>Total Direction Interrégionale</i>	182	194	93,8 %
Total	France entière	2 723	2 412	112,9 %

Effectifs majeures et mineures confondus.

Certaines femmes écrouées peuvent être dans de rares cas hébergées en dehors des places femmes (taux d'occupation signalé par un tiret).

Le taux d'occupation des places femmes est calculé selon le ratio suivant : femmes détenues sur des places femmes / places femmes.

Tableau 37 : Evolution mensuelle par catégorie pénale des écroués détenus et non détenus

Effectifs actualisés au : 1^{er} janvier 2025

Champ : Métropole et Outre-Mer

Sources : GENESIS / Traitement : DAP-SSER pour les écroués condamnés & IP Gide-GENESIS / Traitement : DAP pour le détail des DDSE, PENH, PEH et SL

Date	Détenus					Non détenus			Ecroués	
	PR	CP	CO	dont SL	dont PEH	Détenus	DDSE	PENH	Ecroués	Variation mensuelle
2023-01-01	18 961	2 934	50 278	1 770	157	72 173	13 865	696	86 734	-
2023-02-01	19 390	3 020	49 884	2 020	167	72 294	14 489	724	87 507	0,9 %
2023-03-01	19 407	3 041	49 903	2 134	162	72 351	15 098	734	88 183	0,8 %
2023-04-01	19 773	3 343	49 964	2 109	176	73 080	15 538	758	89 376	1,4 %
2023-05-01	19 852	3 215	50 095	2 147	157	73 162	15 537	816	89 515	0,2 %
2023-06-01	19 919	3 248	50 532	2 209	139	73 699	15 569	833	90 101	0,7 %
2023-07-01	20 189	3 349	50 975	2 222	135	74 513	15 781	833	91 127	1,1 %
2023-08-01	19 848	3 164	51 225	2 173	211	74 237	15 291	816	90 344	-0,9 %
2023-09-01	19 516	2 990	51 187	2 032	201	73 693	14 730	767	89 190	-1,3 %
2023-10-01	19 909	3 019	51 414	1 970	208	74 342	14 556	748	89 646	0,5 %
2023-11-01	19 885	3 115	52 130	2 126	225	75 130	14 928	759	90 817	1,3 %
2023-12-01	20 156	3 227	52 294	2 156	218	75 677	15 409	769	91 855	1,1 %
2024-01-01	19 936	3 143	52 818	2 222	211	75 897	14 984	766	91 647	-0,2 %
2024-02-01	20 254	3 284	52 720	2 332	203	76 258	15 614	769	92 641	1,1 %
2024-03-01	20 220	3 463	53 083	2 424	195	76 766	16 142	800	93 708	1,2 %
2024-04-01	20 438	3 516	53 496	2 371	212	77 450	16 386	807	94 643	1,0 %
2024-05-01	19 978	3 455	54 214	2 481	228	77 647	16 734	824	95 205	0,6 %
2024-06-01	20 466	3 585	53 829	2 430	243	77 880	16 593	819	95 292	0,1 %
2024-07-01	20 753	3 589	54 167	2 453	249	78 509	16 343	843	95 695	0,4 %
2024-08-01	20 210	3 535	54 652	2 514	249	78 397	16 118	866	95 381	-0,3 %
2024-09-01	20 563	3 438	54 968	2 352	197	78 969	15 099	838	94 906	-0,5 %
2024-10-01	21 049	3 509	55 073	2 368	218	79 631	15 252	829	95 712	0,8 %
2024-11-01	20 831	3 538	55 761	2 339	194	80 130	15 591	848	96 569	0,9 %
2024-12-01	21 291	3 619	55 882	2 299	191	80 792	15 726	854	97 372	0,8 %
2025-01-01	20 779	3 466	56 424	2 323	170	80 669	15 418	836	96 923	-0,5 %

Sont pris en compte à la fois les DDSE, PEH, PENH et SL dans le cadre d'un aménagement de peine (AP) et ceux dans le cadre d'une libération sous contrainte (LSC).

Graphique 38 : Evolution mensuelle du nombre d'écroués condamnés en aménagement de peine

Effectifs actualisés au : 1^{er} janvier 2025

Champ : Métropole et Outre-Mer

Sources :

- GENESIS / Traitement : DAP-SSER pour les écroués condamnés
- IP Gide-GENESIS / Traitement : DAP pour les aménagements (AP et LSC) et le détail des DDSE, PE et SL

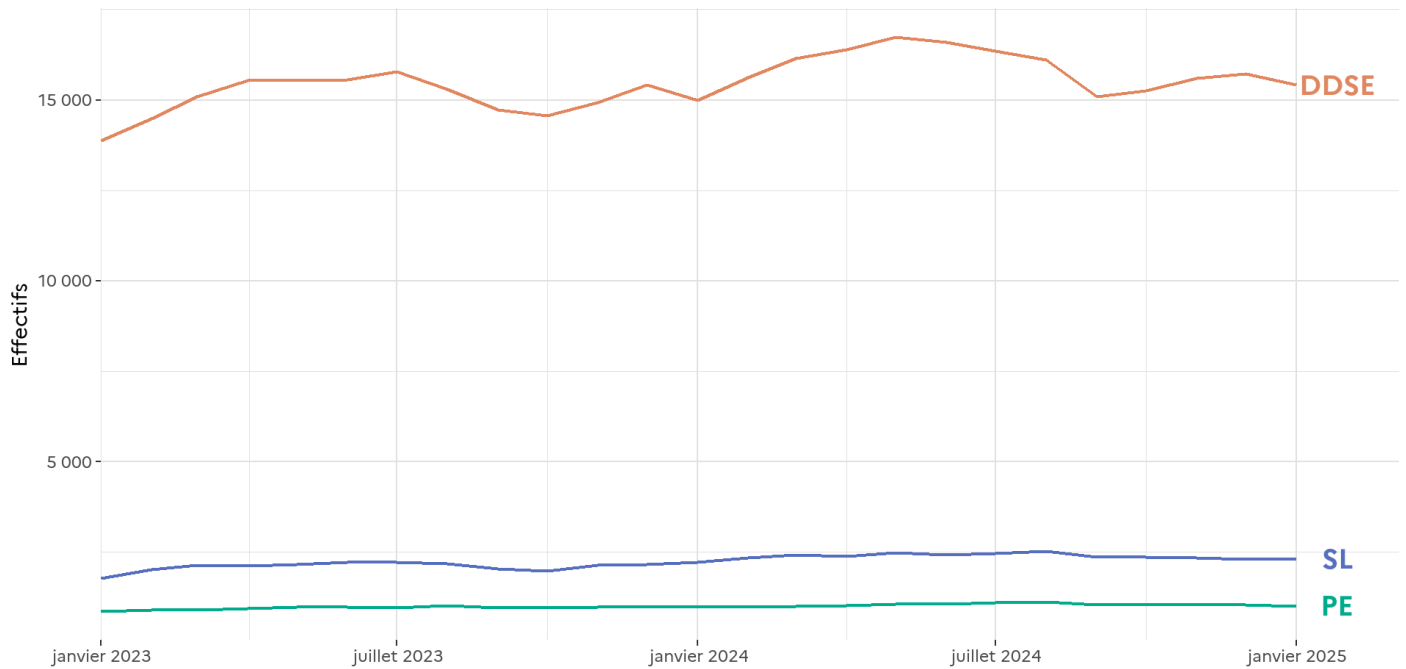


Tableau 39 : Evolution mensuelle du nombre d'écroués condamnés en aménagement de peine (hors LSC)

Effectifs actualisés au : 1^{er} janvier 2025

Champ : Métropole et Outre-Mer

Sources :

- GENESIS / Traitement : DAP-SSER pour les écroués condamnés
- IP Gide-GENESIS / Traitement : DAP pour les AP et détail des DDSE, PENH, PEH et SL

Date	DDSE	PENH	PEH	SL	Total AP	Ecroués condamnés	Pourcentage AP
2023-01-01	13 172	648	143	1 507	15 470	64 839	23,9 %
2023-02-01	13 567	660	160	1 582	15 969	65 097	24,5 %
2023-03-01	13 992	657	154	1 602	16 405	65 735	25,0 %
2023-04-01	14 406	686	168	1 603	16 863	66 260	25,4 %
2023-05-01	14 506	746	151	1 634	17 037	66 448	25,6 %
2023-06-01	14 577	753	133	1 669	17 132	66 934	25,6 %
2023-07-01	14 813	750	124	1 699	17 386	67 589	25,7 %
2023-08-01	14 402	730	197	1 653	16 982	67 332	25,2 %
2023-09-01	13 829	693	198	1 574	16 294	66 684	24,4 %
2023-10-01	13 632	681	201	1 494	16 008	66 718	24,0 %
2023-11-01	13 968	697	215	1 557	16 437	67 817	24,2 %
2023-12-01	14 501	701	205	1 600	17 007	68 472	24,8 %
2024-01-01	14 124	696	198	1 671	16 689	68 568	24,3 %
2024-02-01	14 727	691	182	1 736	17 336	69 103	25,1 %
2024-03-01	15 174	732	179	1 822	17 907	70 025	25,6 %
2024-04-01	15 445	736	197	1 879	18 257	70 689	25,8 %
2024-05-01	15 810	757	214	1 956	18 737	71 772	26,1 %
2024-06-01	15 728	737	224	1 903	18 592	71 241	26,1 %
2024-07-01	15 498	756	224	1 923	18 401	71 353	25,8 %
2024-08-01	15 232	780	225	1 938	18 175	71 636	25,4 %
2024-09-01	14 263	764	182	1 833	17 042	70 905	24,0 %
2024-10-01	14 394	752	191	1 818	17 155	71 154	24,1 %
2024-11-01	14 711	762	174	1 829	17 476	72 200	24,2 %
2024-12-01	14 912	782	171	1 761	17 626	72 462	24,3 %
2025-01-01	14 619	780	153	1 769	17 321	72 678	23,8 %

Tableau 40 : Répartition des écroués condamnés en aménagement de peine (hors LSC) par Direction Interrégionale

Effectifs actualisés au : 1^{er} janvier 2025

Champ : Métropole et Outre-Mer

Sources :

- GENESIS / Traitement : DAP-SSER pour les écroués condamnés
- IP Gide-GENESIS / Traitement : DAP pour les AP et le détail des DDSE, PENH, PEH et SL

Direction Interrégionale	DDSE	PE	SL	Total AP	Ecroués condamnés	Pourcentage AP (%)
DISP BORDEAUX	1 057	86	85	1 228	6 020	20,4 %
DISP DIJON	1 140	51	85	1 276	4 955	25,8 %
DISP LILLE	1 154	106	45	1 305	6 924	18,8 %
DISP LYON	1 723	141	213	2 077	7 481	27,8 %
DISP MARSEILLE	1 714	50	131	1 895	7 827	24,2 %
DISP PARIS	2 241	136	694	3 071	11 723	26,2 %
DISP RENNES	1 793	103	167	2 063	9 189	22,5 %
DISP STRASBOURG	1 156	93	151	1 400	6 224	22,5 %
DISP TOULOUSE	1 602	119	104	1 825	6 526	28,0 %
<i>Total Métropole</i>	<i>13 580</i>	<i>885</i>	<i>1 675</i>	<i>16 140</i>	<i>66 869</i>	<i>24,1 %</i>
DSPOM	1 039	48	94	1 181	5 809	20,3 %
Total France entière	14 619	933	1 769	17 321	72 678	23,8 %

Tableau 41 : Ecroués condamnés en aménagement de peine (hors LSC) par établissement

Effectifs actualisés au : 1^{er} janvier 2025

Champ : Métropole et Outre-Mer

Sources :

- GENESIS / Traitement : DAP-SSER pour les écroués condamnés
- IP Gide-GENESIS / Traitement : DAP pour les AP et le détail des DDSE, PENH, PEH et SL

Direction Interrégionale	Etablissement	DDSE	PENH	PEH	SL	Total AP	Ecroués condamnés	Pourcentage AP (%)
DISP BORDEAUX	CD BEDENAC	0	0	0	0	0	184	0,0 %
DISP BORDEAUX	CD EYSSES	0	0	1	0	1	281	0,4 %
DISP BORDEAUX	CD MAUZAC	0	0	1	0	1	355	0,3 %
DISP BORDEAUX	CD NEUVIC SUR L ISLE	0	0	2	0	2	368	0,5 %
DISP BORDEAUX	CD UZERCHE	0	0	1	0	1	563	0,2 %
DISP BORDEAUX	CP BORDEAUX GRADIGNAN	285	24	1	30	340	897	37,9 %
DISP BORDEAUX	CP MONT DE MARSAN	98	10	0	8	116	776	14,9 %
DISP BORDEAUX	CP POITIERS VIVONNE	56	11	1	16	84	678	12,4 %
DISP BORDEAUX	MA AGEN	50	5	0	5	60	146	41,1 %
DISP BORDEAUX	MA ANGOULEME	61	5	0	13	79	177	44,6 %
DISP BORDEAUX	MA BAYONNE	35	1	0	2	38	133	28,6 %
DISP BORDEAUX	MA GUERET	10	1	0	2	13	40	32,5 %
DISP BORDEAUX	MA LIMOGES	101	2	0	1	104	192	54,2 %
DISP BORDEAUX	MA NIORT	64	4	0	1	69	127	54,3 %
DISP BORDEAUX	MA PAU	52	0	0	2	54	211	25,6 %
DISP BORDEAUX	MA PERIGUEUX	76	5	0	2	83	153	54,2 %

Direction Interrégionale	Etablissement	DDSE	PENH	PEH	SL	Total AP	Ecroués condamnés	Pourcentage AP (%)
DISP BORDEAUX	MA ROCHEFORT	71	0	0	0	71	152	46,7 %
DISP BORDEAUX	MA SAINTES	53	7	0	1	61	123	49,6 %
DISP BORDEAUX	MA TULLE	45	1	0	2	48	96	50,0 %
DISP BORDEAUX	MC ST MARTIN DE RE	0	0	3	0	3	368	0,8 %
<i>DISP BORDEAUX</i>	<i>Total Direction Interrégionale</i>	<i>1 057</i>	<i>76</i>	<i>10</i>	<i>85</i>	<i>1 228</i>	<i>6 020</i>	<i>20,4 %</i>
DISP DIJON	CD CHATEAUDUN	98	1	0	0	99	669	14,8 %
DISP DIJON	CD JOUX LA VILLE	0	0	13	0	13	567	2,3 %
DISP DIJON	CP CHATEAUROUX	30	0	0	6	36	365	9,9 %
DISP DIJON	CP ORLEANS SARAN	96	0	1	17	114	719	15,9 %
DISP DIJON	CP VARENNES LE GRAND	125	0	4	2	131	522	25,1 %
DISP DIJON	CSL BESANCON	75	3	0	12	90	100	90,0 %
DISP DIJON	CSL MONTARGIS	45	0	0	8	53	55	96,4 %
DISP DIJON	MA AUXERRE	98	6	2	2	108	235	46,0 %
DISP DIJON	MA BELFORT	28	3	0	0	31	51	60,8 %
DISP DIJON	MA BESANCON	0	0	0	0	0	242	0,0 %
DISP DIJON	MA BLOIS	49	1	0	2	52	126	41,3 %
DISP DIJON	MA BOURGES	42	3	0	6	51	169	30,2 %
DISP DIJON	MA DIJON	107	1	2	6	116	290	40,0 %
DISP DIJON	MA LONS LE SAUNIER	71	3	0	1	75	103	72,8 %
DISP DIJON	MA MONTBELIARD	56	0	0	3	59	95	62,1 %
DISP DIJON	MA NEVERS	43	1	0	1	45	146	30,8 %
DISP DIJON	MA TOURS	116	3	0	15	134	255	52,5 %
DISP DIJON	MA VESOUL	61	3	0	4	68	109	62,4 %
DISP DIJON	MC ST MAUR	0	0	1	0	1	137	0,7 %
<i>DISP DIJON</i>	<i>Total Direction Interrégionale</i>	<i>1 140</i>	<i>28</i>	<i>23</i>	<i>85</i>	<i>1 276</i>	<i>4 955</i>	<i>25,8 %</i>
DISP LILLE	CD BAPAUME	0	0	1	0	1	540	0,2 %
DISP LILLE	CP BEAUVAIS	147	15	0	4	166	631	26,3 %
DISP LILLE	CP CHATEAU THIERRY	0	0	0	0	0	52	0,0 %
DISP LILLE	CP LAON	102	12	0	0	114	508	22,4 %

Direction Interrégionale	Etablissement	DDSE	PENH	PEH	SL	Total AP	Ecroués condamnés	Pourcentage AP (%)
DISP LILLE	CP LIANCOURT	0	0	2	0	2	568	0,4 %
DISP LILLE	CP LILLE ANNOEULLIN	0	0	1	0	1	631	0,2 %
DISP LILLE	CP LILLE LOOS SEQUEDIN	255	5	3	10	273	877	31,1 %
DISP LILLE	CP LONGUENESSE	84	0	1	20	105	729	14,4 %
DISP LILLE	CP MAUBEUGE	50	1	2	0	53	383	13,8 %
DISP LILLE	CP VENDIN LE VIEIL	0	0	0	0	0	124	0,0 %
DISP LILLE	EPM QUIEVRECHAIN	0	0	0	0	0	9	0,0 %
DISP LILLE	MA AMIENS	92	40	1	2	135	474	28,5 %
DISP LILLE	MA ARRAS	49	0	0	1	50	192	26,0 %
DISP LILLE	MA BETHUNE	131	1	3	0	135	354	38,1 %
DISP LILLE	MA DOUAI	87	2	0	3	92	387	23,8 %
DISP LILLE	MA DUNKERQUE	60	2	0	0	62	134	46,3 %
DISP LILLE	MA VALENCIENNES	97	14	0	5	116	331	35,0 %
<i>DISP LILLE</i>	<i>Total Direction Interrégionale</i>	<i>1 154</i>	<i>92</i>	<i>14</i>	<i>45</i>	<i>1 305</i>	<i>6 924</i>	<i>18,8 %</i>
DISP LYON	CD ROANNE	0	0	0	0	0	522	0,0 %
DISP LYON	CP AITON	24	0	0	0	24	459	5,2 %
DISP LYON	CP BOURG EN BRESSE	177	7	0	17	201	809	24,8 %
DISP LYON	CP GRENOBLE VARGES	132	26	0	27	185	407	45,5 %
DISP LYON	CP MOULINS YZEURE	40	4	0	3	47	292	16,1 %
DISP LYON	CP RIOM	81	21	2	6	110	656	16,8 %
DISP LYON	CP ST ETIENNE LA TALAUDIERE	221	3	6	20	250	528	47,3 %
DISP LYON	CP ST QUENTIN FALLAVIER	96	9	0	20	125	501	25,0 %
DISP LYON	CP VALENCE	138	15	1	15	169	633	26,7 %
DISP LYON	CP VILLEFRANCHE SUR SAONE	34	2	1	10	47	609	7,7 %
DISP LYON	CSL LYON	0	0	0	59	59	67	88,1 %
DISP LYON	EPM RHONE	1	1	0	0	2	18	11,1 %
DISP LYON	MA AURILLAC	20	0	0	1	21	106	19,8 %
DISP LYON	MA BONNEVILLE	238	1	1	4	244	431	56,6 %
DISP LYON	MA CHAMBERY	83	0	0	24	107	193	55,4 %
DISP LYON	MA LE PUY EN VELAY	54	0	0	3	57	103	55,3 %
DISP LYON	MA LYON CORBAS	280	38	1	0	319	963	33,1 %

Direction Interrégionale	Etablissement	DDSE	PENH	PEH	SL	Total AP	Ecroués condamnés	Pourcentage AP (%)
DISP LYON	MA MONTLUCON	39	1	0	1	41	71	57,7 %
DISP LYON	MA PRIVAS	65	1	0	3	69	113	61,1 %
<i>DISP LYON</i>	<i>Total Direction Interrégionale</i>	<i>1 723</i>	<i>129</i>	<i>12</i>	<i>213</i>	<i>2 077</i>	<i>7 481</i>	<i>27,8 %</i>
DISP MARSEILLE	CD CASABIANDA	0	0	0	0	0	136	0,0 %
DISP MARSEILLE	CD SALON DE PROVENCE	0	0	0	0	0	628	0,0 %
DISP MARSEILLE	CD TARASCON	0	3	2	0	5	630	0,8 %
DISP MARSEILLE	CP AIX LUYNES	271	5	0	19	295	1 485	19,9 %
DISP MARSEILLE	CP AVIGNON LE PONTET	212	7	0	30	249	916	27,2 %
DISP MARSEILLE	CP BORGIO	108	0	0	0	108	293	36,9 %
DISP MARSEILLE	CP MARSEILLE	393	7	0	27	427	997	42,8 %
DISP MARSEILLE	CP TOULON LA FARLEDE	110	2	14	30	156	742	21,0 %
DISP MARSEILLE	EPM MARSEILLE	3	1	0	0	4	19	21,1 %
DISP MARSEILLE	MA AJACCIO	50	0	0	0	50	85	58,8 %
DISP MARSEILLE	MA DIGNE LES BAINS	49	0	0	0	49	95	51,6 %
DISP MARSEILLE	MA DRAGUIGNAN	124	2	4	0	130	533	24,4 %
DISP MARSEILLE	MA GAP	37	0	0	0	37	62	59,7 %
DISP MARSEILLE	MA GRASSE	194	3	0	0	197	626	31,5 %
DISP MARSEILLE	MA NICE	163	0	0	25	188	447	42,1 %
DISP MARSEILLE	MC ARLES	0	0	0	0	0	133	0,0 %
<i>DISP MARSEILLE</i>	<i>Total Direction Interrégionale</i>	<i>1 714</i>	<i>30</i>	<i>20</i>	<i>131</i>	<i>1 895</i>	<i>7 827</i>	<i>24,2 %</i>
DISP PARIS	CD MELUN	0	0	1	0	1	297	0,3 %
DISP PARIS	CP BOIS D ARCY	0	0	0	25	25	528	4,7 %
DISP PARIS	CP FLEURY MEROGIS	0	0	1	0	1	2 614	0,0 %
DISP PARIS	CP FRESNES	284	7	5	2	298	1 615	18,5 %
DISP PARIS	CP FRESNES - Villejuif	0	0	0	152	152	190	80,0 %
DISP PARIS	CP MEAUX CHAUCONIN NEUFMONTIERS	146	15	1	37	199	810	24,6 %
DISP PARIS	CP NANTERRE	210	7	1	85	303	747	40,6 %
DISP PARIS	CP OSNY PONTOISE	243	16	0	21	280	925	30,3 %
DISP PARIS	CP PARIS LA SANTE	288	39	0	107	434	1 008	43,1 %

Direction Interrégionale	Etablissement	DDSE	PENH	PEH	SL	Total AP	Ecroués condamnés	Pourcentage AP (%)
DISP PARIS	CP SEINE SAINT DENIS	0	0	2	32	34	578	5,9 %
DISP PARIS	CP SUD FRANCILIEN	0	0	1	0	1	707	0,1 %
DISP PARIS	CSL CORBEIL ESSONNES	215	3	0	69	287	313	91,7 %
DISP PARIS	CSL GAGNY	450	32	0	80	562	600	93,7 %
DISP PARIS	CSL MELUN	206	0	0	60	266	279	95,3 %
DISP PARIS	EPM PORCHEVILLE	0	0	0	0	0	11	0,0 %
DISP PARIS	MA VERSAILLES	199	5	0	24	228	279	81,7 %
DISP PARIS	MC POISSY	0	0	0	0	0	222	0,0 %
<i>DISP PARIS</i>	<i>Total Direction Interrégionale</i>	<i>2 241</i>	<i>124</i>	<i>12</i>	<i>694</i>	<i>3 071</i>	<i>11 723</i>	<i>26,2 %</i>
DISP RENNES	CD ARGENTAN	31	0	0	0	31	625	5,0 %
DISP RENNES	CD VAL DE REUIL	0	0	1	4	5	792	0,6 %
DISP RENNES	CP ALENCON CONDE SUR SARTHE	26	0	0	11	37	136	27,2 %
DISP RENNES	CP CAEN	4	10	1	0	15	429	3,5 %
DISP RENNES	CP CAEN IFS	83	4	1	17	105	556	18,9 %
DISP RENNES	CP LE HAVRE	90	1	1	10	102	710	14,4 %
DISP RENNES	CP LE MANS LES CROISSETTES	97	0	0	17	114	511	22,3 %
DISP RENNES	CP LORIENT	70	1	2	7	80	296	27,0 %
DISP RENNES	CP NANTES	215	17	0	29	261	1 363	19,1 %
DISP RENNES	CP RENNES	5	4	0	3	12	204	5,9 %
DISP RENNES	CP RENNES VEZIN	81	9	1	11	102	670	15,2 %
DISP RENNES	EPM ORVAULT	0	0	1	0	1	17	5,9 %
DISP RENNES	MA ANGERS	162	4	0	21	187	454	41,2 %
DISP RENNES	MA BREST	127	14	0	7	148	466	31,8 %
DISP RENNES	MA CHERBOURG	30	0	0	2	32	79	40,5 %
DISP RENNES	MA COUTANCES	45	1	0	4	50	104	48,1 %
DISP RENNES	MA EVREUX	139	1	0	4	144	343	42,0 %
DISP RENNES	MA FONTENAY LE COMTE	29	1	0	0	30	74	40,5 %
DISP RENNES	MA LA ROCHE SUR YON	106	2	0	1	109	150	72,7 %
DISP RENNES	MA LAVAL	51	2	0	0	53	112	47,3 %
DISP RENNES	MA ROUEN	148	18	1	7	174	579	30,1 %

Direction Interrégionale	Etablissement	DDSE	PENH	PEH	SL	Total AP	Ecroués condamnés	Pourcentage AP (%)
DISP RENNES	MA ST BRIEUC	128	4	0	7	139	250	55,6 %
DISP RENNES	MA ST MALO	72	1	0	3	76	145	52,4 %
DISP RENNES	MA VANNES	54	0	0	2	56	124	45,2 %
<i>DISP RENNES</i>	<i>Total Direction Interrégionale</i>	1 793	94	9	167	2 063	9 189	22,5 %
DISP STRASBOURG	CD ECROUVES	0	0	0	0	0	255	0,0 %
DISP STRASBOURG	CD MONTMEDY	0	0	1	0	1	302	0,3 %
DISP STRASBOURG	CD OERMINGEN	0	0	3	0	3	260	1,2 %
DISP STRASBOURG	CD ST MIHIEL	0	0	0	0	0	377	0,0 %
DISP STRASBOURG	CD TOUL	0	0	3	0	3	407	0,7 %
DISP STRASBOURG	CD VILLENAUXE LA GRANDE	0	0	0	0	0	387	0,0 %
DISP STRASBOURG	CP METZ	122	18	1	42	183	525	34,9 %
DISP STRASBOURG	CP MULHOUSE LUTTERBACH	220	16	0	23	259	772	33,5 %
DISP STRASBOURG	CP TROYES LAVAU	109	4	1	2	116	449	25,8 %
DISP STRASBOURG	CSL MAXEVILLE	108	10	3	14	135	162	83,3 %
DISP STRASBOURG	CSL SOUFFELWEYERSHEIM	209	12	0	23	244	268	91,0 %
DISP STRASBOURG	CSL VAL DE BRIEY	16	0	0	14	30	34	88,2 %
DISP STRASBOURG	MA BAR LE DUC	29	0	0	0	29	73	39,7 %
DISP STRASBOURG	MA CHALONS EN CHAMPAGNE	75	4	1	7	87	197	44,2 %
DISP STRASBOURG	MA CHARLEVILLE MEZIERES	55	0	0	2	57	86	66,3 %
DISP STRASBOURG	MA CHAUMONT	27	0	0	1	28	80	35,0 %
DISP STRASBOURG	MA EPINAL	68	2	0	6	76	244	31,1 %
DISP STRASBOURG	MA NANCY MAXEVILLE	0	0	0	0	0	379	0,0 %

Direction Interrégionale	Etablissement	DDSE	PENH	PEH	SL	Total AP	Ecroués condamnés	Pourcentage AP (%)
DISP STRASBOURG	MA REIMS	62	12	0	10	84	168	50,0 %
DISP STRASBOURG	MA SARREGUEMINES	56	0	0	7	63	131	48,1 %
DISP STRASBOURG	MA STRASBOURG	0	0	2	0	2	483	0,4 %
DISP STRASBOURG	MC ENSISHEIM	0	0	0	0	0	185	0,0 %
<i>DISP STRASBOURG</i>	<i>Total Direction Interrégionale</i>	<i>1 156</i>	<i>78</i>	<i>15</i>	<i>151</i>	<i>1 400</i>	<i>6 224</i>	<i>22,5 %</i>
DISP TOULOUSE	CD MURET	0	18	3	0	21	621	3,4 %
DISP TOULOUSE	CD ST SULPICE LA POINTE	0	0	0	0	0	95	0,0 %
DISP TOULOUSE	CP BEZIERS	108	0	1	11	120	987	12,2 %
DISP TOULOUSE	CP LANNEMEZAN	0	0	3	0	3	133	2,3 %
DISP TOULOUSE	CP PERPIGNAN	139	3	10	4	156	721	21,6 %
DISP TOULOUSE	CP TOULOUSE SEYSSES	374	13	0	36	423	1 178	35,9 %
DISP TOULOUSE	CP VILLENEUVE LES MAGUELONE	277	6	1	20	304	1 102	27,6 %
DISP TOULOUSE	EPM LAVAUUR	0	0	0	0	0	20	0,0 %
DISP TOULOUSE	MA ALBI	112	18	1	6	137	231	59,3 %
DISP TOULOUSE	MA CARCASSONNE	115	12	0	3	130	196	66,3 %
DISP TOULOUSE	MA FOIX	35	5	0	6	46	112	41,1 %
DISP TOULOUSE	MA MENDE	15	0	0	2	17	80	21,2 %
DISP TOULOUSE	MA MONTAUBAN	84	8	1	3	96	188	51,1 %
DISP TOULOUSE	MA NIMES	229	9	2	11	251	539	46,6 %
DISP TOULOUSE	MA RODEZ	78	4	1	1	84	209	40,2 %
DISP TOULOUSE	MA TARBES	36	0	0	1	37	114	32,5 %
<i>DISP TOULOUSE</i>	<i>Total Direction Interrégionale</i>	<i>1 602</i>	<i>96</i>	<i>23</i>	<i>104</i>	<i>1 825</i>	<i>6 526</i>	<i>28,0 %</i>
DSPOM	CD KONE	0	0	0	0	0	114	0,0 %
DSPOM	CD LE PORT	0	0	2	0	2	494	0,4 %
DSPOM	CD TATUTU DE PAPEARI	0	0	0	0	0	358	0,0 %
DSPOM	CP BAIE MAHAULT	197	7	4	19	227	718	31,6 %
DSPOM	CP DUCOS	208	1	1	16	226	825	27,4 %
DSPOM	CP FAAA NUUTANIA	34	2	0	22	58	138	42,0 %

Direction Interrégionale	Etablissement	DDSE	PENH	PEH	SL	Total AP	Ecroués condamnés	Pourcentage AP (%)
DSPOM	CP MAJICAVO	36	2	0	0	38	445	8,5 %
DSPOM	CP MATA UTU	0	0	0	1	1	9	11,1 %
DSPOM	CP NOUMEA	160	9	0	15	184	670	27,5 %
DSPOM	CP REMIRE MONTJOLY	136	7	5	14	162	906	17,9 %
DSPOM	CP ST DENIS	136	0	3	4	143	725	19,7 %
DSPOM	CP ST PIERRE ET MIQUELON	0	0	0	0	0	3	0,0 %
DSPOM	CP TAIOHAE	0	0	0	0	0	3	0,0 %
DSPOM	CP UTUROA	4	0	0	0	4	13	30,8 %
DSPOM	MA BASSE TERRE	56	0	0	1	57	193	29,5 %
DSPOM	MA ST PIERRE	72	5	0	2	79	195	40,5 %
<i>DSPOM</i>	<i>Total Direction Interrégionale</i>	1 039	33	15	94	1 181	5 809	20,3 %
Total	France entière	14 619	780	153	1 769	17 321	72 678	23,8 %

Tableau 42 : Evolution mensuelle du nombre d'écroués condamnés selon le type de libération sous contrainte

Effectifs actualisés au : 1^{er} janvier 2025

Champ : Métropole et Outre-Mer

Sources :

- GENESIS / Traitement : DAP-SSER pour les écroués condamnés
- IP Gide-GENESIS / Traitement : DAP pour les LSC et le détail des DDSE, PENH, PEH et SL

Date	DDSE	PENH	PEH	SL	Total LSC	Ecroués condamnés	Pourcentage LSC (%)
2023-01-01	693	48	14	263	1 018	64 839	1,6 %
2023-02-01	922	64	7	438	1 431	65 097	2,2 %
2023-03-01	1 106	77	8	532	1 723	65 735	2,6 %
2023-04-01	1 132	72	8	506	1 718	66 260	2,6 %
2023-05-01	1 031	70	6	513	1 620	66 448	2,4 %
2023-06-01	992	80	6	540	1 618	66 934	2,4 %
2023-07-01	968	83	11	523	1 585	67 589	2,3 %
2023-08-01	889	86	14	520	1 509	67 332	2,2 %
2023-09-01	901	74	3	458	1 436	66 684	2,2 %
2023-10-01	924	67	7	476	1 474	66 718	2,2 %
2023-11-01	960	62	10	569	1 601	67 817	2,4 %
2023-12-01	908	68	13	556	1 545	68 472	2,3 %
2024-01-01	860	70	13	551	1 494	68 568	2,2 %
2024-02-01	887	78	21	596	1 582	69 103	2,3 %
2024-03-01	968	68	16	602	1 654	70 025	2,4 %
2024-04-01	941	71	15	492	1 519	70 689	2,1 %
2024-05-01	924	67	14	525	1 530	71 772	2,1 %
2024-06-01	865	82	19	527	1 493	71 241	2,1 %
2024-07-01	845	87	25	530	1 487	71 353	2,1 %
2024-08-01	886	86	24	576	1 572	71 636	2,2 %
2024-09-01	836	74	15	519	1 444	70 905	2,0 %
2024-10-01	858	77	27	550	1 512	71 154	2,1 %
2024-11-01	880	86	20	510	1 496	72 200	2,1 %
2024-12-01	814	72	20	538	1 444	72 462	2,0 %
2025-01-01	799	56	17	554	1 426	72 678	2,0 %

Tableau 43 : Ecroués condamnés selon le type de libération sous contrainte par Direction Interrégionale

Effectifs actualisés au : 1^{er} janvier 2025

Champ : Métropole et Outre-Mer

Sources :

- GENESIS / Traitement : DAP-SSER pour les écroués condamnés
- IP Gide-GENESIS / Traitement : DAP pour les LSC et le détail des DDSE, PENH, PEH et SL

Direction Interrégionale	DDSE	PENH	PEH	SL	Total LSC	Ecroués condamnés	Pourcentage LSC (%)
DISP BORDEAUX	71	3	2	35	111	6 020	1,8 %
DISP DIJON	66	7	2	30	105	4 955	2,1 %
DISP LILLE	101	11	1	44	157	6 924	2,3 %
DISP LYON	103	5	3	43	154	7 481	2,1 %
DISP MARSEILLE	63	7	1	43	114	7 827	1,5 %
DISP PARIS	105	3	1	172	281	11 723	2,4 %
DISP RENNES	108	4	0	67	179	9 189	1,9 %
DISP STRASBOURG	78	6	2	77	163	6 224	2,6 %
DISP TOULOUSE	49	7	3	24	83	6 526	1,3 %
Total Métropole	744	53	15	535	1 347	66 869	2,0 %
DSPOM	55	3	2	19	79	5 809	1,4 %
Total France entière	799	56	17	554	1 426	72 678	2,0 %

Sources et informations générales

La statistique des établissements des personnes écrouées en France est la plus ancienne publication assurée par la Direction de l'Administration Pénitentiaire.

Depuis 2021, cette publication est pour l'essentiel produite à partir des données issues du logiciel de gestion Genesis.

Depuis le 1^{er} janvier 2022, cette publication repose en grande partie sur les statistiques publiques relatives aux mesures sous écrou (milieu fermé) produites par le service statistique ministériel du Ministère de la Justice, le service de la statistique, des études et de la recherche (SSER). La DAP complète au besoin ces données par des données internes (quartier d'affectation des détenus, type d'aménagement de peine ou libération sous contrainte). En raison de l'utilisation de données de la statistique publique, certains tableaux de la présente publication ont été modifiés de manière à respecter les règles de diffusion qui lui sont inhérentes (secret statistique).

La DAP se réserve le droit de réviser les valeurs de ses statistiques à la suite de travaux de fiabilisation. Ces révisions entraînent des modifications à la marge sur un nombre restreint d'indicateurs.