



**MINISTÈRE
DE LA JUSTICE**

*Liberté
Égalité
Fraternité*

**Direction de l'Administration Pénitentiaire
Bureau de la donnée, de la recherche
et de l'évaluation (DAP/SDEX/EX3)**

Statistique des établissements et des personnes écrouées en France

1^{er} decembre 2024

- Définitions et abréviations
- Les chiffres au 1^{er} decembre 2024
- Tableau 1 : Effectifs des personnes écrouées
- Tableau 2 : Evolution mensuelle des personnes écrouées détenues selon la catégorie pénale
- Graphique 3a : Evolution mensuelle des personnes écrouées et des personnes écrouées détenues
- Graphique 3b : Evolution mensuelle des personnes écrouées détenues
- Graphique 3c : Evolution mensuelle des personnes écrouées détenues selon la catégorie pénale
- Tableau 4 : Evolution mensuelle des personnes écrouées non détenues
- Graphique 5 : Evolution mensuelle des personnes écrouées non détenues
- Tableau 6 : Effectifs des personnes écrouées détenues et densité carcérale
- Tableau 7 : Répartition des personnes écrouées par Direction Interrégionale
- Tableau 8 : Répartition des personnes écrouées détenues par Direction Interrégionale
- Tableau 9 : Répartition des personnes non détenues par Direction Interrégionale
- Tableau 10 : Densité carcérale selon le type d'établissement par Direction Interrégionale
- Tableau 11 : Densité carcérale selon le type d'établissement ou quartier
- Tableau 12 : Répartition des personnes détenues selon la catégorie pénale
- Tableau 13 : Répartition des personnes détenues selon la catégorie pénale et par Direction Interrégionale
- Tableau 14 : Répartition des personnes détenues par établissement - Direction Interrégionale de Bordeaux
- Tableau 15 : Répartition des personnes détenues par établissement - Direction Interrégionale de Dijon
- Tableau 16 : Répartition des personnes détenues par établissement - Direction Interrégionale de Lille
- Tableau 17 : Répartition des personnes détenues par établissement - Direction Interrégionale de Lyon
- Tableau 18 : Répartition des personnes détenues par établissement - Direction Interrégionale de Marseille
- Tableau 19 : Répartition des personnes détenues par établissement - Direction Interrégionale de Paris
- Tableau 20 : Répartition des personnes détenues par établissement - Direction Interrégionale de Rennes
- Tableau 21 : Répartition des personnes détenues par établissement - Direction Interrégionale de Strasbourg
- Tableau 22 : Répartition des personnes détenues par établissement - Direction Interrégionale de Toulouse
- Tableau 23 : Répartition des personnes détenues par établissement - Direction d'Outre-Mer
- Tableau 24 : Etablissements ou quartiers d'établissements dont la densité carcérale est supérieure ou égale à 120%
- Tableau 25 : Répartition des personnes détenues par sexe et par Direction Interrégionale
- Tableau 26 : Répartition des écroués mineurs selon la catégorie pénale
- Tableau 27 : Evolution mensuelle des écroués mineurs
- Graphique 28 : Evolution mensuelle des écroués mineurs
- Tableau 29 : Effectifs des écroués détenus mineurs
- Tableau 30 : Taux d'occupation des places mineurs par établissement
- Tableau 31 : Effectifs des femmes écrouées
- Tableau 32 : Répartition des femmes écrouées selon la catégorie pénale
- Tableau 33 : Femmes écrouées disposant d'un aménagement de peine ou d'une libération sous contrainte
- Tableau 34 : Evolution mensuelle des femmes écrouées
- Graphique 35 : Evolution mensuelle des femmes écrouées
- Tableau 36 : Répartition des femmes détenues par établissement
- Tableau 37 : Evolution mensuelle par catégorie pénale des écroués détenus et non détenus
- Graphique 38 : Evolution mensuelle du nombre d'écroués condamnés en aménagement de peine
- Tableau 39 : Evolution mensuelle du nombre d'écroués condamnés en aménagement de peine (hors LSC)
- Tableau 40 : Répartition des écroués condamnés en aménagement de peine (hors LSC) par Direction Interrégionale
- Tableau 41 : Ecroués condamnés en aménagement de peine (hors LSC) par établissement

- **Tableau 42 : Evolution mensuelle du nombre d'écroués condamnés selon le type de libération sous contrainte**
- **Tableau 43 : Ecroués condamnés selon le type de libération sous contrainte par Direction Interrégionale**
- **Sources et informations générales**

Définitions et abréviations

Écroué : Est écrouée toute personne ayant fait l'objet d'une mise sous écrou. L'écrou est l'acte par lequel est établie la prise en charge par l'administration pénitentiaire des personnes placées en détention provisoire ou condamnées à une peine privative de liberté. La personne écrouée peut être hébergée au sein d'un établissement pénitentiaire ou non.

Écroué détenu : Est détenue toute personne faisant l'objet d'une mesure privative de liberté à l'intérieur d'un établissement pénitentiaire.

Écroué non détenu : Est non détenue toute personne ayant fait l'objet d'une mise sous écrou mais ne faisant pas l'objet d'une mesure privative de liberté à l'intérieur d'un établissement pénitentiaire. Il s'agit des personnes placées en détention à domicile sous surveillance électronique ou en placement à l'extérieur sans hébergement.

CO - Condamné : Est condamnée toute personne déclarée coupable d'un délit ou d'un crime. Une personne écrouée condamnée peut être détenue ou non détenue, selon les modalités d'aménagement ou d'exécution de sa peine.

PR - Prévenu : Est prévenue toute personne poursuivie se trouvant dans l'attente d'un jugement ou n'ayant pas encore été définitivement condamnée.

CP - Condamné-prévenu : Est à la fois condamnée et prévenue toute personne ayant été condamnée définitivement dans une ou plusieurs affaires et prévenue dans une ou plusieurs autres affaires. Une personne peut en effet être concernée par plusieurs affaires différentes.

AP - Aménagement de peine : L'aménagement de peine peut être prononcé soit en début de peine, dès la condamnation soit en fin de la peine. Ne sont considérés dans la présente publication que les aménagements de peine sous écrou : les détentions à domicile sous surveillance électronique, les placements à l'extérieur et les semi-libertés.

LSC - Libérations sous contrainte : La libération sous contrainte (LSC) renvoie à deux dispositifs, définis tous deux par l'article 720 du Code de Procédure Pénale : la libération sous contrainte de droit commun et la libération sous contrainte de plein droit. Ne sont considérées dans la présente publication que les libérations sous contrainte sous écrou : les détentions à domicile sous surveillance électronique, les placements à l'extérieur et les semi-libertés.

DDSE - Détention à domicile sous surveillance électronique : La détention à domicile sous surveillance électronique est définie par l'article 731-4-1 du Code de Procédure Pénale. Elle peut être exécutée soit dans le cadre d'un aménagement de peine soit dans le cadre d'une libération sous contrainte. Ne sont considérés dans la présente publication que les DDSE sous écrou.

SL - Semi-liberté : La semi-liberté permet à une personne condamnée de bénéficier d'un régime particulier de détention l'autorisant à quitter durant la journée son établissement pénitentiaire afin d'exercer une activité professionnelle, de participer de manière essentielle à sa vie de famille, de suivre un traitement médical ou de s'investir dans tout autre projet d'insertion ou de réinsertion de nature à prévenir les risques de récidive. Elle peut être exécutée soit dans le cadre d'un aménagement de peine soit dans le cadre d'une libération sous contrainte.

PE - Placement à l'extérieur : Le placement à l'extérieur permet à une personne condamnée de bénéficier d'un régime particulier de détention l'autorisant à quitter l'établissement pénitentiaire afin d'exercer une activité professionnelle, de participer de manière essentielle à sa vie de famille, de suivre un traitement médical ou de s'investir dans tout autre projet d'insertion ou de réinsertion de nature à prévenir les risques de récidive. Le placement à l'extérieur peut être hébergé (PEH) ou non hébergé (PENH) en établissement pénitentiaire et peut être exécuté soit dans le cadre d'un aménagement de peine soit dans le cadre d'une libération sous contrainte. A compter du 1er août 2023, suite à la mise en place de remontées automatiques AGIR, le repérage des personnes en placement extérieur hébergé change. Il convient d'interpréter avec précaution l'évolution du nombre de PEH.

CD/QCD - Centre de détention ou quartier centre de détention : Les centres de détention (ou quartiers centre de détention au sein d'un centre pénitentiaire) sont des établissements pour peine qui accueillent les détenus condamnés à une peine supérieure à 2 ans.

CNE - Centre national d'évaluation : Les centres nationaux d'évaluation visent à proposer une affectation en établissement pour peines adaptée aux personnes détenues et/ou à évaluer l'existence ou la persistance d'une dangerosité éventuelle chez les condamnés dans le cadre de l'examen d'une demande d'aménagement de peine ou d'une mesure de sûreté.

CSL/QSL - Centre ou quartier semi-liberté : Les centres (ou quartiers) de semi-liberté reçoivent des personnes condamnées admises au régime du placement extérieur ou de la semi-liberté.

EPM/QM - Etablissement ou quartier pour mineurs : Les établissements pour mineurs (ou quartiers pour mineurs) accueillent de jeunes détenus, âgés de 13 à 17 ans inclus.

EPSN - Etablissement public de santé national : L'Etablissement public de santé national accueille les personnes détenues nécessitant des soins de santé.

MA/QMA - Maison d'arrêt ou quartier maison d'arrêt : Les maisons d'arrêt (ou quartiers maison d'arrêt au sein d'un centre pénitentiaire) reçoivent les personnes prévenues en détention provisoire ainsi que les personnes condamnées dont la peine ou le reliquat de peine n'excède pas deux ans.

MC/QMC - Maison centrale ou quartier maison centrale : Les maisons centrales (ou quartiers maison central au sein d'un centre pénitentiaire) sont des établissements pour peine qui accueillent les détenus condamnés à de longues peines. Le régime de détention est essentiellement axé sur la sécurité.

SAS - Structure d'accompagnement vers la sortie : Les structures d'accompagnement vers la sortie remplacent les centres pour peines aménagées. Elles reçoivent les personnes condamnées bénéficiant d'une mesure de semi-liberté ou d'un placement à l'extérieur ainsi que les personnes condamnées dont le reliquat de peine est inférieur à un an, afin de leur permettre de concrétiser un projet de réinsertion.

NC - Non communiqué : Non communiqué en raison du secret statistique.

Les chiffres au 1^{er} décembre 2024

Répartition des personnes écrouées

Catégories	Au 1er du mois	Au 1er du mois de l'année précédente	Evolution annuelle (%)
Ecroués	97 372	91 855	6,0 %
<i>Ecroués non détenus</i>	<i>16 580</i>	<i>16 178</i>	<i>2,5 %</i>
dont condamnés en détention à domicile sous surveillance électronique	15 726	15 409	2,1 %
dont condamnés en placement extérieur non hébergés	854	769	11,1 %
Ecroués détenus	80 792	75 677	6,8 %
dont prévenus	21 291	20 156	5,6 %
dont condamnés-prévenus	3 619	3 227	12,1 %
dont condamnés en semi-liberté	2 299	2 156	6,6 %
dont condamnés en placement extérieur hébergés	191	218	-12,4 %
dont condamnés hors semi-liberté et placement extérieur hébergé	53 392	49 920	7,0 %
Places opérationnelles	62 404	61 359	1,7 %
Matelas au sol	4 255	2 748	54,8 %

Densité carcérale détaillée par type de quartier

Type d'établissement ou quartier	Densité carcérale (%)
CD/QCD	98,5 %
CNE	80,7 %
CSL/QSL	88,8 %
EPM/QM	69,0 %
EPSN	64,3 %
MA/QMA (1)	156,8 %
MC/QMC	81,7 %
SAS	85,2 %
Total France entière	129,5 %

¹ hors places mineurs

Etablissements selon la densité carcérale :

- 16 établissements ou quartiers ont une densité supérieure ou égale à 200% ;
- 68 établissements ou quartiers ont une densité supérieure ou égale à 150% et inférieure à 200% ;
- 36 établissements ou quartiers ont une densité supérieure ou égale à 120% et inférieure à 150% ;
- 21 établissements ou quartiers ont une densité supérieure ou égale à 100% et inférieure à 120% ;
- 139 établissements ou quartiers ont une densité inférieure à 100%.

Répartition des personnes écrouées en aménagement de peine

Catégories	Au 1er du mois	Au 1er du mois de l'année précédente	Evolution annuelle (%)
Total des aménagements de peine sous écrou	17 626	17 007	3,6 %
dont condamnés en semi-liberté	1 761	1 600	10,1 %
dont condamnés en détention à domicile sous surveillance électronique	14 912	14 501	2,8 %
dont condamnés en placement à l'extérieur	953	906	5,2 %
Part des aménagés sur l'ensemble des condamnés écroués (%)	23,2 %	23,7 %	-

Répartition des personnes écrouées en libération sous contrainte (hors libération conditionnelle)

Catégories	Au 1er du mois	Au 1er du mois de l'année précédente	Evolution annuelle (%)
Total des libérations sous contrainte sous écrou	1 444	1545	-6,5 %
<i>dont libérations sous contrainte de droit commun</i>	772	873	-11,6 %
dont condamnés en semi-liberté	231	269	-14,1 %
dont condamnés en détention à domicile sous surveillance électronique	465	535	-13,1 %
dont condamnés en placement à l'extérieur hébergés	15	11	36,4 %
dont condamnés en placement à l'extérieur non hébergés	61	58	5,2 %
<i>dont libérations sous contrainte de plein droit</i>	672	672	-

Tableau 1 : Effectifs des personnes écrouées

Effectifs actualisés au : 1^{er} décembre 2024

Champ : Métropole et Outre-Mer

Source : GENESIS / Traitement : DAP-SSER

Niveau	Ecroués détenus	Ecroués non détenus	Total écroués
Métropole	74 198	15 389	89 587
Outre-Mer	6 594	1 191	7 785
Total France entière	80 792	16 580	97 372

Tableau 2 : Evolution mensuelle des personnes écrouées détenues selon la catégorie pénale

Effectifs actualisés au : 1^{er} décembre 2024

Champ : Métropole et Outre-Mer

Source : GENESIS / Traitement : DAP-SSER

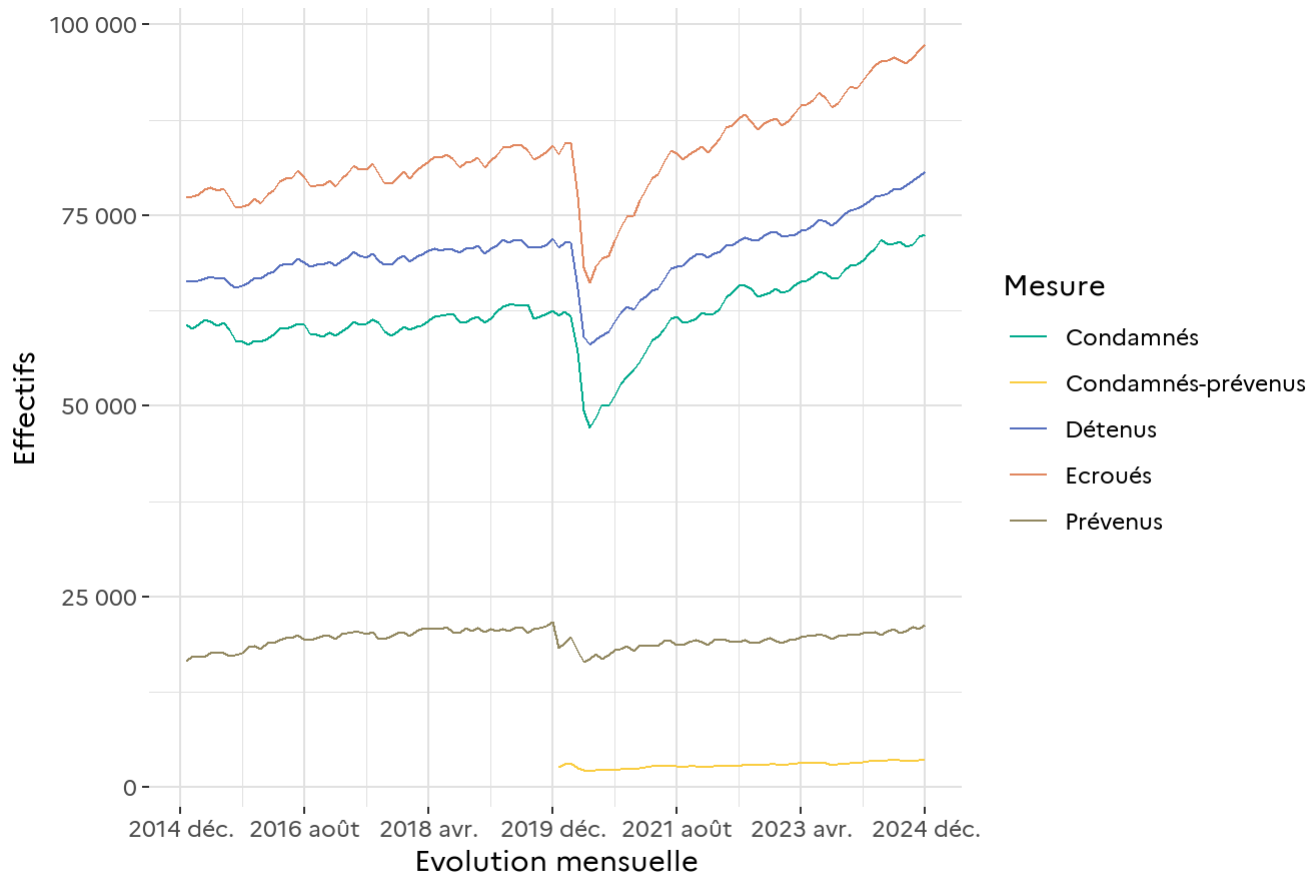
Date	PR	CP	CO	Ecroués détenus	Variation mensuelle	Pourcentage de prévenus
2022-12-01	19 218	3 060	50 558	72 836	–	26,4 %
2023-01-01	18 961	2 934	50 278	72 173	-0,9 %	26,3 %
2023-02-01	19 390	3 020	49 884	72 294	0,2 %	26,8 %
2023-03-01	19 407	3 041	49 903	72 351	0,1 %	26,8 %
2023-04-01	19 773	3 343	49 964	73 080	1,0 %	27,1 %
2023-05-01	19 852	3 215	50 095	73 162	0,1 %	27,1 %
2023-06-01	19 919	3 248	50 532	73 699	0,7 %	27,0 %
2023-07-01	20 189	3 349	50 975	74 513	1,1 %	27,1 %
2023-08-01	19 848	3 164	51 225	74 237	-0,4 %	26,7 %
2023-09-01	19 516	2 990	51 187	73 693	-0,7 %	26,5 %
2023-10-01	19 909	3 019	51 414	74 342	0,9 %	26,8 %
2023-11-01	19 885	3 115	52 130	75 130	1,1 %	26,5 %
2023-12-01	20 156	3 227	52 294	75 677	0,7 %	26,6 %
2024-01-01	19 936	3 143	52 818	75 897	0,3 %	26,3 %
2024-02-01	20 254	3 284	52 720	76 258	0,5 %	26,6 %
2024-03-01	20 220	3 463	53 083	76 766	0,7 %	26,3 %
2024-04-01	20 438	3 516	53 496	77 450	0,9 %	26,4 %
2024-05-01	19 978	3 455	54 214	77 647	0,3 %	25,7 %
2024-06-01	20 466	3 585	53 829	77 880	0,3 %	26,3 %
2024-07-01	20 753	3 589	54 167	78 509	0,8 %	26,4 %
2024-08-01	20 210	3 535	54 652	78 397	-0,1 %	25,8 %
2024-09-01	20 563	3 438	54 968	78 969	0,7 %	26,0 %
2024-10-01	21 049	3 509	55 073	79 631	0,8 %	26,4 %
2024-11-01	20 831	3 538	55 761	80 130	0,6 %	26,0 %
2024-12-01	21 291	3 619	55 882	80 792	0,8 %	26,4 %

Graphique 3a : Evolution mensuelle des personnes écrouées et des personnes écrouées détenues

Effectifs actualisés au : 1^{er} décembre 2024

Champ : Métropole et Outre-Mer

Source : GENESIS / Traitement : DAP-SSER



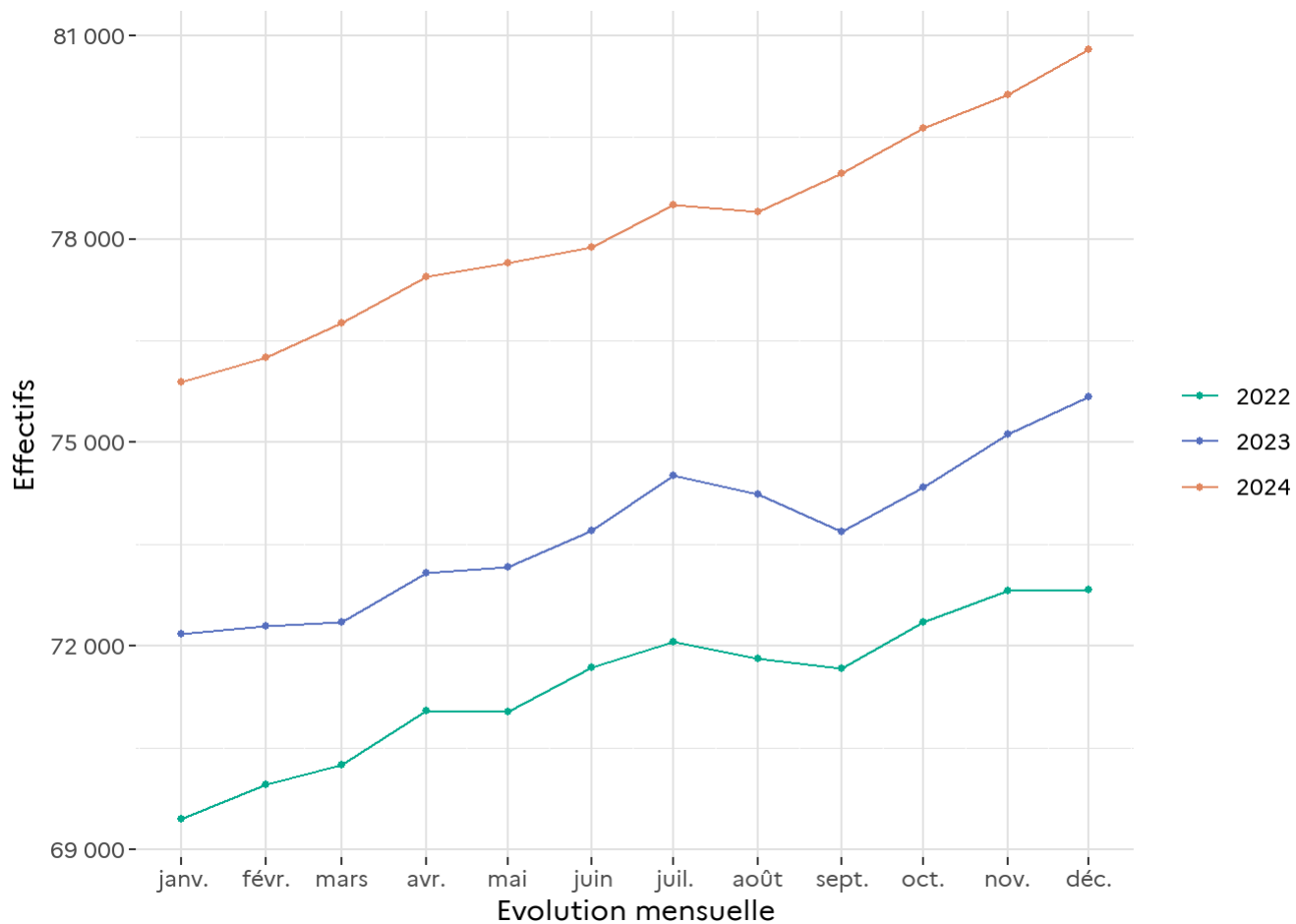
Distinction des condamnés-prévenus à partir de 2020.
Avant cette date, ils sont répartis entre les condamnés et les prévenus.

Graphique 3b : Evolution mensuelle des personnes écrouées détenues

Effectifs actualisés au : 1^{er} décembre 2024

Champ : Métropole et Outre-Mer

Source : GENESIS / Traitement : DAP-SSER



Graphique 3c : Evolution mensuelle des personnes écrouées détenues selon la catégorie pénale

Effectifs actualisés au : 1^{er} décembre 2024

Champ : Métropole et Outre-Mer

Source : GENESIS / Traitement : DAP-SSER

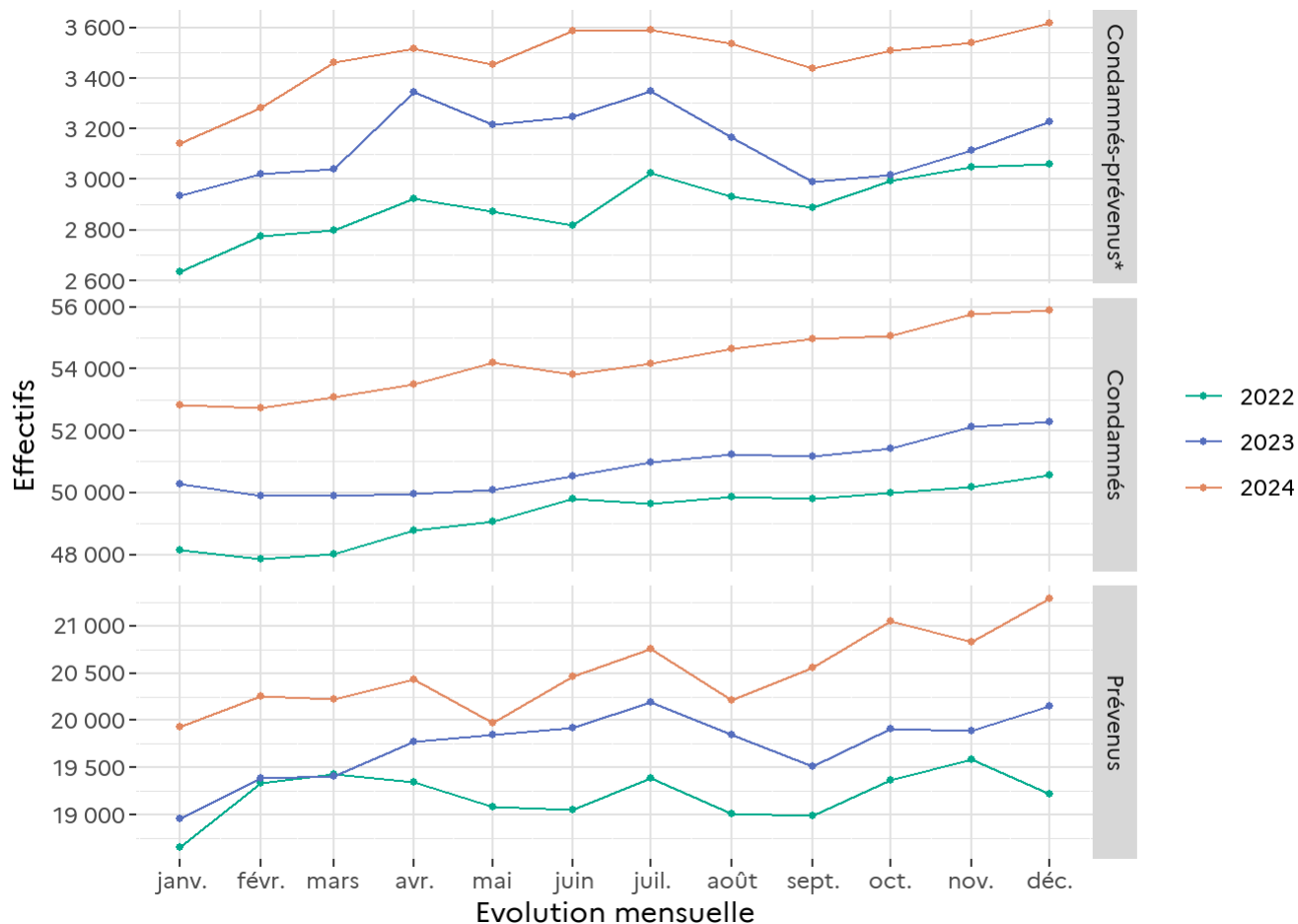


Tableau 4 : Evolution mensuelle des personnes écrouées non détenues

Effectifs actualisés au : 1^{er} décembre 2024

Champ : Métropole et Outre-Mer

Sources :

- GENESIS / Traitement : DAP-SSER pour les écroués non détenus
- IP Gide-GENESIS / Traitement : DAP pour le détail des DDSE et PENH

Date	DDSE			PENH		
	DDSE AP	DDSE LSC	Total DDSE	PENH AP	PENH LSC	Total PENH
2022-12-01	13 488	681	14 169	660	56	716
2023-01-01	13 172	693	13 865	648	48	696
2023-02-01	13 567	922	14 489	660	64	724
2023-03-01	13 992	1 106	15 098	657	77	734
2023-04-01	14 406	1 132	15 538	686	72	758
2023-05-01	14 506	1 031	15 537	746	70	816
2023-06-01	14 577	992	15 569	753	80	833
2023-07-01	14 813	968	15 781	750	83	833
2023-08-01	14 402	889	15 291	730	86	816
2023-09-01	13 829	901	14 730	693	74	767
2023-10-01	13 632	924	14 556	681	67	748
2023-11-01	13 968	960	14 928	697	62	759
2023-12-01	14 501	908	15 409	701	68	769
2024-01-01	14 124	860	14 984	696	70	766
2024-02-01	14 727	887	15 614	691	78	769
2024-03-01	15 174	968	16 142	732	68	800
2024-04-01	15 445	941	16 386	736	71	807
2024-05-01	15 810	924	16 734	757	67	824
2024-06-01	15 728	865	16 593	737	82	819
2024-07-01	15 498	845	16 343	756	87	843
2024-08-01	15 232	886	16 118	780	86	866
2024-09-01	14 263	836	15 099	764	74	838
2024-10-01	14 394	858	15 252	752	77	829
2024-11-01	14 711	880	15 591	762	86	848
2024-12-01	14 912	814	15 726	782	72	854

Graphique 5 : Evolution mensuelle des personnes écrouées non détenues

Effectifs actualisés au : 1^{er} décembre 2024

Champ : Métropole et Outre-Mer

Source : GENESIS / Traitement : DAP-SSER

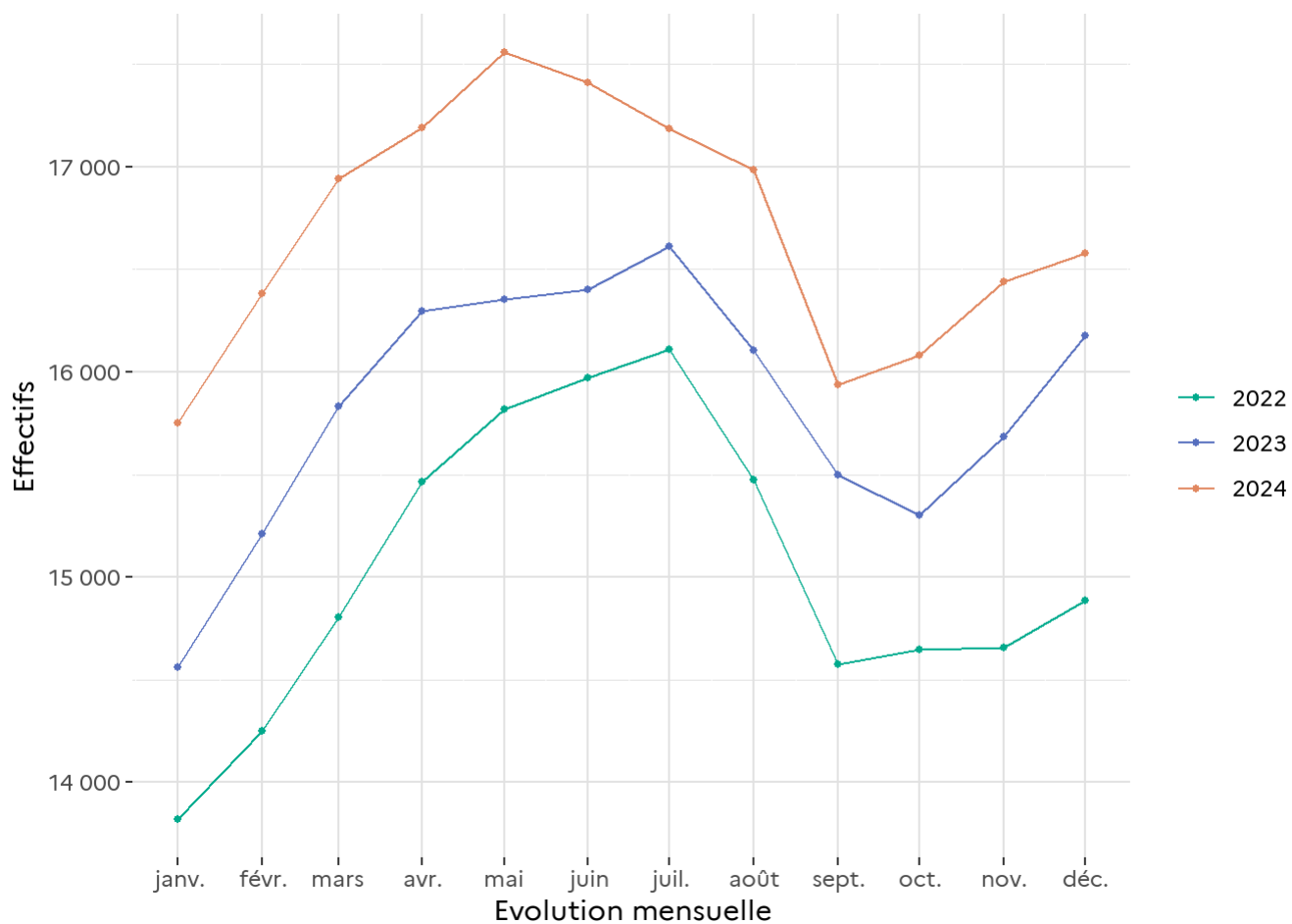


Tableau 6 : Effectifs des personnes écrouées détenues et densité carcérale

Effectifs actualisés au : 1^{er} décembre 2024

Champ : Métropole et Outre-Mer

Sources :

- Effectifs écroués : GENESIS / Traitement : DAP-SSER
- Places opérationnelles : Ministère de la Justice / DAP / SDSP / SP2 - Fichier des places opérationnelles

Niveau	Capacité norme circulaire	Capacité opérationnelle	Ecroués détenus	Densité carcérale
Métropole	59 102	57 830	74 198	128,3 %
Outre-Mer	4 601	4 574	6 594	144,2 %
Total France entière	63 703	62 404	80 792	129,5 %

Capacité norme circulaire : la circulaire A.P. 88.05G du 17 mai 1988 définit le mode de calcul de la capacité des établissements pénitentiaires.

Capacité opérationnelle : correspond au nombre de places effectivement disponibles dans les établissements pénitentiaires.

Densité carcérale : ce ratio s'obtient en rapportant le nombre de détenus à la capacité opérationnelle.

Tableau 7 : Répartition des personnes écrouées par Direction Interrégionale

Effectifs actualisés au : 1^{er} décembre 2024

Champ : Métropole et Outre-Mer

Source : GENESIS / Traitement : DAP-SSER

Direction Interrégionale	Ecroués détenus	Ecroués non détenus	Total écroués
DISP BORDEAUX	6 467	1 271	7 738
DISP DIJON	5 017	1 248	6 265
DISP LILLE	7 771	1 412	9 183
DISP LYON	7 890	1 970	9 860
DISP MARSEILLE	8 957	1 831	10 788
DISP PARIS	15 199	2 515	17 714
DISP RENNES	9 594	2 021	11 615
DISP STRASBOURG	6 444	1 385	7 829
DISP TOULOUSE	6 859	1 736	8 595
<i>Total Métropole</i>	<i>74 198</i>	<i>15 389</i>	<i>89 587</i>
DSPOM	6 594	1 191	7 785
Total France entière	80 792	16 580	97 372

Tableau 8 : Répartition des personnes écrouées détenues par Direction Interrégionale

Effectifs actualisés au : 1^{er} décembre 2024

Champ : Métropole et Outre-Mer

Sources :

- Effectifs écroués détenus : GENESIS / Traitement : DAP-SSER
- Places opérationnelles : Ministère de la Justice / DAP / SDSP / SP2 - Fichier des places opérationnelles

Direction Interrégionale	Capacité norme circulaire	Capacité opérationnelle	Ecroués détenus	Densité carcérale
DISP BORDEAUX	5 460	5 453	6 467	118,6 %
DISP DIJON	4 383	4 219	5 017	118,9 %
DISP LILLE	6 322	6 104	7 771	127,3 %
DISP LYON	6 083	6 041	7 890	130,6 %
DISP MARSEILLE	7 140	7 138	8 957	125,5 %
DISP PARIS	10 498	10 401	15 199	146,1 %
DISP RENNES	8 152	7 743	9 594	123,9 %
DISP STRASBOURG	6 378	6 157	6 444	104,7 %
DISP TOULOUSE	4 686	4 574	6 859	150,0 %
<i>Total Métropole</i>	<i>59 102</i>	<i>57 830</i>	<i>74 198</i>	<i>128,3 %</i>
DSPOM	4 601	4 574	6 594	144,2 %
Total France entière	63 703	62 404	80 792	129,5 %

Capacité norme circulaire : la circulaire A.P. 88.05G du 17 mai 1988 définit le mode de calcul de la capacité des établissements pénitentiaires.

Capacité opérationnelle : correspond au nombre de places effectivement disponibles dans les établissements pénitentiaires.

Densité carcérale : ce ratio s'obtient en rapportant le nombre de détenus à la capacité opérationnelle.

Tableau 9 : Répartition des personnes non détenues par Direction Interrégionale

Effectifs actualisés au : 1^{er} décembre 2024

Champ : Métropole et Outre-Mer

Sources :

- GENESIS / Traitement : DAP-SSER pour les écroués détenus
- IP Gide-GENESIS / Traitement : DAP pour le détail DDSE et PENH

Direction Interrégionale	DDSE	PENH	Ecroués non détenus
DISP BORDEAUX	1 182	89	1 271
DISP DIJON	1 215	33	1 248
DISP LILLE	1 308	104	1 412
DISP LYON	1 839	131	1 970
DISP MARSEILLE	1 789	42	1 831
DISP PARIS	2 383	132	2 515
DISP RENNES	1 918	103	2 021
DISP STRASBOURG	1 295	90	1 385
DISP TOULOUSE	1 641	95	1 736
<i>Total Métropole</i>	<i>14 570</i>	<i>819</i>	<i>15 389</i>
DSPOM	1 156	35	1 191
Total France entière	15 726	854	16 580

Sont pris en compte à la fois les DDSE et PENH dans le cadre d'un aménagement de peine et ceux dans le cadre d'une libération sous contrainte.

Tableau 10 : Densité carcérale selon le type d'établissement par Direction Interrégionale

Effectifs actualisés au : 1^{er} décembre 2024

Champ : Métropole et Outre-Mer

Sources :

- Effectifs écroués détenus : GENESIS / Traitement : DAP-SSER
- Places opérationnelles : Ministère de la Justice / DAP / SDSP / SP2 - Fichier des places opérationnelles

Direction Interrégionale	MA/QMA (1)	EPM/QM	Etablissements pour peine	Densité totale
DISP BORDEAUX	152,7 %	76,7 %	93,3 %	118,6 %
DISP DIJON	148,8 %	61,1 %	92,2 %	118,9 %
DISP LILLE	156,2 %	76,2 %	92,4 %	127,3 %
DISP LYON	155,2 %	61,3 %	88,5 %	130,6 %
DISP MARSEILLE	150,8 %	61,1 %	91,0 %	125,5 %
DISP PARIS	164,6 %	69,6 %	100,5 %	146,1 %
DISP RENNES	154,5 %	71,4 %	93,1 %	123,9 %
DISP STRASBOURG	116,6 %	56,8 %	92,3 %	104,7 %
DISP TOULOUSE	195,1 %	87,8 %	94,1 %	150,0 %
Total Métropole	155,5 %	68,5 %	93,1 %	128,3 %
DSPOM	178,6 %	72,2 %	118,7 %	144,2 %
Total France entière	156,8 %	69,0 %	95,4 %	129,5 %

¹ hors places mineurs

Tableau 11 : Densité carcérale selon le type d'établissement ou quartier

Effectifs actualisés au : 1^{er} décembre 2024

Champ : Métropole et Outre-Mer

Sources :

- Effectifs écroués détenus : GENESIS / Traitement : DAP-SSER
- Places opérationnelles : Ministère de la Justice / DAP / SDSP / SP2 - Fichier des places opérationnelles

Type d'établissement ou quartier	Ecroués détenus	Capacité opérationnelle	Densité carcérale
CD/QCD	20 148	20 450	98,5 %
CNE	142	176	80,7 %
CSL/QSL	1 448	1 630	88,8 %
EPM/QM	769	1 115	69,0 %
EPSN	54	84	64,3 %
MA/QMA (1)	54 991	35 063	156,8 %
MC/QMC	1 651	2 020	81,7 %
SAS	1 589	1 866	85,2 %
Total France entière	80 792	62 404	129,5 %

¹ hors places mineurs

Capacité opérationnelle : correspond au nombre de places effectivement disponibles dans les établissements pénitentiaires.

Densité carcérale : ce ratio s'obtient en rapportant le nombre de détenus à la capacité opérationnelle.

Tableau 12 : Répartition des personnes détenues selon la catégorie pénale

Effectifs actualisés au : 1^{er} décembre 2024

Champ : Métropole et Outre-Mer

Source : GENESIS / Traitement : DAP-SSER

	Métropole	Outre-Mer	Total France entière
Femmes PR	920	59	979
Hommes PR	18 638	1 674	20 312
<i>Total PR</i>	<i>19 558</i>	<i>1 733</i>	<i>21 291</i>
Femmes CO et CP	1 670	127	1 797
Hommes CO et CP	52 970	4 734	57 704
<i>Total CO et CP</i>	<i>54 640</i>	<i>4 861</i>	<i>59 501</i>
Femmes	2 590	186	2 776
Hommes	71 608	6 408	78 016
Total détenus	74 198	6 594	80 792

Tableau 13 : Répartition des personnes détenues selon la catégorie pénale et par Direction Interrégionale

Effectifs actualisés au : 1^{er} décembre 2024

Champ : Métropole et Outre-Mer

Source : GENESIS / Traitement : DAP-SSER

Direction Interrégionale	Prévenus	Condamnés-prévenus	Condamnés	Détenus	Taux de prévenus (%)
DISP BORDEAUX	1 486	228	4 753	6 467	23,0 %
DISP DIJON	1 146	192	3 679	5 017	22,8 %
DISP LILLE	1 860	329	5 582	7 771	23,9 %
DISP LYON	2 003	407	5 480	7 890	25,4 %
DISP MARSEILLE	2 495	484	5 978	8 957	27,9 %
DISP PARIS	5 254	764	9 181	15 199	34,6 %
DISP RENNES	2 075	398	7 121	9 594	21,6 %
DISP STRASBOURG	1 382	264	4 798	6 444	21,4 %
DISP TOULOUSE	1 857	301	4 701	6 859	27,1 %
<i>Total Métropole</i>	<i>19 558</i>	<i>3 367</i>	<i>51 273</i>	<i>74 198</i>	<i>26,4 %</i>
DSPOM	1 733	252	4 609	6 594	26,3 %
Total France entière	21 291	3 619	55 882	80 792	26,4 %

Tableau 14 : Répartition des personnes détenues par établissement - Direction Interrégionale de Bordeaux

Effectifs actualisés au : 1^{er} décembre 2024

Champ : Direction Interrégionale de Bordeaux

Sources :

- Effectifs écroués détenus : GENESIS / Traitement : DAP-SSER, IP Gide-GENESIS / Traitement : DAP pour le détail par quartier
- Places opérationnelles : Ministère de la Justice / DAP / SDSP / SP2 - Fichier des places opérationnelles

Etablissement	Quartier (1)	Capacité norme circulaire	Capacité opérationnelle	Ecroués détenus	Densité carcérale
CD BEDENAC	CD/QCD	194	194	186	95,9 %
CD EYSSES	CD/QCD	290	290	282	97,2 %
CD MAUZAC	CD/QCD	369	367	358	97,5 %
CD NEUVIC SUR L ISLE	CD/QCD	397	397	374	94,2 %
CD UZERCHE	CD/QCD	581	581	578	99,5 %
CP MONT DE MARSAN	CD/QCD	354	354	337	95,2 %
CP POITIERS VIVONNE	CD/QCD	271	271	251	92,6 %
Total	CD/QCD	2 456	2 454	2 366	96,4 %
CP MONT DE MARSAN	CSL/QSL	16	16	12	75,0 %
CP POITIERS VIVONNE	CSL/QSL	30	30	24	80,0 %
Total	CSL/QSL	46	46	36	78,3 %
CP BORDEAUX GRADIGNAN	MA/QMA	551	551	1 004	182,2 %
CP MONT DE MARSAN	MA/QMA	367	367	455	124,0 %
CP POITIERS VIVONNE	MA/QMA	305	305	494	162,0 %
MA AGEN	MA/QMA	146	146	207	141,8 %
MA ANGOULEME	MA/QMA	236	236	250	105,9 %
MA BAYONNE	MA/QMA	75	75	166	221,3 %
MA GUERET	MA/QMA	32	32	41	128,1 %
MA LIMOGES	MA/QMA	83	83	143	172,3 %
MA NIORT	MA/QMA	66	66	105	159,1 %
MA PAU	MA/QMA	242	242	270	111,6 %
MA PERIGUEUX	MA/QMA	99	99	146	147,5 %
MA ROCHEFORT	MA/QMA	52	52	99	190,4 %
MA SAINTES	MA/QMA	79	74	120	162,2 %
MA TULLE	MA/QMA	47	47	95	202,1 %

Etablissement	Quartier (1)	Capacité norme circulaire	Capacité opérationnelle	Ecroués détenus	Densité carcérale
<i>Total</i>	<i>MA/QMA</i>	2 380	2 375	3 595	151,4 %
MC ST MARTIN DE RE	MC/QMC	458	458	366	79,9 %
<i>Total</i>	<i>MC/QMC</i>	458	458	366	79,9 %
CP BORDEAUX GRADIGNAN	SAS	82	82	70	85,4 %
CP POITIERS VIVONNE	SAS	38	38	34	89,5 %
<i>Total</i>	<i>SAS</i>	120	120	104	86,7 %
Direction Interrégionale	Total	5 460	5 453	6 467	118,6 %

¹ Seuls les quartiers administratifs sont ici référencés : les places femmes et mineurs sont ainsi comptabilisées dans les quartiers QMA, QCD, QSL, SAS ou QMC.

Capacité norme circulaire : la circulaire A.P. 88.05G du 17 mai 1988 définit le mode de calcul de la capacité des établissements pénitentiaires.

Capacité opérationnelle : correspond au nombre de places effectivement disponibles dans les établissements pénitentiaires.

Densité carcérale : ce ratio s'obtient en rapportant le nombre de détenus à la capacité opérationnelle.

Tableau 15 : Répartition des personnes détenues par établissement - Direction Interrégionale de Dijon

Effectifs actualisés au : 1^{er} décembre 2024

Champ : Direction Interrégionale de Dijon

Sources :

- Effectifs écroués détenus : GENESIS / Traitement : DAP-SSER, IP Gide-GENESIS / Traitement : DAP pour le détail par quartier
- Places opérationnelles : Ministère de la Justice / DAP / SDSP / SP2 - Fichier des places opérationnelles

Etablissement	Quartier (1)	Capacité norme circulaire	Capacité opérationnelle	Ecroués détenus	Densité carcérale
CD CHATEAUDUN	CD/QCD	582	582	577	99,1 %
CD JOUX LA VILLE	CD/QCD	602	602	571	94,9 %
CP CHATEAUROUX	CD/QCD	270	258	249	96,5 %
CP ORLEANS SARAN	CD/QCD	217	217	197	90,8 %
CP VARENNES LE GRAND	CD/QCD	191	191	180	94,2 %
Total	CD/QCD	1 862	1 850	1 774	95,9 %
CP ORLEANS SARAN	CSL/QSL	60	60	38	63,3 %
CSL BESANCON	CSL/QSL	25	25	18	72,0 %
CSL MONTARGIS	CSL/QSL	20	20	11	55,0 %
Total	CSL/QSL	105	105	67	63,8 %
CP CHATEAUROUX	MA/QMA	105	105	147	140,0 %
CP ORLEANS SARAN	MA/QMA	538	538	695	129,2 %
CP VARENNES LE GRAND	MA/QMA	209	207	331	159,9 %
MA AUXERRE	MA/QMA	101	101	190	188,1 %
MA BELFORT	MA/QMA	39	39	49	125,6 %
MA BESANCON	MA/QMA	276	276	367	133,0 %
MA BLOIS	MA/QMA	115	115	177	153,9 %
MA BOURGES	MA/QMA	120	120	192	160,0 %
MA DIJON	MA/QMA	185	180	281	156,1 %
MA LONS LE SAUNIER	MA/QMA	39	39	62	159,0 %
MA MONTBELIARD	MA/QMA	41	41	63	153,7 %
MA NEVERS	MA/QMA	118	118	149	126,3 %
MA TOURS	MA/QMA	145	144	264	183,3 %
MA VESOUL	MA/QMA	50	50	72	144,0 %

Etablissement	Quartier (1)	Capacité norme circulaire	Capacité opérationnelle	Ecroués détenus	Densité carcérale
<i>Total</i>	<i>MA/QMA</i>	<i>2 081</i>	<i>2 073</i>	<i>3 039</i>	<i>146,6 %</i>
MC ST MAUR	MC/QMC	335	191	137	71,7 %
<i>Total</i>	<i>MC/QMC</i>	<i>335</i>	<i>191</i>	<i>137</i>	<i>71,7 %</i>
Direction Interrégionale	Total	4 383	4 219	5 017	118,9 %

¹ Seuls les quartiers administratifs sont ici référencés : les places femmes et mineurs sont ainsi comptabilisées dans les quartiers QMA, QCD, QSL, SAS ou QMC.

Capacité norme circulaire : la circulaire A.P. 88.05G du 17 mai 1988 définit le mode de calcul de la capacité des établissements pénitentiaires.

Capacité opérationnelle : correspond au nombre de places effectivement disponibles dans les établissements pénitentiaires.

Densité carcérale : ce ratio s'obtient en rapportant le nombre de détenus à la capacité opérationnelle.

Tableau 16 : Répartition des personnes détenues par établissement - Direction Interrégionale de Lille

Effectifs actualisés au : 1^{er} décembre 2024

Champ : Direction Interrégionale de Lille

Sources :

- Effectifs écroués détenus : GENESIS / Traitement : DAP-SSER, IP Gide-GENESIS / Traitement : DAP pour le détail par quartier
- Places opérationnelles : Ministère de la Justice / DAP / SDSP / SP2 - Fichier des places opérationnelles

Etablissement	Quartier (1)	Capacité norme circulaire	Capacité opérationnelle	Ecroués détenus	Densité carcérale
CD BAPAUME	CD/QCD	599	571	546	95,6 %
CP CHATEAU THIERRY	CD/QCD	12	12	NC	NC
CP LAON	CD/QCD	199	198	192	97,0 %
CP LIANCOURT	CD/QCD	593	593	571	96,3 %
CP LILLE ANNOEULLIN	CD/QCD	209	209	224	107,2 %
CP LONGUENESSE	CD/QCD	399	399	396	99,2 %
CP MAUBEUGE	CD/QCD	198	198	189	95,5 %
CP VENDIN LE VIEIL	CD/QCD	27	27	NC	NC
<i>Total</i>	<i>CD/QCD</i>	<i>2 236</i>	<i>2 207</i>	<i>2 146</i>	<i>97,2 %</i>
CP LILLE LOOS SEQUEDIN	CNE	19	19	13	68,4 %
<i>Total</i>	<i>CNE</i>	<i>19</i>	<i>19</i>	<i>13</i>	<i>68,4 %</i>
CP BEAUVAIS	CSL/QSL	30	30	15	50,0 %
CP LILLE LOOS SEQUEDIN	CSL/QSL	54	35	20	57,1 %
CP LONGUENESSE	CSL/QSL	50	50	20	40,0 %
<i>Total</i>	<i>CSL/QSL</i>	<i>134</i>	<i>115</i>	<i>55</i>	<i>47,8 %</i>
EPM QUIEVRECHAIN	EPM	59	46	33	71,7 %
<i>Total</i>	<i>EPM</i>	<i>59</i>	<i>46</i>	<i>33</i>	<i>71,7 %</i>
CP BEAUVAIS	MA/QMA	586	586	688	117,4 %
CP LAON	MA/QMA	189	189	351	185,7 %
CP LIANCOURT	MA/QMA	20	20	16	80,0 %
CP LILLE ANNOEULLIN	MA/QMA	429	429	675	157,3 %
CP LILLE LOOS SEQUEDIN	MA/QMA	578	578	895	154,8 %

Etablissement	Quartier (1)	Capacité norme circulaire	Capacité opérationnelle	Ecroués détenus	Densité carcérale
CP LONGUENESSE	MA/QMA	193	193	380	196,9 %
CP MAUBEUGE	MA/QMA	200	200	252	126,0 %
MA AMIENS	MA/QMA	268	268	532	198,5 %
MA ARRAS	MA/QMA	205	193	230	119,2 %
MA BETHUNE	MA/QMA	180	177	377	213,0 %
MA DOUAI	MA/QMA	383	267	446	167,0 %
MA DUNKERQUE	MA/QMA	105	105	131	124,8 %
MA VALENCIENNES	MA/QMA	212	212	324	152,8 %
<i>Total</i>	<i>MA/QMA</i>	<i>3 548</i>	<i>3 417</i>	<i>5 297</i>	<i>155,0 %</i>
CP CHATEAU THIERRY	MC/QMC	101	75	49	65,3 %
CP VENDIN LE VIEIL	MC/QMC	135	135	111	82,2 %
<i>Total</i>	<i>MC/QMC</i>	<i>236</i>	<i>210</i>	<i>160</i>	<i>76,2 %</i>
CP LONGUENESSE	SAS	90	90	67	74,4 %
<i>Total</i>	<i>SAS</i>	<i>90</i>	<i>90</i>	<i>67</i>	<i>74,4 %</i>
Direction Interrégionale	Total	6 322	6 104	7 771	127,3 %

¹ Seuls les quartiers administratifs sont ici référencés : les places femmes et mineurs sont ainsi comptabilisées dans les quartiers QMA, QCD, QSL, SAS ou QMC.

Capacité norme circulaire : la circulaire A.P. 88.05G du 17 mai 1988 définit le mode de calcul de la capacité des établissements pénitentiaires.

Capacité opérationnelle : correspond au nombre de places effectivement disponibles dans les établissements pénitentiaires.

Densité carcérale : ce ratio s'obtient en rapportant le nombre de détenus à la capacité opérationnelle.

Tableau 17 : Répartition des personnes détenues par établissement - Direction Interrégionale de Lyon

Effectifs actualisés au : 1^{er} décembre 2024

Champ : Direction Interrégionale de Lyon

Sources :

- Effectifs écroués détenus : GENESIS / Traitement : DAP-SSER, IP Gide-GENESIS / Traitement : DAP pour le détail par quartier
- Places opérationnelles : Ministère de la Justice / DAP / SDSP / SP2 - Fichier des places opérationnelles

Etablissement	Quartier (1)	Capacité norme circulaire	Capacité opérationnelle	Ecroués détenus	Densité carcérale
CD ROANNE	CD/QCD	577	577	549	95,1 %
CP AITON	CD/QCD	200	200	187	93,5 %
CP BOURG EN BRESSE	CD/QCD	300	300	283	94,3 %
CP RIOM	CD/QCD	164	158	154	97,5 %
CP ST QUENTIN FALLAVIER	CD/QCD	193	193	178	92,2 %
Total	CD/QCD	1 434	1 428	1 351	94,6 %
CP BOURG EN BRESSE	CSL/QSL	40	40	29	72,5 %
CP GRENOBLE VARCES	CSL/QSL	34	34	33	97,1 %
CP RIOM	CSL/QSL	20	20	9	45,0 %
CP ST ETIENNE LA TALAUDIÈRE	CSL/QSL	40	40	29	72,5 %
CP VILLEFRANCHE SUR SAONE	CSL/QSL	39	39	19	48,7 %
CSL LYON	CSL/QSL	116	116	71	61,2 %
Total	CSL/QSL	289	289	190	65,7 %
EPM RHONE	EPM	59	59	40	67,8 %
Total	EPM	59	59	40	67,8 %
CP AITON	MA/QMA	219	219	348	158,9 %
CP BOURG EN BRESSE	MA/QMA	351	351	457	130,2 %
CP GRENOBLE VARCES	MA/QMA	232	224	360	160,7 %
CP MOULINS YZEURE	MA/QMA	146	146	234	160,3 %
CP RIOM	MA/QMA	384	384	582	151,6 %
CP ST ETIENNE LA TALAUDIÈRE	MA/QMA	287	263	389	147,9 %
CP ST QUENTIN FALLAVIER	MA/QMA	239	239	417	174,5 %
CP VALENCE	MA/QMA	344	344	504	146,5 %

Etablissement	Quartier (1)	Capacité norme circulaire	Capacité opérationnelle	Ecroués détenus	Densité carcérale
CP VILLEFRANCHE SUR SAONE	MA/QMA	599	599	808	134,9 %
MA AURILLAC	MA/QMA	72	72	91	126,4 %
MA BONNEVILLE	MA/QMA	187	187	284	151,9 %
MA CHAMBERY	MA/QMA	93	93	178	191,4 %
MA LE PUY EN VELAY	MA/QMA	35	31	60	193,5 %
MA LYON CORBAS	MA/QMA	678	678	1 196	176,4 %
MA MONTLUCON	MA/QMA	22	22	38	172,7 %
MA PRIVAS	MA/QMA	57	57	71	124,6 %
<i>Total</i>	<i>MA/QMA</i>	<i>3 945</i>	<i>3 909</i>	<i>6 017</i>	<i>153,9 %</i>
CP MOULINS YZEURE	MC/QMC	122	122	102	83,6 %
CP VALENCE	MC/QMC	114	114	89	78,1 %
<i>Total</i>	<i>MC/QMC</i>	<i>236</i>	<i>236</i>	<i>191</i>	<i>80,9 %</i>
CP VALENCE	SAS	120	120	101	84,2 %
<i>Total</i>	<i>SAS</i>	<i>120</i>	<i>120</i>	<i>101</i>	<i>84,2 %</i>
Direction Interrégionale	Total	6 083	6 041	7 890	130,6 %

¹ Seuls les quartiers administratifs sont ici référencés : les places femmes et mineurs sont ainsi comptabilisées dans les quartiers QMA, QCD, QSL, SAS ou QMC.

Capacité norme circulaire : la circulaire A.P. 88.05G du 17 mai 1988 définit le mode de calcul de la capacité des établissements pénitentiaires.

Capacité opérationnelle : correspond au nombre de places effectivement disponibles dans les établissements pénitentiaires.

Densité carcérale : ce ratio s'obtient en rapportant le nombre de détenus à la capacité opérationnelle.

Tableau 18 : Répartition des personnes détenues par établissement - Direction Interrégionale de Marseille

Effectifs actualisés au : 1^{er} décembre 2024

Champ : Direction Interrégionale de Marseille

Sources :

- Effectifs écroués détenus : GENESIS / Traitement : DAP-SSER, IP Gide-GENESIS / Traitement : DAP pour le détail par quartier
- Places opérationnelles : Ministère de la Justice / DAP / SDSP / SP2 - Fichier des places opérationnelles

Etablissement	Quartier (1)	Capacité norme circulaire	Capacité opérationnelle	Ecroués détenus	Densité carcérale
CD CASABIANDA	CD/QCD	194	194	128	66,0 %
CD SALON DE PROVENCE	CD/QCD	650	650	637	98,0 %
CD TARASCON	CD/QCD	650	650	636	97,8 %
CP AVIGNON LE PONTET	CD/QCD	180	180	169	93,9 %
CP BORGIO	CD/QCD	48	48	47	97,9 %
CP MARSEILLE	CD/QCD	60	60	54	90,0 %
CP TOULON LA FARLEDE	CD/QCD	191	191	184	96,3 %
Total	CD/QCD	1 973	1 973	1 855	94,0 %
CP AIX LUYNES	CNE	52	50	46	92,0 %
Total	CNE	52	50	46	92,0 %
CP AIX LUYNES	CSL/QSL	31	31	27	87,1 %
CP AVIGNON LE PONTET	CSL/QSL	51	51	29	56,9 %
CP TOULON LA FARLEDE	CSL/QSL	41	41	36	87,8 %
Total	CSL/QSL	123	123	92	74,8 %
EPM MARSEILLE	EPM	59	59	41	69,5 %
Total	EPM	59	59	41	69,5 %
CP AIX LUYNES	MA/QMA	1 233	1 233	1 893	153,5 %
CP AVIGNON LE PONTET	MA/QMA	394	394	660	167,5 %
CP BORGIO	MA/QMA	193	193	219	113,5 %
CP MARSEILLE	MA/QMA	513	513	962	187,5 %
CP TOULON LA FARLEDE	MA/QMA	394	394	477	121,1 %

Etablissement	Quartier (1)	Capacité norme circulaire	Capacité opérationnelle	Ecroués détenus	Densité carcérale
MA AJACCIO	MA/QMA	53	53	85	160,4 %
MA DIGNE LES BAINS	MA/QMA	35	35	53	151,4 %
MA DRAGUIGNAN	MA/QMA	504	504	652	129,4 %
MA GAP	MA/QMA	37	37	40	108,1 %
MA GRASSE	MA/QMA	574	574	745	129,8 %
MA NICE	MA/QMA	355	355	588	165,6 %
<i>Total</i>	<i>MA/QMA</i>	<i>4 285</i>	<i>4 285</i>	<i>6 374</i>	<i>148,8 %</i>
MC ARLES	MC/QMC	160	160	135	84,4 %
<i>Total</i>	<i>MC/QMC</i>	<i>160</i>	<i>160</i>	<i>135</i>	<i>84,4 %</i>
CP AIX LUYNES	SAS	51	51	54	105,9 %
CP AVIGNON LE PONTET	SAS	120	120	117	97,5 %
CP MARSEILLE	SAS	137	137	118	86,1 %
CP TOULON LA FARLEDE	SAS	180	180	125	69,4 %
<i>Total</i>	<i>SAS</i>	<i>488</i>	<i>488</i>	<i>414</i>	<i>84,8 %</i>
Direction Interrégionale	Total	7 140	7 138	8 957	125,5 %

¹ Seuls les quartiers administratifs sont ici référencés : les places femmes et mineurs sont ainsi comptabilisées dans les quartiers QMA, QCD, QSL, SAS ou QMC.

Capacité norme circulaire : la circulaire A.P. 88.05G du 17 mai 1988 définit le mode de calcul de la capacité des établissements pénitentiaires.

Capacité opérationnelle : correspond au nombre de places effectivement disponibles dans les établissements pénitentiaires.

Densité carcérale : ce ratio s'obtient en rapportant le nombre de détenus à la capacité opérationnelle.

Tableau 19 : Répartition des personnes détenues par établissement - Direction Interrégionale de Paris

Effectifs actualisés au : 1^{er} décembre 2024

Champ : Direction Interrégionale de Paris

Sources :

- Effectifs écroués détenus : GENESIS / Traitement : DAP-SSER, IP Gide-GENESIS / Traitement : DAP pour le détail par quartier
- Places opérationnelles : Ministère de la Justice / DAP / SDSP / SP2 - Fichier des places opérationnelles

Etablissement	Quartier (1)	Capacité norme circulaire	Capacité opérationnelle	Ecroués détenus	Densité carcérale
CD MELUN	CD/QCD	301	301	295	98,0 %
CP FLEURY MEROGIS	CD/QCD	0	0	0	-
CP MEAUX CHAUCONIN NEUFMONTIERS	CD/QCD	191	191	186	97,4 %
CP SUD FRANCILIEN	CD/QCD	709	709	666	93,9 %
<i>Total</i>	<i>CD/QCD</i>	<i>1 201</i>	<i>1 201</i>	<i>1 147</i>	<i>95,5 %</i>
CP FRESNES	CNE	55	55	43	78,2 %
CP SUD FRANCILIEN	CNE	52	52	40	76,9 %
<i>Total</i>	<i>CNE</i>	<i>107</i>	<i>107</i>	<i>83</i>	<i>77,6 %</i>
CP BOIS D ARCY	CSL/QSL	61	61	37	60,7 %
CP FRESNES	CSL/QSL	27	0	0	-
CP FRESNES - Villejuif	CSL/QSL	84	84	186	221,4 %
CP NANTERRE	CSL/QSL	92	92	108	117,4 %
CP PARIS LA SANTE	CSL/QSL	100	100	115	115,0 %
CSL CORBEIL ESSONNES	CSL/QSL	80	80	80	100,0 %
CSL GAGNY	CSL/QSL	49	49	85	173,5 %
CSL MELUN	CSL/QSL	43	43	65	151,2 %
<i>Total</i>	<i>CSL/QSL</i>	<i>536</i>	<i>509</i>	<i>676</i>	<i>132,8 %</i>
EPM PORCHEVILLE	EPM	59	59	47	79,7 %
<i>Total</i>	<i>EPM</i>	<i>59</i>	<i>59</i>	<i>47</i>	<i>79,7 %</i>
CP FRESNES	EPSN	84	84	54	64,3 %
<i>Total</i>	<i>EPSN</i>	<i>84</i>	<i>84</i>	<i>54</i>	<i>64,3 %</i>
CP BOIS D ARCY	MA/QMA	501	472	908	192,4 %
CP FLEURY MEROGIS	MA/QMA	2 824	2 824	4 372	154,8 %
CP FRESNES	MA/QMA	1 338	1 338	2 034	152,0 %

Etablissement	Quartier (1)	Capacité norme circulaire	Capacité opérationnelle	Ecroués détenus	Densité carcérale
CP MEAUX CHAUCONIN NEUFMONTIERS	MA/QMA	446	446	765	171,5 %
CP NANTERRE	MA/QMA	597	597	1 056	176,9 %
CP OSNY PONTOISE	MA/QMA	568	568	916	161,3 %
CP PARIS LA SANTE	MA/QMA	713	713	1 154	161,9 %
CP SEINE SAINT DENIS	MA/QMA	583	583	1 148	196,9 %
CP SUD FRANCILIEN	MA/QMA	11	11	10	90,9 %
MA VERSAILLES	MA/QMA	141	141	128	90,8 %
<i>Total</i>	<i>MA/QMA</i>	<i>7 722</i>	<i>7 693</i>	<i>12 491</i>	<i>162,4 %</i>
CP SUD FRANCILIEN	MC/QMC	28	28	26	92,9 %
MC POISSY	MC/QMC	281	240	219	91,2 %
<i>Total</i>	<i>MC/QMC</i>	<i>309</i>	<i>268</i>	<i>245</i>	<i>91,4 %</i>
CP MEAUX CHAUCONIN NEUFMONTIERS	SAS	180	180	167	92,8 %
CP OSNY PONTOISE	SAS	180	180	162	90,0 %
CP SEINE SAINT DENIS	SAS	120	120	127	105,8 %
<i>Total</i>	<i>SAS</i>	<i>480</i>	<i>480</i>	<i>456</i>	<i>95,0 %</i>
Direction Interrégionale	Total	10 498	10 401	15 199	146,1 %

¹ Seuls les quartiers administratifs sont ici référencés : les places femmes et mineurs sont ainsi comptabilisées dans les quartiers QMA, QCD, QSL, SAS ou QMC.

Capacité norme circulaire : la circulaire A.P. 88.05G du 17 mai 1988 définit le mode de calcul de la capacité des établissements pénitentiaires.

Capacité opérationnelle : correspond au nombre de places effectivement disponibles dans les établissements pénitentiaires.

Densité carcérale : ce ratio s'obtient en rapportant le nombre de détenus à la capacité opérationnelle.

Tableau 20 : Répartition des personnes détenues par établissement - Direction Interrégionale de Rennes

Effectifs actualisés au : 1^{er} décembre 2024

Champ : Direction Interrégionale de Rennes

Sources :

- Effectifs écroués détenus : GENESIS / Traitement : DAP-SSER, IP Gide-GENESIS / Traitement : DAP pour le détail par quartier
- Places opérationnelles : Ministère de la Justice / DAP / SDSP / SP2 - Fichier des places opérationnelles

Etablissement	Quartier (1)	Capacité norme circulaire	Capacité opérationnelle	Ecroués détenus	Densité carcérale
CD ARGENTAN	CD/QCD	638	638	609	95,5 %
CD VAL DE REUIL	CD/QCD	837	831	803	96,6 %
CP CAEN	CD/QCD	434	425	404	95,1 %
CP LE HAVRE	CD/QCD	391	391	385	98,5 %
CP LORIENT	CD/QCD	40	40	39	97,5 %
CP NANTES	CD/QCD	510	510	473	92,7 %
CP RENNES	CD/QCD	231	174	172	98,9 %
CP RENNES VEZIN	CD/QCD	209	209	193	92,3 %
<i>Total</i>	<i>CD/QCD</i>	<i>3 290</i>	<i>3 218</i>	<i>3 078</i>	<i>95,6 %</i>
CP ALENCON CONDE SUR SARTHE	CSL/QSL	41	41	19	46,3 %
CP NANTES	CSL/QSL	60	60	33	55,0 %
CP RENNES VEZIN	CSL/QSL	26	26	19	73,1 %
<i>Total</i>	<i>CSL/QSL</i>	<i>127</i>	<i>127</i>	<i>71</i>	<i>55,9 %</i>
EPM ORVAULT	EPM	59	58	44	75,9 %
<i>Total</i>	<i>EPM</i>	<i>59</i>	<i>58</i>	<i>44</i>	<i>75,9 %</i>
CP CAEN	MA/QMA	6	6	NC	NC
CP CAEN IFS	MA/QMA	551	427	524	122,7 %
CP LE HAVRE	MA/QMA	297	297	375	126,3 %
CP LE MANS LES CROISSETTES	MA/QMA	399	399	541	135,6 %
CP LORIENT	MA/QMA	187	187	295	157,8 %
CP NANTES	MA/QMA	508	508	942	185,4 %
CP RENNES	MA/QMA	35	35	NC	NC
CP RENNES VEZIN	MA/QMA	477	477	685	143,6 %
MA ANGERS	MA/QMA	266	266	488	183,5 %

Etablissement	Quartier (1)	Capacité norme circulaire	Capacité opérationnelle	Ecroués détenus	Densité carcérale
MA BREST	MA/QMA	254	254	466	183,5 %
MA CHERBOURG	MA/QMA	46	46	60	130,4 %
MA COUTANCES	MA/QMA	48	48	71	147,9 %
MA EVREUX	MA/QMA	162	162	298	184,0 %
MA FONTENAY LE COMTE	MA/QMA	39	39	92	235,9 %
MA LA ROCHE SUR YON	MA/QMA	39	39	75	192,3 %
MA LAVAL	MA/QMA	71	56	123	219,6 %
MA ROUEN	MA/QMA	648	493	625	126,8 %
MA ST BRIEUC	MA/QMA	85	85	172	202,4 %
MA ST MALO	MA/QMA	82	82	102	124,4 %
MA VANNES	MA/QMA	51	51	101	198,0 %
<i>Total</i>	<i>MA/QMA</i>	<i>4 251</i>	<i>3 957</i>	<i>6 079</i>	<i>153,6 %</i>
CP ALENCON CONDE SUR SARTHE	MC/QMC	135	135	102	75,6 %
<i>Total</i>	<i>MC/QMC</i>	<i>135</i>	<i>135</i>	<i>102</i>	<i>75,6 %</i>
CP CAEN IFS	SAS	140	98	86	87,8 %
CP LE MANS LES CROISSETTES	SAS	90	90	87	96,7 %
CP NANTES	SAS	60	60	47	78,3 %
<i>Total</i>	<i>SAS</i>	<i>290</i>	<i>248</i>	<i>220</i>	<i>88,7 %</i>
Direction Interrégionale	Total	8 152	7 743	9 594	123,9 %

¹ Seuls les quartiers administratifs sont ici référencés : les places femmes et mineurs sont ainsi comptabilisées dans les quartiers QMA, QCD, QSL, SAS ou QMC.

Capacité norme circulaire : la circulaire A.P. 88.05G du 17 mai 1988 définit le mode de calcul de la capacité des établissements pénitentiaires.

Capacité opérationnelle : correspond au nombre de places effectivement disponibles dans les établissements pénitentiaires.

Densité carcérale : ce ratio s'obtient en rapportant le nombre de détenus à la capacité opérationnelle.

Tableau 21 : Répartition des personnes détenues par établissement - Direction Interrégionale de Strasbourg

Effectifs actualisés au : 1^{er} décembre 2024

Champ : Direction Interrégionale de Strasbourg

Sources :

- Effectifs écroués détenus : GENESIS / Traitement : DAP-SSER, IP Gide-GENESIS / Traitement : DAP pour le détail par quartier
- Places opérationnelles : Ministère de la Justice / DAP / SDSP / SP2 - Fichier des places opérationnelles

Etablissement	Quartier (1)	Capacité norme circulaire	Capacité opérationnelle	Ecroués détenus	Densité carcérale
CD ECROUVES	CD/QCD	268	268	261	97,4 %
CD MONTMEDY	CD/QCD	335	335	319	95,2 %
CD OERMINGEN	CD/QCD	268	268	264	98,5 %
CD ST MIHIEL	CD/QCD	391	391	383	98,0 %
CD TOUL	CD/QCD	427	427	404	94,6 %
CD VILLENAUXE LA GRANDE	CD/QCD	606	414	395	95,4 %
CP MULHOUSE LUTTERBACH	CD/QCD	180	180	176	97,8 %
Total	CD/QCD	2 475	2 283	2 202	96,5 %
CP METZ	CSL/QSL	47	47	54	114,9 %
CP MULHOUSE LUTTERBACH	CSL/QSL	32	18	21	116,7 %
CP TROYES LAVAU	CSL/QSL	12	12	9	75,0 %
CSL MAXEVILLE	CSL/QSL	52	52	31	59,6 %
CSL SOUFFELWEYERSHEIM	CSL/QSL	53	53	31	58,5 %
CSL VAL DE BRIEY	CSL/QSL	25	25	19	76,0 %
Total	CSL/QSL	221	207	165	79,7 %
CP METZ	MA/QMA	403	403	533	132,3 %
CP MULHOUSE LUTTERBACH	MA/QMA	350	350	499	142,6 %
CP TROYES LAVAU	MA/QMA	464	464	378	81,5 %
MA BAR LE DUC	MA/QMA	80	80	81	101,2 %
MA CHALONS EN CHAMPAGNE	MA/QMA	310	310	221	71,3 %
MA CHARLEVILLE MEZIERES	MA/QMA	55	55	53	96,4 %
MA CHAUMONT	MA/QMA	78	78	90	115,4 %

Etablissement	Quartier (1)	Capacité norme circulaire	Capacité opérationnelle	Ecroués détenus	Densité carcérale
MA EPINAL	MA/QMA	298	298	306	102,7 %
MA NANCY MAXEVILLE	MA/QMA	663	663	722	108,9 %
MA REIMS	MA/QMA	153	153	146	95,4 %
MA SARREGUEMINES	MA/QMA	71	71	111	156,3 %
MA STRASBOURG	MA/QMA	432	432	722	167,1 %
<i>Total</i>	<i>MA/QMA</i>	<i>3 357</i>	<i>3 357</i>	<i>3 862</i>	<i>115,0 %</i>
MC ENSISHEIM	MC/QMC	215	200	181	90,5 %
<i>Total</i>	<i>MC/QMC</i>	<i>215</i>	<i>200</i>	<i>181</i>	<i>90,5 %</i>
CP MULHOUSE LUTTERBACH	SAS	110	110	34	30,9 %
<i>Total</i>	<i>SAS</i>	<i>110</i>	<i>110</i>	<i>34</i>	<i>30,9 %</i>
Direction Interrégionale	Total	6 378	6 157	6 444	104,7 %

¹ Seuls les quartiers administratifs sont ici référencés : les places femmes et mineurs sont ainsi comptabilisées dans les quartiers QMA, QCD, QSL, SAS ou QMC.

Capacité norme circulaire : la circulaire A.P. 88.05G du 17 mai 1988 définit le mode de calcul de la capacité des établissements pénitentiaires.

Capacité opérationnelle : correspond au nombre de places effectivement disponibles dans les établissements pénitentiaires.

Densité carcérale : ce ratio s'obtient en rapportant le nombre de détenus à la capacité opérationnelle.

Tableau 22 : Répartition des personnes détenues par établissement - Direction Interrégionale de Toulouse

Effectifs actualisés au : 1^{er} décembre 2024

Champ : Direction Interrégionale de Toulouse

Sources :

- Effectifs écroués détenus : GENESIS / Traitement : DAP-SSER, IP Gide-GENESIS / Traitement : DAP pour le détail par quartier
- Places opérationnelles : Ministère de la Justice / DAP / SDSP / SP2 - Fichier des places opérationnelles

Etablissement	Quartier (1)	Capacité norme circulaire	Capacité opérationnelle	Ecroués détenus	Densité carcérale
CD MURET	CD/QCD	620	620	609	98,2 %
CD ST SULPICE LA POINTE	CD/QCD	99	99	NC	NC
CP BEZIERS	CD/QCD	420	420	407	96,9 %
CP LANNEMEZAN	CD/QCD	20	10	NC	NC
CP PERPIGNAN	CD/QCD	333	333	318	95,5 %
Total	CD/QCD	1 492	1 482	1 434	96,8 %
CP BEZIERS	CSL/QSL	20	20	15	75,0 %
CP TOULOUSE SEYSSES	CSL/QSL	101	52	40	76,9 %
CP VILLENEUVE LES MAGUELONE	CSL/QSL	24	24	19	79,2 %
Total	CSL/QSL	145	96	74	77,1 %
EPM LAVAUUR	EPM	59	58	52	89,7 %
Total	EPM	59	58	52	89,7 %
CP BEZIERS	MA/QMA	389	389	697	179,2 %
CP PERPIGNAN	MA/QMA	196	196	445	227,0 %
CP TOULOUSE SEYSSES	MA/QMA	580	580	1 223	210,9 %
CP VILLENEUVE LES MAGUELONE	MA/QMA	607	607	1 018	167,7 %
MA ALBI	MA/QMA	105	105	188	179,0 %
MA CARCASSONNE	MA/QMA	64	64	147	229,7 %
MA FOIX	MA/QMA	67	65	150	230,8 %
MA MENDE	MA/QMA	49	49	82	167,3 %
MA MONTAUBAN	MA/QMA	142	142	244	171,8 %
MA NIMES	MA/QMA	200	200	473	236,5 %
MA RODEZ	MA/QMA	99	99	182	183,8 %
MA TARBES	MA/QMA	70	70	123	175,7 %

Etablissement	Quartier (1)	Capacité norme circulaire	Capacité opérationnelle	Ecroués détenus	Densité carcérale
<i>Total</i>	<i>MA/QMA</i>	2 568	2 566	4 972	193,8 %
CP LANNEMEZAN	MC/QMC	212	162	134	82,7 %
<i>Total</i>	<i>MC/QMC</i>	212	162	134	82,7 %
CP TOULOUSE SEYSSES	SAS	60	60	59	98,3 %
CP VILLENEUVE LES MAGUELONE	SAS	150	150	134	89,3 %
<i>Total</i>	<i>SAS</i>	210	210	193	91,9 %
Direction Interrégionale	Total	4 686	4 574	6 859	150,0 %

¹ Seuls les quartiers administratifs sont ici référencés : les places femmes et mineurs sont ainsi comptabilisées dans les quartiers QMA, QCD, QSL, SAS ou QMC.

Capacité norme circulaire : la circulaire A.P. 88.05G du 17 mai 1988 définit le mode de calcul de la capacité des établissements pénitentiaires.

Capacité opérationnelle : correspond au nombre de places effectivement disponibles dans les établissements pénitentiaires.

Densité carcérale : ce ratio s'obtient en rapportant le nombre de détenus à la capacité opérationnelle.

Tableau 23 : Répartition des personnes détenues par établissement - Direction d'Outre-Mer

Effectifs actualisés au : 1^{er} décembre 2024

Champ : Direction des Services Pénitentiaires d'Outre-Mer

Sources :

- Effectifs écroués détenus : GENESIS / Traitement : DAP-SSER, IP Gide-GENESIS / Traitement : DAP pour le détail par quartier
- Places opérationnelles : Ministère de la Justice / DAP / SDSP / SP2 - Fichier des places opérationnelles

Etablissement	Quartier (1)	Capacité norme circulaire	Capacité opérationnelle	Ecroués détenus	Densité carcérale
CD KONE	CD/QCD	120	120	119	99,2 %
CD LE PORT	CD/QCD	507	507	501	98,8 %
CD TATUTU DE PAPEARI	CD/QCD	410	410	367	89,5 %
CP BAIE MAHAULT	CD/QCD	239	239	238	99,6 %
CP DUCOS	CD/QCD	368	367	403	109,8 %
CP FAAA NUUTANIA	CD/QCD	16	16	NC	NC
CP MAJICAVO	CD/QCD	114	114	369	323,7 %
CP NOUMEA	CD/QCD	218	194	288	148,5 %
CP REMIRE MONTJOLY	CD/QCD	343	343	467	136,2 %
CP ST DENIS	CD/QCD	17	17	19	111,8 %
CP ST PIERRE ET MIQUELON	CD/QCD	3	3	NC	NC
CP TAIOHAE	CD/QCD	5	5	NC	NC
CP UTUROA	CD/QCD	20	20	10	50,0 %
Total	CD/QCD	2 380	2 355	2 795	118,7 %
CP FAAA NUUTANIA	CSL/QSL	20	20	24	120,0 %
Total	CSL/QSL	20	20	24	120,0 %
CP BAIE MAHAULT	MA/QMA	251	251	503	200,4 %
CP DUCOS	MA/QMA	373	371	615	165,8 %
CP FAAA NUUTANIA	MA/QMA	134	134	176	131,3 %
CP MAJICAVO	MA/QMA	164	164	336	204,9 %
CP MATA UTU	MA/QMA	5	5	NC	NC
CP NOUMEA	MA/QMA	196	196	308	157,1 %
CP REMIRE MONTJOLY	MA/QMA	273	273	579	212,1 %
CP ST DENIS	MA/QMA	558	558	856	153,4 %

Etablissement	Quartier (1)	Capacité norme circulaire	Capacité opérationnelle	Ecroués détenus	Densité carcérale
CP ST PIERRE ET MIQUELON	MA/QMA	4	4	NC	NC
MA BASSE TERRE	MA/QMA	129	129	221	171,3 %
MA ST PIERRE	MA/QMA	114	114	173	151,8 %
<i>Total</i>	<i>MA/QMA</i>	<i>2 201</i>	<i>2 199</i>	<i>3 775</i>	<i>171,7 %</i>
Direction Interrégionale	Total	4 601	4 574	6 594	144,2 %

¹ Seuls les quartiers administratifs sont ici référencés : les places femmes et mineurs sont ainsi comptabilisées dans les quartiers QMA, QCD, QSL, SAS ou QMC.

Capacité norme circulaire : la circulaire A.P. 88.05G du 17 mai 1988 définit le mode de calcul de la capacité des établissements pénitentiaires.

Capacité opérationnelle : correspond au nombre de places effectivement disponibles dans les établissements pénitentiaires.

Densité carcérale : ce ratio s'obtient en rapportant le nombre de détenus à la capacité opérationnelle.

Tableau 24 : Etablissements ou quartiers d'établissements dont la densité carcérale est supérieure ou égale à 120%

Effectifs actualisés au : 1^{er} décembre 2024

Champ : Métropole et Outre-Mer

Sources :

- Effectifs écroués détenus : GENESIS / Traitement : DAP-SSER, IP Gide-GENESIS / Traitement : DAP pour le détail par quartier
- Places opérationnelles : Ministère de la Justice / DAP / SDSP / SP2 - Fichier des places opérationnelles

Direction Interrégionale	Etablissement	Quartier	Capacité norme circulaire	Capacité opérationnelle	Détenus	Densité carcérale
DISP BORDEAUX	MA BAYONNE	MA/QMA	75	75	166	221,3 %
DISP BORDEAUX	MA TULLE	MA/QMA	47	47	95	202,1 %
DISP BORDEAUX	MA ROCHEFORT	MA/QMA	52	52	99	190,4 %
DISP BORDEAUX	CP BORDEAUX GRADIGNAN	MA/QMA	551	551	1 004	182,2 %
DISP BORDEAUX	MA LIMOGES	MA/QMA	83	83	143	172,3 %
DISP BORDEAUX	MA SAINTES	MA/QMA	79	74	120	162,2 %
DISP BORDEAUX	CP POITIERS VIVONNE	MA/QMA	305	305	494	162,0 %
DISP BORDEAUX	MA NIORT	MA/QMA	66	66	105	159,1 %
DISP BORDEAUX	MA PERIGUEUX	MA/QMA	99	99	146	147,5 %
DISP BORDEAUX	MA AGEN	MA/QMA	146	146	207	141,8 %
DISP BORDEAUX	MA GUERET	MA/QMA	32	32	41	128,1 %
DISP BORDEAUX	CP MONT DE MARSAN	MA/QMA	367	367	455	124,0 %
DISP DIJON	MA AUXERRE	MA/QMA	101	101	190	188,1 %
DISP DIJON	MA TOURS	MA/QMA	145	144	264	183,3 %
DISP DIJON	MA BOURGES	MA/QMA	120	120	192	160,0 %
DISP DIJON	CP VARENNES LE GRAND	MA/QMA	209	207	331	159,9 %
DISP DIJON	MA LONS LE SAUNIER	MA/QMA	39	39	62	159,0 %

Direction Interrégionale	Etablissement	Quartier	Capacité norme circulaire	Capacité opérationnelle	Détenus	Densité carcérale
DISP DIJON	MA DIJON	MA/QMA	185	180	281	156,1 %
DISP DIJON	MA BLOIS	MA/QMA	115	115	177	153,9 %
DISP DIJON	MA MONTBELIARD	MA/QMA	41	41	63	153,7 %
DISP DIJON	MA VESOUL	MA/QMA	50	50	72	144,0 %
DISP DIJON	CP CHATEAUROUX	MA/QMA	105	105	147	140,0 %
DISP DIJON	MA BESANCON	MA/QMA	276	276	367	133,0 %
DISP DIJON	CP ORLEANS SARAN	MA/QMA	538	538	695	129,2 %
DISP DIJON	MA NEVERS	MA/QMA	118	118	149	126,3 %
DISP DIJON	MA BELFORT	MA/QMA	39	39	49	125,6 %
DISP LILLE	MA BETHUNE	MA/QMA	180	177	377	213,0 %
DISP LILLE	MA AMIENS	MA/QMA	268	268	532	198,5 %
DISP LILLE	CP LONGUENESSE	MA/QMA	193	193	380	196,9 %
DISP LILLE	CP LAON	MA/QMA	189	189	351	185,7 %
DISP LILLE	MA DOUAI	MA/QMA	383	267	446	167,0 %
DISP LILLE	CP LILLE ANNOEULLIN	MA/QMA	429	429	675	157,3 %
DISP LILLE	CP LILLE LOOS SEQUEDIN	MA/QMA	578	578	895	154,8 %
DISP LILLE	MA VALENCIENNES	MA/QMA	212	212	324	152,8 %
DISP LILLE	CP MAUBEUGE	MA/QMA	200	200	252	126,0 %
DISP LILLE	MA DUNKERQUE	MA/QMA	105	105	131	124,8 %
DISP LYON	MA LE PUY EN VELAY	MA/QMA	35	31	60	193,5 %
DISP LYON	MA CHAMBERY	MA/QMA	93	93	178	191,4 %
DISP LYON	MA LYON CORBAS	MA/QMA	678	678	1 196	176,4 %
DISP LYON	CP ST QUENTIN FALLAVIER	MA/QMA	239	239	417	174,5 %
DISP LYON	MA MONTLUCON	MA/QMA	22	22	38	172,7 %
DISP LYON	CP GRENOBLE VARGES	MA/QMA	232	224	360	160,7 %
DISP LYON	CP MOULINS YZEURE	MA/QMA	146	146	234	160,3 %
DISP LYON	CP AITON	MA/QMA	219	219	348	158,9 %
DISP LYON	MA BONNEVILLE	MA/QMA	187	187	284	151,9 %
DISP LYON	CP RIOM	MA/QMA	384	384	582	151,6 %
DISP LYON	CP ST ETIENNE LA TALAUDIERE	MA/QMA	287	263	389	147,9 %
DISP LYON	CP VALENCE	MA/QMA	344	344	504	146,5 %

Direction Interrégionale	Etablissement	Quartier	Capacité norme circulaire	Capacité opérationnelle	Détenus	Densité carcérale
DISP LYON	CP VILLEFRANCHE SUR SAONE	MA/QMA	599	599	808	134,9 %
DISP LYON	CP BOURG EN BRESSE	MA/QMA	351	351	457	130,2 %
DISP LYON	MA AURILLAC	MA/QMA	72	72	91	126,4 %
DISP LYON	MA PRIVAS	MA/QMA	57	57	71	124,6 %
DISP MARSEILLE	CP MARSEILLE	MA/QMA	513	513	962	187,5 %
DISP MARSEILLE	CP AVIGNON LE PONTET	MA/QMA	394	394	660	167,5 %
DISP MARSEILLE	MA NICE	MA/QMA	355	355	588	165,6 %
DISP MARSEILLE	MA AJACCIO	MA/QMA	53	53	85	160,4 %
DISP MARSEILLE	CP AIX LUYNES	MA/QMA	1 233	1 233	1 893	153,5 %
DISP MARSEILLE	MA DIGNE LES BAINS	MA/QMA	35	35	53	151,4 %
DISP MARSEILLE	MA GRASSE	MA/QMA	574	574	745	129,8 %
DISP MARSEILLE	MA DRAGUIGNAN	MA/QMA	504	504	652	129,4 %
DISP MARSEILLE	CP TOULON LA FARLEDE	MA/QMA	394	394	477	121,1 %
DISP PARIS	CP FRESNES - Villejuif	CSL/QSL	84	84	186	221,4 %
DISP PARIS	CP SEINE SAINT DENIS	MA/QMA	583	583	1 148	196,9 %
DISP PARIS	CP BOIS D ARCY	MA/QMA	501	472	908	192,4 %
DISP PARIS	CP NANTERRE	MA/QMA	597	597	1 056	176,9 %
DISP PARIS	CSL GAGNY	CSL/QSL	49	49	85	173,5 %
DISP PARIS	CP MEAUX CHAUCONIN NEUFMONTIERS	MA/QMA	446	446	765	171,5 %
DISP PARIS	CP PARIS LA SANTE	MA/QMA	713	713	1 154	161,9 %
DISP PARIS	CP OSNY PONTOISE	MA/QMA	568	568	916	161,3 %
DISP PARIS	CP FLEURY MEROGIS	MA/QMA	2 824	2 824	4 372	154,8 %
DISP PARIS	CP FRESNES	MA/QMA	1 338	1 338	2 034	152,0 %
DISP PARIS	CSL MELUN	CSL/QSL	43	43	65	151,2 %
DISP RENNES	MA FONTENAY LE COMTE	MA/QMA	39	39	92	235,9 %
DISP RENNES	MA LAVAL	MA/QMA	71	56	123	219,6 %
DISP RENNES	MA ST BRIEUC	MA/QMA	85	85	172	202,4 %
DISP RENNES	MA VANNES	MA/QMA	51	51	101	198,0 %
DISP RENNES	MA LA ROCHE SUR YON	MA/QMA	39	39	75	192,3 %

Direction Interrégionale	Etablissement	Quartier	Capacité norme circulaire	Capacité opérationnelle	Détenus	Densité carcérale
DISP RENNES	CP NANTES	MA/QMA	508	508	942	185,4 %
DISP RENNES	MA EVREUX	MA/QMA	162	162	298	184,0 %
DISP RENNES	MA ANGERS	MA/QMA	266	266	488	183,5 %
DISP RENNES	MA BREST	MA/QMA	254	254	466	183,5 %
DISP RENNES	CP LORIENT	MA/QMA	187	187	295	157,8 %
DISP RENNES	MA COUTANCES	MA/QMA	48	48	71	147,9 %
DISP RENNES	CP RENNES VEZIN	MA/QMA	477	477	685	143,6 %
DISP RENNES	CP LE MANS LES CROISSETTES	MA/QMA	399	399	541	135,6 %
DISP RENNES	MA CHERBOURG	MA/QMA	46	46	60	130,4 %
DISP RENNES	MA ROUEN	MA/QMA	648	493	625	126,8 %
DISP RENNES	CP LE HAVRE	MA/QMA	297	297	375	126,3 %
DISP RENNES	MA ST MALO	MA/QMA	82	82	102	124,4 %
DISP RENNES	CP CAEN IFS	MA/QMA	551	427	524	122,7 %
DISP STRASBOURG	MA STRASBOURG	MA/QMA	432	432	722	167,1 %
DISP STRASBOURG	MA SARREGUEMINES	MA/QMA	71	71	111	156,3 %
DISP STRASBOURG	CP MULHOUSE LUTTERBACH	MA/QMA	350	350	499	142,6 %
DISP STRASBOURG	CP METZ	MA/QMA	403	403	533	132,3 %
DISP TOULOUSE	MA NIMES	MA/QMA	200	200	473	236,5 %
DISP TOULOUSE	MA FOIX	MA/QMA	67	65	150	230,8 %
DISP TOULOUSE	MA CARCASSONNE	MA/QMA	64	64	147	229,7 %
DISP TOULOUSE	CP PERPIGNAN	MA/QMA	196	196	445	227,0 %
DISP TOULOUSE	CP TOULOUSE SEYSSSES	MA/QMA	580	580	1 223	210,9 %
DISP TOULOUSE	MA RODEZ	MA/QMA	99	99	182	183,8 %
DISP TOULOUSE	CP BEZIERS	MA/QMA	389	389	697	179,2 %
DISP TOULOUSE	MA ALBI	MA/QMA	105	105	188	179,0 %
DISP TOULOUSE	MA TARBES	MA/QMA	70	70	123	175,7 %
DISP TOULOUSE	MA MONTAUBAN	MA/QMA	142	142	244	171,8 %
DISP TOULOUSE	CP VILLENEUVE LES MAGUELONE	MA/QMA	607	607	1 018	167,7 %
DISP TOULOUSE	MA MENDE	MA/QMA	49	49	82	167,3 %

Direction Interrégionale	Etablissement	Quartier	Capacité norme circulaire	Capacité opérationnelle	Détenus	Densité carcérale
DSPOM	CP MAJICAVO	CD/QCD	114	114	369	323,7 %
DSPOM	CP REMIRE MONTJOLY	MA/QMA	273	273	579	212,1 %
DSPOM	CP MAJICAVO	MA/QMA	164	164	336	204,9 %
DSPOM	CP BAIE MAHAULT	MA/QMA	251	251	503	200,4 %
DSPOM	MA BASSE TERRE	MA/QMA	129	129	221	171,3 %
DSPOM	CP DUCOS	MA/QMA	373	371	615	165,8 %
DSPOM	CP NOUMEA	MA/QMA	196	196	308	157,1 %
DSPOM	CP ST DENIS	MA/QMA	558	558	856	153,4 %
DSPOM	MA ST PIERRE	MA/QMA	114	114	173	151,8 %
DSPOM	CP NOUMEA	CD/QCD	218	194	288	148,5 %
DSPOM	CP MATA UTU	MA/QMA	5	5	7	140,0 %
DSPOM	CP REMIRE MONTJOLY	CD/QCD	343	343	467	136,2 %
DSPOM	CP FAAA NUUTANIA	MA/QMA	134	134	176	131,3 %
DSPOM	CP FAAA NUUTANIA	CSL/QSL	20	20	24	120,0 %

Seuls les quartiers administratifs sont ici référencés : les places femmes et mineurs sont ainsi comptabilisées au sein des quartiers QMA, QCD, QSL, SAS ou QMC.

Au total, 53092 détenus et 120 établissements ou quartiers sont concernés.

Tableau 25 : Répartition des personnes détenues par sexe et par Direction Interrégionale

Effectifs actualisés au : 1^{er} décembre 2024

Champ : Métropole et Outre-Mer

Source : GENESIS / Traitement : DAP-SSER

Direction Interrégionale	Femmes détenues	Hommes détenus	Total détenus	Pourcentage de femmes détenues (%)
DISP BORDEAUX	205	6 262	6 467	3,2 %
DISP DIJON	187	4 830	5 017	3,7 %
DISP LILLE	273	7 498	7 771	3,5 %
DISP LYON	266	7 624	7 890	3,4 %
DISP MARSEILLE	270	8 687	8 957	3,0 %
DISP PARIS	608	14 591	15 199	4,0 %
DISP RENNES	388	9 206	9 594	4,0 %
DISP STRASBOURG	182	6 262	6 444	2,8 %
DISP TOULOUSE	211	6 648	6 859	3,1 %
<i>Total Métropole</i>	<i>2 590</i>	<i>71 608</i>	74 198	3,5 %
DSPOM	186	6 408	6 594	2,8 %
Total France entière	2 776	78 016	80 792	3,4 %

Tableau 26 : Répartition des écroués mineurs selon la catégorie pénale

Effectifs actualisés au : 1^{er} décembre 2024

Champ : Métropole et Outre-Mer

Source : GENESIS / Traitement : DAP-SSER

Niveau	Prévenus		Condamnés et condamnés-prévenus écroués		Ecroués mineurs
	PR	Pourcentage PR	CO et CP	Pourcentage CO et CP	
Métropole	445	61,0 %	285	39,0 %	730
Outre-Mer	62	59,6 %	42	40,4 %	104
Total France entière	507	60,8 %	327	39,2 %	834

Effectifs mineurs garçons et filles confondus.

Tableau 27 : Evolution mensuelle des écroués mineurs

Effectifs actualisés au : 1^{er} décembre 2024

Champ : Métropole et Outre-Mer

Source : GENESIS / Traitement : DAP-SSER

Date	Détenus			Détenus mineurs	Non détenus	Ecroués	
	PR	CP	CO détenus		CO non détenus	Ecroués mineurs	Variation mensuelle
2022-12-01	384	15	260	659	39	698	–
2023-01-01	374	12	228	614	42	656	-6,0 %
2023-02-01	400	16	224	640	47	687	4,7 %
2023-03-01	396	20	214	630	50	680	-1,0 %
2023-04-01	402	25	218	645	59	704	3,5 %
2023-05-01	412	14	217	643	44	687	-2,4 %
2023-06-01	439	17	215	671	44	715	4,1 %
2023-07-01	447	19	233	699	46	745	4,2 %
2023-08-01	419	23	248	690	61	751	0,8 %
2023-09-01	369	18	271	658	56	714	-4,9 %
2023-10-01	400	24	256	680	54	734	2,8 %
2023-11-01	438	25	257	720	52	772	5,2 %
2023-12-01	423	25	250	698	54	752	-2,6 %
2024-01-01	452	18	262	732	56	788	4,8 %
2024-02-01	467	23	256	746	68	814	3,3 %
2024-03-01	453	24	266	743	74	817	0,4 %
2024-04-01	509	30	292	831	64	895	9,5 %
2024-05-01	488	29	302	819	69	888	-0,8 %
2024-06-01	524	24	272	820	74	894	0,7 %
2024-07-01	502	32	257	791	70	861	-3,7 %
2024-08-01	481	29	281	791	62	853	-0,9 %
2024-09-01	465	33	272	770	58	828	-2,9 %
2024-10-01	462	22	259	743	73	816	-1,4 %
2024-11-01	461	27	260	748	69	817	0,1 %
2024-12-01	507	24	239	770	64	834	2,1 %

Effectifs mineurs garçons et filles confondus.

Graphique 28 : Evolution mensuelle des écroués mineurs

Effectifs actualisés au : 1^{er} décembre 2024

Champ : Métropole et Outre-Mer

Source : GENESIS / Traitement : DAP-SSER

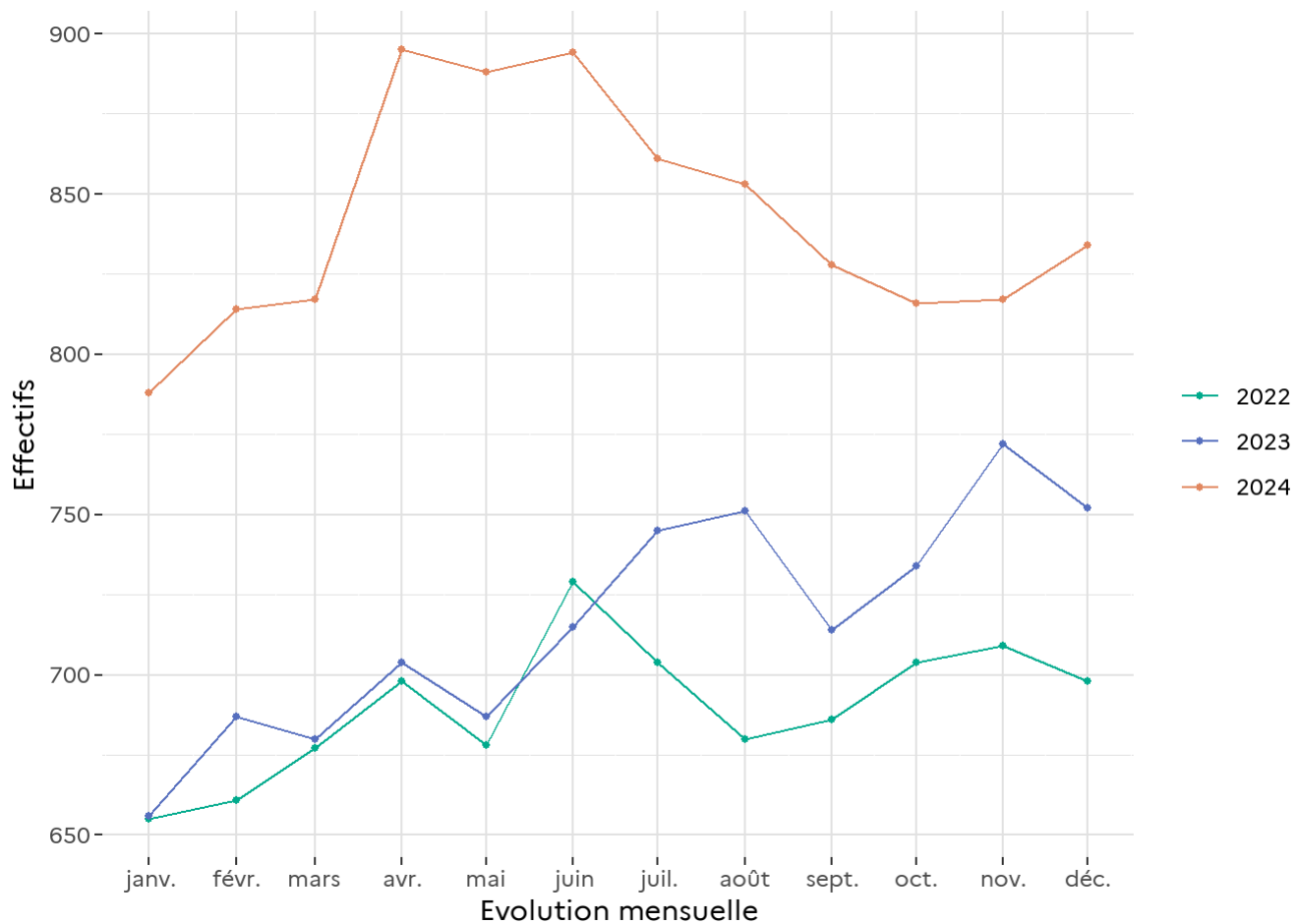


Tableau 29 : Effectifs des écroués détenus mineurs

Effectifs actualisés au : 1^{er} décembre 2024

Champ : Métropole et Outre-Mer

Source : GENESIS / Traitement : DAP-SSER

Niveau	Ecroués détenus mineurs	Ecroués détenus	Proportion de détenus mineurs (%)
Métropole	666	74 198	0,9 %
Outre-Mer	104	6 594	1,6 %
Total France entière	770	80 792	1,0 %

Effectifs mineurs garçons et filles confondus.

Tableau 30 : Taux d'occupation des places mineurs par établissement

Effectifs actualisés au : 1^{er} décembre 2024

Champ : Métropole et Outre-Mer

Sources :

- Effectifs écroués détenus : GENESIS / Traitement : DAP-SSER
- Places opérationnelles : Ministère de la Justice / DAP / SDSP / SP2 - Fichier des places opérationnelles

Direction Interrégionale	Etablissement	Taux d'occupation des places mineurs
DISP BORDEAUX	CP BORDEAUX GRADIGNAN	78,9 %
DISP BORDEAUX	MA ANGOULEME	88,9 %
DISP BORDEAUX	MA LIMOGES	60,0 %
DISP BORDEAUX	MA PAU	80,0 %
<i>DISP BORDEAUX</i>	<i>Total Direction Interrégionale</i>	<i>76,7 %</i>
DISP DIJON	CP VARENNES LE GRAND	61,5 %
DISP DIJON	CSL BESANCON	0,0 %
DISP DIJON	MA BESANCON	40,0 %
DISP DIJON	MA DIJON	100,0 %
DISP DIJON	MA TOURS	66,7 %
<i>DISP DIJON</i>	<i>Total Direction Interrégionale</i>	<i>61,1 %</i>
DISP LILLE	CP LAON	66,7 %
DISP LILLE	CP LIANCOURT	80,0 %
DISP LILLE	CP LONGUENESSE	90,0 %
DISP LILLE	EPM QUIEVRECHAIN	71,7 %
<i>DISP LILLE</i>	<i>Total Direction Interrégionale</i>	<i>76,2 %</i>
DISP LYON	CP GRENOBLE VARCES	59,1 %
DISP LYON	CP MOULINS YZEURE	80,0 %
DISP LYON	EPM RHONE	67,8 %
DISP LYON	MA BONNEVILLE	35,0 %
DISP LYON	MA LYON CORBAS	–
<i>DISP LYON</i>	<i>Total Direction Interrégionale</i>	<i>61,3 %</i>
DISP MARSEILLE	CP AIX LUYNES	65,4 %
DISP MARSEILLE	CP AVIGNON LE PONTET	55,0 %
DISP MARSEILLE	CP BORGO	25,0 %
DISP MARSEILLE	CP MARSEILLE	33,3 %
DISP MARSEILLE	EPM MARSEILLE	69,5 %

Direction Interrégionale	Etablissement	Taux d'occupation des places mineurs
DISP MARSEILLE	MA GRASSE	58,1 %
<i>DISP MARSEILLE</i>	<i>Total Direction Interrégionale</i>	<i>61,1 %</i>
DISP PARIS	CP FLEURY MEROGIS	58,4 %
DISP PARIS	CP FRESNES	–
DISP PARIS	CP NANTERRE	94,4 %
DISP PARIS	CP SEINE SAINT DENIS	75,0 %
DISP PARIS	EPM PORCHEVILLE	79,7 %
<i>DISP PARIS</i>	<i>Total Direction Interrégionale</i>	<i>69,6 %</i>
DISP RENNES	CP CAEN IFS	66,7 %
DISP RENNES	CP LE HAVRE	60,0 %
DISP RENNES	CP RENNES	–
DISP RENNES	EPM ORVAULT	75,9 %
DISP RENNES	MA BREST	70,0 %
<i>DISP RENNES</i>	<i>Total Direction Interrégionale</i>	<i>71,4 %</i>
DISP STRASBOURG	CP METZ	57,1 %
DISP STRASBOURG	CP MULHOUSE LUTTERBACH	70,0 %
DISP STRASBOURG	CSL MAXEVILLE	0,0 %
DISP STRASBOURG	CSL SOUFFELWEYERSHEIM	50,0 %
DISP STRASBOURG	MA CHAUMONT	60,0 %
DISP STRASBOURG	MA EPINAL	50,0 %
DISP STRASBOURG	MA REIMS	60,0 %
DISP STRASBOURG	MA STRASBOURG	52,6 %
<i>DISP STRASBOURG</i>	<i>Total Direction Interrégionale</i>	<i>56,8 %</i>
DISP TOULOUSE	CP PERPIGNAN	100,0 %
DISP TOULOUSE	CP TOULOUSE SEYSSES	–
DISP TOULOUSE	CP VILLENEUVE LES MAGUELONE	75,0 %
DISP TOULOUSE	EPM LAVAU	89,7 %
<i>DISP TOULOUSE</i>	<i>Total Direction Interrégionale</i>	<i>87,8 %</i>
DSPOM	CP BAIE MAHAULT	73,3 %
DSPOM	CP DUCOS	60,0 %
DSPOM	CP FAAA NUUTANIA	75,0 %
DSPOM	CP MAJICAVO	93,3 %
DSPOM	CP NOUMEA	33,3 %
DSPOM	CP REMIRE MONTJOLY	109,5 %

Direction Interrégionale	Etablissement	Taux d'occupation des places mineurs
DSPOM	CP ST DENIS	60,0 %
DSPOM	CP ST PIERRE ET MIQUELON	0,0 %
<i>DSPOM</i>	<i>Total Direction Interrégionale</i>	<i>72,2 %</i>
Total	France entière	69,0 %

Effectifs garçons et filles confondus.

Certains écroués mineurs peuvent être dans de rares cas hébergés en dehors des places mineurs (taux d'occupation signalé par un tiret).

Le taux d'occupation des places mineurs est calculé selon le ratio suivant : (mineurs détenus sur places mineurs + majeurs détenus sur places mineurs) / places mineurs.

Il est à noter que certains taux d'occupation des places mineurs peuvent être surestimés en raison d'une déclaration incorrecte de son âge par la personne écrouée.

Tableau 31 : Effectifs des femmes écrouées

Effectifs actualisés au : 1^{er} décembre 2024

Champ : Métropole et Outre-Mer

Source : GENESIS / Traitement : DAP-SSER

Niveau	Femmes détenues	Détenus	Proportion de femmes détenues (%)	Femmes écrouées	Ecroués	Proportion de femmes écrouées (%)
Métropole	2 590	74 198	3,5 %	3 436	89 587	3,8 %
Outre-Mer	186	6 594	2,8 %	261	7 785	3,4 %
Total France entière	2 776	80 792	3,4 %	3 697	97 372	3,8 %

Effectifs majeures et mineures confondus.

Tableau 32 : Répartition des femmes écrouées selon la catégorie pénale

Effectifs actualisés au : 1^{er} décembre 2024

Champ : Métropole et Outre-Mer

Source : GENESIS / Traitement : DAP-SSER

Niveau	Prévenues		Condamnées et condamnées-prévenues écrouées		Femmes écrouées
	PR	Pourcentage PR	CO et CP	Pourcentage CO et CP	
Métropole	920	26,8 %	2 516	73,2 %	3 436
Outre-Mer	59	22,6 %	202	77,4 %	261
Total France entière	979	26,5 %	2 718	73,5 %	3 697

Effectifs majeures et mineures confondus.

Tableau 33 : Femmes écrouées disposant d'un aménagement de peine ou d'une libération sous contrainte

Effectifs actualisés au : 1^{er} décembre 2024

Champ : Métropole et Outre-Mer

Sources :

- GENESIS / Traitement : DAP-SSER pour l'effectif de femmes écrouées
- IP Gide-GENESIS / Traitement : DAP pour les AP et LSC

Direction Interrégionale	Femmes hors AP ou LSC	Femmes AP ou LSC
DISP BORDEAUX	202	90
DISP DIJON	183	66
DISP LILLE	273	63
DISP LYON	261	100
DISP MARSEILLE	267	107
DISP PARIS	594	115
DISP RENNES	383	139
DISP STRASBOURG	178	86
DISP TOULOUSE	208	121
<i>Total Métropole</i>	<i>2 549</i>	<i>887</i>
DSPOM	182	79
Total France entière	2 731	966

Sont pris en compte à la fois les DDSE, PEH, PENH et SL dans le cadre d'un aménagement de peine (AP) et ceux dans le cadre d'une libération sous contrainte (LSC).

Effectifs majeures et mineures confondus.

Tableau 34 : Evolution mensuelle des femmes écrouées

Effectifs actualisés au : 1^{er} décembre 2024

Champ : Métropole et Outre-Mer

Source : GENESIS / Traitement : DAP-SSER

Date	Détenues			Femmes détenues	Non détenues	Ecrouées	
	PR	CP	CO détenues		CO non détenues	Femmes écrouées	Variation mensuelle
2022-12-01	848	53	1 458	2 359	765	3 124	-
2023-01-01	840	43	1 403	2 286	807	3 093	-1,0 %
2023-02-01	878	51	1 386	2 315	853	3 168	2,4 %
2023-03-01	880	48	1 420	2 348	873	3 221	1,7 %
2023-04-01	866	50	1 440	2 356	853	3 209	-0,4 %
2023-05-01	866	43	1 447	2 356	859	3 215	0,2 %
2023-06-01	885	47	1 461	2 393	868	3 261	1,4 %
2023-07-01	924	51	1 488	2 463	910	3 373	3,4 %
2023-08-01	911	45	1 515	2 471	865	3 336	-1,1 %
2023-09-01	897	46	1 523	2 466	830	3 296	-1,2 %
2023-10-01	900	43	1 525	2 468	819	3 287	-0,3 %
2023-11-01	918	43	1 538	2 499	853	3 352	2,0 %
2023-12-01	933	56	1 554	2 543	876	3 419	2,0 %
2024-01-01	916	67	1 554	2 537	863	3 400	-0,6 %
2024-02-01	948	66	1 560	2 574	896	3 470	2,1 %
2024-03-01	955	51	1 601	2 607	948	3 555	2,4 %
2024-04-01	952	57	1 624	2 633	973	3 606	1,4 %
2024-05-01	926	52	1 638	2 616	1 002	3 618	0,3 %
2024-06-01	974	55	1 616	2 645	1 013	3 658	1,1 %
2024-07-01	1 005	48	1 651	2 704	959	3 663	0,1 %
2024-08-01	961	45	1 691	2 697	923	3 620	-1,2 %
2024-09-01	961	56	1 691	2 708	878	3 586	-0,9 %
2024-10-01	987	53	1 698	2 738	905	3 643	1,6 %
2024-11-01	966	60	1 729	2 755	926	3 681	1,0 %
2024-12-01	979	53	1 744	2 776	921	3 697	0,4 %

Effectifs majeures et mineures confondus.

Graphique 35 : Evolution mensuelle des femmes écrouées

Effectifs actualisés au : 1^{er} décembre 2024

Champ : Métropole et Outre-Mer

Source : GENESIS / Traitement : DAP-SSER

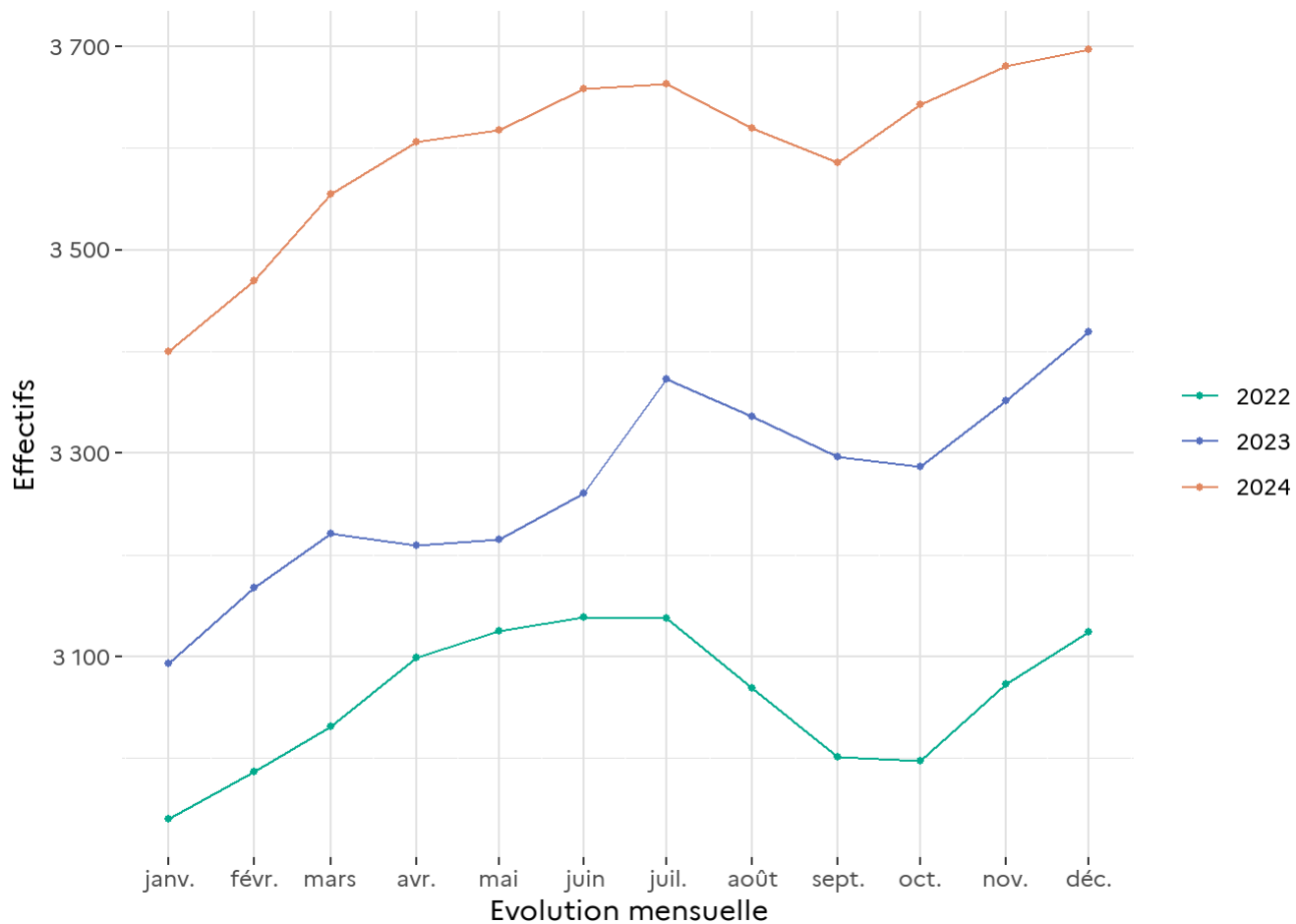


Tableau 36 : Répartition des femmes détenues par établissement

Effectifs actualisés au : 1^{er} décembre 2024

Champ : Métropole et Outre-Mer

Sources :

- Effectif des femmes détenues : GENESIS / Traitement : DAP-SSER
- Effectif des places opérationnelles : Ministère de la Justice / DAP / SDSP / SP2 - Fichier des places opérationnelles

Direction Interrégionale	Etablissement	Femmes détenues sur places femmes	Places femmes	Taux d'occupation des places femmes
DISP BORDEAUX	CP BORDEAUX GRADIGNAN	70	48	145,8 %
DISP BORDEAUX	CP POITIERS VIVONNE	53	35	151,4 %
DISP BORDEAUX	MA AGEN	19	21	90,5 %
DISP BORDEAUX	MA ANGOULEME	9	11	81,8 %
DISP BORDEAUX	MA LIMOGES	18	11	163,6 %
DISP BORDEAUX	MA PAU	36	38	94,7 %
DISP BORDEAUX	MA SAINTES	0	5	0,0 %
<i>DISP BORDEAUX</i>	<i>Total Direction Interrégionale</i>	<i>205</i>	<i>169</i>	<i>121,3 %</i>
DISP DIJON	CD JOUX LA VILLE	91	99	91,9 %
DISP DIJON	CP ORLEANS SARAN	41	30	136,7 %
DISP DIJON	MA BOURGES	18	17	105,9 %
DISP DIJON	MA DIJON	37	34	108,8 %
<i>DISP DIJON</i>	<i>Total Direction Interrégionale</i>	<i>187</i>	<i>180</i>	<i>103,9 %</i>
DISP LILLE	CD BAPAUME	67	71	94,4 %
DISP LILLE	CP BEAUVAIS	59	70	84,3 %
DISP LILLE	CP LILLE LOOS SEQUEDIN	147	149	98,7 %
DISP LILLE	EPM QUIEVRECHAIN	0	4	0,0 %
<i>DISP LILLE</i>	<i>Total Direction Interrégionale</i>	<i>273</i>	<i>294</i>	<i>92,9 %</i>
DISP LYON	CD ROANNE	72	67	107,5 %
DISP LYON	CP GRENOBLE VARCES	NC	NC	25,0 %
DISP LYON	CP RIOM	43	32	134,4 %
DISP LYON	CP ST ETIENNE LA TALAUDIERE	17	18	94,4 %

Direction Interrégionale	Etablissement	Femmes détenues sur places femmes	Places femmes	Taux d'occupation des places femmes
DISP LYON	CSL LYON	NC	NC	30,0 %
DISP LYON	EPM RHONE	NC	NC	60,0 %
DISP LYON	MA BONNEVILLE	24	22	109,1 %
DISP LYON	MA LYON CORBAS	103	60	171,7 %
<i>DISP LYON</i>	<i>Total Direction Interrégionale</i>	266	218	122,0 %
DISP MARSEILLE	CP BORGIO	18	17	105,9 %
DISP MARSEILLE	CP MARSEILLE	210	181	116,0 %
DISP MARSEILLE	MA NICE	42	39	107,7 %
<i>DISP MARSEILLE</i>	<i>Total Direction Interrégionale</i>	270	237	113,9 %
DISP PARIS	CP FLEURY MEROGIS	306	225	136,0 %
DISP PARIS	CP FRESNES	144	104	138,5 %
DISP PARIS	CP SUD FRANCILIEN	75	88	85,2 %
DISP PARIS	CSL CORBEIL ESSONNES	8	10	80,0 %
DISP PARIS	MA VERSAILLES	75	65	115,4 %
<i>DISP PARIS</i>	<i>Total Direction Interrégionale</i>	608	492	123,6 %
DISP RENNES	CP CAEN	0	0	–
DISP RENNES	CP CAEN IFS	39	41	95,1 %
DISP RENNES	CP NANTES	62	43	144,2 %
DISP RENNES	CP RENNES	212	209	101,4 %
DISP RENNES	CP RENNES VEZIN	0	0	–
DISP RENNES	EPM ORVAULT	0	3	0,0 %
DISP RENNES	MA BREST	21	20	105,0 %
DISP RENNES	MA ROUEN	45	38	118,4 %
DISP RENNES	MA VANNES	0	0	–
<i>DISP RENNES</i>	<i>Total Direction Interrégionale</i>	379	354	107,1 %
DISP STRASBOURG	CP METZ	34	19	178,9 %
DISP STRASBOURG	CP MULHOUSE LUTTERBACH	40	40	100,0 %
DISP STRASBOURG	CSL MAXEVILLE	NC	NC	50,0 %
DISP STRASBOURG	CSL SOUFFELWEYERSHEIM	NC	NC	25,0 %

Direction Interrégionale	Etablissement	Femmes détenues sur places femmes	Places femmes	Taux d'occupation des places femmes
DISP STRASBOURG	MA CHALONS EN CHAMPAGNE	26	35	74,3 %
DISP STRASBOURG	MA EPINAL	19	17	111,8 %
DISP STRASBOURG	MA NANCY MAXEVILLE	31	30	103,3 %
DISP STRASBOURG	MA STRASBOURG	28	19	147,4 %
<i>DISP STRASBOURG</i>	<i>Total Direction Interrégionale</i>	<i>182</i>	<i>170</i>	<i>107,1 %</i>
DISP TOULOUSE	CP PERPIGNAN	64	28	228,6 %
DISP TOULOUSE	CP TOULOUSE SEYSSES	90	45	200,0 %
DISP TOULOUSE	CP VILLENEUVE LES MAGUELONE	NC	NC	0,0 %
DISP TOULOUSE	EPM LAVAUUR	NC	NC	75,0 %
DISP TOULOUSE	MA NIMES	54	24	225,0 %
<i>DISP TOULOUSE</i>	<i>Total Direction Interrégionale</i>	<i>211</i>	<i>104</i>	<i>202,9 %</i>
DSPOM	CP BAIE MAHAULT	19	30	63,3 %
DSPOM	CP DUCOS	28	32	87,5 %
DSPOM	CP FAAA NUUTANIA	16	32	50,0 %
DSPOM	CP MAJICAVO	NC	NC	50,0 %
DSPOM	CP NOUMEA	NC	NC	28,6 %
DSPOM	CP REMIRE MONTJOLY	66	52	126,9 %
DSPOM	CP ST DENIS	49	28	175,0 %
DSPOM	CP ST PIERRE ET MIQUELON	0	0	-
<i>DSPOM</i>	<i>Total Direction Interrégionale</i>	<i>185</i>	<i>194</i>	<i>95,4 %</i>
Total	France entière	2 766	2 412	114,7 %

Effectifs majeures et mineures confondus.

Certaines femmes écrouées peuvent être dans de rares cas hébergées en dehors des places femmes (taux d'occupation signalé par un tiret).

Le taux d'occupation des places femmes est calculé selon le ratio suivant : femmes détenues sur des places femmes / places femmes.

Tableau 37 : Evolution mensuelle par catégorie pénale des écroués détenus et non détenus

Effectifs actualisés au : 1^{er} décembre 2024

Champ : Métropole et Outre-Mer

Sources : GENESIS / Traitement : DAP-SSER pour les écroués condamnés & IP Gide-GENESIS / Traitement : DAP pour le détail des DDSE, PENH, PEH et SL

Date	Détenus					Non détenus			Ecroués	
	PR	CP	CO	dont SL	dont PEH	Détenus	DDSE	PENH	Ecroués	Variation mensuelle
2022-12-01	19 218	3 060	50 558	1 784	165	72 836	14 169	716	87 721	-
2023-01-01	18 961	2 934	50 278	1 770	157	72 173	13 865	696	86 734	-1,1 %
2023-02-01	19 390	3 020	49 884	2 020	167	72 294	14 489	724	87 507	0,9 %
2023-03-01	19 407	3 041	49 903	2 134	162	72 351	15 098	734	88 183	0,8 %
2023-04-01	19 773	3 343	49 964	2 109	176	73 080	15 538	758	89 376	1,4 %
2023-05-01	19 852	3 215	50 095	2 147	157	73 162	15 537	816	89 515	0,2 %
2023-06-01	19 919	3 248	50 532	2 209	139	73 699	15 569	833	90 101	0,7 %
2023-07-01	20 189	3 349	50 975	2 222	135	74 513	15 781	833	91 127	1,1 %
2023-08-01	19 848	3 164	51 225	2 173	211	74 237	15 291	816	90 344	-0,9 %
2023-09-01	19 516	2 990	51 187	2 032	201	73 693	14 730	767	89 190	-1,3 %
2023-10-01	19 909	3 019	51 414	1 970	208	74 342	14 556	748	89 646	0,5 %
2023-11-01	19 885	3 115	52 130	2 126	225	75 130	14 928	759	90 817	1,3 %
2023-12-01	20 156	3 227	52 294	2 156	218	75 677	15 409	769	91 855	1,1 %
2024-01-01	19 936	3 143	52 818	2 222	211	75 897	14 984	766	91 647	-0,2 %
2024-02-01	20 254	3 284	52 720	2 332	203	76 258	15 614	769	92 641	1,1 %
2024-03-01	20 220	3 463	53 083	2 424	195	76 766	16 142	800	93 708	1,2 %
2024-04-01	20 438	3 516	53 496	2 371	212	77 450	16 386	807	94 643	1,0 %
2024-05-01	19 978	3 455	54 214	2 481	228	77 647	16 734	824	95 205	0,6 %
2024-06-01	20 466	3 585	53 829	2 430	243	77 880	16 593	819	95 292	0,1 %
2024-07-01	20 753	3 589	54 167	2 453	249	78 509	16 343	843	95 695	0,4 %
2024-08-01	20 210	3 535	54 652	2 514	249	78 397	16 118	866	95 381	-0,3 %
2024-09-01	20 563	3 438	54 968	2 352	197	78 969	15 099	838	94 906	-0,5 %
2024-10-01	21 049	3 509	55 073	2 368	218	79 631	15 252	829	95 712	0,8 %
2024-11-01	20 831	3 538	55 761	2 339	194	80 130	15 591	848	96 569	0,9 %
2024-12-01	21 291	3 619	55 882	2 299	191	80 792	15 726	854	97 372	0,8 %

Sont pris en compte à la fois les DDSE, PEH, PENH et SL dans le cadre d'un aménagement de peine (AP) et ceux dans le cadre d'une libération sous contrainte (LSC).

Graphique 38 : Evolution mensuelle du nombre d'écroués condamnés en aménagement de peine

Effectifs actualisés au : 1^{er} décembre 2024

Champ : Métropole et Outre-Mer

Sources :

- GENESIS / Traitement : DAP-SSER pour les écroués condamnés
- IP Gide-GENESIS / Traitement : DAP pour les aménagements (AP et LSC) et le détail des DDSE, PE et SL

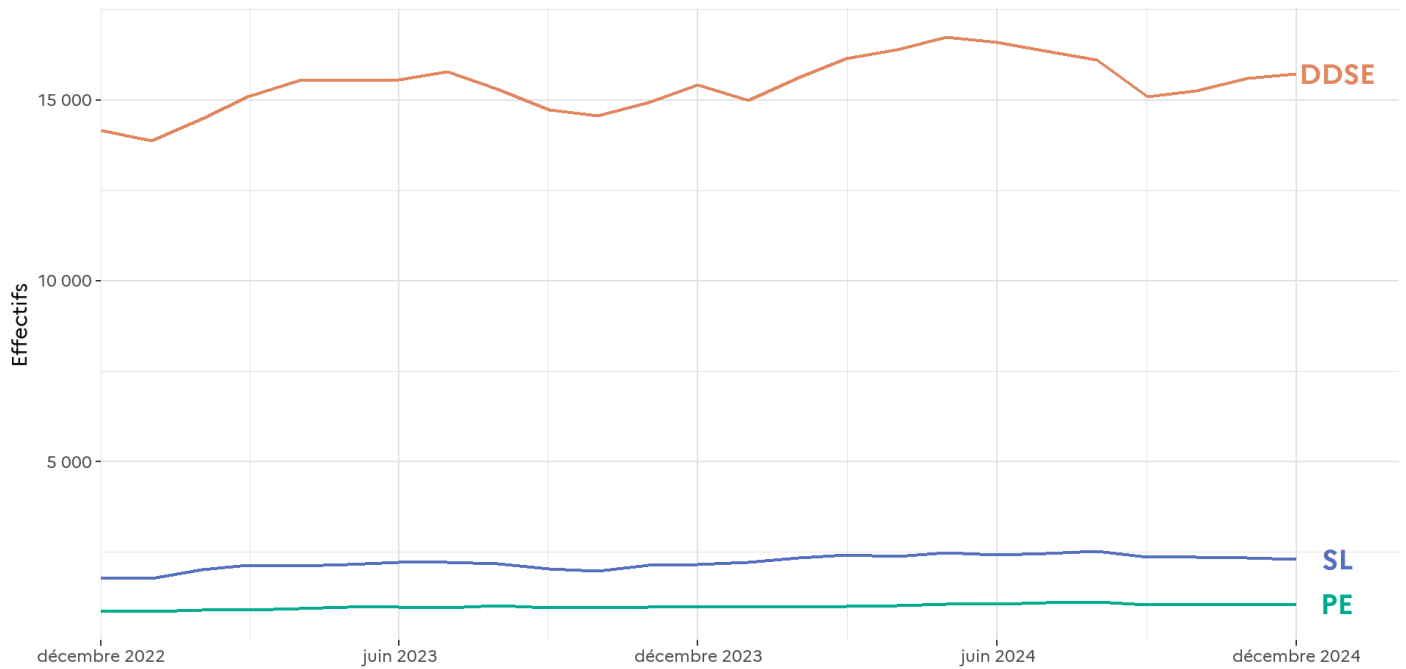


Tableau 39 : Evolution mensuelle du nombre d'écroués condamnés en aménagement de peine (hors LSC)

Effectifs actualisés au : 1^{er} décembre 2024

Champ : Métropole et Outre-Mer

Sources :

- GENESIS / Traitement : DAP-SSER pour les écroués condamnés
- IP Gide-GENESIS / Traitement : DAP pour les AP et détail des DDSE, PENH, PEH et SL

Date	DDSE	PENH	PEH	SL	Total AP	Ecroués condamnés	Pourcentage AP
2022-12-01	13 488	660	155	1 472	15 775	65 443	24,1 %
2023-01-01	13 172	648	143	1 507	15 470	64 839	23,9 %
2023-02-01	13 567	660	160	1 582	15 969	65 097	24,5 %
2023-03-01	13 992	657	154	1 602	16 405	65 735	25,0 %
2023-04-01	14 406	686	168	1 603	16 863	66 260	25,4 %
2023-05-01	14 506	746	151	1 634	17 037	66 448	25,6 %
2023-06-01	14 577	753	133	1 669	17 132	66 934	25,6 %
2023-07-01	14 813	750	124	1 699	17 386	67 589	25,7 %
2023-08-01	14 402	730	197	1 653	16 982	67 332	25,2 %
2023-09-01	13 829	693	198	1 574	16 294	66 684	24,4 %
2023-10-01	13 632	681	201	1 494	16 008	66 718	24,0 %
2023-11-01	13 968	697	215	1 557	16 437	67 817	24,2 %
2023-12-01	14 501	701	205	1 600	17 007	68 472	24,8 %
2024-01-01	14 124	696	198	1 671	16 689	68 568	24,3 %
2024-02-01	14 727	691	182	1 736	17 336	69 103	25,1 %
2024-03-01	15 174	732	179	1 822	17 907	70 025	25,6 %
2024-04-01	15 445	736	197	1 879	18 257	70 689	25,8 %
2024-05-01	15 810	757	214	1 956	18 737	71 772	26,1 %
2024-06-01	15 728	737	224	1 903	18 592	71 241	26,1 %
2024-07-01	15 498	756	224	1 923	18 401	71 353	25,8 %
2024-08-01	15 232	780	225	1 938	18 175	71 636	25,4 %
2024-09-01	14 263	764	182	1 833	17 042	70 905	24,0 %
2024-10-01	14 394	752	191	1 818	17 155	71 154	24,1 %
2024-11-01	14 711	762	174	1 829	17 476	72 200	24,2 %
2024-12-01	14 912	782	171	1 761	17 626	72 462	24,3 %

Tableau 40 : Répartition des écroués condamnés en aménagement de peine (hors LSC) par Direction Interrégionale

Effectifs actualisés au : 1^{er} décembre 2024

Champ : Métropole et Outre-Mer

Sources :

- GENESIS / Traitement : DAP-SSER pour les écroués condamnés
- IP Gide-GENESIS / Traitement : DAP pour les AP et le détail des DDSE, PENH, PEH et SL

Direction Interrégionale	DDSE	PE	SL	Total AP	Ecroués condamnés	Pourcentage AP (%)
DISP BORDEAUX	1 108	96	83	1 287	6 024	21,4 %
DISP DIJON	1 144	50	84	1 278	4 927	25,9 %
DISP LILLE	1 213	98	47	1 358	6 994	19,4 %
DISP LYON	1 746	145	228	2 119	7 450	28,4 %
DISP MARSEILLE	1 719	61	128	1 908	7 809	24,4 %
DISP PARIS	2 284	143	678	3 105	11 696	26,5 %
DISP RENNES	1 813	104	173	2 090	9 142	22,9 %
DISP STRASBOURG	1 206	97	151	1 454	6 183	23,5 %
DISP TOULOUSE	1 582	112	95	1 789	6 437	27,8 %
<i>Total Métropole</i>	<i>13 815</i>	<i>906</i>	<i>1 667</i>	16 388	66 662	24,6 %
DSPOM	1 097	47	94	1 238	5 800	21,3 %
Total France entière	14 912	953	1 761	17 626	72 462	24,3 %

Tableau 41 : Ecroués condamnés en aménagement de peine (hors LSC) par établissement

Effectifs actualisés au : 1^{er} décembre 2024

Champ : Métropole et Outre-Mer

Sources :

- GENESIS / Traitement : DAP-SSER pour les écroués condamnés
- IP Gide-GENESIS / Traitement : DAP pour les AP et le détail des DDSE, PENH, PEH et SL

Direction Interrégionale	Etablissement	DDSE	PENH	PEH	SL	Total AP	Ecroués condamnés	Pourcentage AP (%)
DISP BORDEAUX	CD BEDENAC	0	0	0	0	0	186	0,0 %
DISP BORDEAUX	CD EYSSES	0	0	1	0	1	280	0,4 %
DISP BORDEAUX	CD MAUZAC	0	0	1	0	1	356	0,3 %
DISP BORDEAUX	CD NEUVIC SUR L ISLE	0	0	1	0	1	369	0,3 %
DISP BORDEAUX	CD UZERCHE	0	0	2	0	2	571	0,4 %
DISP BORDEAUX	CP BORDEAUX GRADIGNAN	323	31	2	25	381	924	41,2 %
DISP BORDEAUX	CP MONT DE MARSAN	96	11	0	7	114	727	15,7 %
DISP BORDEAUX	CP POITIERS VIVONNE	53	7	1	15	76	664	11,4 %
DISP BORDEAUX	MA AGEN	55	6	0	6	67	165	40,6 %
DISP BORDEAUX	MA ANGOULEME	65	5	0	13	83	186	44,6 %
DISP BORDEAUX	MA BAYONNE	39	3	0	4	46	144	31,9 %
DISP BORDEAUX	MA GUERET	9	3	0	2	14	39	35,9 %
DISP BORDEAUX	MA LIMOGES	97	3	0	1	101	179	56,4 %
DISP BORDEAUX	MA NIORT	74	3	0	1	78	134	58,2 %
DISP BORDEAUX	MA PAU	43	0	0	3	46	217	21,2 %
DISP BORDEAUX	MA PERIGUEUX	80	4	1	2	87	145	60,0 %

Direction Interrégionale	Etablissement	DDSE	PENH	PEH	SL	Total AP	Ecroués condamnés	Pourcentage AP (%)
DISP BORDEAUX	MA ROCHEFORT	72	0	0	1	73	143	51,0 %
DISP BORDEAUX	MA SAINTES	54	6	1	1	62	133	46,6 %
DISP BORDEAUX	MA TULLE	48	1	0	2	51	100	51,0 %
DISP BORDEAUX	MC ST MARTIN DE RE	0	0	3	0	3	362	0,8 %
<i>DISP BORDEAUX</i>	<i>Total Direction Interrégionale</i>	<i>1 108</i>	<i>83</i>	<i>13</i>	<i>83</i>	<i>1 287</i>	<i>6 024</i>	<i>21,4 %</i>
DISP DIJON	CD CHATEAUDUN	103	1	0	0	104	681	15,3 %
DISP DIJON	CD JOUX LA VILLE	0	0	14	0	14	564	2,5 %
DISP DIJON	CP CHATEAUROUX	32	0	0	6	38	361	10,5 %
DISP DIJON	CP ORLEANS SARAN	97	0	1	16	114	703	16,2 %
DISP DIJON	CP VARENNES LE GRAND	122	1	4	2	129	522	24,7 %
DISP DIJON	CSL BESANCON	78	1	0	16	95	105	90,5 %
DISP DIJON	CSL MONTARGIS	48	0	0	11	59	62	95,2 %
DISP DIJON	MA AUXERRE	100	6	2	2	110	231	47,6 %
DISP DIJON	MA BELFORT	26	3	0	1	30	52	57,7 %
DISP DIJON	MA BESANCON	0	0	0	0	0	237	0,0 %
DISP DIJON	MA BLOIS	53	2	0	2	57	132	43,2 %
DISP DIJON	MA BOURGES	41	4	0	4	49	171	28,7 %
DISP DIJON	MA DIJON	111	2	2	4	119	295	40,3 %
DISP DIJON	MA LONS LE SAUNIER	60	2	0	0	62	91	68,1 %
DISP DIJON	MA MONTBELIARD	59	0	0	2	61	99	61,6 %
DISP DIJON	MA NEVERS	37	0	0	3	40	150	26,7 %
DISP DIJON	MA TOURS	109	2	0	11	122	235	51,9 %
DISP DIJON	MA VESOUL	68	3	0	4	75	106	70,8 %
DISP DIJON	MC ST MAUR	0	0	0	0	0	130	0,0 %
<i>DISP DIJON</i>	<i>Total Direction Interrégionale</i>	<i>1 144</i>	<i>27</i>	<i>23</i>	<i>84</i>	<i>1 278</i>	<i>4 927</i>	<i>25,9 %</i>
DISP LILLE	CD BAPAUME	0	0	1	0	1	540	0,2 %
DISP LILLE	CP BEAUVAIS	175	13	0	7	195	661	29,5 %
DISP LILLE	CP CHATEAU THIERRY	0	0	1	0	1	49	2,0 %
DISP LILLE	CP LAON	102	10	0	0	112	517	21,7 %

Direction Interrégionale	Etablissement	DDSE	PENH	PEH	SL	Total AP	Ecroués condamnés	Pourcentage AP (%)
DISP LILLE	CP LIANCOURT	0	0	2	0	2	569	0,4 %
DISP LILLE	CP LILLE ANNOEULLIN	0	0	2	0	2	611	0,3 %
DISP LILLE	CP LILLE LOOS SEQUEDIN	260	5	1	11	277	876	31,6 %
DISP LILLE	CP LONGUENESSE	87	0	1	17	105	742	14,2 %
DISP LILLE	CP MAUBEUGE	54	0	3	0	57	403	14,1 %
DISP LILLE	CP VENDIN LE VIEIL	0	0	0	0	0	129	0,0 %
DISP LILLE	EPM QUIEVRECHAIN	0	0	0	0	0	12	0,0 %
DISP LILLE	MA AMIENS	109	41	1	3	154	490	31,4 %
DISP LILLE	MA ARRAS	53	0	0	1	54	206	26,2 %
DISP LILLE	MA BETHUNE	120	3	1	2	126	348	36,2 %
DISP LILLE	MA DOUAI	95	1	0	0	96	378	25,4 %
DISP LILLE	MA DUNKERQUE	63	1	0	0	64	144	44,4 %
DISP LILLE	MA VALENCIENNES	95	11	0	6	112	319	35,1 %
<i>DISP LILLE</i>	<i>Total Direction Interrégionale</i>	<i>1 213</i>	<i>85</i>	<i>13</i>	<i>47</i>	<i>1 358</i>	<i>6 994</i>	<i>19,4 %</i>
DISP LYON	CD ROANNE	0	0	1	0	1	533	0,2 %
DISP LYON	CP AITON	27	0	1	0	28	465	6,0 %
DISP LYON	CP BOURG EN BRESSE	192	6	0	16	214	804	26,6 %
DISP LYON	CP GRENOBLE VARCES	137	23	0	29	189	398	47,5 %
DISP LYON	CP MOULINS YZEURE	38	3	0	3	44	288	15,3 %
DISP LYON	CP RIOM	80	21	3	8	112	646	17,3 %
DISP LYON	CP ST ETIENNE LA TALAUDIERE	240	4	9	16	269	532	50,6 %
DISP LYON	CP ST QUENTIN FALLAVIER	99	10	0	26	135	515	26,2 %
DISP LYON	CP VALENCE	123	17	1	19	160	627	25,5 %
DISP LYON	CP VILLEFRANCHE SUR SAONE	39	2	1	13	55	622	8,8 %
DISP LYON	CSL LYON	0	0	0	58	58	70	82,9 %
DISP LYON	EPM RHONE	2	0	0	0	2	16	12,5 %
DISP LYON	MA AURILLAC	21	0	0	0	21	100	21,0 %
DISP LYON	MA BONNEVILLE	241	1	1	7	250	425	58,8 %
DISP LYON	MA CHAMBERY	84	0	0	27	111	188	59,0 %
DISP LYON	MA LE PUY EN VELAY	56	0	0	2	58	100	58,0 %
DISP LYON	MA LYON CORBAS	273	36	3	0	312	951	32,8 %

Direction Interrégionale	Etablissement	DDSE	PENH	PEH	SL	Total AP	Ecroués condamnés	Pourcentage AP (%)
DISP LYON	MA MONTLUCON	37	1	0	1	39	68	57,4 %
DISP LYON	MA PRIVAS	57	1	0	3	61	102	59,8 %
<i>DISP LYON</i>	<i>Total Direction Interrégionale</i>	1 746	125	20	228	2 119	7 450	28,4 %
DISP MARSEILLE	CD CASABIANDA	0	0	0	0	0	128	0,0 %
DISP MARSEILLE	CD SALON DE PROVENCE	0	0	0	0	0	630	0,0 %
DISP MARSEILLE	CD TARASCON	0	5	2	0	7	633	1,1 %
DISP MARSEILLE	CP AIX LUYNES	280	5	1	24	310	1 475	21,0 %
DISP MARSEILLE	CP AVIGNON LE PONTET	209	7	0	23	239	882	27,1 %
DISP MARSEILLE	CP BORGIO	114	0	0	0	114	305	37,4 %
DISP MARSEILLE	CP MARSEILLE	401	10	0	28	439	1 011	43,4 %
DISP MARSEILLE	CP TOULON LA FARLEDE	112	1	15	29	157	731	21,5 %
DISP MARSEILLE	EPM MARSEILLE	2	2	0	0	4	17	23,5 %
DISP MARSEILLE	MA AJACCIO	54	1	0	0	55	91	60,4 %
DISP MARSEILLE	MA DIGNE LES BAINS	52	0	0	0	52	98	53,1 %
DISP MARSEILLE	MA DRAGUIGNAN	108	3	5	0	116	521	22,3 %
DISP MARSEILLE	MA GAP	46	1	0	0	47	74	63,5 %
DISP MARSEILLE	MA GRASSE	185	3	0	0	188	651	28,9 %
DISP MARSEILLE	MA NICE	156	0	0	24	180	430	41,9 %
DISP MARSEILLE	MC ARLES	0	0	0	0	0	132	0,0 %
<i>DISP MARSEILLE</i>	<i>Total Direction Interrégionale</i>	1 719	38	23	128	1 908	7 809	24,4 %
DISP PARIS	CD MELUN	0	0	1	0	1	294	0,3 %
DISP PARIS	CP BOIS D ARCY	0	0	0	25	25	510	4,9 %
DISP PARIS	CP FLEURY MEROGIS	0	0	2	0	2	2 602	0,1 %
DISP PARIS	CP FRESNES	294	6	5	2	307	1 621	18,9 %
DISP PARIS	CP FRESNES - Villejuif	0	0	0	146	146	185	78,9 %
DISP PARIS	CP MEAUX CHAUCONIN NEUFMONTIERS	143	19	1	41	204	801	25,5 %
DISP PARIS	CP NANTERRE	200	9	2	89	300	725	41,4 %
DISP PARIS	CP OSNY PONTOISE	244	13	0	15	272	898	30,3 %
DISP PARIS	CP PARIS LA SANTE	301	41	1	112	455	1 018	44,7 %

Direction Interrégionale	Etablissement	DDSE	PENH	PEH	SL	Total AP	Ecroués condamnés	Pourcentage AP (%)
DISP PARIS	CP SEINE SAINT DENIS	0	0	2	30	32	595	5,4 %
DISP PARIS	CP SUD FRANCILIEN	0	0	1	0	1	736	0,1 %
DISP PARIS	CSL CORBEIL ESSONNES	242	4	0	61	307	331	92,7 %
DISP PARIS	CSL GAGNY	462	31	0	72	565	598	94,5 %
DISP PARIS	CSL MELUN	215	0	0	55	270	282	95,7 %
DISP PARIS	EPM PORCHEVILLE	0	0	0	0	0	9	0,0 %
DISP PARIS	MA VERSAILLES	183	4	0	30	217	272	79,8 %
DISP PARIS	MC POISSY	0	0	1	0	1	219	0,5 %
<i>DISP PARIS</i>	<i>Total Direction Interrégionale</i>	<i>2 284</i>	<i>127</i>	<i>16</i>	<i>678</i>	<i>3 105</i>	<i>11 696</i>	<i>26,5 %</i>
DISP RENNES	CD ARGENTAN	30	1	0	0	31	635	4,9 %
DISP RENNES	CD VAL DE REUIL	0	0	1	5	6	801	0,7 %
DISP RENNES	CP ALENCON CONDE SUR SARTHE	28	0	1	15	44	142	31,0 %
DISP RENNES	CP CAEN	5	10	1	0	16	422	3,8 %
DISP RENNES	CP CAEN IFS	87	3	0	15	105	505	20,8 %
DISP RENNES	CP LE HAVRE	93	1	1	11	106	728	14,6 %
DISP RENNES	CP LE MANS LES CROISSETTES	108	0	0	22	130	520	25,0 %
DISP RENNES	CP LORIENT	73	1	0	6	80	296	27,0 %
DISP RENNES	CP NANTES	212	19	0	24	255	1 364	18,7 %
DISP RENNES	CP RENNES	7	4	0	3	14	197	7,1 %
DISP RENNES	CP RENNES VEZIN	93	9	1	11	114	670	17,0 %
DISP RENNES	EPM ORVAULT	0	0	1	0	1	17	5,9 %
DISP RENNES	MA ANGERS	165	6	0	17	188	444	42,3 %
DISP RENNES	MA BREST	132	16	0	8	156	459	34,0 %
DISP RENNES	MA CHERBOURG	33	1	0	3	37	81	45,7 %
DISP RENNES	MA COUTANCES	48	1	0	6	55	104	52,9 %
DISP RENNES	MA EVREUX	142	0	0	4	146	350	41,7 %
DISP RENNES	MA FONTENAY LE COMTE	26	3	0	0	29	70	41,4 %
DISP RENNES	MA LA ROCHE SUR YON	93	2	0	2	97	137	70,8 %
DISP RENNES	MA LAVAL	52	0	1	0	53	117	45,3 %
DISP RENNES	MA ROUEN	151	18	0	8	177	570	31,1 %

Direction Interrégionale	Etablissement	DDSE	PENH	PEH	SL	Total AP	Ecroués condamnés	Pourcentage AP (%)
DISP RENNES	MA ST BRIEUC	112	1	0	7	120	237	50,6 %
DISP RENNES	MA ST MALO	65	1	0	4	70	136	51,5 %
DISP RENNES	MA VANNES	58	0	0	2	60	140	42,9 %
<i>DISP RENNES</i>	<i>Total Direction Interrégionale</i>	1 813	97	7	173	2 090	9 142	22,9 %
DISP STRASBOURG	CD ECROUVES	0	0	0	0	0	260	0,0 %
DISP STRASBOURG	CD MONTMEDY	0	0	1	0	1	318	0,3 %
DISP STRASBOURG	CD OERMINGEN	0	0	3	0	3	263	1,1 %
DISP STRASBOURG	CD ST MIHIEL	0	1	0	0	1	380	0,3 %
DISP STRASBOURG	CD TOUL	0	0	3	0	3	400	0,8 %
DISP STRASBOURG	CD VILLENAUXE LA GRANDE	0	0	0	0	0	387	0,0 %
DISP STRASBOURG	CP METZ	137	19	0	46	202	530	38,1 %
DISP STRASBOURG	CP MULHOUSE LUTTERBACH	236	14	0	21	271	738	36,7 %
DISP STRASBOURG	CP TROYES LAVAU	111	4	2	3	120	435	27,6 %
DISP STRASBOURG	CSL MAXEVILLE	108	10	4	14	136	165	82,4 %
DISP STRASBOURG	CSL SOUFFELWEYERSHEIM	218	15	0	21	254	276	92,0 %
DISP STRASBOURG	CSL VAL DE BRIEY	16	0	0	17	33	37	89,2 %
DISP STRASBOURG	MA BAR LE DUC	32	1	0	0	33	73	45,2 %
DISP STRASBOURG	MA CHALONS EN CHAMPAGNE	74	6	0	3	83	195	42,6 %
DISP STRASBOURG	MA CHARLEVILLE MEZIERES	57	0	0	1	58	90	64,4 %
DISP STRASBOURG	MA CHAUMONT	35	0	0	3	38	86	44,2 %
DISP STRASBOURG	MA EPINAL	74	2	0	5	81	257	31,5 %
DISP STRASBOURG	MA NANCY MAXEVILLE	0	0	0	0	0	378	0,0 %

Direction Interrégionale	Etablissement	DDSE	PENH	PEH	SL	Total AP	Ecroués condamnés	Pourcentage AP (%)
DISP STRASBOURG	MA REIMS	55	11	0	9	75	148	50,7 %
DISP STRASBOURG	MA SARREGUEMINES	53	0	0	7	60	124	48,4 %
DISP STRASBOURG	MA STRASBOURG	0	0	1	1	2	462	0,4 %
DISP STRASBOURG	MC ENISISHEIM	0	0	0	0	0	181	0,0 %
<i>DISP STRASBOURG</i>	<i>Total Direction Interrégionale</i>	<i>1 206</i>	<i>83</i>	<i>14</i>	<i>151</i>	<i>1 454</i>	<i>6 183</i>	<i>23,5 %</i>
DISP TOULOUSE	CD MURET	0	18	3	0	21	622	3,4 %
DISP TOULOUSE	CD ST SULPICE LA POINTE	0	0	0	0	0	97	0,0 %
DISP TOULOUSE	CP BEZIERS	119	0	0	9	128	988	13,0 %
DISP TOULOUSE	CP LANNEMEZAN	0	0	3	0	3	135	2,2 %
DISP TOULOUSE	CP PERPIGNAN	144	2	10	6	162	727	22,3 %
DISP TOULOUSE	CP TOULOUSE SEYSSES	387	11	1	31	430	1 150	37,4 %
DISP TOULOUSE	CP VILLENEUVE LES MAGUELONE	262	7	1	19	289	1 078	26,8 %
DISP TOULOUSE	EPM LAVAUUR	0	0	0	0	0	14	0,0 %
DISP TOULOUSE	MA ALBI	98	10	2	4	114	207	55,1 %
DISP TOULOUSE	MA CARCASSONNE	109	10	0	3	122	193	63,2 %
DISP TOULOUSE	MA FOIX	36	5	0	5	46	112	41,1 %
DISP TOULOUSE	MA MENDE	17	0	0	1	18	82	22,0 %
DISP TOULOUSE	MA MONTAUBAN	84	9	1	2	96	201	47,8 %
DISP TOULOUSE	MA NIMES	212	12	3	10	237	512	46,3 %
DISP TOULOUSE	MA RODEZ	79	3	1	3	86	210	41,0 %
DISP TOULOUSE	MA TARBES	35	0	0	2	37	109	33,9 %
<i>DISP TOULOUSE</i>	<i>Total Direction Interrégionale</i>	<i>1 582</i>	<i>87</i>	<i>25</i>	<i>95</i>	<i>1 789</i>	<i>6 437</i>	<i>27,8 %</i>
DSPOM	CD KONE	0	0	0	0	0	118	0,0 %
DSPOM	CD LE PORT	0	0	0	0	0	500	0,0 %
DSPOM	CD TATUTU DE PAPEARI	0	0	0	0	0	362	0,0 %
DSPOM	CP BAIE MAHAULT	202	3	6	22	233	719	32,4 %
DSPOM	CP DUCOS	212	1	1	7	221	819	27,0 %
DSPOM	CP FAAA NUUTANIA	39	2	2	17	60	142	42,3 %

Direction Interrégionale	Etablissement	DDSE	PENH	PEH	SL	Total AP	Ecroués condamnés	Pourcentage AP (%)
DSPOM	CP MAJICAVO	40	3	0	0	43	455	9,5 %
DSPOM	CP MATA UTU	0	0	0	2	2	6	33,3 %
DSPOM	CP NOUMEA	179	12	0	22	213	680	31,3 %
DSPOM	CP REMIRE MONTJOLY	143	4	6	15	168	888	18,9 %
DSPOM	CP ST DENIS	140	0	2	5	147	700	21,0 %
DSPOM	CP ST PIERRE ET MIQUELON	0	0	0	0	0	3	0,0 %
DSPOM	CP TAIOHAE	0	0	0	0	0	3	0,0 %
DSPOM	CP UTUROA	4	0	0	0	4	14	28,6 %
DSPOM	MA BASSE TERRE	59	0	0	1	60	188	31,9 %
DSPOM	MA ST PIERRE	79	5	0	3	87	203	42,9 %
<i>DSPOM</i>	<i>Total Direction Interrégionale</i>	<i>1 097</i>	<i>30</i>	<i>17</i>	<i>94</i>	<i>1 238</i>	<i>5 800</i>	<i>21,3 %</i>
Total	France entière	14 912	782	171	1 761	17 626	72 462	24,3 %

Tableau 42 : Evolution mensuelle du nombre d'écroués condamnés selon le type de libération sous contrainte

Effectifs actualisés au : 1^{er} décembre 2024

Champ : Métropole et Outre-Mer

Sources :

- GENESIS / Traitement : DAP-SSER pour les écroués condamnés
- IP Gide-GENESIS / Traitement : DAP pour les LSC et le détail des DDSE, PENH, PEH et SL

Date	DDSE	PENH	PEH	SL	Total LSC	Ecroués condamnés	Pourcentage LSC (%)
2022-12-01	681	56	10	312	1 059	65 443	1,6 %
2023-01-01	693	48	14	263	1 018	64 839	1,6 %
2023-02-01	922	64	7	438	1 431	65 097	2,2 %
2023-03-01	1 106	77	8	532	1 723	65 735	2,6 %
2023-04-01	1 132	72	8	506	1 718	66 260	2,6 %
2023-05-01	1 031	70	6	513	1 620	66 448	2,4 %
2023-06-01	992	80	6	540	1 618	66 934	2,4 %
2023-07-01	968	83	11	523	1 585	67 589	2,3 %
2023-08-01	889	86	14	520	1 509	67 332	2,2 %
2023-09-01	901	74	3	458	1 436	66 684	2,2 %
2023-10-01	924	67	7	476	1 474	66 718	2,2 %
2023-11-01	960	62	10	569	1 601	67 817	2,4 %
2023-12-01	908	68	13	556	1 545	68 472	2,3 %
2024-01-01	860	70	13	551	1 494	68 568	2,2 %
2024-02-01	887	78	21	596	1 582	69 103	2,3 %
2024-03-01	968	68	16	602	1 654	70 025	2,4 %
2024-04-01	941	71	15	492	1 519	70 689	2,1 %
2024-05-01	924	67	14	525	1 530	71 772	2,1 %
2024-06-01	865	82	19	527	1 493	71 241	2,1 %
2024-07-01	845	87	25	530	1 487	71 353	2,1 %
2024-08-01	886	86	24	576	1 572	71 636	2,2 %
2024-09-01	836	74	15	519	1 444	70 905	2,0 %
2024-10-01	858	77	27	550	1 512	71 154	2,1 %
2024-11-01	880	86	20	510	1 496	72 200	2,1 %
2024-12-01	814	72	20	538	1 444	72 462	2,0 %

Tableau 43 : Ecroués condamnés selon le type de libération sous contrainte par Direction Interrégionale

Effectifs actualisés au : 1^{er} décembre 2024

Champ : Métropole et Outre-Mer

Sources :

- GENESIS / Traitement : DAP-SSER pour les écroués condamnés
- IP Gide-GENESIS / Traitement : DAP pour les LSC et le détail des DDSE, PENH, PEH et SL

Direction Interrégionale	DDSE	PENH	PEH	SL	Total LSC	Ecroués condamnés	Pourcentage LSC (%)
DISP BORDEAUX	74	6	4	37	121	6 024	2,0 %
DISP DIJON	71	6	1	31	109	4 927	2,2 %
DISP LILLE	95	19	1	36	151	6 994	2,2 %
DISP LYON	93	6	3	53	155	7 450	2,1 %
DISP MARSEILLE	70	4	1	40	115	7 809	1,5 %
DISP PARIS	99	5	3	165	272	11 696	2,3 %
DISP RENNES	105	6	1	58	170	9 142	1,9 %
DISP STRASBOURG	89	7	2	62	160	6 183	2,6 %
DISP TOULOUSE	59	8	2	34	103	6 437	1,6 %
Total Métropole	755	67	18	516	1 356	66 662	2,0 %
DSPOM	59	5	2	22	88	5 800	1,5 %
Total France entière	814	72	20	538	1 444	72 462	2,0 %

Sources et informations générales

La statistique des établissements des personnes écrouées en France est la plus ancienne publication assurée par la Direction de l'Administration Pénitentiaire.

Depuis 2021, cette publication est pour l'essentiel produite à partir des données issues du logiciel de gestion Genesis.

Depuis le 1^{er} janvier 2022, cette publication repose en grande partie sur les statistiques publiques relatives aux mesures sous écrou (milieu fermé) produites par le service statistique ministériel du Ministère de la Justice, le service de la statistique, des études et de la recherche (SSER). La DAP complète au besoin ces données par des données internes (quartier d'affectation des détenus, type d'aménagement de peine ou libération sous contrainte). En raison de l'utilisation de données de la statistique publique, certains tableaux de la présente publication ont été modifiés de manière à respecter les règles de diffusion qui lui sont inhérentes (secret statistique).

La DAP se réserve le droit de réviser les valeurs de ses statistiques à la suite de travaux de fiabilisation. Ces révisions entraînent des modifications à la marge sur un nombre restreint d'indicateurs.