



**MINISTÈRE
DE LA JUSTICE**

*Liberté
Égalité
Fraternité*

**Direction de l'Administration Pénitentiaire
Bureau de la donnée, de la recherche
et de l'évaluation (DAP/SDEX/EX3)**

Statistique des établissements et des personnes écrouées en France

1^{er} juillet 2024

- Définitions et abréviations
- Les chiffres au 1^{er} juillet 2024
- Tableau 1 : Effectifs des personnes écrouées
- Tableau 2 : Evolution mensuelle des personnes écrouées détenues selon la catégorie pénale
- Graphique 3a : Evolution mensuelle des personnes écrouées et des personnes écrouées détenues
- Graphique 3b : Evolution mensuelle des personnes écrouées détenues
- Graphique 3c : Evolution mensuelle des personnes écrouées détenues selon la catégorie pénale
- Tableau 4 : Evolution mensuelle des personnes écrouées non détenues
- Graphique 5 : Evolution mensuelle des personnes écrouées non détenues
- Tableau 6 : Effectifs des personnes écrouées détenues et densité carcérale
- Tableau 7 : Répartition des personnes écrouées par Direction Interrégionale
- Tableau 8 : Répartition des personnes écrouées détenues par Direction Interrégionale
- Tableau 9 : Répartition des personnes non détenues par Direction Interrégionale
- Tableau 10 : Densité carcérale selon le type d'établissement par Direction Interrégionale
- Tableau 11 : Densité carcérale selon le type d'établissement ou quartier
- Tableau 12 : Répartition des personnes détenues selon la catégorie pénale
- Tableau 13 : Répartition des personnes détenues selon la catégorie pénale et par Direction Interrégionale
- Tableau 14 : Répartition des personnes détenues par établissement - Direction Interrégionale de Bordeaux
- Tableau 15 : Répartition des personnes détenues par établissement - Direction Interrégionale de Dijon
- Tableau 16 : Répartition des personnes détenues par établissement - Direction Interrégionale de Lille
- Tableau 17 : Répartition des personnes détenues par établissement - Direction Interrégionale de Lyon
- Tableau 18 : Répartition des personnes détenues par établissement - Direction Interrégionale de Marseille
- Tableau 19 : Répartition des personnes détenues par établissement - Direction Interrégionale de Paris
- Tableau 20 : Répartition des personnes détenues par établissement - Direction Interrégionale de Rennes
- Tableau 21 : Répartition des personnes détenues par établissement - Direction Interrégionale de Strasbourg
- Tableau 22 : Répartition des personnes détenues par établissement - Direction Interrégionale de Toulouse
- Tableau 23 : Répartition des personnes détenues par établissement - Direction d'Outre-Mer
- Tableau 24 : Etablissements ou quartiers d'établissements dont la densité carcérale est supérieure ou égale à 120%
- Tableau 25 : Répartition des personnes détenues par sexe et par Direction Interrégionale
- Tableau 26 : Répartition des écroués mineurs selon la catégorie pénale
- Tableau 27 : Evolution mensuelle des écroués mineurs
- Graphique 28 : Evolution mensuelle des écroués mineurs
- Tableau 29 : Effectifs des écroués détenus mineurs
- Tableau 30 : Taux d'occupation des places mineurs par établissement
- Tableau 31 : Effectifs des femmes écrouées
- Tableau 32 : Répartition des femmes écrouées selon la catégorie pénale
- Tableau 33 : Femmes écrouées disposant d'un aménagement de peine ou d'une libération sous contrainte
- Tableau 34 : Evolution mensuelle des femmes écrouées
- Graphique 35 : Evolution mensuelle des femmes écrouées
- Tableau 36 : Répartition des femmes détenues par établissement
- Tableau 37 : Evolution mensuelle par catégorie pénale des écroués détenus et non détenus
- Graphique 38 : Evolution mensuelle du nombre d'écroués condamnés en aménagement de peine
- Tableau 39 : Evolution mensuelle du nombre d'écroués condamnés en aménagement de peine (hors LSC)
- Tableau 40 : Répartition des écroués condamnés en aménagement de peine (hors LSC) par Direction Interrégionale
- Tableau 41 : Ecroués condamnés en aménagement de peine (hors LSC) par établissement

- **Tableau 42 : Evolution mensuelle du nombre d'écroués condamnés selon le type de libération sous contrainte**
- **Tableau 43 : Ecroués condamnés selon le type de libération sous contrainte par Direction Interrégionale**
- **Sources et informations générales**

Définitions et abréviations

Écroué : Est écrouée toute personne ayant fait l'objet d'une mise sous écrou. L'écrou est l'acte par lequel est établie la prise en charge par l'administration pénitentiaire des personnes placées en détention provisoire ou condamnées à une peine privative de liberté. La personne écrouée peut être hébergée au sein d'un établissement pénitentiaire ou non.

Écroué détenu : Est détenue toute personne faisant l'objet d'une mesure privative de liberté à l'intérieur d'un établissement pénitentiaire.

Écroué non détenu : Est non détenue toute personne ayant fait l'objet d'une mise sous écrou mais ne faisant pas l'objet d'une mesure privative de liberté à l'intérieur d'un établissement pénitentiaire. Il s'agit des personnes placées en détention à domicile sous surveillance électronique ou en placement à l'extérieur sans hébergement.

CO - Condamné : Est condamnée toute personne déclarée coupable d'un délit ou d'un crime. Une personne écrouée condamnée peut être détenue ou non détenue, selon les modalités d'aménagement ou d'exécution de sa peine.

PR - Prévenu : Est prévenue toute personne poursuivie se trouvant dans l'attente d'un jugement ou n'ayant pas encore été définitivement condamnée.

CP - Condamné-prévenu : Est à la fois condamnée et prévenue toute personne ayant été condamnée définitivement dans une ou plusieurs affaires et prévenue dans une ou plusieurs autres affaires. Une personne peut en effet être concernée par plusieurs affaires différentes.

AP - Aménagement de peine : L'aménagement de peine peut être prononcé soit en début de peine, dès la condamnation soit en fin de la peine. Ne sont considérés dans la présente publication que les aménagements de peine sous écrou : les détentions à domicile sous surveillance électronique, les placements à l'extérieur et les semi-libertés.

LSC - Libérations sous contrainte : La libération sous contrainte (LSC) renvoie à deux dispositifs, définis tous deux par l'article 720 du Code de Procédure Pénale : la libération sous contrainte de droit commun et la libération sous contrainte de plein droit. Ne sont considérées dans la présente publication que les libérations sous contrainte sous écrou : les détentions à domicile sous surveillance électronique, les placements à l'extérieur et les semi-libertés.

DDSE - Détention à domicile sous surveillance électronique : La détention à domicile sous surveillance électronique est définie par l'article 731-4-1 du Code de Procédure Pénale. Elle peut être exécutée soit dans le cadre d'un aménagement de peine soit dans le cadre d'une libération sous contrainte. Ne sont considérés dans la présente publication que les DDSE sous écrou.

SL - Semi-liberté : La semi-liberté permet à une personne condamnée de bénéficier d'un régime particulier de détention l'autorisant à quitter durant la journée son établissement pénitentiaire afin d'exercer une activité professionnelle, de participer de manière essentielle à sa vie de famille, de suivre un traitement médical ou de s'investir dans tout autre projet d'insertion ou de réinsertion de nature à prévenir les risques de récidive. Elle peut être exécutée soit dans le cadre d'un aménagement de peine soit dans le cadre d'une libération sous contrainte.

PE - Placement à l'extérieur : Le placement à l'extérieur permet à une personne condamnée de bénéficier d'un régime particulier de détention l'autorisant à quitter l'établissement pénitentiaire afin d'exercer une activité professionnelle, de participer de manière essentielle à sa vie de famille, de suivre un traitement médical ou de s'investir dans tout autre projet d'insertion ou de réinsertion de nature à prévenir les risques de récidive. Le placement à l'extérieur peut être hébergé (PEH) ou non hébergé (PENH) en établissement pénitentiaire et peut être exécuté soit dans le cadre d'un aménagement de peine soit dans le cadre d'une libération sous contrainte. A compter du 1er août 2023, suite à la mise en place de remontées automatiques AGIR, le repérage des personnes en placement extérieur hébergé change. Il convient d'interpréter avec précaution l'évolution du nombre de PEH.

CD/QCD - Centre de détention ou quartier centre de détention : Les centres de détention (ou quartiers centre de détention au sein d'un centre pénitentiaire) sont des établissements pour peine qui accueillent les détenus condamnés à une peine supérieure à 2 ans.

CNE - Centre national d'évaluation : Les centres nationaux d'évaluation visent à proposer une affectation en établissement pour peines adaptée aux personnes détenues et/ou à évaluer l'existence ou la persistance d'une dangerosité éventuelle chez les condamnés dans le cadre de l'examen d'une demande d'aménagement de peine ou d'une mesure de sûreté.

CSL/QSL - Centre ou quartier semi-liberté : Les centres (ou quartiers) de semi-liberté reçoivent des personnes condamnées admises au régime du placement extérieur ou de la semi-liberté.

EPM/QM - Etablissement ou quartier pour mineurs : Les établissements pour mineurs (ou quartiers pour mineurs) accueillent de jeunes détenus, âgés de 13 à 17 ans inclus.

EPSN - Etablissement public de santé national : L'Etablissement public de santé national accueille les personnes détenues nécessitant des soins de santé.

MA/QMA - Maison d'arrêt ou quartier maison d'arrêt : Les maisons d'arrêt (ou quartiers maison d'arrêt au sein d'un centre pénitentiaire) reçoivent les personnes prévenues en détention provisoire ainsi que les personnes condamnées dont la peine ou le reliquat de peine n'excède pas deux ans.

MC/QMC - Maison centrale ou quartier maison centrale : Les maisons centrales (ou quartiers maison central au sein d'un centre pénitentiaire) sont des établissements pour peine qui accueillent les détenus condamnés à de longues peines. Le régime de détention est essentiellement axé sur la sécurité.

SAS - Structure d'accompagnement vers la sortie : Les structures d'accompagnement vers la sortie remplacent les centres pour peines aménagées. Elles reçoivent les personnes condamnées bénéficiant d'une mesure de semi-liberté ou d'un placement à l'extérieur ainsi que les personnes condamnées dont le reliquat de peine est inférieur à un an, afin de leur permettre de concrétiser un projet de réinsertion.

NC - Non communiqué : Non communiqué en raison du secret statistique.

Les chiffres au 1^{er} juillet 2024

Répartition des personnes écrouées

Catégories	Au 1er du mois	Au 1er du mois de l'année précédente	Evolution annuelle (%)
Ecroués	95 695	91 127	5,0 %
<i>Ecroués non détenus</i>	<i>17 186</i>	<i>16 614</i>	<i>3,4 %</i>
dont condamnés en détention à domicile sous surveillance électronique	16 343	15 781	3,6 %
dont condamnés en placement extérieur non hébergés	843	833	1,2 %
Ecroués détenus	78 509	74 513	5,4 %
dont prévenus	20 753	20 189	2,8 %
dont condamnés-prévenus	3 589	3 349	7,2 %
dont condamnés en semi-liberté	2 453	2 222	10,4 %
dont condamnés en placement extérieur hébergés	249	135	84,4 %
dont condamnés hors semi-liberté et placement extérieur hébergé	51 465	48 618	5,9 %
Places opérationnelles	61 869	60 666	2,0 %
Matelas au sol	3 526	2 478	42,3 %

Densité carcérale détaillée par type de quartier

Type d'établissement ou quartier	Densité carcérale (%)
CD/QCD	97,8 %
CNE	69,3 %
CSL/QSL	95,7 %
EPM/QM	71,1 %
EPSN	61,9 %
MA/QMA (1)	152,3 %
MC/QMC	79,7 %
SAS	83,5 %
Total France entière	126,9 %

¹ hors places mineurs

Etablissements selon la densité carcérale :

- 19 établissement(s) ou quartier(s) a/ont une densité supérieure ou égale à 200% ;
- 56 établissement(s) ou quartier(s) a/ont une densité supérieure ou égale à 150% et inférieure à 200% ;
- 42 établissement(s) ou quartier(s) a/ont une densité supérieure ou égale à 120% et inférieure à 150% ;
- 28 établissement(s) ou quartier(s) a/ont une densité supérieure ou égale à 100% et inférieure à 120% ;
- 131 établissement(s) ou quartier(s) a/ont une densité inférieure à 100% ;

Répartition des personnes écrouées en aménagement de peine

Catégories	Au 1er du mois	Au 1er du mois de l'année précédente	Evolution annuelle (%)
Total des aménagements de peine sous écrou	18 401	17 386	5,8 %
dont condamnés en semi-liberté	1 923	1 699	13,2 %
dont condamnés en détention à domicile sous surveillance électronique	15 498	14 813	4,6 %
dont condamnés en placement à l'extérieur	980	874	12,1 %
Part des aménagés sur l'ensemble des condamnés écroués (%)	24,6 %	24,5 %	-

Répartition des personnes écrouées en libération sous contrainte (hors libération conditionnelle)

Catégories	Au 1er du mois	Au 1er du mois de l'année précédente	Evolution annuelle (%)
Total des libérations sous contrainte sous écrou	1 487	1585	-6,2 %
<i>dont libérations sous contrainte de droit commun</i>	824	941	-12,4 %
dont condamnés en semi-liberté	224	237	-5,5 %
dont condamnés en détention à domicile sous surveillance électronique	511	628	-18,6 %
dont condamnés en placement à l'extérieur hébergés	18	9	100,0 %
dont condamnés en placement à l'extérieur non hébergés	71	67	6,0 %
<i>dont libérations sous contrainte de plein droit</i>	663	644	3,0 %

Tableau 1 : Effectifs des personnes écrouées

Effectifs actualisés au : 1^{er} juillet 2024

Champ : Métropole et Outre-Mer

Source : GENESIS / Traitement : DAP-SSE

Niveau	Ecroués détenus	Ecroués non détenus	Total écroués
Métropole	72 182	15 984	88 166
Outre-Mer	6 327	1 202	7 529
Total France entière	78 509	17 186	95 695

Tableau 2 : Evolution mensuelle des personnes écrouées détenues selon la catégorie pénale

Effectifs actualisés au : 1^{er} juillet 2024

Champ : Métropole et Outre-Mer

Source : GENESIS / Traitement : DAP-SSER

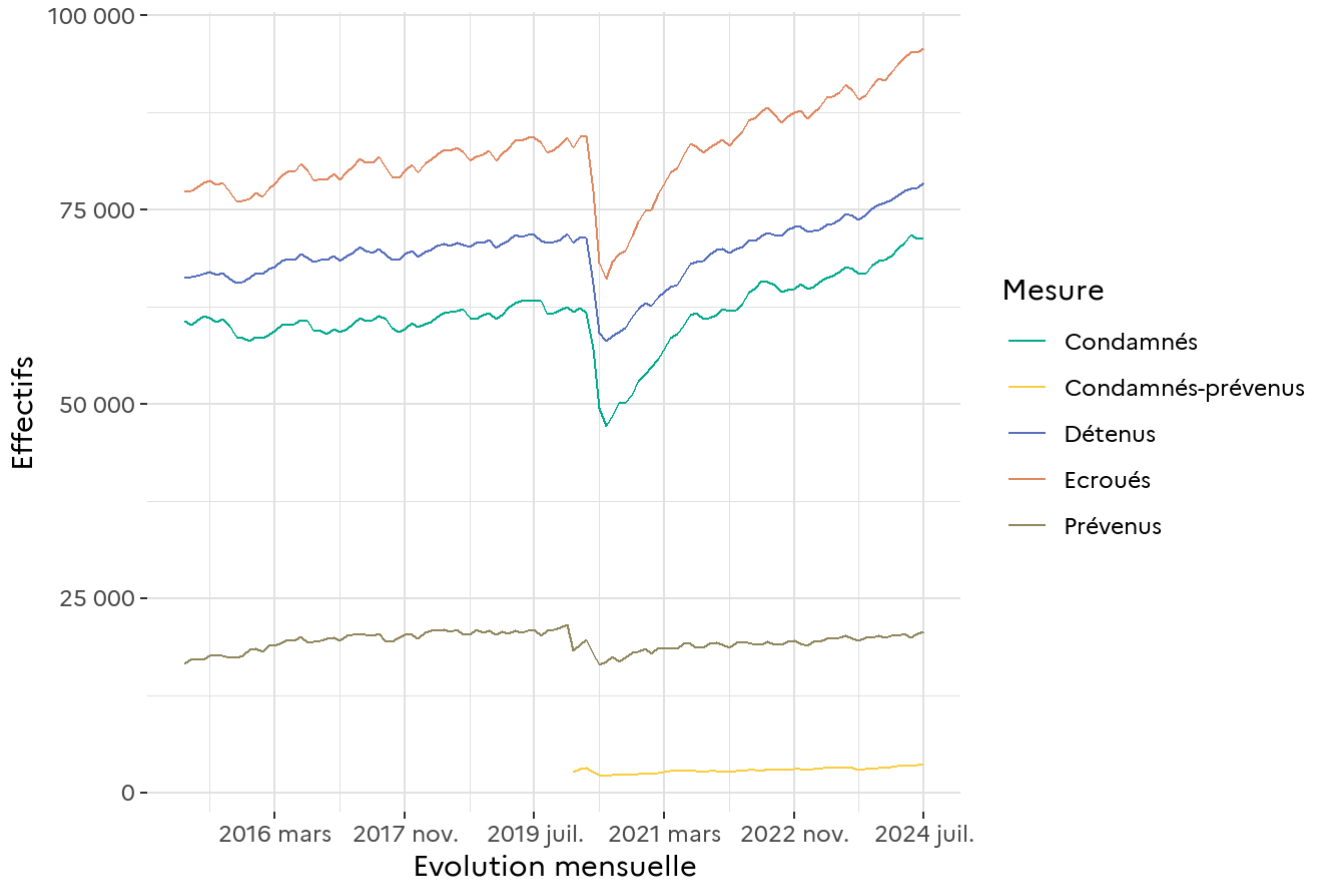
Date	PR	CP	CO	Ecroués détenus	Variation mensuelle	Pourcentage de prévenus
2022-07-01	19 386	3 026	49 655	72 067	–	26,9 %
2022-08-01	19 013	2 932	49 874	71 819	-0,3 %	26,5 %
2022-09-01	18 986	2 890	49 793	71 669	-0,2 %	26,5 %
2022-10-01	19 372	2 993	49 985	72 350	1,0 %	26,8 %
2022-11-01	19 582	3 049	50 178	72 809	0,6 %	26,9 %
2022-12-01	19 218	3 060	50 558	72 836	0,0 %	26,4 %
2023-01-01	18 961	2 934	50 278	72 173	-0,9 %	26,3 %
2023-02-01	19 390	3 020	49 884	72 294	0,2 %	26,8 %
2023-03-01	19 407	3 041	49 903	72 351	0,1 %	26,8 %
2023-04-01	19 773	3 343	49 964	73 080	1,0 %	27,1 %
2023-05-01	19 852	3 215	50 095	73 162	0,1 %	27,1 %
2023-06-01	19 919	3 248	50 532	73 699	0,7 %	27,0 %
2023-07-01	20 189	3 349	50 975	74 513	1,1 %	27,1 %
2023-08-01	19 848	3 164	51 225	74 237	-0,4 %	26,7 %
2023-09-01	19 516	2 990	51 187	73 693	-0,7 %	26,5 %
2023-10-01	19 909	3 019	51 414	74 342	0,9 %	26,8 %
2023-11-01	19 885	3 115	52 130	75 130	1,1 %	26,5 %
2023-12-01	20 156	3 227	52 294	75 677	0,7 %	26,6 %
2024-01-01	19 936	3 143	52 818	75 897	0,3 %	26,3 %
2024-02-01	20 254	3 284	52 720	76 258	0,5 %	26,6 %
2024-03-01	20 220	3 463	53 083	76 766	0,7 %	26,3 %
2024-04-01	20 438	3 516	53 496	77 450	0,9 %	26,4 %
2024-05-01	19 978	3 455	54 214	77 647	0,3 %	25,7 %
2024-06-01	20 466	3 585	53 829	77 880	0,3 %	26,3 %
2024-07-01	20 753	3 589	54 167	78 509	0,8 %	26,4 %

Graphique 3a : Evolution mensuelle des personnes écrouées et des personnes écrouées détenues

Effectifs actualisés au : 1^{er} juillet 2024

Champ : Métropole et Outre-Mer

Source : GENESIS / Traitement : DAP-SSER



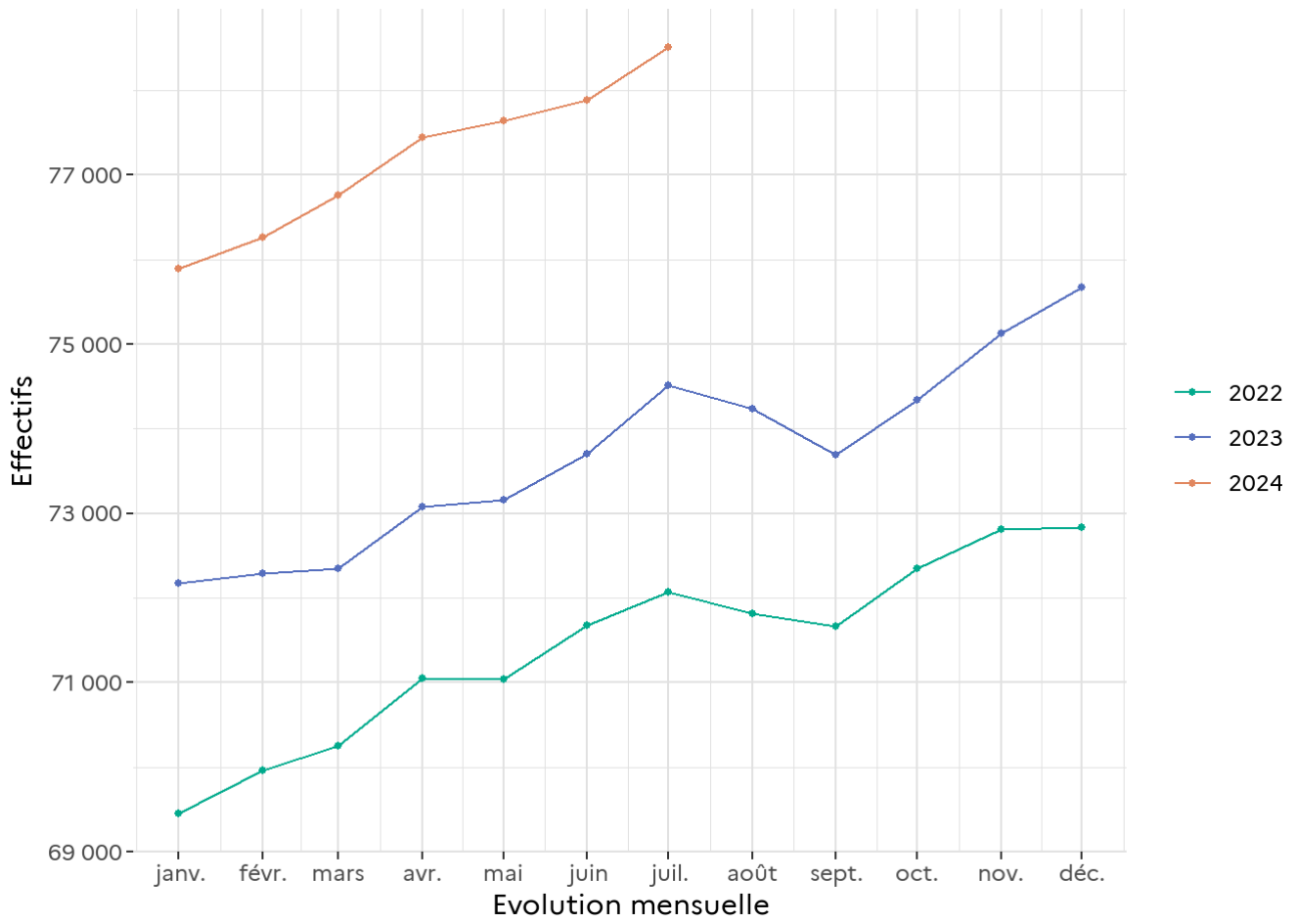
Distinction des condamnés-prévenus à partir de 2020.
Avant cette date, ils sont répartis entre les condamnés et les prévenus.

Graphique 3b : Evolution mensuelle des personnes écrouées détenues

Effectifs actualisés au : 1^{er} juillet 2024

Champ : Métropole et Outre-Mer

Source : GENESIS / Traitement : DAP-SSER

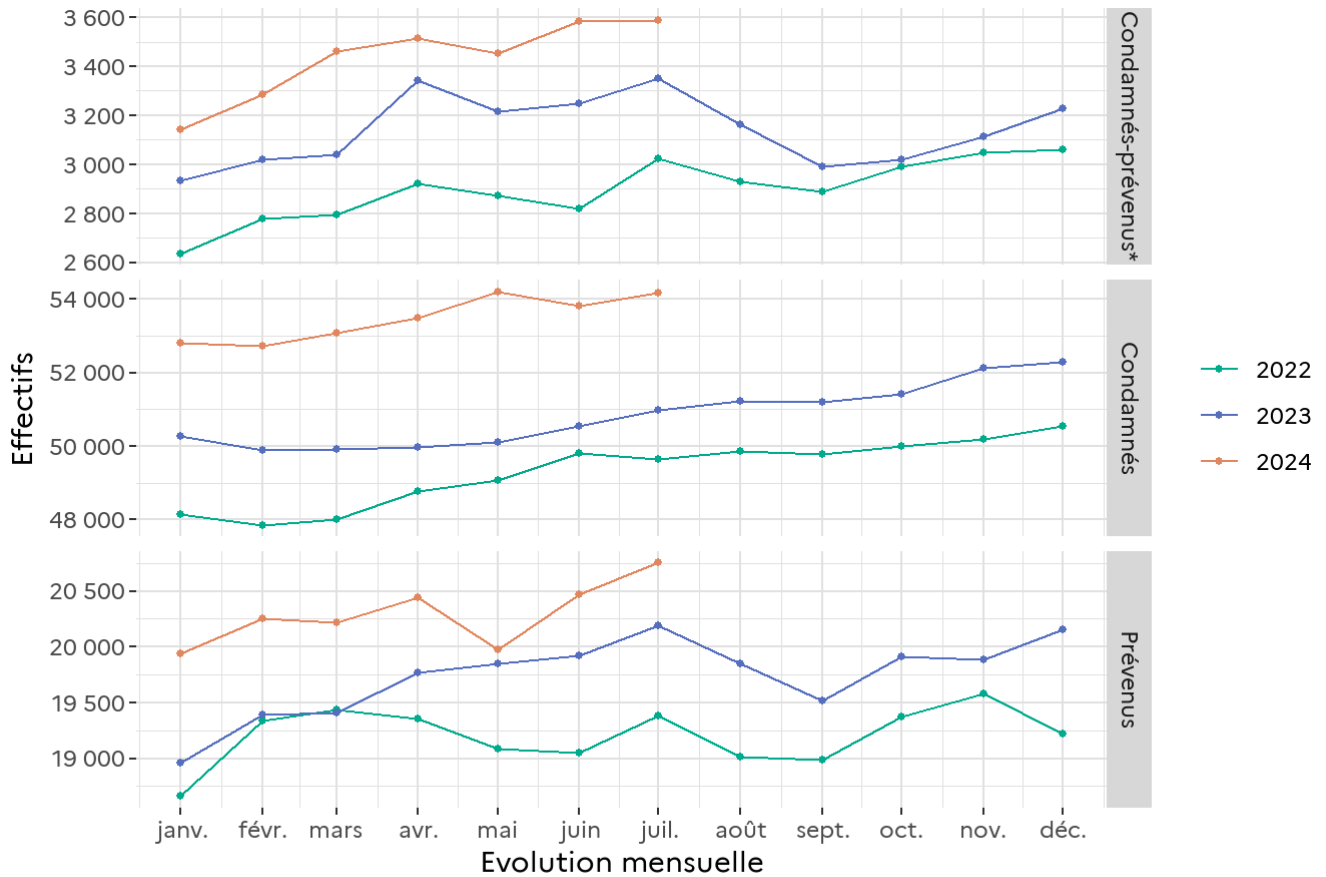


Graphique 3c : Evolution mensuelle des personnes écrouées détenues selon la catégorie pénale

Effectifs actualisés au : 1^{er} juillet 2024

Champ : Métropole et Outre-Mer

Source : GENESIS / Traitement : DAP-SSER



Distinction des condamnés-prévenus à partir de 2020.
 *Avant cette date, ils sont répartis entre les condamnés et les prévenus.

Tableau 4 : Evolution mensuelle des personnes écrouées non détenues

Effectifs actualisés au : 1^{er} juillet 2024

Champ : Métropole et Outre-Mer

Sources :

- GENESIS / Traitement : DAP-SSER pour les écroués non détenus
- IP Gide-GENESIS / Traitement : DAP pour le détail des DDSE et PENH

Date	DDSE			PENH		
	DDSE AP	DDSE LSC	Total DDSE	PENH AP	PENH LSC	Total PENH
2022-07-01	14 703	645	15 348	699	62	761
2022-08-01	14 106	623	14 729	693	52	745
2022-09-01	13 216	651	13 867	652	55	707
2022-10-01	13 273	667	13 940	653	55	708
2022-11-01	13 293	654	13 947	657	53	710
2022-12-01	13 488	681	14 169	660	56	716
2023-01-01	13 172	693	13 865	648	48	696
2023-02-01	13 567	922	14 489	660	64	724
2023-03-01	13 992	1 106	15 098	657	77	734
2023-04-01	14 406	1 132	15 538	686	72	758
2023-05-01	14 506	1 031	15 537	746	70	816
2023-06-01	14 577	992	15 569	753	80	833
2023-07-01	14 813	968	15 781	750	83	833
2023-08-01	14 402	889	15 291	730	86	816
2023-09-01	13 829	901	14 730	693	74	767
2023-10-01	13 632	924	14 556	681	67	748
2023-11-01	13 968	960	14 928	697	62	759
2023-12-01	14 501	908	15 409	701	68	769
2024-01-01	14 124	860	14 984	696	70	766
2024-02-01	14 727	887	15 614	691	78	769
2024-03-01	15 174	968	16 142	732	68	800
2024-04-01	15 445	941	16 386	736	71	807
2024-05-01	15 810	924	16 734	757	67	824
2024-06-01	15 728	865	16 593	737	82	819
2024-07-01	15 498	845	16 343	756	87	843

Graphique 5 : Evolution mensuelle des personnes écrouées non détenues

Effectifs actualisés au : 1^{er} juillet 2024

Champ : Métropole et Outre-Mer

Source : GENESIS / Traitement : DAP-SSER

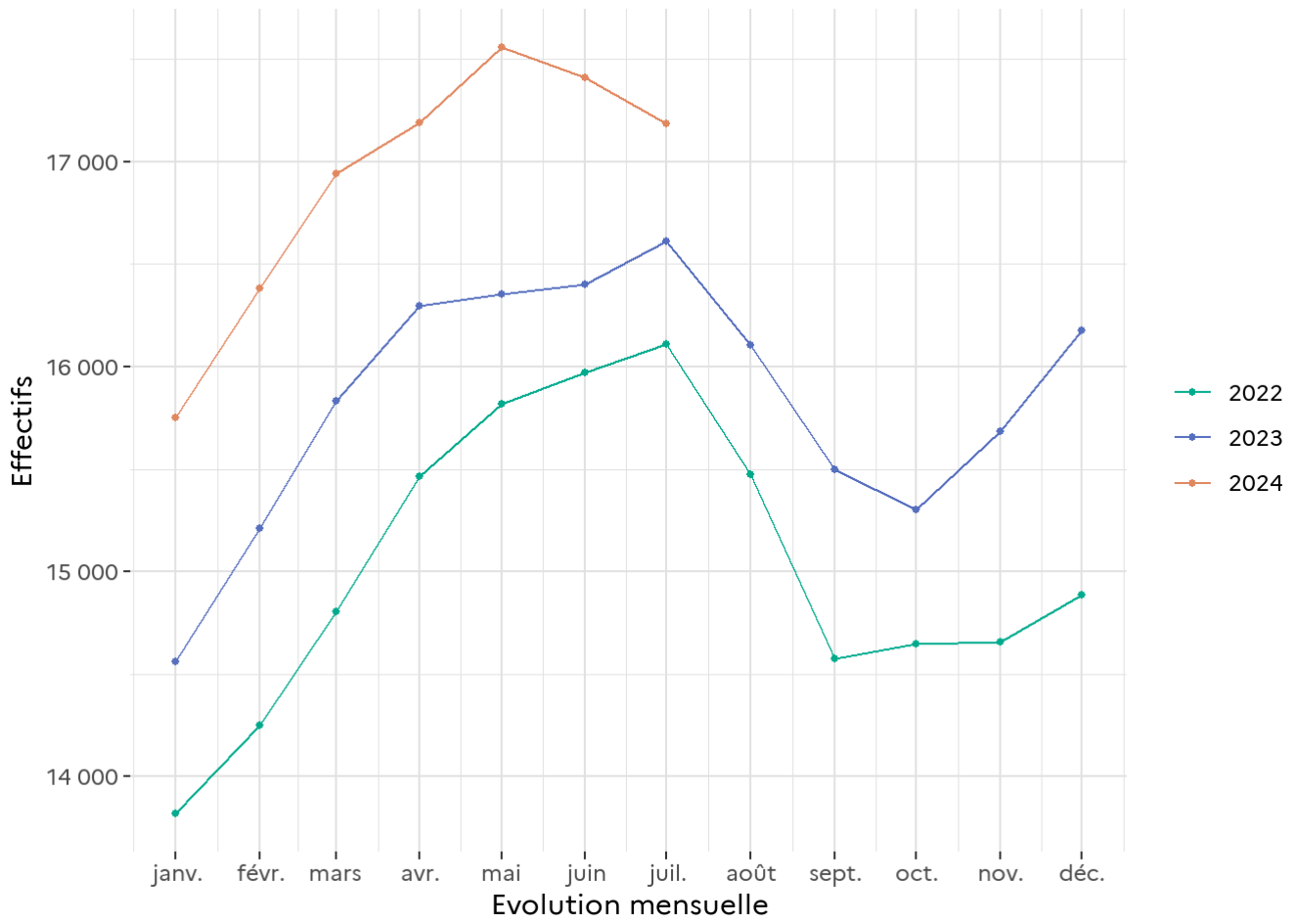


Tableau 6 : Effectifs des personnes écrouées détenues et densité carcérale

Effectifs actualisés au : 1^{er} juillet 2024

Champ : Métropole et Outre-Mer

Sources :

- Effectifs écroués : GENESIS / Traitement : DAP-SSER
- Places opérationnelles : Ministère de la Justice / DAP / SDSP / SP2 - Fichier des places opérationnelles

Niveau	Capacité norme circulaire	Capacité opérationnelle	Ecroués détenus	Densité carcérale
Métropole	59 030	57 343	72 182	125,9 %
Outre-Mer	4 601	4 526	6 327	139,8 %
Total France entière	63 631	61 869	78 509	126,9 %

Capacité norme circulaire : la circulaire A.P. 88.05G du 17 mai 1998 définit le mode de calcul de la capacité des établissements pénitentiaires.

Capacité opérationnelle : correspond au nombre de places effectivement disponibles dans les établissements pénitentiaires.

Densité carcérale : ce ratio s'obtient en rapportant le nombre de détenus à la capacité opérationnelle.

Tableau 7 : Répartition des personnes écrouées par Direction Interrégionale

Effectifs actualisés au : 1^{er} juillet 2024

Champ : Métropole et Outre-Mer

Source : GENESIS / Traitement : DAP-SSER

Direction Interrégionale	Ecroués détenus	Ecroués non détenus	Total écroués
DISP BORDEAUX	6 394	1 337	7 731
DISP DIJON	4 983	1 370	6 353
DISP LILLE	7 687	1 493	9 180
DISP LYON	7 684	1 925	9 609
DISP MARSEILLE	8 602	1 969	10 571
DISP PARIS	14 526	2 560	17 086
DISP RENNES	9 281	2 109	11 390
DISP STRASBOURG	6 297	1 450	7 747
DISP TOULOUSE	6 728	1 771	8 499
<i>Total Métropole</i>	<i>72 182</i>	<i>15 984</i>	<i>88 166</i>
DSPOM	6 327	1 202	7 529
Total France entière	78 509	17 186	95 695

Tableau 8 : Répartition des personnes écrouées détenues par Direction Interrégionale

Effectifs actualisés au : 1^{er} juillet 2024

Champ : Métropole et Outre-Mer

Sources :

- Effectifs écroués détenus : GENESIS / Traitement : DAP-SSER
- Places opérationnelles : Ministère de la Justice / DAP / SDSP / SP2 - Fichier des places opérationnelles

Direction Interrégionale	Capacité norme circulaire	Capacité opérationnelle	Ecroués détenus	Densité carcérale
DISP BORDEAUX	5 448	5 443	6 394	117,5 %
DISP DIJON	4 378	4 294	4 983	116,0 %
DISP LILLE	6 328	6 113	7 687	125,7 %
DISP LYON	6 085	6 041	7 684	127,2 %
DISP MARSEILLE	6 960	6 958	8 602	123,6 %
DISP PARIS	10 813	10 376	14 526	140,0 %
DISP RENNES	8 074	7 680	9 281	120,8 %
DISP STRASBOURG	6 258	5 864	6 297	107,4 %
DISP TOULOUSE	4 686	4 574	6 728	147,1 %
Total Métropole	59 030	57 343	72 182	125,9 %
DSPOM	4 601	4 526	6 327	139,8 %
Total France entière	63 631	61 869	78 509	126,9 %

Capacité norme circulaire : la circulaire A.P. 88.05G du 17 mai 1998 définit le mode de calcul de la capacité des établissements pénitentiaires.

Capacité opérationnelle : correspond au nombre de places effectivement disponibles dans les établissements pénitentiaires.

Densité carcérale : ce ratio s'obtient en rapportant le nombre de détenus à la capacité opérationnelle.

Tableau 9 : Répartition des personnes non détenues par Direction Interrégionale

Effectifs actualisés au : 1^{er} juillet 2024

Champ : Métropole et Outre-Mer

Sources :

- GENESIS / Traitement : DAP-SSER pour les écroués détenus
- IP Gide-GENESIS / Traitement : DAP pour le détail DDSE et PENH

Direction Interrégionale	DDSE	PENH	Ecroués non détenus
DISP BORDEAUX	1 255	82	1 337
DISP DIJON	1 329	41	1 370
DISP LILLE	1 390	103	1 493
DISP LYON	1 802	123	1 925
DISP MARSEILLE	1 927	42	1 969
DISP PARIS	2 426	134	2 560
DISP RENNES	2 006	103	2 109
DISP STRASBOURG	1 364	86	1 450
DISP TOULOUSE	1 673	98	1 771
<i>Total Métropole</i>	15 172	812	15 984
DSPOM	1 171	31	1 202
Total France entière	16 343	843	17 186

Sont pris en compte à la fois les DDSE et PENH dans le cadre d'un aménagement de peine et ceux dans le cadre d'une libération sous contrainte.

Tableau 10 : Densité carcérale selon le type d'établissement par Direction Interrégionale

Effectifs actualisés au : 1^{er} juillet 2024

Champ : Métropole et Outre-Mer

Sources :

- Effectifs écroués détenus : GENESIS / Traitement : DAP-SSER
- Places opérationnelles : Ministère de la Justice / DAP / SDSP / SP2 - Fichier des places opérationnelles

Direction Interrégionale	MA/QMA (1)	EPM/QM	Etablissements pour peine	Densité totale
DISP BORDEAUX	149,5 %	79,1 %	93,9 %	117,5 %
DISP DIJON	146,3 %	66,7 %	89,7 %	116,0 %
DISP LILLE	153,7 %	77,2 %	92,0 %	125,7 %
DISP LYON	149,6 %	50,5 %	89,6 %	127,2 %
DISP MARSEILLE	146,5 %	63,1 %	90,4 %	123,6 %
DISP PARIS	155,9 %	82,6 %	99,6 %	140,0 %
DISP RENNES	148,5 %	78,6 %	92,3 %	120,8 %
DISP STRASBOURG	120,6 %	54,7 %	94,3 %	107,4 %
DISP TOULOUSE	189,3 %	87,8 %	95,0 %	147,1 %
Total Métropole	151,1 %	71,7 %	93,0 %	125,9 %
DSPOM	171,8 %	67,4 %	116,0 %	139,8 %
Total France entière	152,3 %	71,1 %	95,1 %	126,9 %

¹ hors places mineurs

Tableau 11 : Densité carcérale selon le type d'établissement ou quartier

Effectifs actualisés au : 1^{er} juillet 2024

Champ : Métropole et Outre-Mer

Sources :

- Effectifs écroués détenus : GENESIS / Traitement : DAP-SSER
- Places opérationnelles : Ministère de la Justice / DAP / SDSP / SP2 - Fichier des places opérationnelles

Type d'établissement ou quartier	Ecroués détenus	Capacité opérationnelle	Densité carcérale
CD/QCD	20 035	20 489	97,8 %
CNE	122	176	69,3 %
CSL/QSL	1 581	1 652	95,7 %
EPM/QM	793	1 115	71,1 %
EPSN	52	84	61,9 %
MA/QMA (1)	53 091	34 861	152,3 %
MC/QMC	1 670	2 096	79,7 %
SAS	1 165	1 396	83,5 %
Total France entière	78 509	61 869	126,9 %

¹ hors places mineurs

Capacité opérationnelle : correspond au nombre de places effectivement disponibles dans les établissements pénitentiaires.

Densité carcérale : ce ratio s'obtient en rapportant le nombre de détenus à la capacité opérationnelle.

Tableau 12 : Répartition des personnes détenues selon la catégorie pénale

Effectifs actualisés au : 1^{er} juillet 2024

Champ : Métropole et Outre-Mer

Source : GENESIS / Traitement : DAP-SSE

	Métropole	Outre-Mer	Total France entière
Femmes PR	948	57	1 005
Hommes PR	18 158	1 590	19 748
<i>Total PR</i>	<i>19 106</i>	<i>1 647</i>	<i>20 753</i>
Femmes CO et CP	1 568	131	1 699
Hommes CO et CP	51 508	4 549	56 057
<i>Total CO et CP</i>	<i>53 076</i>	<i>4 680</i>	<i>57 756</i>
Femmes	2 516	188	2 704
Hommes	69 666	6 139	75 805
Total détenus	72 182	6 327	78 509

Tableau 13 : Répartition des personnes détenues selon la catégorie pénale et par Direction Interrégionale

Effectifs actualisés au : 1^{er} juillet 2024

Champ : Métropole et Outre-Mer

Source : GENESIS / Traitement : DAP-SSER

Direction Interrégionale	Prévenus	Condamnés-prévenus	Condamnés	Détenus	Taux de prévenus (%)
DISP BORDEAUX	1 485	228	4 681	6 394	23,2 %
DISP DIJON	1 109	178	3 696	4 983	22,3 %
DISP LILLE	1 831	364	5 492	7 687	23,8 %
DISP LYON	2 022	396	5 266	7 684	26,3 %
DISP MARSEILLE	2 383	482	5 737	8 602	27,7 %
DISP PARIS	5 173	755	8 598	14 526	35,6 %
DISP RENNES	1 994	370	6 917	9 281	21,5 %
DISP STRASBOURG	1 344	270	4 683	6 297	21,3 %
DISP TOULOUSE	1 765	309	4 654	6 728	26,2 %
<i>Total Métropole</i>	<i>19 106</i>	<i>3 352</i>	<i>49 724</i>	<i>72 182</i>	<i>26,5 %</i>
DSPOM	1 647	237	4 443	6 327	26,0 %
Total France entière	20 753	3 589	54 167	78 509	26,4 %

Tableau 14 : Répartition des personnes détenues par établissement - Direction Interrégionale de Bordeaux

Effectifs actualisés au : 1^{er} juillet 2024

Champ : Direction Interrégionale de Bordeaux

Sources :

- Effectifs écroués détenus : GENESIS / Traitement : DAP-SSER, IP Gide-GENESIS / Traitement : DAP pour le détail par quartier
- Places opérationnelles : Ministère de la Justice / DAP / SDSP / SP2 - Fichier des places opérationnelles

Etablissement	Quartier (1)	Capacité norme circulaire	Capacité opérationnelle	Ecroués détenus	Densité carcérale
CD BEDENAC	CD/QCD	194	194	187	96,4 %
CD EYSSES	CD/QCD	290	290	269	92,8 %
CD MAUZAC	CD/QCD	369	369	358	97,0 %
CD NEUVIC SUR L ISLE	CD/QCD	397	397	389	98,0 %
CD UZERCHE	CD/QCD	581	581	578	99,5 %
CP MONT DE MARSAN	CD/QCD	354	354	341	96,3 %
CP POITIERS VIVONNE	CD/QCD	271	271	267	98,5 %
Total	CD/QCD	2 456	2 456	2 389	97,3 %
CP MONT DE MARSAN	CSL/QSL	16	16	12	75,0 %
CP POITIERS VIVONNE	CSL/QSL	30	30	16	53,3 %
Total	CSL/QSL	46	46	28	60,9 %
CP BORDEAUX GRADIGNAN	MA/QMA	539	539	893	165,7 %
CP MONT DE MARSAN	MA/QMA	367	367	465	126,7 %
CP POITIERS VIVONNE	MA/QMA	305	305	499	163,6 %
MA AGEN	MA/QMA	146	146	178	121,9 %
MA ANGOULEME	MA/QMA	236	236	253	107,2 %
MA BAYONNE	MA/QMA	75	75	158	210,7 %
MA GUERET	MA/QMA	32	32	52	162,5 %
MA LIMOGES	MA/QMA	83	83	153	184,3 %
MA NIORT	MA/QMA	66	66	114	172,7 %
MA PAU	MA/QMA	242	242	255	105,4 %
MA PERIGUEUX	MA/QMA	99	99	159	160,6 %
MA ROCHEFORT	MA/QMA	52	52	107	205,8 %
MA SAINTES	MA/QMA	79	74	115	155,4 %
MA TULLE	MA/QMA	47	47	102	217,0 %

Etablissement	Quartier (1)	Capacité norme circulaire	Capacité opérationnelle	Ecroués détenus	Densité carcérale
<i>Total</i>	<i>MA/QMA</i>	2 368	2 363	3 503	148,2 %
MC ST MARTIN DE RE	MC/QMC	458	458	371	81,0 %
<i>Total</i>	<i>MC/QMC</i>	458	458	371	81,0 %
CP BORDEAUX GRADIGNAN	SAS	82	82	67	81,7 %
CP POITIERS VIVONNE	SAS	38	38	36	94,7 %
<i>Total</i>	<i>SAS</i>	120	120	103	85,8 %
Direction Interrégionale	Total	5 448	5 443	6 394	117,5 %

¹ Seuls les quartiers administratifs sont ici référencés : les places femmes et mineurs sont ainsi comptabilisées dans les quartiers QMA, QCD, QSL, SAS ou QMC.

Capacité norme circulaire : la circulaire A.P. 88.05G du 17 mai 1998 définit le mode de calcul de la capacité des établissements pénitentiaires.

Capacité opérationnelle : correspond au nombre de places effectivement disponibles dans les établissements pénitentiaires.

Densité carcérale : ce ratio s'obtient en rapportant le nombre de détenus à la capacité opérationnelle.

Tableau 15 : Répartition des personnes détenues par établissement - Direction Interrégionale de Dijon

Effectifs actualisés au : 1^{er} juillet 2024

Champ : Direction Interrégionale de Dijon

Sources :

- Effectifs écroués détenus : GENESIS / Traitement : DAP-SSER, IP Gide-GENESIS / Traitement : DAP pour le détail par quartier
- Places opérationnelles : Ministère de la Justice / DAP / SDSP / SP2 - Fichier des places opérationnelles

Etablissement	Quartier (1)	Capacité norme circulaire	Capacité opérationnelle	Ecroués détenus	Densité carcérale
CD CHATEAUDUN	CD/QCD	582	582	576	99,0 %
CD JOUX LA VILLE	CD/QCD	602	602	583	96,8 %
CP CHATEAUROUX	CD/QCD	270	258	245	95,0 %
CP ORLEANS SARAN	CD/QCD	217	217	204	94,0 %
CP VARENNES LE GRAND	CD/QCD	191	191	178	93,2 %
Total	CD/QCD	1 862	1 850	1 786	96,5 %
CP ORLEANS SARAN	CSL/QSL	60	60	39	65,0 %
CSL BESANCON	CSL/QSL	25	25	17	68,0 %
CSL MONTARGIS	CSL/QSL	20	20	19	95,0 %
Total	CSL/QSL	105	105	75	71,4 %
CP CHATEAUROUX	MA/QMA	105	105	149	141,9 %
CP ORLEANS SARAN	MA/QMA	537	537	640	119,2 %
CP VARENNES LE GRAND	MA/QMA	209	207	323	156,0 %
MA AUXERRE	MA/QMA	101	101	173	171,3 %
MA BELFORT	MA/QMA	39	39	47	120,5 %
MA BESANCON	MA/QMA	276	276	382	138,4 %
MA BLOIS	MA/QMA	115	115	190	165,2 %
MA BOURGES	MA/QMA	116	116	180	155,2 %
MA DIJON	MA/QMA	185	185	272	147,0 %
MA LONS LE SAUNIER	MA/QMA	39	39	56	143,6 %
MA MONTBELIARD	MA/QMA	41	41	61	148,8 %
MA NEVERS	MA/QMA	118	118	152	128,8 %
MA TOURS	MA/QMA	145	144	292	202,8 %
MA VESOUL	MA/QMA	50	50	75	150,0 %

Etablissement	Quartier (1)	Capacité norme circulaire	Capacité opérationnelle	Ecroués détenus	Densité carcérale
<i>Total</i>	<i>MA/QMA</i>	<i>2 076</i>	<i>2 073</i>	<i>2 992</i>	<i>144,3 %</i>
MC ST MAUR	MC/QMC	335	266	130	48,9 %
<i>Total</i>	<i>MC/QMC</i>	<i>335</i>	<i>266</i>	<i>130</i>	<i>48,9 %</i>
Direction Interrégionale	Total	4 378	4 294	4 983	116,0 %

¹ Seuls les quartiers administratifs sont ici référencés : les places femmes et mineurs sont ainsi comptabilisées dans les quartiers QMA, QCD, QSL, SAS ou QMC.

Capacité norme circulaire : la circulaire A.P. 88.05G du 17 mai 1998 définit le mode de calcul de la capacité des établissements pénitentiaires.

Capacité opérationnelle : correspond au nombre de places effectivement disponibles dans les établissements pénitentiaires.

Densité carcérale : ce ratio s'obtient en rapportant le nombre de détenus à la capacité opérationnelle.

Tableau 16 : Répartition des personnes détenues par établissement - Direction Interrégionale de Lille

Effectifs actualisés au : 1^{er} juillet 2024

Champ : Direction Interrégionale de Lille

Sources :

- Effectifs écroués détenus : GENESIS / Traitement : DAP-SSER, IP Gide-GENESIS / Traitement : DAP pour le détail par quartier
- Places opérationnelles : Ministère de la Justice / DAP / SDSP / SP2 - Fichier des places opérationnelles

Etablissement	Quartier (1)	Capacité norme circulaire	Capacité opérationnelle	Ecroués détenus	Densité carcérale
CD BAPAUME	CD/QCD	599	571	539	94,4 %
CP CHATEAU THIERRY	CD/QCD	12	12	NC	NC
CP LAON	CD/QCD	199	198	196	99,0 %
CP LIANCOURT	CD/QCD	593	593	578	97,5 %
CP LILLE ANNOEULLIN	CD/QCD	209	209	222	106,2 %
CP LONGUENESSE	CD/QCD	399	399	390	97,7 %
CP MAUBEUGE	CD/QCD	198	198	191	96,5 %
CP VENDIN LE VIEIL	CD/QCD	27	27	NC	NC
<i>Total</i>	<i>CD/QCD</i>	<i>2 236</i>	<i>2 207</i>	<i>2 142</i>	<i>97,1 %</i>
CP LILLE LOOS SEQUEDIN	CNE	19	19	16	84,2 %
<i>Total</i>	<i>CNE</i>	<i>19</i>	<i>19</i>	<i>16</i>	<i>84,2 %</i>
CP BEAUVAIS	CSL/QSL	30	30	21	70,0 %
CP LILLE LOOS SEQUEDIN	CSL/QSL	54	35	23	65,7 %
CP LONGUENESSE	CSL/QSL	50	50	14	28,0 %
<i>Total</i>	<i>CSL/QSL</i>	<i>134</i>	<i>115</i>	<i>58</i>	<i>50,4 %</i>
EPM QUIEVRECHAIN	EPM	59	46	39	84,8 %
<i>Total</i>	<i>EPM</i>	<i>59</i>	<i>46</i>	<i>39</i>	<i>84,8 %</i>
CP BEAUVAIS	MA/QMA	586	586	703	120,0 %
CP LAON	MA/QMA	189	189	328	173,5 %
CP LIANCOURT	MA/QMA	20	20	12	60,0 %
CP LILLE ANNOEULLIN	MA/QMA	429	429	617	143,8 %
CP LILLE LOOS SEQUEDIN	MA/QMA	584	584	950	162,7 %

Etablissement	Quartier (1)	Capacité norme circulaire	Capacité opérationnelle	Ecroués détenus	Densité carcérale
CP LONGUENESSE	MA/QMA	193	193	348	180,3 %
CP MAUBEUGE	MA/QMA	200	200	238	119,0 %
MA AMIENS	MA/QMA	268	268	539	201,1 %
MA ARRAS	MA/QMA	205	193	218	113,0 %
MA BETHUNE	MA/QMA	180	180	366	203,3 %
MA DOUAI	MA/QMA	383	267	444	166,3 %
MA DUNKERQUE	MA/QMA	105	105	142	135,2 %
MA VALENCIENNES	MA/QMA	212	212	314	148,1 %
<i>Total</i>	<i>MA/QMA</i>	<i>3 554</i>	<i>3 426</i>	<i>5 219</i>	<i>152,3 %</i>
CP CHATEAU THIERRY	MC/QMC	101	75	55	73,3 %
CP VENDIN LE VIEIL	MC/QMC	135	135	99	73,3 %
<i>Total</i>	<i>MC/QMC</i>	<i>236</i>	<i>210</i>	<i>154</i>	<i>73,3 %</i>
CP LONGUENESSE	SAS	90	90	59	65,6 %
<i>Total</i>	<i>SAS</i>	<i>90</i>	<i>90</i>	<i>59</i>	<i>65,6 %</i>
Direction Interrégionale	Total	6 328	6 113	7 687	125,7 %

¹ Seuls les quartiers administratifs sont ici référencés : les places femmes et mineurs sont ainsi comptabilisées dans les quartiers QMA, QCD, QSL, SAS ou QMC.

Capacité norme circulaire : la circulaire A.P. 88.05G du 17 mai 1998 définit le mode de calcul de la capacité des établissements pénitentiaires.

Capacité opérationnelle : correspond au nombre de places effectivement disponibles dans les établissements pénitentiaires.

Densité carcérale : ce ratio s'obtient en rapportant le nombre de détenus à la capacité opérationnelle.

Tableau 17 : Répartition des personnes détenues par établissement - Direction Interrégionale de Lyon

Effectifs actualisés au : 1^{er} juillet 2024

Champ : Direction Interrégionale de Lyon

Sources :

- Effectifs écroués détenus : GENESIS / Traitement : DAP-SSER, IP Gide-GENESIS / Traitement : DAP pour le détail par quartier
- Places opérationnelles : Ministère de la Justice / DAP / SDSP / SP2 - Fichier des places opérationnelles

Etablissement	Quartier (1)	Capacité norme circulaire	Capacité opérationnelle	Ecroués détenus	Densité carcérale
CD ROANNE	CD/QCD	577	577	549	95,1 %
CP AITON	CD/QCD	200	200	176	88,0 %
CP BOURG EN BRESSE	CD/QCD	300	300	280	93,3 %
CP RIOM	CD/QCD	164	158	153	96,8 %
CP ST QUENTIN FALLAVIER	CD/QCD	193	193	185	95,9 %
Total	CD/QCD	1 434	1 428	1 343	94,0 %
CP BOURG EN BRESSE	CSL/QSL	40	40	24	60,0 %
CP GRENOBLE VARCES	CSL/QSL	34	34	28	82,4 %
CP RIOM	CSL/QSL	20	20	10	50,0 %
CP ST ETIENNE LA TALAUDIERE	CSL/QSL	40	38	38	100,0 %
CP VILLEFRANCHE SUR SAONE	CSL/QSL	39	39	15	38,5 %
CSL LYON	CSL/QSL	116	116	103	88,8 %
Total	CSL/QSL	289	287	218	76,0 %
EPM RHONE	EPM	59	59	34	57,6 %
Total	EPM	59	59	34	57,6 %
CP AITON	MA/QMA	219	219	332	151,6 %
CP BOURG EN BRESSE	MA/QMA	351	351	476	135,6 %
CP GRENOBLE VARCES	MA/QMA	232	224	342	152,7 %
CP MOULINS YZEURE	MA/QMA	147	147	225	153,1 %
CP RIOM	MA/QMA	384	384	550	143,2 %
CP ST ETIENNE LA TALAUDIERE	MA/QMA	287	263	355	135,0 %
CP ST QUENTIN FALLAVIER	MA/QMA	239	239	403	168,6 %
CP VALENCE	MA/QMA	344	344	480	139,5 %

Etablissement	Quartier (1)	Capacité norme circulaire	Capacité opérationnelle	Ecroués détenus	Densité carcérale
CP VILLEFRANCHE SUR SAONE	MA/QMA	599	599	796	132,9 %
MA AURILLAC	MA/QMA	72	72	84	116,7 %
MA BONNEVILLE	MA/QMA	187	187	276	147,6 %
MA CHAMBERY	MA/QMA	93	93	168	180,6 %
MA LE PUY EN VELAY	MA/QMA	35	31	51	164,5 %
MA LYON CORBAS	MA/QMA	678	678	1 146	169,0 %
MA MONTLUCON	MA/QMA	22	22	34	154,5 %
MA PRIVAS	MA/QMA	57	57	76	133,3 %
<i>Total</i>	<i>MA/QMA</i>	<i>3 946</i>	<i>3 910</i>	<i>5 794</i>	<i>148,2 %</i>
CP MOULINS YZEURE	MC/QMC	123	123	104	84,6 %
CP VALENCE	MC/QMC	114	114	98	86,0 %
<i>Total</i>	<i>MC/QMC</i>	<i>237</i>	<i>237</i>	<i>202</i>	<i>85,2 %</i>
CP VALENCE	SAS	120	120	93	77,5 %
<i>Total</i>	<i>SAS</i>	<i>120</i>	<i>120</i>	<i>93</i>	<i>77,5 %</i>
Direction Interrégionale	Total	6 085	6 041	7 684	127,2 %

¹ Seuls les quartiers administratifs sont ici référencés : les places femmes et mineurs sont ainsi comptabilisées dans les quartiers QMA, QCD, QSL, SAS ou QMC.

Capacité norme circulaire : la circulaire A.P. 88.05G du 17 mai 1998 définit le mode de calcul de la capacité des établissements pénitentiaires.

Capacité opérationnelle : correspond au nombre de places effectivement disponibles dans les établissements pénitentiaires.

Densité carcérale : ce ratio s'obtient en rapportant le nombre de détenus à la capacité opérationnelle.

Tableau 18 : Répartition des personnes détenues par établissement - Direction Interrégionale de Marseille

Effectifs actualisés au : 1^{er} juillet 2024

Champ : Direction Interrégionale de Marseille

Sources :

- Effectifs écroués détenus : GENESIS / Traitement : DAP-SSER, IP Gide-GENESIS / Traitement : DAP pour le détail par quartier
- Places opérationnelles : Ministère de la Justice / DAP / SDSP / SP2 - Fichier des places opérationnelles

Etablissement	Quartier (1)	Capacité norme circulaire	Capacité opérationnelle	Ecroués détenus	Densité carcérale
CD CASABIANDA	CD/QCD	194	194	115	59,3 %
CD SALON DE PROVENCE	CD/QCD	650	650	635	97,7 %
CD TARASCON	CD/QCD	650	650	631	97,1 %
CP AVIGNON LE PONTET	CD/QCD	180	180	169	93,9 %
CP BORGIO	CD/QCD	48	48	46	95,8 %
CP MARSEILLE	CD/QCD	60	60	51	85,0 %
CP TOULON LA FARLEDE	CD/QCD	191	191	179	93,7 %
Total	CD/QCD	1 973	1 973	1 826	92,5 %
CP AIX LUYNES	CNE	52	50	33	66,0 %
Total	CNE	52	50	33	66,0 %
CP AIX LUYNES	CSL/QSL	31	31	37	119,4 %
CP AVIGNON LE PONTET	CSL/QSL	51	51	46	90,2 %
CP TOULON LA FARLEDE	CSL/QSL	41	41	39	95,1 %
Total	CSL/QSL	123	123	122	99,2 %
EPM MARSEILLE	EPM	59	59	44	74,6 %
Total	EPM	59	59	44	74,6 %
CP AIX LUYNES	MA/QMA	1 233	1 233	1 847	149,8 %
CP AVIGNON LE PONTET	MA/QMA	394	394	603	153,0 %
CP BORGIO	MA/QMA	193	193	217	112,4 %
CP MARSEILLE	MA/QMA	513	513	941	183,4 %
CP TOULON LA FARLEDE	MA/QMA	394	394	552	140,1 %

Etablissement	Quartier (1)	Capacité norme circulaire	Capacité opérationnelle	Ecroués détenus	Densité carcérale
MA AJACCIO	MA/QMA	53	53	76	143,4 %
MA DIGNE LES BAINS	MA/QMA	35	35	43	122,9 %
MA DRAGUIGNAN	MA/QMA	504	504	618	122,6 %
MA GAP	MA/QMA	37	37	34	91,9 %
MA GRASSE	MA/QMA	574	574	704	122,6 %
MA NICE	MA/QMA	355	355	559	157,5 %
<i>Total</i>	<i>MA/QMA</i>	<i>4 285</i>	<i>4 285</i>	<i>6 194</i>	<i>144,6 %</i>
MC ARLES	MC/QMC	160	160	133	83,1 %
<i>Total</i>	<i>MC/QMC</i>	<i>160</i>	<i>160</i>	<i>133</i>	<i>83,1 %</i>
CP AIX LUYNES	SAS	51	51	41	80,4 %
CP AVIGNON LE PONTET	SAS	120	120	109	90,8 %
CP MARSEILLE	SAS	137	137	100	73,0 %
<i>Total</i>	<i>SAS</i>	<i>308</i>	<i>308</i>	<i>250</i>	<i>81,2 %</i>
Direction Interrégionale	Total	6 960	6 958	8 602	123,6 %

¹ Seuls les quartiers administratifs sont ici référencés : les places femmes et mineurs sont ainsi comptabilisées dans les quartiers QMA, QCD, QSL, SAS ou QMC.

Capacité norme circulaire : la circulaire A.P. 88.05G du 17 mai 1998 définit le mode de calcul de la capacité des établissements pénitentiaires.

Capacité opérationnelle : correspond au nombre de places effectivement disponibles dans les établissements pénitentiaires.

Densité carcérale : ce ratio s'obtient en rapportant le nombre de détenus à la capacité opérationnelle.

Tableau 19 : Répartition des personnes détenues par établissement - Direction Interrégionale de Paris

Effectifs actualisés au : 1^{er} juillet 2024

Champ : Direction Interrégionale de Paris

Sources :

- Effectifs écroués détenus : GENESIS / Traitement : DAP-SSER, IP Gide-GENESIS / Traitement : DAP pour le détail par quartier
- Places opérationnelles : Ministère de la Justice / DAP / SDSP / SP2 - Fichier des places opérationnelles

Etablissement	Quartier (1)	Capacité norme circulaire	Capacité opérationnelle	Ecroués détenus	Densité carcérale
CD MELUN	CD/QCD	301	301	290	96,3 %
CP FLEURY MEROGIS	CD/QCD	437	97	84	86,6 %
CP MEAUX CHAUCONIN NEUFMONTIERS	CD/QCD	191	191	181	94,8 %
CP SUD FRANCILIEN	CD/QCD	709	709	624	88,0 %
<i>Total</i>	<i>CD/QCD</i>	<i>1 638</i>	<i>1 298</i>	<i>1 179</i>	<i>90,8 %</i>
CP FRESNES	CNE	55	55	46	83,6 %
CP SUD FRANCILIEN	CNE	52	52	27	51,9 %
<i>Total</i>	<i>CNE</i>	<i>107</i>	<i>107</i>	<i>73</i>	<i>68,2 %</i>
CP BOIS D ARCY	CSL/QSL	61	61	61	100,0 %
CP FRESNES	CSL/QSL	27	0	0	-
CP FRESNES - Villejuif	CSL/QSL	84	84	174	207,1 %
CP NANTERRE	CSL/QSL	92	92	116	126,1 %
CP PARIS LA SANTE	CSL/QSL	100	100	126	126,0 %
CSL CORBEIL ESSONNES	CSL/QSL	80	80	87	108,8 %
CSL GAGNY	CSL/QSL	48	48	102	212,5 %
CSL MELUN	CSL/QSL	43	43	50	116,3 %
<i>Total</i>	<i>CSL/QSL</i>	<i>535</i>	<i>508</i>	<i>716</i>	<i>140,9 %</i>
EPM PORCHEVILLE	EPM	59	59	50	84,7 %
<i>Total</i>	<i>EPM</i>	<i>59</i>	<i>59</i>	<i>50</i>	<i>84,7 %</i>
CP FRESNES	EPSN	84	84	52	61,9 %
<i>Total</i>	<i>EPSN</i>	<i>84</i>	<i>84</i>	<i>52</i>	<i>61,9 %</i>
CP BOIS D ARCY	MA/QMA	501	472	873	185,0 %
CP FLEURY MEROGIS	MA/QMA	2 824	2 824	4 023	142,5 %
CP FRESNES	MA/QMA	1 338	1 338	1 911	142,8 %

Etablissement	Quartier (1)	Capacité norme circulaire	Capacité opérationnelle	Ecroués détenus	Densité carcérale
CP MEAUX CHAUCONIN NEUFMONTIERS	MA/QMA	446	446	759	170,2 %
CP NANTERRE	MA/QMA	597	597	1 083	181,4 %
CP OSNY PONTOISE	MA/QMA	568	568	901	158,6 %
CP PARIS LA SANTE	MA/QMA	713	713	1 114	156,2 %
CP SUD FRANCILIEN	MA/QMA	11	11	7	63,6 %
MA VERSAILLES	MA/QMA	141	141	115	81,6 %
MA VILLEPINTE	MA/QMA	582	582	1 076	184,9 %
<i>Total</i>	<i>MA/QMA</i>	<i>7 721</i>	<i>7 692</i>	<i>11 862</i>	<i>154,2 %</i>
CP SUD FRANCILIEN	MC/QMC	28	28	24	85,7 %
MC POISSY	MC/QMC	281	240	236	98,3 %
<i>Total</i>	<i>MC/QMC</i>	<i>309</i>	<i>268</i>	<i>260</i>	<i>97,0 %</i>
CP MEAUX CHAUCONIN NEUFMONTIERS	SAS	180	180	167	92,8 %
CP OSNY PONTOISE	SAS	180	180	167	92,8 %
<i>Total</i>	<i>SAS</i>	<i>360</i>	<i>360</i>	<i>334</i>	<i>92,8 %</i>
Direction Interrégionale	Total	10 813	10 376	14 526	140,0 %

¹ Seuls les quartiers administratifs sont ici référencés : les places femmes et mineurs sont ainsi comptabilisées dans les quartiers QMA, QCD, QSL, SAS ou QMC.

Capacité norme circulaire : la circulaire A.P. 88.05G du 17 mai 1998 définit le mode de calcul de la capacité des établissements pénitentiaires.

Capacité opérationnelle : correspond au nombre de places effectivement disponibles dans les établissements pénitentiaires.

Densité carcérale : ce ratio s'obtient en rapportant le nombre de détenus à la capacité opérationnelle.

Tableau 20 : Répartition des personnes détenues par établissement - Direction Interrégionale de Rennes

Effectifs actualisés au : 1^{er} juillet 2024

Champ : Direction Interrégionale de Rennes

Sources :

- Effectifs écroués détenus : GENESIS / Traitement : DAP-SSER, IP Gide-GENESIS / Traitement : DAP pour le détail par quartier
- Places opérationnelles : Ministère de la Justice / DAP / SDSP / SP2 - Fichier des places opérationnelles

Etablissement	Quartier (1)	Capacité norme circulaire	Capacité opérationnelle	Ecroués détenus	Densité carcérale
CD ARGENTAN	CD/QCD	638	638	596	93,4 %
CD VAL DE REUIL	CD/QCD	819	819	797	97,3 %
CP CAEN	CD/QCD	434	425	399	93,9 %
CP LE HAVRE	CD/QCD	391	391	378	96,7 %
CP LORIENT	CD/QCD	40	40	40	100,0 %
CP NANTES	CD/QCD	510	510	485	95,1 %
CP RENNES	CD/QCD	231	174	173	99,4 %
CP RENNES VEZIN	CD/QCD	209	209	193	92,3 %
<i>Total</i>	<i>CD/QCD</i>	<i>3 272</i>	<i>3 206</i>	<i>3 061</i>	<i>95,5 %</i>
CP ALENCON CONDE SUR SARTHE	CSL/QSL	41	41	20	48,8 %
CP NANTES	CSL/QSL	60	60	46	76,7 %
CP RENNES VEZIN	CSL/QSL	26	26	16	61,5 %
<i>Total</i>	<i>CSL/QSL</i>	<i>127</i>	<i>127</i>	<i>82</i>	<i>64,6 %</i>
EPM ORVAULT	EPM	59	58	45	77,6 %
<i>Total</i>	<i>EPM</i>	<i>59</i>	<i>58</i>	<i>45</i>	<i>77,6 %</i>
CP CAEN	MA/QMA	6	6	NC	NC
CP CAEN IFS	MA/QMA	551	427	445	104,2 %
CP LE HAVRE	MA/QMA	297	297	380	127,9 %
CP LE MANS LES CROISSETTES	MA/QMA	399	399	519	130,1 %
CP LORIENT	MA/QMA	187	187	282	150,8 %
CP NANTES	MA/QMA	508	508	918	180,7 %
CP RENNES	MA/QMA	35	35	NC	NC
CP RENNES VEZIN	MA/QMA	477	477	697	146,1 %
MA ANGERS	MA/QMA	266	266	483	181,6 %

Etablissement	Quartier (1)	Capacité norme circulaire	Capacité opérationnelle	Ecroués détenus	Densité carcérale
MA BREST	MA/QMA	254	254	457	179,9 %
MA CHERBOURG	MA/QMA	46	46	62	134,8 %
MA COUTANCES	MA/QMA	48	48	79	164,6 %
MA EVREUX	MA/QMA	162	162	280	172,8 %
MA FONTENAY LE COMTE	MA/QMA	39	39	90	230,8 %
MA LA ROCHE SUR YON	MA/QMA	39	39	89	228,2 %
MA LAVAL	MA/QMA	71	56	111	198,2 %
MA ROUEN	MA/QMA	648	502	548	109,2 %
MA ST BRIEUC	MA/QMA	85	85	180	211,8 %
MA ST MALO	MA/QMA	82	82	104	126,8 %
MA VANNES	MA/QMA	51	51	104	203,9 %
<i>Total</i>	<i>MA/QMA</i>	<i>4 251</i>	<i>3 966</i>	<i>5 862</i>	<i>147,8 %</i>
CP ALENCON CONDE SUR SARTHE	MC/QMC	135	135	108	80,0 %
<i>Total</i>	<i>MC/QMC</i>	<i>135</i>	<i>135</i>	<i>108</i>	<i>80,0 %</i>
CP CAEN IFS	SAS	140	98	58	59,2 %
CP LE MANS LES CROISSETTES	SAS	90	90	65	72,2 %
<i>Total</i>	<i>SAS</i>	<i>230</i>	<i>188</i>	<i>123</i>	<i>65,4 %</i>
Direction Interrégionale	Total	8 074	7 680	9 281	120,8 %

¹ Seuls les quartiers administratifs sont ici référencés : les places femmes et mineurs sont ainsi comptabilisées dans les quartiers QMA, QCD, QSL, SAS ou QMC.

Capacité norme circulaire : la circulaire A.P. 88.05G du 17 mai 1998 définit le mode de calcul de la capacité des établissements pénitentiaires.

Capacité opérationnelle : correspond au nombre de places effectivement disponibles dans les établissements pénitentiaires.

Densité carcérale : ce ratio s'obtient en rapportant le nombre de détenus à la capacité opérationnelle.

Tableau 21 : Répartition des personnes détenues par établissement - Direction Interrégionale de Strasbourg

Effectifs actualisés au : 1^{er} juillet 2024

Champ : Direction Interrégionale de Strasbourg

Sources :

- Effectifs écroués détenus : GENESIS / Traitement : DAP-SSER, IP Gide-GENESIS / Traitement : DAP pour le détail par quartier
- Places opérationnelles : Ministère de la Justice / DAP / SDSP / SP2 - Fichier des places opérationnelles

Etablissement	Quartier (1)	Capacité norme circulaire	Capacité opérationnelle	Ecroués détenus	Densité carcérale
CD ECROUVES	CD/QCD	268	268	266	99,3 %
CD MONTMEDY	CD/QCD	335	335	323	96,4 %
CD OERMINGEN	CD/QCD	268	268	258	96,3 %
CD ST MIHIEL	CD/QCD	391	391	373	95,4 %
CD TOUL	CD/QCD	427	427	413	96,7 %
CD VILLENAUXE LA GRANDE	CD/QCD	606	414	399	96,4 %
CP MULHOUSE LUTTERBACH	CD/QCD	180	180	181	100,6 %
<i>Total</i>	<i>CD/QCD</i>	<i>2 475</i>	<i>2 283</i>	<i>2 213</i>	<i>96,9 %</i>
CP METZ	CSL/QSL	47	47	48	102,1 %
CP MULHOUSE LUTTERBACH	CSL/QSL	32	18	16	88,9 %
CP TROYES LAVAU	CSL/QSL	37	37	10	27,0 %
CSL MAXEVILLE	CSL/QSL	52	52	35	67,3 %
CSL SOUFFELWEYERSHEIM	CSL/QSL	53	53	37	69,8 %
CSL VAL DE BRIEY	CSL/QSL	25	25	19	76,0 %
<i>Total</i>	<i>CSL/QSL</i>	<i>246</i>	<i>232</i>	<i>165</i>	<i>71,1 %</i>
CP METZ	MA/QMA	403	403	521	129,3 %
CP MULHOUSE LUTTERBACH	MA/QMA	340	340	533	156,8 %
CP TROYES LAVAU	MA/QMA	439	266	279	104,9 %
MA BAR LE DUC	MA/QMA	80	80	76	95,0 %
MA CHALONS EN CHAMPAGNE	MA/QMA	310	310	248	80,0 %
MA CHARLEVILLE MEZIERES	MA/QMA	55	55	52	94,5 %
MA CHAUMONT	MA/QMA	78	78	103	132,1 %

Etablissement	Quartier (1)	Capacité norme circulaire	Capacité opérationnelle	Ecroués détenus	Densité carcérale
MA EPINAL	MA/QMA	298	298	292	98,0 %
MA NANCY MAXEVILLE	MA/QMA	663	663	691	104,2 %
MA REIMS	MA/QMA	153	153	163	106,5 %
MA SARREGUEMINES	MA/QMA	71	71	113	159,2 %
MA STRASBOURG	MA/QMA	432	432	669	154,9 %
<i>Total</i>	<i>MA/QMA</i>	<i>3 322</i>	<i>3 149</i>	<i>3 740</i>	<i>118,8 %</i>
MC ENSISHEIM	MC/QMC	215	200	179	89,5 %
<i>Total</i>	<i>MC/QMC</i>	<i>215</i>	<i>200</i>	<i>179</i>	<i>89,5 %</i>
Direction Interrégionale	Total	6 258	5 864	6 297	107,4 %

¹ Seuls les quartiers administratifs sont ici référencés : les places femmes et mineurs sont ainsi comptabilisées dans les quartiers QMA, QCD, QSL, SAS ou QMC.

Capacité norme circulaire : la circulaire A.P. 88.05G du 17 mai 1998 définit le mode de calcul de la capacité des établissements pénitentiaires.

Capacité opérationnelle : correspond au nombre de places effectivement disponibles dans les établissements pénitentiaires.

Densité carcérale : ce ratio s'obtient en rapportant le nombre de détenus à la capacité opérationnelle.

Tableau 22 : Répartition des personnes détenues par établissement - Direction Interrégionale de Toulouse

Effectifs actualisés au : 1^{er} juillet 2024

Champ : Direction Interrégionale de Toulouse

Sources :

- Effectifs écroués détenus : GENESIS / Traitement : DAP-SSER, IP Gide-GENESIS / Traitement : DAP pour le détail par quartier
- Places opérationnelles : Ministère de la Justice / DAP / SDSP / SP2 - Fichier des places opérationnelles

Etablissement	Quartier (1)	Capacité norme circulaire	Capacité opérationnelle	Ecroués détenus	Densité carcérale
CD MURET	CD/QCD	620	620	599	96,6 %
CD ST SULPICE LA POINTE	CD/QCD	99	99	NC	NC
CP BEZIERS	CD/QCD	420	420	406	96,7 %
CP LANNEMEZAN	CD/QCD	20	10	NC	NC
CP PERPIGNAN	CD/QCD	333	333	319	95,8 %
Total	CD/QCD	1 492	1 482	1 423	96,0 %
CP BEZIERS	CSL/QSL	20	20	13	65,0 %
CP TOULOUSE SEYSSES	CSL/QSL	101	52	58	111,5 %
CP VILLENEUVE LES MAGUELONE	CSL/QSL	24	24	23	95,8 %
Total	CSL/QSL	145	96	94	97,9 %
EPM LAVAUUR	EPM	59	58	51	87,9 %
Total	EPM	59	58	51	87,9 %
CP BEZIERS	MA/QMA	389	389	654	168,1 %
CP PERPIGNAN	MA/QMA	196	196	442	225,5 %
CP TOULOUSE SEYSSES	MA/QMA	580	580	1 183	204,0 %
CP VILLENEUVE LES MAGUELONE	MA/QMA	607	607	967	159,3 %
MA ALBI	MA/QMA	105	105	186	177,1 %
MA CARCASSONNE	MA/QMA	64	64	149	232,8 %
MA FOIX	MA/QMA	67	65	141	216,9 %
MA MENDE	MA/QMA	49	49	80	163,3 %
MA MONTAUBAN	MA/QMA	142	142	223	157,0 %
MA NIMES	MA/QMA	200	200	481	240,5 %
MA RODEZ	MA/QMA	99	99	193	194,9 %
MA TARBES	MA/QMA	70	70	125	178,6 %

Etablissement	Quartier (1)	Capacité norme circulaire	Capacité opérationnelle	Ecroués détenus	Densité carcérale
<i>Total</i>	<i>MA/QMA</i>	2 568	2 566	4 824	188,0 %
CP LANNEMEZAN	MC/QMC	212	162	133	82,1 %
<i>Total</i>	<i>MC/QMC</i>	212	162	133	82,1 %
CP TOULOUSE SEYSSES	SAS	60	60	60	100,0 %
CP VILLENEUVE LES MAGUELONE	SAS	150	150	143	95,3 %
<i>Total</i>	<i>SAS</i>	210	210	203	96,7 %
Direction Interrégionale	Total	4 686	4 574	6 728	147,1 %

¹ Seuls les quartiers administratifs sont ici référencés : les places femmes et mineurs sont ainsi comptabilisées dans les quartiers QMA, QCD, QSL, SAS ou QMC.

Capacité norme circulaire : la circulaire A.P. 88.05G du 17 mai 1998 définit le mode de calcul de la capacité des établissements pénitentiaires.

Capacité opérationnelle : correspond au nombre de places effectivement disponibles dans les établissements pénitentiaires.

Densité carcérale : ce ratio s'obtient en rapportant le nombre de détenus à la capacité opérationnelle.

Tableau 23 : Répartition des personnes détenues par établissement - Direction d'Outre-Mer

Effectifs actualisés au : 1^{er} juillet 2024

Champ : Direction des Services Pénitentiaires d'Outre-Mer

Sources :

- Effectifs écroués détenus : GENESIS / Traitement : DAP-SSER, IP Gide-GENESIS / Traitement : DAP pour le détail par quartier
- Places opérationnelles : Ministère de la Justice / DAP / SDSP / SP2 - Fichier des places opérationnelles

Etablissement	Quartier (1)	Capacité norme circulaire	Capacité opérationnelle	Ecroués détenus	Densité carcérale
CD KONE	CD/QCD	120	120	129	107,5 %
CD LE PORT	CD/QCD	507	507	496	97,8 %
CD TATUTU DE PAPEARI	CD/QCD	410	410	380	92,7 %
CP BAIE MAHAULT	CD/QCD	239	239	240	100,4 %
CP DUCOS	CD/QCD	368	367	403	109,8 %
CP FAAA NUUTANIA	CD/QCD	16	16	10	62,5 %
CP MAJICAVO	CD/QCD	114	114	313	274,6 %
CP NOUMEA	CD/QCD	218	146	213	145,9 %
CP REMIRE MONTJOLY	CD/QCD	343	343	460	134,1 %
CP ST DENIS	CD/QCD	17	17	21	123,5 %
CP ST PIERRE ET MIQUELON	CD/QCD	3	3	0	0,0 %
CP TAIOHAE	CD/QCD	5	5	NC	NC
CP UTUROA	CD/QCD	20	20	NC	NC
Total	CD/QCD	2 380	2 307	2 673	115,9 %
CP FAAA NUUTANIA	CSL/QSL	20	20	25	125,0 %
Total	CSL/QSL	20	20	25	125,0 %
CP BAIE MAHAULT	MA/QMA	251	251	475	189,2 %
CP DUCOS	MA/QMA	373	371	622	167,7 %
CP FAAA NUUTANIA	MA/QMA	134	134	185	138,1 %
CP MAJICAVO	MA/QMA	164	164	303	184,8 %
CP MATA UTU	MA/QMA	5	5	8	160,0 %
CP NOUMEA	MA/QMA	196	196	350	178,6 %
CP REMIRE MONTJOLY	MA/QMA	273	273	562	205,9 %
CP ST DENIS	MA/QMA	558	558	788	141,2 %

Etablissement	Quartier (1)	Capacité norme circulaire	Capacité opérationnelle	Ecroués détenus	Densité carcérale
CP ST PIERRE ET MIQUELON	MA/QMA	4	4	0	0,0 %
MA BASSE TERRE	MA/QMA	129	129	201	155,8 %
MA ST PIERRE	MA/QMA	114	114	135	118,4 %
<i>Total</i>	<i>MA/QMA</i>	<i>2 201</i>	<i>2 199</i>	<i>3 629</i>	<i>165,0 %</i>
Direction Interrégionale	Total	4 601	4 526	6 327	139,8 %

¹ Seuls les quartiers administratifs sont ici référencés : les places femmes et mineurs sont ainsi comptabilisées dans les quartiers QMA, QCD, QSL, SAS ou QMC.

Capacité norme circulaire : la circulaire A.P. 88.05G du 17 mai 1998 définit le mode de calcul de la capacité des établissements pénitentiaires.

Capacité opérationnelle : correspond au nombre de places effectivement disponibles dans les établissements pénitentiaires.

Densité carcérale : ce ratio s'obtient en rapportant le nombre de détenus à la capacité opérationnelle.

Tableau 24 : Etablissements ou quartiers d'établissements dont la densité carcérale est supérieure ou égale à 120%

Effectifs actualisés au : 1^{er} juillet 2024

Champ : Métropole et Outre-Mer

Sources :

- Effectifs écroués détenus : GENESIS / Traitement : DAP-SSER, IP Gide-GENESIS / Traitement : DAP pour le détail par quartier
- Places opérationnelles : Ministère de la Justice / DAP / SDSP / SP2 - Fichier des places opérationnelles

Direction Interrégionale	Etablissement	Quartier	Capacité norme circulaire	Capacité opérationnelle	Détenus	Densité carcérale
DISP BORDEAUX	MA TULLE	MA/QMA	47	47	102	217,0 %
DISP BORDEAUX	MA BAYONNE	MA/QMA	75	75	158	210,7 %
DISP BORDEAUX	MA ROCHEFORT	MA/QMA	52	52	107	205,8 %
DISP BORDEAUX	MA LIMOGES	MA/QMA	83	83	153	184,3 %
DISP BORDEAUX	MA NIORT	MA/QMA	66	66	114	172,7 %
DISP BORDEAUX	CP BORDEAUX GRADIGNAN	MA/QMA	539	539	893	165,7 %
DISP BORDEAUX	CP POITIERS VIVONNE	MA/QMA	305	305	499	163,6 %
DISP BORDEAUX	MA GUERET	MA/QMA	32	32	52	162,5 %
DISP BORDEAUX	MA PERIGUEUX	MA/QMA	99	99	159	160,6 %
DISP BORDEAUX	MA SAINTES	MA/QMA	79	74	115	155,4 %
DISP BORDEAUX	CP MONT DE MARSAN	MA/QMA	367	367	465	126,7 %
DISP BORDEAUX	MA AGEN	MA/QMA	146	146	178	121,9 %
DISP DIJON	MA TOURS	MA/QMA	145	144	292	202,8 %
DISP DIJON	MA AUXERRE	MA/QMA	101	101	173	171,3 %
DISP DIJON	MA BLOIS	MA/QMA	115	115	190	165,2 %
DISP DIJON	CP VARENNES LE GRAND	MA/QMA	209	207	323	156,0 %
DISP DIJON	MA BOURGES	MA/QMA	116	116	180	155,2 %

Direction Interrégionale	Etablissement	Quartier	Capacité norme circulaire	Capacité opérationnelle	Détenus	Densité carcérale
DISP DIJON	MA VESOUL	MA/QMA	50	50	75	150,0 %
DISP DIJON	MA MONTBELIARD	MA/QMA	41	41	61	148,8 %
DISP DIJON	MA DIJON	MA/QMA	185	185	272	147,0 %
DISP DIJON	MA LONS LE SAUNIER	MA/QMA	39	39	56	143,6 %
DISP DIJON	CP CHATEAUROUX	MA/QMA	105	105	149	141,9 %
DISP DIJON	MA BESANCON	MA/QMA	276	276	382	138,4 %
DISP DIJON	MA NEVERS	MA/QMA	118	118	152	128,8 %
DISP DIJON	MA BELFORT	MA/QMA	39	39	47	120,5 %
DISP LILLE	MA BETHUNE	MA/QMA	180	180	366	203,3 %
DISP LILLE	MA AMIENS	MA/QMA	268	268	539	201,1 %
DISP LILLE	CP LONGUENESSE	MA/QMA	193	193	348	180,3 %
DISP LILLE	CP LAON	MA/QMA	189	189	328	173,5 %
DISP LILLE	MA DOUAI	MA/QMA	383	267	444	166,3 %
DISP LILLE	CP LILLE LOOS SEQUEDIN	MA/QMA	584	584	950	162,7 %
DISP LILLE	MA VALENCIENNES	MA/QMA	212	212	314	148,1 %
DISP LILLE	CP LILLE ANNOEULLIN	MA/QMA	429	429	617	143,8 %
DISP LILLE	MA DUNKERQUE	MA/QMA	105	105	142	135,2 %
DISP LYON	MA CHAMBERY	MA/QMA	93	93	168	180,6 %
DISP LYON	MA LYON CORBAS	MA/QMA	678	678	1 146	169,0 %
DISP LYON	CP ST QUENTIN FALLAVIER	MA/QMA	239	239	403	168,6 %
DISP LYON	MA LE PUY EN VELAY	MA/QMA	35	31	51	164,5 %
DISP LYON	MA MONTLUCON	MA/QMA	22	22	34	154,5 %
DISP LYON	CP MOULINS YZEURE	MA/QMA	147	147	225	153,1 %
DISP LYON	CP GRENOBLE VARCES	MA/QMA	232	224	342	152,7 %
DISP LYON	CP AITON	MA/QMA	219	219	332	151,6 %
DISP LYON	MA BONNEVILLE	MA/QMA	187	187	276	147,6 %
DISP LYON	CP RIOM	MA/QMA	384	384	550	143,2 %
DISP LYON	CP VALENCE	MA/QMA	344	344	480	139,5 %
DISP LYON	CP BOURG EN BRESSE	MA/QMA	351	351	476	135,6 %
DISP LYON	CP ST ETIENNE LA TALAUDIERE	MA/QMA	287	263	355	135,0 %
DISP LYON	MA PRIVAS	MA/QMA	57	57	76	133,3 %

Direction Interrégionale	Etablissement	Quartier	Capacité norme circulaire	Capacité opérationnelle	Détenus	Densité carcérale
DISP LYON	CP VILLEFRANCHE SUR SAONE	MA/QMA	599	599	796	132,9 %
DISP MARSEILLE	CP MARSEILLE	MA/QMA	513	513	941	183,4 %
DISP MARSEILLE	MA NICE	MA/QMA	355	355	559	157,5 %
DISP MARSEILLE	CP AVIGNON LE PONTET	MA/QMA	394	394	603	153,0 %
DISP MARSEILLE	CP AIX LUYNES	MA/QMA	1 233	1 233	1 847	149,8 %
DISP MARSEILLE	MA AJACCIO	MA/QMA	53	53	76	143,4 %
DISP MARSEILLE	CP TOULON LA FARLEDE	MA/QMA	394	394	552	140,1 %
DISP MARSEILLE	MA DIGNE LES BAINS	MA/QMA	35	35	43	122,9 %
DISP MARSEILLE	MA DRAGUIGNAN	MA/QMA	504	504	618	122,6 %
DISP MARSEILLE	MA GRASSE	MA/QMA	574	574	704	122,6 %
DISP PARIS	CSL GAGNY	CSL/QSL	48	48	102	212,5 %
DISP PARIS	CP FRESNES - Villejuif	CSL/QSL	84	84	174	207,1 %
DISP PARIS	CP BOIS D ARCY	MA/QMA	501	472	873	185,0 %
DISP PARIS	MA VILLEPINTE	MA/QMA	582	582	1 076	184,9 %
DISP PARIS	CP NANTERRE	MA/QMA	597	597	1 083	181,4 %
DISP PARIS	CP MEAUX CHAUCONIN NEUFMONTIERS	MA/QMA	446	446	759	170,2 %
DISP PARIS	CP OSNY PONTOISE	MA/QMA	568	568	901	158,6 %
DISP PARIS	CP PARIS LA SANTE	MA/QMA	713	713	1 114	156,2 %
DISP PARIS	CP FRESNES	MA/QMA	1 338	1 338	1 911	142,8 %
DISP PARIS	CP FLEURY MEROGIS	MA/QMA	2 824	2 824	4 023	142,5 %
DISP PARIS	CP NANTERRE	CSL/QSL	92	92	116	126,1 %
DISP PARIS	CP PARIS LA SANTE	CSL/QSL	100	100	126	126,0 %
DISP RENNES	MA FONTENAY LE COMTE	MA/QMA	39	39	90	230,8 %
DISP RENNES	MA LA ROCHE SUR YON	MA/QMA	39	39	89	228,2 %
DISP RENNES	MA ST BRIEUC	MA/QMA	85	85	180	211,8 %
DISP RENNES	MA VANNES	MA/QMA	51	51	104	203,9 %
DISP RENNES	MA LAVAL	MA/QMA	71	56	111	198,2 %
DISP RENNES	MA ANGERS	MA/QMA	266	266	483	181,6 %
DISP RENNES	CP NANTES	MA/QMA	508	508	918	180,7 %

Direction Interrégionale	Etablissement	Quartier	Capacité norme circulaire	Capacité opérationnelle	Détenus	Densité carcérale
DISP RENNES	MA BREST	MA/QMA	254	254	457	179,9 %
DISP RENNES	MA EVREUX	MA/QMA	162	162	280	172,8 %
DISP RENNES	MA COUTANCES	MA/QMA	48	48	79	164,6 %
DISP RENNES	CP LORIENT	MA/QMA	187	187	282	150,8 %
DISP RENNES	CP RENNES VEZIN	MA/QMA	477	477	697	146,1 %
DISP RENNES	MA CHERBOURG	MA/QMA	46	46	62	134,8 %
DISP RENNES	CP LE MANS LES CROISSETTES	MA/QMA	399	399	519	130,1 %
DISP RENNES	CP LE HAVRE	MA/QMA	297	297	380	127,9 %
DISP RENNES	MA ST MALO	MA/QMA	82	82	104	126,8 %
DISP STRASBOURG	MA SARREGUEMINES	MA/QMA	71	71	113	159,2 %
DISP STRASBOURG	CP MULHOUSE LUTTERBACH	MA/QMA	340	340	533	156,8 %
DISP STRASBOURG	MA STRASBOURG	MA/QMA	432	432	669	154,9 %
DISP STRASBOURG	MA CHAUMONT	MA/QMA	78	78	103	132,1 %
DISP STRASBOURG	CP METZ	MA/QMA	403	403	521	129,3 %
DISP TOULOUSE	MA NIMES	MA/QMA	200	200	481	240,5 %
DISP TOULOUSE	MA CARCASSONNE	MA/QMA	64	64	149	232,8 %
DISP TOULOUSE	CP PERPIGNAN	MA/QMA	196	196	442	225,5 %
DISP TOULOUSE	MA FOIX	MA/QMA	67	65	141	216,9 %
DISP TOULOUSE	CP TOULOUSE SEYSSES	MA/QMA	580	580	1 183	204,0 %
DISP TOULOUSE	MA RODEZ	MA/QMA	99	99	193	194,9 %
DISP TOULOUSE	MA TARBES	MA/QMA	70	70	125	178,6 %
DISP TOULOUSE	MA ALBI	MA/QMA	105	105	186	177,1 %
DISP TOULOUSE	CP BEZIERS	MA/QMA	389	389	654	168,1 %
DISP TOULOUSE	MA MENDE	MA/QMA	49	49	80	163,3 %
DISP TOULOUSE	CP VILLENEUVE LES MAGUELONE	MA/QMA	607	607	967	159,3 %
DISP TOULOUSE	MA MONTAUBAN	MA/QMA	142	142	223	157,0 %
DSPOM	CP MAJICAVO	CD/QCD	114	114	313	274,6 %
DSPOM	CP REMIRE MONTJOLY	MA/QMA	273	273	562	205,9 %
DSPOM	CP BAIE MAHAULT	MA/QMA	251	251	475	189,2 %

Direction Interrégionale	Etablissement	Quartier	Capacité norme circulaire	Capacité opérationnelle	Détenus	Densité carcérale
DSPOM	CP MAJICAVO	MA/QMA	164	164	303	184,8 %
DSPOM	CP NOUMEA	MA/QMA	196	196	350	178,6 %
DSPOM	CP DUCOS	MA/QMA	373	371	622	167,7 %
DSPOM	CP MATA UTU	MA/QMA	5	5	8	160,0 %
DSPOM	MA BASSE TERRE	MA/QMA	129	129	201	155,8 %
DSPOM	CP NOUMEA	CD/QCD	218	146	213	145,9 %
DSPOM	CP ST DENIS	MA/QMA	558	558	788	141,2 %
DSPOM	CP FAAA NUUTANIA	MA/QMA	134	134	185	138,1 %
DSPOM	CP REMIRE MONTJOLY	CD/QCD	343	343	460	134,1 %
DSPOM	CP FAAA NUUTANIA	CSL/QSL	20	20	25	125,0 %
DSPOM	CP ST DENIS	CD/QCD	17	17	21	123,5 %

Seuls les quartiers administratifs sont ici référencés : les places femmes et mineurs sont ainsi comptabilisées au sein des quartiers QMA, QCD, QSL, SAS ou QMC.

Au total, 49430 détenus et 117 établissements ou quartiers sont concernés.

Tableau 25 : Répartition des personnes détenues par sexe et par Direction Interrégionale

Effectifs actualisés au : 1^{er} juillet 2024

Champ : Métropole et Outre-Mer

Source : GENESIS / Traitement : DAP-SSER

Direction Interrégionale	Femmes détenues	Hommes détenus	Total détenus	Pourcentage de femmes détenues (%)
DISP BORDEAUX	206	6 188	6 394	3,2 %
DISP DIJON	205	4 778	4 983	4,1 %
DISP LILLE	289	7 398	7 687	3,8 %
DISP LYON	258	7 426	7 684	3,4 %
DISP MARSEILLE	242	8 360	8 602	2,8 %
DISP PARIS	566	13 960	14 526	3,9 %
DISP RENNES	369	8 912	9 281	4,0 %
DISP STRASBOURG	164	6 133	6 297	2,6 %
DISP TOULOUSE	217	6 511	6 728	3,2 %
<i>Total Métropole</i>	<i>2 516</i>	<i>69 666</i>	<i>72 182</i>	<i>3,5 %</i>
DSPOM	188	6 139	6 327	3,0 %
Total France entière	2 704	75 805	78 509	3,4 %

Tableau 26 : Répartition des écroués mineurs selon la catégorie pénale

Effectifs actualisés au : 1^{er} juillet 2024

Champ : Métropole et Outre-Mer

Source : GENESIS / Traitement : DAP-SSER

Niveau	Prévenus		Condamnés et condamnés-prévenus écroués		Ecroués mineurs
	PR	Pourcentage PR	CO et CP	Pourcentage CO et CP	
Métropole	438	57,4 %	325	42,6 %	763
Outre-Mer	64	65,3 %	34	34,7 %	98
Total France entière	502	58,3 %	359	41,7 %	861

Effectifs mineurs garçons et filles confondus.

Tableau 27 : Evolution mensuelle des écroués mineurs

Effectifs actualisés au : 1^{er} juillet 2024

Champ : Métropole et Outre-Mer

Source : GENESIS / Traitement : DAP-SSER

Date	Détenus			Détenus mineurs	Non détenus	Ecroués	
	PR	CP	CO détenus		CO non détenus	Ecroués mineurs	Variation mensuelle
2022-07-01	397	25	243	665	39	704	-
2022-08-01	384	19	226	629	51	680	-3,4 %
2022-09-01	395	16	236	647	39	686	0,9 %
2022-10-01	407	26	235	668	36	704	2,6 %
2022-11-01	412	20	242	674	35	709	0,7 %
2022-12-01	384	15	260	659	39	698	-1,6 %
2023-01-01	374	12	228	614	42	656	-6,0 %
2023-02-01	400	16	224	640	47	687	4,7 %
2023-03-01	396	20	214	630	50	680	-1,0 %
2023-04-01	402	25	218	645	59	704	3,5 %
2023-05-01	412	14	217	643	44	687	-2,4 %
2023-06-01	439	17	215	671	44	715	4,1 %
2023-07-01	447	19	233	699	46	745	4,2 %
2023-08-01	419	23	248	690	61	751	0,8 %
2023-09-01	369	18	271	658	56	714	-4,9 %
2023-10-01	400	24	256	680	54	734	2,8 %
2023-11-01	438	25	257	720	52	772	5,2 %
2023-12-01	423	25	250	698	54	752	-2,6 %
2024-01-01	452	18	262	732	56	788	4,8 %
2024-02-01	467	23	256	746	68	814	3,3 %
2024-03-01	453	24	266	743	74	817	0,4 %
2024-04-01	509	30	292	831	64	895	9,5 %
2024-05-01	488	29	302	819	69	888	-0,8 %
2024-06-01	524	24	272	820	74	894	0,7 %
2024-07-01	502	32	257	791	70	861	-3,7 %

Effectifs mineurs garçons et filles confondus.

Graphique 28 : Evolution mensuelle des écroués mineurs

Effectifs actualisés au : 1^{er} juillet 2024

Champ : Métropole et Outre-Mer

Source : GENESIS / Traitement : DAP-SSE

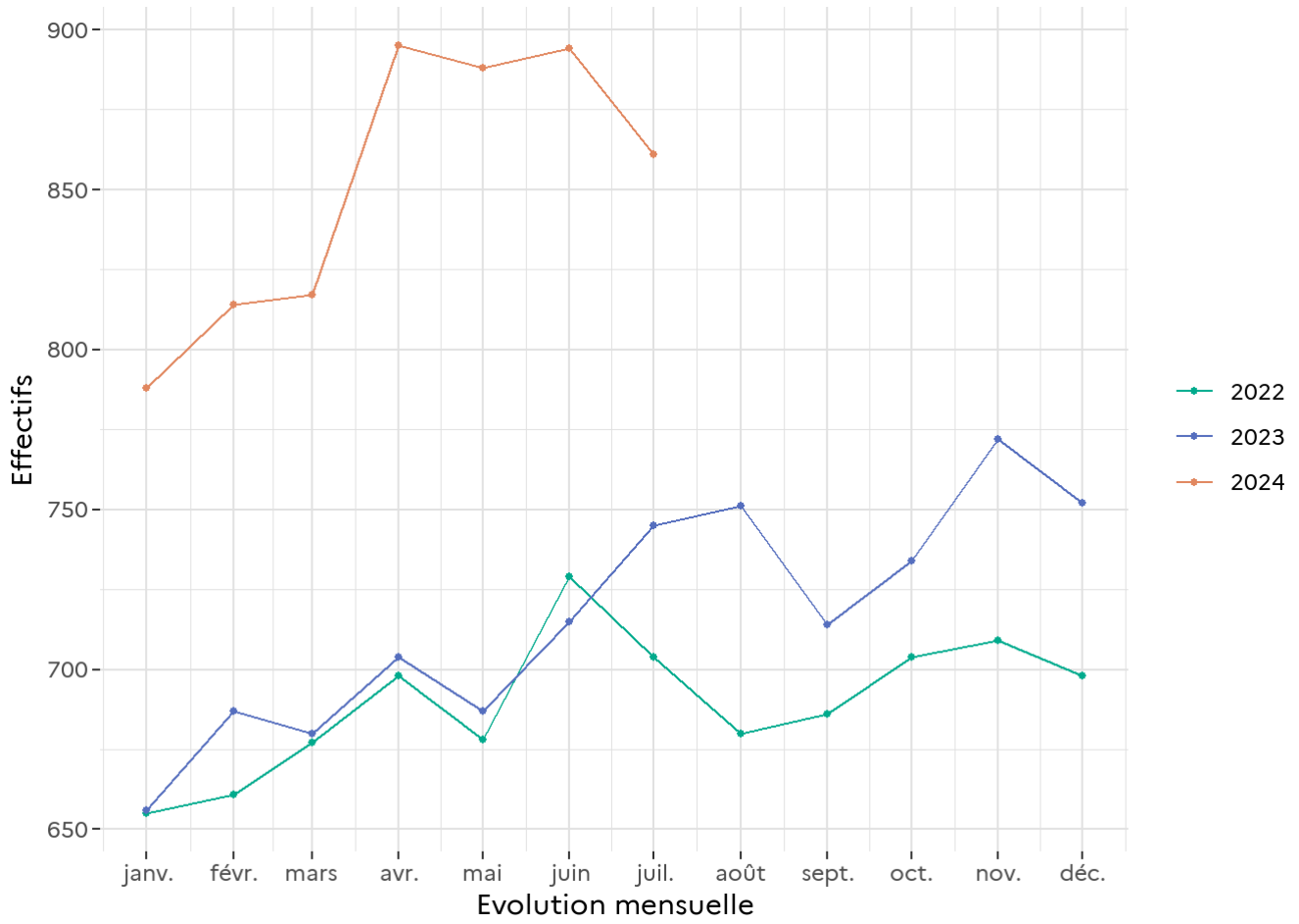


Tableau 29 : Effectifs des écroués détenus mineurs

Effectifs actualisés au : 1^{er} juillet 2024

Champ : Métropole et Outre-Mer

Source : GENESIS / Traitement : DAP-SSE

Niveau	Ecroués détenus mineurs	Ecroués détenus	Proportion de détenus mineurs (%)
Métropole	694	72 182	1,0 %
Outre-Mer	97	6 327	1,5 %
Total France entière	791	78 509	1,0 %

Effectifs mineurs garçons et filles confondus.

Tableau 30 : Taux d'occupation des places mineurs par établissement

Effectifs actualisés au : 1^{er} juillet 2024

Champ : Métropole et Outre-Mer

Sources :

- Effectifs écroués détenus : GENESIS / Traitement : DAP-SSER
- Places opérationnelles : Ministère de la Justice / DAP / SDSP / SP2 - Fichier des places opérationnelles

Direction Interrégionale	Etablissement	Taux d'occupation des places mineurs
DISP BORDEAUX	CP BORDEAUX GRADIGNAN	78,9 %
DISP BORDEAUX	CP POITIERS VIVONNE	–
DISP BORDEAUX	MA ANGOULEME	100,0 %
DISP BORDEAUX	MA LIMOGES	60,0 %
DISP BORDEAUX	MA PAU	80,0 %
<i>DISP BORDEAUX</i>	<i>Total Direction Interrégionale</i>	<i>79,1 %</i>
DISP DIJON	CP VARENNES LE GRAND	61,5 %
DISP DIJON	CSL BESANCON	0,0 %
DISP DIJON	MA BESANCON	50,0 %
DISP DIJON	MA DIJON	81,8 %
DISP DIJON	MA TOURS	100,0 %
<i>DISP DIJON</i>	<i>Total Direction Interrégionale</i>	<i>66,7 %</i>
DISP LILLE	CP LAON	66,7 %
DISP LILLE	CP LIANCOURT	60,0 %
DISP LILLE	CP LILLE LOOS SEQUEDIN	–
DISP LILLE	CP LONGUENESSE	85,0 %
DISP LILLE	EPM QUIEVRECHAIN	84,8 %
<i>DISP LILLE</i>	<i>Total Direction Interrégionale</i>	<i>77,2 %</i>
DISP LYON	CP GRENOBLE VARCES	54,5 %
DISP LYON	CP MOULINS YZEURE	30,0 %
DISP LYON	EPM RHONE	57,6 %
DISP LYON	MA BONNEVILLE	35,0 %
DISP LYON	MA LYON CORBAS	–
<i>DISP LYON</i>	<i>Total Direction Interrégionale</i>	<i>50,5 %</i>
DISP MARSEILLE	CP AIX LUYNES	57,7 %
DISP MARSEILLE	CP AVIGNON LE PONTET	40,0 %
DISP MARSEILLE	CP BORGIO	0,0 %

Direction Interrégionale	Etablissement	Taux d'occupation des places mineurs
DISP MARSEILLE	CP MARSEILLE	44,4 %
DISP MARSEILLE	EPM MARSEILLE	74,6 %
DISP MARSEILLE	MA GRASSE	74,2 %
<i>DISP MARSEILLE</i>	<i>Total Direction Interrégionale</i>	<i>63,1 %</i>
DISP PARIS	CP FLEURY MEROGIS	77,9 %
DISP PARIS	CP FRESNES	-
DISP PARIS	CP NANTERRE	88,9 %
DISP PARIS	EPM PORCHEVILLE	84,7 %
DISP PARIS	MA VILLEPINTE	90,0 %
<i>DISP PARIS</i>	<i>Total Direction Interrégionale</i>	<i>82,6 %</i>
DISP RENNES	CP CAEN IFS	73,3 %
DISP RENNES	CP LE HAVRE	80,0 %
DISP RENNES	CP NANTES	-
DISP RENNES	CP RENNES	-
DISP RENNES	EPM ORVAULT	77,6 %
DISP RENNES	MA BREST	90,0 %
<i>DISP RENNES</i>	<i>Total Direction Interrégionale</i>	<i>78,6 %</i>
DISP STRASBOURG	CP METZ	35,7 %
DISP STRASBOURG	CP MULHOUSE LUTTERBACH	55,0 %
DISP STRASBOURG	CSL MAXEVILLE	0,0 %
DISP STRASBOURG	CSL SOUFFELWEYERSHEIM	50,0 %
DISP STRASBOURG	MA CHAUMONT	50,0 %
DISP STRASBOURG	MA EPINAL	77,8 %
DISP STRASBOURG	MA NANCY MAXEVILLE	-
DISP STRASBOURG	MA REIMS	50,0 %
DISP STRASBOURG	MA STRASBOURG	57,9 %
<i>DISP STRASBOURG</i>	<i>Total Direction Interrégionale</i>	<i>54,7 %</i>
DISP TOULOUSE	CP PERPIGNAN	91,7 %
DISP TOULOUSE	CP VILLENEUVE LES MAGUELONE	85,0 %
DISP TOULOUSE	EPM LAVAUUR	87,9 %
<i>DISP TOULOUSE</i>	<i>Total Direction Interrégionale</i>	<i>87,8 %</i>
DSPOM	CP BAIE MAHAULT	40,0 %
DSPOM	CP DUCOS	46,7 %
DSPOM	CP FAAA NUUTANIA	50,0 %

Direction Interrégionale	Etablissement	Taux d'occupation des places mineurs
DSPOM	CP MAJICAVO	100,0 %
DSPOM	CP NOUMEA	44,4 %
DSPOM	CP REMIRE MONTJOLY	123,8 %
DSPOM	CP ST DENIS	45,0 %
DSPOM	CP ST PIERRE ET MIQUELON	0,0 %
<i>DSPOM</i>	<i>Total Direction Interrégionale</i>	<i>67,4 %</i>
Total	France entière	71,1 %

Effectifs garçons et filles confondus.

Certains écroués mineurs peuvent être dans de rares cas hébergés en dehors des places mineurs (taux d'occupation signalé par un tiret).

Le taux d'occupation des places mineurs est calculé selon le ratio suivant : (mineurs détenus sur places mineurs + majeurs détenus sur places mineurs) / places mineurs.

Il est à noter que certains taux d'occupation des places mineurs peuvent être surestimés en raison d'une déclaration incorrecte de son âge par la personne écrouée.

Tableau 31 : Effectifs des femmes écrouées

Effectifs actualisés au : 1^{er} juillet 2024

Champ : Métropole et Outre-Mer

Source : GENESIS / Traitement : DAP-SSER

Niveau	Femmes détenues	Détenus	Proportion de femmes détenues (%)	Femmes écrouées	Ecroués	Proportion de femmes écrouées (%)
Métropole	2 516	72 182	3,5 %	3 404	88 166	3,9 %
Outre-Mer	188	6 327	3,0 %	259	7 529	3,4 %
Total France entière	2 704	78 509	3,4 %	3 663	95 695	3,8 %

Effectifs majeures et mineures confondus.

Tableau 32 : Répartition des femmes écrouées selon la catégorie pénale

Effectifs actualisés au : 1^{er} juillet 2024

Champ : Métropole et Outre-Mer

Source : GENESIS / Traitement : DAP-SSE

Niveau	Prévenues		Condamnées et condamnées-prévenues écrouées		Femmes écrouées
	PR	Pourcentage PR	CO et CP	Pourcentage CO et CP	
Métropole	948	27,8 %	2 456	72,2 %	3 404
Outre-Mer	57	22,0 %	202	78,0 %	259
Total France entière	1 005	27,4 %	2 658	72,6 %	3 663

Effectifs majeures et mineures confondus.

Tableau 33 : Femmes écrouées disposant d'un aménagement de peine ou d'une libération sous contrainte

Effectifs actualisés au : 1^{er} juillet 2024

Champ : Métropole et Outre-Mer

Sources :

- GENESIS / Traitement : DAP-SSER pour l'effectif de femmes écrouées
- IP Gide-GENESIS / Traitement : DAP pour les AP et LSC

Direction Interrégionale	Femmes hors AP ou LSC	Femmes AP ou LSC
DISP BORDEAUX	200	99
DISP DIJON	203	76
DISP LILLE	289	68
DISP LYON	254	111
DISP MARSEILLE	238	142
DISP PARIS	548	134
DISP RENNES	362	107
DISP STRASBOURG	163	77
DISP TOULOUSE	213	120
<i>Total Métropole</i>	2 470	934
DSPOM	183	76
Total France entière	2 653	1 010

Sont pris en compte à la fois les DDSE, PEH, PENH et SL dans le cadre d'un aménagement de peine (AP) et ceux dans le cadre d'une libération sous contrainte (LSC).

Effectifs majeures et mineures confondus.

Tableau 34 : Evolution mensuelle des femmes écrouées

Effectifs actualisés au : 1^{er} juillet 2024

Champ : Métropole et Outre-Mer

Source : GENESIS / Traitement : DAP-SSER

Date	Détenues			Femmes détenues	Non détenues	Ecrouées	
	PR	CP	CO détenues		CO non détenues	Femmes écrouées	Variation mensuelle
2022-07-01	832	42	1 401	2 275	863	3 138	-
2022-08-01	788	32	1 421	2 241	828	3 069	-2,2 %
2022-09-01	798	42	1 381	2 221	780	3 001	-2,2 %
2022-10-01	812	47	1 384	2 243	754	2 997	-0,1 %
2022-11-01	847	55	1 429	2 331	742	3 073	2,5 %
2022-12-01	848	53	1 458	2 359	765	3 124	1,7 %
2023-01-01	840	43	1 403	2 286	807	3 093	-1,0 %
2023-02-01	878	51	1 386	2 315	853	3 168	2,4 %
2023-03-01	880	48	1 420	2 348	873	3 221	1,7 %
2023-04-01	866	50	1 440	2 356	853	3 209	-0,4 %
2023-05-01	866	43	1 447	2 356	859	3 215	0,2 %
2023-06-01	885	47	1 461	2 393	868	3 261	1,4 %
2023-07-01	924	51	1 488	2 463	910	3 373	3,4 %
2023-08-01	911	45	1 515	2 471	865	3 336	-1,1 %
2023-09-01	897	46	1 523	2 466	830	3 296	-1,2 %
2023-10-01	900	43	1 525	2 468	819	3 287	-0,3 %
2023-11-01	918	43	1 538	2 499	853	3 352	2,0 %
2023-12-01	933	56	1 554	2 543	876	3 419	2,0 %
2024-01-01	916	67	1 554	2 537	863	3 400	-0,6 %
2024-02-01	948	66	1 560	2 574	896	3 470	2,1 %
2024-03-01	955	51	1 601	2 607	948	3 555	2,4 %
2024-04-01	952	57	1 624	2 633	973	3 606	1,4 %
2024-05-01	926	52	1 638	2 616	1 002	3 618	0,3 %
2024-06-01	974	55	1 616	2 645	1 013	3 658	1,1 %
2024-07-01	1 005	48	1 651	2 704	959	3 663	0,1 %

Effectifs majeures et mineures confondus.

Graphique 35 : Evolution mensuelle des femmes écrouées

Effectifs actualisés au : 1^{er} juillet 2024

Champ : Métropole et Outre-Mer

Source : GENESIS / Traitement : DAP-SSER

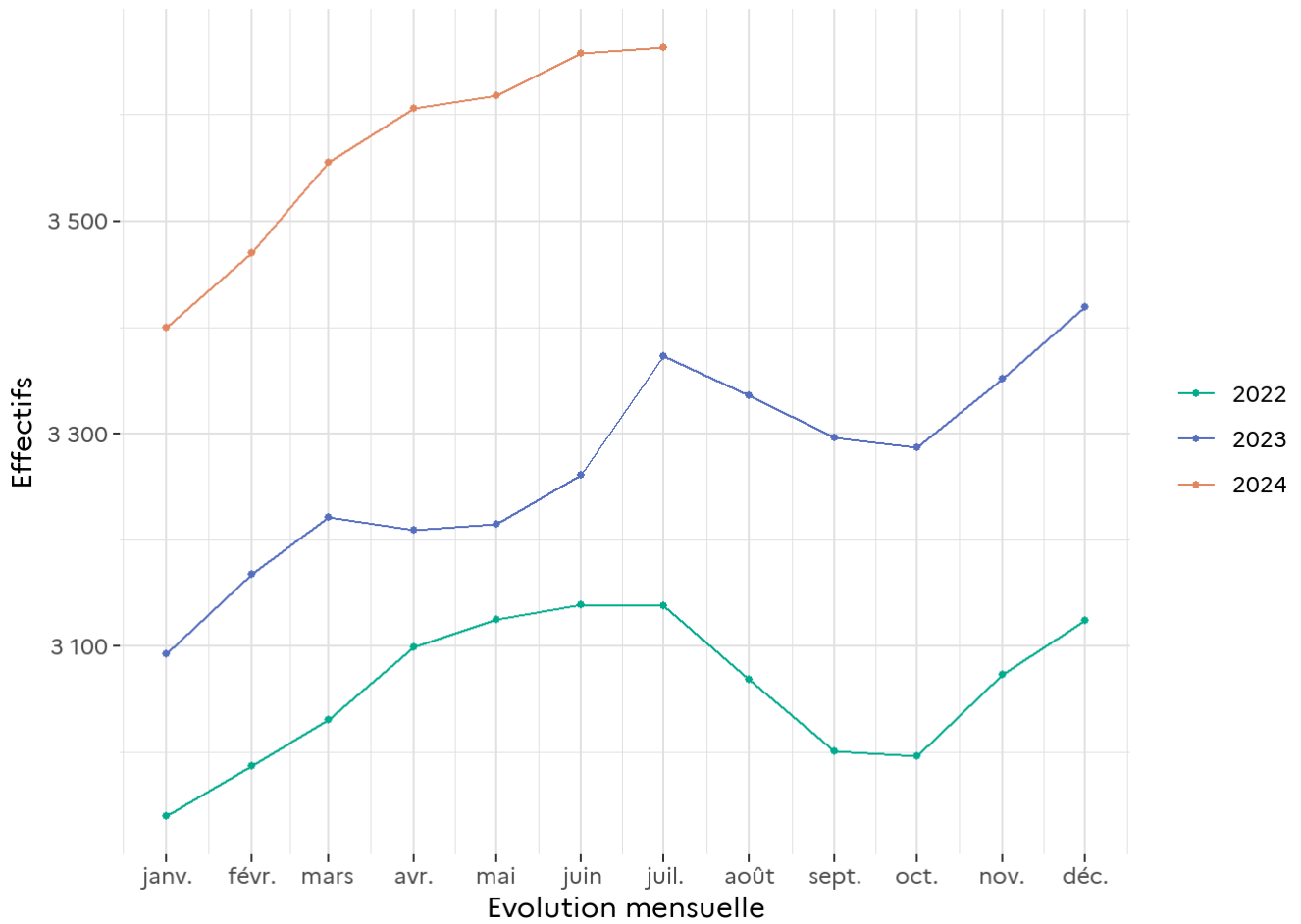


Tableau 36 : Répartition des femmes détenues par établissement

Effectifs actualisés au : 1^{er} juillet 2024

Champ : Métropole et Outre-Mer

Sources :

- Effectif des femmes détenues : GENESIS / Traitement : DAP-SSER
- Effectif des places opérationnelles : Ministère de la Justice / DAP / SDSP / SP2 - Fichier des places opérationnelles

Direction Interrégionale	Etablissement	Femmes détenues sur places femmes	Places femmes	Taux d'occupation des places femmes
DISP BORDEAUX	CP BORDEAUX GRADIGNAN	63	46	137,0 %
DISP BORDEAUX	CP POITIERS VIVONNE	47	35	134,3 %
DISP BORDEAUX	MA AGEN	20	21	95,2 %
DISP BORDEAUX	MA ANGOULEME	NC	NC	109,1 %
DISP BORDEAUX	MA LIMOGES	21	11	190,9 %
DISP BORDEAUX	MA PAU	39	38	102,6 %
DISP BORDEAUX	MA SAINTES	NC	NC	80,0 %
<i>DISP BORDEAUX</i>	<i>Total Direction Interrégionale</i>	206	167	123,4 %
DISP DIJON	CD JOUX LA VILLE	94	99	94,9 %
DISP DIJON	CP ORLEANS SARAN	52	29	179,3 %
DISP DIJON	MA BOURGES	20	17	117,6 %
DISP DIJON	MA DIJON	39	34	114,7 %
<i>DISP DIJON</i>	<i>Total Direction Interrégionale</i>	205	179	114,5 %
DISP LILLE	CD BAPAUME	NC	NC	90,1 %
DISP LILLE	CP BEAUVAIS	65	70	92,9 %
DISP LILLE	CP LILLE LOOS SEQUEDIN	159	149	106,7 %
DISP LILLE	EPM QUIEVRECHAIN	NC	NC	25,0 %
<i>DISP LILLE</i>	<i>Total Direction Interrégionale</i>	289	294	98,3 %
DISP LYON	CD ROANNE	70	67	104,5 %
DISP LYON	CP GRENOBLE VARCES	NC	NC	75,0 %
DISP LYON	CP RIOM	39	32	121,9 %
DISP LYON	CP ST ETIENNE LA TALAUDIERE	18	18	100,0 %

Direction Interrégionale	Etablissement	Femmes détenues sur places femmes	Places femmes	Taux d'occupation des places femmes
DISP LYON	CSL LYON	NC	NC	10,0 %
DISP LYON	EPM RHONE	NC	NC	40,0 %
DISP LYON	MA BONNEVILLE	19	22	86,4 %
DISP LYON	MA LYON CORBAS	106	60	176,7 %
<i>DISP LYON</i>	<i>Total Direction Interrégionale</i>	<i>258</i>	<i>218</i>	<i>118,3 %</i>
DISP MARSEILLE	CP BORGIO	13	17	76,5 %
DISP MARSEILLE	CP MARSEILLE	188	181	103,9 %
DISP MARSEILLE	MA NICE	41	39	105,1 %
<i>DISP MARSEILLE</i>	<i>Total Direction Interrégionale</i>	<i>242</i>	<i>237</i>	<i>102,1 %</i>
DISP PARIS	CP FLEURY MEROGIS	271	225	120,4 %
DISP PARIS	CP FRESNES	146	104	140,4 %
DISP PARIS	CP SUD FRANCILIEN	70	88	79,5 %
DISP PARIS	CSL CORBEIL ESSONNES	11	10	110,0 %
DISP PARIS	MA VERSAILLES	68	65	104,6 %
<i>DISP PARIS</i>	<i>Total Direction Interrégionale</i>	<i>566</i>	<i>492</i>	<i>115,0 %</i>
DISP RENNES	CP CAEN	0	0	–
DISP RENNES	CP CAEN IFS	44	41	107,3 %
DISP RENNES	CP NANTES	48	43	111,6 %
DISP RENNES	CP RENNES	204	209	97,6 %
DISP RENNES	CP RENNES VEZIN	0	0	–
DISP RENNES	EPM ORVAULT	0	3	0,0 %
DISP RENNES	MA BREST	20	20	100,0 %
DISP RENNES	MA ROUEN	46	48	95,8 %
<i>DISP RENNES</i>	<i>Total Direction Interrégionale</i>	<i>362</i>	<i>364</i>	<i>99,5 %</i>
DISP STRASBOURG	CP METZ	28	19	147,4 %
DISP STRASBOURG	CP MULHOUSE LUTTERBACH	41	40	102,5 %
DISP STRASBOURG	CSL MAXEVILLE	NC	NC	16,7 %
DISP STRASBOURG	CSL SOUFFELWEYERSHEIM	NC	NC	0,0 %
DISP STRASBOURG	MA CHALONS EN CHAMPAGNE	25	35	71,4 %

Direction Interrégionale	Etablissement	Femmes détenues sur places femmes	Places femmes	Taux d'occupation des places femmes
DISP STRASBOURG	MA EPINAL	22	17	129,4 %
DISP STRASBOURG	MA NANCY MAXEVILLE	27	30	90,0 %
DISP STRASBOURG	MA STRASBOURG	20	19	105,3 %
<i>DISP STRASBOURG</i>	<i>Total Direction Interrégionale</i>	<i>164</i>	<i>170</i>	<i>96,5 %</i>
DISP TOULOUSE	CP PERPIGNAN	65	28	232,1 %
DISP TOULOUSE	CP TOULOUSE SEYSSES	91	45	202,2 %
DISP TOULOUSE	CP VILLENEUVE LES MAGUELONE	NC	NC	33,3 %
DISP TOULOUSE	EPM LAVAUUR	NC	NC	75,0 %
DISP TOULOUSE	MA NIMES	57	24	237,5 %
<i>DISP TOULOUSE</i>	<i>Total Direction Interrégionale</i>	<i>217</i>	<i>104</i>	<i>208,7 %</i>
DSPOM	CP BAIE MAHAULT	23	30	76,7 %
DSPOM	CP DUCOS	22	32	68,8 %
DSPOM	CP FAAA NUUTANIA	21	32	65,6 %
DSPOM	CP MAJICAVO	NC	NC	33,3 %
DSPOM	CP NOUMEA	NC	NC	50,0 %
DSPOM	CP REMIRE MONTJOLY	71	52	136,5 %
DSPOM	CP ST DENIS	42	28	150,0 %
<i>DSPOM</i>	<i>Total Direction Interrégionale</i>	<i>188</i>	<i>194</i>	<i>96,9 %</i>
Total	France entière	2 697	2 419	111,5 %

Effectifs majeures et mineures confondus.

Certaines femmes écrouées peuvent être dans de rares cas hébergées en dehors des places femmes (taux d'occupation signalé par un tiret).

Le taux d'occupation des places femmes est calculé selon le ratio suivant : femmes détenues sur des places femmes / places femmes.

Tableau 37 : Evolution mensuelle par catégorie pénale des écroués détenus et non détenus

Effectifs actualisés au : 1^{er} juillet 2024

Champ : Métropole et Outre-Mer

Sources :

- GENESIS / Traitement : DAP-SSER pour les écroués condamnés
- IP Gide-GENESIS / Traitement : DAP pour le détail des DDSE, PENH, PEH et SL

Date	Détenus					Non détenus			Ecroués	Variation mensuelle
	PR	CP	CO	dont SL	dont PEH	Détenus	DDSE	PENH	Ecroués	
2022-07-01	19 386	3 026	49 655	1 790	247	72 067	15 348	761	88 176	-
2022-08-01	19 013	2 932	49 874	1 765	222	71 819	14 729	745	87 293	-1,0 %
2022-09-01	18 986	2 890	49 793	1 684	229	71 669	13 867	707	86 243	-1,2 %
2022-10-01	19 372	2 993	49 985	1 666	178	72 350	13 940	708	86 998	0,9 %
2022-11-01	19 582	3 049	50 178	1 735	206	72 809	13 947	710	87 466	0,5 %
2022-12-01	19 218	3 060	50 558	1 784	165	72 836	14 169	716	87 721	0,3 %
2023-01-01	18 961	2 934	50 278	1 770	157	72 173	13 865	696	86 734	-1,1 %
2023-02-01	19 390	3 020	49 884	2 020	167	72 294	14 489	724	87 507	0,9 %
2023-03-01	19 407	3 041	49 903	2 134	162	72 351	15 098	734	88 183	0,8 %
2023-04-01	19 773	3 343	49 964	2 109	176	73 080	15 538	758	89 376	1,4 %
2023-05-01	19 852	3 215	50 095	2 147	157	73 162	15 537	816	89 515	0,2 %
2023-06-01	19 919	3 248	50 532	2 209	139	73 699	15 569	833	90 101	0,7 %
2023-07-01	20 189	3 349	50 975	2 222	135	74 513	15 781	833	91 127	1,1 %
2023-08-01	19 848	3 164	51 225	2 173	211	74 237	15 291	816	90 344	-0,9 %
2023-09-01	19 516	2 990	51 187	2 032	201	73 693	14 730	767	89 190	-1,3 %
2023-10-01	19 909	3 019	51 414	1 970	208	74 342	14 556	748	89 646	0,5 %
2023-11-01	19 885	3 115	52 130	2 126	225	75 130	14 928	759	90 817	1,3 %
2023-12-01	20 156	3 227	52 294	2 156	218	75 677	15 409	769	91 855	1,1 %
2024-01-01	19 936	3 143	52 818	2 222	211	75 897	14 984	766	91 647	-0,2 %
2024-02-01	20 254	3 284	52 720	2 332	203	76 258	15 614	769	92 641	1,1 %
2024-03-01	20 220	3 463	53 083	2 424	195	76 766	16 142	800	93 708	1,2 %
2024-04-01	20 438	3 516	53 496	2 371	212	77 450	16 386	807	94 643	1,0 %
2024-05-01	19 978	3 455	54 214	2 481	228	77 647	16 734	824	95 205	0,6 %
2024-06-01	20 466	3 585	53 829	2 430	243	77 880	16 593	819	95 292	0,1 %
2024-07-01	20 753	3 589	54 167	2 453	249	78 509	16 343	843	95 695	0,4 %

Date	Détenus					Non détenus			Ecroûés	
	PR	CP	CO	dont SL	dont PEH	Détenus	DDSE	PENH	Ecroûés	Variation mensuelle
Sont pris en compte à la fois les DDSE, PEH, PENH et SL dans le cadre d'un aménagement de peine (AP) et ceux dans le cadre d'une libération sous contrainte (LSC).										

Graphique 38 : Evolution mensuelle du nombre d'écroués condamnés en aménagement de peine

Effectifs actualisés au : 1^{er} juillet 2024

Champ : Métropole et Outre-Mer

Sources :

- GENESIS / Traitement : DAP-SSER pour les écroués condamnés
- IP Gide-GENESIS / Traitement : DAP pour les aménagements (AP et LSC) et le détail des DDSE, PE et SL

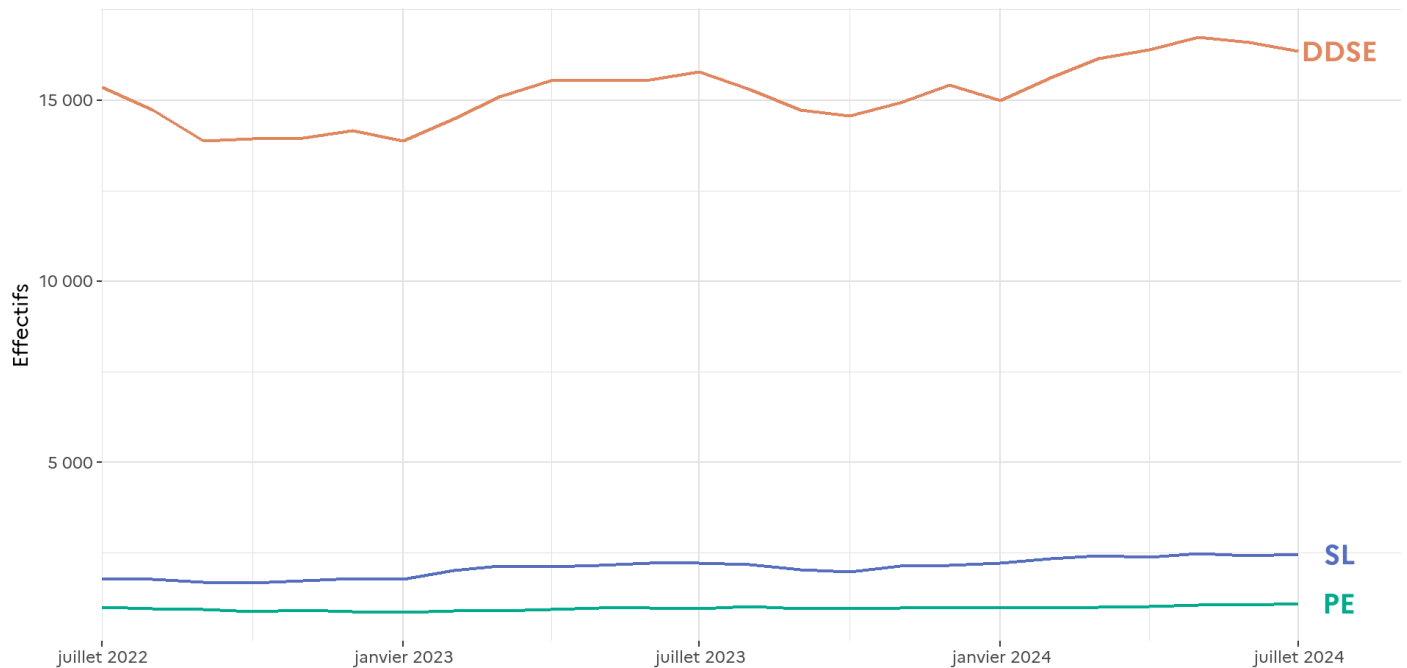


Tableau 39 : Evolution mensuelle du nombre d'écroués condamnés en aménagement de peine (hors LSC)

Effectifs actualisés au : 1^{er} juillet 2024

Champ : Métropole et Outre-Mer

Sources :

- GENESIS / Traitement : DAP-SSER pour les écroués condamnés
- IP Gide-GENESIS / Traitement : DAP pour les AP et détail des DDSE, PENH, PEH et SL

Date	DDSE	PENH	PEH	SL	Total AP	Ecroués condamnés	Pourcentage AP
2022-07-01	14 703	699	228	1 504	17 134	65 764	26,1 %
2022-08-01	14 106	693	211	1 524	16 534	65 348	25,3 %
2022-09-01	13 216	652	213	1 412	15 493	64 367	24,1 %
2022-10-01	13 273	653	165	1 439	15 530	64 633	24,0 %
2022-11-01	13 293	657	195	1 439	15 584	64 835	24,0 %
2022-12-01	13 488	660	155	1 472	15 775	65 443	24,1 %
2023-01-01	13 172	648	143	1 507	15 470	64 839	23,9 %
2023-02-01	13 567	660	160	1 582	15 969	65 097	24,5 %
2023-03-01	13 992	657	154	1 602	16 405	65 735	25,0 %
2023-04-01	14 406	686	168	1 603	16 863	66 260	25,4 %
2023-05-01	14 506	746	151	1 634	17 037	66 448	25,6 %
2023-06-01	14 577	753	133	1 669	17 132	66 934	25,6 %
2023-07-01	14 813	750	124	1 699	17 386	67 589	25,7 %
2023-08-01	14 402	730	197	1 653	16 982	67 332	25,2 %
2023-09-01	13 829	693	198	1 574	16 294	66 684	24,4 %
2023-10-01	13 632	681	201	1 494	16 008	66 718	24,0 %
2023-11-01	13 968	697	215	1 557	16 437	67 817	24,2 %
2023-12-01	14 501	701	205	1 600	17 007	68 472	24,8 %
2024-01-01	14 124	696	198	1 671	16 689	68 568	24,3 %
2024-02-01	14 727	691	182	1 736	17 336	69 103	25,1 %
2024-03-01	15 174	732	179	1 822	17 907	70 025	25,6 %
2024-04-01	15 445	736	197	1 879	18 257	70 689	25,8 %
2024-05-01	15 810	757	214	1 956	18 737	71 772	26,1 %
2024-06-01	15 728	737	224	1 903	18 592	71 241	26,1 %
2024-07-01	15 498	756	224	1 923	18 401	71 353	25,8 %

Tableau 40 : Répartition des écroués condamnés en aménagement de peine (hors LSC) par Direction Interrégionale

Effectifs actualisés au : 1^{er} juillet 2024

Champ : Métropole et Outre-Mer

Sources :

- GENESIS / Traitement : DAP-SSER pour les écroués condamnés
- IP Gide-GENESIS / Traitement : DAP pour les AP et le détail des DDSE, PENH, PEH et SL

Direction Interrégionale	DDSE	PE	SL	Total AP	Ecroués condamnés	Pourcentage AP (%)
DISP BORDEAUX	1 186	80	80	1 346	6 018	22,4 %
DISP DIJON	1 252	55	103	1 410	5 066	27,8 %
DISP LILLE	1 295	101	72	1 468	6 985	21,0 %
DISP LYON	1 685	145	260	2 090	7 191	29,1 %
DISP MARSEILLE	1 844	67	163	2 074	7 706	26,9 %
DISP PARIS	2 349	147	711	3 207	11 158	28,7 %
DISP RENNES	1 904	119	178	2 201	9 026	24,4 %
DISP STRASBOURG	1 260	88	142	1 490	6 133	24,3 %
DISP TOULOUSE	1 626	115	126	1 867	6 425	29,1 %
<i>Total Métropole</i>	<i>14 401</i>	<i>917</i>	<i>1 835</i>	<i>17 153</i>	<i>65 708</i>	<i>26,1 %</i>
DSPOM	1 097	63	88	1 248	5 645	22,1 %
Total France entière	15 498	980	1 923	18 401	71 353	25,8 %

Tableau 41 : Ecroués condamnés en aménagement de peine (hors LSC) par établissement

Effectifs actualisés au : 1^{er} juillet 2024

Champ : Métropole et Outre-Mer

Sources :

- GENESIS / Traitement : DAP-SSER pour les écroués condamnés
- IP Gide-GENESIS / Traitement : DAP pour les AP et le détail des DDSE, PENH, PEH et SL

Direction Interrégionale	Etablissement	DDSE	PENH	PEH	SL	Total AP	Ecroués condamnés	Pourcentage AP (%)
DISP BORDEAUX	CD BEDENAC	0	0	0	0	0	187	0,0 %
DISP BORDEAUX	CD EYSSES	0	0	0	0	0	269	0,0 %
DISP BORDEAUX	CD MAUZAC	0	0	0	0	0	356	0,0 %
DISP BORDEAUX	CD NEUVIC SUR L ISLE	0	0	0	0	0	385	0,0 %
DISP BORDEAUX	CD UZERCHE	0	0	0	0	0	571	0,0 %
DISP BORDEAUX	CP BORDEAUX GRADIGNAN	355	35	0	32	422	872	48,4 %
DISP BORDEAUX	CP MONT DE MARSAN	97	9	0	7	113	715	15,8 %
DISP BORDEAUX	CP POITIERS VIVONNE	78	8	0	13	99	722	13,7 %
DISP BORDEAUX	MA AGEN	51	5	1	2	59	149	39,6 %
DISP BORDEAUX	MA ANGOULEME	77	2	0	13	92	192	47,9 %
DISP BORDEAUX	MA BAYONNE	35	1	0	2	38	134	28,4 %
DISP BORDEAUX	MA GUERET	20	0	0	2	22	51	43,1 %
DISP BORDEAUX	MA LIMOGES	75	2	0	4	81	161	50,3 %
DISP BORDEAUX	MA NIORT	77	0	0	1	78	143	54,5 %
DISP BORDEAUX	MA PAU	51	1	0	1	53	198	26,8 %
DISP BORDEAUX	MA PERIGUEUX	64	7	1	1	73	142	51,4 %

Direction Interrégionale	Etablissement	DDSE	PENH	PEH	SL	Total AP	Ecroués condamnés	Pourcentage AP (%)
DISP BORDEAUX	MA ROCHEFORT	90	0	0	0	90	166	54,2 %
DISP BORDEAUX	MA SAINTES	67	5	0	2	74	139	53,2 %
DISP BORDEAUX	MA TULLE	49	0	0	0	49	98	50,0 %
DISP BORDEAUX	MC ST MARTIN DE RE	0	0	3	0	3	368	0,8 %
<i>DISP BORDEAUX</i>	<i>Total Direction Interrégionale</i>	<i>1 186</i>	<i>75</i>	<i>5</i>	<i>80</i>	<i>1 346</i>	<i>6 018</i>	<i>22,4 %</i>
DISP DIJON	CD CHATEAUDUN	105	0	0	0	105	674	15,6 %
DISP DIJON	CD JOUX LA VILLE	0	0	8	0	8	577	1,4 %
DISP DIJON	CP CHATEAUROUX	35	0	0	7	42	369	11,4 %
DISP DIJON	CP ORLEANS SARAN	126	0	1	24	151	718	21,0 %
DISP DIJON	CP VARENNES LE GRAND	119	4	6	3	132	508	26,0 %
DISP DIJON	CSL BESANCON	71	1	0	14	86	95	90,5 %
DISP DIJON	CSL MONTARGIS	64	0	0	14	78	87	89,7 %
DISP DIJON	MA AUXERRE	133	3	1	0	137	247	55,5 %
DISP DIJON	MA BELFORT	38	1	0	1	40	68	58,8 %
DISP DIJON	MA BESANCON	0	0	2	0	2	260	0,8 %
DISP DIJON	MA BLOIS	64	2	1	5	72	157	45,9 %
DISP DIJON	MA BOURGES	59	3	0	9	71	171	41,5 %
DISP DIJON	MA DIJON	104	0	4	4	112	276	40,6 %
DISP DIJON	MA LONS LE SAUNIER	53	3	0	0	56	93	60,2 %
DISP DIJON	MA MONTBELIARD	53	1	0	5	59	88	67,0 %
DISP DIJON	MA NEVERS	34	1	0	1	36	145	24,8 %
DISP DIJON	MA TOURS	100	6	1	14	121	260	46,5 %
DISP DIJON	MA VESOUL	94	5	0	2	101	145	69,7 %
DISP DIJON	MC ST MAUR	0	1	0	0	1	128	0,8 %
<i>DISP DIJON</i>	<i>Total Direction Interrégionale</i>	<i>1 252</i>	<i>31</i>	<i>24</i>	<i>103</i>	<i>1 410</i>	<i>5 066</i>	<i>27,8 %</i>
DISP LILLE	CD BAPAUME	0	0	3	0	3	532	0,6 %
DISP LILLE	CP BEAUVAIS	199	9	0	15	223	669	33,3 %
DISP LILLE	CP CHATEAU THIERRY	0	0	1	0	1	58	1,7 %
DISP LILLE	CP LAON	121	14	0	0	135	529	25,5 %

Direction Interrégionale	Etablissement	DDSE	PENH	PEH	SL	Total AP	Ecroués condamnés	Pourcentage AP (%)
DISP LILLE	CP LIANCOURT	0	0	2	0	2	576	0,3 %
DISP LILLE	CP LILLE ANNOEULLIN	0	0	0	0	0	570	0,0 %
DISP LILLE	CP LILLE LOOS SEQUEDIN	273	5	1	17	296	934	31,7 %
DISP LILLE	CP LONGUENESSE	71	1	1	19	92	704	13,1 %
DISP LILLE	CP MAUBEUGE	46	0	3	0	49	376	13,0 %
DISP LILLE	CP VENDIN LE VIEIL	0	0	0	0	0	119	0,0 %
DISP LILLE	EPM QUIEVRECHAIN	0	0	0	0	0	20	0,0 %
DISP LILLE	MA AMIENS	111	48	0	4	163	504	32,3 %
DISP LILLE	MA ARRAS	50	0	0	1	51	182	28,0 %
DISP LILLE	MA BETHUNE	126	3	0	3	132	336	39,3 %
DISP LILLE	MA DOUAI	123	0	0	3	126	387	32,6 %
DISP LILLE	MA DUNKERQUE	69	5	0	1	75	164	45,7 %
DISP LILLE	MA VALENCIENNES	106	5	0	9	120	325	36,9 %
<i>DISP LILLE</i>	<i>Total Direction Interrégionale</i>	<i>1 295</i>	<i>90</i>	<i>11</i>	<i>72</i>	<i>1 468</i>	<i>6 985</i>	<i>21,0 %</i>
DISP LYON	CD ROANNE	0	0	1	0	1	536	0,2 %
DISP LYON	CP AITON	29	0	0	0	29	438	6,6 %
DISP LYON	CP BOURG EN BRESSE	106	7	0	25	138	730	18,9 %
DISP LYON	CP GRENOBLE VARCES	136	26	2	27	191	383	49,9 %
DISP LYON	CP MOULINS YZEURE	34	0	0	9	43	287	15,0 %
DISP LYON	CP RIOM	72	12	1	4	89	598	14,9 %
DISP LYON	CP ST ETIENNE LA TALAUDIERE	249	5	13	25	292	528	55,3 %
DISP LYON	CP ST QUENTIN FALLAVIER	104	10	2	27	143	501	28,5 %
DISP LYON	CP VALENCE	79	18	2	11	110	596	18,5 %
DISP LYON	CP VILLEFRANCHE SUR SAONE	36	1	1	12	50	594	8,4 %
DISP LYON	CSL LYON	0	0	0	87	87	101	86,1 %
DISP LYON	EPM RHONE	2	0	0	0	2	13	15,4 %
DISP LYON	MA AURILLAC	26	0	0	1	27	95	28,4 %
DISP LYON	MA BONNEVILLE	276	2	1	8	287	446	64,3 %
DISP LYON	MA CHAMBERY	73	0	0	20	93	160	58,1 %
DISP LYON	MA LE PUY EN VELAY	56	0	0	3	59	85	69,4 %
DISP LYON	MA LYON CORBAS	312	33	7	0	352	932	37,8 %

Direction Interrégionale	Etablissement	DDSE	PENH	PEH	SL	Total AP	Ecroués condamnés	Pourcentage AP (%)
DISP LYON	MA MONTLUCON	43	1	0	0	44	69	63,8 %
DISP LYON	MA PRIVAS	52	0	0	1	53	99	53,5 %
<i>DISP LYON</i>	<i>Total Direction Interrégionale</i>	1 685	115	30	260	2 090	7 191	29,1 %
DISP MARSEILLE	CD CASABIANDA	0	0	0	0	0	115	0,0 %
DISP MARSEILLE	CD SALON DE PROVENCE	0	0	0	0	0	631	0,0 %
DISP MARSEILLE	CD TARASCON	0	7	3	0	10	626	1,6 %
DISP MARSEILLE	CP AIX LUYNES	307	6	0	41	354	1 483	23,9 %
DISP MARSEILLE	CP AVIGNON LE PONTET	256	3	0	40	299	912	32,8 %
DISP MARSEILLE	CP BORGIO	83	0	0	1	84	263	31,9 %
DISP MARSEILLE	CP MARSEILLE	386	11	0	23	420	965	43,5 %
DISP MARSEILLE	CP TOULON LA FARLEDE	181	0	21	30	232	720	32,2 %
DISP MARSEILLE	EPM MARSEILLE	0	1	0	0	1	15	6,7 %
DISP MARSEILLE	MA AJACCIO	58	2	0	1	61	102	59,8 %
DISP MARSEILLE	MA DIGNE LES BAINS	54	0	0	0	54	89	60,7 %
DISP MARSEILLE	MA DRAGUIGNAN	143	1	7	0	151	526	28,7 %
DISP MARSEILLE	MA GAP	34	0	0	0	34	56	60,7 %
DISP MARSEILLE	MA GRASSE	196	5	0	0	201	664	30,3 %
DISP MARSEILLE	MA NICE	146	0	0	27	173	410	42,2 %
DISP MARSEILLE	MC ARLES	0	0	0	0	0	129	0,0 %
<i>DISP MARSEILLE</i>	<i>Total Direction Interrégionale</i>	1 844	36	31	163	2 074	7 706	26,9 %
DISP PARIS	CD MELUN	0	0	1	0	1	289	0,3 %
DISP PARIS	CP BOIS D ARCY	0	0	1	43	44	527	8,3 %
DISP PARIS	CP FLEURY MEROGIS	0	0	1	0	1	2 364	0,0 %
DISP PARIS	CP FRESNES	293	9	7	5	314	1 476	21,3 %
DISP PARIS	CP FRESNES - Villejuif	0	0	0	145	145	173	83,8 %
DISP PARIS	CP MEAUX CHAUCONIN NEUFMONTIERS	172	20	2	43	237	827	28,7 %
DISP PARIS	CP NANTERRE	204	11	1	90	306	755	40,5 %
DISP PARIS	CP OSNY PONTOISE	292	17	0	30	339	954	35,5 %
DISP PARIS	CP PARIS LA SANTE	331	38	0	118	487	1 003	48,6 %

Direction Interrégionale	Etablissement	DDSE	PENH	PEH	SL	Total AP	Ecroués condamnés	Pourcentage AP (%)
DISP PARIS	CP SUD FRANCILIEN	0	0	6	0	6	670	0,9 %
DISP PARIS	CSL CORBEIL ESSONNES	235	5	0	75	315	331	95,2 %
DISP PARIS	CSL GAGNY	398	24	0	91	513	542	94,6 %
DISP PARIS	CSL MELUN	177	2	0	47	226	232	97,4 %
DISP PARIS	EPM PORCHEVILLE	0	0	0	0	0	15	0,0 %
DISP PARIS	MA VERSAILLES	247	1	0	24	272	329	82,7 %
DISP PARIS	MA VILLEPINTE	0	0	0	0	0	435	0,0 %
DISP PARIS	MC POISSY	0	0	1	0	1	236	0,4 %
<i>DISP PARIS</i>	<i>Total Direction Interrégionale</i>	<i>2 349</i>	<i>127</i>	<i>20</i>	<i>711</i>	<i>3 207</i>	<i>11 158</i>	<i>28,7 %</i>
DISP RENNES	CD ARGENTAN	35	0	0	0	35	627	5,6 %
DISP RENNES	CD VAL DE REUIL	0	0	3	3	6	791	0,8 %
DISP RENNES	CP ALENCON CONDE SUR SARTHE	38	0	1	16	55	159	34,6 %
DISP RENNES	CP CAEN	2	10	5	0	17	411	4,1 %
DISP RENNES	CP CAEN IFS	107	7	0	13	127	449	28,3 %
DISP RENNES	CP LE HAVRE	116	1	1	14	132	753	17,5 %
DISP RENNES	CP LE MANS LES CROISSETTES	110	1	1	27	139	499	27,9 %
DISP RENNES	CP LORIENT	48	2	3	5	58	267	21,7 %
DISP RENNES	CP NANTES	228	20	2	35	285	1 321	21,6 %
DISP RENNES	CP RENNES	7	3	0	2	12	183	6,6 %
DISP RENNES	CP RENNES VEZIN	109	7	2	7	125	706	17,7 %
DISP RENNES	EPM ORVAULT	0	1	0	0	1	17	5,9 %
DISP RENNES	MA ANGERS	165	4	0	20	189	484	39,0 %
DISP RENNES	MA BREST	127	15	0	1	143	452	31,6 %
DISP RENNES	MA CHERBOURG	30	1	0	1	32	76	42,1 %
DISP RENNES	MA COUTANCES	62	1	0	9	72	132	54,5 %
DISP RENNES	MA EVREUX	136	2	0	4	142	327	43,4 %
DISP RENNES	MA FONTENAY LE COMTE	15	1	0	1	17	65	26,2 %
DISP RENNES	MA LA ROCHE SUR YON	80	2	0	0	82	129	63,6 %
DISP RENNES	MA LAVAL	48	2	0	0	50	115	43,5 %
DISP RENNES	MA ROUEN	205	14	3	6	228	556	41,0 %

Direction Interrégionale	Etablissement	DDSE	PENH	PEH	SL	Total AP	Ecroués condamnés	Pourcentage AP (%)
DISP RENNES	MA ST BRIEUC	132	3	0	7	142	255	55,7 %
DISP RENNES	MA ST MALO	62	1	0	7	70	138	50,7 %
DISP RENNES	MA VANNES	42	0	0	0	42	114	36,8 %
<i>DISP RENNES</i>	<i>Total Direction Interrégionale</i>	1 904	98	21	178	2 201	9 026	24,4 %
DISP STRASBOURG	CD ECROUVES	0	0	2	0	2	263	0,8 %
DISP STRASBOURG	CD MONTMEDY	0	0	2	0	2	319	0,6 %
DISP STRASBOURG	CD OERMINGEN	0	0	2	0	2	257	0,8 %
DISP STRASBOURG	CD ST MIHIEL	0	4	0	0	4	372	1,1 %
DISP STRASBOURG	CD TOUL	0	0	4	0	4	409	1,0 %
DISP STRASBOURG	CD VILLENAUXE LA GRANDE	0	0	1	0	1	393	0,3 %
DISP STRASBOURG	CP METZ	164	11	2	38	215	549	39,2 %
DISP STRASBOURG	CP MULHOUSE LUTTERBACH	228	13	1	9	251	735	34,1 %
DISP STRASBOURG	CP TROYES LAVAU	123	1	0	3	127	345	36,8 %
DISP STRASBOURG	CSL MAXEVILLE	100	12	1	21	134	163	82,2 %
DISP STRASBOURG	CSL SOUFFELWEYERSHEIM	248	14	0	34	296	324	91,4 %
DISP STRASBOURG	CSL VAL DE BRIEY	38	0	0	16	54	57	94,7 %
DISP STRASBOURG	MA BAR LE DUC	22	2	0	0	24	57	42,1 %
DISP STRASBOURG	MA CHALONS EN CHAMPAGNE	70	2	1	3	76	213	35,7 %
DISP STRASBOURG	MA CHARLEVILLE MEZIERES	71	0	0	0	71	109	65,1 %
DISP STRASBOURG	MA CHAUMONT	27	0	0	1	28	89	31,5 %
DISP STRASBOURG	MA EPINAL	82	1	0	4	87	241	36,1 %
DISP STRASBOURG	MA NANCY MAXEVILLE	0	0	0	0	0	361	0,0 %

Direction Interrégionale	Etablissement	DDSE	PENH	PEH	SL	Total AP	Ecroués condamnés	Pourcentage AP (%)
DISP STRASBOURG	MA REIMS	53	11	1	12	77	148	52,0 %
DISP STRASBOURG	MA SARREGUEMINES	34	0	0	1	35	106	33,0 %
DISP STRASBOURG	MA STRASBOURG	0	0	0	0	0	444	0,0 %
DISP STRASBOURG	MC ENSISHEIM	0	0	0	0	0	179	0,0 %
<i>DISP STRASBOURG</i>	<i>Total Direction Interrégionale</i>	<i>1 260</i>	<i>71</i>	<i>17</i>	<i>142</i>	<i>1 490</i>	<i>6 133</i>	<i>24,3 %</i>
DISP TOULOUSE	CD MURET	0	21	2	0	23	615	3,7 %
DISP TOULOUSE	CD ST SULPICE LA POINTE	0	0	5	0	5	96	5,2 %
DISP TOULOUSE	CP BEZIERS	134	4	0	12	150	981	15,3 %
DISP TOULOUSE	CP LANNEMEZAN	0	0	3	0	3	134	2,2 %
DISP TOULOUSE	CP PERPIGNAN	114	6	6	13	139	710	19,6 %
DISP TOULOUSE	CP TOULOUSE SEYSSES	375	6	2	49	432	1 135	38,1 %
DISP TOULOUSE	CP VILLENEUVE LES MAGUELONE	280	2	1	23	306	1 059	28,9 %
DISP TOULOUSE	EPM LAVAUUR	0	1	0	0	1	16	6,2 %
DISP TOULOUSE	MA ALBI	129	15	1	3	148	243	60,9 %
DISP TOULOUSE	MA CARCASSONNE	121	6	0	2	129	207	62,3 %
DISP TOULOUSE	MA FOIX	55	2	0	2	59	118	50,0 %
DISP TOULOUSE	MA MENDE	10	0	0	1	11	78	14,1 %
DISP TOULOUSE	MA MONTAUBAN	84	10	0	4	98	180	54,4 %
DISP TOULOUSE	MA NIMES	201	12	4	13	230	518	44,4 %
DISP TOULOUSE	MA RODEZ	93	3	3	1	100	234	42,7 %
DISP TOULOUSE	MA TARBES	30	0	0	3	33	101	32,7 %
<i>DISP TOULOUSE</i>	<i>Total Direction Interrégionale</i>	<i>1 626</i>	<i>88</i>	<i>27</i>	<i>126</i>	<i>1 867</i>	<i>6 425</i>	<i>29,1 %</i>
DSPOM	CD KONE	0	0	0	0	0	129	0,0 %
DSPOM	CD LE PORT	0	0	8	0	8	494	1,6 %
DSPOM	CD TATUTU DE PAPEARI	0	0	0	0	0	374	0,0 %
DSPOM	CP BAIE MAHAULT	216	5	8	15	244	732	33,3 %
DSPOM	CP DUCOS	173	1	0	11	185	795	23,3 %
DSPOM	CP FAAA NUUTANIA	48	3	3	16	70	153	45,8 %

Direction Interrégionale	Etablissement	DDSE	PENH	PEH	SL	Total AP	Ecroués condamnés	Pourcentage AP (%)
DSPOM	CP MAJICAVO	46	4	1	0	51	414	12,3 %
DSPOM	CP MATA UTU	0	0	0	0	0	4	0,0 %
DSPOM	CP NOUMEA	159	7	2	26	194	626	31,0 %
DSPOM	CP REMIRE MONTJOLY	165	1	7	10	183	868	21,1 %
DSPOM	CP ST DENIS	150	0	7	6	163	675	24,1 %
DSPOM	CP ST PIERRE ET MIQUELON	0	0	0	0	0	0	-
DSPOM	CP TAIOHAE	0	0	0	0	0	2	0,0 %
DSPOM	CP UTUROA	1	0	0	0	1	7	14,3 %
DSPOM	MA BASSE TERRE	50	0	0	0	50	184	27,2 %
DSPOM	MA ST PIERRE	89	4	2	4	99	188	52,7 %
<i>DSPOM</i>	<i>Total Direction Interrégionale</i>	<i>1 097</i>	<i>25</i>	<i>38</i>	<i>88</i>	<i>1 248</i>	<i>5 645</i>	<i>22,1 %</i>
Total	France entière	15 498	756	224	1 923	18 401	71 353	25,8 %

Tableau 42 : Evolution mensuelle du nombre d'écroués condamnés selon le type de libération sous contrainte

Effectifs actualisés au : 1^{er} juillet 2024

Champ : Métropole et Outre-Mer

Sources :

- GENESIS / Traitement : DAP-SSER pour les écroués condamnés
- IP Gide-GENESIS / Traitement : DAP pour les LSC et le détail des DDSE, PENH, PEH et SL

Date	DDSE	PENH	PEH	SL	Total LSC	Ecroués condamnés	Pourcentage LSC (%)
2022-07-01	645	62	19	286	1 012	65 764	1,5 %
2022-08-01	623	52	11	241	927	65 348	1,4 %
2022-09-01	651	55	16	272	994	64 367	1,5 %
2022-10-01	667	55	13	227	962	64 633	1,5 %
2022-11-01	654	53	11	296	1 014	64 835	1,6 %
2022-12-01	681	56	10	312	1 059	65 443	1,6 %
2023-01-01	693	48	14	263	1 018	64 839	1,6 %
2023-02-01	922	64	7	438	1 431	65 097	2,2 %
2023-03-01	1 106	77	8	532	1 723	65 735	2,6 %
2023-04-01	1 132	72	8	506	1 718	66 260	2,6 %
2023-05-01	1 031	70	6	513	1 620	66 448	2,4 %
2023-06-01	992	80	6	540	1 618	66 934	2,4 %
2023-07-01	968	83	11	523	1 585	67 589	2,3 %
2023-08-01	889	86	14	520	1 509	67 332	2,2 %
2023-09-01	901	74	3	458	1 436	66 684	2,2 %
2023-10-01	924	67	7	476	1 474	66 718	2,2 %
2023-11-01	960	62	10	569	1 601	67 817	2,4 %
2023-12-01	908	68	13	556	1 545	68 472	2,3 %
2024-01-01	860	70	13	551	1 494	68 568	2,2 %
2024-02-01	887	78	21	596	1 582	69 103	2,3 %
2024-03-01	968	68	16	602	1 654	70 025	2,4 %
2024-04-01	941	71	15	492	1 519	70 689	2,1 %
2024-05-01	924	67	14	525	1 530	71 772	2,1 %
2024-06-01	865	82	19	527	1 493	71 241	2,1 %
2024-07-01	845	87	25	530	1 487	71 353	2,1 %

Tableau 43 : Ecroués condamnés selon le type de libération sous contrainte par Direction Interrégionale

Effectifs actualisés au : 1^{er} juillet 2024

Champ : Métropole et Outre-Mer

Sources :

- GENESIS / Traitement : DAP-SSER pour les écroués condamnés
- IP Gide-GENESIS / Traitement : DAP pour les LSC et le détail des DDSE, PENH, PEH et SL

Direction Interrégionale	DDSE	PENH	PEH	SL	Total LSC	Ecroués condamnés	Pourcentage LSC (%)
DISP BORDEAUX	69	7	1	40	117	6 018	1,9 %
DISP DIJON	77	10	5	45	137	5 066	2,7 %
DISP LILLE	95	13	2	28	138	6 985	2,0 %
DISP LYON	117	8	1	44	170	7 191	2,4 %
DISP MARSEILLE	83	6	0	46	135	7 706	1,8 %
DISP PARIS	77	7	2	146	232	11 158	2,1 %
DISP RENNES	102	5	1	80	188	9 026	2,1 %
DISP STRASBOURG	104	15	2	54	175	6 133	2,9 %
DISP TOULOUSE	47	10	1	25	83	6 425	1,3 %
<i>Total Métropole</i>	<i>771</i>	<i>81</i>	<i>15</i>	<i>508</i>	<i>1 375</i>	<i>65 708</i>	<i>2,1 %</i>
DSPOM	74	6	10	22	112	5 645	2,0 %
Total France entière	845	87	25	530	1 487	71 353	2,1 %

Sources et informations générales

La statistique des établissements des personnes écrouées en France est la plus ancienne publication assurée par la Direction de l'Administration Pénitentiaire.

Depuis 2021, cette publication est pour l'essentiel produite à partir des données issues du logiciel de gestion Genesis.

Depuis le 1^{er} janvier 2022, cette publication repose en grande partie sur les statistiques publiques relatives aux mesures sous écrou (milieu fermé) produites par le service statistique ministériel du Ministère de la Justice, le service de la statistique, des études et de la recherche (SSER). La DAP complète au besoin ces données par des données internes (quartier d'affectation des détenus, type d'aménagement de peine ou libération sous contrainte). En raison de l'utilisation de données de la statistique publique, certains tableaux de la présente publication ont été modifiés de manière à respecter les règles de diffusion qui lui sont inhérentes (secret statistique).

La DAP se réserve le droit de réviser les valeurs de ses statistiques à la suite de travaux de fiabilisation. Ces révisions entraînent des modifications à la marge sur un nombre restreint d'indicateurs.