



**MINISTÈRE
DE LA JUSTICE**

*Liberté
Égalité
Fraternité*

**Direction de l'Administration Pénitentiaire
Bureau de la donnée, de la recherche
et de l'évaluation (DAP/SDEX/EX3)**

Statistique des établissements et des personnes écrouées en France

1^{er} mars 2024

- Définitions et abréviations
- Les chiffres au 1^{er} mars 2024
- Tableau 1 : Effectifs des personnes écrouées
- Tableau 2 : Evolution mensuelle des personnes écrouées détenues selon la catégorie pénale
- Graphique 3a : Courbes d'évolution mensuelle des personnes écrouées et des personnes écrouées détenues
- Graphique 3b : Courbes d'évolution mensuelle des personnes écrouées détenues
- Graphique 3c : Courbes d'évolution mensuelle des personnes écrouées détenues selon la catégorie pénale
- Tableau 4 : Evolution mensuelle des personnes écrouées non détenues
- Graphique 5 : Courbe d'évolution mensuelle des personnes écrouées non détenues
- Tableau 6 : Effectifs des personnes écrouées détenues et densité carcérale
- Tableau 7 : Répartition des personnes écrouées par Direction Interrégionale
- Tableau 8 : Répartition des personnes écrouées détenues par Direction Interrégionale
- Tableau 9 : Répartition des personnes non détenues par Direction Interrégionale
- Tableau 10 : Densité carcérale selon le type d'établissement par Direction Interrégionale
- Tableau 11 : Densité carcérale selon le type d'établissement ou quartier
- Tableau 12 : Répartition des personnes détenues selon la catégorie pénale
- Tableau 13 : Répartition des personnes détenues selon la catégorie pénale et par Direction Interrégionale
- Tableau 14 : Répartition des personnes détenues par établissement - Direction Interrégionale de Bordeaux
- Tableau 15 : Répartition des personnes détenues par établissement - Direction Interrégionale de Dijon
- Tableau 16 : Répartition des personnes détenues par établissement - Direction Interrégionale de Lille
- Tableau 17 : Répartition des personnes détenues par établissement - Direction Interrégionale de Lyon
- Tableau 18 : Répartition des personnes détenues par établissement - Direction Interrégionale de Marseille
- Tableau 19 : Répartition des personnes détenues par établissement - Direction Interrégionale de Paris
- Tableau 20 : Répartition des personnes détenues par établissement - Direction Interrégionale de Rennes
- Tableau 21 : Répartition des personnes détenues par établissement - Direction Interrégionale de Strasbourg
- Tableau 22 : Répartition des personnes détenues par établissement - Direction Interrégionale de Toulouse
- Tableau 23 : Répartition des personnes détenues par établissement - Direction d'Outre-Mer
- Tableau 24 : Répartition des personnes détenues par sexe et par Direction Interrégionale
- Tableau 25 : Répartition des écroués mineurs selon la catégorie pénale
- Tableau 26 : Evolution mensuelle des écroués mineurs
- Graphique 27 : Courbe d'évolution mensuelle des écroués mineurs
- Tableau 28 : Effectifs des écroués détenus mineurs
- Tableau 29 : Taux d'occupation des places mineurs par établissement
- Tableau 30 : Effectifs des femmes écrouées
- Tableau 31 : Répartition des femmes écrouées selon la catégorie pénale
- Tableau 32 : Femmes écrouées disposant d'un aménagement de peine ou d'une libération sous contrainte
- Tableau 33 : Evolution mensuelle des femmes écrouées
- Graphique 34 : Courbe d'évolution mensuelle des femmes écrouées
- Tableau 35 : Répartition des femmes détenues par établissement
- Tableau 36 : Evolution mensuelle du nombre d'écroués condamnés en aménagement de peine (hors LSC)
- Graphique 37 : Courbe d'évolution mensuelle des écroués condamnés selon le type d'aménagement de peine (hors LSC)
- Tableau 38 : Evolution mensuelle par catégorie pénale des écroués détenus et non détenus
- Tableau 39 : Etablissements ou quartiers d'établissements dont la densité carcérale est supérieure ou égale à 120%

- **Tableau 40 : Nombre de condamnés écroués selon le type de libération sous contrainte, par Direction Interrégionale**
- **Tableau 41 : Evolution mensuelle du nombre de condamnés écroués selon le type de libération sous contrainte**
- **Tableau 42 : Répartition des écroués condamnés en aménagement de peine (hors LSC) par Direction Interrégionale**
- **Graphique 43 : Graphique d'évolution mensuelle du nombre d'écroués condamnés en aménagement de peine**
- **Tableau 44 : Ecroués condamnés en aménagement de peine (hors LSC) par établissement**
- **Sources et informations générales**

Définitions et abréviations

Écroué : Est écrouée toute personne ayant fait l'objet d'une mise sous écrou. L'écrou est l'acte par lequel est établie la prise en charge par l'administration pénitentiaire des personnes placées en détention provisoire ou condamnées à une peine privative de liberté. La personne écrouée peut être hébergée au sein d'un établissement pénitentiaire ou non.

Écroué détenu : Est détenue toute personne faisant l'objet d'une mesure privative de liberté à l'intérieur d'un établissement pénitentiaire.

Écroué non détenu : Est non détenue toute personne ayant fait l'objet d'une mise sous écrou mais ne faisant pas l'objet d'une mesure privative de liberté à l'intérieur d'un établissement pénitentiaire. Il s'agit des personnes placées en détention à domicile sous surveillance électronique ou en placement à l'extérieur sans hébergement.

CO - Condamné : Est condamnée toute personne déclarée coupable d'un délit ou d'un crime. Une personne écrouée condamnée peut être détenue ou non détenue, selon les modalités d'aménagement ou d'exécution de sa peine.

PR - Prévenu : Est prévenue toute personne poursuivie se trouvant dans l'attente d'un jugement ou n'ayant pas encore été définitivement condamnée.

CP - Condamné-prévenu : Est à la fois condamnée et prévenue toute personne ayant été condamnée définitivement dans une ou plusieurs affaires et prévenue dans une ou plusieurs autres affaires. Une personne peut en effet être concernée par plusieurs affaires différentes.

AP - Aménagement de peine : L'aménagement de peine peut être prononcé soit en début de peine, dès la condamnation soit en fin de la peine. Ne sont considérés dans la présente publication que les aménagements de peine sous écrou : les détentions à domicile sous surveillance électronique, les placements à l'extérieur et les semi-libertés.

LSC - Libérations sous contrainte : La libération sous contrainte (LSC) renvoie à deux dispositifs, définis tous deux par l'article 720 du Code de Procédure Pénale : la libération sous contrainte de droit commun et la libération sous contrainte de plein droit. Ne sont considérées dans la présente publication que les libérations sous contrainte sous écrou : les détentions à domicile sous surveillance électronique, les placements à l'extérieur et les semi-libertés.

DDSE - Détention à domicile sous surveillance électronique : La détention à domicile sous surveillance électronique est définie par l'article 731-4-1 du Code de Procédure Pénale. Elle peut être exécutée soit dans le cadre d'un aménagement de peine soit dans le cadre d'une libération sous contrainte. Ne sont considérés dans la présente publication que les DDSE sous écrou.

SL - Semi-liberté : La semi-liberté permet à une personne condamnée de bénéficier d'un régime particulier de détention l'autorisant à quitter durant la journée son établissement pénitentiaire afin d'exercer une activité professionnelle, de participer de manière essentielle à sa vie de famille, de suivre un traitement médical ou de s'investir dans tout autre projet d'insertion ou de réinsertion de nature à prévenir les risques de récidive. Elle peut être exécutée soit dans le cadre d'un aménagement de peine soit dans le cadre d'une libération sous contrainte.

PE - Placement à l'extérieur : Le placement à l'extérieur permet à une personne condamnée de bénéficier d'un régime particulier de détention l'autorisant à quitter l'établissement pénitentiaire afin d'exercer une activité professionnelle, de participer de manière essentielle à sa vie de famille, de suivre un traitement médical ou de s'investir dans tout autre projet d'insertion ou de réinsertion de nature à prévenir les risques de récidive. Le placement à l'extérieur peut être hébergé (PEH) ou non hébergé (PENH) en établissement pénitentiaire et peut être exécuté soit dans le cadre d'un aménagement de peine soit dans le cadre d'une libération sous contrainte. A compter du 1er août 2023, suite à la mise en place de remontées automatiques AGIR, le repérage des personnes en placement extérieur hébergé change. Il convient d'interpréter avec précaution l'évolution du nombre de PEH.

CD/QCD - Centre de détention ou quartier centre de détention : Les centres de détention (ou quartiers centre de détention au sein d'un centre pénitentiaire) sont des établissements pour peine qui accueillent les détenus condamnés à une peine supérieure à 2 ans.

CNE - Centre national d'évaluation : Les centres nationaux d'évaluation visent à proposer une affectation en établissement pour peines adaptée aux personnes détenues et/ou à évaluer l'existence ou la persistance d'une dangerosité éventuelle chez les condamnés dans le cadre de l'examen d'une demande d'aménagement de peine ou d'une mesure de sûreté.

CSL/QSL - Centre ou quartier semi-liberté : Les centres (ou quartiers) de semi-liberté reçoivent des personnes condamnées admises au régime du placement extérieur ou de la semi-liberté.

EPM/QM - Etablissement ou quartier pour mineurs : Les établissements pour mineurs (ou quartiers pour mineurs) accueillent de jeunes détenus, âgés de 13 à 17 ans inclus.

EPSN - Etablissement public de santé national : L'Etablissement public de santé national accueille les personnes détenues nécessitant des soins de santé.

MA/QMA - Maison d'arrêt ou quartier maison d'arrêt : Les maisons d'arrêt (ou quartiers maison d'arrêt au sein d'un centre pénitentiaire) reçoivent les personnes prévenues en détention provisoire ainsi que les personnes condamnées dont la peine ou le reliquat de peine n'excède pas deux ans.

MC/QMC - Maison centrale ou quartier maison centrale : Les maisons centrales (ou quartiers maison central au sein d'un centre pénitentiaire) sont des établissements pour peine qui accueillent les détenus condamnés à de longues peines. Le régime de détention est essentiellement axé sur la sécurité.

SAS - Structure d'accompagnement vers la sortie : Les structures d'accompagnement vers la sortie remplacent les centres pour peines aménagées. Elles reçoivent les personnes condamnées bénéficiant d'une mesure de semi-liberté ou d'un placement à l'extérieur ainsi que les personnes condamnées dont le reliquat de peine est inférieur à un an, afin de leur permettre de concrétiser un projet de réinsertion.

NC - Non communiqué : Non communiqué en raison du secret statistique.

Les chiffres au 1^{er} mars 2024

Répartition des personnes écrouées

Catégories	Au 1er du mois	Au 1er du mois de l'année précédente	Evolution annuelle (%)
Ecroués	93 708	88 183	6,3 %
<i>Ecroués non détenus</i>	<i>16 942</i>	<i>15 832</i>	<i>7,0 %</i>
dont condamnés en détention à domicile sous surveillance électronique	16 142	15 098	6,9 %
dont condamnés en placement extérieur non hébergés	800	734	9,0 %
Ecroués détenus	76 766	72 351	6,1 %
dont prévenus	20 220	19 407	4,2 %
dont condamnés-prévenus	3 463	3 041	13,9 %
dont condamnés en semi-liberté	2 424	2 134	13,6 %
dont condamnés en placement extérieur hébergés	195	162	20,4 %
dont condamnés hors semi-liberté et placement extérieur hébergé	50 464	47 607	6,0 %
Places opérationnelles	61 629	60 949	1,1 %
Matelas au sol	3 099	2 026	53,0 %

Densité carcérale détaillée par type de quartier

Type d'établissement ou quartier	Densité carcérale (%)
CD/QCD	97,4 %
CNE	67,6 %
CSL/QSL	94,7 %
EPM/QM	65,2 %
EPSN	73,8 %
MA/QMA (1)	148,7 %
MC/QMC	79,0 %
SAS	84,2 %
Total France entière	124,6 %

¹ hors places mineurs

Etablissements selon la densité carcérale :

- 12 établissement(s) ou quartier(s) a/ont une densité supérieure ou égale à 200% ;
- 57 établissement(s) ou quartier(s) a/ont une densité supérieure ou égale à 150% et inférieure à 200% ;
- 44 établissement(s) ou quartier(s) a/ont une densité supérieure ou égale à 120% et inférieure à 150% ;
- 28 établissement(s) ou quartier(s) a/ont une densité supérieure ou égale à 100% et inférieure à 120% ;
- 134 établissement(s) ou quartier(s) a/ont une densité inférieure à 100% ;

Répartition des personnes écrouées en aménagement de peine

Catégories	Au 1er du mois	Au 1er du mois de l'année précédente	Evolution annuelle (%)
Total des aménagements de peine sous écrou	17 907	16 405	9,2 %
dont condamnés en semi-liberté	1 822	1 602	13,7 %
dont condamnés en détention à domicile sous surveillance électronique	15 174	13 992	8,4 %
dont condamnés en placement à l'extérieur	911	811	12,3 %
Part des aménagés sur l'ensemble des condamnés écroués (%)	24,4 %	23,9 %	-

Répartition des personnes écrouées en libération sous contrainte (hors libération conditionnelle)

Catégories	Au 1er du mois	Au 1er du mois de l'année précédente	Evolution annuelle (%)
Total des libérations sous contrainte sous écrou	1 654	1 723	-4,0 %
<i>dont libérations sous contrainte de droit commun</i>	857	999	-14,2 %
dont condamnés en semi-liberté	254	238	6,7 %
dont condamnés en détention à domicile sous surveillance électronique	535	693	-22,8 %
dont condamnés en placement à l'extérieur hébergés	14	7	100,0 %
dont condamnés en placement à l'extérieur non hébergés	54	61	-11,5 %
<i>dont libérations sous contrainte de plein droit</i>	797	725	9,9 %

Tableau 1 : Effectifs des personnes écrouées

Effectifs actualisés au : 1^{er} mars 2024

Champ : Métropole et Outre-Mer

Source : GENESIS / Traitement : DAP-SSE

Niveau	Ecroués détenus	Ecroués non détenus	Total écroués
Métropole	70 531	15 720	86 251
Outre-Mer	6 235	1 222	7 457
Total France entière	76 766	16 942	93 708

Tableau 2 : Evolution mensuelle des personnes écrouées détenues selon la catégorie pénale

Effectifs actualisés au : 1^{er} mars 2024

Champ : Métropole et Outre-Mer

Source : GENESIS / Traitement : DAP-SSER

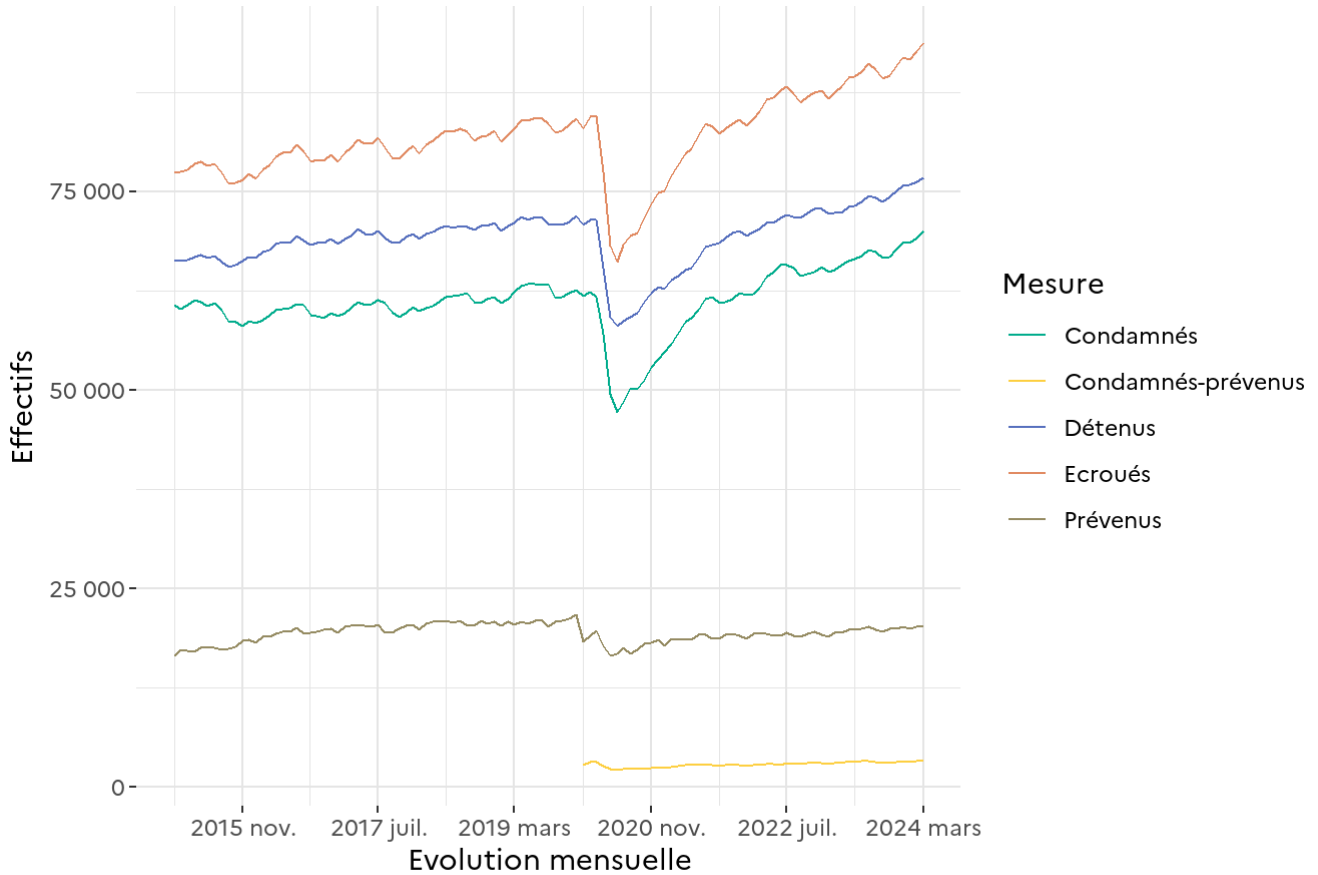
Date	PR	CP	CO	Ecroués détenus	Variation mensuelle	Pourcentage de prévenus
2022-03-01	19 434	2 797	48 015	70 246	–	27,7 %
2022-04-01	19 351	2 922	48 780	71 053	1,1 %	27,2 %
2022-05-01	19 084	2 873	49 081	71 038	0,0 %	26,9 %
2022-06-01	19 054	2 819	49 805	71 678	0,9 %	26,6 %
2022-07-01	19 386	3 026	49 655	72 067	0,5 %	26,9 %
2022-08-01	19 013	2 932	49 874	71 819	-0,3 %	26,5 %
2022-09-01	18 986	2 890	49 793	71 669	-0,2 %	26,5 %
2022-10-01	19 372	2 993	49 985	72 350	1,0 %	26,8 %
2022-11-01	19 582	3 049	50 178	72 809	0,6 %	26,9 %
2022-12-01	19 218	3 060	50 558	72 836	0,0 %	26,4 %
2023-01-01	18 961	2 934	50 278	72 173	-0,9 %	26,3 %
2023-02-01	19 390	3 020	49 884	72 294	0,2 %	26,8 %
2023-03-01	19 407	3 041	49 903	72 351	0,1 %	26,8 %
2023-04-01	19 773	3 343	49 964	73 080	1,0 %	27,1 %
2023-05-01	19 852	3 215	50 095	73 162	0,1 %	27,1 %
2023-06-01	19 919	3 248	50 532	73 699	0,7 %	27,0 %
2023-07-01	20 189	3 349	50 975	74 513	1,1 %	27,1 %
2023-08-01	19 848	3 164	51 225	74 237	-0,4 %	26,7 %
2023-09-01	19 516	2 990	51 187	73 693	-0,7 %	26,5 %
2023-10-01	19 909	3 019	51 414	74 342	0,9 %	26,8 %
2023-11-01	19 885	3 115	52 130	75 130	1,1 %	26,5 %
2023-12-01	20 156	3 227	52 294	75 677	0,7 %	26,6 %
2024-01-01	19 936	3 143	52 818	75 897	0,3 %	26,3 %
2024-02-01	20 254	3 284	52 720	76 258	0,5 %	26,6 %
2024-03-01	20 220	3 463	53 083	76 766	0,7 %	26,3 %

Graphique 3a : Courbes d'évolution mensuelle des personnes écrouées et des personnes écrouées détenues

Effectifs actualisés au : 1^{er} mars 2024

Champ : Métropole et Outre-Mer

Source : GENESIS / Traitement : DAP-SSER



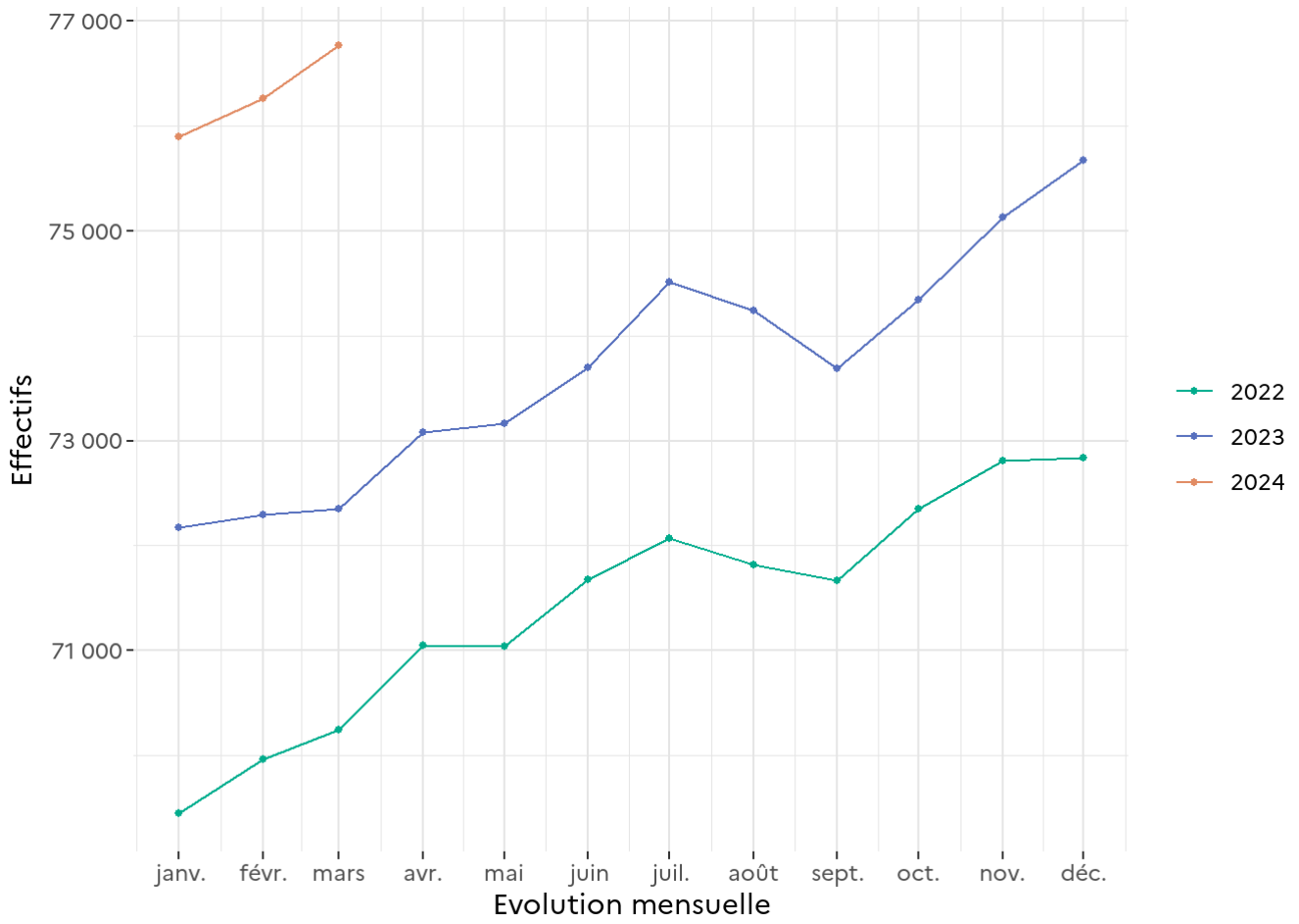
Distinction des condamnés-prévenus à partir de 2020.
Avant cette date, ils sont répartis entre les condamnés et les prévenus.

Graphique 3b : Courbes d'évolution mensuelle des personnes écrouées détenues

Effectifs actualisés au : 1^{er} mars 2024

Champ : Métropole et Outre-Mer

Source : GENESIS / Traitement : DAP-SSE

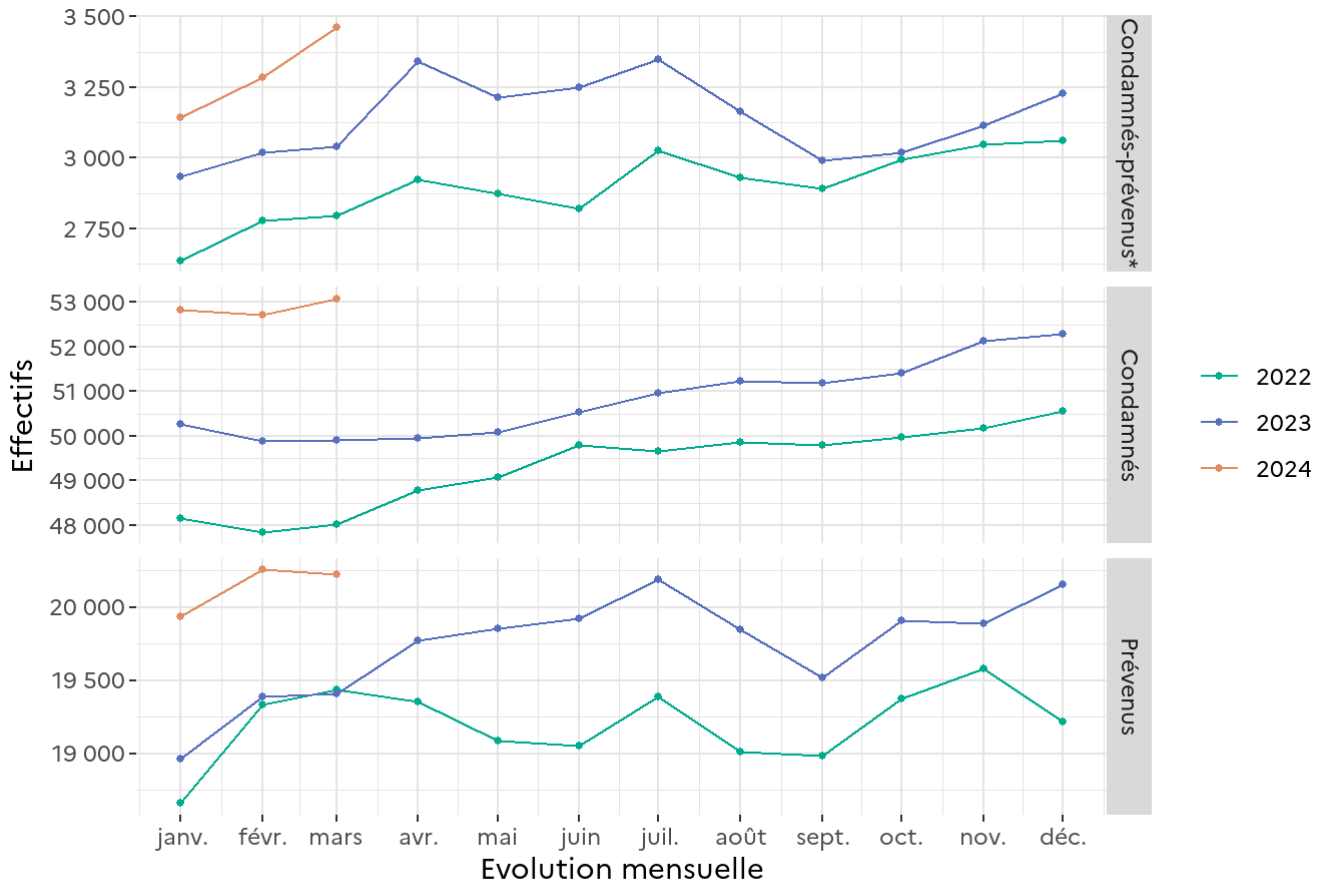


Graphique 3c : Courbes d'évolution mensuelle des personnes écrouées détenues selon la catégorie pénale

Effectifs actualisés au : 1^{er} mars 2024

Champ : Métropole et Outre-Mer

Source : GENESIS / Traitement : DAP-SSER



Distinction des condamnés-prévenus à partir de 2020.

*Avant cette date, ils sont répartis entre les condamnés et les prévenus.

Tableau 4 : Evolution mensuelle des personnes écrouées non détenues

Effectifs actualisés au : 1^{er} mars 2024

Champ : Métropole et Outre-Mer

Sources :

- GENESIS / Traitement : DAP-SSER pour les écroués non détenus
- IP Gide-GENESIS / Traitement : DAP pour le détail des DDSE et PENH

Date	DDSE			PENH		
	DDSE AP	DDSE LSC	Total DDSE	PENH AP	PENH LSC	Total PENH
2022-03-01	13 441	639	14 080	676	51	727
2022-04-01	14 079	640	14 719	691	55	746
2022-05-01	14 403	661	15 064	692	61	753
2022-06-01	14 616	630	15 246	659	67	726
2022-07-01	14 703	645	15 348	699	62	761
2022-08-01	14 106	623	14 729	693	52	745
2022-09-01	13 216	651	13 867	652	55	707
2022-10-01	13 273	667	13 940	653	55	708
2022-11-01	13 293	654	13 947	657	53	710
2022-12-01	13 488	681	14 169	660	56	716
2023-01-01	13 172	693	13 865	648	48	696
2023-02-01	13 567	922	14 489	660	64	724
2023-03-01	13 992	1 106	15 098	657	77	734
2023-04-01	14 406	1 132	15 538	686	72	758
2023-05-01	14 506	1 031	15 537	746	70	816
2023-06-01	14 577	992	15 569	753	80	833
2023-07-01	14 813	968	15 781	750	83	833
2023-08-01	14 402	889	15 291	730	86	816
2023-09-01	13 829	901	14 730	693	74	767
2023-10-01	13 632	924	14 556	681	67	748
2023-11-01	13 968	960	14 928	697	62	759
2023-12-01	14 501	908	15 409	701	68	769
2024-01-01	14 124	860	14 984	696	70	766
2024-02-01	14 727	887	15 614	691	78	769
2024-03-01	15 174	968	16 142	732	68	800

Graphique 5 : Courbe d'évolution mensuelle des personnes écrouées non détenues

Effectifs actualisés au : 1^{er} mars 2024

Champ : Métropole et Outre-Mer

Source : GENESIS / Traitement : DAP-SSER

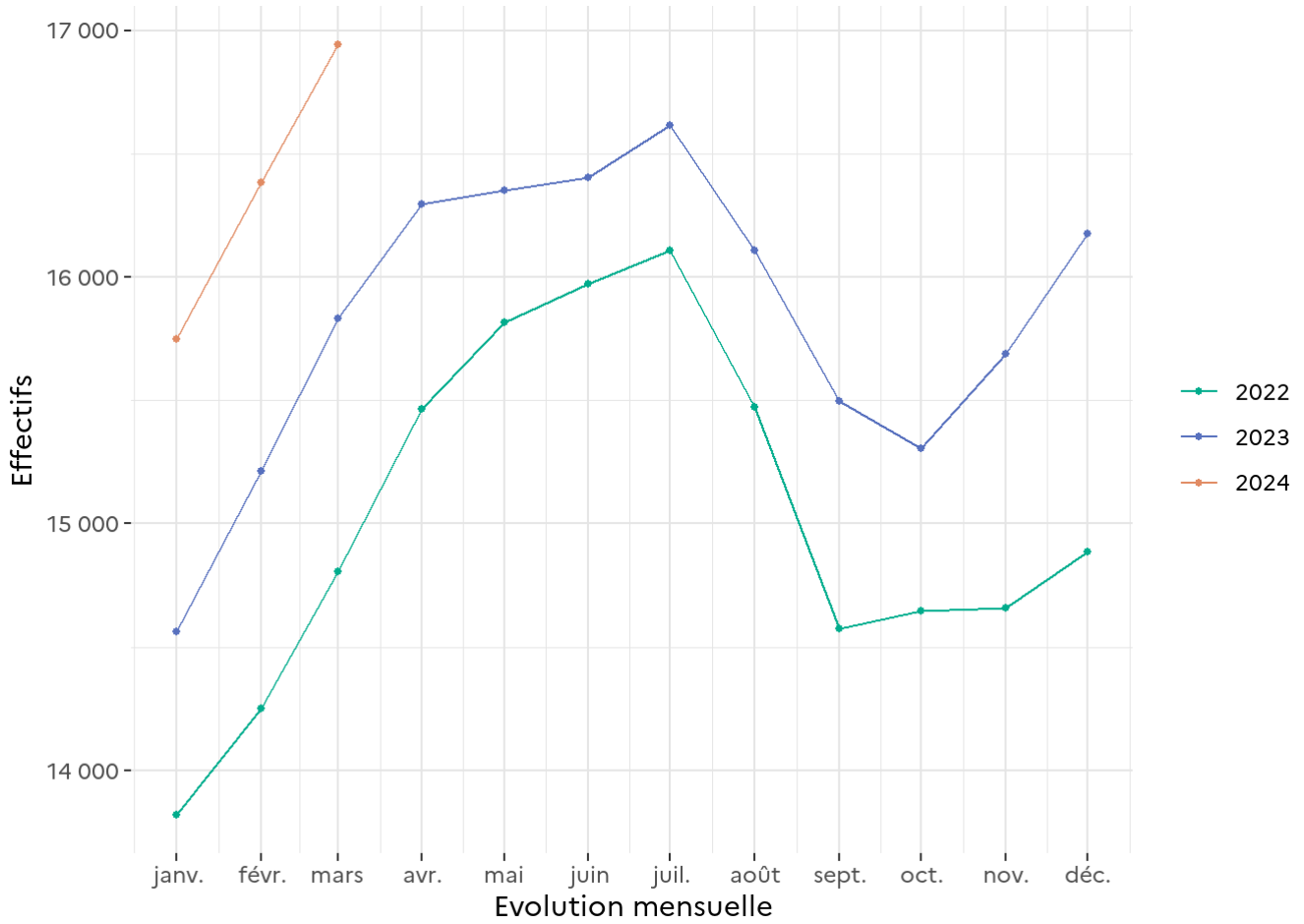


Tableau 6 : Effectifs des personnes écrouées détenues et densité carcérale

Effectifs actualisés au : 1^{er} mars 2024

Champ : Métropole et Outre-Mer

Sources :

- Effectifs écroués : GENESIS / Traitement : DAP-SSER
- Places opérationnelles : Ministère de la Justice / DAP / SDSP / SP2 - Fichier des places opérationnelles

Niveau	Capacité norme circulaire	Capacité opérationnelle	Ecroués détenus	Densité carcérale
Métropole	58 454	57 055	70 531	123,6 %
Outre-Mer	4 601	4 574	6 235	136,3 %
Total France entière	63 055	61 629	76 766	124,6 %

Capacité norme circulaire : la circulaire A.P. 88.05G du 17 mai 1998 définit le mode de calcul de la capacité des établissements pénitentiaires.

Capacité opérationnelle : correspond au nombre de places effectivement disponibles dans les établissements pénitentiaires.

Densité carcérale : ce ratio s'obtient en rapportant le nombre de détenus à la capacité opérationnelle.

Tableau 7 : Répartition des personnes écrouées par Direction Interrégionale

Effectifs actualisés au : 1^{er} mars 2024

Champ : Métropole et Outre-Mer

Source : GENESIS / Traitement : DAP-SSE

Direction Interrégionale	Ecroués détenus	Ecroués non détenus	Total écroués
DISP BORDEAUX	6 292	1 352	7 644
DISP DIJON	4 920	1 321	6 241
DISP LILLE	7 482	1 362	8 844
DISP LYON	7 517	1 900	9 417
DISP MARSEILLE	8 518	1 898	10 416
DISP PARIS	14 067	2 472	16 539
DISP RENNES	9 121	2 134	11 255
DISP STRASBOURG	6 088	1 527	7 615
DISP TOULOUSE	6 526	1 754	8 280
<i>Total Métropole</i>	<i>70 531</i>	<i>15 720</i>	<i>86 251</i>
DSPOM	6 235	1 222	7 457
Total France entière	76 766	16 942	93 708

Tableau 8 : Répartition des personnes écrouées détenues par Direction Interrégionale

Effectifs actualisés au : 1^{er} mars 2024

Champ : Métropole et Outre-Mer

Sources :

- Effectifs écroués détenus : GENESIS / Traitement : DAP-SSER
- Places opérationnelles : Ministère de la Justice / DAP / SDSP / SP2 - Fichier des places opérationnelles

Direction Interrégionale	Capacité norme circulaire	Capacité opérationnelle	Ecroués détenus	Densité carcérale
DISP BORDEAUX	5 262	5 257	6 292	119,7 %
DISP DIJON	4 361	4 276	4 920	115,1 %
DISP LILLE	6 328	6 113	7 482	122,4 %
DISP LYON	6 085	6 047	7 517	124,3 %
DISP MARSEILLE	6 960	6 958	8 518	122,4 %
DISP PARIS	10 440	10 370	14 067	135,7 %
DISP RENNES	8 074	7 596	9 121	120,1 %
DISP STRASBOURG	6 258	5 864	6 088	103,8 %
DISP TOULOUSE	4 686	4 574	6 526	142,7 %
Total Métropole	58 454	57 055	70 531	123,6 %
DSPOM	4 601	4 574	6 235	136,3 %
Total France entière	63 055	61 629	76 766	124,6 %

Capacité norme circulaire : la circulaire A.P. 88.05G du 17 mai 1998 définit le mode de calcul de la capacité des établissements pénitentiaires.

Capacité opérationnelle : correspond au nombre de places effectivement disponibles dans les établissements pénitentiaires.

Densité carcérale : ce ratio s'obtient en rapportant le nombre de détenus à la capacité opérationnelle.

Tableau 9 : Répartition des personnes non détenues par Direction Interrégionale

Effectifs actualisés au : 1^{er} mars 2024

Champ : Métropole et Outre-Mer

Sources :

- GENESIS / Traitement : DAP-SSER pour les écroués détenus
- IP Gide-GENESIS / Traitement : DAP pour le détail DDSE et PENH

Direction Interrégionale	DDSE	PENH	Ecroués non détenus
DISP BORDEAUX	1 283	69	1 352
DISP DIJON	1 277	44	1 321
DISP LILLE	1 279	83	1 362
DISP LYON	1 779	121	1 900
DISP MARSEILLE	1 864	34	1 898
DISP PARIS	2 338	134	2 472
DISP RENNES	2 035	99	2 134
DISP STRASBOURG	1 439	88	1 527
DISP TOULOUSE	1 667	87	1 754
<i>Total Métropole</i>	<i>14 961</i>	<i>759</i>	<i>15 720</i>
DSPOM	1 181	41	1 222
Total France entière	16 142	800	16 942

Sont pris en compte à la fois les DDSE et PENH dans le cadre d'un aménagement de peine et ceux dans le cadre d'une libération sous contrainte.

Tableau 10 : Densité carcérale selon le type d'établissement par Direction Interrégionale

Effectifs actualisés au : 1^{er} mars 2024

Champ : Métropole et Outre-Mer

Sources :

- Effectifs écroués détenus : GENESIS / Traitement : DAP-SSER
- Places opérationnelles : Ministère de la Justice / DAP / SDSP / SP2 - Fichier des places opérationnelles

Direction Interrégionale	MA/QMA (1)	EPM/QM	Etablissements pour peine	Densité totale
DISP BORDEAUX	156,5 %	80,9 %	94,8 %	119,7 %
DISP DIJON	148,5 %	56,1 %	86,4 %	115,1 %
DISP LILLE	148,9 %	69,3 %	90,6 %	122,4 %
DISP LYON	145,2 %	71,2 %	88,3 %	124,3 %
DISP MARSEILLE	144,5 %	63,8 %	90,4 %	122,4 %
DISP PARIS	150,7 %	64,7 %	98,7 %	135,7 %
DISP RENNES	145,8 %	68,4 %	93,2 %	120,1 %
DISP STRASBOURG	114,0 %	50,5 %	94,2 %	103,8 %
DISP TOULOUSE	181,5 %	83,3 %	95,0 %	142,7 %
Total Métropole	147,7 %	66,7 %	92,6 %	123,6 %
DSPOM	165,2 %	54,9 %	116,3 %	136,3 %
Total France entière	148,7 %	65,2 %	94,8 %	124,6 %

¹ hors places mineurs

Tableau 11 : Densité carcérale selon le type d'établissement ou quartier

Effectifs actualisés au : 1^{er} mars 2024

Champ : Métropole et Outre-Mer

Sources :

- Effectifs écroués détenus : GENESIS / Traitement : DAP-SSER
- Places opérationnelles : Ministère de la Justice / DAP / SDSP / SP2 - Fichier des places opérationnelles

Type d'établissement ou quartier	Ecroués détenus	Capacité opérationnelle	Densité carcérale
CD/QCD	19 880	20 405	97,4 %
CNE	119	176	67,6 %
CSL/QSL	1 622	1 713	94,7 %
EPM/QM	744	1 141	65,2 %
EPSN	62	84	73,8 %
MA/QMA (1)	51 545	34 662	148,7 %
MC/QMC	1 656	2 096	79,0 %
SAS	1 138	1 352	84,2 %
Total France entière	76 766	61 629	124,6 %

¹ hors places mineurs

Capacité opérationnelle : correspond au nombre de places effectivement disponibles dans les établissements pénitentiaires.

Densité carcérale : ce ratio s'obtient en rapportant le nombre de détenus à la capacité opérationnelle.

Tableau 12 : Répartition des personnes détenues selon la catégorie pénale

Effectifs actualisés au : 1^{er} mars 2024

Champ : Métropole et Outre-Mer

Source : GENESIS / Traitement : DAP-SSE

	Métropole	Outre-Mer	Total France entière
Femmes PR	901	54	955
Hommes PR	17 681	1 584	19 265
<i>Total PR</i>	<i>18 582</i>	<i>1 638</i>	<i>20 220</i>
Femmes CO et CP	1 514	138	1 652
Hommes CO et CP	50 435	4 459	54 894
<i>Total CO et CP</i>	<i>51 949</i>	<i>4 597</i>	<i>56 546</i>
Femmes	2 415	192	2 607
Hommes	68 116	6 043	74 159
Total détenus	70 531	6 235	76 766

Tableau 13 : Répartition des personnes détenues selon la catégorie pénale et par Direction Interrégionale

Effectifs actualisés au : 1^{er} mars 2024

Champ : Métropole et Outre-Mer

Source : GENESIS / Traitement : DAP-SSER

Direction Interrégionale	Prévenus	Condamnés-prévenus	Condamnés	Détenus	Taux de prévenus (%)
DISP BORDEAUX	1 474	213	4 605	6 292	23,4 %
DISP DIJON	1 103	188	3 629	4 920	22,4 %
DISP LILLE	1 821	307	5 354	7 482	24,3 %
DISP LYON	1 948	385	5 184	7 517	25,9 %
DISP MARSEILLE	2 303	482	5 733	8 518	27,0 %
DISP PARIS	4 921	722	8 424	14 067	35,0 %
DISP RENNES	1 938	369	6 814	9 121	21,2 %
DISP STRASBOURG	1 328	281	4 479	6 088	21,8 %
DISP TOULOUSE	1 746	264	4 516	6 526	26,8 %
<i>Total Métropole</i>	<i>18 582</i>	<i>3 211</i>	<i>48 738</i>	<i>70 531</i>	<i>26,3 %</i>
DSPOM	1 638	252	4 345	6 235	26,3 %
Total France entière	20 220	3 463	53 083	76 766	26,3 %

Tableau 14 : Répartition des personnes détenues par établissement - Direction Interrégionale de Bordeaux

Effectifs actualisés au : 1^{er} mars 2024

Champ : Direction Interrégionale de Bordeaux

Sources :

- Effectifs écroués détenus : GENESIS / Traitement : DAP-SSER, IP Gide-GENESIS / Traitement : DAP pour le détail par quartier
- Places opérationnelles : Ministère de la Justice / DAP / SDSP / SP2 - Fichier des places opérationnelles

Etablissement	Quartier (1)	Capacité norme circulaire	Capacité opérationnelle	Ecroués détenus	Densité carcérale
CD BEDENAC	CD/QCD	194	194	186	95,9 %
CD EYSSES	CD/QCD	290	290	282	97,2 %
CD MAUZAC	CD/QCD	369	369	354	95,9 %
CD NEUVIC SUR L ISLE	CD/QCD	397	397	391	98,5 %
CD UZERCHE	CD/QCD	581	581	583	100,3 %
CP MONT DE MARSAN	CD/QCD	354	354	334	94,4 %
CP POITIERS VIVONNE	CD/QCD	271	271	260	95,9 %
Total	CD/QCD	2 456	2 456	2 390	97,3 %
CP MONT DE MARSAN	CSL/QSL	16	16	14	87,5 %
CP POITIERS VIVONNE	CSL/QSL	30	30	27	90,0 %
Total	CSL/QSL	46	46	41	89,1 %
CP BORDEAUX GRADIGNAN	MA/QMA	352	352	792	225,0 %
CP MONT DE MARSAN	MA/QMA	367	367	494	134,6 %
CP POITIERS VIVONNE	MA/QMA	305	305	469	153,8 %
MA AGEN	MA/QMA	146	146	182	124,7 %
MA ANGOULEME	MA/QMA	236	236	254	107,6 %
MA BAYONNE	MA/QMA	75	75	146	194,7 %
MA GUERET	MA/QMA	32	32	48	150,0 %
MA LIMOGES	MA/QMA	83	83	160	192,8 %
MA NIORT	MA/QMA	66	66	94	142,4 %
MA PAU	MA/QMA	242	242	257	106,2 %
MA PERIGUEUX	MA/QMA	99	99	157	158,6 %
MA ROCHEFORT	MA/QMA	52	52	104	200,0 %
MA SAINTES	MA/QMA	79	74	120	162,2 %
MA TULLE	MA/QMA	47	47	93	197,9 %

Etablissement	Quartier (1)	Capacité norme circulaire	Capacité opérationnelle	Ecroués détenus	Densité carcérale
<i>Total</i>	<i>MA/QMA</i>	<i>2 181</i>	<i>2 176</i>	<i>3 370</i>	<i>154,9 %</i>
MC ST MARTIN DE RE	MC/QMC	458	458	376	82,1 %
<i>Total</i>	<i>MC/QMC</i>	<i>458</i>	<i>458</i>	<i>376</i>	<i>82,1 %</i>
CP BORDEAUX GRADIGNAN	SAS	83	83	79	95,2 %
CP POITIERS VIVONNE	SAS	38	38	36	94,7 %
<i>Total</i>	<i>SAS</i>	<i>121</i>	<i>121</i>	<i>115</i>	<i>95,0 %</i>
Direction Interrégionale	Total	5 262	5 257	6 292	119,7 %

¹ Seuls les quartiers administratifs sont ici référencés : les places femmes et mineurs sont ainsi comptabilisées dans les quartiers QMA, QCD, QSL, SAS ou QMC.

Capacité norme circulaire : la circulaire A.P. 88.05G du 17 mai 1998 définit le mode de calcul de la capacité des établissements pénitentiaires.

Capacité opérationnelle : correspond au nombre de places effectivement disponibles dans les établissements pénitentiaires.

Densité carcérale : ce ratio s'obtient en rapportant le nombre de détenus à la capacité opérationnelle.

Tableau 15 : Répartition des personnes détenues par établissement - Direction Interrégionale de Dijon

Effectifs actualisés au : 1^{er} mars 2024

Champ : Direction Interrégionale de Dijon

Sources :

- Effectifs écroués détenus : GENESIS / Traitement : DAP-SSER, IP Gide-GENESIS / Traitement : DAP pour le détail par quartier
- Places opérationnelles : Ministère de la Justice / DAP / SDSP / SP2 - Fichier des places opérationnelles

Etablissement	Quartier (1)	Capacité norme circulaire	Capacité opérationnelle	Ecroués détenus	Densité carcérale
CD CHATEAUDUN	CD/QCD	582	582	539	92,6 %
CD JOUX LA VILLE	CD/QCD	599	599	565	94,3 %
CP CHATEAUROUX	CD/QCD	270	258	248	96,1 %
CP ORLEANS SARAN	CD/QCD	217	217	194	89,4 %
CP VARENNES LE GRAND	CD/QCD	191	191	182	95,3 %
Total	CD/QCD	1 859	1 847	1 728	93,6 %
CP ORLEANS SARAN	CSL/QSL	60	60	40	66,7 %
CSL BESANCON	CSL/QSL	25	25	16	64,0 %
CSL MONTARGIS	CSL/QSL	20	20	12	60,0 %
Total	CSL/QSL	105	105	68	64,8 %
CP CHATEAUROUX	MA/QMA	105	105	148	141,0 %
CP ORLEANS SARAN	MA/QMA	537	537	640	119,2 %
CP VARENNES LE GRAND	MA/QMA	193	193	325	168,4 %
MA AUXERRE	MA/QMA	101	101	179	177,2 %
MA BELFORT	MA/QMA	39	39	43	110,3 %
MA BESANCON	MA/QMA	276	276	394	142,8 %
MA BLOIS	MA/QMA	117	117	173	147,9 %
MA BOURGES	MA/QMA	116	116	185	159,5 %
MA DIJON	MA/QMA	185	185	277	149,7 %
MA LONS LE SAUNIER	MA/QMA	39	36	57	158,3 %
MA MONTBELIARD	MA/QMA	41	41	56	136,6 %
MA NEVERS	MA/QMA	118	118	151	128,0 %
MA TOURS	MA/QMA	145	144	303	210,4 %
MA VESOUL	MA/QMA	50	50	73	146,0 %

Etablissement	Quartier (1)	Capacité norme circulaire	Capacité opérationnelle	Ecroués détenus	Densité carcérale
<i>Total</i>	<i>MA/QMA</i>	<i>2 062</i>	<i>2 058</i>	<i>3 004</i>	<i>146,0 %</i>
MC ST MAUR	MC/QMC	335	266	120	45,1 %
<i>Total</i>	<i>MC/QMC</i>	<i>335</i>	<i>266</i>	<i>120</i>	<i>45,1 %</i>
Direction Interrégionale	Total	4 361	4 276	4 920	115,1 %

¹ Seuls les quartiers administratifs sont ici référencés : les places femmes et mineurs sont ainsi comptabilisées dans les quartiers QMA, QCD, QSL, SAS ou QMC.

Capacité norme circulaire : la circulaire A.P. 88.05G du 17 mai 1998 définit le mode de calcul de la capacité des établissements pénitentiaires.

Capacité opérationnelle : correspond au nombre de places effectivement disponibles dans les établissements pénitentiaires.

Densité carcérale : ce ratio s'obtient en rapportant le nombre de détenus à la capacité opérationnelle.

Tableau 16 : Répartition des personnes détenues par établissement - Direction Interrégionale de Lille

Effectifs actualisés au : 1^{er} mars 2024

Champ : Direction Interrégionale de Lille

Sources :

- Effectifs écroués détenus : GENESIS / Traitement : DAP-SSER, IP Gide-GENESIS / Traitement : DAP pour le détail par quartier
- Places opérationnelles : Ministère de la Justice / DAP / SDSP / SP2 - Fichier des places opérationnelles

Etablissement	Quartier (1)	Capacité norme circulaire	Capacité opérationnelle	Ecroués détenus	Densité carcérale
CD BAPAUME	CD/QCD	599	571	547	95,8 %
CP CHATEAU THIERRY	CD/QCD	12	12	5	41,7 %
CP LAON	CD/QCD	199	198	194	98,0 %
CP LIANCOURT	CD/QCD	593	593	557	93,9 %
CP LILLE ANNOEULLIN	CD/QCD	209	209	217	103,8 %
CP LONGUENESSE	CD/QCD	399	399	387	97,0 %
CP MAUBEUGE	CD/QCD	198	198	191	96,5 %
CP VENDIN LE VIEIL	CD/QCD	27	27	19	70,4 %
<i>Total</i>	<i>CD/QCD</i>	<i>2 236</i>	<i>2 207</i>	<i>2 117</i>	<i>95,9 %</i>
CP LILLE LOOS SEQUEDIN	CNE	19	19	NC	NC
<i>Total</i>	<i>CNE</i>	<i>19</i>	<i>19</i>	<i>NC</i>	<i>NC</i>
CP BEAUVAIS	CSL/QSL	30	30	20	66,7 %
CP LILLE LOOS SEQUEDIN	CSL/QSL	54	35	25	71,4 %
CP LONGUENESSE	CSL/QSL	50	50	11	22,0 %
<i>Total</i>	<i>CSL/QSL</i>	<i>134</i>	<i>115</i>	<i>56</i>	<i>48,7 %</i>
EPM QUIEVRECHAIN	EPM	59	46	NC	NC
<i>Total</i>	<i>EPM</i>	<i>59</i>	<i>46</i>	<i>NC</i>	<i>NC</i>
CP BEAUVAIS	MA/QMA	586	586	680	116,0 %
CP LAON	MA/QMA	189	189	305	161,4 %
CP LIANCOURT	MA/QMA	20	20	14	70,0 %
CP LILLE ANNOEULLIN	MA/QMA	429	429	631	147,1 %
CP LILLE LOOS SEQUEDIN	MA/QMA	584	584	929	159,1 %

Etablissement	Quartier (1)	Capacité norme circulaire	Capacité opérationnelle	Ecroués détenus	Densité carcérale
CP LONGUENESSE	MA/QMA	193	193	342	177,2 %
CP MAUBEUGE	MA/QMA	200	200	225	112,5 %
MA AMIENS	MA/QMA	268	268	495	184,7 %
MA ARRAS	MA/QMA	205	193	211	109,3 %
MA BETHUNE	MA/QMA	180	180	367	203,9 %
MA DOUAI	MA/QMA	383	267	426	159,6 %
MA DUNKERQUE	MA/QMA	105	105	121	115,2 %
MA VALENCIENNES	MA/QMA	212	212	308	145,3 %
<i>Total</i>	<i>MA/QMA</i>	<i>3 554</i>	<i>3 426</i>	<i>5 054</i>	<i>147,5 %</i>
CP CHATEAU THIERRY	MC/QMC	101	75	58	77,3 %
CP VENDIN LE VIEIL	MC/QMC	135	135	104	77,0 %
<i>Total</i>	<i>MC/QMC</i>	<i>236</i>	<i>210</i>	<i>162</i>	<i>77,1 %</i>
CP LONGUENESSE	SAS	90	90	55	61,1 %
<i>Total</i>	<i>SAS</i>	<i>90</i>	<i>90</i>	<i>55</i>	<i>61,1 %</i>
Direction Interrégionale	Total	6 328	6 113	7 482	122,4 %

¹ Seuls les quartiers administratifs sont ici référencés : les places femmes et mineurs sont ainsi comptabilisées dans les quartiers QMA, QCD, QSL, SAS ou QMC.

Capacité norme circulaire : la circulaire A.P. 88.05G du 17 mai 1998 définit le mode de calcul de la capacité des établissements pénitentiaires.

Capacité opérationnelle : correspond au nombre de places effectivement disponibles dans les établissements pénitentiaires.

Densité carcérale : ce ratio s'obtient en rapportant le nombre de détenus à la capacité opérationnelle.

Tableau 17 : Répartition des personnes détenues par établissement - Direction Interrégionale de Lyon

Effectifs actualisés au : 1^{er} mars 2024

Champ : Direction Interrégionale de Lyon

Sources :

- Effectifs écroués détenus : GENESIS / Traitement : DAP-SSER, IP Gide-GENESIS / Traitement : DAP pour le détail par quartier
- Places opérationnelles : Ministère de la Justice / DAP / SDSP / SP2 - Fichier des places opérationnelles

Etablissement	Quartier (1)	Capacité norme circulaire	Capacité opérationnelle	Ecroués détenus	Densité carcérale
CD ROANNE	CD/QCD	577	577	538	93,2 %
CP AITON	CD/QCD	200	200	176	88,0 %
CP BOURG EN BRESSE	CD/QCD	300	300	273	91,0 %
CP RIOM	CD/QCD	164	164	150	91,5 %
CP ST QUENTIN FALLAVIER	CD/QCD	193	193	169	87,6 %
Total	CD/QCD	1 434	1 434	1 306	91,1 %
CP BOURG EN BRESSE	CSL/QSL	40	40	24	60,0 %
CP GRENOBLE VARCES	CSL/QSL	34	34	45	132,4 %
CP RIOM	CSL/QSL	20	20	15	75,0 %
CP ST ETIENNE LA TALAUDIÈRE	CSL/QSL	40	38	33	86,8 %
CP VILLEFRANCHE SUR SAONE	CSL/QSL	39	39	30	76,9 %
CSL LYON	CSL/QSL	116	116	99	85,3 %
Total	CSL/QSL	289	287	246	85,7 %
EPM RHONE	EPM	59	59	49	83,1 %
Total	EPM	59	59	49	83,1 %
CP AITON	MA/QMA	219	219	321	146,6 %
CP BOURG EN BRESSE	MA/QMA	351	351	458	130,5 %
CP GRENOBLE VARCES	MA/QMA	232	224	338	150,9 %
CP MOULINS YZEURE	MA/QMA	147	147	227	154,4 %
CP RIOM	MA/QMA	384	384	518	134,9 %
CP ST ETIENNE LA TALAUDIÈRE	MA/QMA	287	263	378	143,7 %
CP ST QUENTIN FALLAVIER	MA/QMA	239	239	377	157,7 %
CP VALENCE	MA/QMA	344	344	451	131,1 %

Etablissement	Quartier (1)	Capacité norme circulaire	Capacité opérationnelle	Ecroués détenus	Densité carcérale
CP VILLEFRANCHE SUR SAONE	MA/QMA	599	599	752	125,5 %
MA AURILLAC	MA/QMA	72	72	75	104,2 %
MA BONNEVILLE	MA/QMA	187	187	271	144,9 %
MA CHAMBERY	MA/QMA	93	93	151	162,4 %
MA LE PUY EN VELAY	MA/QMA	35	31	49	158,1 %
MA LYON CORBAS	MA/QMA	678	678	1 156	170,5 %
MA MONTLUCON	MA/QMA	22	22	38	172,7 %
MA PRIVAS	MA/QMA	57	57	74	129,8 %
<i>Total</i>	<i>MA/QMA</i>	<i>3 946</i>	<i>3 910</i>	<i>5 634</i>	<i>144,1 %</i>
CP MOULINS YZEURE	MC/QMC	123	123	100	81,3 %
CP VALENCE	MC/QMC	114	114	96	84,2 %
<i>Total</i>	<i>MC/QMC</i>	<i>237</i>	<i>237</i>	<i>196</i>	<i>82,7 %</i>
CP VALENCE	SAS	120	120	86	71,7 %
<i>Total</i>	<i>SAS</i>	<i>120</i>	<i>120</i>	<i>86</i>	<i>71,7 %</i>
Direction Interrégionale	Total	6 085	6 047	7 517	124,3 %

¹ Seuls les quartiers administratifs sont ici référencés : les places femmes et mineurs sont ainsi comptabilisées dans les quartiers QMA, QCD, QSL, SAS ou QMC.

Capacité norme circulaire : la circulaire A.P. 88.05G du 17 mai 1998 définit le mode de calcul de la capacité des établissements pénitentiaires.

Capacité opérationnelle : correspond au nombre de places effectivement disponibles dans les établissements pénitentiaires.

Densité carcérale : ce ratio s'obtient en rapportant le nombre de détenus à la capacité opérationnelle.

Tableau 18 : Répartition des personnes détenues par établissement - Direction Interrégionale de Marseille

Effectifs actualisés au : 1^{er} mars 2024

Champ : Direction Interrégionale de Marseille

Sources :

- Effectifs écroués détenus : GENESIS / Traitement : DAP-SSER, IP Gide-GENESIS / Traitement : DAP pour le détail par quartier
- Places opérationnelles : Ministère de la Justice / DAP / SDSP / SP2 - Fichier des places opérationnelles

Etablissement	Quartier (1)	Capacité norme circulaire	Capacité opérationnelle	Ecroués détenus	Densité carcérale
CD CASABIANDA	CD/QCD	194	194	110	56,7 %
CD SALON DE PROVENCE	CD/QCD	650	650	632	97,2 %
CD TARASCON	CD/QCD	650	650	630	96,9 %
CP AVIGNON LE PONTET	CD/QCD	180	180	161	89,4 %
CP BORGIO	CD/QCD	48	48	47	97,9 %
CP MARSEILLE	CD/QCD	60	60	56	93,3 %
CP TOULON LA FARLEDE	CD/QCD	191	191	179	93,7 %
Total	CD/QCD	1 973	1 973	1 815	92,0 %
CP AIX LUYNES	CNE	52	50	42	84,0 %
Total	CNE	52	50	42	84,0 %
CP AIX LUYNES	CSL/QSL	31	31	27	87,1 %
CP AVIGNON LE PONTET	CSL/QSL	51	51	44	86,3 %
CP TOULON LA FARLEDE	CSL/QSL	41	41	39	95,1 %
Total	CSL/QSL	123	123	110	89,4 %
EPM MARSEILLE	EPM	59	59	37	62,7 %
Total	EPM	59	59	37	62,7 %
CP AIX LUYNES	MA/QMA	1 233	1 233	1 851	150,1 %
CP AVIGNON LE PONTET	MA/QMA	394	394	632	160,4 %
CP BORGIO	MA/QMA	193	193	219	113,5 %
CP MARSEILLE	MA/QMA	513	513	907	176,8 %
CP TOULON LA FARLEDE	MA/QMA	394	394	540	137,1 %

Etablissement	Quartier (1)	Capacité norme circulaire	Capacité opérationnelle	Ecroués détenus	Densité carcérale
MA AJACCIO	MA/QMA	53	53	60	113,2 %
MA DIGNE LES BAINS	MA/QMA	35	35	36	102,9 %
MA DRAGUIGNAN	MA/QMA	504	504	623	123,6 %
MA GAP	MA/QMA	37	37	29	78,4 %
MA GRASSE	MA/QMA	574	574	703	122,5 %
MA NICE	MA/QMA	355	355	519	146,2 %
<i>Total</i>	<i>MA/QMA</i>	<i>4 285</i>	<i>4 285</i>	<i>6 119</i>	<i>142,8 %</i>
MC ARLES	MC/QMC	160	160	124	77,5 %
<i>Total</i>	<i>MC/QMC</i>	<i>160</i>	<i>160</i>	<i>124</i>	<i>77,5 %</i>
CP AIX LUYNES	SAS	51	51	53	103,9 %
CP AVIGNON LE PONTET	SAS	120	120	98	81,7 %
CP MARSEILLE	SAS	137	137	120	87,6 %
<i>Total</i>	<i>SAS</i>	<i>308</i>	<i>308</i>	<i>271</i>	<i>88,0 %</i>
Direction Interrégionale	Total	6 960	6 958	8 518	122,4 %

¹ Seuls les quartiers administratifs sont ici référencés : les places femmes et mineurs sont ainsi comptabilisées dans les quartiers QMA, QCD, QSL, SAS ou QMC.

Capacité norme circulaire : la circulaire A.P. 88.05G du 17 mai 1998 définit le mode de calcul de la capacité des établissements pénitentiaires.

Capacité opérationnelle : correspond au nombre de places effectivement disponibles dans les établissements pénitentiaires.

Densité carcérale : ce ratio s'obtient en rapportant le nombre de détenus à la capacité opérationnelle.

Tableau 19 : Répartition des personnes détenues par établissement - Direction Interrégionale de Paris

Effectifs actualisés au : 1^{er} mars 2024

Champ : Direction Interrégionale de Paris

Sources :

- Effectifs écroués détenus : GENESIS / Traitement : DAP-SSER, IP Gide-GENESIS / Traitement : DAP pour le détail par quartier
- Places opérationnelles : Ministère de la Justice / DAP / SDSP / SP2 - Fichier des places opérationnelles

Etablissement	Quartier (1)	Capacité norme circulaire	Capacité opérationnelle	Ecroués détenus	Densité carcérale
CD MELUN	CD/QCD	301	301	290	96,3 %
CP MEAUX CHAUCONIN NEUFMONTIERS	CD/QCD	192	192	181	94,3 %
CP SUD FRANCILIEN	CD/QCD	709	709	630	88,9 %
<i>Total</i>	<i>CD/QCD</i>	<i>1 202</i>	<i>1 202</i>	<i>1 101</i>	<i>91,6 %</i>
CP FRESNES	CNE	55	55	35	63,6 %
CP SUD FRANCILIEN	CNE	52	52	40	76,9 %
<i>Total</i>	<i>CNE</i>	<i>107</i>	<i>107</i>	<i>75</i>	<i>70,1 %</i>
CP BOIS D ARCY	CSL/QSL	61	61	58	95,1 %
CP FRESNES	CSL/QSL	27	27	8	29,6 %
CP FRESNES - Villejuif	CSL/QSL	118	118	199	168,6 %
CP NANTERRE	CSL/QSL	92	92	98	106,5 %
CP PARIS LA SANTE	CSL/QSL	100	100	115	115,0 %
CSL CORBEIL ESSONNES	CSL/QSL	80	80	100	125,0 %
CSL GAGNY	CSL/QSL	48	48	99	206,2 %
CSL MELUN	CSL/QSL	43	43	51	118,6 %
<i>Total</i>	<i>CSL/QSL</i>	<i>569</i>	<i>569</i>	<i>728</i>	<i>127,9 %</i>
EPM PORCHEVILLE	EPM	59	59	45	76,3 %
<i>Total</i>	<i>EPM</i>	<i>59</i>	<i>59</i>	<i>45</i>	<i>76,3 %</i>
CP FRESNES	EPSN	84	84	62	73,8 %
<i>Total</i>	<i>EPSN</i>	<i>84</i>	<i>84</i>	<i>62</i>	<i>73,8 %</i>
CP BOIS D ARCY	MA/QMA	501	472	845	179,0 %
CP FRESNES	MA/QMA	1 338	1 338	1 839	137,4 %
CP MEAUX CHAUCONIN NEUFMONTIERS	MA/QMA	446	446	708	158,7 %
CP NANTERRE	MA/QMA	597	597	990	165,8 %

Etablissement	Quartier (1)	Capacité norme circulaire	Capacité opérationnelle	Ecroués détenus	Densité carcérale
CP OSNY PONTOISE	MA/QMA	568	568	863	151,9 %
CP PARIS LA SANTE	MA/QMA	713	713	1 021	143,2 %
CP SUD FRANCILIEN	MA/QMA	11	11	8	72,7 %
MA FLEURY MEROGIS	MA/QMA	2 853	2 853	4 059	142,3 %
MA VERSAILLES	MA/QMA	141	141	101	71,6 %
MA VILLEPINTE	MA/QMA	582	582	1 031	177,1 %
<i>Total</i>	<i>MA/QMA</i>	<i>7 750</i>	<i>7 721</i>	<i>11 465</i>	<i>148,5 %</i>
CP SUD FRANCILIEN	MC/QMC	28	28	22	78,6 %
MC POISSY	MC/QMC	281	240	234	97,5 %
<i>Total</i>	<i>MC/QMC</i>	<i>309</i>	<i>268</i>	<i>256</i>	<i>95,5 %</i>
CP MEAUX CHAUCONIN NEUFMONTIERS	SAS	180	180	170	94,4 %
CP OSNY PONTOISE	SAS	180	180	165	91,7 %
<i>Total</i>	<i>SAS</i>	<i>360</i>	<i>360</i>	<i>335</i>	<i>93,1 %</i>
Direction Interrégionale	Total	10 440	10 370	14 067	135,7 %

¹ Seuls les quartiers administratifs sont ici référencés : les places femmes et mineurs sont ainsi comptabilisées dans les quartiers QMA, QCD, QSL, SAS ou QMC.

Capacité norme circulaire : la circulaire A.P. 88.05G du 17 mai 1998 définit le mode de calcul de la capacité des établissements pénitentiaires.

Capacité opérationnelle : correspond au nombre de places effectivement disponibles dans les établissements pénitentiaires.

Densité carcérale : ce ratio s'obtient en rapportant le nombre de détenus à la capacité opérationnelle.

Tableau 20 : Répartition des personnes détenues par établissement - Direction Interrégionale de Rennes

Effectifs actualisés au : 1^{er} mars 2024

Champ : Direction Interrégionale de Rennes

Sources :

- Effectifs écroués détenus : GENESIS / Traitement : DAP-SSER, IP Gide-GENESIS / Traitement : DAP pour le détail par quartier
- Places opérationnelles : Ministère de la Justice / DAP / SDSP / SP2 - Fichier des places opérationnelles

Etablissement	Quartier (1)	Capacité norme circulaire	Capacité opérationnelle	Ecroués détenus	Densité carcérale
CD ARGENTAN	CD/QCD	638	638	614	96,2 %
CD VAL DE REUIL	CD/QCD	819	780	799	102,4 %
CP CAEN	CD/QCD	434	425	394	92,7 %
CP LE HAVRE	CD/QCD	391	391	369	94,4 %
CP LORIENT	CD/QCD	40	40	40	100,0 %
CP NANTES	CD/QCD	510	510	485	95,1 %
CP RENNES	CD/QCD	231	174	178	102,3 %
CP RENNES VEZIN	CD/QCD	209	209	191	91,4 %
<i>Total</i>	<i>CD/QCD</i>	<i>3 272</i>	<i>3 167</i>	<i>3 070</i>	<i>96,9 %</i>
CP ALENCON CONDE SUR SARTHE	CSL/QSL	41	41	19	46,3 %
CP NANTES	CSL/QSL	60	60	39	65,0 %
CP RENNES VEZIN	CSL/QSL	26	26	20	76,9 %
<i>Total</i>	<i>CSL/QSL</i>	<i>127</i>	<i>127</i>	<i>78</i>	<i>61,4 %</i>
EPM ORVAULT	EPM	59	58	37	63,8 %
<i>Total</i>	<i>EPM</i>	<i>59</i>	<i>58</i>	<i>37</i>	<i>63,8 %</i>
CP CAEN	MA/QMA	6	6	NC	NC
CP CAEN IFS	MA/QMA	551	427	411	96,3 %
CP LE HAVRE	MA/QMA	297	297	399	134,3 %
CP LE MANS LES CROISSETTES	MA/QMA	399	399	611	153,1 %
CP LORIENT	MA/QMA	187	187	269	143,9 %
CP NANTES	MA/QMA	508	508	851	167,5 %
CP RENNES	MA/QMA	35	35	NC	NC
CP RENNES VEZIN	MA/QMA	477	477	697	146,1 %
MA ANGERS	MA/QMA	266	266	452	169,9 %

Etablissement	Quartier (1)	Capacité norme circulaire	Capacité opérationnelle	Ecroués détenus	Densité carcérale
MA BREST	MA/QMA	254	254	438	172,4 %
MA CHERBOURG	MA/QMA	46	46	48	104,3 %
MA COUTANCES	MA/QMA	48	48	74	154,2 %
MA EVREUX	MA/QMA	162	162	319	196,9 %
MA FONTENAY LE COMTE	MA/QMA	39	39	72	184,6 %
MA LA ROCHE SUR YON	MA/QMA	39	39	84	215,4 %
MA LAVAL	MA/QMA	71	56	104	185,7 %
MA ROUEN	MA/QMA	648	502	533	106,2 %
MA ST BRIEUC	MA/QMA	85	85	161	189,4 %
MA ST MALO	MA/QMA	82	82	106	129,3 %
MA VANNES	MA/QMA	51	51	91	178,4 %
<i>Total</i>	<i>MA/QMA</i>	<i>4 251</i>	<i>3 966</i>	<i>5 755</i>	<i>145,1 %</i>
CP ALENCON CONDE SUR SARTHE	MC/QMC	135	135	106	78,5 %
<i>Total</i>	<i>MC/QMC</i>	<i>135</i>	<i>135</i>	<i>106</i>	<i>78,5 %</i>
CP CAEN IFS	SAS	140	98	35	35,7 %
CP LE MANS LES CROISSETTES	SAS	90	45	40	88,9 %
<i>Total</i>	<i>SAS</i>	<i>230</i>	<i>143</i>	<i>75</i>	<i>52,4 %</i>
Direction Interrégionale	Total	8 074	7 596	9 121	120,1 %

¹ Seuls les quartiers administratifs sont ici référencés : les places femmes et mineurs sont ainsi comptabilisées dans les quartiers QMA, QCD, QSL, SAS ou QMC.

Capacité norme circulaire : la circulaire A.P. 88.05G du 17 mai 1998 définit le mode de calcul de la capacité des établissements pénitentiaires.

Capacité opérationnelle : correspond au nombre de places effectivement disponibles dans les établissements pénitentiaires.

Densité carcérale : ce ratio s'obtient en rapportant le nombre de détenus à la capacité opérationnelle.

Tableau 21 : Répartition des personnes détenues par établissement - Direction Interrégionale de Strasbourg

Effectifs actualisés au : 1^{er} mars 2024

Champ : Direction Interrégionale de Strasbourg

Sources :

- Effectifs écroués détenus : GENESIS / Traitement : DAP-SSER, IP Gide-GENESIS / Traitement : DAP pour le détail par quartier
- Places opérationnelles : Ministère de la Justice / DAP / SDSP / SP2 - Fichier des places opérationnelles

Etablissement	Quartier (1)	Capacité norme circulaire	Capacité opérationnelle	Ecroués détenus	Densité carcérale
CD ECROUVES	CD/QCD	268	268	260	97,0 %
CD MONTMEDY	CD/QCD	335	335	313	93,4 %
CD OERMINGEN	CD/QCD	268	268	260	97,0 %
CD ST MIHIEL	CD/QCD	391	391	384	98,2 %
CD TOUL	CD/QCD	427	427	416	97,4 %
CD VILLENAUXE LA GRANDE	CD/QCD	606	414	396	95,7 %
CP MULHOUSE LUTTERBACH	CD/QCD	180	180	173	96,1 %
<i>Total</i>	<i>CD/QCD</i>	<i>2 475</i>	<i>2 283</i>	<i>2 202</i>	<i>96,5 %</i>
CP METZ	CSL/QSL	47	47	40	85,1 %
CP MULHOUSE LUTTERBACH	CSL/QSL	32	18	23	127,8 %
CP TROYES LAVAU	CSL/QSL	37	37	8	21,6 %
CSL MAXEVILLE	CSL/QSL	52	52	37	71,2 %
CSL SOUFFELWEYERSHEIM	CSL/QSL	53	53	45	84,9 %
CSL VAL DE BRIEY	CSL/QSL	25	25	17	68,0 %
<i>Total</i>	<i>CSL/QSL</i>	<i>246</i>	<i>232</i>	<i>170</i>	<i>73,3 %</i>
CP METZ	MA/QMA	403	403	511	126,8 %
CP MULHOUSE LUTTERBACH	MA/QMA	340	340	480	141,2 %
CP TROYES LAVAU	MA/QMA	439	266	179	67,3 %
MA BAR LE DUC	MA/QMA	80	80	94	117,5 %
MA CHALONS EN CHAMPAGNE	MA/QMA	310	310	248	80,0 %
MA CHARLEVILLE MEZIERES	MA/QMA	55	55	51	92,7 %
MA CHAUMONT	MA/QMA	78	78	94	120,5 %

Etablissement	Quartier (1)	Capacité norme circulaire	Capacité opérationnelle	Ecroués détenus	Densité carcérale
MA EPINAL	MA/QMA	298	298	280	94,0 %
MA NANCY MAXEVILLE	MA/QMA	663	663	659	99,4 %
MA REIMS	MA/QMA	153	153	150	98,0 %
MA SARREGUEMINES	MA/QMA	71	71	102	143,7 %
MA STRASBOURG	MA/QMA	432	432	687	159,0 %
<i>Total</i>	<i>MA/QMA</i>	<i>3 322</i>	<i>3 149</i>	<i>3 535</i>	<i>112,3 %</i>
MC ENSISHEIM	MC/QMC	215	200	181	90,5 %
<i>Total</i>	<i>MC/QMC</i>	<i>215</i>	<i>200</i>	<i>181</i>	<i>90,5 %</i>
Direction Interrégionale	Total	6 258	5 864	6 088	103,8 %

¹ Seuls les quartiers administratifs sont ici référencés : les places femmes et mineurs sont ainsi comptabilisées dans les quartiers QMA, QCD, QSL, SAS ou QMC.

Capacité norme circulaire : la circulaire A.P. 88.05G du 17 mai 1998 définit le mode de calcul de la capacité des établissements pénitentiaires.

Capacité opérationnelle : correspond au nombre de places effectivement disponibles dans les établissements pénitentiaires.

Densité carcérale : ce ratio s'obtient en rapportant le nombre de détenus à la capacité opérationnelle.

Tableau 22 : Répartition des personnes détenues par établissement - Direction Interrégionale de Toulouse

Effectifs actualisés au : 1^{er} mars 2024

Champ : Direction Interrégionale de Toulouse

Sources :

- Effectifs écroués détenus : GENESIS / Traitement : DAP-SSER, IP Gide-GENESIS / Traitement : DAP pour le détail par quartier
- Places opérationnelles : Ministère de la Justice / DAP / SDSP / SP2 - Fichier des places opérationnelles

Etablissement	Quartier (1)	Capacité norme circulaire	Capacité opérationnelle	Ecroués détenus	Densité carcérale
CD MURET	CD/QCD	620	620	602	97,1 %
CD ST SULPICE LA POINTE	CD/QCD	99	99	NC	NC
CP BEZIERS	CD/QCD	420	420	404	96,2 %
CP LANNEMEZAN	CD/QCD	20	10	NC	NC
CP PERPIGNAN	CD/QCD	333	333	322	96,7 %
Total	CD/QCD	1 492	1 482	1 422	96,0 %
CP BEZIERS	CSL/QSL	20	20	16	80,0 %
CP TOULOUSE SEYSSSES	CSL/QSL	101	52	59	113,5 %
CP VILLENEUVE LES MAGUELONE	CSL/QSL	24	24	20	83,3 %
Total	CSL/QSL	145	96	95	99,0 %
EPM LAVAUUR	EPM	59	58	51	87,9 %
Total	EPM	59	58	51	87,9 %
CP BEZIERS	MA/QMA	389	389	697	179,2 %
CP PERPIGNAN	MA/QMA	196	196	400	204,1 %
CP TOULOUSE SEYSSSES	MA/QMA	580	580	1 115	192,2 %
CP VILLENEUVE LES MAGUELONE	MA/QMA	607	607	936	154,2 %
MA ALBI	MA/QMA	105	105	178	169,5 %
MA CARCASSONNE	MA/QMA	64	64	141	220,3 %
MA FOIX	MA/QMA	67	65	130	200,0 %
MA MENDE	MA/QMA	49	49	72	146,9 %
MA MONTAUBAN	MA/QMA	142	142	226	159,2 %
MA NIMES	MA/QMA	200	200	417	208,5 %
MA RODEZ	MA/QMA	99	99	171	172,7 %
MA TARBES	MA/QMA	70	70	139	198,6 %

Etablissement	Quartier (1)	Capacité norme circulaire	Capacité opérationnelle	Ecroués détenus	Densité carcérale
<i>Total</i>	<i>MA/QMA</i>	2 568	2 566	4 622	180,1 %
CP LANNEMEZAN	MC/QMC	212	162	135	83,3 %
<i>Total</i>	<i>MC/QMC</i>	212	162	135	83,3 %
CP TOULOUSE SEYSSES	SAS	60	60	60	100,0 %
CP VILLENEUVE LES MAGUELONE	SAS	150	150	141	94,0 %
<i>Total</i>	<i>SAS</i>	210	210	201	95,7 %
Direction Interrégionale	Total	4 686	4 574	6 526	142,7 %

¹ Seuls les quartiers administratifs sont ici référencés : les places femmes et mineurs sont ainsi comptabilisées dans les quartiers QMA, QCD, QSL, SAS ou QMC.

Capacité norme circulaire : la circulaire A.P. 88.05G du 17 mai 1998 définit le mode de calcul de la capacité des établissements pénitentiaires.

Capacité opérationnelle : correspond au nombre de places effectivement disponibles dans les établissements pénitentiaires.

Densité carcérale : ce ratio s'obtient en rapportant le nombre de détenus à la capacité opérationnelle.

Tableau 23 : Répartition des personnes détenues par établissement - Direction d'Outre-Mer

Effectifs actualisés au : 1^{er} mars 2024

Champ : Direction des Services Pénitentiaires d'Outre-Mer

Sources :

- Effectifs écroués détenus : GENESIS / Traitement : DAP-SSER, IP Gide-GENESIS / Traitement : DAP pour le détail par quartier
- Places opérationnelles : Ministère de la Justice / DAP / SDSP / SP2 - Fichier des places opérationnelles

Etablissement	Quartier (1)	Capacité norme circulaire	Capacité opérationnelle	Ecroués détenus	Densité carcérale
CD KONE	CD/QCD	120	120	110	91,7 %
CD LE PORT	CD/QCD	507	507	495	97,6 %
CD TATUTU DE PAPEARI	CD/QCD	410	410	365	89,0 %
CP BAIE MAHAULT	CD/QCD	239	239	233	97,5 %
CP DUCOS	CD/QCD	368	367	378	103,0 %
CP FAAA NUUTANIA	CD/QCD	16	16	12	75,0 %
CP MAJICAVO	CD/QCD	114	114	331	290,4 %
CP NOUMEA	CD/QCD	218	194	305	157,2 %
CP REMIRE MONTJOLY	CD/QCD	343	343	473	137,9 %
CP ST DENIS	CD/QCD	17	17	18	105,9 %
CP ST PIERRE ET MIQUELON	CD/QCD	3	3	0	0,0 %
CP TAIOHAE	CD/QCD	5	5	NC	NC
CP UTUROA	CD/QCD	20	20	NC	NC
<i>Total</i>	<i>CD/QCD</i>	<i>2 380</i>	<i>2 355</i>	<i>2 729</i>	<i>115,9 %</i>
CP FAAA NUUTANIA	CSL/QSL	20	20	31	155,0 %
<i>Total</i>	<i>CSL/QSL</i>	<i>20</i>	<i>20</i>	<i>31</i>	<i>155,0 %</i>
CP BAIE MAHAULT	MA/QMA	251	251	466	185,7 %
CP DUCOS	MA/QMA	373	371	610	164,4 %
CP FAAA NUUTANIA	MA/QMA	134	134	176	131,3 %
CP MAJICAVO	MA/QMA	164	164	286	174,4 %
CP MATA UTU	MA/QMA	5	5	NC	NC
CP NOUMEA	MA/QMA	196	196	295	150,5 %
CP REMIRE MONTJOLY	MA/QMA	273	273	549	201,1 %
CP ST DENIS	MA/QMA	558	558	755	135,3 %

Etablissement	Quartier (1)	Capacité norme circulaire	Capacité opérationnelle	Ecroués détenus	Densité carcérale
CP ST PIERRE ET MIQUELON	MA/QMA	4	4	NC	NC
MA BASSE TERRE	MA/QMA	129	129	178	138,0 %
MA ST PIERRE	MA/QMA	114	114	149	130,7 %
<i>Total</i>	<i>MA/QMA</i>	<i>2 201</i>	<i>2 199</i>	<i>3 475</i>	<i>158,0 %</i>
Direction Interrégionale	Total	4 601	4 574	6 235	136,3 %

¹ Seuls les quartiers administratifs sont ici référencés : les places femmes et mineurs sont ainsi comptabilisées dans les quartiers QMA, QCD, QSL, SAS ou QMC.

Capacité norme circulaire : la circulaire A.P. 88.05G du 17 mai 1998 définit le mode de calcul de la capacité des établissements pénitentiaires.

Capacité opérationnelle : correspond au nombre de places effectivement disponibles dans les établissements pénitentiaires.

Densité carcérale : ce ratio s'obtient en rapportant le nombre de détenus à la capacité opérationnelle.

Tableau 24 : Répartition des personnes détenues par sexe et par Direction Interrégionale

Effectifs actualisés au : 1^{er} mars 2024

Champ : Métropole et Outre-Mer

Source : GENESIS / Traitement : DAP-SSER

Direction Interrégionale	Femmes détenues	Hommes détenus	Total détenus	Pourcentage de femmes détenues (%)
DISP BORDEAUX	193	6 099	6 292	3,1 %
DISP DIJON	201	4 719	4 920	4,1 %
DISP LILLE	266	7 216	7 482	3,6 %
DISP LYON	252	7 265	7 517	3,4 %
DISP MARSEILLE	253	8 265	8 518	3,0 %
DISP PARIS	529	13 538	14 067	3,8 %
DISP RENNES	362	8 759	9 121	4,0 %
DISP STRASBOURG	159	5 929	6 088	2,6 %
DISP TOULOUSE	200	6 326	6 526	3,1 %
<i>Total Métropole</i>	<i>2 415</i>	<i>68 116</i>	<i>70 531</i>	<i>3,4 %</i>
DSPOM	192	6 043	6 235	3,1 %
Total France entière	2 607	74 159	76 766	3,4 %

Tableau 25 : Répartition des écroués mineurs selon la catégorie pénale

Effectifs actualisés au : 1^{er} mars 2024

Champ : Métropole et Outre-Mer

Source : GENESIS / Traitement : DAP-SSER

Niveau	Prévenus		Condamnés et condamnés-prévenus écroués		Ecroués mineurs
	PR	Pourcentage PR	CO et CP	Pourcentage CO et CP	
Métropole	408	55,4 %	328	44,6 %	736
Outre-Mer	45	55,6 %	36	44,4 %	81
Total France entière	453	55,4 %	364	44,6 %	817

Effectifs mineurs garçons et filles confondus.

Tableau 26 : Evolution mensuelle des écroués mineurs

Effectifs actualisés au : 1^{er} mars 2024

Champ : Métropole et Outre-Mer

Source : GENESIS / Traitement : DAP-SSER

Date	Détenus			Détenus mineurs	Non détenus	Ecroués	
	PR	CP	CO détenus		CO non détenus	Ecroués mineurs	Variation mensuelle
2022-03-01	415	16	201	632	45	677	-
2022-04-01	407	17	234	658	40	698	3,1 %
2022-05-01	395	15	228	638	40	678	-2,9 %
2022-06-01	432	19	233	684	45	729	7,5 %
2022-07-01	397	25	243	665	39	704	-3,4 %
2022-08-01	384	19	226	629	51	680	-3,4 %
2022-09-01	395	16	236	647	39	686	0,9 %
2022-10-01	407	26	235	668	36	704	2,6 %
2022-11-01	412	20	242	674	35	709	0,7 %
2022-12-01	384	15	260	659	39	698	-1,6 %
2023-01-01	374	12	228	614	42	656	-6,0 %
2023-02-01	400	16	224	640	47	687	4,7 %
2023-03-01	396	20	214	630	50	680	-1,0 %
2023-04-01	402	25	218	645	59	704	3,5 %
2023-05-01	412	14	217	643	44	687	-2,4 %
2023-06-01	439	17	215	671	44	715	4,1 %
2023-07-01	447	19	233	699	46	745	4,2 %
2023-08-01	419	23	248	690	61	751	0,8 %
2023-09-01	369	18	271	658	56	714	-4,9 %
2023-10-01	400	24	256	680	54	734	2,8 %
2023-11-01	438	25	257	720	52	772	5,2 %
2023-12-01	423	25	250	698	54	752	-2,6 %
2024-01-01	452	18	262	732	56	788	4,8 %
2024-02-01	467	23	256	746	68	814	3,3 %
2024-03-01	453	24	266	743	74	817	0,4 %

Effectifs mineurs garçons et filles confondus.

Graphique 27 : Courbe d'évolution mensuelle des écroués mineurs

Effectifs actualisés au : 1^{er} mars 2024

Champ : Métropole et Outre-Mer

Source : GENESIS / Traitement : DAP-SSER



Tableau 28 : Effectifs des écroués détenus mineurs

Effectifs actualisés au : 1^{er} mars 2024

Champ : Métropole et Outre-Mer

Source : GENESIS / Traitement : DAP-SSE

Niveau	Ecroués détenus mineurs	Ecroués détenus	Proportion de détenus mineurs (%)
Métropole	664	70 531	0,9 %
Outre-Mer	79	6 235	1,3 %
Total France entière	743	76 766	1,0 %

Effectifs mineurs garçons et filles confondus.

Tableau 29 : Taux d'occupation des places mineurs par établissement

Effectifs actualisés au : 1^{er} mars 2024

Champ : Métropole et Outre-Mer

Sources :

- Effectifs écroués détenus : GENESIS / Traitement : DAP-SSER
- Places opérationnelles : Ministère de la Justice / DAP / SDSP / SP2 - Fichier des places opérationnelles

Direction Interrégionale	Etablissement	Taux d'occupation des places mineurs
DISP BORDEAUX	CP BORDEAUX GRADIGNAN	73,9 %
DISP BORDEAUX	MA ANGOULEME	88,9 %
DISP BORDEAUX	MA LIMOGES	80,0 %
DISP BORDEAUX	MA PAU	100,0 %
<i>DISP BORDEAUX</i>	<i>Total Direction Interrégionale</i>	<i>80,9 %</i>
DISP DIJON	CP VARENNES LE GRAND	56,2 %
DISP DIJON	CSL BESANCON	0,0 %
DISP DIJON	MA BESANCON	35,0 %
DISP DIJON	MA DIJON	63,6 %
DISP DIJON	MA TOURS	100,0 %
<i>DISP DIJON</i>	<i>Total Direction Interrégionale</i>	<i>56,1 %</i>
DISP LILLE	CP LAON	53,3 %
DISP LILLE	CP LIANCOURT	70,0 %
DISP LILLE	CP LONGUENESSE	60,0 %
DISP LILLE	EPM QUIEVRECHAIN	78,3 %
<i>DISP LILLE</i>	<i>Total Direction Interrégionale</i>	<i>69,3 %</i>
DISP LYON	CP GRENOBLE VARCES	68,2 %
DISP LYON	CP MOULINS YZEURE	100,0 %
DISP LYON	EPM RHONE	83,1 %
DISP LYON	MA BONNEVILLE	25,0 %
<i>DISP LYON</i>	<i>Total Direction Interrégionale</i>	<i>71,2 %</i>
DISP MARSEILLE	CP AIX LUYNES	76,9 %
DISP MARSEILLE	CP AVIGNON LE PONTET	60,0 %
DISP MARSEILLE	CP BORGO	0,0 %
DISP MARSEILLE	CP MARSEILLE	77,8 %
DISP MARSEILLE	EPM MARSEILLE	62,7 %
DISP MARSEILLE	MA GRASSE	61,3 %

Direction Interrégionale	Etablissement	Taux d'occupation des places mineurs
<i>DISP MARSEILLE</i>	<i>Total Direction Interrégionale</i>	63,8 %
DISP PARIS	CP FRESNES	–
DISP PARIS	CP NANTERRE	72,2 %
DISP PARIS	EPM PORCHEVILLE	76,3 %
DISP PARIS	MA FLEURY MEROGIS	53,8 %
DISP PARIS	MA VILLEPINTE	80,0 %
<i>DISP PARIS</i>	<i>Total Direction Interrégionale</i>	64,7 %
DISP RENNES	CP CAEN IFS	80,0 %
DISP RENNES	CP LE HAVRE	73,3 %
DISP RENNES	CP RENNES	–
DISP RENNES	EPM ORVAULT	63,8 %
DISP RENNES	MA BREST	70,0 %
<i>DISP RENNES</i>	<i>Total Direction Interrégionale</i>	68,4 %
DISP STRASBOURG	CP METZ	57,1 %
DISP STRASBOURG	CP MULHOUSE LUTTERBACH	35,0 %
DISP STRASBOURG	CSL MAXEVILLE	0,0 %
DISP STRASBOURG	CSL SOUFFELWEYERSHEIM	0,0 %
DISP STRASBOURG	MA CHAUMONT	30,0 %
DISP STRASBOURG	MA EPINAL	38,9 %
DISP STRASBOURG	MA NANCY MAXEVILLE	–
DISP STRASBOURG	MA REIMS	50,0 %
DISP STRASBOURG	MA STRASBOURG	94,7 %
<i>DISP STRASBOURG</i>	<i>Total Direction Interrégionale</i>	50,5 %
DISP TOULOUSE	CP PERPIGNAN	66,7 %
DISP TOULOUSE	CP VILLENEUVE LES MAGUELONE	80,0 %
DISP TOULOUSE	EPM LAVAUUR	87,9 %
<i>DISP TOULOUSE</i>	<i>Total Direction Interrégionale</i>	83,3 %
DSPOM	CP BAIE MAHAULT	60,0 %
DSPOM	CP DUCOS	26,7 %
DSPOM	CP FAAA NUUTANIA	50,0 %
DSPOM	CP MAJICAVO	66,7 %
DSPOM	CP NOUMEA	50,0 %
DSPOM	CP REMIRE MONTJOLY	81,0 %
DSPOM	CP ST DENIS	45,0 %

Direction Interrégionale	Etablissement	Taux d'occupation des places mineurs
DSPOM	CP ST PIERRE ET MIQUELON	0,0 %
<i>DSPOM</i>	<i>Total Direction Interrégionale</i>	<i>54,9 %</i>
Total	France entière	65,2 %

Effectifs garçons et filles confondus.

Certains écroués mineurs peuvent être dans de rares cas hébergés en dehors des places mineurs (taux d'occupation signalé par un tiret).

Le taux d'occupation des places mineurs est calculé selon le ratio suivant : (mineurs détenus sur places mineurs + majeurs détenus sur places mineurs) / places mineurs.

Il est à noter que certains taux d'occupation des places mineurs peuvent être surestimés en raison d'une déclaration incorrecte de son âge par la personne écrouée.

Tableau 30 : Effectifs des femmes écrouées

Effectifs actualisés au : 1^{er} mars 2024

Champ : Métropole et Outre-Mer

Source : GENESIS / Traitement : DAP-SSER

Niveau	Femmes détenues	Détenus	Proportion de femmes détenues (%)	Femmes écrouées	Ecroués	Proportion de femmes écrouées (%)
Métropole	2 415	70 531	3,4 %	3 290	86 251	3,8 %
Outre-Mer	192	6 235	3,1 %	265	7 457	3,6 %
Total France entière	2 607	76 766	3,4 %	3 555	93 708	3,8 %

Effectifs majeures et mineures confondus.

Tableau 31 : Répartition des femmes écrouées selon la catégorie pénale

Effectifs actualisés au : 1^{er} mars 2024

Champ : Métropole et Outre-Mer

Source : GENESIS / Traitement : DAP-SSE

Niveau	Prévenues		Condamnées et condamnées-prévenues écrouées		Femmes écrouées
	PR	Pourcentage PR	CO et CP	Pourcentage CO et CP	
Métropole	901	27,4 %	2 389	72,6 %	3 290
Outre-Mer	54	20,4 %	211	79,6 %	265
Total France entière	955	26,9 %	2 600	73,1 %	3 555

Effectifs majeures et mineures confondus.

Tableau 32 : Femmes écrouées disposant d'un aménagement de peine ou d'une libération sous contrainte

Effectifs actualisés au : 1^{er} mars 2024

Champ : Métropole et Outre-Mer

Sources :

- GENESIS / Traitement : DAP-SSER pour l'effectif de femmes écrouées
- IP Gide-GENESIS / Traitement : DAP pour les AP et LSC

Direction Interrégionale	Femmes écrouées hors AP ou LSC	Ensemble des AP et LSC
DISP BORDEAUX	190	80
DISP DIJON	196	80
DISP LILLE	266	75
DISP LYON	247	96
DISP MARSEILLE	249	118
DISP PARIS	511	122
DISP RENNES	358	123
DISP STRASBOURG	158	113
DISP TOULOUSE	196	112
<i>Total Métropole</i>	2 371	919
DSPOM	187	78
Total France entière	2 558	997

Sont pris en compte à la fois les DDSE, PEH, PENH et SL dans le cadre d'un aménagement de peine (AP) et ceux dans le cadre d'une libération sous contrainte (LSC).

Effectifs majeures et mineures confondus.

Tableau 33 : Evolution mensuelle des femmes écrouées

Effectifs actualisés au : 1^{er} mars 2024

Champ : Métropole et Outre-Mer

Source : GENESIS / Traitement : DAP-SSER

Date	Détenues			Femmes détenues	Non détenues	Ecrouées	
	PR	CP	CO détenues		CO non détenues	Femmes écrouées	Variation mensuelle
2022-03-01	824	37	1 369	2 230	801	3 031	-
2022-04-01	814	36	1 417	2 267	832	3 099	2,2 %
2022-05-01	818	34	1 426	2 278	847	3 125	0,8 %
2022-06-01	807	43	1 432	2 282	857	3 139	0,4 %
2022-07-01	832	42	1 401	2 275	863	3 138	0,0 %
2022-08-01	788	32	1 421	2 241	828	3 069	-2,2 %
2022-09-01	798	42	1 381	2 221	780	3 001	-2,2 %
2022-10-01	812	47	1 384	2 243	754	2 997	-0,1 %
2022-11-01	847	55	1 429	2 331	742	3 073	2,5 %
2022-12-01	848	53	1 458	2 359	765	3 124	1,7 %
2023-01-01	840	43	1 403	2 286	807	3 093	-1,0 %
2023-02-01	878	51	1 386	2 315	853	3 168	2,4 %
2023-03-01	880	48	1 420	2 348	873	3 221	1,7 %
2023-04-01	866	50	1 440	2 356	853	3 209	-0,4 %
2023-05-01	866	43	1 447	2 356	859	3 215	0,2 %
2023-06-01	885	47	1 461	2 393	868	3 261	1,4 %
2023-07-01	924	51	1 488	2 463	910	3 373	3,4 %
2023-08-01	911	45	1 515	2 471	865	3 336	-1,1 %
2023-09-01	897	46	1 523	2 466	830	3 296	-1,2 %
2023-10-01	900	43	1 525	2 468	819	3 287	-0,3 %
2023-11-01	918	43	1 538	2 499	853	3 352	2,0 %
2023-12-01	933	56	1 554	2 543	876	3 419	2,0 %
2024-01-01	916	67	1 554	2 537	863	3 400	-0,6 %
2024-02-01	948	66	1 560	2 574	896	3 470	2,1 %
2024-03-01	955	51	1 601	2 607	948	3 555	2,4 %

Effectifs majeures et mineures confondus.

Tableau 35 : Répartition des femmes détenues par établissement

Effectifs actualisés au : 1^{er} mars 2024

Champ : Métropole et Outre-Mer

Sources :

- Effectif des femmes détenues : GENESIS / Traitement : DAP-SSER
- Effectif des places opérationnelles : Ministère de la Justice / DAP / SDSP / SP2 - Fichier des places opérationnelles

Direction Interrégionale	Etablissement	Femmes détenues sur places femmes	Places femmes	Taux d'occupation des places femmes
DISP BORDEAUX	CP BORDEAUX GRADIGNAN	53	30	176,7 %
DISP BORDEAUX	CP POITIERS VIVONNE	46	35	131,4 %
DISP BORDEAUX	MA AGEN	15	21	71,4 %
DISP BORDEAUX	MA ANGOULEME	16	11	145,5 %
DISP BORDEAUX	MA LIMOGES	19	11	172,7 %
DISP BORDEAUX	MA PAU	37	38	97,4 %
DISP BORDEAUX	MA SAINTES	7	5	140,0 %
<i>DISP BORDEAUX</i>	<i>Total Direction Interrégionale</i>	193	151	127,8 %
DISP DIJON	CD JOUX LA VILLE	89	91	97,8 %
DISP DIJON	CP ORLEANS SARAN	48	29	165,5 %
DISP DIJON	MA BOURGES	22	17	129,4 %
DISP DIJON	MA DIJON	42	34	123,5 %
<i>DISP DIJON</i>	<i>Total Direction Interrégionale</i>	201	171	117,5 %
DISP LILLE	CD BAPAUME	60	71	84,5 %
DISP LILLE	CP BEAUVAIS	45	70	64,3 %
DISP LILLE	CP LILLE LOOS SEQUEDIN	161	149	108,1 %
DISP LILLE	EPM QUIEVRECHAIN	0	4	0,0 %
<i>DISP LILLE</i>	<i>Total Direction Interrégionale</i>	266	294	90,5 %
DISP LYON	CD ROANNE	63	67	94,0 %
DISP LYON	CP GRENOBLE VARCES	NC	NC	50,0 %
DISP LYON	CP RIOM	39	32	121,9 %
DISP LYON	CP ST ETIENNE LA TALAUDIERE	18	18	100,0 %

Direction Interrégionale	Etablissement	Femmes détenues	Places femmes	Taux
		sur places femmes		d'occupation des places femmes
DISP LYON	CSL LYON	NC	NC	30,0 %
DISP LYON	EPM RHONE	6	5	120,0 %
DISP LYON	MA BONNEVILLE	17	22	77,3 %
DISP LYON	MA LYON CORBAS	104	60	173,3 %
<i>DISP LYON</i>	<i>Total Direction Interrégionale</i>	<i>252</i>	<i>218</i>	<i>115,6 %</i>
DISP MARSEILLE	CP BORGIO	13	17	76,5 %
DISP MARSEILLE	CP MARSEILLE	202	181	111,6 %
DISP MARSEILLE	MA NICE	38	39	97,4 %
<i>DISP MARSEILLE</i>	<i>Total Direction Interrégionale</i>	<i>253</i>	<i>237</i>	<i>106,8 %</i>
DISP PARIS	CP FRESNES	133	104	127,9 %
DISP PARIS	CP SUD FRANCILIEN	70	88	79,5 %
DISP PARIS	CSL CORBEIL ESSONNES	10	10	100,0 %
DISP PARIS	MA FLEURY MEROGIS	254	235	108,1 %
DISP PARIS	MA VERSAILLES	62	65	95,4 %
<i>DISP PARIS</i>	<i>Total Direction Interrégionale</i>	<i>529</i>	<i>502</i>	<i>105,4 %</i>
DISP RENNES	CP CAEN	0	0	–
DISP RENNES	CP CAEN IFS	45	41	109,8 %
DISP RENNES	CP NANTES	43	43	100,0 %
DISP RENNES	CP RENNES	209	209	100,0 %
DISP RENNES	CP RENNES VEZIN	0	0	–
DISP RENNES	EPM ORVAULT	0	3	0,0 %
DISP RENNES	MA BREST	18	20	90,0 %
DISP RENNES	MA ROUEN	43	48	89,6 %
<i>DISP RENNES</i>	<i>Total Direction Interrégionale</i>	<i>358</i>	<i>364</i>	<i>98,4 %</i>
DISP STRASBOURG	CP METZ	24	19	126,3 %
DISP STRASBOURG	CP MULHOUSE LUTTERBACH	36	40	90,0 %
DISP STRASBOURG	CSL MAXEVILLE	NC	NC	16,7 %
DISP STRASBOURG	CSL SOUFFELWEYERSHEIM	NC	NC	0,0 %
DISP STRASBOURG	MA CHALONS EN CHAMPAGNE	25	35	71,4 %

Direction Interrégionale	Etablissement	Femmes détenues	Places femmes	Taux
		sur places femmes		d'occupation des places femmes
DISP STRASBOURG	MA EPINAL	18	17	105,9 %
DISP STRASBOURG	MA NANCY MAXEVILLE	31	30	103,3 %
DISP STRASBOURG	MA STRASBOURG	24	19	126,3 %
<i>DISP STRASBOURG</i>	<i>Total Direction Interrégionale</i>	159	170	93,5 %
DISP TOULOUSE	CP PERPIGNAN	57	28	203,6 %
DISP TOULOUSE	CP TOULOUSE SEYSSES	81	45	180,0 %
DISP TOULOUSE	CP VILLENEUVE LES MAGUELONE	NC	NC	33,3 %
DISP TOULOUSE	EPM LAVAUUR	NC	NC	125,0 %
DISP TOULOUSE	MA NIMES	56	24	233,3 %
<i>DISP TOULOUSE</i>	<i>Total Direction Interrégionale</i>	200	104	192,3 %
DSPOM	CP BAIE MAHAULT	19	30	63,3 %
DSPOM	CP DUCOS	26	32	81,2 %
DSPOM	CP FAAA NUUTANIA	22	32	68,8 %
DSPOM	CP MAJICAVO	NC	NC	33,3 %
DSPOM	CP NOUMEA	8	14	57,1 %
DSPOM	CP REMIRE MONTJOLY	73	52	140,4 %
DSPOM	CP ST DENIS	41	28	146,4 %
DSPOM	CP ST PIERRE ET MIQUELON	NC	NC	-
<i>DSPOM</i>	<i>Total Direction Interrégionale</i>	191	194	98,5 %
Total	France entière	2 602	2 405	108,2 %

Effectifs majeures et mineures confondus.

Certaines femmes écrouées peuvent être dans de rares cas hébergées en dehors des places femmes (taux d'occupation signalé par un tiret).

Le taux d'occupation des places femmes est calculé selon le ratio suivant : femmes détenues sur des places femmes / places femmes.

Tableau 36 : Evolution mensuelle du nombre d'écroués condamnés en aménagement de peine (hors LSC)

Effectifs actualisés au : 1^{er} mars 2024

Champ : Métropole et Outre-Mer

Sources :

- GENESIS / Traitement : DAP-SSER pour les écroués condamnés
- IP Gide-GENESIS / Traitement : DAP pour les AP et détail des DDSE, PENH, PEH et SL

Date	DDSE	PENH	PEH	SL	Total AP	Ecroués condamnés	Pourcentage AP
2022-03-01	13 441	676	268	1 394	15 779	62 822	25,1 %
2022-04-01	14 079	691	285	1 438	16 493	64 245	25,7 %
2022-05-01	14 403	692	259	1 468	16 822	64 898	25,9 %
2022-06-01	14 616	659	253	1 484	17 012	65 777	25,9 %
2022-07-01	14 703	699	228	1 504	17 134	65 764	26,1 %
2022-08-01	14 106	693	211	1 524	16 534	65 348	25,3 %
2022-09-01	13 216	652	213	1 412	15 493	64 367	24,1 %
2022-10-01	13 273	653	165	1 439	15 530	64 633	24,0 %
2022-11-01	13 293	657	195	1 439	15 584	64 835	24,0 %
2022-12-01	13 488	660	155	1 472	15 775	65 443	24,1 %
2023-01-01	13 172	648	143	1 507	15 470	64 839	23,9 %
2023-02-01	13 567	660	160	1 582	15 969	65 097	24,5 %
2023-03-01	13 992	657	154	1 602	16 405	65 735	25,0 %
2023-04-01	14 406	686	168	1 603	16 863	66 260	25,4 %
2023-05-01	14 506	746	151	1 634	17 037	66 448	25,6 %
2023-06-01	14 577	753	133	1 669	17 132	66 934	25,6 %
2023-07-01	14 813	750	124	1 699	17 386	67 589	25,7 %
2023-08-01	14 402	730	197	1 653	16 982	67 332	25,2 %
2023-09-01	13 829	693	198	1 574	16 294	66 684	24,4 %
2023-10-01	13 632	681	201	1 494	16 008	66 718	24,0 %
2023-11-01	13 968	697	215	1 557	16 437	67 817	24,2 %
2023-12-01	14 501	701	205	1 600	17 007	68 472	24,8 %
2024-01-01	14 124	696	198	1 671	16 689	68 568	24,3 %
2024-02-01	14 727	691	182	1 736	17 336	69 103	25,1 %
2024-03-01	15 174	732	179	1 822	17 907	70 025	25,6 %

Graphique 37 : Courbe d'évolution mensuelle des écroués condamnés selon le type d'aménagement de peine (hors LSC)

Effectifs actualisés au : 1^{er} mars 2024

Champ : Métropole et Outre-Mer

Sources :

- GENESIS / Traitement : DAP-SSER pour les écroués condamnés
- IP Gide-GENESIS / Traitement : DAP pour les AP et détail des DDSE, PE et SL

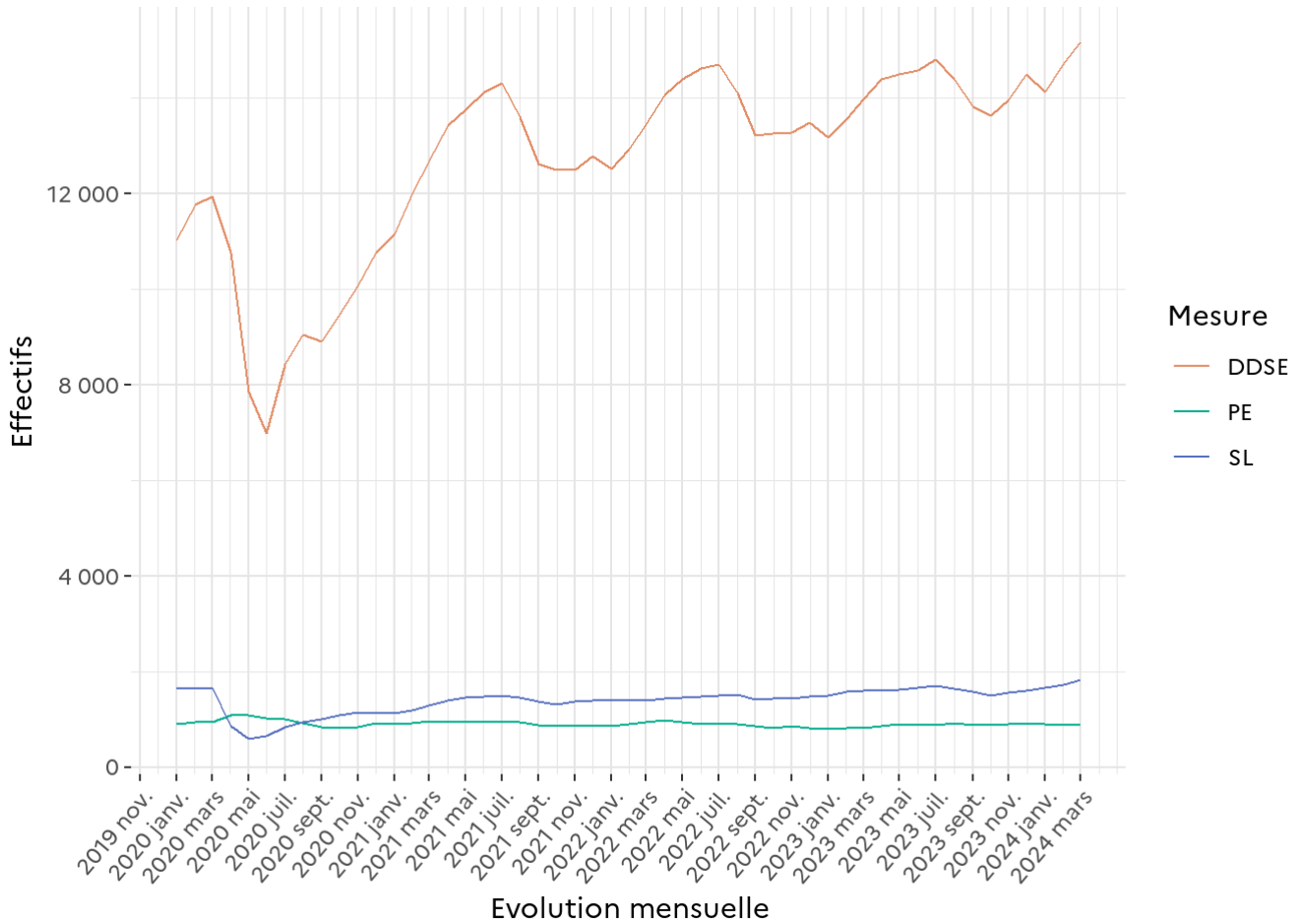


Tableau 38 : Evolution mensuelle par catégorie pénale des écroués détenus et non détenus

Effectifs actualisés au : 1^{er} mars 2024

Champ : Métropole et Outre-Mer

Sources :

- GENESIS / Traitement : DAP-SSER pour les écroués condamnés
- IP Gide-GENESIS / Traitement : DAP pour le détail des DDSE, PENH, PEH et SL

Date	Détenus					Non détenus			Ecroués	Variation mensuelle
	PR	CP	CO	dont SL	dont PEH	Détenus	DDSE	PENH	Ecroués	
2022-03-01	19 434	2 797	48 015	1 639	281	70 246	14 080	727	85 053	–
2022-04-01	19 351	2 922	48 780	1 696	304	71 053	14 719	746	86 518	1,7 %
2022-05-01	19 084	2 873	49 081	1 721	276	71 038	15 064	753	86 855	0,4 %
2022-06-01	19 054	2 819	49 805	1 745	269	71 678	15 246	726	87 650	0,9 %
2022-07-01	19 386	3 026	49 655	1 790	247	72 067	15 348	761	88 176	0,6 %
2022-08-01	19 013	2 932	49 874	1 765	222	71 819	14 729	745	87 293	-1,0 %
2022-09-01	18 986	2 890	49 793	1 684	229	71 669	13 867	707	86 243	-1,2 %
2022-10-01	19 372	2 993	49 985	1 666	178	72 350	13 940	708	86 998	0,9 %
2022-11-01	19 582	3 049	50 178	1 735	206	72 809	13 947	710	87 466	0,5 %
2022-12-01	19 218	3 060	50 558	1 784	165	72 836	14 169	716	87 721	0,3 %
2023-01-01	18 961	2 934	50 278	1 770	157	72 173	13 865	696	86 734	-1,1 %
2023-02-01	19 390	3 020	49 884	2 020	167	72 294	14 489	724	87 507	0,9 %
2023-03-01	19 407	3 041	49 903	2 134	162	72 351	15 098	734	88 183	0,8 %
2023-04-01	19 773	3 343	49 964	2 109	176	73 080	15 538	758	89 376	1,4 %
2023-05-01	19 852	3 215	50 095	2 147	157	73 162	15 537	816	89 515	0,2 %
2023-06-01	19 919	3 248	50 532	2 209	139	73 699	15 569	833	90 101	0,7 %
2023-07-01	20 189	3 349	50 975	2 222	135	74 513	15 781	833	91 127	1,1 %
2023-08-01	19 848	3 164	51 225	2 173	211	74 237	15 291	816	90 344	-0,9 %
2023-09-01	19 516	2 990	51 187	2 032	201	73 693	14 730	767	89 190	-1,3 %
2023-10-01	19 909	3 019	51 414	1 970	208	74 342	14 556	748	89 646	0,5 %
2023-11-01	19 885	3 115	52 130	2 126	225	75 130	14 928	759	90 817	1,3 %
2023-12-01	20 156	3 227	52 294	2 156	218	75 677	15 409	769	91 855	1,1 %
2024-01-01	19 936	3 143	52 818	2 222	211	75 897	14 984	766	91 647	-0,2 %
2024-02-01	20 254	3 284	52 720	2 332	203	76 258	15 614	769	92 641	1,1 %
2024-03-01	20 220	3 463	53 083	2 424	195	76 766	16 142	800	93 708	1,2 %

Date	Détenus					Non détenus			Ecroûés	
	PR	CP	CO	dont SL	dont PEH	Détenus	DDSE	PENH	Ecroûés	Variation mensuelle

Sont pris en compte à la fois les DDSE, PEH, PENH et SL dans le cadre d'un aménagement de peine (AP) et ceux dans le cadre d'une libération sous contrainte (LSC).

Tableau 39 : Etablissements ou quartiers d'établissements dont la densité carcérale est supérieure ou égale à 120%

Effectifs actualisés au : 1^{er} mars 2024

Champ : Métropole et Outre-Mer

Sources :

- Effectifs écroués détenus : GENESIS / Traitement : DAP-SSER, IP Gide-GENESIS / Traitement : DAP pour le détail par quartier
- Places opérationnelles : Ministère de la Justice / DAP / SDSP / SP2 - Fichier des places opérationnelles

Direction Interrégionale	Etablissement	Quartier	Capacité norme circulaire	Capacité opérationnelle	Détenus	Densité carcérale
DISP BORDEAUX	CP BORDEAUX GRADIGNAN	MA/QMA	352	352	792	225,0 %
DISP BORDEAUX	MA ROCHEFORT	MA/QMA	52	52	104	200,0 %
DISP BORDEAUX	MA TULLE	MA/QMA	47	47	93	197,9 %
DISP BORDEAUX	MA BAYONNE	MA/QMA	75	75	146	194,7 %
DISP BORDEAUX	MA LIMOGES	MA/QMA	83	83	160	192,8 %
DISP BORDEAUX	MA SAINTES	MA/QMA	79	74	120	162,2 %
DISP BORDEAUX	MA PERIGUEUX	MA/QMA	99	99	157	158,6 %
DISP BORDEAUX	CP POITIERS VIVONNE	MA/QMA	305	305	469	153,8 %
DISP BORDEAUX	MA GUERET	MA/QMA	32	32	48	150,0 %
DISP BORDEAUX	MA NIORT	MA/QMA	66	66	94	142,4 %
DISP BORDEAUX	CP MONT DE MARSAN	MA/QMA	367	367	494	134,6 %
DISP BORDEAUX	MA AGEN	MA/QMA	146	146	182	124,7 %
DISP DIJON	MA TOURS	MA/QMA	145	144	303	210,4 %
DISP DIJON	MA AUXERRE	MA/QMA	101	101	179	177,2 %
DISP DIJON	CP VARENNES LE GRAND	MA/QMA	193	193	325	168,4 %
DISP DIJON	MA BOURGES	MA/QMA	116	116	185	159,5 %
DISP DIJON	MA LONS LE SAUNIER	MA/QMA	39	36	57	158,3 %

Direction Interrégionale	Etablissement	Quartier	Capacité norme circulaire	Capacité opérationnelle	Détenus	Densité carcérale
DISP DIJON	MA DIJON	MA/QMA	185	185	277	149,7 %
DISP DIJON	MA BLOIS	MA/QMA	117	117	173	147,9 %
DISP DIJON	MA VESOUL	MA/QMA	50	50	73	146,0 %
DISP DIJON	MA BESANCON	MA/QMA	276	276	394	142,8 %
DISP DIJON	CP CHATEAUROUX	MA/QMA	105	105	148	141,0 %
DISP DIJON	MA MONTBELIARD	MA/QMA	41	41	56	136,6 %
DISP DIJON	MA NEVERS	MA/QMA	118	118	151	128,0 %
DISP LILLE	MA BETHUNE	MA/QMA	180	180	367	203,9 %
DISP LILLE	MA AMIENS	MA/QMA	268	268	495	184,7 %
DISP LILLE	CP LONGUENESSE	MA/QMA	193	193	342	177,2 %
DISP LILLE	CP LAON	MA/QMA	189	189	305	161,4 %
DISP LILLE	MA DOUAI	MA/QMA	383	267	426	159,6 %
DISP LILLE	CP LILLE LOOS SEQUEDIN	MA/QMA	584	584	929	159,1 %
DISP LILLE	CP LILLE ANNOEULLIN	MA/QMA	429	429	631	147,1 %
DISP LILLE	MA VALENCIENNES	MA/QMA	212	212	308	145,3 %
DISP LYON	MA MONTLUCON	MA/QMA	22	22	38	172,7 %
DISP LYON	MA LYON CORBAS	MA/QMA	678	678	1 156	170,5 %
DISP LYON	MA CHAMBERY	MA/QMA	93	93	151	162,4 %
DISP LYON	MA LE PUY EN VELAY	MA/QMA	35	31	49	158,1 %
DISP LYON	CP ST QUENTIN FALLAVIER	MA/QMA	239	239	377	157,7 %
DISP LYON	CP MOULINS YZEURE	MA/QMA	147	147	227	154,4 %
DISP LYON	CP GRENOBLE VARCES	MA/QMA	232	224	338	150,9 %
DISP LYON	CP AITON	MA/QMA	219	219	321	146,6 %
DISP LYON	MA BONNEVILLE	MA/QMA	187	187	271	144,9 %
DISP LYON	CP ST ETIENNE LA TALAUDIÈRE	MA/QMA	287	263	378	143,7 %
DISP LYON	CP RIOM	MA/QMA	384	384	518	134,9 %
DISP LYON	CP GRENOBLE VARCES	CSL/QSL	34	34	45	132,4 %
DISP LYON	CP VALENCE	MA/QMA	344	344	451	131,1 %
DISP LYON	CP BOURG EN BRESSE	MA/QMA	351	351	458	130,5 %
DISP LYON	MA PRIVAS	MA/QMA	57	57	74	129,8 %
DISP LYON	CP VILLEFRANCHE SUR SAONE	MA/QMA	599	599	752	125,5 %

Direction Interrégionale	Etablissement	Quartier	Capacité norme circulaire	Capacité opérationnelle	Détenus	Densité carcérale
DISP MARSEILLE	CP MARSEILLE	MA/QMA	513	513	907	176,8 %
DISP MARSEILLE	CP AVIGNON LE PONTET	MA/QMA	394	394	632	160,4 %
DISP MARSEILLE	CP AIX LUYNES	MA/QMA	1 233	1 233	1 851	150,1 %
DISP MARSEILLE	MA NICE	MA/QMA	355	355	519	146,2 %
DISP MARSEILLE	CP TOULON LA FARLEDE	MA/QMA	394	394	540	137,1 %
DISP MARSEILLE	MA DRAGUIGNAN	MA/QMA	504	504	623	123,6 %
DISP MARSEILLE	MA GRASSE	MA/QMA	574	574	703	122,5 %
DISP PARIS	CSL GAGNY	CSL/QSL	48	48	99	206,2 %
DISP PARIS	CP BOIS D ARCY	MA/QMA	501	472	845	179,0 %
DISP PARIS	MA VILLEPINTE	MA/QMA	582	582	1 031	177,1 %
DISP PARIS	CP FRESNES - Villejuif	CSL/QSL	118	118	199	168,6 %
DISP PARIS	CP NANTERRE	MA/QMA	597	597	990	165,8 %
DISP PARIS	CP MEAUX CHAUCONIN NEUFMONTIERS	MA/QMA	446	446	708	158,7 %
DISP PARIS	CP OSNY PONTOISE	MA/QMA	568	568	863	151,9 %
DISP PARIS	CP PARIS LA SANTE	MA/QMA	713	713	1 021	143,2 %
DISP PARIS	MA FLEURY MEROGIS	MA/QMA	2 853	2 853	4 059	142,3 %
DISP PARIS	CP FRESNES	MA/QMA	1 338	1 338	1 839	137,4 %
DISP PARIS	CSL CORBEIL ESSONNES	CSL/QSL	80	80	100	125,0 %
DISP RENNES	MA LA ROCHE SUR YON	MA/QMA	39	39	84	215,4 %
DISP RENNES	MA EVREUX	MA/QMA	162	162	319	196,9 %
DISP RENNES	MA ST BRIEUC	MA/QMA	85	85	161	189,4 %
DISP RENNES	MA LAVAL	MA/QMA	71	56	104	185,7 %
DISP RENNES	MA FONTENAY LE COMTE	MA/QMA	39	39	72	184,6 %
DISP RENNES	MA VANNES	MA/QMA	51	51	91	178,4 %
DISP RENNES	MA BREST	MA/QMA	254	254	438	172,4 %
DISP RENNES	MA ANGERS	MA/QMA	266	266	452	169,9 %
DISP RENNES	CP NANTES	MA/QMA	508	508	851	167,5 %
DISP RENNES	MA COUTANCES	MA/QMA	48	48	74	154,2 %

Direction Interrégionale	Etablissement	Quartier	Capacité norme circulaire	Capacité opérationnelle	Détenus	Densité carcérale
DISP RENNES	CP LE MANS LES CROISSETTES	MA/QMA	399	399	611	153,1 %
DISP RENNES	CP RENNES VEZIN	MA/QMA	477	477	697	146,1 %
DISP RENNES	CP LORIENT	MA/QMA	187	187	269	143,9 %
DISP RENNES	CP LE HAVRE	MA/QMA	297	297	399	134,3 %
DISP RENNES	MA ST MALO	MA/QMA	82	82	106	129,3 %
DISP STRASBOURG	MA STRASBOURG	MA/QMA	432	432	687	159,0 %
DISP STRASBOURG	MA SARREGUEMINES	MA/QMA	71	71	102	143,7 %
DISP STRASBOURG	CP MULHOUSE LUTTERBACH	MA/QMA	340	340	480	141,2 %
DISP STRASBOURG	CP MULHOUSE LUTTERBACH	CSL/QSL	32	18	23	127,8 %
DISP STRASBOURG	CP METZ	MA/QMA	403	403	511	126,8 %
DISP STRASBOURG	MA CHAUMONT	MA/QMA	78	78	94	120,5 %
DISP TOULOUSE	MA CARCASSONNE	MA/QMA	64	64	141	220,3 %
DISP TOULOUSE	MA NIMES	MA/QMA	200	200	417	208,5 %
DISP TOULOUSE	CP PERPIGNAN	MA/QMA	196	196	400	204,1 %
DISP TOULOUSE	MA FOIX	MA/QMA	67	65	130	200,0 %
DISP TOULOUSE	MA TARBES	MA/QMA	70	70	139	198,6 %
DISP TOULOUSE	CP TOULOUSE SEYSSES	MA/QMA	580	580	1 115	192,2 %
DISP TOULOUSE	CP BEZIERS	MA/QMA	389	389	697	179,2 %
DISP TOULOUSE	MA RODEZ	MA/QMA	99	99	171	172,7 %
DISP TOULOUSE	MA ALBI	MA/QMA	105	105	178	169,5 %
DISP TOULOUSE	MA MONTAUBAN	MA/QMA	142	142	226	159,2 %
DISP TOULOUSE	CP VILLENEUVE LES MAGUELONE	MA/QMA	607	607	936	154,2 %
DISP TOULOUSE	MA MENDE	MA/QMA	49	49	72	146,9 %
DSPOM	CP MAJICAVO	CD/QCD	114	114	331	290,4 %
DSPOM	CP REMIRE MONTJOLY	MA/QMA	273	273	549	201,1 %
DSPOM	CP BAIE MAHAULT	MA/QMA	251	251	466	185,7 %
DSPOM	CP MAJICAVO	MA/QMA	164	164	286	174,4 %
DSPOM	CP DUCOS	MA/QMA	373	371	610	164,4 %

Direction Interrégionale	Etablissement	Quartier	Capacité norme circulaire	Capacité opérationnelle	Détenus	Densité carcérale
DSPOM	CP MATA UTU	MA/QMA	5	5	8	160,0 %
DSPOM	CP NOUMEA	CD/QCD	218	194	305	157,2 %
DSPOM	CP FAAA NUUTANIA	CSL/QSL	20	20	31	155,0 %
DSPOM	CP NOUMEA	MA/QMA	196	196	295	150,5 %
DSPOM	MA BASSE TERRE	MA/QMA	129	129	178	138,0 %
DSPOM	CP REMIRE MONTJOLY	CD/QCD	343	343	473	137,9 %
DSPOM	CP ST DENIS	MA/QMA	558	558	755	135,3 %
DSPOM	CP FAAA NUUTANIA	MA/QMA	134	134	176	131,3 %
DSPOM	MA ST PIERRE	MA/QMA	114	114	149	130,7 %

Seuls les quartiers administratifs sont ici référencés : les places femmes et mineurs sont ainsi comptabilisées au sein des quartiers QMA, QCD, QSL, SAS ou QMC.

Au total, 47975 détenus et 113 établissements ou quartiers sont concernés.

Tableau 40 : Nombre de condamnés écroués selon le type de libération sous contrainte, par Direction Interrégionale

Effectifs actualisés au : 1^{er} mars 2024

Champ : Métropole et Outre-Mer

Sources :

- GENESIS / Traitement : DAP-SSER pour les écroués condamnés
- IP Gide-GENESIS / Traitement : DAP pour les LSC et le détail des DDSE, PENH, PEH et SL

Direction Interrégionale	DDSE	PENH	PEH	SL	Total LSC	Ecroués condamnés	Pourcentage LSC (%)
DISP BORDEAUX	81	7	0	53	141	5 957	2,4 %
DISP DIJON	87	6	2	33	128	4 950	2,6 %
DISP LILLE	108	7	2	39	156	6 716	2,3 %
DISP LYON	111	4	0	66	181	7 084	2,6 %
DISP MARSEILLE	90	3	1	48	142	7 631	1,9 %
DISP PARIS	99	9	1	167	276	10 896	2,5 %
DISP RENNES	126	3	3	73	205	8 948	2,3 %
DISP STRASBOURG	119	11	2	79	211	6 006	3,5 %
DISP TOULOUSE	74	14	1	21	110	6 270	1,8 %
<i>Total Métropole</i>	895	64	12	579	1 550	64 458	2,4 %
DSPOM	73	4	4	23	104	5 567	1,9 %
Total France entière	968	68	16	602	1 654	70 025	2,4 %

Tableau 41 : Evolution mensuelle du nombre de condamnés écroués selon le type de libération sous contrainte

Effectifs actualisés au : 1^{er} mars 2024

Champ : Métropole et Outre-Mer

Sources :

- GENESIS / Traitement : DAP-SSER pour les écroués condamnés
- IP Gide-GENESIS / Traitement : DAP pour les LSC et le détail des DDSE, PENH, PEH et SL

Date	DDSE	PENH	PEH	SL	Total LSC	Ecroués condamnés	Pourcentage LSC (%)
2022-03-01	639	51	13	245	948	62 822	1,5 %
2022-04-01	640	55	19	258	972	64 245	1,5 %
2022-05-01	661	61	17	253	992	64 898	1,5 %
2022-06-01	630	67	16	261	974	65 777	1,5 %
2022-07-01	645	62	19	286	1 012	65 764	1,5 %
2022-08-01	623	52	11	241	927	65 348	1,4 %
2022-09-01	651	55	16	272	994	64 367	1,5 %
2022-10-01	667	55	13	227	962	64 633	1,5 %
2022-11-01	654	53	11	296	1 014	64 835	1,6 %
2022-12-01	681	56	10	312	1 059	65 443	1,6 %
2023-01-01	693	48	14	263	1 018	64 839	1,6 %
2023-02-01	922	64	7	438	1 431	65 097	2,2 %
2023-03-01	1 106	77	8	532	1 723	65 735	2,6 %
2023-04-01	1 132	72	8	506	1 718	66 260	2,6 %
2023-05-01	1 031	70	6	513	1 620	66 448	2,4 %
2023-06-01	992	80	6	540	1 618	66 934	2,4 %
2023-07-01	968	83	11	523	1 585	67 589	2,3 %
2023-08-01	889	86	14	520	1 509	67 332	2,2 %
2023-09-01	901	74	3	458	1 436	66 684	2,2 %
2023-10-01	924	67	7	476	1 474	66 718	2,2 %
2023-11-01	960	62	10	569	1 601	67 817	2,4 %
2023-12-01	908	68	13	556	1 545	68 472	2,3 %
2024-01-01	860	70	13	551	1 494	68 568	2,2 %
2024-02-01	887	78	21	596	1 582	69 103	2,3 %
2024-03-01	968	68	16	602	1 654	70 025	2,4 %

Tableau 42 : Répartition des écroués condamnés en aménagement de peine (hors LSC) par Direction Interrégionale

Effectifs actualisés au : 1^{er} mars 2024

Champ : Métropole et Outre-Mer

Sources :

- GENESIS / Traitement : DAP-SSER pour les écroués condamnés
- IP Gide-GENESIS / Traitement : DAP pour les AP et le détail des DDSE, PENH, PEH et SL

Direction Interrégionale	DDSE	PE	SL	Total AP	Ecroués condamnés	Pourcentage AP (%)
DISP BORDEAUX	1 202	69	81	1 352	5 957	22,7 %
DISP DIJON	1 190	58	94	1 342	4 950	27,1 %
DISP LILLE	1 171	85	51	1 307	6 716	19,5 %
DISP LYON	1 668	125	264	2 057	7 084	29,0 %
DISP MARSEILLE	1 774	57	155	1 986	7 631	26,0 %
DISP PARIS	2 239	141	673	3 053	10 896	28,0 %
DISP RENNES	1 909	119	167	2 195	8 948	24,5 %
DISP STRASBOURG	1 320	94	142	1 556	6 006	25,9 %
DISP TOULOUSE	1 593	95	115	1 803	6 270	28,8 %
<i>Total Métropole</i>	<i>14 066</i>	<i>843</i>	<i>1 742</i>	<i>16 651</i>	<i>64 458</i>	<i>25,8 %</i>
DSPOM	1 108	68	80	1 256	5 567	22,6 %
Total France entière	15 174	911	1 822	17 907	70 025	25,6 %

Graphique 43 : Graphique d'évolution mensuelle du nombre d'écroués condamnés en aménagement de peine

Effectifs actualisés au : 1^{er} mars 2024

Champ : Métropole et Outre-Mer

Sources :

- GENESIS / Traitement : DAP-SSER pour les écroués condamnés
- IP Gide-GENESIS / Traitement : DAP pour les AP et le détail des DDSE, PENH, PEH et SL

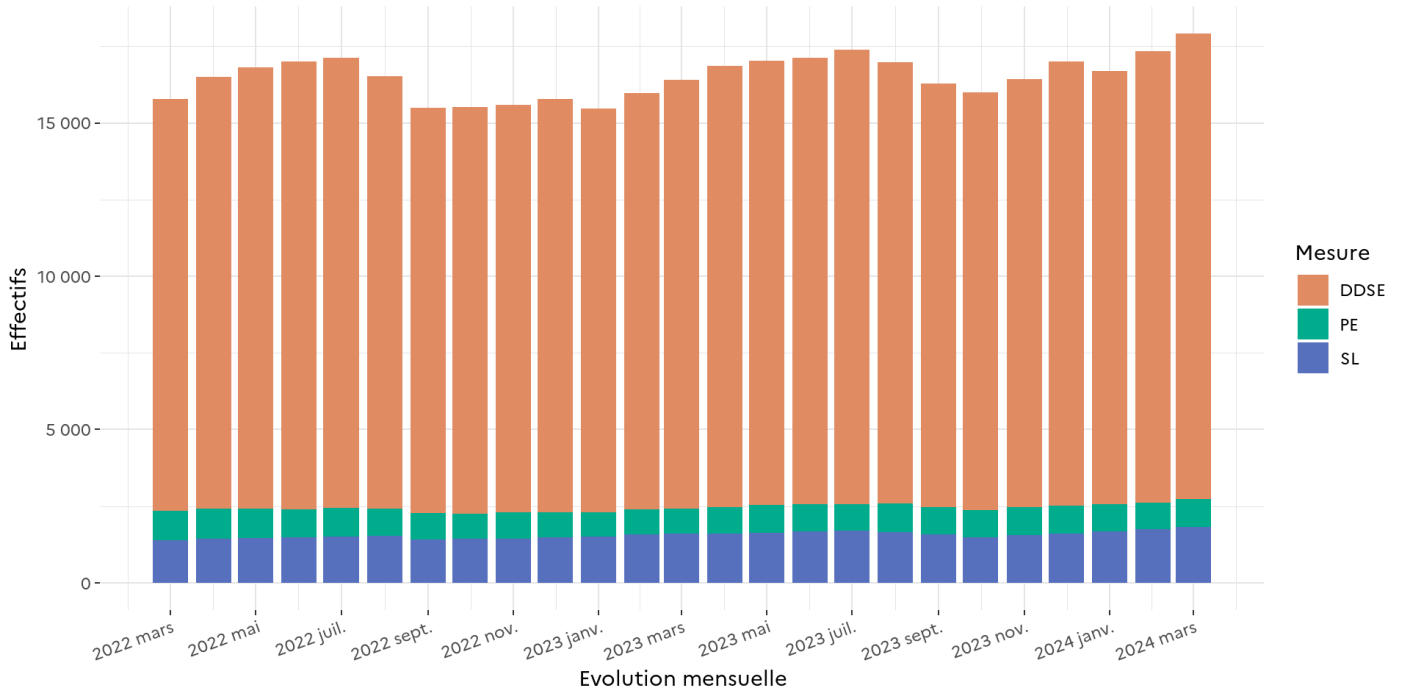


Tableau 44 : Ecroués condamnés en aménagement de peine (hors LSC) par établissement

Effectifs actualisés au : 1^{er} mars 2024

Champ : Métropole et Outre-Mer

Sources :

- GENESIS / Traitement : DAP-SSER pour les écroués condamnés
- IP Gide-GENESIS / Traitement : DAP pour les AP et le détail des DDSE, PENH, PEH et SL

Direction Interrégionale	Etablissement	DDSE	PENH	PEH	SL	Total AP	Ecroués condamnés	Pourcentage AP (%)
DISP BORDEAUX	CD BEDENAC	0	0	0	0	0	185	0,0 %
DISP BORDEAUX	CD EYSSES	0	0	0	0	0	281	0,0 %
DISP BORDEAUX	CD MAUZAC	0	0	0	0	0	352	0,0 %
DISP BORDEAUX	CD NEUVIC SUR L ISLE	0	0	0	0	0	384	0,0 %
DISP BORDEAUX	CD UZERCHE	0	0	0	0	0	579	0,0 %
DISP BORDEAUX	CP BORDEAUX GRADIGNAN	387	25	2	26	440	833	52,8 %
DISP BORDEAUX	CP MONT DE MARSAN	96	8	0	8	112	735	15,2 %
DISP BORDEAUX	CP POITIERS VIVONNE	63	7	0	16	86	680	12,6 %
DISP BORDEAUX	MA AGEN	59	5	0	4	68	159	42,8 %
DISP BORDEAUX	MA ANGOULEME	60	2	0	10	72	175	41,1 %
DISP BORDEAUX	MA BAYONNE	32	0	0	3	35	131	26,7 %
DISP BORDEAUX	MA GUERET	16	1	0	2	19	47	40,4 %
DISP BORDEAUX	MA LIMOGES	75	1	0	4	80	166	48,2 %
DISP BORDEAUX	MA NIORT	63	1	0	1	65	126	51,6 %
DISP BORDEAUX	MA PAU	72	2	0	0	74	210	35,2 %
DISP BORDEAUX	MA PERIGUEUX	56	8	2	3	69	129	53,5 %

Direction Interrégionale	Etablissement	DDSE	PENH	PEH	SL	Total AP	Ecroués condamnés	Pourcentage AP (%)
DISP BORDEAUX	MA ROCHEFORT	95	0	0	2	97	166	58,4 %
DISP BORDEAUX	MA SAINTES	73	2	0	1	76	148	51,4 %
DISP BORDEAUX	MA TULLE	55	0	0	1	56	96	58,3 %
DISP BORDEAUX	MC ST MARTIN DE RE	0	0	3	0	3	375	0,8 %
<i>DISP BORDEAUX</i>	<i>Total Direction Interrégionale</i>	<i>1 202</i>	<i>62</i>	<i>7</i>	<i>81</i>	<i>1 352</i>	<i>5 957</i>	<i>22,7 %</i>
DISP DIJON	CD CHATEAUDUN	91	0	0	0	91	625	14,6 %
DISP DIJON	CD JOUX LA VILLE	0	0	10	0	10	563	1,8 %
DISP DIJON	CP CHATEAUROUX	34	3	0	3	40	369	10,8 %
DISP DIJON	CP ORLEANS SARAN	125	2	0	28	155	717	21,6 %
DISP DIJON	CP VARENNES LE GRAND	115	3	4	3	125	505	24,8 %
DISP DIJON	CSL BESANCON	60	3	0	13	76	89	85,4 %
DISP DIJON	CSL MONTARGIS	69	0	0	12	81	84	96,4 %
DISP DIJON	MA AUXERRE	117	1	0	2	120	228	52,6 %
DISP DIJON	MA BELFORT	37	0	0	3	40	67	59,7 %
DISP DIJON	MA BESANCON	0	0	3	0	3	254	1,2 %
DISP DIJON	MA BLOIS	73	1	0	3	77	156	49,4 %
DISP DIJON	MA BOURGES	54	3	0	8	65	174	37,4 %
DISP DIJON	MA DIJON	97	2	1	3	103	261	39,5 %
DISP DIJON	MA LONS LE SAUNIER	53	4	0	0	57	99	57,6 %
DISP DIJON	MA MONTBELIARD	48	3	1	1	53	85	62,4 %
DISP DIJON	MA NEVERS	33	1	0	4	38	156	24,4 %
DISP DIJON	MA TOURS	111	6	1	7	125	271	46,1 %
DISP DIJON	MA VESOUL	72	5	0	4	81	127	63,8 %
DISP DIJON	MC ST MAUR	1	1	0	0	2	120	1,7 %
<i>DISP DIJON</i>	<i>Total Direction Interrégionale</i>	<i>1 190</i>	<i>38</i>	<i>20</i>	<i>94</i>	<i>1 342</i>	<i>4 950</i>	<i>27,1 %</i>
DISP LILLE	CD BAPAUME	0	0	1	0	1	543	0,2 %
DISP LILLE	CP BEAUVAIS	191	5	1	11	208	654	31,8 %
DISP LILLE	CP CHATEAU THIERRY	0	0	1	0	1	62	1,6 %
DISP LILLE	CP LAON	82	13	0	0	95	475	20,0 %

Direction Interrégionale	Etablissement	DDSE	PENH	PEH	SL	Total AP	Ecroués condamnés	Pourcentage AP (%)
DISP LILLE	CP LIANCOURT	0	0	3	0	3	557	0,5 %
DISP LILLE	CP LILLE ANNOEULLIN	0	0	1	0	1	581	0,2 %
DISP LILLE	CP LILLE LOOS SEQUEDIN	235	4	0	19	258	834	30,9 %
DISP LILLE	CP LONGUENESSE	68	1	0	11	80	696	11,5 %
DISP LILLE	CP MAUBEUGE	54	1	0	0	55	371	14,8 %
DISP LILLE	CP VENDIN LE VIEIL	0	0	0	0	0	117	0,0 %
DISP LILLE	EPM QUIEVRECHAIN	0	0	0	0	0	14	0,0 %
DISP LILLE	MA AMIENS	81	35	2	1	119	449	26,5 %
DISP LILLE	MA ARRAS	42	0	0	2	44	177	24,9 %
DISP LILLE	MA BETHUNE	136	2	0	1	139	361	38,5 %
DISP LILLE	MA DOUAI	111	0	0	3	114	357	31,9 %
DISP LILLE	MA DUNKERQUE	74	4	0	0	78	154	50,6 %
DISP LILLE	MA VALENCIENNES	97	11	0	3	111	314	35,4 %
<i>DISP LILLE</i>	<i>Total Direction Interrégionale</i>	<i>1 171</i>	<i>76</i>	<i>9</i>	<i>51</i>	<i>1 307</i>	<i>6 716</i>	<i>19,5 %</i>
DISP LYON	CD ROANNE	0	0	0	0	0	526	0,0 %
DISP LYON	CP AITON	36	0	0	0	36	433	8,3 %
DISP LYON	CP BOURG EN BRESSE	108	13	0	23	144	721	20,0 %
DISP LYON	CP GRENOBLE VARCES	135	30	0	35	200	407	49,1 %
DISP LYON	CP MOULINS YZEURE	50	5	0	3	58	306	19,0 %
DISP LYON	CP RIOM	68	9	0	5	82	586	14,0 %
DISP LYON	CP ST ETIENNE LA TALAUDIERE	194	3	5	21	223	489	45,6 %
DISP LYON	CP ST QUENTIN FALLAVIER	97	12	0	24	133	442	30,1 %
DISP LYON	CP VALENCE	80	14	2	7	103	558	18,5 %
DISP LYON	CP VILLEFRANCHE SUR SAONE	33	0	0	21	54	581	9,3 %
DISP LYON	CSL LYON	0	0	0	87	87	99	87,9 %
DISP LYON	EPM RHONE	0	0	0	0	0	18	0,0 %
DISP LYON	MA AURILLAC	33	1	0	1	35	92	38,0 %
DISP LYON	MA BONNEVILLE	274	1	1	6	282	433	65,1 %
DISP LYON	MA CHAMBERY	75	0	0	24	99	170	58,2 %
DISP LYON	MA LE PUY EN VELAY	47	0	0	2	49	80	61,2 %
DISP LYON	MA LYON CORBAS	354	28	0	0	382	990	38,6 %

Direction Interrégionale	Etablissement	DDSE	PENH	PEH	SL	Total AP	Ecroués condamnés	Pourcentage AP (%)
DISP LYON	MA MONTLUCON	32	1	0	3	36	54	66,7 %
DISP LYON	MA PRIVAS	52	0	0	2	54	99	54,5 %
<i>DISP LYON</i>	<i>Total Direction Interrégionale</i>	1 668	117	8	264	2 057	7 084	29,0 %
DISP MARSEILLE	CD CASABIANDA	0	0	1	0	1	110	0,9 %
DISP MARSEILLE	CD SALON DE PROVENCE	0	0	0	0	0	628	0,0 %
DISP MARSEILLE	CD TARASCON	0	8	2	0	10	627	1,6 %
DISP MARSEILLE	CP AIX LUYNES	290	5	1	30	326	1 521	21,4 %
DISP MARSEILLE	CP AVIGNON LE PONTET	253	3	0	40	296	896	33,0 %
DISP MARSEILLE	CP BORGIO	83	1	0	0	84	256	32,8 %
DISP MARSEILLE	CP MARSEILLE	398	9	0	29	436	957	45,6 %
DISP MARSEILLE	CP TOULON LA FARLEDE	149	1	12	29	191	716	26,7 %
DISP MARSEILLE	EPM MARSEILLE	0	0	0	0	0	12	0,0 %
DISP MARSEILLE	MA AJACCIO	46	1	0	0	47	78	60,3 %
DISP MARSEILLE	MA DIGNE LES BAINS	45	0	0	1	46	79	58,2 %
DISP MARSEILLE	MA DRAGUIGNAN	125	0	10	0	135	512	26,4 %
DISP MARSEILLE	MA GAP	35	0	0	0	35	54	64,8 %
DISP MARSEILLE	MA GRASSE	190	3	0	0	193	646	29,9 %
DISP MARSEILLE	MA NICE	160	0	0	26	186	417	44,6 %
DISP MARSEILLE	MC ARLES	0	0	0	0	0	122	0,0 %
<i>DISP MARSEILLE</i>	<i>Total Direction Interrégionale</i>	1 774	31	26	155	1 986	7 631	26,0 %
DISP PARIS	CD MELUN	0	0	1	0	1	289	0,3 %
DISP PARIS	CP BOIS D ARCY	0	0	0	46	46	516	8,9 %
DISP PARIS	CP FRESNES	286	9	6	7	308	1 457	21,1 %
DISP PARIS	CP FRESNES - Villejuif	0	0	0	161	161	199	80,9 %
DISP PARIS	CP MEAUX CHAUCONIN NEUFMONTIERS	183	20	2	41	246	820	30,0 %
DISP PARIS	CP NANTERRE	160	10	0	77	247	659	37,5 %
DISP PARIS	CP OSNY PONTOISE	301	19	0	15	335	938	35,7 %
DISP PARIS	CP PARIS LA SANTE	325	35	0	97	457	956	47,8 %
DISP PARIS	CP SUD FRANCILIEN	0	0	2	0	2	694	0,3 %

Direction Interrégionale	Etablissement	DDSE	PENH	PEH	SL	Total AP	Ecroués condamnés	Pourcentage AP (%)
DISP PARIS	CSL CORBEIL ESSONNES	216	7	0	76	299	330	90,6 %
DISP PARIS	CSL GAGNY	349	19	0	81	449	486	92,4 %
DISP PARIS	CSL MELUN	175	3	0	47	225	230	97,8 %
DISP PARIS	EPM PORCHEVILLE	0	1	0	0	1	9	11,1 %
DISP PARIS	MA FLEURY MEROGIS	0	0	3	0	3	2 342	0,1 %
DISP PARIS	MA VERSAILLES	244	2	0	25	271	313	86,6 %
DISP PARIS	MA VILLEPINTE	0	0	1	0	1	424	0,2 %
DISP PARIS	MC POISSY	0	0	1	0	1	234	0,4 %
<i>DISP PARIS</i>	<i>Total Direction Interrégionale</i>	2 239	125	16	673	3 053	10 896	28,0 %
DISP RENNES	CD ARGENTAN	48	0	0	0	48	655	7,3 %
DISP RENNES	CD VAL DE REUIL	0	0	3	1	4	794	0,5 %
DISP RENNES	CP ALENCON CONDE SUR SARTHE	36	1	1	13	51	155	32,9 %
DISP RENNES	CP CAEN	1	9	6	0	16	406	3,9 %
DISP RENNES	CP CAEN IFS	109	6	0	1	116	387	30,0 %
DISP RENNES	CP LE HAVRE	111	0	2	11	124	750	16,5 %
DISP RENNES	CP LE MANS LES CROISSETTES	117	0	1	33	151	569	26,5 %
DISP RENNES	CP LORIENT	66	1	4	4	75	268	28,0 %
DISP RENNES	CP NANTES	178	23	2	24	227	1 238	18,3 %
DISP RENNES	CP RENNES	6	4	0	1	11	189	5,8 %
DISP RENNES	CP RENNES VEZIN	95	7	1	16	119	698	17,0 %
DISP RENNES	EPM ORVAULT	2	4	0	0	6	26	23,1 %
DISP RENNES	MA ANGERS	172	4	0	23	199	487	40,9 %
DISP RENNES	MA BREST	131	14	0	2	147	423	34,8 %
DISP RENNES	MA CHERBOURG	32	1	0	0	33	71	46,5 %
DISP RENNES	MA COUTANCES	46	0	0	9	55	104	52,9 %
DISP RENNES	MA EVREUX	151	1	0	6	158	378	41,8 %
DISP RENNES	MA FONTENAY LE COMTE	29	0	0	1	30	72	41,7 %
DISP RENNES	MA LA ROCHE SUR YON	83	3	0	1	87	122	71,3 %
DISP RENNES	MA LAVAL	53	3	0	0	56	119	47,1 %
DISP RENNES	MA ROUEN	206	12	3	8	229	546	41,9 %

Direction Interrégionale	Etablissement	DDSE	PENH	PEH	SL	Total AP	Ecroués condamnés	Pourcentage AP (%)
DISP RENNES	MA ST BRIEUC	127	3	0	10	140	245	57,1 %
DISP RENNES	MA ST MALO	78	0	0	3	81	154	52,6 %
DISP RENNES	MA VANNES	32	0	0	0	32	92	34,8 %
<i>DISP RENNES</i>	<i>Total Direction Interrégionale</i>	1 909	96	23	167	2 195	8 948	24,5 %
DISP STRASBOURG	CD ECROUVES	0	0	2	0	2	258	0,8 %
DISP STRASBOURG	CD MONTMEDY	0	0	0	0	0	308	0,0 %
DISP STRASBOURG	CD OERMINGEN	0	0	2	0	2	258	0,8 %
DISP STRASBOURG	CD ST MIHIEL	0	1	0	0	1	379	0,3 %
DISP STRASBOURG	CD TOUL	0	0	3	0	3	413	0,7 %
DISP STRASBOURG	CD VILLENAUXE LA GRANDE	0	0	0	0	0	388	0,0 %
DISP STRASBOURG	CP METZ	174	15	2	28	219	548	40,0 %
DISP STRASBOURG	CP MULHOUSE LUTTERBACH	256	9	1	12	278	719	38,7 %
DISP STRASBOURG	CP TROYES LAVAU	100	0	0	3	103	235	43,8 %
DISP STRASBOURG	CSL MAXEVILLE	103	10	2	18	133	160	83,1 %
DISP STRASBOURG	CSL SOUFFELWEYERSHEIM	274	21	0	35	330	372	88,7 %
DISP STRASBOURG	CSL VAL DE BRIEY	48	0	1	14	63	67	94,0 %
DISP STRASBOURG	MA BAR LE DUC	35	3	0	2	40	89	44,9 %
DISP STRASBOURG	MA CHALONS EN CHAMPAGNE	49	5	0	1	55	195	28,2 %
DISP STRASBOURG	MA CHARLEVILLE MEZIERES	80	0	0	1	81	115	70,4 %
DISP STRASBOURG	MA CHAUMONT	24	1	0	1	26	76	34,2 %
DISP STRASBOURG	MA EPINAL	82	0	0	7	89	245	36,3 %
DISP STRASBOURG	MA NANCY MAXEVILLE	0	0	2	0	2	318	0,6 %

Direction Interrégionale	Etablissement	DDSE	PENH	PEH	SL	Total AP	Ecroués condamnés	Pourcentage AP (%)
DISP STRASBOURG	MA REIMS	54	12	0	13	79	146	54,1 %
DISP STRASBOURG	MA SARREGUEMINES	41	0	0	7	48	101	47,5 %
DISP STRASBOURG	MA STRASBOURG	0	0	1	0	1	435	0,2 %
DISP STRASBOURG	MC ENISISHEIM	0	0	1	0	1	181	0,6 %
<i>DISP STRASBOURG</i>	<i>Total Direction Interrégionale</i>	<i>1 320</i>	<i>77</i>	<i>17</i>	<i>142</i>	<i>1 556</i>	<i>6 006</i>	<i>25,9 %</i>
DISP TOULOUSE	CD MURET	0	21	5	0	26	620	4,2 %
DISP TOULOUSE	CD ST SULPICE LA POINTE	0	0	2	0	2	93	2,2 %
DISP TOULOUSE	CP BEZIERS	126	3	0	13	142	1 013	14,0 %
DISP TOULOUSE	CP LANNEMEZAN	0	0	1	0	1	133	0,8 %
DISP TOULOUSE	CP PERPIGNAN	115	1	7	11	134	667	20,1 %
DISP TOULOUSE	CP TOULOUSE SEYSSES	370	3	0	51	424	1 070	39,6 %
DISP TOULOUSE	CP VILLENEUVE LES MAGUELONE	248	6	3	18	275	1 037	26,5 %
DISP TOULOUSE	EPM LAVAUUR	0	4	0	0	4	24	16,7 %
DISP TOULOUSE	MA ALBI	120	13	2	2	137	214	64,0 %
DISP TOULOUSE	MA CARCASSONNE	132	1	0	2	135	210	64,3 %
DISP TOULOUSE	MA FOIX	43	1	0	3	47	98	48,0 %
DISP TOULOUSE	MA MENDE	9	0	0	1	10	68	14,7 %
DISP TOULOUSE	MA MONTAUBAN	85	7	0	3	95	193	49,2 %
DISP TOULOUSE	MA NIMES	232	11	1	10	254	512	49,6 %
DISP TOULOUSE	MA RODEZ	80	2	1	0	83	205	40,5 %
DISP TOULOUSE	MA TARBES	33	0	0	1	34	113	30,1 %
<i>DISP TOULOUSE</i>	<i>Total Direction Interrégionale</i>	<i>1 593</i>	<i>73</i>	<i>22</i>	<i>115</i>	<i>1 803</i>	<i>6 270</i>	<i>28,8 %</i>
DSPOM	CD KONE	0	0	0	0	0	110	0,0 %
DSPOM	CD LE PORT	0	0	5	0	5	492	1,0 %
DSPOM	CD TATUTU DE PAPEARI	0	0	0	0	0	361	0,0 %
DSPOM	CP BAIE MAHAULT	206	8	6	16	236	719	32,8 %
DSPOM	CP DUCOS	191	0	0	3	194	772	25,1 %
DSPOM	CP FAAA NUUTANIA	39	5	4	17	65	146	44,5 %

Direction Interrégionale	Etablissement	DDSE	PENH	PEH	SL	Total AP	Ecroués condamnés	Pourcentage AP (%)
DSPOM	CP MAJICAVO	27	5	0	0	32	396	8,1 %
DSPOM	CP MATA UTU	0	0	0	2	2	5	40,0 %
DSPOM	CP NOUMEA	229	8	1	29	267	748	35,7 %
DSPOM	CP REMIRE MONTJOLY	133	5	8	4	150	820	18,3 %
DSPOM	CP ST DENIS	144	0	7	7	158	630	25,1 %
DSPOM	CP ST PIERRE ET MIQUELON	0	0	0	0	0	1	0,0 %
DSPOM	CP TAIOHAE	0	0	0	0	0	3	0,0 %
DSPOM	CP UTUROA	0	0	0	0	0	6	0,0 %
DSPOM	MA BASSE TERRE	65	0	0	0	65	168	38,7 %
DSPOM	MA ST PIERRE	74	6	0	2	82	190	43,2 %
<i>DSPOM</i>	<i>Total Direction Interrégionale</i>	<i>1 108</i>	<i>37</i>	<i>31</i>	<i>80</i>	<i>1 256</i>	<i>5 567</i>	<i>22,6 %</i>
Total	France entière	15 174	732	179	1 822	17 907	70 025	25,6 %

Sources et informations générales

La statistique des établissements des personnes écrouées en France est la plus ancienne publication assurée par la Direction de l'Administration Pénitentiaire.

Depuis 2021, cette publication est pour l'essentiel produite à partir des données issues du logiciel de gestion Genesis.

Depuis le 1^{er} janvier 2022, cette publication repose en grande partie sur les statistiques publiques relatives aux mesures sous écrou (milieu fermé) produites par le service statistique ministériel du Ministère de la Justice, le service de la statistique, des études et de la recherche (SSER). La DAP complète au besoin ces données par des données internes (quartier d'affectation des détenus, type d'aménagement de peine ou libération sous contrainte). En raison de l'utilisation de données de la statistique publique, certains tableaux de la présente publication ont été modifiés de manière à respecter les règles de diffusion qui lui sont inhérentes (secret statistique).

La DAP se réserve le droit de réviser les valeurs de ses statistiques à la suite de travaux de fiabilisation. Ces révisions entraînent des modifications à la marge sur un nombre restreint d'indicateurs.