



**MINISTÈRE
DE LA JUSTICE**

*Liberté
Égalité
Fraternité*

**Direction de l'Administration Pénitentiaire
Bureau de la donnée, de la recherche
et de l'évaluation (DAP/SDEX/EX3)**

Statistique des établissements et des personnes écrouées en France

1^{er} janvier 2024

- Définitions et abréviations
- Les chiffres au 1^{er} janvier 2024
- Tableau 1 : Effectifs des personnes écrouées
- Tableau 2 : Evolution mensuelle des personnes écrouées détenues selon la catégorie pénale
- Graphique 3a : Courbes d'évolution mensuelle des personnes écrouées et des personnes écrouées détenues
- Graphique 3b : Courbes d'évolution mensuelle des personnes écrouées détenues
- Graphique 3c : Courbes d'évolution mensuelle des personnes écrouées détenues selon la catégorie pénale
- Tableau 4 : Evolution mensuelle des personnes écrouées non détenues
- Graphique 5 : Courbe d'évolution mensuelle des personnes écrouées non détenues
- Tableau 6 : Effectifs des personnes écrouées détenues et densité carcérale
- Tableau 7 : Répartition des personnes écrouées par Direction Interrégionale
- Tableau 8 : Répartition des personnes écrouées détenues par Direction Interrégionale
- Tableau 9 : Répartition des personnes non détenues par Direction Interrégionale
- Tableau 10 : Densité carcérale selon le type d'établissement par Direction Interrégionale
- Tableau 11 : Densité carcérale selon le type d'établissement ou quartier
- Tableau 12 : Répartition des personnes détenues selon la catégorie pénale
- Tableau 13 : Répartition des personnes détenues selon la catégorie pénale et par Direction Interrégionale
- Tableau 14 : Répartition des personnes détenues par établissement - Direction Interrégionale de Bordeaux
- Tableau 15 : Répartition des personnes détenues par établissement - Direction Interrégionale de Dijon
- Tableau 16 : Répartition des personnes détenues par établissement - Direction Interrégionale de Lille
- Tableau 17 : Répartition des personnes détenues par établissement - Direction Interrégionale de Lyon
- Tableau 18 : Répartition des personnes détenues par établissement - Direction Interrégionale de Marseille
- Tableau 19 : Répartition des personnes détenues par établissement - Direction Interrégionale de Paris
- Tableau 20 : Répartition des personnes détenues par établissement - Direction Interrégionale de Rennes
- Tableau 21 : Répartition des personnes détenues par établissement - Direction Interrégionale de Strasbourg
- Tableau 22 : Répartition des personnes détenues par établissement - Direction Interrégionale de Toulouse
- Tableau 23 : Répartition des personnes détenues par établissement - Direction d'Outre-Mer
- Tableau 24 : Répartition des personnes détenues par sexe et par Direction Interrégionale
- Tableau 25 : Répartition des écroués mineurs selon la catégorie pénale
- Tableau 26 : Evolution mensuelle des écroués mineurs
- Graphique 27 : Courbe d'évolution mensuelle des écroués mineurs
- Tableau 28 : Effectifs des écroués détenus mineurs
- Tableau 29 : Taux d'occupation des places mineurs par établissement
- Tableau 30 : Effectifs des femmes écrouées
- Tableau 31 : Répartition des femmes écrouées selon la catégorie pénale
- Tableau 32 : Femmes écrouées disposant d'un aménagement de peine ou d'une libération sous contrainte
- Tableau 33 : Evolution mensuelle des femmes écrouées
- Graphique 34 : Courbe d'évolution mensuelle des femmes écrouées
- Tableau 35 : Répartition des femmes détenues par établissement
- Tableau 36 : Evolution mensuelle du nombre d'écroués condamnés en aménagement de peine (hors LSC)
- Graphique 37 : Courbe d'évolution mensuelle des écroués condamnés selon le type d'aménagement de peine (hors LSC)
- Tableau 38 : Evolution mensuelle par catégorie pénale des écroués détenus et non détenus
- Tableau 39 : Etablissements ou quartiers d'établissements dont la densité carcérale est supérieure ou égale à 120%

- **Tableau 40 : Nombre de condamnés écroués selon le type de libération sous contrainte, par Direction Interrégionale**
- **Tableau 41 : Evolution mensuelle du nombre de condamnés écroués selon le type de libération sous contrainte**
- **Tableau 42 : Répartition des écroués condamnés en aménagement de peine (hors LSC) par Direction Interrégionale**
- **Graphique 43 : Graphique d'évolution mensuelle du nombre d'écroués condamnés en aménagement de peine**
- **Tableau 44 : Ecroués condamnés en aménagement de peine (hors LSC) par établissement**
- **Sources et informations générales**

Définitions et abréviations

Écroué : Est écrouée toute personne ayant fait l'objet d'une mise sous écrou. L'écrou est l'acte par lequel est établie la prise en charge par l'administration pénitentiaire des personnes placées en détention provisoire ou condamnées à une peine privative de liberté. La personne écrouée peut être hébergée au sein d'un établissement pénitentiaire ou non.

Écroué détenu : Est détenue toute personne faisant l'objet d'une mesure privative de liberté à l'intérieur d'un établissement pénitentiaire.

Écroué non détenu : Est non détenue toute personne ayant fait l'objet d'une mise sous écrou mais ne faisant pas l'objet d'une mesure privative de liberté à l'intérieur d'un établissement pénitentiaire. Il s'agit des personnes placées en détention à domicile sous surveillance électronique ou en placement à l'extérieur sans hébergement.

CO - Condamné : Est condamnée toute personne déclarée coupable d'un délit ou d'un crime. Une personne écrouée condamnée peut être détenue ou non détenue, selon les modalités d'aménagement ou d'exécution de sa peine.

PR - Prévenu : Est prévenue toute personne poursuivie se trouvant dans l'attente d'un jugement ou n'ayant pas encore été définitivement condamnée.

CP - Condamné-prévenu : Est à la fois condamnée et prévenue toute personne ayant été condamnée définitivement dans une ou plusieurs affaires et prévenue dans une ou plusieurs autres affaires. Une personne peut en effet être concernée par plusieurs affaires différentes.

AP - Aménagement de peine : L'aménagement de peine peut être prononcé soit en début de peine, dès la condamnation soit en fin de la peine. Ne sont considérés dans la présente publication que les aménagements de peine sous écrou : les détentions à domicile sous surveillance électronique, les placements à l'extérieur et les semi-libertés.

LSC - Libérations sous contrainte : La libération sous contrainte (LSC) renvoie à deux dispositifs, définis tous deux par l'article 720 du Code de Procédure Pénale : la libération sous contrainte de droit commun et la libération sous contrainte de plein droit. Ne sont considérées dans la présente publication que les libérations sous contrainte sous écrou : les détentions à domicile sous surveillance électronique, les placements à l'extérieur et les semi-libertés.

DDSE - Détention à domicile sous surveillance électronique : La détention à domicile sous surveillance électronique est définie par l'article 731-4-1 du Code de Procédure Pénale. Elle peut être exécutée soit dans le cadre d'un aménagement de peine soit dans le cadre d'une libération sous contrainte. Ne sont considérés dans la présente publication que les DDSE sous écrou.

SL - Semi-liberté : La semi-liberté permet à une personne condamnée de bénéficier d'un régime particulier de détention l'autorisant à quitter durant la journée son établissement pénitentiaire afin d'exercer une activité professionnelle, de participer de manière essentielle à sa vie de famille, de suivre un traitement médical ou de s'investir dans tout autre projet d'insertion ou de réinsertion de nature à prévenir les risques de récidive. Elle peut être exécutée soit dans le cadre d'un aménagement de peine soit dans le cadre d'une libération sous contrainte.

PE - Placement à l'extérieur : Le placement à l'extérieur permet à une personne condamnée de bénéficier d'un régime particulier de détention l'autorisant à quitter l'établissement pénitentiaire afin d'exercer une activité professionnelle, de participer de manière essentielle à sa vie de famille, de suivre un traitement médical ou de s'investir dans tout autre projet d'insertion ou de réinsertion de nature à prévenir les risques de récidive. Le placement à l'extérieur peut être hébergé (PEH) ou non hébergé (PENH) en établissement pénitentiaire et peut être exécuté soit dans le cadre d'un aménagement de peine soit dans le cadre d'une libération sous contrainte. A compter du 1er août 2023, suite à la mise en place de remontées automatiques AGIR, le repérage des personnes en placement extérieur hébergé change. Il convient d'interpréter avec précaution l'évolution du nombre de PEH.

CD/QCD - Centre de détention ou quartier centre de détention : Les centres de détention (ou quartiers centre de détention au sein d'un centre pénitentiaire) sont des établissements pour peine qui accueillent les détenus condamnés à une peine supérieure à 2 ans.

CNE - Centre national d'évaluation : Les centres nationaux d'évaluation visent à proposer une affectation en établissement pour peines adaptée aux personnes détenues et/ou à évaluer l'existence ou la persistance d'une dangerosité éventuelle chez les condamnés dans le cadre de l'examen d'une demande d'aménagement de peine ou d'une mesure de sûreté.

CSL/QSL - Centre ou quartier semi-liberté : Les centres (ou quartiers) de semi-liberté reçoivent des personnes condamnées admises au régime du placement extérieur ou de la semi-liberté.

EPM/QM - Etablissement ou quartier pour mineurs : Les établissements pour mineurs (ou quartiers pour mineurs) accueillent de jeunes détenus, âgés de 13 à 17 ans inclus.

EPSN - Etablissement public de santé national : L'Etablissement public de santé national accueille les personnes détenues nécessitant des soins de santé.

MA/QMA - Maison d'arrêt ou quartier maison d'arrêt : Les maisons d'arrêt (ou quartiers maison d'arrêt au sein d'un centre pénitentiaire) reçoivent les personnes prévenues en détention provisoire ainsi que les personnes condamnées dont la peine ou le reliquat de peine n'excède pas deux ans.

MC/QMC - Maison centrale ou quartier maison centrale : Les maisons centrales (ou quartiers maison central au sein d'un centre pénitentiaire) sont des établissements pour peine qui accueillent les détenus condamnés à de longues peines. Le régime de détention est essentiellement axé sur la sécurité.

SAS - Structure d'accompagnement vers la sortie : Les structures d'accompagnement vers la sortie remplacent les centres pour peines aménagées. Elles reçoivent les personnes condamnées bénéficiant d'une mesure de semi-liberté ou d'un placement à l'extérieur ainsi que les personnes condamnées dont le reliquat de peine est inférieur à un an, afin de leur permettre de concrétiser un projet de réinsertion.

NC - Non communiqué : Non communiqué en raison du secret statistique.

Les chiffres au 1^{er} janvier 2024

Répartition des personnes écrouées

Catégories	Au 1er du mois	Au 1er du mois de l'année précédente	Evolution annuelle (%)
Ecroués	91 647	86 734	5,7 %
Ecroués non détenus	15 750	14 561	8,2 %
dont condamnés en détention à domicile sous surveillance électronique	14 984	13 865	8,1 %
dont condamnés en placement extérieur non hébergés	766	696	10,1 %
Ecroués détenus	75 897	72 173	5,2 %
dont prévenus	19 936	18 961	5,1 %
dont condamnés-prévenus	3 143	2 934	7,1 %
dont condamnés en semi-liberté	2 222	1 770	25,5 %
dont condamnés en placement extérieur hébergés	211	157	34,4 %
dont condamnés hors semi-liberté et placement extérieur hébergé	50 385	48 351	4,2 %
Places opérationnelles	61 767	60 670	1,8 %
Matelas au sol	2 840	2 080	36,5 %

Densité carcérale détaillée par type de quartier

Type d'établissement ou quartier	Densité carcérale (%)
CD/QCD	96,1 %
CNE	74,4 %
CSL/QSL	88,7 %
EPM/QM	62,0 %
EPSN	65,5 %
MA/QMA (1)	147,6 %
MC/QMC	77,9 %
SAS	68,8 %
Total France entière	122,9 %

¹ hors places mineurs

Etablissements selon la densité carcérale :

- 14 établissement(s) ou quartier(s) a/ont une densité supérieure ou égale à 200% ;
- 48 établissement(s) ou quartier(s) a/ont une densité supérieure ou égale à 150% et inférieure à 200% ;
- 53 établissement(s) ou quartier(s) a/ont une densité supérieure ou égale à 120% et inférieure à 150% ;
- 21 établissement(s) ou quartier(s) a/ont une densité supérieure ou égale à 100% et inférieure à 120% ;
- 139 établissement(s) ou quartier(s) a/ont une densité inférieure à 100% ;

Répartition des personnes écrouées en aménagement de peine

Catégories	Au 1er du mois	Au 1er du mois de l'année précédente	Evolution annuelle (%)
Total des aménagements de peine sous écrou	16 689	15 470	7,9 %
dont condamnés en semi-liberté	1 671	1 507	10,9 %
dont condamnés en détention à domicile sous surveillance électronique	14 124	13 172	7,2 %
dont condamnés en placement à l'extérieur	894	791	13,0 %
Part des aménagés sur l'ensemble des condamnés écroués (%)	23,3 %	22,8 %	-

Répartition des personnes écrouées en libération sous contrainte (hors libération conditionnelle)

Catégories	Au 1er du mois	Au 1er du mois de l'année précédente	Evolution annuelle (%)
Total des libérations sous contrainte sous écrou	1 494	1 018	46,8 %
<i>dont libérations sous contrainte de droit commun</i>	818	1 018	-19,6 %
dont condamnés en semi-liberté	245	263	-6,8 %
dont condamnés en détention à domicile sous surveillance électronique	501	693	-27,7 %
dont condamnés en placement à l'extérieur hébergés	12	14	-14,3 %
dont condamnés en placement à l'extérieur non hébergés	60	48	25,0 %
<i>dont libérations sous contrainte de plein droit</i>	676	-	-

Tableau 1 : Effectifs des personnes écrouées

Effectifs actualisés au : 1^{er} janvier 2024

Champ : Métropole et Outre-Mer

Source : GENESIS / Traitement : DAP-SDSE

Niveau	Ecroués détenus	Ecroués non détenus	Total écroués
Métropole	69 602	14 561	84 163
Outre-Mer	6 295	1 189	7 484
Total France entière	75 897	15 750	91 647

Tableau 2 : Evolution mensuelle des personnes écrouées détenues selon la catégorie pénale

Effectifs actualisés au : 1^{er} janvier 2024

Champ : Métropole et Outre-Mer

Source : GENESIS / Traitement : DAP-SDSE

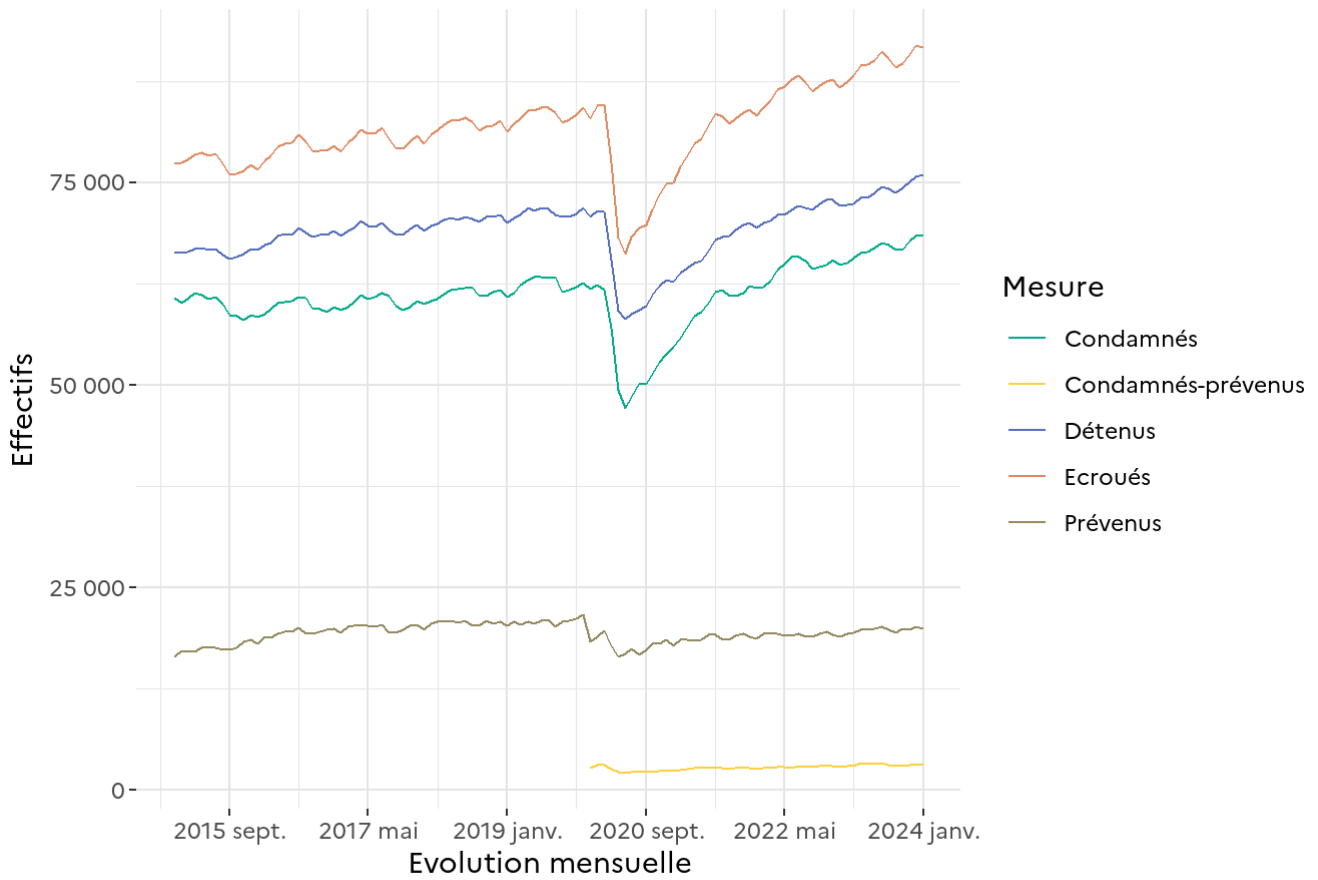
Date	PR	CP	CO	Ecroués détenus	Variation mensuelle	Pourcentage de prévenus
2022-01-01	18 660	2 637	48 151	69 448	–	26,9 %
2022-02-01	19 333	2 777	47 854	69 964	0,7 %	27,6 %
2022-03-01	19 434	2 797	48 015	70 246	0,4 %	27,7 %
2022-04-01	19 351	2 922	48 780	71 053	1,1 %	27,2 %
2022-05-01	19 084	2 873	49 081	71 038	0,0 %	26,9 %
2022-06-01	19 054	2 819	49 805	71 678	0,9 %	26,6 %
2022-07-01	19 386	3 026	49 655	72 067	0,5 %	26,9 %
2022-08-01	19 013	2 932	49 874	71 819	-0,3 %	26,5 %
2022-09-01	18 986	2 890	49 793	71 669	-0,2 %	26,5 %
2022-10-01	19 372	2 993	49 985	72 350	1,0 %	26,8 %
2022-11-01	19 582	3 049	50 178	72 809	0,6 %	26,9 %
2022-12-01	19 218	3 060	50 558	72 836	0,0 %	26,4 %
2023-01-01	18 961	2 934	50 278	72 173	-0,9 %	26,3 %
2023-02-01	19 390	3 020	49 884	72 294	0,2 %	26,8 %
2023-03-01	19 407	3 041	49 903	72 351	0,1 %	26,8 %
2023-04-01	19 773	3 343	49 964	73 080	1,0 %	27,1 %
2023-05-01	19 852	3 215	50 095	73 162	0,1 %	27,1 %
2023-06-01	19 919	3 248	50 532	73 699	0,7 %	27,0 %
2023-07-01	20 189	3 349	50 975	74 513	1,1 %	27,1 %
2023-08-01	19 848	3 164	51 225	74 237	-0,4 %	26,7 %
2023-09-01	19 516	2 990	51 187	73 693	-0,7 %	26,5 %
2023-10-01	19 909	3 019	51 414	74 342	0,9 %	26,8 %
2023-11-01	19 885	3 115	52 130	75 130	1,1 %	26,5 %
2023-12-01	20 156	3 227	52 294	75 677	0,7 %	26,6 %
2024-01-01	19 936	3 143	52 818	75 897	0,3 %	26,3 %

Graphique 3a : Courbes d'évolution mensuelle des personnes écrouées et des personnes écrouées détenues

Effectifs actualisés au : 1^{er} janvier 2024

Champ : Métropole et Outre-Mer

Source : GENESIS / Traitement : DAP-SDSE



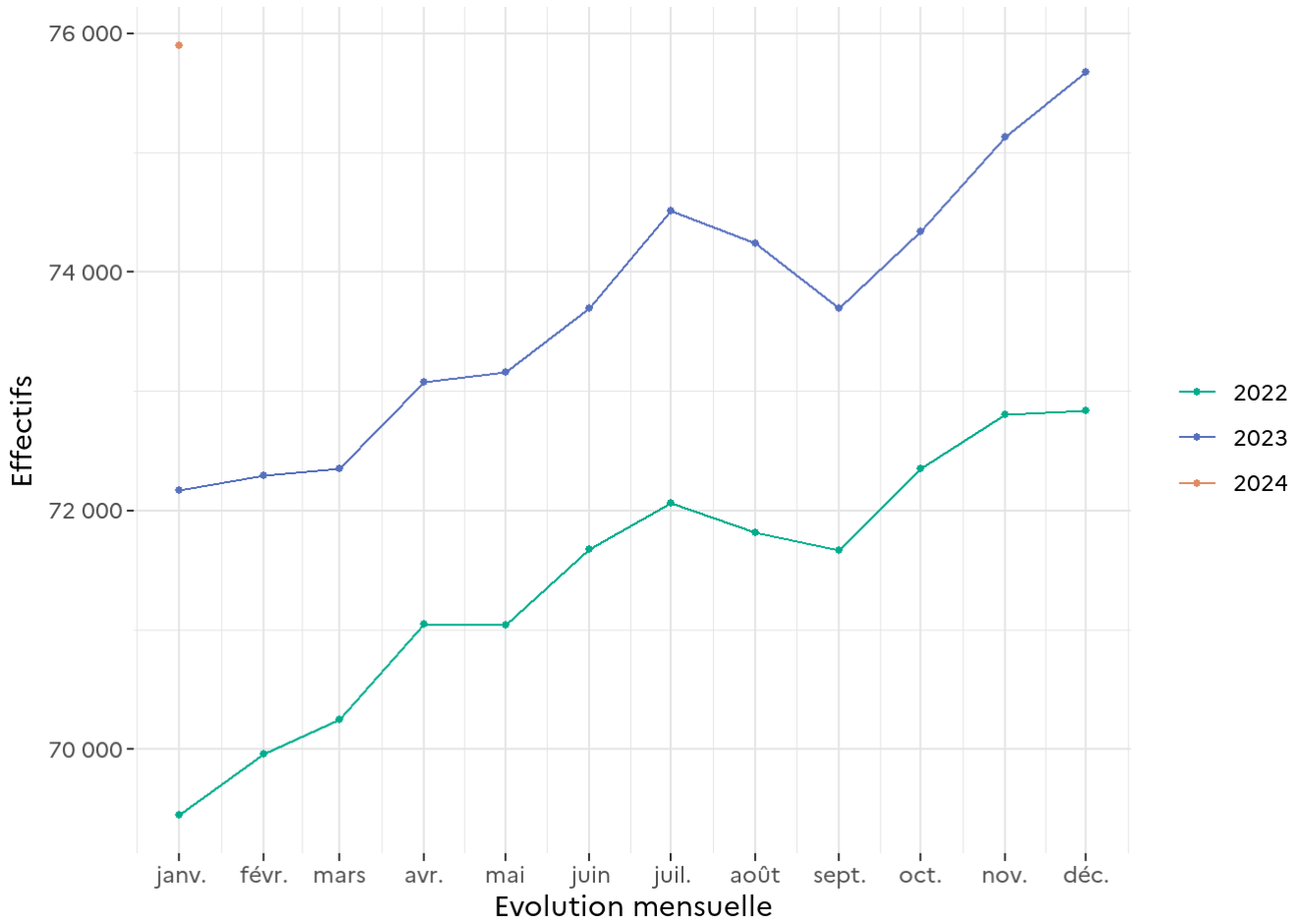
Distinction des condamnés-prévenus à partir de 2020.
Avant cette date, ils sont répartis entre les condamnés et les prévenus.

Graphique 3b : Courbes d'évolution mensuelle des personnes écrouées détenues

Effectifs actualisés au : 1^{er} janvier 2024

Champ : Métropole et Outre-Mer

Source : GENESIS / Traitement : DAP-SDSE

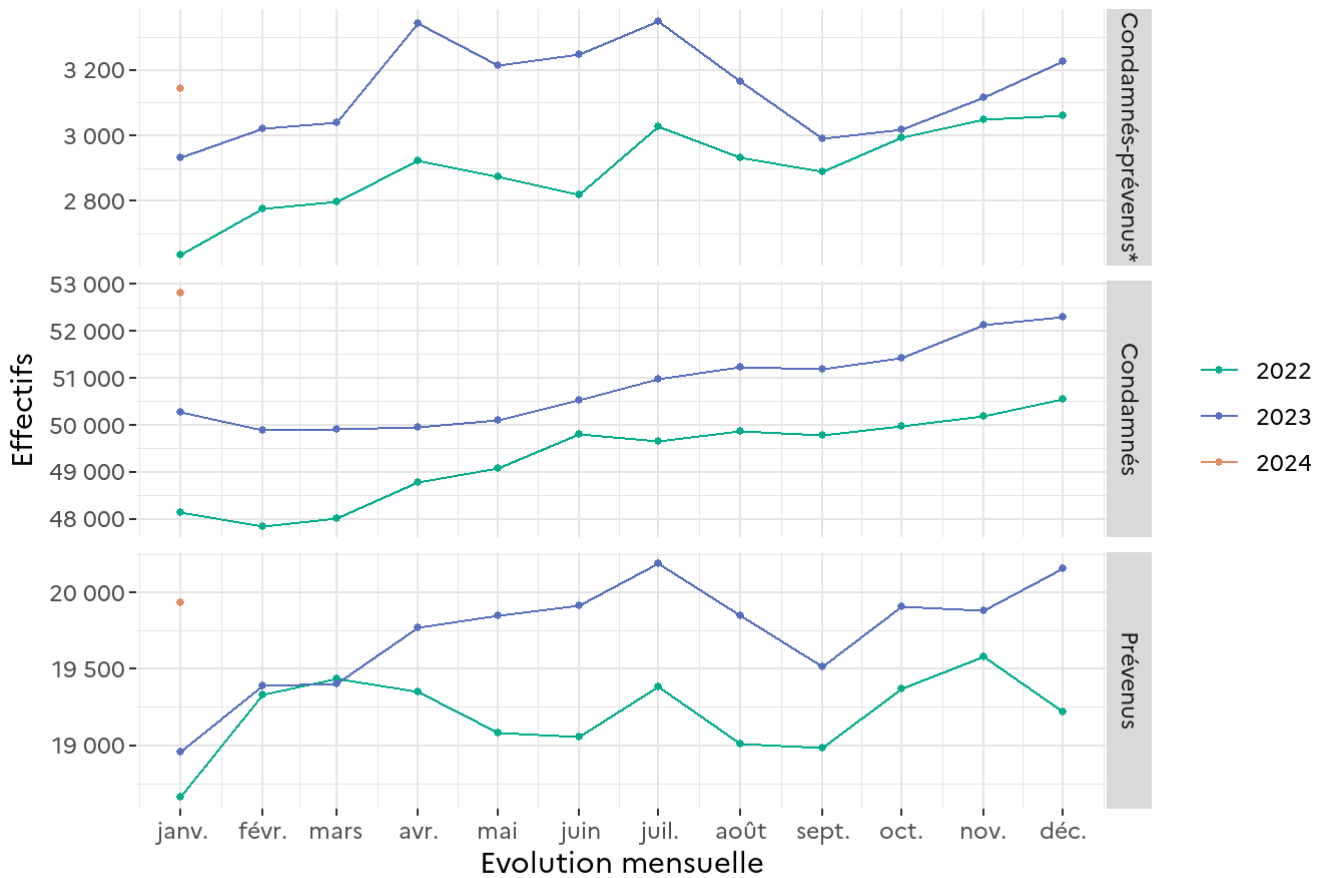


Graphique 3c : Courbes d'évolution mensuelle des personnes écrouées détenues selon la catégorie pénale

Effectifs actualisés au : 1^{er} janvier 2024

Champ : Métropole et Outre-Mer

Source : GENESIS / Traitement : DAP-SDSE



Distinction des condamnés-prévenus à partir de 2020.
 *Avant cette date, ils sont répartis entre les condamnés et les prévenus.

Tableau 4 : Evolution mensuelle des personnes écrouées non détenues

Effectifs actualisés au : 1^{er} janvier 2024

Champ : Métropole et Outre-Mer

Sources :

- GENESIS / Traitement : DAP-SDSE pour les écroués non détenus
- IP Gide-GENESIS / Traitement : DAP pour le détail des DDSE et PENH

Date	DDSE			PENH		
	DDSE AP	DDSE LSC	Total DDSE	PENH AP	PENH LSC	Total PENH
2022-01-01	12 527	606	13 133	644	42	686
2022-02-01	12 931	609	13 540	660	50	710
2022-03-01	13 441	639	14 080	676	51	727
2022-04-01	14 079	640	14 719	691	55	746
2022-05-01	14 403	661	15 064	692	61	753
2022-06-01	14 616	630	15 246	659	67	726
2022-07-01	14 703	645	15 348	699	62	761
2022-08-01	14 106	623	14 729	693	52	745
2022-09-01	13 216	651	13 867	652	55	707
2022-10-01	13 273	667	13 940	653	55	708
2022-11-01	13 293	654	13 947	657	53	710
2022-12-01	13 488	681	14 169	660	56	716
2023-01-01	13 172	693	13 865	648	48	696
2023-02-01	13 567	922	14 489	660	64	724
2023-03-01	13 992	1 106	15 098	657	77	734
2023-04-01	14 406	1 132	15 538	686	72	758
2023-05-01	14 506	1 031	15 537	746	70	816
2023-06-01	14 577	992	15 569	753	80	833
2023-07-01	14 813	968	15 781	750	83	833
2023-08-01	14 402	889	15 291	730	86	816
2023-09-01	13 829	901	14 730	693	74	767
2023-10-01	13 632	924	14 556	681	67	748
2023-11-01	13 968	960	14 928	697	62	759
2023-12-01	14 501	908	15 409	701	68	769
2024-01-01	14 124	860	14 984	696	70	766

Graphique 5 : Courbe d'évolution mensuelle des personnes écrouées non détenues

Effectifs actualisés au : 1^{er} janvier 2024

Champ : Métropole et Outre-Mer

Source : GENESIS / Traitement : DAP-SDSE

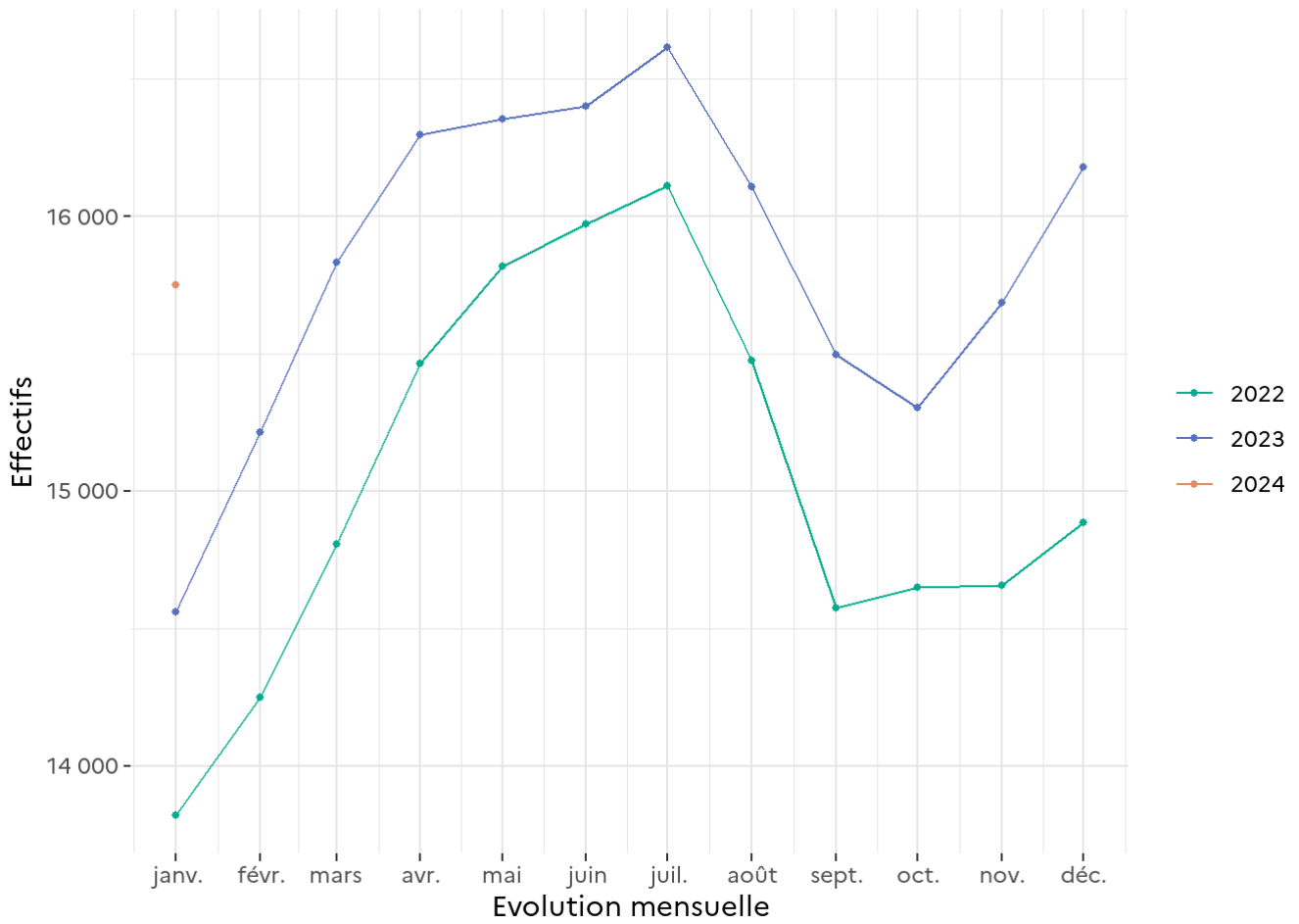


Tableau 6 : Effectifs des personnes écrouées détenues et densité carcérale

Effectifs actualisés au : 1^{er} janvier 2024

Champ : Métropole et Outre-Mer

Sources :

- Effectifs écroués : GENESIS / Traitement : DAP-SDSE
- Places opérationnelles : Ministère de la Justice / DAP / SDSP / SP2 - Fichier des places opérationnelles

Niveau	Capacité norme circulaire	Capacité opérationnelle	Ecroués détenus	Densité carcérale
Métropole	58 456	57 193	69 602	121,7 %
Outre-Mer	4 601	4 574	6 295	137,6 %
Total France entière	63 057	61 767	75 897	122,9 %

Capacité norme circulaire : la circulaire A.P. 88.05G du 17 mai 1998 définit le mode de calcul de la capacité des établissements pénitentiaires.

Capacité opérationnelle : correspond au nombre de places effectivement disponibles dans les établissements pénitentiaires.

Densité carcérale : ce ratio s'obtient en rapportant le nombre de détenus à la capacité opérationnelle.

Tableau 7 : Répartition des personnes écrouées par Direction Interrégionale

Effectifs actualisés au : 1^{er} janvier 2024

Champ : Métropole et Outre-Mer

Source : GENESIS / Traitement : DAP-SDSE

Direction Interrégionale	Ecroués détenus	Ecroués non détenus	Total écroués
DISP BORDEAUX	6 126	1 215	7 341
DISP DIJON	4 910	1 239	6 149
DISP LILLE	7 334	1 300	8 634
DISP LYON	7 393	1 712	9 105
DISP MARSEILLE	8 415	1 804	10 219
DISP PARIS	13 865	2 272	16 137
DISP RENNES	9 046	1 925	10 971
DISP STRASBOURG	6 095	1 427	7 522
DISP TOULOUSE	6 418	1 667	8 085
<i>Total Métropole</i>	69 602	14 561	84 163
DSPOM	6 295	1 189	7 484
Total France entière	75 897	15 750	91 647

Tableau 8 : Répartition des personnes écrouées détenues par Direction Interrégionale

Effectifs actualisés au : 1^{er} janvier 2024

Champ : Métropole et Outre-Mer

Sources :

- Effectifs écroués détenus : GENESIS / Traitement : DAP-SDSE
- Places opérationnelles : Ministère de la Justice / DAP / SDSP / SP2 - Fichier des places opérationnelles

Direction Interrégionale	Capacité norme circulaire	Capacité opérationnelle	Ecroués détenus	Densité carcérale
DISP BORDEAUX	5 262	5 257	6 126	116,5 %
DISP DIJON	4 362	4 309	4 910	113,9 %
DISP LILLE	6 328	6 126	7 334	119,7 %
DISP LYON	6 085	6 047	7 393	122,3 %
DISP MARSEILLE	6 960	6 958	8 415	120,9 %
DISP PARIS	10 441	10 400	13 865	133,3 %
DISP RENNES	8 074	7 658	9 046	118,1 %
DISP STRASBOURG	6 258	5 864	6 095	103,9 %
DISP TOULOUSE	4 686	4 574	6 418	140,3 %
Total Métropole	58 456	57 193	69 602	121,7 %
DSPOM	4 601	4 574	6 295	137,6 %
Total France entière	63 057	61 767	75 897	122,9 %

Capacité norme circulaire : la circulaire A.P. 88.05G du 17 mai 1998 définit le mode de calcul de la capacité des établissements pénitentiaires.

Capacité opérationnelle : correspond au nombre de places effectivement disponibles dans les établissements pénitentiaires.

Densité carcérale : ce ratio s'obtient en rapportant le nombre de détenus à la capacité opérationnelle.

Tableau 9 : Répartition des personnes non détenues par Direction Interrégionale

Effectifs actualisés au : 1^{er} janvier 2024

Champ : Métropole et Outre-Mer

Sources :

- GENESIS / Traitement : DAP-SDSE pour les écroués détenus
- IP Gide-GENESIS / Traitement : DAP pour le détail DDSE et PENH

Direction Interrégionale	DDSE	PENH	Ecroués non détenus
DISP BORDEAUX	1 137	78	1 215
DISP DIJON	1 199	40	1 239
DISP LILLE	1 207	93	1 300
DISP LYON	1 600	112	1 712
DISP MARSEILLE	1 770	34	1 804
DISP PARIS	2 162	110	2 272
DISP RENNES	1 832	93	1 925
DISP STRASBOURG	1 354	73	1 427
DISP TOULOUSE	1 581	86	1 667
<i>Total Métropole</i>	13 842	719	14 561
DSPOM	1 142	47	1 189
Total France entière	14 984	766	15 750

Sont pris en compte à la fois les DDSE et PENH dans le cadre d'un aménagement de peine et ceux dans le cadre d'une libération sous contrainte.

Tableau 10 : Densité carcérale selon le type d'établissement par Direction Interrégionale

Effectifs actualisés au : 1^{er} janvier 2024

Champ : Métropole et Outre-Mer

Sources :

- Effectifs écroués détenus : GENESIS / Traitement : DAP-SDSE
- Places opérationnelles : Ministère de la Justice / DAP / SDSP / SP2 - Fichier des places opérationnelles

Direction Interrégionale	MA/QMA (1)	EPM/QM	Etablissements pour peine	Densité totale
DISP BORDEAUX	149,8 %	80,9 %	94,1 %	116,5 %
DISP DIJON	148,8 %	44,8 %	84,8 %	113,9 %
DISP LILLE	146,0 %	57,9 %	88,9 %	119,7 %
DISP LYON	143,4 %	65,8 %	85,9 %	122,3 %
DISP MARSEILLE	142,6 %	65,1 %	89,4 %	120,9 %
DISP PARIS	150,7 %	65,1 %	89,2 %	133,3 %
DISP RENNES	143,3 %	53,2 %	92,5 %	118,1 %
DISP STRASBOURG	118,1 %	43,2 %	90,1 %	103,9 %
DISP TOULOUSE	178,6 %	80,0 %	93,3 %	140,3 %
<i>Total Métropole</i>	146,3 %	61,8 %	90,1 %	121,7 %
DSPOM	167,7 %	63,2 %	116,1 %	137,6 %
Total France entière	147,6 %	62,0 %	92,5 %	122,9 %

¹ hors places mineurs

Tableau 11 : Densité carcérale selon le type d'établissement ou quartier

Effectifs actualisés au : 1^{er} janvier 2024

Champ : Métropole et Outre-Mer

Sources :

- Effectifs écroués détenus : GENESIS / Traitement : DAP-SDSE
- Places opérationnelles : Ministère de la Justice / DAP / SDSP / SP2 - Fichier des places opérationnelles

Type d'établissement ou quartier	Ecroués détenus	Capacité opérationnelle	Densité carcérale
CD/QCD	19 626	20 419	96,1 %
CNE	131	176	74,4 %
CSL/QSL	1 519	1 712	88,7 %
EPM/QM	732	1 181	62,0 %
EPSN	55	84	65,5 %
MA/QMA (1)	51 251	34 722	147,6 %
MC/QMC	1 653	2 121	77,9 %
SAS	930	1 352	68,8 %
Total France entière	75 897	61 767	122,9 %

¹ hors places mineurs

Capacité opérationnelle : correspond au nombre de places effectivement disponibles dans les établissements pénitentiaires.

Densité carcérale : ce ratio s'obtient en rapportant le nombre de détenus à la capacité opérationnelle.

Tableau 12 : Répartition des personnes détenues selon la catégorie pénale

Effectifs actualisés au : 1^{er} janvier 2024

Champ : Métropole et Outre-Mer

Source : GENESIS / Traitement : DAP-SDSE

	Métropole	Outre-Mer	Total France entière
Femmes PR	852	64	916
Hommes PR	17 435	1 585	19 020
Total PR	18 287	1 649	19 936
Femmes CO et CP	1 476	145	1 621
Hommes CO et CP	49 839	4 501	54 340
Total CO et CP	51 315	4 646	55 961
Femmes	2 328	209	2 537
Hommes	67 274	6 086	73 360
Total détenus	69 602	6 295	75 897

Tableau 13 : Répartition des personnes détenues selon la catégorie pénale et par Direction Interrégionale

Effectifs actualisés au : 1^{er} janvier 2024

Champ : Métropole et Outre-Mer

Source : GENESIS / Traitement : DAP-SDSE

Direction Interrégionale	Prévenus	Condamnés-prévenus	Condamnés	Détenus	Taux de prévenus (%)
DISP BORDEAUX	1 398	190	4 538	6 126	22,8 %
DISP DIJON	1 098	177	3 635	4 910	22,4 %
DISP LILLE	1 844	260	5 230	7 334	25,1 %
DISP LYON	1 932	350	5 111	7 393	26,1 %
DISP MARSEILLE	2 274	432	5 709	8 415	27,0 %
DISP PARIS	4 869	654	8 342	13 865	35,1 %
DISP RENNES	1 867	350	6 829	9 046	20,6 %
DISP STRASBOURG	1 326	233	4 536	6 095	21,8 %
DISP TOULOUSE	1 679	243	4 496	6 418	26,2 %
<i>Total Métropole</i>	<i>18 287</i>	<i>2 889</i>	<i>48 426</i>	69 602	26,3 %
DSPOM	1 649	254	4 392	6 295	26,2 %
Total France entière	19 936	3 143	52 818	75 897	26,3 %

Tableau 14 : Répartition des personnes détenues par établissement - Direction Interrégionale de Bordeaux

Effectifs actualisés au : 1^{er} janvier 2024

Champ : Direction Interrégionale de Bordeaux

Sources :

- Effectifs écroués détenus : GENESIS / Traitement : DAP-SDSE, IP Gide-GENESIS / Traitement : DAP pour le détail par quartier
- Places opérationnelles : Ministère de la Justice / DAP / SDSP / SP2 - Fichier des places opérationnelles

Etablissement	Quartier (1)	Capacité norme circulaire	Capacité opérationnelle	Ecroués détenus	Densité carcérale
CD BEDENAC	CD/QCD	194	194	188	96,9 %
CD EYSSES	CD/QCD	290	290	285	98,3 %
CD MAUZAC	CD/QCD	369	369	365	98,9 %
CD NEUVIC SUR L ISLE	CD/QCD	397	397	380	95,7 %
CD UZERCHE	CD/QCD	581	581	567	97,6 %
CP MONT DE MARSAN	CD/QCD	354	354	337	95,2 %
CP POITIERS VIVONNE	CD/QCD	271	271	259	95,6 %
<i>Total</i>	<i>CD/QCD</i>	<i>2 456</i>	<i>2 456</i>	<i>2 381</i>	<i>96,9 %</i>
CP MONT DE MARSAN	CSL/QSL	16	16	11	68,8 %
CP POITIERS VIVONNE	CSL/QSL	30	30	24	80,0 %
<i>Total</i>	<i>CSL/QSL</i>	<i>46</i>	<i>46</i>	<i>35</i>	<i>76,1 %</i>
CP BORDEAUX GRADIGNAN	MA/QMA	352	352	759	215,6 %
CP MONT DE MARSAN	MA/QMA	367	367	466	127,0 %
CP POITIERS VIVONNE	MA/QMA	305	305	463	151,8 %
MA AGEN	MA/QMA	146	146	190	130,1 %
MA ANGOULEME	MA/QMA	236	236	256	108,5 %
MA BAYONNE	MA/QMA	75	75	140	186,7 %
MA GUERET	MA/QMA	32	32	45	140,6 %
MA LIMOGES	MA/QMA	83	83	153	184,3 %
MA NIORT	MA/QMA	66	66	99	150,0 %
MA PAU	MA/QMA	242	242	254	105,0 %
MA PERIGUEUX	MA/QMA	99	99	148	149,5 %
MA ROCHEFORT	MA/QMA	52	52	102	196,2 %
MA SAINTES	MA/QMA	79	74	60	81,1 %
MA TULLE	MA/QMA	47	47	92	195,7 %
<i>Total</i>	<i>MA/QMA</i>	<i>2 181</i>	<i>2 176</i>	<i>3 227</i>	<i>148,3 %</i>

Etablissement	Quartier (1)	Capacité norme circulaire	Capacité opérationnelle	Ecroués détenus	Densité carcérale
MC ST MARTIN DE RE	MC/QMC	458	458	376	82,1 %
<i>Total</i>	<i>MC/QMC</i>	<i>458</i>	<i>458</i>	<i>376</i>	<i>82,1 %</i>
CP BORDEAUX GRADIGNAN	SAS	83	83	71	85,5 %
CP POITIERS VIVONNE	SAS	38	38	36	94,7 %
<i>Total</i>	<i>SAS</i>	<i>121</i>	<i>121</i>	<i>107</i>	<i>88,4 %</i>
Direction Interrégionale	Total	5 262	5 257	6 126	116,5 %

¹ Seuls les quartiers administratifs sont ici référencés : les places femmes et mineurs sont ainsi comptabilisées dans les quartiers QMA, QCD, QSL, SAS ou QMC.

Capacité norme circulaire : la circulaire A.P. 88.05G du 17 mai 1998 définit le mode de calcul de la capacité des établissements pénitentiaires.

Capacité opérationnelle : correspond au nombre de places effectivement disponibles dans les établissements pénitentiaires.

Densité carcérale : ce ratio s'obtient en rapportant le nombre de détenus à la capacité opérationnelle.

Tableau 15 : Répartition des personnes détenues par établissement - Direction Interrégionale de Dijon

Effectifs actualisés au : 1^{er} janvier 2024

Champ : Direction Interrégionale de Dijon

Sources :

- Effectifs écroués détenus : GENESIS / Traitement : DAP-SDSE, IP Gide-GENESIS / Traitement : DAP pour le détail par quartier
- Places opérationnelles : Ministère de la Justice / DAP / SDSP / SP2 - Fichier des places opérationnelles

Etablissement	Quartier (1)	Capacité norme circulaire	Capacité opérationnelle	Ecroués détenus	Densité carcérale
CD CHATEAUDUN	CD/QCD	583	583	548	94,0 %
CD JOUX LA VILLE	CD/QCD	599	599	564	94,2 %
CP CHATEAUROUX	CD/QCD	270	270	250	92,6 %
CP ORLEANS SARAN	CD/QCD	217	217	190	87,6 %
CP VARENNES LE GRAND	CD/QCD	191	191	179	93,7 %
<i>Total</i>	<i>CD/QCD</i>	<i>1 860</i>	<i>1 860</i>	<i>1 731</i>	<i>93,1 %</i>
CP ORLEANS SARAN	CSL/QSL	60	60	33	55,0 %
CSL BESANCON	CSL/QSL	24	24	18	75,0 %
CSL MONTARGIS	CSL/QSL	20	20	14	70,0 %
<i>Total</i>	<i>CSL/QSL</i>	<i>104</i>	<i>104</i>	<i>65</i>	<i>62,5 %</i>
CP CHATEAUROUX	MA/QMA	105	105	141	134,3 %
CP ORLEANS SARAN	MA/QMA	537	537	647	120,5 %
CP VARENNES LE GRAND	MA/QMA	193	193	322	166,8 %
MA AUXERRE	MA/QMA	101	101	154	152,5 %
MA BELFORT	MA/QMA	39	39	44	112,8 %
MA BESANCON	MA/QMA	276	276	432	156,5 %
MA BLOIS	MA/QMA	117	117	162	138,5 %
MA BOURGES	MA/QMA	116	116	188	162,1 %
MA DIJON	MA/QMA	186	186	272	146,2 %
MA LONS LE SAUNIER	MA/QMA	39	30	61	203,3 %
MA MONTBELIARD	MA/QMA	41	41	60	146,3 %
MA NEVERS	MA/QMA	118	118	147	124,6 %
MA TOURS	MA/QMA	145	145	291	200,7 %
MA VESOUL	MA/QMA	50	50	77	154,0 %
<i>Total</i>	<i>MA/QMA</i>	<i>2 063</i>	<i>2 054</i>	<i>2 998</i>	<i>146,0 %</i>
MC ST MAUR	MC/QMC	335	291	116	39,9 %

Etablissement	Quartier (1)	Capacité norme circulaire	Capacité opérationnelle	Ecroués détenus	Densité carcérale
<i>Total</i>	<i>MC/QMC</i>	335	291	116	39,9 %
Direction Interrégionale	Total	4 362	4 309	4 910	113,9 %

¹ Seuls les quartiers administratifs sont ici référencés : les places femmes et mineurs sont ainsi comptabilisées dans les quartiers QMA, QCD, QSL, SAS ou QMC.

Capacité norme circulaire : la circulaire A.P. 88.05G du 17 mai 1998 définit le mode de calcul de la capacité des établissements pénitentiaires.

Capacité opérationnelle : correspond au nombre de places effectivement disponibles dans les établissements pénitentiaires.

Densité carcérale : ce ratio s'obtient en rapportant le nombre de détenus à la capacité opérationnelle.

Tableau 16 : Répartition des personnes détenues par établissement - Direction Interrégionale de Lille

Effectifs actualisés au : 1^{er} janvier 2024

Champ : Direction Interrégionale de Lille

Sources :

- Effectifs écroués détenus : GENESIS / Traitement : DAP-SDSE, IP Gide-GENESIS / Traitement : DAP pour le détail par quartier
- Places opérationnelles : Ministère de la Justice / DAP / SDSP / SP2 - Fichier des places opérationnelles

Etablissement	Quartier (1)	Capacité norme circulaire	Capacité opérationnelle	Ecroués détenus	Densité carcérale
CD BAPAUME	CD/QCD	599	571	526	92,1 %
CP CHATEAU THIERRY	CD/QCD	12	12	5	41,7 %
CP LAON	CD/QCD	199	198	190	96,0 %
CP LIANCOURT	CD/QCD	593	593	553	93,3 %
CP LILLE ANNOEULLIN	CD/QCD	209	209	214	102,4 %
CP LONGUENESSE	CD/QCD	399	399	363	91,0 %
CP MAUBEUGE	CD/QCD	198	198	189	95,5 %
CP VENDIN LE VIEIL	CD/QCD	27	27	21	77,8 %
<i>Total</i>	<i>CD/QCD</i>	<i>2 236</i>	<i>2 207</i>	<i>2 061</i>	<i>93,4 %</i>
CP LILLE LOOS SEQUEDIN	CNE	19	19	14	73,7 %
<i>Total</i>	<i>CNE</i>	<i>19</i>	<i>19</i>	<i>14</i>	<i>73,7 %</i>
CP BEAUVAIS	CSL/QSL	30	30	20	66,7 %
CP LILLE LOOS SEQUEDIN	CSL/QSL	54	35	24	68,6 %
CP LONGUENESSE	CSL/QSL	50	50	14	28,0 %
<i>Total</i>	<i>CSL/QSL</i>	<i>134</i>	<i>115</i>	<i>58</i>	<i>50,4 %</i>
EPM QUIEVRECHAIN	EPM	59	59	37	62,7 %
<i>Total</i>	<i>EPM</i>	<i>59</i>	<i>59</i>	<i>37</i>	<i>62,7 %</i>
CP BEAUVAIS	MA/QMA	586	586	636	108,5 %
CP LAON	MA/QMA	189	189	309	163,5 %
CP LIANCOURT	MA/QMA	20	20	13	65,0 %
CP LILLE ANNOEULLIN	MA/QMA	429	429	604	140,8 %
CP LILLE LOOS SEQUEDIN	MA/QMA	584	584	900	154,1 %
CP LONGUENESSE	MA/QMA	193	193	321	166,3 %

Etablissement	Quartier (1)	Capacité norme circulaire	Capacité opérationnelle	Ecroués détenus	Densité carcérale
CP MAUBEUGE	MA/QMA	200	200	222	111,0 %
MA AMIENS	MA/QMA	268	268	536	200,0 %
MA ARRAS	MA/QMA	205	193	219	113,5 %
MA BETHUNE	MA/QMA	180	180	362	201,1 %
MA DOUAI	MA/QMA	383	267	420	157,3 %
MA DUNKERQUE	MA/QMA	105	105	113	107,6 %
MA VALENCIENNES	MA/QMA	212	212	294	138,7 %
<i>Total</i>	<i>MA/QMA</i>	<i>3 554</i>	<i>3 426</i>	<i>4 949</i>	<i>144,5 %</i>
CP CHATEAU THIERRY	MC/QMC	101	75	57	76,0 %
CP VENDIN LE VIEIL	MC/QMC	135	135	99	73,3 %
<i>Total</i>	<i>MC/QMC</i>	<i>236</i>	<i>210</i>	<i>156</i>	<i>74,3 %</i>
CP LONGUENESSE	SAS	90	90	59	65,6 %
<i>Total</i>	<i>SAS</i>	<i>90</i>	<i>90</i>	<i>59</i>	<i>65,6 %</i>
Direction Interrégionale	Total	6 328	6 126	7 334	119,7 %

¹ Seuls les quartiers administratifs sont ici référencés : les places femmes et mineurs sont ainsi comptabilisées dans les quartiers QMA, QCD, QSL, SAS ou QMC.

Capacité norme circulaire : la circulaire A.P. 88.05G du 17 mai 1998 définit le mode de calcul de la capacité des établissements pénitentiaires.

Capacité opérationnelle : correspond au nombre de places effectivement disponibles dans les établissements pénitentiaires.

Densité carcérale : ce ratio s'obtient en rapportant le nombre de détenus à la capacité opérationnelle.

Tableau 17 : Répartition des personnes détenues par établissement - Direction Interrégionale de Lyon

Effectifs actualisés au : 1^{er} janvier 2024

Champ : Direction Interrégionale de Lyon

Sources :

- Effectifs écroués détenus : GENESIS / Traitement : DAP-SDSE, IP Gide-GENESIS / Traitement : DAP pour le détail par quartier
- Places opérationnelles : Ministère de la Justice / DAP / SDSP / SP2 - Fichier des places opérationnelles

Etablissement	Quartier (1)	Capacité norme circulaire	Capacité opérationnelle	Ecroués détenus	Densité carcérale
CD ROANNE	CD/QCD	577	577	531	92,0 %
CP AITON	CD/QCD	200	200	177	88,5 %
CP BOURG EN BRESSE	CD/QCD	300	300	272	90,7 %
CP RIOM	CD/QCD	164	164	156	95,1 %
CP ST QUENTIN FALLAVIER	CD/QCD	193	193	175	90,7 %
<i>Total</i>	<i>CD/QCD</i>	<i>1 434</i>	<i>1 434</i>	<i>1 311</i>	<i>91,4 %</i>

Etablissement	Quartier (1)	Capacité norme circulaire	Capacité opérationnelle	Ecroués détenus	Densité carcérale
CP BOURG EN BRESSE	CSL/QSL	40	40	29	72,5 %
CP GRENOBLE VARCES	CSL/QSL	34	34	30	88,2 %
CP RIOM	CSL/QSL	20	20	7	35,0 %
CP ST ETIENNE LA TALAUDIÈRE	CSL/QSL	40	38	28	73,7 %
CP VILLEFRANCHE SUR SAONE	CSL/QSL	39	39	17	43,6 %
CSL LYON	CSL/QSL	116	116	104	89,7 %
<i>Total</i>	<i>CSL/QSL</i>	<i>289</i>	<i>287</i>	<i>215</i>	<i>74,9 %</i>
EPM RHONE	EPM	59	59	47	79,7 %
<i>Total</i>	<i>EPM</i>	<i>59</i>	<i>59</i>	<i>47</i>	<i>79,7 %</i>
CP AITON	MA/QMA	219	219	320	146,1 %
CP BOURG EN BRESSE	MA/QMA	351	351	449	127,9 %
CP GRENOBLE VARCES	MA/QMA	232	224	342	152,7 %
CP MOULINS YZEURE	MA/QMA	147	147	213	144,9 %
CP RIOM	MA/QMA	384	384	500	130,2 %
CP ST ETIENNE LA TALAUDIÈRE	MA/QMA	287	263	385	146,4 %
CP ST QUENTIN FALLAVIER	MA/QMA	239	239	380	159,0 %
CP VALENCE	MA/QMA	344	344	458	133,1 %
CP VILLEFRANCHE SUR SAONE	MA/QMA	599	599	754	125,9 %
MA AURILLAC	MA/QMA	72	72	77	106,9 %
MA BONNEVILLE	MA/QMA	187	187	243	129,9 %
MA CHAMBERY	MA/QMA	93	93	156	167,7 %
MA LE PUY EN VELAY	MA/QMA	35	31	43	138,7 %
MA LYON CORBAS	MA/QMA	678	678	1 138	167,8 %
MA MONTLUCON	MA/QMA	22	22	38	172,7 %
MA PRIVAS	MA/QMA	57	57	67	117,5 %
<i>Total</i>	<i>MA/QMA</i>	<i>3 946</i>	<i>3 910</i>	<i>5 563</i>	<i>142,3 %</i>
CP MOULINS YZEURE	MC/QMC	123	123	106	86,2 %
CP VALENCE	MC/QMC	114	114	94	82,5 %
<i>Total</i>	<i>MC/QMC</i>	<i>237</i>	<i>237</i>	<i>200</i>	<i>84,4 %</i>
CP VALENCE	SAS	120	120	57	47,5 %
<i>Total</i>	<i>SAS</i>	<i>120</i>	<i>120</i>	<i>57</i>	<i>47,5 %</i>

Etablissement	Quartier (1)	Capacité norme circulaire	Capacité opérationnelle	Ecroués détenus	Densité carcérale
Direction Interrégionale	Total	6 085	6 047	7 393	122,3 %

¹ Seuls les quartiers administratifs sont ici référencés : les places femmes et mineurs sont ainsi comptabilisées dans les quartiers QMA, QCD, QSL, SAS ou QMC.

Capacité norme circulaire : la circulaire A.P. 88.05G du 17 mai 1998 définit le mode de calcul de la capacité des établissements pénitentiaires.

Capacité opérationnelle : correspond au nombre de places effectivement disponibles dans les établissements pénitentiaires.

Densité carcérale : ce ratio s'obtient en rapportant le nombre de détenus à la capacité opérationnelle.

Tableau 18 : Répartition des personnes détenues par établissement - Direction Interrégionale de Marseille

Effectifs actualisés au : 1^{er} janvier 2024

Champ : Direction Interrégionale de Marseille

Sources :

- Effectifs écroués détenus : GENESIS / Traitement : DAP-SDSE, IP Gide-GENESIS / Traitement : DAP pour le détail par quartier
- Places opérationnelles : Ministère de la Justice / DAP / SDSP / SP2 - Fichier des places opérationnelles

Etablissement	Quartier (1)	Capacité norme circulaire	Capacité opérationnelle	Ecroués détenus	Densité carcérale
CD CASABIANDA	CD/QCD	194	194	113	58,2 %
CD SALON DE PROVENCE	CD/QCD	650	650	629	96,8 %
CD TARASCON	CD/QCD	650	650	611	94,0 %
CP AVIGNON LE PONTET	CD/QCD	180	180	170	94,4 %
CP BORGIO	CD/QCD	48	48	47	97,9 %
CP MARSEILLE	CD/QCD	60	60	56	93,3 %
CP TOULON LA FARLEDE	CD/QCD	191	191	184	96,3 %
<i>Total</i>	<i>CD/QCD</i>	<i>1 973</i>	<i>1 973</i>	<i>1 810</i>	<i>91,7 %</i>
CP AIX LUYNES	CNE	52	50	46	92,0 %
<i>Total</i>	<i>CNE</i>	<i>52</i>	<i>50</i>	<i>46</i>	<i>92,0 %</i>
CP AIX LUYNES	CSL/QSL	31	31	28	90,3 %
CP AVIGNON LE PONTET	CSL/QSL	51	51	52	102,0 %
CP TOULON LA FARLEDE	CSL/QSL	41	41	37	90,2 %
<i>Total</i>	<i>CSL/QSL</i>	<i>123</i>	<i>123</i>	<i>117</i>	<i>95,1 %</i>
EPM MARSEILLE	EPM	59	59	40	67,8 %
<i>Total</i>	<i>EPM</i>	<i>59</i>	<i>59</i>	<i>40</i>	<i>67,8 %</i>
CP AIX LUYNES	MA/QMA	1 233	1 233	1 845	149,6 %
CP AVIGNON LE PONTET	MA/QMA	394	394	586	148,7 %
CP BORGIO	MA/QMA	193	193	240	124,4 %
CP MARSEILLE	MA/QMA	513	513	847	165,1 %
CP TOULON LA FARLEDE	MA/QMA	394	394	537	136,3 %
MA AJACCIO	MA/QMA	53	53	67	126,4 %
MA DIGNE LES BAINS	MA/QMA	35	35	34	97,1 %

Etablissement	Quartier (1)	Capacité norme circulaire	Capacité opérationnelle	Ecroués détenus	Densité carcérale
MA DRAGUIGNAN	MA/QMA	504	504	622	123,4 %
MA GAP	MA/QMA	37	37	30	81,1 %
MA GRASSE	MA/QMA	574	574	708	123,3 %
MA NICE	MA/QMA	355	355	521	146,8 %
<i>Total</i>	<i>MA/QMA</i>	<i>4 285</i>	<i>4 285</i>	<i>6 037</i>	<i>140,9 %</i>
MC ARLES	MC/QMC	160	160	128	80,0 %
<i>Total</i>	<i>MC/QMC</i>	<i>160</i>	<i>160</i>	<i>128</i>	<i>80,0 %</i>
CP AIX LUYNES	SAS	51	51	47	92,2 %
CP AVIGNON LE PONTET	SAS	120	120	92	76,7 %
CP MARSEILLE	SAS	137	137	98	71,5 %
<i>Total</i>	<i>SAS</i>	<i>308</i>	<i>308</i>	<i>237</i>	<i>76,9 %</i>
Direction Interrégionale	Total	6 960	6 958	8 415	120,9 %

¹ Seuls les quartiers administratifs sont ici référencés : les places femmes et mineurs sont ainsi comptabilisées dans les quartiers QMA, QCD, QSL, SAS ou QMC.

Capacité norme circulaire : la circulaire A.P. 88.05G du 17 mai 1998 définit le mode de calcul de la capacité des établissements pénitentiaires.

Capacité opérationnelle : correspond au nombre de places effectivement disponibles dans les établissements pénitentiaires.

Densité carcérale : ce ratio s'obtient en rapportant le nombre de détenus à la capacité opérationnelle.

Tableau 19 : Répartition des personnes détenues par établissement - Direction Interrégionale de Paris

Effectifs actualisés au : 1^{er} janvier 2024

Champ : Direction Interrégionale de Paris

Sources :

- Effectifs écroués détenus : GENESIS / Traitement : DAP-SDSE, IP Gide-GENESIS / Traitement : DAP pour le détail par quartier
- Places opérationnelles : Ministère de la Justice / DAP / SDSP / SP2 - Fichier des places opérationnelles

Etablissement	Quartier (1)	Capacité norme circulaire	Capacité opérationnelle	Ecroués détenus	Densité carcérale
CD MELUN	CD/QCD	302	302	290	96,0 %
CP MEAUX CHAUCONIN NEUFMONTIERS	CD/QCD	192	192	176	91,7 %
CP SUD FRANCILIEN	CD/QCD	709	709	592	83,5 %
Total	CD/QCD	1 203	1 203	1 058	87,9 %
CP FRESNES	CNE	55	55	36	65,5 %
CP SUD FRANCILIEN	CNE	52	52	35	67,3 %
Total	CNE	107	107	71	66,4 %
CP BOIS D ARCY	CSL/QSL	61	61	53	86,9 %
CP FRESNES	CSL/QSL	27	27	8	29,6 %
CP FRESNES - Villejuif	CSL/QSL	118	118	185	156,8 %
CP NANTERRE	CSL/QSL	92	92	89	96,7 %
CP PARIS LA SANTE	CSL/QSL	100	100	99	99,0 %
CSL CORBEIL ESSONNES	CSL/QSL	80	80	96	120,0 %
CSL GAGNY	CSL/QSL	48	48	94	195,8 %
CSL MELUN	CSL/QSL	43	43	56	130,2 %
Total	CSL/QSL	569	569	680	119,5 %
EPM PORCHEVILLE	EPM	59	59	52	88,1 %
Total	EPM	59	59	52	88,1 %
CP FRESNES	EPSN	84	84	55	65,5 %
Total	EPSN	84	84	55	65,5 %
CP BOIS D ARCY	MA/QMA	501	501	818	163,3 %
CP FRESNES	MA/QMA	1 338	1 338	1 826	136,5 %
CP MEAUX CHAUCONIN NEUFMONTIERS	MA/QMA	446	446	680	152,5 %
CP NANTERRE	MA/QMA	597	597	987	165,3 %
CP OSNY PONTOISE	MA/QMA	568	568	871	153,3 %
CP PARIS LA SANTE	MA/QMA	713	713	1 059	148,5 %

Etablissement	Quartier (1)	Capacité norme circulaire	Capacité opérationnelle	Ecroués détenus	Densité carcérale
CP SUD FRANCILIEN	MA/QMA	11	11	0	0,0 %
MA FLEURY MEROGIS	MA/QMA	2 853	2 853	4 125	144,6 %
MA VERSAILLES	MA/QMA	141	141	91	64,5 %
MA VILLEPINTE	MA/QMA	582	582	1 044	179,4 %
<i>Total</i>	<i>MA/QMA</i>	<i>7 750</i>	<i>7 750</i>	<i>11 501</i>	<i>148,4 %</i>
CP SUD FRANCILIEN	MC/QMC	28	28	21	75,0 %
MC POISSY	MC/QMC	281	240	232	96,7 %
<i>Total</i>	<i>MC/QMC</i>	<i>309</i>	<i>268</i>	<i>253</i>	<i>94,4 %</i>
CP MEAUX CHAUCONIN NEUFMONTIERS	SAS	180	180	102	56,7 %
CP OSNY PONTOISE	SAS	180	180	93	51,7 %
<i>Total</i>	<i>SAS</i>	<i>360</i>	<i>360</i>	<i>195</i>	<i>54,2 %</i>
Direction Interrégionale	Total	10 441	10 400	13 865	133,3 %

¹ Seuls les quartiers administratifs sont ici référencés : les places femmes et mineurs sont ainsi comptabilisées dans les quartiers QMA, QCD, QSL, SAS ou QMC.

Capacité norme circulaire : la circulaire A.P. 88.05G du 17 mai 1998 définit le mode de calcul de la capacité des établissements pénitentiaires.

Capacité opérationnelle : correspond au nombre de places effectivement disponibles dans les établissements pénitentiaires.

Densité carcérale : ce ratio s'obtient en rapportant le nombre de détenus à la capacité opérationnelle.

Tableau 20 : Répartition des personnes détenues par établissement - Direction Interrégionale de Rennes

Effectifs actualisés au : 1^{er} janvier 2024

Champ : Direction Interrégionale de Rennes

Sources :

- Effectifs écroués détenus : GENESIS / Traitement : DAP-SDSE, IP Gide-GENESIS / Traitement : DAP pour le détail par quartier
- Places opérationnelles : Ministère de la Justice / DAP / SDSP / SP2 - Fichier des places opérationnelles

Etablissement	Quartier (1)	Capacité norme circulaire	Capacité opérationnelle	Ecroués détenus	Densité carcérale
CD ARGENTAN	CD/QCD	638	638	589	92,3 %
CD VAL DE REUIL	CD/QCD	819	780	797	102,2 %
CP CAEN	CD/QCD	434	425	391	92,0 %
CP LE HAVRE	CD/QCD	391	391	377	96,4 %
CP LORIENT	CD/QCD	40	40	40	100,0 %
CP NANTES	CD/QCD	510	510	491	96,3 %
CP RENNES	CD/QCD	231	174	173	99,4 %
CP RENNES VEZIN	CD/QCD	209	209	190	90,9 %
Total	CD/QCD	3 272	3 167	3 048	96,2 %
CP ALENCON CONDE SUR SARTHE	CSL/QSL	41	41	19	46,3 %
CP NANTES	CSL/QSL	60	60	36	60,0 %
CP RENNES VEZIN	CSL/QSL	26	26	20	76,9 %
Total	CSL/QSL	127	127	75	59,1 %
EPM ORVAULT	EPM	59	58	37	63,8 %
Total	EPM	59	58	37	63,8 %
CP CAEN	MA/QMA	6	6	NC	NC
CP CAEN IFS	MA/QMA	551	427	327	76,6 %
CP LE HAVRE	MA/QMA	297	297	393	132,3 %
CP LE MANS LES CROISSETTES	MA/QMA	399	399	587	147,1 %
CP LORIENT	MA/QMA	187	187	286	152,9 %
CP NANTES	MA/QMA	508	508	845	166,3 %
CP RENNES	MA/QMA	35	35	NC	NC
CP RENNES VEZIN	MA/QMA	477	477	685	143,6 %
MA ANGERS	MA/QMA	266	266	453	170,3 %
MA BREST	MA/QMA	254	254	407	160,2 %
MA CHERBOURG	MA/QMA	46	46	51	110,9 %

Etablissement	Quartier (1)	Capacité norme circulaire	Capacité opérationnelle	Ecroués détenus	Densité carcérale
MA COUTANCES	MA/QMA	48	48	61	127,1 %
MA EVREUX	MA/QMA	162	162	290	179,0 %
MA FONTENAY LE COMTE	MA/QMA	39	39	83	212,8 %
MA LA ROCHE SUR YON	MA/QMA	39	39	92	235,9 %
MA LAVAL	MA/QMA	71	56	108	192,9 %
MA ROUEN	MA/QMA	648	564	613	108,7 %
MA ST BRIEUC	MA/QMA	85	85	170	200,0 %
MA ST MALO	MA/QMA	82	82	118	143,9 %
MA VANNES	MA/QMA	51	51	94	184,3 %
<i>Total</i>	<i>MA/QMA</i>	<i>4 251</i>	<i>4 028</i>	<i>5 705</i>	<i>141,6 %</i>
CP ALENCON CONDE SUR SARTHE	MC/QMC	135	135	107	79,3 %
<i>Total</i>	<i>MC/QMC</i>	<i>135</i>	<i>135</i>	<i>107</i>	<i>79,3 %</i>
CP CAEN IFS	SAS	140	98	34	34,7 %
CP LE MANS LES CROISSETTES	SAS	90	45	40	88,9 %
<i>Total</i>	<i>SAS</i>	<i>230</i>	<i>143</i>	<i>74</i>	<i>51,7 %</i>
Direction Interrégionale	Total	8 074	7 658	9 046	118,1 %

¹ Seuls les quartiers administratifs sont ici référencés : les places femmes et mineurs sont ainsi comptabilisées dans les quartiers QMA, QCD, QSL, SAS ou QMC.

Capacité norme circulaire : la circulaire A.P. 88.05G du 17 mai 1998 définit le mode de calcul de la capacité des établissements pénitentiaires.

Capacité opérationnelle : correspond au nombre de places effectivement disponibles dans les établissements pénitentiaires.

Densité carcérale : ce ratio s'obtient en rapportant le nombre de détenus à la capacité opérationnelle.

Tableau 21 : Répartition des personnes détenues par établissement - Direction Interrégionale de Strasbourg

Effectifs actualisés au : 1^{er} janvier 2024

Champ : Direction Interrégionale de Strasbourg

Sources :

- Effectifs écroués détenus : GENESIS / Traitement : DAP-SDSE, IP Gide-GENESIS / Traitement : DAP pour le détail par quartier
- Places opérationnelles : Ministère de la Justice / DAP / SDSP / SP2 - Fichier des places opérationnelles

Etablissement	Quartier (1)	Capacité norme circulaire	Capacité opérationnelle	Ecroués détenus	Densité carcérale
CD ECROUVES	CD/QCD	268	268	244	91,0 %
CD MONTMEDY	CD/QCD	335	335	296	88,4 %
CD OERMINGEN	CD/QCD	268	268	243	90,7 %
CD ST MIHIEL	CD/QCD	391	391	366	93,6 %
CD TOUL	CD/QCD	427	427	387	90,6 %
CD VILLENAUXE LA GRANDE	CD/QCD	606	414	369	89,1 %
CP MULHOUSE LUTTERBACH	CD/QCD	180	180	177	98,3 %
Total	CD/QCD	2 475	2 283	2 082	91,2 %
CP METZ	CSL/QSL	47	47	59	125,5 %
CP MULHOUSE LUTTERBACH	CSL/QSL	32	18	21	116,7 %
CP TROYES LAVAU	CSL/QSL	37	37	6	16,2 %
CSL MAXEVILLE	CSL/QSL	52	52	40	76,9 %
CSL SOUFFELWEYERSHEIM	CSL/QSL	53	53	37	69,8 %
CSL VAL DE BRIEY	CSL/QSL	25	25	14	56,0 %
Total	CSL/QSL	246	232	177	76,3 %
CP METZ	MA/QMA	403	403	578	143,4 %
CP MULHOUSE LUTTERBACH	MA/QMA	340	340	520	152,9 %
CP TROYES LAVAU	MA/QMA	439	266	86	32,3 %
MA BAR LE DUC	MA/QMA	80	80	92	115,0 %
MA CHALONS EN CHAMPAGNE	MA/QMA	310	310	289	93,2 %
MA CHARLEVILLE MEZIERES	MA/QMA	55	55	48	87,3 %
MA CHAUMONT	MA/QMA	78	78	100	128,2 %
MA EPINAL	MA/QMA	298	298	286	96,0 %

Etablissement	Quartier (1)	Capacité norme circulaire	Capacité opérationnelle	Ecroués détenus	Densité carcérale
MA NANCY MAXEVILLE	MA/QMA	663	663	668	100,8 %
MA REIMS	MA/QMA	153	153	165	107,8 %
MA SARREGUEMINES	MA/QMA	71	71	97	136,6 %
MA STRASBOURG	MA/QMA	432	432	724	167,6 %
<i>Total</i>	<i>MA/QMA</i>	<i>3 322</i>	<i>3 149</i>	<i>3 653</i>	<i>116,0 %</i>
MC ENSISHEIM	MC/QMC	215	200	183	91,5 %
<i>Total</i>	<i>MC/QMC</i>	<i>215</i>	<i>200</i>	<i>183</i>	<i>91,5 %</i>
Direction Interrégionale	Total	6 258	5 864	6 095	103,9 %

¹ Seuls les quartiers administratifs sont ici référencés : les places femmes et mineurs sont ainsi comptabilisées dans les quartiers QMA, QCD, QSL, SAS ou QMC.

Capacité norme circulaire : la circulaire A.P. 88.05G du 17 mai 1998 définit le mode de calcul de la capacité des établissements pénitentiaires.

Capacité opérationnelle : correspond au nombre de places effectivement disponibles dans les établissements pénitentiaires.

Densité carcérale : ce ratio s'obtient en rapportant le nombre de détenus à la capacité opérationnelle.

Tableau 22 : Répartition des personnes détenues par établissement - Direction Interrégionale de Toulouse

Effectifs actualisés au : 1^{er} janvier 2024

Champ : Direction Interrégionale de Toulouse

Sources :

- Effectifs écroués détenus : GENESIS / Traitement : DAP-SDSE, IP Gide-GENESIS / Traitement : DAP pour le détail par quartier
- Places opérationnelles : Ministère de la Justice / DAP / SDSP / SP2 - Fichier des places opérationnelles

Etablissement	Quartier (1)	Capacité norme circulaire	Capacité opérationnelle	Ecroués détenus	Densité carcérale
CD MURET	CD/QCD	620	620	591	95,3 %
CD ST SULPICE LA POINTE	CD/QCD	99	99	NC	NC
CP BEZIERS	CD/QCD	420	420	405	96,4 %
CP LANNEMEZAN	CD/QCD	20	10	NC	NC
CP PERPIGNAN	CD/QCD	333	333	319	95,8 %
<i>Total</i>	<i>CD/QCD</i>	<i>1 492</i>	<i>1 482</i>	<i>1 412</i>	<i>95,3 %</i>
CP BEZIERS	CSL/QSL	20	20	16	80,0 %
CP TOULOUSE SEYSSES	CSL/QSL	101	52	43	82,7 %
CP VILLENEUVE LES MAGUELONE	CSL/QSL	24	24	14	58,3 %
<i>Total</i>	<i>CSL/QSL</i>	<i>145</i>	<i>96</i>	<i>73</i>	<i>76,0 %</i>
EPM LAVAUUR	EPM	59	58	46	79,3 %
<i>Total</i>	<i>EPM</i>	<i>59</i>	<i>58</i>	<i>46</i>	<i>79,3 %</i>
CP BEZIERS	MA/QMA	389	389	694	178,4 %
CP PERPIGNAN	MA/QMA	196	196	395	201,5 %
CP TOULOUSE SEYSSES	MA/QMA	580	580	1 077	185,7 %
CP VILLENEUVE LES MAGUELONE	MA/QMA	607	607	907	149,4 %
MA ALBI	MA/QMA	105	105	179	170,5 %
MA CARCASSONNE	MA/QMA	64	64	136	212,5 %
MA FOIX	MA/QMA	67	65	135	207,7 %
MA MENDE	MA/QMA	49	49	71	144,9 %
MA MONTAUBAN	MA/QMA	142	142	220	154,9 %
MA NIMES	MA/QMA	200	200	430	215,0 %
MA RODEZ	MA/QMA	99	99	178	179,8 %
MA TARBES	MA/QMA	70	70	130	185,7 %
<i>Total</i>	<i>MA/QMA</i>	<i>2 568</i>	<i>2 566</i>	<i>4 552</i>	<i>177,4 %</i>

Etablissement	Quartier (1)	Capacité norme circulaire	Capacité opérationnelle	Ecroués détenus	Densité carcérale
CP LANNEMEZAN	MC/QMC	212	162	134	82,7 %
<i>Total</i>	<i>MC/QMC</i>	<i>212</i>	<i>162</i>	<i>134</i>	<i>82,7 %</i>
CP TOULOUSE SEYSSES	SAS	60	60	59	98,3 %
CP VILLENEUVE LES MAGUELONE	SAS	150	150	142	94,7 %
<i>Total</i>	<i>SAS</i>	<i>210</i>	<i>210</i>	<i>201</i>	<i>95,7 %</i>
Direction Interrégionale	Total	4 686	4 574	6 418	140,3 %

¹ Seuls les quartiers administratifs sont ici référencés : les places femmes et mineurs sont ainsi comptabilisées dans les quartiers QMA, QCD, QSL, SAS ou QMC.

Capacité norme circulaire : la circulaire A.P. 88.05G du 17 mai 1998 définit le mode de calcul de la capacité des établissements pénitentiaires.

Capacité opérationnelle : correspond au nombre de places effectivement disponibles dans les établissements pénitentiaires.

Densité carcérale : ce ratio s'obtient en rapportant le nombre de détenus à la capacité opérationnelle.

Tableau 23 : Répartition des personnes détenues par établissement - Direction d'Outre-Mer

Effectifs actualisés au : 1^{er} janvier 2024

Champ : Direction des Services Pénitentiaires d'Outre-Mer

Sources :

- Effectifs écroués détenus : GENESIS / Traitement : DAP-SDSE, IP Gide-GENESIS / Traitement : DAP pour le détail par quartier
- Places opérationnelles : Ministère de la Justice / DAP / SDSP / SP2 - Fichier des places opérationnelles

Etablissement	Quartier (1)	Capacité norme circulaire	Capacité opérationnelle	Ecroués détenus	Densité carcérale
CD KONE	CD/QCD	120	120	106	88,3 %
CD LE PORT	CD/QCD	507	507	492	97,0 %
CD TATUTU DE PAPEARI	CD/QCD	410	410	363	88,5 %
CP BAIE MAHAULT	CD/QCD	239	239	235	98,3 %
CP DUCOS	CD/QCD	368	367	380	103,5 %
CP FAAA NUUTANIA	CD/QCD	16	16	15	93,8 %
CP MAJICAVO	CD/QCD	114	114	358	314,0 %
CP NOUMEA	CD/QCD	218	194	292	150,5 %
CP REMIRE MONTJOLY	CD/QCD	343	343	462	134,7 %
CP ST DENIS	CD/QCD	17	17	21	123,5 %
CP ST PIERRE ET MIQUELON	CD/QCD	3	3	0	0,0 %
CP TAIOHAE	CD/QCD	5	5	NC	NC
CP UTUROA	CD/QCD	20	20	NC	NC
Total	CD/QCD	2 380	2 355	2 732	116,0 %
CP FAAA NUUTANIA	CSL/QSL	20	20	24	120,0 %
Total	CSL/QSL	20	20	24	120,0 %
CP BAIE MAHAULT	MA/QMA	251	251	468	186,5 %
CP DUCOS	MA/QMA	373	371	644	173,6 %
CP FAAA NUUTANIA	MA/QMA	134	134	166	123,9 %
CP MAJICAVO	MA/QMA	164	164	316	192,7 %
CP MATA UTU	MA/QMA	5	5	NC	NC
CP NOUMEA	MA/QMA	196	196	295	150,5 %
CP REMIRE MONTJOLY	MA/QMA	273	273	578	211,7 %
CP ST DENIS	MA/QMA	558	558	748	134,1 %
CP ST PIERRE ET MIQUELON	MA/QMA	4	4	NC	NC

Etablissement	Quartier (1)	Capacité norme circulaire	Capacité opérationnelle	Ecroués détenus	Densité carcérale
MA BASSE TERRE	MA/QMA	129	129	168	130,2 %
MA ST PIERRE	MA/QMA	114	114	146	128,1 %
<i>Total</i>	<i>MA/QMA</i>	<i>2 201</i>	<i>2 199</i>	<i>3 539</i>	<i>160,9 %</i>
Direction Interrégionale	Total	4 601	4 574	6 295	137,6 %

¹ Seuls les quartiers administratifs sont ici référencés : les places femmes et mineurs sont ainsi comptabilisées dans les quartiers QMA, QCD, QSL, SAS ou QMC.

Capacité norme circulaire : la circulaire A.P. 88.05G du 17 mai 1998 définit le mode de calcul de la capacité des établissements pénitentiaires.

Capacité opérationnelle : correspond au nombre de places effectivement disponibles dans les établissements pénitentiaires.

Densité carcérale : ce ratio s'obtient en rapportant le nombre de détenus à la capacité opérationnelle.

Tableau 24 : Répartition des personnes détenues par sexe et par Direction Interrégionale

Effectifs actualisés au : 1^{er} janvier 2024

Champ : Métropole et Outre-Mer

Source : GENESIS / Traitement : DAP-SDSE

Direction Interrégionale	Femmes détenues	Hommes détenus	Total détenus	Pourcentage de femmes détenues (%)
DISP BORDEAUX	188	5 938	6 126	3,1 %
DISP DIJON	197	4 713	4 910	4,0 %
DISP LILLE	264	7 070	7 334	3,6 %
DISP LYON	232	7 161	7 393	3,1 %
DISP MARSEILLE	234	8 181	8 415	2,8 %
DISP PARIS	507	13 358	13 865	3,7 %
DISP RENNES	348	8 698	9 046	3,8 %
DISP STRASBOURG	172	5 923	6 095	2,8 %
DISP TOULOUSE	186	6 232	6 418	2,9 %
<i>Total Métropole</i>	2 328	67 274	69 602	3,3 %
DSPOM	209	6 086	6 295	3,3 %
Total France entière	2 537	73 360	75 897	3,3 %

Tableau 25 : Répartition des écroués mineurs selon la catégorie pénale

Effectifs actualisés au : 1^{er} janvier 2024

Champ : Métropole et Outre-Mer

Source : GENESIS / Traitement : DAP-SDSE

Niveau	Prévenus		Condamnés et condamnés-prévenus écroués		Ecroués mineurs
	PR	Pourcentage PR	CO et CP	Pourcentage CO et CP	
Métropole	390	56,2 %	304	43,8 %	694
Outre-Mer	62	66,0 %	32	34,0 %	94
Total France entière	452	57,4 %	336	42,6 %	788

Effectifs mineurs garçons et filles confondus.

Tableau 26 : Evolution mensuelle des écroués mineurs

Effectifs actualisés au : 1^{er} janvier 2024

Champ : Métropole et Outre-Mer

Source : GENESIS / Traitement : DAP-SDSE

Date	Détenus			Détenus mineurs	Non détenus	Ecroués	
	PR	CP	CO détenus		CO non détenus	Ecroués mineurs	Variation mensuelle
2022-01-01	401	11	207	619	36	655	-
2022-02-01	404	15	205	624	37	661	0,9 %
2022-03-01	415	16	201	632	45	677	2,4 %
2022-04-01	407	17	234	658	40	698	3,1 %
2022-05-01	395	15	228	638	40	678	-2,9 %
2022-06-01	432	19	233	684	45	729	7,5 %
2022-07-01	397	25	243	665	39	704	-3,4 %
2022-08-01	384	19	226	629	51	680	-3,4 %
2022-09-01	395	16	236	647	39	686	0,9 %
2022-10-01	407	26	235	668	36	704	2,6 %
2022-11-01	412	20	242	674	35	709	0,7 %
2022-12-01	384	15	260	659	39	698	-1,6 %
2023-01-01	374	12	228	614	42	656	-6,0 %
2023-02-01	400	16	224	640	47	687	4,7 %
2023-03-01	396	20	214	630	50	680	-1,0 %
2023-04-01	402	25	218	645	59	704	3,5 %
2023-05-01	412	14	217	643	44	687	-2,4 %
2023-06-01	439	17	215	671	44	715	4,1 %
2023-07-01	447	19	233	699	46	745	4,2 %
2023-08-01	419	23	248	690	61	751	0,8 %
2023-09-01	369	18	271	658	56	714	-4,9 %
2023-10-01	400	24	256	680	54	734	2,8 %
2023-11-01	438	25	257	720	52	772	5,2 %
2023-12-01	423	25	250	698	54	752	-2,6 %
2024-01-01	452	18	262	732	56	788	4,8 %

Effectifs mineurs garçons et filles confondus.

Graphique 27 : Courbe d'évolution mensuelle des écroués mineurs

Effectifs actualisés au : 1^{er} janvier 2024

Champ : Métropole et Outre-Mer

Source : GENESIS / Traitement : DAP-SDSE

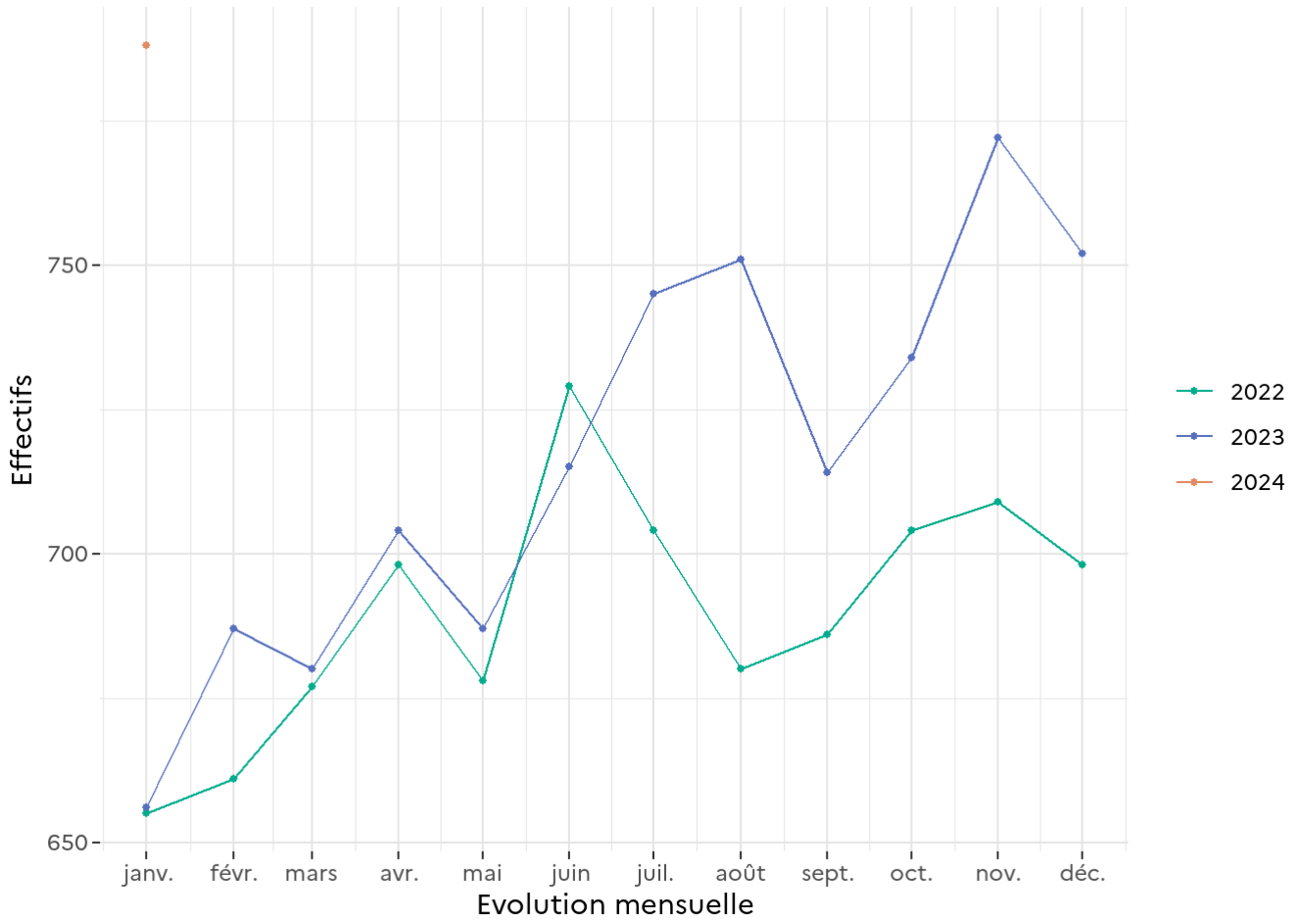


Tableau 28 : Effectifs des écroués détenus mineurs

Effectifs actualisés au : 1^{er} janvier 2024

Champ : Métropole et Outre-Mer

Source : GENESIS / Traitement : DAP-SDSE

Niveau	Ecroués détenus mineurs	Ecroués détenus	Proportion de détenus mineurs (%)
Métropole	641	69 602	0,9 %
Outre-Mer	91	6 295	1,4 %
Total France entière	732	75 897	1,0 %

Effectifs mineurs garçons et filles confondus.

Tableau 29 : Taux d'occupation des places mineurs par établissement

Effectifs actualisés au : 1^{er} janvier 2024

Champ : Métropole et Outre-Mer

Sources :

- Effectifs écroués détenus : GENESIS / Traitement : DAP-SDSE
- Places opérationnelles : Ministère de la Justice / DAP / SDSP / SP2 - Fichier des places opérationnelles

Direction Interrégionale	Etablissement	Taux d'occupation des places mineurs
DISP BORDEAUX	CP BORDEAUX GRADIGNAN	78,3 %
DISP BORDEAUX	MA ANGOULEME	88,9 %
DISP BORDEAUX	MA LIMOGES	70,0 %
DISP BORDEAUX	MA PAU	100,0 %
<i>DISP BORDEAUX</i>	<i>Total Direction Interrégionale</i>	<i>80,9 %</i>
DISP DIJON	CP VARENNES LE GRAND	50,0 %
DISP DIJON	CSL BESANCON	0,0 %
DISP DIJON	MA BESANCON	35,0 %
DISP DIJON	MA DIJON	72,7 %
DISP DIJON	MA TOURS	30,0 %
<i>DISP DIJON</i>	<i>Total Direction Interrégionale</i>	<i>44,8 %</i>
DISP LILLE	CP LAON	26,7 %
DISP LILLE	CP LIANCOURT	65,0 %
DISP LILLE	CP LONGUENESSE	60,0 %
DISP LILLE	EPM QUIEVRECHAIN	62,7 %
<i>DISP LILLE</i>	<i>Total Direction Interrégionale</i>	<i>57,9 %</i>
DISP LYON	CP GRENOBLE VARCES	63,6 %
DISP LYON	CP MOULINS YZEURE	60,0 %
DISP LYON	EPM RHONE	79,7 %
DISP LYON	MA BONNEVILLE	30,0 %
DISP LYON	MA LYON CORBAS	-
<i>DISP LYON</i>	<i>Total Direction Interrégionale</i>	<i>65,8 %</i>
DISP MARSEILLE	CP AIX LUYNES	61,5 %
DISP MARSEILLE	CP AVIGNON LE PONTET	60,0 %
DISP MARSEILLE	CP BORGO	25,0 %
DISP MARSEILLE	CP MARSEILLE	55,6 %
DISP MARSEILLE	EPM MARSEILLE	67,8 %
DISP MARSEILLE	MA GRASSE	74,2 %

Direction Interrégionale	Etablissement	Taux d'occupation des places mineurs
<i>DISP MARSEILLE</i>	<i>Total Direction Interrégionale</i>	65,1 %
DISP PARIS	CP FRESNES	–
DISP PARIS	CP NANTERRE	83,3 %
DISP PARIS	EPM PORCHEVILLE	88,1 %
DISP PARIS	MA FLEURY MEROGIS	50,0 %
DISP PARIS	MA VILLEPINTE	72,5 %
<i>DISP PARIS</i>	<i>Total Direction Interrégionale</i>	65,1 %
DISP RENNES	CP CAEN IFS	46,7 %
DISP RENNES	CP LE HAVRE	46,7 %
DISP RENNES	CP RENNES	–
DISP RENNES	EPM ORVAULT	63,8 %
DISP RENNES	MA BREST	80,0 %
DISP RENNES	MA ROUEN	26,9 %
<i>DISP RENNES</i>	<i>Total Direction Interrégionale</i>	53,2 %
DISP STRASBOURG	CP METZ	42,9 %
DISP STRASBOURG	CP MULHOUSE LUTTERBACH	35,0 %
DISP STRASBOURG	CSL MAXEVILLE	0,0 %
DISP STRASBOURG	CSL SOUFFELWEYERSHEIM	0,0 %
DISP STRASBOURG	MA CHAUMONT	50,0 %
DISP STRASBOURG	MA EPINAL	22,2 %
DISP STRASBOURG	MA NANCY MAXEVILLE	–
DISP STRASBOURG	MA REIMS	40,0 %
DISP STRASBOURG	MA STRASBOURG	78,9 %
<i>DISP STRASBOURG</i>	<i>Total Direction Interrégionale</i>	43,2 %
DISP TOULOUSE	CP PERPIGNAN	66,7 %
DISP TOULOUSE	CP VILLENEUVE LES MAGUELONE	90,0 %
DISP TOULOUSE	EPM LAVAUUR	79,3 %
<i>DISP TOULOUSE</i>	<i>Total Direction Interrégionale</i>	80,0 %
DSPOM	CP BAIE MAHAULT	66,7 %
DSPOM	CP DUCOS	33,3 %
DSPOM	CP FAAA NUUTANIA	75,0 %
DSPOM	CP MAJICAVO	80,0 %
DSPOM	CP NOUMEA	66,7 %
DSPOM	CP REMIRE MONTJOLY	95,2 %

Direction Interrégionale	Etablissement	Taux d'occupation des places mineurs
DSPOM	CP ST DENIS	42,5 %
DSPOM	CP ST PIERRE ET MIQUELON	0,0 %
<i>DSPOM</i>	<i>Total Direction Interrégionale</i>	63,2 %
Total	France entière	62,0 %

Effectifs garçons et filles confondus.

Certains écroués mineurs peuvent être dans de rares cas hébergés en dehors des places mineurs (taux d'occupation signalé par un tiret).

Le taux d'occupation des places mineurs est calculé selon le ratio suivant : (mineurs détenus sur places mineurs + majeurs détenus sur places mineurs) / places mineurs.

Il est à noter que certains taux d'occupation des places mineurs peuvent être surestimés en raison d'une déclaration incorrecte de son âge par la personne écrouée.

Tableau 30 : Effectifs des femmes écrouées

Effectifs actualisés au : 1^{er} janvier 2024

Champ : Métropole et Outre-Mer

Source : GENESIS / Traitement : DAP-SDSE

Niveau	Femmes détenues	Détenus	Proportion de femmes détenues (%)	Femmes écrouées	Ecroués	Proportion de femmes écrouées (%)
Métropole	2 328	69 602	3,3 %	3 127	84 163	3,7 %
Outre-Mer	209	6 295	3,3 %	273	7 484	3,6 %
Total France entière	2 537	75 897	3,3 %	3 400	91 647	3,7 %

Effectifs majeures et mineures confondus.

Tableau 31 : Répartition des femmes écrouées selon la catégorie pénale

Effectifs actualisés au : 1^{er} janvier 2024

Champ : Métropole et Outre-Mer

Source : GENESIS / Traitement : DAP-SDSE

Niveau	Prévenues		Condamnées et condamnées-prévenues écrouées		Femmes écrouées
	PR	Pourcentage PR	CO et CP	Pourcentage CO et CP	
Métropole	852	27,2 %	2 275	72,8 %	3 127
Outre-Mer	64	23,4 %	209	76,6 %	273
Total France entière	916	26,9 %	2 484	73,1 %	3 400

Effectifs majeures et mineures confondus.

Tableau 32 : Femmes écrouées disposant d'un aménagement de peine ou d'une libération sous contrainte

Effectifs actualisés au : 1^{er} janvier 2024

Champ : Métropole et Outre-Mer

Sources :

- GENESIS / Traitement : DAP-SDSE pour l'effectif de femmes écrouées
- IP Gide-GENESIS / Traitement : DAP pour les AP et LSC

Direction Interrégionale	Femmes écrouées hors AP ou LSC	Ensemble des AP et LSC
DISP BORDEAUX	187	81
DISP DIJON	194	71
DISP LILLE	263	72
DISP LYON	227	95
DISP MARSEILLE	232	120
DISP PARIS	491	110
DISP RENNES	341	105
DISP STRASBOURG	172	104
DISP TOULOUSE	183	79
<i>Total Métropole</i>	2 290	837
DSPOM	206	67
Total France entière	2 496	904

Sont pris en compte à la fois les DDSE, PEH, PENH et SL dans le cadre d'un aménagement de peine (AP) et ceux dans le cadre d'une libération sous contrainte (LSC).

Effectifs majeures et mineures confondus.

Tableau 33 : Evolution mensuelle des femmes écrouées

Effectifs actualisés au : 1^{er} janvier 2024

Champ : Métropole et Outre-Mer

Source : GENESIS / Traitement : DAP-SDSE

Date	Détenues			Femmes détenues	Non détenues	Ecrouées	
	PR	CP	CO détenues		CO non détenues	Femmes écrouées	Variation mensuelle
2022-01-01	814	46	1 359	2 219	721	2 940	-
2022-02-01	819	45	1 359	2 223	764	2 987	1,6 %
2022-03-01	824	37	1 369	2 230	801	3 031	1,5 %
2022-04-01	814	36	1 417	2 267	832	3 099	2,2 %
2022-05-01	818	34	1 426	2 278	847	3 125	0,8 %
2022-06-01	807	43	1 432	2 282	857	3 139	0,4 %
2022-07-01	832	42	1 401	2 275	863	3 138	0,0 %
2022-08-01	788	32	1 421	2 241	828	3 069	-2,2 %
2022-09-01	798	42	1 381	2 221	780	3 001	-2,2 %
2022-10-01	812	47	1 384	2 243	754	2 997	-0,1 %
2022-11-01	847	55	1 429	2 331	742	3 073	2,5 %
2022-12-01	848	53	1 458	2 359	765	3 124	1,7 %
2023-01-01	840	43	1 403	2 286	807	3 093	-1,0 %
2023-02-01	878	51	1 386	2 315	853	3 168	2,4 %
2023-03-01	880	48	1 420	2 348	873	3 221	1,7 %
2023-04-01	866	50	1 440	2 356	853	3 209	-0,4 %
2023-05-01	866	43	1 447	2 356	859	3 215	0,2 %
2023-06-01	885	47	1 461	2 393	868	3 261	1,4 %
2023-07-01	924	51	1 488	2 463	910	3 373	3,4 %
2023-08-01	911	45	1 515	2 471	865	3 336	-1,1 %
2023-09-01	897	46	1 523	2 466	830	3 296	-1,2 %
2023-10-01	900	43	1 525	2 468	819	3 287	-0,3 %
2023-11-01	918	43	1 538	2 499	853	3 352	2,0 %
2023-12-01	933	56	1 554	2 543	876	3 419	2,0 %
2024-01-01	916	67	1 554	2 537	863	3 400	-0,6 %

Effectifs majeures et mineures confondus.

Tableau 35 : Répartition des femmes détenues par établissement

Effectifs actualisés au : 1^{er} janvier 2024

Champ : Métropole et Outre-Mer

Sources :

- Effectif des femmes détenues : GENESIS / Traitement : DAP-SDSE
- Effectif des places opérationnelles : Ministère de la Justice / DAP / SDSP / SP2 - Fichier des places opérationnelles

Direction Interrégionale	Etablissement	Femmes détenues sur places femmes	Places femmes	Taux d'occupation des places femmes
DISP BORDEAUX	CP BORDEAUX GRADIGNAN	52	30	173,3 %
DISP BORDEAUX	CP POITIERS VIVONNE	47	35	134,3 %
DISP BORDEAUX	MA AGEN	21	21	100,0 %
DISP BORDEAUX	MA ANGOULEME	NC	NC	109,1 %
DISP BORDEAUX	MA LIMOGES	21	11	190,9 %
DISP BORDEAUX	MA PAU	34	38	89,5 %
DISP BORDEAUX	MA SAINTES	NC	NC	20,0 %
<i>DISP BORDEAUX</i>	<i>Total Direction Interrégionale</i>	<i>188</i>	<i>151</i>	<i>124,5 %</i>
DISP DIJON	CD JOUX LA VILLE	91	91	100,0 %
DISP DIJON	CP ORLEANS SARAN	47	29	162,1 %
DISP DIJON	MA BOURGES	24	17	141,2 %
DISP DIJON	MA DIJON	35	34	102,9 %
<i>DISP DIJON</i>	<i>Total Direction Interrégionale</i>	<i>197</i>	<i>171</i>	<i>115,2 %</i>
DISP LILLE	CD BAPAUME	59	71	83,1 %
DISP LILLE	CP BEAUVAIS	NC	NC	81,4 %
DISP LILLE	CP LILLE LOOS SEQUEDIN	146	149	98,0 %
DISP LILLE	EPM QUIEVRECHAIN	NC	NC	50,0 %
<i>DISP LILLE</i>	<i>Total Direction Interrégionale</i>	<i>264</i>	<i>294</i>	<i>89,8 %</i>
DISP LYON	CD ROANNE	60	67	89,6 %
DISP LYON	CP GRENOBLE VARCES	NC	NC	0,0 %
DISP LYON	CP RIOM	31	32	96,9 %
DISP LYON	CP ST ETIENNE LA TALAUDIERE	16	18	88,9 %
DISP LYON	CSL LYON	5	10	50,0 %

Direction Interrégionale	Etablissement	Femmes détenues sur places femmes	Places femmes	Taux d'occupation des places femmes
DISP LYON	EPM RHONE	NC	NC	60,0 %
DISP LYON	MA BONNEVILLE	17	22	77,3 %
DISP LYON	MA LYON CORBAS	100	60	166,7 %
<i>DISP LYON</i>	<i>Total Direction Interrégionale</i>	232	218	106,4 %
DISP MARSEILLE	CP BORGIO	13	17	76,5 %
DISP MARSEILLE	CP MARSEILLE	188	181	103,9 %
DISP MARSEILLE	MA NICE	33	39	84,6 %
<i>DISP MARSEILLE</i>	<i>Total Direction Interrégionale</i>	234	237	98,7 %
DISP PARIS	CP FRESNES	130	104	125,0 %
DISP PARIS	CP SUD FRANCILIEN	65	88	73,9 %
DISP PARIS	CSL CORBEIL ESSONNES	8	10	80,0 %
DISP PARIS	MA FLEURY MEROGIS	245	235	104,3 %
DISP PARIS	MA VERSAILLES	59	65	90,8 %
<i>DISP PARIS</i>	<i>Total Direction Interrégionale</i>	507	502	101,0 %
DISP RENNES	CP CAEN	0	0	–
DISP RENNES	CP CAEN IFS	24	41	58,5 %
DISP RENNES	CP NANTES	51	43	118,6 %
DISP RENNES	CP RENNES	211	209	101,0 %
DISP RENNES	CP RENNES VEZIN	0	0	–
DISP RENNES	EPM ORVAULT	0	3	0,0 %
DISP RENNES	MA BREST	12	20	60,0 %
DISP RENNES	MA ROUEN	47	58	81,0 %
<i>DISP RENNES</i>	<i>Total Direction Interrégionale</i>	345	374	92,2 %
DISP STRASBOURG	CP METZ	29	19	152,6 %
DISP STRASBOURG	CP MULHOUSE LUTTERBACH	41	40	102,5 %
DISP STRASBOURG	CSL MAXEVILLE	0	6	0,0 %
DISP STRASBOURG	CSL SOUFFELWEYERSHEIM	0	4	0,0 %
DISP STRASBOURG	MA CHALONS EN CHAMPAGNE	27	35	77,1 %
DISP STRASBOURG	MA EPINAL	17	17	100,0 %

Direction Interrégionale	Etablissement	Femmes détenues	Places femmes	Taux
		sur places femmes		d'occupation des places femmes
DISP STRASBOURG	MA NANCY MAXEVILLE	33	30	110,0 %
DISP STRASBOURG	MA STRASBOURG	25	19	131,6 %
<i>DISP STRASBOURG</i>	<i>Total Direction Interrégionale</i>	172	170	101,2 %
DISP TOULOUSE	CP PERPIGNAN	53	28	189,3 %
DISP TOULOUSE	CP TOULOUSE SEYSSES	78	45	173,3 %
DISP TOULOUSE	CP VILLENEUVE LES MAGUELONE	NC	NC	0,0 %
DISP TOULOUSE	EPM LAVAU	NC	NC	75,0 %
DISP TOULOUSE	MA NIMES	52	24	216,7 %
<i>DISP TOULOUSE</i>	<i>Total Direction Interrégionale</i>	186	104	178,8 %
DSPOM	CP BAIE MAHAULT	14	30	46,7 %
DSPOM	CP DUCOS	30	32	93,8 %
DSPOM	CP FAAA NUUTANIA	23	32	71,9 %
DSPOM	CP MAJICAVO	NC	NC	33,3 %
DSPOM	CP NOUMEA	9	14	64,3 %
DSPOM	CP REMIRE MONTJOLY	83	52	159,6 %
DSPOM	CP ST DENIS	47	28	167,9 %
DSPOM	CP ST PIERRE ET MIQUELON	NC	NC	-
<i>DSPOM</i>	<i>Total Direction Interrégionale</i>	208	194	107,2 %
Total	France entière	2 533	2 415	104,9 %

Effectifs majeures et mineures confondus.

Certaines femmes écrouées peuvent être dans de rares cas hébergées en dehors des places femmes (taux d'occupation signalé par un tiret).

Le taux d'occupation des places femmes est calculé selon le ratio suivant : femmes détenues sur des places femmes / places femmes.

Tableau 36 : Evolution mensuelle du nombre d'écroués condamnés en aménagement de peine (hors LSC)

Effectifs actualisés au : 1^{er} janvier 2024

Champ : Métropole et Outre-Mer

Sources :

- GENESIS / Traitement : DAP-SDSE pour les écroués condamnés
- IP Gide-GENESIS / Traitement : DAP pour les AP et détail des DDSE, PENH, PEH et SL

Date	DDSE	PENH	PEH	SL	Total AP	Ecroués condamnés	Pourcentage AP
2022-01-01	12 527	644	221	1 409	14 801	61 970	23,9 %
2022-02-01	12 931	660	248	1 391	15 230	62 104	24,5 %
2022-03-01	13 441	676	268	1 394	15 779	62 822	25,1 %
2022-04-01	14 079	691	285	1 438	16 493	64 245	25,7 %
2022-05-01	14 403	692	259	1 468	16 822	64 898	25,9 %
2022-06-01	14 616	659	253	1 484	17 012	65 777	25,9 %
2022-07-01	14 703	699	228	1 504	17 134	65 764	26,1 %
2022-08-01	14 106	693	211	1 524	16 534	65 348	25,3 %
2022-09-01	13 216	652	213	1 412	15 493	64 367	24,1 %
2022-10-01	13 273	653	165	1 439	15 530	64 633	24,0 %
2022-11-01	13 293	657	195	1 439	15 584	64 835	24,0 %
2022-12-01	13 488	660	155	1 472	15 775	65 443	24,1 %
2023-01-01	13 172	648	143	1 507	15 470	64 839	23,9 %
2023-02-01	13 567	660	160	1 582	15 969	65 097	24,5 %
2023-03-01	13 992	657	154	1 602	16 405	65 735	25,0 %
2023-04-01	14 406	686	168	1 603	16 863	66 260	25,4 %
2023-05-01	14 506	746	151	1 634	17 037	66 448	25,6 %
2023-06-01	14 577	753	133	1 669	17 132	66 934	25,6 %
2023-07-01	14 813	750	124	1 699	17 386	67 589	25,7 %
2023-08-01	14 402	730	197	1 653	16 982	67 332	25,2 %
2023-09-01	13 829	693	198	1 574	16 294	66 684	24,4 %
2023-10-01	13 632	681	201	1 494	16 008	66 718	24,0 %
2023-11-01	13 968	697	215	1 557	16 437	67 817	24,2 %
2023-12-01	14 501	701	205	1 600	17 007	68 472	24,8 %
2024-01-01	14 124	696	198	1 671	16 689	68 568	24,3 %

Graphique 37 : Courbe d'évolution mensuelle des écroués condamnés selon le type d'aménagement de peine (hors LSC)

Effectifs actualisés au : 1^{er} janvier 2024

Champ : Métropole et Outre-Mer

Sources :

- GENESIS / Traitement : DAP-SDSE pour les écroués condamnés
- IP Gide-GENESIS / Traitement : DAP pour les AP et détail des DDSE, PE et SL

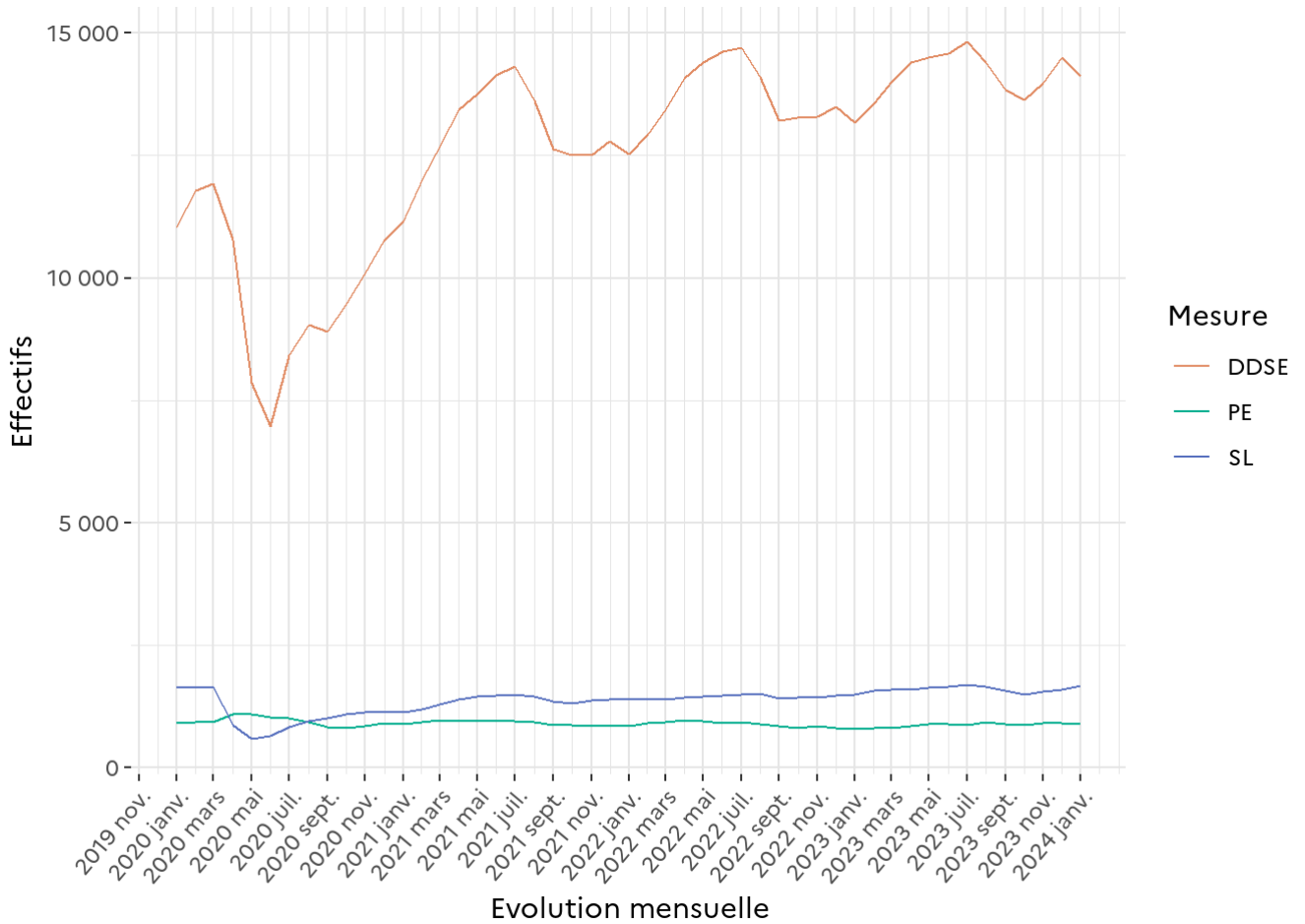


Tableau 38 : Evolution mensuelle par catégorie pénale des écroués détenus et non détenus

Effectifs actualisés au : 1^{er} janvier 2024

Champ : Métropole et Outre-Mer

Sources :

- GENESIS / Traitement : DAP-SDSE pour les écroués condamnés
- IP Gide-GENESIS / Traitement : DAP pour le détail des DDSE, PENH, PEH et SL

Date	Détenus					Non détenus			Ecroués	Variation mensuelle
	PR	CP	CO	dont SL	dont PEH	Détenus	DDSE	PENH	Ecroués	
2022-01-01	18 660	2 637	48 151	1 599	228	69 448	13 133	686	83 267	-
2022-02-01	19 333	2 777	47 854	1 653	264	69 964	13 540	710	84 214	1,1 %
2022-03-01	19 434	2 797	48 015	1 639	281	70 246	14 080	727	85 053	1,0 %
2022-04-01	19 351	2 922	48 780	1 696	304	71 053	14 719	746	86 518	1,7 %
2022-05-01	19 084	2 873	49 081	1 721	276	71 038	15 064	753	86 855	0,4 %
2022-06-01	19 054	2 819	49 805	1 745	269	71 678	15 246	726	87 650	0,9 %
2022-07-01	19 386	3 026	49 655	1 790	247	72 067	15 348	761	88 176	0,6 %
2022-08-01	19 013	2 932	49 874	1 765	222	71 819	14 729	745	87 293	-1,0 %
2022-09-01	18 986	2 890	49 793	1 684	229	71 669	13 867	707	86 243	-1,2 %
2022-10-01	19 372	2 993	49 985	1 666	178	72 350	13 940	708	86 998	0,9 %
2022-11-01	19 582	3 049	50 178	1 735	206	72 809	13 947	710	87 466	0,5 %
2022-12-01	19 218	3 060	50 558	1 784	165	72 836	14 169	716	87 721	0,3 %
2023-01-01	18 961	2 934	50 278	1 770	157	72 173	13 865	696	86 734	-1,1 %
2023-02-01	19 390	3 020	49 884	2 020	167	72 294	14 489	724	87 507	0,9 %
2023-03-01	19 407	3 041	49 903	2 134	162	72 351	15 098	734	88 183	0,8 %
2023-04-01	19 773	3 343	49 964	2 109	176	73 080	15 538	758	89 376	1,4 %
2023-05-01	19 852	3 215	50 095	2 147	157	73 162	15 537	816	89 515	0,2 %
2023-06-01	19 919	3 248	50 532	2 209	139	73 699	15 569	833	90 101	0,7 %
2023-07-01	20 189	3 349	50 975	2 222	135	74 513	15 781	833	91 127	1,1 %
2023-08-01	19 848	3 164	51 225	2 173	211	74 237	15 291	816	90 344	-0,9 %
2023-09-01	19 516	2 990	51 187	2 032	201	73 693	14 730	767	89 190	-1,3 %
2023-10-01	19 909	3 019	51 414	1 970	208	74 342	14 556	748	89 646	0,5 %
2023-11-01	19 885	3 115	52 130	2 126	225	75 130	14 928	759	90 817	1,3 %
2023-12-01	20 156	3 227	52 294	2 156	218	75 677	15 409	769	91 855	1,1 %
2024-01-01	19 936	3 143	52 818	2 222	211	75 897	14 984	766	91 647	-0,2 %

Sont pris en compte à la fois les DDSE, PEH, PENH et SL dans le cadre d'un aménagement de peine (AP) et ceux dans le cadre d'une libération sous contrainte (LSC).

Tableau 39 : Etablissements ou quartiers d'établissements dont la densité carcérale est supérieure ou égale à 120%

Effectifs actualisés au : 1^{er} janvier 2024

Champ : Métropole et Outre-Mer

Sources :

- Effectifs écroués détenus : GENESIS / Traitement : DAP-SDSE, IP Gide-GENESIS / Traitement : DAP pour le détail par quartier
- Places opérationnelles : Ministère de la Justice / DAP / SDSP / SP2 - Fichier des places opérationnelles

Direction Interrégionale	Etablissement	Quartier	Capacité norme circulaire	Capacité opérationnelle	Détenus	Densité carcérale
DISP BORDEAUX	CP BORDEAUX GRADIGNAN	MA/QMA	352	352	759	215,6 %
DISP BORDEAUX	MA ROCHEFORT	MA/QMA	52	52	102	196,2 %
DISP BORDEAUX	MA TULLE	MA/QMA	47	47	92	195,7 %
DISP BORDEAUX	MA BAYONNE	MA/QMA	75	75	140	186,7 %
DISP BORDEAUX	MA LIMOGES	MA/QMA	83	83	153	184,3 %
DISP BORDEAUX	CP POITIERS VIVONNE	MA/QMA	305	305	463	151,8 %
DISP BORDEAUX	MA NIORT	MA/QMA	66	66	99	150,0 %
DISP BORDEAUX	MA PERIGUEUX	MA/QMA	99	99	148	149,5 %
DISP BORDEAUX	MA GUERET	MA/QMA	32	32	45	140,6 %
DISP BORDEAUX	MA AGEN	MA/QMA	146	146	190	130,1 %
DISP BORDEAUX	CP MONT DE MARSAN	MA/QMA	367	367	466	127,0 %
DISP DIJON	MA LONS LE SAUNIER	MA/QMA	39	30	61	203,3 %
DISP DIJON	MA TOURS	MA/QMA	145	145	291	200,7 %
DISP DIJON	CP VARENNES LE GRAND	MA/QMA	193	193	322	166,8 %
DISP DIJON	MA BOURGES	MA/QMA	116	116	188	162,1 %
DISP DIJON	MA BESANCON	MA/QMA	276	276	432	156,5 %
DISP DIJON	MA VESOUL	MA/QMA	50	50	77	154,0 %
DISP DIJON	MA AUXERRE	MA/QMA	101	101	154	152,5 %
DISP DIJON	MA MONTBELIARD	MA/QMA	41	41	60	146,3 %

Direction Interrégionale	Etablissement	Quartier	Capacité norme circulaire	Capacité opérationnelle	Détenus	Densité carcérale
DISP DIJON	MA DIJON	MA/QMA	186	186	272	146,2 %
DISP DIJON	MA BLOIS	MA/QMA	117	117	162	138,5 %
DISP DIJON	CP CHATEAUROUX	MA/QMA	105	105	141	134,3 %
DISP DIJON	MA NEVERS	MA/QMA	118	118	147	124,6 %
DISP DIJON	CP ORLEANS SARAN	MA/QMA	537	537	647	120,5 %
DISP LILLE	MA BETHUNE	MA/QMA	180	180	362	201,1 %
DISP LILLE	MA AMIENS	MA/QMA	268	268	536	200,0 %
DISP LILLE	CP LONGUENESSE	MA/QMA	193	193	321	166,3 %
DISP LILLE	CP LAON	MA/QMA	189	189	309	163,5 %
DISP LILLE	MA DOUAI	MA/QMA	383	267	420	157,3 %
DISP LILLE	CP LILLE LOOS SEQUEDIN	MA/QMA	584	584	900	154,1 %
DISP LILLE	CP LILLE ANNOEULLIN	MA/QMA	429	429	604	140,8 %
DISP LILLE	MA VALENCIENNES	MA/QMA	212	212	294	138,7 %
DISP LYON	MA MONTLUCON	MA/QMA	22	22	38	172,7 %
DISP LYON	MA LYON CORBAS	MA/QMA	678	678	1 138	167,8 %
DISP LYON	MA CHAMBERY	MA/QMA	93	93	156	167,7 %
DISP LYON	CP ST QUENTIN FALLAVIER	MA/QMA	239	239	380	159,0 %
DISP LYON	CP GRENOBLE VARCES	MA/QMA	232	224	342	152,7 %
DISP LYON	CP ST ETIENNE LA TALAUDIÈRE	MA/QMA	287	263	385	146,4 %
DISP LYON	CP AITON	MA/QMA	219	219	320	146,1 %
DISP LYON	CP MOULINS YZEURE	MA/QMA	147	147	213	144,9 %
DISP LYON	MA LE PUY EN VELAY	MA/QMA	35	31	43	138,7 %
DISP LYON	CP VALENCE	MA/QMA	344	344	458	133,1 %
DISP LYON	CP RIOM	MA/QMA	384	384	500	130,2 %
DISP LYON	MA BONNEVILLE	MA/QMA	187	187	243	129,9 %
DISP LYON	CP BOURG EN BRESSE	MA/QMA	351	351	449	127,9 %
DISP LYON	CP VILLEFRANCHE SUR SAONE	MA/QMA	599	599	754	125,9 %
DISP MARSEILLE	CP MARSEILLE	MA/QMA	513	513	847	165,1 %
DISP MARSEILLE	CP AIX LUYNES	MA/QMA	1 233	1 233	1 845	149,6 %
DISP MARSEILLE	CP AVIGNON LE PONTET	MA/QMA	394	394	586	148,7 %

Direction Interrégionale	Etablissement	Quartier	Capacité norme circulaire	Capacité opérationnelle	Détenus	Densité carcérale
DISP MARSEILLE	MA NICE	MA/QMA	355	355	521	146,8 %
DISP MARSEILLE	CP TOULON LA FARLEDE	MA/QMA	394	394	537	136,3 %
DISP MARSEILLE	MA AJACCIO	MA/QMA	53	53	67	126,4 %
DISP MARSEILLE	CP BORGIO	MA/QMA	193	193	240	124,4 %
DISP MARSEILLE	MA DRAGUIGNAN	MA/QMA	504	504	622	123,4 %
DISP MARSEILLE	MA GRASSE	MA/QMA	574	574	708	123,3 %
DISP PARIS	CSL GAGNY	CSL/QSL	48	48	94	195,8 %
DISP PARIS	MA VILLEPINTE	MA/QMA	582	582	1 044	179,4 %
DISP PARIS	CP NANTERRE	MA/QMA	597	597	987	165,3 %
DISP PARIS	CP BOIS D ARCY	MA/QMA	501	501	818	163,3 %
DISP PARIS	CP FRESNES - Villejuif	CSL/QSL	118	118	185	156,8 %
DISP PARIS	CP OSNY PONTOISE	MA/QMA	568	568	871	153,3 %
DISP PARIS	CP MEAUX CHAUCONIN NEUFMONTIERS	MA/QMA	446	446	680	152,5 %
DISP PARIS	CP PARIS LA SANTE	MA/QMA	713	713	1 059	148,5 %
DISP PARIS	MA FLEURY MEROGIS	MA/QMA	2 853	2 853	4 125	144,6 %
DISP PARIS	CP FRESNES	MA/QMA	1 338	1 338	1 826	136,5 %
DISP PARIS	CSL MELUN	CSL/QSL	43	43	56	130,2 %
DISP PARIS	CSL CORBEIL ESSONNES	CSL/QSL	80	80	96	120,0 %
DISP RENNES	MA LA ROCHE SUR YON	MA/QMA	39	39	92	235,9 %
DISP RENNES	MA FONTENAY LE COMTE	MA/QMA	39	39	83	212,8 %
DISP RENNES	MA ST BRIEUC	MA/QMA	85	85	170	200,0 %
DISP RENNES	MA LAVAL	MA/QMA	71	56	108	192,9 %
DISP RENNES	MA VANNES	MA/QMA	51	51	94	184,3 %
DISP RENNES	MA EVREUX	MA/QMA	162	162	290	179,0 %
DISP RENNES	MA ANGERS	MA/QMA	266	266	453	170,3 %
DISP RENNES	CP NANTES	MA/QMA	508	508	845	166,3 %
DISP RENNES	MA BREST	MA/QMA	254	254	407	160,2 %
DISP RENNES	CP LORIENT	MA/QMA	187	187	286	152,9 %
DISP RENNES	CP LE MANS LES CROISETTES	MA/QMA	399	399	587	147,1 %

Direction Interrégionale	Etablissement	Quartier	Capacité norme circulaire	Capacité opérationnelle	Détenus	Densité carcérale
DISP RENNES	MA ST MALO	MA/QMA	82	82	118	143,9 %
DISP RENNES	CP RENNES VEZIN	MA/QMA	477	477	685	143,6 %
DISP RENNES	CP LE HAVRE	MA/QMA	297	297	393	132,3 %
DISP RENNES	MA COUTANCES	MA/QMA	48	48	61	127,1 %
DISP STRASBOURG	MA STRASBOURG	MA/QMA	432	432	724	167,6 %
DISP STRASBOURG	CP MULHOUSE LUTTERBACH	MA/QMA	340	340	520	152,9 %
DISP STRASBOURG	CP METZ	MA/QMA	403	403	578	143,4 %
DISP STRASBOURG	MA SARREGUEMINES	MA/QMA	71	71	97	136,6 %
DISP STRASBOURG	MA CHAUMONT	MA/QMA	78	78	100	128,2 %
DISP STRASBOURG	CP METZ	CSL/QSL	47	47	59	125,5 %
DISP TOULOUSE	MA NIMES	MA/QMA	200	200	430	215,0 %
DISP TOULOUSE	MA CARCASSONNE	MA/QMA	64	64	136	212,5 %
DISP TOULOUSE	MA FOIX	MA/QMA	67	65	135	207,7 %
DISP TOULOUSE	CP PERPIGNAN	MA/QMA	196	196	395	201,5 %
DISP TOULOUSE	CP TOULOUSE SEYSSES	MA/QMA	580	580	1 077	185,7 %
DISP TOULOUSE	MA TARBES	MA/QMA	70	70	130	185,7 %
DISP TOULOUSE	MA RODEZ	MA/QMA	99	99	178	179,8 %
DISP TOULOUSE	CP BEZIERS	MA/QMA	389	389	694	178,4 %
DISP TOULOUSE	MA ALBI	MA/QMA	105	105	179	170,5 %
DISP TOULOUSE	MA MONTAUBAN	MA/QMA	142	142	220	154,9 %
DISP TOULOUSE	CP VILLENEUVE LES MAGUELONE	MA/QMA	607	607	907	149,4 %
DISP TOULOUSE	MA MENDE	MA/QMA	49	49	71	144,9 %
DSPOM	CP MAJICAVO	CD/QCD	114	114	358	314,0 %
DSPOM	CP REMIRE MONTJOLY	MA/QMA	273	273	578	211,7 %
DSPOM	CP MAJICAVO	MA/QMA	164	164	316	192,7 %
DSPOM	CP BAIE MAHAULT	MA/QMA	251	251	468	186,5 %
DSPOM	CP DUCOS	MA/QMA	373	371	644	173,6 %
DSPOM	CP NOUMEA	CD/QCD	218	194	292	150,5 %
DSPOM	CP NOUMEA	MA/QMA	196	196	295	150,5 %

Direction Interrégionale	Etablissement	Quartier	Capacité norme circulaire	Capacité opérationnelle	Détenus	Densité carcérale
DSPOM	CP MATA UTU	MA/QMA	5	5	7	140,0 %
DSPOM	CP REMIRE MONTJOLY	CD/QCD	343	343	462	134,7 %
DSPOM	CP ST DENIS	MA/QMA	558	558	748	134,1 %
DSPOM	MA BASSE TERRE	MA/QMA	129	129	168	130,2 %
DSPOM	MA ST PIERRE	MA/QMA	114	114	146	128,1 %
DSPOM	CP FAAA NUUTANIA	MA/QMA	134	134	166	123,9 %
DSPOM	CP ST DENIS	CD/QCD	17	17	21	123,5 %
DSPOM	CP FAAA NUUTANIA	CSL/QSL	20	20	24	120,0 %

Seuls les quartiers administratifs sont ici référencés : les places femmes et mineurs sont ainsi comptabilisées au sein des quartiers QMA, QCD, QSL, SAS ou QMC.

Au total, 48585 détenus et 115 établissements ou quartiers sont concernés.

Tableau 40 : Nombre de condamnés écroués selon le type de libération sous contrainte, par Direction Interrégionale

Effectifs actualisés au : 1^{er} janvier 2024

Champ : Métropole et Outre-Mer

Sources :

- GENESIS / Traitement : DAP-SDSE pour les écroués condamnés
- IP Gide-GENESIS / Traitement : DAP pour les LSC et le détail des DDSE, PENH, PEH et SL

Direction Interrégionale	DDSE	PENH	PEH	SL	Total LSC	Ecroués condamnés	Pourcentage LSC (%)
DISP BORDEAUX	68	8	0	39	115	5 753	2,0 %
DISP DIJON	62	3	1	41	107	4 874	2,2 %
DISP LILLE	104	10	2	35	151	6 530	2,3 %
DISP LYON	106	9	0	56	171	6 823	2,5 %
DISP MARSEILLE	69	1	1	42	113	7 513	1,5 %
DISP PARIS	105	9	0	142	256	10 614	2,4 %
DISP RENNES	96	3	0	92	191	8 754	2,2 %
DISP STRASBOURG	121	7	3	67	198	5 963	3,3 %
DISP TOULOUSE	68	13	3	27	111	6 163	1,8 %
<i>Total Métropole</i>	799	63	10	541	1 413	62 987	2,2 %
DSPOM	61	7	3	10	81	5 581	1,5 %
Total France entière	860	70	13	551	1 494	68 568	2,2 %

Tableau 41 : Evolution mensuelle du nombre de condamnés écroués selon le type de libération sous contrainte

Effectifs actualisés au : 1^{er} janvier 2024

Champ : Métropole et Outre-Mer

Sources :

- GENESIS / Traitement : DAP-SDSE pour les écroués condamnés
- IP Gide-GENESIS / Traitement : DAP pour les LSC et le détail des DDSE, PENH, PEH et SL

Date	DDSE	PENH	PEH	SL	Total LSC	Ecroués condamnés	Pourcentage LSC (%)
2022-01-01	606	42	7	190	845	61 970	1,4 %
2022-02-01	609	50	16	262	937	62 104	1,5 %
2022-03-01	639	51	13	245	948	62 822	1,5 %
2022-04-01	640	55	19	258	972	64 245	1,5 %
2022-05-01	661	61	17	253	992	64 898	1,5 %
2022-06-01	630	67	16	261	974	65 777	1,5 %
2022-07-01	645	62	19	286	1 012	65 764	1,5 %
2022-08-01	623	52	11	241	927	65 348	1,4 %
2022-09-01	651	55	16	272	994	64 367	1,5 %
2022-10-01	667	55	13	227	962	64 633	1,5 %
2022-11-01	654	53	11	296	1 014	64 835	1,6 %
2022-12-01	681	56	10	312	1 059	65 443	1,6 %
2023-01-01	693	48	14	263	1 018	64 839	1,6 %
2023-02-01	922	64	7	438	1 431	65 097	2,2 %
2023-03-01	1 106	77	8	532	1 723	65 735	2,6 %
2023-04-01	1 132	72	8	506	1 718	66 260	2,6 %
2023-05-01	1 031	70	6	513	1 620	66 448	2,4 %
2023-06-01	992	80	6	540	1 618	66 934	2,4 %
2023-07-01	968	83	11	523	1 585	67 589	2,3 %
2023-08-01	889	86	14	520	1 509	67 332	2,2 %
2023-09-01	901	74	3	458	1 436	66 684	2,2 %
2023-10-01	924	67	7	476	1 474	66 718	2,2 %
2023-11-01	960	62	10	569	1 601	67 817	2,4 %
2023-12-01	908	68	13	556	1 545	68 472	2,3 %
2024-01-01	860	70	13	551	1 494	68 568	2,2 %

Tableau 42 : Répartition des écroués condamnés en aménagement de peine (hors LSC) par Direction Interrégionale

Effectifs actualisés au : 1^{er} janvier 2024

Champ : Métropole et Outre-Mer

Sources :

- GENESIS / Traitement : DAP-SDSE pour les écroués condamnés
- IP Gide-GENESIS / Traitement : DAP pour les AP et le détail des DDSE, PENH, PEH et SL

Direction Interrégionale	DDSE	PE	SL	Total AP	Ecroués condamnés	Pourcentage AP (%)
DISP BORDEAUX	1 069	74	82	1 225	5 753	21,3 %
DISP DIJON	1 137	60	81	1 278	4 874	26,2 %
DISP LILLE	1 103	92	50	1 245	6 530	19,1 %
DISP LYON	1 494	112	231	1 837	6 823	26,9 %
DISP MARSEILLE	1 701	59	148	1 908	7 513	25,4 %
DISP PARIS	2 057	119	637	2 813	10 614	26,5 %
DISP RENNES	1 736	111	139	1 986	8 754	22,7 %
DISP STRASBOURG	1 233	93	149	1 475	5 963	24,7 %
DISP TOULOUSE	1 513	95	97	1 705	6 163	27,7 %
<i>Total Métropole</i>	<i>13 043</i>	<i>815</i>	<i>1 614</i>	15 472	62 987	24,6 %
DSPOM	1 081	79	57	1 217	5 581	21,8 %
Total France entière	14 124	894	1 671	16 689	68 568	24,3 %

Graphique 43 : Graphique d'évolution mensuelle du nombre d'écroués condamnés en aménagement de peine

Effectifs actualisés au : 1^{er} janvier 2024

Champ : Métropole et Outre-Mer

Sources :

- GENESIS / Traitement : DAP-SDSE pour les écroués condamnés
- IP Gide-GENESIS / Traitement : DAP pour les AP et le détail des DDSE, PENH, PEH et SL

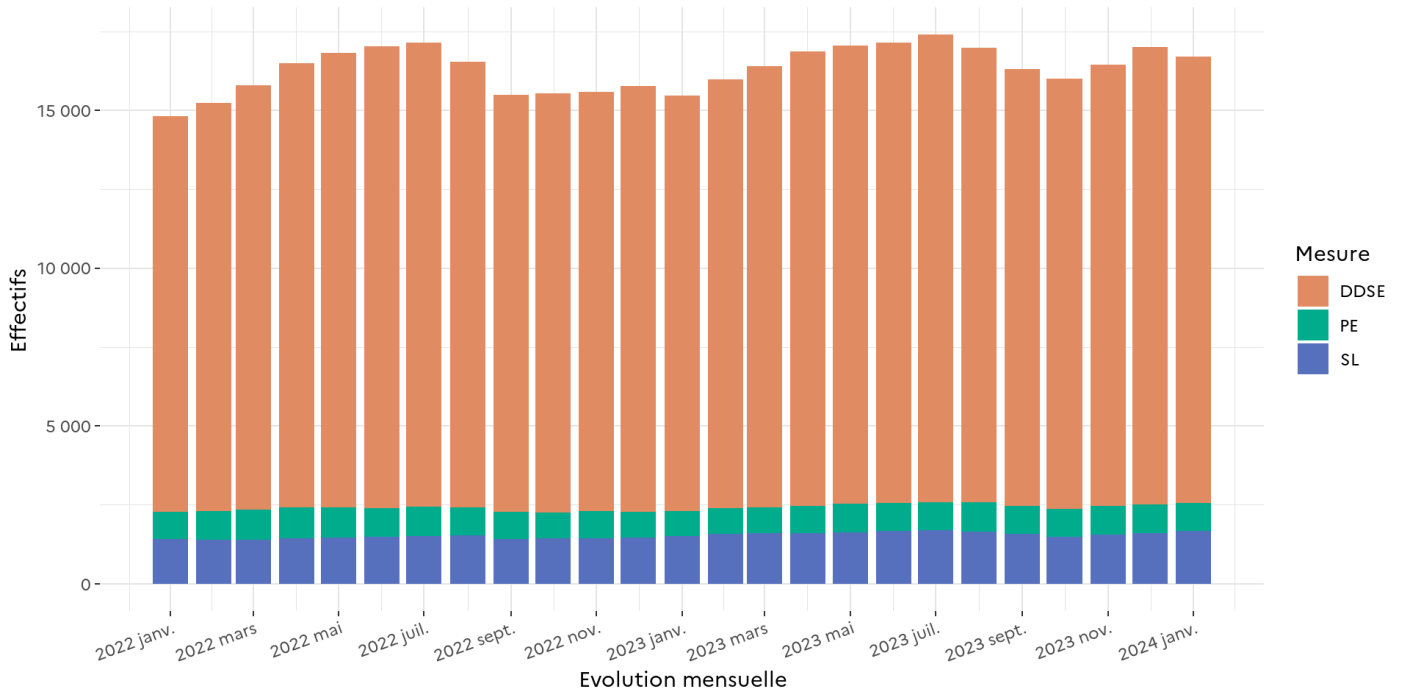


Tableau 44 : Ecroués condamnés en aménagement de peine (hors LSC) par établissement

Effectifs actualisés au : 1^{er} janvier 2024

Champ : Métropole et Outre-Mer

Sources :

- GENESIS / Traitement : DAP-SDSE pour les écroués condamnés
- IP Gide-GENESIS / Traitement : DAP pour les AP et le détail des DDSE, PENH, PEH et SL

Direction Interrégionale	Etablissement	DDSE	PENH	PEH	SL	Total AP	Ecroués condamnés	Pourcentage AP (%)
DISP BORDEAUX	CD BEDENAC	0	0	0	0	0	187	0,0 %
DISP BORDEAUX	CD EYSSES	0	0	0	0	0	284	0,0 %
DISP BORDEAUX	CD MAUZAC	0	0	0	0	0	363	0,0 %
DISP BORDEAUX	CD NEUVIC SUR L ISLE	0	0	0	0	0	377	0,0 %
DISP BORDEAUX	CD UZERCHE	0	0	0	0	0	560	0,0 %
DISP BORDEAUX	CP BORDEAUX GRADIGNAN	340	26	2	34	402	759	53,0 %
DISP BORDEAUX	CP MONT DE MARSAN	94	10	0	7	111	729	15,2 %
DISP BORDEAUX	CP POITIERS VIVONNE	55	8	0	18	81	667	12,1 %
DISP BORDEAUX	MA AGEN	56	3	0	4	63	160	39,4 %
DISP BORDEAUX	MA ANGOULEME	53	3	0	11	67	184	36,4 %
DISP BORDEAUX	MA BAYONNE	36	2	0	1	39	129	30,2 %
DISP BORDEAUX	MA GUERET	11	2	0	1	14	39	35,9 %
DISP BORDEAUX	MA LIMOGES	68	1	0	1	70	148	47,3 %
DISP BORDEAUX	MA NIORT	55	2	0	0	57	114	50,0 %
DISP BORDEAUX	MA PAU	73	0	0	1	74	230	32,2 %
DISP BORDEAUX	MA PERIGUEUX	54	9	0	2	65	132	49,2 %
DISP BORDEAUX	MA ROCHEFORT	76	0	0	0	76	145	52,4 %

Direction Interrégionale	Etablissement	DDSE	PENH	PEH	SL	Total AP	Ecroués condamnés	Pourcentage AP (%)
DISP BORDEAUX	MA SAINTES	59	4	0	1	64	85	75,3 %
DISP BORDEAUX	MA TULLE	39	0	0	1	40	87	46,0 %
DISP BORDEAUX	MC ST MARTIN DE RE	0	0	2	0	2	374	0,5 %
<i>DISP BORDEAUX</i>	<i>Total Direction Interrégionale</i>	<i>1 069</i>	<i>70</i>	<i>4</i>	<i>82</i>	<i>1 225</i>	<i>5 753</i>	<i>21,3 %</i>
DISP DIJON	CD CHATEAUDUN	102	0	0	0	102	642	15,9 %
DISP DIJON	CD JOUX LA VILLE	0	0	11	0	11	561	2,0 %
DISP DIJON	CP CHATEAUROUX	36	3	0	1	40	371	10,8 %
DISP DIJON	CP ORLEANS SARAN	111	1	1	20	133	698	19,1 %
DISP DIJON	CP VARENNES LE GRAND	115	3	5	2	125	513	24,4 %
DISP DIJON	CSL BESANCON	61	3	0	17	81	90	90,0 %
DISP DIJON	CSL MONTARGIS	56	1	0	14	71	73	97,3 %
DISP DIJON	MA AUXERRE	132	2	1	1	136	219	62,1 %
DISP DIJON	MA BELFORT	30	2	0	2	34	64	53,1 %
DISP DIJON	MA BESANCON	0	0	4	0	4	283	1,4 %
DISP DIJON	MA BLOIS	65	2	0	3	70	140	50,0 %
DISP DIJON	MA BOURGES	47	3	0	6	56	165	33,9 %
DISP DIJON	MA DIJON	98	2	0	2	102	249	41,0 %
DISP DIJON	MA LONS LE SAUNIER	36	3	0	2	41	82	50,0 %
DISP DIJON	MA MONTBELIARD	49	2	1	2	54	91	59,3 %
DISP DIJON	MA NEVERS	29	1	0	2	32	136	23,5 %
DISP DIJON	MA TOURS	105	4	0	7	116	266	43,6 %
DISP DIJON	MA VESOUL	64	4	0	0	68	115	59,1 %
DISP DIJON	MC ST MAUR	1	1	0	0	2	116	1,7 %
<i>DISP DIJON</i>	<i>Total Direction Interrégionale</i>	<i>1 137</i>	<i>37</i>	<i>23</i>	<i>81</i>	<i>1 278</i>	<i>4 874</i>	<i>26,2 %</i>
DISP LILLE	CD BAPAUME	0	0	2	0	2	520	0,4 %
DISP LILLE	CP BEAUVAIS	169	5	2	13	189	574	32,9 %
DISP LILLE	CP CHATEAU THIERRY	0	0	1	0	1	60	1,7 %
DISP LILLE	CP LAON	106	12	0	0	118	497	23,7 %
DISP LILLE	CP LIANCOURT	0	1	2	0	3	555	0,5 %
DISP LILLE	CP LILLE ANNOEULLIN	0	1	0	0	1	565	0,2 %

Direction Interrégionale	Etablissement	DDSE	PENH	PEH	SL	Total AP	Ecroués condamnés	Pourcentage AP (%)
DISP LILLE	CP LILLE LOOS SEQUEDIN	243	8	0	14	265	838	31,6 %
DISP LILLE	CP LONGUENESSE	65	0	2	13	80	646	12,4 %
DISP LILLE	CP MAUBEUGE	43	0	0	0	43	364	11,8 %
DISP LILLE	CP VENDIN LE VIEIL	0	0	0	0	0	115	0,0 %
DISP LILLE	EPM QUIEVRECHAIN	0	0	0	0	0	18	0,0 %
DISP LILLE	MA AMIENS	82	43	0	0	125	489	25,6 %
DISP LILLE	MA ARRAS	40	0	0	1	41	187	21,9 %
DISP LILLE	MA BETHUNE	108	1	0	2	111	333	33,3 %
DISP LILLE	MA DOUAI	95	1	0	5	101	334	30,2 %
DISP LILLE	MA DUNKERQUE	68	3	0	0	71	148	48,0 %
DISP LILLE	MA VALENCIENNES	84	8	0	2	94	287	32,8 %
<i>DISP LILLE</i>	<i>Total Direction Interrégionale</i>	1 103	83	9	50	1 245	6 530	19,1 %
DISP LYON	CD ROANNE	0	0	0	0	0	522	0,0 %
DISP LYON	CP AITON	24	0	3	0	27	419	6,4 %
DISP LYON	CP BOURG EN BRESSE	99	11	0	28	138	714	19,3 %
DISP LYON	CP GRENOBLE VARCES	137	26	0	27	190	403	47,1 %
DISP LYON	CP MOULINS YZEURE	38	3	0	3	44	281	15,7 %
DISP LYON	CP RIOM	65	5	0	5	75	565	13,3 %
DISP LYON	CP ST ETIENNE LA TALAUDIERE	159	3	5	19	186	456	40,8 %
DISP LYON	CP ST QUENTIN FALLAVIER	89	9	0	26	124	456	27,2 %
DISP LYON	CP VALENCE	63	11	0	0	74	513	14,4 %
DISP LYON	CP VILLEFRANCHE SUR SAONE	33	0	0	14	47	568	8,3 %
DISP LYON	CSL LYON	0	0	0	82	82	102	80,4 %
DISP LYON	EPM RHONE	1	0	0	0	1	17	5,9 %
DISP LYON	MA AURILLAC	24	1	0	2	27	86	31,4 %
DISP LYON	MA BONNEVILLE	236	0	1	2	239	395	60,5 %
DISP LYON	MA CHAMBERY	63	0	0	20	83	159	52,2 %
DISP LYON	MA LE PUY EN VELAY	37	0	0	0	37	66	56,1 %
DISP LYON	MA LYON CORBAS	331	33	0	0	364	943	38,6 %
DISP LYON	MA MONTLUCON	32	1	0	1	34	55	61,8 %
DISP LYON	MA PRIVAS	63	0	0	2	65	103	63,1 %

Direction Interrégionale	Etablissement	DDSE	PENH	PEH	SL	Total AP	Ecroués condamnés	Pourcentage AP (%)
<i>DISP LYON</i>	<i>Total Direction Interrégionale</i>	<i>1 494</i>	<i>103</i>	<i>9</i>	<i>231</i>	<i>1 837</i>	<i>6 823</i>	<i>26,9 %</i>
DISP MARSEILLE	CD CASABIANDA	0	0	0	0	0	112	0,0 %
DISP MARSEILLE	CD SALON DE PROVENCE	0	0	0	0	0	625	0,0 %
DISP MARSEILLE	CD TARASCON	0	6	1	0	7	608	1,2 %
DISP MARSEILLE	CP AIX LUYNES	298	5	2	31	336	1 548	21,7 %
DISP MARSEILLE	CP AVIGNON LE PONTET	236	1	0	45	282	852	33,1 %
DISP MARSEILLE	CP BORGIO	70	1	0	1	72	255	28,2 %
DISP MARSEILLE	CP MARSEILLE	378	11	0	18	407	891	45,7 %
DISP MARSEILLE	CP TOULON LA FARLEDE	158	1	12	29	200	733	27,3 %
DISP MARSEILLE	EPM MARSEILLE	2	0	0	0	2	14	14,3 %
DISP MARSEILLE	MA AJACCIO	41	2	0	1	44	78	56,4 %
DISP MARSEILLE	MA DIGNE LES BAINS	35	0	0	1	36	61	59,0 %
DISP MARSEILLE	MA DRAGUIGNAN	122	2	10	0	134	534	25,1 %
DISP MARSEILLE	MA GAP	38	0	0	0	38	55	69,1 %
DISP MARSEILLE	MA GRASSE	181	4	0	0	185	641	28,9 %
DISP MARSEILLE	MA NICE	142	0	1	22	165	380	43,4 %
DISP MARSEILLE	MC ARLES	0	0	0	0	0	126	0,0 %
<i>DISP MARSEILLE</i>	<i>Total Direction Interrégionale</i>	<i>1 701</i>	<i>33</i>	<i>26</i>	<i>148</i>	<i>1 908</i>	<i>7 513</i>	<i>25,4 %</i>
DISP PARIS	CD MELUN	0	0	1	0	1	289	0,3 %
DISP PARIS	CP BOIS D ARCY	0	0	0	31	31	495	6,3 %
DISP PARIS	CP FRESNES	237	7	8	9	261	1 399	18,7 %
DISP PARIS	CP FRESNES - Villejuif	0	0	0	154	154	185	83,2 %
DISP PARIS	CP MEAUX CHAUCONIN NEUFMONTIERS	150	19	1	40	210	692	30,3 %
DISP PARIS	CP NANTERRE	135	4	0	72	211	613	34,4 %
DISP PARIS	CP OSNY PONTOISE	266	17	0	8	291	860	33,8 %
DISP PARIS	CP PARIS LA SANTE	276	33	0	84	393	957	41,1 %
DISP PARIS	CP SUD FRANCILIEN	0	0	3	0	3	642	0,5 %
DISP PARIS	CSL CORBEIL ESSONNES	202	5	0	81	288	310	92,9 %
DISP PARIS	CSL GAGNY	367	12	0	83	462	497	93,0 %

Direction Interrégionale	Etablissement	DDSE	PENH	PEH	SL	Total AP	Ecroués condamnés	Pourcentage AP (%)
DISP PARIS	CSL MELUN	179	3	0	53	235	243	96,7 %
DISP PARIS	EPM PORCHEVILLE	0	1	0	0	1	13	7,7 %
DISP PARIS	MA FLEURY MEROGIS	0	0	2	0	2	2 443	0,1 %
DISP PARIS	MA VERSAILLES	245	0	0	22	267	304	87,8 %
DISP PARIS	MA VILLEPINTE	0	0	2	0	2	441	0,5 %
DISP PARIS	MC POISSY	0	0	1	0	1	231	0,4 %
<i>DISP PARIS</i>	<i>Total Direction Interrégionale</i>	<i>2 057</i>	<i>101</i>	<i>18</i>	<i>637</i>	<i>2 813</i>	10 614	26,5 %
DISP RENNES	CD ARGENTAN	46	0	0	0	46	630	7,3 %
DISP RENNES	CD VAL DE REUIL	0	1	2	4	7	790	0,9 %
DISP RENNES	CP ALENCON CONDE SUR SARTHE	29	0	1	10	40	148	27,0 %
DISP RENNES	CP CAEN	1	9	5	0	15	402	3,7 %
DISP RENNES	CP CAEN IFS	78	3	0	0	81	288	28,1 %
DISP RENNES	CP LE HAVRE	111	0	2	10	123	751	16,4 %
DISP RENNES	CP LE MANS LES CROISSETTES	119	0	1	19	139	547	25,4 %
DISP RENNES	CP LORIENT	59	2	4	5	70	277	25,3 %
DISP RENNES	CP NANTES	153	24	2	26	205	1 219	16,8 %
DISP RENNES	CP RENNES	6	6	0	2	14	191	7,3 %
DISP RENNES	CP RENNES VEZIN	91	7	2	16	116	704	16,5 %
DISP RENNES	EPM ORVAULT	0	2	0	0	2	21	9,5 %
DISP RENNES	MA ANGERS	139	1	0	20	160	445	36,0 %
DISP RENNES	MA BREST	135	12	0	1	148	415	35,7 %
DISP RENNES	MA CHERBOURG	32	1	0	3	36	75	48,0 %
DISP RENNES	MA COUTANCES	51	0	0	3	54	100	54,0 %
DISP RENNES	MA EVREUX	120	1	0	4	125	337	37,1 %
DISP RENNES	MA FONTENAY LE COMTE	25	0	0	0	25	69	36,2 %
DISP RENNES	MA LA ROCHE SUR YON	71	2	0	0	73	118	61,9 %
DISP RENNES	MA LAVAL	38	3	0	0	41	112	36,6 %
DISP RENNES	MA ROUEN	197	14	2	6	219	603	36,3 %
DISP RENNES	MA ST BRIEUC	130	2	0	4	136	258	52,7 %
DISP RENNES	MA ST MALO	75	0	0	6	81	159	50,9 %
DISP RENNES	MA VANNES	30	0	0	0	30	95	31,6 %

Direction Interrégionale	Etablissement	DDSE	PENH	PEH	SL	Total AP	Ecroués condamnés	Pourcentage AP (%)
<i>DISP RENNES</i>	<i>Total Direction Interrégionale</i>	<i>1 736</i>	<i>90</i>	<i>21</i>	<i>139</i>	<i>1 986</i>	8 754	22,7 %
DISP STRASBOURG	CD ECROUVES	0	0	6	0	6	243	2,5 %
DISP STRASBOURG	CD MONTMEDY	0	0	0	0	0	292	0,0 %
DISP STRASBOURG	CD OERMINGEN	0	0	2	0	2	243	0,8 %
DISP STRASBOURG	CD ST MIHIEL	0	2	0	0	2	364	0,5 %
DISP STRASBOURG	CD TOUL	0	0	5	0	5	385	1,3 %
DISP STRASBOURG	CD VILLENAUXE LA GRANDE	0	0	0	0	0	361	0,0 %
DISP STRASBOURG	CP METZ	161	13	6	39	219	618	35,4 %
DISP STRASBOURG	CP MULHOUSE LUTTERBACH	231	10	1	13	255	730	34,9 %
DISP STRASBOURG	CP TROYES LAVAU	69	1	0	1	71	136	52,2 %
DISP STRASBOURG	CSL MAXEVILLE	99	7	2	18	126	154	81,8 %
DISP STRASBOURG	CSL SOUFFELWEYERSHEIM	260	22	0	34	316	356	88,8 %
DISP STRASBOURG	CSL VAL DE BRIEY	42	0	0	10	52	56	92,9 %
DISP STRASBOURG	MA BAR LE DUC	37	1	0	1	39	90	43,3 %
DISP STRASBOURG	MA CHALONS EN CHAMPAGNE	55	2	0	1	58	231	25,1 %
DISP STRASBOURG	MA CHARLEVILLE MEZIERES	70	0	0	2	72	106	67,9 %
DISP STRASBOURG	MA CHAUMONT	19	0	0	0	19	78	24,4 %
DISP STRASBOURG	MA EPINAL	94	0	1	5	100	269	37,2 %
DISP STRASBOURG	MA NANCY MAXEVILLE	0	0	2	0	2	347	0,6 %
DISP STRASBOURG	MA REIMS	46	8	0	18	72	143	50,3 %
DISP STRASBOURG	MA SARREGUEMINES	50	0	0	7	57	108	52,8 %

Direction Interrégionale	Etablissement	DDSE	PENH	PEH	SL	Total AP	Ecroués condamnés	Pourcentage AP (%)
DISP STRASBOURG	MA STRASBOURG	0	0	1	0	1	471	0,2 %
DISP STRASBOURG	MC ENSISHEIM	0	0	1	0	1	182	0,5 %
<i>DISP STRASBOURG</i>	<i>Total Direction Interrégionale</i>	1 233	66	27	149	1 475	5 963	24,7 %
DISP TOULOUSE	CD MURET	0	17	6	0	23	606	3,8 %
DISP TOULOUSE	CD ST SULPICE LA POINTE	0	0	1	0	1	94	1,1 %
DISP TOULOUSE	CP BEZIERS	121	0	0	12	133	1 001	13,3 %
DISP TOULOUSE	CP LANNEMEZAN	0	0	1	0	1	133	0,8 %
DISP TOULOUSE	CP PERPIGNAN	87	2	6	12	107	646	16,6 %
DISP TOULOUSE	CP TOULOUSE SEYSSES	385	6	2	34	427	1 052	40,6 %
DISP TOULOUSE	CP VILLENEUVE LES MAGUELONE	255	7	2	14	278	1 002	27,7 %
DISP TOULOUSE	EPM LAVAUUR	0	1	0	0	1	18	5,6 %
DISP TOULOUSE	MA ALBI	95	12	2	5	114	190	60,0 %
DISP TOULOUSE	MA CARCASSONNE	116	3	0	2	121	206	58,7 %
DISP TOULOUSE	MA FOIX	30	1	0	2	33	87	37,9 %
DISP TOULOUSE	MA MENDE	14	0	0	0	14	74	18,9 %
DISP TOULOUSE	MA MONTAUBAN	87	8	0	3	98	215	45,6 %
DISP TOULOUSE	MA NIMES	224	14	1	13	252	536	47,0 %
DISP TOULOUSE	MA RODEZ	78	2	1	0	81	212	38,2 %
DISP TOULOUSE	MA TARBES	21	0	0	0	21	91	23,1 %
<i>DISP TOULOUSE</i>	<i>Total Direction Interrégionale</i>	1 513	73	22	97	1 705	6 163	27,7 %
DSPOM	CD KONE	0	0	0	0	0	106	0,0 %
DSPOM	CD LE PORT	0	0	6	0	6	488	1,2 %
DSPOM	CD TATUTU DE PAPEARI	0	0	0	0	0	360	0,0 %
DSPOM	CP BAIE MAHAULT	188	9	6	17	220	694	31,7 %
DSPOM	CP DUCOS	200	1	0	2	203	805	25,2 %
DSPOM	CP FAAA NUUTANIA	40	6	8	10	64	159	40,3 %
DSPOM	CP MAJICAVO	30	5	0	0	35	445	7,9 %
DSPOM	CP MATA UTU	0	0	0	0	0	4	0,0 %
DSPOM	CP NOUMEA	233	9	2	20	264	731	36,1 %

Direction Interrégionale	Etablissement	DDSE	PENH	PEH	SL	Total AP	Ecroués condamnés	Pourcentage AP (%)
DSPOM	CP REMIRE MONTJOLY	100	6	10	2	118	804	14,7 %
DSPOM	CP ST DENIS	156	0	6	4	166	633	26,2 %
DSPOM	CP ST PIERRE ET MIQUELON	0	0	0	0	0	1	0,0 %
DSPOM	CP TAIOHAE	0	0	0	0	0	2	0,0 %
DSPOM	CP UTUROA	0	0	0	0	0	6	0,0 %
DSPOM	MA BASSE TERRE	66	1	0	0	67	171	39,2 %
DSPOM	MA ST PIERRE	68	3	1	2	74	172	43,0 %
<i>DSPOM</i>	<i>Total Direction Interrégionale</i>	<i>1 081</i>	<i>40</i>	<i>39</i>	<i>57</i>	<i>1 217</i>	<i>5 581</i>	<i>21,8 %</i>
Total	France entière	14 124	696	198	1 671	16 689	68 568	24,3 %

Sources et informations générales

La statistique des établissements des personnes écrouées en France est la plus ancienne publication assurée par la Direction de l'Administration Pénitentiaire.

Depuis 2021, cette publication est pour l'essentiel produite à partir des données issues du logiciel de gestion Genesis.

Depuis le 1^{er} janvier 2022, cette publication repose en grande partie sur les statistiques publiques relatives aux mesures sous écrou (milieu fermé) produites par le service statistique ministériel du Ministère de la Justice, la sous-direction de la statistique et des études (SDSE). La DAP complète au besoin ces données par des données internes (quartier d'affectation des détenus, type d'aménagement de peine ou libération sous contrainte). En raison de l'utilisation de données de la statistique publique, certains tableaux de la présente publication ont été modifiés de manière à respecter les règles de diffusion qui lui sont inhérentes (secret statistique).

La DAP se réserve le droit de réviser les valeurs de ses statistiques à la suite de travaux de fiabilisation. Ces révisions entraînent des modifications à la marge sur un nombre restreint d'indicateurs.