



**MINISTÈRE
DE LA JUSTICE**

*Liberté
Égalité
Fraternité*

Direction de l'Administration Pénitentiaire
Bureau de la donnée, de la recherche
et de l'évaluation (DAP/SDEX/EX3)

Statistique des établissements et des personnes écrouées en France

1^{er} décembre 2023

- Définitions et abréviations
- Les chiffres au 1^{er} décembre 2023
- Tableau 1 : Effectifs des personnes écrouées
- Tableau 2 : Evolution mensuelle des personnes écrouées détenues selon la catégorie pénale
- Graphique 3a : Courbes d'évolution mensuelle des personnes écrouées et des personnes écrouées détenues
- Graphique 3b : Courbes d'évolution mensuelle des personnes écrouées détenues
- Graphique 3c : Courbes d'évolution mensuelle des personnes écrouées détenues selon la catégorie pénale
- Tableau 4 : Evolution mensuelle des personnes écrouées non détenues
- Graphique 5 : Courbe d'évolution mensuelle des personnes écrouées non détenues
- Tableau 6 : Effectifs des personnes écrouées détenues et densité carcérale
- Tableau 7 : Répartition des personnes écrouées par Direction Interrégionale
- Tableau 8 : Répartition des personnes écrouées détenues par Direction Interrégionale
- Tableau 9 : Répartition des personnes non détenues par Direction Interrégionale
- Tableau 10 : Densité carcérale selon le type d'établissement par Direction Interrégionale
- Tableau 11 : Densité carcérale selon le type d'établissement ou quartier
- Tableau 12 : Répartition des personnes détenues selon la catégorie pénale
- Tableau 13 : Répartition des personnes détenues selon la catégorie pénale et par Direction Interrégionale
- Tableau 14 : Répartition des personnes détenues par établissement - Direction Interrégionale de Bordeaux
- Tableau 15 : Répartition des personnes détenues par établissement - Direction Interrégionale de Dijon
- Tableau 16 : Répartition des personnes détenues par établissement - Direction Interrégionale de Lille
- Tableau 17 : Répartition des personnes détenues par établissement - Direction Interrégionale de Lyon
- Tableau 18 : Répartition des personnes détenues par établissement - Direction Interrégionale de Marseille
- Tableau 19 : Répartition des personnes détenues par établissement - Direction Interrégionale de Paris
- Tableau 20 : Répartition des personnes détenues par établissement - Direction Interrégionale de Rennes
- Tableau 21 : Répartition des personnes détenues par établissement - Direction Interrégionale de Strasbourg
- Tableau 22 : Répartition des personnes détenues par établissement - Direction Interrégionale de Toulouse
- Tableau 23 : Répartition des personnes détenues par établissement - Direction d'Outre-Mer
- Tableau 24 : Répartition des personnes détenues par sexe et par Direction Interrégionale
- Tableau 25 : Répartition des écroués mineurs selon la catégorie pénale
- Tableau 26 : Evolution mensuelle des écroués mineurs
- Graphique 27 : Courbe d'évolution mensuelle des écroués mineurs
- Tableau 28 : Effectifs des écroués détenus mineurs
- Tableau 29 : Taux d'occupation des places mineurs par établissement
- Tableau 30 : Effectifs des femmes écrouées
- Tableau 31 : Répartition des femmes écrouées selon la catégorie pénale
- Tableau 32 : Femmes écrouées disposant d'un aménagement de peine ou d'une libération sous contrainte
- Tableau 33 : Evolution mensuelle des femmes écrouées
- Graphique 34 : Courbe d'évolution mensuelle des femmes écrouées
- Tableau 35 : Répartition des femmes détenues par établissement
- Tableau 36 : Evolution mensuelle du nombre d'écroués condamnés en aménagement de peine (hors LSC)
- Graphique 37 : Courbe d'évolution mensuelle des écroués condamnés selon le type d'aménagement de peine (hors LSC)

- **Tableau 38 : Evolution mensuelle par catégorie pénale des écroués détenus et non détenus**
- **Tableau 39 : Etablissements ou quartiers d'établissements dont la densité carcérale est supérieure ou égale à 120%**
- **Tableau 40 : Nombre de condamnés écroués selon le type de libération sous contrainte, par Direction Interrégionale**
- **Tableau 41 : Evolution mensuelle du nombre de condamnés écroués selon le type de libération sous contrainte**
- **Tableau 42 : Répartition des écroués condamnés en aménagement de peine (hors LSC) par Direction Interrégionale**
- **Graphique 43 : Graphique d'évolution mensuelle du nombre d'écroués condamnés en aménagement de peine**
- **Tableau 44 : Ecroués condamnés en aménagement de peine (hors LSC) par établissement**
- **Sources et informations générales**

Définitions et abréviations

Écroué : Est écrouée toute personne ayant fait l'objet d'une mise sous écrou. L'écrou est l'acte par lequel est établie la prise en charge par l'administration pénitentiaire des personnes placées en détention provisoire ou condamnées à une peine privative de liberté. La personne écrouée peut être hébergée au sein d'un établissement pénitentiaire ou non.

Écroué détenu : Est détenue toute personne faisant l'objet d'une mesure privative de liberté à l'intérieur d'un établissement pénitentiaire.

Écroué non détenu : Est non détenue toute personne ayant fait l'objet d'une mise sous écrou mais ne faisant pas l'objet d'une mesure privative de liberté à l'intérieur d'un établissement pénitentiaire. Il s'agit des personnes placées en détention à domicile sous surveillance électronique ou en placement à l'extérieur sans hébergement.

CO - Condamné : Est condamnée toute personne déclarée coupable d'un délit ou d'un crime. Une personne écrouée condamnée peut être détenue ou non détenue, selon les modalités d'aménagement ou d'exécution de sa peine.

PR - Prévenu : Est prévenue toute personne poursuivie se trouvant dans l'attente d'un jugement ou n'ayant pas encore été définitivement condamnée.

CP - Condamné-prévenu : Est à la fois condamnée et prévenue toute personne ayant été condamnée définitivement dans une ou plusieurs affaires et prévenue dans une ou plusieurs autres affaires. Une personne peut en effet être concernée par plusieurs affaires différentes.

AP - Aménagement de peine : L'aménagement de peine peut être prononcé soit en début de peine, dès la condamnation soit en fin de la peine. Ne sont considérés dans la présente publication que les aménagements de peine sous écrou : les détentions à domicile sous surveillance électronique, les placements à l'extérieur et les semi-libertés.

LSC - Libérations sous contrainte : La libération sous contrainte (LSC) renvoie à deux dispositifs, définis tous deux par l'article 720 du Code de Procédure Pénale : la libération sous contrainte de droit commun et la libération sous contrainte de plein droit. Ne sont considérées dans la présente publication que les libérations sous contrainte sous écrou : les détentions à domicile sous surveillance électronique, les placements à l'extérieur et les semi-libertés.

DDSE - Détention à domicile sous surveillance électronique : La détention à domicile sous surveillance électronique est définie par l'article 731-4-1 du Code de Procédure Pénale. Elle peut être exécutée soit dans le cadre d'un aménagement de peine soit dans le cadre d'une libération sous contrainte. Ne sont considérés dans la présente publication que les DDSE sous écrou.

SL - Semi-liberté : La semi-liberté permet à une personne condamnée de bénéficier d'un régime particulier de détention l'autorisant à quitter durant la journée son établissement pénitentiaire afin d'exercer une activité professionnelle, de participer de manière essentielle à sa vie de famille, de suivre un traitement médical ou de s'investir dans tout autre projet d'insertion ou de réinsertion de nature à prévenir les risques de récidive. Elle peut être exécutée soit dans le cadre d'un aménagement de peine soit dans le cadre d'une libération sous contrainte.

PE - Placement à l'extérieur : Le placement à l'extérieur permet à une personne condamnée de bénéficier d'un régime particulier de détention l'autorisant à quitter l'établissement pénitentiaire afin d'exercer une activité professionnelle, de participer de manière essentielle à sa vie de famille, de suivre un traitement médical ou de s'investir dans tout autre projet d'insertion ou de réinsertion de nature à prévenir les risques de récidive. Le placement à l'extérieur peut être hébergé (PEH) ou non hébergé (PENH) en établissement pénitentiaire et peut être exécuté soit dans le cadre d'un aménagement de peine soit dans le cadre d'une libération sous contrainte. A compter du 1er août 2023, suite à la mise en place de remontées automatiques AGIR, le repérage des personnes en placement extérieur hébergé change. Il convient d'interpréter avec précaution l'évolution du nombre de PEH.

CD/QCD - Centre de détention ou quartier centre de détention : Les centres de détention (ou quartiers centre de détention au sein d'un centre pénitentiaire) sont des établissements pour peine qui accueillent les détenus condamnés à une peine supérieure à 2 ans.

CNE - Centre national d'évaluation : Les centres nationaux d'évaluation visent à proposer une affectation en établissement pour peines adaptée aux personnes détenues et/ou à évaluer l'existence ou la persistance d'une dangerosité éventuelle chez les condamnés dans le cadre de l'examen d'une demande d'aménagement de peine ou d'une mesure de sûreté.

CPA/QPA - Centre ou quartier pour peines aménagées : Les centres (ou quartiers) pour peines aménagées reçoivent les personnes condamnées bénéficiant d'une mesure de semi-liberté ou d'un placement à l'extérieur ainsi que les personnes condamnées dont le reliquat de peine est inférieur à un an, afin de leur permettre de concrétiser un projet de réinsertion..

CSL/QSL - Centre ou quartier semi-liberté : Les centres (ou quartiers) de semi-liberté reçoivent des personnes condamnées admises au régime du placement extérieur ou de la semi-liberté.

EPM/QM - Etablissement ou quartier pour mineurs : Les établissements pour mineurs (ou quartiers pour mineurs) accueillent de jeunes détenus, âgés de 13 à 17 ans inclus.

EPSN - Etablissement public de santé national : L'Etablissement public de santé national accueille les personnes détenues nécessitant des soins de santé.

MA/QMA - Maison d'arrêt ou quartier maison d'arrêt : Les maisons d'arrêt (ou quartiers maison d'arrêt au sein d'un centre pénitentiaire) reçoivent les personnes prévenues en détention provisoire ainsi que les personnes condamnées dont la peine ou le reliquat de peine n'excède pas deux ans.

MC/QMC - Maison centrale ou quartier maison centrale : Les maisons centrales (ou quartiers maison central au sein d'un centre pénitentiaire) sont des établissements pour peine qui accueillent les détenus condamnés à de longues peines. Le régime de détention est essentiellement axé sur la sécurité.

SAS - Structure d'accompagnement vers la sortie : Les structures d'accompagnement vers la sortie remplacent progressivement les CPA/QPA. Elles reçoivent les personnes condamnées bénéficiant d'une mesure de semi-liberté ou d'un placement à l'extérieur ainsi que les personnes condamnées dont le reliquat de peine est inférieur à un an, afin de leur permettre de concrétiser un projet de réinsertion.

NC - Non communiqué : Non communiqué en raison du secret statistique.

Les chiffres au 1^{er} décembre 2023

Répartition des personnes écrouées

Catégories	Au 1er du mois	Au 1er du mois de l'année précédente	Evolution annuelle (%)
Ecroués	91 855	87 721	4,7 %
Ecroués non détenus	16 178	14 885	8,7 %
dont condamnés en détention à domicile sous surveillance électronique	15 409	14 169	8,8 %
dont condamnés en placement extérieur non hébergés	769	716	7,4 %
Ecroués détenus	75 677	72 836	3,9 %
dont prévenus	20 156	19 218	4,9 %
dont condamnés-prévenus	3 227	3 060	5,5 %
dont condamnés en semi-liberté	2 156	1 784	20,9 %
dont condamnés en placement extérieur hébergés	218	165	32,1 %
dont condamnés hors semi-liberté et placement extérieur hébergé	49 920	48 609	2,7 %
Places opérationnelles	61 359	60 698	1,1 %
Matelas au sol	2 748	2 133	28,8 %

Densité carcérale détaillée par type de quartier

Type d'établissement ou quartier	Densité carcérale (%)
CD/QCD	96,9 %
CNE	77,3 %
CPA/QPA	145,0 %
CSL/QSL	87,9 %
EPM/QM	59,0 %
EPSN	73,8 %
MA/QMA (1)	148,5 %
MC/QMC	78,6 %
SAS	56,7 %
Total France entière	123,3 %

¹ hors places mineurs

Etablissements selon la densité carcérale :

- 11 établissement(s) ou quartier(s) a/ont une densité supérieure ou égale à 200% ;
- 55 établissement(s) ou quartier(s) a/ont une densité supérieure ou égale à 150% et inférieure à 200% ;
- 46 établissement(s) ou quartier(s) a/ont une densité supérieure ou égale à 120% et inférieure à 150% ;
- 28 établissement(s) ou quartier(s) a/ont une densité supérieure ou égale à 100% et inférieure à 120% ;
- 133 établissement(s) ou quartier(s) a/ont une densité inférieure à 100% ;

Répartition des personnes écrouées en aménagement de peine

Catégories	Au 1er du mois	Au 1er du mois de l'année précédente	Evolution annuelle (%)
Total des aménagements de peine sous écrou	17 007	15 775	7,8 %
dont condamnés en semi-liberté	1 600	1 472	8,7 %
dont condamnés en détention à domicile sous surveillance électronique	14 501	13 488	7,5 %
dont condamnés en placement à l'extérieur	906	815	11,2 %
Part des aménagés sur l'ensemble des condamnés écroués (%)	23,7 %	23,0 %	-

Répartition des personnes écrouées en libération sous contrainte (hors libération conditionnelle)

Catégories	Au 1er du mois	Au 1er du mois de l'année précédente	Evolution annuelle (%)
Total des libérations sous contrainte sous écrou	1 545	1059	45,9 %
<i>dont libérations sous contrainte de droit commun</i>	873	1059	-17,6 %
dont condamnés en semi-liberté	269	312	-13,8 %
dont condamnés en détention à domicile sous surveillance électronique	535	681	-21,4 %
dont condamnés en placement à l'extérieur hébergés	11	10	10,0 %
dont condamnés en placement à l'extérieur non hébergés	58	56	3,6 %
<i>dont libérations sous contrainte de plein droit</i>	672	-	-

Tableau 1 : Effectifs des personnes écrouées

Effectifs actualisés au : 1^{er} décembre 2023

Champ : Métropole et Outre-Mer

Source : GENESIS / Traitement : DAP-SDSE

Niveau	Ecroués détenus	Ecroués non détenus	Total écroués
Métropole	69 429	14 968	84 397
Outre-Mer	6 248	1 210	7 458
Total France entière	75 677	16 178	91 855

Tableau 2 : Evolution mensuelle des personnes écrouées détenues selon la catégorie pénale

Effectifs actualisés au : 1^{er} décembre 2023

Champ : Métropole et Outre-Mer

Source : GENESIS / Traitement : DAP-SDSE

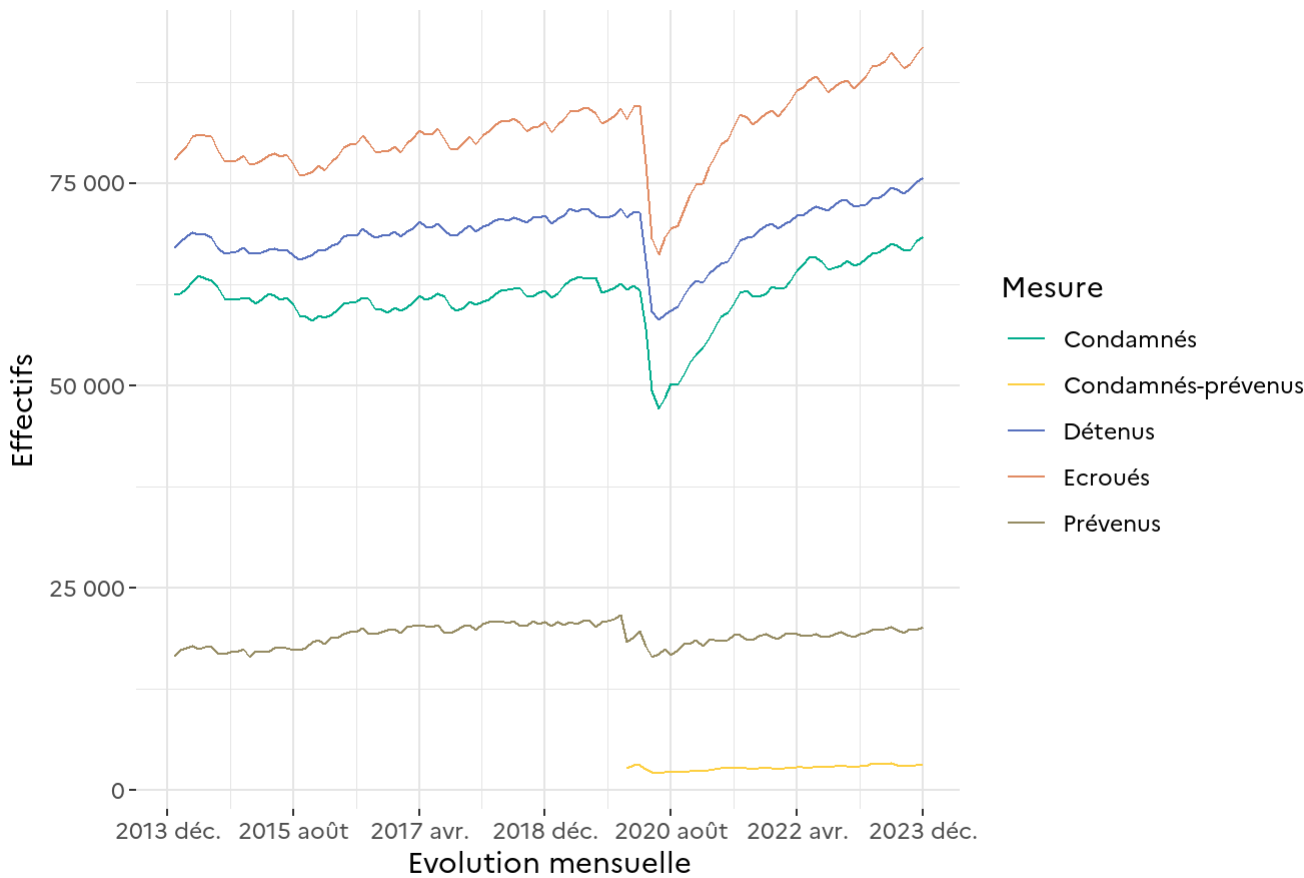
Date	PR	CP	CO	Ecroués détenus	Variation mensuelle	Pourcentage de prévenus
2021-12-01	19 023	2 726	48 243	69 992	–	27,2 %
2022-01-01	18 660	2 637	48 151	69 448	-0,8 %	26,9 %
2022-02-01	19 333	2 777	47 854	69 964	0,7 %	27,6 %
2022-03-01	19 434	2 797	48 015	70 246	0,4 %	27,7 %
2022-04-01	19 351	2 922	48 780	71 053	1,1 %	27,2 %
2022-05-01	19 084	2 873	49 081	71 038	0,0 %	26,9 %
2022-06-01	19 054	2 819	49 805	71 678	0,9 %	26,6 %
2022-07-01	19 386	3 026	49 655	72 067	0,5 %	26,9 %
2022-08-01	19 013	2 932	49 874	71 819	-0,3 %	26,5 %
2022-09-01	18 986	2 890	49 793	71 669	-0,2 %	26,5 %
2022-10-01	19 372	2 993	49 985	72 350	1,0 %	26,8 %
2022-11-01	19 582	3 049	50 178	72 809	0,6 %	26,9 %
2022-12-01	19 218	3 060	50 558	72 836	0,0 %	26,4 %
2023-01-01	18 961	2 934	50 278	72 173	-0,9 %	26,3 %
2023-02-01	19 390	3 020	49 884	72 294	0,2 %	26,8 %
2023-03-01	19 407	3 041	49 903	72 351	0,1 %	26,8 %
2023-04-01	19 773	3 343	49 964	73 080	1,0 %	27,1 %
2023-05-01	19 852	3 215	50 095	73 162	0,1 %	27,1 %
2023-06-01	19 919	3 248	50 532	73 699	0,7 %	27,0 %
2023-07-01	20 189	3 349	50 975	74 513	1,1 %	27,1 %
2023-08-01	19 848	3 164	51 225	74 237	-0,4 %	26,7 %
2023-09-01	19 516	2 990	51 187	73 693	-0,7 %	26,5 %
2023-10-01	19 909	3 019	51 414	74 342	0,9 %	26,8 %
2023-11-01	19 885	3 115	52 130	75 130	1,1 %	26,5 %
2023-12-01	20 156	3 227	52 294	75 677	0,7 %	26,6 %

Graphique 3a : Courbes d'évolution mensuelle des personnes écrouées et des personnes écrouées détenues

Effectifs actualisés au : 1^{er} décembre 2023

Champ : Métropole et Outre-Mer

Source : GENESIS / Traitement : DAP-SDSE



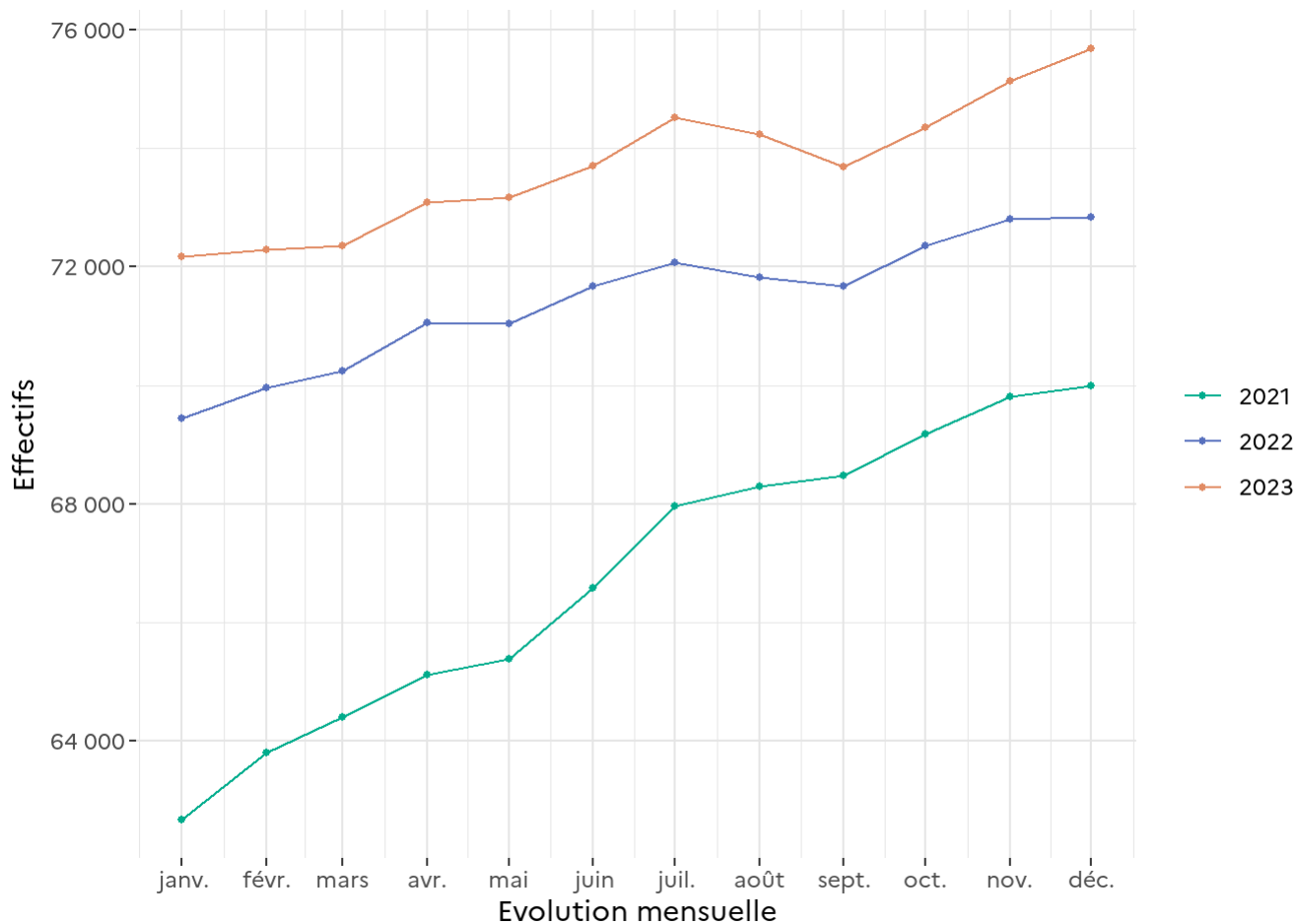
Distinction des condamnés-prévenus à partir de 2020.
Avant cette date, ils sont répartis entre les condamnés et les prévenus.

Graphique 3b : Courbes d'évolution mensuelle des personnes écrouées détenues

Effectifs actualisés au : 1^{er} décembre 2023

Champ : Métropole et Outre-Mer

Source : GENESIS / Traitement : DAP-SDSE

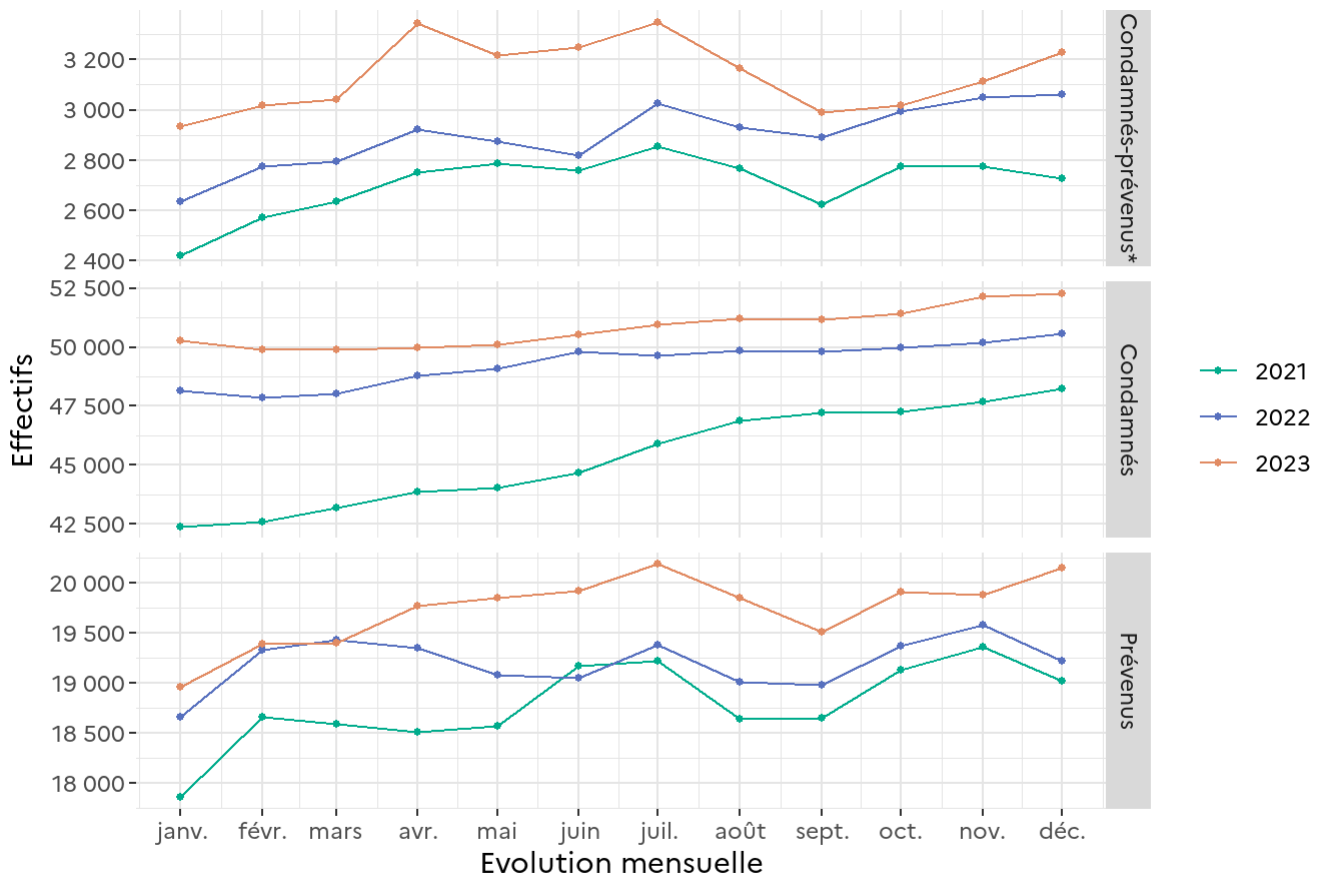


Graphique 3c : Courbes d'évolution mensuelle des personnes écrouées détenues selon la catégorie pénale

Effectifs actualisés au : 1^{er} décembre 2023

Champ : Métropole et Outre-Mer

Source : GENESIS / Traitement : DAP-SDSE



Distinction des condamnés-prévenus à partir de 2020.
 *Avant cette date, ils sont répartis entre les condamnés et les prévenus.

Tableau 4 : Evolution mensuelle des personnes écrouées non détenues

Effectifs actualisés au : 1^{er} décembre 2023

Champ : Métropole et Outre-Mer

Sources :

- GENESIS / Traitement : DAP-SDSE pour les écroués non détenus
- IP Gide-GENESIS / Traitement : DAP pour le détail des DDSE et PENH

Date	DDSE			PENH		
	DDSE AP	DDSE LSC	Total DDSE	PENH AP	PENH LSC	Total PENH
2021-12-01	12 784	584	13 368	624	38	662
2022-01-01	12 527	606	13 133	644	42	686
2022-02-01	12 931	609	13 540	660	50	710
2022-03-01	13 441	639	14 080	676	51	727
2022-04-01	14 079	640	14 719	691	55	746
2022-05-01	14 403	661	15 064	692	61	753
2022-06-01	14 616	630	15 246	659	67	726
2022-07-01	14 703	645	15 348	699	62	761
2022-08-01	14 106	623	14 729	693	52	745
2022-09-01	13 216	651	13 867	652	55	707
2022-10-01	13 273	667	13 940	653	55	708
2022-11-01	13 293	654	13 947	657	53	710
2022-12-01	13 488	681	14 169	660	56	716
2023-01-01	13 172	693	13 865	648	48	696
2023-02-01	13 567	922	14 489	660	64	724
2023-03-01	13 992	1 106	15 098	657	77	734
2023-04-01	14 406	1 132	15 538	686	72	758
2023-05-01	14 506	1 031	15 537	746	70	816
2023-06-01	14 577	992	15 569	753	80	833
2023-07-01	14 813	968	15 781	750	83	833
2023-08-01	14 402	889	15 291	730	86	816
2023-09-01	13 829	901	14 730	693	74	767
2023-10-01	13 632	924	14 556	681	67	748
2023-11-01	13 968	960	14 928	697	62	759
2023-12-01	14 501	908	15 409	701	68	769

Graphique 5 : Courbe d'évolution mensuelle des personnes écrouées non détenues

Effectifs actualisés au : 1^{er} décembre 2023

Champ : Métropole et Outre-Mer

Source : GENESIS / Traitement : DAP-SDSE

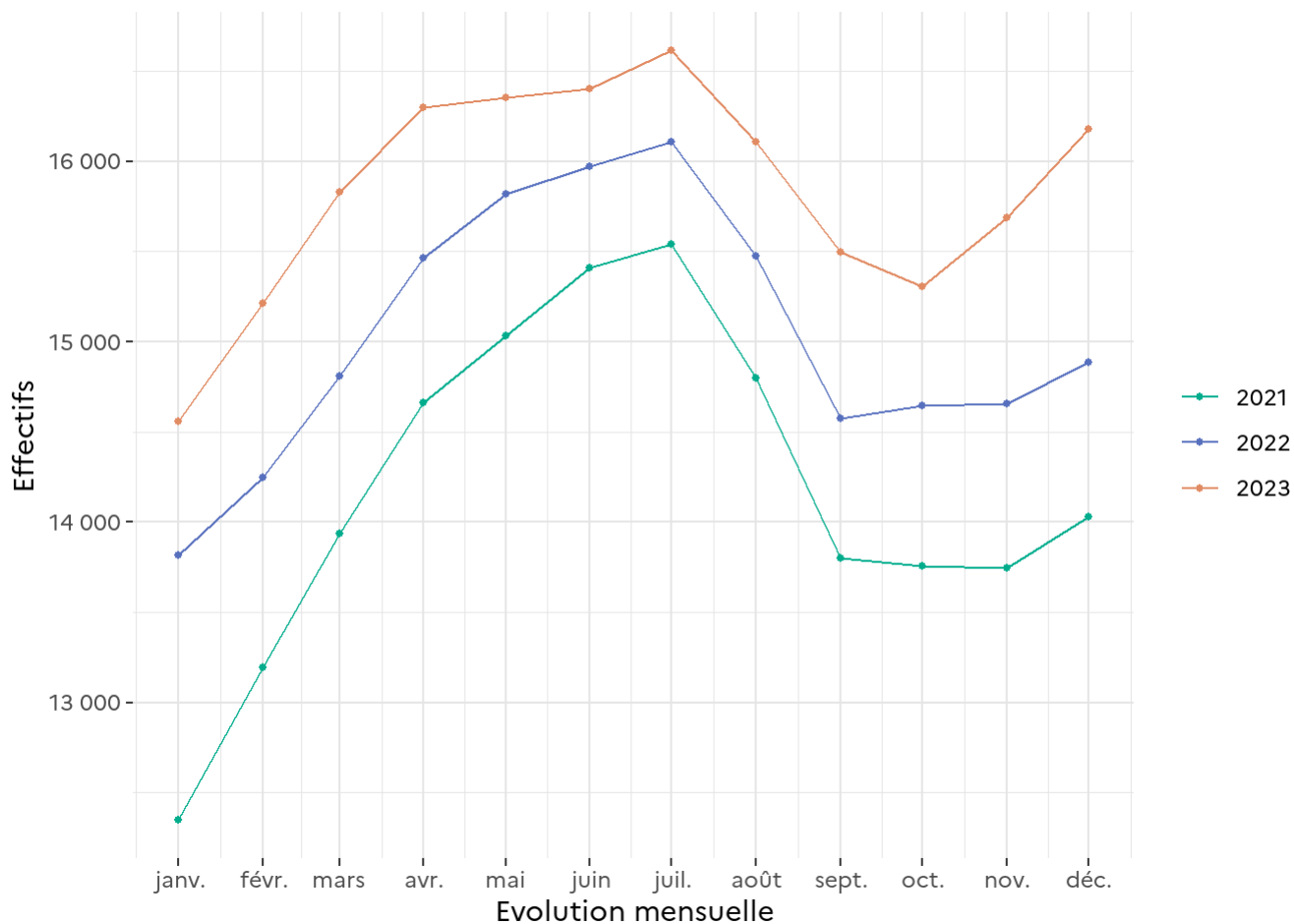


Tableau 6 : Effectifs des personnes écrouées détenues et densité carcérale

Effectifs actualisés au : 1^{er} décembre 2023

Champ : Métropole et Outre-Mer

Sources :

- Effectifs écroués : GENESIS / Traitement : DAP-SDSE
- Places opérationnelles : Ministère de la Justice / DAP / SDSP / SP2 - Fichier des places opérationnelles

Niveau	Capacité norme circulaire	Capacité opérationnelle	Ecroués détenus	Densité carcérale
Métropole	57 606	56 785	69 429	122,3 %
Outre-Mer	4 601	4 574	6 248	136,6 %
Total France entière	62 207	61 359	75 677	123,3 %

Capacité norme circulaire : la circulaire A.P. 88.05G du 17 mai 1998 définit le mode de calcul de la capacité des établissements pénitentiaires.

Capacité opérationnelle : correspond au nombre de places effectivement disponibles dans les établissements pénitentiaires.

Densité carcérale : ce ratio s'obtient en rapportant le nombre de détenus à la capacité opérationnelle.

Tableau 7 : Répartition des personnes écrouées par Direction Interrégionale

Effectifs actualisés au : 1^{er} décembre 2023

Champ : Métropole et Outre-Mer

Source : GENESIS / Traitement : DAP-SDSE

Direction Interrégionale	Ecroués détenus	Ecroués non détenus	Total écroués
DISP BORDEAUX	6 147	1 287	7 434
DISP DIJON	4 910	1 282	6 192
DISP LILLE	7 324	1 348	8 672
DISP LYON	7 395	1 752	9 147
DISP MARSEILLE	8 393	1 890	10 283
DISP PARIS	13 759	2 301	16 060
DISP RENNES	9 016	1 971	10 987
DISP STRASBOURG	6 110	1 471	7 581
DISP TOULOUSE	6 375	1 666	8 041
<i>Total Métropole</i>	69 429	14 968	84 397
DSPOM	6 248	1 210	7 458
Total France entière	75 677	16 178	91 855

Tableau 8 : Répartition des personnes écrouées détenues par Direction Interrégionale

Effectifs actualisés au : 1^{er} décembre 2023

Champ : Métropole et Outre-Mer

Sources :

- Effectifs écroués détenus : GENESIS / Traitement : DAP-SDSE
- Places opérationnelles : Ministère de la Justice / DAP / SDSP / SP2 - Fichier des places opérationnelles

Direction Interrégionale	Capacité norme circulaire	Capacité opérationnelle	Ecroués détenus	Densité carcérale
DISP BORDEAUX	5 271	5 266	6 147	116,7 %
DISP DIJON	4 362	4 309	4 910	113,9 %
DISP LILLE	6 328	6 126	7 324	119,6 %
DISP LYON	6 107	6 043	7 395	122,4 %
DISP MARSEILLE	6 960	6 958	8 393	120,6 %
DISP PARIS	10 380	10 339	13 759	133,1 %
DISP RENNES	7 618	7 497	9 016	120,3 %
DISP STRASBOURG	5 894	5 673	6 110	107,7 %
DISP TOULOUSE	4 686	4 574	6 375	139,4 %
Total Métropole	57 606	56 785	69 429	122,3 %
DSPOM	4 601	4 574	6 248	136,6 %
Total France entière	62 207	61 359	75 677	123,3 %

Capacité norme circulaire : la circulaire A.P. 88.05G du 17 mai 1998 définit le mode de calcul de la capacité des établissements pénitentiaires.

Capacité opérationnelle : correspond au nombre de places effectivement disponibles dans les établissements pénitentiaires.

Densité carcérale : ce ratio s'obtient en rapportant le nombre de détenus à la capacité opérationnelle.

Tableau 9 : Répartition des personnes non détenues par Direction Interrégionale

Effectifs actualisés au : 1^{er} décembre 2023

Champ : Métropole et Outre-Mer

Sources :

- GENESIS / Traitement : DAP-SDSE pour les écroués détenus
- IP Gide-GENESIS / Traitement : DAP pour le détail DDSE et PENH

Direction Interrégionale	DDSE	PENH	Ecroués non détenus
DISP BORDEAUX	1 203	84	1 287
DISP DIJON	1 240	42	1 282
DISP LILLE	1 262	86	1 348
DISP LYON	1 636	116	1 752
DISP MARSEILLE	1 856	34	1 890
DISP PARIS	2 186	115	2 301
DISP RENNES	1 882	89	1 971
DISP STRASBOURG	1 394	77	1 471
DISP TOULOUSE	1 590	76	1 666
<i>Total Métropole</i>	14 249	719	14 968
DSPOM	1 160	50	1 210
Total France entière	15 409	769	16 178

Sont pris en compte à la fois les DDSE et PENH dans le cadre d'un aménagement de peine et ceux dans le cadre d'une libération sous contrainte.

Tableau 10 : Densité carcérale selon le type d'établissement par Direction Interrégionale

Effectifs actualisés au : 1^{er} décembre 2023

Champ : Métropole et Outre-Mer

Sources :

- Effectifs écroués détenus : GENESIS / Traitement : DAP-SDSE
- Places opérationnelles : Ministère de la Justice / DAP / SDSP / SP2 - Fichier des places opérationnelles

Direction Interrégionale	MA/QMA (1)	EPM/QM	Etablissements pour peine	Densité totale
DISP BORDEAUX	151,0 %	68,1 %	93,9 %	116,7 %
DISP DIJON	147,8 %	44,8 %	85,7 %	113,9 %
DISP LILLE	144,5 %	56,1 %	90,5 %	119,6 %
DISP LYON	144,3 %	66,7 %	84,6 %	122,4 %
DISP MARSEILLE	142,3 %	60,4 %	89,3 %	120,6 %
DISP PARIS	151,6 %	53,4 %	87,0 %	133,1 %
DISP RENNES	146,7 %	56,2 %	93,5 %	120,3 %
DISP STRASBOURG	124,8 %	50,5 %	91,2 %	107,7 %
DISP TOULOUSE	177,2 %	78,9 %	93,0 %	139,4 %
<i>Total Métropole</i>	<i>147,5 %</i>	<i>58,6 %</i>	<i>90,2 %</i>	<i>122,3 %</i>
DSPOM	164,4 %	61,8 %	117,0 %	136,6 %
Total France entière	148,5 %	59,0 %	92,6 %	123,3 %

¹ hors places mineurs

Tableau 11 : Densité carcérale selon le type d'établissement ou quartier

Effectifs actualisés au : 1^{er} décembre 2023

Champ : Métropole et Outre-Mer

Sources :

- Effectifs écroués détenus : GENESIS / Traitement : DAP-SDSE
- Places opérationnelles : Ministère de la Justice / DAP / SDSP / SP2 - Fichier des places opérationnelles

Type d'établissement ou quartier	Ecroués détenus	Capacité opérationnelle	Densité carcérale
CD/QCD	19 798	20 424	96,9 %
CNE	136	176	77,3 %
CPA/QPA	29	20	145,0 %
CSL/QSL	1 455	1 655	87,9 %
EPM/QM	695	1 178	59,0 %
EPSN	62	84	73,8 %
MA/QMA (1)	51 098	34 402	148,5 %
MC/QMC	1 667	2 121	78,6 %
SAS	737	1 299	56,7 %
Total France entière	75 677	61 359	123,3 %

¹ hors places mineurs

Capacité opérationnelle : correspond au nombre de places effectivement disponibles dans les établissements pénitentiaires.

Densité carcérale : ce ratio s'obtient en rapportant le nombre de détenus à la capacité opérationnelle.

Tableau 12 : Répartition des personnes détenues selon la catégorie pénale

Effectifs actualisés au : 1^{er} décembre 2023

Champ : Métropole et Outre-Mer

Source : GENESIS / Traitement : DAP-SDSE

	Métropole	Outre-Mer	Total France entière
Femmes PR	857	76	933
Hommes PR	17 654	1 569	19 223
<i>Total PR</i>	<i>18 511</i>	<i>1 645</i>	20 156
Femmes CO et CP	1 468	142	1 610
Hommes CO et CP	49 450	4 461	53 911
<i>Total CO et CP</i>	<i>50 918</i>	<i>4 603</i>	55 521
Femmes	2 325	218	2 543
Hommes	67 104	6 030	73 134
Total détenus	69 429	6 248	75 677

Tableau 13 : Répartition des personnes détenues selon la catégorie pénale et par Direction Interrégionale

Effectifs actualisés au : 1^{er} décembre 2023

Champ : Métropole et Outre-Mer

Source : GENESIS / Traitement : DAP-SDSE

Direction Interrégionale	Prévenus	Condamnés-prévenus	Condamnés	Détenus	Taux de prévenus (%)
DISP BORDEAUX	1 422	205	4 520	6 147	23,1 %
DISP DIJON	1 152	163	3 595	4 910	23,5 %
DISP LILLE	1 827	284	5 213	7 324	24,9 %
DISP LYON	1 956	365	5 074	7 395	26,5 %
DISP MARSEILLE	2 321	446	5 626	8 393	27,7 %
DISP PARIS	4 889	642	8 228	13 759	35,5 %
DISP RENNES	1 919	375	6 722	9 016	21,3 %
DISP STRASBOURG	1 340	244	4 526	6 110	21,9 %
DISP TOULOUSE	1 685	244	4 446	6 375	26,4 %
<i>Total Métropole</i>	<i>18 511</i>	<i>2 968</i>	<i>47 950</i>	69 429	26,7 %
DSPOM	1 645	259	4 344	6 248	26,3 %
Total France entière	20 156	3 227	52 294	75 677	26,6 %

Tableau 14 : Répartition des personnes détenues par établissement - Direction Interrégionale de Bordeaux

Effectifs actualisés au : 1^{er} décembre 2023

Champ : Direction Interrégionale de Bordeaux

Sources :

- Effectifs écroués détenus : GENESIS / Traitement : DAP-SDSE, IP Gide-GENESIS / Traitement : DAP pour le détail par quartier
- Places opérationnelles : Ministère de la Justice / DAP / SDSP / SP2 - Fichier des places opérationnelles

Etablissement	Quartier (1)	Capacité norme circulaire	Capacité opérationnelle	Ecroués détenus	Densité carcérale
CD BEDENAC	CD/QCD	194	194	186	95,9 %
CD EYSSES	CD/QCD	290	290	284	97,9 %
CD MAUZAC	CD/QCD	369	369	355	96,2 %
CD NEUVIC SUR L ISLE	CD/QCD	397	397	387	97,5 %
CD UZERCHE	CD/QCD	590	590	576	97,6 %
CP MONT DE MARSAN	CD/QCD	354	354	337	95,2 %
CP POITIERS VIVONNE	CD/QCD	271	271	262	96,7 %
<i>Total</i>	<i>CD/QCD</i>	<i>2 465</i>	<i>2 465</i>	<i>2 387</i>	<i>96,8 %</i>
CP MONT DE MARSAN	CSL/QSL	16	16	8	50,0 %
CP POITIERS VIVONNE	CSL/QSL	30	30	22	73,3 %
<i>Total</i>	<i>CSL/QSL</i>	<i>46</i>	<i>46</i>	<i>30</i>	<i>65,2 %</i>
CP BORDEAUX GRADIGNAN	MA/QMA	352	352	742	210,8 %
CP MONT DE MARSAN	MA/QMA	367	367	461	125,6 %
CP POITIERS VIVONNE	MA/QMA	305	305	463	151,8 %
MA AGEN	MA/QMA	146	146	193	132,2 %
MA ANGOULEME	MA/QMA	236	236	243	103,0 %
MA BAYONNE	MA/QMA	75	75	131	174,7 %
MA GUERET	MA/QMA	32	32	50	156,2 %
MA LIMOGES	MA/QMA	83	83	153	184,3 %
MA NIORT	MA/QMA	66	66	93	140,9 %
MA PAU	MA/QMA	242	242	253	104,5 %
MA PERIGUEUX	MA/QMA	99	99	144	145,5 %
MA ROCHEFORT	MA/QMA	52	52	95	182,7 %
MA SAINTES	MA/QMA	79	74	137	185,1 %
MA TULLE	MA/QMA	47	47	88	187,2 %
<i>Total</i>	<i>MA/QMA</i>	<i>2 181</i>	<i>2 176</i>	<i>3 246</i>	<i>149,2 %</i>

Etablissement	Quartier (1)	Capacité norme circulaire	Capacité opérationnelle	Ecroués détenus	Densité carcérale
MC ST MARTIN DE RE	MC/QMC	458	458	374	81,7 %
<i>Total</i>	<i>MC/QMC</i>	458	458	374	81,7 %
CP BORDEAUX GRADIGNAN	SAS	83	83	78	94,0 %
CP POITIERS VIVONNE	SAS	38	38	32	84,2 %
<i>Total</i>	<i>SAS</i>	121	121	110	90,9 %
Direction Interrégionale	Total	5 271	5 266	6 147	116,7 %

¹ Seuls les quartiers administratifs sont ici référencés : les places femmes et mineurs sont ainsi comptabilisées dans les quartiers QMA, QCD, QSL, QPA, SAS ou QMC.

Capacité norme circulaire : la circulaire A.P. 88.05G du 17 mai 1998 définit le mode de calcul de la capacité des établissements pénitentiaires.

Capacité opérationnelle : correspond au nombre de places effectivement disponibles dans les établissements pénitentiaires.

Densité carcérale : ce ratio s'obtient en rapportant le nombre de détenus à la capacité opérationnelle.

Tableau 15 : Répartition des personnes détenues par établissement - Direction Interrégionale de Dijon

Effectifs actualisés au : 1^{er} décembre 2023

Champ : Direction Interrégionale de Dijon

Sources :

- Effectifs écroués détenus : GENESIS / Traitement : DAP-SDSE, IP Gide-GENESIS / Traitement : DAP pour le détail par quartier
- Places opérationnelles : Ministère de la Justice / DAP / SDSP / SP2 - Fichier des places opérationnelles

Etablissement	Quartier (1)	Capacité norme circulaire	Capacité opérationnelle	Ecroués détenus	Densité carcérale
CD CHATEAUDUN	CD/QCD	583	583	555	95,2 %
CD JOUX LA VILLE	CD/QCD	599	599	575	96,0 %
CP CHATEAUROUX	CD/QCD	270	270	238	88,1 %
CP ORLEANS SARAN	CD/QCD	217	217	195	89,9 %
CP VARENNES LE GRAND	CD/QCD	191	191	180	94,2 %
<i>Total</i>	<i>CD/QCD</i>	<i>1 860</i>	<i>1 860</i>	<i>1 743</i>	<i>93,7 %</i>
CP ORLEANS SARAN	CSL/QSL	60	60	38	63,3 %
CSL BESANCON	CSL/QSL	24	24	20	83,3 %
CSL MONTARGIS	CSL/QSL	20	20	13	65,0 %
<i>Total</i>	<i>CSL/QSL</i>	<i>104</i>	<i>104</i>	<i>71</i>	<i>68,3 %</i>
CP CHATEAUROUX	MA/QMA	105	105	141	134,3 %
CP ORLEANS SARAN	MA/QMA	537	537	655	122,0 %
CP VARENNES LE GRAND	MA/QMA	193	193	321	166,3 %
MA AUXERRE	MA/QMA	101	101	146	144,6 %
MA BELFORT	MA/QMA	39	39	45	115,4 %
MA BESANCON	MA/QMA	276	276	419	151,8 %
MA BLOIS	MA/QMA	117	117	181	154,7 %
MA BOURGES	MA/QMA	116	116	183	157,8 %
MA DIJON	MA/QMA	186	186	267	143,5 %
MA LONS LE SAUNIER	MA/QMA	39	30	64	213,3 %
MA MONTBELIARD	MA/QMA	41	41	57	139,0 %
MA NEVERS	MA/QMA	118	118	138	116,9 %
MA TOURS	MA/QMA	145	145	284	195,9 %
MA VESOUL	MA/QMA	50	50	77	154,0 %
<i>Total</i>	<i>MA/QMA</i>	<i>2 063</i>	<i>2 054</i>	<i>2 978</i>	<i>145,0 %</i>
MC ST MAUR	MC/QMC	335	291	118	40,5 %

Etablissement	Quartier (1)	Capacité norme circulaire	Capacité opérationnelle	Ecroués détenus	Densité carcérale
<i>Total</i>	<i>MC/QMC</i>	335	291	118	40,5 %
Direction Interrégionale	Total	4 362	4 309	4 910	113,9 %

¹ Seuls les quartiers administratifs sont ici référencés : les places femmes et mineurs sont ainsi comptabilisées dans les quartiers QMA, QCD, QSL, QPA, SAS ou QMC.

Capacité norme circulaire : la circulaire A.P. 88.05G du 17 mai 1998 définit le mode de calcul de la capacité des établissements pénitentiaires.

Capacité opérationnelle : correspond au nombre de places effectivement disponibles dans les établissements pénitentiaires.

Densité carcérale : ce ratio s'obtient en rapportant le nombre de détenus à la capacité opérationnelle.

Tableau 16 : Répartition des personnes détenues par établissement - Direction Interrégionale de Lille

Effectifs actualisés au : 1^{er} décembre 2023

Champ : Direction Interrégionale de Lille

Sources :

- Effectifs écroués détenus : GENESIS / Traitement : DAP-SDSE, IP Gide-GENESIS / Traitement : DAP pour le détail par quartier
- Places opérationnelles : Ministère de la Justice / DAP / SDSP / SP2 - Fichier des places opérationnelles

Etablissement	Quartier (1)	Capacité norme circulaire	Capacité opérationnelle	Ecroués détenus	Densité carcérale
CD BAPAUME	CD/QCD	599	571	536	93,9 %
CP CHATEAU THIERRY	CD/QCD	12	12	5	41,7 %
CP LAON	CD/QCD	199	198	194	98,0 %
CP LIANCOURT	CD/QCD	593	593	545	91,9 %
CP LILLE ANNOEULLIN	CD/QCD	209	209	213	101,9 %
CP LONGUENESSE	CD/QCD	399	399	381	95,5 %
CP MAUBEUGE	CD/QCD	198	198	189	95,5 %
CP VENDIN LE VIEIL	CD/QCD	27	27	21	77,8 %
<i>Total</i>	<i>CD/QCD</i>	<i>2 236</i>	<i>2 207</i>	<i>2 084</i>	<i>94,4 %</i>
CP LILLE LOOS SEQUEDIN	CNE	19	19	14	73,7 %
<i>Total</i>	<i>CNE</i>	<i>19</i>	<i>19</i>	<i>14</i>	<i>73,7 %</i>
CP BEAUVAIS	CSL/QSL	30	30	23	76,7 %
CP LILLE LOOS SEQUEDIN	CSL/QSL	54	35	22	62,9 %
CP LONGUENESSE	CSL/QSL	50	50	21	42,0 %
<i>Total</i>	<i>CSL/QSL</i>	<i>134</i>	<i>115</i>	<i>66</i>	<i>57,4 %</i>
EPM QUIEVRECHAIN	EPM	59	59	37	62,7 %
<i>Total</i>	<i>EPM</i>	<i>59</i>	<i>59</i>	<i>37</i>	<i>62,7 %</i>
CP BEAUVAIS	MA/QMA	586	586	615	104,9 %
CP LAON	MA/QMA	189	189	315	166,7 %
CP LIANCOURT	MA/QMA	20	20	8	40,0 %
CP LILLE ANNOEULLIN	MA/QMA	429	429	607	141,5 %
CP LILLE LOOS SEQUEDIN	MA/QMA	584	584	889	152,2 %
CP LONGUENESSE	MA/QMA	193	193	321	166,3 %

Etablissement	Quartier (1)	Capacité norme circulaire	Capacité opérationnelle	Ecroués détenus	Densité carcérale
CP MAUBEUGE	MA/QMA	200	200	216	108,0 %
MA AMIENS	MA/QMA	268	268	512	191,0 %
MA ARRAS	MA/QMA	205	193	231	119,7 %
MA BETHUNE	MA/QMA	180	180	353	196,1 %
MA DOUAI	MA/QMA	383	267	429	160,7 %
MA DUNKERQUE	MA/QMA	105	105	111	105,7 %
MA VALENCIENNES	MA/QMA	212	212	291	137,3 %
<i>Total</i>	<i>MA/QMA</i>	<i>3 554</i>	<i>3 426</i>	<i>4 898</i>	<i>143,0 %</i>
CP CHATEAU THIERRY	MC/QMC	101	75	61	81,3 %
CP VENDIN LE VIEIL	MC/QMC	135	135	107	79,3 %
<i>Total</i>	<i>MC/QMC</i>	<i>236</i>	<i>210</i>	<i>168</i>	<i>80,0 %</i>
CP LONGUENESSE	SAS	90	90	57	63,3 %
<i>Total</i>	<i>SAS</i>	<i>90</i>	<i>90</i>	<i>57</i>	<i>63,3 %</i>
Direction Interrégionale	Total	6 328	6 126	7 324	119,6 %

¹ Seuls les quartiers administratifs sont ici référencés : les places femmes et mineurs sont ainsi comptabilisées dans les quartiers QMA, QCD, QSL, QPA, SAS ou QMC.

Capacité norme circulaire : la circulaire A.P. 88.05G du 17 mai 1998 définit le mode de calcul de la capacité des établissements pénitentiaires.

Capacité opérationnelle : correspond au nombre de places effectivement disponibles dans les établissements pénitentiaires.

Densité carcérale : ce ratio s'obtient en rapportant le nombre de détenus à la capacité opérationnelle.

Tableau 17 : Répartition des personnes détenues par établissement - Direction Interrégionale de Lyon

Effectifs actualisés au : 1^{er} décembre 2023

Champ : Direction Interrégionale de Lyon

Sources :

- Effectifs écroués détenus : GENESIS / Traitement : DAP-SDSE, IP Gide-GENESIS / Traitement : DAP pour le détail par quartier
- Places opérationnelles : Ministère de la Justice / DAP / SDSP / SP2 - Fichier des places opérationnelles

Etablissement	Quartier (1)	Capacité norme circulaire	Capacité opérationnelle	Ecroués détenus	Densité carcérale
CD ROANNE	CD/QCD	599	573	526	91,8 %
CP AITON	CD/QCD	200	200	182	91,0 %
CP BOURG EN BRESSE	CD/QCD	300	300	273	91,0 %
CP RIOM	CD/QCD	164	164	155	94,5 %
CP ST QUENTIN FALLAVIER	CD/QCD	193	193	180	93,3 %
<i>Total</i>	<i>CD/QCD</i>	<i>1 456</i>	<i>1 430</i>	<i>1 316</i>	<i>92,0 %</i>
CP BOURG EN BRESSE	CSL/QSL	40	40	24	60,0 %
CP GRENOBLE VARCES	CSL/QSL	34	34	29	85,3 %
CP RIOM	CSL/QSL	20	20	8	40,0 %
CP ST ETIENNE LA TALAUDIERE	CSL/QSL	40	38	28	73,7 %
CP VILLEFRANCHE SUR SAONE	CSL/QSL	39	39	21	53,8 %
CSL LYON	CSL/QSL	116	116	103	88,8 %
<i>Total</i>	<i>CSL/QSL</i>	<i>289</i>	<i>287</i>	<i>213</i>	<i>74,2 %</i>
EPM RHONE	EPM	59	59	46	78,0 %
<i>Total</i>	<i>EPM</i>	<i>59</i>	<i>59</i>	<i>46</i>	<i>78,0 %</i>
CP AITON	MA/QMA	219	219	321	146,6 %
CP BOURG EN BRESSE	MA/QMA	351	351	444	126,5 %
CP GRENOBLE VARCES	MA/QMA	232	224	329	146,9 %
CP MOULINS YZEURE	MA/QMA	147	147	226	153,7 %
CP RIOM	MA/QMA	384	384	482	125,5 %
CP ST ETIENNE LA TALAUDIERE	MA/QMA	287	263	405	154,0 %
CP ST QUENTIN FALLAVIER	MA/QMA	239	239	383	160,3 %
CP VALENCE	MA/QMA	344	344	474	137,8 %

Etablissement	Quartier (1)	Capacité norme circulaire	Capacité opérationnelle	Ecroués détenus	Densité carcérale
CP VILLEFRANCHE SUR SAONE	MA/QMA	599	599	746	124,5 %
MA AURILLAC	MA/QMA	72	72	81	112,5 %
MA BONNEVILLE	MA/QMA	187	187	261	139,6 %
MA CHAMBERY	MA/QMA	93	93	151	162,4 %
MA LE PUY EN VELAY	MA/QMA	35	31	44	141,9 %
MA LYON CORBAS	MA/QMA	678	678	1 148	169,3 %
MA MONTLUCON	MA/QMA	22	22	33	150,0 %
MA PRIVAS	MA/QMA	57	57	69	121,1 %
<i>Total</i>	<i>MA/QMA</i>	<i>3 946</i>	<i>3 910</i>	<i>5 597</i>	<i>143,1 %</i>
CP MOULINS YZEURE	MC/QMC	123	123	106	86,2 %
CP VALENCE	MC/QMC	114	114	89	78,1 %
<i>Total</i>	<i>MC/QMC</i>	<i>237</i>	<i>237</i>	<i>195</i>	<i>82,3 %</i>
CP VALENCE	SAS	120	120	28	23,3 %
<i>Total</i>	<i>SAS</i>	<i>120</i>	<i>120</i>	<i>28</i>	<i>23,3 %</i>
Direction Interrégionale	Total	6 107	6 043	7 395	122,4 %

¹ Seuls les quartiers administratifs sont ici référencés : les places femmes et mineurs sont ainsi comptabilisées dans les quartiers QMA, QCD, QSL, QPA, SAS ou QMC.

Capacité norme circulaire : la circulaire A.P. 88.05G du 17 mai 1998 définit le mode de calcul de la capacité des établissements pénitentiaires.

Capacité opérationnelle : correspond au nombre de places effectivement disponibles dans les établissements pénitentiaires.

Densité carcérale : ce ratio s'obtient en rapportant le nombre de détenus à la capacité opérationnelle.

Tableau 18 : Répartition des personnes détenues par établissement - Direction Interrégionale de Marseille

Effectifs actualisés au : 1^{er} décembre 2023

Champ : Direction Interrégionale de Marseille

Sources :

- Effectifs écroués détenus : GENESIS / Traitement : DAP-SDSE, IP Gide-GENESIS / Traitement : DAP pour le détail par quartier
- Places opérationnelles : Ministère de la Justice / DAP / SDSP / SP2 - Fichier des places opérationnelles

Etablissement	Quartier (1)	Capacité norme circulaire	Capacité opérationnelle	Ecroués détenus	Densité carcérale
CD CASABIANDA	CD/QCD	194	194	113	58,2 %
CD SALON DE PROVENCE	CD/QCD	650	650	635	97,7 %
CD TARASCON	CD/QCD	650	650	633	97,4 %
CP AVIGNON LE PONTET	CD/QCD	180	180	166	92,2 %
CP BORGIO	CD/QCD	48	48	47	97,9 %
CP MARSEILLE	CD/QCD	60	60	60	100,0 %
CP TOULON LA FARLEDE	CD/QCD	191	191	180	94,2 %
<i>Total</i>	<i>CD/QCD</i>	<i>1 973</i>	<i>1 973</i>	<i>1 834</i>	<i>93,0 %</i>
CP AIX LUYNES	CNE	52	50	41	82,0 %
<i>Total</i>	<i>CNE</i>	<i>52</i>	<i>50</i>	<i>41</i>	<i>82,0 %</i>
CP AIX LUYNES	CSL/QSL	31	31	31	100,0 %
CP AVIGNON LE PONTET	CSL/QSL	51	51	44	86,3 %
CP TOULON LA FARLEDE	CSL/QSL	41	41	32	78,0 %
<i>Total</i>	<i>CSL/QSL</i>	<i>123</i>	<i>123</i>	<i>107</i>	<i>87,0 %</i>
EPM MARSEILLE	EPM	59	59	38	64,4 %
<i>Total</i>	<i>EPM</i>	<i>59</i>	<i>59</i>	<i>38</i>	<i>64,4 %</i>
CP AIX LUYNES	MA/QMA	1 233	1 233	1 822	147,8 %
CP AVIGNON LE PONTET	MA/QMA	394	394	596	151,3 %
CP BORGIO	MA/QMA	193	193	235	121,8 %
CP MARSEILLE	MA/QMA	513	513	852	166,1 %
CP TOULON LA FARLEDE	MA/QMA	394	394	551	139,8 %
MA AJACCIO	MA/QMA	53	53	66	124,5 %
MA DIGNE LES BAINS	MA/QMA	35	35	32	91,4 %

Etablissement	Quartier (1)	Capacité norme circulaire	Capacité opérationnelle	Ecroués détenus	Densité carcérale
MA DRAGUIGNAN	MA/QMA	504	504	631	125,2 %
MA GAP	MA/QMA	37	37	33	89,2 %
MA GRASSE	MA/QMA	574	574	687	119,7 %
MA NICE	MA/QMA	355	355	516	145,4 %
<i>Total</i>	<i>MA/QMA</i>	<i>4 285</i>	<i>4 285</i>	<i>6 021</i>	<i>140,5 %</i>
MC ARLES	MC/QMC	160	160	133	83,1 %
<i>Total</i>	<i>MC/QMC</i>	<i>160</i>	<i>160</i>	<i>133</i>	<i>83,1 %</i>
CP AIX LUYNES	SAS	51	51	52	102,0 %
CP AVIGNON LE PONTET	SAS	120	120	72	60,0 %
CP MARSEILLE	SAS	137	137	95	69,3 %
<i>Total</i>	<i>SAS</i>	<i>308</i>	<i>308</i>	<i>219</i>	<i>71,1 %</i>
Direction Interrégionale	Total	6 960	6 958	8 393	120,6 %

¹ Seuls les quartiers administratifs sont ici référencés : les places femmes et mineurs sont ainsi comptabilisées dans les quartiers QMA, QCD, QSL, QPA, SAS ou QMC.

Capacité norme circulaire : la circulaire A.P. 88.05G du 17 mai 1998 définit le mode de calcul de la capacité des établissements pénitentiaires.

Capacité opérationnelle : correspond au nombre de places effectivement disponibles dans les établissements pénitentiaires.

Densité carcérale : ce ratio s'obtient en rapportant le nombre de détenus à la capacité opérationnelle.

Tableau 19 : Répartition des personnes détenues par établissement - Direction Interrégionale de Paris

Effectifs actualisés au : 1^{er} décembre 2023

Champ : Direction Interrégionale de Paris

Sources :

- Effectifs écroués détenus : GENESIS / Traitement : DAP-SDSE, IP Gide-GENESIS / Traitement : DAP pour le détail par quartier
- Places opérationnelles : Ministère de la Justice / DAP / SDSP / SP2 - Fichier des places opérationnelles

Etablissement	Quartier (1)	Capacité norme circulaire	Capacité opérationnelle	Ecroués détenus	Densité carcérale
CD MELUN	CD/QCD	302	302	290	96,0 %
CP MEAUX CHAUCONIN NEUFMONTIERS	CD/QCD	192	192	183	95,3 %
CP SUD FRANCILIEN	CD/QCD	709	709	616	86,9 %
<i>Total</i>	<i>CD/QCD</i>	<i>1 203</i>	<i>1 203</i>	<i>1 089</i>	<i>90,5 %</i>
CP FRESNES	CNE	55	55	46	83,6 %
CP SUD FRANCILIEN	CNE	52	52	35	67,3 %
<i>Total</i>	<i>CNE</i>	<i>107</i>	<i>107</i>	<i>81</i>	<i>75,7 %</i>
CP BOIS D ARCY	CSL/QSL	61	61	47	77,0 %
CP FRESNES	CSL/QSL	27	27	9	33,3 %
CP FRESNES - Villejuif	CSL/QSL	118	118	173	146,6 %
CP NANTERRE	CSL/QSL	92	92	95	103,3 %
CP PARIS LA SANTE	CSL/QSL	100	100	101	101,0 %
CSL CORBEIL ESSONNES	CSL/QSL	80	80	100	125,0 %
CSL GAGNY	CSL/QSL	48	48	98	204,2 %
CSL MELUN	CSL/QSL	43	43	53	123,3 %
<i>Total</i>	<i>CSL/QSL</i>	<i>569</i>	<i>569</i>	<i>676</i>	<i>118,8 %</i>
EPM PORCHEVILLE	EPM	59	59	40	67,8 %
<i>Total</i>	<i>EPM</i>	<i>59</i>	<i>59</i>	<i>40</i>	<i>67,8 %</i>
CP FRESNES	EPSN	84	84	62	73,8 %
<i>Total</i>	<i>EPSN</i>	<i>84</i>	<i>84</i>	<i>62</i>	<i>73,8 %</i>
CP BOIS D ARCY	MA/QMA	501	501	834	166,5 %
CP FRESNES	MA/QMA	1 338	1 338	1 840	137,5 %
CP MEAUX CHAUCONIN NEUFMONTIERS	MA/QMA	385	385	687	178,4 %
CP NANTERRE	MA/QMA	597	597	949	159,0 %
CP OSNY PONTOISE	MA/QMA	568	568	870	153,2 %
CP PARIS LA SANTE	MA/QMA	713	713	1 077	151,1 %

Etablissement	Quartier (1)	Capacité norme circulaire	Capacité opérationnelle	Ecroués détenus	Densité carcérale
CP SUD FRANCILIEN	MA/QMA	11	11	NC	NC
MA FLEURY MEROGIS	MA/QMA	2 853	2 853	4 096	143,6 %
MA VERSAILLES	MA/QMA	141	141	NC	NC
MA VILLEPINTE	MA/QMA	582	582	1 020	175,3 %
<i>Total</i>	<i>MA/QMA</i>	<i>7 689</i>	<i>7 689</i>	<i>11 465</i>	<i>149,1 %</i>
CP SUD FRANCILIEN	MC/QMC	28	28	21	75,0 %
MC POISSY	MC/QMC	281	240	232	96,7 %
<i>Total</i>	<i>MC/QMC</i>	<i>309</i>	<i>268</i>	<i>253</i>	<i>94,4 %</i>
CP MEAUX CHAUCONIN NEUFMONTIERS	SAS	180	180	45	25,0 %
CP OSNY PONTOISE	SAS	180	180	48	26,7 %
<i>Total</i>	<i>SAS</i>	<i>360</i>	<i>360</i>	<i>93</i>	<i>25,8 %</i>
Direction Interrégionale	Total	10 380	10 339	13 759	133,1 %

¹ Seuls les quartiers administratifs sont ici référencés : les places femmes et mineurs sont ainsi comptabilisées dans les quartiers QMA, QCD, QSL, QPA, SAS ou QMC.

Capacité norme circulaire : la circulaire A.P. 88.05G du 17 mai 1998 définit le mode de calcul de la capacité des établissements pénitentiaires.

Capacité opérationnelle : correspond au nombre de places effectivement disponibles dans les établissements pénitentiaires.

Densité carcérale : ce ratio s'obtient en rapportant le nombre de détenus à la capacité opérationnelle.

Tableau 20 : Répartition des personnes détenues par établissement - Direction Interrégionale de Rennes

Effectifs actualisés au : 1^{er} décembre 2023

Champ : Direction Interrégionale de Rennes

Sources :

- Effectifs écroués détenus : GENESIS / Traitement : DAP-SDSE, IP Gide-GENESIS / Traitement : DAP pour le détail par quartier
- Places opérationnelles : Ministère de la Justice / DAP / SDSP / SP2 - Fichier des places opérationnelles

Etablissement	Quartier (1)	Capacité norme circulaire	Capacité opérationnelle	Ecroués détenus	Densité carcérale
CD ARGENTAN	CD/QCD	638	638	601	94,2 %
CD VAL DE REUIL	CD/QCD	819	780	797	102,2 %
CP CAEN	CD/QCD	434	425	393	92,5 %
CP LE HAVRE	CD/QCD	391	391	389	99,5 %
CP LORIENT	CD/QCD	40	40	39	97,5 %
CP NANTES	CD/QCD	510	510	491	96,3 %
CP RENNES	CD/QCD	231	174	176	101,1 %
CP RENNES VEZIN	CD/QCD	209	209	190	90,9 %
<i>Total</i>	<i>CD/QCD</i>	<i>3 272</i>	<i>3 167</i>	<i>3 076</i>	<i>97,1 %</i>
CP ALENCON CONDE SUR SARTHE	CSL/QSL	41	41	17	41,5 %
CP NANTES	CSL/QSL	60	60	33	55,0 %
CP RENNES VEZIN	CSL/QSL	26	26	17	65,4 %
<i>Total</i>	<i>CSL/QSL</i>	<i>127</i>	<i>127</i>	<i>67</i>	<i>52,8 %</i>
EPM ORVAULT	EPM	59	58	36	62,1 %
<i>Total</i>	<i>EPM</i>	<i>59</i>	<i>58</i>	<i>36</i>	<i>62,1 %</i>
CP CAEN	MA/QMA	6	6	NC	NC
CP LE HAVRE	MA/QMA	297	297	369	124,2 %
CP LE MANS LES CROISSETTES	MA/QMA	399	399	604	151,4 %
CP LORIENT	MA/QMA	187	187	286	152,9 %
CP NANTES	MA/QMA	508	508	840	165,4 %
CP RENNES	MA/QMA	35	35	NC	NC
CP RENNES VEZIN	MA/QMA	477	477	666	139,6 %
MA ANGERS	MA/QMA	266	266	463	174,1 %
MA BREST	MA/QMA	254	254	412	162,2 %
MA CAEN	MA/QMA	269	269	309	114,9 %
MA CHERBOURG	MA/QMA	46	46	50	108,7 %

Etablissement	Quartier (1)	Capacité norme circulaire	Capacité opérationnelle	Ecroués détenus	Densité carcérale
MA COUTANCES	MA/QMA	48	48	75	156,2 %
MA EVREUX	MA/QMA	162	162	298	184,0 %
MA FONTENAY LE COMTE	MA/QMA	39	39	85	217,9 %
MA LA ROCHE SUR YON	MA/QMA	39	39	89	228,2 %
MA LAVAL	MA/QMA	71	56	107	191,1 %
MA ROUEN	MA/QMA	614	614	631	102,8 %
MA ST BRIEUC	MA/QMA	85	85	161	189,4 %
MA ST MALO	MA/QMA	82	82	111	135,4 %
MA VANNES	MA/QMA	51	51	95	186,3 %
<i>Total</i>	<i>MA/QMA</i>	<i>3 935</i>	<i>3 920</i>	<i>5 689</i>	<i>145,1 %</i>
CP ALENCON CONDE SUR SARTHE	MC/QMC	135	135	107	79,3 %
<i>Total</i>	<i>MC/QMC</i>	<i>135</i>	<i>135</i>	<i>107</i>	<i>79,3 %</i>
CP LE MANS LES CROISSETTES	SAS	90	90	41	45,6 %
<i>Total</i>	<i>SAS</i>	<i>90</i>	<i>90</i>	<i>41</i>	<i>45,6 %</i>
Direction Interrégionale	Total	7 618	7 497	9 016	120,3 %

¹ Seuls les quartiers administratifs sont ici référencés : les places femmes et mineurs sont ainsi comptabilisées dans les quartiers QMA, QCD, QSL, QPA, SAS ou QMC.

Capacité norme circulaire : la circulaire A.P. 88.05G du 17 mai 1998 définit le mode de calcul de la capacité des établissements pénitentiaires.

Capacité opérationnelle : correspond au nombre de places effectivement disponibles dans les établissements pénitentiaires.

Densité carcérale : ce ratio s'obtient en rapportant le nombre de détenus à la capacité opérationnelle.

Tableau 21 : Répartition des personnes détenues par établissement - Direction Interrégionale de Strasbourg

Effectifs actualisés au : 1^{er} décembre 2023

Champ : Direction Interrégionale de Strasbourg

Sources :

- Effectifs écroués détenus : GENESIS / Traitement : DAP-SDSE, IP Gide-GENESIS / Traitement : DAP pour le détail par quartier
- Places opérationnelles : Ministère de la Justice / DAP / SDSP / SP2 - Fichier des places opérationnelles

Etablissement	Quartier (1)	Capacité norme circulaire	Capacité opérationnelle	Ecroués détenus	Densité carcérale
CD ECROUVES	CD/QCD	268	268	256	95,5 %
CD MONTMEDY	CD/QCD	335	335	293	87,5 %
CD OERMINGEN	CD/QCD	268	268	246	91,8 %
CD ST MIHIEL	CD/QCD	391	391	359	91,8 %
CD TOUL	CD/QCD	427	427	397	93,0 %
CD VILLENAUXE LA GRANDE	CD/QCD	606	414	381	92,0 %
CP MULHOUSE LUTTERBACH	CD/QCD	180	180	167	92,8 %
<i>Total</i>	<i>CD/QCD</i>	<i>2 475</i>	<i>2 283</i>	<i>2 099</i>	<i>91,9 %</i>
CP METZ	CSL/QSL	47	47	56	119,1 %
CP MULHOUSE LUTTERBACH	CSL/QSL	32	18	18	100,0 %
CSL MAXEVILLE	CSL/QSL	52	52	30	57,7 %
CSL SOUFFELWEYERSHEIM	CSL/QSL	53	53	39	73,6 %
CSL VAL DE BRIEY	CSL/QSL	25	25	13	52,0 %
<i>Total</i>	<i>CSL/QSL</i>	<i>209</i>	<i>195</i>	<i>156</i>	<i>80,0 %</i>
CP METZ	MA/QMA	403	403	574	142,4 %
CP MULHOUSE LUTTERBACH	MA/QMA	340	340	531	156,2 %
MA BAR LE DUC	MA/QMA	80	80	91	113,8 %
MA CHALONS EN CHAMPAGNE	MA/QMA	310	310	296	95,5 %
MA CHARLEVILLE MEZIERES	MA/QMA	55	55	52	94,5 %
MA CHAUMONT	MA/QMA	78	78	100	128,2 %
MA EPINAL	MA/QMA	298	298	282	94,6 %
MA NANCY MAXEVILLE	MA/QMA	663	663	666	100,5 %
MA REIMS	MA/QMA	153	153	163	106,5 %

Etablissement	Quartier (1)	Capacité norme circulaire	Capacité opérationnelle	Ecroués détenus	Densité carcérale
MA SARREGUEMINES	MA/QMA	71	71	101	142,3 %
MA STRASBOURG	MA/QMA	432	432	737	170,6 %
MA TROYES	MA/QMA	112	112	78	69,6 %
<i>Total</i>	<i>MA/QMA</i>	<i>2 995</i>	<i>2 995</i>	<i>3 671</i>	<i>122,6 %</i>
MC ENSISHEIM	MC/QMC	215	200	184	92,0 %
<i>Total</i>	<i>MC/QMC</i>	<i>215</i>	<i>200</i>	<i>184</i>	<i>92,0 %</i>
Direction Interrégionale	Total	5 894	5 673	6 110	107,7 %

¹ Seuls les quartiers administratifs sont ici référencés : les places femmes et mineurs sont ainsi comptabilisées dans les quartiers QMA, QCD, QSL, QPA, SAS ou QMC.

Capacité norme circulaire : la circulaire A.P. 88.05G du 17 mai 1998 définit le mode de calcul de la capacité des établissements pénitentiaires.

Capacité opérationnelle : correspond au nombre de places effectivement disponibles dans les établissements pénitentiaires.

Densité carcérale : ce ratio s'obtient en rapportant le nombre de détenus à la capacité opérationnelle.

Tableau 22 : Répartition des personnes détenues par établissement - Direction Interrégionale de Toulouse

Effectifs actualisés au : 1^{er} décembre 2023

Champ : Direction Interrégionale de Toulouse

Sources :

- Effectifs écroués détenus : GENESIS / Traitement : DAP-SDSE, IP Gide-GENESIS / Traitement : DAP pour le détail par quartier
- Places opérationnelles : Ministère de la Justice / DAP / SDSP / SP2 - Fichier des places opérationnelles

Etablissement	Quartier (1)	Capacité norme circulaire	Capacité opérationnelle	Ecroués détenus	Densité carcérale
CD MURET	CD/QCD	620	620	595	96,0 %
CD ST SULPICE LA POINTE	CD/QCD	99	99	NC	NC
CP BEZIERS	CD/QCD	420	420	408	97,1 %
CP LANNEMEZAN	CD/QCD	20	10	NC	NC
CP PERPIGNAN	CD/QCD	333	333	324	97,3 %
<i>Total</i>	<i>CD/QCD</i>	<i>1 492</i>	<i>1 482</i>	<i>1 421</i>	<i>95,9 %</i>
CP BEZIERS	CSL/QSL	20	20	11	55,0 %
CP TOULOUSE SEYSSES	CSL/QSL	101	52	42	80,8 %
CP VILLENEUVE LES MAGUELONE	CSL/QSL	24	24	16	66,7 %
<i>Total</i>	<i>CSL/QSL</i>	<i>145</i>	<i>96</i>	<i>69</i>	<i>71,9 %</i>
EPM LAVAUUR	EPM	59	58	48	82,8 %
<i>Total</i>	<i>EPM</i>	<i>59</i>	<i>58</i>	<i>48</i>	<i>82,8 %</i>
CP BEZIERS	MA/QMA	389	389	683	175,6 %
CP PERPIGNAN	MA/QMA	196	196	415	211,7 %
CP TOULOUSE SEYSSES	MA/QMA	580	580	1 062	183,1 %
CP VILLENEUVE LES MAGUELONE	MA/QMA	607	607	872	143,7 %
MA ALBI	MA/QMA	105	105	170	161,9 %
MA CARCASSONNE	MA/QMA	64	64	133	207,8 %
MA FOIX	MA/QMA	67	65	134	206,2 %
MA MENDE	MA/QMA	49	49	69	140,8 %
MA MONTAUBAN	MA/QMA	142	142	228	160,6 %
MA NIMES	MA/QMA	200	200	456	228,0 %
MA RODEZ	MA/QMA	99	99	169	170,7 %
MA TARBES	MA/QMA	70	70	122	174,3 %
<i>Total</i>	<i>MA/QMA</i>	<i>2 568</i>	<i>2 566</i>	<i>4 513</i>	<i>175,9 %</i>

Etablissement	Quartier (1)	Capacité norme circulaire	Capacité opérationnelle	Ecroués détenus	Densité carcérale
CP LANNEMEZAN	MC/QMC	212	162	135	83,3 %
<i>Total</i>	<i>MC/QMC</i>	<i>212</i>	<i>162</i>	<i>135</i>	<i>83,3 %</i>
CP TOULOUSE SEYSSES	SAS	60	60	57	95,0 %
CP VILLENEUVE LES MAGUELONE	SAS	150	150	132	88,0 %
<i>Total</i>	<i>SAS</i>	<i>210</i>	<i>210</i>	<i>189</i>	<i>90,0 %</i>
Direction Interrégionale	Total	4 686	4 574	6 375	139,4 %

¹ Seuls les quartiers administratifs sont ici référencés : les places femmes et mineurs sont ainsi comptabilisées dans les quartiers QMA, QCD, QSL, QPA, SAS ou QMC.

Capacité norme circulaire : la circulaire A.P. 88.05G du 17 mai 1998 définit le mode de calcul de la capacité des établissements pénitentiaires.

Capacité opérationnelle : correspond au nombre de places effectivement disponibles dans les établissements pénitentiaires.

Densité carcérale : ce ratio s'obtient en rapportant le nombre de détenus à la capacité opérationnelle.

Tableau 23 : Répartition des personnes détenues par établissement - Direction d'Outre-Mer

Effectifs actualisés au : 1^{er} décembre 2023

Champ : Direction des Services Pénitentiaires d'Outre-Mer

Sources :

- Effectifs écroués détenus : GENESIS / Traitement : DAP-SDSE, IP Gide-GENESIS / Traitement : DAP pour le détail par quartier
- Places opérationnelles : Ministère de la Justice / DAP / SDSP / SP2 - Fichier des places opérationnelles

Etablissement	Quartier (1)	Capacité norme circulaire	Capacité opérationnelle	Ecroués détenus	Densité carcérale
CD KONE	CD/QCD	120	120	107	89,2 %
CD LE PORT	CD/QCD	507	507	496	97,8 %
CD TATUTU DE PAPEARI	CD/QCD	410	410	357	87,1 %
CP BAIE MAHAULT	CD/QCD	239	239	236	98,7 %
CP DUCOS	CD/QCD	368	367	403	109,8 %
CP FAAA NUUTANIA	CD/QCD	16	16	13	81,2 %
CP MAJICAVO	CD/QCD	114	114	360	315,8 %
CP NOUMEA	CD/QCD	218	194	291	150,0 %
CP REMIRE MONTJOLY	CD/QCD	343	343	461	134,4 %
CP ST DENIS	CD/QCD	17	17	17	100,0 %
CP ST PIERRE ET MIQUELON	CD/QCD	3	3	0	0,0 %
CP TAIOHAE	CD/QCD	5	5	NC	NC
CP UTUROA	CD/QCD	20	20	NC	NC
<i>Total</i>	<i>CD/QCD</i>	<i>2 380</i>	<i>2 355</i>	<i>2 749</i>	<i>116,7 %</i>
CP FAAA NUUTANIA	CPA/QPA	20	20	29	145,0 %
<i>Total</i>	<i>CPA/QPA</i>	<i>20</i>	<i>20</i>	<i>29</i>	<i>145,0 %</i>
CP BAIE MAHAULT	MA/QMA	251	251	455	181,3 %
CP DUCOS	MA/QMA	373	371	630	169,8 %
CP FAAA NUUTANIA	MA/QMA	134	134	179	133,6 %
CP MAJICAVO	MA/QMA	164	164	284	173,2 %
CP MATA UTU	MA/QMA	5	5	NC	NC
CP NOUMEA	MA/QMA	196	196	284	144,9 %
CP REMIRE MONTJOLY	MA/QMA	273	273	571	209,2 %
CP ST DENIS	MA/QMA	558	558	753	134,9 %
CP ST PIERRE ET MIQUELON	MA/QMA	4	4	NC	NC

Etablissement	Quartier (1)	Capacité norme circulaire	Capacité opérationnelle	Ecroués détenus	Densité carcérale
MA BASSE TERRE	MA/QMA	129	129	172	133,3 %
MA ST PIERRE	MA/QMA	114	114	NC	NC
<i>Total</i>	<i>MA/QMA</i>	<i>2 201</i>	<i>2 199</i>	<i>3 470</i>	<i>157,8 %</i>
Direction Interrégionale	Total	4 601	4 574	6 248	136,6 %

¹ Seuls les quartiers administratifs sont ici référencés : les places femmes et mineurs sont ainsi comptabilisées dans les quartiers QMA, QCD, QSL, QPA, SAS ou QMC.

Capacité norme circulaire : la circulaire A.P. 88.05G du 17 mai 1998 définit le mode de calcul de la capacité des établissements pénitentiaires.

Capacité opérationnelle : correspond au nombre de places effectivement disponibles dans les établissements pénitentiaires.

Densité carcérale : ce ratio s'obtient en rapportant le nombre de détenus à la capacité opérationnelle.

Tableau 24 : Répartition des personnes détenues par sexe et par Direction Interrégionale

Effectifs actualisés au : 1^{er} décembre 2023

Champ : Métropole et Outre-Mer

Source : GENESIS / Traitement : DAP-SDSE

Direction Interrégionale	Femmes détenues	Hommes détenus	Total détenus	Pourcentage de femmes détenues (%)
DISP BORDEAUX	199	5 948	6 147	3,2 %
DISP DIJON	199	4 711	4 910	4,1 %
DISP LILLE	265	7 059	7 324	3,6 %
DISP LYON	239	7 156	7 395	3,2 %
DISP MARSEILLE	238	8 155	8 393	2,8 %
DISP PARIS	493	13 266	13 759	3,6 %
DISP RENNES	347	8 669	9 016	3,8 %
DISP STRASBOURG	176	5 934	6 110	2,9 %
DISP TOULOUSE	169	6 206	6 375	2,7 %
<i>Total Métropole</i>	2 325	67 104	69 429	3,3 %
DSPOM	218	6 030	6 248	3,5 %
Total France entière	2 543	73 134	75 677	3,4 %

Tableau 25 : Répartition des écroués mineurs selon la catégorie pénale

Effectifs actualisés au : 1^{er} décembre 2023

Champ : Métropole et Outre-Mer

Source : GENESIS / Traitement : DAP-SDSE

Niveau	Prévenus		Condamnés et condamnés-prévenus écroués		Ecroués mineurs
	PR	Pourcentage PR	CO et CP	Pourcentage CO et CP	
Métropole	365	55,2 %	296	44,8 %	661
Outre-Mer	58	63,7 %	33	36,3 %	91
Total France entière	423	56,2 %	329	43,8 %	752

Effectifs mineurs garçons et filles confondus.

Tableau 26 : Evolution mensuelle des écroués mineurs

Effectifs actualisés au : 1^{er} décembre 2023

Champ : Métropole et Outre-Mer

Source : GENESIS / Traitement : DAP-SDSE

Date	Détenus			Détenus mineurs	Non détenus	Ecroués	
	PR	CP	CO détenus		CO non détenus	Ecroués mineurs	Variation mensuelle
2021-12-01	451	16	199	666	22	688	–
2022-01-01	401	11	207	619	36	655	-4,8 %
2022-02-01	404	15	205	624	37	661	0,9 %
2022-03-01	415	16	201	632	45	677	2,4 %
2022-04-01	407	17	234	658	40	698	3,1 %
2022-05-01	395	15	228	638	40	678	-2,9 %
2022-06-01	432	19	233	684	45	729	7,5 %
2022-07-01	397	25	243	665	39	704	-3,4 %
2022-08-01	384	19	226	629	51	680	-3,4 %
2022-09-01	395	16	236	647	39	686	0,9 %
2022-10-01	407	26	235	668	36	704	2,6 %
2022-11-01	412	20	242	674	35	709	0,7 %
2022-12-01	384	15	260	659	39	698	-1,6 %
2023-01-01	374	12	228	614	42	656	-6,0 %
2023-02-01	400	16	224	640	47	687	4,7 %
2023-03-01	396	20	214	630	50	680	-1,0 %
2023-04-01	402	25	218	645	59	704	3,5 %
2023-05-01	412	14	217	643	44	687	-2,4 %
2023-06-01	439	17	215	671	44	715	4,1 %
2023-07-01	447	19	233	699	46	745	4,2 %
2023-08-01	419	23	248	690	61	751	0,8 %
2023-09-01	369	18	271	658	56	714	-4,9 %
2023-10-01	400	24	256	680	54	734	2,8 %
2023-11-01	438	25	257	720	52	772	5,2 %
2023-12-01	423	25	250	698	54	752	-2,6 %

Effectifs mineurs garçons et filles confondus.

Graphique 27 : Courbe d'évolution mensuelle des écroués mineurs

Effectifs actualisés au : 1^{er} décembre 2023

Champ : Métropole et Outre-Mer

Source : GENESIS / Traitement : DAP-SDSE

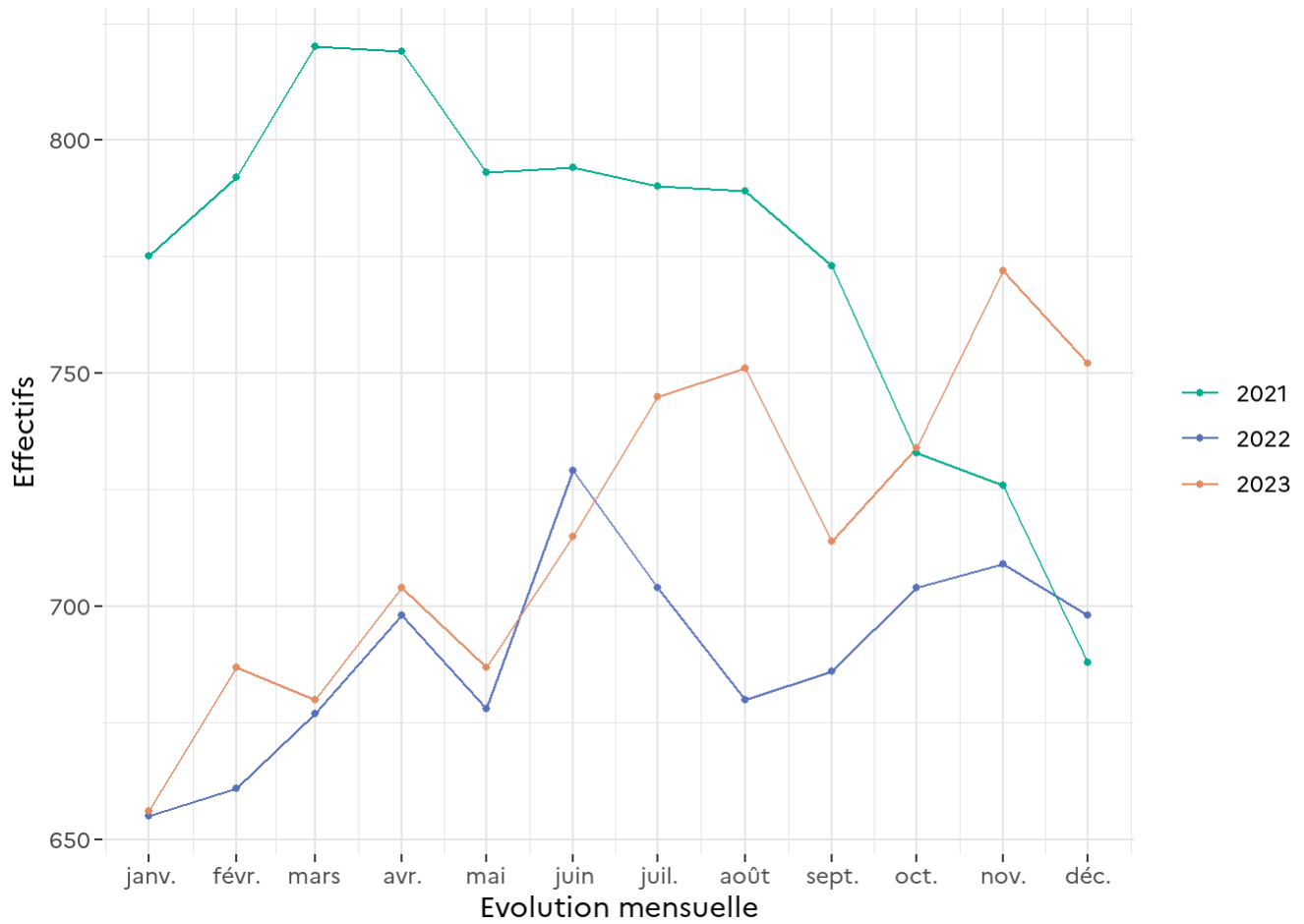


Tableau 28 : Effectifs des écroués détenus mineurs

Effectifs actualisés au : 1^{er} décembre 2023

Champ : Métropole et Outre-Mer

Source : GENESIS / Traitement : DAP-SDSE

Niveau	Ecroués détenus mineurs	Ecroués détenus	Proportion de détenus mineurs (%)
Métropole	609	69 429	0,9 %
Outre-Mer	89	6 248	1,4 %
Total France entière	698	75 677	0,9 %

Effectifs mineurs garçons et filles confondus.

Tableau 29 : Taux d'occupation des places mineurs par établissement

Effectifs actualisés au : 1^{er} décembre 2023

Champ : Métropole et Outre-Mer

Sources :

- Effectifs écroués détenus : GENESIS / Traitement : DAP-SDSE
- Places opérationnelles : Ministère de la Justice / DAP / SDSP / SP2 - Fichier des places opérationnelles

Direction Interrégionale	Etablissement	Taux d'occupation des places mineurs
DISP BORDEAUX	CP BORDEAUX GRADIGNAN	60,9 %
DISP BORDEAUX	MA ANGOULEME	100,0 %
DISP BORDEAUX	MA LIMOGES	70,0 %
DISP BORDEAUX	MA PAU	40,0 %
<i>DISP BORDEAUX</i>	<i>Total Direction Interrégionale</i>	<i>68,1 %</i>
DISP DIJON	CP VARENNES LE GRAND	43,8 %
DISP DIJON	CSL BESANCON	0,0 %
DISP DIJON	MA BESANCON	45,0 %
DISP DIJON	MA DIJON	54,5 %
DISP DIJON	MA TOURS	40,0 %
<i>DISP DIJON</i>	<i>Total Direction Interrégionale</i>	<i>44,8 %</i>
DISP LILLE	CP LAON	46,7 %
DISP LILLE	CP LIANCOURT	40,0 %
DISP LILLE	CP LONGUENESSE	60,0 %
DISP LILLE	EPM QUIEVRECHAIN	62,7 %
<i>DISP LILLE</i>	<i>Total Direction Interrégionale</i>	<i>56,1 %</i>
DISP LYON	CP GRENOBLE VARCES	54,5 %
DISP LYON	CP MOULINS YZEURE	80,0 %
DISP LYON	EPM RHONE	78,0 %
DISP LYON	MA BONNEVILLE	40,0 %
DISP LYON	MA LYON CORBAS	–
<i>DISP LYON</i>	<i>Total Direction Interrégionale</i>	<i>66,7 %</i>
DISP MARSEILLE	CP AIX LUYNES	69,2 %
DISP MARSEILLE	CP AVIGNON LE PONTET	45,0 %
DISP MARSEILLE	CP BORGIO	25,0 %
DISP MARSEILLE	CP MARSEILLE	55,6 %
DISP MARSEILLE	EPM MARSEILLE	64,4 %
DISP MARSEILLE	MA GRASSE	61,3 %

Direction Interrégionale	Etablissement	Taux d'occupation des places mineurs
<i>DISP MARSEILLE</i>	<i>Total Direction Interrégionale</i>	60,4 %
DISP PARIS	CP FRESNES	–
DISP PARIS	CP NANTERRE	72,2 %
DISP PARIS	EPM PORCHEVILLE	67,8 %
DISP PARIS	MA FLEURY MEROGIS	38,6 %
DISP PARIS	MA VILLEPINTE	72,5 %
<i>DISP PARIS</i>	<i>Total Direction Interrégionale</i>	53,4 %
DISP RENNES	CP LE HAVRE	46,7 %
DISP RENNES	CP RENNES	–
DISP RENNES	EPM ORVAULT	62,1 %
DISP RENNES	MA BREST	80,0 %
DISP RENNES	MA CAEN	70,0 %
DISP RENNES	MA ROUEN	35,7 %
<i>DISP RENNES</i>	<i>Total Direction Interrégionale</i>	56,2 %
DISP STRASBOURG	CP METZ	64,3 %
DISP STRASBOURG	CP MULHOUSE LUTTERBACH	55,0 %
DISP STRASBOURG	CSL MAXEVILLE	0,0 %
DISP STRASBOURG	CSL SOUFFELWEYERSHEIM	0,0 %
DISP STRASBOURG	MA CHAUMONT	40,0 %
DISP STRASBOURG	MA EPINAL	38,9 %
DISP STRASBOURG	MA REIMS	40,0 %
DISP STRASBOURG	MA STRASBOURG	68,4 %
<i>DISP STRASBOURG</i>	<i>Total Direction Interrégionale</i>	50,5 %
DISP TOULOUSE	CP PERPIGNAN	75,0 %
DISP TOULOUSE	CP VILLENEUVE LES MAGUELONE	70,0 %
DISP TOULOUSE	EPM LAVAUUR	82,8 %
<i>DISP TOULOUSE</i>	<i>Total Direction Interrégionale</i>	78,9 %
DSPOM	CP BAIE MAHAULT	53,3 %
DSPOM	CP DUCOS	33,3 %
DSPOM	CP FAAA NUUTANIA	75,0 %
DSPOM	CP MAJICAVO	66,7 %
DSPOM	CP NOUMEA	77,8 %
DSPOM	CP REMIRE MONTJOLY	109,5 %
DSPOM	CP ST DENIS	40,0 %

Direction Interrégionale	Etablissement	Taux d'occupation des places mineurs
DSPOM	CP ST PIERRE ET MIQUELON	0,0 %
<i>DSPOM</i>	<i>Total Direction Interrégionale</i>	<i>61,8 %</i>
Total	France entière	59,0 %

Effectifs garçons et filles confondus.

Certains écroués mineurs peuvent être dans de rares cas hébergés en dehors des places mineurs (taux d'occupation signalé par un tiret).

Le taux d'occupation des places mineurs est calculé selon le ratio suivant : (mineurs détenus sur places mineurs + majeurs détenus sur places mineurs) / places mineurs.

Il est à noter que certains taux d'occupation des places mineurs peuvent être surestimés en raison d'une déclaration incorrecte de son âge par la personne écrouée.

Tableau 30 : Effectifs des femmes écrouées

Effectifs actualisés au : 1^{er} décembre 2023

Champ : Métropole et Outre-Mer

Source : GENESIS / Traitement : DAP-SDSE

Niveau	Femmes détenues	Détenus	Proportion de femmes détenues (%)	Femmes écrouées	Ecroués	Proportion de femmes écrouées (%)
Métropole	2 325	69 429	3,3 %	3 135	84 397	3,7 %
Outre-Mer	218	6 248	3,5 %	284	7 458	3,8 %
Total France entière	2 543	75 677	3,4 %	3 419	91 855	3,7 %

Effectifs majeures et mineures confondus.

Tableau 31 : Répartition des femmes écrouées selon la catégorie pénale

Effectifs actualisés au : 1^{er} décembre 2023

Champ : Métropole et Outre-Mer

Source : GENESIS / Traitement : DAP-SDSE

Niveau	Prévenues		Condamnées et condamnées-prévenues écrouées		Femmes écrouées
	PR	Pourcentage PR	CO et CP	Pourcentage CO et CP	
Métropole	857	27,3 %	2 278	72,7 %	3 135
Outre-Mer	76	26,8 %	208	73,2 %	284
Total France entière	933	27,3 %	2 486	72,7 %	3 419

Effectifs majeures et mineures confondus.

Tableau 32 : Femmes écrouées disposant d'un aménagement de peine ou d'une libération sous contrainte

Effectifs actualisés au : 1^{er} décembre 2023

Champ : Métropole et Outre-Mer

Sources :

- GENESIS / Traitement : DAP-SDSE pour l'effectif de femmes écrouées
- IP Gide-GENESIS / Traitement : DAP pour les AP et LSC

Direction Interrégionale	Femmes écrouées hors AP ou LSC	Ensemble des AP et LSC
DISP BORDEAUX	197	86
DISP DIJON	195	66
DISP LILLE	264	77
DISP LYON	236	91
DISP MARSEILLE	235	133
DISP PARIS	478	105
DISP RENNES	342	100
DISP STRASBOURG	173	113
DISP TOULOUSE	167	77
<i>Total Métropole</i>	2 287	848
DSPOM	212	72
Total France entière	2 499	920

Sont pris en compte à la fois les DDSE, PEH, PENH et SL dans le cadre d'un aménagement de peine (AP) et ceux dans le cadre d'une libération sous contrainte (LSC).

Effectifs majeures et mineures confondus.

Tableau 33 : Evolution mensuelle des femmes écrouées

Effectifs actualisés au : 1^{er} décembre 2023

Champ : Métropole et Outre-Mer

Source : GENESIS / Traitement : DAP-SDSE

Date	Détenues			Femmes détenues	Non détenues	Ecrouées	
	PR	CP	CO détenues		CO non détenues	Femmes écrouées	Variation mensuelle
2021-12-01	809	42	1 382	2 233	749	2 982	-
2022-01-01	814	46	1 359	2 219	721	2 940	-1,4 %
2022-02-01	819	45	1 359	2 223	764	2 987	1,6 %
2022-03-01	824	37	1 369	2 230	801	3 031	1,5 %
2022-04-01	814	36	1 417	2 267	832	3 099	2,2 %
2022-05-01	818	34	1 426	2 278	847	3 125	0,8 %
2022-06-01	807	43	1 432	2 282	857	3 139	0,4 %
2022-07-01	832	42	1 401	2 275	863	3 138	0,0 %
2022-08-01	788	32	1 421	2 241	828	3 069	-2,2 %
2022-09-01	798	42	1 381	2 221	780	3 001	-2,2 %
2022-10-01	812	47	1 384	2 243	754	2 997	-0,1 %
2022-11-01	847	55	1 429	2 331	742	3 073	2,5 %
2022-12-01	848	53	1 458	2 359	765	3 124	1,7 %
2023-01-01	840	43	1 403	2 286	807	3 093	-1,0 %
2023-02-01	878	51	1 386	2 315	853	3 168	2,4 %
2023-03-01	880	48	1 420	2 348	873	3 221	1,7 %
2023-04-01	866	50	1 440	2 356	853	3 209	-0,4 %
2023-05-01	866	43	1 447	2 356	859	3 215	0,2 %
2023-06-01	885	47	1 461	2 393	868	3 261	1,4 %
2023-07-01	924	51	1 488	2 463	910	3 373	3,4 %
2023-08-01	911	45	1 515	2 471	865	3 336	-1,1 %
2023-09-01	897	46	1 523	2 466	830	3 296	-1,2 %
2023-10-01	900	43	1 525	2 468	819	3 287	-0,3 %
2023-11-01	918	43	1 538	2 499	853	3 352	2,0 %
2023-12-01	933	56	1 554	2 543	876	3 419	2,0 %

Effectifs majeures et mineures confondus.

Graphique 34 : Courbe d'évolution mensuelle des femmes écrouées

Effectifs actualisés au : 1^{er} décembre 2023

Champ : Métropole et Outre-Mer

Source : GENESIS / Traitement : DAP-SDSE

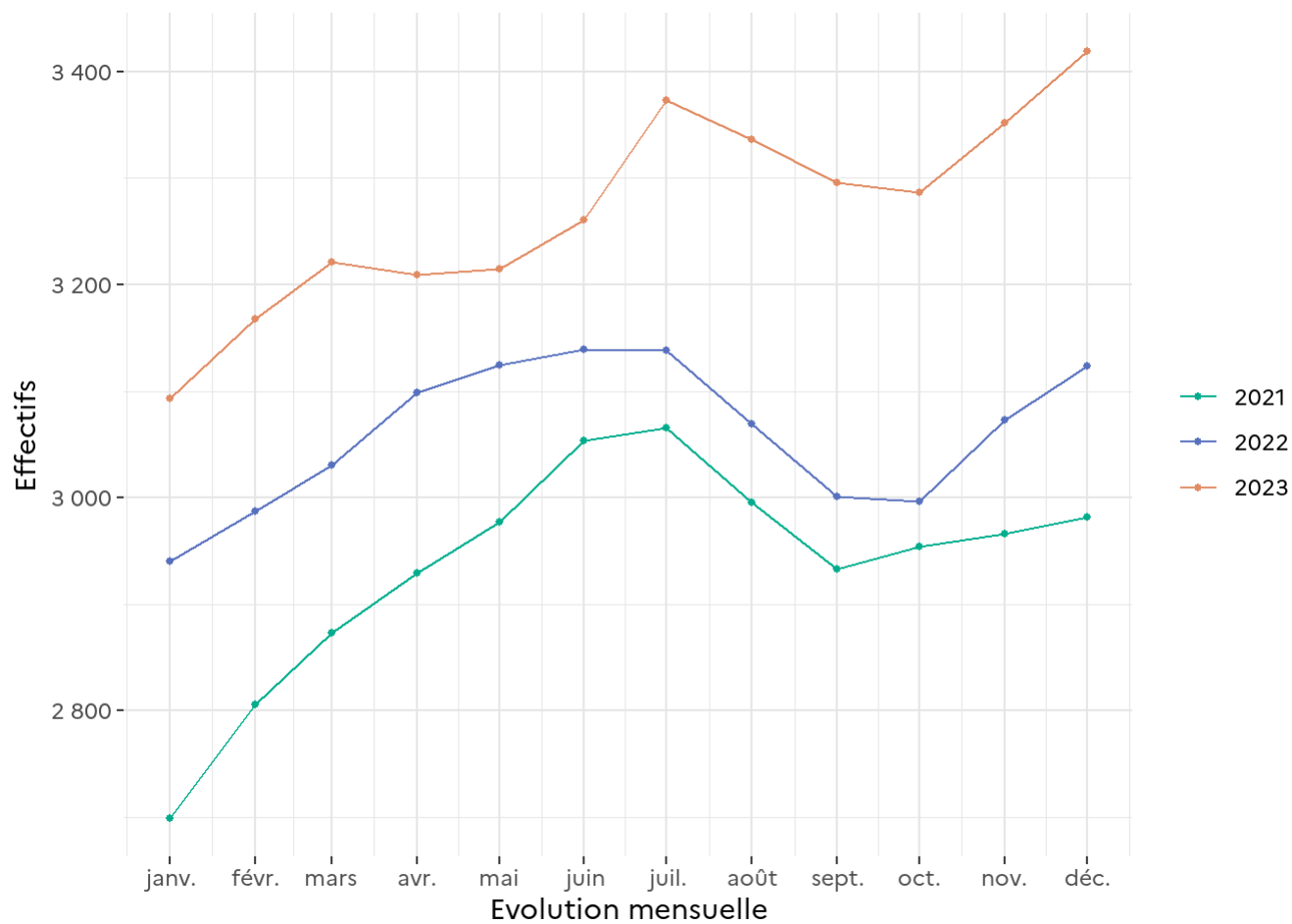


Tableau 35 : Répartition des femmes détenues par établissement

Effectifs actualisés au : 1^{er} décembre 2023

Champ : Métropole et Outre-Mer

Sources :

- Effectif des femmes détenues : GENESIS / Traitement : DAP-SDSE
- Effectif des places opérationnelles : Ministère de la Justice / DAP / SDSP / SP2 - Fichier des places opérationnelles

Direction Interrégionale	Etablissement	Femmes détenues sur places femmes	Places femmes	Taux d'occupation des places femmes
DISP BORDEAUX	CP BORDEAUX GRADIGNAN	54	30	180,0 %
DISP BORDEAUX	CP POITIERS VIVONNE	47	35	134,3 %
DISP BORDEAUX	MA AGEN	17	21	81,0 %
DISP BORDEAUX	MA ANGOULEME	12	11	109,1 %
DISP BORDEAUX	MA LIMOGES	22	11	200,0 %
DISP BORDEAUX	MA PAU	38	38	100,0 %
DISP BORDEAUX	MA SAINTES	9	5	180,0 %
<i>DISP BORDEAUX</i>	<i>Total Direction Interrégionale</i>	199	151	131,8 %
DISP DIJON	CD JOUX LA VILLE	89	91	97,8 %
DISP DIJON	CP ORLEANS SARAN	45	29	155,2 %
DISP DIJON	MA BOURGES	25	17	147,1 %
DISP DIJON	MA DIJON	40	34	117,6 %
<i>DISP DIJON</i>	<i>Total Direction Interrégionale</i>	199	171	116,4 %
DISP LILLE	CD BAPAUME	63	71	88,7 %
DISP LILLE	CP BEAUVAIS	NC	NC	87,1 %
DISP LILLE	CP LILLE LOOS SEQUEDIN	140	149	94,0 %
DISP LILLE	EPM QUIEVRECHAIN	NC	NC	25,0 %
<i>DISP LILLE</i>	<i>Total Direction Interrégionale</i>	265	294	90,1 %
DISP LYON	CD ROANNE	61	63	96,8 %
DISP LYON	CP GRENOBLE VARCES	NC	NC	0,0 %
DISP LYON	CP RIOM	32	32	100,0 %
DISP LYON	CP ST ETIENNE LA TALAUDIÈRE	20	18	111,1 %
DISP LYON	CSL LYON	NC	NC	30,0 %

Direction Interrégionale	Etablissement	Femmes détenues		Taux d'occupation des places femmes
		sur places femmes	Places femmes	
DISP LYON	EPM RHONE	5	5	100,0 %
DISP LYON	MA BONNEVILLE	20	22	90,9 %
DISP LYON	MA LYON CORBAS	98	60	163,3 %
<i>DISP LYON</i>	<i>Total Direction Interrégionale</i>	<i>239</i>	<i>214</i>	<i>111,7 %</i>
DISP MARSEILLE	CP BORGIO	15	17	88,2 %
DISP MARSEILLE	CP MARSEILLE	194	181	107,2 %
DISP MARSEILLE	MA NICE	29	39	74,4 %
<i>DISP MARSEILLE</i>	<i>Total Direction Interrégionale</i>	<i>238</i>	<i>237</i>	<i>100,4 %</i>
DISP PARIS	CP FRESNES	122	104	117,3 %
DISP PARIS	CP SUD FRANCILIEN	71	88	80,7 %
DISP PARIS	CSL CORBEIL ESSONNES	7	10	70,0 %
DISP PARIS	MA FLEURY MEROGIS	232	235	98,7 %
DISP PARIS	MA VERSAILLES	61	65	93,8 %
<i>DISP PARIS</i>	<i>Total Direction Interrégionale</i>	<i>493</i>	<i>502</i>	<i>98,2 %</i>
DISP RENNES	CP CAEN	0	0	–
DISP RENNES	CP NANTES	51	43	118,6 %
DISP RENNES	CP RENNES	210	209	100,5 %
DISP RENNES	CP RENNES VEZIN	0	0	–
DISP RENNES	EPM ORVAULT	0	3	0,0 %
DISP RENNES	MA BREST	14	20	70,0 %
DISP RENNES	MA CAEN	19	37	51,4 %
DISP RENNES	MA ROUEN	49	58	84,5 %
<i>DISP RENNES</i>	<i>Total Direction Interrégionale</i>	<i>343</i>	<i>370</i>	<i>92,7 %</i>
DISP STRASBOURG	CP METZ	30	19	157,9 %
DISP STRASBOURG	CP MULHOUSE LUTTERBACH	43	40	107,5 %
DISP STRASBOURG	CSL MAXEVILLE	NC	NC	33,3 %
DISP STRASBOURG	CSL SOUFFELWEYERSHEIM	NC	NC	0,0 %
DISP STRASBOURG	MA CHALONS EN CHAMPAGNE	25	35	71,4 %

Direction Interrégionale	Etablissement	Femmes détenues sur places femmes	Places femmes	Taux d'occupation des places femmes
DISP STRASBOURG	MA EPINAL	17	17	100,0 %
DISP STRASBOURG	MA NANCY MAXEVILLE	35	30	116,7 %
DISP STRASBOURG	MA STRASBOURG	24	19	126,3 %
<i>DISP STRASBOURG</i>	<i>Total Direction Interrégionale</i>	176	170	103,5 %
DISP TOULOUSE	CP PERPIGNAN	49	28	175,0 %
DISP TOULOUSE	CP TOULOUSE SEYSSES	72	45	160,0 %
DISP TOULOUSE	CP VILLENEUVE LES MAGUELONE	0	3	0,0 %
DISP TOULOUSE	EPM LAVAU	5	4	125,0 %
DISP TOULOUSE	MA NIMES	43	24	179,2 %
<i>DISP TOULOUSE</i>	<i>Total Direction Interrégionale</i>	169	104	162,5 %
DSPOM	CP BAIE MAHAULT	17	30	56,7 %
DSPOM	CP DUCOS	29	32	90,6 %
DSPOM	CP FAAA NUUTANIA	26	32	81,2 %
DSPOM	CP MAJICAVO	NC	NC	50,0 %
DSPOM	CP NOUMEA	10	14	71,4 %
DSPOM	CP REMIRE MONTJOLY	89	52	171,2 %
DSPOM	CP ST DENIS	43	28	153,6 %
DSPOM	CP ST PIERRE ET MIQUELON	NC	NC	–
<i>DSPOM</i>	<i>Total Direction Interrégionale</i>	217	194	111,9 %
Total	France entière	2 538	2 407	105,4 %

Effectifs majeures et mineures confondus.

Certaines femmes écrouées peuvent être dans de rares cas hébergées en dehors des places femmes (taux d'occupation signalé par un tiret).

Le taux d'occupation des places femmes est calculé selon le ratio suivant : femmes détenues sur des places femmes / places femmes.

Tableau 36 : Evolution mensuelle du nombre d'écroués condamnés en aménagement de peine (hors LSC)

Effectifs actualisés au : 1^{er} décembre 2023

Champ : Métropole et Outre-Mer

Sources :

- GENESIS / Traitement : DAP-SDSE pour les écroués condamnés
- IP Gide-GENESIS / Traitement : DAP pour les AP et détail des DDSE, PENH, PEH et SL

Date	DDSE	PENH	PEH	SL	Total AP	Ecroués condamnés	Pourcentage AP
2021-12-01	12 784	624	231	1 408	15 047	62 273	24,2 %
2022-01-01	12 527	644	221	1 409	14 801	61 970	23,9 %
2022-02-01	12 931	660	248	1 391	15 230	62 104	24,5 %
2022-03-01	13 441	676	268	1 394	15 779	62 822	25,1 %
2022-04-01	14 079	691	285	1 438	16 493	64 245	25,7 %
2022-05-01	14 403	692	259	1 468	16 822	64 898	25,9 %
2022-06-01	14 616	659	253	1 484	17 012	65 777	25,9 %
2022-07-01	14 703	699	228	1 504	17 134	65 764	26,1 %
2022-08-01	14 106	693	211	1 524	16 534	65 348	25,3 %
2022-09-01	13 216	652	213	1 412	15 493	64 367	24,1 %
2022-10-01	13 273	653	165	1 439	15 530	64 633	24,0 %
2022-11-01	13 293	657	195	1 439	15 584	64 835	24,0 %
2022-12-01	13 488	660	155	1 472	15 775	65 443	24,1 %
2023-01-01	13 172	648	143	1 507	15 470	64 839	23,9 %
2023-02-01	13 567	660	160	1 582	15 969	65 097	24,5 %
2023-03-01	13 992	657	154	1 602	16 405	65 735	25,0 %
2023-04-01	14 406	686	168	1 603	16 863	66 260	25,4 %
2023-05-01	14 506	746	151	1 634	17 037	66 448	25,6 %
2023-06-01	14 577	753	133	1 669	17 132	66 934	25,6 %
2023-07-01	14 813	750	124	1 699	17 386	67 589	25,7 %
2023-08-01	14 402	730	197	1 653	16 982	67 332	25,2 %
2023-09-01	13 829	693	198	1 574	16 294	66 684	24,4 %
2023-10-01	13 632	681	201	1 494	16 008	66 718	24,0 %
2023-11-01	13 968	697	215	1 557	16 437	67 817	24,2 %
2023-12-01	14 501	701	205	1 600	17 007	68 472	24,8 %

Graphique 37 : Courbe d'évolution mensuelle des écroués condamnés selon le type d'aménagement de peine (hors LSC)

Effectifs actualisés au : 1^{er} décembre 2023

Champ : Métropole et Outre-Mer

Sources :

- GENESIS / Traitement : DAP-SDSE pour les écroués condamnés
- IP Gide-GENESIS / Traitement : DAP pour les AP et détail des DDSE, PE et SL

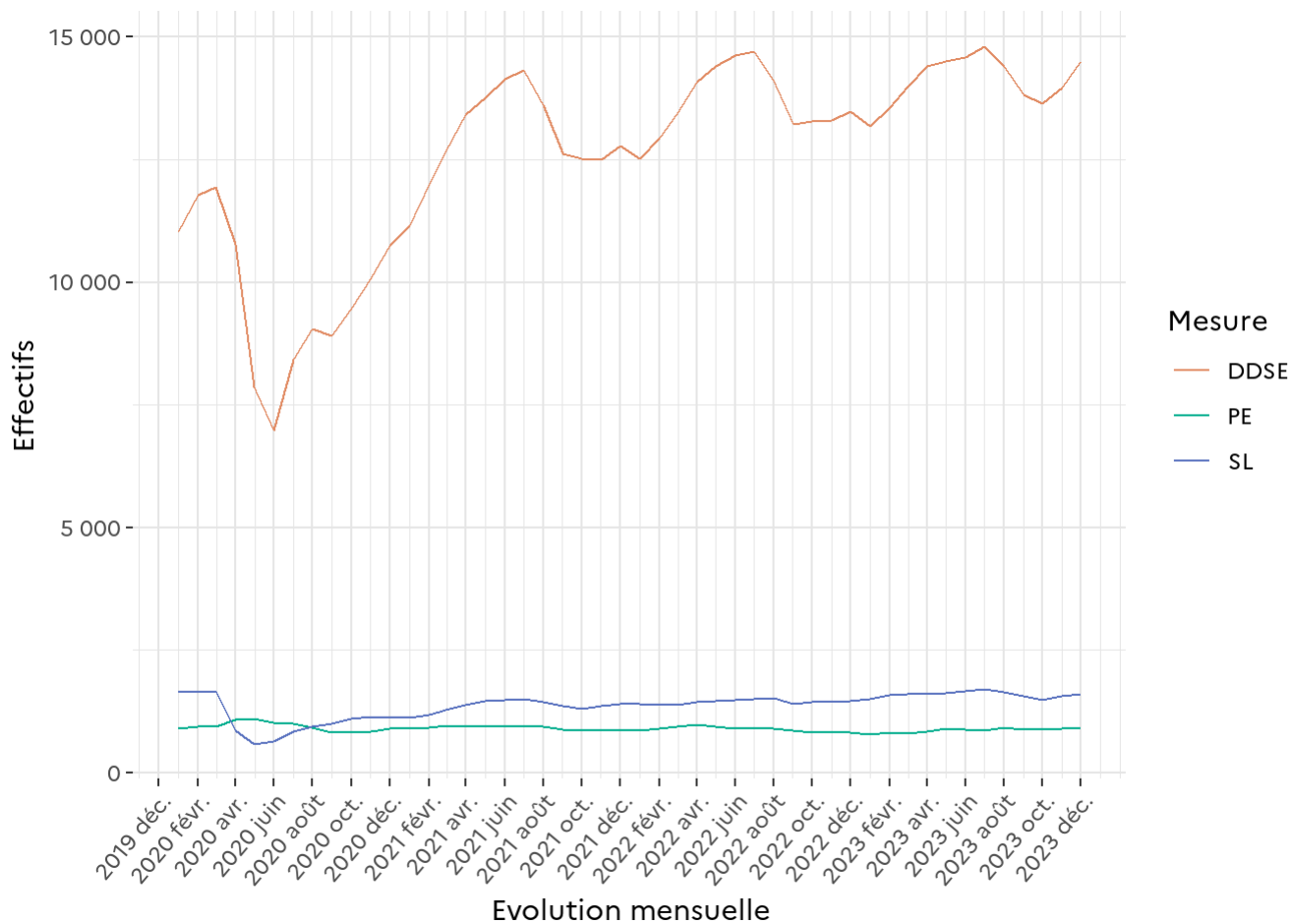


Tableau 38 : Evolution mensuelle par catégorie pénale des écroués détenus et non détenus

Effectifs actualisés au : 1^{er} décembre 2023

Champ : Métropole et Outre-Mer

Sources :

- GENESIS / Traitement : DAP-SDSE pour les écroués condamnés
- IP Gide-GENESIS / Traitement : DAP pour le détail des DDSE, PENH, PEH et SL

Date	Détenus					Non détenus			Ecroués	
	PR	CP	CO	dont SL	dont PEH	Détenus	DDSE	PENH	Ecroués	Variation mensuelle
2021-12-01	19 023	2 726	48 243	1 655	249	69 992	13 368	662	84 022	–
2022-01-01	18 660	2 637	48 151	1 599	228	69 448	13 133	686	83 267	-0,9 %
2022-02-01	19 333	2 777	47 854	1 653	264	69 964	13 540	710	84 214	1,1 %
2022-03-01	19 434	2 797	48 015	1 639	281	70 246	14 080	727	85 053	1,0 %
2022-04-01	19 351	2 922	48 780	1 696	304	71 053	14 719	746	86 518	1,7 %
2022-05-01	19 084	2 873	49 081	1 721	276	71 038	15 064	753	86 855	0,4 %
2022-06-01	19 054	2 819	49 805	1 745	269	71 678	15 246	726	87 650	0,9 %
2022-07-01	19 386	3 026	49 655	1 790	247	72 067	15 348	761	88 176	0,6 %
2022-08-01	19 013	2 932	49 874	1 765	222	71 819	14 729	745	87 293	-1,0 %
2022-09-01	18 986	2 890	49 793	1 684	229	71 669	13 867	707	86 243	-1,2 %
2022-10-01	19 372	2 993	49 985	1 666	178	72 350	13 940	708	86 998	0,9 %
2022-11-01	19 582	3 049	50 178	1 735	206	72 809	13 947	710	87 466	0,5 %
2022-12-01	19 218	3 060	50 558	1 784	165	72 836	14 169	716	87 721	0,3 %
2023-01-01	18 961	2 934	50 278	1 770	157	72 173	13 865	696	86 734	-1,1 %
2023-02-01	19 390	3 020	49 884	2 020	167	72 294	14 489	724	87 507	0,9 %
2023-03-01	19 407	3 041	49 903	2 134	162	72 351	15 098	734	88 183	0,8 %
2023-04-01	19 773	3 343	49 964	2 109	176	73 080	15 538	758	89 376	1,4 %
2023-05-01	19 852	3 215	50 095	2 147	157	73 162	15 537	816	89 515	0,2 %
2023-06-01	19 919	3 248	50 532	2 209	139	73 699	15 569	833	90 101	0,7 %
2023-07-01	20 189	3 349	50 975	2 222	135	74 513	15 781	833	91 127	1,1 %
2023-08-01	19 848	3 164	51 225	2 173	211	74 237	15 291	816	90 344	-0,9 %
2023-09-01	19 516	2 990	51 187	2 032	201	73 693	14 730	767	89 190	-1,3 %
2023-10-01	19 909	3 019	51 414	1 970	208	74 342	14 556	748	89 646	0,5 %
2023-11-01	19 885	3 115	52 130	2 126	225	75 130	14 928	759	90 817	1,3 %
2023-12-01	20 156	3 227	52 294	2 156	218	75 677	15 409	769	91 855	1,1 %

Sont pris en compte à la fois les DDSE, PEH, PENH et SL dans le cadre d'un aménagement de peine (AP) et ceux dans le cadre d'une libération sous contrainte (LSC).

Tableau 39 : Etablissements ou quartiers d'établissements dont la densité carcérale est supérieure ou égale à 120%

Effectifs actualisés au : 1^{er} décembre 2023

Champ : Métropole et Outre-Mer

Sources :

- Effectifs écroués détenus : GENESIS / Traitement : DAP-SDSE, IP Gide-GENESIS / Traitement : DAP pour le détail par quartier
- Places opérationnelles : Ministère de la Justice / DAP / SDSP / SP2 - Fichier des places opérationnelles

Direction Interrégionale	Etablissement	Quartier	Capacité norme circulaire	Capacité opérationnelle	Détenus	Densité carcérale
DISP BORDEAUX	CP BORDEAUX GRADIGNAN	MA/QMA	352	352	742	210,8 %
DISP BORDEAUX	MA TULLE	MA/QMA	47	47	88	187,2 %
DISP BORDEAUX	MA SAINTES	MA/QMA	79	74	137	185,1 %
DISP BORDEAUX	MA LIMOGES	MA/QMA	83	83	153	184,3 %
DISP BORDEAUX	MA ROCHEFORT	MA/QMA	52	52	95	182,7 %
DISP BORDEAUX	MA BAYONNE	MA/QMA	75	75	131	174,7 %
DISP BORDEAUX	MA GUERET	MA/QMA	32	32	50	156,2 %
DISP BORDEAUX	CP POITIERS VIVONNE	MA/QMA	305	305	463	151,8 %
DISP BORDEAUX	MA PERIGUEUX	MA/QMA	99	99	144	145,5 %
DISP BORDEAUX	MA NIORT	MA/QMA	66	66	93	140,9 %
DISP BORDEAUX	MA AGEN	MA/QMA	146	146	193	132,2 %
DISP BORDEAUX	CP MONT DE MARSAN	MA/QMA	367	367	461	125,6 %
DISP DIJON	MA LONS LE SAUNIER	MA/QMA	39	30	64	213,3 %
DISP DIJON	MA TOURS	MA/QMA	145	145	284	195,9 %
DISP DIJON	CP VARENNES LE GRAND	MA/QMA	193	193	321	166,3 %
DISP DIJON	MA BOURGES	MA/QMA	116	116	183	157,8 %
DISP DIJON	MA BLOIS	MA/QMA	117	117	181	154,7 %
DISP DIJON	MA VESOUL	MA/QMA	50	50	77	154,0 %

Direction Interrégionale	Etablissement	Quartier	Capacité norme circulaire	Capacité opérationnelle	Détenus	Densité carcérale
DISP DIJON	MA BESANCON	MA/QMA	276	276	419	151,8 %
DISP DIJON	MA AUXERRE	MA/QMA	101	101	146	144,6 %
DISP DIJON	MA DIJON	MA/QMA	186	186	267	143,5 %
DISP DIJON	MA MONTBELIARD	MA/QMA	41	41	57	139,0 %
DISP DIJON	CP CHATEAUROUX	MA/QMA	105	105	141	134,3 %
DISP DIJON	CP ORLEANS SARAN	MA/QMA	537	537	655	122,0 %
DISP LILLE	MA BETHUNE	MA/QMA	180	180	353	196,1 %
DISP LILLE	MA AMIENS	MA/QMA	268	268	512	191,0 %
DISP LILLE	CP LAON	MA/QMA	189	189	315	166,7 %
DISP LILLE	CP LONGUENESSE	MA/QMA	193	193	321	166,3 %
DISP LILLE	MA DOUAI	MA/QMA	383	267	429	160,7 %
DISP LILLE	CP LILLE LOOS SEQUEDIN	MA/QMA	584	584	889	152,2 %
DISP LILLE	CP LILLE ANNOEULLIN	MA/QMA	429	429	607	141,5 %
DISP LILLE	MA VALENCIENNES	MA/QMA	212	212	291	137,3 %
DISP LYON	MA LYON CORBAS	MA/QMA	678	678	1 148	169,3 %
DISP LYON	MA CHAMBERY	MA/QMA	93	93	151	162,4 %
DISP LYON	CP ST QUENTIN FALLAVIER	MA/QMA	239	239	383	160,3 %
DISP LYON	CP ST ETIENNE LA TALAUDIÈRE	MA/QMA	287	263	405	154,0 %
DISP LYON	CP MOULINS YZEURE	MA/QMA	147	147	226	153,7 %
DISP LYON	MA MONTLUCON	MA/QMA	22	22	33	150,0 %
DISP LYON	CP GRENOBLE VARCES	MA/QMA	232	224	329	146,9 %
DISP LYON	CP AITON	MA/QMA	219	219	321	146,6 %
DISP LYON	MA LE PUY EN VELAY	MA/QMA	35	31	44	141,9 %
DISP LYON	MA BONNEVILLE	MA/QMA	187	187	261	139,6 %
DISP LYON	CP VALENCE	MA/QMA	344	344	474	137,8 %
DISP LYON	CP BOURG EN BRESSE	MA/QMA	351	351	444	126,5 %
DISP LYON	CP RIOM	MA/QMA	384	384	482	125,5 %
DISP LYON	CP VILLEFRANCHE SUR SAONE	MA/QMA	599	599	746	124,5 %
DISP LYON	MA PRIVAS	MA/QMA	57	57	69	121,1 %
DISP MARSEILLE	CP MARSEILLE	MA/QMA	513	513	852	166,1 %

Direction Interrégionale	Etablissement	Quartier	Capacité norme circulaire	Capacité opérationnelle	Détenus	Densité carcérale
DISP MARSEILLE	CP AVIGNON LE PONTET	MA/QMA	394	394	596	151,3 %
DISP MARSEILLE	CP AIX LUYNES	MA/QMA	1 233	1 233	1 822	147,8 %
DISP MARSEILLE	MA NICE	MA/QMA	355	355	516	145,4 %
DISP MARSEILLE	CP TOULON LA FARLEDE	MA/QMA	394	394	551	139,8 %
DISP MARSEILLE	MA DRAGUIGNAN	MA/QMA	504	504	631	125,2 %
DISP MARSEILLE	MA AJACCIO	MA/QMA	53	53	66	124,5 %
DISP MARSEILLE	CP BORGIO	MA/QMA	193	193	235	121,8 %
DISP PARIS	CSL GAGNY	CSL/QSL	48	48	98	204,2 %
DISP PARIS	CP MEAUX CHAUCONIN NEUFMONTIERS	MA/QMA	385	385	687	178,4 %
DISP PARIS	MA VILLEPINTE	MA/QMA	582	582	1 020	175,3 %
DISP PARIS	CP BOIS D ARCY	MA/QMA	501	501	834	166,5 %
DISP PARIS	CP NANTERRE	MA/QMA	597	597	949	159,0 %
DISP PARIS	CP OSNY PONTOISE	MA/QMA	568	568	870	153,2 %
DISP PARIS	CP PARIS LA SANTE	MA/QMA	713	713	1 077	151,1 %
DISP PARIS	CP FRESNES - Villejuif	CSL/QSL	118	118	173	146,6 %
DISP PARIS	MA FLEURY MEROGIS	MA/QMA	2 853	2 853	4 096	143,6 %
DISP PARIS	CP FRESNES	MA/QMA	1 338	1 338	1 840	137,5 %
DISP PARIS	CSL CORBEIL ESSONNES	CSL/QSL	80	80	100	125,0 %
DISP PARIS	CSL MELUN	CSL/QSL	43	43	53	123,3 %
DISP RENNES	MA LA ROCHE SUR YON	MA/QMA	39	39	89	228,2 %
DISP RENNES	MA FONTENAY LE COMTE	MA/QMA	39	39	85	217,9 %
DISP RENNES	MA LAVAL	MA/QMA	71	56	107	191,1 %
DISP RENNES	MA ST BRIEUC	MA/QMA	85	85	161	189,4 %
DISP RENNES	MA VANNES	MA/QMA	51	51	95	186,3 %
DISP RENNES	MA EVREUX	MA/QMA	162	162	298	184,0 %
DISP RENNES	MA ANGERS	MA/QMA	266	266	463	174,1 %
DISP RENNES	CP NANTES	MA/QMA	508	508	840	165,4 %
DISP RENNES	MA BREST	MA/QMA	254	254	412	162,2 %
DISP RENNES	MA COUTANCES	MA/QMA	48	48	75	156,2 %

Direction Interrégionale	Etablissement	Quartier	Capacité norme circulaire	Capacité opérationnelle	Détenus	Densité carcérale
DISP RENNES	CP LORIENT	MA/QMA	187	187	286	152,9 %
DISP RENNES	CP LE MANS LES CROISSETTES	MA/QMA	399	399	604	151,4 %
DISP RENNES	CP RENNES VEZIN	MA/QMA	477	477	666	139,6 %
DISP RENNES	MA ST MALO	MA/QMA	82	82	111	135,4 %
DISP RENNES	CP LE HAVRE	MA/QMA	297	297	369	124,2 %
DISP STRASBOURG	MA STRASBOURG	MA/QMA	432	432	737	170,6 %
DISP STRASBOURG	CP MULHOUSE LUTTERBACH	MA/QMA	340	340	531	156,2 %
DISP STRASBOURG	CP METZ	MA/QMA	403	403	574	142,4 %
DISP STRASBOURG	MA SARREGUEMINES	MA/QMA	71	71	101	142,3 %
DISP STRASBOURG	MA CHAUMONT	MA/QMA	78	78	100	128,2 %
DISP TOULOUSE	MA NIMES	MA/QMA	200	200	456	228,0 %
DISP TOULOUSE	CP PERPIGNAN	MA/QMA	196	196	415	211,7 %
DISP TOULOUSE	MA CARCASSONNE	MA/QMA	64	64	133	207,8 %
DISP TOULOUSE	MA FOIX	MA/QMA	67	65	134	206,2 %
DISP TOULOUSE	CP TOULOUSE SEYSSES	MA/QMA	580	580	1 062	183,1 %
DISP TOULOUSE	CP BEZIERS	MA/QMA	389	389	683	175,6 %
DISP TOULOUSE	MA TARBES	MA/QMA	70	70	122	174,3 %
DISP TOULOUSE	MA RODEZ	MA/QMA	99	99	169	170,7 %
DISP TOULOUSE	MA ALBI	MA/QMA	105	105	170	161,9 %
DISP TOULOUSE	MA MONTAUBAN	MA/QMA	142	142	228	160,6 %
DISP TOULOUSE	CP VILLENEUVE LES MAGUELONE	MA/QMA	607	607	872	143,7 %
DISP TOULOUSE	MA MENDE	MA/QMA	49	49	69	140,8 %
DSPOM	CP MAJICAVO	CD/QCD	114	114	360	315,8 %
DSPOM	CP REMIRE MONTJOLY	MA/QMA	273	273	571	209,2 %
DSPOM	CP BAIE MAHAULT	MA/QMA	251	251	455	181,3 %
DSPOM	CP MAJICAVO	MA/QMA	164	164	284	173,2 %
DSPOM	CP DUCOS	MA/QMA	373	371	630	169,8 %
DSPOM	CP NOUMEA	CD/QCD	218	194	291	150,0 %
DSPOM	CP FAAA NUUTANIA	CPA/QPA	20	20	29	145,0 %

Direction Interrégionale	Etablissement	Quartier	Capacité norme circulaire	Capacité opérationnelle	Détenus	Densité carcérale
DSPOM	CP NOUMEA	MA/QMA	196	196	284	144,9 %
DSPOM	CP ST DENIS	MA/QMA	558	558	753	134,9 %
DSPOM	CP REMIRE MONTJOLY	CD/QCD	343	343	461	134,4 %
DSPOM	CP FAAA NUUTANIA	MA/QMA	134	134	179	133,6 %
DSPOM	MA BASSE TERRE	MA/QMA	129	129	172	133,3 %
DSPOM	MA ST PIERRE	MA/QMA	114	114	137	120,2 %

Seuls les quartiers administratifs sont ici référencés : les places femmes et mineurs sont ainsi comptabilisées au sein des quartiers QMA, QCD, QSL, QPA, SAS ou QMC.

Au total, 47667 détenus et 112 établissements ou quartiers sont concernés.

Tableau 40 : Nombre de condamnés écroués selon le type de libération sous contrainte, par Direction Interrégionale

Effectifs actualisés au : 1^{er} décembre 2023

Champ : Métropole et Outre-Mer

Sources :

- GENESIS / Traitement : DAP-SDSE pour les écroués condamnés
- IP Gide-GENESIS / Traitement : DAP pour les LSC et le détail des DDSE, PENH, PEH et SL

Direction Interrégionale	DDSE	PENH	PEH	SL	Total LSC	Ecroués condamnés	Pourcentage LSC (%)
DISP BORDEAUX	82	7	0	44	133	5 807	2,3 %
DISP DIJON	68	3	3	30	104	4 877	2,1 %
DISP LILLE	89	8	2	47	146	6 561	2,2 %
DISP LYON	110	9	1	67	187	6 826	2,7 %
DISP MARSEILLE	90	3	1	39	133	7 516	1,8 %
DISP PARIS	117	9	0	139	265	10 529	2,5 %
DISP RENNES	93	2	0	110	205	8 693	2,4 %
DISP STRASBOURG	112	7	2	48	169	5 997	2,8 %
DISP TOULOUSE	82	11	1	25	119	6 112	1,9 %
<i>Total Métropole</i>	843	59	10	549	1 461	62 918	2,3 %
DSPOM	65	9	3	7	84	5 554	1,5 %
Total France entière	908	68	13	556	1 545	68 472	2,3 %

Tableau 41 : Evolution mensuelle du nombre de condamnés écroués selon le type de libération sous contrainte

Effectifs actualisés au : 1^{er} décembre 2023

Champ : Métropole et Outre-Mer

Sources :

- GENESIS / Traitement : DAP-SDSE pour les écroués condamnés
- IP Gide-GENESIS / Traitement : DAP pour les LSC et le détail des DDSE, PENH, PEH et SL

Date	DDSE	PENH	PEH	SL	Total LSC	Ecroués condamnés	Pourcentage LSC (%)
2021-12-01	584	38	18	247	887	62 273	1,4 %
2022-01-01	606	42	7	190	845	61 970	1,4 %
2022-02-01	609	50	16	262	937	62 104	1,5 %
2022-03-01	639	51	13	245	948	62 822	1,5 %
2022-04-01	640	55	19	258	972	64 245	1,5 %
2022-05-01	661	61	17	253	992	64 898	1,5 %
2022-06-01	630	67	16	261	974	65 777	1,5 %
2022-07-01	645	62	19	286	1 012	65 764	1,5 %
2022-08-01	623	52	11	241	927	65 348	1,4 %
2022-09-01	651	55	16	272	994	64 367	1,5 %
2022-10-01	667	55	13	227	962	64 633	1,5 %
2022-11-01	654	53	11	296	1 014	64 835	1,6 %
2022-12-01	681	56	10	312	1 059	65 443	1,6 %
2023-01-01	693	48	14	263	1 018	64 839	1,6 %
2023-02-01	922	64	7	438	1 431	65 097	2,2 %
2023-03-01	1 106	77	8	532	1 723	65 735	2,6 %
2023-04-01	1 132	72	8	506	1 718	66 260	2,6 %
2023-05-01	1 031	70	6	513	1 620	66 448	2,4 %
2023-06-01	992	80	6	540	1 618	66 934	2,4 %
2023-07-01	968	83	11	523	1 585	67 589	2,3 %
2023-08-01	889	86	14	520	1 509	67 332	2,2 %
2023-09-01	901	74	3	458	1 436	66 684	2,2 %
2023-10-01	924	67	7	476	1 474	66 718	2,2 %
2023-11-01	960	62	10	569	1 601	67 817	2,4 %
2023-12-01	908	68	13	556	1 545	68 472	2,3 %

Tableau 42 : Répartition des écroués condamnés en aménagement de peine (hors LSC) par Direction Interrégionale

Effectifs actualisés au : 1^{er} décembre 2023

Champ : Métropole et Outre-Mer

Sources :

- GENESIS / Traitement : DAP-SDSE pour les écroués condamnés
- IP Gide-GENESIS / Traitement : DAP pour les AP et le détail des DDSE, PENH, PEH et SL

Direction Interrégionale	DDSE	PE	SL	Total AP	Ecroués condamnés	Pourcentage AP (%)
DISP BORDEAUX	1 121	82	75	1 278	5 807	22,0 %
DISP DIJON	1 172	67	87	1 326	4 877	27,2 %
DISP LILLE	1 173	91	42	1 306	6 561	19,9 %
DISP LYON	1 526	114	219	1 859	6 826	27,2 %
DISP MARSEILLE	1 766	54	124	1 944	7 516	25,9 %
DISP PARIS	2 069	122	618	2 809	10 529	26,7 %
DISP RENNES	1 789	104	131	2 024	8 693	23,3 %
DISP STRASBOURG	1 282	101	150	1 533	5 997	25,6 %
DISP TOULOUSE	1 508	86	88	1 682	6 112	27,5 %
<i>Total Métropole</i>	<i>13 406</i>	<i>821</i>	<i>1 534</i>	<i>15 761</i>	<i>62 918</i>	<i>25,1 %</i>
DSPOM	1 095	85	66	1 246	5 554	22,4 %
Total France entière	14 501	906	1 600	17 007	68 472	24,8 %

Graphique 43 : Graphique d'évolution mensuelle du nombre d'écroués condamnés en aménagement de peine

Effectifs actualisés au : 1^{er} décembre 2023

Champ : Métropole et Outre-Mer

Sources :

- GENESIS / Traitement : DAP-SDSE pour les écroués condamnés
- IP Gide-GENESIS / Traitement : DAP pour les AP et le détail des DDSE, PENH, PEH et SL

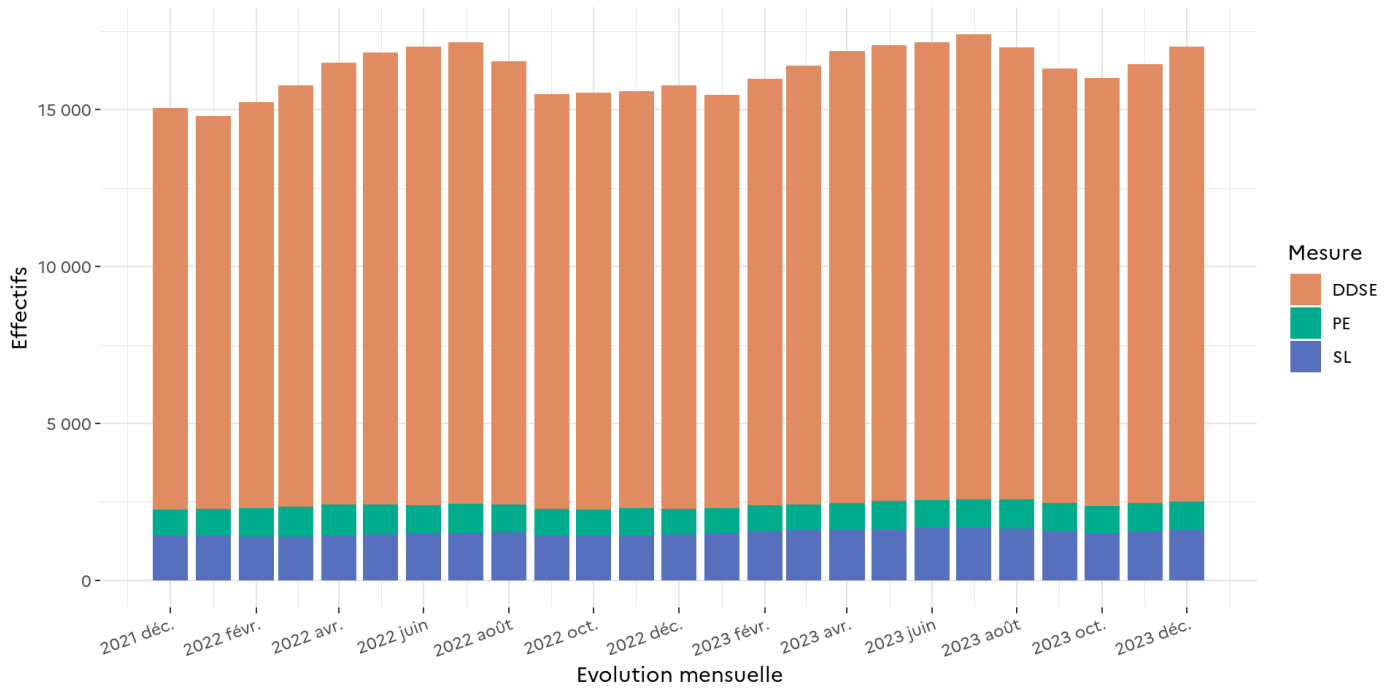


Tableau 44 : Ecroués condamnés en aménagement de peine (hors LSC) par établissement

Effectifs actualisés au : 1^{er} décembre 2023

Champ : Métropole et Outre-Mer

Sources :

- GENESIS / Traitement : DAP-SDSE pour les écroués condamnés
- IP Gide-GENESIS / Traitement : DAP pour les AP et le détail des DDSE, PENH, PEH et SL

Direction Interrégionale	Etablissement	DDSE	PENH	PEH	SL	Total AP	Ecroués condamnés	Pourcentage AP (%)
DISP BORDEAUX	CD BEDENAC	0	0	0	0	0	185	0,0 %
DISP BORDEAUX	CD EYSSES	0	0	0	0	0	283	0,0 %
DISP BORDEAUX	CD MAUZAC	0	0	0	0	0	354	0,0 %
DISP BORDEAUX	CD NEUVIC SUR L ISLE	0	0	0	0	0	383	0,0 %
DISP BORDEAUX	CD UZERCHE	0	0	0	0	0	565	0,0 %
DISP BORDEAUX	CP BORDEAUX GRADIGNAN	354	29	1	30	414	769	53,8 %
DISP BORDEAUX	CP MONT DE MARSAN	90	12	0	5	107	723	14,8 %
DISP BORDEAUX	CP POITIERS VIVONNE	42	7	0	17	66	646	10,2 %
DISP BORDEAUX	MA AGEN	61	5	0	3	69	166	41,6 %
DISP BORDEAUX	MA ANGOULEME	61	3	1	8	73	170	42,9 %
DISP BORDEAUX	MA BAYONNE	40	1	0	2	43	121	35,5 %
DISP BORDEAUX	MA GUERET	14	1	0	2	17	41	41,5 %
DISP BORDEAUX	MA LIMOGES	71	1	0	2	74	144	51,4 %
DISP BORDEAUX	MA NIORT	64	2	0	0	66	117	56,4 %
DISP BORDEAUX	MA PAU	75	0	0	1	76	238	31,9 %
DISP BORDEAUX	MA PERIGUEUX	61	11	1	3	76	138	55,1 %
DISP BORDEAUX	MA ROCHEFORT	76	0	0	1	77	142	54,2 %

Direction Interrégionale	Etablissement	DDSE	PENH	PEH	SL	Total AP	Ecroués condamnés	Pourcentage AP (%)
DISP BORDEAUX	MA SAINTES	63	5	0	0	68	155	43,9 %
DISP BORDEAUX	MA TULLE	49	0	0	1	50	95	52,6 %
DISP BORDEAUX	MC ST MARTIN DE RE	0	0	2	0	2	372	0,5 %
<i>DISP BORDEAUX</i>	<i>Total Direction Interrégionale</i>	<i>1 121</i>	<i>77</i>	<i>5</i>	<i>75</i>	<i>1 278</i>	<i>5 807</i>	<i>22,0 %</i>
DISP DIJON	CD CHATEAUDUN	114	0	0	0	114	666	17,1 %
DISP DIJON	CD JOUX LA VILLE	0	0	13	0	13	572	2,3 %
DISP DIJON	CP CHATEAUROUX	34	2	1	1	38	355	10,7 %
DISP DIJON	CP ORLEANS SARAN	121	1	2	21	145	719	20,2 %
DISP DIJON	CP VARENNES LE GRAND	114	3	5	2	124	511	24,3 %
DISP DIJON	CSL BESANCON	62	3	0	19	84	91	92,3 %
DISP DIJON	CSL MONTARGIS	56	1	0	11	68	71	95,8 %
DISP DIJON	MA AUXERRE	135	3	1	2	141	218	64,7 %
DISP DIJON	MA BELFORT	29	2	0	2	33	59	55,9 %
DISP DIJON	MA BESANCON	0	0	3	0	3	270	1,1 %
DISP DIJON	MA BLOIS	66	2	0	6	74	148	50,0 %
DISP DIJON	MA BOURGES	43	5	0	5	53	162	32,7 %
DISP DIJON	MA DIJON	100	3	1	4	108	245	44,1 %
DISP DIJON	MA LONS LE SAUNIER	37	1	0	2	40	79	50,6 %
DISP DIJON	MA MONTBELIARD	57	3	1	2	63	98	64,3 %
DISP DIJON	MA NEVERS	36	2	0	1	39	131	29,8 %
DISP DIJON	MA TOURS	98	3	0	8	109	236	46,2 %
DISP DIJON	MA VESOUL	69	4	0	1	74	128	57,8 %
DISP DIJON	MC ST MAUR	1	1	1	0	3	118	2,5 %
<i>DISP DIJON</i>	<i>Total Direction Interrégionale</i>	<i>1 172</i>	<i>39</i>	<i>28</i>	<i>87</i>	<i>1 326</i>	<i>4 877</i>	<i>27,2 %</i>
DISP LILLE	CD BAPAUME	0	0	3	0	3	531	0,6 %
DISP LILLE	CP BEAUVAIS	184	6	3	11	204	577	35,4 %
DISP LILLE	CP CHATEAU THIERRY	0	0	1	0	1	65	1,5 %
DISP LILLE	CP LAON	121	11	0	0	132	523	25,2 %
DISP LILLE	CP LIANCOURT	0	0	3	0	3	541	0,6 %
DISP LILLE	CP LILLE ANNOEULLIN	0	0	2	0	2	569	0,4 %

Direction Interrégionale	Etablissement	DDSE	PENH	PEH	SL	Total AP	Ecroués condamnés	Pourcentage AP (%)
DISP LILLE	CP LILLE LOOS SEQUEDIN	250	7	0	12	269	818	32,9 %
DISP LILLE	CP LONGUENESSE	61	0	1	13	75	668	11,2 %
DISP LILLE	CP MAUBEUGE	38	0	0	0	38	347	11,0 %
DISP LILLE	CP VENDIN LE VIEIL	0	0	0	0	0	118	0,0 %
DISP LILLE	EPM QUIEVRECHAIN	0	0	0	0	0	14	0,0 %
DISP LILLE	MA AMIENS	88	41	0	0	129	479	26,9 %
DISP LILLE	MA ARRAS	57	0	0	0	57	205	27,8 %
DISP LILLE	MA BETHUNE	108	4	0	3	115	326	35,3 %
DISP LILLE	MA DOUAI	103	1	0	3	107	344	31,1 %
DISP LILLE	MA DUNKERQUE	76	2	0	0	78	151	51,7 %
DISP LILLE	MA VALENCIENNES	87	6	0	0	93	285	32,6 %
<i>DISP LILLE</i>	<i>Total Direction Interrégionale</i>	1 173	78	13	42	1 306	6 561	19,9 %
DISP LYON	CD ROANNE	0	0	0	0	0	520	0,0 %
DISP LYON	CP AITON	24	0	0	0	24	418	5,7 %
DISP LYON	CP BOURG EN BRESSE	109	11	0	21	141	713	19,8 %
DISP LYON	CP GRENOBLE VARCES	142	26	0	26	194	411	47,2 %
DISP LYON	CP MOULINS YZEURE	36	3	0	2	41	292	14,0 %
DISP LYON	CP RIOM	73	6	0	5	84	550	15,3 %
DISP LYON	CP ST ETIENNE LA TALAUDIERE	172	1	6	16	195	482	40,5 %
DISP LYON	CP ST QUENTIN FALLAVIER	97	8	0	31	136	467	29,1 %
DISP LYON	CP VALENCE	77	14	0	0	91	509	17,9 %
DISP LYON	CP VILLEFRANCHE SUR SAONE	35	1	0	15	51	567	9,0 %
DISP LYON	CSL LYON	0	0	0	76	76	101	75,2 %
DISP LYON	EPM RHONE	1	0	0	0	1	13	7,7 %
DISP LYON	MA AURILLAC	19	1	0	2	22	86	25,6 %
DISP LYON	MA BONNEVILLE	222	0	1	2	225	387	58,1 %
DISP LYON	MA CHAMBERY	64	0	0	19	83	148	56,1 %
DISP LYON	MA LE PUY EN VELAY	43	0	0	2	45	70	64,3 %
DISP LYON	MA LYON CORBAS	320	35	0	0	355	939	37,8 %
DISP LYON	MA MONTLUCON	27	1	0	1	29	49	59,2 %
DISP LYON	MA PRIVAS	65	0	0	1	66	104	63,5 %

Direction Interrégionale	Etablissement	DDSE	PENH	PEH	SL	Total AP	Ecroués condamnés	Pourcentage AP (%)
<i>DISP LYON</i>	<i>Total Direction Interrégionale</i>	1 526	107	7	219	1 859	6 826	27,2 %
DISP MARSEILLE	CD CASABIANDA	0	0	0	0	0	113	0,0 %
DISP MARSEILLE	CD SALON DE PROVENCE	0	0	0	0	0	630	0,0 %
DISP MARSEILLE	CD TARASCON	0	8	1	0	9	633	1,4 %
DISP MARSEILLE	CP AIX LUYNES	306	3	1	31	341	1 498	22,8 %
DISP MARSEILLE	CP AVIGNON LE PONTET	247	1	0	38	286	840	34,0 %
DISP MARSEILLE	CP BORGIO	81	1	1	1	84	269	31,2 %
DISP MARSEILLE	CP MARSEILLE	377	8	1	11	397	890	44,6 %
DISP MARSEILLE	CP TOULON LA FARLEDE	174	1	13	24	212	739	28,7 %
DISP MARSEILLE	EPM MARSEILLE	2	0	0	0	2	17	11,8 %
DISP MARSEILLE	MA AJACCIO	43	2	0	0	45	76	59,2 %
DISP MARSEILLE	MA DIGNE LES BAINS	35	0	0	1	36	63	57,1 %
DISP MARSEILLE	MA DRAGUIGNAN	109	2	5	0	116	524	22,1 %
DISP MARSEILLE	MA GAP	35	0	0	0	35	58	60,3 %
DISP MARSEILLE	MA GRASSE	199	5	0	0	204	652	31,3 %
DISP MARSEILLE	MA NICE	158	0	1	18	177	384	46,1 %
DISP MARSEILLE	MC ARLES	0	0	0	0	0	130	0,0 %
<i>DISP MARSEILLE</i>	<i>Total Direction Interrégionale</i>	1 766	31	23	124	1 944	7 516	25,9 %
DISP PARIS	CD MELUN	0	0	2	0	2	289	0,7 %
DISP PARIS	CP BOIS D ARCY	0	0	1	25	26	495	5,3 %
DISP PARIS	CP FRESNES	225	8	6	12	251	1 394	18,0 %
DISP PARIS	CP FRESNES - Villejuif	0	0	0	148	148	172	86,0 %
DISP PARIS	CP MEAUX CHAUCONIN NEUFMONTIERS	150	18	1	33	202	664	30,4 %
DISP PARIS	CP NANTERRE	141	3	0	81	225	600	37,5 %
DISP PARIS	CP OSNY PONTOISE	276	19	0	5	300	823	36,5 %
DISP PARIS	CP PARIS LA SANTE	285	34	0	84	403	977	41,2 %
DISP PARIS	CP SUD FRANCILIEN	0	0	1	0	1	666	0,2 %
DISP PARIS	CSL CORBEIL ESSONNES	197	4	0	90	291	307	94,8 %
DISP PARIS	CSL GAGNY	371	15	0	75	461	511	90,2 %

Direction Interrégionale	Etablissement	DDSE	PENH	PEH	SL	Total AP	Ecroués condamnés	Pourcentage AP (%)
DISP PARIS	CSL MELUN	177	3	0	47	227	236	96,2 %
DISP PARIS	EPM PORCHEVILLE	0	2	0	0	2	13	15,4 %
DISP PARIS	MA FLEURY MEROGIS	0	0	2	0	2	2 426	0,1 %
DISP PARIS	MA VERSAILLES	247	0	0	17	264	302	87,4 %
DISP PARIS	MA VILLEPINTE	0	0	2	1	3	422	0,7 %
DISP PARIS	MC POISSY	0	0	1	0	1	232	0,4 %
<i>DISP PARIS</i>	<i>Total Direction Interrégionale</i>	2 069	106	16	618	2 809	10 529	26,7 %
DISP RENNES	CD ARGENTAN	49	0	0	0	49	645	7,6 %
DISP RENNES	CD VAL DE REUIL	0	1	2	3	6	786	0,8 %
DISP RENNES	CP ALENCON CONDE SUR SARTHE	38	0	1	9	48	156	30,8 %
DISP RENNES	CP CAEN	1	10	5	0	16	406	3,9 %
DISP RENNES	CP LE HAVRE	115	0	0	11	126	744	16,9 %
DISP RENNES	CP LE MANS LES CROISSETTES	132	0	1	19	152	560	27,1 %
DISP RENNES	CP LORIENT	72	2	3	7	84	291	28,9 %
DISP RENNES	CP NANTES	150	25	1	21	197	1 199	16,4 %
DISP RENNES	CP RENNES	7	5	0	2	14	191	7,3 %
DISP RENNES	CP RENNES VEZIN	98	8	1	13	120	687	17,5 %
DISP RENNES	EPM ORVAULT	0	1	0	0	1	16	6,2 %
DISP RENNES	MA ANGERS	149	1	0	19	169	442	38,2 %
DISP RENNES	MA BREST	131	11	0	1	143	403	35,5 %
DISP RENNES	MA CAEN	79	2	0	0	81	253	32,0 %
DISP RENNES	MA CHERBOURG	33	1	0	2	36	72	50,0 %
DISP RENNES	MA COUTANCES	59	0	0	4	63	113	55,8 %
DISP RENNES	MA EVREUX	115	2	1	4	122	334	36,5 %
DISP RENNES	MA FONTENAY LE COMTE	25	0	0	0	25	67	37,3 %
DISP RENNES	MA LA ROCHE SUR YON	63	1	0	0	64	107	59,8 %
DISP RENNES	MA LAVAL	33	3	0	0	36	105	34,3 %
DISP RENNES	MA ROUEN	194	12	2	5	213	611	34,9 %
DISP RENNES	MA ST BRIEUC	129	2	0	6	137	244	56,1 %
DISP RENNES	MA ST MALO	79	0	0	5	84	158	53,2 %
DISP RENNES	MA VANNES	38	0	0	0	38	103	36,9 %

Direction Interrégionale	Etablissement	DDSE	PENH	PEH	SL	Total AP	Ecroués condamnés	Pourcentage AP (%)
<i>DISP RENNES</i>	<i>Total Direction Interrégionale</i>	<i>1 789</i>	<i>87</i>	<i>17</i>	<i>131</i>	<i>2 024</i>	8 693	23,3 %
DISP STRASBOURG	CD ECROUVES	0	0	4	0	4	253	1,6 %
DISP STRASBOURG	CD MONTMEDY	0	0	0	0	0	288	0,0 %
DISP STRASBOURG	CD OERMINGEN	0	0	6	0	6	243	2,5 %
DISP STRASBOURG	CD ST MIHIEL	0	2	0	0	2	357	0,6 %
DISP STRASBOURG	CD TOUL	0	0	3	0	3	397	0,8 %
DISP STRASBOURG	CD VILLENAUXE LA GRANDE	0	0	2	0	2	375	0,5 %
DISP STRASBOURG	CP METZ	165	13	5	45	228	606	37,6 %
DISP STRASBOURG	CP MULHOUSE LUTTERBACH	255	12	1	12	280	747	37,5 %
DISP STRASBOURG	CSL MAXEVILLE	112	6	4	16	138	156	88,5 %
DISP STRASBOURG	CSL SOUFFELWEYERSHEIM	264	20	0	34	318	356	89,3 %
DISP STRASBOURG	CSL VAL DE BRIEY	43	0	0	9	52	56	92,9 %
DISP STRASBOURG	MA BAR LE DUC	36	1	0	1	38	82	46,3 %
DISP STRASBOURG	MA CHALONS EN CHAMPAGNE	56	2	1	1	60	239	25,1 %
DISP STRASBOURG	MA CHARLEVILLE MEZIERES	63	0	0	1	64	102	62,7 %
DISP STRASBOURG	MA CHAUMONT	20	1	0	0	21	78	26,9 %
DISP STRASBOURG	MA EPINAL	89	0	1	6	96	258	37,2 %
DISP STRASBOURG	MA NANCY MAXEVILLE	1	0	2	0	3	357	0,8 %
DISP STRASBOURG	MA REIMS	46	10	0	20	76	143	53,1 %
DISP STRASBOURG	MA SARREGUEMINES	62	0	0	5	67	125	53,6 %
DISP STRASBOURG	MA STRASBOURG	0	0	1	0	1	473	0,2 %

Direction Interrégionale	Etablissement	DDSE	PENH	PEH	SL	Total AP	Ecroués condamnés	Pourcentage AP (%)
DISP STRASBOURG	MA TROYES	70	3	0	0	73	122	59,8 %
DISP STRASBOURG	MC ENSISHEIM	0	0	1	0	1	184	0,5 %
<i>DISP STRASBOURG</i>	<i>Total Direction Interrégionale</i>	<i>1 282</i>	<i>70</i>	<i>31</i>	<i>150</i>	<i>1 533</i>	<i>5 997</i>	<i>25,6 %</i>
DISP TOULOUSE	CD MURET	0	18	4	0	22	611	3,6 %
DISP TOULOUSE	CD ST SULPICE LA POINTE	0	0	1	0	1	91	1,1 %
DISP TOULOUSE	CP BEZIERS	123	0	0	8	131	979	13,4 %
DISP TOULOUSE	CP LANNEMEZAN	0	0	1	0	1	133	0,8 %
DISP TOULOUSE	CP PERPIGNAN	98	1	5	17	121	684	17,7 %
DISP TOULOUSE	CP TOULOUSE SEYSSES	377	6	1	29	413	1 049	39,4 %
DISP TOULOUSE	CP VILLENEUVE LES MAGUELONE	268	6	4	16	294	994	29,6 %
DISP TOULOUSE	EPM LAVAU	0	0	0	0	0	20	0,0 %
DISP TOULOUSE	MA ALBI	95	9	2	3	109	181	60,2 %
DISP TOULOUSE	MA CARCASSONNE	113	2	0	2	117	194	60,3 %
DISP TOULOUSE	MA FOIX	30	1	0	2	33	87	37,9 %
DISP TOULOUSE	MA MENDE	14	0	0	1	15	68	22,1 %
DISP TOULOUSE	MA MONTAUBAN	83	8	0	2	93	210	44,3 %
DISP TOULOUSE	MA NIMES	214	12	1	8	235	528	44,5 %
DISP TOULOUSE	MA RODEZ	70	2	2	0	74	196	37,8 %
DISP TOULOUSE	MA TARBES	23	0	0	0	23	87	26,4 %
<i>DISP TOULOUSE</i>	<i>Total Direction Interrégionale</i>	<i>1 508</i>	<i>65</i>	<i>21</i>	<i>88</i>	<i>1 682</i>	<i>6 112</i>	<i>27,5 %</i>
DSPOM	CD KONE	0	0	0	0	0	107	0,0 %
DSPOM	CD LE PORT	0	0	7	0	7	490	1,4 %
DSPOM	CD TATUTU DE PAPEARI	0	0	0	0	0	354	0,0 %
DSPOM	CP BAIE MAHAULT	186	8	8	13	215	680	31,6 %
DSPOM	CP DUCOS	200	1	0	5	206	812	25,4 %
DSPOM	CP FAAA NUUTANIA	40	8	6	17	71	161	44,1 %
DSPOM	CP MAJICAVO	33	4	0	0	37	427	8,7 %
DSPOM	CP MATA UTU	0	0	0	0	0	0	-
DSPOM	CP NOUMEA	223	9	1	24	257	724	35,5 %

Direction Interrégionale	Etablissement	DDSE	PENH	PEH	SL	Total AP	Ecroués condamnés	Pourcentage AP (%)
DSPOM	CP REMIRE MONTJOLY	119	8	12	2	141	817	17,3 %
DSPOM	CP ST DENIS	151	0	9	2	162	625	25,9 %
DSPOM	CP ST PIERRE ET MIQUELON	0	0	0	0	0	1	0,0 %
DSPOM	CP TAIQHAE	0	0	0	0	0	2	0,0 %
DSPOM	CP UTUROA	2	0	0	0	2	8	25,0 %
DSPOM	MA BASSE TERRE	64	1	0	1	66	167	39,5 %
DSPOM	MA ST PIERRE	77	2	1	2	82	179	45,8 %
<i>DSPOM</i>	<i>Total Direction Interrégionale</i>	<i>1 095</i>	<i>41</i>	<i>44</i>	<i>66</i>	<i>1 246</i>	<i>5 554</i>	<i>22,4 %</i>
Total	France entière	14 501	701	205	1 600	17 007	68 472	24,8 %

Sources et informations générales

La statistique des établissements des personnes écrouées en France est la plus ancienne publication assurée par la Direction de l'Administration Pénitentiaire.

Depuis 2021, cette publication est pour l'essentiel produite à partir des données issues du logiciel de gestion Genesis.

Depuis le 1^{er} janvier 2022, cette publication repose en grande partie sur les statistiques publiques relatives aux mesures sous écrou (milieu fermé) produites par le service statistique ministériel du Ministère de la Justice, la sous-direction de la statistique et des études (SDSE). La DAP complète au besoin ces données par des données internes (quartier d'affectation des détenus, type d'aménagement de peine ou libération sous contrainte). En raison de l'utilisation de données de la statistique publique, certains tableaux de la présente publication ont été modifiés de manière à respecter les règles de diffusion qui lui sont inhérentes (secret statistique).

La DAP se réserve le droit de réviser les valeurs de ses statistiques à la suite de travaux de fiabilisation. Ces révisions entraînent des modifications à la marge sur un nombre restreint d'indicateurs.