



**MINISTÈRE
DE LA JUSTICE**

*Liberté
Égalité
Fraternité*

Statistique des établissements et des personnes écrouées en France

1^{er} octobre 2023

- Définitions et abréviations
- Les chiffres au 1^{er} octobre 2023
- Tableau 1 : Effectifs des personnes écrouées
- Tableau 2 : Evolution mensuelle des personnes écrouées détenues selon la catégorie pénale
- Graphique 3a : Courbes d'évolution mensuelle des personnes écrouées et des personnes écrouées détenues
- Graphique 3b : Courbes d'évolution mensuelle des personnes écrouées détenues
- Graphique 3c : Courbes d'évolution mensuelle des personnes écrouées détenues selon la catégorie pénale
- Tableau 4 : Evolution mensuelle des personnes écrouées non détenues
- Graphique 5 : Courbe d'évolution mensuelle des personnes écrouées non détenues
- Tableau 6 : Effectifs des personnes écrouées détenues et densité carcérale
- Tableau 7 : Répartition des personnes écrouées par Direction Interrégionale
- Tableau 8 : Répartition des personnes écrouées détenues par Direction Interrégionale
- Tableau 9 : Répartition des personnes non détenues par Direction Interrégionale
- Tableau 10 : Densité carcérale selon le type d'établissement par Direction Interrégionale
- Tableau 11 : Densité carcérale selon le type d'établissement ou quartier
- Tableau 12 : Répartition des personnes détenues selon la catégorie pénale
- Tableau 13 : Répartition des personnes détenues selon la catégorie pénale et par Direction Interrégionale
- Tableau 14 : Répartition des personnes détenues par établissement - Direction Interrégionale de Bordeaux
- Tableau 15 : Répartition des personnes détenues par établissement - Direction Interrégionale de Dijon
- Tableau 16 : Répartition des personnes détenues par établissement - Direction Interrégionale de Lille
- Tableau 17 : Répartition des personnes détenues par établissement - Direction Interrégionale de Lyon
- Tableau 18 : Répartition des personnes détenues par établissement - Direction Interrégionale de Marseille
- Tableau 19 : Répartition des personnes détenues par établissement - Direction Interrégionale de Paris
- Tableau 20 : Répartition des personnes détenues par établissement - Direction Interrégionale de Rennes
- Tableau 21 : Répartition des personnes détenues par établissement - Direction Interrégionale de Strasbourg
- Tableau 22 : Répartition des personnes détenues par établissement - Direction Interrégionale de Toulouse
- Tableau 23 : Répartition des personnes détenues par établissement - Direction d'Outre-Mer
- Tableau 24 : Répartition des personnes détenues par sexe et par Direction Interrégionale
- Tableau 25 : Répartition des écroués mineurs selon la catégorie pénale
- Tableau 26 : Evolution mensuelle des écroués mineurs
- Graphique 27 : Courbe d'évolution mensuelle des écroués mineurs
- Tableau 28 : Effectifs des écroués détenus mineurs
- Tableau 29 : Taux d'occupation des places mineurs par établissement
- Tableau 30 : Effectifs des femmes écrouées
- Tableau 31 : Répartition des femmes écrouées selon la catégorie pénale
- Tableau 32 : Femmes écrouées disposant d'un aménagement de peine ou d'une libération sous contrainte
- Tableau 33 : Evolution mensuelle des femmes écrouées
- Graphique 34 : Courbe d'évolution mensuelle des femmes écrouées
- Tableau 35 : Répartition des femmes détenues par établissement

- **Tableau 36 : Evolution mensuelle du nombre d'écroués condamnés en aménagement de peine (hors LSC)**
- **Graphique 37 : Courbe d'évolution mensuelle des écroués condamnés selon le type d'aménagement de peine (hors LSC)**
- **Tableau 38 : Evolution mensuelle par catégorie pénale des écroués détenus et non détenus**
- **Tableau 39 : Etablissements ou quartiers d'établissements dont la densité carcérale est supérieure ou égale à 120%**
- **Tableau 40 : Nombre de condamnés écroués selon le type de libération sous contrainte, par Direction Interrégionale**
- **Tableau 41 : Evolution mensuelle du nombre de condamnés écroués selon le type de libération sous contrainte**
- **Tableau 42 : Répartition des écroués condamnés en aménagement de peine (hors LSC) par Direction Interrégionale**
- **Graphique 43 : Graphique d'évolution mensuelle du nombre d'écroués condamnés en aménagement de peine**
- **Tableau 44 : Ecroués condamnés en aménagement de peine (hors LSC) par établissement**
- **Sources et informations générales**

Définitions et abréviations

Écroué : Est écrouée toute personne ayant fait l'objet d'une mise sous écrou. L'écrou est l'acte par lequel est établie la prise en charge par l'administration pénitentiaire des personnes placées en détention provisoire ou condamnées à une peine privative de liberté. La personne écrouée peut être hébergée au sein d'un établissement pénitentiaire ou non.

Écroué détenu : Est détenue toute personne faisant l'objet d'une mesure privative de liberté à l'intérieur d'un établissement pénitentiaire.

Écroué non détenu : Est non détenue toute personne ayant fait l'objet d'une mise sous écrou mais ne faisant pas l'objet d'une mesure privative de liberté à l'intérieur d'un établissement pénitentiaire. Il s'agit des personnes placées en détention à domicile sous surveillance électronique ou en placement à l'extérieur sans hébergement.

CO - Condamné : Est condamnée toute personne déclarée coupable d'un délit ou d'un crime. Une personne écrouée condamnée peut être détenue ou non détenue, selon les modalités d'aménagement ou d'exécution de sa peine.

PR - Prévenu : Est prévenue toute personne poursuivie se trouvant dans l'attente d'un jugement ou n'ayant pas encore été définitivement condamnée.

CP - Condamné-prévenu : Est à la fois condamnée et prévenue toute personne ayant été condamnée définitivement dans une ou plusieurs affaires et prévenue dans une ou plusieurs autres affaires. Une personne peut en effet être concernée par plusieurs affaires différentes.

AP - Aménagement de peine : L'aménagement de peine peut être prononcé soit en début de peine, dès la condamnation soit en fin de la peine. Ne sont considérés dans la présente publication que les aménagements de peine sous écrou : les détentions à domicile sous surveillance électronique, les placements à l'extérieur et les semi-libertés.

LSC - Libérations sous contrainte : La libération sous contrainte (LSC) renvoie à deux dispositifs, définis tous deux par l'article 720 du Code de Procédure Pénale : la libération sous contrainte de droit commun et la libération sous contrainte de plein droit. Ne sont considérées dans la présente publication que les libérations sous contrainte sous écrou : les détentions à domicile sous surveillance électronique, les placements à l'extérieur et les semi-libertés.

DDSE - Détention à domicile sous surveillance électronique : La détention à domicile sous surveillance électronique est définie par l'article 731-4-1 du Code de Procédure Pénale. Elle peut être exécutée soit dans le cadre d'un aménagement de peine soit dans le cadre d'une libération sous contrainte. Ne sont considérés dans la présente publication que les DDSE sous écrou.

SL - Semi-liberté : La semi-liberté permet à une personne condamnée de bénéficier d'un régime particulier de détention l'autorisant à quitter durant la journée son établissement pénitentiaire afin d'exercer une activité professionnelle, de participer de manière essentielle à sa vie de famille, de suivre un traitement médical ou de s'investir dans tout autre projet d'insertion ou de réinsertion de nature à prévenir les risques de récidive. Elle peut être exécutée soit dans le cadre d'un aménagement de peine soit dans le cadre d'une libération sous contrainte.

PE - Placement à l'extérieur : Le placement à l'extérieur permet à une personne condamnée de bénéficier d'un régime particulier de détention l'autorisant à quitter l'établissement pénitentiaire afin d'exercer une activité professionnelle, de participer de manière essentielle à sa vie de famille, de suivre un traitement médical ou de s'investir dans tout autre projet d'insertion ou de réinsertion de nature à prévenir les risques de récidive. Le placement à l'extérieur peut être hébergé (PEH) ou non hébergé (PENH) en établissement pénitentiaire et peut être exécuté soit dans le cadre d'un aménagement de peine soit dans le cadre d'une libération sous contrainte. A compter du 1er août 2023, suite à la mise en place de remontées automatiques AGIR, le repérage des personnes en placement extérieur hébergé change. Il convient d'interpréter avec précaution l'évolution du nombre de PEH.

CD/QCD - Centre de détention ou quartier centre de détention : Les centres de détention (ou quartiers centre de détention au sein d'un centre pénitentiaire) sont des établissements pour peine qui accueillent les détenus condamnés à une peine supérieure à 2 ans.

CNE - Centre national d'évaluation : Les centres nationaux d'évaluation visent à proposer une affectation en établissement pour peines adaptée aux personnes détenues et/ou à évaluer l'existence ou la persistance d'une dangerosité éventuelle chez les condamnés dans le cadre de l'examen d'une demande d'aménagement de peine ou d'une mesure de sûreté.

CPA/QPA - Centre ou quartier pour peines aménagées : Les centres (ou quartiers) pour peines aménagées reçoivent les personnes condamnées bénéficiant d'une mesure de semi-liberté ou d'un placement à l'extérieur ainsi que les personnes condamnées dont le reliquat de peine est inférieur à un an, afin de leur permettre de concrétiser un projet de réinsertion..

CSL/QSL - Centre ou quartier semi-liberté : Les centres (ou quartiers) de semi-liberté reçoivent des personnes condamnées admises au régime du placement extérieur ou de la semi-liberté.

EPM/QM - Etablissement ou quartier pour mineurs : Les établissements pour mineurs (ou quartiers pour mineurs) accueillent de jeunes détenus, âgés de 13 à 17 ans inclus.

EPSN - Etablissement public de santé national : L'Etablissement public de santé national accueille les personnes détenues nécessitant des soins de santé.

MA/QMA - Maison d'arrêt ou quartier maison d'arrêt : Les maisons d'arrêt (ou quartiers maison d'arrêt au sein d'un centre pénitentiaire) reçoivent les personnes prévenues en détention provisoire ainsi que les personnes condamnées dont la peine ou le reliquat de peine n'excède pas deux ans.

MC/QMC - Maison centrale ou quartier maison centrale : Les maisons centrales (ou quartiers maison central au sein d'un centre pénitentiaire) sont des établissements pour peine qui accueillent les détenus condamnés à de longues peines. Le régime de détention est essentiellement axé sur la sécurité.

SAS - Structure d'accompagnement vers la sortie : Les structures d'accompagnement vers la sortie remplacent progressivement les CPA/QPA. Elles reçoivent les personnes condamnées bénéficiant d'une mesure de semi-liberté ou d'un placement à l'extérieur ainsi que les personnes condamnées dont le reliquat de peine est inférieur à un an, afin de leur permettre de concrétiser un projet de réinsertion.

NC - Non communiqué : Non communiqué en raison du secret statistique.

Les chiffres au 1^{er} octobre 2023

Répartition des personnes écrouées

Catégories	Au 1er du mois	Au 1er du mois de l'année précédente	Evolution annuelle (%)
Ecroués	89 646	86 998	3,0 %
<i>Ecroués non détenus</i>	<i>15 304</i>	<i>14 648</i>	<i>4,5 %</i>
dont condamnés en détention à domicile sous surveillance électronique	14 556	13 940	4,4 %
dont condamnés en placement extérieur non hébergés	748	708	5,6 %
<i>Ecroués détenus</i>	<i>74 342</i>	<i>72 350</i>	<i>2,8 %</i>
dont prévenus	19 909	19 372	2,8 %
dont condamnés-prévenus	3 019	2 993	0,9 %
dont condamnés en semi-liberté	1 970	1 666	18,2 %
dont condamnés en placement extérieur hébergés	208	178	16,9 %
dont condamnés hors semi-liberté et placement extérieur hébergé	49 236	48 141	2,3 %
<i>Places opérationnelles</i>	<i>60 850</i>	<i>60 709</i>	<i>0,2 %</i>
Matelas au sol	2 480	2 053	20,8 %

Densité carcérale détaillée par type de quartier

Type d'établissement ou quartier	Densité carcérale (%)
CD/QCD	95,6 %
CNE	65,9 %
CPA/QPA	122,3 %
CSL/QSL	75,3 %
EPM/QM	57,8 %
EPSN	63,1 %
MA/QMA (1)	146,3 %
MC/QMC	79,6 %
SAS	71,7 %
Total France entière	122,2 %

¹ hors places mineurs

Etablissements selon la densité carcérale :

(pour plus de détails, voir tableau 39)

- 10 établissement(s) ou quartier(s) a/ont une densité supérieure ou égale à 200% ;
- 55 établissement(s) ou quartier(s) a/ont une densité supérieure ou égale à 150% et inférieure à 200% ;
- 43 établissement(s) ou quartier(s) a/ont une densité supérieure ou égale à 120% et inférieure à 150% ;
- 21 établissement(s) ou quartier(s) a/ont une densité supérieure ou égale à 100% et inférieure à 120% ;
- 141 établissement(s) ou quartier(s) a/ont une densité inférieure à 100% ;

Répartition des personnes écrouées en aménagement de peine

Catégories	Au 1er du mois	Au 1er du mois de l'année précédente	Evolution annuelle (%)
Total des aménagements de peine sous écrou	16 008	15 530	3,1 %
dont condamnés en semi-liberté	1 494	1 439	3,8 %
dont condamnés en détention à domicile sous surveillance électronique	13 632	13 273	2,7 %
dont condamnés en placement à l'extérieur	882	818	7,8 %
Part des aménagés sur l'ensemble des condamnés écroués (%)	23,0 %	23,0 %	-

Répartition des personnes écrouées en libération sous contrainte (hors libération conditionnelle)

Catégories	Au 1er du mois	Au 1er du mois de l'année précédente	Evolution annuelle (%)
Total des libérations sous contrainte sous écrou	1 474	962	53,2 %
<i>dont libérations sous contrainte de droit commun</i>	861	962	-10,5 %
dont condamnés en semi-liberté	232	227	2,2 %
dont condamnés en détention à domicile sous surveillance électronique	565	667	-15,3 %
dont condamnés en placement à l'extérieur hébergés	7	13	-46,2 %
dont condamnés en placement à l'extérieur non hébergés	57	55	3,6 %
<i>dont libérations sous contrainte de plein droit</i>	613	-	-

Tableau 1 : Effectifs des personnes écrouées

Effectifs actualisés au : 1^{er} octobre 2023

Champ : Métropole et Outre-Mer

Source : GENESIS / Traitement : DAP-SDSE

Niveau	Ecroués détenus	Ecroués non détenus	Total écroués
Métropole	68 321	14 168	82 489
Outre-Mer	6 021	1 136	7 157
Total France entière	74 342	15 304	89 646

Tableau 2 : Evolution mensuelle des personnes écrouées détenues selon la catégorie pénale

Effectifs actualisés au : 1^{er} octobre 2023

Champ : Métropole et Outre-Mer

Source : GENESIS / Traitement : DAP-SDSE

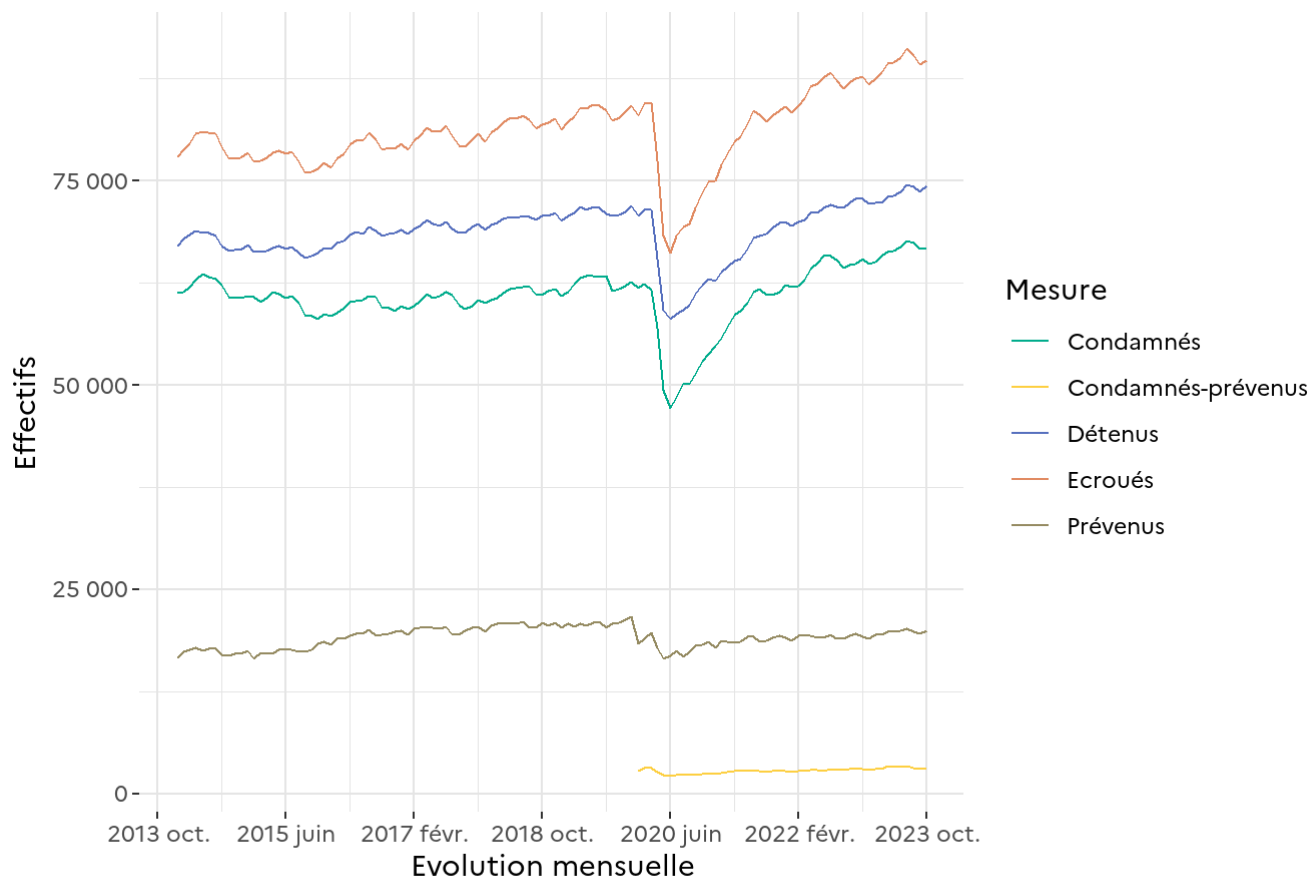
Date	PR	CP	CO	Ecroués détenus	Variation mensuelle	Pourcentage de prévenus
2021-10-01	19 136	2 774	47 263	69 173	–	27,7 %
2021-11-01	19 363	2 776	47 673	69 812	0,9 %	27,7 %
2021-12-01	19 023	2 726	48 243	69 992	0,3 %	27,2 %
2022-01-01	18 660	2 637	48 151	69 448	-0,8 %	26,9 %
2022-02-01	19 333	2 777	47 854	69 964	0,7 %	27,6 %
2022-03-01	19 434	2 797	48 015	70 246	0,4 %	27,7 %
2022-04-01	19 351	2 922	48 780	71 053	1,1 %	27,2 %
2022-05-01	19 084	2 873	49 081	71 038	0,0 %	26,9 %
2022-06-01	19 054	2 819	49 805	71 678	0,9 %	26,6 %
2022-07-01	19 386	3 026	49 655	72 067	0,5 %	26,9 %
2022-08-01	19 013	2 932	49 874	71 819	-0,3 %	26,5 %
2022-09-01	18 986	2 890	49 793	71 669	-0,2 %	26,5 %
2022-10-01	19 372	2 993	49 985	72 350	1,0 %	26,8 %
2022-11-01	19 582	3 049	50 178	72 809	0,6 %	26,9 %
2022-12-01	19 218	3 060	50 558	72 836	0,0 %	26,4 %
2023-01-01	18 961	2 934	50 278	72 173	-0,9 %	26,3 %
2023-02-01	19 390	3 020	49 884	72 294	0,2 %	26,8 %
2023-03-01	19 407	3 041	49 903	72 351	0,1 %	26,8 %
2023-04-01	19 773	3 343	49 964	73 080	1,0 %	27,1 %
2023-05-01	19 852	3 215	50 095	73 162	0,1 %	27,1 %
2023-06-01	19 919	3 248	50 532	73 699	0,7 %	27,0 %
2023-07-01	20 189	3 349	50 975	74 513	1,1 %	27,1 %
2023-08-01	19 848	3 164	51 225	74 237	-0,4 %	26,7 %
2023-09-01	19 516	2 990	51 187	73 693	-0,7 %	26,5 %
2023-10-01	19 909	3 019	51 414	74 342	0,9 %	26,8 %

Graphique 3a : Courbes d'évolution mensuelle des personnes écrouées et des personnes écrouées détenues

Effectifs actualisés au : 1^{er} octobre 2023

Champ : Métropole et Outre-Mer

Source : GENESIS / Traitement : DAP-SDSE



Distinction des condamnés-prévenus à partir de 2020.

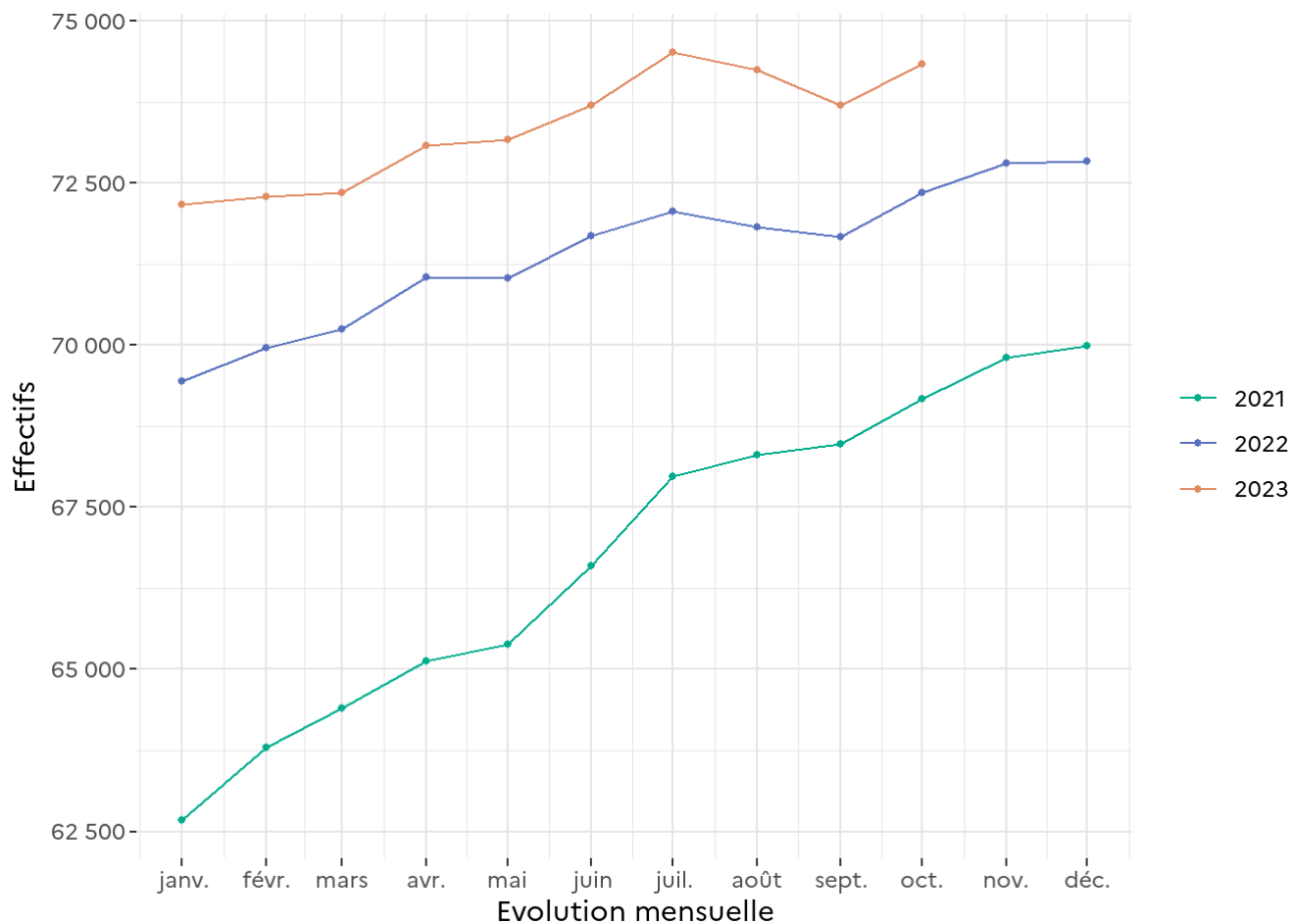
Avant cette date, ils sont répartis entre les condamnés et les prévenus.

Graphique 3b : Courbes d'évolution mensuelle des personnes écrouées détenues

Effectifs actualisés au : 1^{er} octobre 2023

Champ : Métropole et Outre-Mer

Source : GENESIS / Traitement : DAP-SDSE

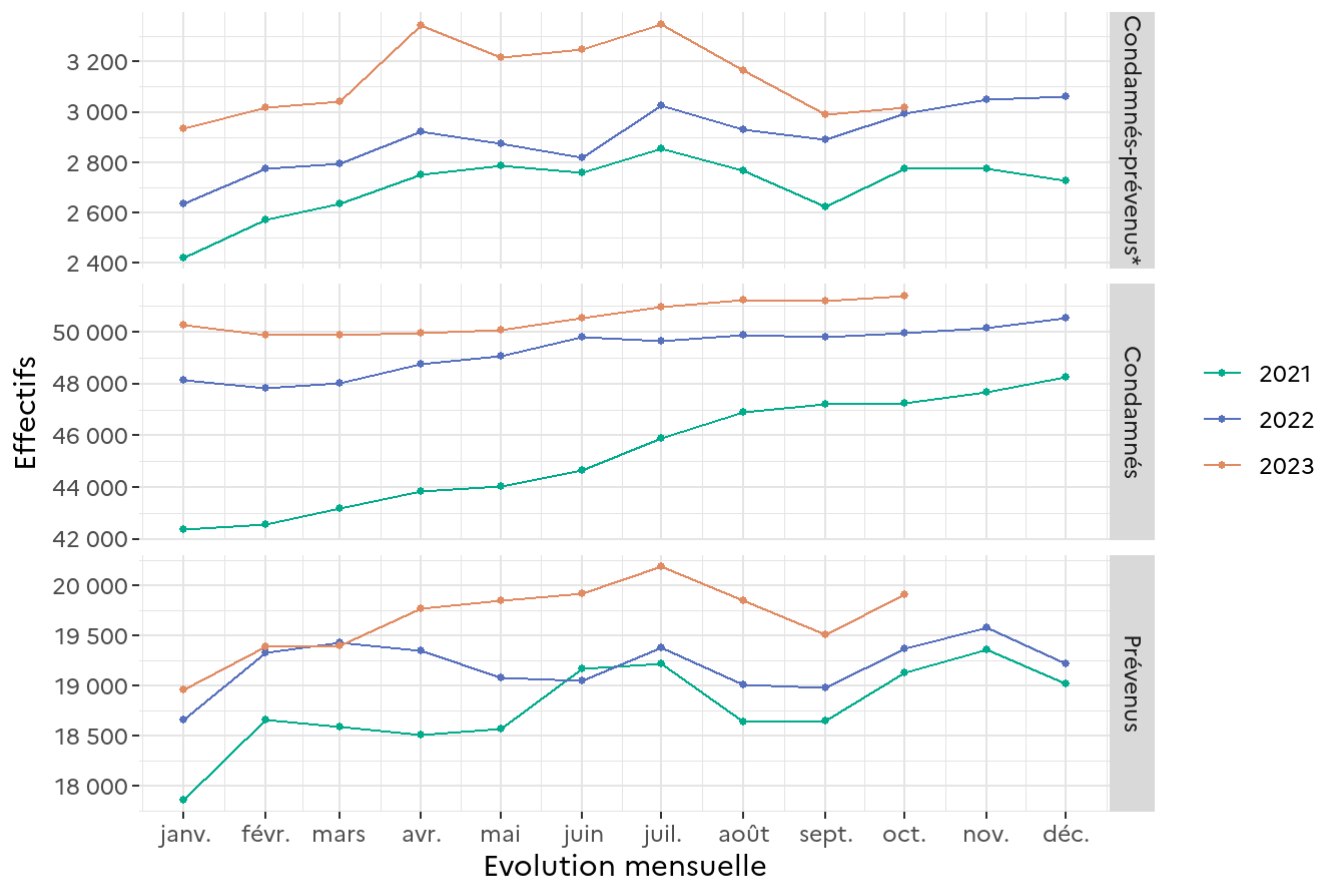


Graphique 3c : Courbes d'évolution mensuelle des personnes écrouées détenues selon la catégorie pénale

Effectifs actualisés au : 1^{er} octobre 2023

Champ : Métropole et Outre-Mer

Source : GENESIS / Traitement : DAP-SDSE



Distinction des condamnés-prévenus à partir de 2020.

*Avant cette date, ils sont répartis entre les condamnés et les prévenus.

Tableau 4 : Evolution mensuelle des personnes écrouées non détenues

Effectifs actualisés au : 1^{er} octobre 2023

Champ : Métropole et Outre-Mer

Sources :

GENESIS / Traitement : DAP-SDSE pour les écroués non détenus

IP Gide-GENESIS / Traitement : DAP pour le détail des DDSE et PENH

Date	DDSE			PENH		
	DDSE AP	DDSE LSC	Total DDSE	PENH AP	PENH LSC	Total PENH
2021-10-01	12 510	579	13 089	613	57	670
2021-11-01	12 506	579	13 085	610	51	661
2021-12-01	12 784	584	13 368	624	38	662
2022-01-01	12 527	606	13 133	644	42	686
2022-02-01	12 931	609	13 540	660	50	710
2022-03-01	13 441	639	14 080	676	51	727
2022-04-01	14 079	640	14 719	691	55	746
2022-05-01	14 403	661	15 064	692	61	753
2022-06-01	14 616	630	15 246	659	67	726
2022-07-01	14 703	645	15 348	699	62	761
2022-08-01	14 106	623	14 729	693	52	745
2022-09-01	13 216	651	13 867	652	55	707
2022-10-01	13 273	667	13 940	653	55	708
2022-11-01	13 293	654	13 947	657	53	710
2022-12-01	13 488	681	14 169	660	56	716
2023-01-01	13 172	693	13 865	648	48	696
2023-02-01	13 567	922	14 489	660	64	724
2023-03-01	13 992	1 106	15 098	657	77	734
2023-04-01	14 406	1 132	15 538	686	72	758
2023-05-01	14 506	1 031	15 537	746	70	816
2023-06-01	14 577	992	15 569	753	80	833
2023-07-01	14 813	968	15 781	750	83	833
2023-08-01	14 402	889	15 291	730	86	816
2023-09-01	13 829	901	14 730	693	74	767
2023-10-01	13 632	924	14 556	681	67	748

Graphique 5 : Courbe d'évolution mensuelle des personnes écrouées non détenues

Effectifs actualisés au : 1^{er} octobre 2023

Champ : Métropole et Outre-Mer

Source : GENESIS / Traitement : DAP-SDSE

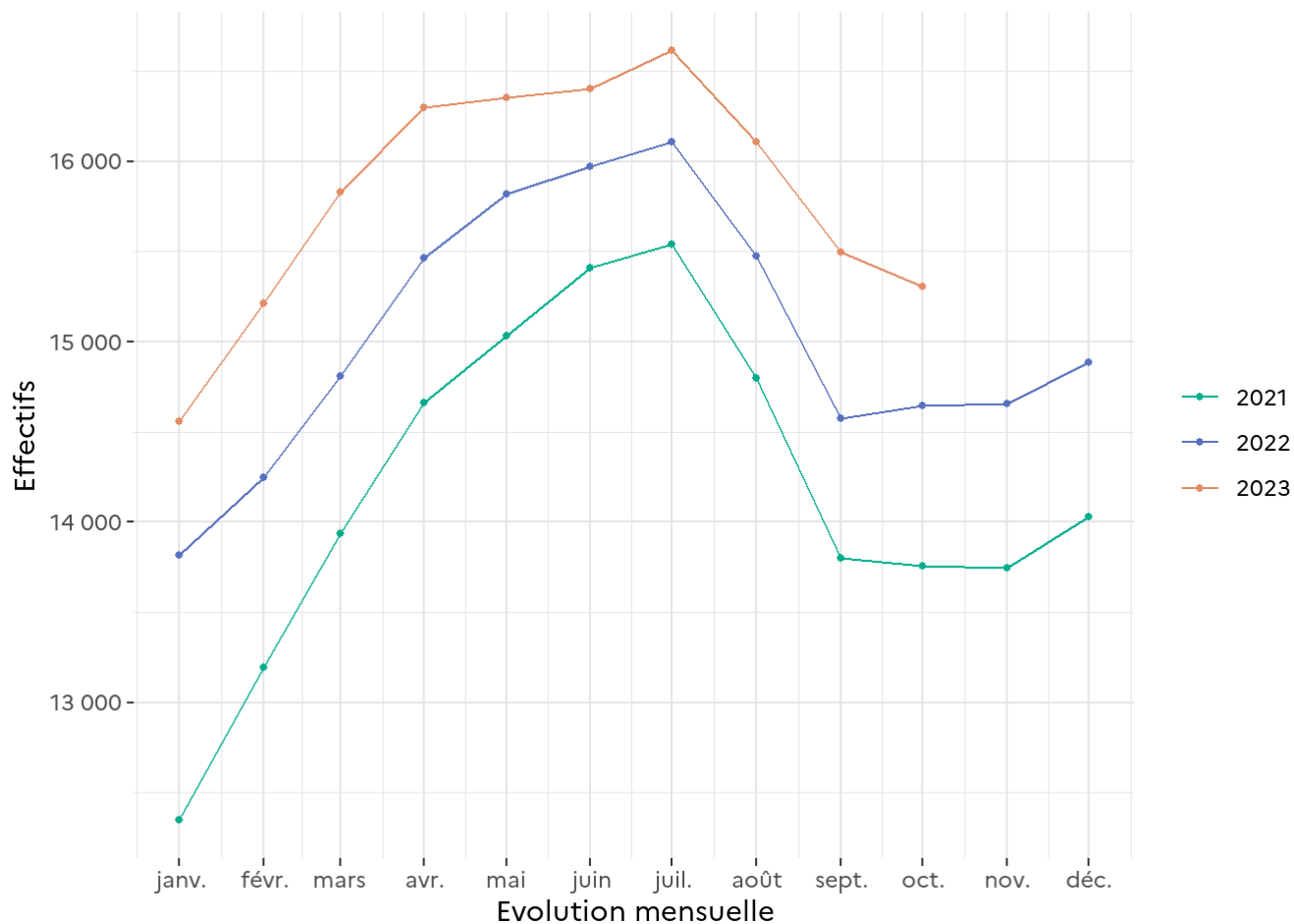


Tableau 6 : Effectifs des personnes écrouées détenues et densité carcérale

Effectifs actualisés au : 1^{er} octobre 2023

Champ : Métropole et Outre-Mer

Sources :

Effectifs écroués : GENESIS / Traitement : DAP-SDSE

Places opérationnelles : Ministère de la Justice / DAP / SDSP / SP2 - Fichier des places opérationnelles

Niveau	Capacité norme circulaire	Capacité opérationnelle	Ecroués détenus	Densité carcérale
Métropole	57 042	56 248	68 321	121,5 %
Outre-Mer	4 605	4 602	6 021	130,8 %
Total France entière	61 647	60 850	74 342	122,2 %

Capacité norme circulaire : la circulaire A.P. 88.05G du 17 mai 1998 définit le mode de calcul de la capacité des établissements pénitentiaires.

Capacité opérationnelle : correspond au nombre de places effectivement disponibles dans les établissements pénitentiaires.

Densité carcérale : ce ratio s'obtient en rapportant le nombre de détenus à la capacité opérationnelle.

Tableau 7 : Répartition des personnes écrouées par Direction Interrégionale

Effectifs actualisés au : 1^{er} octobre 2023

Champ : Métropole et Outre-Mer

Source : GENESIS / Traitement : DAP-SDSE

Direction Interrégionale	Ecroués détenus	Ecroués non détenus	Total écroués
DISP BORDEAUX	6 050	1 240	7 290
DISP DIJON	4 769	1 210	5 979
DISP LILLE	7 181	1 394	8 575
DISP LYON	7 432	1 656	9 088
DISP MARSEILLE	8 202	1 703	9 905
DISP PARIS	13 338	2 158	15 496
DISP RENNES	9 058	1 864	10 922
DISP STRASBOURG	6 054	1 381	7 435
DISP TOULOUSE	6 237	1 562	7 799
<i>Total Métropole</i>	68 321	14 168	82 489
DSPOM	6 021	1 136	7 157
Total France entière	74 342	15 304	89 646

Tableau 8 : Répartition des personnes écrouées détenues par Direction Interrégionale

Effectifs actualisés au : 1^{er} octobre 2023

Champ : Métropole et Outre-Mer

Sources :

Effectifs écroués détenus : GENESIS / Traitement : DAP-SDSE

Places opérationnelles : Ministère de la Justice / DAP / SDSP / SP2 - Fichier des places opérationnelles

Direction Interrégionale	Capacité norme circulaire	Capacité opérationnelle	Ecroués détenus	Densité carcérale
DISP BORDEAUX	5 268	5 263	6 050	115,0 %
DISP DIJON	4 362	4 309	4 769	110,7 %
DISP LILLE	6 329	6 154	7 181	116,7 %
DISP LYON	5 987	5 923	7 432	125,5 %
DISP MARSEILLE	6 840	6 838	8 202	119,9 %
DISP PARIS	10 082	10 041	13 338	132,8 %
DISP RENNES	7 594	7 473	9 058	121,2 %
DISP STRASBOURG	5 894	5 673	6 054	106,7 %
DISP TOULOUSE	4 686	4 574	6 237	136,4 %
<i>Total Métropole</i>	<i>57 042</i>	<i>56 248</i>	<i>68 321</i>	<i>121,5 %</i>
DSPOM	4 605	4 602	6 021	130,8 %
Total France entière	61 647	60 850	74 342	122,2 %

Capacité norme circulaire : la circulaire A.P. 88.05G du 17 mai 1998 définit le mode de calcul de la capacité des établissements pénitentiaires.

Capacité opérationnelle : correspond au nombre de places effectivement disponibles dans les établissements pénitentiaires.

Densité carcérale : ce ratio s'obtient en rapportant le nombre de détenus à la capacité opérationnelle.

Tableau 9 : Répartition des personnes non détenues par Direction Interrégionale

Effectifs actualisés au : 1^{er} octobre 2023

Champ : Métropole et Outre-Mer

Sources :

GENESIS / Traitement : DAP-SDSE pour les écroués détenus

IP Gide-GENESIS / Traitement : DAP pour le détail DDSE et PENH

Direction Interrégionale	DDSE	PENH	Ecroués non détenus
DISP BORDEAUX	1 152	88	1 240
DISP DIJON	1 164	46	1 210
DISP LILLE	1 304	90	1 394
DISP LYON	1 560	96	1 656
DISP MARSEILLE	1 677	26	1 703
DISP PARIS	2 037	121	2 158
DISP RENNES	1 783	81	1 864
DISP STRASBOURG	1 298	83	1 381
DISP TOULOUSE	1 490	72	1 562
<i>Total Métropole</i>	<i>13 465</i>	<i>703</i>	<i>14 168</i>
DSPOM	1 091	45	1 136
Total France entière	14 556	748	15 304

Sont pris en compte à la fois les DDSE et PENH dans le cadre d'un aménagement de peine et ceux dans le cadre d'une libération sous contrainte.

Tableau 10 : Densité carcérale selon le type d'établissement par Direction Interrégionale

Effectifs actualisés au : 1^{er} octobre 2023

Champ : Métropole et Outre-Mer

Sources :

Effectifs écroués détenus : GENESIS / Traitement : DAP-SDSE

Places opérationnelles : Ministère de la Justice / DAP / SDSP / SP2 - Fichier des places opérationnelles

Direction Interrégionale	MA/QMA (1)	EPM/QM	Etablissements pour peine	Densité totale
DISP BORDEAUX	148,7 %	70,2 %	92,4 %	115,0 %
DISP DIJON	141,6 %	56,9 %	84,6 %	110,7 %
DISP LILLE	139,6 %	58,8 %	90,3 %	116,7 %
DISP LYON	146,6 %	54,1 %	87,8 %	125,5 %
DISP MARSEILLE	139,9 %	56,4 %	90,1 %	119,9 %
DISP PARIS	147,6 %	59,0 %	92,6 %	132,8 %
DISP RENNES	150,2 %	47,9 %	91,8 %	121,2 %
DISP STRASBOURG	122,2 %	55,8 %	91,7 %	106,7 %
DISP TOULOUSE	172,7 %	75,6 %	92,0 %	136,4 %
<i>Total Métropole</i>	145,3 %	58,3 %	90,5 %	121,5 %
DSPOM	161,1 %	54,5 %	109,4 %	130,8 %
Total France entière	146,3 %	57,8 %	92,3 %	122,2 %

¹ hors places mineurs

Tableau 11 : Densité carcérale selon le type d'établissement ou quartier

Effectifs actualisés au : 1^{er} octobre 2023

Champ : Métropole et Outre-Mer

Sources :

Effectifs écroués détenus : GENESIS / Traitement : DAP-SDSE

Places opérationnelles : Ministère de la Justice / DAP / SDSP / SP2 - Fichier des places opérationnelles

Type d'établissement ou quartier	Ecroués détenus	Capacité opérationnelle	Densité carcérale
CD/QCD	19 569	20 476	95,6 %
CNE	116	176	65,9 %
CPA/QPA	302	247	122,3 %
CSL/QSL	1 104	1 466	75,3 %
EPM/QM	682	1 179	57,8 %
EPSN	53	84	63,1 %
MA/QMA (1)	50 327	34 402	146,3 %
MC/QMC	1 688	2 121	79,6 %
SAS	501	699	71,7 %
Total France entière	74 342	60 850	122,2 %

¹ hors places mineurs

Capacité opérationnelle : correspond au nombre de places effectivement disponibles dans les établissements pénitentiaires.

Densité carcérale : ce ratio s'obtient en rapportant le nombre de détenus à la capacité opérationnelle.

Tableau 12 : Répartition des personnes détenues selon la catégorie pénale

Effectifs actualisés au : 1^{er} octobre 2023

Champ : Métropole et Outre-Mer

Source : GENESIS / Traitement : DAP-SDSE

	Métropole	Outre-Mer	Total France entière
Femmes PR	830	70	900
Hommes PR	17 453	1 556	19 009
Total PR	18 283	1 626	19 909
Femmes CO et CP	1 433	135	1 568
Hommes CO et CP	48 605	4 260	52 865
Total CO et CP	50 038	4 395	54 433
Femmes	2 263	205	2 468
Hommes	66 058	5 816	71 874
Total détenus	68 321	6 021	74 342

Tableau 13 : Répartition des personnes détenues selon la catégorie pénale et par Direction Interrégionale

Effectifs actualisés au : 1^{er} octobre 2023

Champ : Métropole et Outre-Mer

Source : GENESIS / Traitement : DAP-SDSE

Direction Interrégionale	Prévenus	Condamnés-prévenus	Condamnés	Détenus	Taux de prévenus (%)
DISP BORDEAUX	1 414	192	4 444	6 050	23,4 %
DISP DIJON	1 115	142	3 512	4 769	23,4 %
DISP LILLE	1 788	259	5 134	7 181	24,9 %
DISP LYON	1 969	354	5 109	7 432	26,5 %
DISP MARSEILLE	2 314	387	5 501	8 202	28,2 %
DISP PARIS	4 797	604	7 937	13 338	36,0 %
DISP RENNES	1 921	356	6 781	9 058	21,2 %
DISP STRASBOURG	1 302	222	4 530	6 054	21,5 %
DISP TOULOUSE	1 663	251	4 323	6 237	26,7 %
<i>Total Métropole</i>	<i>18 283</i>	<i>2 767</i>	<i>47 271</i>	68 321	26,8 %
DSPOM	1 626	252	4 143	6 021	27,0 %
Total France entière	19 909	3 019	51 414	74 342	26,8 %

Tableau 14 : Répartition des personnes détenues par établissement - Direction Interrégionale de Bordeaux

Effectifs actualisés au : 1^{er} octobre 2023

Champ : Direction Interrégionale de Bordeaux

Sources :

Effectifs écroués détenus : GENESIS / Traitement : DAP-SDSE, IP Gide-GENESIS / Traitement : DAP pour le détail par quartier

Places opérationnelles : Ministère de la Justice / DAP / SDSP / SP2 - Fichier des places opérationnelles

Etablissement	Quartier (1)	Capacité norme circulaire	Capacité opérationnelle	Ecroués détenus	Densité carcérale
CD BEDENAC	CD/QCD	194	194	181	93,3 %
CD EYSSSES	CD/QCD	290	290	276	95,2 %
CD MAUZAC	CD/QCD	369	369	355	96,2 %
CD NEUVIC SUR L ISLE	CD/QCD	397	397	381	96,0 %
CD UZERCHE	CD/QCD	590	590	548	92,9 %
CP MONT DE MARSAN	CD/QCD	354	354	334	94,4 %
CP POITIERS VIVONNE	CD/QCD	271	271	266	98,2 %
Total	CD/QCD	2 465	2 465	2 341	95,0 %
CP MONT DE MARSAN	CSL/QSL	16	16	8	50,0 %
CP POITIERS VIVONNE	CSL/QSL	30	30	19	63,3 %
Total	CSL/QSL	46	46	27	58,7 %
CP BORDEAUX GRADIGNAN	MA/QMA	349	349	783	224,4 %
CP MONT DE MARSAN	MA/QMA	367	367	421	114,7 %
CP POITIERS VIVONNE	MA/QMA	305	305	422	138,4 %
MA AGEN	MA/QMA	146	146	179	122,6 %
MA ANGOULEME	MA/QMA	236	236	234	99,2 %
MA BAYONNE	MA/QMA	75	75	124	165,3 %
MA GUERET	MA/QMA	32	32	50	156,2 %

Capacité norme circulaire : la circulaire A.P. 88.05G du 17 mai 1998 définit le mode de calcul de la capacité des établissements pénitentiaires.

Capacité opérationnelle : correspond au nombre de places effectivement disponibles dans les établissements pénitentiaires.

Densité carcérale : ce ratio s'obtient en rapportant le nombre de détenus à la capacité opérationnelle.

Etablissement	Quartier (1)	Capacité norme circulaire	Capacité opérationnelle	Ecroués détenus	Densité carcérale
MA LIMOGES	MA/QMA	83	83	143	172,3 %
MA NIORT	MA/QMA	66	66	118	178,8 %
MA PAU	MA/QMA	242	242	250	103,3 %
MA PERIGUEUX	MA/QMA	99	99	142	143,4 %
MA ROCHEFORT	MA/QMA	52	52	101	194,2 %
MA SAINTES	MA/QMA	79	74	133	179,7 %
MA TULLE	MA/QMA	47	47	95	202,1 %
<i>Total</i>	<i>MA/QMA</i>	<i>2 178</i>	<i>2 173</i>	<i>3 195</i>	<i>147,0 %</i>
MC ST MARTIN DE RE	MC/QMC	458	458	382	83,4 %
<i>Total</i>	<i>MC/QMC</i>	<i>458</i>	<i>458</i>	<i>382</i>	<i>83,4 %</i>
CP BORDEAUX GRADIGNAN	SAS	83	83	72	86,7 %
CP POITIERS VIVONNE	SAS	38	38	33	86,8 %
<i>Total</i>	<i>SAS</i>	<i>121</i>	<i>121</i>	<i>105</i>	<i>86,8 %</i>
Direction Interrégionale	Total	5 268	5 263	6 050	115,0 %

¹ Seuls les quartiers administratifs sont ici référencés : les places femmes et mineurs sont ainsi comptabilisées dans les quartiers QMA, QCD, QSL, QPA, SAS ou QMC.

Capacité norme circulaire : la circulaire A.P. 88.05G du 17 mai 1998 définit le mode de calcul de la capacité des établissements pénitentiaires.

Capacité opérationnelle : correspond au nombre de places effectivement disponibles dans les établissements pénitentiaires.

Densité carcérale : ce ratio s'obtient en rapportant le nombre de détenus à la capacité opérationnelle.

Tableau 15 : Répartition des personnes détenues par établissement - Direction Interrégionale de Dijon

Effectifs actualisés au : 1^{er} octobre 2023

Champ : Direction Interrégionale de Dijon

Sources :

Effectifs écroués détenus : GENESIS / Traitement : DAP-SDSE, IP Gide-GENESIS / Traitement : DAP pour le détail par quartier

Places opérationnelles : Ministère de la Justice / DAP / SDSP / SP2 - Fichier des places opérationnelles

Etablissement	Quartier (1)	Capacité norme circulaire	Capacité opérationnelle	Ecroués détenus	Densité carcérale
CD CHATEAUDUN	CD/QCD	583	583	537	92,1 %
CD JOUX LA VILLE	CD/QCD	599	599	565	94,3 %
CP CHATEAUROUX	CD/QCD	270	270	238	88,1 %
CP ORLEANS SARAN	CD/QCD	217	217	197	90,8 %
CP VARENNES LE GRAND	CD/QCD	191	191	180	94,2 %
Total	CD/QCD	1 860	1 860	1 717	92,3 %
CP ORLEANS SARAN	CSL/QSL	60	60	40	66,7 %
CSL BESANCON	CSL/QSL	24	24	18	75,0 %
CSL MONTARGIS	CSL/QSL	20	20	12	60,0 %
Total	CSL/QSL	104	104	70	67,3 %
CP CHATEAUROUX	MA/QMA	105	105	139	132,4 %
CP ORLEANS SARAN	MA/QMA	537	537	637	118,6 %
CP VARENNES LE GRAND	MA/QMA	193	193	323	167,4 %
MA AUXERRE	MA/QMA	101	101	174	172,3 %
MA BELFORT	MA/QMA	39	39	39	100,0 %
MA BESANCON	MA/QMA	276	276	387	140,2 %
MA BLOIS	MA/QMA	117	117	159	135,9 %
MA BOURGES	MA/QMA	116	116	181	156,0 %
MA DIJON	MA/QMA	186	186	259	139,2 %
MA LONS LE SAUNIER	MA/QMA	39	30	51	170,0 %
MA MONTBELIARD	MA/QMA	41	41	66	161,0 %
MA NEVERS	MA/QMA	118	118	103	87,3 %

Capacité norme circulaire : la circulaire A.P. 88.05G du 17 mai 1998 définit le mode de calcul de la capacité des établissements pénitentiaires.

Capacité opérationnelle : correspond au nombre de places effectivement disponibles dans les établissements pénitentiaires.

Densité carcérale : ce ratio s'obtient en rapportant le nombre de détenus à la capacité opérationnelle.

Etablissement	Quartier (1)	Capacité norme circulaire	Capacité opérationnelle	Ecroués détenus	Densité carcérale
MA TOURS	MA/QMA	145	145	279	192,4 %
MA VESOUL	MA/QMA	50	50	64	128,0 %
<i>Total</i>	<i>MA/QMA</i>	<i>2 063</i>	<i>2 054</i>	<i>2 861</i>	<i>139,3 %</i>
MC ST MAUR	MC/QMC	335	291	121	41,6 %
<i>Total</i>	<i>MC/QMC</i>	<i>335</i>	<i>291</i>	<i>121</i>	<i>41,6 %</i>
Direction Interrégionale	Total	4 362	4 309	4 769	110,7 %

¹ Seuls les quartiers administratifs sont ici référencés : les places femmes et mineurs sont ainsi comptabilisées dans les quartiers QMA, QCD, QSL, QPA ou QMC.

Capacité norme circulaire : la circulaire A.P. 88.05G du 17 mai 1998 définit le mode de calcul de la capacité des établissements pénitentiaires.

Capacité opérationnelle : correspond au nombre de places effectivement disponibles dans les établissements pénitentiaires.

Densité carcérale : ce ratio s'obtient en rapportant le nombre de détenus à la capacité opérationnelle.

Tableau 16 : Répartition des personnes détenues par établissement - Direction Interrégionale de Lille

Effectifs actualisés au : 1^{er} octobre 2023

Champ : Direction Interrégionale de Lille

Sources :

Effectifs écroués détenus : GENESIS / Traitement : DAP-SDSE, IP Gide-GENESIS / Traitement : DAP pour le détail par quartier

Places opérationnelles : Ministère de la Justice / DAP / SDSP / SP2 - Fichier des places opérationnelles

Etablissement	Quartier (1)	Capacité norme circulaire	Capacité opérationnelle	Ecroués détenus	Densité carcérale
CD BAPAUME	CD/QCD	599	599	550	91,8 %
CP CHATEAU THIERRY	CD/QCD	12	12	6	50,0 %
CP LAON	CD/QCD	199	198	194	98,0 %
CP LIANCOURT	CD/QCD	593	593	542	91,4 %
CP LILLE ANNOEULLIN	CD/QCD	209	209	203	97,1 %
CP LONGUENESSE	CD/QCD	399	399	381	95,5 %
CP MAUBEUGE	CD/QCD	198	198	193	97,5 %
CP VENDIN LE VIEIL	CD/QCD	27	27	15	55,6 %
Total	CD/QCD	2 236	2 235	2 084	93,2 %
CP LILLE LOOS SEQUEDIN	CNE	19	19	17	89,5 %
Total	CNE	19	19	17	89,5 %
CP BEAUVAIS	CSL/QSL	30	30	25	83,3 %
CP LILLE LOOS SEQUEDIN	CSL/QSL	54	35	25	71,4 %
CP LONGUENESSE	CSL/QSL	50	50	13	26,0 %
Total	CSL/QSL	134	115	63	54,8 %
EPM QUIEVRECHAIN	EPM	60	59	40	67,8 %
Total	EPM	60	59	40	67,8 %
CP BEAUVAIS	MA/QMA	586	586	582	99,3 %
CP LAON	MA/QMA	189	189	304	160,8 %
CP LIANCOURT	MA/QMA	20	20	8	40,0 %

Capacité norme circulaire : la circulaire A.P. 88.05G du 17 mai 1998 définit le mode de calcul de la capacité des établissements pénitentiaires.

Capacité opérationnelle : correspond au nombre de places effectivement disponibles dans les établissements pénitentiaires.

Densité carcérale : ce ratio s'obtient en rapportant le nombre de détenus à la capacité opérationnelle.

Etablissement	Quartier (1)	Capacité norme circulaire	Capacité opérationnelle	Ecroués détenus	Densité carcérale
CP LILLE ANNOEULLIN	MA/QMA	429	429	598	139,4 %
CP LILLE LOOS SEQUEDIN	MA/QMA	584	584	853	146,1 %
CP LONGUENESSE	MA/QMA	193	193	319	165,3 %
CP MAUBEUGE	MA/QMA	200	200	207	103,5 %
MA AMIENS	MA/QMA	268	268	488	182,1 %
MA ARRAS	MA/QMA	205	193	226	117,1 %
MA BETHUNE	MA/QMA	180	180	337	187,2 %
MA DOUAI	MA/QMA	383	267	403	150,9 %
MA DUNKERQUE	MA/QMA	105	105	115	109,5 %
MA VALENCIENNES	MA/QMA	212	212	292	137,7 %
<i>Total</i>	<i>MA/QMA</i>	<i>3 554</i>	<i>3 426</i>	<i>4 732</i>	<i>138,1 %</i>
CP CHATEAU THIERRY	MC/QMC	101	75	63	84,0 %
CP VENDIN LE VIEIL	MC/QMC	135	135	118	87,4 %
<i>Total</i>	<i>MC/QMC</i>	<i>236</i>	<i>210</i>	<i>181</i>	<i>86,2 %</i>
CP LONGUENESSE	SAS	90	90	64	71,1 %
<i>Total</i>	<i>SAS</i>	<i>90</i>	<i>90</i>	<i>64</i>	<i>71,1 %</i>
Direction Interrégionale	Total	6 329	6 154	7 181	116,7 %

¹ Seuls les quartiers administratifs sont ici référencés : les places femmes et mineurs sont ainsi comptabilisées dans les quartiers QMA, QCD, QSL, QPA, SAS ou QMC.

Capacité norme circulaire : la circulaire A.P. 88.05G du 17 mai 1998 définit le mode de calcul de la capacité des établissements pénitentiaires.

Capacité opérationnelle : correspond au nombre de places effectivement disponibles dans les établissements pénitentiaires.

Densité carcérale : ce ratio s'obtient en rapportant le nombre de détenus à la capacité opérationnelle.

Tableau 17 : Répartition des personnes détenues par établissement - Direction Interrégionale de Lyon

Effectifs actualisés au : 1^{er} octobre 2023

Champ : Direction Interrégionale de Lyon

Sources :

Effectifs écroués détenus : GENESIS / Traitement : DAP-SDSE, IP Gide-GENESIS / Traitement : DAP pour le détail par quartier

Places opérationnelles : Ministère de la Justice / DAP / SDSP / SP2 - Fichier des places opérationnelles

Etablissement	Quartier (1)	Capacité norme circulaire	Capacité opérationnelle	Ecroués détenus	Densité carcérale
CD ROANNE	CD/QCD	599	573	529	92,3 %
CP AITON	CD/QCD	200	200	185	92,5 %
CP BOURG EN BRESSE	CD/QCD	300	300	277	92,3 %
CP RIOM	CD/QCD	164	164	157	95,7 %
CP ST QUENTIN FALLAVIER	CD/QCD	193	193	175	90,7 %
Total	CD/QCD	1 456	1 430	1 323	92,5 %
CP BOURG EN BRESSE	CSL/QSL	40	40	19	47,5 %
CP GRENOBLE VARCES	CSL/QSL	34	34	28	82,4 %
CP RIOM	CSL/QSL	20	20	11	55,0 %
CP ST ETIENNE LA TALAUDIERE	CSL/QSL	40	38	32	84,2 %
CP VILLEFRANCHE SUR SAONE	CSL/QSL	39	39	16	41,0 %
CSL LYON	CSL/QSL	116	116	90	77,6 %
Total	CSL/QSL	289	287	196	68,3 %
EPM RHONE	EPM	59	59	39	66,1 %
Total	EPM	59	59	39	66,1 %
CP AITON	MA/QMA	219	219	321	146,6 %
CP BOURG EN BRESSE	MA/QMA	351	351	437	124,5 %
CP GRENOBLE VARCES	MA/QMA	232	224	342	152,7 %
CP MOULINS YZEURE	MA/QMA	147	147	242	164,6 %
CP RIOM	MA/QMA	384	384	475	123,7 %

Capacité norme circulaire : la circulaire A.P. 88.05G du 17 mai 1998 définit le mode de calcul de la capacité des établissements pénitentiaires.

Capacité opérationnelle : correspond au nombre de places effectivement disponibles dans les établissements pénitentiaires.

Densité carcérale : ce ratio s'obtient en rapportant le nombre de détenus à la capacité opérationnelle.

Etablissement	Quartier (1)	Capacité norme circulaire	Capacité opérationnelle	Ecroués détenus	Densité carcérale
CP ST ETIENNE LA TALAUDIERE	MA/QMA	287	263	397	151,0 %
CP ST QUENTIN FALLAVIER	MA/QMA	239	239	397	166,1 %
CP VALENCE	MA/QMA	344	344	499	145,1 %
CP VILLEFRANCHE SUR SAONE	MA/QMA	599	599	761	127,0 %
MA AURILLAC	MA/QMA	72	72	84	116,7 %
MA BONNEVILLE	MA/QMA	187	187	301	161,0 %
MA CHAMBERY	MA/QMA	93	93	144	154,8 %
MA LE PUY EN VELAY	MA/QMA	35	31	44	141,9 %
MA LYON CORBAS	MA/QMA	678	678	1 127	166,2 %
MA MONTLUCON	MA/QMA	22	22	36	163,6 %
MA PRIVAS	MA/QMA	57	57	73	128,1 %
<i>Total</i>	<i>MA/QMA</i>	<i>3 946</i>	<i>3 910</i>	<i>5 680</i>	<i>145,3 %</i>
CP MOULINS YZEURE	MC/QMC	123	123	104	84,6 %
CP VALENCE	MC/QMC	114	114	90	78,9 %
<i>Total</i>	<i>MC/QMC</i>	<i>237</i>	<i>237</i>	<i>194</i>	<i>81,9 %</i>
Direction Interrégionale	Total	5 987	5 923	7 432	125,5 %

¹ Seuls les quartiers administratifs sont ici référencés : les places femmes et mineurs sont ainsi comptabilisées dans les quartiers QMA, QCD, QSL, QPA, SAS ou QMC.

Capacité norme circulaire : la circulaire A.P. 88.05G du 17 mai 1998 définit le mode de calcul de la capacité des établissements pénitentiaires.

Capacité opérationnelle : correspond au nombre de places effectivement disponibles dans les établissements pénitentiaires.

Densité carcérale : ce ratio s'obtient en rapportant le nombre de détenus à la capacité opérationnelle.

Tableau 18 : Répartition des personnes détenues par établissement - Direction Interrégionale de Marseille

Effectifs actualisés au : 1^{er} octobre 2023

Champ : Direction Interrégionale de Marseille

Sources :

Effectifs écroués détenus : GENESIS / Traitement : DAP-SDSE, IP Gide-GENESIS / Traitement : DAP pour le détail par quartier

Places opérationnelles : Ministère de la Justice / DAP / SDSP / SP2 - Fichier des places opérationnelles

Etablissement	Quartier (1)	Capacité norme circulaire	Capacité opérationnelle	Ecroués détenus	Densité carcérale
CD CASABIANDA	CD/QCD	194	194	116	59,8 %
CD SALON DE PROVENCE	CD/QCD	650	650	631	97,1 %
CD TARASCON	CD/QCD	650	650	635	97,7 %
CP AVIGNON LE PONTET	CD/QCD	180	180	166	92,2 %
CP BORGIO	CD/QCD	48	48	47	97,9 %
CP MARSEILLE	CD/QCD	60	60	52	86,7 %
CP TOULON LA FARLEDE	CD/QCD	191	191	186	97,4 %
Total	CD/QCD	1 973	1 973	1 833	92,9 %
CP AIX LUYNES	CNE	52	50	44	88,0 %
Total	CNE	52	50	44	88,0 %
CP AIX LUYNES	CSL/QSL	31	31	26	83,9 %
CP AVIGNON LE PONTET	CSL/QSL	51	51	44	86,3 %
CP TOULON LA FARLEDE	CSL/QSL	41	41	29	70,7 %
Total	CSL/QSL	123	123	99	80,5 %
EPM MARSEILLE	EPM	59	59	37	62,7 %
Total	EPM	59	59	37	62,7 %
CP AIX LUYNES	MA/QMA	1 233	1 233	1 803	146,2 %
CP AVIGNON LE PONTET	MA/QMA	394	394	636	161,4 %
CP BORGIO	MA/QMA	193	193	235	121,8 %

Capacité norme circulaire : la circulaire A.P. 88.05G du 17 mai 1998 définit le mode de calcul de la capacité des établissements pénitentiaires.

Capacité opérationnelle : correspond au nombre de places effectivement disponibles dans les établissements pénitentiaires.

Densité carcérale : ce ratio s'obtient en rapportant le nombre de détenus à la capacité opérationnelle.

Etablissement	Quartier (1)	Capacité norme circulaire	Capacité opérationnelle	Ecroués détenus	Densité carcérale
CP MARSEILLE	MA/QMA	513	513	823	160,4 %
CP TOULON LA FARLEDE	MA/QMA	394	394	506	128,4 %
MA AJACCIO	MA/QMA	53	53	60	113,2 %
MA DIGNE LES BAINS	MA/QMA	35	35	23	65,7 %
MA DRAGUIGNAN	MA/QMA	504	504	640	127,0 %
MA GAP	MA/QMA	37	37	29	78,4 %
MA GRASSE	MA/QMA	574	574	632	110,1 %
MA NICE	MA/QMA	355	355	530	149,3 %
<i>Total</i>	<i>MA/QMA</i>	<i>4 285</i>	<i>4 285</i>	<i>5 917</i>	<i>138,1 %</i>
MC ARLES	MC/QMC	160	160	128	80,0 %
<i>Total</i>	<i>MC/QMC</i>	<i>160</i>	<i>160</i>	<i>128</i>	<i>80,0 %</i>
CP AIX LUYNES	SAS	51	51	51	100,0 %
CP MARSEILLE	SAS	137	137	93	67,9 %
<i>Total</i>	<i>SAS</i>	<i>188</i>	<i>188</i>	<i>144</i>	<i>76,6 %</i>
Direction Interrégionale	Total	6 840	6 838	8 202	119,9 %

¹ Seuls les quartiers administratifs sont ici référencés : les places femmes et mineurs sont ainsi comptabilisées dans les quartiers QMA, QCD, QSL, QPA, SAS ou QMC.

Capacité norme circulaire : la circulaire A.P. 88.05G du 17 mai 1998 définit le mode de calcul de la capacité des établissements pénitentiaires.

Capacité opérationnelle : correspond au nombre de places effectivement disponibles dans les établissements pénitentiaires.

Densité carcérale : ce ratio s'obtient en rapportant le nombre de détenus à la capacité opérationnelle.

Tableau 19 : Répartition des personnes détenues par établissement - Direction Interrégionale de Paris

Effectifs actualisés au : 1^{er} octobre 2023

Champ : Direction Interrégionale de Paris

Sources :

Effectifs écroués détenus : GENESIS / Traitement : DAP-SDSE, IP Gide-GENESIS / Traitement : DAP pour le détail par quartier

Places opérationnelles : Ministère de la Justice / DAP / SDSP / SP2 - Fichier des places opérationnelles

Etablissement	Quartier (1)	Capacité norme circulaire	Capacité opérationnelle	Ecroués détenus	Densité carcérale
CD MELUN	CD/QCD	302	302	283	93,7 %
CP MEAUX CHAUCONIN NEUFMONTIERS	CD/QCD	192	192	190	99,0 %
CP SUD FRANCILIEN	CD/QCD	709	709	624	88,0 %
<i>Total</i>	<i>CD/QCD</i>	<i>1 203</i>	<i>1 203</i>	<i>1 097</i>	<i>91,2 %</i>
CP FRESNES	CNE	55	55	46	83,6 %
CP SUD FRANCILIEN	CNE	52	52	9	17,3 %
<i>Total</i>	<i>CNE</i>	<i>107</i>	<i>107</i>	<i>55</i>	<i>51,4 %</i>
CP FRESNES	CPA/QPA	118	118	160	135,6 %
CP MEAUX CHAUCONIN NEUFMONTIERS	CPA/QPA	62	62	75	121,0 %
<i>Total</i>	<i>CPA/QPA</i>	<i>180</i>	<i>180</i>	<i>235</i>	<i>130,6 %</i>
CP BOIS D ARCY	CSL/QSL	61	61	36	59,0 %
CP FRESNES	CSL/QSL	27	27	14	51,9 %
CP NANTERRE	CSL/QSL	92	92	82	89,1 %
CP PARIS LA SANTE	CSL/QSL	100	100	87	87,0 %
CSL CORBEIL ESSONNES	CSL/QSL	80	80	88	110,0 %
CSL GAGNY	CSL/QSL	48	48	71	147,9 %
CSL MELUN	CSL/QSL	43	43	47	109,3 %
<i>Total</i>	<i>CSL/QSL</i>	<i>451</i>	<i>451</i>	<i>425</i>	<i>94,2 %</i>
EPM PORCHEVILLE	EPM	59	59	46	78,0 %
<i>Total</i>	<i>EPM</i>	<i>59</i>	<i>59</i>	<i>46</i>	<i>78,0 %</i>
CP FRESNES	EPSN	84	84	53	63,1 %
<i>Total</i>	<i>EPSN</i>	<i>84</i>	<i>84</i>	<i>53</i>	<i>63,1 %</i>

Capacité norme circulaire : la circulaire A.P. 88.05G du 17 mai 1998 définit le mode de calcul de la capacité des établissements pénitentiaires.

Capacité opérationnelle : correspond au nombre de places effectivement disponibles dans les établissements pénitentiaires.

Densité carcérale : ce ratio s'obtient en rapportant le nombre de détenus à la capacité opérationnelle.

Etablissement	Quartier (1)	Capacité norme circulaire	Capacité opérationnelle	Ecroués détenus	Densité carcérale
CP BOIS D ARCY	MA/QMA	501	501	805	160,7 %
CP FRESNES	MA/QMA	1 338	1 338	1 843	137,7 %
CP MEAUX CHAUCONIN NEUFMONTIERS	MA/QMA	385	385	656	170,4 %
CP NANTERRE	MA/QMA	597	597	941	157,6 %
CP PARIS LA SANTE	MA/QMA	713	713	1 076	150,9 %
CP SUD FRANCILIEN	MA/QMA	11	11	8	72,7 %
MA FLEURY MEROGIS	MA/QMA	2 853	2 853	3 891	136,4 %
MA OSNY	MA/QMA	568	568	891	156,9 %
MA VERSAILLES	MA/QMA	141	141	89	63,1 %
MA VILLEPINTE	MA/QMA	582	582	969	166,5 %
<i>Total</i>	<i>MA/QMA</i>	<i>7 689</i>	<i>7 689</i>	<i>11 169</i>	<i>145,3 %</i>
CP SUD FRANCILIEN	MC/QMC	28	28	21	75,0 %
MC POISSY	MC/QMC	281	240	237	98,8 %
<i>Total</i>	<i>MC/QMC</i>	<i>309</i>	<i>268</i>	<i>258</i>	<i>96,3 %</i>
Direction Interrégionale	Total	10 082	10 041	13 338	132,8 %

¹ Seuls les quartiers administratifs sont ici référencés : les places femmes et mineurs sont ainsi comptabilisées dans les quartiers QMA, QCD, QSL, QPA, SAS ou QMC.

Capacité norme circulaire : la circulaire A.P. 88.05G du 17 mai 1998 définit le mode de calcul de la capacité des établissements pénitentiaires.

Capacité opérationnelle : correspond au nombre de places effectivement disponibles dans les établissements pénitentiaires.

Densité carcérale : ce ratio s'obtient en rapportant le nombre de détenus à la capacité opérationnelle.

Tableau 20 : Répartition des personnes détenues par établissement - Direction Interrégionale de Rennes

Effectifs actualisés au : 1^{er} octobre 2023

Champ : Direction Interrégionale de Rennes

Sources :

Effectifs écroués détenus : GENESIS / Traitement : DAP-SDSE, IP Gide-GENESIS / Traitement : DAP pour le détail par quartier

Places opérationnelles : Ministère de la Justice / DAP / SDSP / SP2 - Fichier des places opérationnelles

Etablissement	Quartier (1)	Capacité norme circulaire	Capacité opérationnelle	Ecroués détenus	Densité carcérale
CD ARGENTAN	CD/QCD	638	638	606	95,0 %
CD VAL DE REUIL	CD/QCD	819	780	768	98,5 %
CP CAEN	CD/QCD	434	425	397	93,4 %
CP LE HAVRE	CD/QCD	391	391	377	96,4 %
CP LORIENT	CD/QCD	40	40	40	100,0 %
CP NANTES	CD/QCD	510	510	490	96,1 %
CP RENNES	CD/QCD	231	174	169	97,1 %
CP RENNES VEZIN	CD/QCD	209	209	187	89,5 %
Total	CD/QCD	3 272	3 167	3 034	95,8 %
CP ALENCON CONDE SUR SARTHE	CSL/QSL	41	41	15	36,6 %
CP NANTES	CSL/QSL	36	36	23	63,9 %
CP RENNES VEZIN	CSL/QSL	26	26	17	65,4 %
Total	CSL/QSL	103	103	55	53,4 %
EPM ORVAULT	EPM	59	58	30	51,7 %
Total	EPM	59	58	30	51,7 %
CP CAEN	MA/QMA	6	6	NC	NC
CP LE HAVRE	MA/QMA	297	297	369	124,2 %
CP LE MANS LES CROISSETTES	MA/QMA	399	399	620	155,4 %
CP LORIENT	MA/QMA	187	187	282	150,8 %
CP NANTES	MA/QMA	508	508	846	166,5 %
CP RENNES	MA/QMA	35	35	NC	NC
CP RENNES VEZIN	MA/QMA	477	477	664	139,2 %

Capacité norme circulaire : la circulaire A.P. 88.05G du 17 mai 1998 définit le mode de calcul de la capacité des établissements pénitentiaires.

Capacité opérationnelle : correspond au nombre de places effectivement disponibles dans les établissements pénitentiaires.

Densité carcérale : ce ratio s'obtient en rapportant le nombre de détenus à la capacité opérationnelle.

Etablissement	Quartier (1)	Capacité norme circulaire	Capacité opérationnelle	Ecroués détenus	Densité carcérale
MA ANGERS	MA/QMA	266	266	455	171,1 %
MA BREST	MA/QMA	254	254	408	160,6 %
MA CAEN	MA/QMA	269	269	437	162,5 %
MA CHERBOURG	MA/QMA	46	46	45	97,8 %
MA COUTANCES	MA/QMA	48	48	68	141,7 %
MA EVREUX	MA/QMA	162	162	288	177,8 %
MA FONTENAY LE COMTE	MA/QMA	39	39	78	200,0 %
MA LA ROCHE SUR YON	MA/QMA	39	39	79	202,6 %
MA LAVAL	MA/QMA	71	56	116	207,1 %
MA ROUEN	MA/QMA	614	614	639	104,1 %
MA ST BRIEUC	MA/QMA	85	85	164	192,9 %
MA ST MALO	MA/QMA	82	82	132	161,0 %
MA VANNES	MA/QMA	51	51	93	182,4 %
<i>Total</i>	<i>MA/QMA</i>	<i>3 935</i>	<i>3 920</i>	<i>5 820</i>	<i>148,5 %</i>
CP ALENCON CONDE SUR SARTHE	MC/QMC	135	135	106	78,5 %
<i>Total</i>	<i>MC/QMC</i>	<i>135</i>	<i>135</i>	<i>106</i>	<i>78,5 %</i>
CP LE MANS LES CROISSETTES	SAS	90	90	13	14,4 %
<i>Total</i>	<i>SAS</i>	<i>90</i>	<i>90</i>	<i>13</i>	<i>14,4 %</i>
Direction Interrégionale	Total	7 594	7 473	9 058	121,2 %

¹ Seuls les quartiers administratifs sont ici référencés : les places femmes et mineurs sont ainsi comptabilisées dans les quartiers QMA, QCD, QSL, QPA, SAS ou QMC.

Capacité norme circulaire : la circulaire A.P. 88.05G du 17 mai 1998 définit le mode de calcul de la capacité des établissements pénitentiaires.

Capacité opérationnelle : correspond au nombre de places effectivement disponibles dans les établissements pénitentiaires.

Densité carcérale : ce ratio s'obtient en rapportant le nombre de détenus à la capacité opérationnelle.

Tableau 21 : Répartition des personnes détenues par établissement - Direction Interrégionale de Strasbourg

Effectifs actualisés au : 1^{er} octobre 2023

Champ : Direction Interrégionale de Strasbourg

Sources :

Effectifs écroués détenus : GENESIS / Traitement : DAP-SDSE, IP Gide-GENESIS / Traitement : DAP pour le détail par quartier

Places opérationnelles : Ministère de la Justice / DAP / SDSP / SP2 - Fichier des places opérationnelles

Etablissement	Quartier (1)	Capacité norme circulaire	Capacité opérationnelle	Ecroués détenus	Densité carcérale
CD ECROUVES	CD/QCD	268	268	240	89,6 %
CD MONTMEDY	CD/QCD	335	335	314	93,7 %
CD OERMINGEN	CD/QCD	268	268	251	93,7 %
CD ST MIHIEL	CD/QCD	391	391	364	93,1 %
CD TOUL	CD/QCD	427	427	390	91,3 %
CD VILLENAUXE LA GRANDE	CD/QCD	606	414	390	94,2 %
CP MULHOUSE LUTTERBACH	CD/QCD	180	180	173	96,1 %
Total	CD/QCD	2 475	2 283	2 122	92,9 %
CP METZ	CPA/QPA	47	47	43	91,5 %
Total	CPA/QPA	47	47	43	91,5 %
CP MULHOUSE LUTTERBACH	CSL/QSL	32	18	25	138,9 %
CSL MAXEVILLE	CSL/QSL	52	52	28	53,8 %
CSL SOUFFELWEYERSHEIM	CSL/QSL	53	53	35	66,0 %
CSL VAL DE BRIEY	CSL/QSL	25	25	15	60,0 %
Total	CSL/QSL	162	148	103	69,6 %
CP METZ	MA/QMA	403	403	554	137,5 %
CP MULHOUSE LUTTERBACH	MA/QMA	340	340	551	162,1 %
MA BAR LE DUC	MA/QMA	80	80	80	100,0 %
MA CHALONS EN CHAMPAGNE	MA/QMA	310	310	298	96,1 %

Capacité norme circulaire : la circulaire A.P. 88.05G du 17 mai 1998 définit le mode de calcul de la capacité des établissements pénitentiaires.

Capacité opérationnelle : correspond au nombre de places effectivement disponibles dans les établissements pénitentiaires.

Densité carcérale : ce ratio s'obtient en rapportant le nombre de détenus à la capacité opérationnelle.

Etablissement	Quartier (1)	Capacité norme circulaire	Capacité opérationnelle	Ecroués détenus	Densité carcérale
MA CHARLEVILLE MEZIERES	MA/QMA	55	55	48	87,3 %
MA CHAUMONT	MA/QMA	78	78	96	123,1 %
MA EPINAL	MA/QMA	298	298	287	96,3 %
MA NANCY MAXEVILLE	MA/QMA	663	663	630	95,0 %
MA REIMS	MA/QMA	153	153	167	109,2 %
MA SARREGUEMINES	MA/QMA	71	71	90	126,8 %
MA STRASBOURG	MA/QMA	432	432	712	164,8 %
MA TROYES	MA/QMA	112	112	90	80,4 %
<i>Total</i>	<i>MA/QMA</i>	<i>2 995</i>	<i>2 995</i>	<i>3 603</i>	<i>120,3 %</i>
MC ENSISHEIM	MC/QMC	215	200	183	91,5 %
<i>Total</i>	<i>MC/QMC</i>	<i>215</i>	<i>200</i>	<i>183</i>	<i>91,5 %</i>
Direction Interrégionale	Total	5 894	5 673	6 054	106,7 %

¹ Seuls les quartiers administratifs sont ici référencés : les places femmes et mineurs sont ainsi comptabilisées dans les quartiers QMA, QCD, QSL, QPA, SAS ou QMC.

Capacité norme circulaire : la circulaire A.P. 88.05G du 17 mai 1998 définit le mode de calcul de la capacité des établissements pénitentiaires.

Capacité opérationnelle : correspond au nombre de places effectivement disponibles dans les établissements pénitentiaires.

Densité carcérale : ce ratio s'obtient en rapportant le nombre de détenus à la capacité opérationnelle.

Tableau 22 : Répartition des personnes détenues par établissement - Direction Interrégionale de Toulouse

Effectifs actualisés au : 1^{er} octobre 2023

Champ : Direction Interrégionale de Toulouse

Sources :

Effectifs écroués détenus : GENESIS / Traitement : DAP-SDSE, IP Gide-GENESIS / Traitement : DAP pour le détail par quartier

Places opérationnelles : Ministère de la Justice / DAP / SDSP / SP2 - Fichier des places opérationnelles

Etablissement	Quartier (1)	Capacité norme circulaire	Capacité opérationnelle	Ecroués détenus	Densité carcérale
CD MURET	CD/QCD	620	620	593	95,6 %
CD ST SULPICE LA POINTE	CD/QCD	99	99	NC	NC
CP BEZIERS	CD/QCD	420	420	408	97,1 %
CP LANNEMEZAN	CD/QCD	20	10	NC	NC
CP PERPIGNAN	CD/QCD	333	333	329	98,8 %
Total	CD/QCD	1 492	1 482	1 418	95,7 %
CP BEZIERS	CSL/QSL	20	20	9	45,0 %
CP TOULOUSE SEYSSES	CSL/QSL	101	52	42	80,8 %
CP VILLENEUVE LES MAGUELONE	CSL/QSL	24	24	15	62,5 %
Total	CSL/QSL	145	96	66	68,8 %
EPM LAVAUUR	EPM	59	58	42	72,4 %
Total	EPM	59	58	42	72,4 %
CP BEZIERS	MA/QMA	389	389	635	163,2 %
CP PERPIGNAN	MA/QMA	196	196	395	201,5 %
CP TOULOUSE SEYSSES	MA/QMA	580	580	1 082	186,6 %
CP VILLENEUVE LES MAGUELONE	MA/QMA	607	607	850	140,0 %
MA ALBI	MA/QMA	105	105	175	166,7 %
MA CARCASSONNE	MA/QMA	64	64	136	212,5 %
MA FOIX	MA/QMA	67	65	126	193,8 %
MA MENDE	MA/QMA	49	49	58	118,4 %
MA MONTAUBAN	MA/QMA	142	142	215	151,4 %

Capacité norme circulaire : la circulaire A.P. 88.05G du 17 mai 1998 définit le mode de calcul de la capacité des établissements pénitentiaires.

Capacité opérationnelle : correspond au nombre de places effectivement disponibles dans les établissements pénitentiaires.

Densité carcérale : ce ratio s'obtient en rapportant le nombre de détenus à la capacité opérationnelle.

Etablissement	Quartier (1)	Capacité norme circulaire	Capacité opérationnelle	Ecroués détenus	Densité carcérale
MA NIMES	MA/QMA	200	200	453	226,5 %
MA RODEZ	MA/QMA	99	99	164	165,7 %
MA TARBES	MA/QMA	70	70	112	160,0 %
<i>Total</i>	<i>MA/QMA</i>	<i>2 568</i>	<i>2 566</i>	<i>4 401</i>	<i>171,5 %</i>
CP LANNEMEZAN	MC/QMC	212	162	135	83,3 %
<i>Total</i>	<i>MC/QMC</i>	<i>212</i>	<i>162</i>	<i>135</i>	<i>83,3 %</i>
CP TOULOUSE SEYSSES	SAS	60	60	56	93,3 %
CP VILLENEUVE LES MAGUELONE	SAS	150	150	119	79,3 %
<i>Total</i>	<i>SAS</i>	<i>210</i>	<i>210</i>	<i>175</i>	<i>83,3 %</i>
Direction Interrégionale	Total	4 686	4 574	6 237	136,4 %

¹ Seuls les quartiers administratifs sont ici référencés : les places femmes et mineurs sont ainsi comptabilisées dans les quartiers QMA, QCD, QSL, QPA, SAS ou QMC.

Capacité norme circulaire : la circulaire A.P. 88.05G du 17 mai 1998 définit le mode de calcul de la capacité des établissements pénitentiaires.

Capacité opérationnelle : correspond au nombre de places effectivement disponibles dans les établissements pénitentiaires.

Densité carcérale : ce ratio s'obtient en rapportant le nombre de détenus à la capacité opérationnelle.

Tableau 23 : Répartition des personnes détenues par établissement - Direction d'Outre-Mer

Effectifs actualisés au : 1^{er} octobre 2023

Champ : Direction des Services Pénitentiaires d'Outre-Mer

Sources :

Effectifs écroués détenus : GENESIS / Traitement : DAP-SDSE, IP Gide-GENESIS / Traitement : DAP pour le détail par quartier

Places opérationnelles : Ministère de la Justice / DAP / SDSP / SP2 - Fichier des places opérationnelles

Etablissement	Quartier (1)	Capacité norme circulaire	Capacité opérationnelle	Ecroués détenus	Densité carcérale
CD KONE	CD/QCD	120	120	105	87,5 %
CD LE PORT	CD/QCD	507	507	493	97,2 %
CD TATUTU DE PAPEARI	CD/QCD	410	410	327	79,8 %
CP BAIE MAHAULT	CD/QCD	239	239	233	97,5 %
CP DUCOS	CD/QCD	368	367	382	104,1 %
CP FAAA NUUTANIA	CD/QCD	16	16	NC	NC
CP MAJICAVO	CD/QCD	114	114	283	248,2 %
CP NOUMEA	CD/QCD	218	218	306	140,4 %
CP REMIRE MONTJOLY	CD/QCD	343	343	430	125,4 %
CP ST DENIS	CD/QCD	17	17	20	117,6 %
CP ST PIERRE ET MIQUELON	CD/QCD	4	4	0	0,0 %
CP TAIHAE	CD/QCD	5	5	NC	NC
CP UTUROA	CD/QCD	20	20	11	55,0 %
Total	CD/QCD	2 381	2 380	2 600	109,2 %
CP FAAA NUUTANIA	CPA/QPA	20	20	24	120,0 %
Total	CPA/QPA	20	20	24	120,0 %
CP BAIE MAHAULT	MA/QMA	251	251	467	186,1 %
CP DUCOS	MA/QMA	373	371	621	167,4 %
CP FAAA NUUTANIA	MA/QMA	134	134	175	130,6 %
CP MAJICAVO	MA/QMA	164	164	266	162,2 %
CP MATA UTU	MA/QMA	5	5	NC	NC

Capacité norme circulaire : la circulaire A.P. 88.05G du 17 mai 1998 définit le mode de calcul de la capacité des établissements pénitentiaires.

Capacité opérationnelle : correspond au nombre de places effectivement disponibles dans les établissements pénitentiaires.

Densité carcérale : ce ratio s'obtient en rapportant le nombre de détenus à la capacité opérationnelle.

Etablissement	Quartier (1)	Capacité norme circulaire	Capacité opérationnelle	Ecroués détenus	Densité carcérale
CP NOUMEA	MA/QMA	196	196	284	144,9 %
CP REMIRE MONTJOLY	MA/QMA	273	273	571	209,2 %
CP ST DENIS	MA/QMA	558	558	716	128,3 %
CP ST PIERRE ET MIQUELON	MA/QMA	7	7	NC	NC
MA BASSE TERRE	MA/QMA	129	129	181	140,3 %
MA ST PIERRE	MA/QMA	114	114	NC	NC
<i>Total</i>	<i>MA/QMA</i>	<i>2 204</i>	<i>2 202</i>	<i>3 397</i>	<i>154,3 %</i>
Direction Interrégionale	Total	4 605	4 602	6 021	130,8 %

¹ Seuls les quartiers administratifs sont ici référencés : les places femmes et mineurs sont ainsi comptabilisées dans les quartiers QMA, QCD, QSL, QPA, SAS ou QMC.

Capacité norme circulaire : la circulaire A.P. 88.05G du 17 mai 1998 définit le mode de calcul de la capacité des établissements pénitentiaires.

Capacité opérationnelle : correspond au nombre de places effectivement disponibles dans les établissements pénitentiaires.

Densité carcérale : ce ratio s'obtient en rapportant le nombre de détenus à la capacité opérationnelle.

Tableau 24 : Répartition des personnes détenues par sexe et par Direction Interrégionale

Effectifs actualisés au : 1^{er} octobre 2023

Champ : Métropole et Outre-Mer

Source : GENESIS / Traitement : DAP-SDSE

Direction Interrégionale	Femmes détenues	Hommes détenus	Total détenus	Pourcentage de femmes détenues (%)
DISP BORDEAUX	175	5 875	6 050	2,9 %
DISP DIJON	203	4 566	4 769	4,3 %
DISP LILLE	257	6 924	7 181	3,6 %
DISP LYON	220	7 212	7 432	3,0 %
DISP MARSEILLE	237	7 965	8 202	2,9 %
DISP PARIS	471	12 867	13 338	3,5 %
DISP RENNES	367	8 691	9 058	4,1 %
DISP STRASBOURG	167	5 887	6 054	2,8 %
DISP TOULOUSE	166	6 071	6 237	2,7 %
<i>Total Métropole</i>	2 263	66 058	68 321	3,3 %
DSPOM	205	5 816	6 021	3,4 %
Total France entière	2 468	71 874	74 342	3,3 %

Tableau 25 : Répartition des écroués mineurs selon la catégorie pénale

Effectifs actualisés au : 1^{er} octobre 2023

Champ : Métropole et Outre-Mer

Source : GENESIS / Traitement : DAP-SDSE

Niveau	Prévenus		Condamnés et condamnés-prévenus écroués		Ecroués mineurs
	PR	Pourcentage PR	CO et CP	Pourcentage CO et CP	
Métropole	351	54,0 %	299	46,0 %	650
Outre-Mer	49	58,3 %	35	41,7 %	84
Total France entière	400	54,5 %	334	45,5 %	734

Effectifs mineurs garçons et filles confondus.

Tableau 26 : Evolution mensuelle des écroués mineurs

Effectifs actualisés au : 1^{er} octobre 2023

Champ : Métropole et Outre-Mer

Source : GENESIS / Traitement : DAP-SDSE

Date	Détenus			Détenus mineurs	Non détenus	Ecroués	
	PR	CP	CO détenus		CO non détenus	Ecroués mineurs	Variation mensuelle
2021-10-01	546	15	152	713	20	733	–
2021-11-01	521	23	164	708	18	726	-1,0 %
2021-12-01	451	16	199	666	22	688	-5,2 %
2022-01-01	401	11	207	619	36	655	-4,8 %
2022-02-01	404	15	205	624	37	661	0,9 %
2022-03-01	415	16	201	632	45	677	2,4 %
2022-04-01	407	17	234	658	40	698	3,1 %
2022-05-01	395	15	228	638	40	678	-2,9 %
2022-06-01	432	19	233	684	45	729	7,5 %
2022-07-01	397	25	243	665	39	704	-3,4 %
2022-08-01	384	19	226	629	51	680	-3,4 %
2022-09-01	395	16	236	647	39	686	0,9 %
2022-10-01	407	26	235	668	36	704	2,6 %

Effectifs mineurs garçons et filles confondus.

Date	Détenus				Non détenus	Ecroués	
	PR	CP	CO détenus	Détenus mineurs	CO non détenus	Ecroués mineurs	Variation mensuelle
2022-11-01	412	20	242	674	35	709	0,7 %
2022-12-01	384	15	260	659	39	698	-1,6 %
2023-01-01	374	12	228	614	42	656	-6,0 %
2023-02-01	400	16	224	640	47	687	4,7 %
2023-03-01	396	20	214	630	50	680	-1,0 %
2023-04-01	402	25	218	645	59	704	3,5 %
2023-05-01	412	14	217	643	44	687	-2,4 %
2023-06-01	439	17	215	671	44	715	4,1 %
2023-07-01	447	19	233	699	46	745	4,2 %
2023-08-01	419	23	248	690	61	751	0,8 %
2023-09-01	369	18	271	658	56	714	-4,9 %
2023-10-01	400	24	256	680	54	734	2,8 %

Effectifs mineurs garçons et filles confondus.

Graphique 27 : Courbe d'évolution mensuelle des écoués mineurs

Effectifs actualisés au : 1^{er} octobre 2023

Champ : Métropole et Outre-Mer

Source : GENESIS / Traitement : DAP-SDSE

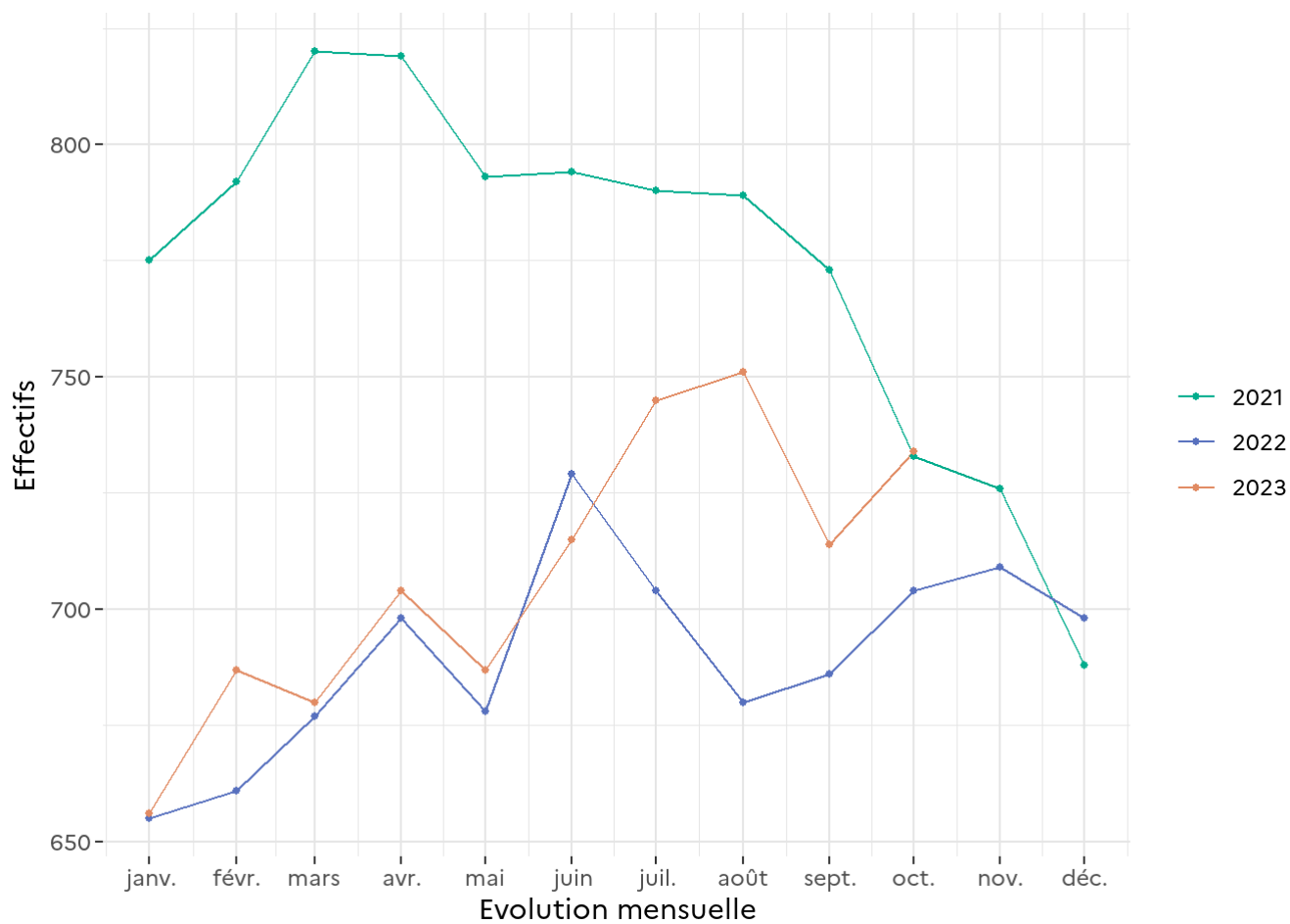


Tableau 28 : Effectifs des écroués détenus mineurs

Effectifs actualisés au : 1^{er} octobre 2023

Champ : Métropole et Outre-Mer

Source : GENESIS / Traitement : DAP-SDSE

Niveau	Ecroués détenus mineurs	Ecroués détenus	Proportion de détenus mineurs (%)
Métropole	601	68 321	0,9 %
Outre-Mer	79	6 021	1,3 %
Total France entière	680	74 342	0,9 %

Effectifs mineurs garçons et filles confondus.

Tableau 29 : Taux d'occupation des places mineurs par établissement

Effectifs actualisés au : 1^{er} octobre 2023

Champ : Métropole et Outre-Mer

Sources :

Effectifs écroués détenus : GENESIS / Traitement : DAP-SDSE

Places opérationnelles : Ministère de la Justice / DAP / SDSP / SP2 - Fichier des places opérationnelles

Direction Interrégionale	Etablissement	Taux d'occupation des places mineurs
DISP BORDEAUX	CP BORDEAUX GRADIGNAN	60,9 %
DISP BORDEAUX	MA ANGOULEME	100,0 %
DISP BORDEAUX	MA LIMOGES	70,0 %
DISP BORDEAUX	MA PAU	60,0 %
<i>DISP BORDEAUX</i>	<i>Total Direction Interrégionale</i>	<i>70,2 %</i>
DISP DIJON	CP VARENNES LE GRAND	68,8 %
DISP DIJON	CSL BESANCON	0,0 %
DISP DIJON	MA BESANCON	50,0 %
DISP DIJON	MA DIJON	63,6 %
DISP DIJON	MA TOURS	50,0 %
<i>DISP DIJON</i>	<i>Total Direction Interrégionale</i>	<i>56,9 %</i>
DISP LILLE	CP LAON	46,7 %

Effectifs garçons et filles confondus.

Certains écroués mineurs peuvent être dans de rares cas hébergés en dehors des places mineurs (taux d'occupation signalé par un tiret).

Le taux d'occupation des places mineurs est calculé selon le ratio suivant : (mineurs détenus sur places mineurs + majeurs détenus sur places mineurs) / places mineurs.

Il est à noter que certains taux d'occupation des places mineurs peuvent être surestimés en raison d'une déclaration incorrecte de son âge par la personne écrouée.

Direction Interrégionale	Etablissement	Taux d'occupation des places mineurs
DISP LILLE	CP LIANCOURT	40,0 %
DISP LILLE	CP LONGUENESSE	60,0 %
DISP LILLE	EPM QUIEVRECHAIN	67,8 %
<i>DISP LILLE</i>	<i>Total Direction Interrégionale</i>	<i>58,8 %</i>
DISP LYON	CP GRENOBLE VARCES	45,5 %
DISP LYON	CP MOULINS YZEURE	50,0 %
DISP LYON	EPM RHONE	66,1 %
DISP LYON	MA BONNEVILLE	30,0 %
DISP LYON	MA LYON CORBAS	–
<i>DISP LYON</i>	<i>Total Direction Interrégionale</i>	<i>54,1 %</i>
DISP MARSEILLE	CP AIX LUYNES	80,8 %
DISP MARSEILLE	CP AVIGNON LE PONTET	30,0 %
DISP MARSEILLE	CP BORGIO	25,0 %
DISP MARSEILLE	CP MARSEILLE	66,7 %
DISP MARSEILLE	EPM MARSEILLE	62,7 %
DISP MARSEILLE	MA GRASSE	41,9 %
<i>DISP MARSEILLE</i>	<i>Total Direction Interrégionale</i>	<i>56,4 %</i>
DISP PARIS	CP FRESNES	–
DISP PARIS	CP NANTERRE	72,2 %
DISP PARIS	EPM PORCHEVILLE	78,0 %
DISP PARIS	MA FLEURY MEROGIS	47,0 %
DISP PARIS	MA VILLEPINTE	65,0 %
<i>DISP PARIS</i>	<i>Total Direction Interrégionale</i>	<i>59,0 %</i>
DISP RENNES	CP LE HAVRE	46,7 %
DISP RENNES	CP RENNES	–
DISP RENNES	EPM ORVAULT	51,7 %
DISP RENNES	MA BREST	70,0 %
DISP RENNES	MA CAEN	40,0 %
DISP RENNES	MA ROUEN	35,7 %

Effectifs garçons et filles confondus.

Certains écroués mineurs peuvent être dans de rares cas hébergés en dehors des places mineurs (taux d'occupation signalé par un tiret).

Le taux d'occupation des places mineurs est calculé selon le ratio suivant : (mineurs détenus sur places mineurs + majeurs détenus sur places mineurs) / places mineurs.

Il est à noter que certains taux d'occupation des places mineurs peuvent être surestimés en raison d'une déclaration incorrecte de son âge par la personne écrouée.

Direction Interrégionale	Etablissement	Taux d'occupation des places mineurs
<i>DISP RENNES</i>	<i>Total Direction Interrégionale</i>	47,9 %
DISP STRASBOURG	CP METZ	42,9 %
DISP STRASBOURG	CP MULHOUSE LUTTERBACH	80,0 %
DISP STRASBOURG	CSL MAXEVILLE	0,0 %
DISP STRASBOURG	CSL SOUFFELWEYERSHEIM	0,0 %
DISP STRASBOURG	MA CHAUMONT	30,0 %
DISP STRASBOURG	MA EPINAL	38,9 %
DISP STRASBOURG	MA REIMS	50,0 %
DISP STRASBOURG	MA STRASBOURG	84,2 %
<i>DISP STRASBOURG</i>	<i>Total Direction Interrégionale</i>	55,8 %
DISP TOULOUSE	CP PERPIGNAN	91,7 %
DISP TOULOUSE	CP VILLENEUVE LES MAGUELONE	75,0 %
DISP TOULOUSE	EPM LAVAUUR	72,4 %
<i>DISP TOULOUSE</i>	<i>Total Direction Interrégionale</i>	75,6 %
DSPOM	CP BAIE MAHAULT	53,3 %
DSPOM	CP DUCOS	26,7 %
DSPOM	CP FAAA NUUTANIA	50,0 %
DSPOM	CP MAJICAVO	73,3 %
DSPOM	CP NOUMEA	44,4 %
DSPOM	CP REMIRE MONTJOLY	95,2 %
DSPOM	CP ST DENIS	37,5 %
DSPOM	CP ST PIERRE ET MIQUELON	0,0 %
<i>DSPOM</i>	<i>Total Direction Interrégionale</i>	54,5 %
Total	France entière	57,8 %

Effectifs garçons et filles confondus.

Certains écroués mineurs peuvent être dans de rares cas hébergés en dehors des places mineurs (taux d'occupation signalé par un tiret).

Le taux d'occupation des places mineurs est calculé selon le ratio suivant : (mineurs détenus sur places mineurs + majeurs détenus sur places mineurs) / places mineurs.

Il est à noter que certains taux d'occupation des places mineurs peuvent être surestimés en raison d'une déclaration incorrecte de son âge par la personne écrouée.

Tableau 30 : Effectifs des femmes écrouées

Effectifs actualisés au : 1^{er} octobre 2023

Champ : Métropole et Outre-Mer

Source : GENESIS / Traitement : DAP-SDSE

Niveau	Femmes détenues	Détenus	Proportion de femmes détenues (%)	Femmes écrouées	Ecroués	Proportion de femmes écrouées (%)
Métropole	2 263	68 321	3,3 %	3 023	82 489	3,7 %
Outre-Mer	205	6 021	3,4 %	264	7 157	3,7 %
Total France entière	2 468	74 342	3,3 %	3 287	89 646	3,7 %

Effectifs majeures et mineures confondus.

Tableau 31 : Répartition des femmes écrouées selon la catégorie pénale

Effectifs actualisés au : 1^{er} octobre 2023

Champ : Métropole et Outre-Mer

Source : GENESIS / Traitement : DAP-SDSE

Niveau	Prévenues		Condamnées et condamnées-prévenues écrouées		Femmes écrouées
	PR	Pourcentage PR	CO et CP	Pourcentage CO et CP	
Métropole	830	27,5 %	2 193	72,5 %	3 023
Outre-Mer	70	26,5 %	194	73,5 %	264
Total France entière	900	27,4 %	2 387	72,6 %	3 287

Effectifs majeures et mineures confondus.

Tableau 32 : Femmes écrouées disposant d'un aménagement de peine ou d'une libération sous contrainte

Effectifs actualisés au : 1^{er} octobre 2023

Champ : Métropole et Outre-Mer

Sources :

GENESIS / Traitement : DAP-SDSE pour l'effectif de femmes écrouées

IP Gide-GENESIS / Traitement : DAP pour les AP et LSC

Direction Interrégionale	Femmes écrouées hors AP ou LSC	Ensemble des AP et LSC
DISP BORDEAUX	171	94
DISP DIJON	196	60
DISP LILLE	257	78
DISP LYON	217	79
DISP MARSEILLE	235	121
DISP PARIS	462	89
DISP RENNES	363	99
DISP STRASBOURG	165	90
DISP TOULOUSE	165	82
<i>Total Métropole</i>	<i>2 231</i>	<i>792</i>
DSPOM	202	62
Total France entière	2 433	854

Sont pris en compte à la fois les DDSE, PEH, PENH et SL dans le cadre d'un aménagement de peine (AP) et ceux dans le cadre d'une libération sous contrainte (LSC).

Effectifs majeures et mineures confondus.

Tableau 33 : Evolution mensuelle des femmes écrouées

Effectifs actualisés au : 1^{er} octobre 2023

Champ : Métropole et Outre-Mer

Source : GENESIS / Traitement : DAP-SDSE

Date	Détenues				Non détenues	Ecrouées	
	PR	CP	CO détenues	Femmes détenues	CO non détenues	Femmes écrouées	Variation mensuelle
2021-10-01	808	38	1 360	2 206	748	2 954	-
2021-11-01	824	40	1 379	2 243	723	2 966	0,4 %
2021-12-01	809	42	1 382	2 233	749	2 982	0,5 %
2022-01-01	814	46	1 359	2 219	721	2 940	-1,4 %
2022-02-01	819	45	1 359	2 223	764	2 987	1,6 %
2022-03-01	824	37	1 369	2 230	801	3 031	1,5 %
2022-04-01	814	36	1 417	2 267	832	3 099	2,2 %
2022-05-01	818	34	1 426	2 278	847	3 125	0,8 %
2022-06-01	807	43	1 432	2 282	857	3 139	0,4 %
2022-07-01	832	42	1 401	2 275	863	3 138	0,0 %
2022-08-01	788	32	1 421	2 241	828	3 069	-2,2 %
2022-09-01	798	42	1 381	2 221	780	3 001	-2,2 %
2022-10-01	812	47	1 384	2 243	754	2 997	-0,1 %
2022-11-01	847	55	1 429	2 331	742	3 073	2,5 %
2022-12-01	848	53	1 458	2 359	765	3 124	1,7 %
2023-01-01	840	43	1 403	2 286	807	3 093	-1,0 %
2023-02-01	878	51	1 386	2 315	853	3 168	2,4 %
2023-03-01	880	48	1 420	2 348	873	3 221	1,7 %
2023-04-01	866	50	1 440	2 356	853	3 209	-0,4 %
2023-05-01	866	43	1 447	2 356	859	3 215	0,2 %
2023-06-01	885	47	1 461	2 393	868	3 261	1,4 %
2023-07-01	924	51	1 488	2 463	910	3 373	3,4 %
2023-08-01	911	45	1 515	2 471	865	3 336	-1,1 %
2023-09-01	897	46	1 523	2 466	830	3 296	-1,2 %
2023-10-01	900	43	1 525	2 468	819	3 287	-0,3 %

Effectifs majeures et mineures confondus.

Graphique 34 : Courbe d'évolution mensuelle des femmes écrouées

Effectifs actualisés au : 1^{er} octobre 2023

Champ : Métropole et Outre-Mer

Source : GENESIS / Traitement : DAP-SDSE

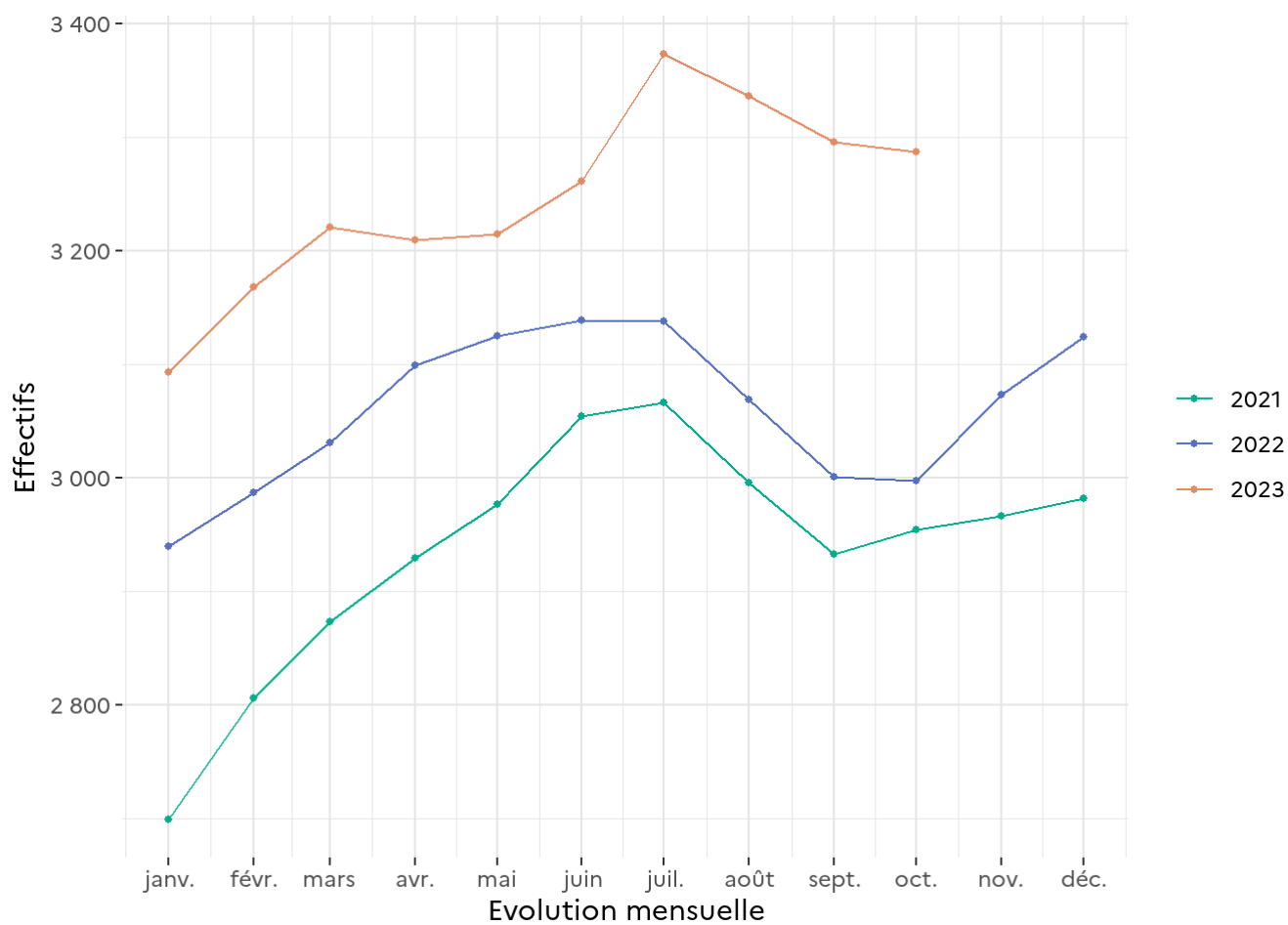


Tableau 35 : Répartition des femmes détenues par établissement

Effectifs actualisés au : 1^{er} octobre 2023

Champ : Métropole et Outre-Mer

Sources :

Effectif des femmes détenues : GENESIS / Traitement : DAP-SDSE

Effectif des places opérationnelles : Ministère de la Justice / DAP / SDSP / SP2 - Fichier des places opérationnelles

Direction Interrégionale	Etablissement	Femmes détenues sur places femmes	Places femmes	Taux d'occupation des places femmes
DISP BORDEAUX	CP BORDEAUX GRADIGNAN	48	27	177,8 %
DISP BORDEAUX	CP POITIERS VIVONNE	46	35	131,4 %
DISP BORDEAUX	MA AGEN	13	21	61,9 %
DISP BORDEAUX	MA ANGOULEME	10	11	90,9 %
DISP BORDEAUX	MA LIMOGES	18	11	163,6 %
DISP BORDEAUX	MA PAU	34	38	89,5 %
DISP BORDEAUX	MA SAINTES	6	5	120,0 %
<i>DISP BORDEAUX</i>	<i>Total Direction Interrégionale</i>	<i>175</i>	<i>148</i>	<i>118,2 %</i>
DISP DIJON	CD JOUX LA VILLE	93	91	102,2 %
DISP DIJON	CP ORLEANS SARAN	55	29	189,7 %
DISP DIJON	MA BOURGES	24	17	141,2 %
DISP DIJON	MA DIJON	31	34	91,2 %
<i>DISP DIJON</i>	<i>Total Direction Interrégionale</i>	<i>203</i>	<i>171</i>	<i>118,7 %</i>
DISP LILLE	CD BAPAUME	70	99	70,7 %
DISP LILLE	CP BEAUVAIS	NC	NC	77,1 %
DISP LILLE	CP LILLE LOOS SEQUEDIN	131	149	87,9 %
DISP LILLE	EPM QUIEVRECHAIN	NC	NC	50,0 %
<i>DISP LILLE</i>	<i>Total Direction Interrégionale</i>	<i>257</i>	<i>322</i>	<i>79,8 %</i>
DISP LYON	CD ROANNE	55	63	87,3 %
DISP LYON	CP GRENOBLE VARCES	NC	NC	0,0 %

Effectifs majeures et mineures confondus.

Certaines femmes écrouées peuvent être dans de rares cas hébergées en dehors des places femmes (taux d'occupation signalé par un tiret).

Le taux d'occupation des places femmes est calculé selon le ratio suivant : femmes détenues sur des places femmes / places femmes.

Direction Interrégionale	Etablissement	Femmes détenues sur places femmes	Places femmes	Taux d'occupation des places femmes
DISP LYON	CP RIOM	30	32	93,8 %
DISP LYON	CP ST ETIENNE LA TALAUDIERE	19	18	105,6 %
DISP LYON	CSL LYON	NC	NC	30,0 %
DISP LYON	EPM RHONE	NC	NC	0,0 %
DISP LYON	MA BONNEVILLE	22	22	100,0 %
DISP LYON	MA LYON CORBAS	91	60	151,7 %
<i>DISP LYON</i>	<i>Total Direction Interrégionale</i>	220	214	102,8 %
DISP MARSEILLE	CP BORGIO	17	17	100,0 %
DISP MARSEILLE	CP MARSEILLE	189	181	104,4 %
DISP MARSEILLE	MA NICE	31	39	79,5 %
<i>DISP MARSEILLE</i>	<i>Total Direction Interrégionale</i>	237	237	100,0 %
DISP PARIS	CP FRESNES	112	104	107,7 %
DISP PARIS	CP SUD FRANCILIEN	72	88	81,8 %
DISP PARIS	CSL CORBEIL ESSONNES	6	10	60,0 %
DISP PARIS	MA FLEURY MEROGIS	225	235	95,7 %
DISP PARIS	MA VERSAILLES	56	65	86,2 %
<i>DISP PARIS</i>	<i>Total Direction Interrégionale</i>	471	502	93,8 %
DISP RENNES	CP CAEN	0	0	–
DISP RENNES	CP NANTES	59	41	143,9 %
DISP RENNES	CP RENNES	205	209	98,1 %
DISP RENNES	CP RENNES VEZIN	0	0	–
DISP RENNES	EPM ORVAULT	0	3	0,0 %
DISP RENNES	MA BREST	17	20	85,0 %
DISP RENNES	MA CAEN	30	37	81,1 %
DISP RENNES	MA ROUEN	46	58	79,3 %
<i>DISP RENNES</i>	<i>Total Direction Interrégionale</i>	357	368	97,0 %

Effectifs majeures et mineures confondus.

Certaines femmes écrouées peuvent être dans de rares cas hébergées en dehors des places femmes (taux d'occupation signalé par un tiret).

Le taux d'occupation des places femmes est calculé selon le ratio suivant : femmes détenues sur des places femmes / places femmes.

Direction Interrégionale	Etablissement	Femmes détenues sur places femmes	Places femmes	Taux d'occupation des places femmes
DISP STRASBOURG	CP METZ	26	19	136,8 %
DISP STRASBOURG	CP MULHOUSE LUTTERBACH	42	40	105,0 %
DISP STRASBOURG	CSL MAXEVILLE	NC	NC	33,3 %
DISP STRASBOURG	CSL SOUFFELWEYERSHEIM	NC	NC	0,0 %
DISP STRASBOURG	MA CHALONS EN CHAMPAGNE	28	35	80,0 %
DISP STRASBOURG	MA EPINAL	19	17	111,8 %
DISP STRASBOURG	MA NANCY MAXEVILLE	28	30	93,3 %
DISP STRASBOURG	MA STRASBOURG	22	19	115,8 %
<i>DISP STRASBOURG</i>	<i>Total Direction Interrégionale</i>	<i>167</i>	<i>170</i>	<i>98,2 %</i>
DISP TOULOUSE	CP PERPIGNAN	53	28	189,3 %
DISP TOULOUSE	CP TOULOUSE SEYSSES	60	45	133,3 %
DISP TOULOUSE	CP VILLENEUVE LES MAGUELONE	NC	NC	0,0 %
DISP TOULOUSE	EPM LAVAUUR	NC	NC	100,0 %
DISP TOULOUSE	MA NIMES	49	24	204,2 %
<i>DISP TOULOUSE</i>	<i>Total Direction Interrégionale</i>	<i>166</i>	<i>104</i>	<i>159,6 %</i>
DSPOM	CP BAIE MAHAULT	19	30	63,3 %
DSPOM	CP DUCOS	31	32	96,9 %
DSPOM	CP FAAA NUUTANIA	20	32	62,5 %
DSPOM	CP MAJICAVO	NC	NC	33,3 %
DSPOM	CP NOUMEA	NC	NC	57,1 %
DSPOM	CP REMIRE MONTJOLY	84	52	161,5 %
DSPOM	CP ST DENIS	41	28	146,4 %
<i>DSPOM</i>	<i>Total Direction Interrégionale</i>	<i>205</i>	<i>194</i>	<i>105,7 %</i>
Total	France entière	2 458	2 430	101,2 %

Effectifs majeures et mineures confondus.

Certaines femmes écrouées peuvent être dans de rares cas hébergées en dehors des places femmes (taux d'occupation signalé par un tiret).

Le taux d'occupation des places femmes est calculé selon le ratio suivant : femmes détenues sur des places femmes / places femmes.

Tableau 36 : Evolution mensuelle du nombre d'écroués condamnés en aménagement de peine (hors LSC)

Effectifs actualisés au : 1^{er} octobre 2023

Champ : Métropole et Outre-Mer

Sources :

GENESIS / Traitement : DAP-SDSE pour les écroués condamnés

IP Gide-GENESIS / Traitement : DAP pour les AP et détail des DDSE, PENH, PEH et SL

Date	DDSE	PENH	PEH	SL	Total AP	Ecroués condamnés	Pourcentage AP
2021-10-01	12 510	613	254	1 309	14 686	61 022	24,1 %
2021-11-01	12 506	610	245	1 370	14 731	61 419	24,0 %
2021-12-01	12 784	624	231	1 408	15 047	62 273	24,2 %
2022-01-01	12 527	644	221	1 409	14 801	61 970	23,9 %
2022-02-01	12 931	660	248	1 391	15 230	62 104	24,5 %
2022-03-01	13 441	676	268	1 394	15 779	62 822	25,1 %
2022-04-01	14 079	691	285	1 438	16 493	64 245	25,7 %
2022-05-01	14 403	692	259	1 468	16 822	64 898	25,9 %
2022-06-01	14 616	659	253	1 484	17 012	65 777	25,9 %
2022-07-01	14 703	699	228	1 504	17 134	65 764	26,1 %
2022-08-01	14 106	693	211	1 524	16 534	65 348	25,3 %
2022-09-01	13 216	652	213	1 412	15 493	64 367	24,1 %
2022-10-01	13 273	653	165	1 439	15 530	64 633	24,0 %
2022-11-01	13 293	657	195	1 439	15 584	64 835	24,0 %
2022-12-01	13 488	660	155	1 472	15 775	65 443	24,1 %
2023-01-01	13 172	648	143	1 507	15 470	64 839	23,9 %
2023-02-01	13 567	660	160	1 582	15 969	65 097	24,5 %
2023-03-01	13 992	657	154	1 602	16 405	65 735	25,0 %
2023-04-01	14 406	686	168	1 603	16 863	66 260	25,4 %
2023-05-01	14 506	746	151	1 634	17 037	66 448	25,6 %
2023-06-01	14 577	753	133	1 669	17 132	66 934	25,6 %
2023-07-01	14 813	750	124	1 699	17 386	67 589	25,7 %
2023-08-01	14 402	730	197	1 653	16 982	67 332	25,2 %
2023-09-01	13 829	693	198	1 574	16 294	66 684	24,4 %
2023-10-01	13 632	681	201	1 494	16 008	66 718	24,0 %

Graphique 37 : Courbe d'évolution mensuelle des écroués condamnés selon le type d'aménagement de peine (hors LSC)

Effectifs actualisés au : 1^{er} octobre 2023

Champ : Métropole et Outre-Mer

Sources :

GENESIS / Traitement : DAP-SDSE pour les écroués condamnés

IP Gide-GENESIS / Traitement : DAP pour les AP et détail des DDSE, PE et SL

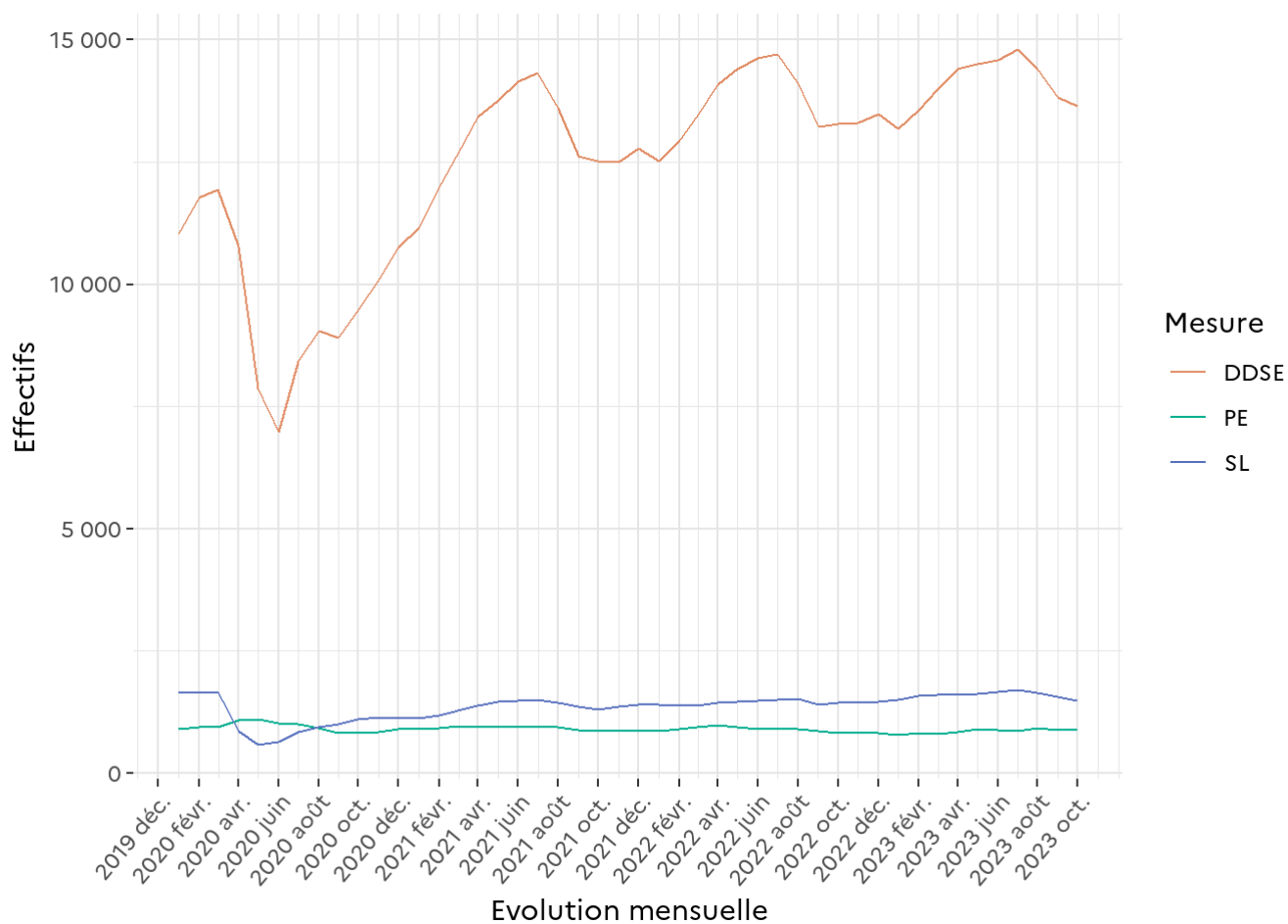


Tableau 38 : Evolution mensuelle par catégorie pénale des écroués détenus et non détenus

Effectifs actualisés au : 1^{er} octobre 2023

Champ : Métropole et Outre-Mer

Sources : GENESIS / Traitement : DAP-SDSE pour les écroués condamnés

IP Gide-GENESIS / Traitement : DAP pour le détail des DDSE, PENH, PEH et SL

Date	Détenus					Non détenus			Ecroués	
	PR	CP	CO	dont SL	dont PEH	Détenus	DDSE	PENH	Ecroués	Variation mensuelle
2021-10-01	19 136	2 774	47 263	1 535	269	69 173	13 089	670	82 932	–
2021-11-01	19 363	2 776	47 673	1 545	256	69 812	13 085	661	83 558	0,8 %
2021-12-01	19 023	2 726	48 243	1 655	249	69 992	13 368	662	84 022	0,6 %
2022-01-01	18 660	2 637	48 151	1 599	228	69 448	13 133	686	83 267	-0,9 %
2022-02-01	19 333	2 777	47 854	1 653	264	69 964	13 540	710	84 214	1,1 %
2022-03-01	19 434	2 797	48 015	1 639	281	70 246	14 080	727	85 053	1,0 %
2022-04-01	19 351	2 922	48 780	1 696	304	71 053	14 719	746	86 518	1,7 %
2022-05-01	19 084	2 873	49 081	1 721	276	71 038	15 064	753	86 855	0,4 %
2022-06-01	19 054	2 819	49 805	1 745	269	71 678	15 246	726	87 650	0,9 %
2022-07-01	19 386	3 026	49 655	1 790	247	72 067	15 348	761	88 176	0,6 %
2022-08-01	19 013	2 932	49 874	1 765	222	71 819	14 729	745	87 293	-1,0 %
2022-09-01	18 986	2 890	49 793	1 684	229	71 669	13 867	707	86 243	-1,2 %
2022-10-01	19 372	2 993	49 985	1 666	178	72 350	13 940	708	86 998	0,9 %
2022-11-01	19 582	3 049	50 178	1 735	206	72 809	13 947	710	87 466	0,5 %
2022-12-01	19 218	3 060	50 558	1 784	165	72 836	14 169	716	87 721	0,3 %
2023-01-01	18 961	2 934	50 278	1 770	157	72 173	13 865	696	86 734	-1,1 %
2023-02-01	19 390	3 020	49 884	2 020	167	72 294	14 489	724	87 507	0,9 %
2023-03-01	19 407	3 041	49 903	2 134	162	72 351	15 098	734	88 183	0,8 %
2023-04-01	19 773	3 343	49 964	2 109	176	73 080	15 538	758	89 376	1,4 %
2023-05-01	19 852	3 215	50 095	2 147	157	73 162	15 537	816	89 515	0,2 %
2023-06-01	19 919	3 248	50 532	2 209	139	73 699	15 569	833	90 101	0,7 %
2023-07-01	20 189	3 349	50 975	2 222	135	74 513	15 781	833	91 127	1,1 %
2023-08-01	19 848	3 164	51 225	2 173	211	74 237	15 291	816	90 344	-0,9 %
2023-09-01	19 516	2 990	51 187	2 032	201	73 693	14 730	767	89 190	-1,3 %
2023-10-01	19 909	3 019	51 414	1 970	208	74 342	14 556	748	89 646	0,5 %

Sont pris en compte à la fois les DDSE, PEH, PENH et SL dans le cadre d'un aménagement de peine (AP) et ceux dans le cadre d'une libération sous contrainte (LSC).

Tableau 39 : Etablissements ou quartiers d'établissements dont la densité carcérale est supérieure ou égale à 120%

Effectifs actualisés au : 1^{er} octobre 2023

Champ : Métropole et Outre-Mer

Sources :

Effectifs écroués détenus : GENESIS / Traitement : DAP-SDSE, IP Gide-GENESIS / Traitement : DAP pour le détail par quartier

Places opérationnelles : Ministère de la Justice / DAP / SDSP / SP2 - Fichier des places opérationnelles

Direction Interrégionale	Etablissement	Quartier	Capacité norme circulaire	Capacité opérationnelle	Détenus	Densité carcérale
DISP BORDEAUX	CP BORDEAUX GRADIGNAN	MA/QMA	349	349	783	224,4 %
DISP BORDEAUX	MA TULLE	MA/QMA	47	47	95	202,1 %
DISP BORDEAUX	MA ROCHEFORT	MA/QMA	52	52	101	194,2 %
DISP BORDEAUX	MA SAINTES	MA/QMA	79	74	133	179,7 %
DISP BORDEAUX	MA NIORT	MA/QMA	66	66	118	178,8 %
DISP BORDEAUX	MA LIMOGES	MA/QMA	83	83	143	172,3 %
DISP BORDEAUX	MA BAYONNE	MA/QMA	75	75	124	165,3 %
DISP BORDEAUX	MA GUERET	MA/QMA	32	32	50	156,2 %
DISP BORDEAUX	MA PERIGUEUX	MA/QMA	99	99	142	143,4 %
DISP BORDEAUX	CP POITIERS VIVONNE	MA/QMA	305	305	422	138,4 %
DISP BORDEAUX	MA AGEN	MA/QMA	146	146	179	122,6 %
DISP DIJON	MA TOURS	MA/QMA	145	145	279	192,4 %
DISP DIJON	MA AUXERRE	MA/QMA	101	101	174	172,3 %
DISP DIJON	MA LONS LE SAUNIER	MA/QMA	39	30	51	170,0 %
DISP DIJON	CP VARENNES LE GRAND	MA/QMA	193	193	323	167,4 %
DISP DIJON	MA MONTBELIARD	MA/QMA	41	41	66	161,0 %
DISP DIJON	MA BOURGES	MA/QMA	116	116	181	156,0 %

Seuls les quartiers administratifs sont ici référencés : les places femmes et mineurs sont ainsi comptabilisées au sein des quartiers QMA, QCD, QSL, QPA, SAS ou QMC.

Direction Interrégionale	Etablissement	Quartier	Capacité norme circulaire	Capacité opérationnelle	Détenus	Densité carcérale
DISP DIJON	MA BESANCON	MA/QMA	276	276	387	140,2 %
DISP DIJON	MA DIJON	MA/QMA	186	186	259	139,2 %
DISP DIJON	MA BLOIS	MA/QMA	117	117	159	135,9 %
DISP DIJON	CP CHATEAUROUX	MA/QMA	105	105	139	132,4 %
DISP DIJON	MA VESOUL	MA/QMA	50	50	64	128,0 %
DISP LILLE	MA BETHUNE	MA/QMA	180	180	337	187,2 %
DISP LILLE	MA AMIENS	MA/QMA	268	268	488	182,1 %
DISP LILLE	CP LONGUENESSE	MA/QMA	193	193	319	165,3 %
DISP LILLE	CP LAON	MA/QMA	189	189	304	160,8 %
DISP LILLE	MA DOUAI	MA/QMA	383	267	403	150,9 %
DISP LILLE	CP LILLE LOOS SEQUEDIN	MA/QMA	584	584	853	146,1 %
DISP LILLE	CP LILLE ANNOEULLIN	MA/QMA	429	429	598	139,4 %
DISP LILLE	MA VALENCIENNES	MA/QMA	212	212	292	137,7 %
DISP LYON	MA LYON CORBAS	MA/QMA	678	678	1 127	166,2 %
DISP LYON	CP ST QUENTIN FALLAVIER	MA/QMA	239	239	397	166,1 %
DISP LYON	CP MOULINS YZEURE	MA/QMA	147	147	242	164,6 %
DISP LYON	MA MONTLUCON	MA/QMA	22	22	36	163,6 %
DISP LYON	MA BONNEVILLE	MA/QMA	187	187	301	161,0 %
DISP LYON	MA CHAMBERY	MA/QMA	93	93	144	154,8 %
DISP LYON	CP GRENOBLE VARCES	MA/QMA	232	224	342	152,7 %
DISP LYON	CP ST ETIENNE LA TALAUDIERE	MA/QMA	287	263	397	151,0 %
DISP LYON	CP AITON	MA/QMA	219	219	321	146,6 %
DISP LYON	CP VALENCE	MA/QMA	344	344	499	145,1 %
DISP LYON	MA LE PUY EN VELAY	MA/QMA	35	31	44	141,9 %
DISP LYON	MA PRIVAS	MA/QMA	57	57	73	128,1 %
DISP LYON	CP VILLEFRANCHE SUR SAONE	MA/QMA	599	599	761	127,0 %
DISP LYON	CP BOURG EN BRESSE	MA/QMA	351	351	437	124,5 %
DISP LYON	CP RIOM	MA/QMA	384	384	475	123,7 %

Seuls les quartiers administratifs sont ici référencés : les places femmes et mineurs sont ainsi comptabilisées au sein des quartiers QMA, QCD, QSL, QPA, SAS ou QMC.

Direction Interrégionale	Etablissement	Quartier	Capacité norme circulaire	Capacité opérationnelle	Détenus	Densité carcérale
DISP MARSEILLE	CP AVIGNON LE PONTET	MA/QMA	394	394	636	161,4 %
DISP MARSEILLE	CP MARSEILLE	MA/QMA	513	513	823	160,4 %
DISP MARSEILLE	MA NICE	MA/QMA	355	355	530	149,3 %
DISP MARSEILLE	CP AIX LUYNES	MA/QMA	1 233	1 233	1 803	146,2 %
DISP MARSEILLE	CP TOULON LA FARLEDE	MA/QMA	394	394	506	128,4 %
DISP MARSEILLE	MA DRAGUIGNAN	MA/QMA	504	504	640	127,0 %
DISP MARSEILLE	CP BORGIO	MA/QMA	193	193	235	121,8 %
DISP PARIS	CP MEAUX CHAUCONIN NEUFMONTIERS	MA/QMA	385	385	656	170,4 %
DISP PARIS	MA VILLEPINTE	MA/QMA	582	582	969	166,5 %
DISP PARIS	CP BOIS D ARCY	MA/QMA	501	501	805	160,7 %
DISP PARIS	CP NANTERRE	MA/QMA	597	597	941	157,6 %
DISP PARIS	MA OSNY	MA/QMA	568	568	891	156,9 %
DISP PARIS	CP PARIS LA SANTE	MA/QMA	713	713	1 076	150,9 %
DISP PARIS	CSL GAGNY	CSL/QSL	48	48	71	147,9 %
DISP PARIS	CP FRESNES	MA/QMA	1 338	1 338	1 843	137,7 %
DISP PARIS	MA FLEURY MEROGIS	MA/QMA	2 853	2 853	3 891	136,4 %
DISP PARIS	CP FRESNES	CPA/QPA	118	118	160	135,6 %
DISP PARIS	CP MEAUX CHAUCONIN NEUFMONTIERS	CPA/QPA	62	62	75	121,0 %
DISP RENNES	MA LAVAL	MA/QMA	71	56	116	207,1 %
DISP RENNES	MA LA ROCHE SUR YON	MA/QMA	39	39	79	202,6 %
DISP RENNES	MA FONTENAY LE COMTE	MA/QMA	39	39	78	200,0 %
DISP RENNES	MA ST BRIEUC	MA/QMA	85	85	164	192,9 %
DISP RENNES	MA VANNES	MA/QMA	51	51	93	182,4 %
DISP RENNES	MA EVREUX	MA/QMA	162	162	288	177,8 %
DISP RENNES	MA ANGERS	MA/QMA	266	266	455	171,1 %
DISP RENNES	CP NANTES	MA/QMA	508	508	846	166,5 %

Seuls les quartiers administratifs sont ici référencés : les places femmes et mineurs sont ainsi comptabilisées au sein des quartiers QMA, QCD, QSL, QPA, SAS ou QMC.

Direction Interrégionale	Etablissement	Quartier	Capacité norme circulaire	Capacité opérationnelle	Détenus	Densité carcérale
DISP RENNES	MA CAEN	MA/QMA	269	269	437	162,5 %
DISP RENNES	MA ST MALO	MA/QMA	82	82	132	161,0 %
DISP RENNES	MA BREST	MA/QMA	254	254	408	160,6 %
DISP RENNES	CP LE MANS LES CROISSETTES	MA/QMA	399	399	620	155,4 %
DISP RENNES	CP LORIENT	MA/QMA	187	187	282	150,8 %
DISP RENNES	MA COUTANCES	MA/QMA	48	48	68	141,7 %
DISP RENNES	CP RENNES VEZIN	MA/QMA	477	477	664	139,2 %
DISP RENNES	CP LE HAVRE	MA/QMA	297	297	369	124,2 %
DISP STRASBOURG	MA STRASBOURG	MA/QMA	432	432	712	164,8 %
DISP STRASBOURG	CP MULHOUSE LUTTERBACH	MA/QMA	340	340	551	162,1 %
DISP STRASBOURG	CP MULHOUSE LUTTERBACH	CSL/QSL	32	18	25	138,9 %
DISP STRASBOURG	CP METZ	MA/QMA	403	403	554	137,5 %
DISP STRASBOURG	MA SARREGUEMINES	MA/QMA	71	71	90	126,8 %
DISP STRASBOURG	MA CHAUMONT	MA/QMA	78	78	96	123,1 %
DISP TOULOUSE	MA NIMES	MA/QMA	200	200	453	226,5 %
DISP TOULOUSE	MA CARCASSONNE	MA/QMA	64	64	136	212,5 %
DISP TOULOUSE	CP PERPIGNAN	MA/QMA	196	196	395	201,5 %
DISP TOULOUSE	MA FOIX	MA/QMA	67	65	126	193,8 %
DISP TOULOUSE	CP TOULOUSE SEYSSES	MA/QMA	580	580	1 082	186,6 %
DISP TOULOUSE	MA ALBI	MA/QMA	105	105	175	166,7 %
DISP TOULOUSE	MA RODEZ	MA/QMA	99	99	164	165,7 %
DISP TOULOUSE	CP BEZIERS	MA/QMA	389	389	635	163,2 %
DISP TOULOUSE	MA TARBES	MA/QMA	70	70	112	160,0 %
DISP TOULOUSE	MA MONTAUBAN	MA/QMA	142	142	215	151,4 %
DISP TOULOUSE	CP VILLENEUVE LES MAGUELONE	MA/QMA	607	607	850	140,0 %
DSPOM	CP MAJICAVO	CD/QCD	114	114	283	248,2 %

Seuls les quartiers administratifs sont ici référencés : les places femmes et mineurs sont ainsi comptabilisées au sein des quartiers QMA, QCD, QSL, QPA, SAS ou QMC.

Direction Interrégionale	Etablissement	Quartier	Capacité norme circulaire	Capacité opérationnelle	Détenus	Densité carcérale
DSPOM	CP REMIRE MONTJOLY	MA/QMA	273	273	571	209,2 %
DSPOM	CP BAIE MAHAULT	MA/QMA	251	251	467	186,1 %
DSPOM	CP DUCOS	MA/QMA	373	371	621	167,4 %
DSPOM	CP MAJICAVO	MA/QMA	164	164	266	162,2 %
DSPOM	CP NOUMEA	MA/QMA	196	196	284	144,9 %
DSPOM	CP NOUMEA	CD/QCD	218	218	306	140,4 %
DSPOM	MA BASSE TERRE	MA/QMA	129	129	181	140,3 %
DSPOM	CP FAAA NUUTANIA	MA/QMA	134	134	175	130,6 %
DSPOM	CP ST DENIS	MA/QMA	558	558	716	128,3 %
DSPOM	CP REMIRE MONTJOLY	CD/QCD	343	343	430	125,4 %
DSPOM	CP FAAA NUUTANIA	CPA/QPA	20	20	24	120,0 %

Seuls les quartiers administratifs sont ici référencés : les places femmes et mineurs sont ainsi comptabilisées au sein des quartiers QMA, QCD, QSL, QPA, SAS ou QMC.

Au total, 45907 détenus et 108 établissements ou quartiers sont concernés.

Tableau 40 : Nombre de condamnés écroués selon le type de libération sous contrainte, par Direction Interrégionale

Effectifs actualisés au : 1^{er} octobre 2023

Champ : Métropole et Outre-Mer

Sources : GENESIS / Traitement : DAP-SDSE pour les écroués condamnés

IP Gide-GENESIS / Traitement : DAP pour les LSC et le détail des DDSE, PENH, PEH et SL

Direction Interrégionale	DDSE	PENH	PEH	SL	Total LSC	Ecroués condamnés	Pourcentage LSC (%)
DISP BORDEAUX	77	6	0	34	117	5 684	2,1 %
DISP DIJON	70	3	0	31	104	4 722	2,2 %
DISP LILLE	103	8	0	39	150	6 528	2,3 %
DISP LYON	104	6	0	53	163	6 765	2,4 %
DISP MARSEILLE	90	3	1	38	132	7 204	1,8 %
DISP PARIS	104	11	1	106	222	10 095	2,2 %
DISP RENNES	109	3	0	74	186	8 645	2,2 %
DISP STRASBOURG	111	11	0	55	177	5 911	3,0 %
DISP TOULOUSE	82	9	1	35	127	5 885	2,2 %
<i>Total Métropole</i>	850	60	3	465	1 378	61 439	2,2 %
DSPOM	74	7	4	11	96	5 279	1,8 %
Total France entière	924	67	7	476	1 474	66 718	2,2 %

Tableau 41 : Evolution mensuelle du nombre de condamnés écroués selon le type de libération sous contrainte

Effectifs actualisés au : 1^{er} octobre 2023

Champ : Métropole et Outre-Mer

Sources :

GENESIS / Traitement : DAP-SDSE pour les écroués condamnés

IP Gide-GENESIS / Traitement : DAP pour les LSC et le détail des DDSE, PENH, PEH et SL

Date	DDSE	PENH	PEH	SL	Total LSC	Ecroués condamnés	Pourcentage LSC (%)
2021-10-01	579	57	15	226	877	61 022	1,4 %
2021-11-01	579	51	11	175	816	61 419	1,3 %
2021-12-01	584	38	18	247	887	62 273	1,4 %
2022-01-01	606	42	7	190	845	61 970	1,4 %
2022-02-01	609	50	16	262	937	62 104	1,5 %
2022-03-01	639	51	13	245	948	62 822	1,5 %
2022-04-01	640	55	19	258	972	64 245	1,5 %
2022-05-01	661	61	17	253	992	64 898	1,5 %
2022-06-01	630	67	16	261	974	65 777	1,5 %
2022-07-01	645	62	19	286	1 012	65 764	1,5 %
2022-08-01	623	52	11	241	927	65 348	1,4 %
2022-09-01	651	55	16	272	994	64 367	1,5 %
2022-10-01	667	55	13	227	962	64 633	1,5 %
2022-11-01	654	53	11	296	1 014	64 835	1,6 %
2022-12-01	681	56	10	312	1 059	65 443	1,6 %
2023-01-01	693	48	14	263	1 018	64 839	1,6 %
2023-02-01	922	64	7	438	1 431	65 097	2,2 %
2023-03-01	1 106	77	8	532	1 723	65 735	2,6 %
2023-04-01	1 132	72	8	506	1 718	66 260	2,6 %
2023-05-01	1 031	70	6	513	1 620	66 448	2,4 %
2023-06-01	992	80	6	540	1 618	66 934	2,4 %
2023-07-01	968	83	11	523	1 585	67 589	2,3 %
2023-08-01	889	86	14	520	1 509	67 332	2,2 %
2023-09-01	901	74	3	458	1 436	66 684	2,2 %
2023-10-01	924	67	7	476	1 474	66 718	2,2 %

Tableau 42 : Répartition des écroués condamnés en aménagement de peine (hors LSC) par Direction Interrégionale

Effectifs actualisés au : 1^{er} octobre 2023

Champ : Métropole et Outre-Mer

Sources :

GENESIS / Traitement : DAP-SDSE pour les écroués condamnés

IP Gide-GENESIS / Traitement : DAP pour les AP et le détail des DDSE, PENH, PEH et SL

Direction Interrégionale	DDSE	PE	SL	Total AP	Ecroués condamnés	Pourcentage AP (%)
DISP BORDEAUX	1 075	88	78	1 241	5 684	21,8 %
DISP DIJON	1 094	82	73	1 249	4 722	26,5 %
DISP LILLE	1 201	94	52	1 347	6 528	20,6 %
DISP LYON	1 456	99	199	1 754	6 765	25,9 %
DISP MARSEILLE	1 587	40	127	1 754	7 204	24,3 %
DISP PARIS	1 933	127	555	2 615	10 095	25,9 %
DISP RENNES	1 674	100	124	1 898	8 645	22,0 %
DISP STRASBOURG	1 187	100	141	1 428	5 911	24,2 %
DISP TOULOUSE	1 408	84	78	1 570	5 885	26,7 %
<i>Total Métropole</i>	<i>12 615</i>	<i>814</i>	<i>1 427</i>	<i>14 856</i>	<i>61 439</i>	<i>24,2 %</i>
DSPOM	1 017	68	67	1 152	5 279	21,8 %
Total France entière	13 632	882	1 494	16 008	66 718	24,0 %

Graphique 43 : Graphique d'évolution mensuelle du nombre d'écroutés condamnés en aménagement de peine

Effectifs actualisés au : 1^{er} octobre 2023

Champ : Métropole et Outre-Mer

Sources :

GENESIS / Traitement : DAP-SDSE pour les écroutés condamnés

IP Gide-GENESIS / Traitement : DAP pour les AP et le détail des DDSE, PENH, PEH et SL

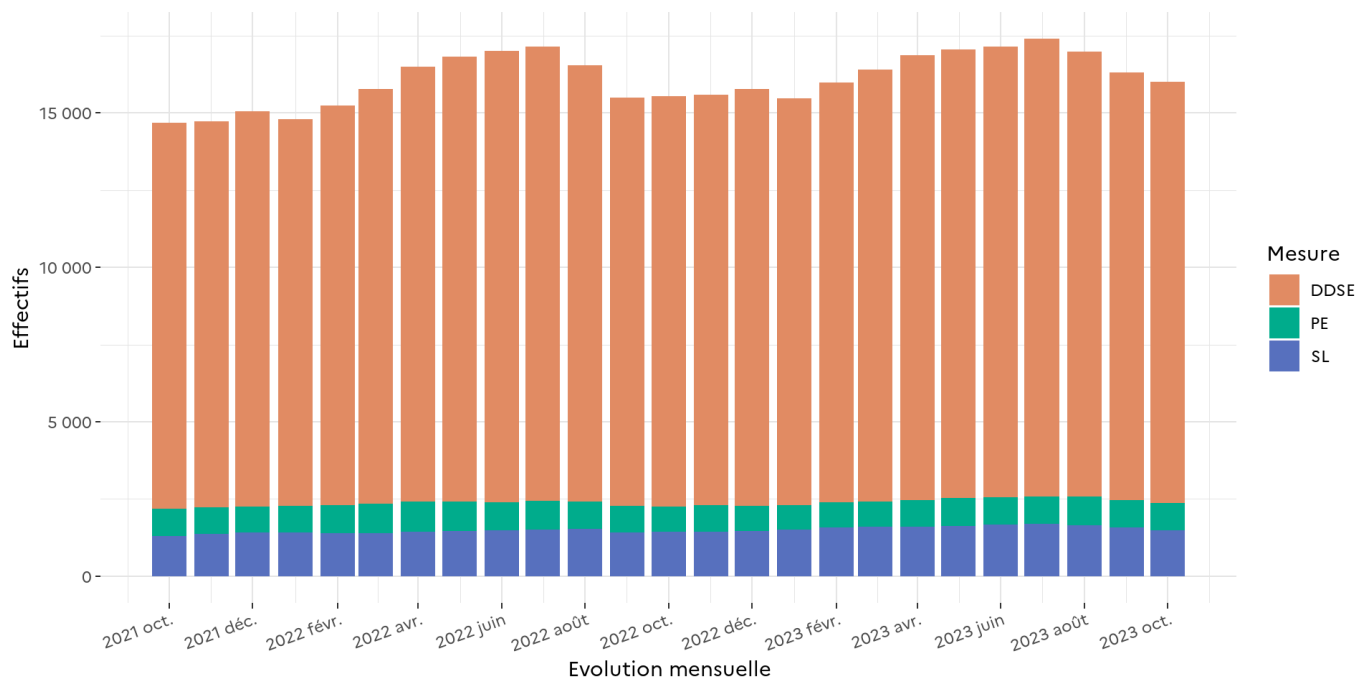


Tableau 44 : Ecroûés condamnés en aménagement de peine (hors LSC) par établissement

Effectifs actualisés au : 1^{er} octobre 2023

Champ : Métropole et Outre-Mer

Sources :

GENESIS / Traitement : DAP-SDSE pour les écroués condamnés

IP Gide-GENESIS / Traitement : DAP pour les AP et le détail des DDSE, PENH, PEH et SL

Direction Interrégionale	Etablissement	DDSE	PENH	PEH	SL	Total AP	Ecroûés condamnés	Pourcentage AP (%)
DISP BORDEAUX	CD BEDENAC	0	0	0	0	0	180	0,0 %
DISP BORDEAUX	CD EYSSES	0	0	0	0	0	272	0,0 %
DISP BORDEAUX	CD MAUZAC	0	0	0	0	0	353	0,0 %
DISP BORDEAUX	CD NEUVIC SUR L ISLE	0	0	0	0	0	378	0,0 %
DISP BORDEAUX	CD UZERCHE	0	0	0	0	0	541	0,0 %
DISP BORDEAUX	CP BORDEAUX GRADIGNAN	303	26	0	30	359	744	48,3 %
DISP BORDEAUX	CP MONT DE MARSAN	77	11	0	6	94	659	14,3 %
DISP BORDEAUX	CP POITIERS VIVONNE	35	9	0	13	57	595	9,6 %
DISP BORDEAUX	MA AGEN	59	6	0	3	68	155	43,9 %
DISP BORDEAUX	MA ANGOULEME	67	4	0	8	79	174	45,4 %
DISP BORDEAUX	MA BAYONNE	49	3	0	5	57	137	41,6 %
DISP BORDEAUX	MA GUERET	19	1	1	0	21	44	47,7 %
DISP BORDEAUX	MA LIMOGES	75	1	0	2	78	144	54,2 %
DISP BORDEAUX	MA NIORT	79	2	0	0	81	148	54,7 %
DISP BORDEAUX	MA PAU	65	1	0	3	69	223	30,9 %
DISP BORDEAUX	MA PERIGUEUX	67	12	0	7	86	148	58,1 %

Direction Interrégionale	Etablissement	DDSE	PENH	PEH	SL	Total AP	Ecroués condamnés	Pourcentage AP (%)
DISP BORDEAUX	MA ROCHEFORT	65	0	0	1	66	141	46,8 %
DISP BORDEAUX	MA SAINTES	61	6	2	0	69	147	46,9 %
DISP BORDEAUX	MA TULLE	54	0	0	0	54	122	44,3 %
DISP BORDEAUX	MC ST MARTIN DE RE	0	0	3	0	3	379	0,8 %
<i>DISP BORDEAUX</i>	<i>Total Direction Interrégionale</i>	<i>1 075</i>	<i>82</i>	<i>6</i>	<i>78</i>	<i>1 241</i>	<i>5 684</i>	<i>21,8 %</i>
DISP DIJON	CD CHATEAUDUN	102	0	0	0	102	637	16,0 %
DISP DIJON	CD JOUX LA VILLE	0	0	16	0	16	561	2,9 %
DISP DIJON	CP CHATEAUROUX	39	4	0	1	44	364	12,1 %
DISP DIJON	CP ORLEANS SARAN	112	1	1	18	132	692	19,1 %
DISP DIJON	CP VARENNES LE GRAND	95	1	6	2	104	492	21,1 %
DISP DIJON	CSL BESANCON	64	3	0	15	82	87	94,3 %
DISP DIJON	CSL MONTARGIS	54	1	0	10	65	68	95,6 %
DISP DIJON	MA AUXERRE	98	3	4	0	105	219	47,9 %
DISP DIJON	MA BELFORT	30	3	1	1	35	59	59,3 %
DISP DIJON	MA BESANCON	0	0	2	0	2	259	0,8 %
DISP DIJON	MA BLOIS	64	2	0	8	74	137	54,0 %
DISP DIJON	MA BOURGES	56	4	0	2	62	178	34,8 %
DISP DIJON	MA DIJON	99	4	7	3	113	223	50,7 %
DISP DIJON	MA LONS LE SAUNIER	35	4	0	1	40	68	58,8 %
DISP DIJON	MA MONTBELIARD	50	2	1	5	58	98	59,2 %
DISP DIJON	MA NEVERS	33	2	0	1	36	113	31,9 %
DISP DIJON	MA TOURS	78	2	0	5	85	218	39,0 %
DISP DIJON	MA VESOUL	83	6	0	1	90	127	70,9 %
DISP DIJON	MC ST MAUR	2	1	1	0	4	122	3,3 %
<i>DISP DIJON</i>	<i>Total Direction Interrégionale</i>	<i>1 094</i>	<i>43</i>	<i>39</i>	<i>73</i>	<i>1 249</i>	<i>4 722</i>	<i>26,5 %</i>
DISP LILLE	CD BAPAUME	0	0	0	0	0	546	0,0 %
DISP LILLE	CP BEAUVAIS	189	9	2	9	209	567	36,9 %
DISP LILLE	CP CHATEAU THIERRY	0	0	1	0	1	68	1,5 %
DISP LILLE	CP LAON	119	12	0	0	131	507	25,8 %

Direction Interrégionale	Etablissement	DDSE	PENH	PEH	SL	Total AP	Ecroués condamnés	Pourcentage AP (%)
DISP LILLE	CP LIANCOURT	0	0	5	0	5	538	0,9 %
DISP LILLE	CP LILLE ANNOEULLIN	0	0	2	0	2	532	0,4 %
DISP LILLE	CP LILLE LOOS SEQUEDIN	225	5	0	19	249	778	32,0 %
DISP LILLE	CP LONGUENESSE	62	0	1	16	79	678	11,7 %
DISP LILLE	CP MAUBEUGE	42	1	0	0	43	363	11,8 %
DISP LILLE	CP VENDIN LE VIEIL	0	0	0	0	0	122	0,0 %
DISP LILLE	EPM QUIEVRECHAIN	0	0	0	0	0	16	0,0 %
DISP LILLE	MA AMIENS	83	44	1	0	128	454	28,2 %
DISP LILLE	MA ARRAS	73	0	0	1	74	223	33,2 %
DISP LILLE	MA BETHUNE	128	3	0	0	131	345	38,0 %
DISP LILLE	MA DOUAI	116	2	0	5	123	349	35,2 %
DISP LILLE	MA DUNKERQUE	61	3	0	1	65	145	44,8 %
DISP LILLE	MA VALENCIENNES	103	3	0	1	107	297	36,0 %
<i>DISP LILLE</i>	<i>Total Direction Interrégionale</i>	<i>1 201</i>	<i>82</i>	<i>12</i>	<i>52</i>	<i>1 347</i>	<i>6 528</i>	<i>20,6 %</i>
DISP LYON	CD ROANNE	0	0	0	0	0	523	0,0 %
DISP LYON	CP AITON	23	0	0	0	23	436	5,3 %
DISP LYON	CP BOURG EN BRESSE	121	9	0	14	144	707	20,4 %
DISP LYON	CP GRENOBLE VARCES	149	19	0	25	193	414	46,6 %
DISP LYON	CP MOULINS YZEURE	43	1	0	6	50	310	16,1 %
DISP LYON	CP RIOM	82	4	0	6	92	550	16,7 %
DISP LYON	CP ST ETIENNE LA TALAUDIERE	184	2	8	18	212	485	43,7 %
DISP LYON	CP ST QUENTIN FALLAVIER	94	7	0	26	127	484	26,2 %
DISP LYON	CP VALENCE	89	11	0	0	100	511	19,6 %
DISP LYON	CP VILLEFRANCHE SUR SAONE	31	2	0	11	44	562	7,8 %
DISP LYON	CSL LYON	0	0	0	72	72	88	81,8 %
DISP LYON	EPM RHONE	1	0	0	0	1	15	6,7 %
DISP LYON	MA AURILLAC	20	1	0	1	22	81	27,2 %
DISP LYON	MA BONNEVILLE	204	1	1	3	209	409	51,1 %
DISP LYON	MA CHAMBERY	53	0	0	14	67	139	48,2 %
DISP LYON	MA LE PUY EN VELAY	38	0	0	2	40	68	58,8 %

Direction Interrégionale	Etablissement	DDSE	PENH	PEH	SL	Total AP	Ecroués condamnés	Pourcentage AP (%)
DISP LYON	MA LYON CORBAS	265	33	0	0	298	855	34,9 %
DISP LYON	MA MONTLUCON	28	0	0	0	28	51	54,9 %
DISP LYON	MA PRIVAS	31	0	0	1	32	77	41,6 %
<i>DISP LYON</i>	<i>Total Direction Interrégionale</i>	<i>1 456</i>	<i>90</i>	<i>9</i>	<i>199</i>	<i>1 754</i>	6 765	<i>25,9 %</i>
DISP MARSEILLE	CD CASABIANDA	0	0	0	0	0	115	0,0 %
DISP MARSEILLE	CD SALON DE PROVENCE	0	0	0	0	0	628	0,0 %
DISP MARSEILLE	CD TARASCON	0	5	1	0	6	634	0,9 %
DISP MARSEILLE	CP AIX LUYNES	266	3	0	31	300	1 447	20,7 %
DISP MARSEILLE	CP AVIGNON LE PONTET	222	2	0	38	262	797	32,9 %
DISP MARSEILLE	CP BORGIO	57	1	0	2	60	240	25,0 %
DISP MARSEILLE	CP MARSEILLE	339	5	0	17	361	822	43,9 %
DISP MARSEILLE	CP TOULON LA FARLEDE	175	0	9	17	201	703	28,6 %
DISP MARSEILLE	EPM MARSEILLE	0	0	0	0	0	14	0,0 %
DISP MARSEILLE	MA AJACCIO	41	1	0	0	42	68	61,8 %
DISP MARSEILLE	MA DIGNE LES BAINS	39	0	0	2	41	60	68,3 %
DISP MARSEILLE	MA DRAGUIGNAN	95	2	6	0	103	526	19,6 %
DISP MARSEILLE	MA GAP	32	0	0	0	32	52	61,5 %
DISP MARSEILLE	MA GRASSE	183	4	0	0	187	594	31,5 %
DISP MARSEILLE	MA NICE	138	0	1	20	159	379	42,0 %
DISP MARSEILLE	MC ARLES	0	0	0	0	0	125	0,0 %
<i>DISP MARSEILLE</i>	<i>Total Direction Interrégionale</i>	<i>1 587</i>	<i>23</i>	<i>17</i>	<i>127</i>	<i>1 754</i>	7 204	<i>24,3 %</i>
DISP PARIS	CD MELUN	0	0	1	0	1	282	0,4 %

Direction Interrégionale	Etablissement	DDSE	PENH	PEH	SL	Total AP	Ecroués condamnés	Pourcentage AP (%)
DISP PARIS	CP BOIS D ARCY	0	0	1	21	22	498	4,4 %
DISP PARIS	CP FRESNES	203	9	7	161	380	1 550	24,5 %
DISP PARIS	CP MEAUX CHAUCONIN NEUFMONTIERS	162	21	3	42	228	664	34,3 %
DISP PARIS	CP NANTERRE	144	5	0	66	215	583	36,9 %
DISP PARIS	CP PARIS LA SANTE	249	31	0	69	349	915	38,1 %
DISP PARIS	CP SUD FRANCILIEN	0	0	2	0	2	648	0,3 %
DISP PARIS	CSL CORBEIL ESSONNES	192	7	0	76	275	293	93,9 %
DISP PARIS	CSL GAGNY	375	13	0	62	450	486	92,6 %
DISP PARIS	CSL MELUN	154	4	0	38	196	211	92,9 %
DISP PARIS	EPM PORCHEVILLE	0	0	0	0	0	10	0,0 %
DISP PARIS	MA FLEURY MEROGIS	0	0	0	0	0	2 281	0,0 %
DISP PARIS	MA OSNY	244	19	0	0	263	765	34,4 %
DISP PARIS	MA VERSAILLES	210	1	0	20	231	263	87,8 %
DISP PARIS	MA VILLEPINTE	0	0	2	0	2	410	0,5 %
DISP PARIS	MC POISSY	0	0	1	0	1	236	0,4 %
<i>DISP PARIS</i>	<i>Total Direction Interrégionale</i>	1 933	110	17	555	2 615	10 095	25,9 %
DISP RENNES	CD ARGENTAN	29	0	0	0	29	629	4,6 %
DISP RENNES	CD VAL DE REUIL	0	0	3	2	5	753	0,7 %
DISP RENNES	CP ALENCON CONDE SUR SARTHE	38	0	1	9	48	153	31,4 %
DISP RENNES	CP CAEN	3	7	6	0	16	405	4,0 %
DISP RENNES	CP LE HAVRE	112	0	1	12	125	745	16,8 %
DISP RENNES	CP LE MANS LES CROISETTES	125	0	1	24	150	539	27,8 %
DISP RENNES	CP LORIENT	72	1	4	9	86	297	29,0 %
DISP RENNES	CP NANTES	163	27	2	19	211	1 210	17,4 %
DISP RENNES	CP RENNES	7	4	0	2	13	183	7,1 %
DISP RENNES	CP RENNES VEZIN	94	5	1	11	111	680	16,3 %
DISP RENNES	EPM ORVAULT	1	0	0	0	1	13	7,7 %
DISP RENNES	MA ANGERS	142	1	0	15	158	423	37,4 %
DISP RENNES	MA BREST	116	13	0	4	133	399	33,3 %

Direction Interrégionale	Etablissement	DDSE	PENH	PEH	SL	Total AP	Ecroués condamnés	Pourcentage AP (%)
DISP RENNES	MA CAEN	93	3	0	0	96	374	25,7 %
DISP RENNES	MA CHERBOURG	31	0	0	2	33	61	54,1 %
DISP RENNES	MA COUTANCES	48	0	0	3	51	99	51,5 %
DISP RENNES	MA EVREUX	112	2	0	0	114	320	35,6 %
DISP RENNES	MA FONTENAY LE COMTE	21	0	0	0	21	59	35,6 %
DISP RENNES	MA LA ROCHE SUR YON	46	2	0	0	48	83	57,8 %
DISP RENNES	MA LAVAL	33	0	1	0	34	117	29,1 %
DISP RENNES	MA ROUEN	184	11	2	3	200	610	32,8 %
DISP RENNES	MA ST BRIEUC	104	2	0	5	111	236	47,0 %
DISP RENNES	MA ST MALO	52	0	0	4	56	149	37,6 %
DISP RENNES	MA VANNES	48	0	0	0	48	108	44,4 %
<i>DISP RENNES</i>	<i>Total Direction Interrégionale</i>	<i>1 674</i>	<i>78</i>	<i>22</i>	<i>124</i>	<i>1 898</i>	<i>8 645</i>	<i>22,0 %</i>
DISP STRASBOURG	CD ECROUVES	0	0	5	0	5	237	2,1 %
DISP STRASBOURG	CD MONTMEDY	0	0	0	0	0	309	0,0 %
DISP STRASBOURG	CD OERMINGEN	0	0	4	0	4	251	1,6 %
DISP STRASBOURG	CD ST MIHIEL	0	3	0	0	3	366	0,8 %
DISP STRASBOURG	CD TOUL	0	0	4	0	4	390	1,0 %
DISP STRASBOURG	CD VILLENAUXE LA GRANDE	0	0	1	0	1	380	0,3 %
DISP STRASBOURG	CP METZ	164	9	0	34	207	575	36,0 %
DISP STRASBOURG	CP MULHOUSE LUTTERBACH	220	11	2	16	249	725	34,3 %
DISP STRASBOURG	CSL MAXEVILLE	82	8	5	15	110	134	82,1 %
DISP STRASBOURG	CSL SOUFFELWEYERSHEIM	263	23	0	32	318	349	91,1 %
DISP STRASBOURG	CSL VAL DE BRIEY	38	0	0	12	50	54	92,6 %
DISP STRASBOURG	MA BAR LE DUC	33	1	0	0	34	76	44,7 %

Direction Interrégionale	Etablissement	DDSE	PENH	PEH	SL	Total AP	Ecroués condamnés	Pourcentage AP (%)
DISP STRASBOURG	MA CHALONS EN CHAMPAGNE	46	1	0	2	49	234	20,9 %
DISP STRASBOURG	MA CHARLEVILLE MEZIERES	66	0	0	0	66	102	64,7 %
DISP STRASBOURG	MA CHAUMONT	12	1	0	0	13	69	18,8 %
DISP STRASBOURG	MA EPINAL	80	0	0	10	90	268	33,6 %
DISP STRASBOURG	MA NANCY MAXEVILLE	0	0	3	0	3	347	0,9 %
DISP STRASBOURG	MA REIMS	50	11	1	12	74	154	48,1 %
DISP STRASBOURG	MA SARREGUEMINES	61	0	0	5	66	120	55,0 %
DISP STRASBOURG	MA STRASBOURG	0	0	2	0	2	453	0,4 %
DISP STRASBOURG	MA TROYES	72	4	0	3	79	135	58,5 %
DISP STRASBOURG	MC ENSISHEIM	0	0	1	0	1	183	0,5 %
<i>DISP STRASBOURG</i>	<i>Total Direction Interrégionale</i>	<i>1 187</i>	<i>72</i>	<i>28</i>	<i>141</i>	<i>1 428</i>	<i>5 911</i>	<i>24,2 %</i>
DISP TOULOUSE	CD MURET	0	16	4	0	20	607	3,3 %
DISP TOULOUSE	CD ST SULPICE LA POINTE	0	0	1	0	1	86	1,2 %
DISP TOULOUSE	CP BEZIERS	110	2	0	6	118	935	12,6 %
DISP TOULOUSE	CP LANNEMEZAN	0	0	1	0	1	134	0,7 %
DISP TOULOUSE	CP PERPIGNAN	88	2	7	11	108	651	16,6 %
DISP TOULOUSE	CP TOULOUSE SEYSSSES	330	7	1	30	368	1 036	35,5 %
DISP TOULOUSE	CP VILLENEUVE LES MAGUELONE	243	5	2	15	265	930	28,5 %
DISP TOULOUSE	EPM LAVAUUR	0	1	0	0	1	13	7,7 %
DISP TOULOUSE	MA ALBI	98	12	2	3	115	189	60,8 %

Direction Interrégionale	Etablissement	DDSE	PENH	PEH	SL	Total AP	Ecroués condamnés	Pourcentage AP (%)
DISP TOULOUSE	MA CARCASSONNE	101	2	0	2	105	185	56,8 %
DISP TOULOUSE	MA FOIX	25	1	0	0	26	69	37,7 %
DISP TOULOUSE	MA MENDE	14	0	0	0	14	61	23,0 %
DISP TOULOUSE	MA MONTAUBAN	88	5	1	2	96	198	48,5 %
DISP TOULOUSE	MA NIMES	220	9	0	8	237	521	45,5 %
DISP TOULOUSE	MA RODEZ	65	1	2	1	69	180	38,3 %
DISP TOULOUSE	MA TARBES	26	0	0	0	26	90	28,9 %
<i>DISP TOULOUSE</i>	<i>Total Direction Interrégionale</i>	<i>1 408</i>	<i>63</i>	<i>21</i>	<i>78</i>	<i>1 570</i>	<i>5 885</i>	<i>26,7 %</i>
DSPOM	CD KONE	0	0	0	0	0	104	0,0 %
DSPOM	CD LE PORT	0	0	6	0	6	489	1,2 %
DSPOM	CD TATUTU DE PAPEARI	0	0	0	0	0	321	0,0 %
DSPOM	CP BAIE MAHAULT	176	6	7	15	204	674	30,3 %
DSPOM	CP DUCOS	213	1	0	8	222	808	27,5 %
DSPOM	CP FAAA NUUTANIA	39	9	3	13	64	151	42,4 %
DSPOM	CP MAJICAVO	29	3	1	0	33	345	9,6 %
DSPOM	CP MATA UTU	0	0	0	0	0	0	-
DSPOM	CP NOUMEA	149	5	0	23	177	644	27,5 %
DSPOM	CP REMIRE MONTJOLY	117	12	7	1	137	788	17,4 %
DSPOM	CP ST DENIS	143	0	6	3	152	584	26,0 %
DSPOM	CP ST PIERRE ET MIQUELON	0	0	0	0	0	1	0,0 %
DSPOM	CP TAIOHAE	0	0	0	0	0	2	0,0 %
DSPOM	CP UTUROA	0	0	0	0	0	12	0,0 %
DSPOM	MA BASSE TERRE	67	1	0	0	68	186	36,6 %
DSPOM	MA ST PIERRE	84	1	0	4	89	170	52,4 %
<i>DSPOM</i>	<i>Total Direction Interrégionale</i>	<i>1 017</i>	<i>38</i>	<i>30</i>	<i>67</i>	<i>1 152</i>	<i>5 279</i>	<i>21,8 %</i>
Total	France entière	13 632	681	201	1 494	16 008	66 718	24,0 %

Sources et informations générales

La statistique des établissements des personnes écrouées en France est la plus ancienne publication assurée par la Direction de l'Administration Pénitentiaire.

Depuis 2021, cette publication est pour l'essentiel produite à partir des données issues du logiciel de gestion Genesis.

Depuis le 1^{er} janvier 2022, cette publication repose en grande partie sur les statistiques publiques relatives aux mesures sous écrou (milieu fermé) produites par le service statistique ministériel du Ministère de la Justice, la sous-direction de la statistique et des études (SDSE). La DAP complète au besoin ces données par des données internes (quartier d'affectation des détenus, type d'aménagement de peine ou libération sous contrainte). En raison de l'utilisation de données de la statistique publique, certains tableaux de la présente publication ont été modifiés de manière à respecter les règles de diffusion qui lui sont inhérentes (secret statistique).

La DAP se réserve le droit de réviser les valeurs de ses statistiques à la suite de travaux de fiabilisation. Ces révisions entraînent des modifications à la marge sur un nombre restreint d'indicateurs.