



**MINISTÈRE
DE LA JUSTICE**

*Liberté
Égalité
Fraternité*

Statistique des établissements et des personnes écrouées en France

1^{er} août 2023

- Définitions et abréviations
- Les chiffres au 1^{er} août 2023
- Tableau 1 : Effectifs des personnes écrouées
- Tableau 2 : Evolution mensuelle des personnes écrouées détenues selon la catégorie pénale
- Graphique 3a : Courbes d'évolution mensuelle des personnes écrouées et des personnes écrouées détenues
- Graphique 3b : Courbes d'évolution mensuelle des personnes écrouées détenues
- Graphique 3c : Courbes d'évolution mensuelle des personnes écrouées détenues selon la catégorie pénale
- Tableau 4 : Evolution mensuelle des personnes écrouées non détenues
- Graphique 5 : Courbe d'évolution mensuelle des personnes écrouées non détenues
- Tableau 6 : Effectifs des personnes écrouées détenues et densité carcérale
- Tableau 7 : Répartition des personnes écrouées par Direction Interrégionale
- Tableau 8 : Répartition des personnes écrouées détenues par Direction Interrégionale
- Tableau 9 : Répartition des personnes non détenues par Direction Interrégionale
- Tableau 10 : Densité carcérale selon le type d'établissement par Direction Interrégionale
- Tableau 11 : Densité carcérale selon le type d'établissement ou quartier
- Tableau 12 : Répartition des personnes détenues selon la catégorie pénale
- Tableau 13 : Répartition des personnes détenues selon la catégorie pénale et par Direction Interrégionale
- Tableau 14 : Répartition des personnes détenues par établissement - Direction Interrégionale de Bordeaux
- Tableau 15 : Répartition des personnes détenues par établissement - Direction Interrégionale de Dijon
- Tableau 16 : Répartition des personnes détenues par établissement - Direction Interrégionale de Lille
- Tableau 17 : Répartition des personnes détenues par établissement - Direction Interrégionale de Lyon
- Tableau 18 : Répartition des personnes détenues par établissement - Direction Interrégionale de Marseille
- Tableau 19 : Répartition des personnes détenues par établissement - Direction Interrégionale de Paris
- Tableau 20 : Répartition des personnes détenues par établissement - Direction Interrégionale de Rennes
- Tableau 21 : Répartition des personnes détenues par établissement - Direction Interrégionale de Strasbourg
- Tableau 22 : Répartition des personnes détenues par établissement - Direction Interrégionale de Toulouse
- Tableau 23 : Répartition des personnes détenues par établissement - Direction d'Outre-Mer
- Tableau 24 : Répartition des personnes détenues par sexe et par Direction Interrégionale
- Tableau 25 : Répartition des écroués mineurs selon la catégorie pénale
- Tableau 26 : Evolution mensuelle des écroués mineurs
- Graphique 27 : Courbe d'évolution mensuelle des écroués mineurs
- Tableau 28 : Effectifs des écroués détenus mineurs
- Tableau 29 : Taux d'occupation des places mineurs par établissement
- Tableau 30 : Effectifs des femmes écrouées
- Tableau 31 : Répartition des femmes écrouées selon la catégorie pénale
- Tableau 32 : Femmes écrouées disposant d'un aménagement de peine ou d'une libération sous contrainte
- Tableau 33 : Evolution mensuelle des femmes écrouées
- Graphique 34 : Courbe d'évolution mensuelle des femmes écrouées
- Tableau 35 : Répartition des femmes détenues par établissement

- **Tableau 36 : Evolution mensuelle du nombre d'écroués condamnés en aménagement de peine (hors LSC)**
- **Graphique 37 : Courbe d'évolution mensuelle des écroués condamnés selon le type d'aménagement de peine (hors LSC)**
- **Tableau 38 : Evolution mensuelle par catégorie pénale des écroués détenus et non détenus**
- **Tableau 39 : Etablissements ou quartiers d'établissements dont la densité carcérale est supérieure ou égale à 120%**
- **Tableau 40 : Nombre de condamnés écroués selon le type de libération sous contrainte, par Direction Interrégionale**
- **Tableau 41 : Evolution mensuelle du nombre de condamnés écroués selon le type de libération sous contrainte**
- **Tableau 42 : Répartition des écroués condamnés en aménagement de peine (hors LSC) par Direction Interrégionale**
- **Graphique 43 : Graphique d'évolution mensuelle du nombre d'écroués condamnés en aménagement de peine**
- **Tableau 44 : Ecroués condamnés en aménagement de peine (hors LSC) par établissement**
- **Sources et informations générales**

Définitions et abréviations

Écroué : Est écrouée toute personne ayant fait l'objet d'une mise sous écrou. L'écrou est l'acte par lequel est établie la prise en charge par l'administration pénitentiaire des personnes placées en détention provisoire ou condamnées à une peine privative de liberté. La personne écrouée peut être hébergée au sein d'un établissement pénitentiaire ou non.

Écroué détenu : Est détenue toute personne faisant l'objet d'une mesure privative de liberté à l'intérieur d'un établissement pénitentiaire.

Écroué non détenu : Est non détenue toute personne ayant fait l'objet d'une mise sous écrou mais ne faisant pas l'objet d'une mesure privative de liberté à l'intérieur d'un établissement pénitentiaire. Il s'agit des personnes placées en détention à domicile sous surveillance électronique ou en placement à l'extérieur sans hébergement.

CO - Condamné : Est condamnée toute personne déclarée coupable d'un délit ou d'un crime. Une personne écrouée condamnée peut être détenue ou non détenue, selon les modalités d'aménagement ou d'exécution de sa peine.

PR - Prévenu : Est prévenue toute personne poursuivie se trouvant dans l'attente d'un jugement ou n'ayant pas encore été définitivement condamnée.

CP - Condamné-prévenu : Est à la fois condamnée et prévenue toute personne ayant été condamnée définitivement dans une ou plusieurs affaires et prévenue dans une ou plusieurs autres affaires. Une personne peut en effet être concernée par plusieurs affaires différentes.

AP - Aménagement de peine : L'aménagement de peine peut être prononcé soit en début de peine, dès la condamnation soit en fin de la peine. Ne sont considérés dans la présente publication que les aménagements de peine sous écrou : les détentions à domicile sous surveillance électronique, les placements à l'extérieur et les semi-libertés.

LSC - Libérations sous contrainte : La libération sous contrainte (LSC) renvoie à deux dispositifs, définis tous deux par l'article 720 du Code de Procédure Pénale : la libération sous contrainte de droit commun et la libération sous contrainte de plein droit. Ne sont considérées dans la présente publication que les libérations sous contrainte sous écrou : les détentions à domicile sous surveillance électronique, les placements à l'extérieur et les semi-libertés.

DDSE - Détention à domicile sous surveillance électronique : La détention à domicile sous surveillance électronique est définie par l'article 731-4-1 du Code de Procédure Pénale. Elle peut être exécutée soit dans le cadre d'un aménagement de peine soit dans le cadre d'une libération sous contrainte. Ne sont considérés dans la présente publication que les DDSE sous écrou.

SL - Semi-liberté : La semi-liberté permet à une personne condamnée de bénéficier d'un régime particulier de détention l'autorisant à quitter durant la journée son établissement pénitentiaire afin d'exercer une activité professionnelle, de participer de manière essentielle à sa vie de famille, de suivre un traitement médical ou de s'investir dans tout autre projet d'insertion ou de réinsertion de nature à prévenir les risques de récidive. Elle peut être exécutée soit dans le cadre d'un aménagement de peine soit dans le cadre d'une libération sous contrainte.

PE - Placement à l'extérieur : Le placement à l'extérieur permet à une personne condamnée de bénéficier d'un régime particulier de détention l'autorisant à quitter l'établissement pénitentiaire afin d'exercer une activité professionnelle, de participer de manière essentielle à sa vie de famille, de suivre un traitement médical ou de s'investir dans tout autre projet d'insertion ou de réinsertion de nature à prévenir les risques de récidive. Le placement à l'extérieur peut être hébergé (PEH) ou non hébergé (PENH) en établissement pénitentiaire et peut être exécuté soit dans le cadre d'un aménagement de peine soit dans le cadre d'une libération sous contrainte. A compter du 1er août 2023, suite à la mise en place de remontées automatiques AGIR, le repérage des personnes en placement extérieur hébergé change. Il convient d'interpréter avec précaution l'évolution du nombre de PEH.

CD/QCD - Centre de détention ou quartier centre de détention : Les centres de détention (ou quartiers centre de détention au sein d'un centre pénitentiaire) sont des établissements pour peine qui accueillent les détenus condamnés à une peine supérieure à 2 ans.

CNE - Centre national d'évaluation : Les centres nationaux d'évaluation visent à proposer une affectation en établissement pour peines adaptée aux personnes détenues et/ou à évaluer l'existence ou la persistance d'une dangerosité éventuelle chez les condamnés dans le cadre de l'examen d'une demande d'aménagement de peine ou d'une mesure de sûreté.

CPA/QPA - Centre ou quartier pour peines aménagées : Les centres (ou quartiers) pour peines aménagées reçoivent les personnes condamnées bénéficiant d'une mesure de semi-liberté ou d'un placement à l'extérieur ainsi que les personnes condamnées dont le reliquat de peine est inférieur à un an, afin de leur permettre de concrétiser un projet de réinsertion..

CSL/QSL - Centre ou quartier semi-liberté : Les centres (ou quartiers) de semi-liberté reçoivent des personnes condamnées admises au régime du placement extérieur ou de la semi-liberté.

EPM/QM - Etablissement ou quartier pour mineurs : Les établissements pour mineurs (ou quartiers pour mineurs) accueillent de jeunes détenus, âgés de 13 à 17 ans inclus.

EPSN - Etablissement public de santé national : L'Etablissement public de santé national accueille les personnes détenues nécessitant des soins de santé.

MA/QMA - Maison d'arrêt ou quartier maison d'arrêt : Les maisons d'arrêt (ou quartiers maison d'arrêt au sein d'un centre pénitentiaire) reçoivent les personnes prévenues en détention provisoire ainsi que les personnes condamnées dont la peine ou le reliquat de peine n'excède pas deux ans.

MC/QMC - Maison centrale ou quartier maison centrale : Les maisons centrales (ou quartiers maison central au sein d'un centre pénitentiaire) sont des établissements pour peine qui accueillent les détenus condamnés à de longues peines. Le régime de détention est essentiellement axé sur la sécurité.

SAS - Structure d'accompagnement vers la sortie : Les structures d'accompagnement vers la sortie remplacent progressivement les CPA/QPA. Elles reçoivent les personnes condamnées bénéficiant d'une mesure de semi-liberté ou d'un placement à l'extérieur ainsi que les personnes condamnées dont le reliquat de peine est inférieur à un an, afin de leur permettre de concrétiser un projet de réinsertion.

NC - Non communiqué : Non communiqué en raison du secret statistique.

Les chiffres au 1^{er} aout 2023

Répartition des personnes écrouées

Catégories	Au 1er du mois	Au 1er du mois de l'année précédente	Evolution annuelle (%)
Ecroués	90 344	87 293	3,5 %
<i>Ecroués non détenus</i>	<i>16 107</i>	<i>15 474</i>	<i>4,1 %</i>
dont condamnés en détention à domicile sous surveillance électronique	15 291	14 729	3,8 %
dont condamnés en placement extérieur non hébergés	816	745	9,5 %
<i>Ecroués détenus</i>	<i>74 237</i>	<i>71 819</i>	<i>3,4 %</i>
dont prévenus	19 848	19 013	4,4 %
dont condamnés-prévenus	3 164	2 932	7,9 %
dont condamnés en semi-liberté	2 173	1 765	23,1 %
dont condamnés en placement extérieur hébergés	211	222	-5,0 %
dont condamnés hors semi-liberté et placement extérieur hébergé	48 841	47 887	2,0 %
<i>Places opérationnelles</i>	<i>60 629</i>	<i>60 719</i>	<i>-0,1 %</i>
Matelas au sol	2 383	1 827	30,4 %

Densité carcérale détaillée par type de quartier

Type d'établissement ou quartier	Densité carcérale (%)
CD/QCD	95,4 %
CNE	63,6 %
CPA/QPA	126,3 %
CSL/QSL	81,4 %
EPM/QM	59,3 %
EPSN	61,9 %
MA/QMA (1)	145,9 %
MC/QMC	83,0 %
SAS	80,8 %
Total France entière	122,4 %

¹ hors places mineurs

Etablissements selon la densité carcérale :

(pour plus de détails, voir tableau 39)

- 10 établissement(s) ou quartier(s) a/ont une densité supérieure ou égale à 200% ;
- 57 établissement(s) ou quartier(s) a/ont une densité supérieure ou égale à 150% et inférieure à 200% ;
- 41 établissement(s) ou quartier(s) a/ont une densité supérieure ou égale à 120% et inférieure à 150% ;
- 26 établissement(s) ou quartier(s) a/ont une densité supérieure ou égale à 100% et inférieure à 120% ;
- 134 établissement(s) ou quartier(s) a/ont une densité inférieure à 100% ;

Répartition des personnes écrouées en aménagement de peine

Catégories	Au 1er du mois	Au 1er du mois de l'année précédente	Evolution annuelle (%)
Total des aménagements de peine sous écrou	16 982	16 534	2,7 %
dont condamnés en semi-liberté	1 653	1 524	8,5 %
dont condamnés en détention à domicile sous surveillance électronique	14 402	14 106	2,1 %
dont condamnés en placement à l'extérieur	927	904	2,5 %
Part des aménagés sur l'ensemble des condamnés écroués (%)	24,1 %	24,2 %	-

Répartition des personnes écrouées en libération sous contrainte (hors libération conditionnelle)

Catégories	Au 1er du mois	Au 1er du mois de l'année précédente	Evolution annuelle (%)
Total des libérations sous contrainte sous écrou	1 509	927	62,8 %
<i>dont libérations sous contrainte de droit commun</i>	880	927	-5,1 %
dont condamnés en semi-liberté	240	241	-0,4 %
dont condamnés en détention à domicile sous surveillance électronique	561	623	-10,0 %
dont condamnés en placement à l'extérieur hébergés	9	11	-18,2 %
dont condamnés en placement à l'extérieur non hébergés	70	52	34,6 %
<i>dont libérations sous contrainte de plein droit</i>	629	-	-

Tableau 1 : Effectifs des personnes écrouées

Effectifs actualisés au : 1^{er} aout 2023

Champ : Métropole et Outre-Mer

Source : GENESIS / Traitement : DAP-SDSE

Niveau	Ecroués détenus	Ecroués non détenus	Total écroués
Métropole	68 355	14 878	83 233
Outre-Mer	5 882	1 229	7 111
Total France entière	74 237	16 107	90 344

Tableau 2 : Evolution mensuelle des personnes écrouées détenues selon la catégorie pénale

Effectifs actualisés au : 1^{er} aout 2023

Champ : Métropole et Outre-Mer

Source : GENESIS / Traitement : DAP-SDSE

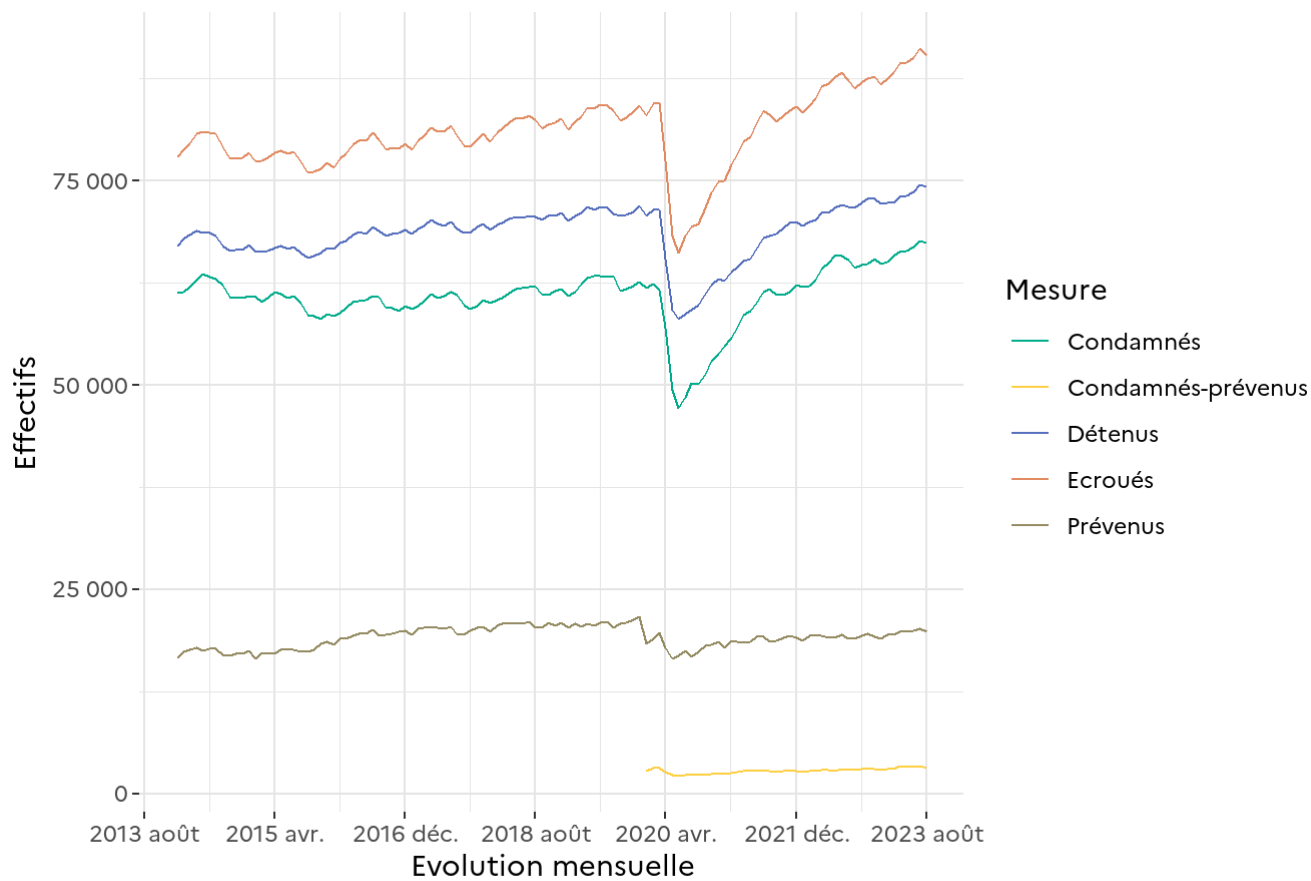
Date	PR	CP	CO	Ecroués détenus	Variation mensuelle	Pourcentage de prévenus
2021-08-01	18 641	2 766	46 894	68 301	–	27,3 %
2021-09-01	18 650	2 623	47 199	68 472	0,3 %	27,2 %
2021-10-01	19 136	2 774	47 263	69 173	1,0 %	27,7 %
2021-11-01	19 363	2 776	47 673	69 812	0,9 %	27,7 %
2021-12-01	19 023	2 726	48 243	69 992	0,3 %	27,2 %
2022-01-01	18 660	2 637	48 151	69 448	-0,8 %	26,9 %
2022-02-01	19 333	2 777	47 854	69 964	0,7 %	27,6 %
2022-03-01	19 434	2 797	48 015	70 246	0,4 %	27,7 %
2022-04-01	19 351	2 922	48 780	71 053	1,1 %	27,2 %
2022-05-01	19 084	2 873	49 081	71 038	0,0 %	26,9 %
2022-06-01	19 054	2 819	49 805	71 678	0,9 %	26,6 %
2022-07-01	19 386	3 026	49 655	72 067	0,5 %	26,9 %
2022-08-01	19 013	2 932	49 874	71 819	-0,3 %	26,5 %
2022-09-01	18 986	2 890	49 793	71 669	-0,2 %	26,5 %
2022-10-01	19 372	2 993	49 985	72 350	1,0 %	26,8 %
2022-11-01	19 582	3 049	50 178	72 809	0,6 %	26,9 %
2022-12-01	19 218	3 060	50 558	72 836	0,0 %	26,4 %
2023-01-01	18 961	2 934	50 278	72 173	-0,9 %	26,3 %
2023-02-01	19 390	3 020	49 884	72 294	0,2 %	26,8 %
2023-03-01	19 407	3 041	49 903	72 351	0,1 %	26,8 %
2023-04-01	19 773	3 343	49 964	73 080	1,0 %	27,1 %
2023-05-01	19 852	3 215	50 095	73 162	0,1 %	27,1 %
2023-06-01	19 919	3 248	50 532	73 699	0,7 %	27,0 %
2023-07-01	20 189	3 349	50 975	74 513	1,1 %	27,1 %
2023-08-01	19 848	3 164	51 225	74 237	-0,4 %	26,7 %

Graphique 3a : Courbes d'évolution mensuelle des personnes écrouées et des personnes écrouées détenues

Effectifs actualisés au : 1^{er} août 2023

Champ : Métropole et Outre-Mer

Source : GENESIS / Traitement : DAP-SDSE



Distinction des condamnés-prévenus à partir de 2020.

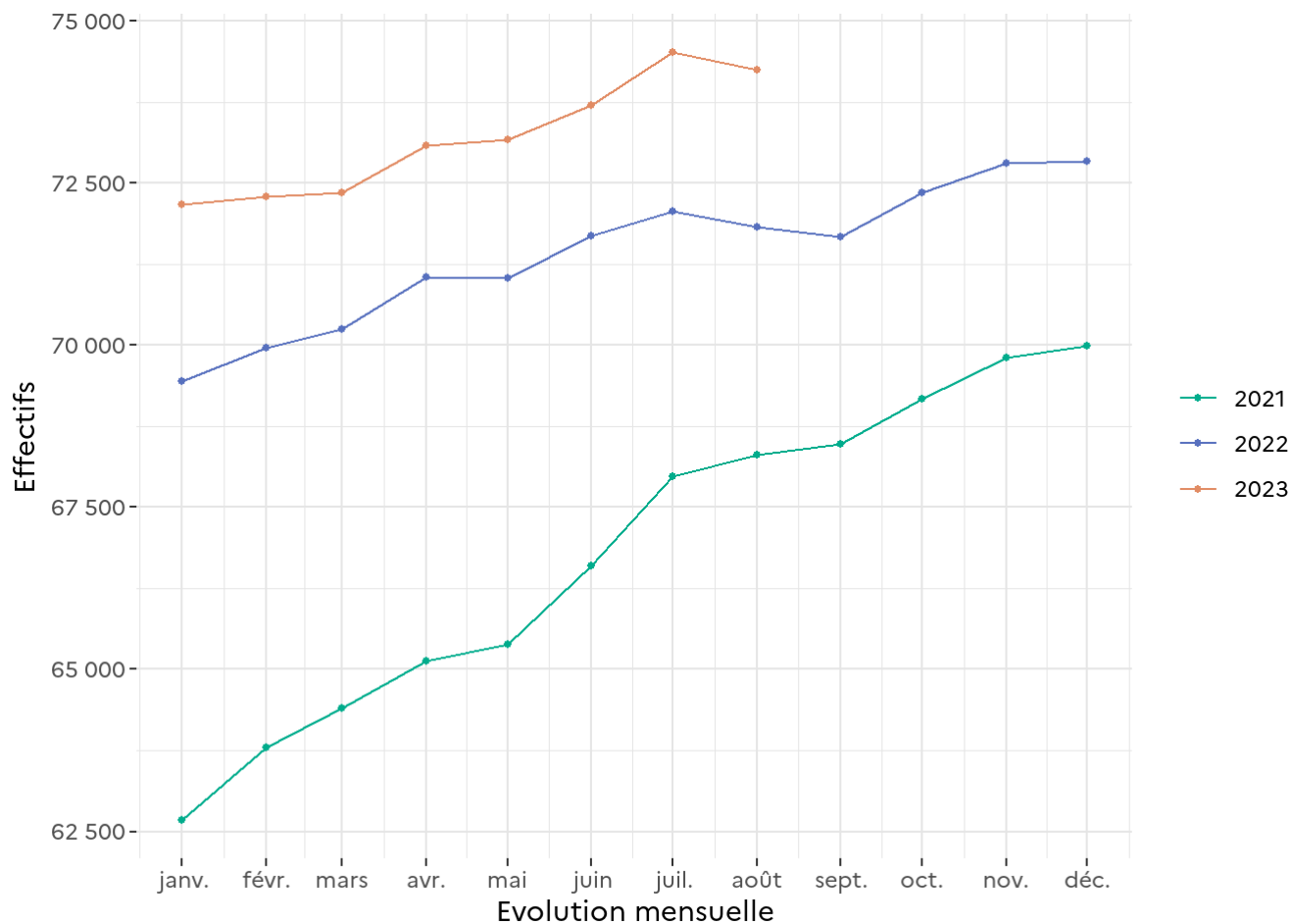
Avant cette date, ils sont répartis entre les condamnés et les prévenus.

Graphique 3b : Courbes d'évolution mensuelle des personnes écrouées détenues

Effectifs actualisés au : 1^{er} août 2023

Champ : Métropole et Outre-Mer

Source : GENESIS / Traitement : DAP-SDSE

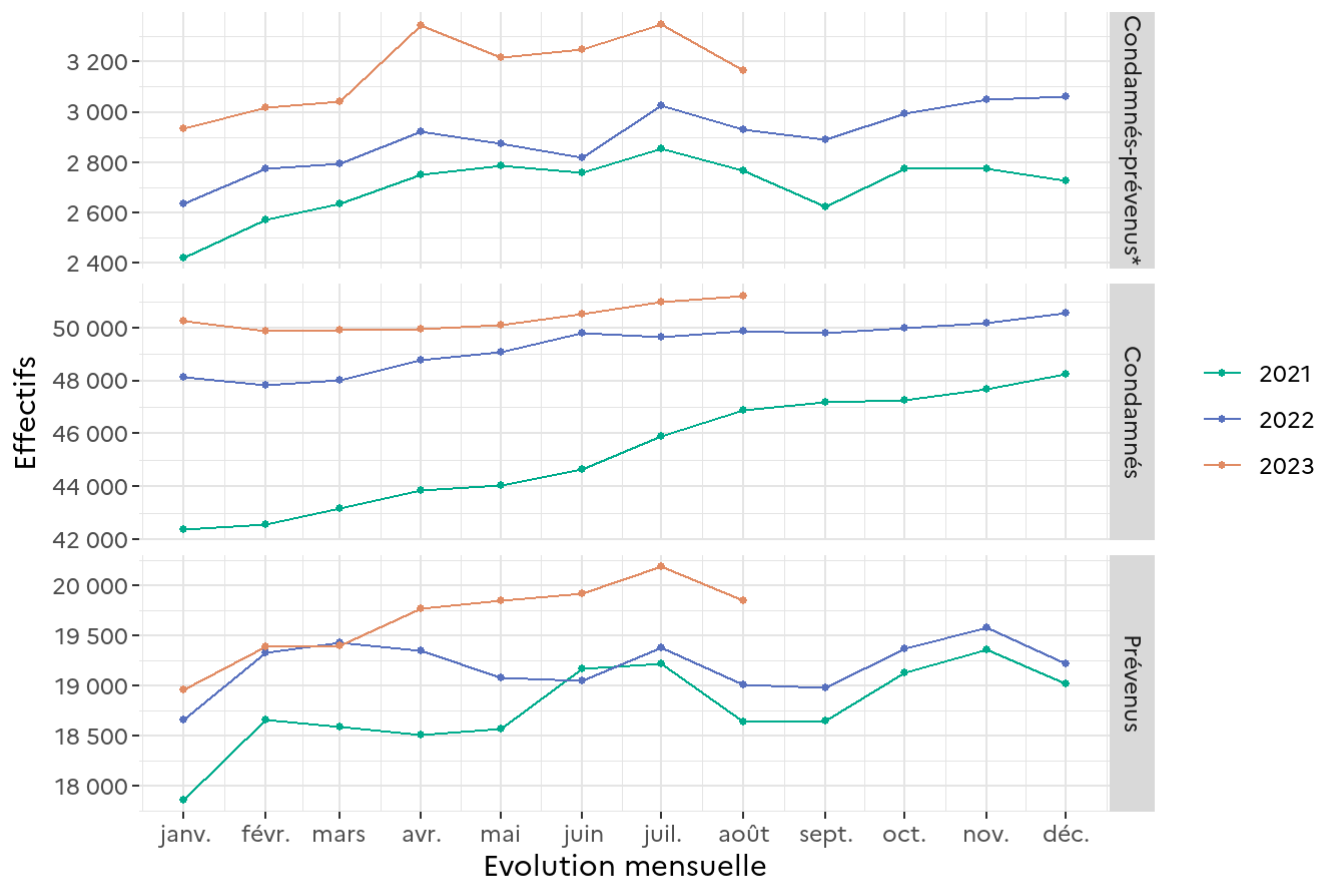


Graphique 3c : Courbes d'évolution mensuelle des personnes écrouées détenues selon la catégorie pénale

Effectifs actualisés au : 1^{er} août 2023

Champ : Métropole et Outre-Mer

Source : GENESIS / Traitement : DAP-SDSE



Distinction des condamnés-prévenus à partir de 2020.

*Avant cette date, ils sont répartis entre les condamnés et les prévenus.

Tableau 4 : Evolution mensuelle des personnes écrouées non détenues

Effectifs actualisés au : 1^{er} aout 2023

Champ : Métropole et Outre-Mer

Sources :

GENESIS / Traitement : DAP-SDSE pour les écroués non détenus

IP Gide-GENESIS / Traitement : DAP pour le détail des DDSE et PENH

Date	DDSE			PENH		
	DDSE AP	DDSE LSC	Total DDSE	PENH AP	PENH LSC	Total PENH
2021-08-01	13 608	495	14 103	647	47	694
2021-09-01	12 622	516	13 138	610	53	663
2021-10-01	12 510	579	13 089	613	57	670
2021-11-01	12 506	579	13 085	610	51	661
2021-12-01	12 784	584	13 368	624	38	662
2022-01-01	12 527	606	13 133	644	42	686
2022-02-01	12 931	609	13 540	660	50	710
2022-03-01	13 441	639	14 080	676	51	727
2022-04-01	14 079	640	14 719	691	55	746
2022-05-01	14 403	661	15 064	692	61	753
2022-06-01	14 616	630	15 246	659	67	726
2022-07-01	14 703	645	15 348	699	62	761
2022-08-01	14 106	623	14 729	693	52	745
2022-09-01	13 216	651	13 867	652	55	707
2022-10-01	13 273	667	13 940	653	55	708
2022-11-01	13 293	654	13 947	657	53	710
2022-12-01	13 488	681	14 169	660	56	716
2023-01-01	13 172	693	13 865	648	48	696
2023-02-01	13 567	922	14 489	660	64	724
2023-03-01	13 992	1 106	15 098	657	77	734
2023-04-01	14 406	1 132	15 538	686	72	758
2023-05-01	14 506	1 031	15 537	746	70	816
2023-06-01	14 577	992	15 569	753	80	833
2023-07-01	14 813	968	15 781	750	83	833
2023-08-01	14 402	889	15 291	730	86	816

Graphique 5 : Courbe d'évolution mensuelle des personnes écrouées non détenues

Effectifs actualisés au : 1^{er} août 2023

Champ : Métropole et Outre-Mer

Source : GENESIS / Traitement : DAP-SDSE

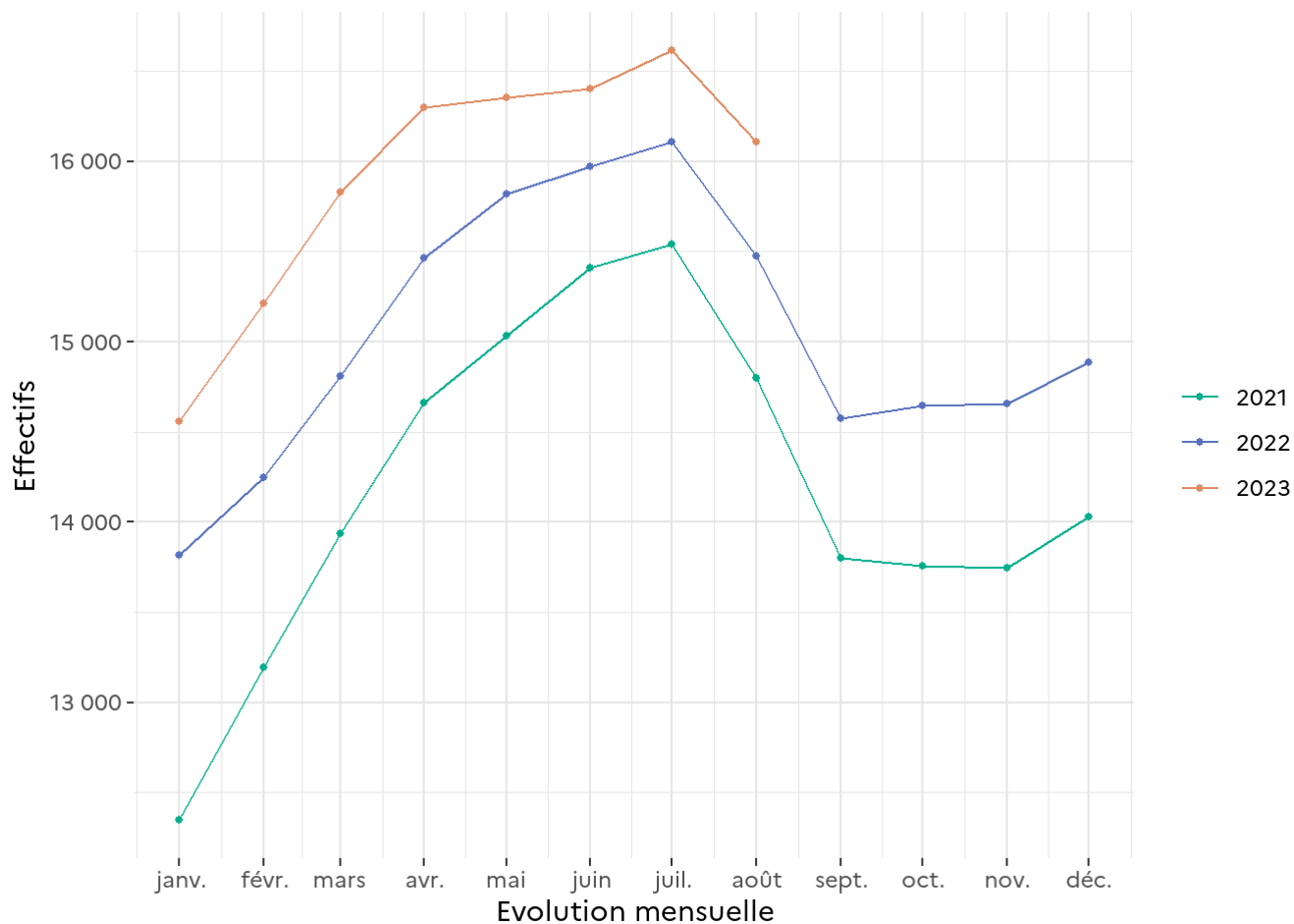


Tableau 6 : Effectifs des personnes écrouées détenues et densité carcérale

Effectifs actualisés au : 1^{er} août 2023

Champ : Métropole et Outre-Mer

Sources :

Effectifs écroués : GENESIS / Traitement : DAP-SDSE

Places opérationnelles : Ministère de la Justice / DAP / SDSP / SP2 - Fichier des places opérationnelles

Niveau	Capacité norme circulaire	Capacité opérationnelle	Ecroués détenus	Densité carcérale
Métropole	56 933	56 027	68 355	122,0 %
Outre-Mer	4 602	4 602	5 882	127,8 %
Total France entière	61 535	60 629	74 237	122,4 %

Capacité norme circulaire : la circulaire A.P. 88.05G du 17 mai 1998 définit le mode de calcul de la capacité des établissements pénitentiaires.

Capacité opérationnelle : correspond au nombre de places effectivement disponibles dans les établissements pénitentiaires.

Densité carcérale : ce ratio s'obtient en rapportant le nombre de détenus à la capacité opérationnelle.

Tableau 7 : Répartition des personnes écrouées par Direction Interrégionale

Effectifs actualisés au : 1^{er} aout 2023

Champ : Métropole et Outre-Mer

Source : GENESIS / Traitement : DAP-SDSE

Direction Interrégionale	Ecroués détenus	Ecroués non détenus	Total écroués
DISP BORDEAUX	6 042	1 330	7 372
DISP DIJON	4 795	1 244	6 039
DISP LILLE	7 214	1 438	8 652
DISP LYON	7 346	1 824	9 170
DISP MARSEILLE	8 250	1 727	9 977
DISP PARIS	13 473	2 256	15 729
DISP RENNES	9 059	1 968	11 027
DISP STRASBOURG	6 010	1 429	7 439
DISP TOULOUSE	6 166	1 662	7 828
<i>Total Métropole</i>	68 355	14 878	83 233
DSPOM	5 882	1 229	7 111
Total France entière	74 237	16 107	90 344

Tableau 8 : Répartition des personnes écrouées détenues par Direction Interrégionale

Effectifs actualisés au : 1^{er} août 2023

Champ : Métropole et Outre-Mer

Sources :

Effectifs écroués détenus : GENESIS / Traitement : DAP-SDSE

Places opérationnelles : Ministère de la Justice / DAP / SDSP / SP2 - Fichier des places opérationnelles

Direction Interrégionale	Capacité norme circulaire	Capacité opérationnelle	Ecroués détenus	Densité carcérale
DISP BORDEAUX	5 268	5 263	6 042	114,8 %
DISP DIJON	4 362	4 209	4 795	113,9 %
DISP LILLE	6 329	6 155	7 214	117,2 %
DISP LYON	5 987	5 927	7 346	123,9 %
DISP MARSEILLE	6 840	6 838	8 250	120,6 %
DISP PARIS	10 082	10 036	13 473	134,2 %
DISP RENNES	7 505	7 364	9 059	123,0 %
DISP STRASBOURG	5 894	5 681	6 010	105,8 %
DISP TOULOUSE	4 666	4 554	6 166	135,4 %
<i>Total Métropole</i>	56 933	56 027	68 355	122,0 %
DSPOM	4 602	4 602	5 882	127,8 %
Total France entière	61 535	60 629	74 237	122,4 %

Capacité norme circulaire : la circulaire A.P. 88.05G du 17 mai 1998 définit le mode de calcul de la capacité des établissements pénitentiaires.

Capacité opérationnelle : correspond au nombre de places effectivement disponibles dans les établissements pénitentiaires.

Densité carcérale : ce ratio s'obtient en rapportant le nombre de détenus à la capacité opérationnelle.

Tableau 9 : Répartition des personnes non détenues par Direction Interrégionale

Effectifs actualisés au : 1^{er} aout 2023

Champ : Métropole et Outre-Mer

Sources :

GENESIS / Traitement : DAP-SDSE pour les écroués détenus

IP Gide-GENESIS / Traitement : DAP pour le détail DDSE et PENH

Direction Interrégionale	DDSE	PENH	Ecroués non détenus
DISP BORDEAUX	1 249	81	1 330
DISP DIJON	1 204	40	1 244
DISP LILLE	1 335	103	1 438
DISP LYON	1 715	109	1 824
DISP MARSEILLE	1 690	37	1 727
DISP PARIS	2 125	131	2 256
DISP RENNES	1 880	88	1 968
DISP STRASBOURG	1 339	90	1 429
DISP TOULOUSE	1 579	83	1 662
<i>Total Métropole</i>	<i>14 116</i>	<i>762</i>	<i>14 878</i>
DSPOM	1 175	54	1 229
Total France entière	15 291	816	16 107

Sont pris en compte à la fois les DDSE et PENH dans le cadre d'un aménagement de peine et ceux dans le cadre d'une libération sous contrainte.

Tableau 10 : Densité carcérale selon le type d'établissement par Direction Interrégionale

Effectifs actualisés au : 1^{er} aout 2023

Champ : Métropole et Outre-Mer

Sources :

Effectifs écroués détenus : GENESIS / Traitement : DAP-SDSE

Places opérationnelles : Ministère de la Justice / DAP / SDSP / SP2 - Fichier des places opérationnelles

Direction Interrégionale	MA/QMA (1)	EPM/QM	Etablissements pour peine	Densité totale
DISP BORDEAUX	148,1 %	61,7 %	92,7 %	114,8 %
DISP DIJON	141,9 %	69,0 %	89,2 %	113,9 %
DISP LILLE	139,9 %	61,4 %	90,9 %	117,2 %
DISP LYON	143,8 %	55,9 %	88,7 %	123,9 %
DISP MARSEILLE	141,1 %	57,7 %	90,0 %	120,6 %
DISP PARIS	149,2 %	61,5 %	93,1 %	134,2 %
DISP RENNES	150,2 %	58,4 %	94,2 %	123,0 %
DISP STRASBOURG	119,5 %	60,0 %	92,6 %	105,8 %
DISP TOULOUSE	170,2 %	70,0 %	92,7 %	135,4 %
Total Métropole	145,1 %	61,1 %	91,8 %	122,0 %
DSPOM	157,5 %	46,9 %	107,3 %	127,8 %
Total France entière	145,9 %	59,3 %	93,2 %	122,4 %

¹ hors places mineurs

Tableau 11 : Densité carcérale selon le type d'établissement ou quartier

Effectifs actualisés au : 1^{er} août 2023

Champ : Métropole et Outre-Mer

Sources :

Effectifs écroués détenus : GENESIS / Traitement : DAP-SDSE

Places opérationnelles : Ministère de la Justice / DAP / SDSP / SP2 - Fichier des places opérationnelles

Type d'établissement ou quartier	Ecroués détenus	Capacité opérationnelle	Densité carcérale
CD/QCD	19 549	20 481	95,4 %
CNE	112	176	63,6 %
CPA/QPA	312	247	126,3 %
CSL/QSL	1 183	1 454	81,4 %
EPM/QM	685	1 156	59,3 %
EPSN	52	84	61,9 %
MA/QMA (1)	50 174	34 401	145,9 %
MC/QMC	1 678	2 021	83,0 %
SAS	492	609	80,8 %
Total France entière	74 237	60 629	122,4 %

¹ hors places mineurs

Capacité opérationnelle : correspond au nombre de places effectivement disponibles dans les établissements pénitentiaires.

Densité carcérale : ce ratio s'obtient en rapportant le nombre de détenus à la capacité opérationnelle.

Tableau 12 : Répartition des personnes détenues selon la catégorie pénale

Effectifs actualisés au : 1^{er} août 2023

Champ : Métropole et Outre-Mer

Source : GENESIS / Traitement : DAP-SDSE

	Métropole	Outre-Mer	Total France entière
Femmes PR	839	72	911
Hommes PR	17 446	1 491	18 937
Total PR	18 285	1 563	19 848
Femmes CO et CP	1 440	120	1 560
Hommes CO et CP	48 630	4 199	52 829
Total CO et CP	50 070	4 319	54 389
Femmes	2 279	192	2 471
Hommes	66 076	5 690	71 766
Total détenus	68 355	5 882	74 237

Tableau 13 : Répartition des personnes détenues selon la catégorie pénale et par Direction Interrégionale

Effectifs actualisés au : 1^{er} aout 2023

Champ : Métropole et Outre-Mer

Source : GENESIS / Traitement : DAP-SDSE

Direction Interrégionale	Prévenus	Condamnés-prévenus	Condamnés	Détenus	Taux de prévenus (%)
DISP BORDEAUX	1 444	184	4 414	6 042	23,9 %
DISP DIJON	1 113	170	3 512	4 795	23,2 %
DISP LILLE	1 797	270	5 147	7 214	24,9 %
DISP LYON	1 964	366	5 016	7 346	26,7 %
DISP MARSEILLE	2 312	379	5 559	8 250	28,0 %
DISP PARIS	4 783	668	8 022	13 473	35,5 %
DISP RENNES	1 915	370	6 774	9 059	21,1 %
DISP STRASBOURG	1 295	273	4 442	6 010	21,5 %
DISP TOULOUSE	1 662	241	4 263	6 166	27,0 %
<i>Total Métropole</i>	<i>18 285</i>	<i>2 921</i>	<i>47 149</i>	68 355	26,8 %
DSPOM	1 563	243	4 076	5 882	26,6 %
Total France entière	19 848	3 164	51 225	74 237	26,7 %

Tableau 14 : Répartition des personnes détenues par établissement - Direction Interrégionale de Bordeaux

Effectifs actualisés au : 1^{er} aout 2023

Champ : Direction Interrégionale de Bordeaux

Sources :

Effectifs écroués détenus : GENESIS / Traitement : DAP-SDSE, IP Gide-GENESIS / Traitement : DAP pour le détail par quartier

Places opérationnelles : Ministère de la Justice / DAP / SDSP / SP2 - Fichier des places opérationnelles

Etablissement	Quartier (1)	Capacité norme circulaire	Capacité opérationnelle	Ecroués détenus	Densité carcérale
CD BEDENAC	CD/QCD	194	194	183	94,3 %
CD EYSSSES	CD/QCD	290	290	280	96,6 %
CD MAUZAC	CD/QCD	369	369	355	96,2 %
CD NEUVIC SUR L ISLE	CD/QCD	397	397	375	94,5 %
CD UZERCHE	CD/QCD	590	590	551	93,4 %
CP MONT DE MARSAN	CD/QCD	354	354	336	94,9 %
CP POITIERS VIVONNE	CD/QCD	271	271	260	95,9 %
Total	CD/QCD	2 465	2 465	2 340	94,9 %
CP MONT DE MARSAN	CSL/QSL	16	16	11	68,8 %
CP POITIERS VIVONNE	CSL/QSL	30	30	19	63,3 %
Total	CSL/QSL	46	46	30	65,2 %
CP BORDEAUX GRADIGNAN	MA/QMA	349	349	723	207,2 %
CP MONT DE MARSAN	MA/QMA	367	367	446	121,5 %
CP POITIERS VIVONNE	MA/QMA	305	305	456	149,5 %
MA AGEN	MA/QMA	146	146	179	122,6 %
MA ANGOULEME	MA/QMA	236	236	245	103,8 %
MA BAYONNE	MA/QMA	75	75	135	180,0 %
MA GUERET	MA/QMA	32	32	53	165,6 %

Capacité norme circulaire : la circulaire A.P. 88.05G du 17 mai 1998 définit le mode de calcul de la capacité des établissements pénitentiaires.

Capacité opérationnelle : correspond au nombre de places effectivement disponibles dans les établissements pénitentiaires.

Densité carcérale : ce ratio s'obtient en rapportant le nombre de détenus à la capacité opérationnelle.

Etablissement	Quartier (1)	Capacité norme circulaire	Capacité opérationnelle	Ecroués détenus	Densité carcérale
MA LIMOGES	MA/QMA	83	83	147	177,1 %
MA NIORT	MA/QMA	66	66	111	168,2 %
MA PAU	MA/QMA	242	242	228	94,2 %
MA PERIGUEUX	MA/QMA	99	99	132	133,3 %
MA ROCHEFORT	MA/QMA	52	52	106	203,8 %
MA SAINTES	MA/QMA	79	74	128	173,0 %
MA TULLE	MA/QMA	47	47	88	187,2 %
<i>Total</i>	<i>MA/QMA</i>	<i>2 178</i>	<i>2 173</i>	<i>3 177</i>	<i>146,2 %</i>
MC ST MARTIN DE RE	MC/QMC	458	458	383	83,6 %
<i>Total</i>	<i>MC/QMC</i>	<i>458</i>	<i>458</i>	<i>383</i>	<i>83,6 %</i>
CP BORDEAUX GRADIGNAN	SAS	83	83	77	92,8 %
CP POITIERS VIVONNE	SAS	38	38	35	92,1 %
<i>Total</i>	<i>SAS</i>	<i>121</i>	<i>121</i>	<i>112</i>	<i>92,6 %</i>
Direction Interrégionale	Total	5 268	5 263	6 042	114,8 %

¹ Seuls les quartiers administratifs sont ici référencés : les places femmes et mineurs sont ainsi comptabilisées dans les quartiers QMA, QCD, QSL, QPA, SAS ou QMC.

Capacité norme circulaire : la circulaire A.P. 88.05G du 17 mai 1998 définit le mode de calcul de la capacité des établissements pénitentiaires.

Capacité opérationnelle : correspond au nombre de places effectivement disponibles dans les établissements pénitentiaires.

Densité carcérale : ce ratio s'obtient en rapportant le nombre de détenus à la capacité opérationnelle.

Tableau 15 : Répartition des personnes détenues par établissement - Direction Interrégionale de Dijon

Effectifs actualisés au : 1^{er} aout 2023

Champ : Direction Interrégionale de Dijon

Sources :

Effectifs écroués détenus : GENESIS / Traitement : DAP-SDSE, IP Gide-GENESIS / Traitement : DAP pour le détail par quartier

Places opérationnelles : Ministère de la Justice / DAP / SDSP / SP2 - Fichier des places opérationnelles

Etablissement	Quartier (1)	Capacité norme circulaire	Capacité opérationnelle	Ecroués détenus	Densité carcérale
CD CHATEAUDUN	CD/QCD	583	583	549	94,2 %
CD JOUX LA VILLE	CD/QCD	599	599	563	94,0 %
CP CHATEAUROUX	CD/QCD	270	270	237	87,8 %
CP ORLEANS SARAN	CD/QCD	217	217	193	88,9 %
CP VARENNES LE GRAND	CD/QCD	191	191	175	91,6 %
<i>Total</i>	<i>CD/QCD</i>	<i>1 860</i>	<i>1 860</i>	<i>1 717</i>	<i>92,3 %</i>
CP ORLEANS SARAN	CSL/QSL	60	60	41	68,3 %
CSL BESANCON	CSL/QSL	24	24	15	62,5 %
CSL MONTARGIS	CSL/QSL	20	20	19	95,0 %
<i>Total</i>	<i>CSL/QSL</i>	<i>104</i>	<i>104</i>	<i>75</i>	<i>72,1 %</i>
CP CHATEAUROUX	MA/QMA	105	105	123	117,1 %
CP ORLEANS SARAN	MA/QMA	537	537	629	117,1 %
CP VARENNES LE GRAND	MA/QMA	193	193	319	165,3 %
MA AUXERRE	MA/QMA	101	101	168	166,3 %
MA BELFORT	MA/QMA	39	39	49	125,6 %
MA BESANCON	MA/QMA	276	276	410	148,6 %
MA BLOIS	MA/QMA	117	117	174	148,7 %
MA BOURGES	MA/QMA	116	116	184	158,6 %
MA DIJON	MA/QMA	186	186	246	132,3 %
MA LONS LE SAUNIER	MA/QMA	39	30	47	156,7 %
MA MONTBELIARD	MA/QMA	41	41	59	143,9 %
MA NEVERS	MA/QMA	118	118	114	96,6 %

Capacité norme circulaire : la circulaire A.P. 88.05G du 17 mai 1998 définit le mode de calcul de la capacité des établissements pénitentiaires.

Capacité opérationnelle : correspond au nombre de places effectivement disponibles dans les établissements pénitentiaires.

Densité carcérale : ce ratio s'obtient en rapportant le nombre de détenus à la capacité opérationnelle.

Etablissement	Quartier (1)	Capacité norme circulaire	Capacité opérationnelle	Ecroués détenus	Densité carcérale
MA TOURS	MA/QMA	145	145	281	193,8 %
MA VESOUL	MA/QMA	50	50	70	140,0 %
<i>Total</i>	<i>MA/QMA</i>	<i>2 063</i>	<i>2 054</i>	<i>2 873</i>	<i>139,9 %</i>
MC ST MAUR	MC/QMC	335	191	130	68,1 %
<i>Total</i>	<i>MC/QMC</i>	<i>335</i>	<i>191</i>	<i>130</i>	<i>68,1 %</i>
Direction Interrégionale	Total	4 362	4 209	4 795	113,9 %

¹ Seuls les quartiers administratifs sont ici référencés : les places femmes et mineurs sont ainsi comptabilisées dans les quartiers QMA, QCD, QSL, QPA ou QMC.

Capacité norme circulaire : la circulaire A.P. 88.05G du 17 mai 1998 définit le mode de calcul de la capacité des établissements pénitentiaires.

Capacité opérationnelle : correspond au nombre de places effectivement disponibles dans les établissements pénitentiaires.

Densité carcérale : ce ratio s'obtient en rapportant le nombre de détenus à la capacité opérationnelle.

Tableau 16 : Répartition des personnes détenues par établissement - Direction Interrégionale de Lille

Effectifs actualisés au : 1^{er} aout 2023

Champ : Direction Interrégionale de Lille

Sources :

Effectifs écroués détenus : GENESIS / Traitement : DAP-SDSE, IP Gide-GENESIS / Traitement : DAP pour le détail par quartier

Places opérationnelles : Ministère de la Justice / DAP / SDSP / SP2 - Fichier des places opérationnelles

Etablissement	Quartier (1)	Capacité norme circulaire	Capacité opérationnelle	Ecroués détenus	Densité carcérale
CD BAPAUME	CD/QCD	599	599	551	92,0 %
CP CHATEAU THIERRY	CD/QCD	12	12	6	50,0 %
CP LAON	CD/QCD	199	199	192	96,5 %
CP LIANCOURT	CD/QCD	593	593	546	92,1 %
CP LILLE ANNOEULLIN	CD/QCD	209	209	212	101,4 %
CP LONGUENESSE	CD/QCD	399	399	391	98,0 %
CP MAUBEUGE	CD/QCD	198	198	188	94,9 %
CP VENDIN LE VIEIL	CD/QCD	27	27	14	51,9 %
Total	CD/QCD	2 236	2 236	2 100	93,9 %
CP LILLE LOOS SEQUEDIN	CNE	19	19	29	152,6 %
Total	CNE	19	19	29	152,6 %
CP BEAUVAIS	CSL/QSL	30	30	22	73,3 %
CP LILLE LOOS SEQUEDIN	CSL/QSL	54	35	23	65,7 %
CP LONGUENESSE	CSL/QSL	50	50	24	48,0 %
Total	CSL/QSL	134	115	69	60,0 %
EPM QUIEVRECHAIN	EPM	60	59	42	71,2 %
Total	EPM	60	59	42	71,2 %
CP BEAUVAIS	MA/QMA	586	586	577	98,5 %
CP LAON	MA/QMA	189	189	330	174,6 %
CP LIANCOURT	MA/QMA	20	20	9	45,0 %

Capacité norme circulaire : la circulaire A.P. 88.05G du 17 mai 1998 définit le mode de calcul de la capacité des établissements pénitentiaires.

Capacité opérationnelle : correspond au nombre de places effectivement disponibles dans les établissements pénitentiaires.

Densité carcérale : ce ratio s'obtient en rapportant le nombre de détenus à la capacité opérationnelle.

Etablissement	Quartier (1)	Capacité norme circulaire	Capacité opérationnelle	Ecroués détenus	Densité carcérale
CP LILLE ANNOEULLIN	MA/QMA	429	429	597	139,2 %
CP LILLE LOOS SEQUEDIN	MA/QMA	584	584	862	147,6 %
CP LONGUENESSE	MA/QMA	193	193	310	160,6 %
CP MAUBEUGE	MA/QMA	200	200	203	101,5 %
MA AMIENS	MA/QMA	268	268	470	175,4 %
MA ARRAS	MA/QMA	205	193	222	115,0 %
MA BETHUNE	MA/QMA	180	180	338	187,8 %
MA DOUAI	MA/QMA	383	267	413	154,7 %
MA DUNKERQUE	MA/QMA	105	105	118	112,4 %
MA VALENCIENNES	MA/QMA	212	212	295	139,2 %
<i>Total</i>	<i>MA/QMA</i>	<i>3 554</i>	<i>3 426</i>	<i>4 744</i>	<i>138,5 %</i>
CP CHATEAU THIERRY	MC/QMC	101	75	58	77,3 %
CP VENDIN LE VIEIL	MC/QMC	135	135	113	83,7 %
<i>Total</i>	<i>MC/QMC</i>	<i>236</i>	<i>210</i>	<i>171</i>	<i>81,4 %</i>
CP LONGUENESSE	SAS	90	90	59	65,6 %
<i>Total</i>	<i>SAS</i>	<i>90</i>	<i>90</i>	<i>59</i>	<i>65,6 %</i>
Direction Interrégionale	Total	6 329	6 155	7 214	117,2 %

¹ Seuls les quartiers administratifs sont ici référencés : les places femmes et mineurs sont ainsi comptabilisées dans les quartiers QMA, QCD, QSL, QPA, SAS ou QMC.

Capacité norme circulaire : la circulaire A.P. 88.05G du 17 mai 1998 définit le mode de calcul de la capacité des établissements pénitentiaires.

Capacité opérationnelle : correspond au nombre de places effectivement disponibles dans les établissements pénitentiaires.

Densité carcérale : ce ratio s'obtient en rapportant le nombre de détenus à la capacité opérationnelle.

Tableau 17 : Répartition des personnes détenues par établissement - Direction Interrégionale de Lyon

Effectifs actualisés au : 1^{er} aout 2023

Champ : Direction Interrégionale de Lyon

Sources :

Effectifs écroués détenus : GENESIS / Traitement : DAP-SDSE, IP Gide-GENESIS / Traitement : DAP pour le détail par quartier

Places opérationnelles : Ministère de la Justice / DAP / SDSP / SP2 - Fichier des places opérationnelles

Etablissement	Quartier (1)	Capacité norme circulaire	Capacité opérationnelle	Ecroués détenus	Densité carcérale
CD ROANNE	CD/QCD	599	577	540	93,6 %
CP AITON	CD/QCD	200	200	186	93,0 %
CP BOURG EN BRESSE	CD/QCD	300	300	281	93,7 %
CP RIOM	CD/QCD	164	164	155	94,5 %
CP ST QUENTIN FALLAVIER	CD/QCD	193	193	182	94,3 %
<i>Total</i>	<i>CD/QCD</i>	<i>1 456</i>	<i>1 434</i>	<i>1 344</i>	<i>93,7 %</i>
CP BOURG EN BRESSE	CSL/QSL	40	40	17	42,5 %
CP GRENOBLE VARCES	CSL/QSL	34	34	31	91,2 %
CP RIOM	CSL/QSL	20	20	10	50,0 %
CP ST ETIENNE LA TALAUDIERE	CSL/QSL	40	38	29	76,3 %
CP VILLEFRANCHE SUR SAONE	CSL/QSL	39	39	18	46,2 %
CSL LYON	CSL/QSL	116	116	95	81,9 %
<i>Total</i>	<i>CSL/QSL</i>	<i>289</i>	<i>287</i>	<i>200</i>	<i>69,7 %</i>
EPM RHONE	EPM	59	59	40	67,8 %
<i>Total</i>	<i>EPM</i>	<i>59</i>	<i>59</i>	<i>40</i>	<i>67,8 %</i>
CP AITON	MA/QMA	219	219	323	147,5 %
CP BOURG EN BRESSE	MA/QMA	351	351	443	126,2 %
CP GRENOBLE VARCES	MA/QMA	232	224	336	150,0 %
CP MOULINS YZEURE	MA/QMA	147	147	236	160,5 %
CP RIOM	MA/QMA	384	384	453	118,0 %

Capacité norme circulaire : la circulaire A.P. 88.05G du 17 mai 1998 définit le mode de calcul de la capacité des établissements pénitentiaires.

Capacité opérationnelle : correspond au nombre de places effectivement disponibles dans les établissements pénitentiaires.

Densité carcérale : ce ratio s'obtient en rapportant le nombre de détenus à la capacité opérationnelle.

Etablissement	Quartier (1)	Capacité norme circulaire	Capacité opérationnelle	Ecroués détenus	Densité carcérale
CP ST ETIENNE LA TALAUDIERE	MA/QMA	287	263	403	153,2 %
CP ST QUENTIN FALLAVIER	MA/QMA	239	239	384	160,7 %
CP VALENCE	MA/QMA	344	344	485	141,0 %
CP VILLEFRANCHE SUR SAONE	MA/QMA	599	599	747	124,7 %
MA AURILLAC	MA/QMA	72	72	72	100,0 %
MA BONNEVILLE	MA/QMA	187	187	291	155,6 %
MA CHAMBERY	MA/QMA	93	93	142	152,7 %
MA LE PUY EN VELAY	MA/QMA	35	31	49	158,1 %
MA LYON CORBAS	MA/QMA	678	678	1 101	162,4 %
MA MONTLUCON	MA/QMA	22	22	29	131,8 %
MA PRIVAS	MA/QMA	57	57	78	136,8 %
<i>Total</i>	<i>MA/QMA</i>	<i>3 946</i>	<i>3 910</i>	<i>5 572</i>	<i>142,5 %</i>
CP MOULINS YZEURE	MC/QMC	123	123	100	81,3 %
CP VALENCE	MC/QMC	114	114	90	78,9 %
<i>Total</i>	<i>MC/QMC</i>	<i>237</i>	<i>237</i>	<i>190</i>	<i>80,2 %</i>
Direction Interrégionale	Total	5 987	5 927	7 346	123,9 %

¹ Seuls les quartiers administratifs sont ici référencés : les places femmes et mineurs sont ainsi comptabilisées dans les quartiers QMA, QCD, QSL, QPA, SAS ou QMC.

Capacité norme circulaire : la circulaire A.P. 88.05G du 17 mai 1998 définit le mode de calcul de la capacité des établissements pénitentiaires.

Capacité opérationnelle : correspond au nombre de places effectivement disponibles dans les établissements pénitentiaires.

Densité carcérale : ce ratio s'obtient en rapportant le nombre de détenus à la capacité opérationnelle.

Tableau 18 : Répartition des personnes détenues par établissement - Direction Interrégionale de Marseille

Effectifs actualisés au : 1^{er} aout 2023

Champ : Direction Interrégionale de Marseille

Sources :

Effectifs écroués détenus : GENESIS / Traitement : DAP-SDSE, IP Gide-GENESIS / Traitement : DAP pour le détail par quartier

Places opérationnelles : Ministère de la Justice / DAP / SDSP / SP2 - Fichier des places opérationnelles

Etablissement	Quartier (1)	Capacité norme circulaire	Capacité opérationnelle	Ecroués détenus	Densité carcérale
CD CASABIANDA	CD/QCD	194	194	117	60,3 %
CD SALON DE PROVENCE	CD/QCD	650	650	637	98,0 %
CD TARASCON	CD/QCD	650	650	625	96,2 %
CP AVIGNON LE PONTET	CD/QCD	180	180	168	93,3 %
CP BORGIO	CD/QCD	48	48	47	97,9 %
CP MARSEILLE	CD/QCD	60	60	55	91,7 %
CP TOULON LA FARLEDE	CD/QCD	191	191	188	98,4 %
<i>Total</i>	<i>CD/QCD</i>	<i>1 973</i>	<i>1 973</i>	<i>1 837</i>	<i>93,1 %</i>
CP AIX LUYNES	CNE	52	50	22	44,0 %
<i>Total</i>	<i>CNE</i>	<i>52</i>	<i>50</i>	<i>22</i>	<i>44,0 %</i>
CP AIX LUYNES	CSL/QSL	31	31	35	112,9 %
CP AVIGNON LE PONTET	CSL/QSL	51	51	42	82,4 %
CP TOULON LA FARLEDE	CSL/QSL	41	41	30	73,2 %
<i>Total</i>	<i>CSL/QSL</i>	<i>123</i>	<i>123</i>	<i>107</i>	<i>87,0 %</i>
EPM MARSEILLE	EPM	59	59	32	54,2 %
<i>Total</i>	<i>EPM</i>	<i>59</i>	<i>59</i>	<i>32</i>	<i>54,2 %</i>
CP AIX LUYNES	MA/QMA	1 233	1 233	1 807	146,6 %
CP AVIGNON LE PONTET	MA/QMA	394	394	645	163,7 %
CP BORGIO	MA/QMA	193	193	242	125,4 %

Capacité norme circulaire : la circulaire A.P. 88.05G du 17 mai 1998 définit le mode de calcul de la capacité des établissements pénitentiaires.

Capacité opérationnelle : correspond au nombre de places effectivement disponibles dans les établissements pénitentiaires.

Densité carcérale : ce ratio s'obtient en rapportant le nombre de détenus à la capacité opérationnelle.

Etablissement	Quartier (1)	Capacité norme circulaire	Capacité opérationnelle	Ecroués détenus	Densité carcérale
CP MARSEILLE	MA/QMA	513	513	827	161,2 %
CP TOULON LA FARLEDE	MA/QMA	394	394	506	128,4 %
MA AJACCIO	MA/QMA	53	53	70	132,1 %
MA DIGNE LES BAINS	MA/QMA	35	35	26	74,3 %
MA DRAGUIGNAN	MA/QMA	504	504	643	127,6 %
MA GAP	MA/QMA	37	37	36	97,3 %
MA GRASSE	MA/QMA	574	574	635	110,6 %
MA NICE	MA/QMA	355	355	537	151,3 %
<i>Total</i>	<i>MA/QMA</i>	<i>4 285</i>	<i>4 285</i>	<i>5 974</i>	<i>139,4 %</i>
MC ARLES	MC/QMC	160	160	128	80,0 %
<i>Total</i>	<i>MC/QMC</i>	<i>160</i>	<i>160</i>	<i>128</i>	<i>80,0 %</i>
CP AIX LUYNES	SAS	51	51	48	94,1 %
CP MARSEILLE	SAS	137	137	102	74,5 %
<i>Total</i>	<i>SAS</i>	<i>188</i>	<i>188</i>	<i>150</i>	<i>79,8 %</i>
Direction Interrégionale	Total	6 840	6 838	8 250	120,6 %

¹ Seuls les quartiers administratifs sont ici référencés : les places femmes et mineurs sont ainsi comptabilisées dans les quartiers QMA, QCD, QSL, QPA, SAS ou QMC.

Capacité norme circulaire : la circulaire A.P. 88.05G du 17 mai 1998 définit le mode de calcul de la capacité des établissements pénitentiaires.

Capacité opérationnelle : correspond au nombre de places effectivement disponibles dans les établissements pénitentiaires.

Densité carcérale : ce ratio s'obtient en rapportant le nombre de détenus à la capacité opérationnelle.

Tableau 19 : Répartition des personnes détenues par établissement - Direction Interrégionale de Paris

Effectifs actualisés au : 1^{er} aout 2023

Champ : Direction Interrégionale de Paris

Sources :

Effectifs écroués détenus : GENESIS / Traitement : DAP-SDSE, IP Gide-GENESIS / Traitement : DAP pour le détail par quartier

Places opérationnelles : Ministère de la Justice / DAP / SDSP / SP2 - Fichier des places opérationnelles

Etablissement	Quartier (1)	Capacité norme circulaire	Capacité opérationnelle	Ecroués détenus	Densité carcérale
CD MELUN	CD/QCD	302	302	292	96,7 %
CP MEAUX CHAUCONIN NEUFMONTIERS	CD/QCD	192	192	188	97,9 %
CP SUD FRANCILIEN	CD/QCD	709	709	586	82,7 %
<i>Total</i>	<i>CD/QCD</i>	<i>1 203</i>	<i>1 203</i>	<i>1 066</i>	<i>88,6 %</i>
CP FRESNES	CNE	55	55	38	69,1 %
CP SUD FRANCILIEN	CNE	52	52	23	44,2 %
<i>Total</i>	<i>CNE</i>	<i>107</i>	<i>107</i>	<i>61</i>	<i>57,0 %</i>
CP FRESNES	CPA/QPA	118	118	174	147,5 %
CP MEAUX CHAUCONIN NEUFMONTIERS	CPA/QPA	62	62	67	108,1 %
<i>Total</i>	<i>CPA/QPA</i>	<i>180</i>	<i>180</i>	<i>241</i>	<i>133,9 %</i>
CP BOIS D ARCY	CSL/QSL	61	61	47	77,0 %
CP FRESNES	CSL/QSL	27	27	14	51,9 %
CP NANTERRE	CSL/QSL	92	92	83	90,2 %
CP PARIS LA SANTE	CSL/QSL	100	100	94	94,0 %
CSL CORBEIL ESSONNES	CSL/QSL	80	80	91	113,8 %
CSL GAGNY	CSL/QSL	48	48	81	168,8 %
CSL MELUN	CSL/QSL	43	43	50	116,3 %
<i>Total</i>	<i>CSL/QSL</i>	<i>451</i>	<i>451</i>	<i>460</i>	<i>102,0 %</i>
EPM PORCHEVILLE	EPM	59	54	40	74,1 %
<i>Total</i>	<i>EPM</i>	<i>59</i>	<i>54</i>	<i>40</i>	<i>74,1 %</i>
CP FRESNES	EPSN	84	84	52	61,9 %
<i>Total</i>	<i>EPSN</i>	<i>84</i>	<i>84</i>	<i>52</i>	<i>61,9 %</i>

Capacité norme circulaire : la circulaire A.P. 88.05G du 17 mai 1998 définit le mode de calcul de la capacité des établissements pénitentiaires.

Capacité opérationnelle : correspond au nombre de places effectivement disponibles dans les établissements pénitentiaires.

Densité carcérale : ce ratio s'obtient en rapportant le nombre de détenus à la capacité opérationnelle.

Etablissement	Quartier (1)	Capacité norme circulaire	Capacité opérationnelle	Ecroués détenus	Densité carcérale
CP BOIS D ARCY	MA/QMA	501	501	782	156,1 %
CP FRESNES	MA/QMA	1 338	1 338	1 885	140,9 %
CP MEAUX CHAUCONIN NEUFMONTIERS	MA/QMA	385	385	650	168,8 %
CP NANTERRE	MA/QMA	597	597	969	162,3 %
CP PARIS LA SANTE	MA/QMA	713	713	1 101	154,4 %
CP SUD FRANCILIEN	MA/QMA	11	11	8	72,7 %
MA FLEURY MEROGIS	MA/QMA	2 853	2 853	3 922	137,5 %
MA OSNY	MA/QMA	568	568	879	154,8 %
MA VERSAILLES	MA/QMA	141	141	90	63,8 %
MA VILLEPINTE	MA/QMA	582	582	1 013	174,1 %
<i>Total</i>	<i>MA/QMA</i>	<i>7 689</i>	<i>7 689</i>	<i>11 299</i>	<i>147,0 %</i>
CP SUD FRANCILIEN	MC/QMC	28	28	21	75,0 %
MC POISSY	MC/QMC	281	240	233	97,1 %
<i>Total</i>	<i>MC/QMC</i>	<i>309</i>	<i>268</i>	<i>254</i>	<i>94,8 %</i>
Direction Interrégionale	Total	10 082	10 036	13 473	134,2 %

¹ Seuls les quartiers administratifs sont ici référencés : les places femmes et mineurs sont ainsi comptabilisées dans les quartiers QMA, QCD, QSL, QPA, SAS ou QMC.

Capacité norme circulaire : la circulaire A.P. 88.05G du 17 mai 1998 définit le mode de calcul de la capacité des établissements pénitentiaires.

Capacité opérationnelle : correspond au nombre de places effectivement disponibles dans les établissements pénitentiaires.

Densité carcérale : ce ratio s'obtient en rapportant le nombre de détenus à la capacité opérationnelle.

Tableau 20 : Répartition des personnes détenues par établissement - Direction Interrégionale de Rennes

Effectifs actualisés au : 1^{er} aout 2023

Champ : Direction Interrégionale de Rennes

Sources :

Effectifs écroués détenus : GENESIS / Traitement : DAP-SDSE, IP Gide-GENESIS / Traitement : DAP pour le détail par quartier

Places opérationnelles : Ministère de la Justice / DAP / SDSP / SP2 - Fichier des places opérationnelles

Etablissement	Quartier (1)	Capacité norme circulaire	Capacité opérationnelle	Ecroués détenus	Densité carcérale
CD ARGENTAN	CD/QCD	638	638	621	97,3 %
CD VAL DE REUIL	CD/QCD	819	780	761	97,6 %
CP CAEN	CD/QCD	434	425	403	94,8 %
CP LE HAVRE	CD/QCD	391	391	363	92,8 %
CP LORIENT	CD/QCD	40	40	40	100,0 %
CP NANTES	CD/QCD	510	510	490	96,1 %
CP RENNES	CD/QCD	231	174	175	100,6 %
CP RENNES VEZIN	CD/QCD	209	209	194	92,8 %
<i>Total</i>	<i>CD/QCD</i>	<i>3 272</i>	<i>3 167</i>	<i>3 047</i>	<i>96,2 %</i>
CP ALENCON CONDE SUR SARTHE	CSL/QSL	41	41	14	34,1 %
CP NANTES	CSL/QSL	36	36	27	75,0 %
CP RENNES VEZIN	CSL/QSL	26	26	17	65,4 %
<i>Total</i>	<i>CSL/QSL</i>	<i>103</i>	<i>103</i>	<i>58</i>	<i>56,3 %</i>
EPM ORVAULT	EPM	59	38	26	68,4 %
<i>Total</i>	<i>EPM</i>	<i>59</i>	<i>38</i>	<i>26</i>	<i>68,4 %</i>
CP CAEN	MA/QMA	6	6	NC	NC
CP LE HAVRE	MA/QMA	297	297	379	127,6 %
CP LORIENT	MA/QMA	187	187	307	164,2 %
CP NANTES	MA/QMA	508	508	858	168,9 %
CP RENNES	MA/QMA	35	35	NC	NC
CP RENNES VEZIN	MA/QMA	477	477	640	134,2 %
MA ANGERS	MA/QMA	266	266	443	166,5 %

Capacité norme circulaire : la circulaire A.P. 88.05G du 17 mai 1998 définit le mode de calcul de la capacité des établissements pénitentiaires.

Capacité opérationnelle : correspond au nombre de places effectivement disponibles dans les établissements pénitentiaires.

Densité carcérale : ce ratio s'obtient en rapportant le nombre de détenus à la capacité opérationnelle.

Etablissement	Quartier (1)	Capacité norme circulaire	Capacité opérationnelle	Ecroués détenus	Densité carcérale
MA BREST	MA/QMA	254	254	417	164,2 %
MA CAEN	MA/QMA	269	269	439	163,2 %
MA CHERBOURG	MA/QMA	46	46	52	113,0 %
MA COUTANCES	MA/QMA	48	48	63	131,2 %
MA EVREUX	MA/QMA	162	162	292	180,2 %
MA FONTENAY LE COMTE	MA/QMA	39	39	82	210,3 %
MA LA ROCHE SUR YON	MA/QMA	39	39	86	220,5 %
MA LAVAL	MA/QMA	71	56	106	189,3 %
MA LE MANS CROISSETTES	MA/QMA	399	399	631	158,1 %
MA ROUEN	MA/QMA	614	614	632	102,9 %
MA ST BRIEUC	MA/QMA	85	85	150	176,5 %
MA ST MALO	MA/QMA	82	82	128	156,1 %
MA VANNES	MA/QMA	52	52	85	163,5 %
<i>Total</i>	<i>MA/QMA</i>	<i>3 936</i>	<i>3 921</i>	<i>5 827</i>	<i>148,6 %</i>
CP ALENCON CONDE SUR SARTHE	MC/QMC	135	135	101	74,8 %
<i>Total</i>	<i>MC/QMC</i>	<i>135</i>	<i>135</i>	<i>101</i>	<i>74,8 %</i>
Direction Interrégionale	Total	7 505	7 364	9 059	123,0 %

¹ Seuls les quartiers administratifs sont ici référencés : les places femmes et mineurs sont ainsi comptabilisées dans les quartiers QMA, QCD, QSL, QPA, SAS ou QMC.

Capacité norme circulaire : la circulaire A.P. 88.05G du 17 mai 1998 définit le mode de calcul de la capacité des établissements pénitentiaires.

Capacité opérationnelle : correspond au nombre de places effectivement disponibles dans les établissements pénitentiaires.

Densité carcérale : ce ratio s'obtient en rapportant le nombre de détenus à la capacité opérationnelle.

Tableau 21 : Répartition des personnes détenues par établissement - Direction Interrégionale de Strasbourg

Effectifs actualisés au : 1^{er} aout 2023

Champ : Direction Interrégionale de Strasbourg

Sources :

Effectifs écroués détenus : GENESIS / Traitement : DAP-SDSE, IP Gide-GENESIS / Traitement : DAP pour le détail par quartier

Places opérationnelles : Ministère de la Justice / DAP / SDSP / SP2 - Fichier des places opérationnelles

Etablissement	Quartier (1)	Capacité norme circulaire	Capacité opérationnelle	Ecroués détenus	Densité carcérale
CD ECROUVES	CD/QCD	268	268	252	94,0 %
CD MONTMEDY	CD/QCD	335	335	306	91,3 %
CD OERMINGEN	CD/QCD	268	268	257	95,9 %
CD ST MIHIEL	CD/QCD	391	391	364	93,1 %
CD TOUL	CD/QCD	427	427	402	94,1 %
CD VILLENAUXE LA GRANDE	CD/QCD	606	414	383	92,5 %
CP MULHOUSE LUTTERBACH	CD/QCD	180	180	171	95,0 %
Total	CD/QCD	2 475	2 283	2 135	93,5 %
CP METZ	CPA/QPA	47	47	47	100,0 %
Total	CPA/QPA	47	47	47	100,0 %
CP MULHOUSE LUTTERBACH	CSL/QSL	32	26	26	100,0 %
CSL MAXEVILLE	CSL/QSL	52	52	31	59,6 %
CSL SOUFFELWEYERSHEIM	CSL/QSL	53	53	48	90,6 %
CSL VAL DE BRIEY	CSL/QSL	25	25	12	48,0 %
Total	CSL/QSL	162	156	117	75,0 %
CP METZ	MA/QMA	403	403	528	131,0 %
CP MULHOUSE LUTTERBACH	MA/QMA	340	340	523	153,8 %
MA BAR LE DUC	MA/QMA	80	80	87	108,8 %
MA CHALONS EN CHAMPAGNE	MA/QMA	310	310	286	92,3 %

Capacité norme circulaire : la circulaire A.P. 88.05G du 17 mai 1998 définit le mode de calcul de la capacité des établissements pénitentiaires.

Capacité opérationnelle : correspond au nombre de places effectivement disponibles dans les établissements pénitentiaires.

Densité carcérale : ce ratio s'obtient en rapportant le nombre de détenus à la capacité opérationnelle.

Etablissement	Quartier (1)	Capacité norme circulaire	Capacité opérationnelle	Ecroués détenus	Densité carcérale
MA CHARLEVILLE MEZIERES	MA/QMA	55	55	52	94,5 %
MA CHAUMONT	MA/QMA	78	78	103	132,1 %
MA EPINAL	MA/QMA	298	298	292	98,0 %
MA NANCY MAXEVILLE	MA/QMA	663	663	617	93,1 %
MA REIMS	MA/QMA	153	153	163	106,5 %
MA SARREGUEMINES	MA/QMA	71	71	91	128,2 %
MA STRASBOURG	MA/QMA	432	432	683	158,1 %
MA TROYES	MA/QMA	112	112	101	90,2 %
<i>Total</i>	<i>MA/QMA</i>	<i>2 995</i>	<i>2 995</i>	<i>3 526</i>	<i>117,7 %</i>
MC ENSISHEIM	MC/QMC	215	200	185	92,5 %
<i>Total</i>	<i>MC/QMC</i>	<i>215</i>	<i>200</i>	<i>185</i>	<i>92,5 %</i>
Direction Interrégionale	Total	5 894	5 681	6 010	105,8 %

¹ Seuls les quartiers administratifs sont ici référencés : les places femmes et mineurs sont ainsi comptabilisées dans les quartiers QMA, QCD, QSL, QPA, SAS ou QMC.

Capacité norme circulaire : la circulaire A.P. 88.05G du 17 mai 1998 définit le mode de calcul de la capacité des établissements pénitentiaires.

Capacité opérationnelle : correspond au nombre de places effectivement disponibles dans les établissements pénitentiaires.

Densité carcérale : ce ratio s'obtient en rapportant le nombre de détenus à la capacité opérationnelle.

Tableau 22 : Répartition des personnes détenues par établissement - Direction Interrégionale de Toulouse

Effectifs actualisés au : 1^{er} aout 2023

Champ : Direction Interrégionale de Toulouse

Sources :

Effectifs écroués détenus : GENESIS / Traitement : DAP-SDSE, IP Gide-GENESIS / Traitement : DAP pour le détail par quartier

Places opérationnelles : Ministère de la Justice / DAP / SDSP / SP2 - Fichier des places opérationnelles

Etablissement	Quartier (1)	Capacité norme circulaire	Capacité opérationnelle	Ecroués détenus	Densité carcérale
CD MURET	CD/QCD	620	620	586	94,5 %
CD ST SULPICE LA POINTE	CD/QCD	99	99	NC	NC
CP BEZIERS	CD/QCD	420	420	409	97,4 %
CP LANNEMEZAN	CD/QCD	20	10	NC	NC
CP PERPIGNAN	CD/QCD	333	333	322	96,7 %
<i>Total</i>	<i>CD/QCD</i>	<i>1 492</i>	<i>1 482</i>	<i>1 414</i>	<i>95,4 %</i>
CP TOULOUSE SEYSSES	CSL/QSL	101	52	49	94,2 %
CP VILLENEUVE LES MAGUELONE	CSL/QSL	24	24	19	79,2 %
<i>Total</i>	<i>CSL/QSL</i>	<i>125</i>	<i>76</i>	<i>68</i>	<i>89,5 %</i>
EPM LAVAUUR	EPM	59	58	44	75,9 %
<i>Total</i>	<i>EPM</i>	<i>59</i>	<i>58</i>	<i>44</i>	<i>75,9 %</i>
CP BEZIERS	MA/QMA	389	389	611	157,1 %
CP PERPIGNAN	MA/QMA	196	196	400	204,1 %
CP TOULOUSE SEYSSES	MA/QMA	580	580	1 072	184,8 %
CP VILLENEUVE LES MAGUELONE	MA/QMA	607	607	827	136,2 %
MA ALBI	MA/QMA	105	105	175	166,7 %
MA CARCASSONNE	MA/QMA	64	64	133	207,8 %
MA FOIX	MA/QMA	67	65	131	201,5 %
MA MENDE	MA/QMA	49	49	59	120,4 %
MA MONTAUBAN	MA/QMA	142	142	222	156,3 %
MA NIMES	MA/QMA	200	200	424	212,0 %

Capacité norme circulaire : la circulaire A.P. 88.05G du 17 mai 1998 définit le mode de calcul de la capacité des établissements pénitentiaires.

Capacité opérationnelle : correspond au nombre de places effectivement disponibles dans les établissements pénitentiaires.

Densité carcérale : ce ratio s'obtient en rapportant le nombre de détenus à la capacité opérationnelle.

Etablissement	Quartier (1)	Capacité norme circulaire	Capacité opérationnelle	Ecroués détenus	Densité carcérale
MA RODEZ	MA/QMA	99	99	159	160,6 %
MA TARBES	MA/QMA	70	70	120	171,4 %
<i>Total</i>	<i>MA/QMA</i>	<i>2 568</i>	<i>2 566</i>	<i>4 333</i>	<i>168,9 %</i>
CP LANNEMEZAN	MC/QMC	212	162	136	84,0 %
<i>Total</i>	<i>MC/QMC</i>	<i>212</i>	<i>162</i>	<i>136</i>	<i>84,0 %</i>
CP TOULOUSE SEYSSES	SAS	60	60	56	93,3 %
CP VILLENEUVE LES MAGUELONE	SAS	150	150	115	76,7 %
<i>Total</i>	<i>SAS</i>	<i>210</i>	<i>210</i>	<i>171</i>	<i>81,4 %</i>
Direction Interrégionale	Total	4 666	4 554	6 166	135,4 %

¹ Seuls les quartiers administratifs sont ici référencés : les places femmes et mineurs sont ainsi comptabilisées dans les quartiers QMA, QCD, QSL, QPA, SAS ou QMC.

Capacité norme circulaire : la circulaire A.P. 88.05G du 17 mai 1998 définit le mode de calcul de la capacité des établissements pénitentiaires.

Capacité opérationnelle : correspond au nombre de places effectivement disponibles dans les établissements pénitentiaires.

Densité carcérale : ce ratio s'obtient en rapportant le nombre de détenus à la capacité opérationnelle.

Tableau 23 : Répartition des personnes détenues par établissement - Direction d'Outre-Mer

Effectifs actualisés au : 1^{er} août 2023

Champ : Direction des Services Pénitentiaires d'Outre-Mer

Sources :

Effectifs écroués détenus : GENESIS / Traitement : DAP-SDSE, IP Gide-GENESIS / Traitement : DAP pour le détail par quartier

Places opérationnelles : Ministère de la Justice / DAP / SDSP / SP2 - Fichier des places opérationnelles

Etablissement	Quartier (1)	Capacité norme circulaire	Capacité opérationnelle	Ecroués détenus	Densité carcérale
CD KONE	CD/QCD	120	120	92	76,7 %
CD LE PORT	CD/QCD	507	507	498	98,2 %
CD TATUTU DE PAPEARI	CD/QCD	410	410	319	77,8 %
CP BAIE MAHAULT	CD/QCD	239	239	228	95,4 %
CP DUCOS	CD/QCD	367	367	375	102,2 %
CP FAAA NUUTANIA	CD/QCD	16	16	8	50,0 %
CP MAJICAVO	CD/QCD	114	114	273	239,5 %
CP NOUMEA	CD/QCD	218	218	312	143,1 %
CP REMIRE MONTJOLY	CD/QCD	343	343	407	118,7 %
CP ST DENIS	CD/QCD	17	17	19	111,8 %
CP ST PIERRE ET MIQUELON	CD/QCD	4	4	NC	NC
CP TAIQHAE	CD/QCD	5	5	NC	NC
CP UTUROA	CD/QCD	20	20	15	75,0 %
Total	CD/QCD	2 380	2 380	2 549	107,1 %
CP FAAA NUUTANIA	CPA/QPA	20	20	24	120,0 %
Total	CPA/QPA	20	20	24	120,0 %
CP BAIE MAHAULT	MA/QMA	251	251	457	182,1 %
CP DUCOS	MA/QMA	371	371	624	168,2 %
CP FAAA NUUTANIA	MA/QMA	134	134	167	124,6 %
CP MAJICAVO	MA/QMA	164	164	266	162,2 %
CP MATA UTU	MA/QMA	5	5	NC	NC

Capacité norme circulaire : la circulaire A.P. 88.05G du 17 mai 1998 définit le mode de calcul de la capacité des établissements pénitentiaires.

Capacité opérationnelle : correspond au nombre de places effectivement disponibles dans les établissements pénitentiaires.

Densité carcérale : ce ratio s'obtient en rapportant le nombre de détenus à la capacité opérationnelle.

Etablissement	Quartier (1)	Capacité norme circulaire	Capacité opérationnelle	Ecroués détenus	Densité carcérale
CP NOUMEA	MA/QMA	196	196	274	139,8 %
CP REMIRE MONTJOLY	MA/QMA	273	273	554	202,9 %
CP ST DENIS	MA/QMA	558	558	684	122,6 %
CP ST PIERRE ET MIQUELON	MA/QMA	7	7	NC	NC
MA BASSE TERRE	MA/QMA	129	129	171	132,6 %
MA ST PIERRE	MA/QMA	114	114	NC	NC
<i>Total</i>	<i>MA/QMA</i>	<i>2 202</i>	<i>2 202</i>	<i>3 309</i>	<i>150,3 %</i>
Direction Interrégionale	Total	4 602	4 602	5 882	127,8 %

¹ Seuls les quartiers administratifs sont ici référencés : les places femmes et mineurs sont ainsi comptabilisées dans les quartiers QMA, QCD, QSL, QPA, SAS ou QMC.

Capacité norme circulaire : la circulaire A.P. 88.05G du 17 mai 1998 définit le mode de calcul de la capacité des établissements pénitentiaires.

Capacité opérationnelle : correspond au nombre de places effectivement disponibles dans les établissements pénitentiaires.

Densité carcérale : ce ratio s'obtient en rapportant le nombre de détenus à la capacité opérationnelle.

Tableau 24 : Répartition des personnes détenues par sexe et par Direction Interrégionale

Effectifs actualisés au : 1^{er} aout 2023

Champ : Métropole et Outre-Mer

Source : GENESIS / Traitement : DAP-SDSE

Direction Interrégionale	Femmes détenues	Hommes détenus	Total détenus	Pourcentage de femmes détenues (%)
DISP BORDEAUX	178	5 864	6 042	2,9 %
DISP DIJON	203	4 592	4 795	4,2 %
DISP LILLE	257	6 957	7 214	3,6 %
DISP LYON	225	7 121	7 346	3,1 %
DISP MARSEILLE	233	8 017	8 250	2,8 %
DISP PARIS	466	13 007	13 473	3,5 %
DISP RENNES	378	8 681	9 059	4,2 %
DISP STRASBOURG	170	5 840	6 010	2,8 %
DISP TOULOUSE	169	5 997	6 166	2,7 %
<i>Total Métropole</i>	2 279	66 076	68 355	3,3 %
DSPOM	192	5 690	5 882	3,3 %
Total France entière	2 471	71 766	74 237	3,3 %

Tableau 25 : Répartition des écroués mineurs selon la catégorie pénale

Effectifs actualisés au : 1^{er} août 2023

Champ : Métropole et Outre-Mer

Source : GENESIS / Traitement : DAP-SDSE

Niveau	Prévenus		Condamnés et condamnés-prévenus écroués		Ecroués mineurs
	PR	Pourcentage PR	CO et CP	Pourcentage CO et CP	
Métropole	380	55,9 %	300	44,1 %	680
Outre-Mer	39	54,9 %	32	45,1 %	71
Total France entière	419	55,8 %	332	44,2 %	751

Effectifs mineurs garçons et filles confondus.

Tableau 26 : Evolution mensuelle des écroués mineurs

Effectifs actualisés au : 1^{er} aout 2023

Champ : Métropole et Outre-Mer

Source : GENESIS / Traitement : DAP-SDSE

Date	Détenus			Détenus mineurs	Non détenus	Ecroués	
	PR	CP	CO détenus		CO non détenus	Ecroués mineurs	Variation mensuelle
2021-08-01	561	29	174	764	25	789	-
2021-09-01	564	22	168	754	19	773	-2,0 %
2021-10-01	546	15	152	713	20	733	-5,2 %
2021-11-01	521	23	164	708	18	726	-1,0 %
2021-12-01	451	16	199	666	22	688	-5,2 %
2022-01-01	401	11	207	619	36	655	-4,8 %
2022-02-01	404	15	205	624	37	661	0,9 %
2022-03-01	415	16	201	632	45	677	2,4 %
2022-04-01	407	17	234	658	40	698	3,1 %
2022-05-01	395	15	228	638	40	678	-2,9 %
2022-06-01	432	19	233	684	45	729	7,5 %
2022-07-01	397	25	243	665	39	704	-3,4 %
2022-08-01	384	19	226	629	51	680	-3,4 %

Effectifs mineurs garçons et filles confondus.

Date	Détenus			Non détenus	Ecroués		Variation mensuelle
	PR	CP	CO détenus	CO non détenus	Ecroués mineurs		
2022-09-01	395	16	236	647	39	686	0,9 %
2022-10-01	407	26	235	668	36	704	2,6 %
2022-11-01	412	20	242	674	35	709	0,7 %
2022-12-01	384	15	260	659	39	698	-1,6 %
2023-01-01	374	12	228	614	42	656	-6,0 %
2023-02-01	400	16	224	640	47	687	4,7 %
2023-03-01	396	20	214	630	50	680	-1,0 %
2023-04-01	402	25	218	645	59	704	3,5 %
2023-05-01	412	14	217	643	44	687	-2,4 %
2023-06-01	439	17	215	671	44	715	4,1 %
2023-07-01	447	19	233	699	46	745	4,2 %
2023-08-01	419	23	248	690	61	751	0,8 %

Effectifs mineurs garçons et filles confondus.

Graphique 27 : Courbe d'évolution mensuelle des écouvés mineurs

Effectifs actualisés au : 1^{er} août 2023

Champ : Métropole et Outre-Mer

Source : GENESIS / Traitement : DAP-SDSE

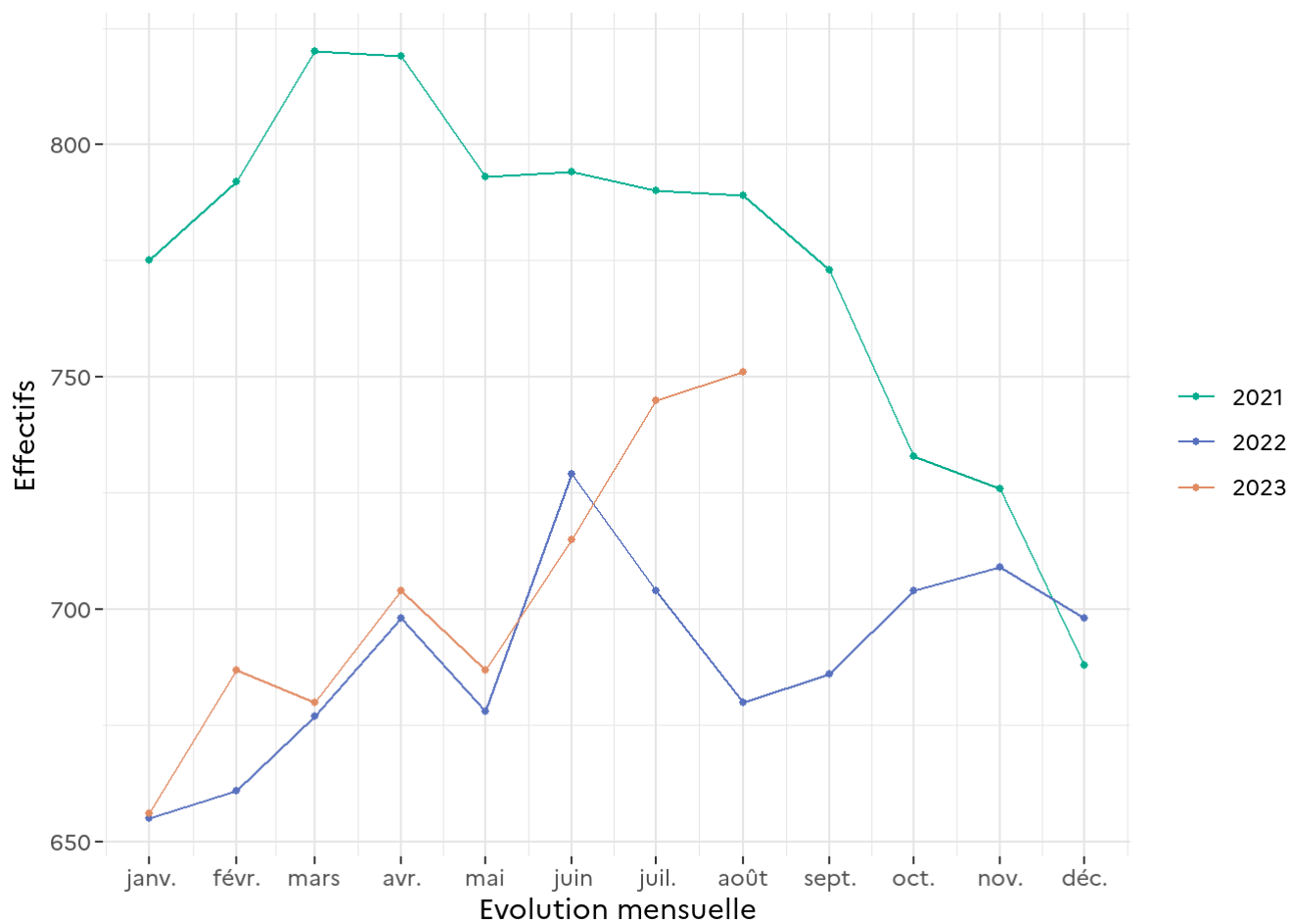


Tableau 28 : Effectifs des écroués détenus mineurs

Effectifs actualisés au : 1^{er} août 2023

Champ : Métropole et Outre-Mer

Source : GENESIS / Traitement : DAP-SDSE

Niveau	Ecroués détenus mineurs	Ecroués détenus	Proportion de détenus mineurs (%)
Métropole	621	68 355	0,9 %
Outre-Mer	69	5 882	1,2 %
Total France entière	690	74 237	0,9 %

Effectifs mineurs garçons et filles confondus.

Tableau 29 : Taux d'occupation des places mineurs par établissement

Effectifs actualisés au : 1^{er} août 2023

Champ : Métropole et Outre-Mer

Sources :

Effectifs écroués détenus : GENESIS / Traitement : DAP-SDSE

Places opérationnelles : Ministère de la Justice / DAP / SDSP / SP2 - Fichier des places opérationnelles

Direction Interrégionale	Etablissement	Taux d'occupation des places mineurs
DISP BORDEAUX	CP BORDEAUX GRADIGNAN	52,2 %
DISP BORDEAUX	MA ANGOULEME	77,8 %
DISP BORDEAUX	MA LIMOGES	70,0 %
DISP BORDEAUX	MA PAU	60,0 %
<i>DISP BORDEAUX</i>	<i>Total Direction Interrégionale</i>	<i>61,7 %</i>
DISP DIJON	CP VARENNES LE GRAND	68,8 %
DISP DIJON	CSL BESANCON	100,0 %
DISP DIJON	MA BESANCON	50,0 %
DISP DIJON	MA DIJON	90,9 %
DISP DIJON	MA TOURS	80,0 %
<i>DISP DIJON</i>	<i>Total Direction Interrégionale</i>	<i>69,0 %</i>
DISP LILLE	CP LAON	73,3 %

Effectifs garçons et filles confondus.

Certains écroués mineurs peuvent être dans de rares cas hébergés en dehors des places mineurs (taux d'occupation signalé par un tiret).

Le taux d'occupation des places mineurs est calculé selon le ratio suivant : (mineurs détenus sur places mineurs + majeurs détenus sur places mineurs) / places mineurs.

Il est à noter que certains taux d'occupation des places mineurs peuvent être surestimés en raison d'une déclaration incorrecte de son âge par la personne écrouée.

Direction Interrégionale	Etablissement	Taux d'occupation des places mineurs
DISP LILLE	CP LIANCOURT	45,0 %
DISP LILLE	CP LONGUENESSE	40,0 %
DISP LILLE	EPM QUIEVRECHAIN	71,2 %
<i>DISP LILLE</i>	<i>Total Direction Interrégionale</i>	<i>61,4 %</i>
DISP LYON	CP GRENOBLE VARCES	18,2 %
DISP LYON	CP MOULINS YZEURE	90,0 %
DISP LYON	EPM RHONE	67,8 %
DISP LYON	MA BONNEVILLE	45,0 %
DISP LYON	MA LYON CORBAS	–
<i>DISP LYON</i>	<i>Total Direction Interrégionale</i>	<i>55,9 %</i>
DISP MARSEILLE	CP AIX LUYNES	69,2 %
DISP MARSEILLE	CP AVIGNON LE PONTET	65,0 %
DISP MARSEILLE	CP BORGIO	25,0 %
DISP MARSEILLE	CP MARSEILLE	77,8 %
DISP MARSEILLE	EPM MARSEILLE	54,2 %
DISP MARSEILLE	MA GRASSE	48,4 %
DISP MARSEILLE	MA NICE	–
<i>DISP MARSEILLE</i>	<i>Total Direction Interrégionale</i>	<i>57,7 %</i>
DISP PARIS	CP FRESNES	–
DISP PARIS	CP NANTERRE	72,2 %
DISP PARIS	EPM PORCHEVILLE	74,1 %
DISP PARIS	MA FLEURY MEROGIS	48,5 %
DISP PARIS	MA VILLEPINTE	82,5 %
<i>DISP PARIS</i>	<i>Total Direction Interrégionale</i>	<i>61,5 %</i>
DISP RENNES	CP LE HAVRE	26,7 %
DISP RENNES	CP RENNES VEZIN	–
DISP RENNES	EPM ORVAULT	68,4 %
DISP RENNES	MA BREST	80,0 %
DISP RENNES	MA CAEN	90,0 %

Effectifs garçons et filles confondus.

Certains écroués mineurs peuvent être dans de rares cas hébergés en dehors des places mineurs (taux d'occupation signalé par un tiret).

Le taux d'occupation des places mineurs est calculé selon le ratio suivant : (mineurs détenus sur places mineurs + majeurs détenus sur places mineurs) / places mineurs.

Il est à noter que certains taux d'occupation des places mineurs peuvent être surestimés en raison d'une déclaration incorrecte de son âge par la personne écrouée.

Direction Interrégionale	Etablissement	Taux d'occupation des places mineurs
DISP RENNES	MA ROUEN	42,9 %
<i>DISP RENNES</i>	<i>Total Direction Interrégionale</i>	<i>58,4 %</i>
DISP STRASBOURG	CP METZ	71,4 %
DISP STRASBOURG	CP MULHOUSE LUTTERBACH	75,0 %
DISP STRASBOURG	CSL MAXEVILLE	0,0 %
DISP STRASBOURG	CSL SOUFFELWEYERSHEIM	0,0 %
DISP STRASBOURG	MA CHAUMONT	60,0 %
DISP STRASBOURG	MA EPINAL	44,4 %
DISP STRASBOURG	MA REIMS	30,0 %
DISP STRASBOURG	MA STRASBOURG	78,9 %
<i>DISP STRASBOURG</i>	<i>Total Direction Interrégionale</i>	<i>60,0 %</i>
DISP TOULOUSE	CP PERPIGNAN	58,3 %
DISP TOULOUSE	CP VILLENEUVE LES MAGUELONE	60,0 %
DISP TOULOUSE	EPM LAVAUUR	75,9 %
<i>DISP TOULOUSE</i>	<i>Total Direction Interrégionale</i>	<i>70,0 %</i>
DSPOM	CP BAIE MAHAULT	66,7 %
DSPOM	CP DUCOS	47,1 %
DSPOM	CP FAAA NUUTANIA	0,0 %
DSPOM	CP MAJICAVO	56,7 %
DSPOM	CP NOUMEA	38,9 %
DSPOM	CP REMIRE MONTJOLY	66,7 %
DSPOM	CP ST DENIS	32,5 %
DSPOM	CP ST PIERRE ET MIQUELON	0,0 %
<i>DSPOM</i>	<i>Total Direction Interrégionale</i>	<i>46,9 %</i>
Total	France entière	59,3 %

Effectifs garçons et filles confondus.

Certains écroués mineurs peuvent être dans de rares cas hébergés en dehors des places mineurs (taux d'occupation signalé par un tiret).

Le taux d'occupation des places mineurs est calculé selon le ratio suivant : (mineurs détenus sur places mineurs + majeurs détenus sur places mineurs) / places mineurs.

Il est à noter que certains taux d'occupation des places mineurs peuvent être surestimés en raison d'une déclaration incorrecte de son âge par la personne écrouée.

Tableau 30 : Effectifs des femmes écrouées

Effectifs actualisés au : 1^{er} aout 2023

Champ : Métropole et Outre-Mer

Source : GENESIS / Traitement : DAP-SDSE

Niveau	Femmes détenues	Détenus	Proportion de femmes détenues (%)	Femmes écrouées	Ecroués	Proportion de femmes écrouées (%)
Métropole	2 279	68 355	3,3 %	3 076	83 233	3,7 %
Outre-Mer	192	5 882	3,3 %	260	7 111	3,7 %
Total France entière	2 471	74 237	3,3 %	3 336	90 344	3,7 %

Effectifs majeures et mineures confondus.

Tableau 31 : Répartition des femmes écrouées selon la catégorie pénale

Effectifs actualisés au : 1^{er} août 2023

Champ : Métropole et Outre-Mer

Source : GENESIS / Traitement : DAP-SDSE

Niveau	Prévenues		Condamnées et condamnées-prévenues écrouées		Femmes écrouées
	PR	Pourcentage PR	CO et CP	Pourcentage CO et CP	
Métropole	839	27,3 %	2 237	72,7 %	3 076
Outre-Mer	72	27,7 %	188	72,3 %	260
Total France entière	911	27,3 %	2 425	72,7 %	3 336

Effectifs majeures et mineures confondus.

Tableau 32 : Femmes écrouées disposant d'un aménagement de peine ou d'une libération sous contrainte

Effectifs actualisés au : 1^{er} août 2023

Champ : Métropole et Outre-Mer

Sources :

GENESIS / Traitement : DAP-SDSE pour l'effectif de femmes écrouées

IP Gide-GENESIS / Traitement : DAP pour les AP et LSC

Direction Interrégionale	Femmes écrouées hors AP ou LSC	Ensemble des AP et LSC
DISP BORDEAUX	173	99
DISP DIJON	200	61
DISP LILLE	257	79
DISP LYON	219	83
DISP MARSEILLE	229	119
DISP PARIS	458	96
DISP RENNES	373	109
DISP STRASBOURG	167	99
DISP TOULOUSE	165	90
<i>Total Métropole</i>	<i>2 241</i>	<i>835</i>
DSPOM	189	71
Total France entière	2 430	906

Sont pris en compte à la fois les DDSE, PEH, PENH et SL dans le cadre d'un aménagement de peine (AP) et ceux dans le cadre d'une libération sous contrainte (LSC).

Effectifs majeures et mineures confondus.

Tableau 33 : Evolution mensuelle des femmes écrouées

Effectifs actualisés au : 1^{er} aout 2023

Champ : Métropole et Outre-Mer

Source : GENESIS / Traitement : DAP-SDSE

Date	Détenues			Femmes détenues	Non détenues	Ecrouées	
	PR	CP	CO détenues		CO non détenues	Femmes écrouées	Variation mensuelle
2021-08-01	811	29	1 363	2 203	793	2 996	-
2021-09-01	810	23	1 361	2 194	739	2 933	-2,1 %
2021-10-01	808	38	1 360	2 206	748	2 954	0,7 %
2021-11-01	824	40	1 379	2 243	723	2 966	0,4 %
2021-12-01	809	42	1 382	2 233	749	2 982	0,5 %
2022-01-01	814	46	1 359	2 219	721	2 940	-1,4 %
2022-02-01	819	45	1 359	2 223	764	2 987	1,6 %
2022-03-01	824	37	1 369	2 230	801	3 031	1,5 %
2022-04-01	814	36	1 417	2 267	832	3 099	2,2 %
2022-05-01	818	34	1 426	2 278	847	3 125	0,8 %
2022-06-01	807	43	1 432	2 282	857	3 139	0,4 %
2022-07-01	832	42	1 401	2 275	863	3 138	0,0 %
2022-08-01	788	32	1 421	2 241	828	3 069	-2,2 %
2022-09-01	798	42	1 381	2 221	780	3 001	-2,2 %
2022-10-01	812	47	1 384	2 243	754	2 997	-0,1 %
2022-11-01	847	55	1 429	2 331	742	3 073	2,5 %
2022-12-01	848	53	1 458	2 359	765	3 124	1,7 %
2023-01-01	840	43	1 403	2 286	807	3 093	-1,0 %
2023-02-01	878	51	1 386	2 315	853	3 168	2,4 %
2023-03-01	880	48	1 420	2 348	873	3 221	1,7 %
2023-04-01	866	50	1 440	2 356	853	3 209	-0,4 %
2023-05-01	866	43	1 447	2 356	859	3 215	0,2 %
2023-06-01	885	47	1 461	2 393	868	3 261	1,4 %
2023-07-01	924	51	1 488	2 463	910	3 373	3,4 %
2023-08-01	911	45	1 515	2 471	865	3 336	-1,1 %

Effectifs majeures et mineures confondus.

Graphique 34 : Courbe d'évolution mensuelle des femmes écrouées

Effectifs actualisés au : 1^{er} août 2023

Champ : Métropole et Outre-Mer

Source : GENESIS / Traitement : DAP-SDSE

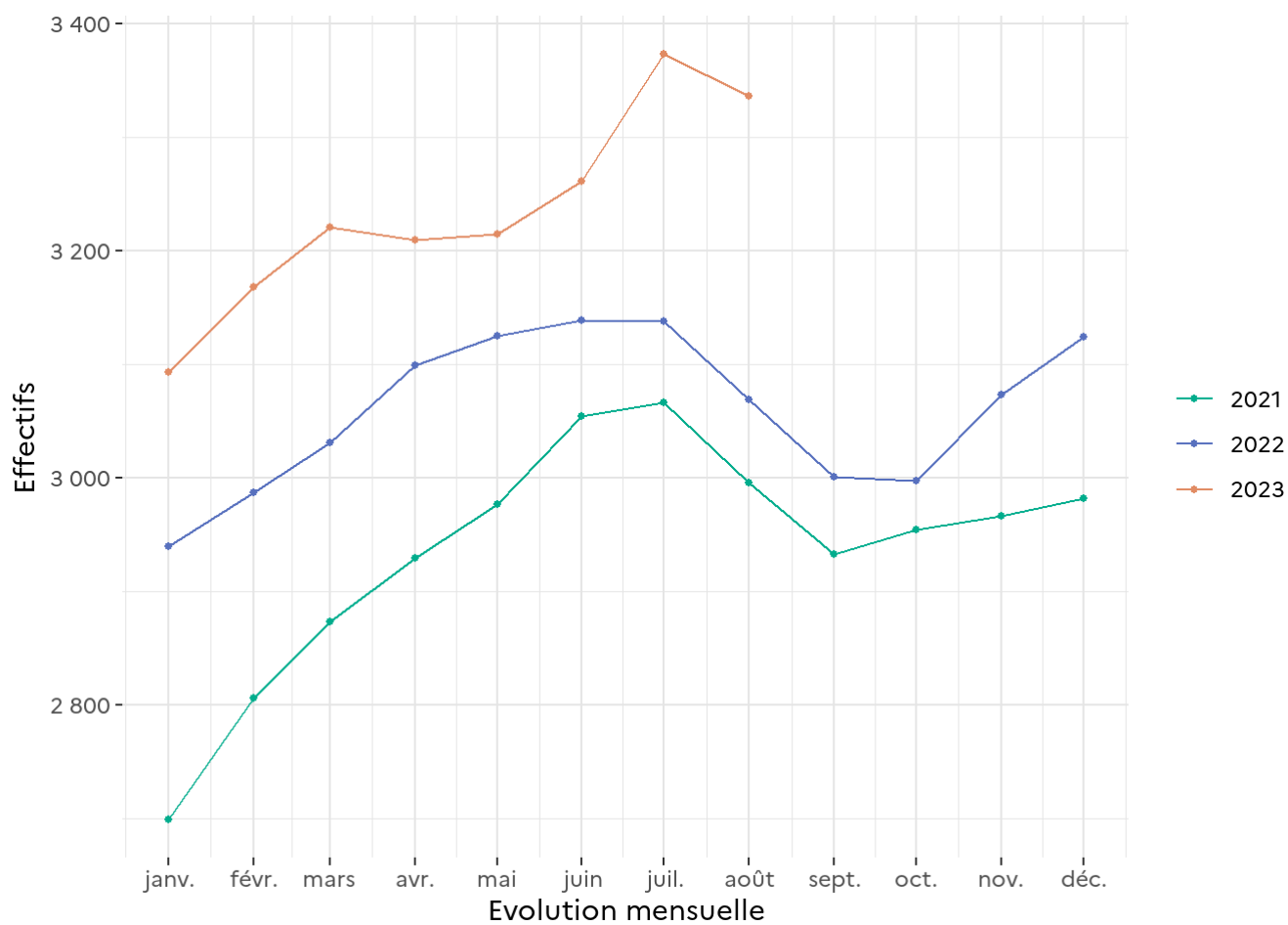


Tableau 35 : Répartition des femmes détenues par établissement

Effectifs actualisés au : 1^{er} aout 2023

Champ : Métropole et Outre-Mer

Sources :

Effectif des femmes détenues : GENESIS / Traitement : DAP-SDSE

Effectif des places opérationnelles : Ministère de la Justice / DAP / SDSP / SP2 - Fichier des places opérationnelles

Direction Interrégionale	Etablissement	Femmes détenues sur places femmes	Places femmes	Taux d'occupation des places femmes
DISP BORDEAUX	CP BORDEAUX GRADIGNAN	42	27	155,6 %
DISP BORDEAUX	CP POITIERS VIVONNE	47	35	134,3 %
DISP BORDEAUX	MA AGEN	17	21	81,0 %
DISP BORDEAUX	MA ANGOULEME	13	11	118,2 %
DISP BORDEAUX	MA LIMOGES	17	11	154,5 %
DISP BORDEAUX	MA PAU	36	38	94,7 %
DISP BORDEAUX	MA SAINTES	6	5	120,0 %
<i>DISP BORDEAUX</i>	<i>Total Direction Interrégionale</i>	<i>178</i>	<i>148</i>	<i>120,3 %</i>
DISP DIJON	CD JOUX LA VILLE	92	91	101,1 %
DISP DIJON	CP ORLEANS SARAN	53	29	182,8 %
DISP DIJON	MA BOURGES	21	17	123,5 %
DISP DIJON	MA DIJON	37	34	108,8 %
<i>DISP DIJON</i>	<i>Total Direction Interrégionale</i>	<i>203</i>	<i>171</i>	<i>118,7 %</i>
DISP LILLE	CD BAPAUME	67	99	67,7 %
DISP LILLE	CP BEAUVAIS	NC	NC	75,7 %
DISP LILLE	CP LILLE LOOS SEQUEDIN	136	149	91,3 %
DISP LILLE	EPM QUIEVRECHAIN	NC	NC	25,0 %
<i>DISP LILLE</i>	<i>Total Direction Interrégionale</i>	<i>257</i>	<i>322</i>	<i>79,8 %</i>
DISP LYON	CD ROANNE	61	67	91,0 %
DISP LYON	CP GRENOBLE VARCES	NC	NC	25,0 %

Effectifs majeures et mineures confondus.

Certaines femmes écrouées peuvent être dans de rares cas hébergées en dehors des places femmes (taux d'occupation signalé par un tiret).

Le taux d'occupation des places femmes est calculé selon le ratio suivant : femmes détenues sur des places femmes / places femmes.

Direction Interrégionale	Etablissement	Femmes détenues sur places femmes	Places femmes	Taux d'occupation des places femmes
DISP LYON	CP RIOM	24	32	75,0 %
DISP LYON	CP ST ETIENNE LA TALAUDIERE	24	18	133,3 %
DISP LYON	CSL LYON	NC	NC	50,0 %
DISP LYON	EPM RHONE	NC	NC	20,0 %
DISP LYON	MA BONNEVILLE	18	22	81,8 %
DISP LYON	MA LYON CORBAS	91	60	151,7 %
<i>DISP LYON</i>	<i>Total Direction Interrégionale</i>	225	218	103,2 %
DISP MARSEILLE	CP BORGIO	18	17	105,9 %
DISP MARSEILLE	CP MARSEILLE	180	181	99,4 %
DISP MARSEILLE	MA NICE	35	39	89,7 %
<i>DISP MARSEILLE</i>	<i>Total Direction Interrégionale</i>	233	237	98,3 %
DISP PARIS	CP FRESNES	118	104	113,5 %
DISP PARIS	CP SUD FRANCILIEN	69	88	78,4 %
DISP PARIS	CSL CORBEIL ESSONNES	NC	NC	50,0 %
DISP PARIS	MA FLEURY MEROGIS	212	235	90,2 %
DISP PARIS	MA VERSAILLES	NC	NC	95,4 %
<i>DISP PARIS</i>	<i>Total Direction Interrégionale</i>	466	502	92,8 %
DISP RENNES	CP CAEN	0	0	–
DISP RENNES	CP NANTES	66	41	161,0 %
DISP RENNES	CP RENNES	207	209	99,0 %
DISP RENNES	CP RENNES VEZIN	0	0	–
DISP RENNES	EPM ORVAULT	0	3	0,0 %
DISP RENNES	MA BREST	23	20	115,0 %
DISP RENNES	MA CAEN	30	37	81,1 %
DISP RENNES	MA ROUEN	46	58	79,3 %
<i>DISP RENNES</i>	<i>Total Direction Interrégionale</i>	372	368	101,1 %

Effectifs majeures et mineures confondus.

Certaines femmes écrouées peuvent être dans de rares cas hébergées en dehors des places femmes (taux d'occupation signalé par un tiret).

Le taux d'occupation des places femmes est calculé selon le ratio suivant : femmes détenues sur des places femmes / places femmes.

Direction Interrégionale	Etablissement	Femmes détenues sur places femmes	Places femmes	Taux d'occupation des places femmes
DISP STRASBOURG	CP METZ	25	19	131,6 %
DISP STRASBOURG	CP MULHOUSE LUTTERBACH	38	40	95,0 %
DISP STRASBOURG	CSL MAXEVILLE	NC	NC	50,0 %
DISP STRASBOURG	CSL SOUFFELWEYERSHEIM	NC	NC	0,0 %
DISP STRASBOURG	MA CHALONS EN CHAMPAGNE	28	35	80,0 %
DISP STRASBOURG	MA EPINAL	19	17	111,8 %
DISP STRASBOURG	MA NANCY MAXEVILLE	27	30	90,0 %
DISP STRASBOURG	MA STRASBOURG	30	19	157,9 %
<i>DISP STRASBOURG</i>	<i>Total Direction Interrégionale</i>	<i>170</i>	<i>170</i>	<i>100,0 %</i>
DISP TOULOUSE	CP PERPIGNAN	61	28	217,9 %
DISP TOULOUSE	CP TOULOUSE SEYSSES	60	45	133,3 %
DISP TOULOUSE	CP VILLENEUVE LES MAGUELONE	NC	NC	66,7 %
DISP TOULOUSE	EPM LAVAUUR	NC	NC	100,0 %
DISP TOULOUSE	MA NIMES	42	24	175,0 %
<i>DISP TOULOUSE</i>	<i>Total Direction Interrégionale</i>	<i>169</i>	<i>104</i>	<i>162,5 %</i>
DSPOM	CP BAIE MAHAULT	18	30	60,0 %
DSPOM	CP DUCOS	30	32	93,8 %
DSPOM	CP FAAA NUUTANIA	18	32	56,2 %
DSPOM	CP MAJICAVO	NC	NC	50,0 %
DSPOM	CP NOUMEA	NC	NC	64,3 %
DSPOM	CP REMIRE MONTJOLY	75	52	144,2 %
DSPOM	CP ST DENIS	39	28	139,3 %
<i>DSPOM</i>	<i>Total Direction Interrégionale</i>	<i>192</i>	<i>194</i>	<i>99,0 %</i>
Total	France entière	2 465	2 434	101,3 %

Effectifs majeures et mineures confondus.

Certaines femmes écrouées peuvent être dans de rares cas hébergées en dehors des places femmes (taux d'occupation signalé par un tiret).

Le taux d'occupation des places femmes est calculé selon le ratio suivant : femmes détenues sur des places femmes / places femmes.

Tableau 36 : Evolution mensuelle du nombre d'écroués condamnés en aménagement de peine (hors LSC)

Effectifs actualisés au : 1^{er} aout 2023

Champ : Métropole et Outre-Mer

Sources :

GENESIS / Traitement : DAP-SDSE pour les écroués condamnés

IP Gide-GENESIS / Traitement : DAP pour les AP et détail des DDSE, PENH, PEH et SL

Date	DDSE	PENH	PEH	SL	Total AP	Ecroués condamnés	Pourcentage AP
2021-08-01	13 608	647	296	1 453	16 004	61 691	25,9 %
2021-09-01	12 622	610	271	1 368	14 871	61 000	24,4 %
2021-10-01	12 510	613	254	1 309	14 686	61 022	24,1 %
2021-11-01	12 506	610	245	1 370	14 731	61 419	24,0 %
2021-12-01	12 784	624	231	1 408	15 047	62 273	24,2 %
2022-01-01	12 527	644	221	1 409	14 801	61 970	23,9 %
2022-02-01	12 931	660	248	1 391	15 230	62 104	24,5 %
2022-03-01	13 441	676	268	1 394	15 779	62 822	25,1 %
2022-04-01	14 079	691	285	1 438	16 493	64 245	25,7 %
2022-05-01	14 403	692	259	1 468	16 822	64 898	25,9 %
2022-06-01	14 616	659	253	1 484	17 012	65 777	25,9 %
2022-07-01	14 703	699	228	1 504	17 134	65 764	26,1 %
2022-08-01	14 106	693	211	1 524	16 534	65 348	25,3 %
2022-09-01	13 216	652	213	1 412	15 493	64 367	24,1 %
2022-10-01	13 273	653	165	1 439	15 530	64 633	24,0 %
2022-11-01	13 293	657	195	1 439	15 584	64 835	24,0 %
2022-12-01	13 488	660	155	1 472	15 775	65 443	24,1 %
2023-01-01	13 172	648	143	1 507	15 470	64 839	23,9 %
2023-02-01	13 567	660	160	1 582	15 969	65 097	24,5 %
2023-03-01	13 992	657	154	1 602	16 405	65 735	25,0 %
2023-04-01	14 406	686	168	1 603	16 863	66 260	25,4 %
2023-05-01	14 506	746	151	1 634	17 037	66 448	25,6 %
2023-06-01	14 577	753	133	1 669	17 132	66 934	25,6 %
2023-07-01	14 813	750	124	1 699	17 386	67 589	25,7 %
2023-08-01	14 402	730	197	1 653	16 982	67 332	25,2 %

Graphique 37 : Courbe d'évolution mensuelle des écroués condamnés selon le type d'aménagement de peine (hors LSC)

Effectifs actualisés au : 1^{er} août 2023

Champ : Métropole et Outre-Mer

Sources :

GENESIS / Traitement : DAP-SDSE pour les écroués condamnés

IP Gide-GENESIS / Traitement : DAP pour les AP et détail des DDSE, PE et SL

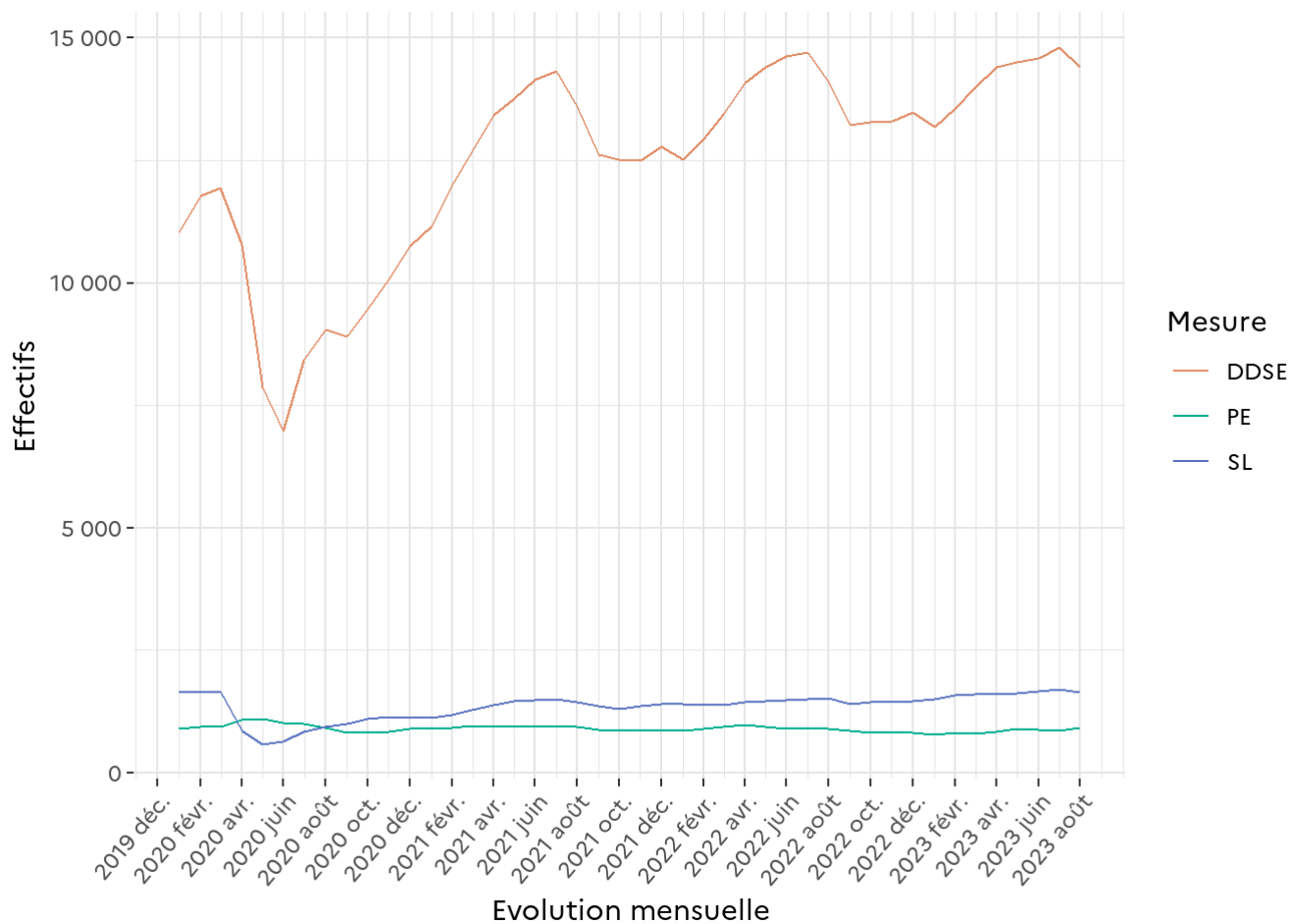


Tableau 38 : Evolution mensuelle par catégorie pénale des écroués détenus et non détenus

Effectifs actualisés au : 1^{er} aout 2023

Champ : Métropole et Outre-Mer

Sources : GENESIS / Traitement : DAP-SDSE pour les écroués condamnés

IP Gide-GENESIS / Traitement : DAP pour le détail des DDSE, PENH, PEH et SL

Date	Détenus					Non détenus			Ecroués	
	PR	CP	CO	dont SL	dont PEH	Détenus	DDSE	PENH	Ecroués	Variation mensuelle
2021-08-01	18 641	2 766	46 894	1 623	305	68 301	14 103	694	83 098	-
2021-09-01	18 650	2 623	47 199	1 549	282	68 472	13 138	663	82 273	-1,0 %
2021-10-01	19 136	2 774	47 263	1 535	269	69 173	13 089	670	82 932	0,8 %
2021-11-01	19 363	2 776	47 673	1 545	256	69 812	13 085	661	83 558	0,8 %
2021-12-01	19 023	2 726	48 243	1 655	249	69 992	13 368	662	84 022	0,6 %
2022-01-01	18 660	2 637	48 151	1 599	228	69 448	13 133	686	83 267	-0,9 %
2022-02-01	19 333	2 777	47 854	1 653	264	69 964	13 540	710	84 214	1,1 %
2022-03-01	19 434	2 797	48 015	1 639	281	70 246	14 080	727	85 053	1,0 %
2022-04-01	19 351	2 922	48 780	1 696	304	71 053	14 719	746	86 518	1,7 %
2022-05-01	19 084	2 873	49 081	1 721	276	71 038	15 064	753	86 855	0,4 %
2022-06-01	19 054	2 819	49 805	1 745	269	71 678	15 246	726	87 650	0,9 %
2022-07-01	19 386	3 026	49 655	1 790	247	72 067	15 348	761	88 176	0,6 %
2022-08-01	19 013	2 932	49 874	1 765	222	71 819	14 729	745	87 293	-1,0 %
2022-09-01	18 986	2 890	49 793	1 684	229	71 669	13 867	707	86 243	-1,2 %
2022-10-01	19 372	2 993	49 985	1 666	178	72 350	13 940	708	86 998	0,9 %
2022-11-01	19 582	3 049	50 178	1 735	206	72 809	13 947	710	87 466	0,5 %
2022-12-01	19 218	3 060	50 558	1 784	165	72 836	14 169	716	87 721	0,3 %
2023-01-01	18 961	2 934	50 278	1 770	157	72 173	13 865	696	86 734	-1,1 %
2023-02-01	19 390	3 020	49 884	2 020	167	72 294	14 489	724	87 507	0,9 %
2023-03-01	19 407	3 041	49 903	2 134	162	72 351	15 098	734	88 183	0,8 %
2023-04-01	19 773	3 343	49 964	2 109	176	73 080	15 538	758	89 376	1,4 %
2023-05-01	19 852	3 215	50 095	2 147	157	73 162	15 537	816	89 515	0,2 %
2023-06-01	19 919	3 248	50 532	2 209	139	73 699	15 569	833	90 101	0,7 %
2023-07-01	20 189	3 349	50 975	2 222	135	74 513	15 781	833	91 127	1,1 %
2023-08-01	19 848	3 164	51 225	2 173	211	74 237	15 291	816	90 344	-0,9 %

Sont pris en compte à la fois les DDSE, PEH, PENH et SL dans le cadre d'un aménagement de peine (AP) et ceux dans le cadre d'une libération sous contrainte (LSC).

Tableau 39 : Etablissements ou quartiers d'établissements dont la densité carcérale est supérieure ou égale à 120%

Effectifs actualisés au : 1^{er} aout 2023

Champ : Métropole et Outre-Mer

Sources :

Effectifs écroués détenus : GENESIS / Traitement : DAP-SDSE, IP Gide-GENESIS / Traitement : DAP pour le détail par quartier

Places opérationnelles : Ministère de la Justice / DAP / SDSP / SP2 - Fichier des places opérationnelles

Direction Interrégionale	Etablissement	Quartier	Capacité norme circulaire	Capacité opérationnelle	Détenus	Densité carcérale
DISP BORDEAUX	CP BORDEAUX GRADIGNAN	MA/QMA	349	349	723	207,2 %
DISP BORDEAUX	MA ROCHEFORT	MA/QMA	52	52	106	203,8 %
DISP BORDEAUX	MA TULLE	MA/QMA	47	47	88	187,2 %
DISP BORDEAUX	MA BAYONNE	MA/QMA	75	75	135	180,0 %
DISP BORDEAUX	MA LIMOGES	MA/QMA	83	83	147	177,1 %
DISP BORDEAUX	MA SAINTES	MA/QMA	79	74	128	173,0 %
DISP BORDEAUX	MA NIORT	MA/QMA	66	66	111	168,2 %
DISP BORDEAUX	MA GUERET	MA/QMA	32	32	53	165,6 %
DISP BORDEAUX	CP POITIERS VIVONNE	MA/QMA	305	305	456	149,5 %
DISP BORDEAUX	MA PERIGUEUX	MA/QMA	99	99	132	133,3 %
DISP BORDEAUX	MA AGEN	MA/QMA	146	146	179	122,6 %
DISP BORDEAUX	CP MONT DE MARSAN	MA/QMA	367	367	446	121,5 %
DISP DIJON	MA TOURS	MA/QMA	145	145	281	193,8 %
DISP DIJON	MA AUXERRE	MA/QMA	101	101	168	166,3 %
DISP DIJON	CP VARENNES LE GRAND	MA/QMA	193	193	319	165,3 %
DISP DIJON	MA BOURGES	MA/QMA	116	116	184	158,6 %

Seuls les quartiers administratifs sont ici référencés : les places femmes et mineurs sont ainsi comptabilisées au sein des quartiers QMA, QCD, QSL, QPA, SAS ou QMC.

Direction Interrégionale	Etablissement	Quartier	Capacité norme circulaire	Capacité opérationnelle	Détenus	Densité carcérale
DISP DIJON	MA LONS LE SAUNIER	MA/QMA	39	30	47	156,7 %
DISP DIJON	MA BLOIS	MA/QMA	117	117	174	148,7 %
DISP DIJON	MA BESANCON	MA/QMA	276	276	410	148,6 %
DISP DIJON	MA MONTBELIARD	MA/QMA	41	41	59	143,9 %
DISP DIJON	MA VESOUL	MA/QMA	50	50	70	140,0 %
DISP DIJON	MA DIJON	MA/QMA	186	186	246	132,3 %
DISP DIJON	MA BELFORT	MA/QMA	39	39	49	125,6 %
DISP LILLE	MA BETHUNE	MA/QMA	180	180	338	187,8 %
DISP LILLE	MA AMIENS	MA/QMA	268	268	470	175,4 %
DISP LILLE	CP LAON	MA/QMA	189	189	330	174,6 %
DISP LILLE	CP LONGUENESSE	MA/QMA	193	193	310	160,6 %
DISP LILLE	MA DOUAI	MA/QMA	383	267	413	154,7 %
DISP LILLE	CP LILLE LOOS SEQUEDIN	CNE	19	19	29	152,6 %
DISP LILLE	CP LILLE LOOS SEQUEDIN	MA/QMA	584	584	862	147,6 %
DISP LILLE	CP LILLE ANNOEULLIN	MA/QMA	429	429	597	139,2 %
DISP LILLE	MA VALENCIENNES	MA/QMA	212	212	295	139,2 %
DISP LYON	MA LYON CORBAS	MA/QMA	678	678	1 101	162,4 %
DISP LYON	CP ST QUENTIN FALLAVIER	MA/QMA	239	239	384	160,7 %
DISP LYON	CP MOULINS YZEURE	MA/QMA	147	147	236	160,5 %
DISP LYON	MA LE PUY EN VELAY	MA/QMA	35	31	49	158,1 %
DISP LYON	MA BONNEVILLE	MA/QMA	187	187	291	155,6 %
DISP LYON	CP ST ETIENNE LA TALAUDIERE	MA/QMA	287	263	403	153,2 %
DISP LYON	MA CHAMBERY	MA/QMA	93	93	142	152,7 %
DISP LYON	CP GRENOBLE VARCES	MA/QMA	232	224	336	150,0 %
DISP LYON	CP AITON	MA/QMA	219	219	323	147,5 %
DISP LYON	CP VALENCE	MA/QMA	344	344	485	141,0 %
DISP LYON	MA PRIVAS	MA/QMA	57	57	78	136,8 %
DISP LYON	MA MONTLUCON	MA/QMA	22	22	29	131,8 %

Seuls les quartiers administratifs sont ici référencés : les places femmes et mineurs sont ainsi comptabilisées au sein des quartiers QMA, QCD, QSL, QPA, SAS ou QMC.

Direction Interrégionale	Etablissement	Quartier	Capacité norme circulaire	Capacité opérationnelle	Détenus	Densité carcérale
DISP LYON	CP BOURG EN BRESSE	MA/QMA	351	351	443	126,2 %
DISP LYON	CP VILLEFRANCHE SUR SAONE	MA/QMA	599	599	747	124,7 %
DISP MARSEILLE	CP AVIGNON LE PONTET	MA/QMA	394	394	645	163,7 %
DISP MARSEILLE	CP MARSEILLE	MA/QMA	513	513	827	161,2 %
DISP MARSEILLE	MA NICE	MA/QMA	355	355	537	151,3 %
DISP MARSEILLE	CP AIX LUYNES	MA/QMA	1 233	1 233	1 807	146,6 %
DISP MARSEILLE	MA AJACCIO	MA/QMA	53	53	70	132,1 %
DISP MARSEILLE	CP TOULON LA FARLEDE	MA/QMA	394	394	506	128,4 %
DISP MARSEILLE	MA DRAGUIGNAN	MA/QMA	504	504	643	127,6 %
DISP MARSEILLE	CP BORGIO	MA/QMA	193	193	242	125,4 %
DISP PARIS	MA VILLEPINTE	MA/QMA	582	582	1 013	174,1 %
DISP PARIS	CP MEAUX CHAUCONIN NEUFMONTIERS	MA/QMA	385	385	650	168,8 %
DISP PARIS	CSL GAGNY	CSL/QSL	48	48	81	168,8 %
DISP PARIS	CP NANTERRE	MA/QMA	597	597	969	162,3 %
DISP PARIS	CP BOIS D ARCY	MA/QMA	501	501	782	156,1 %
DISP PARIS	MA OSNY	MA/QMA	568	568	879	154,8 %
DISP PARIS	CP PARIS LA SANTE	MA/QMA	713	713	1 101	154,4 %
DISP PARIS	CP FRESNES	CPA/QPA	118	118	174	147,5 %
DISP PARIS	CP FRESNES	MA/QMA	1 338	1 338	1 885	140,9 %
DISP PARIS	MA FLEURY MEROGIS	MA/QMA	2 853	2 853	3 922	137,5 %
DISP RENNES	MA LA ROCHE SUR YON	MA/QMA	39	39	86	220,5 %
DISP RENNES	MA FONTENAY LE COMTE	MA/QMA	39	39	82	210,3 %
DISP RENNES	MA LAVAL	MA/QMA	71	56	106	189,3 %
DISP RENNES	MA EVREUX	MA/QMA	162	162	292	180,2 %
DISP RENNES	MA ST BRIEUC	MA/QMA	85	85	150	176,5 %
DISP RENNES	CP NANTES	MA/QMA	508	508	858	168,9 %
DISP RENNES	MA ANGERS	MA/QMA	266	266	443	166,5 %

Seuls les quartiers administratifs sont ici référencés : les places femmes et mineurs sont ainsi comptabilisées au sein des quartiers QMA, QCD, QSL, QPA, SAS ou QMC.

Direction Interrégionale	Etablissement	Quartier	Capacité norme circulaire	Capacité opérationnelle	Détenus	Densité carcérale
DISP RENNES	CP LORIENT	MA/QMA	187	187	307	164,2 %
DISP RENNES	MA BREST	MA/QMA	254	254	417	164,2 %
DISP RENNES	MA VANNES	MA/QMA	52	52	85	163,5 %
DISP RENNES	MA CAEN	MA/QMA	269	269	439	163,2 %
DISP RENNES	MA LE MANS CROISSETTES	MA/QMA	399	399	631	158,1 %
DISP RENNES	MA ST MALO	MA/QMA	82	82	128	156,1 %
DISP RENNES	CP RENNES VEZIN	MA/QMA	477	477	640	134,2 %
DISP RENNES	MA COUTANCES	MA/QMA	48	48	63	131,2 %
DISP RENNES	CP LE HAVRE	MA/QMA	297	297	379	127,6 %
DISP STRASBOURG	MA STRASBOURG	MA/QMA	432	432	683	158,1 %
DISP STRASBOURG	CP MULHOUSE LUTTERBACH	MA/QMA	340	340	523	153,8 %
DISP STRASBOURG	MA CHAUMONT	MA/QMA	78	78	103	132,1 %
DISP STRASBOURG	CP METZ	MA/QMA	403	403	528	131,0 %
DISP STRASBOURG	MA SARREGUEMINES	MA/QMA	71	71	91	128,2 %
DISP TOULOUSE	MA NIMES	MA/QMA	200	200	424	212,0 %
DISP TOULOUSE	MA CARCASSONNE	MA/QMA	64	64	133	207,8 %
DISP TOULOUSE	CP PERPIGNAN	MA/QMA	196	196	400	204,1 %
DISP TOULOUSE	MA FOIX	MA/QMA	67	65	131	201,5 %
DISP TOULOUSE	CP TOULOUSE SEYSSES	MA/QMA	580	580	1 072	184,8 %
DISP TOULOUSE	MA TARBES	MA/QMA	70	70	120	171,4 %
DISP TOULOUSE	MA ALBI	MA/QMA	105	105	175	166,7 %
DISP TOULOUSE	MA RODEZ	MA/QMA	99	99	159	160,6 %
DISP TOULOUSE	CP BEZIERS	MA/QMA	389	389	611	157,1 %
DISP TOULOUSE	MA MONTAUBAN	MA/QMA	142	142	222	156,3 %
DISP TOULOUSE	CP VILLENEUVE LES MAGUELONE	MA/QMA	607	607	827	136,2 %
DISP TOULOUSE	MA MENDE	MA/QMA	49	49	59	120,4 %

Seuls les quartiers administratifs sont ici référencés : les places femmes et mineurs sont ainsi comptabilisées au sein des quartiers QMA, QCD, QSL, QPA, SAS ou QMC.

Direction Interrégionale	Etablissement	Quartier	Capacité norme circulaire	Capacité opérationnelle	Détenus	Densité carcérale
DSPOM	CP MAJICAVO	CD/QCD	114	114	273	239,5 %
DSPOM	CP REMIRE MONTJOLY	MA/QMA	273	273	554	202,9 %
DSPOM	CP BAIE MAHAULT	MA/QMA	251	251	457	182,1 %
DSPOM	CP DUCOS	MA/QMA	371	371	624	168,2 %
DSPOM	CP MAJICAVO	MA/QMA	164	164	266	162,2 %
DSPOM	CP NOUMEA	CD/QCD	218	218	312	143,1 %
DSPOM	CP NOUMEA	MA/QMA	196	196	274	139,8 %
DSPOM	MA BASSE TERRE	MA/QMA	129	129	171	132,6 %
DSPOM	CP FAAA NUUTANIA	MA/QMA	134	134	167	124,6 %
DSPOM	CP ST DENIS	MA/QMA	558	558	684	122,6 %
DSPOM	CP FAAA NUUTANIA	CPA/QPA	20	20	24	120,0 %

Seuls les quartiers administratifs sont ici référencés : les places femmes et mineurs sont ainsi comptabilisées au sein des quartiers QMA, QCD, QSL, QPA, SAS ou QMC.

Au total, 45308 détenus et 108 établissements ou quartiers sont concernés.

Tableau 40 : Nombre de condamnés écroués selon le type de libération sous contrainte, par Direction Interrégionale

Effectifs actualisés au : 1^{er} aout 2023

Champ : Métropole et Outre-Mer

Sources : GENESIS / Traitement : DAP-SDSE pour les écroués condamnés

IP Gide-GENESIS / Traitement : DAP pour les LSC et le détail des DDSE, PENH, PEH et SL

Direction Interrégionale	DDSE	PENH	PEH	SL	Total LSC	Ecroués condamnés	Pourcentage LSC (%)
DISP BORDEAUX	62	5	3	40	110	5 744	1,9 %
DISP DIJON	64	5	0	42	111	4 756	2,3 %
DISP LILLE	108	13	0	37	158	6 585	2,4 %
DISP LYON	107	6	0	56	169	6 840	2,5 %
DISP MARSEILLE	85	1	2	43	131	7 286	1,8 %
DISP PARIS	104	10	1	107	222	10 278	2,2 %
DISP RENNES	97	11	3	93	204	8 742	2,3 %
DISP STRASBOURG	110	11	1	56	178	5 871	3,0 %
DISP TOULOUSE	74	15	0	28	117	5 925	2,0 %
<i>Total Métropole</i>	811	77	10	502	1 400	62 027	2,3 %
DSPOM	78	9	4	18	109	5 305	2,1 %
Total France entière	889	86	14	520	1 509	67 332	2,2 %

Tableau 41 : Evolution mensuelle du nombre de condamnés écroués selon le type de libération sous contrainte

Effectifs actualisés au : 1^{er} aout 2023

Champ : Métropole et Outre-Mer

Sources :

GENESIS / Traitement : DAP-SDSE pour les écroués condamnés

IP Gide-GENESIS / Traitement : DAP pour les LSC et le détail des DDSE, PENH, PEH et SL

Date	DDSE	PENH	PEH	SL	Total LSC	Ecroués condamnés	Pourcentage LSC (%)
2021-08-01	495	47	9	170	721	61 691	1,2 %
2021-09-01	516	53	11	181	761	61 000	1,2 %
2021-10-01	579	57	15	226	877	61 022	1,4 %
2021-11-01	579	51	11	175	816	61 419	1,3 %
2021-12-01	584	38	18	247	887	62 273	1,4 %
2022-01-01	606	42	7	190	845	61 970	1,4 %
2022-02-01	609	50	16	262	937	62 104	1,5 %
2022-03-01	639	51	13	245	948	62 822	1,5 %
2022-04-01	640	55	19	258	972	64 245	1,5 %
2022-05-01	661	61	17	253	992	64 898	1,5 %
2022-06-01	630	67	16	261	974	65 777	1,5 %
2022-07-01	645	62	19	286	1 012	65 764	1,5 %
2022-08-01	623	52	11	241	927	65 348	1,4 %
2022-09-01	651	55	16	272	994	64 367	1,5 %
2022-10-01	667	55	13	227	962	64 633	1,5 %
2022-11-01	654	53	11	296	1 014	64 835	1,6 %
2022-12-01	681	56	10	312	1 059	65 443	1,6 %
2023-01-01	693	48	14	263	1 018	64 839	1,6 %
2023-02-01	922	64	7	438	1 431	65 097	2,2 %
2023-03-01	1 106	77	8	532	1 723	65 735	2,6 %
2023-04-01	1 132	72	8	506	1 718	66 260	2,6 %
2023-05-01	1 031	70	6	513	1 620	66 448	2,4 %
2023-06-01	992	80	6	540	1 618	66 934	2,4 %
2023-07-01	968	83	11	523	1 585	67 589	2,3 %
2023-08-01	889	86	14	520	1 509	67 332	2,2 %

Tableau 42 : Répartition des écroués condamnés en aménagement de peine (hors LSC) par Direction Interrégionale

Effectifs actualisés au : 1^{er} aout 2023

Champ : Métropole et Outre-Mer

Sources :

GENESIS / Traitement : DAP-SDSE pour les écroués condamnés

IP Gide-GENESIS / Traitement : DAP pour les AP et le détail des DDSE, PENH, PEH et SL

Direction Interrégionale	DDSE	PE	SL	Total AP	Ecroués condamnés	Pourcentage AP (%)
DISP BORDEAUX	1 187	99	75	1 361	5 744	23,7 %
DISP DIJON	1 140	66	94	1 300	4 756	27,3 %
DISP LILLE	1 227	102	66	1 395	6 585	21,2 %
DISP LYON	1 608	107	221	1 936	6 840	28,3 %
DISP MARSEILLE	1 605	51	145	1 801	7 286	24,7 %
DISP PARIS	2 021	143	588	2 752	10 278	26,8 %
DISP RENNES	1 783	95	149	2 027	8 742	23,2 %
DISP STRASBOURG	1 229	105	156	1 490	5 871	25,4 %
DISP TOULOUSE	1 505	84	94	1 683	5 925	28,4 %
<i>Total Métropole</i>	<i>13 305</i>	<i>852</i>	<i>1 588</i>	<i>15 745</i>	<i>62 027</i>	<i>25,4 %</i>
DSPOM	1 097	75	65	1 237	5 305	23,3 %
Total France entière	14 402	927	1 653	16 982	67 332	25,2 %

Graphique 43 : Graphique d'évolution mensuelle du nombre d'écroués condamnés en aménagement de peine

Effectifs actualisés au : 1^{er} août 2023

Champ : Métropole et Outre-Mer

Sources :

GENESIS / Traitement : DAP-SDSE pour les écroués condamnés

IP Gide-GENESIS / Traitement : DAP pour les AP et le détail des DDSE, PENH, PEH et SL

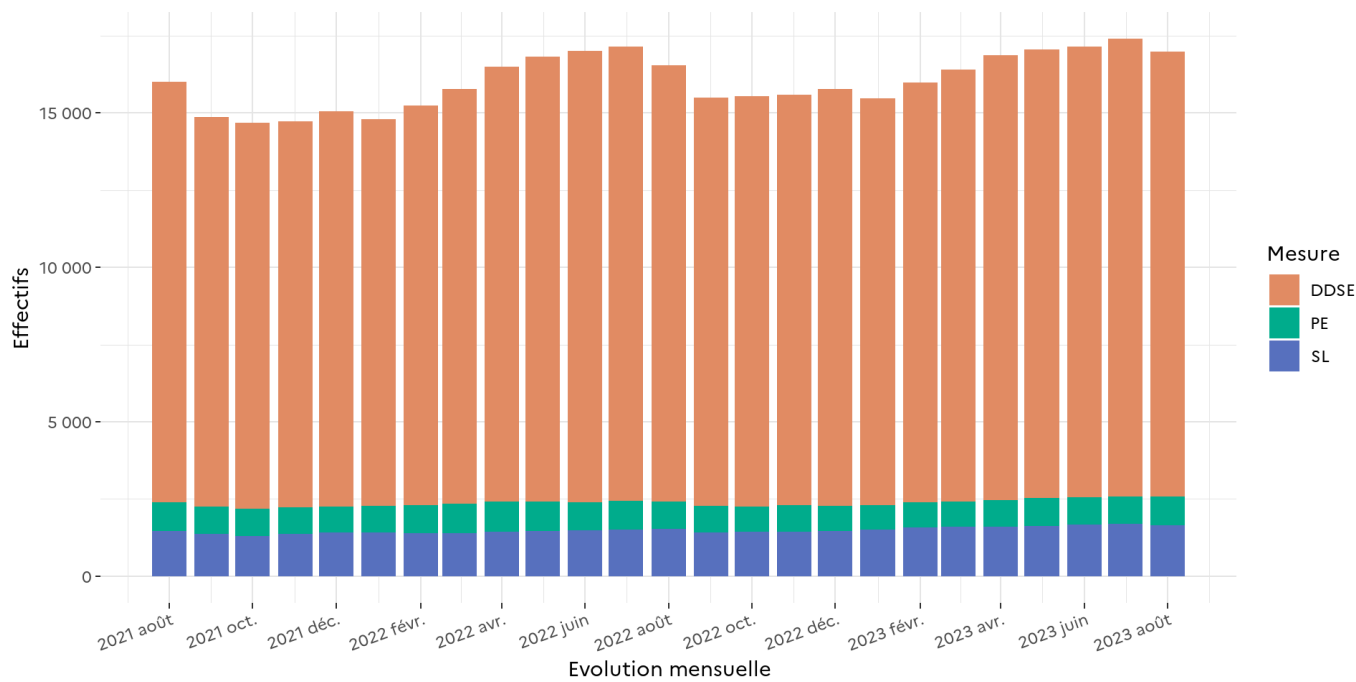


Tableau 44 : Ecroués condamnés en aménagement de peine (hors LSC) par établissement

Effectifs actualisés au : 1^{er} aout 2023

Champ : Métropole et Outre-Mer

Sources :

GENESIS / Traitement : DAP-SDSE pour les écroués condamnés

IP Gide-GENESIS / Traitement : DAP pour les AP et le détail des DDSE, PENH, PEH et SL

Direction Interrégionale	Etablissement	DDSE	PENH	PEH	SL	Total AP	Ecroués condamnés	Pourcentage AP (%)
DISP BORDEAUX	CD BEDENAC	0	0	0	0	0	183	0,0 %
DISP BORDEAUX	CD EYSES	0	0	4	0	4	277	1,4 %
DISP BORDEAUX	CD MAUZAC	0	0	12	0	12	354	3,4 %
DISP BORDEAUX	CD NEUVIC SUR L ISLE	0	0	0	0	0	369	0,0 %
DISP BORDEAUX	CD UZERCHE	0	0	0	0	0	543	0,0 %
DISP BORDEAUX	CP BORDEAUX GRADIGNAN	311	25	0	31	367	681	53,9 %
DISP BORDEAUX	CP MONT DE MARSAN	84	10	0	5	99	681	14,5 %
DISP BORDEAUX	CP POITIERS VIVONNE	37	7	4	11	59	625	9,4 %
DISP BORDEAUX	MA AGEN	78	5	0	3	86	184	46,7 %
DISP BORDEAUX	MA ANGOULEME	63	5	0	9	77	191	40,3 %
DISP BORDEAUX	MA BAYONNE	40	2	0	4	46	128	35,9 %
DISP BORDEAUX	MA GUERET	23	3	0	0	26	49	53,1 %
DISP BORDEAUX	MA LIMOGES	86	1	0	2	89	163	54,6 %
DISP BORDEAUX	MA NIORT	87	0	0	1	88	157	56,1 %
DISP BORDEAUX	MA PAU	75	2	0	3	80	217	36,9 %
DISP BORDEAUX	MA PERIGUEUX	80	9	0	5	94	139	67,6 %

Direction Interrégionale	Etablissement	DDSE	PENH	PEH	SL	Total AP	Ecroués condamnés	Pourcentage AP (%)
DISP BORDEAUX	MA ROCHEFORT	82	1	0	1	84	145	57,9 %
DISP BORDEAUX	MA SAINTES	77	6	0	0	83	159	52,2 %
DISP BORDEAUX	MA TULLE	64	0	0	0	64	119	53,8 %
DISP BORDEAUX	MC ST MARTIN DE RE	0	0	3	0	3	380	0,8 %
<i>DISP BORDEAUX</i>	<i>Total Direction Interrégionale</i>	<i>1 187</i>	<i>76</i>	<i>23</i>	<i>75</i>	<i>1 361</i>	<i>5 744</i>	<i>23,7 %</i>
DISP DIJON	CD CHATEAUDUN	101	0	0	0	101	646	15,6 %
DISP DIJON	CD JOUX LA VILLE	0	0	11	0	11	558	2,0 %
DISP DIJON	CP CHATEAUROUX	44	4	0	1	49	358	13,7 %
DISP DIJON	CP ORLEANS SARAN	130	1	2	19	152	696	21,8 %
DISP DIJON	CP VARENNES LE GRAND	87	3	5	6	101	470	21,5 %
DISP DIJON	CSL BESANCON	61	1	0	15	77	81	95,1 %
DISP DIJON	CSL MONTARGIS	48	0	0	14	62	72	86,1 %
DISP DIJON	MA AUXERRE	114	3	0	1	118	231	51,1 %
DISP DIJON	MA BELFORT	39	3	0	3	45	74	60,8 %
DISP DIJON	MA BESANCON	0	0	3	0	3	277	1,1 %
DISP DIJON	MA BLOIS	69	1	0	7	77	143	53,8 %
DISP DIJON	MA BOURGES	59	3	0	5	67	183	36,6 %
DISP DIJON	MA DIJON	87	3	3	3	96	210	45,7 %
DISP DIJON	MA LONS LE SAUNIER	49	4	0	2	55	89	61,8 %
DISP DIJON	MA MONTBELIARD	54	1	2	5	62	90	68,9 %
DISP DIJON	MA NEVERS	27	2	0	1	30	108	27,8 %
DISP DIJON	MA TOURS	79	2	0	10	91	208	43,8 %
DISP DIJON	MA VESOUL	91	4	3	2	100	134	74,6 %
DISP DIJON	MC ST MAUR	1	0	2	0	3	128	2,3 %
<i>DISP DIJON</i>	<i>Total Direction Interrégionale</i>	<i>1 140</i>	<i>35</i>	<i>31</i>	<i>94</i>	<i>1 300</i>	<i>4 756</i>	<i>27,3 %</i>
DISP LILLE	CD BAPAUME	0	0	0	0	0	546	0,0 %
DISP LILLE	CP BEAUVAIS	192	12	1	13	218	574	38,0 %
DISP LILLE	CP CHATEAU THIERRY	0	0	0	0	0	64	0,0 %
DISP LILLE	CP LAON	110	12	0	0	122	527	23,1 %

Direction Interrégionale	Etablissement	DDSE	PENH	PEH	SL	Total AP	Ecroués condamnés	Pourcentage AP (%)
DISP LILLE	CP LIANCOURT	0	0	4	0	4	541	0,7 %
DISP LILLE	CP LILLE ANNOEULLIN	0	0	1	0	1	550	0,2 %
DISP LILLE	CP LILLE LOOS SEQUEDIN	250	5	2	17	274	774	35,4 %
DISP LILLE	CP LONGUENESSE	73	0	1	25	99	690	14,3 %
DISP LILLE	CP MAUBEUGE	56	3	2	0	61	361	16,9 %
DISP LILLE	CP VENDIN LE VIEIL	0	0	0	0	0	117	0,0 %
DISP LILLE	EPM QUIEVRECHAIN	0	1	0	0	1	23	4,3 %
DISP LILLE	MA AMIENS	74	46	0	1	121	440	27,5 %
DISP LILLE	MA ARRAS	67	0	0	1	68	213	31,9 %
DISP LILLE	MA BETHUNE	121	2	0	0	123	334	36,8 %
DISP LILLE	MA DOUAI	131	2	1	8	142	386	36,8 %
DISP LILLE	MA DUNKERQUE	57	4	0	0	61	156	39,1 %
DISP LILLE	MA VALENCIENNES	96	3	0	1	100	289	34,6 %
<i>DISP LILLE</i>	<i>Total Direction Interrégionale</i>	<i>1 227</i>	<i>90</i>	<i>12</i>	<i>66</i>	<i>1 395</i>	<i>6 585</i>	<i>21,2 %</i>
DISP LYON	CD ROANNE	0	0	0	0	0	534	0,0 %
DISP LYON	CP AITON	26	0	0	0	26	440	5,9 %
DISP LYON	CP BOURG EN BRESSE	121	9	0	14	144	701	20,5 %
DISP LYON	CP GRENOBLE VARCES	156	28	0	30	214	424	50,5 %
DISP LYON	CP MOULINS YZEURE	48	2	0	4	54	308	17,5 %
DISP LYON	CP RIOM	112	4	0	5	121	562	21,5 %
DISP LYON	CP ST ETIENNE LA TALAUDIERE	192	3	4	24	223	491	45,4 %
DISP LYON	CP ST QUENTIN FALLAVIER	98	8	0	28	134	479	28,0 %
DISP LYON	CP VALENCE	118	14	0	0	132	539	24,5 %
DISP LYON	CP VILLEFRANCHE SUR SAONE	39	0	0	9	48	561	8,6 %
DISP LYON	CSL LYON	0	0	0	75	75	95	78,9 %
DISP LYON	EPM RHONE	2	0	0	0	2	13	15,4 %
DISP LYON	MA AURILLAC	15	1	0	2	18	64	28,1 %
DISP LYON	MA BONNEVILLE	209	1	0	9	219	407	53,8 %
DISP LYON	MA CHAMBERY	59	0	0	18	77	142	54,2 %
DISP LYON	MA LE PUY EN VELAY	39	0	0	3	42	68	61,8 %

Direction Interrégionale	Etablissement	DDSE	PENH	PEH	SL	Total AP	Ecroués condamnés	Pourcentage AP (%)
DISP LYON	MA LYON CORBAS	286	32	0	0	318	848	37,5 %
DISP LYON	MA MONTLUCON	36	1	0	0	37	53	69,8 %
DISP LYON	MA PRIVAS	52	0	0	0	52	111	46,8 %
<i>DISP LYON</i>	<i>Total Direction Interrégionale</i>	<i>1 608</i>	<i>103</i>	<i>4</i>	<i>221</i>	<i>1 936</i>	<i>6 840</i>	<i>28,3 %</i>
DISP MARSEILLE	CD CASABIANDA	0	0	0	0	0	117	0,0 %
DISP MARSEILLE	CD SALON DE PROVENCE	0	0	0	0	0	631	0,0 %
DISP MARSEILLE	CD TARASCON	0	8	1	0	9	629	1,4 %
DISP MARSEILLE	CP AIX LUYNES	255	5	0	37	297	1 444	20,6 %
DISP MARSEILLE	CP AVIGNON LE PONTET	204	3	0	36	243	808	30,1 %
DISP MARSEILLE	CP BORGIO	69	1	0	3	73	251	29,1 %
DISP MARSEILLE	CP MARSEILLE	351	7	0	27	385	847	45,5 %
DISP MARSEILLE	CP TOULON LA FARLEDE	179	0	10	16	205	713	28,8 %
DISP MARSEILLE	EPM MARSEILLE	1	0	0	0	1	13	7,7 %
DISP MARSEILLE	MA AJACCIO	35	1	0	1	37	69	53,6 %
DISP MARSEILLE	MA DIGNE LES BAINS	44	0	0	3	47	66	71,2 %
DISP MARSEILLE	MA DRAGUIGNAN	99	3	3	0	105	534	19,7 %
DISP MARSEILLE	MA GAP	35	0	0	0	35	59	59,3 %
DISP MARSEILLE	MA GRASSE	185	8	0	0	193	594	32,5 %
DISP MARSEILLE	MA NICE	148	0	1	22	171	389	44,0 %
DISP MARSEILLE	MC ARLES	0	0	0	0	0	122	0,0 %
<i>DISP MARSEILLE</i>	<i>Total Direction Interrégionale</i>	<i>1 605</i>	<i>36</i>	<i>15</i>	<i>145</i>	<i>1 801</i>	<i>7 286</i>	<i>24,7 %</i>
DISP PARIS	CD MELUN	0	0	1	0	1	290	0,3 %

Direction Interrégionale	Etablissement	DDSE	PENH	PEH	SL	Total AP	Ecroués condamnés	Pourcentage AP (%)
DISP PARIS	CP BOIS D ARCY	0	0	0	26	26	484	5,4 %
DISP PARIS	CP FRESNES	234	11	6	166	417	1 629	25,6 %
DISP PARIS	CP MEAUX CHAUCONIN NEUFMONTIERS	159	21	1	37	218	639	34,1 %
DISP PARIS	CP NANTERRE	171	11	0	75	257	651	39,5 %
DISP PARIS	CP PARIS LA SANTE	251	27	3	72	353	918	38,5 %
DISP PARIS	CP SUD FRANCILIEN	0	0	2	0	2	622	0,3 %
DISP PARIS	CSL CORBEIL ESSONNES	187	6	0	69	262	295	88,8 %
DISP PARIS	CSL GAGNY	385	15	0	76	476	505	94,3 %
DISP PARIS	CSL MELUN	156	4	0	47	207	212	97,6 %
DISP PARIS	EPM PORCHEVILLE	0	0	0	0	0	9	0,0 %
DISP PARIS	MA FLEURY MEROGIS	0	0	4	0	4	2 315	0,2 %
DISP PARIS	MA OSNY	261	25	1	0	287	775	37,0 %
DISP PARIS	MA VERSAILLES	217	1	0	20	238	269	88,5 %
DISP PARIS	MA VILLEPINTE	0	0	3	0	3	432	0,7 %
DISP PARIS	MC POISSY	0	0	1	0	1	233	0,4 %
<i>DISP PARIS</i>	<i>Total Direction Interrégionale</i>	<i>2 021</i>	<i>121</i>	<i>22</i>	<i>588</i>	<i>2 752</i>	<i>10 278</i>	<i>26,8 %</i>
DISP RENNES	CD ARGENTAN	27	0	0	0	27	640	4,2 %
DISP RENNES	CD VAL DE REUIL	0	0	6	0	6	749	0,8 %
DISP RENNES	CP ALENCON CONDE SUR SARTHE	41	0	1	10	52	150	34,7 %
DISP RENNES	CP CAEN	3	4	0	0	7	411	1,7 %
DISP RENNES	CP LE HAVRE	109	0	3	16	128	731	17,5 %
DISP RENNES	CP LORIENT	69	1	3	11	84	302	27,8 %
DISP RENNES	CP NANTES	180	26	1	16	223	1 215	18,4 %
DISP RENNES	CP RENNES	10	4	0	4	18	190	9,5 %
DISP RENNES	CP RENNES VEZIN	93	4	2	13	112	686	16,3 %
DISP RENNES	EPM ORVAULT	0	1	0	0	1	8	12,5 %
DISP RENNES	MA ANGERS	130	1	0	15	146	400	36,5 %
DISP RENNES	MA BREST	141	12	0	6	159	441	36,1 %
DISP RENNES	MA CAEN	115	3	0	0	118	393	30,0 %
DISP RENNES	MA CHERBOURG	27	0	0	3	30	67	44,8 %

Direction Interrégionale	Etablissement	DDSE	PENH	PEH	SL	Total AP	Ecroués condamnés	Pourcentage AP (%)
DISP RENNES	MA COUTANCES	53	0	0	1	54	101	53,5 %
DISP RENNES	MA EVREUX	139	2	0	4	145	353	41,1 %
DISP RENNES	MA FONTENAY LE COMTE	21	0	0	0	21	60	35,0 %
DISP RENNES	MA LA ROCHE SUR YON	59	2	0	1	62	101	61,4 %
DISP RENNES	MA LAVAL	37	0	1	0	38	108	35,2 %
DISP RENNES	MA LE MANS CROISSETTES	110	1	0	24	135	520	26,0 %
DISP RENNES	MA ROUEN	214	14	1	7	236	655	36,0 %
DISP RENNES	MA ST BRIEUC	94	2	0	12	108	206	52,4 %
DISP RENNES	MA ST MALO	58	0	0	6	64	148	43,2 %
DISP RENNES	MA VANNES	53	0	0	0	53	107	49,5 %
<i>DISP RENNES</i>	<i>Total Direction Interrégionale</i>	<i>1 783</i>	<i>77</i>	<i>18</i>	<i>149</i>	<i>2 027</i>	<i>8 742</i>	<i>23,2 %</i>
DISP STRASBOURG	CD ECROUVES	0	0	2	0	2	247	0,8 %
DISP STRASBOURG	CD MONTMEDY	0	0	0	0	0	301	0,0 %
DISP STRASBOURG	CD OERMINGEN	0	0	3	0	3	255	1,2 %
DISP STRASBOURG	CD ST MIHIEL	0	3	3	0	6	365	1,6 %
DISP STRASBOURG	CD TOUL	0	0	4	0	4	401	1,0 %
DISP STRASBOURG	CD VILLENAUXE LA GRANDE	0	0	1	0	1	376	0,3 %
DISP STRASBOURG	CP METZ	162	9	2	36	209	549	38,1 %
DISP STRASBOURG	CP MULHOUSE LUTTERBACH	184	12	0	19	215	651	33,0 %
DISP STRASBOURG	CSL MAXEVILLE	78	9	5	14	106	131	80,9 %
DISP STRASBOURG	CSL SOUFFELWEYERSHEIM	267	27	0	40	334	374	89,3 %
DISP STRASBOURG	CSL VAL DE BRIEY	43	0	0	12	55	56	98,2 %
DISP STRASBOURG	MA BAR LE DUC	35	0	0	1	36	88	40,9 %

Direction Interrégionale	Etablissement	DDSE	PENH	PEH	SL	Total AP	Ecroués condamnés	Pourcentage AP (%)
DISP STRASBOURG	MA CHALONS EN CHAMPAGNE	55	3	0	0	58	225	25,8 %
DISP STRASBOURG	MA CHARLEVILLE MEZIERES	79	0	0	0	79	112	70,5 %
DISP STRASBOURG	MA CHAUMONT	15	1	0	1	17	79	21,5 %
DISP STRASBOURG	MA EPINAL	81	0	0	8	89	277	32,1 %
DISP STRASBOURG	MA NANCY MAXEVILLE	0	0	3	0	3	335	0,9 %
DISP STRASBOURG	MA REIMS	77	11	0	17	105	177	59,3 %
DISP STRASBOURG	MA SARREGUEMINES	68	0	0	5	73	120	60,8 %
DISP STRASBOURG	MA STRASBOURG	0	0	1	0	1	411	0,2 %
DISP STRASBOURG	MA TROYES	85	4	0	3	92	156	59,0 %
DISP STRASBOURG	MC ENSIHEIM	0	0	2	0	2	185	1,1 %
<i>DISP STRASBOURG</i>	<i>Total Direction Interrégionale</i>	1 229	79	26	156	1 490	5 871	25,4 %
DISP TOULOUSE	CD MURET	0	17	0	0	17	598	2,8 %
DISP TOULOUSE	CD ST SULPICE LA POINTE	0	0	3	0	3	94	3,2 %
DISP TOULOUSE	CP BEZIERS	157	2	0	4	163	955	17,1 %
DISP TOULOUSE	CP LANNEMEZAN	0	0	2	0	2	135	1,5 %
DISP TOULOUSE	CP PERPIGNAN	91	4	5	10	110	648	17,0 %
DISP TOULOUSE	CP TOULOUSE SEYSSSES	338	7	2	36	383	1 044	36,7 %
DISP TOULOUSE	CP VILLENEUVE LES MAGUELONE	245	5	1	18	269	913	29,5 %
DISP TOULOUSE	EPM LAVAUUR	0	1	0	0	1	14	7,1 %
DISP TOULOUSE	MA ALBI	97	11	0	4	112	190	58,9 %

Direction Interrégionale	Etablissement	DDSE	PENH	PEH	SL	Total AP	Ecroués condamnés	Pourcentage AP (%)
DISP TOULOUSE	MA CARCASSONNE	89	4	0	2	95	164	57,9 %
DISP TOULOUSE	MA FOIX	29	0	0	0	29	82	35,4 %
DISP TOULOUSE	MA MENDE	16	0	0	0	16	59	27,1 %
DISP TOULOUSE	MA MONTAUBAN	97	7	0	4	108	220	49,1 %
DISP TOULOUSE	MA NIMES	259	9	1	13	282	534	52,8 %
DISP TOULOUSE	MA RODEZ	59	1	2	3	65	180	36,1 %
DISP TOULOUSE	MA TARBES	28	0	0	0	28	95	29,5 %
<i>DISP TOULOUSE</i>	<i>Total Direction Interrégionale</i>	<i>1 505</i>	<i>68</i>	<i>16</i>	<i>94</i>	<i>1 683</i>	<i>5 925</i>	<i>28,4 %</i>
DSPOM	CD KONE	0	0	0	0	0	92	0,0 %
DSPOM	CD LE PORT	0	0	5	0	5	494	1,0 %
DSPOM	CD TATUTU DE PAPEARI	0	0	0	0	0	315	0,0 %
DSPOM	CP BAIE MAHAULT	195	5	9	12	221	681	32,5 %
DSPOM	CP DUCOS	229	3	2	11	245	828	29,6 %
DSPOM	CP FAAA NUUTANIA	46	11	0	10	67	163	41,1 %
DSPOM	CP MAJICAVO	30	3	1	0	34	340	10,0 %
DSPOM	CP MATA UTU	0	0	0	0	0	0	-
DSPOM	CP NOUMEA	159	8	0	23	190	660	28,8 %
DSPOM	CP REMIRE MONTJOLY	125	12	7	1	145	764	19,0 %
DSPOM	CP ST DENIS	153	0	5	4	162	588	27,6 %
DSPOM	CP ST PIERRE ET MIQUELON	0	0	0	0	0	2	0,0 %
DSPOM	CP TAIQHAE	0	0	0	1	1	3	33,3 %
DSPOM	CP UTUROA	2	0	0	0	2	17	11,8 %
DSPOM	MA BASSE TERRE	69	1	0	0	70	188	37,2 %
DSPOM	MA ST PIERRE	89	2	1	3	95	170	55,9 %
<i>DSPOM</i>	<i>Total Direction Interrégionale</i>	<i>1 097</i>	<i>45</i>	<i>30</i>	<i>65</i>	<i>1 237</i>	<i>5 305</i>	<i>23,3 %</i>
Total	France entière	14 402	730	197	1 653	16 982	67 332	25,2 %

Sources et informations générales

La statistique des établissements des personnes écrouées en France est la plus ancienne publication assurée par la Direction de l'Administration Pénitentiaire.

Depuis 2021, cette publication est pour l'essentiel produite à partir des données issues du logiciel de gestion Genesis.

Depuis le 1^{er} janvier 2022, cette publication repose en grande partie sur les statistiques publiques relatives aux mesures sous écrou (milieu fermé) produites par le service statistique ministériel du Ministère de la Justice, la sous-direction de la statistique et des études (SDSE). La DAP complète au besoin ces données par des données internes (quartier d'affectation des détenus, type d'aménagement de peine ou libération sous contrainte). En raison de l'utilisation de données de la statistique publique, certains tableaux de la présente publication ont été modifiés de manière à respecter les règles de diffusion qui lui sont inhérentes (secret statistique).

La DAP se réserve le droit de réviser les valeurs de ses statistiques à la suite de travaux de fiabilisation. Ces révisions entraînent des modifications à la marge sur un nombre restreint d'indicateurs.