



**MINISTÈRE  
DE LA JUSTICE**

*Liberté  
Égalité  
Fraternité*

# **Statistique des établissements et des personnes écrouées en France**

## **1<sup>er</sup> juillet 2023**

- Définitions et abréviations
- Les chiffres au 1<sup>er</sup> juillet 2023
- Tableau 1 : Effectifs des personnes écrouées
- Tableau 2 : Evolution mensuelle des personnes écrouées détenues selon la catégorie pénale
- Graphique 3a : Courbes d'évolution mensuelle des personnes écrouées et des personnes écrouées détenues
- Graphique 3b : Courbes d'évolution mensuelle des personnes écrouées détenues
- Graphique 3c : Courbes d'évolution mensuelle des personnes écrouées détenues selon la catégorie pénale
- Tableau 4 : Evolution mensuelle des personnes écrouées non détenues
- Graphique 5 : Courbe d'évolution mensuelle des personnes écrouées non détenues
- Tableau 6 : Effectifs des personnes écrouées détenues et densité carcérale
- Tableau 7 : Répartition des personnes écrouées par Direction Interrégionale
- Tableau 8 : Répartition des personnes écrouées détenues par Direction Interrégionale
- Tableau 9 : Répartition des personnes non détenues par Direction Interrégionale
- Tableau 10 : Densité carcérale selon le type d'établissement par Direction Interrégionale
- Tableau 11 : Densité carcérale selon le type d'établissement ou quartier
- Tableau 12 : Répartition des personnes détenues selon la catégorie pénale
- Tableau 13 : Répartition des personnes détenues selon la catégorie pénale et par Direction Interrégionale
- Tableau 14 : Répartition des personnes détenues par établissement - Direction Interrégionale de Bordeaux
- Tableau 15 : Répartition des personnes détenues par établissement - Direction Interrégionale de Dijon
- Tableau 16 : Répartition des personnes détenues par établissement - Direction Interrégionale de Lille
- Tableau 17 : Répartition des personnes détenues par établissement - Direction Interrégionale de Lyon
- Tableau 18 : Répartition des personnes détenues par établissement - Direction Interrégionale de Marseille
- Tableau 19 : Répartition des personnes détenues par établissement - Direction Interrégionale de Paris
- Tableau 20 : Répartition des personnes détenues par établissement - Direction Interrégionale de Rennes
- Tableau 21 : Répartition des personnes détenues par établissement - Direction Interrégionale de Strasbourg
- Tableau 22 : Répartition des personnes détenues par établissement - Direction Interrégionale de Toulouse
- Tableau 23 : Répartition des personnes détenues par établissement - Direction d'Outre-Mer
- Tableau 24 : Répartition des personnes détenues par sexe et par Direction Interrégionale
- Tableau 25 : Répartition des écroués mineurs selon la catégorie pénale
- Tableau 26 : Evolution mensuelle des écroués mineurs
- Graphique 27 : Courbe d'évolution mensuelle des écroués mineurs
- Tableau 28 : Effectifs des écroués détenus mineurs
- Tableau 29 : Taux d'occupation des places mineurs par établissement
- Tableau 30 : Effectifs des femmes écrouées
- Tableau 31 : Répartition des femmes écrouées selon la catégorie pénale
- Tableau 32 : Femmes écrouées disposant d'un aménagement de peine ou d'une libération sous contrainte
- Tableau 33 : Evolution mensuelle des femmes écrouées
- Graphique 34 : Courbe d'évolution mensuelle des femmes écrouées
- Tableau 35 : Répartition des femmes détenues par établissement

- **Tableau 36 : Evolution mensuelle du nombre d'écroués condamnés en aménagement de peine (hors LSC)**
- **Graphique 37 : Courbe d'évolution mensuelle des écroués condamnés selon le type d'aménagement de peine (hors LSC)**
- **Tableau 38 : Evolution mensuelle par catégorie pénale des écroués détenus et non détenus**
- **Tableau 39 : Etablissements ou quartiers d'établissements dont la densité carcérale est supérieure ou égale à 120%**
- **Tableau 40 : Nombre de condamnés écroués selon le type de libération sous contrainte, par Direction Interrégionale**
- **Tableau 41 : Evolution mensuelle du nombre de condamnés écroués selon le type de libération sous contrainte**
- **Tableau 42 : Répartition des écroués condamnés en aménagement de peine (hors LSC) par Direction Interrégionale**
- **Graphique 43 : Graphique d'évolution mensuelle du nombre d'écroués condamnés en aménagement de peine**
- **Tableau 44 : Ecroués condamnés en aménagement de peine (hors LSC) par établissement**
- **Sources et informations générales**

## Définitions et abréviations

**Écroué** : Est écrouée toute personne ayant fait l'objet d'une mise sous écrou. L'écrou est l'acte par lequel est établie la prise en charge par l'administration pénitentiaire des personnes placées en détention provisoire ou condamnées à une peine privative de liberté. La personne écrouée peut être hébergée au sein d'un établissement pénitentiaire ou non.

**Écroué détenu** : Est détenue toute personne faisant l'objet d'une mesure privative de liberté à l'intérieur d'un établissement pénitentiaire.

**Écroué non détenu** : Est non détenue toute personne ayant fait l'objet d'une mise sous écrou mais ne faisant pas l'objet d'une mesure privative de liberté à l'intérieur d'un établissement pénitentiaire. Il s'agit des personnes placées en détention à domicile sous surveillance électronique ou en placement à l'extérieur sans hébergement.

**CO - Condamné** : Est condamnée toute personne déclarée coupable d'un délit ou d'un crime. Une personne écrouée condamnée peut être détenue ou non détenue, selon les modalités d'aménagement ou d'exécution de sa peine.

**PR - Prévenu** : Est prévenue toute personne poursuivie se trouvant dans l'attente d'un jugement ou n'ayant pas encore été définitivement condamnée.

**CP - Condamné-prévenu** : Est à la fois condamnée et prévenue toute personne ayant été condamnée définitivement dans une ou plusieurs affaires et prévenue dans une ou plusieurs autres affaires. Une personne peut en effet être concernée par plusieurs affaires différentes.

**AP - Aménagement de peine** : L'aménagement de peine peut être prononcé soit en début de peine, dès la condamnation soit en fin de la peine. Ne sont considérés dans la présente publication que les aménagements de peine sous écrou : les détentions à domicile sous surveillance électronique, les placements à l'extérieur et les semi-libertés.

**LSC - Libérations sous contrainte** : La libération sous contrainte (LSC) renvoie à deux dispositifs, définis tous deux par l'article 720 du Code de Procédure Pénale : la libération sous contrainte de droit commun et la libération sous contrainte de plein droit. Ne sont considérées dans la présente publication que les libérations sous contrainte sous écrou : les détentions à domicile sous surveillance électronique, les placements à l'extérieur et les semi-libertés.

**DDSE - Détention à domicile sous surveillance électronique** : La détention à domicile sous surveillance électronique est définie par l'article 731-4-1 du Code de Procédure Pénale. Elle peut être exécutée soit dans le cadre d'un aménagement de peine soit dans le cadre d'une libération sous contrainte. Ne sont considérés dans la présente publication que les DDSE sous écrou.

**SL - Semi-liberté** : La semi-liberté permet à une personne condamnée de bénéficier d'un régime particulier de détention l'autorisant à quitter durant la journée son établissement pénitentiaire afin d'exercer une activité professionnelle, de participer de manière essentielle à sa vie de famille, de suivre un traitement médical ou de s'investir dans tout autre projet d'insertion ou de réinsertion de nature à prévenir les risques de récidive. Elle peut être exécutée soit dans le cadre d'un aménagement de peine soit dans le cadre d'une libération sous contrainte.

**PE - Placement à l'extérieur** : Le placement à l'extérieur permet à une personne condamnée de bénéficier d'un régime particulier de détention l'autorisant à quitter l'établissement pénitentiaire afin d'exercer une activité professionnelle, de participer de manière essentielle à sa vie de famille, de suivre un traitement médical ou de s'investir dans tout autre projet d'insertion ou de réinsertion de nature à prévenir les risques de récidive. Le placement à l'extérieur peut être hébergé (PEH) ou non hébergé (PENH) en établissement pénitentiaire et peut être exécuté soit dans le cadre d'un aménagement de peine soit dans le cadre d'une libération sous contrainte.

**CD/QCD - Centre de détention ou quartier centre de détention** : Les centres de détention (ou quartiers centre de détention au sein d'un centre pénitentiaire) sont des établissements pour peine qui accueillent les détenus condamnés à une peine supérieure à 2 ans.

**CNE - Centre national d'évaluation** : Les centres nationaux d'évaluation visent à proposer une affectation en établissement pour peines adaptée aux personnes détenues et/ou à évaluer l'existence ou la persistance d'une dangerosité éventuelle chez les condamnés dans le cadre de l'examen d'une demande d'aménagement de peine ou d'une mesure de sûreté.

**CPA/QPA - Centre ou quartier pour peines aménagées** : Les centres (ou quartiers) pour peines aménagées reçoivent les personnes condamnées bénéficiant d'une mesure de semi-liberté ou d'un placement à l'extérieur ainsi que les personnes condamnées dont le reliquat de peine est inférieur à un an, afin de leur permettre de concrétiser un projet de réinsertion..

**CSL/QLS - Centre ou quartier semi-liberté** : Les centres (ou quartiers) de semi-liberté reçoivent des personnes condamnées admises au régime du placement extérieur ou de la semi-liberté.

**EPM/QM - Etablissement ou quartier pour mineurs** : Les établissements pour mineurs (ou quartiers pour mineurs) accueillent de jeunes détenus, âgés de 13 à 17 ans inclus.

**EPSN - Etablissement public de santé national** : L'Etablissement public de santé national accueille les personnes détenues nécessitant des soins de santé.

**MA/QMA - Maison d'arrêt ou quartier maison d'arrêt** : Les maisons d'arrêt (ou quartiers maison d'arrêt au sein d'un centre pénitentiaire) reçoivent les personnes prévenues en détention provisoire ainsi que les personnes condamnées dont la peine ou le reliquat de peine n'excède pas deux ans.

**MC/QMC - Maison centrale ou quartier maison centrale** : Les maisons centrales (ou quartiers maison central au sein d'un centre pénitentiaire) sont des établissements pour peine qui accueillent les détenus condamnés à de longues peines. Le régime de détention est essentiellement axé sur la sécurité.

**SAS - Structure d'accompagnement vers la sortie** : Les structures d'accompagnement vers la sortie remplacent progressivement les CPA/QPA. Elles reçoivent les personnes condamnées bénéficiant d'une mesure de semi-liberté ou d'un placement à l'extérieur ainsi que les personnes condamnées dont le reliquat de peine est inférieur à un an, afin de leur permettre de concrétiser un projet de réinsertion.

**NC - Non communiqué** : Non communiqué en raison du secret statistique.

---

## Les chiffres au 1<sup>er</sup> juillet 2023

### Répartition des personnes écrouées

Catégories	Au 1er du mois	Au 1er du mois de l'année précédente	Evolution annuelle (%)
<b>Ecroués</b>	<b>91 127</b>	<b>88 176</b>	<b>3,3 %</b>
<b><i>Ecroués non détenus</i></b>	<b><i>16 614</i></b>	<b><i>16 109</i></b>	<b><i>3,1 %</i></b>
dont condamnés en détention à domicile sous surveillance électronique	15 781	15 348	2,8 %
dont condamnés en placement extérieur non hébergés	833	761	9,5 %
<b><i>Ecroués détenus</i></b>	<b><i>74 513</i></b>	<b><i>72 067</i></b>	<b><i>3,4 %</i></b>
dont prévenus	20 189	19 386	4,1 %
dont condamnés-prévenus	3 349	3 026	10,7 %
dont condamnés en semi-liberté	2 222	1 790	24,1 %
dont condamnés en placement extérieur hébergés	135	247	-45,3 %
dont condamnés hors semi-liberté et placement extérieur hébergé	48 618	47 618	2,1 %
<b><i>Places opérationnelles</i></b>	<b><i>60 666</i></b>	<b><i>60 702</i></b>	<b><i>-0,1 %</i></b>
Matelas au sol	2 478	1 872	32,4 %

### Densité carcérale détaillée par type de quartier

Type d'établissement ou quartier	Densité carcérale (%)
CD/QCD	95,3 %
CNE	77,8 %
CPA/QPA	132,8 %
CSL/QSL	83,6 %
EPM/QM	60,3 %
EPSN	72,6 %
MA/QMA (1)	146,3 %
MC/QMC	83,2 %
SAS	79,1 %
<b>Total France entière</b>	<b>122,8 %</b>

<sup>1</sup> hors places mineurs

## Établissements selon la densité carcérale :

(pour plus de détails, voir tableau 39)

- 8 établissement(s) ou quartier(s) a/ont une densité supérieure ou égale à 200% ;
- 59 établissement(s) ou quartier(s) a/ont une densité supérieure ou égale à 150% et inférieure à 200% ;
- 44 établissement(s) ou quartier(s) a/ont une densité supérieure ou égale à 120% et inférieure à 150% ;
- 24 établissement(s) ou quartier(s) a/ont une densité supérieure ou égale à 100% et inférieure à 120% ;
- 133 établissement(s) ou quartier(s) a/ont une densité inférieure à 100% ;

## Répartition des personnes écrouées en aménagement de peine

Catégories	Au 1er du mois	Au 1er du mois de l'année précédente	Evolution annuelle (%)
<b>Total des aménagements de peine sous écrou</b>	<b>17 386</b>	<b>17 134</b>	<b>1,5 %</b>
dont condamnés en semi-liberté	1 699	1 504	13,0 %
dont condamnés en détention à domicile sous surveillance électronique	14 813	14 703	0,7 %
dont condamnés en placement à l'extérieur	874	927	-5,7 %
<b>Part des aménagés sur l'ensemble des condamnés écroués (%)</b>	<b>24,5 %</b>	<b>24,9 %</b>	<b>-</b>

## Répartition des personnes écrouées en libération sous contrainte (hors libération conditionnelle)

Catégories	Au 1er du mois	Au 1er du mois de l'année précédente	Evolution annuelle (%)
<b>Total des libérations sous contrainte sous écrou</b>	<b>1 585</b>	<b>1 012</b>	<b>56,6 %</b>
<b><i>dont libérations sous contrainte de droit commun</i></b>	<b>941</b>	<b>1 012</b>	<b>-7,0 %</b>
dont condamnés en semi-liberté	237	286	-17,1 %
dont condamnés en détention à domicile sous surveillance électronique	628	645	-2,6 %
dont condamnés en placement à l'extérieur hébergés	9	19	-52,6 %
dont condamnés en placement à l'extérieur non hébergés	67	62	8,1 %
<b><i>dont libérations sous contrainte de plein droit</i></b>	<b>644</b>	<b>-</b>	<b>-</b>

## Tableau 1 : Effectifs des personnes écrouées

Effectifs actualisés au : 1<sup>er</sup> juillet 2023

Champ : Métropole et Outre-Mer

Source : GENESIS / Traitement : DAP-SDSE

Niveau	Ecroués détenus	Ecroués non détenus	Total écroués
Métropole	68 553	15 381	83 934
Outre-Mer	5 960	1 233	7 193
<b>Total France entière</b>	<b>74 513</b>	<b>16 614</b>	<b>91 127</b>



## Tableau 2 : Evolution mensuelle des personnes écrouées détenues selon la catégorie pénale

Effectifs actualisés au : 1<sup>er</sup> juillet 2023

Champ : Métropole et Outre-Mer

Source : GENESIS / Traitement : DAP-SDSE

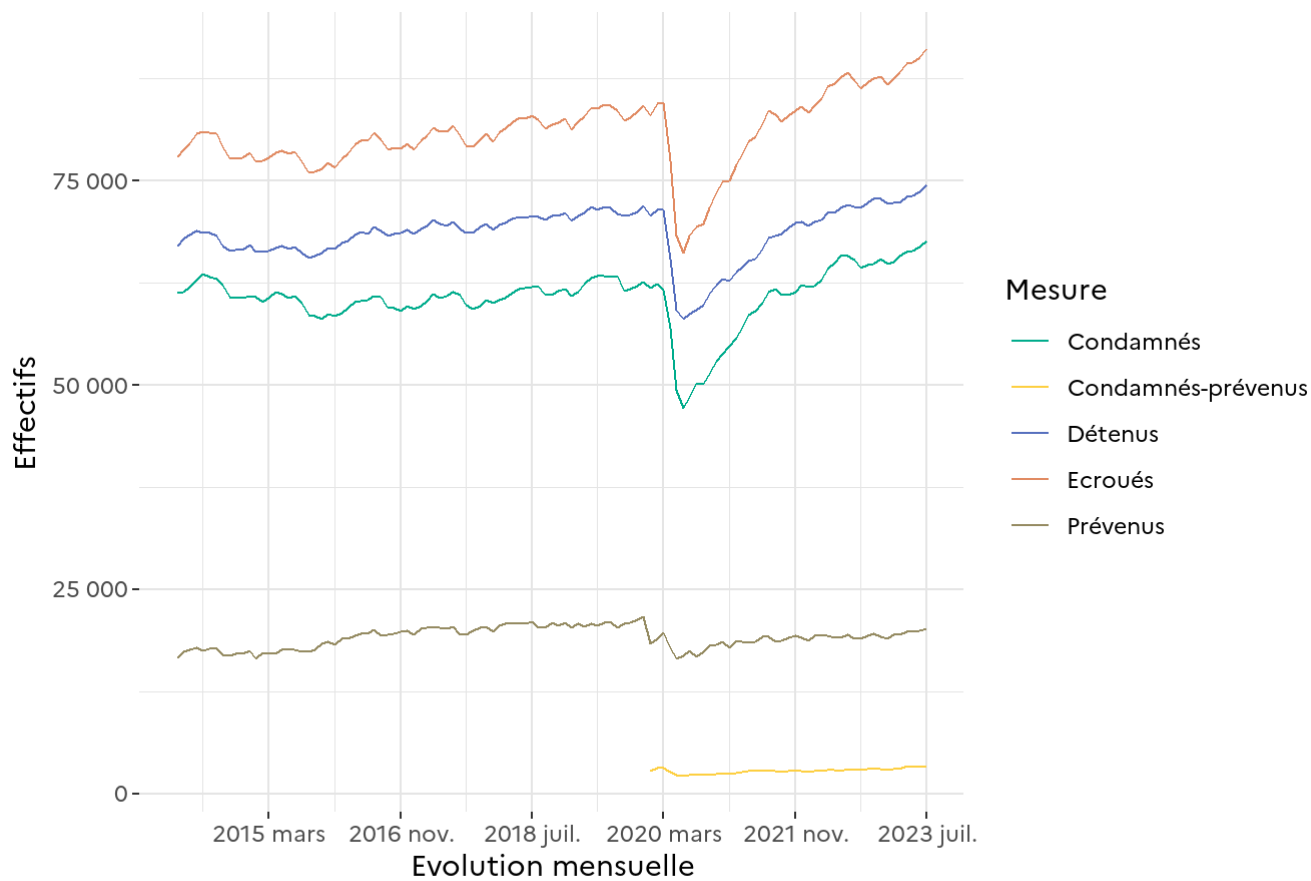
Date	PR	CP	CO	Ecroués détenus	Variation mensuelle	Pourcentage de prévenus
2021-07-01	19 221	2 855	45 895	<b>67 971</b>	–	28,3 %
2021-08-01	18 641	2 766	46 894	<b>68 301</b>	0,5 %	27,3 %
2021-09-01	18 650	2 623	47 199	<b>68 472</b>	0,3 %	27,2 %
2021-10-01	19 136	2 774	47 263	<b>69 173</b>	1,0 %	27,7 %
2021-11-01	19 363	2 776	47 673	<b>69 812</b>	0,9 %	27,7 %
2021-12-01	19 023	2 726	48 243	<b>69 992</b>	0,3 %	27,2 %
2022-01-01	18 660	2 637	48 151	<b>69 448</b>	-0,8 %	26,9 %
2022-02-01	19 333	2 777	47 854	<b>69 964</b>	0,7 %	27,6 %
2022-03-01	19 434	2 797	48 015	<b>70 246</b>	0,4 %	27,7 %
2022-04-01	19 351	2 922	48 780	<b>71 053</b>	1,1 %	27,2 %
2022-05-01	19 084	2 873	49 081	<b>71 038</b>	0,0 %	26,9 %
2022-06-01	19 054	2 819	49 805	<b>71 678</b>	0,9 %	26,6 %
2022-07-01	19 386	3 026	49 655	<b>72 067</b>	0,5 %	26,9 %
2022-08-01	19 013	2 932	49 874	<b>71 819</b>	-0,3 %	26,5 %
2022-09-01	18 986	2 890	49 793	<b>71 669</b>	-0,2 %	26,5 %
2022-10-01	19 372	2 993	49 985	<b>72 350</b>	1,0 %	26,8 %
2022-11-01	19 582	3 049	50 178	<b>72 809</b>	0,6 %	26,9 %
2022-12-01	19 218	3 060	50 558	<b>72 836</b>	0,0 %	26,4 %
2023-01-01	18 961	2 934	50 278	<b>72 173</b>	-0,9 %	26,3 %
2023-02-01	19 390	3 020	49 884	<b>72 294</b>	0,2 %	26,8 %
2023-03-01	19 407	3 041	49 903	<b>72 351</b>	0,1 %	26,8 %
2023-04-01	19 773	3 343	49 964	<b>73 080</b>	1,0 %	27,1 %
2023-05-01	19 852	3 215	50 095	<b>73 162</b>	0,1 %	27,1 %
2023-06-01	19 919	3 248	50 532	<b>73 699</b>	0,7 %	27,0 %
<b>2023-07-01</b>	<b>20 189</b>	<b>3 349</b>	<b>50 975</b>	<b>74 513</b>	<b>1,1 %</b>	<b>27,1 %</b>

## Graphique 3a : Courbes d'évolution mensuelle des personnes écrouées et des personnes écrouées détenues

Effectifs actualisés au : 1<sup>er</sup> juillet 2023

Champ : Métropole et Outre-Mer

Source : GENESIS / Traitement : DAP-SDSE



Distinction des condamnés-prévenus à partir de 2020.

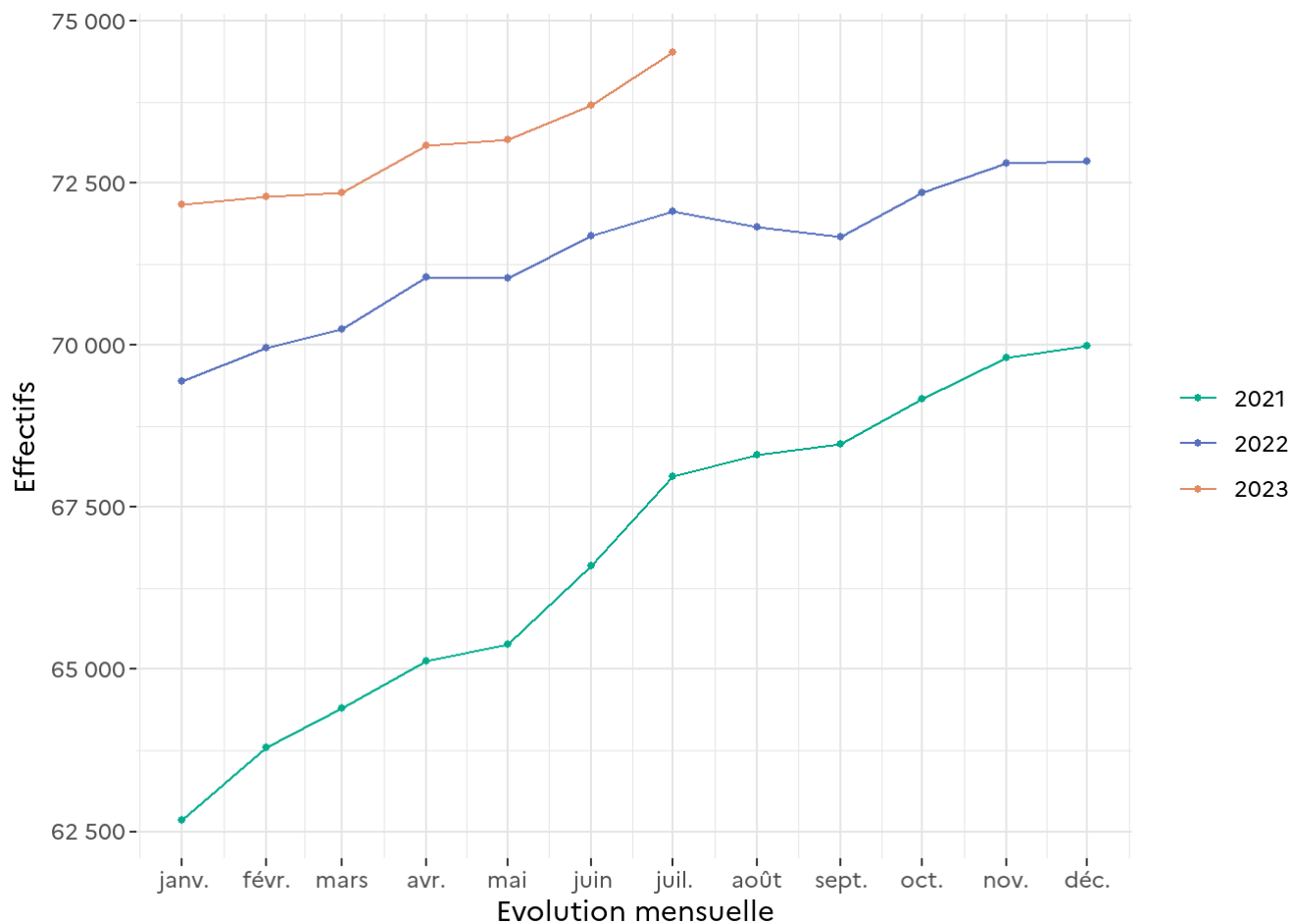
Avant cette date, ils sont répartis entre les condamnés et les prévenus.

## Graphique 3b : Courbes d'évolution mensuelle des personnes écrouées détenues

Effectifs actualisés au : 1<sup>er</sup> juillet 2023

Champ : Métropole et Outre-Mer

Source : GENESIS / Traitement : DAP-SDSE

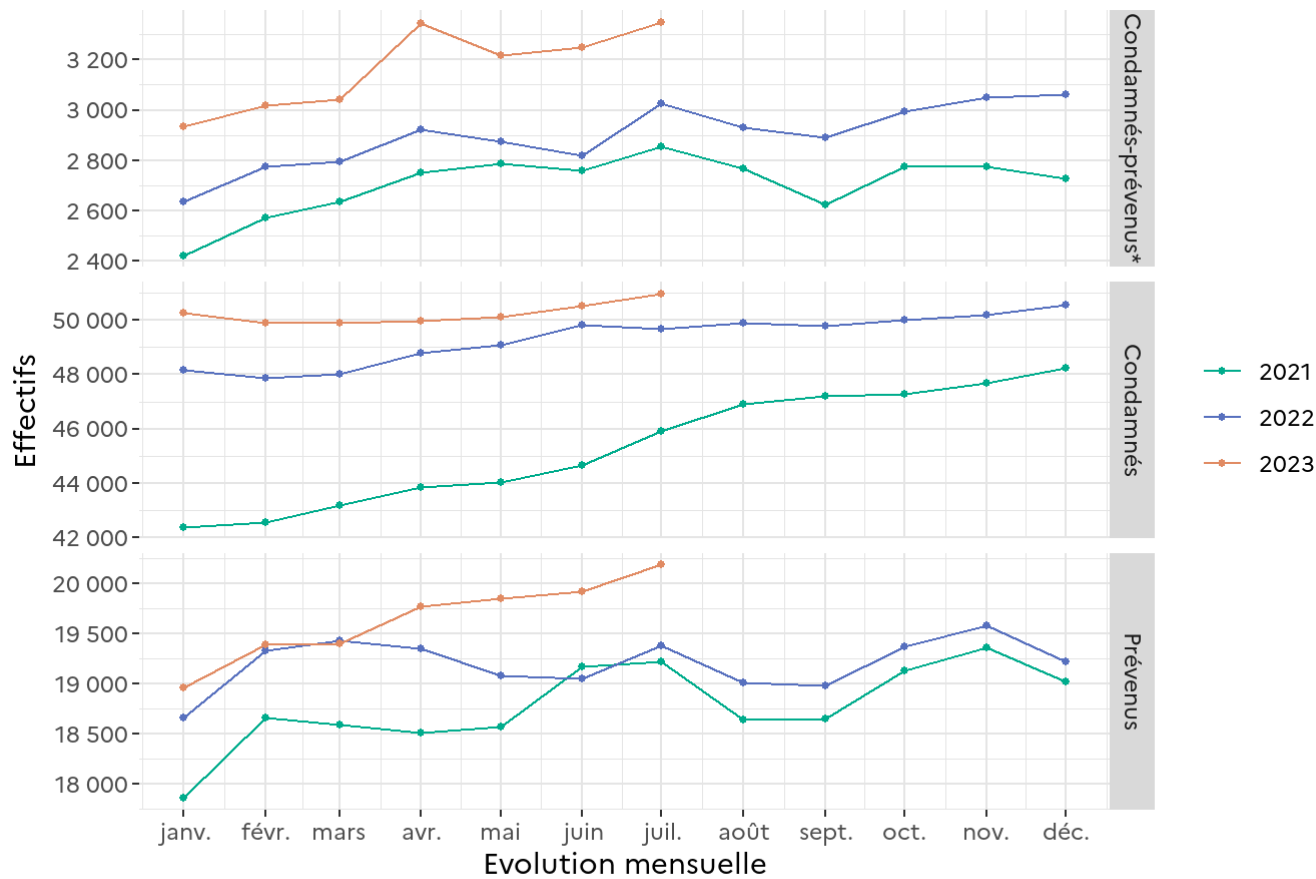


### Graphique 3c : Courbes d'évolution mensuelle des personnes écrouées détenues selon la catégorie pénale

Effectifs actualisés au : 1<sup>er</sup> juillet 2023

Champ : Métropole et Outre-Mer

Source : GENESIS / Traitement : DAP-SDSE



Distinction des condamnés-prévenus à partir de 2020.

\*Avant cette date, ils sont répartis entre les condamnés et les prévenus.

## Tableau 4 : Evolution mensuelle des personnes écrouées non détenues

Effectifs actualisés au : 1<sup>er</sup> juillet 2023

Champ : Métropole et Outre-Mer

Sources :

GENESIS / Traitement : DAP-SDSE pour les écroués non détenus

IP Gide-GENESIS / Traitement : DAP pour le détail des DDSE et PENH

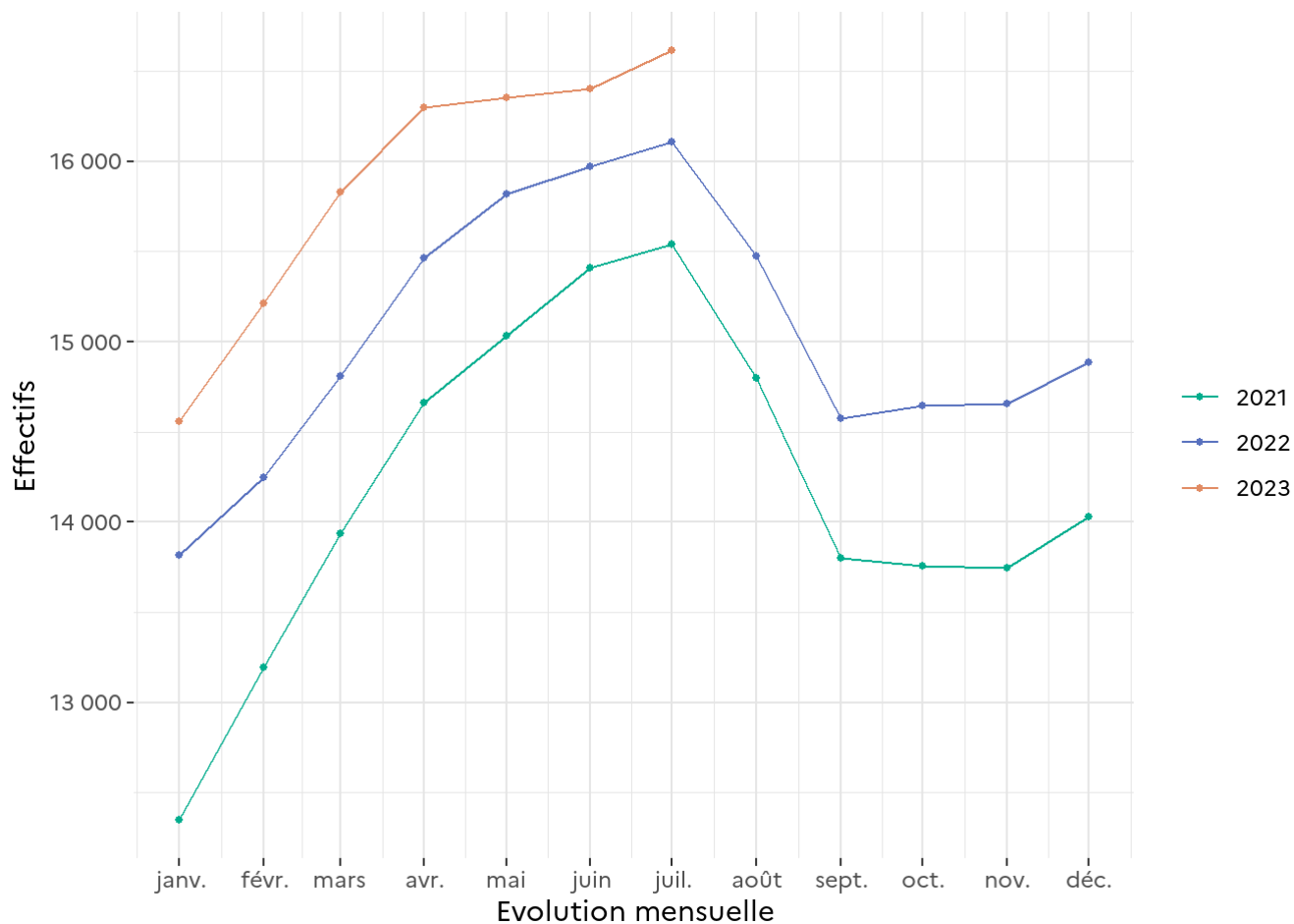
Date	DDSE			PENH		
	DDSE AP	DDSE LSC	Total DDSE	PENH AP	PENH LSC	Total PENH
2021-07-01	14 319	509	14 828	661	51	712
2021-08-01	13 608	495	14 103	647	47	694
2021-09-01	12 622	516	13 138	610	53	663
2021-10-01	12 510	579	13 089	613	57	670
2021-11-01	12 506	579	13 085	610	51	661
2021-12-01	12 784	584	13 368	624	38	662
2022-01-01	12 527	606	13 133	644	42	686
2022-02-01	12 931	609	13 540	660	50	710
2022-03-01	13 441	639	14 080	676	51	727
2022-04-01	14 079	640	14 719	691	55	746
2022-05-01	14 403	661	15 064	692	61	753
2022-06-01	14 616	630	15 246	659	67	726
2022-07-01	14 703	645	15 348	699	62	761
2022-08-01	14 106	623	14 729	693	52	745
2022-09-01	13 216	651	13 867	652	55	707
2022-10-01	13 273	667	13 940	653	55	708
2022-11-01	13 293	654	13 947	657	53	710
2022-12-01	13 488	681	14 169	660	56	716
2023-01-01	13 172	693	13 865	648	48	696
2023-02-01	13 567	922	14 489	660	64	724
2023-03-01	13 992	1 106	15 098	657	77	734
2023-04-01	14 406	1 132	15 538	686	72	758
2023-05-01	14 506	1 031	15 537	746	70	816
2023-06-01	14 577	992	15 569	753	80	833
2023-07-01	14 813	968	15 781	750	83	833

## Graphique 5 : Courbe d'évolution mensuelle des personnes écrouées non détenues

Effectifs actualisés au : 1<sup>er</sup> juillet 2023

Champ : Métropole et Outre-Mer

Source : GENESIS / Traitement : DAP-SDSE



## Tableau 6 : Effectifs des personnes écrouées détenues et densité carcérale

Effectifs actualisés au : 1<sup>er</sup> juillet 2023

Champ : Métropole et Outre-Mer

Sources :

Effectifs écroués : GENESIS / Traitement : DAP-SDSE

Places opérationnelles : Ministère de la Justice / DAP / SDSP / SP2 - Fichier des places opérationnelles

Niveau	Capacité norme circulaire	Capacité opérationnelle	Ecroués détenus	Densité carcérale
Métropole	56 955	56 070	68 553	122,3 %
Outre-Mer	4 596	4 596	5 960	129,7 %
<b>Total France entière</b>	<b>61 551</b>	<b>60 666</b>	<b>74 513</b>	<b>122,8 %</b>

Capacité norme circulaire : la circulaire A.P. 88.05G du 17 mai 1998 définit le mode de calcul de la capacité des établissements pénitentiaires.

Capacité opérationnelle : correspond au nombre de places effectivement disponibles dans les établissements pénitentiaires.

Densité carcérale : ce ratio s'obtient en rapportant le nombre de détenus à la capacité opérationnelle.

## Tableau 7 : Répartition des personnes écrouées par Direction Interrégionale

Effectifs actualisés au : 1<sup>er</sup> juillet 2023

Champ : Métropole et Outre-Mer

Source : GENESIS / Traitement : DAP-SDSE

Direction Interrégionale	Ecroués détenus	Ecroués non détenus	Total écroués
DISP BORDEAUX	6 042	1 388	7 430
DISP DIJON	4 804	1 278	6 082
DISP LILLE	7 286	1 528	8 814
DISP LYON	7 401	1 849	9 250
DISP MARSEILLE	8 324	1 815	10 139
DISP PARIS	13 568	2 356	15 924
DISP RENNES	8 989	2 055	11 044
DISP STRASBOURG	5 973	1 429	7 402
DISP TOULOUSE	6 166	1 683	7 849
<i>Total Métropole</i>	68 553	15 381	83 934
DSPOM	5 960	1 233	7 193
<b>Total France entière</b>	<b>74 513</b>	<b>16 614</b>	<b>91 127</b>



## Tableau 8 : Répartition des personnes écrouées détenues par Direction Interrégionale

Effectifs actualisés au : 1<sup>er</sup> juillet 2023

Champ : Métropole et Outre-Mer

Sources :

Effectifs écroués détenus : GENESIS / Traitement : DAP-SDSE

Places opérationnelles : Ministère de la Justice / DAP / SDSP / SP2 - Fichier des places opérationnelles

Direction Interrégionale	Capacité norme circulaire	Capacité opérationnelle	Ecroués détenus	Densité carcérale
DISP BORDEAUX	5 270	5 263	6 042	114,8 %
DISP DIJON	4 362	4 209	4 804	114,1 %
DISP LILLE	6 333	6 171	7 286	118,1 %
DISP LYON	5 987	5 949	7 401	124,4 %
DISP MARSEILLE	6 840	6 838	8 324	121,7 %
DISP PARIS	10 082	10 036	13 568	135,2 %
DISP RENNES	7 505	7 364	8 989	122,1 %
DISP STRASBOURG	5 894	5 681	5 973	105,1 %
DISP TOULOUSE	4 682	4 559	6 166	135,2 %
<i>Total Métropole</i>	56 955	56 070	68 553	122,3 %
DSPOM	4 596	4 596	5 960	129,7 %
<b>Total France entière</b>	<b>61 551</b>	<b>60 666</b>	<b>74 513</b>	<b>122,8 %</b>

Capacité norme circulaire : la circulaire A.P. 88.05G du 17 mai 1998 définit le mode de calcul de la capacité des établissements pénitentiaires.

Capacité opérationnelle : correspond au nombre de places effectivement disponibles dans les établissements pénitentiaires.

Densité carcérale : ce ratio s'obtient en rapportant le nombre de détenus à la capacité opérationnelle.

## Tableau 9 : Répartition des personnes non détenues par Direction Interrégionale

Effectifs actualisés au : 1<sup>er</sup> juillet 2023

Champ : Métropole et Outre-Mer

Sources :

GENESIS / Traitement : DAP-SDSE pour les écroués détenus

IP Gide-GENESIS / Traitement : DAP pour le détail DDSE et PENH

Direction Interrégionale	DDSE	PENH	Ecroués non détenus
DISP BORDEAUX	1 306	82	1 388
DISP DIJON	1 239	39	1 278
DISP LILLE	1 419	109	1 528
DISP LYON	1 741	108	1 849
DISP MARSEILLE	1 783	32	1 815
DISP PARIS	2 220	136	2 356
DISP RENNES	1 956	99	2 055
DISP STRASBOURG	1 344	85	1 429
DISP TOULOUSE	1 598	85	1 683
<i>Total Métropole</i>	14 606	775	15 381
DSPOM	1 175	58	1 233
<b>Total France entière</b>	<b>15 781</b>	<b>833</b>	<b>16 614</b>

Sont pris en compte à la fois les DDSE et PENH dans le cadre d'un aménagement de peine et ceux dans le cadre d'une libération sous contrainte.

## Tableau 10 : Densité carcérale selon le type d'établissement par Direction Interrégionale

Effectifs actualisés au : 1<sup>er</sup> juillet 2023

Champ : Métropole et Outre-Mer

Sources :

Effectifs écroués détenus : GENESIS / Traitement : DAP-SDSE

Places opérationnelles : Ministère de la Justice / DAP / SDSP / SP2 - Fichier des places opérationnelles

Direction Interrégionale	MA/QMA (1)	EPM/QM	Etablissements pour peine	Densité totale
DISP BORDEAUX	148,8 %	59,6 %	92,2 %	114,8 %
DISP DIJON	143,6 %	65,5 %	88,1 %	114,1 %
DISP LILLE	141,9 %	61,4 %	90,3 %	118,1 %
DISP LYON	144,7 %	56,9 %	88,4 %	124,4 %
DISP MARSEILLE	141,8 %	53,7 %	92,0 %	121,7 %
DISP PARIS	149,9 %	65,2 %	94,5 %	135,2 %
DISP RENNES	148,7 %	57,4 %	93,9 %	122,1 %
DISP STRASBOURG	118,7 %	56,8 %	92,2 %	105,1 %
DISP TOULOUSE	169,7 %	84,4 %	92,3 %	135,2 %
<i>Total Métropole</i>	145,5 %	62,1 %	91,7 %	122,3 %
DSPOM	158,5 %	48,3 %	109,9 %	129,7 %
<b>Total France entière</b>	<b>146,3 %</b>	<b>60,3 %</b>	<b>93,5 %</b>	<b>122,8 %</b>

<sup>1</sup> hors places mineurs

## Tableau 11 : Densité carcérale selon le type d'établissement ou quartier

Effectifs actualisés au : 1<sup>er</sup> juillet 2023

Champ : Métropole et Outre-Mer

Sources :

Effectifs écroués détenus : GENESIS / Traitement : DAP-SDSE

Places opérationnelles : Ministère de la Justice / DAP / SDSP / SP2 - Fichier des places opérationnelles

Type d'établissement ou quartier	Ecroués détenus	Capacité opérationnelle	Densité carcérale
CD/QCD	19 540	20 496	95,3 %
CNE	137	176	77,8 %
CPA/QPA	328	247	132,8 %
CSL/QSL	1 215	1 454	83,6 %
EPM/QM	696	1 154	60,3 %
EPSN	61	84	72,6 %
MA/QMA (1)	50 372	34 425	146,3 %
MC/QMC	1 683	2 022	83,2 %
SAS	481	608	79,1 %
<b>Total France entière</b>	<b>74 513</b>	<b>60 666</b>	<b>122,8 %</b>

<sup>1</sup> hors places mineurs

Capacité opérationnelle : correspond au nombre de places effectivement disponibles dans les établissements pénitentiaires.

Densité carcérale : ce ratio s'obtient en rapportant le nombre de détenus à la capacité opérationnelle.

## Tableau 12 : Répartition des personnes détenues selon la catégorie pénale

Effectifs actualisés au : 1<sup>er</sup> juillet 2023

Champ : Métropole et Outre-Mer

Source : GENESIS / Traitement : DAP-SDSE

	Métropole	Outre-Mer	Total France entière
Femmes PR	851	73	924
Hommes PR	17 730	1 535	19 265
<b>Total PR</b>	<b>18 581</b>	<b>1 608</b>	<b>20 189</b>
Femmes CO et CP	1 421	118	1 539
Hommes CO et CP	48 551	4 234	52 785
<b>Total CO et CP</b>	<b>49 972</b>	<b>4 352</b>	<b>54 324</b>
Femmes	2 272	191	2 463
Hommes	66 281	5 769	72 050
<b>Total détenus</b>	<b>68 553</b>	<b>5 960</b>	<b>74 513</b>

## Tableau 13 : Répartition des personnes détenues selon la catégorie pénale et par Direction Interrégionale

Effectifs actualisés au : 1<sup>er</sup> juillet 2023

Champ : Métropole et Outre-Mer

Source : GENESIS / Traitement : DAP-SDSE

Direction Interrégionale	Prévenus	Condamnés-prévenus	Condamnés	Détenus	Taux de prévenus (%)
DISP BORDEAUX	1 450	223	4 369	<b>6 042</b>	24,0 %
DISP DIJON	1 123	180	3 501	<b>4 804</b>	23,4 %
DISP LILLE	1 818	291	5 177	<b>7 286</b>	25,0 %
DISP LYON	2 009	385	5 007	<b>7 401</b>	27,1 %
DISP MARSEILLE	2 345	414	5 565	<b>8 324</b>	28,2 %
DISP PARIS	4 924	691	7 953	<b>13 568</b>	36,3 %
DISP RENNES	1 916	367	6 706	<b>8 989</b>	21,3 %
DISP STRASBOURG	1 283	292	4 398	<b>5 973</b>	21,5 %
DISP TOULOUSE	1 713	263	4 190	<b>6 166</b>	27,8 %
<i>Total Métropole</i>	<i>18 581</i>	<i>3 106</i>	<i>46 866</i>	<b>68 553</b>	<i>27,1 %</i>
DSPOM	1 608	243	4 109	<b>5 960</b>	27,0 %
<b>Total France entière</b>	<b>20 189</b>	<b>3 349</b>	<b>50 975</b>	<b>74 513</b>	<b>27,1 %</b>

## Tableau 14 : Répartition des personnes détenues par établissement - Direction Interrégionale de Bordeaux

Effectifs actualisés au : 1<sup>er</sup> juillet 2023

Champ : Direction Interrégionale de Bordeaux

Sources :

Effectifs écroués détenus : GENESIS / Traitement : DAP-SDSE, IP Gide-GENESIS / Traitement : DAP pour le détail par quartier

Places opérationnelles : Ministère de la Justice / DAP / SDSP / SP2 - Fichier des places opérationnelles

Etablissement	Quartier (1)	Capacité norme circulaire	Capacité opérationnelle	Ecroués détenus	Densité carcérale
CD BEDENAC	CD/QCD	194	194	183	94,3 %
CD EYSES	CD/QCD	290	290	277	95,5 %
CD MAUZAC	CD/QCD	369	369	349	94,6 %
CD NEUVIC SUR L ISLE	CD/QCD	397	397	376	94,7 %
CD UZERCHE	CD/QCD	590	590	544	92,2 %
CP MONT DE MARSAN	CD/QCD	354	354	330	93,2 %
CP POITIERS VIVONNE	CD/QCD	271	271	264	97,4 %
<b>Total</b>	<b>CD/QCD</b>	<b>2 465</b>	<b>2 465</b>	<b>2 323</b>	<b>94,2 %</b>
CP MONT DE MARSAN	CSL/QSL	16	16	11	68,8 %
CP POITIERS VIVONNE	CSL/QSL	30	30	19	63,3 %
<b>Total</b>	<b>CSL/QSL</b>	<b>46</b>	<b>46</b>	<b>30</b>	<b>65,2 %</b>
CP BORDEAUX GRADIGNAN	MA/QMA	352	350	666	190,3 %
CP MONT DE MARSAN	MA/QMA	367	367	477	130,0 %
CP POITIERS VIVONNE	MA/QMA	305	305	473	155,1 %
MA AGEN	MA/QMA	146	146	178	121,9 %
MA ANGOULEME	MA/QMA	236	236	246	104,2 %
MA BAYONNE	MA/QMA	75	75	137	182,7 %
MA GUERET	MA/QMA	32	32	47	146,9 %

Capacité norme circulaire : la circulaire A.P. 88.05G du 17 mai 1998 définit le mode de calcul de la capacité des établissements pénitentiaires.

Capacité opérationnelle : correspond au nombre de places effectivement disponibles dans les établissements pénitentiaires.

Densité carcérale : ce ratio s'obtient en rapportant le nombre de détenus à la capacité opérationnelle.

Etablissement	Quartier (1)	Capacité norme circulaire	Capacité opérationnelle	Ecroués détenus	Densité carcérale
MA LIMOGES	MA/QMA	83	83	148	178,3 %
MA NIORT	MA/QMA	66	66	115	174,2 %
MA PAU	MA/QMA	242	242	238	98,3 %
MA PERIGUEUX	MA/QMA	99	99	136	137,4 %
MA ROCHEFORT	MA/QMA	52	52	107	205,8 %
MA SAINTES	MA/QMA	79	74	140	189,2 %
MA TULLE	MA/QMA	47	47	86	183,0 %
<i>Total</i>	<i>MA/QMA</i>	<i>2 181</i>	<i>2 174</i>	<i>3 194</i>	<i>146,9 %</i>
MC ST MARTIN DE RE	MC/QMC	458	458	381	83,2 %
<i>Total</i>	<i>MC/QMC</i>	<i>458</i>	<i>458</i>	<i>381</i>	<i>83,2 %</i>
CP BORDEAUX GRADIGNAN	SAS	82	82	82	100,0 %
CP POITIERS VIVONNE	SAS	38	38	32	84,2 %
<i>Total</i>	<i>SAS</i>	<i>120</i>	<i>120</i>	<i>114</i>	<i>95,0 %</i>
<b>Direction Interrégionale</b>	<b>Total</b>	<b>5 270</b>	<b>5 263</b>	<b>6 042</b>	<b>114,8 %</b>

<sup>1</sup> Seuls les quartiers administratifs sont ici référencés : les places femmes et mineurs sont ainsi comptabilisées dans les quartiers QMA, QCD, QSL, QPA, SAS ou QMC.

Capacité norme circulaire : la circulaire A.P. 88.05G du 17 mai 1998 définit le mode de calcul de la capacité des établissements pénitentiaires.

Capacité opérationnelle : correspond au nombre de places effectivement disponibles dans les établissements pénitentiaires.

Densité carcérale : ce ratio s'obtient en rapportant le nombre de détenus à la capacité opérationnelle.



## Tableau 15 : Répartition des personnes détenues par établissement - Direction Interrégionale de Dijon

Effectifs actualisés au : 1<sup>er</sup> juillet 2023

Champ : Direction Interrégionale de Dijon

Sources :

Effectifs écroués détenus : GENESIS / Traitement : DAP-SDSE, IP Gide-GENESIS / Traitement : DAP pour le détail par quartier

Places opérationnelles : Ministère de la Justice / DAP / SDSP / SP2 - Fichier des places opérationnelles

Etablissement	Quartier (1)	Capacité norme circulaire	Capacité opérationnelle	Ecroués détenus	Densité carcérale
CD CHATEAUDUN	CD/QCD	583	583	549	94,2 %
CD JOUX LA VILLE	CD/QCD	599	599	537	89,6 %
CP CHATEAUROUX	CD/QCD	270	270	241	89,3 %
CP ORLEANS SARAN	CD/QCD	217	217	194	89,4 %
CP VARENNES LE GRAND	CD/QCD	191	191	175	91,6 %
<b>Total</b>	<b>CD/QCD</b>	<b>1 860</b>	<b>1 860</b>	<b>1 696</b>	<b>91,2 %</b>
CP ORLEANS SARAN	CSL/QSL	60	60	40	66,7 %
CSL BESANCON	CSL/QSL	24	24	14	58,3 %
CSL MONTARGIS	CSL/QSL	20	20	17	85,0 %
<b>Total</b>	<b>CSL/QSL</b>	<b>104</b>	<b>104</b>	<b>71</b>	<b>68,3 %</b>
CP CHATEAUROUX	MA/QMA	105	105	125	119,0 %
CP ORLEANS SARAN	MA/QMA	537	537	629	117,1 %
CP VARENNES LE GRAND	MA/QMA	193	193	313	162,2 %
MA AUXERRE	MA/QMA	101	101	169	167,3 %
MA BELFORT	MA/QMA	39	39	53	135,9 %
MA BESANCON	MA/QMA	276	276	427	154,7 %
MA BLOIS	MA/QMA	117	117	172	147,0 %
MA BOURGES	MA/QMA	116	116	184	158,6 %
MA DIJON	MA/QMA	186	186	263	141,4 %
MA LONS LE SAUNIER	MA/QMA	39	30	52	173,3 %
MA MONTBELIARD	MA/QMA	41	41	58	141,5 %
MA NEVERS	MA/QMA	118	118	115	97,5 %

Capacité norme circulaire : la circulaire A.P. 88.05G du 17 mai 1998 définit le mode de calcul de la capacité des établissements pénitentiaires.

Capacité opérationnelle : correspond au nombre de places effectivement disponibles dans les établissements pénitentiaires.

Densité carcérale : ce ratio s'obtient en rapportant le nombre de détenus à la capacité opérationnelle.

<b>Etablissement</b>	<b>Quartier (1)</b>	<b>Capacité norme circulaire</b>	<b>Capacité opérationnelle</b>	<b>Ecroués détenus</b>	<b>Densité carcérale</b>
MA TOURS	MA/QMA	145	145	277	191,0 %
MA VESOUL	MA/QMA	50	50	68	136,0 %
<i>Total</i>	<i>MA/QMA</i>	<i>2 063</i>	<i>2 054</i>	<i>2 905</i>	<i>141,4 %</i>
MC ST MAUR	MC/QMC	335	191	132	69,1 %
<i>Total</i>	<i>MC/QMC</i>	<i>335</i>	<i>191</i>	<i>132</i>	<i>69,1 %</i>
<b>Direction Interrégionale</b>	<b>Total</b>	<b>4 362</b>	<b>4 209</b>	<b>4 804</b>	<b>114,1 %</b>

<sup>1</sup> Seuls les quartiers administratifs sont ici référencés : les places femmes et mineurs sont ainsi comptabilisées dans les quartiers QMA, QCD, QSL, QPA ou QMC.

Capacité norme circulaire : la circulaire A.P. 88.05G du 17 mai 1998 définit le mode de calcul de la capacité des établissements pénitentiaires.

Capacité opérationnelle : correspond au nombre de places effectivement disponibles dans les établissements pénitentiaires.

Densité carcérale : ce ratio s'obtient en rapportant le nombre de détenus à la capacité opérationnelle.

## Tableau 16 : Répartition des personnes détenues par établissement - Direction Interrégionale de Lille

Effectifs actualisés au : 1<sup>er</sup> juillet 2023

Champ : Direction Interrégionale de Lille

Sources :

Effectifs écroués détenus : GENESIS / Traitement : DAP-SDSE, IP Gide-GENESIS / Traitement : DAP pour le détail par quartier

Places opérationnelles : Ministère de la Justice / DAP / SDSP / SP2 - Fichier des places opérationnelles

Etablissement	Quartier (1)	Capacité norme circulaire	Capacité opérationnelle	Ecroués détenus	Densité carcérale
CD BAPAUME	CD/QCD	599	599	541	90,3 %
CP CHATEAU THIERRY	CD/QCD	12	12	6	50,0 %
CP LAON	CD/QCD	199	199	195	98,0 %
CP LIANCOURT	CD/QCD	592	592	552	93,2 %
CP LILLE ANNOEULLIN	CD/QCD	209	209	207	99,0 %
CP LONGUENESSE	CD/QCD	399	399	383	96,0 %
CP MAUBEUGE	CD/QCD	198	198	188	94,9 %
CP VENDIN LE VIEIL	CD/QCD	27	27	14	51,9 %
<b>Total</b>	<b>CD/QCD</b>	<b>2 235</b>	<b>2 235</b>	<b>2 086</b>	<b>93,3 %</b>
CP LILLE LOOS SEQUEDIN	CNE	19	19	28	147,4 %
<b>Total</b>	<b>CNE</b>	<b>19</b>	<b>19</b>	<b>28</b>	<b>147,4 %</b>
CP BEAUVAIS	CSL/QSL	30	30	20	66,7 %
CP LILLE LOOS SEQUEDIN	CSL/QSL	54	35	28	80,0 %
CP LONGUENESSE	CSL/QSL	50	50	24	48,0 %
<b>Total</b>	<b>CSL/QSL</b>	<b>134</b>	<b>115</b>	<b>72</b>	<b>62,6 %</b>
EPM QUIEVRECHAIN	EPM	60	59	46	78,0 %
<b>Total</b>	<b>EPM</b>	<b>60</b>	<b>59</b>	<b>46</b>	<b>78,0 %</b>
CP BEAUVAIS	MA/QMA	586	586	585	99,8 %
CP LAON	MA/QMA	189	189	336	177,8 %
CP LIANCOURT	MA/QMA	20	20	9	45,0 %

Capacité norme circulaire : la circulaire A.P. 88.05G du 17 mai 1998 définit le mode de calcul de la capacité des établissements pénitentiaires.

Capacité opérationnelle : correspond au nombre de places effectivement disponibles dans les établissements pénitentiaires.

Densité carcérale : ce ratio s'obtient en rapportant le nombre de détenus à la capacité opérationnelle.

Etablissement	Quartier (1)	Capacité norme circulaire	Capacité opérationnelle	Ecroués détenus	Densité carcérale
CP LILLE ANNOEULLIN	MA/QMA	429	429	626	145,9 %
CP LILLE LOOS SEQUEDIN	MA/QMA	584	584	865	148,1 %
CP LONGUENESSE	MA/QMA	193	193	323	167,4 %
CP MAUBEUGE	MA/QMA	200	200	205	102,5 %
MA AMIENS	MA/QMA	268	268	460	171,6 %
MA ARRAS	MA/QMA	209	209	234	112,0 %
MA BETHUNE	MA/QMA	180	180	345	191,7 %
MA DOUAI	MA/QMA	383	267	426	159,6 %
MA DUNKERQUE	MA/QMA	105	105	127	121,0 %
MA VALENCIENNES	MA/QMA	212	212	288	135,8 %
<i>Total</i>	<i>MA/QMA</i>	<i>3 558</i>	<i>3 442</i>	<i>4 829</i>	<i>140,3 %</i>
CP CHATEAU THIERRY	MC/QMC	101	75	59	78,7 %
CP VENDIN LE VIEIL	MC/QMC	136	136	112	82,4 %
<i>Total</i>	<i>MC/QMC</i>	<i>237</i>	<i>211</i>	<i>171</i>	<i>81,0 %</i>
CP LONGUENESSE	SAS	90	90	54	60,0 %
<i>Total</i>	<i>SAS</i>	<i>90</i>	<i>90</i>	<i>54</i>	<i>60,0 %</i>
<b>Direction Interrégionale</b>	<b>Total</b>	<b>6 333</b>	<b>6 171</b>	<b>7 286</b>	<b>118,1 %</b>

<sup>1</sup> Seuls les quartiers administratifs sont ici référencés : les places femmes et mineurs sont ainsi comptabilisées dans les quartiers QMA, QCD, QSL, QPA, SAS ou QMC.

Capacité norme circulaire : la circulaire A.P. 88.05G du 17 mai 1998 définit le mode de calcul de la capacité des établissements pénitentiaires.

Capacité opérationnelle : correspond au nombre de places effectivement disponibles dans les établissements pénitentiaires.

Densité carcérale : ce ratio s'obtient en rapportant le nombre de détenus à la capacité opérationnelle.

## Tableau 17 : Répartition des personnes détenues par établissement - Direction Interrégionale de Lyon

Effectifs actualisés au : 1<sup>er</sup> juillet 2023

Champ : Direction Interrégionale de Lyon

Sources :

Effectifs écroués détenus : GENESIS / Traitement : DAP-SDSE, IP Gide-GENESIS / Traitement : DAP pour le détail par quartier

Places opérationnelles : Ministère de la Justice / DAP / SDSP / SP2 - Fichier des places opérationnelles

Etablissement	Quartier (1)	Capacité norme circulaire	Capacité opérationnelle	Ecroués détenus	Densité carcérale
CD ROANNE	CD/QCD	599	599	530	88,5 %
CP AITON	CD/QCD	200	200	190	95,0 %
CP BOURG EN BRESSE	CD/QCD	300	300	282	94,0 %
CP RIOM	CD/QCD	164	164	158	96,3 %
CP ST QUENTIN FALLAVIER	CD/QCD	193	193	183	94,8 %
<b>Total</b>	<b>CD/QCD</b>	<b>1 456</b>	<b>1 456</b>	<b>1 343</b>	<b>92,2 %</b>
CP BOURG EN BRESSE	CSL/QSL	40	40	20	50,0 %
CP GRENOBLE VARCES	CSL/QSL	34	34	32	94,1 %
CP RIOM	CSL/QSL	20	20	6	30,0 %
CP ST ETIENNE LA TALAUDIERE	CSL/QSL	40	38	34	89,5 %
CP VILLEFRANCHE SUR SAONE	CSL/QSL	39	39	25	64,1 %
CSL LYON	CSL/QSL	116	116	100	86,2 %
<b>Total</b>	<b>CSL/QSL</b>	<b>289</b>	<b>287</b>	<b>217</b>	<b>75,6 %</b>
EPM RHONE	EPM	59	59	40	67,8 %
<b>Total</b>	<b>EPM</b>	<b>59</b>	<b>59</b>	<b>40</b>	<b>67,8 %</b>
CP AITON	MA/QMA	219	219	326	148,9 %
CP BOURG EN BRESSE	MA/QMA	351	351	444	126,5 %
CP GRENOBLE VARCES	MA/QMA	232	224	349	155,8 %
CP MOULINS YZEURE	MA/QMA	147	147	247	168,0 %
CP RIOM	MA/QMA	384	384	439	114,3 %

Capacité norme circulaire : la circulaire A.P. 88.05G du 17 mai 1998 définit le mode de calcul de la capacité des établissements pénitentiaires.

Capacité opérationnelle : correspond au nombre de places effectivement disponibles dans les établissements pénitentiaires.

Densité carcérale : ce ratio s'obtient en rapportant le nombre de détenus à la capacité opérationnelle.

Etablissement	Quartier (1)	Capacité norme circulaire	Capacité opérationnelle	Ecroués détenus	Densité carcérale
CP ST ETIENNE LA TALAUDIERE	MA/QMA	287	263	401	152,5 %
CP ST QUENTIN FALLAVIER	MA/QMA	239	239	386	161,5 %
CP VALENCE	MA/QMA	344	344	477	138,7 %
CP VILLEFRANCHE SUR SAONE	MA/QMA	599	599	763	127,4 %
MA AURILLAC	MA/QMA	72	72	79	109,7 %
MA BONNEVILLE	MA/QMA	187	187	283	151,3 %
MA CHAMBERY	MA/QMA	93	93	150	161,3 %
MA LE PUY EN VELAY	MA/QMA	35	31	54	174,2 %
MA LYON CORBAS	MA/QMA	678	678	1 100	162,2 %
MA MONTLUCON	MA/QMA	22	22	35	159,1 %
MA PRIVAS	MA/QMA	57	57	79	138,6 %
<i>Total</i>	<i>MA/QMA</i>	<i>3 946</i>	<i>3 910</i>	<i>5 612</i>	<i>143,5 %</i>
CP MOULINS YZEURE	MC/QMC	123	123	103	83,7 %
CP VALENCE	MC/QMC	114	114	86	75,4 %
<i>Total</i>	<i>MC/QMC</i>	<i>237</i>	<i>237</i>	<i>189</i>	<i>79,7 %</i>
<b>Direction Interrégionale</b>	<b>Total</b>	<b>5 987</b>	<b>5 949</b>	<b>7 401</b>	<b>124,4 %</b>

<sup>1</sup> Seuls les quartiers administratifs sont ici référencés : les places femmes et mineurs sont ainsi comptabilisées dans les quartiers QMA, QCD, QSL, QPA, SAS ou QMC.

Capacité norme circulaire : la circulaire A.P. 88.05G du 17 mai 1998 définit le mode de calcul de la capacité des établissements pénitentiaires.

Capacité opérationnelle : correspond au nombre de places effectivement disponibles dans les établissements pénitentiaires.

Densité carcérale : ce ratio s'obtient en rapportant le nombre de détenus à la capacité opérationnelle.

## Tableau 18 : Répartition des personnes détenues par établissement - Direction Interrégionale de Marseille

Effectifs actualisés au : 1<sup>er</sup> juillet 2023

Champ : Direction Interrégionale de Marseille

Sources :

Effectifs écroués détenus : GENESIS / Traitement : DAP-SDSE, IP Gide-GENESIS / Traitement : DAP pour le détail par quartier

Places opérationnelles : Ministère de la Justice / DAP / SDSP / SP2 - Fichier des places opérationnelles

Etablissement	Quartier (1)	Capacité norme circulaire	Capacité opérationnelle	Ecroués détenus	Densité carcérale
CD CASABIANDA	CD/QCD	194	194	116	59,8 %
CD SALON DE PROVENCE	CD/QCD	650	650	642	98,8 %
CD TARASCON	CD/QCD	650	650	639	98,3 %
CP AVIGNON LE PONTET	CD/QCD	180	180	170	94,4 %
CP BORGIO	CD/QCD	48	48	46	95,8 %
CP MARSEILLE	CD/QCD	60	60	56	93,3 %
CP TOULON LA FARLEDE	CD/QCD	191	191	186	97,4 %
<b>Total</b>	<b>CD/QCD</b>	<b>1 973</b>	<b>1 973</b>	<b>1 855</b>	<b>94,0 %</b>
CP AIX LUYNES	CNE	52	50	42	84,0 %
<b>Total</b>	<b>CNE</b>	<b>52</b>	<b>50</b>	<b>42</b>	<b>84,0 %</b>
CP AIX LUYNES	CSL/QSL	31	31	37	119,4 %
CP AVIGNON LE PONTET	CSL/QSL	51	51	43	84,3 %
CP TOULON LA FARLEDE	CSL/QSL	41	41	39	95,1 %
<b>Total</b>	<b>CSL/QSL</b>	<b>123</b>	<b>123</b>	<b>119</b>	<b>96,7 %</b>
EPM MARSEILLE	EPM	59	59	33	55,9 %
<b>Total</b>	<b>EPM</b>	<b>59</b>	<b>59</b>	<b>33</b>	<b>55,9 %</b>
CP AIX LUYNES	MA/QMA	1 233	1 233	1 834	148,7 %
CP AVIGNON LE PONTET	MA/QMA	394	394	657	166,8 %
CP BORGIO	MA/QMA	193	193	230	119,2 %

Capacité norme circulaire : la circulaire A.P. 88.05G du 17 mai 1998 définit le mode de calcul de la capacité des établissements pénitentiaires.

Capacité opérationnelle : correspond au nombre de places effectivement disponibles dans les établissements pénitentiaires.

Densité carcérale : ce ratio s'obtient en rapportant le nombre de détenus à la capacité opérationnelle.

Etablissement	Quartier (1)	Capacité norme circulaire	Capacité opérationnelle	Ecroués détenus	Densité carcérale
CP MARSEILLE	MA/QMA	513	513	836	163,0 %
CP TOULON LA FARLEDE	MA/QMA	394	394	518	131,5 %
MA AJACCIO	MA/QMA	53	53	68	128,3 %
MA DIGNE LES BAINS	MA/QMA	35	35	28	80,0 %
MA DRAGUIGNAN	MA/QMA	504	504	631	125,2 %
MA GAP	MA/QMA	37	37	34	91,9 %
MA GRASSE	MA/QMA	574	574	604	105,2 %
MA NICE	MA/QMA	355	355	556	156,6 %
<i>Total</i>	<i>MA/QMA</i>	<i>4 285</i>	<i>4 285</i>	<i>5 996</i>	<i>139,9 %</i>
MC ARLES	MC/QMC	160	160	126	78,8 %
<i>Total</i>	<i>MC/QMC</i>	<i>160</i>	<i>160</i>	<i>126</i>	<i>78,8 %</i>
CP AIX LUYNES	SAS	51	51	51	100,0 %
CP MARSEILLE	SAS	137	137	102	74,5 %
<i>Total</i>	<i>SAS</i>	<i>188</i>	<i>188</i>	<i>153</i>	<i>81,4 %</i>
<b>Direction Interrégionale</b>	<b>Total</b>	<b>6 840</b>	<b>6 838</b>	<b>8 324</b>	<b>121,7 %</b>

<sup>1</sup> Seuls les quartiers administratifs sont ici référencés : les places femmes et mineurs sont ainsi comptabilisées dans les quartiers QMA, QCD, QSL, QPA, SAS ou QMC.

Capacité norme circulaire : la circulaire A.P. 88.05G du 17 mai 1998 définit le mode de calcul de la capacité des établissements pénitentiaires.

Capacité opérationnelle : correspond au nombre de places effectivement disponibles dans les établissements pénitentiaires.

Densité carcérale : ce ratio s'obtient en rapportant le nombre de détenus à la capacité opérationnelle.



## Tableau 19 : Répartition des personnes détenues par établissement - Direction Interrégionale de Paris

Effectifs actualisés au : 1<sup>er</sup> juillet 2023

Champ : Direction Interrégionale de Paris

Sources :

Effectifs écroués détenus : GENESIS / Traitement : DAP-SDSE, IP Gide-GENESIS / Traitement : DAP pour le détail par quartier

Places opérationnelles : Ministère de la Justice / DAP / SDSP / SP2 - Fichier des places opérationnelles

Etablissement	Quartier (1)	Capacité norme circulaire	Capacité opérationnelle	Ecroués détenus	Densité carcérale
CD MELUN	CD/QCD	302	302	294	97,4 %
CP MEAUX CHAUCONIN NEUFMONTIERS	CD/QCD	192	192	189	98,4 %
CP SUD FRANCILIEN	CD/QCD	709	709	606	85,5 %
<i>Total</i>	<i>CD/QCD</i>	<i>1 203</i>	<i>1 203</i>	<i>1 089</i>	<i>90,5 %</i>
CP FRESNES	CNE	55	55	44	80,0 %
CP SUD FRANCILIEN	CNE	52	52	23	44,2 %
<i>Total</i>	<i>CNE</i>	<i>107</i>	<i>107</i>	<i>67</i>	<i>62,6 %</i>
CP FRESNES	CPA/QPA	118	118	174	147,5 %
CP MEAUX CHAUCONIN NEUFMONTIERS	CPA/QPA	62	62	70	112,9 %
<i>Total</i>	<i>CPA/QPA</i>	<i>180</i>	<i>180</i>	<i>244</i>	<i>135,6 %</i>
CP BOIS D ARCY	CSL/QSL	61	61	51	83,6 %
CP FRESNES	CSL/QSL	27	27	12	44,4 %
CP NANTERRE	CSL/QSL	92	92	82	89,1 %
CP PARIS LA SANTE	CSL/QSL	100	100	88	88,0 %
CSL CORBEIL ESSONNES	CSL/QSL	80	80	80	100,0 %
CSL GAGNY	CSL/QSL	48	48	83	172,9 %
CSL MELUN	CSL/QSL	43	43	52	120,9 %
<i>Total</i>	<i>CSL/QSL</i>	<i>451</i>	<i>451</i>	<i>448</i>	<i>99,3 %</i>
EPM PORCHEVILLE	EPM	59	54	39	72,2 %
<i>Total</i>	<i>EPM</i>	<i>59</i>	<i>54</i>	<i>39</i>	<i>72,2 %</i>
CP FRESNES	EPSN	84	84	61	72,6 %
<i>Total</i>	<i>EPSN</i>	<i>84</i>	<i>84</i>	<i>61</i>	<i>72,6 %</i>

Capacité norme circulaire : la circulaire A.P. 88.05G du 17 mai 1998 définit le mode de calcul de la capacité des établissements pénitentiaires.

Capacité opérationnelle : correspond au nombre de places effectivement disponibles dans les établissements pénitentiaires.

Densité carcérale : ce ratio s'obtient en rapportant le nombre de détenus à la capacité opérationnelle.

Etablissement	Quartier (1)	Capacité norme circulaire	Capacité opérationnelle	Ecroués détenus	Densité carcérale
CP BOIS D ARCY	MA/QMA	501	501	768	153,3 %
CP FRESNES	MA/QMA	1 338	1 338	1 878	140,4 %
CP MEAUX CHAUCONIN NEUFMONTIERS	MA/QMA	385	385	662	171,9 %
CP NANTERRE	MA/QMA	597	597	960	160,8 %
CP PARIS LA SANTE	MA/QMA	713	713	1 151	161,4 %
CP SUD FRANCILIEN	MA/QMA	11	11	NC	NC
MA FLEURY MEROGIS	MA/QMA	2 853	2 853	3 936	138,0 %
MA OSNY	MA/QMA	568	568	868	152,8 %
MA VERSAILLES	MA/QMA	141	141	NC	NC
MA VILLEPINTE	MA/QMA	582	582	1 031	177,1 %
<i>Total</i>	<i>MA/QMA</i>	<i>7 689</i>	<i>7 689</i>	<i>11 363</i>	<i>147,8 %</i>
CP SUD FRANCILIEN	MC/QMC	28	28	20	71,4 %
MC POISSY	MC/QMC	281	240	237	98,8 %
<i>Total</i>	<i>MC/QMC</i>	<i>309</i>	<i>268</i>	<i>257</i>	<i>95,9 %</i>
<b>Direction Interrégionale</b>	<b>Total</b>	<b>10 082</b>	<b>10 036</b>	<b>13 568</b>	<b>135,2 %</b>

<sup>1</sup> Seuls les quartiers administratifs sont ici référencés : les places femmes et mineurs sont ainsi comptabilisées dans les quartiers QMA, QCD, QSL, QPA, SAS ou QMC.

Capacité norme circulaire : la circulaire A.P. 88.05G du 17 mai 1998 définit le mode de calcul de la capacité des établissements pénitentiaires.

Capacité opérationnelle : correspond au nombre de places effectivement disponibles dans les établissements pénitentiaires.

Densité carcérale : ce ratio s'obtient en rapportant le nombre de détenus à la capacité opérationnelle.

## Tableau 20 : Répartition des personnes détenues par établissement - Direction Interrégionale de Rennes

Effectifs actualisés au : 1<sup>er</sup> juillet 2023

Champ : Direction Interrégionale de Rennes

Sources :

Effectifs écroués détenus : GENESIS / Traitement : DAP-SDSE, IP Gide-GENESIS / Traitement : DAP pour le détail par quartier

Places opérationnelles : Ministère de la Justice / DAP / SDSP / SP2 - Fichier des places opérationnelles

Etablissement	Quartier (1)	Capacité norme circulaire	Capacité opérationnelle	Ecroués détenus	Densité carcérale
CD ARGENTAN	CD/QCD	638	638	605	94,8 %
CD VAL DE REUIL	CD/QCD	819	780	774	99,2 %
CP CAEN	CD/QCD	434	425	396	93,2 %
CP LE HAVRE	CD/QCD	391	391	371	94,9 %
CP LORIENT	CD/QCD	40	40	39	97,5 %
CP NANTES	CD/QCD	510	510	496	97,3 %
CP RENNES	CD/QCD	231	174	171	98,3 %
CP RENNES VEZIN	CD/QCD	209	209	186	89,0 %
<b>Total</b>	<b>CD/QCD</b>	<b>3 272</b>	<b>3 167</b>	<b>3 038</b>	<b>95,9 %</b>
CP ALENCON CONDE SUR SARTHE	CSL/QSL	41	41	13	31,7 %
CP NANTES	CSL/QSL	36	36	25	69,4 %
CP RENNES VEZIN	CSL/QSL	26	26	16	61,5 %
<b>Total</b>	<b>CSL/QSL</b>	<b>103</b>	<b>103</b>	<b>54</b>	<b>52,4 %</b>
EPM ORVAULT	EPM	59	38	27	71,1 %
<b>Total</b>	<b>EPM</b>	<b>59</b>	<b>38</b>	<b>27</b>	<b>71,1 %</b>
CP CAEN	MA/QMA	6	6	0	0,0 %
CP LE HAVRE	MA/QMA	297	297	361	121,5 %
CP LORIENT	MA/QMA	187	187	292	156,1 %
CP NANTES	MA/QMA	508	508	854	168,1 %
CP RENNES	MA/QMA	35	35	37	105,7 %
CP RENNES VEZIN	MA/QMA	477	477	645	135,2 %
MA ANGERS	MA/QMA	266	266	432	162,4 %

Capacité norme circulaire : la circulaire A.P. 88.05G du 17 mai 1998 définit le mode de calcul de la capacité des établissements pénitentiaires.

Capacité opérationnelle : correspond au nombre de places effectivement disponibles dans les établissements pénitentiaires.

Densité carcérale : ce ratio s'obtient en rapportant le nombre de détenus à la capacité opérationnelle.

Etablissement	Quartier (1)	Capacité norme circulaire	Capacité opérationnelle	Ecroués détenus	Densité carcérale
MA BREST	MA/QMA	254	254	416	163,8 %
MA CAEN	MA/QMA	269	269	448	166,5 %
MA CHERBOURG	MA/QMA	46	46	46	100,0 %
MA COUTANCES	MA/QMA	48	48	69	143,8 %
MA EVREUX	MA/QMA	162	162	284	175,3 %
MA FONTENAY LE COMTE	MA/QMA	39	39	69	176,9 %
MA LA ROCHE SUR YON	MA/QMA	39	39	71	182,1 %
MA LAVAL	MA/QMA	71	56	103	183,9 %
MA LE MANS CROISSETTES	MA/QMA	399	399	637	159,6 %
MA ROUEN	MA/QMA	614	614	613	99,8 %
MA ST BRIEUC	MA/QMA	85	85	173	203,5 %
MA ST MALO	MA/QMA	82	82	130	158,5 %
MA VANNES	MA/QMA	52	52	86	165,4 %
<i>Total</i>	<i>MA/QMA</i>	<i>3 936</i>	<i>3 921</i>	<i>5 766</i>	<i>147,1 %</i>
CP ALENCON CONDE SUR SARTHE	MC/QMC	135	135	104	77,0 %
<i>Total</i>	<i>MC/QMC</i>	<i>135</i>	<i>135</i>	<i>104</i>	<i>77,0 %</i>
<b>Direction Interrégionale</b>	<b>Total</b>	<b>7 505</b>	<b>7 364</b>	<b>8 989</b>	<b>122,1 %</b>

<sup>1</sup> Seuls les quartiers administratifs sont ici référencés : les places femmes et mineurs sont ainsi comptabilisées dans les quartiers QMA, QCD, QSL, QPA, SAS ou QMC.

Capacité norme circulaire : la circulaire A.P. 88.05G du 17 mai 1998 définit le mode de calcul de la capacité des établissements pénitentiaires.

Capacité opérationnelle : correspond au nombre de places effectivement disponibles dans les établissements pénitentiaires.

Densité carcérale : ce ratio s'obtient en rapportant le nombre de détenus à la capacité opérationnelle.

## Tableau 21 : Répartition des personnes détenues par établissement - Direction Interrégionale de Strasbourg

Effectifs actualisés au : 1<sup>er</sup> juillet 2023

Champ : Direction Interrégionale de Strasbourg

Sources :

Effectifs écroués détenus : GENESIS / Traitement : DAP-SDSE, IP Gide-GENESIS / Traitement : DAP pour le détail par quartier

Places opérationnelles : Ministère de la Justice / DAP / SDSP / SP2 - Fichier des places opérationnelles

Etablissement	Quartier (1)	Capacité norme circulaire	Capacité opérationnelle	Ecroués détenus	Densité carcérale
CD ECROUVES	CD/QCD	268	268	251	93,7 %
CD MONTMEDY	CD/QCD	335	335	312	93,1 %
CD OERMINGEN	CD/QCD	268	268	240	89,6 %
CD ST MIHIEL	CD/QCD	391	391	347	88,7 %
CD TOUL	CD/QCD	427	427	400	93,7 %
CD VILLENAUXE LA GRANDE	CD/QCD	606	414	381	92,0 %
CP MULHOUSE LUTTERBACH	CD/QCD	180	180	167	92,8 %
<b>Total</b>	<b>CD/QCD</b>	<b>2 475</b>	<b>2 283</b>	<b>2 098</b>	<b>91,9 %</b>
CP METZ	CPA/QPA	47	47	58	123,4 %
<b>Total</b>	<b>CPA/QPA</b>	<b>47</b>	<b>47</b>	<b>58</b>	<b>123,4 %</b>
CP MULHOUSE LUTTERBACH	CSL/QSL	32	26	29	111,5 %
CSL MAXEVILLE	CSL/QSL	52	52	35	67,3 %
CSL SOUFFELWEYERSHEIM	CSL/QSL	53	53	47	88,7 %
CSL VAL DE BRIEY	CSL/QSL	25	25	18	72,0 %
<b>Total</b>	<b>CSL/QSL</b>	<b>162</b>	<b>156</b>	<b>129</b>	<b>82,7 %</b>
CP METZ	MA/QMA	403	403	543	134,7 %
CP MULHOUSE LUTTERBACH	MA/QMA	340	340	494	145,3 %
MA BAR LE DUC	MA/QMA	80	80	86	107,5 %
MA CHALONS EN CHAMPAGNE	MA/QMA	310	310	282	91,0 %

Capacité norme circulaire : la circulaire A.P. 88.05G du 17 mai 1998 définit le mode de calcul de la capacité des établissements pénitentiaires.

Capacité opérationnelle : correspond au nombre de places effectivement disponibles dans les établissements pénitentiaires.

Densité carcérale : ce ratio s'obtient en rapportant le nombre de détenus à la capacité opérationnelle.

Etablissement	Quartier (1)	Capacité norme circulaire	Capacité opérationnelle	Ecroués détenus	Densité carcérale
MA CHARLEVILLE MEZIERES	MA/QMA	55	55	50	90,9 %
MA CHAUMONT	MA/QMA	78	78	110	141,0 %
MA EPINAL	MA/QMA	298	298	289	97,0 %
MA NANCY MAXEVILLE	MA/QMA	663	663	602	90,8 %
MA REIMS	MA/QMA	153	153	163	106,5 %
MA SARREGUEMINES	MA/QMA	71	71	92	129,6 %
MA STRASBOURG	MA/QMA	432	432	676	156,5 %
MA TROYES	MA/QMA	112	112	114	101,8 %
<i>Total</i>	<i>MA/QMA</i>	<i>2 995</i>	<i>2 995</i>	<i>3 501</i>	<i>116,9 %</i>
MC ENSISHEIM	MC/QMC	215	200	187	93,5 %
<i>Total</i>	<i>MC/QMC</i>	<i>215</i>	<i>200</i>	<i>187</i>	<i>93,5 %</i>
<b>Direction Interrégionale</b>	<b>Total</b>	<b>5 894</b>	<b>5 681</b>	<b>5 973</b>	<b>105,1 %</b>

<sup>1</sup> Seuls les quartiers administratifs sont ici référencés : les places femmes et mineurs sont ainsi comptabilisées dans les quartiers QMA, QCD, QSL, QPA, SAS ou QMC.

Capacité norme circulaire : la circulaire A.P. 88.05G du 17 mai 1998 définit le mode de calcul de la capacité des établissements pénitentiaires.

Capacité opérationnelle : correspond au nombre de places effectivement disponibles dans les établissements pénitentiaires.

Densité carcérale : ce ratio s'obtient en rapportant le nombre de détenus à la capacité opérationnelle.

## Tableau 22 : Répartition des personnes détenues par établissement - Direction Interrégionale de Toulouse

Effectifs actualisés au : 1<sup>er</sup> juillet 2023

Champ : Direction Interrégionale de Toulouse

Sources :

Effectifs écroués détenus : GENESIS / Traitement : DAP-SDSE, IP Gide-GENESIS / Traitement : DAP pour le détail par quartier

Places opérationnelles : Ministère de la Justice / DAP / SDSP / SP2 - Fichier des places opérationnelles

Etablissement	Quartier (1)	Capacité norme circulaire	Capacité opérationnelle	Ecroués détenus	Densité carcérale
CD MURET	CD/QCD	620	620	592	95,5 %
CD ST SULPICE LA POINTE	CD/QCD	99	99	NC	NC
CP BEZIERS	CD/QCD	420	420	395	94,0 %
CP LANNEMEZAN	CD/QCD	20	10	NC	NC
CP PERPIGNAN	CD/QCD	333	333	329	98,8 %
<i>Total</i>	<i>CD/QCD</i>	<i>1 492</i>	<i>1 482</i>	<i>1 410</i>	<i>95,1 %</i>
CP TOULOUSE SEYSSES	CSL/QSL	101	52	55	105,8 %
CP VILLENEUVE LES MAGUELONE	CSL/QSL	24	24	21	87,5 %
<i>Total</i>	<i>CSL/QSL</i>	<i>125</i>	<i>76</i>	<i>76</i>	<i>100,0 %</i>
EPM LAVAUUR	EPM	59	58	49	84,5 %
<i>Total</i>	<i>EPM</i>	<i>59</i>	<i>58</i>	<i>49</i>	<i>84,5 %</i>
CP BEZIERS	MA/QMA	389	389	606	155,8 %
CP PERPIGNAN	MA/QMA	196	196	416	212,2 %
CP TOULOUSE SEYSSES	MA/QMA	596	585	1 054	180,2 %
CP VILLENEUVE LES MAGUELONE	MA/QMA	607	607	828	136,4 %
MA ALBI	MA/QMA	105	105	183	174,3 %
MA CARCASSONNE	MA/QMA	64	64	128	200,0 %
MA FOIX	MA/QMA	67	65	133	204,6 %
MA MENDE	MA/QMA	49	49	59	120,4 %
MA MONTAUBAN	MA/QMA	142	142	223	157,0 %
MA NIMES	MA/QMA	200	200	424	212,0 %

Capacité norme circulaire : la circulaire A.P. 88.05G du 17 mai 1998 définit le mode de calcul de la capacité des établissements pénitentiaires.

Capacité opérationnelle : correspond au nombre de places effectivement disponibles dans les établissements pénitentiaires.

Densité carcérale : ce ratio s'obtient en rapportant le nombre de détenus à la capacité opérationnelle.

Etablissement	Quartier (1)	Capacité norme circulaire	Capacité opérationnelle	Ecroués détenus	Densité carcérale
MA RODEZ	MA/QMA	99	99	166	167,7 %
MA TARBES	MA/QMA	70	70	115	164,3 %
<i>Total</i>	<i>MA/QMA</i>	<i>2 584</i>	<i>2 571</i>	<i>4 335</i>	<i>168,6 %</i>
CP LANNEMEZAN	MC/QMC	212	162	136	84,0 %
<i>Total</i>	<i>MC/QMC</i>	<i>212</i>	<i>162</i>	<i>136</i>	<i>84,0 %</i>
CP TOULOUSE SEYSSES	SAS	60	60	51	85,0 %
CP VILLENEUVE LES MAGUELONE	SAS	150	150	109	72,7 %
<i>Total</i>	<i>SAS</i>	<i>210</i>	<i>210</i>	<i>160</i>	<i>76,2 %</i>
<b>Direction Interrégionale</b>	<b>Total</b>	<b>4 682</b>	<b>4 559</b>	<b>6 166</b>	<b>135,2 %</b>

<sup>1</sup> Seuls les quartiers administratifs sont ici référencés : les places femmes et mineurs sont ainsi comptabilisées dans les quartiers QMA, QCD, QSL, QPA, SAS ou QMC.

Capacité norme circulaire : la circulaire A.P. 88.05G du 17 mai 1998 définit le mode de calcul de la capacité des établissements pénitentiaires.

Capacité opérationnelle : correspond au nombre de places effectivement disponibles dans les établissements pénitentiaires.

Densité carcérale : ce ratio s'obtient en rapportant le nombre de détenus à la capacité opérationnelle.



## Tableau 23 : Répartition des personnes détenues par établissement - Direction d'Outre-Mer

Effectifs actualisés au : 1<sup>er</sup> juillet 2023

Champ : Direction des Services Pénitentiaires d'Outre-Mer

Sources :

Effectifs écroués détenus : GENESIS / Traitement : DAP-SDSE, IP Gide-GENESIS / Traitement : DAP pour le détail par quartier

Places opérationnelles : Ministère de la Justice / DAP / SDSP / SP2 - Fichier des places opérationnelles

Etablissement	Quartier (1)	Capacité norme circulaire	Capacité opérationnelle	Ecroués détenus	Densité carcérale
CD KONE	CD/QCD	120	120	94	78,3 %
CD LE PORT	CD/QCD	507	507	496	97,8 %
CD TATUTU DE PAPEARI	CD/QCD	410	410	321	78,3 %
CP BAIE MAHAULT	CD/QCD	239	239	232	97,1 %
CP DUCOS	CD/QCD	367	367	384	104,6 %
CP FAAA NUUTANIA	CD/QCD	16	16	7	43,8 %
CP MAJICAVO	CD/QCD	114	114	317	278,1 %
CP NOUMEA	CD/QCD	218	218	304	139,4 %
CP REMIRE MONTJOLY	CD/QCD	337	337	412	122,3 %
CP ST DENIS	CD/QCD	17	17	19	111,8 %
CP ST PIERRE ET MIQUELON	CD/QCD	4	4	NC	NC
CP TAIOHAE	CD/QCD	5	5	NC	NC
CP UTUROA	CD/QCD	20	20	14	70,0 %
<b>Total</b>	<b>CD/QCD</b>	<b>2 374</b>	<b>2 374</b>	<b>2 602</b>	<b>109,6 %</b>
CP FAAA NUUTANIA	CPA/QPA	20	20	26	130,0 %
<b>Total</b>	<b>CPA/QPA</b>	<b>20</b>	<b>20</b>	<b>26</b>	<b>130,0 %</b>
CP BAIE MAHAULT	MA/QMA	251	251	467	186,1 %
CP DUCOS	MA/QMA	371	371	616	166,0 %
CP FAAA NUUTANIA	MA/QMA	134	134	167	124,6 %
CP MAJICAVO	MA/QMA	164	164	288	175,6 %
CP MATA UTU	MA/QMA	5	5	NC	NC

Capacité norme circulaire : la circulaire A.P. 88.05G du 17 mai 1998 définit le mode de calcul de la capacité des établissements pénitentiaires.

Capacité opérationnelle : correspond au nombre de places effectivement disponibles dans les établissements pénitentiaires.

Densité carcérale : ce ratio s'obtient en rapportant le nombre de détenus à la capacité opérationnelle.

Etablissement	Quartier (1)	Capacité norme circulaire	Capacité opérationnelle	Ecroués détenus	Densité carcérale
CP NOUMEA	MA/QMA	196	196	288	146,9 %
CP REMIRE MONTJOLY	MA/QMA	273	273	546	200,0 %
CP ST DENIS	MA/QMA	558	558	670	120,1 %
CP ST PIERRE ET MIQUELON	MA/QMA	7	7	NC	NC
MA BASSE TERRE	MA/QMA	129	129	173	134,1 %
MA ST PIERRE	MA/QMA	114	114	NC	NC
<i>Total</i>	<i>MA/QMA</i>	<i>2 202</i>	<i>2 202</i>	<i>3 332</i>	<i>151,3 %</i>
<b>Direction Interrégionale</b>	<b>Total</b>	<b>4 596</b>	<b>4 596</b>	<b>5 960</b>	<b>129,7 %</b>

<sup>1</sup> Seuls les quartiers administratifs sont ici référencés : les places femmes et mineurs sont ainsi comptabilisées dans les quartiers QMA, QCD, QSL, QPA, SAS ou QMC.

Capacité norme circulaire : la circulaire A.P. 88.05G du 17 mai 1998 définit le mode de calcul de la capacité des établissements pénitentiaires.

Capacité opérationnelle : correspond au nombre de places effectivement disponibles dans les établissements pénitentiaires.

Densité carcérale : ce ratio s'obtient en rapportant le nombre de détenus à la capacité opérationnelle.

## Tableau 24 : Répartition des personnes détenues par sexe et par Direction Interrégionale

Effectifs actualisés au : 1<sup>er</sup> juillet 2023

Champ : Métropole et Outre-Mer

Source : GENESIS / Traitement : DAP-SDSE

Direction Interrégionale	Femmes détenues	Hommes détenus	Total détenus	Pourcentage de femmes détenues (%)
DISP BORDEAUX	177	5 865	<b>6 042</b>	2,9 %
DISP DIJON	197	4 607	<b>4 804</b>	4,1 %
DISP LILLE	258	7 028	<b>7 286</b>	3,5 %
DISP LYON	233	7 168	<b>7 401</b>	3,1 %
DISP MARSEILLE	224	8 100	<b>8 324</b>	2,7 %
DISP PARIS	466	13 102	<b>13 568</b>	3,4 %
DISP RENNES	389	8 600	<b>8 989</b>	4,3 %
DISP STRASBOURG	164	5 809	<b>5 973</b>	2,7 %
DISP TOULOUSE	164	6 002	<b>6 166</b>	2,7 %
<i>Total Métropole</i>	<i>2 272</i>	<i>66 281</i>	<b>68 553</b>	3,3 %
DSPOM	191	5 769	<b>5 960</b>	3,2 %
<b>Total France entière</b>	<b>2 463</b>	<b>72 050</b>	<b>74 513</b>	<b>3,3 %</b>

## Tableau 25 : Répartition des écroués mineurs selon la catégorie pénale

Effectifs actualisés au : 1<sup>er</sup> juillet 2023

Champ : Métropole et Outre-Mer

Source : GENESIS / Traitement : DAP-SDSE

Niveau	Prévenus		Condamnés et condamnés-prévenus écroués		Ecroués mineurs
	PR	Pourcentage PR	CO et CP	Pourcentage CO et CP	
Métropole	402	59,9 %	269	40,1 %	671
Outre-Mer	45	60,8 %	29	39,2 %	74
<b>Total France entière</b>	<b>447</b>	<b>60,0 %</b>	<b>298</b>	<b>40,0 %</b>	<b>745</b>

Effectifs mineurs garçons et filles confondus.

## Tableau 26 : Evolution mensuelle des écroués mineurs

Effectifs actualisés au : 1<sup>er</sup> juillet 2023

Champ : Métropole et Outre-Mer

Source : GENESIS / Traitement : DAP-SDSE

Date	Détenus			Détenus mineurs	Non détenus	Ecroués	
	PR	CP	CO détenus		CO non détenus	Ecroués mineurs	Variation mensuelle
2021-07-01	577	25	169	<b>771</b>	19	<b>790</b>	–
2021-08-01	561	29	174	<b>764</b>	25	<b>789</b>	-0,1 %
2021-09-01	564	22	168	<b>754</b>	19	<b>773</b>	-2,0 %
2021-10-01	546	15	152	<b>713</b>	20	<b>733</b>	-5,2 %
2021-11-01	521	23	164	<b>708</b>	18	<b>726</b>	-1,0 %
2021-12-01	451	16	199	<b>666</b>	22	<b>688</b>	-5,2 %
2022-01-01	401	11	207	<b>619</b>	36	<b>655</b>	-4,8 %
2022-02-01	404	15	205	<b>624</b>	37	<b>661</b>	0,9 %
2022-03-01	415	16	201	<b>632</b>	45	<b>677</b>	2,4 %
2022-04-01	407	17	234	<b>658</b>	40	<b>698</b>	3,1 %
2022-05-01	395	15	228	<b>638</b>	40	<b>678</b>	-2,9 %
2022-06-01	432	19	233	<b>684</b>	45	<b>729</b>	7,5 %
2022-07-01	397	25	243	<b>665</b>	39	<b>704</b>	-3,4 %

Effectifs mineurs garçons et filles confondus.

Date	Détenus				Non détenus	Ecroués	
	PR	CP	CO détenus	Détenus mineurs	CO non détenus	Ecroués mineurs	Variation mensuelle
2022-08-01	384	19	226	<b>629</b>	51	<b>680</b>	-3,4 %
2022-09-01	395	16	236	<b>647</b>	39	<b>686</b>	0,9 %
2022-10-01	407	26	235	<b>668</b>	36	<b>704</b>	2,6 %
2022-11-01	412	20	242	<b>674</b>	35	<b>709</b>	0,7 %
2022-12-01	384	15	260	<b>659</b>	39	<b>698</b>	-1,6 %
2023-01-01	374	12	228	<b>614</b>	42	<b>656</b>	-6,0 %
2023-02-01	400	16	224	<b>640</b>	47	<b>687</b>	4,7 %
2023-03-01	396	20	214	<b>630</b>	50	<b>680</b>	-1,0 %
2023-04-01	402	25	218	<b>645</b>	59	<b>704</b>	3,5 %
2023-05-01	412	14	217	<b>643</b>	44	<b>687</b>	-2,4 %
2023-06-01	439	17	215	<b>671</b>	44	<b>715</b>	4,1 %
<b>2023-07-01</b>	<b>447</b>	<b>19</b>	<b>233</b>	<b>699</b>	<b>46</b>	<b>745</b>	<b>4,2 %</b>

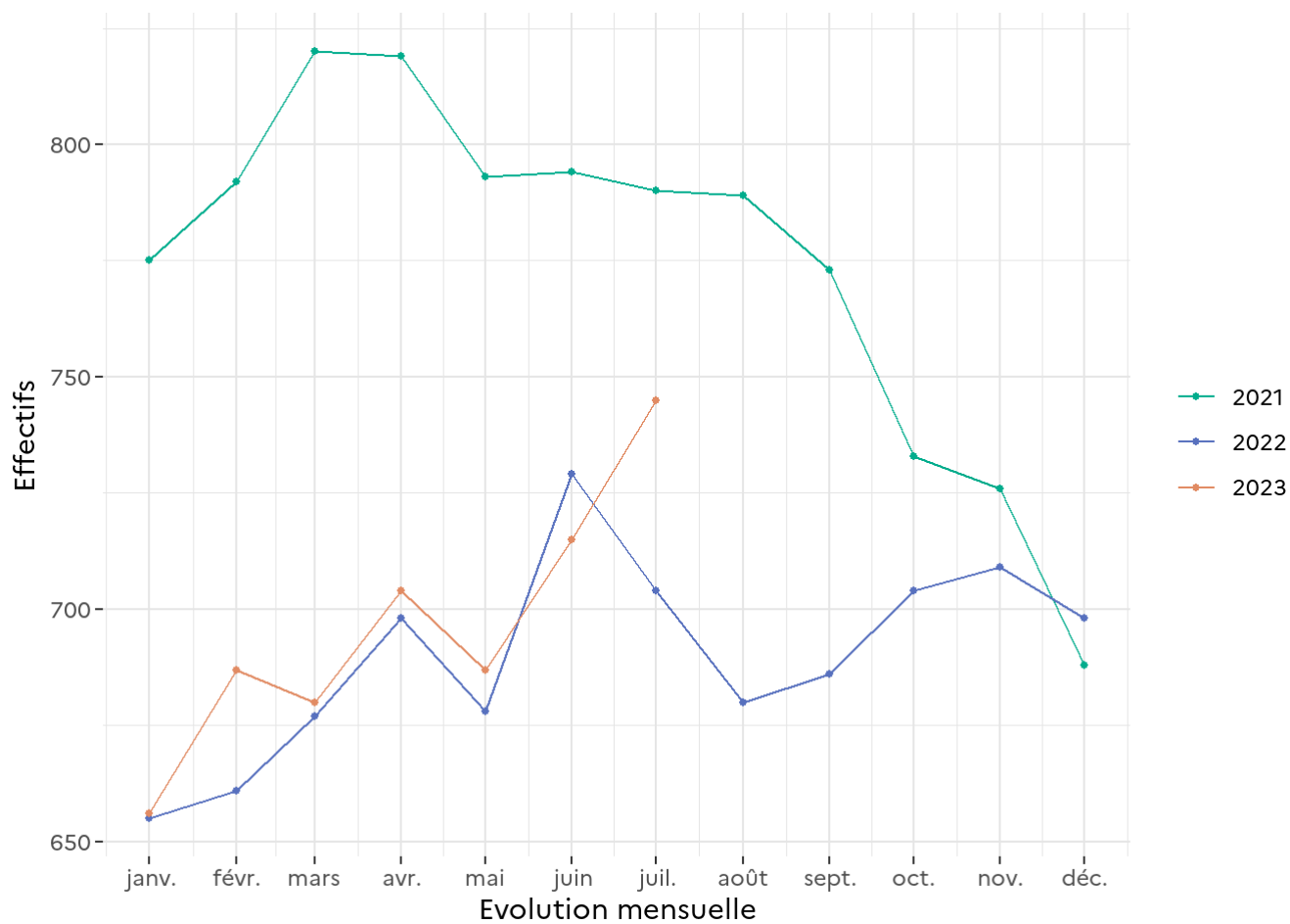
Effectifs mineurs garçons et filles confondus.

## Graphique 27 : Courbe d'évolution mensuelle des écouvés mineurs

Effectifs actualisés au : 1<sup>er</sup> juillet 2023

Champ : Métropole et Outre-Mer

Source : GENESIS / Traitement : DAP-SDSE



## Tableau 28 : Effectifs des écroués détenus mineurs

Effectifs actualisés au : 1<sup>er</sup> juillet 2023

Champ : Métropole et Outre-Mer

Source : GENESIS / Traitement : DAP-SDSE

Niveau	Ecroués détenus mineurs	Ecroués détenus	Proportion de détenus mineurs (%)
Métropole	628	68 553	0,9 %
Outre-Mer	71	5 960	1,2 %
<b>Total France entière</b>	<b>699</b>	<b>74 513</b>	<b>0,9 %</b>

Effectifs mineurs garçons et filles confondus.



## Tableau 29 : Taux d'occupation des places mineurs par établissement

Effectifs actualisés au : 1<sup>er</sup> juillet 2023

Champ : Métropole et Outre-Mer

Sources :

Effectifs écroués détenus : GENESIS / Traitement : DAP-SDSE

Places opérationnelles : Ministère de la Justice / DAP / SDSP / SP2 - Fichier des places opérationnelles

Direction Interrégionale	Etablissement	Taux d'occupation des places mineurs
DISP BORDEAUX	CP BORDEAUX GRADIGNAN	56,5 %
DISP BORDEAUX	MA ANGOULEME	77,8 %
DISP BORDEAUX	MA LIMOGES	70,0 %
DISP BORDEAUX	MA PAU	20,0 %
<i>DISP BORDEAUX</i>	<i>Total Direction Interrégionale</i>	<i>59,6 %</i>
DISP DIJON	CP VARENNES LE GRAND	56,2 %
DISP DIJON	CSL BESANCON	100,0 %
DISP DIJON	MA BESANCON	60,0 %
DISP DIJON	MA DIJON	81,8 %
DISP DIJON	MA TOURS	70,0 %
<i>DISP DIJON</i>	<i>Total Direction Interrégionale</i>	<i>65,5 %</i>
DISP LILLE	CP LAON	40,0 %

Effectifs garçons et filles confondus.

Certains écroués mineurs peuvent être dans de rares cas hébergés en dehors des places mineurs (taux d'occupation signalé par un tiret).

Le taux d'occupation des places mineurs est calculé selon le ratio suivant : (mineurs détenus sur places mineurs + majeurs détenus sur places mineurs) / places mineurs.

Il est à noter que certains taux d'occupation des places mineurs peuvent être surestimés en raison d'une déclaration incorrecte de son âge par la personne écrouée.

<b>Direction Interrégionale</b>	<b>Etablissement</b>	<b>Taux d'occupation des places mineurs</b>
DISP LILLE	CP LIANCOURT	45,0 %
DISP LILLE	CP LILLE LOOS SEQUEDIN	–
DISP LILLE	CP LONGUENESSE	45,0 %
DISP LILLE	EPM QUIEVRECHAIN	78,0 %
<i>DISP LILLE</i>	<i>Total Direction Interrégionale</i>	<i>61,4 %</i>
DISP LYON	CP GRENOBLE VARCES	31,8 %
DISP LYON	CP MOULINS YZEURE	80,0 %
DISP LYON	EPM RHONE	67,8 %
DISP LYON	MA BONNEVILLE	38,9 %
DISP LYON	MA LYON CORBAS	–
<i>DISP LYON</i>	<i>Total Direction Interrégionale</i>	<i>56,9 %</i>
DISP MARSEILLE	CP AIX LUYNES	53,8 %
DISP MARSEILLE	CP AVIGNON LE PONTET	60,0 %
DISP MARSEILLE	CP BORGIO	25,0 %
DISP MARSEILLE	CP MARSEILLE	44,4 %
DISP MARSEILLE	EPM MARSEILLE	55,9 %
DISP MARSEILLE	MA GRASSE	51,6 %
<i>DISP MARSEILLE</i>	<i>Total Direction Interrégionale</i>	<i>53,7 %</i>
DISP PARIS	CP FRESNES	–
DISP PARIS	CP NANTERRE	61,1 %
DISP PARIS	EPM PORCHEVILLE	72,2 %
DISP PARIS	MA FLEURY MEROGIS	59,8 %
DISP PARIS	MA VILLEPINTE	75,0 %
<i>DISP PARIS</i>	<i>Total Direction Interrégionale</i>	<i>65,2 %</i>
DISP RENNES	CP LE HAVRE	33,3 %
DISP RENNES	CP RENNES	–
DISP RENNES	CP RENNES VEZIN	–
DISP RENNES	EPM ORVAULT	71,1 %
DISP RENNES	MA BREST	90,0 %

Effectifs garçons et filles confondus.

Certains écroués mineurs peuvent être dans de rares cas hébergés en dehors des places mineurs (taux d'occupation signalé par un tiret).

Le taux d'occupation des places mineurs est calculé selon le ratio suivant : (mineurs détenus sur places mineurs + majeurs détenus sur places mineurs) / places mineurs.

Il est à noter que certains taux d'occupation des places mineurs peuvent être surestimés en raison d'une déclaration incorrecte de son âge par la personne écrouée.

Direction Interrégionale	Etablissement	Taux d'occupation des places mineurs
DISP RENNES	MA CAEN	90,0 %
DISP RENNES	MA ROUEN	28,6 %
<i>DISP RENNES</i>	<i>Total Direction Interrégionale</i>	<i>57,4 %</i>
DISP STRASBOURG	CP METZ	71,4 %
DISP STRASBOURG	CP MULHOUSE LUTTERBACH	70,0 %
DISP STRASBOURG	CSL MAXEVILLE	0,0 %
DISP STRASBOURG	CSL SOUFFELWEYERSHEIM	0,0 %
DISP STRASBOURG	MA CHAUMONT	40,0 %
DISP STRASBOURG	MA EPINAL	55,6 %
DISP STRASBOURG	MA REIMS	40,0 %
DISP STRASBOURG	MA STRASBOURG	63,2 %
<i>DISP STRASBOURG</i>	<i>Total Direction Interrégionale</i>	<i>56,8 %</i>
DISP TOULOUSE	CP PERPIGNAN	83,3 %
DISP TOULOUSE	CP VILLENEUVE LES MAGUELONE	85,0 %
DISP TOULOUSE	EPM LAVAUUR	84,5 %
<i>DISP TOULOUSE</i>	<i>Total Direction Interrégionale</i>	<i>84,4 %</i>
DSPOM	CP BAIE MAHAULT	60,0 %
DSPOM	CP DUCOS	35,3 %
DSPOM	CP FAAA NUUTANIA	0,0 %
DSPOM	CP MAJICAVO	56,7 %
DSPOM	CP NOUMEA	55,6 %
DSPOM	CP REMIRE MONTJOLY	61,9 %
DSPOM	CP ST DENIS	40,0 %
DSPOM	CP ST PIERRE ET MIQUELON	0,0 %
<i>DSPOM</i>	<i>Total Direction Interrégionale</i>	<i>48,3 %</i>
<b>Total</b>	<b>France entière</b>	<b>60,3 %</b>

Effectifs garçons et filles confondus.

Certains écroués mineurs peuvent être dans de rares cas hébergés en dehors des places mineurs (taux d'occupation signalé par un tiret).

Le taux d'occupation des places mineurs est calculé selon le ratio suivant : (mineurs détenus sur places mineurs + majeurs détenus sur places mineurs) / places mineurs.

Il est à noter que certains taux d'occupation des places mineurs peuvent être surestimés en raison d'une déclaration incorrecte de son âge par la personne écrouée.

## Tableau 30 : Effectifs des femmes écrouées

Effectifs actualisés au : 1<sup>er</sup> juillet 2023

Champ : Métropole et Outre-Mer

Source : GENESIS / Traitement : DAP-SDSE

Niveau	Femmes détenues	Détenus	Proportion de femmes détenues (%)	Femmes écrouées	Ecroués	Proportion de femmes écrouées (%)
Métropole	2 272	68 553	3,3 %	3 114	83 934	3,7 %
Outre-Mer	191	5 960	3,2 %	259	7 193	3,6 %
<b>Total France entière</b>	<b>2 463</b>	<b>74 513</b>	<b>3,3 %</b>	<b>3 373</b>	<b>91 127</b>	<b>3,7 %</b>

Effectifs majeures et mineures confondus.

## Tableau 31 : Répartition des femmes écrouées selon la catégorie pénale

Effectifs actualisés au : 1<sup>er</sup> juillet 2023

Champ : Métropole et Outre-Mer

Source : GENESIS / Traitement : DAP-SDSE

Niveau	Prévenues		Condamnées et condamnées-prévenues écrouées		Femmes écrouées
	PR	Pourcentage PR	CO et CP	Pourcentage CO et CP	
Métropole	851	27,3 %	2 263	72,7 %	3 114
Outre-Mer	73	28,2 %	186	71,8 %	259
<b>Total France entière</b>	<b>924</b>	<b>27,4 %</b>	<b>2 449</b>	<b>72,6 %</b>	<b>3 373</b>

Effectifs majeures et mineures confondus.

## Tableau 32 : Femmes écrouées disposant d'un aménagement de peine ou d'une libération sous contrainte

Effectifs actualisés au : 1<sup>er</sup> juillet 2023

Champ : Métropole et Outre-Mer

Sources :

GENESIS / Traitement : DAP-SDSE pour l'effectif de femmes écrouées

IP Gide-GENESIS / Traitement : DAP pour les AP et LSC

Direction Interrégionale	Femmes écrouées hors AP ou LSC	Ensemble des AP et LSC
DISP BORDEAUX	171	99
DISP DIJON	197	64
DISP LILLE	258	87
DISP LYON	226	96
DISP MARSEILLE	218	121
DISP PARIS	458	113
DISP RENNES	385	117
DISP STRASBOURG	159	101
DISP TOULOUSE	159	85
<i>Total Métropole</i>	<i>2 231</i>	<i>883</i>
DSPOM	189	70
<b>Total France entière</b>	<b>2 420</b>	<b>953</b>

Sont pris en compte à la fois les DDSE, PEH, PENH et SL dans le cadre d'un aménagement de peine (AP) et ceux dans le cadre d'une libération sous contrainte (LSC).

Effectifs majeures et mineures confondus.

## Tableau 33 : Evolution mensuelle des femmes écrouées

Effectifs actualisés au : 1<sup>er</sup> juillet 2023

Champ : Métropole et Outre-Mer

Source : GENESIS / Traitement : DAP-SDSE

Date	Détenues				Non détenues	Ecrouées	
	PR	CP	CO détenues	Femmes détenues	CO non détenues	Femmes écrouées	Variation mensuelle
2021-07-01	840	46	1 331	2 217	849	3 066	-
2021-08-01	811	29	1 363	2 203	793	2 996	-2,3 %
2021-09-01	810	23	1 361	2 194	739	2 933	-2,1 %
2021-10-01	808	38	1 360	2 206	748	2 954	0,7 %
2021-11-01	824	40	1 379	2 243	723	2 966	0,4 %
2021-12-01	809	42	1 382	2 233	749	2 982	0,5 %
2022-01-01	814	46	1 359	2 219	721	2 940	-1,4 %
2022-02-01	819	45	1 359	2 223	764	2 987	1,6 %
2022-03-01	824	37	1 369	2 230	801	3 031	1,5 %
2022-04-01	814	36	1 417	2 267	832	3 099	2,2 %
2022-05-01	818	34	1 426	2 278	847	3 125	0,8 %
2022-06-01	807	43	1 432	2 282	857	3 139	0,4 %
2022-07-01	832	42	1 401	2 275	863	3 138	0,0 %
2022-08-01	788	32	1 421	2 241	828	3 069	-2,2 %
2022-09-01	798	42	1 381	2 221	780	3 001	-2,2 %
2022-10-01	812	47	1 384	2 243	754	2 997	-0,1 %
2022-11-01	847	55	1 429	2 331	742	3 073	2,5 %
2022-12-01	848	53	1 458	2 359	765	3 124	1,7 %
2023-01-01	840	43	1 403	2 286	807	3 093	-1,0 %
2023-02-01	878	51	1 386	2 315	853	3 168	2,4 %
2023-03-01	880	48	1 420	2 348	873	3 221	1,7 %
2023-04-01	866	50	1 440	2 356	853	3 209	-0,4 %
2023-05-01	866	43	1 447	2 356	859	3 215	0,2 %
2023-06-01	885	47	1 461	2 393	868	3 261	1,4 %
2023-07-01	924	51	1 488	2 463	910	3 373	3,4 %

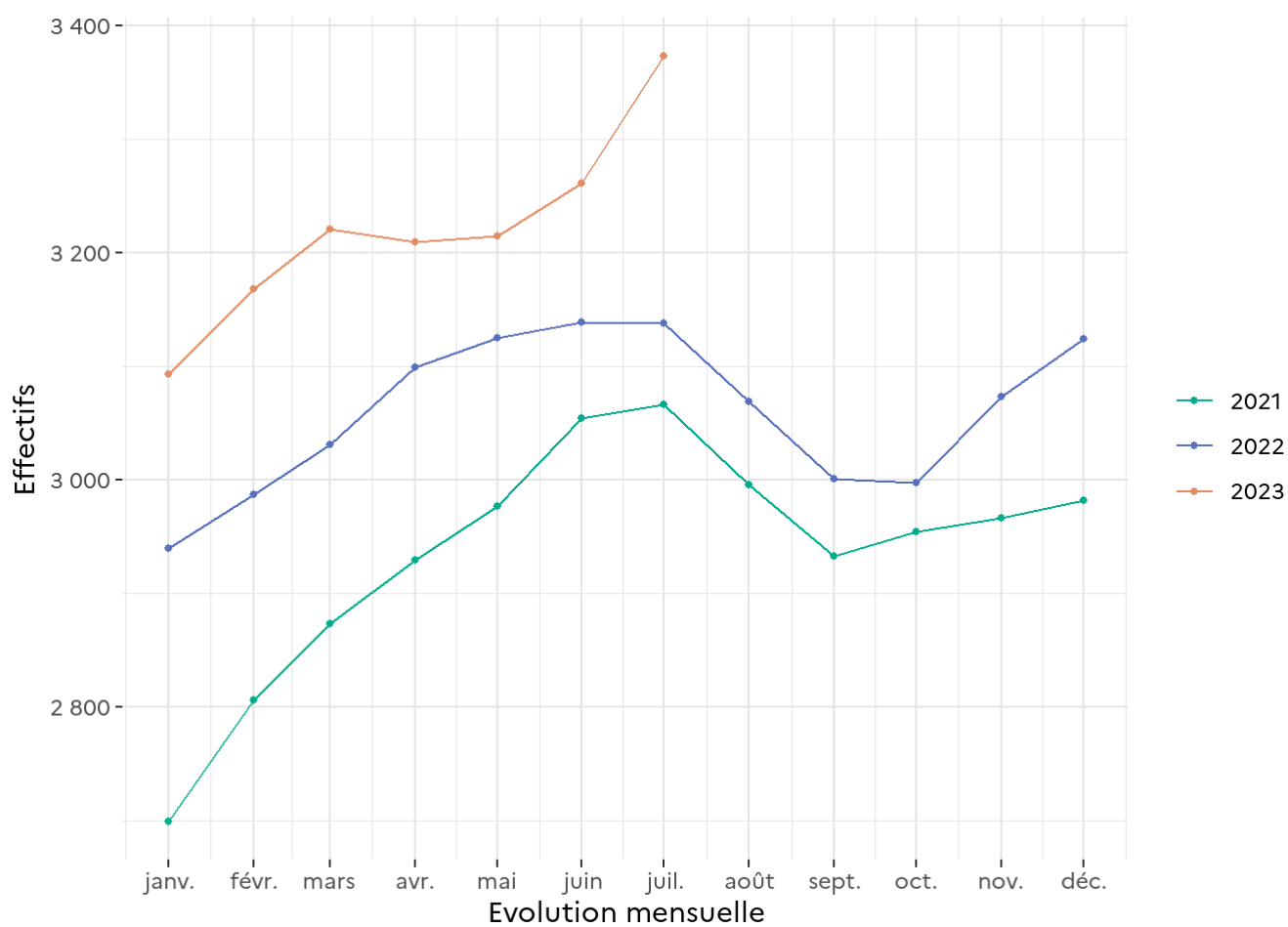
Effectifs majeures et mineures confondus.

## Graphique 34 : Courbe d'évolution mensuelle des femmes écrouées

Effectifs actualisés au : 1<sup>er</sup> juillet 2023

Champ : Métropole et Outre-Mer

Source : GENESIS / Traitement : DAP-SDSE





## Tableau 35 : Répartition des femmes détenues par établissement

Effectifs actualisés au : 1<sup>er</sup> juillet 2023

Champ : Métropole et Outre-Mer

Sources :

Effectif des femmes détenues : GENESIS / Traitement : DAP-SDSE

Effectif des places opérationnelles : Ministère de la Justice / DAP / SDSP / SP2 - Fichier des places opérationnelles

Direction Interrégionale	Etablissement	Femmes détenues sur places femmes	Places femmes	Taux d'occupation des places femmes
DISP BORDEAUX	CP BORDEAUX GRADIGNAN	42	22	190,9 %
DISP BORDEAUX	CP POITIERS VIVONNE	43	35	122,9 %
DISP BORDEAUX	MA AGEN	19	21	90,5 %
DISP BORDEAUX	MA ANGOULEME	14	11	127,3 %
DISP BORDEAUX	MA LIMOGES	16	11	145,5 %
DISP BORDEAUX	MA PAU	34	38	89,5 %
DISP BORDEAUX	MA SAINTES	9	5	180,0 %
<i>DISP BORDEAUX</i>	<i>Total Direction Interrégionale</i>	<i>177</i>	<i>143</i>	<i>123,8 %</i>
DISP DIJON	CD JOUX LA VILLE	83	91	91,2 %
DISP DIJON	CP ORLEANS SARAN	50	29	172,4 %
DISP DIJON	MA BOURGES	21	17	123,5 %
DISP DIJON	MA DIJON	43	34	126,5 %
<i>DISP DIJON</i>	<i>Total Direction Interrégionale</i>	<i>197</i>	<i>171</i>	<i>115,2 %</i>
DISP LILLE	CD BAPAUME	67	99	67,7 %
DISP LILLE	CP BEAUVAIS	NC	NC	74,3 %
DISP LILLE	CP LILLE LOOS SEQUEDIN	138	149	92,6 %
DISP LILLE	EPM QUIEVRECHAIN	NC	NC	25,0 %
<i>DISP LILLE</i>	<i>Total Direction Interrégionale</i>	<i>258</i>	<i>322</i>	<i>80,1 %</i>
DISP LYON	CD ROANNE	68	89	76,4 %
DISP LYON	CP GRENOBLE VARGES	NC	NC	25,0 %

Effectifs majeures et mineures confondus.

Certaines femmes écrouées peuvent être dans de rares cas hébergées en dehors des places femmes (taux d'occupation signalé par un tiret).

Le taux d'occupation des places femmes est calculé selon le ratio suivant : femmes détenues sur des places femmes / places femmes.

Direction Interrégionale	Etablissement	Femmes détenues sur places femmes	Places femmes	Taux d'occupation des places femmes
DISP LYON	CP RIOM	26	32	81,2 %
DISP LYON	CP ST ETIENNE LA TALAUDIERE	21	18	116,7 %
DISP LYON	CSL LYON	6	10	60,0 %
DISP LYON	EPM RHONE	NC	NC	40,0 %
DISP LYON	MA BONNEVILLE	18	22	81,8 %
DISP LYON	MA LYON CORBAS	91	60	151,7 %
<i>DISP LYON</i>	<i>Total Direction Interrégionale</i>	233	240	97,1 %
DISP MARSEILLE	CP BORGIO	15	17	88,2 %
DISP MARSEILLE	CP MARSEILLE	170	181	93,9 %
DISP MARSEILLE	MA NICE	39	39	100,0 %
<i>DISP MARSEILLE</i>	<i>Total Direction Interrégionale</i>	224	237	94,5 %
DISP PARIS	CP FRESNES	115	104	110,6 %
DISP PARIS	CP SUD FRANCILIEN	NC	NC	69,3 %
DISP PARIS	CSL CORBEIL ESSONNES	NC	NC	50,0 %
DISP PARIS	MA FLEURY MEROGIS	211	235	89,8 %
DISP PARIS	MA VERSAILLES	74	65	113,8 %
<i>DISP PARIS</i>	<i>Total Direction Interrégionale</i>	466	502	92,8 %
DISP RENNES	CP CAEN	0	0	–
DISP RENNES	CP NANTES	69	41	168,3 %
DISP RENNES	CP RENNES	208	209	99,5 %
DISP RENNES	CP RENNES VEZIN	0	0	–
DISP RENNES	EPM ORVAULT	0	3	0,0 %
DISP RENNES	MA BREST	22	20	110,0 %
DISP RENNES	MA CAEN	30	37	81,1 %
DISP RENNES	MA ROUEN	50	58	86,2 %
<i>DISP RENNES</i>	<i>Total Direction Interrégionale</i>	379	368	103,0 %

Effectifs majeures et mineures confondus.

Certaines femmes écrouées peuvent être dans de rares cas hébergées en dehors des places femmes (taux d'occupation signalé par un tiret).

Le taux d'occupation des places femmes est calculé selon le ratio suivant : femmes détenues sur des places femmes / places femmes.

Direction Interrégionale	Etablissement	Femmes détenues sur places femmes	Places femmes	Taux d'occupation des places femmes
DISP STRASBOURG	CP METZ	26	19	136,8 %
DISP STRASBOURG	CP MULHOUSE LUTTERBACH	35	40	87,5 %
DISP STRASBOURG	CSL MAXEVILLE	NC	NC	83,3 %
DISP STRASBOURG	CSL SOUFFELWEYERSHEIM	NC	NC	0,0 %
DISP STRASBOURG	MA CHALONS EN CHAMPAGNE	27	35	77,1 %
DISP STRASBOURG	MA EPINAL	15	17	88,2 %
DISP STRASBOURG	MA NANCY MAXEVILLE	28	30	93,3 %
DISP STRASBOURG	MA STRASBOURG	28	19	147,4 %
<i>DISP STRASBOURG</i>	<i>Total Direction Interrégionale</i>	<i>164</i>	<i>170</i>	<i>96,5 %</i>
DISP TOULOUSE	CP PERPIGNAN	55	28	196,4 %
DISP TOULOUSE	CP TOULOUSE SEYSSES	59	47	125,5 %
DISP TOULOUSE	CP VILLENEUVE LES MAGUELONE	NC	NC	66,7 %
DISP TOULOUSE	EPM LAVAUUR	NC	NC	100,0 %
DISP TOULOUSE	MA NIMES	44	24	183,3 %
<i>DISP TOULOUSE</i>	<i>Total Direction Interrégionale</i>	<i>164</i>	<i>106</i>	<i>154,7 %</i>
DSPOM	CP BAIE MAHAULT	19	30	63,3 %
DSPOM	CP DUCOS	30	32	93,8 %
DSPOM	CP FAAA NUUTANIA	13	32	40,6 %
DSPOM	CP MAJICAVO	NC	NC	50,0 %
DSPOM	CP NOUMEA	NC	NC	71,4 %
DSPOM	CP REMIRE MONTJOLY	74	52	142,3 %
DSPOM	CP ST DENIS	42	28	150,0 %
<i>DSPOM</i>	<i>Total Direction Interrégionale</i>	<i>191</i>	<i>194</i>	<i>98,5 %</i>
<b>Total</b>	<b>France entière</b>	<b>2 453</b>	<b>2 453</b>	<b>100,0 %</b>

Effectifs majeures et mineures confondus.

Certaines femmes écrouées peuvent être dans de rares cas hébergées en dehors des places femmes (taux d'occupation signalé par un tiret).

Le taux d'occupation des places femmes est calculé selon le ratio suivant : femmes détenues sur des places femmes / places femmes.

## Tableau 36 : Evolution mensuelle du nombre d'écroués condamnés en aménagement de peine (hors LSC)

Effectifs actualisés au : 1<sup>er</sup> juillet 2023

Champ : Métropole et Outre-Mer

Sources :

GENESIS / Traitement : DAP-SDSE pour les écroués condamnés

IP Gide-GENESIS / Traitement : DAP pour les AP et détail des DDSE, PENH, PEH et SL

Date	DDSE	PENH	PEH	SL	Total AP	Ecroués condamnés	Pourcentage AP
2021-07-01	14 319	661	290	1 497	<b>16 767</b>	61 435	27,3 %
2021-08-01	13 608	647	296	1 453	<b>16 004</b>	61 691	25,9 %
2021-09-01	12 622	610	271	1 368	<b>14 871</b>	61 000	24,4 %
2021-10-01	12 510	613	254	1 309	<b>14 686</b>	61 022	24,1 %
2021-11-01	12 506	610	245	1 370	<b>14 731</b>	61 419	24,0 %
2021-12-01	12 784	624	231	1 408	<b>15 047</b>	62 273	24,2 %
2022-01-01	12 527	644	221	1 409	<b>14 801</b>	61 970	23,9 %
2022-02-01	12 931	660	248	1 391	<b>15 230</b>	62 104	24,5 %
2022-03-01	13 441	676	268	1 394	<b>15 779</b>	62 822	25,1 %
2022-04-01	14 079	691	285	1 438	<b>16 493</b>	64 245	25,7 %
2022-05-01	14 403	692	259	1 468	<b>16 822</b>	64 898	25,9 %
2022-06-01	14 616	659	253	1 484	<b>17 012</b>	65 777	25,9 %
2022-07-01	14 703	699	228	1 504	<b>17 134</b>	65 764	26,1 %
2022-08-01	14 106	693	211	1 524	<b>16 534</b>	65 348	25,3 %
2022-09-01	13 216	652	213	1 412	<b>15 493</b>	64 367	24,1 %
2022-10-01	13 273	653	165	1 439	<b>15 530</b>	64 633	24,0 %
2022-11-01	13 293	657	195	1 439	<b>15 584</b>	64 835	24,0 %
2022-12-01	13 488	660	155	1 472	<b>15 775</b>	65 443	24,1 %
2023-01-01	13 172	648	143	1 507	<b>15 470</b>	64 839	23,9 %
2023-02-01	13 567	660	160	1 582	<b>15 969</b>	65 097	24,5 %
2023-03-01	13 992	657	154	1 602	<b>16 405</b>	65 735	25,0 %
2023-04-01	14 406	686	168	1 603	<b>16 863</b>	66 260	25,4 %
2023-05-01	14 506	746	151	1 634	<b>17 037</b>	66 448	25,6 %
2023-06-01	14 577	753	133	1 669	<b>17 132</b>	66 934	25,6 %
<b>2023-07-01</b>	<b>14 813</b>	<b>750</b>	<b>124</b>	<b>1 699</b>	<b>17 386</b>	<b>67 589</b>	<b>25,7 %</b>

## Graphique 37 : Courbe d'évolution mensuelle des écroués condamnés selon le type d'aménagement de peine (hors LSC)

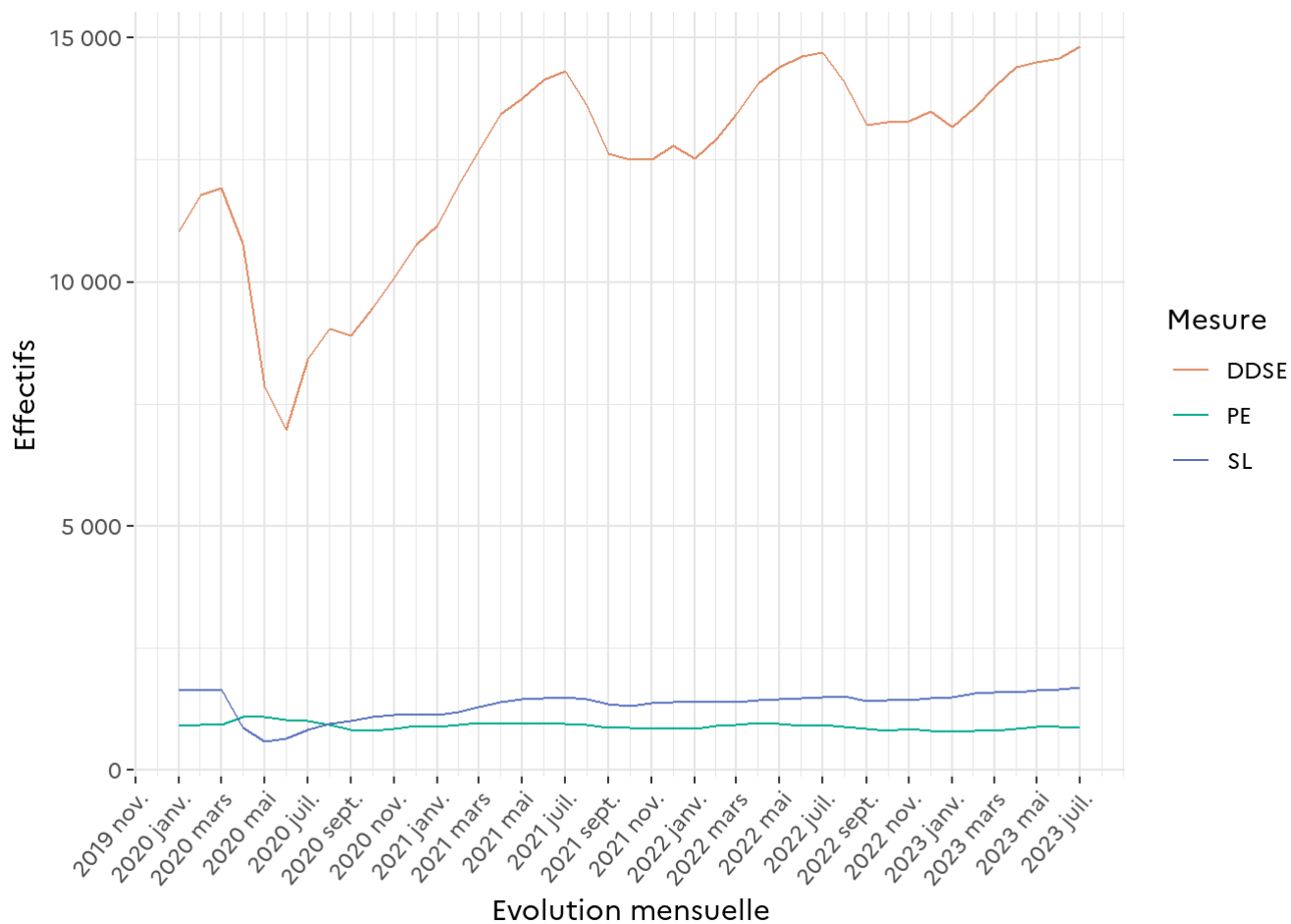
Effectifs actualisés au : 1<sup>er</sup> juillet 2023

Champ : Métropole et Outre-Mer

Sources :

GENESIS / Traitement : DAP-SDSE pour les écroués condamnés

IP Gide-GENESIS / Traitement : DAP pour les AP et détail des DDSE, PE et SL



## Tableau 38 : Evolution mensuelle par catégorie pénale des écroués détenus et non détenus

Effectifs actualisés au : 1<sup>er</sup> juillet 2023

Champ : Métropole et Outre-Mer

Sources : GENESIS / Traitement : DAP-SDSE pour les écroués condamnés

IP Gide-GENESIS / Traitement : DAP pour le détail des DDSE, PENH, PEH et SL

Date	Détenus					Non détenus			Ecroués	
	PR	CP	CO	dont SL	dont PEH	Détenus	DDSE	PENH	Ecroués	Variation mensuelle
2021-07-01	19 221	2 855	45 895	1 655	304	<b>67 971</b>	14 828	712	<b>83 511</b>	–
2021-08-01	18 641	2 766	46 894	1 623	305	<b>68 301</b>	14 103	694	<b>83 098</b>	-0,5 %
2021-09-01	18 650	2 623	47 199	1 549	282	<b>68 472</b>	13 138	663	<b>82 273</b>	-1,0 %
2021-10-01	19 136	2 774	47 263	1 535	269	<b>69 173</b>	13 089	670	<b>82 932</b>	0,8 %
2021-11-01	19 363	2 776	47 673	1 545	256	<b>69 812</b>	13 085	661	<b>83 558</b>	0,8 %
2021-12-01	19 023	2 726	48 243	1 655	249	<b>69 992</b>	13 368	662	<b>84 022</b>	0,6 %
2022-01-01	18 660	2 637	48 151	1 599	228	<b>69 448</b>	13 133	686	<b>83 267</b>	-0,9 %
2022-02-01	19 333	2 777	47 854	1 653	264	<b>69 964</b>	13 540	710	<b>84 214</b>	1,1 %
2022-03-01	19 434	2 797	48 015	1 639	281	<b>70 246</b>	14 080	727	<b>85 053</b>	1,0 %
2022-04-01	19 351	2 922	48 780	1 696	304	<b>71 053</b>	14 719	746	<b>86 518</b>	1,7 %
2022-05-01	19 084	2 873	49 081	1 721	276	<b>71 038</b>	15 064	753	<b>86 855</b>	0,4 %
2022-06-01	19 054	2 819	49 805	1 745	269	<b>71 678</b>	15 246	726	<b>87 650</b>	0,9 %
2022-07-01	19 386	3 026	49 655	1 790	247	<b>72 067</b>	15 348	761	<b>88 176</b>	0,6 %
2022-08-01	19 013	2 932	49 874	1 765	222	<b>71 819</b>	14 729	745	<b>87 293</b>	-1,0 %
2022-09-01	18 986	2 890	49 793	1 684	229	<b>71 669</b>	13 867	707	<b>86 243</b>	-1,2 %
2022-10-01	19 372	2 993	49 985	1 666	178	<b>72 350</b>	13 940	708	<b>86 998</b>	0,9 %
2022-11-01	19 582	3 049	50 178	1 735	206	<b>72 809</b>	13 947	710	<b>87 466</b>	0,5 %
2022-12-01	19 218	3 060	50 558	1 784	165	<b>72 836</b>	14 169	716	<b>87 721</b>	0,3 %
2023-01-01	18 961	2 934	50 278	1 770	157	<b>72 173</b>	13 865	696	<b>86 734</b>	-1,1 %
2023-02-01	19 390	3 020	49 884	2 020	167	<b>72 294</b>	14 489	724	<b>87 507</b>	0,9 %
2023-03-01	19 407	3 041	49 903	2 134	162	<b>72 351</b>	15 098	734	<b>88 183</b>	0,8 %
2023-04-01	19 773	3 343	49 964	2 109	176	<b>73 080</b>	15 538	758	<b>89 376</b>	1,4 %
2023-05-01	19 852	3 215	50 095	2 147	157	<b>73 162</b>	15 537	816	<b>89 515</b>	0,2 %
2023-06-01	19 919	3 248	50 532	2 209	139	<b>73 699</b>	15 569	833	<b>90 101</b>	0,7 %
<b>2023-07-01</b>	<b>20 189</b>	<b>3 349</b>	<b>50 975</b>	<b>2 222</b>	<b>135</b>	<b>74 513</b>	<b>15 781</b>	<b>833</b>	<b>91 127</b>	<b>1,1 %</b>

Sont pris en compte à la fois les DDSE, PEH, PENH et SL dans le cadre d'un aménagement de peine (AP) et ceux dans le cadre d'une libération sous contrainte (LSC).

## Tableau 39 : Etablissements ou quartiers d'établissements dont la densité carcérale est supérieure ou égale à 120%

Effectifs actualisés au : 1<sup>er</sup> juillet 2023

Champ : Métropole et Outre-Mer

Sources :

Effectifs écroués détenus : GENESIS / Traitement : DAP-SDSE, IP Gide-GENESIS / Traitement : DAP pour le détail par quartier

Places opérationnelles : Ministère de la Justice / DAP / SDSP / SP2 - Fichier des places opérationnelles

Direction Interrégionale	Etablissement	Quartier	Capacité norme circulaire	Capacité opérationnelle	Détenus	Densité carcérale
DISP BORDEAUX	MA ROCHEFORT	MA/QMA	52	52	107	205,8 %
DISP BORDEAUX	CP BORDEAUX GRADIGNAN	MA/QMA	352	350	666	190,3 %
DISP BORDEAUX	MA SAINTES	MA/QMA	79	74	140	189,2 %
DISP BORDEAUX	MA TULLE	MA/QMA	47	47	86	183,0 %
DISP BORDEAUX	MA BAYONNE	MA/QMA	75	75	137	182,7 %
DISP BORDEAUX	MA LIMOGES	MA/QMA	83	83	148	178,3 %
DISP BORDEAUX	MA NIORT	MA/QMA	66	66	115	174,2 %
DISP BORDEAUX	CP POITIERS VIVONNE	MA/QMA	305	305	473	155,1 %
DISP BORDEAUX	MA GUERET	MA/QMA	32	32	47	146,9 %
DISP BORDEAUX	MA PERIGUEUX	MA/QMA	99	99	136	137,4 %
DISP BORDEAUX	CP MONT DE MARSAN	MA/QMA	367	367	477	130,0 %
DISP BORDEAUX	MA AGEN	MA/QMA	146	146	178	121,9 %
DISP DIJON	MA TOURS	MA/QMA	145	145	277	191,0 %
DISP DIJON	MA LONS LE SAUNIER	MA/QMA	39	30	52	173,3 %
DISP DIJON	MA AUXERRE	MA/QMA	101	101	169	167,3 %
DISP DIJON	CP VARENNES LE GRAND	MA/QMA	193	193	313	162,2 %

Seuls les quartiers administratifs sont ici référencés : les places femmes et mineurs sont ainsi comptabilisées au sein des quartiers QMA, QCD, QSL, QPA, SAS ou QMC.

Direction Interrégionale	Etablissement	Quartier	Capacité norme circulaire	Capacité opérationnelle	Détenus	Densité carcérale
DISP DIJON	MA BOURGES	MA/QMA	116	116	184	158,6 %
DISP DIJON	MA BESANCON	MA/QMA	276	276	427	154,7 %
DISP DIJON	MA BLOIS	MA/QMA	117	117	172	147,0 %
DISP DIJON	MA MONTBELIARD	MA/QMA	41	41	58	141,5 %
DISP DIJON	MA DIJON	MA/QMA	186	186	263	141,4 %
DISP DIJON	MA VESOUL	MA/QMA	50	50	68	136,0 %
DISP DIJON	MA BELFORT	MA/QMA	39	39	53	135,9 %
DISP LILLE	MA BETHUNE	MA/QMA	180	180	345	191,7 %
DISP LILLE	CP LAON	MA/QMA	189	189	336	177,8 %
DISP LILLE	MA AMIENS	MA/QMA	268	268	460	171,6 %
DISP LILLE	CP LONGUENESSE	MA/QMA	193	193	323	167,4 %
DISP LILLE	MA DOUAI	MA/QMA	383	267	426	159,6 %
DISP LILLE	CP LILLE LOOS SEQUEDIN	MA/QMA	584	584	865	148,1 %
DISP LILLE	CP LILLE LOOS SEQUEDIN	CNE	19	19	28	147,4 %
DISP LILLE	CP LILLE ANNOEULLIN	MA/QMA	429	429	626	145,9 %
DISP LILLE	MA VALENCIENNES	MA/QMA	212	212	288	135,8 %
DISP LILLE	MA DUNKERQUE	MA/QMA	105	105	127	121,0 %
DISP LYON	MA LE PUY EN VELAY	MA/QMA	35	31	54	174,2 %
DISP LYON	CP MOULINS YZEURE	MA/QMA	147	147	247	168,0 %
DISP LYON	MA LYON CORBAS	MA/QMA	678	678	1 100	162,2 %
DISP LYON	CP ST QUENTIN FALLAVIER	MA/QMA	239	239	386	161,5 %
DISP LYON	MA CHAMBERY	MA/QMA	93	93	150	161,3 %
DISP LYON	MA MONTLUCON	MA/QMA	22	22	35	159,1 %
DISP LYON	CP GRENOBLE VARCES	MA/QMA	232	224	349	155,8 %
DISP LYON	CP ST ETIENNE LA TALAUDIERE	MA/QMA	287	263	401	152,5 %
DISP LYON	MA BONNEVILLE	MA/QMA	187	187	283	151,3 %
DISP LYON	CP AITON	MA/QMA	219	219	326	148,9 %
DISP LYON	CP VALENCE	MA/QMA	344	344	477	138,7 %

Seuls les quartiers administratifs sont ici référencés : les places femmes et mineurs sont ainsi comptabilisées au sein des quartiers QMA, QCD, QSL, QPA, SAS ou QMC.



Direction Interrégionale	Etablissement	Quartier	Capacité norme circulaire	Capacité opérationnelle	Détenus	Densité carcérale
DISP LYON	MA PRIVAS	MA/QMA	57	57	79	138,6 %
DISP LYON	CP VILLEFRANCHE SUR SAONE	MA/QMA	599	599	763	127,4 %
DISP LYON	CP BOURG EN BRESSE	MA/QMA	351	351	444	126,5 %
DISP MARSEILLE	CP AVIGNON LE PONTET	MA/QMA	394	394	657	166,8 %
DISP MARSEILLE	CP MARSEILLE	MA/QMA	513	513	836	163,0 %
DISP MARSEILLE	MA NICE	MA/QMA	355	355	556	156,6 %
DISP MARSEILLE	CP AIX LUYNES	MA/QMA	1 233	1 233	1 834	148,7 %
DISP MARSEILLE	CP TOULON LA FARLEDE	MA/QMA	394	394	518	131,5 %
DISP MARSEILLE	MA AJACCIO	MA/QMA	53	53	68	128,3 %
DISP MARSEILLE	MA DRAGUIGNAN	MA/QMA	504	504	631	125,2 %
DISP PARIS	MA VILLEPINTE	MA/QMA	582	582	1 031	177,1 %
DISP PARIS	CSL GAGNY	CSL/QSL	48	48	83	172,9 %
DISP PARIS	CP MEAUX CHAUCONIN NEUFMONTIERS	MA/QMA	385	385	662	171,9 %
DISP PARIS	CP PARIS LA SANTE	MA/QMA	713	713	1 151	161,4 %
DISP PARIS	CP NANTERRE	MA/QMA	597	597	960	160,8 %
DISP PARIS	CP BOIS D ARCY	MA/QMA	501	501	768	153,3 %
DISP PARIS	MA OSNY	MA/QMA	568	568	868	152,8 %
DISP PARIS	CP FRESNES	CPA/QPA	118	118	174	147,5 %
DISP PARIS	CP FRESNES	MA/QMA	1 338	1 338	1 878	140,4 %
DISP PARIS	MA FLEURY MEROGIS	MA/QMA	2 853	2 853	3 936	138,0 %
DISP PARIS	CSL MELUN	CSL/QSL	43	43	52	120,9 %
DISP RENNES	MA ST BRIEUC	MA/QMA	85	85	173	203,5 %
DISP RENNES	MA LAVAL	MA/QMA	71	56	103	183,9 %
DISP RENNES	MA LA ROCHE SUR YON	MA/QMA	39	39	71	182,1 %
DISP RENNES	MA FONTENAY LE COMTE	MA/QMA	39	39	69	176,9 %
DISP RENNES	MA EVREUX	MA/QMA	162	162	284	175,3 %
DISP RENNES	CP NANTES	MA/QMA	508	508	854	168,1 %

Seuls les quartiers administratifs sont ici référencés : les places femmes et mineurs sont ainsi comptabilisées au sein des quartiers QMA, QCD, QSL, QPA, SAS ou QMC.

Direction Interrégionale	Etablissement	Quartier	Capacité norme circulaire	Capacité opérationnelle	Détenus	Densité carcérale
DISP RENNES	MA CAEN	MA/QMA	269	269	448	166,5 %
DISP RENNES	MA VANNES	MA/QMA	52	52	86	165,4 %
DISP RENNES	MA BREST	MA/QMA	254	254	416	163,8 %
DISP RENNES	MA ANGERS	MA/QMA	266	266	432	162,4 %
DISP RENNES	MA LE MANS CROISSETTES	MA/QMA	399	399	637	159,6 %
DISP RENNES	MA ST MALO	MA/QMA	82	82	130	158,5 %
DISP RENNES	CP LORIENT	MA/QMA	187	187	292	156,1 %
DISP RENNES	MA COUTANCES	MA/QMA	48	48	69	143,8 %
DISP RENNES	CP RENNES VEZIN	MA/QMA	477	477	645	135,2 %
DISP RENNES	CP LE HAVRE	MA/QMA	297	297	361	121,5 %
DISP STRASBOURG	MA STRASBOURG	MA/QMA	432	432	676	156,5 %
DISP STRASBOURG	CP MULHOUSE LUTTERBACH	MA/QMA	340	340	494	145,3 %
DISP STRASBOURG	MA CHAUMONT	MA/QMA	78	78	110	141,0 %
DISP STRASBOURG	CP METZ	MA/QMA	403	403	543	134,7 %
DISP STRASBOURG	MA SARREGUEMINES	MA/QMA	71	71	92	129,6 %
DISP STRASBOURG	CP METZ	CPA/QPA	47	47	58	123,4 %
DISP TOULOUSE	CP PERPIGNAN	MA/QMA	196	196	416	212,2 %
DISP TOULOUSE	MA NIMES	MA/QMA	200	200	424	212,0 %
DISP TOULOUSE	MA FOIX	MA/QMA	67	65	133	204,6 %
DISP TOULOUSE	MA CARCASSONNE	MA/QMA	64	64	128	200,0 %
DISP TOULOUSE	CP TOULOUSE SEYSSES	MA/QMA	596	585	1 054	180,2 %
DISP TOULOUSE	MA ALBI	MA/QMA	105	105	183	174,3 %
DISP TOULOUSE	MA RODEZ	MA/QMA	99	99	166	167,7 %
DISP TOULOUSE	MA TARBES	MA/QMA	70	70	115	164,3 %
DISP TOULOUSE	MA MONTAUBAN	MA/QMA	142	142	223	157,0 %
DISP TOULOUSE	CP BEZIERS	MA/QMA	389	389	606	155,8 %

Seuls les quartiers administratifs sont ici référencés : les places femmes et mineurs sont ainsi comptabilisées au sein des quartiers QMA, QCD, QSL, QPA, SAS ou QMC.

Direction Interrégionale	Etablissement	Quartier	Capacité norme circulaire	Capacité opérationnelle	Détenus	Densité carcérale
DISP TOULOUSE	CP VILLENEUVE LES MAGUELONE	MA/QMA	607	607	828	136,4 %
DISP TOULOUSE	MA MENDE	MA/QMA	49	49	59	120,4 %
DSPOM	CP MAJICAVO	CD/QCD	114	114	317	278,1 %
DSPOM	CP REMIRE MONTJOLY	MA/QMA	273	273	546	200,0 %
DSPOM	CP BAIE MAHAULT	MA/QMA	251	251	467	186,1 %
DSPOM	CP MAJICAVO	MA/QMA	164	164	288	175,6 %
DSPOM	CP DUCOS	MA/QMA	371	371	616	166,0 %
DSPOM	CP NOUMEA	MA/QMA	196	196	288	146,9 %
DSPOM	CP NOUMEA	CD/QCD	218	218	304	139,4 %
DSPOM	MA BASSE TERRE	MA/QMA	129	129	173	134,1 %
DSPOM	CP FAAA NUUTANIA	CPA/QPA	20	20	26	130,0 %
DSPOM	CP FAAA NUUTANIA	MA/QMA	134	134	167	124,6 %
DSPOM	CP REMIRE MONTJOLY	CD/QCD	337	337	412	122,3 %
DSPOM	CP ST DENIS	MA/QMA	558	558	670	120,1 %

Seuls les quartiers administratifs sont ici référencés : les places femmes et mineurs sont ainsi comptabilisées au sein des quartiers QMA, QCD, QSL, QPA, SAS ou QMC.

Au total, 45979 détenus et 111 établissements ou quartiers sont concernés.

## Tableau 40 : Nombre de condamnés écroués selon le type de libération sous contrainte, par Direction Interrégionale

Effectifs actualisés au : 1<sup>er</sup> juillet 2023

Champ : Métropole et Outre-Mer

Sources :

GENESIS / Traitement : DAP-SDSE pour les écroués condamnés

IP Gide-GENESIS / Traitement : DAP pour les LSC et le détail des DDSE, PENH, PEH et SL

Direction Interrégionale	DDSE	PENH	PEH	SL	Total LSC	Ecroués condamnés	Pourcentage LSC (%)
DISP BORDEAUX	78	2	4	37	<b>121</b>	5 757	2,1 %
DISP DIJON	80	3	1	35	<b>119</b>	4 779	2,5 %
DISP LILLE	112	13	0	43	<b>168</b>	6 705	2,5 %
DISP LYON	101	6	0	51	<b>158</b>	6 856	2,3 %
DISP MARSEILLE	89	0	0	48	<b>137</b>	7 380	1,9 %
DISP PARIS	114	11	0	114	<b>239</b>	10 309	2,3 %
DISP RENNES	125	14	1	87	<b>227</b>	8 761	2,6 %
DISP STRASBOURG	112	11	1	67	<b>191</b>	5 827	3,3 %
DISP TOULOUSE	83	14	0	24	<b>121</b>	5 873	2,1 %
<i>Total Métropole</i>	<i>894</i>	<i>74</i>	<i>7</i>	<i>506</i>	<b><i>1 481</i></b>	<i>62 247</i>	<i>2,4 %</i>
DSPOM	74	9	4	17	<b>104</b>	5 342	1,9 %
<b>Total France entière</b>	<b>968</b>	<b>83</b>	<b>11</b>	<b>523</b>	<b>1 585</b>	<b>67 589</b>	<b>2,3 %</b>

## Tableau 41 : Evolution mensuelle du nombre de condamnés écroués selon le type de libération sous contrainte

Effectifs actualisés au : 1<sup>er</sup> juillet 2023

Champ : Métropole et Outre-Mer

Sources :

GENESIS / Traitement : DAP-SDSE pour les écroués condamnés

IP Gide-GENESIS / Traitement : DAP pour les LSC et le détail des DDSE, PENH, PEH et SL

Date	DDSE	PENH	PEH	SL	Total LSC	Ecroués condamnés	Pourcentage LSC (%)
2021-07-01	509	51	14	158	<b>732</b>	61 435	1,2 %
2021-08-01	495	47	9	170	<b>721</b>	61 691	1,2 %
2021-09-01	516	53	11	181	<b>761</b>	61 000	1,2 %
2021-10-01	579	57	15	226	<b>877</b>	61 022	1,4 %
2021-11-01	579	51	11	175	<b>816</b>	61 419	1,3 %
2021-12-01	584	38	18	247	<b>887</b>	62 273	1,4 %
2022-01-01	606	42	7	190	<b>845</b>	61 970	1,4 %
2022-02-01	609	50	16	262	<b>937</b>	62 104	1,5 %
2022-03-01	639	51	13	245	<b>948</b>	62 822	1,5 %
2022-04-01	640	55	19	258	<b>972</b>	64 245	1,5 %
2022-05-01	661	61	17	253	<b>992</b>	64 898	1,5 %
2022-06-01	630	67	16	261	<b>974</b>	65 777	1,5 %
2022-07-01	645	62	19	286	<b>1 012</b>	65 764	1,5 %
2022-08-01	623	52	11	241	<b>927</b>	65 348	1,4 %
2022-09-01	651	55	16	272	<b>994</b>	64 367	1,5 %
2022-10-01	667	55	13	227	<b>962</b>	64 633	1,5 %
2022-11-01	654	53	11	296	<b>1 014</b>	64 835	1,6 %
2022-12-01	681	56	10	312	<b>1 059</b>	65 443	1,6 %
2023-01-01	693	48	14	263	<b>1 018</b>	64 839	1,6 %
2023-02-01	922	64	7	438	<b>1 431</b>	65 097	2,2 %
2023-03-01	1 106	77	8	532	<b>1 723</b>	65 735	2,6 %
2023-04-01	1 132	72	8	506	<b>1 718</b>	66 260	2,6 %
2023-05-01	1 031	70	6	513	<b>1 620</b>	66 448	2,4 %
2023-06-01	992	80	6	540	<b>1 618</b>	66 934	2,4 %
<b>2023-07-01</b>	<b>968</b>	<b>83</b>	<b>11</b>	<b>523</b>	<b>1 585</b>	<b>67 589</b>	<b>2,3 %</b>

## Tableau 42 : Répartition des écroués condamnés en aménagement de peine (hors LSC) par Direction Interrégionale

Effectifs actualisés au : 1<sup>er</sup> juillet 2023

Champ : Métropole et Outre-Mer

Sources :

GENESIS / Traitement : DAP-SDSE pour les écroués condamnés

IP Gide-GENESIS / Traitement : DAP pour les AP et le détail des DDSE, PENH, PEH et SL

Direction Interrégionale	DDSE	PE	SL	Total AP	Ecroués condamnés	Pourcentage AP (%)
DISP BORDEAUX	1 228	104	87	<b>1 419</b>	5 757	24,6 %
DISP DIJON	1 159	46	87	<b>1 292</b>	4 779	27,0 %
DISP LILLE	1 307	97	67	<b>1 471</b>	6 705	21,9 %
DISP LYON	1 640	109	243	<b>1 992</b>	6 856	29,1 %
DISP MARSEILLE	1 694	32	169	<b>1 895</b>	7 380	25,7 %
DISP PARIS	2 106	133	577	<b>2 816</b>	10 309	27,3 %
DISP RENNES	1 831	92	137	<b>2 060</b>	8 761	23,5 %
DISP STRASBOURG	1 232	83	167	<b>1 482</b>	5 827	25,4 %
DISP TOULOUSE	1 515	82	101	<b>1 698</b>	5 873	28,9 %
<i>Total Métropole</i>	<i>13 712</i>	<i>778</i>	<i>1 635</i>	<b><i>16 125</i></b>	<i>62 247</i>	<i>25,9 %</i>
DSPOM	1 101	96	64	<b>1 261</b>	5 342	23,6 %
<b>Total France entière</b>	<b>14 813</b>	<b>874</b>	<b>1 699</b>	<b>17 386</b>	<b>67 589</b>	<b>25,7 %</b>

# Graphique 43 : Graphique d'évolution mensuelle du nombre d'écroués condamnés en aménagement de peine

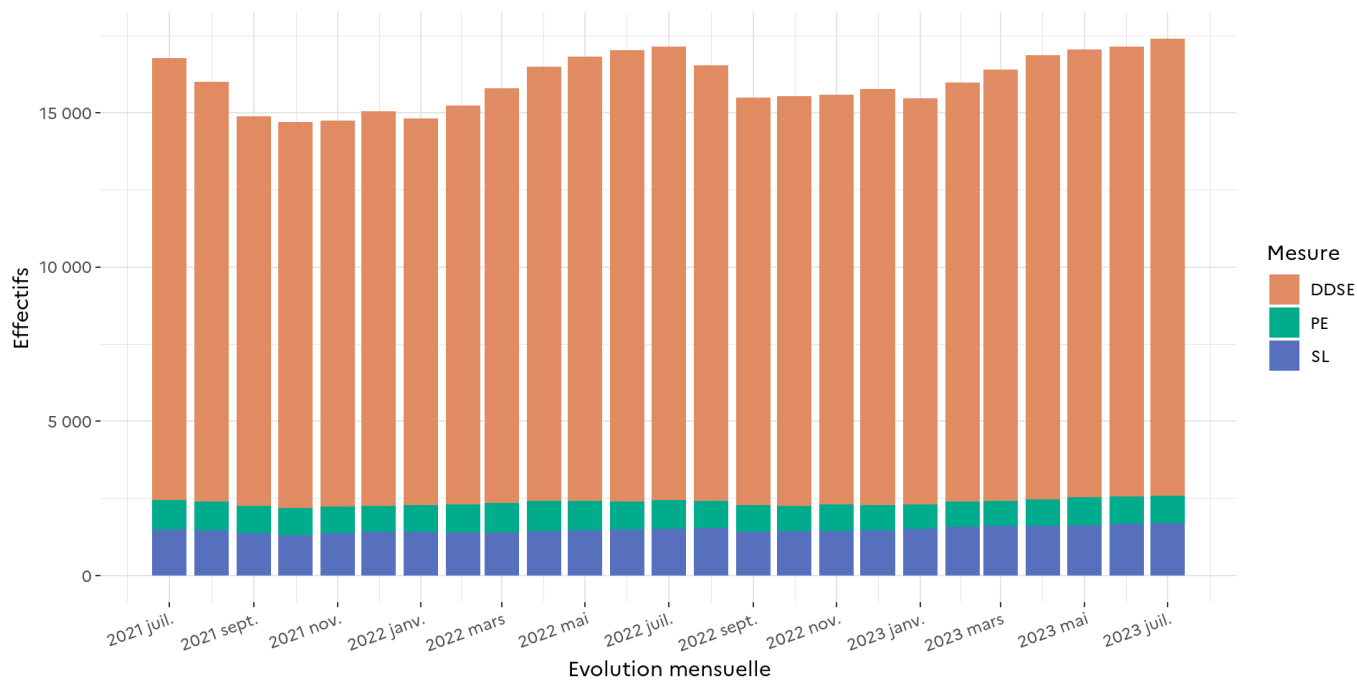
Effectifs actualisés au : 1<sup>er</sup> juillet 2023

Champ : Métropole et Outre-Mer

Sources :

GENESIS / Traitement : DAP-SDSE pour les écroués condamnés

IP Gide-GENESIS / Traitement : DAP pour les AP et le détail des DDSE, PENH, PEH et SL



## Tableau 44 : Ecroûés condamnés en aménagement de peine (hors LSC) par établissement

Effectifs actualisés au : 1<sup>er</sup> juillet 2023

Champ : Métropole et Outre-Mer

Sources :

GENESIS / Traitement : DAP-SDSE pour les écroués condamnés

IP Gide-GENESIS / Traitement : DAP pour les AP et le détail des DDSE, PENH, PEH et SL

Direction Interrégionale	Etablissement	DDSE	PENH	PEH	SL	Total AP	Ecroûés condamnés	Pourcentage AP (%)
DISP BORDEAUX	CD BEDENAC	0	0	0	0	0	182	0,0 %
DISP BORDEAUX	CD EYSSES	0	0	1	0	1	274	0,4 %
DISP BORDEAUX	CD MAUZAC	0	0	16	0	16	348	4,6 %
DISP BORDEAUX	CD NEUVIC SUR L ISLE	0	0	0	0	0	369	0,0 %
DISP BORDEAUX	CD UZERCHE	0	0	0	0	0	534	0,0 %
DISP BORDEAUX	CP BORDEAUX GRADIGNAN	329	31	1	37	398	662	60,1 %
DISP BORDEAUX	CP MONT DE MARSAN	86	10	0	7	103	698	14,8 %
DISP BORDEAUX	CP POITIERS VIVONNE	34	8	3	12	57	634	9,0 %
DISP BORDEAUX	MA AGEN	80	8	0	5	93	181	51,4 %
DISP BORDEAUX	MA ANGOULEME	67	3	0	11	81	192	42,2 %
DISP BORDEAUX	MA BAYONNE	47	2	0	3	52	134	38,8 %
DISP BORDEAUX	MA GUERET	27	3	0	0	30	53	56,6 %
DISP BORDEAUX	MA LIMOGES	93	1	0	4	98	170	57,6 %
DISP BORDEAUX	MA NIORT	79	0	0	1	80	152	52,6 %
DISP BORDEAUX	MA PAU	69	2	0	3	74	210	35,2 %
DISP BORDEAUX	MA PERIGUEUX	88	5	0	3	96	149	64,4 %



Direction Interrégionale	Etablissement	DDSE	PENH	PEH	SL	Total AP	Ecroués condamnés	Pourcentage AP (%)
DISP BORDEAUX	MA ROCHEFORT	84	1	0	0	85	156	54,5 %
DISP BORDEAUX	MA SAINTES	81	6	0	1	88	173	50,9 %
DISP BORDEAUX	MA TULLE	64	0	0	0	64	109	58,7 %
DISP BORDEAUX	MC ST MARTIN DE RE	0	0	3	0	3	377	0,8 %
<i>DISP BORDEAUX</i>	<i>Total Direction Interrégionale</i>	<i>1 228</i>	<i>80</i>	<i>24</i>	<i>87</i>	<i>1 419</i>	<i>5 757</i>	<i>24,6 %</i>
DISP DIJON	CD CHATEAUDUN	101	0	0	0	101	641	15,8 %
DISP DIJON	CD JOUX LA VILLE	0	0	0	0	0	532	0,0 %
DISP DIJON	CP CHATEAUROUX	46	6	0	1	53	364	14,6 %
DISP DIJON	CP ORLEANS SARAN	123	1	0	17	141	691	20,4 %
DISP DIJON	CP VARENNES LE GRAND	94	1	5	2	102	482	21,2 %
DISP DIJON	CSL BESANCON	59	2	0	13	74	79	93,7 %
DISP DIJON	CSL MONTARGIS	44	1	0	15	60	66	90,9 %
DISP DIJON	MA AUXERRE	116	2	0	0	118	223	52,9 %
DISP DIJON	MA BELFORT	43	1	0	5	49	81	60,5 %
DISP DIJON	MA BESANCON	0	0	0	0	0	284	0,0 %
DISP DIJON	MA BLOIS	66	3	0	6	75	135	55,6 %
DISP DIJON	MA BOURGES	59	2	0	4	65	181	35,9 %
DISP DIJON	MA DIJON	90	4	5	2	101	229	44,1 %
DISP DIJON	MA LONS LE SAUNIER	48	4	0	2	54	88	61,4 %
DISP DIJON	MA MONTBELIARD	53	2	0	6	61	94	64,9 %
DISP DIJON	MA NEVERS	30	2	0	0	32	113	28,3 %
DISP DIJON	MA TOURS	88	2	0	11	101	218	46,3 %
DISP DIJON	MA VESOUL	98	3	0	3	104	149	69,8 %
DISP DIJON	MC ST MAUR	1	0	0	0	1	129	0,8 %
<i>DISP DIJON</i>	<i>Total Direction Interrégionale</i>	<i>1 159</i>	<i>36</i>	<i>10</i>	<i>87</i>	<i>1 292</i>	<i>4 779</i>	<i>27,0 %</i>
DISP LILLE	CD BAPAUME	0	0	0	0	0	536	0,0 %
DISP LILLE	CP BEAUVAIS	215	13	0	14	242	595	40,7 %
DISP LILLE	CP CHATEAU THIERRY	0	0	0	0	0	64	0,0 %
DISP LILLE	CP LAON	118	13	0	0	131	547	23,9 %

Direction Interrégionale	Etablissement	DDSE	PENH	PEH	SL	Total AP	Ecroués condamnés	Pourcentage AP (%)
DISP LILLE	CP LIANCOURT	0	0	0	0	0	542	0,0 %
DISP LILLE	CP LILLE ANNOEULLIN	0	0	0	0	0	568	0,0 %
DISP LILLE	CP LILLE LOOS SEQUEDIN	288	8	0	17	313	839	37,3 %
DISP LILLE	CP LONGUENESSE	72	0	1	25	98	686	14,3 %
DISP LILLE	CP MAUBEUGE	62	3	0	0	65	373	17,4 %
DISP LILLE	CP VENDIN LE VIEIL	0	0	0	0	0	119	0,0 %
DISP LILLE	EPM QUIEVRECHAIN	0	1	0	0	1	24	4,2 %
DISP LILLE	MA AMIENS	79	49	0	3	131	432	30,3 %
DISP LILLE	MA ARRAS	66	1	0	0	67	211	31,8 %
DISP LILLE	MA BETHUNE	113	0	0	0	113	337	33,5 %
DISP LILLE	MA DOUAI	139	1	0	5	145	392	37,0 %
DISP LILLE	MA DUNKERQUE	66	5	0	0	71	169	42,0 %
DISP LILLE	MA VALENCIENNES	89	2	0	3	94	271	34,7 %
<i>DISP LILLE</i>	<i>Total Direction Interrégionale</i>	<i>1 307</i>	<i>96</i>	<i>1</i>	<i>67</i>	<i>1 471</i>	<i>6 705</i>	<i>21,9 %</i>
DISP LYON	CD ROANNE	0	0	0	0	0	523	0,0 %
DISP LYON	CP AITON	29	0	0	0	29	451	6,4 %
DISP LYON	CP BOURG EN BRESSE	128	9	0	14	151	711	21,2 %
DISP LYON	CP GRENOBLE VARCES	162	23	0	28	213	430	49,5 %
DISP LYON	CP MOULINS YZEURE	45	3	0	6	54	310	17,4 %
DISP LYON	CP RIOM	117	5	0	3	125	557	22,4 %
DISP LYON	CP ST ETIENNE LA TALAUDIERE	175	1	6	27	209	484	43,2 %
DISP LYON	CP ST QUENTIN FALLAVIER	99	9	0	33	141	486	29,0 %
DISP LYON	CP VALENCE	111	16	0	0	127	511	24,9 %
DISP LYON	CP VILLEFRANCHE SUR SAONE	39	0	0	14	53	577	9,2 %
DISP LYON	CSL LYON	0	0	0	84	84	99	84,8 %
DISP LYON	EPM RHONE	0	0	0	0	0	10	0,0 %
DISP LYON	MA AURILLAC	15	1	0	3	19	69	27,5 %
DISP LYON	MA BONNEVILLE	220	1	1	6	228	403	56,6 %
DISP LYON	MA CHAMBERY	58	0	0	23	81	153	52,9 %
DISP LYON	MA LE PUY EN VELAY	51	0	0	2	53	82	64,6 %

Direction Interrégionale	Etablissement	DDSE	PENH	PEH	SL	Total AP	Ecroués condamnés	Pourcentage AP (%)
DISP LYON	MA LYON CORBAS	298	33	0	0	331	<b>842</b>	39,3 %
DISP LYON	MA MONTLUCON	36	1	0	0	37	<b>51</b>	72,5 %
DISP LYON	MA PRIVAS	57	0	0	0	57	<b>107</b>	53,3 %
<i>DISP LYON</i>	<i>Total Direction Interrégionale</i>	<i>1 640</i>	<i>102</i>	<i>7</i>	<i>243</i>	<i>1 992</i>	<b>6 856</b>	<i>29,1 %</i>
DISP MARSEILLE	CD CASABIANDA	0	0	0	0	0	<b>116</b>	0,0 %
DISP MARSEILLE	CD SALON DE PROVENCE	0	0	0	0	0	<b>634</b>	0,0 %
DISP MARSEILLE	CD TARASCON	0	8	0	0	8	<b>637</b>	1,3 %
DISP MARSEILLE	CP AIX LUYNES	252	5	0	40	297	<b>1 467</b>	20,2 %
DISP MARSEILLE	CP AVIGNON LE PONTET	193	2	0	33	228	<b>789</b>	28,9 %
DISP MARSEILLE	CP BORGIO	84	1	0	3	88	<b>248</b>	35,5 %
DISP MARSEILLE	CP MARSEILLE	379	8	0	31	418	<b>885</b>	47,2 %
DISP MARSEILLE	CP TOULON LA FARLEDE	192	0	0	34	226	<b>745</b>	30,3 %
DISP MARSEILLE	EPM MARSEILLE	1	0	0	0	1	<b>19</b>	5,3 %
DISP MARSEILLE	MA AJACCIO	39	1	0	1	41	<b>73</b>	56,2 %
DISP MARSEILLE	MA DIGNE LES BAINS	52	0	0	1	53	<b>76</b>	69,7 %
DISP MARSEILLE	MA DRAGUIGNAN	101	1	0	0	102	<b>519</b>	19,7 %
DISP MARSEILLE	MA GAP	38	0	0	0	38	<b>62</b>	61,3 %
DISP MARSEILLE	MA GRASSE	203	6	0	0	209	<b>574</b>	36,4 %
DISP MARSEILLE	MA NICE	160	0	0	26	186	<b>415</b>	44,8 %
DISP MARSEILLE	MC ARLES	0	0	0	0	0	<b>121</b>	0,0 %
<i>DISP MARSEILLE</i>	<i>Total Direction Interrégionale</i>	<i>1 694</i>	<i>32</i>	<i>0</i>	<i>169</i>	<i>1 895</i>	<b>7 380</b>	<i>25,7 %</i>
DISP PARIS	CD MELUN	0	0	0	0	0	<b>292</b>	0,0 %

Direction Interrégionale	Etablissement	DDSE	PENH	PEH	SL	Total AP	Ecroués condamnés	Pourcentage AP (%)
DISP PARIS	CP BOIS D ARCY	0	0	2	30	32	<b>460</b>	7,0 %
DISP PARIS	CP FRESNES	257	14	6	162	439	<b>1 653</b>	26,6 %
DISP PARIS	CP MEAUX CHAUCONIN NEUFMONTIERS	177	21	0	33	231	<b>651</b>	35,5 %
DISP PARIS	CP NANTERRE	178	10	0	70	258	<b>644</b>	40,1 %
DISP PARIS	CP PARIS LA SANTE	251	27	0	82	360	<b>911</b>	39,5 %
DISP PARIS	CP SUD FRANCILIEN	0	0	0	0	0	<b>644</b>	0,0 %
DISP PARIS	CSL CORBEIL ESSONNES	208	6	0	59	273	<b>304</b>	89,8 %
DISP PARIS	CSL GAGNY	392	14	0	77	483	<b>514</b>	94,0 %
DISP PARIS	CSL MELUN	158	5	0	46	209	<b>219</b>	95,4 %
DISP PARIS	EPM PORCHEVILLE	0	0	0	0	0	<b>8</b>	0,0 %
DISP PARIS	MA FLEURY MEROGIS	0	0	0	0	0	<b>2 293</b>	0,0 %
DISP PARIS	MA OSNY	267	27	0	0	294	<b>773</b>	38,0 %
DISP PARIS	MA VERSAILLES	218	1	0	18	237	<b>282</b>	84,0 %
DISP PARIS	MA VILLEPINTE	0	0	0	0	0	<b>424</b>	0,0 %
DISP PARIS	MC POISSY	0	0	0	0	0	<b>237</b>	0,0 %
<i>DISP PARIS</i>	<i>Total Direction Interrégionale</i>	<b>2 106</b>	<b>125</b>	<b>8</b>	<b>577</b>	<b>2 816</b>	<b>10 309</b>	<b>27,3 %</b>
DISP RENNES	CD ARGENTAN	26	0	0	0	26	<b>625</b>	4,2 %
DISP RENNES	CD VAL DE REUIL	0	0	5	0	5	<b>762</b>	0,7 %
DISP RENNES	CP ALENCON CONDE SUR SARTHE	42	0	0	10	52	<b>154</b>	33,8 %
DISP RENNES	CP CAEN	3	4	0	0	7	<b>401</b>	1,7 %
DISP RENNES	CP LE HAVRE	112	0	0	13	125	<b>722</b>	17,3 %
DISP RENNES	CP LORIENT	74	1	2	9	86	<b>295</b>	29,2 %
DISP RENNES	CP NANTES	174	27	0	16	217	<b>1 235</b>	17,6 %
DISP RENNES	CP RENNES	9	4	0	3	16	<b>186</b>	8,6 %
DISP RENNES	CP RENNES VEZIN	92	5	0	11	108	<b>669</b>	16,1 %
DISP RENNES	EPM ORVAULT	0	0	0	0	0	<b>8</b>	0,0 %
DISP RENNES	MA ANGERS	130	2	0	18	150	<b>402</b>	37,3 %
DISP RENNES	MA BREST	157	15	0	5	177	<b>451</b>	39,2 %
DISP RENNES	MA CAEN	120	3	0	0	123	<b>403</b>	30,5 %
DISP RENNES	MA CHERBOURG	28	0	0	3	31	<b>62</b>	50,0 %

Direction Interrégionale	Etablissement	DDSE	PENH	PEH	SL	Total AP	Ecroués condamnés	Pourcentage AP (%)
DISP RENNES	MA COUTANCES	46	0	0	1	47	97	48,5 %
DISP RENNES	MA EVREUX	140	4	0	6	150	343	43,7 %
DISP RENNES	MA FONTENAY LE COMTE	25	0	0	0	25	57	43,9 %
DISP RENNES	MA LA ROCHE SUR YON	65	4	0	1	70	109	64,2 %
DISP RENNES	MA LAVAL	39	0	0	0	39	108	36,1 %
DISP RENNES	MA LE MANS CROISSETTES	134	1	0	22	157	541	29,0 %
DISP RENNES	MA ROUEN	210	14	0	6	230	642	35,8 %
DISP RENNES	MA ST BRIEUC	96	1	0	9	106	228	46,5 %
DISP RENNES	MA ST MALO	58	0	0	4	62	146	42,5 %
DISP RENNES	MA VANNES	51	0	0	0	51	115	44,3 %
<i>DISP RENNES</i>	<i>Total Direction Interrégionale</i>	<i>1 831</i>	<i>85</i>	<i>7</i>	<i>137</i>	<i>2 060</i>	<i>8 761</i>	<i>23,5 %</i>
DISP STRASBOURG	CD ECROUVES	0	0	0	0	0	247	0,0 %
DISP STRASBOURG	CD MONTMEDY	0	0	0	0	0	309	0,0 %
DISP STRASBOURG	CD OERMINGEN	0	0	0	0	0	238	0,0 %
DISP STRASBOURG	CD ST MIHIEL	0	2	0	0	2	345	0,6 %
DISP STRASBOURG	CD TOUL	0	0	0	0	0	399	0,0 %
DISP STRASBOURG	CD VILLENAUXE LA GRANDE	0	0	0	0	0	369	0,0 %
DISP STRASBOURG	CP METZ	163	9	3	46	221	566	39,0 %
DISP STRASBOURG	CP MULHOUSE LUTTERBACH	193	10	1	20	224	637	35,2 %
DISP STRASBOURG	CSL MAXEVILLE	83	9	5	14	111	143	77,6 %
DISP STRASBOURG	CSL SOUFFELWEYERSHEIM	267	24	0	34	325	370	87,8 %
DISP STRASBOURG	CSL VAL DE BRIEY	39	0	0	15	54	58	93,1 %
DISP STRASBOURG	MA BAR LE DUC	28	0	0	1	29	76	38,2 %

Direction Interrégionale	Etablissement	DDSE	PENH	PEH	SL	Total AP	Ecroués condamnés	Pourcentage AP (%)
DISP STRASBOURG	MA CHALONS EN CHAMPAGNE	62	4	0	4	70	242	28,9 %
DISP STRASBOURG	MA CHARLEVILLE MEZIERES	77	0	0	0	77	108	71,3 %
DISP STRASBOURG	MA CHAUMONT	19	1	0	1	21	78	26,9 %
DISP STRASBOURG	MA EPINAL	89	0	0	10	99	267	37,1 %
DISP STRASBOURG	MA NANCY MAXEVILLE	0	0	0	0	0	322	0,0 %
DISP STRASBOURG	MA REIMS	65	10	0	16	91	164	55,5 %
DISP STRASBOURG	MA SARREGUEMINES	73	0	0	4	77	132	58,3 %
DISP STRASBOURG	MA STRASBOURG	0	0	0	0	0	429	0,0 %
DISP STRASBOURG	MA TROYES	74	5	0	2	81	143	56,6 %
DISP STRASBOURG	MC ENSISHEIM	0	0	0	0	0	185	0,0 %
<i>DISP STRASBOURG</i>	<i>Total Direction Interrégionale</i>	1 232	74	9	167	1 482	5 827	25,4 %
DISP TOULOUSE	CD MURET	0	17	0	0	17	603	2,8 %
DISP TOULOUSE	CD ST SULPICE LA POINTE	0	0	2	0	2	91	2,2 %
DISP TOULOUSE	CP BEZIERS	161	3	0	3	167	947	17,6 %
DISP TOULOUSE	CP LANNEMEZAN	0	0	2	0	2	136	1,5 %
DISP TOULOUSE	CP PERPIGNAN	95	2	7	10	114	670	17,0 %
DISP TOULOUSE	CP TOULOUSE SEYSSSES	346	8	0	46	400	1 029	38,9 %
DISP TOULOUSE	CP VILLENEUVE LES MAGUELONE	242	4	0	19	265	892	29,7 %
DISP TOULOUSE	EPM LAVAUUR	0	1	0	0	1	16	6,2 %
DISP TOULOUSE	MA ALBI	99	12	0	4	115	194	59,3 %

Direction Interrégionale	Etablissement	DDSE	PENH	PEH	SL	Total AP	Ecroués condamnés	Pourcentage AP (%)
DISP TOULOUSE	MA CARCASSONNE	91	3	0	2	96	153	62,7 %
DISP TOULOUSE	MA FOIX	22	0	0	0	22	69	31,9 %
DISP TOULOUSE	MA MENDE	17	1	0	0	18	63	28,6 %
DISP TOULOUSE	MA MONTAUBAN	86	8	0	3	97	200	48,5 %
DISP TOULOUSE	MA NIMES	269	11	0	11	291	545	53,4 %
DISP TOULOUSE	MA RODEZ	59	1	0	2	62	178	34,8 %
DISP TOULOUSE	MA TARBES	28	0	0	1	29	87	33,3 %
<i>DISP TOULOUSE</i>	<i>Total Direction Interrégionale</i>	<i>1 515</i>	<i>71</i>	<i>11</i>	<i>101</i>	<i>1 698</i>	<i>5 873</i>	<i>28,9 %</i>
DSPOM	CD KONE	0	0	0	0	0	94	0,0 %
DSPOM	CD LE PORT	0	0	5	0	5	489	1,0 %
DSPOM	CD TATUTU DE PAPEARI	0	0	0	0	0	315	0,0 %
DSPOM	CP BAIE MAHAULT	182	6	11	16	215	674	31,9 %
DSPOM	CP DUCOS	222	3	2	16	243	828	29,3 %
DSPOM	CP FAAA NUUTANIA	54	11	9	5	79	172	45,9 %
DSPOM	CP MAJICAVO	32	3	2	0	37	395	9,4 %
DSPOM	CP MATA UTU	0	0	0	0	0	0	-
DSPOM	CP NOUMEA	156	9	0	20	185	657	28,2 %
DSPOM	CP REMIRE MONTJOLY	121	13	9	1	144	765	18,8 %
DSPOM	CP ST DENIS	159	0	7	3	169	568	29,8 %
DSPOM	CP ST PIERRE ET MIQUELON	0	0	0	0	0	1	0,0 %
DSPOM	CP TAIOHAE	0	0	0	1	1	2	50,0 %
DSPOM	CP UTUROA	2	0	0	0	2	16	12,5 %
DSPOM	MA BASSE TERRE	77	1	0	0	78	196	39,8 %
DSPOM	MA ST PIERRE	96	3	2	2	103	170	60,6 %
<i>DSPOM</i>	<i>Total Direction Interrégionale</i>	<i>1 101</i>	<i>49</i>	<i>47</i>	<i>64</i>	<i>1 261</i>	<i>5 342</i>	<i>23,6 %</i>
<b>Total</b>	<b>France entière</b>	<b>14 813</b>	<b>750</b>	<b>124</b>	<b>1 699</b>	<b>17 386</b>	<b>67 589</b>	<b>25,7 %</b>

## Sources et informations générales

La statistique des établissements des personnes écrouées en France est la plus ancienne publication assurée par la Direction de l'Administration Pénitentiaire.

Depuis 2021, cette publication est pour l'essentiel produite à partir des données issues du logiciel de gestion Genesis.

Depuis le 1<sup>er</sup> janvier 2022, cette publication repose en grande partie sur les statistiques publiques relatives aux mesures sous écrou (milieu fermé) produites par le service statistique ministériel du Ministère de la Justice, la sous-direction de la statistique et des études (SDSE). La DAP complète au besoin ces données par des données internes (quartier d'affectation des détenus, type d'aménagement de peine ou libération sous contrainte). En raison de l'utilisation de données de la statistique publique, certains tableaux de la présente publication ont été modifiés de manière à respecter les règles de diffusion qui lui sont inhérentes (secret statistique).

La DAP se réserve le droit de réviser les valeurs de ses statistiques à la suite de travaux de fiabilisation. Ces révisions entraînent des modifications à la marge sur un nombre restreint d'indicateurs.