



**MINISTÈRE
DE LA JUSTICE**

*Liberté
Égalité
Fraternité*

Statistique des établissements et des personnes écrouées en France

1^{er} juin 2023

- Définitions et abréviations
- Les chiffres au 1^{er} juin 2023
- Tableau 1 : Effectifs des personnes écrouées
- Tableau 2 : Evolution mensuelle des personnes écrouées détenues selon la catégorie pénale
- Graphique 3a : Courbes d'évolution mensuelle des personnes écrouées et des personnes écrouées détenues
- Graphique 3b : Courbes d'évolution mensuelle des personnes écrouées détenues
- Graphique 3c : Courbes d'évolution mensuelle des personnes écrouées détenues selon la catégorie pénale
- Tableau 4 : Evolution mensuelle des personnes écrouées non détenues
- Graphique 5 : Courbe d'évolution mensuelle des personnes écrouées non détenues
- Tableau 6 : Effectifs des personnes écrouées détenues et densité carcérale
- Tableau 7 : Répartition des personnes écrouées par Direction Interrégionale
- Tableau 8 : Répartition des personnes écrouées détenues par Direction Interrégionale
- Tableau 9 : Répartition des personnes non détenues par Direction Interrégionale
- Tableau 10 : Densité carcérale selon le type d'établissement par Direction Interrégionale
- Tableau 11 : Densité carcérale selon le type d'établissement ou quartier
- Tableau 12 : Répartition des personnes détenues selon la catégorie pénale
- Tableau 13 : Répartition des personnes détenues selon la catégorie pénale et par Direction Interrégionale
- Tableau 14 : Répartition des personnes détenues par établissement - Direction Interrégionale de Bordeaux
- Tableau 15 : Répartition des personnes détenues par établissement - Direction Interrégionale de Dijon
- Tableau 16 : Répartition des personnes détenues par établissement - Direction Interrégionale de Lille
- Tableau 17 : Répartition des personnes détenues par établissement - Direction Interrégionale de Lyon
- Tableau 18 : Répartition des personnes détenues par établissement - Direction Interrégionale de Marseille
- Tableau 19 : Répartition des personnes détenues par établissement - Direction Interrégionale de Paris
- Tableau 20 : Répartition des personnes détenues par établissement - Direction Interrégionale de Rennes
- Tableau 21 : Répartition des personnes détenues par établissement - Direction Interrégionale de Strasbourg
- Tableau 22 : Répartition des personnes détenues par établissement - Direction Interrégionale de Toulouse
- Tableau 23 : Répartition des personnes détenues par établissement - Direction d'Outre-Mer
- Tableau 24 : Répartition des personnes détenues par sexe et par Direction Interrégionale
- Tableau 25 : Répartition des écroués mineurs selon la catégorie pénale
- Tableau 26 : Evolution mensuelle des écroués mineurs
- Graphique 27 : Courbe d'évolution mensuelle des écroués mineurs
- Tableau 28 : Effectifs des écroués détenus mineurs
- Tableau 29 : Taux d'occupation des places mineurs par établissement
- Tableau 30 : Effectifs des femmes écrouées
- Tableau 31 : Répartition des femmes écrouées selon la catégorie pénale
- Tableau 32 : Femmes écrouées disposant d'un aménagement de peine ou d'une libération sous contrainte
- Tableau 33 : Evolution mensuelle des femmes écrouées
- Graphique 34 : Courbe d'évolution mensuelle des femmes écrouées
- Tableau 35 : Répartition des femmes détenues par établissement

- **Tableau 36 : Evolution mensuelle du nombre d'écroués condamnés en aménagement de peine (hors LSC)**
- **Graphique 37 : Courbe d'évolution mensuelle des écroués condamnés selon le type d'aménagement de peine (hors LSC)**
- **Tableau 38 : Evolution mensuelle par catégorie pénale des écroués détenus et non détenus**
- **Tableau 39 : Etablissements ou quartiers d'établissements dont la densité carcérale est supérieure ou égale à 120%**
- **Tableau 40 : Nombre de condamnés écroués selon le type de libération sous contrainte, par Direction Interrégionale**
- **Tableau 41 : Evolution mensuelle du nombre de condamnés écroués selon le type de libération sous contrainte**
- **Tableau 42 : Répartition des écroués condamnés en aménagement de peine (hors LSC) par Direction Interrégionale**
- **Graphique 43 : Graphique d'évolution mensuelle du nombre d'écroués condamnés en aménagement de peine**
- **Tableau 44 : Ecroués condamnés en aménagement de peine (hors LSC) par établissement**
- **Sources et informations générales**

Définitions et abréviations

Écroué : Est écrouée toute personne ayant fait l'objet d'une mise sous écrou. L'écrou est l'acte par lequel est établie la prise en charge par l'administration pénitentiaire des personnes placées en détention provisoire ou condamnées à une peine privative de liberté. La personne écrouée peut être hébergée au sein d'un établissement pénitentiaire ou non.

Écroué détenu : Est détenue toute personne faisant l'objet d'une mesure privative de liberté à l'intérieur d'un établissement pénitentiaire.

Écroué non détenu : Est non détenue toute personne ayant fait l'objet d'une mise sous écrou mais ne faisant pas l'objet d'une mesure privative de liberté à l'intérieur d'un établissement pénitentiaire. Il s'agit des personnes placées en détention à domicile sous surveillance électronique ou en placement à l'extérieur sans hébergement.

CO - Condamné : Est condamnée toute personne déclarée coupable d'un délit ou d'un crime. Une personne écrouée condamnée peut être détenue ou non détenue, selon les modalités d'aménagement ou d'exécution de sa peine.

PR - Prévenu : Est prévenue toute personne poursuivie se trouvant dans l'attente d'un jugement ou n'ayant pas encore été définitivement condamnée.

CP - Condamné-prévenu : Est à la fois condamnée et prévenue toute personne ayant été condamnée définitivement dans une ou plusieurs affaires et prévenue dans une ou plusieurs autres affaires. Une personne peut en effet être concernée par plusieurs affaires différentes.

AP - Aménagement de peine : L'aménagement de peine peut être prononcé soit en début de peine, dès la condamnation soit en fin de la peine. Ne sont considérés dans la présente publication que les aménagements de peine sous écrou : les détentions à domicile sous surveillance électronique, les placements à l'extérieur et les semi-libertés.

LSC - Libérations sous contrainte : La libération sous contrainte (LSC) renvoie à deux dispositifs, définis tous deux par l'article 720 du Code de Procédure Pénale : la libération sous contrainte de droit commun et la libération sous contrainte de plein droit. Ne sont considérées dans la présente publication que les libérations sous contrainte sous écrou : les détentions à domicile sous surveillance électronique, les placements à l'extérieur et les semi-libertés.

DDSE - Détention à domicile sous surveillance électronique : La détention à domicile sous surveillance électronique est définie par l'article 731-4-1 du Code de Procédure Pénale. Elle peut être exécutée soit dans le cadre d'un aménagement de peine soit dans le cadre d'une libération sous contrainte. Ne sont considérés dans la présente publication que les DDSE sous écrou.

SL - Semi-liberté : La semi-liberté permet à une personne condamnée de bénéficier d'un régime particulier de détention l'autorisant à quitter durant la journée son établissement pénitentiaire afin d'exercer une activité professionnelle, de participer de manière essentielle à sa vie de famille, de suivre un traitement médical ou de s'investir dans tout autre projet d'insertion ou de réinsertion de nature à prévenir les risques de récidive. Elle peut être exécutée soit dans le cadre d'un aménagement de peine soit dans le cadre d'une libération sous contrainte.

PE - Placement à l'extérieur : Le placement à l'extérieur permet à une personne condamnée de bénéficier d'un régime particulier de détention l'autorisant à quitter l'établissement pénitentiaire afin d'exercer une activité professionnelle, de participer de manière essentielle à sa vie de famille, de suivre un traitement médical ou de s'investir dans tout autre projet d'insertion ou de réinsertion de nature à prévenir les risques de récidive. Le placement à l'extérieur peut être hébergé (PEH) ou non hébergé (PENH) en établissement pénitentiaire et peut être exécuté soit dans le cadre d'un aménagement de peine soit dans le cadre d'une libération sous contrainte.

CD/QCD - Centre de détention ou quartier centre de détention : Les centres de détention (ou quartiers centre de détention au sein d'un centre pénitentiaire) sont des établissements pour peine qui accueillent les détenus condamnés à une peine supérieure à 2 ans.

CNE - Centre national d'évaluation : Les centres nationaux d'évaluation visent à proposer une affectation en établissement pour peines adaptée aux personnes détenues et/ou à évaluer l'existence ou la persistance d'une dangerosité éventuelle chez les condamnés dans le cadre de l'examen d'une demande d'aménagement de peine ou d'une mesure de sûreté.

CPA/QPA - Centre ou quartier pour peines aménagées : Les centres (ou quartiers) pour peines aménagées reçoivent les personnes condamnées bénéficiant d'une mesure de semi-liberté ou d'un placement à l'extérieur ainsi que les personnes condamnées dont le reliquat de peine est inférieur à un an, afin de leur permettre de concrétiser un projet de réinsertion..

CSL/QLS - Centre ou quartier semi-liberté : Les centres (ou quartiers) de semi-liberté reçoivent des personnes condamnées admises au régime du placement extérieur ou de la semi-liberté.

EPM/QM - Etablissement ou quartier pour mineurs : Les établissements pour mineurs (ou quartiers pour mineurs) accueillent de jeunes détenus, âgés de 13 à 17 ans inclus.

EPSN - Etablissement public de santé national : L'Etablissement public de santé national accueille les personnes détenues nécessitant des soins de santé.

MA/QMA - Maison d'arrêt ou quartier maison d'arrêt : Les maisons d'arrêt (ou quartiers maison d'arrêt au sein d'un centre pénitentiaire) reçoivent les personnes prévenues en détention provisoire ainsi que les personnes condamnées dont la peine ou le reliquat de peine n'excède pas deux ans.

MC/QMC - Maison centrale ou quartier maison centrale : Les maisons centrales (ou quartiers maison central au sein d'un centre pénitentiaire) sont des établissements pour peine qui accueillent les détenus condamnés à de longues peines. Le régime de détention est essentiellement axé sur la sécurité.

SAS - Structure d'accompagnement vers la sortie : Les structures d'accompagnement vers la sortie remplacent progressivement les CPA/QPA. Elles reçoivent les personnes condamnées bénéficiant d'une mesure de semi-liberté ou d'un placement à l'extérieur ainsi que les personnes condamnées dont le reliquat de peine est inférieur à un an, afin de leur permettre de concrétiser un projet de réinsertion.

NC - Non communiqué : Non communiqué en raison du secret statistique.

Les chiffres au 1^{er} juin 2023

Répartition des personnes écrouées

Catégories	Au 1er du mois	Au 1er du mois de l'année précédente	Evolution annuelle (%)
Ecroués	90 101	87 650	2,8 %
Ecroués non détenus	16 402	15 972	2,7 %
dont condamnés en détention à domicile sous surveillance électronique	15 569	15 246	2,1 %
dont condamnés en placement extérieur non hébergés	833	726	14,7 %
Ecroués détenus	73 699	71 678	2,8 %
dont prévenus	19 919	19 054	4,5 %
dont condamnés-prévenus	3 248	2 819	15,2 %
dont condamnés en semi-liberté	2 209	1 745	26,6 %
dont condamnés en placement extérieur hébergés	139	269	-48,3 %
dont condamnés hors semi-liberté et placement extérieur hébergé	48 184	47 791	0,8 %
Places opérationnelles	60 562	60 703	-0,2 %
Matelas au sol	2 336	1 885	23,9 %

Densité carcérale détaillée par type de quartier

Type d'établissement ou quartier	Densité carcérale (%)
CD/QCD	95,0 %
CNE	85,8 %
CPA/QPA	130,8 %
CSL/QSL	84,1 %
EPM/QM	58,9 %
EPSN	65,5 %
MA/QMA (1)	144,6 %
MC/QMC	80,5 %
SAS	77,1 %
Total France entière	121,7 %

¹ hors places mineurs

Établissements selon la densité carcérale :

(pour plus de détails, voir tableau 39)

- 10 établissement(s) ou quartier(s) a/ont une densité supérieure ou égale à 200% ;
- 54 établissement(s) ou quartier(s) a/ont une densité supérieure ou égale à 150% et inférieure à 200% ;
- 39 établissement(s) ou quartier(s) a/ont une densité supérieure ou égale à 120% et inférieure à 150% ;
- 30 établissement(s) ou quartier(s) a/ont une densité supérieure ou égale à 100% et inférieure à 120% ;
- 134 établissement(s) ou quartier(s) a/ont une densité inférieure à 100% ;

Répartition des personnes écrouées en aménagement de peine

Catégories	Au 1er du mois	Au 1er du mois de l'année précédente	Evolution annuelle (%)
Total des aménagements de peine sous écrou	17 132	17 012	0,7 %
dont condamnés en semi-liberté	1 669	1 484	12,5 %
dont condamnés en détention à domicile sous surveillance électronique	14 577	14 616	-0,3 %
dont condamnés en placement à l'extérieur	886	912	-2,9 %
Part des aménagés sur l'ensemble des condamnés écroués (%)	24,4 %	24,8 %	-

Répartition des personnes écrouées en libération sous contrainte (hors libération conditionnelle)

Catégories	Au 1er du mois	Au 1er du mois de l'année précédente	Evolution annuelle (%)
Total des libérations sous contrainte sous écrou	1 618	974	66,1 %
<i>dont libérations sous contrainte de droit commun</i>	943	974	-3,2 %
dont condamnés en semi-liberté	246	261	-5,7 %
dont condamnés en détention à domicile sous surveillance électronique	625	630	-0,8 %
dont condamnés en placement à l'extérieur hébergés	5	16	-68,8 %
dont condamnés en placement à l'extérieur non hébergés	67	67	-
<i>dont libérations sous contrainte de plein droit</i>	675	-	-

Tableau 1 : Effectifs des personnes écrouées

Effectifs actualisés au : 1^{er} juin 2023

Champ : Métropole et Outre-Mer

Source : GENESIS / Traitement : DAP-SDSE

Niveau	Ecroués détenus	Ecroués non détenus	Total écroués
Métropole	67 788	15 205	82 993
Outre-Mer	5 911	1 197	7 108
Total France entière	73 699	16 402	90 101

Tableau 2 : Evolution mensuelle des personnes écrouées détenues selon la catégorie pénale

Effectifs actualisés au : 1^{er} juin 2023

Champ : Métropole et Outre-Mer

Source : GENESIS / Traitement : DAP-SDSE

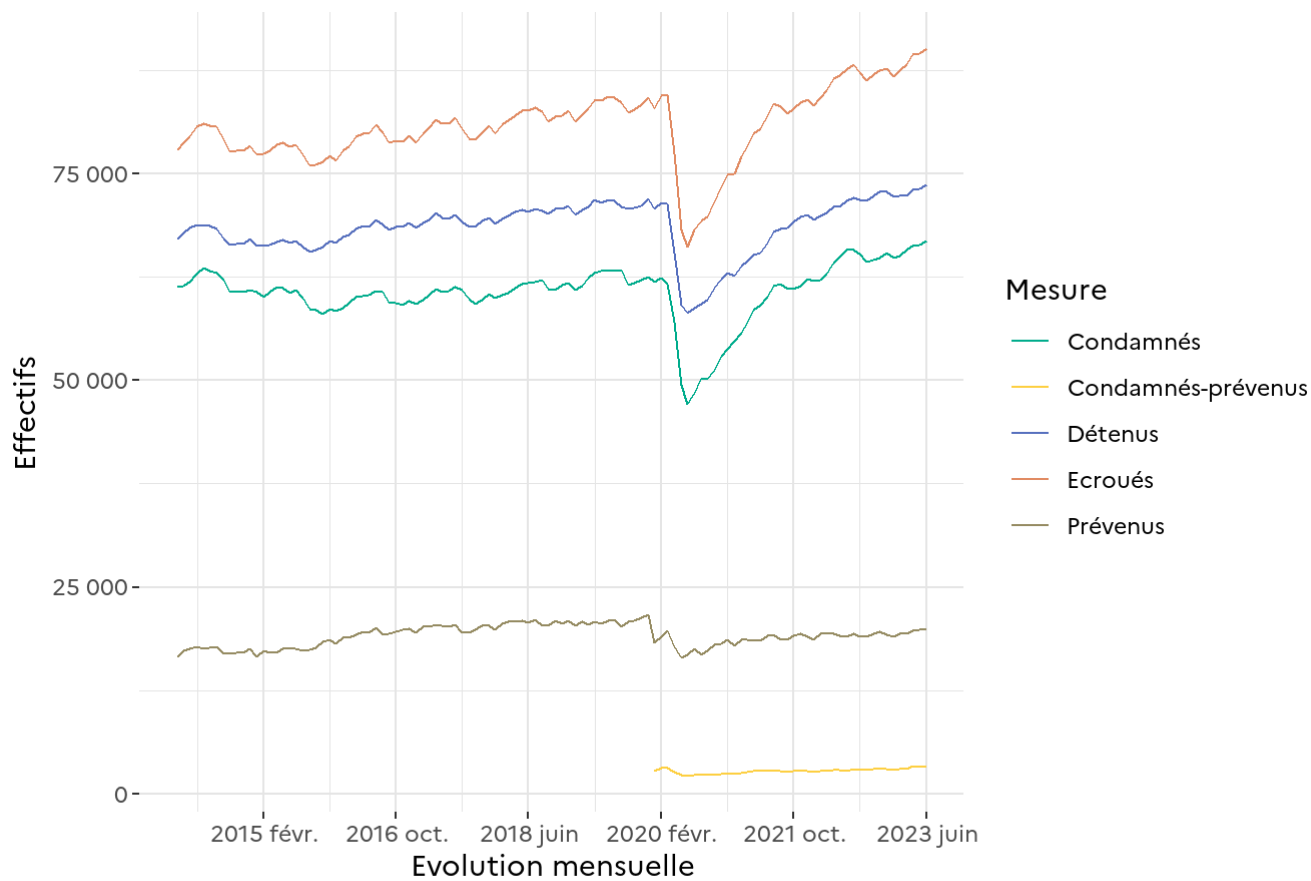
Date	PR	CP	CO	Ecroués détenus	Variation mensuelle	Pourcentage de prévenus
2021-06-01	19 168	2 760	44 663	66 591	–	28,8 %
2021-07-01	19 221	2 855	45 895	67 971	2,1 %	28,3 %
2021-08-01	18 641	2 766	46 894	68 301	0,5 %	27,3 %
2021-09-01	18 650	2 623	47 199	68 472	0,3 %	27,2 %
2021-10-01	19 136	2 774	47 263	69 173	1,0 %	27,7 %
2021-11-01	19 363	2 776	47 673	69 812	0,9 %	27,7 %
2021-12-01	19 023	2 726	48 243	69 992	0,3 %	27,2 %
2022-01-01	18 660	2 637	48 151	69 448	-0,8 %	26,9 %
2022-02-01	19 333	2 777	47 854	69 964	0,7 %	27,6 %
2022-03-01	19 434	2 797	48 015	70 246	0,4 %	27,7 %
2022-04-01	19 351	2 922	48 780	71 053	1,1 %	27,2 %
2022-05-01	19 084	2 873	49 081	71 038	0,0 %	26,9 %
2022-06-01	19 054	2 819	49 805	71 678	0,9 %	26,6 %
2022-07-01	19 386	3 026	49 655	72 067	0,5 %	26,9 %
2022-08-01	19 013	2 932	49 874	71 819	-0,3 %	26,5 %
2022-09-01	18 986	2 890	49 793	71 669	-0,2 %	26,5 %
2022-10-01	19 372	2 993	49 985	72 350	1,0 %	26,8 %
2022-11-01	19 582	3 049	50 178	72 809	0,6 %	26,9 %
2022-12-01	19 218	3 060	50 558	72 836	0,0 %	26,4 %
2023-01-01	18 961	2 934	50 278	72 173	-0,9 %	26,3 %
2023-02-01	19 390	3 020	49 884	72 294	0,2 %	26,8 %
2023-03-01	19 407	3 041	49 903	72 351	0,1 %	26,8 %
2023-04-01	19 773	3 343	49 964	73 080	1,0 %	27,1 %
2023-05-01	19 852	3 215	50 095	73 162	0,1 %	27,1 %
2023-06-01	19 919	3 248	50 532	73 699	0,7 %	27,0 %

Graphique 3a : Courbes d'évolution mensuelle des personnes écrouées et des personnes écrouées détenues

Effectifs actualisés au : 1^{er} juin 2023

Champ : Métropole et Outre-Mer

Source : GENESIS / Traitement : DAP-SDSE



Distinction des condamnés-prévenus à partir de 2020.

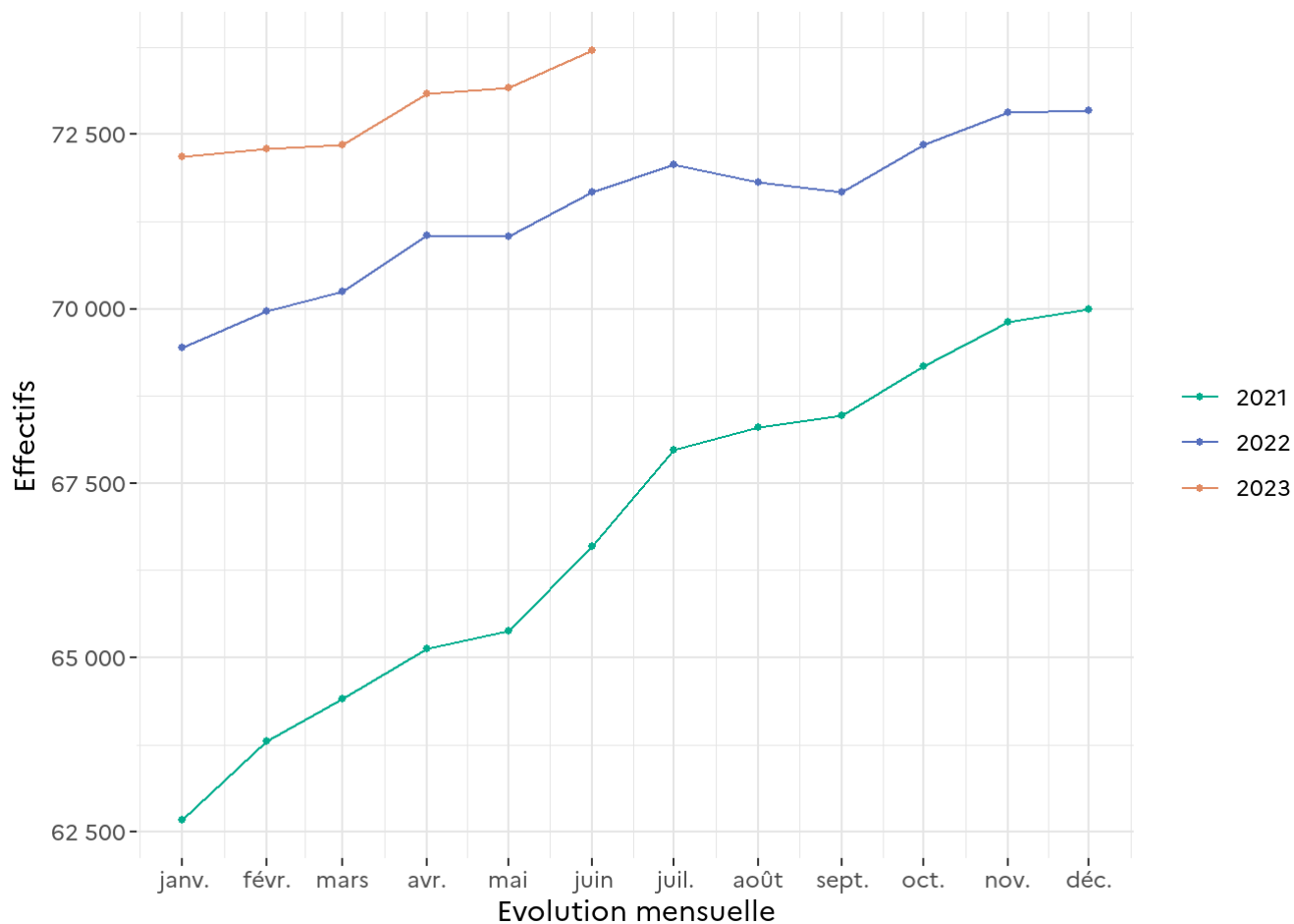
Avant cette date, ils sont répartis entre les condamnés et les prévenus.

Graphique 3b : Courbes d'évolution mensuelle des personnes écrouées détenues

Effectifs actualisés au : 1^{er} juin 2023

Champ : Métropole et Outre-Mer

Source : GENESIS / Traitement : DAP-SDSE

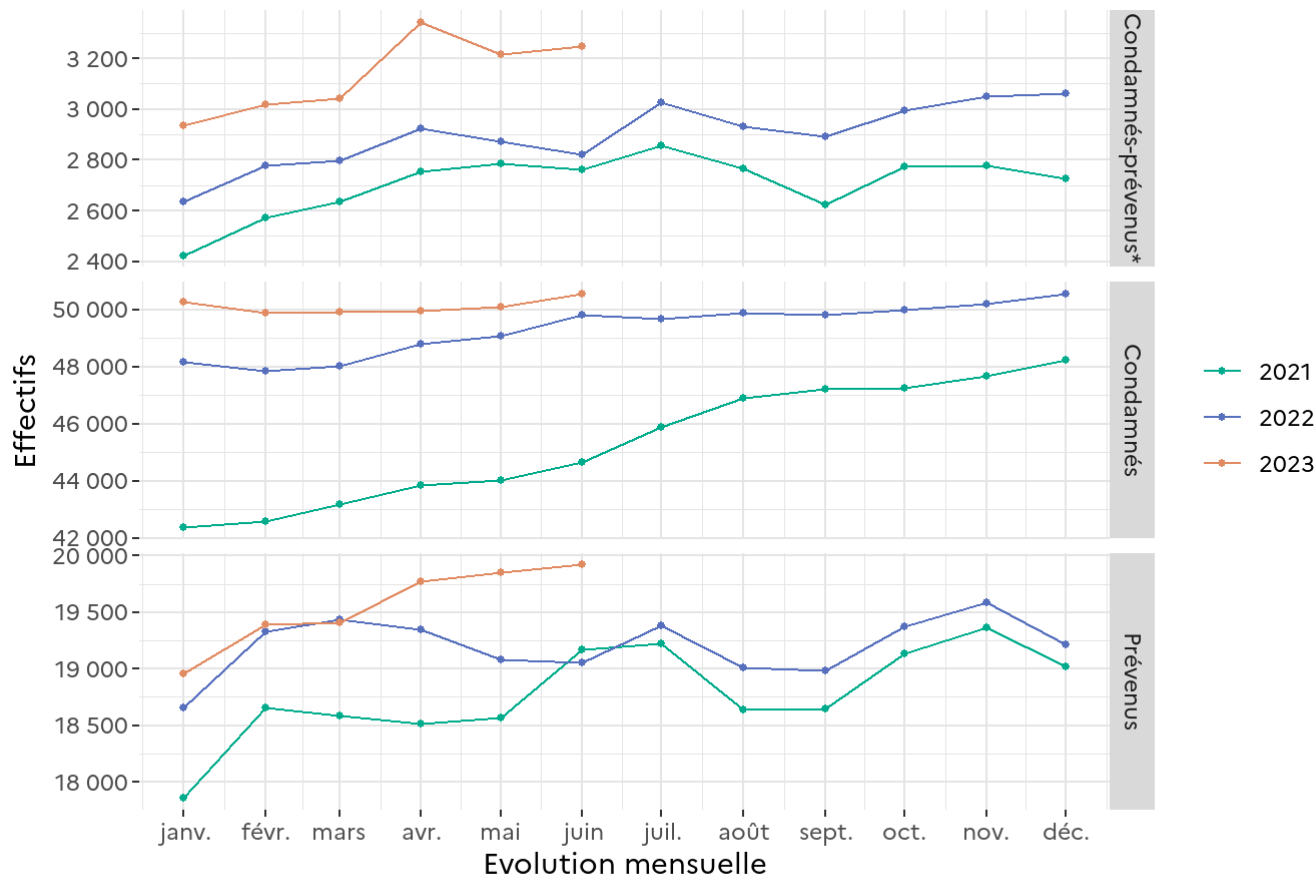


Graphique 3c : Courbes d'évolution mensuelle des personnes écrouées détenues selon la catégorie pénale

Effectifs actualisés au : 1^{er} juin 2023

Champ : Métropole et Outre-Mer

Source : GENESIS / Traitement : DAP-SDSE



Distinction des condamnés-prévenus à partir de 2020.

*Avant cette date, ils sont répartis entre les condamnés et les prévenus.

Tableau 4 : Evolution mensuelle des personnes écrouées non détenues

Effectifs actualisés au : 1^{er} juin 2023

Champ : Métropole et Outre-Mer

Sources :

GENESIS / Traitement : DAP-SDSE pour les écroués non détenus

IP Gide-GENESIS / Traitement : DAP pour le détail des DDSE et PENH

Date	DDSE			PENH		
	DDSE AP	DDSE LSC	Total DDSE	PENH AP	PENH LSC	Total PENH
2021-06-01	14 138	563	14 701	658	50	708
2021-07-01	14 319	509	14 828	661	51	712
2021-08-01	13 608	495	14 103	647	47	694
2021-09-01	12 622	516	13 138	610	53	663
2021-10-01	12 510	579	13 089	613	57	670
2021-11-01	12 506	579	13 085	610	51	661
2021-12-01	12 784	584	13 368	624	38	662
2022-01-01	12 527	606	13 133	644	42	686
2022-02-01	12 931	609	13 540	660	50	710
2022-03-01	13 441	639	14 080	676	51	727
2022-04-01	14 079	640	14 719	691	55	746
2022-05-01	14 403	661	15 064	692	61	753
2022-06-01	14 616	630	15 246	659	67	726
2022-07-01	14 703	645	15 348	699	62	761
2022-08-01	14 106	623	14 729	693	52	745
2022-09-01	13 216	651	13 867	652	55	707
2022-10-01	13 273	667	13 940	653	55	708
2022-11-01	13 293	654	13 947	657	53	710
2022-12-01	13 488	681	14 169	660	56	716
2023-01-01	13 172	693	13 865	648	48	696
2023-02-01	13 567	922	14 489	660	64	724
2023-03-01	13 992	1 106	15 098	657	77	734
2023-04-01	14 406	1 132	15 538	686	72	758
2023-05-01	14 506	1 031	15 537	746	70	816
2023-06-01	14 577	992	15 569	753	80	833

Graphique 5 : Courbe d'évolution mensuelle des personnes écrouées non détenues

Effectifs actualisés au : 1^{er} juin 2023

Champ : Métropole et Outre-Mer

Source : GENESIS / Traitement : DAP-SDSE

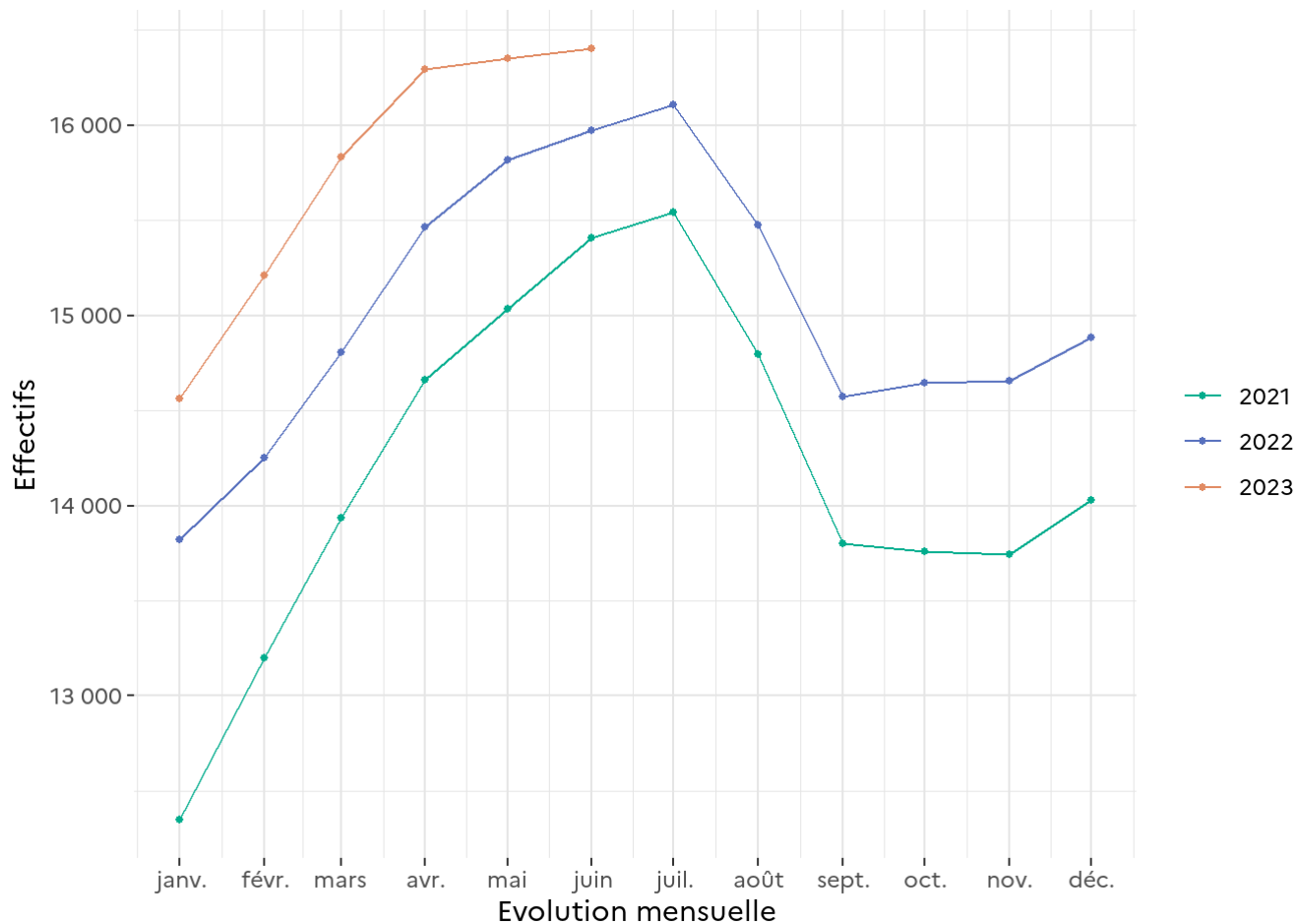


Tableau 6 : Effectifs des personnes écrouées détenues et densité carcérale

Effectifs actualisés au : 1^{er} juin 2023

Champ : Métropole et Outre-Mer

Sources :

Effectifs écroués : GENESIS / Traitement : DAP-SDSE

Places opérationnelles : Ministère de la Justice / DAP / SDSP / SP2 - Fichier des places opérationnelles

Niveau	Capacité norme circulaire	Capacité opérationnelle	Ecroués détenus	Densité carcérale
Métropole	56 796	55 966	67 788	121,1 %
Outre-Mer	4 596	4 596	5 911	128,6 %
Total France entière	61 392	60 562	73 699	121,7 %

Capacité norme circulaire : la circulaire A.P. 88.05G du 17 mai 1998 définit le mode de calcul de la capacité des établissements pénitentiaires.

Capacité opérationnelle : correspond au nombre de places effectivement disponibles dans les établissements pénitentiaires.

Densité carcérale : ce ratio s'obtient en rapportant le nombre de détenus à la capacité opérationnelle.

Tableau 7 : Répartition des personnes écrouées par Direction Interrégionale

Effectifs actualisés au : 1^{er} juin 2023

Champ : Métropole et Outre-Mer

Source : GENESIS / Traitement : DAP-SDSE

Direction Interrégionale	Ecroués détenus	Ecroués non détenus	Total écroués
DISP BORDEAUX	6 016	1 352	7 368
DISP DIJON	4 733	1 250	5 983
DISP LILLE	7 203	1 509	8 712
DISP LYON	7 318	1 795	9 113
DISP MARSEILLE	8 250	1 810	10 060
DISP PARIS	13 581	2 425	16 006
DISP RENNES	8 808	2 020	10 828
DISP STRASBOURG	5 888	1 359	7 247
DISP TOULOUSE	5 991	1 685	7 676
<i>Total Métropole</i>	<i>67 788</i>	<i>15 205</i>	<i>82 993</i>
DSPOM	5 911	1 197	7 108
Total France entière	73 699	16 402	90 101

Tableau 8 : Répartition des personnes écrouées détenues par Direction Interrégionale

Effectifs actualisés au : 1^{er} juin 2023

Champ : Métropole et Outre-Mer

Sources :

Effectifs écroués détenus : GENESIS / Traitement : DAP-SDSE

Places opérationnelles : Ministère de la Justice / DAP / SDSP / SP2 - Fichier des places opérationnelles

Direction Interrégionale	Capacité norme circulaire	Capacité opérationnelle	Ecroués détenus	Densité carcérale
DISP BORDEAUX	5 270	5 262	6 016	114,3 %
DISP DIJON	4 362	4 278	4 733	110,6 %
DISP LILLE	6 333	6 171	7 203	116,7 %
DISP LYON	5 987	5 939	7 318	123,2 %
DISP MARSEILLE	6 840	6 835	8 250	120,7 %
DISP PARIS	10 073	10 027	13 581	135,4 %
DISP RENNES	7 505	7 364	8 808	119,6 %
DISP STRASBOURG	5 894	5 681	5 888	103,6 %
DISP TOULOUSE	4 532	4 409	5 991	135,9 %
<i>Total Métropole</i>	56 796	55 966	67 788	121,1 %
DSPOM	4 596	4 596	5 911	128,6 %
Total France entière	61 392	60 562	73 699	121,7 %

Capacité norme circulaire : la circulaire A.P. 88.05G du 17 mai 1998 définit le mode de calcul de la capacité des établissements pénitentiaires.

Capacité opérationnelle : correspond au nombre de places effectivement disponibles dans les établissements pénitentiaires.

Densité carcérale : ce ratio s'obtient en rapportant le nombre de détenus à la capacité opérationnelle.

Tableau 9 : Répartition des personnes non détenues par Direction Interrégionale

Effectifs actualisés au : 1^{er} juin 2023

Champ : Métropole et Outre-Mer

Sources :

GENESIS / Traitement : DAP-SDSE pour les écroués détenus

IP Gide-GENESIS / Traitement : DAP pour le détail DDSE et PENH

Direction Interrégionale	DDSE	PENH	Ecroués non détenus
DISP BORDEAUX	1 278	74	1 352
DISP DIJON	1 203	47	1 250
DISP LILLE	1 409	100	1 509
DISP LYON	1 687	108	1 795
DISP MARSEILLE	1 779	31	1 810
DISP PARIS	2 277	148	2 425
DISP RENNES	1 919	101	2 020
DISP STRASBOURG	1 285	74	1 359
DISP TOULOUSE	1 598	87	1 685
<i>Total Métropole</i>	14 435	770	15 205
DSPOM	1 134	63	1 197
Total France entière	15 569	833	16 402

Sont pris en compte à la fois les DDSE et PENH dans le cadre d'un aménagement de peine et ceux dans le cadre d'une libération sous contrainte.

Tableau 10 : Densité carcérale selon le type d'établissement par Direction Interrégionale

Effectifs actualisés au : 1^{er} juin 2023

Champ : Métropole et Outre-Mer

Sources :

Effectifs écroués détenus : GENESIS / Traitement : DAP-SDSE

Places opérationnelles : Ministère de la Justice / DAP / SDSP / SP2 - Fichier des places opérationnelles

Direction Interrégionale	MA/QMA (1)	EPM/QM	Etablissements pour peine	Densité totale
DISP BORDEAUX	148,8 %	61,7 %	91,4 %	114,3 %
DISP DIJON	140,6 %	51,7 %	85,3 %	110,6 %
DISP LILLE	140,0 %	57,9 %	89,7 %	116,7 %
DISP LYON	142,6 %	59,6 %	88,6 %	123,2 %
DISP MARSEILLE	140,0 %	60,4 %	91,8 %	120,7 %
DISP PARIS	150,2 %	67,2 %	94,4 %	135,4 %
DISP RENNES	144,2 %	50,5 %	93,7 %	119,6 %
DISP STRASBOURG	116,3 %	58,9 %	91,5 %	103,6 %
DISP TOULOUSE	167,2 %	73,3 %	94,4 %	135,9 %
<i>Total Métropole</i>	143,8 %	61,3 %	91,3 %	121,1 %
DSPOM	157,2 %	42,9 %	109,3 %	128,6 %
Total France entière	144,6 %	58,9 %	93,0 %	121,7 %

¹ hors places mineurs

Tableau 11 : Densité carcérale selon le type d'établissement ou quartier

Effectifs actualisés au : 1^{er} juin 2023

Champ : Métropole et Outre-Mer

Sources :

Effectifs écroués détenus : GENESIS / Traitement : DAP-SDSE

Places opérationnelles : Ministère de la Justice / DAP / SDSP / SP2 - Fichier des places opérationnelles

Type d'établissement ou quartier	Ecroués détenus	Capacité opérationnelle	Densité carcérale
CD/QCD	19 475	20 496	95,0 %
CNE	151	176	85,8 %
CPA/QPA	323	247	130,8 %
CSL/QSL	1 223	1 454	84,1 %
EPM/QM	674	1 144	58,9 %
EPSN	55	84	65,5 %
MA/QMA (1)	49 764	34 415	144,6 %
MC/QMC	1 681	2 088	80,5 %
SAS	353	458	77,1 %
Total France entière	73 699	60 562	121,7 %

¹ hors places mineurs

Capacité opérationnelle : correspond au nombre de places effectivement disponibles dans les établissements pénitentiaires.

Densité carcérale : ce ratio s'obtient en rapportant le nombre de détenus à la capacité opérationnelle.

Tableau 12 : Répartition des personnes détenues selon la catégorie pénale

Effectifs actualisés au : 1^{er} juin 2023

Champ : Métropole et Outre-Mer

Source : GENESIS / Traitement : DAP-SDSE

	Métropole	Outre-Mer	Total France entière
Femmes PR	821	64	885
Hommes PR	17 495	1 539	19 034
Total PR	18 316	1 603	19 919
Femmes CO et CP	1 396	112	1 508
Hommes CO et CP	48 076	4 196	52 272
Total CO et CP	49 472	4 308	53 780
Femmes	2 217	176	2 393
Hommes	65 571	5 735	71 306
Total détenus	67 788	5 911	73 699

Tableau 13 : Répartition des personnes détenues selon la catégorie pénale et par Direction Interrégionale

Effectifs actualisés au : 1^{er} juin 2023

Champ : Métropole et Outre-Mer

Source : GENESIS / Traitement : DAP-SDSE

Direction Interrégionale	Prévenus	Condamnés-prévenus	Condamnés	Détenus	Taux de prévenus (%)
DISP BORDEAUX	1 432	229	4 355	6 016	23,8 %
DISP DIJON	1 110	176	3 447	4 733	23,5 %
DISP LILLE	1 793	280	5 130	7 203	24,9 %
DISP LYON	2 007	356	4 955	7 318	27,4 %
DISP MARSEILLE	2 289	422	5 539	8 250	27,7 %
DISP PARIS	4 959	677	7 945	13 581	36,5 %
DISP RENNES	1 867	358	6 583	8 808	21,2 %
DISP STRASBOURG	1 272	275	4 341	5 888	21,6 %
DISP TOULOUSE	1 587	248	4 156	5 991	26,5 %
<i>Total Métropole</i>	<i>18 316</i>	<i>3 021</i>	<i>46 451</i>	67 788	<i>27,0 %</i>
DSPOM	1 603	227	4 081	5 911	27,1 %
Total France entière	19 919	3 248	50 532	73 699	27,0 %

Tableau 14 : Répartition des personnes détenues par établissement - Direction Interrégionale de Bordeaux

Effectifs actualisés au : 1^{er} juin 2023

Champ : Direction Interrégionale de Bordeaux

Sources :

Effectifs écroués détenus : GENESIS / Traitement : DAP-SDSE, IP Gide-GENESIS / Traitement : DAP pour le détail par quartier

Places opérationnelles : Ministère de la Justice / DAP / SDSP / SP2 - Fichier des places opérationnelles

Etablissement	Quartier (1)	Capacité norme circulaire	Capacité opérationnelle	Ecroués détenus	Densité carcérale
CD BEDENAC	CD/QCD	194	194	177	91,2 %
CD EYSSSES	CD/QCD	290	290	273	94,1 %
CD MAUZAC	CD/QCD	369	369	336	91,1 %
CD NEUVIC SUR L ISLE	CD/QCD	397	397	381	96,0 %
CD UZERCHE	CD/QCD	590	590	552	93,6 %
CP MONT DE MARSAN	CD/QCD	354	354	336	94,9 %
CP POITIERS VIVONNE	CD/QCD	271	271	263	97,0 %
Total	CD/QCD	2 465	2 465	2 318	94,0 %
CP MONT DE MARSAN	CSL/QSL	16	16	11	68,8 %
CP POITIERS VIVONNE	CSL/QSL	30	30	16	53,3 %
Total	CSL/QSL	46	46	27	58,7 %
CP BORDEAUX GRADIGNAN	MA/QMA	352	350	724	206,9 %
CP MONT DE MARSAN	MA/QMA	367	367	461	125,6 %
CP POITIERS VIVONNE	MA/QMA	305	305	426	139,7 %
MA AGEN	MA/QMA	146	145	172	118,6 %
MA ANGOULEME	MA/QMA	236	236	244	103,4 %
MA BAYONNE	MA/QMA	75	75	129	172,0 %
MA GUERET	MA/QMA	32	32	48	150,0 %

Capacité norme circulaire : la circulaire A.P. 88.05G du 17 mai 1998 définit le mode de calcul de la capacité des établissements pénitentiaires.

Capacité opérationnelle : correspond au nombre de places effectivement disponibles dans les établissements pénitentiaires.

Densité carcérale : ce ratio s'obtient en rapportant le nombre de détenus à la capacité opérationnelle.

Etablissement	Quartier (1)	Capacité norme circulaire	Capacité opérationnelle	Ecroués détenus	Densité carcérale
MA LIMOGES	MA/QMA	83	83	140	168,7 %
MA NIORT	MA/QMA	66	66	115	174,2 %
MA PAU	MA/QMA	242	242	249	102,9 %
MA PERIGUEUX	MA/QMA	99	99	140	141,4 %
MA ROCHEFORT	MA/QMA	52	52	110	211,5 %
MA SAINTES	MA/QMA	79	74	140	189,2 %
MA TULLE	MA/QMA	47	47	94	200,0 %
<i>Total</i>	<i>MA/QMA</i>	<i>2 181</i>	<i>2 173</i>	<i>3 192</i>	<i>146,9 %</i>
MC ST MARTIN DE RE	MC/QMC	458	458	385	84,1 %
<i>Total</i>	<i>MC/QMC</i>	<i>458</i>	<i>458</i>	<i>385</i>	<i>84,1 %</i>
CP BORDEAUX GRADIGNAN	SAS	82	82	72	87,8 %
CP POITIERS VIVONNE	SAS	38	38	22	57,9 %
<i>Total</i>	<i>SAS</i>	<i>120</i>	<i>120</i>	<i>94</i>	<i>78,3 %</i>
Direction Interrégionale	Total	5 270	5 262	6 016	114,3 %

¹ Seuls les quartiers administratifs sont ici référencés : les places femmes et mineurs sont ainsi comptabilisées dans les quartiers QMA, QCD, QSL, QPA, SAS ou QMC.

Capacité norme circulaire : la circulaire A.P. 88.05G du 17 mai 1998 définit le mode de calcul de la capacité des établissements pénitentiaires.

Capacité opérationnelle : correspond au nombre de places effectivement disponibles dans les établissements pénitentiaires.

Densité carcérale : ce ratio s'obtient en rapportant le nombre de détenus à la capacité opérationnelle.

Tableau 15 : Répartition des personnes détenues par établissement - Direction Interrégionale de Dijon

Effectifs actualisés au : 1^{er} juin 2023

Champ : Direction Interrégionale de Dijon

Sources :

Effectifs écroués détenus : GENESIS / Traitement : DAP-SDSE, IP Gide-GENESIS / Traitement : DAP pour le détail par quartier

Places opérationnelles : Ministère de la Justice / DAP / SDSP / SP2 - Fichier des places opérationnelles

Etablissement	Quartier (1)	Capacité norme circulaire	Capacité opérationnelle	Ecroués détenus	Densité carcérale
CD CHATEAUDUN	CD/QCD	583	583	559	95,9 %
CD JOUX LA VILLE	CD/QCD	599	599	528	88,1 %
CP CHATEAUROUX	CD/QCD	270	270	239	88,5 %
CP ORLEANS SARAN	CD/QCD	217	217	193	88,9 %
CP VARENNES LE GRAND	CD/QCD	191	191	177	92,7 %
Total	CD/QCD	1 860	1 860	1 696	91,2 %
CP ORLEANS SARAN	CSL/QSL	60	60	35	58,3 %
CSL BESANCON	CSL/QSL	24	24	15	62,5 %
CSL MONTARGIS	CSL/QSL	20	20	17	85,0 %
Total	CSL/QSL	104	104	67	64,4 %
CP CHATEAUROUX	MA/QMA	105	105	116	110,5 %
CP ORLEANS SARAN	MA/QMA	537	537	618	115,1 %
CP VARENNES LE GRAND	MA/QMA	193	193	305	158,0 %
MA AUXERRE	MA/QMA	101	101	167	165,3 %
MA BELFORT	MA/QMA	39	39	46	117,9 %
MA BESANCON	MA/QMA	276	276	429	155,4 %
MA BLOIS	MA/QMA	117	117	165	141,0 %
MA BOURGES	MA/QMA	116	116	178	153,4 %
MA DIJON	MA/QMA	186	186	253	136,0 %
MA LONS LE SAUNIER	MA/QMA	39	30	54	180,0 %
MA MONTBELIARD	MA/QMA	41	41	60	146,3 %
MA NEVERS	MA/QMA	118	118	99	83,9 %

Capacité norme circulaire : la circulaire A.P. 88.05G du 17 mai 1998 définit le mode de calcul de la capacité des établissements pénitentiaires.

Capacité opérationnelle : correspond au nombre de places effectivement disponibles dans les établissements pénitentiaires.

Densité carcérale : ce ratio s'obtient en rapportant le nombre de détenus à la capacité opérationnelle.

Etablissement	Quartier (1)	Capacité norme circulaire	Capacité opérationnelle	Ecroués détenus	Densité carcérale
MA TOURS	MA/QMA	145	145	281	193,8 %
MA VESOUL	MA/QMA	50	50	66	132,0 %
<i>Total</i>	<i>MA/QMA</i>	<i>2 063</i>	<i>2 054</i>	<i>2 837</i>	<i>138,1 %</i>
MC ST MAUR	MC/QMC	335	260	133	51,2 %
<i>Total</i>	<i>MC/QMC</i>	<i>335</i>	<i>260</i>	<i>133</i>	<i>51,2 %</i>
Direction Interrégionale	Total	4 362	4 278	4 733	110,6 %

¹ Seuls les quartiers administratifs sont ici référencés : les places femmes et mineurs sont ainsi comptabilisées dans les quartiers QMA, QCD, QSL, QPA ou QMC.

Capacité norme circulaire : la circulaire A.P. 88.05G du 17 mai 1998 définit le mode de calcul de la capacité des établissements pénitentiaires.

Capacité opérationnelle : correspond au nombre de places effectivement disponibles dans les établissements pénitentiaires.

Densité carcérale : ce ratio s'obtient en rapportant le nombre de détenus à la capacité opérationnelle.

Tableau 16 : Répartition des personnes détenues par établissement - Direction Interrégionale de Lille

Effectifs actualisés au : 1^{er} juin 2023

Champ : Direction Interrégionale de Lille

Sources :

Effectifs écroués détenus : GENESIS / Traitement : DAP-SDSE, IP Gide-GENESIS / Traitement : DAP pour le détail par quartier

Places opérationnelles : Ministère de la Justice / DAP / SDSP / SP2 - Fichier des places opérationnelles

Etablissement	Quartier (1)	Capacité norme circulaire	Capacité opérationnelle	Ecroués détenus	Densité carcérale
CD BAPAUME	CD/QCD	599	599	542	90,5 %
CP CHATEAU THIERRY	CD/QCD	12	12	8	66,7 %
CP LAON	CD/QCD	199	199	186	93,5 %
CP LIANCOURT	CD/QCD	592	592	557	94,1 %
CP LILLE ANNOEULLIN	CD/QCD	209	209	199	95,2 %
CP LONGUENESSE	CD/QCD	399	399	381	95,5 %
CP MAUBEUGE	CD/QCD	198	198	186	93,9 %
CP VENDIN LE VIEIL	CD/QCD	27	27	16	59,3 %
Total	CD/QCD	2 235	2 235	2 075	92,8 %
CP LILLE LOOS SEQUEDIN	CNE	19	19	24	126,3 %
Total	CNE	19	19	24	126,3 %
CP BEAUVAIS	CSL/QSL	30	30	26	86,7 %
CP LILLE LOOS SEQUEDIN	CSL/QSL	54	35	25	71,4 %
CP LONGUENESSE	CSL/QSL	50	50	25	50,0 %
Total	CSL/QSL	134	115	76	66,1 %
EPM QUIEVRECHAIN	EPM	60	59	43	72,9 %
Total	EPM	60	59	43	72,9 %
CP BEAUVAIS	MA/QMA	586	586	588	100,3 %
CP LAON	MA/QMA	189	189	338	178,8 %
CP LIANCOURT	MA/QMA	20	20	10	50,0 %

Capacité norme circulaire : la circulaire A.P. 88.05G du 17 mai 1998 définit le mode de calcul de la capacité des établissements pénitentiaires.

Capacité opérationnelle : correspond au nombre de places effectivement disponibles dans les établissements pénitentiaires.

Densité carcérale : ce ratio s'obtient en rapportant le nombre de détenus à la capacité opérationnelle.

Etablissement	Quartier (1)	Capacité norme circulaire	Capacité opérationnelle	Ecroués détenus	Densité carcérale
CP LILLE ANNOEULLIN	MA/QMA	429	429	613	142,9 %
CP LILLE LOOS SEQUEDIN	MA/QMA	584	584	813	139,2 %
CP LONGUENESSE	MA/QMA	193	193	322	166,8 %
CP MAUBEUGE	MA/QMA	200	200	218	109,0 %
MA AMIENS	MA/QMA	268	268	446	166,4 %
MA ARRAS	MA/QMA	209	209	239	114,4 %
MA BETHUNE	MA/QMA	180	180	351	195,0 %
MA DOUAI	MA/QMA	383	267	421	157,7 %
MA DUNKERQUE	MA/QMA	105	105	124	118,1 %
MA VALENCIENNES	MA/QMA	212	212	281	132,5 %
<i>Total</i>	<i>MA/QMA</i>	<i>3 558</i>	<i>3 442</i>	<i>4 764</i>	<i>138,4 %</i>
CP CHATEAU THIERRY	MC/QMC	101	75	58	77,3 %
CP VENDIN LE VIEIL	MC/QMC	136	136	109	80,1 %
<i>Total</i>	<i>MC/QMC</i>	<i>237</i>	<i>211</i>	<i>167</i>	<i>79,1 %</i>
CP LONGUENESSE	SAS	90	90	54	60,0 %
<i>Total</i>	<i>SAS</i>	<i>90</i>	<i>90</i>	<i>54</i>	<i>60,0 %</i>
Direction Interrégionale	Total	6 333	6 171	7 203	116,7 %

¹ Seuls les quartiers administratifs sont ici référencés : les places femmes et mineurs sont ainsi comptabilisées dans les quartiers QMA, QCD, QSL, QPA, SAS ou QMC.

Capacité norme circulaire : la circulaire A.P. 88.05G du 17 mai 1998 définit le mode de calcul de la capacité des établissements pénitentiaires.

Capacité opérationnelle : correspond au nombre de places effectivement disponibles dans les établissements pénitentiaires.

Densité carcérale : ce ratio s'obtient en rapportant le nombre de détenus à la capacité opérationnelle.

Tableau 17 : Répartition des personnes détenues par établissement - Direction Interrégionale de Lyon

Effectifs actualisés au : 1^{er} juin 2023

Champ : Direction Interrégionale de Lyon

Sources :

Effectifs écroués détenus : GENESIS / Traitement : DAP-SDSE, IP Gide-GENESIS / Traitement : DAP pour le détail par quartier

Places opérationnelles : Ministère de la Justice / DAP / SDSP / SP2 - Fichier des places opérationnelles

Etablissement	Quartier (1)	Capacité norme circulaire	Capacité opérationnelle	Ecroués détenus	Densité carcérale
CD ROANNE	CD/QCD	599	599	536	89,5 %
CP AITON	CD/QCD	200	200	189	94,5 %
CP BOURG EN BRESSE	CD/QCD	300	300	271	90,3 %
CP RIOM	CD/QCD	164	164	157	95,7 %
CP ST QUENTIN FALLAVIER	CD/QCD	193	193	187	96,9 %
Total	CD/QCD	1 456	1 456	1 340	92,0 %
CP BOURG EN BRESSE	CSL/QSL	40	40	26	65,0 %
CP GRENOBLE VARCES	CSL/QSL	34	34	30	88,2 %
CP RIOM	CSL/QSL	20	20	9	45,0 %
CP ST ETIENNE LA TALAUDIERE	CSL/QSL	40	38	40	105,3 %
CP VILLEFRANCHE SUR SAONE	CSL/QSL	39	39	30	76,9 %
CSL LYON	CSL/QSL	116	116	89	76,7 %
Total	CSL/QSL	289	287	224	78,0 %
EPM RHONE	EPM	59	49	39	79,6 %
Total	EPM	59	49	39	79,6 %
CP AITON	MA/QMA	219	219	337	153,9 %
CP BOURG EN BRESSE	MA/QMA	351	351	440	125,4 %
CP GRENOBLE VARCES	MA/QMA	232	224	316	141,1 %
CP MOULINS YZEURE	MA/QMA	147	147	255	173,5 %
CP RIOM	MA/QMA	384	384	440	114,6 %

Capacité norme circulaire : la circulaire A.P. 88.05G du 17 mai 1998 définit le mode de calcul de la capacité des établissements pénitentiaires.

Capacité opérationnelle : correspond au nombre de places effectivement disponibles dans les établissements pénitentiaires.

Densité carcérale : ce ratio s'obtient en rapportant le nombre de détenus à la capacité opérationnelle.

Etablissement	Quartier (1)	Capacité norme circulaire	Capacité opérationnelle	Ecroués détenus	Densité carcérale
CP ST ETIENNE LA TALAUDIERE	MA/QMA	287	263	383	145,6 %
CP ST QUENTIN FALLAVIER	MA/QMA	239	239	397	166,1 %
CP VALENCE	MA/QMA	344	344	455	132,3 %
CP VILLEFRANCHE SUR SAONE	MA/QMA	599	599	763	127,4 %
MA AURILLAC	MA/QMA	72	72	80	111,1 %
MA BONNEVILLE	MA/QMA	187	187	279	149,2 %
MA CHAMBERY	MA/QMA	93	93	155	166,7 %
MA LE PUY EN VELAY	MA/QMA	35	31	48	154,8 %
MA LYON CORBAS	MA/QMA	678	678	1 077	158,8 %
MA MONTLUCON	MA/QMA	22	22	34	154,5 %
MA PRIVAS	MA/QMA	57	57	67	117,5 %
<i>Total</i>	<i>MA/QMA</i>	<i>3 946</i>	<i>3 910</i>	<i>5 526</i>	<i>141,3 %</i>
CP MOULINS YZEURE	MC/QMC	123	123	104	84,6 %
CP VALENCE	MC/QMC	114	114	85	74,6 %
<i>Total</i>	<i>MC/QMC</i>	<i>237</i>	<i>237</i>	<i>189</i>	<i>79,7 %</i>
Direction Interrégionale	Total	5 987	5 939	7 318	123,2 %

¹ Seuls les quartiers administratifs sont ici référencés : les places femmes et mineurs sont ainsi comptabilisées dans les quartiers QMA, QCD, QSL, QPA, SAS ou QMC.

Capacité norme circulaire : la circulaire A.P. 88.05G du 17 mai 1998 définit le mode de calcul de la capacité des établissements pénitentiaires.

Capacité opérationnelle : correspond au nombre de places effectivement disponibles dans les établissements pénitentiaires.

Densité carcérale : ce ratio s'obtient en rapportant le nombre de détenus à la capacité opérationnelle.

Tableau 18 : Répartition des personnes détenues par établissement - Direction Interrégionale de Marseille

Effectifs actualisés au : 1^{er} juin 2023

Champ : Direction Interrégionale de Marseille

Sources :

Effectifs écroués détenus : GENESIS / Traitement : DAP-SDSE, IP Gide-GENESIS / Traitement : DAP pour le détail par quartier

Places opérationnelles : Ministère de la Justice / DAP / SDSP / SP2 - Fichier des places opérationnelles

Etablissement	Quartier (1)	Capacité norme circulaire	Capacité opérationnelle	Ecroués détenus	Densité carcérale
CD CASABIANDA	CD/QCD	194	194	121	62,4 %
CD SALON DE PROVENCE	CD/QCD	650	650	643	98,9 %
CD TARASCON	CD/QCD	650	650	638	98,2 %
CP AVIGNON LE PONTET	CD/QCD	180	180	168	93,3 %
CP BORGIO	CD/QCD	48	48	47	97,9 %
CP MARSEILLE	CD/QCD	60	60	55	91,7 %
CP TOULON LA FARLEDE	CD/QCD	191	191	185	96,9 %
Total	CD/QCD	1 973	1 973	1 857	94,1 %
CP AIX LUYNES	CNE	52	50	43	86,0 %
Total	CNE	52	50	43	86,0 %
CP AIX LUYNES	CSL/QSL	31	31	31	100,0 %
CP AVIGNON LE PONTET	CSL/QSL	51	51	42	82,4 %
CP TOULON LA FARLEDE	CSL/QSL	41	41	37	90,2 %
Total	CSL/QSL	123	123	110	89,4 %
EPM MARSEILLE	EPM	59	59	41	69,5 %
Total	EPM	59	59	41	69,5 %
CP AIX LUYNES	MA/QMA	1 233	1 233	1 847	149,8 %
CP AVIGNON LE PONTET	MA/QMA	394	394	643	163,2 %
CP BORGIO	MA/QMA	193	193	211	109,3 %

Capacité norme circulaire : la circulaire A.P. 88.05G du 17 mai 1998 définit le mode de calcul de la capacité des établissements pénitentiaires.

Capacité opérationnelle : correspond au nombre de places effectivement disponibles dans les établissements pénitentiaires.

Densité carcérale : ce ratio s'obtient en rapportant le nombre de détenus à la capacité opérationnelle.

Etablissement	Quartier (1)	Capacité norme circulaire	Capacité opérationnelle	Ecroués détenus	Densité carcérale
CP MARSEILLE	MA/QMA	513	513	829	161,6 %
CP TOULON LA FARLEDE	MA/QMA	394	394	498	126,4 %
MA AJACCIO	MA/QMA	53	53	64	120,8 %
MA DIGNE LES BAINS	MA/QMA	35	35	35	100,0 %
MA DRAGUIGNAN	MA/QMA	504	504	635	126,0 %
MA GAP	MA/QMA	37	37	31	83,8 %
MA GRASSE	MA/QMA	574	574	597	104,0 %
MA NICE	MA/QMA	355	355	533	150,1 %
<i>Total</i>	<i>MA/QMA</i>	<i>4 285</i>	<i>4 285</i>	<i>5 923</i>	<i>138,2 %</i>
MC ARLES	MC/QMC	160	157	126	80,3 %
<i>Total</i>	<i>MC/QMC</i>	<i>160</i>	<i>157</i>	<i>126</i>	<i>80,3 %</i>
CP AIX LUYNES	SAS	51	51	52	102,0 %
CP MARSEILLE	SAS	137	137	98	71,5 %
<i>Total</i>	<i>SAS</i>	<i>188</i>	<i>188</i>	<i>150</i>	<i>79,8 %</i>
Direction Interrégionale	Total	6 840	6 835	8 250	120,7 %

¹ Seuls les quartiers administratifs sont ici référencés : les places femmes et mineurs sont ainsi comptabilisées dans les quartiers QMA, QCD, QSL, QPA, SAS ou QMC.

Capacité norme circulaire : la circulaire A.P. 88.05G du 17 mai 1998 définit le mode de calcul de la capacité des établissements pénitentiaires.

Capacité opérationnelle : correspond au nombre de places effectivement disponibles dans les établissements pénitentiaires.

Densité carcérale : ce ratio s'obtient en rapportant le nombre de détenus à la capacité opérationnelle.

Tableau 19 : Répartition des personnes détenues par établissement - Direction Interrégionale de Paris

Effectifs actualisés au : 1^{er} juin 2023

Champ : Direction Interrégionale de Paris

Sources :

Effectifs écroués détenus : GENESIS / Traitement : DAP-SDSE, IP Gide-GENESIS / Traitement : DAP pour le détail par quartier

Places opérationnelles : Ministère de la Justice / DAP / SDSP / SP2 - Fichier des places opérationnelles

Etablissement	Quartier (1)	Capacité norme circulaire	Capacité opérationnelle	Ecroués détenus	Densité carcérale
CD MELUN	CD/QCD	302	302	294	97,4 %
CP MEAUX CHAUCONIN NEUFMONTIERS	CD/QCD	192	192	185	96,4 %
CP SUD FRANCILIEN	CD/QCD	709	709	591	83,4 %
<i>Total</i>	<i>CD/QCD</i>	<i>1 203</i>	<i>1 203</i>	<i>1 070</i>	<i>88,9 %</i>
CP FRESNES	CNE	55	55	46	83,6 %
CP SUD FRANCILIEN	CNE	52	52	38	73,1 %
<i>Total</i>	<i>CNE</i>	<i>107</i>	<i>107</i>	<i>84</i>	<i>78,5 %</i>
CP FRESNES	CPA/QPA	118	118	169	143,2 %
CP MEAUX CHAUCONIN NEUFMONTIERS	CPA/QPA	62	62	70	112,9 %
<i>Total</i>	<i>CPA/QPA</i>	<i>180</i>	<i>180</i>	<i>239</i>	<i>132,8 %</i>
CP BOIS D ARCY	CSL/QSL	61	61	43	70,5 %
CP FRESNES	CSL/QSL	27	27	16	59,3 %
CP NANTERRE	CSL/QSL	92	92	85	92,4 %
CP PARIS LA SANTE	CSL/QSL	100	100	95	95,0 %
CSL CORBEIL ESSONNES	CSL/QSL	80	80	73	91,2 %
CSL GAGNY	CSL/QSL	48	48	99	206,2 %
CSL MELUN	CSL/QSL	43	43	52	120,9 %
<i>Total</i>	<i>CSL/QSL</i>	<i>451</i>	<i>451</i>	<i>463</i>	<i>102,7 %</i>
EPM PORCHEVILLE	EPM	59	54	43	79,6 %
<i>Total</i>	<i>EPM</i>	<i>59</i>	<i>54</i>	<i>43</i>	<i>79,6 %</i>
CP FRESNES	EPSN	84	84	55	65,5 %
<i>Total</i>	<i>EPSN</i>	<i>84</i>	<i>84</i>	<i>55</i>	<i>65,5 %</i>

Capacité norme circulaire : la circulaire A.P. 88.05G du 17 mai 1998 définit le mode de calcul de la capacité des établissements pénitentiaires.

Capacité opérationnelle : correspond au nombre de places effectivement disponibles dans les établissements pénitentiaires.

Densité carcérale : ce ratio s'obtient en rapportant le nombre de détenus à la capacité opérationnelle.

Etablissement	Quartier (1)	Capacité norme circulaire	Capacité opérationnelle	Ecroués détenus	Densité carcérale
CP BOIS D ARCY	MA/QMA	501	501	766	152,9 %
CP FRESNES	MA/QMA	1 338	1 338	1 922	143,6 %
CP MEAUX CHAUCONIN NEUFMONTIERS	MA/QMA	376	376	697	185,4 %
CP NANTERRE	MA/QMA	597	597	966	161,8 %
CP PARIS LA SANTE	MA/QMA	713	713	1 134	159,0 %
CP SUD FRANCILIEN	MA/QMA	11	11	NC	NC
MA FLEURY MEROGIS	MA/QMA	2 853	2 853	3 903	136,8 %
MA OSNY	MA/QMA	568	568	856	150,7 %
MA VERSAILLES	MA/QMA	141	141	NC	NC
MA VILLEPINTE	MA/QMA	582	582	1 015	174,4 %
<i>Total</i>	<i>MA/QMA</i>	<i>7 680</i>	<i>7 680</i>	<i>11 373</i>	<i>148,1 %</i>
CP SUD FRANCILIEN	MC/QMC	28	28	19	67,9 %
MC POISSY	MC/QMC	281	240	235	97,9 %
<i>Total</i>	<i>MC/QMC</i>	<i>309</i>	<i>268</i>	<i>254</i>	<i>94,8 %</i>
Direction Interrégionale	Total	10 073	10 027	13 581	135,4 %

¹ Seuls les quartiers administratifs sont ici référencés : les places femmes et mineurs sont ainsi comptabilisées dans les quartiers QMA, QCD, QSL, QPA, SAS ou QMC.

Capacité norme circulaire : la circulaire A.P. 88.05G du 17 mai 1998 définit le mode de calcul de la capacité des établissements pénitentiaires.

Capacité opérationnelle : correspond au nombre de places effectivement disponibles dans les établissements pénitentiaires.

Densité carcérale : ce ratio s'obtient en rapportant le nombre de détenus à la capacité opérationnelle.

Tableau 20 : Répartition des personnes détenues par établissement - Direction Interrégionale de Rennes

Effectifs actualisés au : 1^{er} juin 2023

Champ : Direction Interrégionale de Rennes

Sources :

Effectifs écroués détenus : GENESIS / Traitement : DAP-SDSE, IP Gide-GENESIS / Traitement : DAP pour le détail par quartier

Places opérationnelles : Ministère de la Justice / DAP / SDSP / SP2 - Fichier des places opérationnelles

Etablissement	Quartier (1)	Capacité norme circulaire	Capacité opérationnelle	Ecroués détenus	Densité carcérale
CD ARGENTAN	CD/QCD	638	638	602	94,4 %
CD VAL DE REUIL	CD/QCD	819	780	768	98,5 %
CP CAEN	CD/QCD	434	425	392	92,2 %
CP LE HAVRE	CD/QCD	391	391	374	95,7 %
CP LORIENT	CD/QCD	40	40	39	97,5 %
CP NANTES	CD/QCD	510	510	487	95,5 %
CP RENNES	CD/QCD	231	174	176	101,1 %
CP RENNES VEZIN	CD/QCD	209	209	188	90,0 %
<i>Total</i>	<i>CD/QCD</i>	<i>3 272</i>	<i>3 167</i>	<i>3 026</i>	<i>95,5 %</i>
CP ALENCON CONDE SUR SARTHE	CSL/QSL	41	41	17	41,5 %
CP NANTES	CSL/QSL	36	36	26	72,2 %
CP RENNES VEZIN	CSL/QSL	26	26	17	65,4 %
<i>Total</i>	<i>CSL/QSL</i>	<i>103</i>	<i>103</i>	<i>60</i>	<i>58,3 %</i>
EPM ORVAULT	EPM	59	38	23	60,5 %
<i>Total</i>	<i>EPM</i>	<i>59</i>	<i>38</i>	<i>23</i>	<i>60,5 %</i>
CP CAEN	MA/QMA	6	6	NC	NC
CP LE HAVRE	MA/QMA	297	297	344	115,8 %
CP LORIENT	MA/QMA	187	187	285	152,4 %
CP NANTES	MA/QMA	508	508	809	159,3 %
CP RENNES	MA/QMA	35	35	NC	NC
CP RENNES VEZIN	MA/QMA	477	477	629	131,9 %
MA ANGERS	MA/QMA	266	266	443	166,5 %

Capacité norme circulaire : la circulaire A.P. 88.05G du 17 mai 1998 définit le mode de calcul de la capacité des établissements pénitentiaires.

Capacité opérationnelle : correspond au nombre de places effectivement disponibles dans les établissements pénitentiaires.

Densité carcérale : ce ratio s'obtient en rapportant le nombre de détenus à la capacité opérationnelle.

Etablissement	Quartier (1)	Capacité norme circulaire	Capacité opérationnelle	Ecroués détenus	Densité carcérale
MA BREST	MA/QMA	254	254	412	162,2 %
MA CAEN	MA/QMA	269	269	390	145,0 %
MA CHERBOURG	MA/QMA	46	46	43	93,5 %
MA COUTANCES	MA/QMA	48	48	73	152,1 %
MA EVREUX	MA/QMA	162	162	267	164,8 %
MA FONTENAY LE COMTE	MA/QMA	39	39	70	179,5 %
MA LA ROCHE SUR YON	MA/QMA	39	39	72	184,6 %
MA LAVAL	MA/QMA	71	56	112	200,0 %
MA LE MANS CROISSETTES	MA/QMA	399	399	617	154,6 %
MA ROUEN	MA/QMA	614	614	606	98,7 %
MA ST BRIEUC	MA/QMA	85	85	163	191,8 %
MA ST MALO	MA/QMA	82	82	126	153,7 %
MA VANNES	MA/QMA	52	52	99	190,4 %
<i>Total</i>	<i>MA/QMA</i>	<i>3 936</i>	<i>3 921</i>	<i>5 593</i>	<i>142,6 %</i>
CP ALENCON CONDE SUR SARTHE	MC/QMC	135	135	106	78,5 %
<i>Total</i>	<i>MC/QMC</i>	<i>135</i>	<i>135</i>	<i>106</i>	<i>78,5 %</i>
Direction Interrégionale	Total	7 505	7 364	8 808	119,6 %

¹ Seuls les quartiers administratifs sont ici référencés : les places femmes et mineurs sont ainsi comptabilisées dans les quartiers QMA, QCD, QSL, QPA, SAS ou QMC.

Capacité norme circulaire : la circulaire A.P. 88.05G du 17 mai 1998 définit le mode de calcul de la capacité des établissements pénitentiaires.

Capacité opérationnelle : correspond au nombre de places effectivement disponibles dans les établissements pénitentiaires.

Densité carcérale : ce ratio s'obtient en rapportant le nombre de détenus à la capacité opérationnelle.

Tableau 21 : Répartition des personnes détenues par établissement - Direction Interrégionale de Strasbourg

Effectifs actualisés au : 1^{er} juin 2023

Champ : Direction Interrégionale de Strasbourg

Sources :

Effectifs écroués détenus : GENESIS / Traitement : DAP-SDSE, IP Gide-GENESIS / Traitement : DAP pour le détail par quartier

Places opérationnelles : Ministère de la Justice / DAP / SDSP / SP2 - Fichier des places opérationnelles

Etablissement	Quartier (1)	Capacité norme circulaire	Capacité opérationnelle	Ecroués détenus	Densité carcérale
CD ECROUVES	CD/QCD	268	268	258	96,3 %
CD MONTMEDY	CD/QCD	335	335	302	90,1 %
CD OERMINGEN	CD/QCD	268	268	248	92,5 %
CD ST MIHIEL	CD/QCD	391	391	353	90,3 %
CD TOUL	CD/QCD	427	427	400	93,7 %
CD VILLENAUXE LA GRANDE	CD/QCD	606	414	361	87,2 %
CP MULHOUSE LUTTERBACH	CD/QCD	180	180	171	95,0 %
Total	CD/QCD	2 475	2 283	2 093	91,7 %
CP METZ	CPA/QPA	47	47	58	123,4 %
Total	CPA/QPA	47	47	58	123,4 %
CP MULHOUSE LUTTERBACH	CSL/QSL	32	26	25	96,2 %
CSL MAXEVILLE	CSL/QSL	52	52	37	71,2 %
CSL SOUFFELWEYERSHEIM	CSL/QSL	53	53	41	77,4 %
CSL VAL DE BRIEY	CSL/QSL	25	25	16	64,0 %
Total	CSL/QSL	162	156	119	76,3 %
CP METZ	MA/QMA	403	403	524	130,0 %
CP MULHOUSE LUTTERBACH	MA/QMA	340	340	501	147,4 %
MA BAR LE DUC	MA/QMA	80	80	80	100,0 %
MA CHALONS EN CHAMPAGNE	MA/QMA	310	310	275	88,7 %

Capacité norme circulaire : la circulaire A.P. 88.05G du 17 mai 1998 définit le mode de calcul de la capacité des établissements pénitentiaires.

Capacité opérationnelle : correspond au nombre de places effectivement disponibles dans les établissements pénitentiaires.

Densité carcérale : ce ratio s'obtient en rapportant le nombre de détenus à la capacité opérationnelle.

Etablissement	Quartier (1)	Capacité norme circulaire	Capacité opérationnelle	Ecroués détenus	Densité carcérale
MA CHARLEVILLE MEZIERES	MA/QMA	55	55	53	96,4 %
MA CHAUMONT	MA/QMA	78	78	95	121,8 %
MA EPINAL	MA/QMA	298	298	270	90,6 %
MA NANCY MAXEVILLE	MA/QMA	663	663	610	92,0 %
MA REIMS	MA/QMA	153	153	158	103,3 %
MA SARREGUEMINES	MA/QMA	71	71	97	136,6 %
MA STRASBOURG	MA/QMA	432	432	659	152,5 %
MA TROYES	MA/QMA	112	112	111	99,1 %
<i>Total</i>	<i>MA/QMA</i>	<i>2 995</i>	<i>2 995</i>	<i>3 433</i>	<i>114,6 %</i>
MC ENSISHEIM	MC/QMC	215	200	185	92,5 %
<i>Total</i>	<i>MC/QMC</i>	<i>215</i>	<i>200</i>	<i>185</i>	<i>92,5 %</i>
Direction Interrégionale	Total	5 894	5 681	5 888	103,6 %

¹ Seuls les quartiers administratifs sont ici référencés : les places femmes et mineurs sont ainsi comptabilisées dans les quartiers QMA, QCD, QSL, QPA, SAS ou QMC.

Capacité norme circulaire : la circulaire A.P. 88.05G du 17 mai 1998 définit le mode de calcul de la capacité des établissements pénitentiaires.

Capacité opérationnelle : correspond au nombre de places effectivement disponibles dans les établissements pénitentiaires.

Densité carcérale : ce ratio s'obtient en rapportant le nombre de détenus à la capacité opérationnelle.

Tableau 22 : Répartition des personnes détenues par établissement - Direction Interrégionale de Toulouse

Effectifs actualisés au : 1^{er} juin 2023

Champ : Direction Interrégionale de Toulouse

Sources :

Effectifs écroués détenus : GENESIS / Traitement : DAP-SDSE, IP Gide-GENESIS / Traitement : DAP pour le détail par quartier

Places opérationnelles : Ministère de la Justice / DAP / SDSP / SP2 - Fichier des places opérationnelles

Etablissement	Quartier (1)	Capacité norme circulaire	Capacité opérationnelle	Ecroués détenus	Densité carcérale
CD MURET	CD/QCD	620	620	592	95,5 %
CD ST SULPICE LA POINTE	CD/QCD	99	99	NC	NC
CP BEZIERS	CD/QCD	420	420	406	96,7 %
CP LANNEMEZAN	CD/QCD	20	10	NC	NC
CP PERPIGNAN	CD/QCD	333	333	324	97,3 %
Total	CD/QCD	1 492	1 482	1 412	95,3 %
CP TOULOUSE SEYSSES	CSL/QSL	101	52	57	109,6 %
CP VILLENEUVE LES MAGUELONE	CSL/QSL	24	24	21	87,5 %
Total	CSL/QSL	125	76	78	102,6 %
EPM LAVAUUR	EPM	59	58	39	67,2 %
Total	EPM	59	58	39	67,2 %
CP BEZIERS	MA/QMA	389	389	554	142,4 %
CP PERPIGNAN	MA/QMA	196	196	403	205,6 %
CP TOULOUSE SEYSSES	MA/QMA	596	585	1 035	176,9 %
CP VILLENEUVE LES MAGUELONE	MA/QMA	607	607	849	139,9 %
MA ALBI	MA/QMA	105	105	170	161,9 %
MA CARCASSONNE	MA/QMA	64	64	123	192,2 %
MA FOIX	MA/QMA	67	65	133	204,6 %
MA MENDE	MA/QMA	49	49	54	110,2 %
MA MONTAUBAN	MA/QMA	142	142	218	153,5 %
MA NIMES	MA/QMA	200	200	452	226,0 %

Capacité norme circulaire : la circulaire A.P. 88.05G du 17 mai 1998 définit le mode de calcul de la capacité des établissements pénitentiaires.

Capacité opérationnelle : correspond au nombre de places effectivement disponibles dans les établissements pénitentiaires.

Densité carcérale : ce ratio s'obtient en rapportant le nombre de détenus à la capacité opérationnelle.

Etablissement	Quartier (1)	Capacité norme circulaire	Capacité opérationnelle	Ecroués détenus	Densité carcérale
MA RODEZ	MA/QMA	99	99	164	165,7 %
MA TARBES	MA/QMA	70	70	116	165,7 %
<i>Total</i>	<i>MA/QMA</i>	<i>2 584</i>	<i>2 571</i>	<i>4 271</i>	<i>166,1 %</i>
CP LANNEMEZAN	MC/QMC	212	162	136	84,0 %
<i>Total</i>	<i>MC/QMC</i>	<i>212</i>	<i>162</i>	<i>136</i>	<i>84,0 %</i>
CP TOULOUSE SEYSSES	SAS	60	60	55	91,7 %
<i>Total</i>	<i>SAS</i>	<i>60</i>	<i>60</i>	<i>55</i>	<i>91,7 %</i>
Direction Interrégionale	Total	4 532	4 409	5 991	135,9 %

¹ Seuls les quartiers administratifs sont ici référencés : les places femmes et mineurs sont ainsi comptabilisées dans les quartiers QMA, QCD, QSL, QPA, SAS ou QMC.

Capacité norme circulaire : la circulaire A.P. 88.05G du 17 mai 1998 définit le mode de calcul de la capacité des établissements pénitentiaires.

Capacité opérationnelle : correspond au nombre de places effectivement disponibles dans les établissements pénitentiaires.

Densité carcérale : ce ratio s'obtient en rapportant le nombre de détenus à la capacité opérationnelle.

Tableau 23 : Répartition des personnes détenues par établissement - Direction d'Outre-Mer

Effectifs actualisés au : 1^{er} juin 2023

Champ : Direction des Services Pénitentiaires d'Outre-Mer

Sources :

Effectifs écroués détenus : GENESIS / Traitement : DAP-SDSE, IP Gide-GENESIS / Traitement : DAP pour le détail par quartier

Places opérationnelles : Ministère de la Justice / DAP / SDSP / SP2 - Fichier des places opérationnelles

Etablissement	Quartier (1)	Capacité norme circulaire	Capacité opérationnelle	Ecroués détenus	Densité carcérale
CD KONE	CD/QCD	120	120	93	77,5 %
CD LE PORT	CD/QCD	507	507	496	97,8 %
CD TATUTU DE PAPEARI	CD/QCD	410	410	328	80,0 %
CP BAIE MAHAULT	CD/QCD	239	239	230	96,2 %
CP DUCOS	CD/QCD	367	367	363	98,9 %
CP FAAA NUUTANIA	CD/QCD	16	16	8	50,0 %
CP MAJICAVO	CD/QCD	114	114	339	297,4 %
CP NOUMEA	CD/QCD	218	218	299	137,2 %
CP REMIRE MONTJOLY	CD/QCD	337	337	401	119,0 %
CP ST DENIS	CD/QCD	17	17	17	100,0 %
CP ST PIERRE ET MIQUELON	CD/QCD	4	4	NC	NC
CP TAIQHAE	CD/QCD	5	5	NC	NC
CP UTUROA	CD/QCD	20	20	12	60,0 %
Total	CD/QCD	2 374	2 374	2 588	109,0 %
CP FAAA NUUTANIA	CPA/QPA	20	20	26	130,0 %
Total	CPA/QPA	20	20	26	130,0 %
CP BAIE MAHAULT	MA/QMA	251	251	456	181,7 %
CP DUCOS	MA/QMA	371	371	617	166,3 %
CP FAAA NUUTANIA	MA/QMA	134	134	152	113,4 %
CP MAJICAVO	MA/QMA	164	164	277	168,9 %
CP MATA UTU	MA/QMA	5	5	NC	NC

Capacité norme circulaire : la circulaire A.P. 88.05G du 17 mai 1998 définit le mode de calcul de la capacité des établissements pénitentiaires.

Capacité opérationnelle : correspond au nombre de places effectivement disponibles dans les établissements pénitentiaires.

Densité carcérale : ce ratio s'obtient en rapportant le nombre de détenus à la capacité opérationnelle.

Etablissement	Quartier (1)	Capacité norme circulaire	Capacité opérationnelle	Ecroués détenus	Densité carcérale
CP NOUMEA	MA/QMA	196	196	285	145,4 %
CP REMIRE MONTJOLY	MA/QMA	273	273	546	200,0 %
CP ST DENIS	MA/QMA	558	558	676	121,1 %
CP ST PIERRE ET MIQUELON	MA/QMA	7	7	NC	NC
MA BASSE TERRE	MA/QMA	129	129	181	140,3 %
MA ST PIERRE	MA/QMA	114	114	NC	NC
<i>Total</i>	<i>MA/QMA</i>	<i>2 202</i>	<i>2 202</i>	<i>3 297</i>	<i>149,7 %</i>
Direction Interrégionale	Total	4 596	4 596	5 911	128,6 %

¹ Seuls les quartiers administratifs sont ici référencés : les places femmes et mineurs sont ainsi comptabilisées dans les quartiers QMA, QCD, QSL, QPA, SAS ou QMC.

Capacité norme circulaire : la circulaire A.P. 88.05G du 17 mai 1998 définit le mode de calcul de la capacité des établissements pénitentiaires.

Capacité opérationnelle : correspond au nombre de places effectivement disponibles dans les établissements pénitentiaires.

Densité carcérale : ce ratio s'obtient en rapportant le nombre de détenus à la capacité opérationnelle.

Tableau 24 : Répartition des personnes détenues par sexe et par Direction Interrégionale

Effectifs actualisés au : 1^{er} juin 2023

Champ : Métropole et Outre-Mer

Source : GENESIS / Traitement : DAP-SDSE

Direction Interrégionale	Femmes détenues	Hommes détenus	Total détenus	Pourcentage de femmes détenues (%)
DISP BORDEAUX	165	5 851	6 016	2,7 %
DISP DIJON	189	4 544	4 733	4,0 %
DISP LILLE	247	6 956	7 203	3,4 %
DISP LYON	239	7 079	7 318	3,3 %
DISP MARSEILLE	225	8 025	8 250	2,7 %
DISP PARIS	457	13 124	13 581	3,4 %
DISP RENNES	371	8 437	8 808	4,2 %
DISP STRASBOURG	166	5 722	5 888	2,8 %
DISP TOULOUSE	158	5 833	5 991	2,6 %
<i>Total Métropole</i>	2 217	65 571	67 788	3,3 %
DSPOM	176	5 735	5 911	3,0 %
Total France entière	2 393	71 306	73 699	3,2 %

Tableau 25 : Répartition des écroués mineurs selon la catégorie pénale

Effectifs actualisés au : 1^{er} juin 2023

Champ : Métropole et Outre-Mer

Source : GENESIS / Traitement : DAP-SDSE

Niveau	Prévenus		Condamnés et condamnés-prévenus écroués		Ecroués mineurs
	PR	Pourcentage PR	CO et CP	Pourcentage CO et CP	
Métropole	397	61,0 %	254	39,0 %	651
Outre-Mer	42	65,6 %	22	34,4 %	64
Total France entière	439	61,4 %	276	38,6 %	715

Effectifs mineurs garçons et filles confondus.

Tableau 26 : Evolution mensuelle des écroués mineurs

Effectifs actualisés au : 1^{er} juin 2023

Champ : Métropole et Outre-Mer

Source : GENESIS / Traitement : DAP-SDSE

Date	Détenus			Détenus mineurs	Non détenus	Ecroués	
	PR	CP	CO détenus		CO non détenus	Ecroués mineurs	Variation mensuelle
2021-06-01	591	20	168	779	15	794	–
2021-07-01	577	25	169	771	19	790	-0,5 %
2021-08-01	561	29	174	764	25	789	-0,1 %
2021-09-01	564	22	168	754	19	773	-2,0 %
2021-10-01	546	15	152	713	20	733	-5,2 %
2021-11-01	521	23	164	708	18	726	-1,0 %
2021-12-01	451	16	199	666	22	688	-5,2 %
2022-01-01	401	11	207	619	36	655	-4,8 %
2022-02-01	404	15	205	624	37	661	0,9 %
2022-03-01	415	16	201	632	45	677	2,4 %
2022-04-01	407	17	234	658	40	698	3,1 %
2022-05-01	395	15	228	638	40	678	-2,9 %
2022-06-01	432	19	233	684	45	729	7,5 %
2022-07-01	397	25	243	665	39	704	-3,4 %
2022-08-01	384	19	226	629	51	680	-3,4 %
2022-09-01	395	16	236	647	39	686	0,9 %
2022-10-01	407	26	235	668	36	704	2,6 %
2022-11-01	412	20	242	674	35	709	0,7 %
2022-12-01	384	15	260	659	39	698	-1,6 %
2023-01-01	374	12	228	614	42	656	-6,0 %
2023-02-01	400	16	224	640	47	687	4,7 %
2023-03-01	396	20	214	630	50	680	-1,0 %
2023-04-01	402	25	218	645	59	704	3,5 %
2023-05-01	412	14	217	643	44	687	-2,4 %
2023-06-01	439	17	215	671	44	715	4,1 %

Effectifs mineurs garçons et filles confondus.

Graphique 27 : Courbe d'évolution mensuelle des écoués mineurs

Effectifs actualisés au : 1^{er} juin 2023

Champ : Métropole et Outre-Mer

Source : GENESIS / Traitement : DAP-SDSE

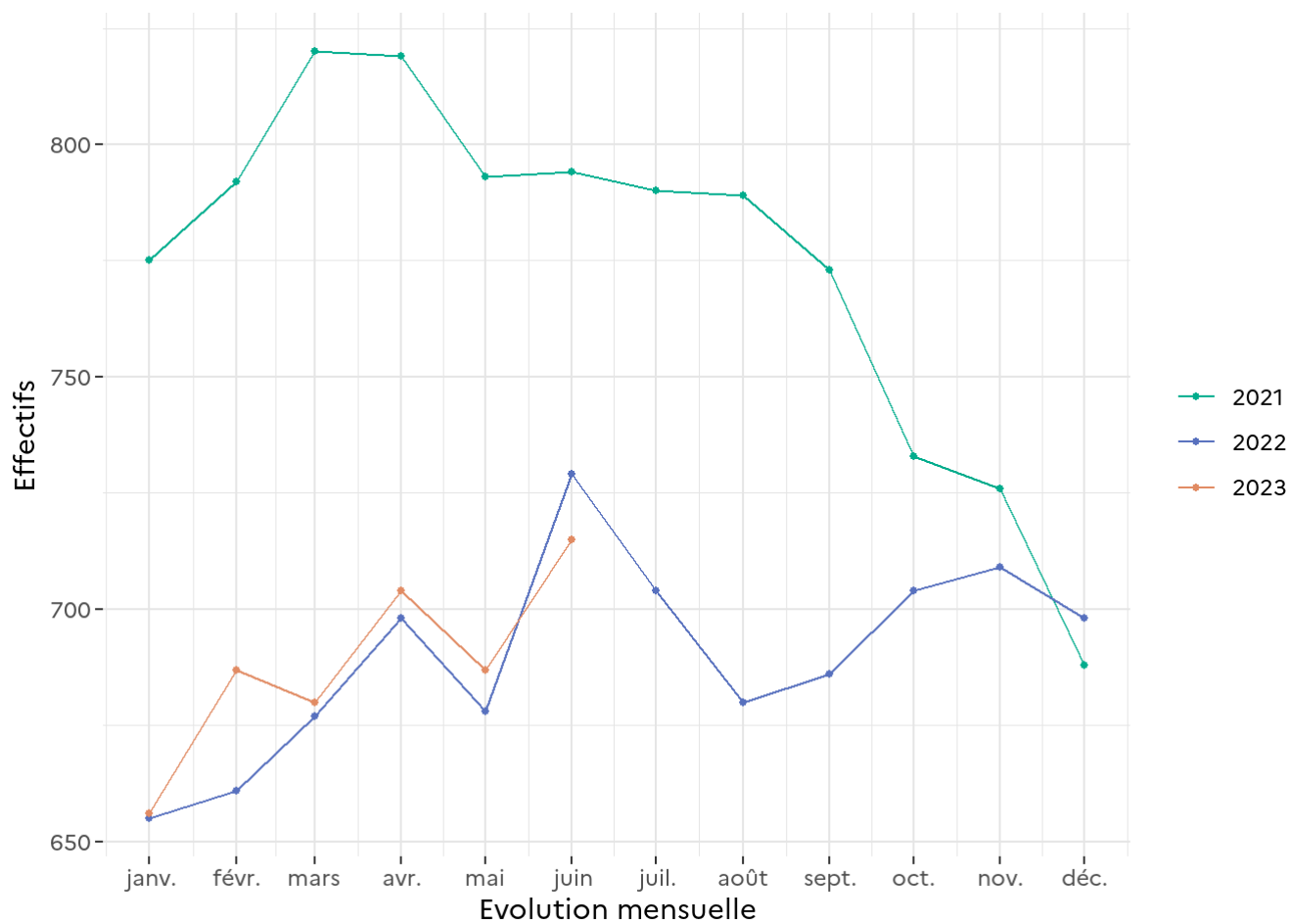


Tableau 28 : Effectifs des écroués détenus mineurs

Effectifs actualisés au : 1^{er} juin 2023

Champ : Métropole et Outre-Mer

Source : GENESIS / Traitement : DAP-SDSE

Niveau	Ecroués détenus mineurs	Ecroués détenus	Proportion de détenus mineurs (%)
Métropole	608	67 788	0,9 %
Outre-Mer	63	5 911	1,1 %
Total France entière	671	73 699	0,9 %

Effectifs mineurs garçons et filles confondus.

Tableau 29 : Taux d'occupation des places mineurs par établissement

Effectifs actualisés au : 1^{er} juin 2023

Champ : Métropole et Outre-Mer

Sources :

Effectifs écroués détenus : GENESIS / Traitement : DAP-SDSE

Places opérationnelles : Ministère de la Justice / DAP / SDSP / SP2 - Fichier des places opérationnelles

Direction Interrégionale	Etablissement	Taux d'occupation des places mineurs
DISP BORDEAUX	CP BORDEAUX GRADIGNAN	73,9 %
DISP BORDEAUX	MA ANGOULEME	44,4 %
DISP BORDEAUX	MA LIMOGES	50,0 %
DISP BORDEAUX	MA PAU	60,0 %
<i>DISP BORDEAUX</i>	<i>Total Direction Interrégionale</i>	<i>61,7 %</i>
DISP DIJON	CP VARENNES LE GRAND	37,5 %
DISP DIJON	CSL BESANCON	0,0 %
DISP DIJON	MA BESANCON	40,0 %
DISP DIJON	MA DIJON	72,7 %
DISP DIJON	MA TOURS	80,0 %
<i>DISP DIJON</i>	<i>Total Direction Interrégionale</i>	<i>51,7 %</i>
DISP LILLE	CP LAON	53,3 %
DISP LILLE	CP LIANCOURT	50,0 %
DISP LILLE	CP LILLE LOOS SEQUEDIN	-
DISP LILLE	CP LONGUENESSE	25,0 %
DISP LILLE	EPM QUIEVRECHAIN	72,9 %
<i>DISP LILLE</i>	<i>Total Direction Interrégionale</i>	<i>57,9 %</i>
DISP LYON	CP GRENOBLE VARCES	31,8 %
DISP LYON	CP MOULINS YZEURE	60,0 %
DISP LYON	EPM RHONE	79,6 %
DISP LYON	MA BONNEVILLE	38,9 %
DISP LYON	MA LYON CORBAS	-
<i>DISP LYON</i>	<i>Total Direction Interrégionale</i>	<i>59,6 %</i>

Effectifs garçons et filles confondus.

Certains écroués mineurs peuvent être dans de rares cas hébergés en dehors des places mineurs (taux d'occupation signalé par un tiret).

Le taux d'occupation des places mineurs est calculé selon le ratio suivant : (mineurs détenus sur places mineurs + majeurs détenus sur places mineurs) / places mineurs.

Il est à noter que certains taux d'occupation des places mineurs peuvent être surestimés en raison d'une déclaration incorrecte de son âge par la personne écrouée.

Direction Interrégionale	Etablissement	Taux d'occupation des places mineurs
DISP MARSEILLE	CP AIX LUYNES	53,8 %
DISP MARSEILLE	CP AVIGNON LE PONTET	60,0 %
DISP MARSEILLE	CP BORGIO	25,0 %
DISP MARSEILLE	CP MARSEILLE	55,6 %
DISP MARSEILLE	EPM MARSEILLE	69,5 %
DISP MARSEILLE	MA GRASSE	54,8 %
<i>DISP MARSEILLE</i>	<i>Total Direction Interrégionale</i>	<i>60,4 %</i>
DISP PARIS	CP FRESNES	–
DISP PARIS	CP NANTERRE	88,9 %
DISP PARIS	EPM PORCHEVILLE	79,6 %
DISP PARIS	MA FLEURY MEROGIS	58,3 %
DISP PARIS	MA VILLEPINTE	70,0 %
<i>DISP PARIS</i>	<i>Total Direction Interrégionale</i>	<i>67,2 %</i>
DISP RENNES	CP LE HAVRE	33,3 %
DISP RENNES	EPM ORVAULT	60,5 %
DISP RENNES	MA BREST	90,0 %
DISP RENNES	MA CAEN	50,0 %
DISP RENNES	MA ROUEN	32,1 %
<i>DISP RENNES</i>	<i>Total Direction Interrégionale</i>	<i>50,5 %</i>
DISP STRASBOURG	CP METZ	78,6 %
DISP STRASBOURG	CP MULHOUSE LUTTERBACH	75,0 %
DISP STRASBOURG	CSL MAXEVILLE	0,0 %
DISP STRASBOURG	CSL SOUFFELWEYERSHEIM	0,0 %
DISP STRASBOURG	MA CHAUMONT	30,0 %
DISP STRASBOURG	MA EPINAL	44,4 %
DISP STRASBOURG	MA NANCY MAXEVILLE	–
DISP STRASBOURG	MA REIMS	30,0 %
DISP STRASBOURG	MA STRASBOURG	84,2 %
<i>DISP STRASBOURG</i>	<i>Total Direction Interrégionale</i>	<i>58,9 %</i>

Effectifs garçons et filles confondus.

Certains écroués mineurs peuvent être dans de rares cas hébergés en dehors des places mineurs (taux d'occupation signalé par un tiret).

Le taux d'occupation des places mineurs est calculé selon le ratio suivant : (mineurs détenus sur places mineurs + majeurs détenus sur places mineurs) / places mineurs.

Il est à noter que certains taux d'occupation des places mineurs peuvent être surestimés en raison d'une déclaration incorrecte de son âge par la personne écrouée.

Direction Interrégionale	Etablissement	Taux d'occupation des places mineurs
DISP TOULOUSE	CP PERPIGNAN	75,0 %
DISP TOULOUSE	CP VILLENEUVE LES MAGUELONE	90,0 %
DISP TOULOUSE	EPM LAVAUUR	67,2 %
<i>DISP TOULOUSE</i>	<i>Total Direction Interrégionale</i>	<i>73,3 %</i>
DSPOM	CP BAIE MAHAULT	53,3 %
DSPOM	CP DUCOS	23,5 %
DSPOM	CP FAAA NUUTANIA	25,0 %
DSPOM	CP MAJICAVO	50,0 %
DSPOM	CP NOUMEA	33,3 %
DSPOM	CP REMIRE MONTJOLY	52,4 %
DSPOM	CP ST DENIS	45,0 %
DSPOM	CP ST PIERRE ET MIQUELON	0,0 %
<i>DSPOM</i>	<i>Total Direction Interrégionale</i>	<i>42,9 %</i>
Total	France entière	58,9 %

Effectifs garçons et filles confondus.

Certains écroués mineurs peuvent être dans de rares cas hébergés en dehors des places mineurs (taux d'occupation signalé par un tiret).

Le taux d'occupation des places mineurs est calculé selon le ratio suivant : (mineurs détenus sur places mineurs + majeurs détenus sur places mineurs) / places mineurs.

Il est à noter que certains taux d'occupation des places mineurs peuvent être surestimés en raison d'une déclaration incorrecte de son âge par la personne écrouée.

Tableau 30 : Effectifs des femmes écrouées

Effectifs actualisés au : 1^{er} juin 2023

Champ : Métropole et Outre-Mer

Source : GENESIS / Traitement : DAP-SDSE

Niveau	Femmes détenues	Détenus	Proportion de femmes détenues (%)	Femmes écrouées	Ecroués	Proportion de femmes écrouées (%)
Métropole	2 217	67 788	3,3 %	3 013	82 993	3,6 %
Outre-Mer	176	5 911	3,0 %	248	7 108	3,5 %
Total France entière	2 393	73 699	3,2 %	3 261	90 101	3,6 %

Effectifs majeures et mineures confondus.

Tableau 31 : Répartition des femmes écrouées selon la catégorie pénale

Effectifs actualisés au : 1^{er} juin 2023

Champ : Métropole et Outre-Mer

Source : GENESIS / Traitement : DAP-SDSE

Niveau	Prévenues		Condamnées et condamnées-prévenues écrouées		Femmes écrouées
	PR	Pourcentage PR	CO et CP	Pourcentage CO et CP	
Métropole	821	27,2 %	2 192	72,8 %	3 013
Outre-Mer	64	25,8 %	184	74,2 %	248
Total France entière	885	27,1 %	2 376	72,9 %	3 261

Effectifs majeures et mineures confondus.

Tableau 32 : Femmes écrouées disposant d'un aménagement de peine ou d'une libération sous contrainte

Effectifs actualisés au : 1^{er} juin 2023

Champ : Métropole et Outre-Mer

Sources :

GENESIS / Traitement : DAP-SDSE pour l'effectif de femmes écrouées

IP Gide-GENESIS / Traitement : DAP pour les AP et LSC

Direction Interrégionale	Femmes écrouées hors AP ou LSC	Ensemble des AP et LSC
DISP BORDEAUX	165	79
DISP DIJON	189	63
DISP LILLE	247	86
DISP LYON	234	88
DISP MARSEILLE	221	110
DISP PARIS	450	114
DISP RENNES	367	118
DISP STRASBOURG	161	91
DISP TOULOUSE	155	75
<i>Total Métropole</i>	<i>2 189</i>	<i>824</i>
DSPOM	174	74
Total France entière	2 363	898

Sont pris en compte à la fois les DDSE, PEH, PENH et SL dans le cadre d'un aménagement de peine (AP) et ceux dans le cadre d'une libération sous contrainte (LSC).

Effectifs majeures et mineures confondus.

Tableau 33 : Evolution mensuelle des femmes écrouées

Effectifs actualisés au : 1^{er} juin 2023

Champ : Métropole et Outre-Mer

Source : GENESIS / Traitement : DAP-SDSE

Date	Détenues				Non détenues	Ecrouées	
	PR	CP	CO détenues	Femmes détenues	CO non détenues	Femmes écrouées	Variation mensuelle
2021-06-01	850	43	1 329	2 222	832	3 054	–
2021-07-01	840	46	1 331	2 217	849	3 066	0,4 %
2021-08-01	811	29	1 363	2 203	793	2 996	-2,3 %
2021-09-01	810	23	1 361	2 194	739	2 933	-2,1 %
2021-10-01	808	38	1 360	2 206	748	2 954	0,7 %
2021-11-01	824	40	1 379	2 243	723	2 966	0,4 %
2021-12-01	809	42	1 382	2 233	749	2 982	0,5 %
2022-01-01	814	46	1 359	2 219	721	2 940	-1,4 %
2022-02-01	819	45	1 359	2 223	764	2 987	1,6 %
2022-03-01	824	37	1 369	2 230	801	3 031	1,5 %
2022-04-01	814	36	1 417	2 267	832	3 099	2,2 %
2022-05-01	818	34	1 426	2 278	847	3 125	0,8 %
2022-06-01	807	43	1 432	2 282	857	3 139	0,4 %
2022-07-01	832	42	1 401	2 275	863	3 138	0,0 %
2022-08-01	788	32	1 421	2 241	828	3 069	-2,2 %
2022-09-01	798	42	1 381	2 221	780	3 001	-2,2 %
2022-10-01	812	47	1 384	2 243	754	2 997	-0,1 %
2022-11-01	847	55	1 429	2 331	742	3 073	2,5 %
2022-12-01	848	53	1 458	2 359	765	3 124	1,7 %
2023-01-01	840	43	1 403	2 286	807	3 093	-1,0 %
2023-02-01	878	51	1 386	2 315	853	3 168	2,4 %
2023-03-01	880	48	1 420	2 348	873	3 221	1,7 %
2023-04-01	866	50	1 440	2 356	853	3 209	-0,4 %
2023-05-01	866	43	1 447	2 356	859	3 215	0,2 %
2023-06-01	885	47	1 461	2 393	868	3 261	1,4 %

Effectifs majeures et mineures confondus.

Graphique 34 : Courbe d'évolution mensuelle des femmes écrouées

Effectifs actualisés au : 1^{er} juin 2023

Champ : Métropole et Outre-Mer

Source : GENESIS / Traitement : DAP-SDSE

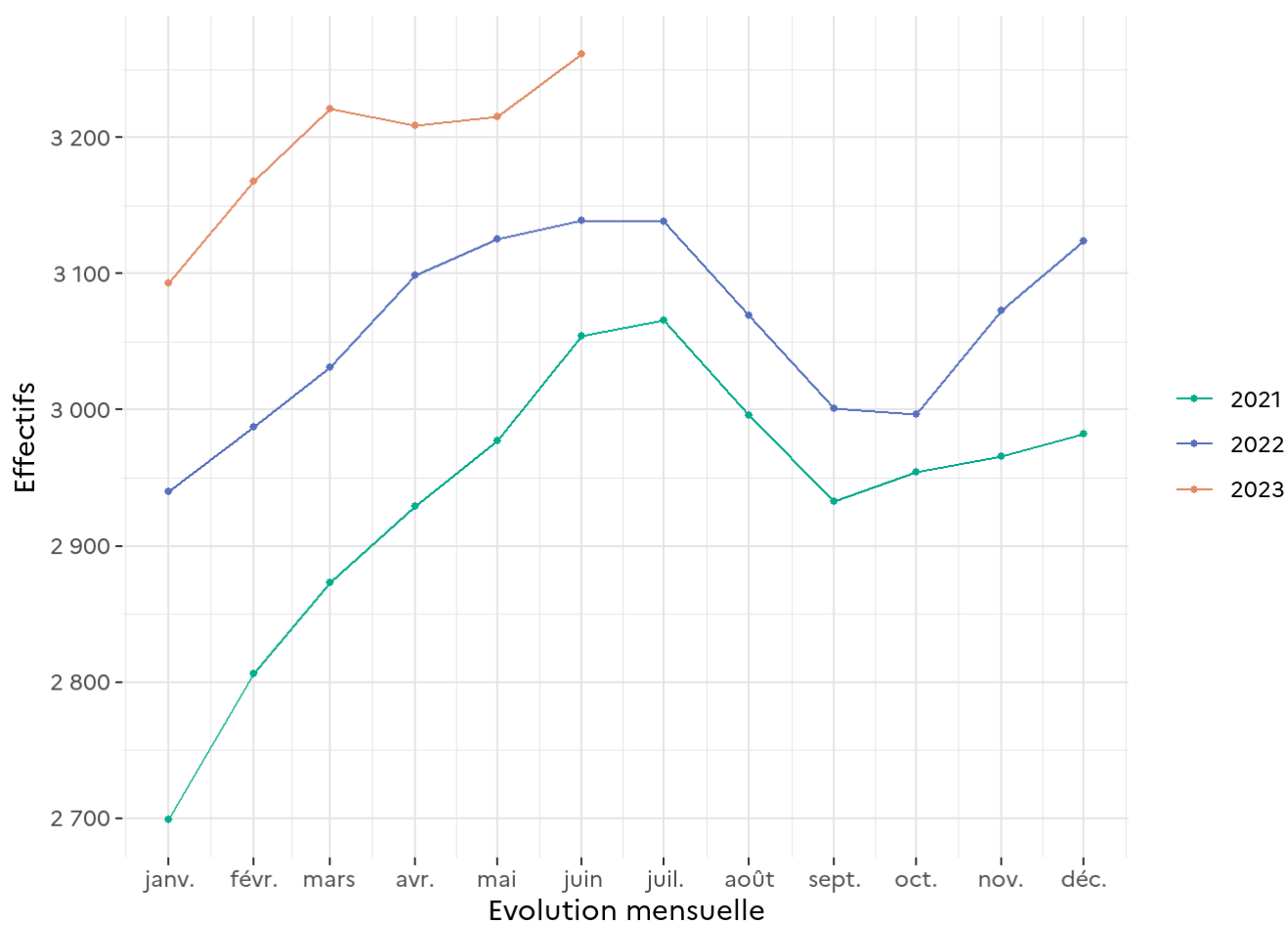


Tableau 35 : Répartition des femmes détenues par établissement

Effectifs actualisés au : 1^{er} juin 2023

Champ : Métropole et Outre-Mer

Sources :

Effectif des femmes détenues : GENESIS / Traitement : DAP-SDSE

Effectif des places opérationnelles : Ministère de la Justice / DAP / SDSP / SP2 - Fichier des places opérationnelles

Direction Interrégionale	Etablissement	Femmes détenues sur places femmes	Places femmes	Taux d'occupation des places femmes
DISP BORDEAUX	CP BORDEAUX GRADIGNAN	39	22	177,3 %
DISP BORDEAUX	CP POITIERS VIVONNE	37	35	105,7 %
DISP BORDEAUX	MA AGEN	17	21	81,0 %
DISP BORDEAUX	MA ANGOULEME	12	11	109,1 %
DISP BORDEAUX	MA LIMOGES	14	11	127,3 %
DISP BORDEAUX	MA PAU	37	38	97,4 %
DISP BORDEAUX	MA SAINTES	9	5	180,0 %
<i>DISP BORDEAUX</i>	<i>Total Direction Interrégionale</i>	<i>165</i>	<i>143</i>	<i>115,4 %</i>
DISP DIJON	CD JOUX LA VILLE	80	91	87,9 %
DISP DIJON	CP ORLEANS SARAN	48	29	165,5 %
DISP DIJON	MA BOURGES	22	17	129,4 %
DISP DIJON	MA DIJON	39	34	114,7 %
<i>DISP DIJON</i>	<i>Total Direction Interrégionale</i>	<i>189</i>	<i>171</i>	<i>110,5 %</i>
DISP LILLE	CD BAPAUME	65	99	65,7 %
DISP LILLE	CP BEAUVAIS	NC	NC	77,1 %
DISP LILLE	CP LILLE LOOS SEQUEDIN	127	149	85,2 %
DISP LILLE	EPM QUIEVRECHAIN	NC	NC	25,0 %
<i>DISP LILLE</i>	<i>Total Direction Interrégionale</i>	<i>247</i>	<i>322</i>	<i>76,7 %</i>
DISP LYON	CD ROANNE	70	89	78,7 %
DISP LYON	CP GRENOBLE VARCES	NC	NC	25,0 %

Effectifs majeures et mineures confondus.

Certaines femmes écrouées peuvent être dans de rares cas hébergées en dehors des places femmes (taux d'occupation signalé par un tiret).

Le taux d'occupation des places femmes est calculé selon le ratio suivant : femmes détenues sur des places femmes / places femmes.

Direction Interrégionale	Etablissement	Femmes détenues sur places femmes	Places femmes	Taux d'occupation des places femmes
DISP LYON	CP RIOM	29	32	90,6 %
DISP LYON	CP ST ETIENNE LA TALAUDIERE	18	18	100,0 %
DISP LYON	CSL LYON	NC	NC	40,0 %
DISP LYON	EPM RHONE	NC	NC	100,0 %
DISP LYON	MA BONNEVILLE	19	22	86,4 %
DISP LYON	MA LYON CORBAS	93	60	155,0 %
<i>DISP LYON</i>	<i>Total Direction Interrégionale</i>	239	240	99,6 %
DISP MARSEILLE	CP BORGIO	11	17	64,7 %
DISP MARSEILLE	CP MARSEILLE	173	181	95,6 %
DISP MARSEILLE	MA NICE	41	39	105,1 %
<i>DISP MARSEILLE</i>	<i>Total Direction Interrégionale</i>	225	237	94,9 %
DISP PARIS	CP FRESNES	115	104	110,6 %
DISP PARIS	CP SUD FRANCILIEN	NC	NC	64,8 %
DISP PARIS	CSL CORBEIL ESSONNES	NC	NC	40,0 %
DISP PARIS	MA FLEURY MEROGIS	206	235	87,7 %
DISP PARIS	MA VERSAILLES	75	65	115,4 %
<i>DISP PARIS</i>	<i>Total Direction Interrégionale</i>	457	502	91,0 %
DISP RENNES	CP CAEN	0	0	–
DISP RENNES	CP NANTES	59	41	143,9 %
DISP RENNES	CP RENNES	208	209	99,5 %
DISP RENNES	CP RENNES VEZIN	0	0	–
DISP RENNES	EPM ORVAULT	0	3	0,0 %
DISP RENNES	MA BREST	20	20	100,0 %
DISP RENNES	MA CAEN	29	37	78,4 %
DISP RENNES	MA ROUEN	46	58	79,3 %
<i>DISP RENNES</i>	<i>Total Direction Interrégionale</i>	362	368	98,4 %

Effectifs majeures et mineures confondus.

Certaines femmes écrouées peuvent être dans de rares cas hébergées en dehors des places femmes (taux d'occupation signalé par un tiret).

Le taux d'occupation des places femmes est calculé selon le ratio suivant : femmes détenues sur des places femmes / places femmes.

Direction Interrégionale	Etablissement	Femmes détenues sur places femmes	Places femmes	Taux d'occupation des places femmes
DISP STRASBOURG	CP METZ	24	19	126,3 %
DISP STRASBOURG	CP MULHOUSE LUTTERBACH	35	40	87,5 %
DISP STRASBOURG	CSL MAXEVILLE	NC	NC	83,3 %
DISP STRASBOURG	CSL SOUFFELWEYERSHEIM	NC	NC	0,0 %
DISP STRASBOURG	MA CHALONS EN CHAMPAGNE	28	35	80,0 %
DISP STRASBOURG	MA EPINAL	12	17	70,6 %
DISP STRASBOURG	MA NANCY MAXEVILLE	32	30	106,7 %
DISP STRASBOURG	MA STRASBOURG	30	19	157,9 %
<i>DISP STRASBOURG</i>	<i>Total Direction Interrégionale</i>	<i>166</i>	<i>170</i>	<i>97,6 %</i>
DISP TOULOUSE	CP PERPIGNAN	57	28	203,6 %
DISP TOULOUSE	CP TOULOUSE SEYSSES	55	47	117,0 %
DISP TOULOUSE	CP VILLENEUVE LES MAGUELONE	NC	NC	33,3 %
DISP TOULOUSE	EPM LAVAUUR	NC	NC	0,0 %
DISP TOULOUSE	MA NIMES	45	24	187,5 %
<i>DISP TOULOUSE</i>	<i>Total Direction Interrégionale</i>	<i>158</i>	<i>106</i>	<i>149,1 %</i>
DSPOM	CP BAIE MAHAULT	21	30	70,0 %
DSPOM	CP DUCOS	26	32	81,2 %
DSPOM	CP FAAA NUUTANIA	11	32	34,4 %
DSPOM	CP MAJICAVO	NC	NC	50,0 %
DSPOM	CP NOUMEA	NC	NC	64,3 %
DSPOM	CP REMIRE MONTJOLY	69	52	132,7 %
DSPOM	CP ST DENIS	37	28	132,1 %
<i>DSPOM</i>	<i>Total Direction Interrégionale</i>	<i>176</i>	<i>194</i>	<i>90,7 %</i>
Total	France entière	2 384	2 453	97,2 %

Effectifs majeures et mineures confondus.

Certaines femmes écrouées peuvent être dans de rares cas hébergées en dehors des places femmes (taux d'occupation signalé par un tiret).

Le taux d'occupation des places femmes est calculé selon le ratio suivant : femmes détenues sur des places femmes / places femmes.

Tableau 36 : Evolution mensuelle du nombre d'écroués condamnés en aménagement de peine (hors LSC)

Effectifs actualisés au : 1^{er} juin 2023

Champ : Métropole et Outre-Mer

Sources :

GENESIS / Traitement : DAP-SDSE pour les écroués condamnés

IP Gide-GENESIS / Traitement : DAP pour les AP et détail des DDSE, PENH, PEH et SL

Date	DDSE	PENH	PEH	SL	Total AP	Ecroués condamnés	Pourcentage AP
2021-06-01	14 138	658	295	1 487	16 578	60 072	27,6 %
2021-07-01	14 319	661	290	1 497	16 767	61 435	27,3 %
2021-08-01	13 608	647	296	1 453	16 004	61 691	25,9 %
2021-09-01	12 622	610	271	1 368	14 871	61 000	24,4 %
2021-10-01	12 510	613	254	1 309	14 686	61 022	24,1 %
2021-11-01	12 506	610	245	1 370	14 731	61 419	24,0 %
2021-12-01	12 784	624	231	1 408	15 047	62 273	24,2 %
2022-01-01	12 527	644	221	1 409	14 801	61 970	23,9 %
2022-02-01	12 931	660	248	1 391	15 230	62 104	24,5 %
2022-03-01	13 441	676	268	1 394	15 779	62 822	25,1 %
2022-04-01	14 079	691	285	1 438	16 493	64 245	25,7 %
2022-05-01	14 403	692	259	1 468	16 822	64 898	25,9 %
2022-06-01	14 616	659	253	1 484	17 012	65 777	25,9 %
2022-07-01	14 703	699	228	1 504	17 134	65 764	26,1 %
2022-08-01	14 106	693	211	1 524	16 534	65 348	25,3 %
2022-09-01	13 216	652	213	1 412	15 493	64 367	24,1 %
2022-10-01	13 273	653	165	1 439	15 530	64 633	24,0 %
2022-11-01	13 293	657	195	1 439	15 584	64 835	24,0 %
2022-12-01	13 488	660	155	1 472	15 775	65 443	24,1 %
2023-01-01	13 172	648	143	1 507	15 470	64 839	23,9 %
2023-02-01	13 567	660	160	1 582	15 969	65 097	24,5 %
2023-03-01	13 992	657	154	1 602	16 405	65 735	25,0 %
2023-04-01	14 406	686	168	1 603	16 863	66 260	25,4 %
2023-05-01	14 506	746	151	1 634	17 037	66 448	25,6 %
2023-06-01	14 577	753	133	1 669	17 132	66 934	25,6 %

Graphique 37 : Courbe d'évolution mensuelle des écroués condamnés selon le type d'aménagement de peine (hors LSC)

Effectifs actualisés au : 1^{er} juin 2023

Champ : Métropole et Outre-Mer

Sources :

GENESIS / Traitement : DAP-SDSE pour les écroués condamnés

IP Gide-GENESIS / Traitement : DAP pour les AP et détail des DDSE, PE et SL

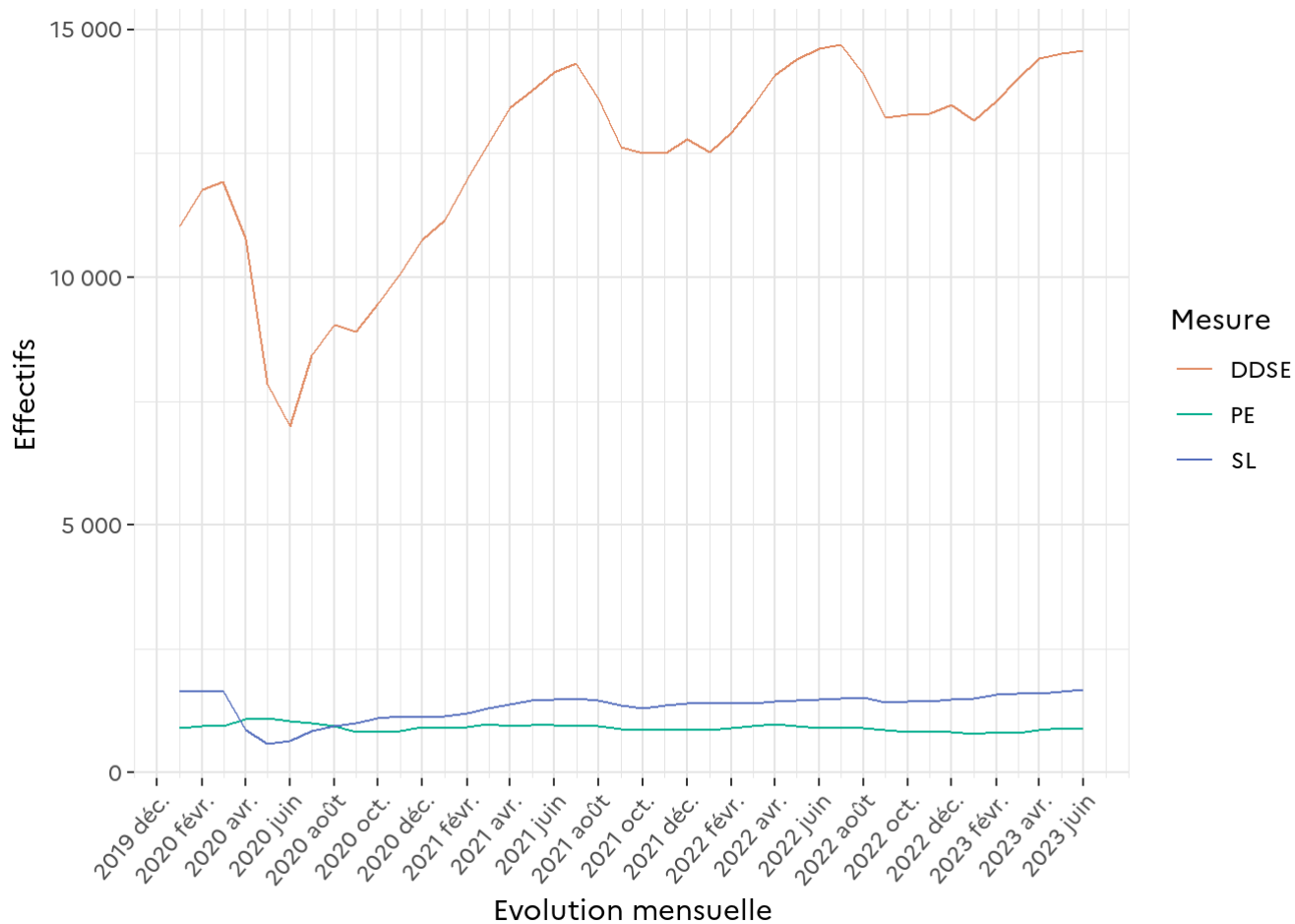


Tableau 38 : Evolution mensuelle par catégorie pénale des écroués détenus et non détenus

Effectifs actualisés au : 1^{er} juin 2023

Champ : Métropole et Outre-Mer

Sources : GENESIS / Traitement : DAP-SDSE pour les écroués condamnés

IP Gide-GENESIS / Traitement : DAP pour le détail des DDSE, PENH, PEH et SL

Date	Détenus					Non détenus			Ecroués	
	PR	CP	CO	dont SL	dont PEH	Détenus	DDSE	PENH	Ecroués	Variation mensuelle
2021-06-01	19 168	2 760	44 663	1 661	306	66 591	14 701	708	82 000	–
2021-07-01	19 221	2 855	45 895	1 655	304	67 971	14 828	712	83 511	1,8 %
2021-08-01	18 641	2 766	46 894	1 623	305	68 301	14 103	694	83 098	-0,5 %
2021-09-01	18 650	2 623	47 199	1 549	282	68 472	13 138	663	82 273	-1,0 %
2021-10-01	19 136	2 774	47 263	1 535	269	69 173	13 089	670	82 932	0,8 %
2021-11-01	19 363	2 776	47 673	1 545	256	69 812	13 085	661	83 558	0,8 %
2021-12-01	19 023	2 726	48 243	1 655	249	69 992	13 368	662	84 022	0,6 %
2022-01-01	18 660	2 637	48 151	1 599	228	69 448	13 133	686	83 267	-0,9 %
2022-02-01	19 333	2 777	47 854	1 653	264	69 964	13 540	710	84 214	1,1 %
2022-03-01	19 434	2 797	48 015	1 639	281	70 246	14 080	727	85 053	1,0 %
2022-04-01	19 351	2 922	48 780	1 696	304	71 053	14 719	746	86 518	1,7 %
2022-05-01	19 084	2 873	49 081	1 721	276	71 038	15 064	753	86 855	0,4 %
2022-06-01	19 054	2 819	49 805	1 745	269	71 678	15 246	726	87 650	0,9 %
2022-07-01	19 386	3 026	49 655	1 790	247	72 067	15 348	761	88 176	0,6 %
2022-08-01	19 013	2 932	49 874	1 765	222	71 819	14 729	745	87 293	-1,0 %
2022-09-01	18 986	2 890	49 793	1 684	229	71 669	13 867	707	86 243	-1,2 %
2022-10-01	19 372	2 993	49 985	1 666	178	72 350	13 940	708	86 998	0,9 %
2022-11-01	19 582	3 049	50 178	1 735	206	72 809	13 947	710	87 466	0,5 %
2022-12-01	19 218	3 060	50 558	1 784	165	72 836	14 169	716	87 721	0,3 %
2023-01-01	18 961	2 934	50 278	1 770	157	72 173	13 865	696	86 734	-1,1 %
2023-02-01	19 390	3 020	49 884	2 020	167	72 294	14 489	724	87 507	0,9 %
2023-03-01	19 407	3 041	49 903	2 134	162	72 351	15 098	734	88 183	0,8 %
2023-04-01	19 773	3 343	49 964	2 109	176	73 080	15 538	758	89 376	1,4 %
2023-05-01	19 852	3 215	50 095	2 147	157	73 162	15 537	816	89 515	0,2 %
2023-06-01	19 919	3 248	50 532	2 209	139	73 699	15 569	833	90 101	0,7 %

Sont pris en compte à la fois les DDSE, PEH, PENH et SL dans le cadre d'un aménagement de peine (AP) et ceux dans le cadre d'une libération sous contrainte (LSC).

Tableau 39 : Etablissements ou quartiers d'établissements dont la densité carcérale est supérieure ou égale à 120%

Effectifs actualisés au : 1^{er} juin 2023

Champ : Métropole et Outre-Mer

Sources :

Effectifs écroués détenus : GENESIS / Traitement : DAP-SDSE, IP Gide-GENESIS / Traitement : DAP pour le détail par quartier

Places opérationnelles : Ministère de la Justice / DAP / SDSP / SP2 - Fichier des places opérationnelles

Direction Interrégionale	Etablissement	Quartier	Capacité norme circulaire	Capacité opérationnelle	Détenus	Densité carcérale
DISP BORDEAUX	MA ROCHEFORT	MA/QMA	52	52	110	211,5 %
DISP BORDEAUX	CP BORDEAUX GRADIGNAN	MA/QMA	352	350	724	206,9 %
DISP BORDEAUX	MA TULLE	MA/QMA	47	47	94	200,0 %
DISP BORDEAUX	MA SAINTES	MA/QMA	79	74	140	189,2 %
DISP BORDEAUX	MA NIORT	MA/QMA	66	66	115	174,2 %
DISP BORDEAUX	MA BAYONNE	MA/QMA	75	75	129	172,0 %
DISP BORDEAUX	MA LIMOGES	MA/QMA	83	83	140	168,7 %
DISP BORDEAUX	MA GUERET	MA/QMA	32	32	48	150,0 %
DISP BORDEAUX	MA PERIGUEUX	MA/QMA	99	99	140	141,4 %
DISP BORDEAUX	CP POITIERS VIVONNE	MA/QMA	305	305	426	139,7 %
DISP BORDEAUX	CP MONT DE MARSAN	MA/QMA	367	367	461	125,6 %
DISP DIJON	MA TOURS	MA/QMA	145	145	281	193,8 %
DISP DIJON	MA LONS LE SAUNIER	MA/QMA	39	30	54	180,0 %
DISP DIJON	MA AUXERRE	MA/QMA	101	101	167	165,3 %
DISP DIJON	CP VARENNES LE GRAND	MA/QMA	193	193	305	158,0 %
DISP DIJON	MA BESANCON	MA/QMA	276	276	429	155,4 %
DISP DIJON	MA BOURGES	MA/QMA	116	116	178	153,4 %

Seuls les quartiers administratifs sont ici référencés : les places femmes et mineurs sont ainsi comptabilisées au sein des quartiers QMA, QCD, QSL, QPA, SAS ou QMC.

Direction Interrégionale	Etablissement	Quartier	Capacité norme circulaire	Capacité opérationnelle	Détenus	Densité carcérale
DISP DIJON	MA MONTBELIARD	MA/QMA	41	41	60	146,3 %
DISP DIJON	MA BLOIS	MA/QMA	117	117	165	141,0 %
DISP DIJON	MA DIJON	MA/QMA	186	186	253	136,0 %
DISP DIJON	MA VESOUL	MA/QMA	50	50	66	132,0 %
DISP LILLE	MA BETHUNE	MA/QMA	180	180	351	195,0 %
DISP LILLE	CP LAON	MA/QMA	189	189	338	178,8 %
DISP LILLE	CP LONGUENESSE	MA/QMA	193	193	322	166,8 %
DISP LILLE	MA AMIENS	MA/QMA	268	268	446	166,4 %
DISP LILLE	MA DOUAI	MA/QMA	383	267	421	157,7 %
DISP LILLE	CP LILLE ANNOEULLIN	MA/QMA	429	429	613	142,9 %
DISP LILLE	CP LILLE LOOS SEQUEDIN	MA/QMA	584	584	813	139,2 %
DISP LILLE	MA VALENCIENNES	MA/QMA	212	212	281	132,5 %
DISP LILLE	CP LILLE LOOS SEQUEDIN	CNE	19	19	24	126,3 %
DISP LYON	CP MOULINS YZEURE	MA/QMA	147	147	255	173,5 %
DISP LYON	MA CHAMBERY	MA/QMA	93	93	155	166,7 %
DISP LYON	CP ST QUENTIN FALLAVIER	MA/QMA	239	239	397	166,1 %
DISP LYON	MA LYON CORBAS	MA/QMA	678	678	1 077	158,8 %
DISP LYON	MA LE PUY EN VELAY	MA/QMA	35	31	48	154,8 %
DISP LYON	MA MONTLUCON	MA/QMA	22	22	34	154,5 %
DISP LYON	CP AITON	MA/QMA	219	219	337	153,9 %
DISP LYON	MA BONNEVILLE	MA/QMA	187	187	279	149,2 %
DISP LYON	CP ST ETIENNE LA TALAUDIERE	MA/QMA	287	263	383	145,6 %
DISP LYON	CP GRENOBLE VARCES	MA/QMA	232	224	316	141,1 %
DISP LYON	CP VALENCE	MA/QMA	344	344	455	132,3 %
DISP LYON	CP VILLEFRANCHE SUR SAONE	MA/QMA	599	599	763	127,4 %
DISP LYON	CP BOURG EN BRESSE	MA/QMA	351	351	440	125,4 %
DISP MARSEILLE	CP AVIGNON LE PONTET	MA/QMA	394	394	643	163,2 %

Seuls les quartiers administratifs sont ici référencés : les places femmes et mineurs sont ainsi comptabilisées au sein des quartiers QMA, QCD, QSL, QPA, SAS ou QMC.

Direction Interrégionale	Etablissement	Quartier	Capacité norme circulaire	Capacité opérationnelle	Détenus	Densité carcérale
DISP MARSEILLE	CP MARSEILLE	MA/QMA	513	513	829	161,6 %
DISP MARSEILLE	MA NICE	MA/QMA	355	355	533	150,1 %
DISP MARSEILLE	CP AIX LUYNES	MA/QMA	1 233	1 233	1 847	149,8 %
DISP MARSEILLE	CP TOULON LA FARLEDE	MA/QMA	394	394	498	126,4 %
DISP MARSEILLE	MA DRAGUIGNAN	MA/QMA	504	504	635	126,0 %
DISP MARSEILLE	MA AJACCIO	MA/QMA	53	53	64	120,8 %
DISP PARIS	CSL GAGNY	CSL/QSL	48	48	99	206,2 %
DISP PARIS	CP MEAUX CHAUCONIN NEUFMONTIERS	MA/QMA	376	376	697	185,4 %
DISP PARIS	MA VILLEPINTE	MA/QMA	582	582	1 015	174,4 %
DISP PARIS	CP NANTERRE	MA/QMA	597	597	966	161,8 %
DISP PARIS	CP PARIS LA SANTE	MA/QMA	713	713	1 134	159,0 %
DISP PARIS	CP BOIS D ARCY	MA/QMA	501	501	766	152,9 %
DISP PARIS	MA OSNY	MA/QMA	568	568	856	150,7 %
DISP PARIS	CP FRESNES	MA/QMA	1 338	1 338	1 922	143,6 %
DISP PARIS	CP FRESNES	CPA/QPA	118	118	169	143,2 %
DISP PARIS	MA FLEURY MEROGIS	MA/QMA	2 853	2 853	3 903	136,8 %
DISP PARIS	CSL MELUN	CSL/QSL	43	43	52	120,9 %
DISP RENNES	MA LAVAL	MA/QMA	71	56	112	200,0 %
DISP RENNES	MA ST BRIEUC	MA/QMA	85	85	163	191,8 %
DISP RENNES	MA VANNES	MA/QMA	52	52	99	190,4 %
DISP RENNES	MA LA ROCHE SUR YON	MA/QMA	39	39	72	184,6 %
DISP RENNES	MA FONTENAY LE COMTE	MA/QMA	39	39	70	179,5 %
DISP RENNES	MA ANGERS	MA/QMA	266	266	443	166,5 %
DISP RENNES	MA EVREUX	MA/QMA	162	162	267	164,8 %
DISP RENNES	MA BREST	MA/QMA	254	254	412	162,2 %
DISP RENNES	CP NANTES	MA/QMA	508	508	809	159,3 %
DISP RENNES	MA LE MANS CROISETTES	MA/QMA	399	399	617	154,6 %
DISP RENNES	MA ST MALO	MA/QMA	82	82	126	153,7 %

Seuls les quartiers administratifs sont ici référencés : les places femmes et mineurs sont ainsi comptabilisées au sein des quartiers QMA, QCD, QSL, QPA, SAS ou QMC.

Direction Interrégionale	Etablissement	Quartier	Capacité norme circulaire	Capacité opérationnelle	Détenus	Densité carcérale
DISP RENNES	CP LORIENT	MA/QMA	187	187	285	152,4 %
DISP RENNES	MA COUTANCES	MA/QMA	48	48	73	152,1 %
DISP RENNES	MA CAEN	MA/QMA	269	269	390	145,0 %
DISP RENNES	CP RENNES VEZIN	MA/QMA	477	477	629	131,9 %
DISP STRASBOURG	MA STRASBOURG	MA/QMA	432	432	659	152,5 %
DISP STRASBOURG	CP MULHOUSE LUTTERBACH	MA/QMA	340	340	501	147,4 %
DISP STRASBOURG	MA SARREGUEMINES	MA/QMA	71	71	97	136,6 %
DISP STRASBOURG	CP METZ	MA/QMA	403	403	524	130,0 %
DISP STRASBOURG	CP METZ	CPA/QPA	47	47	58	123,4 %
DISP STRASBOURG	MA CHAUMONT	MA/QMA	78	78	95	121,8 %
DISP TOULOUSE	MA NIMES	MA/QMA	200	200	452	226,0 %
DISP TOULOUSE	CP PERPIGNAN	MA/QMA	196	196	403	205,6 %
DISP TOULOUSE	MA FOIX	MA/QMA	67	65	133	204,6 %
DISP TOULOUSE	MA CARCASSONNE	MA/QMA	64	64	123	192,2 %
DISP TOULOUSE	CP TOULOUSE SEYSSES	MA/QMA	596	585	1 035	176,9 %
DISP TOULOUSE	MA RODEZ	MA/QMA	99	99	164	165,7 %
DISP TOULOUSE	MA TARBES	MA/QMA	70	70	116	165,7 %
DISP TOULOUSE	MA ALBI	MA/QMA	105	105	170	161,9 %
DISP TOULOUSE	MA MONTAUBAN	MA/QMA	142	142	218	153,5 %
DISP TOULOUSE	CP BEZIERS	MA/QMA	389	389	554	142,4 %
DISP TOULOUSE	CP VILLENEUVE LES MAGUELONE	MA/QMA	607	607	849	139,9 %
DSPOM	CP MAJICAVO	CD/QCD	114	114	339	297,4 %
DSPOM	CP REMIRE MONTJOLY	MA/QMA	273	273	546	200,0 %
DSPOM	CP BAIE MAHAULT	MA/QMA	251	251	456	181,7 %
DSPOM	CP MAJICAVO	MA/QMA	164	164	277	168,9 %
DSPOM	CP DUCOS	MA/QMA	371	371	617	166,3 %

Seuls les quartiers administratifs sont ici référencés : les places femmes et mineurs sont ainsi comptabilisées au sein des quartiers QMA, QCD, QSL, QPA, SAS ou QMC.

Direction Interrégionale	Etablissement	Quartier	Capacité norme circulaire	Capacité opérationnelle	Détenus	Densité carcérale
DSPOM	CP NOUMEA	MA/QMA	196	196	285	145,4 %
DSPOM	MA BASSE TERRE	MA/QMA	129	129	181	140,3 %
DSPOM	CP NOUMEA	CD/QCD	218	218	299	137,2 %
DSPOM	CP FAAA NUUTANIA	CPA/QPA	20	20	26	130,0 %
DSPOM	CP ST DENIS	MA/QMA	558	558	676	121,1 %

Seuls les quartiers administratifs sont ici référencés : les places femmes et mineurs sont ainsi comptabilisées au sein des quartiers QMA, QCD, QSL, QPA, SAS ou QMC.

Au total, 44081 détenus et 103 établissements ou quartiers sont concernés.

Tableau 40 : Nombre de condamnés écroués selon le type de libération sous contrainte, par Direction Interrégionale

Effectifs actualisés au : 1^{er} juin 2023

Champ : Métropole et Outre-Mer

Sources :

GENESIS / Traitement : DAP-SDSE pour les écroués condamnés

IP Gide-GENESIS / Traitement : DAP pour les LSC et le détail des DDSE, PENH, PEH et SL

Direction Interrégionale	DDSE	PENH	PEH	SL	Total LSC	Ecroués condamnés	Pourcentage LSC (%)
DISP BORDEAUX	73	5	2	21	101	5 707	1,8 %
DISP DIJON	87	5	0	44	136	4 697	2,9 %
DISP LILLE	109	9	0	46	164	6 639	2,5 %
DISP LYON	110	6	0	67	183	6 750	2,7 %
DISP MARSEILLE	75	0	0	43	118	7 349	1,6 %
DISP PARIS	129	12	0	129	270	10 370	2,6 %
DISP RENNES	139	12	1	78	230	8 603	2,7 %
DISP STRASBOURG	103	10	1	73	187	5 700	3,3 %
DISP TOULOUSE	86	10	1	20	117	5 841	2,0 %
<i>Total Métropole</i>	<i>911</i>	<i>69</i>	<i>5</i>	<i>521</i>	<i>1 506</i>	<i>61 656</i>	<i>2,4 %</i>
DSPOM	81	11	1	19	112	5 278	2,1 %
Total France entière	992	80	6	540	1 618	66 934	2,4 %

Tableau 41 : Evolution mensuelle du nombre de condamnés écroués selon le type de libération sous contrainte

Effectifs actualisés au : 1^{er} juin 2023

Champ : Métropole et Outre-Mer

Sources :

GENESIS / Traitement : DAP-SDSE pour les écroués condamnés

IP Gide-GENESIS / Traitement : DAP pour les LSC et le détail des DDSE, PENH, PEH et SL

Date	DDSE	PENH	PEH	SL	Total LSC	Ecroués condamnés	Pourcentage LSC (%)
2021-06-01	563	50	11	174	798	60 072	1,3 %
2021-07-01	509	51	14	158	732	61 435	1,2 %
2021-08-01	495	47	9	170	721	61 691	1,2 %
2021-09-01	516	53	11	181	761	61 000	1,2 %
2021-10-01	579	57	15	226	877	61 022	1,4 %
2021-11-01	579	51	11	175	816	61 419	1,3 %
2021-12-01	584	38	18	247	887	62 273	1,4 %
2022-01-01	606	42	7	190	845	61 970	1,4 %
2022-02-01	609	50	16	262	937	62 104	1,5 %
2022-03-01	639	51	13	245	948	62 822	1,5 %
2022-04-01	640	55	19	258	972	64 245	1,5 %
2022-05-01	661	61	17	253	992	64 898	1,5 %
2022-06-01	630	67	16	261	974	65 777	1,5 %
2022-07-01	645	62	19	286	1 012	65 764	1,5 %
2022-08-01	623	52	11	241	927	65 348	1,4 %
2022-09-01	651	55	16	272	994	64 367	1,5 %
2022-10-01	667	55	13	227	962	64 633	1,5 %
2022-11-01	654	53	11	296	1 014	64 835	1,6 %
2022-12-01	681	56	10	312	1 059	65 443	1,6 %
2023-01-01	693	48	14	263	1 018	64 839	1,6 %
2023-02-01	922	64	7	438	1 431	65 097	2,2 %
2023-03-01	1 106	77	8	532	1 723	65 735	2,6 %
2023-04-01	1 132	72	8	506	1 718	66 260	2,6 %
2023-05-01	1 031	70	6	513	1 620	66 448	2,4 %
2023-06-01	992	80	6	540	1 618	66 934	2,4 %

Tableau 42 : Répartition des écroués condamnés en aménagement de peine (hors LSC) par Direction Interrégionale

Effectifs actualisés au : 1^{er} juin 2023

Champ : Métropole et Outre-Mer

Sources :

GENESIS / Traitement : DAP-SDSE pour les écroués condamnés

IP Gide-GENESIS / Traitement : DAP pour les AP et le détail des DDSE, PENH, PEH et SL

Direction Interrégionale	DDSE	PE	SL	Total AP	Ecroués condamnés	Pourcentage AP (%)
DISP BORDEAUX	1 205	97	89	1 391	5 707	24,4 %
DISP DIJON	1 116	51	75	1 242	4 697	26,4 %
DISP LILLE	1 300	92	65	1 457	6 639	21,9 %
DISP LYON	1 577	111	242	1 930	6 750	28,6 %
DISP MARSEILLE	1 704	31	164	1 899	7 349	25,8 %
DISP PARIS	2 148	147	564	2 859	10 370	27,6 %
DISP RENNES	1 780	96	153	2 029	8 603	23,6 %
DISP STRASBOURG	1 182	78	151	1 411	5 700	24,8 %
DISP TOULOUSE	1 512	89	100	1 701	5 841	29,1 %
<i>Total Métropole</i>	<i>13 524</i>	<i>792</i>	<i>1 603</i>	<i>15 919</i>	<i>61 656</i>	<i>25,8 %</i>
DSPOM	1 053	94	66	1 213	5 278	23,0 %
Total France entière	14 577	886	1 669	17 132	66 934	25,6 %

Graphique 43 : Graphique d'évolution mensuelle du nombre d'écroués condamnés en aménagement de peine

Effectifs actualisés au : 1^{er} juin 2023

Champ : Métropole et Outre-Mer

Sources :

GENESIS / Traitement : DAP-SDSE pour les écroués condamnés

IP Gide-GENESIS / Traitement : DAP pour les AP et le détail des DDSE, PENH, PEH et SL

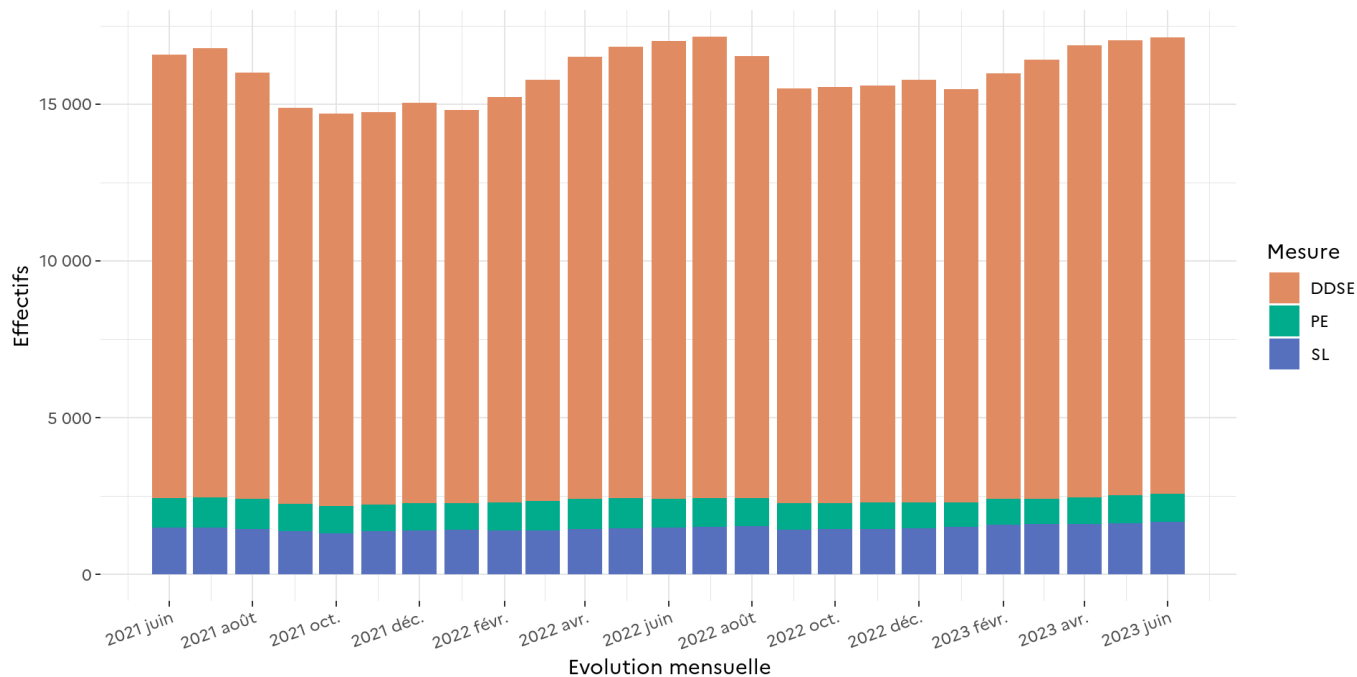


Tableau 44 : Ecroûés condamnés en aménagement de peine (hors LSC) par établissement

Effectifs actualisés au : 1^{er} juin 2023

Champ : Métropole et Outre-Mer

Sources :

GENESIS / Traitement : DAP-SDSE pour les écroués condamnés

IP Gide-GENESIS / Traitement : DAP pour les AP et le détail des DDSE, PENH, PEH et SL

Direction Interrégionale	Etablissement	DDSE	PENH	PEH	SL	Total AP	Ecroûés condamnés	Pourcentage AP (%)
DISP BORDEAUX	CD BEDENAC	0	0	0	0	0	177	0,0 %
DISP BORDEAUX	CD EYSSES	0	0	1	0	1	272	0,4 %
DISP BORDEAUX	CD MAUZAC	0	0	17	0	17	335	5,1 %
DISP BORDEAUX	CD NEUVIC SUR L ISLE	0	0	0	0	0	376	0,0 %
DISP BORDEAUX	CD UZERCHE	0	0	0	0	0	544	0,0 %
DISP BORDEAUX	CP BORDEAUX GRADIGNAN	333	25	0	35	393	704	55,8 %
DISP BORDEAUX	CP MONT DE MARSAN	85	11	0	9	105	679	15,5 %
DISP BORDEAUX	CP POITIERS VIVONNE	37	8	5	11	61	592	10,3 %
DISP BORDEAUX	MA AGEN	79	8	0	5	92	168	54,8 %
DISP BORDEAUX	MA ANGOULEME	67	2	0	11	80	188	42,6 %
DISP BORDEAUX	MA BAYONNE	49	2	0	3	54	126	42,9 %
DISP BORDEAUX	MA GUERET	24	2	0	1	27	54	50,0 %
DISP BORDEAUX	MA LIMOGES	115	1	0	4	120	195	61,5 %
DISP BORDEAUX	MA NIORT	68	0	0	2	70	140	50,0 %
DISP BORDEAUX	MA PAU	67	1	0	3	71	217	32,7 %
DISP BORDEAUX	MA PERIGUEUX	78	3	1	5	87	141	61,7 %

Direction Interrégionale	Etablissement	DDSE	PENH	PEH	SL	Total AP	Ecroués condamnés	Pourcentage AP (%)
DISP BORDEAUX	MA ROCHEFORT	81	1	0	0	82	158	51,9 %
DISP BORDEAUX	MA SAINTES	76	5	0	0	81	167	48,5 %
DISP BORDEAUX	MA TULLE	46	0	0	0	46	94	48,9 %
DISP BORDEAUX	MC ST MARTIN DE RE	0	0	4	0	4	380	1,1 %
<i>DISP BORDEAUX</i>	<i>Total Direction Interrégionale</i>	1 205	69	28	89	1 391	5 707	24,4 %
DISP DIJON	CD CHATEAUDUN	99	0	0	0	99	648	15,3 %
DISP DIJON	CD JOUX LA VILLE	0	0	0	0	0	522	0,0 %
DISP DIJON	CP CHATEAUROUX	48	6	0	0	54	358	15,1 %
DISP DIJON	CP ORLEANS SARAN	111	0	0	14	125	653	19,1 %
DISP DIJON	CP VARENNES LE GRAND	99	2	6	1	108	487	22,2 %
DISP DIJON	CSL BESANCON	44	1	0	11	56	63	88,9 %
DISP DIJON	CSL MONTARGIS	40	1	0	14	55	60	91,7 %
DISP DIJON	MA AUXERRE	114	2	0	0	116	223	52,0 %
DISP DIJON	MA BELFORT	35	3	0	4	42	74	56,8 %
DISP DIJON	MA BESANCON	0	0	0	0	0	274	0,0 %
DISP DIJON	MA BLOIS	62	3	0	5	70	129	54,3 %
DISP DIJON	MA BOURGES	58	3	0	3	64	182	35,2 %
DISP DIJON	MA DIJON	87	5	3	3	98	228	43,0 %
DISP DIJON	MA LONS LE SAUNIER	56	4	0	1	61	97	62,9 %
DISP DIJON	MA MONTBELIARD	46	2	0	4	52	84	61,9 %
DISP DIJON	MA NEVERS	26	2	0	1	29	99	29,3 %
DISP DIJON	MA TOURS	105	4	0	10	119	252	47,2 %
DISP DIJON	MA VESOUL	85	4	0	4	93	134	69,4 %
DISP DIJON	MC ST MAUR	1	0	0	0	1	130	0,8 %
<i>DISP DIJON</i>	<i>Total Direction Interrégionale</i>	1 116	42	9	75	1 242	4 697	26,4 %
DISP LILLE	CD BAPAUME	0	0	0	0	0	536	0,0 %
DISP LILLE	CP BEAUVAIS	226	14	0	16	256	618	41,4 %
DISP LILLE	CP CHATEAU THIERRY	0	0	0	0	0	65	0,0 %
DISP LILLE	CP LAON	111	17	0	0	128	542	23,6 %

Direction Interrégionale	Etablissement	DDSE	PENH	PEH	SL	Total AP	Ecroués condamnés	Pourcentage AP (%)
DISP LILLE	CP LIANCOURT	0	0	0	0	0	549	0,0 %
DISP LILLE	CP LILLE ANNOEULLIN	0	0	0	0	0	546	0,0 %
DISP LILLE	CP LILLE LOOS SEQUEDIN	287	5	0	17	309	792	39,0 %
DISP LILLE	CP LONGUENESSE	73	0	1	23	97	685	14,2 %
DISP LILLE	CP MAUBEUGE	65	2	0	0	67	388	17,3 %
DISP LILLE	CP VENDIN LE VIEIL	0	0	0	0	0	118	0,0 %
DISP LILLE	EPM QUIEVRECHAIN	0	1	0	0	1	19	5,3 %
DISP LILLE	MA AMIENS	86	43	0	2	131	411	31,9 %
DISP LILLE	MA ARRAS	70	1	0	0	71	224	31,7 %
DISP LILLE	MA BETHUNE	114	1	0	0	115	336	34,2 %
DISP LILLE	MA DOUAI	134	0	0	4	138	385	35,8 %
DISP LILLE	MA DUNKERQUE	61	4	0	0	65	166	39,2 %
DISP LILLE	MA VALENCIENNES	73	3	0	3	79	259	30,5 %
<i>DISP LILLE</i>	<i>Total Direction Interrégionale</i>	<i>1 300</i>	<i>91</i>	<i>1</i>	<i>65</i>	<i>1 457</i>	<i>6 639</i>	<i>21,9 %</i>
DISP LYON	CD ROANNE	0	0	0	0	0	529	0,0 %
DISP LYON	CP AITON	21	0	0	0	21	434	4,8 %
DISP LYON	CP BOURG EN BRESSE	139	9	0	19	167	715	23,4 %
DISP LYON	CP GRENOBLE VARCES	165	24	0	26	215	421	51,1 %
DISP LYON	CP MOULINS YZEURE	39	3	0	8	50	302	16,6 %
DISP LYON	CP RIOM	114	5	0	4	123	546	22,5 %
DISP LYON	CP ST ETIENNE LA TALAUDIERE	165	1	8	25	199	467	42,6 %
DISP LYON	CP ST QUENTIN FALLAVIER	93	9	0	30	132	494	26,7 %
DISP LYON	CP VALENCE	98	14	0	0	112	489	22,9 %
DISP LYON	CP VILLEFRANCHE SUR SAONE	41	1	0	16	58	584	9,9 %
DISP LYON	CSL LYON	0	0	0	76	76	89	85,4 %
DISP LYON	EPM RHONE	0	0	0	0	0	10	0,0 %
DISP LYON	MA AURILLAC	18	1	0	1	20	76	26,3 %
DISP LYON	MA BONNEVILLE	213	1	1	5	220	381	57,7 %
DISP LYON	MA CHAMBERY	59	0	0	29	88	152	57,9 %
DISP LYON	MA LE PUY EN VELAY	35	0	0	2	37	64	57,8 %

Direction Interrégionale	Etablissement	DDSE	PENH	PEH	SL	Total AP	Ecroués condamnés	Pourcentage AP (%)
DISP LYON	MA LYON CORBAS	287	34	0	0	321	847	37,9 %
DISP LYON	MA MONTLUCON	37	0	0	0	37	54	68,5 %
DISP LYON	MA PRIVAS	53	0	0	1	54	96	56,2 %
<i>DISP LYON</i>	<i>Total Direction Interrégionale</i>	<i>1 577</i>	<i>102</i>	<i>9</i>	<i>242</i>	<i>1 930</i>	<i>6 750</i>	<i>28,6 %</i>
DISP MARSEILLE	CD CASABIANDA	0	0	0	0	0	121	0,0 %
DISP MARSEILLE	CD SALON DE PROVENCE	0	0	0	0	0	635	0,0 %
DISP MARSEILLE	CD TARASCON	0	11	0	0	11	640	1,7 %
DISP MARSEILLE	CP AIX LUYNES	236	4	0	35	275	1 472	18,7 %
DISP MARSEILLE	CP AVIGNON LE PONTET	186	2	0	35	223	765	29,2 %
DISP MARSEILLE	CP BORGIO	96	1	0	3	100	255	39,2 %
DISP MARSEILLE	CP MARSEILLE	374	7	0	32	413	851	48,5 %
DISP MARSEILLE	CP TOULON LA FARLEDE	194	0	0	35	229	736	31,1 %
DISP MARSEILLE	EPM MARSEILLE	1	0	0	0	1	17	5,9 %
DISP MARSEILLE	MA AJACCIO	49	0	0	1	50	81	61,7 %
DISP MARSEILLE	MA DIGNE LES BAINS	53	0	0	2	55	82	67,1 %
DISP MARSEILLE	MA DRAGUIGNAN	110	0	0	0	110	541	20,3 %
DISP MARSEILLE	MA GAP	37	0	0	0	37	50	74,0 %
DISP MARSEILLE	MA GRASSE	191	6	0	0	197	557	35,4 %
DISP MARSEILLE	MA NICE	177	0	0	21	198	424	46,7 %
DISP MARSEILLE	MC ARLES	0	0	0	0	0	122	0,0 %
<i>DISP MARSEILLE</i>	<i>Total Direction Interrégionale</i>	<i>1 704</i>	<i>31</i>	<i>0</i>	<i>164</i>	<i>1 899</i>	<i>7 349</i>	<i>25,8 %</i>
DISP PARIS	CD MELUN	0	0	0	0	0	292	0,0 %

Direction Interrégionale	Etablissement	DDSE	PENH	PEH	SL	Total AP	Ecroués condamnés	Pourcentage AP (%)
DISP PARIS	CP BOIS D ARCY	0	0	1	23	24	464	5,2 %
DISP PARIS	CP FRESNES	281	17	10	155	463	1 686	27,5 %
DISP PARIS	CP MEAUX CHAUCONIN NEUFMONTIERS	178	21	0	27	226	699	32,3 %
DISP PARIS	CP NANTERRE	175	10	0	75	260	639	40,7 %
DISP PARIS	CP PARIS LA SANTE	272	30	0	75	377	944	39,9 %
DISP PARIS	CP SUD FRANCILIEN	0	0	0	0	0	641	0,0 %
DISP PARIS	CSL CORBEIL ESSONNES	225	5	0	59	289	309	93,5 %
DISP PARIS	CSL GAGNY	404	18	0	85	507	542	93,5 %
DISP PARIS	CSL MELUN	167	5	0	47	219	233	94,0 %
DISP PARIS	EPM PORCHEVILLE	0	0	0	0	0	9	0,0 %
DISP PARIS	MA FLEURY MEROGIS	0	0	0	0	0	2 249	0,0 %
DISP PARIS	MA OSNY	239	29	0	0	268	746	35,9 %
DISP PARIS	MA VERSAILLES	207	1	0	18	226	282	80,1 %
DISP PARIS	MA VILLEPINTE	0	0	0	0	0	401	0,0 %
DISP PARIS	MC POISSY	0	0	0	0	0	234	0,0 %
<i>DISP PARIS</i>	<i>Total Direction Interrégionale</i>	<i>2 148</i>	<i>136</i>	<i>11</i>	<i>564</i>	<i>2 859</i>	<i>10 370</i>	<i>27,6 %</i>
DISP RENNES	CD ARGENTAN	22	0	0	0	22	618	3,6 %
DISP RENNES	CD VAL DE REUIL	0	0	5	0	5	756	0,7 %
DISP RENNES	CP ALENCON CONDE SUR SARTHE	39	0	0	11	50	157	31,8 %
DISP RENNES	CP CAEN	3	5	0	0	8	399	2,0 %
DISP RENNES	CP LE HAVRE	116	0	0	11	127	705	18,0 %
DISP RENNES	CP LORIENT	79	2	2	13	96	292	32,9 %
DISP RENNES	CP NANTES	161	23	0	22	206	1 171	17,6 %
DISP RENNES	CP RENNES	7	4	0	2	13	186	7,0 %
DISP RENNES	CP RENNES VEZIN	84	6	0	9	99	652	15,2 %
DISP RENNES	EPM ORVAULT	0	0	0	0	0	7	0,0 %
DISP RENNES	MA ANGERS	108	4	0	25	137	406	33,7 %
DISP RENNES	MA BREST	158	13	0	2	173	453	38,2 %
DISP RENNES	MA CAEN	122	3	0	0	125	372	33,6 %
DISP RENNES	MA CHERBOURG	27	0	0	4	31	61	50,8 %

Direction Interrégionale	Etablissement	DDSE	PENH	PEH	SL	Total AP	Ecroués condamnés	Pourcentage AP (%)
DISP RENNES	MA COUTANCES	49	2	0	5	56	99	56,6 %
DISP RENNES	MA EVREUX	145	4	0	7	156	353	44,2 %
DISP RENNES	MA FONTENAY LE COMTE	25	0	0	0	25	60	41,7 %
DISP RENNES	MA LA ROCHE SUR YON	68	4	0	1	73	118	61,9 %
DISP RENNES	MA LAVAL	35	2	0	0	37	108	34,3 %
DISP RENNES	MA LE MANS CROISSETTES	129	1	0	25	155	522	29,7 %
DISP RENNES	MA ROUEN	198	15	0	6	219	631	34,7 %
DISP RENNES	MA ST BRIEUC	104	1	0	7	112	219	51,1 %
DISP RENNES	MA ST MALO	52	0	0	3	55	144	38,2 %
DISP RENNES	MA VANNES	49	0	0	0	49	114	43,0 %
<i>DISP RENNES</i>	<i>Total Direction Interrégionale</i>	<i>1 780</i>	<i>89</i>	<i>7</i>	<i>153</i>	<i>2 029</i>	<i>8 603</i>	<i>23,6 %</i>
DISP STRASBOURG	CD ECROUVES	0	0	0	0	0	254	0,0 %
DISP STRASBOURG	CD MONTMEDY	0	0	0	0	0	298	0,0 %
DISP STRASBOURG	CD OERMINGEN	0	0	0	0	0	245	0,0 %
DISP STRASBOURG	CD ST MIHIEL	0	2	0	0	2	352	0,6 %
DISP STRASBOURG	CD TOUL	0	0	0	0	0	398	0,0 %
DISP STRASBOURG	CD VILLENAUXE LA GRANDE	0	0	0	0	0	351	0,0 %
DISP STRASBOURG	CP METZ	152	5	7	41	205	532	38,5 %
DISP STRASBOURG	CP MULHOUSE LUTTERBACH	180	7	3	12	202	611	33,1 %
DISP STRASBOURG	CSL MAXEVILLE	76	8	4	16	104	131	79,4 %
DISP STRASBOURG	CSL SOUFFELWEYERSHEIM	261	23	0	32	316	359	88,0 %
DISP STRASBOURG	CSL VAL DE BRIEY	37	0	0	13	50	53	94,3 %
DISP STRASBOURG	MA BAR LE DUC	29	0	0	0	29	74	39,2 %

Direction Interrégionale	Etablissement	DDSE	PENH	PEH	SL	Total AP	Ecroués condamnés	Pourcentage AP (%)
DISP STRASBOURG	MA CHALONS EN CHAMPAGNE	64	5	0	4	73	239	30,5 %
DISP STRASBOURG	MA CHARLEVILLE MEZIERES	76	0	0	1	77	114	67,5 %
DISP STRASBOURG	MA CHAUMONT	21	0	0	2	23	69	33,3 %
DISP STRASBOURG	MA EPINAL	87	1	0	8	96	247	38,9 %
DISP STRASBOURG	MA NANCY MAXEVILLE	0	0	0	0	0	350	0,0 %
DISP STRASBOURG	MA REIMS	60	11	0	15	86	157	54,8 %
DISP STRASBOURG	MA SARREGUEMINES	63	0	0	5	68	130	52,3 %
DISP STRASBOURG	MA STRASBOURG	1	0	0	0	1	408	0,2 %
DISP STRASBOURG	MA TROYES	75	2	0	2	79	145	54,5 %
DISP STRASBOURG	MC ENSISHEIM	0	0	0	0	0	183	0,0 %
<i>DISP STRASBOURG</i>	<i>Total Direction Interrégionale</i>	1 182	64	14	151	1 411	5 700	24,8 %
DISP TOULOUSE	CD MURET	0	17	0	0	17	603	2,8 %
DISP TOULOUSE	CD ST SULPICE LA POINTE	0	0	3	0	3	86	3,5 %
DISP TOULOUSE	CP BEZIERS	161	3	0	4	168	947	17,7 %
DISP TOULOUSE	CP LANNEMEZAN	0	0	3	0	3	136	2,2 %
DISP TOULOUSE	CP PERPIGNAN	98	2	6	10	116	668	17,4 %
DISP TOULOUSE	CP TOULOUSE SEYSSSES	360	8	0	45	413	1 048	39,4 %
DISP TOULOUSE	CP VILLENEUVE LES MAGUELONE	248	5	0	19	272	841	32,3 %
DISP TOULOUSE	EPM LAVAUUR	0	1	0	0	1	16	6,2 %
DISP TOULOUSE	MA ALBI	86	14	0	2	102	178	57,3 %

Direction Interrégionale	Etablissement	DDSE	PENH	PEH	SL	Total AP	Ecroués condamnés	Pourcentage AP (%)
DISP TOULOUSE	MA CARCASSONNE	89	4	0	3	96	162	59,3 %
DISP TOULOUSE	MA FOIX	20	0	0	1	21	71	29,6 %
DISP TOULOUSE	MA MENDE	20	0	0	1	21	62	33,9 %
DISP TOULOUSE	MA MONTAUBAN	79	8	0	1	88	194	45,4 %
DISP TOULOUSE	MA NIMES	271	14	0	11	296	571	51,8 %
DISP TOULOUSE	MA RODEZ	60	1	0	2	63	172	36,6 %
DISP TOULOUSE	MA TARBES	20	0	0	1	21	86	24,4 %
<i>DISP TOULOUSE</i>	<i>Total Direction Interrégionale</i>	<i>1 512</i>	<i>77</i>	<i>12</i>	<i>100</i>	<i>1 701</i>	<i>5 841</i>	<i>29,1 %</i>
DSPOM	CD KONE	0	0	0	0	0	92	0,0 %
DSPOM	CD LE PORT	0	0	6	0	6	490	1,2 %
DSPOM	CD TATUTU DE PAPEARI	0	0	0	0	0	319	0,0 %
DSPOM	CP BAIE MAHAULT	157	6	8	15	186	648	28,7 %
DSPOM	CP DUCOS	208	5	2	11	226	790	28,6 %
DSPOM	CP FAAA NUUTANIA	60	13	5	6	84	171	49,1 %
DSPOM	CP MAJICAVO	34	4	0	0	38	419	9,1 %
DSPOM	CP MATA UTU	0	0	0	0	0	0	-
DSPOM	CP NOUMEA	157	7	0	28	192	662	29,0 %
DSPOM	CP REMIRE MONTJOLY	112	13	13	1	139	748	18,6 %
DSPOM	CP ST DENIS	161	0	8	2	171	564	30,3 %
DSPOM	CP ST PIERRE ET MIQUELON	0	0	0	0	0	1	0,0 %
DSPOM	CP TAIOHAE	0	0	0	1	1	2	50,0 %
DSPOM	CP UTUROA	2	0	0	0	2	13	15,4 %
DSPOM	MA BASSE TERRE	71	1	0	0	72	195	36,9 %
DSPOM	MA ST PIERRE	91	3	0	2	96	164	58,5 %
<i>DSPOM</i>	<i>Total Direction Interrégionale</i>	<i>1 053</i>	<i>52</i>	<i>42</i>	<i>66</i>	<i>1 213</i>	<i>5 278</i>	<i>23,0 %</i>
Total	France entière	14 577	753	133	1 669	17 132	66 934	25,6 %

Sources et informations générales

La statistique des établissements des personnes écrouées en France est la plus ancienne publication assurée par la Direction de l'Administration Pénitentiaire.

Depuis 2021, cette publication est pour l'essentiel produite à partir des données issues du logiciel de gestion Genesis.

Depuis le 1^{er} janvier 2022, cette publication repose en grande partie sur les statistiques publiques relatives aux mesures sous écrou (milieu fermé) produites par le service statistique ministériel du Ministère de la Justice, la sous-direction de la statistique et des études (SDSE). La DAP complète au besoin ces données par des données internes (quartier d'affectation des détenus, type d'aménagement de peine ou libération sous contrainte). En raison de l'utilisation de données de la statistique publique, certains tableaux de la présente publication ont été modifiés de manière à respecter les règles de diffusion qui lui sont inhérentes (secret statistique).

La DAP se réserve le droit de réviser les valeurs de ses statistiques à la suite de travaux de fiabilisation. Ces révisions entraînent des modifications à la marge sur un nombre restreint d'indicateurs.