



**MINISTÈRE
DE LA JUSTICE**

*Liberté
Égalité
Fraternité*

Statistique des établissements et des personnes écrouées en France

1^{er} mai 2023

- Définitions et abréviations
- Les chiffres au 1^{er} mai 2023
- Tableau 1 : Effectifs des personnes écrouées
- Tableau 2 : Evolution mensuelle des personnes écrouées détenues selon la catégorie pénale
- Graphique 3a : Courbes d'évolution mensuelle des personnes écrouées et des personnes écrouées détenues
- Graphique 3b : Courbes d'évolution mensuelle des personnes écrouées détenues
- Graphique 3c : Courbes d'évolution mensuelle des personnes écrouées détenues selon la catégorie pénale
- Tableau 4 : Evolution mensuelle des personnes écrouées non détenues
- Graphique 5 : Courbe d'évolution mensuelle des personnes écrouées non détenues
- Tableau 6 : Effectifs des personnes écrouées détenues et densité carcérale
- Tableau 7 : Répartition des personnes écrouées par Direction Interrégionale
- Tableau 8 : Répartition des personnes écrouées détenues par Direction Interrégionale
- Tableau 9 : Répartition des personnes non détenues par Direction Interrégionale
- Tableau 10 : Densité carcérale selon le type d'établissement par Direction Interrégionale
- Tableau 11 : Densité carcérale selon le type d'établissement ou quartier
- Tableau 12 : Répartition des personnes détenues selon la catégorie pénale
- Tableau 13 : Répartition des personnes détenues selon la catégorie pénale et par Direction Interrégionale
- Tableau 14 : Répartition des personnes détenues par établissement - Direction Interrégionale de Bordeaux
- Tableau 15 : Répartition des personnes détenues par établissement - Direction Interrégionale de Dijon
- Tableau 16 : Répartition des personnes détenues par établissement - Direction Interrégionale de Lille
- Tableau 17 : Répartition des personnes détenues par établissement - Direction Interrégionale de Lyon
- Tableau 18 : Répartition des personnes détenues par établissement - Direction Interrégionale de Marseille
- Tableau 19 : Répartition des personnes détenues par établissement - Direction Interrégionale de Paris
- Tableau 20 : Répartition des personnes détenues par établissement - Direction Interrégionale de Rennes
- Tableau 21 : Répartition des personnes détenues par établissement - Direction Interrégionale de Strasbourg
- Tableau 22 : Répartition des personnes détenues par établissement - Direction Interrégionale de Toulouse
- Tableau 23 : Répartition des personnes détenues par établissement - Direction d'Outre-Mer
- Tableau 24 : Répartition des personnes détenues par sexe et par Direction Interrégionale
- Tableau 25 : Répartition des écroués mineurs selon la catégorie pénale
- Tableau 26 : Evolution mensuelle des écroués mineurs
- Graphique 27 : Courbe d'évolution mensuelle des écroués mineurs
- Tableau 28 : Effectifs des écroués détenus mineurs
- Tableau 29 : Taux d'occupation des places mineurs par établissement
- Tableau 30 : Effectifs des femmes écrouées
- Tableau 31 : Répartition des femmes écrouées selon la catégorie pénale
- Tableau 32 : Femmes écrouées disposant d'un aménagement de peine ou d'une libération sous contrainte
- Tableau 33 : Evolution mensuelle des femmes écrouées
- Graphique 34 : Courbe d'évolution mensuelle des femmes écrouées
- Tableau 35 : Répartition des femmes détenues par établissement

- **Tableau 36 : Evolution mensuelle du nombre d'écroués condamnés en aménagement de peine (hors LSC)**
- **Graphique 37 : Courbe d'évolution mensuelle des écroués condamnés selon le type d'aménagement de peine (hors LSC)**
- **Tableau 38 : Evolution mensuelle par catégorie pénale des écroués détenus et non détenus**
- **Tableau 39 : Etablissements ou quartiers d'établissements dont la densité carcérale est supérieure ou égale à 120%**
- **Tableau 40 : Nombre de condamnés écroués selon le type de libération sous contrainte, par Direction Interrégionale**
- **Tableau 41 : Evolution mensuelle du nombre de condamnés écroués selon le type de libération sous contrainte**
- **Tableau 42 : Répartition des écroués condamnés en aménagement de peine (hors LSC) par Direction Interrégionale**
- **Graphique 43 : Graphique d'évolution mensuelle du nombre d'écroués condamnés en aménagement de peine**
- **Tableau 44 : Ecroués condamnés en aménagement de peine (hors LSC) par établissement**
- **Sources et informations générales**

Définitions et abréviations

Écroué : Est écrouée toute personne ayant fait l'objet d'une mise sous écrou. L'écrou est l'acte par lequel est établie la prise en charge par l'administration pénitentiaire des personnes placées en détention provisoire ou condamnées à une peine privative de liberté. La personne écrouée peut être hébergée au sein d'un établissement pénitentiaire ou non.

Écroué détenu : Est détenue toute personne faisant l'objet d'une mesure privative de liberté à l'intérieur d'un établissement pénitentiaire.

Écroué non détenu : Est non détenue toute personne ayant fait l'objet d'une mise sous écrou mais ne faisant pas l'objet d'une mesure privative de liberté à l'intérieur d'un établissement pénitentiaire. Il s'agit des personnes placées en détention à domicile sous surveillance électronique ou en placement à l'extérieur sans hébergement.

CO - Condamné : Est condamnée toute personne déclarée coupable d'un délit ou d'un crime. Une personne écrouée condamnée peut être détenue ou non détenue, selon les modalités d'aménagement ou d'exécution de sa peine.

PR - Prévenu : Est prévenue toute personne poursuivie se trouvant dans l'attente d'un jugement ou n'ayant pas encore été définitivement condamnée.

CP - Condamné-prévenu : Est à la fois condamnée et prévenue toute personne ayant été condamnée définitivement dans une ou plusieurs affaires et prévenue dans une ou plusieurs autres affaires. Une personne peut en effet être concernée par plusieurs affaires différentes.

AP - Aménagement de peine : L'aménagement de peine peut être prononcé soit en début de peine, dès la condamnation soit en fin de la peine. Ne sont considérés dans la présente publication que les aménagements de peine sous écrou : les détentions à domicile sous surveillance électronique, les placements à l'extérieur et les semi-libertés.

LSC - Libérations sous contrainte : La libération sous contrainte (LSC) renvoie à deux dispositifs, définis tous deux par l'article 720 du Code de Procédure Pénale : la libération sous contrainte de droit commun et la libération sous contrainte de plein droit. Ne sont considérées dans la présente publication que les libérations sous contrainte sous écrou : les détentions à domicile sous surveillance électronique, les placements à l'extérieur et les semi-libertés.

DDSE - Détention à domicile sous surveillance électronique : La détention à domicile sous surveillance électronique est définie par l'article 731-4-1 du Code de Procédure Pénale. Elle peut être exécutée soit dans le cadre d'un aménagement de peine soit dans le cadre d'une libération sous contrainte. Ne sont considérés dans la présente publication que les DDSE sous écrou.

SL - Semi-liberté : La semi-liberté permet à une personne condamnée de bénéficier d'un régime particulier de détention l'autorisant à quitter durant la journée son établissement pénitentiaire afin d'exercer une activité professionnelle, de participer de manière essentielle à sa vie de famille, de suivre un traitement médical ou de s'investir dans tout autre projet d'insertion ou de réinsertion de nature à prévenir les risques de récidive. Elle peut être exécutée soit dans le cadre d'un aménagement de peine soit dans le cadre d'une libération sous contrainte.

PE - Placement à l'extérieur : Le placement à l'extérieur permet à une personne condamnée de bénéficier d'un régime particulier de détention l'autorisant à quitter l'établissement pénitentiaire afin d'exercer une activité professionnelle, de participer de manière essentielle à sa vie de famille, de suivre un traitement médical ou de s'investir dans tout autre projet d'insertion ou de réinsertion de nature à prévenir les risques de récidive. Le placement à l'extérieur peut être hébergé (PEH) ou non hébergé (PENH) en établissement pénitentiaire et peut être exécuté soit dans le cadre d'un aménagement de peine soit dans le cadre d'une libération sous contrainte.

CD/QCD - Centre de détention ou quartier centre de détention : Les centres de détention (ou quartiers centre de détention au sein d'un centre pénitentiaire) sont des établissements pour peine qui accueillent les détenus condamnés à une peine supérieure à 2 ans.

CNE - Centre national d'évaluation : Les centres nationaux d'évaluation visent à proposer une affectation en établissement pour peines adaptée aux personnes détenues et/ou à évaluer l'existence ou la persistance d'une dangerosité éventuelle chez les condamnés dans le cadre de l'examen d'une demande d'aménagement de peine ou d'une mesure de sûreté.

CPA/QPA - Centre ou quartier pour peines aménagées : Les centres (ou quartiers) pour peines aménagées reçoivent les personnes condamnées bénéficiant d'une mesure de semi-liberté ou d'un placement à l'extérieur ainsi que les personnes condamnées dont le reliquat de peine est inférieur à un an, afin de leur permettre de concrétiser un projet de réinsertion..

CSL/QLS - Centre ou quartier semi-liberté : Les centres (ou quartiers) de semi-liberté reçoivent des personnes condamnées admises au régime du placement extérieur ou de la semi-liberté.

EPM/QM - Etablissement ou quartier pour mineurs : Les établissements pour mineurs (ou quartiers pour mineurs) accueillent de jeunes détenus, âgés de 13 à 17 ans inclus.

EPSN - Etablissement public de santé national : L'Etablissement public de santé national accueille les personnes détenues nécessitant des soins de santé.

MA/QMA - Maison d'arrêt ou quartier maison d'arrêt : Les maisons d'arrêt (ou quartiers maison d'arrêt au sein d'un centre pénitentiaire) reçoivent les personnes prévenues en détention provisoire ainsi que les personnes condamnées dont la peine ou le reliquat de peine n'excède pas deux ans.

MC/QMC - Maison centrale ou quartier maison centrale : Les maisons centrales (ou quartiers maison central au sein d'un centre pénitentiaire) sont des établissements pour peine qui accueillent les détenus condamnés à de longues peines. Le régime de détention est essentiellement axé sur la sécurité.

SAS - Structure d'accompagnement vers la sortie : Les structures d'accompagnement vers la sortie remplacent progressivement les CPA/QPA. Elles reçoivent les personnes condamnées bénéficiant d'une mesure de semi-liberté ou d'un placement à l'extérieur ainsi que les personnes condamnées dont le reliquat de peine est inférieur à un an, afin de leur permettre de concrétiser un projet de réinsertion.

NC - Non communiqué : Non communiqué en raison du secret statistique.

Les chiffres au 1^{er} mai 2023

Répartition des personnes écrouées

Catégories	Au 1er du mois	Au 1er du mois de l'année précédente	Evolution annuelle (%)
Ecroués	89 515	86 855	3,1 %
Ecroués non détenus	16 353	15 817	3,4 %
dont condamnés en détention à domicile sous surveillance électronique	15 537	15 064	3,1 %
dont condamnés en placement extérieur non hébergés	816	753	8,4 %
Ecroués détenus	73 162	71 038	3,0 %
dont prévenus	19 852	19 084	4,0 %
dont condamnés-prévenus	3 215	2 873	11,9 %
dont condamnés en semi-liberté	2 147	1 721	24,8 %
dont condamnés en placement extérieur hébergés	157	276	-43,1 %
dont condamnés hors semi-liberté et placement extérieur hébergé	47 791	47 084	1,5 %
Places opérationnelles	60 867	60 722	0,2 %
Matelas au sol	2 241	1 850	21,1 %

Densité carcérale détaillée par type de quartier

Type d'établissement ou quartier	Densité carcérale (%)
CD/QCD	94,4 %
CNE	71,6 %
CPA/QPA	124,3 %
CSL/QSL	82,3 %
EPM/QM	55,8 %
EPSN	63,1 %
MA/QMA (1)	142,9 %
MC/QMC	77,3 %
SAS	76,4 %
Total France entière	120,2 %

¹ hors places mineurs

Établissements selon la densité carcérale :

(pour plus de détails, voir tableau 39)

- 6 établissement(s) ou quartier(s) a/ont une densité supérieure ou égale à 200% ;
- 50 établissement(s) ou quartier(s) a/ont une densité supérieure ou égale à 150% et inférieure à 200% ;
- 47 établissement(s) ou quartier(s) a/ont une densité supérieure ou égale à 120% et inférieure à 150% ;
- 25 établissement(s) ou quartier(s) a/ont une densité supérieure ou égale à 100% et inférieure à 120% ;
- 140 établissement(s) ou quartier(s) a/ont une densité inférieure à 100% ;

Répartition des personnes écrouées en aménagement de peine

Catégories	Au 1er du mois	Au 1er du mois de l'année précédente	Evolution annuelle (%)
Total des aménagements de peine sous écrou	17 037	16 822	1,3 %
dont condamnés en semi-liberté	1 634	1 468	11,3 %
dont condamnés en détention à domicile sous surveillance électronique	14 506	14 403	0,7 %
dont condamnés en placement à l'extérieur	897	951	-5,7 %
Part des aménagés sur l'ensemble des condamnés écroués (%)	24,5 %	24,8 %	-

Répartition des personnes écrouées en libération sous contrainte (hors libération conditionnelle)

Catégories	Au 1er du mois	Au 1er du mois de l'année précédente	Evolution annuelle (%)
Total des libérations sous contrainte sous écrou	1 620	992	63,3 %
<i>dont libérations sous contrainte de droit commun</i>	912	992	-8,1 %
dont condamnés en semi-liberté	227	253	-10,3 %
dont condamnés en détention à domicile sous surveillance électronique	620	661	-6,2 %
dont condamnés en placement à l'extérieur hébergés	5	17	-70,6 %
dont condamnés en placement à l'extérieur non hébergés	60	61	-1,6 %
<i>dont libérations sous contrainte de plein droit</i>	708	-	-

Tableau 1 : Effectifs des personnes écrouées

Effectifs actualisés au : 1^{er} mai 2023

Champ : Métropole et Outre-Mer

Source : GENESIS / Traitement : DAP-SDSE

Niveau	Ecroués détenus	Ecroués non détenus	Total écroués
Métropole	67 310	15 181	82 491
Outre-Mer	5 852	1 172	7 024
Total France entière	73 162	16 353	89 515

Tableau 2 : Evolution mensuelle des personnes écrouées détenues selon la catégorie pénale

Effectifs actualisés au : 1^{er} mai 2023

Champ : Métropole et Outre-Mer

Source : GENESIS / Traitement : DAP-SDSE

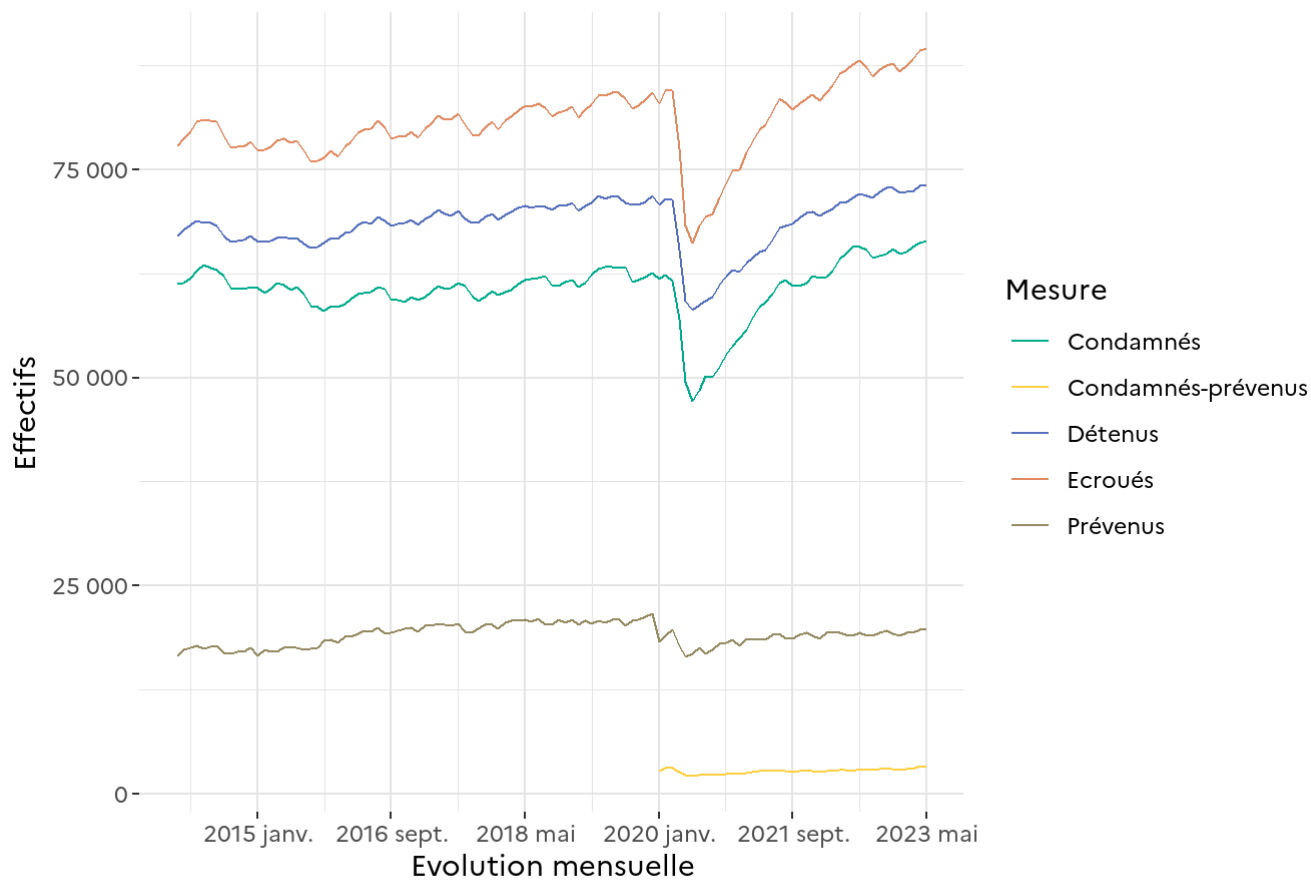
Date	PR	CP	CO	Ecroués détenus	Variation mensuelle	Pourcentage de prévenus
2021-05-01	18 568	2 787	44 029	65 384	–	28,4 %
2021-06-01	19 168	2 760	44 663	66 591	1,8 %	28,8 %
2021-07-01	19 221	2 855	45 895	67 971	2,1 %	28,3 %
2021-08-01	18 641	2 766	46 894	68 301	0,5 %	27,3 %
2021-09-01	18 650	2 623	47 199	68 472	0,3 %	27,2 %
2021-10-01	19 136	2 774	47 263	69 173	1,0 %	27,7 %
2021-11-01	19 363	2 776	47 673	69 812	0,9 %	27,7 %
2021-12-01	19 023	2 726	48 243	69 992	0,3 %	27,2 %
2022-01-01	18 660	2 637	48 151	69 448	-0,8 %	26,9 %
2022-02-01	19 333	2 777	47 854	69 964	0,7 %	27,6 %
2022-03-01	19 434	2 797	48 015	70 246	0,4 %	27,7 %
2022-04-01	19 351	2 922	48 780	71 053	1,1 %	27,2 %
2022-05-01	19 084	2 873	49 081	71 038	0,0 %	26,9 %
2022-06-01	19 054	2 819	49 805	71 678	0,9 %	26,6 %
2022-07-01	19 386	3 026	49 655	72 067	0,5 %	26,9 %
2022-08-01	19 013	2 932	49 874	71 819	-0,3 %	26,5 %
2022-09-01	18 986	2 890	49 793	71 669	-0,2 %	26,5 %
2022-10-01	19 372	2 993	49 985	72 350	1,0 %	26,8 %
2022-11-01	19 582	3 049	50 178	72 809	0,6 %	26,9 %
2022-12-01	19 218	3 060	50 558	72 836	0,0 %	26,4 %
2023-01-01	18 961	2 934	50 278	72 173	-0,9 %	26,3 %
2023-02-01	19 390	3 020	49 884	72 294	0,2 %	26,8 %
2023-03-01	19 407	3 041	49 903	72 351	0,1 %	26,8 %
2023-04-01	19 773	3 343	49 964	73 080	1,0 %	27,1 %
2023-05-01	19 852	3 215	50 095	73 162	0,1 %	27,1 %

Graphique 3a : Courbes d'évolution mensuelle des personnes écrouées et des personnes écrouées détenues

Effectifs actualisés au : 1^{er} mai 2023

Champ : Métropole et Outre-Mer

Source : GENESIS / Traitement : DAP-SDSE



Distinction des condamnés-prévenus à partir de 2020.

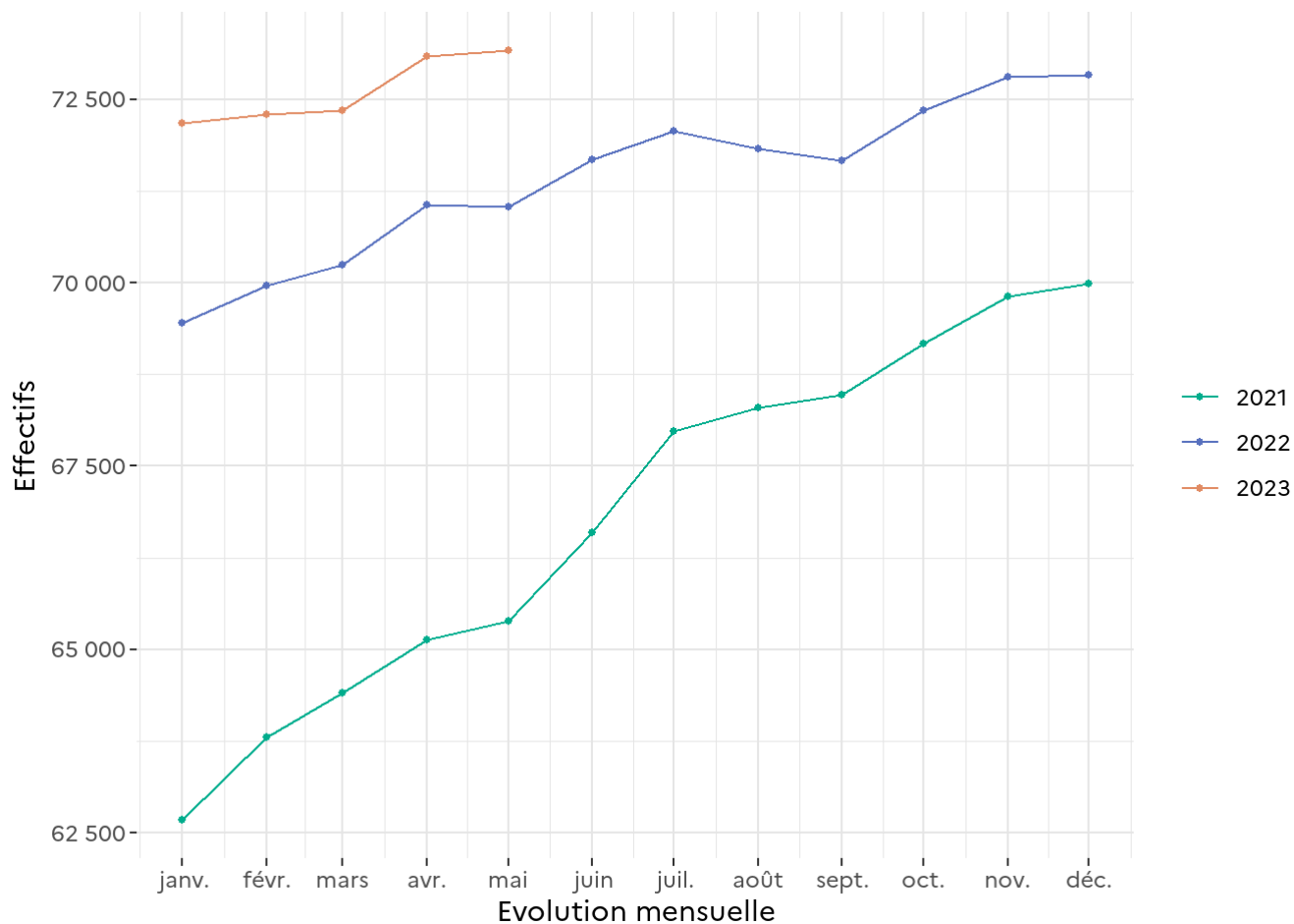
Avant cette date, ils sont répartis entre les condamnés et les prévenus.

Graphique 3b : Courbes d'évolution mensuelle des personnes écrouées détenues

Effectifs actualisés au : 1^{er} mai 2023

Champ : Métropole et Outre-Mer

Source : GENESIS / Traitement : DAP-SDSE

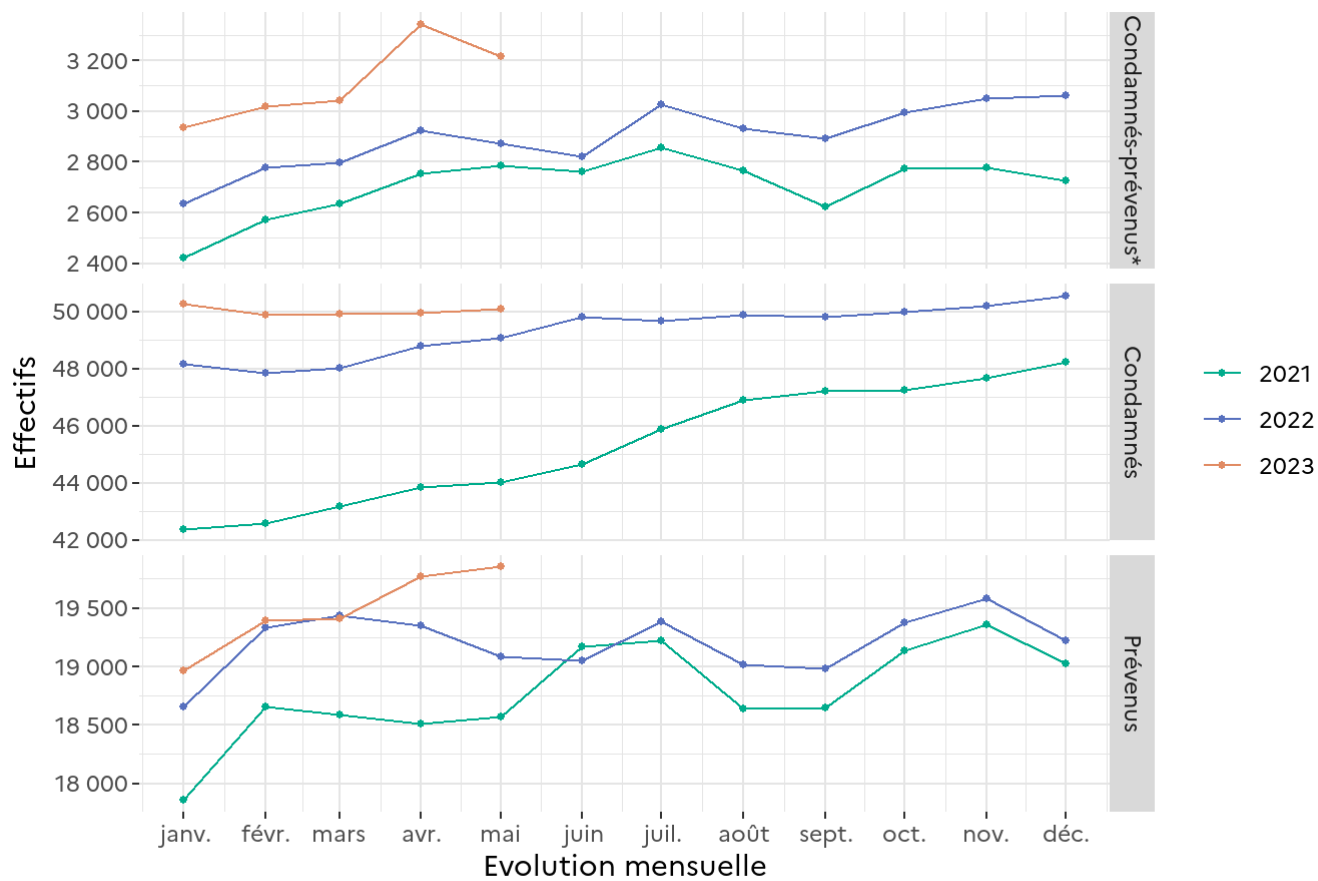


Graphique 3c : Courbes d'évolution mensuelle des personnes écrouées détenues selon la catégorie pénale

Effectifs actualisés au : 1^{er} mai 2023

Champ : Métropole et Outre-Mer

Source : GENESIS / Traitement : DAP-SDSE



Distinction des condamnés-prévenus à partir de 2020.

*Avant cette date, ils sont répartis entre les condamnés et les prévenus.

Tableau 4 : Evolution mensuelle des personnes écrouées non détenues

Effectifs actualisés au : 1^{er} mai 2023

Champ : Métropole et Outre-Mer

Sources :

GENESIS / Traitement : DAP-SDSE pour les écroués non détenus

IP Gide-GENESIS / Traitement : DAP pour le détail des DDSE et PENH

Date	DDSE			PENH		
	DDSE AP	DDSE LSC	Total DDSE	PENH AP	PENH LSC	Total PENH
2021-05-01	13 758	557	14 315	668	50	718
2021-06-01	14 138	563	14 701	658	50	708
2021-07-01	14 319	509	14 828	661	51	712
2021-08-01	13 608	495	14 103	647	47	694
2021-09-01	12 622	516	13 138	610	53	663
2021-10-01	12 510	579	13 089	613	57	670
2021-11-01	12 506	579	13 085	610	51	661
2021-12-01	12 784	584	13 368	624	38	662
2022-01-01	12 527	606	13 133	644	42	686
2022-02-01	12 931	609	13 540	660	50	710
2022-03-01	13 441	639	14 080	676	51	727
2022-04-01	14 079	640	14 719	691	55	746
2022-05-01	14 403	661	15 064	692	61	753
2022-06-01	14 616	630	15 246	659	67	726
2022-07-01	14 703	645	15 348	699	62	761
2022-08-01	14 106	623	14 729	693	52	745
2022-09-01	13 216	651	13 867	652	55	707
2022-10-01	13 273	667	13 940	653	55	708
2022-11-01	13 293	654	13 947	657	53	710
2022-12-01	13 488	681	14 169	660	56	716
2023-01-01	13 172	693	13 865	648	48	696
2023-02-01	13 567	922	14 489	660	64	724
2023-03-01	13 992	1 106	15 098	657	77	734
2023-04-01	14 406	1 132	15 538	686	72	758
2023-05-01	14 506	1 031	15 537	746	70	816

Graphique 5 : Courbe d'évolution mensuelle des personnes écrouées non détenues

Effectifs actualisés au : 1^{er} mai 2023

Champ : Métropole et Outre-Mer

Source : GENESIS / Traitement : DAP-SDSE

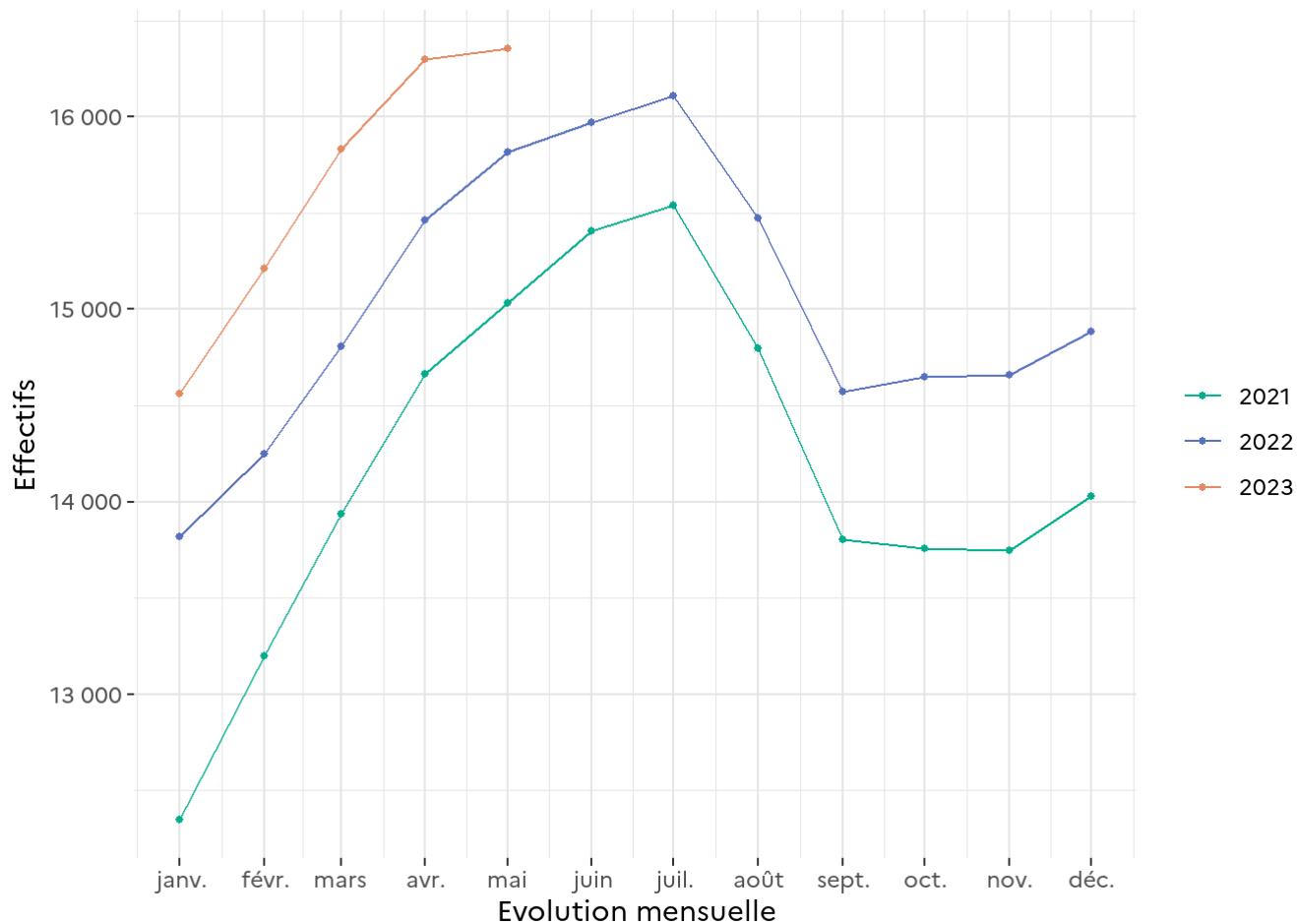


Tableau 6 : Effectifs des personnes écrouées détenues et densité carcérale

Effectifs actualisés au : 1^{er} mai 2023

Champ : Métropole et Outre-Mer

Sources :

Effectifs écroués : GENESIS / Traitement : DAP-SDSE

Places opérationnelles : Ministère de la Justice / DAP / SDSP / SP2 - Fichier des places opérationnelles

Niveau	Capacité norme circulaire	Capacité opérationnelle	Ecroués détenus	Densité carcérale
Métropole	56 947	56 271	67 310	119,6 %
Outre-Mer	4 596	4 596	5 852	127,3 %
Total France entière	61 543	60 867	73 162	120,2 %

Capacité norme circulaire : la circulaire A.P. 88.05G du 17 mai 1998 définit le mode de calcul de la capacité des établissements pénitentiaires.

Capacité opérationnelle : correspond au nombre de places effectivement disponibles dans les établissements pénitentiaires.

Densité carcérale : ce ratio s'obtient en rapportant le nombre de détenus à la capacité opérationnelle.

Tableau 7 : Répartition des personnes écrouées par Direction Interrégionale

Effectifs actualisés au : 1^{er} mai 2023

Champ : Métropole et Outre-Mer

Source : GENESIS / Traitement : DAP-SDSE

Direction Interrégionale	Ecroués détenus	Ecroués non détenus	Total écroués
DISP BORDEAUX	5 975	1 343	7 318
DISP DIJON	4 749	1 274	6 023
DISP LILLE	7 190	1 481	8 671
DISP LYON	7 251	1 775	9 026
DISP MARSEILLE	8 170	1 827	9 997
DISP PARIS	13 454	2 456	15 910
DISP RENNES	8 772	2 022	10 794
DISP STRASBOURG	5 771	1 310	7 081
DISP TOULOUSE	5 978	1 693	7 671
<i>Total Métropole</i>	67 310	15 181	82 491
DSPOM	5 852	1 172	7 024
Total France entière	73 162	16 353	89 515

Tableau 8 : Répartition des personnes écrouées détenues par Direction Interrégionale

Effectifs actualisés au : 1^{er} mai 2023

Champ : Métropole et Outre-Mer

Sources :

Effectifs écroués détenus : GENESIS / Traitement : DAP-SDSE

Places opérationnelles : Ministère de la Justice / DAP / SDSP / SP2 - Fichier des places opérationnelles

Direction Interrégionale	Capacité norme circulaire	Capacité opérationnelle	Ecroués détenus	Densité carcérale
DISP BORDEAUX	5 270	5 262	5 975	113,5 %
DISP DIJON	4 362	4 278	4 749	111,0 %
DISP LILLE	6 333	6 262	7 190	114,8 %
DISP LYON	5 987	5 939	7 251	122,1 %
DISP MARSEILLE	6 840	6 835	8 170	119,5 %
DISP PARIS	10 073	10 027	13 454	134,2 %
DISP RENNES	7 565	7 498	8 772	117,0 %
DISP STRASBOURG	5 985	5 761	5 771	100,2 %
DISP TOULOUSE	4 532	4 409	5 978	135,6 %
<i>Total Métropole</i>	<i>56 947</i>	<i>56 271</i>	<i>67 310</i>	<i>119,6 %</i>
DSPOM	4 596	4 596	5 852	127,3 %
Total France entière	61 543	60 867	73 162	120,2 %

Capacité norme circulaire : la circulaire A.P. 88.05G du 17 mai 1998 définit le mode de calcul de la capacité des établissements pénitentiaires.

Capacité opérationnelle : correspond au nombre de places effectivement disponibles dans les établissements pénitentiaires.

Densité carcérale : ce ratio s'obtient en rapportant le nombre de détenus à la capacité opérationnelle.

Tableau 9 : Répartition des personnes non détenues par Direction Interrégionale

Effectifs actualisés au : 1^{er} mai 2023

Champ : Métropole et Outre-Mer

Sources :

GENESIS / Traitement : DAP-SDSE pour les écroués détenus

IP Gide-GENESIS / Traitement : DAP pour le détail DDSE et PENH

Direction Interrégionale	DDSE	PENH	Ecroués non détenus
DISP BORDEAUX	1 266	77	1 343
DISP DIJON	1 225	49	1 274
DISP LILLE	1 388	93	1 481
DISP LYON	1 673	102	1 775
DISP MARSEILLE	1 795	32	1 827
DISP PARIS	2 310	146	2 456
DISP RENNES	1 933	89	2 022
DISP STRASBOURG	1 231	79	1 310
DISP TOULOUSE	1 609	84	1 693
<i>Total Métropole</i>	<i>14 430</i>	<i>751</i>	<i>15 181</i>
DSPOM	1 107	65	1 172
Total France entière	15 537	816	16 353

Sont pris en compte à la fois les DDSE et PENH dans le cadre d'un aménagement de peine et ceux dans le cadre d'une libération sous contrainte.

Tableau 10 : Densité carcérale selon le type d'établissement par Direction Interrégionale

Effectifs actualisés au : 1^{er} mai 2023

Champ : Métropole et Outre-Mer

Sources :

Effectifs écroués détenus : GENESIS / Traitement : DAP-SDSE

Places opérationnelles : Ministère de la Justice / DAP / SDSP / SP2 - Fichier des places opérationnelles

Direction Interrégionale	MA/QMA (1)	EPM/QM	Etablissements pour peine	Densité totale
DISP BORDEAUX	147,0 %	57,4 %	91,4 %	113,5 %
DISP DIJON	140,2 %	51,7 %	86,3 %	111,0 %
DISP LILLE	134,8 %	51,8 %	91,0 %	114,8 %
DISP LYON	141,0 %	65,7 %	88,0 %	122,1 %
DISP MARSEILLE	139,6 %	55,7 %	89,5 %	119,5 %
DISP PARIS	149,0 %	64,3 %	93,2 %	134,2 %
DISP RENNES	140,5 %	51,7 %	92,6 %	117,0 %
DISP STRASBOURG	113,3 %	56,8 %	87,8 %	100,2 %
DISP TOULOUSE	167,6 %	58,9 %	93,8 %	135,6 %
<i>Total Métropole</i>	141,9 %	58,1 %	90,5 %	119,6 %
DSPOM	159,0 %	40,1 %	105,5 %	127,3 %
Total France entière	142,9 %	55,8 %	91,9 %	120,2 %

¹ hors places mineurs

Tableau 11 : Densité carcérale selon le type d'établissement ou quartier

Effectifs actualisés au : 1^{er} mai 2023

Champ : Métropole et Outre-Mer

Sources :

Effectifs écroués détenus : GENESIS / Traitement : DAP-SDSE

Places opérationnelles : Ministère de la Justice / DAP / SDSP / SP2 - Fichier des places opérationnelles

Type d'établissement ou quartier	Ecroués détenus	Capacité opérationnelle	Densité carcérale
CD/QCD	19 373	20 528	94,4 %
CNE	126	176	71,6 %
CPA/QPA	307	247	124,3 %
CSL/QSL	1 196	1 454	82,3 %
EPM/QM	648	1 161	55,8 %
EPSN	53	84	63,1 %
MA/QMA (1)	49 433	34 591	142,9 %
MC/QMC	1 676	2 168	77,3 %
SAS	350	458	76,4 %
Total France entière	73 162	60 867	120,2 %

¹ hors places mineurs

Capacité opérationnelle : correspond au nombre de places effectivement disponibles dans les établissements pénitentiaires.

Densité carcérale : ce ratio s'obtient en rapportant le nombre de détenus à la capacité opérationnelle.

Tableau 12 : Répartition des personnes détenues selon la catégorie pénale

Effectifs actualisés au : 1^{er} mai 2023

Champ : Métropole et Outre-Mer

Source : GENESIS / Traitement : DAP-SDSE

	Métropole	Outre-Mer	Total France entière
Femmes PR	809	57	866
Hommes PR	17 418	1 568	18 986
Total PR	18 227	1 625	19 852
Femmes CO et CP	1 385	105	1 490
Hommes CO et CP	47 698	4 122	51 820
Total CO et CP	49 083	4 227	53 310
Femmes	2 194	162	2 356
Hommes	65 116	5 690	70 806
Total détenus	67 310	5 852	73 162

Tableau 13 : Répartition des personnes détenues selon la catégorie pénale et par Direction Interrégionale

Effectifs actualisés au : 1^{er} mai 2023

Champ : Métropole et Outre-Mer

Source : GENESIS / Traitement : DAP-SDSE

Direction Interrégionale	Prévenus	Condamnés-prévenus	Condamnés	Détenus	Taux de prévenus (%)
DISP BORDEAUX	1 451	233	4 291	5 975	24,3 %
DISP DIJON	1 106	178	3 465	4 749	23,3 %
DISP LILLE	1 762	270	5 158	7 190	24,5 %
DISP LYON	1 981	342	4 928	7 251	27,3 %
DISP MARSEILLE	2 297	419	5 454	8 170	28,1 %
DISP PARIS	4 883	687	7 884	13 454	36,3 %
DISP RENNES	1 872	362	6 538	8 772	21,3 %
DISP STRASBOURG	1 274	244	4 253	5 771	22,1 %
DISP TOULOUSE	1 601	265	4 112	5 978	26,8 %
<i>Total Métropole</i>	<i>18 227</i>	<i>3 000</i>	<i>46 083</i>	67 310	<i>27,1 %</i>
DSPOM	1 625	215	4 012	5 852	27,8 %
Total France entière	19 852	3 215	50 095	73 162	27,1 %

Tableau 14 : Répartition des personnes détenues par établissement - Direction Interrégionale de Bordeaux

Effectifs actualisés au : 1^{er} mai 2023

Champ : Direction Interrégionale de Bordeaux

Sources :

Effectifs écroués détenus : GENESIS / Traitement : DAP-SDSE, IP Gide-GENESIS / Traitement : DAP pour le détail par quartier

Places opérationnelles : Ministère de la Justice / DAP / SDSP / SP2 - Fichier des places opérationnelles

Etablissement	Quartier (1)	Capacité norme circulaire	Capacité opérationnelle	Ecroués détenus	Densité carcérale
CD BEDENAC	CD/QCD	194	194	176	90,7 %
CD EYSSSES	CD/QCD	290	290	274	94,5 %
CD MAUZAC	CD/QCD	369	369	340	92,1 %
CD NEUVIC SUR L ISLE	CD/QCD	397	397	375	94,5 %
CD UZERCHE	CD/QCD	590	590	549	93,1 %
CP MONT DE MARSAN	CD/QCD	354	354	340	96,0 %
CP POITIERS VIVONNE	CD/QCD	271	271	258	95,2 %
Total	CD/QCD	2 465	2 465	2 312	93,8 %
CP MONT DE MARSAN	CSL/QSL	16	16	12	75,0 %
CP POITIERS VIVONNE	CSL/QSL	30	30	16	53,3 %
Total	CSL/QSL	46	46	28	60,9 %
CP BORDEAUX GRADIGNAN	MA/QMA	352	350	789	225,4 %
CP MONT DE MARSAN	MA/QMA	367	367	406	110,6 %
CP POITIERS VIVONNE	MA/QMA	305	305	395	129,5 %
MA AGEN	MA/QMA	146	145	171	117,9 %
MA ANGOULEME	MA/QMA	236	236	247	104,7 %
MA BAYONNE	MA/QMA	75	75	137	182,7 %
MA GUERET	MA/QMA	32	32	46	143,8 %

Capacité norme circulaire : la circulaire A.P. 88.05G du 17 mai 1998 définit le mode de calcul de la capacité des établissements pénitentiaires.

Capacité opérationnelle : correspond au nombre de places effectivement disponibles dans les établissements pénitentiaires.

Densité carcérale : ce ratio s'obtient en rapportant le nombre de détenus à la capacité opérationnelle.

Etablissement	Quartier (1)	Capacité norme circulaire	Capacité opérationnelle	Ecroués détenus	Densité carcérale
MA LIMOGES	MA/QMA	83	83	148	178,3 %
MA NIORT	MA/QMA	66	66	115	174,2 %
MA PAU	MA/QMA	242	242	218	90,1 %
MA PERIGUEUX	MA/QMA	99	99	142	143,4 %
MA ROCHEFORT	MA/QMA	52	52	102	196,2 %
MA SAINTES	MA/QMA	79	74	135	182,4 %
MA TULLE	MA/QMA	47	47	101	214,9 %
<i>Total</i>	<i>MA/QMA</i>	<i>2 181</i>	<i>2 173</i>	<i>3 152</i>	<i>145,1 %</i>
MC ST MARTIN DE RE	MC/QMC	458	458	385	84,1 %
<i>Total</i>	<i>MC/QMC</i>	<i>458</i>	<i>458</i>	<i>385</i>	<i>84,1 %</i>
CP BORDEAUX GRADIGNAN	SAS	82	82	76	92,7 %
CP POITIERS VIVONNE	SAS	38	38	22	57,9 %
<i>Total</i>	<i>SAS</i>	<i>120</i>	<i>120</i>	<i>98</i>	<i>81,7 %</i>
Direction Interrégionale	Total	5 270	5 262	5 975	113,5 %

¹ Seuls les quartiers administratifs sont ici référencés : les places femmes et mineurs sont ainsi comptabilisées dans les quartiers QMA, QCD, QSL, QPA, SAS ou QMC.

Capacité norme circulaire : la circulaire A.P. 88.05G du 17 mai 1998 définit le mode de calcul de la capacité des établissements pénitentiaires.

Capacité opérationnelle : correspond au nombre de places effectivement disponibles dans les établissements pénitentiaires.

Densité carcérale : ce ratio s'obtient en rapportant le nombre de détenus à la capacité opérationnelle.

Tableau 15 : Répartition des personnes détenues par établissement - Direction Interrégionale de Dijon

Effectifs actualisés au : 1^{er} mai 2023

Champ : Direction Interrégionale de Dijon

Sources :

Effectifs écroués détenus : GENESIS / Traitement : DAP-SDSE, IP Gide-GENESIS / Traitement : DAP pour le détail par quartier

Places opérationnelles : Ministère de la Justice / DAP / SDSP / SP2 - Fichier des places opérationnelles

Etablissement	Quartier (1)	Capacité norme circulaire	Capacité opérationnelle	Ecroués détenus	Densité carcérale
CD CHATEAUDUN	CD/QCD	583	583	568	97,4 %
CD JOUX LA VILLE	CD/QCD	599	599	530	88,5 %
CP CHATEAUROUX	CD/QCD	270	270	240	88,9 %
CP ORLEANS SARAN	CD/QCD	217	217	197	90,8 %
CP VARENNES LE GRAND	CD/QCD	191	191	179	93,7 %
Total	CD/QCD	1 860	1 860	1 714	92,2 %
CP ORLEANS SARAN	CSL/QSL	60	60	37	61,7 %
CSL BESANCON	CSL/QSL	24	24	20	83,3 %
CSL MONTARGIS	CSL/QSL	20	20	13	65,0 %
Total	CSL/QSL	104	104	70	67,3 %
CP CHATEAUROUX	MA/QMA	105	105	118	112,4 %
CP ORLEANS SARAN	MA/QMA	537	537	606	112,8 %
CP VARENNES LE GRAND	MA/QMA	193	193	321	166,3 %
MA AUXERRE	MA/QMA	101	101	164	162,4 %
MA BELFORT	MA/QMA	39	39	48	123,1 %
MA BESANCON	MA/QMA	276	276	413	149,6 %
MA BLOIS	MA/QMA	117	117	160	136,8 %
MA BOURGES	MA/QMA	116	116	178	153,4 %
MA DIJON	MA/QMA	186	186	264	141,9 %
MA LONS LE SAUNIER	MA/QMA	39	30	52	173,3 %
MA MONTBELIARD	MA/QMA	41	41	58	141,5 %
MA NEVERS	MA/QMA	118	118	104	88,1 %

Capacité norme circulaire : la circulaire A.P. 88.05G du 17 mai 1998 définit le mode de calcul de la capacité des établissements pénitentiaires.

Capacité opérationnelle : correspond au nombre de places effectivement disponibles dans les établissements pénitentiaires.

Densité carcérale : ce ratio s'obtient en rapportant le nombre de détenus à la capacité opérationnelle.

Etablissement	Quartier (1)	Capacité norme circulaire	Capacité opérationnelle	Ecroués détenus	Densité carcérale
MA TOURS	MA/QMA	145	145	274	189,0 %
MA VESOUL	MA/QMA	50	50	70	140,0 %
<i>Total</i>	<i>MA/QMA</i>	<i>2 063</i>	<i>2 054</i>	<i>2 830</i>	<i>137,8 %</i>
MC ST MAUR	MC/QMC	335	260	135	51,9 %
<i>Total</i>	<i>MC/QMC</i>	<i>335</i>	<i>260</i>	<i>135</i>	<i>51,9 %</i>
Direction Interrégionale	Total	4 362	4 278	4 749	111,0 %

¹ Seuls les quartiers administratifs sont ici référencés : les places femmes et mineurs sont ainsi comptabilisées dans les quartiers QMA, QCD, QSL, QPA ou QMC.

Capacité norme circulaire : la circulaire A.P. 88.05G du 17 mai 1998 définit le mode de calcul de la capacité des établissements pénitentiaires.

Capacité opérationnelle : correspond au nombre de places effectivement disponibles dans les établissements pénitentiaires.

Densité carcérale : ce ratio s'obtient en rapportant le nombre de détenus à la capacité opérationnelle.

Tableau 16 : Répartition des personnes détenues par établissement - Direction Interrégionale de Lille

Effectifs actualisés au : 1^{er} mai 2023

Champ : Direction Interrégionale de Lille

Sources :

Effectifs écroués détenus : GENESIS / Traitement : DAP-SDSE, IP Gide-GENESIS / Traitement : DAP pour le détail par quartier

Places opérationnelles : Ministère de la Justice / DAP / SDSP / SP2 - Fichier des places opérationnelles

Etablissement	Quartier (1)	Capacité norme circulaire	Capacité opérationnelle	Ecroués détenus	Densité carcérale
CD BAPAUME	CD/QCD	599	574	549	95,6 %
CP CHATEAU THIERRY	CD/QCD	12	12	8	66,7 %
CP LAON	CD/QCD	199	199	191	96,0 %
CP LIANCOURT	CD/QCD	592	592	553	93,4 %
CP LILLE ANNOEULLIN	CD/QCD	209	209	198	94,7 %
CP LONGUENESSE	CD/QCD	399	399	382	95,7 %
CP MAUBEUGE	CD/QCD	198	198	188	94,9 %
CP VENDIN LE VIEIL	CD/QCD	27	27	18	66,7 %
Total	CD/QCD	2 235	2 210	2 087	94,4 %
CP LILLE LOOS SEQUEDIN	CNE	19	19	27	142,1 %
Total	CNE	19	19	27	142,1 %
CP BEAUVAIS	CSL/QSL	30	30	23	76,7 %
CP LILLE LOOS SEQUEDIN	CSL/QSL	54	35	24	68,6 %
CP LONGUENESSE	CSL/QSL	50	50	23	46,0 %
Total	CSL/QSL	134	115	70	60,9 %
EPM QUIEVRECHAIN	EPM	60	59	37	62,7 %
Total	EPM	60	59	37	62,7 %
CP BEAUVAIS	MA/QMA	586	586	594	101,4 %
CP LAON	MA/QMA	189	189	316	167,2 %
CP LIANCOURT	MA/QMA	20	20	10	50,0 %

Capacité norme circulaire : la circulaire A.P. 88.05G du 17 mai 1998 définit le mode de calcul de la capacité des établissements pénitentiaires.

Capacité opérationnelle : correspond au nombre de places effectivement disponibles dans les établissements pénitentiaires.

Densité carcérale : ce ratio s'obtient en rapportant le nombre de détenus à la capacité opérationnelle.

Etablissement	Quartier (1)	Capacité norme circulaire	Capacité opérationnelle	Ecroués détenus	Densité carcérale
CP LILLE ANNOEULLIN	MA/QMA	429	429	611	142,4 %
CP LILLE LOOS SEQUEDIN	MA/QMA	584	584	828	141,8 %
CP LONGUENESSE	MA/QMA	193	193	327	169,4 %
CP MAUBEUGE	MA/QMA	200	200	221	110,5 %
MA AMIENS	MA/QMA	268	268	419	156,3 %
MA ARRAS	MA/QMA	209	209	225	107,7 %
MA BETHUNE	MA/QMA	180	180	351	195,0 %
MA DOUAI	MA/QMA	383	383	418	109,1 %
MA DUNKERQUE	MA/QMA	105	105	124	118,1 %
MA VALENCIENNES	MA/QMA	212	212	301	142,0 %
<i>Total</i>	<i>MA/QMA</i>	<i>3 558</i>	<i>3 558</i>	<i>4 745</i>	<i>133,4 %</i>
CP CHATEAU THIERRY	MC/QMC	101	75	59	78,7 %
CP VENDIN LE VIEIL	MC/QMC	136	136	106	77,9 %
<i>Total</i>	<i>MC/QMC</i>	<i>237</i>	<i>211</i>	<i>165</i>	<i>78,2 %</i>
CP LONGUENESSE	SAS	90	90	59	65,6 %
<i>Total</i>	<i>SAS</i>	<i>90</i>	<i>90</i>	<i>59</i>	<i>65,6 %</i>
Direction Interrégionale	Total	6 333	6 262	7 190	114,8 %

¹ Seuls les quartiers administratifs sont ici référencés : les places femmes et mineurs sont ainsi comptabilisées dans les quartiers QMA, QCD, QSL, QPA, SAS ou QMC.

Capacité norme circulaire : la circulaire A.P. 88.05G du 17 mai 1998 définit le mode de calcul de la capacité des établissements pénitentiaires.

Capacité opérationnelle : correspond au nombre de places effectivement disponibles dans les établissements pénitentiaires.

Densité carcérale : ce ratio s'obtient en rapportant le nombre de détenus à la capacité opérationnelle.

Tableau 17 : Répartition des personnes détenues par établissement - Direction Interrégionale de Lyon

Effectifs actualisés au : 1^{er} mai 2023

Champ : Direction Interrégionale de Lyon

Sources :

Effectifs écroués détenus : GENESIS / Traitement : DAP-SDSE, IP Gide-GENESIS / Traitement : DAP pour le détail par quartier

Places opérationnelles : Ministère de la Justice / DAP / SDSP / SP2 - Fichier des places opérationnelles

Etablissement	Quartier (1)	Capacité norme circulaire	Capacité opérationnelle	Ecroués détenus	Densité carcérale
CD ROANNE	CD/QCD	599	599	535	89,3 %
CP AITON	CD/QCD	200	200	188	94,0 %
CP BOURG EN BRESSE	CD/QCD	300	300	286	95,3 %
CP RIOM	CD/QCD	164	164	156	95,1 %
CP ST QUENTIN FALLAVIER	CD/QCD	193	193	174	90,2 %
Total	CD/QCD	1 456	1 456	1 339	92,0 %
CP BOURG EN BRESSE	CSL/QSL	40	40	NC	NC
CP GRENOBLE VARCES	CSL/QSL	34	34	34	100,0 %
CP RIOM	CSL/QSL	20	20	NC	NC
CP ST ETIENNE LA TALAUDIERE	CSL/QSL	40	38	37	97,4 %
CP VILLEFRANCHE SUR SAONE	CSL/QSL	39	39	24	61,5 %
CSL LYON	CSL/QSL	116	116	95	81,9 %
Total	CSL/QSL	289	287	213	74,2 %
EPM RHONE	EPM	59	49	39	79,6 %
Total	EPM	59	49	39	79,6 %
CP AITON	MA/QMA	219	219	337	153,9 %
CP BOURG EN BRESSE	MA/QMA	351	351	424	120,8 %
CP GRENOBLE VARCES	MA/QMA	232	224	325	145,1 %
CP MOULINS YZEURE	MA/QMA	147	147	246	167,3 %
CP RIOM	MA/QMA	384	384	449	116,9 %

Capacité norme circulaire : la circulaire A.P. 88.05G du 17 mai 1998 définit le mode de calcul de la capacité des établissements pénitentiaires.

Capacité opérationnelle : correspond au nombre de places effectivement disponibles dans les établissements pénitentiaires.

Densité carcérale : ce ratio s'obtient en rapportant le nombre de détenus à la capacité opérationnelle.

Etablissement	Quartier (1)	Capacité norme circulaire	Capacité opérationnelle	Ecroués détenus	Densité carcérale
CP ST ETIENNE LA TALAUDIERE	MA/QMA	287	263	367	139,5 %
CP ST QUENTIN FALLAVIER	MA/QMA	239	239	385	161,1 %
CP VALENCE	MA/QMA	344	344	437	127,0 %
CP VILLEFRANCHE SUR SAONE	MA/QMA	599	599	772	128,9 %
MA AURILLAC	MA/QMA	72	72	69	95,8 %
MA BONNEVILLE	MA/QMA	187	187	282	150,8 %
MA CHAMBERY	MA/QMA	93	93	153	164,5 %
MA LE PUY EN VELAY	MA/QMA	35	31	47	151,6 %
MA LYON CORBAS	MA/QMA	678	678	1 079	159,1 %
MA MONTLUCON	MA/QMA	22	22	31	140,9 %
MA PRIVAS	MA/QMA	57	57	69	121,1 %
<i>Total</i>	<i>MA/QMA</i>	<i>3 946</i>	<i>3 910</i>	<i>5 472</i>	<i>139,9 %</i>
CP MOULINS YZEURE	MC/QMC	123	123	101	82,1 %
CP VALENCE	MC/QMC	114	114	87	76,3 %
<i>Total</i>	<i>MC/QMC</i>	<i>237</i>	<i>237</i>	<i>188</i>	<i>79,3 %</i>
Direction Interrégionale	Total	5 987	5 939	7 251	122,1 %

¹ Seuls les quartiers administratifs sont ici référencés : les places femmes et mineurs sont ainsi comptabilisées dans les quartiers QMA, QCD, QSL, QPA ou QMC.

Capacité norme circulaire : la circulaire A.P. 88.05G du 17 mai 1998 définit le mode de calcul de la capacité des établissements pénitentiaires.

Capacité opérationnelle : correspond au nombre de places effectivement disponibles dans les établissements pénitentiaires.

Densité carcérale : ce ratio s'obtient en rapportant le nombre de détenus à la capacité opérationnelle.

Tableau 18 : Répartition des personnes détenues par établissement - Direction Interrégionale de Marseille

Effectifs actualisés au : 1^{er} mai 2023

Champ : Direction Interrégionale de Marseille

Sources :

Effectifs écroués détenus : GENESIS / Traitement : DAP-SDSE, IP Gide-GENESIS / Traitement : DAP pour le détail par quartier

Places opérationnelles : Ministère de la Justice / DAP / SDSP / SP2 - Fichier des places opérationnelles

Etablissement	Quartier (1)	Capacité norme circulaire	Capacité opérationnelle	Ecroués détenus	Densité carcérale
CD CASABIANDA	CD/QCD	194	194	122	62,9 %
CD SALON DE PROVENCE	CD/QCD	650	650	633	97,4 %
CD TARASCON	CD/QCD	650	650	622	95,7 %
CP AVIGNON LE PONTET	CD/QCD	180	180	162	90,0 %
CP BORGIO	CD/QCD	48	48	46	95,8 %
CP MARSEILLE	CD/QCD	60	60	52	86,7 %
CP TOULON LA FARLEDE	CD/QCD	191	191	190	99,5 %
Total	CD/QCD	1 973	1 973	1 827	92,6 %
CP AIX LUYNES	CNE	52	50	39	78,0 %
Total	CNE	52	50	39	78,0 %
CP AIX LUYNES	CSL/QSL	31	31	33	106,5 %
CP AVIGNON LE PONTET	CSL/QSL	51	51	42	82,4 %
CP TOULON LA FARLEDE	CSL/QSL	41	41	31	75,6 %
Total	CSL/QSL	123	123	106	86,2 %
EPM MARSEILLE	EPM	59	59	37	62,7 %
Total	EPM	59	59	37	62,7 %
CP AIX LUYNES	MA/QMA	1 233	1 233	1 838	149,1 %
CP AVIGNON LE PONTET	MA/QMA	394	394	635	161,2 %
CP BORGIO	MA/QMA	193	193	223	115,5 %

Capacité norme circulaire : la circulaire A.P. 88.05G du 17 mai 1998 définit le mode de calcul de la capacité des établissements pénitentiaires.

Capacité opérationnelle : correspond au nombre de places effectivement disponibles dans les établissements pénitentiaires.

Densité carcérale : ce ratio s'obtient en rapportant le nombre de détenus à la capacité opérationnelle.

Etablissement	Quartier (1)	Capacité norme circulaire	Capacité opérationnelle	Ecroués détenus	Densité carcérale
CP MARSEILLE	MA/QMA	513	513	846	164,9 %
CP TOULON LA FARLEDE	MA/QMA	394	394	510	129,4 %
MA AJACCIO	MA/QMA	53	53	69	130,2 %
MA DIGNE LES BAINS	MA/QMA	35	35	27	77,1 %
MA DRAGUIGNAN	MA/QMA	504	504	626	124,2 %
MA GAP	MA/QMA	37	37	27	73,0 %
MA GRASSE	MA/QMA	574	574	583	101,6 %
MA NICE	MA/QMA	355	355	519	146,2 %
<i>Total</i>	<i>MA/QMA</i>	<i>4 285</i>	<i>4 285</i>	<i>5 903</i>	<i>137,8 %</i>
MC ARLES	MC/QMC	160	157	120	76,4 %
<i>Total</i>	<i>MC/QMC</i>	<i>160</i>	<i>157</i>	<i>120</i>	<i>76,4 %</i>
CP AIX LUYNES	SAS	51	51	45	88,2 %
CP MARSEILLE	SAS	137	137	93	67,9 %
<i>Total</i>	<i>SAS</i>	<i>188</i>	<i>188</i>	<i>138</i>	<i>73,4 %</i>
Direction Interrégionale	Total	6 840	6 835	8 170	119,5 %

¹ Seuls les quartiers administratifs sont ici référencés : les places femmes et mineurs sont ainsi comptabilisées dans les quartiers QMA, QCD, QSL, QPA, SAS ou QMC.

Capacité norme circulaire : la circulaire A.P. 88.05G du 17 mai 1998 définit le mode de calcul de la capacité des établissements pénitentiaires.

Capacité opérationnelle : correspond au nombre de places effectivement disponibles dans les établissements pénitentiaires.

Densité carcérale : ce ratio s'obtient en rapportant le nombre de détenus à la capacité opérationnelle.

Tableau 19 : Répartition des personnes détenues par établissement - Direction Interrégionale de Paris

Effectifs actualisés au : 1^{er} mai 2023

Champ : Direction Interrégionale de Paris

Sources :

Effectifs écroués détenus : GENESIS / Traitement : DAP-SDSE, IP Gide-GENESIS / Traitement : DAP pour le détail par quartier

Places opérationnelles : Ministère de la Justice / DAP / SDSP / SP2 - Fichier des places opérationnelles

Etablissement	Quartier (1)	Capacité norme circulaire	Capacité opérationnelle	Ecroués détenus	Densité carcérale
CD MELUN	CD/QCD	302	302	297	98,3 %
CP MEAUX CHAUCONIN NEUFMONTIERS	CD/QCD	192	192	191	99,5 %
CP SUD FRANCILIEN	CD/QCD	709	709	597	84,2 %
<i>Total</i>	<i>CD/QCD</i>	<i>1 203</i>	<i>1 203</i>	<i>1 085</i>	<i>90,2 %</i>
CP FRESNES	CNE	55	55	45	81,8 %
CP SUD FRANCILIEN	CNE	52	52	15	28,8 %
<i>Total</i>	<i>CNE</i>	<i>107</i>	<i>107</i>	<i>60</i>	<i>56,1 %</i>
CP FRESNES	CPA/QPA	118	118	166	140,7 %
CP MEAUX CHAUCONIN NEUFMONTIERS	CPA/QPA	62	62	63	101,6 %
<i>Total</i>	<i>CPA/QPA</i>	<i>180</i>	<i>180</i>	<i>229</i>	<i>127,2 %</i>
CP BOIS D ARCY	CSL/QSL	61	61	50	82,0 %
CP FRESNES	CSL/QSL	27	27	14	51,9 %
CP NANTERRE	CSL/QSL	92	92	88	95,7 %
CP PARIS LA SANTE	CSL/QSL	100	100	94	94,0 %
CSL CORBEIL ESSONNES	CSL/QSL	80	80	67	83,8 %
CSL GAGNY	CSL/QSL	48	48	95	197,9 %
CSL MELUN	CSL/QSL	43	43	48	111,6 %
<i>Total</i>	<i>CSL/QSL</i>	<i>451</i>	<i>451</i>	<i>456</i>	<i>101,1 %</i>
EPM PORCHEVILLE	EPM	59	54	40	74,1 %
<i>Total</i>	<i>EPM</i>	<i>59</i>	<i>54</i>	<i>40</i>	<i>74,1 %</i>
CP FRESNES	EPSN	84	84	53	63,1 %
<i>Total</i>	<i>EPSN</i>	<i>84</i>	<i>84</i>	<i>53</i>	<i>63,1 %</i>

Capacité norme circulaire : la circulaire A.P. 88.05G du 17 mai 1998 définit le mode de calcul de la capacité des établissements pénitentiaires.

Capacité opérationnelle : correspond au nombre de places effectivement disponibles dans les établissements pénitentiaires.

Densité carcérale : ce ratio s'obtient en rapportant le nombre de détenus à la capacité opérationnelle.

Etablissement	Quartier (1)	Capacité norme circulaire	Capacité opérationnelle	Ecroués détenus	Densité carcérale
CP BOIS D ARCY	MA/QMA	501	501	751	149,9 %
CP FRESNES	MA/QMA	1 338	1 338	1 926	143,9 %
CP MEAUX CHAUCONIN NEUFMONTIERS	MA/QMA	376	376	672	178,7 %
CP NANTERRE	MA/QMA	597	597	959	160,6 %
CP PARIS LA SANTE	MA/QMA	713	713	1 120	157,1 %
CP SUD FRANCILIEN	MA/QMA	11	11	NC	NC
MA FLEURY MEROGIS	MA/QMA	2 853	2 853	3 850	134,9 %
MA OSNY	MA/QMA	568	568	872	153,5 %
MA VERSAILLES	MA/QMA	141	141	NC	NC
MA VILLEPINTE	MA/QMA	582	582	1 021	175,4 %
<i>Total</i>	<i>MA/QMA</i>	<i>7 680</i>	<i>7 680</i>	<i>11 278</i>	<i>146,8 %</i>
CP SUD FRANCILIEN	MC/QMC	28	28	18	64,3 %
MC POISSY	MC/QMC	281	240	235	97,9 %
<i>Total</i>	<i>MC/QMC</i>	<i>309</i>	<i>268</i>	<i>253</i>	<i>94,4 %</i>
Direction Interrégionale	Total	10 073	10 027	13 454	134,2 %

¹ Seuls les quartiers administratifs sont ici référencés : les places femmes et mineurs sont ainsi comptabilisées dans les quartiers QMA, QCD, QSL, QPA ou QMC.

Capacité norme circulaire : la circulaire A.P. 88.05G du 17 mai 1998 définit le mode de calcul de la capacité des établissements pénitentiaires.

Capacité opérationnelle : correspond au nombre de places effectivement disponibles dans les établissements pénitentiaires.

Densité carcérale : ce ratio s'obtient en rapportant le nombre de détenus à la capacité opérationnelle.

Tableau 20 : Répartition des personnes détenues par établissement - Direction Interrégionale de Rennes

Effectifs actualisés au : 1^{er} mai 2023

Champ : Direction Interrégionale de Rennes

Sources :

Effectifs écroués détenus : GENESIS / Traitement : DAP-SDSE, IP Gide-GENESIS / Traitement : DAP pour le détail par quartier

Places opérationnelles : Ministère de la Justice / DAP / SDSP / SP2 - Fichier des places opérationnelles

Etablissement	Quartier (1)	Capacité norme circulaire	Capacité opérationnelle	Ecroués détenus	Densité carcérale
CD ARGENTAN	CD/QCD	638	638	592	92,8 %
CD VAL DE REUIL	CD/QCD	819	780	769	98,6 %
CP CAEN	CD/QCD	434	425	397	93,4 %
CP LE HAVRE	CD/QCD	391	391	371	94,9 %
CP LORIENT	CD/QCD	40	40	39	97,5 %
CP NANTES	CD/QCD	510	510	496	97,3 %
CP RENNES	CD/QCD	231	231	180	77,9 %
CP RENNES VEZIN	CD/QCD	209	209	192	91,9 %
<i>Total</i>	<i>CD/QCD</i>	<i>3 272</i>	<i>3 224</i>	<i>3 036</i>	<i>94,2 %</i>
CP ALENCON CONDE SUR SARTHE	CSL/QSL	41	41	16	39,0 %
CP NANTES	CSL/QSL	36	36	27	75,0 %
CP RENNES VEZIN	CSL/QSL	26	26	21	80,8 %
<i>Total</i>	<i>CSL/QSL</i>	<i>103</i>	<i>103</i>	<i>64</i>	<i>62,1 %</i>
EPM ORVAULT	EPM	59	55	31	56,4 %
<i>Total</i>	<i>EPM</i>	<i>59</i>	<i>55</i>	<i>31</i>	<i>56,4 %</i>
CP CAEN	MA/QMA	6	6	NC	NC
CP LE HAVRE	MA/QMA	297	297	339	114,1 %
CP LORIENT	MA/QMA	187	187	291	155,6 %
CP NANTES	MA/QMA	568	568	803	141,4 %
CP RENNES	MA/QMA	35	35	NC	NC
CP RENNES VEZIN	MA/QMA	477	477	612	128,3 %
MA ANGERS	MA/QMA	266	266	441	165,8 %

Capacité norme circulaire : la circulaire A.P. 88.05G du 17 mai 1998 définit le mode de calcul de la capacité des établissements pénitentiaires.

Capacité opérationnelle : correspond au nombre de places effectivement disponibles dans les établissements pénitentiaires.

Densité carcérale : ce ratio s'obtient en rapportant le nombre de détenus à la capacité opérationnelle.

Etablissement	Quartier (1)	Capacité norme circulaire	Capacité opérationnelle	Ecroués détenus	Densité carcérale
MA BREST	MA/QMA	254	254	393	154,7 %
MA CAEN	MA/QMA	269	269	389	144,6 %
MA CHERBOURG	MA/QMA	46	46	45	97,8 %
MA COUTANCES	MA/QMA	48	48	60	125,0 %
MA EVREUX	MA/QMA	162	162	275	169,8 %
MA FONTENAY LE COMTE	MA/QMA	39	39	73	187,2 %
MA LA ROCHE SUR YON	MA/QMA	39	39	72	184,6 %
MA LAVAL	MA/QMA	71	56	108	192,9 %
MA LE MANS CROISSETTES	MA/QMA	399	399	611	153,1 %
MA ROUEN	MA/QMA	614	614	617	100,5 %
MA ST BRIEUC	MA/QMA	85	85	160	188,2 %
MA ST MALO	MA/QMA	82	82	125	152,4 %
MA VANNES	MA/QMA	52	52	87	167,3 %
<i>Total</i>	<i>MA/QMA</i>	<i>3 996</i>	<i>3 981</i>	<i>5 534</i>	<i>139,0 %</i>
CP ALENCON CONDE SUR SARTHE	MC/QMC	135	135	107	79,3 %
<i>Total</i>	<i>MC/QMC</i>	<i>135</i>	<i>135</i>	<i>107</i>	<i>79,3 %</i>
Direction Interrégionale	Total	7 565	7 498	8 772	117,0 %

¹ Seuls les quartiers administratifs sont ici référencés : les places femmes et mineurs sont ainsi comptabilisées dans les quartiers QMA, QCD, QSL, QPA, SAS ou QMC.

Capacité norme circulaire : la circulaire A.P. 88.05G du 17 mai 1998 définit le mode de calcul de la capacité des établissements pénitentiaires.

Capacité opérationnelle : correspond au nombre de places effectivement disponibles dans les établissements pénitentiaires.

Densité carcérale : ce ratio s'obtient en rapportant le nombre de détenus à la capacité opérationnelle.

Tableau 21 : Répartition des personnes détenues par établissement - Direction Interrégionale de Strasbourg

Effectifs actualisés au : 1^{er} mai 2023

Champ : Direction Interrégionale de Strasbourg

Sources :

Effectifs écroués détenus : GENESIS / Traitement : DAP-SDSE, IP Gide-GENESIS / Traitement : DAP pour le détail par quartier

Places opérationnelles : Ministère de la Justice / DAP / SDSP / SP2 - Fichier des places opérationnelles

Etablissement	Quartier (1)	Capacité norme circulaire	Capacité opérationnelle	Ecroués détenus	Densité carcérale
CD ECROUVES	CD/QCD	268	268	254	94,8 %
CD MONTMEDY	CD/QCD	335	335	302	90,1 %
CD OERMINGEN	CD/QCD	268	268	236	88,1 %
CD ST MIHIEL	CD/QCD	391	391	360	92,1 %
CD TOUL	CD/QCD	427	427	399	93,4 %
CD VILLENAUXE LA GRANDE	CD/QCD	606	414	345	83,3 %
CP MULHOUSE LUTTERBACH	CD/QCD	180	180	169	93,9 %
Total	CD/QCD	2 475	2 283	2 065	90,5 %
CP METZ	CPA/QPA	47	47	57	121,3 %
Total	CPA/QPA	47	47	57	121,3 %
CP MULHOUSE LUTTERBACH	CSL/QSL	32	26	20	76,9 %
CSL MAXEVILLE	CSL/QSL	52	52	35	67,3 %
CSL SOUFFELWEYERSHEIM	CSL/QSL	53	53	44	83,0 %
CSL VAL DE BRIEY	CSL/QSL	25	25	15	60,0 %
Total	CSL/QSL	162	156	114	73,1 %
CP METZ	MA/QMA	403	403	498	123,6 %
CP MULHOUSE LUTTERBACH	MA/QMA	340	340	507	149,1 %
MA BAR LE DUC	MA/QMA	80	80	77	96,2 %
MA CHALONS EN CHAMPAGNE	MA/QMA	310	310	251	81,0 %

Capacité norme circulaire : la circulaire A.P. 88.05G du 17 mai 1998 définit le mode de calcul de la capacité des établissements pénitentiaires.

Capacité opérationnelle : correspond au nombre de places effectivement disponibles dans les établissements pénitentiaires.

Densité carcérale : ce ratio s'obtient en rapportant le nombre de détenus à la capacité opérationnelle.

Etablissement	Quartier (1)	Capacité norme circulaire	Capacité opérationnelle	Ecroués détenus	Densité carcérale
MA CHARLEVILLE MEZIERES	MA/QMA	55	55	53	96,4 %
MA CHAUMONT	MA/QMA	78	78	83	106,4 %
MA EPINAL	MA/QMA	298	298	252	84,6 %
MA NANCY MAXEVILLE	MA/QMA	663	663	593	89,4 %
MA REIMS	MA/QMA	153	153	161	105,2 %
MA SARREGUEMINES	MA/QMA	71	71	99	139,4 %
MA STRASBOURG	MA/QMA	432	432	644	149,1 %
MA TROYES	MA/QMA	112	112	127	113,4 %
<i>Total</i>	<i>MA/QMA</i>	<i>2 995</i>	<i>2 995</i>	<i>3 345</i>	<i>111,7 %</i>
MC CLAIRVAUX	MC/QMC	91	80	6	7,5 %
MC ENSISHEIM	MC/QMC	215	200	184	92,0 %
<i>Total</i>	<i>MC/QMC</i>	<i>306</i>	<i>280</i>	<i>190</i>	<i>67,9 %</i>
Direction Interrégionale	Total	5 985	5 761	5 771	100,2 %

¹ Seuls les quartiers administratifs sont ici référencés : les places femmes et mineurs sont ainsi comptabilisés dans les quartiers QMA, QCD, QSL, QPA, SAS ou QMC.

Capacité norme circulaire : la circulaire A.P. 88.05G du 17 mai 1998 définit le mode de calcul de la capacité des établissements pénitentiaires.

Capacité opérationnelle : correspond au nombre de places effectivement disponibles dans les établissements pénitentiaires.

Densité carcérale : ce ratio s'obtient en rapportant le nombre de détenus à la capacité opérationnelle.

Tableau 22 : Répartition des personnes détenues par établissement - Direction Interrégionale de Toulouse

Effectifs actualisés au : 1^{er} mai 2023

Champ : Direction Interrégionale de Toulouse

Sources :

Effectifs écroués détenus : GENESIS / Traitement : DAP-SDSE, IP Gide-GENESIS / Traitement : DAP pour le détail par quartier

Places opérationnelles : Ministère de la Justice / DAP / SDSP / SP2 - Fichier des places opérationnelles

Etablissement	Quartier (1)	Capacité norme circulaire	Capacité opérationnelle	Ecroués détenus	Densité carcérale
CD MURET	CD/QCD	620	620	580	93,5 %
CD ST SULPICE LA POINTE	CD/QCD	99	99	NC	NC
CP BEZIERS	CD/QCD	420	420	401	95,5 %
CP LANNEMEZAN	CD/QCD	20	10	NC	NC
CP PERPIGNAN	CD/QCD	333	333	331	99,4 %
<i>Total</i>	<i>CD/QCD</i>	<i>1 492</i>	<i>1 482</i>	<i>1 406</i>	<i>94,9 %</i>
CP TOULOUSE SEYSSES	CSL/QSL	101	52	54	103,8 %
CP VILLENEUVE LES MAGUELONE	CSL/QSL	24	24	21	87,5 %
<i>Total</i>	<i>CSL/QSL</i>	<i>125</i>	<i>76</i>	<i>75</i>	<i>98,7 %</i>
EPM LAVAUUR	EPM	59	58	30	51,7 %
<i>Total</i>	<i>EPM</i>	<i>59</i>	<i>58</i>	<i>30</i>	<i>51,7 %</i>
CP BEZIERS	MA/QMA	389	389	573	147,3 %
CP PERPIGNAN	MA/QMA	196	196	408	208,2 %
CP TOULOUSE SEYSSES	MA/QMA	596	585	1 059	181,0 %
CP VILLENEUVE LES MAGUELONE	MA/QMA	607	607	824	135,7 %
MA ALBI	MA/QMA	105	105	168	160,0 %
MA CARCASSONNE	MA/QMA	64	64	123	192,2 %
MA FOIX	MA/QMA	67	65	136	209,2 %
MA MENDE	MA/QMA	49	49	54	110,2 %
MA MONTAUBAN	MA/QMA	142	142	229	161,3 %
MA NIMES	MA/QMA	200	200	427	213,5 %

Capacité norme circulaire : la circulaire A.P. 88.05G du 17 mai 1998 définit le mode de calcul de la capacité des établissements pénitentiaires.

Capacité opérationnelle : correspond au nombre de places effectivement disponibles dans les établissements pénitentiaires.

Densité carcérale : ce ratio s'obtient en rapportant le nombre de détenus à la capacité opérationnelle.

Etablissement	Quartier (1)	Capacité norme circulaire	Capacité opérationnelle	Ecroués détenus	Densité carcérale
MA RODEZ	MA/QMA	99	99	159	160,6 %
MA TARBES	MA/QMA	70	70	119	170,0 %
<i>Total</i>	<i>MA/QMA</i>	<i>2 584</i>	<i>2 571</i>	<i>4 279</i>	<i>166,4 %</i>
CP LANNEMEZAN	MC/QMC	212	162	133	82,1 %
<i>Total</i>	<i>MC/QMC</i>	<i>212</i>	<i>162</i>	<i>133</i>	<i>82,1 %</i>
CP TOULOUSE SEYSSES	SAS	60	60	55	91,7 %
<i>Total</i>	<i>SAS</i>	<i>60</i>	<i>60</i>	<i>55</i>	<i>91,7 %</i>
Direction Interrégionale	Total	4 532	4 409	5 978	135,6 %

¹ Seuls les quartiers administratifs sont ici référencés : les places femmes et mineurs sont ainsi comptabilisées dans les quartiers QMA, QCD, QSL, QPA, SAS ou QMC.

Capacité norme circulaire : la circulaire A.P. 88.05G du 17 mai 1998 définit le mode de calcul de la capacité des établissements pénitentiaires.

Capacité opérationnelle : correspond au nombre de places effectivement disponibles dans les établissements pénitentiaires.

Densité carcérale : ce ratio s'obtient en rapportant le nombre de détenus à la capacité opérationnelle.

Tableau 23 : Répartition des personnes détenues par établissement - Direction d'Outre-Mer

Effectifs actualisés au : 1^{er} mai 2023

Champ : Direction des Services Pénitentiaires d'Outre-Mer

Sources :

Effectifs écroués détenus : GENESIS / Traitement : DAP-SDSE, IP Gide-GENESIS / Traitement : DAP pour le détail par quartier

Places opérationnelles : Ministère de la Justice / DAP / SDSP / SP2 - Fichier des places opérationnelles

Etablissement	Quartier (1)	Capacité norme circulaire	Capacité opérationnelle	Ecroués détenus	Densité carcérale
CD KONE	CD/QCD	120	120	91	75,8 %
CD LE PORT	CD/QCD	507	507	488	96,3 %
CD TATUTU DE PAPEARI	CD/QCD	410	410	319	77,8 %
CP BAIE MAHAULT	CD/QCD	239	239	221	92,5 %
CP DUCOS	CD/QCD	367	367	364	99,2 %
CP FAAA NUUTANIA	CD/QCD	16	16	7	43,8 %
CP MAJICAVO	CD/QCD	114	114	286	250,9 %
CP NOUMEA	CD/QCD	218	218	292	133,9 %
CP REMIRE MONTJOLY	CD/QCD	337	337	405	120,2 %
CP ST DENIS	CD/QCD	17	17	16	94,1 %
CP ST PIERRE ET MIQUELON	CD/QCD	4	4	NC	NC
CP TAIQHAE	CD/QCD	5	5	NC	NC
CP UTUROA	CD/QCD	20	20	12	60,0 %
Total	CD/QCD	2 374	2 374	2 502	105,4 %
CP FAAA NUUTANIA	CPA/QPA	20	20	21	105,0 %
Total	CPA/QPA	20	20	21	105,0 %
CP BAIE MAHAULT	MA/QMA	251	251	459	182,9 %
CP DUCOS	MA/QMA	371	371	607	163,6 %
CP FAAA NUUTANIA	MA/QMA	134	134	161	120,1 %
CP MAJICAVO	MA/QMA	164	164	294	179,3 %
CP MATA UTU	MA/QMA	5	5	NC	NC

Capacité norme circulaire : la circulaire A.P. 88.05G du 17 mai 1998 définit le mode de calcul de la capacité des établissements pénitentiaires.

Capacité opérationnelle : correspond au nombre de places effectivement disponibles dans les établissements pénitentiaires.

Densité carcérale : ce ratio s'obtient en rapportant le nombre de détenus à la capacité opérationnelle.

Etablissement	Quartier (1)	Capacité norme circulaire	Capacité opérationnelle	Ecroués détenus	Densité carcérale
CP NOUMEA	MA/QMA	196	196	293	149,5 %
CP REMIRE MONTJOLY	MA/QMA	273	273	544	199,3 %
CP ST DENIS	MA/QMA	558	558	670	120,1 %
CP ST PIERRE ET MIQUELON	MA/QMA	7	7	NC	NC
MA BASSE TERRE	MA/QMA	129	129	177	137,2 %
MA ST PIERRE	MA/QMA	114	114	112	98,2 %
<i>Total</i>	<i>MA/QMA</i>	<i>2 202</i>	<i>2 202</i>	<i>3 329</i>	<i>151,2 %</i>
Direction Interrégionale	Total	4 596	4 596	5 852	127,3 %

¹ Seuls les quartiers administratifs sont ici référencés : les places femmes et mineurs sont ainsi comptabilisées dans les quartiers QMA, QCD, QSL, QPA, SAS ou QMC.

Capacité norme circulaire : la circulaire A.P. 88.05G du 17 mai 1998 définit le mode de calcul de la capacité des établissements pénitentiaires.

Capacité opérationnelle : correspond au nombre de places effectivement disponibles dans les établissements pénitentiaires.

Densité carcérale : ce ratio s'obtient en rapportant le nombre de détenus à la capacité opérationnelle.

Tableau 24 : Répartition des personnes détenues par sexe et par Direction Interrégionale

Effectifs actualisés au : 1^{er} mai 2023

Champ : Métropole et Outre-Mer

Source : GENESIS / Traitement : DAP-SDSE

Direction Interrégionale	Femmes détenues	Hommes détenus	Total détenus	Pourcentage de femmes détenues (%)
DISP BORDEAUX	153	5 822	5 975	2,6 %
DISP DIJON	198	4 551	4 749	4,2 %
DISP LILLE	252	6 938	7 190	3,5 %
DISP LYON	237	7 014	7 251	3,3 %
DISP MARSEILLE	213	7 957	8 170	2,6 %
DISP PARIS	459	12 995	13 454	3,4 %
DISP RENNES	369	8 403	8 772	4,2 %
DISP STRASBOURG	155	5 616	5 771	2,7 %
DISP TOULOUSE	158	5 820	5 978	2,6 %
<i>Total Métropole</i>	2 194	65 116	67 310	3,3 %
DSPOM	162	5 690	5 852	2,8 %
Total France entière	2 356	70 806	73 162	3,2 %

Tableau 25 : Répartition des écroués mineurs selon la catégorie pénale

Effectifs actualisés au : 1^{er} mai 2023

Champ : Métropole et Outre-Mer

Source : GENESIS / Traitement : DAP-SDSE

Niveau	Prévenus		Condamnés et condamnés-prévenus écroués		Ecroués mineurs
	PR	Pourcentage PR	CO et CP	Pourcentage CO et CP	
Métropole	373	59,5 %	254	40,5 %	627
Outre-Mer	39	65,0 %	21	35,0 %	60
Total France entière	412	60,0 %	275	40,0 %	687

Effectifs mineurs garçons et filles confondus.

Tableau 26 : Evolution mensuelle des écroués mineurs

Effectifs actualisés au : 1^{er} mai 2023

Champ : Métropole et Outre-Mer

Source : GENESIS / Traitement : DAP-SDSE

Date	Détenus			Détenus mineurs	Non détenus	Ecroués	
	PR	CP	CO détenus		CO non détenus	Ecroués mineurs	Variation mensuelle
2021-05-01	601	13	162	776	17	793	–
2021-06-01	591	20	168	779	15	794	0,1 %
2021-07-01	577	25	169	771	19	790	-0,5 %
2021-08-01	561	29	174	764	25	789	-0,1 %
2021-09-01	564	22	168	754	19	773	-2,0 %
2021-10-01	546	15	152	713	20	733	-5,2 %
2021-11-01	521	23	164	708	18	726	-1,0 %
2021-12-01	451	16	199	666	22	688	-5,2 %
2022-01-01	401	11	207	619	36	655	-4,8 %
2022-02-01	404	15	205	624	37	661	0,9 %
2022-03-01	415	16	201	632	45	677	2,4 %
2022-04-01	407	17	234	658	40	698	3,1 %
2022-05-01	395	15	228	638	40	678	-2,9 %
2022-06-01	432	19	233	684	45	729	7,5 %
2022-07-01	397	25	243	665	39	704	-3,4 %
2022-08-01	384	19	226	629	51	680	-3,4 %
2022-09-01	395	16	236	647	39	686	0,9 %
2022-10-01	407	26	235	668	36	704	2,6 %
2022-11-01	412	20	242	674	35	709	0,7 %
2022-12-01	384	15	260	659	39	698	-1,6 %
2023-01-01	374	12	228	614	42	656	-6,0 %
2023-02-01	400	16	224	640	47	687	4,7 %
2023-03-01	396	20	214	630	50	680	-1,0 %
2023-04-01	402	25	218	645	59	704	3,5 %
2023-05-01	412	14	217	643	44	687	-2,4 %

Effectifs mineurs garçons et filles confondus.

Graphique 27 : Courbe d'évolution mensuelle des écouvés mineurs

Effectifs actualisés au : 1^{er} mai 2023

Champ : Métropole et Outre-Mer

Source : GENESIS / Traitement : DAP-SDSE

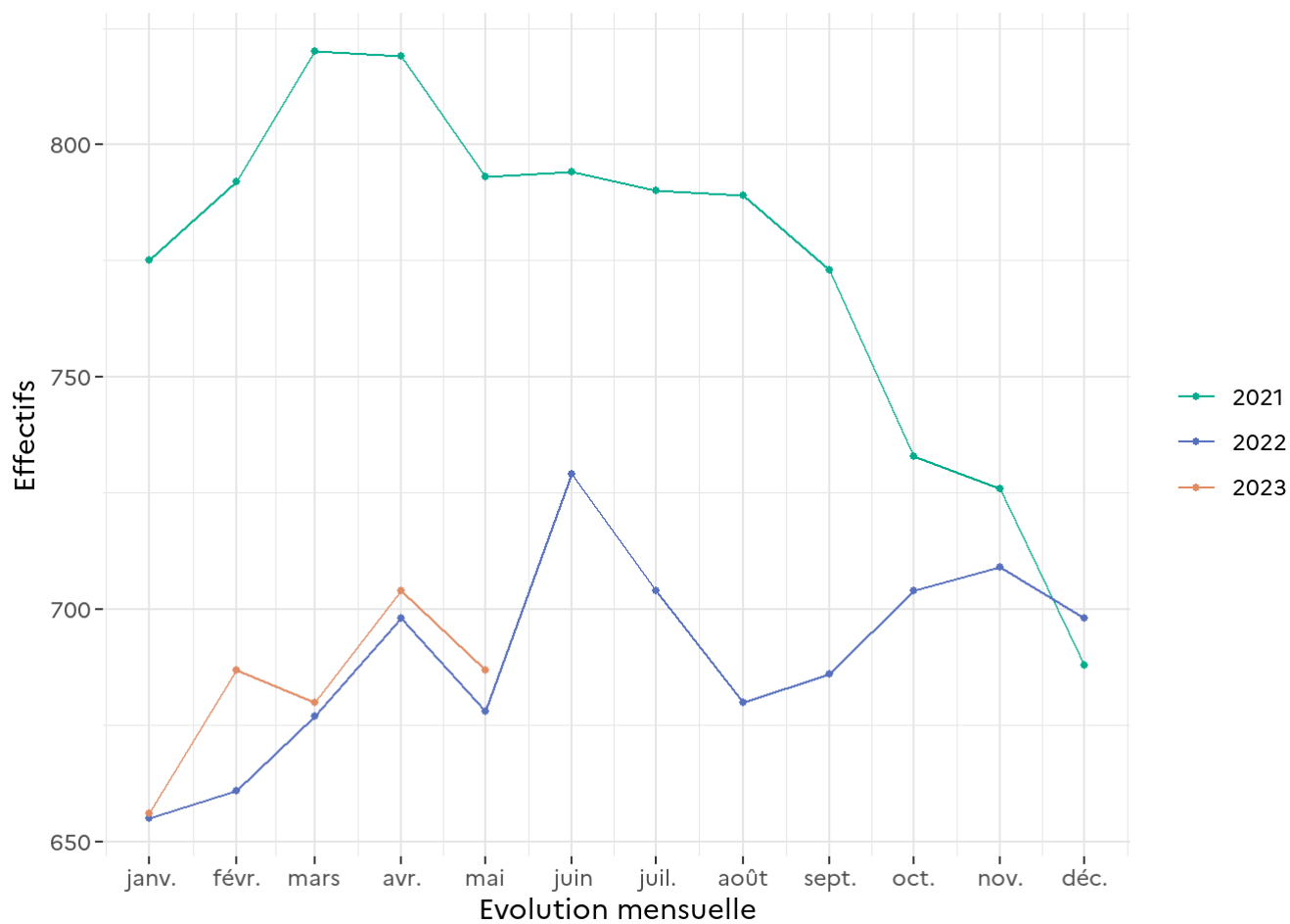


Tableau 28 : Effectifs des écroués détenus mineurs

Effectifs actualisés au : 1^{er} mai 2023

Champ : Métropole et Outre-Mer

Source : GENESIS / Traitement : DAP-SDSE

Niveau	Ecroués détenus mineurs	Ecroués détenus	Proportion de détenus mineurs (%)
Métropole	584	67 310	0,9 %
Outre-Mer	59	5 852	1,0 %
Total France entière	643	73 162	0,9 %

Effectifs mineurs garçons et filles confondus.

Tableau 29 : Taux d'occupation des places mineurs par établissement

Effectifs actualisés au : 1^{er} mai 2023

Champ : Métropole et Outre-Mer

Sources :

Effectifs écroués détenus : GENESIS / Traitement : DAP-SDSE

Places opérationnelles : Ministère de la Justice / DAP / SDSP / SP2 - Fichier des places opérationnelles

Direction Interrégionale	Etablissement	Taux d'occupation des places mineurs
DISP BORDEAUX	CP BORDEAUX GRADIGNAN	69,6 %
DISP BORDEAUX	MA ANGOULEME	55,6 %
DISP BORDEAUX	MA LIMOGES	30,0 %
DISP BORDEAUX	MA PAU	60,0 %
<i>DISP BORDEAUX</i>	<i>Total Direction Interrégionale</i>	<i>57,4 %</i>
DISP DIJON	CP VARENNES LE GRAND	43,8 %
DISP DIJON	CSL BESANCON	0,0 %
DISP DIJON	MA BESANCON	35,0 %
DISP DIJON	MA DIJON	72,7 %
DISP DIJON	MA TOURS	80,0 %
<i>DISP DIJON</i>	<i>Total Direction Interrégionale</i>	<i>51,7 %</i>
DISP LILLE	CP LAON	26,7 %
DISP LILLE	CP LIANCOURT	50,0 %
DISP LILLE	CP LONGUENESSE	40,0 %
DISP LILLE	EPM QUIEVRECHAIN	62,7 %
<i>DISP LILLE</i>	<i>Total Direction Interrégionale</i>	<i>51,8 %</i>
DISP LYON	CP GRENOBLE VARCES	50,0 %
DISP LYON	CP MOULINS YZEURE	70,0 %
DISP LYON	EPM RHONE	79,6 %
DISP LYON	MA BONNEVILLE	44,4 %
<i>DISP LYON</i>	<i>Total Direction Interrégionale</i>	<i>65,7 %</i>
DISP MARSEILLE	CP AIX LUYNES	46,2 %
DISP MARSEILLE	CP AVIGNON LE PONTET	50,0 %

Effectifs garçons et filles confondus.

Certains écroués mineurs peuvent être dans de rares cas hébergés en dehors des places mineurs (taux d'occupation signalé par un tiret).

Le taux d'occupation des places mineurs est calculé selon le ratio suivant : (mineurs détenus sur places mineurs + majeurs détenus sur places mineurs) / places mineurs.

Il est à noter que certains taux d'occupation des places mineurs peuvent être surestimés en raison d'une déclaration incorrecte de son âge par la personne écrouée.

Direction Interrégionale	Etablissement	Taux d'occupation des places mineurs
DISP MARSEILLE	CP BORGIO	25,0 %
DISP MARSEILLE	CP MARSEILLE	55,6 %
DISP MARSEILLE	EPM MARSEILLE	62,7 %
DISP MARSEILLE	MA GRASSE	58,1 %
<i>DISP MARSEILLE</i>	<i>Total Direction Interrégionale</i>	<i>55,7 %</i>
DISP PARIS	CP FRESNES	–
DISP PARIS	CP NANTERRE	83,3 %
DISP PARIS	EPM PORCHEVILLE	74,1 %
DISP PARIS	MA FLEURY MEROGIS	55,3 %
DISP PARIS	MA VILLEPINTE	72,5 %
<i>DISP PARIS</i>	<i>Total Direction Interrégionale</i>	<i>64,3 %</i>
DISP RENNES	CP LE HAVRE	40,0 %
DISP RENNES	CP RENNES	–
DISP RENNES	EPM ORVAULT	56,4 %
DISP RENNES	MA BREST	70,0 %
DISP RENNES	MA CAEN	60,0 %
DISP RENNES	MA ROUEN	39,3 %
<i>DISP RENNES</i>	<i>Total Direction Interrégionale</i>	<i>51,7 %</i>
DISP STRASBOURG	CP METZ	78,6 %
DISP STRASBOURG	CP MULHOUSE LUTTERBACH	75,0 %
DISP STRASBOURG	CSL MAXEVILLE	0,0 %
DISP STRASBOURG	CSL SOUFFELWEYERSHEIM	0,0 %
DISP STRASBOURG	MA CHAUMONT	10,0 %
DISP STRASBOURG	MA EPINAL	44,4 %
DISP STRASBOURG	MA REIMS	40,0 %
DISP STRASBOURG	MA STRASBOURG	78,9 %
<i>DISP STRASBOURG</i>	<i>Total Direction Interrégionale</i>	<i>56,8 %</i>
DISP TOULOUSE	CP PERPIGNAN	58,3 %
DISP TOULOUSE	CP VILLENEUVE LES MAGUELONE	80,0 %

Effectifs garçons et filles confondus.

Certains écroués mineurs peuvent être dans de rares cas hébergés en dehors des places mineurs (taux d'occupation signalé par un tiret).

Le taux d'occupation des places mineurs est calculé selon le ratio suivant : (mineurs détenus sur places mineurs + majeurs détenus sur places mineurs) / places mineurs.

Il est à noter que certains taux d'occupation des places mineurs peuvent être surestimés en raison d'une déclaration incorrecte de son âge par la personne écrouée.

Direction Interrégionale	Etablissement	Taux d'occupation des places mineurs
DISP TOULOUSE	EPM LAVAUUR	51,7 %
<i>DISP TOULOUSE</i>	<i>Total Direction Interrégionale</i>	<i>58,9 %</i>
DSPOM	CP BAIE MAHAULT	33,3 %
DSPOM	CP DUCOS	17,6 %
DSPOM	CP FAAA NUUTANIA	25,0 %
DSPOM	CP MAJICAVO	63,3 %
DSPOM	CP NOUMEA	33,3 %
DSPOM	CP REMIRE MONTJOLY	47,6 %
DSPOM	CP ST DENIS	37,5 %
DSPOM	CP ST PIERRE ET MIQUELON	0,0 %
<i>DSPOM</i>	<i>Total Direction Interrégionale</i>	<i>40,1 %</i>
Total	France entière	55,8 %

Effectifs garçons et filles confondus.

Certains écroués mineurs peuvent être dans de rares cas hébergés en dehors des places mineurs (taux d'occupation signalé par un tiret).

Le taux d'occupation des places mineurs est calculé selon le ratio suivant : (mineurs détenus sur places mineurs + majeurs détenus sur places mineurs) / places mineurs.

Il est à noter que certains taux d'occupation des places mineurs peuvent être surestimés en raison d'une déclaration incorrecte de son âge par la personne écrouée.

Tableau 30 : Effectifs des femmes écrouées

Effectifs actualisés au : 1^{er} mai 2023

Champ : Métropole et Outre-Mer

Source : GENESIS / Traitement : DAP-SDSE

Niveau	Femmes détenues	Détenus	Proportion de femmes détenues (%)	Femmes écrouées	Ecroués	Proportion de femmes écrouées (%)
Métropole	2 194	67 310	3,3 %	2 978	82 491	3,6 %
Outre-Mer	162	5 852	2,8 %	237	7 024	3,4 %
Total France entière	2 356	73 162	3,2 %	3 215	89 515	3,6 %

Effectifs majeures et mineures confondus.

Tableau 31 : Répartition des femmes écrouées selon la catégorie pénale

Effectifs actualisés au : 1^{er} mai 2023

Champ : Métropole et Outre-Mer

Source : GENESIS / Traitement : DAP-SDSE

Niveau	Prévenues		Condamnées et condamnées-prévenues écrouées		Femmes écrouées
	PR	Pourcentage PR	CO et CP	Pourcentage CO et CP	
Métropole	809	27,2 %	2 169	72,8 %	2 978
Outre-Mer	57	24,1 %	180	75,9 %	237
Total France entière	866	26,9 %	2 349	73,1 %	3 215

Effectifs majeures et mineures confondus.

Tableau 32 : Femmes écrouées disposant d'un aménagement de peine ou d'une libération sous contrainte

Effectifs actualisés au : 1^{er} mai 2023

Champ : Métropole et Outre-Mer

Sources :

GENESIS / Traitement : DAP-SDSE pour l'effectif de femmes écrouées

IP Gide-GENESIS / Traitement : DAP pour les AP et LSC

Direction Interrégionale	Femmes écrouées hors AP ou LSC	Ensemble des AP et LSC
DISP BORDEAUX	153	74
DISP DIJON	198	66
DISP LILLE	252	73
DISP LYON	234	84
DISP MARSEILLE	208	109
DISP PARIS	450	117
DISP RENNES	365	119
DISP STRASBOURG	152	94
DISP TOULOUSE	152	78
<i>Total Métropole</i>	<i>2 164</i>	<i>814</i>
DSPOM	162	75
Total France entière	2 326	889

Sont pris en compte à la fois les DDSE, PEH, PENH et SL dans le cadre d'un aménagement de peine (AP) et ceux dans le cadre d'une libération sous contrainte (LSC).

Effectifs majeures et mineures confondus.

Tableau 33 : Evolution mensuelle des femmes écrouées

Effectifs actualisés au : 1^{er} mai 2023

Champ : Métropole et Outre-Mer

Source : GENESIS / Traitement : DAP-SDSE

Date	Détenues				Non détenues	Ecrouées	
	PR	CP	CO détenues	Femmes détenues	CO non détenues	Femmes écrouées	Variation mensuelle
2021-05-01	817	43	1 322	2 182	795	2 977	-
2021-06-01	850	43	1 329	2 222	832	3 054	2,6 %
2021-07-01	840	46	1 331	2 217	849	3 066	0,4 %
2021-08-01	811	29	1 363	2 203	793	2 996	-2,3 %
2021-09-01	810	23	1 361	2 194	739	2 933	-2,1 %
2021-10-01	808	38	1 360	2 206	748	2 954	0,7 %
2021-11-01	824	40	1 379	2 243	723	2 966	0,4 %
2021-12-01	809	42	1 382	2 233	749	2 982	0,5 %
2022-01-01	814	46	1 359	2 219	721	2 940	-1,4 %
2022-02-01	819	45	1 359	2 223	764	2 987	1,6 %
2022-03-01	824	37	1 369	2 230	801	3 031	1,5 %
2022-04-01	814	36	1 417	2 267	832	3 099	2,2 %
2022-05-01	818	34	1 426	2 278	847	3 125	0,8 %
2022-06-01	807	43	1 432	2 282	857	3 139	0,4 %
2022-07-01	832	42	1 401	2 275	863	3 138	0,0 %
2022-08-01	788	32	1 421	2 241	828	3 069	-2,2 %
2022-09-01	798	42	1 381	2 221	780	3 001	-2,2 %
2022-10-01	812	47	1 384	2 243	754	2 997	-0,1 %
2022-11-01	847	55	1 429	2 331	742	3 073	2,5 %
2022-12-01	848	53	1 458	2 359	765	3 124	1,7 %
2023-01-01	840	43	1 403	2 286	807	3 093	-1,0 %
2023-02-01	878	51	1 386	2 315	853	3 168	2,4 %
2023-03-01	880	48	1 420	2 348	873	3 221	1,7 %
2023-04-01	866	50	1 440	2 356	853	3 209	-0,4 %
2023-05-01	866	43	1 447	2 356	859	3 215	0,2 %

Effectifs majeures et mineures confondus.

Graphique 34 : Courbe d'évolution mensuelle des femmes écrouées

Effectifs actualisés au : 1^{er} mai 2023

Champ : Métropole et Outre-Mer

Source : GENESIS / Traitement : DAP-SDSE

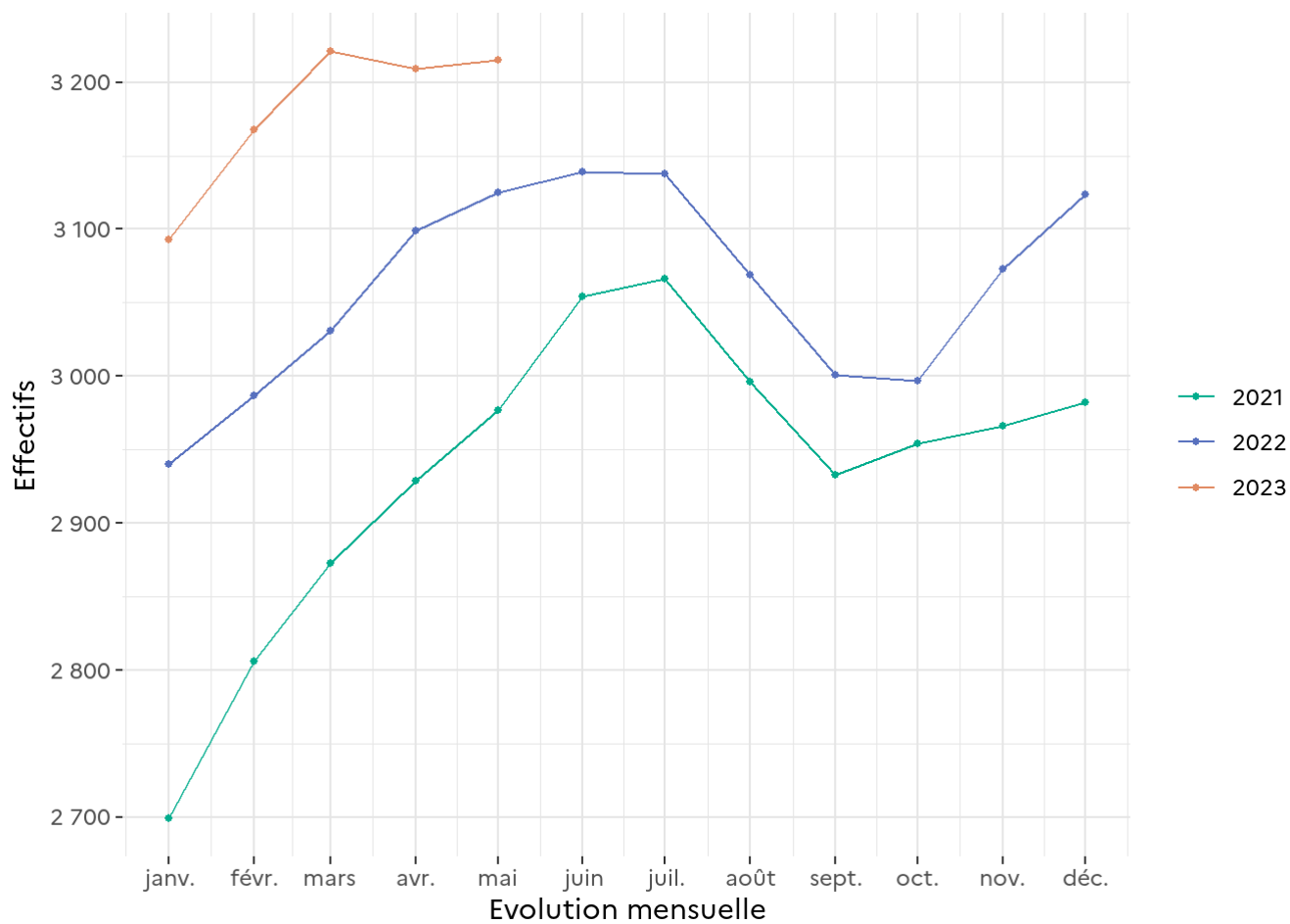


Tableau 35 : Répartition des femmes détenues par établissement

Effectifs actualisés au : 1^{er} mai 2023

Champ : Métropole et Outre-Mer

Sources :

Effectif des femmes détenues : GENESIS / Traitement : DAP-SDSE

Effectif des places opérationnelles : Ministère de la Justice / DAP / SDSP / SP2 - Fichier des places opérationnelles

Direction Interrégionale	Etablissement	Femmes détenues sur places femmes	Places femmes	Taux d'occupation des places femmes
DISP BORDEAUX	CP BORDEAUX GRADIGNAN	35	22	159,1 %
DISP BORDEAUX	CP POITIERS VIVONNE	38	35	108,6 %
DISP BORDEAUX	MA AGEN	13	21	61,9 %
DISP BORDEAUX	MA ANGOULEME	12	11	109,1 %
DISP BORDEAUX	MA LIMOGES	13	11	118,2 %
DISP BORDEAUX	MA PAU	35	38	92,1 %
DISP BORDEAUX	MA SAINTES	7	5	140,0 %
<i>DISP BORDEAUX</i>	<i>Total Direction Interrégionale</i>	<i>153</i>	<i>143</i>	<i>107,0 %</i>
DISP DIJON	CD JOUX LA VILLE	88	91	96,7 %
DISP DIJON	CP ORLEANS SARAN	44	29	151,7 %
DISP DIJON	MA BOURGES	26	17	152,9 %
DISP DIJON	MA DIJON	40	34	117,6 %
<i>DISP DIJON</i>	<i>Total Direction Interrégionale</i>	<i>198</i>	<i>171</i>	<i>115,8 %</i>
DISP LILLE	CD BAPAUME	64	74	86,5 %
DISP LILLE	CP BEAUVAIS	NC	NC	75,7 %
DISP LILLE	CP LILLE LOOS SEQUEDIN	134	149	89,9 %
DISP LILLE	EPM QUIEVRECHAIN	NC	NC	25,0 %
<i>DISP LILLE</i>	<i>Total Direction Interrégionale</i>	<i>252</i>	<i>297</i>	<i>84,8 %</i>
DISP LYON	CD ROANNE	76	89	85,4 %
DISP LYON	CP GRENOBLE VARCES	NC	NC	25,0 %

Effectifs majeures et mineures confondus.

Certaines femmes écrouées peuvent être dans de rares cas hébergées en dehors des places femmes (taux d'occupation signalé par un tiret).

Le taux d'occupation des places femmes est calculé selon le ratio suivant : femmes détenues sur des places femmes / places femmes.

Direction Interrégionale	Etablissement	Femmes détenues sur places femmes	Places femmes	Taux d'occupation des places femmes
DISP LYON	CP RIOM	32	32	100,0 %
DISP LYON	CP ST ETIENNE LA TALAUDIERE	15	18	83,3 %
DISP LYON	CSL LYON	NC	NC	20,0 %
DISP LYON	EPM RHONE	7	5	140,0 %
DISP LYON	MA BONNEVILLE	20	22	90,9 %
DISP LYON	MA LYON CORBAS	84	60	140,0 %
<i>DISP LYON</i>	<i>Total Direction Interrégionale</i>	<i>237</i>	<i>240</i>	<i>98,8 %</i>
DISP MARSEILLE	CP BORGIO	13	17	76,5 %
DISP MARSEILLE	CP MARSEILLE	168	181	92,8 %
DISP MARSEILLE	MA NICE	32	39	82,1 %
<i>DISP MARSEILLE</i>	<i>Total Direction Interrégionale</i>	<i>213</i>	<i>237</i>	<i>89,9 %</i>
DISP PARIS	CP FRESNES	105	104	101,0 %
DISP PARIS	CP SUD FRANCILIEN	NC	NC	70,5 %
DISP PARIS	CSL CORBEIL ESSONNES	NC	NC	40,0 %
DISP PARIS	MA FLEURY MEROGIS	212	235	90,2 %
DISP PARIS	MA VERSAILLES	76	65	116,9 %
<i>DISP PARIS</i>	<i>Total Direction Interrégionale</i>	<i>459</i>	<i>502</i>	<i>91,4 %</i>
DISP RENNES	CP CAEN	0	0	–
DISP RENNES	CP NANTES	52	41	126,8 %
DISP RENNES	CP RENNES	209	266	78,6 %
DISP RENNES	CP RENNES VEZIN	0	0	–
DISP RENNES	MA BREST	20	20	100,0 %
DISP RENNES	MA CAEN	30	37	81,1 %
DISP RENNES	MA ROUEN	43	58	74,1 %
<i>DISP RENNES</i>	<i>Total Direction Interrégionale</i>	<i>354</i>	<i>422</i>	<i>83,9 %</i>
DISP STRASBOURG	CP METZ	27	19	142,1 %

Effectifs majeures et mineures confondus.

Certaines femmes écrouées peuvent être dans de rares cas hébergées en dehors des places femmes (taux d'occupation signalé par un tiret).

Le taux d'occupation des places femmes est calculé selon le ratio suivant : femmes détenues sur des places femmes / places femmes.

Direction Interrégionale	Etablissement	Femmes détenues sur places femmes	Places femmes	Taux d'occupation des places femmes
DISP STRASBOURG	CP MULHOUSE LUTTERBACH	35	40	87,5 %
DISP STRASBOURG	CSL MAXEVILLE	NC	NC	33,3 %
DISP STRASBOURG	CSL SOUFFELWEYERSHEIM	NC	NC	25,0 %
DISP STRASBOURG	MA CHALONS EN CHAMPAGNE	27	35	77,1 %
DISP STRASBOURG	MA EPINAL	11	17	64,7 %
DISP STRASBOURG	MA NANCY MAXEVILLE	28	30	93,3 %
DISP STRASBOURG	MA STRASBOURG	24	19	126,3 %
<i>DISP STRASBOURG</i>	<i>Total Direction Interrégionale</i>	<i>155</i>	<i>170</i>	<i>91,2 %</i>
DISP TOULOUSE	CP PERPIGNAN	54	28	192,9 %
DISP TOULOUSE	CP TOULOUSE SEYSSES	60	47	127,7 %
DISP TOULOUSE	CP VILLENEUVE LES MAGUELONE	NC	NC	33,3 %
DISP TOULOUSE	EPM LAVAUUR	NC	NC	0,0 %
DISP TOULOUSE	MA NIMES	43	24	179,2 %
<i>DISP TOULOUSE</i>	<i>Total Direction Interrégionale</i>	<i>158</i>	<i>106</i>	<i>149,1 %</i>
DSPOM	CP BAIE MAHAULT	20	30	66,7 %
DSPOM	CP DUCOS	27	32	84,4 %
DSPOM	CP FAAA NUUTANIA	10	32	31,2 %
DSPOM	CP MAJICAVO	NC	NC	50,0 %
DSPOM	CP NOUMEA	NC	NC	57,1 %
DSPOM	CP REMIRE MONTJOLY	62	52	119,2 %
DSPOM	CP ST DENIS	32	28	114,3 %
<i>DSPOM</i>	<i>Total Direction Interrégionale</i>	<i>162</i>	<i>194</i>	<i>83,5 %</i>
Total	France entière	2 341	2 482	94,3 %

Effectifs majeures et mineures confondus.

Certaines femmes écrouées peuvent être dans de rares cas hébergées en dehors des places femmes (taux d'occupation signalé par un tiret).

Le taux d'occupation des places femmes est calculé selon le ratio suivant : femmes détenues sur des places femmes / places femmes.

Tableau 36 : Evolution mensuelle du nombre d'écroués condamnés en aménagement de peine (hors LSC)

Effectifs actualisés au : 1^{er} mai 2023

Champ : Métropole et Outre-Mer

Sources :

GENESIS / Traitement : DAP-SDSE pour les écroués condamnés

IP Gide-GENESIS / Traitement : DAP pour les AP et détail des DDSE, PENH, PEH et SL

Date	DDSE	PENH	PEH	SL	Total AP	Ecroués condamnés	Pourcentage AP
2021-05-01	13 758	668	290	1 462	16 178	59 062	27,4 %
2021-06-01	14 138	658	295	1 487	16 578	60 072	27,6 %
2021-07-01	14 319	661	290	1 497	16 767	61 435	27,3 %
2021-08-01	13 608	647	296	1 453	16 004	61 691	25,9 %
2021-09-01	12 622	610	271	1 368	14 871	61 000	24,4 %
2021-10-01	12 510	613	254	1 309	14 686	61 022	24,1 %
2021-11-01	12 506	610	245	1 370	14 731	61 419	24,0 %
2021-12-01	12 784	624	231	1 408	15 047	62 273	24,2 %
2022-01-01	12 527	644	221	1 409	14 801	61 970	23,9 %
2022-02-01	12 931	660	248	1 391	15 230	62 104	24,5 %
2022-03-01	13 441	676	268	1 394	15 779	62 822	25,1 %
2022-04-01	14 079	691	285	1 438	16 493	64 245	25,7 %
2022-05-01	14 403	692	259	1 468	16 822	64 898	25,9 %
2022-06-01	14 616	659	253	1 484	17 012	65 777	25,9 %
2022-07-01	14 703	699	228	1 504	17 134	65 764	26,1 %
2022-08-01	14 106	693	211	1 524	16 534	65 348	25,3 %
2022-09-01	13 216	652	213	1 412	15 493	64 367	24,1 %
2022-10-01	13 273	653	165	1 439	15 530	64 633	24,0 %
2022-11-01	13 293	657	195	1 439	15 584	64 835	24,0 %
2022-12-01	13 488	660	155	1 472	15 775	65 443	24,1 %
2023-01-01	13 172	648	143	1 507	15 470	64 839	23,9 %
2023-02-01	13 567	660	160	1 582	15 969	65 097	24,5 %
2023-03-01	13 992	657	154	1 602	16 405	65 735	25,0 %
2023-04-01	14 406	686	168	1 603	16 863	66 260	25,4 %
2023-05-01	14 506	746	151	1 634	17 037	66 448	25,6 %

Graphique 37 : Courbe d'évolution mensuelle des écroués condamnés selon le type d'aménagement de peine (hors LSC)

Effectifs actualisés au : 1^{er} mai 2023

Champ : Métropole et Outre-Mer

Sources :

GENESIS / Traitement : DAP-SDSE pour les écroués condamnés

IP Gide-GENESIS / Traitement : DAP pour les AP et détail des DDSE, PE et SL

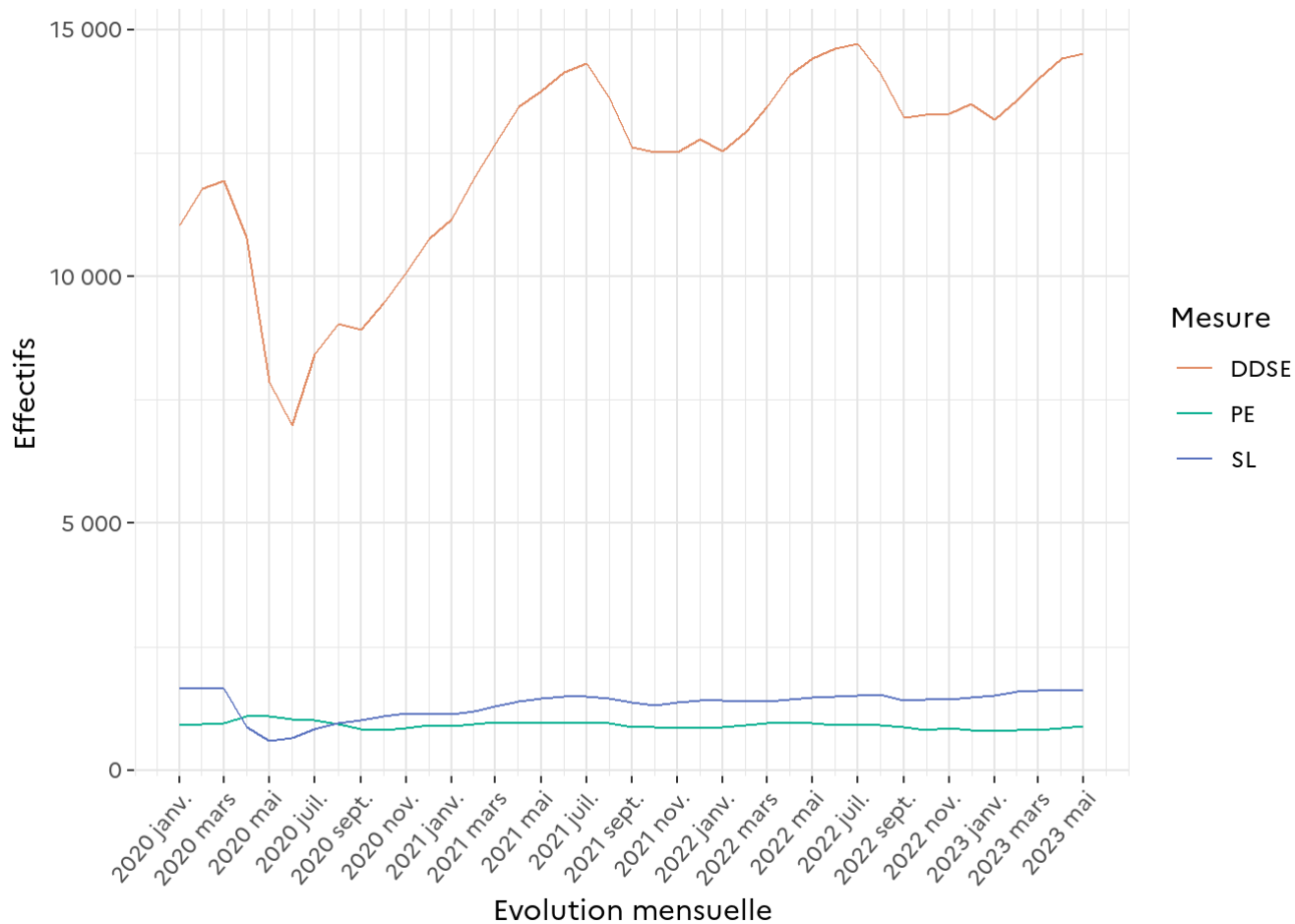


Tableau 38 : Evolution mensuelle par catégorie pénale des écroués détenus et non détenus

Effectifs actualisés au : 1^{er} mai 2023

Champ : Métropole et Outre-Mer

Sources : GENESIS / Traitement : DAP-SDSE pour les écroués condamnés

IP Gide-GENESIS / Traitement : DAP pour le détail des DDSE, PENH, PEH et SL

Date	Détenus					Non détenus			Ecroués	
	PR	CP	CO	dont SL	dont PEH	Détenus	DDSE	PENH	Ecroués	Variation mensuelle
2021-05-01	18 568	2 787	44 029	1 643	304	65 384	14 315	718	80 417	–
2021-06-01	19 168	2 760	44 663	1 661	306	66 591	14 701	708	82 000	2,0 %
2021-07-01	19 221	2 855	45 895	1 655	304	67 971	14 828	712	83 511	1,8 %
2021-08-01	18 641	2 766	46 894	1 623	305	68 301	14 103	694	83 098	-0,5 %
2021-09-01	18 650	2 623	47 199	1 549	282	68 472	13 138	663	82 273	-1,0 %
2021-10-01	19 136	2 774	47 263	1 535	269	69 173	13 089	670	82 932	0,8 %
2021-11-01	19 363	2 776	47 673	1 545	256	69 812	13 085	661	83 558	0,8 %
2021-12-01	19 023	2 726	48 243	1 655	249	69 992	13 368	662	84 022	0,6 %
2022-01-01	18 660	2 637	48 151	1 599	228	69 448	13 133	686	83 267	-0,9 %
2022-02-01	19 333	2 777	47 854	1 653	264	69 964	13 540	710	84 214	1,1 %
2022-03-01	19 434	2 797	48 015	1 639	281	70 246	14 080	727	85 053	1,0 %
2022-04-01	19 351	2 922	48 780	1 696	304	71 053	14 719	746	86 518	1,7 %
2022-05-01	19 084	2 873	49 081	1 721	276	71 038	15 064	753	86 855	0,4 %
2022-06-01	19 054	2 819	49 805	1 745	269	71 678	15 246	726	87 650	0,9 %
2022-07-01	19 386	3 026	49 655	1 790	247	72 067	15 348	761	88 176	0,6 %
2022-08-01	19 013	2 932	49 874	1 765	222	71 819	14 729	745	87 293	-1,0 %
2022-09-01	18 986	2 890	49 793	1 684	229	71 669	13 867	707	86 243	-1,2 %
2022-10-01	19 372	2 993	49 985	1 666	178	72 350	13 940	708	86 998	0,9 %
2022-11-01	19 582	3 049	50 178	1 735	206	72 809	13 947	710	87 466	0,5 %
2022-12-01	19 218	3 060	50 558	1 784	165	72 836	14 169	716	87 721	0,3 %
2023-01-01	18 961	2 934	50 278	1 770	157	72 173	13 865	696	86 734	-1,1 %
2023-02-01	19 390	3 020	49 884	2 020	167	72 294	14 489	724	87 507	0,9 %
2023-03-01	19 407	3 041	49 903	2 134	162	72 351	15 098	734	88 183	0,8 %
2023-04-01	19 773	3 343	49 964	2 109	176	73 080	15 538	758	89 376	1,4 %
2023-05-01	19 852	3 215	50 095	2 147	157	73 162	15 537	816	89 515	0,2 %

Sont pris en compte à la fois les DDSE, PEH, PENH et SL dans le cadre d'un aménagement de peine (AP) et ceux dans le cadre d'une libération sous contrainte (LSC).

Tableau 39 : Etablissements ou quartiers d'établissements dont la densité carcérale est supérieure ou égale à 120%

Effectifs actualisés au : 1^{er} mai 2023

Champ : Métropole et Outre-Mer

Sources :

Effectifs écroués détenus : GENESIS / Traitement : DAP-SDSE, IP Gide-GENESIS / Traitement : DAP pour le détail par quartier

Places opérationnelles : Ministère de la Justice / DAP / SDSP / SP2 - Fichier des places opérationnelles

Direction Interrégionale	Etablissement	Quartier	Capacité norme circulaire	Capacité opérationnelle	Détenus	Densité carcérale
DISP BORDEAUX	CP BORDEAUX GRADIGNAN	MA/QMA	352	350	789	225,4 %
DISP BORDEAUX	MA TULLE	MA/QMA	47	47	101	214,9 %
DISP BORDEAUX	MA ROCHEFORT	MA/QMA	52	52	102	196,2 %
DISP BORDEAUX	MA BAYONNE	MA/QMA	75	75	137	182,7 %
DISP BORDEAUX	MA SAINTES	MA/QMA	79	74	135	182,4 %
DISP BORDEAUX	MA LIMOGES	MA/QMA	83	83	148	178,3 %
DISP BORDEAUX	MA NIORT	MA/QMA	66	66	115	174,2 %
DISP BORDEAUX	MA GUERET	MA/QMA	32	32	46	143,8 %
DISP BORDEAUX	MA PERIGUEUX	MA/QMA	99	99	142	143,4 %
DISP BORDEAUX	CP POITIERS VIVONNE	MA/QMA	305	305	395	129,5 %
DISP DIJON	MA TOURS	MA/QMA	145	145	274	189,0 %
DISP DIJON	MA LONS LE SAUNIER	MA/QMA	39	30	52	173,3 %
DISP DIJON	CP VARENNES LE GRAND	MA/QMA	193	193	321	166,3 %
DISP DIJON	MA AUXERRE	MA/QMA	101	101	164	162,4 %
DISP DIJON	MA BOURGES	MA/QMA	116	116	178	153,4 %
DISP DIJON	MA BESANCON	MA/QMA	276	276	413	149,6 %
DISP DIJON	MA DIJON	MA/QMA	186	186	264	141,9 %

Seuls les quartiers administratifs sont ici référencés : les places femmes et mineurs sont ainsi comptabilisées au sein des quartiers QMA, QCD, QSL, QPA ou QMC.

Direction Interrégionale	Etablissement	Quartier	Capacité norme circulaire	Capacité opérationnelle	Détenus	Densité carcérale
DISP DIJON	MA MONTBELIARD	MA/QMA	41	41	58	141,5 %
DISP DIJON	MA VESOUL	MA/QMA	50	50	70	140,0 %
DISP DIJON	MA BLOIS	MA/QMA	117	117	160	136,8 %
DISP DIJON	MA BELFORT	MA/QMA	39	39	48	123,1 %
DISP LILLE	MA BETHUNE	MA/QMA	180	180	351	195,0 %
DISP LILLE	CP LONGUENESSE	MA/QMA	193	193	327	169,4 %
DISP LILLE	CP LAON	MA/QMA	189	189	316	167,2 %
DISP LILLE	MA AMIENS	MA/QMA	268	268	419	156,3 %
DISP LILLE	CP LILLE ANNOEULLIN	MA/QMA	429	429	611	142,4 %
DISP LILLE	CP LILLE LOOS SEQUEDIN	CNE	19	19	27	142,1 %
DISP LILLE	MA VALENCIENNES	MA/QMA	212	212	301	142,0 %
DISP LILLE	CP LILLE LOOS SEQUEDIN	MA/QMA	584	584	828	141,8 %
DISP LYON	CP MOULINS YZEURE	MA/QMA	147	147	246	167,3 %
DISP LYON	MA CHAMBERY	MA/QMA	93	93	153	164,5 %
DISP LYON	CP ST QUENTIN FALLAVIER	MA/QMA	239	239	385	161,1 %
DISP LYON	MA LYON CORBAS	MA/QMA	678	678	1 079	159,1 %
DISP LYON	CP AITON	MA/QMA	219	219	337	153,9 %
DISP LYON	MA LE PUY EN VELAY	MA/QMA	35	31	47	151,6 %
DISP LYON	MA BONNEVILLE	MA/QMA	187	187	282	150,8 %
DISP LYON	CP GRENOBLE VARCES	MA/QMA	232	224	325	145,1 %
DISP LYON	MA MONTLUCON	MA/QMA	22	22	31	140,9 %
DISP LYON	CP ST ETIENNE LA TALAUDIERE	MA/QMA	287	263	367	139,5 %
DISP LYON	CP VILLEFRANCHE SUR SAONE	MA/QMA	599	599	772	128,9 %
DISP LYON	CP VALENCE	MA/QMA	344	344	437	127,0 %
DISP LYON	MA PRIVAS	MA/QMA	57	57	69	121,1 %
DISP LYON	CP BOURG EN BRESSE	MA/QMA	351	351	424	120,8 %
DISP MARSEILLE	CP MARSEILLE	MA/QMA	513	513	846	164,9 %
DISP MARSEILLE	CP AVIGNON LE PONTET	MA/QMA	394	394	635	161,2 %

Seuls les quartiers administratifs sont ici référencés : les places femmes et mineurs sont ainsi comptabilisées au sein des quartiers QMA, QCD, QSL, QPA ou QMC.

Direction Interrégionale	Etablissement	Quartier	Capacité norme circulaire	Capacité opérationnelle	Détenus	Densité carcérale
DISP MARSEILLE	CP AIX LUYNES	MA/QMA	1 233	1 233	1 838	149,1 %
DISP MARSEILLE	MA NICE	MA/QMA	355	355	519	146,2 %
DISP MARSEILLE	MA AJACCIO	MA/QMA	53	53	69	130,2 %
DISP MARSEILLE	CP TOULON LA FARLEDE	MA/QMA	394	394	510	129,4 %
DISP MARSEILLE	MA DRAGUIGNAN	MA/QMA	504	504	626	124,2 %
DISP PARIS	CSL GAGNY	CSL/QSL	48	48	95	197,9 %
DISP PARIS	CP MEAUX CHAUCONIN NEUFMONTIERS	MA/QMA	376	376	672	178,7 %
DISP PARIS	MA VILLEPINTE	MA/QMA	582	582	1 021	175,4 %
DISP PARIS	CP NANTERRE	MA/QMA	597	597	959	160,6 %
DISP PARIS	CP PARIS LA SANTE	MA/QMA	713	713	1 120	157,1 %
DISP PARIS	MA OSNY	MA/QMA	568	568	872	153,5 %
DISP PARIS	CP BOIS D ARCY	MA/QMA	501	501	751	149,9 %
DISP PARIS	CP FRESNES	MA/QMA	1 338	1 338	1 926	143,9 %
DISP PARIS	CP FRESNES	CPA/QPA	118	118	166	140,7 %
DISP PARIS	MA FLEURY MEROGIS	MA/QMA	2 853	2 853	3 850	134,9 %
DISP RENNES	MA LAVAL	MA/QMA	71	56	108	192,9 %
DISP RENNES	MA ST BRIEUC	MA/QMA	85	85	160	188,2 %
DISP RENNES	MA FONTENAY LE COMTE	MA/QMA	39	39	73	187,2 %
DISP RENNES	MA LA ROCHE SUR YON	MA/QMA	39	39	72	184,6 %
DISP RENNES	MA EVREUX	MA/QMA	162	162	275	169,8 %
DISP RENNES	MA VANNES	MA/QMA	52	52	87	167,3 %
DISP RENNES	MA ANGERS	MA/QMA	266	266	441	165,8 %
DISP RENNES	CP LORIENT	MA/QMA	187	187	291	155,6 %
DISP RENNES	MA BREST	MA/QMA	254	254	393	154,7 %
DISP RENNES	MA LE MANS CROISETTES	MA/QMA	399	399	611	153,1 %
DISP RENNES	MA ST MALO	MA/QMA	82	82	125	152,4 %
DISP RENNES	MA CAEN	MA/QMA	269	269	389	144,6 %
DISP RENNES	CP NANTES	MA/QMA	568	568	803	141,4 %

Seuls les quartiers administratifs sont ici référencés : les places femmes et mineurs sont ainsi comptabilisées au sein des quartiers QMA, QCD, QSL, QPA ou QMC.

Direction Interrégionale	Etablissement	Quartier	Capacité norme circulaire	Capacité opérationnelle	Détenus	Densité carcérale
DISP RENNES	CP RENNES VEZIN	MA/QMA	477	477	612	128,3 %
DISP RENNES	MA COUTANCES	MA/QMA	48	48	60	125,0 %
DISP STRASBOURG	CP MULHOUSE LUTTERBACH	MA/QMA	340	340	507	149,1 %
DISP STRASBOURG	MA STRASBOURG	MA/QMA	432	432	644	149,1 %
DISP STRASBOURG	MA SARREGUEMINES	MA/QMA	71	71	99	139,4 %
DISP STRASBOURG	CP METZ	MA/QMA	403	403	498	123,6 %
DISP STRASBOURG	CP METZ	CPA/QPA	47	47	57	121,3 %
DISP TOULOUSE	MA NIMES	MA/QMA	200	200	427	213,5 %
DISP TOULOUSE	MA FOIX	MA/QMA	67	65	136	209,2 %
DISP TOULOUSE	CP PERPIGNAN	MA/QMA	196	196	408	208,2 %
DISP TOULOUSE	MA CARCASSONNE	MA/QMA	64	64	123	192,2 %
DISP TOULOUSE	CP TOULOUSE SEYSSES	MA/QMA	596	585	1 059	181,0 %
DISP TOULOUSE	MA TARBES	MA/QMA	70	70	119	170,0 %
DISP TOULOUSE	MA MONTAUBAN	MA/QMA	142	142	229	161,3 %
DISP TOULOUSE	MA RODEZ	MA/QMA	99	99	159	160,6 %
DISP TOULOUSE	MA ALBI	MA/QMA	105	105	168	160,0 %
DISP TOULOUSE	CP BEZIERS	MA/QMA	389	389	573	147,3 %
DISP TOULOUSE	CP VILLENEUVE LES MAGUELONE	MA/QMA	607	607	824	135,7 %
DSPOM	CP MAJICAVO	CD/QCD	114	114	286	250,9 %
DSPOM	CP REMIRE MONTJOLY	MA/QMA	273	273	544	199,3 %
DSPOM	CP BAIE MAHAULT	MA/QMA	251	251	459	182,9 %
DSPOM	CP MAJICAVO	MA/QMA	164	164	294	179,3 %
DSPOM	CP DUCOS	MA/QMA	371	371	607	163,6 %
DSPOM	CP NOUMEA	MA/QMA	196	196	293	149,5 %
DSPOM	CP MATA UTU	MA/QMA	5	5	7	140,0 %
DSPOM	MA BASSE TERRE	MA/QMA	129	129	177	137,2 %
DSPOM	CP NOUMEA	CD/QCD	218	218	292	133,9 %

Seuls les quartiers administratifs sont ici référencés : les places femmes et mineurs sont ainsi comptabilisées au sein des quartiers QMA, QCD, QSL, QPA ou QMC.

Direction Interrégionale	Etablissement	Quartier	Capacité norme circulaire	Capacité opérationnelle	Détenus	Densité carcérale
DSPOM	CP REMIRE MONTJOLY	CD/QCD	337	337	405	120,2 %
DSPOM	CP FAAA NUUTANIA	MA/QMA	134	134	161	120,1 %
DSPOM	CP ST DENIS	MA/QMA	558	558	670	120,1 %

Seuls les quartiers administratifs sont ici référencés : les places femmes et mineurs sont ainsi comptabilisées au sein des quartiers QMA, QCD, QSL, QPA ou QMC.

Au total, 43446 détenus et 103 établissements ou quartiers sont concernés.

Tableau 40 : Nombre de condamnés écroués selon le type de libération sous contrainte, par Direction Interrégionale

Effectifs actualisés au : 1^{er} mai 2023

Champ : Métropole et Outre-Mer

Sources :

GENESIS / Traitement : DAP-SDSE pour les écroués condamnés

IP Gide-GENESIS / Traitement : DAP pour les LSC et le détail des DDSE, PENH, PEH et SL

Direction Interrégionale	DDSE	PENH	PEH	SL	Total LSC	Ecroués condamnés	Pourcentage LSC (%)
DISP BORDEAUX	86	10	2	31	129	5 634	2,3 %
DISP DIJON	90	4	0	43	137	4 739	2,9 %
DISP LILLE	120	2	0	39	161	6 639	2,4 %
DISP LYON	106	5	0	59	170	6 703	2,5 %
DISP MARSEILLE	81	2	0	42	125	7 281	1,7 %
DISP PARIS	129	12	0	127	268	10 340	2,6 %
DISP RENNES	147	8	2	71	228	8 560	2,7 %
DISP STRASBOURG	104	9	1	55	169	5 563	3,0 %
DISP TOULOUSE	94	9	0	29	132	5 805	2,3 %
<i>Total Métropole</i>	<i>957</i>	<i>61</i>	<i>5</i>	<i>496</i>	<i>1 519</i>	<i>61 264</i>	<i>2,5 %</i>
DSPOM	74	9	1	17	101	5 184	1,9 %
Total France entière	1 031	70	6	513	1 620	66 448	2,4 %

Tableau 41 : Evolution mensuelle du nombre de condamnés écroués selon le type de libération sous contrainte

Effectifs actualisés au : 1^{er} mai 2023

Champ : Métropole et Outre-Mer

Sources :

GENESIS / Traitement : DAP-SDSE pour les écroués condamnés

IP Gide-GENESIS / Traitement : DAP pour les LSC et le détail des DDSE, PENH, PEH et SL

Date	DDSE	PENH	PEH	SL	Total LSC	Ecroués condamnés	Pourcentage LSC (%)
2021-05-01	557	50	14	181	802	59 062	1,4 %
2021-06-01	563	50	11	174	798	60 072	1,3 %
2021-07-01	509	51	14	158	732	61 435	1,2 %
2021-08-01	495	47	9	170	721	61 691	1,2 %
2021-09-01	516	53	11	181	761	61 000	1,2 %
2021-10-01	579	57	15	226	877	61 022	1,4 %
2021-11-01	579	51	11	175	816	61 419	1,3 %
2021-12-01	584	38	18	247	887	62 273	1,4 %
2022-01-01	606	42	7	190	845	61 970	1,4 %
2022-02-01	609	50	16	262	937	62 104	1,5 %
2022-03-01	639	51	13	245	948	62 822	1,5 %
2022-04-01	640	55	19	258	972	64 245	1,5 %
2022-05-01	661	61	17	253	992	64 898	1,5 %
2022-06-01	630	67	16	261	974	65 777	1,5 %
2022-07-01	645	62	19	286	1 012	65 764	1,5 %
2022-08-01	623	52	11	241	927	65 348	1,4 %
2022-09-01	651	55	16	272	994	64 367	1,5 %
2022-10-01	667	55	13	227	962	64 633	1,5 %
2022-11-01	654	53	11	296	1 014	64 835	1,6 %
2022-12-01	681	56	10	312	1 059	65 443	1,6 %
2023-01-01	693	48	14	263	1 018	64 839	1,6 %
2023-02-01	922	64	7	438	1 431	65 097	2,2 %
2023-03-01	1 106	77	8	532	1 723	65 735	2,6 %
2023-04-01	1 132	72	8	506	1 718	66 260	2,6 %
2023-05-01	1 031	70	6	513	1 620	66 448	2,4 %

Tableau 42 : Répartition des écroués condamnés en aménagement de peine (hors LSC) par Direction Interrégionale

Effectifs actualisés au : 1^{er} mai 2023

Champ : Métropole et Outre-Mer

Sources :

GENESIS / Traitement : DAP-SDSE pour les écroués condamnés

IP Gide-GENESIS / Traitement : DAP pour les AP et le détail des DDSE, PENH, PEH et SL

Direction Interrégionale	DDSE	PE	SL	Total AP	Ecroués condamnés	Pourcentage AP (%)
DISP BORDEAUX	1 180	93	85	1 358	5 634	24,1 %
DISP DIJON	1 135	54	84	1 273	4 739	26,9 %
DISP LILLE	1 268	92	60	1 420	6 639	21,4 %
DISP LYON	1 567	106	245	1 918	6 703	28,6 %
DISP MARSEILLE	1 714	47	147	1 908	7 281	26,2 %
DISP PARIS	2 181	143	555	2 879	10 340	27,8 %
DISP RENNES	1 786	85	154	2 025	8 560	23,7 %
DISP STRASBOURG	1 127	90	152	1 369	5 563	24,6 %
DISP TOULOUSE	1 515	88	94	1 697	5 805	29,2 %
<i>Total Métropole</i>	<i>13 473</i>	<i>798</i>	<i>1 576</i>	<i>15 847</i>	<i>61 264</i>	<i>25,9 %</i>
DSPOM	1 033	99	58	1 190	5 184	23,0 %
Total France entière	14 506	897	1 634	17 037	66 448	25,6 %

Graphique 43 : Graphique d'évolution mensuelle du nombre d'écroutés condamnés en aménagement de peine

Effectifs actualisés au : 1^{er} mai 2023

Champ : Métropole et Outre-Mer

Sources :

GENESIS / Traitement : DAP-SDSE pour les écroutés condamnés

IP Gide-GENESIS / Traitement : DAP pour les AP et le détail des DDSE, PENH, PEH et SL

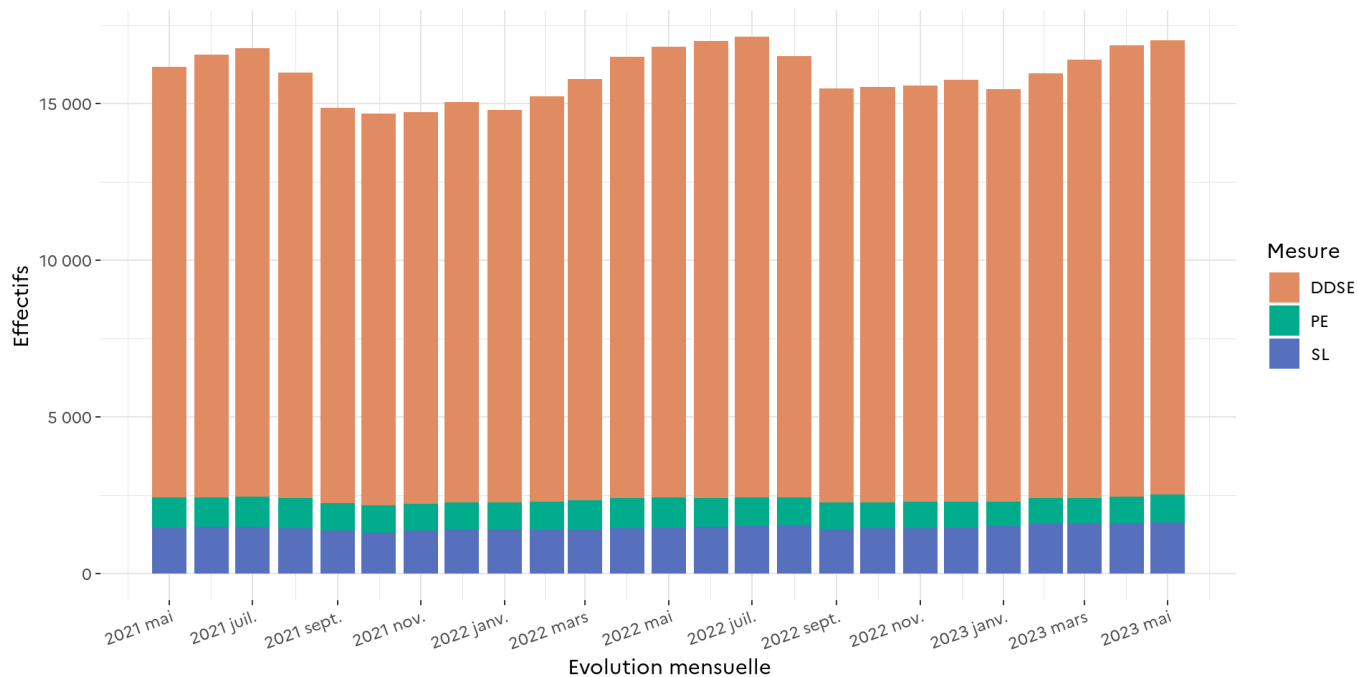


Tableau 44 : Ecroûés condamnés en aménagement de peine (hors LSC) par établissement

Effectifs actualisés au : 1^{er} mai 2023

Champ : Métropole et Outre-Mer

Sources :

GENESIS / Traitement : DAP-SDSE pour les écroués condamnés

IP Gide-GENESIS / Traitement : DAP pour les AP et le détail des DDSE, PENH, PEH et SL

Direction Interrégionale	Etablissement	DDSE	PENH	PEH	SL	Total AP	Ecroûés condamnés	Pourcentage AP (%)
DISP BORDEAUX	CD BEDENAC	0	0	0	0	0	175	0,0 %
DISP BORDEAUX	CD EYSSES	0	0	2	0	2	274	0,7 %
DISP BORDEAUX	CD MAUZAC	0	0	13	0	13	339	3,8 %
DISP BORDEAUX	CD NEUVIC SUR L ISLE	0	0	0	0	0	368	0,0 %
DISP BORDEAUX	CD UZERCHE	0	0	0	0	0	544	0,0 %
DISP BORDEAUX	CP BORDEAUX GRADIGNAN	331	25	1	37	394	707	55,7 %
DISP BORDEAUX	CP MONT DE MARSAN	90	12	0	9	111	669	16,6 %
DISP BORDEAUX	CP POITIERS VIVONNE	39	7	6	9	61	572	10,7 %
DISP BORDEAUX	MA AGEN	83	5	0	2	90	178	50,6 %
DISP BORDEAUX	MA ANGOULEME	60	2	0	9	71	187	38,0 %
DISP BORDEAUX	MA BAYONNE	45	2	0	4	51	129	39,5 %
DISP BORDEAUX	MA GUERET	20	2	0	1	23	52	44,2 %
DISP BORDEAUX	MA LIMOGES	113	1	0	4	118	200	59,0 %
DISP BORDEAUX	MA NIORT	67	1	0	2	70	144	48,6 %
DISP BORDEAUX	MA PAU	61	0	0	2	63	175	36,0 %
DISP BORDEAUX	MA PERIGUEUX	71	3	0	5	79	134	59,0 %

Direction Interrégionale	Etablissement	DDSE	PENH	PEH	SL	Total AP	Ecroués condamnés	Pourcentage AP (%)
DISP BORDEAUX	MA ROCHEFORT	87	1	0	0	88	158	55,7 %
DISP BORDEAUX	MA SAINTES	73	6	0	0	79	158	50,0 %
DISP BORDEAUX	MA TULLE	40	0	0	1	41	91	45,1 %
DISP BORDEAUX	MC ST MARTIN DE RE	0	0	4	0	4	380	1,1 %
<i>DISP BORDEAUX</i>	<i>Total Direction Interrégionale</i>	1 180	67	26	85	1 358	5 634	24,1 %
DISP DIJON	CD CHATEAUDUN	101	0	0	0	101	659	15,3 %
DISP DIJON	CD JOUX LA VILLE	0	0	0	0	0	525	0,0 %
DISP DIJON	CP CHATEAUROUX	43	6	0	0	49	350	14,0 %
DISP DIJON	CP ORLEANS SARAN	111	2	0	11	124	655	18,9 %
DISP DIJON	CP VARENNES LE GRAND	107	2	7	1	117	504	23,2 %
DISP DIJON	CSL BESANCON	39	0	0	15	54	63	85,7 %
DISP DIJON	CSL MONTARGIS	35	2	0	13	50	53	94,3 %
DISP DIJON	MA AUXERRE	113	2	0	1	116	224	51,8 %
DISP DIJON	MA BELFORT	42	5	0	4	51	82	62,2 %
DISP DIJON	MA BESANCON	0	0	0	0	0	268	0,0 %
DISP DIJON	MA BLOIS	67	4	0	5	76	125	60,8 %
DISP DIJON	MA BOURGES	65	3	0	2	70	192	36,5 %
DISP DIJON	MA DIJON	96	3	2	5	106	239	44,4 %
DISP DIJON	MA LONS LE SAUNIER	53	4	0	1	58	93	62,4 %
DISP DIJON	MA MONTBELIARD	51	2	0	4	57	90	63,3 %
DISP DIJON	MA NEVERS	28	3	0	2	33	106	31,1 %
DISP DIJON	MA TOURS	96	5	0	14	115	242	47,5 %
DISP DIJON	MA VESOUL	87	2	0	6	95	137	69,3 %
DISP DIJON	MC ST MAUR	1	0	0	0	1	132	0,8 %
<i>DISP DIJON</i>	<i>Total Direction Interrégionale</i>	1 135	45	9	84	1 273	4 739	26,9 %
DISP LILLE	CD BAPAUME	0	0	0	0	0	543	0,0 %
DISP LILLE	CP BEAUVAIS	225	13	0	15	253	606	41,7 %
DISP LILLE	CP CHATEAU THIERRY	0	0	0	0	0	67	0,0 %
DISP LILLE	CP LAON	106	17	0	0	123	528	23,3 %

Direction Interrégionale	Etablissement	DDSE	PENH	PEH	SL	Total AP	Ecroués condamnés	Pourcentage AP (%)
DISP LILLE	CP LIANCOURT	0	0	0	0	0	546	0,0 %
DISP LILLE	CP LILLE ANNOEULLIN	0	0	0	0	0	543	0,0 %
DISP LILLE	CP LILLE LOOS SEQUEDIN	267	8	0	17	292	788	37,1 %
DISP LILLE	CP LONGUENESSE	77	0	1	19	97	700	13,9 %
DISP LILLE	CP MAUBEUGE	65	3	0	0	68	392	17,3 %
DISP LILLE	CP VENDIN LE VIEIL	0	0	0	0	0	116	0,0 %
DISP LILLE	EPM QUIEVRECHAIN	0	0	0	0	0	16	0,0 %
DISP LILLE	MA AMIENS	104	40	0	2	146	432	33,8 %
DISP LILLE	MA ARRAS	76	1	0	0	77	218	35,3 %
DISP LILLE	MA BETHUNE	111	1	0	0	112	344	32,6 %
DISP LILLE	MA DOUAI	119	0	0	5	124	377	32,9 %
DISP LILLE	MA DUNKERQUE	61	5	0	0	66	167	39,5 %
DISP LILLE	MA VALENCIENNES	57	3	0	2	62	256	24,2 %
<i>DISP LILLE</i>	<i>Total Direction Interrégionale</i>	<i>1 268</i>	<i>91</i>	<i>1</i>	<i>60</i>	<i>1 420</i>	<i>6 639</i>	<i>21,4 %</i>
DISP LYON	CD ROANNE	0	0	0	0	0	530	0,0 %
DISP LYON	CP AITON	23	0	0	0	23	438	5,3 %
DISP LYON	CP BOURG EN BRESSE	141	10	0	16	167	704	23,7 %
DISP LYON	CP GRENOBLE VARCES	168	25	0	28	221	429	51,5 %
DISP LYON	CP MOULINS YZEURE	40	3	0	10	53	303	17,5 %
DISP LYON	CP RIOM	110	4	0	4	118	560	21,1 %
DISP LYON	CP ST ETIENNE LA TALAUDIERE	158	1	7	27	193	456	42,3 %
DISP LYON	CP ST QUENTIN FALLAVIER	104	9	0	32	145	483	30,0 %
DISP LYON	CP VALENCE	97	12	0	0	109	481	22,7 %
DISP LYON	CP VILLEFRANCHE SUR SAONE	45	1	0	13	59	590	10,0 %
DISP LYON	CSL LYON	0	0	0	81	81	95	85,3 %
DISP LYON	EPM RHONE	1	2	0	0	3	15	20,0 %
DISP LYON	MA AURILLAC	22	1	0	1	24	71	33,8 %
DISP LYON	MA BONNEVILLE	194	1	2	4	201	365	55,1 %
DISP LYON	MA CHAMBERY	57	0	0	23	80	143	55,9 %
DISP LYON	MA LE PUY EN VELAY	37	0	0	5	42	68	61,8 %

Direction Interrégionale	Etablissement	DDSE	PENH	PEH	SL	Total AP	Ecroués condamnés	Pourcentage AP (%)
DISP LYON	MA LYON CORBAS	270	28	0	0	298	810	36,8 %
DISP LYON	MA MONTLUCON	35	0	0	0	35	50	70,0 %
DISP LYON	MA PRIVAS	65	0	0	1	66	112	58,9 %
<i>DISP LYON</i>	<i>Total Direction Interrégionale</i>	<i>1 567</i>	<i>97</i>	<i>9</i>	<i>245</i>	<i>1 918</i>	6 703	<i>28,6 %</i>
DISP MARSEILLE	CD CASABIANDA	0	0	0	0	0	122	0,0 %
DISP MARSEILLE	CD SALON DE PROVENCE	0	0	0	0	0	628	0,0 %
DISP MARSEILLE	CD TARASCON	0	11	0	0	11	625	1,8 %
DISP MARSEILLE	CP AIX LUYNES	236	4	0	32	272	1 422	19,1 %
DISP MARSEILLE	CP AVIGNON LE PONTET	189	1	0	34	224	770	29,1 %
DISP MARSEILLE	CP BORGIO	94	1	0	3	98	256	38,3 %
DISP MARSEILLE	CP MARSEILLE	371	8	0	30	409	868	47,1 %
DISP MARSEILLE	CP TOULON LA FARLEDE	190	0	10	27	227	744	30,5 %
DISP MARSEILLE	EPM MARSEILLE	0	0	0	0	0	16	0,0 %
DISP MARSEILLE	MA AJACCIO	52	0	0	1	53	82	64,6 %
DISP MARSEILLE	MA DIGNE LES BAINS	57	0	0	1	58	80	72,5 %
DISP MARSEILLE	MA DRAGUIGNAN	107	0	7	0	114	520	21,9 %
DISP MARSEILLE	MA GAP	40	0	0	0	40	56	71,4 %
DISP MARSEILLE	MA GRASSE	182	5	0	0	187	544	34,4 %
DISP MARSEILLE	MA NICE	196	0	0	19	215	431	49,9 %
DISP MARSEILLE	MC ARLES	0	0	0	0	0	117	0,0 %
<i>DISP MARSEILLE</i>	<i>Total Direction Interrégionale</i>	<i>1 714</i>	<i>30</i>	<i>17</i>	<i>147</i>	<i>1 908</i>	7 281	<i>26,2 %</i>
DISP PARIS	CD MELUN	0	0	0	0	0	295	0,0 %

Direction Interrégionale	Etablissement	DDSE	PENH	PEH	SL	Total AP	Ecroués condamnés	Pourcentage AP (%)
DISP PARIS	CP BOIS D ARCY	0	0	1	24	25	459	5,4 %
DISP PARIS	CP FRESNES	293	14	8	150	465	1 688	27,5 %
DISP PARIS	CP MEAUX CHAUCONIN NEUFMONTIERS	173	19	0	28	220	673	32,7 %
DISP PARIS	CP NANTERRE	188	10	0	77	275	676	40,7 %
DISP PARIS	CP PARIS LA SANTE	284	32	0	73	389	951	40,9 %
DISP PARIS	CP SUD FRANCILIEN	0	0	0	0	0	625	0,0 %
DISP PARIS	CSL CORBEIL ESSONNES	226	6	0	59	291	307	94,8 %
DISP PARIS	CSL GAGNY	427	19	0	80	526	563	93,4 %
DISP PARIS	CSL MELUN	158	5	0	47	210	221	95,0 %
DISP PARIS	EPM PORCHEVILLE	0	0	0	0	0	8	0,0 %
DISP PARIS	MA FLEURY MEROGIS	0	0	0	0	0	2 231	0,0 %
DISP PARIS	MA OSNY	242	28	0	0	270	750	36,0 %
DISP PARIS	MA VERSAILLES	190	1	0	17	208	256	81,2 %
DISP PARIS	MA VILLEPINTE	0	0	0	0	0	402	0,0 %
DISP PARIS	MC POISSY	0	0	0	0	0	235	0,0 %
<i>DISP PARIS</i>	<i>Total Direction Interrégionale</i>	<i>2 181</i>	<i>134</i>	<i>9</i>	<i>555</i>	<i>2 879</i>	<i>10 340</i>	<i>27,8 %</i>
DISP RENNES	CD ARGENTAN	20	0	0	0	20	605	3,3 %
DISP RENNES	CD VAL DE REUIL	0	0	3	1	4	751	0,5 %
DISP RENNES	CP ALENCON CONDE SUR SARTHE	38	0	0	11	49	156	31,4 %
DISP RENNES	CP CAEN	5	4	0	0	9	406	2,2 %
DISP RENNES	CP LE HAVRE	117	0	0	12	129	702	18,4 %
DISP RENNES	CP LORIENT	76	2	1	16	95	299	31,8 %
DISP RENNES	CP NANTES	164	19	0	19	202	1 172	17,2 %
DISP RENNES	CP RENNES	8	4	0	2	14	190	7,4 %
DISP RENNES	CP RENNES VEZIN	82	8	0	13	103	633	16,3 %
DISP RENNES	EPM ORVAULT	0	0	0	0	0	11	0,0 %
DISP RENNES	MA ANGERS	119	3	0	24	146	402	36,3 %
DISP RENNES	MA BREST	159	13	0	4	176	445	39,6 %
DISP RENNES	MA CAEN	121	3	0	0	124	353	35,1 %
DISP RENNES	MA CHERBOURG	27	0	0	3	30	59	50,8 %

Direction Interrégionale	Etablissement	DDSE	PENH	PEH	SL	Total AP	Ecroués condamnés	Pourcentage AP (%)
DISP RENNES	MA COUTANCES	48	1	0	2	51	91	56,0 %
DISP RENNES	MA EVREUX	133	2	0	3	138	334	41,3 %
DISP RENNES	MA FONTENAY LE COMTE	25	0	0	0	25	68	36,8 %
DISP RENNES	MA LA ROCHE SUR YON	66	4	0	1	71	117	60,7 %
DISP RENNES	MA LAVAL	33	3	0	0	36	106	34,0 %
DISP RENNES	MA LE MANS CROISETTES	136	0	0	25	161	538	29,9 %
DISP RENNES	MA ROUEN	203	13	0	7	223	644	34,6 %
DISP RENNES	MA ST BRIEUC	108	2	0	6	116	220	52,7 %
DISP RENNES	MA ST MALO	52	0	0	5	57	148	38,5 %
DISP RENNES	MA VANNES	46	0	0	0	46	110	41,8 %
<i>DISP RENNES</i>	<i>Total Direction Interrégionale</i>	<i>1 786</i>	<i>81</i>	<i>4</i>	<i>154</i>	<i>2 025</i>	<i>8 560</i>	<i>23,7 %</i>
DISP STRASBOURG	CD ECROUVES	0	0	0	0	0	251	0,0 %
DISP STRASBOURG	CD MONTMEDY	0	0	0	0	0	299	0,0 %
DISP STRASBOURG	CD OERMINGEN	0	0	0	0	0	232	0,0 %
DISP STRASBOURG	CD ST MIHIEL	0	0	0	0	0	358	0,0 %
DISP STRASBOURG	CD TOUL	0	0	0	0	0	397	0,0 %
DISP STRASBOURG	CD VILLENAUXE LA GRANDE	0	0	0	0	0	335	0,0 %
DISP STRASBOURG	CP METZ	142	7	9	39	197	491	40,1 %
DISP STRASBOURG	CP MULHOUSE LUTTERBACH	186	9	5	12	212	620	34,2 %
DISP STRASBOURG	CSL MAXEVILLE	75	7	6	13	101	123	82,1 %
DISP STRASBOURG	CSL SOUFFELWEYERSHEIM	228	27	0	37	292	333	87,7 %
DISP STRASBOURG	CSL VAL DE BRIEY	33	0	0	14	47	48	97,9 %
DISP STRASBOURG	MA BAR LE DUC	32	0	0	0	32	78	41,0 %

Direction Interrégionale	Etablissement	DDSE	PENH	PEH	SL	Total AP	Ecroués condamnés	Pourcentage AP (%)
DISP STRASBOURG	MA CHALONS EN CHAMPAGNE	57	3	0	2	62	213	29,1 %
DISP STRASBOURG	MA CHARLEVILLE MEZIERES	77	0	0	0	77	108	71,3 %
DISP STRASBOURG	MA CHAUMONT	24	0	0	2	26	72	36,1 %
DISP STRASBOURG	MA EPINAL	87	0	0	9	96	249	38,6 %
DISP STRASBOURG	MA NANCY MAXEVILLE	0	0	0	0	0	339	0,0 %
DISP STRASBOURG	MA REIMS	48	14	0	18	80	152	52,6 %
DISP STRASBOURG	MA SARREGUEMINES	60	0	0	5	65	125	52,0 %
DISP STRASBOURG	MA STRASBOURG	1	0	0	0	1	388	0,3 %
DISP STRASBOURG	MA TROYES	77	3	0	1	81	164	49,4 %
DISP STRASBOURG	MC CLAIRVAUX	0	0	0	0	0	6	0,0 %
DISP STRASBOURG	MC ENSISHEIM	0	0	0	0	0	182	0,0 %
<i>DISP STRASBOURG</i>	<i>Total Direction Interrégionale</i>	<i>1 127</i>	<i>70</i>	<i>20</i>	<i>152</i>	<i>1 369</i>	<i>5 563</i>	<i>24,6 %</i>
DISP TOULOUSE	CD MURET	0	19	0	0	19	595	3,2 %
DISP TOULOUSE	CD ST SULPICE LA POINTE	0	0	4	0	4	90	4,4 %
DISP TOULOUSE	CP BEZIERS	155	3	0	2	160	936	17,1 %
DISP TOULOUSE	CP LANNEMEZAN	0	0	3	0	3	133	2,3 %
DISP TOULOUSE	CP PERPIGNAN	103	2	6	12	123	675	18,2 %
DISP TOULOUSE	CP TOULOUSE SEYSSSES	373	7	0	40	420	1 047	40,1 %
DISP TOULOUSE	CP VILLENEUVE LES MAGUELONE	254	3	0	19	276	830	33,3 %
DISP TOULOUSE	EPM LAVAUUR	0	1	0	0	1	12	8,3 %

Direction Interrégionale	Etablissement	DDSE	PENH	PEH	SL	Total AP	Ecroués condamnés	Pourcentage AP (%)
DISP TOULOUSE	MA ALBI	85	11	0	0	96	179	53,6 %
DISP TOULOUSE	MA CARCASSONNE	84	6	0	2	92	160	57,5 %
DISP TOULOUSE	MA FOIX	20	0	0	2	22	73	30,1 %
DISP TOULOUSE	MA MENDE	23	0	0	1	24	66	36,4 %
DISP TOULOUSE	MA MONTAUBAN	80	8	0	3	91	200	45,5 %
DISP TOULOUSE	MA NIMES	255	14	0	11	280	554	50,5 %
DISP TOULOUSE	MA RODEZ	57	1	0	0	58	160	36,2 %
DISP TOULOUSE	MA TARBES	26	0	0	2	28	95	29,5 %
<i>DISP TOULOUSE</i>	<i>Total Direction Interrégionale</i>	<i>1 515</i>	<i>75</i>	<i>13</i>	<i>94</i>	<i>1 697</i>	<i>5 805</i>	<i>29,2 %</i>
DSPOM	CD KONE	0	0	0	0	0	91	0,0 %
DSPOM	CD LE PORT	0	0	7	0	7	481	1,5 %
DSPOM	CD TATUTU DE PAPEARI	0	0	0	0	0	311	0,0 %
DSPOM	CP BAIE MAHAULT	161	7	9	13	190	651	29,2 %
DSPOM	CP DUCOS	208	6	3	11	228	801	28,5 %
DSPOM	CP FAAA NUUTANIA	62	12	5	7	86	180	47,8 %
DSPOM	CP MAJICAVO	30	5	0	0	35	370	9,5 %
DSPOM	CP MATA UTU	0	0	0	0	0	2	0,0 %
DSPOM	CP NOUMEA	159	8	0	22	189	656	28,8 %
DSPOM	CP REMIRE MONTJOLY	103	13	13	1	130	724	18,0 %
DSPOM	CP ST DENIS	158	0	6	2	166	549	30,2 %
DSPOM	CP ST PIERRE ET MIQUELON	0	0	0	0	0	1	0,0 %
DSPOM	CP TAIOHAE	0	0	0	1	1	1	100,0 %
DSPOM	CP UTUROA	2	0	0	0	2	14	14,3 %
DSPOM	MA BASSE TERRE	61	0	0	0	61	181	33,7 %
DSPOM	MA ST PIERRE	89	5	0	1	95	171	55,6 %
<i>DSPOM</i>	<i>Total Direction Interrégionale</i>	<i>1 033</i>	<i>56</i>	<i>43</i>	<i>58</i>	<i>1 190</i>	<i>5 184</i>	<i>23,0 %</i>

Direction Interrégionale	Etablissement	DDSE	PENH	PEH	SL	Total AP	Ecroués condamnés	Pourcentage AP (%)
Total	France entière	14 506	746	151	1 634	17 037	66 448	25,6 %

Sources et informations générales

La statistique des établissements des personnes écrouées en France est la plus ancienne publication assurée par la Direction de l'Administration Pénitentiaire.

Depuis 2021, cette publication est pour l'essentiel produite à partir des données issues du logiciel de gestion Genesis.

Depuis le 1^{er} janvier 2022, cette publication repose en grande partie sur les statistiques publiques relatives aux mesures sous écrou (milieu fermé) produites par le service statistique ministériel du Ministère de la Justice, la sous-direction de la statistique et des études (SDSE). La DAP complète au besoin ces données par des données internes (quartier d'affectation des détenus, type d'aménagement de peine ou libération sous contrainte). En raison de l'utilisation de données de la statistique publique, certains tableaux de la présente publication ont été modifiés de manière à respecter les règles de diffusion qui lui sont inhérentes (secret statistique).

La DAP se réserve le droit de réviser les valeurs de ses statistiques à la suite de travaux de fiabilisation. Ces révisions entraînent des modifications à la marge sur un nombre restreint d'indicateurs.