



# **Statistique mensuelle**

---

# **de la population écrouée et détenue en France**

---

situation au 1er octobre 2013

**Direction de l'Administration Pénitentiaire**

Bureau des études et de la prospective (PMJ5).

## Sommaire

Page 2		Sommaire
Page 3		Sommaire (suite)
Page 4		Les chiffres du mois
Page 5	Tableau 1	Nombre de personnes écrouées
Page 6	Tableau 2	Evolution mensuelle de la population écrouée depuis deux années
Page 7	Tableau 3 A, B et C	Courbes d'évolutions mensuelles
Page 8	Tableau 4	Evolution mensuelle de la population écrouée non hébergée depuis mai 2004
Page 9	Tableau 5	Courbe d'évolution mensuelle de la population écrouée non hébergée depuis mai 2004
Page 10	Tableau 6	Nombre de personnes écrouées détenues et densité de population
Page 11	Tableau 7	Nombre de personnes écrouées par direction interrégionale
Page 12	Tableau 8	Nombre de personnes écrouées détenues et densité de population par direction interrégionale
Page 13	Tableau 9	Nombre de personnes écrouées non hébergées par direction interrégionale
Page 14	Tableau 10	Densité de population selon le type d'établissement par direction interrégionale
Page 15	Tableau 11	Densité de population selon le type d'établissement
Page 16	Tableau 12	Répartition de la population écrouée détenue selon la catégorie pénale
Page 17	Tableau 13	Répartition de la population écrouée détenue selon la catégorie pénale, par direction interrégionale
Page 18	Tableau 14	Population écrouée détenue par établissement, DI de Bordeaux
Page 19	Tableau 15	Population écrouée détenue par établissement, DI de Dijon
Page 20	Tableau 16	Population écrouée détenue par établissement, DI de Lille
Page 21	Tableau 17	Population écrouée détenue par établissement, DI de Lyon
Page 22	Tableau 18	Population écrouée détenue par établissement, DI de Marseille
Page 23	Tableau 19	Population écrouée détenue par établissement, DI de Paris
Page 24	Tableau 20	Population écrouée détenue par établissement, DI de Rennes
Page 25	Tableau 21	Population écrouée détenue par établissement, DI de Strasbourg
Page 26	Tableau 22	Population écrouée détenue par établissement, DI de Toulouse
Page 27	Tableau 23	Population écrouée détenue par établissement, Outre-Mer

Page 30	Tableau 26	Nombre de personnes écrouées détenues par sexe et par direction interrégionale
Page 31	Tableau 27	Nombre et pourcentage de mineurs écroués détenus
Page 32	Tableau 28	Nombre et pourcentage de mineurs écroués détenus selon la catégorie pénale
Page 33	Tableau 29	Évolution mensuelle du nombre de mineurs écroués, sur deux années
Page 34	Tableau 30	Courbe d'évolution mensuelle du nombre de mineurs écroués, sur deux années
Page 35	Tableau 31	Nombre de mineurs écroués détenus par établissement et direction interrégionale, métropole et outre-mer
Page 36	Tableau 32	Nombre de mineurs écroués détenus par quartier d'établissement et direction interrégionale, métropole et outre-mer
Page 37	Tableau 33	Nombre de femmes écrouées
Page 38	Tableau 34	Femmes écrouées selon la catégorie pénale
Page 39	Tableau 35	Evolution mensuelle du nombre de femmes écrouées depuis deux années
Page 40	Tableau 36	Courbe d' évolution mensuelle du nombre de femmes écrouées depuis deux années

## Les chiffres du mois

1er octobre 2013

### Ensemble des personnes sous écrou

	01/10/2013	01/10/2012	Evolution annuelle (%)
<b>Total</b>	<b>78 363</b>	76 407	2,6%
<b>écroués non détenus</b>	<b>11 053</b>	9 703	13,9%
dont condamnés en placement sous surveillance électronique (aménagement de peine)	9 874	8 577	15,1%
dont condamnés en placement sous surveillance électronique de fin de peine	577	528	9,3%
dont condamnés en placement extérieur non hébergés	602	598	0,7%
<b>écroués détenus</b>	<b>67 310</b>	66 704	0,9%
dont prévenus	16 795	16 915	-0,7%
dont condamnés en semi-liberté	1 860	1 834	1,4%
dont condamnés en placement extérieur hébergés	391	390	0,3%
dont condamnés non aménagés	48 264	47 565	1,5%

### Ensemble des personnes écrouées en aménagement de peine

	01/10/2013	01/10/2012	Evolution annuelle (%)
<b>Total</b>	<b>12 727</b>	11 399	11,7%
dont condamnés en semi-liberté	1 860	1 834	1,4%
dont condamnés en placement sous surveillance électronique (aménagement de peine)	9 874	8 577	15,1%
dont condamnés en placement extérieur	993	988	0,5%
<i>Part des aménagés sur l'ensemble des condamnés écroués (%)</i>	<i>20,7</i>	<i>19,2</i>	

### Densité carcérale

- 7 établissements ou quartiers ont une densité supérieure ou égale à 200 %,
- 33 établissements ou quartiers ont une densité supérieure ou égale à 150 et inférieure à 200 %,
- 56 établissements ou quartiers ont une densité supérieure ou égale à 120 et inférieure à 150 %,
- 31 établissements ou quartiers ont une densité supérieure ou égale à 100 et inférieure à 120 %,
- 121 établissements ou quartiers ont une densité inférieure à 100 %

nombre de places opérationnelles : **57 435**

**Tableau 1**  
**Nombre de personnes écrouées**  
*(détenues ou non hébergées)*

<i>Champ :</i>	Métropole et Outre-Mer
<i>Effectif au :</i>	1er octobre 2013
<i>Source :</i>	DAP - PMJ5

	<i>Nombre de personnes écrouées détenues</i>	<i>Nombre de personnes écrouées non hébergées</i>	<i>Total</i>
<i>Métropole</i>	62 704	10 632	73 336
<i>Outre Mer</i>	4 606	421	5 027
<i>Ensemble des établissements pénitentiaires</i>	<b>67 310</b>	<b>11 053</b>	<b>78 363</b>

**Tableau 2**  
**Evolution mensuelle de la population écrouée détenue sur deux années**

<b>Champ :</b>	Métropole et Outre-Mer
<b>Effectif au :</b>	1er octobre 2013
<b>Source :</b>	DAP - PMJ5

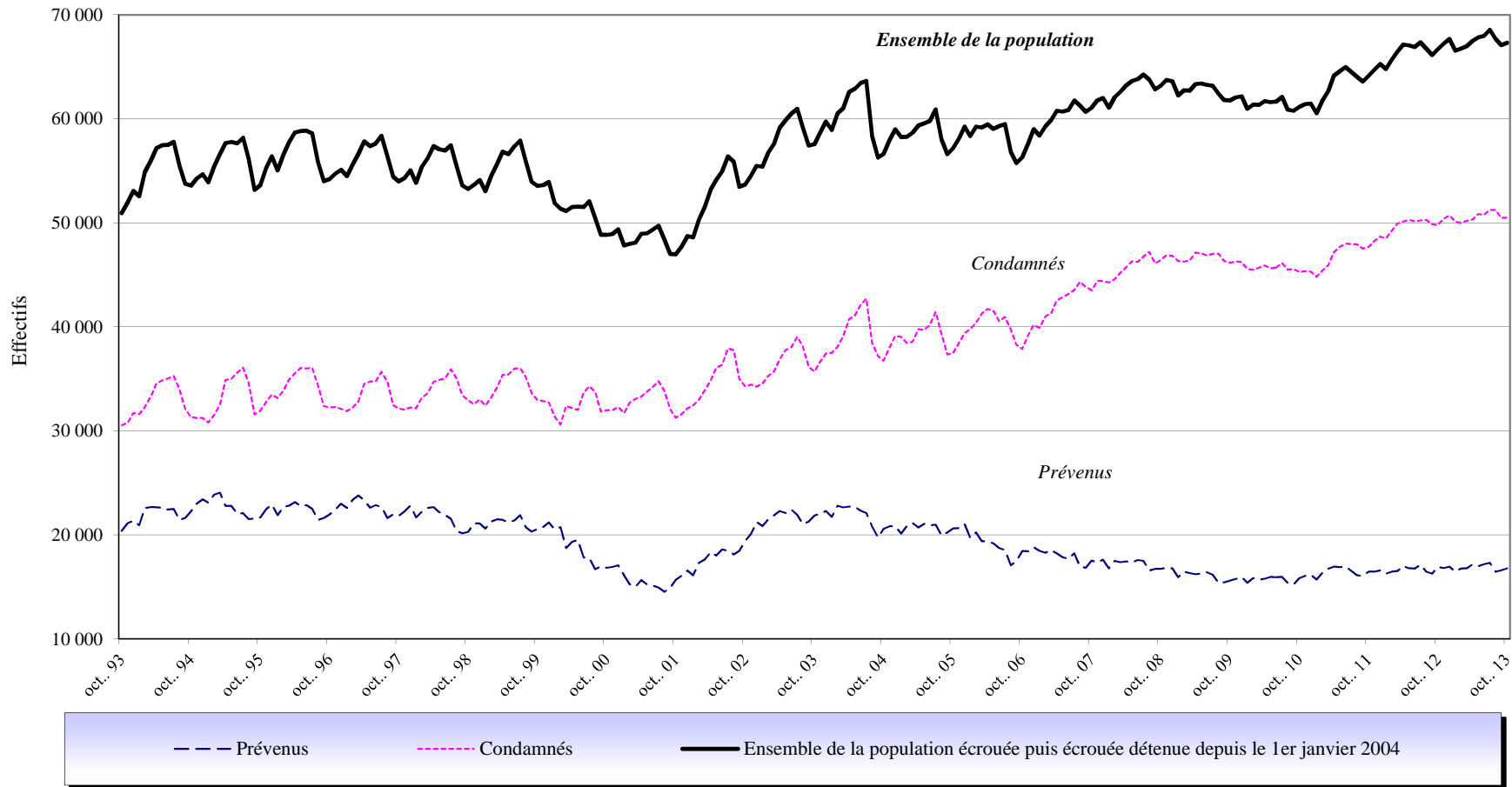
Situation au 1er du mois	Prévenus	Condamnés	Ensemble	Variation mensuelle (%)
<i>octobre 2011</i>	16 457	47 690	64 147	0,9
<i>novembre 2011</i>	16 456	48 255	64 711	0,9
<i>décembre 2011</i>	16 587	48 675	65 262	0,9
<i>janvier 2012</i>	16 279	48 508	64 787	-0,7
<i>février 2012</i>	16 463	49 236	65 699	1,4
<i>mars 2012</i>	16 512	49 933	66 445	1,1
<i>avril 2012</i>	17 027	50 134	67 161	1,1
<i>mai 2012</i>	16 773	50 300	67 073	-0,1
<i>juin 2012</i>	16 756	50 159	66 915	-0,2
<i>juillet 2012</i>	17 138	50 235	67 373	0,7
<i>août 2012</i>	16 467	50 281	66 748	-0,9
<i>septembre 2012</i>	16 266	49 860	66 126	-0,9
<i>octobre 2012</i>	16 915	49 759	66 704	0,9
<i>novembre 2012</i>	16 821	50 376	67 225	0,8
<i>décembre 2012</i>	16 945	50 697	67 674	0,7
<i>janvier 2013</i>	16 454	50 118	66 572	-1,6
<i>février 2013</i>	16 754	49 957	66 746	0,3
<i>mars 2013</i>	16 799	50 168	66 995	0,4
<i>avril 2013</i>	17 166	50 297	67 493	0,7
<i>mai 2013</i>	16 987	50 852	67 839	0,5
<i>juin 2013</i>	17 195	50 782	67 977	0,2
<i>juillet 2013</i>	17 318	51 251	68 569	0,9
<i>août 2013</i>	16 454	51 229	67 683	-1,3
<i>septembre 2013</i>	16 604	50 484	67 088	-0,9
<i>octobre 2013</i>	16 795	50 515	67 310	0,3

### Tableau 3-A

### Courbe d'évolution mensuelle de la population écrouée détenue depuis 20 ans

<b>Champ :</b>	Métropole et Outre-Mer
<b>Effectif au :</b>	1er octobre 2013
<b>Source :</b>	DAP - PMJ5

#### Evolution mensuelle de la population écrouée (puis écrouée détenue depuis 2004)

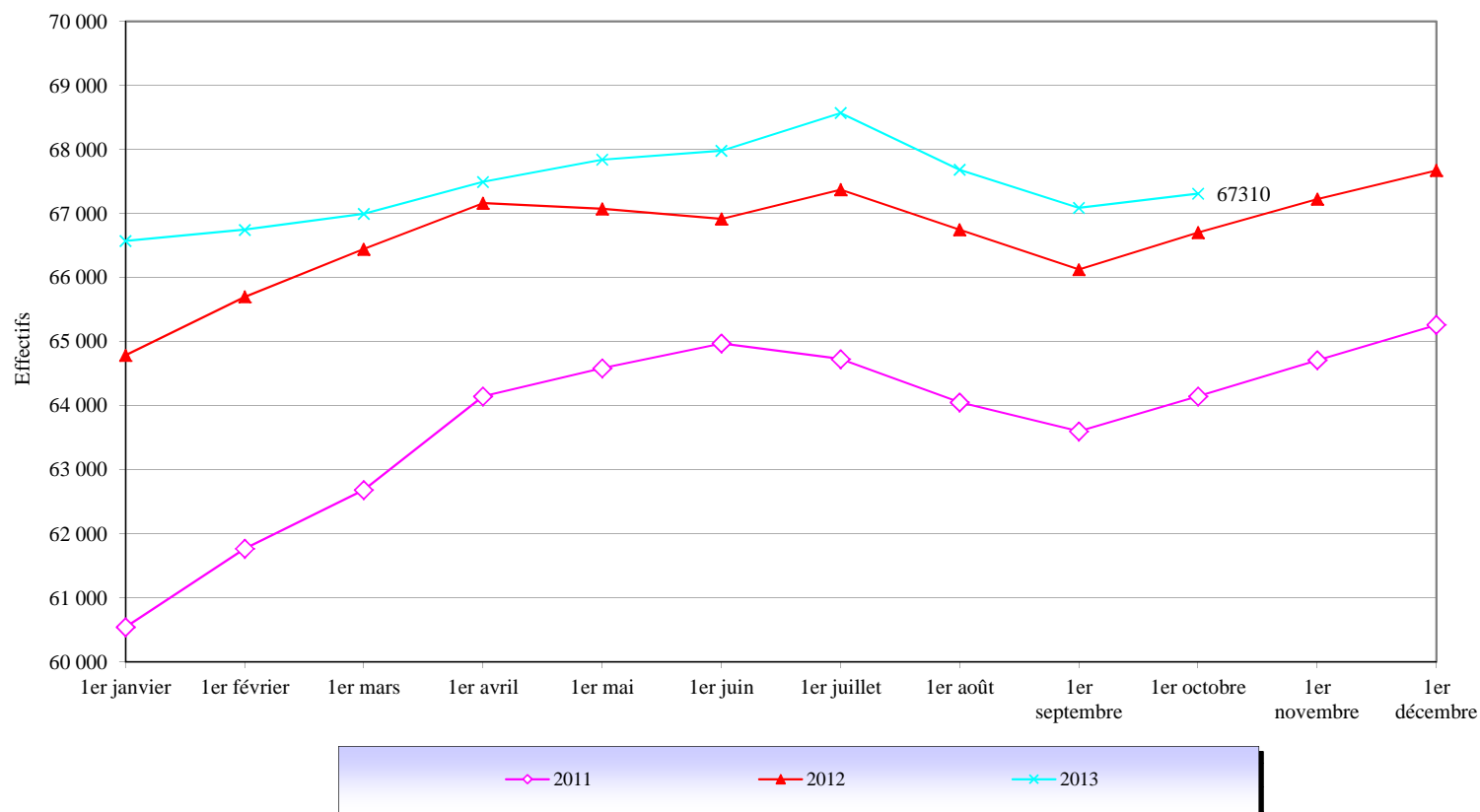


**Tableau 3-B**

**Courbe d'évolution mensuelle de la population écrouée détenue depuis le 1er janvier 2011**

<i>Champ :</i>	Métropole et Outre-Mer
<i>Effectif au :</i>	1er octobre 2013
<i>Source :</i>	DAP - PMJ5

**Evolution mensuelle de la population écrouée détenue depuis le 1er janvier 2011**



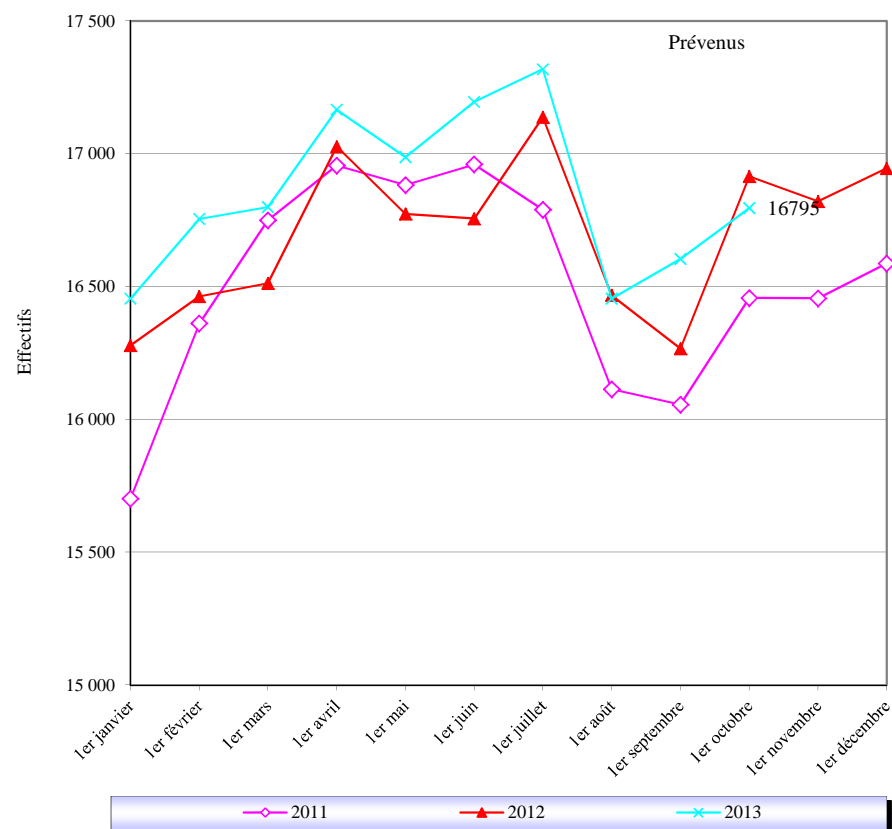


**Tableau 3-C**

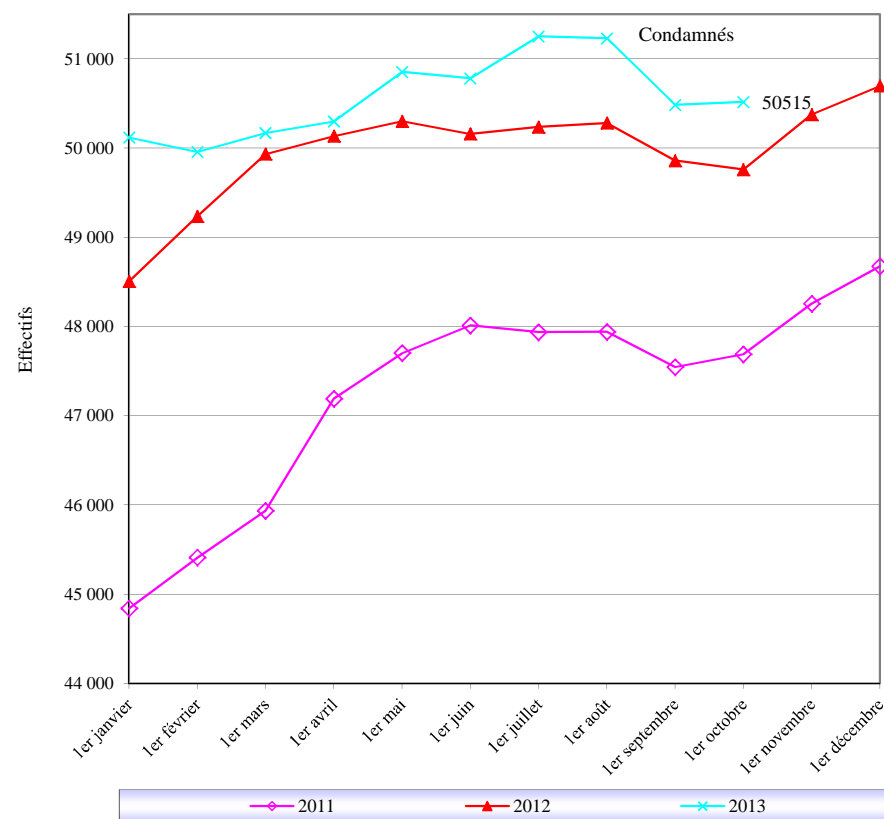
**Courbe d'évolution mensuelle de la population écrouée détenue selon la catégorie pénale depuis le 1er janvier 2011**

<b>Champ :</b>	Métropole et Outre-Mer
<b>Effectif au :</b>	1er octobre 2013
<b>Source :</b>	DAP - PMJ5

**Evolution mensuelle du nombre de prévenus depuis le 1er janvier 2011**



**Evolution mensuelle du nombre de condamnés, depuis le 1er janvier 2011**



**Tableau 4**  
**Evolution mensuelle de la population écrouée non hébergée depuis 2ans**

*Champ :* Métropole et Outre-Mer

*Effectif au :* 1er octobre 2013

*Source :* DAP - PMJ5

Situation au 1er du mois	Nombre de personnes placées sous surveillance électronique*	Dont: surveillance électronique de fin de peine	Nombre de personnes placées à l'extérieur, sans hébergement	Nombre de personnes écrouées non hébergées	Variation mensuelle (%)
octobre 2011	7605	494	574	8179	0,5
novembre 2011	7886	500	552	8438	3,2
décembre 2011	8267	466	579	8846	4,8
janvier 2012	8417	528	576	8993	1,7
février 2012	8924	500	599	9523	5,9
mars 2012	9370	514	613	9983	4,8
avril 2012	9774	566	653	10427	4,4
mai 2012	10036	569	643	10679	2,4
juin 2012	10111	605	648	10759	0,7
juillet 2012	10244	617	645	10889	1,2
août 2012	10104	607	633	10737	-1,4
septembre 2012	9390	618	558	9948	-7,3
octobre 2012	9105	528	598	9703	-2,5
novembre 2012	9470	577	587	10057	3,6
décembre 2012	9840	589	568	10408	3,5
janvier 2013	9653	624	573	10226	-1,7
février 2013	10197	625	597	10794	5,6
mars 2013	10615	660	598	11213	3,9
avril 2013	10919	640	585	11504	2,6
mai 2013	11438	678	635	12073	4,9
juin 2013	11559	673	622	12181	0,9
juillet 2013	11475	629	656	12131	-0,4
août 2013	11465	683	619	12084	-0,4
septembre 2013	10646	633	580	11226	-7,1
octobre 2013	10451	577	602	11053	-1,5

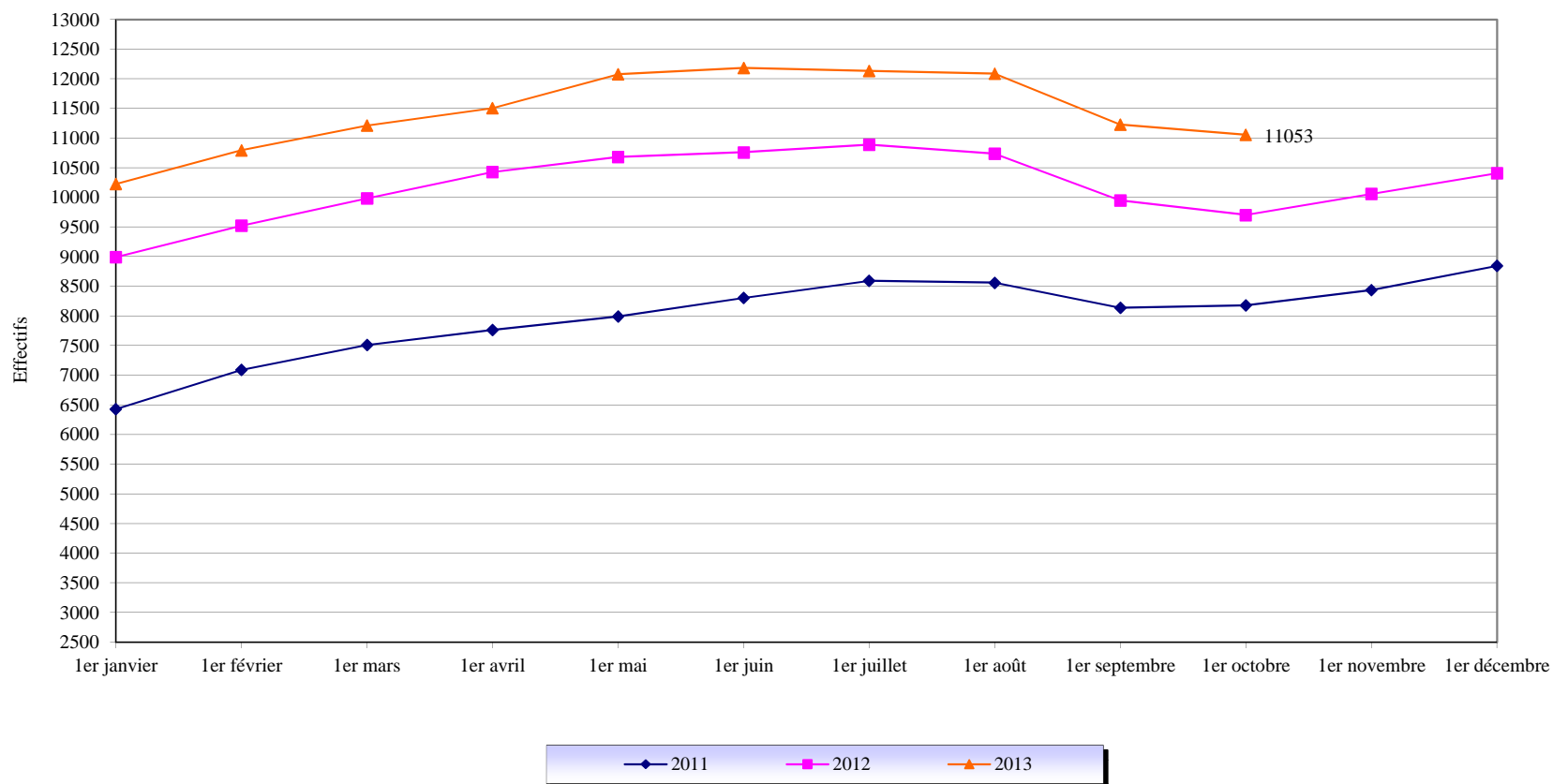
\* y compris sous surveillance électronique de fin de peine

**Tableau 5**

**Courbe d'évolution mensuelle de la population écrouée non hébergée depuis le 1er janvier 2011**

<b>Champ :</b>	Métropole et Outre-Mer
<b>Effectif au :</b>	1er octobre 2013
<b>Source :</b>	DAP - PMJ5

**Evolution mensuelle du nombre de personnes écrouées non hébergées depuis janvier 2011**



**Tableau 6**  
**Nombre de personnes écrouées détenues et densité de population**

<b>Champ :</b>	Métropole et Outre-Mer
<b>Effectif au :</b>	1er octobre 2013
<b>Source :</b>	DAP - PMJ5
<b>Capacités au :</b>	1er octobre 2013

(source DAP - EMS1)

	Capacité norme circulaire	Capacité opérationnelle	Nombre de personnes écrouées détenues	Densité (%)
<i>Métropole</i>	54 800	53 857	62 704	116,4
<i>Outre Mer</i>	3 648	3 578	4 606	128,7
<b>Ensemble des établissements pénitentiaires</b>	<b>58 448</b>	<b>57 435</b>	<b>67 310</b>	<b>117,2</b>

**Capacité norme circulaire** : la circulaire A.P. 88.05G du 17 mai 1998 définit le mode de calcul de la capacité des établissements pénitentiaires.

**Capacité opérationnelle** : correspond au nombre de places effectivement disponibles dans les établissements pénitentiaires.

**Densité de population** : ce ratio s'obtient en rapportant le nombre de détenus présents à la capacité opérationnelle.

**Tableau 7**  
**Nombre de personnes écrouées par Direction interrégionale**  
*(détenues ou non hébergées)*

<b>Champ :</b>	Métropole et Outre-Mer
<b>Effectif au :</b>	1er octobre 2013
<b>Source :</b>	DAP - PMJ5

	<i>Nombre de personnes écrouées détenues</i>	<i>Nombre de personnes écrouées non hébergées</i>
<i>Bordeaux</i>	5 269	694
<i>Dijon</i>	4 994	943
<i>Lille</i>	9 491	1 796
<i>Lyon</i>	5 830	1 224
<i>Marseille</i>	7 754	1 292
<i>Paris</i>	12 631	1 729
<i>Rennes</i>	6 043	1 134
<i>Strasbourg</i>	5 462	1 039
<i>Toulouse</i>	5 230	781
<i>Ensemble de la métropole</i>	<i>62 704</i>	<i>10 632</i>
Outre Mer	4 606	421
<b><i>Ensemble des établissements pénitentiaires</i></b>	<b><i>67 310</i></b>	<b><i>11 053</i></b>

## Tableau 8

### Nombre de personnes écrouées détenues et densité de population par Direction Interrégionale

<b>Champ :</b>	Métropole et Outre-Mer
<b>Effectif au :</b>	1er octobre 2013
<b>Source :</b>	DAP - PMJ5
<b>Capacités au :</b>	1er octobre 2013

(source DAP - EMS1)

	Capacité norme circulaire (*)	Capacité opérationnelle (*)	Nombre de personnes écrouées détenues	Densité (%) (*)
<i>Bordeaux</i>	5 364	5 312	5 269	99,2%
<i>Dijon</i>	4 863	4 747	4 994	105,2%
<i>Lille</i>	8 245	7 989	9 491	118,8%
<i>Lyon</i>	5 512	5 448	5 830	107,0%
<i>Marseille</i>	6 196	6 148	7 754	126,1%
<i>Paris</i>	9 626	9 545	12 631	132,3%
<i>Rennes</i>	5 360	5 325	6 043	113,5%
<i>Strasbourg</i>	5 082	5 020	5 462	108,8%
<i>Toulouse</i>	4 552	4 323	5 230	121,0%
<i>Ensemble de la métropole</i>	<i>54 800</i>	<i>53 857</i>	<i>62 704</i>	<i>116,4%</i>
Outre Mer	3 648	3 578	4 606	128,7%
<b>Ensemble des établissements pénitentiaires</b>	<b>58 448</b>	<b>57 435</b>	<b>67 310</b>	<b>117,2</b>

(\*) voir page 10

**Tableau 9****Nombre de personnes écrouées non hébergées par Direction Interrégionale**

<i>Champ :</i>	Métropole et Outre-Mer
<i>Effectif au :</i>	1er octobre 2013
<i>Source :</i>	DAP - PMJ5

	<i>Nombre de personnes placées sous surveillance électronique en aménagement de peine</i>	<i>Nombre de personnes placées sous surveillance électronique de fin de peine</i>	<i>Nombre de personnes placées à l'extérieur, sans hébergement</i>	<i>Nombre de personnes écrouées non hébergées</i>
<i>Bordeaux</i>	630	39	25	694
<i>Dijon</i>	855	61	27	943
<i>Lille</i>	1 605	121	70	1 796
<i>Lyon</i>	1 106	43	75	1 224
<i>Marseille</i>	1 197	68	27	1 292
<i>Paris</i>	1 461	105	163	1 729
<i>Rennes</i>	1 028	44	62	1 134
<i>Strasbourg</i>	902	46	91	1 039
<i>Toulouse</i>	722	21	38	781
<i>Ensemble de la métropole</i>	<i>9 506</i>	<i>548</i>	<i>578</i>	<i>10 632</i>
<i>Outre Mer</i>	368	29	24	421
<i>Ensemble des établissements pénitentiaires</i>	<i>9 874</i>	<i>577</i>	<i>602</i>	<i>11 053</i>

**Tableau 10**  
**Densité de population selon le type d'établissement par Direction Interrégionale**

<b>Champ :</b>	Métropole et Outre-Mer
<b>Effectif au :</b>	1er octobre 2013
<b>Source :</b>	DAP - PMJ5
<b>Capacités au :</b>	1er octobre 2013

(source DAP - EMS1)

	<i>Densité Maisons d'Arrêt et Etablissement pour Mineurs (%)</i>	<i>Densité établissements pour peine (%) (**)</i>	<i>Densité totale (%) (*)</i>
<i>Bordeaux</i>	114,2%	88,7%	99,2%
<i>Dijon</i>	126,7%	89,5%	105,2%
<i>Lille</i>	137,2%	93,5%	118,8%
<i>Lyon</i>	115,0%	89,8%	107,0%
<i>Marseille</i>	145,4%	92,1%	126,1%
<i>Paris</i>	143,0%	91,0%	132,3%
<i>Rennes</i>	137,1%	82,3%	113,5%
<i>Strasbourg</i>	126,3%	89,2%	108,8%
<i>Toulouse</i>	139,6%	92,0%	121,0%
<i>Ensemble de la métropole</i>	<i>134,1%</i>	<i>89,8%</i>	<i>116,4%</i>
Outre mer	136,9%	119,6%	128,7%
<b><i>Ensemble des établissements pénitentiaires</i></b>	<b><i>134,2%</i></b>	<b><i>92,0%</i></b>	<b><i>117,2%</i></b>

(\*) voir page 10

(\*\*) MC, CD, CPA, qMC, qCD, qCPA et CSL autonomes.



**Tableau 11**  
**Densité de population selon le type d'établissement**

<b>Champ :</b>	Métropole et Outre-Mer
<b>Effectif au :</b>	1er octobre 2013
<b>Source :</b>	DAP - PMJ5
<b>Capacités au :</b>	1er octobre 2013

(source DAP - EMS1 )

Type d'établissement	Capacité norme circulaire (*)	Capacité opérationnelle (*)	Nombre de personnes détenues	Densité (%) (*)
MA et qMA	34 106	33 904	45 736	134,9
CD et qCD	19 755	19 291	18 311	94,9
MC et qMC	2 451	2 165	1 724	79,6
CPA et qCPA	513	513	397	77,4
CSL et qCSL (**)	945	896	707	78,9
EPM	357	348	245	70,4
CNE et qCNE	321	318	190	59,7
<b>Ensemble</b>	<b>58 448</b>	<b>57 435</b>	<b>67 310</b>	<b>117,2</b>

q = quartier

(\*) voir page 10

(\*\*) hors places de SL disponibles dans d'autres établissements (MA, qMA, qCD, MC)

**Tableau 12**  
**Répartition de la population écrouée détenue selon la catégorie pénale**

<b>Champ :</b>	Métropole et Outre-Mer
<b>Effectif au :</b>	1er octobre 2013
<b>Source :</b>	DAP - PMJ5

Catégorie pénale actuelle	Métropole			Outre-Mer			Ensemble de la population écrouée détenue		
	Hommes	Femmes	Ensemble	Hommes	Femmes	Ensemble	Hommes	Femmes	Ensemble
<b>Prévenus</b>	15 052	661	<b>15 713</b>	1 045	37	<b>1 082</b>	16 097	698	<b>16 795</b>
<b>Condamnés</b>	45 572	1 419	<b>46 991</b>	3 418	106	<b>3 524</b>	48 990	1 525	<b>50 515</b>
<b>Ensemble</b>	<b>60 624</b>	<b>2 080</b>	<b>62 704</b>	<b>4 463</b>	<b>143</b>	<b>4 606</b>	<b>65 087</b>	<b>2 223</b>	<b>67 310</b>

**Tableau 13****Répartition de la population écrouée détenue selon la catégorie pénale et par Direction Interrégionale**

<i>Champ :</i>	Métropole et Outre-Mer
<i>Effectif au :</i>	1er octobre 2013
<i>Source :</i>	DAP - PMJ5

	<i>Prévenus</i>	<i>Condamnés</i>	<i>Nombre de personnes écrouées détenues</i>	<i>Taux de prévenus (%)</i>
<i>Bordeaux</i>	1 189	4 080	5 269	22,6
<i>Dijon</i>	910	4 084	4 994	18,2
<i>Lille</i>	1 636	7 855	9 491	17,2
<i>Lyon</i>	1 395	4 435	5 830	23,9
<i>Marseille</i>	1 983	5 771	7 754	25,6
<i>Paris</i>	4 256	8 375	12 631	33,7
<i>Rennes</i>	1 471	4 572	6 043	24,3
<i>Strasbourg</i>	1 322	4 140	5 462	24,2
<i>Toulouse</i>	1 551	3 679	5 230	29,7
<i>Ensemble de la métropole</i>	<i>15 713</i>	<i>46 991</i>	<i>62 704</i>	<i>25,1</i>
<i>Outre Mer</i>	1 082	3 524	4 606	23,5
<b><i>Ensemble des établissements pénitentiaires</i></b>	<b><i>16 795</i></b>	<b><i>50 515</i></b>	<b><i>67 310</i></b>	<b><i>25,0</i></b>

**Tableau 14**  
**Population écrouée détenue par établissement**

**Direction Interrégionale de Bordeaux**

<b>Effectif au :</b>	1er octobre 2013				
<b>Source :</b>	DAP - PMJ5				
<b>Capacités au :</b>	1er octobre 2013				
	(source DAP - EMS1 )				
	Capacité norme circulaire	Capacité opérationnelle	Nombre de personnes écrouées détenues	Densité (%)	
MA Agen	146	146	165	113,0	
MA Angoulême	238	234	169	72,2	
MA Bayonne	75	71	107	150,7	
MA Guéret	37	37	40	108,1	
MA Limoges	85	85	125	147,1	
MA Niort	66	66	86	130,3	
MA Pau	266	266	223	83,8	
MA Périgueux	91	91	100	109,9	
MA Rochefort	51	51	72	141,2	
MA Saintes	83	83	113	136,1	
MA Tulle	49	49	60	122,4	
qMA Bordeaux Gradignan	366	366	621	169,7	
qMA Mont-de-Marsan	333	333	275	82,6	
qMA Poitiers-Vivonne	305	305	337	110,5	
<b>Ensemble des Maisons d'Arrêt et qMA</b>	<b>2 191</b>	<b>2 183</b>	<b>2 493</b>	<b>114,2</b>	
CD Bédenac	214	214	156	72,9	
CD Eysses	301	301	278	92,4	
CD Mauzac	369	369	366	99,2	
CD Neuvic	398	398	372	93,5	
CD Uzerche	594	590	534	90,5	
qCD Mont-de-Marsan	368	368	341	92,7	
qCD Poitiers-Vivonne	271	271	261	96,3	
MC Saint-Martin-de-Ré	500	460	396	86,1	
qCPA Bordeaux Gradignan	82	82	61	74,4	
qCPA Poitiers-Vivonne	27	27	7	25,9	
qCSL Mont-de-Marsan	19	19	1	5,3	
qCSL Poitiers-Vivonne	30	30	3	10,0	
<b>Ensemble des établissements pour peine*</b>	<b>3 173</b>	<b>3 129</b>	<b>2 776</b>	<b>88,7</b>	
<b>Ensemble de la Direction Régionale</b>	<b>5 364</b>	<b>5 312</b>	<b>5 269</b>	<b>99,2</b>	

q = quartier

\*article D70 du code de procédure pénale

**Tableau 15**  
**Population écrouée détenue par établissement**

**Direction Interrégionale de Dijon**

<i>Effectif au :</i>	1er octobre 2013
<i>Source :</i>	DAP - PMJ5
<i>Capacités au :</i>	1er octobre 2013

(source DAP - EMS1)

	Capacité norme circulaire	Capacité opérationnelle	Nombre de personnes écrouées détenues	Densité (%)
MA Auxerre	89	89	144	161,8
MA Blois	114	114	68	59,6
MA Bourges	116	116	160	137,9
MA Châlons-en-Champagne	314	314	310	98,7
MA Charleville-Mézières	59	59	56	94,9
MA Chartres	112	112	137	122,3
MA Chaumont	78	78	106	135,9
MA Dijon	185	185	260	140,5
MA Nevers	118	118	116	98,3
MA Orléans	105	105	234	222,9
MA Reims	156	156	151	96,8
MA Tours	145	145	230	158,6
MA Troyes	116	116	156	134,5
qMA Châteauroux	105	105	127	121,0
qMA Varennes-le-Grand	193	193	285	147,7
<b>Ensemble des Maisons d'Arrêt et qMA</b>	<b>2 005</b>	<b>2 005</b>	<b>2 540</b>	<b>126,7</b>
CD Châteaudun	599	597	514	86,1
CD Joux-la-Ville	602	602	578	96,0
CD Villenauxe-la-Grande	608	606	570	94,1
qCD Châteauroux	270	257	243	94,6
qCD Varennes-le-Grand	191	191	179	93,7
MC Clairvaux	238	209	143	68,4
MC Saint Maur	330	260	218	83,8
CSL Montargis	20	20	9	45,0
<b>Ensemble des établissements pour peine*</b>	<b>2 858</b>	<b>2 742</b>	<b>2 454</b>	<b>89,5</b>
<b>Ensemble de la Direction Régionale</b>	<b>4 863</b>	<b>4 747</b>	<b>4 994</b>	<b>105,2</b>

q = quartier

\*article D70 du code de procédure pénale

**Tableau 16**  
**Population écrouée détenue par établissement**

**Direction Interrégionale de Lille**

*Effectif au :* 1er octobre 2013

*Source :* DAP - PMJ5

*Capacités au :* 1er octobre 2013

(source DAP - EMS1)

	Capacité norme circulaire	Capacité opérationnelle	Nombre de personnes écrouées détenues	Densité (%)
MA Amiens	307	307	486	158,3
MA Arras	202	202	258	127,7
MA Beauvais	117	117	170	145,3
MA Béthune	180	180	408	226,7
MA Compiègne	82	82	92	112,2
MA Douai	385	385	543	141,0
MA Dunkerque	105	105	115	109,5
MA Evreux	162	162	229	141,4
MA Rouen	647	647	647	100,0
MA Valenciennes	222	222	375	168,9
qMA Laon	195	195	282	144,6
qMA Le Havre	298	297	314	105,7
qMA Liancourt	232	232	339	146,1
qMA Lille-Annoeullin	449	449	601	133,9
qMA Longuenesse	196	196	362	184,7
qMA Maubeuge	200	200	234	117,0
qMA Liancourt	68	-	-	-
qMA Lille-Loos-Séquedin (Lille-Séquedin)	586	586	845	144,2
<b>Ensemble des Maisons d'Arrêt et qMA</b>	<b>4 633</b>	<b>4 564</b>	<b>6 300</b>	<b>138,0</b>
CD Bapaume	599	599	543	90,7
CD Val-de-Reuil	819	730	716	98,1
qCD Château-Thierry	33	33	20	60,6
qCD Laon	200	200	184	92,0
qCD Le Havre	392	391	372	95,1
qCD Liancourt	384	384	373	97,1
qCD Lille-Annoeullin	209	209	201	96,2
qCD Longuenesse	400	400	384	96,0
qCD Maubeuge	200	200	185	92,5
qCD Liancourt	94	-	-	-
qMC Château-Thierry	101	101	75	74,3
qMC Lille-Annoeullin	28	28	23	82,1
qCSL Lille-Loos-Séquedin (Haubourdin)	60	60	49	81,7
EPM Quiévrechain	60	60	45	75,0
qCNE Lille-Loos-Séquedin	33	30	21	70,0
<b>Ensemble des établissements pour peine*</b>	<b>3 612</b>	<b>3 425</b>	<b>3 191</b>	<b>93,2</b>
<b>Ensemble de la Direction Régionale</b>	<b>8 245</b>	<b>7 989</b>	<b>9 491</b>	<b>118,8</b>

q = quartier

\*article D70 du code de procédure pénale

**Tableau 17**  
**Population écrouée détenue par établissement**

**Direction Interrégionale de Lyon**

<i>Effectif au :</i>	1er octobre 2013			
<i>Source :</i>	DAP - PMJ5			
<i>Capacités au :</i>	1er octobre 2013			
	(source DAP - EMS1)			
	Capacité norme circulaire	Capacité opérationnelle	Nombre de personnes écrouées détenues	Densité (%)
MA Aurillac	72	72	60	83,3
MA Bonneville	187	187	212	113,4
MA Chambéry	93	87	140	160,9
MA Clermont-Ferrand	86	86	85	98,8
MA Grenoble	232	232	318	137,1
MA Le-Puy-en-Velay	36	36	61	169,4
MA Lyon Corbas	688	688	915	133,0
MA Montluçon	21	21	37	176,2
MA Privas	62	62	65	104,8
MA Riom	136	136	97	71,3
MA Saint Etienne-la-Talaudière	327	327	388	118,7
MA Valence	137	137	160	116,8
MA Villefranche-sur-Saône	634	634	663	104,6
qMA Aiton	227	227	263	115,9
qMA Bourg-en-Bresse	388	388	447	115,2
qMA Moulins Yzeure	136	108	44	40,7
qMA Saint-Quentin-Fallavier	237	237	297	125,3
<b>Ensemble des Maisons d'Arrêt et qMA</b>	<b>3 699</b>	<b>3 665</b>	<b>4 252</b>	<b>116,0</b>
CD Riom	163	163	149	91,4
CD Roanne	599	569	508	89,3
qCD Aiton	200	200	189	94,5
qCD Bourg-en-Bresse	300	300	268	89,3
qCD Saint-Quentin-Fallavier	192	192	166	86,5
qMC Moulins Yzeure	123	123	113	91,9
CSL Grenoble	36	36	37	102,8
CSL Lyon	100	100	95	95,0
qCSL Bourg-en-Bresse	40	40	23	57,5
EPM Rhône	60	60	30	50,0
<b>Ensemble des établissements pour peine*</b>	<b>1 813</b>	<b>1 783</b>	<b>1 578</b>	<b>88,5</b>
<b>Ensemble de la Direction Régionale</b>	<b>5 512</b>	<b>5 448</b>	<b>5 830</b>	<b>107,0</b>

q = quartier

\*article D70 du code de procédure pénale

**Tableau 18**  
**Population écrouée détenue par établissement**

**Direction Interrégionale de Marseille**

<b>Effectif au :</b>	1er octobre 2013			
<b>Source :</b>	DAP - PMJ5			
<b>Capacités au :</b>	1er octobre 2013			
	(source DAP - EMS1)			
	Capacité norme circulaire	Capacité opérationnelle	Nombre de personnes écrouées détenues	Densité (%)
MA Ajaccio	53	53	55	103,8
MA Digne	35	29	39	134,5
MA Gap	37	37	35	94,6
MA Grasse	573	573	762	133,0
MA Nice	363	363	605	166,7
qMA Aix-Luynes	612	612	892	145,8
qMA Avignon le Pontet	420	420	573	136,4
qMA Borgo	183	183	259	141,5
qMA Marseille-Les-Baumettes	1 197	1 197	1 766	147,5
qMA Toulon-la-Farlède	395	395	656	166,1
<b>Ensemble des Maisons d'Arrêt et qMA</b>	<b>3 868</b>	<b>3 862</b>	<b>5 642</b>	<b>146,1</b>
CD Casabianda	194	194	140	72,2
CD Salon-de-Provence	650	650	635	97,7
CD Tarascon	651	650	635	97,7
qCD Avignon le Pontet	180	180	175	97,2
qCD Borgo	48	48	44	91,7
qCD Marseille-Les-Baumettes	38	-	-	-
qCD Toulon-la-Farlède	191	191	187	97,9
MC Arles	160	157	128	81,5
qCPA Aix-Luynes	82	82	34	41,5
qCPA Marseille-Les-Baumettes	24	24	38	158,3
qCSL Avignon le Pontet	51	51	36	70,6
EPM Marseille	59	59	60	101,7
<b>Ensemble des établissements pour peine*</b>	<b>2 328</b>	<b>2 286</b>	<b>2 112</b>	<b>92,4</b>
<b>Ensemble de la Direction Régionale</b>	<b>6 196</b>	<b>6 148</b>	<b>7 754</b>	<b>126,1</b>

q = quartier

\*article D70 du code de procédure pénale



**Tableau 19**  
**Population écrouée détenue par établissement**

**Direction Interrégionale de Paris**

<b>Effectif au :</b>	1er octobre 2013			
<b>Source :</b>	DAP - PMJ5			
<b>Capacités au :</b>	1er octobre 2013			
	(source DAP - EMS1)			
	Capacité norme circulaire	Capacité opérationnelle	Nombre de personnes écrouées détenues	Densité (%)
MA Bois d'Arcy	500	500	740	148,0
MA Fleury-Mérogis	2 857	2 857	3 804	133,1
MA Nanterre	593	593	917	154,6
MA Osny-Pontoise	579	579	818	141,3
MA Paris-La-Santé	483	483	655	135,6
MA Versailles	138	138	123	89,1
MA Villepinte	587	587	950	161,8
qMA Fresnes (**)	1 404	1 404	2 174	154,8
qMA Meaux-Chauconin	385	385	627	162,9
<b>Ensemble des Maisons d'Arrêt et qMA</b>	<b>7 526</b>	<b>7 526</b>	<b>10 808</b>	<b>143,6</b>
CD Melun	310	308	285	92,5
qCD Meaux-Chauconin	192	192	174	90,6
qCD Sud Francilien	537	537	474	88,3
MC Poissy	314	235	222	94,5
qMC Sud Francilien	28	28	21	75,0
qCPA Fresnes (Villejuif)	116	116	115	99,1
qCPA Meaux-Chauconin	60	60	63	105,0
CSL Corbeil	77	77	83	107,8
CSL Gagny	48	48	92	191,7
CSL Melun	43	43	51	118,6
qCSL Fresnes (Villejuif)	27	27	34	125,9
EPM Porcheville	60	60	40	66,7
qCNE Fresnes (**)	57	57	45	78,9
qCNE Sud Francilien	231	231	124	53,7
<b>Ensemble des établissements pour peine*</b>	<b>2 100</b>	<b>2 019</b>	<b>1 823</b>	<b>90,3</b>
<b>Ensemble de la Direction Régionale</b>	<b>9 626</b>	<b>9 545</b>	<b>12 631</b>	<b>132,3</b>

q = quartier

\*article D70 du code de procédure pénale

\*\* y compris l'E.P.S.N

**Tableau 20**  
**Population écrouée détenue par établissement**

**Direction Interrégionale de Rennes**

<i>Effectif au :</i>	1er octobre 2013
<i>Source :</i>	DAP - PMJ5
<i>Capacités au :</i>	1er octobre 2013
	(source DAP - EMS1)

	Capacité norme circulaire	Capacité opérationnelle	Nombre de personnes écrouées détenues	Densité (%)
MA Angers	266	266	361	135,7
MA Brest	254	254	401	157,9
MA Caen	269	269	462	171,7
MA Cherbourg	46	46	83	180,4
MA Coutances	48	48	76	158,3
MA Fontenay-le-Comte	39	39	72	184,6
MA La Roche-sur-Yon	40	40	94	235,0
MA Laval	71	71	130	183,1
MA Le Mans-Croisettes	401	401	497	123,9
MA Saint Malo	92	92	117	127,2
MA Saint-Brieuc	85	85	152	178,8
MA Vannes	52	52	87	167,3
qMA Caen	6	6	4	66,7
qMA Lorient-Ploemeur	198	198	295	149,0
qMA Nantes	570	570	636	111,6
qMA Rennes	63	63	51	81,0
qMA Rennes-Vezin	480	480	600	125,0
<b>Ensemble des Maisons d'Arrêt et qMA</b>	<b>2 980</b>	<b>2 980</b>	<b>4 118</b>	<b>138,2</b>
CD Argentan	638	638	586	91,8
qCD Caen	448	422	378	89,6
qCD Lorient-Ploemeur	40	40	37	92,5
qCD Nantes	392	392	372	94,9
qCD Rennes	232	232	196	84,5
qCD Rennes-Vezin	210	210	194	92,4
qMC Alençon-Condé-sur-Sarthe	204	204	53	26,0
qCPA Alençon-Condé-sur-Sarthe	45	45	21	46,7
qCSL Caen	50	50	27	54,0
qCSL Nantes	36	36	17	47,2
qCSL Rennes-Vezin	26	26	7	26,9
EPM Orvault	59	50	37	74,0
<b>Ensemble des établissements pour peine*</b>	<b>2 380</b>	<b>2 345</b>	<b>1 925</b>	<b>82,1</b>
<b>Ensemble de la Direction Régionale</b>	<b>5 360</b>	<b>5 325</b>	<b>6 043</b>	<b>113,5</b>

q = quartier

\*article D70 du code de procédure pénale

**Tableau 21**  
**Population écrouée détenue par établissement**

**Direction Interrégionale de Strasbourg**

<i>Effectif au :</i>	1er octobre 2013			
<i>Source :</i>	DAP - PMJ5			
<i>Capacités au :</i>	1er octobre 2013			
	(source DAP - EMS1)			
	Capacité norme circulaire	Capacité opérationnelle	Nombre de personnes écrouées détenues	Densité (%)
MA Bar-le-Duc	73	73	71	97,3
MA Belfort	39	39	40	102,6
MA Besançon	275	275	222	80,7
MA Colmar	120	120	148	123,3
MA Epinal	294	294	268	91,2
MA Lons-le-Saunier	39	39	51	130,8
MA Lure	73	73	52	71,2
MA Montbéliard	41	41	51	124,4
MA Mulhouse	283	283	371	131,1
MA Sarreguemines	71	71	128	180,3
MA Strasbourg	445	445	754	169,4
MA Vesoul	50	50	53	106,0
qMA Metz-Queuleu	404	402	577	143,5
qMA Nancy Maxéville	452	452	569	125,9
<b><i>Ensemble des Maisons d'Arrêt et qMA</i></b>	<b>2 659</b>	<b>2 657</b>	<b>3 355</b>	<b>126,3</b>
CD Ecrouves	269	269	254	94,4
CD Montmédy	366	326	313	96,0
CD Oermingen	268	263	245	93,2
CD Saint-Mihiel	401	401	323	80,5
CD Toul	429	429	400	93,2
qCD Nancy Maxéville	241	241	229	95,0
MC Ensisheim	215	200	193	96,5
qCPA Metz-Queuleu	77	77	58	75,3
CSL Besançon	23	23	14	60,9
CSL Briey	25	25	13	52,0
CSL Maxéville	56	56	32	57,1
CSL Souffelweyersheim	53	53	33	62,3
<b><i>Ensemble des établissements pour peine*</i></b>	<b>2 423</b>	<b>2 363</b>	<b>2 107</b>	<b>89,2</b>
<b><i>Ensemble de la Direction Régionale</i></b>	<b>5 082</b>	<b>5 020</b>	<b>5 462</b>	<b>108,8</b>

q = quartier

\*article D70 du code de procédure pénale

**Tableau 22**  
**Population écrouée détenue par établissement**

**Direction Interrégionale de Toulouse**

<i>Effectif au :</i>	1er octobre 2013
<i>Source :</i>	DAP - PMJ5
<i>Capacités au :</i>	1er octobre 2013

(source DAP - EMS1)

	Capacité norme circulaire	Capacité opérationnelle	Nombre de personnes écrouées détenues	Densité (%)
MA Albi	105	105	128	121,9
MA Carcassonne	66	66	106	160,6
MA Foix	66	64	79	123,4
MA Mende	45	45	57	126,7
MA Montauban	144	144	176	122,2
MA Nîmes	192	192	407	212,0
MA Rodez	100	100	74	74,0
MA Tarbes	69	69	87	126,1
MA Villeneuve-lès-Maguelone	593	543	764	140,7
qMA Béziers	416	385	489	127,0
qMA Perpignan	204	204	327	160,3
qMA Toulouse-Seysses	653	653	944	144,6
<b>Ensemble des Maisons d'Arrêt et qMA</b>	<b>2 653</b>	<b>2 570</b>	<b>3 638</b>	<b>141,6</b>
CD Muret	657	620	568	91,6
CD Saint-Sulpice-la-Pointe	102	102	72	70,6
qCD Béziers	393	393	393	100,0
qCD Lannemezan	20	10	4	40,0
qCD Perpignan	333	333	332	99,7
qMC Lannemezan	210	160	139	86,9
CSL Montpellier	24	24	14	58,3
qCSL Toulouse-Seysses	101	52	37	71,2
EPM Lavaur	59	59	33	55,9
<b>Ensemble des établissements pour peine*</b>	<b>1 899</b>	<b>1 753</b>	<b>1 592</b>	<b>90,8</b>
<b>Ensemble de la Direction Régionale</b>	<b>4 552</b>	<b>4 323</b>	<b>5 230</b>	<b>121,0</b>

q = quartier

\*article D70 du code de procédure pénale

**Tableau 23**

**Population écrouée détenue par établissement Mission Outre-Mer**

<i>Effectif au :</i>		1er octobre 2013				
<i>Source :</i>		DAP - PMJ5				
<i>Capacités au :</i>		1er octobre 2013				
		(source DAP - EMS1)				
		Capacité norme circulaire	Capacité opérationnelle	Nombre de personnes écrouées détenues	Densité (%)	
<b>MA et qMA</b>  <i>ANTILLES ET GUYANE</i>	MA	Basse-Terre	130	130	183	140,8
	qMA	Baie-Mahault	266	266	436	163,9
	qMA	Ducos	211	211	444	210,4
	qMA	Guyane (Remiré Montjoly)	310	310	368	118,7
<i>OCEANS INDIEN ET PACIFIQUE et Saint Pierre et Miquelon</i>	MA	Saint-Pierre	121	121	136	112,4
	qMA	Saint-Denis	558	558	515	92,3
	qMA	Saint-Pierre-et-Miquelon	7	7	5	71,4
	MA	Majicavo	105	105	188	179,0
	MA	Mata Utu	3	3	1	33,3
	MA	Taiohae	5	5	3	60,0
	MA	Uturoa-Raiatea	20	20	18	90,0
	qMA	Faa'a Nuutania	54	54	154	285,2
	qMA	Nouméa	102	102	139	136,3
	<b>Ensemble des Maisons d'Arrêt et qMA</b>		<b>1 892</b>	<b>1 892</b>	<b>2 590</b>	<b>136,9</b>
<b>Etablissements et quartiers pour peine</b> <i>ANTILLES ET GUYANE</i>	qCD	Baie-Mahault	238	238	243	102,1
	qCD	Ducos	358	358	472	131,8
	qCD	Guyane (Remiré Montjoly)	304	304	320	105,3
<i>OCEANS INDIEN ET PACIFIQUE et Saint Pierre et Miquelon</i>	CD	Le Port (Plaine les Galets)	560	490	459	93,7
	qCD	Saint-Denis	17	17	18	105,9
	qCD	Saint-Pierre-et-Miquelon	4	4	2	50,0
	qCD	Faa'a Nuutania	111	111	247	222,5
	qCD	Nouméa	164	164	255	155,5
<b>Ensemble des établissements pour peine*</b>		<b>1 756</b>	<b>1 686</b>	<b>2 016</b>	<b>119,6</b>	
<b>Ensemble de la Direction Régionale</b>		<b>3 648</b>	<b>3 578</b>	<b>4 606</b>	<b>128,7</b>	

q = quartier

\*article D70 du code de procédure pénale

**Tableau 26****Nombre de personnes écrouées détenues par sexe et par Direction Interrégionale**

<i>Champ :</i>	Métropole et Outre-Mer
<i>Effectif au :</i>	1er octobre 2013
<i>Source :</i>	DAP - PMJ5

	<i>Hommes</i>	<i>Femmes</i>	<i>Nombre de personnes écrouées détenues</i>	<i>Taux de féminité (%)</i>
<i>Bordeaux</i>	5 126	143	5 269	2,7
<i>Dijon</i>	4 816	178	4 994	3,6
<i>Lille</i>	9 179	312	9 491	3,3
<i>Lyon</i>	5 621	209	5 830	3,6
<i>Marseille</i>	7 600	154	7 754	2,0
<i>Paris</i>	12 175	456	12 631	3,6
<i>Rennes</i>	5 696	347	6 043	5,7
<i>Strasbourg</i>	5 318	144	5 462	2,6
<i>Toulouse</i>	5 093	137	5 230	2,6
<i>Ensemble de la métropole</i>	<i>60 624</i>	<i>2 080</i>	<i>62 704</i>	<i>3,3</i>
<i>Outre Mer</i>	4 463	143	4 606	3,1
<i>Ensemble des établissements pénitentiaires</i>	<i>65 087</i>	<i>2 223</i>	<i>67 310</i>	<i>3,3</i>

**Tableau 27**  
**Nombre et pourcentage de mineurs écroués détenus**

<i>Champ :</i>	Métropole et Outre-Mer
<i>Effectif au :</i>	1er octobre 2013
<i>Source :</i>	DAP - PMJ5

	Nombre de mineurs écroués détenus	<i>Nombre de personnes écrouées détenues</i>	Proportion de mineurs écroués détenus (%)
Métropole	625	62 704	1,0
Outre Mer	71	4 606	1,5
<b><i>Ensemble</i></b>	<b><i>696</i></b>	<b><i>67 310</i></b>	<b><i>1,0</i></b>

**Tableau 28****Nombre et pourcentage de mineurs écroués détenus selon la catégorie pénale**

<i>Champ :</i>	Métropole et Outre-Mer
<i>Effectif au :</i>	1er octobre 2013
<i>Source :</i>	DAP - PMJ5

	Métropole		Outre-Mer		Ensemble	
	Effectifs	%	Effectifs	%	Effectifs	%
Prévenus	401	64,2	34	47,9	435	62,5
Condamnés	224	35,8	37	52,1	261	37,5
<b>Ensemble</b>	<b>625</b>	<b>100,0</b>	<b>71</b>	<b>100,0</b>	<b>696</b>	<b>100,0</b>



## Tableau 29

### Evolution mensuelle du nombre de mineurs écroués détenus sur deux années

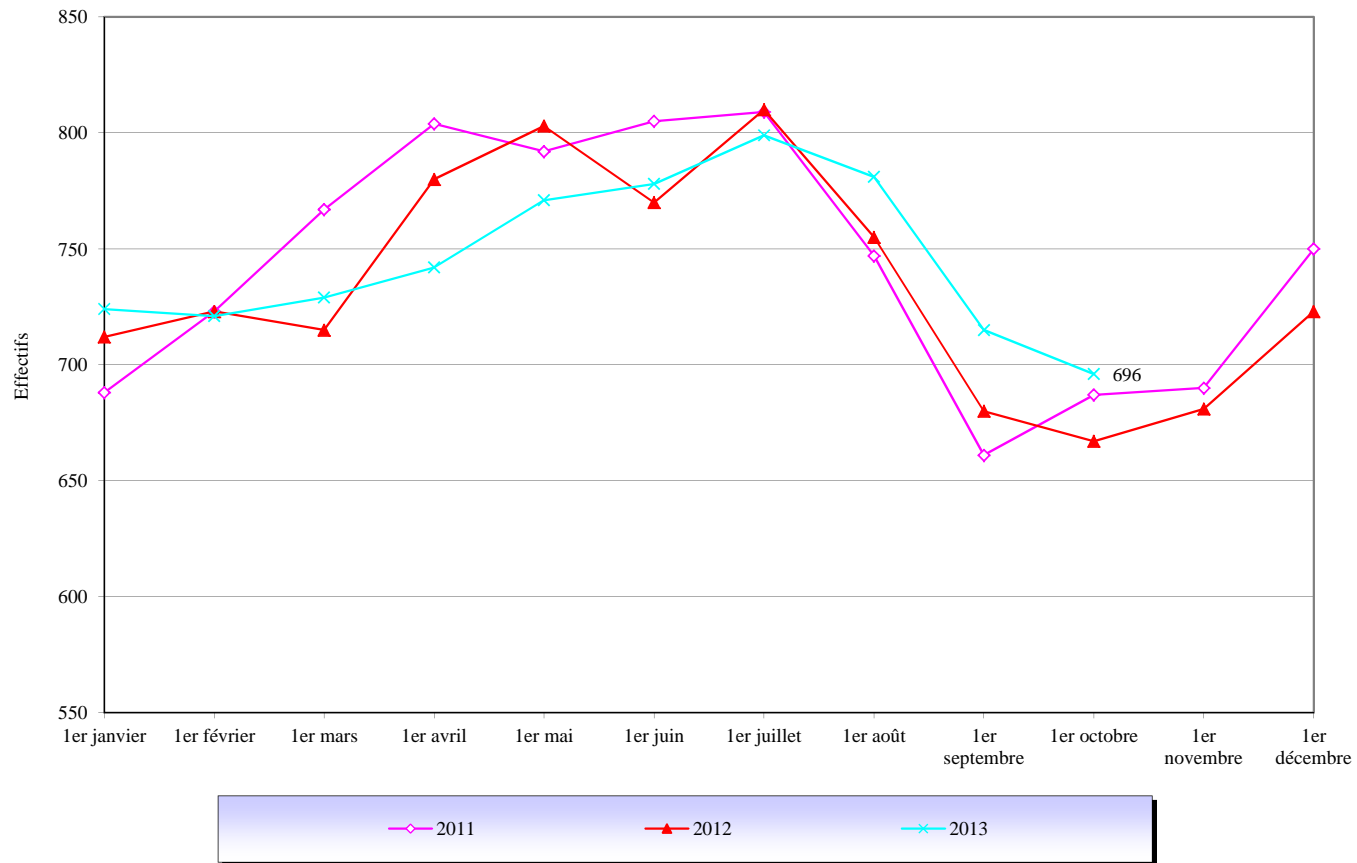
<i>Champ :</i>	Métropole et Outre-Mer
<i>Effectif au :</i>	1er octobre 2013
<i>Source :</i>	DAP - PMJ5

<i>Situation au 1er du mois</i>	<i>Prévenus</i>	<i>Condamnés</i>	<i>Ensemble</i>	<i>Variation mensuelle (%)</i>
<i>octobre 2011</i>	413	274	687	3,9%
<i>novembre 2011</i>	421	269	690	0,4%
<i>décembre 2011</i>	463	287	750	8,7%
<i>janvier 2012</i>	417	295	712	-5,1%
<i>février 2012</i>	443	280	723	1,5%
<i>mars 2012</i>	431	284	715	-1,1%
<i>avril 2012</i>	458	322	780	9,1%
<i>mai 2012</i>	460	343	803	2,9%
<i>juin 2012</i>	456	314	770	-4,1%
<i>juillet 2012</i>	493	317	810	5,2%
<i>août 2012</i>	436	319	755	-6,8%
<i>septembre 2012</i>	395	285	680	-9,9%
<i>octobre 2012</i>	422	245	667	-1,9%
<i>novembre 2012</i>	431	250	681	2,1%
<i>décembre 2012</i>	450	273	723	6,2%
<i>janvier 2013</i>	439	285	724	0,1%
<i>février 2013</i>	476	245	721	-0,4%
<i>mars 2013</i>	486	243	729	1,1%
<i>avril 2013</i>	493	249	742	1,8%
<i>mai 2013</i>	477	294	771	3,9%
<i>juin 2013</i>	506	272	778	0,9%
<i>juillet 2013</i>	509	290	799	2,7%
<i>août 2013</i>	494	287	781	-2,3%
<i>septembre 2013</i>	444	271	715	-8,5%
<i>octobre 2013</i>	435	261	696	-2,7%

**Tableau 30**  
**Evolution mensuelle du nombre de mineurs écroués détenus**

<b>Champ :</b>	Métropole et Outre-Mer
<b>Effectif au :</b>	1er octobre 2013
<b>Source :</b>	DAP - PMJ5

**Evolution mensuelle de la population écrouée détenue mineure depuis le 1er janvier 2011**



**Tableau 31**  
**Nombre de mineurs écroués détenus par établissement**

*Champ :* Métropole et Outre-Mer

*Effectif au :* 1er octobre 2013

*Source :* DAP - PMJ5

Etablissement	Nombre de mineurs écroués détenus	Nombre de jeunes majeurs occupant des places mineurs	Nombre de places mineurs (source EMS1)	Taux d'occupation des places mineurs
CP Bordeaux Gradignan	13	0	23	57%
MA Angoulême	6	0	7	86%
MA Limoges	5	0	12	42%
MA Pau	5	0	10	50%
<b>Ensemble de la DI de Bordeaux</b>	<b>29</b>	<b>0</b>	<b>52</b>	<b>56%</b>
CP Varennes-le-Grand	5	0	15	33%
MA Bourges	5	0	4	125%
MA Chaumont	6	0	10	60%
MA Dijon	2	0	11	18%
MA Orléans	1	0	6	17%
MA Reims	3	0	10	30%
MA Tours	7	0	10	70%
<b>Ensemble de la DI de Dijon</b>	<b>29</b>	<b>0</b>	<b>66</b>	<b>44%</b>
CP Laon	8	0	15	53%
CP Le Havre	3	0	15	20%
CP Liancourt	7	0	20	35%
CP Longuenesse	13	0	22	59%
EPM Quiévrechain	45	0	60	75%
MA Rouen	11	0	32	34%
<b>Ensemble de la DI de Lille</b>	<b>87</b>	<b>0</b>	<b>164</b>	<b>53%</b>
EPM Rhône	30	0	60	50%
MA Bonneville	2	0	18	11%
MA Grenoble	9	0	20	45%
MA Riom	6	0	5	120%
<b>Ensemble de la DI de Lyon</b>	<b>47</b>	<b>0</b>	<b>103</b>	<b>46%</b>
CP Avignon le Pontet	16	0	20	80%
CP Borgo	4	0	4	100%
CP Marseille-Les-Baumettes **	5	0	5	100%
EPM Marseille	60	0	59	102%
MA Grasse	29	0	31	94%
<b>Ensemble de la DI de Marseille</b>	<b>114</b>	<b>0</b>	<b>119</b>	<b>96%</b>
CP Fresnes **	0	0	0	-
EPM Porcheville	40	0	60	67%
MA Fleury-Mérogis	82	0	108	76%
MA Nanterre	16	0	18	89%
MA Versailles **	0	0	0	-
MA Villepinte	30	0	40	75%
<b>Ensemble de la DI de Paris</b>	<b>168</b>	<b>0</b>	<b>226</b>	<b>74%</b>
CP Rennes	1	0	3	33%
EPM Orvault	37	0	50	74%
MA Brest	5	0	10	50%
MA Caen	6	0	10	60%
<b>Ensemble de la DI de Rennes</b>	<b>49</b>	<b>0</b>	<b>73</b>	<b>67%</b>
CP Metz-Queuleu	9	0	14	64%
CSL Besançon	1	0	1	100%
CSL Maxéville	0	0	2	0%
CSL Souffelweyersheim	0	0	2	0%
MA Besançon	3	0	20	15%
MA Epinal	6	0	14	43%
MA Mulhouse	8	0	20	40%
MA Strasbourg	17	0	38	45%
<b>Ensemble de la DI de Strasbourg</b>	<b>44</b>	<b>0</b>	<b>111</b>	<b>40%</b>
CP Perpignan	10	0	12	83%
EPM Lavaur	33	0	59	56%
MA Villeneuve-lès-Maguelone	15	0	20	75%
<b>Ensemble de la DI de Toulouse</b>	<b>58</b>	<b>0</b>	<b>91</b>	<b>64%</b>
CP Baie-Mahault	8	0	15	53%
CP Ducos	13	0	17	76%
CP Faa'a Nuutania	7	0	2	350%
CP Nouméa	10	4	18	78%
CP Remire-Montjoly	7	0	21	33%
CP Saint-Denis	18	0	40	45%
CP Saint-Pierre-et-Miquelon	0	0	2	0%
MA Majicavo	8	0	6	133%
<b>Ensemble de la DI de Outre-mer</b>	<b>71</b>	<b>4</b>	<b>121</b>	<b>62%</b>
<b>ENSEMBLE</b>	<b>696</b>	<b>4</b>	<b>1 126</b>	<b>62%</b>

\*\* : disposant d'un quartier femmes, ces établissements sont autorisés à accueillir des détenues mineures

**Tableau 32**  
**Nombre de mineurs écroués détenus par quartier d'établissement**

*Champ :* Métropole et Outre-Mer  
*Effectif au :* 1er octobre 2013  
*Source :* DAP - PMJ5

Etablissement	Nombre de mineurs écroués détenus	Nombre de jeunes majeurs occupant des places mineurs	Nombre de places mineurs (source EMS1)	Taux d'occupation des places mineurs
MA Angoulême	6	0	7	86%
qMA Bordeaux Gradignan	13	0	23	57%
MA Limoges	5	0	12	42%
MA Pau	5	0	10	50%
<b>Ensemble de la DI de Bordeaux</b>	<b>29</b>	<b>0</b>	<b>52</b>	<b>56%</b>
MA Bourges	5	0	4	125%
MA Chaumont	6	0	10	60%
MA Dijon	2	0	11	18%
MA Orléans	1	0	6	17%
MA Reims	3	0	10	30%
MA Tours	7	0	10	70%
qMA Varennes-le-Grand	5	0	15	33%
<b>Ensemble de la DI de Dijon</b>	<b>29</b>	<b>0</b>	<b>66</b>	<b>44%</b>
qMA Laon	8	0	15	53%
qMA Le Havre	3	0	15	20%
qMA Liancourt	7	0	20	35%
qMA Longuenesse	13	0	22	59%
EPM Quiévrecain	45	0	60	75%
MA Rouen	11	0	32	34%
<b>Ensemble de la DI de Lille</b>	<b>87</b>	<b>0</b>	<b>164</b>	<b>53%</b>
MA Bonneville	2	0	18	11%
MA Grenoble	9	0	20	45%
EPM Rhône	30	0	60	50%
MA Riom	6	0	5	120%
<b>Ensemble de la DI de Lyon</b>	<b>47</b>	<b>0</b>	<b>103</b>	<b>46%</b>
qMA Avignon le Pontet	16	0	20	80%
qMA Borgo	4	0	4	100%
MA Grasse	29	0	31	94%
EPM Marseille	60	0	59	102%
qMA Marseille-Les-Baumettes **	5	0	5	100%
<b>Ensemble de la DI de Marseille</b>	<b>114</b>	<b>0</b>	<b>119</b>	<b>96%</b>
MA Fleury-Mérogis	82	0	108	76%
qMA Fresnes **	0	0	0	-
MA Nanterre	16	0	18	89%
EPM Porcheville	40	0	60	67%
MA Versailles **	0	0	0	-
MA Villepinte	30	0	40	75%
<b>Ensemble de la DI de Paris</b>	<b>168</b>	<b>0</b>	<b>226</b>	<b>74%</b>
MA Brest	5	0	10	50%
MA Caen	6	0	10	60%
EPM Orvault	37	0	50	74%
qMA Rennes	1	0	3	33%
<b>Ensemble de la DI de Rennes</b>	<b>49</b>	<b>0</b>	<b>73</b>	<b>67%</b>
CSL Besançon	1	0	1	100%
MA Besançon	3	0	20	15%
MA Epinal	6	0	14	43%
CSL Maxéville	0	0	2	0%
qMA Metz-Queuleu	9	0	14	64%
MA Mulhouse	8	0	20	40%
CSL Souffelweyersheim	0	0	2	0%
MA Strasbourg	17	0	38	45%
<b>Ensemble de la DI de Strasbourg</b>	<b>44</b>	<b>0</b>	<b>111</b>	<b>40%</b>
EPM Lavaur	33	0	59	56%
qMA Perpignan	10	0	12	83%
MA Villeneuve-lès-Maguelone	15	0	20	75%
<b>Ensemble de la DI de Toulouse</b>	<b>58</b>	<b>0</b>	<b>91</b>	<b>64%</b>
qMA Baie-Mahault	8	0	15	53%
qMA Ducos	13	0	17	76%
qMA Faa'a Nuutania	7	0	2	350%
MA Majicavo	8	0	6	133%
qMA Nouméa	10	4	18	78%
qMA Remire-Montjoly	7	0	21	33%
qMA Saint-Denis	18	0	40	45%
qCD Saint-Pierre-et-Miquelon	0	0	2	0%
<b>Ensemble de la DI de Outre-mer</b>	<b>71</b>	<b>4</b>	<b>121</b>	<b>62%</b>
<b>ENSEMBLE</b>	<b>696</b>	<b>4</b>	<b>1 126</b>	<b>62%</b>

\*\* : disposant d'un quartier femmes, ces établissements sont autorisés à accueillir des détenues mineures

**Tableau 33**  
**Nombre de femmes écrouées**

<i>Champ :</i>	Métropole et Outre-Mer
<i>Effectif au :</i>	1er octobre 2013
<i>Source :</i>	DAP - PMJ5

	Femmes écrouées	Nombre de personnes écrouées	Proportion de femmes (%)
Métropole	2 571	73 336	3,5
Outre Mer	153	5 027	3,0
<b>Ensemble *</b>	<b>2 724</b>	<b>78 363</b>	<b>3,5</b>

\* Dont non hébergées : 501

**Tableau 34**  
**Femmes écrouées selon la catégorie pénale**

<i>Champ :</i>	Métropole et Outre-Mer
<i>Effectif au :</i>	1er octobre 2013
<i>Source :</i>	DAP - PMJ5

	Métropole		Outre-Mer		Ensemble	
	Effectifs	%	Effectifs	%	Effectifs	%
Prévenues	661	25,7	37	24,2	698	25,6
Condamnées	1 910	74,3	116	75,8	2 026	74,4
<b><i>Ensemble</i></b>	<b><i>2 571</i></b>	<b><i>100,0</i></b>	<b><i>153</i></b>	<b><i>100,0</i></b>	<b><i>2 724</i></b>	<b><i>100,0</i></b>

### Tableau 35

#### Evolution mensuelle du nombre de femmes écrouées depuis deux années

<i>Champ :</i>	Métropole et Outre-Mer
<i>Effectif au :</i>	1er octobre 2013
<i>Source :</i>	DAP - PMJ5

<i>Situation au 1er du mois</i>	<i>Prévenues</i>	<i>Condamnées</i>	<i>Ensemble</i>	<i>Variation mensuelle (%)</i>
<i>octobre 2011</i>	767	1788	2 555	3,2%
<i>novembre 2011</i>	744	1853	2 597	1,6%
<i>décembre 2011</i>	785	1886	2 671	2,8%
<i>janvier 2012</i>	781	1842	2 623	-1,8%
<i>février 2012</i>	747	1941	2 688	2,5%
<i>mars 2012</i>	756	1994	2 750	2,3%
<i>avril 2012</i>	776	2031	2 807	2,1%
<i>mai 2012</i>	736	2038	2 774	-1,2%
<i>juin 2012</i>	734	2041	2 775	0,0%
<i>juillet 2012</i>	758	2082	2 840	2,3%
<i>août 2012</i>	722	2030	2 752	-3,1%
<i>septembre 2012</i>	679	2003	2 682	-2,5%
<i>octobre 2012</i>	689	2017	2 706	0,9%
<i>novembre 2012</i>	731	2028	2 759	2,0%
<i>décembre 2012</i>	743	2078	2 821	2,2%
<i>janvier 2013</i>	708	2023	2 731	-3,2%
<i>février 2013</i>	718	2022	2 740	0,3%
<i>mars 2013</i>	707	2088	2 795	2,0%
<i>avril 2013</i>	707	2085	2 792	-0,1%
<i>mai 2013</i>	678	2123	2 801	0,3%
<i>juin 2013</i>	682	2128	2 810	0,3%
<i>juillet 2013</i>	711	2149	2 860	1,8%
<i>août 2013</i>	683	2134	2 817	-1,5%
<i>septembre 2013</i>	708	2028	2 736	-2,9%
<i>octobre 2013</i>	698	2026	2 724	-0,4%

**Tableau 36**

**Evolution mensuelle du nombre de femmes écrouées depuis le 1er janvier 2011**

<b>Champ :</b>	Métropole et Outre-Mer
<b>Effectif au :</b>	1er octobre 2013
<b>Source :</b>	DAP - PMJ5

**Evolution mensuelle du nombre de femmes écrouées depuis le 1er janvier 2011**

