



Statistique mensuelle des personnes écrouées et détenues en France

situation au 1er novembre 2015

Direction de l'Administration Pénitentiaire

Bureau des statistiques et des études (SDME - Me5)

Sommaire

Page 2		Sommaire
Page 3		Sommaire (suite)
Page 4		Les chiffres du mois
Page 5	Tableau 1	Effectifs des personnes écrouées
Page 6	Tableau 2	Evolution mensuelle des personnes détenues sur deux années
Page 7	Tableau 3a	Courbe d'évolution mensuelle des personnes écrouées et détenues depuis 20 ans
Page 8	Tableau 3b	Courbe d'évolution mensuelle des personnes détenues depuis le 1er janvier 2013
Page 9	Tableau 3c	Courbe d'évolution mensuelle des personnes détenues selon la catégorie pénale depuis le 1er janvier 2013
Page 10	Tableau 4	Evolution mensuelle des personnes écrouées non hébergées depuis 2ans
Page 11	Tableau 5	Courbe d'évolution mensuelle des personnes écrouées non hébergées depuis le 1er janvier 2013
Page 12	Tableau 6	Effectifs des personnes détenues et densité carcérale
Page 13	Tableau 7	Répartition des personnes écrouées par Direction interrégionale
Page 14	Tableau 8	Répartition des personnes détenues et densité carcérale par Direction Interrégionale
Page 15	Tableau 9	Répartition des personnes écrouées non hébergées par Direction Interrégionale
Page 16	Tableau 10	Densité carcérale selon le type d'établissement par Direction Interrégionale
Page 17	Tableau 11	Densité carcérale selon le type de place
Page 18	Tableau 12	Répartition des personnes détenues selon la catégorie pénale
Page 19	Tableau 13	Répartition des personnes détenues selon la catégorie pénale et par Direction Interrégionale
Page 20	Tableau 14	Répartition des personnes détenues par établissement, Direction Interrégionale de Bordeaux
Page 21	Tableau 15	Répartition des personnes détenues par établissement, Direction Interrégionale de Dijon
Page 22	Tableau 16	Répartition des personnes détenues par établissement, Direction Interrégionale de Lille
Page 23	Tableau 17	Répartition des personnes détenues par établissement, Direction Interrégionale de Lyon
Page 24	Tableau 18	Répartition des personnes détenues par établissement, Direction Interrégionale de Marseille
Page 25	Tableau 19	Répartition des personnes détenues par établissement, Direction Interrégionale de Paris
Page 26	Tableau 20	Répartition des personnes détenues par établissement, Direction Interrégionale de Rennes
Page 27	Tableau 21	Répartition des personnes détenues par établissement, Direction Interrégionale de Strasbourg
Page 28	Tableau 22	Répartition des personnes détenues par établissement, Direction Interrégionale de Toulouse

Page 30	Tableau 24	Répartition des personnes détenues par sexe et par Direction Interrégionale
Page 31	Tableau 25	Répartition des mineurs écroués selon la catégorie pénale
Page 32	Tableau 26	Evolution mensuelle des mineurs écroués sur deux années
Page 33	Tableau 27	Courbe d'évolution mensuelle des mineurs écroués depuis le 1er janvier 2013
Page 34	Tableau 28	Effectifs des mineurs détenus
Page 35	Tableau 29	Répartition des mineurs détenus par établissement
Page 36	Tableau 30	Répartition des mineurs détenus par quartier d'établissement
Page 37	Tableau 31	Effectifs des femmes écrouées
Page 38	Tableau 32	Répartition des femmes écrouées selon la catégorie pénale
Page 39	Tableau 33	Femmes écrouées disposant d'un aménagement de peine ou d'une LSC
Page 40	Tableau 34	Evolution mensuelle des femmes écrouées depuis deux années
Page 41	Tableau 35	Courbe d'évolution mensuelle des femmes écrouées depuis le 1er janvier 2013
Page 42	Tableau 36	Répartition des femmes détenues par établissement
Page 43	Tableau 37	Répartition des femmes détenues par quartier d'établissement
Page 44	Tableau 38	Evolution du nombre de condamnés en aménagement de peine au 1er de chaque mois, hors LSC et hors SEFIP
Page 45	Tableau 39	Courbe d'évolution mensuelle du nombre de personnes condamnées
Page 46	Tableau 40	Evolution mensuelle par catégorie pénale des écroués détenus et non hébergés
Page 47	Tableau 41	Etablissements ou quartiers d'établissements** dont la densité carcérale est supérieure à 120%
Page 48	Tableau 42	Nombre de condamnés écroués en libération sous contrainte par DI
Page 49	Tableau 43	Evolution du nombre de condamnés écroués en libération sous contrainte au 1er de chaque mois (LSC), par type
Page 50	Tableau 44a	Condamnés écroués en centres autonomes de semi-liberté ou en établissement disposant de places de semi-liberté (partie 1)
Page 51	Tableau 44b	Condamnés écroués en centres autonomes de semi-liberté ou en établissement disposant de places de semi-liberté (partie 2)
Page 52	Tableau 45	Répartition des personnes condamnées en aménagements de peines - hors LSC et hors SEFIP - par DI
Page 53	Tableau 46	Graphique d'évolution du nombre de condamnés en aménagement de peine au 1er jour de chaque mois, depuis 3 ans
Page 54	Tableau 47a	Condamnés en aménagement de peine- hors LSC et hors SEFIP - (partie 1)
Page 55	Tableau 47b	Condamnés bénéficiant d'un aménagement de peine- hors LSC et hors SEFIP - (partie 2)
Page 56	Tableau 47c	Condamnés bénéficiant d'un aménagement de peine- hors LSC et hors SEFIP - (partie 3)

Les chiffres du mois

1er novembre 2015

Ensemble des personnes sous écrou

	01/11/2015	01/11/2014	Evolution annuelle (%)
Total	76 465	77 788	-1,7%
Ecroués non détenus	10 267	11 270	-8,9%
dont condamnés en placement sous surveillance électronique	9 706	10 651	-8,9%
dont condamnés en placement extérieur non hébergés	561	619	-9,4%
Ecroués détenus	66 198	66 530	-0,5%
dont prévenus	18 388	17 115	7,4%
dont condamnés en semi-liberté	1 681	1 760	-4,5%
dont condamnés en placement extérieur hébergés	320	381	-16,0%
dont condamnés hors semi-liberté et placement extérieur hébergé	45 809	47 274	-3,1%
Nombre de places opérationnelles	57 843	57 860	0,0%
Nombre de Matelas au sol	1 042	1 065	-2,2%

Etablissements selon la densité carcérale

pour plus de détails voir tableau 41 page 47

- 6 établissements ou quartiers ont une densité supérieure ou égale à 200 %,
- 34 établissements ou quartiers ont une densité supérieure ou égale à 150 et inférieure à 200 %,
- 43 établissements ou quartiers ont une densité supérieure ou égale à 120 et inférieure à 150 %,
- 36 établissements ou quartiers ont une densité supérieure ou égale à 100 et inférieure à 120 %,
- 132 établissements ou quartiers ont une densité inférieure à 100 %

Densité carcérale détaillée par type de place

Type d'établissement	Densité (%) (*)
MA et qMA (hors places mineurs)	136%
CD et qCD	90%
MC et qMC	76%
CPA et qCPA	71%
CSL et qCSL	76%
EPM et QM	60%
CNE et qCNE	64%
Ensemble	114%

q = quartier, pour plus de détails voir Tableau 11 Page 17

(*) voir tableau 6 page 12

Ensemble des personnes écrouées en aménagement de peine

	01/11/2015	01/11/2014	Evolution annuelle (%)
Total	11 742	12 973	-9,5%
dont			
condamnés en semi-liberté	1 533	1 760	-12,9%
condamnés en placement sous surveillance électronique (aménagement de peine)	9 350	10 213	-8,5%
condamnés en placement extérieur	859	1 000	-14,1%
<i>Part des aménagés sur l'ensemble des condamnés écroués (%)</i>	20,2	21,4	

Libérations sous contrainte par type d'aménagement

	01/11/2015	01/11/2014	Evolution annuelle (%)
Total	526	-	-
Dont			
condamnés en semi-liberté	148	-	-
condamnés en placement sous surveillance électronique	356	-	-
condamnés en placement extérieur hébergés	5	-	-
condamnés en placement extérieur non hébergés	17	-	-

Tableau 1
Effectifs des personnes écrouées
(détenues ou non hébergées)

<i>Champ :</i>	Métropole et Outre-Mer
<i>Effectif au :</i>	1er novembre 2015
<i>Source :</i>	DAP - SDME - Me5

	<i>Nombre de personnes écrouées détenues</i>	<i>Nombre de personnes écrouées non hébergées</i>	<i>Total</i>
<i>Métropole</i>	61 343	9 817	71 160
<i>Outre Mer</i>	4 855	450	5 305
<i>Ensemble des établissements pénitentiaires</i>	66 198	10 267	76 465

Tableau 2
Evolution mensuelle des personnes détenues sur deux années

Champ :	Métropole et Outre-Mer
Effectif au :	1er novembre 2015
Source :	DAP - SDME - Me5

Situation au 1er du mois	Prévenus	Condamnés	Ensemble	Variation mensuelle (%)
<i>novembre 2013</i>	17 057	49 993	67 050	-0,4
<i>décembre 2013</i>	17 192	50 546	67 738	1,0
<i>janvier 2014</i>	16 622	50 453	67 075	-1,0
<i>février 2014</i>	17 363	50 457	67 820	1,1
<i>mars 2014</i>	17 589	50 831	68 420	0,9
<i>avril 2014</i>	17 846	51 013	68 859	0,6
<i>mai 2014</i>	17 495	51 148	68 643	-0,3
<i>juin 2014</i>	17 677	50 971	68 648	0,0
<i>juillet 2014</i>	17 773	50 522	68 295	-0,5
<i>août 2014</i>	16 938	50 132	67 070	-1,8
<i>septembre 2014</i>	16 900	49 454	66 354	-1,1
<i>octobre 2014</i>	17 090	49 404	66 494	0,2
<i>novembre 2014</i>	17 115	49 403	66 530	0,1
<i>décembre 2014</i>	17 526	49 579	67 105	0,9
<i>janvier 2015</i>	16 549	49 721	66 270	-1,2
<i>février 2015</i>	17 291	49 019	66 310	0,1
<i>mars 2015</i>	17 118	49 316	66 434	0,2
<i>avril 2015</i>	17 100	49 661	66 761	0,5
<i>mai 2015</i>	17 580	49 387	66 967	0,3
<i>juin 2015</i>	17 660	49 014	66 674	-0,4
<i>juillet 2015</i>	17 602	49 262	66 864	0,3
<i>août 2015</i>	17 304	48 817	66 121	-1,1
<i>septembre 2015</i>	17 398	48 146	65 544	-0,9
<i>octobre 2015</i>	17 614	48 151	65 765	0,3
<i>novembre 2015</i>	18 388	47 810	66 198	0,7

Tableau 3-A

Courbe d'évolution mensuelle des personnes écrouées et détenues depuis 20 ans

<i>Champ :</i>	Métropole et Outre-Mer
<i>Effectif au :</i>	1er novembre 2015
<i>Source :</i>	DAP - SDME - Me5

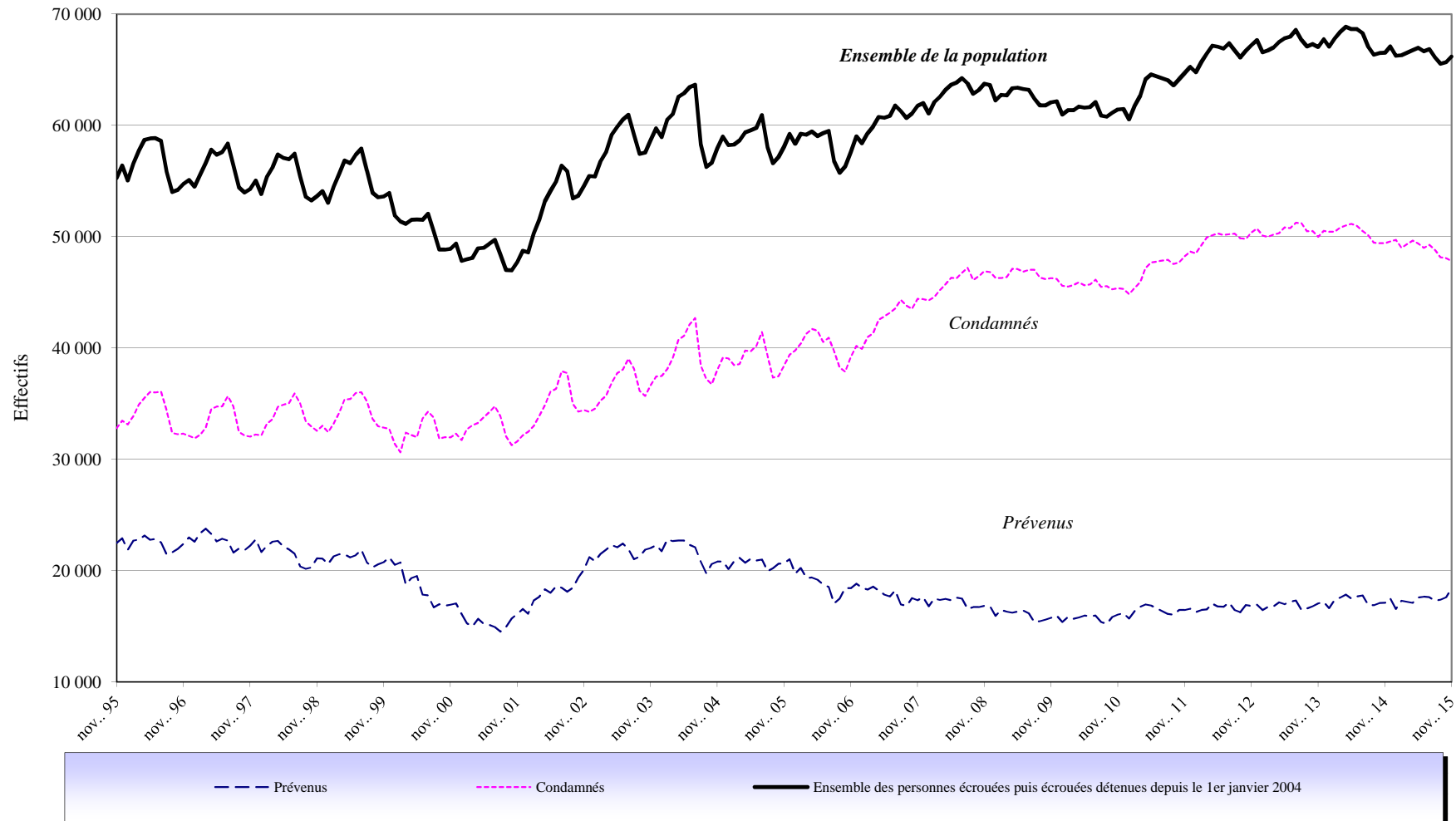


Tableau 3-B

Courbe d'évolution mensuelle des personnes détenues depuis le 1er janvier 2013

Champ :	Métropole et Outre-Mer
Effectif au :	1er novembre 2015
Source :	DAP - SDME - Me5

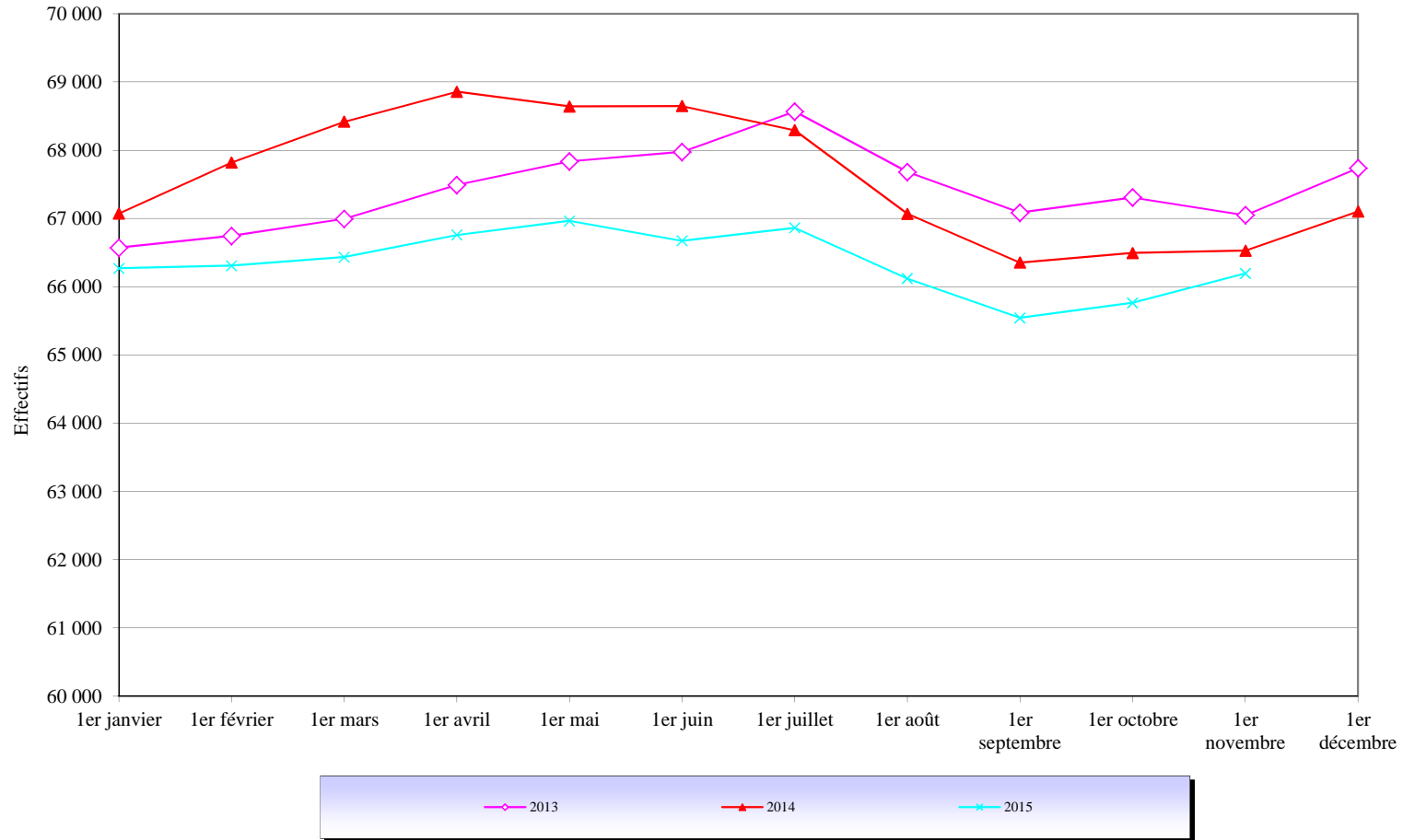
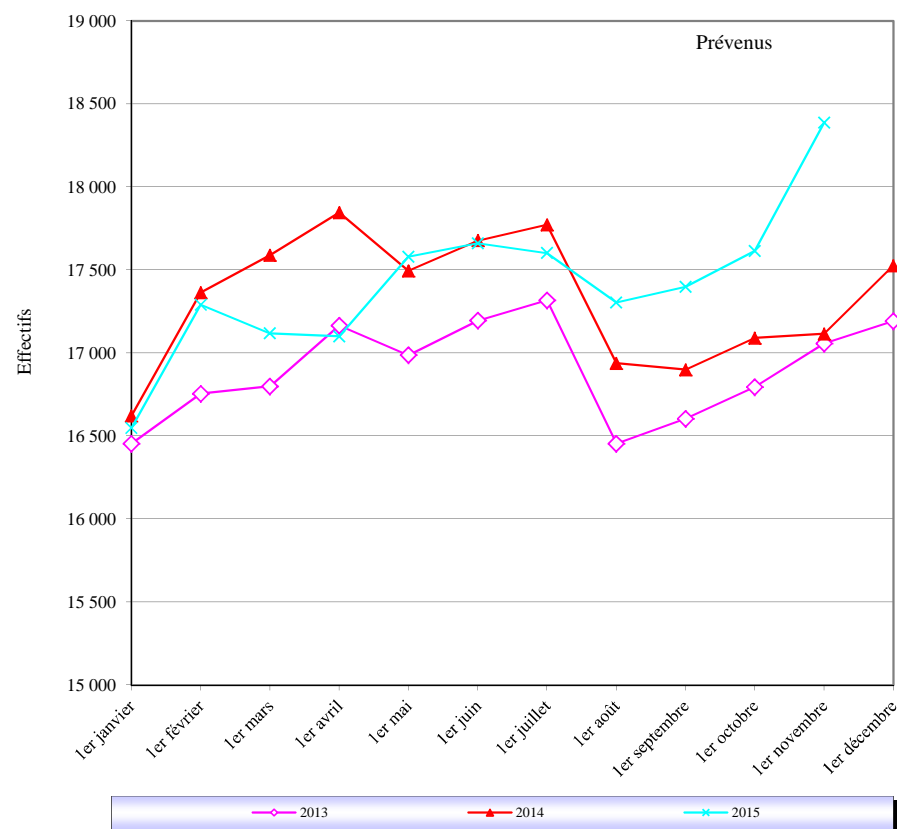


Tableau 3-C

Courbe d'évolution mensuelle des personnes détenues selon la catégorie pénale depuis le 1er janvier 2013

Champ :	Métropole et Outre-Mer
Effectif au :	1er novembre 2015
Source :	DAP - SDME - Me5

Prévenus



Condamnés

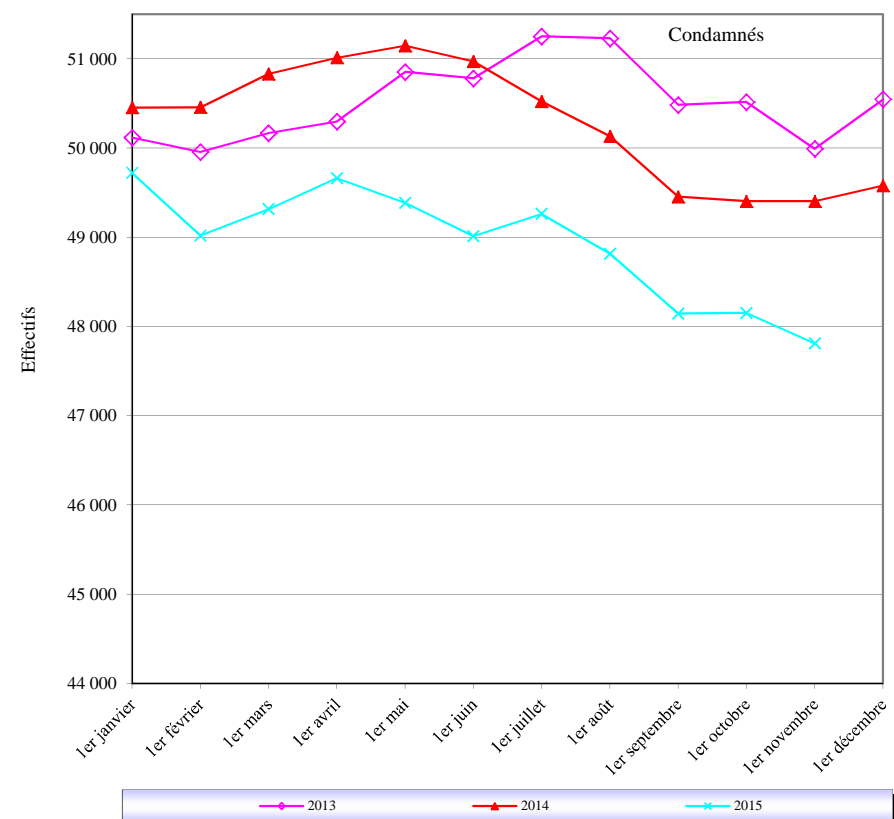


Tableau 4
Evolution mensuelle des personnes écrouées non hébergées depuis 2ans

Champ :	Métropole et Outre-Mer
Effectif au :	1er novembre 2015
Source :	DAP - SDME - Me5

Situation au 1er du mois	Nombre de personnes placées sous surveillance électronique				Nombre de personnes placées à l'extérieur, sans hébergement par l'AP		
	Total	Dont : Aménagement de peine	Dont: libération sous contrainte	Dont: Surveillance électronique de fin de peine	Total	Dont : Aménagement de peine	Dont: Libération sous contrainte
novembre 2013	10560	9987	-	573	642	642	-
décembre 2013	10482	9938	-	544	664	664	-
janvier 2014	10161	9591	-	570	647	647	-
février 2014	10296	9760	-	536	621	621	-
mars 2014	10452	9943	-	509	649	649	-
avril 2014	11234	10773	-	461	647	647	-
mai 2014	11755	11241	-	514	653	653	-
juin 2014	11586	11048	-	538	640	640	-
juillet 2014	11763	11210	-	553	662	662	-
août 2014	11447	10856	-	591	626	626	-
septembre 2014	10698	10098	-	600	596	596	-
octobre 2014	10622	10120	-	502	623	623	-
novembre 2014	10651	10213	-	438	619	619	-
décembre 2014	10701	10287	-	414	613	613	-
janvier 2015	10419	10030	-	389	602	602	-
février 2015	10517	10261	41	215	605	602	3
mars 2015	10752	10485	179	88	597	593	4
avril 2015	11079	10770	285	24	616	601	15
mai 2015	11142	10801	331	10	599	584	15
juin 2015	11006	10662	338	6	566	551	15
juillet 2015	11075	10692	377	6	553	533	20
août 2015	10705	10325	380	0	492	475	17
septembre 2015	9938	9555	383	0	526	512	14
octobre 2015	9784	9420	364	0	562	541	21
novembre 2015	9706	9350	356	0	561	544	17

Tableau 5

Courbe d'évolution mensuelle des personnes écrouées non hébergées depuis le 1er janvier 2013

Champ :	Métropole et Outre-Mer
Effectif au :	1er novembre 2015
Source :	DAP - SDME - Me5

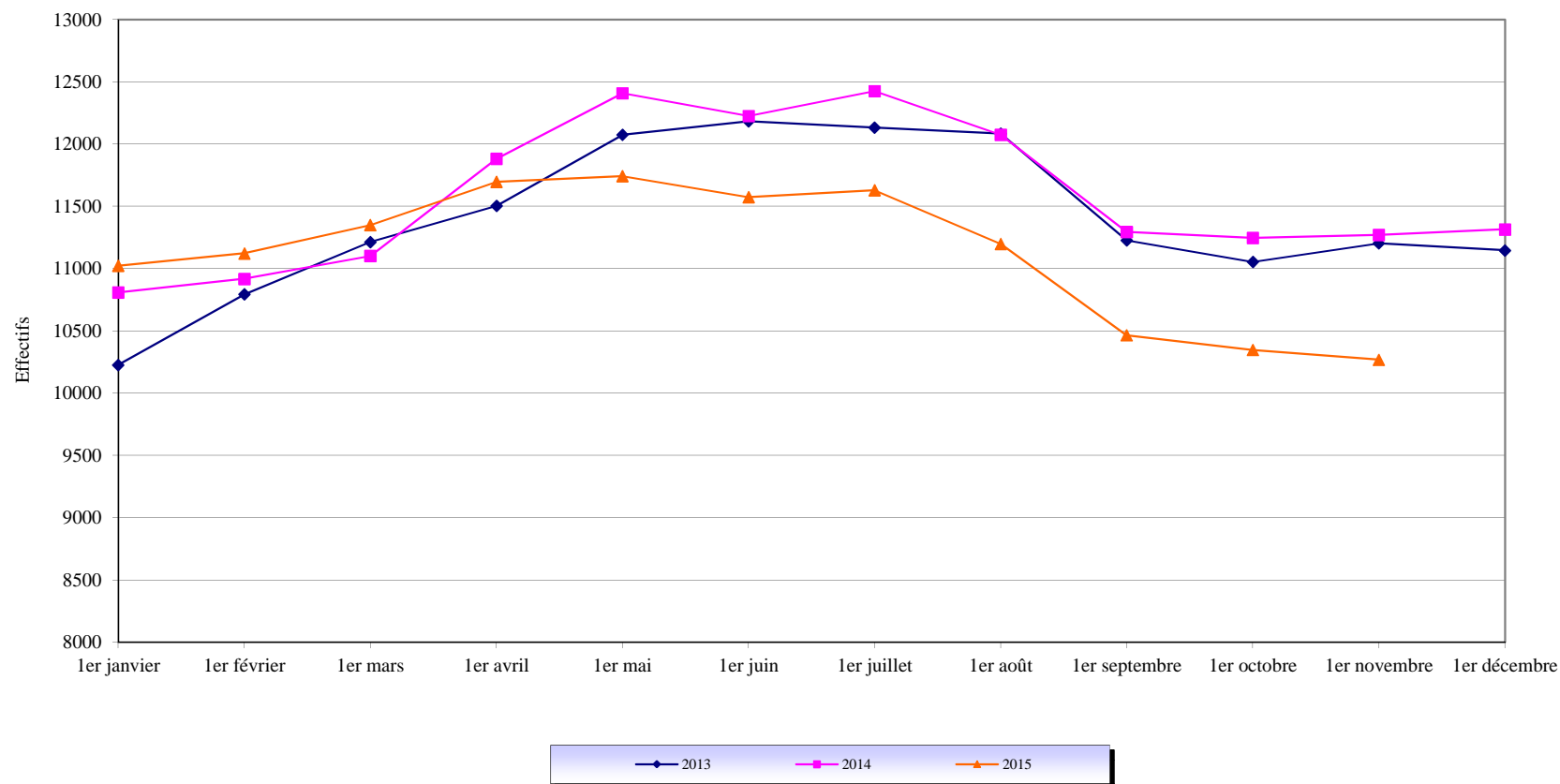


Tableau 6
Effectifs des personnes détenues et densité carcérale

Champ :	Métropole et Outre-Mer
Effectif au :	1er novembre 2015
Source :	DAP - SDME - Me5
Capacités au :	1er novembre 2015

(source DAP - SDMI - Mi1)

	Capacité norme circulaire	Capacité opérationnelle	Nombre de personnes écrouées détenues	Densité (%)
<i>Métropole</i>	54 915	53 943	61 343	113,7
<i>Outre Mer</i>	3 952	3 900	4 855	124,5
<i>Ensemble des établissements pénitentiaires</i>	58 867	57 843	66 198	114,4

Capacité norme circulaire : la circulaire A.P. 88.05G du 17 mai 1998 définit le mode de calcul de la capacité des établissements pénitentiaires.

Capacité opérationnelle : correspond au nombre de places effectivement disponibles dans les établissements pénitentiaires.

Densité carcérale : ce ratio s'obtient en rapportant le nombre de détenus présents à la capacité opérationnelle.

Tableau 7
Répartition des personnes écrouées par Direction interrégionale
(détenues ou non hébergées)

<i>Champ :</i>	Métropole et Outre-Mer
<i>Effectif au :</i>	1er novembre 2015
<i>Source :</i>	DAP - SDME - Me5

	<i>Nombre de personnes écrouées détenues</i>	<i>Nombre de personnes écrouées non hébergées</i>
<i>Bordeaux</i>	4 829	678
<i>Dijon</i>	4 968	830
<i>Lille</i>	8 792	1 448
<i>Lyon</i>	5 749	1 063
<i>Marseille</i>	7 838	1 368
<i>Paris</i>	12 679	1 803
<i>Rennes</i>	5 698	968
<i>Strasbourg</i>	5 366	841
<i>Toulouse</i>	5 424	818
<i>Ensemble de la métropole</i>	<i>61 343</i>	<i>9 817</i>
<i>Outre Mer</i>	4 855	450
<i>Ensemble des établissements pénitentiaires</i>	<i>66 198</i>	<i>10 267</i>

Tableau 8
Répartition des personnes détenues et densité carcérale par Direction Interrégionale

Champ :	Métropole et Outre-Mer
Effectif au :	1er novembre 2015
Source :	DAP - SDME - Me5
Capacités au :	1er novembre 2015

(source DAP - SDMI - Mi1)

	<i>Capacité norme circulaire (*)</i>	<i>Capacité opérationnelle (*)</i>	<i>Nombre de personnes écrouées détenues</i>	<i>Densité (%) (*)</i>
<i>Bordeaux</i>	5 294	5 129	4 829	94,2
<i>Dijon</i>	5 424	5 327	4 968	93,3
<i>Lille</i>	8 404	8 181	8 792	107,5
<i>Lyon</i>	5 421	5 371	5 749	107,0
<i>Marseille</i>	6 210	6 168	7 838	127,1
<i>Paris</i>	9 172	9 128	12 679	138,9
<i>Rennes</i>	5 438	5 309	5 698	107,3
<i>Strasbourg</i>	4 990	4 916	5 366	109,2
<i>Toulouse</i>	4 562	4 414	5 424	122,9
<i>Ensemble de la métropole</i>	<i>54 915</i>	<i>53 943</i>	<i>61 343</i>	<i>113,7</i>
<i>Outre Mer</i>	3 952	3 900	4 855	124,5
<i>Ensemble des établissements pénitentiaires</i>	<i>58 867</i>	<i>57 843</i>	<i>66 198</i>	<i>114,4</i>

(*) voir Tableau 6 Page 12

Tableau 9**Répartition des personnes écrouées non hébergées par Direction Interrégionale**

<i>Champ :</i>	Métropole et Outre-Mer
<i>Effectif au :</i>	1er novembre 2015
<i>Source :</i>	DAP - SDME - Me5

	<i>Nombre de personnes placées sous surveillance électronique en aménagement de peine ou LSC</i>	<i>Nombre de personnes placées sous surveillance électronique de fin de peine</i>	<i>Nombre de personnes placées à l'extérieur, sans hébergement en aménagement de peine ou LSC</i>	<i>Nombre de personnes écrouées non hébergées</i>
<i>Bordeaux</i>	653	-	25	678
<i>Dijon</i>	806	-	24	830
<i>Lille</i>	1 365	-	83	1 448
<i>Lyon</i>	1 002	-	61	1 063
<i>Marseille</i>	1 354	-	14	1 368
<i>Paris</i>	1 661	-	142	1 803
<i>Rennes</i>	901	-	67	968
<i>Strasbourg</i>	764	-	77	841
<i>Toulouse</i>	775	-	43	818
<i>Ensemble de la métropole</i>	<i>9 281</i>	-	<i>536</i>	<i>9 817</i>
<i>Outre Mer</i>	425	-	25	450

<i>Ensemble des établissements pénitentiaires</i>	<i>9 706</i>	<i>-</i>	<i>561</i>	<i>10 267</i>
---	--------------	----------	------------	---------------

Tableau 10
Densité carcérale selon le type d'établissement par Direction Interrégionale

Champ :	Métropole et Outre-Mer
Effectif au :	1er novembre 2015
Source :	DAP - SDME - Me5
Capacités au :	1er novembre 2015

(source DAP - SDMI - Mi1)

	<i>Densité Maisons d'Arrêt et Etablissement pour Mineurs (%)</i>	<i>Densité établissements pour peine (%) (**)</i>	<i>Densité totale (%) (*)</i>
<i>Bordeaux</i>	109,9%	83,2%	94,2%
<i>Dijon</i>	109,9%	80,4%	93,3%
<i>Lille</i>	123,3%	87,4%	107,5%
<i>Lyon</i>	117,2%	86,0%	107,0%
<i>Marseille</i>	147,3%	92,3%	127,1%
<i>Paris</i>	153,4%	88,0%	138,9%
<i>Rennes</i>	127,9%	80,8%	107,3%
<i>Strasbourg</i>	130,0%	86,9%	109,2%
<i>Toulouse</i>	143,3%	90,3%	122,9%
<i>Ensemble de la métropole</i>	<i>133,0%</i>	<i>85,8%</i>	<i>113,7%</i>
Outre mer	147,0%	101,7%	124,5%
<i>Ensemble des établissements pénitentiaires</i>	<i>133,8%</i>	<i>87,1%</i>	<i>114,4%</i>

(*) voir Tableau 6 Page 12

(**) MC, CD, CPA, qMC, qCD, qCPA et CSL autonomes.

Tableau 11
Densité carcérale selon le type de place

Champ :	Métropole et Outre-Mer
Effectif au :	1er novembre 2015
Source :	DAP - SDME - Me5
Capacités au :	1er novembre 2015

(source DAP - SDMI - Mi1)

Type d'établissement	Capacité opérationnelle (*)	Nombre de personnes détenues	Densité (%) (*)
MA et qMA (hors places mineurs)	32 717	44 619	136,4
CD et qCD	19 723	17 717	89,8
MC et qMC	2 300	1 753	76,2
CPA et qCPA	609	431	70,8
CSL et qCSL (**)	1 048	792	75,6
EPM et qM	1 129	683	60,5
CNE et qCNE	317	203	64,0
Ensemble	57 843	66 198	114,4

q = quartier

(*) voir Tableau 6 Page 12

(**) hors places de SL disponibles dans d'autres établissements (MA, qMA, qCD, MC)

Tableau 12
Répartition des personnes détenues selon la catégorie pénale

Champ :	Métropole et Outre-Mer
Effectif au :	1er novembre 2015
Source :	DAP - SDME - Me5

Catégorie pénale actuelle	Métropole			Outre-Mer			Ensemble de la population écrouée détenue		
	Hommes	Femmes	Ensemble	Hommes	Femmes	Ensemble	Hommes	Femmes	Ensemble
Prévenus	16 499	680	17 179	1 155	54	1 209	17 654	734	18 388
Condamnés	42 881	1 283	44 164	3 532	114	3 646	46 413	1 397	47 810
Ensemble	59 380	1 963	61 343	4 687	168	4 855	64 067	2 131	66 198

Tableau 13

Répartition des personnes détenues selon la catégorie pénale et par Direction Interrégionale

<i>Champ :</i>	Métropole et Outre-Mer
<i>Effectif au :</i>	1er novembre 2015
<i>Source :</i>	DAP - SDME - Me5

	<i>Prévenus</i>	<i>Condamnés</i>	<i>Nombre de personnes écrouées détenues</i>	<i>Taux de prévenus (%)</i>
<i>Bordeaux</i>	1 185	3 644	4 829	24,5
<i>Dijon</i>	979	3 989	4 968	19,7
<i>Lille</i>	1 849	6 943	8 792	21,0
<i>Lyon</i>	1 560	4 189	5 749	27,1
<i>Marseille</i>	2 444	5 394	7 838	31,2
<i>Paris</i>	4 209	8 470	12 679	33,2
<i>Rennes</i>	1 460	4 238	5 698	25,6
<i>Strasbourg</i>	1 475	3 891	5 366	27,5
<i>Toulouse</i>	2 018	3 406	5 424	37,2
<i>Ensemble de la métropole</i>	<i>17 179</i>	<i>44 164</i>	<i>61 343</i>	<i>28,0</i>
<i>Outre Mer</i>	1 209	3 646	4 855	24,9
<i>Ensemble des établissements pénitentiaires</i>	<i>18 388</i>	<i>47 810</i>	<i>66 198</i>	<i>27,8</i>

Tableau 14**Répartition des personnes détenues par établissement****Direction Interrégionale de Bordeaux**

Effectif au :	1er novembre 2015				
Source :	DAP - SDME - Me5				
Capacités au :	1er novembre 2015				
	(source DAP - SDMI - Mi1)				
	Capacité norme circulaire	Capacité opérationnelle	Nombre de personnes écrouées détenues	Densité (%)	
MA Agen	147	127	116	91,3	
MA Angoulême	238	227	164	72,2	
MA Bayonne	75	75	116	154,7	
MA Guéret	37	29	35	120,7	
MA Limoges	84	75	110	146,7	
MA Niort	66	66	86	130,3	
MA Pau	255	250	192	76,8	
MA Périgueux	91	91	102	112,1	
MA Rochefort	52	52	75	144,2	
MA Saintes	85	84	112	133,3	
MA Tulle	47	47	49	104,3	
qMA Bordeaux Gradignan	354	347	595	171,5	
qMA Mont-de-Marsan	333	333	245	73,6	
qMA Poitiers-Vivonne	305	305	319	104,6	
Ensemble des Maisons d'Arrêt et qMA	2 169	2 108	2 316	109,9	
CD Bédenac	194	194	155	79,9	
CD Eysses	294	212	159	75,0	
CD Mauzac	369	369	334	90,5	
CD Neuvic	399	399	328	82,2	
CD Uzerche	594	590	475	80,5	
qCD Mont-de-Marsan	368	368	316	85,9	
qCD Poitiers-Vivonne	271	271	266	98,2	
MC Saint-Martin-de-Ré	478	460	387	84,1	
qCPA Bordeaux Gradignan	82	82	63	76,8	
qCPA Poitiers-Vivonne	27	27	1	3,7	
qCSL Mont-de-Marsan	19	19	13	68,4	
qCSL Poitiers-Vivonne	30	30	16	53,3	
Ensemble des établissements pour peine*	3 125	3 021	2 513	83,2	
Ensemble de la Direction Régionale	5 294	5 129	4 829	94,2	

q = quartier

*article D70 du code de procédure pénale

Tableau 15
Répartition des personnes détenues par établissement

Direction Interrégionale de Dijon

Effectif au :	1er novembre 2015
Source :	DAP - SDME - Me5
Capacités au :	1er novembre 2015

(source DAP - SDMI - Mi1)

	Capacité norme circulaire	Capacité opérationnelle	Nombre de personnes écrouées détenues	Densité (%)
MA Auxerre	101	100	168	168,0
MA Blois	114	114	110	96,5
MA Bourges	116	116	96	82,8
MA Châlons-en-Champagne	313	313	329	105,1
MA Charleville-Mézières	59	59	51	86,4
MA Chaumont	78	78	113	144,9
MA Dijon	185	185	239	129,2
MA Nevers	118	118	84	71,2
MA Reims	154	154	156	101,3
MA Tours	145	145	190	131,0
MA Troyes	114	114	169	148,2
qMA Châteauroux	105	105	106	101,0
qMA Orléans-Saran	531	531	516	97,2
qMA Varennes-le-Grand	193	193	228	118,1
Ensemble des Maisons d'Arrêt et qMA	2 326	2 325	2 555	109,9
CD Châteaudun	597	597	460	77,1
CD Joux-la-Ville	602	602	542	90,0
CD Villenauxe-la-Grande	606	606	457	75,4
qCD Châteauroux	270	258	221	85,7
qCD Orléans-Saran	217	210	196	93,3
qCD Varennes-le-Grand	191	191	175	91,6
MC Clairvaux	198	198	132	66,7
MC Saint Maur	337	260	190	73,1
CSL Montargis	20	20	9	45,0
qCSL Orléans-Saran	60	60	31	51,7
Ensemble des établissements pour peine*	3 098	3 002	2 413	80,4
Ensemble de la Direction Régionale	5 424	5 327	4 968	93,3

q = quartier

*article D70 du code de procédure pénale

Tableau 16
Répartition des personnes détenues par établissement

Direction Interrégionale de Lille

Effectif au :	1er novembre 2015				
Source :	DAP - SDME - Me5				
Capacités au :	1er novembre 2015				
	(source DAP - SDMI - Mi1)				
	Capacité norme circulaire	Capacité opérationnelle	Nombre de personnes écrouées détenues	Densité (%)	
MA Amiens	307	307	473	154,1	
MA Arras	209	209	197	94,3	
MA Beauvais	117	117	121	103,4	
MA Béthune	180	160	321	200,6	
MA Compiègne	82	82	46	56,1	
MA Douai	384	368	441	119,8	
MA Dunkerque	105	105	103	98,1	
MA Evreux	162	162	226	139,5	
MA Rouen	649	649	526	81,0	
MA Valenciennes	222	222	342	154,1	
qMA Laon	189	189	315	166,7	
qMA Le Havre	298	297	256	86,2	
qMA Liancourt	231	231	328	142,0	
qMA Lille-Annoeullin	449	449	491	109,4	
qMA Longuenesse	193	193	336	174,1	
qMA Maubeuge	201	201	205	102,0	
qMA Lille-Loos-Séquedin (Lille-Séquedin)	584	584	872	149,3	
Ensemble des Maisons d'Arrêt et qMA	4 562	4 525	5 599	123,7	
CD Bapaume	599	599	516	86,1	
CD Val-de-Reuil	819	780	739	94,7	
qCD Château-Thierry	29	29	19	65,5	
qCD Laon	199	199	180	90,5	
qCD Le Havre	392	391	371	94,9	
qCD Liancourt	383	383	356	93,0	
qCD Lille-Annoeullin	209	209	192	91,9	
qCD Longuenesse	399	374	348	93,0	
qCD Maubeuge	199	193	182	94,3	
qCD Vendin Le Vieil	33	-	4	-	
qMC Château-Thierry	101	101	68	67,3	
qMC Lille-Annoeullin	28	28	16	57,1	
qMC Vendin Le Vieil	203	135	68	50,4	
qCPA Longuenesse	96	96	42	43,8	
qCSL Lille-Loos-Séquedin (Haubourdin)	60	60	24	40,0	
EPM Quiévrechain	60	49	39	79,6	
qCNE Lille-Loos-Séquedin	33	30	29	96,7	
Ensemble des établissements pour peine*	3 842	3 656	3 193	87,3	
Ensemble de la Direction Régionale	8 404	8 181	8 792	107,5	

q = quartier

*article D70 du code de procédure pénale

Tableau 17

Répartition des personnes détenues par établissement

Direction Interrégionale de Lyon

<i>Effectif au :</i>	1er novembre 2015			
<i>Source :</i>	DAP - SDME - Me5			
<i>Capacités au :</i>	1er novembre 2015			
	(source DAP - SDMI - Mi1)			
	Capacité norme circulaire	Capacité opérationnelle	Nombre de personnes écrouées détenues	Densité (%)
MA Aurillac	72	72	52	72,2
MA Bonneville	187	187	208	111,2
MA Chambéry	93	93	132	141,9
MA Grenoble	232	232	310	133,6
MA Le-Puy-en-Velay	36	36	66	183,3
MA Lyon Corbas	688	658	888	135,0
MA Montluçon	21	21	33	157,1
MA Privas	62	62	70	112,9
MA Riom	141	141	123	87,2
MA Saint Etienne-la-Talaudière	327	327	366	111,9
MA Valence	127	127	152	119,7
MA Villefranche-sur-Saône	634	634	673	106,2
qMA Aiton	227	227	266	117,2
qMA Bourg-en-Bresse	388	388	403	103,9
qMA Moulins Yzeure	136	116	144	124,1
qMA Saint-Quentin-Fallavier	237	237	317	133,8
Ensemble des Maisons d'Arrêt et qMA	3 608	3 558	4 203	118,1
CD Riom	163	163	132	81,0
CD Roanne	599	599	505	84,3
qCD Aiton	200	200	183	91,5
qCD Bourg-en-Bresse	300	300	271	90,3
qCD Saint-Quentin-Fallavier	192	192	186	96,9
qMC Moulins Yzeure	123	123	109	88,6
CSL Grenoble	36	36	30	83,3
CSL Lyon	100	100	74	74,0
qCSL Bourg-en-Bresse	40	40	18	45,0
EPM Rhône	60	60	38	63,3
Ensemble des établissements pour peine*	1 813	1 813	1 546	85,3
Ensemble de la Direction Régionale	5 421	5 371	5 749	107,0

q = quartier

*article D70 du code de procédure pénale

Tableau 18

Répartition des personnes détenues par établissement

Direction Interrégionale de Marseille

Effectif au :	1er novembre 2015			
Source :	DAP - SDME - Me5			
Capacités au :	1er novembre 2015			
	(source DAP - SDMI - Mi1)			
	Capacité norme circulaire	Capacité opérationnelle	Nombre de personnes écrouées détenues	Densité (%)
MA Ajaccio	53	53	62	117,0
MA Digne	35	35	36	102,9
MA Gap	37	37	39	105,4
MA Grasse	574	574	837	145,8
MA Nice	363	363	629	173,3
qMA Aix-Luynes	612	612	854	139,5
qMA Avignon le Pontet	394	394	647	164,2
qMA Borgo	183	183	192	104,9
qMA Marseille-Les-Baumettes	1 196	1 196	1 710	143,0
qMA Toulon-la-Farlède	394	394	697	176,9
Ensemble des Maisons d'Arrêt et qMA	3 841	3 841	5 703	148,5
CD Casabianda	194	194	130	67,0
CD Salon-de-Provence	650	650	639	98,3
CD Tarascon	651	650	640	98,5
qCD Avignon le Pontet	180	180	167	92,8
qCD Borgo	48	48	38	79,2
qCD Marseille-Les-Baumettes	38	-	-	-
qCD Toulon-la-Farlède	191	191	187	97,9
MC Arles	160	157	129	82,2
qCPA Aix-Luynes	82	82	56	68,3
qCPA Marseille-Les-Baumettes	24	24	49	204,2
qCSL Avignon le Pontet	51	51	36	70,6
qCSL Toulon-la-Farlède	41	41	23	56,1
EPM Marseille	59	59	41	69,5
Ensemble des établissements pour peine*	2 369	2 327	2 135	91,7
Ensemble de la Direction Régionale	6 210	6 168	7 838	127,1

q = quartier

*article D70 du code de procédure pénale

Tableau 19

Répartition des personnes détenues par établissement

Direction Interrégionale de Paris

Effectif au :	1er novembre 2015			
Source :	DAP - SDME - Me5			
Capacités au :	1er novembre 2015			
	(source DAP - SDMI - Mi1)			
	Capacité norme circulaire	Capacité opérationnelle	Nombre de personnes écrouées détenues	Densité (%)
MA Bois d'Arcy	503	503	878	174,6
MA Fleury-Mérogis	2 857	2 857	4 121	144,2
MA Nanterre	592	592	955	161,3
MA Osny-Pontoise	579	579	806	139,2
MA Versailles	138	138	124	89,9
MA Villepinte	587	587	929	158,3
qMA Fresnes (**)	1 408	1 408	2 354	167,2
qMA Meaux-Chauconin	385	385	683	177,4
Ensemble des Maisons d'Arrêt et qMA	7 049	7 049	10 850	153,9
CD Melun	310	308	281	91,2
qCD Meaux-Chauconin	192	192	168	87,5
qCD Sud Francilien	537	537	433	80,6
MC Poissy	287	245	222	90,6
qMC Sud Francilien	28	28	22	78,6
qCPA Fresnes (Villejuif)	116	116	109	94,0
qCPA Meaux-Chauconin	60	60	65	108,3
CSL Corbeil	77	77	79	102,6
CSL Gagny	48	48	92	191,7
CSL Melun	43	43	33	76,7
CSL Paris-La-Santé	51	51	85	166,7
qCSL Fresnes (Villejuif)	27	27	14	51,9
EPM Porcheville	60	60	52	86,7
qCNE Fresnes (**)	56	56	36	64,3
qCNE Sud Francilien	231	231	138	59,7
Ensemble des établissements pour peine*	2 123	2 079	1 829	88,0
Ensemble de la Direction Régionale	9 172	9 128	12 679	138,9

q = quartier

*article D70 du code de procédure pénale

** y compris l'E.P.S.N

Tableau 20
Répartition des personnes détenues par établissement

Direction Interrégionale de Rennes

Effectif au :	1er novembre 2015
Source :	DAP - SDME - Me5
Capacités au :	1er novembre 2015

(source DAP - SDMI - Mi1)

	Capacité norme circulaire	Capacité opérationnelle	Nombre de personnes écrouées détenues	Densité (%)
MA Angers	266	266	345	129,7
MA Brest	254	234	268	114,5
MA Caen	269	269	410	152,4
MA Cherbourg	46	46	68	147,8
MA Coutances	48	48	67	139,6
MA Fontenay-le-Comte	39	39	71	182,1
MA La Roche-sur-Yon	39	39	81	207,7
MA Laval	71	71	122	171,8
MA Le Mans-Croisettes	399	399	460	115,3
MA Saint Malo	92	92	121	131,5
MA Saint-Brieuc	85	85	150	176,5
MA Vannes	52	52	74	142,3
qMA Caen	6	6	3	50,0
qMA Lorient-Ploemeur	187	187	226	120,9
qMA Nantes	570	570	662	116,1
qMA Rennes	57	57	51	89,5
qMA Rennes-Vezin	477	477	617	129,4
Ensemble des Maisons d'Arrêt et qMA	2 957	2 937	3 796	129,2
CD Argentan	638	638	554	86,8
qCD Caen	434	425	335	78,8
qCD Lorient-Ploemeur	40	40	36	90,0
qCD Nantes	510	414	421	101,7
qCD Rennes	231	231	165	71,4
qCD Rennes-Vezin	209	209	190	90,9
qMC Alençon-Condé-sur-Sarthe	203	203	97	47,8
qCPA Alençon-Condé-sur-Sarthe	45	45	7	15,6
qCSL Caen	50	50	25	50,0
qCSL Nantes	36	36	35	97,2
qCSL Rennes-Vezin	26	26	6	23,1
EPM Orvault	59	55	31	56,4
Ensemble des établissements pour peine*	2 481	2 372	1 902	80,2
Ensemble de la Direction Régionale	5 438	5 309	5 698	107,3

q = quartier

*article D70 du code de procédure pénale

Tableau 21
Répartition des personnes détenues par établissement

Direction Interrégionale de Strasbourg

<i>Effectif au :</i>	1er novembre 2015			
<i>Source :</i>	DAP - SDME - Me5			
<i>Capacités au :</i>	1er novembre 2015			
	(source DAP - SDMI - Mi1)			
	Capacité norme circulaire	Capacité opérationnelle	Nombre de personnes écrouées détenues	Densité (%)
MA Bar-le-Duc	80	80	89	111,3
MA Belfort	39	39	47	120,5
MA Besançon	275	275	282	102,5
MA Colmar	120	120	169	140,8
MA Epinal	294	294	280	95,2
MA Lons-le-Saunier	39	39	61	156,4
MA Montbéliard	41	41	30	73,2
MA Mulhouse	283	283	392	138,5
MA Sarreguemines	71	67	102	152,2
MA Strasbourg	445	445	636	142,9
MA Vesoul	50	40	38	95,0
qMA Metz-Queuleu	404	364	547	150,3
qMA Nancy Maxéville	453	453	628	138,6
Ensemble des Maisons d'Arrêt et qMA	2 594	2 540	3 301	130,0
CD Ecrouves	269	269	239	88,8
CD Montmédy	343	343	289	84,3
CD Oermingen	268	263	236	89,7
CD Saint-Mihiel	400	400	352	88,0
CD Toul	427	427	398	93,2
qCD Nancy Maxéville	240	240	229	95,4
MC Ensisheim	215	200	188	94,0
qCPA Metz-Queuleu	77	77	39	50,6
CSL Besançon	23	23	13	56,5
CSL Briey	25	25	17	68,0
CSL Maxéville	56	56	21	37,5
CSL Souffelweyersheim	53	53	44	83,0
Ensemble des établissements pour peine*	2 396	2 376	2 065	86,9
Ensemble de la Direction Régionale	4 990	4 916	5 366	109,2

q = quartier

*article D70 du code de procédure pénale

Tableau 22

Répartition des personnes détenues par établissement

Direction Interrégionale de Toulouse

<i>Effectif au :</i>	1er novembre 2015
<i>Source :</i>	DAP - SDME - Me5
<i>Capacités au :</i>	1er novembre 2015

(source DAP - SDMI - Mi1)

	Capacité norme circulaire	Capacité opérationnelle	Nombre de personnes écrouées détenues	Densité (%)
MA Albi	105	105	139	132,4
MA Carcassonne	64	64	112	175,0
MA Foix	66	64	99	154,7
MA Mende	49	49	62	126,5
MA Montauban	144	144	194	134,7
MA Nîmes	192	192	343	178,6
MA Rodez	100	100	104	104,0
MA Tarbes	72	72	122	169,4
qMA Béziers	416	416	527	126,7
qMA Perpignan	196	196	332	169,4
qMA Toulouse-Seysses	655	655	994	151,8
qMA Villeneuve-lès-Maguelone	599	599	826	137,9
Ensemble des Maisons d'Arrêt et qMA	2 658	2 656	3 854	145,1
CD Muret	660	623	564	90,5
CD Saint-Sulpice-la-Pointe	102	102	80	78,4
qCD Béziers	393	393	385	98,0
qCD Lannemezan	20	10	6	60,0
qCD Perpignan	333	333	320	96,1
qMC Lannemezan	212	162	125	77,2
qCSL Toulouse-Seysses	101	52	30	57,7
qCSL Villeneuve-lès-Maguelone	24	24	24	100,0
EPM Lavaur	59	59	36	61,0
Ensemble des établissements pour peine*	1 904	1 758	1 570	89,3
Ensemble de la Direction Régionale	4 562	4 414	5 424	122,9

q = quartier

*article D70 du code de procédure pénale

Tableau 23
Répartition des personnes détenues par établissement

Mission Outre-Mer

<i>Effectif au :</i>		1er novembre 2015				
<i>Source :</i>		DAP - SDME - Me5				
<i>Capacités au :</i>		1er novembre 2015				
		(source DAP - SDMI - Mi1)				
		Capacité norme circulaire	Capacité opérationnelle	Nombre de personnes écrouées détenues	Densité (%)	
MA et qMA <i>ANTILLES ET GUYANE</i>	MA	Basse-Terre	130	130	194	149,2
	qMA	Baie-Mahault	266	266	510	191,7
	qMA	Ducos	211	211	477	226,1
	qMA	Guyane (Remiré Montjoly)	310	310	458	147,7
OCEANS INDIEN ET PACIFIQUE <i>et Saint Pierre et Miquelon</i>	MA	Saint-Pierre	116	116	128	110,3
	qMA	Saint-Denis	558	558	470	84,2
	qMA	Saint-Pierre-et-Miquelon	7	7	4	57,1
	qMA	Majicavo	126	126	185	146,8
	MA	Mata Utu	3	3	6	200,0
	qMA	Faa'a Nuutania	54	54	252	466,7
	qMA	Nouméa	184	184	204	110,9
	Ensemble des Maisons d'Arrêt et qMA		1 965	1 965	2 888	147,0
Etablissements et quartiers pour peine <i>ANTILLES ET GUYANE</i>	qCD	Baie-Mahault	238	238	229	96,2
	qCD	Ducos	358	358	492	137,4
	qCD	Guyane (Remiré Montjoly)	304	304	327	107,6
	CD	Le Port (Plaine les Galets)	560	508	438	86,2
OCEANS INDIEN ET PACIFIQUE <i>et Saint Pierre et Miquelon</i>	qCD	Saint-Denis	17	17	15	88,2
	qCD	Saint-Pierre-et-Miquelon	4	4	1	25,0
	qCD	Majicavo	152	152	-	-
	CD	Taiohae	5	5	2	40,0
	CD	Uturoa-Raiatea	20	20	11	55,0
	qCD	Faa'a Nuutania	111	111	199	179,3
	qCD	Nouméa	218	218	253	116,1
Ensemble des établissements pour peine*		1 987	1 935	1 967	101,7	
Ensemble de la Direction Régionale		3 952	3 900	4 855	124,5	

q = quartier

*article D70 du code de procédure pénale

Tableau 24**Répartition des personnes détenues par sexe et par Direction Interrégionale**

<i>Champ :</i>	Métropole et Outre-Mer
<i>Effectif au :</i>	1er novembre 2015
<i>Source :</i>	DAP - SDME - Me5

	<i>Hommes</i>	<i>Femmes</i>	<i>Nombre de personnes écrouées détenues</i>	<i>Taux de féminité (%)</i>
<i>Bordeaux</i>	4 712	117	4 829	2,4
<i>Dijon</i>	4 792	176	4 968	3,5
<i>Lille</i>	8 530	262	8 792	3,0
<i>Lyon</i>	5 560	189	5 749	3,3
<i>Marseille</i>	7 658	180	7 838	2,3
<i>Paris</i>	12 192	487	12 679	3,8
<i>Rennes</i>	5 419	279	5 698	4,9
<i>Strasbourg</i>	5 206	160	5 366	3,0
<i>Toulouse</i>	5 311	113	5 424	2,1
<i>Ensemble de la métropole</i>	<i>59 380</i>	<i>1 963</i>	<i>61 343</i>	<i>3,2</i>
<i>Outre Mer</i>	4 687	168	4 855	3,5
<i>Ensemble des établissements pénitentiaires</i>	<i>64 067</i>	<i>2 131</i>	<i>66 198</i>	<i>3,2</i>

Tableau 25
Répartition des mineurs écroués selon la catégorie pénale

<i>Champ :</i>	Métropole et Outre-Mer
<i>Effectif au :</i>	1er novembre 2015
<i>Source :</i>	DAP - SDME - Me5

	Métropole		Outre-Mer		Ensemble	
	Effectifs	%	Effectifs	%	Effectifs	%
Prévenus	438	73,1	58	70,7	496	72,8
Condamnés*	161	26,9	24	29,3	185	27,2
Ensemble	599	100,0	82	100,0	681	100,0

* dont mineurs écroués NON détenus 2

Tableau 26

Evolution mensuelle des mineurs écroués sur deux années

Champ :	Métropole et Outre-Mer
Effectif au :	1er novembre 2015
Source :	DAP - SDME - Me5

<i>Situation au 1er du mois</i>	<i>Prévenus</i>	<i>Condamnés</i>	<i>Ensemble</i>	<i>Variation mensuelle (%)</i>
<i>novembre 2013</i>	486	259	745	6,3%
<i>décembre 2013</i>	477	265	742	-0,4%
<i>janvier 2014</i>	455	279	734	-1,1%
<i>février 2014</i>	476	262	738	0,5%
<i>mars 2014</i>	477	271	748	1,4%
<i>avril 2014</i>	512	266	778	4,0%
<i>mai 2014</i>	510	307	817	5,0%
<i>juin 2014</i>	523	286	809	-1,0%
<i>juillet 2014</i>	503	294	797	-1,5%
<i>août 2014</i>	456	290	746	-6,4%
<i>septembre 2014</i>	452	240	692	-7,2%
<i>octobre 2014</i>	465	248	713	3,0%
<i>novembre 2014</i>	457	223	680	-4,6%
<i>décembre 2014</i>	465	221	686	0,9%
<i>janvier 2015</i>	449	255	704	2,6%
<i>février 2015</i>	470	232	702	-0,3%
<i>mars 2015</i>	495	234	729	3,8%
<i>avril 2015</i>	518	241	759	4,1%
<i>mai 2015</i>	520	251	771	1,6%
<i>juin 2015</i>	536	266	802	4,0%
<i>juillet 2015</i>	532	248	780	-2,7%
<i>août 2015</i>	507	236	743	-4,7%
<i>septembre 2015</i>	513	225	738	-0,7%
<i>octobre 2015</i>	496	196	692	-6,2%
<i>novembre 2015</i>	496	185	681	-1,6%

Tableau 27

Courbe d'évolution mensuelle des mineurs écroués depuis le 1er janvier 2013

<i>Champ :</i>	Métropole et Outre-Mer
<i>Effectif au :</i>	1er novembre 2015
<i>Source :</i>	DAP - SDME - Me5

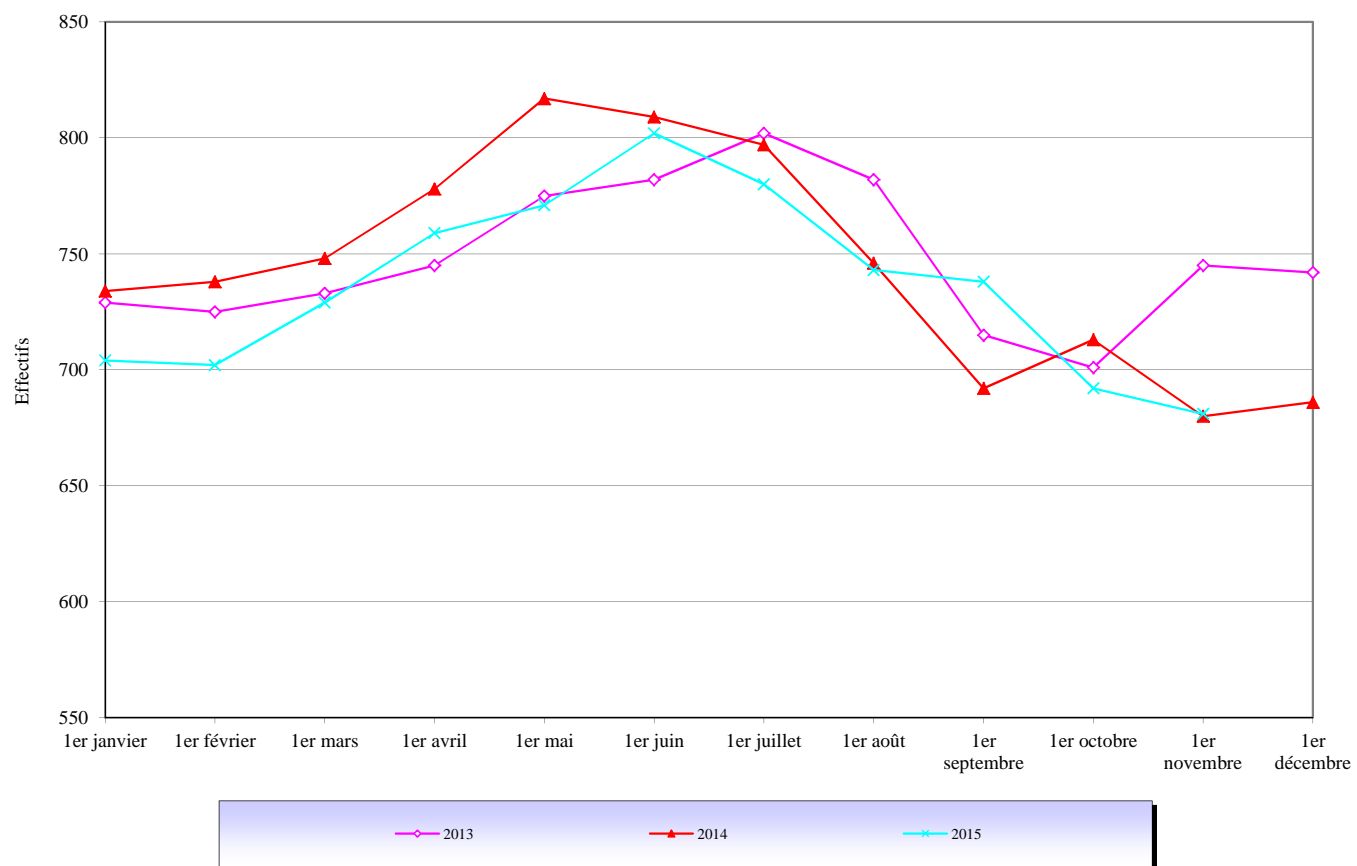


Tableau 28
Effectifs des mineurs détenus

<i>Champ :</i>	Métropole et Outre-Mer
<i>Effectif au :</i>	1er novembre 2015
<i>Source :</i>	DAP - SDME - Me5

	Nombre de mineurs détenus	<i>Nombre de personnes écrouées détenues</i>	Proportion de mineurs écroués détenus (%)
Métropole	597	61 343	1,0
Outre Mer	82	4 855	1,7
<i>Ensemble</i>	679	66 198	1,0

Tableau 29
Répartition des mineurs détenus par établissement

Champ : Métropole et Outre-Mer
Effectif au : 1er novembre 2015
Source : DAP - SDME - Me5

Etablissement	Nombre de mineurs écroués détenus	Nombre de jeunes majeurs occupant des places mineurs	Nombre de places mineurs (source SDMI - Mi1)	Taux d'occupation des places mineurs
CP Bordeaux Gradignan	8	0	23	35%
MA Limoges	5	0	10	50%
MA Pau	6	0	5	120%
Ensemble de la DI de Bordeaux	19	0	38	50%
CP Varennes-le-Grand	7	0	15	47%
MA Bourges	2	0	4	50%
MA Chaumont	5	0	10	50%
MA Dijon	3	0	11	27%
MA Reims	4	0	10	40%
MA Tours	9	0	10	90%
Ensemble de la DI de Dijon	30	0	60	50%
CP Laon	5	0	15	33%
CP Le Havre	6	0	15	40%
CP Liancourt	12	0	20	60%
CP Longuenesse	16	0	20	80%
EPM Quiévrechain	39	0	49	80%
MA Rouen	9	0	34	26%
Ensemble de la DI de Lille	87	0	153	57%
CP Moulins Yzeure	4	0	8	50%
EPM Rhône	38	0	60	63%
MA Bonneville	1	0	18	6%
MA Grenoble	9	0	20	45%
Ensemble de la DI de Lyon	52	0	106	49%
CP Avignon le Pontet	10	0	20	50%
CP Borgo	0	0	4	0%
CP Marseille-Les-Baumettes **	8	0	5	160%
CP Toulon-la-Farède	10	0	20	50%
EPM Marseille	41	0	59	69%
MA Grasse	28	0	31	90%
Ensemble de la DI de Marseille	97	0	139	70%
EPM Porcheville	52	0	60	87%
MA Fleury-Mérogis	84	0	94	89%
MA Nanterre	14	0	18	78%
MA Villepinte	27	0	40	68%
Ensemble de la DI de Paris	177	0	212	83%
CP Rennes	3	0	6	50%
EPM Orvault	27	4	55	56%
MA Brest	6	0	10	60%
MA Caen	5	0	10	50%
Ensemble de la DI de Rennes	41	4	81	56%
CP Metz-Queuleu	7	0	14	50%
CSL Besançon	0	0	1	0%
CSL Maxéville	0	0	2	0%
CSL Souffelweyersheim	0	0	2	0%
MA Besançon	2	0	20	10%
MA Epinal	8	0	14	57%
MA Mulhouse	6	0	20	30%
MA Strasbourg	16	0	38	42%
Ensemble de la DI de Strasbourg	39	0	111	35%
CP Perpignan	6	0	12	50%
CP Villeneuve-lès-Maguelone	13	0	20	65%
EPM Lavaur	36	0	59	61%
Ensemble de la DI de Toulouse	55	0	91	60%
CP Baie-Mahault	11	0	15	73%
CP Ducos	5	0	17	29%
CP Faa'a Nuutania	6	0	2	300%
CP Majicavo	22	0	30	73%
CP Nouméa	13	0	18	72%
CP Remire-Montjoly	9	0	21	43%
CP Saint-Denis	16	0	40	40%
CP Saint-Pierre-et-Miquelon	0	0	2	0%
Ensemble de la DI de Outre-mer	82	0	145	57%
ENSEMBLE	679	4	1 136	60%

** : disposant d'un quartier femmes, ces établissements sont autorisés à accueillir des détenues mineures

Tableau 30
Répartition des mineurs détenus par quartier d'établissement

<i>Champ :</i>	Métropole et Outre-Mer			
<i>Effectif au :</i>	1er novembre 2015			
<i>Source :</i>	DAP - SDME - Me5			
Etablissement	Nombre de mineurs écroués détenus	Nombre de jeunes majeurs occupant des places mineurs	Nombre de places mineurs (source SDMI - Mi1)	Taux d'occupation des places mineurs
qMA Bordeaux Gradignan	8	0	23	35%
MA Limoges	5	0	10	50%
MA Pau	6	0	5	120%
Ensemble de la DI de Bordeaux	19	0	38	50%
MA Bourges	2	0	4	50%
MA Chaumont	5	0	10	50%
MA Dijon	3	0	11	27%
MA Reims	4	0	10	40%
MA Tours	9	0	10	90%
qMA Varennes-le-Grand	7	0	15	47%
Ensemble de la DI de Dijon	30	0	60	50%
qMA Laon	5	0	15	33%
qMA Le Havre	6	0	15	40%
qMA Liancourt	12	0	20	60%
qMA Longuenesse	16	0	20	80%
EPM Quiévrechain	39	0	49	80%
MA Rouen	9	0	34	26%
Ensemble de la DI de Lille	87	0	153	57%
MA Bonneville	1	0	18	6%
MA Grenoble	9	0	20	45%
qMA Moulins Yzeure	4	0	8	50%
EPM Rhône	38	0	60	63%
Ensemble de la DI de Lyon	52	0	106	49%
qMA Avignon le Pontet	10	0	20	50%
qMA Borgo	0	0	4	0%
MA Grasse	28	0	31	90%
EPM Marseille	41	0	59	69%
qMA Marseille-Les-Baumettes **	8	0	5	160%
qMA Toulon-la-Farlède	10	0	20	50%
Ensemble de la DI de Marseille	97	0	139	70%
MA Fleury-Mérogis	84	0	94	89%
MA Nanterre	14	0	18	78%
EPM Porcheville	52	0	60	87%
MA Villepinte	27	0	40	68%
Ensemble de la DI de Paris	177	0	212	83%
MA Brest	6	0	10	60%
MA Caen	5	0	10	50%
EPM Orvault	27	4	55	56%
qMA Rennes	3	0	6	50%
Ensemble de la DI de Rennes	41	4	81	56%
CSL Besançon	0	0	1	0%
MA Besançon	2	0	20	10%
MA Epinal	8	0	14	57%
CSL Maxéville	0	0	2	0%
qMA Metz-Queuleu	7	0	14	50%
MA Mulhouse	6	0	20	30%
CSL Souffelweysheim	0	0	2	0%
MA Strasbourg	16	0	38	42%
Ensemble de la DI de Strasbourg	39	0	111	35%
EPM Lavaur	36	0	59	61%
qMA Perpignan	6	0	12	50%
qMA Villeneuve-lès-Maguelone	13	0	20	65%
Ensemble de la DI de Toulouse	55	0	91	60%
qMA Baie-Mahault	11	0	15	73%
qMA Ducos	5	0	17	29%
qMA Faa'a Nuutania	6	0	2	300%
qMA Majicavo	22	0	30	73%
qMA Nouméa	13	0	18	72%
qMA Remire-Montjoly	9	0	21	43%
qMA Saint-Denis	16	0	40	40%
qCD Saint-Pierre-et-Miquelon	0	0	2	0%
Ensemble de la DI de Outre-mer	82	0	145	57%
ENSEMBLE	679	4	1 136	60%

** : disposant d'un quartier femmes, ces établissements sont autorisés à accueillir des détenues mineures

Tableau 31
Effectifs des femmes écrouées

<i>Champ :</i>	Métropole et Outre-Mer
<i>Effectif au :</i>	1er novembre 2015
<i>Source :</i>	DAP - SDME - Me5

	Femmes écrouées	Nombre de personnes écrouées	Proportion de femmes (%)
Métropole	2 435	71 160	3,4
Outre Mer	183	5 305	3,4
Ensemble *	2 618	76 465	3,4

* Dont non hébergées : 487

Tableau 32
Répartition des femmes écrouées selon la catégorie pénale

<i>Champ :</i>	Métropole et Outre-Mer
<i>Effectif au :</i>	1er novembre 2015
<i>Source :</i>	DAP - SDME - Me5

	Métropole		Outre-Mer		Ensemble	
	Effectifs	%	Effectifs	%	Effectifs	%
Prévenues	680	27,9	54	29,5	734	28,0
Condamnées	1 755	72,1	129	70,5	1 884	72,0
Ensemble	2 435	100,0	183	100,0	2 618	100,0

Tableau 33
Femmes écrouées disposant d'un aménagement de peine ou d'une LSC

<i>Champ :</i>	Métropole et Outre-Mer
<i>Effectif au :</i>	1er novembre 2015
<i>Source :</i>	DAP - SDME - Me5

	<i>Femmes écrouées sans aménagement de peine</i>	<i>Femmes écrouées disposant d'un aménagement de peine ou d'une LSC</i>				
		<i>Placement sous surveillance électronique (PSE)</i>	<i>Semi-liberté</i>	<i>Placements à l'extérieur hébergés</i>	<i>Placements à l'extérieur non hébergés</i>	<i>Ensemble des aménagements de peine</i>
<i>Bordeaux</i>	117	38	0	0	4	42
<i>Dijon</i>	176	38	0	0	3	41
<i>Lille</i>	262	44	0	0	1	45
<i>Lyon</i>	188	52	1	0	2	55
<i>Marseille</i>	180	77	0	0	0	77
<i>Paris</i>	486	54	1	0	7	62
<i>Rennes</i>	279	45	0	0	5	50
<i>Strasbourg</i>	155	48	3	2	4	57
<i>Toulouse</i>	109	50	4	0	0	54
<i>Ensemble de la métropole</i>	1952	446	9	2	26	483
<i>Outre-mer</i>	168	13	0	0	2	15
<i>Ensemble des établissements pénitentiaires</i>	2120	459	9	2	28	498

Tableau 34
Evolution mensuelle des femmes écrouées depuis deux années

<i>Champ :</i>	Métropole et Outre-Mer
<i>Effectif au :</i>	1er novembre 2015
<i>Source :</i>	DAP - SDME - Me5

<i>Situation au 1er du mois</i>	<i>Prévenues</i>	<i>Condamnées</i>	<i>Ensemble</i>	<i>Variation mensuelle (%)</i>
<i>novembre 2013</i>	714	2030	2 744	0,7%
<i>décembre 2013</i>	738	1993	2 731	-0,5%
<i>janvier 2014</i>	707	1983	2 690	-1,5%
<i>février 2014</i>	764	1966	2 730	1,5%
<i>mars 2014</i>	768	1956	2 724	-0,2%
<i>avril 2014</i>	786	2034	2 820	3,5%
<i>mai 2014</i>	794	2057	2 851	1,1%
<i>juin 2014</i>	798	2093	2 891	1,4%
<i>juillet 2014</i>	807	2128	2 935	1,5%
<i>août 2014</i>	777	2112	2 889	-1,6%
<i>septembre 2014</i>	737	2045	2 782	-3,7%
<i>octobre 2014</i>	758	2080	2 838	2,0%
<i>novembre 2014</i>	717	2077	2 794	-1,6%
<i>décembre 2014</i>	742	2035	2 777	-0,6%
<i>janvier 2015</i>	679	1949	2 628	-5,4%
<i>février 2015</i>	713	1942	2 655	1,0%
<i>mars 2015</i>	679	1982	2 661	0,2%
<i>avril 2015</i>	720	2051	2 771	4,1%
<i>mai 2015</i>	741	2017	2 758	-0,5%
<i>juin 2015</i>	731	1983	2 714	-1,6%
<i>juillet 2015</i>	739	2009	2 748	1,3%
<i>août 2015</i>	686	1979	2 665	-3,0%
<i>septembre 2015</i>	721	1892	2 613	-2,0%
<i>octobre 2015</i>	713	1926	2 639	1,0%
<i>novembre 2015</i>	734	1884	2 618	-0,8%

Tableau 35

Courbe d'évolution mensuelle des femmes écrouées depuis le 1er janvier 2013

Champ :	Métropole et Outre-Mer
Effectif au :	1er novembre 2015
Source :	DAP - SDME - Me5

Courbe d'évolution mensuelle des femmes écrouées depuis le 1er janvier 2013

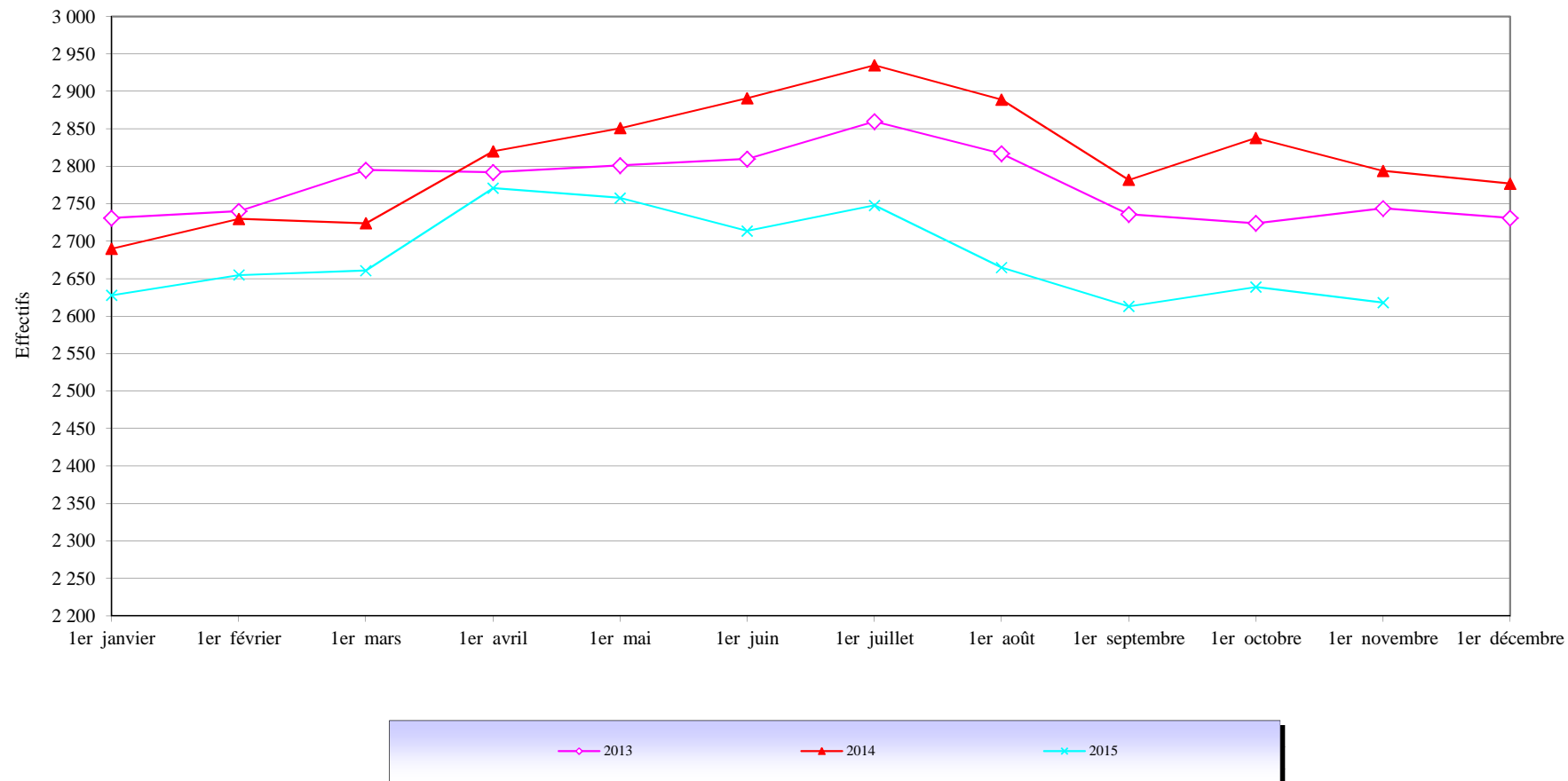


Tableau 36
Répartition des femmes détenues par établissement

Champ : Métropole et Outre-Mer
Effectif au : 1er novembre 2015
Source : DAP - SDME - Me5

Etablissement	Nombre de femmes écrouées détenues	Nombre de places femmes (source SDMI - Mi1)	Taux d'occupation des places femmes
CP Bordeaux Gradignan	14	19	74%
CP Poitiers-Vivonne	32	35	91%
MA Agen	11	19	58%
MA Angoulême	5	11	45%
MA Limoges	13	11	118%
MA Pau	33	39	85%
MA Saintes	9	5	180%
Ensemble de la DI de Bordeaux	117	139	84%
CD Joux-la-Ville	81	100	81%
CP Orléans Saran	32	30	107%
MA Bourges	7	17	41%
MA Châlons-en-Champagne	25	35	71%
MA Dijon	31	34	91%
Ensemble de la DI de Dijon	176	216	81%
CD Bapaume	70	99	71%
CP Lille-Loos-Séquedin	118	160	74%
EPM Quiévrechain	2	4	50%
MA Amiens	26	37	70%
MA Beauvais	0	16	0%
MA Rouen	29	70	41%
MA Valenciennes	17	24	71%
Ensemble de la DI de Lille	262	410	64%
CD Roanne	67	89	75%
CSL Grenoble	0	4	0%
CSL Lyon	1	10	10%
EPM Rhône	5	5	100%
MA Bonneville	19	22	86%
MA Lyon Corbas	71	60	118%
MA Riom	13	22	59%
MA Saint Etienne-la-Talaudière	13	18	72%
Ensemble de la DI de Lyon	189	230	82%
CP Borgo	11	17	65%
CP Marseille-Les-Baumettes	105	67	157%
MA Nice	64	39	164%
Ensemble de la DI de Marseille	180	123	146%
CP Fresnes	125	104	120%
CP Sud Francilien	60	89	67%
CSL Corbeil	1	12	8%
MA Fleury-Mérogis	233	258	90%
MA Versailles	68	62	110%
Ensemble de la DI de Paris	487	525	93%
CP Nantes	39	43	91%
CP Rennes	216	288	75%
MA Caen	24	37	65%
Ensemble de la DI de Rennes	279	368	76%
CP Metz-Queuleu	31	19	163%
CP Nancy Maxéville	39	30	130%
CSL Maxéville	0	6	0%
CSL Souffelweyersheim	3	4	75%
MA Epinal	20	17	118%
MA Mulhouse	36	22	164%
MA Strasbourg	31	19	163%
Ensemble de la DI de Strasbourg	160	117	137%
CP Perpignan	29	28	104%
CP Toulouse-Seysses	56	46	122%
CP Villeneuve-lès-Maguelone	1	3	33%
EPM Lavaur	0	4	0%
MA Nîmes	27	24	113%
Ensemble de la DI de Toulouse	113	105	108%
CP Baie-Mahault	18	31	58%
CP Ducos	24	34	71%
CP Faa'a Nutania	13	14	93%
CP Majicavo	0	6	0%
CP Nouméa	8	14	57%
CP Remire-Montjoly	73	57	128%
CP Saint-Denis	32	28	114%
Ensemble de la DI de Outre-mer	168	184	91%
ENSEMBLE	2 131	2 417	88%

** : disposant d'un quartier femmes, ces établissements sont autorisés à accueillir des détenues mineures

Tableau 37
Répartition des femmes détenues par quartier d'établissement

<i>Champ</i> : Métropole et Outre-Mer			
<i>Effectif au</i> : 1er novembre 2015			
<i>Source</i> : DAP - SDME - Me5			
Etablissement	Nombre de femmes écrouées détenues	Nombre de places femmes (source SDMI - Mf1)	Taux d'occupation des places femmes
MA Agen	11	19	58%
MA Angoulême	5	11	45%
MA Limoges	13	11	118%
MA Pau	33	39	85%
MA Saintes	9	5	180%
qCD Poitiers-Vivonne	13	15	87%
qCSL Poitiers-Vivonne	0	5	0%
qMA Bordeaux Gradignan	14	19	74%
qMA Poitiers-Vivonne	19	15	127%
Ensemble de la DI de Bordeaux	117	139	84%
CD Joux-la-Ville	81	100	81%
MA Bourges	7	17	41%
MA Châlons-en-Champagne	25	35	71%
MA Dijon	31	34	91%
qMA Orléans Saran	32	30	107%
Ensemble de la DI de Dijon	176	216	81%
CD Bapaume	70	99	71%
EPM Quiévrechain	2	4	50%
MA Amiens	26	37	70%
MA Beauvais	0	16	0%
MA Rouen	29	70	41%
MA Valenciennes	17	24	71%
qCSL Lille-Loos-Séquedin	0	11	0%
qMA Lille-Loos-Séquedin	118	149	79%
Ensemble de la DI de Lille	262	410	64%
CD Roanne	67	89	75%
CSL Grenoble	0	4	0%
CSL Lyon	1	10	10%
EPM Rhône	5	5	100%
MA Bonneville	19	22	86%
MA Lyon Corbas	71	60	118%
MA Riom	13	22	59%
MA Saint Etienne-la-Talaudière	13	18	72%
Ensemble de la DI de Lyon	189	230	82%
MA Nice	64	39	164%
qMA Borgo	11	17	65%
qMA Marseille-Les-Baumettes	105	67	157%
Ensemble de la DI de Marseille	180	123	146%
CSL Corbeil	1	12	8%
MA Fleury-Mérogis	233	258	90%
MA Versailles	68	62	110%
qCD Sud Francilien	60	89	67%
qMA Fresnes	125	104	120%
Ensemble de la DI de Paris	487	525	93%
MA Caen	24	37	65%
qCD Rennes	165	231	71%
qCSL Nantes	0	3	0%
qMA Nantes	39	40	98%
qMA Rennes	51	57	89%
Ensemble de la DI de Rennes	279	368	76%
CSL Maxéville	0	6	0%
CSL Souffelweyersheim	3	4	75%
MA Epinal	20	17	118%
MA Mulhouse	36	22	164%
MA Strasbourg	31	19	163%
qMA Metz-Queuleu	31	19	163%
qMA Nancy Maxéville	39	30	130%
Ensemble de la DI de Strasbourg	160	117	137%
EPM Laval	0	4	0%
MA Nîmes	27	24	113%
qCSL Toulouse-Seysse	0	6	0%
qCSL Villeneuve-lès-Maguelone	1	3	33%
qMA Perpignan	29	28	104%
qMA Toulouse-Seysse	56	40	140%
Ensemble de la DI de Toulouse	113	105	108%
qCD Baie-Mahault	2	6	33%
qCD Ducos	5	7	71%
qCD Faa'a Nuutania	5	7	71%
qCD Nouméa	4	6	67%
qCD Remire-Montjoly	30	25	120%
qCD Saint-Denis	15	17	88%
qMA Baie-Mahault	16	25	64%
qMA Ducos	19	27	70%
qMA Faa'a Nuutania	8	7	114%
qMA Majicavo	0	6	0%
qMA Nouméa	4	8	50%
qMA Remire-Montjoly	43	32	134%
qMA Saint-Denis	17	11	155%
Ensemble de la DI de Outre-mer	168	184	91%
ENSEMBLE	2 131	2 417	88%

** : disposant d'un quartier femmes, ces établissements sont autorisés à accueillir des détenues mineures

Tableau 38**Evolution du nombre de condamnés en aménagement de peine au 1er de chaque mois, hors LSC et hors SEFIP**

Champ :	Métropole et Outre-Mer
Effectif au :	1er novembre 2015
Source :	DAP - SDME - Me5

DATE	PSE	PE			Semi-liberté	Total aménagés	Total condamnés	%
		Hébergés	Non hébergés	Total				
01/11/2013	9 987	371	642	1 013	1 842	12 842	61 195	21,0
01/12/2013	9 938	373	664	1 037	1 838	12 813	61 692	20,8
01/01/2014	9 591	375	647	1 022	1 765	12 378	61 261	20,2
01/02/2014	9 760	386	621	1 007	1 838	12 605	61 374	20,5
01/03/2014	9 943	422	649	1 071	1 920	12 934	61 932	20,9
01/04/2014	10 773	403	647	1 050	1 942	13 765	62 894	21,9
01/05/2014	11 241	409	653	1 062	1 937	14 240	63 556	22,4
01/06/2014	11 048	365	640	1 005	1 912	13 965	63 197	22,1
01/07/2014	11 210	406	662	1 068	1 951	14 229	62 947	22,6
01/08/2014	10 856	366	626	992	1 820	13 668	62 205	22,0
01/09/2014	10 098	355	596	951	1 714	12 763	60 748	21,0
01/10/2014	10 120	395	623	1 018	1 692	12 830	60 649	21,2
01/11/2014	10 213	381	619	1 000	1 760	12 973	60 673	21,4
01/12/2014	10 287	353	613	966	1 794	13 047	60 893	21,4
01/01/2015	10 030	368	602	970	1 689	12 689	60 742	20,9
01/02/2015	10 261	375	602	977	1 726	12 964	60 141	21,6
01/03/2015	10 485	361	593	954	1 742	13 181	60 665	21,7
01/04/2015	10 770	402	601	1 003	1 789	13 562	61 356	22,1
01/05/2015	10 801	459	584	1 043	1 803	13 647	61 128	22,3
01/06/2015	10 662	422	551	973	1 785	13 420	60 586	22,2
01/07/2015	10 692	428	533	961	1 832	13 485	60 890	22,1
01/08/2015	10 325	428	475	903	1 694	12 922	60 014	21,5
01/09/2015	9 555	366	512	878	1 616	12 049	58 610	20,6
01/10/2015	9 420	336	541	877	1 542	11 839	58 497	20,2
01/11/2015	9 350	315	544	859	1 533	11 742	58 077	20,2

Tableau 39
Courbe d'évolution mensuelle du nombre de personnes condamnées
en aménagement de peine hors LSC et hors SEFIP

<i>Champ :</i>	France entière
<i>Effectif au :</i>	1er novembre 2015
<i>Source :</i>	DAP - SDME - Me5

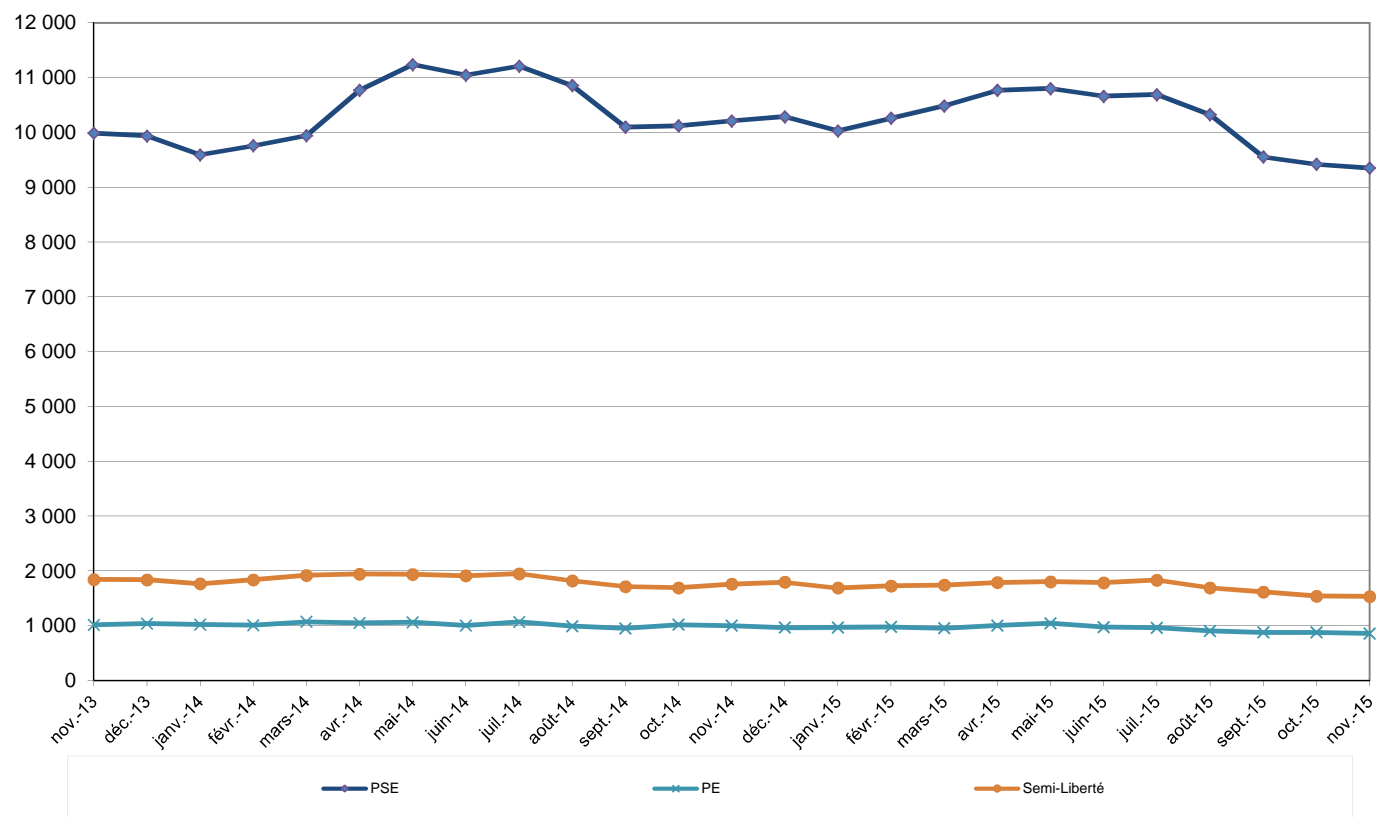


Tableau 40

Evolution mensuelle par catégorie pénale des écroués détenus et non hébergés

<i>Champ :</i>	France entière
<i>Effectif au :</i>	1er novembre 2015
<i>Source :</i>	DAP - SDME - Me5

Situation au 1er du mois	Prévenus	Condamnés hébergés	dont SL (y compris LSC)	dont PE hébergés (y compris LSC)	Ensemble des hébergés	Variation des hébergés (%)	Condamnés non hébergés	dont PSE (y compris SEFIP et LSC)	dont PE non hébergés (y compris LSC)	Variation des condamnés non hébergés (%)	Ensemble des écroués
nov-12	16 821	50 404	1 845	368	67 225	0,8	10057	9470	587	3,6	77 282
déc-12	16 945	50 729	1 903	416	67 674	0,7	10408	9840	568	3,5	78 082
janv-13	16 454	50 118	1 785	403	66 572	-1,6	10226	9653	573	-1,7	76 798
févr-13	16 754	49 992	1 867	405	66 746	0,3	10794	10197	597	5,6	77 540
mars-13	16 799	50 196	1 921	404	66 995	0,4	11213	10615	598	3,9	78 208
avr-13	17 166	50 327	1 942	442	67 493	0,7	11504	10919	585	2,6	78 997
mai-13	16 987	50 852	2 041	435	67 839	0,5	12073	11438	635	4,9	79 912
juin-13	17 195	50 782	2 000	416	67 977	0,2	12181	11559	622	0,9	80 158
juil-13	17 318	51 251	1 993	405	68 569	0,9	12131	11475	656	-0,4	80 700
août-13	16 454	51 229	1 939	380	67 683	-1,3	12084	11465	619	-0,4	79 767
sept-13	16 604	50 484	1 813	374	67 088	-0,9	11226	10646	580	-7,1	78 314
oct-13	16 795	50 515	1 860	391	67 310	0,3	11053	10451	602	-1,5	78 363
nov-13	17 057	49 993	1 842	371	67 050	-0,4	11202	10560	642	1,3	78 252
déc-13	17 192	50 546	1 838	373	67 738	1,0	11146	10482	664	-0,5	78 884
janv-14	16 622	50 453	1 765	375	67 075	-1,0	10808	10161	647	-3,0	77 883
févr-14	17 363	50 457	1 838	386	67 820	1,1	10917	10296	621	1,0	78 737
mars-14	17 589	50 831	1 920	422	68 420	0,9	11101	10452	649	1,7	79 521
avr-14	17 846	51 013	1 942	403	68 859	0,6	11881	11234	647	7,0	80 740
mai-14	17 495	51 148	1 937	409	68 643	-0,3	12408	11755	653	4,4	81 051
juin-14	17 677	50 971	1 912	365	68 648	0,0	12226	11586	640	-1,5	80 874
juil-14	17 773	50 522	1 951	406	68 295	-0,5	12425	11763	662	1,6	80 720
août-14	16 938	50 132	1 820	366	67 070	-1,8	12073	11447	626	-2,8	79 143
sept-14	16 900	49 454	1 714	355	66 354	-1,1	11294	10698	596	-6,5	77 648
oct-14	17 090	49 404	1 692	395	66 494	0,2	11245	10622	623	-0,4	77 739
nov-14	17 115	49 415	1 760	381	66 530	0,1	11270	10651	619	0,2	77 800
déc-14	17 526	49 579	1 794	353	67 105	0,9	11314	10701	613	0,4	78 419
janv-15	16 549	49 721	1 689	368	66 270	-1,2	11021	10419	602	-2,6	77 291
févr-15	17 291	49 019	1 743	375	66 310	0,1	11122	10517	605	0,9	77 432
mars-15	17 118	49 316	1 814	362	66 434	0,2	11349	10752	597	2,0	77 783
avr-15	17 100	49 661	1 912	405	66 761	0,5	11695	11079	616	3,0	78 456
mai-15	17 580	49 387	1 941	464	66 967	0,3	11741	11142	599	0,4	78 708
juin-15	17 660	49 014	1 938	429	66 674	-0,4	11572	11006	566	-1,4	78 246
juil-15	17 602	49 262	1 975	439	66 864	0,3	11628	11075	553	0,5	78 492
août-15	17 304	48 817	1 825	438	66 121	-1,1	11197	10705	492	-3,7	77 318
sept-15	17 398	48 146	1 719	374	65 544	-0,9	10464	9938	526	-6,5	76 008
oct-15	17 614	48 151	1 696	341	65 765	0,3	10346	9784	562	-1,1	76 111
nov-15	18 388	47 810	1 681	320	66 198	0,7	10267	9706	561	-0,8	76 465

Tableau 41

Etablissements ou quartiers d'établissements** dont la densité carcérale est supérieure à 120%

Champ :	France entière
Effectif au :	1er novembre 2015
Source :	DAP - SDME - Me5
Capacités au :	1er novembre 2015 (source DAP - SDMI - Mi1)

(**) : y compris l'E.P.S.N

Soit 83 établissements ou quartiers d'établissement et 34894 détenus concernés.

DISP	type	nom établissement	places circulaires	places opérationnelles	Total des personnes détenues	taux d'occupation
Bordeaux	MA	Bayonne	75	75	116	154,7%
Bordeaux	qMA	Bordeaux Gradignan	354	347	595	171,5%
Bordeaux	MA	Guéret	37	29	35	120,7%
Bordeaux	MA	Limoges	84	75	110	146,7%
Bordeaux	MA	Niort	66	66	86	130,3%
Bordeaux	MA	Rochefort	52	52	75	144,2%
Bordeaux	MA	Saintes	85	84	112	133,3%
Dijon	MA	Auxerre	101	100	168	168,0%
Dijon	MA	Chaumont	78	78	113	144,9%
Dijon	MA	Dijon	185	185	239	129,2%
Dijon	MA	Tours	145	145	190	131,0%
Dijon	MA	Troyes	114	114	169	148,2%
Lille	MA	Amiens	307	307	473	154,1%
Lille	MA	Béthune	180	160	321	200,6%
Lille	MA	Evreux	162	162	226	139,5%
Lille	qMA	Laon	189	189	315	166,7%
Lille	qMA	Liancourt	231	231	328	142,0%
Lille	qMA	Lille-Loos-Séquedin (Lille-Séquedin)	584	584	872	149,3%
Lille	qMA	Longuenesse	193	193	336	174,1%
Lille	MA	Valenciennes	222	222	342	154,1%
Lyon	MA	Chambéry	93	93	132	141,9%
Lyon	MA	Grenoble	232	232	310	133,6%
Lyon	MA	Le-Puy-en-Velay	36	36	66	183,3%
Lyon	MA	Lyon Corbas	688	658	888	135,0%
Lyon	MA	Montluçon	21	21	33	157,1%
Lyon	qMA	Moulins Yzeure	136	116	144	124,1%
Lyon	qMA	Saint-Quentin-Fallavier	237	237	317	133,8%
Marseille	qMA	Aix-Lyons	612	612	854	139,5%
Marseille	qMA	Avignon le Pontet	394	394	647	164,2%
Marseille	MA	Grasse	574	574	837	145,8%
Marseille	qCPA	Marseille-Les-Baumettes	24	24	49	204,2%
Marseille	qMA	Marseille-Les-Baumettes	1196	1196	1 710	143,0%
Marseille	MA	Nice	363	363	629	173,3%
Marseille	qMA	Toulon-la-Farède	394	394	697	176,9%
Paris	MA	Bois d'Arcy	503	503	878	174,6%
Paris	MA	Fleury-Mérogis	2857	2857	4 121	144,2%
Paris	qMA	Fresnes (**)	1408	1408	2 354	167,2%
Paris	CSL	Gagny	48	48	92	191,7%
Paris	qMA	Meaux-Chauconin	385	385	683	177,4%
Paris	MA	Nanterre	592	592	955	161,3%
Paris	MA	Osny-Pontoise	579	579	806	139,2%
Paris	CSL	Paris-La-Santé	51	51	85	166,7%
Paris	MA	Villepinte	587	587	929	158,3%
Rennes	MA	Angers	266	266	345	129,7%
Rennes	MA	Caen	269	269	410	152,4%
Rennes	MA	Cherbourg	46	46	68	147,8%
Rennes	MA	Coutances	48	48	67	139,6%
Rennes	MA	Fontenay-le-Comte	39	39	71	182,1%
Rennes	MA	La Roche-sur-Yon	39	39	81	207,7%
Rennes	MA	Laval	71	71	122	171,8%
Rennes	qMA	Lorient-Ploemeur	187	187	226	120,9%
Rennes	qMA	Rennes-Vezin	477	477	617	129,4%
Rennes	MA	Saint Malo	92	92	121	131,5%
Rennes	MA	Saint-Brieuc	85	85	150	176,5%
Rennes	MA	Vannes	52	52	74	142,3%
Strasbourg	MA	Belfort	39	39	47	120,5%
Strasbourg	MA	Colmar	120	120	169	140,8%
Strasbourg	MA	Lons-le-Saunier	39	39	61	156,4%
Strasbourg	qMA	Metz-Queuleu	404	364	547	150,3%
Strasbourg	MA	Mulhouse	283	283	392	138,5%
Strasbourg	qMA	Nancy Maxéville	453	453	628	138,6%
Strasbourg	MA	Sarreguemines	71	67	102	152,2%
Strasbourg	MA	Strasbourg	445	445	636	142,9%
Toulouse	MA	Albi	105	105	139	132,4%
Toulouse	qMA	Béziers	416	416	527	126,7%
Toulouse	MA	Carcassonne	64	64	112	175,0%
Toulouse	MA	Foix	66	64	99	154,7%
Toulouse	MA	Mende	49	49	62	126,5%
Toulouse	MA	Montauban	144	144	194	134,7%
Toulouse	MA	Nîmes	192	192	343	178,6%
Toulouse	qMA	Perpignan	196	196	332	169,4%
Toulouse	MA	Tarbes	72	72	122	169,4%
Toulouse	qMA	Toulouse-Seysses	655	655	994	151,8%
Toulouse	qMA	Villeneuve-lès-Maguelone	599	599	826	137,9%
Outre-mer	qMA	Baie-Mahault	266	266	510	191,7%
Outre-mer	MA	Basse-Terre	130	130	194	149,2%
Outre-mer	qCD	Ducos	358	358	492	137,4%
Outre-mer	qMA	Ducos	211	211	477	226,1%
Outre-mer	qCD	Faa'a Nuutania	111	111	199	179,3%
Outre-mer	qMA	Faa'a Nuutania	54	54	252	466,7%
Outre-mer	qMA	Guyane (Remiré Montjoly)	310	310	458	147,7%
Outre-mer	qMA	Majicavo	126	126	185	146,8%
Outre-mer	MA	Mata Utu	3	3	6	200,0%

Soit 83 établissements ou quartiers d'établissement et 34894 détenus concernés.

(**) : y compris l'E.P.S.N

Tableau 42

Nombre de condamnés écroués en libération sous contrainte par DI

Champ :	Métropole et Outre-Mer
Effectif au :	1er novembre 2015
Source :	DAP - SDME - Me5

Direction interrégionale	Libération sous contrainte				Semi-liberté	Total LSC	Total condamnés
	PSE	PE					
		Hébergés	Non hébergés	Total			
<i>Bordeaux</i>	18	0	0	0	3	21	4 322
<i>Dijon</i>	26	0	1	1	16	43	4 819
<i>Lille</i>	89	0	2	2	14	105	8 391
<i>Lyon</i>	32	0	2	2	22	56	5 252
<i>Marseille</i>	45	1	0	1	33	79	6 762
<i>Paris</i>	59	0	1	1	24	84	10 273
<i>Rennes</i>	28	0	0	0	0	28	5 206
<i>Strasbourg</i>	20	0	8	8	32	60	4 732
<i>Toulouse</i>	18	0	0	0	0	18	4 224
<i>Ensemble de la métropole</i>	335	1	14	15	144	494	53981
Outre Mer	21	4	3	7	4	32	4 096
<i>Ensemble des établissements pénitentiaires</i>	356	5	17	22	148	526	58077

=====
=====
=====

%
0,5
0,9
1,3
1,1
1,2
0,8
0,5
1,3
0,4
<i>0,92</i>
0,8
<i>0,91</i>

Tableau 43

Evolution du nombre de condamnés écroués en libération sous contrainte au 1er de chaque mois (LSC), par type

Champ : Métropole et Outre-Mer

Effectif au : 1er du mois

Source : DAP - SDME - Me5

DATE	LSC-PSE	LSC-PE			LSC-SL	Total LSC	Total condamnés	%
		Hébergés	Non hébergés	Total				
01/11/2013	-	-	-	-	-	-	61 195	-
01/12/2013	-	-	-	-	-	-	61 692	-
01/01/2014	-	-	-	-	-	-	61 261	-
01/02/2014	-	-	-	-	-	-	61 374	-
01/03/2014	-	-	-	-	-	-	61 932	-
01/04/2014	-	-	-	-	-	-	62 894	-
01/05/2014	-	-	-	-	-	-	63 556	-
01/06/2014	-	-	-	-	-	-	63 197	-
01/07/2014	-	-	-	-	-	-	62 947	-
01/08/2014	-	-	-	-	-	-	62 205	-
01/09/2014	-	-	-	-	-	-	60 748	-
01/10/2014	-	-	-	-	-	-	60 649	-
01/11/2014	-	-	-	-	-	-	60 673	-
01/12/2014	-	-	-	-	-	-	60 893	-
01/01/2015	-	-	-	-	-	-	60 742	-
01/02/2015	41	-	3	3	17	61	60 141	0,1
01/03/2015	179	1	4	5	72	256	60 665	0,4
01/04/2015	285	3	15	18	123	426	61 356	0,7
01/05/2015	331	5	15	20	138	489	61 128	0,8
01/06/2015	338	7	15	22	153	513	60 586	0,8
01/07/2015	377	11	20	31	143	551	60 890	0,9
01/08/2015	380	10	17	27	131	538	60 014	0,9
01/09/2015	383	8	14	22	103	508	58 610	0,9
01/10/2015	364	5	21	26	154	544	58 497	0,9

01/11/2015	356	5	17	22	148	526	58 077	0,9
------------	-----	---	----	----	-----	-----	--------	-----

Tableau 44a
Condamnés écroués en centres autonomes de semi-liberté ou en établissement disposant de places de semi-liberté (partie 1)

Champ : Métropole et Outre-Mer

Effectif au : 1er novembre 2015

Source : DAP - SDME - Me5

Centres de semi-liberté ou établissements disposant de places de semi-liberté		Places théoriques de semi-liberté*	Personnes écrouées hébergées en places de semi-liberté			Taux d'occupation*	Total des condamnés semi-libres y compris ceux hébergés en établissement ne disposant pas de qSL
			Condamnés en semi-liberté	Nombre de personnes écrouées (hors condamnés en semi-liberté) occupant des places de semi-liberté	Ensemble des personnes écrouées hébergées en places de semi-liberté		
MA	Agen	11	3	0	3	27,3%	3
MA	Angoulême	17	7	0	7	41,2%	7
MA	Bayonne	5	5	0	5	100,0%	5
MA	Guéret	6	1	0	1	16,7%	1
MA	Limoges	5	3	0	3	60,0%	3
MA	Niort	3	3	0	3	100,0%	3
MA	Pau	11	4	0	4	36,4%	4
MA	Périgueux	15	10	0	10	66,7%	10
MA	Rochefort	2	3	0	3	150,0%	3
MA	Saintes	2	0	0	0	0,0%	0
MC	Saint-Martin-de-Ré	12	0	0	0	0,0%	0
MA	Tulle	3	1	0	1	33,3%	1
CP	Bordeaux Gradignan (qcpa)	61	48	0	48	78,7%	48
CP	Mont-de-Marsan (qcsl)	19	13	0	13	68,4%	13
CP	Poitiers-Vivonne (qcsl)	28	16	0	16	57,1%	16
Ensemble de la DI de Bordeaux		200	117	0	117	58,5%	117
MA	Auxerre	4	5	0	5	125,0%	5
MA	Blois	9	4	0	4	44,4%	4
MA	Bourges	9	4	0	4	44,4%	4
MA	Châlons-en-Champagne	12	4	0	4	33,3%	4
MA	Charleville-Mézières	4	1	0	1	25,0%	1
CP	Châteauroux (qma)	10	10	0	10	100,0%	10
MA	Chaumont	6	1	0	1	16,7%	1
MA	Dijon	11	2	0	2	18,2%	2
MA	Nevers	6	2	0	2	33,3%	2
MA	Reims	42	20	0	20	47,6%	20
MA	Tours	16	16	0	16	100,0%	16
MA	Troyes	3	2	0	2	66,7%	2
CP	Varennes-le-Grand (qma)	10	0	0	0	0,0%	0
CP	Orléans Saran (qcsl)	58	31	0	31	53,4%	31
CSL	Montargis	20	9	0	9	45,0%	9
Ensemble de la DI de Dijon		220	111	0	111	50,5%	111
MA	Amiens	0	0	0	0	-	7
MA	Arras	3	0	0	0	0,0%	0
MA	Beauvais	9	4	0	4	44,4%	4
MA	Compiègne	6	0	0	0	0,0%	0
MA	Douai	12	6	0	6	50,0%	6
MA	Dunkerque	8	4	0	4	50,0%	4
MA	Evreux	7	3	0	3	42,9%	3
CP	Le Havre (qma)	45	21	3	24	53,3%	21
MA	Rouen	20	10	0	10	50,0%	10
CD	Val-de-Reuil	20	0	0	0	0,0%	0
MA	Valenciennes	16	8	0	8	50,0%	8
CP	Lille-Loos-Séquedin (qcsl)	60	24	0	24	40,0%	24
CP	Longuenesse (qcpa)	29	8	10	18	62,1%	8
Ensemble de la DI de Lille		235	88	13	101	43,0%	95
CP	Aiton (qma)	8	0	0	0	0,0%	0
MA	Aurillac	4	1	0	1	25,0%	1
MA	Bonneville	6	4	1	5	83,3%	4
MA	Chambéry	29	22	0	22	75,9%	22
MA	Le-Puy-en-Velay	4	3	0	3	75,0%	3
MA	Montluçon	3	3	0	3	100,0%	3
CP	Moulines Yzeure (qma)	8	2	0	2	25,0%	2
MA	Privas	4	1	0	1	25,0%	1
MA	Riom	9	3	5	8	88,9%	3
MA	Saint Etienne-Ja-Taludière	40	13	6	19	47,5%	13
CP	Saint-Quentin-Fallavier (qma)	40	29	0	29	72,5%	29
MA	Valence	20	1	0	1	5,0%	1
MA	Villefranche-sur-Saône	38	12	0	12	31,6%	12
CP	Bourg-en-Bresse (qcsl)	38	5	13	18	47,4%	5
CSL	Grenoble	36	30	0	30	83,3%	30
CSL	Lyon	100	74	0	74	74,0%	74
Ensemble de la DI de Lyon		387	203	25	228	58,9%	203
MA	Ajaccio	3	1	0	1	33,3%	1
CP	Borgo (qma)	5	0	0	0	0,0%	0
MA	Digne	3	0	0	0	0,0%	0
MA	Gap	6	7	0	7	116,7%	7
MA	Nice	48	17	0	17	35,4%	17
CP	Aix-Luyes (qcpa)	61	52	0	52	85,2%	52
CP	Avignon le Pontet (qcsl)	50	36	0	36	72,0%	36
CP	Marseille-Les-Baumettes (qcpa)	24	49	0	49	204,2%	49
CP	Toulon-la-Farède (qcsl)	39	23	0	23	59,0%	23
Ensemble de la DI de Marseille		239	185	0	185	77,4%	185
Ensemble des établissements pénitentiaires		2705	1674	103	1777	65,7%	1681

* Les places de semi-liberté recensées par le bureau EMS1 ne distinguent pas les places de semi-liberté des placements extérieurs

** Le taux d'occupation est calculé en rapportant l'ensemble des personnes hébergées en places de semi-liberté aux places de semi-liberté recensées par EMS1

et en le multipliant par 100

Tableau 44b
Condamnés écroués en centres autonomes de semi-liberté ou en établissement disposant de places de semi-liberté (partie 2)

Champ : Métropole et Outre-Mer

Effectif au : 1er novembre 2015

Source : DAP - SDME - Me5

Centres de semi-liberté ou établissements disposant de places de semi-liberté		Places théoriques de semi-liberté*	Personnes écrouées hébergées en places de semi-liberté			Taux d'occupation**	Total des condamnés semi-libres y compris ceux hébergés en établissement ne disposant pas de qSL
			Condamnés en semi-liberté	Nombre de personnes écrouées (hors condamnées en semi-liberté) occupant des places de semi-liberté	Ensemble des personnes écrouées hébergées en places de semi-liberté		
CP	Fresnes (qma)	4	0	0	0	0,0%	0
MA	Versailles	80	56	0	56	70,0%	56
CP	Fresnes (qcpa)	76	90	0	90	118,4%	90
CP	Fresnes (qcsl)	27	14	0	14	51,9%	14
CP	Meaux-Chauconin (qcpa)	30	34	0	34	113,3%	34
CSL	Corbeil	77	78	1	79	102,6%	78
CSL	Gagny	48	92	0	92	191,7%	92
CSL	Melun	41	33	0	33	80,5%	33
CSL	Paris-La-Santé	51	83	2	85	166,7%	83
Ensemble de la DI de Paris		434	480	3	483	111,3%	480
MA	Angers	38	14	0	14	36,8%	14
MA	Brest	12	10	0	10	83,3%	10
MA	Cherbourg	8	4	0	4	50,0%	4
MA	Coutances	8	5	0	5	62,5%	5
MA	Fontenay-le-Comte	4	1	0	1	25,0%	1
MA	La Roche-sur-Yon	5	0	6	6	120,0%	0
MA	Laval	15	2	1	3	20,0%	2
MA	Le Mans-Croisettes	40	20	2	22	55,0%	20
CP	Lorient-Ploemeur (qma)	40	7	0	7	17,5%	7
CP	Rennes (qma)	4	0	0	0	0,0%	0
MA	Saint Malo	14	5	0	5	35,7%	5
MA	Saint-Brieuc	17	6	5	11	64,7%	6
MA	Vannes	7	2	0	2	28,6%	2
CP	Alençon-Condé-sur-Sarthe (qcpa)	20	5	0	5	25,0%	5
CP	Caen (qcsl)	48	25	0	25	52,1%	25
CP	Nantes (qcsl)	36	35	0	35	97,2%	35
CP	Rennes-Vezin (qcsl)	26	6	0	6	23,1%	6
Ensemble de la DI de Rennes		342	147	14	161	47,1%	147
MA	Bar-le-Duc	6	0	0	0	0,0%	0
MA	Belfort	10	4	0	4	40,0%	4
MA	Colmar	12	6	2	8	66,7%	6
MA	Epinal	12	4	0	4	33,3%	4
MA	Lons-le-Saunier	9	5	0	5	55,6%	5
MA	Montbéliard	9	2	0	2	22,2%	2
MA	Mulhouse	32	20	10	30	93,8%	20
MA	Sarreguemines	11	5	3	8	72,7%	5
MA	Vesoul	7	0	0	0	0,0%	0
CP	Metz-Queuleu (qcpa)	45	32	7	39	86,7%	32
CSL	Besançon	23	13	0	13	56,5%	13
CSL	Briey	25	17	0	17	68,0%	17
CSL	Maxéville	56	17	4	21	37,5%	17
CSL	Souffelweyersheim	53	44	0	44	83,0%	44
Ensemble de la DI de Strasbourg		310	169	26	195	62,9%	169
MA	Albi	8	2	0	2	25,0%	2
CP	Béziers (qma)	27	4	0	4	14,8%	4
MA	Carcassonne	4	1	0	1	25,0%	1
MA	Foix	6	0	0	0	0,0%	0
MA	Mende	2	1	0	1	50,0%	1
MA	Montauban	6	4	0	4	66,7%	4
MA	Nîmes	20	11	0	11	55,0%	11
CP	Perpignan (qma)	24	24	0	24	100,0%	24
MA	Rodez	10	3	0	3	30,0%	3
MA	Tarbes	10	0	0	0	0,0%	0
CP	Toulouse-Seysses (qcsl)	50	30	0	30	60,0%	30
CP	Villeneuve-lès-Maguelone (qcsl)	24	24	0	24	100,0%	24
Ensemble de la DI de Toulouse		191	104	0	104	54,5%	104
CP	Baie-Mahault (qma)	32	16	0	16	50,0%	16
MA	Basse-Terre	6	1	2	3	50,0%	1
CP	Ducos (qcd)	18	8	12	20	111,1%	8
CP	Faa'a Nuutania (qma)	6	0	0	0	0,0%	0
CP	Nouméa (qma)	28	17	0	17	60,7%	17
CP	Remire-Montjoly (qma)	26	14	0	14	53,8%	14
CP	Saint-Denis (qma)	25	7	6	13	52,0%	7
MA	Saint-Pierre	6	7	2	9	150,0%	7
Ensemble de la DI de Outre-mer		147	70	22	92	62,6%	70
Ensemble des établissements pénitentiaires		2705	1674	103	1777	65,7%	1681

* Les places de semi-liberté recensées par le bureau EMS1 ne distinguent pas les places de semi-liberté des placements extérieurs

** Le taux d'occupation est calculé en rapportant l'ensemble des personnes hébergées en places de semi-liberté aux places de semi-liberté recensées par EMS1 et en le multipliant par 100

Tableau 45

Répartition des personnes condamnées en aménagements de peines - hors LSC et hors SEFIP - par DI

<i>Champ :</i>	Métropole et Outre-Mer
<i>Effectif au :</i>	1er novembre 2015
<i>Source :</i>	DAP - SDME - Me5

	PSE (hors LSC et hors SEFIP)	PE		Semi-Liberté	Total aménagés	Total condamnés	%
		Hébergés	Non hébergés				
Bordeaux	635	109	25	114	883	4 322	20,4%
Dijon	780	9	23	95	907	4 819	18,8%
Lille	1276	13	81	81	1451	8 391	17,3%
Lyon	970	25	59	181	1235	5 252	23,5%
Marseille	1309	9	14	152	1484	6 762	21,9%
Paris	1602	43	141	456	2242	10 273	21,8%
Rennes	873	15	67	147	1102	5 206	21,2%
Strasbourg	744	24	69	137	974	4 732	20,6%
Toulouse	757	33	43	104	937	4 224	22,2%
Métropole	8946	280	522	1 467	11 215	53 981	20,8%
Outre-Mer	404	35	22	66	527	4 096	12,9%
France entière	9350	315	544	1 533	11 742	58 077	20,2%

Tableau 46

Graphique d'évolution du nombre de condamnés en aménagement de peine au 1er jour de chaque mois, depuis 3 ans

<i>Champ :</i>	Métropole et Outre-Mer
<i>Effectif au :</i>	1er novembre 2015
<i>Source :</i>	DAP - SDME - Me5

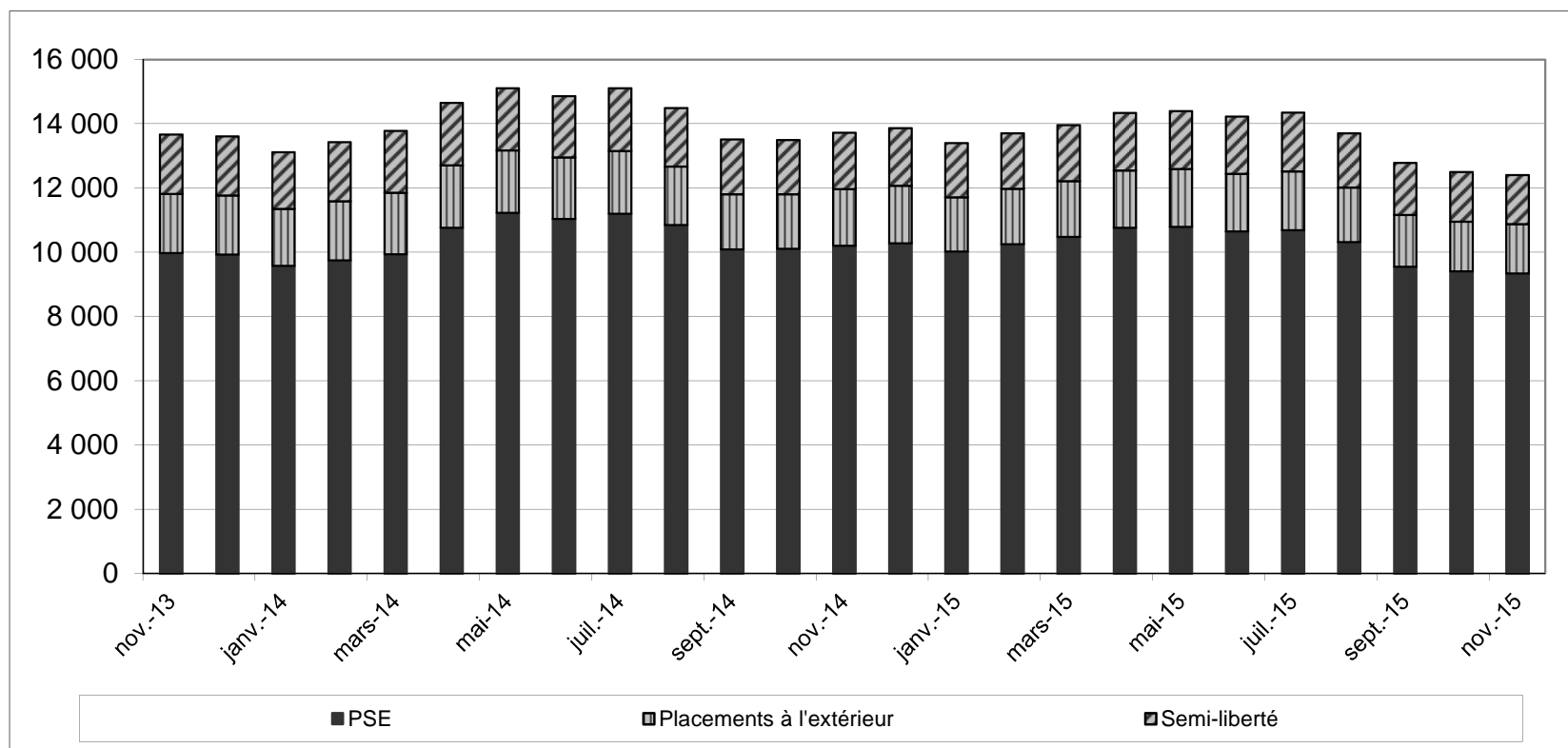


Tableau 47a
Condamnés en aménagement de peine- hors LSC et hors SEFIP - (partie 1)

Champ : Métropole et Outre-Mer

Effectif au : 1er novembre 2015

Source : DAP - SDME - Me5

	PSE	PE		Semi-Liberté	Total aménagés	Total condamnés	%
		Hébergés	Non hébergés				
MA Agen	32	0	0	3	35	102	34,3%
MA Angoulême	56	0	0	7	63	119	52,9%
MA Bayonne	20	0	0	5	25	73	34,2%
MA Guéret	15	0	0	1	16	32	50,0%
MA Limoges	33	0	0	3	36	92	39,1%
MA Niort	41	0	2	3	46	87	52,9%
MA Pau	38	0	1	4	43	155	27,7%
MA Périgueux	38	0	0	10	48	93	51,6%
MA Rochefort	61	1	0	2	64	100	64,0%
MA Saintes	24	0	0	0	24	96	25,0%
MA Tulle	24	0	0	1	25	45	55,6%
CD Bédénac	0	0	0	0	0	155	0,0%
CD Eysses	0	15	0	0	15	159	9,4%
CD Mauzac	0	63	0	0	63	334	18,9%
CD Neuvic	0	0	0	0	0	328	0,0%
CD Uzerche	0	0	0	0	0	475	0,0%
MC Saint-Martin-de-Ré	0	15	0	0	15	387	3,9%
CP Bordeaux Gradignan	192	15	20	48	275	581	47,3%
CP Mont-de-Marsan	33	0	2	11	46	409	11,2%
CP Poitiers-Vivonne	28	0	0	16	44	500	8,8%
Total Bordeaux	635	109	25	114	883	4322	20,4%
MA Auxerre	62	0	0	5	67	175	38,3%
MA Blois	31	0	0	2	33	84	39,3%
MA Bourges	32	0	0	3	35	88	39,8%
MA Châlons-en-Champagne	29	0	4	4	37	282	13,1%
MA Charleville-Mézières	51	0	0	1	52	83	62,7%
MA Chaumont	47	0	1	1	49	126	38,9%
MA Dijon	81	0	4	2	87	234	37,2%
MA Nevers	27	0	2	2	31	90	34,4%
MA Reims	33	0	3	17	53	127	41,7%
MA Tours	59	0	5	12	76	165	46,1%
MA Troyes	42	0	3	2	47	142	33,1%
CSL Montargis	43	0	1	9	53	56	94,6%
CD Châteaudun	50	1	0	0	51	514	9,9%
CD Joux-la-Ville	0	0	0	0	0	542	0,0%
CD Villenauxe-la-Grande	0	1	0	0	1	457	0,2%
MC Clairvaux	0	0	0	0	0	132	0,0%
MC Saint Maur	0	0	0	0	0	190	0,0%
CP Châteauroux	32	2	0	10	44	323	13,6%
CP Orléans Saran	69	2	0	25	96	584	16,4%
CP Varennes-le-Grand	92	3	0	0	95	425	22,4%
Total Dijon	780	9	23	95	907	4819	18,8%
MA Amiens	93	0	26	7	126	495	25,5%
MA Arras	51	0	0	0	51	192	26,6%
MA Beauvais	94	0	2	2	98	168	58,3%
MA Béthune	127	0	1	0	128	375	34,1%
MA Compiègne	45	0	0	0	45	74	60,8%
MA Douai	71	0	4	6	81	381	21,3%
MA Dunkerque	34	0	7	4	45	121	37,2%
MA Evreux	52	0	1	3	56	194	28,9%
MA Rouen	108	0	5	10	123	485	25,4%
MA Valenciennes	54	0	5	1	60	299	20,1%
CD Bapaume	0	0	0	0	0	516	0,0%
CD Val-de-Reuil	0	0	5	0	5	744	0,7%
EPM Quiévrechain	0	0	0	0	0	17	0,0%
CP Château-Thierry	0	0	0	0	0	87	0,0%
CP Laon	101	0	15	0	116	519	22,4%
CP Le Havre	57	3	0	21	81	568	14,3%
CP Liancourt	45	0	1	0	46	574	8,0%
CP Lille-Annoeullin	0	0	0	0	0	558	0,0%
CP Lille-Loos-Séquedin	188	0	8	22	218	838	26,0%
CP Longuenesse	96	10	0	5	111	706	15,7%
CP Maubeuge	60	0	1	0	61	408	15,0%
CP Vendin Le Vieil	0	0	0	0	0	72	0,0%
Total Lille	1276	13	81	81	1451	8391	17,3%

Tableau 47b**Condamnés bénéficiant d'un aménagement de peine- hors LSC et hors SEFIP - (partie 2)***Champ* : Métropole et Outre-Mer*Effectif au* : 1er novembre 2015*Source* : DAP - SDME - Me5

	PSE	PE		Semi-Liberté	Total aménagés	Total condamnés	%
		Hébergés	Non hébergés				
MA Aurillac	3	0	0	0	3	42	7,1%
MA Bonneville	115	1	1	3	120	235	51,1%
MA Chambéry	43	0	0	21	64	116	55,2%
MA Grenoble	0	0	31	0	31	240	12,9%
MA Le-Puy-en-Velay	14	0	0	3	17	55	30,9%
MA Lyon Corbas	230	0	8	0	238	740	32,2%
MA Montluçon	12	0	0	2	14	35	40,0%
MA Privas	46	0	0	1	47	81	58,0%
MA Riom	51	5	9	3	68	109	62,4%
MA Saint Etienne-la-Talaudière	101	6	0	10	117	368	31,8%
MA Valence	63	0	4	1	68	132	51,5%
MA Villefranche-sur-Saône	30	0	2	11	43	554	7,8%
CSL Grenoble	105	0	1	30	136	139	97,8%
CSL Lyon	0	0	0	62	62	74	83,8%
CD Riom	0	0	0	0	0	132	0,0%
CD Roanne	0	0	0	0	0	505	0,0%
EPM Rhône	0	0	0	0	0	6	0,0%
CP Aiton	19	0	0	0	19	356	5,3%
CP Bourg-en-Bresse	40	13	0	5	58	631	9,2%
CP Moulins Yzeure	29	0	0	2	31	224	13,8%
CP Saint-Quentin-Fallavier	69	0	3	27	99	478	20,7%
Total Lyon	970	25	59	181	1235	5252	23,5%
MA Ajaccio	34	0	0	1	35	53	66,0%
MA Digne	12	0	1	0	13	35	37,1%
MA Gap	20	0	1	7	28	49	57,1%
MA Grasse	193	0	3	0	196	667	29,4%
MA Nice	167	0	0	16	183	483	37,9%
CD Casabianda	0	0	0	0	0	130	0,0%
CD Salon-de-Provence	0	0	0	0	0	639	0,0%
CD Tarascon	0	0	6	0	6	646	0,9%
EPM Marseille	2	0	0	0	2	13	15,4%
MC Arles	0	0	0	0	0	129	0,0%
CP Aix-Luynes	234	0	1	52	287	725	39,6%
CP Avignon le Pontet	119	2	0	36	157	667	23,5%
CP Borgo	22	0	0	0	22	140	15,7%
CP Marseille-Les-Baumettes	337	0	2	24	363	1596	22,7%
CP Toulon-la-Farède	169	7	0	16	192	790	24,3%
Total Marseille	1309	9	14	152	1484	6762	21,9%
MA Bois d'Arcy	0	3	0	0	3	554	0,5%
MA Fleury-Mérogis	127	8	1	0	136	2704	5,0%
MA Nanterre	124	0	5	0	129	702	18,4%
MA Osny-Pontoise	173	0	37	0	210	723	29,0%
MA Versailles	122	0	11	49	182	221	82,4%
MA Villepinte	0	0	0	0	0	537	0,0%
CSL Corbeil	0	1	0	78	79	79	100,0%
CSL Gagny	356	0	27	87	470	489	96,1%
CSL Melun	108	0	5	31	144	148	97,3%
CSL Paris-La-Santé	223	1	35	73	332	355	93,5%
CD Melun	0	0	0	0	0	281	0,0%
EPM Porcheville	0	0	0	0	0	7	0,0%
MC Poissy	0	0	0	0	0	222	0,0%
CP Fresnes	289	19	20	104	432	1939	22,3%
CP Meaux-Chauconin	80	11	0	34	125	719	17,4%
CP Sud Francilien	0	0	0	0	0	593	0,0%
Total Paris	1602	43	141	456	2242	10273	21,8%

Tableau 47c
Condamnés bénéficiant d'un aménagement de peine- hors LSC et hors SEFIP - (partie 3)

Champ : Métropole et Outre-Mer

Effectif au : 1er novembre 2015

Source : DAP - SDME - MeS

	PSE	PE		Semi-Liberté	Total aménagés	Total condamnés	%
		Hébergés	Non hébergés				
MA Angers	86	0	0	14	100	321	31,2%
MA Brest	100	0	11	10	121	292	41,4%
MA Caen	98	0	3	0	101	410	24,6%
MA Cherbourg	22	0	1	4	27	76	35,5%
MA Coutances	47	1	4	5	57	92	62,0%
MA Fontenay-le-Comte	12	0	0	1	13	56	23,2%
MA La Roche-sur-Yon	42	0	0	0	42	91	46,2%
MA Laval	21	0	2	2	25	105	23,8%
MA Le Mans-Croisettes	68	2	0	20	90	358	25,1%
MA Saint Malo	21	0	1	5	27	104	26,0%
MA Saint-Brieuc	69	5	1	6	81	181	44,8%
MA Vannes	16	1	0	2	19	73	26,0%
CD Argentan	17	2	0	0	19	571	3,3%
EPM Orvault	0	0	0	0	0	10	0,0%
CP Alençon-Condé-sur-Sarthe	24	0	0	5	29	128	22,7%
CP Caen	2	0	2	25	29	367	7,9%
CP Lorient-Ploemeur	55	0	17	7	79	256	30,9%
CP Nantes	67	1	21	35	124	932	13,3%
CP Rennes	15	0	3	0	18	214	8,4%
CP Rennes-Vezin	91	3	1	6	101	569	17,8%
Total Rennes	873	15	67	147	1102	5206	21,2%
MA Bar-le-Duc	18	0	2	0	20	71	28,2%
MA Belfort	15	0	2	3	20	35	57,1%
MA Besançon	32	0	0	0	32	175	18,3%
MA Colmar	62	0	6	5	73	135	54,1%
MA Epinal	30	0	2	4	36	202	17,8%
MA Lons-le-Saunier	19	0	0	5	24	51	47,1%
MA Montbéliard	15	0	0	2	17	19	89,5%
MA Mulhouse	93	10	0	17	120	362	33,1%
MA Sarreguemines	20	0	0	4	24	64	37,5%
MA Strasbourg	0	0	25	0	25	307	8,1%
MA Vesoul	40	0	3	0	43	64	67,2%
CSL Besançon	0	0	0	8	8	44	18,2%
CSL Briey	33	0	0	16	49	50	98,0%
CSL Maxéville	0	4	8	15	27	29	93,1%
CSL Souffelweyersheim	165	0	0	35	200	218	91,7%
CD Ecouves	0	2	2	0	4	242	1,7%
CD Montmédy	0	0	0	0	0	289	0,0%
CD Oermingen	0	0	0	0	0	236	0,0%
CD Saint-Mihiel	0	0	2	0	2	354	0,6%
CD Toul	0	0	9	0	9	407	2,2%
MC Ensisheim	0	0	0	0	0	188	0,0%
CP Metz-Queuleu	141	7	8	23	179	558	32,1%
CP Nancy Maxéville	61	1	0	0	62	632	9,8%
Total Strasbourg	744	24	69	137	974	4732	20,6%
MA Albi	38	0	1	2	41	107	38,3%
MA Carcassonne	37	0	0	1	38	109	34,9%
MA Foix	16	0	1	0	17	57	29,8%
MA Mende	6	0	0	1	7	52	13,5%
MA Montauban	56	0	2	4	62	166	37,3%
MA Nîmes	134	0	0	11	145	321	45,2%
MA Rodez	32	0	0	3	35	116	30,2%
MA Tarbes	15	0	0	0	15	98	15,3%
CD Muret	0	7	14	0	21	578	3,6%
CD Saint-Sulpice-la-Pointe	0	0	0	0	0	80	0,0%
EPM Lavaur	0	0	0	0	0	8	0,0%
CP Béziers	90	0	0	4	94	688	13,7%
CP Lannemezan	0	6	0	0	6	131	4,6%
CP Perpignan	84	14	2	24	124	513	24,2%
CP Toulouse-Seysse	118	6	13	30	167	622	26,8%
CP Villeneuve-lès-Maguelone	131	0	10	24	165	578	28,5%
Total Toulouse	757	33	43	104	937	4224	22,2%
MA Basse-Terre	25	0	0	0	25	179	14,0%
MA Mata Utu	0	0	0	0	0	6	0,0%
MA Saint-Pierre	46	2	2	7	57	144	39,6%
CD Le Port	5	3	0	0	8	443	1,8%
CD Taiohae	0	0	0	0	0	2	0,0%
CD Uturoa-Raiatea	0	0	0	0	0	11	0,0%
CP Baie-Mahault	100	6	7	15	128	691	18,5%
CP Ducos	87	17	1	8	113	801	14,1%
CP Faa'a Nuutania	24	0	0	0	24	397	6,0%
CP Majicavo	3	1	1	0	5	104	4,8%
CP Nouméa	60	0	9	16	85	436	19,5%
CP Remire-Montjoly	21	0	2	13	36	510	7,1%
CP Saint-Denis	33	6	0	7	46	368	12,5%
CP Saint-Pierre-et-Miquelon	0	0	0	0	0	4	0,0%
Total Outre-mer	404	35	22	66	527	4096	12,9%