



Statistique mensuelle de la population écrouée et détenue en France

situation au 1er novembre 2014

Direction de l'Administration Pénitentiaire

Bureau des études et de la prospective (PMJ5)

Sommaire

Page 2		Sommaire
Page 3		Sommaire (suite)
Page 4		Les chiffres du mois
Page 5	Tableau 1	Nombre de personnes écrouées
Page 6	Tableau 2	Evolution mensuelle de la population écrouée depuis deux années
Page 7	Tableau 3 A, B et C	Courbes d'évolutions mensuelles
Page 8	Tableau 4	Evolution mensuelle de la population écrouée non hébergée depuis mai 2004
Page 9	Tableau 5	Courbe d'évolution mensuelle de la population écrouée non hébergée depuis mai 2004
Page 10	Tableau 6	Nombre de personnes écrouées détenues et densité de population
Page 11	Tableau 7	Nombre de personnes écrouées par direction interrégionale
Page 12	Tableau 8	Nombre de personnes écrouées détenues et densité de population par direction interrégionale
Page 13	Tableau 9	Nombre de personnes écrouées non hébergées par direction interrégionale
Page 14	Tableau 10	Densité de population selon le type d'établissement par direction interrégionale
Page 15	Tableau 11	Densité de population selon le type d'établissement
Page 16	Tableau 12	Répartition de la population écrouée détenue selon la catégorie pénale
Page 17	Tableau 13	Répartition de la population écrouée détenue selon la catégorie pénale, par direction interrégionale
Page 18	Tableau 14	Population écrouée détenue par établissement, DI de Bordeaux
Page 19	Tableau 15	Population écrouée détenue par établissement, DI de Dijon
Page 20	Tableau 16	Population écrouée détenue par établissement, DI de Lille
Page 21	Tableau 17	Population écrouée détenue par établissement, DI de Lyon
Page 22	Tableau 18	Population écrouée détenue par établissement, DI de Marseille
Page 23	Tableau 19	Population écrouée détenue par établissement, DI de Paris
Page 24	Tableau 20	Population écrouée détenue par établissement, DI de Rennes
Page 25	Tableau 21	Population écrouée détenue par établissement, DI de Strasbourg
Page 26	Tableau 22	Population écrouée détenue par établissement, DI de Toulouse
Page 27	Tableau 23	Population écrouée détenue par établissement, Outre-Mer

Page 30	Tableau 26	Nombre de personnes écrouées détenues par sexe et par direction interrégionale
Page 31	Tableau 27	Nombre et pourcentage de mineurs écroués détenus
Page 32	Tableau 28	Nombre et pourcentage de mineurs écroués détenus selon la catégorie pénale
Page 33	Tableau 29	Évolution mensuelle du nombre de mineurs écroués, sur deux années
Page 34	Tableau 30	Courbe d'évolution mensuelle du nombre de mineurs écroués, sur deux années
Page 35	Tableau 31	Nombre de mineurs écroués détenus par établissement et direction interrégionale, métropole et outre-mer
Page 36	Tableau 32	Nombre de mineurs écroués détenus par quartier d'établissement et direction interrégionale, métropole et outre-mer
Page 37	Tableau 33	Nombre de femmes écrouées
Page 38	Tableau 34	Femmes écrouées selon la catégorie pénale
Page 39	Tableau 35	Evolution mensuelle du nombre de femmes écrouées depuis deux années
Page 40	Tableau 36	Courbe d' évolution mensuelle du nombre de femmes écrouées depuis deux années
Page 41	Tableau 37	Evolution du nombre de condamnés bénéficiant d'un aménagement de peine au 1er de chaque mois
Page 42	Tableau 38	Courbe d'évolution mensuelle de la population bénéficiant d'un aménagement de peine depuis 2 ans
Page 43	Tableau 39	Evolution mensuelle par catégorie pénale des populations hébergées et non hébergées
Page 44	Tableau 40	Etablissements dont la densité carcérale est supérieure à 120%

Les chiffres du mois

1er novembre 2014

Ensemble des personnes sous écrou

	01/11/2014	01/11/2013	Evolution annuelle (%)
Total	77 788	78 252	-0,6%
écroués non détenus	11 270	11 202	0,6%
dont condamnés en placement sous surveillance électronique (aménagement de peine)	10 213	9 987	2,3%
dont condamnés en placement sous surveillance électronique de fin de peine	438	573	-23,6%
dont condamnés en placement extérieur non hébergés	619	642	-3,6%
écroués détenus	66 530	67 050	-0,8%
dont prévenus	17 115	17 057	0,3%
dont condamnés en semi-liberté	1 760	1 842	-4,5%
dont condamnés en placement extérieur hébergés	381	371	2,7%
dont condamnés non aménagés	47 274	47 780	-1,1%

Ensemble des personnes écrouées en aménagement de peine

	01/11/2014	01/11/2013	Evolution annuelle (%)
Total	12 973	12 842	1,0%
dont condamnés en semi-liberté	1 760	1 842	-4,5%
dont condamnés en placement sous surveillance électronique (aménagement de peine)	10 213	9 987	2,3%
dont condamnés en placement extérieur	1 000	1 013	-1,3%
<i>Part des aménagés sur l'ensemble des condamnés écroués (%)</i>	<i>21,4</i>	<i>21,0</i>	

Nombre de matelas au sol **1 065**

Densité carcérale

- 9 établissements ou quartiers ont une densité supérieure ou égale à 200 %,
- 28 établissements ou quartiers ont une densité supérieure ou égale à 150 et inférieure à 200 %,
- 43 établissements ou quartiers ont une densité supérieure ou égale à 120 et inférieure à 150 %,
- 40 établissements ou quartiers ont une densité supérieure ou égale à 100 et inférieure à 120 %,
- 129 établissements ou quartiers ont une densité inférieure à 100 %

nombre de places opérationnelles : **57 860**

Tableau 1
Nombre de personnes écrouées
(détenues ou non hébergées)

<i>Champ :</i>	Métropole et Outre-Mer
<i>Effectif au :</i>	1er novembre 2014
<i>Source :</i>	DAP - PMJ5

	<i>Nombre de personnes écrouées détenues</i>	<i>Nombre de personnes écrouées non hébergées</i>	<i>Total</i>
<i>Métropole</i>	61 986	10 749	72 735
<i>Outre Mer</i>	4 544	509	5 053
<i>Ensemble des établissements pénitentiaires</i>	66 530	11 258	77 788

Tableau 2
Evolution mensuelle de la population écrouée détenue sur deux années

Champ :	Métropole et Outre-Mer
Effectif au :	1er novembre 2014
Source :	DAP - PMJ5

Situation au 1er du mois	Prévenus	Condamnés	Ensemble	Variation mensuelle (%)
<i>novembre 2012</i>	16 821	50 404	67 225	0,8
<i>décembre 2012</i>	16 945	50 729	67 674	0,7
<i>janvier 2013</i>	16 454	50 118	66 572	-1,6
<i>février 2013</i>	16 754	49 992	66 746	0,3
<i>mars 2013</i>	16 799	50 196	66 995	0,4
<i>avril 2013</i>	17 166	50 327	67 493	0,7
<i>mai 2013</i>	16 987	50 852	67 839	0,5
<i>juin 2013</i>	17 195	50 782	67 977	0,2
<i>juillet 2013</i>	17 318	51 251	68 569	0,9
<i>août 2013</i>	16 454	51 229	67 683	-1,3
<i>septembre 2013</i>	16 604	50 484	67 088	-0,9
<i>octobre 2013</i>	16 795	50 515	67 310	0,3
<i>novembre 2013</i>	17 057	49 993	67 050	-0,4
<i>décembre 2013</i>	17 192	50 546	67 738	1,0
<i>janvier 2014</i>	16 622	50 453	67 075	-1,0
<i>février 2014</i>	17 363	50 457	67 820	1,1
<i>mars 2014</i>	17 589	50 831	68 420	0,9
<i>avril 2014</i>	17 846	51 013	68 859	0,6
<i>mai 2014</i>	17 495	51 148	68 643	-0,3
<i>juin 2014</i>	17 677	50 971	68 648	0,0
<i>juillet 2014</i>	17 773	50 522	68 295	-0,5
<i>août 2014</i>	16 938	50 132	67 070	-1,8
<i>septembre 2014</i>	16 900	49 454	66 354	-1,1
<i>octobre 2014</i>	17 090	49 404	66 494	0,2
<i>novembre 2014</i>	17 115	49 403	66 530	0,1

Tableau 3-A

Courbe d'évolution mensuelle de la population écrouée détenue depuis 20 ans

Champ :	Métropole et Outre-Mer
Effectif au :	1er novembre 2014
Source :	DAP - PMJ5

Evolution mensuelle de la population écrouée (puis écrouée détenue depuis 2004)

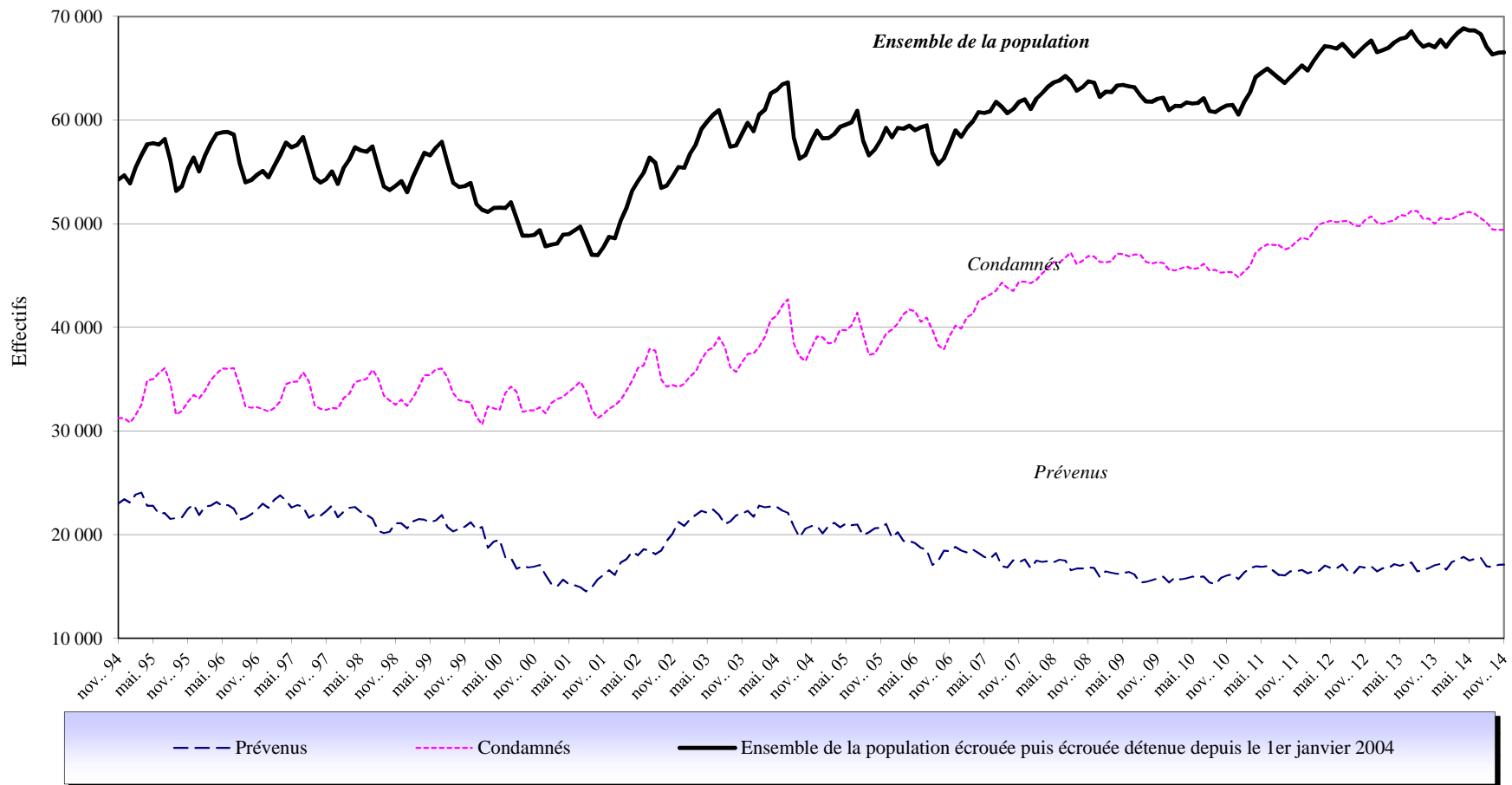


Tableau 3-B

Courbe d'évolution mensuelle de la population écrouée détenue depuis le 1er janvier 2012

<i>Champ :</i>	Métropole et Outre-Mer
<i>Effectif au :</i>	1er novembre 2014
<i>Source :</i>	DAP - PMJ5

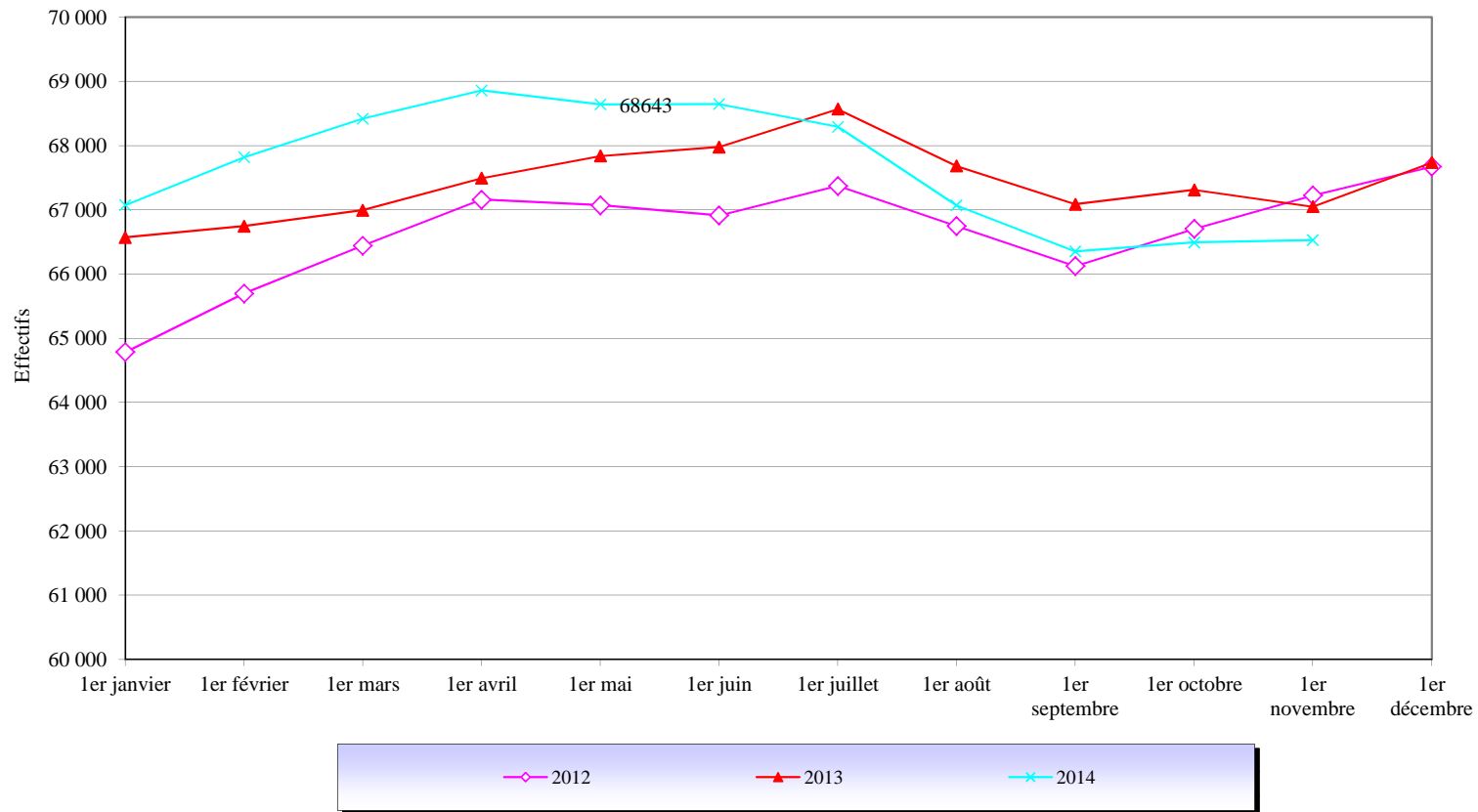


Tableau 3-C
Courbe d'évolution mensuelle de la population écrouée détenue selon la catégorie pénale depuis le 1er janvier 2012

Champ :	Métropole et Outre-Mer
Effectif au :	1er novembre 2014
Source :	DAP - PMJ5

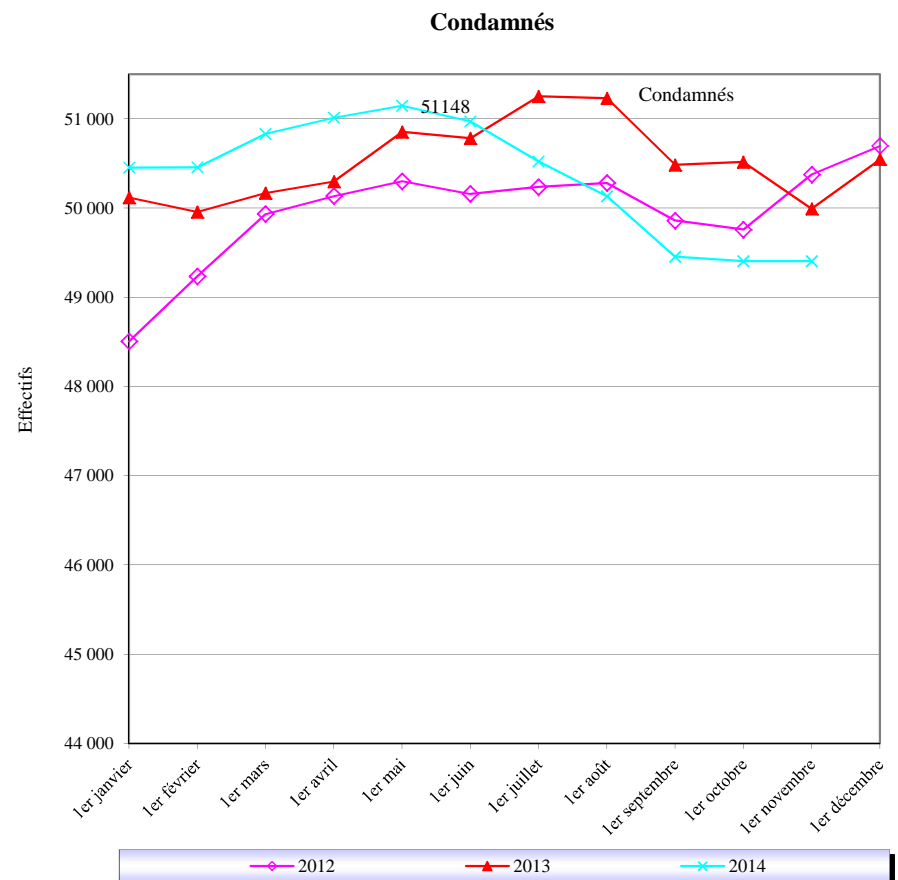
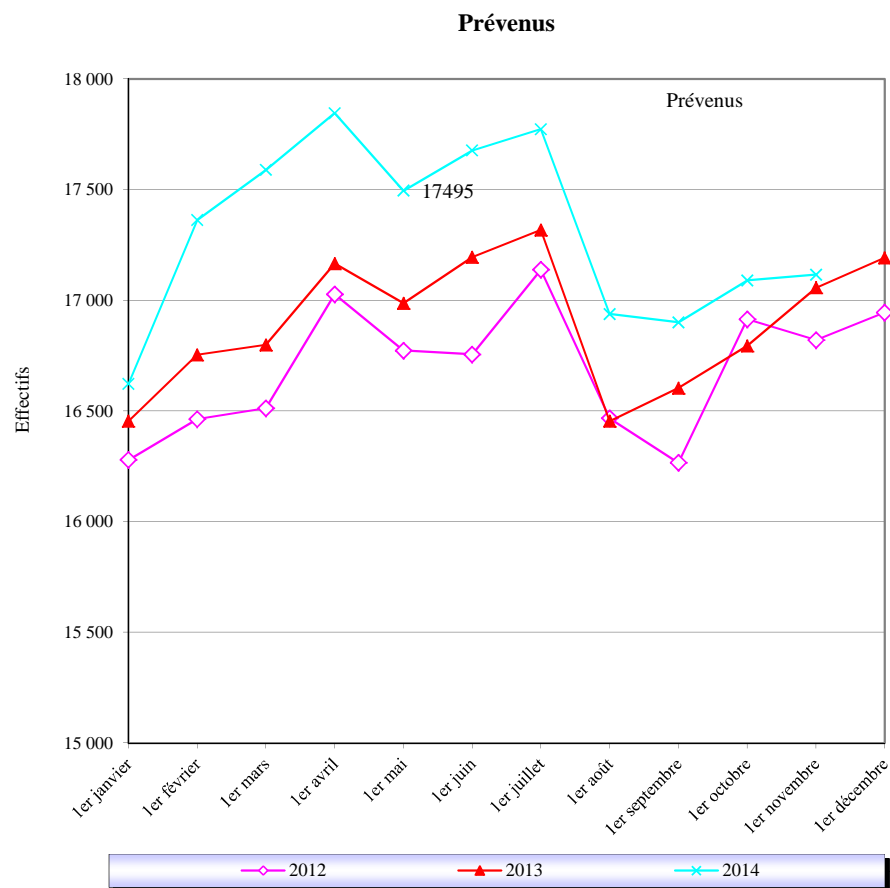


Tableau 4
Evolution mensuelle de la population écrouée non hébergée depuis 2ans

Champ : Métropole et Outre-Mer

Effectif au : 1er novembre 2014

Source : DAP - PMJ5

Situation au 1er du mois	Nombre de personnes placées sous surveillance électronique*	Dont: surveillance électronique de fin de peine	Nombre de personnes placées à l'extérieur, sans hébergement	Nombre de personnes écrouées non hébergées	Variation mensuelle (%)
novembre 2012	9470	577	587	10057	3,6
décembre 2012	9840	589	568	10408	3,5
janvier 2013	9653	624	573	10226	-1,7
février 2013	10197	625	597	10794	5,6
mars 2013	10615	660	598	11213	3,9
avril 2013	10919	640	585	11504	2,6
mai 2013	11438	678	635	12073	4,9
juin 2013	11559	673	622	12181	0,9
juillet 2013	11475	629	656	12131	-0,4
août 2013	11465	683	619	12084	-0,4
septembre 2013	10646	633	580	11226	-7,1
octobre 2013	10451	577	602	11053	-1,5
novembre 2013	10560	573	642	11202	1,3
décembre 2013	10482	544	664	11146	-0,5
janvier 2014	10161	570	647	10808	-3,0
février 2014	10296	536	621	10917	1,0
mars 2014	10452	509	649	11101	1,7
avril 2014	11234	461	647	11881	7,0
mai 2014	11755	514	653	12408	4,4
juin 2014	11586	538	640	12226	-1,5
juillet 2014	11763	553	662	12425	1,6
août 2014	11447	591	626	12073	-2,8
septembre 2014	10698	600	596	11294	-6,5
octobre 2014	10622	502	623	11245	-0,4
novembre 2014	10651	438	619	11270	0,2

* y compris sous surveillance électronique de fin de peine

Tableau 5

Courbe d'évolution mensuelle de la population écrouée non hébergée depuis le 1er janvier 2012

Champ :	Métropole et Outre-Mer
Effectif au :	1er novembre 2014
Source :	DAP - PMJ5

Evolution mensuelle du nombre de personnes écrouées non hébergées depuis janvier 2012

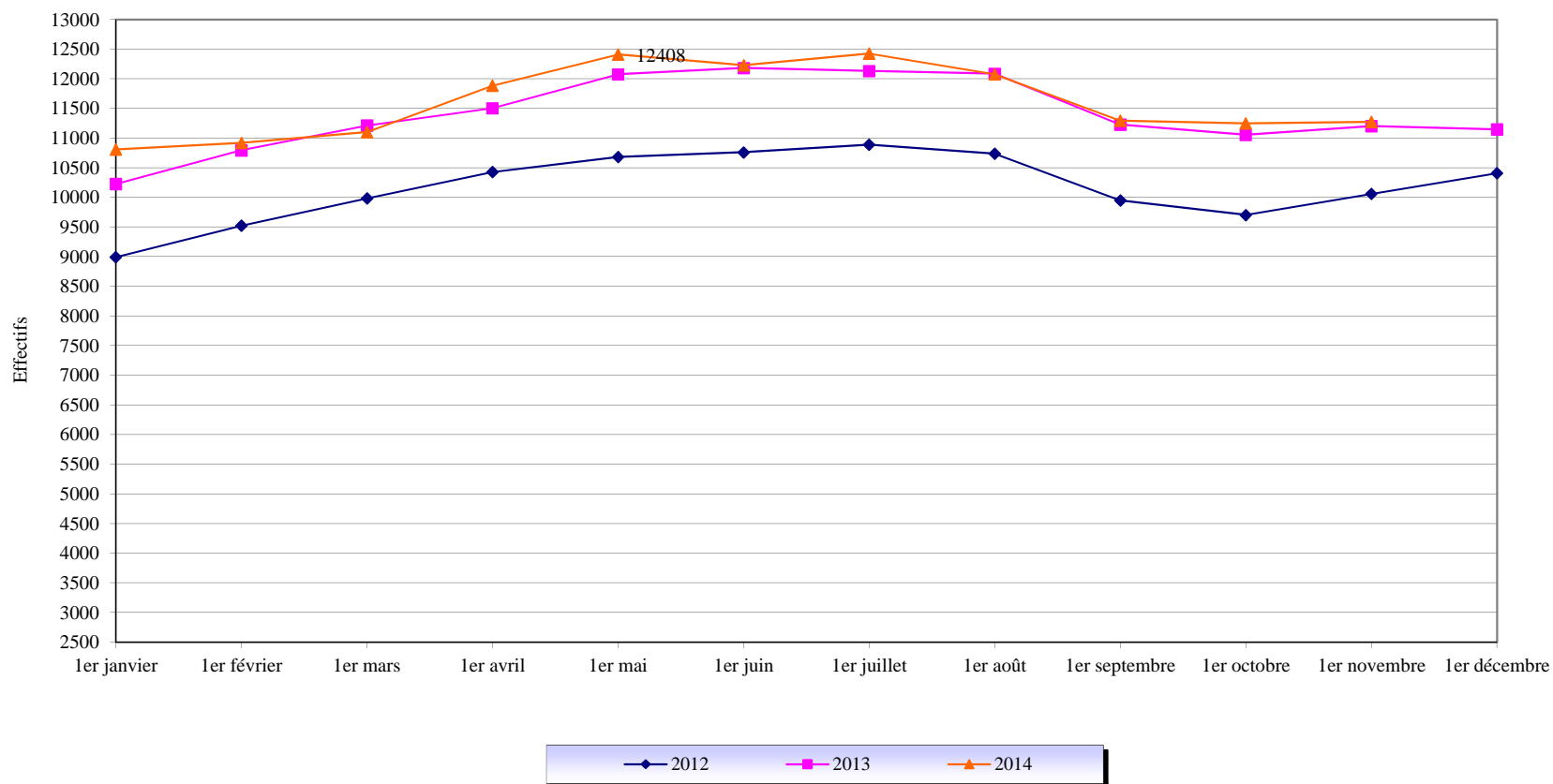


Tableau 6
Nombre de personnes écrouées détenues et densité de population

Champ :	Métropole et Outre-Mer
Effectif au :	1er novembre 2014
Source :	DAP - PMJ5
Capacités au :	1er novembre 2014

(source DAP - EMS1)

	Capacité norme circulaire	Capacité opérationnelle	Nombre de personnes écrouées détenues	Densité (%)
<i>Métropole</i>	54 854	54 076	61 986	114,6
<i>Outre Mer</i>	3 836	3 784	4 544	120,1
Ensemble des établissements pénitentiaires	58 690	57 860	66 530	115,0

Capacité norme circulaire : la circulaire A.P. 88.05G du 17 mai 1998 définit le mode de calcul de la capacité des établissements pénitentiaires.

Capacité opérationnelle : correspond au nombre de places effectivement disponibles dans les établissements pénitentiaires.

Densité de population : ce ratio s'obtient en rapportant le nombre de détenus présents à la capacité opérationnelle.

Tableau 7
Nombre de personnes écrouées par Direction interrégionale
(détenues ou non hébergées)

Champ :	Métropole et Outre-Mer
Effectif au :	1er novembre 2014
Source :	DAP - PMJ5

	<i>Nombre de personnes écrouées détenues</i>	<i>Nombre de personnes écrouées non hébergées</i>
<i>Bordeaux</i>	4 976	680
<i>Dijon</i>	5 074	944
<i>Lille</i>	9 064	1 628
<i>Lyon</i>	5 785	1 240
<i>Marseille</i>	7 945	1 373
<i>Paris</i>	12 535	1 939
<i>Rennes</i>	5 910	1 098
<i>Strasbourg</i>	5 442	986
<i>Toulouse</i>	5 255	875
<i>Ensemble de la métropole</i>	<i>61 986</i>	<i>10 763</i>
Outre Mer	4 544	507
<i>Ensemble des établissements pénitentiaires</i>	<i>66 530</i>	<i>11 270</i>

Tableau 8

Nombre de personnes écrouées détenues et densité de population par Direction Interrégionale

Champ :	Métropole et Outre-Mer
Effectif au :	1er novembre 2014
Source :	DAP - PMJ5
Capacités au :	1er novembre 2014

(source DAP - EMS1)

	Capacité norme circulaire (*)	Capacité opérationnelle (*)	Nombre de personnes écrouées détenues	Densité (%) (*)
<i>Bordeaux</i>	5 324	5 237	4 976	95,0%
<i>Dijon</i>	5 446	5 285	5 074	96,0%
<i>Lille</i>	8 174	8 128	9 064	111,5%
<i>Lyon</i>	5 501	5 481	5 785	105,5%
<i>Marseille</i>	6 195	6 153	7 945	129,1%
<i>Paris</i>	9 192	9 111	12 535	137,6%
<i>Rennes</i>	5 463	5 354	5 910	110,4%
<i>Strasbourg</i>	5 007	4 923	5 442	110,5%
<i>Toulouse</i>	4 552	4 404	5 255	119,3%
<i>Ensemble de la métropole</i>	<i>54 854</i>	<i>54 076</i>	<i>61 986</i>	<i>114,6%</i>
Outre Mer	3 836	3 784	4 544	120,1%
Ensemble des établissements pénitentiaires	58 690	57 860	66 530	115,0

(*) voir page 12

Tableau 9**Nombre de personnes écrouées non hébergées par Direction Interrégionale**

<i>Champ :</i>	Métropole et Outre-Mer
<i>Effectif au :</i>	1er novembre 2014
<i>Source :</i>	DAP - PMJ5

	<i>Nombre de personnes placées sous surveillance électronique en aménagement de peine</i>	<i>Nombre de personnes placées sous surveillance électronique de fin de peine</i>	<i>Nombre de personnes placées à l'extérieur, sans hébergement</i>	<i>Nombre de personnes écrouées non hébergées</i>
<i>Bordeaux</i>	610	42	28	680
<i>Dijon</i>	887	33	24	944
<i>Lille</i>	1 469	88	71	1 628
<i>Lyon</i>	1 154	28	58	1 240
<i>Marseille</i>	1 294	48	31	1 373
<i>Paris</i>	1 695	79	165	1 939
<i>Rennes</i>	980	37	81	1 098
<i>Strasbourg</i>	876	29	81	986
<i>Toulouse</i>	811	25	39	875
<i>Ensemble de la métropole</i>	9 776	409	578	10 763
<i>Outre Mer</i>	437	29	41	507
<i>Ensemble des établissements pénitentiaires</i>	10 213	438	619	11 270

Tableau 10
Densité de population selon le type d'établissement par Direction Interrégionale

Champ :	Métropole et Outre-Mer
Effectif au :	1er novembre 2014
Source :	DAP - PMJ5
Capacités au :	1er novembre 2014

(source DAP - EMS1)

	<i>Densité Maisons d'Arrêt et Etablissement pour Mineurs (%)</i>	<i>Densité établissements pour peine (%) (**)</i>	<i>Densité totale (%) (*)</i>
<i>Bordeaux</i>	107,0%	86,7%	95,0%
<i>Dijon</i>	108,5%	86,6%	96,0%
<i>Lille</i>	127,0%	91,1%	111,5%
<i>Lyon</i>	112,5%	90,8%	105,5%
<i>Marseille</i>	151,2%	89,5%	129,1%
<i>Paris</i>	150,2%	93,1%	137,6%
<i>Rennes</i>	130,6%	84,0%	110,4%
<i>Strasbourg</i>	129,4%	90,0%	110,5%
<i>Toulouse</i>	136,6%	91,7%	119,3%
<i>Ensemble de la métropole</i>	<i>132,1%</i>	<i>89,0%</i>	<i>114,6%</i>
Outre mer	128,4%	110,5%	120,1%
<i>Ensemble des établissements pénitentiaires</i>	<i>131,9%</i>	<i>90,6%</i>	<i>115,0%</i>

(*) voir page 12

(**) MC, CD, CPA, qMC, qCD, qCPA et CSL autonomes.

Tableau 11
Densité de population selon le type d'établissement

Champ :	Métropole et Outre-Mer
Effectif au :	1er novembre 2014
Source :	DAP - PMJ5
Capacités au :	1er novembre 2014

(source DAP - EMS1)

Type d'établissement	Capacité norme circulaire (*)	Capacité opérationnelle (*)	Nombre de personnes détenues	Densité (%) (*)
MA et qMA	33 927	33 809	44 807	132,5
CD et qCD	19 968	19 598	18 293	93,3
MC et qMC	2 453	2 167	1 727	79,7
CPA et qCPA	609	609	395	64,9
CSL et qCSL (**)	1 055	1 006	854	84,9
EPM	357	353	252	71,4
CNE et qCNE	321	318	202	63,5
Ensemble	58 690	57 860	66 530	115,0

q = quartier

(*) voir page 12

(**) hors places de SL disponibles dans d'autres établissements (MA, qMA, qCD, MC)

Tableau 12
Répartition de la population écrouée détenue selon la catégorie pénale

Champ :	Métropole et Outre-Mer
Effectif au :	1er novembre 2014
Source :	DAP - PMJ5

Catégorie pénale actuelle	Métropole			Outre-Mer			Ensemble de la population écrouée détenue		
	Hommes	Femmes	Ensemble	Hommes	Femmes	Ensemble	Hommes	Femmes	Ensemble
Prévenus	15 373	679	16 052	1 025	38	1 063	16 398	717	17 115
Condamnés	44 555	1 365	45 920	3 393	90	3 483	47 948	1 455	49 403
Ensemble	59 928	2 044	61 972	4 418	128	4 546	64 346	2 172	66 518

Tableau 13**Répartition de la population écrouée détenue selon la catégorie pénale et par Direction Interrégionale**

<i>Champ :</i>	Métropole et Outre-Mer
<i>Effectif au :</i>	1er novembre 2014
<i>Source :</i>	DAP - PMJ5

	<i>Prévenus</i>	<i>Condamnés</i>	<i>Nombre de personnes écrouées détenues</i>	<i>Taux de prévenus (%)</i>
<i>Bordeaux</i>	1 084	3 892	4 976	21,8
<i>Dijon</i>	994	4 080	5 074	19,6
<i>Lille</i>	1 680	7 384	9 064	18,5
<i>Lyon</i>	1 414	4 371	5 785	24,4
<i>Marseille</i>	2 121	5 824	7 945	26,7
<i>Paris</i>	4 340	8 195	12 535	34,6
<i>Rennes</i>	1 432	4 478	5 910	24,2
<i>Strasbourg</i>	1 269	4 159	5 428	23,4
<i>Toulouse</i>	1 718	3 537	5 255	32,7
<i>Ensemble de la métropole</i>	<i>16 052</i>	<i>45 920</i>	<i>61 972</i>	<i>25,9</i>
<i>Outre Mer</i>	1 063	3 483	4 546	23,4
<i>Ensemble des établissements pénitentiaires</i>	<i>17 115</i>	<i>49 403</i>	<i>66 518</i>	<i>25,7</i>

Tableau 14
Population écrouée détenue par établissement

Direction Interrégionale de Bordeaux

Effectif au :	1er novembre 2014				
Source :	DAP - PMJ5				
Capacités au :	1er novembre 2014				
	(source DAP - EMS1)				
	Capacité norme circulaire	Capacité opérationnelle	Nombre de personnes écrouées détenues	Densité (%)	
MA Agen	146	146	153	104,8	
MA Angoulême	238	234	181	77,4	
MA Bayonne	75	75	116	154,7	
MA Guéret	37	37	24	64,9	
MA Limoges	84	84	110	131,0	
MA Niort	66	66	91	137,9	
MA Pau	255	250	205	82,0	
MA Périgueux	91	91	86	94,5	
MA Rochefort	51	51	71	139,2	
MA Saintes	83	65	79	121,5	
MA Tulle	47	47	59	125,5	
qMA Bordeaux Gradignan	366	365	554	151,8	
qMA Mont-de-Marsan	333	333	245	73,6	
qMA Poitiers-Vivonne	305	305	326	106,9	
Ensemble des Maisons d'Arrêt et qMA	2 177	2 149	2 300	107,0	
CD Bédenac	194	194	153	78,9	
CD Eysses	294	279	215	77,1	
CD Mauzac	369	369	350	94,9	
CD Neuvic	399	399	363	91,0	
CD Uzerche	594	590	520	88,1	
qCD Mont-de-Marsan	368	368	350	95,1	
qCD Poitiers-Vivonne	271	271	263	97,0	
MC Saint-Martin-de-Ré	500	460	391	85,0	
qCPA Bordeaux Gradignan	82	82	60	73,2	
qCPA Poitiers-Vivonne	27	27	3	11,1	
qCSL Mont-de-Marsan	19	19	2	10,5	
qCSL Poitiers-Vivonne	30	30	6	20,0	
Ensemble des établissements pour peine*	3 147	3 088	2 676	86,7	
Ensemble de la Direction Régionale	5 324	5 237	4 976	95,0	

q = quartier

*article D70 du code de procédure pénale

Tableau 15
Population écrouée détenue par établissement

Direction Interrégionale de Dijon

<i>Effectif au :</i>	1er novembre 2014
<i>Source :</i>	DAP - PMJ5
<i>Capacités au :</i>	1er novembre 2014

(source DAP - EMS1)

	Capacité norme circulaire	Capacité opérationnelle	Nombre de personnes écrouées détenues	Densité (%)
MA Auxerre	88	88	149	169,3
MA Blois	114	114	116	101,8
MA Bourges	116	116	130	112,1
MA Châlons-en-Champagne	313	313	347	110,9
MA Charleville-Mézières	59	59	58	98,3
MA Chaumont	78	78	124	159,0
MA Dijon	185	185	232	125,4
MA Nevers	118	118	105	89,0
MA Reims	154	154	170	110,4
MA Tours	145	145	194	133,8
MA Troyes	116	116	152	131,0
qMA Châteauroux	105	105	100	95,2
qMA Orléans-Saran	531	489	338	69,1
qMA Varennes-le-Grand	193	193	252	130,6
Ensemble des Maisons d'Arrêt et qMA	2 315	2 273	2 467	108,5
CD Châteaudun	597	597	534	89,4
CD Joux-la-Ville	602	602	567	94,2
CD Villenaux-la-Grande	606	606	558	92,1
qCD Châteauroux	270	257	236	91,8
qCD Orléans-Saran	217	210	152	72,4
qCD Varennes-le-Grand	191	191	175	91,6
MC Clairvaux	238	209	149	71,3
MC Saint Maur	330	260	209	80,4
CSL Montargis	20	20	5	25,0
qCSL Orléans-Saran	60	60	22	36,7
Ensemble des établissements pour peine*	3 131	3 012	2 607	86,6

q = quartier

*article D70 du code de procédure pénale

Tableau 16
Population écrouée détenue par établissement

Direction Interrégionale de Lille

Effectif au :	1er novembre 2014				
Source :	DAP - PMJ5				
Capacités au :	1er novembre 2014 (source DAP - EMS1)				
	Capacité norme circulaire	Capacité opérationnelle	Nombre de personnes écrouées détenues	Densité (%)	
MA Amiens	307	307	453	147,6	
MA Arras	202	202	257	127,2	
MA Beauvais	117	117	135	115,4	
MA Béthune	180	180	360	200,0	
MA Compiègne	82	82	73	89,0	
MA Douai	385	385	475	123,4	
MA Dunkerque	105	105	117	111,4	
MA Evreux	162	162	249	153,7	
MA Rouen	647	647	597	92,3	
MA Valenciennes	222	222	343	154,5	
qMA Laon	195	195	286	146,7	
qMA Le Havre	298	297	313	105,4	
qMA Liancourt	231	231	331	143,3	
qMA Lille-Annoeullin	449	449	476	106,0	
qMA Longuenesse	196	195	308	157,9	
qMA Maubeuge	201	201	197	98,0	
qMA Lille-Loos-Séquedin (Lille-Séquedin)	584	584	856	146,6	
Ensemble des Maisons d'Arrêt et qMA	4 563	4 561	5 826	127,7	
CD	599	599	540	90,2	
CD Val-de-Reuil	819	780	756	96,9	
qCD Château-Thierry	33	33	23	69,7	
qCD Laon	199	199	194	97,5	
qCD Le Havre	392	391	371	94,9	
qCD Liancourt	383	383	356	93,0	
qCD Lille-Annoeullin	209	209	198	94,7	
qCD Longuenesse	400	399	371	93,0	
qCD Maubeuge	199	199	183	92,0	
qMC Château-Thierry	101	101	74	73,3	
qMC Lille-Annoeullin	28	28	23	82,1	
qCPA Longuenesse	96	96	45	46,9	
qCSL Lille-Loos-Séquedin (Haubourdin)	60	60	34	56,7	
EPM Quiévrchain	60	60	44	73,3	
qCNE Lille-Loos-Séquedin	33	30	26	86,7	
Ensemble des établissements pour peine*	3 611	3 567	3 238	90,8	
Ensemble de la Direction Régionale	8 174	8 128	9 064	111,5	

q = quartier

*article D70 du code de procédure pénale

Tableau 17
Population écrouée détenue par établissement

Direction Interrégionale de Lyon

<i>Effectif au :</i>	1er novembre 2014			
<i>Source :</i>	DAP - PMJ5			
<i>Capacités au :</i>	1er novembre 2014			
	(source DAP - EMS1)			
	Capacité norme circulaire	Capacité opérationnelle	Nombre de personnes écrouées détenues	Densité (%)
MA Aurillac	72	72	39	54,2
MA Bonneville	187	187	218	116,6
MA Chambéry	93	93	99	106,5
MA Clermont-Ferrand	70	70	81	115,7
MA Grenoble	232	232	333	143,5
MA Le-Puy-en-Velay	36	36	59	163,9
MA Lyon Corbas	688	688	874	127,0
MA Montluçon	21	21	32	152,4
MA Privas	62	62	76	122,6
MA Riom	141	141	99	70,2
MA Saint Etienne-la-Talaudière	327	327	361	110,4
MA Valence	137	137	161	117,5
MA Villefranche-sur-Saône	634	634	628	99,1
qMA Aiton	227	227	258	113,7
qMA Bourg-en-Bresse	388	388	424	109,3
qMA Moulins Yzeure	136	116	140	120,7
qMA Saint-Quentin-Fallavier	237	237	274	115,6
Ensemble des Maisons d'Arrêt et qMA	3 688	3 668	4 156	113,3
CD Riom	163	163	154	94,5
CD Roanne	599	599	537	89,6
qCD Aiton	200	200	190	95,0
qCD Bourg-en-Bresse	300	300	290	96,7
qCD Saint-Quentin-Fallavier	192	192	174	90,6
qMC Moulins Yzeure	123	123	105	85,4
CSL Grenoble	36	36	31	86,1
CSL Lyon	100	100	79	79,0
qCSL Bourg-en-Bresse	40	40	31	77,5
EPM Rhône	60	60	38	63,3
Ensemble des établissements pour peine*	1 813	1 813	1 629	89,9
Ensemble de la Direction Régionale	5 501	5 481	5 785	105,5

q = quartier

*article D70 du code de procédure pénale

Tableau 18
Population écrouée détenue par établissement

Direction Interrégionale de Marseille

<i>Effectif au :</i>	1er novembre 2014
<i>Source :</i>	DAP - PMJ5
<i>Capacités au :</i>	1er novembre 2014

(source DAP - EMS1)

	Capacité norme circulaire	Capacité opérationnelle	Nombre de personnes écrouées détenues	Densité (%)
MA Ajaccio	53	53	61	115,1
MA Digne	35	35	45	128,6
MA Gap	37	37	32	86,5
MA Grasse	573	573	773	134,9
MA Nice	363	363	625	172,2
qMA Aix-Luynes	612	612	975	159,3
qMA Avignon le Pontet	420	420	627	149,3
qMA Borgo	183	183	211	115,3
qMA Marseille-Les-Baumettes	1 196	1 196	1 879	157,1
qMA Toulon-la-Farlède	421	421	692	164,4
<i>Ensemble des Maisons d'Arrêt et qMA</i>	3 893	3 893	5 920	152,1
CD Casabianda	194	194	125	64,4
CD Salon-de-Provence	650	650	630	96,9
CD Tarascon	651	650	633	97,4
qCD Avignon le Pontet	180	180	169	93,9
qCD Borgo	48	48	38	79,2
qCD Marseille-Les-Baumettes	38	-	-	-
qCD Toulon-la-Farlède	165	165	161	97,6
MC Arles	160	157	131	83,4
qCPA Aix-Luynes	82	82	44	53,7
qCPA Marseille-Les-Baumettes	24	24	-	-
qCSL Avignon le Pontet	51	51	38	74,5
EPM Marseille	59	59	56	94,9
<i>Ensemble des établissements pour peine*</i>	2 302	2 260	2 025	89,6
<i>Ensemble de la Direction Régionale</i>	6 195	6 153	7 945	129,1

q = quartier

*article D70 du code de procédure pénale

Tableau 19
Population écrouée détenue par établissement

Direction Interrégionale de Paris

Effectif au :	1er novembre 2014			
Source :	DAP - PMJ5			
Capacités au :	1er novembre 2014			
	(source DAP - EMS1)			
	Capacité norme circulaire	Capacité opérationnelle	Nombre de personnes écrouées détenues	Densité (%)
MA Bois d'Arcy	500	500	827	165,4
MA Fleury-Mérogis	2 857	2 857	3 991	139,7
MA Nanterre	592	592	972	164,2
MA Osny-Pontoise	579	579	895	154,6
MA Versailles	138	138	114	82,6
MA Villepinte	587	587	960	163,5
qMA Fresnes (**)	1 404	1 404	2 244	159,8
qMA Meaux-Chauconin	385	385	620	161,0
Ensemble des Maisons d'Arrêt et qMA	7 042	7 042	10 623	150,9
CD Melun	310	308	277	89,9
qCD Meaux-Chauconin	192	192	174	90,6
qCD Sud Francilien	537	537	461	85,8
MC Poissy	314	235	223	94,9
qMC Sud Francilien	28	28	22	78,6
qCPA Fresnes (Villejuif)	116	116	117	100,9
qCPA Meaux-Chauconin	60	60	65	108,3
CSL Corbeil	77	77	88	114,3
CSL Gagny	48	48	106	220,8
CSL Melun	43	43	45	104,7
CSL Paris-La-Santé	50	50	95	190,0
qCSL Fresnes (Villejuif)	27	27	21	77,8
EPM Porcheville	60	60	42	70,0
qCNE Fresnes (**)	57	57	-	-
qCNE Sud Francilien	231	231	176	76,2
Ensemble des établissements pour peine*	2 150	2 069	1 912	92,4
Ensemble de la Direction Régionale	9 192	9 111	12 535	137,6

q = quartier

*article D70 du code de procédure pénale

** y compris l'E.P.S.N

Tableau 20
Population écrouée détenue par établissement

Direction Interrégionale de Rennes

<i>Effectif au :</i>	1er novembre 2014				
<i>Source :</i>	DAP - PMJ5				
<i>Capacités au :</i>	1er novembre 2014				
	(source DAP - EMS1)				
	Capacité norme circulaire	Capacité opérationnelle	Nombre de personnes écrouées détenues	Densité (%)	
MA Angers	266	266	356	133,8	
MA Brest	254	254	342	134,6	
MA Caen	269	269	377	140,1	
MA Cherbourg	46	46	78	169,6	
MA Coutances	48	48	80	166,7	
MA Fontenay-le-Comte	39	39	80	205,1	
MA La Roche-sur-Yon	39	39	90	230,8	
MA Laval	71	71	123	173,2	
MA Le Mans-Croisettes	401	401	463	115,5	
MA Saint Malo	92	92	110	119,6	
MA Saint-Brieuc	85	85	151	177,6	
MA Vannes	52	52	68	130,8	
qMA Caen	6	6	6	100,0	
qMA Lorient-Ploemeur	198	198	265	133,8	
qMA Nantes	570	570	659	115,6	
qMA Rennes	63	63	48	76,2	
qMA Rennes-Vezin	480	480	626	130,4	
Ensemble des Maisons d'Arrêt et qMA	2 979	2 979	3 922	131,7	
CD Argentan	638	638	585	91,7	
qCD Caen	434	425	361	84,9	
qCD Lorient-Ploemeur	40	40	37	92,5	
qCD Nantes	510	414	396	95,7	
qCD Rennes	232	232	188	81,0	
qCD Rennes-Vezin	210	210	195	92,9	
qMC Alençon-Condé-sur-Sarthe	204	204	85	41,7	
qCPA Alençon-Condé-sur-Sarthe	45	45	23	51,1	
qCSL Caen	50	50	38	76,0	
qCSL Nantes	36	36	29	80,6	
qCSL Rennes-Vezin	26	26	12	46,2	
EPM Orvault	59	55	39	70,9	
Ensemble des établissements pour peine*	2 484	2 375	1 988	83,7	
Ensemble de la Direction Régionale	5 463	5 354	5 910	110,4	

q = quartier

**article D70 du code de procédure pénale*

Tableau 21
Population écrouée détenue par établissement

Direction Interrégionale de Strasbourg

Effectif au :	1er novembre 2014			
Source :	DAP - PMJ5			
Capacités au :	1er novembre 2014			
	(source DAP - EMS1)			
	Capacité norme circulaire	Capacité opérationnelle	Nombre de personnes écrouées détenues	Densité (%)
MA Bar-le-Duc	73	73	72	98,6
MA Belfort	39	39	45	115,4
MA Besançon	275	255	270	105,9
MA Colmar	120	120	148	123,3
MA Epinal	294	294	275	93,5
MA Lons-le-Saunier	39	39	44	112,8
MA Montbéliard	41	41	42	102,4
MA Mulhouse	283	283	370	130,7
MA Sarreguemines	71	67	101	150,7
MA Strasbourg	445	445	722	162,2
MA Vesoul	50	50	57	114,0
qMA Metz-Queuleu	404	404	523	129,5
qMA Nancy Maxéville	452	452	647	143,1
Ensemble des Maisons d'Arrêt et qMA	2 586	2 562	3 316	129,4
CD Ecrouves	269	269	256	95,2
CD Montmédy	366	326	304	93,3
CD Oermingen	268	263	240	91,3
CD Saint-Mihiel	400	400	357	89,3
CD Toul	429	429	404	94,2
qCD Nancy Maxéville	240	240	226	94,2
MC Ensisheim	215	200	193	96,5
qCPA Metz-Queuleu	77	77	38	49,4
CSL Besançon	23	23	15	65,2
CSL Briey	25	25	17	68,0
CSL Maxéville	56	56	26	46,4
CSL Souffelweyersheim	53	53	50	94,3
Ensemble des établissements pour peine*	2 421	2 361	2 126	90,0
Ensemble de la Direction Régionale	5 007	4 923	5 442	110,5

q = quartier

*article D70 du code de procédure pénale

Tableau 22
Population écrouée détenue par établissement

Direction Interrégionale de Toulouse

Effectif au :	1er novembre 2014
Source :	DAP - PMJ5
Capacités au :	1er novembre 2014

(source DAP - EMS1)

	Capacité norme circulaire	Capacité opérationnelle	Nombre de personnes écrouées détenues	Densité (%)
MA Albi	105	105	125	119,0
MA Carcassonne	66	66	91	137,9
MA Foix	66	64	90	140,6
MA Mende	45	45	55	122,2
MA Montauban	144	144	167	116,0
MA Nîmes	192	192	387	201,6
MA Rodez	100	100	106	106,0
MA Tarbes	69	69	95	137,7
qMA Béziers	416	416	510	122,6
qMA Perpignan	204	204	355	174,0
qMA Toulouse-Seysses	651	651	909	139,6
qMA Villeneuve-lès-Maguelone	593	593	777	131,0
Ensemble des Maisons d'Arrêt et qMA	2 651	2 649	3 667	138,4
CD Muret	657	620	567	91,5
CD Saint-Sulpice-la-Pointe	102	102	89	87,3
qCD Béziers	393	393	393	100,0
qCD Lannemezan	20	10	4	40,0
qCD Perpignan	333	333	316	94,9
qMC Lannemezan	212	162	122	75,3
qCSL Toulouse-Seysses	101	52	42	80,8
qCSL Villeneuve-lès-Maguelone	24	24	22	91,7
EPM Lavaur	59	59	33	55,9
Ensemble des établissements pour peine*	1 901	1 755	1 588	90,5
Ensemble de la Direction Régionale	4 552	4 404	5 255	119,3

q = quartier

*article D70 du code de procédure pénale

Tableau 23

Population écrouée détenue par établissement Mission Outre-Mer

<i>Effectif au :</i>	1er novembre 2014
<i>Source :</i>	DAP - PMJ5
<i>Capacités au :</i>	1er novembre 2014

(source DAP - EMS1)

			Capacité norme circulaire	Capacité opérationnelle	Nombre de personnes écrouées détenues	Densité (%)
MA et qMA <i>ANTILLES ET GUYANE</i>	MA	Basse-Terre	130	130	183	140,8
	qMA	Baie-Mahault	266	266	457	171,8
	qMA	Ducos	211	211	444	210,4
	qMA	Guyane (Remiré Montjoly)	310	310	395	127,4
<i>OCEANS INDIEN ET PACIFIQUE et Saint Pierre et Miquelon</i>	MA	Saint-Pierre	123	123	118	95,9
	qMA	Saint-Denis	558	558	464	83,2
	qMA	Saint-Pierre-et-Miquelon	7	7	2	28,6
	MA	Majicavo	162	162	170	104,9
	MA	Mata Utu	3	3	6	200,0
	MA	Taiohae	5	5	3	60,0
	MA	Uturoa-Raiatea	20	20	11	55,0
	qMA	Faa'a Nuutania	54	54	152	281,5
	qMA	Nouméa	184	184	205	111,4
	Ensemble des Maisons d'Arrêt et qMA			2 033	2 033	2 610
Etablissements et quartiers pour peine <i>ANTILLES ET GUYANE</i>	qCD	Baie-Mahault	238	238	228	95,8
	qCD	Ducos	358	358	447	124,9
	qCD	Guyane (Remiré Montjoly)	304	304	284	93,4
<i>OCEANS INDIEN ET PACIFIQUE et Saint Pierre et Miquelon</i>	CD	Le Port (Plaine les Galets)	560	508	455	89,6
	qCD	Saint-Denis	17	17	13	76,5
	qCD	Saint-Pierre-et-Miquelon	4	4	-	-
	qCD	Faa'a Nuutania	111	111	254	228,8
	qCD	Nouméa	211	211	253	119,9
Ensemble des établissements pour peine*			1 803	1 751	1 934	110,5
Ensemble de la Direction Régionale			3 836	3 784	4 544	120,1

q = quartier

*article D70 du code de procédure pénale

Tableau 26**Nombre de personnes écrouées détenues par sexe et par Direction Interrégionale**

<i>Champ :</i>	Métropole et Outre-Mer
<i>Effectif au :</i>	1er novembre 2014
<i>Source :</i>	DAP - PMJ5

	<i>Hommes</i>	<i>Femmes</i>	<i>Nombre de personnes écrouées détenues</i>	<i>Taux de féminité (%)</i>
<i>Bordeaux</i>	4 840	136	4 976	2,7
<i>Dijon</i>	4 884	190	5 074	3,7
<i>Lille</i>	8 782	282	9 064	3,1
<i>Lyon</i>	5 581	204	5 785	3,5
<i>Marseille</i>	7 791	154	7 945	1,9
<i>Paris</i>	12 055	480	12 535	3,8
<i>Rennes</i>	5 592	318	5 910	5,4
<i>Strasbourg</i>	5 290	138	5 428	2,5
<i>Toulouse</i>	5 113	142	5 255	2,7
<i>Ensemble de la métropole</i>	<i>59 928</i>	<i>2 044</i>	<i>61 972</i>	<i>3,3</i>
<i>Outre Mer</i>	4 418	128	4 546	2,8
<i>Ensemble des établissements pénitentiaires</i>	<i>64 346</i>	<i>2 172</i>	<i>66 518</i>	<i>3,3</i>

Tableau 27
Nombre et pourcentage de mineurs écroués détenus

<i>Champ :</i>	Métropole et Outre-Mer
<i>Effectif au :</i>	1er novembre 2014
<i>Source :</i>	DAP - PMJ5

	Nombre de mineurs écroués détenus	<i>Nombre de personnes écrouées détenues</i>	Proportion de mineurs écroués détenus (%)
Métropole	627	61 986	1,0
Outre Mer	53	4 544	1,2
<i>Ensemble</i>	680	66 530	1,0

Tableau 28
Nombre et pourcentage de mineurs écroués détenus selon la catégorie pénale

<i>Champ :</i>	Métropole et Outre-Mer
<i>Effectif au :</i>	1er novembre 2014
<i>Source :</i>	DAP - PMJ5

	Métropole		Outre-Mer		Ensemble	
	Effectifs	%	Effectifs	%	Effectifs	%
Prévenus	424	67,6	33	62,3	457	67,2
Condamnés	203	32,4	20	37,7	223	32,8
Ensemble	627	100,0	53	100,0	680	100,0

Tableau 29

Evolution mensuelle du nombre de mineurs écroués détenus sur deux années

<i>Champ :</i>	Métropole et Outre-Mer
<i>Effectif au :</i>	1er novembre 2014
<i>Source :</i>	DAP - PMJ5

<i>Situation au 1er du mois</i>	<i>Prévenus</i>	<i>Condamnés</i>	<i>Ensemble</i>	<i>Variation mensuelle (%)</i>
<i>novembre 2012</i>	431	250	681	2,1%
<i>décembre 2012</i>	450	273	723	6,2%
<i>janvier 2013</i>	439	285	724	0,1%
<i>février 2013</i>	476	245	721	-0,4%
<i>mars 2013</i>	486	243	729	1,1%
<i>avril 2013</i>	493	249	742	1,8%
<i>mai 2013</i>	477	294	771	3,9%
<i>juin 2013</i>	506	272	778	0,9%
<i>juillet 2013</i>	509	290	799	2,7%
<i>août 2013</i>	494	287	781	-2,3%
<i>septembre 2013</i>	444	271	715	-8,5%
<i>octobre 2013</i>	435	261	696	-2,7%
<i>novembre 2013</i>	486	237	723	3,9%
<i>décembre 2013</i>	477	260	737	1,9%
<i>janvier 2014</i>	455	276	731	-0,8%
<i>février 2014</i>	476	261	737	0,8%
<i>mars 2014</i>	477	271	748	1,5%
<i>avril 2014</i>	512	266	778	4,0%
<i>mai 2014</i>	510	307	817	5,0%
<i>juin 2014</i>	523	286	809	-1,0%
<i>juillet 2014</i>	503	291	794	-1,9%
<i>août 2014</i>	456	287	743	-6,4%
<i>septembre 2014</i>	452	238	690	-7,1%
<i>octobre 2014</i>	465	247	712	3,2%
<i>novembre 2014</i>	457	223	680	-4,5%

Tableau 30
Evolution mensuelle du nombre de mineurs écroués détenus

Champ :	Métropole et Outre-Mer
Effectif au :	1er novembre 2014
Source :	DAP - PMJ5

Evolution mensuelle de la population écrouée détenue mineure depuis le 1er janvier 2012

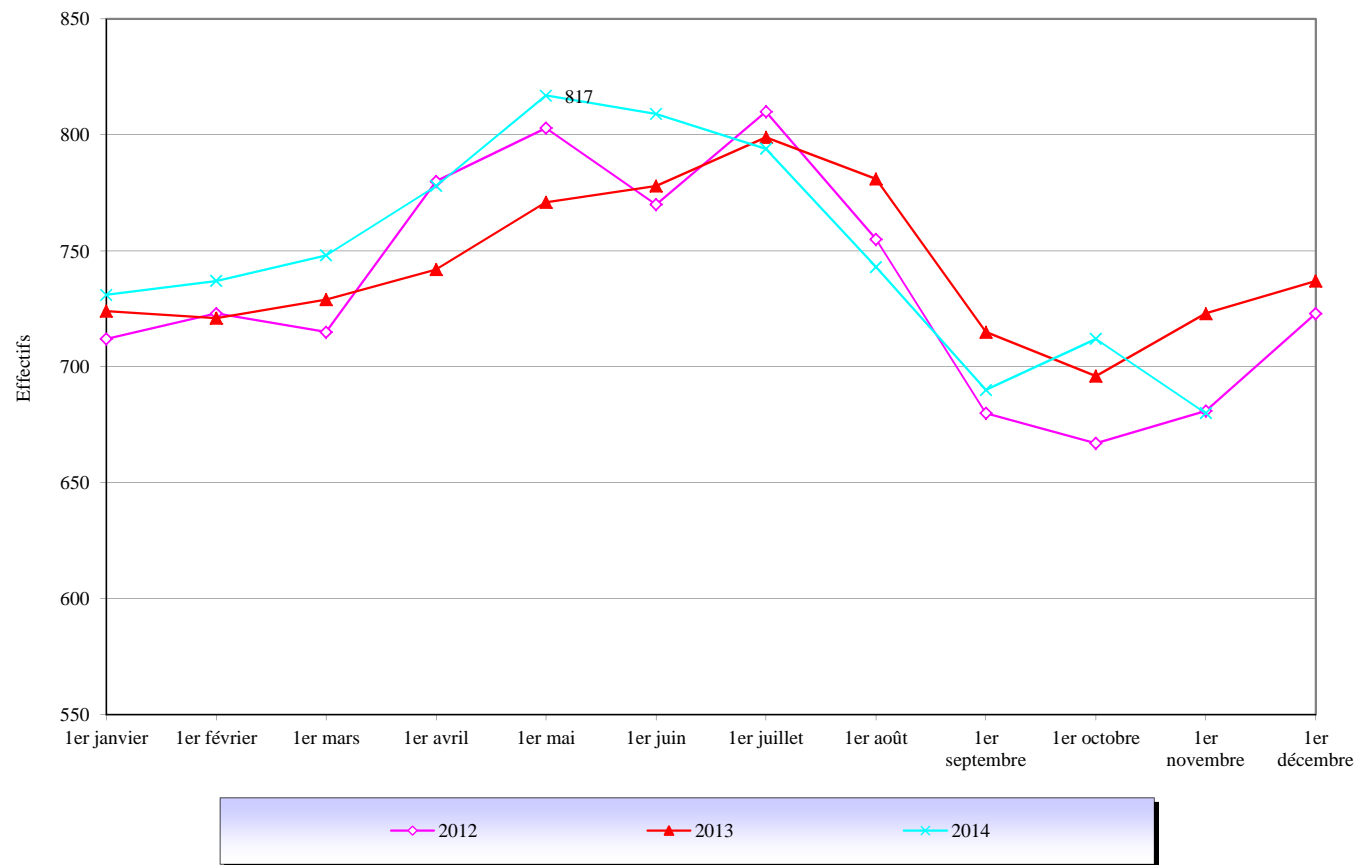


Tableau 31
Nombre de mineurs écroués détenus par établissement

<i>Champ :</i> Métropole et Outre-Mer				
<i>Effectif au :</i> 1er novembre 2014				
<i>Source :</i> DAP - PMJ5				
Etablissement	Nombre de mineurs écroués détenus	Nombre de jeunes majeurs occupant des places mineurs	Nombre de places mineurs (source EMS1)	Taux d'occupation des places mineurs
CP Bordeaux Gradignan	8	0	23	35%
MA Angoulême	5	0	7	71%
MA Limoges	6	0	10	60%
MA Pau	5	0	5	100%
Ensemble de la DI de Bordeaux	24	0	45	53%
CP Varennes-le-Grand	9	0	15	60%
MA Bourges	2	0	4	50%
MA Chaumont	6	0	10	60%
MA Dijon	8	0	11	73%
MA Reims	8	0	10	80%
MA Tours	7	0	10	70%
Ensemble de la DI de Dijon	40	0	60	67%
CP Laon	10	0	15	67%
CP Le Havre	3	0	15	20%
CP Liancourt	12	0	20	60%
CP Longuenesse	9	0	22	41%
EPM Quiévrechain	44	0	60	73%
MA Rouen	8	0	32	25%
Ensemble de la DI de Lille	86	0	164	52%
CP Moulins Yzeure	5	0	8	63%
EPM Rhône	38	0	60	63%
MA Bonneville	5	0	18	28%
MA Grenoble	14	0	20	70%
Ensemble de la DI de Lyon	62	0	106	58%
CP Avignon le Pontet	17	0	20	85%
CP Borgo	0	0	4	0%
CP Marseille-Les-Baumettes **	6	0	5	120%
CP Toulon-la-Farède	14	0	20	70%
EPM Marseille	56	0	59	95%
MA Grasse	27	0	31	87%
Ensemble de la DI de Marseille	120	0	139	86%
CP Fresnes **	0	0	0	-
EPM Porcheville	42	0	60	70%
MA Fleury-Mérogis	73	0	94	78%
MA Nanterre	15	0	18	83%
MA Versailles **	0	0	0	-
MA Villepinte	19	0	40	48%
Ensemble de la DI de Paris	149	0	212	70%
CP Rennes	4	0	3	133%
EPM Orvault	39	0	55	71%
MA Brest	8	0	10	80%
MA Caen	6	0	10	60%
Ensemble de la DI de Rennes	57	0	78	73%
CP Metz-Queuleu	6	0	14	43%
CSL Besançon	0	0	1	0%
CSL Maxéville	0	0	2	0%
CSL Souffelweyersheim	0	0	2	0%
MA Epinal	4	0	14	29%
MA Mulhouse	11	0	20	55%
MA Strasbourg	19	0	38	50%
Ensemble de la DI de Strasbourg	40	0	91	44%
CP Perpignan	6	0	12	50%
CP Villeneuve-lès-Maguelone	10	0	20	50%
EPM Lavar	33	0	59	56%
Ensemble de la DI de Toulouse	49	0	91	54%
CP Baie-Mahault	6	0	15	40%
CP Ducos	7	0	17	41%
CP Faa'a Nuutania	2	0	2	100%
CP Nouméa	7	4	18	61%
CP Remire-Montjoly	9	0	21	43%
CP Saint-Denis	14	0	40	35%
CP Saint-Pierre-et-Miquelon	0	0	2	0%
MA Majicavo	8	0	10	80%
Ensemble de la DI de Outre-mer	53	4	125	46%
ENSEMBLE	680	4	1 111	62%

** : disposant d'un quartier femmes, ces établissements sont autorisés à accueillir des détenues mineures

Tableau 32
Nombre de mineurs écroués détenus par quartier d'établissement

<i>Champ :</i>	Métropole et Outre-Mer
<i>Effectif au :</i>	1er novembre 2014
<i>Source :</i>	DAP - PMJ5

Etablissement	Nombre de mineurs écroués détenus	Nombre de jeunes majeurs occupant des places mineurs	Nombre de places mineurs (source EMS1)	Taux d'occupation des places mineurs
MA Angoulême	5	0	7	71%
qMA Bordeaux Gradignan	8	0	23	35%
MA Limoges	6	0	10	60%
MA Pau	5	0	5	100%
Ensemble de la DI de Bordeaux	24	0	45	53%
MA Bourges	2	0	4	50%
MA Chaumont	6	0	10	60%
MA Dijon	8	0	11	73%
MA Reims	8	0	10	80%
MA Tours	7	0	10	70%
qMA Varennes-le-Grand	9	0	15	60%
Ensemble de la DI de Dijon	40	0	60	67%
qMA Laon	10	0	15	67%
qMA Le Havre	3	0	15	20%
qMA Liancourt	12	0	20	60%
qMA Longuenesse	9	0	22	41%
EPM Quiévrechain	44	0	60	73%
MA Rouen	8	0	32	25%
Ensemble de la DI de Lille	86	0	164	52%
MA Bonneville	5	0	18	28%
MA Grenoble	14	0	20	70%
qMA Moulins Yzeure	5	0	8	63%
EPM Rhône	38	0	60	63%
Ensemble de la DI de Lyon	62	0	106	58%
qMA Avignon le Pontet	17	0	20	85%
qMA Borgo	0	0	4	0%
MA Grasse	27	0	31	87%
EPM Marseille	56	0	59	95%
qMA Marseille-Les-Baumettes **	6	0	5	120%
qMA Toulon-la-Farède	14	0	20	70%
Ensemble de la DI de Marseille	120	0	139	86%
MA Fleury-Mérogis	73	0	94	78%
qMA Fresnes **	0	0	0	-
MA Nanterre	15	0	18	83%
EPM Porcheville	42	0	60	70%
MA Versailles **	0	0	0	-
MA Villepinte	19	0	40	48%
Ensemble de la DI de Paris	149	0	212	70%
MA Brest	8	0	10	80%
MA Caen	6	0	10	60%
EPM Orvault	39	0	55	71%
qMA Rennes	4	0	3	133%
Ensemble de la DI de Rennes	57	0	78	73%
CSL Besançon	0	0	1	0%
MA Epinal	4	0	14	29%
CSL Maxéville	0	0	2	0%
qMA Metz-Queuleu	6	0	14	43%
MA Mulhouse	11	0	20	55%
CSL Souffelweyersheim	0	0	2	0%
MA Strasbourg	19	0	38	50%
Ensemble de la DI de Strasbourg	40	0	91	44%
EPM Lavar	33	0	59	56%
qMA Perpignan	6	0	12	50%
qMA Villeneuve-lès-Maguelone	10	0	20	50%
Ensemble de la DI de Toulouse	49	0	91	54%
qMA Baie-Mahault	6	0	15	40%
qMA Ducos	7	0	17	41%
qMA Faa'a Nuutania	2	0	2	100%
MA Majicavo	8	0	10	80%
qMA Nouméa	7	4	18	61%
qMA Remire-Montjoly	9	0	21	43%
qMA Saint-Denis	14	0	40	35%
qCD Saint-Pierre-et-Miquelon	0	0	2	0%
Ensemble de la DI de Outre-mer	53	4	125	46%
ENSEMBLE	680	4	1 111	62%

** : disposant d'un quartier femmes, ces établissements sont autorisés à accueillir des détenues mineures

Tableau 33
Nombre de femmes écrouées

<i>Champ :</i>	Métropole et Outre-Mer
<i>Effectif au :</i>	1er novembre 2014
<i>Source :</i>	DAP - PMJ5

	Femmes écrouées	Nombre de personnes écrouées	Proportion de femmes (%)
Métropole	2 645	72 735	3,6
Outre Mer	149	5 053	2,9
Ensemble *	2 794	77 788	3,6

* Dont non hébergées : 622

Tableau 34
Femmes écrouées selon la catégorie pénale

<i>Champ :</i>	Métropole et Outre-Mer
<i>Effectif au :</i>	1er novembre 2014
<i>Source :</i>	DAP - PMJ5

	Métropole		Outre-Mer		Ensemble	
	Effectifs	%	Effectifs	%	Effectifs	%
Prévenues	679	25,7	38	25,5	717	25,7
Condamnées	1 966	74,3	111	74,5	2 077	74,3
Ensemble	2 645	100,0	149	100,0	2 794	100,0

Tableau 35**Evolution mensuelle du nombre de femmes écrouées depuis deux années**

<i>Champ :</i>	Métropole et Outre-Mer
<i>Effectif au :</i>	1er novembre 2014
<i>Source :</i>	DAP - PMJ5

<i>Situation au 1er du mois</i>	<i>Prévenues</i>	<i>Condamnées</i>	<i>Ensemble</i>	<i>Variation mensuelle (%)</i>
<i>novembre 2012</i>	731	2028	2 759	2,0%
<i>décembre 2012</i>	743	2078	2 821	2,2%
<i>janvier 2013</i>	708	2023	2 731	-3,2%
<i>février 2013</i>	718	2022	2 740	0,3%
<i>mars 2013</i>	707	2088	2 795	2,0%
<i>avril 2013</i>	707	2085	2 792	-0,1%
<i>mai 2013</i>	678	2123	2 801	0,3%
<i>juin 2013</i>	682	2128	2 810	0,3%
<i>juillet 2013</i>	711	2149	2 860	1,8%
<i>août 2013</i>	683	2134	2 817	-1,5%
<i>septembre 2013</i>	708	2028	2 736	-2,9%
<i>octobre 2013</i>	698	2026	2 724	-0,4%
<i>novembre 2013</i>	714	2030	2 744	0,7%
<i>décembre 2013</i>	738	1993	2 731	-0,5%
<i>janvier 2014</i>	707	1983	2 690	-1,5%
<i>février 2014</i>	764	1966	2 730	1,5%
<i>mars 2014</i>	768	1956	2 724	-0,2%
<i>avril 2014</i>	786	2034	2 820	3,5%
<i>mai 2014</i>	794	2057	2 851	1,1%
<i>juin 2014</i>	798	2093	2 891	1,4%
<i>juillet 2014</i>	807	2128	2 935	1,5%
<i>août 2014</i>	777	2112	2 889	-1,6%
<i>septembre 2014</i>	737	2045	2 782	-3,7%
<i>octobre 2014</i>	758	2080	2 838	2,0%
<i>novembre 2014</i>	717	2077	2 794	-1,6%

Tableau 36

Evolution mensuelle du nombre de femmes écrouées depuis le 1er janvier 2012

Champ :	Métropole et Outre-Mer
Effectif au :	1er novembre 2014
Source :	DAP - PMJ5

Evolution mensuelle du nombre de femmes écrouées depuis le 1er janvier 2012

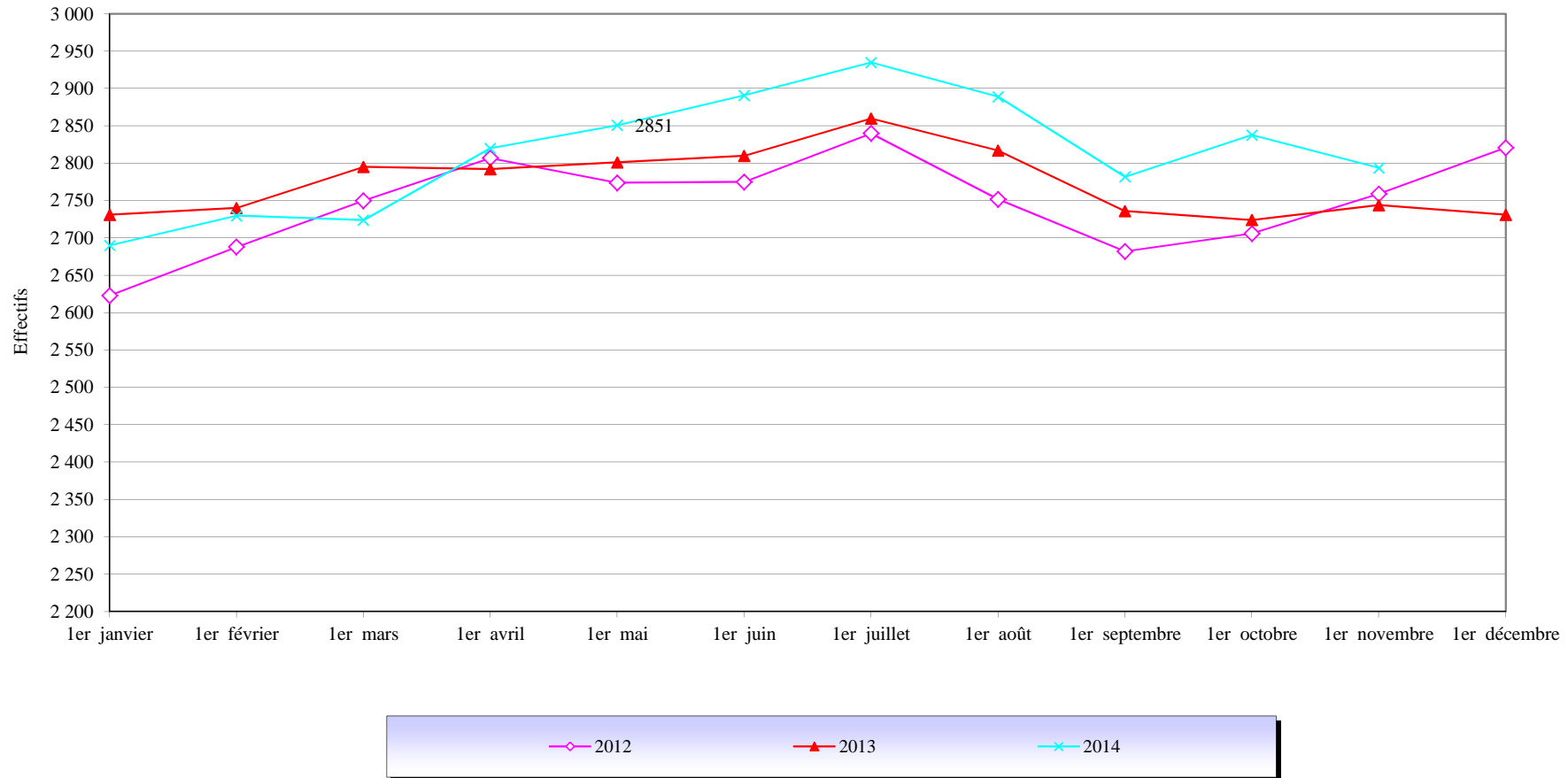


Tableau 37**Evolution du nombre de condamnés bénéficiant d'un aménagement de peine au 1er de chaque mois**

Champ :	Métropole et Outre-Mer
Effectif au :	1er novembre 2014
Source :	DAP - PMJ5

DATE	PSE*	PE			Semi-Liberté	Total aménagés	Total condamnés	%
		Hébergés	Non hébergés	Total				
01/11/2012	9470	368	587	955	1 845	12 270	60 461	20,3
01/12/2012	9840	416	568	984	1 903	12 727	61 137	20,8
01/01/2013	9653	403	573	976	1 785	12 414	60 344	20,6
01/02/2013	10197	405	597	1002	1 867	13 066	60 786	21,5
01/03/2013	10615	404	598	1002	1 921	13 538	61 409	22,0
01/04/2013	10919	442	585	1027	1 942	13 888	61 831	22,5
01/05/2013	11438	435	635	1070	2 041	14 549	62 925	23,1
01/06/2013	11559	416	622	1038	2 000	14 597	62 963	23,2
01/07/2013	11475	405	656	1061	1 993	14 529	63 382	22,9
01/08/2013	11465	380	619	999	1 939	14 403	63 313	22,7
01/09/2013	10646	374	580	954	1 813	13 413	61 710	21,7
01/10/2013	10451	391	602	993	1 860	13 304	61 568	21,6
01/11/2013	10560	371	642	1013	1 842	13 415	61 195	21,9
01/12/2013	10482	373	664	1037	1 838	13 357	61 692	21,7
01/01/2014	10161	375	647	1022	1 765	12 948	61 261	21,1
01/02/2014	10296	386	621	1007	1 838	13 141	61 374	21,4
01/03/2014	10452	422	649	1071	1 920	13 443	61 932	21,7
01/04/2014	11234	403	647	1050	1 942	14 226	62 894	22,6
01/05/2014	11755	409	653	1062	1 937	14 754	63 556	23,2
01/06/2014	11586	365	640	1005	1 912	14 503	63 197	22,9
01/07/2014	11763	406	662	1068	1 951	14 782	62 947	23,5
01/08/2014	11447	366	626	992	1 820	14 259	62 205	22,9
01/09/2014	10698	355	596	951	1 714	13 363	60 748	22,0
01/10/2014	10622	395	623	1018	1 692	13 332	60 649	22,0
01/11/2014	10651	381	619	1000	1 760	13 411	60 673	22,1

* y compris SEFIP

Tableau 38

Courbe d'évolution mensuelle de la population bénéficiant d'un aménagement de peine depuis 2 ans

Champ :	France entière
Effectif au :	1er novembre 2014
Source :	DAP - PMJ5

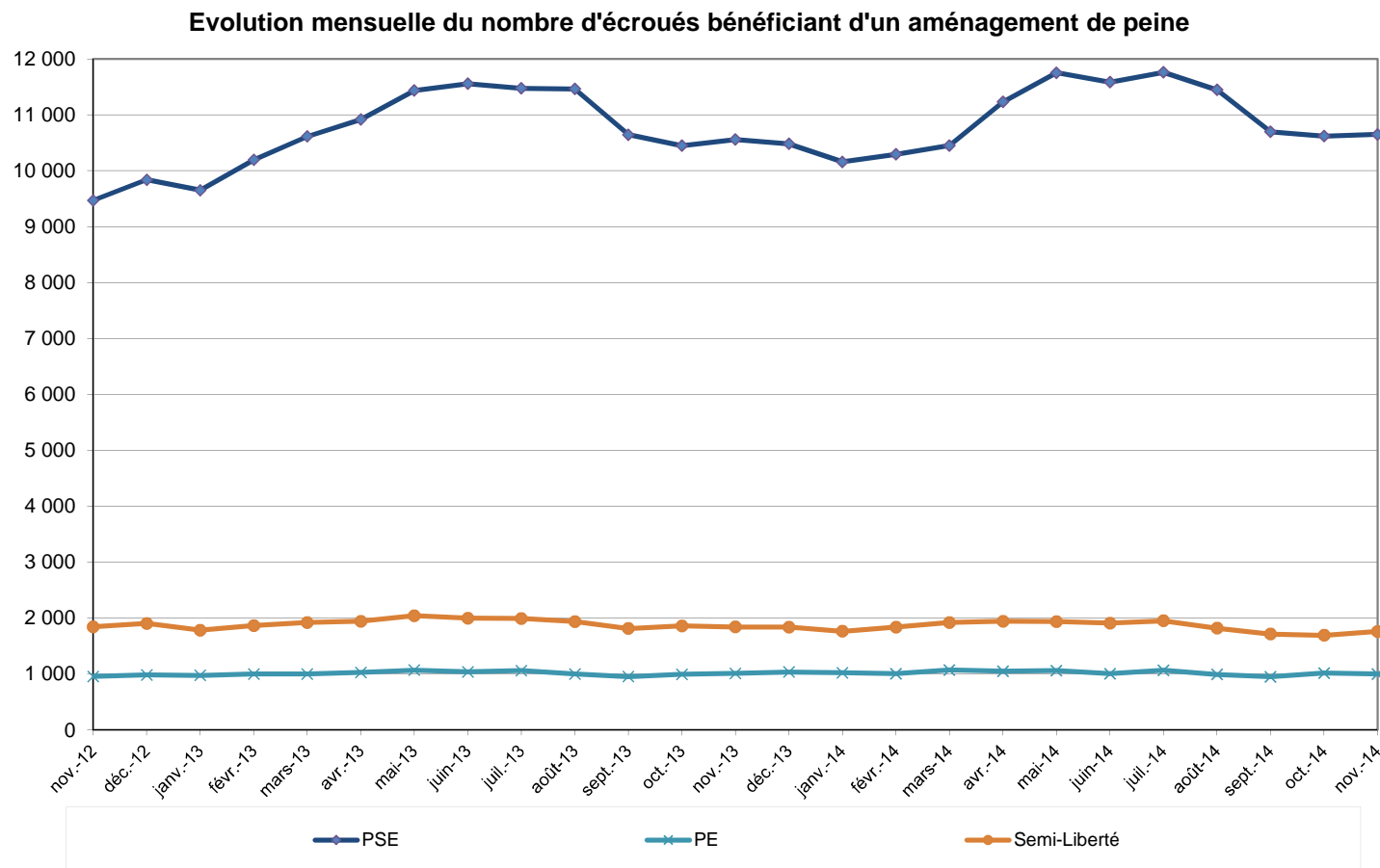


Tableau 39

Evolution mensuelle par catégorie pénale des populations hébergées et non hébergées

<i>Champ :</i>	France entière
<i>Effectif au :</i>	1er novembre 2014
<i>Source :</i>	DAP - PMJ5

Situation au 1er du mois	Prévenus	Condamnés hébergés	dont SL	dont PE hébergés	Ensemble des hébergés	Variation des hébergés (%)	Condamnés non hébergés	dont PSE	dont PE non hébergés	Variation des condamnés non hébergés (%)	Ensemble des écroués
nov-11	16 456	48 255	1 917	382	64 711	0,9	8438	7886	552	3,2	73 149
déc-11	16 587	48 675	1 908	410	65 262	0,9	8846	8267	579	4,8	74 108
janv-12	16 279	48 508	1 857	371	64 787	-0,7	8993	8417	576	1,7	73 780
févr-12	16 463	49 236	1 954	337	65 699	1,4	9523	8924	599	5,9	75 222
mars-12	16 512	49 933	2 036	376	66 445	1,1	9983	9370	613	4,8	76 428
avr-12	17 027	50 134	2 020	401	67 161	1,1	10427	9774	653	4,4	77 588
mai-12	16 773	50 300	2 064	405	67 073	-0,1	10679	10036	643	2,4	77 752
juin-12	16 756	50 159	2 060	413	66 915	-0,2	10759	10111	648	0,7	77 674
juil-12	17 138	50 235	1 993	344	67 373	0,7	10889	10244	645	1,2	78 262
août-12	16 467	50 281	1 916	397	66 748	-0,9	10737	10104	633	-1,4	77 485
sept-12	16 266	49 860	1 813	406	66 126	-0,9	9948	9390	558	-7,3	76 074
oct-12	16 915	49 789	1 834	390	66 704	0,9	9703	9105	598	-2,5	76 407
nov-12	16 821	50 404	1 845	368	67 225	0,8	10057	9470	587	3,6	77 282
déc-12	16 945	50 729	1 903	416	67 674	0,7	10408	9840	568	3,5	78 082
janv-13	16 454	50 118	1 785	403	66 572	-1,6	10226	9653	573	-1,7	76 798
févr-13	16 754	49 992	1 867	405	66 746	0,3	10794	10197	597	5,6	77 540
mars-13	16 799	50 196	1 921	404	66 995	0,4	11213	10615	598	3,9	78 208
avr-13	17 166	50 327	1 942	442	67 493	0,7	11504	10919	585	2,6	78 997
mai-13	16 987	50 852	2 041	435	67 839	0,5	12073	11438	635	4,9	79 912
juin-13	17 195	50 782	2 000	416	67 977	0,2	12181	11559	622	0,9	80 158
juil-13	17 318	51 251	1 993	405	68 569	0,9	12131	11475	656	-0,4	80 700
août-13	16 454	51 229	1 939	380	67 683	-1,3	12084	11465	619	-0,4	79 767
sept-13	16 604	50 484	1 813	374	67 088	-0,9	11226	10646	580	-7,1	78 314
oct-13	16 795	50 515	1 860	391	67 310	0,3	11053	10451	602	-1,5	78 363
nov-13	17 057	49 993	1 842	371	67 050	-0,4	11202	10560	642	1,3	78 252
déc-13	17 192	50 546	1 838	373	67 738	1,0	11146	10482	664	-0,5	78 884
janv-14	16 622	50 453	1 765	375	67 075	-1,0	10808	10161	647	-3,0	77 883
févr-14	17 363	50 457	1 838	386	67 820	1,1	10917	10296	621	1,0	78 737
mars-14	17 589	50 831	1 920	422	68 420	0,9	11101	10452	649	1,7	79 521
avr-14	17 846	51 013	1 942	403	68 859	0,6	11881	11234	647	7,0	80 740
mai-14	17 495	51 148	1 937	409	68 643	-0,3	12408	11755	653	4,4	81 051
juin-14	17 677	50 971	1 912	365	68 648	0,0	12226	11586	640	-1,5	80 874
juil-14	17 773	50 522	1 951	406	68 295	-0,5	12425	11763	662	1,6	80 720
août-14	16 938	50 132	1 820	366	67 070	-1,8	12073	11447	626	-2,8	79 143
sept-14	16 900	49 454	1 714	355	66 354	-1,1	11294	10698	596	-6,5	77 648
oct-14	17 090	49 404	1 692	395	66 494	0,2	11245	10622	623	-0,4	77 739
nov-14	17 115	49 415	1 760	381	66 530	0,1	11270	10651	619	0,2	77 800

Tableau 40
Etablissements dont la densité carcérale est supérieure à 120%

Champ :	France entière
Effectif au :	1er novembre 2014
Source :	DAP - PMJ5
Capacités au :	1er novembre 2014

(source DAP - EMS1)

DISP	type	nom établissement	places circulaires	places opérationnelles	Total des personnes détenues	taux d'occupation
Bordeaux	MA	Bayonne	75	75	116	154,7%
Bordeaux	qMA	Bordeaux Gradignan	366	365	554	151,8%
Bordeaux	MA	Limoges	84	84	110	131,0%
Bordeaux	MA	Niort	66	66	91	137,9%
Bordeaux	MA	Rochefort	51	51	71	139,2%
Bordeaux	MA	Saintes	83	65	79	121,5%
Bordeaux	MA	Tulle	47	47	59	125,5%
Dijon	MA	Auxerre	88	88	149	169,3%
Dijon	MA	Chaumont	78	78	124	159,0%
Dijon	MA	Dijon	185	185	232	125,4%
Dijon	MA	Tours	145	145	194	133,8%
Dijon	MA	Troyes	116	116	152	131,0%
Dijon	qMA	Varenes-le-Grand	193	193	252	130,6%
Lille	MA	Amiens	307	307	453	147,6%
Lille	MA	Arras	202	202	257	127,2%
Lille	MA	Béthune	180	180	360	200,0%
Lille	MA	Douai	385	385	475	123,4%
Lille	MA	Evreux	162	162	249	153,7%
Lille	qMA	Laon	195	195	286	146,7%
Lille	qMA	Liancourt	231	231	331	143,3%
Lille	qMA	Lille-Loos-Séquedin (Lille-Séquedin)	584	584	856	146,6%
Lille	qMA	Longuenesse	196	195	308	157,9%
Lille	MA	Valenciennes	222	222	343	154,5%
Lyon	MA	Grenoble	232	232	333	143,5%
Lyon	MA	Le-Puy-en-Velay	36	36	59	163,9%
Lyon	MA	Lyon Corbas	688	688	874	127,0%
Lyon	MA	Montluçon	21	21	32	152,4%
Lyon	qMA	Moulines Yzeure	136	116	140	120,7%
Lyon	MA	Privas	62	62	76	122,6%
Marseille	qMA	Aix-Luyens	612	612	975	159,3%
Marseille	qMA	Avignon le Pontet	420	420	627	149,3%
Marseille	MA	Digne	35	35	45	128,6%
Marseille	MA	Grasse	573	573	773	134,9%
Marseille	qMA	Marseille-Les-Baumettes	1196	1196	1879	157,1%
Marseille	MA	Nice	363	363	625	172,2%
Marseille	qMA	Toulon-la-Farède	421	421	692	164,4%
Paris	MA	Bois d'Arcy	500	500	827	165,4%
Paris	MA	Fleury-Mérogis	2857	2857	3991	139,7%
Paris	qMA	Fresnes (**)	1404	1404	2244	159,8%
Paris	CSL	Gagny	48	48	106	220,8%
Paris	qMA	Meaux-Chauconin	385	385	620	161,0%
Paris	MA	Nanterre	592	592	972	164,2%
Paris	MA	Osny-Pontoise	579	579	895	154,6%
Paris	CSL	Paris-La-Santé	50	50	95	190,0%
Paris	MA	Villepinte	587	587	960	163,5%
Rennes	MA	Angers	266	266	356	133,8%
Rennes	MA	Brest	254	254	342	134,6%
Rennes	MA	Caen	269	269	377	140,1%
Rennes	MA	Cherbourg	46	46	78	169,6%
Rennes	MA	Coutances	48	48	80	166,7%
Rennes	MA	Fontenay-le-Comte	39	39	80	205,1%
Rennes	MA	La Roche-sur-Yon	39	39	90	230,8%
Rennes	MA	Laval	71	71	123	173,2%
Rennes	qMA	Lorient-Ploemeur	198	198	265	133,8%
Rennes	qMA	Rennes-Vezin	480	480	626	130,4%
Rennes	MA	Saint-Brieuc	85	85	151	177,6%
Rennes	MA	Vannes	52	52	68	130,8%
Strasbourg	MA	Colmar	120	120	148	123,3%
Strasbourg	qMA	Metz-Queuleu	404	404	523	129,5%
Strasbourg	MA	Mulhouse	283	283	370	130,7%
Strasbourg	qMA	Nancy Maxéville	452	452	647	143,1%
Strasbourg	MA	Sarreguemines	71	67	101	150,7%
Strasbourg	MA	Strasbourg	445	445	722	162,2%
Toulouse	qMA	Béziers	416	416	510	122,6%
Toulouse	MA	Carcassonne	66	66	91	137,9%
Toulouse	MA	Foix	66	64	90	140,6%
Toulouse	MA	Mende	45	45	55	122,2%
Toulouse	MA	Nîmes	192	192	387	201,6%
Toulouse	qMA	Perpignan	204	204	355	174,0%
Toulouse	MA	Tarbes	69	69	95	137,7%
Toulouse	qMA	Toulouse-Seysse	651	651	909	139,6%
Toulouse	qMA	Villeneuve-lès-Maguelone	593	593	777	131,0%
Outre-mer	qMA	Baie-Mahault	266	266	457	171,8%
Outre-mer	MA	Basse-Terre	130	130	183	140,8%
Outre-mer	qCD	Ducos	358	358	447	124,9%
Outre-mer	qMA	Ducos	211	211	444	210,4%
Outre-mer	qCD	Faa'a Nutania	111	111	254	228,8%
Outre-mer	qMA	Faa'a Nutania	54	54	152	281,5%
Outre-mer	qMA	Guyane (Remiré Montjoly)	310	310	395	127,4%
Outre-mer	MA	Mata Utu	3	3	6	200,0%

Soit 80 établissements ou quartiers d'établissement et 34 695 détenus concernés

(**) y compris l'E.P.S.N