



Statistique mensuelle de la population écrouée et détenue en France

situation au 1er novembre 2013

Direction de l'Administration Pénitentiaire

Bureau des études et de la prospective (PMJ5).

Sommaire

Page 2		Sommaire
Page 3		Sommaire (suite)
Page 4		Les chiffres du mois
Page 5	Tableau 1	Nombre de personnes écrouées
Page 6	Tableau 2	Evolution mensuelle de la population écrouée depuis deux années
Page 7	Tableau 3 A, B et C	Courbes d'évolutions mensuelles
Page 8	Tableau 4	Evolution mensuelle de la population écrouée non hébergée depuis mai 2004
Page 9	Tableau 5	Courbe d'évolution mensuelle de la population écrouée non hébergée depuis mai 2004
Page 10	Tableau 6	Nombre de personnes écrouées détenues et densité de population
Page 11	Tableau 7	Nombre de personnes écrouées par direction interrégionale
Page 12	Tableau 8	Nombre de personnes écrouées détenues et densité de population par direction interrégionale
Page 13	Tableau 9	Nombre de personnes écrouées non hébergées par direction interrégionale
Page 14	Tableau 10	Densité de population selon le type d'établissement par direction interrégionale
Page 15	Tableau 11	Densité de population selon le type d'établissement
Page 16	Tableau 12	Répartition de la population écrouée détenue selon la catégorie pénale
Page 17	Tableau 13	Répartition de la population écrouée détenue selon la catégorie pénale, par direction interrégionale
Page 18	Tableau 14	Population écrouée détenue par établissement, DI de Bordeaux
Page 19	Tableau 15	Population écrouée détenue par établissement, DI de Dijon
Page 20	Tableau 16	Population écrouée détenue par établissement, DI de Lille
Page 21	Tableau 17	Population écrouée détenue par établissement, DI de Lyon
Page 22	Tableau 18	Population écrouée détenue par établissement, DI de Marseille
Page 23	Tableau 19	Population écrouée détenue par établissement, DI de Paris
Page 24	Tableau 20	Population écrouée détenue par établissement, DI de Rennes
Page 25	Tableau 21	Population écrouée détenue par établissement, DI de Strasbourg
Page 26	Tableau 22	Population écrouée détenue par établissement, DI de Toulouse
Page 27	Tableau 23	Population écrouée détenue par établissement, Outre-Mer

Page 30	Tableau 26	Nombre de personnes écrouées détenues par sexe et par direction interrégionale
Page 31	Tableau 27	Nombre et pourcentage de mineurs écroués détenus
Page 32	Tableau 28	Nombre et pourcentage de mineurs écroués détenus selon la catégorie pénale
Page 33	Tableau 29	Évolution mensuelle du nombre de mineurs écroués, sur deux années
Page 34	Tableau 30	Courbe d'évolution mensuelle du nombre de mineurs écroués, sur deux années
Page 35	Tableau 31	Nombre de mineurs écroués détenus par établissement et direction interrégionale, métropole et outre-mer
Page 36	Tableau 32	Nombre de mineurs écroués détenus par quartier d'établissement et direction interrégionale, métropole et outre-mer
Page 37	Tableau 33	Nombre de femmes écrouées
Page 38	Tableau 34	Femmes écrouées selon la catégorie pénale
Page 39	Tableau 35	Evolution mensuelle du nombre de femmes écrouées depuis deux années
Page 40	Tableau 36	Courbe d' évolution mensuelle du nombre de femmes écrouées depuis deux années

Les chiffres du mois

1er novembre 2013

Ensemble des personnes sous écrou

	01/11/2013	01/11/2012	Evolution annuelle (%)
Total	78 252	77 282	1,3%
écroués non détenus	11 202	10 057	11,4%
dont condamnés en placement sous surveillance électronique (aménagement de peine)	9 987	8 893	12,3%
dont condamnés en placement sous surveillance électronique de fin de peine	573	577	-0,7%
dont condamnés en placement extérieur non hébergés	642	587	9,4%
écroués détenus	67 050	67 225	-0,3%
dont prévenus	17 057	16 821	1,4%
dont condamnés en semi-liberté	1 842	1 845	-0,2%
dont condamnés en placement extérieur hébergés	371	368	0,8%
dont condamnés non aménagés	47 780	48 191	-0,9%

Ensemble des personnes écrouées en aménagement de peine

	01/11/2013	01/11/2012	Evolution annuelle (%)
Total	12 842	11 693	9,8%
dont condamnés en semi-liberté	1 842	1 845	-0,2%
dont condamnés en placement sous surveillance électronique (aménagement de peine)	9 987	8 893	12,3%
dont condamnés en placement extérieur	1 013	955	6,1%
<i>Part des aménagés sur l'ensemble des condamnés écroués (%)</i>	21,0	19,3	

Densité carcérale

- 7 établissements ou quartiers ont une densité supérieure ou égale à 200 %,
- 33 établissements ou quartiers ont une densité supérieure ou égale à 150 et inférieure à 200 %,
- 56 établissements ou quartiers ont une densité supérieure ou égale à 120 et inférieure à 150 %,
- 31 établissements ou quartiers ont une densité supérieure ou égale à 100 et inférieure à 120 %,
- 121 établissements ou quartiers ont une densité inférieure à 100 %

nombre de places opérationnelles : **57 390**

Tableau 1
Nombre de personnes écrouées
(détenues ou non hébergées)

<i>Champ :</i>	Métropole et Outre-Mer
<i>Effectif au :</i>	1er novembre 2013
<i>Source :</i>	DAP - PMJ5

	<i>Nombre de personnes écrouées détenues</i>	<i>Nombre de personnes écrouées non hébergées</i>	<i>Total</i>
<i>Métropole</i>	62 387	10 746	73 133
<i>Outre Mer</i>	4 663	456	5 119
<i>Ensemble des établissements pénitentiaires</i>	67 050	11 202	78 252

Tableau 2
Evolution mensuelle de la population écrouée détenue sur deux années

Champ :	Métropole et Outre-Mer
Effectif au :	1er novembre 2013
Source :	DAP - PMJ5

Situation au 1er du mois	Prévenus	Condamnés	Ensemble	Variation mensuelle (%)
<i>novembre 2011</i>	16 456	48 255	64 711	0,9
<i>décembre 2011</i>	16 587	48 675	65 262	0,9
<i>janvier 2012</i>	16 279	48 508	64 787	-0,7
<i>février 2012</i>	16 463	49 236	65 699	1,4
<i>mars 2012</i>	16 512	49 933	66 445	1,1
<i>avril 2012</i>	17 027	50 134	67 161	1,1
<i>mai 2012</i>	16 773	50 300	67 073	-0,1
<i>juin 2012</i>	16 756	50 159	66 915	-0,2
<i>juillet 2012</i>	17 138	50 235	67 373	0,7
<i>août 2012</i>	16 467	50 281	66 748	-0,9
<i>septembre 2012</i>	16 266	49 860	66 126	-0,9
<i>octobre 2012</i>	16 915	49 789	66 704	0,9
<i>novembre 2012</i>	16 821	50 404	67 225	0,8
<i>décembre 2012</i>	16 945	50 729	67 674	0,7
<i>janvier 2013</i>	16 454	50 118	66 572	-1,6
<i>février 2013</i>	16 754	49 992	66 746	0,3
<i>mars 2013</i>	16 799	50 196	66 995	0,4
<i>avril 2013</i>	17 166	50 327	67 493	0,7
<i>mai 2013</i>	16 987	50 852	67 839	0,5
<i>juin 2013</i>	17 195	50 782	67 977	0,2
<i>juillet 2013</i>	17 318	51 251	68 569	0,9
<i>août 2013</i>	16 454	51 229	67 683	-1,3
<i>septembre 2013</i>	16 604	50 484	67 088	-0,9
<i>octobre 2013</i>	16 795	50 515	67 310	0,3
<i>novembre 2013</i>	17 057	49 993	67 050	-0,4

Tableau 3-A Courbe d'évolution mensuelle de la population écrouée détenue depuis 20 ans

Champ :	Métropole et Outre-Mer
Effectif au :	1er novembre 2013
Source :	DAP - PMJ5

Evolution mensuelle de la population écrouée (puis écrouée détenue depuis 2004)

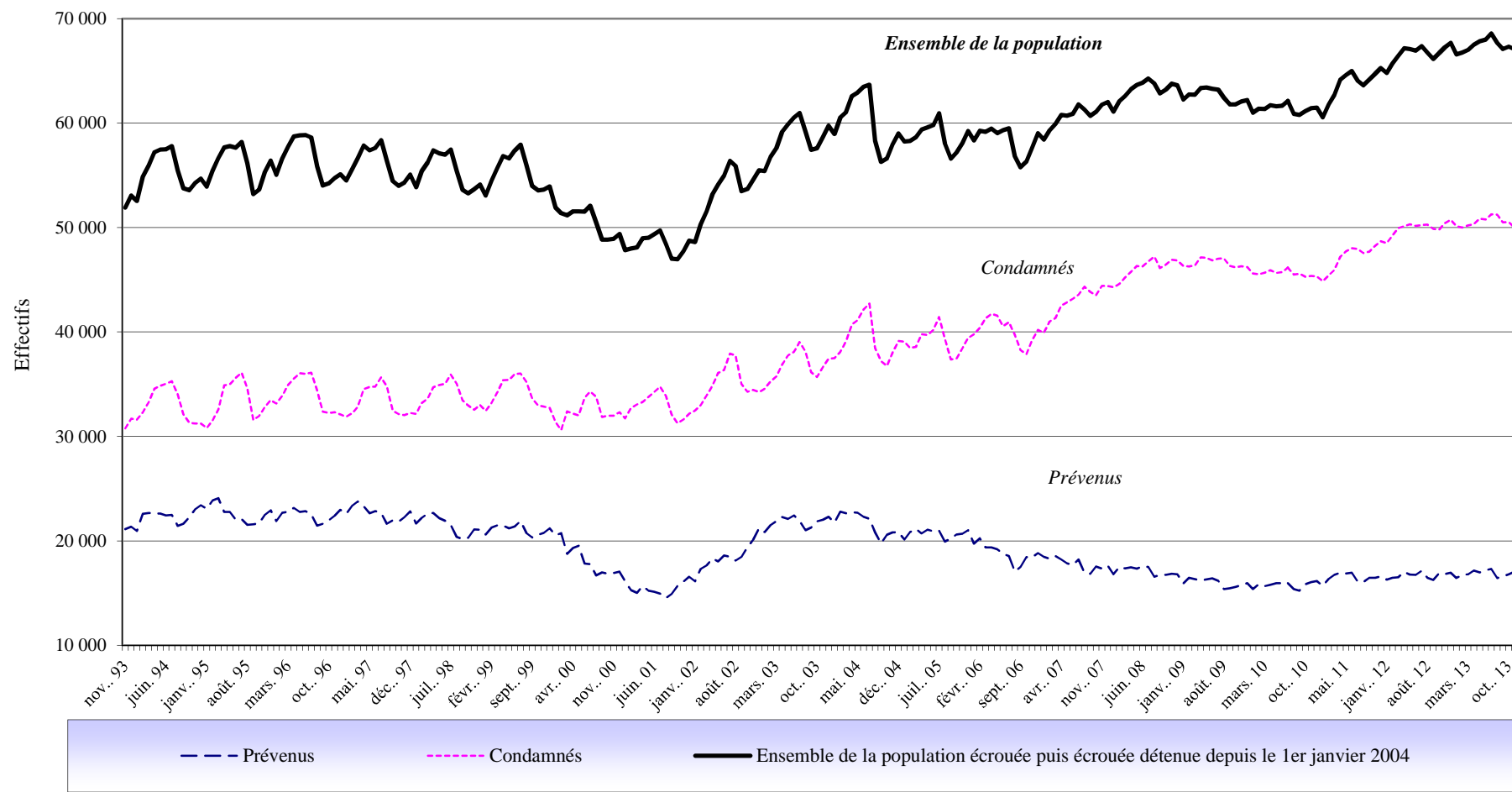


Tableau 3-B
Courbe d'évolution mensuelle de la population écrouée détenue depuis le 1er janvier 2011

<i>Champ :</i>	Métropole et Outre-Mer
<i>Effectif au :</i>	1er novembre 2013
<i>Source :</i>	DAP - PMJ5

Evolution mensuelle de la population écrouée détenue depuis le 1er janvier 2011

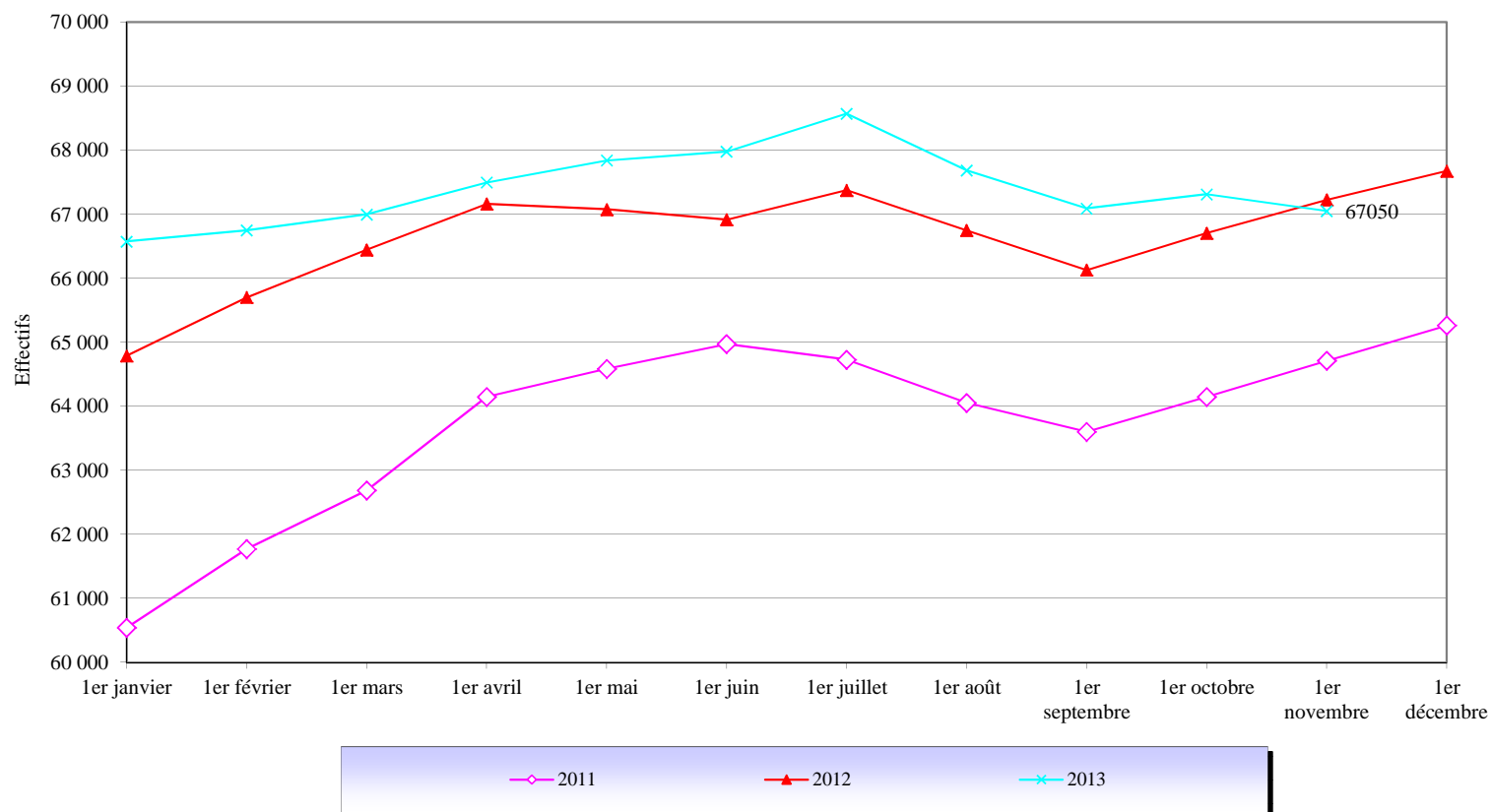
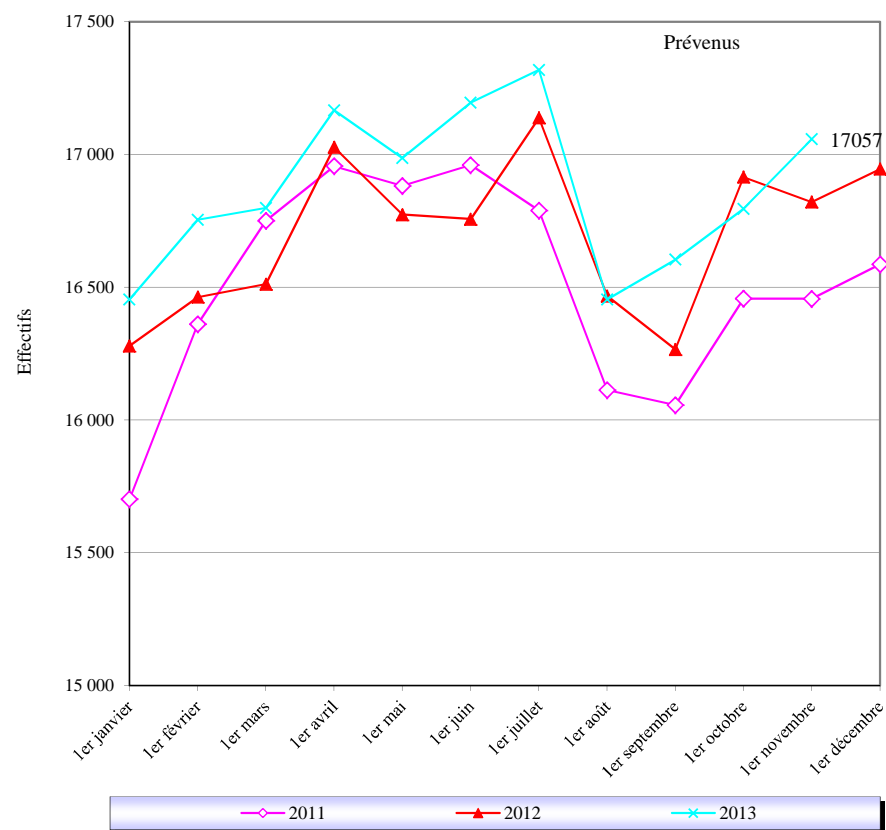


Tableau 3-C
Courbe d'évolution mensuelle de la population écrouée détenue selon la catégorie pénale depuis le 1er janvier 2011

Champ :	Métropole et Outre-Mer
Effectif au :	1er novembre 2013
Source :	DAP - PMJ5

Evolution mensuelle du nombre de prévenus depuis le 1er janvier 2011



Evolution mensuelle du nombre de condamnés, depuis le 1er janvier 2011

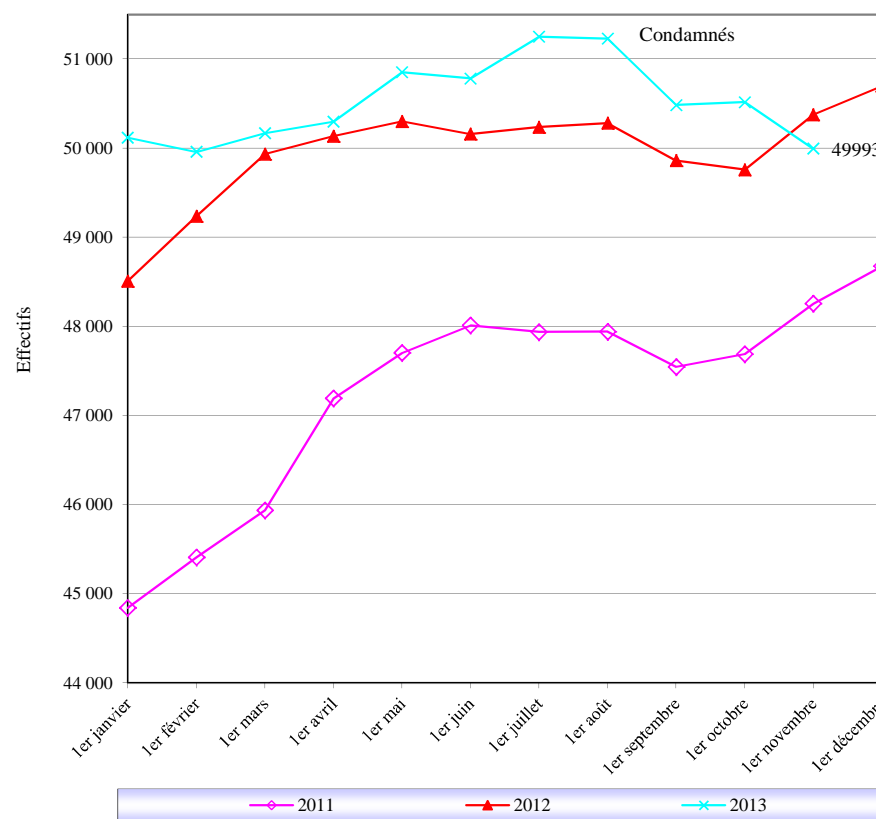


Tableau 4
Evolution mensuelle de la population écrouée non hébergée depuis 2ans

<i>Champ :</i> Métropole et Outre-Mer						
<i>Effectif au :</i> 1er novembre 2013						
<i>Source :</i> DAP - PMJ5						
Situation au 1er du mois	<i>Nombre de personnes placées sous surveillance électronique*</i>	<i>Dont: surveillance électronique de fin de peine</i>	<i>Nombre de personnes placées à l'extérieur, sans hébergement</i>	<i>Nombre de personnes écrouées non hébergées</i>	Variation mensuelle (%)	
novembre 2011	7886	500	552	8438	3,2	
décembre 2011	8267	466	579	8846	4,8	
janvier 2012	8417	528	576	8993	1,7	
février 2012	8924	500	599	9523	5,9	
mars 2012	9370	514	613	9983	4,8	
avril 2012	9774	566	653	10427	4,4	
mai 2012	10036	569	643	10679	2,4	
juin 2012	10111	605	648	10759	0,7	
juillet 2012	10244	617	645	10889	1,2	
août 2012	10104	607	633	10737	-1,4	
septembre 2012	9390	618	558	9948	-7,3	
octobre 2012	9105	528	598	9703	-2,5	
novembre 2012	9470	577	587	10057	3,6	
décembre 2012	9840	589	568	10408	3,5	
janvier 2013	9653	624	573	10226	-1,7	
février 2013	10197	625	597	10794	5,6	
mars 2013	10615	660	598	11213	3,9	
avril 2013	10919	640	585	11504	2,6	
mai 2013	11438	678	635	12073	4,9	
juin 2013	11559	673	622	12181	0,9	
juillet 2013	11475	629	656	12131	-0,4	
août 2013	11465	683	619	12084	-0,4	
septembre 2013	10646	633	580	11226	-7,1	
octobre 2013	10451	577	602	11053	-1,5	
novembre 2013	10560	573	642	11202	1,3	

* y compris sous surveillance électronique de fin de peine

Tableau 5
Courbe d'évolution mensuelle de la population écrouée non hébergée depuis le 1er janvier 2011

Champ :	Métropole et Outre-Mer
Effectif au :	1er novembre 2013
Source :	DAP - PMJ5

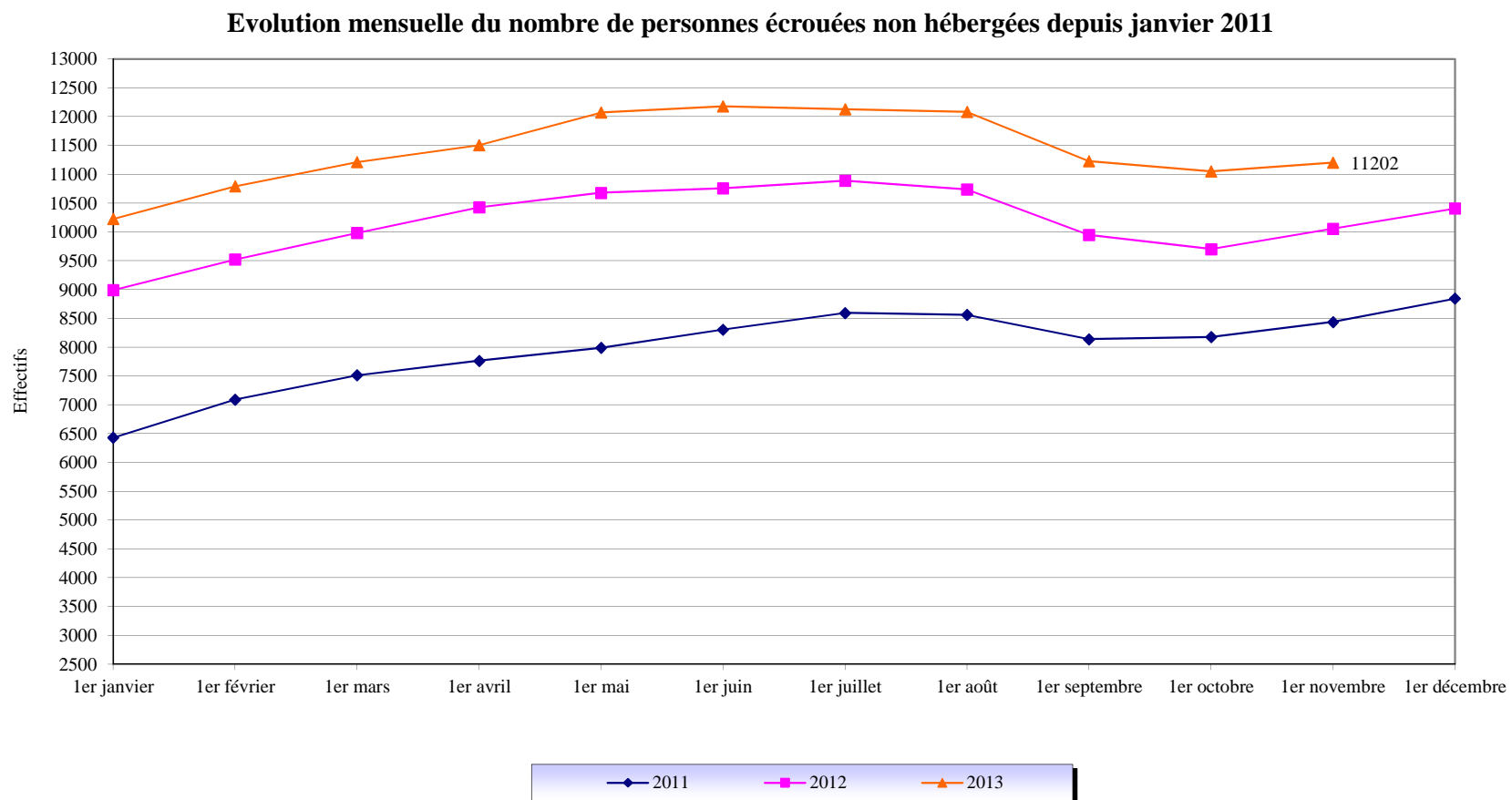


Tableau 6
Nombre de personnes écrouées détenues et densité de population

Champ :	Métropole et Outre-Mer
Effectif au :	1er novembre 2013
Source :	DAP - PMJ5
Capacités au :	1er novembre 2013

(source DAP - EMS1)

	<i>Capacité norme circulaire</i>	<i>Capacité opérationnelle</i>	<i>Nombre de personnes écrouées détenues</i>	<i>Densité (%)</i>
<i>Métropole</i>	54 798	53 812	62 387	115,9
<i>Outre Mer</i>	3 648	3 578	4 663	130,3
<i>Ensemble des établissements pénitentiaires</i>	58 446	57 390	67 050	116,8

Capacité norme circulaire : la circulaire A.P. 88.05G du 17 mai 1998 définit le mode de calcul de la capacité des établissements pénitentiaires.

Capacité opérationnelle : correspond au nombre de places effectivement disponibles dans les établissements pénitentiaires.

Densité de population : ce ratio s'obtient en rapportant le nombre de détenus présents à la capacité opérationnelle.

Tableau 7
Nombre de personnes écrouées par Direction interrégionale
(détenues ou non hébergées)

<i>Champ :</i>	Métropole et Outre-Mer
<i>Effectif au :</i>	1er novembre 2013
<i>Source :</i>	DAP - PMJ5

	<i>Nombre de personnes écrouées détenues</i>	<i>Nombre de personnes écrouées non hébergées</i>
<i>Bordeaux</i>	5 298	699
<i>Dijon</i>	5 024	956
<i>Lille</i>	9 500	1 818
<i>Lyon</i>	5 792	1 214
<i>Marseille</i>	7 502	1 310
<i>Paris</i>	12 397	1 792
<i>Rennes</i>	6 091	1 128
<i>Strasbourg</i>	5 464	1 034
<i>Toulouse</i>	5 319	795
<i>Ensemble de la métropole</i>	<i>62 387</i>	<i>10 746</i>
Outre Mer	4 663	456
<i>Ensemble des établissements pénitentiaires</i>	<i>67 050</i>	<i>11 202</i>

Tableau 8
Nombre de personnes écrouées détenues et densité de population par Direction Interrégionale

Champ :	Métropole et Outre-Mer
Effectif au :	1er novembre 2013
Source :	DAP - PMJ5
Capacités au :	1er novembre 2013

(source DAP - EMS1)

	<i>Capacité norme circulaire (*)</i>	<i>Capacité opérationnelle (*)</i>	<i>Nombre de personnes écrouées détenues</i>	<i>Densité (%) (*)</i>
<i>Bordeaux</i>	5 364	5 316	5 298	99,7%
<i>Dijon</i>	4 861	4 717	5 024	106,5%
<i>Lille</i>	8 245	7 989	9 500	118,9%
<i>Lyon</i>	5 512	5 456	5 792	106,2%
<i>Marseille</i>	6 196	6 148	7 502	122,0%
<i>Paris</i>	9 626	9 545	12 397	129,9%
<i>Rennes</i>	5 360	5 298	6 091	115,0%
<i>Strasbourg</i>	5 082	5 020	5 464	108,8%
<i>Toulouse</i>	4 552	4 323	5 319	123,0%
<i>Ensemble de la métropole</i>	<i>54 798</i>	<i>53 812</i>	<i>62 387</i>	<i>115,9%</i>
Outre Mer	3 648	3 578	4 663	130,3%
<i>Ensemble des établissements pénitentiaires</i>	<i>58 446</i>	<i>57 390</i>	<i>67 050</i>	<i>116,8</i>

(*) voir page 10

Tableau 9
Nombre de personnes écrouées non hébergées par Direction Interrégionale

<i>Champ :</i>	Métropole et Outre-Mer
<i>Effectif au :</i>	1er novembre 2013
<i>Source :</i>	DAP - PMJ5

	<i>Nombre de personnes placées sous surveillance électronique en aménagement de peine</i>	<i>Nombre de personnes placées sous surveillance électronique de fin de peine</i>	<i>Nombre de personnes placées à l'extérieur, sans hébergement</i>	<i>Nombre de personnes écrouées non hébergées</i>
<i>Bordeaux</i>	629	34	36	699
<i>Dijon</i>	866	61	29	956
<i>Lille</i>	1 634	115	69	1 818
<i>Lyon</i>	1 098	42	74	1 214
<i>Marseille</i>	1 217	68	25	1 310
<i>Paris</i>	1 537	95	160	1 792
<i>Rennes</i>	1 008	48	72	1 128
<i>Strasbourg</i>	881	51	102	1 034
<i>Toulouse</i>	731	24	40	795
<i>Ensemble de la métropole</i>	<i>9 601</i>	<i>538</i>	<i>607</i>	<i>10 746</i>
<i>Outre Mer</i>	386	35	35	456
<i>Ensemble des établissements pénitentiaires</i>	<i>9 987</i>	<i>573</i>	<i>642</i>	<i>11 202</i>

Tableau 10
Densité de population selon le type d'établissement par Direction Interrégionale

Champ :	Métropole et Outre-Mer
Effectif au :	1er novembre 2013
Source :	DAP - PMJ5
Capacités au :	1er novembre 2013

(source DAP - EMS1)

	<i>Densité Maisons d'Arrêt et Etablissement pour Mineurs (%)</i>	<i>Densité établissements pour peine (%) (**)</i>	<i>Densité totale (%) (*)</i>
<i>Bordeaux</i>	115,4%	88,7%	99,7%
<i>Dijon</i>	130,5%	89,2%	106,5%
<i>Lille</i>	137,6%	93,2%	118,9%
<i>Lyon</i>	113,6%	90,0%	106,2%
<i>Marseille</i>	139,6%	91,2%	122,0%
<i>Paris</i>	139,9%	91,1%	129,9%
<i>Rennes</i>	139,1%	83,4%	115,0%
<i>Strasbourg</i>	126,2%	89,3%	108,8%
<i>Toulouse</i>	143,2%	91,8%	123,0%
<i>Ensemble de la métropole</i>	<i>133,3%</i>	<i>89,8%</i>	<i>115,9%</i>
Outre mer	142,0%	117,2%	130,3%
<i>Ensemble des établissements pénitentiaires</i>	<i>133,8%</i>	<i>91,8%</i>	<i>116,8%</i>

(*) voir page 10

(**) MC, CD, CPA, qMC, qCD, qCPA et CSL autonomes.

Tableau 11
Densité de population selon le type d'établissement

Champ :	Métropole et Outre-Mer
Effectif au :	1er novembre 2013
Source :	DAP - PMJ5
Capacités au :	1er novembre 2013

(source DAP - EMS1)

Type d'établissement	Capacité norme circulaire (*)	Capacité opérationnelle (*)	Nombre de personnes détenues	Densité (%) (*)
MA et qMA	34 106	33 859	45 509	134,4
CD et qCD	19 753	19 291	18 272	94,7
MC et qMC	2 451	2 165	1 724	79,6
CPA et qCPA	513	513	346	67,4
CSL et qCSL (**)	945	896	711	79,4
EPM	357	348	266	76,4
CNE et qCNE	321	318	222	69,8
Ensemble	58 446	57 390	67 050	116,8

q = quartier

(*) voir page 10

Tableau 12
Répartition de la population écrouée détenue selon la catégorie pénale

<i>Champ :</i>	Métropole et Outre-Mer
<i>Effectif au :</i>	1er novembre 2013
<i>Source :</i>	DAP - PMJ5

<i>Catégorie pénale actuelle</i>	<i>Métropole</i>			<i>Outre-Mer</i>			<i>Ensemble de la population écrouée détenue</i>		
	<i>Hommes</i>	<i>Femmes</i>	<i>Ensemble</i>	<i>Hommes</i>	<i>Femmes</i>	<i>Ensemble</i>	<i>Hommes</i>	<i>Femmes</i>	<i>Ensemble</i>
<i>Prévenus</i>	15 290	667	15 957	1 053	47	1 100	16 343	714	17 057
<i>Condamnés</i>	45 052	1 378	46 430	3 472	91	3 563	48 524	1 469	49 993
<i>Ensemble</i>	60 342	2 045	62 387	4 525	138	4 663	64 867	2 183	67 050

Tableau 13**Répartition de la population écrouée détenue selon la catégorie pénale et par Direction Interrégionale**

Champ :	Métropole et Outre-Mer
Effectif au :	1er novembre 2013
Source :	DAP - PMJ5

	<i>Prévenus</i>	<i>Condamnés</i>	<i>Nombre de personnes écrouées détenues</i>	<i>Taux de prévenus (%)</i>
<i>Bordeaux</i>	1 172	4 126	5 298	22,1
<i>Dijon</i>	958	4 066	5 024	19,1
<i>Lille</i>	1 632	7 868	9 500	17,2
<i>Lyon</i>	1 434	4 358	5 792	24,8
<i>Marseille</i>	2 030	5 472	7 502	27,1
<i>Paris</i>	4 278	8 119	12 397	34,5
<i>Rennes</i>	1 532	4 559	6 091	25,2
<i>Strasbourg</i>	1 363	4 101	5 464	24,9
<i>Toulouse</i>	1 558	3 761	5 319	29,3
<i>Ensemble de la métropole</i>	<i>15 957</i>	<i>46 430</i>	<i>62 387</i>	<i>25,6</i>
<i>Outre Mer</i>	1 100	3 563	4 663	23,6
<i>Ensemble des établissements pénitentiaires</i>	<i>17 057</i>	<i>49 993</i>	<i>67 050</i>	<i>25,4</i>

Tableau 14
Population écrouée détenue par établissement

Direction Interrégionale de Bordeaux

		Capacité norme circulaire	Capacité opérationnelle	Nombre de personnes écrouées détenues	Densité (%)
<i>Effectif au :</i> 1er novembre 2013					
<i>Source :</i> DAP - PMJ5					
<i>Capacités au :</i> 1er novembre 2013					
(source DAP - EMS1)					
MA	Agen	146	146	155	106,2
MA	Angoulême	238	234	175	74,8
MA	Bayonne	75	75	112	149,3
MA	Guéret	37	37	40	108,1
MA	Limoges	85	85	119	140,0
MA	Niort	66	66	86	130,3
MA	Pau	266	266	214	80,5
MA	Périgueux	91	91	114	125,3
MA	Rochefort	51	51	75	147,1
MA	Saintes	83	83	113	136,1
MA	Tulle	49	49	70	142,9
qMA	Bordeaux Gradignan	366	366	649	177,3
qMA	Mont-de-Marsan	333	333	267	80,2
qMA	Poitiers-Vivonne	305	305	335	109,8
<i>Ensemble des Maisons d'Arrêt et qMA</i>		2 191	2 187	2 524	115,4
CD	Bédenac	214	214	157	73,4
CD	Eysses	301	301	274	91,0
CD	Mauzac	369	369	362	98,1
CD	Neuvic	398	398	384	96,5
CD	Uzerche	594	590	535	90,7
qCD	Mont-de-Marsan	368	368	347	94,3
qCD	Poitiers-Vivonne	271	271	265	97,8
MC	Saint-Martin-de-Ré	500	460	393	85,4
qCPA	Bordeaux Gradignan	82	82	48	58,5
qCPA	Poitiers-Vivonne	27	27	2	7,4
qCSL	Mont-de-Marsan	19	19	1	5,3
qCSL	Poitiers-Vivonne	30	30	6	20,0
<i>Ensemble des établissements pour peine*</i>		3 173	3 129	2 774	88,7
<i>Ensemble de la Direction Régionale</i>		5 364	5 316	5 298	99,7

q = quartier

*article D70 du code de procédure pénale

Tableau 15
Population écrouée détenue par établissement

Direction Interrégionale de Dijon

<i>Effectif au :</i>		1er novembre 2013			
<i>Source :</i>		DAP - PMJ5			
<i>Capacités au :</i>		1er novembre 2013			
		(source DAP - EMS1)			
		Capacité norme circulaire	Capacité opérationnelle	Nombre de personnes écrouées détenues	Densité (%)
MA	Auxerre	89	89	143	160,7
MA	Blois	114	84	79	94,0
MA	Bourges	116	116	164	141,4
MA	Châlons-en-Champagne	314	314	309	98,4
MA	Charleville-Mézières	59	59	51	86,4
MA	Chartres	112	112	136	121,4
MA	Chaumont	78	78	112	143,6
MA	Dijon	185	185	262	141,6
MA	Nevers	118	118	115	97,5
MA	Orléans	105	105	258	245,7
MA	Reims	156	156	157	100,6
MA	Tours	145	145	231	159,3
MA	Troyes	116	116	137	118,1
qMA	Châteauroux	105	105	131	124,8
qMA	Varennnes-le-Grand	193	193	292	151,3
Ensemble des Maisons d'Arrêt et qMA		2 005	1 975	2 577	130,5
CD	Châteaudun	599	597	507	84,9
CD	Joux-la-Ville	602	602	576	95,7
CD	Villenauxe-la-Grande	606	606	569	93,9
qCD	Châteauroux	270	257	247	96,1
qCD	Varennnes-le-Grand	191	191	182	95,3
MC	Clairvaux	238	209	142	67,9
MC	Saint Maur	330	260	218	83,8
CSL	Montargis	20	20	6	30,0
Ensemble des établissements pour peine*		2 856	2 742	2 447	89,2
Ensemble de la Direction Régionale		4 861	4 717	5 024	106,5

q = quartier

*article D70 du code de procédure pénale

Tableau 16
Population écrouée détenue par établissement

Direction Interrégionale de Lille

<i>Effectif au :</i>	1er novembre 2013			
<i>Source :</i>	DAP - PMJS			
<i>Capacités au :</i>	1er novembre 2013			
<small>(source DAP - EMS1)</small>				
	Capacité norme circulaire	Capacité opérationnelle	Nombre de personnes écrouées détenues	Densité (%)
MA Amiens	307	307	469	152,8
MA Arras	202	202	267	132,2
MA Beauvais	117	117	163	139,3
MA Béthune	180	180	401	222,8
MA Compiègne	82	82	92	112,2
MA Douai	385	385	545	141,6
MA Dunkerque	105	105	117	111,4
MA Evreux	162	162	223	137,7
MA Rouen	647	647	650	100,5
MA Valenciennes	222	222	354	159,5
qMA Laon	195	195	297	152,3
qMA Le Havre	298	297	315	106,1
qMA Liancourt	232	232	347	149,6
qMA Lille-Annoeullin	449	449	603	134,3
qMA Longuenesse	196	196	382	194,9
qMA Maubeuge	200	200	226	113,0
qMA Liancourt	68	-	-	-
qMA Lille-Loos-Séquedin (Lille-Séquedin)	586	586	866	147,8
Ensemble des Maisons d'Arrêt et qMA	4 633	4 564	6 317	138,4
CD Bapaume	599	599	536	89,5
CD Val-de-Reuil	819	730	717	98,2
qCD Château-Thierry	33	33	21	63,6
qCD Laon	200	200	186	93,0
qCD Le Havre	392	391	369	94,4
qCD Liancourt	384	384	374	97,4
qCD Lille-Annoeullin	209	209	199	95,2
qCD Longuenesse	400	400	380	95,0
qCD Maubeuge	200	200	188	94,0
qCD Liancourt	94	-	-	-
qMC Château-Thierry	101	101	75	74,3
qMC Lille-Annoeullin	28	28	21	75,0
qCSL Lille-Loos-Séquedin (Haubourdin)	60	60	50	83,3
EPM Quiévrechain	60	60	47	78,3
qCNE Lille-Loos-Séquedin	33	30	20	66,7
Ensemble des établissements pour peine*	3 612	3 425	3 183	92,9
Ensemble de la Direction Régionale	8 245	7 989	9 500	118,9

q = quartier

*article D70 du code de procédure pénale

Tableau 17
Population écrouée détenue par établissement

Direction Interrégionale de Lyon

<i>Effectif au :</i>	1er novembre 2013			
<i>Source :</i>	DAP - PMJ5			
<i>Capacités au :</i>	1er novembre 2013			
	(source DAP - EMS1)			
	Capacité norme circulaire	Capacité opérationnelle	Nombre de personnes écrouées détenues	Densité (%)
MA Aurillac	72	72	50	69,4
MA Bonneville	187	187	214	114,4
MA Chambéry	93	87	130	149,4
MA Clermont-Ferrand	86	86	82	95,3
MA Grenoble	232	232	310	133,6
MA Le-Puy-en-Velay	36	36	60	166,7
MA Lyon Corbas	688	688	864	125,6
MA Montluçon	21	21	37	176,2
MA Privas	62	62	67	108,1
MA Riom	136	136	87	64,0
MA Saint Etienne-la-Talaudière	327	327	386	118,0
MA Valence	137	137	169	123,4
MA Villefranche-sur-Saône	634	634	666	105,0
qMA Aiton	227	227	273	120,3
qMA Bourg-en-Bresse	388	388	430	110,8
qMA Moulins Yzeure	136	116	86	74,1
qMA Saint-Quentin-Fallavier	237	237	295	124,5
Ensemble des Maisons d'Arrêt et qMA	3 699	3 673	4 206	114,5
CD Riom	163	163	147	90,2
CD Roanne	599	569	497	87,3
qCD Aiton	200	200	183	91,5
qCD Bourg-en-Bresse	300	300	275	91,7
qCD Saint-Quentin-Fallavier	192	192	167	87,0
qMC Moulins Yzeure	123	123	110	89,4
CSL Grenoble	36	36	30	83,3
CSL Lyon	100	100	111	111,0
qCSL Bourg-en-Bresse	40	40	30	75,0
EPM Rhône	60	60	36	60,0
Ensemble des établissements pour peine*	1 813	1 783	1 586	89,0
Ensemble de la Direction Régionale	5 512	5 456	5 792	106,2

q = quartier

*article D70 du code de procédure pénale

Tableau 18
Population écrouée détenue par établissement

Direction Interrégionale de Marseille

<i>Effectif au :</i>	1er novembre 2013
<i>Source :</i>	DAP - PMJ5
<i>Capacités au :</i>	1er novembre 2013

(source DAP - EMS1)

	Capacité norme circulaire	Capacité opérationnelle	Nombre de personnes écrouées détenues	Densité (%)
MA Ajaccio	53	53	59	111,3
MA Digne	35	29	34	117,2
MA Gap	37	37	31	83,8
MA Grasse	573	573	754	131,6
MA Nice	363	363	627	172,7
qMA Aix-Luynes	612	612	894	146,1
qMA Avignon le Pontet	420	420	576	137,1
qMA Borgo	183	183	258	141,0
qMA Marseille-Les-Baumettes	1 197	1 197	1 781	148,8
qMA Toulon-la-Farlède	395	395	400	101,3
Ensemble des Maisons d'Arrêt et qMA	3 868	3 862	5 414	140,2
CD Casabianda	194	194	138	71,1
CD Salon-de-Provence	650	650	632	97,2
CD Tarascon	651	650	642	98,8
qCD Avignon le Pontet	180	180	176	97,8
qCD Borgo	48	48	47	97,9
qCD Marseille-Les-Baumettes	38	-	-	-
qCD Toulon-la-Farlède	191	191	190	99,5
MC Arles	160	157	130	82,8
qCPA Aix-Luynes	82	82	39	47,6
qCPA Marseille-Les-Baumettes	24	24	-	-
qCSL Avignon le Pontet	51	51	36	70,6
EPM Marseille	59	59	58	98,3
Ensemble des établissements pour peine*	2 328	2 286	2 088	91,3
Ensemble de la Direction Régionale	6 196	6 148	7 502	122,0

q = quartier

*article D70 du code de procédure pénale

Tableau 19
Population écrouée détenue par établissement

Direction Interrégionale de Paris

Effectif au :	1er novembre 2013
Source :	DAP - PMJ5
Capacités au :	1er novembre 2013

(source DAP - EMS1)

	Capacité norme circulaire	Capacité opérationnelle	Nombre de personnes écrouées détenues	Densité (%)
MA Bois d'Arcy	500	500	783	156,6
MA Fleury-Mérogis	2 857	2 857	3 839	134,4
MA Nanterre	593	593	904	152,4
MA Osny-Pontoise	579	579	822	142,0
MA Paris-La-Santé	483	483	649	134,4
MA Versailles	138	138	114	82,6
MA Villepinte	587	587	741	126,2
qMA Fresnes (**)	1 404	1 404	2 127	151,5
qMA Meaux-Chauconin	385	385	579	150,4
Ensemble des Maisons d'Arrêt et qMA	7 526	7 526	10 558	140,3
CD Melun	310	308	279	90,6
qCD Meaux-Chauconin	192	192	171	89,1
qCD Sud Francilien	537	537	451	84,0
MC Poissy	314	235	221	94,0
qMC Sud Francilien	28	28	22	78,6
qCPA Fresnes (Villejuif)	116	116	119	102,6
qCPA Meaux-Chauconin	60	60	66	110,0
CSL Corbeil	77	77	80	103,9
CSL Gagny	48	48	91	189,6
CSL Melun	43	43	47	109,3
qCSL Fresnes (Villejuif)	27	27	35	129,6
EPM Porcheville	60	60	55	91,7
qCNE Fresnes (**)	57	57	41	71,9
qCNE Sud Francilien	231	231	161	69,7
Ensemble des établissements pour peine*	2 100	2 019	1 839	91,1
Ensemble de la Direction Régionale	9 626	9 545	12 397	129,9

q = quartier

*article D70 du code de procédure pénale

** y compris l'E.P.S.N

Tableau 20
Population écrouée détenue par établissement

Direction Interrégionale de Rennes

Effectif au :	1er novembre 2013
Source :	DAP - PMJ5
Capacités au :	1er novembre 2013 (source DAP - EMS1)

	Capacité norme circulaire	Capacité opérationnelle	Nombre de personnes écrouées détenues	Densité (%)
MA Angers	266	239	363	151,9
MA Brest	254	254	393	154,7
MA Caen	269	269	449	166,9
MA Cherbourg	46	46	72	156,5
MA Coutances	48	48	73	152,1
MA Fontenay-le-Comte	39	39	73	187,2
MA La Roche-sur-Yon	40	40	92	230,0
MA Laval	71	71	126	177,5
MA Le Mans-Croisettes	401	401	521	129,9
MA Saint Malo	92	92	124	134,8
MA Saint-Brieuc	85	85	158	185,9
MA Vannes	52	52	90	173,1
qMA Caen	6	6	4	66,7
qMA Lorient-Ploemeur	198	198	306	154,5
qMA Nantes	570	570	646	113,3
qMA Rennes	63	63	45	71,4
qMA Rennes-Vezin	480	480	613	127,7
Ensemble des Maisons d'Arrêt et qMA	2 980	2 953	4 148	140,5
CD Argentan	638	638	603	94,5
qCD Caen	448	422	377	89,3
qCD Lorient-Ploemeur	40	40	40	100,0
qCD Nantes	392	392	385	98,2
qCD Rennes	232	232	186	80,2
qCD Rennes-Vezin	210	210	202	96,2
qMC Alençon-Condé-sur-Sarthe	204	204	56	27,5
qCPA Alençon-Condé-sur-Sarthe	45	45	17	37,8
qCSL Caen	50	50	22	44,0
qCSL Nantes	36	36	20	55,6
qCSL Rennes-Vezin	26	26	5	19,2
EPM Orvault	59	50	30	60,0
Ensemble des établissements pour peine*	2 380	2 345	1 943	82,9
Ensemble de la Direction Régionale	5 360	5 298	6 091	115,0

q = quartier

*article D70 du code de procédure pénale

Tableau 21
Population écrouée détenue par établissement

Direction Interrégionale de Strasbourg

<i>Effectif au :</i>	1er novembre 2013
<i>Source :</i>	DAP - PMJ5
<i>Capacités au :</i>	1er novembre 2013

(source DAP - EMS1)

	Capacité norme circulaire	Capacité opérationnelle	Nombre de personnes écrouées détenues	Densité (%)
MA Bar-le-Duc	73	73	72	98,6
MA Belfort	39	39	50	128,2
MA Besançon	275	275	229	83,3
MA Colmar	120	120	150	125,0
MA Epinal	294	294	274	93,2
MA Lons-le-Saunier	39	39	42	107,7
MA Lure	73	73	57	78,1
MA Montbéliard	41	41	56	136,6
MA Mulhouse	283	283	368	130,0
MA Sarreguemines	71	71	126	177,5
MA Strasbourg	445	445	726	163,1
MA Vesoul	50	50	39	78,0
qMA Metz-Queuleu	404	402	574	142,8
qMA Nancy Maxéville	452	452	591	130,8
Ensemble des Maisons d'Arrêt et qMA	2 659	2 657	3 354	126,2
CD Ecouves	269	269	252	93,7
CD Montmédy	366	326	314	96,3
CD Oermingen	268	263	251	95,4
CD Saint-Mihiel	401	401	315	78,6
CD Toul	429	429	403	93,9
qCD Nancy Maxéville	241	241	233	96,7
MC Ensisheim	215	200	192	96,0
qCPA Metz-Queuleu	77	77	55	71,4
CSL Besançon	23	23	15	65,2
CSL Briey	25	25	10	40,0
CSL Maxéville	56	56	33	58,9
CSL Souffelweyersheim	53	53	37	69,8
Ensemble des établissements pour peine*	2 423	2 363	2 110	89,3
Ensemble de la Direction Régionale	5 082	5 020	5 464	108,8

q = quartier

*article D70 du code de procédure pénale

Tableau 22
Population écrouée détenue par établissement

Direction Interrégionale de Toulouse

Effectif au :	1er novembre 2013				
Source :	DAP - PMJ5				
Capacités au :	1er novembre 2013				
	(source DAP - EMS1)				
	Capacité norme circulaire	Capacité opérationnelle	Nombre de personnes écrouées détenues	Densité (%)	
MA Albi	105	105	130	123,8	
MA Carcassonne	66	66	118	178,8	
MA Foix	66	64	88	137,5	
MA Mende	45	45	58	128,9	
MA Montauban	144	144	179	124,3	
MA Nîmes	192	192	429	223,4	
MA Rodez	100	100	84	84,0	
MA Tarbes	69	69	81	117,4	
MA Villeneuve-lès-Maguelone	593	543	767	141,3	
qMA Béziers	416	385	509	132,2	
qMA Perpignan	204	204	340	166,7	
qMA Toulouse-Seysses	653	653	941	144,1	
Ensemble des Maisons d'Arrêt et qMA	2 653	2 570	3 724	144,9	
CD Muret	657	620	566	91,3	
CD Saint-Sulpice-la-Pointe	102	102	75	73,5	
qCD Béziers	393	393	389	99,0	
qCD Lannemezan	20	10	5	50,0	
qCD Perpignan	333	333	330	99,1	
qMC Lannemezan	210	160	144	90,0	
CSL Montpellier	24	24	15	62,5	
qCSL Toulouse-Seysses	101	52	31	59,6	
EPM Lavaur	59	59	40	67,8	
Ensemble des établissements pour peine*	1 899	1 753	1 595	91,0	
Ensemble de la Direction Régionale	4 552	4 323	5 319	123,0	

q = quartier

*article D70 du code de procédure pénale

Tableau 23
Population écrouée détenue par établissement Mission Outre-Mer

<i>Effectif au :</i>		1er novembre 2013				
<i>Source :</i>		DAP - PMJ5				
<i>Capacités au :</i>		1er novembre 2013				
		(source DAP - EMS1)				
		Capacité norme circulaire	Capacité opérationnelle	Nombre de personnes écrouées détenues	Densité (%)	
MA et qMA <i>ANTILLES ET GUYANE</i>	MA	Basse-Terre	130	130	194	149,2
	qMA	Baie-Mahault	266	266	460	172,9
	qMA	Ducos	211	211	460	218,0
	qMA	Guyane (Remiré Montjoly)	310	310	399	128,7
<i>OCEANS INDIEN ET PACIFIQUE et Saint Pierre et Miquelon</i>	MA	Saint-Pierre	121	121	129	106,6
	qMA	Saint-Denis	558	558	522	93,5
	qMA	Saint-Pierre-et-Miquelon	7	7	3	42,9
	MA	Majicavo	105	105	183	174,3
	MA	Mata Utu	3	3	4	133,3
	MA	Taiohae	5	5	3	60,0
	MA	Uturoa-Raiatea	20	20	18	90,0
	qMA	Faa'a Nuutania	54	54	162	300,0
	qMA	Nouméa	102	102	150	147,1
	Ensemble des Maisons d'Arrêt et qMA		1 892	1 892	2 687	142,0
Etablissements et quartiers pour peine <i>ANTILLES ET GUYANE</i>	qCD	Baie-Mahault	238	238	242	101,7
	qCD	Ducos	358	358	476	133,0
	qCD	Guyane (Remiré Montjoly)	304	304	306	100,7
<i>OCEANS INDIEN ET PACIFIQUE et Saint Pierre et Miquelon</i>	CD	Le Port (Plaine les Galets)	560	490	455	92,9
	qCD	Saint-Denis	17	17	17	100,0
	qCD	Saint-Pierre-et-Miquelon	4	4	2	50,0
	qCD	Faa'a Nuutania	111	111	232	209,0
	qCD	Nouméa	164	164	246	150,0
Ensemble des établissements pour peine*		1 756	1 686	1 976	117,2	
Ensemble de la Direction Régionale		3 648	3 578	4 663	130,3	

q = quartier

*article D70 du code de procédure pénale

Tableau 26
Nombre de personnes écrouées détenues par sexe et par Direction Interrégionale

<i>Champ :</i>	Métropole et Outre-Mer
<i>Effectif au :</i>	1er novembre 2013
<i>Source :</i>	DAP - PMJ5

	<i>Hommes</i>	<i>Femmes</i>	<i>Nombre de personnes écrouées détenues</i>	<i>Taux de féminité (%)</i>
<i>Bordeaux</i>	5 159	139	5 298	2,6
<i>Dijon</i>	4 849	175	5 024	3,5
<i>Lille</i>	9 204	296	9 500	3,1
<i>Lyon</i>	5 588	204	5 792	3,5
<i>Marseille</i>	7 346	156	7 502	2,1
<i>Paris</i>	11 939	458	12 397	3,7
<i>Rennes</i>	5 763	328	6 091	5,4
<i>Strasbourg</i>	5 318	146	5 464	2,7
<i>Toulouse</i>	5 176	143	5 319	2,7
<i>Ensemble de la métropole</i>	<i>60 342</i>	<i>2 045</i>	<i>62 387</i>	<i>3,3</i>
<i>Outre Mer</i>	4 525	138	4 663	3,0
<i>Ensemble des établissements pénitentiaires</i>	<i>64 867</i>	<i>2 183</i>	<i>67 050</i>	<i>3,3</i>

Tableau 27
Nombre et pourcentage de mineurs écroués détenus

Champ :	Métropole et Outre-Mer
Effectif au :	1er novembre 2013
Source :	DAP - PMJ5

	Nombre de mineurs écroués détenus	Nombre de personnes écrouées détenues	Proportion de mineurs écroués détenus (%)
Métropole	654	62 387	1,0
Outre Mer	69	4 663	1,5
Ensemble	723	67 050	1,1

Tableau 28
Nombre et pourcentage de mineurs écroués détenus selon la catégorie pénale

<i>Champ :</i>	Métropole et Outre-Mer
<i>Effectif au :</i>	1er novembre 2013
<i>Source :</i>	DAP - PMJ5

	Métropole		Outre-Mer		Ensemble	
	Effectifs	%	Effectifs	%	Effectifs	%
Prévenus	450	68,8	36	52,2	486	67,2
Condamnés	204	31,2	33	47,8	237	32,8
<i>Ensemble</i>	<i>654</i>	<i>100,0</i>	<i>69</i>	<i>100,0</i>	<i>723</i>	<i>100,0</i>

Tableau 29
Evolution mensuelle du nombre de mineurs écroués détenus sur deux années

<i>Champ :</i>	Métropole et Outre-Mer
<i>Effectif au :</i>	1er novembre 2013
<i>Source :</i>	DAP - PMJ5

<i>Situation au 1er du mois</i>	<i>Prévenus</i>	<i>Condamnés</i>	<i>Ensemble</i>	<i>Variation mensuelle (%)</i>
<i>novembre 2011</i>	421	269	690	0,4%
<i>décembre 2011</i>	463	287	750	8,7%
<i>janvier 2012</i>	417	295	712	-5,1%
<i>février 2012</i>	443	280	723	1,5%
<i>mars 2012</i>	431	284	715	-1,1%
<i>avril 2012</i>	458	322	780	9,1%
<i>mai 2012</i>	460	343	803	2,9%
<i>juin 2012</i>	456	314	770	-4,1%
<i>juillet 2012</i>	493	317	810	5,2%
<i>août 2012</i>	436	319	755	-6,8%
<i>septembre 2012</i>	395	285	680	-9,9%
<i>octobre 2012</i>	422	245	667	-1,9%
<i>novembre 2012</i>	431	250	681	2,1%
<i>décembre 2012</i>	450	273	723	6,2%
<i>janvier 2013</i>	439	285	724	0,1%
<i>février 2013</i>	476	245	721	-0,4%
<i>mars 2013</i>	486	243	729	1,1%
<i>avril 2013</i>	493	249	742	1,8%
<i>mai 2013</i>	477	294	771	3,9%
<i>juin 2013</i>	506	272	778	0,9%
<i>juillet 2013</i>	509	290	799	2,7%
<i>août 2013</i>	494	287	781	-2,3%
<i>septembre 2013</i>	444	271	715	-8,5%
<i>octobre 2013</i>	435	261	696	-2,7%
<i>novembre 2013</i>	486	237	723	3,9%

Tableau 30
Evolution mensuelle du nombre de mineurs écroués détenus

Champ :	Métropole et Outre-Mer
Effectif au :	1er novembre 2013
Source :	DAP - PMJ5

Evolution mensuelle de la population écrouée détenue mineure depuis le 1er janvier 2011

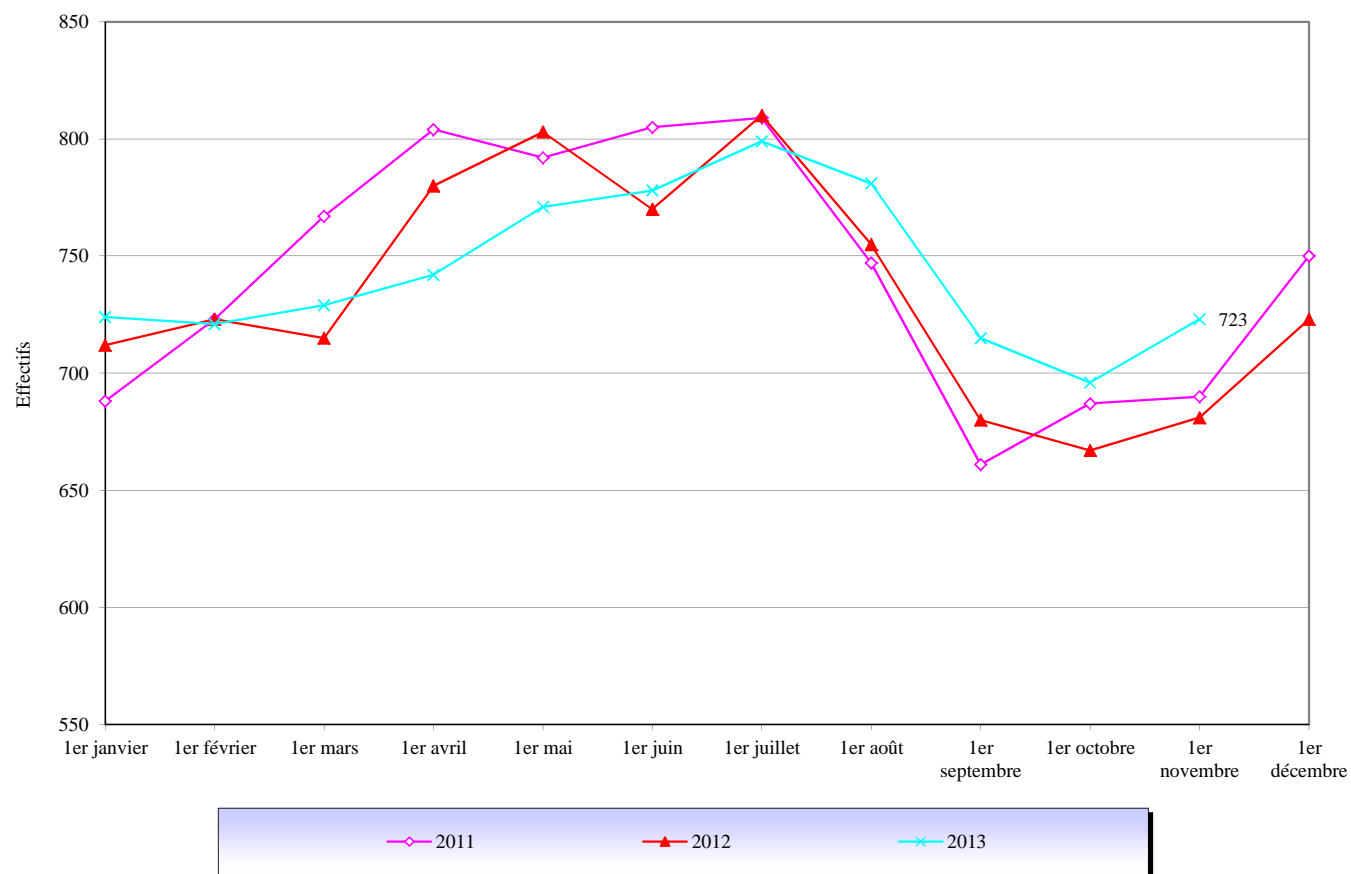


Tableau 31
Nombre de mineurs écroués détenus par établissement

<i>Champ</i> : Métropole et Outre-Mer				
<i>Effectif au</i> : 1er novembre 2013				
<i>Source</i> : DAP - PMJ5				
Etablissement	Nombre de mineurs écroués détenus	Nombre de jeunes majeurs occupant des places mineurs	Nombre de places mineurs (source EMS1)	Taux d'occupation des places mineurs
CP Bordeaux Gradignan	16	0	23	70%
MA Angoulême	4	0	7	57%
MA Limoges	3	0	12	25%
MA Pau	3	0	10	30%
Ensemble de la DI de Bordeaux	25	0	52	48%
CP Varennes-le-Grand	5	0	15	33%
MA Bourges	5	0	4	125%
MA Chaumont	7	0	10	70%
MA Dijon	0	0	11	0%
MA Orléans	5	0	6	83%
MA Reims	4	0	10	40%
MA Tours	8	0	10	80%
Ensemble de la DI de Dijon	34	0	66	52%
CP Laon	8	0	15	53%
CP Le Havre	3	0	15	20%
CP Liancourt	11	0	20	55%
CP Longuenesse	16	0	22	73%
EPM Quiévrechain	47	0	60	78%
MA Rouen	10	0	32	31%
Ensemble de la DI de Lille	95	0	164	58%
CP Moulins Yzeure	3	0	8	38%
EPM Rhône	36	0	60	60%
MA Bonneville	11	0	18	61%
MA Grenoble	9	0	20	45%
MA Riom	0	0	5	0%
Ensemble de la DI de Lyon	59	0	111	53%
CP Avignon le Pontet	17	0	20	85%
CP Borgo	2	0	4	50%
CP Marseille-Les-Baumettes **	3	0	5	60%
EPM Marseille	58	0	59	98%
MA Gap	1	0	0	-
MA Grasse	32	0	31	103%
Ensemble de la DI de Marseille	105	0	119	88%
CP Fresnes **	0	0	0	-
EPM Porcheville	55	0	60	92%
MA Fleury-Mérogis	84	0	108	78%
MA Nanterre	18	0	18	100%
MA Versailles **	0	0	0	-
MA Villepinte	26	0	40	65%
Ensemble de la DI de Paris	183	0	226	81%
CP Rennes	1	0	3	33%
EPM Orvault	31	1	50	64%
MA Brest	5	0	10	50%
MA Caen	9	0	10	90%
Ensemble de la DI de Rennes	45	1	73	63%
CP Metz-Queuleu	15	0	14	107%
CSL Besançon	0	0	1	0%
CSL Maxéville	0	0	2	0%
CSL Souffelweyersheim	1	0	2	50%
MA Besançon	4	0	20	20%
MA Epinal	5	0	14	36%
MA Mulhouse	6	0	20	30%
MA Strasbourg	11	0	38	29%
Ensemble de la DI de Strasbourg	42	0	111	38%
CP Perpignan	8	0	12	67%
EPM Lavaur	40	0	59	68%
MA Villeneuve-lès-Maguelone	18	0	20	90%
Ensemble de la DI de Toulouse	66	0	91	73%
CP Baie-Mahault	4	0	15	27%
CP Ducos	15	9	17	141%
CP Faa'a Nuutania	7	0	2	350%
CP Nouméa	6	4	18	56%
CP Remire-Montjoly	9	0	21	43%
CP Saint-Denis	19	0	40	48%
CP Saint-Pierre-et-Miquelon	1	0	2	50%
MA Majicavo	8	0	6	133%
Ensemble de la DI de Outre-mer	69	13	121	68%
ENSEMBLE	723	14	1 134	65%

** : disposant d'un quartier femmes, ces établissements sont autorisés à accueillir des détenues mineures

Tableau 32
Nombre de mineurs écroués détenus par quartier d'établissement

Champ : Métropole et Outre-Mer
Effectif au : 1er novembre 2013
Source : DAP - PMJ5

Etablissement	Nombre de mineurs écroués détenus	Nombre de jeunes majeurs occupant des places mineurs	Nombre de places mineurs (source EMS1)	Taux d'occupation des places mineurs
MA Angoulême	4	0	7	57%
qMA Bordeaux Gradignan	16	0	23	70%
MA Limoges	3	0	12	25%
MA Pau	3	0	10	30%
Ensemble de la DI de Bordeaux	25	0	52	48%
MA Bourges	5	0	4	125%
MA Chaumont	7	0	10	70%
MA Dijon	0	0	11	0%
MA Orléans	5	0	6	83%
MA Reims	4	0	10	40%
MA Tours	8	0	10	80%
qMA Varennes-le-Grand	5	0	15	33%
Ensemble de la DI de Dijon	34	0	66	52%
qMA Laon	8	0	15	53%
qMA Le Havre	3	0	15	20%
qMA Liancourt	11	0	20	55%
qMA Longuenesse	16	0	22	73%
EPM Quiévrechain	47	0	60	78%
MA Rouen	10	0	32	31%
Ensemble de la DI de Lille	95	0	164	58%
MA Bonneville	11	0	18	61%
MA Grenoble	9	0	20	45%
qMA Moulins Yzeure	3	0	8	38%
EPM Rhône	36	0	60	60%
MA Riom	0	0	5	0%
Ensemble de la DI de Lyon	59	0	111	53%
qMA Avignon le Pontet	17	0	20	85%
qMA Borgo	2	0	4	50%
MA Gap ***	1	0	0	-
MA Grasse	32	0	31	103%
EPM Marseille	58	0	59	98%
qMA Marseille-Les-Baumettes **	3	0	5	60%
Ensemble de la DI de Marseille	105	0	119	88%
MA Fleury-Mérogis	84	0	108	78%
qMA Fresnes **	0	0	0	-
MA Nanterre	18	0	18	100%
EPM Porcheville	55	0	60	92%
MA Versailles **	0	0	0	-
MA Villepinte	26	0	40	65%
Ensemble de la DI de Paris	183	0	226	81%
MA Brest	5	0	10	50%
MA Caen	9	0	10	90%
EPM Orvault ****	31	1	50	64%
qMA Rennes	1	0	3	33%
Ensemble de la DI de Rennes	45	1	73	63%
CSL Besançon	0	0	1	0%
MA Besançon	4	0	20	20%
MA Epinal	5	0	14	36%
CSL Maxéville	0	0	2	0%
qMA Metz-Queuleu	15	0	14	107%
MA Mulhouse	6	0	20	30%
CSL Souffelweyersheim	1	0	2	50%
MA Strasbourg	11	0	38	29%
Ensemble de la DI de Strasbourg	42	0	111	38%
EPM Lavour	40	0	59	68%
qMA Perpignan	8	0	12	67%
MA Villeneuve-lès-Maguelone	18	0	20	90%
Ensemble de la DI de Toulouse	66	0	91	73%
qMA Baie-Mahault	7	0	15	47%
qMA Ducos	15	9	17	141%
qMA Faa'a Nuutania	7	0	2	350%
MA Majicavo	8	0	6	133%
qMA Nouméa	6	4	18	56%
qMA Remire-Montjoly	9	0	21	43%
qMA Saint-Denis	19	0	40	48%
qCD Saint-Pierre-et-Miquelon	1	0	2	50%
Ensemble de la DI de Outre-mer	69	13	121	68%
ENSEMBLE	723	14	1 134	65%

*** : disposant d'un quartier femmes, ces établissements sont autorisés à accueillir des détenues mineures

**** : 1 mineur en Placement à l'Extérieur non hébergé écroué à la Ma de Gap

***** : dont 2 mineurs en Placement à l'Extérieur non hébergé écroués à l'EPM d'Orvault

Tableau 33
Nombre de femmes écrouées

Champ :	Métropole et Outre-Mer
Effectif au :	1er novembre 2013
Source :	DAP - PMJ5

	Femmes écrouées	Nombre de personnes écrouées	Proportion de femmes (%)
Métropole	2 593	73 133	3,5
Outre Mer	151	5 119	2,9
Ensemble *	2 744	78 252	3,5

* Dont non hébergées : 561

Tableau 34
Femmes écrouées selon la catégorie pénale

Champ :	Métropole et Outre-Mer
Effectif au :	1er novembre 2013
Source :	DAP - PMJ5

	Métropole		Outre-Mer		Ensemble	
	Effectifs	%	Effectifs	%	Effectifs	%
Prévenues	667	25,7	47	31,1	714	26,0
Condamnées	1 926	74,3	104	68,9	2 030	74,0
Ensemble	2 593	100,0	151	100,0	2 744	100,0

Tableau 35
Evolution mensuelle du nombre de femmes écrouées depuis deux années

<i>Champ :</i>	Métropole et Outre-Mer
<i>Effectif au :</i>	1er novembre 2013
<i>Source :</i>	DAP - PMJ5

<i>Situation au 1er du mois</i>	<i>Prévenues</i>	<i>Condamnées</i>	<i>Ensemble</i>	<i>Variation mensuelle (%)</i>
<i>novembre 2011</i>	744	1853	2 597	1,6%
<i>décembre 2011</i>	785	1886	2 671	2,8%
<i>janvier 2012</i>	781	1842	2 623	-1,8%
<i>février 2012</i>	747	1941	2 688	2,5%
<i>mars 2012</i>	756	1994	2 750	2,3%
<i>avril 2012</i>	776	2031	2 807	2,1%
<i>mai 2012</i>	736	2038	2 774	-1,2%
<i>juin 2012</i>	734	2041	2 775	0,0%
<i>juillet 2012</i>	758	2082	2 840	2,3%
<i>août 2012</i>	722	2030	2 752	-3,1%
<i>septembre 2012</i>	679	2003	2 682	-2,5%
<i>octobre 2012</i>	689	2017	2 706	0,9%
<i>novembre 2012</i>	731	2028	2 759	2,0%
<i>décembre 2012</i>	743	2078	2 821	2,2%
<i>janvier 2013</i>	708	2023	2 731	-3,2%
<i>février 2013</i>	718	2022	2 740	0,3%
<i>mars 2013</i>	707	2088	2 795	2,0%
<i>avril 2013</i>	707	2085	2 792	-0,1%
<i>mai 2013</i>	678	2123	2 801	0,3%
<i>juin 2013</i>	682	2128	2 810	0,3%
<i>juillet 2013</i>	711	2149	2 860	1,8%
<i>août 2013</i>	683	2134	2 817	-1,5%
<i>septembre 2013</i>	708	2028	2 736	-2,9%
<i>octobre 2013</i>	698	2026	2 724	-0,4%
<i>novembre 2013</i>	714	2030	2 744	0,7%

Tableau 36
Evolution mensuelle du nombre de femmes écrouées depuis le 1er janvier 2011

Champ :	Métropole et Outre-Mer
Effectif au :	1er novembre 2013
Source :	DAP - PMJ5

Evolution mensuelle du nombre de femmes écrouées depuis le 1er janvier 2011

