



Statistique mensuelle des personnes écrouées et détenues en France

situation au 1er mars 2019

Direction de l'Administration Pénitentiaire

Bureau des statistiques et des études (SDME - Me5)

Sommaire

Page 2		Sommaire
Page 3		Sommaire (suite)
Page 4		Les chiffres du mois
Page 5	Tableau 1	Effectifs des personnes écrouées
Page 6	Tableau 2	Evolution mensuelle des personnes détenues sur deux années
Page 7	Tableau 3a	Courbe d'évolution mensuelle des personnes écrouées et détenues depuis 20 ans
Page 8	Tableau 3b	Courbe d'évolution mensuelle des personnes détenues depuis le 1er janvier 2017
Page 9	Tableau 3c	Courbe d'évolution mensuelle des personnes détenues selon la catégorie pénale depuis le 1er janvier 2017
Page 10	Tableau 4	Evolution mensuelle des personnes écrouées non hébergées depuis 2 ans
Page 11	Tableau 5	Courbe d'évolution mensuelle des personnes écrouées non hébergées depuis le 1er janvier 2017
Page 12	Tableau 6	Effectifs des personnes détenues et densité carcérale
Page 13	Tableau 7	Répartition des personnes écrouées par Direction interrégionale
Page 14	Tableau 8	Répartition des personnes détenues et densité carcérale par Direction Interrégionale
Page 15	Tableau 9	Répartition des personnes écrouées non hébergées par Direction Interrégionale
Page 16	Tableau 10	Densité carcérale selon le type d'établissement par Direction Interrégionale
Page 17	Tableau 11	Densité carcérale selon le type de place
Page 18	Tableau 12	Répartition des personnes détenues selon la catégorie pénale
Page 19	Tableau 13	Répartition des personnes détenues selon la catégorie pénale et par Direction Interrégionale
Page 20	Tableau 14	Répartition des personnes détenues par établissement, Direction Interrégionale de Bordeaux
Page 21	Tableau 15	Répartition des personnes détenues par établissement, Direction Interrégionale de Dijon
Page 22	Tableau 16	Répartition des personnes détenues par établissement, Direction Interrégionale de Lille
Page 23	Tableau 17	Répartition des personnes détenues par établissement, Direction Interrégionale de Lyon
Page 24	Tableau 18	Répartition des personnes détenues par établissement, Direction Interrégionale de Marseille
Page 25	Tableau 19	Répartition des personnes détenues par établissement, Direction Interrégionale de Paris
Page 26	Tableau 20	Répartition des personnes détenues par établissement, Direction Interrégionale de Rennes
Page 27	Tableau 21	Répartition des personnes détenues par établissement, Direction Interrégionale de Strasbourg
Page 28	Tableau 22	Répartition des personnes détenues par établissement, Direction Interrégionale de Toulouse
Page 29	Tableau 23	Répartition des personnes détenues par établissement, Mission Outre-Mer

Page 30	Tableau 24	Répartition des personnes détenues par sexe et par Direction Interrégionale
Page 31	Tableau 25	Répartition des mineurs écroués selon la catégorie pénale
Page 32	Tableau 26	Evolution mensuelle des mineurs écroués sur deux années
Page 33	Tableau 27	Courbe d'évolution mensuelle des mineurs écroués depuis le 1er janvier 2017
Page 34	Tableau 28	Effectifs des mineurs détenus
Page 35	Tableau 29	Répartition des mineurs détenus par établissement
Page 36	Tableau 30	Répartition des mineurs détenus par quartier d'établissement
Page 37	Tableau 31	Effectifs des femmes écrouées
Page 38	Tableau 32	Répartition des femmes écrouées selon la catégorie pénale
Page 39	Tableau 33	Femmes écrouées disposant d'un aménagement de peine ou d'une LSC
Page 40	Tableau 34	Evolution mensuelle des femmes écrouées depuis deux années
Page 41	Tableau 35	Courbe d'évolution mensuelle des femmes écrouées depuis le 1er janvier 2017
Page 42	Tableau 36	Répartition des femmes détenues par établissement
Page 43	Tableau 37	Répartition des femmes détenues par quartier d'établissement
Page 44	Tableau 38	Evolution du nombre de condamnés en aménagement de peine au 1er de chaque mois, hors LSC
Page 45	Tableau 39	Courbe d'évolution mensuelle du nombre de personnes condamnées
Page 46	Tableau 40	Evolution mensuelle par catégorie pénale des écroués détenus et non hébergés
Page 47	Tableau 41	Etablissements ou quartiers d'établissements** dont la densité carcérale est supérieure ou égale à 120%
Page 48	Tableau 42	Nombre de condamnés écroués en libération sous contrainte par DI
Page 49	Tableau 43	Evolution du nombre de condamnés écroués en libération sous contrainte (LSC) au 1er de chaque mois, par type
Page 50	Tableau 44a	Condamnés écroués en centres autonomes de semi-liberté ou en établissement disposant de places de semi-liberté (partie 1)
Page 51	Tableau 44b	Condamnés écroués en centres autonomes de semi-liberté ou en établissement disposant de places de semi-liberté (partie 2)
Page 52	Tableau 45	Répartition des personnes condamnées en aménagement de peine - hors LSC - par DI
Page 53	Tableau 46	Graphique d'évolution du nombre de condamnés en aménagement de peine au 1er jour de chaque mois, depuis 2 ans
Page 54	Tableau 47a	Condamnés en aménagement de peine- hors LSC - (partie 1)
Page 55	Tableau 47b	Condamnés bénéficiant d'un aménagement de peine- hors LSC - (partie 2)
Page 56	Tableau 47c	Condamnés bénéficiant d'un aménagement de peine- hors LSC - (partie 3)

Les chiffres du mois

Ensemble des personnes sous écrou

	01/03/2019	01/03/2018	Evolution annuelle (%)
Total	82 854	81 377	1,8%
Ecroués non détenus	11 817	11 498	2,8%
dont condamnés en placement sous surveillance électronique	11 208	10 907	2,8%
dont condamnés en placement extérieur non hébergés	609	591	3,0%
Ecroués détenus	71 037	69 879	1,7%
dont prévenus	20 475	20 788	-1,5%
dont condamnés en semi-liberté	1 869	1 684	11,0%
dont condamnés en placement extérieur hébergés	325	363	-10,5%
dont condamnés hors semi-liberté et placement extérieur hébergé	48 368	47 044	2,8%
Nombre de places opérationnelles	60 867	59 902	1,6%
Nombre de Matelas au sol	1 570	1 640	-4,3%

Etablissements selon la densité carcérale

pour plus de détails voir tableau 41 page 47

- 6 établissements ou quartiers ont une densité supérieure ou égale à 200 %,
- 44 établissements ou quartiers ont une densité supérieure ou égale à 150 et inférieure à 200 %,
- 48 établissements ou quartiers ont une densité supérieure ou égale à 120 et inférieure à 150 %,
- 30 établissements ou quartiers ont une densité supérieure ou égale à 100 et inférieure à 120 %,
- 134 établissements ou quartiers ont une densité inférieure à 100 %

Densité carcérale détaillée par type de place

Type d'établissement	Densité (%) (*)
MA et qMA (hors places mineurs)	139%
CD et qCD	91%
MC et qMC	75%
CPA et qCPA	65%
CSL et qCSL	75%
EPM et QM	68%
CNE et qCNE	63%
Ensemble	117%

q = quartier, pour plus de détails voir tableau 11 page 17

(*) voir tableau 6 page 12

1er mars 2019

Ensemble des personnes écrouées en aménagement de peine

	01/03/2019	01/03/2018	Evolution annuelle (%)
Total	13 482	13 114	2,8%
dont			
condamnés en semi-liberté	1 650	1 569	5,2%
condamnés en placement sous surveillance électronique (aménagement de peine)	10 935	10 603	3,1%
condamnés en placement extérieur	897	942	-4,8%
<i>Part des aménagés sur l'ensemble des condamnés écroués (%)</i>	<i>21,6</i>	<i>21,6</i>	

Libérations sous contrainte sous écrou par type d'aménagement (hors LC)

	01/03/2019	01/03/2018	Evolution annuelle (%)
Total	529	431	22,7%
dont			
condamnés en semi-liberté	219	115	90,4%
condamnés en placement sous surveillance électronique	273	304	-10,2%
condamnés en placement extérieur hébergés	7	3	133,3%
condamnés en placement extérieur non hébergés	30	9	233,3%

Tableau 1
Effectifs des personnes écrouées
(détenues ou non hébergées)

<i>Champ :</i>	Métropole et Outre-Mer
<i>Effectif au :</i>	1er mars 2019
<i>Source :</i>	DAP - SDME - Me5

	<i>Nombre de personnes écrouées détenues</i>	<i>Nombre de personnes écrouées non hébergées</i>	<i>Total</i>
<i>Métropole</i>	65 870	11 190	77 060
<i>Outre-Mer</i>	5 167	627	5 794
<i>Ensemble des établissements pénitentiaires</i>	71 037	11 817	82 854

Tableau 2
Evolution mensuelle des personnes détenues sur deux années

Champ :	Métropole et Outre-Mer
Effectif au :	1er mars 2019
Source :	DAP - SDME - Me5

Situation au 1er du mois	Prévenus	Condamnés	Ensemble	Variation mensuelle (%)	Proportion de prévenus (%)
<i>mars 2017</i>	20 273	49 157	69 430	0,5	29,2%
<i>avril 2017</i>	20 450	49 780	70 230	1,2	29,1%
<i>mai 2017</i>	20 333	49 346	69 679	-0,8	29,2%
<i>juin 2017</i>	20 189	49 313	69 502	-0,3	29,0%
<i>juillet 2017</i>	20 427	49 591	70 018	0,7	29,2%
<i>août 2017</i>	19 472	49 654	69 126	-1,3	28,2%
<i>septembre 2017</i>	19 433	49 131	68 564	-0,8	28,3%
<i>octobre 2017</i>	19 889	48 685	68 574	0,0	29,0%
<i>novembre 2017</i>	20 302	49 005	69 307	1,1	29,3%
<i>décembre 2017</i>	20 396	49 318	69 714	0,6	29,3%
<i>janvier 2018</i>	19 815	49 159	68 974	-1,1	28,7%
<i>février 2018</i>	20 541	49 055	69 596	0,9	29,5%
<i>mars 2018</i>	20 788	49 091	69 879	0,4	29,7%
<i>avril 2018</i>	20 852	49 515	70 367	0,7	29,6%
<i>mai 2018</i>	20 939	49 694	70 633	0,4	29,6%
<i>juin 2018</i>	20 753	49 655	70 408	-0,3	29,5%
<i>juillet 2018</i>	21 007	49 703	70 710	0,4	29,7%
<i>août 2018</i>	20 336	50 183	70 519	-0,3	28,8%
<i>septembre 2018</i>	20 302	49 862	70 164	-0,5	28,9%
<i>octobre 2018</i>	20 915	49 799	70 714	0,8	29,6%
<i>novembre 2018</i>	20 554	50 154	70 708	0,0	29,1%
<i>décembre 2018</i>	20 883	50 178	71 061	0,5	29,4%
<i>janvier 2019</i>	20 343	49 716	70 059	-1,4	29,0%
<i>février 2019</i>	20 776	49 876	70 652	0,8	29,4%
<i>mars 2019</i>	20 475	50 562	71 037	0,5	28,8%

Tableau 3-A
Courbe d'évolution mensuelle des personnes écrouées et détenues depuis 20 ans

Champ :	Métropole et Outre-Mer
Effectif au :	1er mars 2019
Source :	DAP - SDME - Me5

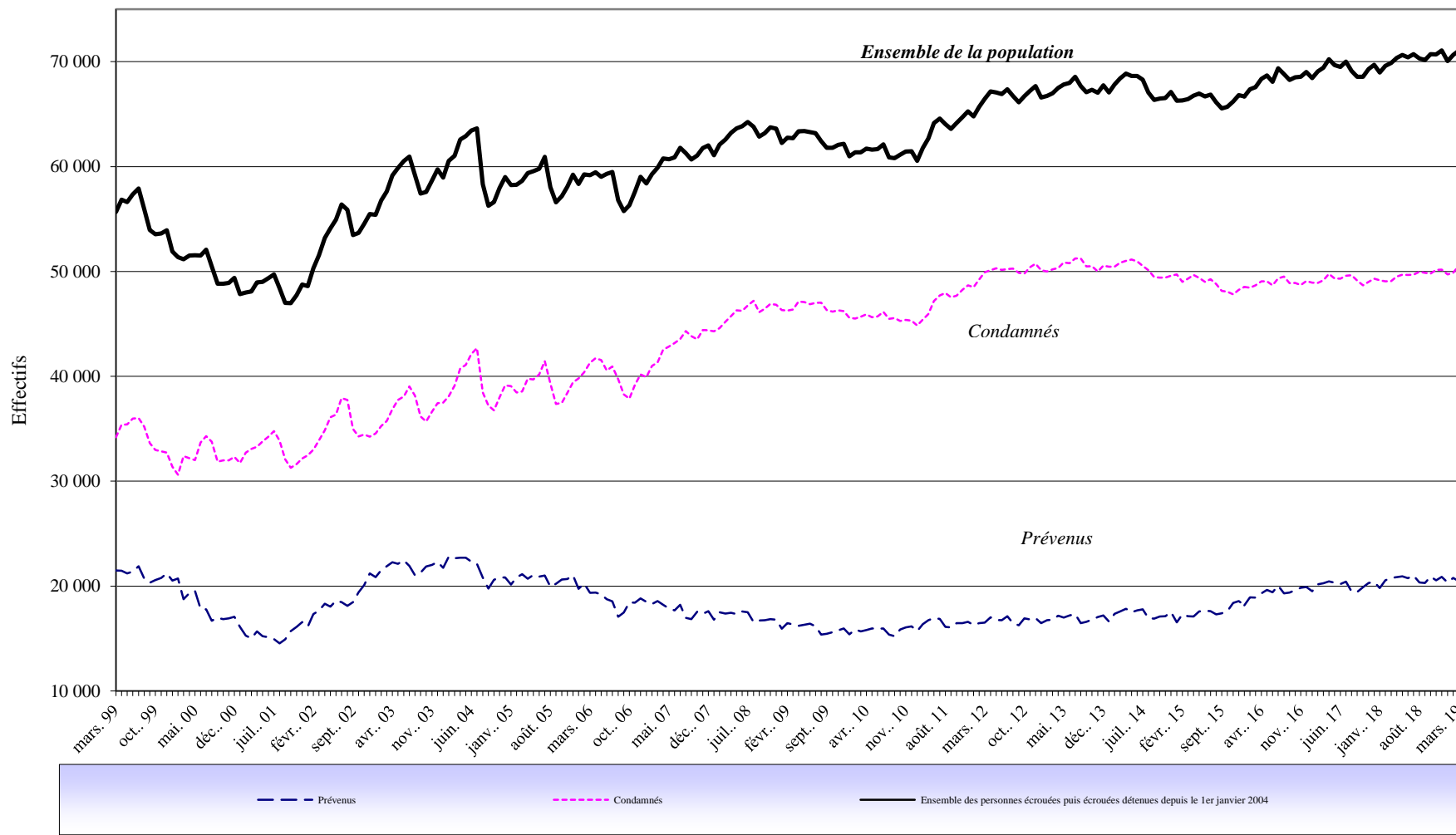


Tableau 3-B

Courbe d'évolution mensuelle des personnes détenues depuis le 1er janvier 2017

Champ :	Métropole et Outre-Mer
Effectif au :	1er mars 2019
Source :	DAP - SDME - Me5

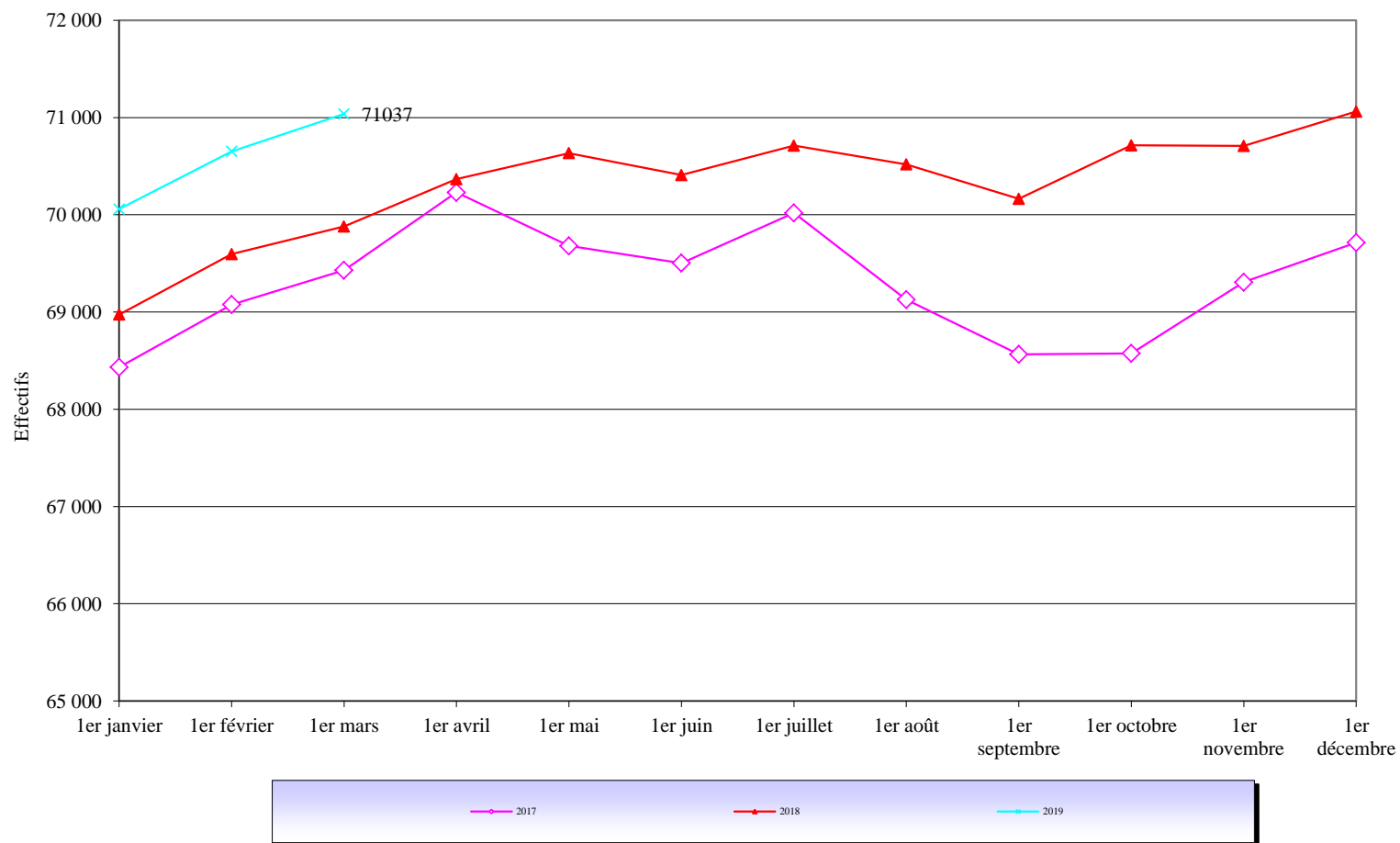
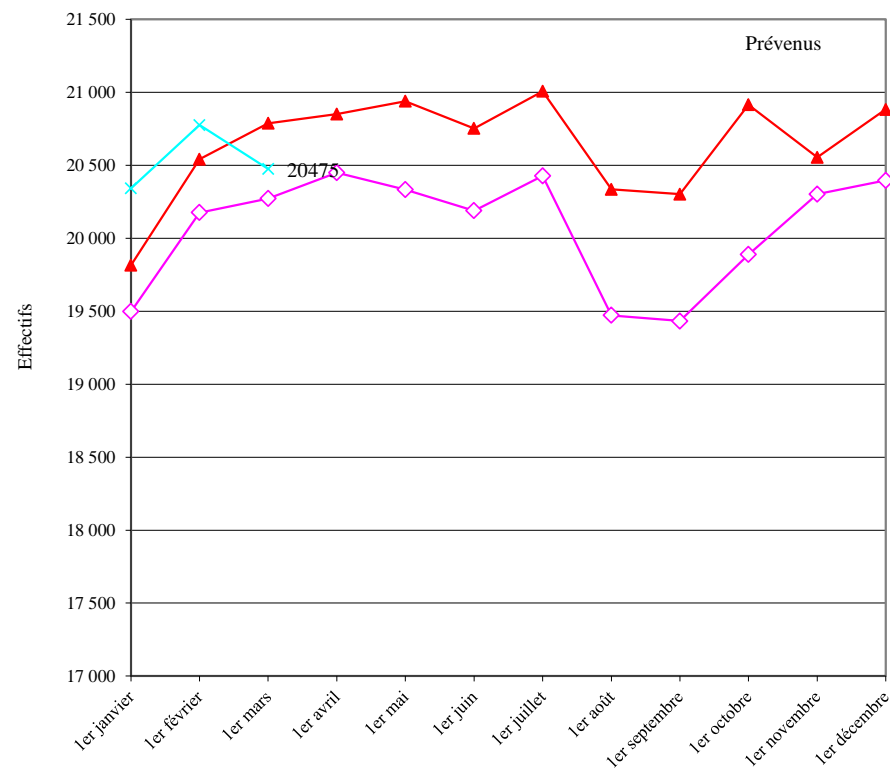


Tableau 3-C

Courbe d'évolution mensuelle des personnes détenues selon la catégorie pénale depuis le 1er janvier 2017

Champ :	Métropole et Outre-Mer
Effectif au :	1er mars 2019
Source :	DAP - SDME - Me5

Prévenus



Condamnés

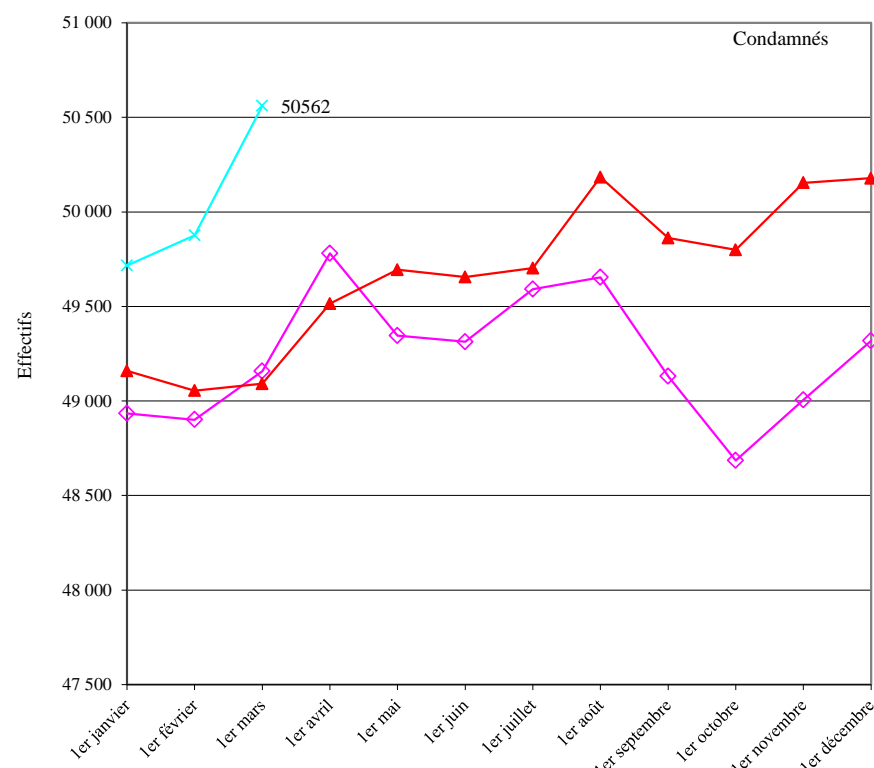


Tableau 4
Evolution mensuelle des personnes écrouées non hébergées depuis 2 ans

Champ :	Métropole et Outre-Mer
Effectif au :	1er mars 2019
Source :	DAP - SDME - Me5

Situation au 1er du mois	Nombre de personnes placées sous surveillance électronique			Nombre de personnes placées à l'extérieur, sans hébergement par l'AP		
	Total	Dont : Aménagement de peine	Dont: libération sous contrainte	Total	Dont : Aménagement de peine	Dont: Libération sous contrainte
<i>mars 2017</i>	10520	10190	330	603	576	27
<i>avril 2017</i>	10722	10417	305	578	559	19
<i>mai 2017</i>	10756	10448	308	585	562	23
<i>juin 2017</i>	10920	10575	345	596	576	20
<i>juillet 2017</i>	11146	10791	355	617	594	23
<i>août 2017</i>	10749	10417	332	585	563	22
<i>septembre 2017</i>	10061	9723	338	601	569	32
<i>octobre 2017</i>	9980	9637	343	579	543	36
<i>novembre 2017</i>	10124	9787	337	568	543	25
<i>décembre 2017</i>	10519	10187	332	578	558	20
<i>janvier 2018</i>	10241	9907	334	570	545	25
<i>février 2018</i>	10712	10406	306	585	562	23
<i>mars 2018</i>	10907	10603	304	591	582	9
<i>avril 2018</i>	11129	10817	312	590	579	11
<i>mai 2018</i>	11439	11127	312	591	574	17
<i>juin 2018</i>	11584	11275	309	590	571	19
<i>juillet 2018</i>	11615	11322	330	618	595	23
<i>août 2018</i>	11378	11075	303	611	592	19
<i>septembre 2018</i>	10590	10329	261	582	567	15
<i>octobre 2018</i>	10627	10344	283	543	503	40
<i>novembre 2018</i>	10767	10458	309	577	552	25
<i>décembre 2018</i>	10988	10661	327	585	559	26
<i>janvier 2019</i>	10620	10325	295	571	539	32
<i>février 2019</i>	10982	10715	267	572	535	37
<i>mars 2019</i>	11208	10935	273	609	579	30

Tableau 5

Courbe d'évolution mensuelle des personnes écrouées non hébergées depuis le 1er janvier 2017

Champ :	Métropole et Outre-Mer
Effectif au :	1er mars 2019
Source :	DAP - SDME - Me5

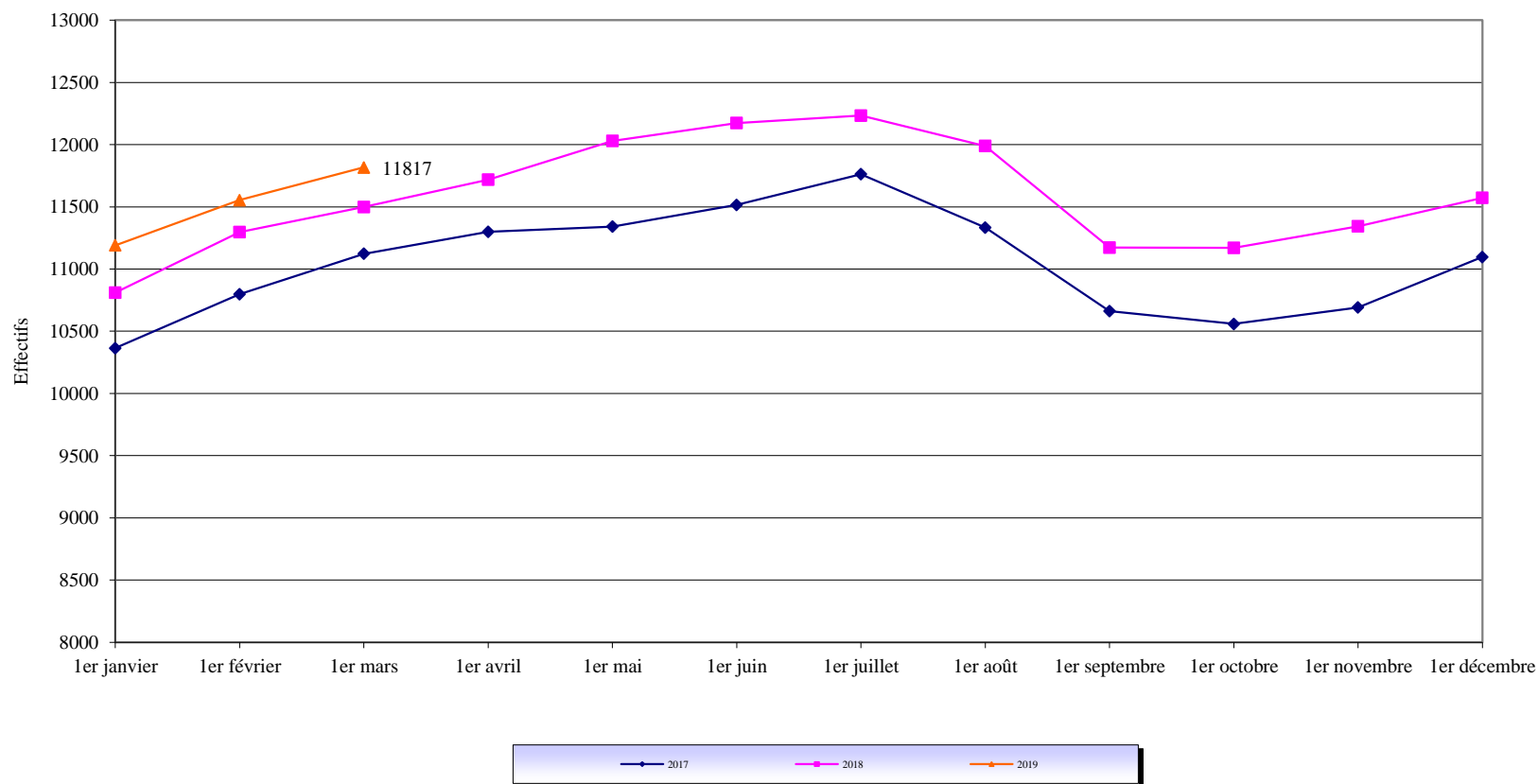


Tableau 6
Effectifs des personnes détenues et densité carcérale

Champ :	Métropole et Outre-Mer
Effectif au :	1er mars 2019
Source :	DAP - SDME - Me5
Capacités au :	1er mars 2019

(source DAP - SDSP - SP1)

	Capacité norme circulaire	Capacité opérationnelle	Nombre de personnes écrouées détenues	Densité (%)
<i>Métropole</i>	57 238	56 382	65 870	116,8
<i>Outre-Mer</i>	4 485	4 485	5 167	115,2
<i>Ensemble des établissements pénitentiaires</i>	61 723	60 867	71 037	116,7

Capacité norme circulaire : la circulaire A.P. 88.05G du 17 mai 1998 définit le mode de calcul de la capacité des établissements pénitentiaires.

Capacité opérationnelle : correspond au nombre de places effectivement disponibles dans les établissements pénitentiaires.

Densité carccérale : ce ratio s'obtient en rapportant le nombre de détenus présents à la capacité opérationnelle.

Tableau 7
Répartition des personnes écrouées par Direction interrégionale
(détenues ou non hébergées)

<i>Champ :</i>	Métropole et Outre-Mer
<i>Effectif au :</i>	1er mars 2019
<i>Source :</i>	DAP - SDME - Me5

	<i>Nombre de personnes écrouées détenues</i>	<i>Nombre de personnes écrouées non hébergées</i>
<i>Bordeaux</i>	5 344	717
<i>Dijon</i>	4 684	855
<i>Lille</i>	7 229	1 073
<i>Lyon</i>	6 659	1 384
<i>Marseille</i>	7 633	1 386
<i>Paris</i>	13 737	2 256
<i>Rennes</i>	8 416	1 341
<i>Strasbourg</i>	6 096	1 171
<i>Toulouse</i>	6 072	1 007
<i>Ensemble de la métropole</i>	65 870	11 190
<i>Outre-Mer</i>	5 167	627
<i>Ensemble des établissements pénitentiaires</i>	71 037	11 817

Tableau 8
Répartition des personnes détenues et densité carcérale par Direction Interrégionale

Champ :	Métropole et Outre-Mer
Effectif au :	1er mars 2019
Source :	DAP - SDME - Me5
Capacités au :	1er mars 2019

(source DAP - SDSP - SP1)

	<i>Capacité norme circulaire (*)</i>	<i>Capacité opérationnelle (*)</i>	<i>Nombre de personnes écrouées détenues</i>	<i>Densité (%) (*)</i>
<i>Bordeaux</i>	5 289	5 250	5 344	101,8
<i>Dijon</i>	4 369	4 248	4 684	110,3
<i>Lille</i>	6 559	6 502	7 229	111,2
<i>Lyon</i>	6 037	5 956	6 659	111,8
<i>Marseille</i>	6 653	6 647	7 633	114,8
<i>Paris</i>	10 076	10 035	13 737	136,9
<i>Rennes</i>	7 750	7 681	8 416	109,6
<i>Strasbourg</i>	5 927	5 633	6 096	108,2
<i>Toulouse</i>	4 578	4 430	6 072	137,1
<i>Ensemble de la métropole</i>	57 238	56 382	65 870	116,8
<i>Outre-Mer</i>	4 485	4 485	5 167	115,2
<i>Ensemble des établissements pénitentiaires</i>	61 723	60 867	71 037	116,7

(*) voir tableau 6 page 12

Tableau 9**Répartition des personnes écrouées non hébergées par Direction Interrégionale**

Champ :	Métropole et Outre-Mer
Effectif au :	1er mars 2019
Source :	DAP - SDME - Me5

	<i>Nombre de personnes placées sous surveillance électronique en aménagement de peine ou LSC</i>	<i>Nombre de personnes placées à l'extérieur, sans hébergement en aménagement de peine ou LSC</i>	<i>Nombre de personnes écrouées non hébergées</i>
<i>Bordeaux</i>	670	47	717
<i>Dijon</i>	833	22	855
<i>Lille</i>	1 021	52	1 073
<i>Lyon</i>	1 320	64	1 384
<i>Marseille</i>	1 374	12	1 386
<i>Paris</i>	2 122	134	2 256
<i>Rennes</i>	1 266	75	1 341
<i>Strasbourg</i>	1 090	81	1 171
<i>Toulouse</i>	966	41	1 007
<i>Ensemble de la métropole</i>	<i>10 662</i>	<i>528</i>	<i>11 190</i>
Outre-Mer	546	81	627
<i>Ensemble des établissements pénitentiaires</i>	<i>11 208</i>	<i>609</i>	<i>11 817</i>

Tableau 10
Densité carcérale selon le type d'établissement par Direction Interrégionale

Champ :	Métropole et Outre-Mer
Effectif au :	1er mars 2019
Source :	DAP - SDME - Me5
Capacités au :	1er mars 2019

(source DAP - SDSP - SP1)

	<i>Densité Maisons d'Arrêt et Établissement pour Mineurs (%)</i>	<i>Densité établissements pour peine (%) (**)</i>	<i>Densité totale (%) (*)</i>
<i>Bordeaux</i>	122,8%	87,2%	101,8%
<i>Dijon</i>	134,6%	87,5%	110,3%
<i>Lille</i>	136,0%	78,4%	111,2%
<i>Lyon</i>	123,8%	86,9%	111,8%
<i>Marseille</i>	127,1%	92,0%	114,8%
<i>Paris</i>	149,3%	91,0%	136,9%
<i>Rennes</i>	130,6%	85,4%	109,6%
<i>Strasbourg</i>	128,2%	87,6%	108,2%
<i>Toulouse</i>	166,2%	91,4%	137,1%
<i>Ensemble de la métropole</i>	<i>136,7%</i>	<i>87,0%</i>	<i>116,8%</i>
Outre-Mer	136,1%	94,0%	115,2%
<i>Ensemble des établissements pénitentiaires</i>	<i>136,6%</i>	<i>87,7%</i>	<i>116,7%</i>

(*) voir tableau 6 page 12

(**) MC, CD, CPA, qMC, qCD, qCPA et CSL autonomes.

Tableau 11
Densité carcérale selon le type de place

Champ :	Métropole et Outre-Mer
Effectif au :	1er mars 2019
Source :	DAP - SDME - Me5
Capacités au :	1er mars 2019

(source DAP - SDSP - SP1)

Type d'établissement	Capacité opérationnelle (*)	Nombre de personnes détenues	Densité (%) (*)
MA et qMA (hors places mineurs)	34 913	48 510	138,9
CD et qCD	20 252	18 429	91,0
MC et qMC	2 240	1 675	74,8
CPA et qCPA	611	400	65,5
CSL et qCSL (**)	1 352	1 013	74,9
EPM et qM	1 180	808	68,5
CNE et qCNE	319	202	63,3
Ensemble	60 867	71 037	116,7

q = quartier

(*) voir tableau 6 page 12

(**) hors places de SL disponibles dans d'autres établissements (MA, qMA, qCD, MC)

Tableau 12
Répartition des personnes détenues selon la catégorie pénale

Champ :	Métropole et Outre-Mer
Effectif au :	1er mars 2019
Source :	DAP - SDME - Me5

Catégorie pénale actuelle	Métropole			Outre-Mer			Ensemble de la population écrouée détenue		
	Hommes	Femmes	Ensemble	Hommes	Femmes	Ensemble	Hommes	Femmes	Ensemble
Prévenus	18 141	925	19 066	1 336	73	1 409	19 477	998	20 475
Condamnés	45 341	1 463	46 804	3 631	127	3 758	48 972	1 590	50 562
Ensemble	63 482	2 388	65 870	4 967	200	5 167	68 449	2 588	71 037

Tableau 13**Répartition des personnes détenues selon la catégorie pénale et par Direction Interrégionale**

<i>Champ :</i>	Métropole et Outre-Mer
<i>Effectif au :</i>	1er mars 2019
<i>Source :</i>	DAP - SDME - Me5

	<i>Prévenus</i>	<i>Condamnés</i>	<i>Nombre de personnes écrouées détenues</i>	<i>Taux de prévenus (%)</i>
<i>Bordeaux</i>	1 385	3 959	5 344	25,9
<i>Dijon</i>	1 128	3 556	4 684	24,1
<i>Lille</i>	1 742	5 487	7 229	24,1
<i>Lyon</i>	1 903	4 756	6 659	28,6
<i>Marseille</i>	2 582	5 051	7 633	33,8
<i>Paris</i>	4 896	8 841	13 737	35,6
<i>Rennes</i>	1 918	6 498	8 416	22,8
<i>Strasbourg</i>	1 576	4 520	6 096	25,9
<i>Toulouse</i>	1 936	4 136	6 072	31,9
<i>Ensemble de la métropole</i>	<i>19 066</i>	<i>46 804</i>	<i>65 870</i>	<i>28,9</i>
<i>Outre-Mer</i>	1 409	3 758	5 167	27,3
<i>Ensemble des établissements pénitentiaires</i>	<i>20 475</i>	<i>50 562</i>	<i>71 037</i>	<i>28,8</i>

Tableau 14
Répartition des personnes détenues par établissement

Direction Interrégionale de Bordeaux

<i>Effectif au :</i>	1er mars 2019				
<i>Source :</i>	DAP - SDME - Me5				
<i>Capacités au :</i>	1er mars 2019				
	(source DAP - SDSP - SP1)				
	Capacité norme circulaire	Capacité opérationnelle	Nombre de personnes écrouées détenues	Densité (%)	
MA Agen	146	145	164	113,1	
MA Angoulême	236	236	200	84,7	
MA Bayonne	75	75	100	133,3	
MA Guéret	32	32	36	112,5	
MA Limoges	83	83	145	174,7	
MA Niort	66	66	100	151,5	
MA Pau	255	250	190	76,0	
MA Périgueux	101	99	113	114,1	
MA Rochefort	52	52	83	159,6	
MA Saintes	85	85	114	134,1	
MA Tulle	47	47	63	134,0	
qMA Bordeaux Gradignan	354	350	628	179,4	
qMA Mont-de-Marsan	333	333	304	91,3	
qMA Poitiers-Vivonne	305	305	409	134,1	
Ensemble des Maisons d'Arrêt et qMA	2 170	2 158	2 649	122,8	
CD Bédenac	194	194	167	86,1	
CD Eysses	290	290	278	95,9	
CD Mauzac	369	369	317	85,9	
CD Neuvic	397	397	368	92,7	
CD Uzerche	594	590	547	92,7	
qCD Mont-de-Marsan	368	363	332	91,5	
qCD Poitiers-Vivonne	271	271	261	96,3	
MC Saint-Martin-de-Ré	478	460	333	72,4	
qCPA Bordeaux Gradignan	82	82	49	59,8	
qCPA Poitiers-Vivonne	27	27	14	51,9	
qCSL Mont-de-Marsan	19	19	11	57,9	
qCSL Poitiers-Vivonne	30	30	18	60,0	
Ensemble des établissements pour peine*	3 119	3 092	2 695	87,2	
Ensemble de la Direction Régionale	5 289	5 250	5 344	101,8	

q = quartier

*article D70 du code de procédure pénale

Tableau 15

Répartition des personnes détenues par établissement

Direction Interrégionale de Dijon

Effectif au :	1er mars 2019
Source :	DAP - SDME - Me5
Capacités au :	1er mars 2019

(source DAP - SDSP - SP1)

		Capacité norme circulaire	Capacité opérationnelle	Nombre de personnes écrouées détenues	Densité (%)
MA	Auxerre	101	101	182	180,2
MA	Belfort	39	39	50	128,2
MA	Besançon	275	275	392	142,5
MA	Blois	114	114	147	128,9
MA	Bourges	116	116	162	139,7
MA	Dijon	186	186	295	158,6
MA	Lons-le-Saunier	39	39	54	138,5
MA	Montbéliard	41	41	56	136,6
MA	Nevers	118	118	111	94,1
MA	Tours	145	145	231	159,3
MA	Vesoul	50	50	77	154,0
qMA	Châteauroux	105	105	132	125,7
qMA	Orléans-Saran	531	531	580	109,2
qMA	Varennes-le-Grand	193	193	295	152,8
Ensemble des Maisons d'Arrêt et qMA		2 053	2 053	2 764	134,6
CD	Châteaudun	597	597	550	92,1
CD	Joux-la-Ville	601	601	554	92,2
qCD	Châteauroux	270	248	228	91,9
qCD	Orléans-Saran	217	195	164	84,1
qCD	Varennes-le-Grand	191	191	180	94,2
MC	Saint Maur	337	260	182	70,0
CSL	Besançon	23	23	21	91,3
CSL	Montargis	20	20	14	70,0
qCSL	Orléans-Saran	60	60	27	45,0
Ensemble des établissements pour peine*		2 316	2 195	1 920	87,5
Ensemble de la Direction Régionale		4 369	4 248	4 684	110,3

q = quartier

*article D70 du code de procédure pénale

Tableau 16

Répartition des personnes détenues par établissement

Direction Interrégionale de Lille

Effectif au :	1er mars 2019				
Source :	DAP - SDME - Me5				
Capacités au :	1er mars 2019				
	(source DAP - SDSP - SP1)				
	Capacité norme circulaire	Capacité opérationnelle	Nombre de personnes écrouées détenues	Densité (%)	
MA Amiens	307	270	359	133,0	
MA Arras	209	209	172	82,3	
MA Béthune	180	180	381	211,7	
MA Douai	384	368	581	157,9	
MA Dunkerque	123	123	121	98,4	
MA Valenciennes	212	212	342	161,3	
qMA Beauvais	586	586	649	110,8	
qMA Laon	189	189	304	160,8	
qMA Liancourt	20	20	16	80,0	
qMA Lille-Annoeullin	477	477	620	130,0	
qMA Lille-Loos-Séquedin (Lille-Loos)	584	584	862	147,6	
qMA Longuenesse	193	193	321	166,3	
qMA Maubeuge	201	201	248	123,4	
qMA Vendin Le Vieil	32	32	23	71,9	
Ensemble des Maisons d'Arrêt et qMA	3 697	3 644	4 999	137,2	
CD Bapaume	599	599	546	91,2	
qCD Château-Thierry	29	29	7	24,1	
qCD Laon	199	199	166	83,4	
qCD Liancourt	594	594	485	81,6	
qCD Lille-Annoeullin	209	209	199	95,2	
qCD Longuenesse	399	399	366	91,7	
qCD Maubeuge	199	199	153	76,9	
qCD Vendin Le Vieil	33	33	-	-	
qMC Château-Thierry	101	101	71	70,3	
qMC Vendin Le Vieil	171	171	94	55,0	
qCPA Longuenesse	96	96	36	37,5	
qCSL Beauvais	30	30	19	63,3	
qCSL Lille-Loos-Séquedin (Haubourdin)	60	60	26	43,3	
qCSL Longuenesse	50	50	6	12,0	
EPM Quiévrechain	60	59	36	61,0	
qCNE Lille-Loos-Séquedin	33	30	20	66,7	
Ensemble des établissements pour peine*	2 862	2 858	2 230	78,0	
Ensemble de la Direction Régionale	6 559	6 502	7 229	111,2	

q = quartier

*article D70 du code de procédure pénale

Tableau 17

Répartition des personnes détenues par établissement

Direction Interrégionale de Lyon

<i>Effectif au :</i> 1er mars 2019				
<i>Source :</i> DAP - SDME - Me5				
<i>Capacités au :</i> 1er mars 2019				
(source DAP - SDSP - SP1)				
	Capacité norme circulaire	Capacité opérationnelle	Nombre de personnes écrouées détenues	Densité (%)
MA Aurillac	72	72	42	58,3
MA Bonneville	187	171	259	151,5
MA Chambéry	93	93	129	138,7
MA Le-Puy-en-Velay	35	35	44	125,7
MA Lyon Corbas	688	688	941	136,8
MA Montluçon	22	22	34	154,5
MA Privas	57	57	68	119,3
qMA Aiton	219	219	304	138,8
qMA Bourg-en-Bresse	388	388	425	109,5
qMA Grenoble	232	232	356	153,4
qMA Moulins Yzeure	136	136	164	120,6
qMA Riom	384	384	392	102,1
qMA Saint Etienne-la-Talaudière	287	287	352	122,6
qMA Saint-Quentin-Fallavier	237	237	351	148,1
qMA Valence	344	344	391	113,7
qMA Villefranche-sur-Saône	599	599	694	115,9
Ensemble des Maisons d'Arrêt et qMA	3 980	3 964	4 946	124,8
CD Roanne	599	599	545	91,0
qCD Aiton	200	200	191	95,5
qCD Bourg-en-Bresse	300	300	273	91,0
qCD Riom	164	164	157	95,7
qCD Saint-Quentin-Fallavier	192	192	181	94,3
qMC Moulins Yzeure	123	123	114	92,7
qMC Valence	128	63	47	74,6
CSL Lyon	116	116	66	56,9
qCSL Bourg-en-Bresse	40	40	24	60,0
qCSL Grenoble	36	36	34	94,4
qCSL Riom	20	20	15	75,0
qCSL Saint Etienne-la-Talaudière	40	40	24	60,0
qCSL Villefranche-sur-Saône	39	39	8	20,5
EPM Rhône	60	60	34	56,7
Ensemble des établissements pour peine*	2 057	1 992	1 713	86,0
Ensemble de la Direction Régionale	6 037	5 956	6 659	111,8

q = quartier

*article D70 du code de procédure pénale

Tableau 18

Répartition des personnes détenues par établissement

Direction Interrégionale de Marseille

Effectif au :	1er mars 2019			
Source :	DAP - SDME - Me5			
Capacités au :	1er mars 2019			
	(source DAP - SDSP - SP1)			
	Capacité norme circulaire	Capacité opérationnelle	Nombre de personnes écrouées détenues	Densité (%)
MA Ajaccio	53	53	70	132,1
MA Digne	35	35	36	102,9
MA Draguignan	504	504	559	110,9
MA Gap	37	37	36	97,3
MA Grasse	574	574	693	120,7
MA Nice	363	363	519	143,0
qMA Aix-Luynes	1 111	1 111	1 334	120,1
qMA Avignon le Pontet	394	394	572	145,2
qMA Borgo	183	183	207	113,1
qMA Marseille-Les-Baumettes	614	614	888	144,6
qMA Toulon-la-Farlède	394	394	518	131,5
Ensemble des Maisons d'Arrêt et qMA	4 262	4 262	5 432	127,5
CD Casabianda	194	194	114	58,8
CD Salon-de-Provence	650	650	611	94,0
CD Tarascon	651	648	642	99,1
qCD Avignon le Pontet	180	180	176	97,8
qCD Borgo	48	48	43	89,6
qCD Marseille-Les-Baumettes	60	60	52	86,7
qCD Toulon-la-Farlède	191	191	190	99,5
MC Arles	160	157	138	87,9
qCPA Aix-Luynes	82	82	54	65,9
qCPA Marseille-Les-Baumettes	24	24	42	175,0
qCSL Avignon le Pontet	51	51	42	82,4
qCSL Toulon-la-Farlède	41	41	37	90,2
EPM Marseille	59	59	60	101,7
Ensemble des établissements pour peine*	2 391	2 385	2 201	92,3
Ensemble de la Direction Régionale	6 653	6 647	7 633	114,8

q = quartier

*article D70 du code de procédure pénale

Tableau 19
Répartition des personnes détenues par établissement

Direction Interrégionale de Paris

Effectif au :	1er mars 2019			
Source :	DAP - SDME - Me5			
Capacités au :	1er mars 2019			
	(source DAP - SDSP - SP1)			
	Capacité norme circulaire	Capacité opérationnelle	Nombre de personnes écrouées détenues	Densité (%)
MA Fleury-Mérogis	2 956	2 956	4 033	136,4
MA Nanterre	592	592	1 051	177,5
MA Osny-Pontoise	579	579	877	151,5
MA Versailles	137	137	147	107,3
MA Villepinte	583	583	1 103	189,2
qMA Bois d'Arcy	503	503	927	184,3
qMA Fresnes (**)	1 404	1 404	2 460	175,2
qMA Meaux-Chauconin	385	385	779	202,3
qMA Paris-La-Santé	707	707	372	52,6
Ensemble des Maisons d'Arrêt et qMA	7 846	7 846	11 749	149,7
CD Melun	310	308	285	92,5
qCD Meaux-Chauconin	192	192	184	95,8
qCD Sud Francilien	535	535	498	93,1
MC Poissy	279	240	195	81,3
qMC Sud Francilien	28	28	21	75,0
qCPA Fresnes (Villejuif)	116	116	118	101,7
qCPA Meaux-Chauconin	62	62	37	59,7
CSL Corbeil	80	80	95	118,8
CSL Gagny	48	48	82	170,8
CSL Melun	43	43	44	102,3
qCSL Bois d'Arcy	61	61	50	82,0
qCSL Fresnes (Villejuif)	27	27	25	92,6
qCSL Paris-La-Santé	100	100	121	121,0
EPM Porcheville	60	60	51	85,0
qCNE Fresnes (**)	56	56	34	60,7
qCNE Sud Francilien	233	233	148	63,5
Ensemble des établissements pour peine*	2 230	2 189	1 988	90,8
Ensemble de la Direction Régionale	10 076	10 035	13 737	136,9

q = quartier

*article D70 du code de procédure pénale

** y compris l'E.P.S.N

Tableau 20**Répartition des personnes détenues par établissement****Direction Interrégionale de Rennes***Effectif au :* 1er mars 2019*Source :* DAP - SDME - Me5

(source DAP - SDSP - SP1)

	Capacité norme circulaire	Capacité opérationnelle	Nombre de personnes écrouées détenues	Densité (%)
MA Angers	266	266	380	142,9
MA Brest	254	254	387	152,4
MA Caen	269	269	442	164,3
MA Cherbourg	46	46	55	119,6
MA Coutances	48	48	60	125,0
MA Evreux	162	162	244	150,6
MA Fontenay-le-Comte	39	39	77	197,4
MA La Roche-sur-Yon	39	39	79	202,6
MA Laval	71	56	104	185,7
MA Le Mans-Croisettes	399	399	527	132,1
MA Rouen	649	649	566	87,2
MA Saint Malo	92	92	116	126,1
MA Saint-Brieuc	85	85	177	208,2
MA Vannes	52	52	88	169,2
qMA Caen	6	6	5	83,3
qMA Le Havre	298	297	297	100,0
qMA Lorient-Ploemeur	187	187	282	150,8
qMA Nantes	570	570	734	128,8
qMA Rennes	57	57	62	108,8
qMA Rennes-Vezin	477	477	639	134,0
Ensemble des Maisons d'Arrêt et qMA	4 066	4 050	5 321	131,4
CD Argentan	638	638	544	85,3
CD Val-de-Reuil	819	780	737	94,5
qCD Caen	434	425	373	87,8
qCD Le Havre	392	391	370	94,6
qCD Lorient-Ploemeur	40	40	36	90,0
qCD Nantes	510	510	455	89,2
qCD Rennes	231	231	167	72,3
qCD Rennes-Vezin	209	209	197	94,3
qMC Alençon-Condé-sur-Sarthe	195	195	112	57,4
qCPA Alençon-Condé-sur-Sarthe	45	45	10	22,2
qCSL Caen	50	50	14	28,0
qCSL Nantes	36	36	16	44,4
qCSL Rennes-Vezin	26	26	22	84,6
EPM Orvault	59	55	42	76,4
Ensemble des établissements pour peine*	3 684	3 631	3 095	85,2
Ensemble de la Direction Régionale	7 750	7 681	8 416	109,6

q = quartier

*article D70 du code de procédure pénale

Tableau 21**Répartition des personnes détenues par établissement****Direction Interrégionale de Strasbourg**

<i>Effectif au :</i>	1er mars 2019			
<i>Source :</i>	DAP - SDME - Me5			
<i>Capacités au :</i>	1er mars 2019			
	(source DAP - SDSP - SPI)			
	Capacité norme circulaire	Capacité opérationnelle	Nombre de personnes écrouées détenues	Densité (%)
MA Bar-le-Duc	80	80	88	110,0
MA Châlons-en-Champagne	313	313	316	101,0
MA Charleville-Mézières	59	59	65	110,2
MA Chaumont	78	78	92	117,9
MA Colmar	120	120	145	120,8
MA Epinal	294	294	234	79,6
MA Mulhouse	277	277	472	170,4
MA Reims	154	154	173	112,3
MA Sarreguemines	71	71	110	154,9
MA Strasbourg	445	445	649	145,8
MA Troyes	114	114	128	112,3
qMA Metz-Queuleu	403	403	575	142,7
qMA Nancy Maxéville	453	453	620	136,9
Ensemble des Maisons d'Arrêt et qMA	2 861	2 861	3 667	128,2
CD Ecrouves	269	269	246	91,4
CD Montmédy	343	280	272	97,1
CD Oermingen	268	263	223	84,8
CD Saint-Mihiel	400	400	345	86,3
CD Toul	427	427	405	94,8
CD Villenauxe-la-Grande	606	406	338	83,3
qCD Nancy Maxéville	240	240	217	90,4
MC Clairvaux	91	80	70	87,5
MC Ensisheim	215	200	179	89,5
qCPA Metz-Queuleu	77	77	40	51,9
CSL Briey	25	25	22	88,0
CSL Maxéville	52	52	37	71,2
CSL Souffelweyersheim	53	53	35	66,0
Ensemble des établissements pour peine*	3 066	2 772	2 429	87,6
Ensemble de la Direction Régionale	5 927	5 633	6 096	108,2

q = quartier

*article D70 du code de procédure pénale

Tableau 22

Répartition des personnes détenues par établissement

Direction Interrégionale de Toulouse

Effectif au :	1er mars 2019
Source :	DAP - SDME - Me5
Capacités au :	1er mars 2019

(source DAP - SDSP - SP1)

	Capacité norme circulaire	Capacité opérationnelle	Nombre de personnes écrouées détenues	Densité (%)
MA Albi	105	105	175	166,7
MA Carcassonne	64	64	129	201,6
MA Foix	67	65	115	176,9
MA Mende	49	49	61	124,5
MA Montauban	144	144	220	152,8
MA Nîmes	200	200	433	216,5
MA Rodez	99	99	142	143,4
MA Tarbes	72	72	117	162,5
qMA Béziers	389	389	629	161,7
qMA Perpignan	196	196	381	194,4
qMA Toulouse-Seysses	655	655	1 212	185,0
qMA Villeneuve-lès-Maguelone	607	607	835	137,6
Ensemble des Maisons d'Arrêt et qMA	2 647	2 645	4 449	168,2
CD Muret	660	623	576	92,5
CD Saint-Sulpice-la-Pointe	102	102	93	91,2
qCD Béziers	420	420	404	96,2
qCD Lannemezan	20	10	5	50,0
qCD Perpignan	333	333	322	96,7
qMC Lannemezan	212	162	119	73,5
qCSL Toulouse-Seysses	101	52	35	67,3
qCSL Villeneuve-lès-Maguelone	24	24	23	95,8
EPM Lavar	59	59	46	78,0
Ensemble des établissements pour peine*	1 931	1 785	1 623	90,9
Ensemble de la Direction Régionale	4 578	4 430	6 072	137,1

q = quartier

*article D70 du code de procédure pénale

Tableau 23

Répartition des personnes détenues par établissement

Mission Outre-Mer

<i>Effectif au :</i>		1er mars 2019				
<i>Source :</i>		DAP - SDME - Me5				
<i>Capacités au :</i>		1er mars 2019				
(source DAP - SDSP - SP1)						
			Capacité norme circulaire	Capacité opérationnelle	Nombre de personnes écrouées détenues	Densité (%)
MA et qMA <i>ANTILLES ET GUYANE</i>	MA	Basse-Terre	129	129	215	166,7
	qMA	Baie-Mahault	265	265	514	194,0
	qMA	Ducos	371	371	510	137,5
	qMA	Guyane (Remiré Montjoly)	293	293	490	167,2
<i>OCEANS INDIEN ET PACIFIQUE et Saint Pierre et Miquelon</i>	MA	Saint-Pierre	115	115	129	112,2
	qMA	Saint-Denis	558	558	505	90,5
	qMA	Saint-Pierre-et-Miquelon	7	7	2	28,6
	qMA	Majicavo	164	164	198	120,7
	MA	Mata Utu	3	3	-	-
	qMA	Faa'a Nuutania	157	157	250	159,2
	qMA	Nouméa	196	196	260	132,7
Ensemble des Maisons d'Arrêt et qMA			2 258	2 258	3 073	136,1
Etablissements et quartiers pour peine <i>ANTILLES ET GUYANE</i>	qCD	Baie-Mahault	238	238	231	97,1
	qCD	Ducos	367	367	322	87,7
	qCD	Guyane (Remiré Montjoly)	320	320	321	100,3
	CD	Le Port (Plaine les Galets)	507	507	420	82,8
	qCD	Saint-Denis	17	17	16	94,1
<i>OCEANS INDIEN ET PACIFIQUE et Saint Pierre et Miquelon</i>	qCD	Saint-Pierre-et-Miquelon	4	4	1	25,0
	qCD	Majicavo	114	114	117	102,6
	CD	Tatutu de Papeari	410	410	326	79,5
	qCD	Faa'a Nuutania	7	7	11	157,1
	qCD	Taiohae	5	5	1	20,0
	qCD	Uturoa-Raiatea	20	20	9	45,0
	qCD	Nouméa	218	218	319	146,3
Ensemble des établissements pour peine*			2 227	2 227	2 094	94,0
Ensemble de la Direction Régionale			4 485	4 485	5 167	115,2

q = quartier

*article D70 du code de procédure pénale

Tableau 24
Répartition des personnes détenues par sexe et par Direction Interrégionale

Champ :	Métropole et Outre-Mer
Effectif au :	1er mars 2019
Source :	DAP - SDME - Me5

	<i>Hommes</i>	<i>Femmes</i>	<i>Nombre de personnes écrouées détenues</i>	<i>Taux de féminité (%)</i>
<i>Bordeaux</i>	5 195	149	5 344	2,8
<i>Dijon</i>	4 515	169	4 684	3,6
<i>Lille</i>	6 937	292	7 229	4,0
<i>Lyon</i>	6 438	221	6 659	3,3
<i>Marseille</i>	7 424	209	7 633	2,7
<i>Paris</i>	13 109	628	13 737	4,6
<i>Rennes</i>	8 060	356	8 416	4,2
<i>Strasbourg</i>	5 904	192	6 096	3,1
<i>Toulouse</i>	5 900	172	6 072	2,8
<i>Ensemble de la métropole</i>	<i>63 482</i>	<i>2 388</i>	<i>65 870</i>	<i>3,6</i>
Outre-Mer	4 967	200	5 167	3,9
<i>Ensemble des établissements pénitentiaires</i>	<i>68 449</i>	<i>2 588</i>	<i>71 037</i>	<i>3,6</i>

Tableau 25
Répartition des mineurs écroués selon la catégorie pénale

<i>Champ :</i>	Métropole et Outre-Mer
<i>Effectif au :</i>	1er mars 2019
<i>Source :</i>	DAP - SDME - Me5

	Métropole		Outre-Mer		Ensemble	
	Effectifs	%	Effectifs	%	Effectifs	%
Prévenus	621	81,7	36	63,2	657	80,4
Condamnés*	139	18,3	21	36,8	160	19,6
Ensemble	760	100,0	57	100,0	817	100,0

* dont mineurs écroués NON détenus 10

Tableau 26
Evolution mensuelle des mineurs écroués sur deux années

Champ :	Métropole et Outre-Mer
Effectif au :	1er mars 2019
Source :	DAP - SDME - Me5

<i>Situation au 1er du mois</i>	<i>Prévenus</i>	<i>Condamnés</i>	<i>Ensemble</i>	<i>Variation mensuelle (%)</i>
<i>mars 2017</i>	609	188	797	1,7%
<i>avril 2017</i>	666	192	858	7,7%
<i>mai 2017</i>	662	183	845	-1,5%
<i>juin 2017</i>	647	204	851	0,7%
<i>juillet 2017</i>	629	242	871	2,4%
<i>août 2017</i>	647	238	885	1,6%
<i>septembre 2017</i>	636	225	861	-2,7%
<i>octobre 2017</i>	627	188	815	-5,3%
<i>novembre 2017</i>	656	175	831	2,0%
<i>décembre 2017</i>	611	188	799	-3,9%
<i>janvier 2018</i>	601	182	783	-2,0%
<i>février 2018</i>	664	171	835	6,6%
<i>mars 2018</i>	665	177	842	0,8%
<i>avril 2018</i>	682	190	872	3,6%
<i>mai 2018</i>	662	207	869	-0,3%
<i>juin 2018</i>	689	204	893	2,8%
<i>juillet 2018</i>	663	214	877	-1,8%
<i>août 2018</i>	630	216	846	-3,5%
<i>septembre 2018</i>	621	190	811	-4,1%
<i>octobre 2018</i>	642	193	835	3,0%
<i>novembre 2018</i>	636	196	832	-0,4%
<i>décembre 2018</i>	651	163	814	-2,2%
<i>janvier 2019</i>	624	158	782	-3,9%
<i>février 2019</i>	686	190	876	12,0%
<i>mars 2019</i>	657	160	817	-6,7%

Tableau 27
Courbe d'évolution mensuelle des mineurs écroués depuis le 1er janvier 2017

Champ :	Métropole et Outre-Mer
Effectif au :	1er mars 2019
Source :	DAP - SDME - Me5

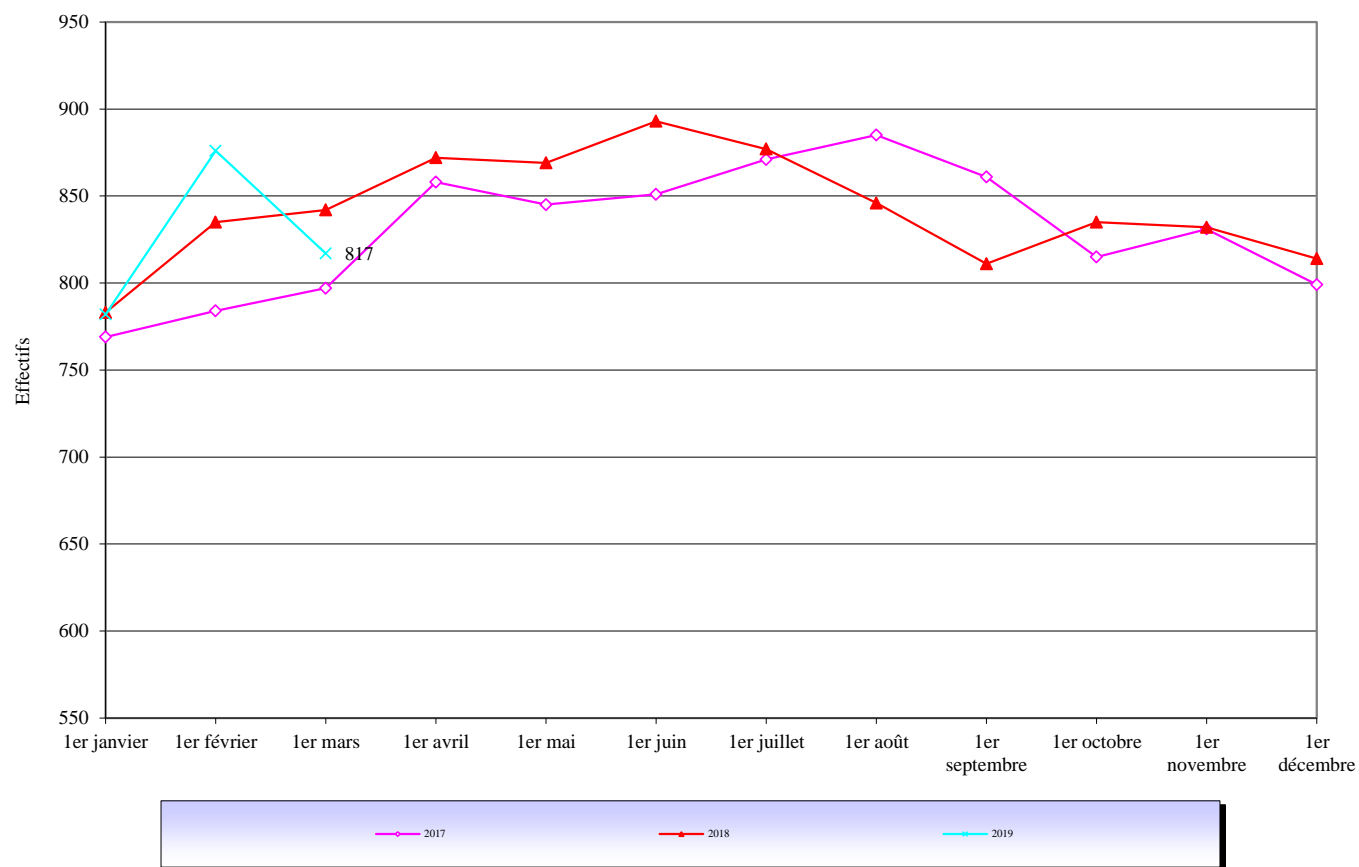


Tableau 28
Effectifs des mineurs détenus

Champ :	Métropole et Outre-Mer
Effectif au :	1er mars 2019
Source :	DAP - SDME - Me5

	Nombre de mineurs détenus	<i>Nombre de personnes écrouées détenues</i>	Proportion de mineurs écroués détenus (%)
Métropole	750	65 870	1,1
Outre-Mer	57	5 167	1,1
Ensemble	807	71 037	1,1

Tableau 29
Répartition des mineurs détenus par établissement

Champ : Métropole et Outre-Mer

Effectif au : 1er mars 2019

Source : DAP - SDME - Me5

Etablissement	Nombre de mineurs écroués détenus	Nombre de jeunes majeurs occupant des places mineurs	Nombre de places mineurs (source SDSP - SP1)	Taux d'occupation des places mineurs
CP Bordeaux Gradignan	18	0	23	78%
MA Angoulême	7	0	9	78%
MA Limoges	7	0	10	70%
MA Pau	6	0	5	120%
Ensemble de la DI de Bordeaux	38	0	47	81%
CP Varennes-le-Grand	8	0	15	53%
CSL Besançon	0	0	1	0%
MA Besançon	14	0	20	70%
MA Bourges	2	0	4	50%
MA Dijon	5	0	11	45%
MA Tours	6	0	10	60%
Ensemble de la DI de Dijon	35	0	61	57%
CP Laon	7	0	15	47%
CP Liancourt	16	0	20	80%
CP Longuenesse	14	0	20	70%
EPM Quiévrechain	36	0	59	61%
Ensemble de la DI de Lille	73	0	114	64%
CP Grenoble	17	0	20	85%
CP Moulins Yzeure	8	0	8	100%
EPM Rhône	33	1	60	57%
MA Bonneville	10	0	18	56%
MA Lyon Corbas	3	0	0	-
Ensemble de la DI de Lyon	71	1	106	68%
CP Aix-Luynes	27	0	26	104%
CP Avignon le Pontet	17	0	20	85%
CP Borgo	3	0	4	75%
CP Marseille-Les-Baumettes **	4	0	9	44%
EPM Marseille	59	1	59	102%
MA Grasse	20	0	31	65%
Ensemble de la DI de Marseille	130	1	149	88%
EPM Porcheville	51	0	60	85%
MA Fleury-Mérogis	84	0	115	73%
MA Nanterre	16	0	18	89%
MA Villepinte	36	0	40	90%
Ensemble de la DI de Paris	187	0	233	80%
CP Le Havre	7	0	15	47%
CP Rennes	4	1	6	83%
EPM Orvault	41	1	55	76%
MA Brest	9	0	10	90%
MA Caen	5	0	10	50%
MA Rouen	19	0	34	56%
Ensemble de la DI de Rennes	85	2	130	67%
CP Metz-Queuleu	1	0	14	7%
CSL Maxéville	0	0	2	0%
CSL Souffelweyersheim	0	0	2	0%
MA Chaumont	5	0	10	50%
MA Epinal	9	0	14	64%
MA Mulhouse	19	0	19	100%
MA Reims	5	0	10	50%
MA Strasbourg	17	0	38	45%
Ensemble de la DI de Strasbourg	56	0	109	51%
CP Perpignan	10	0	12	83%
CP Villeneuve-lès-Maguelone	19	0	20	95%
EPM Lavaur	46	0	59	78%
Ensemble de la DI de Toulouse	75	0	91	82%
CP Baie-Mahault	4	0	15	27%
CP Ducos	8	0	17	47%
CP Faa'a Nuutania	1	0	4	25%
CP Majicavo	19	0	30	63%
CP Nouméa	10	0	18	56%
CP Remire-Montjoly	0	0	21	0%
CP Saint-Denis	15	0	40	38%
CP Saint-Pierre-et-Miquelon	0	0	2	0%
Ensemble de la DI de Outre-mer	57	0	147	39%
ENSEMBLE	807	4	1 187	68%

** : disposant d'un quartier femmes, ces établissements sont autorisés à accueillir des détenues mineures

Tableau 30
Répartition des mineurs détenus par quartier d'établissement

Champ :	Métropole et Outre-Mer
Effectif au :	1er mars 2019
Source :	DAP - SDME - Me5

Etablissement	Nombre de mineurs écroués détenus	Nombre de jeunes majeurs occupant des places mineurs	Nombre de places mineurs (source SDSP - SP1)	Taux d'occupation des places mineurs
MA Angoulême	7	0	9	78%
qMA Bordeaux Gradignan	18	0	23	78%
MA Limoges	7	0	10	70%
MA Pau	6	0	5	120%
Ensemble de la DI de Bordeaux	38	0	47	81%
CSL Besançon	0	0	1	0%
MA Besançon	14	0	20	70%
MA Bourges	2	0	4	50%
MA Dijon	5	0	11	45%
MA Tours	6	0	10	60%
qMA Varennes-le-Grand	8	0	15	53%
Ensemble de la DI de Dijon	35	0	61	57%
qMA Laon	7	0	15	47%
qMA Liancourt	16	0	20	80%
qMA Longuenesse	14	0	20	70%
EPM Quiévrechain	36	0	59	61%
Ensemble de la DI de Lille	73	0	114	64%
MA Bonneville	10	0	18	56%
qMA Grenoble	17	0	20	85%
MA Lyon Corbas	3	0	0	-
qMA Moulins Yzeure	8	0	8	100%
EPM Rhône	33	1	60	57%
Ensemble de la DI de Lyon	71	1	106	68%
qMA Aix-Luyes	27	0	26	104%
qMA Avignon le Pontet	17	0	20	85%
qMA Borgo	3	0	4	75%
MA Grasse	20	0	31	65%
EPM Marseille	59	1	59	102%
qCD Marseille-Les-Baumettes **	0	0	0	-
qMA Marseille-Les-Baumettes **	4	0	9	44%
Ensemble de la DI de Marseille	130	1	149	88%
MA Fleury-Mérogis	84	0	115	73%
MA Nanterre	16	0	18	89%
EPM Porcheville	51	0	60	85%
MA Villepinte	36	0	40	90%
Ensemble de la DI de Paris	187	0	233	80%
MA Brest	9	0	10	90%
MA Caen	5	0	10	50%
qMA Le Havre	7	0	15	47%
EPM Orvault	41	1	55	76%
qMA Rennes	4	1	6	83%
MA Rouen	19	0	34	56%
Ensemble de la DI de Rennes	85	2	130	67%
MA Chaumont	5	0	10	50%
MA Epinal	9	0	14	64%
CSL Maxéville	0	0	2	0%
qMA Metz-Queuleu	1	0	14	7%
MA Mulhouse	19	0	19	100%
MA Reims	5	0	10	50%
CSL Souffelweyersheim	0	0	2	0%
MA Strasbourg	17	0	38	45%
Ensemble de la DI de Strasbourg	56	0	109	51%
EPM Lavour	46	0	59	78%
qMA Perpignan	10	0	12	83%
qMA Villeneuve-lès-Maguelone	19	0	20	95%
Ensemble de la DI de Toulouse	75	0	91	82%
qMA Baie-Mahault	4	0	15	27%
qMA Ducos	8	0	17	47%
qMA Faa'a Nuutania	1	0	4	25%
qMA Majicavo	19	0	30	63%
qMA Nouméa	10	0	18	56%
qMA Remire-Montjoly	0	0	21	0%
qMA Saint-Denis	15	0	40	38%
qCD Saint-Pierre-et-Miquelon	0	0	2	0%
Ensemble de la DI de Outre-mer	57	0	147	39%
ENSEMBLE	807	4	1 187	68%

** : disposant d'un quartier femmes, ces établissements sont autorisés à accueillir des détenues mineures

Tableau 31
Effectifs des femmes écrouées

<i>Champ :</i>	Métropole et Outre-Mer
<i>Effectif au :</i>	1er mars 2019
<i>Source :</i>	DAP - SDME - Me5

	Femmes écrouées	Nombre de personnes écrouées	Proportion de femmes (%)
Métropole	3 007	77 060	3,9
Outre-Mer	232	5 794	4,0
<i>Ensemble *</i>	3 239	82 854	3,9

* *Dont non hébergées :* 651

Tableau 32
Répartition des femmes écrouées selon la catégorie pénale

<i>Champ :</i>	Métropole et Outre-Mer
<i>Effectif au :</i>	1er mars 2019
<i>Source :</i>	DAP - SDME - Me5

	Métropole		Outre-Mer		Ensemble	
	Effectifs	%	Effectifs	%	Effectifs	%
Prévenues	925	30,8	73	31,5	998	30,8
Condamnées	2 082	69,2	159	68,5	2 241	69,2
<i>Ensemble</i>	<i>3 007</i>	<i>100,0</i>	<i>232</i>	<i>100,0</i>	<i>3 239</i>	<i>100,0</i>

Tableau 33**Femmes écrouées disposant d'un aménagement de peine ou d'une LSC**

<i>Champ :</i>	Métropole et Outre-Mer
<i>Effectif au :</i>	1er mars 2019
<i>Source :</i>	DAP - SDME - Me5

	<i>Femmes écrouées sans aménagement de peine</i>	<i>Femmes écrouées disposant d'un aménagement de peine ou d'une LSC</i>				
		<i>Placement sous surveillance électronique (PSE)</i>	<i>Semi-liberté</i>	<i>Placements à l'extérieur hébergés</i>	<i>Placements à l'extérieur non hébergés</i>	<i>Ensemble des aménagements de peine</i>
<i>Bordeaux</i>	149	38	0	0	2	40
<i>Dijon</i>	168	53	1	0	1	55
<i>Lille</i>	292	66	0	0	1	67
<i>Lyon</i>	219	70	2	0	5	77
<i>Marseille</i>	209	91	0	0	1	92
<i>Paris</i>	616	84	11	1	4	100
<i>Rennes</i>	356	71	0	0	6	77
<i>Strasbourg</i>	189	72	3	0	0	75
<i>Toulouse</i>	169	52	3	0	2	57
<i>Ensemble de la métropole</i>	2 367	597	20	1	22	640
<i>Outre-mer</i>	199	27	0	1	5	33
<i>Ensemble des établissements pénitentiaires</i>	2 566	624	20	2	27	673

Tableau 34
Evolution mensuelle des femmes écrouées depuis deux années

Champ :	Métropole et Outre-Mer
Effectif au :	1er mars 2019
Source :	DAP - SDME - Me5

<i>Situation au 1er du mois</i>	<i>Prévenues</i>	<i>Condamnées</i>	<i>Ensemble</i>	<i>Variation mensuelle (%)</i>
<i>mars 2017</i>	905	2 038	2 943	4,7%
<i>avril 2017</i>	944	2 044	2 988	1,5%
<i>mai 2017</i>	912	2 050	2 962	-0,9%
<i>juin 2017</i>	944	2 053	2 997	1,2%
<i>juillet 2017</i>	965	2 074	3 039	1,4%
<i>août 2017</i>	922	2 077	2 999	-1,3%
<i>septembre 2017</i>	860	2 006	2 866	-4,4%
<i>octobre 2017</i>	916	2 023	2 939	2,5%
<i>novembre 2017</i>	904	2 085	2 989	1,7%
<i>décembre 2017</i>	929	2 122	3 051	2,1%
<i>janvier 2018</i>	933	2 042	2 975	-2,5%
<i>février 2018</i>	996	2 107	3 103	4,3%
<i>mars 2018</i>	995	2 139	3 134	1,0%
<i>avril 2018</i>	1 005	2 152	3 157	0,7%
<i>mai 2018</i>	1 016	2 146	3 162	0,2%
<i>juin 2018</i>	1 052	2 152	3 204	1,3%
<i>juillet 2018</i>	1 049	2 231	3 280	2,4%
<i>août 2018</i>	1 065	2 149	3 214	-2,0%
<i>septembre 2018</i>	977	2 163	3 140	-2,3%
<i>octobre 2018</i>	981	2 123	3 104	-1,1%
<i>novembre 2018</i>	971	2 154	3 125	0,7%
<i>décembre 2018</i>	1 007	2 141	3 148	0,7%
<i>janvier 2019</i>	988	2 107	3 095	-1,7%
<i>février 2019</i>	1 000	2 169	3 169	2,4%
<i>mars 2019</i>	998	2 241	3 239	2,2%

Tableau 35

Courbe d'évolution mensuelle des femmes écrouées depuis le 1er janvier 2017

Champ :	Métropole et Outre-Mer
Effectif au :	1er mars 2019
Source :	DAP - SDME - Me5

Courbe d'évolution mensuelle des femmes écrouées depuis le 1er janvier 2017

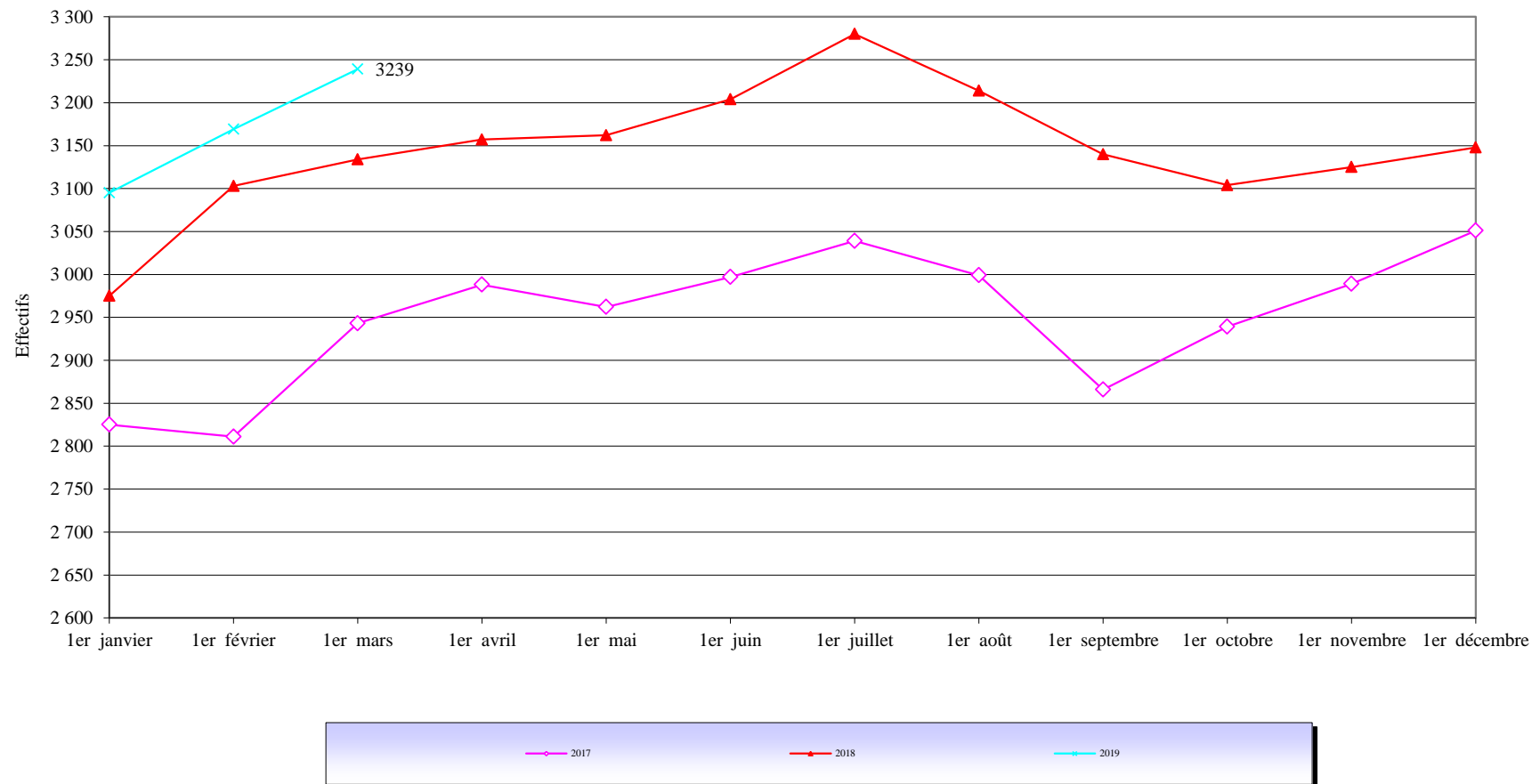


Tableau 36
Répartition des femmes détenues par établissement

<i>Champ :</i> Métropole et Outre-Mer			
<i>Effectif au :</i> 1er mars 2019			
<i>Source :</i> DAP - SDME - Me5			
Etablissement	Nombre de femmes écrouées détenues	Nombre de places femmes (source SDSP - SP1)	Taux d'occupation des places femmes
CP Bordeaux Gradignan	41	22	186%
CP Poitiers-Vivonne	37	35	106%
MA Agen	12	21	57%
MA Angoulême	9	11	82%
MA Limoges	18	11	164%
MA Pau	26	39	67%
MA Saintes	6	5	120%
Ensemble de la DI de Bordeaux	149	144	103%
CD Joux-la-Ville	85	99	86%
CP Orléans Saran	30	30	100%
MA Bourges	17	17	100%
MA Dijon	37	34	109%
Ensemble de la DI de Dijon	169	180	94%
CD Bapaume	70	99	71%
CP Beauvais	54	70	77%
CP Lille-Loos-Séquedin	142	160	89%
EPM Quiévrechain	1	4	25%
MA Valenciennes	25	24	104%
Ensemble de la DI de Lille	292	357	82%
CD Roanne	74	89	83%
CP Grenoble	0	4	0%
CP Riom	27	32	84%
CP Saint Etienne-la-Talaudière	16	18	89%
CSL Lyon	2	10	20%
EPM Rhône	2	5	40%
MA Bonneville	18	22	82%
MA Lyon Corbas	82	60	137%
Ensemble de la DI de Lyon	221	240	92%
CP Borgo	9	17	53%
CP Marseille-Les-Baumettes	162	174	93%
MA Nice	38	39	97%
Ensemble de la DI de Marseille	209	230	91%
CP Fresnes	172	104	165%
CP Sud Francilien	74	89	83%
CSL Corbeil	5	10	50%
MA Fleury-Mérogis	302	237	127%
MA Versailles	75	62	121%
Ensemble de la DI de Paris	628	502	125%
CP Nantes	55	43	128%
CP Rennes	229	288	80%
MA Brest	20	20	100%
MA Caen	27	37	73%
MA Rouen	25	70	36%
Ensemble de la DI de Rennes	356	458	78%
CP Metz-Queuleu	35	19	184%
CP Nancy Maxéville	40	30	133%
CSL Maxéville	1	6	17%
CSL Souffelweyersheim	0	4	0%
MA Châlons-en-Champagne	34	35	97%
MA Epinal	16	17	94%
MA Mulhouse	31	22	141%
MA Strasbourg	35	19	184%
Ensemble de la DI de Strasbourg	192	152	126%
CP Perpignan	57	28	204%
CP Toulouse-Seysses	63	46	137%
CP Villeneuve-lès-Maguelone	2	3	67%
EPM Lavaur	2	4	50%
MA Nîmes	48	24	200%
Ensemble de la DI de Toulouse	172	105	164%
CP Baie-Mahault	26	31	84%
CP Ducos	13	32	41%
CP Faa'a Nuutania	26	14	186%
CP Majicavo	2	6	33%
CP Nouméa	8	14	57%
CP Remire-Montjoly	95	55	173%
CP Saint-Denis	30	28	107%
Ensemble de la DI de Outre-mer	200	180	111%
ENSEMBLE	2 588	2 548	102%

** : disposant d'un quartier femmes, ces établissements sont autorisés à accueillir des détenues mineures

Tableau 37
Répartition des femmes détenues par quartier d'établissement

<i>Champ</i> : Métropole et Outre-Mer			
<i>Effectif au</i> : 1er mars 2019			
<i>Source</i> : DAP - SDME - Me5			
Etablissement	Nombre de femmes écrouées détenues	Nombre de places femmes (source SDSP - SP1)	Taux d'occupation des places femmes
MA Agen	12	21	57%
MA Angoulême	9	11	82%
MA Limoges	18	11	164%
MA Pau	26	39	67%
MA Saintes	6	5	120%
qCD Poitiers-Vivonne	15	15	100%
qCSL Poitiers-Vivonne	0	5	0%
qMA Bordeaux Gradignan	41	22	186%
qMA Poitiers-Vivonne	22	15	147%
Ensemble de la DI de Bordeaux	149	144	103%
CD Joux-la-Ville	85	99	86%
MA Bourges	17	17	100%
MA Dijon	37	34	109%
qMA Orléans Saran	30	30	100%
Ensemble de la DI de Dijon	169	180	94%
CD Bapaume	70	99	71%
EPM Quiévrechain	1	4	25%
MA Valenciennes	25	24	104%
qCSL Lille-Loos-Séquedin	0	11	0%
qMA Beauvais	54	70	77%
qMA Lille-Loos-Séquedin	142	149	95%
Ensemble de la DI de Lille	292	357	82%
CD Roanne	74	89	83%
CSL Lyon	2	10	20%
EPM Rhône	2	5	40%
MA Bonneville	18	22	82%
MA Lyon Corbas	82	60	137%
qCSL Grenoble	0	4	0%
qMA Riom	27	32	84%
qMA Saint Etienne-la-Talaudière	16	18	89%
Ensemble de la DI de Lyon	221	240	92%
MA Nice	38	39	97%
qCD Marseille-Les-Baumettes	52	60	87%
qMA Borgo	9	17	53%
qMA Marseille-Les-Baumettes	110	114	96%
Ensemble de la DI de Marseille	209	230	91%
CSL Corbeil	5	10	50%
MA Fleury-Mérogis	302	237	127%
MA Versailles	75	62	121%
qCD Sud Francilien	72	87	83%
qCNE Sud Francilien	2	2	100%
qMA Fresnes	172	104	165%
Ensemble de la DI de Paris	628	502	125%
MA Brest	20	20	100%
MA Caen	27	37	73%
MA Rouen	25	70	36%
qCD Rennes	167	231	72%
qCSL Nantes	0	3	0%
qMA Nantes	55	40	138%
qMA Rennes	62	57	109%
Ensemble de la DI de Rennes	356	458	78%
CSL Maxéville	1	6	17%
CSL Souffelweyersheim	0	4	0%
MA Châlons-en-Champagne	34	35	97%
MA Epinal	16	17	94%
MA Mulhouse	31	22	141%
MA Strasbourg	35	19	184%
qMA Metz-Queuleu	35	19	184%
qMA Nancy Maxéville	40	30	133%
Ensemble de la DI de Strasbourg	192	152	126%
EPM Lavaur	2	4	50%
MA Nîmes	48	24	200%
qCSL Toulouse-Seysse	0	6	0%
qCSL Villeneuve-lès-Maguelone	2	3	67%
qMA Perpignan	57	28	204%
qMA Toulouse-Seysse	63	40	158%
Ensemble de la DI de Toulouse	172	105	164%
qCD Baie-Mahault	4	6	67%
qCD Ducos	4	7	57%
qCD Faa'a Nuutania	10	7	143%
qCD Nouméa	8	6	133%
qCD Remire-Montjoly	33	25	132%
qCD Saint-Denis	16	17	94%
qMA Baie-Mahault	22	25	88%
qMA Ducos	9	25	36%
qMA Faa'a Nuutania	16	7	229%
qMA Majicavo	2	6	33%
qMA Nouméa	0	8	0%
qMA Remire-Montjoly	62	30	207%
qMA Saint-Denis	14	11	127%
Ensemble de la DI de Outre-mer	200	180	111%
ENSEMBLE	2 588	2 548	102%

** : disposant d'un quartier femmes, ces établissements sont autorisés à accueillir des détenues mineures

Tableau 38**Evolution du nombre de condamnés en aménagement de peine au 1er de chaque mois, hors LSC**

Champ :	Métropole et Outre-Mer
Effectif au :	1er mars 2019
Source :	DAP - SDME - Me5

DATE	PSE	PE			Semi-liberté	Total aménagés	Total condamnés	%
		Hébergés	Non hébergés	Total				
01/03/2017	10 190	366	576	942	1 607	12 739	60 280	21,1
01/04/2017	10 417	372	559	931	1 590	12 938	61 080	21,2
01/05/2017	10 448	362	562	924	1 594	12 966	60 687	21,4
01/06/2017	10 575	375	576	951	1 664	13 190	60 829	21,7
01/07/2017	10 791	380	594	974	1 639	13 404	61 354	21,8
01/08/2017	10 417	400	563	963	1 644	13 024	60 988	21,4
01/09/2017	9 723	334	569	903	1 547	12 173	59 793	20,4
01/10/2017	9 637	336	543	879	1 445	11 961	59 244	20,2
01/11/2017	9 787	342	543	885	1 504	12 176	59 697	20,4
01/12/2017	10 187	318	558	876	1 568	12 631	60 415	20,9
01/01/2018	9 907	302	545	847	1 493	12 247	59 970	20,4
01/02/2018	10 406	333	562	895	1 508	12 809	60 352	21,2
01/03/2018	10 603	360	582	942	1 569	13 114	60 589	21,6
01/04/2018	10 817	322	579	901	1 544	13 262	61 234	21,7
01/05/2018	11 127	308	574	882	1 594	13 603	61 724	22,0
01/06/2018	11 275	319	571	890	1 591	13 756	61 829	22,2
01/07/2018	11 322	310	595	905	1 596	13 823	61 936	22,3
01/08/2018	11 075	296	592	888	1 537	13 500	62 172	21,7
01/09/2018	10 329	270	567	837	1 630	12 796	61 034	21,0
01/10/2018	10 344	273	503	776	1 587	12 707	60 969	20,8
01/11/2018	10 458	311	552	863	1 557	12 878	61 498	20,9
01/12/2018	10 661	321	559	880	1 593	13 134	61 751	21,3
01/01/2019	10 325	317	539	856	1 530	12 711	60 907	20,9
01/02/2019	10 715	336	535	871	1 589	13 175	61 430	21,4
01/03/2019	10 935	318	579	897	1 650	13 482	62 379	21,6

Tableau 39
Courbe d'évolution mensuelle du nombre de personnes condamnées
en aménagement de peine hors LSC

Champ :	France entière
Effectif au :	1er mars 2019
Source :	DAP - SDME - Me5

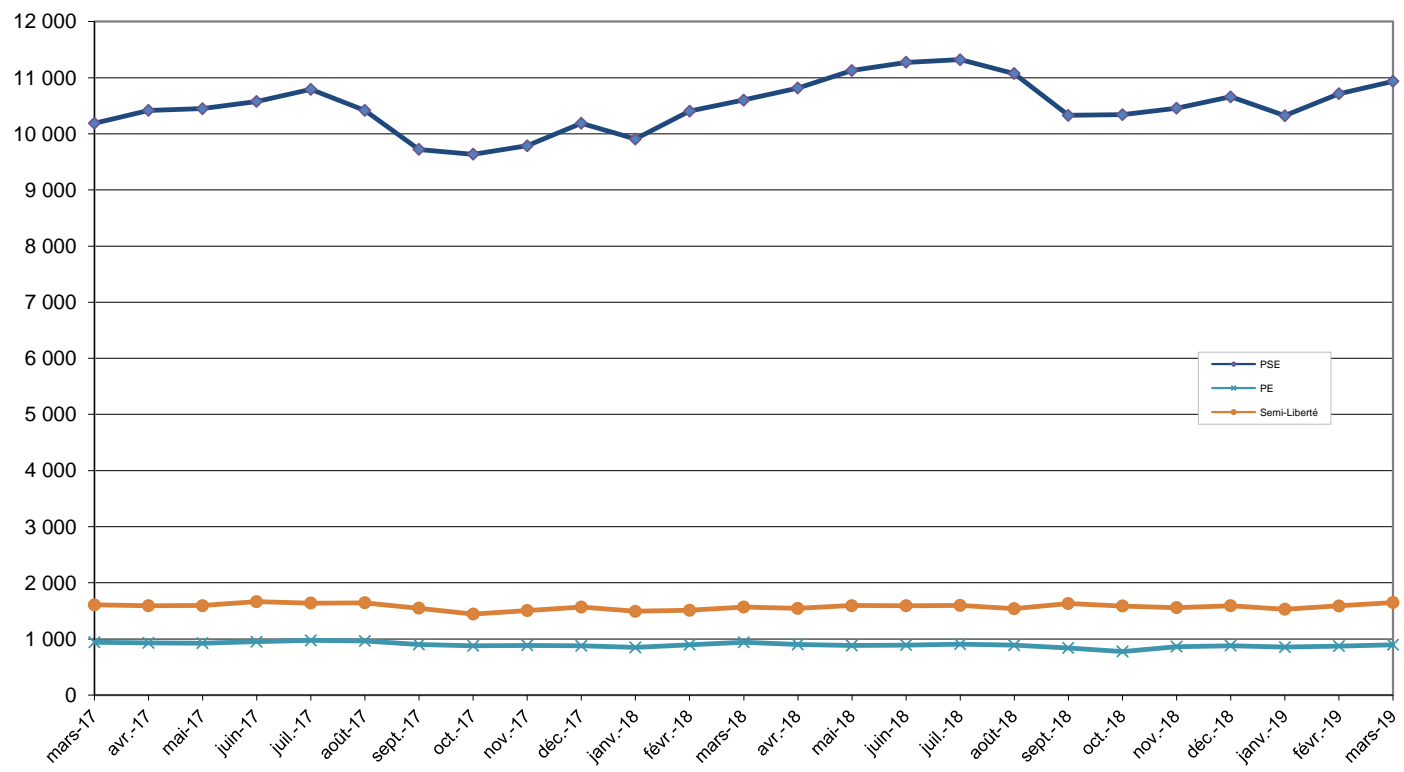


Tableau 40

Evolution mensuelle par catégorie pénale des écroués détenus et non hébergés

<i>Champ :</i>	France entière
<i>Effectif au :</i>	1er mars 2019
<i>Source :</i>	DAP - SDME - Me5

Situation au 1er du mois	Prévenus	Condamnés hébergés	dont SL (y compris LSC)	dont PE hébergés (y compris LSC)	Ensemble des hébergés	Variation des hébergés (%)	Condamnés non hébergés	dont PSE (y compris LSC)	dont PE non hébergés (y compris LSC)	Variation des condamnés non hébergés (%)	Ensemble des écroués
mars-16	18 897	48 683	1 646	338	67 580	0,3	10 725	10 187	538	3,5	78 305
avr-16	19 306	49 055	1 692	379	68 361	1,2	11 061	10 500	561	3,1	79 422
mai-16	19 628	49 057	1 723	352	68 685	0,5	11 163	10 571	592	0,9	79 848
juin-16	19 547	48 995	1 765	364	68 542	-0,2	11 360	10 758	602	1,8	79 902
juil-16	20 035	49 340	1 825	370	69 375	1,2	11 530	10 957	573	1,5	80 905
août-16	19 297	49 522	1 770	363	68 819	-0,8	11 204	10 654	550	-2,8	80 023
sept-16	19 384	48 869	1 646	318	68 253	-0,8	10 514	9 994	520	-6,2	78 767
oct-16	19 615	48 899	1 718	363	68 514	0,4	10 468	9 989	479	-0,4	78 982
nov-16	19 851	48 709	1 703	338	68 560	0,1	10 354	9 826	528	-1,1	78 914
déc-16	19 925	49 087	1 746	367	69 012	0,7	10 569	10 043	526	2,1	79 581
janv-17	19 498	48 934	1 659	319	68 432	-0,8	10 364	9 801	563	-1,9	78 796
févr-17	20 176	48 901	1 685	382	69 077	0,9	10 798	10 227	571	4,2	79 875
mars-17	20 273	49 157	1 739	373	69 430	0,5	11 123	10 520	603	3,0	80 553
avr-17	20 450	49 780	1 726	376	70 230	1,2	11 300	10 722	578	1,6	81 530
mai-17	20 333	49 346	1 751	371	69 679	-0,8	11 341	10 756	585	0,4	81 020
juin-17	20 189	49 313	1 798	381	69 502	-0,3	11 516	10 920	596	1,5	81 018
juil-17	20 427	49 591	1 797	385	70 018	0,7	11 763	11 146	617	2,1	81 781
août-17	19 472	49 654	1 789	404	69 126	-1,3	11 334	10 749	585	-3,6	80 460
sept-17	19 433	49 131	1 653	340	68 564	-0,8	10 662	10 061	601	-5,9	79 226
oct-17	19 889	48 685	1 597	343	68 574	0,0	10 559	9 980	579	-1,0	79 133
nov-17	20 302	49 005	1 624	345	69 307	1,1	10 692	10 124	568	1,3	79 999
déc-17	20 396	49 318	1 680	325	69 714	0,6	11 097	10 519	578	3,8	80 811
janv-18	19 815	49 159	1 623	315	68 974	-1,1	10 811	10 241	570	-2,6	79 785
févr-18	20 541	49 055	1 636	339	69 596	0,9	11 297	10 712	585	4,5	80 893
mars-18	20 788	49 091	1 684	363	69 879	0,4	11 498	10 907	591	1,8	81 377
avr-18	20 852	49 515	1 654	325	70 367	0,7	11 719	11 129	590	1,9	82 086
mai-18	20 939	49 694	1 707	314	70 633	0,4	12 030	11 439	591	2,7	82 663
juin-18	20 753	49 655	1 729	326	70 408	-0,3	12 174	11 584	590	1,2	82 582
juil-18	21 007	49 703	1 767	320	70 710	0,4	12 233	11 615	618	0,5	82 943
août-18	20 336	50 183	1 675	303	70 519	-0,3	11 989	11 378	611	-2,0	82 508
sept-18	20 302	49 862	1 734	275	70 164	-0,5	11 172	10 590	582	-6,8	81 336
oct-18	20 915	49 799	1 704	292	70 714	0,8	11 170	10 627	543	0,0	81 884
nov-18	20 554	50 154	1 762	320	70 708	0,0	11 344	10 767	577	1,6	82 052
déc-18	20 883	50 178	1 821	330	71 061	0,5	11 573	10 988	585	2,0	82 634
janv-19	20 343	49 716	1 751	323	70 059	-1,4	11 191	10 620	571	-3,3	81 250
févr-19	20 776	49 876	1 803	343	70 652	0,8	11 554	10 982	572	3,2	82 206
mars-19	20 475	50 562	1 869	325	71 037	0,5	11 817	11 208	609	2,3	82 854

Tableau 41

Établissements ou quartiers d'établissements** dont la densité carcérale est supérieure ou égale à 120%

Champ :	France entière
Effectif au :	1er mars 2019
Source :	DAP - SDME - Me5
Capacités au :	1er mars 2019

(source DAP - SDSP- SP1)

(**) : y compris l'E.P.S.N

Soit 98 établissements ou quartiers d'établissement et 40859 détenus concernés.

DISP	type	nom établissement	places circulaires	places opérationnelles	Total des personnes détenues	taux d'occupation
Bordeaux	MA	Bayonne	75	75	100	133,3%
Bordeaux	qMA	Bordeaux Gradignan	354	350	628	179,4%
Bordeaux	MA	Limoges	83	83	145	174,7%
Bordeaux	MA	Niort	66	66	100	151,5%
Bordeaux	qMA	Poitiers-Vivonne	305	305	409	134,1%
Bordeaux	MA	Rochefort	52	52	83	159,6%
Bordeaux	MA	Saintes	85	85	114	134,1%
Bordeaux	MA	Tulle	47	47	63	134,0%
Dijon	MA	Auxerre	101	101	182	180,2%
Dijon	MA	Belfort	39	39	50	128,2%
Dijon	MA	Besançon	275	275	392	142,5%
Dijon	MA	Blois	114	114	147	128,9%
Dijon	MA	Bourges	116	116	162	139,7%
Dijon	qMA	Châteauroux	105	105	132	125,7%
Dijon	MA	Dijon	186	186	295	158,6%
Dijon	MA	Lons-le-Saunier	39	39	54	138,5%
Dijon	MA	Montbéliard	41	41	56	136,6%
Dijon	MA	Tours	145	145	231	159,3%
Dijon	qMA	Varennes-le-Grand	193	193	295	152,8%
Dijon	MA	Vesoul	50	50	77	154,0%
Lille	MA	Amiens	307	270	359	133,0%
Lille	MA	Béthune	180	180	381	211,7%
Lille	MA	Douai	384	368	581	157,9%
Lille	qMA	Laon	189	189	304	160,8%
Lille	qMA	Lille-Annoeullin	477	477	620	130,0%
Lille	qMA	Lille-Loos-Séquedin (Lille-Loos)	584	584	862	147,6%
Lille	qMA	Longuenesse	193	193	321	166,3%
Lille	qMA	Maubeuge	201	201	248	123,4%
Lille	MA	Valenciennes	212	212	342	161,3%
Lyon	qMA	Aiton	219	219	304	138,8%
Lyon	MA	Bonneville	187	171	259	151,5%
Lyon	MA	Chambéry	93	93	129	138,7%
Lyon	qMA	Grenoble	232	232	356	153,4%
Lyon	MA	Le-Puy-en-Velay	35	35	44	125,7%
Lyon	MA	Lyon Corbas	688	688	941	136,8%
Lyon	MA	Montluçon	22	22	34	154,5%
Lyon	qMA	Moulins Yzeure	136	136	164	120,6%
Lyon	qMA	Saint Etienne-la-Taladière	287	287	352	122,6%
Lyon	qMA	Saint-Quentin-Fallavier	237	237	351	148,1%
Marseille	qMA	Aix-Lyons	1111	1111	1 334	120,1%
Marseille	MA	Ajaccio	53	53	70	132,1%
Marseille	qMA	Avignon le Pontet	394	394	572	145,2%
Marseille	MA	Grasse	574	574	693	120,7%
Marseille	qCPA	Marseille-Les-Baumettes	24	24	42	175,0%
Marseille	qMA	Marseille-Les-Baumettes	614	614	888	144,6%
Marseille	MA	Nice	363	363	519	143,0%
Marseille	qMA	Toulon-la-Faribde	394	394	518	131,5%
Paris	qMA	Bois d'Arcy	503	503	927	184,3%
Paris	MA	Fleury-Mérogis	2956	2956	4 033	136,4%
Paris	qMA	Fresnes (**)	1404	1404	2 460	175,2%
Paris	CSL	Gagny	48	48	82	170,8%
Paris	qMA	Meaux-Chauconin	385	385	779	202,3%
Paris	MA	Nanterre	592	592	1 051	177,5%
Paris	MA	Osny-Pontoise	579	579	877	151,5%
Paris	qCSL	Paris-La-Santé	100	100	121	121,0%
Paris	MA	Villepinte	583	583	1 103	189,2%
Rennes	MA	Angers	266	266	380	142,9%
Rennes	MA	Brest	254	254	387	152,4%
Rennes	MA	Caen	269	269	442	164,3%
Rennes	MA	Coutances	48	48	60	125,0%
Rennes	MA	Evreux	162	162	244	150,6%
Rennes	MA	Fontenay-le-Comte	39	39	77	197,4%
Rennes	MA	La Roche-sur-Yon	39	39	79	202,6%
Rennes	MA	Laval	71	56	104	185,7%
Rennes	MA	Le Mans-Croissettes	399	399	527	132,1%
Rennes	qMA	Lorient-Ploemeur	187	187	282	150,8%
Rennes	qMA	Nantes	570	570	734	128,8%
Rennes	qMA	Rennes-Vezin	477	477	639	134,0%
Rennes	MA	Saint Malo	92	92	116	126,1%
Rennes	MA	Saint-Brieuc	85	85	177	208,2%
Rennes	MA	Vannes	52	52	88	169,2%
Strasbourg	MA	Colmar	120	120	145	120,8%
Strasbourg	qMA	Metz-Queuleu	403	403	575	142,7%
Strasbourg	MA	Mulhouse	277	277	472	170,4%
Strasbourg	qMA	Nancy Maxéville	453	453	620	136,9%
Strasbourg	MA	Sarreguemines	71	71	110	154,9%
Strasbourg	MA	Strasbourg	445	445	649	145,8%
Toulouse	MA	Albi	105	105	175	166,7%
Toulouse	qMA	Béziers	389	389	629	161,7%
Toulouse	MA	Carcassonne	64	64	129	201,6%
Toulouse	MA	Foix	67	65	115	176,9%
Toulouse	MA	Mende	49	49	61	124,5%
Toulouse	MA	Montauban	144	144	220	152,8%
Toulouse	MA	Nîmes	200	200	433	216,5%
Toulouse	qMA	Perpignan	196	196	381	194,4%
Toulouse	MA	Rodez	99	99	142	143,4%
Toulouse	MA	Tarbes	72	72	117	162,5%
Toulouse	qMA	Toulouse-Seysses	655	655	1 212	185,0%
Toulouse	qMA	Villeneuve-lès-Maguelone	607	607	835	137,6%
Outre-mer	qMA	Baie-Mahault	265	265	514	194,0%
Outre-mer	MA	Basse-Terre	129	129	215	166,7%
Outre-mer	qMA	Ducos	371	371	510	137,5%
Outre-mer	qCD	Faa'a Nuutania	7	7	11	157,1%
Outre-mer	qMA	Faa'a Nuutania	157	157	250	159,2%
Outre-mer	qMA	Guyane (Remiré Montjoly)	293	293	490	167,2%
Outre-mer	qMA	Majicavo	164	164	198	120,7%
Outre-mer	qCD	Nouméa	218	218	319	146,3%
Outre-mer	qMA	Nouméa	196	196	260	132,7%

Soit 98 établissements ou quartiers d'établissement et 40859 détenus concernés.

(**) : y compris l'E.P.S.N

Tableau 42**Nombre de condamnés écroués en libération sous contrainte par DI**

<i>Champ :</i>	Métropole et Outre-Mer
<i>Effectif au :</i>	1er mars 2019
<i>Source :</i>	DAP - SDME - Me5

Direction interrégionale	Libération sous contrainte				Semi-liberté	Total LSC	Total condamnés	%
	PSE	PE						
		Hébergés	Non hébergés	Total				
<i>Bordeaux</i>	19	2	5	7	10	36	4 676	0,8
<i>Dijon</i>	20	0	3	3	19	42	4 411	1,0
<i>Lille</i>	30	0	3	3	18	51	6 560	0,8
<i>Lyon</i>	42	1	1	2	20	64	6 140	1,0
<i>Marseille</i>	21	3	2	5	36	62	6 437	1,0
<i>Paris</i>	58	0	6	6	75	139	11 097	1,3
<i>Rennes</i>	23	0	4	4	0	27	7 839	0,3
<i>Strasbourg</i>	19	0	2	2	20	41	5 691	0,7
<i>Toulouse</i>	12	0	0	0	11	23	5 143	0,4
<i>Ensemble de la métropole</i>	244	6	26	32	209	485	57 994	0,84
Outre-Mer	29	1	4	5	10	44	4 385	1,0
<i>Ensemble des établissements pénitentiaires</i>	273	7	30	37	219	529	62 379	0,85

Tableau 43**Evolution du nombre de condamnés écroués en libération sous contrainte (LSC) au 1er de chaque mois, par type***Champ :* Métropole et Outre-Mer*Effectif au :* 1er du mois*Source :* DAP - SDME - Me5

DATE	LSC-PSE	LSC-PE			LSC-SL	Total LSC	Total condamnés	%
		Hébergés	Non hébergés	Total				
01/03/2017	330	7	27	34	132	496	60 280	0,8
01/04/2017	305	4	19	23	136	464	61 080	0,8
01/05/2017	308	9	23	32	157	497	60 687	0,8
01/06/2017	345	6	20	26	134	505	60 829	0,8
01/07/2017	355	5	23	28	158	541	61 354	0,9
01/08/2017	332	4	22	26	145	503	60 988	0,8
01/09/2017	338	6	32	38	106	482	59 793	0,8
01/10/2017	343	7	36	43	152	538	59 244	0,9
01/11/2017	337	3	25	28	120	485	59 697	0,8
01/12/2017	332	7	20	27	112	471	60 415	0,8
01/01/2018	334	13	25	38	130	502	59 970	0,8
01/02/2018	306	6	23	29	128	463	60 352	0,8
01/03/2018	304	3	9	12	115	431	60 589	0,7
01/04/2018	312	3	11	14	110	436	61 234	0,7
01/05/2018	312	6	17	23	113	448	61 724	0,7
01/06/2018	309	7	19	26	138	473	61 829	0,8
01/07/2018	330	10	23	33	171	534	61 936	0,9
01/08/2018	303	7	19	26	138	467	62 172	0,8
01/09/2018	261	5	15	20	104	385	61 034	0,6
01/10/2018	283	19	40	59	117	459	60 969	0,8
01/11/2018	309	9	25	34	205	548	61 498	0,9
01/12/2018	327	9	26	35	228	590	61 751	1,0
01/01/2019	295	6	32	38	221	554	60 907	0,9
01/02/2019	267	7	37	44	214	525	61 430	0,9
01/03/2019	273	7	30	37	219	529	62 379	0,8

Tableau 44a

Condamnés écroués en centres autonomes de semi-liberté ou en établissement disposant de places de semi-liberté (partie 1)
Champ : Métropole et Outre-Mer

Effectif au : 1er mars 2019

Source : DAP - SDME - Me5

Centres de semi-liberté ou établissements disposant de places de semi-liberté		Places théoriques de semi-liberté*	Personnes écrouées hébergées en places de semi-liberté			Taux d'occupation*	Total des condamnés semi-libres y compris ceux hébergés en établissement ne disposant pas de qSL
			Condamnés en semi-liberté	Nombre de personnes écrouées (hors condamnés en semi-liberté) occupant des places de semi-liberté	Ensemble des personnes écrouées hébergées en places de semi-liberté		
MA	Agen	10	3	0	3	30,0%	3
MA	Angoulême	17	8	0	8	47,1%	8
MA	Bayonne	5	0	0	0	0,0%	0
MA	Guéret	6	1	0	1	16,7%	1
MA	Limoges	5	3	0	3	60,0%	3
MA	Niort	3	3	0	3	100,0%	3
MA	Pau	11	4	0	4	36,4%	4
MA	Périgueux	18	2	7	9	50,0%	2
MA	Rochefort	2	0	0	0	0,0%	0
MA	Saintes	2	0	0	0	0,0%	0
MC	Saint-Martin-de-Ré	12	0	10	10	83,3%	0
MA	Tulle	3	1	0	1	33,3%	1
CP	Bordeaux Gradignan (qcpa)	61	37	12	49	80,3%	37
CP	Mont-de-Marsan (qcs)	19	11	0	11	57,9%	11
CP	Poitiers-Vivonne (qcs)	28	18	0	18	64,3%	18
Ensemble de la DI de Bordeaux		202	91	29	120	59,4%	91
MA	Auxerre	4	3	0	3	75,0%	3
MA	Belfort	10	7	0	7	70,0%	7
MA	Blois	9	4	0	4	44,4%	4
MA	Bourges	9	5	2	7	77,8%	5
CP	Châteauroux (qma)	10	5	1	6	60,0%	5
MA	Dijon	11	7	0	7	63,6%	7
MA	Lons-le-Saunier	9	8	0	8	88,9%	8
MA	Montbéliard	9	7	0	7	77,8%	7
MA	Nevers	6	5	2	7	116,7%	5
MA	Tours	16	19	2	21	131,3%	19
CP	Varennes-le-Grand (qma)	10	4	5	9	90,0%	4
MA	Vesoul	7	5	0	5	71,4%	5
CP	Orléans Saran (qcs)	58	26	1	27	46,6%	26
CSL	Besançon	23	21	0	21	91,3%	21
CSL	Montargis	20	14	0	14	70,0%	14
Ensemble de la DI de Dijon		211	140	13	153	72,5%	140
MA	Amiens	0	0	0	0	-	7
MA	Arras	3	2	0	2	66,7%	2
MA	Béthune	10	3	0	3	30,0%	3
MA	Douai	12	8	0	8	66,7%	8
MA	Dunkerque	8	4	0	4	50,0%	4
MA	Valenciennes	16	3	0	3	18,8%	3
CP	Beauvais (qcs)	29	19	0	19	65,5%	19
CP	Lille-Loos-Séquedin (qcs)	60	25	1	26	43,3%	25
CP	Longuenesse (qcpa)	29	3	0	3	10,3%	3
CP	Longuenesse (qcs)	49	6	0	6	12,2%	6
Ensemble de la DI de Lille		216	73	1	74	34,3%	80
MA	Aurillac	4	2	0	2	50,0%	2
MA	Bonneville	6	9	1	10	166,7%	9
MA	Chambéry	29	11	0	11	37,9%	11
MA	Le-Puy-en-Velay	4	2	0	2	50,0%	2
MA	Montluçon	3	2	0	2	66,7%	2
CP	Moulins Yzeure (qma)	8	1	0	1	12,5%	1
MA	Privas	4	3	0	3	75,0%	3
CP	Saint-Quentin-Fallavier (qma)	40	37	0	37	92,5%	37
CP	Bourg-en-Bresse (qcs)	38	5	19	24	63,2%	5
CP	Grenoble (qcs)	36	34	0	34	94,4%	34
CP	Riom (qcs)	19	5	10	15	78,9%	5
CP	Saint Etienne-la-Talaudière (qcs)	39	20	4	24	61,5%	20
CP	Villefranche-sur-Saône (qcs)	38	7	1	8	21,1%	7
CSL	Lyon	116	66	0	66	56,9%	66
Ensemble de la DI de Lyon		384	204	35	239	62,2%	204
MA	Ajaccio	3	3	0	3	100,0%	3
CP	Borgo (qma)	5	1	0	1	20,0%	1
MA	Digne	3	2	0	2	66,7%	2
MA	Gap	6	4	0	4	66,7%	4
MA	Nice	48	16	0	16	33,3%	16
CP	Aix-Luyens (qcpa)	61	47	0	47	77,0%	47
CP	Avignon le Pontet (qcs)	50	39	3	42	84,0%	39
CP	Marseille-Les-Baumettes (qcpa)	24	42	0	42	175,0%	42
CP	Toulon-la-Farède (qcs)	39	36	1	37	94,9%	36
Ensemble de la DI de Marseille		239	190	4	194	81,2%	190
Ensemble des établissements pénitentiaires		2834	1862	159	2021	71,3%	1 869

* Les places de semi-liberté recensées par le bureau MI1 ne distinguent pas les places de semi-liberté des placements extérieurs

** Le taux d'occupation est calculé en rapportant l'ensemble des personnes hébergées en places de semi-liberté aux places de semi-liberté recensées par MI1 et en le multipliant par 100

Tableau 44b

Condamnés écroués en centres autonomes de semi-liberté ou en établissement disposant de places de semi-liberté (partie 2)

Champ : Métropole et Outre-Mer

Effectif au : 1er mars 2019

Source : DAP - SDME - Me5

Centres de semi-liberté ou établissements disposant de places de semi-liberté		Places théoriques de semi-liberté*	Personnes écrouées hébergées en places de semi-liberté			Taux d'occupation**	Total des condamnés semi-libres y compris ceux hébergés en établissement ne disposant pas de qSL
			Condamnés en semi-liberté	Nombre de personnes écrouées (hors condamnés en semi-liberté) occupant des places de semi-liberté	Ensemble des personnes écrouées hébergées en places de semi-liberté		
CP	Fresnes (qma)	4	2	0	2	50,0%	2
MA	Versailles	79	74	2	76	96,2%	74
CP	Bois d'Arcy (qcs)	60	46	4	50	83,3%	46
CP	Fresnes (qcpa)	76	95	0	95	125,0%	95
CP	Fresnes (qcs)	27	25	0	25	92,6%	25
CP	Meaux-Chauconin (qcpa)	32	37	0	37	115,6%	37
CP	Paris-La-Santé (qcs)	97	120	1	121	124,7%	120
CSL	Corbeil	80	95	0	95	118,8%	95
CSL	Gagny	48	80	2	82	170,8%	80
CSL	Melun	41	44	0	44	107,3%	44
Ensemble de la DI de Paris		544	618	9	627	115,3%	618
MA	Angers	38	13	1	14	36,8%	13
MA	Brest	12	8	1	9	75,0%	8
MA	Cherbourg	8	5	0	5	62,5%	5
MA	Coutances	8	1	1	2	25,0%	1
MA	Evreux	7	2	0	2	28,6%	2
MA	Fontenay-le-Comte	4	0	3	3	75,0%	0
MA	La Roche-sur-Yon	5	3	4	7	140,0%	3
CP	Le Havre (qma)	45	14	1	15	33,3%	14
MA	Le Mans-Croisettes	40	20	1	21	52,5%	20
CP	Lorient-Ploemeur (qma)	40	22	8	30	75,0%	22
CP	Rennes (qma)	4	0	0	0	0,0%	0
MA	Rouen	20	7	0	7	35,0%	7
MA	Saint Malo	14	4	0	4	28,6%	4
MA	Saint-Brieuc	13	8	7	15	115,4%	8
CD	Val-de-Reuil	20	0	3	3	15,0%	0
MA	Vannes	7	5	3	8	114,3%	5
CP	Alençon-Condé-sur-Sarthe (qcpa)	20	8	0	8	40,0%	8
CP	Caen (qcs)	48	14	0	14	29,2%	14
CP	Nantes (qcs)	36	14	2	16	44,4%	14
CP	Rennes-Vezin (qcs)	26	18	4	22	84,6%	18
Ensemble de la DI de Rennes		415	166	39	205	49,4%	166
MA	Bar-le-Duc	6	2	0	2	33,3%	2
MA	Châlons-en-Champagne	12	4	0	4	33,3%	4
MA	Charleville-Mézières	4	4	0	4	100,0%	4
MA	Chaumont	6	3	0	3	50,0%	3
MA	Colmar	12	5	3	8	66,7%	5
MA	Epinal	12	7	1	8	66,7%	7
MA	Mulhouse	32	25	8	33	103,1%	25
MA	Reims	42	24	0	24	57,1%	24
MA	Sarreguemines	11	9	2	11	100,0%	9
MA	Troyes	3	3	1	4	133,3%	3
CP	Metz-Queuleu (qcpa)	45	35	5	40	88,9%	35
CSL	Briey	25	22	0	22	88,0%	22
CSL	Maxéville	52	28	9	37	71,2%	28
CSL	Souffelweyersheim	53	35	0	35	66,0%	35
Ensemble de la DI de Strasbourg		315	206	29	235	74,6%	206
MA	Albi	8	2	0	2	25,0%	2
CP	Béziers (qma)	2	2	0	2	100,0%	2
MA	Carcassonne	4	1	0	1	25,0%	1
MA	Foix	6	3	0	3	50,0%	3
MA	Mende	2	1	0	1	50,0%	1
MA	Montauban	6	4	0	4	66,7%	4
MA	Nîmes	20	13	0	13	65,0%	13
CP	Perpignan (qma)	24	9	0	9	37,5%	9
MA	Rodez	10	7	0	7	70,0%	7
MA	Tarbes	10	2	0	2	20,0%	2
CP	Toulouse-Seysse (qcs)	50	35	0	35	70,0%	35
CP	Villeneuve-lès-Maguelone (qcs)	24	23	0	23	95,8%	23
Ensemble de la DI de Toulouse		166	102	0	102	61,4%	102
CP	Baïe-Mahault (qma)	32	20	0	20	62,5%	20
MA	Basse-Terre	5	0	0	0	0,0%	0
CP	Ducos (qcd)	18	11	0	11	61,1%	11
CP	Faa'a Nuutania (qma)	8	6	0	6	75,0%	6
CP	Nouméa (qma)	28	30	0	30	107,1%	30
CP	Remire-Montjoly (qma)	20	1	0	1	5,0%	1
CP	Saint-Denis (qma)	25	2	0	2	8,0%	2
MA	Saint-Pierre	6	2	0	2	33,3%	2
Ensemble de la DI de Outre-mer		142	72	0	72	50,7%	72
Ensemble des établissements pénitentiaires		2834	1862	159	2021	71,3%	1869

* Les places de semi-liberté recensées par le bureau M11 ne distinguent pas les places de semi-liberté des placements extérieurs

** Le taux d'occupation est calculé en rapportant l'ensemble des personnes hébergées en places de semi-liberté aux places de semi-liberté recensées par M11 et en le multipliant par 100

Tableau 45

Répartition des personnes condamnées en aménagement de peine - hors LSC - par DI

<i>Champ :</i>	Métropole et Outre-Mer
<i>Effectif au :</i>	1er mars 2019
<i>Source :</i>	DAP - SDME - Me5

	PSE (hors LSC)	PE		Semi-Liberté	Total aménagés	Total condamnés	%
		Hébergés	Non hébergés				
Bordeaux	651	68	42	81	842	4 676	18,0%
Dijon	813	6	19	121	959	4 411	21,7%
Lille	991	0	49	62	1 102	6 560	16,8%
Lyon	1 278	34	63	184	1 559	6 140	25,4%
Marseille	1 353	26	10	154	1 543	6 437	24,0%
Paris	2 064	27	128	543	2 762	11 097	24,9%
Rennes	1 243	11	71	166	1 491	7 839	19,0%
Strasbourg	1 071	24	79	186	1 360	5 691	23,9%
Toulouse	954	27	41	91	1 113	5 143	21,6%
Métropole	10 418	223	502	1 588	12 731	57 994	22,0%
Outre-Mer	517	95	77	62	751	4 385	17,1%
France entière	10 935	318	579	1 650	13 482	62 379	21,6%

Tableau 46

Graphique d'évolution du nombre de condamnés en aménagement de peine au 1er jour de chaque mois, depuis 2 ans

<i>Champ :</i>	Métropole et Outre-Mer
<i>Effectif au :</i>	1er mars 2019
<i>Source :</i>	DAP - SDME - Me5

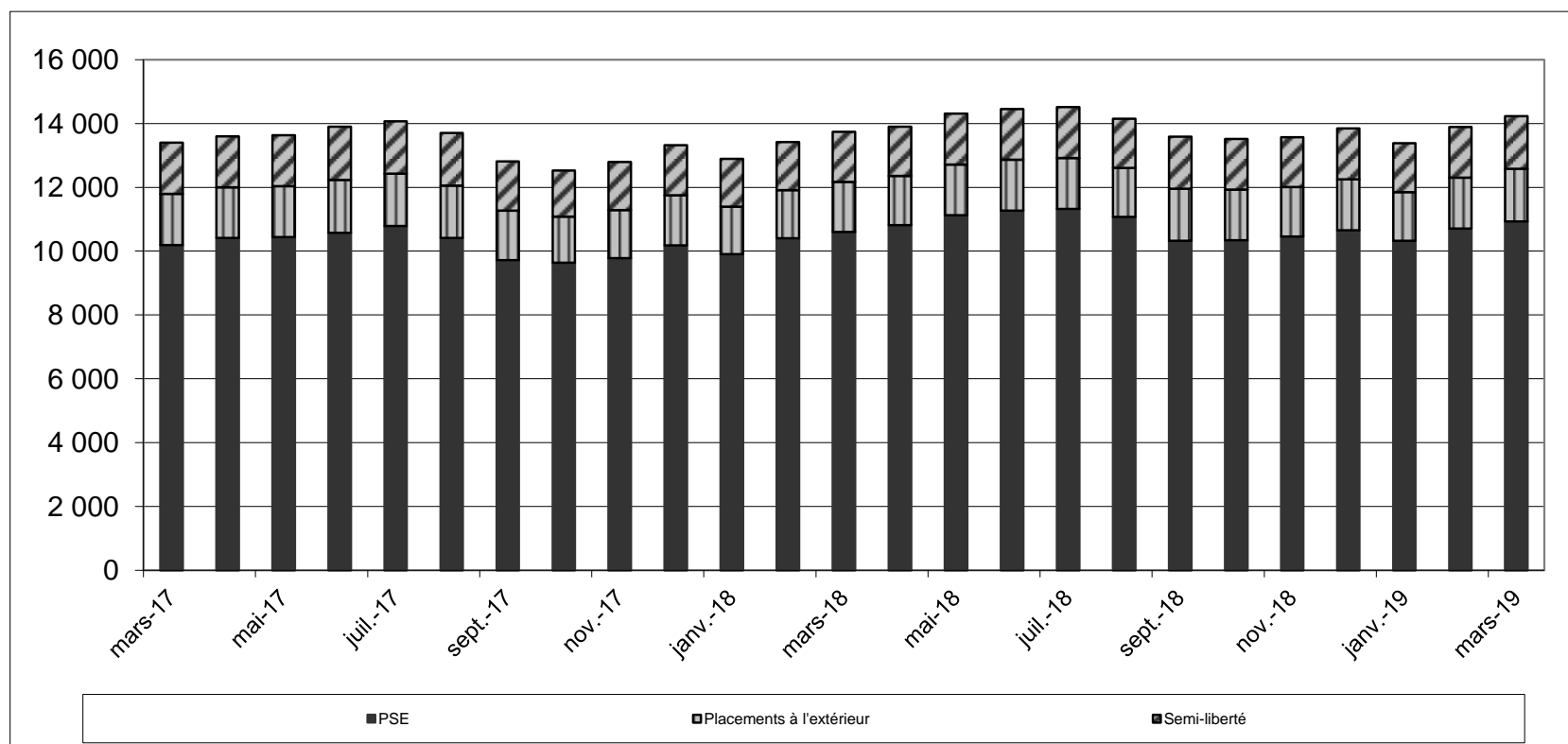


Tableau 47a
Condamnés en aménagement de peine- hors LSC - (partie 1)

Champ : Métropole et Outre-Mer

Effectif au : 1er mars 2019

Source : DAP - SDME - Me5

	PSE	PE		Semi-Liberté	Total aménagés	Total condamnés	%
		Hébergés	Non hébergés				
MA Agen	95	0	4	2	101	154	65,6%
MA Angoulême	16	0	1	5	22	114	19,3%
MA Bayonne	23	0	0	0	23	56	41,1%
MA Guéret	10	0	1	1	12	26	46,2%
MA Limoges	25	0	0	2	27	66	40,9%
MA Niort	57	0	3	1	61	116	52,6%
MA Pau	46	0	1	3	50	130	38,5%
MA Périgueux	36	4	8	1	49	114	43,0%
MA Rochefort	52	0	2	0	54	107	50,5%
MA Saintes	34	0	0	0	34	96	35,4%
MA Tulle	20	0	0	1	21	45	46,7%
CD Bédenac	0	0	0	0	0	167	0,0%
CD Eysses	0	13	0	0	13	278	4,7%
CD Mauzac	0	28	0	0	28	317	8,8%
CD Neuvic	0	0	0	0	0	368	0,0%
CD Uzerche	0	0	0	0	0	547	0,0%
MC Saint-Martin-de-Ré	0	10	0	0	10	333	3,0%
CP Bordeaux Gradignan	161	12	18	37	228	510	44,7%
CP Mont-de-Marsan	47	0	3	11	61	573	10,6%
CP Poitiers-Vivonne	29	1	1	17	48	559	8,6%
Total Bordeaux	651	68	42	81	842	4 676	18,0%
MA Auxerre	74	0	1	0	75	196	38,3%
MA Belfort	22	0	1	6	29	54	53,7%
MA Besançon	0	0	0	0	0	271	0,0%
MA Blois	39	0	1	4	44	104	42,3%
MA Bourges	44	2	2	4	52	133	39,1%
MA Dijon	48	0	0	5	53	209	25,4%
MA Lons-le-Saunier	54	0	0	8	62	84	73,8%
MA Montbéliard	40	0	0	4	44	69	63,8%
MA Nevers	27	0	3	3	33	108	30,6%
MA Tours	61	0	2	18	81	186	43,5%
MA Vesoul	60	0	5	5	70	117	59,8%
CSL Besançon	43	0	1	19	63	65	96,9%
CSL Montargis	27	0	1	14	42	42	100,0%
CD Châteaudun	63	0	1	0	64	615	10,4%
CD Joux-la-Ville	0	0	0	0	0	554	0,0%
MC Saint Maur	0	0	0	0	0	182	0,0%
CP Châteauroux	29	0	1	5	35	343	10,2%
CP Orléans Saran	80	1	0	23	104	595	17,5%
CP Varennes-le-Grand	102	3	0	3	108	484	22,3%
Total Dijon	813	6	19	121	959	4 411	21,7%
MA Amiens	152	0	21	6	179	459	39,0%
MA Arras	34	0	0	1	35	149	23,5%
MA Béthune	79	0	1	3	83	354	23,4%
MA Douai	70	0	3	7	80	505	15,8%
MA Dunkerque	47	0	2	4	53	129	41,1%
MA Valenciennes	74	0	3	0	77	271	28,4%
CD Bapaume	0	0	0	0	0	546	0,0%
EPM Quiévrechain	0	0	0	0	0	6	0,0%
CP Beauvais	165	0	2	11	178	626	28,4%
CP Château-Thierry	0	0	0	0	0	78	0,0%
CP Laon	92	0	13	0	105	489	21,5%
CP Liancourt	0	0	0	0	0	488	0,0%
CP Lille-Annoeullin	0	0	0	0	0	617	0,0%
CP Lille-Loos-Séquedin	164	0	4	22	190	709	26,8%
CP Longuenesse	75	0	0	8	83	652	12,7%
CP Maubeuge	39	0	0	0	39	378	10,3%
CP Vendin Le Vieil	0	0	0	0	0	104	0,0%
Total Lille	991	0	49	62	1 102	6 560	16,8%

Tableau 47b
Condamnés bénéficiant d'un aménagement de peine- hors LSC - (partie 2)

Champ : Métropole et Outre-Mer

Effectif au : 1er mars 2019

Source : DAP - SDME - Me5

	PSE	PE		Semi-Liberté	Total aménagés	Total condamnés	%
		Hébergés	Non hébergés				
MA Aurillac	13	0	1	2	16	48	33,3%
MA Bonneville	159	1	0	9	169	281	60,1%
MA Chambéry	43	0	0	11	54	97	55,7%
MA Le-Puy-en-Velay	35	0	0	1	36	63	57,1%
MA Lyon Corbas	320	0	18	0	338	845	40,0%
MA Montluçon	16	0	0	2	18	32	56,3%
MA Privas	56	0	0	2	58	97	59,8%
CSL Lyon	0	0	0	60	60	66	90,9%
CD Roanne	0	0	0	0	0	545	0,0%
EPM Rhône	0	0	0	0	0	5	0,0%
CP Aiton	30	0	0	0	30	422	7,1%
CP Bourg-en-Bresse	72	19	0	5	96	676	14,2%
CP Grenoble	118	0	30	31	179	412	43,4%
CP Moulins Yzeure	32	0	0	1	33	253	13,0%
CP Riom	65	9	2	4	80	478	16,7%
CP Saint Etienne-la-Talaudière	107	4	0	17	128	364	35,2%
CP Saint-Quentin-Fallavier	75	0	4	35	114	484	23,6%
CP Valence	91	0	6	0	97	427	22,7%
CP Villefranche-sur-Saône	46	1	2	4	53	545	9,7%
Total Lyon	1 278	34	63	184	1 559	6 140	25,4%
MA Ajaccio	69	0	0	2	71	105	67,6%
MA Digne	32	0	0	2	34	56	60,7%
CP Draguignan	104	8	0	0	112	496	22,6%
MA Gap	24	0	0	3	27	46	58,7%
MA Grasse	156	0	0	0	156	510	30,6%
MA Nice	150	0	0	13	163	415	39,3%
CD Casabianda	0	0	0	0	0	114	0,0%
CD Salon-de-Provence	0	0	0	0	0	611	0,0%
CD Tarascon	0	0	7	0	7	649	1,1%
EPM Marseille	0	0	0	0	0	16	0,0%
MC Arles	0	0	0	0	0	138	0,0%
CP Aix-Luynes	196	1	0	38	235	972	24,2%
CP Avignon le Pontet	136	3	1	38	178	680	26,2%
CP Borgo	42	0	0	1	43	188	22,9%
CP Marseille-Les-Baumettes	310	0	2	26	338	724	46,7%
CP Toulon-la-Farède	134	14	0	31	179	717	25,0%
Total Marseille	1 353	26	10	154	1 543	6 437	24,0%
MA Fleury-Mérogis	0	0	0	0	0	2 352	0,0%
MA Nanterre	175	0	7	0	182	707	25,7%
MA Osny-Pontoise	213	0	34	0	247	791	31,2%
MA Versailles	145	0	8	62	215	260	82,7%
MA Villepinte	0	0	0	0	0	516	0,0%
CSL Corbeil	222	0	5	91	318	331	96,1%
CSL Gagny	464	0	31	77	572	591	96,8%
CSL Melun	138	0	3	42	183	186	98,4%
CD Melun	0	0	0	0	0	285	0,0%
EPM Porcheville	0	0	0	0	0	4	0,0%
MC Poissy	0	0	0	0	0	195	0,0%
CP Bois d'Arcy	0	3	0	40	43	594	7,2%
CP Fresnes	362	24	3	85	474	2 142	22,1%
CP Meaux-Chauconin	107	0	13	33	153	835	18,3%
CP Paris-La-Santé	238	0	24	113	375	644	58,2%
CP Sud Francilien	0	0	0	0	0	664	0,0%
Total Paris	2 064	27	128	543	2 762	11 097	24,9%

Tableau 47c
Condamnés bénéficiant d'un aménagement de peine- hors LSC - (partie 3)

Champ : Métropole et Outre-Mer

Effectif au : 1er mars 2019

Source : DAP - SDME - Me5

	PSE	PE		Semi-Liberté	Total aménagés	Total condamnés	%
		Hébergés	Non hébergés				
MA Angers	94	0	2	13	109	358	30,4%
MA Brest	121	0	4	8	133	389	34,2%
MA Caen	70	0	0	0	70	390	17,9%
MA Cherbourg	27	0	2	5	34	65	52,3%
MA Coutances	41	1	4	1	47	79	59,5%
MA Evreux	105	0	2	2	109	260	41,9%
MA Fontenay-le-Comte	23	0	0	0	23	81	28,4%
MA La Roche-sur-Yon	66	0	0	3	69	106	65,1%
MA Laval	29	0	4	0	33	113	29,2%
MA Le Mans-Croisettes	66	1	0	20	87	453	19,2%
MA Rouen	92	0	7	7	106	483	21,9%
MA Saint Malo	40	0	0	4	44	119	37,0%
MA Saint-Brieuc	69	0	0	8	77	198	38,9%
MA Vannes	22	0	0	5	27	71	38,0%
CD Argentan	14	0	0	0	14	559	2,5%
CD Val-de-Reuil	0	3	0	0	3	737	0,4%
EPM Orvault	0	0	1	0	1	12	8,3%
CP Alençon-Condé-sur-Sarthe	23	0	1	8	32	146	21,9%
CP Caen	2	3	7	14	26	400	6,5%
CP Le Havre	68	0	0	14	82	620	13,2%
CP Lorient-Ploemeur	42	0	11	22	75	259	29,0%
CP Nantes	111	0	16	14	141	1 026	13,7%
CP Rennes	8	0	4	0	12	206	5,8%
CP Rennes-Verzin	110	3	6	18	137	709	19,3%
Total Rennes	1 243	11	71	166	1 491	7 839	19,0%
MA Bar-le-Duc	48	0	1	2	51	95	53,7%
MA Châlons-en-Champagne	51	0	2	3	56	252	22,2%
MA Charleville-Mézières	48	0	2	4	54	89	60,7%
MA Chaumont	37	0	2	3	42	95	44,2%
MA Colmar	74	1	1	5	81	144	56,3%
MA Epinal	63	0	4	6	73	183	39,9%
MA Mulhouse	84	8	4	21	117	355	33,0%
MA Reims	53	0	6	22	81	163	49,7%
MA Sarreguemines	64	0	0	6	70	126	55,6%
MA Strasbourg	0	0	0	0	0	422	0,0%
MA Troyes	63	0	4	3	70	158	44,3%
CSL Briey	32	0	0	19	51	54	94,4%
CSL Maxéville	0	9	14	28	51	134	38,1%
CSL Souffelweyersheim	211	0	28	32	271	276	98,2%
CD Ecouves	0	0	0	0	0	246	0,0%
CD Montmédy	0	0	0	0	0	272	0,0%
CD Oermingen	0	1	0	0	1	223	0,4%
CD Saint-Mihiel	0	0	3	0	3	348	0,9%
CD Toul	0	0	0	0	0	405	0,0%
CD Villenauxe-la-Grande	0	0	0	0	0	338	0,0%
MC Clairvaux	0	0	0	0	0	70	0,0%
MC Ensisheim	0	0	0	0	0	179	0,0%
CP Metz-Queuleu	161	5	8	32	206	537	38,4%
CP Nancy Maxéville	82	0	0	0	82	527	15,6%
Total Strasbourg	1 071	24	79	186	1 360	5 691	23,9%
MA Albi	37	0	4	1	42	132	31,8%
MA Carcassonne	78	0	3	1	82	138	59,4%
MA Foix	7	0	4	2	13	73	17,8%
MA Mende	6	0	0	1	7	54	13,0%
MA Montauban	79	0	2	4	85	212	40,1%
MA Nîmes	152	1	2	12	167	378	44,2%
MA Rodez	34	0	1	6	41	138	29,7%
MA Tarbes	21	0	1	1	23	102	22,5%
CD Muret	0	2	12	0	14	588	2,4%
CD Saint-Sulpice-la-Pointe	0	10	0	0	10	93	10,8%
EPM Lavaur	0	0	0	0	0	6	0,0%
CP Béziers	73	0	0	2	75	839	8,9%
CP Lannemezan	0	4	0	0	4	124	3,2%
CP Perpignan	97	5	0	9	111	581	19,1%
CP Toulouse-Seysses	189	5	6	29	229	1 033	22,2%
CP Villeneuve-lès-Maguelone	181	0	6	23	210	652	32,2%
Total Toulouse	954	27	41	91	1 113	5 143	21,6%
MA Basse-Terre	20	0	2	0	22	183	12,0%
MA Mata Utu	0	0	0	0	0	0	-
MA Saint-Pierre	67	0	5	2	74	159	46,5%
CD Le Port	4	33	0	0	37	424	8,7%
CD Tatutu de Papeari	0	10	0	0	10	326	3,1%
CP Baie-Mahault	117	6	4	14	141	662	21,3%
CP Ducos	78	12	1	9	100	603	16,6%
CP Faa'a Nuutania	65	8	39	6	118	250	47,2%
CP Majicavo	9	3	3	0	15	143	10,5%
CP Nouméa	57	1	11	28	97	563	17,2%
CP Remire-Montjoly	32	5	1	1	39	626	6,2%
CP Saint-Denis	67	17	0	2	86	421	20,4%
CP Saint-Pierre-et-Miquelon	0	0	0	0	0	3	0,0%
MA Taiohae	0	0	0	0	0	1	0,0%
MA Uturoa-Raiatea	1	0	11	0	12	21	57,1%
Total Outre-mer	517	95	77	62	751	4 385	17,1%