



Statistique mensuelle des personnes écrouées et détenues en France

situation au 1er mai 2018

Direction de l'Administration Pénitentiaire

Bureau des statistiques et des études (SDME - Me5)

Sommaire

Page 2		Sommaire
Page 3		Sommaire (suite)
Page 4		Les chiffres du mois
Page 5	Tableau 1	Effectifs des personnes écrouées
Page 6	Tableau 2	Evolution mensuelle des personnes détenues sur deux années
Page 7	Tableau 3a	Courbe d'évolution mensuelle des personnes écrouées et détenues depuis 20 ans
Page 8	Tableau 3b	Courbe d'évolution mensuelle des personnes détenues depuis le 1er janvier 2016
Page 9	Tableau 3c	Courbe d'évolution mensuelle des personnes détenues selon la catégorie pénale depuis le 1er janvier 2016
Page 10	Tableau 4	Evolution mensuelle des personnes écrouées non hébergées depuis 2 ans
Page 11	Tableau 5	Courbe d'évolution mensuelle des personnes écrouées non hébergées depuis le 1er janvier 2016
Page 12	Tableau 6	Effectifs des personnes détenues et densité carcérale
Page 13	Tableau 7	Répartition des personnes écrouées par Direction interrégionale
Page 14	Tableau 8	Répartition des personnes détenues et densité carcérale par Direction Interrégionale
Page 15	Tableau 9	Répartition des personnes écrouées non hébergées par Direction Interrégionale
Page 16	Tableau 10	Densité carcérale selon le type d'établissement par Direction Interrégionale
Page 17	Tableau 11	Densité carcérale selon le type de place
Page 18	Tableau 12	Répartition des personnes détenues selon la catégorie pénale
Page 19	Tableau 13	Répartition des personnes détenues selon la catégorie pénale et par Direction Interrégionale
Page 20	Tableau 14	Répartition des personnes détenues par établissement, Direction Interrégionale de Bordeaux
Page 21	Tableau 15	Répartition des personnes détenues par établissement, Direction Interrégionale de Dijon
Page 22	Tableau 16	Répartition des personnes détenues par établissement, Direction Interrégionale de Lille
Page 23	Tableau 17	Répartition des personnes détenues par établissement, Direction Interrégionale de Lyon
Page 24	Tableau 18	Répartition des personnes détenues par établissement, Direction Interrégionale de Marseille
Page 25	Tableau 19	Répartition des personnes détenues par établissement, Direction Interrégionale de Paris
Page 26	Tableau 20	Répartition des personnes détenues par établissement, Direction Interrégionale de Rennes
Page 27	Tableau 21	Répartition des personnes détenues par établissement, Direction Interrégionale de Strasbourg
Page 28	Tableau 22	Répartition des personnes détenues par établissement, Direction Interrégionale de Toulouse
Page 29	Tableau 23	Répartition des personnes détenues par établissement, Mission Outre-Mer

Page 30	Tableau 24	Répartition des personnes détenues par sexe et par Direction Interrégionale
Page 31	Tableau 25	Répartition des mineurs écroués selon la catégorie pénale
Page 32	Tableau 26	Evolution mensuelle des mineurs écroués sur deux années
Page 33	Tableau 27	Courbe d'évolution mensuelle des mineurs écroués depuis le 1er janvier 2016
Page 34	Tableau 28	Effectifs des mineurs détenus
Page 35	Tableau 29	Répartition des mineurs détenus par établissement
Page 36	Tableau 30	Répartition des mineurs détenus par quartier d'établissement
Page 37	Tableau 31	Effectifs des femmes écrouées
Page 38	Tableau 32	Répartition des femmes écrouées selon la catégorie pénale
Page 39	Tableau 33	Femmes écrouées disposant d'un aménagement de peine ou d'une LSC
Page 40	Tableau 34	Evolution mensuelle des femmes écrouées depuis deux années
Page 41	Tableau 35	Courbe d'évolution mensuelle des femmes écrouées depuis le 1er janvier 2016
Page 42	Tableau 36	Répartition des femmes détenues par établissement
Page 43	Tableau 37	Répartition des femmes détenues par quartier d'établissement
Page 44	Tableau 38	Evolution du nombre de condamnés en aménagement de peine au 1er de chaque mois, hors LSC
Page 45	Tableau 39	Courbe d'évolution mensuelle du nombre de personnes condamnées
Page 46	Tableau 40	Evolution mensuelle par catégorie pénale des écroués détenus et non hébergés
Page 47	Tableau 41	Etablissements ou quartiers d'établissements** dont la densité carcérale est supérieure ou égale à 120%
Page 48	Tableau 42	Nombre de condamnés écroués en libération sous contrainte par DI
Page 49	Tableau 43	Evolution du nombre de condamnés écroués en libération sous contrainte (LSC) au 1er de chaque mois, par type
Page 50	Tableau 44a	Condamnés écroués en centres autonomes de semi-liberté ou en établissement disposant de places de semi-liberté (partie 1)
Page 51	Tableau 44b	Condamnés écroués en centres autonomes de semi-liberté ou en établissement disposant de places de semi-liberté (partie 2)
Page 52	Tableau 45	Répartition des personnes condamnées en aménagements de peines - hors LSC - par DI
Page 53	Tableau 46	Graphique d'évolution du nombre de condamnés en aménagement de peine au 1er jour de chaque mois, depuis 2 ans
Page 54	Tableau 47a	Condamnés en aménagement de peine- hors LSC - (partie 1)
Page 55	Tableau 47b	Condamnés bénéficiant d'un aménagement de peine- hors LSC - (partie 2)
Page 56	Tableau 47c	Condamnés bénéficiant d'un aménagement de peine- hors LSC - (partie 3)

Les chiffres du mois

1er mai 2018

Ensemble des personnes sous écrou

	01/05/2018	01/05/2017	Evolution annuelle (%)
Total	82 663	81 020	2,0%
Ecroués non détenus	12 030	11 341	6,1%
dont condamnés en placement sous surveillance électronique	11 439	10 756	6,3%
dont condamnés en placement extérieur non hébergés	591	585	1,0%
Ecroués détenus	70 633	69 679	1,4%
dont prévenus	20 939	20 333	3,0%
dont condamnés en semi-liberté	1 707	1 751	-2,5%
dont condamnés en placement extérieur hébergés	314	371	-15,4%
dont condamnés hors semi-liberté et placement extérieur hébergé	47 673	47 224	1,0%
Nombre de places opérationnelles	59 813	58 548	2,2%
Nombre de Matelas au sol	1 687	1 755	-3,9%

Etablissements selon la densité carcérale

pour plus de détails voir tableau 41 page 47

- 4 établissements ou quartiers ont une densité supérieure ou égale à 200 %,
- 43 établissements ou quartiers ont une densité supérieure ou égale à 150 et inférieure à 200 %,
- 56 établissements ou quartiers ont une densité supérieure ou égale à 120 et inférieure à 150 %,
- 24 établissements ou quartiers ont une densité supérieure ou égale à 100 et inférieure à 120 %,
- 132 établissements ou quartiers ont une densité inférieure à 100 %

Densité carcérale détaillée par type de place

Type d'établissement	Densité (%) (*)
MA et qMA (hors places mineurs)	142%
CD et qCD	91%
MC et qMC	74%
CPA et qCPA	75%
CSL et qCSL	68%
EPM et QM	73%
CNE et qCNE	60%
Ensemble	118%

q = quartier, pour plus de détails voir tableau 11 page 17

(*) voir tableau 6 page 12

Ensemble des personnes écrouées en aménagement de peine

	01/05/2018	01/05/2017	Evolution annuelle (%)
Total	13 603	12 966	4,9%
dont			
condamnés en semi-liberté	1 594	1 594	0,0%
condamnés en placement sous surveillance électronique (aménagement de peine)	11 127	10 448	6,5%
condamnés en placement extérieur	882	924	-4,5%
<i>Part des aménagés sur l'ensemble des condamnés écroués (%)</i>	22,0	21,4	

Libérations sous contrainte sous écrou par type d'aménagement (hors LC)

	01/05/2018	01/05/2017	Evolution annuelle (%)
Total	448	497	-9,9%
Dont			
condamnés en semi-liberté	113	157	-28,0%
condamnés en placement sous surveillance électronique	312	308	1,3%
condamnés en placement extérieur hébergés	6	9	-33,3%
condamnés en placement extérieur non hébergés	17	23	-26,1%

Tableau 1
Effectifs des personnes écrouées
(détenues ou non hébergées)

<i>Champ :</i>	Métropole et Outre-Mer
<i>Effectif au :</i>	1er mai 2018
<i>Source :</i>	DAP - SDME - Me5

	<i>Nombre de personnes écrouées détenues</i>	<i>Nombre de personnes écrouées non hébergées</i>	<i>Total</i>
<i>Métropole</i>	65 537	11 456	76 993
<i>Outre-Mer</i>	5 096	574	5 670
<i>Ensemble des établissements pénitentiaires</i>	70 633	12 030	82 663

Tableau 2
Evolution mensuelle des personnes détenues sur deux années

Champ :	Métropole et Outre-Mer
Effectif au :	1er mai 2018
Source :	DAP - SDME - Me5

Situation au 1er du mois	Prévenus	Condamnés	Ensemble	Variation mensuelle (%)	Proportion de prévenus (%)
<i>mai 2016</i>	19 628	49 057	68 685	0,5	28,6%
<i>juin 2016</i>	19 547	48 995	68 542	-0,2	28,5%
<i>juillet 2016</i>	20 035	49 340	69 375	1,2	28,9%
<i>août 2016</i>	19 297	49 522	68 819	-0,8	28,0%
<i>septembre 2016</i>	19 384	48 869	68 253	-0,8	28,4%
<i>octobre 2016</i>	19 615	48 899	68 514	0,4	28,6%
<i>novembre 2016</i>	19 851	48 709	68 560	0,1	29,0%
<i>décembre 2016</i>	19 925	49 087	69 012	0,7	28,9%
<i>janvier 2017</i>	19 498	48 934	68 432	-0,8	28,5%
<i>février 2017</i>	20 176	48 901	69 077	0,9	29,2%
<i>mars 2017</i>	20 273	49 157	69 430	0,5	29,2%
<i>avril 2017</i>	20 450	49 780	70 230	1,2	29,1%
<i>mai 2017</i>	20 333	49 346	69 679	-0,8	29,2%
<i>juin 2017</i>	20 189	49 313	69 502	-0,3	29,0%
<i>juillet 2017</i>	20 427	49 591	70 018	0,7	29,2%
<i>août 2017</i>	19 472	49 654	69 126	-1,3	28,2%
<i>septembre 2017</i>	19 433	49 131	68 564	-0,8	28,3%
<i>octobre 2017</i>	19 889	48 685	68 574	0,0	29,0%
<i>novembre 2017</i>	20 302	49 005	69 307	1,1	29,3%
<i>décembre 2017</i>	20 396	49 318	69 714	0,6	29,3%
<i>janvier 2018</i>	19 815	49 159	68 974	-1,1	28,7%
<i>février 2018</i>	20 541	49 055	69 596	0,9	29,5%
<i>mars 2018</i>	20 788	49 091	69 879	0,4	29,7%
<i>avril 2018</i>	20 852	49 515	70 367	0,7	29,6%
<i>mai 2018</i>	20 939	49 694	70 633	0,4	29,6%

Tableau 3-A

Courbe d'évolution mensuelle des personnes écrouées et détenues depuis 20 ans

Champ :	Métropole et Outre-Mer
Effectif au :	1er mai 2018
Source :	DAP - SDME - Me5

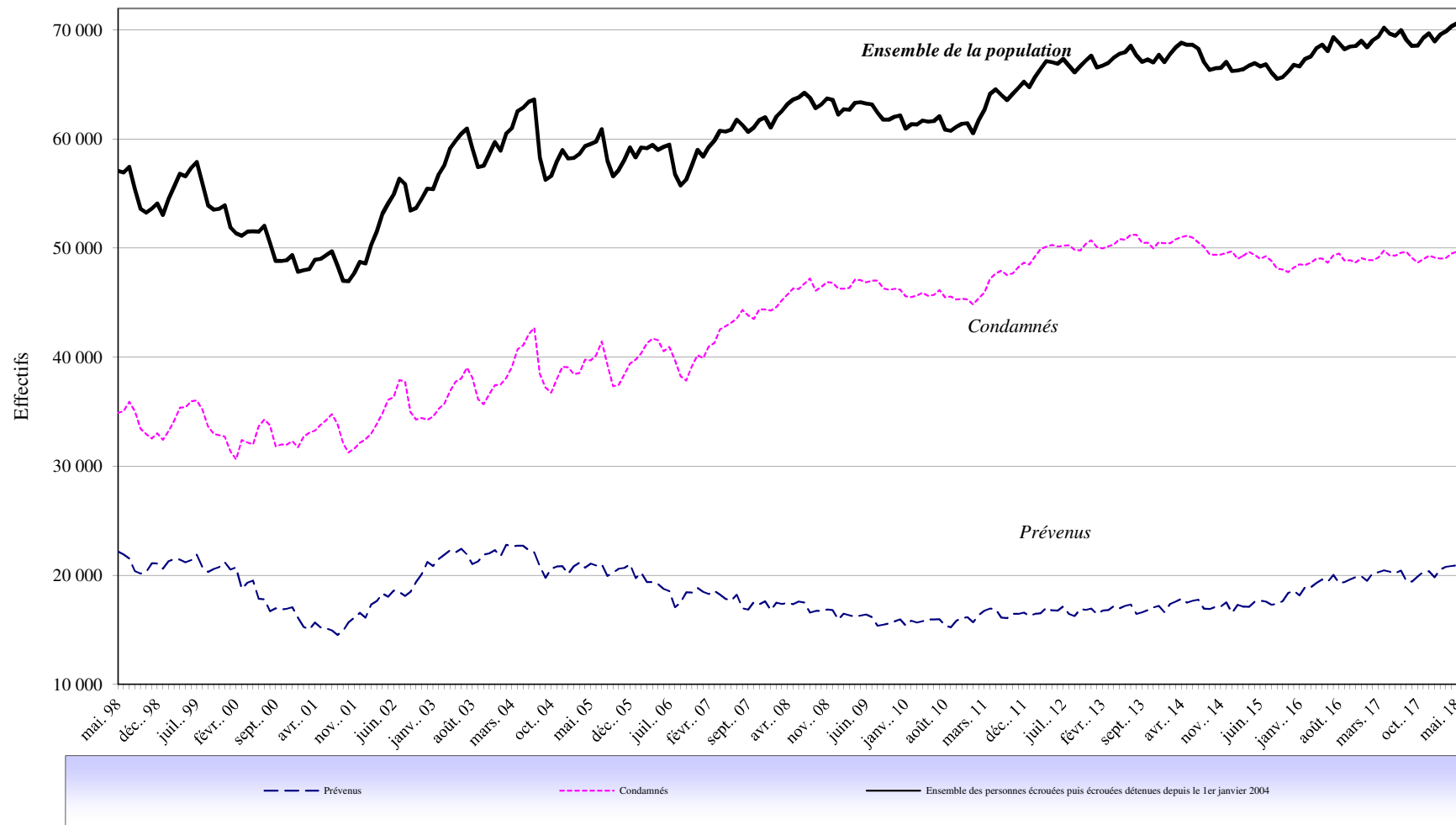


Tableau 3-B
Courbe d'évolution mensuelle des personnes détenues depuis le 1er janvier 2016

Champ :	Métropole et Outre-Mer
Effectif au :	1er mai 2018
Source :	DAP - SDME - Me5

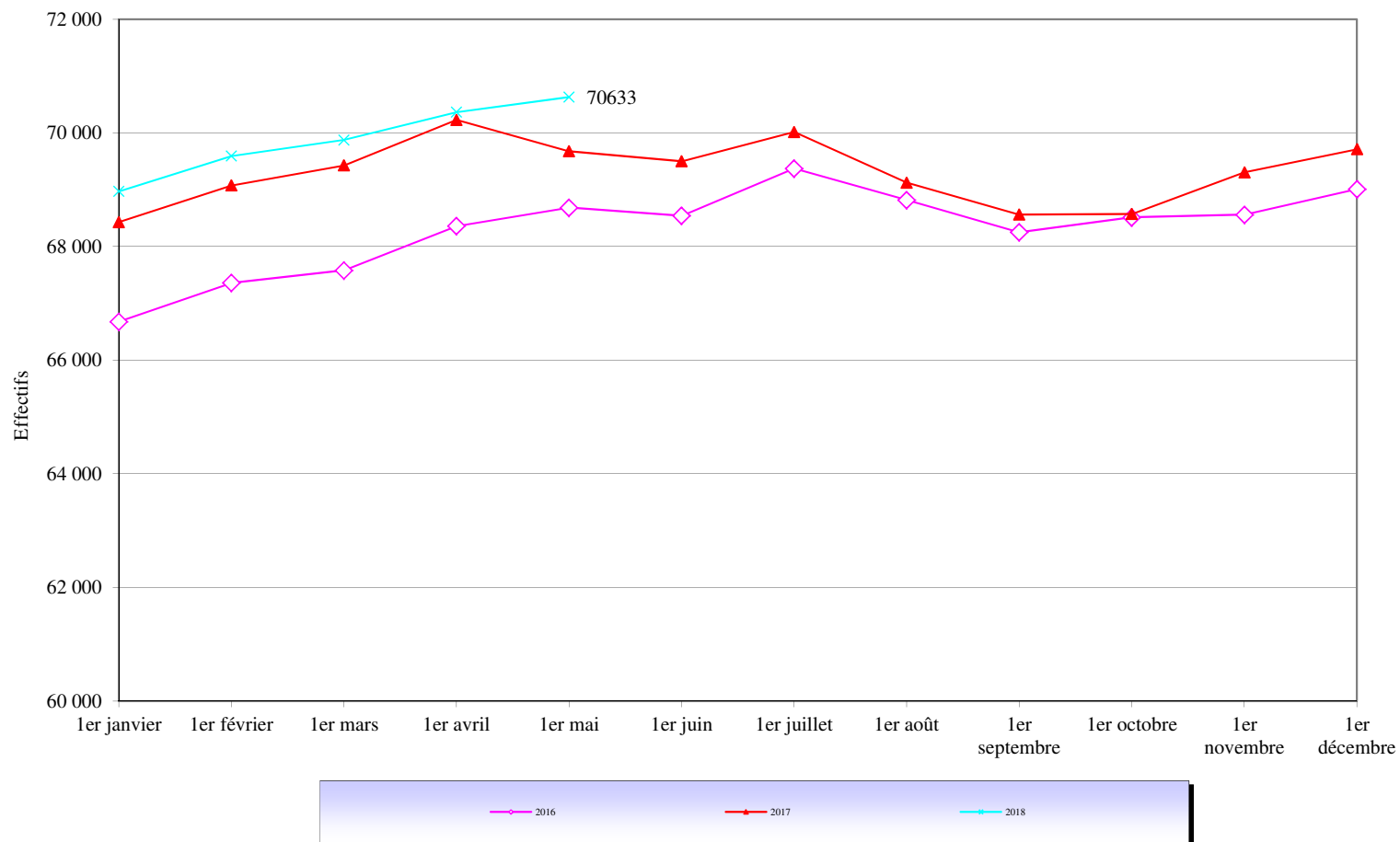
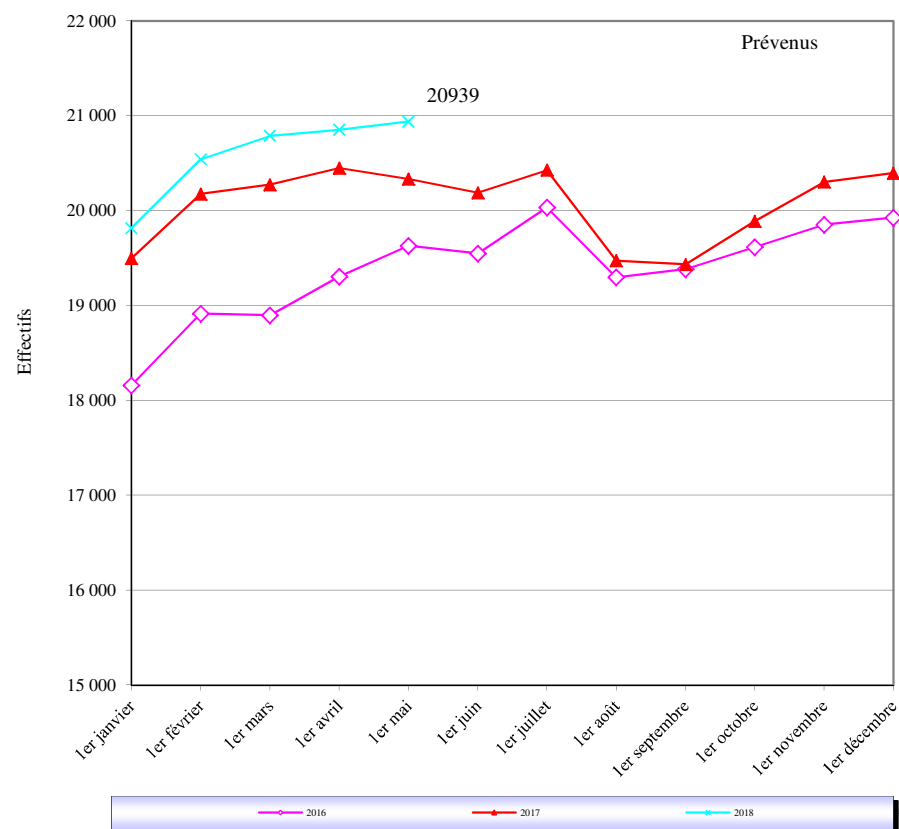


Tableau 3-C

Courbe d'évolution mensuelle des personnes détenues selon la catégorie pénale depuis le 1er janvier 2016

Champ :	Métropole et Outre-Mer
Effectif au :	1er mai 2018
Source :	DAP - SDME - Me5

Prévenus



Condamnés

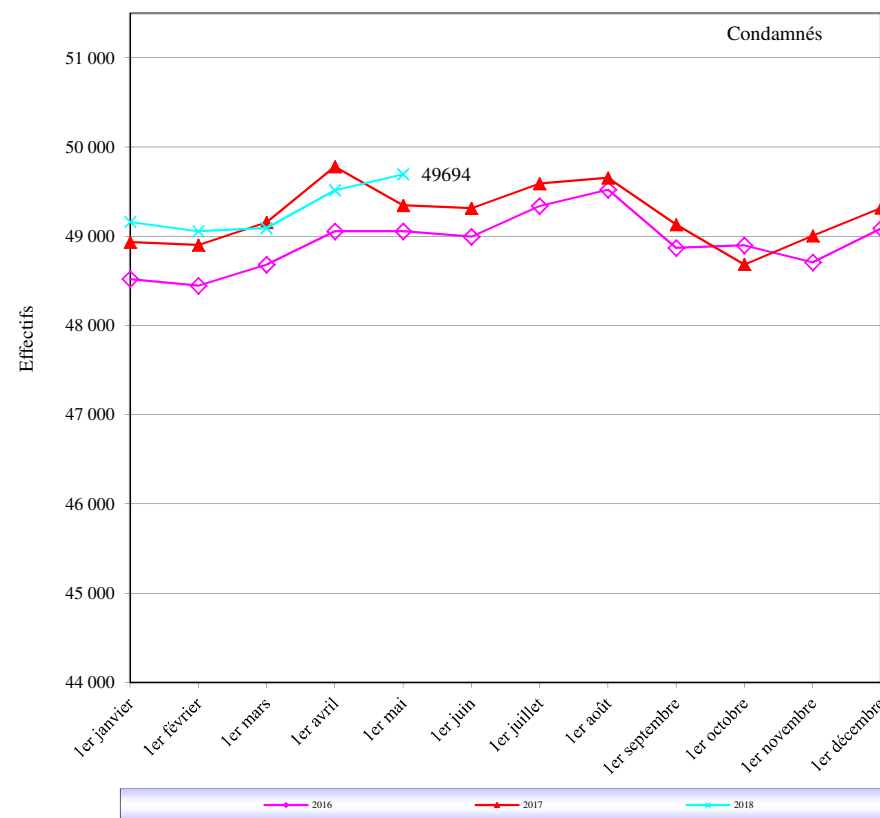


Tableau 4
Evolution mensuelle des personnes écrouées non hébergées depuis 2 ans

Champ :	Métropole et Outre-Mer
Effectif au :	1er mai 2018
Source :	DAP - SDME - Me5

Situation au 1er du mois	Nombre de personnes placées sous surveillance électronique			Nombre de personnes placées à l'extérieur, sans hébergement par l'AP		
	Total	Dont : Aménagement de peine	Dont: libération sous contrainte	Total	Dont : Aménagement de peine	Dont: Libération sous contrainte
mai 2016	10571	10278	293	592	579	13
juin 2016	10758	10441	317	602	585	17
juillet 2016	10957	10642	315	573	560	13
août 2016	10654	10355	299	550	534	16
septembre 2016	9994	9712	282	520	503	17
octobre 2016	9989	9640	349	479	455	24
novembre 2016	9826	9484	342	528	513	15
décembre 2016	10043	9714	329	526	509	17
janvier 2017	9801	9505	296	563	541	22
février 2017	10227	9927	300	571	523	48
mars 2017	10520	10190	330	603	576	27
avril 2017	10722	10417	305	578	559	19
mai 2017	10756	10448	308	585	562	23
juin 2017	10920	10575	345	596	576	20
juillet 2017	11146	10791	355	617	594	23
août 2017	10749	10417	332	585	563	22
septembre 2017	10061	9723	338	601	569	32
octobre 2017	9980	9637	343	579	543	36
novembre 2017	10124	9787	337	568	543	25
décembre 2017	10519	10187	332	578	558	20
janvier 2018	10241	9907	334	570	545	25
février 2018	10712	10406	306	585	562	23
mars 2018	10907	10603	304	591	582	9
avril 2018	11129	10817	312	590	579	11
mai 2018	11439	11127	312	591	574	17

Tableau 5

Courbe d'évolution mensuelle des personnes écrouées non hébergées depuis le 1er janvier 2016

<i>Champ :</i>	Métropole et Outre-Mer
<i>Effectif au :</i>	1er mai 2018
<i>Source :</i>	DAP - SDME - Me5

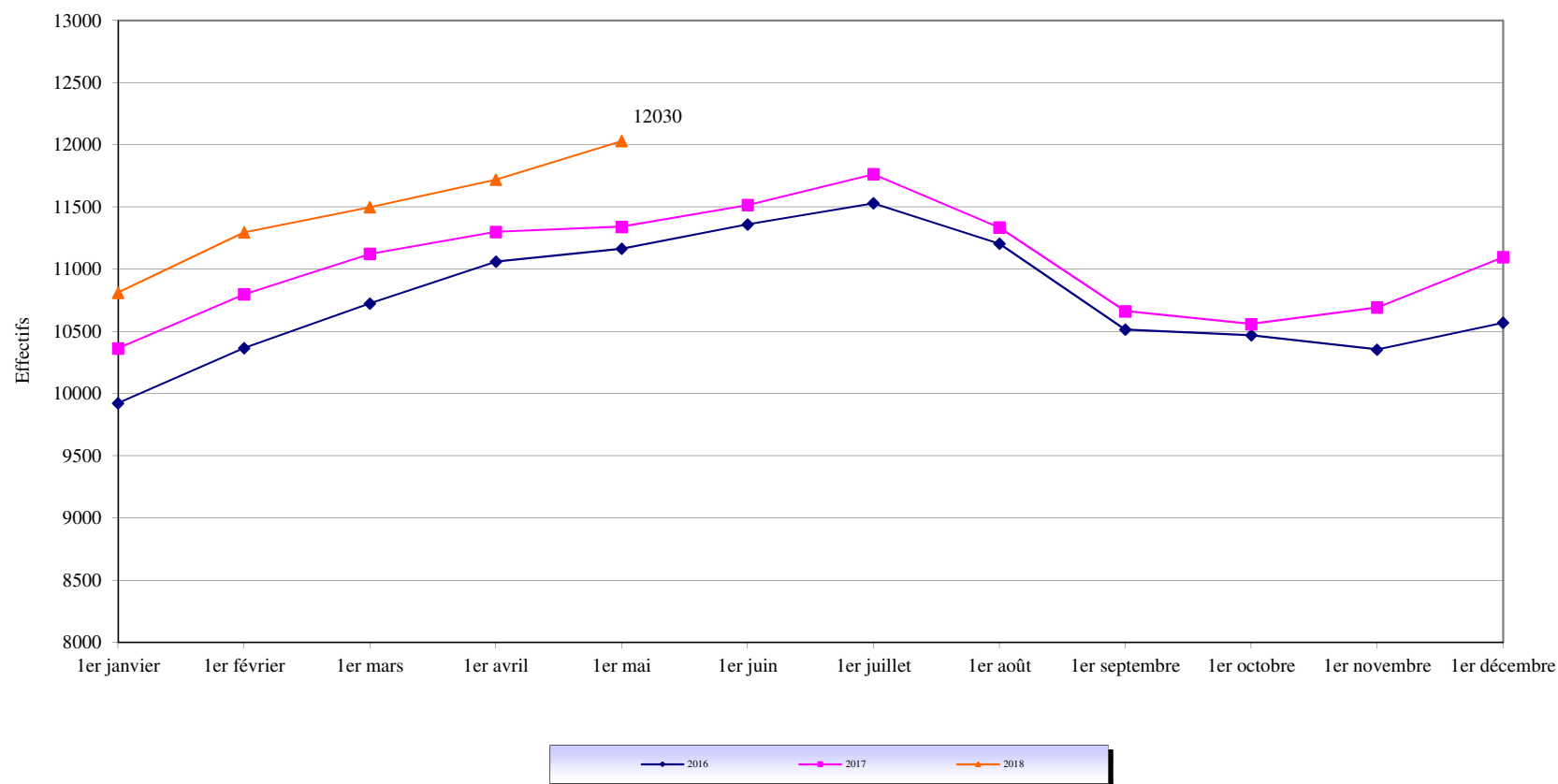


Tableau 6
Effectifs des personnes détenues et densité carcérale

Champ :	Métropole et Outre-Mer
Effectif au :	1er mai 2018
Source :	DAP - SDME - Me5
Capacités au :	1er mai 2018

(source DAP - SDSP - SP1)

	<i>Capacité norme circulaire</i>	<i>Capacité opérationnelle</i>	<i>Nombre de personnes écrouées détenues</i>	<i>Densité (%)</i>
<i>Métropole</i>	56 522	55 340	65 537	118,4
<i>Outre-Mer</i>	4 473	4 473	5 096	113,9
<i>Ensemble des établissements pénitentiaires</i>	60 995	59 813	70 633	118,1

Capacité norme circulaire : la circulaire A.P. 88.05G du 17 mai 1998 définit le mode de calcul de la capacité des établissements pénitentiaires.

Capacité opérationnelle : correspond au nombre de places effectivement disponibles dans les établissements pénitentiaires.

Densité carcérale : ce ratio s'obtient en rapportant le nombre de détenus présents à la capacité opérationnelle.

Tableau 7
Répartition des personnes écrouées par Direction interrégionale
(détenues ou non hébergées)

Champ :	Métropole et Outre-Mer
Effectif au :	1er mai 2018
Source :	DAP - SDME - Me5

	<i>Nombre de personnes écrouées détenues</i>	<i>Nombre de personnes écrouées non hébergées</i>
<i>Bordeaux</i>	5 176	733
<i>Dijon</i>	4 480	853
<i>Lille</i>	7 273	1 101
<i>Lyon</i>	6 573	1 444
<i>Marseille</i>	7 596	1 584
<i>Paris</i>	13 819	2 299
<i>Rennes</i>	8 430	1 481
<i>Strasbourg</i>	6 296	1 032
<i>Toulouse</i>	5 894	929
<i>Ensemble de la métropole</i>	65 537	11 456
Outre-Mer	5 096	574
<i>Ensemble des établissements pénitentiaires</i>	70 633	12 030

Tableau 8
Répartition des personnes détenues et densité carcérale par Direction Interrégionale

Champ :	Métropole et Outre-Mer
Effectif au :	1er mai 2018
Source :	DAP - SDME - Me5
Capacités au :	1er mai 2018

(source DAP - SDSP - SP1)

	<i>Capacité norme circulaire (*)</i>	<i>Capacité opérationnelle (*)</i>	<i>Nombre de personnes écrouées détenues</i>	<i>Densité (%) (*)</i>
<i>Bordeaux</i>	5 291	5 195	5 176	99,6
<i>Dijon</i>	4 369	3 920	4 480	114,3
<i>Lille</i>	6 559	6 502	7 273	111,9
<i>Lyon</i>	6 042	5 961	6 573	110,3
<i>Marseille</i>	6 661	6 657	7 596	114,1
<i>Paris</i>	9 343	9 302	13 819	148,6
<i>Rennes</i>	7 758	7 689	8 430	109,6
<i>Strasbourg</i>	5 929	5 692	6 296	110,6
<i>Toulouse</i>	4 570	4 422	5 894	133,3
<i>Ensemble de la métropole</i>	56 522	55 340	65 537	118,4
<i>Outre-Mer</i>	4 473	4 473	5 096	113,9
<i>Ensemble des établissements pénitentiaires</i>	60 995	59 813	70 633	118,1

(*) voir tableau 6 page 12

Tableau 9**Répartition des personnes écrouées non hébergées par Direction Interrégionale**

<i>Champ :</i>	Métropole et Outre-Mer
<i>Effectif au :</i>	1er mai 2018
<i>Source :</i>	DAP - SDME - Me5

	<i>Nombre de personnes placées sous surveillance électronique en aménagement de peine ou LSC</i>	<i>Nombre de personnes placées à l'extérieur, sans hébergement en aménagement de peine ou LSC</i>	<i>Nombre de personnes écrouées non hébergées</i>
<i>Bordeaux</i>	706	27	733
<i>Dijon</i>	835	18	853
<i>Lille</i>	1 034	67	1 101
<i>Lyon</i>	1 382	62	1 444
<i>Marseille</i>	1 560	24	1 584
<i>Paris</i>	2 160	139	2 299
<i>Rennes</i>	1 408	73	1 481
<i>Strasbourg</i>	959	73	1 032
<i>Toulouse</i>	881	48	929
<i>Ensemble de la métropole</i>	<i>10 925</i>	<i>531</i>	<i>11 456</i>
Outre-Mer	514	60	574
<i>Ensemble des établissements pénitentiaires</i>	<i>11 439</i>	<i>591</i>	<i>12 030</i>

Tableau 10
Densité carcérale selon le type d'établissement par Direction Interrégionale

Champ :	Métropole et Outre-Mer
Effectif au :	1er mai 2018
Source :	DAP - SDME - Me5
Capacités au :	1er mai 2018

(source DAP - SDSP - SP1)

	<i>Densité Maisons d'Arrêt et Etablissement pour Mineurs (%)</i>	<i>Densité établissements pour peine (%) (**)</i>	<i>Densité totale (%) (*)</i>
<i>Bordeaux</i>	125,5%	82,2%	99,6%
<i>Dijon</i>	142,0%	87,8%	114,3%
<i>Lille</i>	138,3%	77,6%	111,9%
<i>Lyon</i>	122,3%	84,8%	110,3%
<i>Marseille</i>	125,2%	93,5%	114,1%
<i>Paris</i>	165,3%	91,4%	148,6%
<i>Rennes</i>	131,7%	84,4%	109,6%
<i>Strasbourg</i>	133,5%	87,8%	110,6%
<i>Toulouse</i>	158,8%	93,4%	133,3%
<i>Ensemble de la métropole</i>	<i>140,4%</i>	<i>86,3%</i>	<i>118,4%</i>
Outre-Mer	132,4%	95,4%	113,9%
<i>Ensemble des établissements pénitentiaires</i>	<i>139,8%</i>	<i>87,1%</i>	<i>118,1%</i>

(*) voir tableau 6 page 12

(**) MC, CD, CPA, qMC, qCD, qCPA et CSL autonomes.

Tableau 11
Densité carcérale selon le type de place

Champ :	Métropole et Outre-Mer
Effectif au :	1er mai 2018
Source :	DAP - SDME - Me5
Capacités au :	1er mai 2018

(source DAP - SDSP - SP1)

Type d'établissement	Capacité opérationnelle (*)	Nombre de personnes détenues	Densité (%) (*)
MA et qMA (hors places mineurs)	33 952	48 270	142,2
CD et qCD	20 159	18 283	90,7
MC et qMC	2 280	1 682	73,8
CPA et qCPA	611	458	75,0
CSL et qCSL (**)	1 312	888	67,7
EPM et qM	1 180	861	73,0
CNE et qCNE	319	191	59,9
Ensemble	59 813	70 633	118,1

q = quartier

(*) voir tableau 6 page 12

(**) hors places de SL disponibles dans d'autres établissements (MA, qMA, qCD, MC)

Tableau 12
Répartition des personnes détenues selon la catégorie pénale

<i>Champ :</i>	Métropole et Outre-Mer
<i>Effectif au :</i>	1er mai 2018
<i>Source :</i>	DAP - SDME - Me5

<i>Catégorie pénale actuelle</i>	<i>Métropole</i>			<i>Outre-Mer</i>			<i>Ensemble de la population écrouée détenue</i>		
	<i>Hommes</i>	<i>Femmes</i>	<i>Ensemble</i>	<i>Hommes</i>	<i>Femmes</i>	<i>Ensemble</i>	<i>Hommes</i>	<i>Femmes</i>	<i>Ensemble</i>
<i>Prévenus</i>	18 600	959	19 559	1 323	57	1 380	19 923	1 016	20 939
<i>Condamnés</i>	44 608	1 370	45 978	3 606	110	3 716	48 214	1 480	49 694
<i>Ensemble</i>	63 208	2 329	65 537	4 929	167	5 096	68 137	2 496	70 633

Tableau 13

Répartition des personnes détenues selon la catégorie pénale et par Direction Interrégionale

<i>Champ :</i>	Métropole et Outre-Mer
<i>Effectif au :</i>	1er mai 2018
<i>Source :</i>	DAP - SDME - Me5

	<i>Prévenus</i>	<i>Condamnés</i>	<i>Nombre de personnes écrouées détenues</i>	<i>Taux de prévenus (%)</i>
<i>Bordeaux</i>	1 462	3 714	5 176	28,2
<i>Dijon</i>	1 199	3 281	4 480	26,8
<i>Lille</i>	1 725	5 548	7 273	23,7
<i>Lyon</i>	1 902	4 671	6 573	28,9
<i>Marseille</i>	2 646	4 950	7 596	34,8
<i>Paris</i>	5 189	8 630	13 819	37,5
<i>Rennes</i>	1 914	6 516	8 430	22,7
<i>Strasbourg</i>	1 566	4 730	6 296	24,9
<i>Toulouse</i>	1 956	3 938	5 894	33,2
<i>Ensemble de la métropole</i>	<i>19 559</i>	<i>45 978</i>	<i>65 537</i>	<i>29,8</i>
<i>Outre-Mer</i>	1 380	3 716	5 096	27,1
<i>Ensemble des établissements pénitentiaires</i>	<i>20 939</i>	<i>49 694</i>	<i>70 633</i>	<i>29,6</i>

Tableau 14**Répartition des personnes détenues par établissement****Direction Interrégionale de Bordeaux**

Effectif au :	1er mai 2018				
Source :	DAP - SDME - Me5				
Capacités au :	1er mai 2018				
	(source DAP - SDSP - SP1)				
	Capacité norme circulaire	Capacité opérationnelle	Nombre de personnes écrouées détenues	Densité (%)	
MA Agen	146	145	170	117,2	
MA Angoulême	236	194	211	108,8	
MA Bayonne	75	75	109	145,3	
MA Guéret	32	32	45	140,6	
MA Limoges	83	83	124	149,4	
MA Niort	66	66	100	151,5	
MA Pau	255	250	183	73,2	
MA Périgueux	101	79	106	134,2	
MA Rochefort	52	52	82	157,7	
MA Saintes	85	85	127	149,4	
MA Tulle	47	47	65	138,3	
qMA Bordeaux Gradignan	354	350	615	175,7	
qMA Mont-de-Marsan	333	333	318	95,5	
qMA Poitiers-Vivonne	305	305	375	123,0	
Ensemble des Maisons d'Arrêt et qMA	2 170	2 096	2 630	125,5	
CD Bédenac	194	194	163	84,0	
CD Eysses	290	290	252	86,9	
CD Mauzac	369	369	324	87,8	
CD Neuvic	399	399	378	94,7	
CD Uzerche	594	590	547	92,7	
qCD Mont-de-Marsan	368	368	333	90,5	
qCD Poitiers-Vivonne	271	271	165	60,9	
MC Saint-Martin-de-Ré	478	460	323	70,2	
qCPA Bordeaux Gradignan	82	82	43	52,4	
qCPA Poitiers-Vivonne	27	27	5	18,5	
qCSL Mont-de-Marsan	19	19	5	26,3	
qCSL Poitiers-Vivonne	30	30	8	26,7	
Ensemble des établissements pour peine*	3 121	3 099	2 546	82,2	
Ensemble de la Direction Régionale	5 291	5 195	5 176	99,6	

q = quartier

*article D70 du code de procédure pénale

Tableau 15

Répartition des personnes détenues par établissement

Direction Interrégionale de Dijon

<i>Effectif au :</i>	1er mai 2018
<i>Source :</i>	DAP - SDME - Me5
<i>Capacités au :</i>	1er mai 2018

(source DAP - SDSP - SP1)

		Capacité norme circulaire	Capacité opérationnelle	Nombre de personnes écrouées détenues	Densité (%)
MA	Auxerre	101	100	173	173,0
MA	Belfort	39	39	53	135,9
MA	Besançon	275	275	372	135,3
MA	Blois	114	114	162	142,1
MA	Bourges	116	116	147	126,7
MA	Dijon	186	186	279	150,0
MA	Lons-le-Saunier	39	39	59	151,3
MA	Montbéliard	41	41	57	139,0
MA	Nevers	118	118	133	112,7
MA	Tours	145	145	230	158,6
MA	Vesoul	50	50	77	154,0
qMA	Châteauroux	105	105	134	127,6
qMA	Orléans-Saran	531	394	559	141,9
qMA	Vareennes-le-Grand	193	193	285	147,7
Ensemble des Maisons d'Arrêt et qMA		2 053	1 915	2 720	142,0
CD	Châteaudun	597	597	559	93,6
CD	Joux-la-Ville	601	601	560	93,2
qCD	Châteauroux	270	253	224	88,5
qCD	Orléans-Saran	217	-	-	-
qCD	Vareennes-le-Grand	191	191	175	91,6
MC	Saint Maur	337	260	190	73,1
CSL	Besançon	23	23	16	69,6
CSL	Montargis	20	20	20	100,0
qCSL	Orléans-Saran	60	60	16	26,7
Ensemble des établissements pour peine*		2 316	2 005	1 760	87,8
Ensemble de la Direction Régionale		4 369	3 920	4 480	114,3

q = quartier

*article D70 du code de procédure pénale

Tableau 16

Répartition des personnes détenues par établissement

Direction Interrégionale de Lille

<i>Effectif au :</i>	1er mai 2018
<i>Source :</i>	DAP - SDME - Me5
<i>Capacités au :</i>	1er mai 2018

(source DAP - SDSP - SP1)

	Capacité norme circulaire	Capacité opérationnelle	Nombre de personnes écrouées détenues	Densité (%)
MA Amiens	307	270	457	169,3
MA Arras	209	209	182	87,1
MA Béthune	180	180	307	170,6
MA Douai	384	368	563	153,0
MA Dunkerque	123	123	112	91,1
MA Valenciennes	212	212	376	177,4
qMA Beauvais	586	586	660	112,6
qMA Laon	189	189	300	158,7
qMA Liancourt	20	20	19	95,0
qMA Lille-Annoeullin	477	477	601	126,0
qMA Longuenesse	193	193	326	168,9
qMA Maubeuge	201	201	259	128,9
qMA Lille-Loos-Séquedin (Lille-Séquedin)	584	584	859	147,1
Ensemble des Maisons d'Arrêt et qMA	3 665	3 612	5 021	139,0
CD Bapaume	599	599	541	90,3
qCD Château-Thierry	29	29	10	34,5
qCD Laon	199	199	181	91,0
qCD Liancourt	594	594	467	78,6
qCD Lille-Annoeullin	209	209	192	91,9
qCD Longuenesse	399	399	362	90,7
qCD Maubeuge	199	199	168	84,4
qCD Vendin Le Vieil	33	33	2	6,1
qMC Château-Thierry	101	101	70	69,3
qMC Vendin Le Vieil	203	203	85	41,9
qCPA Longuenesse	96	96	40	41,7
qCSL Beauvais	30	30	18	60,0
qCSL Lille-Loos-Séquedin (Haubourdin)	60	60	29	48,3
qCSL Longuenesse	50	50	9	18,0
EPM Quiévrechain	60	59	56	94,9
qCNE Lille-Loos-Séquedin	33	30	22	73,3
Ensemble des établissements pour peine*	2 894	2 890	2 252	77,9
Ensemble de la Direction Régionale	6 559	6 502	7 273	111,9

q = quartier

*article D70 du code de procédure pénale

Tableau 17**Répartition des personnes détenues par établissement****Direction Interrégionale de Lyon**

Effectif au :	1er mai 2018			
Source :	DAP - SDME - Me5			
Capacités au :	1er mai 2018			
	(source DAP - SDSP - SP1)			
	Capacité norme circulaire	Capacité opérationnelle	Nombre de personnes écrouées détenues	Densité (%)
MA Aurillac	72	72	57	79,2
MA Bonneville	187	187	253	135,3
MA Chambéry	93	93	143	153,8
MA Le-Puy-en-Velay	36	36	50	138,9
MA Lyon Corbas	688	688	963	140,0
MA Montluçon	21	21	37	176,2
MA Privas	62	62	85	137,1
qMA Aiton	219	219	290	132,4
qMA Bourg-en-Bresse	388	388	400	103,1
qMA Grenoble	232	232	329	141,8
qMA Moulins Yzeure	136	136	164	120,6
qMA Riom	384	384	368	95,8
qMA Saint Etienne-la-Talaudière	287	287	370	128,9
qMA Saint-Quentin-Fallavier	237	237	335	141,4
qMA Valence	344	344	391	113,7
qMA Villefranche-sur-Saône	599	599	679	113,4
Ensemble des Maisons d'Arrêt et qMA	3 985	3 985	4 914	123,3
CD Roanne	599	599	529	88,3
qCD Aiton	200	200	182	91,0
qCD Bourg-en-Bresse	300	300	270	90,0
qCD Riom	164	164	153	93,3
qCD Saint-Quentin-Fallavier	192	192	175	91,1
qMC Moulins Yzeure	123	123	116	94,3
qMC Valence	128	63	50	79,4
CSL Lyon	116	116	70	60,3
qCSL Bourg-en-Bresse	40	40	21	52,5
qCSL Grenoble	36	20	20	100,0
qCSL Riom	20	20	11	55,0
qCSL Saint Etienne-la-Talaudière	40	40	20	50,0
qCSL Villefranche-sur-Saône	39	39	8	20,5
EPM Rhône	60	60	34	56,7
Ensemble des établissements pour peine*	2 057	1 976	1 659	84,0
Ensemble de la Direction Régionale	6 042	5 961	6 573	110,3

q = quartier

*article D70 du code de procédure pénale

Tableau 18**Répartition des personnes détenues par établissement****Direction Interrégionale de Marseille**

Effectif au :	1er mai 2018			
Source :	DAP - SDME - Me5			
Capacités au :	1er mai 2018			
	(source DAP - SDSP - SP1)			
	Capacité norme circulaire	Capacité opérationnelle	Nombre de personnes écrouées détenues	Densité (%)
MA Ajaccio	53	53	68	128,3
MA Digne	35	35	44	125,7
MA Draguignan	504	504	501	99,4
MA Gap	37	37	39	105,4
MA Grasse	574	574	672	117,1
MA Nice	363	363	576	158,7
qMA Aix-Luynes	951	951	904	95,1
qMA Avignon le Pontet	394	394	642	162,9
qMA Borgo	183	183	197	107,7
qMA Marseille-Les-Baumettes	782	782	1 137	145,4
qMA Toulon-la-Farlède	394	394	593	150,5
Ensemble des Maisons d'Arrêt et qMA	4 270	4 270	5 373	125,8
CD Casabianda	194	194	117	60,3
CD Salon-de-Provence	650	650	637	98,0
CD Tarascon	651	650	639	98,3
qCD Avignon le Pontet	180	180	178	98,9
qCD Borgo	48	48	36	75,0
qCD Marseille-Les-Baumettes	60	60	59	98,3
qCD Toulon-la-Farlède	191	191	189	99,0
MC Arles	160	157	122	77,7
qCPA Aix-Luynes	82	82	69	84,1
qCPA Marseille-Les-Baumettes	24	24	50	208,3
qCSL Avignon le Pontet	51	51	43	84,3
qCSL Toulon-la-Farlède	41	41	38	92,7
EPM Marseille	59	59	46	78,0
Ensemble des établissements pour peine*	2 391	2 387	2 223	93,1
Ensemble de la Direction Régionale	6 661	6 657	7 596	114,1

q = quartier

*article D70 du code de procédure pénale

Tableau 19
Répartition des personnes détenues par établissement

Direction Interrégionale de Paris

Effectif au :	1er mai 2018			
Source :	DAP - SDME - Me5			
Capacités au :	1er mai 2018			
	(source DAP - SDSP - SP1)			
	Capacité norme circulaire	Capacité opérationnelle	Nombre de personnes écrouées détenues	Densité (%)
MA Fleury-Mérogis	2 956	2 956	4 277	144,7
MA Nanterre	592	592	1 097	185,3
MA Osny-Pontoise	579	579	1 000	172,7
MA Versailles	137	137	133	97,1
MA Villepinte	583	583	1 110	190,4
qMA Bois d'Arcy	587	587	919	156,6
qMA Fresnes (**)	1 320	1 320	2 607	197,5
qMA Meaux-Chauconin	385	385	702	182,3
Ensemble des Maisons d'Arrêt et qMA	7 139	7 139	11 845	165,9
CD Melun	310	308	285	92,5
qCD Meaux-Chauconin	192	192	186	96,9
qCD Sud Francilien	535	535	494	92,3
MC Poissy	279	240	213	88,8
qMC Sud Francilien	28	28	20	71,4
qCPA Fresnes (Villejuif)	116	116	123	106,0
qCPA Meaux-Chauconin	62	62	80	129,0
CSL Corbeil	80	80	75	93,8
CSL Gagny	48	48	76	158,3
CSL Melun	43	43	40	93,0
CSL Paris-La-Santé	74	74	95	128,4
qCSL Bois d'Arcy	61	61	53	86,9
qCSL Fresnes (Villejuif)	27	27	13	48,1
EPM Porcheville	60	60	52	86,7
qCNE Fresnes (**)	56	56	26	46,4
qCNE Sud Francilien	233	233	143	61,4
Ensemble des établissements pour peine*	2 204	2 163	1 974	91,3
Ensemble de la Direction Régionale	9 343	9 302	13 819	148,6

q = quartier

*article D70 du code de procédure pénale

** y compris l'E.P.S.N

Tableau 20**Répartition des personnes détenues par établissement****Direction Interrégionale de Rennes***Effectif au :* 1er mai 2018*Source :* DAP - SDME - Me5

(source DAP - SDSP - SP1)

	Capacité norme circulaire	Capacité opérationnelle	Nombre de personnes écrouées détenues	Densité (%)
MA Angers	266	266	390	146,6
MA Brest	254	254	368	144,9
MA Caen	269	269	450	167,3
MA Cherbourg	46	46	53	115,2
MA Coutances	48	48	61	127,1
MA Evreux	162	162	316	195,1
MA Fontenay-le-Comte	39	39	74	189,7
MA La Roche-sur-Yon	39	39	86	220,5
MA Laval	71	56	104	185,7
MA Le Mans-Croisettes	399	399	484	121,3
MA Rouen	649	649	586	90,3
MA Saint Malo	92	92	135	146,7
MA Saint-Brieuc	85	85	152	178,8
MA Vannes	52	52	81	155,8
qMA Caen	6	6	2	33,3
qMA Le Havre	298	297	314	105,7
qMA Lorient-Ploemeur	187	187	288	154,0
qMA Nantes	570	570	693	121,6
qMA Rennes	57	57	49	86,0
qMA Rennes-Vezin	477	477	678	142,1
Ensemble des Maisons d'Arrêt et qMA	4 066	4 050	5 364	132,4
CD Argentan	638	638	578	90,6
CD Val-de-Reuil	819	780	741	95,0
qCD Caen	434	425	367	86,4
qCD Le Havre	392	391	335	85,7
qCD Lorient-Ploemeur	40	40	35	87,5
qCD Nantes	510	510	464	91,0
qCD Rennes	231	231	157	68,0
qCD Rennes-Vezin	209	209	200	95,7
qMC Alençon-Condé-sur-Sarthe	203	203	106	52,2
qCPA Alençon-Condé-sur-Sarthe	45	45	5	11,1
qCSL Caen	50	50	13	26,0
qCSL Nantes	36	36	11	30,6
qCSL Rennes-Vezin	26	26	12	46,2
EPM Orvault	59	55	42	76,4
Ensemble des établissements pour peine*	3 692	3 639	3 066	84,3
Ensemble de la Direction Régionale	7 758	7 689	8 430	109,6

q = quartier

*article D70 du code de procédure pénale

Tableau 21

Répartition des personnes détenues par établissement

Direction Interrégionale de Strasbourg

<i>Effectif au :</i>	1er mai 2018				
<i>Source :</i>	DAP - SDME - Me5				
<i>Capacités au :</i>	1er mai 2018				
	(source DAP - SDSP - SP1)				
		Capacité norme circulaire	Capacité opérationnelle	Nombre de personnes écrouées détenues	Densité (%)
MA Bar-le-Duc		80	80	94	117,5
MA Châlons-en-Champagne		313	313	321	102,6
MA Charleville-Mézières		59	59	62	105,1
MA Chaumont		78	78	104	133,3
MA Colmar		120	120	174	145,0
MA Epinal		294	294	288	98,0
MA Mulhouse		277	268	398	148,5
MA Reims		154	154	177	114,9
MA Sarreguemines		71	71	119	167,6
MA Strasbourg		445	445	644	144,7
MA Troyes		114	102	149	146,1
qMA Metz-Queuleu		403	403	605	150,1
qMA Nancy Maxéville		453	453	656	144,8
Ensemble des Maisons d'Arrêt et qMA		2 861	2 840	3 791	133,5
CD Ecrouves		269	269	244	90,7
CD Montmédy		343	343	281	81,9
CD Oermingen		268	263	235	89,4
CD Saint-Mihiel		400	400	337	84,3
CD Toul		427	427	397	93,0
CD Villenauxe-la-Grande		606	421	397	94,3
qCD Nancy Maxéville		240	240	229	95,4
MC Clairvaux		91	80	67	83,8
MC Ensisheim		215	200	187	93,5
qCPA Metz-Queuleu		77	77	43	55,8
CSL Briey		25	25	14	56,0
CSL Maxéville		54	54	35	64,8
CSL Souffelweyersheim		53	53	39	73,6
Ensemble des établissements pour peine*		3 068	2 852	2 505	87,8
Ensemble de la Direction Régionale		5 929	5 692	6 296	110,6

q = quartier

*article D70 du code de procédure pénale

Tableau 22

Répartition des personnes détenues par établissement

Direction Interrégionale de Toulouse

<i>Effectif au :</i>	1er mai 2018
<i>Source :</i>	DAP - SDME - Me5
<i>Capacités au :</i>	1er mai 2018

(source DAP - SDSP - SP1)

	Capacité norme circulaire	Capacité opérationnelle	Nombre de personnes écrouées détenues	Densité (%)
MA Albi	105	105	155	147,6
MA Carcassonne	64	64	121	189,1
MA Foix	67	65	106	163,1
MA Mende	49	49	67	136,7
MA Montauban	144	144	215	149,3
MA Nîmes	200	200	395	197,5
MA Rodez	99	99	115	116,2
MA Tarbes	72	72	125	173,6
qMA Béziers	389	389	570	146,5
qMA Perpignan	196	196	377	192,3
qMA Toulouse-Seysses	655	655	1 078	164,6
qMA Villeneuve-lès-Maguelone	599	599	909	151,8
Ensemble des Maisons d'Arrêt et qMA	2 639	2 637	4 233	160,5
CD Muret	660	623	569	91,3
CD Saint-Sulpice-la-Pointe	102	102	94	92,2
qCD Béziers	420	420	405	96,4
qCD Lannemezan	20	10	4	40,0
qCD Perpignan	333	333	347	104,2
qMC Lannemezan	212	162	133	82,1
qCSL Toulouse-Seysses	101	52	47	90,4
qCSL Villeneuve-lès-Maguelone	24	24	13	54,2
EPM Lavaur	59	59	49	83,1
Ensemble des établissements pour peine*	1 931	1 785	1 661	93,1
Ensemble de la Direction Régionale	4 570	4 422	5 894	133,3

q = quartier

*article D70 du code de procédure pénale

Tableau 23
Répartition des personnes détenues par établissement

Mission Outre-Mer

Effectif au :	1er mai 2018
Source :	DAP - SDME - Me5
Capacités au :	1er mai 2018
	(source DAP - SDSP - SPI)

			Capacité norme circulaire	Capacité opérationnelle	Nombre de personnes écrouées détenues	Densité (%)
MA et qMA <i>ANTILLES ET GUYANE</i>	MA	Basse-Terre	129	129	210	162,8
	qMA	Baie-Mahault	265	265	544	205,3
	qMA	Ducos	371	371	503	135,6
	qMA	Guyane (Remiré Montjoly)	293	293	424	144,7
<i>OCEANS INDIEN ET PACIFIQUE et Saint Pierre et Miquelon</i>	MA	Saint-Pierre	115	115	138	120,0
	qMA	Saint-Denis	558	558	507	90,9
	qMA	Saint-Pierre-et-Miquelon	7	7	1	14,3
	qMA	Majicavo	164	164	196	119,5
	MA	Mata Utu	3	3	6	200,0
	qMA	Faa'a Nuutania	147	147	193	131,3
	qMA	Nouméa	184	184	239	129,9
	Ensemble des Maisons d'Arrêt et qMA			2 236	2 236	2 961
Etablissements et quartiers pour peine <i>ANTILLES ET GUYANE</i> <i>OCEANS INDIEN ET PACIFIQUE et Saint Pierre et Miquelon</i>	qCD	Baie-Mahault	238	238	280	117,6
	qCD	Ducos	367	367	303	82,6
	qCD	Guyane (Remiré Montjoly)	320	320	321	100,3
	CD	Le Port (Plaine les Galets)	507	507	477	94,1
	qCD	Saint-Denis	17	17	10	58,8
	qCD	Saint-Pierre-et-Miquelon	4	4	2	50,0
	qCD	Majicavo	114	114	110	96,5
	CD	Tatutu de Papeari	410	410	307	74,9
	qCD	Faa'a Nuutania	17	17	16	94,1
	qCD	Taiohae	5	5	-	-
	qCD	Uturoa-Raiatea	20	20	8	40,0
	qCD	Nouméa	218	218	301	138,1
	Ensemble des établissements pour peine*			2 237	2 237	2 135
Ensemble de la Direction Régionale			4 473	4 473	5 096	113,9

q = quartier

*article D70 du code de procédure pénale

Tableau 24**Répartition des personnes détenues par sexe et par Direction Interrégionale**

Champ :	Métropole et Outre-Mer
Effectif au :	1er mai 2018
Source :	DAP - SDME - Me5

	<i>Hommes</i>	<i>Femmes</i>	<i>Nombre de personnes écrouées détenues</i>	<i>Taux de féminité (%)</i>
<i>Bordeaux</i>	5 023	153	5 176	3,0
<i>Dijon</i>	4 300	180	4 480	4,0
<i>Lille</i>	7 025	248	7 273	3,4
<i>Lyon</i>	6 329	244	6 573	3,7
<i>Marseille</i>	7 362	234	7 596	3,1
<i>Paris</i>	13 228	591	13 819	4,3
<i>Rennes</i>	8 103	327	8 430	3,9
<i>Strasbourg</i>	6 121	175	6 296	2,8
<i>Toulouse</i>	5 717	177	5 894	3,0
<i>Ensemble de la métropole</i>	<i>63 208</i>	<i>2 329</i>	<i>65 537</i>	<i>3,6</i>
Outre-Mer	4 929	167	5 096	3,3
<i>Ensemble des établissements pénitentiaires</i>	<i>68 137</i>	<i>2 496</i>	<i>70 633</i>	<i>3,5</i>

Tableau 25
Répartition des mineurs écroués selon la catégorie pénale

<i>Champ :</i>	Métropole et Outre-Mer
<i>Effectif au :</i>	1er mai 2018
<i>Source :</i>	DAP - SDME - Me5

	Métropole		Outre-Mer		Ensemble	
	Effectifs	%	Effectifs	%	Effectifs	%
Prévenus	596	77,1	66	68,8	662	76,2
Condamnés*	177	22,9	30	31,3	207	23,8
Ensemble	773	100,0	96	100,0	869	100,0

* dont mineurs écroués NON détenus 10

Tableau 26**Evolution mensuelle des mineurs écroués sur deux années**

Champ :	Métropole et Outre-Mer
Effectif au :	1er mai 2018
Source :	DAP - SDME - Me5

<i>Situation au 1er du mois</i>	<i>Prévenus</i>	<i>Condamnés</i>	<i>Ensemble</i>	<i>Variation mensuelle (%)</i>
<i>mai 2016</i>	531	230	761	-5,2%
<i>juin 2016</i>	551	232	783	2,9%
<i>juillet 2016</i>	545	217	762	-2,7%
<i>août 2016</i>	550	209	759	-0,4%
<i>septembre 2016</i>	545	183	728	-4,1%
<i>octobre 2016</i>	544	185	729	0,1%
<i>novembre 2016</i>	533	203	736	1,0%
<i>décembre 2016</i>	556	196	752	2,2%
<i>janvier 2017</i>	574	195	769	2,3%
<i>février 2017</i>	611	173	784	2,0%
<i>mars 2017</i>	609	188	797	1,7%
<i>avril 2017</i>	666	192	858	7,7%
<i>mai 2017</i>	662	183	845	-1,5%
<i>juin 2017</i>	647	204	851	0,7%
<i>juillet 2017</i>	629	242	871	2,4%
<i>août 2017</i>	647	238	885	1,6%
<i>septembre 2017</i>	636	225	861	-2,7%
<i>octobre 2017</i>	627	188	815	-5,3%
<i>novembre 2017</i>	656	175	831	2,0%
<i>décembre 2017</i>	611	188	799	-3,9%
<i>janvier 2018</i>	601	182	783	-2,0%
<i>février 2018</i>	664	171	835	6,6%
<i>mars 2018</i>	665	177	842	0,8%
<i>avril 2018</i>	682	190	872	3,6%
<i>mai 2018</i>	662	207	869	-0,3%

Tableau 27

Courbe d'évolution mensuelle des mineurs écroués depuis le 1er janvier 2016

Champ :	Métropole et Outre-Mer
Effectif au :	1er mai 2018
Source :	DAP - SDME - Me5

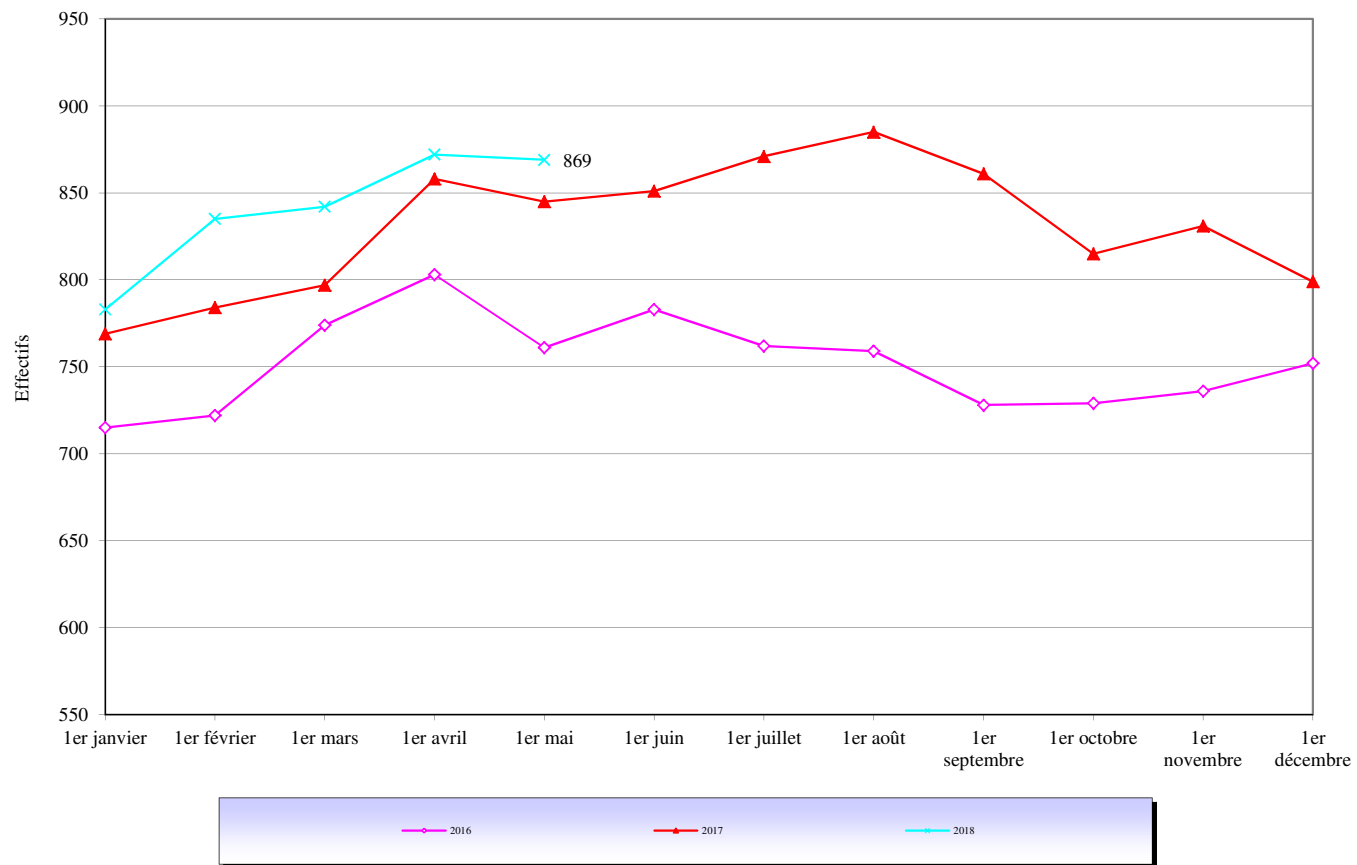


Tableau 28
Effectifs des mineurs détenus

<i>Champ :</i>	Métropole et Outre-Mer
<i>Effectif au :</i>	1er mai 2018
<i>Source :</i>	DAP - SDME - Me5

	Nombre de mineurs détenus	<i>Nombre de personnes écrouées détenues</i>	Proportion de mineurs écroués détenus (%)
Métropole	763	65 537	1,2
Outre-Mer	96	5 096	1,9
<i>Ensemble</i>	859	70 633	1,2

Tableau 29
Répartition des mineurs détenus par établissement

<i>Champ :</i> Métropole et Outre-Mer				
<i>Effectif au :</i> 1er mai 2018				
<i>Source :</i> DAP - SDME - Me5				
Etablissement	Nombre de mineurs écroués détenus	Nombre de jeunes majeurs occupant des places mineurs	Nombre de places mineurs (source SDSP - SP1)	Taux d'occupation des places mineurs
CP Bordeaux Gradignan	23	0	23	100%
MA Angoulême	8	0	9	89%
MA Limoges	10	0	10	100%
MA Pau	4	0	5	80%
Ensemble de la DI de Bordeaux	45	0	47	96%
CP Varennes-le-Grand	7	0	15	47%
CSL Besançon	0	0	1	0%
MA Besançon	5	0	20	25%
MA Bourges	4	0	4	100%
MA Dijon	2	0	11	18%
MA Tours	8	0	10	80%
Ensemble de la DI de Dijon	26	0	61	43%
CP Laon	11	0	15	73%
CP Liancourt	18	1	20	95%
CP Longuenesse	16	0	20	80%
EPM Quiévrechain	55	1	59	95%
Ensemble de la DI de Lille	100	2	114	89%
CP Grenoble	14	0	20	70%
CP Moulins Yzeure	5	0	8	63%
EPM Rhône	33	1	60	57%
MA Bonneville	8	0	18	44%
MA Lyon Corbas	1	0	0	-
Ensemble de la DI de Lyon	61	1	106	58%
CP Aix-Luynes	19	0	26	73%
CP Avignon le Pontet	18	0	20	90%
CP Borgo	2	0	4	50%
CP Marseille-Les-Baumettes **	4	0	9	44%
EPM Marseille	46	0	59	78%
MA Grasse	27	0	31	87%
Ensemble de la DI de Marseille	116	0	149	78%
EPM Porcheville	52	0	60	87%
MA Fleury-Mérogis	86	0	115	75%
MA Nanterre	15	0	18	83%
MA Villepinte	34	0	40	85%
Ensemble de la DI de Paris	187	0	233	80%
CP Le Havre	11	0	15	73%
CP Rennes	4	0	6	67%
EPM Orvault	42	0	55	76%
MA Brest	9	0	10	90%
MA Caen	9	0	10	90%
MA Rouen	18	0	34	53%
Ensemble de la DI de Rennes	93	0	130	72%
CP Metz-Queuleu	7	0	14	50%
CSL Maxéville	0	0	2	0%
CSL Souffelweyersheim	0	0	2	0%
MA Chaumont	6	0	10	60%
MA Epinal	10	0	14	71%
MA Mulhouse	12	0	19	63%
MA Reims	7	0	10	70%
MA Strasbourg	17	0	38	45%
Ensemble de la DI de Strasbourg	59	0	109	54%
CP Perpignan	10	0	12	83%
CP Villeneuve-lès-Maguelone	17	0	20	85%
EPM Lavaur	49	0	59	83%
Ensemble de la DI de Toulouse	76	0	91	84%
CP Baie-Mahault	15	0	15	100%
CP Ducos	8	0	17	47%
CP Faa'a Nuutania	2	0	4	50%
CP Majicavo	31	0	30	103%
CP Nouméa	18	0	18	100%
CP Remire-Montjoly	4	0	21	19%
CP Saint-Denis	18	0	40	45%
CP Saint-Pierre-et-Miquelon	0	0	2	0%
Ensemble de la DI de Outre-mer	96	0	147	65%
ENSEMBLE	859	3	1 187	73%

** : disposant d'un quartier femmes, ces établissements sont autorisés à accueillir des détenues mineures

Tableau 30
Répartition des mineurs détenus par quartier d'établissement

<i>Champ :</i>	Métropole et Outre-Mer
<i>Effectif au :</i>	1er mai 2018
<i>Source :</i>	DAP - SDME - Me5

Etablissement	Nombre de mineurs écroués détenus	Nombre de jeunes majeurs occupant des places mineurs	Nombre de places mineurs (source SDSP - SP1)	Taux d'occupation des places mineurs
MA Angoulême	8	0	9	89%
qMA Bordeaux Gradignan	23	0	23	100%
MA Limoges	10	0	10	100%
MA Pau	4	0	5	80%
Ensemble de la DI de Bordeaux	45	0	47	96%
CSL Besançon	0	0	1	0%
MA Besançon	5	0	20	25%
MA Bourges	4	0	4	100%
MA Dijon	2	0	11	18%
MA Tours	8	0	10	80%
qMA Varennes-le-Grand	7	0	15	47%
Ensemble de la DI de Dijon	26	0	61	43%
qMA Laon	11	0	15	73%
qMA Liancourt	18	1	20	95%
qMA Longuenesse	16	0	20	80%
EPM Quiévrechain	55	1	59	95%
Ensemble de la DI de Lille	100	2	114	89%
MA Bonneville	8	0	18	44%
qMA Grenoble	14	0	20	70%
MA Lyon Corbas	1	0	0	-
qMA Moulins Yzeure	5	0	8	63%
EPM Rhône	33	1	60	57%
Ensemble de la DI de Lyon	61	1	106	58%
qMA Aix-Luynes	19	0	26	73%
qMA Avignon le Pontet	18	0	20	90%
qMA Borgo	2	0	4	50%
MA Grasse	27	0	31	87%
EPM Marseille	46	0	59	78%
qCD Marseille-Les-Baumettes **	0	0	0	-
qMA Marseille-Les-Baumettes **	4	0	9	44%
Ensemble de la DI de Marseille	116	0	149	78%
MA Fleury-Mérogis	86	0	115	75%
MA Nanterre	15	0	18	83%
EPM Porcheville	52	0	60	87%
MA Villepinte	34	0	40	85%
Ensemble de la DI de Paris	187	0	233	80%
MA Brest	9	0	10	90%
MA Caen	9	0	10	90%
qMA Le Havre	11	0	15	73%
EPM Orvault	42	0	55	76%
qMA Rennes	4	0	6	67%
MA Rouen	18	0	34	53%
Ensemble de la DI de Rennes	93	0	130	72%
MA Chaumont	6	0	10	60%
MA Epinal	10	0	14	71%
CSL Maxéville	0	0	2	0%
qMA Metz-Queuleu	7	0	14	50%
MA Mulhouse	12	0	19	63%
MA Reims	7	0	10	70%
CSL Souffelweyersheim	0	0	2	0%
MA Strasbourg	17	0	38	45%
Ensemble de la DI de Strasbourg	59	0	109	54%
EPM Lavour	49	0	59	83%
qMA Perpignan	10	0	12	83%
qMA Villeneuve-lès-Maguelone	17	0	20	85%
Ensemble de la DI de Toulouse	76	0	91	84%
qMA Baie-Mahault	15	0	15	100%
qMA Ducos	8	0	17	47%
qMA Faa'a Nuutania	2	0	4	50%
qMA Majcavo	31	0	30	103%
qMA Nouméa	18	0	18	100%
qMA Remire-Montjoly	4	0	21	19%
qMA Saint-Denis	18	0	40	45%
qCD Saint-Pierre-et-Miquelon	0	0	2	0%
Ensemble de la DI de Outre-mer	96	0	147	65%
ENSEMBLE	859	3	1 187	73%

** : disposant d'un quartier femmes, ces établissements sont autorisés à accueillir des détenues mineures

Tableau 31
Effectifs des femmes écrouées

<i>Champ :</i>	Métropole et Outre-Mer
<i>Effectif au :</i>	1er mai 2018
<i>Source :</i>	DAP - SDME - Me5

	Femmes écrouées	Nombre de personnes écrouées	Proportion de femmes (%)
Métropole	2 949	76 993	3,8
Outre-Mer	213	5 670	3,8
Ensemble *	3 162	82 663	3,8

* Dont non hébergées : 666

Tableau 32
Répartition des femmes écrouées selon la catégorie pénale

<i>Champ :</i>	Métropole et Outre-Mer
<i>Effectif au :</i>	1er mai 2018
<i>Source :</i>	DAP - SDME - Me5

	Métropole		Outre-Mer		Ensemble	
	Effectifs	%	Effectifs	%	Effectifs	%
Prévenues	959	32,5	57	26,8	1 016	32,1
Condamnées	1 990	67,5	156	73,2	2 146	67,9
Ensemble	2 949	100,0	213	100,0	3 162	100,0

Tableau 33
Femmes écrouées disposant d'un aménagement de peine ou d'une LSC

Champ :	Métropole et Outre-Mer
Effectif au :	1er mai 2018
Source :	DAP - SDME - Me5

	Femmes écrouées sans aménagement de peine	Femmes écrouées disposant d'un aménagement de peine ou d'une LSC				Ensemble des aménagements de peine
		Placement sous surveillance électronique (PSE)	Semi-liberté	Placements à l'extérieur hébergés	Placements à l'extérieur non hébergés	
<i>Bordeaux</i>	152	39	1	0	2	42
<i>Dijon</i>	179	50	1	0	1	52
<i>Lille</i>	248	66	0	0	2	68
<i>Lyon</i>	243	77	1	0	4	82
<i>Marseille</i>	234	82	0	0	1	83
<i>Paris</i>	584	98	7	0	4	109
<i>Rennes</i>	327	76	0	0	7	83
<i>Strasbourg</i>	173	73	2	0	1	76
<i>Toulouse</i>	173	35	4	0	2	41
<i>Ensemble de la métropole</i>	2313	596	16	0	24	636
Outre-mer	167	39	0	0	7	46
Ensemble des établissements pénitentiaires	2480	635	16	0	31	682

Tableau 34
Evolution mensuelle des femmes écrouées depuis deux années

Champ :	Métropole et Outre-Mer
Effectif au :	1er mai 2018
Source :	DAP - SDME - Me5

<i>Situation au 1er du mois</i>	<i>Prévenues</i>	<i>Condamnées</i>	<i>Ensemble</i>	<i>Variation mensuelle (%)</i>
mai 2016	824	2064	2 888	2,4%
juin 2016	798	2061	2 859	-1,0%
juillet 2016	857	2070	2 927	2,4%
août 2016	802	2021	2 823	-3,6%
septembre 2016	821	1964	2 785	-1,3%
octobre 2016	840	1983	2 823	1,4%
novembre 2016	843	1924	2 767	-2,0%
décembre 2016	882	1948	2 830	2,3%
janvier 2017	866	1959	2 825	-0,2%
février 2017	883	1928	2 811	-0,5%
mars 2017	905	2038	2 943	4,7%
avril 2017	944	2044	2 988	1,5%
mai 2017	912	2050	2 962	-0,9%
juin 2017	944	2053	2 997	1,2%
juillet 2017	965	2074	3 039	1,4%
août 2017	922	2077	2 999	-1,3%
septembre 2017	860	2006	2 866	-4,4%
octobre 2017	916	2023	2 939	2,5%
novembre 2017	904	2085	2 989	1,7%
décembre 2017	929	2122	3 051	2,1%
janvier 2018	933	2042	2 975	-2,5%
février 2018	996	2107	3 103	4,3%
mars 2018	995	2139	3 134	1,0%
avril 2018	1005	2152	3 157	0,7%
mai 2018	1016	2146	3 162	0,2%

Tableau 35

Courbe d'évolution mensuelle des femmes écrouées depuis le 1er janvier 2016

Champ :	Métropole et Outre-Mer
Effectif au :	1er mai 2018
Source :	DAP - SDME - Me5

Courbe d'évolution mensuelle des femmes écrouées depuis le 1er janvier 2016

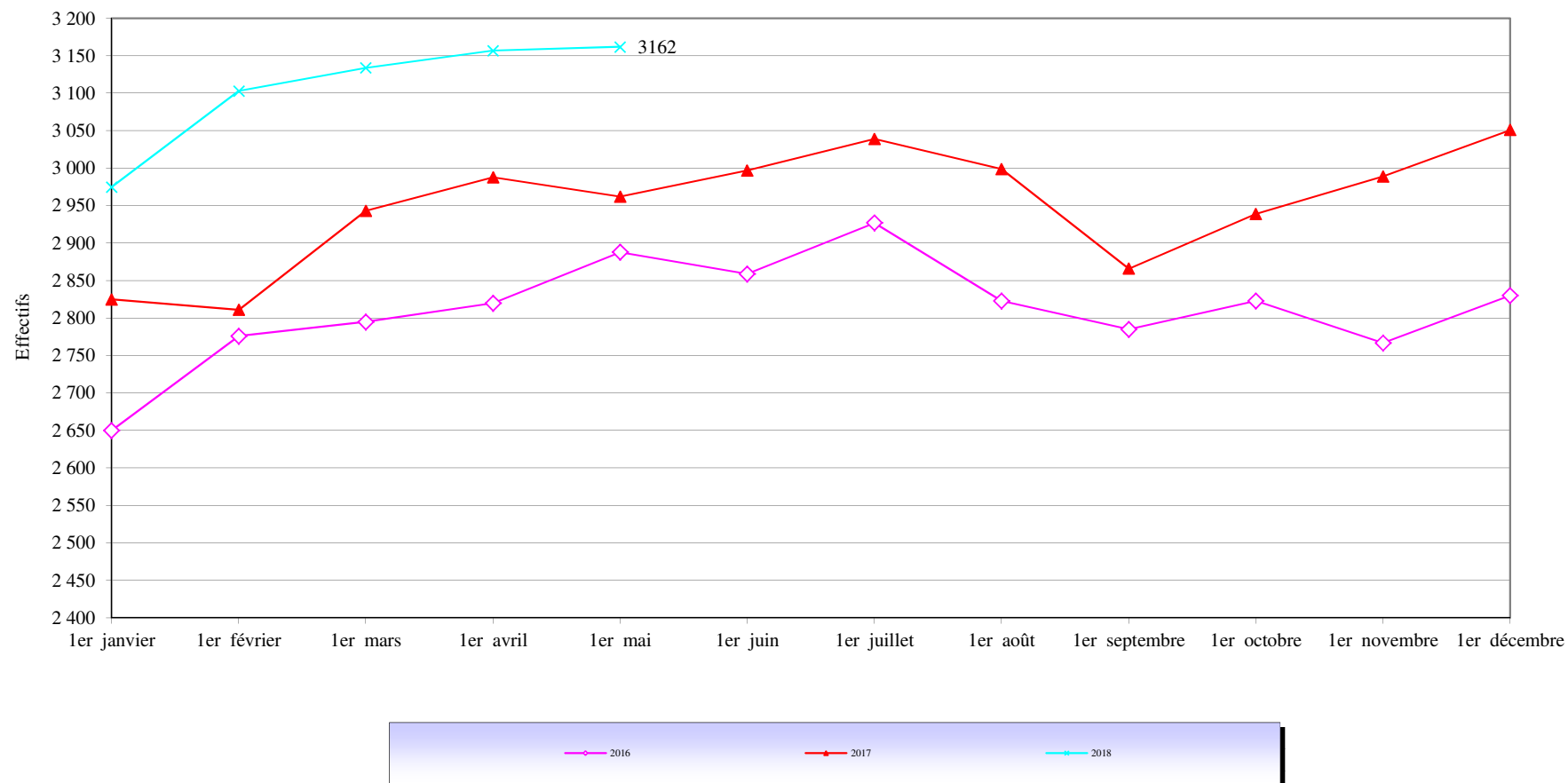


Tableau 36
Répartition des femmes détenues par établissement

Champ : Métropole et Outre-Mer

Effectif au : 1er mai 2018

Source : DAP - SDME - Me5

Etablissement	Nombre de femmes érouées détenues	Nombre de places femmes (source SDS - SP1)	Taux d'occupation des places femmes
CP Bordeaux Gradignan	37	22	168%
CP Poitiers-Vivonne	39	35	111%
MA Agen	15	21	71%
MA Angoulême	16	11	145%
MA Limoges	10	11	91%
MA Pau	28	39	72%
MA Saintes	8	5	160%
Ensemble de la DI de Bordeaux	153	144	106%
CD Joux-la-Ville	86	99	87%
CP Orléans Saran	32	30	107%
MA Bourges	18	17	106%
MA Dijon	44	34	129%
Ensemble de la DI de Dijon	180	180	100%
CD Bapaume	68	99	69%
CP Beauvais	45	70	64%
CP Lille-Loos-Séquedin	100	160	63%
EPM Quiévrechain	3	4	75%
MA Valenciennes	32	24	133%
Ensemble de la DI de Lille	248	357	69%
CD Roanne	68	89	76%
CP Riom	29	32	91%
CP Saint Etienne-la-Talaudière	23	18	128%
CSL Lyon	1	10	10%
EPM Rhône	4	5	80%
MA Bonneville	25	22	114%
MA Lyon Corbas	94	60	157%
Ensemble de la DI de Lyon	244	236	103%
CP Borgo	9	17	53%
CP Marseille-Les-Baumettes	180	174	103%
MA Nice	45	39	115%
Ensemble de la DI de Marseille	234	230	102%
CP Fresnes	155	104	149%
CP Sud Francilien	74	89	83%
CSL Corbeil	2	10	20%
MA Fleury-Mérogis	288	237	122%
MA Versailles	72	62	116%
Ensemble de la DI de Paris	591	502	118%
CP Nantes	46	43	107%
CP Rennes	206	288	72%
MA Brest	14	20	70%
MA Caen	28	37	76%
MA Rouen	33	70	47%
Ensemble de la DI de Rennes	327	458	71%
CP Metz-Queuleu	32	19	168%
CP Nancy Maxéville	37	30	123%
CSL Maxéville	1	6	17%
CSL Souffelweyersheim	0	4	0%
MA Châlons-en-Champagne	26	35	74%
MA Epinal	14	17	82%
MA Mulhouse	36	22	164%
MA Strasbourg	29	19	153%
Ensemble de la DI de Strasbourg	175	152	115%
CP Perpignan	52	28	186%
CP Toulouse-Seysse	68	46	148%
CP Villeneuve-lès-Maguelone	2	3	67%
EPM L'avur	4	4	100%
MA Nîmes	51	24	213%
Ensemble de la DI de Toulouse	177	105	169%
CP Baie-Mahault	30	31	97%
CP Ducos	21	32	66%
CP Faa'a Nuutania	25	14	179%
CP Majicavo	1	6	17%
CP Nouméa	7	14	50%
CP Remire-Montjoly	60	55	109%
CP Saint-Denis	23	28	82%
Ensemble de la DI de Outre-mer	167	180	93%
ENSEMBLE	2 496	2 544	98%

** : disposant d'un quartier femmes, ces établissements sont autorisés à accueillir des détenues mineures

Tableau 37
Répartition des femmes détenues par quartier d'établissement

Champ : Métropole et Outre-Mer
Effectif au : 1er mai 2018
Source : DAP - SDME - Me5

Etablissement	Nombre de femmes écrouées détenues	Nombre de places femmes (source SDSP - SPI)	Taux d'occupation des places femmes
MA Agen	15	21	71%
MA Angoulême	16	11	145%
MA Limoges	10	11	91%
MA Pau	28	39	72%
MA Saintes	8	5	160%
qCD Poitiers-Vivonne	15	15	100%
qCSL Poitiers-Vivonne	0	5	0%
qMA Bordeaux Gradignan	37	22	168%
qMA Poitiers-Vivonne	24	15	160%
Ensemble de la DI de Bordeaux	153	144	106%
CD Joux-la-Ville	86	99	87%
MA Bourges	18	17	106%
MA Dijon	44	34	129%
qMA Orléans Saran	32	30	107%
Ensemble de la DI de Dijon	180	180	100%
CD Bapaume	68	99	69%
EPM Quiévrechain	3	4	75%
MA Valenciennes	32	24	133%
qCSL Lille-Loos-Séquedin	0	11	0%
qMA Beauvais	45	70	64%
qMA Lille-Loos-Séquedin	100	149	67%
Ensemble de la DI de Lille	248	357	69%
CD Roanne	68	89	76%
CSL Lyon	1	10	10%
EPM Rhône	4	5	80%
MA Bonneville	25	22	114%
MA Lyon Corbas	94	60	157%
qMA Riom	29	32	91%
qMA Saint Etienne-la-Talaudière	23	18	128%
Ensemble de la DI de Lyon	244	236	103%
MA Nice	45	39	115%
qCD Marseille-Les-Baumettes	59	60	98%
qMA Borgo	9	17	53%
qMA Marseille-Les-Baumettes	121	114	106%
Ensemble de la DI de Marseille	234	230	102%
CSL Corbeil	2	10	20%
MA Fleury-Mérogis	288	237	122%
MA Versailles	72	62	116%
qCD Sud Francilien	74	87	85%
qCNE Sud Francilien	0	2	0%
qMA Fresnes	155	104	149%
Ensemble de la DI de Paris	591	502	118%
MA Brest	14	20	70%
MA Caen	28	37	76%
MA Rouen	33	70	47%
qCD Rennes	157	231	68%
qCSL Nantes	0	3	0%
qMA Nantes	46	40	115%
qMA Rennes	49	57	86%
Ensemble de la DI de Rennes	327	458	71%
CSL Maxéville	1	6	17%
CSL Souffelweyersheim	0	4	0%
MA Châlons-en-Champagne	26	35	74%
MA Epinal	14	17	82%
MA Mulhouse	36	22	164%
MA Strasbourg	29	19	153%
qMA Metz-Queuleu	32	19	168%
qMA Nancy Maxéville	37	30	123%
Ensemble de la DI de Strasbourg	175	152	115%
EPM Lavaur	4	4	100%
MA Nimes	51	24	213%
qCSL Toulouse-Seysse	0	6	0%
qCSL Villeneuve-lès-Maguelone	2	3	67%
qMA Perpignan	52	28	186%
qMA Toulouse-Seysse	68	40	170%
Ensemble de la DI de Toulouse	177	105	169%
qCD Baie-Mahault	3	6	50%
qCD Ducos	4	7	57%
qCD Faa'a Nuutania	12	7	171%
qCD Nouméa	7	6	117%
qCD Remire-Montjoly	37	25	148%
qCD Saint-Denis	10	17	59%
qMA Baie-Mahault	27	25	108%
qMA Ducos	17	25	68%
qMA Faa'a Nuutania	13	7	186%
qMA Majicavo	1	6	17%
qMA Nouméa	0	8	0%
qMA Remire-Montjoly	23	30	77%
qMA Saint-Denis	13	11	118%
Ensemble de la DI de Outre-mer	167	180	93%
ENSEMBLE	2 496	2 544	98%

**: disposant d'un quartier femmes, ces établissements sont autorisés à accueillir des détenues mineures

Tableau 38**Evolution du nombre de condamnés en aménagement de peine au 1er de chaque mois, hors LSC**

Champ :	Métropole et Outre-Mer
Effectif au :	1er mai 2018
Source :	DAP - SDME - Me5

DATE	PSE	PE			Semi-liberté	Total aménagés	Total condamnés	%
		Hébergés	Non hébergés	Total				
01/05/2016	10 278	341	579	920	1 621	12 819	60 220	21,3
01/06/2016	10 441	354	585	939	1 625	13 005	60 355	21,5
01/07/2016	10 642	363	560	923	1 718	13 283	60 870	21,8
01/08/2016	10 355	356	534	890	1 658	12 903	60 726	21,2
01/09/2016	9 712	310	503	813	1 546	12 071	59 383	20,3
01/10/2016	9 640	354	455	809	1 607	12 056	59 367	20,3
01/11/2016	9 484	331	513	844	1 605	11 933	59 063	20,2
01/12/2016	9 714	357	509	866	1 641	12 221	59 656	20,5
01/01/2017	9 505	314	541	855	1 553	11 913	59 298	20,1
01/02/2017	9 927	377	523	900	1 542	12 369	59 699	20,7
01/03/2017	10 190	366	576	942	1 607	12 739	60 280	21,1
01/04/2017	10 417	372	559	931	1 590	12 938	61 080	21,2
01/05/2017	10 448	362	562	924	1 594	12 966	60 687	21,4
01/06/2017	10 575	375	576	951	1 664	13 190	60 829	21,7
01/07/2017	10 791	380	594	974	1 639	13 404	61 354	21,8
01/08/2017	10 417	400	563	963	1 644	13 024	60 988	21,4
01/09/2017	9 723	334	569	903	1 547	12 173	59 793	20,4
01/10/2017	9 637	336	543	879	1 445	11 961	59 244	20,2
01/11/2017	9 787	342	543	885	1 504	12 176	59 697	20,4
01/12/2017	10 187	318	558	876	1 568	12 631	60 415	20,9
01/01/2018	9 907	302	545	847	1 493	12 247	59 970	20,4
01/02/2018	10 406	333	562	895	1 508	12 809	60 352	21,2
01/03/2018	10 603	360	582	942	1 569	13 114	60 589	21,6
01/04/2018	10 817	322	579	901	1 544	13 262	61 234	21,7
01/05/2018	11 127	308	574	882	1 594	13 603	61 724	22,0

Tableau 39
Courbe d'évolution mensuelle du nombre de personnes condamnées
en aménagement de peine hors LSC

<i>Champ :</i>	France entière
<i>Effectif au :</i>	1er mai 2018
<i>Source :</i>	DAP - SDME - Me5

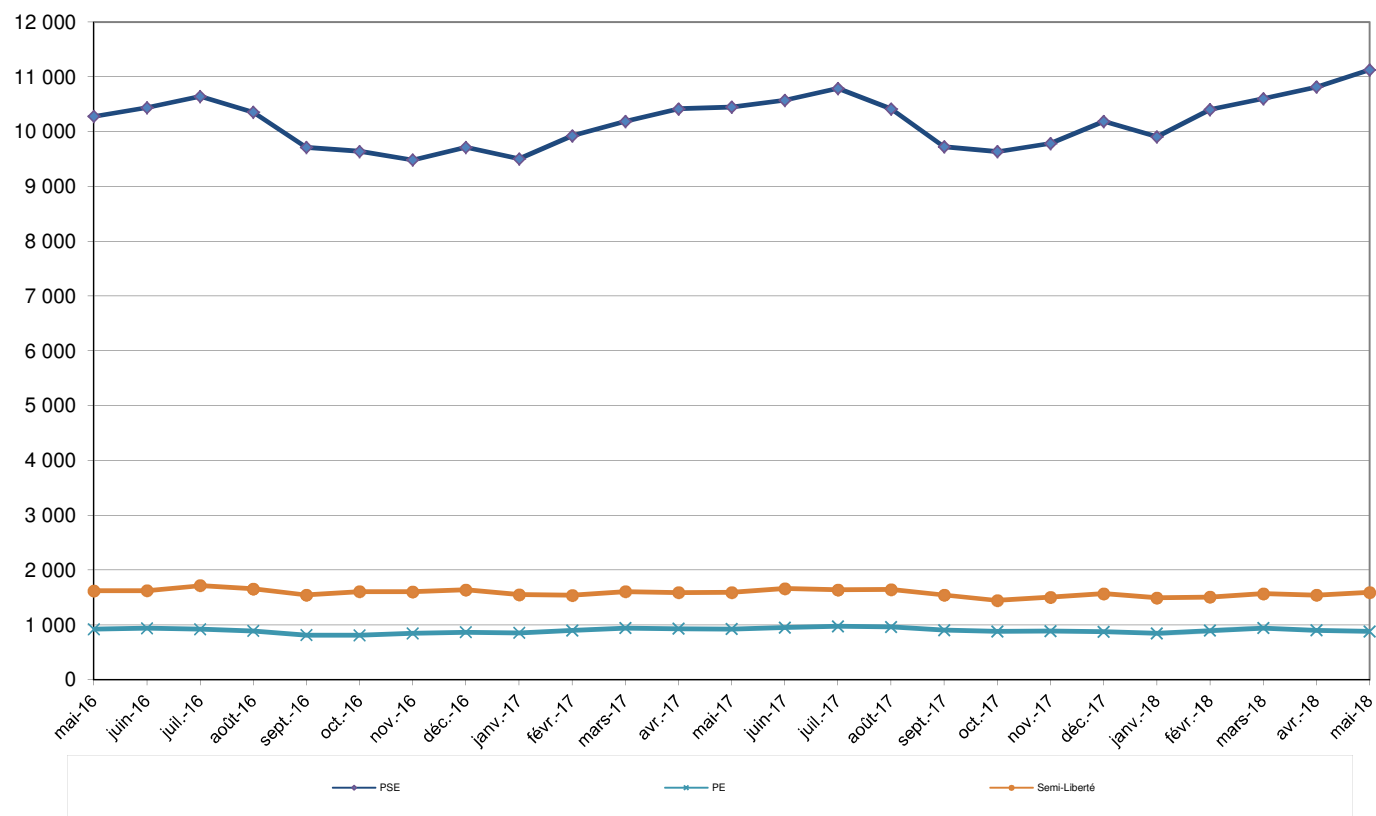


Tableau 40

Evolution mensuelle par catégorie pénale des écroués détenus et non hébergés

<i>Champ :</i>	France entière
<i>Effectif au :</i>	1er mai 2018
<i>Source :</i>	DAP - SDME - Me5

Situation au 1er du mois	Prévenus	Condamnés hébergés	dont SL (y compris LSC)	dont PE hébergés (y compris LSC)	Ensemble des hébergés	Variation des hébergés (%)	Condamnés non hébergés	dont PSE (y compris LSC)	dont PE non hébergés (y compris LSC)	Variation des condamnés non hébergés (%)	Ensemble des écroués
mai-15	17 580	49 387	1 941	464	66 967	0,3	11741	11142	599	0,4	78 708
juin-15	17 660	49 014	1 938	429	66 674	-0,4	11572	11006	566	-1,4	78 246
juil-15	17 602	49 262	1 975	439	66 864	0,3	11628	11075	553	0,5	78 492
août-15	17 304	48 817	1 825	438	66 121	-1,1	11197	10705	492	-3,7	77 318
sept-15	17 398	48 146	1 719	374	65 544	-0,9	10464	9938	526	-6,5	76 008
oct-15	17 614	48 151	1 696	341	65 765	0,3	10346	9784	562	-1,1	76 111
nov-15	18 388	47 810	1 681	320	66 198	0,7	10267	9706	561	-0,8	76 465
déc-15	18 583	48 235	1 673	331	66 818	0,9	10409	9882	527	1,4	77 227
janv-16	18 158	48 520	1 602	316	66 678	-0,2	9923	9429	494	-4,7	76 601
févr-16	18 915	48 447	1 645	314	67 362	1,0	10366	9851	515	4,5	77 728
mars-16	18 897	48 683	1 646	338	67 580	0,3	10725	10187	538	3,5	78 305
avr-16	19 306	49 055	1 692	379	68 361	1,2	11061	10500	561	3,1	79 422
mai-16	19 628	49 057	1 723	352	68 685	0,5	11163	10571	592	0,9	79 848
juin-16	19 547	48 995	1 765	364	68 542	-0,2	11360	10758	602	1,8	79 902
juil-16	20 035	49 340	1 825	370	69 375	1,2	11530	10957	573	1,5	80 905
août-16	19 297	49 522	1 770	363	68 819	-0,8	11204	10654	550	-2,8	80 023
sept-16	19 384	48 869	1 646	318	68 253	-0,8	10514	9994	520	-6,2	78 767
oct-16	19 615	48 899	1 718	363	68 514	0,4	10468	9989	479	-0,4	78 982
nov-16	19 851	48 709	1 703	338	68 560	0,1	10354	9826	528	-1,1	78 914
déc-16	19 925	49 087	1 746	367	69 012	0,7	10569	10043	526	2,1	79 581
janv-17	19 498	48 934	1 659	319	68 432	-0,8	10364	9801	563	-1,9	78 796
févr-17	20 176	48 901	1 685	382	69 077	0,9	10798	10227	571	4,2	79 875
mars-17	20 273	49 157	1 739	373	69 430	0,5	11123	10520	603	3,0	80 553
avr-17	20 450	49 780	1 726	376	70 230	1,2	11300	10722	578	1,6	81 530
mai-17	20 333	49 346	1 751	371	69 679	-0,8	11341	10756	585	0,4	81 020
juin-17	20 189	49 313	1 798	381	69 502	-0,3	11516	10920	596	1,5	81 018
juil-17	20 427	49 591	1 797	385	70 018	0,7	11763	11146	617	2,1	81 781
août-17	19 472	49 654	1 789	404	69 126	-1,3	11334	10749	585	-3,6	80 460
sept-17	19 433	49 131	1 653	340	68 564	-0,8	10662	10061	601	-5,9	79 226
oct-17	19 889	48 685	1 597	343	68 574	0,0	10559	9980	579	-1,0	79 133
nov-17	20 302	49 005	1 624	345	69 307	1,1	10692	10124	568	1,3	79 999
déc-17	20 396	49 318	1 680	325	69 714	0,6	11097	10519	578	3,8	80 811
janv-18	19 815	49 159	1 623	315	68 974	-1,1	10811	10241	570	-2,6	79 785
févr-18	20 541	49 055	1 636	339	69 596	0,9	11297	10712	585	4,5	80 893
mars-18	20 788	49 091	1 684	363	69 879	0,4	11498	10907	591	1,8	81 377
avr-18	20 852	49 515	1 654	325	70 367	0,7	11719	11129	590	1,9	82 086
mai-18	20 939	49 694	1 707	314	70 633	0,4	12030	11439	591	2,7	82 663

Tableau 41

Etablissements ou quartiers d'établissements** dont la densité carcérale est supérieure ou égale à 120%

Champ :	France entière
Effectif au :	1er mai 2018
Source :	DAP - SDME - Me5
Capacités au :	1er mai 2018 (source DAP - SDSP-SP1)

DSP	type	nom établissement	places circulaires	places opérationnelles	Total des personnes détenues	taux d'occupation
Bordeaux	MA	Bayonne	75	75	109	145,3%
Bordeaux	qMA	Bordeaux Gradignan	354	350	615	175,7%
Bordeaux	MA	Guéret	32	32	45	140,6%
Bordeaux	MA	Limoges	83	83	124	149,4%
Bordeaux	MA	Niort	66	66	100	151,5%
Bordeaux	MA	Périgueux	101	79	106	134,2%
Bordeaux	qMA	Poitiers-Vivonne	305	305	375	123,0%
Bordeaux	MA	Rochefort	52	52	82	157,7%
Bordeaux	MA	Saintes	85	85	127	149,4%
Bordeaux	MA	Tulle	47	47	65	138,3%
Dijon	MA	Auxerre	101	100	173	173,0%
Dijon	MA	Belfort	39	39	53	135,9%
Dijon	MA	Besançon	275	275	372	135,3%
Dijon	MA	Blois	114	114	162	142,1%
Dijon	MA	Bourges	116	116	147	126,7%
Dijon	qMA	Châteauroux	105	105	134	127,6%
Dijon	MA	Dijon	186	186	279	150,0%
Dijon	MA	Lons-le-Saunier	39	39	59	151,3%
Dijon	MA	Montbéliard	41	41	57	139,0%
Dijon	qMA	Orléans-Saran	531	394	559	141,9%
Dijon	MA	Tours	145	145	230	158,6%
Dijon	qMA	Varennes-le-Grand	193	193	285	147,7%
Dijon	MA	Vesoul	50	50	77	154,0%
Lille	MA	Amiens	307	270	457	169,3%
Lille	MA	Béthune	180	180	307	170,6%
Lille	MA	Douai	384	368	563	153,0%
Lille	qMA	Lam	189	189	300	158,7%
Lille	qMA	Lille-Arnoullin	477	477	601	126,0%
Lille	qMA	Lille-Loos-Séquedin (Lille-Séquedin)	584	584	859	147,1%
Lille	qMA	Longueesse	193	193	326	168,9%
Lille	qMA	Maubège	201	201	259	128,9%
Lille	MA	Valenciennes	212	212	376	177,4%
Lyon	qMA	Aion	219	219	290	132,4%
Lyon	MA	Bonneville	187	187	253	135,3%
Lyon	MA	Chambéry	93	93	143	153,8%
Lyon	qMA	Grenoble	232	232	329	141,8%
Lyon	MA	Le-Puy-en-Velay	36	36	50	138,9%
Lyon	MA	Lyon-Corbas	688	688	963	140,0%
Lyon	MA	Montluçon	21	21	37	176,2%
Lyon	qMA	Moulins-Yzeure	136	136	164	120,6%
Lyon	MA	Privas	62	62	85	137,1%
Lyon	qMA	Saint Etienne-la-Talaudière	287	287	370	128,9%
Lyon	qMA	Saint-Quentin-Fallavier	237	237	335	141,4%
Marseille	MA	Aixecq	53	53	68	128,3%
Marseille	qMA	Avignon le Pontet	394	394	642	162,9%
Marseille	MA	Digne	35	35	44	125,7%
Marseille	qCPA	Marseille-Les-Baumettes	24	24	50	208,3%
Marseille	qMA	Marseille-Les-Baumettes	782	782	1 137	145,4%
Marseille	MA	Nice	363	363	576	158,7%
Marseille	qMA	Toulon-la-Farède	394	394	593	150,5%
Paris	qMA	Bois d'Arcy	587	587	919	156,6%
Paris	MA	Fleury-Mérogis	2956	2956	4 277	144,7%
Paris	qMA	Fresnes (**)	1320	1320	2 607	197,5%
Paris	CSL	Gagny	48	48	76	158,3%
Paris	qCPA	Meaux-Chauconin	62	62	80	129,0%
Paris	qMA	Meaux-Chauconin	385	385	702	182,3%
Paris	MA	Nanterre	592	592	1 097	185,3%
Paris	MA	Osny-Pontoise	579	579	1 000	172,7%
Paris	CSL	Paris-La Santé	74	74	95	128,4%
Paris	MA	Villepinte	583	583	1 110	190,4%
Rennes	MA	Angers	266	266	390	146,6%
Rennes	MA	Brest	254	254	368	144,9%
Rennes	MA	Caen	269	269	450	167,3%
Rennes	MA	Coutances	48	48	61	127,1%
Rennes	MA	Evreux	162	162	316	195,1%
Rennes	MA	Fontenay-le-Comte	39	39	74	189,7%
Rennes	MA	La Roche-sur-Yon	39	39	86	220,5%
Rennes	MA	Laval	71	56	104	185,7%
Rennes	MA	Le Mans-Croisettes	399	399	484	121,3%
Rennes	qMA	Lorient-Ploemeur	187	187	288	154,0%
Rennes	qMA	Nantes	570	570	693	121,6%
Rennes	qMA	Rennes-Vezin	477	477	678	142,1%
Rennes	MA	Saint Malo	92	92	135	146,7%
Rennes	MA	Saint-Brieuc	85	85	152	178,8%
Rennes	MA	Vannes	52	52	81	155,8%
Strasbourg	MA	Chaumont	78	78	104	133,3%
Strasbourg	MA	Colmar	120	120	174	145,0%
Strasbourg	qMA	Metz-Queuleu	403	403	605	150,1%
Strasbourg	MA	Mulhouse	277	268	398	148,5%
Strasbourg	qMA	Nancy Maxéville	453	453	656	144,8%
Strasbourg	MA	Sarreguemines	71	71	119	167,6%
Strasbourg	MA	Strasbourg	445	445	644	144,7%
Strasbourg	MA	Troyes	114	102	149	146,1%
Toulouse	MA	Albi	105	105	155	147,6%
Toulouse	qMA	Bézières	389	389	570	146,5%
Toulouse	MA	Carcassonne	64	64	121	189,1%
Toulouse	MA	Foix	67	65	106	163,1%
Toulouse	MA	Mende	49	49	67	136,7%
Toulouse	MA	Montauban	144	144	215	149,3%
Toulouse	MA	Nîmes	200	200	395	197,5%
Toulouse	qMA	Perpignan	196	196	377	192,3%
Toulouse	MA	Tarbes	72	72	125	173,6%
Toulouse	qMA	Toulouse-Seysses	655	655	1 078	164,6%
Toulouse	qMA	Villeneuve-ès-Maguelone	599	599	909	151,8%
Outre-mer	qMA	Baie-Mahault	265	265	544	205,3%
Outre-mer	MA	Basse-Terre	129	129	210	162,8%
Outre-mer	qMA	Ducos	371	371	503	135,6%
Outre-mer	qMA	Faa'a Nuutania	147	147	193	131,3%
Outre-mer	qMA	Guyane (Remiré Montjoly)	293	293	424	144,7%
Outre-mer	MA	Mata Utu	3	3	6	200,0%
Outre-mer	qCD	Nouméa	218	218	301	138,1%
Outre-mer	qMA	Nouméa	184	184	239	129,9%
Outre-mer	MA	Saint-Pierre	115	115	138	120,0%

Soit 103 établissements ou quartiers d'établissement et 40360 détenus concernés.

(**) : y compris I.E.P.S.N.

Tableau 42

Nombre de condamnés écroués en libération sous contrainte par DI

Champ :	Métropole et Outre-Mer
Effectif au :	1er mai 2018
Source :	DAP - SDME - Me5

Direction interrégionale	Libération sous contrainte				Semi-liberté	Total LSC	Total condamnés	%
	PSE	PE						
		Hébergés	Non hébergés	Total				
<i>Bordeaux</i>	14	0	0	0	12	26	4 447	0,6
<i>Dijon</i>	26	0	0	0	14	40	4 134	1,0
<i>Lille</i>	56	1	2	3	12	71	6 649	1,1
<i>Lyon</i>	41	1	0	1	16	58	6 115	0,9
<i>Marseille</i>	35	0	0	0	27	62	6 534	0,9
<i>Paris</i>	52	0	0	0	0	52	10 929	0,5
<i>Rennes</i>	46	0	0	0	0	46	7 997	0,6
<i>Strasbourg</i>	7	1	6	7	21	35	5 762	0,6
<i>Toulouse</i>	13	0	0	0	0	13	4 867	0,3
<i>Ensemble de la métropole</i>	<i>290</i>	<i>3</i>	<i>8</i>	<i>11</i>	<i>102</i>	<i>403</i>	<i>57434</i>	<i>0,70</i>
Outre-Mer	22	3	9	12	11	45	4 290	1,0
<i>Ensemble des établissements pénitentiaires</i>	<i>312</i>	<i>6</i>	<i>17</i>	<i>23</i>	<i>113</i>	<i>448</i>	<i>61724</i>	<i>0,73</i>

Tableau 43

Evolution du nombre de condamnés écroués en libération sous contrainte (LSC) au 1er de chaque mois, par type

Champ :	Métropole et Outre-Mer
Effectif au :	1er du mois
Source :	DAP - SDME - Me5

DATE	LSC-PSE	LSC-PE			LSC-SL	Total LSC	Total condamnés	%
		Hébergés	Non hébergés	Total				
01/05/2016	293	11	13	24	102	419	60 220	0,7
01/06/2016	317	10	17	27	140	484	60 355	0,8
01/07/2016	315	7	13	20	107	442	60 870	0,7
01/08/2016	299	7	16	23	112	434	60 726	0,7
01/09/2016	282	8	17	25	100	407	59 383	0,7
01/10/2016	349	9	24	33	111	493	59 367	0,8
01/11/2016	342	7	15	22	98	462	59 063	0,8
01/12/2016	329	10	17	27	105	461	59 656	0,8
01/01/2017	296	5	22	27	106	429	59 298	0,7
01/02/2017	300	5	48	53	143	496	59 699	0,8
01/03/2017	330	7	27	34	132	496	60 280	0,8
01/04/2017	305	4	19	23	136	464	61 080	0,8
01/05/2017	308	9	23	32	157	497	60 687	0,8
01/06/2017	345	6	20	26	134	505	60 829	0,8
01/07/2017	355	5	23	28	158	541	61 354	0,9
01/08/2017	332	4	22	26	145	503	60 988	0,8
01/09/2017	338	6	32	38	106	482	59 793	0,8
01/10/2017	343	7	36	43	152	538	59 244	0,9
01/11/2017	337	3	25	28	120	485	59 697	0,8
01/12/2017	332	7	20	27	112	471	60 415	0,8
01/01/2018	334	13	25	38	130	502	59 970	0,8
01/02/2018	306	6	23	29	128	463	60 352	0,8
01/03/2018	304	3	9	12	115	431	60 589	0,7
01/04/2018	312	3	11	14	110	436	61 234	0,7
01/05/2018	312	6	17	23	113	448	61 724	0,7

Tableau 44a
Condamnés écroués en centres autonomes de semi-liberté ou en établissement disposant de places de semi-liberté (partie 1)

Champ : Métropole et Outre-Mer

Effectif au : 1er mai 2018

Source : DAP - SDME - Me5

Centres de semi-liberté ou établissements disposant de places de semi-liberté		Places théoriques de semi-liberté*	Personnes écrouées hébergées en places de semi-liberté			Taux d'occupation*	Total des condamnés semi-libres y compris ceux hébergés en établissement ne disposant pas de qSL
			Condamnés en semi-liberté	Nombre de personnes écrouées (hors condamnés en semi-liberté) occupant des places de semi-liberté	Ensemble des personnes écrouées hébergées en places de semi-liberté		
MA	Agen	10	9	0	9	90,0%	9
MA	Angoulême	17	5	1	6	35,3%	5
MA	Bayonne	5	3	0	3	60,0%	3
MA	Guéret	6	3	0	3	50,0%	3
MA	Limoges	5	1	0	1	20,0%	1
MA	Niort	3	1	0	1	33,3%	1
MA	Pau	11	3	0	3	27,3%	3
MA	Périgueux	18	0	0	0	0,0%	0
MA	Rochefort	2	0	0	0	0,0%	0
MA	Saintes	2	4	0	4	200,0%	4
MC	Saint-Martin-de-Ré	12	0	0	0	0,0%	0
MA	Tulle	3	2	0	2	66,7%	2
CP	Bordeaux Gradignan (qcpa)	61	22	0	22	36,1%	22
CP	Mont-de-Marsan (qcsl)	19	5	0	5	26,3%	5
CP	Poitiers-Vivonne (qcsl)	28	8	0	8	28,6%	8
Ensemble de la DI de Bordeaux		202	66	1	67	33,2%	66
MA	Auxerre	4	4	0	4	100,0%	4
MA	Belfort	10	5	0	5	50,0%	5
MA	Blois	9	6	0	6	66,7%	6
MA	Bourges	9	2	0	2	22,2%	2
CP	Châteauroux (qma)	10	4	0	4	40,0%	4
MA	Dijon	11	8	0	8	72,7%	8
MA	Lons-le-Saunier	9	1	0	1	11,1%	1
MA	Montbéliard	9	6	0	6	66,7%	6
MA	Nevers	6	3	0	3	50,0%	3
MA	Tours	16	13	0	13	81,3%	13
CP	Varennes-le-Grand (qma)	10	4	4	8	80,0%	4
MA	Vesoul	7	7	0	7	100,0%	7
CP	Orléans Saran (qcsl)	58	16	0	16	27,6%	16
CSL	Besançon	23	16	0	16	69,6%	16
CSL	Montargis	20	20	0	20	100,0%	20
Ensemble de la DI de Dijon		211	115	4	119	56,4%	115
MA	Amiens	0	0	0	0	-	0
MA	Arras	3	2	0	2	66,7%	2
MA	Béthune	10	7	0	7	70,0%	7
MA	Douai	12	3	0	3	25,0%	3
MA	Dunkerque	8	3	0	3	37,5%	3
MA	Valenciennes	16	3	0	3	18,8%	3
CP	Beauvais (qcsl)	29	18	0	18	62,1%	18
CP	Lille-Loos-Séquedin (qcsl)	60	28	1	29	48,3%	28
CP	Longuenesse (qcpa)	29	6	0	6	20,7%	6
CP	Longuenesse (qcsl)	49	8	1	9	18,4%	8
Ensemble de la DI de Lille		216	78	2	80	37,0%	89
MA	Aurillac	4	1	0	1	25,0%	1
MA	Bonneville	6	11	1	12	200,0%	11
MA	Chambéry	29	17	0	17	58,6%	17
MA	Le-Puy-en-Velay	4	3	0	3	75,0%	3
MA	Montluçon	3	2	0	2	66,7%	2
CP	Moulins Yzeure (qma)	8	2	0	2	25,0%	2
MA	Privas	4	1	0	1	25,0%	1
CP	Saint-Quentin-Fallavier (qma)	40	32	0	32	80,0%	32
CP	Bourg-en-Bresse (qcsl)	38	10	11	21	55,3%	10
CP	Grenoble (qcsl)	20	20	0	20	100,0%	20
CP	Riom (qcsl)	19	3	8	11	57,9%	3
CP	Saint Etienne-la-Talaudière (qcsl)	39	14	6	20	51,3%	14
CP	Villefranche-sur-Saône (qcsl)	38	7	1	8	21,1%	7
CSL	Lyon	116	70	0	70	60,3%	70
Ensemble de la DI de Lyon		368	193	27	220	59,8%	193
MA	Ajaccio	3	0	0	0	0,0%	0
CP	Borgo (qma)	5	0	0	0	0,0%	0
MA	Digne	3	2	0	2	66,7%	2
MA	Gap	6	4	0	4	66,7%	4
MA	Nice	48	21	0	21	43,8%	21
CP	Aix-Luyens (qcpa)	61	59	0	59	96,7%	59
CP	Avignon le Pontet (qcsl)	50	37	6	43	86,0%	37
CP	Marseille-Les-Baumettes (qcpa)	24	50	0	50	208,3%	50
CP	Toulon-la-Farède (qcsl)	39	38	0	38	97,4%	38
Ensemble de la DI de Marseille		239	211	6	217	90,8%	211
Ensemble des établissements pénitentiaires		2797	1696	149	1845	66,0%	1707

* Les places de semi-liberté recensées par le bureau MI1 ne distinguent pas les places de semi-liberté des placements extérieurs

** Le taux d'occupation est calculé en rapportant l'ensemble des personnes hébergées en places de semi-liberté aux places de semi-liberté recensées par MI1 et en le multipliant par 100

Tableau 44b
Condamnés écroués en centres autonomes de semi-liberté ou en établissement disposant de places de semi-liberté (partie 2)

Champ : Métropole et Outre-Mer

Effectif au : 1er mai 2018

Source : DAP - SDME - Me5

Centres de semi-liberté ou établissements disposant de places de semi-liberté		Places théoriques de semi-liberté*	Personnes écrouées hébergées en places de semi-liberté			Taux d'occupation*	Total des condamnés semi-libres y compris ceux hébergés en établissement ne disposant pas de qSL
			Condamnés en semi-liberté	Nombre de personnes écrouées (hors condamnés en semi-liberté) occupant des places de semi-liberté	Ensemble des personnes écrouées hébergées en places de semi-liberté		
CP	Fresnes (qma)	4	1	0	1	25,0%	1
MA	Versailles	79	65	0	65	82,3%	65
CP	Bois d'Arcy (qcsl)	60	46	7	53	88,3%	46
CP	Fresnes (qcpa)	76	93	0	93	122,4%	93
CP	Fresnes (qcsl)	27	13	0	13	48,1%	13
CP	Meaux-Chauconin (qcpa)	32	42	0	42	131,3%	42
CSL	Corbeil	80	75	0	75	93,8%	75
CSL	Gagny	48	76	0	76	158,3%	76
CSL	Melun	41	40	0	40	97,6%	40
CSL	Paris-La-Santé	74	94	0	94	127,0%	94
Ensemble de la DI de Paris		521	545	7	552	106,0%	545
MA	Angers	38	14	1	15	39,5%	14
MA	Brest	12	10	4	14	116,7%	10
MA	Cherbourg	8	3	0	3	37,5%	3
MA	Coutances	8	4	1	5	62,5%	4
MA	Evreux	7	6	0	6	85,7%	6
MA	Fontenay-le-Comte	4	1	0	1	25,0%	1
MA	La Roche-sur-Yon	5	0	11	11	220,0%	0
CP	Le Havre (qma)	45	16	0	16	35,6%	16
MA	Le Mans-Croisettes	40	23	2	25	62,5%	23
CP	Lorient-Ploemeur (qma)	40	10	2	12	30,0%	10
CP	Rennes (qma)	4	0	0	0	0,0%	0
MA	Rouen	20	10	0	10	50,0%	10
MA	Saint Malo	14	5	0	5	35,7%	5
MA	Saint-Brieuc	13	5	2	7	53,8%	5
CD	Val-de-Reuil	20	1	10	11	55,0%	1
MA	Vannes	7	1	4	5	71,4%	1
CP	Aleçon-Condé-sur-Sarthe (qcpa)	20	3	0	3	15,0%	3
CP	Caen (qcsl)	48	13	0	13	27,1%	13
CP	Nantes (qcsl)	36	11	0	11	30,6%	11
CP	Rennes-Vezin (qcsl)	26	11	1	12	46,2%	11
Ensemble de la DI de Rennes		415	147	38	185	44,6%	147
MA	Bar-le-Duc	6	2	0	2	33,3%	2
MA	Châlons-en-Champagne	12	2	0	2	16,7%	2
MA	Charleville-Mézières	4	4	0	4	100,0%	4
MA	Chaumont	6	0	0	0	0,0%	0
MA	Colmar	12	4	3	7	58,3%	4
MA	Epinal	12	6	1	7	58,3%	6
MA	Mulhouse	32	14	0	14	43,8%	14
MA	Reims	42	32	0	32	76,2%	32
MA	Sarreguemines	11	7	3	10	90,9%	7
MA	Troyes	3	5	0	5	166,7%	5
CP	Metz-Queuleu (qcpa)	45	33	10	43	95,6%	33
CSL	Briey	25	14	0	14	56,0%	14
CSL	Maxéville	54	25	10	35	64,8%	25
CSL	Souffelweyersheim	53	39	0	39	73,6%	39
Ensemble de la DI de Strasbourg		317	187	27	214	67,5%	187
MA	Albi	8	1	0	1	12,5%	1
CP	Béziers (qma)	2	2	0	2	100,0%	2
MA	Carcassonne	4	1	0	1	25,0%	1
MA	Foix	6	1	0	1	16,7%	1
MA	Mende	2	2	0	2	100,0%	2
MA	Montauban	6	2	0	2	33,3%	2
MA	Nîmes	20	18	0	18	90,0%	18
CP	Perpignan (qma)	24	10	0	10	41,7%	10
MA	Rodez	10	6	0	6	60,0%	6
MA	Tarbes	10	3	0	3	30,0%	3
CP	Toulouse-Seysse (qcsl)	50	47	0	47	94,0%	47
CP	Villeneuve-lès-Maguelone (qcsl)	24	13	0	13	54,2%	13
Ensemble de la DI de Toulouse		166	106	0	106	63,9%	106
CP	Baie-Mahault (qma)	32	15	6	21	65,6%	15
MA	Basse-Terre	5	0	9	9	180,0%	0
CP	Ducos (qcd)	18	2	0	2	11,1%	2
CP	Faa'a Nuutania (qma)	8	2	0	2	25,0%	2
CP	Nouméa (qma)	28	23	0	23	82,1%	23
CP	Remire-Montjoly (qma)	20	2	10	12	60,0%	2
CP	Saint-Denis (qma)	25	2	10	12	48,0%	2
MA	Saint-Pierre	6	2	2	4	66,7%	2
Ensemble de la DI de Outre-mer		142	48	37	85	59,9%	48
Ensemble des établissements pénitentiaires		2797	1696	149	1845	66,0%	1707

* Les places de semi-liberté recensées par le bureau MI1 ne distinguent pas les places de semi-liberté des placements extérieurs

** Le taux d'occupation est calculé en rapportant l'ensemble des personnes hébergées en places de semi-liberté aux places de semi-liberté recensées par MI1 et en le multipliant par 100

Tableau 45

Répartition des personnes condamnées en aménagements de peines - hors LSC - par DI

<i>Champ :</i>	Métropole et Outre-Mer
<i>Effectif au :</i>	1er mai 2018
<i>Source :</i>	DAP - SDME - Me5

	PSE (hors LSC)	PE		Semi-Liberté	Total aménagés	Total condamnés	%
		Hébergés	Non hébergés				
Bordeaux	692	65	27	54	838	4 447	18,8%
Dijon	809	7	18	101	935	4 134	22,6%
Lille	978	4	65	77	1124	6 649	16,9%
Lyon	1341	26	62	177	1606	6 115	26,3%
Marseille	1525	17	24	184	1750	6 534	26,8%
Paris	2108	34	139	545	2826	10 929	25,9%
Rennes	1362	15	73	147	1597	7 997	20,0%
Strasbourg	952	33	67	166	1218	5 762	21,1%
Toulouse	868	15	48	106	1037	4 867	21,3%
Métropole	10635	216	523	1 557	12 931	57 434	22,5%
Outre-Mer	492	92	51	37	672	4 290	15,7%
France entière	11127	308	574	1 594	13 603	61 724	22,0%

Tableau 46

Graphique d'évolution du nombre de condamnés en aménagement de peine au 1er jour de chaque mois, depuis 2 ans

<i>Champ :</i>	Métropole et Outre-Mer
<i>Effectif au :</i>	1er mai 2018
<i>Source :</i>	DAP - SDME - Me5

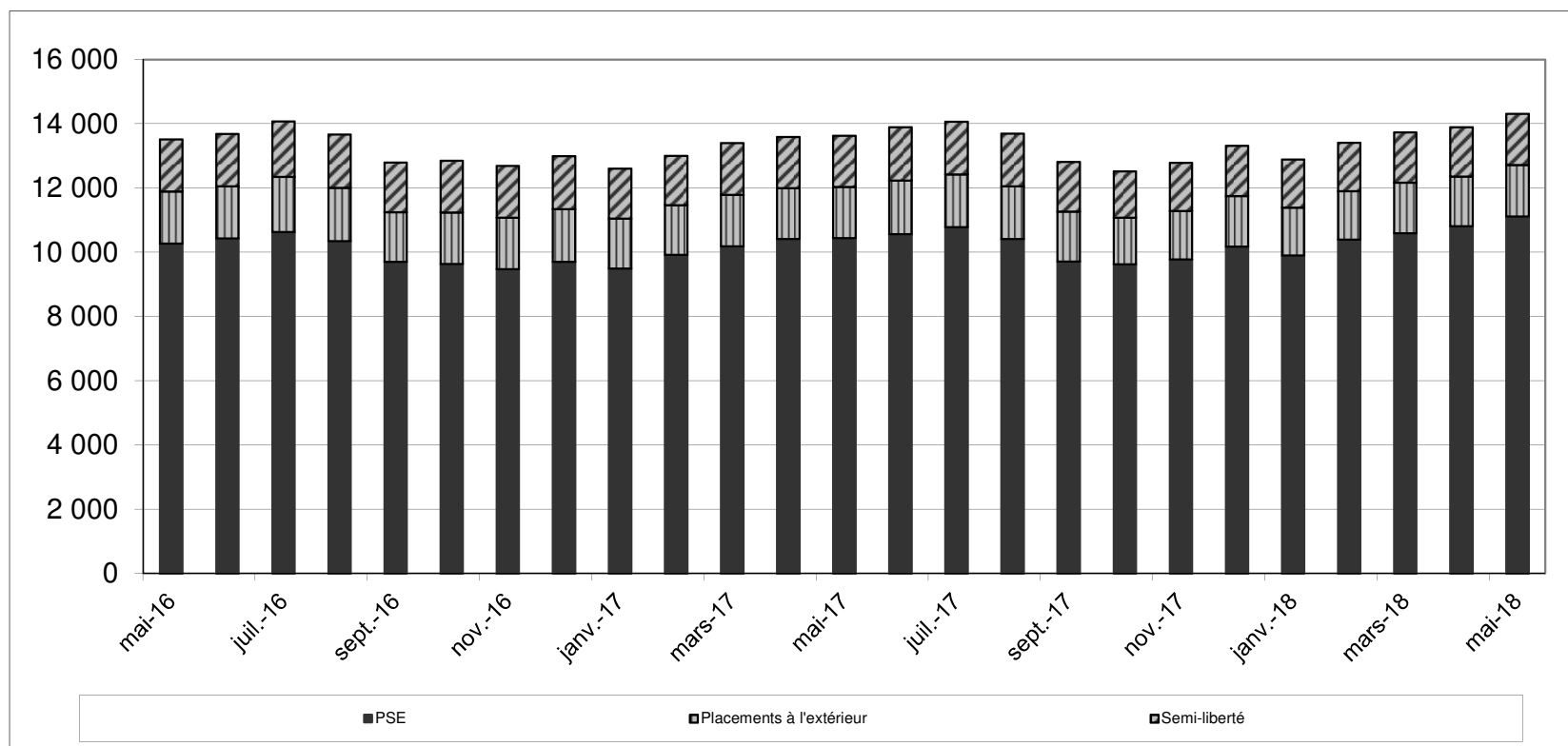


Tableau 47a
Condamnés en aménagement de peine- hors LSC - (partie 1)

Champ : Métropole et Outre-Mer

Effectif au : 1er mai 2018

Source : DAP - SDME - Me5

	PSE	PE		Semi-Liberté	Total aménagés	Total condamnés	%
		Hébergés	Non hébergés				
MA Agen	60	0	4	9	73	130	56,2%
MA Angoulême	23	1	0	1	25	111	22,5%
MA Bayonne	23	0	0	2	25	65	38,5%
MA Guéret	16	0	0	3	19	34	55,9%
MA Limoges	31	0	0	0	31	68	45,6%
MA Niort	42	0	0	0	42	85	49,4%
MA Pau	44	1	0	3	48	133	36,1%
MA Périgueux	40	4	5	0	49	97	50,5%
MA Rochefort	48	0	0	0	48	94	51,1%
MA Saintes	42	0	1	1	44	101	43,6%
MA Tulle	25	0	0	0	25	56	44,6%
CD Bédenac	0	0	0	0	0	163	0,0%
CD Eysses	0	0	0	0	0	252	0,0%
CD Mauzac	0	39	0	0	39	324	12,0%
CD Neuvic	0	0	0	0	0	378	0,0%
CD Uzerche	0	0	0	0	0	547	0,0%
MC Saint-Martin-de-Ré	0	7	0	0	7	323	2,2%
CP Bordeaux Gradignan	208	13	14	22	257	515	49,9%
CP Mont-de-Marsan	56	0	3	5	64	573	11,2%
CP Poitiers-Vivonne	34	0	0	8	42	398	10,6%
Total Bordeaux	692	65	27	54	838	4447	18,8%
MA Auxerre	53	0	1	3	57	183	31,1%
MA Belfort	29	0	1	3	33	54	61,1%
MA Besançon	0	0	0	0	0	215	0,0%
MA Blois	39	0	0	6	45	129	34,9%
MA Bourges	45	0	4	2	51	98	52,0%
MA Dijon	81	0	3	8	92	227	40,5%
MA Lons-le-Saunier	43	0	0	1	44	81	54,3%
MA Montbéliard	20	0	0	5	25	49	51,0%
MA Nevers	34	0	3	2	39	131	29,8%
MA Tours	54	0	1	11	66	150	44,0%
MA Vesoul	41	0	5	6	52	92	56,5%
CSL Besançon	32	0	0	14	46	49	93,9%
CSL Montargis	38	0	0	19	57	58	98,3%
CD Châteaudun	57	3	0	0	60	619	9,7%
CD Joux-la-Ville	0	0	0	0	0	560	0,0%
MC Saint Maur	0	0	0	0	0	190	0,0%
CP Châteauroux	30	0	0	4	34	348	9,8%
CP Orléans Saran	113	0	0	13	126	440	28,6%
CP Varennes-le-Grand	100	4	0	4	108	461	23,4%
Total Dijon	809	7	18	101	935	4134	22,6%
MA Amiens	155	0	18	11	184	545	33,8%
MA Arras	61	0	0	2	63	195	32,3%
MA Béthune	111	0	1	7	119	313	38,0%
MA Douai	66	0	4	3	73	483	15,1%
MA Dunkerque	68	0	3	3	74	152	48,7%
MA Valenciennes	72	0	2	2	76	262	29,0%
CD Bapaume	0	0	0	0	0	541	0,0%
EPM Quiévrechain	0	0	0	0	0	23	0,0%
CP Beauvais	108	0	4	17	129	590	21,9%
CP Château-Thierry	0	0	0	0	0	80	0,0%
CP Laon	90	1	18	0	109	497	21,9%
CP Liancourt	0	0	0	0	0	472	0,0%
CP Lille-Annoeullin	0	0	0	0	0	613	0,0%
CP Lille-Loos-Séquedin	113	0	13	21	147	715	20,6%
CP Longuenesse	100	1	0	11	112	686	16,3%
CP Maubeuge	34	0	2	0	36	395	9,1%
CP Vendin Le Vieil	0	2	0	0	2	87	2,3%
Total Lille	978	4	65	77	1124	6649	16,9%

Tableau 47b
Condamnés bénéficiant d'un aménagement de peine- hors LSC - (partie 2)
Champ : Métropole et Outre-Mer

Effectif au : 1er mai 2018

Source : DAP - SDME - Me5

	PSE	PE		Semi-Liberté	Total aménagés	Total condamnés	%
		Hébergés	Non hébergés				
MA Aurillac	9	0	0	1	10	54	18,5%
MA Bonneville	169	1	1	10	181	310	58,4%
MA Chambéry	37	0	0	17	54	123	43,9%
MA Le-Puy-en-Velay	34	0	1	2	37	63	58,7%
MA Lyon Corbas	360	0	14	0	374	911	41,1%
MA Montluçon	22	0	0	2	24	38	63,2%
MA Privas	87	0	0	0	87	144	60,4%
CSL Lyon	0	0	0	64	64	70	91,4%
CD Roanne	0	0	0	0	0	529	0,0%
EPM Rhône	2	0	0	0	2	7	28,6%
CP Aiton	19	0	0	0	19	383	5,0%
CP Bourg-en-Bresse	66	10	1	9	86	633	13,6%
CP Grenoble	111	0	30	18	159	358	44,4%
CP Moulins Yzeure	31	0	0	2	33	261	12,6%
CP Riom	51	8	9	2	70	411	17,0%
CP Saint Etienne-la-Talaudière	127	6	0	14	147	381	38,6%
CP Saint-Quentin-Fallavier	82	0	5	30	117	473	24,7%
CP Valence	111	0	1	0	112	441	25,4%
CP Villefranche-sur-Saône	23	1	0	6	30	525	5,7%
Total Lyon	1341	26	62	177	1606	6115	26,3%
MA Ajaccio	36	0	1	0	37	66	56,1%
MA Digne	20	0	0	2	22	47	46,8%
CP Draguignan	128	1	0	0	129	532	24,2%
MA Gap	34	0	0	4	38	65	58,5%
MA Grasse	213	0	3	0	216	522	41,4%
MA Nice	112	0	0	17	129	387	33,3%
CD Casabianda	0	0	0	0	0	117	0,0%
CD Salon-de-Provence	0	0	0	0	0	637	0,0%
CD Tarascon	0	0	11	0	11	650	1,7%
EPM Marseille	0	0	0	0	0	5	0,0%
MC Arles	0	0	0	0	0	122	0,0%
CP Aix-Luynes	231	0	1	59	291	721	40,4%
CP Avignon le Pontet	182	6	3	35	226	802	28,2%
CP Borgo	35	0	0	0	35	162	21,6%
CP Marseille-Les-Baumettes	404	0	5	29	438	961	45,6%
CP Toulon-la-Farède	130	10	0	38	178	738	24,1%
Total Marseille	1525	17	24	184	1750	6534	26,8%
MA Fleury-Mérogis	0	0	0	0	0	2375	0,0%
MA Nanterre	215	0	13	0	228	798	28,6%
MA Osny-Pontoise	200	0	32	0	232	826	28,1%
MA Versailles	156	0	14	65	235	256	91,8%
MA Villepinte	0	0	0	0	0	531	0,0%
CSL Corbeil	181	0	11	75	267	267	100,0%
CSL Gagny	534	0	21	76	631	644	98,0%
CSL Melun	124	0	2	40	166	170	97,6%
CSL Paris-La-Santé	236	1	23	94	354	361	98,1%
CD Melun	0	0	0	0	0	285	0,0%
EPM Porcheville	0	0	0	0	0	6	0,0%
MC Poissy	0	0	0	0	0	213	0,0%
CP Bois d'Arcy	0	3	0	46	49	575	8,5%
CP Fresnes	370	30	11	107	518	2233	23,2%
CP Meaux-Chauconin	92	0	12	42	146	732	19,9%
CP Sud Francilien	0	0	0	0	0	657	0,0%
Total Paris	2108	34	139	545	2826	10929	25,9%

Tableau 47c
Condamnés bénéficiant d'un aménagement de peine- hors LSC - (partie 3)

Champ : Métropole et Outre-Mer

Effectif au : 1er mai 2018

Source : DAP - SDME - Me5

	PSE	PE		Semi-Liberté	Total aménagés	Total condamnés	%
		Hébergés	Non hébergés				
MA Angers	85	0	2	14	101	343	29,4%
MA Brest	134	0	3	10	147	397	37,0%
MA Caen	102	0	4	0	106	417	25,4%
MA Cherbourg	27	0	1	3	31	61	50,8%
MA Coutances	26	1	6	4	37	67	55,2%
MA Evreux	90	0	2	6	98	300	32,7%
MA Fontenay-le-Comte	18	0	2	1	21	78	26,9%
MA La Roche-sur-Yon	62	0	1	0	63	111	56,8%
MA Laval	38	0	2	0	40	109	36,7%
MA Le Mans-Croisettes	64	1	0	23	88	398	22,1%
MA Rouen	149	0	11	10	170	562	30,2%
MA Saint Malo	26	0	1	5	32	121	26,4%
MA Saint-Brieuc	116	2	4	5	127	224	56,7%
MA Vannes	26	0	0	1	27	80	33,8%
CD Argentan	31	1	1	0	33	610	5,4%
CD Val-de-Reuil	0	4	0	1	5	741	0,7%
EPM Orvault	0	0	1	0	1	13	7,7%
CP Alençon-Condé-sur-Sarthe	18	0	0	3	21	129	16,3%
CP Caen	4	3	5	13	25	391	6,4%
CP Le Havre	78	0	1	16	95	611	15,5%
CP Lorient-Ploemeur	69	2	3	10	84	297	28,3%
CP Nantes	126	0	19	11	156	1049	14,9%
CP Rennes	10	0	4	0	14	185	7,6%
CP Rennes-Vezin	63	1	0	11	75	703	10,7%
Total Rennes	1362	15	73	147	1597	7997	20,0%
MA Bar-le-Duc	29	0	0	2	31	73	42,5%
MA Châlons-en-Champagne	30	0	5	1	36	274	13,1%
MA Charleville-Mézières	58	0	0	4	62	98	63,3%
MA Chaumont	43	0	3	0	46	117	39,3%
MA Colmar	45	1	0	3	49	127	38,6%
MA Epinal	53	0	2	5	60	212	28,3%
MA Mulhouse	103	9	3	11	126	334	37,7%
MA Reims	46	0	9	26	81	171	47,4%
MA Sarreguemines	57	3	0	6	66	119	55,5%
MA Strasbourg	0	0	0	0	0	371	0,0%
MA Troyes	71	0	6	4	81	174	46,6%
CSL Briey	22	0	0	14	36	36	100,0%
CSL Maxéville	0	10	15	24	49	118	41,5%
CSL Souffelweyersheim	163	0	21	37	221	229	96,5%
CD Ecrouvès	0	0	0	0	0	244	0,0%
CD Montmédy	0	0	0	0	0	281	0,0%
CD Oermingen	0	0	1	0	1	236	0,4%
CD Saint-Mihiel	0	0	2	0	2	339	0,6%
CD Toul	0	0	0	0	0	397	0,0%
CD Villenauxe-la-Grande	0	0	0	0	0	397	0,0%
MC Clairvaux	0	0	0	0	0	67	0,0%
MC Ensisheim	0	0	0	0	0	187	0,0%
CP Metz-Queuleu	164	10	0	29	203	586	34,6%
CP Nancy Maxéville	68	0	0	0	68	575	11,8%
Total Strasbourg	952	33	67	166	1218	5762	21,1%
MA Albi	24	0	3	1	28	107	26,2%
MA Carcassonne	85	0	0	1	86	140	61,4%
MA Foix	17	0	3	1	21	68	30,9%
MA Mendé	20	0	0	2	22	69	31,9%
MA Montauban	76	0	1	2	79	178	44,4%
MA Nîmes	146	0	2	18	166	327	50,8%
MA Rodez	40	0	1	6	47	126	37,3%
MA Tarbes	23	0	1	3	27	113	23,9%
CD Muret	0	3	13	0	16	582	2,7%
CD Saint-Sulpice-la-Pointe	0	6	0	0	6	94	6,4%
EPM Lavaur	0	0	0	0	0	7	0,0%
CP Béziers	62	0	0	2	64	813	7,9%
CP Lannemezan	0	0	0	0	0	137	0,0%
CP Perpignan	98	0	4	10	112	615	18,2%
CP Toulouse-Seysses	157	6	14	47	224	870	25,7%
CP Villeneuve-lès-Maguelone	120	0	6	13	139	621	22,4%
Total Toulouse	868	15	48	106	1037	4867	21,3%
MA Basse-Terre	30	0	0	0	30	174	17,2%
MA Mata Utu	0	0	0	0	0	6	0,0%
MA Saint-Pierre	42	0	0	0	42	136	30,9%
CD Le Port	4	31	0	0	35	481	7,3%
CD Tatutu de Papeari	4	5	0	0	9	311	2,9%
CP Baie-Mahault	112	6	3	9	130	720	18,1%
CP Ducos	90	19	0	1	110	588	18,7%
CP Faa'a Nuutania	85	6	33	2	126	242	52,1%
CP Majicavo	3	4	0	0	7	143	4,9%
CP Nouméa	34	1	10	21	66	503	13,1%
CP Remire-Montjoly	49	10	0	2	61	607	10,0%
CP Saint-Denis	37	10	0	2	49	360	13,6%
CP Saint-Pierre-et-Miquelon	0	0	0	0	0	3	0,0%
MA Taiohae	0	0	0	0	0	0	-
MA Uturoa-Raiatea	2	0	5	0	7	16	43,8%
Total Outre-mer	492	92	51	37	672	4290	15,7%