



# Statistique mensuelle des personnes écrouées et détenues en France

situation au 1er mai 2016

**Direction de l'Administration Pénitentiaire**

Bureau des statistiques et des études (SDME - Me5)

## Sommaire

Page 2		Sommaire
Page 3		Sommaire (suite)
Page 4		Les chiffres du mois
Page 5	Tableau 1	Effectifs des personnes écrouées
Page 6	Tableau 2	Evolution mensuelle des personnes détenues sur deux années
Page 7	Tableau 3a	Courbe d'évolution mensuelle des personnes écrouées et détenues depuis 20 ans
Page 8	Tableau 3b	Courbe d'évolution mensuelle des personnes détenues depuis le 1er janvier 2014
Page 9	Tableau 3c	Courbe d'évolution mensuelle des personnes détenues selon la catégorie pénale depuis le 1er janvier 2014
Page 10	Tableau 4	Evolution mensuelle des personnes écrouées non hébergées depuis 2ans
Page 11	Tableau 5	Courbe d'évolution mensuelle des personnes écrouées non hébergées depuis le 1er janvier 2014
Page 12	Tableau 6	Effectifs des personnes détenues et densité carcérale
Page 13	Tableau 7	Répartition des personnes écrouées par Direction interrégionale
Page 14	Tableau 8	Répartition des personnes détenues et densité carcérale par Direction Interrégionale
Page 15	Tableau 9	Répartition des personnes écrouées non hébergées par Direction Interrégionale
Page 16	Tableau 10	Densité carcérale selon le type d'établissement par Direction Interrégionale
Page 17	Tableau 11	Densité carcérale selon le type de place
Page 18	Tableau 12	Répartition des personnes détenues selon la catégorie pénale
Page 19	Tableau 13	Répartition des personnes détenues selon la catégorie pénale et par Direction Interrégionale
Page 20	Tableau 14	Répartition des personnes détenues par établissement, Direction Interrégionale de Bordeaux
Page 21	Tableau 15	Répartition des personnes détenues par établissement, Direction Interrégionale de Dijon
Page 22	Tableau 16	Répartition des personnes détenues par établissement, Direction Interrégionale de Lille
Page 23	Tableau 17	Répartition des personnes détenues par établissement, Direction Interrégionale de Lyon
Page 24	Tableau 18	Répartition des personnes détenues par établissement, Direction Interrégionale de Marseille
Page 25	Tableau 19	Répartition des personnes détenues par établissement, Direction Interrégionale de Paris
Page 26	Tableau 20	Répartition des personnes détenues par établissement, Direction Interrégionale de Rennes
Page 27	Tableau 21	Répartition des personnes détenues par établissement, Direction Interrégionale de Strasbourg
Page 28	Tableau 22	Répartition des personnes détenues par établissement, Direction Interrégionale de Toulouse
Page 29	Tableau 23	Répartition des personnes détenues par établissement, Mission Outre-Mer

Page 30	Tableau 24	Répartition des personnes détenues par sexe et par Direction Interrégionale
Page 31	Tableau 25	Répartition des mineurs écroués selon la catégorie pénale
Page 32	Tableau 26	Evolution mensuelle des mineurs écroués sur deux années
Page 33	Tableau 27	Courbe d'évolution mensuelle des mineurs écroués depuis le 1er janvier 2014
Page 34	Tableau 28	Effectifs des mineurs détenus
Page 35	Tableau 29	Répartition des mineurs détenus par établissement
Page 36	Tableau 30	Répartition des mineurs détenus par quartier d'établissement
Page 37	Tableau 31	Effectifs des femmes écrouées
Page 38	Tableau 32	Répartition des femmes écrouées selon la catégorie pénale
Page 39	Tableau 33	Femmes écrouées disposant d'un aménagement de peine ou d'une LSC
Page 40	Tableau 34	Evolution mensuelle des femmes écrouées depuis deux années
Page 41	Tableau 35	Courbe d'évolution mensuelle des femmes écrouées depuis le 1er janvier 2014
Page 42	Tableau 36	Répartition des femmes détenues par établissement
Page 43	Tableau 37	Répartition des femmes détenues par quartier d'établissement
Page 44	Tableau 38	Evolution du nombre de condamnés en aménagement de peine au 1er de chaque mois, hors LSC et hors SEFIP
Page 45	Tableau 39	Courbe d'évolution mensuelle du nombre de personnes condamnées
Page 46	Tableau 40	Evolution mensuelle par catégorie pénale des écroués détenus et non hébergés
Page 47	Tableau 41	Etablissements ou quartiers d'établissements** dont la densité carcérale est supérieure ou égale à 120%
Page 48	Tableau 42	Nombre de condamnés écroués en libération sous contrainte par DI
Page 49	Tableau 43	Evolution du nombre de condamnés écroués en libération sous contrainte au 1er de chaque mois (LSC), par type
Page 50	Tableau 44a	Condamnés écroués en centres autonomes de semi-liberté ou en établissement disposant de places de semi-liberté (partie 1)
Page 51	Tableau 44b	Condamnés écroués en centres autonomes de semi-liberté ou en établissement disposant de places de semi-liberté (partie 2)
Page 52	Tableau 45	Répartition des personnes condamnées en aménagements de peines - hors LSC et hors SEFIP - par DI
Page 53	Tableau 46	Graphique d'évolution du nombre de condamnés en aménagement de peine au 1er jour de chaque mois, depuis 3 ans
Page 54	Tableau 47a	Condamnés en aménagement de peine- hors LSC et hors SEFIP - (partie 1)
Page 55	Tableau 47b	Condamnés bénéficiant d'un aménagement de peine- hors LSC et hors SEFIP - (partie 2)
Page 56	Tableau 47c	Condamnés bénéficiant d'un aménagement de peine- hors LSC et hors SEFIP - (partie 3)

## Les chiffres du mois

1er mai 2016

### Ensemble des personnes sous écrou

	01/05/2016	01/05/2015	Evolution annuelle (%)
<b>Total</b>	<b>79 848</b>	78 708	1,4%
<b>Ecroués non détenus</b>	<b>11 163</b>	11 741	-4,9%
dont condamnés en placement sous surveillance électronique	10 571	11 142	-5,1%
dont condamnés en placement extérieur non hébergés	592	599	-1,2%
<b>Ecroués détenus</b>	<b>68 685</b>	66 967	2,6%
dont prévenus	19 628	17 580	11,6%
dont condamnés en semi-liberté	1 723	1 941	-11,2%
dont condamnés en placement extérieur hébergés	352	464	-24,1%
dont condamnés hors semi-liberté et placement extérieur hébergé	46 982	46 982	0,0%
<b>Nombre de places opérationnelles</b>	<b>58 683</b>	57 826	1,5%
<b>Nombre de Matelas au sol</b>	<b>1 580</b>	1 072	47,4%

### Etablissements selon la densité carcérale

pour plus de détails voir tableau 41 page 47

- 7 établissements ou quartiers ont une densité supérieure ou égale à 200 %,
- 40 établissements ou quartiers ont une densité supérieure ou égale à 150 et inférieure à 200 %,
- 44 établissements ou quartiers ont une densité supérieure ou égale à 120 et inférieure à 150 %,
- 30 établissements ou quartiers ont une densité supérieure ou égale à 100 et inférieure à 120 %,
- 132 établissements ou quartiers ont une densité inférieure à 100 %

### Densité carcérale détaillée par type de place

Type d'établissement	Densité (%) (*)
MA et qMA (hors places mineurs)	139%
CD et qCD	91%
MC et qMC	76%
CPA et qCPA	88%
CSL et qCSL	74%
EPM et QM	67%
CNE et qCNE	61%
<b>Ensemble</b>	<b>117%</b>

q = quartier, pour plus de détails voir Tableau 11 Page 17

(\*) voir tableau 6 page 12

### Ensemble des personnes écrouées en aménagement de peine

	01/05/2016	01/05/2015	Evolution annuelle (%)
<b>Total</b>	<b>12 819</b>	13 647	-6,1%
dont			
condamnés en semi-liberté	1 621	1 803	-10,1%
condamnés en placement sous surveillance électronique (aménagement de peine)	10 278	10 801	-4,8%
condamnés en placement extérieur	920	1 043	-11,8%
<i>Part des aménagés sur l'ensemble des condamnés écroués (%)</i>	<i>21,3</i>	<i>22,3</i>	

### Libérations sous contrainte par type d'aménagement

	01/05/2016	01/05/2015	Evolution annuelle (%)
<b>Total</b>	<b>419</b>	489	-14,3%
Dont			
condamnés en semi-liberté	102	138	-26,1%
condamnés en placement sous surveillance électronique	293	331	-11,5%
condamnés en placement extérieur hébergés	11	5	120,0%
condamnés en placement extérieur non hébergés	13	15	-13,3%

**Tableau 1**  
**Effectifs des personnes écrouées**  
*(détenues ou non hébergées)*

<i>Champ :</i>	Métropole et Outre-Mer
<i>Effectif au :</i>	1er mai 2016
<i>Source :</i>	DAP - SDME - Me5

	<i>Nombre de personnes écrouées détenues</i>	<i>Nombre de personnes écrouées non hébergées</i>	<i>Total</i>
<i>Métropole</i>	63 590	10 633	74 223
<i>Outre Mer</i>	5 095	530	5 625
<i>Ensemble des établissements pénitentiaires</i>	<b>68 685</b>	<b>11 163</b>	<b>79 848</b>

**Tableau 2**  
**Evolution mensuelle des personnes détenues sur deux années**

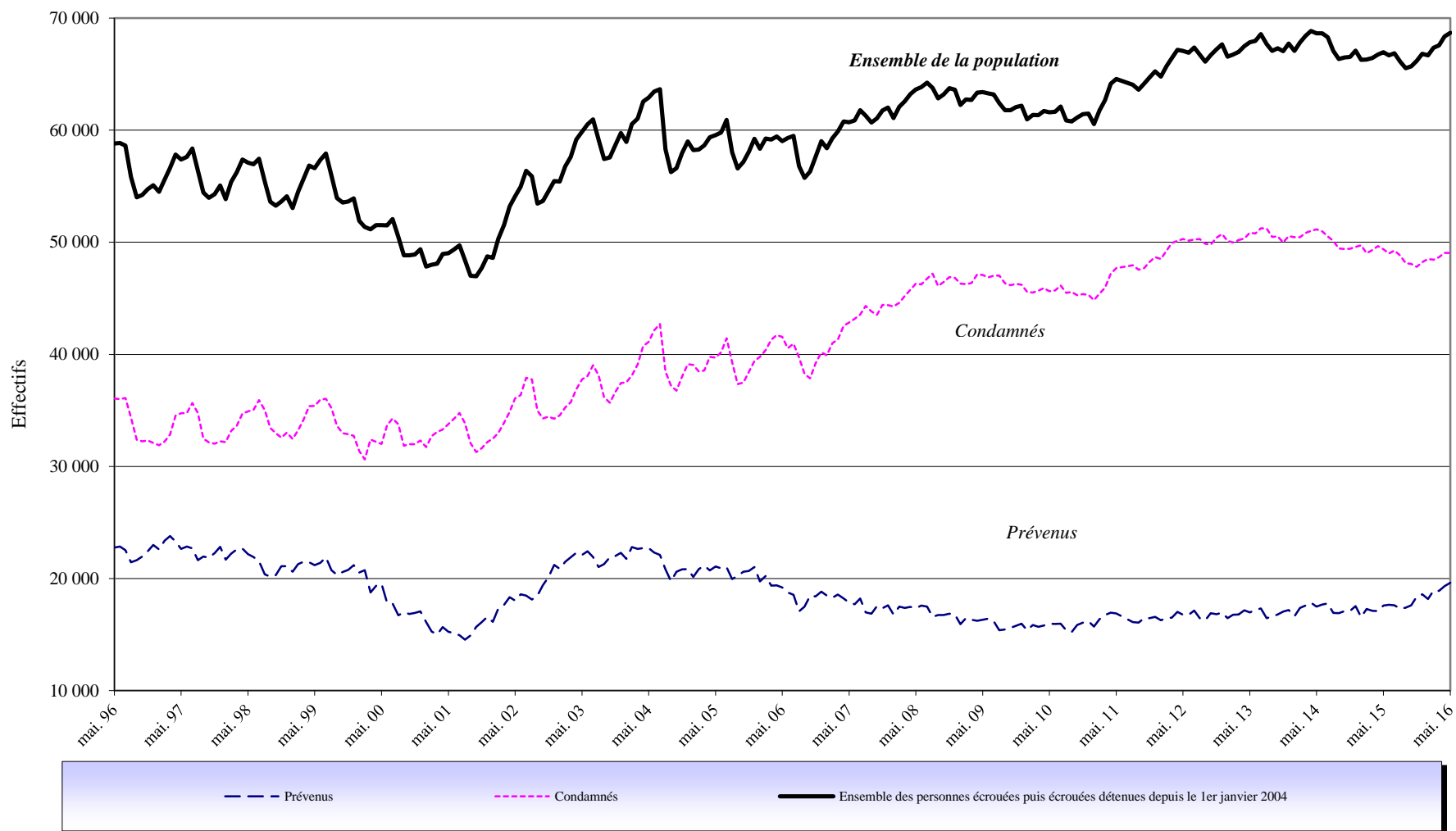
<b>Champ :</b>	Métropole et Outre-Mer
<b>Effectif au :</b>	1er mai 2016
<b>Source :</b>	DAP - SDME - Me5

Situation au 1er du mois	Prévenus	Condamnés	Ensemble	Variation mensuelle (%)
<i>mai 2014</i>	17 495	51 148	68 643	-0,3
<i>juin 2014</i>	17 677	50 971	68 648	0,0
<i>juillet 2014</i>	17 773	50 522	68 295	-0,5
<i>août 2014</i>	16 938	50 132	67 070	-1,8
<i>septembre 2014</i>	16 900	49 454	66 354	-1,1
<i>octobre 2014</i>	17 090	49 404	66 494	0,2
<i>novembre 2014</i>	17 115	49 403	66 530	0,1
<i>décembre 2014</i>	17 526	49 579	67 105	0,9
<i>janvier 2015</i>	16 549	49 721	66 270	-1,2
<i>février 2015</i>	17 291	49 019	66 310	0,1
<i>mars 2015</i>	17 118	49 316	66 434	0,2
<i>avril 2015</i>	17 100	49 661	66 761	0,5
<i>mai 2015</i>	17 580	49 387	66 967	0,3
<i>juin 2015</i>	17 660	49 014	66 674	-0,4
<i>juillet 2015</i>	17 602	49 262	66 864	0,3
<i>août 2015</i>	17 304	48 817	66 121	-1,1
<i>septembre 2015</i>	17 398	48 146	65 544	-0,9
<i>octobre 2015</i>	17 614	48 151	65 765	0,3
<i>novembre 2015</i>	18 388	47 810	66 198	0,7
<i>décembre 2015</i>	18 583	48 235	66 818	0,9
<i>janvier 2016</i>	18 158	48 520	66 678	-0,2
<i>février 2016</i>	18 915	48 447	67 362	1,0
<i>mars 2016</i>	18 897	48 683	67 580	0,3
<i>avril 2016</i>	19 306	49 055	68 361	1,2
<i>mai 2016</i>	19 628	49 057	68 685	0,5

**Tableau 3-A**

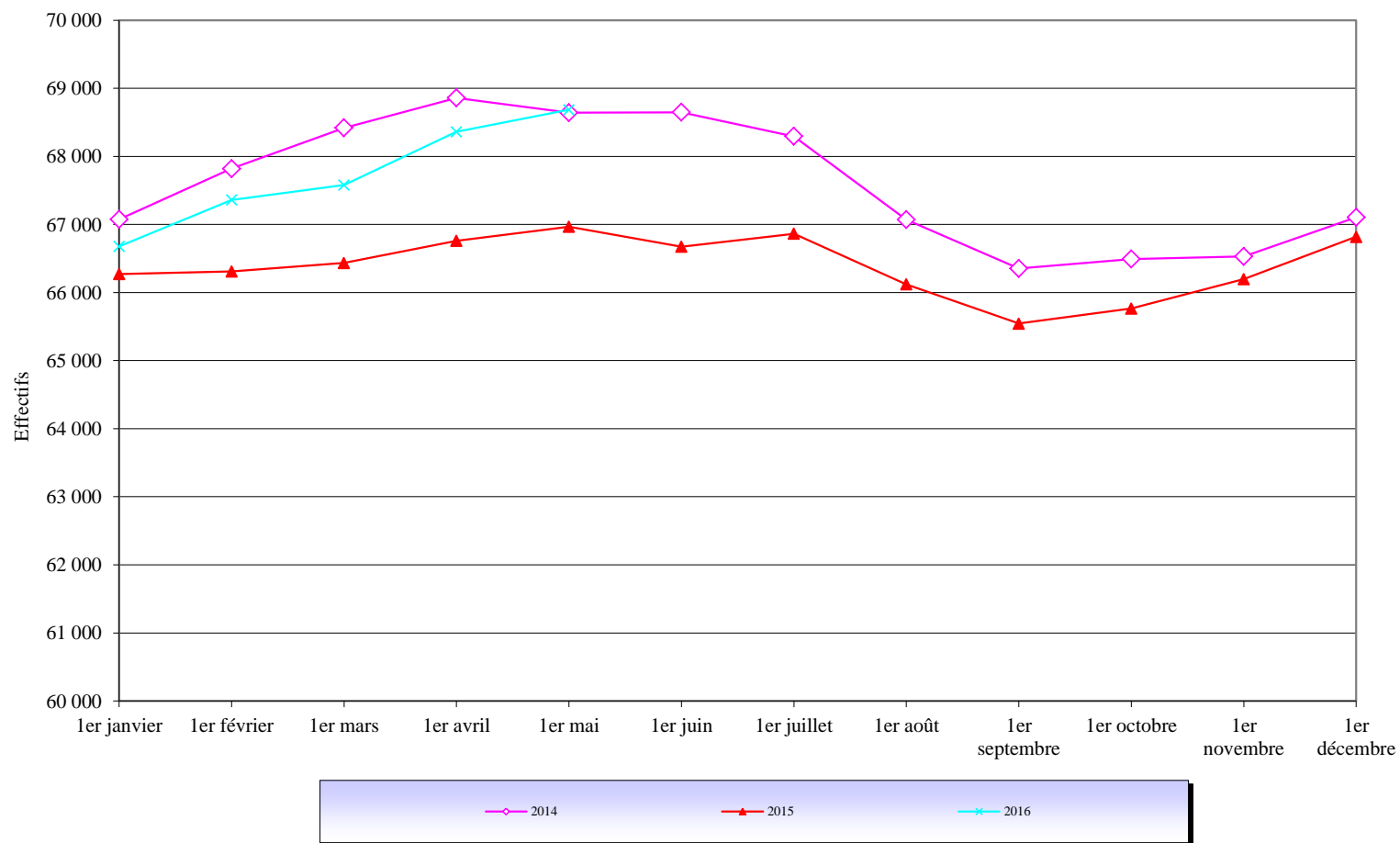
**Courbe d'évolution mensuelle des personnes écrouées et détenues depuis 20 ans**

<b>Champ :</b>	Métropole et Outre-Mer
<b>Effectif au :</b>	1er mai 2016
<b>Source :</b>	DAP - SDME - Me5



**Tableau 3-B**  
**Courbe d'évolution mensuelle des personnes détenues depuis le 1er janvier 2014**

<b>Champ :</b>	Métropole et Outre-Mer
<b>Effectif au :</b>	1er mai 2016
<b>Source :</b>	DAP - SDME - Me5



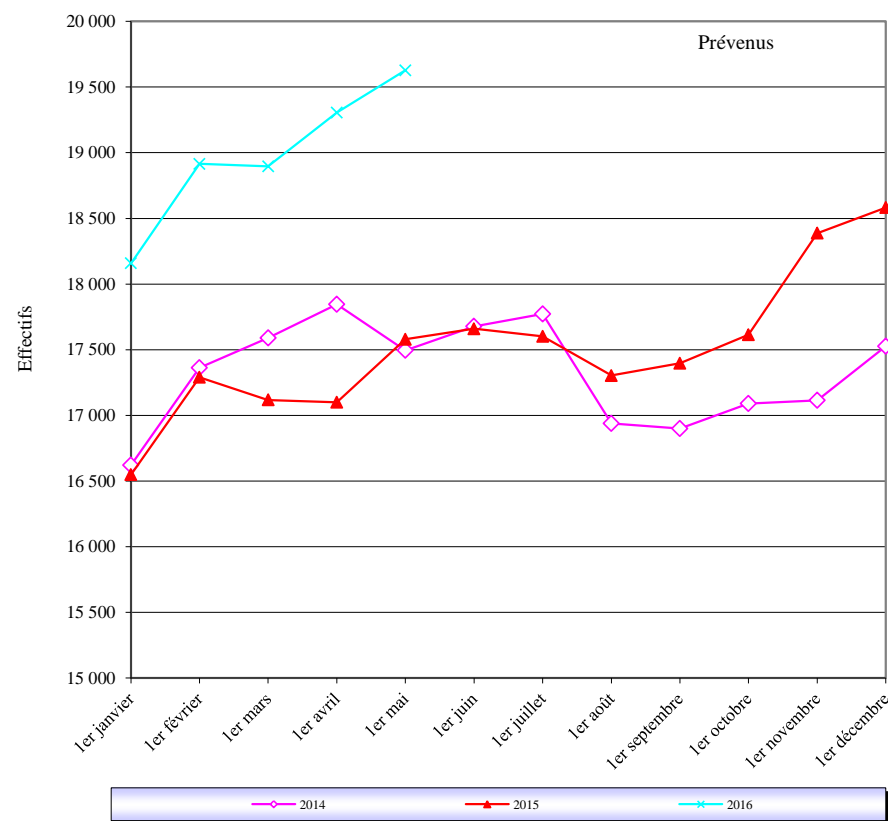


**Tableau 3-C**

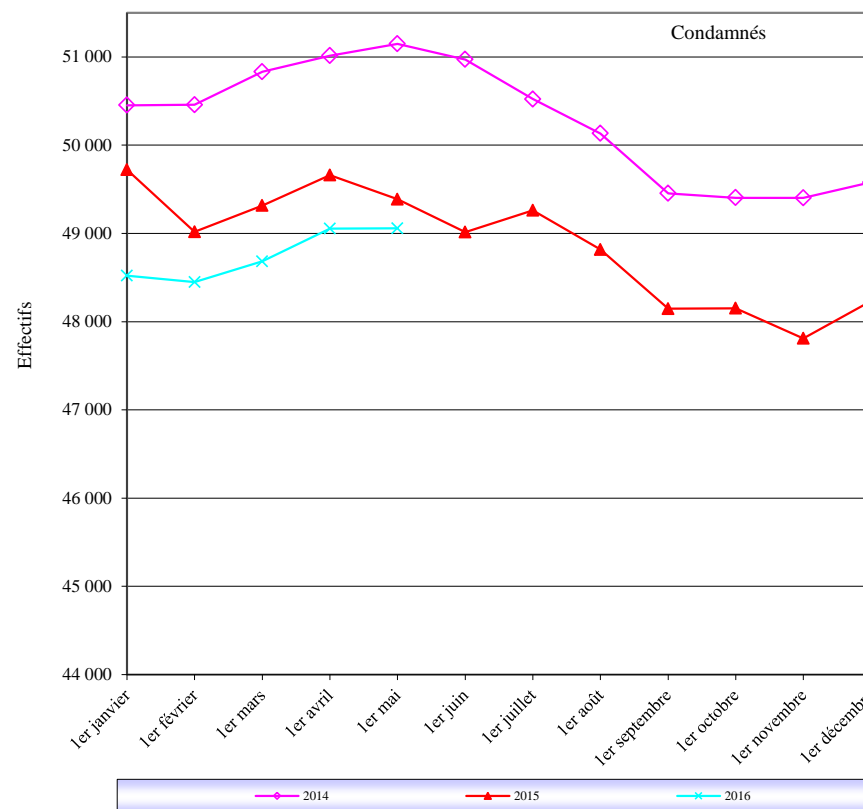
**Courbe d'évolution mensuelle des personnes détenues selon la catégorie pénale depuis le 1er janvier 2014**

<b>Champ :</b>	Métropole et Outre-Mer
<b>Effectif au :</b>	1er mai 2016
<b>Source :</b>	DAP - SDME - Me5

**Prévenus**



**Condamnés**



**Tableau 4**  
**Evolution mensuelle des personnes écrouées non hébergées depuis 2ans**

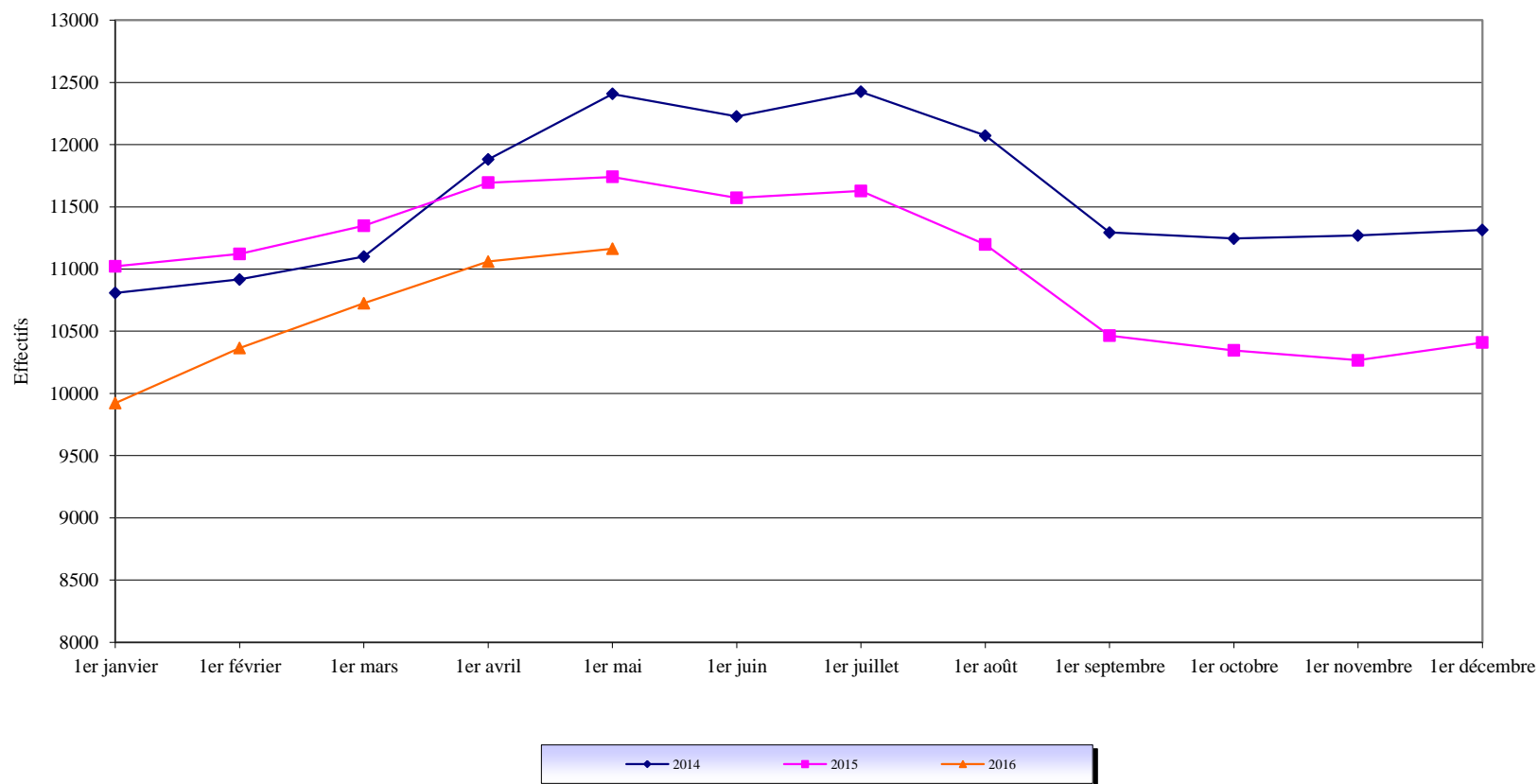
<b>Champ :</b>	Métropole et Outre-Mer
<b>Effectif au :</b>	1er mai 2016
<b>Source :</b>	DAP - SDME - Me5

Situation au 1er du mois	Nombre de personnes placées sous surveillance électronique				Nombre de personnes placées à l'extérieur, sans hébergement par l'AP		
	Total	Dont : Aménagement de peine	Dont: libération sous contrainte	Dont: Surveillance électronique de fin de peine	Total	Dont : Aménagement de peine	Dont: Libération sous contrainte
mai 2014	11755	11241	-	514	653	653	-
juin 2014	11586	11048	-	538	640	640	-
juillet 2014	11763	11210	-	553	662	662	-
août 2014	11447	10856	-	591	626	626	-
septembre 2014	10698	10098	-	600	596	596	-
octobre 2014	10622	10120	-	502	623	623	-
novembre 2014	10651	10213	-	438	619	619	-
décembre 2014	10701	10287	-	414	613	613	-
janvier 2015	10419	10030	-	389	602	602	-
février 2015	10517	10261	41	215	605	602	3
mars 2015	10752	10485	179	88	597	593	4
avril 2015	11079	10770	285	24	616	601	15
mai 2015	11142	10801	331	10	599	584	15
juin 2015	11006	10662	338	6	566	551	15
juillet 2015	11075	10692	377	6	553	533	20
août 2015	10705	10325	380	0	492	475	17
septembre 2015	9938	9555	383	0	526	512	14
octobre 2015	9784	9420	364	0	562	541	21
novembre 2015	9706	9350	356	0	561	544	17
décembre 2015	9882	9466	416	0	527	488	39
janvier 2016	9429	9081	348	0	494	455	39
février 2016	9851	9521	330	0	515	493	22
mars 2016	10187	9868	319	0	538	516	22
avril 2016	10500	10187	313	0	561	541	20
mai 2016	10571	10278	293	0	592	579	13

**Tableau 5**

**Courbe d'évolution mensuelle des personnes écrouées non hébergées depuis le 1er janvier 2014**

<i>Champ :</i>	Métropole et Outre-Mer
<i>Effectif au :</i>	1er mai 2016
<i>Source :</i>	DAP - SDME - Me5



**Tableau 6**  
**Effectifs des personnes détenues et densité carcérale**

<b>Champ :</b>	Métropole et Outre-Mer
<b>Effectif au :</b>	1er mai 2016
<b>Source :</b>	DAP - SDME - Me5
<b>Capacités au :</b>	1er mai 2016

(source DAP - SDMI - Mi1)

	Capacité norme circulaire	Capacité opérationnelle	Nombre de personnes écrouées détenues	Densité (%)
<i>Métropole</i>	55 971	54 777	63 590	116,1
<i>Outre Mer</i>	3 906	3 906	5 095	130,4
<b><i>Ensemble des établissements pénitentiaires</i></b>	<b>59 877</b>	<b>58 683</b>	<b>68 685</b>	<b>117,0</b>

**Capacité norme circulaire** : la circulaire A.P. 88.05G du 17 mai 1998 définit le mode de calcul de la capacité des établissements pénitentiaires.

**Capacité opérationnelle** : correspond au nombre de places effectivement disponibles dans les établissements pénitentiaires.

**Densité carccérale** : ce ratio s'obtient en rapportant le nombre de détenus présents à la capacité opérationnelle.

**Tableau 7**  
**Répartition des personnes écrouées par Direction interrégionale**  
*(détenues ou non hébergées)*

<i>Champ :</i>	Métropole et Outre-Mer
<i>Effectif au :</i>	1er mai 2016
<i>Source :</i>	DAP - SDME - Me5

	<i>Nombre de personnes écrouées détenues</i>	<i>Nombre de personnes écrouées non hébergées</i>
<i>Bordeaux</i>	4 995	792
<i>Dijon</i>	5 009	902
<i>Lille</i>	8 777	1 535
<i>Lyon</i>	5 957	1 211
<i>Marseille</i>	8 031	1 456
<i>Paris</i>	13 584	1 864
<i>Rennes</i>	5 915	1 073
<i>Strasbourg</i>	5 661	928
<i>Toulouse</i>	5 661	872
<i>Ensemble de la métropole</i>	63 590	10 633
<i>Outre Mer</i>	5 095	530
<i>Ensemble des établissements pénitentiaires</i>	<b>68 685</b>	<b>11 163</b>

**Tableau 8**  
**Répartition des personnes détenues et densité carcérale par Direction Interrégionale**

<b>Champ :</b>	Métropole et Outre-Mer
<b>Effectif au :</b>	1er mai 2016
<b>Source :</b>	DAP - SDME - Me5
<b>Capacités au :</b>	1er mai 2016

(source DAP - SDMI - Mi1)

	<i>Capacité norme circulaire (*)</i>	<i>Capacité opérationnelle (*)</i>	<i>Nombre de personnes écrouées détenues</i>	<i>Densité (%) (*)</i>
<i>Bordeaux</i>	5 291	5 101	4 995	<b>97,9</b>
<i>Dijon</i>	5 424	5 123	5 009	<b>97,8</b>
<i>Lille</i>	8 820	8 599	8 777	<b>102,1</b>
<i>Lyon</i>	6 030	5 925	5 957	<b>100,5</b>
<i>Marseille</i>	6 184	6 142	8 031	<b>130,8</b>
<i>Paris</i>	9 233	9 189	13 584	<b>147,8</b>
<i>Rennes</i>	5 438	5 359	5 915	<b>110,4</b>
<i>Strasbourg</i>	4 990	4 926	5 661	<b>114,9</b>
<i>Toulouse</i>	4 561	4 413	5 661	<b>128,3</b>
<i>Ensemble de la métropole</i>	<i>55 971</i>	<i>54 777</i>	<i>63 590</i>	<b><i>116,1</i></b>
<i>Outre Mer</i>	3 906	3 906	5 095	<b>130,4</b>
<b><i>Ensemble des établissements pénitentiaires</i></b>	<b><i>59 877</i></b>	<b><i>58 683</i></b>	<b><i>68 685</i></b>	<b><i>117,0</i></b>

(\*) voir Tableau 6 Page 12

**Tableau 9****Répartition des personnes écrouées non hébergées par Direction Interrégionale**

<b>Champ :</b>	Métropole et Outre-Mer
<b>Effectif au :</b>	1er mai 2016
<b>Source :</b>	DAP - SDME - Me5

	<i>Nombre de personnes placées sous surveillance électronique en aménagement de peine ou LSC</i>	<i>Nombre de personnes placées à l'extérieur, sans hébergement en aménagement de peine ou LSC</i>	<i>Nombre de personnes écrouées non hébergées</i>
<i>Bordeaux</i>	760	32	792
<i>Dijon</i>	877	25	902
<i>Lille</i>	1 459	76	1 535
<i>Lyon</i>	1 148	63	1 211
<i>Marseille</i>	1 448	8	1 456
<i>Paris</i>	1 723	141	1 864
<i>Rennes</i>	994	79	1 073
<i>Strasbourg</i>	855	73	928
<i>Toulouse</i>	803	69	872
<i>Ensemble de la métropole</i>	<i>10 067</i>	<i>566</i>	<i>10 633</i>
Outre Mer	504	26	530
<b><i>Ensemble des établissements pénitentiaires</i></b>	<b><i>10 571</i></b>	<b><i>592</i></b>	<b><i>11 163</i></b>

**Tableau 10**  
**Densité carcérale selon le type d'établissement par Direction Interrégionale**

<b>Champ :</b>	Métropole et Outre-Mer
<b>Effectif au :</b>	1er mai 2016
<b>Source :</b>	DAP - SDME - Me5
<b>Capacités au :</b>	1er mai 2016

(source DAP - SDMI - Mi1)

	<i>Densité Maisons d'Arrêt et Établissement pour Mineurs (%)</i>	<i>Densité établissements pour peine (%) (**)</i>	<i>Densité totale (%) (*)</i>
<i>Bordeaux</i>	120,4%	82,8%	97,9%
<i>Dijon</i>	113,1%	85,0%	97,8%
<i>Lille</i>	112,6%	87,8%	102,1%
<i>Lyon</i>	108,1%	83,6%	100,5%
<i>Marseille</i>	152,9%	92,9%	130,8%
<i>Paris</i>	163,3%	92,8%	147,8%
<i>Rennes</i>	135,0%	79,3%	110,4%
<i>Strasbourg</i>	142,4%	85,4%	114,9%
<i>Toulouse</i>	152,1%	90,3%	128,3%
<i>Ensemble de la métropole</i>	<i>136,1%</i>	<i>86,4%</i>	<i>116,1%</i>
Outre mer	147,6%	113,1%	130,4%
<b><i>Ensemble des établissements pénitentiaires</i></b>	<b><i>136,8%</i></b>	<b><i>88,6%</i></b>	<b><i>117,0%</i></b>

(\*) voir Tableau 6 Page 12

(\*\*) MC, CD, CPA, qMC, qCD, qCPA et CSL autonomes.



**Tableau 11**  
**Densité carcérale selon le type de place**

<b>Champ :</b>	Métropole et Outre-Mer
<b>Effectif au :</b>	1er mai 2016
<b>Source :</b>	DAP - SDME - Me5
<b>Capacités au :</b>	1er mai 2016

(source DAP - SDMI - Mi1 )

Type d'établissement	Capacité opérationnelle (*)	Nombre de personnes détenues	Densité (%) (*)
MA et qMA (hors places mineurs)	33 531	46 657	139,1
CD et qCD	19 649	17 960	91,4
MC et qMC	2 335	1 768	75,7
CPA et qCPA	609	536	88,0
CSL et qCSL (**)	1 098	809	73,7
EPM et qM	1 144	763	66,7
CNE et qCNE	317	192	60,6
<b>Ensemble</b>	<b>58 683</b>	<b>68 685</b>	<b>117,0</b>

q = quartier

(\*) voir Tableau 6 Page 12

(\*\*) hors places de SL disponibles dans d'autres établissements (MA, qMA, qCD, MC)

**Tableau 12**  
**Répartition des personnes détenues selon la catégorie pénale**

<i>Champ :</i>	Métropole et Outre-Mer
<i>Effectif au :</i>	1er mai 2016
<i>Source :</i>	DAP - SDME - Me5

<i>Catégorie pénale actuelle</i>	<i>Métropole</i>			<i>Outre-Mer</i>			<i>Ensemble de la population écrouée détenue</i>		
	<i>Hommes</i>	<i>Femmes</i>	<i>Ensemble</i>	<i>Hommes</i>	<i>Femmes</i>	<i>Ensemble</i>	<i>Hommes</i>	<i>Femmes</i>	<i>Ensemble</i>
<i>Prévenus</i>	17 625	777	<b>18 402</b>	1 179	47	<b>1 226</b>	18 804	824	<b>19 628</b>
<i>Condamnés</i>	43 827	1 361	<b>45 188</b>	3 746	123	<b>3 869</b>	47 573	1 484	<b>49 057</b>
<i>Ensemble</i>	<b>61 452</b>	<b>2 138</b>	<b>63 590</b>	<b>4 925</b>	<b>170</b>	<b>5 095</b>	<b>66 377</b>	<b>2 308</b>	<b>68 685</b>

**Tableau 13****Répartition des personnes détenues selon la catégorie pénale et par Direction Interrégionale**

<i>Champ :</i>	Métropole et Outre-Mer
<i>Effectif au :</i>	1er mai 2016
<i>Source :</i>	DAP - SDME - Me5

	<i>Prévenus</i>	<i>Condamnés</i>	<i>Nombre de personnes écrouées détenues</i>	<i>Taux de prévenus (%)</i>
<i>Bordeaux</i>	1 159	3 836	4 995	23,2
<i>Dijon</i>	1 086	3 923	5 009	21,7
<i>Lille</i>	2 002	6 775	8 777	22,8
<i>Lyon</i>	1 679	4 278	5 957	28,2
<i>Marseille</i>	2 943	5 088	8 031	36,6
<i>Paris</i>	4 416	9 168	13 584	32,5
<i>Rennes</i>	1 467	4 448	5 915	24,8
<i>Strasbourg</i>	1 530	4 131	5 661	27,0
<i>Toulouse</i>	2 120	3 541	5 661	37,4
<i>Ensemble de la métropole</i>	<i>18 402</i>	<i>45 188</i>	<i>63 590</i>	<i>28,9</i>
<i>Outre Mer</i>	1 226	3 869	5 095	24,1
<i>Ensemble des établissements pénitentiaires</i>	<i>19 628</i>	<i>49 057</i>	<i>68 685</i>	<i>28,6</i>

**Tableau 14**  
**Répartition des personnes détenues par établissement**

**Direction Interrégionale de Bordeaux**

<i>Effectif au :</i>	1er mai 2016				
<i>Source :</i>	DAP - SDME - Me5				
<i>Capacités au :</i>	1er mai 2016				
	(source DAP - SDMI - Mi1)				
	Capacité norme circulaire	Capacité opérationnelle	Nombre de personnes écrouées détenues	Densité (%)	
MA Agen	147	127	156	122,8	
MA Angoulême	236	194	180	92,8	
MA Bayonne	75	75	110	146,7	
MA Guéret	37	29	37	127,6	
MA Limoges	83	83	115	138,6	
MA Niort	66	66	95	143,9	
MA Pau	255	250	154	61,6	
MA Périgueux	91	91	118	129,7	
MA Rochefort	52	52	66	126,9	
MA Saintes	85	72	111	154,2	
MA Tulle	47	47	59	125,5	
qMA Bordeaux Gradignan	354	323	559	173,1	
qMA Mont-de-Marsan	333	333	301	90,4	
qMA Poitiers-Vivonne	305	305	404	132,5	
<b>Ensemble des Maisons d'Arrêt et qMA</b>	<b>2 166</b>	<b>2 047</b>	<b>2 465</b>	<b>120,4</b>	
CD Bédenac	194	194	158	81,4	
CD Eysses	294	245	157	64,1	
CD Mauzac	369	369	304	82,4	
CD Neuvic	399	399	343	86,0	
CD Uzerche	594	590	505	85,6	
qCD Mont-de-Marsan	368	368	329	89,4	
qCD Poitiers-Vivonne	271	271	264	97,4	
MC Saint-Martin-de-Ré	478	460	380	82,6	
qCPA Bordeaux Gradignan	82	82	75	91,5	
qCPA Poitiers-Vivonne	27	27	2	7,4	
qCSL Mont-de-Marsan	19	19	3	15,8	
qCSL Poitiers-Vivonne	30	30	10	33,3	
<b>Ensemble des établissements pour peine*</b>	<b>3 125</b>	<b>3 054</b>	<b>2 530</b>	<b>82,8</b>	
<b>Ensemble de la Direction Régionale</b>	<b>5 291</b>	<b>5 101</b>	<b>4 995</b>	<b>97,9</b>	

q = quartier

\*article D70 du code de procédure pénale

**Tableau 15**  
**Répartition des personnes détenues par établissement**

**Direction Interrégionale de Dijon**

<i>Effectif au :</i>		1er mai 2016			
<i>Source :</i>		DAP - SDME - Me5			
<i>Capacités au :</i>		1er mai 2016			
		(source DAP - SDMI - Mi1)			
		Capacité norme circulaire	Capacité opérationnelle	Nombre de personnes écrouées détenues	Densité (%)
MA	Auxerre	101	100	141	141,0
MA	Blois	114	114	125	109,6
MA	Bourges	116	116	106	91,4
MA	Châlons-en-Champagne	313	313	291	93,0
MA	Charleville-Mézières	59	59	52	88,1
MA	Chaumont	78	78	130	166,7
MA	Dijon	186	186	249	133,9
MA	Nevers	118	118	95	80,5
MA	Reims	154	154	160	103,9
MA	Tours	145	145	215	148,3
MA	Troyes	114	114	170	149,1
qMA	Châteauroux	105	105	104	99,0
qMA	Orléans-Saran	531	531	519	97,7
qMA	Varennes-le-Grand	193	193	274	142,0
<b>Ensemble des Maisons d'Arrêt et qMA</b>		<b>2 327</b>	<b>2 326</b>	<b>2 631</b>	<b>113,1</b>
CD	Châteaudun	597	597	493	82,6
CD	Joux-la-Ville	601	601	543	90,3
CD	Villenauxe-la-Grande	606	406	385	94,8
qCD	Châteauroux	270	254	238	93,7
qCD	Orléans-Saran	217	210	191	91,0
qCD	Varennes-le-Grand	191	191	174	91,1
MC	Clairvaux	198	198	128	64,6
MC	Saint Maur	337	260	179	68,8
CSL	Montargis	20	20	16	80,0
qCSL	Orléans-Saran	60	60	31	51,7
<b>Ensemble des établissements pour peine*</b>		<b>3 097</b>	<b>2 797</b>	<b>2 378</b>	<b>85,0</b>
<b>Ensemble de la Direction Régionale</b>		<b>5 424</b>	<b>5 123</b>	<b>5 009</b>	<b>97,8</b>

q = quartier

\*article D70 du code de procédure pénale

**Tableau 16**  
**Répartition des personnes détenues par établissement**

**Direction Interrégionale de Lille**

<i>Effectif au :</i>		1er mai 2016			
<i>Source :</i>		DAP - SDME - Me5			
<i>Capacités au :</i>		1er mai 2016			
		(source DAP - SDMI - Mi1)			
		Capacité norme circulaire	Capacité opérationnelle	Nombre de personnes écrouées détenues	Densité (%)
MA	Amiens	307	307	434	141,4
MA	Arras	209	209	216	103,3
MA	Béthune	180	180	320	177,8
MA	Douai	384	368	429	116,6
MA	Dunkerque	105	105	120	114,3
MA	Evreux	162	162	265	163,6
MA	Rouen	649	649	488	75,2
MA	Valenciennes	222	222	323	145,5
qMA	Beauvais	585	518	288	55,6
qMA	Laon	189	189	322	170,4
qMA	Le Havre	298	297	266	89,6
qMA	Liancourt	231	231	273	118,2
qMA	Lille-Annoeullin	477	477	486	101,9
qMA	Longuenesse	193	193	316	163,7
qMA	Maubeuge	201	201	199	99,0
qMA	Lille-Loos-Séquedin (Lille-Séquedin)	584	584	792	135,6
<b>Ensemble des Maisons d'Arrêt et qMA</b>		<b>4 976</b>	<b>4 892</b>	<b>5 537</b>	<b>113,2</b>
CD	Bapaume	599	599	561	93,7
CD	Val-de-Reuil	819	780	728	93,3
qCD	Château-Thierry	29	29	13	44,8
qCD	Laon	199	199	185	93,0
qCD	Le Havre	392	391	339	86,7
qCD	Liancourt	383	383	365	95,3
qCD	Lille-Annoeullin	209	209	196	93,8
qCD	Longuenesse	399	374	366	97,9
qCD	Maubeuge	199	199	181	91,0
qCD	Vendin Le Vieil	33	33	8	24,2
qMC	Château-Thierry	101	101	73	72,3
qMC	Vendin Le Vieil	203	135	78	57,8
qCPA	Longuenesse	96	96	45	46,9
qCSL	Beauvais	30	30	15	50,0
qCSL	Lille-Loos-Séquedin (Haubourdin)	60	60	29	48,3
EPM	Quiévrechain	60	59	36	61,0
qCNE	Lille-Loos-Séquedin	33	30	22	73,3
<b>Ensemble des établissements pour peine*</b>		<b>3 844</b>	<b>3 707</b>	<b>3 240</b>	<b>87,4</b>
<b>Ensemble de la Direction Régionale</b>		<b>8 820</b>	<b>8 599</b>	<b>8 777</b>	<b>102,1</b>

q = quartier

\*article D70 du code de procédure pénale

**Tableau 17**

**Répartition des personnes détenues par établissement**

**Direction Interrégionale de Lyon**

<i>Effectif au :</i>	1er mai 2016
<i>Source :</i>	DAP - SDME - Me5
<i>Capacités au :</i>	1er mai 2016

(source DAP - SDMI - Mi1)

	Capacité norme circulaire	Capacité opérationnelle	Nombre de personnes écrouées détenues	Densité (%)
MA Aurillac	72	72	40	55,6
MA Bonneville	187	187	212	113,4
MA Chambéry	93	93	132	141,9
MA Grenoble	232	232	302	130,2
MA Le-Puy-en-Velay	36	36	58	161,1
MA Lyon Corbas	688	658	880	133,7
MA Montluçon	21	21	35	166,7
MA Privas	62	62	67	108,1
MA Saint Etienne-la-Talaudière	327	327	356	108,9
MA Villefranche-sur-Saône	634	634	648	102,2
qMA Aiton	227	227	266	117,2
qMA Bourg-en-Bresse	388	388	417	107,5
qMA Moulins Yzeure	136	136	146	107,4
qMA Riom	384	384	194	50,5
qMA Saint-Quentin-Fallavier	237	237	313	132,1
qMA Valence	344	344	315	91,6
<b>Ensemble des Maisons d'Arrêt et qMA</b>	<b>4 068</b>	<b>4 038</b>	<b>4 381</b>	<b>108,5</b>
CD Roanne	599	599	510	85,1
qCD Aiton	200	200	182	91,0
qCD Bourg-en-Bresse	300	300	265	88,3
qCD Riom	164	164	138	84,1
qCD Saint-Quentin-Fallavier	192	192	171	89,1
qMC Moulins Yzeure	123	123	107	87,0
qMC Valence	128	63	44	69,8
CSL Grenoble	36	36	20	55,6
CSL Lyon	100	100	66	66,0
qCSL Bourg-en-Bresse	40	40	26	65,0
qCSL Riom	20	20	7	35,0
EPM Rhône	60	50	40	80,0
<b>Ensemble des établissements pour peine*</b>	<b>1 962</b>	<b>1 887</b>	<b>1 576</b>	<b>83,5</b>
<b>Ensemble de la Direction Régionale</b>	<b>6 030</b>	<b>5 925</b>	<b>5 957</b>	<b>100,5</b>

q = quartier

\*article D70 du code de procédure pénale

**Tableau 18**  
**Répartition des personnes détenues par établissement**

**Direction Interrégionale de Marseille**

<i>Effectif au :</i>	1er mai 2016			
<i>Source :</i>	DAP - SDME - Me5			
<i>Capacités au :</i>	1er mai 2016			
	(source DAP - SDMI - Mi1)			
	Capacité norme circulaire	Capacité opérationnelle	Nombre de personnes écrouées détenues	Densité (%)
MA Ajaccio	53	53	63	118,9
MA Digne	35	35	36	102,9
MA Gap	37	37	35	94,6
MA Grasse	574	574	848	147,7
MA Nice	363	363	693	190,9
qMA Aix-Luynes	586	586	947	161,6
qMA Avignon le Pontet	394	394	611	155,1
qMA Borgo	183	183	201	109,8
qMA Marseille-Les-Baumettes	1 196	1 196	1 730	144,6
qMA Toulon-la-Farlède	394	394	707	179,4
<b>Ensemble des Maisons d'Arrêt et qMA</b>	<b>3 815</b>	<b>3 815</b>	<b>5 871</b>	<b>153,9</b>
CD Casabianda	194	194	134	69,1
CD Salon-de-Provence	650	650	627	96,5
CD Tarascon	651	650	639	98,3
qCD Avignon le Pontet	180	180	178	98,9
qCD Borgo	48	48	36	75,0
qCD Marseille-Les-Baumettes	38	-	-	-
qCD Toulon-la-Farlède	191	191	190	99,5
MC Arles	160	157	124	79,0
qCPA Aix-Luynes	82	82	66	80,5
qCPA Marseille-Les-Baumettes	24	24	39	162,5
qCSL Avignon le Pontet	51	51	43	84,3
qCSL Toulon-la-Farlède	41	41	31	75,6
EPM Marseille	59	59	53	89,8
<b>Ensemble des établissements pour peine*</b>	<b>2 369</b>	<b>2 327</b>	<b>2 160</b>	<b>92,8</b>
<b>Ensemble de la Direction Régionale</b>	<b>6 184</b>	<b>6 142</b>	<b>8 031</b>	<b>130,8</b>

q = quartier

\*article D70 du code de procédure pénale



**Tableau 19**  
**Répartition des personnes détenues par établissement**

**Direction Interrégionale de Paris**

<b>Effectif au :</b>	1er mai 2016				
<b>Source :</b>	DAP - SDME - Me5				
<b>Capacités au :</b>	1er mai 2016				
	(source DAP - SDMI - Mi1)				
	Capacité norme circulaire	Capacité opérationnelle	Nombre de personnes écrouées détenues	Densité (%)	
MA Bois d'Arcy	564	564	885	156,9	
MA Fleury-Mérogis	2 857	2 857	4 289	150,1	
MA Nanterre	592	592	1 077	181,9	
MA Osny-Pontoise	579	579	957	165,3	
MA Versailles	138	138	127	92,0	
MA Villepinte	587	587	1 048	178,5	
qMA Fresnes (**)	1 408	1 408	2 598	184,5	
qMA Meaux-Chauconin	385	385	681	176,9	
<b>Ensemble des Maisons d'Arrêt et qMA</b>	<b>7 110</b>	<b>7 110</b>	<b>11 662</b>	<b>164,0</b>	
CD Melun	310	308	278	90,3	
qCD Meaux-Chauconin	192	192	174	90,6	
qCD Sud Francilien	537	537	445	82,9	
MC Poissy	287	245	222	90,6	
qMC Sud Francilien	28	28	22	78,6	
qCPA Fresnes (Villejuif)	116	116	140	120,7	
qCPA Meaux-Chauconin	60	60	92	153,3	
CSL Corbeil	77	77	89	115,6	
CSL Gagny	48	48	92	191,7	
CSL Melun	43	43	33	76,7	
CSL Paris-La-Santé	51	51	86	168,6	
qCSL Fresnes (Villejuif)	27	27	30	111,1	
EPM Porcheville	60	60	49	81,7	
qCNE Fresnes (**)	56	56	30	53,6	
qCNE Sud Francilien	231	231	140	60,6	
<b>Ensemble des établissements pour peine*</b>	<b>2 123</b>	<b>2 079</b>	<b>1 922</b>	<b>92,4</b>	
<b>Ensemble de la Direction Régionale</b>	<b>9 233</b>	<b>9 189</b>	<b>13 584</b>	<b>147,8</b>	

q = quartier

\*article D70 du code de procédure pénale

\*\* y compris l'E.P.S.N

**Tableau 20****Répartition des personnes détenues par établissement****Direction Interrégionale de Rennes**

<b>Effectif au :</b>	1er mai 2016			
<b>Source :</b>	DAP - SDME - Me5			
<b>Capacités au :</b>	1er mai 2016			
	(source DAP - SDMI - Mi1)			
	Capacité norme circulaire	Capacité opérationnelle	Nombre de personnes écrouées détenues	Densité (%)
MA Angers	266	266	356	133,8
MA Brest	254	234	293	125,2
MA Caen	269	269	429	159,5
MA Cherbourg	46	46	69	150,0
MA Coutances	48	48	63	131,3
MA Fontenay-le-Comte	39	39	80	205,1
MA La Roche-sur-Yon	39	39	78	200,0
MA Laval	71	71	122	171,8
MA Le Mans-Croisettes	399	399	513	128,6
MA Saint Malo	92	92	124	134,8
MA Saint-Brieuc	85	85	158	185,9
MA Vannes	52	52	74	142,3
qMA Caen	6	6	3	50,0
qMA Lorient-Ploemeur	187	187	276	147,6
qMA Nantes	570	570	693	121,6
qMA Rennes	57	57	42	73,7
qMA Rennes-Vezin	477	477	635	133,1
<b>Ensemble des Maisons d'Arrêt et qMA</b>	<b>2 957</b>	<b>2 937</b>	<b>4 008</b>	<b>136,5</b>
CD Argentan	638	638	543	85,1
qCD Caen	434	425	336	79,1
qCD Lorient-Ploemeur	40	40	36	90,0
qCD Nantes	510	464	421	90,7
qCD Rennes	231	231	171	74,0
qCD Rennes-Vezin	209	209	199	95,2
qMC Alençon-Condé-sur-Sarthe	203	203	100	49,3
qCPA Alençon-Condé-sur-Sarthe	45	45	19	42,2
qCSL Caen	50	50	25	50,0
qCSL Nantes	36	36	18	50,0
qCSL Rennes-Vezin	26	26	9	34,6
EPM Orvault	59	55	30	54,5
<b>Ensemble des établissements pour peine*</b>	<b>2 481</b>	<b>2 422</b>	<b>1 907</b>	<b>78,7</b>
<b>Ensemble de la Direction Régionale</b>	<b>5 438</b>	<b>5 359</b>	<b>5 915</b>	<b>110,4</b>

q = quartier

\*article D70 du code de procédure pénale

**Tableau 21****Répartition des personnes détenues par établissement****Direction Interrégionale de Strasbourg**

<i>Effectif au :</i>	1er mai 2016
<i>Source :</i>	DAP - SDME - Me5
<i>Capacités au :</i>	1er mai 2016

(source DAP - SDMI - Mi1)

	Capacité norme circulaire	Capacité opérationnelle	Nombre de personnes écrouées détenues	Densité (%)
MA Bar-le-Duc	80	80	87	108,8
MA Belfort	39	39	44	112,8
MA Besançon	275	275	315	114,5
MA Colmar	120	120	177	147,5
MA Epinal	294	294	294	100,0
MA Lons-le-Saunier	39	39	67	171,8
MA Montbéliard	41	41	58	141,5
MA Mulhouse	283	283	437	154,4
MA Sarreguemines	71	67	112	167,2
MA Strasbourg	445	445	764	171,7
MA Vesoul	50	50	56	112,0
qMA Metz-Queuleu	404	364	578	158,8
qMA Nancy Maxéville	453	453	643	141,9
<b><i>Ensemble des Maisons d'Arrêt et qMA</i></b>	<b>2 594</b>	<b>2 550</b>	<b>3 632</b>	<b>142,4</b>
CD Ecrouves	269	269	230	85,5
CD Montmédy	343	343	274	79,9
CD Oermingen	268	263	252	95,8
CD Saint-Mihiel	400	400	336	84,0
CD Toul	427	427	393	92,0
qCD Nancy Maxéville	240	240	210	87,5
MC Ensisheim	215	200	191	95,5
qCPA Metz-Queuleu	77	77	58	75,3
CSL Besançon	23	23	14	60,9
CSL Briey	25	25	17	68,0
CSL Maxéville	56	56	21	37,5
CSL Souffelweyersheim	53	53	33	62,3
<b><i>Ensemble des établissements pour peine*</i></b>	<b>2 396</b>	<b>2 376</b>	<b>2 029</b>	<b>85,4</b>
<b><i>Ensemble de la Direction Régionale</i></b>	<b>4 990</b>	<b>4 926</b>	<b>5 661</b>	<b>114,9</b>

q = quartier

\*article D70 du code de procédure pénale

**Tableau 22****Répartition des personnes détenues par établissement****Direction Interrégionale de Toulouse**

<b>Effectif au :</b>	1er mai 2016				
<b>Source :</b>	DAP - SDME - Me5				
<b>Capacités au :</b>	1er mai 2016				
	(source DAP - SDMI - Mi1)				
	Capacité norme circulaire	Capacité opérationnelle	Nombre de personnes écrouées détenues	Densité (%)	
MA Albi	105	105	148	141,0	
MA Carcassonne	64	64	114	178,1	
MA Foix	66	64	108	168,8	
MA Mende	49	49	68	138,8	
MA Montauban	144	144	206	143,1	
MA Nîmes	192	192	426	221,9	
MA Rodez	99	99	116	117,2	
MA Tarbes	72	72	116	161,1	
qMA Béziers	416	416	545	131,0	
qMA Perpignan	196	196	393	200,5	
qMA Toulouse-Seysses	655	655	991	151,3	
qMA Villeneuve-lès-Maguelone	599	599	857	143,1	
<b>Ensemble des Maisons d'Arrêt et qMA</b>	<b>2 657</b>	<b>2 655</b>	<b>4 088</b>	<b>154,0</b>	
CD Muret	660	623	555	89,1	
CD Saint-Sulpice-la-Pointe	102	102	83	81,4	
qCD Béziers	393	393	380	96,7	
qCD Lannemezan	20	10	5	50,0	
qCD Perpignan	333	333	346	103,9	
qMC Lannemezan	212	162	120	74,1	
qCSL Toulouse-Seysses	101	52	26	50,0	
qCSL Villeneuve-lès-Maguelone	24	24	19	79,2	
EPM Lavar	59	59	39	66,1	
<b>Ensemble des établissements pour peine*</b>	<b>1 904</b>	<b>1 758</b>	<b>1 573</b>	<b>89,5</b>	
<b>Ensemble de la Direction Régionale</b>	<b>4 561</b>	<b>4 413</b>	<b>5 661</b>	<b>128,3</b>	

q = quartier

\*article D70 du code de procédure pénale

**Tableau 23**  
**Répartition des personnes détenues par établissement**

**Mission Outre-Mer**

<i>Effectif au :</i>		1er mai 2016				
<i>Source :</i>		DAP - SDME - Me5				
<i>Capacités au :</i>		1er mai 2016				
		(source DAP - SDMI - Mi1)				
			Capacité norme circulaire	Capacité opérationnelle	Nombre de personnes écrouées détenues	Densité (%)
<b>MA et qMA</b>  <i>ANTILLES ET GUYANE</i>	MA	Basse-Terre	130	130	222	170,8
	qMA	Baie-Mahault	265	265	507	191,3
	qMA	Ducos	211	211	468	221,8
	qMA	Guyane (Remiré Montjoly)	310	310	510	164,5
<i>OCEANS INDIEN ET PACIFIQUE et Saint Pierre et Miquelon</i>	MA	Saint-Pierre	115	115	128	111,3
	qMA	Saint-Denis	558	558	538	96,4
	qMA	Saint-Pierre-et-Miquelon	7	7	4	57,1
	qMA	Majicavo	126	126	139	110,3
	MA	Mata Utu	3	3	4	133,3
	qMA	Faa'a Nuutania	54	54	177	327,8
	qMA	Nouméa	184	184	201	109,2
<b>Ensemble des Maisons d'Arrêt et qMA</b>			<b>1 963</b>	<b>1 963</b>	<b>2 898</b>	<b>147,6</b>
<b>Etablissements et quartiers pour peine</b>  <i>ANTILLES ET GUYANE</i>	qCD	Baie-Mahault	238	238	225	94,5
	qCD	Ducos	367	367	528	143,9
	qCD	Guyane (Remiré Montjoly)	304	304	338	111,2
	CD	Le Port (Plaine les Galets)	507	507	450	88,8
	qCD	Saint-Denis	17	17	11	64,7
<i>OCEANS INDIEN ET PACIFIQUE et Saint Pierre et Miquelon</i>	qCD	Saint-Pierre-et-Miquelon	4	4	1	25,0
	qCD	Majicavo	152	152	124	81,6
	CD	Taiohae	5	5	4	80,0
	CD	Uturoa-Raiatea	20	20	12	60,0
	qCD	Faa'a Nuutania	111	111	239	215,3
	qCD	Nouméa	218	218	265	121,6
<b>Ensemble des établissements pour peine*</b>			<b>1 943</b>	<b>1 943</b>	<b>2 197</b>	<b>113,1</b>
<b>Ensemble de la Direction Régionale</b>			<b>3 906</b>	<b>3 906</b>	<b>5 095</b>	<b>130,4</b>

q = quartier

\*article D70 du code de procédure pénale

**Tableau 24**  
**Répartition des personnes détenues par sexe et par Direction Interrégionale**

<b>Champ :</b>	Métropole et Outre-Mer
<b>Effectif au :</b>	1er mai 2016
<b>Source :</b>	DAP - SDME - Me5

	<i>Hommes</i>	<i>Femmes</i>	<i>Nombre de personnes écrouées détenues</i>	<i>Taux de féminité (%)</i>
<i>Bordeaux</i>	4 858	137	4 995	2,7
<i>Dijon</i>	4 837	172	5 009	3,4
<i>Lille</i>	8 507	270	8 777	3,1
<i>Lyon</i>	5 769	188	5 957	3,2
<i>Marseille</i>	7 865	166	8 031	2,1
<i>Paris</i>	13 052	532	13 584	3,9
<i>Rennes</i>	5 618	297	5 915	5,0
<i>Strasbourg</i>	5 503	158	5 661	2,8
<i>Toulouse</i>	5 443	218	5 661	3,9
<i>Ensemble de la métropole</i>	<i>61 452</i>	<i>2 138</i>	<i>63 590</i>	<i>3,4</i>
Outre Mer	4 925	170	5 095	3,3
<b><i>Ensemble des établissements pénitentiaires</i></b>	<b><i>66 377</i></b>	<b><i>2 308</i></b>	<b><i>68 685</i></b>	<b><i>3,4</i></b>

**Tableau 25**  
**Répartition des mineurs écroués selon la catégorie pénale**

<i>Champ :</i>	Métropole et Outre-Mer
<i>Effectif au :</i>	1er mai 2016
<i>Source :</i>	DAP - SDME - Me5

	Métropole		Outre-Mer		Ensemble	
	Effectifs	%	Effectifs	%	Effectifs	%
Prévenus	476	70,4	55	64,7	531	69,8
Condamnés*	200	29,6	30	35,3	230	30,2
<b>Ensemble</b>	<b>676</b>	<b>100,0</b>	<b>85</b>	<b>100,0</b>	<b>761</b>	<b>100,0</b>

\* dont mineurs écroués NON détenus 7

**Tableau 26**  
**Evolution mensuelle des mineurs écroués sur deux années**

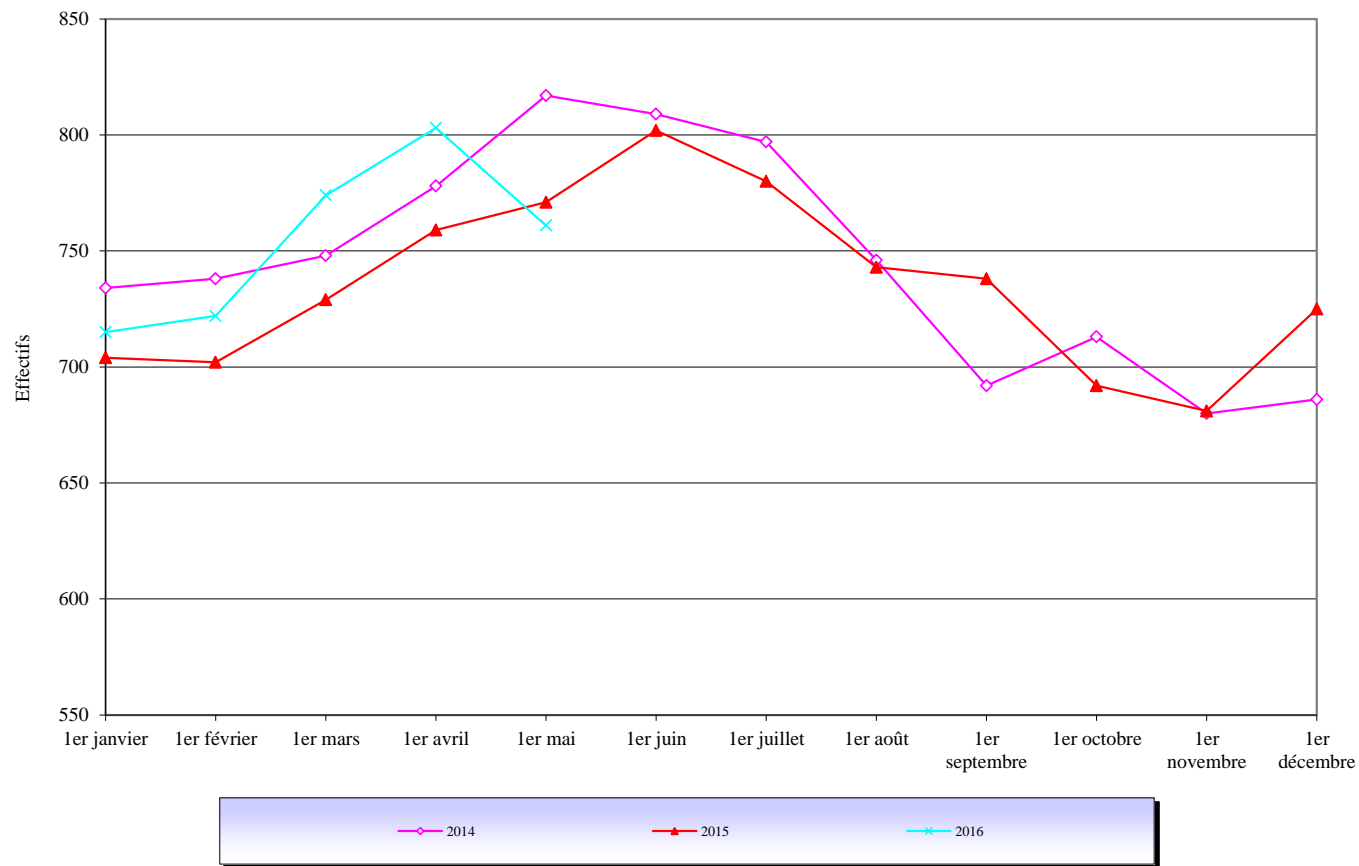
<b>Champ :</b>	Métropole et Outre-Mer
<b>Effectif au :</b>	1er mai 2016
<b>Source :</b>	DAP - SDME - Me5

<i>Situation au 1er du mois</i>	<i>Prévenus</i>	<i>Condamnés</i>	<i>Ensemble</i>	<i>Variation mensuelle (%)</i>
mai 2014	510	307	817	5,0%
juin 2014	523	286	809	-1,0%
juillet 2014	503	294	797	-1,5%
août 2014	456	290	746	-6,4%
septembre 2014	452	240	692	-7,2%
octobre 2014	465	248	713	3,0%
novembre 2014	457	223	680	-4,6%
décembre 2014	465	221	686	0,9%
janvier 2015	449	255	704	2,6%
février 2015	470	232	702	-0,3%
mars 2015	495	234	729	3,8%
avril 2015	518	241	759	4,1%
mai 2015	520	251	771	1,6%
juin 2015	536	266	802	4,0%
juillet 2015	532	248	780	-2,7%
août 2015	507	236	743	-4,7%
septembre 2015	513	225	738	-0,7%
octobre 2015	496	196	692	-6,2%
novembre 2015	496	185	681	-1,6%
décembre 2015	511	214	725	6,5%
janvier 2016	494	221	715	-1,4%
février 2016	500	222	722	1,0%
mars 2016	540	234	774	7,2%
avril 2016	549	254	803	3,7%
mai 2016	531	230	761	-5,2%



**Tableau 27**  
**Courbe d'évolution mensuelle des mineurs écroués depuis le 1er janvier 2014**

<b>Champ :</b>	Métropole et Outre-Mer
<b>Effectif au :</b>	1er mai 2016
<b>Source :</b>	DAP - SDME - Me5



**Tableau 28**  
**Effectifs des mineurs détenus**

<i>Champ :</i>	Métropole et Outre-Mer
<i>Effectif au :</i>	1er mai 2016
<i>Source :</i>	DAP - SDME - Me5

	Nombre de mineurs détenus	<i>Nombre de personnes écrouées détenues</i>	Proportion de mineurs écroués détenus (%)
Métropole	669	63 590	1,1
Outre Mer	85	5 095	1,7
<b><i>Ensemble</i></b>	<b><i>754</i></b>	<b><i>68 685</i></b>	<b><i>1,1</i></b>

**Tableau 29**  
**Répartition des mineurs détenus par établissement**

*Champ :* Métropole et Outre-Mer

*Effectif au :* 1er mai 2016

*Source :* DAP - SDME - Me5

Etablissement	Nombre de mineurs écroués détenus	Nombre de jeunes majeurs occupant des places mineurs	Nombre de places mineurs (source SDMI - Mil)	Taux d'occupation des places mineurs
CP Bordeaux Gradignan	12	0	23	52%
MA Angoulême	5	0	9	56%
MA Limoges	5	0	10	50%
MA Pau	5	0	5	100%
<b>Ensemble de la DI de Bordeaux</b>	<b>27</b>	<b>0</b>	<b>47</b>	<b>57%</b>
CP Varennes-le-Grand	7	0	15	47%
MA Bourges	5	0	4	125%
MA Chaumont	8	0	10	80%
MA Dijon	9	0	11	82%
MA Reims	7	0	10	70%
MA Tours	7	0	10	70%
<b>Ensemble de la DI de Dijon</b>	<b>43</b>	<b>0</b>	<b>60</b>	<b>72%</b>
CP Laon	9	0	15	60%
CP Le Havre	2	0	15	13%
CP Liancourt	8	0	20	40%
CP Longuenesse	11	0	20	55%
EPM Quiévrechain	36	0	59	61%
MA Rouen	7	0	34	21%
<b>Ensemble de la DI de Lille</b>	<b>73</b>	<b>0</b>	<b>163</b>	<b>45%</b>
CP Moulins Yzeure	7	0	8	88%
EPM Rhône	40	0	50	80%
MA Bonneville	11	0	18	61%
MA Grenoble	13	0	20	65%
<b>Ensemble de la DI de Lyon</b>	<b>71</b>	<b>0</b>	<b>96</b>	<b>74%</b>
CP Aix-Luyne	12	0	26	46%
CP Avignon le Pontet	14	0	20	70%
CP Borgo	0	0	4	0%
CP Marseille-Les-Baumettes **	4	0	5	80%
EPM Marseille	53	0	59	90%
MA Grasse	25	0	31	81%
<b>Ensemble de la DI de Marseille</b>	<b>108</b>	<b>0</b>	<b>145</b>	<b>74%</b>
EPM Porcheville	49	0	60	82%
MA Fleury-Mérogis	104	0	94	111%
MA Nanterre	15	0	18	83%
MA Villepinte	38	0	40	95%
<b>Ensemble de la DI de Paris</b>	<b>206</b>	<b>0</b>	<b>212</b>	<b>97%</b>
CP Rennes	2	6	6	133%
EPM Orvault	27	3	55	55%
MA Brest	7	0	10	70%
MA Caen	7	0	10	70%
<b>Ensemble de la DI de Rennes</b>	<b>43</b>	<b>9</b>	<b>81</b>	<b>64%</b>
CP Metz-Queuleu	7	0	14	50%
CSL Besançon	0	0	1	0%
CSL Maxéville	0	0	2	0%
CSL Souffelweyersheim	0	0	2	0%
MA Besançon	12	0	20	60%
MA Epinal	4	0	14	29%
MA Mulhouse	6	0	20	30%
MA Strasbourg	18	0	38	47%
<b>Ensemble de la DI de Strasbourg</b>	<b>47</b>	<b>0</b>	<b>111</b>	<b>42%</b>
CP Perpignan	4	0	12	33%
CP Villeneuve-lès-Maguelone	8	0	20	40%
EPM Laval	39	0	59	66%
<b>Ensemble de la DI de Toulouse</b>	<b>51</b>	<b>0</b>	<b>91</b>	<b>56%</b>
CP Baie-Mahault	10	0	15	67%
CP Ducos	7	0	17	41%
CP Faa'a Nuutania	4	0	2	200%
CP Majicavo	23	0	30	77%
CP Nouméa	11	0	18	61%
CP Remire-Montjoly	10	0	21	48%
CP Saint-Denis	20	0	40	50%
CP Saint-Pierre-et-Miquelon	0	0	2	0%
<b>Ensemble de la DI de Outre-mer</b>	<b>85</b>	<b>0</b>	<b>145</b>	<b>59%</b>
<b>ENSEMBLE</b>	<b>754</b>	<b>9</b>	<b>1 151</b>	<b>66%</b>

\*\* : disposant d'un quartier femmes, ces établissements sont autorisés à accueillir des détenues mineures

**Tableau 30**  
**Répartition des mineurs détenus par quartier d'établissement**

<i>Champ :</i>	Métropole et Outre-Mer
<i>Effectif au :</i>	1er mai 2016
<i>Source :</i>	DAP - SDME - Me5

Etablissement	Nombre de mineurs écroués détenus	Nombre de jeunes majeurs occupant des places mineurs	Nombre de places mineurs (source SDMI - Mi1)	Taux d'occupation des places mineurs
MA Angoulême	5	0	9	56%
qMA Bordeaux Gradignan	12	0	23	52%
MA Limoges	5	0	10	50%
MA Pau	5	0	5	100%
<b>Ensemble de la DI de Bordeaux</b>	<b>27</b>	<b>0</b>	<b>47</b>	<b>57%</b>
MA Bourges	5	0	4	125%
MA Chaumont	8	0	10	80%
MA Dijon	9	0	11	82%
MA Reims	7	0	10	70%
MA Tours	7	0	10	70%
qMA Varennes-le-Grand	7	0	15	47%
<b>Ensemble de la DI de Dijon</b>	<b>43</b>	<b>0</b>	<b>60</b>	<b>72%</b>
qMA Laon	9	0	15	60%
qMA Le Havre	2	0	15	13%
qMA Liancourt	8	0	20	40%
qMA Longuenesse	11	0	20	55%
EPM Quiévrechain	36	0	59	61%
MA Rouen	7	0	34	21%
<b>Ensemble de la DI de Lille</b>	<b>73</b>	<b>0</b>	<b>163</b>	<b>45%</b>
MA Bonneville	11	0	18	61%
MA Grenoble	13	0	20	65%
qMA Moulins Yzeure	7	0	8	88%
EPM Rhône	40	0	50	80%
<b>Ensemble de la DI de Lyon</b>	<b>71</b>	<b>0</b>	<b>96</b>	<b>74%</b>
qMA Aix-Luynes	12	0	26	46%
qMA Avignon le Pontet	14	0	20	70%
qMA Borgo	0	0	4	0%
MA Grasse	25	0	31	81%
EPM Marseille	53	0	59	90%
qMA Marseille-Les-Baumettes **	4	0	5	80%
<b>Ensemble de la DI de Marseille</b>	<b>108</b>	<b>0</b>	<b>145</b>	<b>74%</b>
MA Fleury-Mérogis	104	0	94	111%
MA Nanterre	15	0	18	83%
EPM Porcheville	49	0	60	82%
MA Villepinte	38	0	40	95%
<b>Ensemble de la DI de Paris</b>	<b>206</b>	<b>0</b>	<b>212</b>	<b>97%</b>
MA Brest	7	0	10	70%
MA Caen	7	0	10	70%
EPM Orvault	27	3	55	55%
qMA Rennes	2	6	6	133%
<b>Ensemble de la DI de Rennes</b>	<b>43</b>	<b>9</b>	<b>81</b>	<b>64%</b>
CSL Besançon	0	0	1	0%
MA Besançon	12	0	20	60%
MA Epinal	4	0	14	29%
CSL Maxéville	0	0	2	0%
qMA Metz-Queuleu	7	0	14	50%
MA Mulhouse	6	0	20	30%
CSL Souffelweyersheim	0	0	2	0%
MA Strasbourg	18	0	38	47%
<b>Ensemble de la DI de Strasbourg</b>	<b>47</b>	<b>0</b>	<b>111</b>	<b>42%</b>
EPM Lavour	39	0	59	66%
qMA Perpignan	4	0	12	33%
qMA Villeneuve-lès-Maguelone	8	0	20	40%
<b>Ensemble de la DI de Toulouse</b>	<b>51</b>	<b>0</b>	<b>91</b>	<b>56%</b>
qMA Baie-Mahault	10	0	15	67%
qMA Ducos	7	0	17	41%
qMA Faa'a Nuutania	4	0	2	200%
qMA Majicavo	23	0	30	77%
qMA Nouméa	11	0	18	61%
qMA Remire-Montjoly	10	0	21	48%
qMA Saint-Denis	20	0	40	50%
qCD Saint-Pierre-et-Miquelon	0	0	2	0%
<b>Ensemble de la DI de Outre-mer</b>	<b>85</b>	<b>0</b>	<b>145</b>	<b>59%</b>
<b>ENSEMBLE</b>	<b>754</b>	<b>9</b>	<b>1 151</b>	<b>66%</b>

\*\* : disposant d'un quartier femmes, ces établissements sont autorisés à accueillir des détenues mineures

**Tableau 31**  
**Effectifs des femmes écrouées**

<b>Champ :</b>	Métropole et Outre-Mer
<b>Effectif au :</b>	1er mai 2016
<b>Source :</b>	DAP - SDME - Me5

	Femmes écrouées	Nombre de personnes écrouées	Proportion de femmes (%)
Métropole	2 688	74 223	3,6
Outre Mer	200	5 625	3,6
<b>Ensemble *</b>	<b>2 888</b>	<b>79 848</b>	<b>3,6</b>

\* Dont non hébergées : 580

**Tableau 32**  
**Répartition des femmes écrouées selon la catégorie pénale**

<i>Champ :</i>	Métropole et Outre-Mer
<i>Effectif au :</i>	1er mai 2016
<i>Source :</i>	DAP - SDME - Me5

	Métropole		Outre-Mer		Ensemble	
	Effectifs	%	Effectifs	%	Effectifs	%
Prévenues	777	28,9	47	23,5	824	28,5
Condamnées	1 911	71,1	153	76,5	2 064	71,5
<b>Ensemble</b>	<b>2 688</b>	<b>100,0</b>	<b>200</b>	<b>100,0</b>	<b>2 888</b>	<b>100,0</b>

**Tableau 33**  
**Femmes écrouées disposant d'un aménagement de peine ou d'une LSC**

<b>Champ :</b>	Métropole et Outre-Mer
<b>Effectif au :</b>	1er mai 2016
<b>Source :</b>	DAP - SDME - Me5

	Femmes écrouées sans aménagement de peine	Femmes écrouées disposant d'un aménagement de peine ou d'une LSC				
		Placement sous surveillance électronique (PSE)	Semi-liberté	Placements à l'extérieur hébergés	Placements à l'extérieur non hébergés	Ensemble des aménagements de peine
<i>Bordeaux</i>	136	35	1	0	2	38
<i>Dijon</i>	172	43	0	0	1	44
<i>Lille</i>	270	55	0	0	0	55
<i>Lyon</i>	187	49	1	0	2	52
<i>Marseille</i>	166	82	0	0	0	82
<i>Paris</i>	523	62	9	0	5	76
<i>Rennes</i>	297	61	0	0	11	72
<i>Strasbourg</i>	156	68	2	0	5	75
<i>Toulouse</i>	215	67	3	0	2	72
<i>Ensemble de la métropole</i>	2122	522	16	0	28	566
Outre-mer	170	28	0	0	2	30
<b>Ensemble des établissements pénitentiaires</b>	<b>2292</b>	<b>550</b>	<b>16</b>	<b>0</b>	<b>30</b>	<b>596</b>

**Tableau 34**  
**Evolution mensuelle des femmes écrouées depuis deux années**

<b>Champ :</b>	Métropole et Outre-Mer
<b>Effectif au :</b>	1er mai 2016
<b>Source :</b>	DAP - SDME - Me5

<i>Situation au 1er du mois</i>	<i>Prévenues</i>	<i>Condamnées</i>	<i>Ensemble</i>	<i>Variation mensuelle (%)</i>
mai 2014	794	2057	2 851	1,1%
juin 2014	798	2093	2 891	1,4%
juillet 2014	807	2128	2 935	1,5%
août 2014	777	2112	2 889	-1,6%
septembre 2014	737	2045	2 782	-3,7%
octobre 2014	758	2080	2 838	2,0%
novembre 2014	717	2077	2 794	-1,6%
décembre 2014	742	2035	2 777	-0,6%
janvier 2015	679	1949	2 628	-5,4%
février 2015	713	1942	2 655	1,0%
mars 2015	679	1982	2 661	0,2%
avril 2015	720	2051	2 771	4,1%
mai 2015	741	2017	2 758	-0,5%
juin 2015	731	1983	2 714	-1,6%
juillet 2015	739	2009	2 748	1,3%
août 2015	686	1979	2 665	-3,0%
septembre 2015	721	1892	2 613	-2,0%
octobre 2015	713	1926	2 639	1,0%
novembre 2015	734	1884	2 618	-0,8%
décembre 2015	710	1935	2 645	1,0%
janvier 2016	742	1908	2 650	0,2%
février 2016	767	2009	2 776	4,8%
mars 2016	770	2025	2 795	0,7%
avril 2016	760	2060	2 820	0,9%
mai 2016	824	2064	2 888	2,4%

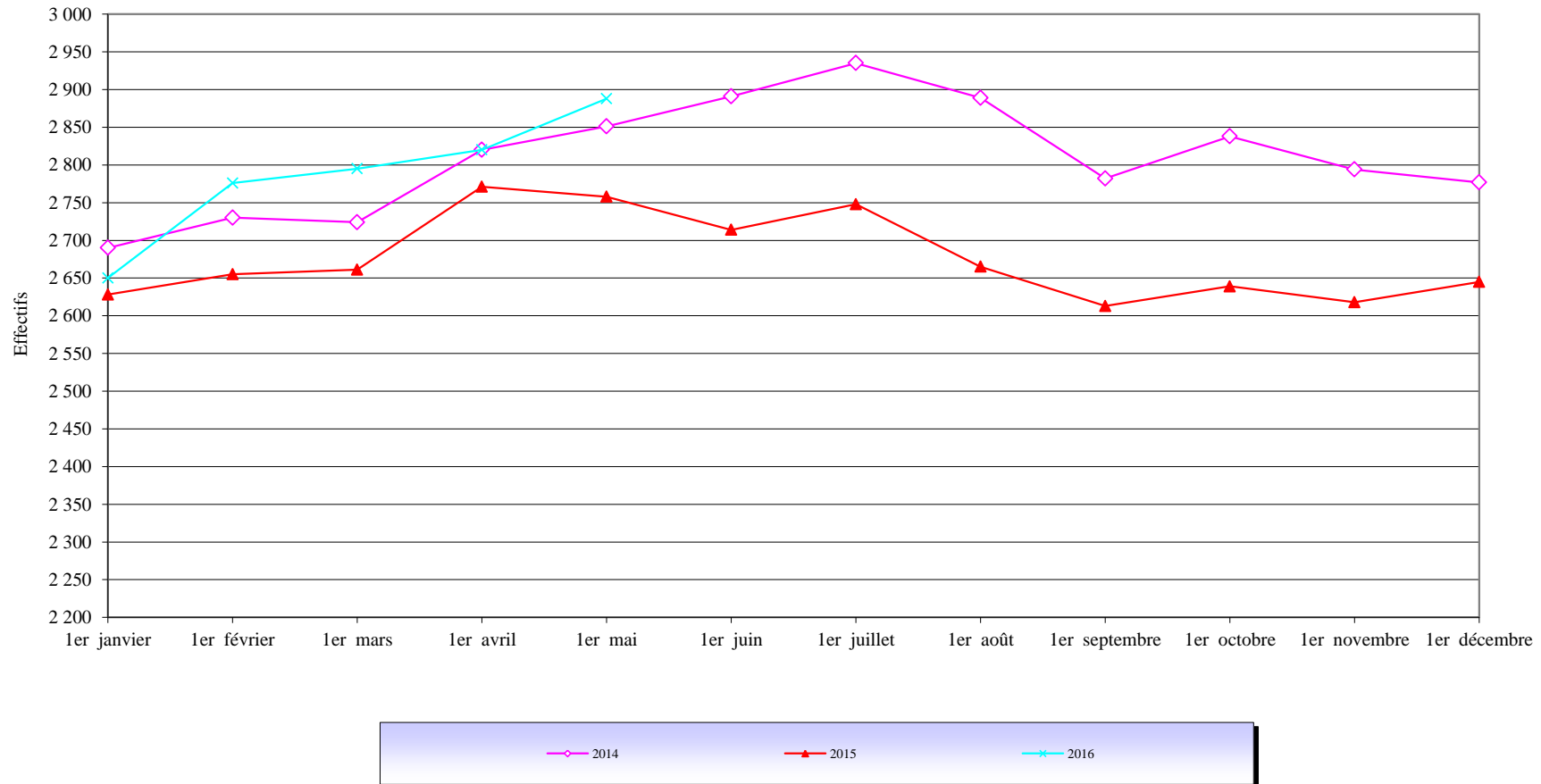


**Tableau 35**

**Courbe d'évolution mensuelle des femmes écrouées depuis le 1er janvier 2014**

<b>Champ :</b>	Métropole et Outre-Mer
<b>Effectif au :</b>	1er mai 2016
<b>Source :</b>	DAP - SDME - Me5

**Courbe d'évolution mensuelle des femmes écrouées depuis le 1er janvier 2014**



**Tableau 36**  
**Répartition des femmes détenues par établissement**

<i>Champ :</i>	Métropole et Outre-Mer
<i>Effectif au :</i>	1er mai 2016
<i>Source :</i>	DAP - SDME - Me5

Etablissement	Nombre de femmes écrouées détenues	Nombre de places femmes (source SDMI - Mi1)	Taux d'occupation des places femmes
CP Bordeaux Gradignan	30	19	158%
CP Poitiers-Vivonne	37	35	106%
MA Agen	19	19	100%
MA Angoulême	11	11	100%
MA Limoges	7	11	64%
MA Pau	26	39	67%
MA Saintes	7	5	140%
<b>Ensemble de la DI de Bordeaux</b>	<b>137</b>	<b>139</b>	<b>99%</b>
CD Joux-la-Ville	73	99	74%
CP Orléans Saran	33	30	110%
MA Bourges	9	17	53%
MA Châlons-en-Champagne	28	35	80%
MA Dijon	29	34	85%
<b>Ensemble de la DI de Dijon</b>	<b>172</b>	<b>215</b>	<b>80%</b>
CD Bapaume	76	99	77%
CP Lille-Loos-Séquedin	116	160	73%
EPM Quiévrechain	2	4	50%
MA Amiens	28	37	76%
MA Rouen	27	70	39%
MA Valenciennes	21	24	88%
<b>Ensemble de la DI de Lille</b>	<b>270</b>	<b>394</b>	<b>69%</b>
CD Roanne	64	89	72%
CP Riom	22	32	69%
CSL Grenoble	0	4	0%
CSL Lyon	1	10	10%
EPM Rhône	4	5	80%
MA Bonneville	18	22	82%
MA Lyon Corbas	64	60	107%
MA Saint Etienne-la-Talaudière	15	18	83%
<b>Ensemble de la DI de Lyon</b>	<b>188</b>	<b>240</b>	<b>78%</b>
CP Borgo	6	17	35%
CP Marseille-Les-Baumettes	95	67	142%
MA Nice	65	39	167%
<b>Ensemble de la DI de Marseille</b>	<b>166</b>	<b>123</b>	<b>135%</b>
CP Fresnes	126	104	121%
CP Sud Francilien	63	89	71%
CSL Corbeil	6	12	50%
MA Fleury-Mérogis	267	258	103%
MA Versailles	70	62	113%
<b>Ensemble de la DI de Paris</b>	<b>532</b>	<b>525</b>	<b>101%</b>
CP Nantes	45	43	105%
CP Rennes	213	288	74%
MA Caen	39	37	105%
<b>Ensemble de la DI de Rennes</b>	<b>297</b>	<b>368</b>	<b>81%</b>
CP Metz-Queuleu	25	19	132%
CP Nancy Maxéville	39	30	130%
CSL Maxéville	0	6	0%
CSL Souffelweyersheim	0	4	0%
MA Epinal	25	17	147%
MA Mulhouse	34	22	155%
MA Strasbourg	35	19	184%
<b>Ensemble de la DI de Strasbourg</b>	<b>158</b>	<b>117</b>	<b>135%</b>
CP Perpignan	57	28	204%
CP Toulouse-Seysses	115	46	250%
CP Villeneuve-lès-Maguelone	0	3	0%
EPM Lavaur	5	4	125%
MA Nîmes	41	24	171%
<b>Ensemble de la DI de Toulouse</b>	<b>218</b>	<b>105</b>	<b>208%</b>
CP Baie-Mahault	18	31	58%
CP Ducos	25	32	78%
CP Faa'a Nuutania	15	14	107%
CP Majicavo	3	6	50%
CP Nouméa	5	14	36%
CP Remire-Montjoly	78	57	137%
CP Saint-Denis	26	28	93%
<b>Ensemble de la DI de Outre-mer</b>	<b>170</b>	<b>182</b>	<b>93%</b>
<b>ENSEMBLE</b>	<b>2 308</b>	<b>2 408</b>	<b>96%</b>

\*\* : disposant d'un quartier femmes, ces établissements sont autorisés à accueillir des détenues mineures

**Tableau 37**  
**Répartition des femmes détenues par quartier d'établissement**

*Champ :* Métropole et Outre-Mer  
*Effectif au :* 1er mai 2016  
*Source :* DAP - SDME - Me5

Etablissement	Nombre de femmes écrouées détenues	Nombre de places femmes (source SDMI - Mi1)	Taux d'occupation des places femmes
MA Agen	19	19	100%
MA Angoulême	11	11	100%
MA Limoges	7	11	64%
MA Pau	26	39	67%
MA Saintes	7	5	140%
qCD Poitiers-Vivonne	13	15	87%
qCSL Poitiers-Vivonne	0	5	0%
qMA Bordeaux Gradignan	30	19	158%
qMA Poitiers-Vivonne	24	15	160%
<b>Ensemble de la DI de Bordeaux</b>	<b>137</b>	<b>139</b>	<b>99%</b>
CD Joux-la-Ville	73	99	74%
MA Bourges	9	17	53%
MA Châlons-en-Champagne	28	35	80%
MA Dijon	29	34	85%
qMA Orléans Saran	33	30	110%
<b>Ensemble de la DI de Dijon</b>	<b>172</b>	<b>215</b>	<b>80%</b>
CD Bapaume	76	99	77%
EPM Quiévrechain	2	4	50%
MA Amiens	28	37	76%
MA Rouen	27	70	39%
MA Valenciennes	21	24	88%
qCSL Lille-Loos-Séquedin	0	11	0%
qMA Lille-Loos-Séquedin	116	149	78%
<b>Ensemble de la DI de Lille</b>	<b>270</b>	<b>394</b>	<b>69%</b>
CD Roanne	64	89	72%
CSL Grenoble	0	4	0%
CSL Lyon	1	10	10%
EPM Rhône	4	5	80%
MA Bonneville	18	22	82%
MA Lyon Corbas	64	60	107%
MA Saint Etienne-la-Talaudière	15	18	83%
qMA Riom	22	32	69%
<b>Ensemble de la DI de Lyon</b>	<b>188</b>	<b>240</b>	<b>78%</b>
MA Nice	65	39	167%
qMA Borgo	6	17	35%
qMA Marseille-Les-Baumettes	95	67	142%
<b>Ensemble de la DI de Marseille</b>	<b>166</b>	<b>123</b>	<b>135%</b>
CSL Corbeil	6	12	50%
MA Fleury-Mérogis	267	258	103%
MA Versailles	70	62	113%
qCD Sud Francilien	63	89	71%
qMA Fresnes	126	104	121%
<b>Ensemble de la DI de Paris</b>	<b>532</b>	<b>525</b>	<b>101%</b>
MA Caen	39	37	105%
qCD Rennes	171	231	74%
qCSL Nantes	0	3	0%
qMA Nantes	45	40	113%
qMA Rennes	42	57	74%
<b>Ensemble de la DI de Rennes</b>	<b>297</b>	<b>368</b>	<b>81%</b>
CSL Maxéville	0	6	0%
CSL Souffelweyersheim	0	4	0%
MA Epinal	25	17	147%
MA Mulhouse	34	22	155%
MA Strasbourg	35	19	184%
qMA Metz-Queuleu	25	19	132%
qMA Nancy Maxéville	39	30	130%
<b>Ensemble de la DI de Strasbourg</b>	<b>158</b>	<b>117</b>	<b>135%</b>
EPM Lavour	5	4	125%
MA Nîmes	41	24	171%
qCSL Toulouse-Seysses	0	6	0%
qCSL Villeneuve-lès-Maguelone	0	3	0%
qMA Perpignan	57	28	204%
qMA Toulouse-Seysses	115	40	288%
<b>Ensemble de la DI de Toulouse</b>	<b>218</b>	<b>105</b>	<b>208%</b>
qCD Baie-Mahault	2	6	33%
qCD Ducos	7	7	100%
qCD Faa'a Nuutania	5	7	71%
qCD Nouméa	3	6	50%
qCD Remire-Montjoly	39	25	156%
qCD Saint-Denis	11	17	65%
qMA Baie-Mahault	16	25	64%
qMA Ducos	18	25	72%
qMA Faa'a Nuutania	10	7	143%
qMA Majicavo	3	6	50%
qMA Nouméa	2	8	25%
qMA Remire-Montjoly	39	32	122%
qMA Saint-Denis	15	11	136%
<b>Ensemble de la DI de Outre-mer</b>	<b>170</b>	<b>182</b>	<b>93%</b>
<b>ENSEMBLE</b>	<b>2 308</b>	<b>2 408</b>	<b>96%</b>

\*\* : disposant d'un quartier femmes, ces établissements sont autorisés à accueillir des détenues mineures

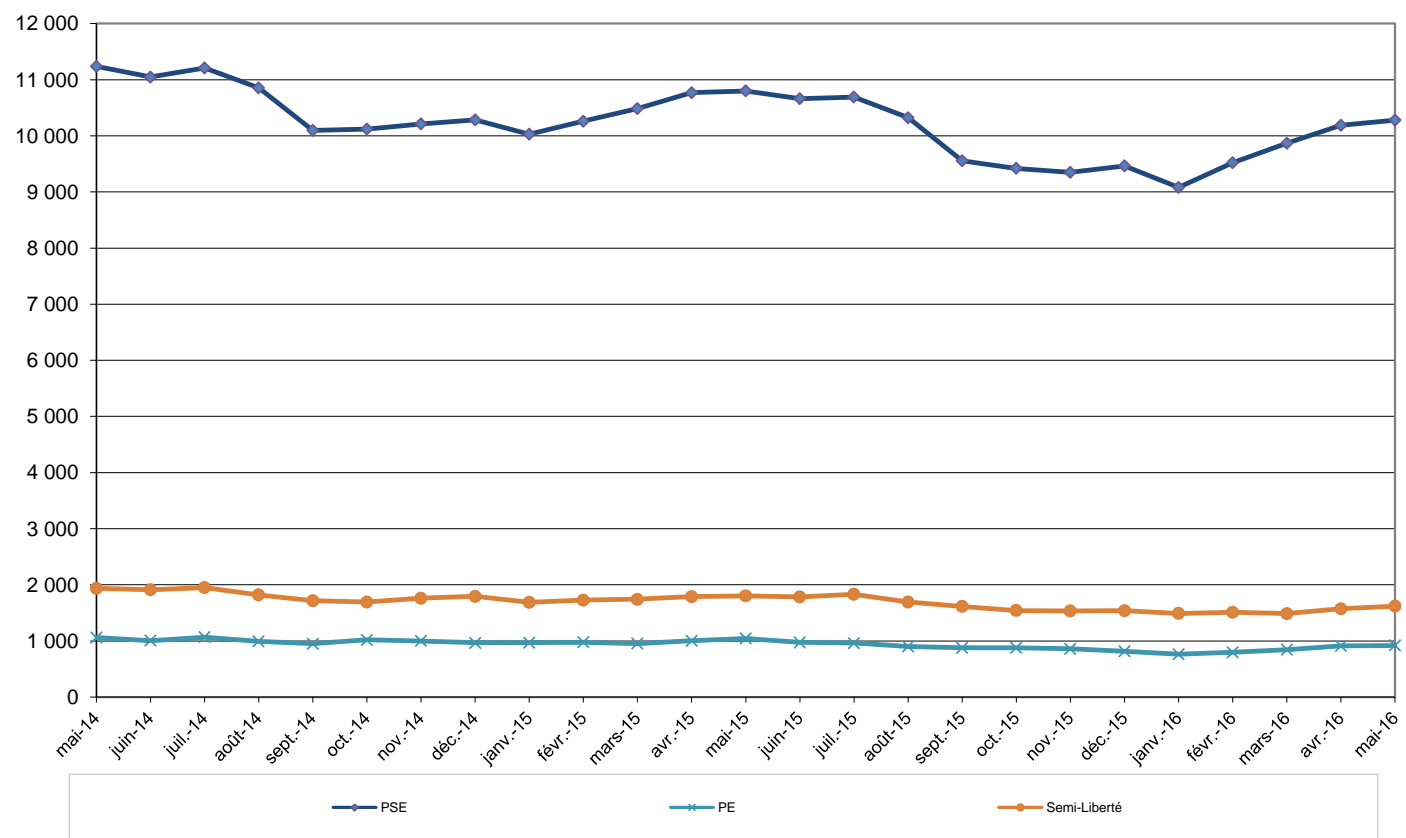
**Tableau 38****Evolution du nombre de condamnés en aménagement de peine au 1er de chaque mois, hors LSC et hors SEFIP**

<b>Champ :</b>	Métropole et Outre-Mer
<b>Effectif au :</b>	1er mai 2016
<b>Source :</b>	DAP - SDME - Me5

DATE	PSE	PE			Semi-liberté	Total aménagés	Total condamnés	%
		Hébergés	Non hébergés	Total				
01/05/2014	11 241	409	653	1 062	1 937	14 240	63 556	22,4
01/06/2014	11 048	365	640	1 005	1 912	13 965	63 197	22,1
01/07/2014	11 210	406	662	1 068	1 951	14 229	62 947	22,6
01/08/2014	10 856	366	626	992	1 820	13 668	62 205	22,0
01/09/2014	10 098	355	596	951	1 714	12 763	60 748	21,0
01/10/2014	10 120	395	623	1 018	1 692	12 830	60 649	21,2
01/11/2014	10 213	381	619	1 000	1 760	12 973	60 673	21,4
01/12/2014	10 287	353	613	966	1 794	13 047	60 893	21,4
01/01/2015	10 030	368	602	970	1 689	12 689	60 742	20,9
01/02/2015	10 261	375	602	977	1 726	12 964	60 141	21,6
01/03/2015	10 485	361	593	954	1 742	13 181	60 665	21,7
01/04/2015	10 770	402	601	1 003	1 789	13 562	61 356	22,1
01/05/2015	10 801	459	584	1 043	1 803	13 647	61 128	22,3
01/06/2015	10 662	422	551	973	1 785	13 420	60 586	22,2
01/07/2015	10 692	428	533	961	1 832	13 485	60 890	22,1
01/08/2015	10 325	428	475	903	1 694	12 922	60 014	21,5
01/09/2015	9 555	366	512	878	1 616	12 049	58 610	20,6
01/10/2015	9 420	336	541	877	1 542	11 839	58 497	20,2
01/11/2015	9 350	315	544	859	1 533	11 742	58 077	20,2
01/12/2015	9 466	327	488	815	1 539	11 820	58 644	20,2
01/01/2016	9 081	309	455	764	1 490	11 335	58 443	19,4
01/02/2016	9 521	305	493	798	1 510	11 829	58 813	20,1
01/03/2016	9 868	329	516	845	1 486	12 199	59 408	20,5
01/04/2016	10 187	371	541	912	1 572	12 671	60 116	21,1
01/05/2016	10 278	341	579	920	1 621	12 819	60 220	21,3

**Tableau 39**  
**Courbe d'évolution mensuelle du nombre de personnes condamnées**  
**en aménagement de peine hors LSC et hors SEFIP**

<b>Champ :</b>	France entière
<b>Effectif au :</b>	1er mai 2016
<b>Source :</b>	DAP - SDME - Me5



**Tableau 40**  
**Evolution mensuelle par catégorie pénale des écroués détenus et non hébergés**

<i>Champ :</i>	France entière
<i>Effectif au :</i>	1er mai 2016
<i>Source :</i>	DAP - SDME - Me5

Situation au 1er du mois	Prévenus	Condamnés hébergés	dont SL (y compris LSC)	dont PE hébergés (y compris LSC)	Ensemble des hébergés	Variation des hébergés (%)	Condamnés non hébergés	dont PSE (y compris SEFIP et LSC)	dont PE non hébergés (y compris LSC)	Variation des condamnés non hébergés (%)	Ensemble des écroués
mai-13	16 987	50 852	2 041	435	67 839	0,5	12073	11438	635	4,9	79 912
juin-13	17 195	50 782	2 000	416	67 977	0,2	12181	11559	622	0,9	80 158
juil-13	17 318	51 251	1 993	405	68 569	0,9	12131	11475	656	-0,4	80 700
août-13	16 454	51 229	1 939	380	67 683	-1,3	12084	11465	619	-0,4	79 767
sept-13	16 604	50 484	1 813	374	67 088	-0,9	11226	10646	580	-7,1	78 314
oct-13	16 795	50 515	1 860	391	67 310	0,3	11053	10451	602	-1,5	78 363
nov-13	17 057	49 993	1 842	371	67 050	-0,4	11202	10560	642	1,3	78 252
déc-13	17 192	50 546	1 838	373	67 738	1,0	11146	10482	664	-0,5	78 884
janv-14	16 622	50 453	1 765	375	67 075	-1,0	10808	10161	647	-3,0	77 883
févr-14	17 363	50 457	1 838	386	67 820	1,1	10917	10296	621	1,0	78 737
mars-14	17 589	50 831	1 920	422	68 420	0,9	11101	10452	649	1,7	79 521
avr-14	17 846	51 013	1 942	403	68 859	0,6	11881	11234	647	7,0	80 740
mai-14	17 495	51 148	1 937	409	68 643	-0,3	12408	11755	653	4,4	81 051
juin-14	17 677	50 971	1 912	365	68 648	0,0	12226	11586	640	-1,5	80 874
juil-14	17 773	50 522	1 951	406	68 295	-0,5	12425	11763	662	1,6	80 720
août-14	16 938	50 132	1 820	366	67 070	-1,8	12073	11447	626	-2,8	79 143
sept-14	16 900	49 454	1 714	355	66 354	-1,1	11294	10698	596	-6,5	77 648
oct-14	17 090	49 404	1 692	395	66 494	0,2	11245	10622	623	-0,4	77 739
nov-14	17 115	49 415	1 760	381	66 530	0,1	11270	10651	619	0,2	77 800
déc-14	17 526	49 579	1 794	353	67 105	0,9	11314	10701	613	0,4	78 419
janv-15	16 549	49 721	1 689	368	66 270	-1,2	11021	10419	602	-2,6	77 291
févr-15	17 291	49 019	1 743	375	66 310	0,1	11122	10517	605	0,9	77 432
mars-15	17 118	49 316	1 814	362	66 434	0,2	11349	10752	597	2,0	77 783
avr-15	17 100	49 661	1 912	405	66 761	0,5	11695	11079	616	3,0	78 456
mai-15	17 580	49 387	1 941	464	66 967	0,3	11741	11142	599	0,4	78 708
juin-15	17 660	49 014	1 938	429	66 674	-0,4	11572	11006	566	-1,4	78 246
juil-15	17 602	49 262	1 975	439	66 864	0,3	11628	11075	553	0,5	78 492
août-15	17 304	48 817	1 825	438	66 121	-1,1	11197	10705	492	-3,7	77 318
sept-15	17 398	48 146	1 719	374	65 544	-0,9	10464	9938	526	-6,5	76 008
oct-15	17 614	48 151	1 696	341	65 765	0,3	10346	9784	562	-1,1	76 111
nov-15	18 388	47 810	1 681	320	66 198	0,7	10267	9706	561	-0,8	76 465
déc-15	18 583	48 235	1 673	331	66 818	0,9	10409	9882	527	1,4	77 227
janv-16	18 158	48 520	1 602	316	66 678	-0,2	9923	9429	494	-4,7	76 601
févr-16	18 915	48 447	1 645	314	67 362	1,0	10366	9851	515	4,5	77 728
mars-16	18 897	48 683	1 646	338	67 580	0,3	10725	10187	538	3,5	78 305
avr-16	19 306	49 055	1 692	379	68 361	1,2	11061	10500	561	3,1	79 422
mai-16	19 628	49 057	1 723	352	68 685	0,5	11163	10571	592	0,9	79 848

Tableau 41

## Établissements ou quartiers d'établissements\*\* dont la densité carcérale est supérieure ou égale à 120%

Champ :	France entière
Effectif au :	1er mai 2016
Source :	DAP - SDME - Me5
Capacités au :	1er mai 2016

(source DAP - SDME - MII )

(\*\*) : y compris l'E.P.S.N

Soit 91 établissements ou quartiers d'établissement et 38712 détenus concernés.

DISP	type	nom établissement	places circulaires	places opérationnelles	Total des personnes détenues	taux d'occupation
Bordeaux	MA	Agen	147	127	156	122,8%
Bordeaux	MA	Bayonne	75	75	110	146,7%
Bordeaux	qMA	Bordeaux Gradignan	354	323	559	173,1%
Bordeaux	MA	Guéret	37	29	37	127,6%
Bordeaux	MA	Limoges	83	83	115	138,6%
Bordeaux	MA	Niort	66	66	95	143,9%
Bordeaux	MA	Périgueux	91	91	118	129,7%
Bordeaux	qMA	Poitiers-Vivonne	305	305	404	132,5%
Bordeaux	MA	Rochefort	52	52	66	126,9%
Bordeaux	MA	Saintes	85	72	111	154,2%
Bordeaux	MA	Tulle	47	47	59	125,5%
Dijon	MA	Auxerre	101	100	141	141,0%
Dijon	MA	Chaumont	78	78	130	166,7%
Dijon	MA	Dijon	186	186	249	133,9%
Dijon	MA	Tours	145	145	215	148,3%
Dijon	MA	Troyes	114	114	170	149,1%
Dijon	qMA	Varenes-le-Grand	193	193	274	142,0%
Lille	MA	Amiens	307	307	434	141,4%
Lille	MA	Béthune	180	180	320	177,8%
Lille	MA	Evreux	162	162	265	163,6%
Lille	qMA	Laon	189	189	322	170,4%
Lille	qMA	Lille-Loos-Séquedin (Lille-Séquedin)	584	584	792	135,6%
Lille	qMA	Longuenesse	193	193	316	163,7%
Lille	MA	Valenciennes	222	222	323	145,5%
Lyon	MA	Chambéry	93	93	132	141,9%
Lyon	MA	Grenoble	232	232	302	130,2%
Lyon	MA	Le-Puy-en-Velay	36	36	58	161,1%
Lyon	MA	Lyon Corbas	688	658	880	133,7%
Lyon	MA	Montluçon	21	21	35	166,7%
Lyon	qMA	Saint-Quentin-Fallavier	237	237	313	132,1%
Marseille	qMA	Aix-Luynes	586	586	947	161,6%
Marseille	qMA	Avignon le Pontet	394	394	611	155,1%
Marseille	MA	Grasse	574	574	848	147,7%
Marseille	qCPA	Marseille-Les-Baumettes	24	24	39	162,5%
Marseille	qMA	Marseille-Les-Baumettes	1196	1196	1730	144,6%
Marseille	MA	Nice	363	363	693	190,9%
Marseille	qMA	Toulon-la-Farède	394	394	707	179,4%
Paris	MA	Bois d'Arcy	564	564	885	156,9%
Paris	MA	Fleury-Mérogis	2857	2857	4289	150,1%
Paris	qMA	Fresnes (**)	1408	1408	2598	184,5%
Paris	qCPA	Fresnes (Villejuif)	116	116	140	120,7%
Paris	CSL	Gagny	48	48	92	191,7%
Paris	qCPA	Meaux-Chauconin	60	60	92	153,3%
Paris	qMA	Meaux-Chauconin	385	385	681	176,9%
Paris	MA	Nanterre	592	592	1077	181,9%
Paris	MA	Osny-Pontoise	579	579	957	165,3%
Paris	CSL	Paris-La-Santé	51	51	86	168,6%
Paris	MA	Villepinte	587	587	1048	178,5%
Rennes	MA	Angers	266	266	356	133,8%
Rennes	MA	Brest	254	234	293	125,2%
Rennes	MA	Caen	269	269	429	159,5%
Rennes	MA	Cherbourg	46	46	69	150,0%
Rennes	MA	Coutances	48	48	63	131,3%
Rennes	MA	Fontenay-le-Comte	39	39	80	205,1%
Rennes	MA	La Roche-sur-Yon	39	39	78	200,0%
Rennes	MA	Laval	71	71	122	171,8%
Rennes	MA	Le Mans-Croisettes	399	399	513	128,6%
Rennes	qMA	Lorient-Ploemeur	187	187	276	147,6%
Rennes	qMA	Nantes	570	570	693	121,6%
Rennes	qMA	Rennes-Vezin	477	477	635	133,1%
Rennes	MA	Saint Malo	92	92	124	134,8%
Rennes	MA	Saint-Brieuc	85	85	158	185,9%
Rennes	MA	Vannes	52	52	74	142,3%
Strasbourg	MA	Colmar	120	120	177	147,5%
Strasbourg	MA	Lons-le-Saunier	39	39	67	171,8%
Strasbourg	qMA	Metz-Queuleu	404	364	578	158,8%
Strasbourg	MA	Montbéliard	41	41	58	141,5%
Strasbourg	MA	Mulhouse	283	283	437	154,4%
Strasbourg	qMA	Nancy Maxéville	453	453	643	141,9%
Strasbourg	MA	Sarreguemines	71	67	112	167,2%
Strasbourg	MA	Strasbourg	445	445	764	171,7%
Toulouse	MA	Albi	105	105	148	141,0%
Toulouse	qMA	Béziers	416	416	545	131,0%
Toulouse	MA	Carcassonne	64	64	114	178,1%
Toulouse	MA	Foix	66	64	108	168,8%
Toulouse	MA	Mende	49	49	68	138,8%
Toulouse	MA	Montauban	144	144	206	143,1%
Toulouse	MA	Nîmes	192	192	426	221,9%
Toulouse	qMA	Perpignan	196	196	393	200,5%
Toulouse	MA	Tarbes	72	72	116	161,1%
Toulouse	qMA	Toulouse-Seysses	655	655	991	151,3%
Toulouse	qMA	Villeneuve-lès-Maguelone	599	599	857	143,1%
Outre-mer	qMA	Baie-Mahault	265	265	507	191,3%
Outre-mer	MA	Basse-Terre	130	130	222	170,8%
Outre-mer	qCD	Ducos	367	367	528	143,9%
Outre-mer	qMA	Ducos	211	211	468	221,8%
Outre-mer	qCD	Faa'a Nuutania	111	111	239	215,3%
Outre-mer	qMA	Faa'a Nuutania	54	54	177	327,8%
Outre-mer	qMA	Guyane (Remiré Montjoly)	310	310	510	164,5%
Outre-mer	MA	Mata Utu	3	3	4	133,3%
Outre-mer	qCD	Nouméa	218	218	265	121,6%

Soit 91 établissements ou quartiers d'établissement et 38712 détenus concernés.

(\*\*) : y compris l'E.P.S.N

## Tableau 42

### Nombre de condamnés écroués en libération sous contrainte par DI

<b>Champ :</b>	Métropole et Outre-Mer
<b>Effectif au :</b>	1er mai 2016
<b>Source :</b>	DAP - SDME - Me5

Direction interrégionale	Libération sous contrainte				Semi-liberté	Total LSC	Total condamnés	%
	PSE	PE						
		Hébergés	Non hébergés	Total				
<i>Bordeaux</i>	25	2	1	3	2	30	4 628	0,6
<i>Dijon</i>	17	0	2	2	21	40	4 825	0,8
<i>Lille</i>	49	0	5	5	15	69	8 310	0,8
<i>Lyon</i>	34	0	2	2	15	51	5 489	0,9
<i>Marseille</i>	43	2	0	2	18	63	6 544	1,0
<i>Paris</i>	46	0	0	0	0	46	11 032	0,4
<i>Rennes</i>	19	0	0	0	0	19	5 521	0,3
<i>Strasbourg</i>	9	2	2	4	23	36	5 059	0,7
<i>Toulouse</i>	19	0	0	0	0	19	4 413	0,4
<i>Ensemble de la métropole</i>	261	6	12	18	94	373	55821	0,67
Outre Mer	32	5	1	6	8	46	4 399	1,0
<b><i>Ensemble des établissements pénitentiaires</i></b>	<b>293</b>	<b>11</b>	<b>13</b>	<b>24</b>	<b>102</b>	<b>419</b>	<b>60220</b>	<b>0,70</b>



**Tableau 43**

**Evolution du nombre de condamnés écroués en libération sous contrainte au 1er de chaque mois (LSC), par type**

<b>Champ :</b>	Métropole et Outre-Mer
<b>Effectif au :</b>	1er du mois
<b>Source :</b>	DAP - SDME - Me5

DATE	LSC-PSE	LSC-PE			LSC-SL	Total LSC	Total condamnés	%
		Hébergés	Non hébergés	Total				
01/05/2014	-	-	-	-	-	-	63 556	-
01/06/2014	-	-	-	-	-	-	63 197	-
01/07/2014	-	-	-	-	-	-	62 947	-
01/08/2014	-	-	-	-	-	-	62 205	-
01/09/2014	-	-	-	-	-	-	60 748	-
01/10/2014	-	-	-	-	-	-	60 649	-
01/11/2014	-	-	-	-	-	-	60 673	-
01/12/2014	-	-	-	-	-	-	60 893	-
01/01/2015	-	-	-	-	-	-	60 742	-
01/02/2015	41	-	3	3	17	61	60 141	0,1
01/03/2015	179	1	4	5	72	256	60 665	0,4
01/04/2015	285	3	15	18	123	426	61 356	0,7
01/05/2015	331	5	15	20	138	489	61 128	0,8
01/06/2015	338	7	15	22	153	513	60 586	0,8
01/07/2015	377	11	20	31	143	551	60 890	0,9
01/08/2015	380	10	17	27	131	538	60 014	0,9
01/09/2015	383	8	14	22	103	508	58 610	0,9
01/10/2015	364	5	21	26	154	544	58 497	0,9
01/11/2015	356	5	17	22	148	526	58 077	0,9
01/12/2015	416	4	39	43	134	593	58 644	1,0
01/01/2016	348	7	39	46	112	506	58 443	0,9
01/02/2016	330	9	22	31	135	496	58 813	0,8
01/03/2016	319	9	22	31	160	510	59 408	0,9
01/04/2016	313	8	20	28	120	461	60 116	0,8
01/05/2016	293	11	13	24	102	419	60 220	0,7

**Tableau 44a**  
**Condamnés écroués en centres autonomes de semi-liberté ou en établissement disposant de places de semi-liberté (partie 1)**

<b>Champ :</b>	Métropole et Outre-Mer
<b>Effectif au :</b>	1er mai 2016
<b>Source :</b>	DAP - SDME - Me5

Centres de semi-liberté ou établissements disposant de places de semi-liberté		Places théoriques de semi-liberté*	Personnes écrouées hébergées en places de semi-liberté			Taux d'occupation* *	Total des condamnés semi-libres y compris ceux hébergés en établissement ne disposant pas de qSL
			Condamnés en semi-liberté	Nombre de personnes écrouées (hors condamnés en semi-liberté) occupant des places de semi-liberté	Ensemble des personnes écrouées hébergées en places de semi-liberté		
MA	Agen	11	5	0	5	45,5%	5
MA	Angoulême	17	9	4	13	76,5%	9
MA	Bayonne	5	4	0	4	80,0%	4
MA	Guéret	6	1	0	1	16,7%	1
MA	Limoges	5	5	0	5	100,0%	5
MA	Niort	3	4	0	4	133,3%	4
MA	Pau	11	5	0	5	45,5%	5
MA	Périgueux	15	9	0	9	60,0%	9
MA	Rochefort	2	0	0	0	0,0%	0
MA	Saintes	2	1	0	1	50,0%	1
MC	Saint-Martin-de-Ré	12	0	0	0	0,0%	0
MA	Tulle	3	2	0	2	66,7%	2
CP	Bordeaux Gradignan (qcpa)	61	47	9	56	91,8%	47
CP	Mont-de-Marsan (qcsl)	19	3	0	3	15,8%	3
CP	Poitiers-Vivonne (qcsl)	28	10	0	10	35,7%	10
<b>Ensemble de la DI de Bordeaux</b>		<b>200</b>	<b>105</b>	<b>13</b>	<b>118</b>	<b>59,0%</b>	<b>105</b>
MA	Auxerre	4	3	0	3	75,0%	3
MA	Blois	9	0	0	0	0,0%	0
MA	Bourges	9	1	0	1	11,1%	1
MA	Châlons-en-Champagne	12	1	0	1	8,3%	1
MA	Charleville-Mézières	4	2	0	2	50,0%	2
CP	Châteauroux (qma)	10	9	0	9	90,0%	9
MA	Chaumont	6	2	0	2	33,3%	2
MA	Dijon	11	7	0	7	63,6%	7
MA	Nevers	6	0	0	0	0,0%	0
MA	Reims	42	28	0	28	66,7%	28
MA	Tours	16	20	0	20	125,0%	20
MA	Troyes	3	1	0	1	33,3%	1
CP	Varennes-le-Grand (qma)	10	3	0	3	30,0%	3
CP	Orléans Saran (qcsl)	58	31	0	31	53,4%	31
CSL	Montargis	20	16	0	16	80,0%	16
<b>Ensemble de la DI de Dijon</b>		<b>220</b>	<b>124</b>	<b>0</b>	<b>124</b>	<b>56,4%</b>	<b>124</b>
MA	Amiens	0	0	0	0	-	7
MA	Arras	3	0	0	0	0,0%	0
MA	Béthune	10	6	0	6	60,0%	6
MA	Douai	12	4	0	4	33,3%	4
MA	Dunkerque	8	4	0	4	50,0%	4
MA	Evreux	7	9	1	10	142,9%	9
CP	Le Havre (qma)	45	10	0	10	22,2%	10
MA	Rouen	20	9	0	9	45,0%	9
CD	Val-de-Reuil	20	0	4	4	20,0%	0
MA	Valenciennes	16	1	0	1	6,3%	1
CP	Beauvais (qcsl)	29	15	0	15	51,7%	15
CP	Lille-Loos-Séquedin (qcsl)	60	28	1	29	48,3%	28
CP	Longuenesse (qcpa)	29	5	8	13	44,8%	5
<b>Ensemble de la DI de Lille</b>		<b>259</b>	<b>91</b>	<b>14</b>	<b>105</b>	<b>40,5%</b>	<b>98</b>
CP	Aiton (qma)	8	0	0	0	0,0%	0
MA	Aurillac	4	3	0	3	75,0%	3
MA	Bonneville	6	1	1	2	33,3%	1
MA	Chambéry	29	19	0	19	65,5%	19
MA	Le-Puy-en-Velay	4	1	0	1	25,0%	1
MA	Montluçon	3	0	0	0	0,0%	0
CP	Moulins Yzeure (qma)	8	3	0	3	37,5%	3
MA	Privas	4	0	0	0	0,0%	0
MA	Saint Etienne-la-Talaudière	40	16	5	21	52,5%	16
CP	Saint-Quentin-Fallavier (qma)	40	27	0	27	67,5%	27
MA	Villefranche-sur-Saône	38	10	0	10	26,3%	10
CP	Bourg-en-Bresse (qcsl)	38	9	17	26	68,4%	9
CP	Riom (qcsl)	19	2	5	7	36,8%	2
CSL	Grenoble	36	20	0	20	55,6%	20
CSL	Lyon	100	66	0	66	66,0%	66
<b>Ensemble de la DI de Lyon</b>		<b>377</b>	<b>177</b>	<b>28</b>	<b>205</b>	<b>54,4%</b>	<b>177</b>
MA	Ajaccio	3	0	0	0	0,0%	0
CP	Borgo (qma)	5	0	0	0	0,0%	0
MA	Digne	3	0	0	0	0,0%	0
MA	Gap	6	3	0	3	50,0%	3
MA	Nice	48	15	0	15	31,3%	15
CP	Aix-Luyens (qcpa)	61	59	7	66	108,2%	59
CP	Avignon le Pontet (qcsl)	50	39	4	43	86,0%	39
CP	Marseille-Les-Baumettes (qcpa)	24	39	0	39	162,5%	39
CP	Toulon-la-Farède (qcsl)	39	31	0	31	79,5%	31
<b>Ensemble de la DI de Marseille</b>		<b>239</b>	<b>186</b>	<b>11</b>	<b>197</b>	<b>82,4%</b>	<b>186</b>
<b>Ensemble des établissements pénitentiaires</b>		<b>2779</b>	<b>1716</b>	<b>160</b>	<b>1876</b>	<b>67,5%</b>	<b>1723</b>

\* Les places de semi-liberté recensées par le bureau EMS1 ne distinguent pas les places de semi-liberté des placements extérieurs

\*\* Le taux d'occupation est calculé en rapportant l'ensemble des personnes hébergées en places de semi-liberté aux places de semi-liberté recensées par EMS1 et en le multipliant par 100

**Tableau 44b**  
**Condamnés écroués en centres autonomes de semi-liberté ou en établissement disposant de places de semi-liberté (partie 2)**

Champ : Métropole et Outre-Mer

Effectif au : 1er mai 2016

Source : DAP - SDME - Me5

Centres de semi-liberté ou établissements disposant de places de semi-liberté		Places théoriques de semi-liberté*	Personnes écrouées hébergées en places de semi-liberté			Taux d'occupation**	Total des condamnés semi-libres y compris ceux hébergés en établissement ne disposant pas de qSL
			Condamnés en semi-liberté	Nombre de personnes écrouées (hors condamnées en semi-liberté) occupant des places de semi-liberté	Ensemble des personnes écrouées hébergées en places de semi-liberté		
MA	Bois d'Arcy	60	10	0	10	16,7%	10
CP	Fresnes (qma)	4	2	0	2	50,0%	2
MA	Versailles	80	55	0	55	68,8%	55
CP	Fresnes (qcpa)	76	123	0	123	161,8%	123
CP	Fresnes (qcs1)	27	30	0	30	111,1%	30
CP	Meaux-Chauconin (qcpa)	30	53	0	53	176,7%	53
CSL	Corbeil	77	89	0	89	115,6%	89
CSL	Gagny	48	92	0	92	191,7%	92
CSL	Melun	41	33	0	33	80,5%	33
CSL	Paris-La-Santé	51	85	0	85	166,7%	85
<b>Ensemble de la DI de Paris</b>		<b>494</b>	<b>572</b>	<b>0</b>	<b>572</b>	<b>115,8%</b>	<b>572</b>
MA	Angers	38	13	1	14	36,8%	13
MA	Brest	12	8	0	8	66,7%	8
MA	Cherbourg	8	2	0	2	25,0%	2
MA	Coutances	8	4	0	4	50,0%	4
MA	Fontenay-le-Comte	4	1	0	1	25,0%	1
MA	La Roche-sur-Yon	5	2	0	2	40,0%	2
MA	Laval	15	0	0	0	0,0%	0
MA	Le Mans-Croisettes	40	15	2	17	42,5%	15
CP	Lorient-Ploemeur (qma)	40	20	2	22	55,0%	20
CP	Rennes (qma)	4	0	0	0	0,0%	0
MA	Saint Malo	14	3	0	3	21,4%	3
MA	Saint-Brieuc	17	5	7	12	70,6%	5
MA	Vannes	7	1	0	1	14,3%	1
CP	Alençon-Condé-sur-Sarthe (qcpa)	20	5	0	5	25,0%	5
CP	Caen (qcs1)	48	25	0	25	52,1%	25
CP	Nantes (qcs1)	36	18	0	18	50,0%	18
CP	Rennes-Vezin (qcs1)	26	9	0	9	34,6%	9
<b>Ensemble de la DI de Rennes</b>		<b>342</b>	<b>131</b>	<b>12</b>	<b>143</b>	<b>41,8%</b>	<b>131</b>
MA	Bar-le-Duc	6	1	1	2	33,3%	1
MA	Belfort	10	6	0	6	60,0%	6
MA	Colmar	12	6	0	6	50,0%	6
MA	Epinal	12	1	2	3	25,0%	1
MA	Lons-le-Saunier	9	7	0	7	77,8%	7
MA	Montbéliard	9	3	0	3	33,3%	3
MA	Mulhouse	32	18	14	32	100,0%	18
MA	Sarreguemines	11	2	3	5	45,5%	2
MA	Vesoul	7	4	0	4	57,1%	4
CP	Metz-Queuleu (qcpa)	45	48	10	58	128,9%	48
CSL	Besançon	23	14	0	14	60,9%	14
CSL	Briey	25	17	0	17	68,0%	17
CSL	Maxéville	56	15	6	21	37,5%	15
CSL	Souffelweyersheim	53	33	0	33	62,3%	33
<b>Ensemble de la DI de Strasbourg</b>		<b>310</b>	<b>175</b>	<b>36</b>	<b>211</b>	<b>68,1%</b>	<b>175</b>
MA	Albi	8	2	0	2	25,0%	2
CP	Béziers (qma)	27	10	0	10	37,0%	10
MA	Carcassonne	4	0	0	0	0,0%	0
MA	Foix	6	0	0	0	0,0%	0
MA	Mende	2	0	0	0	0,0%	0
MA	Montauban	6	4	0	4	66,7%	4
MA	Nîmes	20	13	0	13	65,0%	13
CP	Perpignan (qma)	24	16	0	16	66,7%	16
MA	Rodez	10	1	0	1	10,0%	1
MA	Tarbes	10	5	0	5	50,0%	5
CP	Toulouse-Seysses (qcs1)	50	26	0	26	52,0%	26
CP	Villeneuve-lès-Maguelone (qcs1)	24	19	0	19	79,2%	19
<b>Ensemble de la DI de Toulouse</b>		<b>191</b>	<b>96</b>	<b>0</b>	<b>96</b>	<b>50,3%</b>	<b>96</b>
CP	Baie-Mahault (qma)	32	13	10	23	71,9%	13
MA	Basse-Terre	6	2	2	4	66,7%	2
CP	Ducos (qcd)	18	15	5	20	111,1%	15
CP	Faa'a Nuutania (qma)	6	1	12	13	216,7%	1
CP	Nouméa (qma)	28	16	0	16	57,1%	16
CP	Remire-Montjoly (qma)	26	3	7	10	38,5%	3
CP	Saint-Denis (qma)	25	6	7	13	52,0%	6
MA	Saint-Pierre	6	3	3	6	100,0%	3
<b>Ensemble de la DI de Outre-mer</b>		<b>147</b>	<b>59</b>	<b>46</b>	<b>105</b>	<b>71,4%</b>	<b>59</b>
<b>Ensemble des établissements pénitentiaires</b>		<b>2779</b>	<b>1716</b>	<b>160</b>	<b>1876</b>	<b>67,5%</b>	<b>1723</b>

\* Les places de semi-liberté recensées par le bureau EMS1 ne distinguent pas les places de semi-liberté des placements extérieurs

\*\* Le taux d'occupation est calculé en rapportant l'ensemble des personnes hébergées en places de semi-liberté aux places de semi-liberté recensées par EMS1 et en le multipliant par 100

**Tableau 45**

**Répartition des personnes condamnées en aménagements de peines - hors LSC et hors SEFIP - par DI**

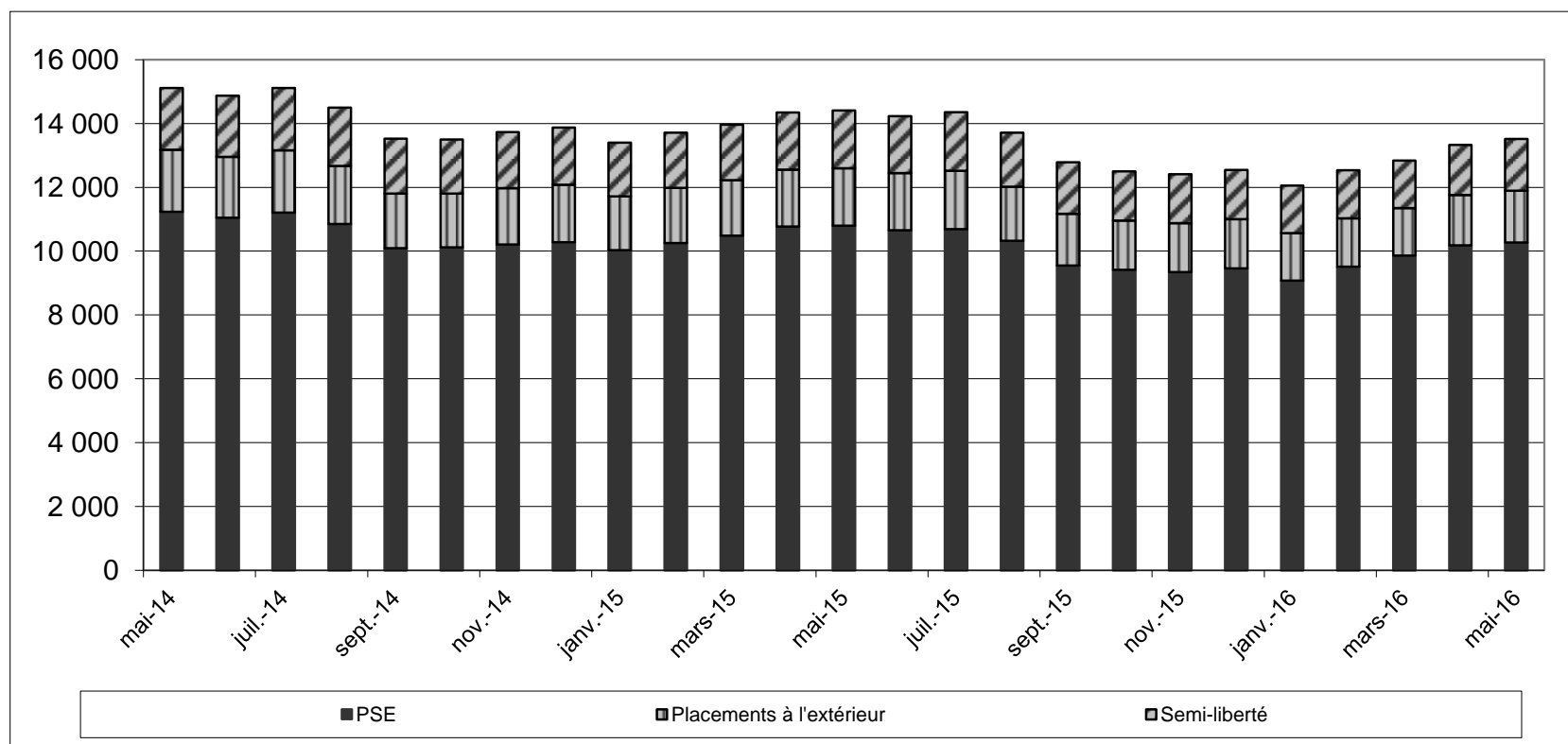
<i>Champ :</i>	Métropole et Outre-Mer
<i>Effectif au :</i>	1er mai 2016
<i>Source :</i>	DAP - SDME - Me5

	PSE (hors LSC et hors SEFIP)	PE		Semi-Liberté	Total aménagés	Total condamnés	%
		Hébergés	Non hébergés				
Bordeaux	735	90	31	103	959	4 628	20,7%
Dijon	860	5	23	103	991	4 825	20,5%
Lille	1410	13	71	83	1577	8 310	19,0%
Lyon	1114	27	61	162	1364	5 489	24,8%
Marseille	1405	14	8	168	1595	6 544	24,4%
Paris	1677	37	141	572	2427	11 032	22,0%
Rennes	975	12	79	131	1197	5 521	21,7%
Strasbourg	846	32	71	152	1101	5 059	21,8%
Toulouse	784	34	69	96	983	4 413	22,3%
<b>Métropole</b>	<b>9806</b>	<b>264</b>	<b>554</b>	<b>1 570</b>	<b>12 194</b>	<b>55 821</b>	21,8%
Outre-Mer	472	77	25	51	625	4 399	14,2%
<b>France entière</b>	<b>10278</b>	<b>341</b>	<b>579</b>	<b>1 621</b>	<b>12 819</b>	<b>60 220</b>	21,3%

**Tableau 46**

**Graphique d'évolution du nombre de condamnés en aménagement de peine au 1er jour de chaque mois, depuis 3 ans**

<i>Champ :</i>	Métropole et Outre-Mer
<i>Effectif au :</i>	1er mai 2016
<i>Source :</i>	DAP - SDME - Me5



**Tableau 47a**  
**Condamnés en aménagement de peine- hors LSC et hors SEFIP - (partie 1)**

Champ : Métropole et Outre-Mer

Effectif au : 1er mai 2016

Source : DAP - SDME - Me5

	PSE	PE		Semi-Liberté	Total aménagés	Total condamnés	%
		Hébergés	Non hébergés				
MA Agen	72	0	3	5	80	164	48,8%
MA Angoulême	26	4	2	9	41	88	46,6%
MA Bayonne	23	0	0	4	27	65	41,5%
MA Guéret	9	0	1	1	11	28	39,3%
MA Limoges	38	0	0	5	43	100	43,0%
MA Niort	32	0	3	4	39	88	44,3%
MA Pau	43	0	0	4	47	137	34,3%
MA Périgueux	38	0	6	9	53	116	45,7%
MA Rochefort	63	2	0	0	65	98	66,3%
MA Saintes	33	0	1	0	34	99	34,3%
MA Tulle	18	0	0	2	20	37	54,1%
CD Bédenac	0	0	0	0	0	158	0,0%
CD Eysses	0	14	0	0	14	157	8,9%
CD Mauzac	0	44	0	0	44	304	14,5%
CD Neuvic	0	0	0	0	0	343	0,0%
CD Uzerche	0	0	0	0	0	505	0,0%
MC Saint-Martin-de-Ré	0	13	0	0	13	380	3,4%
CP Bordeaux Gradignan	254	7	12	47	320	617	51,9%
CP Mont-de-Marsan	52	6	0	3	61	567	10,8%
CP Poitiers-Vivonne	34	0	3	10	47	577	8,1%
<b>Total Bordeaux</b>	<b>735</b>	<b>90</b>	<b>31</b>	<b>103</b>	<b>959</b>	<b>4628</b>	<b>20,7%</b>
MA Auxerre	65	0	1	2	68	151	45,0%
MA Blois	59	0	3	0	62	120	51,7%
MA Bourges	57	0	0	1	58	106	54,7%
MA Châlons-en-Champagne	44	0	1	1	46	233	19,7%
MA Charleville-Mézières	54	0	1	1	56	85	65,9%
MA Chaumont	47	0	0	2	49	139	35,3%
MA Dijon	70	0	1	3	74	231	32,0%
MA Nevers	33	0	3	0	36	112	32,1%
MA Reims	58	0	9	28	95	148	64,2%
MA Tours	59	0	2	17	78	165	47,3%
MA Troyes	39	0	2	1	42	135	31,1%
CSL Montargis	34	0	0	16	50	50	100,0%
CD Châteaudun	48	2	0	0	50	541	9,2%
CD Joux-la-Ville	0	0	0	0	0	543	0,0%
CD Villenauxe-la-Grande	0	1	0	0	1	385	0,3%
MC Clairvaux	0	0	0	0	0	128	0,0%
MC Saint Maur	0	0	0	0	0	179	0,0%
CP Châteauroux	26	1	0	7	34	335	10,1%
CP Orléans Saran	81	1	0	22	104	617	16,9%
CP Varennes-le-Grand	86	0	0	2	88	422	20,9%
<b>Total Dijon</b>	<b>860</b>	<b>5</b>	<b>23</b>	<b>103</b>	<b>991</b>	<b>4825</b>	<b>20,5%</b>
MA Amiens	106	0	18	6	130	399	32,6%
MA Arras	46	0	0	0	46	197	23,4%
MA Béthune	131	0	0	4	135	366	36,9%
MA Douai	69	0	1	3	73	385	19,0%
MA Dunkerque	60	0	5	4	69	146	47,3%
MA Evreux	83	1	0	9	93	260	35,8%
MA Rouen	147	0	11	7	165	474	34,8%
MA Valenciennes	58	0	3	0	61	284	21,5%
CD Bapaume	0	0	0	0	0	561	0,0%
CD Val-de-Reuil	0	4	0	0	4	728	0,5%
EPM Quiévrechain	0	0	1	0	1	14	7,1%
CP Beauvais	94	0	0	13	107	275	38,9%
CP Château-Thierry	0	0	0	0	0	86	0,0%
CP Laon	110	0	15	0	125	552	22,6%
CP Le Havre	72	0	0	10	82	555	14,8%
CP Liancourt	50	0	0	0	50	564	8,9%
CP Lille-Annoeullin	0	0	0	0	0	509	0,0%
CP Lille-Loos-Séquedin	196	0	12	24	232	749	31,0%
CP Longuenesse	123	8	1	3	135	720	18,8%
CP Maubeuge	65	0	4	0	69	400	17,3%
CP Vendin Le Vieil	0	0	0	0	0	86	0,0%
<b>Total Lille</b>	<b>1410</b>	<b>13</b>	<b>71</b>	<b>83</b>	<b>1577</b>	<b>8310</b>	<b>19,0%</b>

**Tableau 47b****Condamnés bénéficiant d'un aménagement de peine- hors LSC et hors SEFIP - (partie 2)***Champ* : Métropole et Outre-Mer*Effectif au* : 1er mai 2016*Source* : DAP - SDME - Me5

	PSE	PE		Semi-Liberté	Total aménagés	Total condamnés	%
		Hébergés	Non hébergés				
MA Aurillac	4	0	0	2	6	37	16,2%
MA Bonneville	140	0	0	1	141	277	50,9%
MA Chambéry	26	0	0	19	45	107	42,1%
MA Grenoble	0	0	37	0	37	218	17,0%
MA Le-Puy-en-Velay	25	0	1	1	27	58	46,6%
MA Lyon Corbas	271	0	5	0	276	781	35,3%
MA Montluçon	17	0	0	0	17	34	50,0%
MA Privas	76	0	0	0	76	114	66,7%
MA Saint Etienne-la-Talaudière	126	5	0	14	145	361	40,2%
MA Villefranche-sur-Saône	37	0	0	9	46	509	9,0%
CSL Grenoble	113	0	1	20	134	134	100,0%
CSL Lyon	0	0	0	59	59	66	89,4%
CD Roanne	0	0	0	0	0	510	0,0%
EPM Rhône	0	0	0	0	0	5	0,0%
CP Aiton	15	0	0	0	15	349	4,3%
CP Bourg-en-Bresse	88	17	1	9	115	680	16,9%
CP Moulins Yzeure	26	0	0	3	29	221	13,1%
CP Riom	38	5	8	1	52	291	17,9%
CP Saint-Quentin-Fallavier	46	0	2	24	72	436	16,5%
CP Valence	66	0	6	0	72	301	23,9%
<b>Total Lyon</b>	<b>1114</b>	<b>27</b>	<b>61</b>	<b>162</b>	<b>1364</b>	<b>5489</b>	<b>24,8%</b>
MA Ajaccio	27	0	1	0	28	52	53,8%
MA Digne	29	0	0	0	29	54	53,7%
MA Gap	22	0	0	3	25	49	51,0%
MA Grasse	177	0	2	0	179	603	29,7%
MA Nice	181	0	0	14	195	520	37,5%
CD Casabianda	0	0	0	0	0	134	0,0%
CD Salon-de-Provence	0	0	0	0	0	627	0,0%
CD Tarascon	0	0	3	0	3	642	0,5%
EPM Marseille	1	0	0	0	1	16	6,3%
MC Arles	0	0	0	0	0	124	0,0%
CP Aix-Luynes	283	0	0	59	342	615	55,6%
CP Avignon le Pontet	109	4	1	39	153	636	24,1%
CP Borgo	43	0	0	0	43	198	21,7%
CP Marseille-Les-Baumettes	358	0	1	28	387	1489	26,0%
CP Toulon-la-Farède	175	10	0	25	210	785	26,8%
<b>Total Marseille</b>	<b>1405</b>	<b>14</b>	<b>8</b>	<b>168</b>	<b>1595</b>	<b>6544</b>	<b>24,4%</b>
MA Bois d'Arcy	0	0	3	10	13	543	2,4%
MA Fleury-Mérogis	154	10	2	0	166	2933	5,7%
MA Nanterre	155	0	11	0	166	806	20,6%
MA Osny-Pontoise	204	0	34	0	238	861	27,6%
MA Versailles	144	0	10	55	209	238	87,8%
MA Villepinte	0	0	0	0	0	551	0,0%
CSL Corbeil	0	0	0	89	89	89	100,0%
CSL Gagny	375	0	24	92	491	499	98,4%
CSL Melun	112	0	4	33	149	154	96,8%
CSL Paris-La-Santé	259	1	34	85	379	388	97,7%
CD Melun	0	0	0	0	0	278	0,0%
EPM Porcheville	0	0	1	0	1	10	10,0%
MC Poissy	0	0	0	0	0	222	0,0%
CP Fresnes	176	17	18	155	366	2067	17,7%
CP Meaux-Chauconin	98	9	0	53	160	786	20,4%
CP Sud Francilien	0	0	0	0	0	607	0,0%
<b>Total Paris</b>	<b>1677</b>	<b>37</b>	<b>141</b>	<b>572</b>	<b>2427</b>	<b>11032</b>	<b>22,0%</b>

**Tableau 47c**  
**Condamnés bénéficiant d'un aménagement de peine- hors LSC et hors SEFIP - (partie 3)**

Champ : Métropole et Outre-Mer

Effectif au : 1er mai 2016

Source : DAP - SDME - MeS

	PSE	PE		Semi-Liberté	Total aménagés	Total condamnés	%
		Hébergés	Non hébergés				
MA Angers	96	0	0	13	109	348	31,3%
MA Brest	120	0	13	8	141	336	42,0%
MA Caen	78	0	1	0	79	396	19,9%
MA Cherbourg	23	0	0	2	25	74	33,8%
MA Coutances	37	1	4	4	46	76	60,5%
MA Fontenay-le-Comte	17	0	0	1	18	65	27,7%
MA La Roche-sur-Yon	41	0	2	2	45	83	54,2%
MA Laval	20	1	2	0	23	104	22,1%
MA Le Mans-Croisettes	79	1	0	15	95	442	21,5%
MA Saint Malo	37	0	0	3	40	124	32,3%
MA Saint-Brieuc	64	7	2	5	78	183	42,6%
MA Vannes	30	0	0	1	31	76	40,8%
CD Argentan	14	2	0	0	16	557	2,9%
EPM Orvault	0	0	1	0	1	16	6,3%
CP Alençon-Condé-sur-Sarthe	17	0	1	5	23	137	16,8%
CP Caen	2	0	4	25	31	370	8,4%
CP Lorient-Ploemeur	70	0	19	20	109	319	34,2%
CP Nantes	141	0	24	18	183	999	18,3%
CP Rennes	9	0	6	0	15	198	7,6%
CP Rennes-Vezin	80	0	0	9	89	618	14,4%
<b>Total Rennes</b>	<b>975</b>	<b>12</b>	<b>79</b>	<b>131</b>	<b>1197</b>	<b>5521</b>	<b>21,7%</b>
MA Bar-le-Duc	30	0	1	1	32	76	42,1%
MA Belfort	35	0	1	3	39	54	72,2%
MA Besançon	49	0	0	0	49	174	28,2%
MA Colmar	40	0	4	5	49	116	42,2%
MA Epinal	45	0	4	1	50	237	21,1%
MA Lons-le-Saunier	26	0	0	7	33	65	50,8%
MA Montbéliard	36	0	0	3	39	66	59,1%
MA Mulhouse	103	14	1	15	133	405	32,8%
MA Sarreguemines	62	0	0	1	63	104	60,6%
MA Strasbourg	0	0	22	0	22	511	4,3%
MA Vesoul	29	0	5	4	38	73	52,1%
CSL Besançon	0	0	0	13	13	64	20,3%
CSL Briey	37	0	0	16	53	54	98,1%
CSL Maxéville	0	5	18	12	35	41	85,4%
CSL Souffelweyersheim	175	0	0	30	205	210	97,6%
CD Ecrouves	0	4	1	0	5	231	2,2%
CD Montmédy	0	0	0	0	0	274	0,0%
CD Oermingen	0	0	0	0	0	252	0,0%
CD Saint-Mihiel	0	0	3	0	3	339	0,9%
CD Toul	0	0	2	0	2	395	0,5%
MC Ensisheim	0	0	0	0	0	191	0,0%
CP Metz-Queuleu	138	9	9	41	197	548	35,9%
CP Nancy Maxéville	41	0	0	0	41	579	7,1%
<b>Total Strasbourg</b>	<b>846</b>	<b>32</b>	<b>71</b>	<b>152</b>	<b>1101</b>	<b>5059</b>	<b>21,8%</b>
MA Albi	40	0	3	2	45	133	33,8%
MA Carcassonne	55	0	0	0	55	124	44,4%
MA Foix	15	0	1	0	16	61	26,2%
MA Mende	6	0	0	0	6	59	10,2%
MA Montauban	62	0	2	4	68	189	36,0%
MA Nîmes	144	0	0	13	157	352	44,6%
MA Rodez	38	0	2	1	41	133	30,8%
MA Tarbes	25	0	0	5	30	106	28,3%
CD Muret	0	8	15	0	23	570	4,0%
CD Saint-Sulpice-la-Pointe	0	9	0	0	9	83	10,8%
EPM Lavaur	0	0	0	0	0	11	0,0%
CP Béziers	71	0	0	10	81	661	12,3%
CP Lannemezan	0	5	0	0	5	125	4,0%
CP Perpignan	83	8	7	16	114	663	17,2%
CP Toulouse-Seysses	136	3	28	26	193	596	32,4%
CP Villeneuve-lès-Maguelone	109	1	11	19	140	547	25,6%
<b>Total Toulouse</b>	<b>784</b>	<b>34</b>	<b>69</b>	<b>96</b>	<b>983</b>	<b>4413</b>	<b>22,3%</b>
MA Basse-Terre	29	0	0	0	29	195	14,9%
MA Mata Utu	0	0	0	0	0	4	0,0%
MA Saint-Pierre	55	3	0	3	61	144	42,4%
CD Le Port	5	29	0	0	34	455	7,5%
CD Taiohae	0	0	0	0	0	4	0,0%
CD Uturoa-Raiatea	0	0	0	0	0	12	0,0%
CP Baie-Mahault	95	7	9	8	119	695	17,1%
CP Ducos	110	10	0	15	135	853	15,8%
CP Faa'a Nuutania	46	11	0	1	58	390	14,9%
CP Majicavo	5	4	1	0	10	146	6,8%
CP Nouméa	45	0	11	15	71	434	16,4%
CP Remire-Montjoly	34	6	4	3	47	656	7,2%
CP Saint-Denis	48	7	0	6	61	407	15,0%
CP Saint-Pierre-et-Miquelon	0	0	0	0	0	4	0,0%
<b>Total Outre-mer</b>	<b>472</b>	<b>77</b>	<b>25</b>	<b>51</b>	<b>625</b>	<b>4399</b>	<b>14,2%</b>