



# Statistique mensuelle des personnes écrouées et détenues en France

situation au 1er juin 2015

**Direction de l'Administration Pénitentiaire**

Bureau des études et de la prospective (PMJ5)

## Sommaire

Page 2		Sommaire
Page 3		Sommaire (suite)
Page 4		Les chiffres du mois
Page 5	Tableau 1	Effectifs des personnes écrouées
Page 6	Tableau 2	Evolution mensuelle des personnes détenues sur deux années
Page 7	Tableau 3a	Courbe d'évolution mensuelle des personnes écrouées et détenues depuis 20 ans
Page 8	Tableau 3b	Courbe d'évolution mensuelle des personnes détenues depuis le 1er janvier 2013
Page 9	Tableau 3c	Courbe d'évolution mensuelle des personnes détenues selon la catégorie pénale depuis le 1er janvier 2013
Page 10	Tableau 4	Evolution mensuelle des personnes écrouées non hébergées depuis 2ans
Page 11	Tableau 5	Courbe d'évolution mensuelle des personnes écrouées non hébergées depuis le 1er janvier 2013
Page 12	Tableau 6	Effectifs des personnes détenues et densité carcérale
Page 13	Tableau 7	Répartition des personnes écrouées par Direction interrégionale
Page 14	Tableau 8	Répartition des personnes détenues et densité carcérale par Direction Interrégionale
Page 15	Tableau 9	Répartition des personnes écrouées non hébergées par Direction Interrégionale
Page 16	Tableau 10	Densité carcérale selon le type d'établissement par Direction Interrégionale
Page 17	Tableau 11	Densité carcérale selon le type de place
Page 18	Tableau 12	Répartition des personnes détenues selon la catégorie pénale
Page 19	Tableau 13	Répartition des personnes détenues selon la catégorie pénale et par Direction Interrégionale
Page 20	Tableau 14	Répartition des personnes détenues par établissement, Direction Interrégionale de Bordeaux
Page 21	Tableau 15	Répartition des personnes détenues par établissement, Direction Interrégionale de Dijon
Page 22	Tableau 16	Répartition des personnes détenues par établissement, Direction Interrégionale de Lille
Page 23	Tableau 17	Répartition des personnes détenues par établissement, Direction Interrégionale de Lyon
Page 24	Tableau 18	Répartition des personnes détenues par établissement, Direction Interrégionale de Marseille
Page 25	Tableau 19	Répartition des personnes détenues par établissement, Direction Interrégionale de Paris
Page 26	Tableau 20	Répartition des personnes détenues par établissement, Direction Interrégionale de Rennes
Page 27	Tableau 21	Répartition des personnes détenues par établissement, Direction Interrégionale de Strasbourg
Page 28	Tableau 22	Répartition des personnes détenues par établissement, Direction Interrégionale de Toulouse



Page 30	Tableau 24	Répartition des personnes détenues par sexe et par Direction Interrégionale
Page 31	Tableau 25	Répartition des mineurs écroués selon la catégorie pénale
Page 32	Tableau 26	Evolution mensuelle des mineurs écroués sur deux années
Page 33	Tableau 27	Courbe d'évolution mensuelle des mineurs écroués depuis le 1er janvier 2013
Page 34	Tableau 28	Effectifs des mineurs détenus
Page 35	Tableau 29	Répartition des mineurs détenus par établissement
Page 36	Tableau 30	Répartition des mineurs détenus par quartier d'établissement
Page 37	Tableau 31	Effectifs des femmes écrouées
Page 38	Tableau 32	Répartition des femmes écrouées selon la catégorie pénale
Page 39	Tableau 33	Femmes écrouées disposant d'un aménagement de peine ou d'une LSC
Page 40	Tableau 34	Evolution mensuelle des femmes écrouées depuis deux années
Page 41	Tableau 35	Courbe d'évolution mensuelle des femmes écrouées depuis le 1er janvier 2013
Page 42	Tableau 36	Répartition des femmes détenues par établissement
Page 43	Tableau 37	Répartition des femmes détenues par quartier d'établissement
Page 44	Tableau 38	Evolution du nombre de condamnés en aménagement de peine au 1er de chaque mois, hors LSC et hors SEFIP
Page 45	Tableau 39	Courbe d'évolution mensuelle du nombre de personnes condamnées en aménagement de peine
Page 46	Tableau 40	Evolution mensuelle par catégorie pénale des écroués détenus et non hébergés
Page 47	Tableau 41	Etablissements ou quartiers d'établissements** dont la densité carcérale est supérieure à 120%
Page 48	Tableau 42	Nombre de condamnés écroués en libération sous contrainte par DI
Page 49	Tableau 43	Evolution du nombre de condamnés écroués en libération sous contrainte au 1er de chaque mois (LSC), par type
Page 50	Tableau 44a	Condamnés écroués en centres autonomes de semi-liberté ou en établissement disposant de places de semi-liberté (partie 1)
Page 51	Tableau 44b	Condamnés écroués en centres autonomes de semi-liberté ou en établissement disposant de places de semi-liberté (partie 2)
Page 52	Tableau 45	Répartition des personnes condamnées en aménagements de peines - hors LSC et hors SEFIP - par DI
Page 53	Tableau 46	Graphique d'évolution du nombre de condamnés en aménagement de peine au 1er jour de chaque mois, depuis 3 ans
Page 54	Tableau 47a	Condamnés en aménagement de peine- hors LSC et hors SEFIP - (partie 1)
Page 55	Tableau 47b	Condamnés bénéficiant d'un aménagement de peine- hors LSC et hors SEFIP - (partie 2)
Page 56	Tableau 47c	Condamnés bénéficiant d'un aménagement de peine- hors LSC et hors SEFIP - (partie 3)

## Les chiffres du mois

1er juin 2015

### Ensemble des personnes sous écrou

	01/06/2015	01/06/2014	Evolution annuelle (%)
<b>Total</b>	<b>78 246</b>	80 874	-3,2%
<b>Ecroués non détenus</b>	<b>11 572</b>	12 226	-5,3%
dont condamnés en placement sous surveillance électronique	11 006	11 586	-5,0%
dont condamnés en placement extérieur non hébergés	566	640	-11,6%
<b>Ecroués détenus</b>	<b>66 674</b>	68 648	-2,9%
dont prévenus	17 660	17 677	-0,1%
dont condamnés en semi-liberté	1 938	1 912	1,4%
dont condamnés en placement extérieur hébergés	429	365	17,5%
dont condamnés hors semi-liberté et placement extérieur hébergé	46 647	48 694	-4,2%
<b>Nombre de places opérationnelles</b>	<b>57 810</b>	57 740	0,1%
<b>Nombre de Matelas au sol</b>	<b>1 041</b>	1 024	1,7%

### Etablissements selon la densité carcérale

pour plus de détails voir tableau 41 page 47

- 5 établissements ou quartiers ont une densité supérieure ou égale à 200 %,
- 35 établissements ou quartiers ont une densité supérieure ou égale à 150 et inférieure à 200 %,
- 50 établissements ou quartiers ont une densité supérieure ou égale à 120 et inférieure à 150 %,
- 31 établissements ou quartiers ont une densité supérieure ou égale à 100 et inférieure à 120 %,
- 130 établissements ou quartiers ont une densité inférieure à 100 %

### Densité carcérale détaillée par type de place

Type d'établissement	Densité (%) (*)
MA et qMA (hors places mineurs)	136%
CD et qCD	91%
MC et qMC	78%
CPA et qCPA	84%
CSL et qCSL	82%
EPM et QM	72%
CNE et qCNE	63%
<b>Ensemble</b>	<b>115%</b>

q = quartier, pour plus de détails voir Tableau 11 Page 17

(\*) voir tableau 6 page 12

### Ensemble des personnes écrouées en aménagement de peine

	01/06/2015	01/06/2014	Evolution annuelle (%)
<b>Total</b>	<b>13 420</b>	13 965	-3,9%
dont			
condamnés en semi-liberté	1 785	1 912	-6,6%
condamnés en placement sous surveillance électronique (aménagement de peine)	10 662	11 048	-3,5%
condamnés en placement extérieur	973	1 005	-3,2%
<i>Part des aménagés sur l'ensemble des condamnés écroués (%)</i>	22,2	22,1	

### Libérations sous contrainte par type d'aménagement

	01/06/2015	01/06/2014	Evolution annuelle (%)
<b>Total</b>	<b>513</b>	-	-
Dont			
condamnés en semi-liberté	153	-	-
condamnés en placement sous surveillance électronique	338	-	-
condamnés en placement extérieur hébergés	7	-	-
condamnés en placement extérieur non hébergés	15	-	-

**Tableau 1**  
**Effectifs des personnes écrouées**  
*(détenues ou non hébergées)*

<i>Champ :</i>	Métropole et Outre-Mer
<i>Effectif au :</i>	1er juin 2015
<i>Source :</i>	DAP - PMJ5

	<i>Nombre de personnes écrouées détenues</i>	<i>Nombre de personnes écrouées non hébergées</i>	<i>Total</i>
<i>Métropole</i>	62 009	11 073	73 082
<i>Outre Mer</i>	4 665	499	5 164
<b><i>Ensemble des établissements pénitentiaires</i></b>	<b>66 674</b>	<b>11 572</b>	<b>78 246</b>

**Tableau 2**  
**Evolution mensuelle des personnes détenues sur deux années**

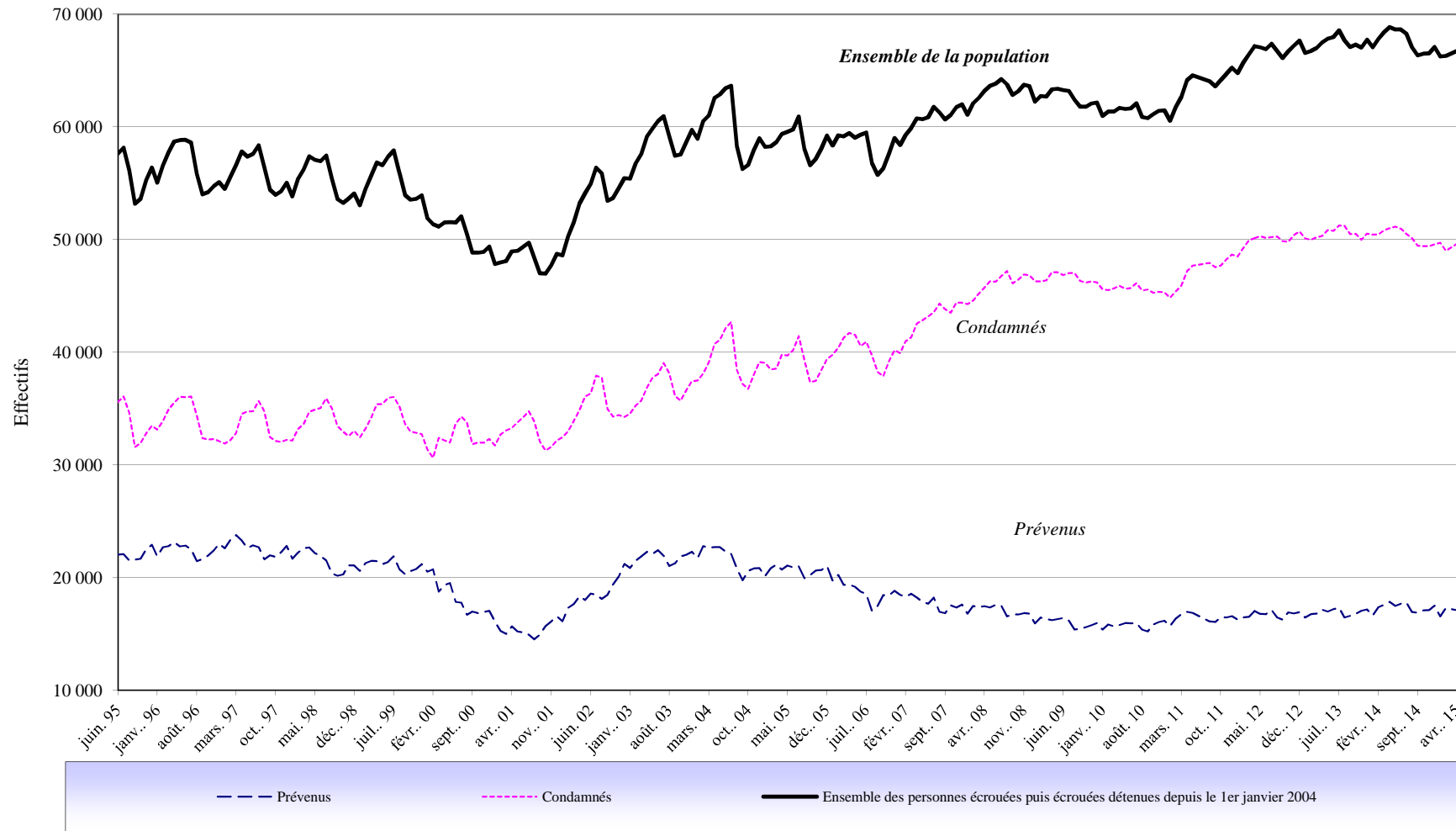
<b>Champ :</b>	Métropole et Outre-Mer
<b>Effectif au :</b>	1er juin 2015
<b>Source :</b>	DAP - PMJ5

Situation au 1er du mois	Prévenus	Condamnés	Ensemble	Variation mensuelle (%)
<i>juin 2013</i>	17 195	50 782	67 977	0,2
<i>juillet 2013</i>	17 318	51 251	68 569	0,9
<i>août 2013</i>	16 454	51 229	67 683	-1,3
<i>septembre 2013</i>	16 604	50 484	67 088	-0,9
<i>octobre 2013</i>	16 795	50 515	67 310	0,3
<i>novembre 2013</i>	17 057	49 993	67 050	-0,4
<i>décembre 2013</i>	17 192	50 546	67 738	1,0
<i>janvier 2014</i>	16 622	50 453	67 075	-1,0
<i>février 2014</i>	17 363	50 457	67 820	1,1
<i>mars 2014</i>	17 589	50 831	68 420	0,9
<i>avril 2014</i>	17 846	51 013	68 859	0,6
<i>mai 2014</i>	17 495	51 148	68 643	-0,3
<i>juin 2014</i>	17 677	50 971	68 648	0,0
<i>juillet 2014</i>	17 773	50 522	68 295	-0,5
<i>août 2014</i>	16 938	50 132	67 070	-1,8
<i>septembre 2014</i>	16 900	49 454	66 354	-1,1
<i>octobre 2014</i>	17 090	49 404	66 494	0,2
<i>novembre 2014</i>	17 115	49 403	66 530	0,1
<i>décembre 2014</i>	17 526	49 579	67 105	0,9
<i>janvier 2015</i>	16 549	49 721	66 270	-1,2
<i>février 2015</i>	17 291	49 019	66 310	0,1
<i>mars 2015</i>	17 118	49 316	66 434	0,2
<i>avril 2015</i>	17 100	49 661	66 761	0,5
<i>mai 2015</i>	17 580	49 387	66 967	0,3
<i>juin 2015</i>	17 660	49 014	66 674	-0,4

**Tableau 3-A**

**Courbe d'évolution mensuelle des personnes écrouées et détenues depuis 20 ans**

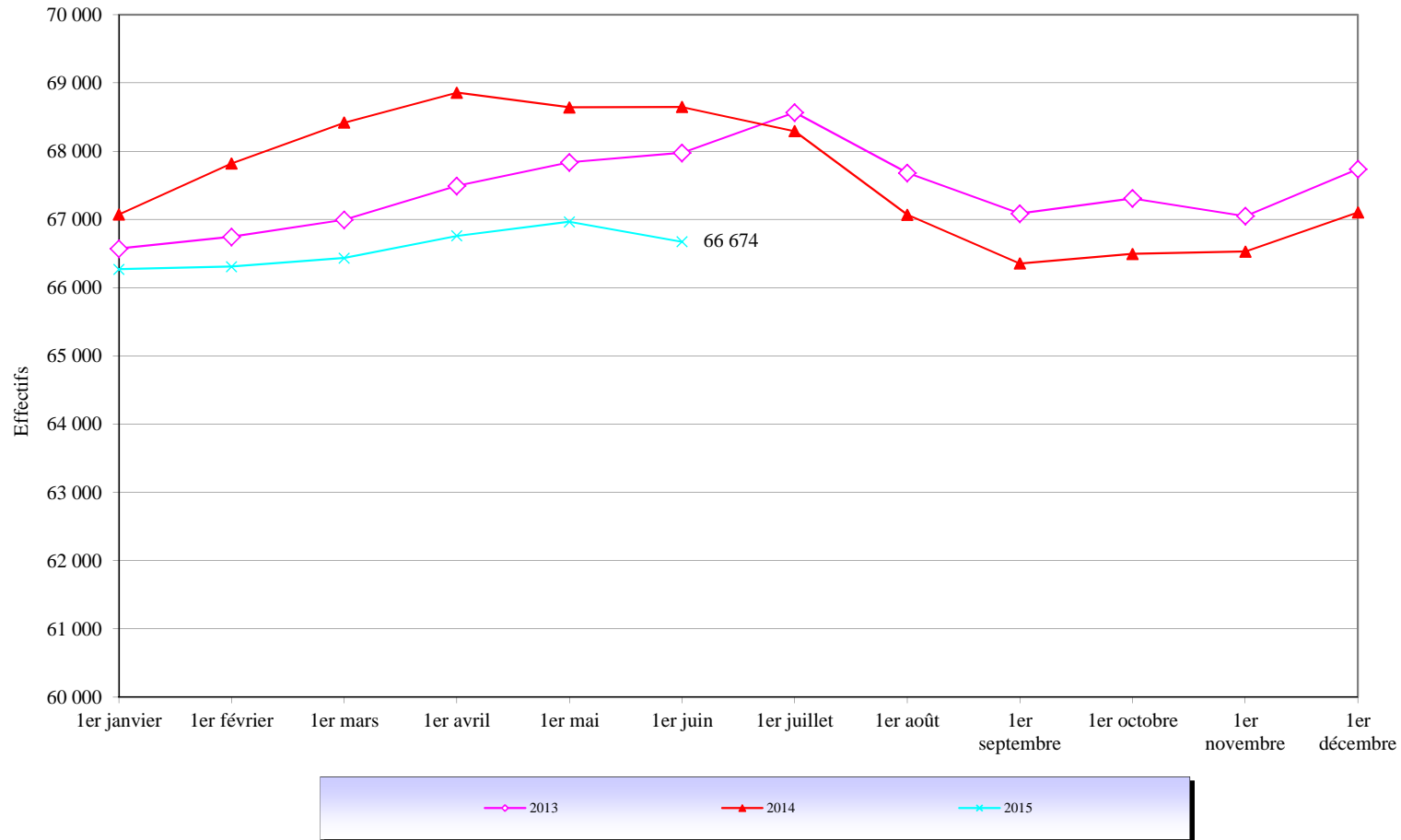
<i>Champ :</i>	Métropole et Outre-Mer
<i>Effectif au :</i>	1er juin 2015
<i>Source :</i>	DAP - PMJ5





**Tableau 3-B**  
**Courbe d'évolution mensuelle des personnes détenues depuis le 1er janvier 2013**

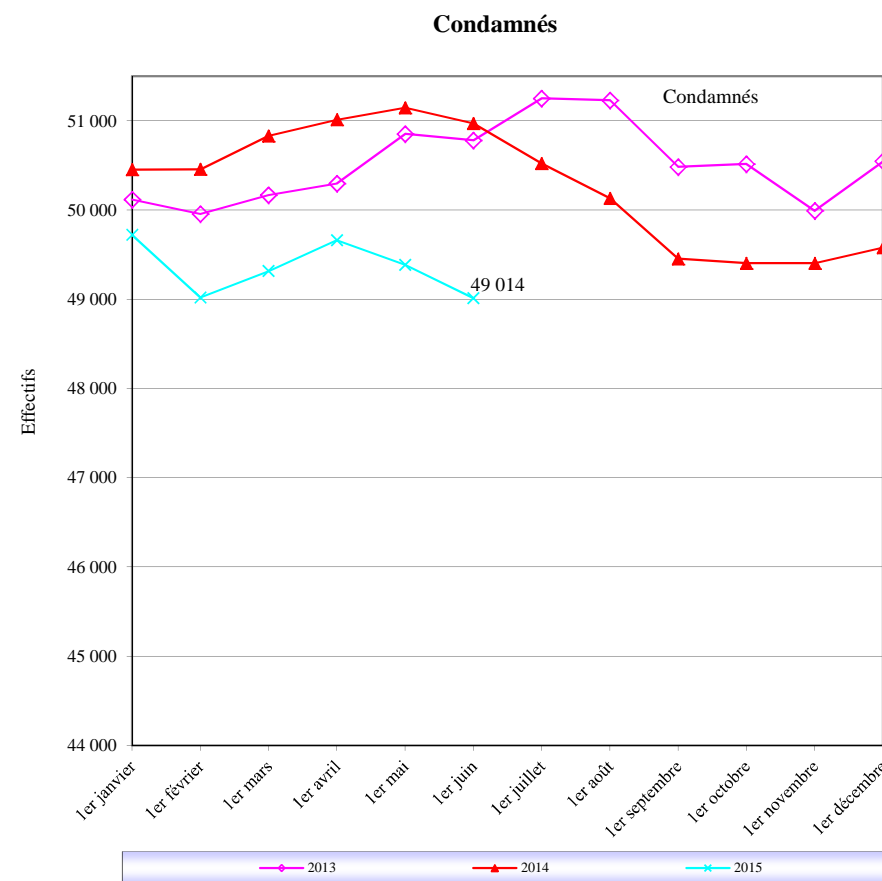
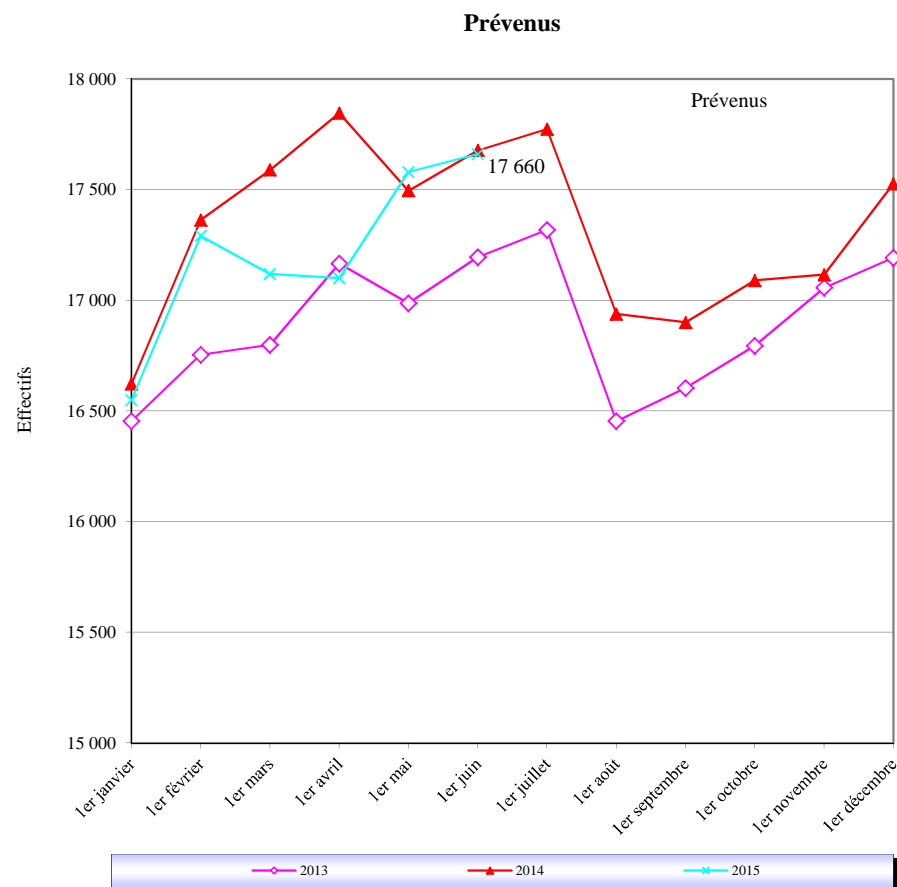
<b>Champ :</b>	Métropole et Outre-Mer
<b>Effectif au :</b>	1er juin 2015
<b>Source :</b>	DAP - PMJ5



**Tableau 3-C**

**Courbe d'évolution mensuelle des personnes détenues selon la catégorie pénale depuis le 1er janvier 2013**

<b>Champ :</b>	Métropole et Outre-Mer
<b>Effectif au :</b>	1er juin 2015
<b>Source :</b>	DAP - PMJ5



**Tableau 4**  
**Evolution mensuelle des personnes écrouées non hébergées depuis 2ans**

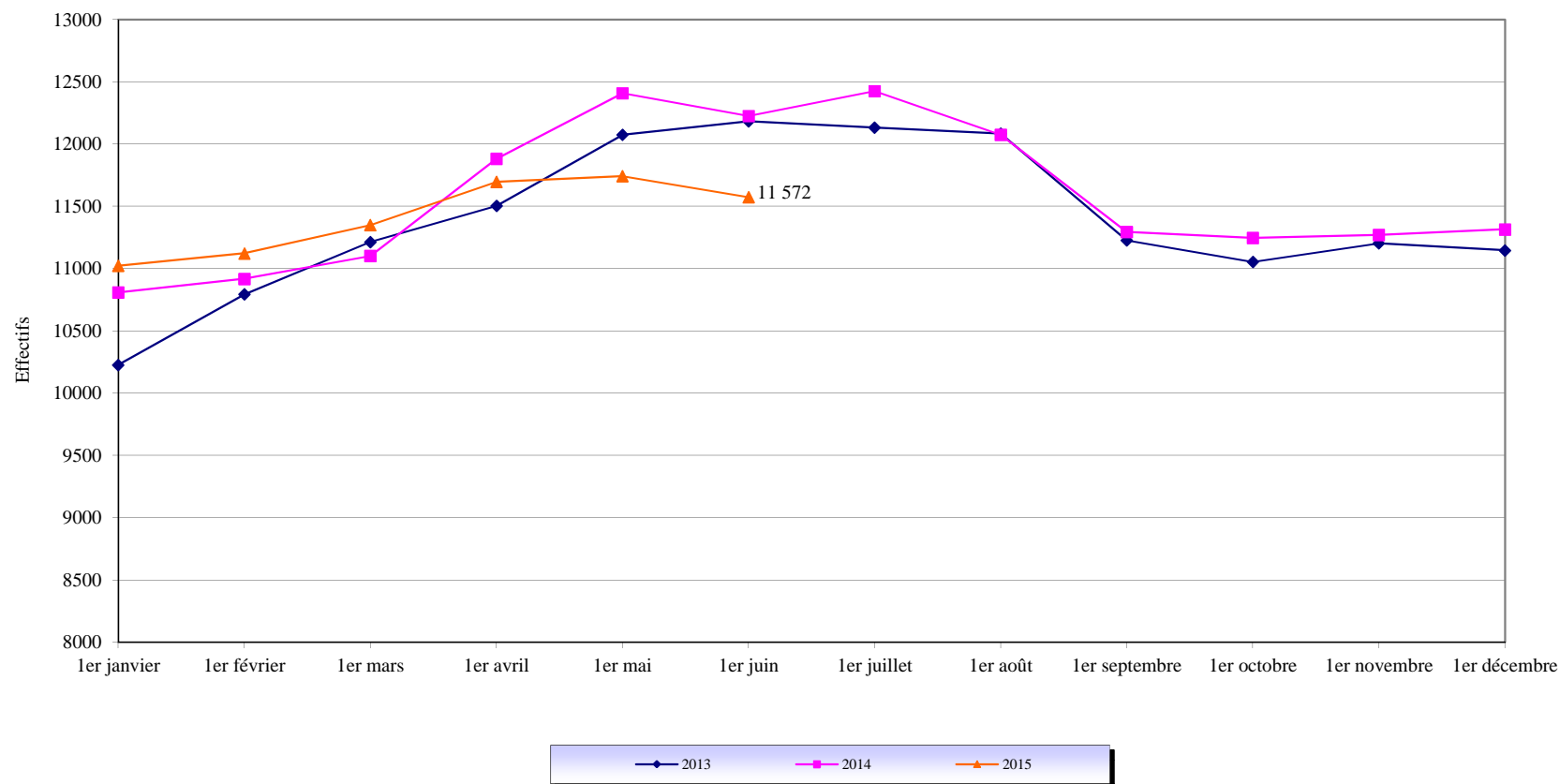
<i>Champ :</i>	Métropole et Outre-Mer
<i>Effectif au :</i>	1er juin 2015
<i>Source :</i>	DAP - PMJ5

Situation au 1er du mois	Nombre de personnes placées sous surveillance électronique				Nombre de personnes placées à l'extérieur, sans hébergement par l'AP		
	Total	Dont : Aménagement de peine	Dont: libération sous contrainte	Dont: Surveillance électronique de fin de peine	Total	Dont : Aménagement de peine	Dont: Libération sous contrainte
juin 2013	11559	10886	-	673	622	622	-
juillet 2013	11475	10846	-	629	656	656	-
août 2013	11465	10782	-	683	619	619	-
septembre 2013	10646	10013	-	633	580	580	-
octobre 2013	10451	9874	-	577	602	602	-
novembre 2013	10560	9987	-	573	642	642	-
décembre 2013	10482	9938	-	544	664	664	-
janvier 2014	10161	9591	-	570	647	647	-
février 2014	10296	9760	-	536	621	621	-
mars 2014	10452	9943	-	509	649	649	-
avril 2014	11234	10773	-	461	647	647	-
mai 2014	11755	11241	-	514	653	653	-
juin 2014	11586	11048	-	538	640	640	-
juillet 2014	11763	11210	-	553	662	662	-
août 2014	11447	10856	-	591	626	626	-
septembre 2014	10698	10098	-	600	596	596	-
octobre 2014	10622	10120	-	502	623	623	-
novembre 2014	10651	10213	-	438	619	619	-
décembre 2014	10701	10287	-	414	613	613	-
janvier 2015	10419	10030	-	389	602	602	-
février 2015	10517	10261	41	215	605	602	3
mars 2015	10752	10485	179	88	597	593	4
avril 2015	11079	10770	285	24	616	601	15
mai 2015	11142	10801	331	10	599	584	15
juin 2015	11006	10662	338	6	566	551	15

**Tableau 5**

**Courbe d'évolution mensuelle des personnes écrouées non hébergées depuis le 1er janvier 2013**

<i>Champ :</i>	Métropole et Outre-Mer
<i>Effectif au :</i>	1er juin 2015
<i>Source :</i>	DAP - PMJ5



**Tableau 6**  
**Effectifs des personnes détenues et densité carcérale**

<b>Champ :</b>	Métropole et Outre-Mer
<b>Effectif au :</b>	1er juin 2015
<b>Source :</b>	DAP - PMJ5
<b>Capacités au :</b>	1er juin 2015

(source DAP - EMS1)

	Capacité norme circulaire	Capacité opérationnelle	Nombre de personnes écrouées détenues	Densité (%)
<i>Métropole</i>	55 005	54 033	62 009	114,8
<i>Outre Mer</i>	3 829	3 777	4 665	123,5
<b><i>Ensemble des établissements pénitentiaires</i></b>	<b>58 834</b>	<b>57 810</b>	<b>66 674</b>	<b>115,3</b>

**Capacité norme circulaire** : la circulaire A.P. 88.05G du 17 mai 1998 définit le mode de calcul de la capacité des établissements pénitentiaires.

**Capacité opérationnelle** : correspond au nombre de places effectivement disponibles dans les établissements pénitentiaires.

**Densité carcérale** : ce ratio s'obtient en rapportant le nombre de détenus présents à la capacité opérationnelle.

**Tableau 7**  
**Répartition des personnes écrouées par Direction interrégionale**  
*(détenues ou non hébergées)*

<i>Champ :</i>	Métropole et Outre-Mer
<i>Effectif au :</i>	1er juin 2015
<i>Source :</i>	DAP - PMJ5

	<i>Nombre de personnes écrouées détenues</i>	<i>Nombre de personnes écrouées non hébergées</i>
<i>Bordeaux</i>	4 881	769
<i>Dijon</i>	5 158	945
<i>Lille</i>	8 928	1 662
<i>Lyon</i>	5 668	1 245
<i>Marseille</i>	8 042	1 486
<i>Paris</i>	12 866	1 986
<i>Rennes</i>	5 793	1 096
<i>Strasbourg</i>	5 397	957
<i>Toulouse</i>	5 276	927
<i>Ensemble de la métropole</i>	<i>62 009</i>	<i>11 073</i>
<i>Outre Mer</i>	4 665	499
<b><i>Ensemble des établissements pénitentiaires</i></b>	<b><i>66 674</i></b>	<b><i>11 572</i></b>

**Tableau 8**  
**Répartition des personnes détenues et densité carcérale par Direction Interrégionale**

<i>Champ :</i>	Métropole et Outre-Mer
<i>Effectif au :</i>	1er juin 2015
<i>Source :</i>	DAP - PMJ5
<i>Capacités au :</i>	1er juin 2015

(source DAP - EMS1)

	<i>Capacité norme circulaire (*)</i>	<i>Capacité opérationnelle (*)</i>	<i>Nombre de personnes écrouées détenues</i>	<i>Densité (%) (*)</i>
<i>Bordeaux</i>	5 304	5 149	4 881	<b>94,8</b>
<i>Dijon</i>	5 426	5 286	5 158	<b>97,6</b>
<i>Lille</i>	8 397	8 137	8 928	<b>109,7</b>
<i>Lyon</i>	5 501	5 451	5 668	<b>104,0</b>
<i>Marseille</i>	6 210	6 168	8 042	<b>130,4</b>
<i>Paris</i>	9 164	9 120	12 866	<b>141,1</b>
<i>Rennes</i>	5 455	5 346	5 793	<b>108,4</b>
<i>Strasbourg</i>	4 989	4 965	5 397	<b>108,7</b>
<i>Toulouse</i>	4 559	4 411	5 276	<b>119,6</b>
<i>Ensemble de la métropole</i>	55 005	54 033	62 009	<b>114,8</b>
<i>Outre Mer</i>	3 829	3 777	4 665	<b>123,5</b>
<b><i>Ensemble des établissements pénitentiaires</i></b>	<b>58 834</b>	<b>57 810</b>	<b>66 674</b>	<b>115,3</b>

(\*) voir Tableau 6 Page 12

**Tableau 9****Répartition des personnes écrouées non hébergées par Direction Interrégionale**

<i>Champ :</i>	Métropole et Outre-Mer
<i>Effectif au :</i>	1er juin 2015
<i>Source :</i>	DAP - PMJ5

	<i>Nombre de personnes placées sous surveillance électronique en aménagement de peine ou LSC</i>	<i>Nombre de personnes placées sous surveillance électronique de fin de peine</i>	<i>Nombre de personnes placées à l'extérieur, sans hébergement en aménagement de peine ou LSC</i>	<i>Nombre de personnes écrouées non hébergées</i>
<i>Bordeaux</i>	738	-	31	769
<i>Dijon</i>	920	-	25	945
<i>Lille</i>	1 598	-	64	1 662
<i>Lyon</i>	1 161	-	84	1 245
<i>Marseille</i>	1 469	-	17	1 486
<i>Paris</i>	1 863	-	123	1 986
<i>Rennes</i>	1 027	6	63	1 096
<i>Strasbourg</i>	874	-	83	957
<i>Toulouse</i>	877	-	50	927
<i>Ensemble de la métropole</i>	<i>10 527</i>	<i>6</i>	<i>540</i>	<i>11 073</i>
<i>Outre Mer</i>	473	-	26	499



<i>Ensemble des établissements pénitentiaires</i>	<i>11 000</i>	<i>6</i>	<i>566</i>	<i>11 572</i>
---	---------------	----------	------------	---------------

**Tableau 10**  
**Densité carcérale selon le type d'établissement par Direction Interrégionale**

<b>Champ :</b>	Métropole et Outre-Mer
<b>Effectif au :</b>	1er juin 2015
<b>Source :</b>	DAP - PMJ5
<b>Capacités au :</b>	1er juin 2015

(source DAP - EMS1)

	<i>Densité Maisons d'Arrêt et Etablissement pour Mineurs (%)</i>	<i>Densité établissements pour peine (%) (**)</i>	<i>Densité totale (%) (*)</i>
Bordeaux	108,9%	84,8%	94,8%
Dijon	117,2%	82,7%	97,6%
Lille	125,8%	88,9%	109,7%
Lyon	111,3%	88,5%	104,0%
Marseille	153,0%	91,4%	130,4%
Paris	154,2%	95,0%	141,1%
Rennes	127,7%	83,1%	108,4%
Strasbourg	126,9%	88,9%	108,7%
Toulouse	138,6%	89,3%	119,6%
<i>Ensemble de la métropole</i>	<i>133,3%</i>	<i>87,7%</i>	<i>114,8%</i>
Outre mer	137,3%	107,6%	123,5%
<b><i>Ensemble des établissements pénitentiaires</i></b>	<b><i>133,6%</i></b>	<b><i>89,2%</i></b>	<b><i>115,3%</i></b>

(\*) voir Tableau 6 Page 12

(\*\*) MC, CD, CPA, qMC, qCD, qCPA et CSL autonomes.

**Tableau 11**  
**Densité carcérale selon le type de place**

<b>Champ :</b>	Métropole et Outre-Mer
<b>Effectif au :</b>	1er juin 2015
<b>Source :</b>	DAP - PMJ5
<b>Capacités au :</b>	1er juin 2015

(source DAP - EMS1 )

Type d'établissement	Capacité opérationnelle (*)	Nombre de personnes détenues	Densité (%) (*)
MA et qMA (hors places mineurs)	32 943	44 692	135,7
CD et qCD	19 536	17 846	91,3
MC et qMC	2 232	1 752	78,5
CPA et qCPA	609	509	83,6
CSL et qCSL (**)	1 048	864	82,4
EPM et qM	1 124	810	72,1
CNE et qCNE	318	201	63,2
<b>Ensemble</b>	<b>57 810</b>	<b>66 674</b>	<b>115,3</b>

q = quartier

(\*) voir Tableau 6 Page 12

(\*\*) hors places de SL disponibles dans d'autres établissements (MA, qMA, qCD, MC)

**Tableau 12**  
**Répartition des personnes détenues selon la catégorie pénale**

<b>Champ :</b>	Métropole et Outre-Mer
<b>Effectif au :</b>	1er juin 2015
<b>Source :</b>	DAP - PMJ5

Catégorie pénale actuelle	Métropole			Outre-Mer			Ensemble de la population écrouée détenue		
	Hommes	Femmes	Ensemble	Hommes	Femmes	Ensemble	Hommes	Femmes	Ensemble
<b>Prévenus</b>	15 820	684	<b>16 504</b>	1 109	47	<b>1 156</b>	16 929	731	<b>17 660</b>
<b>Condamnés</b>	44 183	1 322	<b>45 505</b>	3 419	90	<b>3 509</b>	47 602	1 412	<b>49 014</b>
<b>Ensemble</b>	<b>60 003</b>	<b>2 006</b>	<b>62 009</b>	<b>4 528</b>	<b>137</b>	<b>4 665</b>	<b>64 531</b>	<b>2 143</b>	<b>66 674</b>

**Tableau 13****Répartition des personnes détenues selon la catégorie pénale et par Direction Interrégionale**

<i>Champ :</i>	Métropole et Outre-Mer
<i>Effectif au :</i>	1er juin 2015
<i>Source :</i>	DAP - PMJ5

	<i>Prévenus</i>	<i>Condamnés</i>	<i>Nombre de personnes écrouées détenues</i>	<i>Taux de prévenus (%)</i>
<i>Bordeaux</i>	1 195	3 686	4 881	24,5
<i>Dijon</i>	1 010	4 148	5 158	19,6
<i>Lille</i>	1 752	7 176	8 928	19,6
<i>Lyon</i>	1 550	4 118	5 668	27,3
<i>Marseille</i>	2 176	5 866	8 042	27,1
<i>Paris</i>	4 620	8 246	12 866	35,9
<i>Rennes</i>	1 394	4 399	5 793	24,1
<i>Strasbourg</i>	1 254	4 143	5 397	23,2
<i>Toulouse</i>	1 553	3 723	5 276	29,4
<i>Ensemble de la métropole</i>	<i>16 504</i>	<i>45 505</i>	<i>62 009</i>	<i>26,6</i>
<i>Outre Mer</i>	1 156	3 509	4 665	24,8
<i>Ensemble des établissements pénitentiaires</i>	<i>17 660</i>	<i>49 014</i>	<i>66 674</i>	<i>26,5</i>

**Tableau 14**

**Répartition des personnes détenues par établissement**

**Direction Interrégionale de Bordeaux**

<b>Effectif au :</b>	1er juin 2015				
<b>Source :</b>	DAP - PMJ5				
<b>Capacités au :</b>	1er juin 2015				
	(source DAP - EMS1 )				
	Capacité norme circulaire	Capacité opérationnelle	Nombre de personnes écrouées détenues	Densité (%)	
MA Agen	147	127	113	89,0	
MA Angoulême	238	234	181	77,4	
MA Bayonne	75	75	114	152,0	
MA Guéret	37	29	23	79,3	
MA Limoges	84	84	116	138,1	
MA Niort	66	66	94	142,4	
MA Pau	255	250	191	76,4	
MA Périgueux	91	91	116	127,5	
MA Rochefort	52	52	73	140,4	
MA Saintes	83	80	111	138,8	
MA Tulle	47	47	61	129,8	
qMA Bordeaux Gradignan	366	355	582	163,9	
qMA Mont-de-Marsan	333	333	215	64,6	
qMA Poitiers-Vivonne	305	305	328	107,5	
<b>Ensemble des Maisons d'Arrêt et qMA</b>	<b>2 179</b>	<b>2 128</b>	<b>2 318</b>	<b>108,9</b>	
CD Bédenac	194	194	136	70,1	
CD Eysses	294	212	185	87,3	
CD Mauzac	369	369	339	91,9	
CD Neuvic	399	399	330	82,7	
CD Uzerche	594	590	529	89,7	
qCD Mont-de-Marsan	368	368	311	84,5	
qCD Poitiers-Vivonne	271	271	262	96,7	
MC Saint-Martin-de-Ré	478	460	389	84,6	
qCPA Bordeaux Gradignan	82	82	58	70,7	
qCPA Poitiers-Vivonne	27	27	8	29,6	
qCSL Mont-de-Marsan	19	19	10	52,6	
qCSL Poitiers-Vivonne	30	30	6	20,0	
<b>Ensemble des établissements pour peine*</b>	<b>3 125</b>	<b>3 021</b>	<b>2 563</b>	<b>84,8</b>	
<b>Ensemble de la Direction Régionale</b>	<b>5 304</b>	<b>5 149</b>	<b>4 881</b>	<b>94,8</b>	

q = quartier

\*article D70 du code de procédure pénale

**Tableau 15**  
**Répartition des personnes détenues par établissement**

**Direction Interrégionale de Dijon**

<i>Effectif au :</i>	1er juin 2015
<i>Source :</i>	DAP - PMJ5
<i>Capacités au :</i>	1er juin 2015

(source DAP - EMS1)

	Capacité norme circulaire	Capacité opérationnelle	Nombre de personnes écrouées détenues	Densité (%)
MA Auxerre	101	100	168	168,0
MA Blois	114	114	114	100,0
MA Bourges	116	116	103	88,8
MA Châlons-en-Champagne	313	313	323	103,2
MA Charleville-Mézières	59	59	53	89,8
MA Chaumont	78	78	115	147,4
MA Dijon	185	185	260	140,5
MA Nevers	118	118	88	74,6
MA Reims	154	154	180	116,9
MA Tours	145	145	218	150,3
MA Troyes	116	116	171	147,4
qMA Châteauroux	105	105	97	92,4
qMA Orléans-Saran	531	489	511	104,5
qMA Varennes-le-Grand	193	193	276	143,0
<b>Ensemble des Maisons d'Arrêt et qMA</b>	<b>2 328</b>	<b>2 285</b>	<b>2 677</b>	<b>117,2</b>
CD Châteaudun	597	597	456	76,4
CD Joux-la-Ville	602	602	536	89,0
CD Villenauxe-la-Grande	606	606	533	88,0
qCD Châteauroux	270	257	220	85,6
qCD Orléans-Saran	217	210	199	94,8
qCD Varennes-le-Grand	191	191	174	91,1
MC Clairvaux	198	198	132	66,7
MC Saint Maur	337	260	202	77,7
CSL Montargis	20	20	12	60,0
qCSL Orléans-Saran	60	60	17	28,3
<b>Ensemble des établissements pour peine*</b>	<b>3 098</b>	<b>3 001</b>	<b>2 481</b>	<b>82,7</b>
<b>Ensemble de la Direction Régionale</b>	<b>5 426</b>	<b>5 286</b>	<b>5 158</b>	<b>97,6</b>

q = quartier

\*article D70 du code de procédure pénale

**Tableau 16**  
**Répartition des personnes détenues par établissement**

**Direction Interrégionale de Lille**

<i>Effectif au :</i>	1er juin 2015			
<i>Source :</i>	DAP - PMJ5			
<i>Capacités au :</i>	1er juin 2015			
<small>(source DAP - EMS1)</small>				
	Capacité norme circulaire	Capacité opérationnelle	Nombre de personnes écrouées détenues	Densité (%)
MA Amiens	307	307	484	157,7
MA Arras	202	202	241	119,3
MA Beauvais	117	117	145	123,9
MA Béthune	180	180	337	187,2
MA Compiègne	82	82	74	90,2
MA Douai	384	368	436	118,5
MA Dunkerque	105	105	85	81,0
MA Evreux	162	162	238	146,9
MA Rouen	649	649	559	86,1
MA Valenciennes	222	222	358	161,3
qMA Laon	189	189	279	147,6
qMA Le Havre	298	297	314	105,7
qMA Liancourt	231	231	298	129,0
qMA Lille-Annoeullin	449	449	499	111,1
qMA Longuenesse	193	193	340	176,2
qMA Maubeuge	201	201	203	101,0
qMA Lille-Loos-Séquedin (Lille-Séquedin)	584	584	841	144,0
<b>Ensemble des Maisons d'Arrêt et qMA</b>	<b>4 555</b>	<b>4 538</b>	<b>5 731</b>	<b>126,3</b>
CD Bapaume	599	599	534	89,1
CD Val-de-Reuil	819	780	724	92,8
qCD Château-Thierry	29	29	14	48,3
qCD Laon	199	199	190	95,5
qCD Le Havre	392	391	352	90,0
qCD Liancourt	383	383	357	93,2
qCD Lille-Annoeullin	209	209	196	93,8
qCD Longuenesse	399	374	360	96,3
qCD Maubeuge	199	193	180	93,3
qCD Vendin Le Vieil	33	-	-	-
qMC Château-Thierry	101	101	74	73,3
qMC Lille-Annoeullin	28	28	24	85,7
qMC Vendin Le Vieil	203	67	36	53,7
qCPA Longuenesse	96	96	47	49,0
qCSL Lille-Loos-Séquedin (Haubourdin)	60	60	32	53,3
EPM Quiévrechain	60	60	51	85,0
qCNE Lille-Loos-Séquedin	33	30	26	86,7
<b>Ensemble des établissements pour peine*</b>	<b>3 842</b>	<b>3 599</b>	<b>3 197</b>	<b>88,8</b>
<b>Ensemble de la Direction Régionale</b>	<b>8 397</b>	<b>8 137</b>	<b>8 928</b>	<b>109,7</b>

q = quartier

\*article D70 du code de procédure pénale



**Tableau 17**

**Répartition des personnes détenues par établissement**

**Direction Interrégionale de Lyon**

<b>Effectif au :</b>	1er juin 2015
<b>Source :</b>	DAP - PMJ5
<b>Capacités au :</b>	1er juin 2015

(source DAP - EMS1)

	Capacité norme circulaire	Capacité opérationnelle	Nombre de personnes écrouées détenues	Densité (%)
MA Aurillac	72	72	39	54,2
MA Bonneville	187	187	216	115,5
MA Chambéry	93	93	112	120,4
MA Clermont-Ferrand	70	70	37	52,9
MA Grenoble	232	232	290	125,0
MA Le-Puy-en-Velay	36	36	59	163,9
MA Lyon Corbas	688	658	853	129,6
MA Montluçon	21	21	33	157,1
MA Privas	62	62	64	103,2
MA Riom	141	141	125	88,7
MA Saint Etienne-la-Talaudière	327	327	357	109,2
MA Valence	137	137	173	126,3
MA Villefranche-sur-Saône	634	634	622	98,1
qMA Aiton	227	227	295	130,0
qMA Bourg-en-Bresse	388	388	346	89,2
qMA Moulins Yzeure	136	116	137	118,1
qMA Saint-Quentin-Fallavier	237	237	326	137,6
<b>Ensemble des Maisons d'Arrêt et qMA</b>	<b>3 688</b>	<b>3 638</b>	<b>4 084</b>	<b>112,3</b>
CD Riom	163	163	146	89,6
CD Roanne	599	599	520	86,8
qCD Aiton	200	200	187	93,5
qCD Bourg-en-Bresse	300	300	266	88,7
qCD Saint-Quentin-Fallavier	192	192	183	95,3
qMC Moulins Yzeure	123	123	108	87,8
CSL Grenoble	36	36	41	113,9
CSL Lyon	100	100	74	74,0
qCSL Bourg-en-Bresse	40	40	27	67,5
EPM Rhône	60	60	32	53,3
<b>Ensemble des établissements pour peine*</b>	<b>1 813</b>	<b>1 813</b>	<b>1 584</b>	<b>87,4</b>
<b>Ensemble de la Direction Régionale</b>	<b>5 501</b>	<b>5 451</b>	<b>5 668</b>	<b>104,0</b>

q = quartier

\*article D70 du code de procédure pénale

**Tableau 18**

**Répartition des personnes détenues par établissement**

**Direction Interrégionale de Marseille**

<b>Effectif au :</b>	1er juin 2015			
<b>Source :</b>	DAP - PMJ5			
<b>Capacités au :</b>	1er juin 2015			
	(source DAP - EMS1)			
	Capacité norme circulaire	Capacité opérationnelle	Nombre de personnes écrouées détenues	Densité (%)
MA Ajaccio	53	53	64	120,8
MA Digne	35	35	35	100,0
MA Gap	37	37	40	108,1
MA Grasse	574	574	821	143,0
MA Nice	363	363	641	176,6
qMA Aix-Luynes	612	612	896	146,4
qMA Avignon le Pontet	394	394	615	156,1
qMA Borgo	183	183	183	100,0
qMA Marseille-Les-Baumettes	1 196	1 196	1 927	161,1
qMA Toulon-la-Farlède	394	394	692	175,6
<b>Ensemble des Maisons d'Arrêt et qMA</b>	<b>3 841</b>	<b>3 841</b>	<b>5 914</b>	<b>154,0</b>
CD Casabianda	194	194	130	67,0
CD Salon-de-Provence	650	650	607	93,4
CD Tarascon	651	650	633	97,4
qCD Avignon le Pontet	180	180	173	96,1
qCD Borgo	48	48	39	81,3
qCD Marseille-Les-Baumettes	38	-	-	-
qCD Toulon-la-Farlède	191	191	189	99,0
MC Arles	160	157	132	84,1
qCPA Aix-Luynes	82	82	53	64,6
qCPA Marseille-Les-Baumettes	24	24	50	208,3
qCSL Avignon le Pontet	51	51	36	70,6
qCSL Toulon-la-Farlède	41	41	32	78,0
EPM Marseille	59	59	54	91,5
<b>Ensemble des établissements pour peine*</b>	<b>2 369</b>	<b>2 327</b>	<b>2 128</b>	<b>91,4</b>
<b>Ensemble de la Direction Régionale</b>	<b>6 210</b>	<b>6 168</b>	<b>8 042</b>	<b>130,4</b>

q = quartier

\*article D70 du code de procédure pénale

**Tableau 19**

**Répartition des personnes détenues par établissement**

**Direction Interrégionale de Paris**

<b>Effectif au :</b>	1er juin 2015			
<b>Source :</b>	DAP - PMJ5			
<b>Capacités au :</b>	1er juin 2015			
	(source DAP - EMS1)			
	Capacité norme circulaire	Capacité opérationnelle	Nombre de personnes écrouées détenues	Densité (%)
MA Bois d'Arcy	500	500	825	165,0
MA Fleury-Mérogis	2 857	2 857	4 169	145,9
MA Nanterre	592	592	995	168,1
MA Osny-Pontoise	579	579	893	154,2
MA Versailles	138	138	134	97,1
MA Villepinte	587	587	961	163,7
qMA Fresnes (**)	1 402	1 402	2 256	160,9
qMA Meaux-Chauconin	385	385	654	169,9
<b>Ensemble des Maisons d'Arrêt et qMA</b>	<b>7 040</b>	<b>7 040</b>	<b>10 887</b>	<b>154,6</b>
CD Melun	310	308	279	90,6
qCD Meaux-Chauconin	192	192	176	91,7
qCD Sud Francilien	537	537	460	85,7
MC Poissy	287	245	220	89,8
qMC Sud Francilien	28	28	22	78,6
qCPA Fresnes (Villejuif)	116	116	147	126,7
qCPA Meaux-Chauconin	60	60	83	138,3
CSL Corbeil	77	77	103	133,8
CSL Gagny	48	48	94	195,8
CSL Melun	43	43	41	95,3
CSL Paris-La-Santé	51	51	89	174,5
qCSL Fresnes (Villejuif)	27	27	31	114,8
EPM Porcheville	60	60	59	98,3
qCNE Fresnes (**)	57	57	35	61,4
qCNE Sud Francilien	231	231	140	60,6
<b>Ensemble des établissements pour peine*</b>	<b>2 124</b>	<b>2 080</b>	<b>1 979</b>	<b>95,1</b>
<b>Ensemble de la Direction Régionale</b>	<b>9 164</b>	<b>9 120</b>	<b>12 866</b>	<b>141,1</b>

q = quartier

\*article D70 du code de procédure pénale

\*\* y compris l'E.P.S.N

**Tableau 20**  
**Répartition des personnes détenues par établissement**

**Direction Interrégionale de Rennes**

<b>Effectif au :</b>	1er juin 2015
<b>Source :</b>	DAP - PMJ5
<b>Capacités au :</b>	1er juin 2015

(source DAP - EMS1)

	Capacité norme circulaire	Capacité opérationnelle	Nombre de personnes écrouées détenues	Densité (%)
MA Angers	266	266	364	136,8
MA Brest	254	254	337	132,7
MA Caen	269	269	410	152,4
MA Cherbourg	46	46	76	165,2
MA Coutances	48	48	73	152,1
MA Fontenay-le-Comte	39	39	80	205,1
MA La Roche-sur-Yon	39	39	86	220,5
MA Laval	71	71	104	146,5
MA Le Mans-Croisettes	399	399	419	105,0
MA Saint Malo	92	92	128	139,1
MA Saint-Brieuc	85	85	139	163,5
MA Vannes	52	52	60	115,4
qMA Caen	6	6	4	66,7
qMA Lorient-Ploemeur	198	198	267	134,8
qMA Nantes	570	570	597	104,7
qMA Rennes	63	63	37	58,7
qMA Rennes-Vezin	476	476	654	137,4
<b>Ensemble des Maisons d'Arrêt et qMA</b>	<b>2 973</b>	<b>2 973</b>	<b>3 835</b>	<b>129,0</b>
CD Argentan	638	638	563	88,2
qCD Caen	434	425	352	82,8
qCD Lorient-Ploemeur	40	40	39	97,5
qCD Nantes	510	414	421	101,7
qCD Rennes	232	232	182	78,4
qCD Rennes-Vezin	209	209	190	90,9
qMC Alençon-Condé-sur-Sarthe	203	203	103	50,7
qCPA Alençon-Condé-sur-Sarthe	45	45	8	17,8
qCSL Caen	50	50	26	52,0
qCSL Nantes	36	36	28	77,8
qCSL Rennes-Vezin	26	26	14	53,8
EPM Orvault	59	55	32	58,2
<b>Ensemble des établissements pour peine*</b>	<b>2 482</b>	<b>2 373</b>	<b>1 958</b>	<b>82,5</b>
<b>Ensemble de la Direction Régionale</b>	<b>5 455</b>	<b>5 346</b>	<b>5 793</b>	<b>108,4</b>

q = quartier

\*article D70 du code de procédure pénale

**Tableau 21**

**Répartition des personnes détenues par établissement**

**Direction Interrégionale de Strasbourg**

<i>Effectif au :</i>	1er juin 2015
<i>Source :</i>	DAP - PMJ5
<i>Capacités au :</i>	1er juin 2015
	(source DAP - EMS1)

	Capacité norme circulaire	Capacité opérationnelle	Nombre de personnes écrouées détenues	Densité (%)
MA Bar-le-Duc	80	80	82	102,5
MA Belfort	39	39	49	125,6
MA Besançon	275	275	248	90,2
MA Colmar	120	120	168	140,0
MA Epinal	294	294	264	89,8
MA Lons-le-Saunier	39	39	49	125,6
MA Montbéliard	41	41	46	112,2
MA Mulhouse	283	283	388	137,1
MA Sarreguemines	71	67	114	170,1
MA Strasbourg	445	445	701	157,5
MA Vesoul	50	50	58	116,0
qMA Metz-Queuleu	404	404	513	127,0
qMA Nancy Maxéville	452	452	605	133,8
<b>Ensemble des Maisons d'Arrêt et qMA</b>	<b>2 593</b>	<b>2 589</b>	<b>3 285</b>	<b>126,9</b>
CD Ecrouves	269	269	249	92,6
CD Montmédy	343	343	288	84,0
CD Oermingen	268	263	244	92,8
CD Saint-Mihiel	400	400	350	87,5
CD Toul	427	427	406	95,1
qCD Nancy Maxéville	240	240	228	95,0
MC Ensisheim	215	200	188	94,0
qCPA Metz-Queuleu	77	77	55	71,4
CSL Besançon	23	23	17	73,9
CSL Briey	25	25	9	36,0
CSL Maxéville	56	56	24	42,9
CSL Souffelweyersheim	53	53	54	101,9
<b>Ensemble des établissements pour peine*</b>	<b>2 396</b>	<b>2 376</b>	<b>2 112</b>	<b>88,9</b>
<b>Ensemble de la Direction Régionale</b>	<b>4 989</b>	<b>4 965</b>	<b>5 397</b>	<b>108,7</b>

q = quartier

\*article D70 du code de procédure pénale

**Tableau 22**

**Répartition des personnes détenues par établissement**

**Direction Interrégionale de Toulouse**

<i>Effectif au :</i>	1er juin 2015
<i>Source :</i>	DAP - PMJ5
<i>Capacités au :</i>	1er juin 2015

(source DAP - EMS1)

	Capacité norme circulaire	Capacité opérationnelle	Nombre de personnes écrouées détenues	Densité (%)
MA Albi	105	105	126	120,0
MA Carcassonne	64	64	108	168,8
MA Foix	66	64	98	153,1
MA Mende	49	49	67	136,7
MA Montauban	144	144	176	122,2
MA Nîmes	192	192	376	195,8
MA Rodez	100	100	98	98,0
MA Tarbes	72	72	101	140,3
qMA Béziers	416	416	541	130,0
qMA Perpignan	196	196	310	158,2
qMA Toulouse-Seysses	655	655	924	141,1
qMA Villeneuve-lès-Maguelone	599	599	792	132,2
<b>Ensemble des Maisons d'Arrêt et qMA</b>	<b>2 658</b>	<b>2 656</b>	<b>3 717</b>	<b>139,9</b>
CD Muret	657	620	568	91,6
CD Saint-Sulpice-la-Pointe	102	102	73	71,6
qCD Béziers	393	393	379	96,4
qCD Lannemezan	20	10	7	70,0
qCD Perpignan	333	333	318	95,5
qMC Lannemezan	212	162	122	75,3
qCSL Toulouse-Seysses	101	52	27	51,9
qCSL Villeneuve-lès-Maguelone	24	24	20	83,3
EPM Lavaur	59	59	45	76,3
<b>Ensemble des établissements pour peine*</b>	<b>1 901</b>	<b>1 755</b>	<b>1 559</b>	<b>88,8</b>
<b>Ensemble de la Direction Régionale</b>	<b>4 559</b>	<b>4 411</b>	<b>5 276</b>	<b>119,6</b>

q = quartier

\*article D70 du code de procédure pénale

**Tableau 23**  
**Répartition des personnes détenues par établissement**

**Mission Outre-Mer**

<i>Effectif au :</i>		1er juin 2015				
<i>Source :</i>		DAP - PMJ5				
<i>Capacités au :</i>		1er juin 2015				
		(source DAP - EMS1)				
		Capacité norme circulaire	Capacité opérationnelle	Nombre de personnes écrouées détenues	Densité (%)	
<b>MA et qMA</b>  <i>ANTILLES ET GUYANE</i>	MA	Basse-Terre	130	130	185	142,3
	qMA	Baie-Mahault	266	266	499	187,6
	qMA	Ducos	211	211	467	221,3
	qMA	Guyane (Remiré Montjoly)	310	310	441	142,3
<i>OCEANS INDIEN ET PACIFIQUE et Saint Pierre et Miquelon</i>	MA	Saint-Pierre	116	116	123	106,0
	qMA	Saint-Denis	558	558	449	80,5
	qMA	Saint-Pierre-et-Miquelon	7	7	4	57,1
	MA	Majicavo	162	162	165	101,9
	MA	Mata Utu	3	3	5	166,7
	MA	Taiohae	5	5	3	60,0
	MA	Uturoa-Raiatea	20	20	9	45,0
	qMA	Faa'a Nuutania	54	54	214	396,3
	qMA	Nouméa	184	184	217	117,9
	<b>Ensemble des Maisons d'Arrêt et qMA</b>		<b>2 026</b>	<b>2 026</b>	<b>2 781</b>	<b>137,3</b>
<b>Etablissements et quartiers pour peine</b>  <i>ANTILLES ET GUYANE</i>	qCD	Baie-Mahault	238	238	223	93,7
	qCD	Ducos	358	358	480	134,1
	qCD	Guyane (Remiré Montjoly)	304	304	269	88,5
	<i>OCEANS INDIEN ET PACIFIQUE et Saint Pierre et Miquelon</i>	CD	Le Port (Plaine les Galets)	560	508	441
qCD		Saint-Denis	17	17	13	76,5
qCD		Saint-Pierre-et-Miquelon	4	4	1	25,0
qCD		Faa'a Nuutania	111	111	219	197,3
qCD		Nouméa	211	211	238	112,8
<b>Ensemble des établissements pour peine*</b>		<b>1 803</b>	<b>1 751</b>	<b>1 884</b>	<b>107,6</b>	
<b>Ensemble de la Direction Régionale</b>		<b>3 829</b>	<b>3 777</b>	<b>4 665</b>	<b>123,5</b>	

q = quartier

\*article D70 du code de procédure pénale

**Tableau 24**  
**Répartition des personnes détenues par sexe et par Direction Interrégionale**

<i>Champ :</i>	Métropole et Outre-Mer
<i>Effectif au :</i>	1er juin 2015
<i>Source :</i>	DAP - PMJ5

	<i>Hommes</i>	<i>Femmes</i>	<i>Nombre de personnes écrouées détenues</i>	<i>Taux de féminité (%)</i>
<i>Bordeaux</i>	4 743	138	4 881	2,8
<i>Dijon</i>	4 983	175	5 158	3,4
<i>Lille</i>	8 654	274	8 928	3,1
<i>Lyon</i>	5 462	206	5 668	3,6
<i>Marseille</i>	7 872	170	8 042	2,1
<i>Paris</i>	12 380	486	12 866	3,8
<i>Rennes</i>	5 500	293	5 793	5,1
<i>Strasbourg</i>	5 235	162	5 397	3,0
<i>Toulouse</i>	5 174	102	5 276	1,9
<i>Ensemble de la métropole</i>	<i>60 003</i>	<i>2 006</i>	<i>62 009</i>	<i>3,2</i>
<i>Outre Mer</i>	4 528	137	4 665	2,9
<b><i>Ensemble des établissements pénitentiaires</i></b>	<b><i>64 531</i></b>	<b><i>2 143</i></b>	<b><i>66 674</i></b>	<b><i>3,2</i></b>



**Tableau 25**  
**Répartition des mineurs écroués selon la catégorie pénale**

<b>Champ :</b>	Métropole et Outre-Mer
<b>Effectif au :</b>	1er juin 2015
<b>Source :</b>	DAP - PMJ5

	Métropole		Outre-Mer		Ensemble	
	Effectifs	%	Effectifs	%	Effectifs	%
Prévenus	483	67,2	53	63,9	536	66,8
Condamnés*	236	32,8	30	36,1	266	33,2
<b>Ensemble</b>	<b>719</b>	<b>100,0</b>	<b>83</b>	<b>100,0</b>	<b>802</b>	<b>100,0</b>

\* dont mineurs écroués NON détenus 4

## Tableau 26

### Evolution mensuelle des mineurs écroués sur deux années

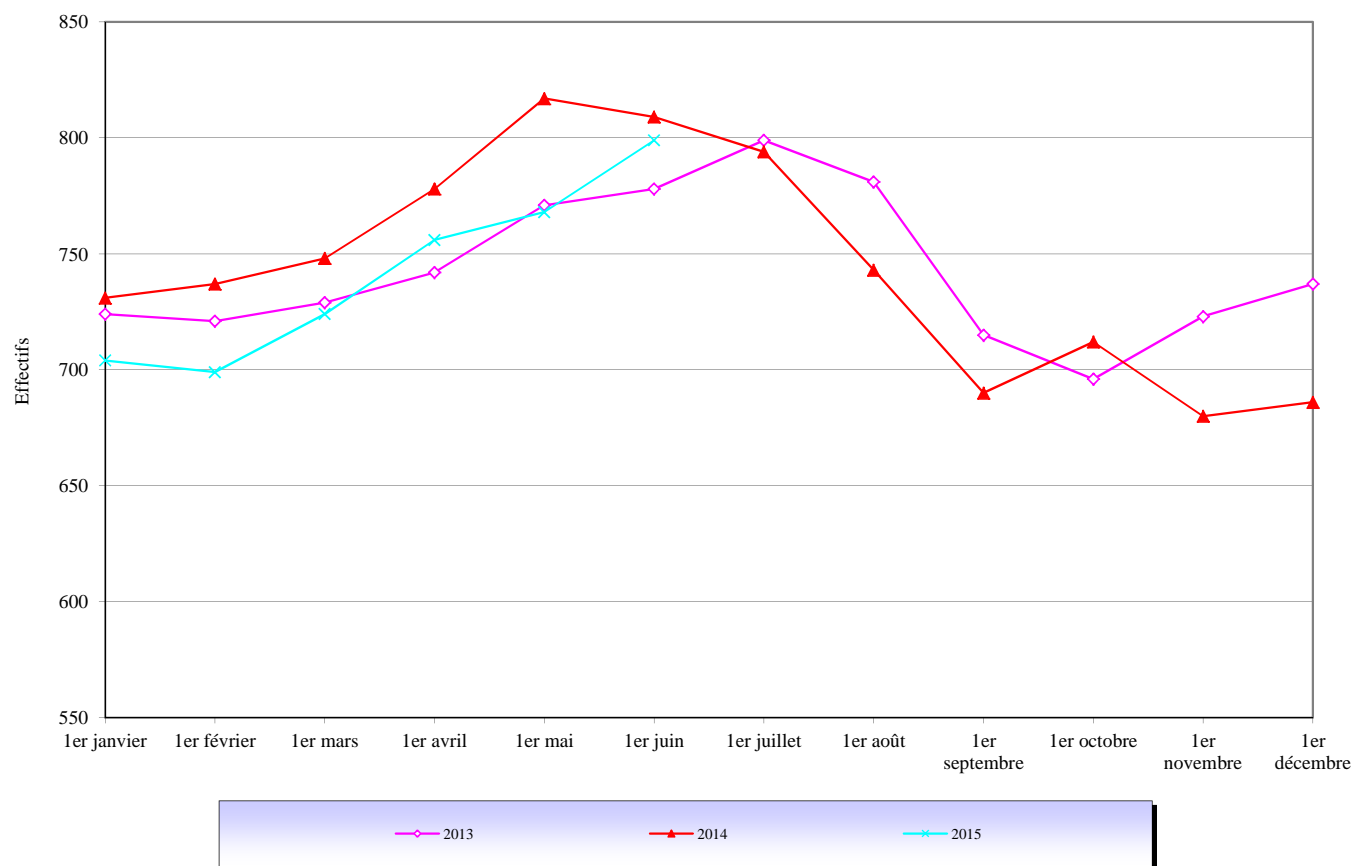
<b>Champ :</b>	Métropole et Outre-Mer
<b>Effectif au :</b>	1er juin 2015
<b>Source :</b>	DAP - PMJ5

<i>Situation au 1er du mois</i>	<i>Prévenus</i>	<i>Condamnés</i>	<i>Ensemble</i>	<i>Variation mensuelle (%)</i>
<i>juin 2013</i>	506	276	782	0,9%
<i>juillet 2013</i>	509	293	802	2,6%
<i>août 2013</i>	494	288	782	-2,5%
<i>septembre 2013</i>	444	271	715	-8,6%
<i>octobre 2013</i>	435	266	701	-2,0%
<i>novembre 2013</i>	486	259	745	6,3%
<i>décembre 2013</i>	477	265	742	-0,4%
<i>janvier 2014</i>	455	279	734	-1,1%
<i>février 2014</i>	476	262	738	0,5%
<i>mars 2014</i>	477	271	748	1,4%
<i>avril 2014</i>	512	266	778	4,0%
<i>mai 2014</i>	510	307	817	5,0%
<i>juin 2014</i>	523	286	809	-1,0%
<i>juillet 2014</i>	503	294	797	-1,5%
<i>août 2014</i>	456	290	746	-6,4%
<i>septembre 2014</i>	452	240	692	-7,2%
<i>octobre 2014</i>	465	248	713	3,0%
<i>novembre 2014</i>	457	223	680	-4,6%
<i>décembre 2014</i>	465	221	686	0,9%
<i>janvier 2015</i>	449	255	704	2,6%
<i>février 2015</i>	470	232	702	-0,3%
<i>mars 2015</i>	495	234	729	3,8%
<i>avril 2015</i>	518	241	759	4,1%
<i>mai 2015</i>	520	251	771	1,6%
<i>juin 2015</i>	536	266	802	4,0%

**Tableau 27**

**Courbe d'évolution mensuelle des mineurs écroués depuis le 1er janvier 2013**

<b>Champ :</b>	Métropole et Outre-Mer
<b>Effectif au :</b>	1er juin 2015
<b>Source :</b>	DAP - PMJ5



**Tableau 28**  
**Effectifs des mineurs détenus**

<i>Champ :</i>	Métropole et Outre-Mer
<i>Effectif au :</i>	1er juin 2015
<i>Source :</i>	DAP - PMJ5

	Nombre de mineurs détenus	<i>Nombre de personnes écrouées détenues</i>	Proportion de mineurs écroués détenus (%)
Métropole	715	62 009	1,2
Outre Mer	83	4 665	1,8
<b><i>Ensemble</i></b>	<b>798</b>	<b>66 674</b>	<b>1,2</b>

**Tableau 29**  
**Répartition des mineurs détenus par établissement**

<i>Champ</i> : Métropole et Outre-Mer				
<i>Effectif au</i> : 1er juin 2015				
<i>Source</i> : DAP - PMJ5				
Etablissement	Nombre de mineurs écroués détenus	Nombre de jeunes majeurs occupant des places mineurs	Nombre de places mineurs (source EMS1)	Taux d'occupation des places mineurs
CP Bordeaux Gradignan	16	0	23	70%
MA Angoulême	3	0	7	43%
MA Limoges	5	0	10	50%
MA Pau	5	0	5	100%
<b>Ensemble de la DI de Bordeaux</b>	<b>29</b>	<b>0</b>	<b>45</b>	<b>64%</b>
CP Varennes-le-Grand	9	0	15	60%
MA Bourges	4	0	4	100%
MA Chaumont	4	0	10	40%
MA Dijon	10	0	11	91%
MA Reims	8	0	10	80%
MA Tours	6	0	10	60%
<b>Ensemble de la DI de Dijon</b>	<b>41</b>	<b>0</b>	<b>60</b>	<b>68%</b>
CP Laon	5	0	15	33%
CP Le Havre	6	0	15	40%
CP Liancourt	8	0	20	40%
CP Longuenesse	16	16	20	160%
EPM Quiévrechain	51	0	60	85%
MA Rouen	5	0	34	15%
<b>Ensemble de la DI de Lille</b>	<b>91</b>	<b>16</b>	<b>164</b>	<b>65%</b>
CP Moulins Yzeure	2	0	8	25%
EPM Rhône	35	0	60	58%
MA Bonneville	6	0	18	33%
MA Grenoble	8	0	20	40%
<b>Ensemble de la DI de Lyon</b>	<b>51</b>	<b>0</b>	<b>106</b>	<b>48%</b>
CP Avignon le Pontet	15	0	20	75%
CP Borgo	0	0	4	0%
CP Marseille-Les-Baumettes **	0	0	5	0%
CP Toulon-la-Farlède	14	0	20	70%
EPM Marseille	55	0	59	93%
MA Grasse	23	0	31	74%
<b>Ensemble de la DI de Marseille</b>	<b>107</b>	<b>0</b>	<b>139</b>	<b>77%</b>
CP Fresnes **	0	0	0	-
EPM Porcheville	59	0	60	98%
MA Fleury-Mérogis	119	0	94	127%
MA Nanterre	19	0	18	106%
MA Villepinte	31	0	40	78%
<b>Ensemble de la DI de Paris</b>	<b>228</b>	<b>0</b>	<b>212</b>	<b>108%</b>
CP Rennes	3	0	3	100%
EPM Orvault	32	0	55	58%
MA Brest	9	0	10	90%
MA Caen	7	0	10	70%
<b>Ensemble de la DI de Rennes</b>	<b>51</b>	<b>0</b>	<b>78</b>	<b>65%</b>
CP Metz-Queuleu	10	0	14	71%
CSL Besançon	1	0	1	100%
CSL Maxéville	0	0	2	0%
CSL Souffelweyersheim	0	0	2	0%
MA Besançon	5	0	20	25%
MA Epinal	3	0	14	21%
MA Mulhouse	14	0	20	70%
MA Strasbourg	16	0	38	42%
<b>Ensemble de la DI de Strasbourg</b>	<b>49</b>	<b>0</b>	<b>111</b>	<b>44%</b>
CP Perpignan	6	0	12	50%
CP Villeneuve-lès-Maguelone	17	0	20	85%
EPM Lavaur	45	0	59	76%
<b>Ensemble de la DI de Toulouse</b>	<b>68</b>	<b>0</b>	<b>91</b>	<b>75%</b>
CP Baie-Mahault	10	0	15	67%
CP Ducos	12	0	17	71%
CP Faa'a Nuutania	4	0	2	200%
CP Nouméa	17	1	18	100%
CP Remire-Montjoly	11	0	21	52%
CP Saint-Denis	14	0	40	35%
CP Saint-Pierre-et-Miquelon	0	0	2	0%
MA Majicavo	15	0	10	150%
<b>Ensemble de la DI de Outre-mer</b>	<b>83</b>	<b>1</b>	<b>125</b>	<b>67%</b>
<b>ENSEMBLE</b>	<b>798</b>	<b>17</b>	<b>1 131</b>	<b>72%</b>

\*\* : disposant d'un quartier femmes, ces établissements sont autorisés à accueillir des détenues mineures

**Tableau 30**  
**Répartition des mineurs détenus par quartier d'établissement**

<i>Champ :</i>	Métropole et Outre-Mer
<i>Effectif au :</i>	1er juin 2015
<i>Source :</i>	DAP - PMJ5

Etablissement	Nombre de mineurs écroués détenus	Nombre de jeunes majeurs occupant des places mineurs	Nombre de places mineurs (source EMS1)	Taux d'occupation des places mineurs
MA Angoulême	3	0	7	43%
qMA Bordeaux Gradignan	16	0	23	70%
MA Limoges	5	0	10	50%
MA Pau	5	0	5	100%
<b>Ensemble de la DI de Bordeaux</b>	<b>29</b>	<b>0</b>	<b>45</b>	<b>64%</b>
MA Bourges	4	0	4	100%
MA Chaumont	4	0	10	40%
MA Dijon	10	0	11	91%
MA Reims	8	0	10	80%
MA Tours	6	0	10	60%
qMA Varennes-le-Grand	9	0	15	60%
<b>Ensemble de la DI de Dijon</b>	<b>41</b>	<b>0</b>	<b>60</b>	<b>68%</b>
qMA Laon	5	0	15	33%
qMA Le Havre	6	0	15	40%
qMA Liancourt	8	0	20	40%
qMA Longuenesse	16	16	20	160%
EPM Quiévrechain	51	0	60	85%
MA Rouen	5	0	34	15%
<b>Ensemble de la DI de Lille</b>	<b>91</b>	<b>16</b>	<b>164</b>	<b>65%</b>
MA Bonneville	6	0	18	33%
MA Grenoble	8	0	20	40%
qMA Moulins Yzeure	2	0	8	25%
EPM Rhône	35	0	60	58%
<b>Ensemble de la DI de Lyon</b>	<b>51</b>	<b>0</b>	<b>106</b>	<b>48%</b>
qMA Avignon le Pontet	15	0	20	75%
qMA Borgo	0	0	4	0%
MA Grasse	23	0	31	74%
EPM Marseille	55	0	59	93%
qMA Marseille-Les-Baumettes **	0	0	5	0%
qMA Toulon-la-Farlède	14	0	20	70%
<b>Ensemble de la DI de Marseille</b>	<b>107</b>	<b>0</b>	<b>139</b>	<b>77%</b>
MA Fleury-Mérogis	119	0	94	127%
qMA Fresnes **	0	0	0	-
MA Nanterre	19	0	18	106%
EPM Porcheville	59	0	60	98%
MA Villepinte	31	0	40	78%
<b>Ensemble de la DI de Paris</b>	<b>228</b>	<b>0</b>	<b>212</b>	<b>108%</b>
MA Brest	9	0	10	90%
MA Caen	7	0	10	70%
EPM Orvault	32	0	55	58%
qMA Rennes	3	0	3	100%
<b>Ensemble de la DI de Rennes</b>	<b>51</b>	<b>0</b>	<b>78</b>	<b>65%</b>
CSL Besançon	1	0	1	100%
MA Besançon	5	0	20	25%
MA Epinal	3	0	14	21%
CSL Maxéville	0	0	2	0%
qMA Metz-Queuleu	10	0	14	71%
MA Mulhouse	14	0	20	70%
CSL Souffelweyersheim	0	0	2	0%
MA Strasbourg	16	0	38	42%
<b>Ensemble de la DI de Strasbourg</b>	<b>49</b>	<b>0</b>	<b>111</b>	<b>44%</b>
EPM Lavaur	45	0	59	76%
qMA Perpignan	6	0	12	50%
qMA Villeneuve-lès-Maguelone	17	0	20	85%
<b>Ensemble de la DI de Toulouse</b>	<b>68</b>	<b>0</b>	<b>91</b>	<b>75%</b>
qMA Baie-Mahault	10	0	15	67%
qMA Ducos	12	0	17	71%
qMA Faa'a Nuutania	4	0	2	200%
MA Majicavo	15	0	10	150%
qMA Nouméa	17	1	18	100%
qMA Remire-Montjoly	11	0	21	52%
qMA Saint-Denis	14	0	40	35%
qCD Saint-Pierre-et-Miquelon	0	0	2	0%
<b>Ensemble de la DI de Outre-mer</b>	<b>83</b>	<b>1</b>	<b>125</b>	<b>67%</b>
<b>ENSEMBLE</b>	<b>798</b>	<b>17</b>	<b>1 131</b>	<b>72%</b>

\*\* : disposant d'un quartier femmes, ces établissements sont autorisés à accueillir des détenues mineures

**Tableau 31**  
**Effectifs des femmes écrouées**

<i>Champ :</i>	Métropole et Outre-Mer
<i>Effectif au :</i>	1er juin 2015
<i>Source :</i>	DAP - PMJ5

	Femmes écrouées	Nombre de personnes écrouées	Proportion de femmes (%)
Métropole	2 553	73 082	3,5
Outre Mer	161	5 164	3,1
<b>Ensemble *</b>	<b>2 714</b>	<b>78 246</b>	<b>3,5</b>

\* Dont non hébergées : 571

**Tableau 32**  
**Répartition des femmes écrouées selon la catégorie pénale**

<i>Champ :</i>	Métropole et Outre-Mer
<i>Effectif au :</i>	1er juin 2015
<i>Source :</i>	DAP - PMJ5

	Métropole		Outre-Mer		Ensemble	
	Effectifs	%	Effectifs	%	Effectifs	%
Prévenues	684	26,8	47	29,2	731	26,9
Condamnées	1 869	73,2	114	70,8	1 983	73,1
<b>Ensemble</b>	<b>2 553</b>	<b>100,0</b>	<b>161</b>	<b>100,0</b>	<b>2 714</b>	<b>100,0</b>



**Tableau 33**  
**Femmes écrouées disposant d'un aménagement de peine ou d'une LSC**

<i>Champ :</i>	Métropole et Outre-Mer
<i>Effectif au :</i>	1er juin 2015
<i>Source :</i>	DAP - PMJ5

	<i>Femmes écrouées sans aménagement de peine</i>	<i>Femmes écrouées disposant d'un aménagement de peine ou d'une LSC</i>				
		<i>Placement sous surveillance électronique (PSE)</i>	<i>Semi-liberté</i>	<i>Placements à l'extérieur hébergés</i>	<i>Placements à l'extérieur non hébergés</i>	<i>Ensemble des aménagements de peine</i>
<i>Bordeaux</i>	137	53	1	0	3	57
<i>Dijon</i>	174	62	1	0	0	63
<i>Lille</i>	274	41	0	0	0	41
<i>Lyon</i>	203	57	3	0	5	65
<i>Marseille</i>	170	85	0	0	0	85
<i>Paris</i>	485	70	1	0	8	79
<i>Rennes</i>	293	53	0	0	4	57
<i>Strasbourg</i>	155	42	5	2	4	53
<i>Toulouse</i>	100	59	2	0	1	62
<i>Ensemble de la métropole</i>	1991	522	13	2	25	562
<i>Outre-mer</i>	137	24	0	0	0	24
<i>Ensemble des établissements pénitentiaires</i>	2128	546	13	2	25	586

**Tableau 34**  
**Evolution mensuelle des femmes écrouées depuis deux années**

<b>Champ :</b>	Métropole et Outre-Mer
<b>Effectif au :</b>	1er juin 2015
<b>Source :</b>	DAP - PMJ5

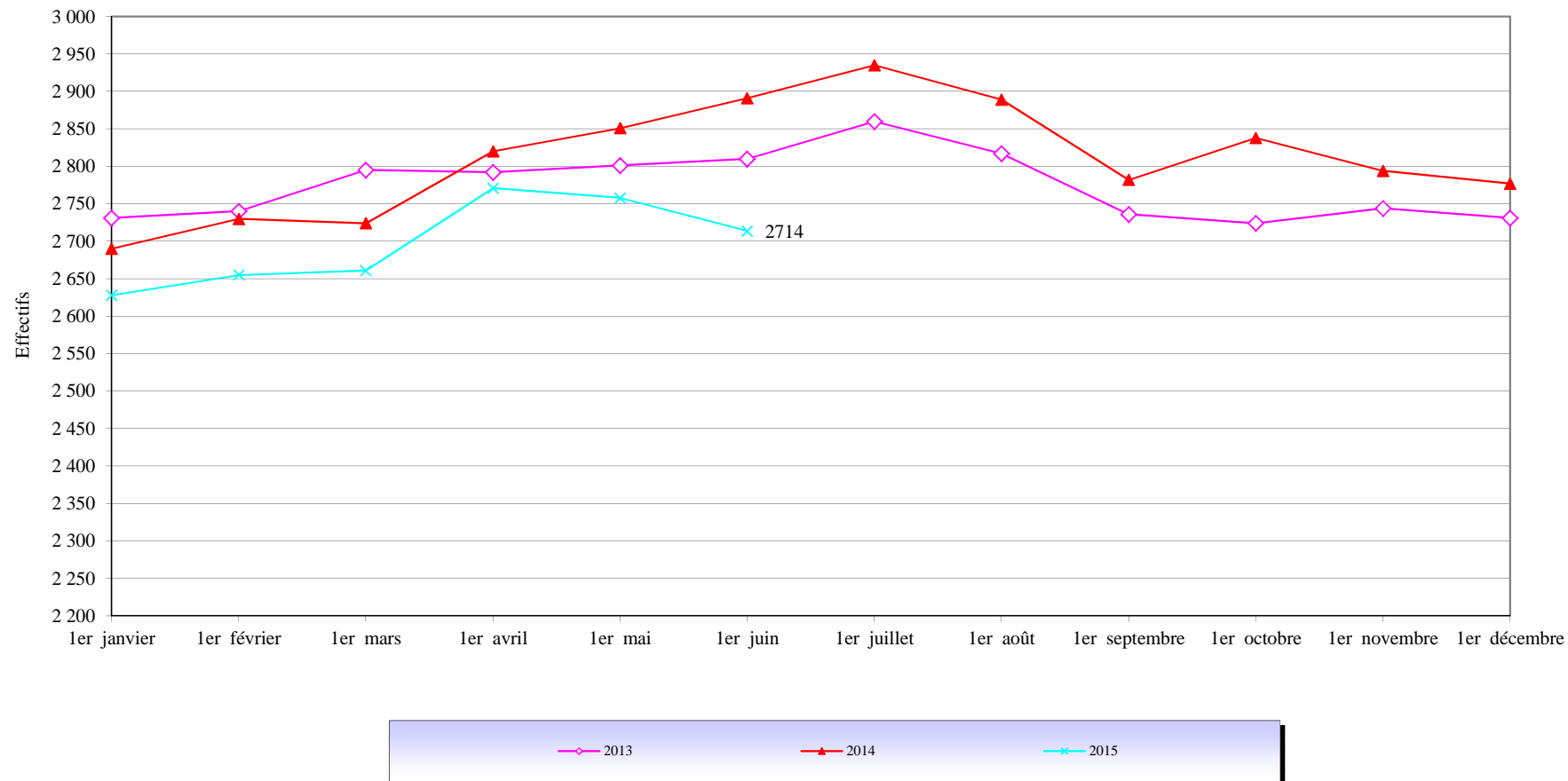
<i>Situation au 1er du mois</i>	<i>Prévenues</i>	<i>Condamnées</i>	<i>Ensemble</i>	<i>Variation mensuelle (%)</i>
juin 2013	682	2128	2 810	0,3%
juillet 2013	711	2149	2 860	1,8%
août 2013	683	2134	2 817	-1,5%
septembre 2013	708	2028	2 736	-2,9%
octobre 2013	698	2026	2 724	-0,4%
novembre 2013	714	2030	2 744	0,7%
décembre 2013	738	1993	2 731	-0,5%
janvier 2014	707	1983	2 690	-1,5%
février 2014	764	1966	2 730	1,5%
mars 2014	768	1956	2 724	-0,2%
avril 2014	786	2034	2 820	3,5%
mai 2014	794	2057	2 851	1,1%
juin 2014	798	2093	2 891	1,4%
juillet 2014	807	2128	2 935	1,5%
août 2014	777	2112	2 889	-1,6%
septembre 2014	737	2045	2 782	-3,7%
octobre 2014	758	2080	2 838	2,0%
novembre 2014	717	2077	2 794	-1,6%
décembre 2014	742	2035	2 777	-0,6%
janvier 2015	679	1949	2 628	-5,4%
février 2015	713	1942	2 655	1,0%
mars 2015	679	1982	2 661	0,2%
avril 2015	720	2051	2 771	4,1%
mai 2015	741	2017	2 758	-0,5%
juin 2015	731	1983	2 714	-1,6%

**Tableau 35**

**Courbe d'évolution mensuelle des femmes écrouées depuis le 1er janvier 2013**

<i>Champ :</i>	Métropole et Outre-Mer
<i>Effectif au :</i>	1er juin 2015
<i>Source :</i>	DAP - PMJ5

**Courbe d'évolution mensuelle des femmes écrouées depuis le 1er janvier 2013**



**Tableau 36**  
**Répartition des femmes détenues par établissement**

**Champ :** Métropole et Outre-Mer  
**Effectif au :** 1er juin 2015  
**Source :** DAP - PMJ5

Etablissement	Nombre de femmes écroüées détenues	Nombre de places femmes (source EMS1)	Taux d'occupation des places femmes
CP Bordeaux Gradignan	38	26	146%
CP Poitiers-Vivonne	30	35	86%
MA Agen	6	19	32%
MA Angoulême	7	11	64%
MA Limoges	16	11	145%
MA Pau	35	39	90%
MA Saintes	6	5	120%
<b>Ensemble de la DI de Bordeaux</b>	<b>138</b>	<b>146</b>	<b>95%</b>
CD Joux-la-Ville	80	100	80%
CP Orléans Saran	28	30	93%
MA Bourges	8	17	47%
MA Châlons-en-Champagne	28	35	80%
MA Dijon	31	34	91%
<b>Ensemble de la DI de Dijon</b>	<b>175</b>	<b>216</b>	<b>81%</b>
CD Bapaume	70	99	71%
CP Lille-Loos-Séquedin	107	160	67%
EPM Quiévrechain	2	4	50%
MA Amiens	27	37	73%
MA Beauvais	15	16	94%
MA Rouen	32	70	46%
MA Valenciennes	21	24	88%
<b>Ensemble de la DI de Lille</b>	<b>274</b>	<b>410</b>	<b>67%</b>
CD Roanne	75	89	84%
CSL Grenoble	1	4	25%
CSL Lyon	2	10	20%
EPM Rhône	3	5	60%
MA Bonneville	20	22	91%
MA Lyon Corbas	61	60	102%
MA Riom	15	22	68%
MA Saint Etienne-la-Talaudière	16	18	89%
MA Valence	13	10	130%
<b>Ensemble de la DI de Lyon</b>	<b>206</b>	<b>240</b>	<b>86%</b>
CP Borgo	6	17	35%
CP Marseille-Les-Baumettes	102	67	152%
MA Nice	62	39	159%
<b>Ensemble de la DI de Marseille</b>	<b>170</b>	<b>123</b>	<b>138%</b>
CP Fresnes	99	99	100%
CP Sud Francilien	66	89	74%
CSL Corbeil	0	12	0%
MA Fleury-Mérogis	253	258	98%
MA Versailles	68	62	110%
<b>Ensemble de la DI de Paris</b>	<b>486</b>	<b>520</b>	<b>93%</b>
CP Nantes	35	43	81%
CP Rennes	219	295	74%
MA Brest	11	20	55%
MA Caen	28	37	76%
<b>Ensemble de la DI de Rennes</b>	<b>293</b>	<b>395</b>	<b>74%</b>
CP Metz-Queuleu	25	19	132%
CP Nancy Maxéville	45	30	150%
CSL Maxéville	0	6	0%
CSL Souffelweyersheim	4	4	100%
MA Epinal	18	17	106%
MA Mulhouse	36	22	164%
MA Strasbourg	34	19	179%
<b>Ensemble de la DI de Strasbourg</b>	<b>162</b>	<b>117</b>	<b>138%</b>
CP Perpignan	21	28	75%
CP Toulouse-Seysses	48	46	104%
CP Villeneuve-lès-Maguelone	0	3	0%
EPM Lavaur	4	4	100%
MA Nîmes	29	24	121%
<b>Ensemble de la DI de Toulouse</b>	<b>102</b>	<b>105</b>	<b>97%</b>
CP Baie-Mahault	16	31	52%
CP Ducos	17	34	50%
CP Faa'a Nuutania	17	14	121%
CP Nouméa	5	14	36%
CP Remire-Montjoly	53	57	93%
CP Saint-Denis	29	28	104%
<b>Ensemble de la DI de Outre-mer</b>	<b>137</b>	<b>178</b>	<b>77%</b>
<b>ENSEMBLE</b>	<b>2 143</b>	<b>2 450</b>	<b>87%</b>

\*\* : disposant d'un quartier femmes, ces établissements sont autorisés à accueillir des détenues mineures

**Tableau 37**  
**Répartition des femmes détenues par quartier d'établissement**

*Champ :* Métropole et Outre-Mer  
*Effectif au :* 1er juin 2015  
*Source :* DAP - PM15

Etablissement	Nombre de femmes écrouées détenues	Nombre de places femmes (source EMS1)	Taux d'occupation des places femmes
MA Agen	6	19	32%
MA Angoulême	7	11	64%
MA Limoges	16	11	145%
MA Pau	35	39	90%
MA Saintes	6	5	120%
qCD Poitiers-Vivonne	13	15	87%
qCSL Poitiers-Vivonne	0	5	0%
qMA Bordeaux Gradignan	38	26	146%
qMA Poitiers-Vivonne	17	15	113%
<b>Ensemble de la DI de Bordeaux</b>	<b>138</b>	<b>146</b>	<b>95%</b>
CD Joux-la-Ville	80	100	80%
MA Bourges	8	17	47%
MA Châlons-en-Champagne	28	35	80%
MA Dijon	31	34	91%
qMA Orléans Saran	28	30	93%
<b>Ensemble de la DI de Dijon</b>	<b>175</b>	<b>216</b>	<b>81%</b>
CD Bapaume	70	99	71%
EPM Quiévrechain	2	4	50%
MA Amiens	27	37	73%
MA Beauvais	15	16	94%
MA Rouen	32	70	46%
MA Valenciennes	21	24	88%
qCSL Lille-Loos-Séquedin	0	11	0%
qMA Lille-Loos-Séquedin	107	149	72%
<b>Ensemble de la DI de Lille</b>	<b>274</b>	<b>410</b>	<b>67%</b>
CD Roanne	75	89	84%
CSL Grenoble	1	4	25%
CSL Lyon	2	10	20%
EPM Rhône	3	5	60%
MA Bonneville	20	22	91%
MA Lyon Corbas	61	60	102%
MA Riom	15	22	68%
MA Saint Etienne-la-Taludière	16	18	89%
MA Valence	13	10	130%
<b>Ensemble de la DI de Lyon</b>	<b>206</b>	<b>240</b>	<b>86%</b>
MA Nice	62	39	159%
qMA Borgo	6	17	35%
qMA Marseille-Les-Baumettes	102	67	152%
<b>Ensemble de la DI de Marseille</b>	<b>170</b>	<b>123</b>	<b>138%</b>
CSL Corbeil	0	12	0%
MA Fleury-Mérogis	253	258	98%
MA Versailles	68	62	110%
qCD Sud Francilien	66	89	74%
qMA Fresnes	99	99	100%
<b>Ensemble de la DI de Paris</b>	<b>486</b>	<b>520</b>	<b>93%</b>
MA Brest	11	20	55%
MA Caen	28	37	76%
qCD Rennes	182	232	78%
qCSL Nantes	0	3	0%
qMA Nantes	35	40	88%
qMA Rennes	37	63	59%
<b>Ensemble de la DI de Rennes</b>	<b>293</b>	<b>395</b>	<b>74%</b>
CSL Maxéville	0	6	0%
CSL Souffelweyersheim	4	4	100%
MA Epinal	18	17	106%
MA Mulhouse	36	22	164%
MA Strasbourg	34	19	179%
qMA Metz-Queuleu	25	19	132%
qMA Nancy Maxéville	45	30	150%
<b>Ensemble de la DI de Strasbourg</b>	<b>162</b>	<b>117</b>	<b>138%</b>
EPM Lavaur	4	4	100%
MA Nîmes	29	24	121%
qCSL Toulouse-Seysse	1	6	17%
qCSL Villeneuve-lès-Maguelone	0	3	0%
qMA Perpignan	21	28	75%
qMA Toulouse-Seysse	47	40	118%
<b>Ensemble de la DI de Toulouse</b>	<b>102</b>	<b>105</b>	<b>97%</b>
qCD Baie-Mahault	2	6	33%
qCD Ducos	3	7	43%
qCD Faa'a Nuutania	9	7	129%
qCD Nouméa	3	6	50%
qCD Remire-Montjoly	17	25	68%
qCD Saint-Denis	13	17	76%
qMA Baie-Mahault	14	25	56%
qMA Ducos	14	27	52%
qMA Faa'a Nuutania	8	7	114%
qMA Nouméa	2	8	25%
qMA Remire-Montjoly	36	32	113%
qMA Saint-Denis	16	11	145%
<b>Ensemble de la DI de Outre-mer</b>	<b>137</b>	<b>178</b>	<b>77%</b>
<b>ENSEMBLE</b>	<b>2 143</b>	<b>2 450</b>	<b>87%</b>

\*\* : disposant d'un quartier femmes, ces établissements sont autorisés à accueillir des détenues mineures

**Tableau 38****Evolution du nombre de condamnés en aménagement de peine au 1er de chaque mois, hors LSC et hors SEFIP**

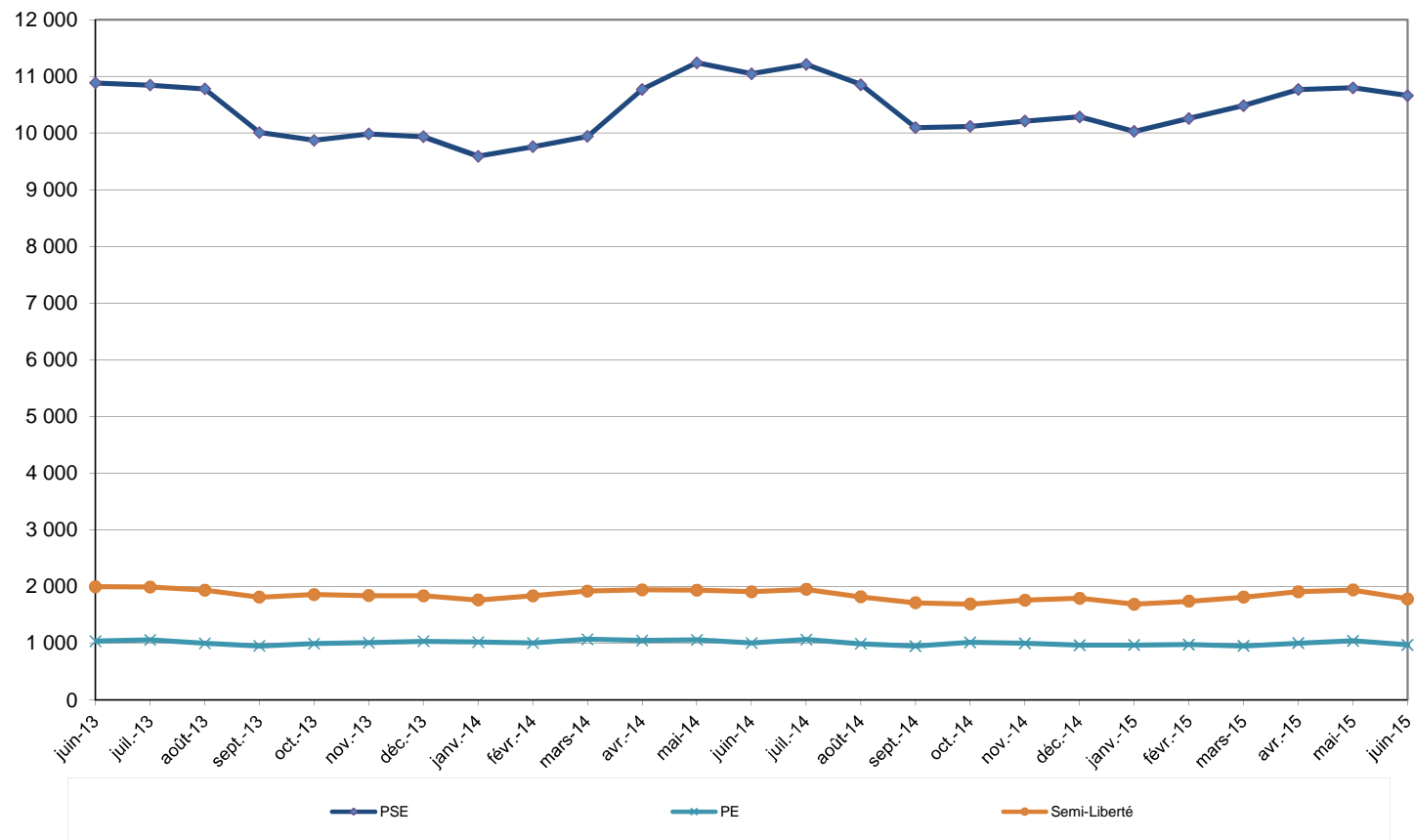
<b>Champ :</b>	Métropole et Outre-Mer
<b>Effectif au :</b>	1er juin 2015
<b>Source :</b>	DAP - PMJ5

DATE	PSE	PE			Semi-liberté	Total aménagés	Total condamnés	%
		Hébergés	Non hébergés	Total				
01/06/2013	10 886	416	622	1 038	2 000	13 924	62 963	22,1
01/07/2013	10 846	405	656	1 061	1 993	13 900	63 382	21,9
01/08/2013	10 782	380	619	999	1 939	13 720	63 313	21,7
01/09/2013	10 013	374	580	954	1 813	12 780	61 710	20,7
01/10/2013	9 874	391	602	993	1 860	12 727	61 568	20,7
01/11/2013	9 987	371	642	1 013	1 842	12 842	61 195	21,0
01/12/2013	9 938	373	664	1 037	1 838	12 813	61 692	20,8
01/01/2014	9 591	375	647	1 022	1 765	12 378	61 261	20,2
01/02/2014	9 760	386	621	1 007	1 838	12 605	61 374	20,5
01/03/2014	9 943	422	649	1 071	1 920	12 934	61 932	20,9
01/04/2014	10 773	403	647	1 050	1 942	13 765	62 894	21,9
01/05/2014	11 241	409	653	1 062	1 937	14 240	63 556	22,4
01/06/2014	11 048	365	640	1 005	1 912	13 965	63 197	22,1
01/07/2014	11 210	406	662	1 068	1 951	14 229	62 947	22,6
01/08/2014	10 856	366	626	992	1 820	13 668	62 205	22,0
01/09/2014	10 098	355	596	951	1 714	12 763	60 748	21,0
01/10/2014	10 120	395	623	1 018	1 692	12 830	60 649	21,2
01/11/2014	10 213	381	619	1 000	1 760	12 973	60 673	21,4
01/12/2014	10 287	353	613	966	1 794	13 047	60 893	21,4
01/01/2015	10 030	368	602	970	1 689	12 689	60 742	20,9
01/02/2015	10 261	375	602	977	1 743	12 981	60 141	21,6
01/03/2015	10 485	361	593	954	1 814	13 253	60 665	21,8
01/04/2015	10 770	402	601	1 003	1 912	13 685	61 356	22,3
01/05/2015	10 801	459	584	1 043	1 941	13 785	61 128	22,6
01/06/2015	10 662	422	551	973	1 785	13 420	60 586	22,2

**Tableau 39**

**Courbe d'évolution mensuelle du nombre de personnes condamnées en aménagement de peine**

<b>Champ :</b>	France entière
<b>Effectif au :</b>	1er juin 2015
<b>Source :</b>	DAP - PMJ5



**Tableau 40**

**Evolution mensuelle par catégorie pénale des écroués détenus et non hébergés**

<i>Champ :</i>	France entière
<i>Effectif au :</i>	1er juin 2015
<i>Source :</i>	DAP - PMJ5

Situation au 1er du mois	Prévenus	Condamnés hébergés	dont SL (y compris LSC)	dont PE hébergés (y compris LSC)	Ensemble des hébergés	Variation des hébergés (%)	Condamnés non hébergés	dont PSE (y compris SEFIP et LSC)	dont PE non hébergés (y compris LSC)	Variation des condamnés non hébergés (%)	Ensemble des écroués
juin-12	16 756	50 159	2 060	413	66 915	-0,2	10759	10111	648	0,7	77 674
juil-12	17 138	50 235	1 993	344	67 373	0,7	10889	10244	645	1,2	78 262
août-12	16 467	50 281	1 916	397	66 748	-0,9	10737	10104	633	-1,4	77 485
sept-12	16 266	49 860	1 813	406	66 126	-0,9	9948	9390	558	-7,3	76 074
oct-12	16 915	49 789	1 834	390	66 704	0,9	9703	9105	598	-2,5	76 407
nov-12	16 821	50 404	1 845	368	67 225	0,8	10057	9470	587	3,6	77 282
déc-12	16 945	50 729	1 903	416	67 674	0,7	10408	9840	568	3,5	78 082
janv-13	16 454	50 118	1 785	403	66 572	-1,6	10226	9653	573	-1,7	76 798
févr-13	16 754	49 992	1 867	405	66 746	0,3	10794	10197	597	5,6	77 540
mars-13	16 799	50 196	1 921	404	66 995	0,4	11213	10615	598	3,9	78 208
avr-13	17 166	50 327	1 942	442	67 493	0,7	11504	10919	585	2,6	78 997
mai-13	16 987	50 852	2 041	435	67 839	0,5	12073	11438	635	4,9	79 912
juin-13	17 195	50 782	2 000	416	67 977	0,2	12181	11559	622	0,9	80 158
juil-13	17 318	51 251	1 993	405	68 569	0,9	12131	11475	656	-0,4	80 700
août-13	16 454	51 229	1 939	380	67 683	-1,3	12084	11465	619	-0,4	79 767
sept-13	16 604	50 484	1 813	374	67 088	-0,9	11226	10646	580	-7,1	78 314
oct-13	16 795	50 515	1 860	391	67 310	0,3	11053	10451	602	-1,5	78 363
nov-13	17 057	49 993	1 842	371	67 050	-0,4	11202	10560	642	1,3	78 252
déc-13	17 192	50 546	1 838	373	67 738	1,0	11146	10482	664	-0,5	78 884
janv-14	16 622	50 453	1 765	375	67 075	-1,0	10808	10161	647	-3,0	77 883
févr-14	17 363	50 457	1 838	386	67 820	1,1	10917	10296	621	1,0	78 737
mars-14	17 589	50 831	1 920	422	68 420	0,9	11101	10452	649	1,7	79 521
avr-14	17 846	51 013	1 942	403	68 859	0,6	11881	11234	647	7,0	80 740
mai-14	17 495	51 148	1 937	409	68 643	-0,3	12408	11755	653	4,4	81 051
juin-14	17 677	50 971	1 912	365	68 648	0,0	12226	11586	640	-1,5	80 874
juil-14	17 773	50 522	1 951	406	68 295	-0,5	12425	11763	662	1,6	80 720
août-14	16 938	50 132	1 820	366	67 070	-1,8	12073	11447	626	-2,8	79 143
sept-14	16 900	49 454	1 714	355	66 354	-1,1	11294	10698	596	-6,5	77 648
oct-14	17 090	49 404	1 692	395	66 494	0,2	11245	10622	623	-0,4	77 739
nov-14	17 115	49 415	1 760	381	66 530	0,1	11270	10651	619	0,2	77 800
déc-14	17 526	49 579	1 794	353	67 105	0,9	11314	10701	613	0,4	78 419
janv-15	16 549	49 721	1 689	368	66 270	-1,2	11021	10419	602	-2,6	77 291
févr-15	17 291	49 019	1 743	375	66 310	0,1	11122	10517	605	0,9	77 432
mars-15	17 118	49 316	1 814	362	66 434	0,2	11349	10752	597	2,0	77 783
avr-15	17 100	49 661	1 912	405	66 761	0,5	11695	11079	616	3,0	78 456
mai-15	17 580	49 387	1 941	464	66 967	0,3	11741	11142	599	0,4	78 708
juin-15	17 660	49 014	1 938	429	66 674	-0,4	11572	11006	566	-1,4	78 246



Tableau 41

## Établissements ou quartiers d'établissements\*\* dont la densité carcérale est supérieure à 120%

Champ :	France entière
Effectif au :	1er juin 2015
Source :	DAP - PMJ5
Capacités au :	1er juin 2015

(source DAP - EMS1)

(\*\*) : y compris l'E.P.S.N

Soit 89 établissements ou quartiers d'établissement et 36219 détenus concernés.

DISP	type	nom établissement	places circulaires	places opérationnelles	Total des personnes détenues	taux d'occupation
Bordeaux	MA	Bayonne	75	75	114	152,0%
Bordeaux	qMA	Bordeaux Gradignan	366	355	582	163,9%
Bordeaux	MA	Limoges	84	84	116	138,1%
Bordeaux	MA	Niort	66	66	94	142,4%
Bordeaux	MA	Périgueux	91	91	116	127,5%
Bordeaux	MA	Rochefort	52	52	73	140,4%
Bordeaux	MA	Saintes	83	80	111	138,8%
Bordeaux	MA	Tulle	47	47	61	129,8%
Dijon	MA	Auxerre	101	100	168	168,0%
Dijon	MA	Chaumont	78	78	115	147,4%
Dijon	MA	Dijon	185	185	260	140,5%
Dijon	MA	Tours	145	145	218	150,3%
Dijon	MA	Troyes	116	116	171	147,4%
Dijon	qMA	Vareannes-le-Grand	193	193	276	143,0%
Lille	MA	Amiens	307	307	484	157,7%
Lille	MA	Beauvais	117	117	145	123,9%
Lille	MA	Béthune	180	180	337	187,2%
Lille	MA	Evreux	162	162	238	146,9%
Lille	qMA	Laon	189	189	279	147,6%
Lille	qMA	Liancourt	231	231	298	129,0%
Lille	qMA	Lille-Loos-Séquedin (Lille-Séquedin)	584	584	841	144,0%
Lille	qMA	Longuenesse	193	193	340	176,2%
Lille	MA	Valenciennes	222	222	358	161,3%
Lyon	qMA	Aiton	227	227	295	130,0%
Lyon	MA	Chambéry	93	93	112	120,4%
Lyon	MA	Grenoble	232	232	290	125,0%
Lyon	MA	Le-Puy-en-Velay	36	36	59	163,9%
Lyon	MA	Lyon Corbas	688	658	853	129,6%
Lyon	MA	Montluçon	21	21	33	157,1%
Lyon	qMA	Saint-Quentin-Fallavier	237	237	326	137,6%
Lyon	MA	Valence	137	137	173	126,3%
Marseille	qMA	Aix-Lyons	612	612	896	146,4%
Marseille	MA	Ajaccio	53	53	64	120,8%
Marseille	qMA	Avignon le Pontet	394	394	615	156,1%
Marseille	MA	Grasse	574	574	821	143,0%
Marseille	qCPA	Marseille-Les-Baumettes	24	24	50	208,3%
Marseille	qMA	Marseille-Les-Baumettes	1196	1196	1 927	161,1%
Marseille	MA	Nice	363	363	641	176,6%
Marseille	qMA	Toulon-la-Farède	394	394	692	175,6%
Paris	MA	Bois d'Arcy	500	500	825	165,0%
Paris	CSL	Corbeil	77	77	103	133,8%
Paris	MA	Fleury-Mérogis	2857	2857	4 169	145,9%
Paris	qMA	Fresnes (**)	1402	1402	2 256	160,9%
Paris	qCPA	Fresnes (Villejuif)	116	116	147	126,7%
Paris	CSL	Gagny	48	48	94	195,8%
Paris	qCPA	Meaux-Chauconin	60	60	83	138,3%
Paris	qMA	Meaux-Chauconin	385	385	654	169,9%
Paris	MA	Nanterre	592	592	995	168,1%
Paris	MA	Ostny-Pontoise	579	579	893	154,2%
Paris	CSL	Paris-La-Santé	51	51	89	174,5%
Paris	MA	Villepinte	587	587	961	163,7%
Rennes	MA	Angers	266	266	364	136,8%
Rennes	MA	Brest	254	254	337	132,7%
Rennes	MA	Caen	269	269	410	152,4%
Rennes	MA	Cherbourg	46	46	76	165,2%
Rennes	MA	Coutances	48	48	73	152,1%
Rennes	MA	Fontenay-le-Comte	39	39	80	205,1%
Rennes	MA	La Roche-sur-Yon	39	39	86	220,5%
Rennes	MA	Laval	71	71	104	146,5%
Rennes	qMA	Lorient-Ploemeur	198	198	267	134,8%
Rennes	qMA	Rennes-Vezin	476	476	654	137,4%
Rennes	MA	Saint Malo	92	92	128	139,1%
Rennes	MA	Saint-Brieuc	85	85	139	163,5%
Strasbourg	MA	Belfort	39	39	49	125,6%
Strasbourg	MA	Colmar	120	120	168	140,0%
Strasbourg	MA	Lons-le-Saunier	39	39	49	125,6%
Strasbourg	qMA	Metz-Queuleu	404	404	513	127,0%
Strasbourg	MA	Mullhouse	283	283	388	137,1%
Strasbourg	qMA	Nancy Maxéville	452	452	605	133,8%
Strasbourg	MA	Sarreguemines	71	67	114	170,1%
Strasbourg	MA	Strasbourg	445	445	701	157,5%
Toulouse	qMA	Béziers	416	416	541	130,0%
Toulouse	MA	Carcassonne	64	64	108	168,8%
Toulouse	MA	Foix	66	64	98	153,1%
Toulouse	MA	Mende	49	49	67	136,7%
Toulouse	MA	Montauban	144	144	176	122,2%
Toulouse	MA	Nîmes	192	192	376	195,8%
Toulouse	qMA	Perpignan	196	196	310	158,2%
Toulouse	MA	Tarbes	72	72	101	140,3%
Toulouse	qMA	Toulouse-Seysse	655	655	924	141,1%
Toulouse	qMA	Villeneuve-lès-Maguelone	599	599	792	132,2%
Outre-mer	qMA	Baie-Mahault	266	266	499	187,6%
Outre-mer	MA	Basse-Terre	130	130	185	142,3%
Outre-mer	qCD	Ducos	358	358	480	134,1%
Outre-mer	qMA	Ducos	211	211	467	221,3%
Outre-mer	qCD	Faa'a Nuutania	111	111	219	197,3%
Outre-mer	qMA	Faa'a Nuutania	54	54	244	396,3%
Outre-mer	qMA	Guyane (Remiré Montjoly)	310	310	411	142,3%
Outre-mer	MA	Mata Utu	3	3	5	166,7%

Soit 89 établissements ou quartiers d'établissement et 36219 détenus concernés.

(\*\*) : y compris l'E.P.S.N

## Tableau 42

### Nombre de condamnés écroués en libération sous contrainte par DI

<b>Champ :</b>	Métropole et Outre-Mer
<b>Effectif au :</b>	1er juin 2015
<b>Source :</b>	DAP - PMJ5

Direction interrégionale	Libération sous contrainte				Semi-liberté	Total LSC	Total condamnés
	PSE	PE					
		Hébergés	Non hébergés	Total			
<i>Bordeaux</i>	16	0	1	1	4	21	4 455
<i>Dijon</i>	31	0	0	0	9	40	5 093
<i>Lille</i>	86	0	4	4	29	119	8 838
<i>Lyon</i>	48	2	4	6	21	75	5 363
<i>Marseille</i>	39	3	0	3	32	74	7 352
<i>Paris</i>	41	0	2	2	26	69	10 232
<i>Rennes</i>	29	0	0	0	11	40	5 495
<i>Strasbourg</i>	16	0	1	1	15	32	5 100
<i>Toulouse</i>	14	0	0	0	0	14	4 650
<i>Ensemble de la métropole</i>	320	5	12	17	147	484	56578
Outre Mer	18	2	3	5	6	29	4 008
<b><i>Ensemble des établissements pénitentiaires</i></b>	<b>338</b>	<b>7</b>	<b>15</b>	<b>22</b>	<b>153</b>	<b>513</b>	<b>60586</b>

=====  
=====  
=====

<b>%</b>
0,5
0,8
1,3
1,4
1,0
0,7
0,7
0,6
0,3
<i>0,86</i>
0,7
<i>0,85</i>

**Tableau 43****Evolution du nombre de condamnés écroués en libération sous contrainte au 1er de chaque mois (LSC), par type***Champ :* Métropole et Outre-Mer*Effectif au :* 1er du mois*Source :* DAP - PMJ5

DATE	LSC-PSE	LSC-PE			LSC-SL	Total LSC	Total condamnés	%
		Hébergés	Non hébergés	Total				
01/06/2013	-	-	-	-	-	-	62 963	-
01/07/2013	-	-	-	-	-	-	63 382	-
01/08/2013	-	-	-	-	-	-	63 313	-
01/09/2013	-	-	-	-	-	-	61 710	-
01/10/2013	-	-	-	-	-	-	61 568	-
01/11/2013	-	-	-	-	-	-	61 195	-
01/12/2013	-	-	-	-	-	-	61 692	-
01/01/2014	-	-	-	-	-	-	61 261	-
01/02/2014	-	-	-	-	-	-	61 374	-
01/03/2014	-	-	-	-	-	-	61 932	-
01/04/2014	-	-	-	-	-	-	62 894	-
01/05/2014	-	-	-	-	-	-	63 556	-
01/06/2014	-	-	-	-	-	-	63 197	-
01/07/2014	-	-	-	-	-	-	62 947	-
01/08/2014	-	-	-	-	-	-	62 205	-
01/09/2014	-	-	-	-	-	-	60 748	-
01/10/2014	-	-	-	-	-	-	60 649	-
01/11/2014	-	-	-	-	-	-	60 673	-
01/12/2014	-	-	-	-	-	-	60 893	-
01/01/2015	-	-	-	-	-	-	60 742	-
01/02/2015	41	-	3	3	17	61	60 141	0,1
01/03/2015	179	1	4	5	72	256	60 665	0,4
01/04/2015	285	3	15	18	123	426	61 356	0,7
01/05/2015	331	5	15	20	138	489	61 128	0,8

01/06/2015	338	7	15	22	153	513	60 586	0,8
------------	-----	---	----	----	-----	-----	--------	-----

**Tableau 44a**  
**Condamnés écroués en centres autonomes de semi-liberté ou en établissement disposant de places de semi-liberté (partie 1)**

Champ : Métropole et Outre-Mer

Effectif au : 1er juin 2015

Source : DAP - PMJS

Centres de semi-liberté ou établissements disposant de places de semi-liberté		Places théoriques de semi-liberté*	Personnes écrouées hébergées en places de semi-liberté			Taux d'occupation*	Total des condamnés semi-libres y compris ceux hébergés en établissement ne disposant pas de qSL
			Condamnés en semi-liberté	Nombre de personnes écrouées (hors condamnés en semi-liberté) occupant des places de semi-liberté	Ensemble des personnes écrouées hébergées en places de semi-liberté		
MA	Agen	11	8	0	8	72,7%	8
MA	Angoulême	17	8	2	10	58,8%	8
MA	Bayonne	5	4	0	4	80,0%	4
MA	Guéret	6	1	0	1	16,7%	1
MA	Limoges	5	6	0	6	120,0%	6
MA	Niort	3	4	0	4	133,3%	4
MA	Pau	11	3	0	3	27,3%	3
MA	Périgueux	15	6	4	10	66,7%	6
MA	Rochefort	2	0	0	0	0,0%	0
MA	Saintes	2	0	0	0	0,0%	0
MC	Saint-Martin-de-Ré	12	0	16	16	133,3%	0
MA	Tulle	3	3	0	3	100,0%	3
CP	Bordeaux Gradignan (qcpa)	61	42	0	42	68,9%	42
CP	Mont-de-Marsan (qcsl)	19	10	0	10	52,6%	10
CP	Poitiers-Vivonne (qcsl)	28	6	0	6	21,4%	6
<b>Ensemble de la DI de Bordeaux</b>		<b>200</b>	<b>101</b>	<b>22</b>	<b>123</b>	<b>61,5%</b>	<b>101</b>
MA	Auxerre	4	1	0	1	25,0%	1
MA	Blois	9	3	0	3	33,3%	3
MA	Bourges	9	6	0	6	66,7%	6
MA	Châlons-en-Champagne	12	6	0	6	50,0%	6
MA	Charleville-Mézières	4	3	0	3	75,0%	3
CP	Châteauroux (qma)	10	6	0	6	60,0%	6
MA	Chaumont	6	2	0	2	33,3%	2
MA	Dijon	11	10	0	10	90,9%	10
MA	Nevers	6	0	0	0	0,0%	0
MA	Reims	42	41	0	41	97,6%	41
MA	Tours	16	20	0	20	125,0%	20
MA	Troyes	3	5	0	5	166,7%	5
CP	Varennes-le-Grand (qma)	10	2	0	2	20,0%	2
CP	Orléans Saran (qcsl)	58	17	0	17	29,3%	17
CSL	Montargis	20	12	0	12	60,0%	12
<b>Ensemble de la DI de Dijon</b>		<b>220</b>	<b>134</b>	<b>0</b>	<b>134</b>	<b>60,9%</b>	<b>134</b>
MA	Amiens	0	0	0	0	-	11
MA	Arras	3	1	0	1	33,3%	1
MA	Beauvais	9	6	0	6	66,7%	6
MA	Béthune	10	7	0	7	70,0%	7
MA	Compiègne	6	6	0	6	100,0%	6
MA	Douai	12	3	0	3	25,0%	3
MA	Dunkerque	8	5	0	5	62,5%	5
MA	Evreux	7	2	1	3	42,9%	2
CP	Le Havre (qma)	45	16	2	18	40,0%	16
MA	Rouen	20	14	4	18	90,0%	14
CD	Val-de-Reuil	20	0	3	3	15,0%	0
MA	Valenciennes	16	10	0	10	62,5%	10
CP	Lille-Loos-Séquedin (qcsl)	60	31	1	32	53,3%	31
CP	Longuenesse (qcpa)	29	7	8	15	51,7%	7
<b>Ensemble de la DI de Lille</b>		<b>245</b>	<b>108</b>	<b>19</b>	<b>127</b>	<b>51,8%</b>	<b>119</b>
CP	Aiton (qma)	8	0	0	0	0,0%	0
MA	Aurillac	4	2	0	2	50,0%	2
MA	Bonneville	6	6	0	6	100,0%	6
MA	Chambéry	29	24	0	24	82,8%	24
MA	Le-Puy-en-Velay	4	1	0	1	25,0%	1
MA	Montluçon	3	1	0	1	33,3%	1
CP	Moulins Yzeure (qma)	8	7	0	7	87,5%	7
MA	Privas	4	3	0	3	75,0%	3
MA	Riom	9	0	2	2	22,2%	0
MA	Saint Etienne-la-Taladière	40	19	1	20	50,0%	19
CP	Saint-Quentin-Fallavier (qma)	40	28	0	28	70,0%	28
MA	Valence	20	6	0	6	30,0%	6
MA	Villefranche-sur-Saône	38	20	0	20	52,6%	20
CP	Bourg-en-Bresse (qcsl)	38	20	7	27	71,1%	20
CSL	Grenoble	36	41	0	41	113,9%	41
CSL	Lyon	100	74	0	74	74,0%	74
<b>Ensemble de la DI de Lyon</b>		<b>387</b>	<b>252</b>	<b>10</b>	<b>262</b>	<b>67,7%</b>	<b>252</b>
MA	Ajaccio	3	1	0	1	33,3%	1
CP	Borgo (qma)	5	1	2	3	60,0%	1
MA	Digne	3	1	0	1	33,3%	1
MA	Gap	6	5	0	5	83,3%	5
MA	Nice	48	25	11	36	75,0%	25
CP	Aix-Luyens (qcpa)	61	47	6	53	86,9%	47
CP	Avignon le Pontet (qcsl)	50	36	0	36	72,0%	36
CP	Marseille-Les-Baumettes (qcpa)	24	50	0	50	208,3%	50
CP	Toulon-la-Farède (qcsl)	39	32	0	32	82,1%	32
<b>Ensemble de la DI de Marseille</b>		<b>239</b>	<b>198</b>	<b>19</b>	<b>217</b>	<b>90,8%</b>	<b>198</b>
<b>Ensemble des établissements pénitentiaires</b>		<b>2710</b>	<b>1927</b>	<b>176</b>	<b>2103</b>	<b>77,6%</b>	<b>1938</b>

\* Les places de semi-liberté recensées par le bureau EMS1 ne distinguent pas les places de semi-liberté des placements extérieurs

\*\* Le taux d'occupation est calculé en rapportant l'ensemble des personnes hébergées en places de semi-liberté aux places de semi-liberté recensées par EMS1 et en le multipliant par 100

**Tableau 44b**  
**Condamnés écroués en centres autonomes de semi-liberté ou en établissement disposant de places de semi-liberté (partie 2)**

Champ : Métropole et Outre-Mer

Effectif au : 1er juin 2015

Source : DAP - PMJ5

Centres de semi-liberté ou établissements disposant de places de semi-liberté		Places théoriques de semi-liberté*	Personnes écrouées hébergées en places de semi-liberté			Taux d'occupation**	Total des condamnés semi-libres y compris ceux hébergés en établissement ne disposant pas de qSL
			Condamnés en semi-liberté	Nombre de personnes écrouées (hors condamnées en semi-liberté) occupant des places de semi-liberté	Ensemble des personnes écrouées hébergées en places de semi-liberté		
CP	Fresnes (qma)	2	0	0	0	0,0%	0
MA	Versailles	80	67	2	69	86,3%	67
CP	Fresnes (qcpa)	76	122	0	122	160,5%	122
CP	Fresnes (qcsl)	27	31	0	31	114,8%	31
CP	Meaux-Chauconin (qcpa)	30	63	0	63	210,0%	63
CSL	Corbeil	77	102	1	103	133,8%	102
CSL	Gagny	48	94	0	94	195,8%	94
CSL	Melun	41	41	0	41	100,0%	41
CSL	Paris-La-Santé	51	88	1	89	174,5%	88
<b>Ensemble de la DI de Paris</b>		<b>432</b>	<b>608</b>	<b>4</b>	<b>612</b>	<b>141,7%</b>	<b>608</b>
MA	Angers	38	11	0	11	28,9%	11
MA	Brest	12	12	0	12	100,0%	12
MA	Cherbourg	8	6	0	6	75,0%	6
MA	Coutances	8	2	1	3	37,5%	2
MA	Fontenay-le-Comte	4	2	0	2	50,0%	2
MA	La Roche-sur-Yon	5	8	0	8	160,0%	8
MA	Laval	15	3	0	3	20,0%	3
MA	Le Mans-Croisettes	40	15	1	16	40,0%	15
CP	Lorient-Ploemeur (qma)	40	22	0	22	55,0%	22
CP	Rennes (qma)	4	0	0	0	0,0%	0
MA	Saint Malo	14	6	0	6	42,9%	6
MA	Saint-Brieuc	17	2	0	2	11,8%	2
MA	Vannes	7	2	0	2	28,6%	2
CP	Alençon-Condé-sur-Sarthe (qcpa)	20	5	1	6	30,0%	5
CP	Caen (qcsl)	48	26	0	26	54,2%	26
CP	Nantes (qcsl)	36	28	0	28	77,8%	28
CP	Rennes-Verzin (qcsl)	26	14	0	14	53,8%	14
<b>Ensemble de la DI de Rennes</b>		<b>342</b>	<b>164</b>	<b>3</b>	<b>167</b>	<b>48,8%</b>	<b>164</b>
MA	Bar-le-Duc	6	3	0	3	50,0%	3
MA	Belfort	10	8	0	8	80,0%	8
MA	Colmar	12	7	2	9	75,0%	7
MA	Epinal	12	12	2	14	116,7%	12
MA	Lons-le-Saunier	9	1	0	1	11,1%	1
MA	Montbéliard	9	0	0	0	0,0%	0
MA	Mulhouse	32	21	11	32	100,0%	21
MA	Sarreguemines	11	5	3	8	72,7%	5
MA	Vesoul	7	5	0	5	71,4%	5
CP	Metz-Queuleu (qcpa)	45	36	19	55	122,2%	36
CSL	Besançon	23	17	0	17	73,9%	17
CSL	Briey	25	9	0	9	36,0%	9
CSL	Maxéville	56	18	6	24	42,9%	18
CSL	Souffelweyersheim	53	54	0	54	101,9%	54
<b>Ensemble de la DI de Strasbourg</b>		<b>310</b>	<b>196</b>	<b>43</b>	<b>239</b>	<b>77,1%</b>	<b>196</b>
MA	Albi	8	1	0	1	12,5%	1
CP	Béziers (qma)	27	4	0	4	14,8%	4
MA	Carcassonne	4	1	0	1	25,0%	1
MA	Foix	6	0	0	0	0,0%	0
MA	Mende	2	1	0	1	50,0%	1
MA	Montauban	6	3	0	3	50,0%	3
MA	Nîmes	20	19	0	19	95,0%	19
CP	Perpignan (qma)	24	20	0	20	83,3%	20
MA	Rodez	7	5	0	5	71,4%	5
MA	Tarbes	10	4	0	4	40,0%	4
CP	Toulouse-Seysses (qcsl)	50	27	0	27	54,0%	27
CP	Villeneuve-lès-Maguelone (qcsl)	24	20	0	20	83,3%	20
<b>Ensemble de la DI de Toulouse</b>		<b>188</b>	<b>105</b>	<b>0</b>	<b>105</b>	<b>55,9%</b>	<b>105</b>
CP	Baie-Mahault (qma)	32	14	6	20	62,5%	14
MA	Basse-Terre	6	4	0	4	66,7%	4
CP	Ducos (qcd)	18	5	25	30	166,7%	5
CP	Faa'a Nuutania (qma)	6	5	15	20	333,3%	5
CP	Nouméa (qma)	28	17	0	17	60,7%	17
CP	Remire-Montjoly (qma)	26	5	0	5	19,2%	5
CP	Saint-Denis (qma)	25	8	7	15	60,0%	8
MA	Saint-Pierre	6	3	3	6	100,0%	3
<b>Ensemble de la DI de Outre-mer</b>		<b>147</b>	<b>61</b>	<b>56</b>	<b>117</b>	<b>79,6%</b>	<b>61</b>
<b>Ensemble des établissements pénitentiaires</b>		<b>2710</b>	<b>1927</b>	<b>176</b>	<b>2103</b>	<b>77,6%</b>	<b>1938</b>

\* Les places de semi-liberté recensées par le bureau EMS1 ne distinguent pas les places de semi-liberté des placements extérieurs

\*\* Le taux d'occupation est calculé en rapportant l'ensemble des personnes hébergées en places de semi-liberté aux places de semi-liberté recensées par EMS1 et en le multipliant par 100





**Tableau 45**

**Répartition des personnes condamnées en aménagements de peines - hors LSC et hors SEFIP - par DI**

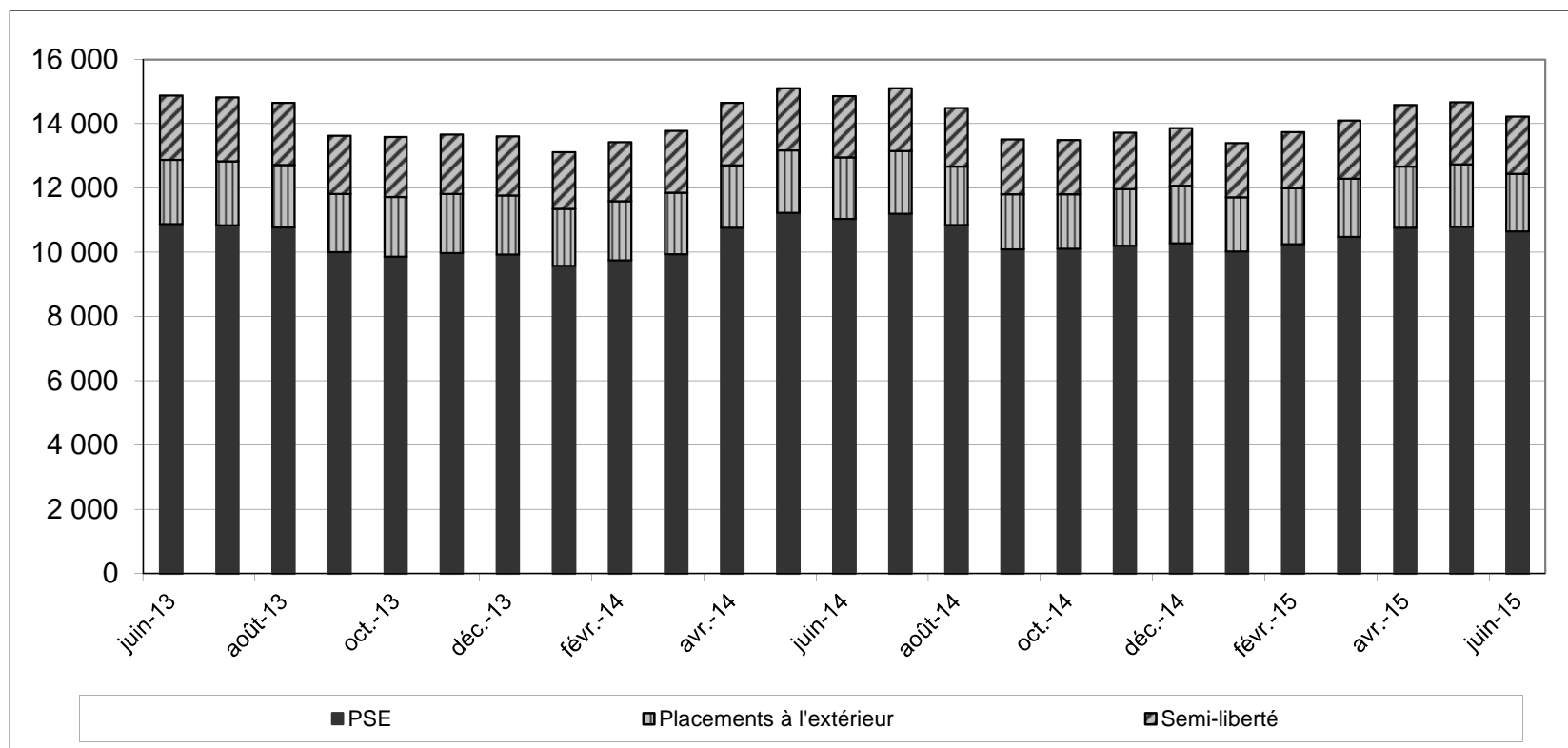
<i>Champ :</i>	Métropole et Outre-Mer
<i>Effectif au :</i>	1er juin 2015
<i>Source :</i>	DAP - PMJ5

	PSE (hors LSC et hors SEFIP)	PE		Semi-Liberté	Total aménagés	Total condamnés	%
		Hébergés	Non hébergés				
Bordeaux	722	113	30	97	962	4 455	21,6%
Dijon	889	22	25	125	1061	5 093	20,8%
Lille	1512	17	60	90	1679	8 838	19,0%
Lyon	1113	9	80	231	1433	5 363	26,7%
Marseille	1430	15	17	166	1628	7 352	22,1%
Paris	1822	69	121	582	2594	10 232	25,4%
Rennes	998	14	63	153	1228	5 495	22,3%
Strasbourg	858	38	82	181	1159	5 100	22,7%
Toulouse	863	43	50	105	1061	4 650	22,8%
<b>Métropole</b>	<b>10207</b>	<b>340</b>	<b>528</b>	<b>1 730</b>	<b>12 805</b>	<b>56 578</b>	22,6%
Outre-Mer	455	82	23	55	615	4 008	15,3%
<b>France entière</b>	<b>10662</b>	<b>422</b>	<b>551</b>	<b>1 785</b>	<b>13 420</b>	<b>60 586</b>	22,2%

**Tableau 46**

**Graphique d'évolution du nombre de condamnés en aménagement de peine au 1er jour de chaque mois, depuis 3 ans**

<i>Champ :</i>	Métropole et Outre-Mer
<i>Effectif au :</i>	1er juin 2015
<i>Source :</i>	DAP - PMJ5



**Tableau 47a**  
**Condamnés en aménagement de peine- hors LSC et hors SEFIP - (partie 1)**

Champ : Métropole et Outre-Mer

Effectif au : 1er juin 2015

Source : DAP - PMJ5

	PSE	PE		Semi-Liberté	Total aménagés	Total condamnés	%
		Hébergés	Non hébergés				
MA Agen	69	0	1	8	78	130	60,0%
MA Angoulême	28	2	0	6	36	108	33,3%
MA Bayonne	24	0	0	4	28	83	33,7%
MA Guéret	9	0	0	1	10	18	55,6%
MA Limoges	48	0	0	4	52	108	48,1%
MA Niort	41	0	0	4	45	105	42,9%
MA Pau	54	0	7	3	64	176	36,4%
MA Périgueux	59	0	0	6	65	126	51,6%
MA Rochefort	65	0	0	0	65	94	69,1%
MA Saintes	30	0	0	0	30	107	28,0%
MA Tulle	26	0	0	3	29	61	47,5%
CD Bédénac	0	0	0	0	0	136	0,0%
CD Eysses	0	18	0	0	18	185	9,7%
CD Mauzac	0	61	0	0	61	339	18,0%
CD Neuvic	0	0	0	0	0	330	0,0%
CD Uzerche	0	0	0	0	0	529	0,0%
MC Saint-Martin-de-Ré	0	16	0	0	16	389	4,1%
CP Bordeaux Gradignan	195	16	14	42	267	581	46,0%
CP Mont-de-Marsan	41	0	0	10	51	435	11,7%
CP Poitiers-Vivonne	33	0	8	6	47	415	11,3%
<b>Total Bordeaux</b>	<b>722</b>	<b>113</b>	<b>30</b>	<b>97</b>	<b>962</b>	<b>4455</b>	<b>21,6%</b>
MA Auxerre	58	0	0	1	59	175	33,7%
MA Blois	61	0	1	3	65	123	52,8%
MA Bourges	42	0	0	6	48	93	51,6%
MA Châlons-en-Champagne	43	0	1	6	50	279	17,9%
MA Charleville-Mézières	48	0	0	3	51	85	60,0%
MA Chaumont	52	0	2	2	56	134	41,8%
MA Dijon	104	0	4	10	118	274	43,1%
MA Nevers	18	0	1	0	19	78	24,4%
MA Reims	32	0	9	38	79	144	54,9%
MA Tours	69	0	5	14	88	212	41,5%
MA Troyes	60	0	2	5	67	151	44,4%
CSL Montargis	35	0	0	12	47	47	100,0%
CD Châteaudun	49	5	0	0	54	506	10,7%
CD Joux-la-Ville	0	0	0	0	0	536	0,0%
CD Villenauxe-la-Grande	0	1	0	0	1	533	0,2%
MC Clairvaux	0	0	0	0	0	132	0,0%
MC Saint Maur	0	0	0	0	0	202	0,0%
CP Châteauroux	21	8	0	6	35	303	11,6%
CP Orléans Saran	86	1	0	17	104	616	16,9%
CP Varennes-le-Grand	111	7	0	2	120	470	25,5%
<b>Total Dijon</b>	<b>889</b>	<b>22</b>	<b>25</b>	<b>125</b>	<b>1061</b>	<b>5093</b>	<b>20,8%</b>
MA Amiens	114	0	24	11	149	536	27,8%
MA Arras	58	0	0	1	59	247	23,9%
MA Beauvais	63	0	0	4	67	148	45,3%
MA Béthune	156	0	1	6	163	438	37,2%
MA Compiègne	34	0	0	3	37	84	44,0%
MA Douai	91	0	4	1	96	427	22,5%
MA Dunkerque	47	0	7	4	58	110	52,7%
MA Evreux	60	1	0	2	63	208	30,3%
MA Rouen	166	3	0	10	179	554	32,3%
MA Valenciennes	73	0	2	7	82	339	24,2%
CD Bapaume	0	0	0	0	0	534	0,0%
CD Val-de-Reuil	0	3	0	0	3	724	0,4%
EPM Quiévrechain	0	0	0	0	0	21	0,0%
CP Château-Thierry	0	0	1	0	1	89	1,1%
CP Laon	105	0	14	0	119	492	24,2%
CP Le Havre	68	2	0	12	82	625	13,1%
CP Liancourt	65	0	1	0	66	588	11,2%
CP Lille-Annoeullin	0	0	0	0	0	595	0,0%
CP Lille-Loos-Séquedin	208	0	5	23	236	862	27,4%
CP Longuenesse	124	8	0	6	138	761	18,1%
CP Maubeuge	80	0	1	0	81	420	19,3%
CP Vendin Le Vieil	0	0	0	0	0	36	0,0%
<b>Total Lille</b>	<b>1512</b>	<b>17</b>	<b>60</b>	<b>90</b>	<b>1679</b>	<b>8838</b>	<b>19,0%</b>

**Tableau 47b**
**Condamnés bénéficiant d'un aménagement de peine- hors LSC et hors SEFIP - (partie 2)**
*Champ* : Métropole et Outre-Mer

*Effectif au* : 1er juin 2015

*Source* : DAP - PMJ5

	PSE	PE		Semi-Liberté	Total aménagés	Total condamnés	%
		Hébergés	Non hébergés				
MA Aurillac	6	0	2	1	9	41	22,0%
MA Bonneville	119	0	2	4	125	241	51,9%
MA Chambéry	49	0	0	24	73	116	62,9%
MA Clermont-Ferrand	49	0	4	0	53	70	75,7%
MA Grenoble	0	0	37	0	37	226	16,4%
MA Le-Puy-en-Velay	28	0	1	1	30	68	44,1%
MA Lyon Corbas	275	0	12	0	287	762	37,7%
MA Montluçon	17	0	0	1	18	35	51,4%
MA Privas	42	0	0	2	44	80	55,0%
MA Riom	3	2	6	0	11	70	15,7%
MA Saint Etienne-la-Talaudière	118	1	0	19	138	370	37,3%
MA Valence	61	0	6	5	72	156	46,2%
MA Villefranche-sur-Saône	38	0	3	15	56	523	10,7%
CSL Grenoble	110	0	0	40	150	152	98,7%
CSL Lyon	0	0	0	67	67	74	90,5%
CD Riom	0	0	0	0	0	146	0,0%
CD Roanne	0	0	0	0	0	520	0,0%
EPM Rhône	0	0	3	0	3	7	42,9%
CP Aiton	33	0	0	0	33	395	8,4%
CP Bourg-en-Bresse	59	5	0	19	83	580	14,3%
CP Moulins Yzeure	25	1	0	5	31	211	14,7%
CP Saint-Quentin-Fallavier	81	0	4	28	113	520	21,7%
<b>Total Lyon</b>	<b>1113</b>	<b>9</b>	<b>80</b>	<b>231</b>	<b>1433</b>	<b>5363</b>	<b>26,7%</b>
MA Ajaccio	44	0	0	1	45	65	69,2%
MA Digne	13	0	3	1	17	30	56,7%
MA Gap	27	2	0	5	34	57	59,6%
MA Grasse	190	0	3	0	193	755	25,6%
MA Nice	177	1	0	24	202	605	33,4%
CD Casabianda	0	0	0	0	0	130	0,0%
CD Salon-de-Provence	0	0	0	0	0	607	0,0%
CD Tarascon	0	0	3	0	3	636	0,5%
EPM Marseille	0	0	1	0	1	14	7,1%
MC Arles	0	0	0	0	0	132	0,0%
CP Aix-Luyens	258	0	2	47	307	773	39,7%
CP Avignon le Pontet	131	0	2	36	169	708	23,9%
CP Borgo	48	0	0	1	49	193	25,4%
CP Marseille-Les-Baumettes	342	0	3	26	371	1792	20,7%
CP Toulon-la-Farlède	200	12	0	25	237	855	27,7%
<b>Total Marseille</b>	<b>1430</b>	<b>15</b>	<b>17</b>	<b>166</b>	<b>1628</b>	<b>7352</b>	<b>22,1%</b>
MA Bois d'Arcy	0	3	0	0	3	512	0,6%
MA Fleury-Mérogis	134	4	2	0	140	2775	5,0%
MA Nanterre	164	0	7	0	171	767	22,3%
MA Osny-Pontoise	204	0	39	0	243	817	29,7%
MA Versailles	169	0	7	57	233	264	88,3%
MA Villepinte	0	0	0	0	0	390	0,0%
CSL Corbeil	0	1	0	102	103	103	100,0%
CSL Gagny	396	0	24	88	508	527	96,4%
CSL Melun	113	0	4	38	155	158	98,1%
CSL Paris-La-Santé	234	1	38	81	354	366	96,7%
CD Melun	0	0	0	0	0	279	0,0%
EPM Porcheville	0	0	0	0	0	7	0,0%
MC Poissy	0	0	0	0	0	220	0,0%
CP Fresnes	304	40	0	153	497	1786	27,8%
CP Meaux-Chauconin	104	20	0	63	187	639	29,3%
CP Sud Francilien	0	0	0	0	0	622	0,0%
<b>Total Paris</b>	<b>1822</b>	<b>69</b>	<b>121</b>	<b>582</b>	<b>2594</b>	<b>10232</b>	<b>25,4%</b>

**Tableau 47c**  
**Condamnés bénéficiant d'un aménagement de peine- hors LSC et hors SEFIP - (partie 3)**

Champ : Métropole et Outre-Mer

Effectif au : 1er juin 2015

Source : DAP - PMJ5

	PSE	PE		Semi-Liberté	Total aménagés	Total condamnés	%
		Hébergés	Non hébergés				
MA Angers	96	0	1	8	105	351	29,9%
MA Brest	93	0	10	10	113	352	32,1%
MA Caen	101	0	3	0	104	407	25,6%
MA Cherbourg	24	0	2	5	31	90	34,4%
MA Coutances	46	1	2	2	51	86	59,3%
MA Fontenay-le-Comte	18	0	0	2	20	77	26,0%
MA La Roche-sur-Yon	56	0	1	8	65	109	59,6%
MA Laval	27	0	0	2	29	96	30,2%
MA Le Mans-Croisettes	69	1	0	12	82	363	22,6%
MA Saint Malo	28	0	0	6	34	117	29,1%
MA Saint-Brieuc	80	3	1	2	86	185	46,5%
MA Vannes	20	1	1	2	24	70	34,3%
CD Argentan	19	2	0	0	21	582	3,6%
EPM Orvault	0	0	0	0	0	11	0,0%
CP Alençon-Condé-sur-Sarthe	33	1	0	5	39	144	27,1%
CP Caen	1	2	2	26	31	385	8,1%
CP Lorient-Ploemeur	55	0	19	21	95	288	33,0%
CP Nantes	108	0	17	28	153	885	17,3%
CP Rennes	13	0	2	0	15	212	7,1%
CP Rennes-Vezin	111	3	2	14	130	685	19,0%
<b>Total Rennes</b>	<b>998</b>	<b>14</b>	<b>63</b>	<b>153</b>	<b>1228</b>	<b>5495</b>	<b>22,3%</b>
MA Bar-le-Duc	33	0	0	2	35	90	38,9%
MA Belfort	28	0	1	8	37	51	72,5%
MA Besançon	38	0	0	0	38	154	24,7%
MA Colmar	75	0	9	6	90	152	59,2%
MA Epinal	32	0	3	12	47	205	22,9%
MA Lons-le-Saunier	22	0	0	1	23	49	46,9%
MA Montbéliard	25	0	0	0	25	45	55,6%
MA Mulhouse	113	11	1	20	145	382	38,0%
MA Sarreguemines	42	0	1	5	48	105	45,7%
MA Strasbourg	0	0	33	0	33	513	6,4%
MA Vesoul	54	0	1	4	59	91	64,8%
CSL Besançon	0	0	0	13	13	36	36,1%
CSL Briey	33	0	0	9	42	42	100,0%
CSL Maxéville	0	6	9	15	30	33	90,9%
CSL Souffelweyersheim	168	0	0	52	220	230	95,7%
CD Ecrouves	0	1	8	0	9	257	3,5%
CD Montmédy	0	0	0	0	0	288	0,0%
CD Oermingen	0	0	0	0	0	244	0,0%
CD Saint-Mihiel	0	0	0	0	0	350	0,0%
CD Toul	0	0	7	0	7	413	1,7%
MC Ensisheim	0	0	0	0	0	188	0,0%
CP Metz-Queuleu	128	19	9	34	190	538	35,3%
CP Nancy Maxéville	67	1	0	0	68	644	10,6%
<b>Total Strasbourg</b>	<b>858</b>	<b>38</b>	<b>82</b>	<b>181</b>	<b>1159</b>	<b>5100</b>	<b>22,7%</b>
MA Albi	34	0	2	1	37	106	34,9%
MA Carcassonne	49	0	0	1	50	96	52,1%
MA Foix	19	0	2	0	21	90	23,3%
MA Mende	9	0	0	1	10	60	16,7%
MA Montauban	69	0	3	3	75	162	46,3%
MA Nîmes	162	0	0	19	181	341	53,1%
MA Rodez	33	0	0	5	38	107	35,5%
MA Tarbes	23	0	1	4	28	96	29,2%
CD Muret	0	8	9	0	17	577	2,9%
CD Saint-Sulpice-la-Pointe	0	8	0	0	8	73	11,0%
EPM Lavaur	0	0	0	0	0	7	0,0%
CP Béziers	79	0	0	4	83	777	10,7%
CP Lannemezan	0	7	0	0	7	129	5,4%
CP Perpignan	78	12	5	20	115	567	20,3%
CP Toulouse-Seysse	117	5	20	27	169	756	22,4%
CP Villeneuve-lès-Maguelone	191	3	8	20	222	706	31,4%
<b>Total Toulouse</b>	<b>863</b>	<b>43</b>	<b>50</b>	<b>105</b>	<b>1061</b>	<b>4650</b>	<b>22,8%</b>
MA Basse-Terre	16	0	0	2	18	161	11,2%
MA Majicavo	2	3	0	0	5	105	4,8%
MA Mata Utu	0	0	0	0	0	4	0,0%
MA Saint-Pierre	51	3	3	3	60	153	39,2%
MA Taiohae	0	0	0	0	0	3	0,0%
MA Uturoa-Raiatea	0	0	2	0	2	11	18,2%
CD Le Port	7	29	0	0	36	448	8,0%
CP Baie-Mahault	108	5	2	12	127	703	18,1%
CP Ducos	91	23	0	5	119	782	15,2%
CP Faa'a Nuutania	55	14	5	5	79	412	19,2%
CP Nouméa	67	1	10	15	93	451	20,6%
CP Remire-Montjoly	23	0	1	5	29	440	6,6%
CP Saint-Denis	35	4	0	8	47	331	14,2%
CP Saint-Pierre-et-Miquelon	0	0	0	0	0	4	0,0%
<b>Total Outre-mer</b>	<b>455</b>	<b>82</b>	<b>23</b>	<b>55</b>	<b>615</b>	<b>4008</b>	<b>15,3%</b>