



# Statistique mensuelle des personnes écrouées et détenues en France

situation au 1er juillet 2017

**Direction de l'Administration Pénitentiaire**

Bureau des statistiques et des études (SDME - Me5)

## Sommaire

Page 2		Sommaire
Page 3		Sommaire (suite)
Page 4		Les chiffres du mois
Page 5	Tableau 1	Effectifs des personnes écrouées
Page 6	Tableau 2	Evolution mensuelle des personnes détenues sur deux années
Page 7	Tableau 3a	Courbe d'évolution mensuelle des personnes écrouées et détenues depuis 20 ans
Page 8	Tableau 3b	Courbe d'évolution mensuelle des personnes détenues depuis le 1er janvier 2015
Page 9	Tableau 3c	Courbe d'évolution mensuelle des personnes détenues selon la catégorie pénale depuis le 1er janvier 2015
Page 10	Tableau 4	Evolution mensuelle des personnes écrouées non hébergées depuis 2 ans
Page 11	Tableau 5	Courbe d'évolution mensuelle des personnes écrouées non hébergées depuis le 1er janvier 2015
Page 12	Tableau 6	Effectifs des personnes détenues et densité carcérale
Page 13	Tableau 7	Répartition des personnes écrouées par Direction interrégionale
Page 14	Tableau 8	Répartition des personnes détenues et densité carcérale par Direction Interrégionale
Page 15	Tableau 9	Répartition des personnes écrouées non hébergées par Direction Interrégionale
Page 16	Tableau 10	Densité carcérale selon le type d'établissement par Direction Interrégionale
Page 17	Tableau 11	Densité carcérale selon le type de place
Page 18	Tableau 12	Répartition des personnes détenues selon la catégorie pénale
Page 19	Tableau 13	Répartition des personnes détenues selon la catégorie pénale et par Direction Interrégionale
Page 20	Tableau 14	Répartition des personnes détenues par établissement, Direction Interrégionale de Bordeaux
Page 21	Tableau 15	Répartition des personnes détenues par établissement, Direction Interrégionale de Dijon
Page 22	Tableau 16	Répartition des personnes détenues par établissement, Direction Interrégionale de Lille
Page 23	Tableau 17	Répartition des personnes détenues par établissement, Direction Interrégionale de Lyon
Page 24	Tableau 18	Répartition des personnes détenues par établissement, Direction Interrégionale de Marseille
Page 25	Tableau 19	Répartition des personnes détenues par établissement, Direction Interrégionale de Paris
Page 26	Tableau 20	Répartition des personnes détenues par établissement, Direction Interrégionale de Rennes
Page 27	Tableau 21	Répartition des personnes détenues par établissement, Direction Interrégionale de Strasbourg
Page 28	Tableau 22	Répartition des personnes détenues par établissement, Direction Interrégionale de Toulouse
Page 29	Tableau 23	Répartition des personnes détenues par établissement, Mission Outre-Mer

Page 30	Tableau 24	Répartition des personnes détenues par sexe et par Direction Interrégionale
Page 31	Tableau 25	Répartition des mineurs écroués selon la catégorie pénale
Page 32	Tableau 26	Evolution mensuelle des mineurs écroués sur deux années
Page 33	Tableau 27	Courbe d'évolution mensuelle des mineurs écroués depuis le 1er janvier 2015
Page 34	Tableau 28	Effectifs des mineurs détenus
Page 35	Tableau 29	Répartition des mineurs détenus par établissement
Page 36	Tableau 30	Répartition des mineurs détenus par quartier d'établissement
Page 37	Tableau 31	Effectifs des femmes écrouées
Page 38	Tableau 32	Répartition des femmes écrouées selon la catégorie pénale
Page 39	Tableau 33	Femmes écrouées disposant d'un aménagement de peine ou d'une LSC
Page 40	Tableau 34	Evolution mensuelle des femmes écrouées depuis deux années
Page 41	Tableau 35	Courbe d'évolution mensuelle des femmes écrouées depuis le 1er janvier 2015
Page 42	Tableau 36	Répartition des femmes détenues par établissement
Page 43	Tableau 37	Répartition des femmes détenues par quartier d'établissement
Page 44	Tableau 38	Evolution du nombre de condamnés en aménagement de peine au 1er de chaque mois, hors LSC et hors SEFIP
Page 45	Tableau 39	Courbe d'évolution mensuelle du nombre de personnes condamnées
Page 46	Tableau 40	Evolution mensuelle par catégorie pénale des écroués détenus et non hébergés
Page 47	Tableau 41	Etablissements ou quartiers d'établissements** dont la densité carcérale est supérieure ou égale à 120%
Page 48	Tableau 42	Nombre de condamnés écroués en libération sous contrainte par DI
Page 49	Tableau 43	Evolution du nombre de condamnés écroués en libération sous contrainte (LSC) au 1er de chaque mois, par type
Page 50	Tableau 44a	Condamnés écroués en centres autonomes de semi-liberté ou en établissement disposant de places de semi-liberté (partie 1)
Page 51	Tableau 44b	Condamnés écroués en centres autonomes de semi-liberté ou en établissement disposant de places de semi-liberté (partie 2)
Page 52	Tableau 45	Répartition des personnes condamnées en aménagements de peines - hors LSC et hors SEFIP - par DI
Page 53	Tableau 46	Graphique d'évolution du nombre de condamnés en aménagement de peine au 1er jour de chaque mois, depuis 2 ans
Page 54	Tableau 47a	Condamnés en aménagement de peine- hors LSC et hors SEFIP - (partie 1)
Page 55	Tableau 47b	Condamnés bénéficiant d'un aménagement de peine- hors LSC et hors SEFIP - (partie 2)
Page 56	Tableau 47c	Condamnés bénéficiant d'un aménagement de peine- hors LSC et hors SEFIP - (partie 3)

## Les chiffres du mois

1er juillet 2017

### Ensemble des personnes sous écrou

	01/07/2017	01/07/2016	Evolution annuelle (%)
<b>Total</b>	<b>81 781</b>	80 905	1,1%
<b>Ecroués non détenus</b>	<b>11 763</b>	11 530	2,0%
dont condamnés en placement sous surveillance électronique	11 146	10 957	1,7%
dont condamnés en placement extérieur non hébergés	617	573	7,7%
<b>Ecroués détenus</b>	<b>70 018</b>	69 375	0,9%
dont prévenus	20 427	20 035	2,0%
dont condamnés en semi-liberté	1 797	1 825	-1,5%
dont condamnés en placement extérieur hébergés	385	370	4,1%
dont condamnés hors semi-liberté et placement extérieur hébergé	47 409	47 145	0,6%
<b>Nombre de places opérationnelles</b>	<b>59 090</b>	58 311	1,3%
<b>Nombre de Matelas au sol</b>	<b>1 616</b>	1 658	-2,5%

### Etablissements selon la densité carcérale

pour plus de détails voir tableau 41 page 47

- 6 établissements ou quartiers ont une densité supérieure ou égale à 200 %,
- 43 établissements ou quartiers ont une densité supérieure ou égale à 150 et inférieure à 200 %,
- 46 établissements ou quartiers ont une densité supérieure ou égale à 120 et inférieure à 150 %,
- 33 établissements ou quartiers ont une densité supérieure ou égale à 100 et inférieure à 120 %,
- 129 établissements ou quartiers ont une densité inférieure à 100 %

### Densité carcérale détaillée par type de place

Type d'établissement	Densité (%) (*)
MA et qMA (hors places mineurs)	143%
CD et qCD	89%
MC et qMC	76%
CPA et qCPA	64%
CSL et qCSL	76%
EPM et QM	74%
CNE et qCNE	77%
<b>Ensemble</b>	<b>118%</b>

q = quartier, pour plus de détails voir Tableau 11 Page 17

(\*) voir tableau 6 page 12

### Ensemble des personnes écrouées en aménagement de peine

	01/07/2017	01/07/2016	Evolution annuelle (%)
<b>Total</b>	<b>13 404</b>	13 283	0,9%
dont			
condamnés en semi-liberté	1 639	1 718	-4,6%
condamnés en placement sous surveillance électronique (aménagement de peine)	10 791	10 642	1,4%
condamnés en placement extérieur	974	923	5,5%
<i>Part des aménagés sur l'ensemble des condamnés écroués (%)</i>	21,8	21,8	

### Libérations sous contrainte sous écrou par type d'aménagement (hors LC)

	01/07/2017	01/07/2016	Evolution annuelle (%)
<b>Total</b>	<b>541</b>	442	22,4%
Dont			
condamnés en semi-liberté	158	107	47,7%
condamnés en placement sous surveillance électronique	355	315	12,7%
condamnés en placement extérieur hébergés	5	7	-28,6%
condamnés en placement extérieur non hébergés	23	13	76,9%

**Tableau 1**  
**Effectifs des personnes écrouées**  
*(détenues ou non hébergées)*

<i>Champ :</i>	Métropole et Outre-Mer
<i>Effectif au :</i>	1er juillet 2017
<i>Source :</i>	DAP - SDME - Me5

	<i>Nombre de personnes écrouées détenues</i>	<i>Nombre de personnes écrouées non hébergées</i>	<i>Total</i>
<i>Métropole</i>	64 894	11 138	76 032
<i>Outre Mer</i>	5 124	625	5 749
<i>Ensemble des établissements pénitentiaires</i>	<b>70 018</b>	<b>11 763</b>	<b>81 781</b>

**Tableau 2**  
**Evolution mensuelle des personnes détenues sur deux années**

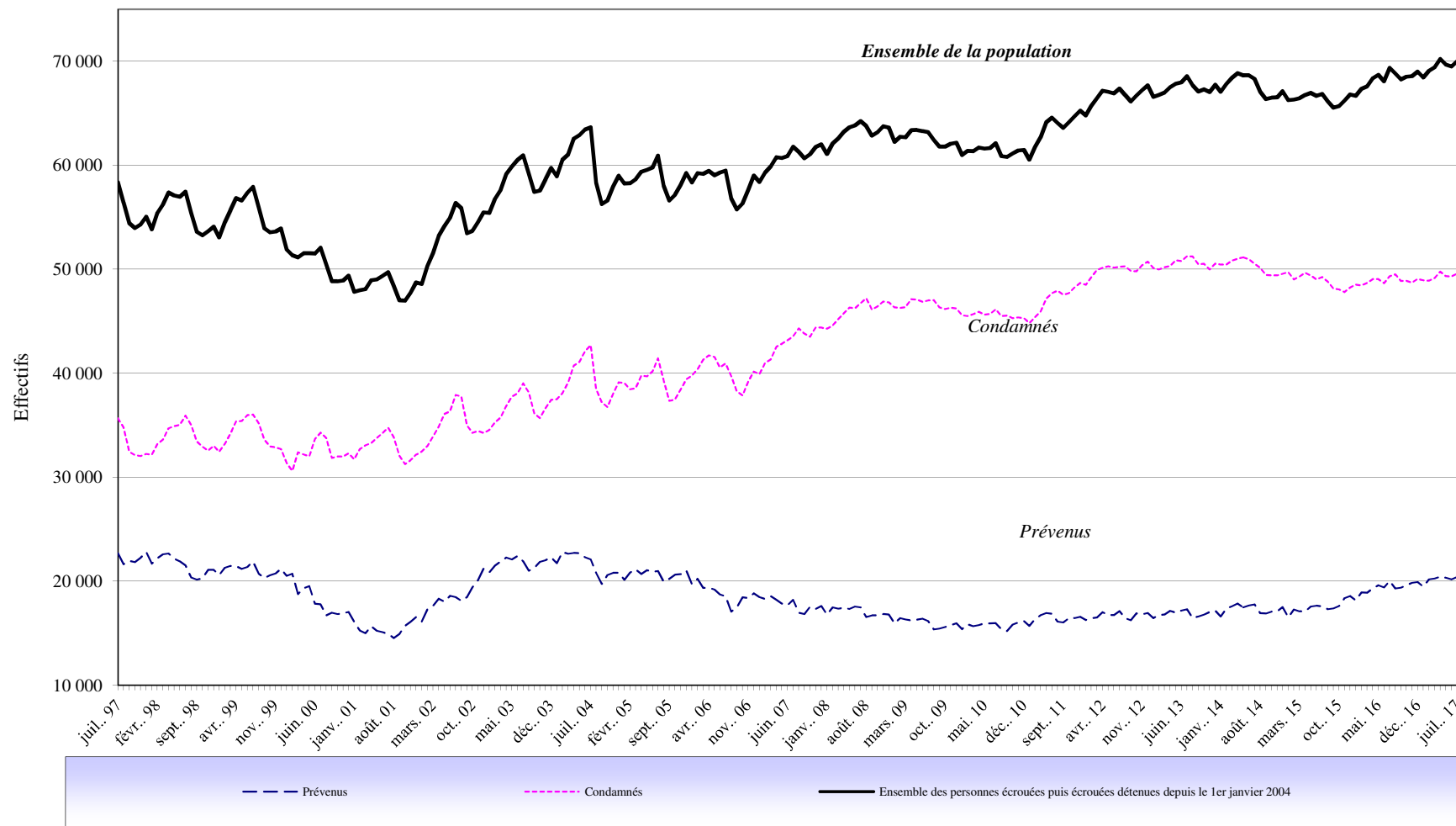
<b>Champ :</b>	Métropole et Outre-Mer
<b>Effectif au :</b>	1er juillet 2017
<b>Source :</b>	DAP - SDME - Me5

Situation au 1er du mois	Prévenus	Condamnés	Ensemble	Variation mensuelle (%)
juillet 2015	17 602	49 262	66 864	0,3
août 2015	17 304	48 817	66 121	-1,1
septembre 2015	17 398	48 146	65 544	-0,9
octobre 2015	17 614	48 151	65 765	0,3
novembre 2015	18 388	47 810	66 198	0,7
décembre 2015	18 583	48 235	66 818	0,9
janvier 2016	18 158	48 520	66 678	-0,2
février 2016	18 915	48 447	67 362	1,0
mars 2016	18 897	48 683	67 580	0,3
avril 2016	19 306	49 055	68 361	1,2
mai 2016	19 628	49 057	68 685	0,5
juin 2016	19 547	48 995	68 542	-0,2
juillet 2016	20 035	49 340	69 375	1,2
août 2016	19 297	49 522	68 819	-0,8
septembre 2016	19 384	48 869	68 253	-0,8
octobre 2016	19 615	48 899	68 514	0,4
novembre 2016	19 851	48 709	68 560	0,1
décembre 2016	19 925	49 087	69 012	0,7
janvier 2017	19 498	48 934	68 432	-0,8
février 2017	20 176	48 901	69 077	0,9
mars 2017	20 273	49 157	69 430	0,5
avril 2017	20 450	49 780	70 230	1,2
mai 2017	20 333	49 346	69 679	-0,8
juin 2017	20 189	49 313	69 502	-0,3
juillet 2017	20 427	49 591	70 018	0,7

**Tableau 3-A**

**Courbe d'évolution mensuelle des personnes écrouées et détenues depuis 20 ans**

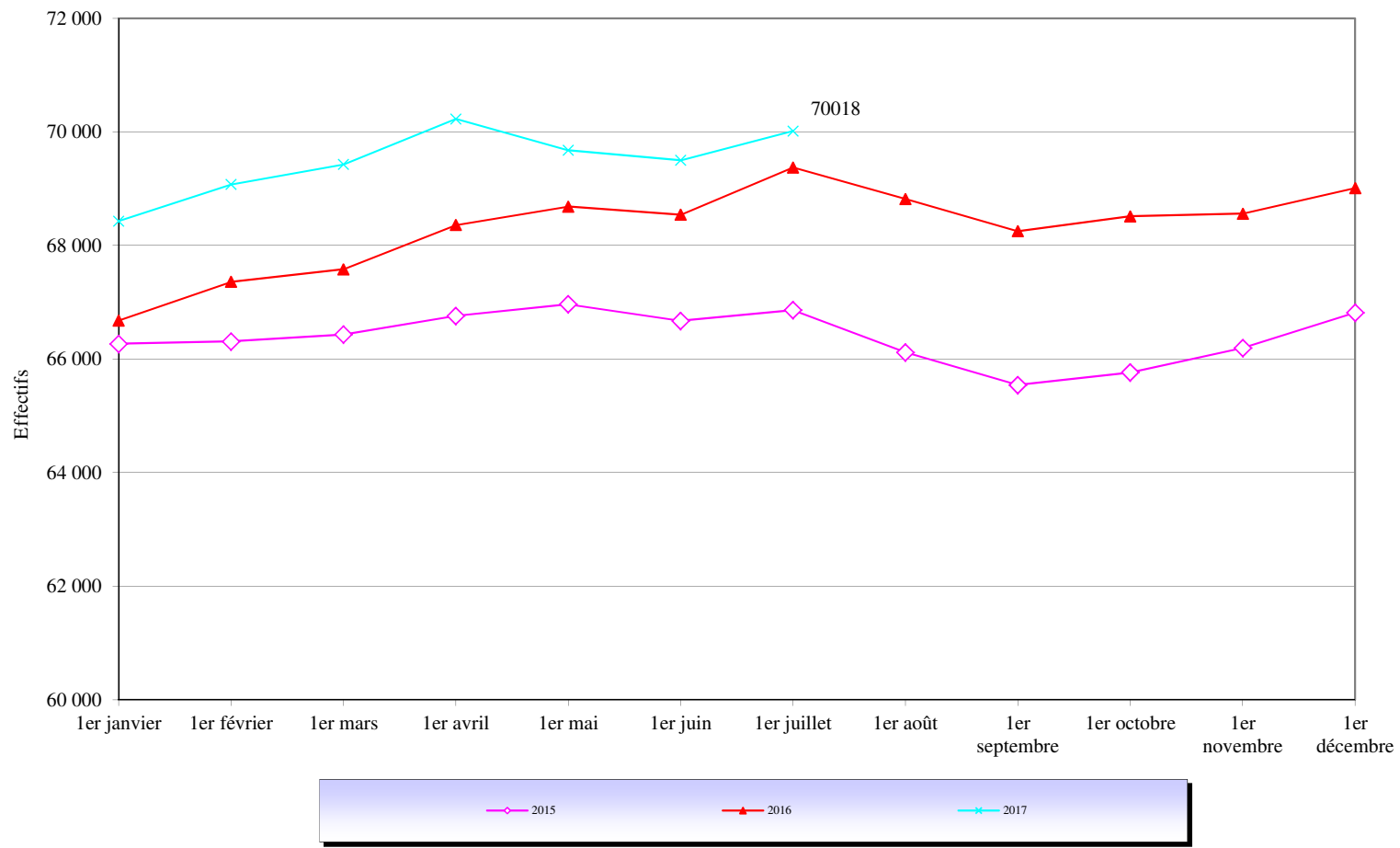
<b>Champ :</b>	Métropole et Outre-Mer
<b>Effectif au :</b>	1er juillet 2017
<b>Source :</b>	DAP - SDME - Me5



**Tableau 3-B**

**Courbe d'évolution mensuelle des personnes détenues depuis le 1er janvier 2015**

<b>Champ :</b>	Métropole et Outre-Mer
<b>Effectif au :</b>	1er juillet 2017
<b>Source :</b>	DAP - SDME - Me5



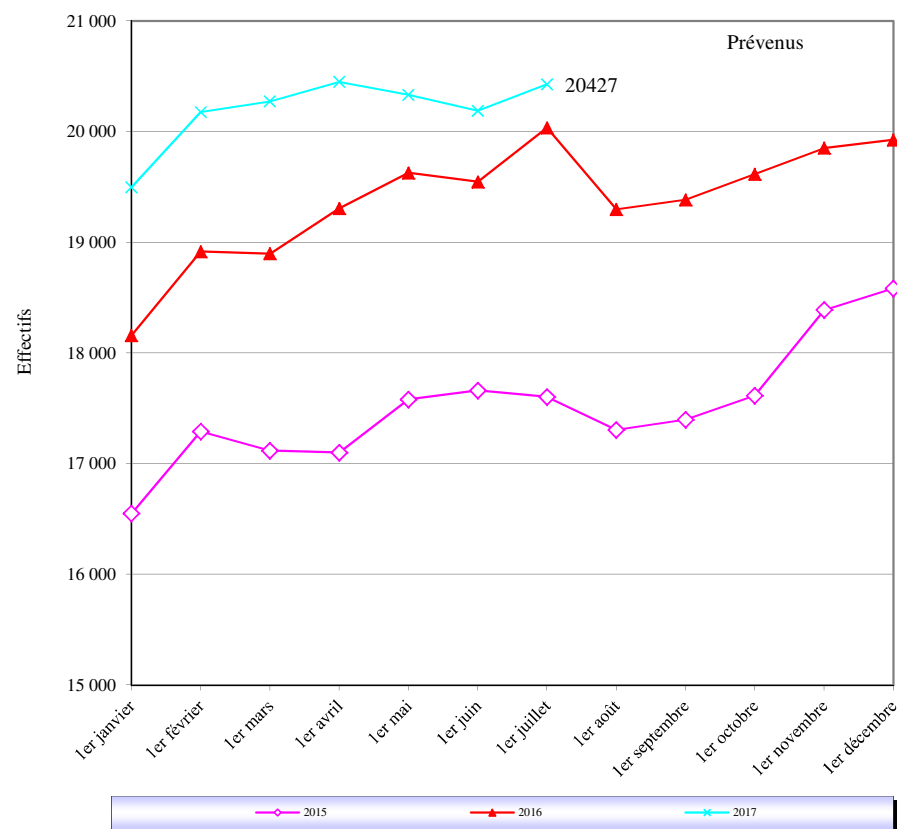


**Tableau 3-C**

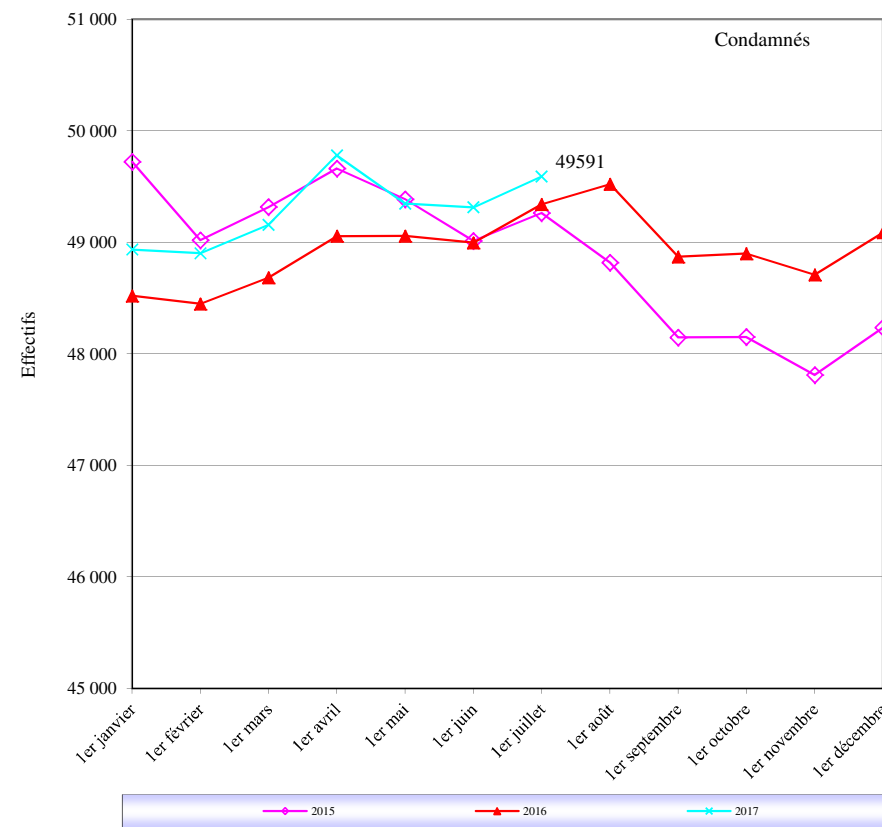
**Courbe d'évolution mensuelle des personnes détenues selon la catégorie pénale depuis le 1er janvier 2015**

<b>Champ :</b>	Métropole et Outre-Mer
<b>Effectif au :</b>	1er juillet 2017
<b>Source :</b>	DAP - SDME - Me5

**Prévenus**



**Condamnés**



**Tableau 4**  
**Evolution mensuelle des personnes écrouées non hébergées depuis 2 ans**

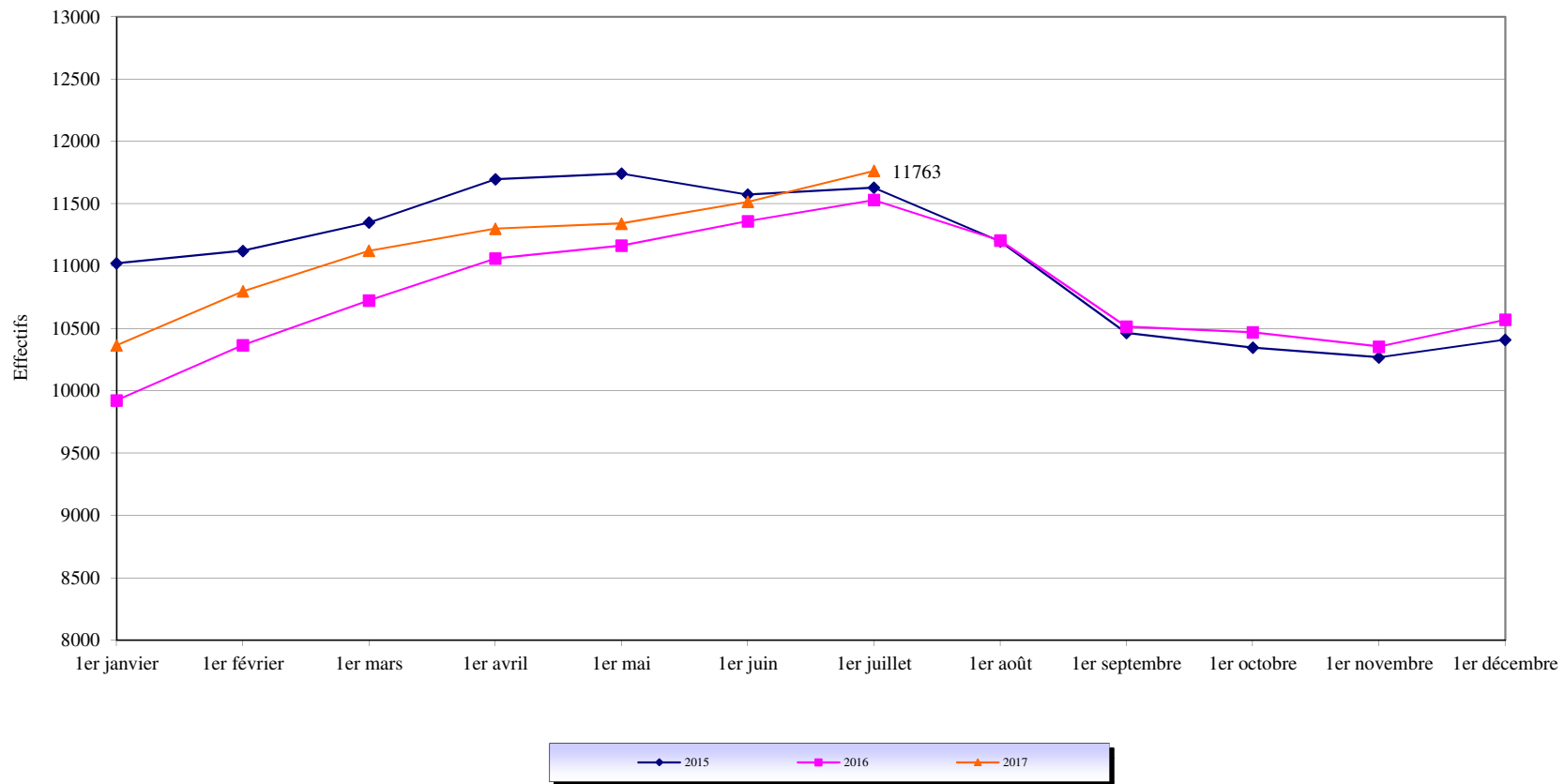
<b>Champ :</b>	Métropole et Outre-Mer
<b>Effectif au :</b>	1er juillet 2017
<b>Source :</b>	DAP - SDME - Me5

Situation au 1er du mois	Nombre de personnes placées sous surveillance électronique				Nombre de personnes placées à l'extérieur, sans hébergement par l'AP		
	Total	Dont : Aménagement de peine	Dont: libération sous contrainte	Dont: Surveillance électronique de fin de peine	Total	Dont : Aménagement de peine	Dont: Libération sous contrainte
juillet 2015	11075	10692	377	6	553	533	20
août 2015	10705	10325	380	0	492	475	17
septembre 2015	9938	9555	383	0	526	512	14
octobre 2015	9784	9420	364	0	562	541	21
novembre 2015	9706	9350	356	0	561	544	17
décembre 2015	9882	9466	416	0	527	488	39
janvier 2016	9429	9081	348	0	494	455	39
février 2016	9851	9521	330	0	515	493	22
mars 2016	10187	9868	319	0	538	516	22
avril 2016	10500	10187	313	0	561	541	20
mai 2016	10571	10278	293	0	592	579	13
juin 2016	10758	10441	317	0	602	585	17
juillet 2016	10957	10642	315	0	573	560	13
août 2016	10654	10355	299	0	550	534	16
septembre 2016	9994	9712	282	0	520	503	17
octobre 2016	9989	9640	349	0	479	455	24
novembre 2016	9826	9484	342	0	528	513	15
décembre 2016	10043	9714	329	0	526	509	17
janvier 2017	9801	9505	296	0	563	541	22
février 2017	10227	9927	300	0	571	523	48
mars 2017	10520	10190	330	0	603	576	27
avril 2017	10722	10417	305	0	578	559	19
mai 2017	10756	10448	308	0	585	562	23
juin 2017	10920	10575	345	0	596	576	20
juillet 2017	11146	10791	355	0	617	594	23

**Tableau 5**

**Courbe d'évolution mensuelle des personnes écrouées non hébergées depuis le 1er janvier 2015**

<i>Champ :</i>	Métropole et Outre-Mer
<i>Effectif au :</i>	1er juillet 2017
<i>Source :</i>	DAP - SDME - Me5



**Tableau 6**  
**Effectifs des personnes détenues et densité carcérale**

<b>Champ :</b>	Métropole et Outre-Mer
<b>Effectif au :</b>	1er juillet 2017
<b>Source :</b>	DAP - SDME - Me5
<b>Capacités au :</b>	1er juillet 2017

(source DAP - SDMI - Mi1)

	Capacité norme circulaire	Capacité opérationnelle	Nombre de personnes écrouées détenues	Densité (%)
<i>Métropole</i>	56 031	54 616	64 894	118,8
<i>Outre Mer</i>	4 474	4 474	5 124	114,5
<b><i>Ensemble des établissements pénitentiaires</i></b>	<b>60 505</b>	<b>59 090</b>	<b>70 018</b>	<b>118,5</b>

**Capacité norme circulaire** : la circulaire A.P. 88.05G du 17 mai 1998 définit le mode de calcul de la capacité des établissements pénitentiaires.

**Capacité opérationnelle** : correspond au nombre de places effectivement disponibles dans les établissements pénitentiaires.

**Densité carcérale** : ce ratio s'obtient en rapportant le nombre de détenus présents à la capacité opérationnelle.

**Tableau 7**  
**Répartition des personnes écrouées par Direction interrégionale**  
*(détenues ou non hébergées)*

<b>Champ :</b>	Métropole et Outre-Mer
<b>Effectif au :</b>	1er juillet 2017
<b>Source :</b>	DAP - SDME - Me5

	<i>Nombre de personnes écrouées détenues</i>	<i>Nombre de personnes écrouées non hébergées</i>
<i>Bordeaux</i>	4 851	641
<i>Dijon</i>	4 332	856
<i>Lille</i>	6 998	1 118
<i>Lyon</i>	6 438	1 387
<i>Marseille</i>	7 838	1 531
<i>Paris</i>	13 760	2 136
<i>Rennes</i>	8 332	1 449
<i>Strasbourg</i>	6 396	1 076
<i>Toulouse</i>	5 949	944
<i>Ensemble de la métropole</i>	<i>64 894</i>	<i>11 138</i>
Outre Mer	5 124	625
<b><i>Ensemble des établissements pénitentiaires</i></b>	<b><i>70 018</i></b>	<b><i>11 763</i></b>

**Tableau 8**  
**Répartition des personnes détenues et densité carcérale par Direction Interrégionale**

<b>Champ :</b>	Métropole et Outre-Mer
<b>Effectif au :</b>	1er juillet 2017
<b>Source :</b>	DAP - SDME - Me5
<b>Capacités au :</b>	1er juillet 2017

(source DAP - SDMI - Mi1)

	<i>Capacité norme circulaire (*)</i>	<i>Capacité opérationnelle (*)</i>	<i>Nombre de personnes écrouées détenues</i>	<i>Densité (%) (*)</i>
<i>Bordeaux</i>	5 295	4 920	4 851	<b>98,6</b>
<i>Dijon</i>	4 369	3 916	4 332	<b>110,6</b>
<i>Lille</i>	6 500	6 443	6 998	<b>108,6</b>
<i>Lyon</i>	6 042	5 895	6 438	<b>109,2</b>
<i>Marseille</i>	6 226	6 222	7 838	<b>126,0</b>
<i>Paris</i>	9 341	9 300	13 760	<b>148,0</b>
<i>Rennes</i>	7 758	7 643	8 332	<b>109,0</b>
<i>Strasbourg</i>	5 931	5 856	6 396	<b>109,2</b>
<i>Toulouse</i>	4 569	4 421	5 949	<b>134,6</b>
<i>Ensemble de la métropole</i>	<i>56 031</i>	<i>54 616</i>	<i>64 894</i>	<b><i>118,8</i></b>
<i>Outre Mer</i>	4 474	4 474	5 124	<b>114,5</b>
<b><i>Ensemble des établissements pénitentiaires</i></b>	<b><i>60 505</i></b>	<b><i>59 090</i></b>	<b><i>70 018</i></b>	<b><i>118,5</i></b>

(\*) voir Tableau 6 Page 12

**Tableau 9****Répartition des personnes écrouées non hébergées par Direction Interrégionale**

<i>Champ :</i>	Métropole et Outre-Mer
<i>Effectif au :</i>	1er juillet 2017
<i>Source :</i>	DAP - SDME - Me5

	<i>Nombre de personnes placées sous surveillance électronique en aménagement de peine ou LSC</i>	<i>Nombre de personnes placées à l'extérieur, sans hébergement en aménagement de peine ou LSC</i>	<i>Nombre de personnes écrouées non hébergées</i>
<i>Bordeaux</i>	608	33	641
<i>Dijon</i>	838	18	856
<i>Lille</i>	1 048	70	1 118
<i>Lyon</i>	1 307	80	1 387
<i>Marseille</i>	1 513	18	1 531
<i>Paris</i>	1 997	139	2 136
<i>Rennes</i>	1 381	68	1 449
<i>Strasbourg</i>	990	86	1 076
<i>Toulouse</i>	901	43	944
<i>Ensemble de la métropole</i>	<i>10 583</i>	<i>555</i>	<i>11 138</i>
Outre Mer	563	62	625
<b><i>Ensemble des établissements pénitentiaires</i></b>	<b><i>11 146</i></b>	<b><i>617</i></b>	<b><i>11 763</i></b>

**Tableau 10**  
**Densité carcérale selon le type d'établissement par Direction Interrégionale**

<b>Champ :</b>	Métropole et Outre-Mer
<b>Effectif au :</b>	1er juillet 2017
<b>Source :</b>	DAP - SDME - Me5
<b>Capacités au :</b>	1er juillet 2017

(source DAP - SDMI - Mi1)

	<i>Densité Maisons d'Arrêt et Etablissement pour Mineurs (%)</i>	<i>Densité établissements pour peine (%) (**)</i>	<i>Densité totale (%) (*)</i>
<i>Bordeaux</i>	117,7%	84,5%	98,6%
<i>Dijon</i>	133,9%	88,4%	110,6%
<i>Lille</i>	132,6%	77,0%	108,6%
<i>Lyon</i>	119,8%	86,4%	109,2%
<i>Marseille</i>	147,3%	90,4%	126,0%
<i>Paris</i>	163,6%	94,2%	148,0%
<i>Rennes</i>	130,0%	84,6%	109,0%
<i>Strasbourg</i>	133,3%	86,9%	109,2%
<i>Toulouse</i>	162,9%	89,2%	134,6%
<i>Ensemble de la métropole</i>	<i>141,0%</i>	<i>86,3%</i>	<i>118,8%</i>
Outre mer	141,0%	90,2%	114,5%
<b><i>Ensemble des établissements pénitentiaires</i></b>	<b><i>141,0%</i></b>	<b><i>86,7%</i></b>	<b><i>118,5%</i></b>

(\*) voir Tableau 6 Page 12

(\*\*) MC, CD, CPA, qMC, qCD, qCPA et CSL autonomes.



**Tableau 11**  
**Densité carcérale selon le type de place**

<b>Champ :</b>	Métropole et Outre-Mer
<b>Effectif au :</b>	1er juillet 2017
<b>Source :</b>	DAP - SDME - Me5
<b>Capacités au :</b>	1er juillet 2017

(source DAP - SDMI - Mi1 )

Type d'établissement	Capacité opérationnelle (*)	Nombre de personnes détenues	Densité (%) (*)
MA et qMA (hors places mineurs)	33 423	47 912	143,4
CD et qCD	20 043	17 924	89,4
MC et qMC	2 262	1 721	76,1
CPA et qCPA	611	392	64,2
CSL et qCSL (**)	1 274	962	75,5
EPM et qM	1 160	863	74,4
CNE et qCNE	317	244	77,0
<b>Ensemble</b>	<b>59 090</b>	<b>70 018</b>	<b>118,5</b>

q = quartier

(\*) voir Tableau 6 Page 12

(\*\*) hors places de SL disponibles dans d'autres établissements (MA, qMA, qCD, MC)

**Tableau 12**  
**Répartition des personnes détenues selon la catégorie pénale**

<i>Champ :</i>	Métropole et Outre-Mer
<i>Effectif au :</i>	1er juillet 2017
<i>Source :</i>	DAP - SDME - Me5

<i>Catégorie pénale actuelle</i>	<i>Métropole</i>			<i>Outre-Mer</i>			<i>Ensemble de la population écrouée détenue</i>		
	<i>Hommes</i>	<i>Femmes</i>	<i>Ensemble</i>	<i>Hommes</i>	<i>Femmes</i>	<i>Ensemble</i>	<i>Hommes</i>	<i>Femmes</i>	<i>Ensemble</i>
<i>Prévenus</i>	18 254	893	<b>19 147</b>	1 208	72	<b>1 280</b>	19 462	965	<b>20 427</b>
<i>Condamnés</i>	44 394	1 353	<b>45 747</b>	3 715	129	<b>3 844</b>	48 109	1 482	<b>49 591</b>
<i>Ensemble</i>	<b>62 648</b>	<b>2 246</b>	<b>64 894</b>	<b>4 923</b>	<b>201</b>	<b>5 124</b>	<b>67 571</b>	<b>2 447</b>	<b>70 018</b>

**Tableau 13****Répartition des personnes détenues selon la catégorie pénale et par Direction Interrégionale**

<i>Champ :</i>	Métropole et Outre-Mer
<i>Effectif au :</i>	1er juillet 2017
<i>Source :</i>	DAP - SDME - Me5

	<i>Prévenus</i>	<i>Condamnés</i>	<i>Nombre de personnes écrouées détenues</i>	<i>Taux de prévenus (%)</i>
<i>Bordeaux</i>	1 316	3 535	4 851	27,1
<i>Dijon</i>	1 138	3 194	4 332	26,3
<i>Lille</i>	1 628	5 370	6 998	23,3
<i>Lyon</i>	1 802	4 636	6 438	28,0
<i>Marseille</i>	2 732	5 106	7 838	34,9
<i>Paris</i>	5 049	8 711	13 760	36,7
<i>Rennes</i>	1 921	6 411	8 332	23,1
<i>Strasbourg</i>	1 648	4 748	6 396	25,8
<i>Toulouse</i>	1 913	4 036	5 949	32,2
<i>Ensemble de la métropole</i>	<i>19 147</i>	<i>45 747</i>	<i>64 894</i>	<i>29,5</i>
<i>Outre Mer</i>	1 280	3 844	5 124	25,0
<i>Ensemble des établissements pénitentiaires</i>	<i>20 427</i>	<i>49 591</i>	<i>70 018</i>	<i>29,2</i>

**Tableau 14****Répartition des personnes détenues par établissement****Direction Interrégionale de Bordeaux**

<b>Effectif au :</b>	1er juillet 2017				
<b>Source :</b>	DAP - SDME - Me5				
<b>Capacités au :</b>	1er juillet 2017				
	(source DAP - SDMI - Mi1)				
	Capacité norme circulaire	Capacité opérationnelle	Nombre de personnes écrouées détenues	Densité (%)	
MA Agen	145	145	165	113,8	
MA Angoulême	236	185	180	97,3	
MA Bayonne	75	75	115	153,3	
MA Guéret	37	29	31	106,9	
MA Limoges	83	83	121	145,8	
MA Niort	66	66	103	156,1	
MA Pau	255	250	178	71,2	
MA Périgueux	101	90	99	110,0	
MA Rochefort	52	52	85	163,5	
MA Saintes	85	85	117	137,6	
MA Tulle	47	47	55	117,0	
qMA Bordeaux Gradignan	354	350	599	171,1	
qMA Mont-de-Marsan	333	333	257	77,2	
qMA Poitiers-Vivonne	305	305	360	118,0	
<b>Ensemble des Maisons d'Arrêt et qMA</b>	<b>2 174</b>	<b>2 095</b>	<b>2 465</b>	<b>117,7</b>	
CD Bédenac	194	194	173	89,2	
CD Eysses	290	290	250	86,2	
CD Mauzac	369	369	318	86,2	
CD Neuvic	399	381	361	94,8	
CD Uzerche	594	590	534	90,5	
qCD Mont-de-Marsan	368	368	330	89,7	
qCD Poitiers-Vivonne	271	15	16	106,7	
MC Saint-Martin-de-Ré	478	460	341	74,1	
qCPA Bordeaux Gradignan	82	82	39	47,6	
qCPA Poitiers-Vivonne	27	27	1	3,7	
qCSL Mont-de-Marsan	19	19	9	47,4	
qCSL Poitiers-Vivonne	30	30	14	46,7	
<b>Ensemble des établissements pour peine*</b>	<b>3 121</b>	<b>2 825</b>	<b>2 386</b>	<b>84,5</b>	
<b>Ensemble de la Direction Régionale</b>	<b>5 295</b>	<b>4 920</b>	<b>4 851</b>	<b>98,6</b>	

q = quartier

\*article D70 du code de procédure pénale

**Tableau 15****Répartition des personnes détenues par établissement****Direction Interrégionale de Dijon**

<b>Effectif au :</b>	1er juillet 2017
<b>Source :</b>	DAP - SDME - Me5
<b>Capacités au :</b>	1er juillet 2017

(source DAP - SDMI - Mi1)

		Capacité norme circulaire	Capacité opérationnelle	Nombre de personnes écrouées détenues	Densité (%)
MA	Auxerre	101	100	173	173,0
MA	Belfort	39	39	45	115,4
MA	Besançon	275	275	337	122,5
MA	Blois	114	110	131	119,1
MA	Bourges	116	116	142	122,4
MA	Dijon	186	186	279	150,0
MA	Lons-le-Saunier	39	39	68	174,4
MA	Montbéliard	41	41	62	151,2
MA	Nevers	118	118	100	84,7
MA	Tours	145	145	239	164,8
MA	Vesoul	50	50	72	144,0
qMA	Châteauroux	105	105	121	115,2
qMA	Orléans-Saran	531	394	504	127,9
qMA	Varennes-le-Grand	193	193	286	148,2
<b>Ensemble des Maisons d'Arrêt et qMA</b>		<b>2 053</b>	<b>1 911</b>	<b>2 559</b>	<b>133,9</b>
CD	Châteaudun	597	597	557	93,3
CD	Joux-la-Ville	601	601	553	92,0
qCD	Châteauroux	270	253	234	92,5
qCD	Orléans-Saran	217	-	-	-
qCD	Varennes-le-Grand	191	191	180	94,2
MC	Saint Maur	337	260	198	76,2
CSL	Besançon	23	23	15	65,2
CSL	Montargis	20	20	12	60,0
qCSL	Orléans-Saran	60	60	24	40,0
<b>Ensemble des établissements pour peine*</b>		<b>2 316</b>	<b>2 005</b>	<b>1 773</b>	<b>88,4</b>
<b>Ensemble de la Direction Régionale</b>		<b>4 369</b>	<b>3 916</b>	<b>4 332</b>	<b>110,6</b>

q = quartier

\*article D70 du code de procédure pénale

**Tableau 16**  
**Répartition des personnes détenues par établissement**

**Direction Interrégionale de Lille**

<i>Effectif au :</i>	1er juillet 2017				
<i>Source :</i>	DAP - SDME - Me5				
<i>Capacités au :</i>	1er juillet 2017				
	(source DAP - SDMI - Mi1)				
	Capacité norme circulaire	Capacité opérationnelle	Nombre de personnes écrouées détenues	Densité (%)	
MA Amiens	307	270	396	146,7	
MA Arras	209	209	199	95,2	
MA Béthune	180	180	343	190,6	
MA Douai	384	368	517	140,5	
MA Dunkerque	123	123	125	101,6	
MA Valenciennes	212	212	381	179,7	
qMA Beauvais	577	577	599	103,8	
qMA Laon	189	189	308	163,0	
qMA Liancourt	20	20	19	95,0	
qMA Lille-Annoeullin	477	477	486	101,9	
qMA Longuenesse	193	193	352	182,4	
qMA Maubeuge	201	201	250	124,4	
qMA Lille-Loos-Séquedin (Lille-Séquedin)	584	584	823	140,9	
<b>Ensemble des Maisons d'Arrêt et qMA</b>	<b>3 656</b>	<b>3 603</b>	<b>4 798</b>	<b>133,2</b>	
CD Bapaume	599	599	536	89,5	
qCD Château-Thierry	29	29	12	41,4	
qCD Laon	199	199	194	97,5	
qCD Liancourt	594	594	389	65,5	
qCD Lille-Annoeullin	209	209	191	91,4	
qCD Longuenesse	399	399	375	94,0	
qCD Maubeuge	199	199	186	93,5	
qCD Vendin Le Vieil	33	33	3	9,1	
qMC Château-Thierry	101	101	74	73,3	
qMC Vendin Le Vieil	203	203	91	44,8	
qCPA Longuenesse	96	96	36	37,5	
qCSL Beauvais	30	30	7	23,3	
qCSL Lille-Loos-Séquedin (Haubourdin)	60	60	32	53,3	
EPM Quiévrechain	60	59	58	98,3	
qCNE Lille-Loos-Séquedin	33	30	16	53,3	
<b>Ensemble des établissements pour peine*</b>	<b>2 844</b>	<b>2 840</b>	<b>2 200</b>	<b>77,5</b>	
<b>Ensemble de la Direction Régionale</b>	<b>6 500</b>	<b>6 443</b>	<b>6 998</b>	<b>108,6</b>	

q = quartier

\*article D70 du code de procédure pénale

**Tableau 17****Répartition des personnes détenues par établissement****Direction Interrégionale de Lyon****Effectif au :** 1er juillet 2017**Source :** DAP - SDME - Me5**Capacités au :** 1er juillet 2017

(source DAP - SDMI - Mi1)

	Capacité norme circulaire	Capacité opérationnelle	Nombre de personnes écrouées détenues	Densité (%)
MA Aurillac	72	72	51	70,8
MA Bonneville	187	187	231	123,5
MA Chambéry	93	93	125	134,4
MA Le-Puy-en-Velay	36	32	36	112,5
MA Lyon Corbas	688	688	950	138,1
MA Montluçon	21	21	29	138,1
MA Privas	62	62	74	119,4
qMA Aiton	219	219	281	128,3
qMA Bourg-en-Bresse	388	388	406	104,6
qMA Grenoble	232	232	349	150,4
qMA Moulins Yzeure	136	136	159	116,9
qMA Riom	384	384	358	93,2
qMA Saint Etienne-la-Talaudière	287	287	370	128,9
qMA Saint-Quentin-Fallavier	237	237	311	131,2
qMA Valence	344	344	359	104,4
qMA Villefranche-sur-Saône	599	599	697	116,4
<b>Ensemble des Maisons d'Arrêt et qMA</b>	<b>3 985</b>	<b>3 981</b>	<b>4 786</b>	<b>120,2</b>
CD Roanne	599	599	516	86,1
qCD Aiton	200	150	142	94,7
qCD Bourg-en-Bresse	300	300	283	94,3
qCD Riom	164	164	155	94,5
qCD Saint-Quentin-Fallavier	192	192	185	96,4
qMC Moulins Yzeure	123	105	100	95,2
qMC Valence	128	63	50	79,4
CSL Lyon	116	116	78	67,2
qCSL Bourg-en-Bresse	40	40	26	65,0
qCSL Grenoble	36	36	31	86,1
qCSL Riom	20	20	12	60,0
qCSL Saint Etienne-la-Talaudière	40	40	23	57,5
qCSL Villefranche-sur-Saône	39	39	9	23,1
EPM Rhône	60	50	42	84,0
<b>Ensemble des établissements pour peine*</b>	<b>2 057</b>	<b>1 914</b>	<b>1 652</b>	<b>86,3</b>
<b>Ensemble de la Direction Régionale</b>	<b>6 042</b>	<b>5 895</b>	<b>6 438</b>	<b>109,2</b>

q = quartier

\*article D70 du code de procédure pénale

**Tableau 18**

**Répartition des personnes détenues par établissement**

**Direction Interrégionale de Marseille**

<i>Effectif au :</i>	1er juillet 2017			
<i>Source :</i>	DAP - SDME - Me5			
<i>Capacités au :</i>	1er juillet 2017			
	(source DAP - SDMI - Mi1)			
	Capacité norme circulaire	Capacité opérationnelle	Nombre de personnes écrouées détenues	Densité (%)
MA Ajaccio	53	53	68	128,3
MA Digne	35	35	42	120,0
MA Gap	37	37	33	89,2
MA Grasse	574	574	705	122,8
MA Nice	363	363	652	179,6
qMA Aix-Luynes	586	586	916	156,3
qMA Avignon le Pontet	394	394	614	155,8
qMA Borgo	183	183	217	118,6
qMA Marseille-Les-Baumettes	1 216	1 216	1 749	143,8
qMA Toulon-la-Farlède	394	394	685	173,9
<b>Ensemble des Maisons d'Arrêt et qMA</b>	<b>3 835</b>	<b>3 835</b>	<b>5 681</b>	<b>148,1</b>
CD Casabianda	194	194	111	57,2
CD Salon-de-Provence	650	650	625	96,2
CD Tarascon	651	650	634	97,5
qCD Avignon le Pontet	180	180	178	98,9
qCD Borgo	48	48	45	93,8
qCD Marseille-Les-Baumettes	60	60	27	45,0
qCD Toulon-la-Farlède	191	191	190	99,5
MC Arles	160	157	130	82,8
qCPA Aix-Luynes	82	82	40	48,8
qCPA Marseille-Les-Baumettes	24	24	40	166,7
qCSL Avignon le Pontet	51	51	46	90,2
qCSL Toulon-la-Farlède	41	41	38	92,7
EPM Marseille	59	59	53	89,8
<b>Ensemble des établissements pour peine*</b>	<b>2 391</b>	<b>2 387</b>	<b>2 157</b>	<b>90,4</b>
<b>Ensemble de la Direction Régionale</b>	<b>6 226</b>	<b>6 222</b>	<b>7 838</b>	<b>126,0</b>

q = quartier

\*article D70 du code de procédure pénale



**Tableau 19**  
**Répartition des personnes détenues par établissement**

**Direction Interrégionale de Paris**

<i>Effectif au :</i>	1er juillet 2017				
<i>Source :</i>	DAP - SDME - Me5				
<i>Capacités au :</i>	1er juillet 2017				
	(source DAP - SDMI - Mi1)				
	Capacité norme circulaire	Capacité opérationnelle	Nombre de personnes écrouées détenues	Densité (%)	
MA Fleury-Mérogis	2 956	2 956	4 352	147,2	
MA Nanterre	592	592	1 080	182,4	
MA Osny-Pontoise	579	579	954	164,8	
MA Versailles	138	138	154	111,6	
MA Villepinte	583	583	977	167,6	
qMA Bois d'Arcy	504	504	986	195,6	
qMA Fresnes (**)	1 404	1 404	2 460	175,2	
qMA Meaux-Chauconin	385	385	763	198,2	
<b>Ensemble des Maisons d'Arrêt et qMA</b>	<b>7 141</b>	<b>7 141</b>	<b>11 726</b>	<b>164,2</b>	
CD Melun	310	308	289	93,8	
qCD Meaux-Chauconin	192	192	180	93,8	
qCD Sud Francilien	537	537	469	87,3	
MC Poissy	279	240	224	93,3	
qMC Sud Francilien	28	28	22	78,6	
qCPA Fresnes (Villejuif)	116	116	124	106,9	
qCPA Meaux-Chauconin	62	62	48	77,4	
CSL Corbeil	77	77	89	115,6	
CSL Gagny	48	48	94	195,8	
CSL Melun	43	43	43	100,0	
CSL Paris-La-Santé	74	74	90	121,6	
qCSL Bois d'Arcy	60	60	55	91,7	
qCSL Fresnes (Villejuif)	27	27	22	81,5	
EPM Porcheville	60	60	57	95,0	
qCNE Fresnes (**)	56	56	38	67,9	
qCNE Sud Francilien	231	231	190	82,3	
<b>Ensemble des établissements pour peine*</b>	<b>2 200</b>	<b>2 159</b>	<b>2 034</b>	<b>94,2</b>	
<b>Ensemble de la Direction Régionale</b>	<b>9 341</b>	<b>9 300</b>	<b>13 760</b>	<b>148,0</b>	

q = quartier

\*article D70 du code de procédure pénale

\*\* y compris l'E.P.S.N

**Tableau 20****Répartition des personnes détenues par établissement****Direction Interrégionale de Rennes***Effectif au :* 1er juillet 2017*Source :* DAP - SDME - Me5

(source DAP - SDMI - Mi1)

	Capacité norme circulaire	Capacité opérationnelle	Nombre de personnes écrouées détenues	Densité (%)
MA Angers	266	266	393	147,7
MA Brest	254	254	367	144,5
MA Caen	269	269	430	159,9
MA Cherbourg	46	46	50	108,7
MA Coutances	48	48	83	172,9
MA Evreux	162	162	292	180,2
MA Fontenay-le-Comte	39	39	53	135,9
MA La Roche-sur-Yon	39	39	94	241,0
MA Laval	71	56	111	198,2
MA Le Mans-Croisettes	399	399	493	123,6
MA Rouen	649	649	597	92,0
MA Saint Malo	92	92	134	145,7
MA Saint-Brieuc	85	85	145	170,6
MA Vannes	52	52	84	161,5
qMA Caen	6	6	18	300,0
qMA Le Havre	298	297	278	93,6
qMA Lorient-Ploemeur	187	187	266	142,2
qMA Nantes	570	570	701	123,0
qMA Rennes	57	57	47	82,5
qMA Rennes-Vezin	477	477	664	139,2
<b>Ensemble des Maisons d'Arrêt et qMA</b>	<b>4 066</b>	<b>4 050</b>	<b>5 300</b>	<b>130,9</b>
CD Argentan	638	638	536	84,0
CD Val-de-Reuil	819	780	779	99,9
qCD Caen	434	425	339	79,8
qCD Le Havre	392	391	321	82,1
qCD Lorient-Ploemeur	40	40	35	87,5
qCD Nantes	510	464	463	99,8
qCD Rennes	231	231	162	70,1
qCD Rennes-Vezin	209	209	198	94,7
qMC Alençon-Condé-sur-Sarthe	203	203	110	54,2
qCPA Alençon-Condé-sur-Sarthe	45	45	10	22,2
qCSL Caen	50	50	16	32,0
qCSL Nantes	36	36	6	16,7
qCSL Rennes-Vezin	26	26	19	73,1
EPM Orvault	59	55	38	69,1
<b>Ensemble des établissements pour peine*</b>	<b>3 692</b>	<b>3 593</b>	<b>3 032</b>	<b>84,4</b>
<b>Ensemble de la Direction Régionale</b>	<b>7 758</b>	<b>7 643</b>	<b>8 332</b>	<b>109,0</b>

q = quartier

\*article D70 du code de procédure pénale

**Tableau 21**

**Répartition des personnes détenues par établissement**

**Direction Interrégionale de Strasbourg**

<i>Effectif au :</i>	1er juillet 2017			
<i>Source :</i>	DAP - SDME - Me5			
<i>Capacités au :</i>	1er juillet 2017			
	(source DAP - SDMI - Mi1)			
	Capacité norme circulaire	Capacité opérationnelle	Nombre de personnes écrouées détenues	Densité (%)
MA Bar-le-Duc	80	80	88	110,0
MA Châlons-en-Champagne	313	313	279	89,1
MA Charleville-Mézières	59	59	56	94,9
MA Chaumont	78	78	129	165,4
MA Colmar	120	120	162	135,0
MA Epinal	294	294	296	100,7
MA Mulhouse	278	278	445	160,1
MA Reims	154	154	181	117,5
MA Sarreguemines	71	67	107	159,7
MA Strasbourg	445	445	612	137,5
MA Troyes	114	114	152	133,3
qMA Metz-Queuleu	404	364	595	163,5
qMA Nancy Maxéville	453	453	656	144,8
<b>Ensemble des Maisons d'Arrêt et qMA</b>	<b>2 863</b>	<b>2 819</b>	<b>3 758</b>	<b>133,3</b>
CD Ecrouves	269	269	241	89,6
CD Montmédy	343	343	315	91,8
CD Oermingen	268	263	244	92,8
CD Saint-Mihiel	400	400	365	91,3
CD Toul	427	427	404	94,6
CD Villenauxe-la-Grande	606	606	446	73,6
qCD Nancy Maxéville	240	240	223	92,9
MC Clairvaux	91	80	66	82,5
MC Ensisheim	215	200	190	95,0
qCPA Metz-Queuleu	77	77	54	70,1
CSL Briey	25	25	16	64,0
CSL Maxéville	54	54	35	64,8
CSL Souffelweyersheim	53	53	39	73,6
<b>Ensemble des établissements pour peine*</b>	<b>3 068</b>	<b>3 037</b>	<b>2 638</b>	<b>86,9</b>
<b>Ensemble de la Direction Régionale</b>	<b>5 931</b>	<b>5 856</b>	<b>6 396</b>	<b>109,2</b>

q = quartier

\*article D70 du code de procédure pénale

**Tableau 22****Répartition des personnes détenues par établissement****Direction Interrégionale de Toulouse**

<b>Effectif au :</b>	1er juillet 2017
<b>Source :</b>	DAP - SDME - Me5
<b>Capacités au :</b>	1er juillet 2017

(source DAP - SDMI - Mi1)

	Capacité norme circulaire	Capacité opérationnelle	Nombre de personnes écrouées détenues	Densité (%)
MA Albi	105	105	157	149,5
MA Carcassonne	64	64	123	192,2
MA Foix	66	64	132	206,3
MA Mende	49	49	66	134,7
MA Montauban	144	144	206	143,1
MA Nîmes	200	200	445	222,5
MA Rodez	99	99	115	116,2
MA Tarbes	72	72	120	166,7
qMA Béziers	416	416	566	136,1
qMA Perpignan	196	196	412	210,2
qMA Toulouse-Seysses	655	655	1 162	177,4
qMA Villeneuve-lès-Maguelone	599	599	886	147,9
<b>Ensemble des Maisons d'Arrêt et qMA</b>	<b>2 665</b>	<b>2 663</b>	<b>4 390</b>	<b>164,9</b>
CD Muret	660	623	540	86,7
CD Saint-Sulpice-la-Pointe	102	102	85	83,3
qCD Béziers	393	393	371	94,4
qCD Lannemezan	20	10	3	30,0
qCD Perpignan	333	333	330	99,1
qMC Lannemezan	212	162	125	77,2
qCSL Toulouse-Seysses	101	52	39	75,0
qCSL Villeneuve-lès-Maguelone	24	24	23	95,8
EPM Lavaur	59	59	43	72,9
<b>Ensemble des établissements pour peine*</b>	<b>1 904</b>	<b>1 758</b>	<b>1 559</b>	<b>88,7</b>
<b>Ensemble de la Direction Régionale</b>	<b>4 569</b>	<b>4 421</b>	<b>5 949</b>	<b>134,6</b>

q = quartier

\*article D70 du code de procédure pénale

**Tableau 23**  
**Répartition des personnes détenues par établissement**

**Mission Outre-Mer**

<i>Effectif au :</i>	1er juillet 2017
<i>Source :</i>	DAP - SDME - Me5
<i>Capacités au :</i>	1er juillet 2017

(source DAP - SDMI - Mi1)

			Capacité norme circulaire	Capacité opérationnelle	Nombre de personnes écrouées détenues	Densité (%)
<b>MA et qMA</b>  <i>ANTILLES ET GUYANE</i>	MA	Basse-Terre	129	129	226	175,2
	qMA	Baie-Mahault	265	265	527	198,9
	qMA	Ducos	371	371	502	135,3
	qMA	Guyane (Remiré Montjoly)	293	293	532	181,6
<i>OCEANS INDIEN ET PACIFIQUE et Saint Pierre et Miquelon</i>	MA	Saint-Pierre	115	115	149	129,6
	qMA	Saint-Denis	558	558	507	90,9
	qMA	Saint-Pierre-et-Miquelon	7	7	2	28,6
	qMA	Majicavo	164	164	177	107,9
	MA	Mata Utu	3	3	5	166,7
	qMA	Faa'a Nuutania	54	54	154	285,2
	qMA	Nouméa	184	184	240	130,4
	<b>Ensemble des Maisons d'Arrêt et qMA</b>			<b>2 143</b>	<b>2 143</b>	<b>3 021</b>
<b>Etablissements et quartiers pour peine</b>  <i>ANTILLES ET GUYANE</i>  <i>OCEANS INDIEN ET PACIFIQUE et Saint Pierre et Miquelon</i>	qCD	Baie-Mahault	238	238	225	94,5
	qCD	Ducos	367	367	396	107,9
	qCD	Guyane (Remiré Montjoly)	320	320	322	100,6
	CD	Le Port (Plaine les Galets)	507	507	453	89,3
	qCD	Saint-Denis	17	17	17	100,0
	qCD	Saint-Pierre-et-Miquelon	4	4	1	25,0
	qCD	Majicavo	114	114	135	118,4
	CD	Papeari	410	410	124	30,2
	CD	Taiohae	5	5	2	40,0
	CD	Uturoa-Raiatea	20	20	12	60,0
	qCD	Faa'a Nuutania	111	111	135	121,6
	qCD	Nouméa	218	218	281	128,9
	<b>Ensemble des établissements pour peine*</b>			<b>2 331</b>	<b>2 331</b>	<b>2 103</b>
<b>Ensemble de la Direction Régionale</b>			<b>4 474</b>	<b>4 474</b>	<b>5 124</b>	<b>114,5</b>

q = quartier

\*article D70 du code de procédure pénale

**Tableau 24****Répartition des personnes détenues par sexe et par Direction Interrégionale**

<b>Champ :</b>	Métropole et Outre-Mer
<b>Effectif au :</b>	1er juillet 2017
<b>Source :</b>	DAP - SDME - Me5

	<i>Hommes</i>	<i>Femmes</i>	<i>Nombre de personnes écrouées détenues</i>	<i>Taux de féminité (%)</i>
<i>Bordeaux</i>	4 693	158	4 851	3,3
<i>Dijon</i>	4 174	158	4 332	3,6
<i>Lille</i>	6 773	225	6 998	3,2
<i>Lyon</i>	6 185	253	6 438	3,9
<i>Marseille</i>	7 649	189	7 838	2,4
<i>Paris</i>	13 224	536	13 760	3,9
<i>Rennes</i>	7 975	357	8 332	4,3
<i>Strasbourg</i>	6 226	170	6 396	2,7
<i>Toulouse</i>	5 749	200	5 949	3,4
<i>Ensemble de la métropole</i>	<i>62 648</i>	<i>2 246</i>	<i>64 894</i>	<i>3,5</i>
<i>Outre Mer</i>	4 923	201	5 124	3,9
<b><i>Ensemble des établissements pénitentiaires</i></b>	<b><i>67 571</i></b>	<b><i>2 447</i></b>	<b><i>70 018</i></b>	<b><i>3,5</i></b>

**Tableau 25**  
**Répartition des mineurs écroués selon la catégorie pénale**

<i>Champ :</i>	Métropole et Outre-Mer
<i>Effectif au :</i>	1er juillet 2017
<i>Source :</i>	DAP - SDME - Me5

	Métropole		Outre-Mer		Ensemble	
	Effectifs	%	Effectifs	%	Effectifs	%
Prévenus	554	71,9	75	75,0	629	72,2
Condamnés*	217	28,1	25	25,0	242	27,8
<b>Ensemble</b>	<b>771</b>	<b>100,0</b>	<b>100</b>	<b>100,0</b>	<b>871</b>	<b>100,0</b>

\* dont mineurs écroués NON détenus 9

**Tableau 26****Evolution mensuelle des mineurs écroués sur deux années**

<b>Champ :</b>	Métropole et Outre-Mer
<b>Effectif au :</b>	1er juillet 2017
<b>Source :</b>	DAP - SDME - Me5

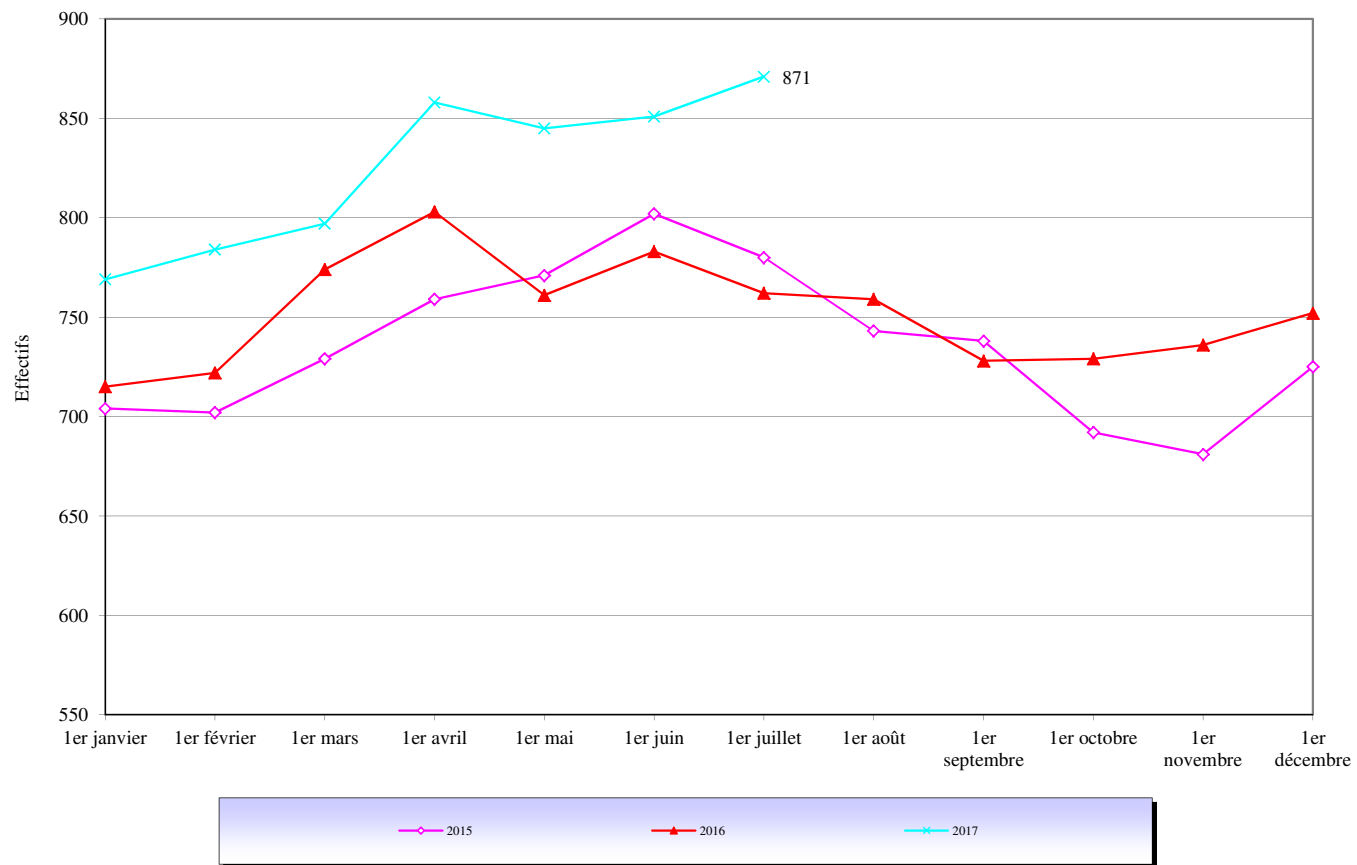
<i>Situation au 1er du mois</i>	<i>Prévenus</i>	<i>Condamnés</i>	<i>Ensemble</i>	<i>Variation mensuelle (%)</i>
juillet 2015	532	248	780	-2,7%
août 2015	507	236	743	-4,7%
septembre 2015	513	225	738	-0,7%
octobre 2015	496	196	692	-6,2%
novembre 2015	496	185	681	-1,6%
décembre 2015	511	214	725	6,5%
janvier 2016	494	221	715	-1,4%
février 2016	500	222	722	1,0%
mars 2016	540	234	774	7,2%
avril 2016	549	254	803	3,7%
mai 2016	531	230	761	-5,2%
juin 2016	551	232	783	2,9%
juillet 2016	545	217	762	-2,7%
août 2016	550	209	759	-0,4%
septembre 2016	545	183	728	-4,1%
octobre 2016	544	185	729	0,1%
novembre 2016	533	203	736	1,0%
décembre 2016	556	196	752	2,2%
janvier 2017	574	195	769	2,3%
février 2017	611	173	784	2,0%
mars 2017	609	188	797	1,7%
avril 2017	666	192	858	7,7%
mai 2017	662	183	845	-1,5%
juin 2017	647	204	851	0,7%
juillet 2017	629	242	871	2,4%



**Tableau 27**

**Courbe d'évolution mensuelle des mineurs écroués depuis le 1er janvier 2015**

<b>Champ :</b>	Métropole et Outre-Mer
<b>Effectif au :</b>	1er juillet 2017
<b>Source :</b>	DAP - SDME - Me5



**Tableau 28**  
**Effectifs des mineurs détenus**

<i>Champ :</i>	Métropole et Outre-Mer
<i>Effectif au :</i>	1er juillet 2017
<i>Source :</i>	DAP - SDME - Me5

	Nombre de mineurs détenus	<i>Nombre de personnes écrouées détenues</i>	Proportion de mineurs écroués détenus (%)
Métropole	762	64 894	1,2
Outre Mer	100	5 124	2,0
<b><i>Ensemble</i></b>	<b>862</b>	<b>70 018</b>	<b>1,2</b>

**Tableau 29**  
**Répartition des mineurs détenus par établissement**

<i>Champ :</i> Métropole et Outre-Mer				
<i>Effectif au :</i> 1er juillet 2017				
<i>Source :</i> DAP - SDME - Me5				
Etablissement	Nombre de mineurs écroués détenus	Nombre de jeunes majeurs occupant des places mineurs	Nombre de places mineurs (source SDMI - Mi1)	Taux d'occupation des places mineurs
CP Bordeaux Gradignan	21	0	23	91%
MA Limoges	7	0	10	70%
MA Pau	2	0	5	40%
<b>Ensemble de la DI de Bordeaux</b>	<b>30</b>	<b>0</b>	<b>38</b>	<b>79%</b>
CP Varennes-le-Grand	9	0	15	60%
CSL Besançon	0	0	1	0%
MA Besançon	6	0	20	30%
MA Bourges	4	0	4	100%
MA Dijon	7	0	11	64%
MA Tours	8	0	10	80%
<b>Ensemble de la DI de Dijon</b>	<b>34</b>	<b>0</b>	<b>61</b>	<b>56%</b>
CP Laon	10	0	15	67%
CP Liancourt	19	0	20	95%
CP Longuenesse	17	0	20	85%
EPM Quiévrechain	58	0	59	98%
<b>Ensemble de la DI de Lille</b>	<b>104</b>	<b>0</b>	<b>114</b>	<b>91%</b>
CP Grenoble	16	0	20	80%
CP Moulins Yzeure	7	0	8	88%
EPM Rhône	42	0	50	84%
MA Bonneville	14	0	18	78%
MA Lyon Corbas	7	0	0	-
<b>Ensemble de la DI de Lyon</b>	<b>86</b>	<b>0</b>	<b>96</b>	<b>90%</b>
CP Aix-Luynes	21	0	26	81%
CP Avignon le Pontet	12	0	20	60%
CP Borgo	1	0	4	25%
CP Marseille-Les-Baumettes **	3	0	9	33%
EPM Marseille	53	0	59	90%
MA Grasse	24	0	31	77%
<b>Ensemble de la DI de Marseille</b>	<b>114</b>	<b>0</b>	<b>149</b>	<b>77%</b>
EPM Porcheville	57	0	60	95%
MA Fleury-Mérogis	99	0	115	86%
MA Nanterre	16	0	18	89%
MA Villepinte	32	0	40	80%
<b>Ensemble de la DI de Paris</b>	<b>204</b>	<b>0</b>	<b>233</b>	<b>88%</b>
CP Le Havre	4	0	15	27%
CP Rennes	2	3	6	83%
EPM Orvault	34	4	55	69%
MA Brest	8	0	10	80%
MA Caen	7	0	10	70%
MA Rouen	14	0	34	41%
<b>Ensemble de la DI de Rennes</b>	<b>69</b>	<b>7</b>	<b>130</b>	<b>58%</b>
CP Metz-Queuleu	9	0	14	64%
CSL Maxéville	0	0	2	0%
CSL Souffelweyersheim	0	0	2	0%
MA Chaumont	8	0	10	80%
MA Epinal	9	0	14	64%
MA Mulhouse	10	0	20	50%
MA Reims	5	0	10	50%
MA Strasbourg	14	0	38	37%
<b>Ensemble de la DI de Strasbourg</b>	<b>55</b>	<b>0</b>	<b>110</b>	<b>50%</b>
CP Perpignan	13	0	12	108%
CP Villeneuve-lès-Maguelone	10	0	20	50%
EPM Lavaur	43	0	59	73%
<b>Ensemble de la DI de Toulouse</b>	<b>66</b>	<b>0</b>	<b>91</b>	<b>73%</b>
CP Baie-Mahault	15	0	15	100%
CP Ducos	11	0	17	65%
CP Faa'a Nuutania	0	0	2	0%
CP Majicavo	26	0	30	87%
CP Nouméa	13	1	18	78%
CP Remire-Montjoly	9	0	21	43%
CP Saint-Denis	26	0	40	65%
CP Saint-Pierre-et-Miquelon	0	0	2	0%
<b>Ensemble de la DI de Outre-mer</b>	<b>100</b>	<b>1</b>	<b>145</b>	<b>70%</b>
<b>ENSEMBLE</b>	<b>862</b>	<b>8</b>	<b>1 167</b>	<b>75%</b>

\*\* : disposant d'un quartier femmes, ces établissements sont autorisés à accueillir des détenues mineures

**Tableau 30**  
**Répartition des mineurs détenus par quartier d'établissement**

<i>Champ :</i>	Métropole et Outre-Mer
<i>Effectif au :</i>	1er juillet 2017
<i>Source :</i>	DAP - SDME - Me5

Etablissement	Nombre de mineurs écroués détenus	Nombre de jeunes majeurs occupant des places mineurs	Nombre de places mineurs (source SDMI - Mi1)	Taux d'occupation des places mineurs
qMA Bordeaux Gradignan	21	0	23	91%
MA Limoges	7	0	10	70%
MA Pau	2	0	5	40%
<b>Ensemble de la DI de Bordeaux</b>	<b>30</b>	<b>0</b>	<b>38</b>	<b>79%</b>
CSL Besançon	0	0	1	0%
MA Besançon	6	0	20	30%
MA Bourges	4	0	4	100%
MA Dijon	7	0	11	64%
MA Tours	8	0	10	80%
qMA Varennes-le-Grand	9	0	15	60%
<b>Ensemble de la DI de Dijon</b>	<b>34</b>	<b>0</b>	<b>61</b>	<b>56%</b>
qMA Laon	10	0	15	67%
qMA Liancourt	19	0	20	95%
qMA Longuenesse	17	0	20	85%
EPM Quiévrechain	58	0	59	98%
<b>Ensemble de la DI de Lille</b>	<b>104</b>	<b>0</b>	<b>114</b>	<b>91%</b>
MA Bonneville	14	0	18	78%
qMA Grenoble	16	0	20	80%
MA Lyon Corbas	7	0	0	-
qMA Moulins Yzeure	7	0	8	88%
EPM Rhône	42	0	50	84%
<b>Ensemble de la DI de Lyon</b>	<b>86</b>	<b>0</b>	<b>96</b>	<b>90%</b>
qMA Aix-Luyes	21	0	26	81%
qMA Avignon le Pontet	12	0	20	60%
qMA Borgo	1	0	4	25%
MA Grasse	24	0	31	77%
EPM Marseille	53	0	59	90%
qCD Marseille-Les-Baumettes **	0	0	0	-
qMA Marseille-Les-Baumettes **	3	0	9	33%
<b>Ensemble de la DI de Marseille</b>	<b>114</b>	<b>0</b>	<b>149</b>	<b>77%</b>
MA Fleury-Mérogis	99	0	115	86%
MA Nanterre	16	0	18	89%
EPM Porcheville	57	0	60	95%
MA Villepinte	32	0	40	80%
<b>Ensemble de la DI de Paris</b>	<b>204</b>	<b>0</b>	<b>233</b>	<b>88%</b>
MA Brest	8	0	10	80%
MA Caen	7	0	10	70%
qMA Le Havre	4	0	15	27%
EPM Orvault	34	4	55	69%
qMA Rennes	2	3	6	83%
MA Rouen	14	0	34	41%
<b>Ensemble de la DI de Rennes</b>	<b>69</b>	<b>7</b>	<b>130</b>	<b>58%</b>
MA Chaumont	8	0	10	80%
MA Epinal	9	0	14	64%
CSL Maxéville	0	0	2	0%
qMA Metz-Queuleu	9	0	14	64%
MA Mulhouse	10	0	20	50%
MA Reims	5	0	10	50%
CSL Souffelweyersheim	0	0	2	0%
MA Strasbourg	14	0	38	37%
<b>Ensemble de la DI de Strasbourg</b>	<b>55</b>	<b>0</b>	<b>110</b>	<b>50%</b>
EPM Lavaur	43	0	59	73%
qMA Perpignan	13	0	12	108%
qMA Villeneuve-lès-Maguelone	10	0	20	50%
<b>Ensemble de la DI de Toulouse</b>	<b>66</b>	<b>0</b>	<b>91</b>	<b>73%</b>
qMA Baie-Mahault	15	0	15	100%
qMA Ducos	11	0	17	65%
qMA Faa'a Nuutania	0	0	2	0%
qMA Majicavo	26	0	30	87%
qMA Nouméa	13	1	18	78%
qMA Remire-Montjoly	9	0	21	43%
qMA Saint-Denis	26	0	40	65%
qCD Saint-Pierre-et-Miquelon	0	0	2	0%
<b>Ensemble de la DI de Outre-mer</b>	<b>100</b>	<b>1</b>	<b>145</b>	<b>70%</b>
<b>ENSEMBLE</b>	<b>862</b>	<b>8</b>	<b>1 167</b>	<b>75%</b>

\*\* : disposant d'un quartier femmes, ces établissements sont autorisés à accueillir des détenues mineures

**Tableau 31**  
**Effectifs des femmes écrouées**

<i>Champ :</i>	Métropole et Outre-Mer
<i>Effectif au :</i>	1er juillet 2017
<i>Source :</i>	DAP - SDME - Me5

	Femmes écrouées	Nombre de personnes écrouées	Proportion de femmes (%)
Métropole	2 796	76 032	3,7
Outre Mer	243	5 749	4,2
<b><i>Ensemble *</i></b>	<b>3 039</b>	<b>81 781</b>	<b>3,7</b>

\* *Dont non hébergées :* 592

**Tableau 32**  
**Répartition des femmes écrouées selon la catégorie pénale**

<i>Champ :</i>	Métropole et Outre-Mer
<i>Effectif au :</i>	1er juillet 2017
<i>Source :</i>	DAP - SDME - Me5

	Métropole		Outre-Mer		Ensemble	
	Effectifs	%	Effectifs	%	Effectifs	%
Prévenues	893	31,9	72	29,6	965	31,8
Condamnées	1 903	68,1	171	70,4	2 074	68,2
<b>Ensemble</b>	<b>2 796</b>	<b>100,0</b>	<b>243</b>	<b>100,0</b>	<b>3 039</b>	<b>100,0</b>

**Tableau 33**  
**Femmes écrouées disposant d'un aménagement de peine ou d'une LSC**

<i>Champ :</i>	Métropole et Outre-Mer
<i>Effectif au :</i>	1er juillet 2017
<i>Source :</i>	DAP - SDME - Me5

	<i>Femmes écrouées sans aménagement de peine</i>	<i>Femmes écrouées disposant d'un aménagement de peine ou d'une LSC</i>				<i>Ensemble des aménagements de peine</i>
		<i>Placement sous surveillance électronique (PSE)</i>	<i>Semi-liberté</i>	<i>Placements à l'extérieur hébergés</i>	<i>Placements à l'extérieur non hébergés</i>	
<i>Bordeaux</i>	158	29	0	0	1	30
<i>Dijon</i>	158	35	0	0	1	36
<i>Lille</i>	225	58	0	0	2	60
<i>Lyon</i>	248	55	5	0	6	66
<i>Marseille</i>	189	85	0	0	0	85
<i>Paris</i>	534	101	2	0	7	110
<i>Rennes</i>	357	65	0	0	5	70
<i>Strasbourg</i>	168	53	2	0	1	56
<i>Toulouse</i>	197	46	3	0	0	49
<i>Ensemble de la métropole</i>	2234	527	12	0	23	562
<i>Outre-mer</i>	201	35	0	0	7	42
<i>Ensemble des établissements pénitentiaires</i>	2435	562	12	0	30	604

**Tableau 34**  
**Evolution mensuelle des femmes écrouées depuis deux années**

<b>Champ :</b>	Métropole et Outre-Mer
<b>Effectif au :</b>	1er juillet 2017
<b>Source :</b>	DAP - SDME - Me5

<i>Situation au 1er du mois</i>	<i>Prévenues</i>	<i>Condamnées</i>	<i>Ensemble</i>	<i>Variation mensuelle (%)</i>
juillet 2015	739	2009	2 748	1,3%
août 2015	686	1979	2 665	-3,0%
septembre 2015	721	1892	2 613	-2,0%
octobre 2015	713	1926	2 639	1,0%
novembre 2015	734	1884	2 618	-0,8%
décembre 2015	710	1935	2 645	1,0%
janvier 2016	742	1908	2 650	0,2%
février 2016	767	2009	2 776	4,8%
mars 2016	770	2025	2 795	0,7%
avril 2016	760	2060	2 820	0,9%
mai 2016	824	2064	2 888	2,4%
juin 2016	798	2061	2 859	-1,0%
juillet 2016	857	2070	2 927	2,4%
août 2016	802	2021	2 823	-3,6%
septembre 2016	821	1964	2 785	-1,3%
octobre 2016	840	1983	2 823	1,4%
novembre 2016	843	1924	2 767	-2,0%
décembre 2016	882	1948	2 830	2,3%
janvier 2017	866	1959	2 825	-0,2%
février 2017	883	1928	2 811	-0,5%
mars 2017	905	2038	2 943	4,7%
avril 2017	944	2044	2 988	1,5%
mai 2017	912	2050	2 962	-0,9%
juin 2017	944	2053	2 997	1,2%
juillet 2017	965	2074	3 039	1,4%

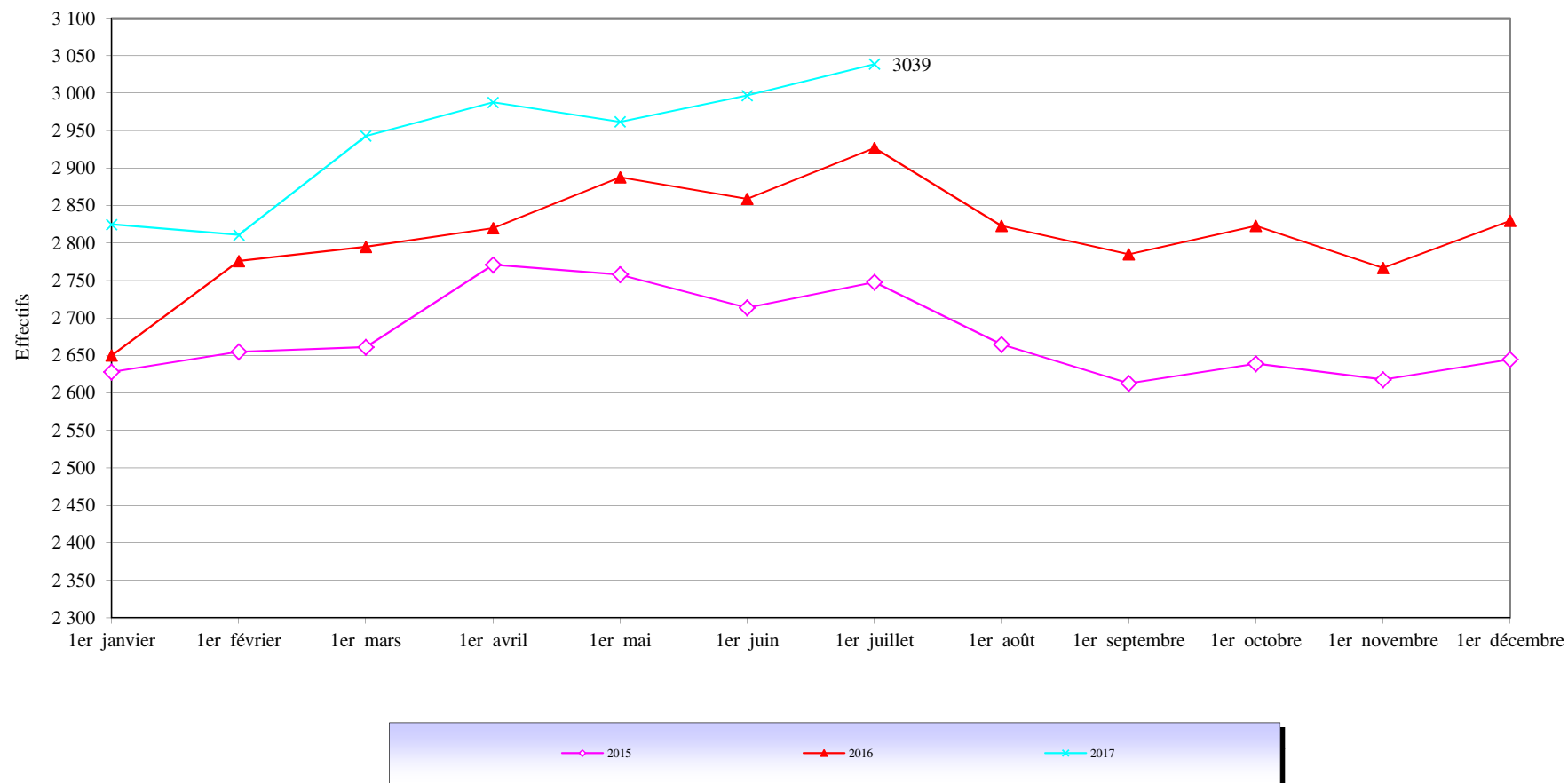


**Tableau 35**

**Courbe d'évolution mensuelle des femmes écrouées depuis le 1er janvier 2015**

<b>Champ :</b>	Métropole et Outre-Mer
<b>Effectif au :</b>	1er juillet 2017
<b>Source :</b>	DAP - SDME - Me5

**Courbe d'évolution mensuelle des femmes écrouées depuis le 1er janvier 2015**



**Tableau 36**  
**Répartition des femmes détenues par établissement**

**Champ :** Métropole et Outre-Mer  
**Effectif au :** 1er juillet 2017  
**Source :** DAP - SDME - Me5

Etablissement	Nombre de femmes écroüées détenues	Nombre de places femmes (source SDMI - Mi1)	Taux d'occupation des places femmes
CP Bordeaux Gradignan	42	22	191%
CP Poitiers-Vivonne	38	35	109%
MA Agen	17	21	81%
MA Angoulême	12	11	109%
MA Limoges	10	11	91%
MA Pau	33	39	85%
MA Saintes	6	5	120%
<b>Ensemble de la DI de Bordeaux</b>	<b>158</b>	<b>144</b>	<b>110%</b>
CD Joux-la-Ville	78	99	79%
CP Orléans Saran	25	30	83%
MA Bourges	12	17	71%
MA Dijon	43	34	126%
<b>Ensemble de la DI de Dijon</b>	<b>158</b>	<b>180</b>	<b>88%</b>
CD Bapaume	67	99	68%
CP Beauvais	39	59	66%
CP Lille-Loos-Séquedin	89	160	56%
EPM Quiévrechain	4	4	100%
MA Valenciennes	26	24	108%
<b>Ensemble de la DI de Lille</b>	<b>225</b>	<b>346</b>	<b>65%</b>
CD Roanne	73	89	82%
CP Grenoble	1	4	25%
CP Riom	26	32	81%
CP Saint Etienne-la-Talaudière	20	18	111%
CSL Lyon	4	10	40%
EPM Rhône	5	5	100%
MA Bonneville	26	22	118%
MA Lyon Corbas	98	60	163%
<b>Ensemble de la DI de Lyon</b>	<b>253</b>	<b>240</b>	<b>105%</b>
CP Borgo	12	17	71%
CP Marseille-Les-Baumettes	121	174	70%
MA Nice	56	39	144%
<b>Ensemble de la DI de Marseille</b>	<b>189</b>	<b>230</b>	<b>82%</b>
CP Fresnes	121	104	116%
CP Sud Francilien	69	89	78%
CSL Corbeil	1	12	8%
MA Fleury-Mérogis	271	237	114%
MA Versailles	74	62	119%
<b>Ensemble de la DI de Paris</b>	<b>536</b>	<b>504</b>	<b>106%</b>
CP Nantes	55	43	128%
CP Rennes	209	288	73%
CP Rennes-Vezin	6	0	-
MA Brest	17	20	85%
MA Caen	32	37	86%
MA Rouen	38	70	54%
<b>Ensemble de la DI de Rennes</b>	<b>357</b>	<b>458</b>	<b>78%</b>
CP Metz-Queuleu	33	19	174%
CP Nancy Maxéville	41	30	137%
CSL Maxéville	1	6	17%
CSL Souffelweyersheim	1	4	25%
MA Châlons-en-Champagne	31	35	89%
MA Epinal	17	17	100%
MA Mulhouse	21	22	95%
MA Strasbourg	25	19	132%
<b>Ensemble de la DI de Strasbourg</b>	<b>170</b>	<b>152</b>	<b>112%</b>
CP Perpignan	65	28	232%
CP Toulouse-Seysses	72	46	157%
CP Villeneuve-lès-Maguelone	1	3	33%
EPM Lavalur	4	4	100%
MA Nîmes	58	24	242%
<b>Ensemble de la DI de Toulouse</b>	<b>200</b>	<b>105</b>	<b>190%</b>
CP Baie-Mahault	26	31	84%
CP Ducos	25	32	78%
CP Faa'a Nuutania	17	14	121%
CP Majicavo	3	6	50%
CP Nouméa	7	14	50%
CP Remire-Montjoly	89	55	162%
CP Saint-Denis	34	28	121%
<b>Ensemble de la DI de Outre-mer</b>	<b>201</b>	<b>180</b>	<b>112%</b>
<b>ENSEMBLE</b>	<b>2 447</b>	<b>2 539</b>	<b>96%</b>

\*\* : disposant d'un quartier femmes, ces établissements sont autorisés à accueillir des détenues mineures

**Tableau 37**  
**Répartition des femmes détenues par quartier d'établissement**

*Champ :* Métropole et Outre-Mer  
*Effectif au :* 1er juillet 2017  
*Source :* DAP - SDME - Me5

Etablissement	Nombre de femmes écrouées détenues	Nombre de places femmes (source SDMI - Mi1)	Taux d'occupation des places femmes
MA Agen	17	21	81%
MA Angoulême	12	11	109%
MA Limoges	10	11	91%
MA Pau	33	39	85%
MA Saintes	6	5	120%
qCD Poitiers-Vivonne	15	15	100%
qCSL Poitiers-Vivonne	0	5	0%
qMA Bordeaux Gradignan	42	22	191%
qMA Poitiers-Vivonne	23	15	153%
<b>Ensemble de la DI de Bordeaux</b>	<b>158</b>	<b>144</b>	<b>110%</b>
CD Joux-la-Ville	78	99	79%
MA Bourges	12	17	71%
MA Dijon	43	34	126%
qMA Orléans Saran	25	30	83%
<b>Ensemble de la DI de Dijon</b>	<b>158</b>	<b>180</b>	<b>88%</b>
CD Bapaume	67	99	68%
EPM Quiévrechain	4	4	100%
MA Valenciennes	26	24	108%
qCSL Lille-Loos-Séquedin	0	11	0%
qMA Beauvais	39	59	66%
qMA Lille-Loos-Séquedin	89	149	60%
<b>Ensemble de la DI de Lille</b>	<b>225</b>	<b>346</b>	<b>65%</b>
CD Roanne	73	89	82%
CSL Lyon	4	10	40%
EPM Rhône	5	5	100%
MA Bonneville	26	22	118%
MA Lyon Corbas	98	60	163%
qCSL Grenoble	1	4	25%
qMA Riom	26	32	81%
qMA Saint Etienne-la-Talaudière	20	18	111%
<b>Ensemble de la DI de Lyon</b>	<b>253</b>	<b>240</b>	<b>105%</b>
MA Nice	56	39	144%
qCD Marseille-Les-Baumettes	27	60	45%
qMA Borgo	12	17	71%
qMA Marseille-Les-Baumettes	94	114	82%
<b>Ensemble de la DI de Marseille</b>	<b>189</b>	<b>230</b>	<b>82%</b>
CSL Corbeil	1	12	8%
MA Fleury-Mérogis	271	237	114%
MA Versailles	74	62	119%
qCD Sud Francilien	69	89	78%
qMA Fresnes	121	104	116%
<b>Ensemble de la DI de Paris</b>	<b>536</b>	<b>504</b>	<b>106%</b>
MA Brest	17	20	85%
MA Caen	32	37	86%
MA Rouen	38	70	54%
qCD Rennes	162	231	70%
qCSL Nantes	0	3	0%
qMA Nantes	55	40	138%
qMA Rennes	47	57	82%
qMA Rennes-Vezin	6	0	-
<b>Ensemble de la DI de Rennes</b>	<b>357</b>	<b>458</b>	<b>78%</b>
CSL Maxéville	1	6	17%
CSL Souffelweyersheim	1	4	25%
MA Châlons-en-Champagne	31	35	89%
MA Epinal	17	17	100%
MA Mulhouse	21	22	95%
MA Strasbourg	25	19	132%
qMA Metz-Queuleu	33	19	174%
qMA Nancy Maxéville	41	30	137%
<b>Ensemble de la DI de Strasbourg</b>	<b>170</b>	<b>152</b>	<b>112%</b>
EPM Lavaur	4	4	100%
MA Nîmes	58	24	242%
qCSL Toulouse-Seysse	0	6	0%
qCSL Villeneuve-lès-Maguelone	1	3	33%
qMA Perpignan	65	28	232%
qMA Toulouse-Seysse	72	40	180%
<b>Ensemble de la DI de Toulouse</b>	<b>200</b>	<b>105</b>	<b>190%</b>
qCD Baie-Mahault	3	6	50%
qCD Ducos	4	7	57%
qCD Faa'a Nuutania	9	7	129%
qCD Nouméa	4	6	67%
qCD Remire-Montjoly	39	25	156%
qCD Saint-Denis	17	17	100%
qMA Baie-Mahault	23	25	92%
qMA Ducos	21	25	84%
qMA Faa'a Nuutania	8	7	114%
qMA Majicavo	3	6	50%
qMA Nouméa	3	8	38%
qMA Remire-Montjoly	50	30	167%
qMA Saint-Denis	17	11	155%
<b>Ensemble de la DI de Outre-mer</b>	<b>201</b>	<b>180</b>	<b>112%</b>
<b>ENSEMBLE</b>	<b>2 447</b>	<b>2 539</b>	<b>96%</b>

\*\* : disposant d'un quartier femmes, ces établissements sont autorisés à accueillir des détenues mineures

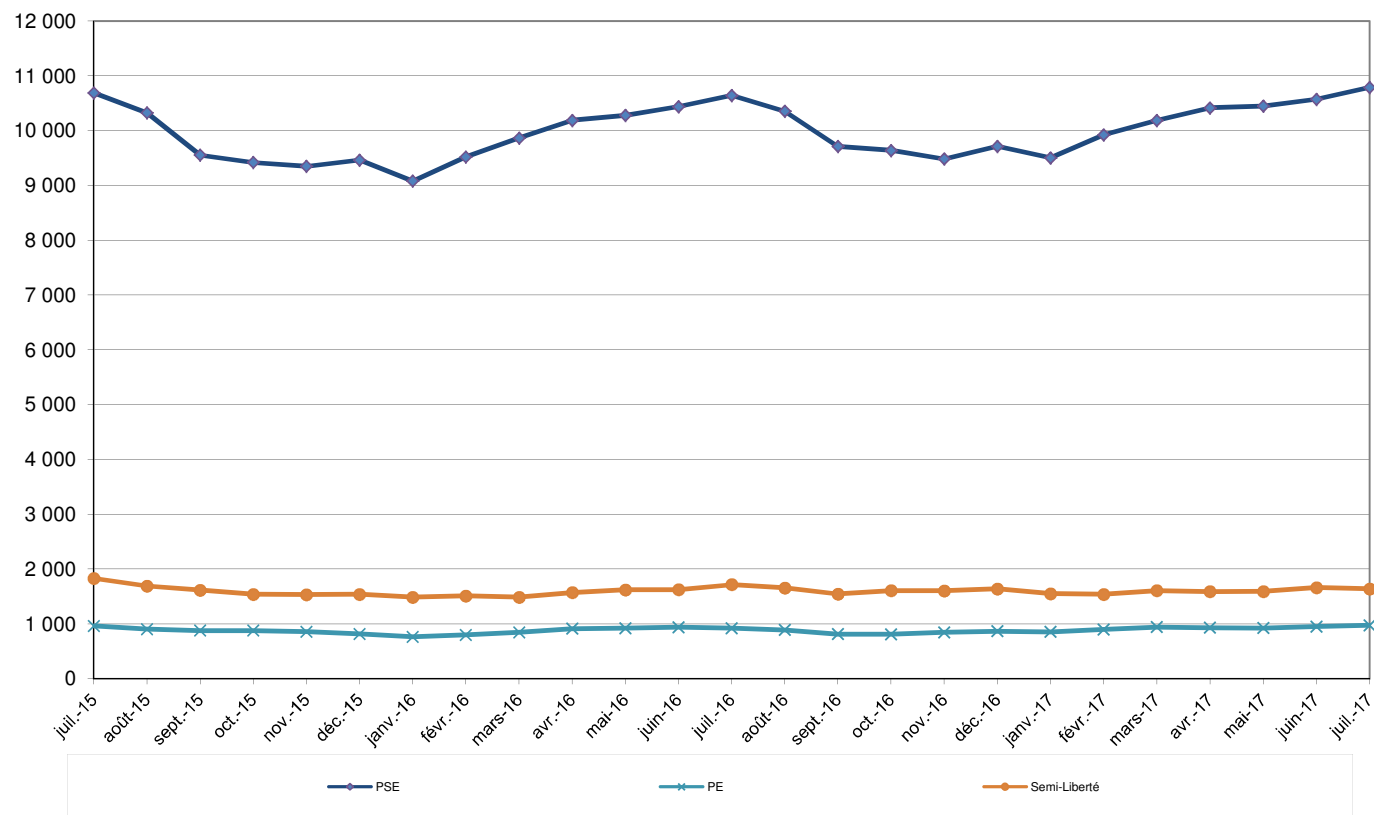
**Tableau 38****Evolution du nombre de condamnés en aménagement de peine au 1er de chaque mois, hors LSC et hors SEFIP**

<b>Champ :</b>	Métropole et Outre-Mer
<b>Effectif au :</b>	1er juillet 2017
<b>Source :</b>	DAP - SDME - Me5

DATE	PSE	PE			Semi-liberté	Total aménagés	Total condamnés	%
		Hébergés	Non hébergés	Total				
01/07/2015	10 692	428	533	961	1 832	13 485	60 890	22,1
01/08/2015	10 325	428	475	903	1 694	12 922	60 014	21,5
01/09/2015	9 555	366	512	878	1 616	12 049	58 610	20,6
01/10/2015	9 420	336	541	877	1 542	11 839	58 497	20,2
01/11/2015	9 350	315	544	859	1 533	11 742	58 077	20,2
01/12/2015	9 466	327	488	815	1 539	11 820	58 644	20,2
01/01/2016	9 081	309	455	764	1 490	11 335	58 443	19,4
01/02/2016	9 521	305	493	798	1 510	11 829	58 813	20,1
01/03/2016	9 868	329	516	845	1 486	12 199	59 408	20,5
01/04/2016	10 187	371	541	912	1 572	12 671	60 116	21,1
01/05/2016	10 278	341	579	920	1 621	12 819	60 220	21,3
01/06/2016	10 441	354	585	939	1 625	13 005	60 355	21,5
01/07/2016	10 642	363	560	923	1 718	13 283	60 870	21,8
01/08/2016	10 355	356	534	890	1 658	12 903	60 726	21,2
01/09/2016	9 712	310	503	813	1 546	12 071	59 383	20,3
01/10/2016	9 640	354	455	809	1 607	12 056	59 367	20,3
01/11/2016	9 484	331	513	844	1 605	11 933	59 063	20,2
01/12/2016	9 714	357	509	866	1 641	12 221	59 656	20,5
01/01/2017	9 505	314	541	855	1 553	11 913	59 298	20,1
01/02/2017	9 927	377	523	900	1 542	12 369	59 699	20,7
01/03/2017	10 190	366	576	942	1 607	12 739	60 280	21,1
01/04/2017	10 417	372	559	931	1 590	12 938	61 080	21,2
01/05/2017	10 448	362	562	924	1 594	12 966	60 687	21,4
01/06/2017	10 575	375	576	951	1 664	13 190	60 829	21,7
01/07/2017	10 791	380	594	974	1 639	13 404	61 354	21,8

**Tableau 39**  
**Courbe d'évolution mensuelle du nombre de personnes condamnées**  
**en aménagement de peine hors LSC et hors SEFIP**

<b>Champ :</b>	France entière
<b>Effectif au :</b>	1er juillet 2017
<b>Source :</b>	DAP - SDME - Me5



**Tableau 40**

**Evolution mensuelle par catégorie pénale des écroués détenus et non hébergés**

<i>Champ :</i>	France entière
<i>Effectif au :</i>	1er juillet 2017
<i>Source :</i>	DAP - SDME - Me5

Situation au 1er du mois	Prévenus	Condamnés hébergés	dont SL (y compris LSC)	dont PE hébergés (y compris LSC)	Ensemble des hébergés	Variation des hébergés (%)	Condamnés non hébergés	dont PSE (y compris SEFIP et LSC)	dont PE non hébergés (y compris LSC)	Variation des condamnés non hébergés (%)	Ensemble des écroués
juil-14	17 773	50 522	1 951	406	68 295	-0,5	12425	11763	662	1,6	80 720
août-14	16 938	50 132	1 820	366	67 070	-1,8	12073	11447	626	-2,8	79 143
sept-14	16 900	49 454	1 714	355	66 354	-1,1	11294	10698	596	-6,5	77 648
oct-14	17 090	49 404	1 692	395	66 494	0,2	11245	10622	623	-0,4	77 739
nov-14	17 115	49 415	1 760	381	66 530	0,1	11270	10651	619	0,2	77 800
déc-14	17 526	49 579	1 794	353	67 105	0,9	11314	10701	613	0,4	78 419
janv-15	16 549	49 721	1 689	368	66 270	-1,2	11021	10419	602	-2,6	77 291
févr-15	17 291	49 019	1 743	375	66 310	0,1	11122	10517	605	0,9	77 432
mars-15	17 118	49 316	1 814	362	66 434	0,2	11349	10752	597	2,0	77 783
avr-15	17 100	49 661	1 912	405	66 761	0,5	11695	11079	616	3,0	78 456
mai-15	17 580	49 387	1 941	464	66 967	0,3	11741	11142	599	0,4	78 708
juin-15	17 660	49 014	1 938	429	66 674	-0,4	11572	11006	566	-1,4	78 246
juil-15	17 602	49 262	1 975	439	66 864	0,3	11628	11075	553	0,5	78 492
août-15	17 304	48 817	1 825	438	66 121	-1,1	11197	10705	492	-3,7	77 318
sept-15	17 398	48 146	1 719	374	65 544	-0,9	10464	9938	526	-6,5	76 008
oct-15	17 614	48 151	1 696	341	65 765	0,3	10346	9784	562	-1,1	76 111
nov-15	18 388	47 810	1 681	320	66 198	0,7	10267	9706	561	-0,8	76 465
déc-15	18 583	48 235	1 673	331	66 818	0,9	10409	9882	527	1,4	77 227
janv-16	18 158	48 520	1 602	316	66 678	-0,2	9923	9429	494	-4,7	76 601
févr-16	18 915	48 447	1 645	314	67 362	1,0	10366	9851	515	4,5	77 728
mars-16	18 897	48 683	1 646	338	67 580	0,3	10725	10187	538	3,5	78 305
avr-16	19 306	49 055	1 692	379	68 361	1,2	11061	10500	561	3,1	79 422
mai-16	19 628	49 057	1 723	352	68 685	0,5	11163	10571	592	0,9	79 848
juin-16	19 547	48 995	1 765	364	68 542	-0,2	11360	10758	602	1,8	79 902
juil-16	20 035	49 340	1 825	370	69 375	1,2	11530	10957	573	1,5	80 905
août-16	19 297	49 522	1 770	363	68 819	-0,8	11204	10654	550	-2,8	80 023
sept-16	19 384	48 869	1 646	318	68 253	-0,8	10514	9994	520	-6,2	78 767
oct-16	19 615	48 899	1 718	363	68 514	0,4	10468	9989	479	-0,4	78 982
nov-16	19 851	48 709	1 703	338	68 560	0,1	10354	9826	528	-1,1	78 914
déc-16	19 925	49 087	1 746	367	69 012	0,7	10569	10043	526	2,1	79 581
janv-17	19 498	48 934	1 659	319	68 432	-0,8	10364	9801	563	-1,9	78 796
févr-17	20 176	48 901	1 685	382	69 077	0,9	10798	10227	571	4,2	79 875
mars-17	20 273	49 157	1 739	373	69 430	0,5	11123	10520	603	3,0	80 553
avr-17	20 450	49 780	1 726	376	70 230	1,2	11300	10722	578	1,6	81 530
mai-17	20 333	49 346	1 751	371	69 679	-0,8	11341	10756	585	0,4	81 020
juin-17	20 189	49 313	1 798	381	69 502	-0,3	11516	10920	596	1,5	81 018
juil-17	20 427	49 591	1 797	385	70 018	0,7	11763	11146	617	2,1	81 781

Tableau 41

Établissements ou quartiers d'établissements\*\* dont la densité carcérale est supérieure ou égale à 120%

Champ :	France entière
Effectif au :	1er juillet 2017
Source :	DAP - SDME - Me5
Capacités au :	1er juillet 2017

(source DAP - SDMI - M1 )

DISP	type	nom établissement	places circulaires	places opérationnelles	Total des personnes détenues	taux d'occupation
Bordeaux	MA	Bayonne	75	75	115	153,3%
Bordeaux	qMA	Bordeaux Gradignan	354	350	599	171,1%
Bordeaux	MA	Limoges	83	83	121	145,8%
Bordeaux	MA	Niort	66	66	103	156,1%
Bordeaux	MA	Rochefort	52	52	85	163,5%
Bordeaux	MA	Saintes	85	85	117	137,6%
Dijon	MA	Auxerre	101	100	173	173,0%
Dijon	MA	Besançon	275	275	337	122,5%
Dijon	MA	Bourges	116	116	142	122,4%
Dijon	MA	Dijon	186	186	279	150,0%
Dijon	MA	Lons-le-Saunier	39	39	68	174,4%
Dijon	MA	Montbéliard	41	41	62	151,2%
Dijon	qMA	Orléans-Saran	531	394	504	127,9%
Dijon	MA	Tours	145	145	239	164,8%
Dijon	qMA	Varennes-le-Grand	193	193	286	148,2%
Dijon	MA	Vesoul	50	50	72	144,0%
Lille	MA	Amiens	307	270	396	146,7%
Lille	MA	Béthune	180	180	343	190,6%
Lille	MA	Douai	384	368	517	140,5%
Lille	qMA	Laon	189	189	308	163,0%
Lille	qMA	Lille-Loos-Séquedin (Lille-Séquedin)	584	584	823	140,9%
Lille	qMA	Longuenesse	193	193	352	182,4%
Lille	qMA	Maubeuge	201	201	250	124,4%
Lille	MA	Valenciennes	212	212	381	179,7%
Lyon	qMA	Aiton	219	219	281	128,3%
Lyon	MA	Bonneville	187	187	231	123,5%
Lyon	MA	Chambéry	93	93	125	134,4%
Lyon	qMA	Grenoble	232	232	349	150,4%
Lyon	MA	Lyon Corbas	688	688	950	138,1%
Lyon	MA	Montluçon	21	21	29	138,1%
Lyon	qMA	Saint Etienne-la-Talaudière	287	287	370	128,9%
Lyon	qMA	Saint-Quentin-Fallavier	237	237	311	131,2%
Marseille	qMA	Aix-Lyons	586	586	916	156,3%
Marseille	MA	Ajaccio	53	53	68	128,3%
Marseille	qMA	Avignon le Pontet	394	394	614	155,8%
Marseille	MA	Digne	35	35	42	120,0%
Marseille	MA	Grasse	574	574	705	122,8%
Marseille	qCPA	Marseille-Les-Baumettes	24	24	40	166,7%
Marseille	qMA	Marseille-Les-Baumettes	1216	1216	1 749	143,8%
Marseille	MA	Nice	363	363	652	179,6%
Marseille	qMA	Toulon-la-Farède	394	394	685	173,9%
Paris	qMA	Bois d'Arcy	504	504	986	195,6%
Paris	MA	Fleury-Mérogis	2956	2956	4 352	147,2%
Paris	qMA	Fresnes (**)	1404	1404	2 460	175,2%
Paris	CSL	Gagny	48	48	94	195,8%
Paris	qMA	Meaux-Chauconin	385	385	763	198,2%
Paris	MA	Nanterre	592	592	1 080	182,4%
Paris	MA	Osny-Pontoise	579	579	954	164,8%
Paris	CSL	Paris-La-Santé	74	74	90	121,6%
Paris	MA	Villepinte	583	583	977	167,6%
Rennes	MA	Angers	266	266	393	147,7%
Rennes	MA	Brest	254	254	367	144,5%
Rennes	MA	Caen	269	269	430	159,9%
Rennes	qMA	Caen	6	6	18	300,0%
Rennes	MA	Coutances	48	48	83	172,9%
Rennes	MA	Evreux	162	162	292	180,2%
Rennes	MA	Fontenay-le-Comte	39	39	53	135,9%
Rennes	MA	La Roche-sur-Yon	39	39	94	241,0%
Rennes	MA	Laval	71	56	111	198,2%
Rennes	MA	Le Mans-Croisettes	399	399	493	123,6%
Rennes	qMA	Lorient-Ploemeur	187	187	266	142,2%
Rennes	qMA	Nantes	570	570	701	123,0%
Rennes	qMA	Rennes-Vezin	477	477	664	139,2%
Rennes	MA	Saint Malo	92	92	134	145,7%
Rennes	MA	Saint-Brieuc	85	85	145	170,6%
Rennes	MA	Vannes	52	52	84	161,5%
Strasbourg	MA	Chaumont	78	78	129	165,4%
Strasbourg	MA	Colmar	120	120	162	135,0%
Strasbourg	qMA	Metz-Queuleu	404	364	595	163,5%
Strasbourg	MA	Mulhouse	278	278	445	160,1%
Strasbourg	qMA	Nancy Maxéville	453	453	656	144,8%
Strasbourg	MA	Sarreguemines	71	67	107	159,7%
Strasbourg	MA	Strasbourg	445	445	612	137,5%
Strasbourg	MA	Troyes	114	114	152	133,3%
Toulouse	MA	Albi	105	105	157	149,5%
Toulouse	qMA	Béziers	416	416	566	136,1%
Toulouse	MA	Carcassonne	64	64	123	192,2%
Toulouse	MA	Foix	66	64	132	206,3%
Toulouse	MA	Mende	49	49	66	134,7%
Toulouse	MA	Montauban	144	144	206	143,1%
Toulouse	MA	Nîmes	200	200	445	222,5%
Toulouse	qMA	Perpignan	196	196	412	210,2%
Toulouse	MA	Tarbes	72	72	120	166,7%
Toulouse	qMA	Toulouse-Seysse	655	655	1 162	177,4%
Toulouse	qMA	Villeneuve-lès-Maguelone	599	599	886	147,9%
Outre-mer	qMA	Baie-Mahault	265	265	527	198,9%
Outre-mer	MA	Basse-Terre	129	129	226	175,2%
Outre-mer	qMA	Ducos	371	371	502	135,3%
Outre-mer	qCD	Faa'a Nuutania	111	111	135	121,6%
Outre-mer	qMA	Faa'a Nuutania	54	54	154	285,2%
Outre-mer	qMA	Guyane (Remiiré Montjoly)	293	293	532	181,6%
Outre-mer	MA	Mata Utu	3	3	5	166,7%
Outre-mer	qCD	Nouméa	218	218	281	128,9%
Outre-mer	qMA	Nouméa	184	184	240	130,4%
Outre-mer	MA	Saint-Pierre	115	115	149	129,6%

Soit 95 établissements ou quartiers d'établissement et 40757 détenus concernés.

(\*\*) : y compris l'E.P.S.N

## Tableau 42

### Nombre de condamnés écroués en libération sous contrainte par DI

<b>Champ :</b>	Métropole et Outre-Mer
<b>Effectif au :</b>	1er juillet 2017
<b>Source :</b>	DAP - SDME - Me5

Direction interrégionale	Libération sous contrainte				Semi-liberté	Total LSC	Total condamnés	%
	PSE	PE						
		Hébergés	Non hébergés	Total				
<i>Bordeaux</i>	9	2	0	2	14	25	4 176	0,6
<i>Dijon</i>	20	0	1	1	11	32	4 050	0,8
<i>Lille</i>	65	0	2	2	17	84	6 488	1,3
<i>Lyon</i>	37	2	2	4	15	56	6 023	0,9
<i>Marseille</i>	34	1	0	1	20	55	6 637	0,8
<i>Paris</i>	58	0	0	0	45	103	10 847	0,9
<i>Rennes</i>	50	0	11	11	17	78	7 860	1,0
<i>Strasbourg</i>	21	0	4	4	15	40	5 824	0,7
<i>Toulouse</i>	21	0	0	0	0	21	4 980	0,4
<i>Ensemble de la métropole</i>	<i>315</i>	<i>5</i>	<i>20</i>	<i>25</i>	<i>154</i>	<i>494</i>	<i>56885</i>	<i>0,87</i>
Outre Mer	40	0	3	3	4	47	4 469	1,1
<b><i>Ensemble des établissements pénitentiaires</i></b>	<b><i>355</i></b>	<b><i>5</i></b>	<b><i>23</i></b>	<b><i>28</i></b>	<b><i>158</i></b>	<b><i>541</i></b>	<b><i>61354</i></b>	<b><i>0,88</i></b>



**Tableau 43**

**Evolution du nombre de condamnés écroués en libération sous contrainte (LSC) au 1er de chaque mois, par type**

<i>Champ :</i>	Métropole et Outre-Mer							
<i>Effectif au :</i>	1er du mois							
<i>Source :</i>	DAP - SDME - Me5							
DATE	LSC-PSE	LSC-PE			LSC-SL	Total LSC	Total condamnés	%
		Hébergés	Non hébergés	Total				
01/07/2015	377	11	20	31	143	551	60 890	0,9
01/08/2015	380	10	17	27	131	538	60 014	0,9
01/09/2015	383	8	14	22	103	508	58 610	0,9
01/10/2015	364	5	21	26	154	544	58 497	0,9
01/11/2015	356	5	17	22	148	526	58 077	0,9
01/12/2015	416	4	39	43	134	593	58 644	1,0
01/01/2016	348	7	39	46	112	506	58 443	0,9
01/02/2016	330	9	22	31	135	496	58 813	0,8
01/03/2016	319	9	22	31	160	510	59 408	0,9
01/04/2016	313	8	20	28	120	461	60 116	0,8
01/05/2016	293	11	13	24	102	419	60 220	0,7
01/06/2016	317	10	17	27	140	484	60 355	0,8
01/07/2016	315	7	13	20	107	442	60 870	0,7
01/08/2016	299	7	16	23	112	434	60 726	0,7
01/09/2016	282	8	17	25	100	407	59 383	0,7
01/10/2016	349	9	24	33	111	493	59 367	0,8
01/11/2016	342	7	15	22	98	462	59 063	0,8
01/12/2016	329	10	17	27	105	461	59 656	0,8
01/01/2017	296	5	22	27	106	429	59 298	0,7
01/02/2017	300	5	48	53	143	496	59 699	0,8
01/03/2017	330	7	27	34	132	496	60 280	0,8
01/04/2017	305	4	19	23	136	464	61 080	0,8
01/05/2017	308	9	23	32	157	497	60 687	0,8
01/06/2017	345	6	20	26	134	505	60 829	0,8
01/07/2017	355	5	23	28	158	541	61 354	0,9

**Tableau 44a**  
**Condamnés écroués en centres autonomes de semi-liberté ou en établissement disposant de places de semi-liberté (partie 1)**

Champ : Métropole et Outre-Mer

Effectif au : 1er juillet 2017

Source : DAP - SDME - Me5

Centres de semi-liberté ou établissements disposant de places de semi-liberté		Places théoriques de semi-liberté*	Personnes écrouées hébergées en places de semi-liberté			Taux d'occupation*	Total des condamnés semi-libres y compris ceux hébergés en établissement ne disposant pas de qSL
			Condamnés en semi-liberté	Nombre de personnes écrouées (hors condamnés en semi-liberté) occupant des places de semi-liberté	Ensemble des personnes écrouées hébergées en places de semi-liberté		
MA	Agen	9	9	0	9	100,0%	9
MA	Angoulême	17	7	0	7	41,2%	7
MA	Bayonne	5	5	0	5	100,0%	5
MA	Guéret	6	0	0	0	0,0%	0
MA	Limoges	5	1	0	1	20,0%	1
MA	Niort	3	3	0	3	100,0%	3
MA	Pau	11	2	0	2	18,2%	2
MA	Périgueux	9	2	0	2	22,2%	2
MA	Rochefort	2	0	0	0	0,0%	0
MA	Saintes	2	2	0	2	100,0%	2
MC	Saint-Martin-de-Ré	12	0	0	0	0,0%	0
MA	Tulle	3	1	0	1	33,3%	1
CP	Bordeaux Gradignan (qcpa)	61	26	13	39	63,9%	26
CP	Mont-de-Marsan (qcsl)	19	9	0	9	47,4%	9
CP	Poitiers-Vivonne (qcsl)	28	14	0	14	50,0%	14
<b>Ensemble de la DI de Bordeaux</b>		<b>192</b>	<b>81</b>	<b>13</b>	<b>94</b>	<b>49,0%</b>	<b>81</b>
MA	Auxerre	4	3	0	3	75,0%	3
MA	Belfort	10	3	0	3	30,0%	3
MA	Blois	9	7	0	7	77,8%	7
MA	Bourges	9	3	0	3	33,3%	3
CP	Châteauroux (qma)	10	0	0	0	0,0%	0
MA	Dijon	11	7	0	7	63,6%	7
MA	Lons-le-Saunier	9	4	0	4	44,4%	4
MA	Montbéliard	9	7	0	7	77,8%	7
MA	Nevers	6	2	0	2	33,3%	2
MA	Tours	16	20	0	20	125,0%	20
CP	Varennes-le-Grand (qma)	10	1	0	1	10,0%	1
MA	Vesoul	7	8	0	8	114,3%	8
CP	Orléans Saran (qcsl)	58	24	0	24	41,4%	24
CSL	Besançon	23	15	0	15	65,2%	15
CSL	Montargis	20	10	0	10	50,0%	10
<b>Ensemble de la DI de Dijon</b>		<b>211</b>	<b>114</b>	<b>0</b>	<b>114</b>	<b>54,0%</b>	<b>114</b>
MA	Amiens	0	0	0	0	-	0
MA	Arras	3	2	0	2	66,7%	2
MA	Béthune	10	4	0	4	40,0%	4
MA	Douai	12	3	0	3	25,0%	3
MA	Dunkerque	8	5	0	5	62,5%	5
MA	Valenciennes	16	9	0	9	56,3%	9
CP	Beauvais (qcsl)	29	7	0	7	24,1%	7
CP	Lille-Loos-Séquedin (qcsl)	60	31	1	32	53,3%	31
CP	Longuenesse (qcpa)	29	5	2	7	24,1%	5
<b>Ensemble de la DI de Lille</b>		<b>167</b>	<b>66</b>	<b>3</b>	<b>69</b>	<b>41,3%</b>	<b>70</b>
MA	Aurillac	4	1	0	1	25,0%	1
MA	Bonneville	6	4	1	5	83,3%	4
MA	Chambéry	29	22	0	22	75,9%	22
MA	Le-Puy-en-Velay	4	3	0	3	75,0%	3
MA	Montluçon	3	1	0	1	33,3%	1
CP	Moulins Yzeure (qma)	8	3	0	3	37,5%	3
MA	Privas	4	0	0	0	0,0%	0
CP	Saint-Quentin-Fallavier (qma)	40	29	0	29	72,5%	29
CP	Bourg-en-Bresse (qcsl)	38	9	17	26	68,4%	9
CP	Grenoble (qcsl)	36	31	0	31	86,1%	31
CP	Riom (qcsl)	19	6	6	12	63,2%	6
CP	Saint Etienne-la-Talaudière (qcsl)	39	16	7	23	59,0%	16
CP	Villefranche-sur-Saône (qcsl)	38	8	1	9	23,7%	8
CSL	Lyon	116	78	0	78	67,2%	78
<b>Ensemble de la DI de Lyon</b>		<b>384</b>	<b>211</b>	<b>32</b>	<b>243</b>	<b>63,3%</b>	<b>211</b>
MA	Ajaccio	3	0	0	0	0,0%	0
CP	Borgo (qma)	5	2	0	2	40,0%	2
MA	Digne	3	3	0	3	100,0%	3
MA	Gap	6	2	0	2	33,3%	2
MA	Nice	48	21	0	21	43,8%	21
CP	Aix-Luyens (qcpa)	61	35	0	35	57,4%	35
CP	Avignon le Pontet (qcsl)	50	41	5	46	92,0%	41
CP	Marseille-Les-Baumettes (qcpa)	24	40	0	40	166,7%	40
CP	Toulon-la-Frède (qcsl)	39	38	0	38	97,4%	38
<b>Ensemble de la DI de Marseille</b>		<b>239</b>	<b>182</b>	<b>5</b>	<b>187</b>	<b>78,2%</b>	<b>182</b>
<b>Ensemble des établissements pénitentiaires</b>		<b>2775</b>	<b>1793</b>	<b>167</b>	<b>1960</b>	<b>70,6%</b>	<b>1797</b>

\* Les places de semi-liberté recensées par le bureau M11 ne distinguent pas les places de semi-liberté des placements extérieurs

\*\* Le taux d'occupation est calculé en rapportant l'ensemble des personnes hébergées en places de semi-liberté aux places de semi-liberté recensées par M11 et en le multipliant par 100

**Tableau 44b**  
**Condamnés écroués en centres autonomes de semi-liberté ou en établissement disposant de places de semi-liberté (partie 2)**

Champ : Métropole et Outre-Mer

Effectif au : 1er juillet 2017

Source : DAP - SDME - Me5

Centres de semi-liberté ou établissements disposant de places de semi-liberté		Places théoriques de semi-liberté*	Personnes écrouées hébergées en places de semi-liberté			Taux d'occupation**	Total des condamnés semi-libres y compris ceux hébergés en établissement ne disposant pas de qSL
			Condamnés en semi-liberté	Nombre de personnes écrouées (hors condamnés en semi-liberté) occupant des places de semi-liberté	Ensemble des personnes écrouées hébergées en places de semi-liberté		
CP	Fresnes (qma)	4	0	0	0	0,0%	0
MA	Versailles	80	81	0	81	101,3%	81
CP	Bois d'Arcy (qcsl)	60	52	3	55	91,7%	52
CP	Fresnes (qcpa)	76	96	0	96	126,3%	96
CP	Fresnes (qcsl)	27	22	0	22	81,5%	22
CP	Meaux-Chauconin (qcpa)	32	48	0	48	150,0%	48
CSL	Corbeil	77	89	0	89	115,6%	89
CSL	Gagny	48	94	0	94	195,8%	94
CSL	Melun	41	43	0	43	104,9%	43
CSL	Paris-La-Santé	74	88	0	88	118,9%	88
<b>Ensemble de la DI de Paris</b>		<b>519</b>	<b>613</b>	<b>3</b>	<b>616</b>	<b>118,7%</b>	<b>613</b>
MA	Angers	38	13	0	13	34,2%	13
MA	Brest	12	3	1	4	33,3%	3
MA	Cherbourg	8	1	0	1	12,5%	1
MA	Coutances	8	6	1	7	87,5%	6
MA	Evreux	7	2	0	2	28,6%	2
MA	Fontenay-le-Comte	4	0	0	0	0,0%	0
MA	La Roche-sur-Yon	5	2	6	8	160,0%	2
CP	Le Havre (qma)	45	4	0	4	8,9%	4
MA	Le Mans-Croisettes	40	27	0	27	67,5%	27
CP	Lorient-Ploemeur (qma)	40	20	2	22	55,0%	20
CP	Rennes (qma)	4	0	0	0	0,0%	0
MA	Rouen	20	7	0	7	35,0%	7
MA	Saint Malo	14	4	0	4	28,6%	4
MA	Saint-Brieuc	13	1	0	1	7,7%	1
CD	Val-de-Reuil	20	2	12	14	70,0%	2
MA	Vannes	7	3	5	8	114,3%	3
CP	Alençon-Condé-sur-Sarthe (qcpa)	20	4	0	4	20,0%	4
CP	Caen (qcsl)	48	16	0	16	33,3%	16
CP	Nantes (qcsl)	36	6	0	6	16,7%	6
CP	Rennes-Vezin (qcsl)	26	18	0	18	69,2%	18
<b>Ensemble de la DI de Rennes</b>		<b>415</b>	<b>139</b>	<b>27</b>	<b>166</b>	<b>40,0%</b>	<b>139</b>
MA	Bar-le-Duc	6	3	0	3	50,0%	3
MA	Châlons-en-Champagne	12	4	0	4	33,3%	4
MA	Charleville-Mézières	4	0	0	0	0,0%	0
MA	Chaumont	6	4	0	4	66,7%	4
MA	Colmar	12	7	4	11	91,7%	7
MA	Epinal	12	8	1	9	75,0%	8
MA	Mulhouse	32	22	6	28	87,5%	22
MA	Reims	42	23	0	23	54,8%	23
MA	Sarreguemines	11	6	3	9	81,8%	6
MA	Troyes	3	3	0	3	100,0%	3
CP	Metz-Queuleu (qcpa)	45	38	14	52	115,6%	38
CSL	Briey	25	16	0	16	64,0%	16
CSL	Maxéville	54	24	11	35	64,8%	24
CSL	Souffelweyersheim	53	39	0	39	73,6%	39
<b>Ensemble de la DI de Strasbourg</b>		<b>317</b>	<b>197</b>	<b>39</b>	<b>236</b>	<b>74,4%</b>	<b>197</b>
MA	Albi	8	3	0	3	37,5%	3
CP	Béziers (qma)	27	4	0	4	14,8%	4
MA	Carcassonne	4	1	0	1	25,0%	1
MA	Foix	6	1	0	1	16,7%	1
MA	Mende	2	0	0	0	0,0%	0
MA	Montauban	6	5	0	5	83,3%	5
MA	Nîmes	20	20	0	20	100,0%	20
CP	Perpignan (qma)	24	20	0	20	83,3%	20
MA	Rodez	10	0	0	0	0,0%	0
MA	Tarbes	10	4	0	4	40,0%	4
CP	Toulouse-Seysse (qcsl)	50	39	0	39	78,0%	39
CP	Villeneuve-lès-Maguelone (qcsl)	24	23	0	23	95,8%	23
<b>Ensemble de la DI de Toulouse</b>		<b>191</b>	<b>120</b>	<b>0</b>	<b>120</b>	<b>62,8%</b>	<b>120</b>
CP	Baie-Mahault (qma)	32	13	9	22	68,8%	13
MA	Basse-Terre	5	0	6	6	120,0%	0
CP	Ducos (qcd)	18	12	4	16	88,9%	12
CP	Faa'a Nuutania (qma)	6	7	0	7	116,7%	7
CP	Nouméa (qma)	28	30	0	30	107,1%	30
CP	Remire-Montjoly (qma)	20	3	14	17	85,0%	3
CP	Saint-Denis (qma)	25	1	9	10	40,0%	1
MA	Saint-Pierre	6	4	3	7	116,7%	4
<b>Ensemble de la DI de Outre-mer</b>		<b>140</b>	<b>70</b>	<b>45</b>	<b>115</b>	<b>82,1%</b>	<b>70</b>
<b>Ensemble des établissements pénitentiaires</b>		<b>2775</b>	<b>1793</b>	<b>167</b>	<b>1960</b>	<b>70,6%</b>	<b>1797</b>

\* Les places de semi-liberté recensées par le bureau MI1 ne distinguent pas les places de semi-liberté des placements extérieurs

\*\* Le taux d'occupation est calculé en rapportant l'ensemble des personnes hébergées en places de semi-liberté aux places de semi-liberté recensées par MI1 et en le multipliant par 100

**Tableau 45**

**Répartition des personnes condamnées en aménagements de peines - hors LSC et hors SEFIP - par DI**

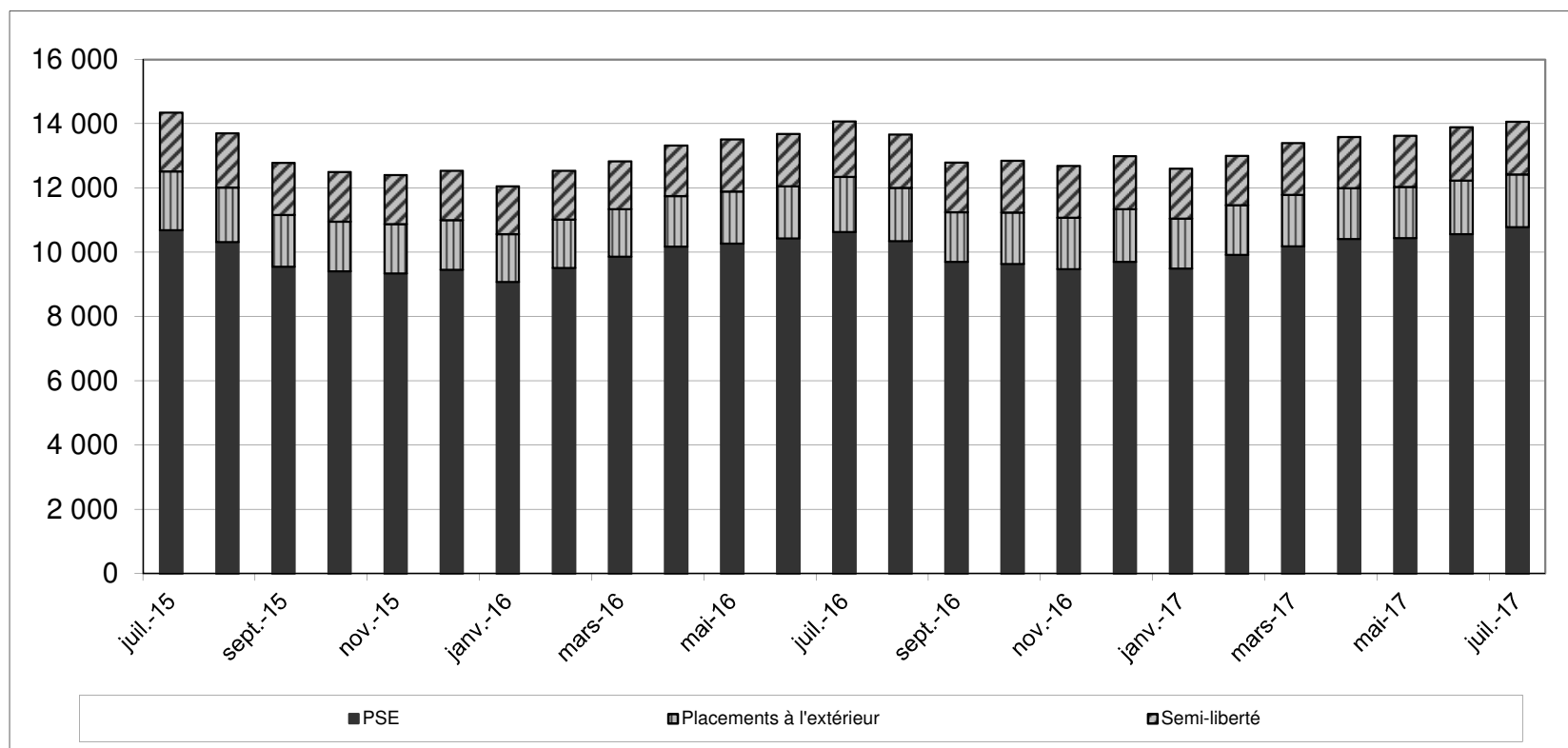
<i>Champ :</i>	Métropole et Outre-Mer
<i>Effectif au :</i>	1er juillet 2017
<i>Source :</i>	DAP - SDME - Me5

	PSE (hors LSC et hors SEFIP)	PE		Semi-Liberté	Total aménagés	Total condamnés	%
		Hébergés	Non hébergés				
Bordeaux	599	81	33	67	780	4 176	18,7%
Dijon	818	10	17	103	948	4 050	23,4%
Lille	983	5	68	53	1109	6 488	17,1%
Lyon	1270	30	78	196	1574	6 023	26,1%
Marseille	1479	16	18	162	1675	6 637	25,2%
Paris	1939	40	139	568	2686	10 847	24,8%
Rennes	1331	24	57	122	1534	7 860	19,5%
Strasbourg	969	28	82	182	1261	5 824	21,7%
Toulouse	880	29	43	120	1072	4 980	21,5%
<b>Métropole</b>	<b>10268</b>	<b>263</b>	<b>535</b>	<b>1 573</b>	<b>12 639</b>	<b>56 885</b>	22,2%
Outre-Mer	523	117	59	66	765	4 469	17,1%
<b>France entière</b>	<b>10791</b>	<b>380</b>	<b>594</b>	<b>1 639</b>	<b>13 404</b>	<b>61 354</b>	21,8%

**Tableau 46**

**Graphique d'évolution du nombre de condamnés en aménagement de peine au 1er jour de chaque mois, depuis 2 ans**

<i>Champ :</i>	Métropole et Outre-Mer
<i>Effectif au :</i>	1er juillet 2017
<i>Source :</i>	DAP - SDME - Me5



**Tableau 47a**  
**Condamnés en aménagement de peine- hors LSC et hors SEFIP - (partie 1)**

Champ : Métropole et Outre-Mer

Effectif au : 1er juillet 2017

Source : DAP - SDME - Me5

	PSE	PE		Semi-Liberté	Total aménagés	Total condamnés	%
		Hébergés	Non hébergés				
MA Agen	39	0	1	8	48	114	42,1%
MA Angoulême	27	0	1	7	35	101	34,7%
MA Bayonne	26	0	0	5	31	74	41,9%
MA Guéret	11	0	0	0	11	26	42,3%
MA Limoges	26	0	1	0	27	72	37,5%
MA Niort	33	0	0	0	33	85	38,8%
MA Pau	37	0	5	2	44	128	34,4%
MA Périgueux	43	2	4	1	50	97	51,5%
MA Rochefort	38	0	1	0	39	84	46,4%
MA Saintes	30	0	3	0	33	98	33,7%
MA Tulle	22	0	0	1	23	46	50,0%
CD Bédenac	0	0	0	0	0	173	0,0%
CD Eysses	0	13	0	0	13	250	5,2%
CD Mauzac	0	43	0	0	43	318	13,5%
CD Neuvic	0	0	0	0	0	361	0,0%
CD Uzerche	0	0	0	0	0	534	0,0%
MC Saint-Martin-de-Ré	0	10	0	0	10	341	2,9%
CP Bordeaux Gradignan	185	13	13	26	237	472	50,2%
CP Mont-de-Marsan	41	0	3	6	50	522	9,6%
CP Poitiers-Vivonne	41	0	1	11	53	280	18,9%
<b>Total Bordeaux</b>	<b>599</b>	<b>81</b>	<b>33</b>	<b>67</b>	<b>780</b>	<b>4176</b>	<b>18,7%</b>
MA Auxerre	50	0	0	3	53	173	30,6%
MA Belfort	33	0	1	3	37	54	68,5%
MA Besançon	0	0	0	0	0	196	0,0%
MA Blois	41	0	1	6	48	105	45,7%
MA Bourges	43	0	4	3	50	108	46,3%
MA Dijon	72	0	3	7	82	214	38,3%
MA Lons-le-Saunier	37	0	0	4	41	77	53,2%
MA Montbéliard	24	0	0	5	29	54	53,7%
MA Nevers	23	0	4	2	29	100	29,0%
MA Tours	59	0	4	18	81	162	50,0%
MA Vesoul	52	5	0	8	65	99	65,7%
CSL Besançon	35	0	0	14	49	52	94,2%
CSL Montargis	33	2	0	10	45	47	95,7%
CD Châteaudun	57	3	0	0	60	614	9,8%
CD Joux-la-Ville	0	0	0	0	0	553	0,0%
MC Saint Maur	0	0	0	0	0	198	0,0%
CP Châteauroux	43	0	0	0	43	363	11,8%
CP Orléans Saran	110	0	0	19	129	424	30,4%
CP Varennes-le-Grand	106	0	0	1	107	457	23,4%
<b>Total Dijon</b>	<b>818</b>	<b>10</b>	<b>17</b>	<b>103</b>	<b>948</b>	<b>4050</b>	<b>23,4%</b>
MA Amiens	90	0	27	4	121	432	28,0%
MA Arras	33	0	0	2	35	174	20,1%
MA Béthune	114	0	1	4	119	371	32,1%
MA Douai	67	0	2	3	72	444	16,2%
MA Dunkerque	62	0	6	5	73	146	50,0%
MA Valenciennes	83	0	3	3	89	350	25,4%
CD Bapaume	0	0	0	0	0	536	0,0%
EPM Quiévrechain	0	0	0	0	0	22	0,0%
CP Beauvais	146	0	5	5	156	536	29,1%
CP Château-Thierry	0	0	0	0	0	86	0,0%
CP Laon	96	0	11	0	107	520	20,6%
CP Liancourt	0	0	0	0	0	394	0,0%
CP Lille-Annoeullin	0	0	0	0	0	505	0,0%
CP Lille-Loos-Séquedin	148	0	10	23	181	712	25,4%
CP Longuenesse	76	2	0	4	82	718	11,4%
CP Maubeuge	68	0	3	0	71	448	15,8%
CP Vendin Le Vieil	0	3	0	0	3	94	3,2%
<b>Total Lille</b>	<b>983</b>	<b>5</b>	<b>68</b>	<b>53</b>	<b>1109</b>	<b>6488</b>	<b>17,1%</b>

**Tableau 47b**
**Condamnés bénéficiant d'un aménagement de peine- hors LSC et hors SEFIP - (partie 2)**
*Champ* : Métropole et Outre-Mer

*Effectif au* : 1er juillet 2017

*Source* : DAP - SDME - Me5

	PSE	PE		Semi-Liberté	Total aménagés	Total condamnés	%
		Hébergés	Non hébergés				
MA Aurillac	10	0	0	1	11	53	20,8%
MA Bonneville	124	1	0	4	129	267	48,3%
MA Chambéry	42	0	0	19	61	109	56,0%
MA Le-Puy-en-Velay	40	0	2	2	44	66	66,7%
MA Lyon Corbas	366	0	16	0	382	938	40,7%
MA Montluçon	20	0	0	1	21	36	58,3%
MA Privas	58	0	2	0	60	102	58,8%
CSL Lyon	0	0	0	75	75	78	96,2%
CD Roanne	0	0	0	0	0	516	0,0%
EPM Rhône	0	0	0	0	0	5	0,0%
CP Aiton	11	0	0	0	11	339	3,2%
CP Bourg-en-Bresse	70	16	1	8	95	669	14,2%
CP Grenoble	115	0	29	29	173	409	42,3%
CP Moulins Yzeure	34	0	0	3	37	217	17,1%
CP Riom	48	5	15	6	74	403	18,4%
CP Saint Etienne-la-Talaudière	127	7	1	15	150	402	37,3%
CP Saint-Quentin-Fallavier	59	0	6	26	91	450	20,2%
CP Valence	113	0	5	0	118	408	28,9%
CP Villefranche-sur-Saône	33	1	1	7	42	556	7,6%
<b>Total Lyon</b>	<b>1270</b>	<b>30</b>	<b>78</b>	<b>196</b>	<b>1574</b>	<b>6023</b>	<b>26,1%</b>
MA Ajaccio	55	0	0	0	55	75	73,3%
MA Digne	21	0	0	3	24	42	57,1%
MA Gap	20	0	0	2	22	46	47,8%
MA Grasse	203	0	4	0	207	526	39,4%
MA Nice	171	0	0	18	189	515	36,7%
CD Casabianda	0	0	0	0	0	111	0,0%
CD Salon-de-Provence	0	0	0	0	0	625	0,0%
CD Tarascon	0	0	11	0	11	645	1,7%
EPM Marseille	0	0	0	0	0	13	0,0%
MC Arles	0	0	0	0	0	130	0,0%
CP Aix-Luynes	226	1	0	35	262	639	41,0%
CP Avignon le Pontet	169	5	2	41	217	726	29,9%
CP Borgo	31	0	0	2	33	174	19,0%
CP Marseille-Les-Baumettes	389	0	1	28	418	1590	26,3%
CP Toulon-la-Farlède	194	10	0	33	237	780	30,4%
<b>Total Marseille</b>	<b>1479</b>	<b>16</b>	<b>18</b>	<b>162</b>	<b>1675</b>	<b>6637</b>	<b>25,2%</b>
MA Fleury-Mérogis	200	7	13	0	220	2716	8,1%
MA Nanterre	196	0	14	0	210	835	25,1%
MA Osny-Pontoise	139	0	31	0	170	720	23,6%
MA Versailles	191	0	8	72	271	317	85,5%
MA Villepinte	0	0	0	0	0	465	0,0%
CSL Corbeil	0	0	0	78	78	89	87,6%
CSL Gagny	444	0	26	85	555	578	96,0%
CSL Melun	114	0	2	43	159	164	97,0%
CSL Paris-La-Santé	272	2	25	88	387	394	98,2%
CD Melun	0	0	0	0	0	289	0,0%
EPM Porcheville	0	0	0	0	0	6	0,0%
MC Poissy	0	0	0	0	0	224	0,0%
CP Bois d'Arcy	0	3	0	36	39	617	6,3%
CP Fresnes	275	28	6	118	427	2033	21,0%
CP Meaux-Chauconin	108	0	14	48	170	721	23,6%
CP Sud Francilien	0	0	0	0	0	679	0,0%
<b>Total Paris</b>	<b>1939</b>	<b>40</b>	<b>139</b>	<b>568</b>	<b>2686</b>	<b>10847</b>	<b>24,8%</b>

**Tableau 47c**  
**Condamnés bénéficiant d'un aménagement de peine- hors LSC et hors SEFIP - (partie 3)**

Champ : Métropole et Outre-Mer

Effectif au : 1er juillet 2017

Source : DAP - SDME - Me5

	PSE	PE		Semi-Liberté	Total aménagés	Total condamnés	%
		Hébergés	Non hébergés				
MA Angers	90	0	0	9	99	340	29,1%
MA Brest	117	0	4	2	123	391	31,5%
MA Caen	105	0	1	0	106	392	27,0%
MA Cherbourg	14	0	2	1	17	56	30,4%
MA Coutances	34	1	5	6	46	92	50,0%
MA Evreux	83	0	0	0	83	261	31,8%
MA Fontenay-le-Comte	28	0	0	0	28	55	50,9%
MA La Roche-sur-Yon	47	0	0	2	49	107	45,8%
MA Laval	35	0	2	0	37	111	33,3%
MA Le Mans-Croisettes	87	2	0	25	114	421	27,1%
MA Rouen	137	0	8	5	150	546	27,5%
MA Saint Malo	40	0	0	4	44	128	34,4%
MA Saint-Brieuc	85	7	1	1	94	177	53,1%
MA Vannes	18	0	0	3	21	76	27,6%
CD Argentan	21	3	0	0	24	557	4,3%
CD Val-de-Reuil	0	4	0	2	6	779	0,8%
EPM Orvault	0	0	1	0	1	9	11,1%
CP Alençon-Condé-sur-Sarthe	14	0	0	4	18	134	13,4%
CP Caen	5	6	5	15	31	382	8,1%
CP Le Havre	87	0	1	4	92	585	15,7%
CP Lorient-Ploemeur	63	0	11	19	93	285	32,6%
CP Nantes	159	0	8	5	172	1117	15,4%
CP Rennes	4	0	3	0	7	181	3,9%
CP Rennes-Vezin	58	1	5	15	79	678	11,7%
<b>Total Rennes</b>	<b>1331</b>	<b>24</b>	<b>57</b>	<b>122</b>	<b>1534</b>	<b>7860</b>	<b>19,5%</b>
MA Bar-le-Duc	21	0	0	3	24	69	34,8%
MA Châlons-en-Champagne	43	0	2	4	49	162	30,2%
MA Charleville-Mézières	83	0	0	0	83	120	69,2%
MA Chaumont	22	0	2	4	28	102	27,5%
MA Colmar	74	2	3	6	85	155	54,8%
MA Epinal	45	0	0	8	53	216	24,5%
MA Mulhouse	116	7	6	19	148	393	37,7%
MA Reims	47	0	8	22	77	169	45,6%
MA Sarreguemines	69	0	0	5	74	121	61,2%
MA Strasbourg	0	0	23	0	23	407	5,7%
MA Troyes	107	0	7	3	117	213	54,9%
CSL Briey	26	0	0	16	42	43	97,7%
CSL Maxéville	0	11	17	23	51	101	50,5%
CSL Souffelweyersheim	147	0	0	33	180	190	94,7%
CD Ecrouvès	0	0	2	0	2	243	0,8%
CD Montmédy	0	0	0	0	0	315	0,0%
CD Oermingen	0	0	0	0	0	244	0,0%
CD Saint-Mihiel	0	0	3	0	3	368	0,8%
CD Toul	0	0	0	0	0	404	0,0%
CD Villenauxe-la-Grande	0	0	0	0	0	446	0,0%
MC Clairvaux	0	0	0	0	0	66	0,0%
MC Ensisheim	0	0	0	0	0	190	0,0%
CP Metz-Queuleu	120	8	9	36	173	563	30,7%
CP Nancy Maxéville	49	0	0	0	49	524	9,4%
<b>Total Strasbourg</b>	<b>969</b>	<b>28</b>	<b>82</b>	<b>182</b>	<b>1261</b>	<b>5824</b>	<b>21,7%</b>
MA Albi	24	0	4	3	31	105	29,5%
MA Carcassonne	55	0	0	1	56	106	52,8%
MA Foix	10	0	1	1	12	74	16,2%
MA Mendé	13	0	0	0	13	65	20,0%
MA Montauban	65	0	1	5	71	177	40,1%
MA Nîmes	187	0	0	20	207	430	48,1%
MA Rodez	37	0	0	0	37	125	29,6%
MA Tarbes	40	0	0	4	44	120	36,7%
CD Muret	0	7	17	0	24	557	4,3%
CD Saint-Sulpice-la-Pointe	0	9	0	0	9	85	10,6%
EPM Lavaur	0	0	0	0	0	9	0,0%
CP Béziers	77	0	0	4	81	802	10,1%
CP Lannemezan	0	3	0	0	3	128	2,3%
CP Perpignan	83	6	3	20	112	607	18,5%
CP Toulouse-Seysses	162	4	11	39	216	900	24,0%
CP Villeneuve-lès-Maguelone	127	0	6	23	156	690	22,6%
<b>Total Toulouse</b>	<b>880</b>	<b>29</b>	<b>43</b>	<b>120</b>	<b>1072</b>	<b>4980</b>	<b>21,5%</b>
MA Basse-Terre	32	0	0	0	32	196	16,3%
MA Mata Utu	0	0	0	0	0	5	0,0%
MA Saint-Pierre	67	3	1	3	74	170	43,5%
CD Le Port	2	45	0	0	47	455	10,3%
CD Papeari	0	0	0	0	0	124	0,0%
CD Taiohae	0	0	0	0	0	2	0,0%
CD Uturoa-Raiatea	2	0	12	0	14	26	53,8%
CP Baie-Mahault	106	9	5	11	131	659	19,9%
CP Ducos	114	22	0	12	148	760	19,5%
CP Faa'a Nuutania	48	8	30	7	93	304	30,6%
CP Majicavo	6	6	1	0	13	157	8,3%
CP Nouméa	49	1	9	29	88	503	17,5%
CP Remire-Montjoly	63	14	1	3	81	723	11,2%
CP Saint-Denis	34	9	0	1	44	382	11,5%
CP Saint-Pierre-et-Miquelon	0	0	0	0	0	3	0,0%
<b>Total Outre-mer</b>	<b>523</b>	<b>117</b>	<b>59</b>	<b>66</b>	<b>765</b>	<b>4469</b>	<b>17,1%</b>