



MINISTÈRE DE LA JUSTICE

Statistique mensuelle de la population écrouée et détenue en France

situation au 1er octobre 2008

Direction de l'Administration Pénitentiaire

Bureau des études, de la prospective et des méthodes

<http://www.justice.gouv.fr>

Sommaire

	Les chiffres du mois
Tableau 1	Nombre de personnes écrouées
Tableau 2	Evolution mensuelle de la population écrouée depuis deux années
Tableau 3 A, B et C	Courbes d'évolutions mensuelles
Tableau 4	Evolution mensuelle de la population écrouée non hébergée depuis 2 ans
Tableau 4-1	Courbe d'évolution mensuelle de la population écrouée non hébergée depuis mars 2004
Tableau 5	Répartition de la population écrouée détenue selon la catégorie pénale
Tableau 6	Nombre de femmes écrouées
Tableau 6-2	Evolution mensuelle du nombre de femmes écrouées depuis 2 ans
Tableau 6-3	Courbe d'évolution mensuelle du nombre de femmes écrouées depuis janvier 2004
Tableau 7	Nombre et pourcentage de mineurs écroués détenus
Tableau 7-1	Evolution mensuelle du nombre de mineurs écroués détenus depuis 2 ans
Tableau 7-2	Courbe d'évolution mensuelle du nombre de mineurs écroués détenus depuis 2 ans

Les chiffres du mois

1er octobre 2008

Ensemble des personnes sous écrou

	01/10/2008	01/10/2007	Evolution annuelle (%)
Total	66 712	63 500	5,1%
écroués non détenus	3 527	2 437	44,7%
dont condamnés en placement sous surveillance électronique	3 041	2 071	46,8%
dont condamnés en placement extérieur non hébergés	486	366	32,8%
écroués détenus	63 185	61 063	3,5%
dont prévenus	16 738	17 546	-4,6%
dont condamnés en semi-liberté	1 780	1 606	10,8%
dont condamnés en placement extérieur hébergés	329	382	-13,9%
dont condamnés non aménagés	44 338	41 529	6,8%

Ensemble des personnes écrouées en aménagement de peine

	01/10/2008	01/10/2007	Evolution annuelle (%)
Total	5 636	4 425	27,4%
dont condamnés en semi-liberté	1 780	1 606	10,8%
dont condamnés en placement sous surveillance électronique	3 041	2 071	46,8%
dont condamnés en placement extérieur	815	748	9,0%
<i>Part des aménagés sur l'ensemble des condamnés écroués (%)</i>	11,3	9,6	

Densité carcérale

- 15 établissements ou quartiers ont une densité supérieure ou égale à 200 %,
- 47 établissements ou quartiers ont une densité supérieure ou égale à 150 et inférieure à 200 %,
- 44 établissements ou quartiers ont une densité supérieure ou égale à 120 et inférieure à 150 %,
- 34 établissements ou quartiers ont une densité supérieure ou égale à 100 et inférieure à 120 %,
- 92 établissements ou quartiers ont une densité inférieure à 100 %

nombre de places opérationnelles : 50 936

Tableau 1 bis
Nombre de personnes écrouées
(détenues ou non hébergées)

Champ :	France entière
Effectif au :	1er octobre 2008
Source :	DAP - PMJ1

	<i>rappel N-1*</i>	1er octobre 2008	<i>Evolution (%)</i>
<i>Nombre de personnes écrouées détenues</i>	61 063	63 185	3,5
<i>Nombre de personnes écrouées non hébergées</i>	2 437	3 527	44,7
<i>Ensemble des personnes écrouées</i>	63 500	66 712	5,1

* situation à la même date de l'année précédente.

Tableau 2**Evolution mensuelle de la population écrouée détenue sur deux années**

Champ :	France entière
Effectif au :	1er octobre 2008
Source :	DAP - PMJ1

Situation au 1er du mois	Prévenus	Condamnés	Ensemble	Variation mensuelle (%)
octobre 2006	18 444	37 867	56 311	1,0
novembre 2006	18 413	39 199	57 612	2,3
décembre 2006	18 832	40 183	59 015	4,8
janvier 2007	18 483	39 919	58 402	-1,0
février 2007	18 297	40 991	59 288	1,5
mars 2007	18 561	41 331	59 892	1,0
avril 2007	18 226	42 545	60 771	1,5
mai 2007	17 850	42 848	60 698	-0,1
juin 2007	17 691	43 179	60 870	0,3
juillet 2007	18 223	43 557	61 780	1,5
août 2007	16 965	44 324	61 289	-0,8
septembre 2007	16 847	43 830	60 677	-1,0
octobre 2007	17 546	43 517	61 063	0,6
novembre 2007	17 348	44 415	61 763	1,1
décembre 2007	17 615	44 394	62 009	0,4
janvier 2008	16 797	44 279	61 076	-1,5
février 2008	17 497	44 597	62 094	1,7
mars 2008	17 373	45 213	62 586	0,8
avril 2008	17 466	45 745	63 211	1,0
mai 2008	17 339	46 306	63 645	0,7
juin 2008	17 586	46 252	63 838	0,3
juillet 2008	17 495	46 755	64 250	0,6
août 2008	16 572	47 211	63 783	-0,7
septembre 2008	16 731	46 112	62 843	-1,5
octobre 2008	16 738	46 447	63 185	0,5

Tableau 3-A

Courbe d'évolution mensuelle de la population écrouée détenue depuis 20 ans

Champ :	Métropole et Outre-Mer
Effectif au :	1er octobre 2008
Source :	DAP - PMJI

Evolution mensuelle de la population écrouée puis écrouée détenue depuis 20 ans

Ecrouée détenue à partir de janvier 2004 (hors PSE et Placements à l'extérieur non hébergés)

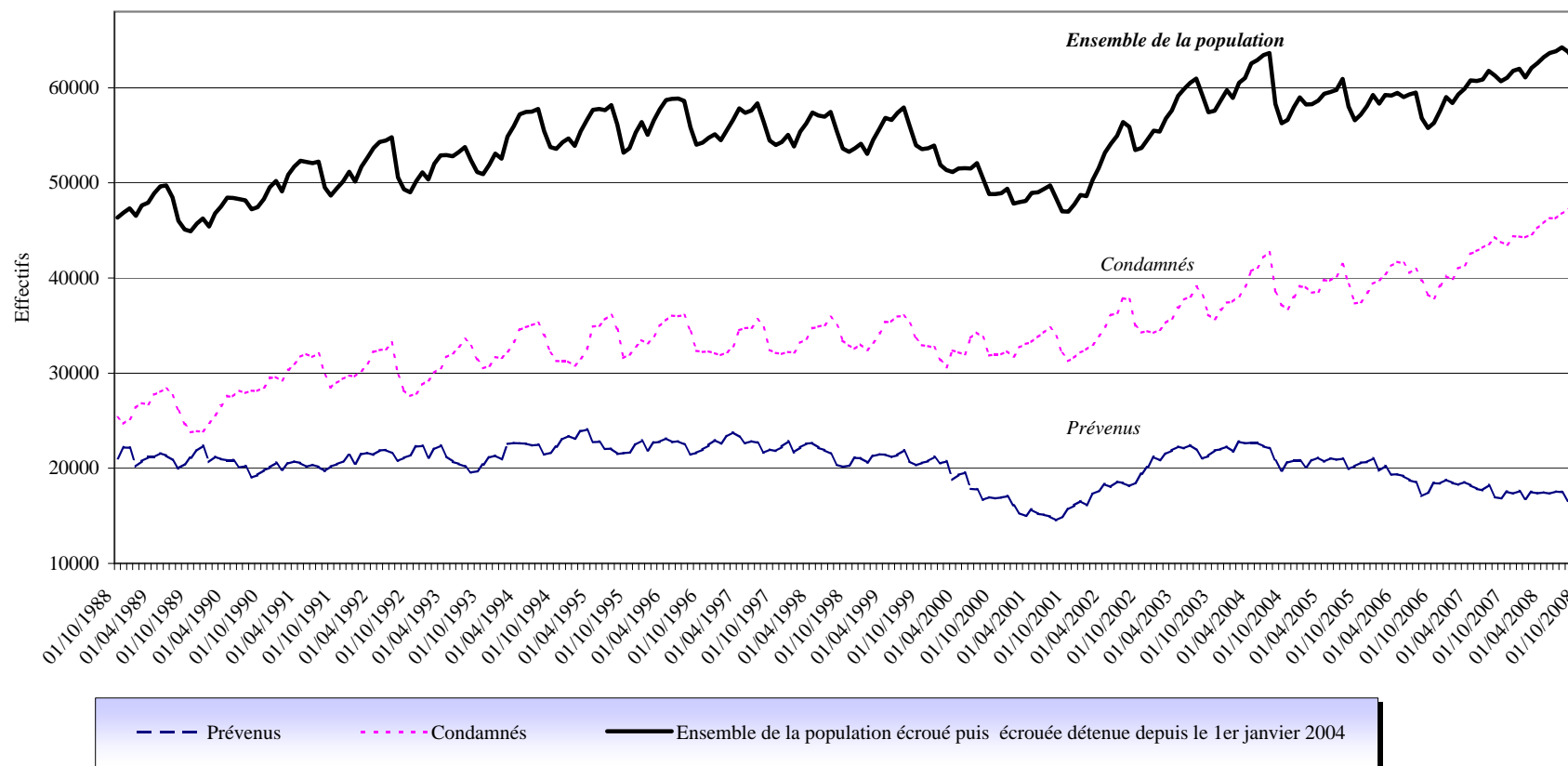


Tableau 3-B

Courbe d'évolution mensuelle de la population écrouée détenue depuis le 1er janvier 2005

<i>Champ :</i>	France entière
<i>Effectif au :</i>	1er octobre 2008
<i>Source :</i>	DAP - PMJ1

Evolution mensuelle de la population écrouée détenue depuis le 1er janvier 2005

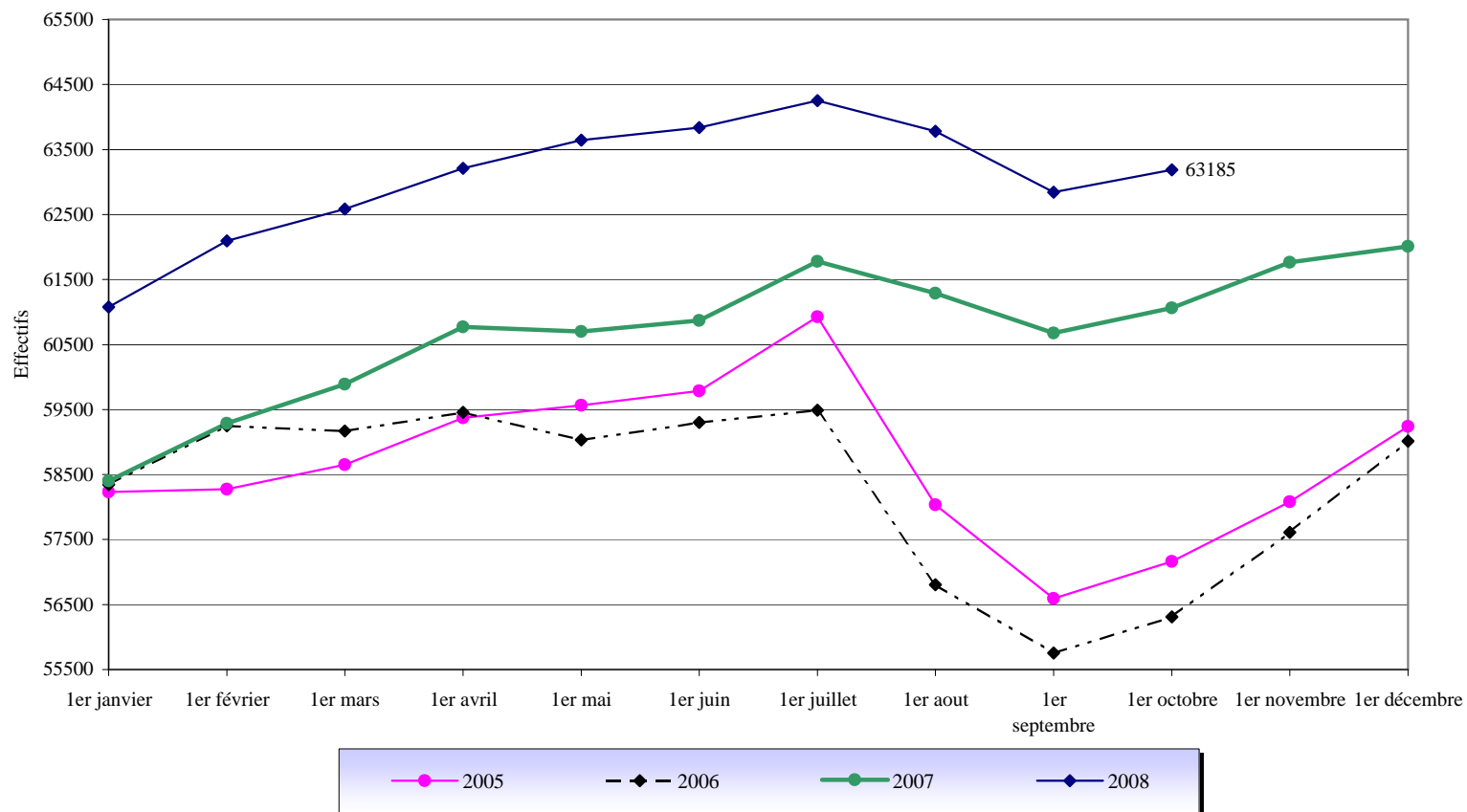
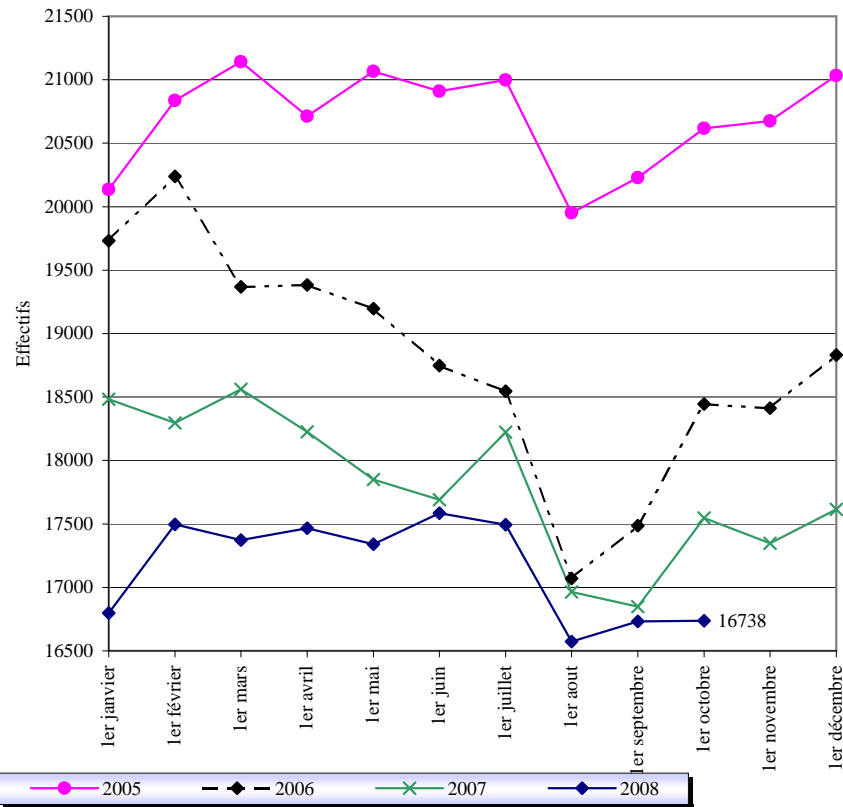


Tableau 3-C

Courbe d'évolution mensuelle de la population écrouée détenue selon la catégorie pénale depuis le 1er janvier 2005

Champ :	France entière
Effectif au :	1er octobre 2008
Source :	DAP - PMJ1

Evolution mensuelle du nombre de prévenus depuis le 1er janvier 2005



Evolution mensuelle du nombre de condamnés, depuis le 1er janvier 2005

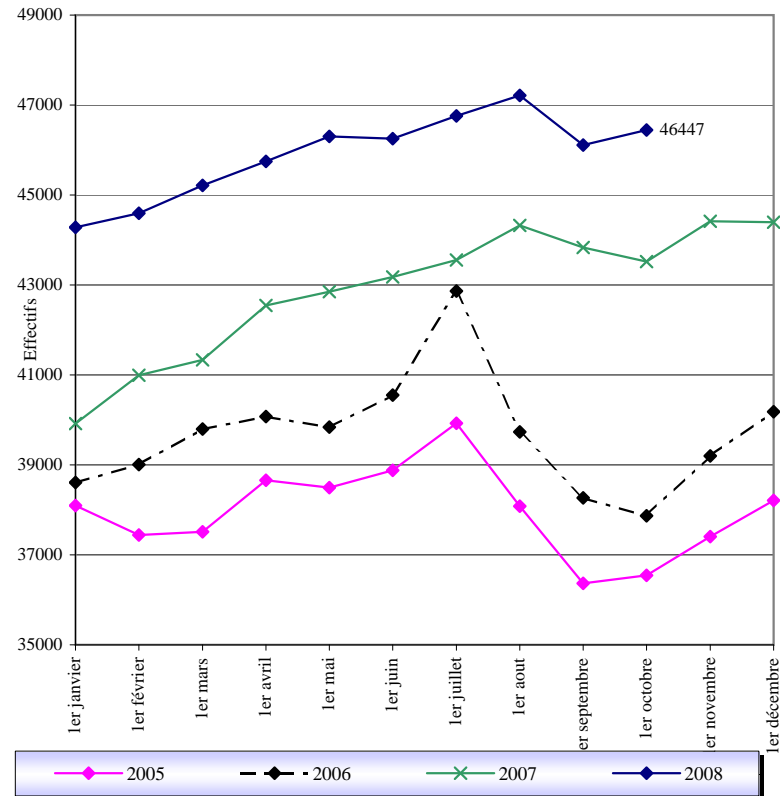


Tableau 4**Evolution mensuelle de la population écrouée non hébergée depuis 2 ans**

<i>Champ :</i>	France entière				
<i>Effectif au :</i>	1er octobre 2008				
<i>Source :</i>	DAP - PMJ1				
Situation au 1er du mois	<i>Nombre de personnes placées sous surveillance électronique</i>	<i>Nombre de personnes placées à l'extérieur, sans hébergement</i>	<i>Nombre de personnes écrouées non hébergées</i>	Variation mensuelle (%)	
octobre 2006	1261	304	1565	5,7	
novembre 2006	1442	387	1829	16,9	
décembre 2006	1646	369	2015	28,8	
janvier 2007	1648	353	2001	-0,7	
février 2007	1857	380	2237	11,8	
mars 2007	1925	387	2312	3,4	
avril 2007	2087	432	2519	9,0	
mai 2007	2225	442	2667	5,9	
juin 2007	2306	422	2728	2,3	
juillet 2007	2387	419	2806	5,2	
août 2007	2355	425	2780	-0,9	
septembre 2007	2075	377	2452	-11,8	
octobre 2007	2071	366	2437	-0,6	
novembre 2007	2307	405	2712	11,3	
décembre 2007	2601	436	3037	12,0	
janvier 2008	2506	421	2927	-3,6	
février 2008	2673	433	3106	6,1	
mars 2008	2810	446	3256	4,8	
avril 2008	3024	485	3509	7,8	
mai 2008	3215	478	3693	5,2	
juin 2008	3267	506	3773	2,2	
juillet 2008	3441	460	3901	3,4	
août 2008	3333	449	3782	-3,1	
septembre 2008	2940	428	3368	-10,9	
octobre 2008	3041	486	3527	4,7	

Tableau 4-1

Courbe d'évolution mensuelle de la population écrouée non hébergée depuis janvier 2005

Champ :	France entière
Effectif au :	1er octobre 2008
Source :	DAP - PMJI

Evolution mensuelle du nombre de personnes écrouées non hébergées depuis janvier 2005

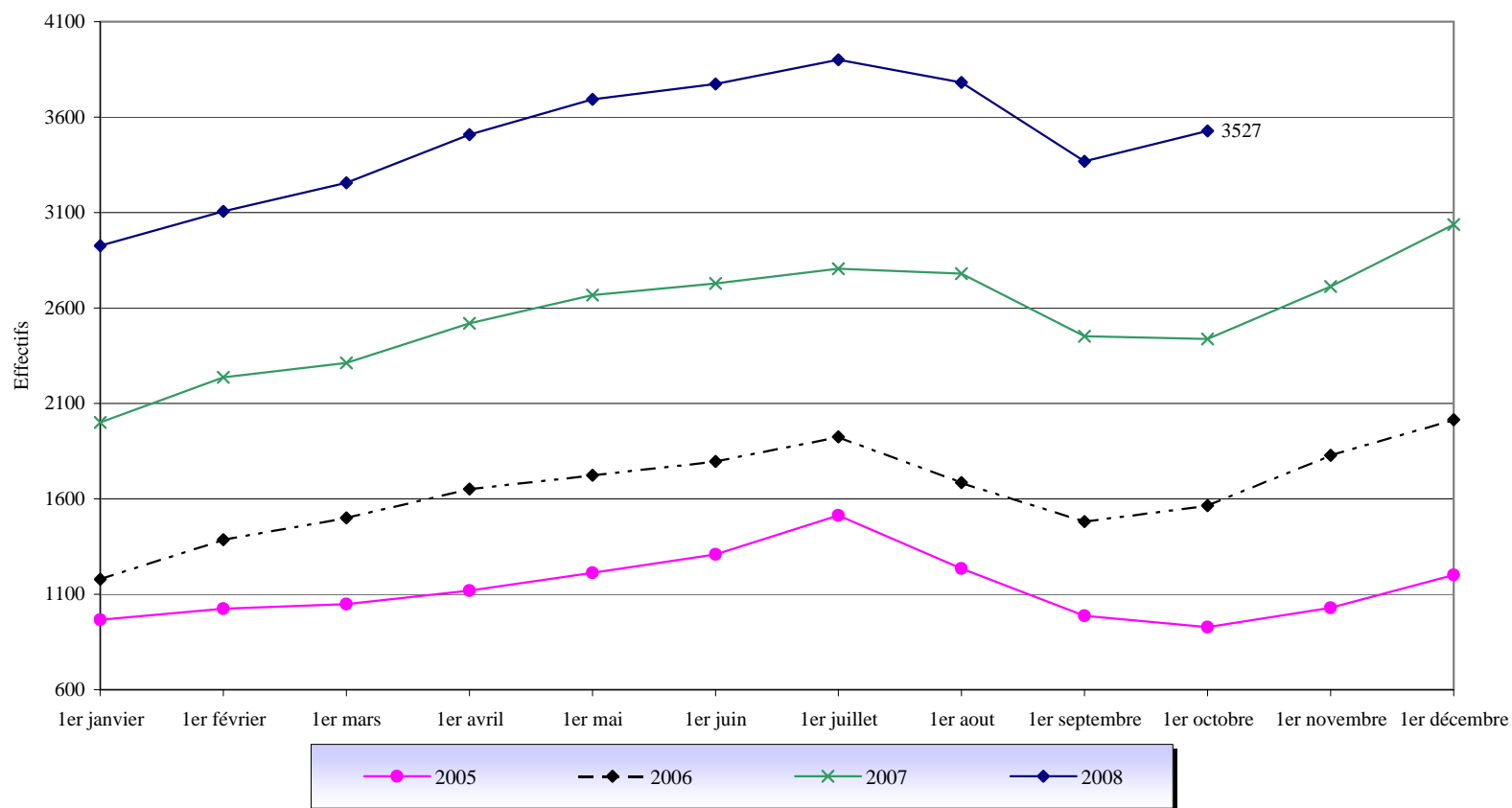


Tableau 5**Répartition de la population écrouée détenue selon la catégorie pénale et le sexe**

<i>Champ :</i>	France entière
<i>Effectif au :</i>	1er octobre 2008
<i>Source :</i>	DAP - PMJ1

<i>Catégorie pénale actuelle</i>	<i>Hommes</i>	<i>Femmes</i>	<i>Ensemble</i>
<i>Prévenus</i>	15 921	817	16 738
<i>Condamnés</i>	45 053	1 394	46 447
<i>Ensemble</i>	60 974	2 211	63 185

Tableau 6
Nombre de femmes écrouées

<i>Champ :</i>	France entière
<i>Effectif au :</i>	1er octobre 2008
<i>Source :</i>	DAP - PMJ1

Nombre de femmes écrouées*	<i>ensemble de la population écrouée</i>	Proportion de femmes écrouées (%)
2386	66 712	3,6

	Nombre de femmes écrouées par catégorie pénale	
	Effectifs	%
Prévenues	817	34,2
Condamnées	1 569	65,8
<i>Ensemble des femmes</i>	2 386	100,0

* Dont non hébergées :

175

Tableau 6-2

Evolution mensuelle du nombre de femmes écrouées depuis deux années

<i>Champ :</i>	France entière
<i>Effectif au :</i>	1er octobre 2008
<i>Source :</i>	DAP - PMJ1

<i>Situation au 1er du mois</i>	<i>Prévenues</i>	<i>Condamnées</i>	<i>Ensemble</i>	<i>Variation mensuelle (%)</i>
octobre 2006	922	1222	2 144	3,2%
novembre 2006	886	1357	2 243	4,6%
décembre 2006	901	1401	2 302	2,6%
janvier 2007	919	1321	2 240	-2,7%
février 2007	916	1352	2 268	1,3%
mars 2007	920	1389	2 309	1,8%
avril 2007	876	1478	2 354	1,9%
mai 2007	868	1482	2 350	-0,2%
juin 2007	834	1537	2 371	0,9%
juillet 2007	918	1545	2 433	2,6%
août 2007	837	1537	2 374	-2,4%
septembre 2007	861	1488	2 349	-1,1%
octobre 2007	897	1518	2 415	2,8%
novembre 2007	873	1559	2 432	0,7%
décembre 2007	850	1601	2 451	0,8%
janvier 2008	897	1482	2 379	-2,9%
février 2008	890	1543	2 433	2,3%
mars 2008	906	1574	2 480	1,9%
avril 2008	876	1585	2 461	0,8%
mai 2008	855	1627	2 482	0,9%
juin 2008	865	1609	2 474	-0,3%
juillet 2008	870	1619	2 489	0,6%
août 2008	805	1590	2 395	-3,8%
septembre 2008	864	1531	2 395	0,0%
octobre 2008	817	1569	2 386	-0,4%

Tableau 6-3

Evolution mensuelle du nombre de femmes écrouées depuis janvier 2005

<i>Champ :</i>	Métropole et Outre-Mer
<i>Effectif au :</i>	1er octobre 2008
<i>Source :</i>	DAP - PMJ1

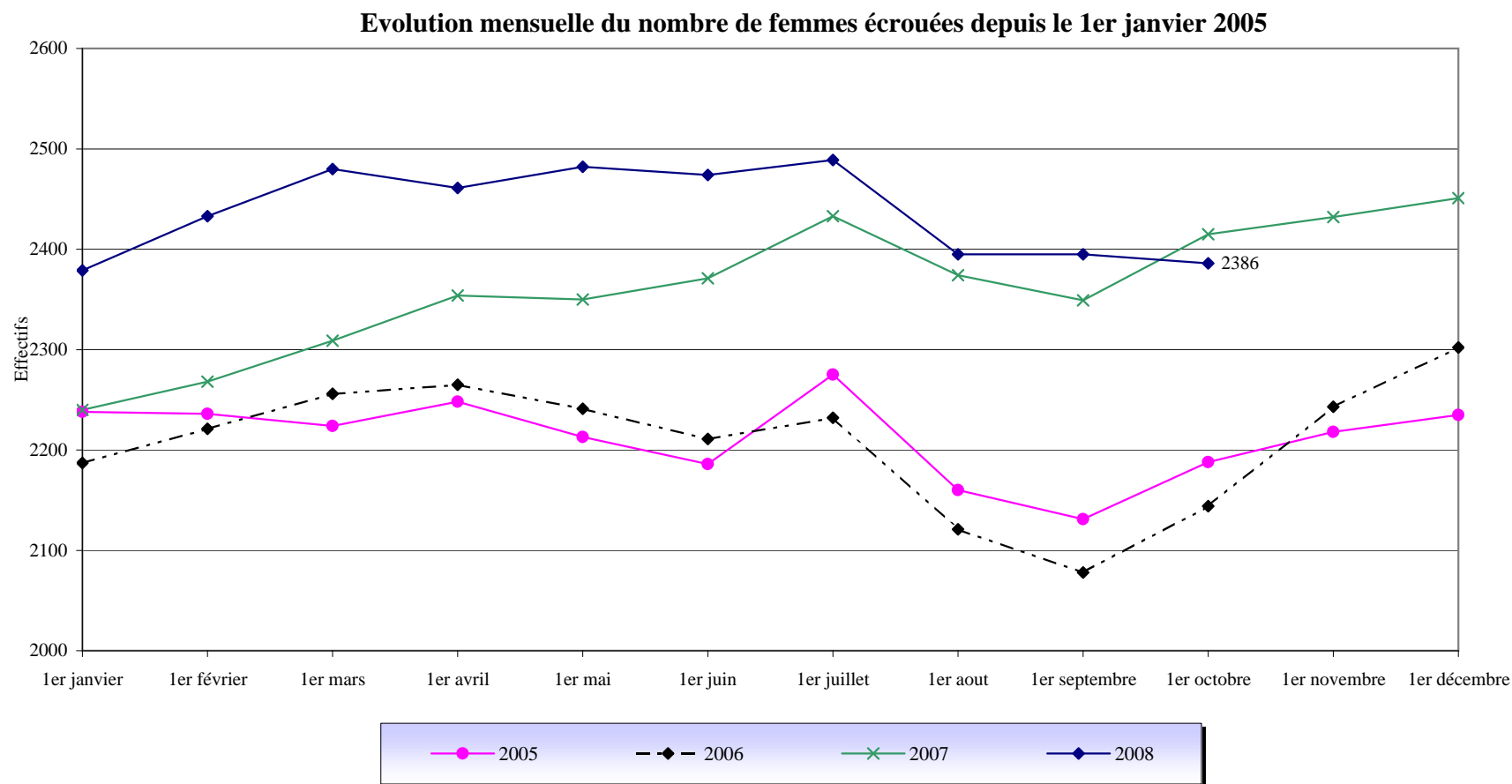


Tableau 7
Nombre et pourcentage de mineurs écroués détenus

<i>Champ :</i>	France entière
<i>Effectif au :</i>	1er octobre 2008
<i>Source :</i>	DAP - PMJ1

Nombre de mineurs écroués	<i>ensemble de la population écrouée détenue</i>	Proportion de mineurs écroués détenus (%)
697	63 185	1,1

	Nombre de mineurs écroués par catégorie pénale	
	Effectifs	%
Prévenus	433	62,1
Condamnés	264	37,9
<i>Ensemble des mineurs</i>	697	100

Tableau 7-1**Evolution mensuelle du nombre de mineurs écroués détenus sur deux années***Champ :* France entière*Effectif au :* 1er octobre 2008*Source :* DAP - PMJ1

<i>Situation au 1er du mois</i>	<i>Prévenus</i>	<i>Condamnés</i>	<i>Ensemble</i>	<i>Variation mensuelle (%)</i>
<i>octobre 2006</i>	450	195	645	2,5%
<i>novembre 2006</i>	455	232	687	6,5%
<i>décembre 2006</i>	510	245	755	9,9%
<i>janvier 2007</i>	464	263	727	-3,7%
<i>février 2007</i>	453	235	688	-5,4%
<i>mars 2007</i>	476	245	721	4,8%
<i>avril 2007</i>	513	233	746	3,5%
<i>mai 2007</i>	467	245	712	-4,6%
<i>juin 2007</i>	542	242	784	10,1%
<i>juillet 2007</i>	542	283	825	5,2%
<i>août 2007</i>	453	310	763	-7,5%
<i>septembre 2007</i>	430	252	682	-10,6%
<i>octobre 2007</i>	416	241	657	-3,7%
<i>novembre 2007</i>	442	271	713	8,5%
<i>décembre 2007</i>	431	264	695	-2,7%
<i>janvier 2008</i>	416	308	724	4,2%
<i>février 2008</i>	478	306	784	8,3%
<i>mars 2008</i>	471	314	785	0,1%
<i>avril 2008</i>	423	326	749	-4,6%
<i>mai 2008</i>	441	330	771	2,9%
<i>juin 2008</i>	414	345	759	-1,6%
<i>juillet 2008</i>	436	357	793	4,5%
<i>août 2008</i>	453	314	767	-3,3%
<i>septembre 2008</i>	438	289	727	-5,2%
<i>octobre 2008</i>	433	264	697	-4,1%

Tableau 7-2
Evolution mensuelle du nombre de mineurs écroués détenus

Champ :	France entière
Effectif au :	1er octobre 2008
Source :	DAP - PMJ1

Evolution mensuelle de la population écrouée détenue mineure depuis le 1er janvier 2005

