



MINISTÈRE DE LA JUSTICE

Statistique mensuelle de la population écrouée et détenue en France

situation au 1er mai 2010

Direction de l'Administration Pénitentiaire

Bureau des études, de la prospective et des méthodes

<http://www.justice.gouv.fr>

Sommaire

| | |
|---------------------|---|
| | Les chiffres du mois |
| Tableau 1 | Nombre de personnes écrouées |
| Tableau 2 | Evolution mensuelle de la population écrouée depuis deux années |
| Tableau 3 A, B et C | Courbes d'évolutions mensuelles |
| Tableau 4 | Evolution mensuelle de la population écrouée non hébergée depuis 2 ans |
| Tableau 4-1 | Courbe d'évolution mensuelle de la population écrouée non hébergée depuis mars 2004 |
| Tableau 5 | Répartition de la population écrouée détenue selon la catégorie pénale |
| Tableau 6 | Nombre de femmes écrouées |
| Tableau 6-2 | Evolution mensuelle du nombre de femmes écrouées depuis 2 ans |
| Tableau 6-3 | Courbe d'évolution mensuelle du nombre de femmes écrouées depuis janvier 2004 |
| Tableau 7 | Nombre et pourcentage de mineurs écroués détenus |
| Tableau 7-1 | Evolution mensuelle du nombre de mineurs écroués détenus depuis 2 ans |
| Tableau 7-2 | Courbe d'évolution mensuelle du nombre de mineurs écroués détenus depuis 2 ans |

Les chiffres du mois

Ensemble des personnes sous écrou

| | 01/05/2010 | 01/05/2009 | Evolution annuelle (%) |
|--|---------------|------------|------------------------|
| Total | 67 851 | 68 555 | -1,0% |
| écroués non détenus | 6 247 | 5 158 | 21,1% |
| dont condamnés en placement sous surveillance électronique | 5 611 | 4 567 | 22,9% |
| dont condamnés en placement extérieur non hébergés | 636 | 591 | 7,6% |
| écroués détenus | 61 604 | 63 397 | -2,8% |
| dont prévenus | 15 963 | 16 311 | -2,1% |
| dont condamnés en semi-liberté | 1 792 | 1 785 | 0,4% |
| dont condamnés en placement extérieur hébergés | 479 | 402 | 19,2% |
| dont condamnés non aménagés | 43 370 | 44 899 | -3,4% |

Ensemble de

Total

dont condan

dont c
pl:
surveillanc

dont c
placér

*Part des é
l'ensemble de*

Densité carcérale

- 8 établissements ou quartiers ont une densité supérieure ou égale à 200 %,
- 22 établissements ou quartiers ont une densité supérieure ou égale à 150 et inférieure à 200 %
- 52 établissements ou quartiers ont une densité supérieure ou égale à 120 et inférieure à 150 %
- 30 établissements ou quartiers ont une densité supérieure ou égale à 100 et inférieure à 120 %
- 127 établissements ou quartiers ont une densité inférieure à 100 %

nombre de places opérationnelles : 56 779

1er mai 2010

Personnes écrouées en aménagement de peine

| | 01/05/2010 | 01/05/2009 | Evolution annuelle (%) |
|---|--------------|------------|------------------------|
| | 8 518 | 7 345 | 16,0% |
| condamnés en semi-liberté | 1 792 | 1 785 | 0,4% |
| condamnés en placement sous surveillance électronique | 5 611 | 4 567 | 22,9% |
| condamnés en placement extérieur | 1 115 | 993 | 12,3% |
| Personnes aménagées sur les condamnés écroués (%) | 16,4 | 14,1 | |

ô,
ô,
ô,

Tableau 1 bis
Nombre de personnes écrouées
(détenues ou non hébergées)

| | |
|----------------------|----------------|
| Champ : | France entière |
| Effectif au : | 1er mai 2010 |
| Source : | DAP - PMJ5 |

| | <i>rappel N-1*</i> | 1er mai 2010 | <i>Evolution (%)</i> |
|---|--------------------|---------------------|----------------------|
| <i>Nombre de personnes écrouées détenues</i> | 63 397 | 61 604 | -2,8 |
| <i>Nombre de personnes écrouées non hébergées</i> | 5 158 | 6 247 | 21,1 |
| <i>Ensemble des personnes écrouées</i> | 68 555 | 67 851 | -1,0 |

* situation à la même date de l'année précédente.

Tableau 2**Evolution mensuelle de la population écrouée détenue sur deux années**

| | |
|----------------------|----------------|
| Champ : | France entière |
| Effectif au : | 1er mai 2010 |
| Source : | DAP - PMJ5 |

| Situation au 1er du mois | Prévenus | Condamnés | Ensemble | Variation mensuelle (%) |
|--------------------------|----------|-----------|----------|-------------------------|
| mai 2008 | 17 339 | 46 306 | 63 645 | 0,7 |
| juin 2008 | 17 586 | 46 252 | 63 838 | 0,3 |
| juillet 2008 | 17 495 | 46 755 | 64 250 | 0,6 |
| août 2008 | 16 572 | 47 211 | 63 783 | -0,7 |
| septembre 2008 | 16 731 | 46 112 | 62 843 | -1,5 |
| octobre 2008 | 16 738 | 46 447 | 63 185 | 0,5 |
| novembre 2008 | 16 852 | 46 898 | 63 750 | 0,9 |
| décembre 2008 | 16 793 | 46 826 | 63 619 | -0,2 |
| janvier 2009 | 15 933 | 46 319 | 62 252 | -2,1 |
| février 2009 | 16 471 | 46 273 | 62 744 | 0,8 |
| mars 2009 | 16 331 | 46 369 | 62 700 | -0,1 |
| avril 2009 | 16 220 | 47 131 | 63 351 | 1,0 |
| mai 2009 | 16 311 | 47 086 | 63 397 | 0,1 |
| juin 2009 | 16 412 | 46 865 | 63 277 | -0,2 |
| juillet 2009 | 16 174 | 47 015 | 63 189 | -0,1 |
| août 2009 | 15 384 | 47 036 | 62 420 | -1,2 |
| septembre 2009 | 15 461 | 46 326 | 61 787 | -1,0 |
| octobre 2009 | 15 602 | 46 179 | 61 781 | 0,0 |
| novembre 2009 | 15 777 | 46 296 | 62 073 | 0,5 |
| décembre 2009 | 15 963 | 46 218 | 62 181 | 0,2 |
| janvier 2010 | 15 395 | 45 583 | 60 978 | -1,9 |
| février 2010 | 15 853 | 45 510 | 61 363 | 0,6 |
| mars 2010 | 15 680 | 45 663 | 61 343 | 0,0 |
| avril 2010 | 15 797 | 45 909 | 61 706 | 0,6 |
| mai 2010 | 15 963 | 45 641 | 61 604 | -0,2 |

Tableau 3-A

Courbe d'évolution mensuelle de la population écrouée détenue depuis 20 ans

| | |
|----------------------|------------------------|
| Champ : | Métropole et Outre-Mer |
| Effectif au : | 1er mai 2010 |
| Source : | DAP - PMJ5 |

Evolution mensuelle de la population écrouée puis écrouée détenue depuis 20 ans

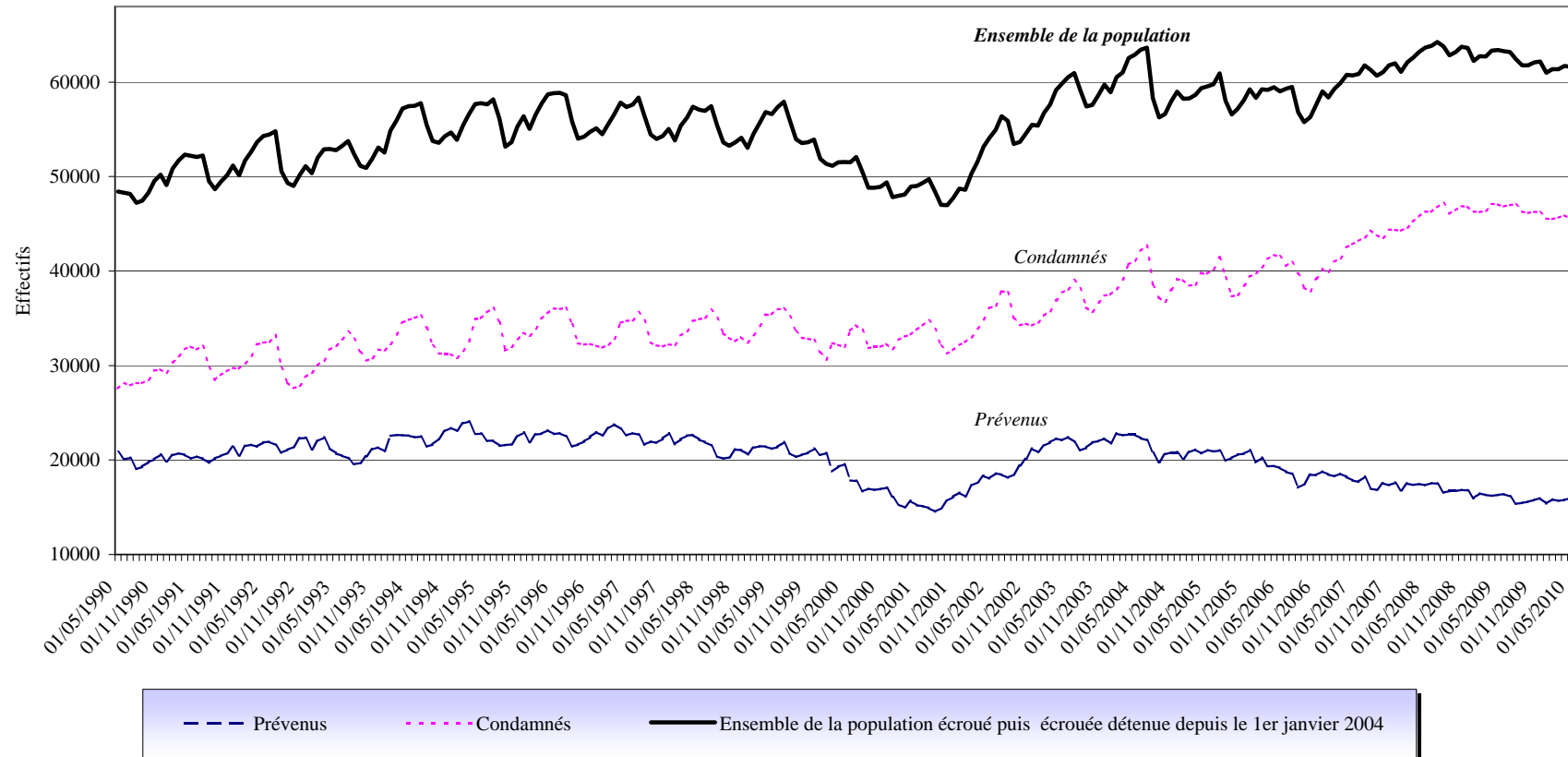


Tableau 3-B

Courbe d'évolution mensuelle de la population écrouée détenue depuis le 1er janvier 2007

| | |
|----------------------|----------------|
| <i>Champ :</i> | France entière |
| <i>Effectif au :</i> | 1er mai 2010 |
| <i>Source :</i> | DAP - PMJ5 |

Evolution mensuelle de la population écrouée détenue depuis le 1er janvier 2007

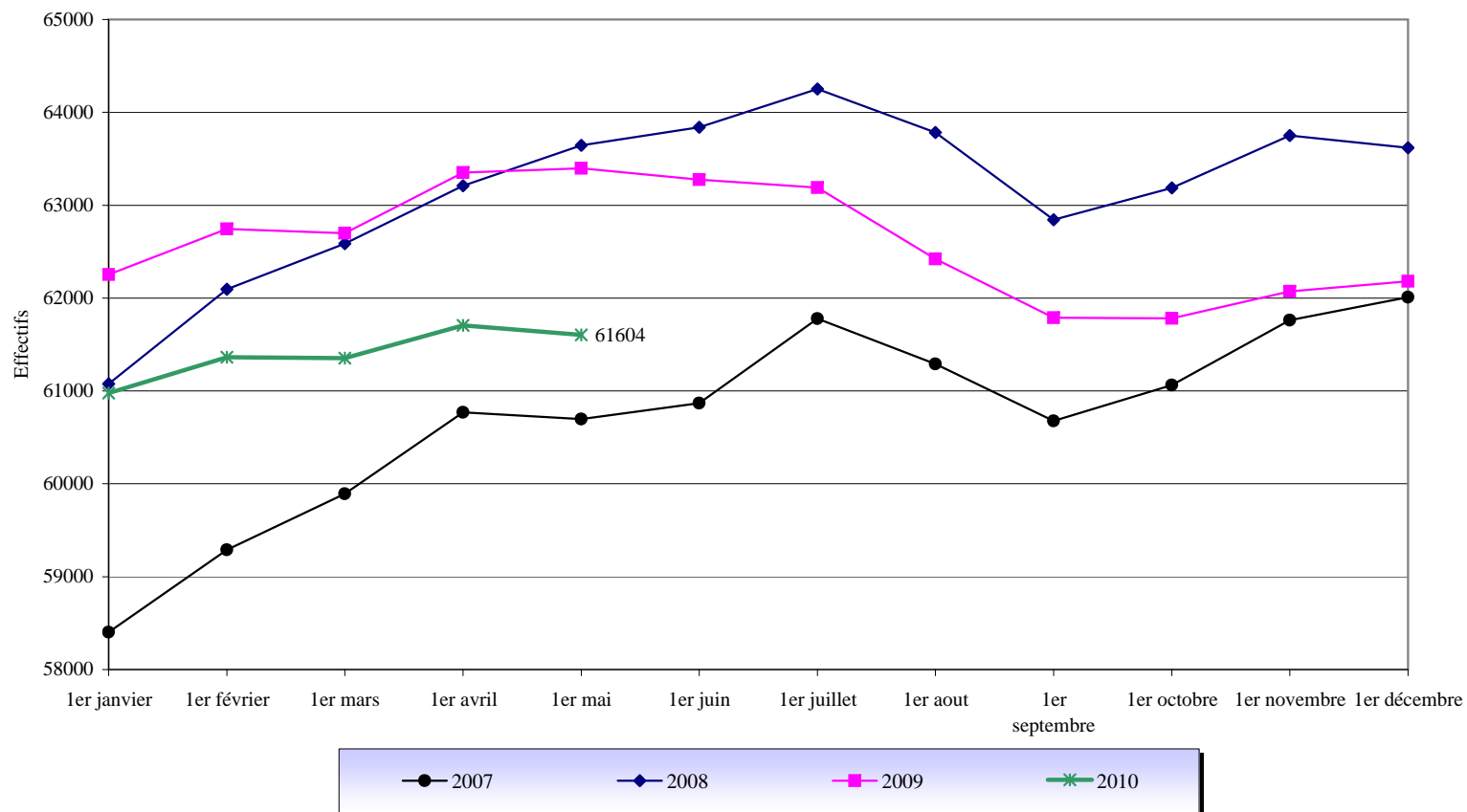


Tableau 3-C

Courbe d'évolution mensuelle de la population écrouée détenue selon la catégorie pénale depuis le 1er janvier 2007

| | |
|----------------------|----------------|
| Champ : | France entière |
| Effectif au : | 1er mai 2010 |
| Source : | DAP - PMJ5 |

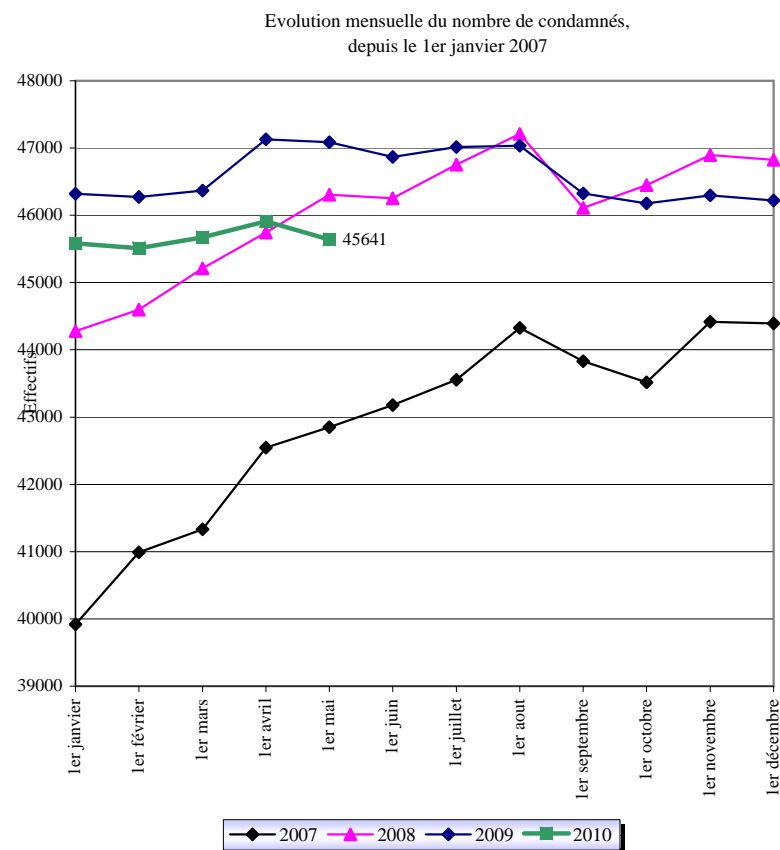
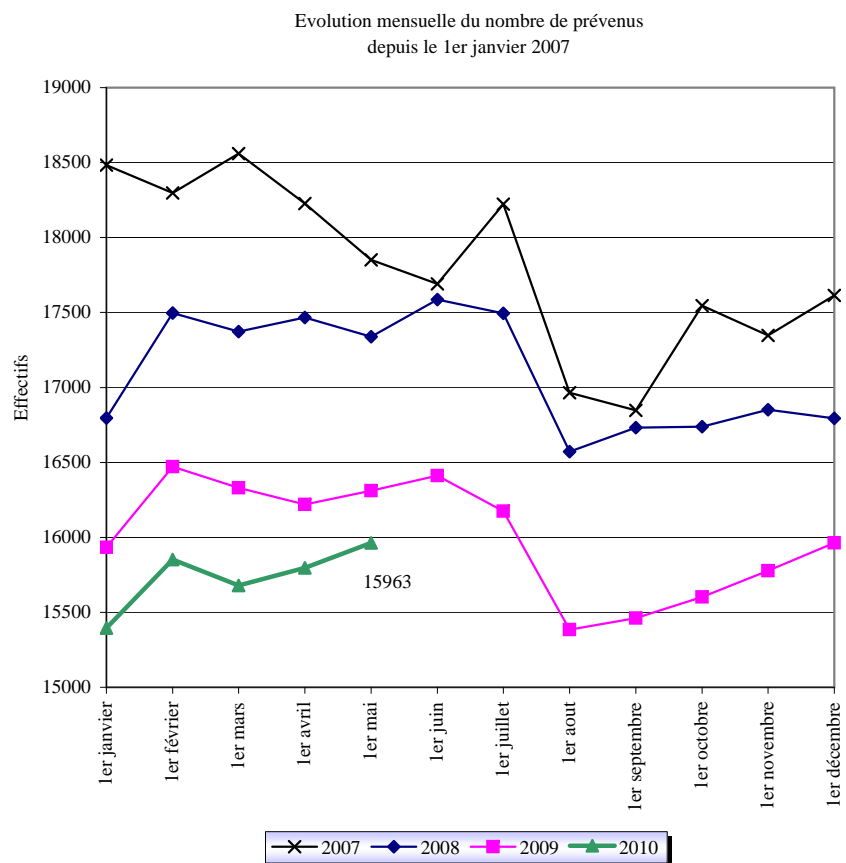


Tableau 4**Evolution mensuelle de la population écrouée non hébergée depuis 2 ans**

| <i>Champ :</i> | France entière | | | | |
|--------------------------|---|--|---|-------------------------|--|
| <i>Effectif au :</i> | 1er mai 2010 | | | | |
| <i>Source :</i> | DAP - PMJ5 | | | | |
| Situation au 1er du mois | <i>Nombre de personnes placées sous surveillance électronique</i> | <i>Nombre de personnes placées à l'extérieur, sans hébergement</i> | <i>Nombre de personnes écrouées non hébergées</i> | Variation mensuelle (%) | |
| mai 2008 | 3215 | 478 | 3693 | 5,2 | |
| juin 2008 | 3267 | 506 | 3773 | 2,2 | |
| juillet 2008 | 3441 | 460 | 3901 | 3,4 | |
| août 2008 | 3333 | 449 | 3782 | -3,1 | |
| septembre 2008 | 2940 | 428 | 3368 | -10,9 | |
| octobre 2008 | 3041 | 486 | 3527 | 4,7 | |
| novembre 2008 | 3333 | 462 | 3795 | 7,6 | |
| décembre 2008 | 3569 | 507 | 4076 | 7,4 | |
| janvier 2009 | 3431 | 495 | 3926 | -3,7 | |
| février 2009 | 3735 | 501 | 4236 | 7,9 | |
| mars 2009 | 4001 | 552 | 4553 | 7,5 | |
| avril 2009 | 4297 | 596 | 4893 | 7,5 | |
| mai 2009 | 4567 | 591 | 5158 | 5,4 | |
| juin 2009 | 4500 | 567 | 5067 | -1,8 | |
| juillet 2009 | 4731 | 598 | 5329 | 5,2 | |
| août 2009 | 4522 | 552 | 5074 | -4,8 | |
| septembre 2009 | 3973 | 480 | 4453 | -12,2 | |
| octobre 2009 | 3984 | 542 | 4526 | 1,6 | |
| novembre 2009 | 4227 | 585 | 4812 | 6,3 | |
| décembre 2009 | 4578 | 634 | 5212 | 8,3 | |
| janvier 2010 | 4489 | 622 | 5111 | -1,9 | |
| février 2010 | 4710 | 637 | 5347 | 4,6 | |
| mars 2010 | 4931 | 627 | 5558 | 3,9 | |
| avril 2010 | 5373 | 678 | 6051 | 9,1 | |
| mai 2010 | 5611 | 636 | 6247 | 3,2 | |

Tableau 4-1

Courbe d'évolution mensuelle de la population écrouée non hébergée depuis janvier 2007

| | |
|----------------------|----------------|
| Champ : | France entière |
| Effectif au : | 1er mai 2010 |
| Source : | DAP - PMI5 |

Evolution mensuelle du nombre de personnes écrouées non hébergées depuis janvier 2007

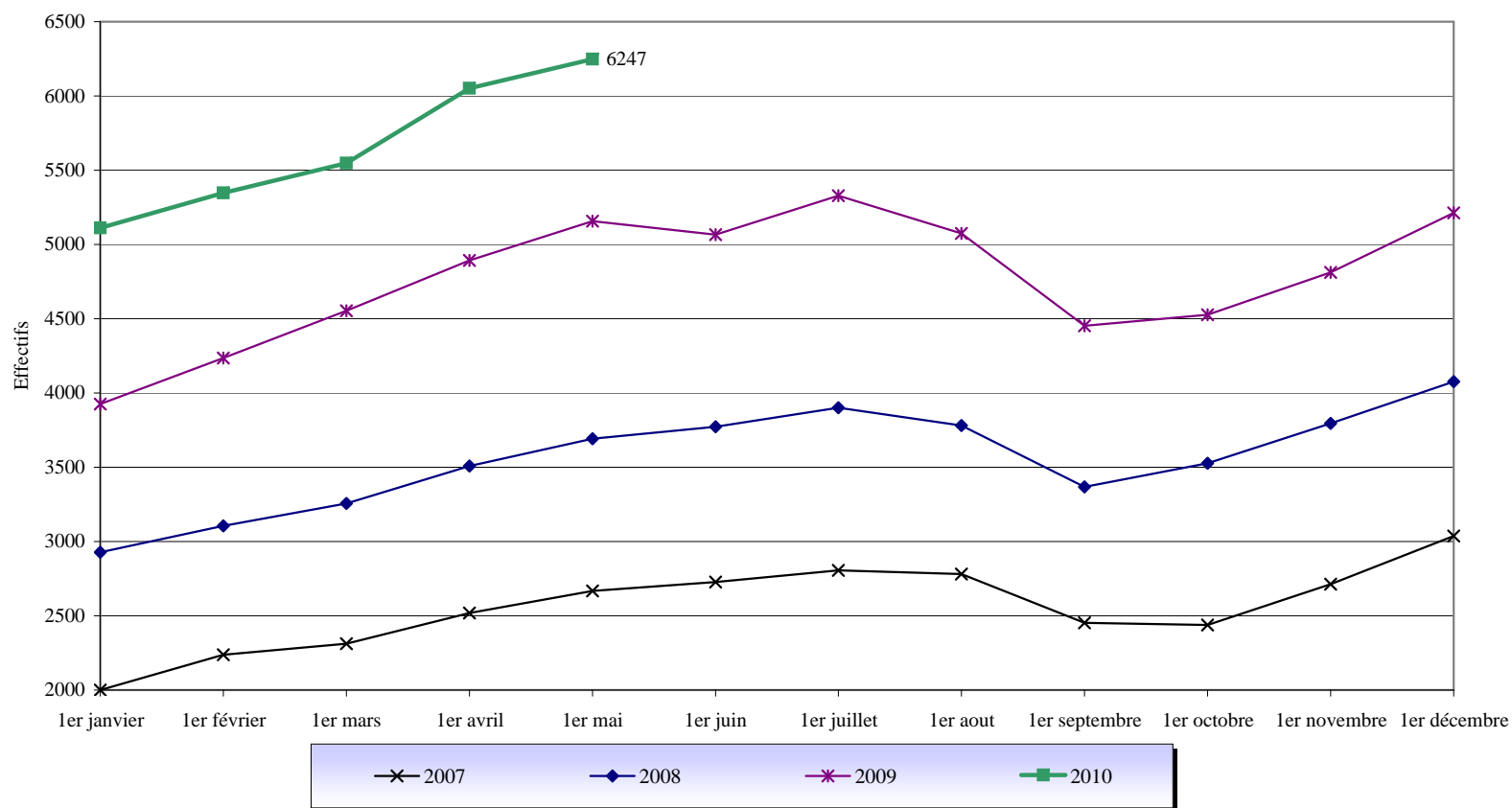


Tableau 5**Répartition de la population écrouée détenue selon la catégorie pénale et le sexe**

| | |
|----------------------|----------------|
| <i>Champ :</i> | France entière |
| <i>Effectif au :</i> | 1er mai 2010 |
| <i>Source :</i> | DAP - PMJ5 |

| <i>Catégorie pénale actuelle</i> | <i>Hommes</i> | <i>Femmes</i> | <i>Ensemble</i> |
|--------------------------------------|---------------|---------------|-----------------|
| <i>Prévenus</i> | 15 282 | 681 | 15 963 |
| <i>Condamnés</i> | 44 301 | 1 340 | 45 641 |
| <i>Ensemble</i> | 59 583 | 2 021 | 61 604 |

Tableau 6
Nombre de femmes écrouées

| | |
|----------------------|----------------|
| <i>Champ :</i> | France entière |
| <i>Effectif au :</i> | 1er mai 2010 |
| <i>Source :</i> | DAP - PMJ5 |

| Nombre de femmes écrouées* | <i>ensemble de la population écrouée</i> | Proportion de femmes écrouées (%) |
|----------------------------|--|-----------------------------------|
| 2303 | <i>67 851</i> | 3,4 |

| | Nombre de femmes écrouées par catégorie pénale | |
|-----------------------------------|--|--------------|
| | Effectifs | % |
| Prévenues | 681 | 29,6 |
| Condamnées | 1 622 | 70,4 |
| <i>Ensemble des femmes</i> | 2 303 | 100,0 |

* Dont non hébergées :

282

Tableau 6-2**Evolution mensuelle du nombre de femmes écrouées depuis deux années**

| | |
|----------------------|----------------|
| <i>Champ :</i> | France entière |
| <i>Effectif au :</i> | 1er mai 2010 |
| <i>Source :</i> | DAP - PMJ5 |

| <i>Situation au 1er du mois</i> | <i>Prévenues</i> | <i>Condamnées</i> | <i>Ensemble</i> | <i>Variation mensuelle (%)</i> |
|---------------------------------|------------------|-------------------|-----------------|--------------------------------|
| mai 2008 | 855 | 1627 | 2 482 | 0,9% |
| juin 2008 | 865 | 1609 | 2 474 | -0,3% |
| juillet 2008 | 870 | 1619 | 2 489 | 0,6% |
| août 2008 | 805 | 1590 | 2 395 | -3,8% |
| septembre 2008 | 864 | 1531 | 2 395 | 0,0% |
| octobre 2008 | 817 | 1569 | 2 386 | -0,4% |
| novembre 2008 | 854 | 1571 | 2 425 | 1,6% |
| décembre 2008 | 825 | 1556 | 2 381 | -1,8% |
| janvier 2009 | 764 | 1512 | 2 276 | -4,4% |
| février 2009 | 769 | 1540 | 2 309 | 1,4% |
| mars 2009 | 724 | 1610 | 2 334 | 1,1% |
| avril 2009 | 739 | 1647 | 2 386 | 2,2% |
| mai 2009 | 750 | 1620 | 2 370 | -0,7% |
| juin 2009 | 781 | 1638 | 2 419 | 2,1% |
| juillet 2009 | 777 | 1656 | 2 433 | 0,6% |
| août 2009 | 711 | 1622 | 2 333 | -4,1% |
| septembre 2009 | 728 | 1569 | 2 297 | -1,5% |
| octobre 2009 | 723 | 1598 | 2 321 | 1,0% |
| novembre 2009 | 714 | 1657 | 2 371 | 2,2% |
| décembre 2009 | 734 | 1661 | 2 395 | 1,0% |
| janvier 2010 | 734 | 1541 | 2 275 | -5,0% |
| février 2010 | 708 | 1600 | 2 308 | 1,5% |
| mars 2010 | 684 | 1613 | 2 297 | -0,5% |
| avril 2010 | 697 | 1629 | 2 326 | 1,3% |

| | | | | |
|-----------------|-----|------|-------|-------|
| <i>mai 2010</i> | 681 | 1622 | 2 303 | -1,0% |
|-----------------|-----|------|-------|-------|

Tableau 6-3

Evolution mensuelle du nombre de femmes écrouées depuis janvier 2007

| | |
|----------------------|------------------------|
| Champ : | Métropole et Outre-Mer |
| Effectif au : | 1er mai 2010 |
| Source : | DAP - PMJ5 |

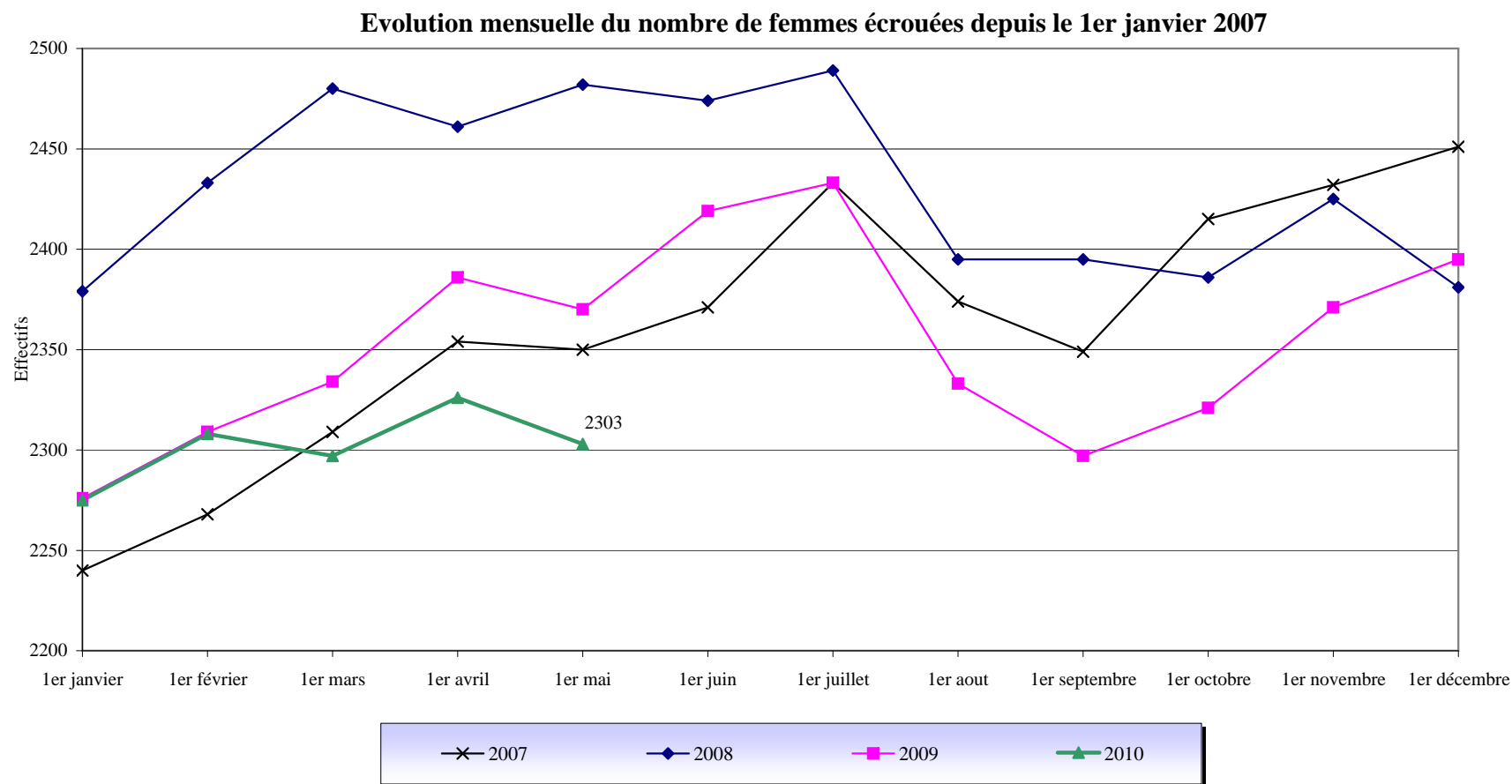


Tableau 7
Nombre et pourcentage de mineurs écroués détenus

| | |
|----------------------|----------------|
| <i>Champ :</i> | France entière |
| <i>Effectif au :</i> | 1er mai 2010 |
| <i>Source :</i> | DAP - PMJ5 |

| Nombre de mineurs écroués | <i>ensemble de la population écrouée détenue</i> | Proportion de mineurs écroués détenus (%) |
|---------------------------|--|--|
| 712 | <i>61 604</i> | 1,2 |

| | Nombre de mineurs écroués par catégorie pénale | |
|--|--|------------|
| | Effectifs | % |
| Prévenus | 426 | 59,8 |
| Condamnés | 286 | 40,2 |
| <i>Ensemble des mineurs</i> | 712 | 100 |

Tableau 7-1**Evolution mensuelle du nombre de mineurs écroués détenus sur deux années**

| | |
|----------------------|----------------|
| <i>Champ :</i> | France entière |
| <i>Effectif au :</i> | 1er mai 2010 |
| <i>Source :</i> | DAP - PMJ5 |

| <i>Situation au 1er du mois</i> | <i>Prévenus</i> | <i>Condamnés</i> | <i>Ensemble</i> | <i>Variation mensuelle (%)</i> |
|---------------------------------|-----------------|------------------|-----------------|--------------------------------|
| mai 2008 | 441 | 330 | 771 | 2,9% |
| juin 2008 | 414 | 345 | 759 | -1,6% |
| juillet 2008 | 436 | 357 | 793 | 4,5% |
| août 2008 | 453 | 314 | 767 | -3,3% |
| septembre 2008 | 438 | 289 | 727 | -5,2% |
| octobre 2008 | 433 | 264 | 697 | -4,1% |
| novembre 2008 | 394 | 279 | 673 | -3,4% |
| décembre 2008 | 404 | 274 | 678 | 0,7% |
| janvier 2009 | 391 | 284 | 675 | -0,4% |
| février 2009 | 426 | 268 | 694 | 2,8% |
| mars 2009 | 423 | 257 | 680 | -2,0% |
| avril 2009 | 405 | 286 | 691 | 1,6% |
| mai 2009 | 429 | 314 | 743 | 7,5% |
| juin 2009 | 412 | 321 | 733 | -1,3% |
| juillet 2009 | 444 | 323 | 767 | 4,6% |
| août 2009 | 391 | 342 | 733 | -4,4% |
| septembre 2009 | 403 | 297 | 700 | -4,5% |
| octobre 2009 | 363 | 267 | 630 | -10,0% |
| novembre 2009 | 390 | 264 | 654 | 3,8% |
| décembre 2009 | 419 | 235 | 654 | 0,0% |
| janvier 2010 | 397 | 272 | 669 | 2,3% |
| février 2010 | 416 | 249 | 665 | -0,6% |
| mars 2010 | 430 | 247 | 677 | 1,8% |
| avril 2010 | 406 | 288 | 694 | 2,5% |
| mai 2010 | 426 | 286 | 712 | 2,6% |

Tableau 7-2
Evolution mensuelle du nombre de mineurs écroués détenus

| | |
|----------------------|----------------|
| Champ : | France entière |
| Effectif au : | 1er mai 2010 |
| Source : | DAP - PMJ5 |

Evolution mensuelle de la population écrouée détenue mineure depuis le 1er janvier 2007

