



Statistique mensuelle de la population écrouée et détenue en France

situation au 1er juillet 2013

Direction de l'Administration Pénitentiaire

Bureau des études, de la prospective et des méthodes

<http://www.justice.gouv.fr>

Sommaire

	Les chiffres du mois
Tableau 1	Nombre de personnes écrouées
Tableau 2	Evolution mensuelle de la population écrouée depuis deux années
Tableau 3 A, B et C	Courbes d'évolutions mensuelles
Tableau 4	Evolution mensuelle de la population écrouée non hébergée depuis 2 ans
Tableau 4-1	Courbe d'évolution mensuelle de la population écrouée non hébergée depuis mars 2004
Tableau 5	Répartition de la population écrouée détenue selon la catégorie pénale
Tableau 6	Nombre de femmes écrouées
Tableau 6-2	Evolution mensuelle du nombre de femmes écrouées depuis 2 ans
Tableau 6-3	Courbe d'évolution mensuelle du nombre de femmes écrouées depuis janvier 2004
Tableau 7	Nombre et pourcentage de mineurs écroués détenus
Tableau 7-1	Evolution mensuelle du nombre de mineurs écroués détenus depuis 2 ans
Tableau 7-2	Courbe d'évolution mensuelle du nombre de mineurs écroués détenus depuis 2 ans

Les chiffres du mois

1er juillet 2013

Ensemble des personnes sous écrou

	01/07/2013	01/07/2012	Evolution annuelle (%)
Total	80 700	78 262	3,1%
écroués non détenus	12 131	10 889	11,4%
dont condamnés en placement sous surveillance électronique (aménagement de peine)	10 846	9 627	12,7%
dont condamnés en placement sous surveillance électronique de fin de peine	629	617	1,9%
dont condamnés en placement extérieur non hébergés	656	645	1,7%
écroués détenus	68 569	67 373	1,8%
dont prévenus	17 318	17 138	1,1%
dont condamnés en semi-liberté	1 993	1 993	0,0%
dont condamnés en placement extérieur hébergés	405	344	17,7%
dont condamnés non aménagés	48 853	47 898	2,0%

Ensemble des personnes écrouées en aménagement de peine

	01/07/2013	01/07/2012	Evolution annuelle (%)
Total	13 900	12 609	10,2%
dont condamnés en semi-liberté	1 993	1 993	0,0%
dont condamnés en placement sous surveillance électronique (aménagement de peine)	10 846	9 627	12,7%
dont condamnés en placement extérieur	1 061	989	7,3%
<i>Part des aménagés sur l'ensemble des condamnés écroués (%)</i>	21,9	20,6	

Densité carcérale

- 9 établissements ou quartiers ont une densité supérieure ou égale à 200 %,
- 37 établissements ou quartiers ont une densité supérieure ou égale à 150 et inférieure à 200 %,
- 56 établissements ou quartiers ont une densité supérieure ou égale à 120 et inférieure à 150 %,
- 28 établissements ou quartiers ont une densité supérieure ou égale à 100 et inférieure à 120 %,
- 121 établissements ou quartiers ont une densité inférieure à 100 %

nombre de places opérationnelles : **57 320**

Tableau 1 bis
Nombre de personnes écrouées
(détenues ou non hébergées)

Champ :	France entière
Effectif au :	1er juillet 2013
Source :	DAP - PMJ5

	<i>rappel N-1*</i>	1er juillet 2013	<i>Evolution (%)</i>
<i>Nombre de personnes écrouées détenues</i>	67 373	68 569	1,8
<i>Nombre de personnes écrouées non hébergées</i>	10 889	12 131	11,4
<i>Ensemble des personnes écrouées</i>	78 262	80 700	3,1

* situation à la même date de l'année précédente.

Tableau 2**Evolution mensuelle de la population écrouée détenue sur deux années**

Champ :	France entière
Effectif au :	1er juillet 2013
Source :	DAP - PMJ5

Situation au 1er du mois	Prévenus	Condamnés	Ensemble	Variation mensuelle (%)
juillet 2011	16 789	47 937	64 726	-0,4
août 2011	16 113	47 940	64 053	-1,0
septembre 2011	16 056	47 546	63 602	-0,7
octobre 2011	16 457	47 690	64 147	0,9
novembre 2011	16 456	48 255	64 711	0,9
décembre 2011	16 587	48 675	65 262	0,9
janvier 2012	16 279	48 508	64 787	-0,7
février 2012	16 463	49 236	65 699	1,4
mars 2012	16 512	49 933	66 445	1,1
avril 2012	17 027	50 134	67 161	1,1
mai 2012	16 773	50 300	67 073	-0,1
juin 2012	16 756	50 159	66 915	-0,2
juillet 2012	17 138	50 235	67 373	0,7
août 2012	16 467	50 281	66 748	-0,9
septembre 2012	16 266	49 860	66 126	-0,9
octobre 2012	16 915	49 759	66 704	0,9
novembre 2012	16 821	50 376	67 225	0,8
décembre 2012	16 945	50 697	67 674	0,7
janvier 2013	16 454	50 118	66 572	-1,6
février 2013	16 754	49 957	66 746	0,3
mars 2013	16 799	50 168	66 995	0,4
avril 2013	17 166	50 297	67 493	0,7
mai 2013	16 987	50 852	67 839	0,5
juin 2013	17 195	50 782	67 977	0,2
juillet 2013	17 318	51 251	68 569	0,9

Tableau 3-A

Courbe d'évolution mensuelle de la population écrouée détenue depuis 20 ans

Champ :	Métropole et Outre-Mer
Effectif au :	1er juillet 2013
Source :	DAP - PMJ5

Evolution mensuelle de la population écrouée puis écrouée détenue depuis le 1er janvier 2004

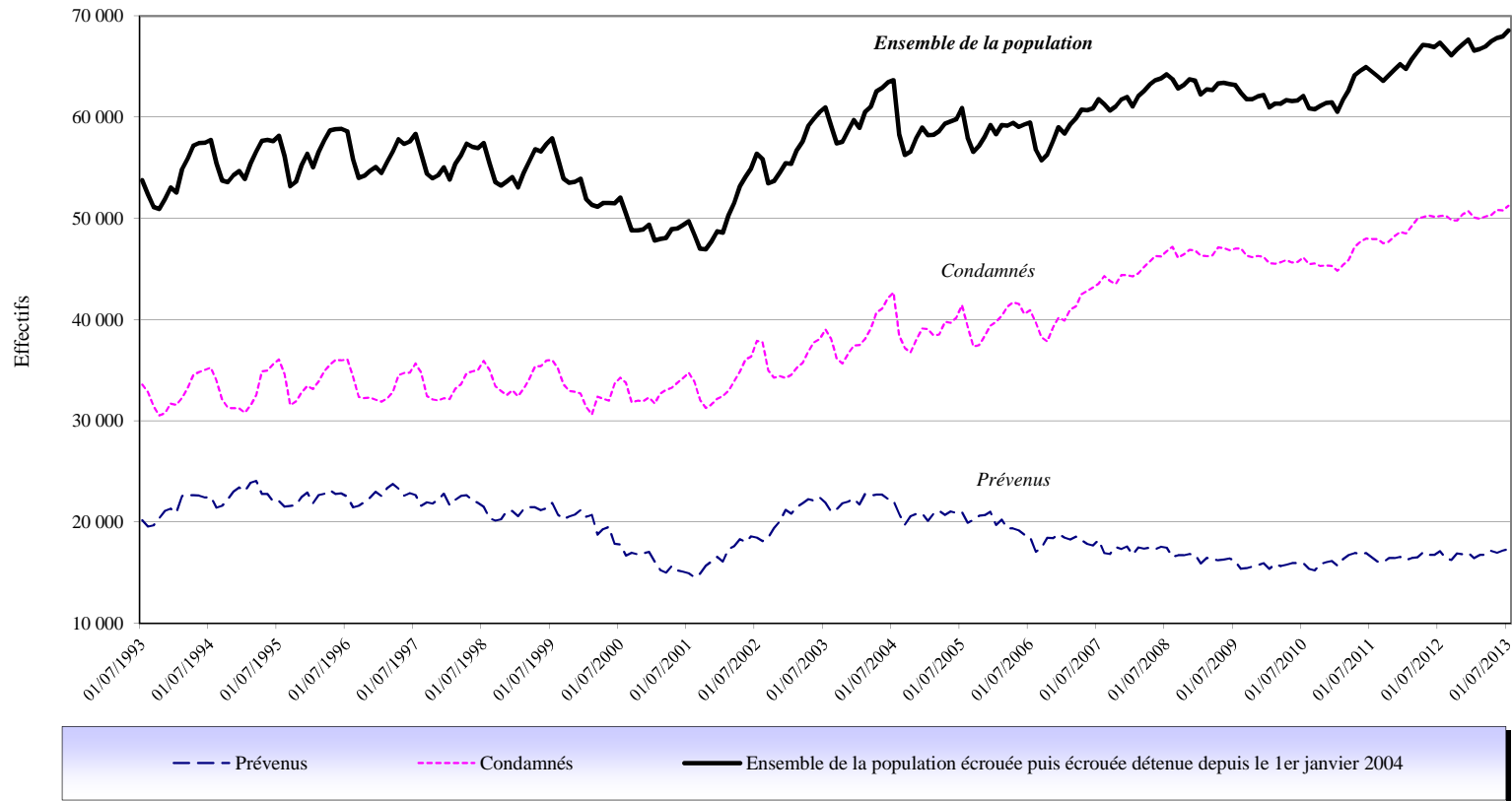


Tableau 3-B

Courbe d'évolution mensuelle de la population écrouée détenue depuis le 1er janvier 2011

Champ :	France entière
Effectif au :	1er juillet 2013
Source :	DAP - PMJ5

Evolution mensuelle de la population écrouée détenue depuis le 1er janvier 2011

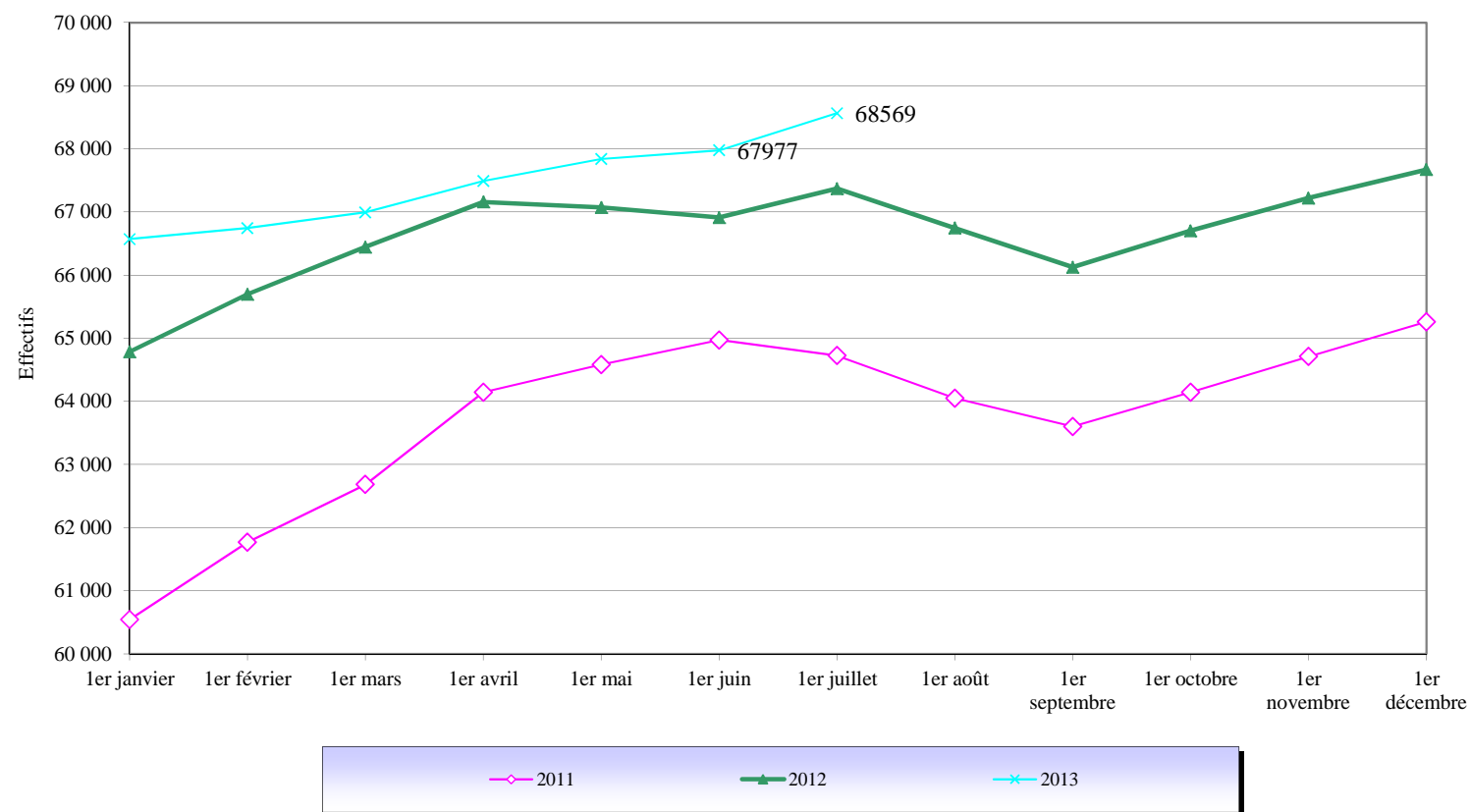
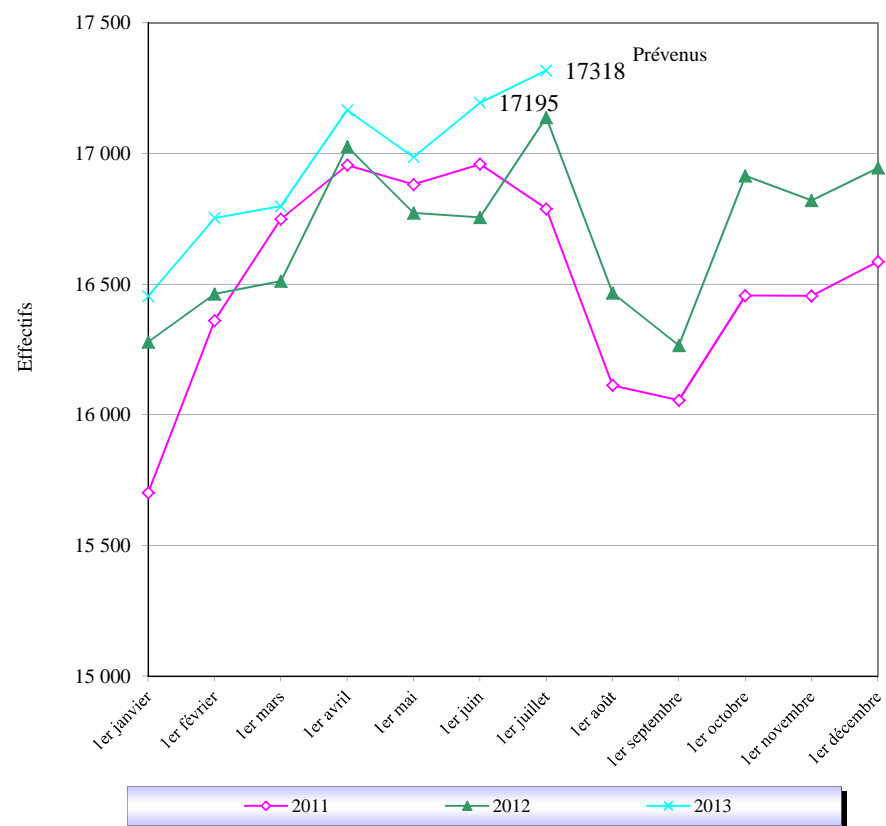


Tableau 3-C

Courbe d'évolution mensuelle de la population écrouée détenue selon la catégorie pénale depuis le 1er janvier 2011

Champ :	France entière
Effectif au :	1er juillet 2013
Source :	DAP - PMJ5

Evolution mensuelle du nombre de prévenus depuis le 1er janvier 2011



Evolution mensuelle du nombre de condamnés détenus, depuis le 1er janvier 2011

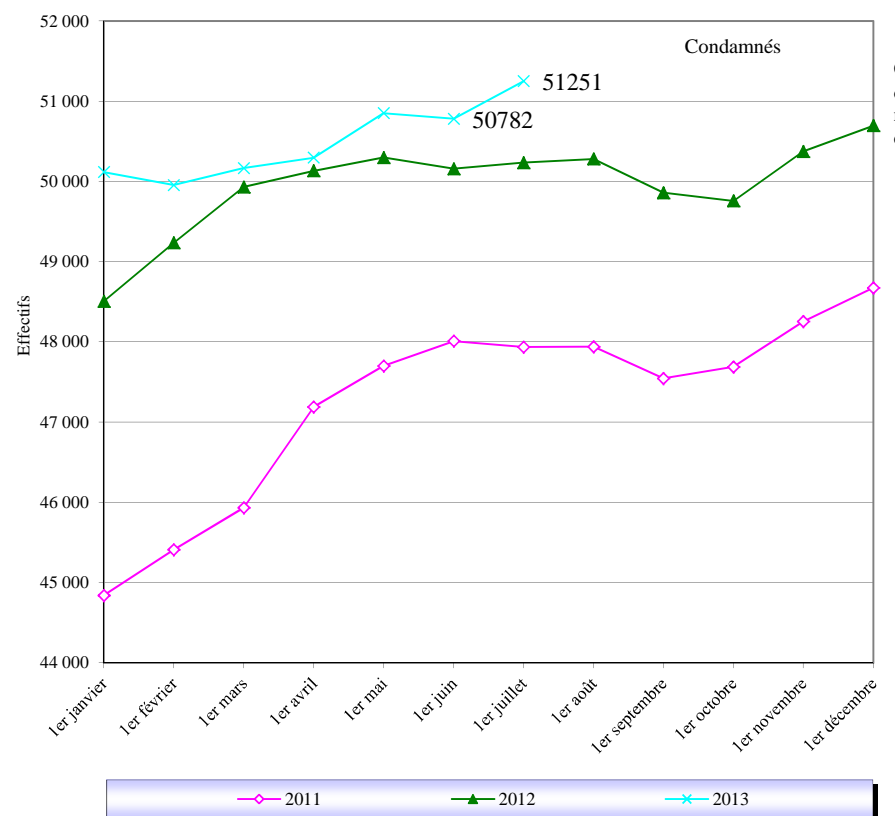


Tableau 4
Evolution mensuelle de la population écrouée non hébergée depuis 2ans

<i>Champ :</i>	Métropole et Outre-Mer					
<i>Effectif au :</i>	1er juillet 2013					
<i>Source :</i>	DAP - PMJ5					
Situation au 1er du mois	Nombre de personnes placées sous surveillance électronique*	Dont: surveillance électronique de fin de peine	Nombre de personnes placées à l'extérieur, sans hébergement	Nombre de personnes écrouées non hébergées	Variation mensuelle (%)	
juillet 2011	7971	460	623	8594	3,5	
août 2011	7945	473	616	8561	-0,4	
septembre 2011	7564	513	576	8140	-4,9	
octobre 2011	7605	494	574	8179	0,5	
novembre 2011	7886	500	552	8438	3,2	
décembre 2011	8267	466	579	8846	4,8	
janvier 2012	8417	528	576	8993	1,7	
février 2012	8924	500	599	9523	5,9	
mars 2012	9370	514	613	9983	4,8	
avril 2012	9774	566	653	10427	4,4	
mai 2012	10036	569	643	10679	2,4	
juin 2012	10111	605	648	10759	0,7	
juillet 2012	10244	617	645	10889	1,2	
août 2012	10104	607	633	10737	-1,4	
septembre 2012	9390	618	558	9948	-7,3	
octobre 2012	9105	528	598	9703	-2,5	
novembre 2012	9470	577	587	10057	3,6	
décembre 2012	9840	589	568	10408	3,5	
janvier 2013	9653	624	573	10226	-1,7	
février 2013	10197	625	597	10794	5,6	
mars 2013	10615	660	598	11213	3,9	
avril 2013	10919	640	585	11504	2,6	
mai 2013	11438	678	635	12073	4,9	
juin 2013	11559	673	622	12181	0,9	
juillet 2013	11475	629	656	12131	-0,4	

* y compris sous surveillance électronique de fin de peine

Tableau 4-1

Courbe d'évolution mensuelle de la population écrouée non hébergée depuis janvier 2011

Champ :	France entière
Effectif au :	1er juillet 2013
Source :	DAP - PMJ5

Evolution mensuelle du nombre de personnes écrouées non hébergées depuis janvier 2011

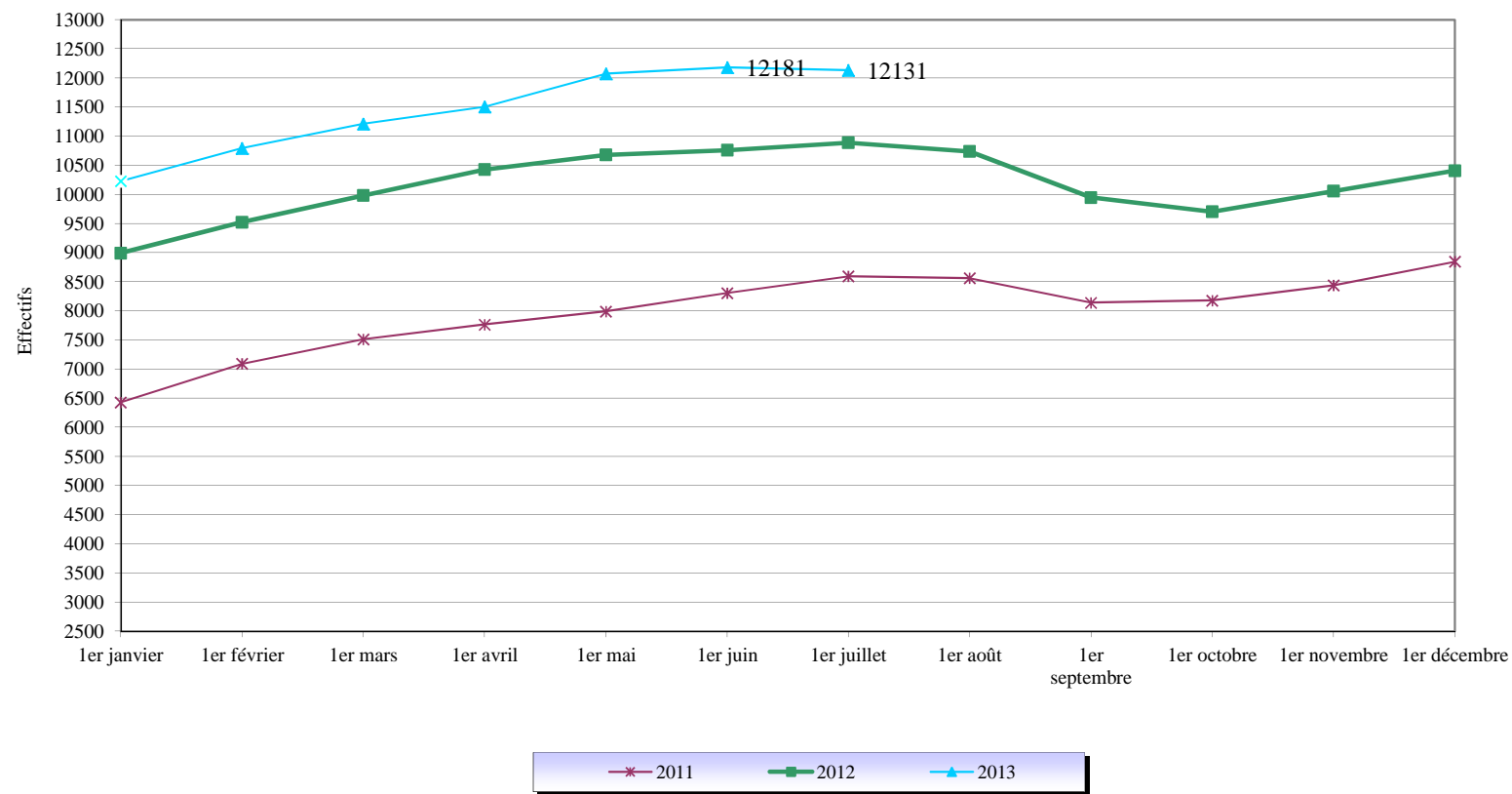


Tableau 5

Répartition de la population écrouée détenue selon la catégorie pénale et le sexe

<i>Champ :</i>	France entière
<i>Effectif au :</i>	1er juillet 2013
<i>Source :</i>	DAP - PMJ5

<i>Catégorie pénale actuelle</i>	<i>Hommes</i>	<i>Femmes</i>	<i>Ensemble</i>
<i>Prévenus</i>	16 607	711	17 318
<i>Condamnés</i>	49 673	1 578	51 251
<i>Ensemble</i>	66 280	2 289	68 569

Tableau 6
Nombre de femmes écrouées

<i>Champ :</i>	France entière
<i>Effectif au :</i>	1er juillet 2013
<i>Source :</i>	DAP - PMJ5

Nombre de femmes écrouées*	<i>ensemble de la population écrouée</i>	Proportion de femmes écrouées (%)
2 860	80 700	3,5

	Nombre de femmes écrouées par catégorie pénale	
	Effectifs	%
Prévenues	711	24,9
Condamnées	2 149	75,1
<i>Ensemble des femmes</i>	2 860	100,0

* Dont non hébergées :

571

Tableau 6-2**Evolution mensuelle du nombre de femmes écrouées depuis deux années**

<i>Champ :</i>	France entière
<i>Effectif au :</i>	1er juillet 2013
<i>Source :</i>	DAP - PMJ5

<i>Situation au 1er du mois</i>	<i>Prévenues</i>	<i>Condamnées</i>	<i>Ensemble</i>	<i>Variation mensuelle (%)</i>
juillet 2011	739	1802	2 541	0,8%
août 2011	707	1809	2 516	-1,0%
septembre 2011	722	1754	2 476	-1,6%
octobre 2011	767	1788	2 555	3,2%
novembre 2011	744	1853	2 597	1,6%
décembre 2011	785	1886	2 671	2,8%
janvier 2012	781	1842	2 623	-1,8%
février 2012	747	1941	2 688	2,5%
mars 2012	756	1994	2 750	2,3%
avril 2012	776	2031	2 807	2,1%
mai 2012	736	2038	2 774	-1,2%
juin 2012	734	2041	2 775	0,0%
juillet 2012	758	2082	2 840	2,3%
août 2012	722	2030	2 752	-3,1%
septembre 2012	679	2003	2 682	-2,5%
octobre 2012	689	2017	2 706	0,9%
novembre 2012	731	2028	2 759	2,0%
décembre 2012	743	2078	2 821	2,2%
janvier 2013	708	2023	2 731	-3,2%
février 2013	718	2022	2 740	0,3%
mars 2013	707	2088	2 795	2,0%
avril 2013	707	2085	2 792	-0,1%
mai 2013	678	2123	2 801	0,3%
juin 2013	682	2128	2 810	0,3%
juillet 2013	711	2149	2 860	1,8%

Tableau 6-3

Evolution mensuelle du nombre de femmes écrouées depuis janvier 2011

Champ :	Métropole et Outre-Mer
Effectif au :	1er juillet 2013
Source :	DAP - PMJ5

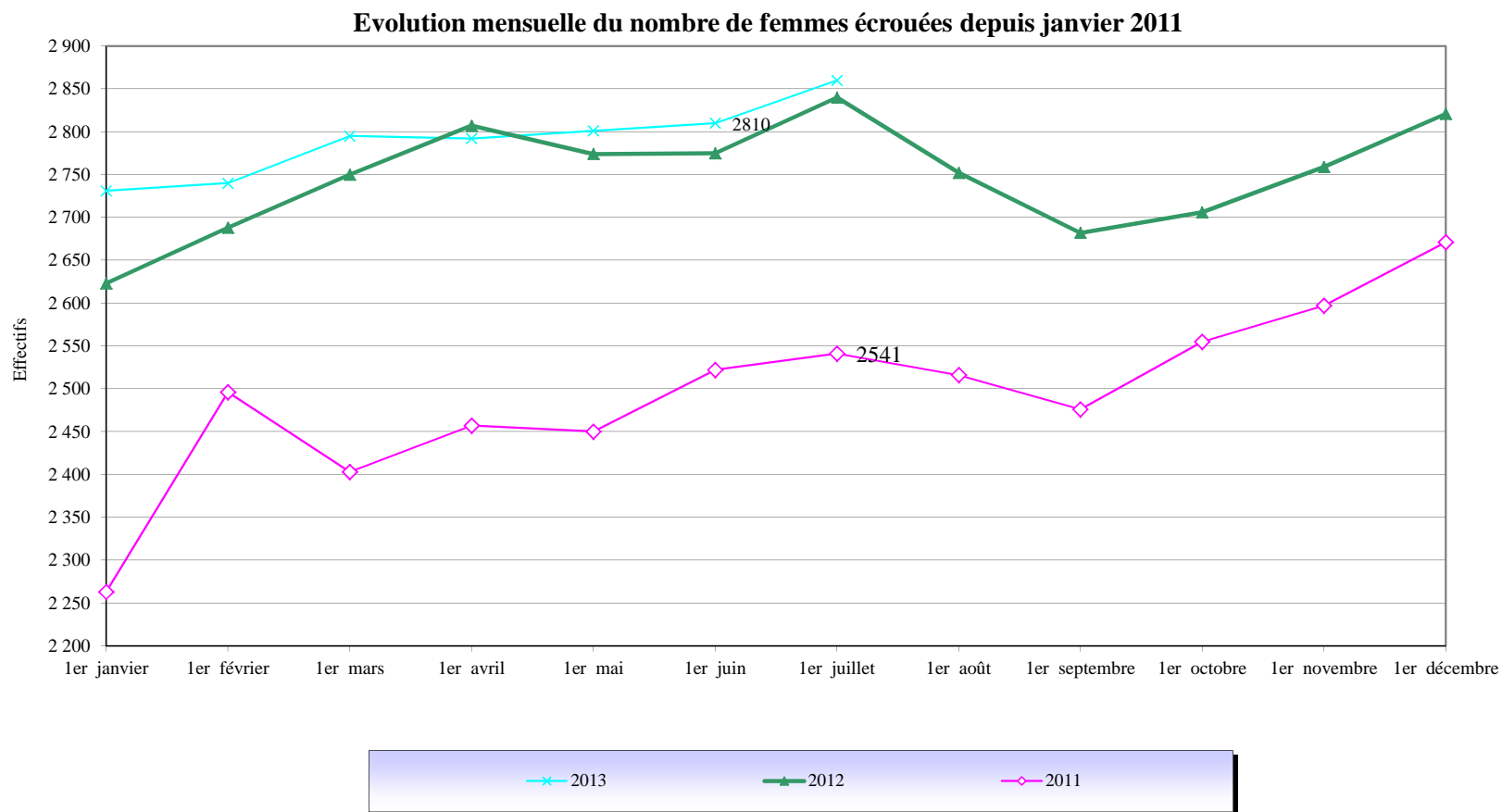


Tableau 7
Nombre et pourcentage de mineurs écroués détenus

<i>Champ :</i>	France entière
<i>Effectif au :</i>	1er juillet 2013
<i>Source :</i>	DAP - PMJ5

Nombre de mineurs écroués détenus	<i>ensemble de la population écrouée détenue</i>	Proportion de mineurs écroués détenus (%)
799	68 569	1,2

	Nombre de mineurs détenus par catégorie pénale	
	Effectifs	%
Prévenus	509	63,7
Condamnés	290	36,3
<i>Ensemble des mineurs</i>	799	100

Tableau 7-1**Evolution mensuelle du nombre de mineurs écroués détenus sur deux années**

<i>Champ :</i>	France entière
<i>Effectif au :</i>	1er juillet 2013
<i>Source :</i>	DAP - PMJ5

<i>Situation au 1er du mois</i>	<i>Prévenus</i>	<i>Condamnés</i>	<i>Ensemble</i>	<i>Variation mensuelle (%)</i>
juillet 2011	448	361	809	0,5%
août 2011	422	325	747	-7,7%
septembre 2011	371	290	661	-11,5%
octobre 2011	413	274	687	3,9%
novembre 2011	421	269	690	0,4%
décembre 2011	463	287	750	8,7%
janvier 2012	417	295	712	-5,1%
février 2012	443	280	723	1,5%
mars 2012	431	284	715	-1,1%
avril 2012	458	322	780	9,1%
mai 2012	460	343	803	2,9%
juin 2012	456	314	770	-4,1%
juillet 2012	493	317	810	5,2%
août 2012	436	319	755	-6,8%
septembre 2012	395	285	680	-9,9%
octobre 2012	422	245	667	-1,9%
novembre 2012	431	250	681	2,1%
décembre 2012	450	273	723	6,2%
janvier 2013	439	285	724	0,1%
février 2013	476	245	721	-0,4%
mars 2013	486	243	729	1,1%
avril 2013	493	249	742	1,8%
mai 2013	477	294	771	3,9%
juin 2013	506	272	778	0,9%
juillet 2013	509	290	799	2,7%

Tableau 7-2
Evolution mensuelle du nombre de mineurs écroués détenus

Champ :	France entière
Effectif au :	1er juillet 2013
Source :	DAP - PMJ5

Evolution mensuelle de la population écrouée détenue mineure depuis le 1er janvier 2011

