



# Statistique mensuelle de la population écrouée et détenue en France

situation au 1er janvier 2013

**Direction de l'Administration Pénitentiaire**

Bureau des études, de la prospective et des méthodes

<http://www.justice.gouv.fr>

## Sommaire

	Les chiffres du mois
Tableau 1	Nombre de personnes écrouées
Tableau 2	Evolution mensuelle de la population écrouée depuis deux années
Tableau 3 A, B et C	Courbes d'évolutions mensuelles
Tableau 4	Evolution mensuelle de la population écrouée non hébergée depuis 2 ans
Tableau 4-1	Courbe d'évolution mensuelle de la population écrouée non hébergée depuis mars 2004
Tableau 5	Répartition de la population écrouée détenue selon la catégorie pénale
Tableau 6	Nombre de femmes écrouées
Tableau 6-2	Evolution mensuelle du nombre de femmes écrouées depuis 2 ans
Tableau 6-3	Courbe d'évolution mensuelle du nombre de femmes écrouées depuis janvier 2004
Tableau 7	Nombre et pourcentage de mineurs écroués détenus
Tableau 7-1	Evolution mensuelle du nombre de mineurs écroués détenus depuis 2 ans
Tableau 7-2	Courbe d'évolution mensuelle du nombre de mineurs écroués détenus depuis 2 ans

## Les chiffres du mois

1er janvier 2013

### Ensemble des personnes sous écrou

	01/01/2013	01/01/2012	Evolution annuelle (%)
<b>Total</b>	<b>76 798</b>	73 780	4,1%
<b>écroués non détenus</b>	<b>10 226</b>	8 993	13,7%
dont condamnés en placement sous surveillance électronique (aménagement de peine)	9 029	7 889	14,5%
dont condamnés en placement sous surveillance électronique de fin de peine	624	528	18,2%
dont condamnés en placement extérieur non hébergés	573	576	-0,5%
<b>écroués détenus</b>	<b>66 572</b>	64 787	2,8%
dont prévenus	16 454	16 279	1,1%
dont condamnés en semi-liberté	1 785	1 857	-3,9%
dont condamnés en placement extérieur hébergés	403	371	8,6%
dont condamnés non aménagés	47 930	46 280	3,6%

### Ensemble des personnes écrouées en aménagement de peine

	01/01/2013	01/01/2012	Evolution annuelle (%)
<b>Total</b>	<b>11 790</b>	10 693	10,3%
dont condamnés en semi-liberté	1 785	1 857	-3,9%
dont condamnés en placement sous surveillance électronique (aménagement de peine)	9 029	7 889	14,5%
dont condamnés en placement extérieur	976	947	3,1%
<i>Part des aménagés sur l'ensemble des condamnés écroués (%)</i>	19,5	18,6	

### Densité carcérale

- 13 établissements ou quartiers ont une densité supérieure ou égale à 200 %,
- 29 établissements ou quartiers ont une densité supérieure ou égale à 150 et inférieure à 200 %,
- 54 établissements ou quartiers ont une densité supérieure ou égale à 120 et inférieure à 150 %,
- 33 établissements ou quartiers ont une densité supérieure ou égale à 100 et inférieure à 120 %,
- 118 établissements ou quartiers ont une densité inférieure à 100 %

nombre de places opérationnelles : **56 992**

**Tableau 1 bis**  
**Nombre de personnes écrouées**  
*(détenues ou non hébergées)*

<b>Champ :</b>	France entière
<b>Effectif au :</b>	1er janvier 2013
<b>Source :</b>	DAP - PMJ5

	<i>rappel N-1*</i>	<b>1er janvier 2013</b>	<i>Evolution (%)</i>
<i>Nombre de personnes écrouées détenues</i>	64 787	<b>66 572</b>	2,8
<i>Nombre de personnes écrouées non hébergées</i>	8 993	<b>10 226</b>	13,7
<b><i>Ensemble des personnes écrouées</i></b>	<b>73 780</b>	<b>76 798</b>	4,1

\* situation à la même date de l'année précédente.

**Tableau 2**  
**Evolution mensuelle de la population écrouée détenue sur deux années**

<b>Champ :</b>	France entière
<b>Effectif au :</b>	1er janvier 2013
<b>Source :</b>	DAP - PMJ5

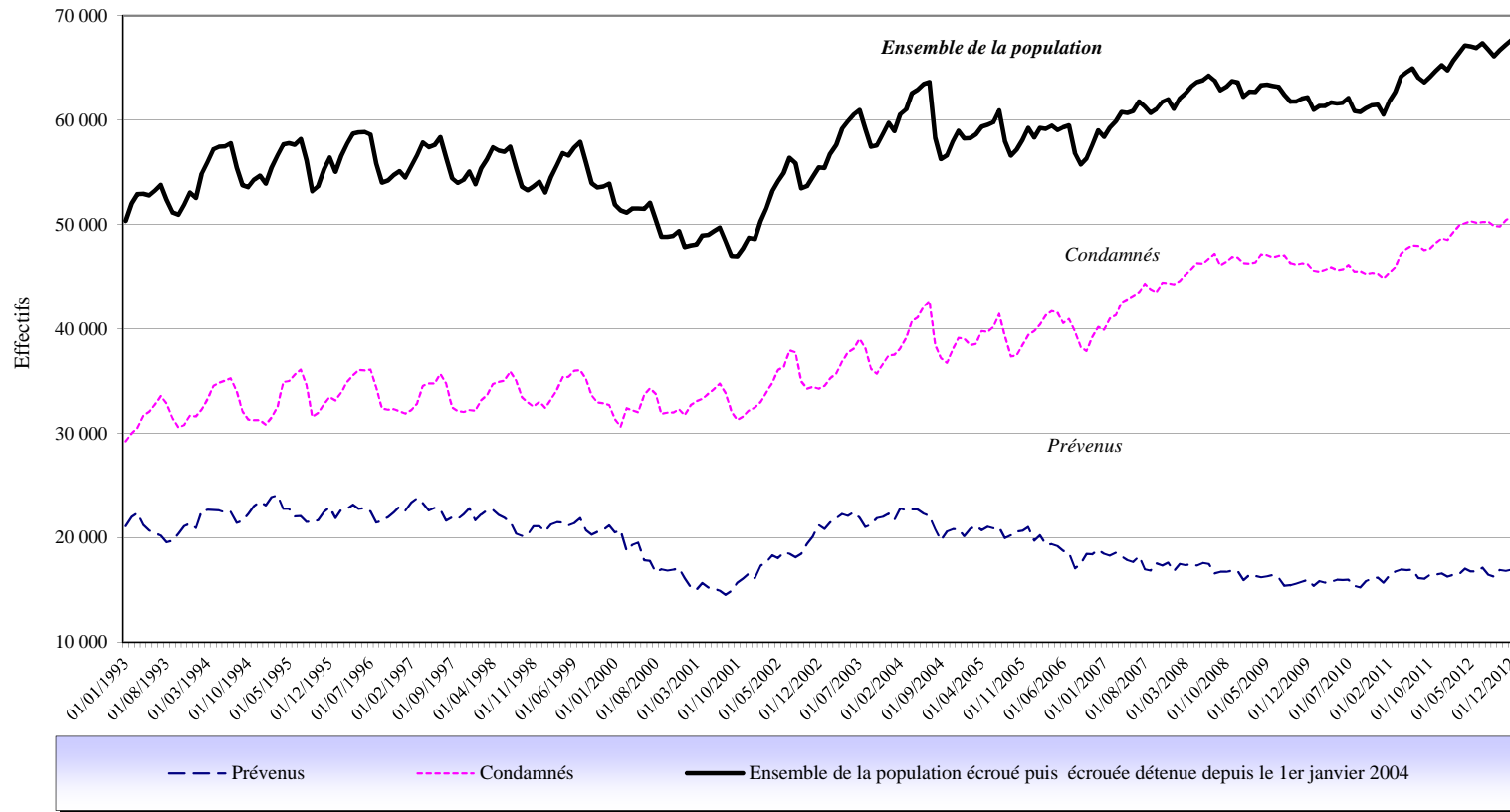
Situation au 1er du mois	Prévenus	Condamnés	Ensemble	Variation mensuelle (%)
janvier 2011	15 702	44 842	60 544	-1,5
février 2011	16 361	45 410	61 771	2,0
mars 2011	16 750	45 935	62 685	1,5
avril 2011	16 956	47 192	64 148	2,3
mai 2011	16 882	47 702	64 584	0,7
juin 2011	16 960	48 011	64 971	0,6
juillet 2011	16 789	47 937	64 726	-0,4
août 2011	16 113	47 940	64 053	-1,0
septembre 2011	16 056	47 546	63 602	-0,7
octobre 2011	16 457	47 690	64 147	0,9
novembre 2011	16 456	48 255	64 711	0,9
décembre 2011	16 587	48 675	65 262	0,9
janvier 2012	16 279	48 508	64 787	-0,7
février 2012	16 463	49 236	65 699	1,4
mars 2012	16 512	49 933	66 445	1,1
avril 2012	17 027	50 134	67 161	1,1
mai 2012	16 773	50 300	67 073	-0,1
juin 2012	16 756	50 159	66 915	-0,2
juillet 2012	17 138	50 235	67 373	0,7
août 2012	16 467	50 281	66 748	-0,9
septembre 2012	16 266	49 860	66 126	-0,9
octobre 2012	16 915	49 789	66 704	0,9
novembre 2012	16 821	50 404	67 225	0,8
décembre 2012	16 945	50 729	67 674	0,7
janvier 2013	16 454	50 118	66 572	-1,6

**Tableau 3-A**

**Courbe d'évolution mensuelle de la population écrouée détenue depuis 20 ans**

<b>Champ :</b>	Métropole et Outre-Mer
<b>Effectif au :</b>	1er janvier 2013
<b>Source :</b>	DAP - PMJ5

**Evolution mensuelle de la population écrouée puis écrouée détenue depuis 20 ans**

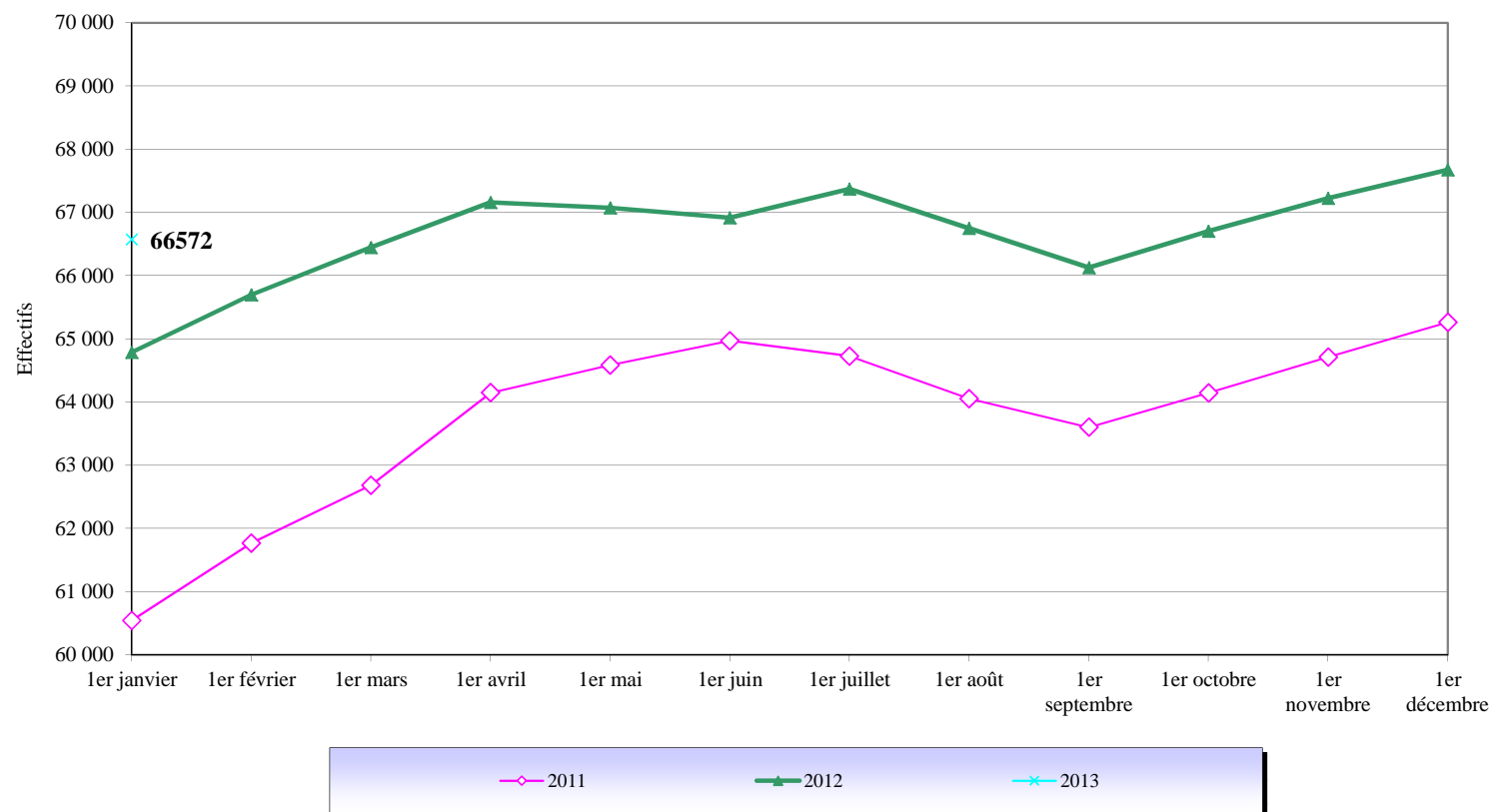


**Tableau 3-B**

**Courbe d'évolution mensuelle de la population écrouée détenue depuis le 1er janvier 2008**

<i>Champ :</i>	France entière
<i>Effectif au :</i>	1er janvier 2013
<i>Source :</i>	DAP - PMJ5

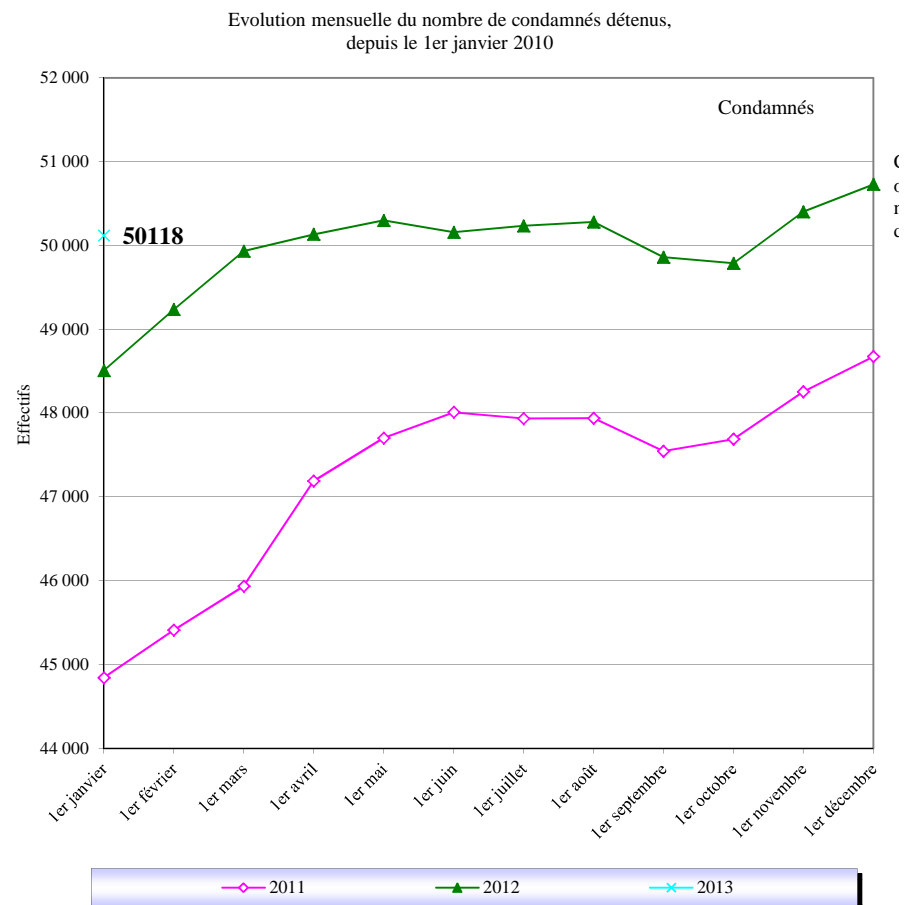
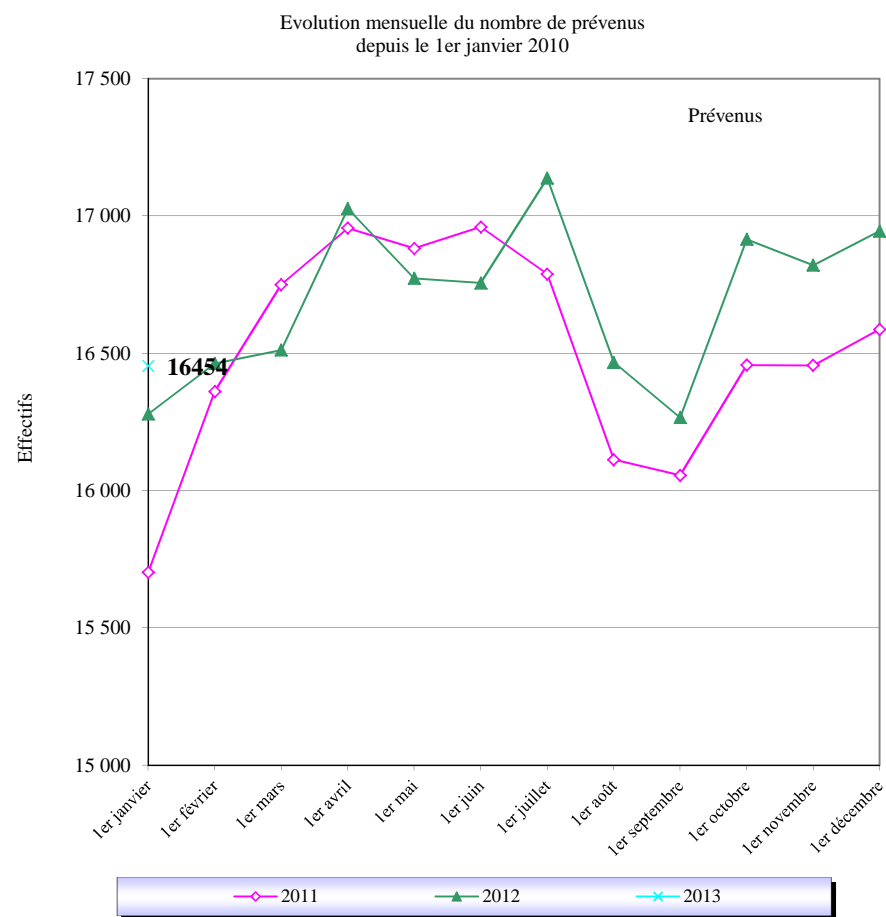
**Evolution mensuelle de la population écrouée détenue depuis le 1er janvier 2010**



**Tableau 3-C**

**Courbe d'évolution mensuelle de la population écrouée détenue selon la catégorie pénale depuis le 1er janvier 2008**

<b>Champ :</b>	France entière
<b>Effectif au :</b>	1er janvier 2013
<b>Source :</b>	DAP - PMJ5





**Tableau 4**  
**Evolution mensuelle de la population écrouée non hébergée depuis 2ans**

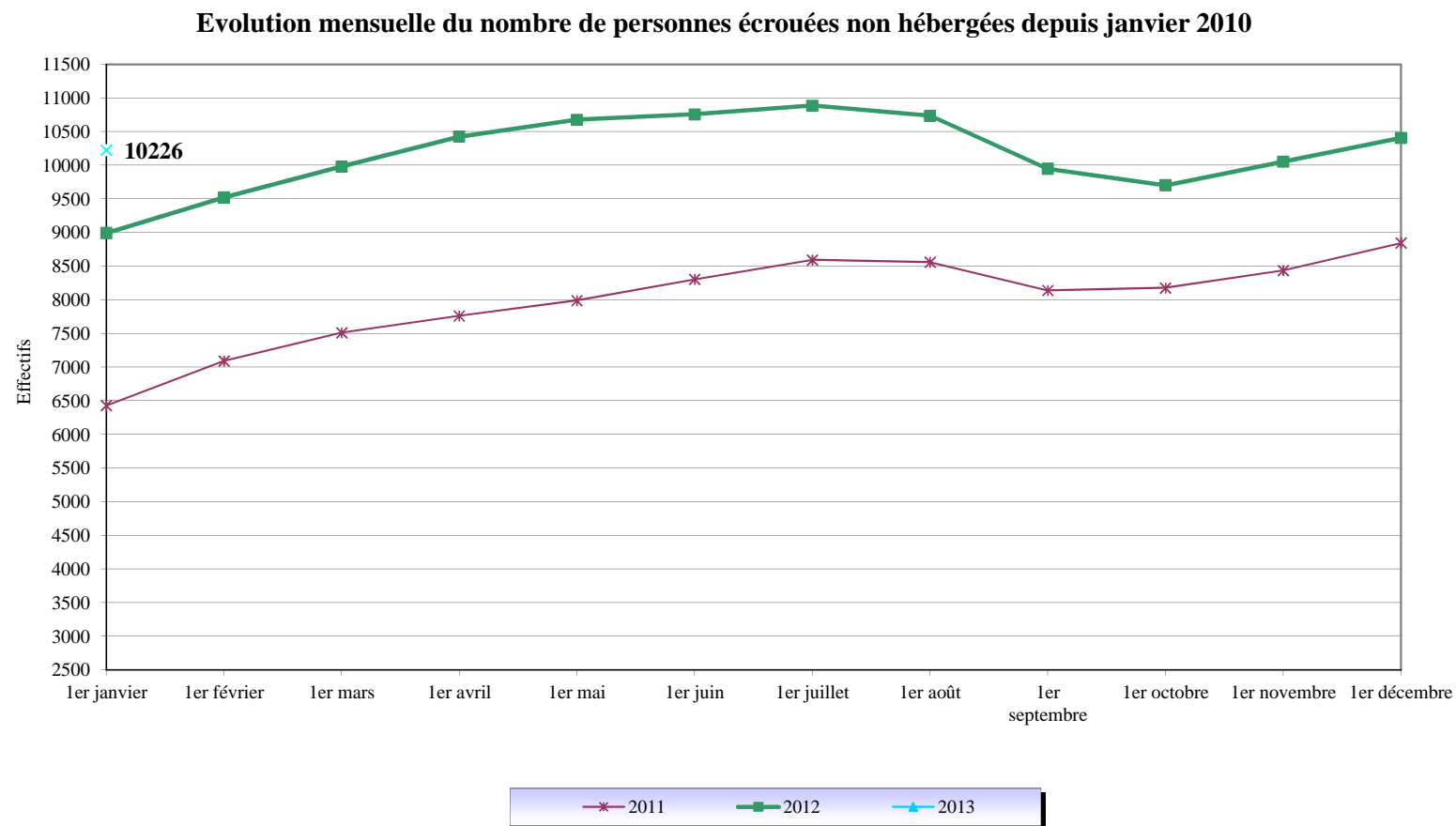
<i>Champ :</i>	Métropole et Outre-Mer					
<i>Effectif au :</i>	1er janvier 2013					
<i>Source :</i>	DAP - PMJ5					
Situation au 1er du mois	Nombre de personnes placées sous surveillance électronique*	Dont: surveillance électronique de fin de peine	Nombre de personnes placées à l'extérieur, sans hébergement	Nombre de personnes écrouées non hébergées	Variation mensuelle (%)	
janvier 2011	5767	-	664	6431	0,4	
février 2011	6439	108	654	7093	10,3	
mars 2011	6877	213	636	7513	5,9	
avril 2011	7147	302	618	7765	3,4	
mai 2011	7341	344	650	7991	2,9	
juin 2011	7645	406	661	8306	3,9	
juillet 2011	7971	460	623	8594	3,5	
août 2011	7945	473	616	8561	-0,4	
septembre 2011	7564	513	576	8140	-4,9	
octobre 2011	7605	494	574	8179	0,5	
novembre 2011	7886	500	552	8438	3,2	
décembre 2011	8267	466	579	8846	4,8	
janvier 2012	8417	528	576	8993	1,7	
février 2012	8924	500	599	9523	5,9	
mars 2012	9370	514	613	9983	4,8	
avril 2012	9774	566	653	10427	4,4	
mai 2012	10036	569	643	10679	2,4	
juin 2012	10111	605	648	10759	0,7	
juillet 2012	10244	617	645	10889	1,2	
août 2012	10104	607	633	10737	-1,4	
septembre 2012	9390	618	558	9948	-7,3	
octobre 2012	9105	528	598	9703	-2,5	
novembre 2012	9470	577	587	10057	3,6	
décembre 2012	9840	589	568	10408	3,5	
janvier 2013	9653	624	573	10226	-1,7	

\* y compris sous surveillance électronique de fin de peine

**Tableau 4-1**

**Courbe d'évolution mensuelle de la population écrouée non hébergée depuis janvier 2008**

<i>Champ :</i>	France entière
<i>Effectif au :</i>	1er janvier 2013
<i>Source :</i>	DAP - PMJ5



## Tableau 5

### Répartition de la population écrouée détenue selon la catégorie pénale et le sexe

<i>Champ :</i>	France entière
<i>Effectif au :</i>	1er janvier 2013
<i>Source :</i>	DAP - PMJ5

<i>Catégorie pénale actuelle</i>	<i>Hommes</i>	<i>Femmes</i>	<i>Ensemble</i>
<i>Prévenus</i>	15 746	708	<b>16 454</b>
<i>Condamnés</i>	48 611	1 507	<b>50 118</b>
<i>Ensemble</i>	<b>64 357</b>	<b>2 215</b>	<b>66 572</b>

**Tableau 6**  
**Nombre de femmes écrouées**

<i>Champ :</i>	France entière
<i>Effectif au :</i>	1er janvier 2013
<i>Source :</i>	DAP - PMJ5

Nombre de femmes écrouées*	<i>ensemble de la population écrouée</i>	Proportion de femmes écrouées (%)
<b>2 731</b>	76 798	<b>3,6</b>

	Nombre de femmes écrouées par catégorie pénale	
	Effectifs	%
Prévenues	708	25,9
Condamnées	2 023	74,1
<b><i>Ensemble des femmes</i></b>	<b>2 731</b>	<b>100,0</b>

\* Dont non hébergées :

516

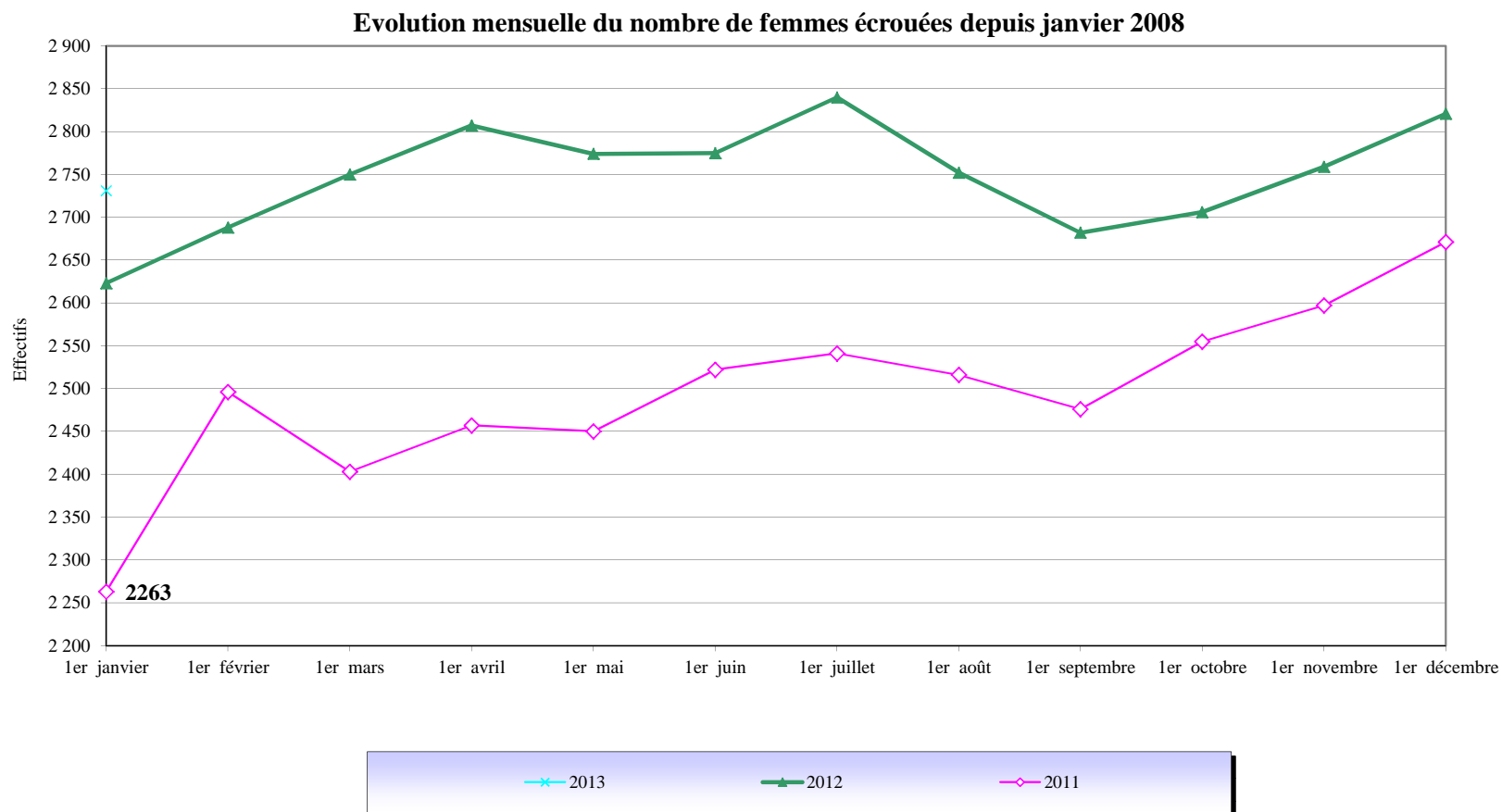
**Tableau 6-2****Evolution mensuelle du nombre de femmes écrouées depuis deux années**

<i>Champ :</i>	France entière
<i>Effectif au :</i>	1er janvier 2013
<i>Source :</i>	DAP - PMJ5

<i>Situation au 1er du mois</i>	<i>Prévenues</i>	<i>Condamnées</i>	<i>Ensemble</i>	<i>Variation mensuelle (%)</i>
janvier 2011	697	1566	2 263	-1,8%
février 2011	716	1780	2 496	10,3%
mars 2011	725	1678	2 403	-3,7%
avril 2011	708	1749	2 457	2,2%
mai 2011	707	1743	2 450	-0,3%
juin 2011	742	1780	2 522	2,9%
juillet 2011	739	1802	2 541	0,8%
août 2011	707	1809	2 516	-1,0%
septembre 2011	722	1754	2 476	-1,6%
octobre 2011	767	1788	2 555	3,2%
novembre 2011	744	1853	2 597	1,6%
décembre 2011	785	1886	2 671	2,8%
janvier 2012	781	1842	2 623	-1,8%
février 2012	747	1941	2 688	2,5%
mars 2012	756	1994	2 750	2,3%
avril 2012	776	2031	2 807	2,1%
mai 2012	736	2038	2 774	-1,2%
juin 2012	734	2041	2 775	0,0%
juillet 2012	758	2082	2 840	2,3%
août 2012	722	2030	2 752	-3,1%
septembre 2012	679	2003	2 682	-2,5%
octobre 2012	689	2017	2 706	0,9%
novembre 2012	731	2028	2 759	2,0%
décembre 2012	743	2078	2 821	2,2%
janvier 2013	708	2023	2 731	-3,2%

**Tableau 6-3**  
**Evolution mensuelle du nombre de femmes écrouées depuis janvier 2008**

<b>Champ :</b>	Métropole et Outre-Mer
<b>Effectif au :</b>	1er janvier 2013
<b>Source :</b>	DAP - PMJ5



**Tableau 7**  
**Nombre et pourcentage de mineurs écroués détenus**

<i>Champ :</i>	France entière
<i>Effectif au :</i>	1er janvier 2013
<i>Source :</i>	DAP - PMJ5

Nombre de mineurs écroués détenus	<i>ensemble de la population écrouée détenue</i>	Proportion de mineurs écroués détenus (%)
<b>724</b>	66 572	<b>1,1</b>

	Nombre de mineurs détenus par catégorie pénale	
	Effectifs	%
Prévenus	439	60,6
Condamnés	285	39,4
<b><i>Ensemble des mineurs</i></b>	<b>724</b>	<b>100</b>

**Tableau 7-1****Evolution mensuelle du nombre de mineurs écroués détenus sur deux années***Champ :* France entière*Effectif au :* 1er janvier 2013*Source :* DAP - PMJ5

<i>Situation au 1er du mois</i>	<i>Prévenus</i>	<i>Condamnés</i>	<i>Ensemble</i>	<i>Variation mensuelle (%)</i>
<i>janvier 2011</i>	379	309	688	-4,8%
<i>février 2011</i>	431	292	723	5,1%
<i>mars 2011</i>	447	320	767	6,1%
<i>avril 2011</i>	467	337	804	4,8%
<i>mai 2011</i>	461	331	792	-1,5%
<i>juin 2011</i>	460	345	805	1,6%
<i>juillet 2011</i>	448	361	809	0,5%
<i>août 2011</i>	422	325	747	-7,7%
<i>septembre 2011</i>	371	290	661	-11,5%
<i>octobre 2011</i>	413	274	687	3,9%
<i>novembre 2011</i>	421	269	690	0,4%
<i>décembre 2011</i>	463	287	750	8,7%
<i>janvier 2012</i>	417	295	712	-5,1%
<i>février 2012</i>	443	280	723	1,5%
<i>mars 2012</i>	431	284	715	-1,1%
<i>avril 2012</i>	458	322	780	9,1%
<i>mai 2012</i>	460	343	803	2,9%
<i>juin 2012</i>	456	314	770	-4,1%
<i>juillet 2012</i>	493	317	810	5,2%
<i>août 2012</i>	436	319	755	-6,8%
<i>septembre 2012</i>	395	285	680	-9,9%
<i>octobre 2012</i>	422	245	667	-1,9%
<i>novembre 2012</i>	431	250	681	2,1%
<i>décembre 2012</i>	450	273	723	6,2%
<i>janvier 2013</i>	439	285	724	0,1%



**Tableau 7-2**  
**Evolution mensuelle du nombre de mineurs écroués détenus**

<b>Champ :</b>	France entière
<b>Effectif au :</b>	1er janvier 2013
<b>Source :</b>	DAP - PMJ5

**Evolution mensuelle de la population écrouée détenue mineure depuis le 1er janvier 2010**

