



MINISTÈRE DE LA JUSTICE

Statistique mensuelle de la population écrouée et détenue en France

situation au 1er décembre 2007

Direction de l'Administration Pénitentiaire

Bureau des études, de la prospective et des méthodes

<http://www.justice.gouv.fr>

Sommaire

Tableau 1	Les chiffres du mois
Tableau 1 bis	Nombre de personnes écrouées
Tableau 2	Evolution mensuelle de la population écrouée depuis deux années
Tableau 3 A, B et C	Courbes d'évolutions mensuelles
Tableau 4	Evolution mensuelle de la population écrouée non hébergée depuis 2 ans
Tableau 4-1	Courbe d'évolution mensuelle de la population écrouée non hébergée depuis mars 2004
Tableau 5	Répartition de la population écrouée détenue selon la catégorie pénale
Tableau 6	Nombre de femmes écrouées
Tableau 6-2	Evolution mensuelle du nombre de femmes écrouées depuis 2 ans
Tableau 6-3	Courbe d'évolution mensuelle du nombre de femmes écrouées depuis janvier 2004
Tableau 7	Nombre et pourcentage de mineurs écroués détenus
Tableau 7-1	Evolution mensuelle du nombre de mineurs écroués détenus depuis 2 ans
Tableau 7-2	Courbe d'évolution mensuelle du nombre de mineurs écroués détenus depuis 2 ans

Tableau 1

Les chiffres du mois

La statistique mensuelle de la population écrouée distingue, depuis mars 2004, les personnes écrouées détenues des personnes écrouées non hébergées. Cette dernière catégorie regroupe les personnes qui exécutent leur peine sous le régime du placement sous surveillance électronique ou qui bénéficient d'une mesure de placement à l'extérieur sans hébergement dans un établissement pénitentiaire.

Au : 1er décembre 2007

62 009 personnes écrouées détenues en métropole et outre-mer

- * *La part des prévenus* est de 28,4 %
- * *Le nombre de femmes écrouées détenues* est de 2 304 soit : 3,7 %
- * *Le nombre de personnes mineures* s'établit à 695 soit : 1,1 %

* *Le nombre de places opérationnelles* est de : **50 705**

* *Densité carcérale :*

- 14 établissements ou quartiers ont une densité supérieure ou égale à 200 %,
- 42 établissements ou quartiers ont une densité supérieure ou égale à 150 et inférieure à 200 %,
- 57 établissements ou quartiers ont une densité supérieure ou égale à 120 et inférieure à 150 %,
- 29 établissements ou quartiers ont une densité supérieure ou égale à 100 et inférieure à 120 %,
- 88 établissements ou quartiers ont une densité inférieure à 100 %

3037 personnes écrouées, non hébergées en métropole et outre-mer

- * *Le nombre de personnes placées sous surveillance électronique* est de **2601**
- * *Le nombre de personnes placées à l'extérieur, sans hébergement* est de **436**

Au total, 65 046 personnes sous écrou.

Tableau 1 bis
Nombre de personnes écrouées
(détenues ou non hébergées)

Champ :	France entière
Effectif au :	1er décembre 2007
Source :	DAP - PMJ1

	<i>rappel N-1*</i>	1er décembre 2007	<i>Evolution (%)</i>
<i>Nombre de personnes écrouées détenues</i>	59 015	62 009	5,1
<i>Nombre de personnes écrouées non hébergées</i>	2 015	3 037	50,7
<i>Ensemble des personnes écrouées</i>	<i>61 030</i>	65 046	6,6

* situation à la même date de l'année précédente.

Tableau 2

Evolution mensuelle de la population écrouée détenue sur deux années

Champ :	France entière
Effectif au :	1er décembre 2007
Source :	DAP - PMJ1

Situation au 1er du mois	Prévenus	Condamnés	Ensemble	Variation mensuelle (%)
décembre 2005	21 033	38 208	59 241	2,0
janvier 2006	19 732	38 612	58 344	-1,5
février 2006	20 239	39 009	59 248	1,5
mars 2006	19 368	39 799	59 167	-0,1
avril 2006	19 383	40 073	59 456	0,5
mai 2006	19 197	39 838	59 035	-0,7
juin 2006	18 748	40 555	59 303	0,5
juillet 2006	18 546	40 942	59 488	0,3
août 2006	17 071	39 735	56 806	-4,5
septembre 2006	17 487	38 267	55 754	-1,9
octobre 2006	18 444	37 867	56 311	1,0
novembre 2006	18 413	39 199	57 612	2,3
décembre 2006	18 832	40 183	59 015	4,8
janvier 2007	18 483	39 919	58 402	-1,0
février 2007	18 297	40 991	59 288	1,5
mars 2007	18 561	41 331	59 892	1,0
avril 2007	18 226	42 545	60 771	1,5
mai 2007	17 850	42 848	60 698	-0,1
juin 2007	17 691	43 179	60 870	0,3
juillet 2007	18 223	43 557	61 780	1,5
août 2007	16 965	44 324	61 289	-0,8
septembre 2007	16 847	43 830	60 677	-1,0
octobre 2007	17 546	43 517	61 063	0,6
novembre 2007	17 348	44 415	61 763	1,1
décembre 2007	17 615	44 394	62 009	0,4

Tableau 3-A

Courbe d'évolution mensuelle de la population écrouée détenue depuis 20 ans

Champ :	Métropole et Outre-Mer
Effectif au :	1er décembre 2007
Source :	DAP - PMJ1

Evolution mensuelle de la population écrouée puis écrouée détenue depuis 20 ans

Ecrouée détenue à partir de janvier 2004 (hors PSE et Placements à l'extérieur non hébergés)

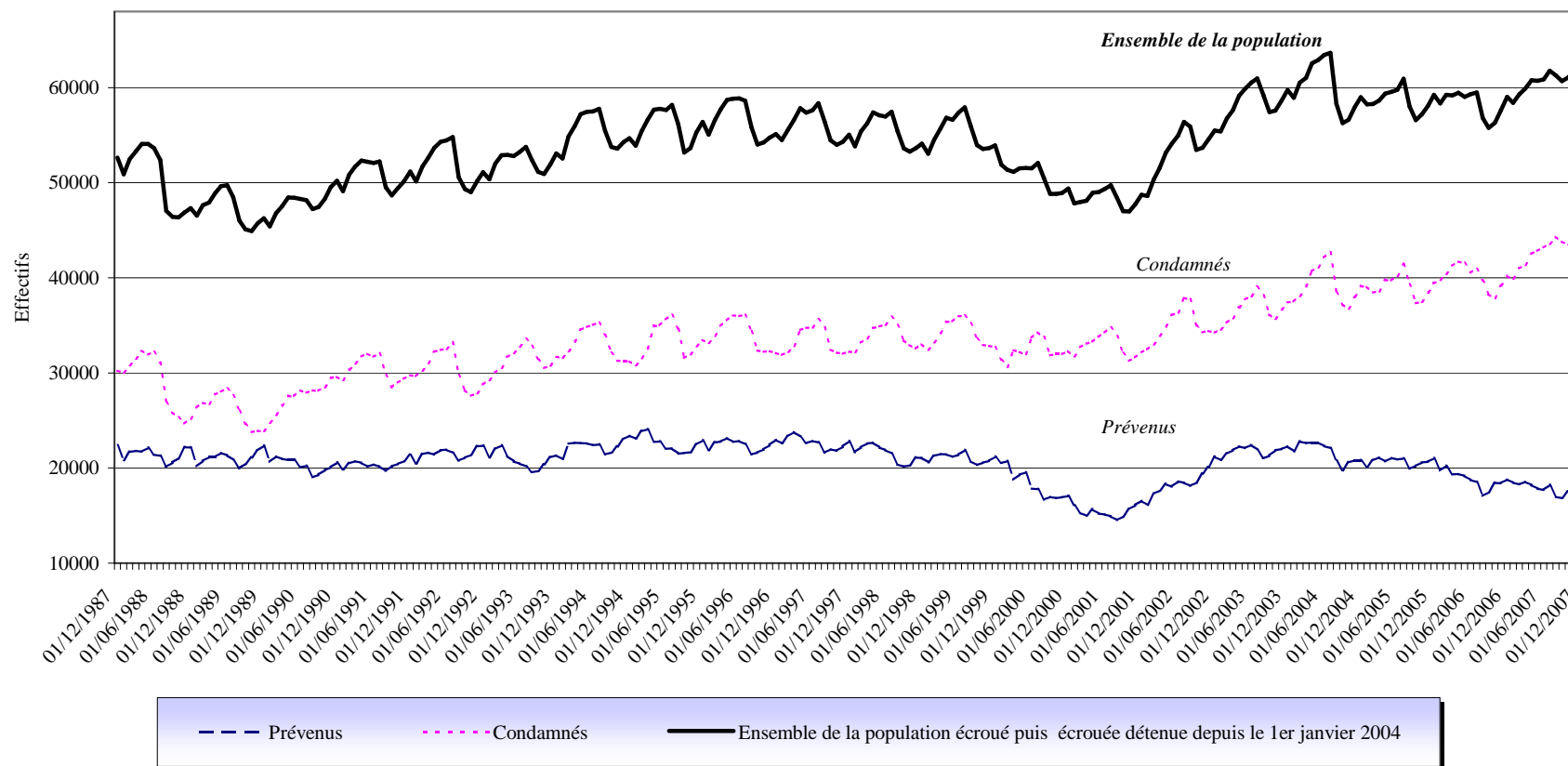


Tableau 3-B

Courbe d'évolution mensuelle de la population écrouée détenue depuis le 1er janvier 2004

<i>Champ :</i>	France entière
<i>Effectif au :</i>	1er décembre 2007
<i>Source :</i>	DAP - PMJ1

Evolution mensuelle de la population écrouée détenue depuis le 1er janvier 2004

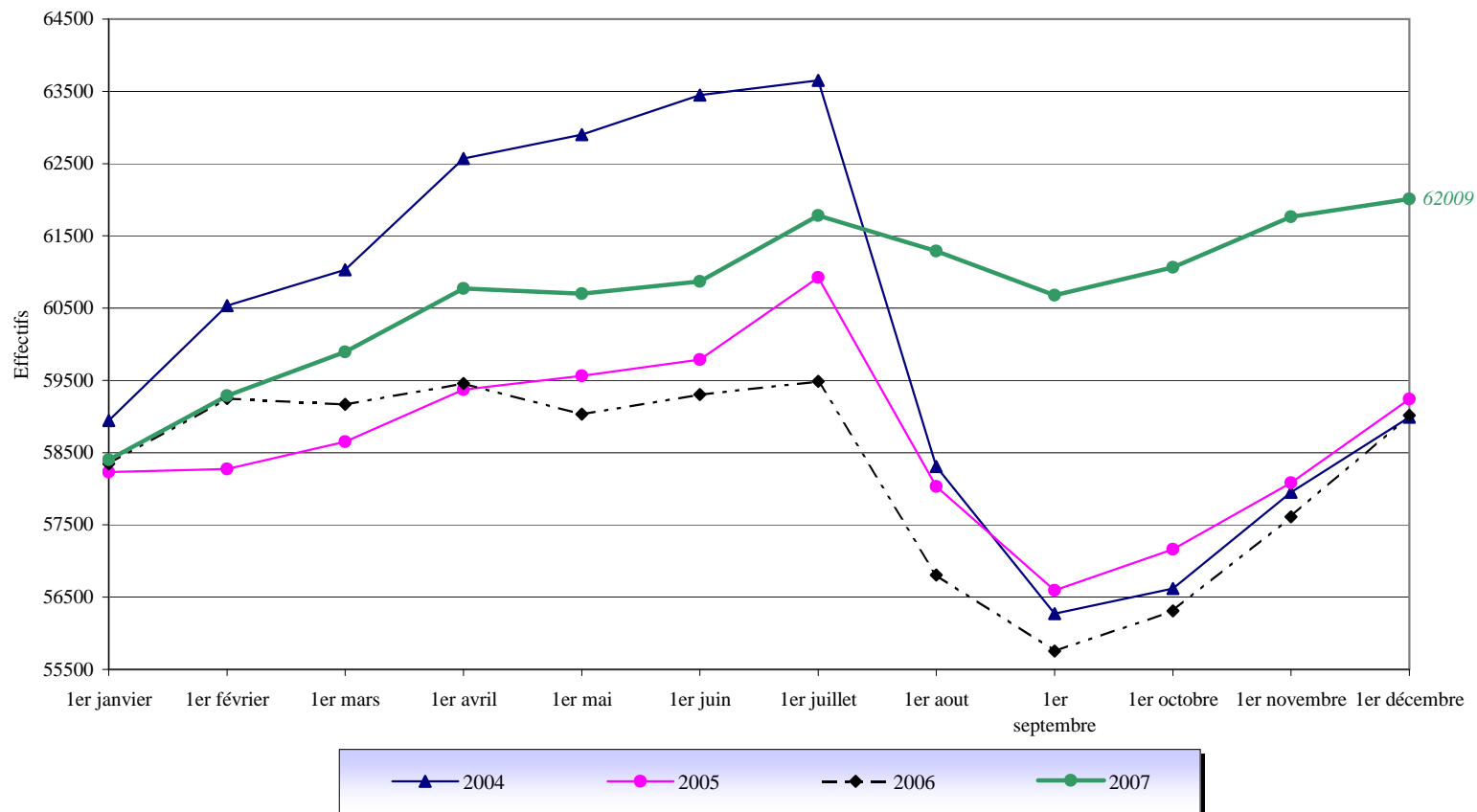


Tableau 3-C

Courbe d'évolution mensuelle de la population écrouée détenue selon la catégorie pénale depuis le 1er janvier 2004

Champ :	France entière
Effectif au :	1er décembre 2007
Source :	DAP - PMJ1

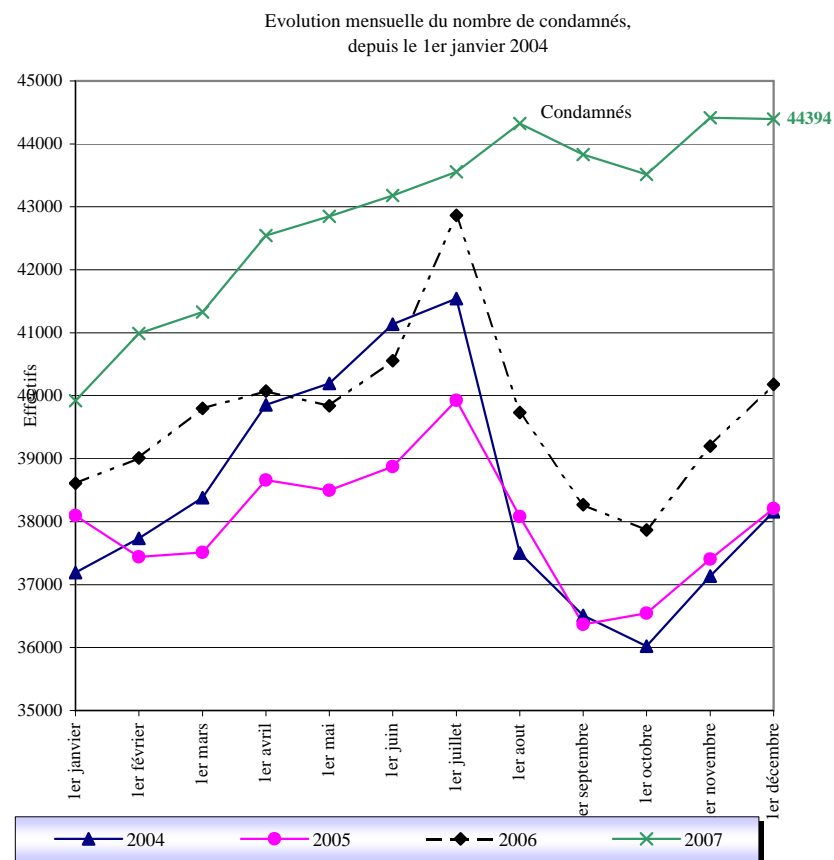
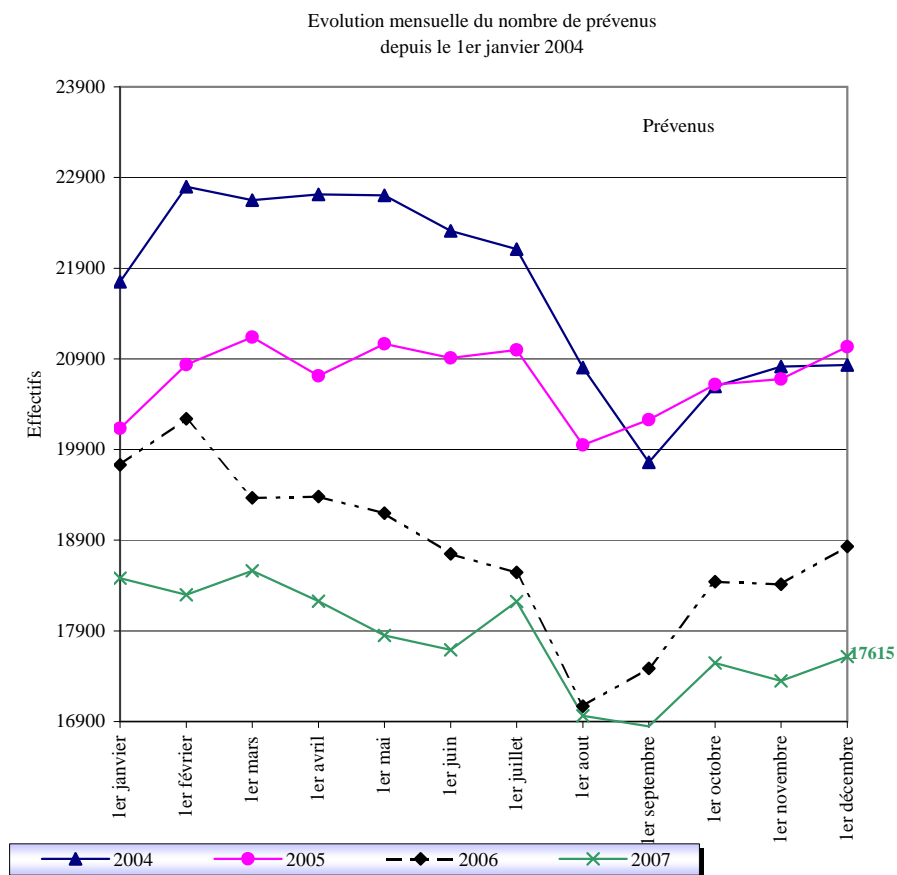


Tableau 4**Evolution mensuelle de la population écrouée non hébergée depuis 2 ans**

<i>Champ :</i>	France entière			
<i>Effectif au :</i>	1er décembre 2007			
<i>Source :</i>	DAP - PMJ1			
Situation au 1er du mois	<i>Nombre de personnes placées sous surveillance électronique</i>	<i>Nombre de personnes placées à l'extérieur, sans hébergement</i>	<i>Nombre de personnes écrouées non hébergées</i>	Variation mensuelle (%)
décembre 2005	912	290	1202	16,8
janvier 2006	871	307	1178	-2,0
février 2006	1052	334	1386	17,7
mars 2006	1162	338	1500	8,2
avril 2006	1313	338	1651	10,1
mai 2006	1388	335	1723	4,4
juin 2006	1473	323	1796	4,2
juillet 2006	1568	357	1925	7,2
août 2006	1378	308	1686	-12,4
septembre 2006	1185	296	1481	-12,2
octobre 2006	1261	304	1565	5,7
novembre 2006	1442	387	1829	16,9
décembre 2006	1646	369	2015	28,8
janvier 2007	1648	353	2001	-0,7
février 2007	1857	380	2237	11,8
mars 2007	1925	387	2312	3,4
avril 2007	2087	432	2519	9,0
mai 2007	2225	442	2667	5,9
juin 2007	2306	422	2728	2,3
juillet 2007	2387	419	2806	5,2
août 2007	2355	425	2780	-0,9
septembre 2007	2075	377	2452	-11,8
octobre 2007	2071	366	2437	-0,6
novembre 2007	2307	405	2712	11,3
décembre 2007	2601	436	3037	12,0

Tableau 4-1

Courbe d'évolution mensuelle de la population écrouée non hébergée depuis mars 2004

<i>Champ :</i>	France entière
<i>Effectif au :</i>	1er décembre 2007
<i>Source :</i>	DAP - PMJ1

Evolution mensuelle du nombre de personnes écrouées non hébergées depuis mars 2004

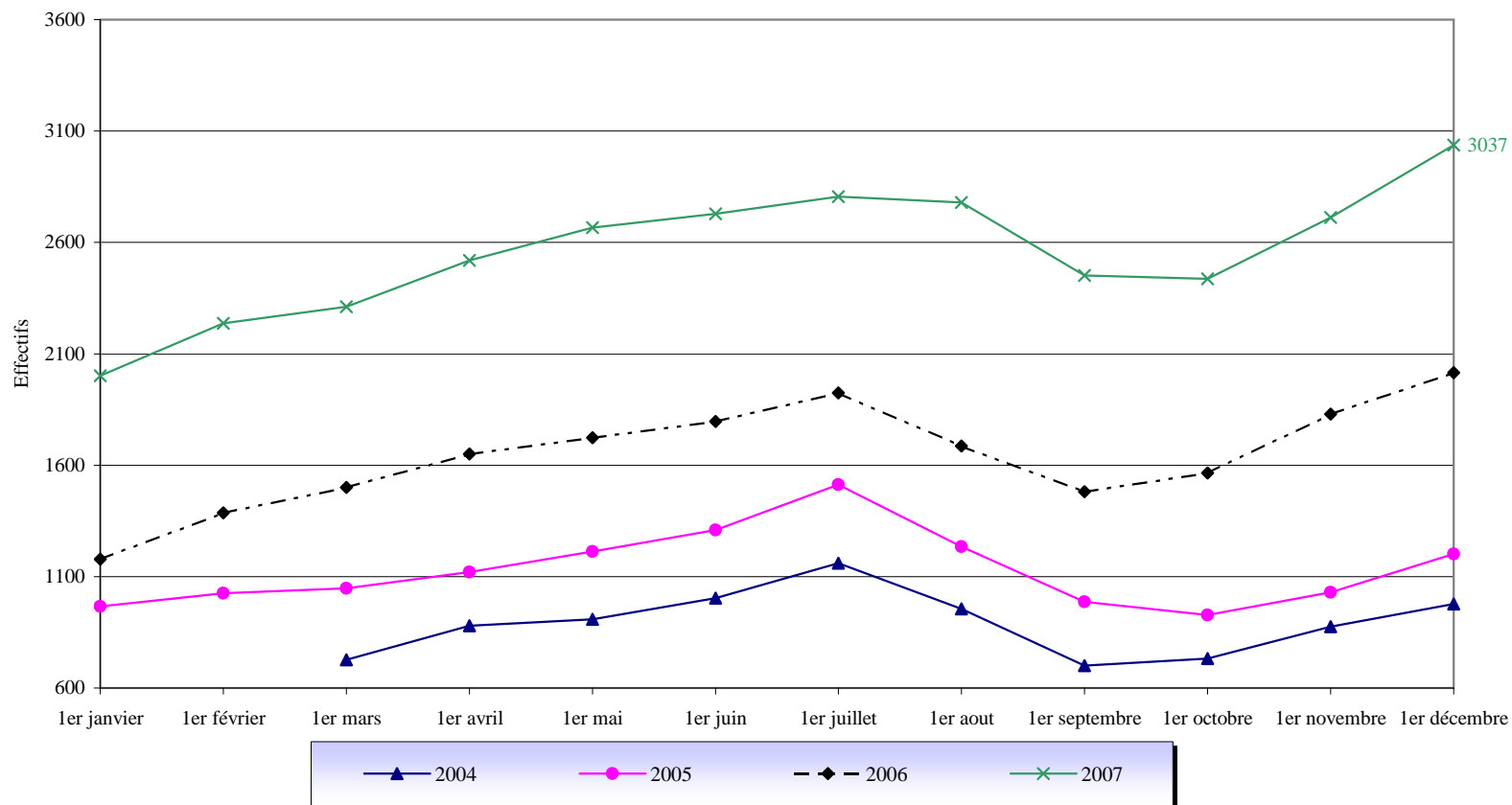


Tableau 5**Répartition de la population écrouée détenue selon la catégorie pénale et le sexe**

<i>Champ :</i>	France entière
<i>Effectif au :</i>	1er décembre 2007
<i>Source :</i>	DAP - PMJ1

<i>Catégorie pénale actuelle</i>	<i>Hommes</i>	<i>Femmes</i>	<i>Ensemble</i>
<i>Prévenus</i>	16 765	850	17 615
<i>Condamnés</i>	42 940	1 454	44 394
<i>Ensemble</i>	59 705	2 304	62 009

Tableau 6
Nombre de femmes écrouées

<i>Champ :</i>	France entière
<i>Effectif au :</i>	1er décembre 2007
<i>Source :</i>	DAP - PMJ1

Nombre de femmes écrouées*	<i>ensemble de la population écrouée</i>	Proportion de femmes écrouées (%)
2451	65 046	3,8

	Nombre de femmes écrouées par catégorie pénale	
	Effectifs	%
Prévenues	850	34,7
Condamnées	1 601	65,3
<i>Ensemble des femmes</i>	2 451	100,0

* Dont non hébergées :

147

Tableau 6-2**Evolution mensuelle du nombre de femmes écrouées depuis deux années**

<i>Champ :</i>	France entière
<i>Effectif au :</i>	1er décembre 2007
<i>Source :</i>	DAP - PMJ1

<i>Situation au 1er du mois</i>	<i>Prévenues</i>	<i>Condamnées</i>	<i>Ensemble</i>	<i>Variation mensuelle (%)</i>
<i>Décembre 2005</i>	1 046	1 189	2 235	0,8%
<i>Janvier 2006</i>	984	1 203	2 187	-2,1%
<i>février 2006</i>	1 001	1 220	2 221	1,6%
<i>mars 2006</i>	976	1 280	2 256	1,6%
<i>avril 2006</i>	993	1 272	2 265	0,4%
<i>mai 2006</i>	967	1 274	2 241	-1,1%
<i>juin 2006</i>	914	1 297	2 211	-2,4%
<i>juillet 2006</i>	900	1 332	2 232	0,9%
<i>août 2006</i>	842	1 279	2 121	-5,0%
<i>septembre 2006</i>	847	1 231	2 078	-2,0%
<i>octobre 2006</i>	922	1 222	2 144	3,2%
<i>novembre 2006</i>	886	1 357	2 243	4,6%
<i>décembre 2006</i>	901	1 401	2 302	2,6%
<i>janvier 2007</i>	919	1 321	2 240	-2,7%
<i>février 2007</i>	916	1 352	2 268	1,3%
<i>mars 2007</i>	920	1 389	2 309	1,8%
<i>avril 2007</i>	876	1 478	2 354	1,9%
<i>mai 2007</i>	868	1 482	2 350	-0,2%
<i>juin 2007</i>	834	1 537	2 371	0,9%
<i>juillet 2007</i>	918	1 545	2 433	2,6%
<i>août 2007</i>	837	1 537	2 374	-2,4%
<i>septembre 2007</i>	861	1 488	2 349	-1,1%
<i>octobre 2007</i>	897	1 518	2 415	2,8%
<i>novembre 2007</i>	873	1 559	2 432	0,7%

<i>décembre 2007</i>	850	1601	2 451	0,8%
----------------------	-----	------	-------	------

Tableau 6-3

Evolution mensuelle du nombre de femmes écrouées depuis janvier 2004

<i>Champ :</i>	Métropole et Outre-Mer
<i>Effectif au :</i>	1er décembre 2007
<i>Source :</i>	DAP - PMJ1

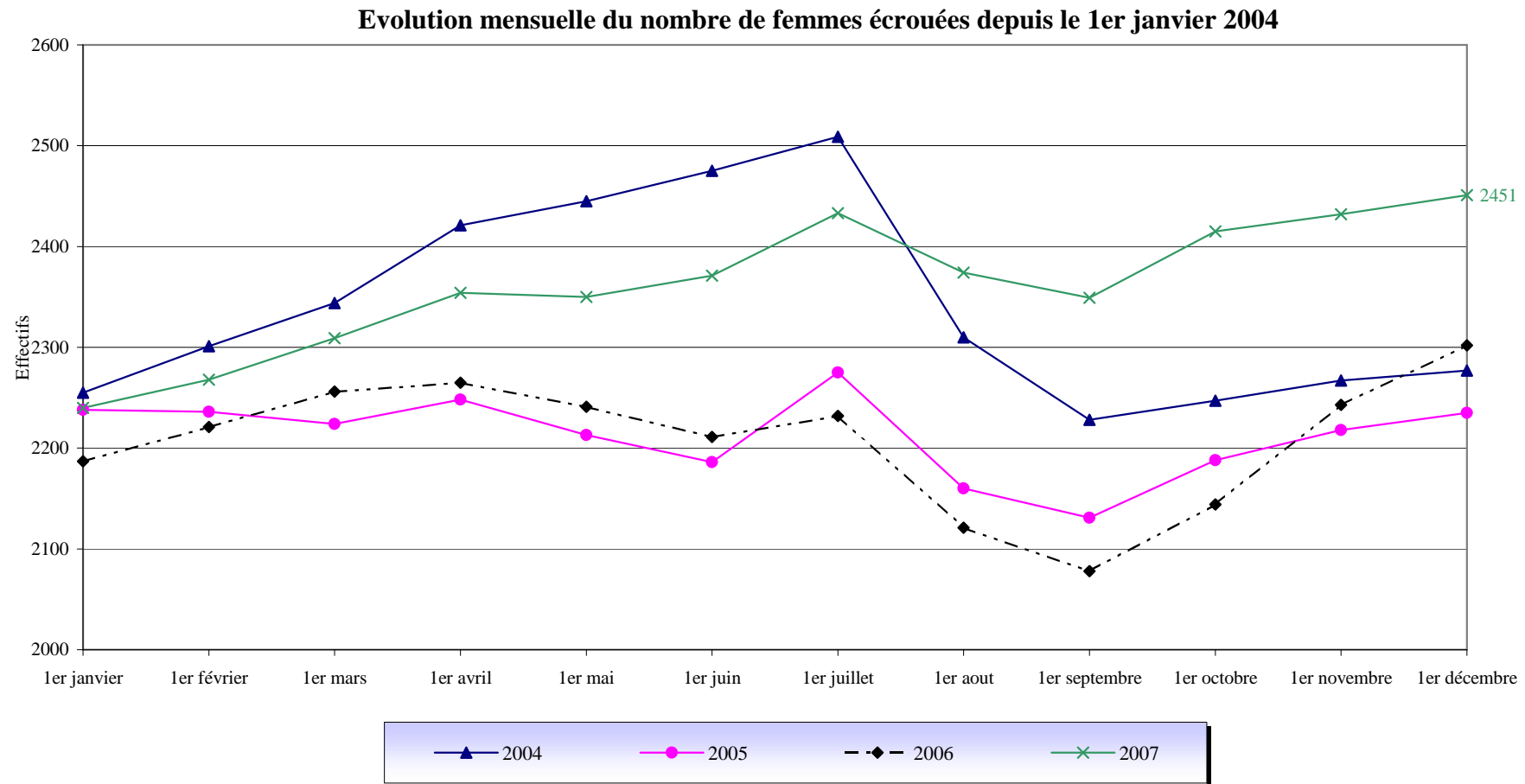


Tableau 7
Nombre et pourcentage de mineurs écroués détenus

<i>Champ :</i>	France entière
<i>Effectif au :</i>	1er décembre 2007
<i>Source :</i>	DAP - PMJ1

Nombre de mineurs écroués	<i>ensemble de la population écrouée détenue</i>	Proportion de mineurs écroués détenus (%)
695	62 009	1,1

	Nombre de mineurs écroués par catégorie pénale	
	Effectifs	%
Prévenus	431	62,0
Condamnés	264	38,0
<i>Ensemble des mineurs</i>	695	100

Tableau 7-1**Evolution mensuelle du nombre de mineurs écroués détenus sur deux années***Champ :* France entière*Effectif au :* 1er décembre 2007*Source :* DAP - PMJ1

<i>Situation au 1er du mois</i>	<i>Prévenus</i>	<i>Condamnés</i>	<i>Ensemble</i>	<i>Variation mensuelle (%)</i>
<i>décembre 2005</i>	598	210	808	26,8%
<i>janvier 2006</i>	479	253	732	-9,4%
<i>février 2006</i>	492	214	706	-3,6%
<i>mars 2006</i>	437	221	658	-6,8%
<i>avril 2006</i>	426	229	655	-0,5%
<i>mai 2006</i>	415	229	644	-1,7%
<i>juin 2006</i>	426	221	647	0,5%
<i>juillet 2006</i>	480	231	711	9,9%
<i>août 2006</i>	381	227	608	-14,5%
<i>septembre 2006</i>	420	209	629	3,5%
<i>octobre 2006</i>	450	195	645	2,5%
<i>novembre 2006</i>	455	232	687	6,5%
<i>décembre 2006</i>	510	245	755	9,9%
<i>janvier 2007</i>	464	263	727	-3,7%
<i>février 2007</i>	453	235	688	-5,4%
<i>mars 2007</i>	476	245	721	4,8%
<i>avril 2007</i>	513	233	746	3,5%
<i>mai 2007</i>	467	245	712	-4,6%
<i>juin 2007</i>	542	242	784	10,1%
<i>juillet 2007</i>	542	283	825	5,2%
<i>août 2007</i>	453	310	763	-7,5%
<i>septembre 2007</i>	430	252	682	-10,6%
<i>octobre 2007</i>	416	241	657	-3,7%
<i>novembre 2007</i>	442	271	713	8,5%
<i>décembre 2007</i>	431	264	695	-2,7%

Tableau 7-2

Evolution mensuelle du nombre de mineurs écroués détenus sur deux années

Champ :	France entière
Effectif au :	1er décembre 2007
Source :	DAP - PMJ1

Evolution mensuelle de la population écrouée détenue mineure depuis le 1er janvier 2004

