



MINISTÈRE DE LA JUSTICE

Statistique mensuelle de la population écrouée et détenue en France

situation au 1er avril 2010

Direction de l'Administration Pénitentiaire

Bureau des études, de la prospective et des méthodes

<http://www.justice.gouv.fr>

Sommaire

	Les chiffres du mois
Tableau 1	Nombre de personnes écrouées
Tableau 2	Evolution mensuelle de la population écrouée depuis deux années
Tableau 3 A, B et C	Courbes d'évolutions mensuelles
Tableau 4	Evolution mensuelle de la population écrouée non hébergée depuis 2 ans
Tableau 4-1	Courbe d'évolution mensuelle de la population écrouée non hébergée depuis mars 2004
Tableau 5	Répartition de la population écrouée détenue selon la catégorie pénale
Tableau 6	Nombre de femmes écrouées
Tableau 6-2	Evolution mensuelle du nombre de femmes écrouées depuis 2 ans
Tableau 6-3	Courbe d'évolution mensuelle du nombre de femmes écrouées depuis janvier 2004
Tableau 7	Nombre et pourcentage de mineurs écroués détenus
Tableau 7-1	Evolution mensuelle du nombre de mineurs écroués détenus depuis 2 ans
Tableau 7-2	Courbe d'évolution mensuelle du nombre de mineurs écroués détenus depuis 2 ans

Les chiffres du mois

Ensemble des personnes sous écrou

	01/04/2010	01/04/2009	Evolution annuelle (%)
Total	67 757	68 244	-0,7%
écroués non détenus	6 051	4 893	23,7%
dont condamnés en placement sous surveillance électronique	5 373	4 297	25,0%
dont condamnés en placement extérieur non hébergés	678	596	13,8%
écroués détenus	61 706	63 351	-2,6%
dont prévenus	15 797	16 220	-2,6%
dont condamnés en semi-liberté	1 814	1 835	-1,1%
dont condamnés en placement extérieur hébergés	463	403	14,9%
dont condamnés non aménagés	43 632	44 893	-2,8%

Ensemble de

Total

dont condan

dont c
pl:
surveillanc

dont c
placer

*Part des é
l'ensemble de*

Densité carcérale

- 9 établissements ou quartiers ont une densité supérieure ou égale à 200 %,
- 29 établissements ou quartiers ont une densité supérieure ou égale à 150 et inférieure à 200 %
- 40 établissements ou quartiers ont une densité supérieure ou égale à 120 et inférieure à 150 %
- 35 établissements ou quartiers ont une densité supérieure ou égale à 100 et inférieure à 120 %
- 124 établissements ou quartiers ont une densité inférieure à 100 %

nombre de places opérationnelles : 56 324

1er avril 2010

Personnes écrouées en aménagement de peine

	01/04/2010	01/04/2009	Evolution annuelle (%)
	8 328	7 131	16,8%
condamnés en semi-liberté	1 814	1 835	-1,1%
condamnés en placement sous surveillance électronique	5 373	4 297	25,0%
condamnés en placement extérieur	1 141	999	14,2%
Personnes aménagées sur les condamnés écroués (%)	16,0	13,7	

ô,
ô,
ô,

Tableau 1 bis
Nombre de personnes écrouées
(détenues ou non hébergées)

Champ :	France entière
Effectif au :	1er avril 2010
Source :	DAP - PMJ5

	<i>rappel N-1*</i>	1er avril 2010	<i>Evolution (%)</i>
<i>Nombre de personnes écrouées détenues</i>	63 351	61 706	-2,6
<i>Nombre de personnes écrouées non hébergées</i>	4 893	6 051	23,7
<i>Ensemble des personnes écrouées</i>	68 244	67 757	-0,7

* situation à la même date de l'année précédente.

Tableau 2**Evolution mensuelle de la population écrouée détenue sur deux années**

Champ :	France entière
Effectif au :	1er avril 2010
Source :	DAP - PMJ5

Situation au 1er du mois	Prévenus	Condamnés	Ensemble	Variation mensuelle (%)
avril 2008	17 466	45 745	63 211	1,0
mai 2008	17 339	46 306	63 645	0,7
juin 2008	17 586	46 252	63 838	0,3
juillet 2008	17 495	46 755	64 250	0,6
août 2008	16 572	47 211	63 783	-0,7
septembre 2008	16 731	46 112	62 843	-1,5
octobre 2008	16 738	46 447	63 185	0,5
novembre 2008	16 852	46 898	63 750	0,9
décembre 2008	16 793	46 826	63 619	-0,2
janvier 2009	15 933	46 319	62 252	-2,1
février 2009	16 471	46 273	62 744	0,8
mars 2009	16 331	46 369	62 700	-0,1
avril 2009	16 220	47 131	63 351	1,0
mai 2009	16 311	47 086	63 397	0,1
juin 2009	16 412	46 865	63 277	-0,2
juillet 2009	16 174	47 015	63 189	-0,1
août 2009	15 384	47 036	62 420	-1,2
septembre 2009	15 461	46 326	61 787	-1,0
octobre 2009	15 602	46 179	61 781	0,0
novembre 2009	15 777	46 296	62 073	0,5
décembre 2009	15 963	46 218	62 181	0,2
janvier 2010	15 395	45 583	60 978	-1,9
février 2010	15 853	45 510	61 363	0,6
mars 2010	15 680	45 663	61 343	0,0
avril 2010	15 797	45 909	61 706	0,6

Tableau 3-A

Courbe d'évolution mensuelle de la population écrouée détenue depuis 20 ans

Champ :	Métropole et Outre-Mer
Effectif au :	1er avril 2010
Source :	DAP - PMJ5

Evolution mensuelle de la population écrouée puis écrouée détenue depuis 20 ans

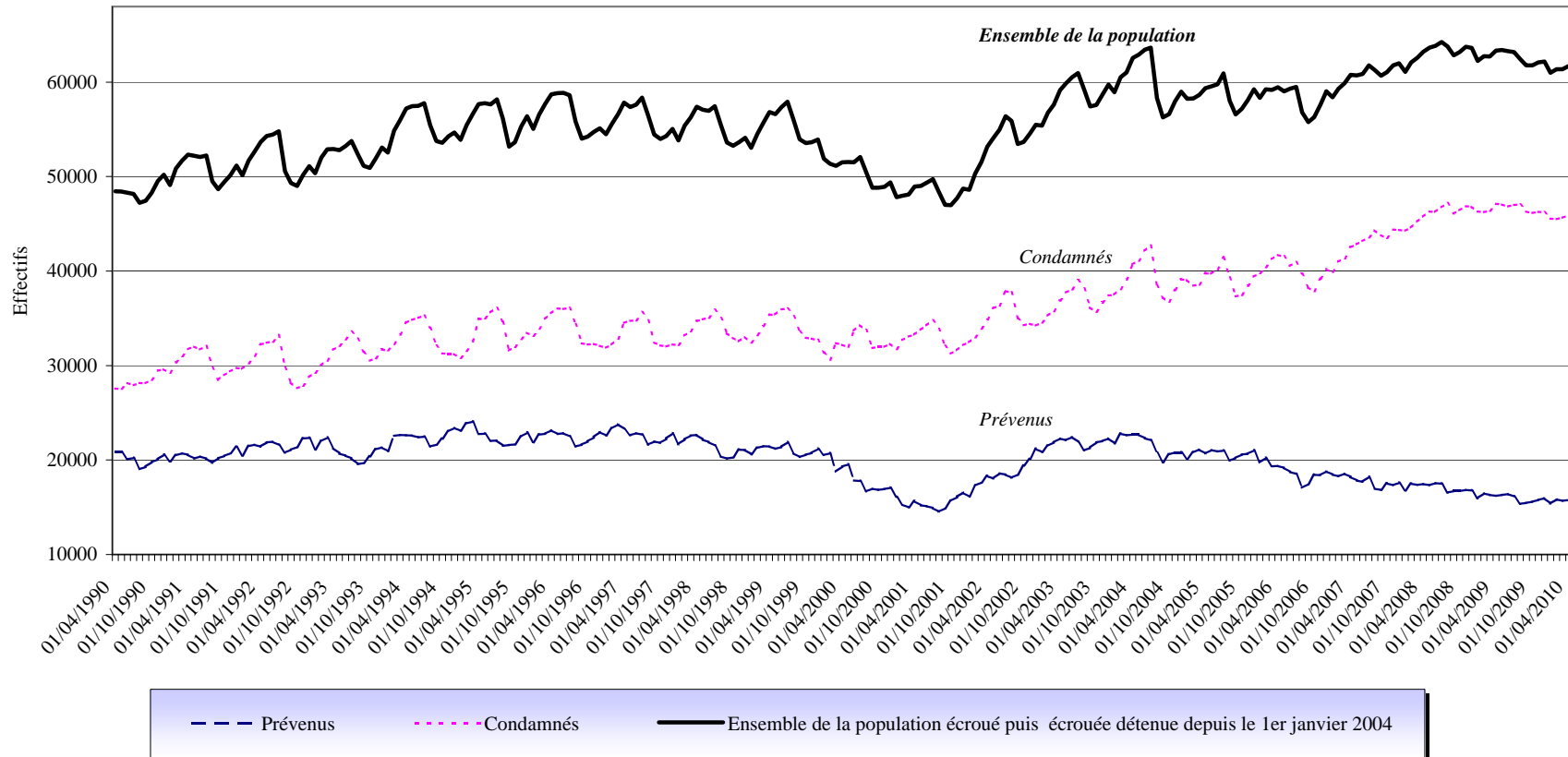


Tableau 3-B

Courbe d'évolution mensuelle de la population écrouée détenue depuis le 1er janvier 2007

<i>Champ :</i>	France entière
<i>Effectif au :</i>	1er avril 2010
<i>Source :</i>	DAP - PMJ5

Evolution mensuelle de la population écrouée détenue depuis le 1er janvier 2007

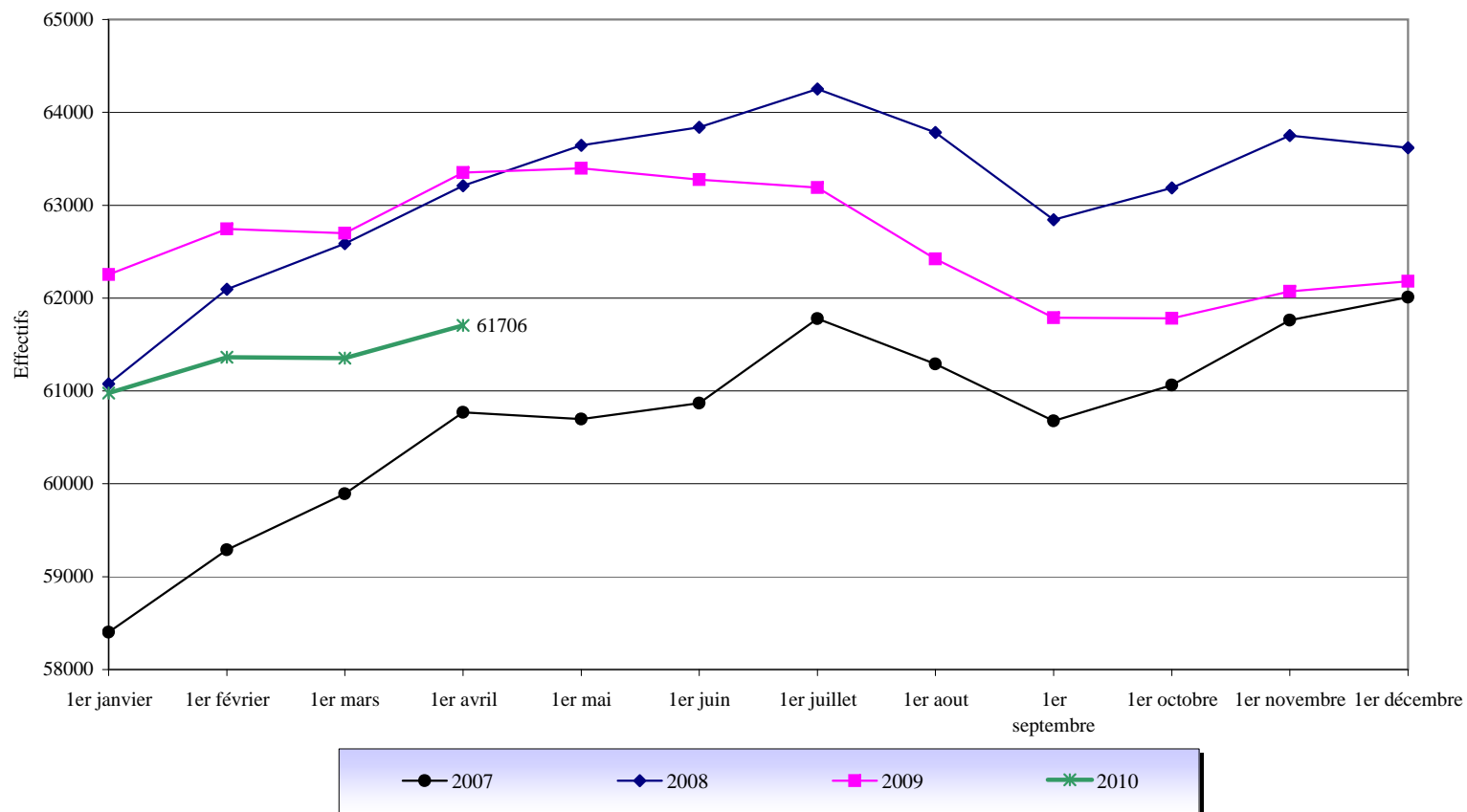


Tableau 3-C

Courbe d'évolution mensuelle de la population écrouée détenue selon la catégorie pénale depuis le 1er janvier 2007

Champ :	France entière
Effectif au :	1er avril 2010
Source :	DAP - PMJ5

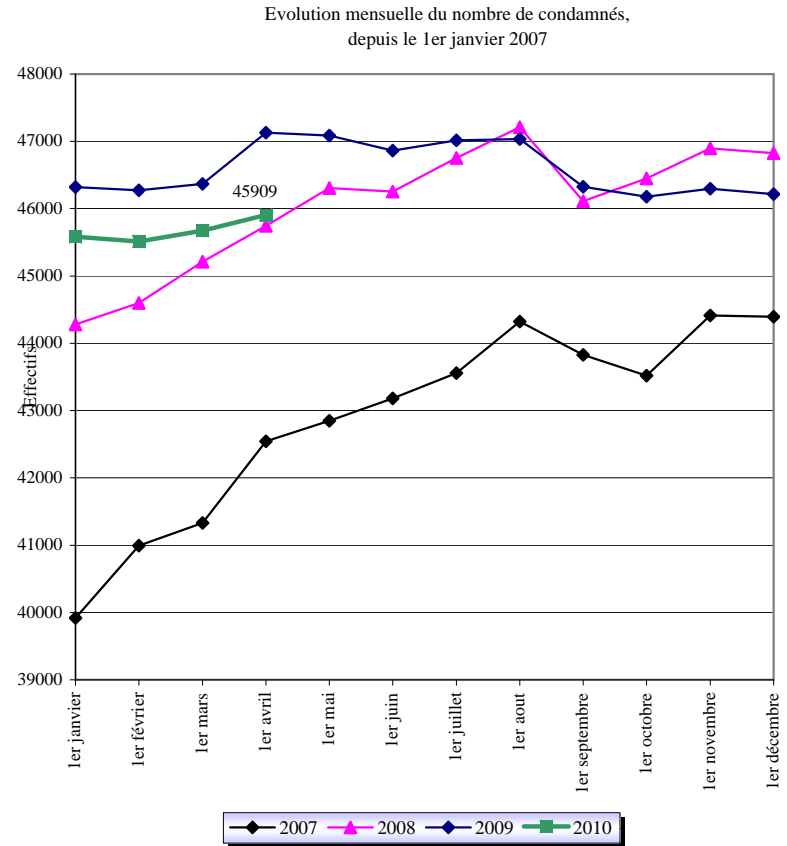
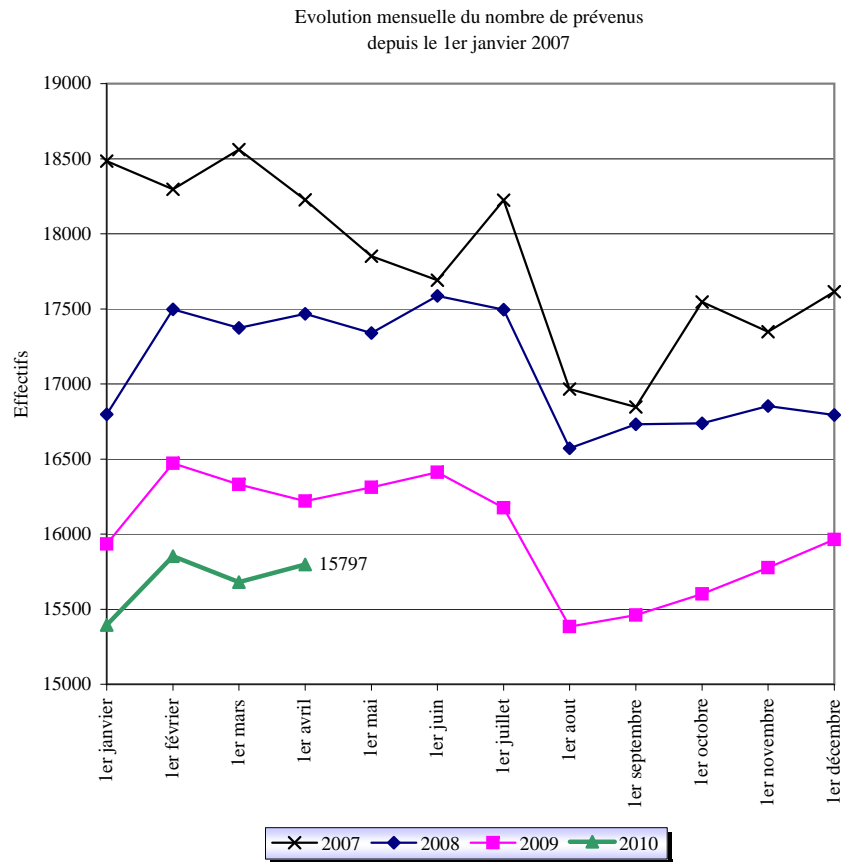


Tableau 4**Evolution mensuelle de la population écrouée non hébergée depuis 2 ans**

<i>Champ :</i>	France entière				
<i>Effectif au :</i>	1er avril 2010				
<i>Source :</i>	DAP - PMJ5				
Situation au 1er du mois	<i>Nombre de personnes placées sous surveillance électronique</i>	<i>Nombre de personnes placées à l'extérieur, sans hébergement</i>	<i>Nombre de personnes écrouées non hébergées</i>	Variation mensuelle (%)	
avril 2008	3024	485	3509	7,8	
mai 2008	3215	478	3693	5,2	
juin 2008	3267	506	3773	2,2	
juillet 2008	3441	460	3901	3,4	
août 2008	3333	449	3782	-3,1	
septembre 2008	2940	428	3368	-10,9	
octobre 2008	3041	486	3527	4,7	
novembre 2008	3333	462	3795	7,6	
décembre 2008	3569	507	4076	7,4	
janvier 2009	3431	495	3926	-3,7	
février 2009	3735	501	4236	7,9	
mars 2009	4001	552	4553	7,5	
avril 2009	4297	596	4893	7,5	
mai 2009	4567	591	5158	5,4	
juin 2009	4500	567	5067	-1,8	
juillet 2009	4731	598	5329	5,2	
août 2009	4522	552	5074	-4,8	
septembre 2009	3973	480	4453	-12,2	
octobre 2009	3984	542	4526	1,6	
novembre 2009	4227	585	4812	6,3	
décembre 2009	4578	634	5212	8,3	
janvier 2010	4489	622	5111	-1,9	
février 2010	4710	637	5347	4,6	
mars 2010	4931	627	5558	3,9	
avril 2010	5373	678	6051	9,1	

Tableau 4-1

Courbe d'évolution mensuelle de la population écrouée non hébergée depuis janvier 2007

Champ :	France entière
Effectif au :	1er avril 2010
Source :	DAP - PMJ5

Evolution mensuelle du nombre de personnes écrouées non hébergées depuis janvier 2007

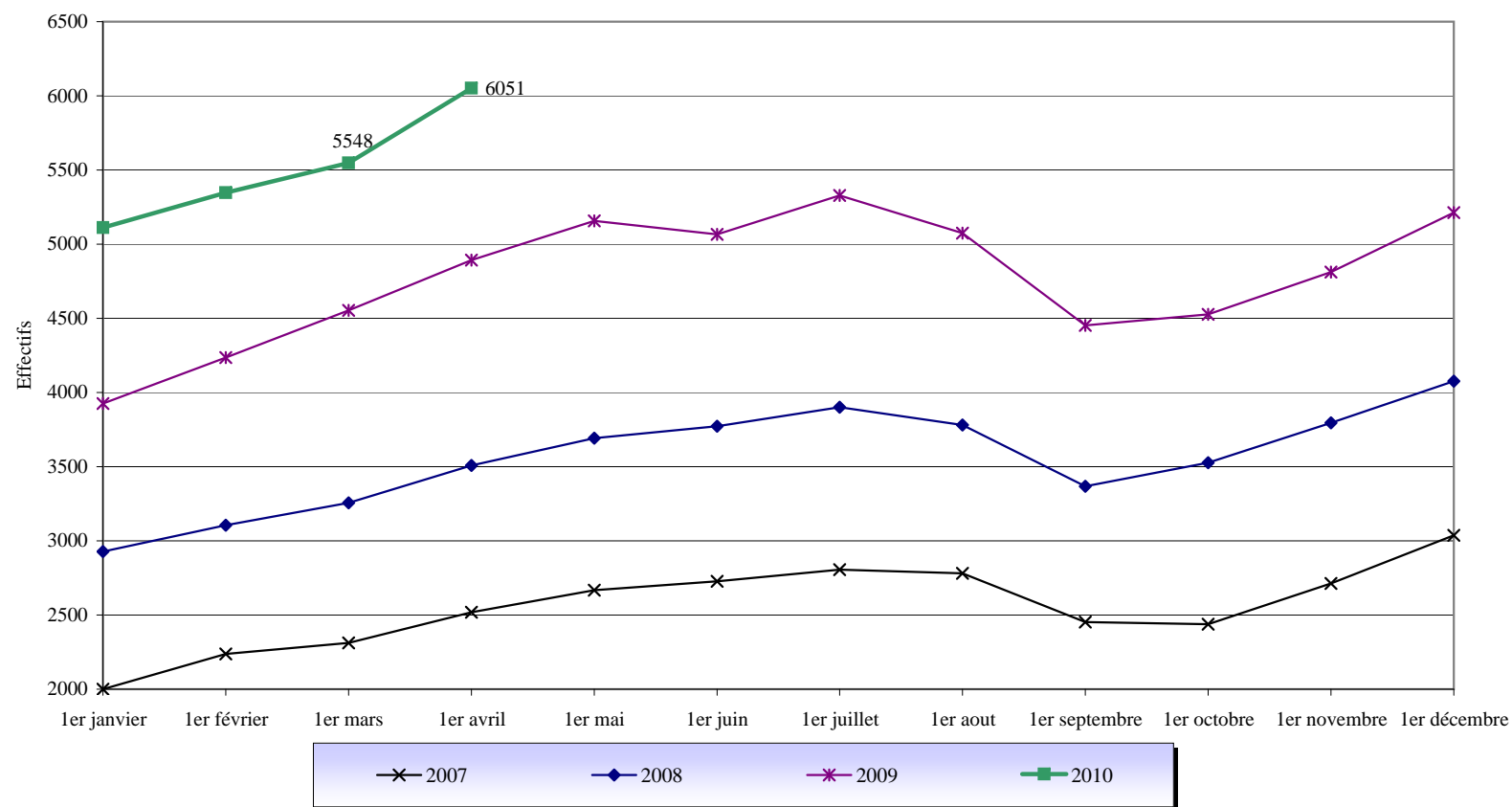


Tableau 5**Répartition de la population écrouée détenue selon la catégorie pénale et le sexe**

<i>Champ :</i>	France entière
<i>Effectif au :</i>	1er avril 2010
<i>Source :</i>	DAP - PMJ5

<i>Catégorie pénale actuelle</i>	<i>Hommes</i>	<i>Femmes</i>	<i>Ensemble</i>
<i>Prévenus</i>	15 100	697	15 797
<i>Condamnés</i>	44 544	1 365	45 909
<i>Ensemble</i>	59 644	2 062	61 706

Tableau 6
Nombre de femmes écrouées

<i>Champ :</i>	France entière
<i>Effectif au :</i>	1er avril 2010
<i>Source :</i>	DAP - PMJ5

Nombre de femmes écrouées*	<i>ensemble de la population écrouée</i>	Proportion de femmes écrouées (%)
2326	<i>67 757</i>	3,4

	Nombre de femmes écrouées par catégorie pénale	
	Effectifs	%
Prévenues	697	30,0
Condamnées	1 629	70,0
<i>Ensemble des femmes</i>	2 326	100,0

* Dont non hébergées :

264

Tableau 6-2**Evolution mensuelle du nombre de femmes écrouées depuis deux années**

<i>Champ :</i>	France entière
<i>Effectif au :</i>	1er avril 2010
<i>Source :</i>	DAP - PMJ5

<i>Situation au 1er du mois</i>	<i>Prévenues</i>	<i>Condamnées</i>	<i>Ensemble</i>	<i>Variation mensuelle (%)</i>
<i>avril 2008</i>	876	1585	2 461	0,8%
<i>mai 2008</i>	855	1627	2 482	0,9%
<i>juin 2008</i>	865	1609	2 474	-0,3%
<i>juillet 2008</i>	870	1619	2 489	0,6%
<i>août 2008</i>	805	1590	2 395	-3,8%
<i>septembre 2008</i>	864	1531	2 395	0,0%
<i>octobre 2008</i>	817	1569	2 386	-0,4%
<i>novembre 2008</i>	854	1571	2 425	1,6%
<i>décembre 2008</i>	825	1556	2 381	-1,8%
<i>janvier 2009</i>	764	1512	2 276	-4,4%
<i>février 2009</i>	769	1540	2 309	1,4%
<i>mars 2009</i>	724	1610	2 334	1,1%
<i>avril 2009</i>	739	1647	2 386	2,2%
<i>mai 2009</i>	750	1620	2 370	-0,7%
<i>juin 2009</i>	781	1638	2 419	2,1%
<i>juillet 2009</i>	777	1656	2 433	0,6%
<i>août 2009</i>	711	1622	2 333	-4,1%
<i>septembre 2009</i>	728	1569	2 297	-1,5%
<i>octobre 2009</i>	723	1598	2 321	1,0%
<i>novembre 2009</i>	714	1657	2 371	2,2%
<i>décembre 2009</i>	734	1661	2 395	1,0%
<i>janvier 2010</i>	734	1541	2 275	-5,0%
<i>février 2010</i>	708	1600	2 308	1,5%
<i>mars 2010</i>	684	1613	2 297	-0,5%

<i>avril 2010</i>	697	1629	2 326	1,3%
-------------------	-----	------	-------	------

Tableau 6-3

Evolution mensuelle du nombre de femmes écrouées depuis janvier 2007

Champ :	Métropole et Outre-Mer
Effectif au :	1er avril 2010
Source :	DAP - PMJ5

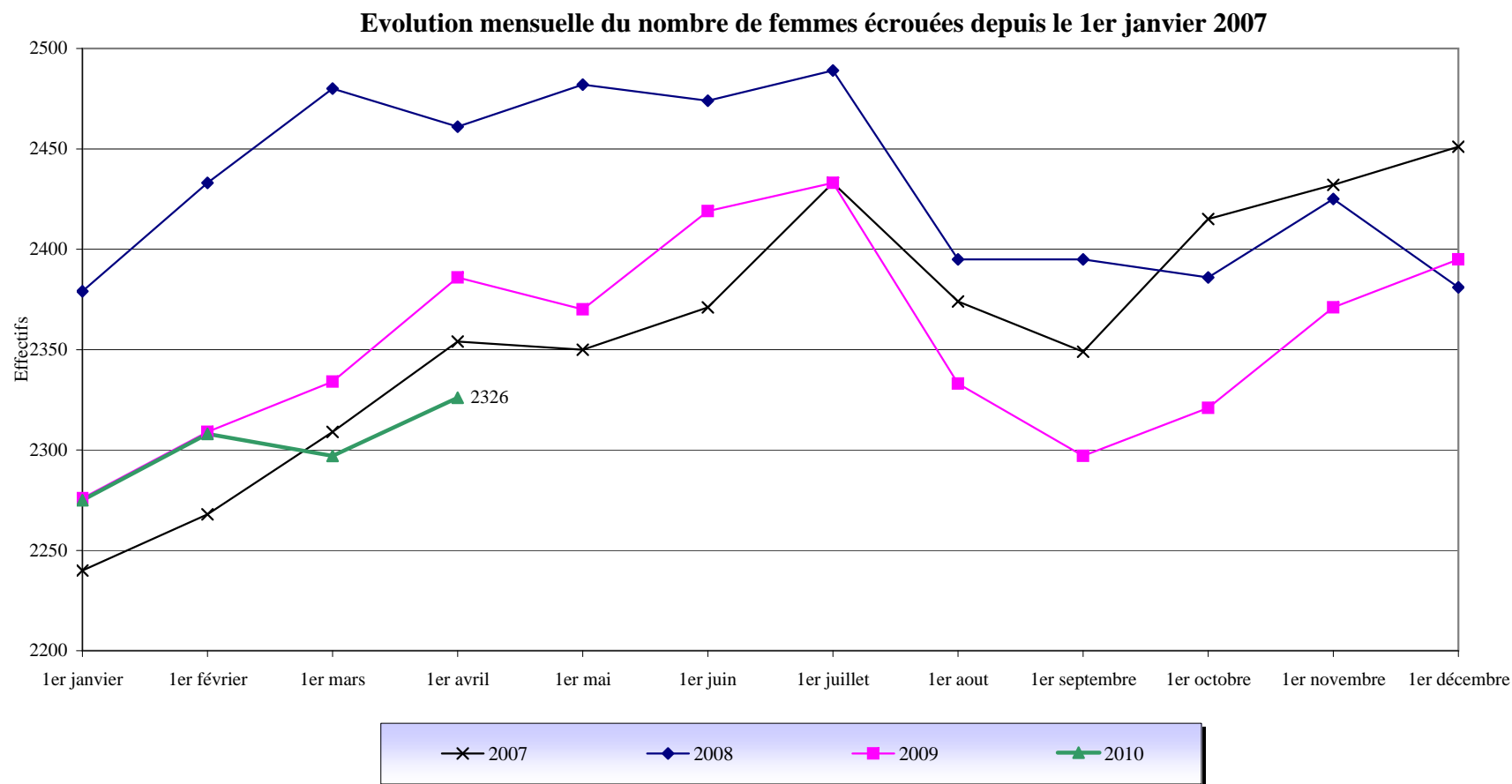


Tableau 7
Nombre et pourcentage de mineurs écroués détenus

<i>Champ :</i>	France entière
<i>Effectif au :</i>	1er avril 2010
<i>Source :</i>	DAP - PMJ5

Nombre de mineurs écroués	<i>ensemble de la population écrouée détenue</i>	Proportion de mineurs écroués détenus (%)
694	61 706	1,1

	Nombre de mineurs écroués par catégorie pénale	
	Effectifs	%
Prévenus	406	58,5
Condamnés	288	41,5
<i>Ensemble des mineurs</i>	694	100

Tableau 7-1**Evolution mensuelle du nombre de mineurs écroués détenus sur deux années**

<i>Champ :</i>	France entière
<i>Effectif au :</i>	1er avril 2010
<i>Source :</i>	DAP - PMJ5

<i>Situation au 1er du mois</i>	<i>Prévenus</i>	<i>Condamnés</i>	<i>Ensemble</i>	<i>Variation mensuelle (%)</i>
<i>avril 2008</i>	423	326	749	-4,6%
<i>mai 2008</i>	441	330	771	2,9%
<i>juin 2008</i>	414	345	759	-1,6%
<i>juillet 2008</i>	436	357	793	4,5%
<i>août 2008</i>	453	314	767	-3,3%
<i>septembre 2008</i>	438	289	727	-5,2%
<i>octobre 2008</i>	433	264	697	-4,1%
<i>novembre 2008</i>	394	279	673	-3,4%
<i>décembre 2008</i>	404	274	678	0,7%
<i>janvier 2009</i>	391	284	675	-0,4%
<i>février 2009</i>	426	268	694	2,8%
<i>mars 2009</i>	423	257	680	-2,0%
<i>avril 2009</i>	405	286	691	1,6%
<i>mai 2009</i>	429	314	743	7,5%
<i>juin 2009</i>	412	321	733	-1,3%
<i>juillet 2009</i>	444	323	767	4,6%
<i>août 2009</i>	391	342	733	-4,4%
<i>septembre 2009</i>	403	297	700	-4,5%
<i>octobre 2009</i>	363	267	630	-10,0%
<i>novembre 2009</i>	390	264	654	3,8%
<i>décembre 2009</i>	419	235	654	0,0%
<i>janvier 2010</i>	397	272	669	2,3%
<i>février 2010</i>	416	249	665	-0,6%
<i>mars 2010</i>	430	247	677	1,8%
<i>avril 2010</i>	406	288	694	2,5%

Tableau 7-2
Evolution mensuelle du nombre de mineurs écroués détenus

Champ :	France entière
Effectif au :	1er avril 2010
Source :	DAP - PMJ5

Evolution mensuelle de la population écrouée détenue mineure depuis le 1er janvier 2007

