



MINISTÈRE DE LA JUSTICE

---

# Statistique mensuelle de la population écrouée et détenue en France

situation au 1er avril 2008

**Direction de l'Administration Pénitentiaire**

Bureau des études, de la prospective et des méthodes

<http://www.justice.gouv.fr>

## Sommaire

	Les chiffres du mois
Tableau 1	Nombre de personnes écrouées
Tableau 2	Evolution mensuelle de la population écrouée depuis deux années
Tableau 3 A, B et C	Courbes d'évolutions mensuelles
Tableau 4	Evolution mensuelle de la population écrouée non hébergée depuis 2 ans
Tableau 4-1	Courbe d'évolution mensuelle de la population écrouée non hébergée depuis mars 2004
Tableau 5	Répartition de la population écrouée détenue selon la catégorie pénale
Tableau 6	Nombre de femmes écrouées
Tableau 6-2	Evolution mensuelle du nombre de femmes écrouées depuis 2 ans
Tableau 6-3	Courbe d'évolution mensuelle du nombre de femmes écrouées depuis janvier 2004
Tableau 7	Nombre et pourcentage de mineurs écroués détenus
Tableau 7-1	Evolution mensuelle du nombre de mineurs écroués détenus depuis 2 ans
Tableau 7-2	Courbe d'évolution mensuelle du nombre de mineurs écroués détenus depuis 2 ans

## Les chiffres du mois

1er avril 2008

### Ensemble des personnes sous écrou

	01/04/2008	01/04/2007	Evolution annuelle (%)
<b>Total</b>	<b>66 720</b>	63 290	5,4%
<b>écroués non détenus</b>	<b>3 509</b>	2 519	39,3%
dont condamnés en placement sous surveillance électronique	3 024	2 087	44,9%
dont condamnés en placement extérieur non hébergés	485	432	12,3%
<b>écroués détenus</b>	<b>63 211</b>	60 771	4,0%
dont prévenus	17 466	18 226	-4,2%
dont condamnés en semi-liberté	1 894	1 603	18,2%
dont condamnés en placement extérieur hébergés	380	348	9,2%
dont condamnés non aménagés	43 471	40 594	7,1%

### Ensemble des personnes écrouées en aménagement de peine

	01/04/2008	01/04/2007	Evolution annuelle (%)
<b>Total</b>	<b>5 783</b>	4 470	29,4%
dont condamnés en semi-liberté	1 894	1 603	18,2%
dont condamnés en placement sous surveillance électronique	3 024	2 087	44,9%
dont condamnés en placement extérieur	865	780	10,9%
<i>Part des aménagés sur l'ensemble des condamnés écroués (%)</i>	11,7	9,9	

### Densité carcérale

- 18 établissements ou quartiers ont une densité supérieure ou égale à 200 %,
- 48 établissements ou quartiers ont une densité supérieure ou égale à 150 et inférieure à 200 %,
- 48 établissements ou quartiers ont une densité supérieure ou égale à 120 et inférieure à 150 %,
- 31 établissements ou quartiers ont une densité supérieure ou égale à 100 et inférieure à 120 %,
- 86 établissements ou quartiers ont une densité inférieure à 100 %

nombre de places opérationnelles : 50 631





**Tableau 1 bis**  
**Nombre de personnes écrouées**  
*(détenues ou non hébergées)*

<b>Champ :</b>	France entière
<b>Effectif au :</b>	1er avril 2008
<b>Source :</b>	DAP - PMJ1

	<i>rappel N-1*</i>	<b>1er avril 2008</b>	<i>Evolution (%)</i>
<i>Nombre de personnes écrouées détenues</i>	60 771	<b>63 211</b>	4,0
<i>Nombre de personnes écrouées non hébergées</i>	2 519	<b>3 509</b>	39,3
<b><i>Ensemble des personnes écrouées</i></b>	63 290	<b>66 720</b>	5,4

\* situation à la même date de l'année précédente.

## Tableau 2

### Evolution mensuelle de la population écrouée détenue sur deux années

<b>Champ :</b>	France entière
<b>Effectif au :</b>	1er avril 2008
<b>Source :</b>	DAP - PMJ1

Situation au 1er du mois	Prévenus	Condamnés	Ensemble	Variation mensuelle (%)
avril 2006	19 383	40 073	59 456	0,5
mai 2006	19 197	39 838	59 035	-0,7
juin 2006	18 748	40 555	59 303	0,5
juillet 2006	18 546	40 942	59 488	0,3
août 2006	17 071	39 735	56 806	-4,5
septembre 2006	17 487	38 267	55 754	-1,9
octobre 2006	18 444	37 867	56 311	1,0
novembre 2006	18 413	39 199	57 612	2,3
décembre 2006	18 832	40 183	59 015	4,8
janvier 2007	18 483	39 919	58 402	-1,0
février 2007	18 297	40 991	59 288	1,5
mars 2007	18 561	41 331	59 892	1,0
avril 2007	18 226	42 545	60 771	1,5
mai 2007	17 850	42 848	60 698	-0,1
juin 2007	17 691	43 179	60 870	0,3
juillet 2007	18 223	43 557	61 780	1,5
août 2007	16 965	44 324	61 289	-0,8
septembre 2007	16 847	43 830	60 677	-1,0
octobre 2007	17 546	43 517	61 063	0,6
novembre 2007	17 348	44 415	61 763	1,1
décembre 2007	17 615	44 394	62 009	0,4
janvier 2008	16 797	44 279	61 076	-1,5
février 2008	17 497	44 597	62 094	1,7
mars 2008	17 373	45 213	62 586	0,8
avril 2008	17 466	45 745	63 211	1,0

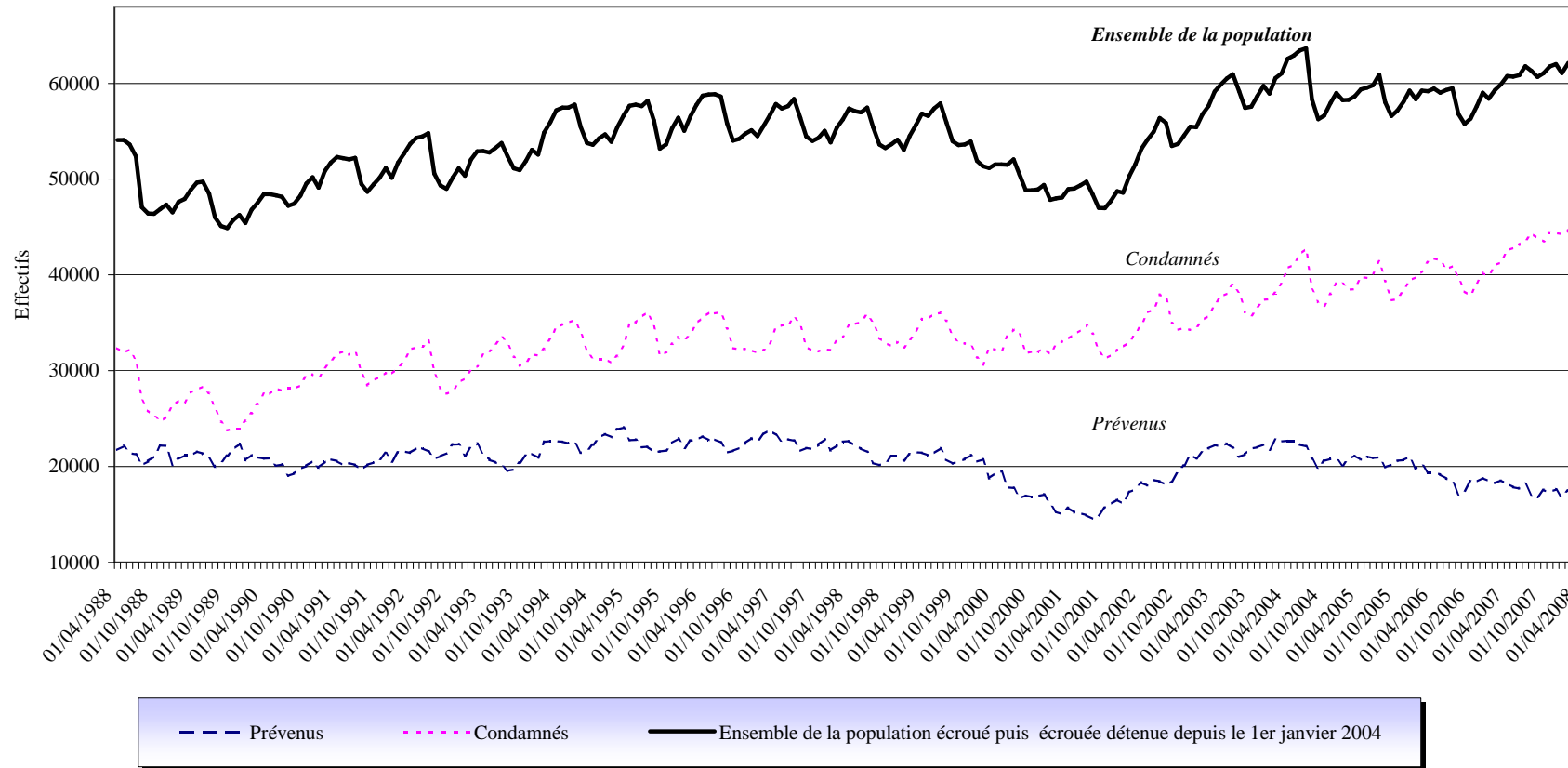
**Tableau 3-A**

**Courbe d'évolution mensuelle de la population écrouée détenue depuis 20 ans**

<b>Champ :</b>	Métropole et Outre-Mer
<b>Effectif au :</b>	1er avril 2008
<b>Source :</b>	DAP - PMJ1

**Evolution mensuelle de la population écrouée puis écrouée détenue depuis 20 ans**

Ecrouée détenue à partir de janvier 2004 (hors PSE et Placements à l'extérieur non hébergés)



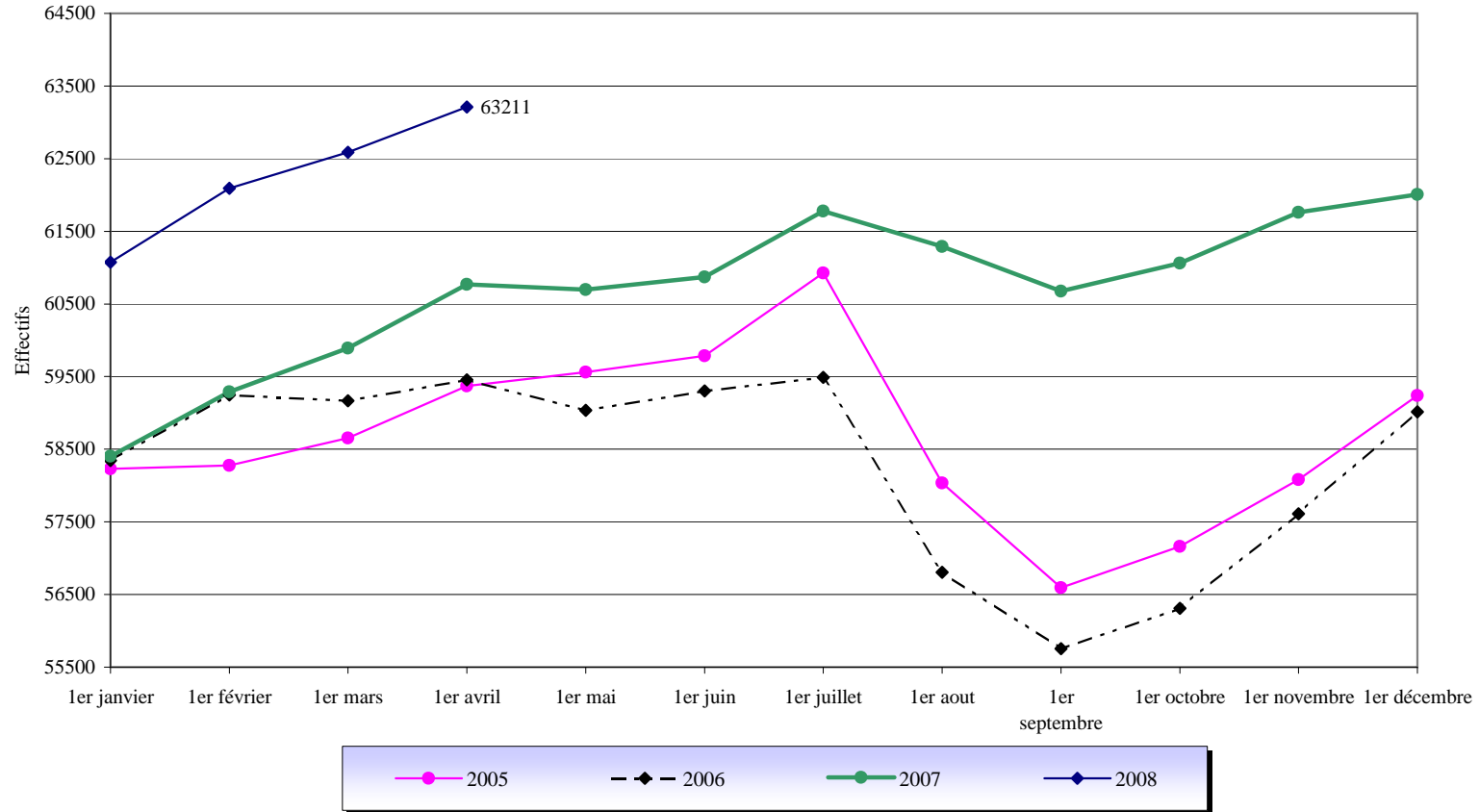


**Tableau 3-B**

**Courbe d'évolution mensuelle de la population écrouée détenue depuis le 1er janvier 2005**

<i>Champ :</i>	France entière
<i>Effectif au :</i>	1er avril 2008
<i>Source :</i>	DAP - PMJ1

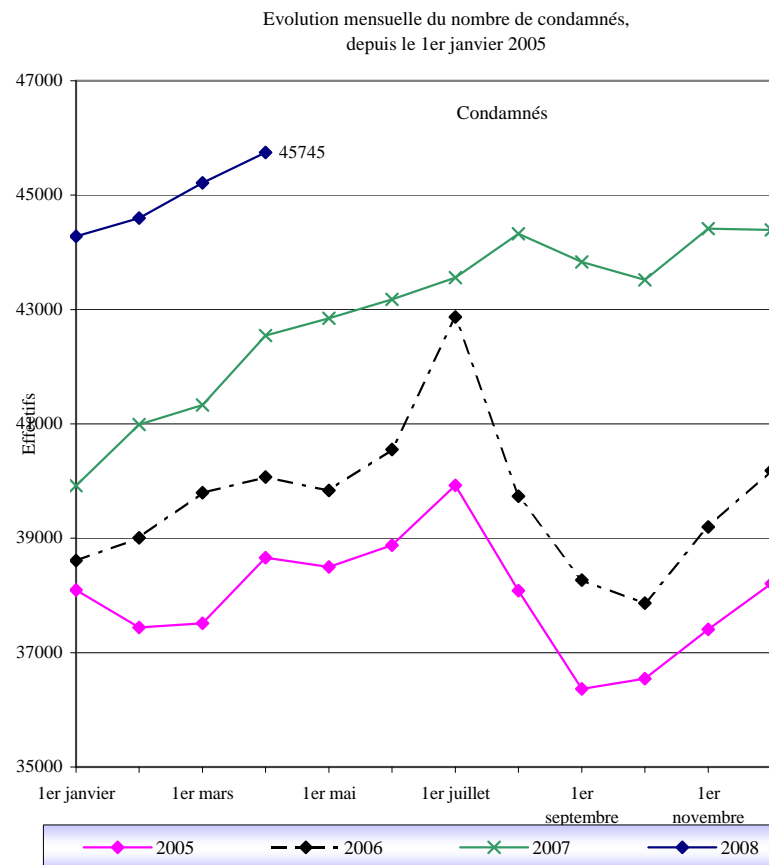
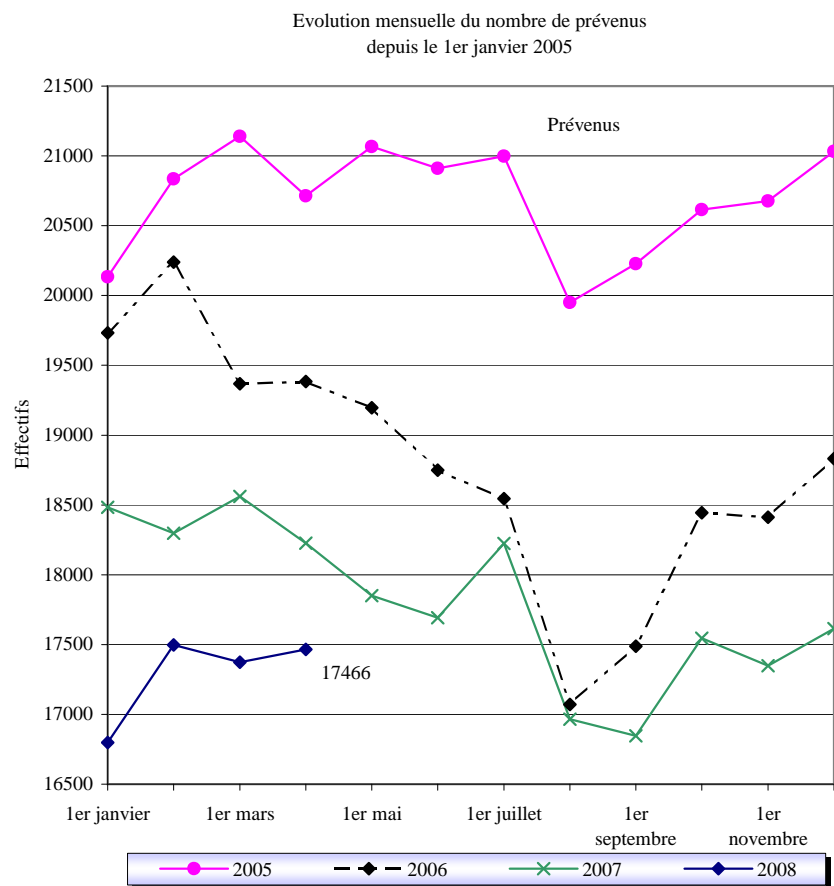
**Evolution mensuelle de la population écrouée détenue depuis le 1er janvier 2005**



**Tableau 3-C**

**Courbe d'évolution mensuelle de la population écrouée détenue selon la catégorie pénale depuis le 1er janvier 2005**

<b>Champ :</b>	France entière
<b>Effectif au :</b>	1er avril 2008
<b>Source :</b>	DAP - PMJ1



**Tableau 4****Evolution mensuelle de la population écrouée non hébergée depuis 2 ans**

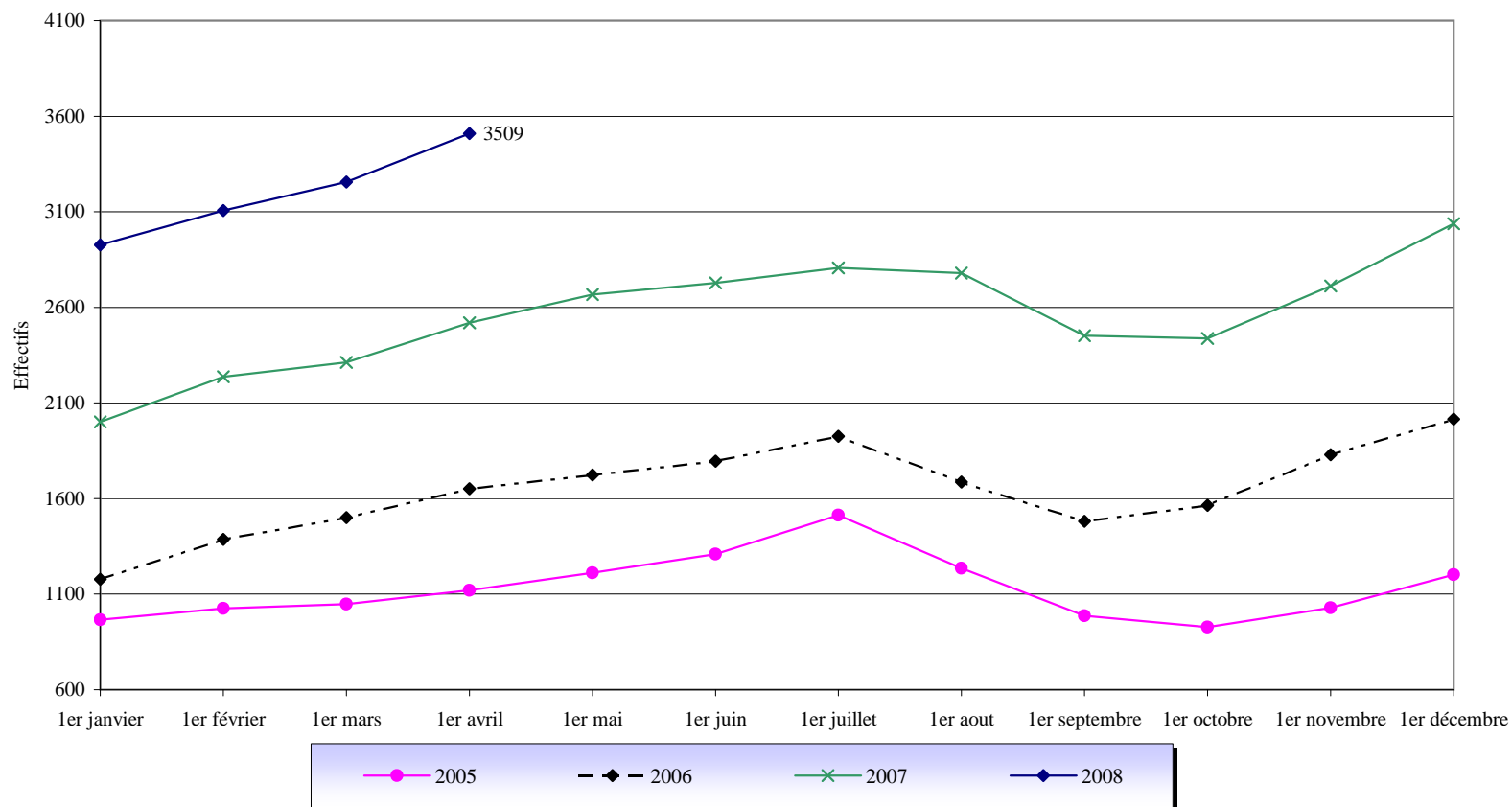
<i>Champ :</i>	France entière				
<i>Effectif au :</i>	1er avril 2008				
<i>Source :</i>	DAP - PMJ1				
Situation au 1er du mois	<i>Nombre de personnes placées sous surveillance électronique</i>	<i>Nombre de personnes placées à l'extérieur, sans hébergement</i>	<i>Nombre de personnes écrouées non hébergées</i>	Variation mensuelle (%)	
avril 2006	1313	338	1651	10,1	
mai 2006	1388	335	1723	4,4	
juin 2006	1473	323	1796	4,2	
juillet 2006	1568	357	1925	7,2	
août 2006	1378	308	1686	-12,4	
septembre 2006	1185	296	1481	-12,2	
octobre 2006	1261	304	1565	5,7	
novembre 2006	1442	387	1829	16,9	
décembre 2006	1646	369	2015	28,8	
janvier 2007	1648	353	2001	-0,7	
février 2007	1857	380	2237	11,8	
mars 2007	1925	387	2312	3,4	
avril 2007	2087	432	2519	9,0	
mai 2007	2225	442	2667	5,9	
juin 2007	2306	422	2728	2,3	
juillet 2007	2387	419	2806	5,2	
août 2007	2355	425	2780	-0,9	
septembre 2007	2075	377	2452	-11,8	
octobre 2007	2071	366	2437	-0,6	
novembre 2007	2307	405	2712	11,3	
décembre 2007	2601	436	3037	12,0	
janvier 2008	2506	421	2927	-3,6	
février 2008	2673	433	3106	6,1	
mars 2008	2810	446	3256	4,8	
avril 2008	3024	485	3509	7,8	

**Tableau 4-1**

**Courbe d'évolution mensuelle de la population écrouée non hébergée depuis janvier 2005**

<b>Champ :</b>	France entière
<b>Effectif au :</b>	1er avril 2008
<b>Source :</b>	DAP - PMJ1

**Evolution mensuelle du nombre de personnes écrouées non hébergées depuis janvier 2005**



**Tableau 5****Répartition de la population écrouée détenue selon la catégorie pénale et le sexe**

<b>Champ :</b>	France entière
<b>Effectif au :</b>	1er avril 2008
<b>Source :</b>	DAP - PMJ1

<i>Catégorie pénale actuelle</i>	<i>Hommes</i>	<i>Femmes</i>	<i>Ensemble</i>
<i>Prévenus</i>	16 590	876	<b>17 466</b>
<i>Condamnés</i>	44 320	1 425	<b>45 745</b>
<i>Ensemble</i>	<b>60 910</b>	<b>2 301</b>	<b>63 211</b>

**Tableau 6**  
**Nombre de femmes écrouées**

<i>Champ :</i>	France entière
<i>Effectif au :</i>	1er avril 2008
<i>Source :</i>	DAP - PMJ1

Nombre de femmes écrouées*	<i>ensemble de la population écrouée</i>	Proportion de femmes écrouées (%)
<b>2461</b>	66 720	<b>3,7</b>

	Nombre de femmes écrouées par catégorie pénale	
	Effectifs	%
Prévenues	876	35,6
Condamnées	1 585	64,4
<b><i>Ensemble des femmes</i></b>	<b>2 461</b>	<b>100,0</b>

\* Dont non hébergées :

160

**Tableau 6-2****Evolution mensuelle du nombre de femmes écrouées depuis deux années**

<i>Champ :</i>	France entière
<i>Effectif au :</i>	1er avril 2008
<i>Source :</i>	DAP - PMJ1

<i>Situation au 1er du mois</i>	<i>Prévenues</i>	<i>Condamnées</i>	<i>Ensemble</i>	<i>Variation mensuelle (%)</i>
<i>avril 2006</i>	993	1272	2 265	0,4%
<i>mai 2006</i>	967	1274	2 241	-1,1%
<i>juin 2006</i>	914	1297	2 211	-2,4%
<i>juillet 2006</i>	900	1332	2 232	0,9%
<i>août 2006</i>	842	1279	2 121	-5,0%
<i>septembre 2006</i>	847	1231	2 078	-2,0%
<i>octobre 2006</i>	922	1222	2 144	3,2%
<i>novembre 2006</i>	886	1357	2 243	4,6%
<i>décembre 2006</i>	901	1401	2 302	2,6%
<i>janvier 2007</i>	919	1321	2 240	-2,7%
<i>février 2007</i>	916	1352	2 268	1,3%
<i>mars 2007</i>	920	1389	2 309	1,8%
<i>avril 2007</i>	876	1478	2 354	1,9%
<i>mai 2007</i>	868	1482	2 350	-0,2%
<i>juin 2007</i>	834	1537	2 371	0,9%
<i>juillet 2007</i>	918	1545	2 433	2,6%
<i>août 2007</i>	837	1537	2 374	-2,4%
<i>septembre 2007</i>	861	1488	2 349	-1,1%
<i>octobre 2007</i>	897	1518	2 415	2,8%
<i>novembre 2007</i>	873	1559	2 432	0,7%
<i>décembre 2007</i>	850	1601	2 451	0,8%
<i>janvier 2008</i>	897	1482	2 379	-2,9%
<i>février 2008</i>	890	1543	2 433	2,3%
<i>mars 2008</i>	906	1574	2 480	1,9%

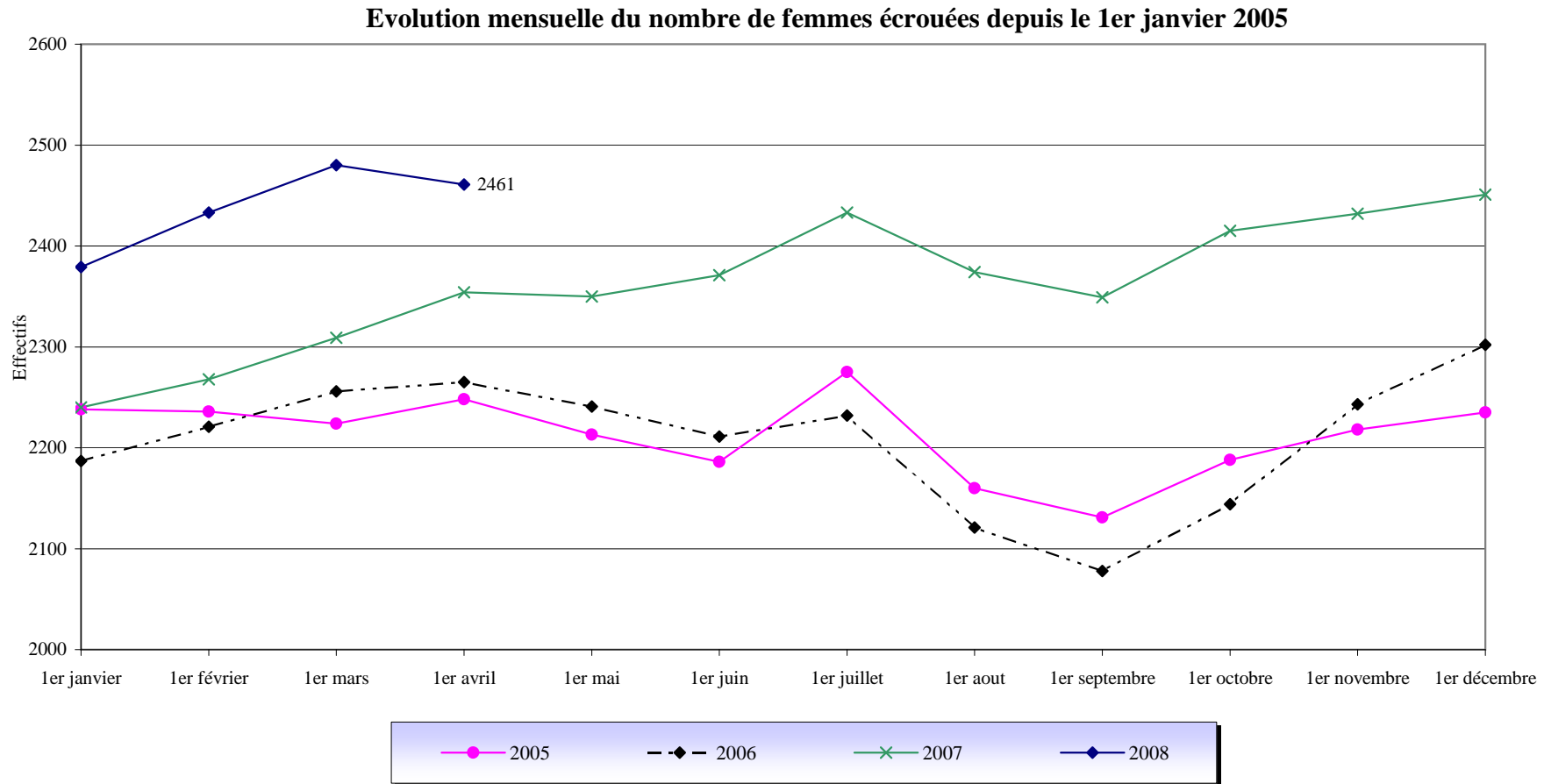
<i>avril 2008</i>	876	1585	2 461	-0,8%
-------------------	-----	------	-------	-------



**Tableau 6-3**

**Evolution mensuelle du nombre de femmes écrouées depuis janvier 2005**

<b>Champ :</b>	Métropole et Outre-Mer
<b>Effectif au :</b>	1er avril 2008
<b>Source :</b>	DAP - PMJ1



**Tableau 7**  
**Nombre et pourcentage de mineurs écroués détenus**

<i>Champ :</i>	France entière
<i>Effectif au :</i>	1er avril 2008
<i>Source :</i>	DAP - PMJ1

Nombre de mineurs écroués	<i>ensemble de la population écrouée détenue</i>	Proportion de mineurs écroués détenus (%)
<b>749</b>	<i>63 211</i>	<b>1,2</b>

	Nombre de mineurs écroués par catégorie pénale	
	Effectifs	%
Prévenus	423	56,5
Condamnés	326	43,5
<b><i>Ensemble des mineurs</i></b>	<b>749</b>	<b>100</b>

**Tableau 7-1****Evolution mensuelle du nombre de mineurs écroués détenus sur deux années**

<i>Champ :</i>	France entière
<i>Effectif au :</i>	1er avril 2008
<i>Source :</i>	DAP - PMJ1

<i>Situation au 1er du mois</i>	<i>Prévenus</i>	<i>Condamnés</i>	<i>Ensemble</i>	<i>Variation mensuelle (%)</i>
<i>avril 2006</i>	426	229	655	-0,5%
<i>mai 2006</i>	415	229	644	-1,7%
<i>juin 2006</i>	426	221	647	0,5%
<i>juillet 2006</i>	480	231	711	9,9%
<i>août 2006</i>	381	227	608	-14,5%
<i>septembre 2006</i>	420	209	629	3,5%
<i>octobre 2006</i>	450	195	645	2,5%
<i>novembre 2006</i>	455	232	687	6,5%
<i>décembre 2006</i>	510	245	755	9,9%
<i>janvier 2007</i>	464	263	727	-3,7%
<i>février 2007</i>	453	235	688	-5,4%
<i>mars 2007</i>	476	245	721	4,8%
<i>avril 2007</i>	513	233	746	3,5%
<i>mai 2007</i>	467	245	712	-4,6%
<i>juin 2007</i>	542	242	784	10,1%
<i>juillet 2007</i>	542	283	825	5,2%
<i>aout 2007</i>	453	310	763	-7,5%
<i>septembre 2007</i>	430	252	682	-10,6%
<i>octobre 2007</i>	416	241	657	-3,7%
<i>novembre 2007</i>	442	271	713	8,5%
<i>décembre 2007</i>	431	264	695	-2,7%
<i>janvier 2008</i>	416	308	724	4,2%
<i>février 2008</i>	478	306	784	8,3%
<i>mars 2008</i>	471	314	785	0,1%
<i>avril 2008</i>	423	326	749	-4,6%

**Tableau 7-2**  
**Evolution mensuelle du nombre de mineurs écroués détenus**

<b>Champ :</b>	France entière
<b>Effectif au :</b>	1er avril 2008
<b>Source :</b>	DAP - PMJ1

**Evolution mensuelle de la population écrouée détenue mineure depuis le 1er janvier 2005**

