



Statistique mensuelle de la population écrouée et détenue en France

situation au 1er février 2014

Direction de l'Administration Pénitentiaire

Bureau des études et de la prospective (PMJ5)

Sommaire

Page 2		Sommaire
Page 3		Sommaire (suite)
Page 4		Les chiffres du mois
Page 5	Tableau 1	Nombre de personnes écrouées
Page 6	Tableau 2	Evolution mensuelle de la population écrouée depuis deux années
Page 7	Tableau 3 A, B et C	Courbes d'évolutions mensuelles
Page 8	Tableau 4	Evolution mensuelle de la population écrouée non hébergée depuis mai 2004
Page 9	Tableau 5	Courbe d'évolution mensuelle de la population écrouée non hébergée depuis mai 2004
Page 10	Tableau 6	Nombre de personnes écrouées détenues et densité de population
Page 11	Tableau 7	Nombre de personnes écrouées par direction interrégionale
Page 12	Tableau 8	Nombre de personnes écrouées détenues et densité de population par direction interrégionale
Page 13	Tableau 9	Nombre de personnes écrouées non hébergées par direction interrégionale
Page 14	Tableau 10	Densité de population selon le type d'établissement par direction interrégionale
Page 15	Tableau 11	Densité de population selon le type d'établissement
Page 16	Tableau 12	Répartition de la population écrouée détenue selon la catégorie pénale
Page 17	Tableau 13	Répartition de la population écrouée détenue selon la catégorie pénale, par direction interrégionale
Page 18	Tableau 14	Population écrouée détenue par établissement, DI de Bordeaux
Page 19	Tableau 15	Population écrouée détenue par établissement, DI de Dijon
Page 20	Tableau 16	Population écrouée détenue par établissement, DI de Lille
Page 21	Tableau 17	Population écrouée détenue par établissement, DI de Lyon
Page 22	Tableau 18	Population écrouée détenue par établissement, DI de Marseille
Page 23	Tableau 19	Population écrouée détenue par établissement, DI de Paris
Page 24	Tableau 20	Population écrouée détenue par établissement, DI de Rennes
Page 25	Tableau 21	Population écrouée détenue par établissement, DI de Strasbourg
Page 26	Tableau 22	Population écrouée détenue par établissement, DI de Toulouse
Page 27	Tableau 23	Population écrouée détenue par établissement, Outre-Mer

Page 30	Tableau 26	Nombre de personnes écrouées détenues par sexe et par direction interrégionale
Page 31	Tableau 27	Nombre et pourcentage de mineurs écroués détenus
Page 32	Tableau 28	Nombre et pourcentage de mineurs écroués détenus selon la catégorie pénale
Page 33	Tableau 29	Évolution mensuelle du nombre de mineurs écroués, sur deux années
Page 34	Tableau 30	Courbe d'évolution mensuelle du nombre de mineurs écroués, sur deux années
Page 35	Tableau 31	Nombre de mineurs écroués détenus par établissement et direction interrégionale, métropole et outre-mer
Page 36	Tableau 32	Nombre de mineurs écroués détenus par quartier d'établissement et direction interrégionale, métropole et outre-mer
Page 37	Tableau 33	Nombre de femmes écrouées
Page 38	Tableau 34	Femmes écrouées selon la catégorie pénale
Page 39	Tableau 35	Evolution mensuelle du nombre de femmes écrouées depuis deux années
Page 40	Tableau 36	Courbe d' évolution mensuelle du nombre de femmes écrouées depuis deux années
Page 41	Tableau 37	Evolution du nombre de condamnés bénéficiant d'un aménagement de peine au 1er de chaque mois
Page 42	Tableau 38	Courbe d'évolution mensuelle de la population bénéficiant d'un aménagement de peine depuis 2 ans
Page 43	Tableau 39	Evolution mensuelle par catégorie pénale des populations hébergées et non hébergées
Page 44	Tableau 40	Etablissements dont la densité carcérale est supérieure à 120%

Les chiffres du mois

1er février 2014

Ensemble des personnes sous écrou

	01/02/2014	01/02/2013	Evolution annuelle (%)
Total	78 737	77 540	1,5%
écroués non détenus	10 917	10 794	1,1%
dont condamnés en placement sous surveillance électronique (aménagement de peine)	9 760	9 572	2,0%
dont condamnés en placement sous surveillance électronique de fin de peine	536	625	-14,2%
dont condamnés en placement extérieur non hébergés	621	597	4,0%
écroués détenus	67 820	66 746	1,6%
dont prévenus	17 363	16 754	3,6%
dont condamnés en semi-liberté	1 838	1 867	-1,6%
dont condamnés en placement extérieur hébergés	386	405	-4,7%
dont condamnés non aménagés	48 233	47 720	1,1%

Ensemble des personnes écrouées en aménagement de peine

	01/02/2014	01/02/2013	Evolution annuelle (%)
Total	12 605	12 441	1,3%
dont condamnés en semi-liberté	1 838	1 867	-1,6%
dont condamnés en placement sous surveillance électronique (aménagement de peine)	9 760	9 572	2,0%
dont condamnés en placement extérieur	1 007	1 002	0,5%
<i>Part des aménagés sur l'ensemble des condamnés écroués (%)</i>	<i>20,5</i>	<i>20,5</i>	

Nombre de matelas au sol **1076**

Densité carcérale

- 9 établissements ou quartiers ont une densité supérieure ou égale à 200 %,
- 35 établissements ou quartiers ont une densité supérieure ou égale à 150 et inférieure à 200 %,
- 52 établissements ou quartiers ont une densité supérieure ou égale à 120 et inférieure à 150 %,
- 29 établissements ou quartiers ont une densité supérieure ou égale à 100 et inférieure à 120 %,
- 122 établissements ou quartiers ont une densité inférieure à 100 %

nombre de places opérationnelles : **57 490**

Tableau 1
Nombre de personnes écrouées
(détenues ou non hébergées)

<i>Champ :</i>	Métropole et Outre-Mer
<i>Effectif au :</i>	1er février 2014
<i>Source :</i>	DAP - PMJ5

	<i>Nombre de personnes écrouées détenues</i>	<i>Nombre de personnes écrouées non hébergées</i>	<i>Total</i>
<i>Métropole</i>	63 178	10 420	73 598
<i>Outre Mer</i>	4 642	497	5 139
<i>Ensemble des établissements pénitentiaires</i>	67 820	10 917	78 737

Tableau 2
Evolution mensuelle de la population écrouée détenue sur deux années

Champ :	Métropole et Outre-Mer
Effectif au :	1er février 2014
Source :	DAP - PMJ5

Situation au 1er du mois	Prévenus	Condamnés	Ensemble	Variation mensuelle (%)
<i>février 2012</i>	16 463	49 236	65 699	1,4
<i>mars 2012</i>	16 512	49 933	66 445	1,1
<i>avril 2012</i>	17 027	50 134	67 161	1,1
<i>mai 2012</i>	16 773	50 300	67 073	-0,1
<i>juin 2012</i>	16 756	50 159	66 915	-0,2
<i>juillet 2012</i>	17 138	50 235	67 373	0,7
<i>août 2012</i>	16 467	50 281	66 748	-0,9
<i>septembre 2012</i>	16 266	49 860	66 126	-0,9
<i>octobre 2012</i>	16 915	49 789	66 704	0,9
<i>novembre 2012</i>	16 821	50 404	67 225	0,8
<i>décembre 2012</i>	16 945	50 729	67 674	0,7
<i>janvier 2013</i>	16 454	50 118	66 572	-1,6
<i>février 2013</i>	16 754	49 992	66 746	0,3
<i>mars 2013</i>	16 799	50 196	66 995	0,4
<i>avril 2013</i>	17 166	50 327	67 493	0,7
<i>mai 2013</i>	16 987	50 852	67 839	0,5
<i>juin 2013</i>	17 195	50 782	67 977	0,2
<i>juillet 2013</i>	17 318	51 251	68 569	0,9
<i>août 2013</i>	16 454	51 229	67 683	-1,3
<i>septembre 2013</i>	16 604	50 484	67 088	-0,9
<i>octobre 2013</i>	16 795	50 515	67 310	0,3
<i>novembre 2013</i>	17 057	49 993	67 050	-0,4
<i>décembre 2013</i>	17 192	50 546	67 738	1,0
<i>janvier 2014</i>	16 622	50 453	67 075	-1,0
<i>février 2014</i>	17 363	50 457	67 820	1,1

Tableau 3-A

Courbe d'évolution mensuelle de la population écrouée détenue depuis 20 ans

Champ :	Métropole et Outre-Mer
Effectif au :	1er février 2014
Source :	DAP - PMJ5

Evolution mensuelle de la population écrouée (puis écrouée détenue depuis 2004)

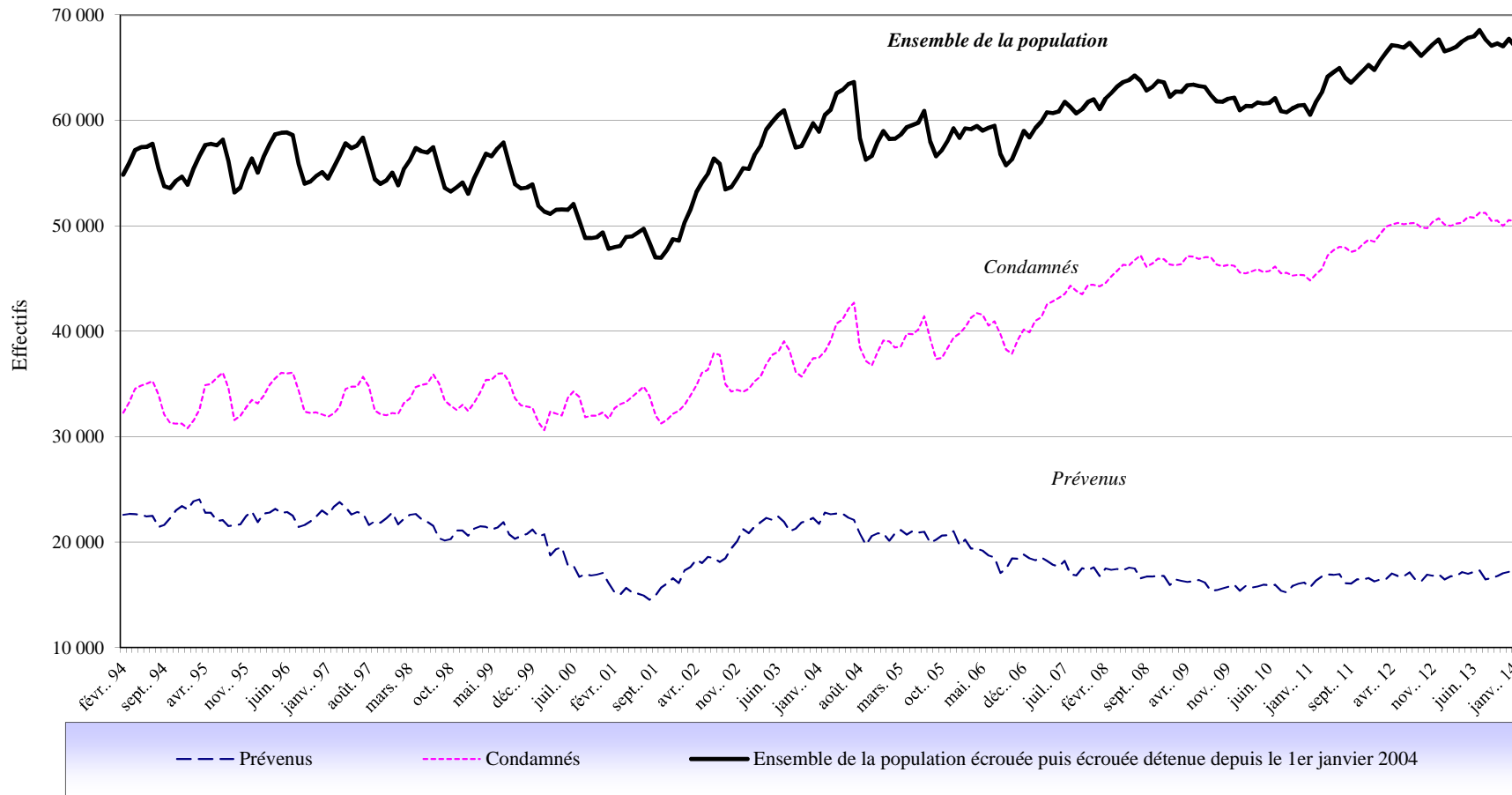


Tableau 3-B

Courbe d'évolution mensuelle de la population écrouée détenue depuis le 1er janvier 2012

<i>Champ :</i>	Métropole et Outre-Mer
<i>Effectif au :</i>	1er février 2014
<i>Source :</i>	DAP - PMJ5

Evolution mensuelle de la population écrouée détenue depuis le 1er janvier 2011

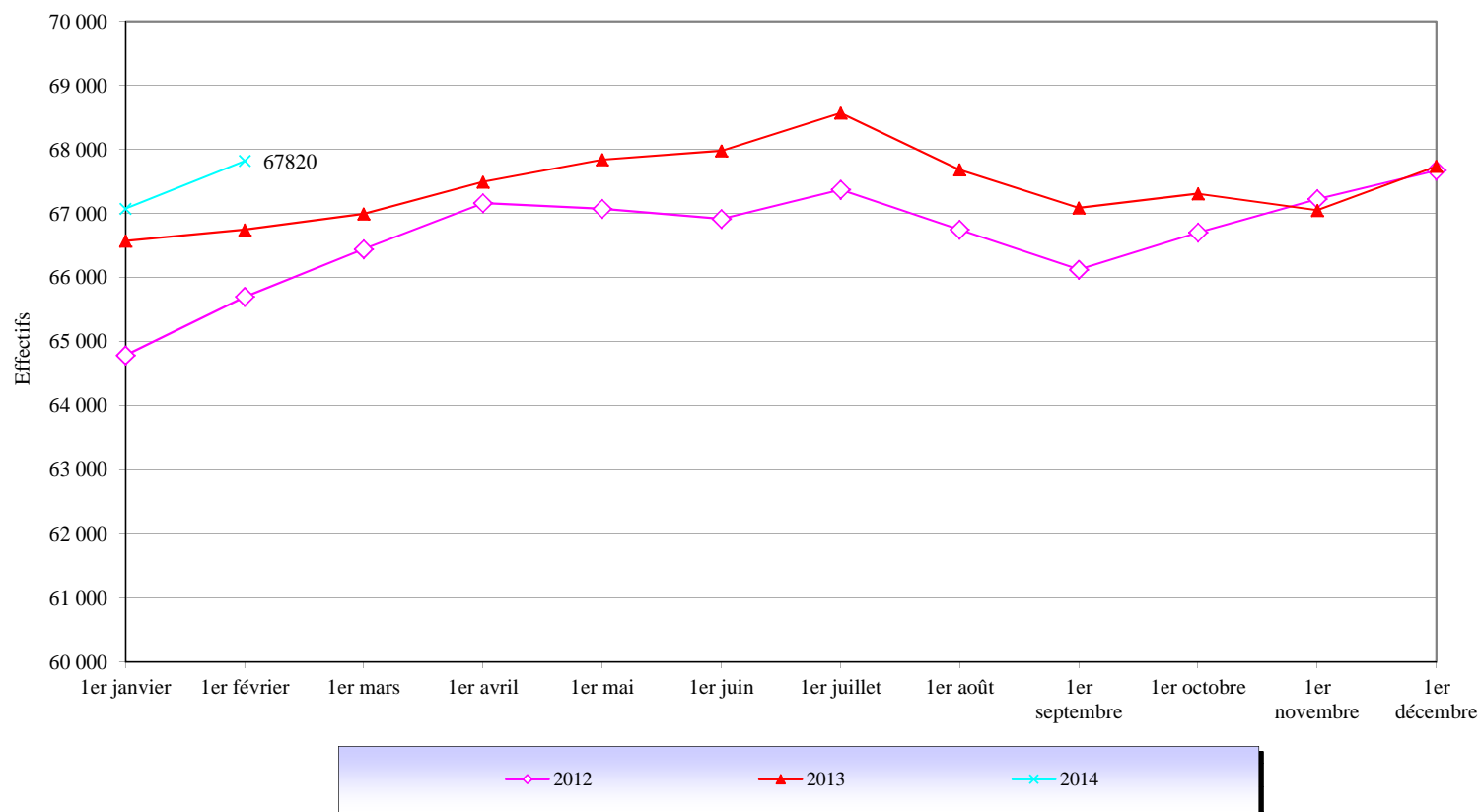
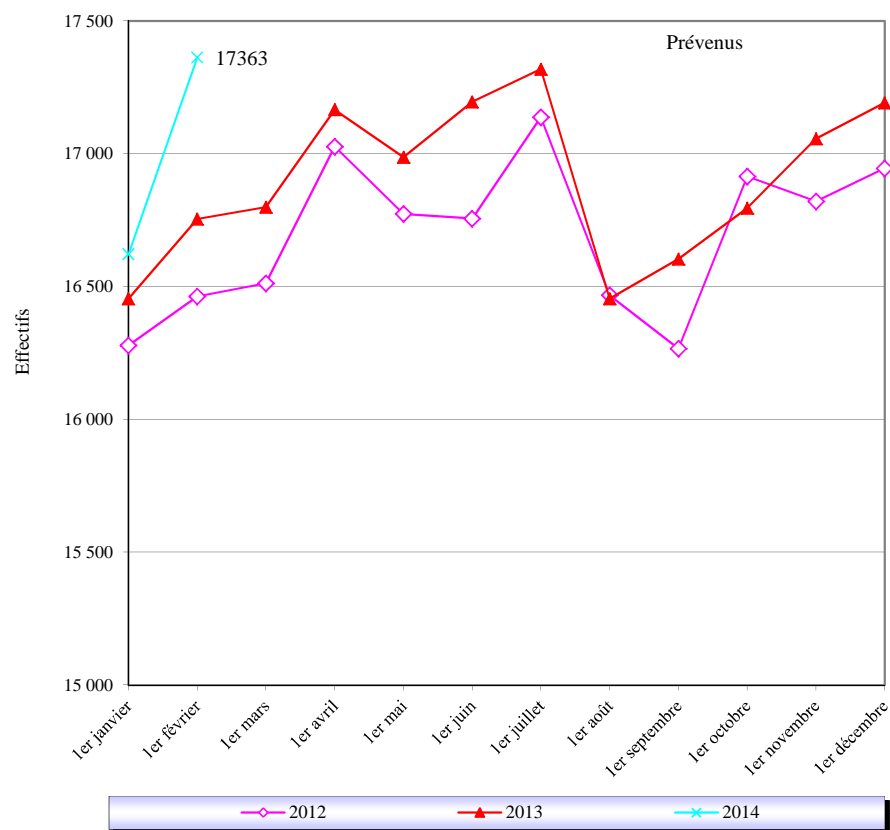


Tableau 3-C

Courbe d'évolution mensuelle de la population écrouée détenue selon la catégorie pénale depuis le 1er janvier 2012

Champ :	Métropole et Outre-Mer
Effectif au :	1er février 2014
Source :	DAP - PMJ5

Evolution mensuelle du nombre de prévenus depuis le 1er janvier 2011



Evolution mensuelle du nombre de condamnés, depuis le 1er janvier 2011

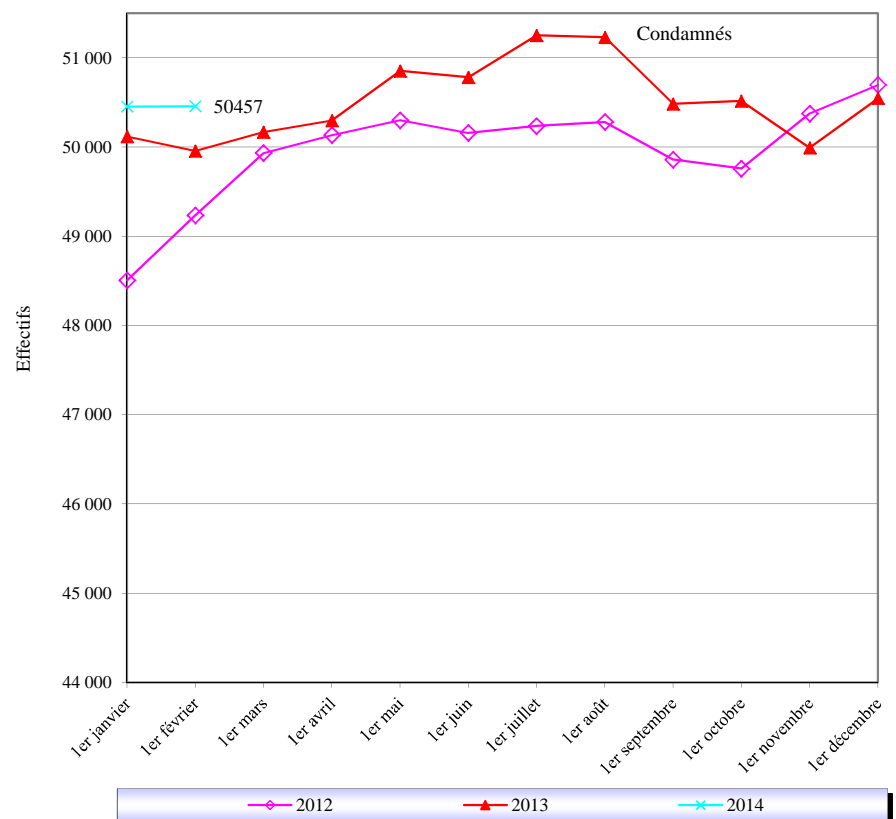


Tableau 4
Evolution mensuelle de la population écrouée non hébergée depuis 2ans

Champ : Métropole et Outre-Mer

Effectif au : 1er février 2014

Source : DAP - PMJ5

Situation au 1er du mois	Nombre de personnes placées sous surveillance électronique*	Dont: surveillance électronique de fin de peine	Nombre de personnes placées à l'extérieur, sans hébergement	Nombre de personnes écrouées non hébergées	Variation mensuelle (%)
février 2012	8924	500	599	9523	5,9
mars 2012	9370	514	613	9983	4,8
avril 2012	9774	566	653	10427	4,4
mai 2012	10036	569	643	10679	2,4
juin 2012	10111	605	648	10759	0,7
juillet 2012	10244	617	645	10889	1,2
août 2012	10104	607	633	10737	-1,4
septembre 2012	9390	618	558	9948	-7,3
octobre 2012	9105	528	598	9703	-2,5
novembre 2012	9470	577	587	10057	3,6
décembre 2012	9840	589	568	10408	3,5
janvier 2013	9653	624	573	10226	-1,7
février 2013	10197	625	597	10794	5,6
mars 2013	10615	660	598	11213	3,9
avril 2013	10919	640	585	11504	2,6
mai 2013	11438	678	635	12073	4,9
juin 2013	11559	673	622	12181	0,9
juillet 2013	11475	629	656	12131	-0,4
août 2013	11465	683	619	12084	-0,4
septembre 2013	10646	633	580	11226	-7,1
octobre 2013	10451	577	602	11053	-1,5
novembre 2013	10560	573	642	11202	1,3
décembre 2013	10482	544	664	11146	-0,5
janvier 2014	10161	570	647	10808	-3,0
février 2014	10296	536	621	10917	1,0

* y compris sous surveillance électronique de fin de peine

Tableau 5
Courbe d'évolution mensuelle de la population écrouée non hébergée depuis le 1er janvier 2012

Champ :	Métropole et Outre-Mer
Effectif au :	1er février 2014
Source :	DAP - PMJ5

Evolution mensuelle du nombre de personnes écrouées non hébergées depuis janvier 2012

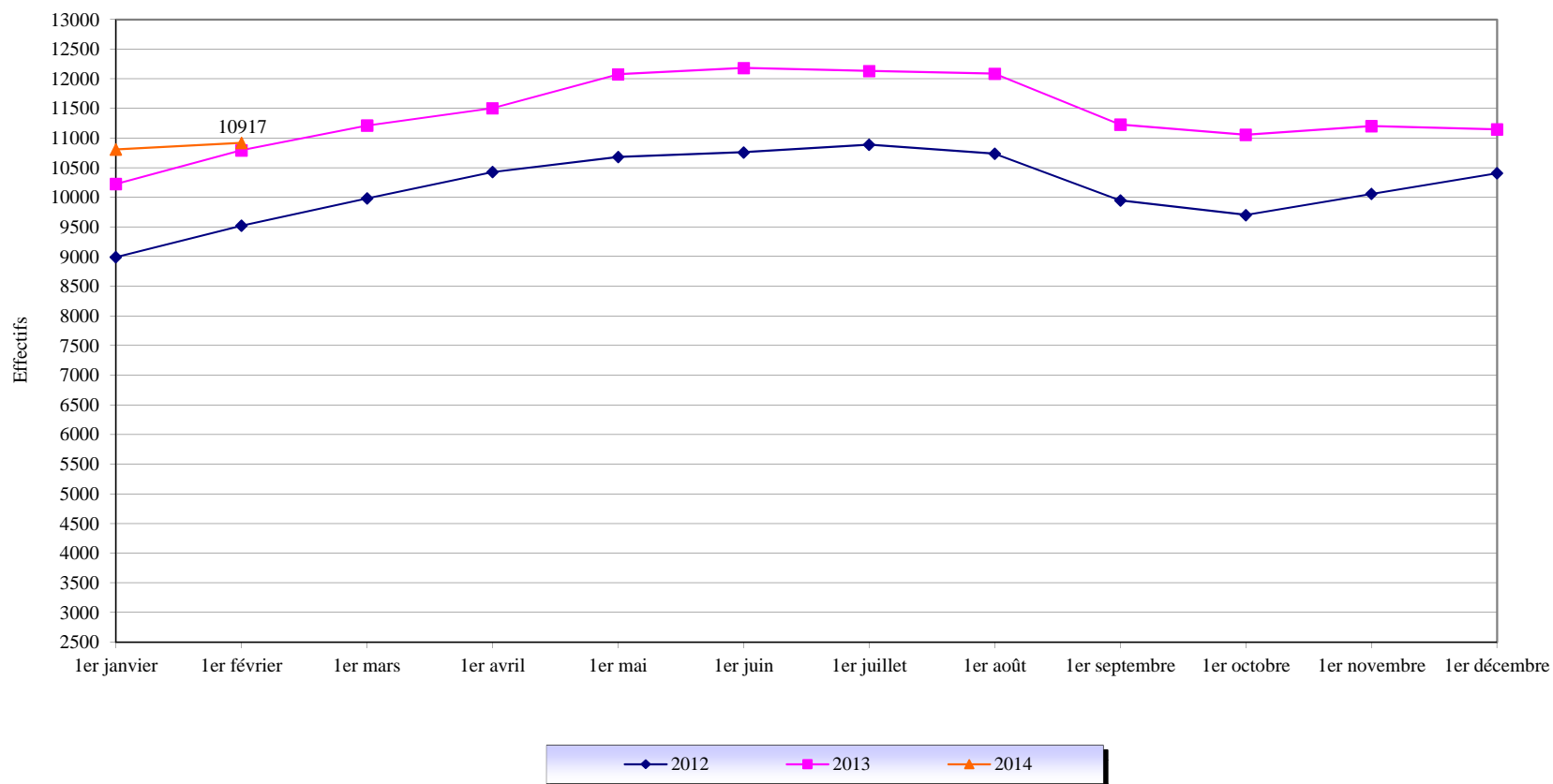


Tableau 6
Nombre de personnes écrouées détenues et densité de population

Champ :	Métropole et Outre-Mer
Effectif au :	1er février 2014
Source :	DAP - PMJ5
Capacités au :	1er février 2014

(source DAP - EMS1)

	Capacité norme circulaire	Capacité opérationnelle	Nombre de personnes écrouées détenues	Densité (%)
<i>Métropole</i>	54 888	53 877	63 178	117,3
<i>Outre Mer</i>	3 665	3 613	4 642	128,5
<i>Ensemble des établissements pénitentiaires</i>	58 553	57 490	67 820	118,0

Capacité norme circulaire : la circulaire A.P. 88.05G du 17 mai 1998 définit le mode de calcul de la capacité des établissements pénitentiaires.

Capacité opérationnelle : correspond au nombre de places effectivement disponibles dans les établissements pénitentiaires.

Densité de population : ce ratio s'obtient en rapportant le nombre de détenus présents à la capacité opérationnelle.

Tableau 7
Nombre de personnes écrouées par Direction interrégionale
(détenues ou non hébergées)

<i>Champ :</i>	Métropole et Outre-Mer
<i>Effectif au :</i>	1er février 2014
<i>Source :</i>	DAP - PMJ5

	<i>Nombre de personnes écrouées détenues</i>	<i>Nombre de personnes écrouées non hébergées</i>
<i>Bordeaux</i>	5 239	726
<i>Dijon</i>	5 026	792
<i>Lille</i>	9 421	1 816
<i>Lyon</i>	5 845	1 224
<i>Marseille</i>	7 832	1 262
<i>Paris</i>	12 766	1 751
<i>Rennes</i>	6 127	1 160
<i>Strasbourg</i>	5 509	888
<i>Toulouse</i>	5 413	801
<i>Ensemble de la métropole</i>	63 178	10 420
<i>Outre Mer</i>	4 642	497
<i>Ensemble des établissements pénitentiaires</i>	67 820	10 917

Tableau 8

Nombre de personnes écrouées détenues et densité de population par Direction Interrégionale

Champ :	Métropole et Outre-Mer
Effectif au :	1er février 2014
Source :	DAP - PMJ5
Capacités au :	1er février 2014

(source DAP - EMS1)

	Capacité norme circulaire (*)	Capacité opérationnelle (*)	Nombre de personnes écrouées détenues	Densité (%) (*)
<i>Bordeaux</i>	5 364	5 316	5 239	98,6%
<i>Dijon</i>	4 856	4 714	5 026	106,6%
<i>Lille</i>	8 245	8 039	9 421	117,2%
<i>Lyon</i>	5 517	5 467	5 845	106,9%
<i>Marseille</i>	6 196	6 154	7 832	127,3%
<i>Paris</i>	9 626	9 545	12 766	133,7%
<i>Rennes</i>	5 478	5 325	6 127	115,1%
<i>Strasbourg</i>	5 080	5 020	5 509	109,7%
<i>Toulouse</i>	4 526	4 297	5 413	126,0%
<i>Ensemble de la métropole</i>	54 888	53 877	63 178	117,3%
Outre Mer	3 665	3 613	4 642	128,5%
Ensemble des établissements pénitentiaires	58 553	57 490	67 820	118,0

(*) voir page 12

Tableau 9**Nombre de personnes écrouées non hébergées par Direction Interrégionale**

<i>Champ :</i>	Métropole et Outre-Mer
<i>Effectif au :</i>	1er février 2014
<i>Source :</i>	DAP - PMJ5

	<i>Nombre de personnes placées sous surveillance électronique en aménagement de peine</i>	<i>Nombre de personnes placées sous surveillance électronique de fin de peine</i>	<i>Nombre de personnes placées à l'extérieur, sans hébergement</i>	<i>Nombre de personnes écrouées non hébergées</i>
<i>Bordeaux</i>	653	37	36	726
<i>Dijon</i>	722	39	31	792
<i>Lille</i>	1 622	116	78	1 816
<i>Lyon</i>	1 099	49	76	1 224
<i>Marseille</i>	1 174	68	20	1 262
<i>Paris</i>	1 519	86	146	1 751
<i>Rennes</i>	1 063	37	60	1 160
<i>Strasbourg</i>	759	39	90	888
<i>Toulouse</i>	735	25	41	801
<i>Ensemble de la métropole</i>	<i>9 346</i>	<i>496</i>	<i>578</i>	<i>10 420</i>
<i>Outre Mer</i>	414	40	43	497
<i>Ensemble des établissements pénitentiaires</i>	<i>9 760</i>	<i>536</i>	<i>621</i>	<i>10 917</i>

Tableau 10
Densité de population selon le type d'établissement par Direction Interrégionale

Champ :	Métropole et Outre-Mer
Effectif au :	1er février 2014
Source :	DAP - PMJ5
Capacités au :	1er février 2014

(source DAP - EMS1)

	<i>Densité Maisons d'Arrêt et Etablissement pour Mineurs (%)</i>	<i>Densité établissements pour peine (%) (**)</i>	<i>Densité totale (%) (*)</i>
<i>Bordeaux</i>	114,2%	87,6%	98,6%
<i>Dijon</i>	131,2%	88,9%	106,6%
<i>Lille</i>	135,3%	92,7%	117,2%
<i>Lyon</i>	115,3%	88,7%	106,9%
<i>Marseille</i>	147,6%	91,4%	127,3%
<i>Paris</i>	144,1%	93,7%	133,7%
<i>Rennes</i>	140,8%	81,6%	115,1%
<i>Strasbourg</i>	129,5%	87,5%	109,7%
<i>Toulouse</i>	147,1%	92,8%	126,0%
<i>Ensemble de la métropole</i>	<i>135,9%</i>	<i>89,4%</i>	<i>117,3%</i>
Outre mer	138,9%	116,9%	128,5%
<i>Ensemble des établissements pénitentiaires</i>	<i>136,0%</i>	<i>91,4%</i>	<i>118,0%</i>

(*) voir page 12

(**) MC, CD, CPA, qMC, qCD, qCPA et CSL autonomes.

Tableau 11
Densité de population selon le type d'établissement

Champ :	Métropole et Outre-Mer
Effectif au :	1er février 2014
Source :	DAP - PMJ5
Capacités au :	1er février 2014

(source DAP - EMS1)

Type d'établissement	Capacité norme circulaire (*)	Capacité opérationnelle (*)	Nombre de personnes détenues	Densité (%) (*)
MA et qMA	34 109	33 876	46 321	136,7
CD et qCD	19 881	19 393	18 165	93,7
MC et qMC	2 451	2 165	1 739	80,3
CPA et qCPA	513	513	404	78,8
CSL et qCSL (**)	921	872	727	83,4
EPM	357	353	241	68,3
CNE et qCNE	321	318	223	70,1
Ensemble	58 553	57 490	67 820	118,0

q = quartier

(*) voir page 12

(**) hors places de SL disponibles dans d'autres établissements (MA, qMA, qCD, MC)

Tableau 12
Répartition de la population écrouée détenue selon la catégorie pénale

Champ :	Métropole et Outre-Mer
Effectif au :	1er février 2014
Source :	DAP - PMJ5

Catégorie pénale actuelle	Métropole			Outre-Mer			Ensemble de la population écrouée détenue		
	Hommes	Femmes	Ensemble	Hommes	Femmes	Ensemble	Hommes	Femmes	Ensemble
Prévenus	15 526	718	16 244	1 073	46	1 119	16 599	764	17 363
Condamnés	45 579	1 355	46 934	3 428	95	3 523	49 007	1 450	50 457
Ensemble	61 105	2 073	63 178	4 501	141	4 642	65 606	2 214	67 820

Tableau 13**Répartition de la population écrouée détenue selon la catégorie pénale et par Direction Interrégionale**

<i>Champ :</i>	Métropole et Outre-Mer
<i>Effectif au :</i>	1er février 2014
<i>Source :</i>	DAP - PMJ5

	<i>Prévenus</i>	<i>Condamnés</i>	<i>Nombre de personnes écrouées détenues</i>	<i>Taux de prévenus (%)</i>
<i>Bordeaux</i>	1 129	4 110	5 239	21,5
<i>Dijon</i>	965	4 061	5 026	19,2
<i>Lille</i>	1 628	7 793	9 421	17,3
<i>Lyon</i>	1 476	4 369	5 845	25,3
<i>Marseille</i>	2 022	5 810	7 832	25,8
<i>Paris</i>	4 421	8 345	12 766	34,6
<i>Rennes</i>	1 612	4 515	6 127	26,3
<i>Strasbourg</i>	1 397	4 112	5 509	25,4
<i>Toulouse</i>	1 594	3 819	5 413	29,4
<i>Ensemble de la métropole</i>	<i>16 244</i>	<i>46 934</i>	<i>63 178</i>	<i>25,7</i>
<i>Outre Mer</i>	1 119	3 523	4 642	24,1
<i>Ensemble des établissements pénitentiaires</i>	<i>17 363</i>	<i>50 457</i>	<i>67 820</i>	<i>25,6</i>

Tableau 14
Population écrouée détenue par établissement

Direction Interrégionale de Bordeaux

Effectif au :	1er février 2014				
Source :	DAP - PMJ5				
Capacités au :	1er février 2014				
	<small>(source DAP - EMS1)</small>				
	Capacité norme circulaire	Capacité opérationnelle	Nombre de personnes écrouées détenues	Densité (%)	
MA Agen	146	146	148	101,4	
MA Angoulême	238	234	190	81,2	
MA Bayonne	75	75	104	138,7	
MA Guéret	37	37	29	78,4	
MA Limoges	85	85	102	120,0	
MA Niort	66	66	90	136,4	
MA Pau	266	266	233	87,6	
MA Périgueux	91	91	107	117,6	
MA Rochefort	51	51	77	151,0	
MA Saintes	83	83	117	141,0	
MA Tulle	49	49	66	134,7	
qMA Bordeaux Gradignan	366	366	633	173,0	
qMA Mont-de-Marsan	333	333	243	73,0	
qMA Poitiers-Vivonne	305	305	358	117,4	
Ensemble des Maisons d'Arrêt et qMA	2 191	2 187	2 497	114,2	
CD Bédenac	214	214	150	70,1	
CD Eysses	301	301	273	90,7	
CD Mauzac	369	369	346	93,8	
CD Neuvic	398	398	378	95,0	
CD Uzerche	594	590	518	87,8	
qCD Mont-de-Marsan	368	368	346	94,0	
qCD Poitiers-Vivonne	271	271	264	97,4	
MC Saint-Martin-de-Ré	500	460	389	84,6	
qCPA Bordeaux Gradignan	82	82	61	74,4	
qCPA Poitiers-Vivonne	27	27	8	29,6	
qCSL Mont-de-Marsan	19	19	2	10,5	
qCSL Poitiers-Vivonne	30	30	7	23,3	
Ensemble des établissements pour peine*	3 173	3 129	2 742	87,6	
Ensemble de la Direction Régionale	5 364	5 316	5 239	98,6	

q = quartier

*article D70 du code de procédure pénale

Tableau 15
Population écrouée détenue par établissement

Direction Interrégionale de Dijon

<i>Effectif au :</i>	1er février 2014
<i>Source :</i>	DAP - PMJ5
<i>Capacités au :</i>	1er février 2014

(source DAP - EMS1)

	Capacité norme circulaire	Capacité opérationnelle	Nombre de personnes écrouées détenues	Densité (%)
MA Auxerre	89	89	163	183,1
MA Blois	114	84	87	103,6
MA Bourges	116	116	147	126,7
MA Châlons-en-Champagne	311	311	316	101,6
MA Charleville-Mézières	59	59	58	98,3
MA Chartres	112	112	130	116,1
MA Chaumont	78	78	111	142,3
MA Dijon	185	185	258	139,5
MA Nevers	118	118	118	100,0
MA Orléans	105	105	272	259,0
MA Reims	156	156	169	108,3
MA Tours	145	145	215	148,3
MA Troyes	116	116	131	112,9
qMA Châteauroux	105	105	120	114,3
qMA Varennes-le-Grand	193	193	293	151,8
Ensemble des Maisons d'Arrêt et qMA	2 002	1 972	2 588	131,2
CD Châteaudun	597	597	502	84,1
CD Joux-la-Ville	602	602	571	94,9
CD Villenauxe-la-Grande	606	606	575	94,9
qCD Châteauroux	270	257	245	95,3
qCD Varennes-le-Grand	191	191	184	96,3
MC Clairvaux	238	209	142	67,9
MC Saint Maur	330	260	215	82,7
CSL Montargis	20	20	4	20,0
Ensemble des établissements pour peine*	2 854	2 742	2 438	88,9
Ensemble de la Direction Régionale	4 856	4 714	5 026	106,6

q = quartier

*article D70 du code de procédure pénale

Tableau 16
Population écrouée détenue par établissement

Direction Interrégionale de Lille

<i>Effectif au :</i>	1er février 2014				
<i>Source :</i>	DAP - PMJ5				
<i>Capacités au :</i>	1er février 2014				
	(source DAP - EMS1)				
	Capacité norme circulaire	Capacité opérationnelle	Nombre de personnes écrouées détenues	Densité (%)	
MA Amiens	307	307	457	148,9	
MA Arras	202	202	270	133,7	
MA Beauvais	117	117	163	139,3	
MA Béthune	180	180	372	206,7	
MA Compiègne	82	82	84	102,4	
MA Douai	385	385	559	145,2	
MA Dunkerque	105	105	105	100,0	
MA Evreux	162	162	243	150,0	
MA Rouen	647	647	620	95,8	
MA Valenciennes	222	222	385	173,4	
qMA Laon	195	195	294	150,8	
qMA Le Havre	298	297	322	108,4	
qMA Liancourt	232	232	311	134,1	
qMA Lille-Annoeullin	449	449	547	121,8	
qMA Longuenesse	196	196	372	189,8	
qMA Maubeuge	200	200	241	120,5	
qMA Liancourt	68	-	-	-	
qMA Lille-Loos-Séquedin (Lille-Séquedin)	586	586	878	149,8	
Ensemble des Maisons d'Arrêt et qMA	4 633	4 564	6 223	136,3	
CD Bapaume	599	599	549	91,7	
CD Val-de-Reuil	819	780	737	94,5	
qCD Château-Thierry	33	33	22	66,7	
qCD Laon	200	200	187	93,5	
qCD Le Havre	392	391	373	95,4	
qCD Liancourt	384	384	360	93,8	
qCD Lille-Annoeullin	209	209	196	93,8	
qCD Longuenesse	400	400	383	95,8	
qCD Maubeuge	200	200	186	93,0	
qCD Liancourt	94	-	-	-	
qMC Château-Thierry	101	101	75	74,3	
qMC Lille-Annoeullin	28	28	25	89,3	
qCSL Lille-Loos-Séquedin (Haubourdin)	60	60	51	85,0	
EPM Quiévrechain	60	60	34	56,7	
qCNE Lille-Loos-Séquedin	33	30	20	66,7	
Ensemble des établissements pour peine*	3 612	3 475	3 198	92,0	
Ensemble de la Direction Régionale	8 245	8 039	9 421	117,2	

q = quartier

*article D70 du code de procédure pénale

Tableau 17
Population écrouée détenue par établissement

Direction Interrégionale de Lyon

<i>Effectif au :</i>	1er février 2014
<i>Source :</i>	DAP - PMJ5
<i>Capacités au :</i>	1er février 2014

(source DAP - EMS1)

	Capacité norme circulaire	Capacité opérationnelle	Nombre de personnes écrouées détenues	Densité (%)
MA Aurillac	72	72	42	58,3
MA Bonneville	187	187	218	116,6
MA Chambéry	93	93	115	123,7
MA Clermont-Ferrand	86	86	93	108,1
MA Grenoble	232	232	307	132,3
MA Le-Puy-en-Velay	36	36	67	186,1
MA Lyon Corbas	688	688	918	133,4
MA Montluçon	21	21	34	161,9
MA Privas	62	62	77	124,2
MA Riom	141	141	90	63,8
MA Saint Etienne-la-Talaudière	327	327	383	117,1
MA Valence	137	137	178	129,9
MA Villefranche-sur-Saône	634	634	647	102,1
qMA Aiton	227	227	261	115,0
qMA Bourg-en-Bresse	388	388	443	114,2
qMA Moulins Yzeure	136	116	118	101,7
qMA Saint-Quentin-Fallavier	237	237	297	125,3
Ensemble des Maisons d'Arrêt et qMA	3 704	3 684	4 288	116,4
CD Riom	163	163	142	87,1
CD Roanne	599	569	493	86,6
qCD Aiton	200	200	184	92,0
qCD Bourg-en-Bresse	300	300	284	94,7
qCD Saint-Quentin-Fallavier	192	192	174	90,6
qMC Moulins Yzeure	123	123	106	86,2
CSL Grenoble	36	36	24	66,7
CSL Lyon	100	100	93	93,0
qCSL Bourg-en-Bresse	40	40	28	70,0
EPM Rhône	60	60	29	48,3
Ensemble des établissements pour peine*	1 813	1 783	1 557	87,3
Ensemble de la Direction Régionale	5 517	5 467	5 845	106,9

q = quartier

*article D70 du code de procédure pénale

Tableau 18
Population écrouée détenue par établissement

Direction Interrégionale de Marseille

Effectif au :	1er février 2014
Source :	DAP - PMJ5
Capacités au :	1er février 2014

(source DAP - EMS1)

	Capacité norme circulaire	Capacité opérationnelle	Nombre de personnes écrouées détenues	Densité (%)
MA Ajaccio	53	53	51	96,2
MA Digne	35	35	41	117,1
MA Gap	37	37	35	94,6
MA Grasse	573	573	782	136,5
MA Nice	363	363	616	169,7
qMA Aix-Luynes	612	612	907	148,2
qMA Avignon le Pontet	420	420	608	144,8
qMA Borgo	183	183	205	112,0
qMA Marseille-Les-Baumettes	1 197	1 197	1 857	155,1
qMA Toulon-la-Farlède	395	395	637	161,3
Ensemble des Maisons d'Arrêt et qMA	3 868	3 868	5 739	148,4
CD Casabianda	194	194	130	67,0
CD Salon-de-Provence	650	650	636	97,8
CD Tarascon	651	650	645	99,2
qCD Avignon le Pontet	180	180	177	98,3
qCD Borgo	48	48	45	93,8
qCD Marseille-Les-Baumettes	38	-	-	-
qCD Toulon-la-Farlède	191	191	189	99,0
MC Arles	160	157	135	86,0
qCPA Aix-Luynes	82	82	44	53,7
qCPA Marseille-Les-Baumettes	24	24	-	-
qCSL Avignon le Pontet	51	51	35	68,6
EPM Marseille	59	59	57	96,6
Ensemble des établissements pour peine*	2 328	2 286	2 093	91,6
Ensemble de la Direction Régionale	6 196	6 154	7 832	127,3

q = quartier

*article D70 du code de procédure pénale

Tableau 19
Population écrouée détenue par établissement

Direction Interrégionale de Paris

Effectif au :	1er février 2014
Source :	DAP - PMJ5
Capacités au :	1er février 2014 (source DAP - EMS1)

	Capacité norme circulaire	Capacité opérationnelle	Nombre de personnes écrouées détenues	Densité (%)
MA Bois d'Arcy	500	500	790	158,0
MA Fleury-Mérogis	2 857	2 857	3 859	135,1
MA Nanterre	593	593	979	165,1
MA Osny-Pontoise	579	579	819	141,5
MA Paris-La-Santé	483	483	589	121,9
MA Versailles	138	138	118	85,5
MA Villepinte	587	587	951	162,0
qMA Fresnes (**)	1 404	1 404	2 160	153,8
qMA Meaux-Chauconin	385	385	611	158,7
Ensemble des Maisons d'Arrêt et qMA	7 526	7 526	10 876	144,5
CD Melun	310	308	285	92,5
qCD Meaux-Chauconin	192	192	175	91,1
qCD Sud Francilien	537	537	449	83,6
MC Poissy	314	235	224	95,3
qMC Sud Francilien	28	28	23	82,1
qCPA Fresnes (Villejuif)	116	116	142	122,4
qCPA Meaux-Chauconin	60	60	72	120,0
CSL Corbeil	77	77	83	107,8
CSL Gagny	48	48	109	227,1
CSL Melun	43	43	47	109,3
qCSL Fresnes (Villejuif)	27	27	24	88,9
EPM Porcheville	60	60	54	90,0
qCNE Fresnes (**)	57	57	31	54,4
qCNE Sud Francilien	231	231	172	74,5
Ensemble des établissements pour peine*	2 100	2 019	1 890	93,6
Ensemble de la Direction Régionale	9 626	9 545	12 766	133,7

q = quartier

*article D70 du code de procédure pénale

** y compris l'E.P.S.N

Tableau 20
Population écrouée détenue par établissement

Direction Interrégionale de Rennes

		Capacité norme circulaire	Capacité opérationnelle	Nombre de personnes écrouées détenues	Densité (%)
<i>Effectif au :</i> 1er février 2014					
<i>Source :</i> DAP - PMJ5					
<i>Capacités au :</i> 1er février 2014 (source DAP - EMS1)					
MA	Angers	266	239	375	156,9
MA	Brest	254	254	376	148,0
MA	Caen	269	269	440	163,6
MA	Cherbourg	46	46	78	169,6
MA	Coutances	48	48	81	168,8
MA	Fontenay-le-Comte	39	39	91	233,3
MA	La Roche-sur-Yon	40	40	84	210,0
MA	Laval	71	71	131	184,5
MA	Le Mans-Croisettes	401	401	492	122,7
MA	Saint Malo	92	92	124	134,8
MA	Saint-Brieuc	85	85	159	187,1
MA	Vannes	52	52	83	159,6
qMA	Caen	6	6	5	83,3
qMA	Lorient-Ploemeur	198	198	316	159,6
qMA	Nantes	570	570	694	121,8
qMA	Rennes	63	63	51	81,0
qMA	Rennes-Vezin	480	480	627	130,6
Ensemble des Maisons d'Arrêt et qMA		2 980	2 953	4 207	142,5
CD	Argentan	638	638	583	91,4
qCD	Caen	448	422	356	84,4
qCD	Lorient-Ploemeur	40	40	38	95,0
qCD	Nantes	510	414	378	91,3
qCD	Rennes	232	232	183	78,9
qCD	Rennes-Vezin	210	210	199	94,8
qMC	Alençon-Condé-sur-Sarthe	204	204	68	33,3
qCPA	Alençon-Condé-sur-Sarthe	45	45	18	40,0
qCSL	Caen	50	50	27	54,0
qCSL	Nantes	36	36	34	94,4
qCSL	Rennes-Vezin	26	26	7	26,9
EPM	Orvault	59	55	29	52,7
Ensemble des établissements pour peine*		2 498	2 372	1 920	80,9
Ensemble de la Direction Régionale		5 478	5 325	6 127	115,1

q = quartier

**article D70 du code de procédure pénale*

Tableau 21
Population écrouée détenue par établissement

Direction Interrégionale de Strasbourg

<i>Effectif au :</i>	1er février 2014			
<i>Source :</i>	DAP - PMJ5			
<i>Capacités au :</i>	1er février 2014			
	(source DAP - EMS1)			
	Capacité norme circulaire	Capacité opérationnelle	Nombre de personnes écrouées détenues	Densité (%)
MA Bar-le-Duc	73	73	78	106,8
MA Belfort	39	39	47	120,5
MA Besançon	275	275	254	92,4
MA Colmar	120	120	160	133,3
MA Epinal	294	294	273	92,9
MA Lons-le-Saunier	39	39	54	138,5
MA Lure	73	73	63	86,3
MA Montbéliard	41	41	41	100,0
MA Mulhouse	283	283	375	132,5
MA Sarreguemines	71	71	109	153,5
MA Strasbourg	445	445	753	169,2
MA Vesoul	50	50	37	74,0
qMA Metz-Queuleu	404	404	599	148,3
qMA Nancy Maxéville	452	452	601	133,0
<i>Ensemble des Maisons d'Arrêt et qMA</i>	2 659	2 659	3 444	129,5
CD Ecouves	269	269	262	97,4
CD Montmédy	366	326	288	88,3
CD Oermingen	268	263	242	92,0
CD Saint-Mihiel	400	400	293	73,3
CD Toul	429	429	396	92,3
qCD Nancy Maxéville	240	240	225	93,8
MC Ensisheim	215	200	190	95,0
qCPA Metz-Queuleu	77	77	59	76,6
CSL Besançon	23	23	14	60,9
CSL Briey	25	25	16	64,0
CSL Maxéville	56	56	30	53,6
CSL Souffelweyersheim	53	53	50	94,3
<i>Ensemble des établissements pour peine*</i>	2 421	2 361	2 065	87,5
<i>Ensemble de la Direction Régionale</i>	5 080	5 020	5 509	109,7

q = quartier

*article D70 du code de procédure pénale

Tableau 22
Population écrouée détenue par établissement

Direction Interrégionale de Toulouse

Effectif au :	1er février 2014
Source :	DAP - PMJ5
Capacités au :	1er février 2014

(source DAP - EMS1)

	Capacité norme circulaire	Capacité opérationnelle	Nombre de personnes écrouées détenues	Densité (%)
MA Albi	105	105	114	108,6
MA Carcassonne	66	66	115	174,2
MA Foix	66	64	99	154,7
MA Mende	45	45	60	133,3
MA Montauban	144	144	182	126,4
MA Nîmes	192	192	413	215,1
MA Rodez	100	100	88	88,0
MA Tarbes	69	69	111	160,9
MA Villeneuve-lès-Maguelone	593	543	825	151,9
qMA Béziers	416	385	511	132,7
qMA Perpignan	204	204	346	169,6
qMA Toulouse-Seysses	651	651	962	147,8
Ensemble des Maisons d'Arrêt et qMA	2 651	2 568	3 826	149,0
CD Muret	657	620	560	90,3
CD Saint-Sulpice-la-Pointe	102	102	74	72,5
qCD Béziers	393	393	390	99,2
qCD Lannemezan	20	10	7	70,0
qCD Perpignan	333	333	329	98,8
qMC Lannemezan	210	160	147	91,9
qCSL Toulouse-Seysses	101	52	42	80,8
EPM Lavaur	59	59	38	64,4
Ensemble des établissements pour peine*	1 875	1 729	1 587	91,8
Ensemble de la Direction Régionale	4 526	4 297	5 413	126,0

q = quartier

*article D70 du code de procédure pénale

Tableau 23

Population écrouée détenue par établissement Mission Outre-Mer

<i>Effectif au :</i>	1er février 2014
<i>Source :</i>	DAP - PMJ5
<i>Capacités au :</i>	1er février 2014

(source DAP - EMS1)

			Capacité norme circulaire	Capacité opérationnelle	Nombre de personnes écrouées détenues	Densité (%)
MA et qMA <i>ANTILLES ET GUYANE</i>	MA	Basse-Terre	130	130	193	148,5
	qMA	Baie-Mahault	266	266	467	175,6
	qMA	Ducos	211	211	476	225,6
	qMA	Guyane (Remiré Montjoly)	310	310	387	124,8
<i>OCEANS INDIEN ET PACIFIQUE et Saint Pierre et Miquelon</i>	MA	Saint-Pierre	123	123	108	87,8
	qMA	Saint-Denis	558	558	512	91,8
	qMA	Saint-Pierre-et-Miquelon	7	7	2	28,6
	MA	Majicavo	105	105	166	158,1
	MA	Mata Utu	3	3	4	133,3
	MA	Taiohae	5	5	3	60,0
	MA	Uturoa-Raiatea	20	20	14	70,0
	qMA	Faa'a Nuutania	54	54	151	279,6
	qMA	Nouméa	103	103	150	145,6
	Ensemble des Maisons d'Arrêt et qMA			1 895	1 895	2 633
Etablissements et quartiers pour peine <i>ANTILLES ET GUYANE</i>	qCD	Baie-Mahault	238	238	234	98,3
	qCD	Ducos	358	358	483	134,9
	qCD	Guyane (Remiré Montjoly)	304	304	326	107,2
<i>OCEANS INDIEN ET PACIFIQUE et Saint Pierre et Miquelon</i>	CD	Le Port (Plaine les Galets)	560	508	451	88,8
	qCD	Saint-Denis	17	17	17	100,0
	qCD	Saint-Pierre-et-Miquelon	4	4	1	25,0
	qCD	Faa'a Nuutania	111	111	251	226,1
	qCD	Nouméa	178	178	246	138,2
Ensemble des établissements pour peine*			1 770	1 718	2 009	116,9
Ensemble de la Direction Régionale			3 665	3 613	4 642	128,5

q = quartier

*article D70 du code de procédure pénale

Tableau 26**Nombre de personnes écrouées détenues par sexe et par Direction Interrégionale**

<i>Champ :</i>	Métropole et Outre-Mer
<i>Effectif au :</i>	1er février 2014
<i>Source :</i>	DAP - PMJ5

	<i>Hommes</i>	<i>Femmes</i>	<i>Nombre de personnes écrouées détenues</i>	<i>Taux de féminité (%)</i>
<i>Bordeaux</i>	5 091	148	5 239	2,8
<i>Dijon</i>	4 851	175	5 026	3,5
<i>Lille</i>	9 138	283	9 421	3,0
<i>Lyon</i>	5 621	224	5 845	3,8
<i>Marseille</i>	7 681	151	7 832	1,9
<i>Paris</i>	12 295	471	12 766	3,7
<i>Rennes</i>	5 797	330	6 127	5,4
<i>Strasbourg</i>	5 366	143	5 509	2,6
<i>Toulouse</i>	5 265	148	5 413	2,7
<i>Ensemble de la métropole</i>	<i>61 105</i>	<i>2 073</i>	<i>63 178</i>	<i>3,3</i>
<i>Outre Mer</i>	4 501	141	4 642	3,0
<i>Ensemble des établissements pénitentiaires</i>	<i>65 606</i>	<i>2 214</i>	<i>67 820</i>	<i>3,3</i>

Tableau 27
Nombre et pourcentage de mineurs écroués détenus

Champ :	Métropole et Outre-Mer
Effectif au :	1er février 2014
Source :	DAP - PMJ5

	Nombre de mineurs écroués détenus	Nombre de personnes écrouées détenues	Proportion de mineurs écroués détenus (%)
Métropole	663	63 178	1,0
Outre Mer	74	4 642	1,6
Ensemble	737	67 820	1,1

Tableau 28
Nombre et pourcentage de mineurs écroués détenus selon la catégorie pénale

<i>Champ :</i>	Métropole et Outre-Mer
<i>Effectif au :</i>	1er février 2014
<i>Source :</i>	DAP - PMJ5

	Métropole		Outre-Mer		Ensemble	
	Effectifs	%	Effectifs	%	Effectifs	%
Prévenus	443	66,8	33	44,6	476	64,6
Condamnés	220	33,2	41	55,4	261	35,4
Ensemble	663	100,0	74	100,0	737	100,0

Tableau 29

Evolution mensuelle du nombre de mineurs écroués détenus sur deux années

<i>Champ :</i>	Métropole et Outre-Mer
<i>Effectif au :</i>	1er février 2014
<i>Source :</i>	DAP - PMJ5

<i>Situation au 1er du mois</i>	<i>Prévenus</i>	<i>Condamnés</i>	<i>Ensemble</i>	<i>Variation mensuelle (%)</i>
<i>février 2012</i>	443	280	723	1,5%
<i>mars 2012</i>	431	284	715	-1,1%
<i>avril 2012</i>	458	322	780	9,1%
<i>mai 2012</i>	460	343	803	2,9%
<i>juin 2012</i>	456	314	770	-4,1%
<i>juillet 2012</i>	493	317	810	5,2%
<i>août 2012</i>	436	319	755	-6,8%
<i>septembre 2012</i>	395	285	680	-9,9%
<i>octobre 2012</i>	422	245	667	-1,9%
<i>novembre 2012</i>	431	250	681	2,1%
<i>décembre 2012</i>	450	273	723	6,2%
<i>janvier 2013</i>	439	285	724	0,1%
<i>février 2013</i>	476	245	721	-0,4%
<i>mars 2013</i>	486	243	729	1,1%
<i>avril 2013</i>	493	249	742	1,8%
<i>mai 2013</i>	477	294	771	3,9%
<i>juin 2013</i>	506	272	778	0,9%
<i>juillet 2013</i>	509	290	799	2,7%
<i>août 2013</i>	494	287	781	-2,3%
<i>septembre 2013</i>	444	271	715	-8,5%
<i>octobre 2013</i>	435	261	696	-2,7%
<i>novembre 2013</i>	486	237	723	3,9%
<i>décembre 2013</i>	477	260	737	1,9%
<i>janvier 2014</i>	455	276	731	-0,8%
<i>février 2014</i>	476	261	737	0,8%

Tableau 30
Evolution mensuelle du nombre de mineurs écroués détenus

Champ :	Métropole et Outre-Mer
Effectif au :	1er février 2014
Source :	DAP - PMJ5

Evolution mensuelle de la population écrouée détenue mineure depuis le 1er janvier 2012

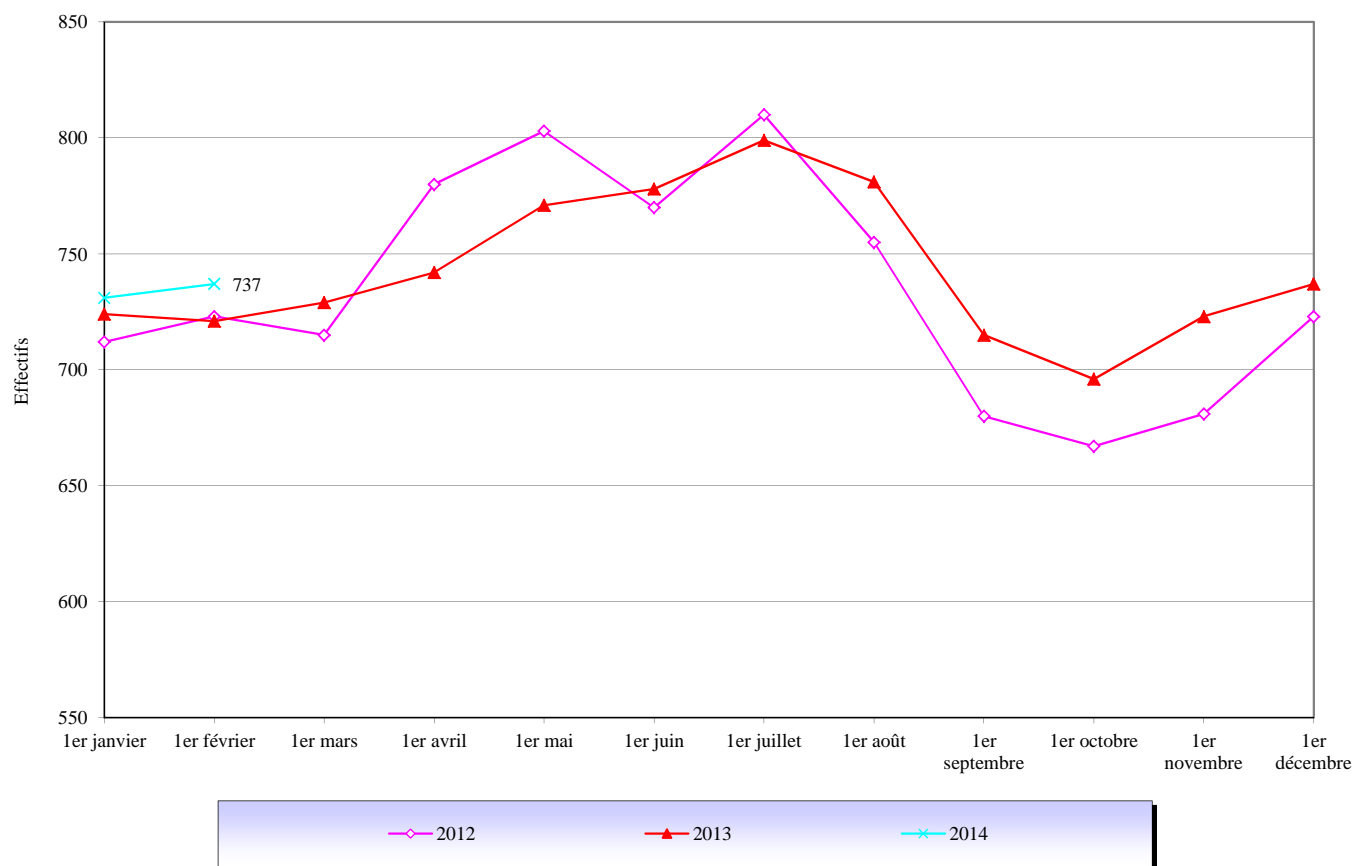


Tableau 31
Nombre de mineurs écroués détenus par établissement

Champ : Métropole et Outre-Mer

Effectif au : 1er février 2014

Source : DAP - PMJ5

Etablissement	Nombre de mineurs écroués détenus	Nombre de jeunes majeurs occupant des places mineurs	Nombre de places mineurs (source EMS1)	Taux d'occupation des places mineurs
CP Bordeaux Gradignan	14	0	23	61%
MA Angoulême	7	0	7	100%
MA Limoges	4	0	12	33%
MA Pau	7	0	10	70%
Ensemble de la DI de Bordeaux	32	0	52	62%
CP Varennes-le-Grand	6	0	15	40%
MA Bourges	1	0	4	25%
MA Chaumont	5	0	10	50%
MA Dijon	5	0	11	45%
MA Orléans	5	0	6	83%
MA Reims	5	0	10	50%
MA Tours	5	0	10	50%
Ensemble de la DI de Dijon	32	0	66	48%
CP Laon	12	0	15	80%
CP Le Havre	4	0	15	27%
CP Liancourt	16	0	20	80%
CP Longuenesse	16	0	22	73%
EPM Quiévrechain	34	0	60	57%
MA Rouen	6	0	32	19%
Ensemble de la DI de Lille	88	0	164	54%
CP Moulins Yzeure	1	0	8	13%
EPM Rhône	29	0	60	48%
MA Bonneville	7	0	18	39%
MA Grenoble	13	0	20	65%
Ensemble de la DI de Lyon	50	0	106	47%
CP Avignon le Pontet	21	0	20	105%
CP Borgo	3	0	4	75%
CP Marseille-Les-Baumettes **	6	0	5	120%
EPM Marseille	57	0	59	97%
MA Grasse	32	0	31	103%
Ensemble de la DI de Marseille	119	0	119	100%
CP Fresnes **	0	0	0	-
EPM Porcheville	54	0	60	90%
MA Fleury-Mérogis	80	0	94	85%
MA Nanterre	18	0	18	100%
MA Versailles **	0	0	0	-
MA Villepinte	34	0	40	85%
Ensemble de la DI de Paris	186	0	212	88%
CP Rennes	0	0	3	0%
EPM Orvault	29	0	55	53%
MA Brest	9	0	10	90%
MA Caen	9	0	10	90%
Ensemble de la DI de Rennes	47	0	78	60%
CP Metz-Queuleu	11	0	14	79%
CSL Besançon	0	0	1	0%
CSL Maxéville	0	0	2	0%
CSL Souffelweyersheim	0	0	2	0%
MA Besançon	7	0	20	35%
MA Epinal	4	0	14	29%
MA Mulhouse	10	0	20	50%
MA Strasbourg	13	0	38	34%
Ensemble de la DI de Strasbourg	45	0	111	41%
CP Perpignan	6	0	12	50%
EPM Lavaur	38	0	59	64%
MA Villeneuve-lès-Maguelone	20	0	20	100%
Ensemble de la DI de Toulouse	64	0	91	70%
CP Baie-Mahault	7	0	15	47%
CP Ducos	9	0	17	53%
CP Faa'a Nuutania	7	0	2	350%
CP Nouméa	14	6	18	111%
CP Remire-Montjoly	10	0	21	48%
CP Saint-Denis	16	0	40	40%
CP Saint-Pierre-et-Miquelon	0	0	2	0%
MA Majicavo	11	0	6	183%
Ensemble de la DI de Outre-mer	74	6	121	66%
ENSEMBLE	737	6	1 120	66%

** : disposant d'un quartier femmes, ces établissements sont autorisés à accueillir des détenues mineures

Tableau 32
Nombre de mineurs écroués détenus par quartier d'établissement

<i>Champ :</i>	Métropole et Outre-Mer
<i>Effectif au :</i>	1er février 2014
<i>Source :</i>	DAP - PMJ5

Etablissement	Nombre de mineurs écroués détenus	Nombre de jeunes majeurs occupant des places mineurs	Nombre de places mineurs (source EMS1)	Taux d'occupation des places mineurs
MA Angoulême	7	0	7	100%
qMA Bordeaux Gradignan	14	0	23	61%
MA Limoges	4	0	12	33%
MA Pau	7	0	10	70%
Ensemble de la DI de Bordeaux	32	0	52	62%
MA Bourges	1	0	4	25%
MA Chaumont	5	0	10	50%
MA Dijon	5	0	11	45%
MA Orléans	5	0	6	83%
MA Reims	5	0	10	50%
MA Tours	5	0	10	50%
qMA Varennes-le-Grand	6	0	15	40%
Ensemble de la DI de Dijon	32	0	66	48%
qMA Laon	12	0	15	80%
qMA Le Havre	4	0	15	27%
qMA Liancourt	16	0	20	80%
qMA Longuenesse	16	0	22	73%
EPM Quiévrechain	34	0	60	57%
MA Rouen	6	0	32	19%
Ensemble de la DI de Lille	88	0	164	54%
MA Bonneville	7	0	18	39%
MA Grenoble	13	0	20	65%
qMA Moulins Yzeure	1	0	8	13%
EPM Rhône	29	0	60	48%
Ensemble de la DI de Lyon	50	0	106	47%
qMA Avignon le Pontet	21	0	20	105%
qMA Borgo	3	0	4	75%
MA Grasse	32	0	31	103%
EPM Marseille	57	0	59	97%
qMA Marseille-Les-Baumettes **	6	0	5	120%
Ensemble de la DI de Marseille	119	0	119	100%
MA Fleury-Mérogis	80	0	94	85%
qMA Fresnes **	0	0	0	-
MA Nanterre	18	0	18	100%
EPM Porcheville	54	0	60	90%
MA Versailles **	0	0	0	-
MA Villepinte	34	0	40	85%
Ensemble de la DI de Paris	186	0	212	88%
MA Brest	9	0	10	90%
MA Caen	9	0	10	90%
EPM Orvault	29	0	55	53%
qMA Rennes	0	0	3	0%
Ensemble de la DI de Rennes	47	0	78	60%
CSL Besançon	0	0	1	0%
MA Besançon	7	0	20	35%
MA Epinal	4	0	14	29%
CSL Maxéville	0	0	2	0%
qMA Metz-Queuleu	11	0	14	79%
MA Mulhouse	10	0	20	50%
CSL Souffelweyersheim	0	0	2	0%
MA Strasbourg	13	0	38	34%
Ensemble de la DI de Strasbourg	45	0	111	41%
EPM Lavaur	38	0	59	64%
qMA Perpignan	6	0	12	50%
MA Villeneuve-lès-Maguelone	20	0	20	100%
Ensemble de la DI de Toulouse	64	0	91	70%
qMA Baie-Mahault	7	0	15	47%
qMA Ducos	9	0	17	53%
qMA Faa'a Nuutania	7	0	2	350%
MA Majicavo	11	0	6	183%
qMA Nouméa	14	6	18	111%
qMA Remire-Montjoly	10	0	21	48%
qMA Saint-Denis	16	0	40	40%
qCD Saint-Pierre-et-Miquelon	0	0	2	0%
Ensemble de la DI de Outre-mer	74	6	121	66%
ENSEMBLE	737	6	1 120	66%

** : disposant d'un quartier femmes, ces établissements sont autorisés à accueillir des détenues mineures

Tableau 33
Nombre de femmes écrouées

<i>Champ :</i>	Métropole et Outre-Mer
<i>Effectif au :</i>	1er février 2014
<i>Source :</i>	DAP - PMJ5

	Femmes écrouées	Nombre de personnes écrouées	Proportion de femmes (%)
Métropole	2 576	73 598	3,5
Outre Mer	154	5 139	3,0
<i>Ensemble *</i>	2 730	78 737	3,5

* Dont non hébergées : 516

Tableau 34
Femmes écrouées selon la catégorie pénale

<i>Champ :</i>	Métropole et Outre-Mer
<i>Effectif au :</i>	1er février 2014
<i>Source :</i>	DAP - PMJ5

	Métropole		Outre-Mer		Ensemble	
	Effectifs	%	Effectifs	%	Effectifs	%
Prévenues	718	27,9	46	29,9	764	28,0
Condamnées	1 858	72,1	108	70,1	1 966	72,0
Ensemble	2 576	100,0	154	100,0	2 730	100,0

Tableau 35

Evolution mensuelle du nombre de femmes écrouées depuis deux années

<i>Champ :</i>	Métropole et Outre-Mer
<i>Effectif au :</i>	1er février 2014
<i>Source :</i>	DAP - PMJ5

<i>Situation au 1er du mois</i>	<i>Prévenues</i>	<i>Condamnées</i>	<i>Ensemble</i>	<i>Variation mensuelle (%)</i>
<i>février 2012</i>	747	1941	2 688	2,5%
<i>mars 2012</i>	756	1994	2 750	2,3%
<i>avril 2012</i>	776	2031	2 807	2,1%
<i>mai 2012</i>	736	2038	2 774	-1,2%
<i>juin 2012</i>	734	2041	2 775	0,0%
<i>juillet 2012</i>	758	2082	2 840	2,3%
<i>août 2012</i>	722	2030	2 752	-3,1%
<i>septembre 2012</i>	679	2003	2 682	-2,5%
<i>octobre 2012</i>	689	2017	2 706	0,9%
<i>novembre 2012</i>	731	2028	2 759	2,0%
<i>décembre 2012</i>	743	2078	2 821	2,2%
<i>janvier 2013</i>	708	2023	2 731	-3,2%
<i>février 2013</i>	718	2022	2 740	0,3%
<i>mars 2013</i>	707	2088	2 795	2,0%
<i>avril 2013</i>	707	2085	2 792	-0,1%
<i>mai 2013</i>	678	2123	2 801	0,3%
<i>juin 2013</i>	682	2128	2 810	0,3%
<i>juillet 2013</i>	711	2149	2 860	1,8%
<i>août 2013</i>	683	2134	2 817	-1,5%
<i>septembre 2013</i>	708	2028	2 736	-2,9%
<i>octobre 2013</i>	698	2026	2 724	-0,4%
<i>novembre 2013</i>	714	2030	2 744	0,7%
<i>décembre 2013</i>	738	1993	2 731	-0,5%
<i>janvier 2014</i>	707	1983	2 690	-1,5%
<i>février 2014</i>	764	1966	2 730	1,5%

Tableau 36

Evolution mensuelle du nombre de femmes écrouées depuis le 1er janvier 2012

Champ :	Métropole et Outre-Mer
Effectif au :	1er février 2014
Source :	DAP - PMJ5

Evolution mensuelle du nombre de femmes écrouées depuis le 1er janvier 2012

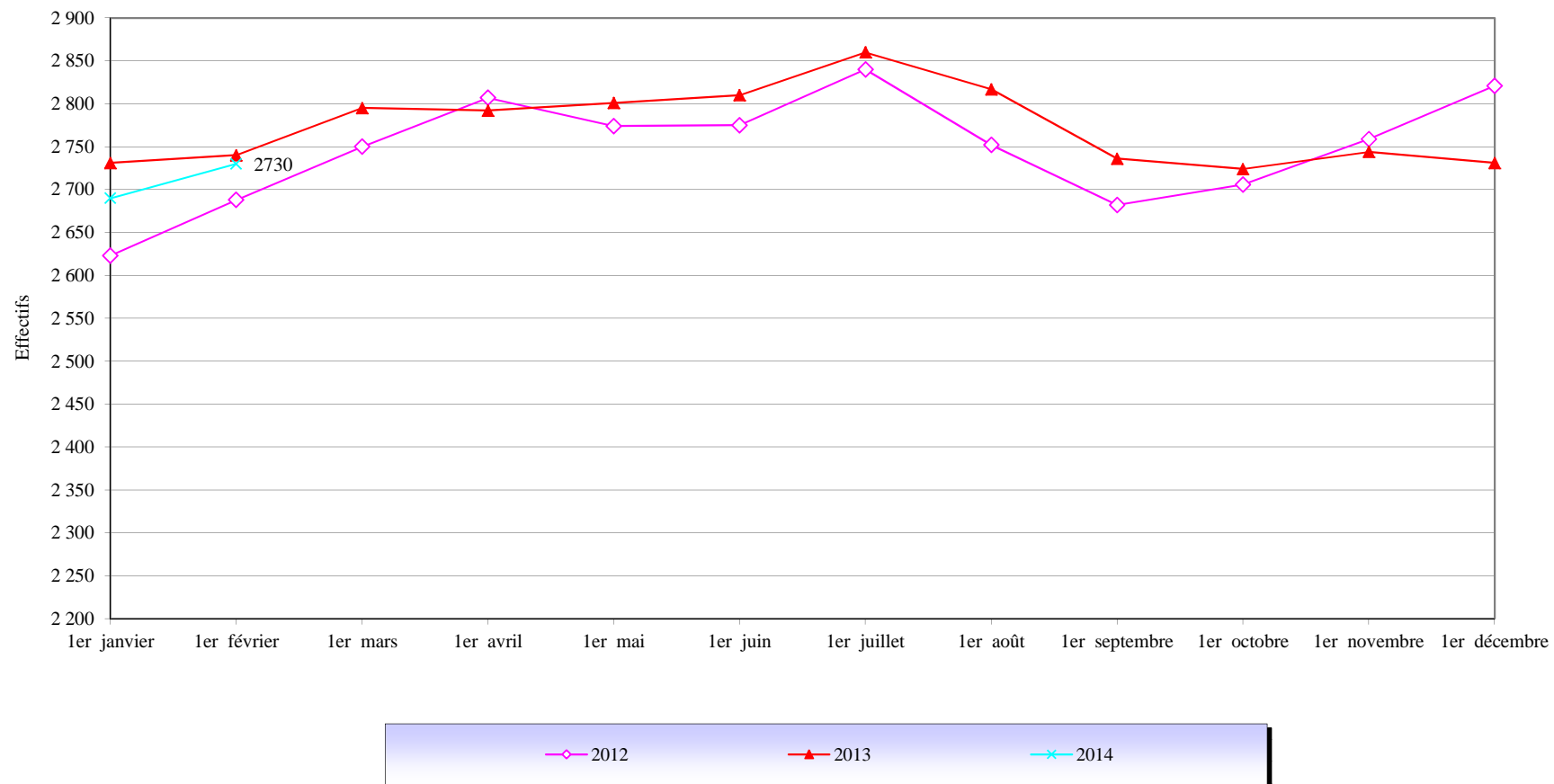


Tableau 37**Evolution du nombre de condamnés bénéficiant d'un aménagement de peine au 1er de chaque moi**

Champ :	Métropole et Outre-Mer
Effectif au :	1er février 2014
Source :	DAP - PMJ5

DATE	PSE	PE			Semi-Liberté	Total aménagés	Total condamnés	%
		Hébergés	Non hébergés	Total				
01/02/2012	8924	337	599	936	1 954	11 814	58 759	20,1
01/03/2012	9370	376	613	989	2 036	12 395	59 916	20,7
01/04/2012	9774	401	653	1054	2 020	12 848	60 561	21,2
01/05/2012	10036	405	643	1048	2 064	13 148	60 979	21,6
01/06/2012	10111	413	648	1061	2 060	13 232	60 918	21,7
01/07/2012	10244	344	645	989	1 993	13 226	61 124	21,6
01/08/2012	10104	397	633	1030	1 916	13 050	61 018	21,4
01/09/2012	9390	406	558	964	1 813	12 167	59 808	20,3
01/10/2012	9105	390	598	988	1 834	11 927	59 492	20,0
01/11/2012	9470	368	587	955	1 845	12 270	60 461	20,3
01/12/2012	9840	416	568	984	1 903	12 727	61 137	20,8
01/01/2013	9653	403	573	976	1 785	12 414	60 344	20,6
01/02/2013	10197	405	597	1002	1 867	13 066	60 786	21,5
01/03/2013	10615	404	598	1002	1 921	13 538	61 409	22,0
01/04/2013	10919	442	585	1027	1 942	13 888	61 831	22,5
01/05/2013	11438	435	635	1070	2 041	14 549	62 925	23,1
01/06/2013	11559	416	622	1038	2 000	14 597	62 963	23,2
01/07/2013	11475	405	656	1061	1 993	14 529	63 382	22,9
01/08/2013	11465	380	619	999	1 939	14 403	63 313	22,7
01/09/2013	10646	374	580	954	1 813	13 413	61 710	21,7
01/10/2013	10451	391	602	993	1 860	13 304	61 568	21,6
01/11/2013	10560	371	642	1013	1 842	13 415	61 195	21,9
01/12/2013	10482	373	664	1037	1 838	13 357	61 692	21,7
01/01/2014	10161	375	647	1022	1 765	12 948	61 261	21,1
01/02/2014	10296	386	621	1007	1 838	13 141	61 374	21,4

Tableau 38

Courbe d'évolution mensuelle de la population bénéficiant d'un aménagement de peine depuis 2 ans

Champ :	France entière
Effectif au :	1er février 2014
Source :	DAP - PMJ5

Evolution mensuelle du nombre d'écroués bénéficiant d'un aménagement de peine

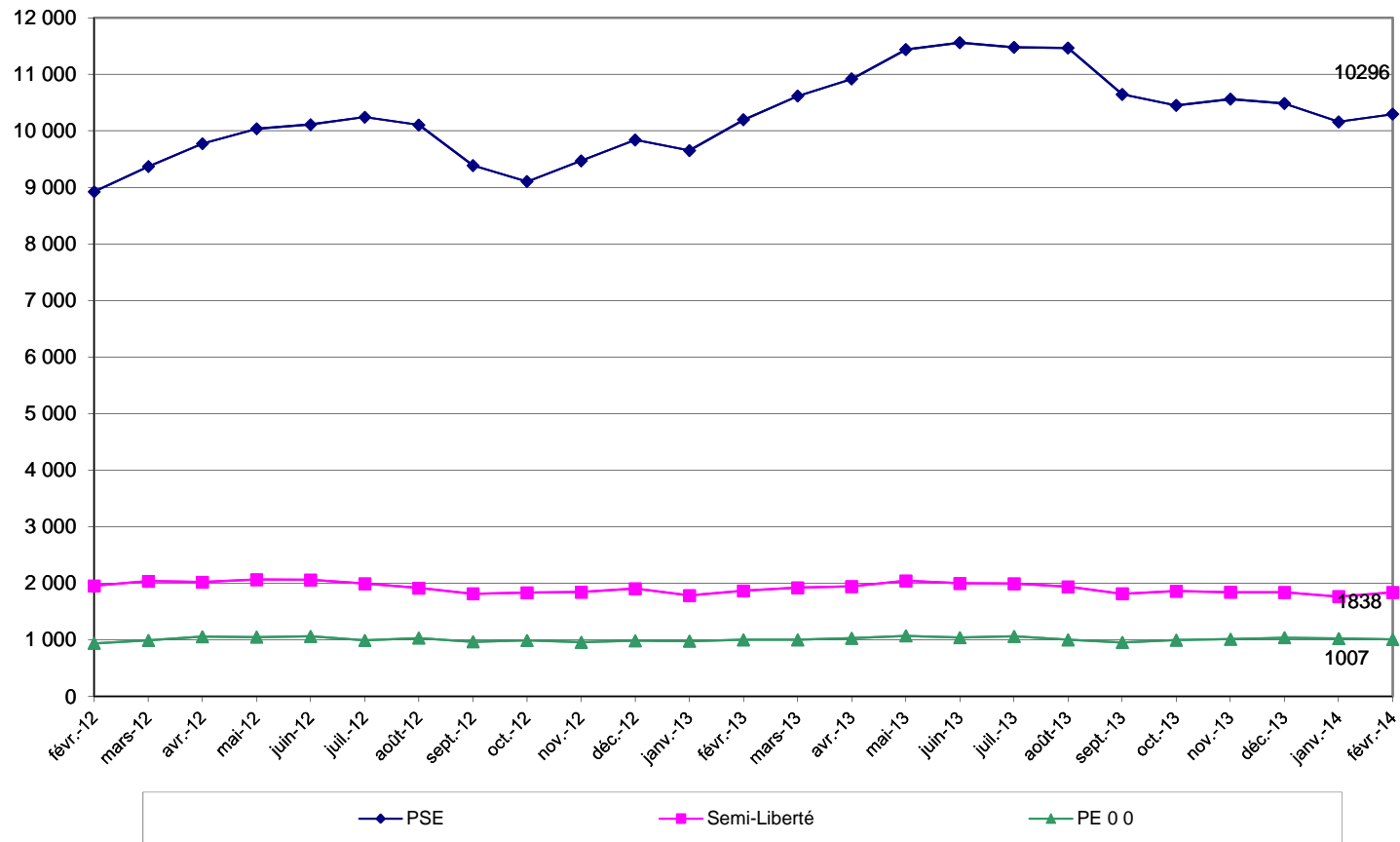


Tableau 39

Evolution mensuelle par catégorie pénale des populations hébergées et non hébergées

<i>Champ :</i>	France entière
<i>Effectif au :</i>	1er février 2014
<i>Source :</i>	DAP - PMJ5

Situation au 1er du mois	Prévenus	Condamnés hébergés	dont SL	dont PE hébergés	Ensemble des hébergés	Variation des hébergés (%)	Condamnés non hébergés	dont PSE	dont PE non hébergés	Variation des condamnés non hébergés (%)	Ensemble des écroués
févr-11	16 361	45 410	1 758	390	61 771	2,0	7093	6439	654	10,3	68 864
mars-11	16 750	45 935	1 722	386	62 685	1,5	7513	6877	636	5,9	70 198
avr-11	16 956	47 192	1 713	385	64 148	2,3	7765	7147	618	3,4	71 913
mai-11	16 882	47 702	1 746	381	64 584	0,7	7991	7341	650	2,9	72 575
juin-11	16 960	48 011	1 824	409	64 971	0,6	8306	7645	661	3,9	73 277
juil-11	16 789	47 937	1 874	416	64 726	-0,4	8594	7971	623	3,5	73 320
août-11	16 113	47 940	1 880	417	64 053	-1,0	8561	7945	616	-0,4	72 614
sept-11	16 056	47 546	1 781	397	63 602	-0,7	8140	7564	576	-4,9	71 742
oct-11	16 457	47 690	1 867	413	64 147	0,9	8179	7605	574	0,5	72 326
nov-11	16 456	48 255	1 917	382	64 711	0,9	8438	7886	552	3,2	73 149
déc-11	16 587	48 675	1 908	410	65 262	0,9	8846	8267	579	4,8	74 108
janv-12	16 279	48 508	1 857	371	64 787	-0,7	8993	8417	576	1,7	73 780
févr-12	16 463	49 236	1 954	337	65 699	1,4	9523	8924	599	5,9	75 222
mars-12	16 512	49 933	2 036	376	66 445	1,1	9983	9370	613	4,8	76 428
avr-12	17 027	50 134	2 020	401	67 161	1,1	10427	9774	653	4,4	77 588
mai-12	16 773	50 300	2 064	405	67 073	-0,1	10679	10036	643	2,4	77 752
juin-12	16 756	50 159	2 060	413	66 915	-0,2	10759	10111	648	0,7	77 674
juil-12	17 138	50 235	1 993	344	67 373	0,7	10889	10244	645	1,2	78 262
août-12	16 467	50 281	1 916	397	66 748	-0,9	10737	10104	633	-1,4	77 485
sept-12	16 266	49 860	1 813	406	66 126	-0,9	9948	9390	558	-7,3	76 074
oct-12	16 915	49 789	1 834	390	66 704	0,9	9703	9105	598	-2,5	76 407
nov-12	16 821	50 404	1 845	368	67 225	0,8	10057	9470	587	3,6	77 282
déc-12	16 945	50 729	1 903	416	67 674	0,7	10408	9840	568	3,5	78 082
janv-13	16 454	50 118	1 785	403	66 572	-1,6	10226	9653	573	-1,7	76 798
févr-13	16 754	49 992	1 867	405	66 746	0,3	10794	10197	597	5,6	77 540
mars-13	16 799	50 196	1 921	404	66 995	0,4	11213	10615	598	3,9	78 208
avr-13	17 166	50 327	1 942	442	67 493	0,7	11504	10919	585	2,6	78 997
mai-13	16 987	50 852	2 041	435	67 839	0,5	12073	11438	635	4,9	79 912
juin-13	17 195	50 782	2 000	416	67 977	0,2	12181	11559	622	0,9	80 158
juil-13	17 318	51 251	1 993	405	68 569	0,9	12131	11475	656	-0,4	80 700
août-13	16 454	51 229	1 939	380	67 683	-1,3	12084	11465	619	-0,4	79 767
sept-13	16 604	50 484	1 813	374	67 088	-0,9	11226	10646	580	-7,1	78 314
oct-13	16 795	50 515	1 860	391	67 310	0,3	11053	10451	602	-1,5	78 363
nov-13	17 057	49 993	1 842	371	67 050	-0,4	11202	10560	642	1,3	78 252
déc-13	17 192	50 546	1 838	373	67 738	1,0	11146	10482	664	-0,5	78 884
janv-14	16 622	50 453	1 765	375	67 075	-1,0	10808	10161	647	-3,0	77 883
févr-14	17 363	50 457	1 838	386	67 820	1,1	10917	10296	621	1,0	78 737

Tableau 40
Etablissements dont la densité carcérale est supérieure à 120%

Champ :	France entière
Effectif au :	1er février 2014
Source :	DAP - PMJ5
Capacités au :	1er février 2014

(source DAP - EMS1)

DISP	type	nom établissement	places circulaires	places opérationnelles	Total des personnes détenues	taux d'occupation
Bordeaux	MA	Bayonne	75	75	104	138,7%
Bordeaux	qMA	Bordeaux Gradignan	366	366	633	173,0%
Bordeaux	MA	Niort	66	66	90	136,4%
Bordeaux	MA	Rochefort	51	51	77	151,0%
Bordeaux	MA	Saintes	83	83	117	141,0%
Bordeaux	MA	Tulle	49	49	66	134,7%
Dijon	MA	Auxerre	89	89	163	183,1%
Dijon	MA	Bourges	116	116	147	126,7%
Dijon	MA	Chaumont	78	78	111	142,3%
Dijon	MA	Dijon	185	185	258	139,5%
Dijon	MA	Orléans	105	105	272	259,0%
Dijon	MA	Tours	145	145	215	148,3%
Dijon	qMA	Varenes-le-Grand	193	193	293	151,8%
Lille	MA	Amiens	307	307	457	148,9%
Lille	MA	Arras	202	202	270	133,7%
Lille	MA	Beauvais	117	117	163	139,3%
Lille	MA	Béthune	180	180	372	206,7%
Lille	MA	Douai	385	385	559	145,2%
Lille	MA	Evreux	162	162	243	150,0%
Lille	qMA	Laon	195	195	294	150,8%
Lille	qMA	Liancourt	232	232	311	134,1%
Lille	qMA	Lille-Annoeullin	449	449	547	121,8%
Lille	qMA	Lille-Loos-Séquedin (Lille-Séquedin)	586	586	878	149,8%
Lille	qMA	Longuenesse	196	196	372	189,8%
Lille	qMA	Maubeuge	200	200	241	120,5%
Lille	MA	Valenciennes	222	222	385	173,4%
Lyon	MA	Chambéry	93	93	115	123,7%
Lyon	MA	Grenoble	232	232	307	132,3%
Lyon	MA	Le-Puy-en-Velay	36	36	67	186,1%
Lyon	MA	Lyon Corbas	688	688	918	133,4%
Lyon	MA	Montluçon	21	21	34	161,9%
Lyon	MA	Privas	62	62	77	124,2%
Lyon	qMA	Saint-Quentin-Fallavier	237	237	297	125,3%
Lyon	MA	Valence	137	137	178	129,9%
Marseille	qMA	Aix-Lyons	612	612	907	148,2%
Marseille	qMA	Avignon le Pontet	420	420	608	144,8%
Marseille	MA	Grasse	573	573	782	136,5%
Marseille	qMA	Marseille-Les-Baumettes	1197	1197	1857	155,1%
Marseille	MA	Nice	363	363	616	169,7%
Marseille	qMA	Toulon-la-Farède	395	395	637	161,3%
Paris	MA	Bois d'Arcy	500	500	790	158,0%
Paris	MA	Fleury-Mérogis	2857	2857	3859	135,1%
Paris	qMA	Fresnes (**)	1404	1404	2160	153,8%
Paris	qCPA	Fresnes (Villejuif)	116	116	142	122,4%
Paris	CSL	Gagny	48	48	109	227,1%
Paris	qMA	Meaux-Chauconin	385	385	611	158,7%
Paris	MA	Nanterre	593	593	979	165,1%
Paris	MA	Osny-Pontoise	579	579	819	141,5%
Paris	MA	Paris-La-Santé	483	483	589	121,9%
Paris	MA	Villepinte	587	587	951	162,0%
Rennes	MA	Angers	266	239	375	156,9%
Rennes	MA	Brest	254	254	376	148,0%
Rennes	MA	Caen	269	269	440	163,6%
Rennes	MA	Cherbourg	46	46	78	169,6%
Rennes	MA	Coutances	48	48	81	168,8%
Rennes	MA	Fontenay-le-Comte	39	39	91	233,3%
Rennes	MA	La Roche-sur-Yon	40	40	84	210,0%
Rennes	MA	Laval	71	71	131	184,5%
Rennes	MA	Le Mans-Croisettes	401	401	492	122,7%
Rennes	qMA	Lorient-Ploemeur	198	198	316	159,6%
Rennes	qMA	Nantes	570	570	694	121,8%
Rennes	qMA	Rennes-Vezin	480	480	627	130,6%
Rennes	MA	Saint Malo	92	92	124	134,8%
Rennes	MA	Saint-Brieuc	85	85	159	187,1%
Rennes	MA	Vannes	52	52	83	159,6%
Strasbourg	MA	Belfort	39	39	47	120,5%
Strasbourg	MA	Colmar	120	120	160	133,3%
Strasbourg	MA	Lons-le-Saunier	39	39	54	138,5%
Strasbourg	qMA	Metz-Queuleu	404	404	599	148,3%
Strasbourg	MA	Mulhouse	283	283	375	132,5%
Strasbourg	qMA	Nancy Maxéville	452	452	601	133,0%
Strasbourg	MA	Sarreguemines	71	71	109	153,5%
Strasbourg	MA	Strasbourg	445	445	753	169,2%
Toulouse	qMA	Béziers	416	385	511	132,7%
Toulouse	MA	Carcassonne	66	66	115	174,2%
Toulouse	MA	Foix	66	64	99	154,7%
Toulouse	MA	Mende	45	45	60	133,3%
Toulouse	MA	Montauban	144	144	182	126,4%
Toulouse	MA	Nîmes	192	192	413	215,1%
Toulouse	qMA	Perpignan	204	204	346	169,6%
Toulouse	MA	Tarbes	69	69	111	160,9%
Toulouse	qMA	Toulouse-Seysses	651	651	962	147,8%
Toulouse	MA	Villeneuve-les-Maguelone	593	543	825	151,9%
Outre-mer	qMA	Baie-Mahault	266	266	467	175,6%
Outre-mer	MA	Basse-Terre	130	130	193	148,5%
Outre-mer	qCD	Ducos	358	358	483	134,9%
Outre-mer	qMA	Ducos	211	211	476	225,6%
Outre-mer	qCD	Fa'a Nautania	111	111	251	226,1%
Outre-mer	qMA	Fa'a Nautania	54	54	151	279,6%
Outre-mer	qMA	Guyane (Remiré Montjoly)	310	310	387	124,8%
Outre-mer	MA	Majicavo	105	105	166	158,1%
Outre-mer	MA	Mata Utu	3	3	4	133,3%
Outre-mer	qCD	Nouméa	178	178	246	138,2%
Outre-mer	qMA	Nouméa	103	103	150	145,6%

Soit 94 établissements ou quartiers d'établissement et 39494 détenus concernés

(**) y compris l'E.P.S.N