

MINISTÈRE DE LA JUSTICE



Statistique mensuelle

de la population écrouée et détenue en France

situation au 1er avril 2007

Direction de l'Administration Pénitentiaire

Bureau des études, de la prospective et des méthodes

Sommaire

Tableau 1	Les chiffres du mois
Tableau 1 bis	Nombre de personnes écrouées
Tableau 2	Evolution mensuelle de la population écrouée depuis deux années
Tableau 3 A, B et C	Courbes d'évolutions mensuelles
Tableau 4	Evolution mensuelle de la population écrouée non hébergée depuis 2 ans
Tableau 4-1	Courbe d'évolution mensuelle de la population écrouée non hébergée depuis mars 2004
Tableau 5	Répartition de la population écrouée détenue selon la catégorie pénale
Tableau 6	Nombre de femmes écrouées
Tableau 6-2	Evolution mensuelle du nombre de femmes écrouées depuis 2 ans
Tableau 6-3	Courbe d'évolution mensuelle du nombre de femmes écrouées depuis janvier 2004
Tableau 7	Nombre et pourcentage de mineurs écroués détenus
Tableau 7-1	Evolution mensuelle du nombre de mineurs écroués détenus depuis 2 ans
Tableau 7-2	Courbe d'évolution mensuelle du nombre de mineurs écroués détenus depuis 2 ans

Tableau 1

Les chiffres du mois

La statistique mensuelle de la population écrouée distingue, depuis mars 2004, les personnes écrouées détenues des personnes écrouées non hébergées. Cette dernière catégorie regroupe les personnes qui exécutent leur peine sous le régime du placement sous surveillance électronique ou qui bénéficient d'une mesure de placement à l'extérieur sans hébergement dans un établissement pénitentiaire.

Au : 1er avril 2007

60 771 personnes écrouées détenues en métropole et outre-mer

- * *La part des prévenus* est de 30,0 %
- * *Le nombre de femmes écrouées détenues* est de 2 215 soit : 3,6 %
- * *Le nombre de personnes mineures* s'établit à 746 soit : 1,2 %

* *Le nombre de places opérationnelles* est de : **50 207**

* *Densité carcérale :*

- 10 établissements ou quartiers ont une densité supérieure ou égale à 200 %,
- 42 établissements ou quartiers ont une densité supérieure ou égale à 150 et inférieure à 200 %,
- 51 établissements ou quartiers ont une densité supérieure ou égale à 120 et inférieure à 150 %,
- 36 établissements ou quartiers ont une densité supérieure ou égale à 100 et inférieure à 120 %,
- 87 établissements ou quartiers ont une densité inférieure à 100 %

2519 personnes écrouées, non hébergées en métropole et outre-mer

- * *Le nombre de personnes placées sous surveillance électronique* est de **2087**
- * *Le nombre de personnes placées à l'extérieur, sans hébergement* est de **432**

Au total, 63 290 personnes sous écrou.

Tableau 1 bis
Nombre de personnes écrouées
(détenues ou non hébergées)

Champ :	France entière
Effectif au :	1er avril 2007
Source :	DAP - PMJ1

	<i>rappel N-1*</i>	1er avril 2007	<i>Evolution (%)</i>
<i>Nombre de personnes écrouées détenues</i>	59 456	60 771	2,2
<i>Nombre de personnes écrouées non hébergées</i>	1 651	2 519	52,6
<i>Ensemble des personnes écrouées</i>	<i>61 107</i>	63 290	3,6

* situation à la même date de l'année précédente.

Tableau 2**Evolution mensuelle de la population écrouée détenue sur deux années**

Champ :	France entière
Effectif au :	1er avril 2007
Source :	DAP - PMJ1

Situation au 1er du mois	Prévenus	Condamnés	Ensemble	Variation mensuelle (%)
avril 2005	20 713	38 659	59 372	1,2
mai 2005	21 066	38 497	59 563	0,3
juin 2005	20 910	38 876	59 786	0,4
juillet 2005	20 999	39 926	60 925	1,9
août 2005	19 951	38 082	58 033	-4,7
septembre 2005	20 228	36 367	56 595	-2,5
octobre 2005	20 616	36 547	57 163	1,0
novembre 2005	20 676	37 406	58 082	1,6
décembre 2005	21 033	38 208	59 241	2,0
janvier 2006	19 732	38 612	58 344	-1,5
février 2006	20 239	39 009	59 248	1,5
mars 2006	19 368	39 799	59 167	-0,1
avril 2006	19 383	40 073	59 456	0,5
mai 2006	19 197	39 838	59 035	-0,7
juin 2006	18 748	40 555	59 303	0,5
juillet 2006	18 546	40 942	59 488	0,3
août 2006	17 071	39 735	56 806	-4,5
septembre 2006	17 487	38 267	55 754	-1,9
octobre 2006	18 444	37 867	56 311	1,0
novembre 2006	18 413	39 199	57 612	2,3
décembre 2006	18 832	40 183	59 015	4,8
janvier 2007	18 483	39 919	58 402	-1,0
février 2007	18 297	40 991	59 288	1,5
mars 2007	18 561	41 331	59 892	1,0
avril 2007	18 226	42 545	60 771	1,5

Tableau 3-A

Courbe d'évolution mensuelle de la population écrouée détenue depuis le 1er janvier 1980

Champ :	Métropole et Outre-Mer
Effectif au :	1er avril 2007
Source :	DAP - PMJI

Evolution mensuelle de la population écrouée puis écrouée détenue depuis le 1er janvier 1980

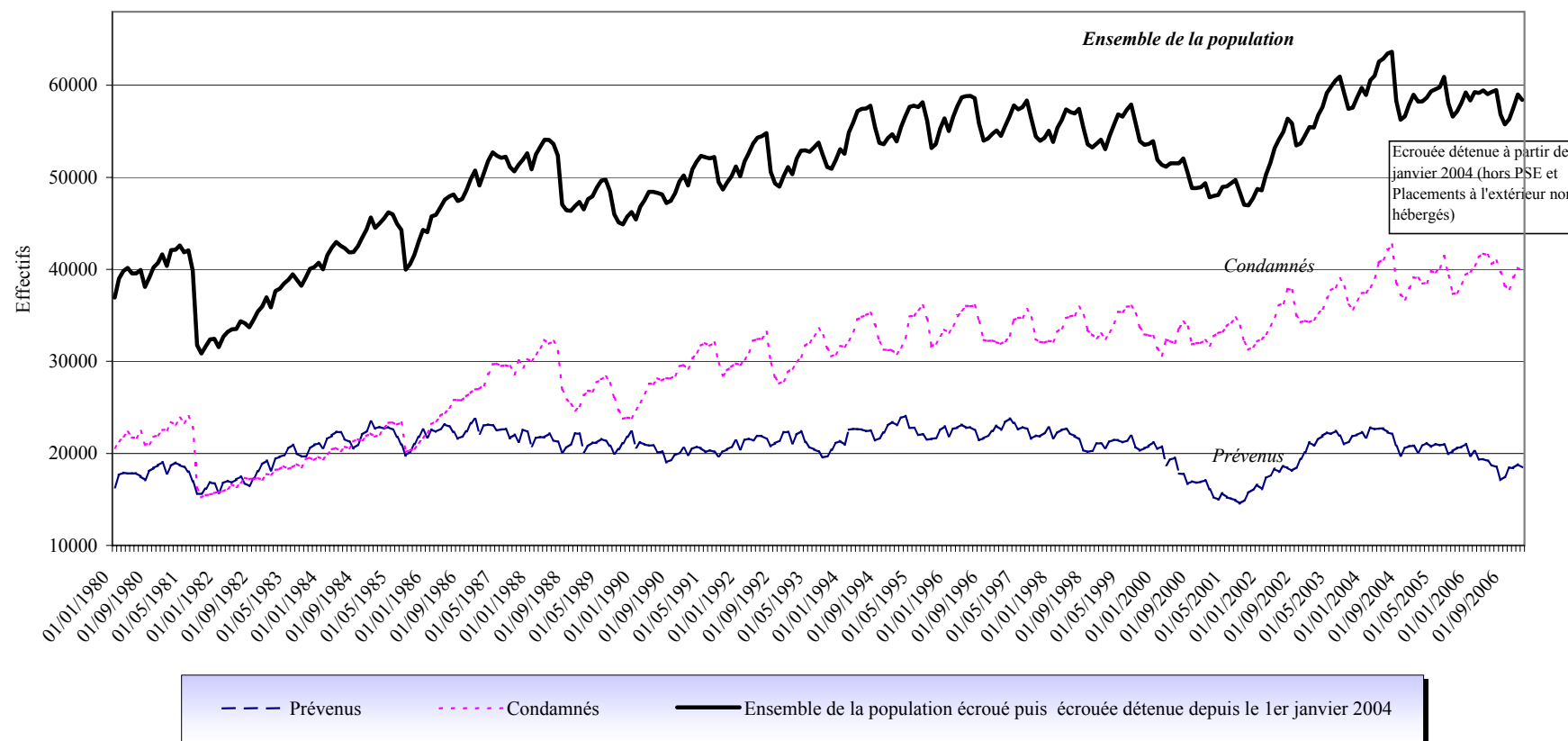


Tableau 3-B

Courbe d'évolution mensuelle de la population écrouée détenue depuis le 1er janvier 2004

Champ :	France entière
Effectif au :	1er avril 2007
Source :	DAP - PMJ1

Evolution mensuelle de la population écrouée détenue depuis le 1er janvier 2004

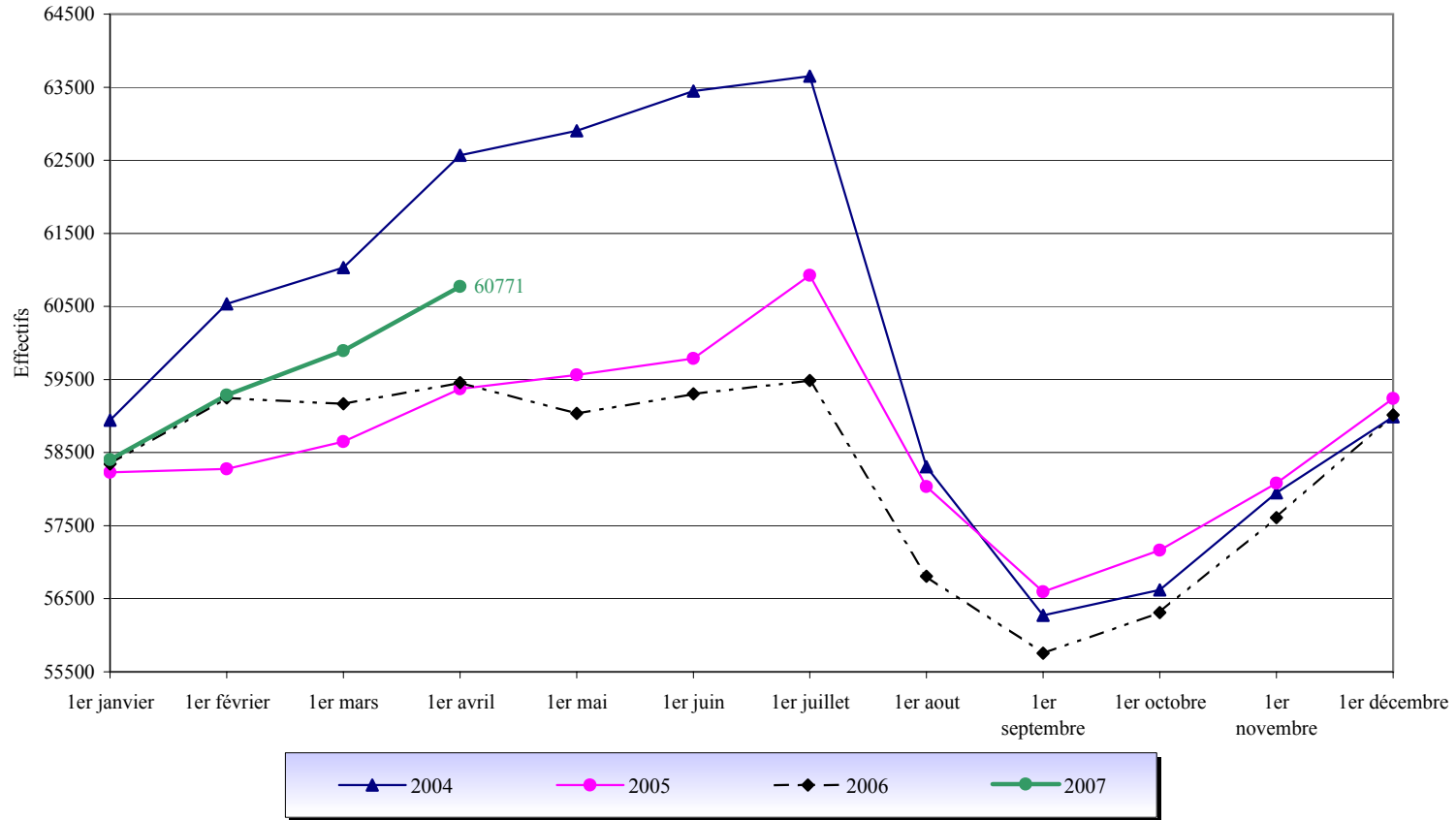
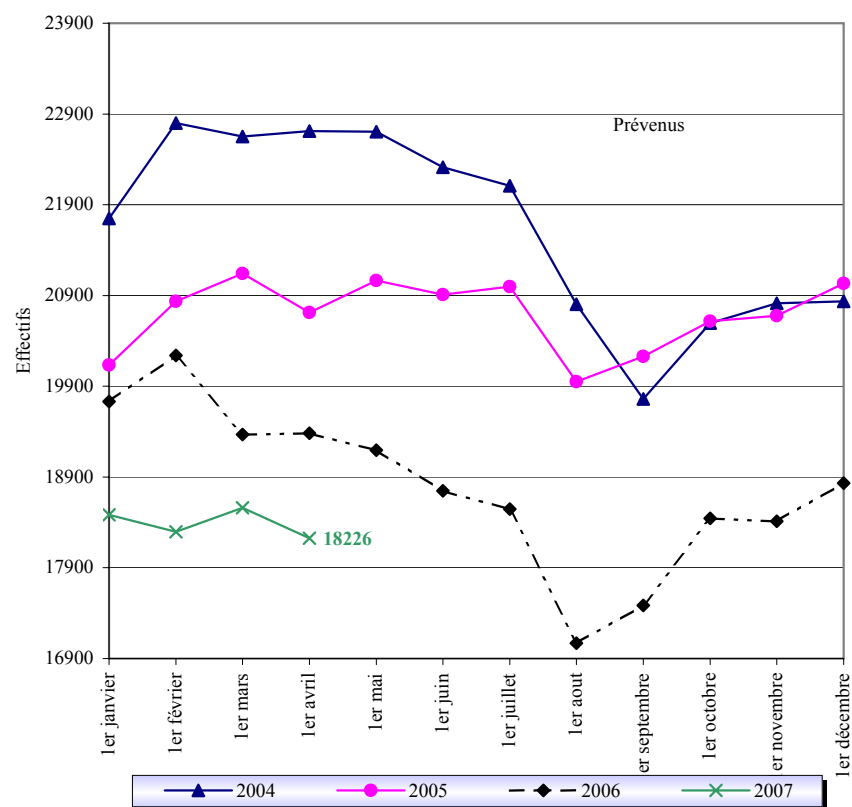


Tableau 3-C

Courbe d'évolution mensuelle de la population écrouée détenue selon la catégorie pénale depuis le 1er janvier 2004

Champ :	France entière
Effectif au :	1er avril 2007
Source :	DAP - PMJ1

Evolution mensuelle du nombre de prévenus depuis le 1er janvier 2004



Evolution mensuelle du nombre de condamnés, depuis le 1er janvier 2004

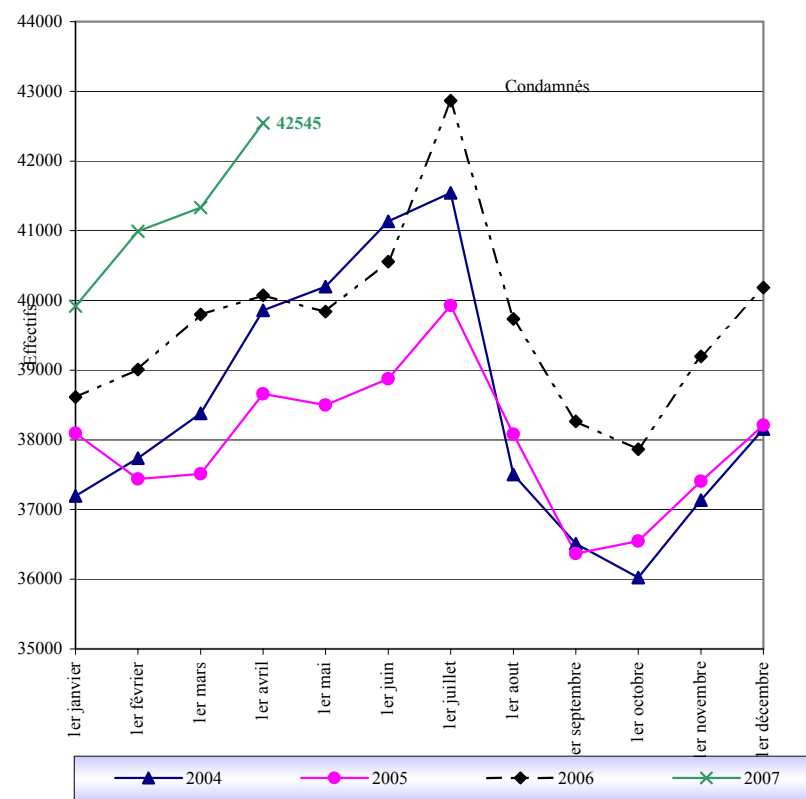


Tableau 4**Evolution mensuelle de la population écrouée non hébergée depuis 2 ans**

Champ :	France entière				
Effectif au :	1er avril 2007				
Source :	DAP - PMJ1				
Situation au 1er du mois	<i>Nombre de personnes placées sous surveillance électronique</i>	<i>Nombre de personnes placées à l'extérieur, sans hébergement</i>	<i>Nombre de personnes écrouées non hébergées</i>	Variation mensuelle (%)	
avril 2005	826	294	1120	6,9	
mai 2005	886	326	1212	8,2	
juin 2005	997	312	1309	8,0	
juillet 2005	1185	328	1513	15,6	
août 2005	962	273	1235	-18,4	
septembre 2005	755	232	987	-20,1	
octobre 2005	699	229	928	-6,0	
novembre 2005	778	251	1029	10,9	
décembre 2005	912	290	1202	16,8	
janvier 2006	871	307	1178	-2,0	
février 2006	1052	334	1386	17,7	
mars 2006	1162	338	1500	8,2	
avril 2006	1313	338	1651	10,1	
mai 2006	1388	335	1723	4,4	
juin 2006	1473	323	1796	4,2	
juillet 2006	1568	357	1925	7,2	
août 2006	1378	308	1686	-12,4	
septembre 2006	1185	296	1481	-12,2	
octobre 2006	1261	304	1565	5,7	
novembre 2006	1442	387	1829	16,9	
décembre 2006	1646	369	2015	28,8	
janvier 2007	1648	353	2001	-0,7	
février 2007	1857	380	2237	11,8	
mars 2007	1925	387	2312	3,4	
avril 2007	2087	432	2519	9,0	

Tableau 4-1

Courbe d'évolution mensuelle de la population écrouée non hébergée depuis mars 2004

Champ :	France entière
Effectif au :	1er avril 2007
Source :	DAP - PMJI

Evolution mensuelle du nombre de personnes écrouées non hébergées depuis mars 2004

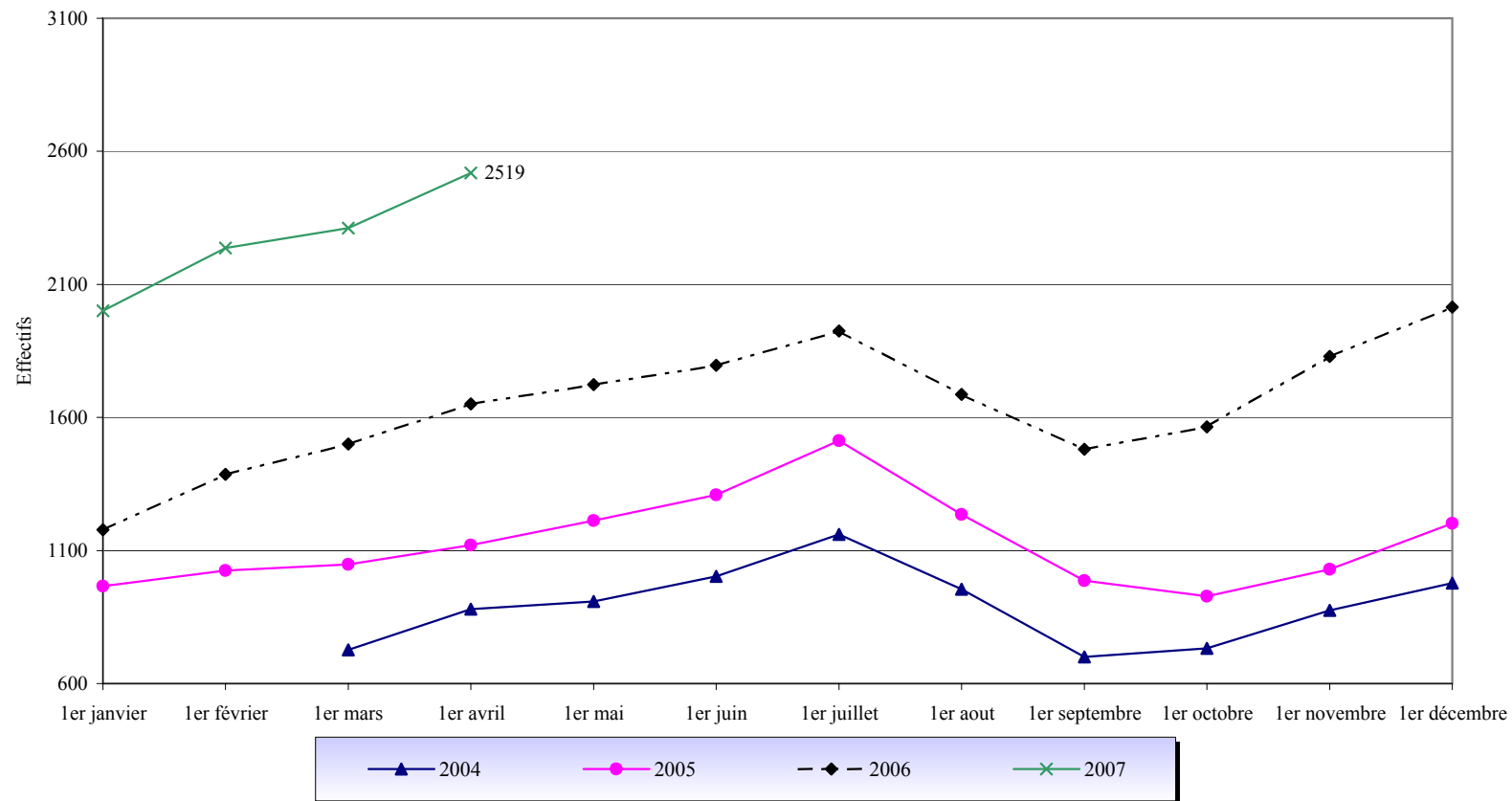


Tableau 5**Répartition de la population écrouée détenue selon la catégorie pénale et le sexe**

Champ :	France entière
Effectif au :	1er avril 2007
Source :	DAP - PMJ1

<i>Catégorie pénale actuelle</i>	<i>Hommes</i>	<i>Femmes</i>	<i>Ensemble</i>
<i>Prévenus</i>	17 350	876	18 226
<i>Condamnés</i>	41 206	1 339	42 545
<i>Ensemble</i>	58 556	2 215	60 771

Tableau 6
Nombre de femmes écrouées

Champ :	France entière
Effectif au :	1er avril 2007
Source :	DAP - PMJ1

Nombre de femmes écrouées*	<i>ensemble de la population écrouée</i>	Proportion de femmes écrouées (%)
2354	63 290	3,7

	Nombre de femmes écrouées par catégorie pénale	
	Effectifs	%
Prévenues	876	37,2
Condamnées	1 478	62,8
<i>Ensemble des femmes</i>	2 354	100,0

* Dont non hébergées :

139

Tableau 6-2**Evolution mensuelle du nombre de femmes écrouées depuis deux années**

Champ :	France entière
Effectif au :	1er avril 2007
Source :	DAP - PMJ1

<i>Situation au 1er du mois</i>	<i>Prévenues</i>	<i>Condamnées</i>	<i>Ensemble</i>	<i>Variation mensuelle (%)</i>
<i>Avril 2005</i>	1 038	1 210	2 248	1,1%
<i>Mai 2005</i>	1 006	1 207	2 213	-1,6%
<i>Juin 2005</i>	1 008	1 178	2 186	-1,2%
<i>Juillet 2005</i>	1 037	1 238	2 275	4,1%
<i>Août 2005</i>	955	1 205	2 160	-5,1%
<i>Septembre 2005</i>	977	1 154	2 131	-1,3%
<i>Octobre 2005</i>	1037	1151	2 188	1,3%
<i>Novembre 2005</i>	1021	1197	2 218	1,4%
<i>Décembre 2005</i>	1 046	1189	2 235	0,8%
<i>Janvier 2006</i>	984	1203	2 187	-2,1%
<i>février 2006</i>	1 001	1220	2 221	1,6%
<i>mars 2006</i>	976	1280	2 256	1,6%
<i>avril 2006</i>	993	1272	2 265	0,4%
<i>mai 2006</i>	967	1274	2 241	-1,1%
<i>juin 2006</i>	914	1297	2 211	-2,4%
<i>juillet 2006</i>	900	1332	2 232	0,9%
<i>août 2006</i>	842	1279	2 121	-5,0%
<i>septembre 2006</i>	847	1231	2 078	-2,0%
<i>octobre2006</i>	922	1222	2 144	3,2%
<i>novembre 2006</i>	886	1357	2 243	4,6%
<i>décembre 2006</i>	901	1401	2 302	2,6%
<i>janvier 2007</i>	919	1321	2 240	-2,7%
<i>février 2007</i>	916	1352	2 268	1,3%
<i>mars 2007</i>	920	1389	2 309	1,8%

<i>avril 2007</i>	876	1478	2 354	1,9%
-------------------	-----	------	-------	------

Tableau 6-3

Evolution mensuelle du nombre de femmes écrouées depuis janvier 2004

Champ :	Métropole et Outre-Mer
Effectif au :	1er avril 2007
Source :	DAP - PMJ1

Evolution mensuelle du nombre de femmes écrouées depuis le 1er janvier 2004

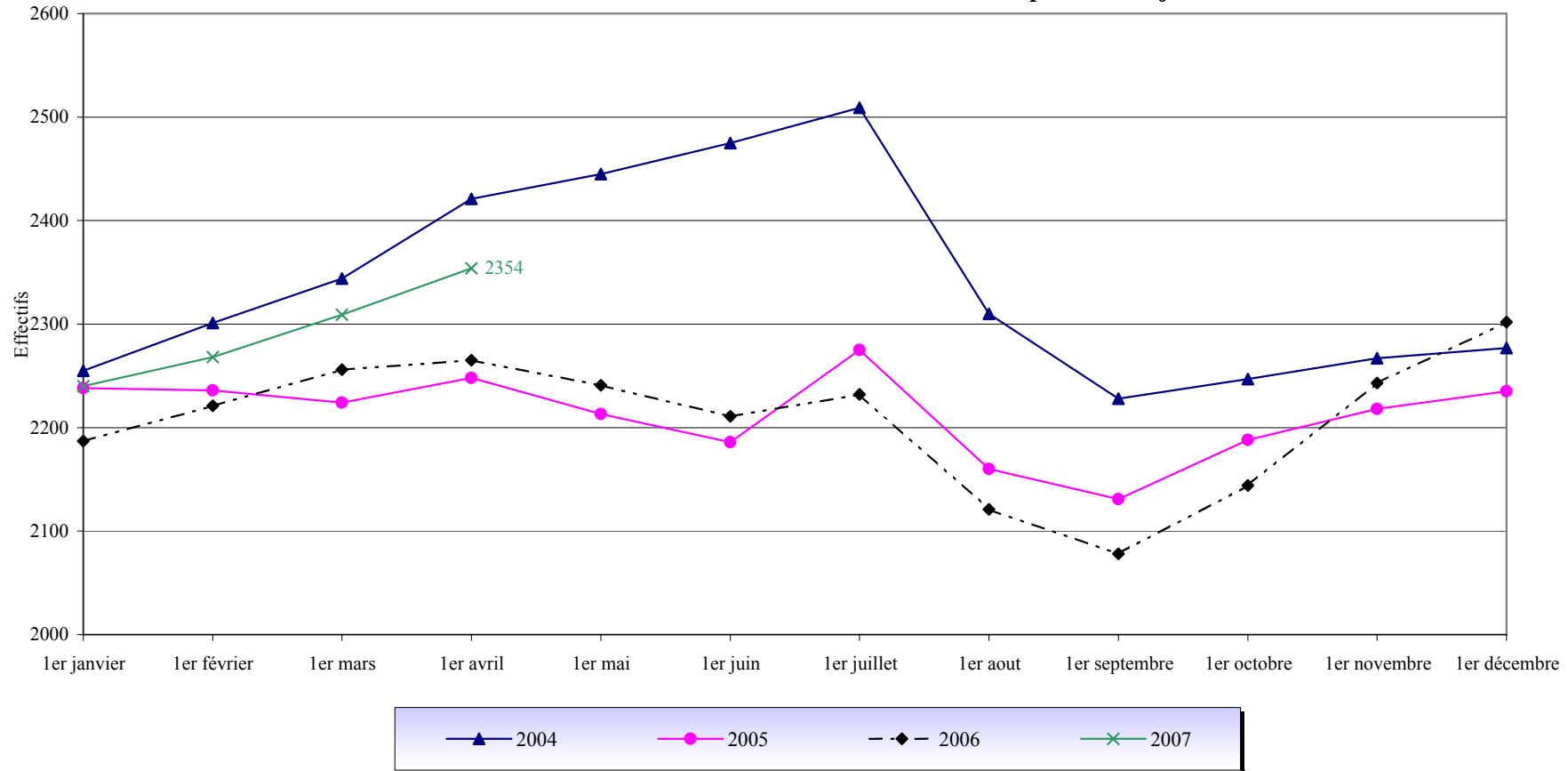


Tableau 7
Nombre et pourcentage de mineurs écroués détenus

<i>Champ :</i>	France entière
<i>Effectif au :</i>	1er avril 2007
<i>Source :</i>	DAP - PMJ1

Nombre de mineurs écroués	<i>ensemble de la population écrouée détenue</i>	Proportion de mineurs écroués détenus (%)
746	<i>60 771</i>	1,2

	Nombre de mineurs écroués par catégorie pénale	
	Effectifs	%
Prévenus	513	68,8
Condamnés	233	31,2
<i>Ensemble des mineurs</i>	746	100

Tableau 7-1**Evolution mensuelle du nombre de mineurs écroués détenus sur deux années**

Champ :	France entière
Effectif au :	1er avril 2007
Source :	DAP - PMJ1

<i>Situation au 1er du mois</i>	<i>Prévenus</i>	<i>Condamnés</i>	<i>Ensemble</i>	<i>Variation mensuelle (%)</i>
Avril 2005	467	220	687	7,5%
Mai 2005	495	225	720	4,8%
Juin 2005	489	255	744	3,3%
Juillet 2005	476	254	730	-1,9%
Août 2005	487	210	697	-4,5%
Septembre 2005	457	189	646	-7,3%
Octobre 2005	452	190	642	-0,6%
Novembre 2005	437	200	637	-0,8%
Décembre 2005	598	210	808	26,8%
Janvier 2006	479	253	732	-9,4%
Février 2006	492	214	706	-3,6%
Mars 2006	437	221	658	-6,8%
Avril 2006	426	229	655	-0,5%
Mai 2006	415	229	644	-1,7%
Juin 2006	426	221	647	0,5%
Juillet 2006	480	231	711	9,9%
Août 2006	381	227	608	-14,5%
Septembre 2006	420	209	629	3,5%
octobre 2006	450	195	645	2,5%
novembre 2006	455	232	687	6,5%
décembre 2006	510	245	755	9,9%
Janvier 2007	464	263	727	-3,7%
février 2007	453	235	688	-5,4%
Mars 2007	476	245	721	4,8%
Avril 2007	513	233	746	3,5%

* Depuis le 1er mars 2004, les données n'intègrent plus l'ensemble des personnes écrouées non détenues.

