



Statistique mensuelle des personnes écrouées et détenues en France

situation au 1er avril 2018

Direction de l'Administration Pénitentiaire

Bureau des statistiques et des études (SDME - Me5)

Sommaire

Page 2		Sommaire
Page 3		Sommaire (suite)
Page 4		Les chiffres du mois
Page 5	Tableau 1	Effectifs des personnes écrouées
Page 6	Tableau 2	Evolution mensuelle des personnes détenues sur deux années
Page 7	Tableau 3a	Courbe d'évolution mensuelle des personnes écrouées et détenues depuis 20 ans
Page 8	Tableau 3b	Courbe d'évolution mensuelle des personnes détenues depuis le 1er janvier 2016
Page 9	Tableau 3c	Courbe d'évolution mensuelle des personnes détenues selon la catégorie pénale depuis le 1er janvier 2016
Page 10	Tableau 4	Evolution mensuelle des personnes écrouées non hébergées depuis 2 ans
Page 11	Tableau 5	Courbe d'évolution mensuelle des personnes écrouées non hébergées depuis le 1er janvier 2016
Page 12	Tableau 6	Effectifs des personnes détenues et densité carcérale
Page 13	Tableau 7	Répartition des personnes écrouées par Direction interrégionale
Page 14	Tableau 8	Répartition des personnes détenues et densité carcérale par Direction Interrégionale
Page 15	Tableau 9	Répartition des personnes écrouées non hébergées par Direction Interrégionale
Page 16	Tableau 10	Densité carcérale selon le type d'établissement par Direction Interrégionale
Page 17	Tableau 11	Densité carcérale selon le type de place
Page 18	Tableau 12	Répartition des personnes détenues selon la catégorie pénale
Page 19	Tableau 13	Répartition des personnes détenues selon la catégorie pénale et par Direction Interrégionale
Page 20	Tableau 14	Répartition des personnes détenues par établissement, Direction Interrégionale de Bordeaux
Page 21	Tableau 15	Répartition des personnes détenues par établissement, Direction Interrégionale de Dijon
Page 22	Tableau 16	Répartition des personnes détenues par établissement, Direction Interrégionale de Lille
Page 23	Tableau 17	Répartition des personnes détenues par établissement, Direction Interrégionale de Lyon
Page 24	Tableau 18	Répartition des personnes détenues par établissement, Direction Interrégionale de Marseille
Page 25	Tableau 19	Répartition des personnes détenues par établissement, Direction Interrégionale de Paris
Page 26	Tableau 20	Répartition des personnes détenues par établissement, Direction Interrégionale de Rennes
Page 27	Tableau 21	Répartition des personnes détenues par établissement, Direction Interrégionale de Strasbourg
Page 28	Tableau 22	Répartition des personnes détenues par établissement, Direction Interrégionale de Toulouse
Page 29	Tableau 23	Répartition des personnes détenues par établissement, Mission Outre-Mer

Page 30	Tableau 24	Répartition des personnes détenues par sexe et par Direction Interrégionale
Page 31	Tableau 25	Répartition des mineurs écroués selon la catégorie pénale
Page 32	Tableau 26	Evolution mensuelle des mineurs écroués sur deux années
Page 33	Tableau 27	Courbe d'évolution mensuelle des mineurs écroués depuis le 1er janvier 2016
Page 34	Tableau 28	Effectifs des mineurs détenus
Page 35	Tableau 29	Répartition des mineurs détenus par établissement
Page 36	Tableau 30	Répartition des mineurs détenus par quartier d'établissement
Page 37	Tableau 31	Effectifs des femmes écrouées
Page 38	Tableau 32	Répartition des femmes écrouées selon la catégorie pénale
Page 39	Tableau 33	Femmes écrouées disposant d'un aménagement de peine ou d'une LSC
Page 40	Tableau 34	Evolution mensuelle des femmes écrouées depuis deux années
Page 41	Tableau 35	Courbe d'évolution mensuelle des femmes écrouées depuis le 1er janvier 2016
Page 42	Tableau 36	Répartition des femmes détenues par établissement
Page 43	Tableau 37	Répartition des femmes détenues par quartier d'établissement
Page 44	Tableau 38	Evolution du nombre de condamnés en aménagement de peine au 1er de chaque mois, hors LSC
Page 45	Tableau 39	Courbe d'évolution mensuelle du nombre de personnes condamnées
Page 46	Tableau 40	Evolution mensuelle par catégorie pénale des écroués détenus et non hébergés
Page 47	Tableau 41	Etablissements ou quartiers d'établissements** dont la densité carcérale est supérieure ou égale à 120%
Page 48	Tableau 42	Nombre de condamnés écroués en libération sous contrainte par DI
Page 49	Tableau 43	Evolution du nombre de condamnés écroués en libération sous contrainte (LSC) au 1er de chaque mois, par type
Page 50	Tableau 44a	Condamnés écroués en centres autonomes de semi-liberté ou en établissement disposant de places de semi-liberté (partie 1)
Page 51	Tableau 44b	Condamnés écroués en centres autonomes de semi-liberté ou en établissement disposant de places de semi-liberté (partie 2)
Page 52	Tableau 45	Répartition des personnes condamnées en aménagements de peines - hors LSC - par DI
Page 53	Tableau 46	Graphique d'évolution du nombre de condamnés en aménagement de peine au 1er jour de chaque mois, depuis 2 ans
Page 54	Tableau 47a	Condamnés en aménagement de peine- hors LSC - (partie 1)
Page 55	Tableau 47b	Condamnés bénéficiant d'un aménagement de peine- hors LSC - (partie 2)
Page 56	Tableau 47c	Condamnés bénéficiant d'un aménagement de peine- hors LSC - (partie 3)

Les chiffres du mois

1er avril 2018

Ensemble des personnes sous écrou

	01/04/2018	01/04/2017	Evolution annuelle (%)
Total	82 086	81 530	0,7%
Ecroués non détenus	11 719	11 300	3,7%
dont condamnés en placement sous surveillance électronique	11 129	10 722	3,8%
dont condamnés en placement extérieur non hébergés	590	578	2,1%
Ecroués détenus	70 367	70 230	0,2%
dont prévenus	20 852	20 450	2,0%
dont condamnés en semi-liberté	1 654	1 726	-4,2%
dont condamnés en placement extérieur hébergés	325	376	-13,6%
dont condamnés hors semi-liberté et placement extérieur hébergé	47 536	47 678	-0,3%
Nombre de places opérationnelles	59 459	58 670	1,3%
Nombre de Matelas au sol	1 628	1 883	-13,5%

Etablissements selon la densité carcérale

pour plus de détails voir tableau 41 page 47

- 4 établissements ou quartiers ont une densité supérieure ou égale à 200 %,
- 44 établissements ou quartiers ont une densité supérieure ou égale à 150 et inférieure à 200 %,
- 54 établissements ou quartiers ont une densité supérieure ou égale à 120 et inférieure à 150 %,
- 24 établissements ou quartiers ont une densité supérieure ou égale à 100 et inférieure à 120 %,
- 133 établissements ou quartiers ont une densité inférieure à 100 %

Densité carcérale détaillée par type de place

Type d'établissement	Densité (%) (*)
MA et qMA (hors places mineurs)	143%
CD et qCD	90%
MC et qMC	74%
CPA et qCPA	75%
CSL et qCSL	67%
EPM et QM	73%
CNE et qCNE	62%
Ensemble	118%

q = quartier, pour plus de détails voir tableau 11 page 17

(*) voir tableau 6 page 12

Ensemble des personnes écrouées en aménagement de peine

	01/04/2018	01/04/2017	Evolution annuelle (%)
Total	13 262	12 938	2,5%
dont			
condamnés en semi-liberté	1 544	1 590	-2,9%
condamnés en placement sous surveillance électronique (aménagement de peine)	10 817	10 417	3,8%
condamnés en placement extérieur	901	931	-3,2%
<i>Part des aménagés sur l'ensemble des condamnés écroués (%)</i>	21,7	21,2	

Libérations sous contrainte sous écrou par type d'aménagement (hors LC)

	01/04/2018	01/04/2017	Evolution annuelle (%)
Total	436	464	-6,0%
Dont			
condamnés en semi-liberté	110	136	-19,1%
condamnés en placement sous surveillance électronique	312	305	2,3%
condamnés en placement extérieur hébergés	3	4	-25,0%
condamnés en placement extérieur non hébergés	11	19	-42,1%

Tableau 1
Effectifs des personnes écrouées
(détenues ou non hébergées)

<i>Champ :</i>	Métropole et Outre-Mer
<i>Effectif au :</i>	1er avril 2018
<i>Source :</i>	DAP - SDME - Me5

	<i>Nombre de personnes écrouées détenues</i>	<i>Nombre de personnes écrouées non hébergées</i>	<i>Total</i>
<i>Métropole</i>	65 338	11 125	76 463
<i>Outre-Mer</i>	5 029	594	5 623
<i>Ensemble des établissements pénitentiaires</i>	70 367	11 719	82 086

Tableau 2
Evolution mensuelle des personnes détenues sur deux années

Champ :	Métropole et Outre-Mer
Effectif au :	1er avril 2018
Source :	DAP - SDME - Me5

Situation au 1er du mois	Prévenus	Condamnés	Ensemble	Variation mensuelle (%)	Proportion de prévenus (%)
<i>avril 2016</i>	19 306	49 055	68 361	1,2	28,2%
<i>mai 2016</i>	19 628	49 057	68 685	0,5	28,6%
<i>juin 2016</i>	19 547	48 995	68 542	-0,2	28,5%
<i>juillet 2016</i>	20 035	49 340	69 375	1,2	28,9%
<i>août 2016</i>	19 297	49 522	68 819	-0,8	28,0%
<i>septembre 2016</i>	19 384	48 869	68 253	-0,8	28,4%
<i>octobre 2016</i>	19 615	48 899	68 514	0,4	28,6%
<i>novembre 2016</i>	19 851	48 709	68 560	0,1	29,0%
<i>décembre 2016</i>	19 925	49 087	69 012	0,7	28,9%
<i>janvier 2017</i>	19 498	48 934	68 432	-0,8	28,5%
<i>février 2017</i>	20 176	48 901	69 077	0,9	29,2%
<i>mars 2017</i>	20 273	49 157	69 430	0,5	29,2%
<i>avril 2017</i>	20 450	49 780	70 230	1,2	29,1%
<i>mai 2017</i>	20 333	49 346	69 679	-0,8	29,2%
<i>juin 2017</i>	20 189	49 313	69 502	-0,3	29,0%
<i>juillet 2017</i>	20 427	49 591	70 018	0,7	29,2%
<i>août 2017</i>	19 472	49 654	69 126	-1,3	28,2%
<i>septembre 2017</i>	19 433	49 131	68 564	-0,8	28,3%
<i>octobre 2017</i>	19 889	48 685	68 574	0,0	29,0%
<i>novembre 2017</i>	20 302	49 005	69 307	1,1	29,3%
<i>décembre 2017</i>	20 396	49 318	69 714	0,6	29,3%
<i>janvier 2018</i>	19 815	49 159	68 974	-1,1	28,7%
<i>février 2018</i>	20 541	49 055	69 596	0,9	29,5%
<i>mars 2018</i>	20 788	49 091	69 879	0,4	29,7%
<i>avril 2018</i>	20 852	49 515	70 367	0,7	29,6%

Tableau 3-A

Courbe d'évolution mensuelle des personnes écrouées et détenues depuis 20 ans

<i>Champ :</i>	Métropole et Outre-Mer
<i>Effectif au :</i>	1er avril 2018
<i>Source :</i>	DAP - SDME - Me5

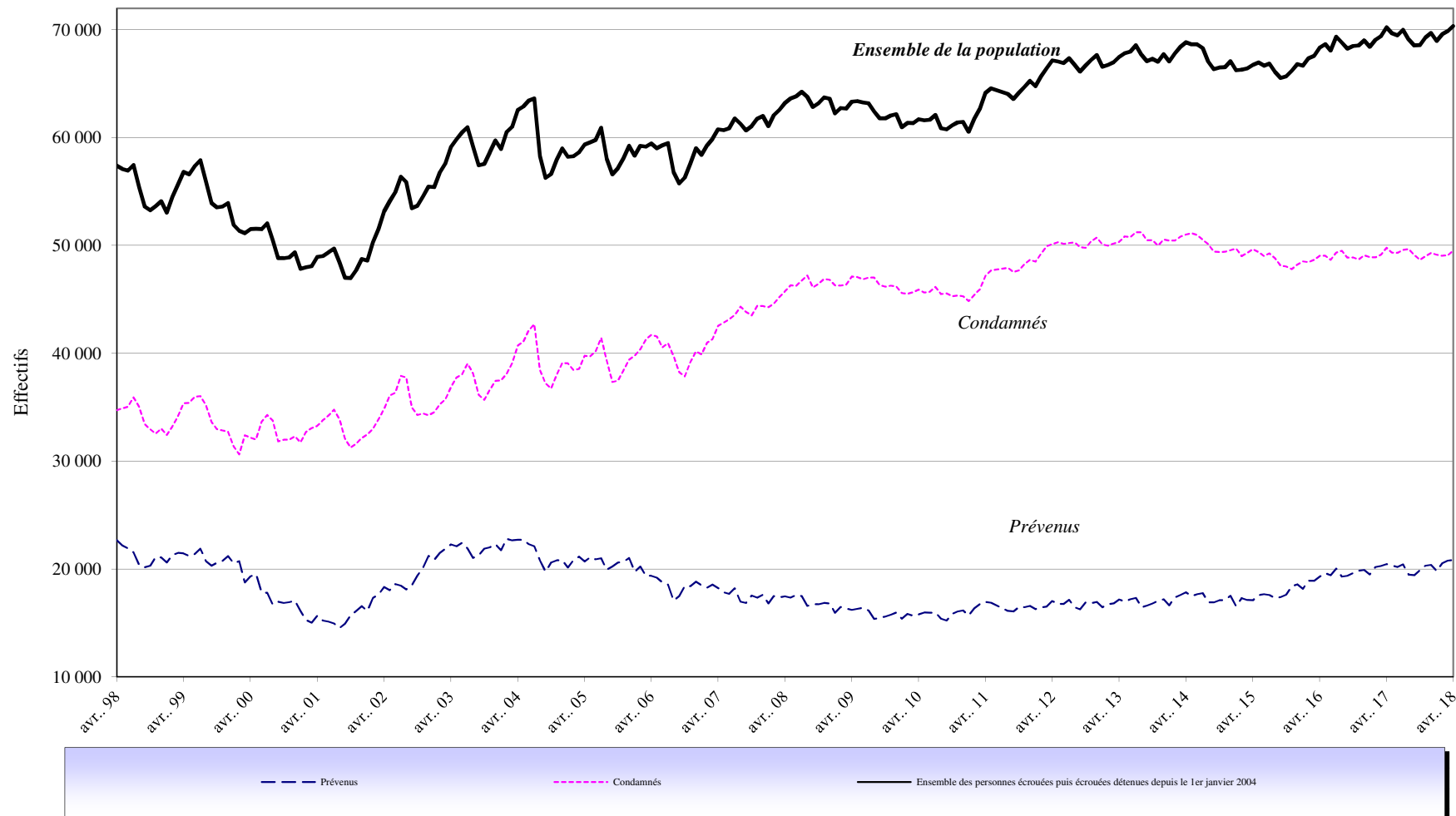


Tableau 3-B
Courbe d'évolution mensuelle des personnes détenues depuis le 1er janvier 2016

Champ :	Métropole et Outre-Mer
Effectif au :	1er avril 2018
Source :	DAP - SDME - Me5

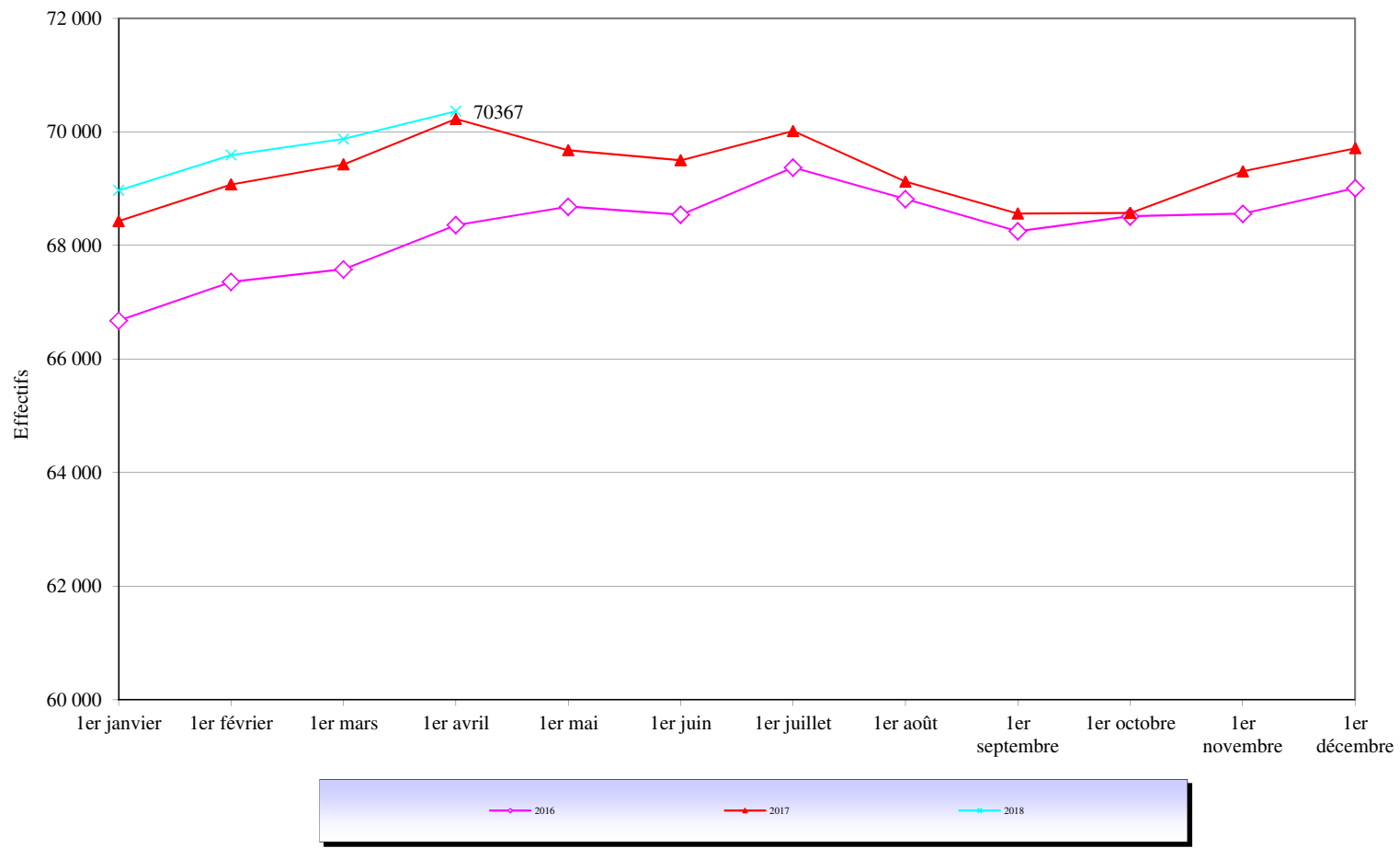


Tableau 3-C

Courbe d'évolution mensuelle des personnes détenues selon la catégorie pénale depuis le 1er janvier 2016

Champ :	Métropole et Outre-Mer
Effectif au :	1er avril 2018
Source :	DAP - SDME - Me5

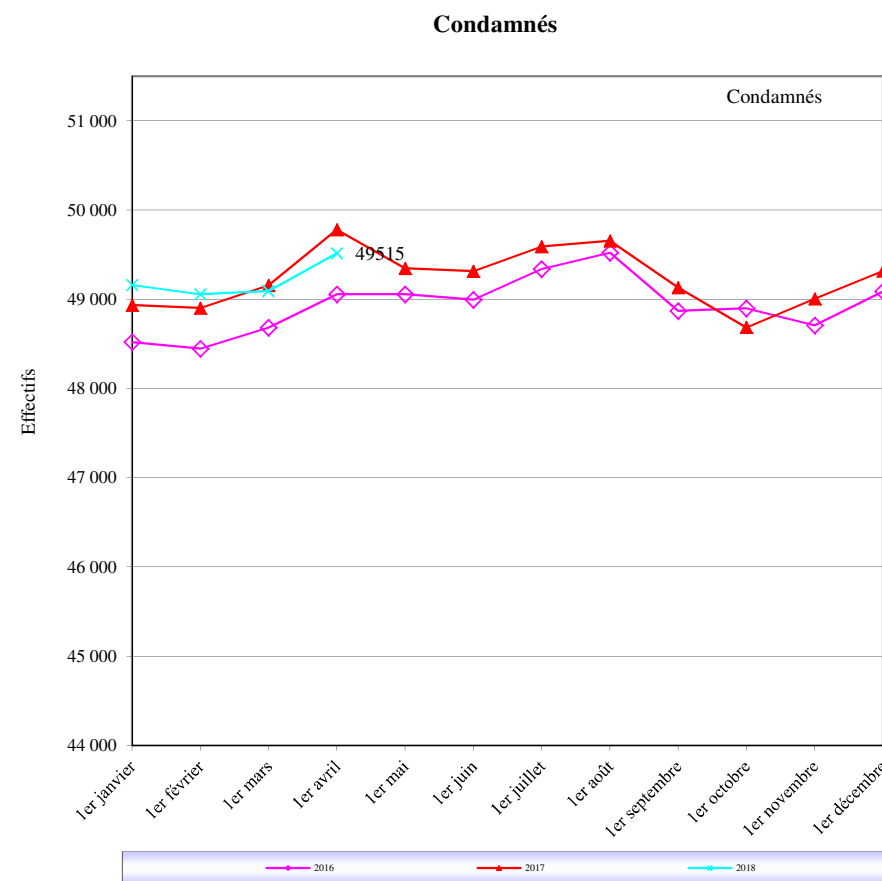
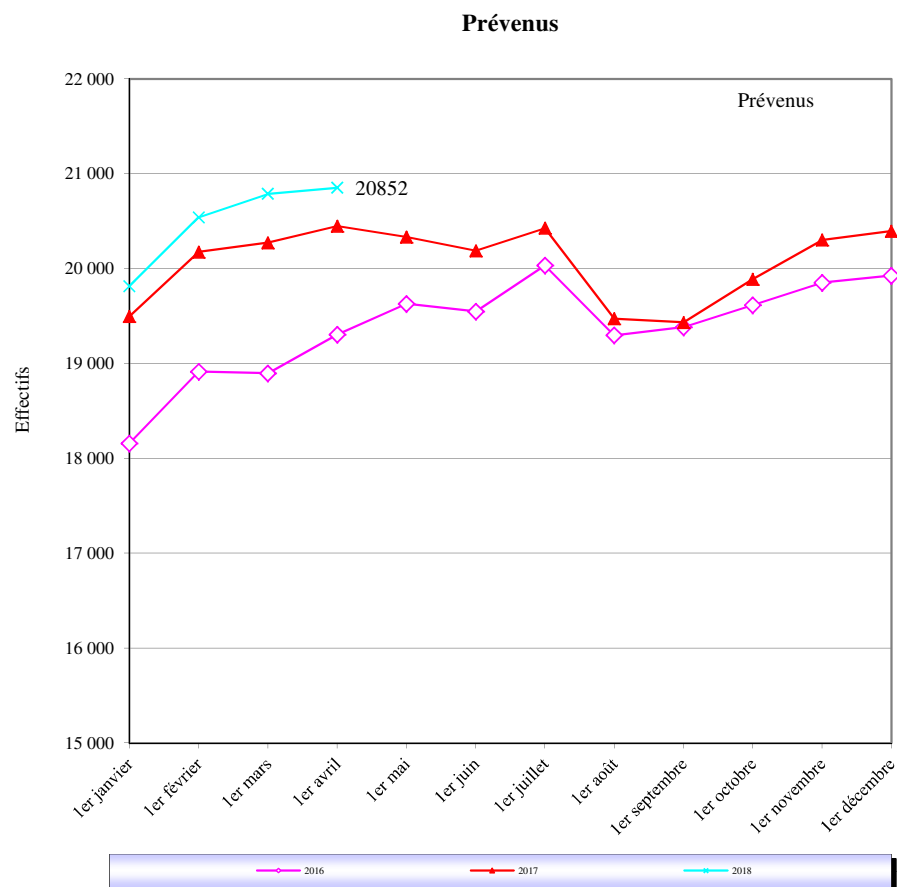


Tableau 4
Evolution mensuelle des personnes écrouées non hébergées depuis 2 ans

Champ :	Métropole et Outre-Mer
Effectif au :	1er avril 2018
Source :	DAP - SDME - Me5

Situation au 1er du mois	Nombre de personnes placées sous surveillance électronique			Nombre de personnes placées à l'extérieur, sans hébergement par l'AP		
	Total	Dont : Aménagement de peine	Dont: libération sous contrainte	Total	Dont : Aménagement de peine	Dont: Libération sous contrainte
avril 2016	10500	10187	313	561	541	20
mai 2016	10571	10278	293	592	579	13
juin 2016	10758	10441	317	602	585	17
juillet 2016	10957	10642	315	573	560	13
août 2016	10654	10355	299	550	534	16
septembre 2016	9994	9712	282	520	503	17
octobre 2016	9989	9640	349	479	455	24
novembre 2016	9826	9484	342	528	513	15
décembre 2016	10043	9714	329	526	509	17
janvier 2017	9801	9505	296	563	541	22
février 2017	10227	9927	300	571	523	48
mars 2017	10520	10190	330	603	576	27
avril 2017	10722	10417	305	578	559	19
mai 2017	10756	10448	308	585	562	23
juin 2017	10920	10575	345	596	576	20
juillet 2017	11146	10791	355	617	594	23
août 2017	10749	10417	332	585	563	22
septembre 2017	10061	9723	338	601	569	32
octobre 2017	9980	9637	343	579	543	36
novembre 2017	10124	9787	337	568	543	25
décembre 2017	10519	10187	332	578	558	20
janvier 2018	10241	9907	334	570	545	25
février 2018	10712	10406	306	585	562	23
mars 2018	10907	10603	304	591	582	9
avril 2018	11129	10817	312	590	579	11

Tableau 5

Courbe d'évolution mensuelle des personnes écrouées non hébergées depuis le 1er janvier 2016

Champ :	Métropole et Outre-Mer
Effectif au :	1er avril 2018
Source :	DAP - SDME - Me5

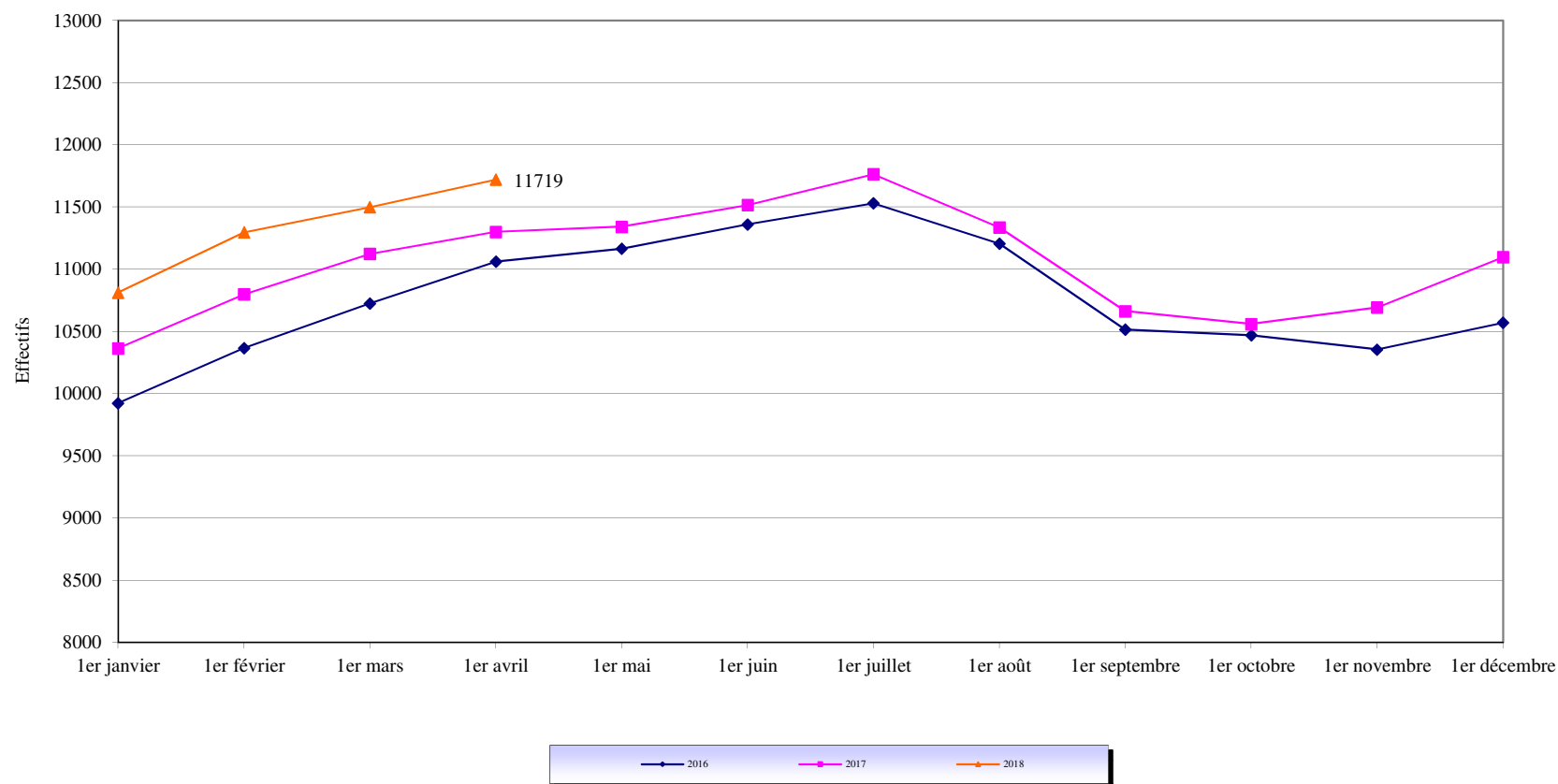


Tableau 6
Effectifs des personnes détenues et densité carcérale

Champ :	Métropole et Outre-Mer
Effectif au :	1er avril 2018
Source :	DAP - SDME - Me5
Capacités au :	1er avril 2018

(source DAP - SDSP - SP1)

	<i>Capacité norme circulaire</i>	<i>Capacité opérationnelle</i>	<i>Nombre de personnes écrouées détenues</i>	<i>Densité (%)</i>
<i>Métropole</i>	56 157	54 986	65 338	118,8
<i>Outre-Mer</i>	4 473	4 473	5 029	112,4
<i>Ensemble des établissements pénitentiaires</i>	60 630	59 459	70 367	118,3

Capacité norme circulaire : la circulaire A.P. 88.05G du 17 mai 1998 définit le mode de calcul de la capacité des établissements pénitentiaires.

Capacité opérationnelle : correspond au nombre de places effectivement disponibles dans les établissements pénitentiaires.

Densité carcérale : ce ratio s'obtient en rapportant le nombre de détenus présents à la capacité opérationnelle.

Tableau 7
Répartition des personnes écrouées par Direction interrégionale
(détenues ou non hébergées)

Champ :	Métropole et Outre-Mer
Effectif au :	1er avril 2018
Source :	DAP - SDME - Me5

	<i>Nombre de personnes écrouées détenues</i>	<i>Nombre de personnes écrouées non hébergées</i>
<i>Bordeaux</i>	5 132	698
<i>Dijon</i>	4 463	819
<i>Lille</i>	7 162	1 072
<i>Lyon</i>	6 572	1 423
<i>Marseille</i>	7 607	1 536
<i>Paris</i>	13 868	2 162
<i>Rennes</i>	8 374	1 461
<i>Strasbourg</i>	6 258	1 025
<i>Toulouse</i>	5 902	929
<i>Ensemble de la métropole</i>	65 338	11 125
Outre-Mer	5 029	594
<i>Ensemble des établissements pénitentiaires</i>	70 367	11 719

Tableau 8
Répartition des personnes détenues et densité carcérale par Direction Interrégionale

Champ :	Métropole et Outre-Mer
Effectif au :	1er avril 2018
Source :	DAP - SDME - Me5
Capacités au :	1er avril 2018

(source DAP - SDSP - SP1)

	<i>Capacité norme circulaire (*)</i>	<i>Capacité opérationnelle (*)</i>	<i>Nombre de personnes écrouées détenues</i>	<i>Densité (%) (*)</i>
<i>Bordeaux</i>	5 291	5 194	5 132	98,8
<i>Dijon</i>	4 369	3 920	4 463	113,9
<i>Lille</i>	6 559	6 502	7 162	110,2
<i>Lyon</i>	6 042	5 961	6 572	110,2
<i>Marseille</i>	6 296	6 292	7 607	120,9
<i>Paris</i>	9 343	9 302	13 868	149,1
<i>Rennes</i>	7 758	7 689	8 374	108,9
<i>Strasbourg</i>	5 929	5 704	6 258	109,7
<i>Toulouse</i>	4 570	4 422	5 902	133,5
<i>Ensemble de la métropole</i>	<i>56 157</i>	<i>54 986</i>	<i>65 338</i>	<i>118,8</i>
<i>Outre-Mer</i>	4 473	4 473	5 029	112,4
<i>Ensemble des établissements pénitentiaires</i>	<i>60 630</i>	<i>59 459</i>	<i>70 367</i>	<i>118,3</i>

(*) voir tableau 6 page 12

Tableau 9**Répartition des personnes écrouées non hébergées par Direction Interrégionale**

<i>Champ :</i>	Métropole et Outre-Mer
<i>Effectif au :</i>	1er avril 2018
<i>Source :</i>	DAP - SDME - Me5

	<i>Nombre de personnes placées sous surveillance électronique en aménagement de peine ou LSC</i>	<i>Nombre de personnes placées à l'extérieur, sans hébergement en aménagement de peine ou LSC</i>	<i>Nombre de personnes écrouées non hébergées</i>
<i>Bordeaux</i>	654	44	698
<i>Dijon</i>	800	19	819
<i>Lille</i>	1 015	57	1 072
<i>Lyon</i>	1 356	67	1 423
<i>Marseille</i>	1 511	25	1 536
<i>Paris</i>	2 023	139	2 162
<i>Rennes</i>	1 393	68	1 461
<i>Strasbourg</i>	954	71	1 025
<i>Toulouse</i>	888	41	929
<i>Ensemble de la métropole</i>	<i>10 594</i>	<i>531</i>	<i>11 125</i>
Outre-Mer	535	59	594
<i>Ensemble des établissements pénitentiaires</i>	<i>11 129</i>	<i>590</i>	<i>11 719</i>

Tableau 10
Densité carcérale selon le type d'établissement par Direction Interrégionale

Champ :	Métropole et Outre-Mer
Effectif au :	1er avril 2018
Source :	DAP - SDME - Me5
Capacités au :	1er avril 2018

(source DAP - SDSP - SP1)

	<i>Densité Maisons d'Arrêt et Etablissement pour Mineurs (%)</i>	<i>Densité établissements pour peine (%) (**)</i>	<i>Densité totale (%) (*)</i>
Bordeaux	124,0%	81,8%	98,8%
Dijon	141,3%	87,6%	113,9%
Lille	136,2%	76,3%	110,2%
Lyon	123,1%	83,1%	110,2%
Marseille	137,4%	92,9%	120,9%
Paris	166,1%	91,0%	149,1%
Rennes	130,8%	83,8%	108,9%
Strasbourg	131,4%	88,0%	109,7%
Toulouse	160,2%	91,7%	133,5%
<i>Ensemble de la métropole</i>	<i>141,7%</i>	<i>85,6%</i>	<i>118,8%</i>
Outre-Mer	131,9%	93,0%	112,4%
<i>Ensemble des établissements pénitentiaires</i>	<i>141,1%</i>	<i>86,3%</i>	<i>118,3%</i>

(*) voir tableau 6 page 12

(**) MC, CD, CPA, qMC, qCD, qCPA et CSL autonomes.

Tableau 11
Densité carcérale selon le type de place

Champ :	Métropole et Outre-Mer
Effectif au :	1er avril 2018
Source :	DAP - SDME - Me5
Capacités au :	1er avril 2018

(source DAP - SDSP - SP1)

Type d'établissement	Capacité opérationnelle (*)	Nombre de personnes détenues	Densité (%) (*)
MA et qMA (hors places mineurs)	33 598	48 204	143,5
CD et qCD	20 159	18 068	89,6
MC et qMC	2 280	1 694	74,3
CPA et qCPA	611	456	74,6
CSL et qCSL (**)	1 312	883	67,3
EPM et qM	1 180	863	73,1
CNE et qCNE	319	199	62,4
Ensemble	59 459	70 367	118,3

q = quartier

(*) voir tableau 6 page 12

(**) hors places de SL disponibles dans d'autres établissements (MA, qMA, qCD, MC)

Tableau 12
Répartition des personnes détenues selon la catégorie pénale

Champ :	Métropole et Outre-Mer
Effectif au :	1er avril 2018
Source :	DAP - SDME - Me5

Catégorie pénale actuelle	Métropole			Outre-Mer			Ensemble de la population écrouée détenue		
	Hommes	Femmes	Ensemble	Hommes	Femmes	Ensemble	Hommes	Femmes	Ensemble
Prévenus	18 568	958	19 526	1 279	47	1 326	19 847	1 005	20 852
Condamnés	44 446	1 366	45 812	3 574	129	3 703	48 020	1 495	49 515
Ensemble	63 014	2 324	65 338	4 853	176	5 029	67 867	2 500	70 367

Tableau 13**Répartition des personnes détenues selon la catégorie pénale et par Direction Interrégionale**

<i>Champ :</i>	Métropole et Outre-Mer
<i>Effectif au :</i>	1er avril 2018
<i>Source :</i>	DAP - SDME - Me5

	<i>Prévenus</i>	<i>Condamnés</i>	<i>Nombre de personnes écrouées détenues</i>	<i>Taux de prévenus (%)</i>
<i>Bordeaux</i>	1 437	3 695	5 132	28,0
<i>Dijon</i>	1 225	3 238	4 463	27,4
<i>Lille</i>	1 700	5 462	7 162	23,7
<i>Lyon</i>	1 898	4 674	6 572	28,9
<i>Marseille</i>	2 636	4 971	7 607	34,7
<i>Paris</i>	5 208	8 660	13 868	37,6
<i>Rennes</i>	1 975	6 399	8 374	23,6
<i>Strasbourg</i>	1 580	4 678	6 258	25,2
<i>Toulouse</i>	1 867	4 035	5 902	31,6
<i>Ensemble de la métropole</i>	<i>19 526</i>	<i>45 812</i>	<i>65 338</i>	<i>29,9</i>
<i>Outre-Mer</i>	1 326	3 703	5 029	26,4
<i>Ensemble des établissements pénitentiaires</i>	<i>20 852</i>	<i>49 515</i>	<i>70 367</i>	<i>29,6</i>

Tableau 14**Répartition des personnes détenues par établissement****Direction Interrégionale de Bordeaux**

Effectif au :	1er avril 2018				
Source :	DAP - SDME - Me5				
Capacités au :	1er avril 2018				
	(source DAP - SDSP - SP1)				
	Capacité norme circulaire	Capacité opérationnelle	Nombre de personnes écrouées détenues	Densité (%)	
MA Agen	146	145	176	121,4	
MA Angoulême	236	194	195	100,5	
MA Bayonne	75	75	106	141,3	
MA Guéret	32	32	47	146,9	
MA Limoges	83	83	142	171,1	
MA Niort	66	66	97	147,0	
MA Pau	255	249	173	69,5	
MA Périgueux	101	79	103	130,4	
MA Rochefort	52	52	81	155,8	
MA Saintes	85	85	134	157,6	
MA Tulle	47	47	63	134,0	
qMA Bordeaux Gradignan	354	350	644	184,0	
qMA Mont-de-Marsan	333	333	275	82,6	
qMA Poitiers-Vivonne	305	305	361	118,4	
Ensemble des Maisons d'Arrêt et qMA	2 170	2 095	2 597	124,0	
CD Bédenac	194	194	164	84,5	
CD Eysses	290	290	250	86,2	
CD Mauzac	369	369	324	87,8	
CD Neuvic	399	399	381	95,5	
CD Uzerche	594	590	526	89,2	
qCD Mont-de-Marsan	368	368	349	94,8	
qCD Poitiers-Vivonne	271	271	146	53,9	
MC Saint-Martin-de-Ré	478	460	327	71,1	
qCPA Bordeaux Gradignan	82	82	44	53,7	
qCPA Poitiers-Vivonne	27	27	7	25,9	
qCSL Mont-de-Marsan	19	19	7	36,8	
qCSL Poitiers-Vivonne	30	30	10	33,3	
Ensemble des établissements pour peine*	3 121	3 099	2 535	81,8	
Ensemble de la Direction Régionale	5 291	5 194	5 132	98,8	

q = quartier

*article D70 du code de procédure pénale

Tableau 15**Répartition des personnes détenues par établissement****Direction Interrégionale de Dijon**

Effectif au :	1er avril 2018
Source :	DAP - SDME - Me5
Capacités au :	1er avril 2018

(source DAP - SDSP - SP1)

		Capacité norme circulaire	Capacité opérationnelle	Nombre de personnes écrouées détenues	Densité (%)
MA	Auxerre	101	100	186	186,0
MA	Belfort	39	39	52	133,3
MA	Besançon	275	275	367	133,5
MA	Blois	114	114	165	144,7
MA	Bourges	116	116	164	141,4
MA	Dijon	186	186	294	158,1
MA	Lons-le-Saunier	39	39	59	151,3
MA	Montbéliard	41	41	61	148,8
MA	Nevers	118	118	127	107,6
MA	Tours	145	145	224	154,5
MA	Vesoul	50	50	78	156,0
qMA	Châteauroux	105	105	126	120,0
qMA	Orléans-Saran	531	394	528	134,0
qMA	Varennnes-le-Grand	193	193	275	142,5
Ensemble des Maisons d'Arrêt et qMA		2 053	1 915	2 706	141,3
CD	Châteaudun	597	597	548	91,8
CD	Joux-la-Ville	601	601	554	92,2
qCD	Châteauroux	270	253	238	94,1
qCD	Orléans-Saran	217	-	-	-
qCD	Varennnes-le-Grand	191	191	177	92,7
MC	Saint Maur	337	260	193	74,2
CSL	Besançon	23	23	16	69,6
CSL	Montargis	20	20	16	80,0
qCSL	Orléans-Saran	60	60	15	25,0
Ensemble des établissements pour peine*		2 316	2 005	1 757	87,6
Ensemble de la Direction Régionale		4 369	3 920	4 463	113,9

q = quartier

*article D70 du code de procédure pénale

Tableau 16

Répartition des personnes détenues par établissement

Direction Interrégionale de Lille

Effectif au :	1er avril 2018
Source :	DAP - SDME - Me5
Capacités au :	1er avril 2018

(source DAP - SDSP - SP1)

	Capacité norme circulaire	Capacité opérationnelle	Nombre de personnes écrouées détenues	Densité (%)
MA Amiens	307	270	440	163,0
MA Arras	209	209	185	88,5
MA Béthune	180	180	303	168,3
MA Douai	384	368	549	149,2
MA Dunkerque	123	123	114	92,7
MA Valenciennes	212	212	375	176,9
qMA Beauvais	586	586	639	109,0
qMA Laon	189	189	294	155,6
qMA Liancourt	20	20	16	80,0
qMA Lille-Annoeullin	477	477	598	125,4
qMA Longuenesse	193	193	318	164,8
qMA Maubeuge	201	201	256	127,4
qMA Lille-Loos-Séquedin (Lille-Séquedin)	584	584	870	149,0
Ensemble des Maisons d'Arrêt et qMA	3 665	3 612	4 957	137,2
CD Bapaume	599	599	538	89,8
qCD Château-Thierry	29	29	11	37,9
qCD Laon	199	199	182	91,5
qCD Liancourt	594	594	440	74,1
qCD Lille-Annoeullin	209	209	185	88,5
qCD Longuenesse	399	399	368	92,2
qCD Maubeuge	199	199	173	86,9
qCD Vendin Le Vieil	33	33	2	6,1
qMC Château-Thierry	101	101	67	66,3
qMC Vendin Le Vieil	203	203	83	40,9
qCPA Longuenesse	96	96	36	37,5
qCSL Beauvais	30	30	13	43,3
qCSL Lille-Loos-Séquedin (Haubourdin)	60	60	31	51,7
qCSL Longuenesse	50	50	7	14,0
EPM Quiévrechain	60	59	44	74,6
qCNE Lille-Loos-Séquedin	33	30	25	83,3
Ensemble des établissements pour peine*	2 894	2 890	2 205	76,3
Ensemble de la Direction Régionale	6 559	6 502	7 162	110,2

q = quartier

*article D70 du code de procédure pénale

Tableau 17**Répartition des personnes détenues par établissement****Direction Interrégionale de Lyon**

Effectif au :	1er avril 2018			
Source :	DAP - SDME - Me5			
Capacités au :	1er avril 2018			
	(source DAP - SDSP - SP1)			
	Capacité norme circulaire	Capacité opérationnelle	Nombre de personnes écrouées détenues	Densité (%)
MA Aurillac	72	72	46	63,9
MA Bonneville	187	187	264	141,2
MA Chambéry	93	93	135	145,2
MA Le-Puy-en-Velay	36	36	54	150,0
MA Lyon Corbas	688	688	970	141,0
MA Montluçon	21	21	37	176,2
MA Privas	62	62	78	125,8
qMA Aiton	219	219	291	132,9
qMA Bourg-en-Bresse	388	388	406	104,6
qMA Grenoble	232	232	349	150,4
qMA Moulins Yzeure	136	136	171	125,7
qMA Riom	384	384	378	98,4
qMA Saint Etienne-la-Talaudière	287	287	359	125,1
qMA Saint-Quentin-Fallavier	237	237	333	140,5
qMA Valence	344	344	408	118,6
qMA Villefranche-sur-Saône	599	599	657	109,7
Ensemble des Maisons d'Arrêt et qMA	3 985	3 985	4 936	123,9
CD Roanne	599	599	519	86,6
qCD Aiton	200	200	174	87,0
qCD Bourg-en-Bresse	300	300	261	87,0
qCD Riom	164	164	151	92,1
qCD Saint-Quentin-Fallavier	192	192	171	89,1
qMC Moulins Yzeure	123	123	116	94,3
qMC Valence	128	63	51	81,0
CSL Lyon	116	116	76	65,5
qCSL Bourg-en-Bresse	40	40	17	42,5
qCSL Grenoble	36	20	17	85,0
qCSL Riom	20	20	9	45,0
qCSL Saint Etienne-la-Talaudière	40	40	24	60,0
qCSL Villefranche-sur-Saône	39	39	7	17,9
EPM Rhône	60	60	43	71,7
Ensemble des établissements pour peine*	2 057	1 976	1 636	82,8
Ensemble de la Direction Régionale	6 042	5 961	6 572	110,2

q = quartier

*article D70 du code de procédure pénale

Tableau 18

Répartition des personnes détenues par établissement

Direction Interrégionale de Marseille

Effectif au :	1er avril 2018			
Source :	DAP - SDME - Me5			
Capacités au :	1er avril 2018			
	(source DAP - SDSP - SP1)			
	Capacité norme circulaire	Capacité opérationnelle	Nombre de personnes écrouées détenues	Densité (%)
MA Ajaccio	53	53	66	124,5
MA Digne	35	35	42	120,0
MA Draguignan	504	504	406	80,6
MA Gap	37	37	34	91,9
MA Grasse	574	574	670	116,7
MA Nice	363	363	616	169,7
qMA Aix-Luynes	586	586	900	153,6
qMA Avignon le Pontet	394	394	628	159,4
qMA Borgo	183	183	191	104,4
qMA Marseille-Les-Baumettes	782	782	1 248	159,6
qMA Toulon-la-Farlède	394	394	599	152,0
Ensemble des Maisons d'Arrêt et qMA	3 905	3 905	5 400	138,3
CD Casabianda	194	194	119	61,3
CD Salon-de-Provence	650	650	642	98,8
CD Tarascon	651	650	621	95,5
qCD Avignon le Pontet	180	180	179	99,4
qCD Borgo	48	48	36	75,0
qCD Marseille-Les-Baumettes	60	60	51	85,0
qCD Toulon-la-Farlède	191	191	183	95,8
MC Arles	160	157	128	81,5
qCPA Aix-Luynes	82	82	71	86,6
qCPA Marseille-Les-Baumettes	24	24	50	208,3
qCSL Avignon le Pontet	51	51	42	82,4
qCSL Toulon-la-Farlède	41	41	40	97,6
EPM Marseille	59	59	45	76,3
Ensemble des établissements pour peine*	2 391	2 387	2 207	92,5
Ensemble de la Direction Régionale	6 296	6 292	7 607	120,9

q = quartier

*article D70 du code de procédure pénale

Tableau 19
Répartition des personnes détenues par établissement

Direction Interrégionale de Paris

Effectif au :	1er avril 2018
Source :	DAP - SDME - Me5
Capacités au :	1er avril 2018

(source DAP - SDSP - SP1)

	Capacité norme circulaire	Capacité opérationnelle	Nombre de personnes écrouées détenues	Densité (%)
MA Fleury-Mérogis	2 956	2 956	4 317	146,0
MA Nanterre	592	592	1 081	182,6
MA Osny-Pontoise	579	579	1 015	175,3
MA Versailles	137	137	140	102,2
MA Villepinte	583	583	1 110	190,4
qMA Bois d'Arcy	587	587	938	159,8
qMA Fresnes (**)	1 320	1 320	2 602	197,1
qMA Meaux-Chauconin	385	385	698	181,3
Ensemble des Maisons d'Arrêt et qMA	7 139	7 139	11 901	166,7
CD Melun	310	308	284	92,2
qCD Meaux-Chauconin	192	192	174	90,6
qCD Sud Francilien	535	535	486	90,8
MC Poissy	279	240	208	86,7
qMC Sud Francilien	28	28	21	75,0
qCPA Fresnes (Villejuif)	116	116	128	110,3
qCPA Meaux-Chauconin	62	62	77	124,2
CSL Corbeil	80	80	75	93,8
CSL Gagny	48	48	74	154,2
CSL Melun	43	43	41	95,3
CSL Paris-La-Santé	74	74	105	141,9
qCSL Bois d'Arcy	61	61	51	83,6
qCSL Fresnes (Villejuif)	27	27	15	55,6
EPM Porcheville	60	60	54	90,0
qCNE Fresnes (**)	56	56	26	46,4
qCNE Sud Francilien	233	233	148	63,5
Ensemble des établissements pour peine*	2 204	2 163	1 967	90,9
Ensemble de la Direction Régionale	9 343	9 302	13 868	149,1

q = quartier

*article D70 du code de procédure pénale

** y compris l'E.P.S.N

Tableau 20**Répartition des personnes détenues par établissement****Direction Interrégionale de Rennes***Effectif au :* 1er avril 2018*Source :* DAP - SDME - Me5

(source DAP - SDSP - SP1)

	Capacité norme circulaire	Capacité opérationnelle	Nombre de personnes écrouées détenues	Densité (%)
MA Angers	266	266	390	146,6
MA Brest	254	254	373	146,9
MA Caen	269	269	447	166,2
MA Cherbourg	46	46	53	115,2
MA Coutances	48	48	71	147,9
MA Evreux	162	162	329	203,1
MA Fontenay-le-Comte	39	39	76	194,9
MA La Roche-sur-Yon	39	39	80	205,1
MA Laval	71	56	104	185,7
MA Le Mans-Croisettes	399	399	471	118,0
MA Rouen	649	649	572	88,1
MA Saint Malo	92	92	136	147,8
MA Saint-Brieuc	85	85	160	188,2
MA Vannes	52	52	72	138,5
qMA Caen	6	6	4	66,7
qMA Le Havre	298	297	302	101,7
qMA Lorient-Ploemeur	187	187	275	147,1
qMA Nantes	570	570	687	120,5
qMA Rennes	57	57	42	73,7
qMA Rennes-Vezin	477	477	682	143,0
Ensemble des Maisons d'Arrêt et qMA	4 066	4 050	5 326	131,5
CD Argentan	638	638	559	87,6
CD Val-de-Reuil	819	780	727	93,2
qCD Caen	434	425	366	86,1
qCD Le Havre	392	391	329	84,1
qCD Lorient-Ploemeur	40	40	37	92,5
qCD Nantes	510	510	469	92,0
qCD Rennes	231	231	162	70,1
qCD Rennes-Vezin	209	209	203	97,1
qMC Alençon-Condé-sur-Sarthe	203	203	113	55,7
qCPA Alençon-Condé-sur-Sarthe	45	45	2	4,4
qCSL Caen	50	50	17	34,0
qCSL Nantes	36	36	9	25,0
qCSL Rennes-Vezin	26	26	12	46,2
EPM Orvault	59	55	43	78,2
Ensemble des établissements pour peine*	3 692	3 639	3 048	83,8
Ensemble de la Direction Régionale	7 758	7 689	8 374	108,9

q = quartier

*article D70 du code de procédure pénale

Tableau 21

Répartition des personnes détenues par établissement

Direction Interrégionale de Strasbourg

<i>Effectif au :</i>	1er avril 2018			
<i>Source :</i>	DAP - SDME - Me5			
<i>Capacités au :</i>	1er avril 2018			
	(source DAP - SDSP - SP1)			
	Capacité norme circulaire	Capacité opérationnelle	Nombre de personnes écrouées détenues	Densité (%)
MA Bar-le-Duc	80	80	94	117,5
MA Châlons-en-Champagne	313	313	320	102,2
MA Charleville-Mézières	59	59	65	110,2
MA Chaumont	78	78	95	121,8
MA Colmar	120	120	168	140,0
MA Epinal	294	294	284	96,6
MA Mulhouse	277	268	423	157,8
MA Reims	154	154	182	118,2
MA Sarreguemines	71	71	113	159,2
MA Strasbourg	445	445	634	142,5
MA Troyes	114	114	153	134,2
qMA Metz-Queuleu	403	403	567	140,7
qMA Nancy Maxéville	453	453	649	143,3
Ensemble des Maisons d'Arrêt et qMA	2 861	2 852	3 747	131,4
CD Ecrouves	269	269	240	89,2
CD Montmédy	343	343	277	80,8
CD Oermingen	268	263	240	91,3
CD Saint-Mihiel	400	400	347	86,8
CD Toul	427	427	396	92,7
CD Villenauxe-la-Grande	606	421	403	95,7
qCD Nancy Maxéville	240	240	226	94,2
MC Clairvaux	91	80	67	83,8
MC Ensisheim	215	200	191	95,5
qCPA Metz-Queuleu	77	77	41	53,2
CSL Briey	25	25	10	40,0
CSL Maxéville	54	54	37	68,5
CSL Souffelweyersheim	53	53	36	67,9
Ensemble des établissements pour peine*	3 068	2 852	2 511	88,0
Ensemble de la Direction Régionale	5 929	5 704	6 258	109,7

q = quartier

*article D70 du code de procédure pénale

Tableau 22

Répartition des personnes détenues par établissement

Direction Interrégionale de Toulouse

<i>Effectif au :</i>	1er avril 2018
<i>Source :</i>	DAP - SDME - Me5
<i>Capacités au :</i>	1er avril 2018

(source DAP - SDSP - SP1)

	Capacité norme circulaire	Capacité opérationnelle	Nombre de personnes écrouées détenues	Densité (%)
MA Albi	105	105	157	149,5
MA Carcassonne	64	64	116	181,3
MA Foix	67	65	113	173,8
MA Mende	49	49	62	126,5
MA Montauban	144	144	216	150,0
MA Nîmes	200	200	462	231,0
MA Rodez	99	99	117	118,2
MA Tarbes	72	72	116	161,1
qMA Béziers	389	389	559	143,7
qMA Perpignan	196	196	369	188,3
qMA Toulouse-Seysses	655	655	1 089	166,3
qMA Villeneuve-lès-Maguelone	599	599	892	148,9
Ensemble des Maisons d'Arrêt et qMA	2 639	2 637	4 268	161,9
CD Muret	660	623	569	91,3
CD Saint-Sulpice-la-Pointe	102	102	86	84,3
qCD Béziers	420	420	404	96,2
qCD Lannemezan	20	10	4	40,0
qCD Perpignan	333	333	337	101,2
qMC Lannemezan	212	162	129	79,6
qCSL Toulouse-Seysses	101	52	42	80,8
qCSL Villeneuve-lès-Maguelone	24	24	12	50,0
EPM Lavaur	59	59	51	86,4
Ensemble des établissements pour peine*	1 931	1 785	1 634	91,5
Ensemble de la Direction Régionale	4 570	4 422	5 902	133,5

q = quartier

*article D70 du code de procédure pénale

Tableau 23
Répartition des personnes détenues par établissement

Mission Outre-Mer

<i>Effectif au :</i>	1er avril 2018
<i>Source :</i>	DAP - SDME - Me5
<i>Capacités au :</i>	1er avril 2018
	(source DAP - SDSP - SPI)

			Capacité norme circulaire	Capacité opérationnelle	Nombre de personnes écrouées détenues	Densité (%)	
MA et qMA <i>ANTILLES ET GUYANE</i>	MA	Basse-Terre	129	129	210	162,8	
	qMA	Baie-Mahault	265	265	526	198,5	
	qMA	Ducos	371	371	504	135,8	
	qMA	Guyane (Remiré Montjoly)	293	293	435	148,5	
<i>OCEANS INDIEN ET PACIFIQUE et Saint Pierre et Miquelon</i>	MA	Saint-Pierre	115	115	124	107,8	
	qMA	Saint-Denis	558	558	486	87,1	
	qMA	Saint-Pierre-et-Miquelon	7	7	1	14,3	
	qMA	Majicavo	164	164	201	122,6	
	MA	Mata Utu	3	3	1	33,3	
	qMA	Faa'a Nuutania	147	147	222	151,0	
	qMA	Nouméa	184	184	239	129,9	
	Ensemble des Maisons d'Arrêt et qMA			2 236	2 236	2 949	131,9
Etablissements et quartiers pour peine <i>ANTILLES ET GUYANE</i>	qCD	Baie-Mahault	238	238	225	94,5	
	qCD	Ducos	367	367	323	88,0	
	qCD	Guyane (Remiré Montjoly)	320	320	324	101,3	
	CD	Le Port (Plaine les Galets)	507	507	473	93,3	
	qCD	Saint-Denis	17	17	11	64,7	
	<i>OCEANS INDIEN ET PACIFIQUE et Saint Pierre et Miquelon</i>	qCD	Saint-Pierre-et-Miquelon	4	4	2	50,0
		qCD	Majicavo	114	114	116	101,8
		CD	Tatutu de Papeari	410	410	287	70,0
		qCD	Faa'a Nuutania	17	17	17	100,0
		qCD	Taiohae	5	5	-	-
		qCD	Uturoa-Raiatea	20	20	10	50,0
		qCD	Nouméa	218	218	292	133,9
		Ensemble des établissements pour peine*			2 237	2 237	2 080
Ensemble de la Direction Régionale			4 473	4 473	5 029	112,4	

q = quartier

*article D70 du code de procédure pénale

Tableau 24**Répartition des personnes détenues par sexe et par Direction Interrégionale**

<i>Champ :</i>	Métropole et Outre-Mer
<i>Effectif au :</i>	1er avril 2018
<i>Source :</i>	DAP - SDME - Me5

	<i>Hommes</i>	<i>Femmes</i>	<i>Nombre de personnes écrouées détenues</i>	<i>Taux de féminité (%)</i>
<i>Bordeaux</i>	4 985	147	5 132	2,9
<i>Dijon</i>	4 285	178	4 463	4,0
<i>Lille</i>	6 924	238	7 162	3,3
<i>Lyon</i>	6 316	256	6 572	3,9
<i>Marseille</i>	7 376	231	7 607	3,0
<i>Paris</i>	13 264	604	13 868	4,4
<i>Rennes</i>	8 042	332	8 374	4,0
<i>Strasbourg</i>	6 090	168	6 258	2,7
<i>Toulouse</i>	5 732	170	5 902	2,9
<i>Ensemble de la métropole</i>	<i>63 014</i>	<i>2 324</i>	<i>65 338</i>	<i>3,6</i>
<i>Outre-Mer</i>	4 853	176	5 029	3,5
<i>Ensemble des établissements pénitentiaires</i>	<i>67 867</i>	<i>2 500</i>	<i>70 367</i>	<i>3,6</i>

Tableau 25
Répartition des mineurs écroués selon la catégorie pénale

<i>Champ :</i>	Métropole et Outre-Mer
<i>Effectif au :</i>	1er avril 2018
<i>Source :</i>	DAP - SDME - Me5

	Métropole		Outre-Mer		Ensemble	
	Effectifs	%	Effectifs	%	Effectifs	%
Prévenus	627	80,4	55	59,8	682	78,2
Condamnés*	153	19,6	37	40,2	190	21,8
Ensemble	780	100,0	92	100,0	872	100,0

* dont mineurs écroués NON détenus 10

Tableau 26

Evolution mensuelle des mineurs écroués sur deux années

Champ :	Métropole et Outre-Mer
Effectif au :	1er avril 2018
Source :	DAP - SDME - Me5

<i>Situation au 1er du mois</i>	<i>Prévenus</i>	<i>Condamnés</i>	<i>Ensemble</i>	<i>Variation mensuelle (%)</i>
<i>avril 2016</i>	549	254	803	3,7%
<i>mai 2016</i>	531	230	761	-5,2%
<i>juin 2016</i>	551	232	783	2,9%
<i>juillet 2016</i>	545	217	762	-2,7%
<i>août 2016</i>	550	209	759	-0,4%
<i>septembre 2016</i>	545	183	728	-4,1%
<i>octobre 2016</i>	544	185	729	0,1%
<i>novembre 2016</i>	533	203	736	1,0%
<i>décembre 2016</i>	556	196	752	2,2%
<i>janvier 2017</i>	574	195	769	2,3%
<i>février 2017</i>	611	173	784	2,0%
<i>mars 2017</i>	609	188	797	1,7%
<i>avril 2017</i>	666	192	858	7,7%
<i>mai 2017</i>	662	183	845	-1,5%
<i>juin 2017</i>	647	204	851	0,7%
<i>juillet 2017</i>	629	242	871	2,4%
<i>août 2017</i>	647	238	885	1,6%
<i>septembre 2017</i>	636	225	861	-2,7%
<i>octobre 2017</i>	627	188	815	-5,3%
<i>novembre 2017</i>	656	175	831	2,0%
<i>décembre 2017</i>	611	188	799	-3,9%
<i>janvier 2018</i>	601	182	783	-2,0%
<i>février 2018</i>	664	171	835	6,6%
<i>mars 2018</i>	665	177	842	0,8%
<i>avril 2018</i>	682	190	872	3,6%

Tableau 27

Courbe d'évolution mensuelle des mineurs écroués depuis le 1er janvier 2016

Champ :	Métropole et Outre-Mer
Effectif au :	1er avril 2018
Source :	DAP - SDME - Me5

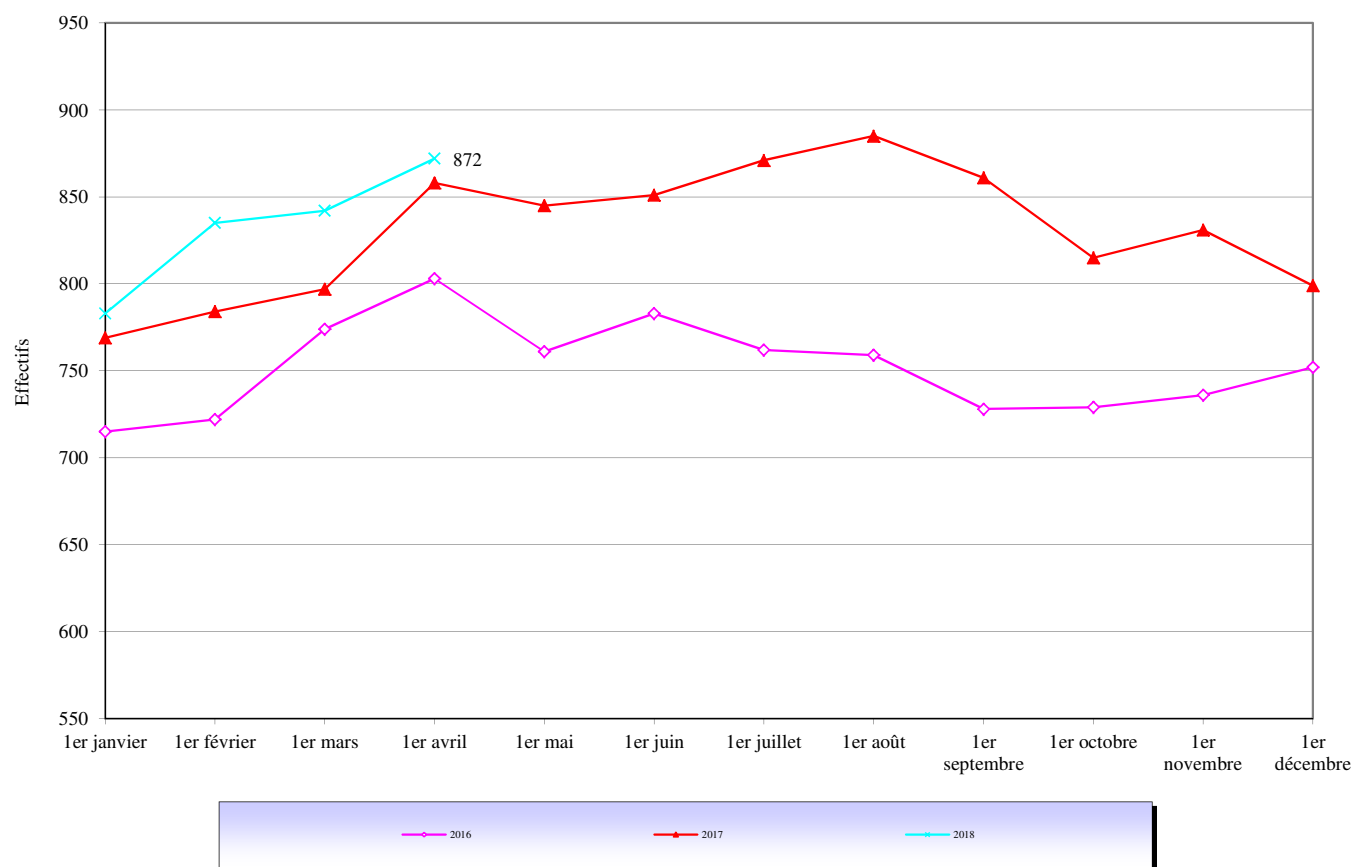


Tableau 28
Effectifs des mineurs détenus

<i>Champ :</i>	Métropole et Outre-Mer
<i>Effectif au :</i>	1er avril 2018
<i>Source :</i>	DAP - SDME - Me5

	Nombre de mineurs détenus	<i>Nombre de personnes écrouées détenues</i>	Proportion de mineurs écroués détenus (%)
Métropole	770	65 338	1,2
Outre-Mer	92	5 029	1,8
<i>Ensemble</i>	862	70 367	1,2

Tableau 29
Répartition des mineurs détenus par établissement

<i>Champ :</i>	Métropole et Outre-Mer			
<i>Effectif au :</i>	1er avril 2018			
<i>Source :</i>	DAP - SDME - Me5			
Etablissement	Nombre de mineurs écroués détenus	Nombre de jeunes majeurs occupant des places mineurs	Nombre de places mineurs (source SDSP - SP1)	Taux d'occupation des places mineurs
CP Bordeaux Gradignan	21	0	23	91%
MA Angoulême	8	0	9	89%
MA Limoges	9	0	10	90%
MA Pau	0	0	5	0%
Ensemble de la DI de Bordeaux	38	0	47	81%
CP Varennes-le-Grand	6	0	15	40%
CSL Besançon	0	0	1	0%
MA Besançon	9	0	20	45%
MA Bourges	4	0	4	100%
MA Dijon	3	0	11	27%
MA Tours	7	0	10	70%
Ensemble de la DI de Dijon	29	0	61	48%
CP Laon	12	0	15	80%
CP Liancourt	15	1	20	80%
CP Longuenesse	18	0	20	90%
EPM Quiévrechain	43	1	59	75%
Ensemble de la DI de Lille	88	2	114	79%
CP Grenoble	14	0	20	70%
CP Moulins Yzeure	9	0	8	113%
EPM Rhône	44	0	60	73%
MA Bonneville	13	0	18	72%
Ensemble de la DI de Lyon	80	0	106	75%
CP Aix-Luynes	19	0	26	73%
CP Avignon le Pontet	15	0	20	75%
CP Borgo	1	0	4	25%
CP Marseille-Les-Baumettes **	4	0	9	44%
EPM Marseille	45	0	59	76%
MA Grasse	25	0	31	81%
Ensemble de la DI de Marseille	109	0	149	73%
EPM Porcheville	54	0	60	90%
MA Fleury-Mérogis	91	0	115	79%
MA Nanterre	15	0	18	83%
MA Villepinte	38	0	40	95%
Ensemble de la DI de Paris	198	0	233	85%
CP Le Havre	8	0	15	53%
CP Rennes	4	0	6	67%
EPM Orvault	43	0	55	78%
MA Brest	4	0	10	40%
MA Caen	11	0	10	110%
MA Rouen	22	0	34	65%
Ensemble de la DI de Rennes	92	0	130	71%
CP Metz-Queuleu	5	0	14	36%
CSL Maxéville	0	0	2	0%
CSL Souffelweyersheim	0	0	2	0%
MA Chaumont	8	0	10	80%
MA Epinal	9	0	14	64%
MA Mulhouse	17	0	19	89%
MA Reims	9	0	10	90%
MA Strasbourg	17	0	38	45%
Ensemble de la DI de Strasbourg	65	0	109	60%
CP Perpignan	9	0	12	75%
CP Villeneuve-lès-Maguelone	11	0	20	55%
EPM Lavaur	51	0	59	86%
Ensemble de la DI de Toulouse	71	0	91	78%
CP Baie-Mahault	12	0	15	80%
CP Ducos	9	0	17	53%
CP Faa'a Nuutania	2	0	4	50%
CP Majicavo	33	0	30	110%
CP Nouméa	19	0	18	106%
CP Remire-Montjoly	3	0	21	14%
CP Saint-Denis	14	0	40	35%
CP Saint-Pierre-et-Miquelon	0	0	2	0%
Ensemble de la DI de Outre-mer	92	0	147	63%
ENSEMBLE	862	2	1 187	73%

** : disposant d'un quartier femmes, ces établissements sont autorisés à accueillir des détenues mineures

Tableau 30
Répartition des mineurs détenus par quartier d'établissement

<i>Champ :</i>	Métropole et Outre-Mer
<i>Effectif au :</i>	1er avril 2018
<i>Source :</i>	DAP - SDME - Me5

Etablissement	Nombre de mineurs écroués détenus	Nombre de jeunes majeurs occupant des places mineurs	Nombre de places mineurs (source SDSP - SP1)	Taux d'occupation des places mineurs
MA Angoulême	8	0	9	89%
qMA Bordeaux Gradignan	21	0	23	91%
MA Limoges	9	0	10	90%
MA Pau	0	0	5	0%
Ensemble de la DI de Bordeaux	38	0	47	81%
CSL Besançon	0	0	1	0%
MA Besançon	9	0	20	45%
MA Bourges	4	0	4	100%
MA Dijon	3	0	11	27%
MA Tours	7	0	10	70%
qMA Varennes-le-Grand	6	0	15	40%
Ensemble de la DI de Dijon	29	0	61	48%
qMA Laon	12	0	15	80%
qMA Liancourt	15	1	20	80%
qMA Longuenesse	18	0	20	90%
EPM Quiévrechain	43	1	59	75%
Ensemble de la DI de Lille	88	2	114	79%
MA Bonneville	13	0	18	72%
qMA Grenoble	14	0	20	70%
qMA Moulins Yzeure	9	0	8	113%
EPM Rhône	44	0	60	73%
Ensemble de la DI de Lyon	80	0	106	75%
qMA Aix-Luyes	19	0	26	73%
qMA Avignon le Pontet	15	0	20	75%
qMA Borgo	1	0	4	25%
MA Grasse	25	0	31	81%
EPM Marseille	45	0	59	76%
qCD Marseille-Les-Baumettes **	0	0	0	-
qMA Marseille-Les-Baumettes **	4	0	9	44%
Ensemble de la DI de Marseille	109	0	149	73%
MA Fleury-Mérogis	91	0	115	79%
MA Nanterre	15	0	18	83%
EPM Porcheville	54	0	60	90%
MA Villepinte	38	0	40	95%
Ensemble de la DI de Paris	198	0	233	85%
MA Brest	4	0	10	40%
MA Caen	11	0	10	110%
qMA Le Havre	8	0	15	53%
EPM Orvault	43	0	55	78%
qMA Rennes	4	0	6	67%
MA Rouen	22	0	34	65%
Ensemble de la DI de Rennes	92	0	130	71%
MA Chaumont	8	0	10	80%
MA Epinal	9	0	14	64%
CSL Maxéville	0	0	2	0%
qMA Metz-Queuleu	5	0	14	36%
MA Mulhouse	17	0	19	89%
MA Reims	9	0	10	90%
CSL Souffelweyersheim	0	0	2	0%
MA Strasbourg	17	0	38	45%
Ensemble de la DI de Strasbourg	65	0	109	60%
EPM Lavaur	51	0	59	86%
qMA Perpignan	9	0	12	75%
qMA Villeneuve-lès-Maguelone	11	0	20	55%
Ensemble de la DI de Toulouse	71	0	91	78%
qMA Baie-Mahault	12	0	15	80%
qMA Ducos	9	0	17	53%
qMA Faa'a Nuutania	2	0	4	50%
qMA Majicavo	33	0	30	110%
qMA Nouméa	19	0	18	106%
qMA Remire-Montjoly	3	0	21	14%
qMA Saint-Denis	14	0	40	35%
qCD Saint-Pierre-et-Miquelon	0	0	2	0%
Ensemble de la DI de Outre-mer	92	0	147	63%
ENSEMBLE	862	2	1 187	73%

** : disposant d'un quartier femmes, ces établissements sont autorisés à accueillir des détenues mineures

Tableau 31
Effectifs des femmes écrouées

<i>Champ :</i>	Métropole et Outre-Mer
<i>Effectif au :</i>	1er avril 2018
<i>Source :</i>	DAP - SDME - Me5

	Femmes écrouées	Nombre de personnes écrouées	Proportion de femmes (%)
Métropole	2 938	76 463	3,8
Outre-Mer	219	5 623	3,9
Ensemble *	3 157	82 086	3,8

* Dont non hébergées : 657

Tableau 32
Répartition des femmes écrouées selon la catégorie pénale

<i>Champ :</i>	Métropole et Outre-Mer
<i>Effectif au :</i>	1er avril 2018
<i>Source :</i>	DAP - SDME - Me5

	Métropole		Outre-Mer		Ensemble	
	Effectifs	%	Effectifs	%	Effectifs	%
Prévenues	958	32,6	47	21,5	1 005	31,8
Condamnées	1 980	67,4	172	78,5	2 152	68,2
Ensemble	2 938	100,0	219	100,0	3 157	100,0

Tableau 33
Femmes écrouées disposant d'un aménagement de peine ou d'une LSC

<i>Champ :</i>	Métropole et Outre-Mer
<i>Effectif au :</i>	1er avril 2018
<i>Source :</i>	DAP - SDME - Me5

	Femmes écrouées sans aménagement de peine	Femmes écrouées disposant d'un aménagement de peine ou d'une LSC				
		Placement sous surveillance électronique (PSE)	Semi-liberté	Placements à l'extérieur hébergés	Placements à l'extérieur non hébergés	Ensemble des aménagements de peine
Bordeaux	145	39	2	0	4	45
Dijon	177	42	1	0	1	44
Lille	238	68	0	0	2	70
Lyon	254	64	2	0	2	68
Marseille	231	79	0	0	0	79
Paris	598	87	6	0	7	100
Rennes	331	89	1	0	7	97
Strasbourg	168	76	0	0	4	80
Toulouse	169	42	1	0	1	44
Ensemble de la métropole	2311	586	13	0	28	627
Outre-mer	176	36	0	0	7	43
Ensemble des établissements pénitentiaires	2487	622	13	0	35	670

Tableau 34
Evolution mensuelle des femmes écrouées depuis deux années

Champ :	Métropole et Outre-Mer
Effectif au :	1er avril 2018
Source :	DAP - SDME - Me5

<i>Situation au 1er du mois</i>	<i>Prévenues</i>	<i>Condamnées</i>	<i>Ensemble</i>	<i>Variation mensuelle (%)</i>
<i>avril 2016</i>	760	2060	2 820	0,9%
<i>mai 2016</i>	824	2064	2 888	2,4%
<i>juin 2016</i>	798	2061	2 859	-1,0%
<i>juillet 2016</i>	857	2070	2 927	2,4%
<i>août 2016</i>	802	2021	2 823	-3,6%
<i>septembre 2016</i>	821	1964	2 785	-1,3%
<i>octobre 2016</i>	840	1983	2 823	1,4%
<i>novembre 2016</i>	843	1924	2 767	-2,0%
<i>décembre 2016</i>	882	1948	2 830	2,3%
<i>janvier 2017</i>	866	1959	2 825	-0,2%
<i>février 2017</i>	883	1928	2 811	-0,5%
<i>mars 2017</i>	905	2038	2 943	4,7%
<i>avril 2017</i>	944	2044	2 988	1,5%
<i>mai 2017</i>	912	2050	2 962	-0,9%
<i>juin 2017</i>	944	2053	2 997	1,2%
<i>juillet 2017</i>	965	2074	3 039	1,4%
<i>août 2017</i>	922	2077	2 999	-1,3%
<i>septembre 2017</i>	860	2006	2 866	-4,4%
<i>octobre 2017</i>	916	2023	2 939	2,5%
<i>novembre 2017</i>	904	2085	2 989	1,7%
<i>décembre 2017</i>	929	2122	3 051	2,1%
<i>janvier 2018</i>	933	2042	2 975	-2,5%
<i>février 2018</i>	996	2107	3 103	4,3%
<i>mars 2018</i>	995	2139	3 134	1,0%
<i>avril 2018</i>	1005	2152	3 157	0,7%

Tableau 35

Courbe d'évolution mensuelle des femmes écrouées depuis le 1er janvier 2016

Champ :	Métropole et Outre-Mer
Effectif au :	1er avril 2018
Source :	DAP - SDME - Me5

Courbe d'évolution mensuelle des femmes écrouées depuis le 1er janvier 2016

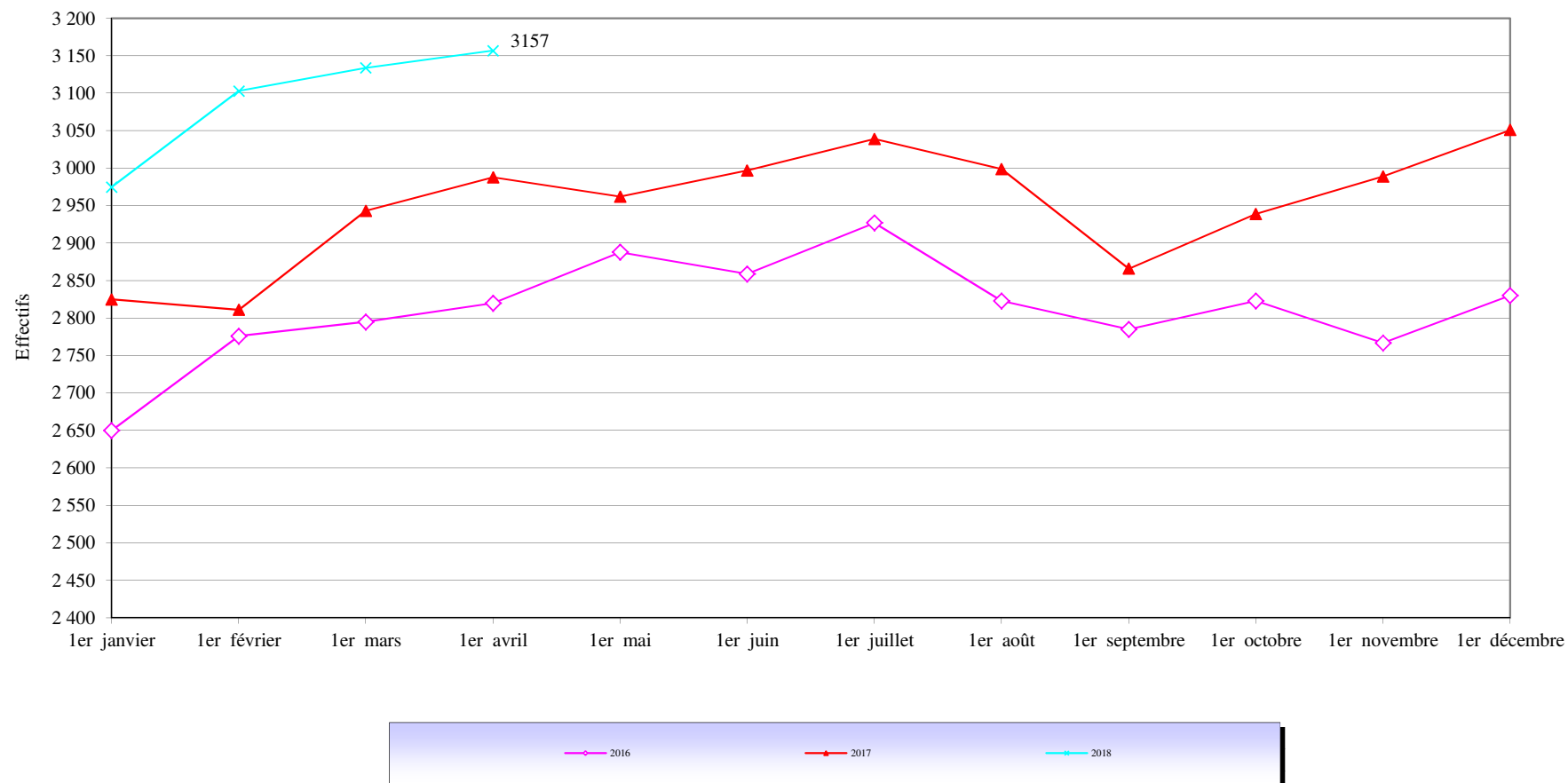


Tableau 36
Répartition des femmes détenues par établissement

Champ : Métropole et Outre-Mer

Effectif au : 1er avril 2018

Source : DAP - SDME - Me5

Etablissement	Nombre de femmes érouées détenues	Nombre de places femmes (source SDSP - SP1)	Taux d'occupation des places femmes
CP Bordeaux Gradignan	39	22	177%
CP Poitiers-Vivonne	33	35	94%
MA Agen	16	21	76%
MA Angoulême	14	11	127%
MA Limoges	13	11	118%
MA Pau	24	38	63%
MA Saintes	8	5	160%
Ensemble de la DI de Bordeaux	147	143	103%
CD Joux-la-Ville	81	99	82%
CP Orléans Saran	32	30	107%
MA Bourges	20	17	118%
MA Dijon	45	34	132%
Ensemble de la DI de Dijon	178	180	99%
CD Bapaume	68	99	69%
CP Beauvais	42	70	60%
CP Lille-Loos-Séquedin	97	160	61%
EPM Quiévrechain	3	4	75%
MA Valenciennes	28	24	117%
Ensemble de la DI de Lille	238	357	67%
CD Roanne	70	89	79%
CP Riom	29	32	91%
CP Saint Etienne-la-Talaudière	21	18	117%
CSL Lyon	2	10	20%
EPM Rhône	5	5	100%
MA Bonneville	32	22	145%
MA Lyon Corbas	97	60	162%
Ensemble de la DI de Lyon	256	236	108%
CP Borgo	10	17	59%
CP Marseille-Les-Baumettes	173	174	99%
MA Nice	48	39	123%
Ensemble de la DI de Marseille	231	230	100%
CP Fresnes	163	104	157%
CP Sud Francilien	74	89	83%
CSL Corbeil	2	10	20%
MA Fleury-Mérogis	284	237	120%
MA Versailles	81	62	131%
Ensemble de la DI de Paris	604	502	120%
CP Nantes	46	43	107%
CP Rennes	204	288	71%
MA Brest	23	20	115%
MA Caen	28	37	76%
MA Rouen	31	70	44%
Ensemble de la DI de Rennes	332	458	72%
CP Metz-Queuleu	31	19	163%
CP Nancy Maxéville	37	30	123%
CSL Maxéville	0	6	0%
CSL Souffelweyersheim	0	4	0%
MA Châlons-en-Champagne	22	35	63%
MA Epinal	15	17	88%
MA Mulhouse	36	22	164%
MA Strasbourg	27	19	142%
Ensemble de la DI de Strasbourg	168	152	111%
CP Perpignan	48	28	171%
CP Toulouse-Seysse	72	46	157%
CP Villeneuve-lès-Maguelone	1	3	33%
EPM Lavour	5	4	125%
MA Nîmes	44	24	183%
Ensemble de la DI de Toulouse	170	105	162%
CP Baie-Mahault	27	31	87%
CP Ducos	21	32	66%
CP Faa'a Nuutania	27	14	193%
CP Majicavo	1	6	17%
CP Nouméa	9	14	64%
CP Remire-Montjoly	72	55	131%
CP Saint-Denis	19	28	68%
Ensemble de la DI de Outre-mer	176	180	98%
ENSEMBLE	2 500	2 543	98%

** : disposant d'un quartier femmes, ces établissements sont autorisés à accueillir des détenues mineures

Tableau 37
Répartition des femmes détenues par quartier d'établissement

Champ : Métropole et Outre-Mer
Effectif au : 1er avril 2018
Source : DAP - SDME - Me5

Etablissement	Nombre de femmes écrouées détenues	Nombre de places femmes (source SDSP - SPI)	Taux d'occupation des places femmes
MA Agen	16	21	76%
MA Angoulême	14	11	127%
MA Limoges	13	11	118%
MA Pau	24	38	63%
MA Saintes	8	5	160%
qCD Poitiers-Vivonne	15	15	100%
qCSL Poitiers-Vivonne	0	5	0%
qMA Bordeaux Gradignan	39	22	177%
qMA Poitiers-Vivonne	18	15	120%
Ensemble de la DI de Bordeaux	147	143	103%
CD Joux-la-Ville	81	99	82%
MA Bourges	20	17	118%
MA Dijon	45	34	132%
qMA Orléans Saran	32	30	107%
Ensemble de la DI de Dijon	178	180	99%
CD Bapaume	68	99	69%
EPM Quiévrechain	3	4	75%
MA Valenciennes	28	24	117%
qCSL Lille-Loos-Séquedin	0	11	0%
qMA Beauvais	42	70	60%
qMA Lille-Loos-Séquedin	97	149	65%
Ensemble de la DI de Lille	238	357	67%
CD Roanne	70	89	79%
CSL Lyon	2	10	20%
EPM Rhône	5	5	100%
MA Bonneville	32	22	145%
MA Lyon Corbas	97	60	162%
qMA Riom	29	32	91%
qMA Saint Etienne-la-Talaudière	21	18	117%
Ensemble de la DI de Lyon	256	236	108%
MA Nice	48	39	123%
qCD Marseille-Les-Baumettes	51	60	85%
qMA Borgo	10	17	59%
qMA Marseille-Les-Baumettes	122	114	107%
Ensemble de la DI de Marseille	231	230	100%
CSL Corbeil	2	10	20%
MA Fleury-Mérogis	284	237	120%
MA Versailles	81	62	131%
qCD Sud Francilien	74	87	85%
qCNE Sud Francilien	0	2	0%
qMA Fresnes	163	104	157%
Ensemble de la DI de Paris	604	502	120%
MA Brest	23	20	115%
MA Caen	28	37	76%
MA Rouen	31	70	44%
qCD Rennes	162	231	70%
qCSL Nantes	0	3	0%
qMA Nantes	46	40	115%
qMA Rennes	42	57	74%
Ensemble de la DI de Rennes	332	458	72%
CSL Maxéville	0	6	0%
CSL Souffelweyersheim	0	4	0%
MA Châlons-en-Champagne	22	35	63%
MA Epinal	15	17	88%
MA Mulhouse	36	22	164%
MA Strasbourg	27	19	142%
qMA Metz-Queuleu	31	19	163%
qMA Nancy Maxéville	37	30	123%
Ensemble de la DI de Strasbourg	168	152	111%
EPM Lavaur	5	4	125%
MA Nimes	44	24	183%
qCSL Toulouse-Seysse	0	6	0%
qCSL Villeneuve-lès-Maguelone	1	3	33%
qMA Perpignan	48	28	171%
qMA Toulouse-Seysse	72	40	180%
Ensemble de la DI de Toulouse	170	105	162%
qCD Baie-Mahault	3	6	50%
qCD Ducos	4	7	57%
qCD Faa'a Nuutania	11	7	157%
qCD Nouméa	8	6	133%
qCD Remire-Montjoly	38	25	152%
qCD Saint-Denis	11	17	65%
qMA Baie-Mahault	24	25	96%
qMA Ducos	17	25	68%
qMA Faa'a Nuutania	16	7	229%
qMA Majicavo	1	6	17%
qMA Nouméa	1	8	13%
qMA Remire-Montjoly	34	30	113%
qMA Saint-Denis	8	11	73%
Ensemble de la DI de Outre-mer	176	180	98%
ENSEMBLE	2 500	2 543	98%

** : disposant d'un quartier femmes, ces établissements sont autorisés à accueillir des détenues mineures

Tableau 38**Evolution du nombre de condamnés en aménagement de peine au 1er de chaque mois, hors LSC**

Champ :	Métropole et Outre-Mer
Effectif au :	1er avril 2018
Source :	DAP - SDME - Me5

DATE	PSE	PE			Semi-liberté	Total aménagés	Total condamnés	%
		Hébergés	Non hébergés	Total				
01/04/2016	10 187	371	541	912	1 572	12 671	60 116	21,1
01/05/2016	10 278	341	579	920	1 621	12 819	60 220	21,3
01/06/2016	10 441	354	585	939	1 625	13 005	60 355	21,5
01/07/2016	10 642	363	560	923	1 718	13 283	60 870	21,8
01/08/2016	10 355	356	534	890	1 658	12 903	60 726	21,2
01/09/2016	9 712	310	503	813	1 546	12 071	59 383	20,3
01/10/2016	9 640	354	455	809	1 607	12 056	59 367	20,3
01/11/2016	9 484	331	513	844	1 605	11 933	59 063	20,2
01/12/2016	9 714	357	509	866	1 641	12 221	59 656	20,5
01/01/2017	9 505	314	541	855	1 553	11 913	59 298	20,1
01/02/2017	9 927	377	523	900	1 542	12 369	59 699	20,7
01/03/2017	10 190	366	576	942	1 607	12 739	60 280	21,1
01/04/2017	10 417	372	559	931	1 590	12 938	61 080	21,2
01/05/2017	10 448	362	562	924	1 594	12 966	60 687	21,4
01/06/2017	10 575	375	576	951	1 664	13 190	60 829	21,7
01/07/2017	10 791	380	594	974	1 639	13 404	61 354	21,8
01/08/2017	10 417	400	563	963	1 644	13 024	60 988	21,4
01/09/2017	9 723	334	569	903	1 547	12 173	59 793	20,4
01/10/2017	9 637	336	543	879	1 445	11 961	59 244	20,2
01/11/2017	9 787	342	543	885	1 504	12 176	59 697	20,4
01/12/2017	10 187	318	558	876	1 568	12 631	60 415	20,9
01/01/2018	9 907	302	545	847	1 493	12 247	59 970	20,4
01/02/2018	10 406	333	562	895	1 508	12 809	60 352	21,2
01/03/2018	10 603	360	582	942	1 569	13 114	60 589	21,6
01/04/2018	10 817	322	579	901	1 544	13 262	61 234	21,7

Tableau 39
Courbe d'évolution mensuelle du nombre de personnes condamnées
en aménagement de peine hors LSC

<i>Champ :</i>	France entière
<i>Effectif au :</i>	1er avril 2018
<i>Source :</i>	DAP - SDME - Me5

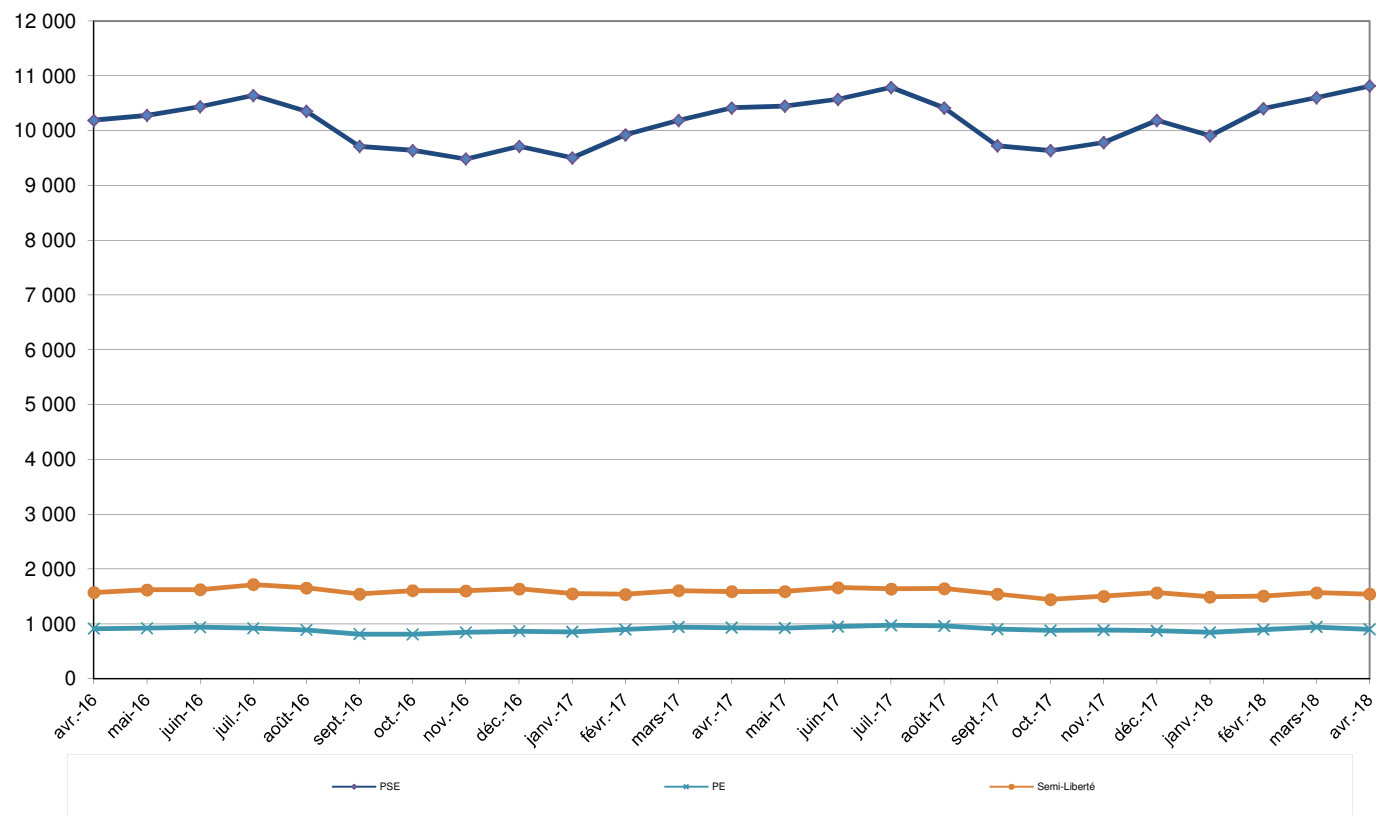


Tableau 40

Evolution mensuelle par catégorie pénale des écroués détenus et non hébergés

<i>Champ :</i>	France entière
<i>Effectif au :</i>	1er avril 2018
<i>Source :</i>	DAP - SDME - Me5

Situation au 1er du mois	Prévenus	Condamnés hébergés	dont SL (y compris LSC)	dont PE hébergés (y compris LSC)	Ensemble des hébergés	Variation des hébergés (%)	Condamnés non hébergés	dont PSE (y compris LSC)	dont PE non hébergés (y compris LSC)	Variation des condamnés non hébergés (%)	Ensemble des écroués
avr-15	17 100	49 661	1 912	405	66 761	0,5	11695	11079	616	3,0	78 456
mai-15	17 580	49 387	1 941	464	66 967	0,3	11741	11142	599	0,4	78 708
juin-15	17 660	49 014	1 938	429	66 674	-0,4	11572	11006	566	-1,4	78 246
juil-15	17 602	49 262	1 975	439	66 864	0,3	11628	11075	553	0,5	78 492
août-15	17 304	48 817	1 825	438	66 121	-1,1	11197	10705	492	-3,7	77 318
sept-15	17 398	48 146	1 719	374	65 544	-0,9	10464	9938	526	-6,5	76 008
oct-15	17 614	48 151	1 696	341	65 765	0,3	10346	9784	562	-1,1	76 111
nov-15	18 388	47 810	1 681	320	66 198	0,7	10267	9706	561	-0,8	76 465
déc-15	18 583	48 235	1 673	331	66 818	0,9	10409	9882	527	1,4	77 227
janv-16	18 158	48 520	1 602	316	66 678	-0,2	9923	9429	494	-4,7	76 601
févr-16	18 915	48 447	1 645	314	67 362	1,0	10366	9851	515	4,5	77 728
mars-16	18 897	48 683	1 646	338	67 580	0,3	10725	10187	538	3,5	78 305
avr-16	19 306	49 055	1 692	379	68 361	1,2	11061	10500	561	3,1	79 422
mai-16	19 628	49 057	1 723	352	68 685	0,5	11163	10571	592	0,9	79 848
juin-16	19 547	48 995	1 765	364	68 542	-0,2	11360	10758	602	1,8	79 902
juil-16	20 035	49 340	1 825	370	69 375	1,2	11530	10957	573	1,5	80 905
août-16	19 297	49 522	1 770	363	68 819	-0,8	11204	10654	550	-2,8	80 023
sept-16	19 384	48 869	1 646	318	68 253	-0,8	10514	9994	520	-6,2	78 767
oct-16	19 615	48 899	1 718	363	68 514	0,4	10468	9989	479	-0,4	78 982
nov-16	19 851	48 709	1 703	338	68 560	0,1	10354	9826	528	-1,1	78 914
déc-16	19 925	49 087	1 746	367	69 012	0,7	10569	10043	526	2,1	79 581
janv-17	19 498	48 934	1 659	319	68 432	-0,8	10364	9801	563	-1,9	78 796
févr-17	20 176	48 901	1 685	382	69 077	0,9	10798	10227	571	4,2	79 875
mars-17	20 273	49 157	1 739	373	69 430	0,5	11123	10520	603	3,0	80 553
avr-17	20 450	49 780	1 726	376	70 230	1,2	11300	10722	578	1,6	81 530
mai-17	20 333	49 346	1 751	371	69 679	-0,8	11341	10756	585	0,4	81 020
juin-17	20 189	49 313	1 798	381	69 502	-0,3	11516	10920	596	1,5	81 018
juil-17	20 427	49 591	1 797	385	70 018	0,7	11763	11146	617	2,1	81 781
août-17	19 472	49 654	1 789	404	69 126	-1,3	11334	10749	585	-3,6	80 460
sept-17	19 433	49 131	1 653	340	68 564	-0,8	10662	10061	601	-5,9	79 226
oct-17	19 889	48 685	1 597	343	68 574	0,0	10559	9980	579	-1,0	79 133
nov-17	20 302	49 005	1 624	345	69 307	1,1	10692	10124	568	1,3	79 999
déc-17	20 396	49 318	1 680	325	69 714	0,6	11097	10519	578	3,8	80 811
janv-18	19 815	49 159	1 623	315	68 974	-1,1	10811	10241	570	-2,6	79 785
févr-18	20 541	49 055	1 636	339	69 596	0,9	11297	10712	585	4,5	80 893
mars-18	20 788	49 091	1 684	363	69 879	0,4	11498	10907	591	1,8	81 377
avr-18	20 852	49 515	1 654	325	70 367	0,7	11719	11129	590	1,9	82 086

Tableau 41

Établissements ou quartiers d'établissements** dont la densité carcérale est supérieure ou égale à 120%

Champ :	France entière
Effectif au :	1er avril 2018
Source :	DAP - SDME - Me5
Capacités au :	1er avril 2018

(source DAP - SDSP - SP1)

(**) : y compris I.E.P.S.N

Soit 102 établissements ou quartiers d'établissement et 40846 détenus concernés.

DSP	type	nom établissement	places circulaires	places opérationnelles	Total des personnes détenues	taux d'occupation
Bordeaux	MA	Agen	146	145	176	121,4%
Bordeaux	MA	Bayonne	75	75	106	141,3%
Bordeaux	qMA	Bordeaux Gradignan	354	350	644	184,0%
Bordeaux	MA	Guéret	32	32	47	146,9%
Bordeaux	MA	Limoges	83	83	142	171,1%
Bordeaux	MA	Niort	66	66	97	147,0%
Bordeaux	MA	Périgueux	101	79	103	130,4%
Bordeaux	MA	Rochefort	52	52	81	155,8%
Bordeaux	MA	Saintes	85	85	134	157,6%
Bordeaux	MA	Tulle	47	47	63	134,0%
Dijon	MA	Auxerre	101	100	186	186,0%
Dijon	MA	Belfort	39	39	52	133,3%
Dijon	MA	Besançon	275	275	367	133,5%
Dijon	MA	Blais	114	114	165	144,7%
Dijon	MA	Bourges	116	116	164	141,4%
Dijon	qMA	Châteauneuf	105	105	126	120,0%
Dijon	MA	Dijon	186	186	294	158,1%
Dijon	MA	Lons-le-Saunier	39	39	59	151,3%
Dijon	MA	Montbéliard	41	41	61	148,8%
Dijon	qMA	Orléans-Saran	531	394	528	134,0%
Dijon	MA	Tours	145	145	224	154,5%
Dijon	qMA	Varennes-le-Grand	193	193	275	142,5%
Dijon	MA	Vesoul	50	50	78	156,0%
Lille	MA	Amiens	307	270	440	163,0%
Lille	MA	Béthune	180	180	303	168,3%
Lille	MA	Douai	384	368	549	149,2%
Lille	qMA	Laon	189	189	294	155,6%
Lille	qMA	Lille-Annoeulin	477	477	598	125,4%
Lille	qMA	Lille-Loos-Séquedin (Lille-Séquedin)	584	584	870	149,0%
Lille	qMA	Longueesse	193	193	318	164,8%
Lille	qMA	Maubège	201	201	256	127,4%
Lille	MA	Valenciennes	212	212	375	176,9%
Lyon	qMA	Aion	219	219	291	132,9%
Lyon	MA	Bonneville	187	187	264	141,2%
Lyon	MA	Chambéry	93	93	135	145,2%
Lyon	qMA	Grenoble	232	232	349	150,4%
Lyon	MA	Le-Puy-en-Velay	36	36	54	150,0%
Lyon	MA	Lyon Corbas	688	688	970	141,0%
Lyon	MA	Montluçon	21	21	37	176,2%
Lyon	qMA	Moulins Yzeure	136	136	171	125,7%
Lyon	MA	Privas	62	62	78	125,8%
Lyon	qMA	Saint Etienne-la-Talaudière	287	287	359	125,1%
Lyon	qMA	Saint-Quentin-Fallavier	237	237	333	140,5%
Marseille	qMA	Aix-Lyons	586	586	900	153,6%
Marseille	MA	Ajaccio	53	53	66	124,5%
Marseille	qMA	Avignon le Pontet	394	394	628	159,4%
Marseille	MA	Digne	35	35	42	120,0%
Marseille	qCPA	Marseille-Les-Baumettes	24	24	50	208,3%
Marseille	qMA	Marseille-Les-Baumettes	782	782	1 248	159,6%
Marseille	MA	Nice	363	363	616	169,7%
Marseille	qMA	Toulon-la-Farède	394	394	599	152,0%
Paris	qMA	Bois d'Arcy	587	587	938	159,8%
Paris	MA	Fleury-Mérogis	2956	2956	4 317	146,0%
Paris	qMA	Fresnes (**)	1320	1320	2 602	197,1%
Paris	CSL	Gagny	48	48	74	154,2%
Paris	qCPA	Meaux-Chauconin	62	62	77	124,2%
Paris	qMA	Meaux-Chauconin	385	385	698	181,3%
Paris	MA	Nanterre	592	592	1 081	182,6%
Paris	MA	Osny-Pontoise	579	579	1 015	175,3%
Paris	CSL	Paris-La-Santé	74	74	105	141,9%
Paris	MA	Villepinte	583	583	1 110	190,4%
Reims	MA	Angers	266	266	390	146,6%
Reims	MA	Brest	254	254	373	146,9%
Reims	MA	Caen	269	269	447	166,2%
Reims	MA	Coutances	48	48	71	147,9%
Reims	MA	Evreux	162	162	329	203,1%
Reims	MA	Fontenay-le-Comte	39	39	76	194,9%
Reims	MA	La Roche-sur-Yon	39	39	80	205,1%
Reims	MA	Laval	71	56	104	185,7%
Reims	qMA	Lorient-Plomeur	187	187	275	147,1%
Reims	qMA	Nantes	570	570	687	120,5%
Reims	qMA	Reims-Vezin	477	477	682	143,0%
Reims	MA	Saint Malo	92	92	136	147,8%
Reims	MA	Saint-Brieuc	85	85	160	188,2%
Reims	MA	Vannes	52	52	72	138,5%
Strasbourg	MA	Chaumont	78	78	95	121,8%
Strasbourg	MA	Colmar	120	120	168	140,0%
Strasbourg	qMA	Metz-Queuleu	403	403	567	140,7%
Strasbourg	MA	Mulhouse	277	268	423	157,8%
Strasbourg	qMA	Nancy Maxéville	453	453	649	143,3%
Strasbourg	MA	Sarreguemines	71	71	113	159,2%
Strasbourg	MA	Strasbourg	445	445	634	142,5%
Strasbourg	MA	Troyes	114	114	153	134,2%
Toulouse	MA	Albi	105	105	157	149,5%
Toulouse	qMA	Bézières	389	389	559	143,7%
Toulouse	MA	Carcassonne	64	64	116	181,3%
Toulouse	MA	Foix	67	65	113	173,8%
Toulouse	MA	Mende	49	49	62	126,5%
Toulouse	MA	Montauban	144	144	216	150,0%
Toulouse	MA	Nîmes	200	200	462	231,0%
Toulouse	qMA	Perpignan	196	196	369	188,3%
Toulouse	MA	Tarbes	72	72	116	161,1%
Toulouse	qMA	Toulouse-Seysses	655	655	1 089	166,3%
Toulouse	qMA	Villeneuve-ès-Maguelone	599	599	892	148,9%
Outre-mer	qMA	Baie-Mahault	265	265	526	198,5%
Outre-mer	MA	Basse-Terre	129	129	210	162,8%
Outre-mer	qMA	Ducos	371	371	504	135,8%
Outre-mer	qMA	Faa'a Nuutania	147	147	222	151,0%
Outre-mer	qMA	Guyane (Remiré Montjoly)	293	293	435	148,5%
Outre-mer	qMA	Majicavo	164	164	201	122,6%
Outre-mer	qCD	Nouméa	218	218	292	133,9%
Outre-mer	qMA	Nouméa	184	184	239	129,9%

Soit 102 établissements ou quartiers d'établissement et 40846 détenus concernés.

(**) : y compris I.E.P.S.N

Tableau 42

Nombre de condamnés écroués en libération sous contrainte par DI

Champ :	Métropole et Outre-Mer
Effectif au :	1er avril 2018
Source :	DAP - SDME - Me5

Direction interrégionale	Libération sous contrainte				Semi-liberté	Total LSC	Total condamnés	%
	PSE	PE						
		Hébergés	Non hébergés	Total				
<i>Bordeaux</i>	15	0	0	0	10	25	4 393	0,6
<i>Dijon</i>	21	0	0	0	15	36	4 057	0,9
<i>Lille</i>	54	0	2	2	15	71	6 534	1,1
<i>Lyon</i>	53	1	0	1	19	73	6 097	1,2
<i>Marseille</i>	39	0	0	0	23	62	6 507	1,0
<i>Paris</i>	49	0	0	0	0	49	10 822	0,5
<i>Rennes</i>	43	0	0	0	0	43	7 860	0,5
<i>Strasbourg</i>	5	1	3	4	18	27	5 703	0,5
<i>Toulouse</i>	10	0	0	0	0	10	4 964	0,2
<i>Ensemble de la métropole</i>	289	2	5	7	100	396	56937	0,70
Outre-Mer	23	1	6	7	10	40	4 297	0,9
<i>Ensemble des établissements pénitentiaires</i>	312	3	11	14	110	436	61234	0,71

Tableau 43

Evolution du nombre de condamnés écroués en libération sous contrainte (LSC) au 1er de chaque mois, par type

<i>Champ :</i>	Métropole et Outre-Mer							
<i>Effectif au :</i>	1er du mois							
<i>Source :</i>	DAP - SDME - Me5							
DATE	LSC-PSE	LSC-PE			LSC-SL	Total LSC	Total condamnés	%
		Hébergés	Non hébergés	Total				
01/04/2016	313	8	20	28	120	461	60 116	0,8
01/05/2016	293	11	13	24	102	419	60 220	0,7
01/06/2016	317	10	17	27	140	484	60 355	0,8
01/07/2016	315	7	13	20	107	442	60 870	0,7
01/08/2016	299	7	16	23	112	434	60 726	0,7
01/09/2016	282	8	17	25	100	407	59 383	0,7
01/10/2016	349	9	24	33	111	493	59 367	0,8
01/11/2016	342	7	15	22	98	462	59 063	0,8
01/12/2016	329	10	17	27	105	461	59 656	0,8
01/01/2017	296	5	22	27	106	429	59 298	0,7
01/02/2017	300	5	48	53	143	496	59 699	0,8
01/03/2017	330	7	27	34	132	496	60 280	0,8
01/04/2017	305	4	19	23	136	464	61 080	0,8
01/05/2017	308	9	23	32	157	497	60 687	0,8
01/06/2017	345	6	20	26	134	505	60 829	0,8
01/07/2017	355	5	23	28	158	541	61 354	0,9
01/08/2017	332	4	22	26	145	503	60 988	0,8
01/09/2017	338	6	32	38	106	482	59 793	0,8
01/10/2017	343	7	36	43	152	538	59 244	0,9
01/11/2017	337	3	25	28	120	485	59 697	0,8
01/12/2017	332	7	20	27	112	471	60 415	0,8
01/01/2018	334	13	25	38	130	502	59 970	0,8
01/02/2018	306	6	23	29	128	463	60 352	0,8
01/03/2018	304	3	9	12	115	431	60 589	0,7
01/04/2018	312	3	11	14	110	436	61 234	0,7

Tableau 44a
Condamnés écroués en centres autonomes de semi-liberté ou en établissement disposant de places de semi-liberté (partie 1)

Champ : Métropole et Outre-Mer

Effectif au : 1er avril 2018

Source : DAP - SDME - Me5

Centres de semi-liberté ou établissements disposant de places de semi-liberté		Places théoriques de semi-liberté*	Personnes écrouées hébergées en places de semi-liberté			Taux d'occupation*	Total des condamnés semi-libres y compris ceux hébergés en établissement ne disposant pas de qSL
			Condamnés en semi-liberté	Nombre de personnes écrouées (hors condamnés en semi-liberté) occupant des places de semi-liberté	Ensemble des personnes écrouées hébergées en places de semi-liberté		
MA	Agen	10	4	0	4	40,0%	4
MA	Angoulême	17	5	0	5	29,4%	5
MA	Bayonne	5	3	0	3	60,0%	3
MA	Guéret	6	4	0	4	66,7%	4
MA	Limoges	5	1	0	1	20,0%	1
MA	Niort	3	2	0	2	66,7%	2
MA	Pau	11	4	0	4	36,4%	4
MA	Périgueux	18	3	0	3	16,7%	3
MA	Rochefort	2	0	0	0	0,0%	0
MA	Saintes	2	4	0	4	200,0%	4
MC	Saint-Martin-de-Ré	12	0	0	0	0,0%	0
MA	Tulle	3	1	0	1	33,3%	1
CP	Bordeaux Gradignan (qcpa)	61	23	0	23	37,7%	23
CP	Mont-de-Marsan (qcsl)	19	7	0	7	36,8%	7
CP	Poitiers-Vivonne (qcsl)	28	10	0	10	35,7%	10
Ensemble de la DI de Bordeaux		202	71	0	71	35,1%	71
MA	Auxerre	4	3	0	3	75,0%	3
MA	Belfort	10	4	0	4	40,0%	4
MA	Blois	9	5	0	5	55,6%	5
MA	Bourges	9	3	0	3	33,3%	3
CP	Châteauroux (qma)	10	3	0	3	30,0%	3
MA	Dijon	11	6	0	6	54,5%	6
MA	Lons-le-Saunier	9	1	0	1	11,1%	1
MA	Montbéliard	9	4	0	4	44,4%	4
MA	Nevers	6	3	0	3	50,0%	3
MA	Tours	16	11	0	11	68,8%	11
CP	Varennes-le-Grand (qma)	10	4	1	5	50,0%	4
MA	Vesoul	7	8	0	8	114,3%	8
CP	Orléans Saran (qcsl)	58	15	0	15	25,9%	15
CSL	Besançon	23	16	0	16	69,6%	16
CSL	Montargis	20	16	0	16	80,0%	16
Ensemble de la DI de Dijon		211	102	1	103	48,8%	102
MA	Amiens	0	0	0	0	-	0
MA	Arras	3	2	0	2	66,7%	2
MA	Béthune	10	5	0	5	50,0%	5
MA	Douai	12	2	0	2	16,7%	2
MA	Dunkerque	8	2	0	2	25,0%	2
MA	Valenciennes	16	3	0	3	18,8%	3
CP	Beauvais (qcsl)	29	13	0	13	44,8%	13
CP	Lille-Loos-Séquedin (qcsl)	60	30	1	31	51,7%	30
CP	Longuenesse (qcpa)	29	4	0	4	13,8%	4
CP	Longuenesse (qcsl)	49	6	1	7	14,3%	6
Ensemble de la DI de Lille		216	67	2	69	31,9%	76
MA	Aurillac	4	1	0	1	25,0%	1
MA	Bonneville	6	10	1	11	183,3%	10
MA	Chambéry	29	6	0	6	20,7%	6
MA	Le-Puy-en-Velay	4	2	0	2	50,0%	2
MA	Montluçon	3	0	0	0	0,0%	0
CP	Moulins Yzeure (qma)	8	2	0	2	25,0%	2
MA	Privas	4	1	0	1	25,0%	1
CP	Saint-Quentin-Fallavier (qma)	40	36	0	36	90,0%	36
CP	Bourg-en-Bresse (qcsl)	38	6	11	17	44,7%	6
CP	Grenoble (qcsl)	20	17	0	17	85,0%	17
CP	Riom (qcsl)	19	2	7	9	47,4%	2
CP	Saint Etienne-la-Talaudière (qcsl)	39	15	9	24	61,5%	15
CP	Villefranche-sur-Saône (qcsl)	38	7	0	7	18,4%	7
CSL	Lyon	116	76	0	76	65,5%	76
Ensemble de la DI de Lyon		368	181	28	209	56,8%	181
MA	Ajaccio	3	1	0	1	33,3%	1
CP	Borgo (qma)	5	0	0	0	0,0%	0
MA	Digne	3	3	0	3	100,0%	3
MA	Gap	6	2	0	2	33,3%	2
MA	Nice	48	13	0	13	27,1%	13
CP	Aix-Luyens (qcpa)	61	63	0	63	103,3%	63
CP	Avignon le Pontet (qcsl)	50	36	6	42	84,0%	36
CP	Marseille-Les-Baumettes (qcpa)	24	50	0	50	208,3%	50
CP	Toulon-la-Farède (qcsl)	39	40	0	40	102,6%	40
Ensemble de la DI de Marseille		239	208	6	214	89,5%	208
Ensemble des établissements pénitentiaires		2797	1645	137	1782	63,7%	1654

* Les places de semi-liberté recensées par le bureau MI1 ne distinguent pas les places de semi-liberté des placements extérieurs

** Le taux d'occupation est calculé en rapportant l'ensemble des personnes hébergées en places de semi-liberté aux places de semi-liberté recensées par MI1 et en le multipliant par 100

Tableau 44b
Condamnés écroués en centres autonomes de semi-liberté ou en établissement disposant de places de semi-liberté (partie 2)

Champ : Métropole et Outre-Mer

Effectif au : 1er avril 2018

Source : DAP - SDME - Me5

Centres de semi-liberté ou établissements disposant de places de semi-liberté		Places théoriques de semi-liberté*	Personnes écrouées hébergées en places de semi-liberté			Taux d'occupation*	Total des condamnés semi-libres y compris ceux hébergés en établissement ne disposant pas de qSL
			Condamnés en semi-liberté	Nombre de personnes écrouées (hors condamnés en semi-liberté) occupant des places de semi-liberté	Ensemble des personnes écrouées hébergées en places de semi-liberté		
CP	Fresnes (qma)	4	2	0	2	50,0%	2
MA	Versailles	79	59	0	59	74,7%	59
CP	Bois d'Arcy (qcsl)	60	39	12	51	85,0%	39
CP	Fresnes (qcpa)	76	92	0	92	121,1%	92
CP	Fresnes (qcsl)	27	15	0	15	55,6%	15
CP	Meaux-Chauconin (qcpa)	32	42	0	42	131,3%	42
CSL	Corbeil	80	74	0	74	92,5%	74
CSL	Gagny	48	74	0	74	154,2%	74
CSL	Melun	41	41	0	41	100,0%	41
CSL	Paris-La-Santé	74	104	0	104	140,5%	104
Ensemble de la DI de Paris		521	542	12	554	106,3%	542
MA	Angers	38	11	0	11	28,9%	11
MA	Brest	12	8	0	8	66,7%	8
MA	Cherbourg	8	3	0	3	37,5%	3
MA	Coutances	8	5	0	5	62,5%	5
MA	Evreux	7	5	0	5	71,4%	5
MA	Fontenay-le-Comte	4	1	0	1	25,0%	1
MA	La Roche-sur-Yon	5	1	0	1	20,0%	1
CP	Le Havre (qma)	45	17	0	17	37,8%	17
MA	Le Mans-Croisettes	40	15	0	15	37,5%	15
CP	Lorient-Ploemeur (qma)	40	10	0	10	25,0%	10
CP	Rennes (qma)	4	1	0	1	25,0%	1
MA	Rouen	20	10	0	10	50,0%	10
MA	Saint Malo	14	4	0	4	28,6%	4
MA	Saint-Brieuc	13	5	0	5	38,5%	5
CD	Val-de-Reuil	20	0	0	0	0,0%	0
MA	Vannes	7	2	0	2	28,6%	2
CP	Aleçon-Condé-sur-Sarthe (qcpa)	20	2	0	2	10,0%	2
CP	Caen (qcsl)	48	17	0	17	35,4%	17
CP	Nantes (qcsl)	36	9	0	9	25,0%	9
CP	Rennes-Vezin (qcsl)	26	11	1	12	46,2%	11
Ensemble de la DI de Rennes		415	137	1	138	33,3%	137
MA	Bar-le-Duc	6	2	0	2	33,3%	2
MA	Châlons-en-Champagne	12	2	0	2	16,7%	2
MA	Charleville-Mézières	4	4	0	4	100,0%	4
MA	Chaumont	6	0	0	0	0,0%	0
MA	Colmar	12	6	3	9	75,0%	6
MA	Epinal	12	4	1	5	41,7%	4
MA	Mulhouse	32	17	11	28	87,5%	17
MA	Reims	42	29	0	29	69,0%	29
MA	Sarreguemines	11	8	3	11	100,0%	8
MA	Troyes	3	2	1	3	100,0%	2
CP	Metz-Queuleu (qcpa)	45	27	13	40	88,9%	27
CSL	Briey	25	10	0	10	40,0%	10
CSL	Maxéville	54	26	11	37	68,5%	26
CSL	Souffelweyersheim	53	36	0	36	67,9%	36
Ensemble de la DI de Strasbourg		317	173	43	216	68,1%	173
MA	Albi	8	1	0	1	12,5%	1
CP	Béziers (qma)	2	2	0	2	100,0%	2
MA	Carcassonne	4	1	0	1	25,0%	1
MA	Foix	6	1	0	1	16,7%	1
MA	Mende	2	1	0	1	50,0%	1
MA	Montauban	6	1	0	1	16,7%	1
MA	Nîmes	20	19	0	19	95,0%	19
CP	Perpignan (qma)	24	10	0	10	41,7%	10
MA	Rodez	10	6	0	6	60,0%	6
MA	Tarbes	10	3	0	3	30,0%	3
CP	Toulouse-Seysse (qcsl)	50	42	0	42	84,0%	42
CP	Villeneuve-lès-Maguelone (qcsl)	24	12	0	12	50,0%	12
Ensemble de la DI de Toulouse		166	99	0	99	59,6%	99
CP	Baie-Mahault (qma)	32	16	9	25	78,1%	16
MA	Basse-Terre	5	0	8	8	160,0%	0
CP	Ducos (qcd)	18	2	0	2	11,1%	2
CP	Faa'a Nuutania (qma)	8	5	0	5	62,5%	5
CP	Nouméa (qma)	28	33	0	33	117,9%	33
CP	Remire-Montjoly (qma)	20	2	10	12	60,0%	2
CP	Saint-Denis (qma)	25	3	14	17	68,0%	3
MA	Saint-Pierre	6	4	3	7	116,7%	4
Ensemble de la DI de Outre-mer		142	65	44	109	76,8%	65
Ensemble des établissements pénitentiaires		2797	1645	137	1782	63,7%	1654

* Les places de semi-liberté recensées par le bureau MI1 ne distinguent pas les places de semi-liberté des placements extérieurs

** Le taux d'occupation est calculé en rapportant l'ensemble des personnes hébergées en places de semi-liberté aux places de semi-liberté recensées par MI1 et en le multipliant par 100

Tableau 45

Répartition des personnes condamnées en aménagements de peines - hors LSC - par DI

<i>Champ :</i>	Métropole et Outre-Mer
<i>Effectif au :</i>	1er avril 2018
<i>Source :</i>	DAP - SDME - Me5

	PSE (hors LSC)	PE		Semi-Liberté	Total aménagés	Total condamnés	%
		Hébergés	Non hébergés				
Bordeaux	639	77	44	61	821	4 393	18,7%
Dijon	779	4	19	87	889	4 057	21,9%
Lille	961	5	55	61	1082	6 534	16,6%
Lyon	1303	27	67	162	1559	6 097	25,6%
Marseille	1472	17	25	185	1699	6 507	26,1%
Paris	1974	40	139	542	2695	10 822	24,9%
Rennes	1350	13	68	137	1568	7 860	19,9%
Strasbourg	949	30	68	155	1202	5 703	21,1%
Toulouse	878	15	41	99	1033	4 964	20,8%
Métropole	10305	228	526	1 489	12 548	56 937	22,0%
Outre-Mer	512	94	53	55	714	4 297	16,6%
France entière	10817	322	579	1 544	13 262	61 234	21,7%

Tableau 46

Graphique d'évolution du nombre de condamnés en aménagement de peine au 1er jour de chaque mois, depuis 2 ans

<i>Champ :</i>	Métropole et Outre-Mer
<i>Effectif au :</i>	1er avril 2018
<i>Source :</i>	DAP - SDME - Me5

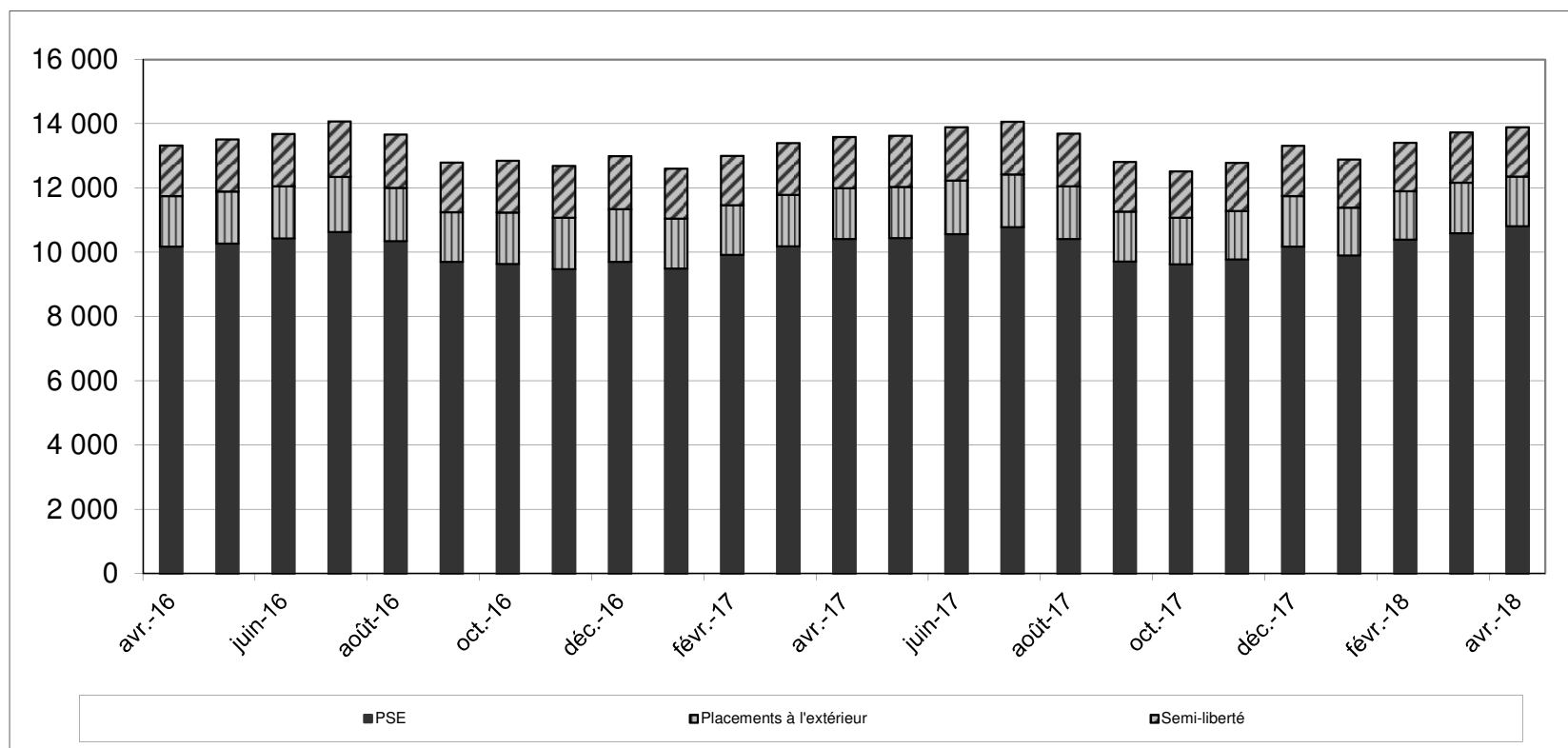


Tableau 47a
Condamnés en aménagement de peine- hors LSC - (partie 1)

Champ : Métropole et Outre-Mer

Effectif au : 1er avril 2018

Source : DAP - SDME - Me5

	PSE	PE		Semi-Liberté	Total aménagés	Total condamnés	%
		Hébergés	Non hébergés				
MA Agen	59	0	4	3	66	141	46,8%
MA Angoulême	24	1	2	3	30	99	30,3%
MA Bayonne	23	0	0	2	25	68	36,8%
MA Guéret	13	0	0	4	17	35	48,6%
MA Limoges	24	0	0	0	24	70	34,3%
MA Niort	34	0	0	1	35	75	46,7%
MA Pau	43	0	8	4	55	137	40,1%
MA Périgueux	41	3	8	3	55	103	53,4%
MA Rochefort	48	0	0	0	48	93	51,6%
MA Saintes	28	0	1	2	31	91	34,1%
MA Tulle	22	0	0	0	22	50	44,0%
CD Bédenac	0	0	0	0	0	164	0,0%
CD Eysses	0	11	0	0	11	250	4,4%
CD Mauzac	0	43	0	0	43	324	13,3%
CD Neuvic	0	0	0	0	0	381	0,0%
CD Uzerche	0	0	0	0	0	526	0,0%
MC Saint-Martin-de-Ré	0	7	0	0	7	327	2,1%
CP Bordeaux Gradignan	188	12	16	23	239	521	45,9%
CP Mont-de-Marsan	60	0	3	7	70	570	12,3%
CP Poitiers-Vivonne	32	0	2	9	43	368	11,7%
Total Bordeaux	639	77	44	61	821	4393	18,7%
MA Auxerre	46	0	1	3	50	173	28,9%
MA Belfort	28	0	1	3	32	54	59,3%
MA Besançon	0	0	0	0	0	216	0,0%
MA Blois	39	0	0	4	43	129	33,3%
MA Bourges	38	0	5	3	46	107	43,0%
MA Dijon	83	0	2	5	90	218	41,3%
MA Lons-le-Saunier	36	0	0	1	37	76	48,7%
MA Montbéliard	23	0	0	3	26	50	52,0%
MA Nevers	32	0	6	2	40	111	36,0%
MA Tours	54	0	0	10	64	166	38,6%
MA Vesoul	37	0	4	7	48	85	56,5%
CSL Besançon	35	0	0	14	49	54	90,7%
CSL Montargis	41	0	0	15	56	58	96,6%
CD Châteaudun	61	3	0	0	64	610	10,5%
CD Joux-la-Ville	0	0	0	0	0	554	0,0%
MC Saint Maur	0	0	0	0	0	193	0,0%
CP Châteauroux	26	0	0	3	29	350	8,3%
CP Orléans Saran	110	0	0	10	120	408	29,4%
CP Varennes-le-Grand	90	1	0	4	95	445	21,3%
Total Dijon	779	4	19	87	889	4057	21,9%
MA Amiens	137	0	16	9	162	491	33,0%
MA Arras	61	0	0	2	63	195	32,3%
MA Béthune	96	0	1	5	102	305	33,4%
MA Douai	76	0	4	2	82	479	17,1%
MA Dunkerque	60	0	3	2	65	138	47,1%
MA Valenciennes	62	0	2	2	66	265	24,9%
CD Bapaume	0	0	0	0	0	538	0,0%
EPM Quiévrechain	0	0	0	0	0	16	0,0%
CP Beauvais	115	0	4	11	130	573	22,7%
CP Château-Thierry	0	0	0	0	0	78	0,0%
CP Laon	88	1	15	0	104	498	20,9%
CP Liancourt	0	0	0	0	0	445	0,0%
CP Lille-Annoeullin	0	0	0	0	0	603	0,0%
CP Lille-Loos-Séquedin	122	0	10	22	154	734	21,0%
CP Longuenesse	108	2	0	6	116	687	16,9%
CP Maubeuge	36	0	0	0	36	404	8,9%
CP Vendin Le Vieil	0	2	0	0	2	85	2,4%
Total Lille	961	5	55	61	1082	6534	16,6%

Tableau 47b
Condamnés bénéficiant d'un aménagement de peine- hors LSC - (partie 2)
Champ : Métropole et Outre-Mer

Effectif au : 1er avril 2018

Source : DAP - SDME - Me5

	PSE	PE		Semi-Liberté	Total aménagés	Total condamnés	%
		Hébergés	Non hébergés				
MA Aurillac	10	0	0	1	11	45	24,4%
MA Bonneville	149	1	1	10	161	293	54,9%
MA Chambéry	40	0	0	6	46	114	40,4%
MA Le-Puy-en-Velay	27	0	0	2	29	58	50,0%
MA Lyon Corbas	369	0	15	0	384	938	40,9%
MA Montluçon	20	0	0	0	20	37	54,1%
MA Privas	76	0	0	1	77	122	63,1%
CSL Lyon	0	0	0	64	64	76	84,2%
CD Roanne	0	0	0	0	0	519	0,0%
EPM Rhône	1	0	0	0	1	6	16,7%
CP Aiton	16	0	0	0	16	382	4,2%
CP Bourg-en-Bresse	72	10	1	6	89	645	13,8%
CP Grenoble	117	0	33	16	166	385	43,1%
CP Moulins Yzeure	45	0	0	2	47	274	17,2%
CP Riom	39	7	10	2	58	399	14,5%
CP Saint Etienne-la-Talaudière	114	9	0	15	138	359	38,4%
CP Saint-Quentin-Fallavier	78	0	5	32	115	476	24,2%
CP Valence	111	0	2	0	113	461	24,5%
CP Villefranche-sur-Saône	19	0	0	5	24	508	4,7%
Total Lyon	1303	27	67	162	1559	6097	25,6%
MA Ajaccio	36	0	1	0	37	60	61,7%
MA Digne	25	0	0	3	28	54	51,9%
CP Draguignan	121	1	0	0	122	457	26,7%
MA Gap	29	0	0	2	31	58	53,4%
MA Grasse	201	0	5	0	206	523	39,4%
MA Nice	117	0	0	12	129	448	28,8%
CD Casabianda	0	0	0	0	0	119	0,0%
CD Salon-de-Provence	0	0	0	0	0	642	0,0%
CD Tarascon	0	0	10	0	10	631	1,6%
EPM Marseille	0	0	0	0	0	6	0,0%
MC Arles	0	0	0	0	0	128	0,0%
CP Aix-Luynes	220	0	2	63	285	709	40,2%
CP Avignon le Pontet	173	6	4	36	219	776	28,2%
CP Borgo	43	1	0	0	44	157	28,0%
CP Marseille-Les-Baumettes	389	0	3	29	421	1032	40,8%
CP Toulon-la-Farlède	118	9	0	40	167	707	23,6%
Total Marseille	1472	17	25	185	1699	6507	26,1%
MA Fleury-Mérogis	0	0	0	0	0	2384	0,0%
MA Nanterre	188	0	16	0	204	768	26,6%
MA Osny-Pontoise	199	0	33	0	232	839	27,7%
MA Versailles	154	0	11	59	224	253	88,5%
MA Villepinte	0	0	0	0	0	536	0,0%
CSL Corbeil	181	0	9	74	264	265	99,6%
CSL Gagny	497	0	25	74	596	609	97,9%
CSL Melun	119	0	3	41	163	166	98,2%
CSL Paris-La-Santé	216	1	24	104	345	351	98,3%
CD Melun	0	0	0	0	0	284	0,0%
EPM Porcheville	0	0	0	0	0	3	0,0%
MC Poissy	0	0	0	0	0	208	0,0%
CP Bois d'Arcy	0	3	0	39	42	578	7,3%
CP Fresnes	325	36	7	109	477	2202	21,7%
CP Meaux-Chauconin	95	0	11	42	148	722	20,5%
CP Sud Francilien	0	0	0	0	0	654	0,0%
Total Paris	1974	40	139	542	2695	10822	24,9%

Tableau 47c
Condamnés bénéficiant d'un aménagement de peine- hors LSC - (partie 3)

Champ : Métropole et Outre-Mer

Effectif au : 1er avril 2018

Source : DAP - SDME - Me5

	PSE	PE		Semi-Liberté	Total aménagés	Total condamnés	%
		Hébergés	Non hébergés				
MA Angers	83	0	2	11	96	331	29,0%
MA Brest	129	0	2	8	139	398	34,9%
MA Caen	105	0	4	0	109	424	25,7%
MA Cherbourg	27	0	1	3	31	60	51,7%
MA Coutances	28	1	2	5	36	68	52,9%
MA Evreux	88	0	0	5	93	289	32,2%
MA Fontenay-le-Comte	14	0	1	1	16	75	21,3%
MA La Roche-sur-Yon	52	0	1	1	54	102	52,9%
MA Laval	47	0	1	0	48	120	40,0%
MA Le Mans-Croisettes	66	0	0	15	81	398	20,4%
MA Rouen	151	0	11	10	172	551	31,2%
MA Saint Malo	32	0	1	4	37	123	30,1%
MA Saint-Brieuc	111	3	3	5	122	223	54,7%
MA Vannes	23	0	0	2	25	70	35,7%
CD Argentan	29	1	1	0	31	589	5,3%
CD Val-de-Reuil	0	4	0	0	4	727	0,6%
EPM Orvault	0	0	0	0	0	9	0,0%
CP Alençon-Condé-sur-Sarthe	19	0	0	2	21	134	15,7%
CP Caen	4	3	4	17	28	394	7,1%
CP Le Havre	83	0	1	17	101	604	16,7%
CP Lorient-Ploemeur	68	0	8	10	86	291	29,6%
CP Nantes	113	0	17	9	139	989	14,1%
CP Rennes	9	0	4	1	14	186	7,5%
CP Rennes-Vezin	69	1	4	11	85	705	12,1%
Total Rennes	1350	13	68	137	1568	7860	19,9%
MA Bar-le-Duc	35	0	0	2	37	78	47,4%
MA Châlons-en-Champagne	34	0	3	1	38	277	13,7%
MA Charleville-Mézières	57	0	0	4	61	99	61,6%
MA Chaumont	50	0	3	0	53	106	50,0%
MA Colmar	51	1	0	5	57	131	43,5%
MA Epinal	48	0	1	4	53	201	26,4%
MA Mulhouse	89	10	3	17	119	343	34,7%
MA Reims	46	0	6	22	74	157	47,1%
MA Sarreguemines	68	0	1	6	75	119	63,0%
MA Strasbourg	0	0	0	0	0	371	0,0%
MA Troyes	68	0	3	2	73	166	44,0%
CSL Briey	13	0	0	10	23	23	100,0%
CSL Maxéville	0	11	17	25	53	109	48,6%
CSL Souffelweyersheim	177	0	21	34	232	237	97,9%
CD Ecrouvès	0	0	0	0	0	240	0,0%
CD Montmédy	0	0	0	0	0	277	0,0%
CD Oermingen	0	1	0	0	1	240	0,4%
CD Saint-Mihiel	0	0	2	0	2	349	0,6%
CD Toul	0	0	0	0	0	396	0,0%
CD Villenauxe-la-Grande	0	0	0	0	0	403	0,0%
MC Clairvaux	0	0	0	0	0	67	0,0%
MC Ensisheim	0	0	0	0	0	191	0,0%
CP Metz-Queuleu	158	7	8	23	196	556	35,3%
CP Nancy Maxéville	55	0	0	0	55	567	9,7%
Total Strasbourg	949	30	68	155	1202	5703	21,1%
MA Albi	34	0	2	1	37	119	31,1%
MA Carcassonne	73	0	1	1	75	124	60,5%
MA Foix	13	0	2	1	16	71	22,5%
MA Mendé	17	0	0	1	18	68	26,5%
MA Montauban	78	0	1	1	80	190	42,1%
MA Nîmes	142	0	1	19	162	373	43,4%
MA Rodez	46	0	1	6	53	138	38,4%
MA Tarbes	24	0	1	3	28	111	25,2%
CD Muret	0	3	12	0	15	581	2,6%
CD Saint-Sulpice-la-Pointe	0	6	0	0	6	86	7,0%
EPM Lavaur	0	0	0	0	0	6	0,0%
CP Béziers	61	0	0	2	63	810	7,8%
CP Lannemezan	0	0	0	0	0	133	0,0%
CP Perpignan	105	0	1	10	116	611	19,0%
CP Toulouse-Seysses	146	6	13	42	207	881	23,5%
CP Villeneuve-lès-Maguelone	139	0	6	12	157	662	23,7%
Total Toulouse	878	15	41	99	1033	4964	20,8%
MA Basse-Terre	30	0	0	0	30	178	16,9%
MA Mata Utu	0	0	0	0	0	1	0,0%
MA Saint-Pierre	50	3	2	4	59	144	41,0%
CD Le Port	4	27	0	0	31	477	6,5%
CD Tatutu de Papeari	4	5	0	0	9	291	3,1%
CP Baie-Mahault	108	9	4	10	131	651	20,1%
CP Ducos	89	16	0	1	106	630	16,8%
CP Faa'a Nuutania	84	6	30	5	125	250	50,0%
CP Majicavo	4	3	1	0	8	150	5,3%
CP Nouméa	41	1	11	30	83	503	16,5%
CP Remire-Montjoly	55	10	0	2	67	639	10,5%
CP Saint-Denis	41	14	0	3	58	363	16,0%
CP Saint-Pierre-et-Miquelon	0	0	0	0	0	3	0,0%
MA Taiohae	0	0	0	0	0	0	-
MA Uturoa-Raiatea	2	0	5	0	7	17	41,2%
Total Outre-mer	512	94	53	55	714	4297	16,6%