



**MINISTÈRE  
DE LA JUSTICE**

*Liberté  
Égalité  
Fraternité*

# **Statistique des établissements et des personnes écrouées en France**

**1<sup>er</sup> avril 2023**

- Définitions et abréviations
- Les chiffres au 1<sup>er</sup> avril 2023
- Tableau 1 : Effectifs des personnes écrouées
- Tableau 2 : Evolution mensuelle des personnes écrouées détenues selon la catégorie pénale
- Graphique 3a : Courbes d'évolution mensuelle des personnes écrouées et des personnes écrouées détenues
- Graphique 3b : Courbes d'évolution mensuelle des personnes écrouées détenues
- Graphique 3c : Courbes d'évolution mensuelle des personnes écrouées détenues selon la catégorie pénale
- Tableau 4 : Evolution mensuelle des personnes écrouées non détenues
- Graphique 5 : Courbe d'évolution mensuelle des personnes écrouées non détenues
- Tableau 6 : Effectifs des personnes écrouées détenues et densité carcérale
- Tableau 7 : Répartition des personnes écrouées par Direction Interrégionale
- Tableau 8 : Répartition des personnes écrouées détenues par Direction Interrégionale
- Tableau 9 : Répartition des personnes non détenues par Direction Interrégionale
- Tableau 10 : Densité carcérale selon le type d'établissement par Direction Interrégionale
- Tableau 11 : Densité carcérale selon le type d'établissement ou quartier
- Tableau 12 : Répartition des personnes détenues selon la catégorie pénale
- Tableau 13 : Répartition des personnes détenues selon la catégorie pénale et par Direction Interrégionale
- Tableau 14 : Répartition des personnes détenues par établissement - Direction Interrégionale de Bordeaux
- Tableau 15 : Répartition des personnes détenues par établissement - Direction Interrégionale de Dijon
- Tableau 16 : Répartition des personnes détenues par établissement - Direction Interrégionale de Lille
- Tableau 17 : Répartition des personnes détenues par établissement - Direction Interrégionale de Lyon
- Tableau 18 : Répartition des personnes détenues par établissement - Direction Interrégionale de Marseille
- Tableau 19 : Répartition des personnes détenues par établissement - Direction Interrégionale de Paris
- Tableau 20 : Répartition des personnes détenues par établissement - Direction Interrégionale de Rennes
- Tableau 21 : Répartition des personnes détenues par établissement - Direction Interrégionale de Strasbourg
- Tableau 22 : Répartition des personnes détenues par établissement - Direction Interrégionale de Toulouse
- Tableau 23 : Répartition des personnes détenues par établissement - Direction d'Outre-Mer
- Tableau 24 : Répartition des personnes détenues par sexe et par Direction Interrégionale
- Tableau 25 : Répartition des écroués mineurs selon la catégorie pénale
- Tableau 26 : Evolution mensuelle des écroués mineurs
- Graphique 27 : Courbe d'évolution mensuelle des écroués mineurs
- Tableau 28 : Effectifs des écroués détenus mineurs
- Tableau 29 : Taux d'occupation des places mineurs par établissement
- Tableau 30 : Effectifs des femmes écrouées
- Tableau 31 : Répartition des femmes écrouées selon la catégorie pénale
- Tableau 32 : Femmes écrouées disposant d'un aménagement de peine ou d'une libération sous contrainte
- Tableau 33 : Evolution mensuelle des femmes écrouées
- Graphique 34 : Courbe d'évolution mensuelle des femmes écrouées
- Tableau 35 : Répartition des femmes détenues par établissement

- **Tableau 36 : Evolution mensuelle du nombre d'écroués condamnés en aménagement de peine (hors LSC)**
- **Graphique 37 : Courbe d'évolution mensuelle des écroués condamnés selon le type d'aménagement de peine (hors LSC)**
- **Tableau 38 : Evolution mensuelle par catégorie pénale des écroués détenus et non détenus**
- **Tableau 39 : Etablissements ou quartiers d'établissements dont la densité carcérale est supérieure ou égale à 120%**
- **Tableau 40 : Nombre de condamnés écroués selon le type de libération sous contrainte, par Direction Interrégionale**
- **Tableau 41 : Evolution mensuelle du nombre de condamnés écroués selon le type de libération sous contrainte**
- **Tableau 42 : Répartition des écroués condamnés en aménagement de peine (hors LSC) par Direction Interrégionale**
- **Graphique 43 : Graphique d'évolution mensuelle du nombre d'écroués condamnés en aménagement de peine**
- **Tableau 44 : Ecroués condamnés en aménagement de peine (hors LSC) par établissement**
- **Sources et informations générales**

## Définitions et abréviations

**Écroué** : Est écrouée toute personne ayant fait l'objet d'une mise sous écrou. L'écrou est l'acte par lequel est établie la prise en charge par l'administration pénitentiaire des personnes placées en détention provisoire ou condamnées à une peine privative de liberté. La personne écrouée peut être hébergée au sein d'un établissement pénitentiaire ou non.

**Écroué détenu** : Est détenue toute personne faisant l'objet d'une mesure privative de liberté à l'intérieur d'un établissement pénitentiaire.

**Écroué non détenu** : Est non détenue toute personne ayant fait l'objet d'une mise sous écrou mais ne faisant pas l'objet d'une mesure privative de liberté à l'intérieur d'un établissement pénitentiaire. Il s'agit des personnes placées en détention à domicile sous surveillance électronique ou en placement à l'extérieur sans hébergement.

**CO - Condamné** : Est condamnée toute personne déclarée coupable d'un délit ou d'un crime. Une personne écrouée condamnée peut être détenue ou non détenue, selon les modalités d'aménagement ou d'exécution de sa peine.

**PR - Prévenu** : Est prévenue toute personne poursuivie se trouvant dans l'attente d'un jugement ou n'ayant pas encore été définitivement condamnée.

**CP - Condamné-prévenu** : Est à la fois condamnée et prévenue toute personne ayant été condamnée définitivement dans une ou plusieurs affaires et prévenue dans une ou plusieurs autres affaires. Une personne peut en effet être concernée par plusieurs affaires différentes.

**AP - Aménagement de peine** : L'aménagement de peine peut être prononcé soit en début de peine, dès la condamnation soit en fin de la peine. Ne sont considérés dans la présente publication que les aménagements de peine sous écrou : les détentions à domicile sous surveillance électronique, les placements à l'extérieur et les semi-libertés.

**LSC - Libérations sous contrainte** : La libération sous contrainte (LSC) renvoie à deux dispositifs, définis tous deux par l'article 720 du Code de Procédure Pénale : la libération sous contrainte de droit commun et la libération sous contrainte de plein droit. Ne sont considérées dans la présente publication que les libérations sous contrainte sous écrou : les détentions à domicile sous surveillance électronique, les placements à l'extérieur et les semi-libertés.

**DDSE - Détention à domicile sous surveillance électronique** : La détention à domicile sous surveillance électronique est définie par l'article 731-4-1 du Code de Procédure Pénale. Elle peut être exécutée soit dans le cadre d'un aménagement de peine soit dans le cadre d'une libération sous contrainte. Ne sont considérés dans la présente publication que les DDSE sous écrou.

**SL - Semi-liberté** : La semi-liberté permet à une personne condamnée de bénéficier d'un régime particulier de détention l'autorisant à quitter durant la journée son établissement pénitentiaire afin d'exercer une activité professionnelle, de participer de manière essentielle à sa vie de famille, de suivre un traitement médical ou de s'investir dans tout autre projet d'insertion ou de réinsertion de nature à prévenir les risques de récidive. Elle peut être exécutée soit dans le cadre d'un aménagement de peine soit dans le cadre d'une libération sous contrainte.

**PE - Placement à l'extérieur** : Le placement à l'extérieur permet à une personne condamnée de bénéficier d'un régime particulier de détention l'autorisant à quitter l'établissement pénitentiaire afin d'exercer une activité professionnelle, de participer de manière essentielle à sa vie de famille, de suivre un traitement médical ou de s'investir dans tout autre projet d'insertion ou de réinsertion de nature à prévenir les risques de récidive. Le placement à l'extérieur peut être hébergé (PEH) ou non hébergé (PENH) en établissement pénitentiaire et peut être exécuté soit dans le cadre d'un aménagement de peine soit dans le cadre d'une libération sous contrainte.

**CD/QCD - Centre de détention ou quartier centre de détention** : Les centres de détention (ou quartiers centre de détention au sein d'un centre pénitentiaire) sont des établissements pour peine qui accueillent les détenus condamnés à une peine supérieure à 2 ans.

**CNE - Centre national d'évaluation** : Les centres nationaux d'évaluation visent à proposer une affectation en établissement pour peines adaptée aux personnes détenues et/ou à évaluer l'existence ou la persistance d'une dangerosité éventuelle chez les condamnés dans le cadre de l'examen d'une demande d'aménagement de peine ou d'une mesure de sûreté.

**CPA/QPA - Centre ou quartier pour peines aménagées** : Les centres (ou quartiers) pour peines aménagées reçoivent les personnes condamnées bénéficiant d'une mesure de semi-liberté ou d'un placement à l'extérieur ainsi que les personnes condamnées dont le reliquat de peine est inférieur à un an, afin de leur permettre de concrétiser un projet de réinsertion..

**CSL/QLS - Centre ou quartier semi-liberté** : Les centres (ou quartiers) de semi-liberté reçoivent des personnes condamnées admises au régime du placement extérieur ou de la semi-liberté.

**EPM/QM - Etablissement ou quartier pour mineurs** : Les établissements pour mineurs (ou quartiers pour mineurs) accueillent de jeunes détenus, âgés de 13 à 17 ans inclus.

**EPSN - Etablissement public de santé national** : L'Etablissement public de santé national accueille les personnes détenues nécessitant des soins de santé.

**MA/QMA - Maison d'arrêt ou quartier maison d'arrêt** : Les maisons d'arrêt (ou quartiers maison d'arrêt au sein d'un centre pénitentiaire) reçoivent les personnes prévenues en détention provisoire ainsi que les personnes condamnées dont la peine ou le reliquat de peine n'excède pas deux ans.

**MC/QMC - Maison centrale ou quartier maison centrale** : Les maisons centrales (ou quartiers maison central au sein d'un centre pénitentiaire) sont des établissements pour peine qui accueillent les détenus condamnés à de longues peines. Le régime de détention est essentiellement axé sur la sécurité.

**NC - Non communiqué** : Non communiqué en raison du secret statistique.

---

## Les chiffres au 1<sup>er</sup> avril 2023

### Répartition des personnes écrouées

Catégories	Au 1er du mois	Au 1er du mois de l'année précédente	Evolution annuelle (%)
<b>Ecroués</b>	<b>89 376</b>	<b>86 518</b>	<b>3,3 %</b>
<b>Ecroués non détenus</b>	<b>16 296</b>	<b>15 465</b>	<b>5,4 %</b>
dont condamnés en détention à domicile sous surveillance électronique	15 538	14 719	5,6 %
dont condamnés en placement extérieur non hébergés	758	746	1,6 %
<b>Ecroués détenus</b>	<b>73 080</b>	<b>71 053</b>	<b>2,9 %</b>
dont prévenus	19 773	19 351	2,2 %
dont condamnés-prévenus	3 343	2 922	14,4 %
dont condamnés en semi-liberté	2 109	1 696	24,4 %
dont condamnés en placement extérieur hébergés	176	304	-42,1 %
dont condamnés hors semi-liberté et placement extérieur hébergé	47 679	46 780	1,9 %
<b>Places opérationnelles</b>	<b>60 899</b>	<b>60 683</b>	<b>0,4 %</b>
Matelas au sol	2 151	1 878	14,5 %

### Densité carcérale détaillée par type de quartier

Type d'établissement ou quartier	Densité carcérale (%)
CD/QCD	94,6 %
CNE	84,7 %
CPA/QPA	96,1 %
CSL/QSL	78,2 %
EPM/QM	55,7 %
EPSN	61,9 %
MA/QMA (1)	142,2 %
MC/QMC	78,5 %
<b>Total France entière</b>	<b>120,0 %</b>

<sup>1</sup> hors places mineurs

## Etablissements selon la densité carcérale :

(pour plus de détails, voir tableau 39)

- 8 établissement(s) ou quartier(s) a/ont une densité supérieure ou égale à 200% ;
- 47 établissement(s) ou quartier(s) a/ont une densité supérieure ou égale à 150% et inférieure à 200% ;
- 46 établissement(s) ou quartier(s) a/ont une densité supérieure ou égale à 120% et inférieure à 150% ;
- 27 établissement(s) ou quartier(s) a/ont une densité supérieure ou égale à 100% et inférieure à 120% ;
- 137 établissement(s) ou quartier(s) a/ont une densité inférieure à 100% ;

## Répartition des personnes écrouées en aménagement de peine

Catégories	Au 1er du mois	Au 1er du mois de l'année précédente	Evolution annuelle (%)
<b>Total des aménagements de peine sous écrou</b>	<b>16 863</b>	<b>16 493</b>	<b>2,2 %</b>
dont condamnés en semi-liberté	1 603	1 438	11,5 %
dont condamnés en détention à domicile sous surveillance électronique	14 406	14 079	2,3 %
dont condamnés en placement à l'extérieur	854	976	-12,5 %
<b>Part des aménagés sur l'ensemble des condamnés écroués (%)</b>	<b>24,2 %</b>	<b>24,6 %</b>	<b>-</b>

## Répartition des personnes écrouées en libération sous contrainte (hors libération conditionnelle)

Catégories	Au 1er du mois	Au 1er du mois de l'année précédente	Evolution annuelle (%)
<b>Total des libérations sous contrainte sous écrou</b>	<b>1 718</b>	<b>972</b>	<b>76,7 %</b>
<b><i>dont libérations sous contrainte de droit commun</i></b>	<b>955</b>	<b>972</b>	<b>-1,7 %</b>
dont condamnés en semi-liberté	209	258	-19,0 %
dont condamnés en détention à domicile sous surveillance électronique	681	640	6,4 %
dont condamnés en placement à l'extérieur hébergés	7	19	-63,2 %
dont condamnés en placement à l'extérieur non hébergés	58	55	5,5 %
<b><i>dont libérations sous contrainte de plein droit</i></b>	<b>763</b>	<b>-</b>	<b>-</b>

## Tableau 1 : Effectifs des personnes écrouées

Effectifs actualisés au : 1<sup>er</sup> avril 2023

Champ : Métropole et Outre-Mer

Source : GENESIS / Traitement : DAP-SDSE

Niveau	Ecroués détenus	Ecroués non détenus	Total écroués
Métropole	67 295	15 144	82 439
Outre-Mer	5 785	1 152	6 937
<b>Total France entière</b>	<b>73 080</b>	<b>16 296</b>	<b>89 376</b>



## Tableau 2 : Evolution mensuelle des personnes écrouées détenues selon la catégorie pénale

Effectifs actualisés au : 1<sup>er</sup> avril 2023

Champ : Métropole et Outre-Mer

Source : GENESIS / Traitement : DAP-SDSE

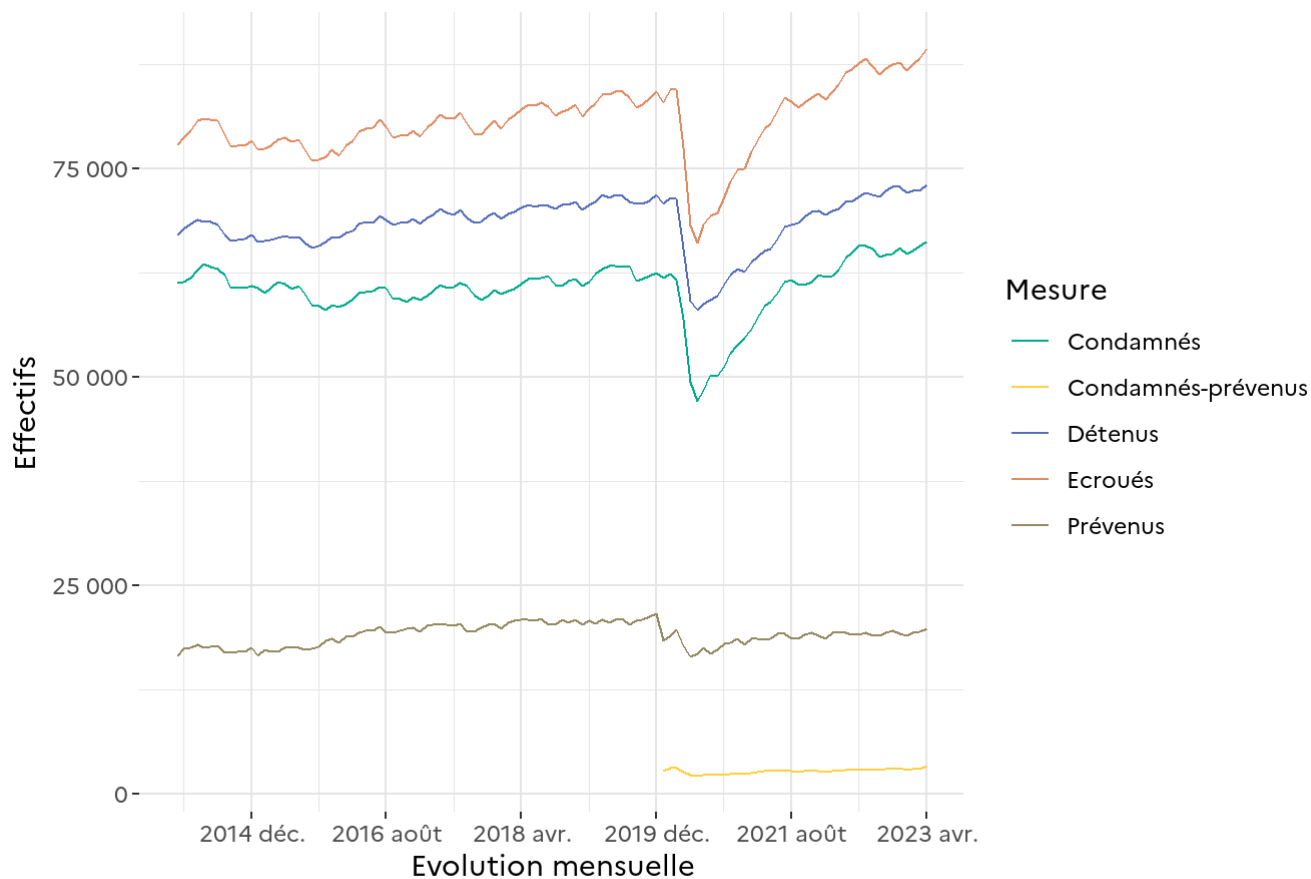
Date	PR	CP	CO	Ecroués détenus	Variation mensuelle	Pourcentage de prévenus
2021-04-01	18 514	2 753	43 859	<b>65 126</b>	–	28,4 %
2021-05-01	18 568	2 787	44 029	<b>65 384</b>	0,4 %	28,4 %
2021-06-01	19 168	2 760	44 663	<b>66 591</b>	1,8 %	28,8 %
2021-07-01	19 221	2 855	45 895	<b>67 971</b>	2,1 %	28,3 %
2021-08-01	18 641	2 766	46 894	<b>68 301</b>	0,5 %	27,3 %
2021-09-01	18 650	2 623	47 199	<b>68 472</b>	0,3 %	27,2 %
2021-10-01	19 136	2 774	47 263	<b>69 173</b>	1,0 %	27,7 %
2021-11-01	19 363	2 776	47 673	<b>69 812</b>	0,9 %	27,7 %
2021-12-01	19 023	2 726	48 243	<b>69 992</b>	0,3 %	27,2 %
2022-01-01	18 660	2 637	48 151	<b>69 448</b>	-0,8 %	26,9 %
2022-02-01	19 333	2 777	47 854	<b>69 964</b>	0,7 %	27,6 %
2022-03-01	19 434	2 797	48 015	<b>70 246</b>	0,4 %	27,7 %
2022-04-01	19 351	2 922	48 780	<b>71 053</b>	1,1 %	27,2 %
2022-05-01	19 084	2 873	49 081	<b>71 038</b>	0,0 %	26,9 %
2022-06-01	19 054	2 819	49 805	<b>71 678</b>	0,9 %	26,6 %
2022-07-01	19 386	3 026	49 655	<b>72 067</b>	0,5 %	26,9 %
2022-08-01	19 013	2 932	49 874	<b>71 819</b>	-0,3 %	26,5 %
2022-09-01	18 986	2 890	49 793	<b>71 669</b>	-0,2 %	26,5 %
2022-10-01	19 372	2 993	49 985	<b>72 350</b>	1,0 %	26,8 %
2022-11-01	19 582	3 049	50 178	<b>72 809</b>	0,6 %	26,9 %
2022-12-01	19 218	3 060	50 558	<b>72 836</b>	0,0 %	26,4 %
2023-01-01	18 961	2 934	50 278	<b>72 173</b>	-0,9 %	26,3 %
2023-02-01	19 390	3 020	49 884	<b>72 294</b>	0,2 %	26,8 %
2023-03-01	19 407	3 041	49 903	<b>72 351</b>	0,1 %	26,8 %
<b>2023-04-01</b>	<b>19 773</b>	<b>3 343</b>	<b>49 964</b>	<b>73 080</b>	<b>1,0 %</b>	<b>27,1 %</b>

## Graphique 3a : Courbes d'évolution mensuelle des personnes écrouées et des personnes écrouées détenues

Effectifs actualisés au : 1<sup>er</sup> avril 2023

Champ : Métropole et Outre-Mer

Source : GENESIS / Traitement : DAP-SDSE



Distinction des condamnés-prévenus à partir de 2020.

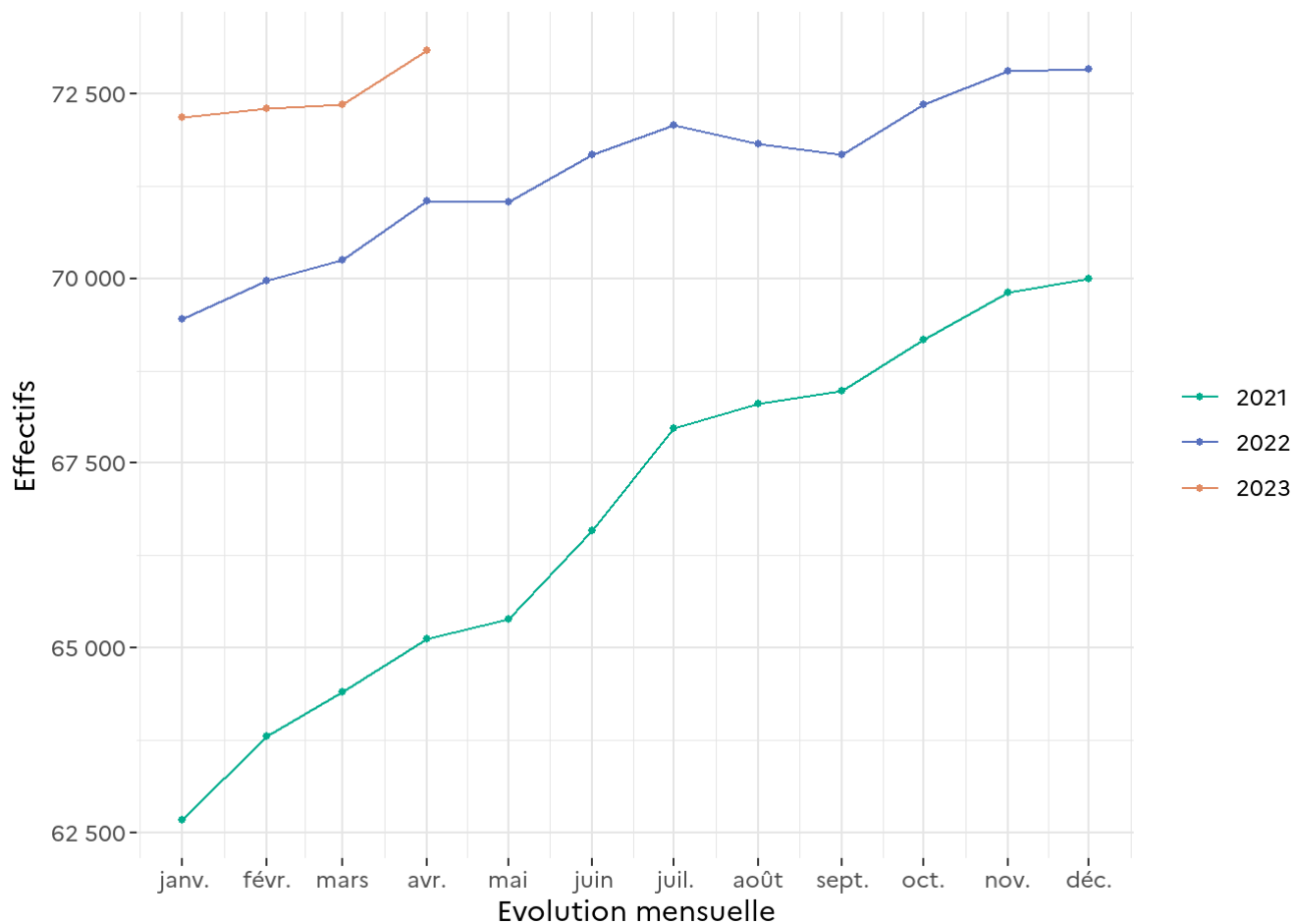
Avant cette date, ils sont répartis entre les condamnés et les prévenus.

### Graphique 3b : Courbes d'évolution mensuelle des personnes écrouées détenues

Effectifs actualisés au : 1<sup>er</sup> avril 2023

Champ : Métropole et Outre-Mer

Source : GENESIS / Traitement : DAP-SDSE

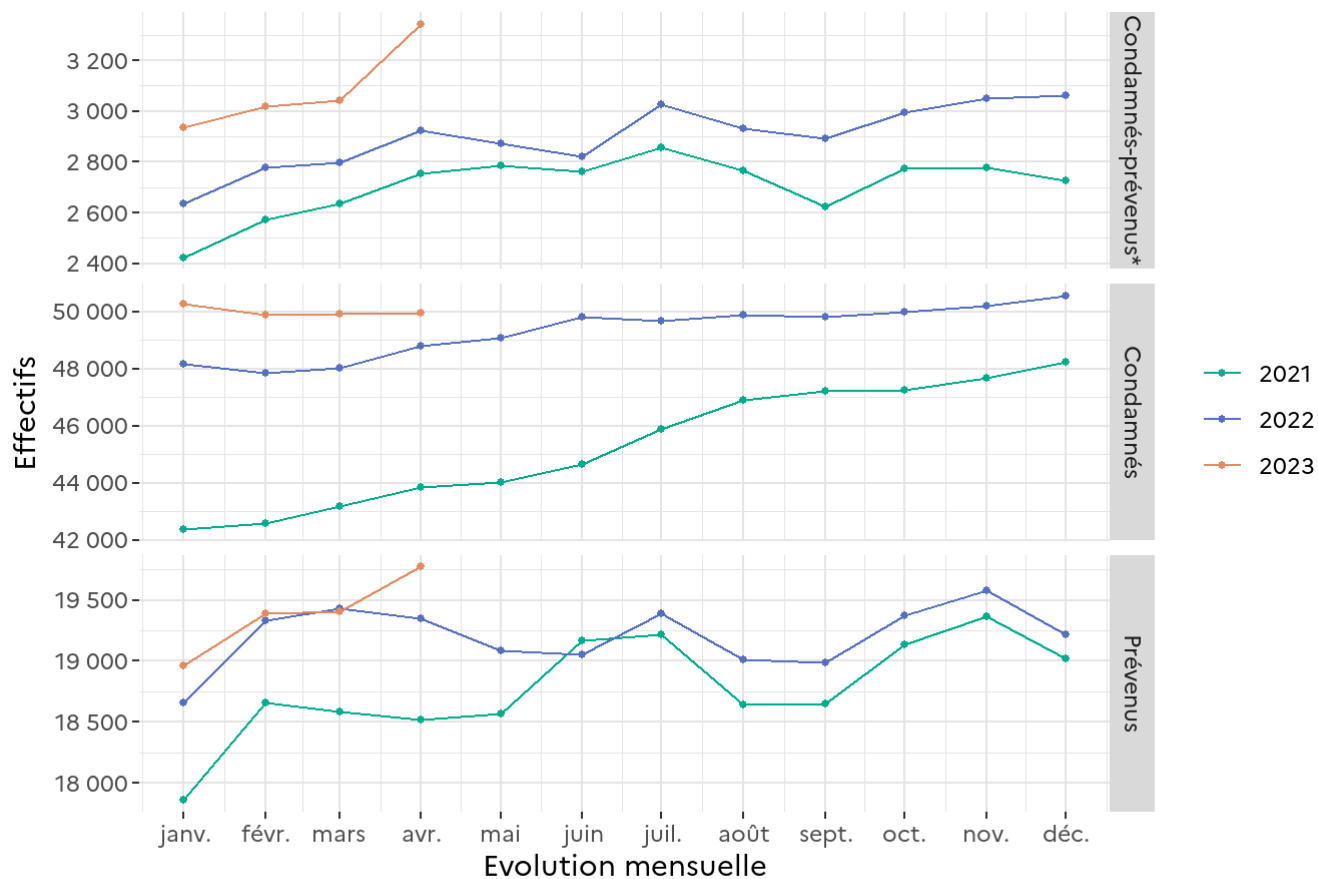


### Graphique 3c : Courbes d'évolution mensuelle des personnes écrouées détenues selon la catégorie pénale

Effectifs actualisés au : 1<sup>er</sup> avril 2023

Champ : Métropole et Outre-Mer

Source : GENESIS / Traitement : DAP-SDSE



Distinction des condamnés-prévenus à partir de 2020.

\*Avant cette date, ils sont répartis entre les condamnés et les prévenus.

## Tableau 4 : Evolution mensuelle des personnes écrouées non détenues

Effectifs actualisés au : 1<sup>er</sup> avril 2023

Champ : Métropole et Outre-Mer

Sources :

GENESIS / Traitement : DAP-SDSE pour les écroués non détenus

IP Gide-GENESIS / Traitement : DAP pour le détail des DDSE et PENH

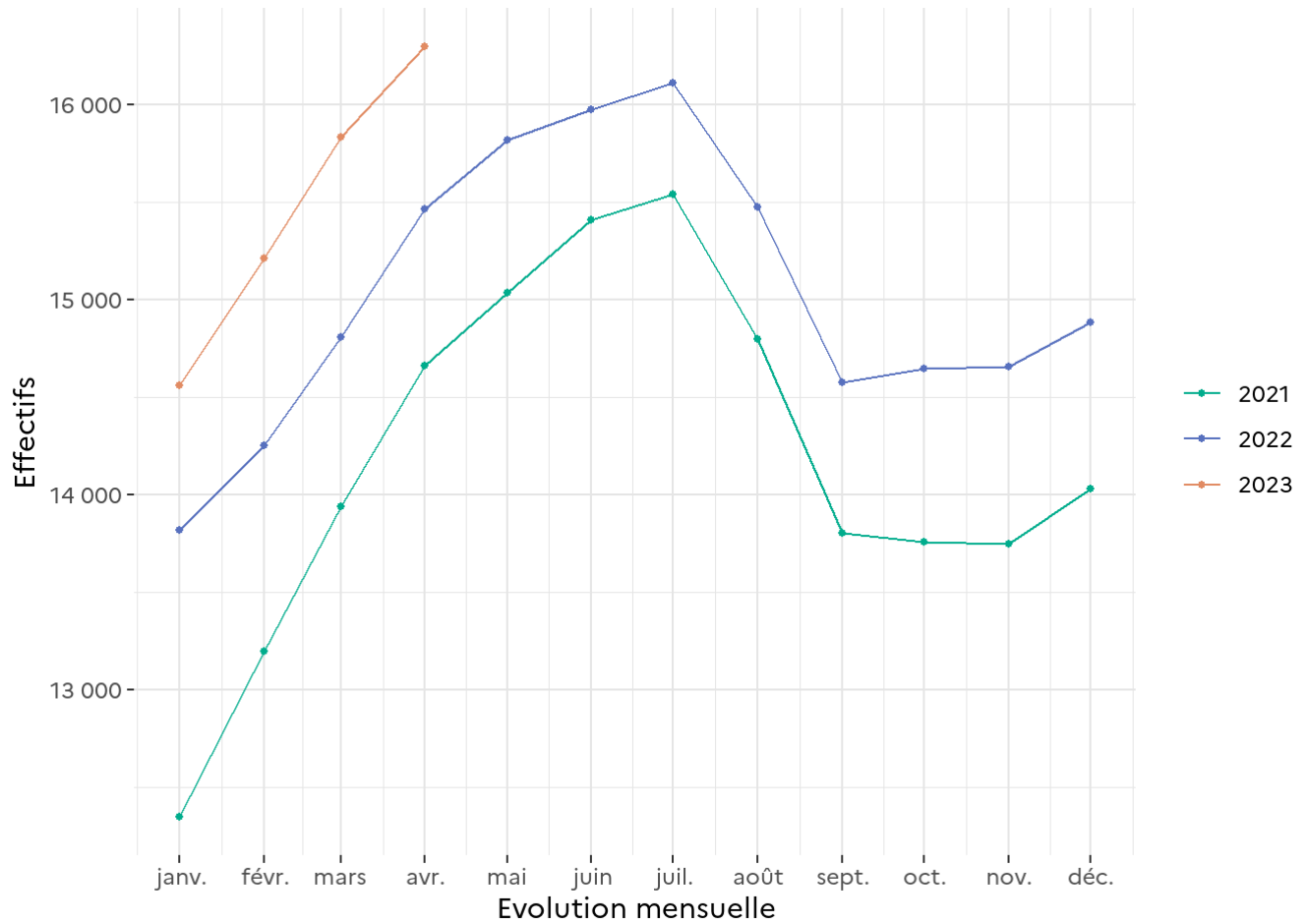
Date	DDSE			PENH		
	DDSE AP	DDSE LSC	Total DDSE	PENH AP	PENH LSC	Total PENH
2021-04-01	13 426	534	13 960	653	49	702
2021-05-01	13 758	557	14 315	668	50	718
2021-06-01	14 138	563	14 701	658	50	708
2021-07-01	14 319	509	14 828	661	51	712
2021-08-01	13 608	495	14 103	647	47	694
2021-09-01	12 622	516	13 138	610	53	663
2021-10-01	12 510	579	13 089	613	57	670
2021-11-01	12 506	579	13 085	610	51	661
2021-12-01	12 784	584	13 368	624	38	662
2022-01-01	12 527	606	13 133	644	42	686
2022-02-01	12 931	609	13 540	660	50	710
2022-03-01	13 441	639	14 080	676	51	727
2022-04-01	14 079	640	14 719	691	55	746
2022-05-01	14 403	661	15 064	692	61	753
2022-06-01	14 616	630	15 246	659	67	726
2022-07-01	14 703	645	15 348	699	62	761
2022-08-01	14 106	623	14 729	693	52	745
2022-09-01	13 216	651	13 867	652	55	707
2022-10-01	13 273	667	13 940	653	55	708
2022-11-01	13 293	654	13 947	657	53	710
2022-12-01	13 488	681	14 169	660	56	716
2023-01-01	13 172	693	13 865	648	48	696
2023-02-01	13 567	922	14 489	660	64	724
2023-03-01	13 992	1 106	15 098	657	77	734
2023-04-01	14 406	1 132	15 538	686	72	758

## Graphique 5 : Courbe d'évolution mensuelle des personnes écrouées non détenues

Effectifs actualisés au : 1<sup>er</sup> avril 2023

Champ : Métropole et Outre-Mer

Source : GENESIS / Traitement : DAP-SDSE



## Tableau 6 : Effectifs des personnes écrouées détenues et densité carcérale

Effectifs actualisés au : 1<sup>er</sup> avril 2023

Champ : Métropole et Outre-Mer

Sources :

Effectifs écroués : GENESIS / Traitement : DAP-SDSE

Places opérationnelles : Ministère de la Justice / DAP / SDSP / SP2 - Fichier des places opérationnelles

Niveau	Capacité norme circulaire	Capacité opérationnelle	Ecroués détenus	Densité carcérale
Métropole	56 950	56 302	67 295	119,5 %
Outre-Mer	4 597	4 597	5 785	125,8 %
<b>Total France entière</b>	<b>61 547</b>	<b>60 899</b>	<b>73 080</b>	<b>120,0 %</b>

Capacité norme circulaire : la circulaire A.P. 88.05G du 17 mai 1998 définit le mode de calcul de la capacité des établissements pénitentiaires.

Capacité opérationnelle : correspond au nombre de places effectivement disponibles dans les établissements pénitentiaires.

Densité carcérale : ce ratio s'obtient en rapportant le nombre de détenus à la capacité opérationnelle.

## Tableau 7 : Répartition des personnes écrouées par Direction Interrégionale

Effectifs actualisés au : 1<sup>er</sup> avril 2023

Champ : Métropole et Outre-Mer

Source : GENESIS / Traitement : DAP-SDSE

Direction Interrégionale	Ecroués détenus	Ecroués non détenus	Total écroués
DISP BORDEAUX	5 988	1 311	7 299
DISP DIJON	4 722	1 292	6 014
DISP LILLE	7 169	1 482	8 651
DISP LYON	7 220	1 733	8 953
DISP MARSEILLE	8 197	1 824	10 021
DISP PARIS	13 484	2 434	15 918
DISP RENNES	8 783	2 024	10 807
DISP STRASBOURG	5 793	1 325	7 118
DISP TOULOUSE	5 939	1 719	7 658
<i>Total Métropole</i>	67 295	15 144	82 439
DSPOM	5 785	1 152	6 937
<b>Total France entière</b>	<b>73 080</b>	<b>16 296</b>	<b>89 376</b>



## Tableau 8 : Répartition des personnes écrouées détenues par Direction Interrégionale

Effectifs actualisés au : 1<sup>er</sup> avril 2023

Champ : Métropole et Outre-Mer

Sources :

Effectifs écroués détenus : GENESIS / Traitement : DAP-SDSE

Places opérationnelles : Ministère de la Justice / DAP / SDSP / SP2 - Fichier des places opérationnelles

Direction Interrégionale	Capacité norme circulaire	Capacité opérationnelle	Ecroués détenus	Densité carcérale
DISP BORDEAUX	5 270	5 262	5 988	113,8 %
DISP DIJON	4 362	4 278	4 722	110,4 %
DISP LILLE	6 333	6 287	7 169	114,0 %
DISP LYON	5 987	5 936	7 220	121,6 %
DISP MARSEILLE	6 840	6 835	8 197	119,9 %
DISP PARIS	10 073	10 027	13 484	134,5 %
DISP RENNES	7 567	7 500	8 783	117,1 %
DISP STRASBOURG	5 985	5 767	5 793	100,5 %
DISP TOULOUSE	4 533	4 410	5 939	134,7 %
<i>Total Métropole</i>	56 950	56 302	67 295	119,5 %
DSPOM	4 597	4 597	5 785	125,8 %
<b>Total France entière</b>	<b>61 547</b>	<b>60 899</b>	<b>73 080</b>	<b>120,0 %</b>

Capacité norme circulaire : la circulaire A.P. 88.05G du 17 mai 1998 définit le mode de calcul de la capacité des établissements pénitentiaires.

Capacité opérationnelle : correspond au nombre de places effectivement disponibles dans les établissements pénitentiaires.

Densité carcérale : ce ratio s'obtient en rapportant le nombre de détenus à la capacité opérationnelle.

## Tableau 9 : Répartition des personnes non détenues par Direction Interrégionale

Effectifs actualisés au : 1<sup>er</sup> avril 2023

Champ : Métropole et Outre-Mer

Sources :

GENESIS / Traitement : DAP-SDSE pour les écroués détenus

IP Gide-GENESIS / Traitement : DAP pour le détail DDSE et PENH

Direction Interrégionale	DDSE	PENH	Ecroués non détenus
DISP BORDEAUX	1 237	74	1 311
DISP DIJON	1 246	46	1 292
DISP LILLE	1 396	86	1 482
DISP LYON	1 633	100	1 733
DISP MARSEILLE	1 797	27	1 824
DISP PARIS	2 299	135	2 434
DISP RENNES	1 939	85	2 024
DISP STRASBOURG	1 247	78	1 325
DISP TOULOUSE	1 649	70	1 719
<i>Total Métropole</i>	14 443	701	15 144
DSPOM	1 095	57	1 152
<b>Total France entière</b>	<b>15 538</b>	<b>758</b>	<b>16 296</b>

Sont pris en compte à la fois les DDSE et PENH dans le cadre d'un aménagement de peine et ceux dans le cadre d'une libération sous contrainte.

## Tableau 10 : Densité carcérale selon le type d'établissement par Direction Interrégionale

Effectifs actualisés au : 1<sup>er</sup> avril 2023

Champ : Métropole et Outre-Mer

Sources :

Effectifs écroués détenus : GENESIS / Traitement : DAP-SDSE

Places opérationnelles : Ministère de la Justice / DAP / SDSP / SP2 - Fichier des places opérationnelles

Direction Interrégionale	MA/QMA (1)	EPM/QM	Etablissements pour peine	Densité totale
DISP BORDEAUX	147,1 %	48,9 %	91,8 %	113,8 %
DISP DIJON	139,5 %	56,9 %	85,6 %	110,4 %
DISP LILLE	134,0 %	50,9 %	90,5 %	114,0 %
DISP LYON	140,5 %	58,6 %	88,0 %	121,6 %
DISP MARSEILLE	138,7 %	56,4 %	90,6 %	119,9 %
DISP PARIS	149,5 %	64,3 %	92,9 %	134,5 %
DISP RENNES	139,9 %	50,8 %	93,6 %	117,1 %
DISP STRASBOURG	113,8 %	50,5 %	88,2 %	100,5 %
DISP TOULOUSE	163,3 %	74,4 %	94,5 %	134,7 %
<i>Total Métropole</i>	<i>141,4 %</i>	<i>58,0 %</i>	<i>90,7 %</i>	<i>119,5 %</i>
DSPOM	156,0 %	40,1 %	105,1 %	125,8 %
<b>Total France entière</b>	<b>142,2 %</b>	<b>55,7 %</b>	<b>92,1 %</b>	<b>120,0 %</b>

<sup>1</sup> hors places mineurs

## Tableau 11 : Densité carcérale selon le type d'établissement ou quartier

Effectifs actualisés au : 1<sup>er</sup> avril 2023

Champ : Métropole et Outre-Mer

Sources :

Effectifs écroués détenus : GENESIS / Traitement : DAP-SDSE

Places opérationnelles : Ministère de la Justice / DAP / SDSP / SP2 - Fichier des places opérationnelles

Type d'établissement ou quartier	Ecroués détenus	Capacité opérationnelle	Densité carcérale
CD/QCD	19 444	20 552	94,6 %
CNE	149	176	84,7 %
CPA/QPA	547	569	96,1 %
CSL/QSL	1 138	1 456	78,2 %
EPM/QM	647	1 161	55,7 %
EPSN	52	84	61,9 %
MA/QMA (1)	49 402	34 733	142,2 %
MC/QMC	1 701	2 168	78,5 %
<b>Total France entière</b>	<b>73 080</b>	<b>60 899</b>	<b>120,0 %</b>

<sup>1</sup> hors places mineurs

Capacité opérationnelle : correspond au nombre de places effectivement disponibles dans les établissements pénitentiaires.

Densité carcérale : ce ratio s'obtient en rapportant le nombre de détenus à la capacité opérationnelle.

## Tableau 12 : Répartition des personnes détenues selon la catégorie pénale

Effectifs actualisés au : 1<sup>er</sup> avril 2023

Champ : Métropole et Outre-Mer

Source : GENESIS / Traitement : DAP-SDSE

	Métropole	Outre-Mer	Total France entière
Femmes PR	816	50	866
Hommes PR	17 377	1 530	18 907
<i>Total PR</i>	<i>18 193</i>	<i>1 580</i>	<i>19 773</i>
Femmes CO et CP	1 388	102	1 490
Hommes CO et CP	47 714	4 103	51 817
<i>Total CO et CP</i>	<i>49 102</i>	<i>4 205</i>	<i>53 307</i>
Femmes	2 204	152	2 356
Hommes	65 091	5 633	70 724
<b>Total détenus</b>	<b>67 295</b>	<b>5 785</b>	<b>73 080</b>

## Tableau 13 : Répartition des personnes détenues selon la catégorie pénale et par Direction Interrégionale

Effectifs actualisés au : 1<sup>er</sup> avril 2023

Champ : Métropole et Outre-Mer

Source : GENESIS / Traitement : DAP-SDSE

Direction Interrégionale	Prévenus	Condamnés-prévenus	Condamnés	Détenus	Taux de prévenus (%)
DISP BORDEAUX	1 432	234	4 322	<b>5 988</b>	23,9 %
DISP DIJON	1 095	191	3 436	<b>4 722</b>	23,2 %
DISP LILLE	1 746	295	5 128	<b>7 169</b>	24,4 %
DISP LYON	1 929	332	4 959	<b>7 220</b>	26,7 %
DISP MARSEILLE	2 276	452	5 469	<b>8 197</b>	27,8 %
DISP PARIS	4 917	710	7 857	<b>13 484</b>	36,5 %
DISP RENNES	1 909	369	6 505	<b>8 783</b>	21,7 %
DISP STRASBOURG	1 274	282	4 237	<b>5 793</b>	22,0 %
DISP TOULOUSE	1 615	271	4 053	<b>5 939</b>	27,2 %
<i>Total Métropole</i>	<i>18 193</i>	<i>3 136</i>	<i>45 966</i>	<b>67 295</b>	<i>27,0 %</i>
DSPOM	1 580	207	3 998	<b>5 785</b>	27,3 %
<b>Total France entière</b>	<b>19 773</b>	<b>3 343</b>	<b>49 964</b>	<b>73 080</b>	<b>27,1 %</b>

## Tableau 14 : Répartition des personnes détenues par établissement - Direction Interrégionale de Bordeaux

Effectifs actualisés au : 1<sup>er</sup> avril 2023

Champ : Direction Interrégionale de Bordeaux

Sources :

Effectifs écroués détenus : GENESIS / Traitement : DAP-SDSE, IP Gide-GENESIS / Traitement : DAP pour le détail par quartier

Places opérationnelles : Ministère de la Justice / DAP / SDSP / SP2 - Fichier des places opérationnelles

Etablissement	Quartier (1)	Capacité norme circulaire	Capacité opérationnelle	Ecroués détenus	Densité carcérale
CD BEDENAC	CD/QCD	194	194	173	89,2 %
CD EYSES	CD/QCD	290	290	277	95,5 %
CD MAUZAC	CD/QCD	369	369	343	93,0 %
CD NEUVIC SUR L ISLE	CD/QCD	397	397	378	95,2 %
CD UZERCHE	CD/QCD	590	590	547	92,7 %
CP MONT DE MARSAN	CD/QCD	354	354	338	95,5 %
CP POITIERS VIVONNE	CD/QCD	271	271	260	95,9 %
<b>Total</b>	<b>CD/QCD</b>	<b>2 465</b>	<b>2 465</b>	<b>2 316</b>	<b>94,0 %</b>
CP BORDEAUX GRADIGNAN	CPA/QPA	82	82	74	90,2 %
CP POITIERS VIVONNE	CPA/QPA	68	68	45	66,2 %
<b>Total</b>	<b>CPA/QPA</b>	<b>150</b>	<b>150</b>	<b>119</b>	<b>79,3 %</b>
CP MONT DE MARSAN	CSL/QSL	16	16	16	100,0 %
<b>Total</b>	<b>CSL/QSL</b>	<b>16</b>	<b>16</b>	<b>16</b>	<b>100,0 %</b>
CP BORDEAUX GRADIGNAN	MA/QMA	352	350	772	220,6 %
CP MONT DE MARSAN	MA/QMA	367	367	396	107,9 %
CP POITIERS VIVONNE	MA/QMA	305	305	389	127,5 %
MA AGEN	MA/QMA	146	145	174	120,0 %

Capacité norme circulaire : la circulaire A.P. 88.05G du 17 mai 1998 définit le mode de calcul de la capacité des établissements pénitentiaires.

Capacité opérationnelle : correspond au nombre de places effectivement disponibles dans les établissements pénitentiaires.

Densité carcérale : ce ratio s'obtient en rapportant le nombre de détenus à la capacité opérationnelle.

Etablissement	Quartier (1)	Capacité norme circulaire	Capacité opérationnelle	Ecroués détenus	Densité carcérale
MA ANGOULEME	MA/QMA	236	236	252	106,8 %
MA BAYONNE	MA/QMA	75	75	139	185,3 %
MA GUERET	MA/QMA	32	32	47	146,9 %
MA LIMOGES	MA/QMA	83	83	132	159,0 %
MA NIORT	MA/QMA	66	66	113	171,2 %
MA PAU	MA/QMA	242	242	235	97,1 %
MA PERIGUEUX	MA/QMA	99	99	154	155,6 %
MA ROCHEFORT	MA/QMA	52	52	112	215,4 %
MA SAINTES	MA/QMA	79	74	145	195,9 %
MA TULLE	MA/QMA	47	47	91	193,6 %
<i>Total</i>	<i>MA/QMA</i>	<i>2 181</i>	<i>2 173</i>	<i>3 151</i>	<i>145,0 %</i>
MC ST MARTIN DE RE	MC/QMC	458	458	386	84,3 %
<i>Total</i>	<i>MC/QMC</i>	<i>458</i>	<i>458</i>	<i>386</i>	<i>84,3 %</i>
<b>Direction Interrégionale</b>	<b>Total</b>	<b>5 270</b>	<b>5 262</b>	<b>5 988</b>	<b>113,8 %</b>

<sup>1</sup> Seuls les quartiers administratifs sont ici référencés : les places femmes et mineurs sont ainsi comptabilisées dans les quartiers QMA, QCD, QSL, QPA ou QMC.

Capacité norme circulaire : la circulaire A.P. 88.05G du 17 mai 1998 définit le mode de calcul de la capacité des établissements pénitentiaires.

Capacité opérationnelle : correspond au nombre de places effectivement disponibles dans les établissements pénitentiaires.

Densité carcérale : ce ratio s'obtient en rapportant le nombre de détenus à la capacité opérationnelle.



## Tableau 15 : Répartition des personnes détenues par établissement - Direction Interrégionale de Dijon

Effectifs actualisés au : 1<sup>er</sup> avril 2023

Champ : Direction Interrégionale de Dijon

Sources :

Effectifs écroués détenus : GENESIS / Traitement : DAP-SDSE, IP Gide-GENESIS / Traitement : DAP pour le détail par quartier

Places opérationnelles : Ministère de la Justice / DAP / SDSP / SP2 - Fichier des places opérationnelles

Etablissement	Quartier (1)	Capacité norme circulaire	Capacité opérationnelle	Ecroués détenus	Densité carcérale
CD CHATEAUDUN	CD/QCD	583	583	556	95,4 %
CD JOUX LA VILLE	CD/QCD	599	599	536	89,5 %
CP CHATEAUROUX	CD/QCD	270	270	243	90,0 %
CP ORLEANS SARAN	CD/QCD	217	217	194	89,4 %
CP VARENNES LE GRAND	CD/QCD	191	191	172	90,1 %
<b>Total</b>	<b>CD/QCD</b>	<b>1 860</b>	<b>1 860</b>	<b>1 701</b>	<b>91,5 %</b>
CP ORLEANS SARAN	CSL/QSL	60	60	41	68,3 %
CSL BESANCON	CSL/QSL	24	24	14	58,3 %
CSL MONTARGIS	CSL/QSL	20	20	11	55,0 %
<b>Total</b>	<b>CSL/QSL</b>	<b>104</b>	<b>104</b>	<b>66</b>	<b>63,5 %</b>
CP CHATEAUROUX	MA/QMA	105	105	126	120,0 %
CP ORLEANS SARAN	MA/QMA	537	537	608	113,2 %
CP VARENNES LE GRAND	MA/QMA	193	193	306	158,5 %
MA AUXERRE	MA/QMA	101	101	153	151,5 %
MA BELFORT	MA/QMA	39	39	48	123,1 %
MA BESANCON	MA/QMA	276	276	416	150,7 %
MA BLOIS	MA/QMA	117	117	165	141,0 %
MA BOURGES	MA/QMA	116	116	176	151,7 %
MA DIJON	MA/QMA	186	186	255	137,1 %
MA LONS LE SAUNIER	MA/QMA	39	30	50	166,7 %
MA MONTBELIARD	MA/QMA	41	41	61	148,8 %
MA NEVERS	MA/QMA	118	118	108	91,5 %

Capacité norme circulaire : la circulaire A.P. 88.05G du 17 mai 1998 définit le mode de calcul de la capacité des établissements pénitentiaires.

Capacité opérationnelle : correspond au nombre de places effectivement disponibles dans les établissements pénitentiaires.

Densité carcérale : ce ratio s'obtient en rapportant le nombre de détenus à la capacité opérationnelle.

<b>Etablissement</b>	<b>Quartier (1)</b>	<b>Capacité norme circulaire</b>	<b>Capacité opérationnelle</b>	<b>Ecroués détenus</b>	<b>Densité carcérale</b>
MA TOURS	MA/QMA	145	145	279	192,4 %
MA VESOUL	MA/QMA	50	50	68	136,0 %
<i>Total</i>	<i>MA/QMA</i>	<i>2 063</i>	<i>2 054</i>	<i>2 819</i>	<i>137,2 %</i>
MC ST MAUR	MC/QMC	335	260	136	52,3 %
<i>Total</i>	<i>MC/QMC</i>	<i>335</i>	<i>260</i>	<i>136</i>	<i>52,3 %</i>
<b>Direction Interrégionale</b>	<b>Total</b>	<b>4 362</b>	<b>4 278</b>	<b>4 722</b>	<b>110,4 %</b>

<sup>1</sup> Seuls les quartiers administratifs sont ici référencés : les places femmes et mineurs sont ainsi comptabilisées dans les quartiers QMA, QCD, QSL, QPA ou QMC.

Capacité norme circulaire : la circulaire A.P. 88.05G du 17 mai 1998 définit le mode de calcul de la capacité des établissements pénitentiaires.

Capacité opérationnelle : correspond au nombre de places effectivement disponibles dans les établissements pénitentiaires.

Densité carcérale : ce ratio s'obtient en rapportant le nombre de détenus à la capacité opérationnelle.

## Tableau 16 : Répartition des personnes détenues par établissement - Direction Interrégionale de Lille

Effectifs actualisés au : 1<sup>er</sup> avril 2023

Champ : Direction Interrégionale de Lille

Sources :

Effectifs écroués détenus : GENESIS / Traitement : DAP-SDSE, IP Gide-GENESIS / Traitement : DAP pour le détail par quartier

Places opérationnelles : Ministère de la Justice / DAP / SDSP / SP2 - Fichier des places opérationnelles

Etablissement	Quartier (1)	Capacité norme circulaire	Capacité opérationnelle	Ecroués détenus	Densité carcérale
CD BAPAUME	CD/QCD	599	599	551	92,0 %
CP CHATEAU THIERRY	CD/QCD	12	12	8	66,7 %
CP LAON	CD/QCD	199	199	189	95,0 %
CP LIANCOURT	CD/QCD	592	592	557	94,1 %
CP LILLE ANNOEULLIN	CD/QCD	209	209	195	93,3 %
CP LONGUENESSE	CD/QCD	399	399	384	96,2 %
CP MAUBEUGE	CD/QCD	198	198	186	93,9 %
CP VENDIN LE VIEIL	CD/QCD	27	27	21	77,8 %
<b>Total</b>	<b>CD/QCD</b>	<b>2 235</b>	<b>2 235</b>	<b>2 091</b>	<b>93,6 %</b>
CP LILLE LOOS SEQUEDIN	CNE	19	19	29	152,6 %
<b>Total</b>	<b>CNE</b>	<b>19</b>	<b>19</b>	<b>29</b>	<b>152,6 %</b>
CP LONGUENESSE	CPA/QPA	90	90	63	70,0 %
<b>Total</b>	<b>CPA/QPA</b>	<b>90</b>	<b>90</b>	<b>63</b>	<b>70,0 %</b>
CP BEAUVAIS	CSL/QSL	30	30	24	80,0 %
CP LILLE LOOS SEQUEDIN	CSL/QSL	54	35	23	65,7 %
CP LONGUENESSE	CSL/QSL	50	50	18	36,0 %
<b>Total</b>	<b>CSL/QSL</b>	<b>134</b>	<b>115</b>	<b>65</b>	<b>56,5 %</b>
EPM QUIEVRECHAIN	EPM	60	59	36	61,0 %
<b>Total</b>	<b>EPM</b>	<b>60</b>	<b>59</b>	<b>36</b>	<b>61,0 %</b>
CP BEAUVAIS	MA/QMA	586	586	588	100,3 %

Capacité norme circulaire : la circulaire A.P. 88.05G du 17 mai 1998 définit le mode de calcul de la capacité des établissements pénitentiaires.

Capacité opérationnelle : correspond au nombre de places effectivement disponibles dans les établissements pénitentiaires.

Densité carcérale : ce ratio s'obtient en rapportant le nombre de détenus à la capacité opérationnelle.

Etablissement	Quartier (1)	Capacité norme circulaire	Capacité opérationnelle	Ecroués détenus	Densité carcérale
CP LAON	MA/QMA	189	189	324	171,4 %
CP LIANCOURT	MA/QMA	20	20	8	40,0 %
CP LILLE ANNOEULLIN	MA/QMA	429	429	591	137,8 %
CP LILLE LOOS SEQUEDIN	MA/QMA	584	584	830	142,1 %
CP LONGUENESSE	MA/QMA	193	193	333	172,5 %
CP MAUBEUGE	MA/QMA	200	200	225	112,5 %
MA AMIENS	MA/QMA	268	268	402	150,0 %
MA ARRAS	MA/QMA	209	209	231	110,5 %
MA BETHUNE	MA/QMA	180	180	340	188,9 %
MA DOUAI	MA/QMA	383	383	416	108,6 %
MA DUNKERQUE	MA/QMA	105	105	124	118,1 %
MA VALENCIENNES	MA/QMA	212	212	304	143,4 %
<i>Total</i>	<i>MA/QMA</i>	<i>3 558</i>	<i>3 558</i>	<i>4 716</i>	<i>132,5 %</i>
CP CHATEAU THIERRY	MC/QMC	101	75	58	77,3 %
CP VENDIN LE VIEIL	MC/QMC	136	136	111	81,6 %
<i>Total</i>	<i>MC/QMC</i>	<i>237</i>	<i>211</i>	<i>169</i>	<i>80,1 %</i>
<b>Direction Interrégionale</b>	<b>Total</b>	<b>6 333</b>	<b>6 287</b>	<b>7 169</b>	<b>114,0 %</b>

<sup>1</sup> Seuls les quartiers administratifs sont ici référencés : les places femmes et mineurs sont ainsi comptabilisés dans les quartiers QMA, QCD, QSL, QPA ou QMC.

Capacité norme circulaire : la circulaire A.P. 88.05G du 17 mai 1998 définit le mode de calcul de la capacité des établissements pénitentiaires.

Capacité opérationnelle : correspond au nombre de places effectivement disponibles dans les établissements pénitentiaires.

Densité carcérale : ce ratio s'obtient en rapportant le nombre de détenus à la capacité opérationnelle.

## Tableau 17 : Répartition des personnes détenues par établissement - Direction Interrégionale de Lyon

Effectifs actualisés au : 1<sup>er</sup> avril 2023

Champ : Direction Interrégionale de Lyon

Sources :

Effectifs écroués détenus : GENESIS / Traitement : DAP-SDSE, IP Gide-GENESIS / Traitement : DAP pour le détail par quartier

Places opérationnelles : Ministère de la Justice / DAP / SDSP / SP2 - Fichier des places opérationnelles

Etablissement	Quartier (1)	Capacité norme circulaire	Capacité opérationnelle	Ecroués détenus	Densité carcérale
CD ROANNE	CD/QCD	599	599	533	89,0 %
CP AITON	CD/QCD	200	200	185	92,5 %
CP BOURG EN BRESSE	CD/QCD	300	300	282	94,0 %
CP RIOM	CD/QCD	164	164	158	96,3 %
CP ST QUENTIN FALLAVIER	CD/QCD	193	193	179	92,7 %
<b>Total</b>	<b>CD/QCD</b>	<b>1 456</b>	<b>1 456</b>	<b>1 337</b>	<b>91,8 %</b>
CP BOURG EN BRESSE	CSL/QSL	40	40	19	47,5 %
CP GRENOBLE VARCES	CSL/QSL	34	34	25	73,5 %
CP RIOM	CSL/QSL	20	20	6	30,0 %
CP ST ETIENNE LA TALAUDIÈRE	CSL/QSL	40	38	35	92,1 %
CP VILLEFRANCHE SUR SAONE	CSL/QSL	39	39	26	66,7 %
CSL LYON	CSL/QSL	116	116	101	87,1 %
<b>Total</b>	<b>CSL/QSL</b>	<b>289</b>	<b>287</b>	<b>212</b>	<b>73,9 %</b>
EPM RHONE	EPM	59	49	34	69,4 %
<b>Total</b>	<b>EPM</b>	<b>59</b>	<b>49</b>	<b>34</b>	<b>69,4 %</b>
CP AITON	MA/QMA	219	219	352	160,7 %
CP BOURG EN BRESSE	MA/QMA	351	351	408	116,2 %
CP GRENOBLE VARCES	MA/QMA	232	224	335	149,6 %
CP MOULINS YZEURE	MA/QMA	147	147	241	163,9 %
CP RIOM	MA/QMA	384	384	426	110,9 %

Capacité norme circulaire : la circulaire A.P. 88.05G du 17 mai 1998 définit le mode de calcul de la capacité des établissements pénitentiaires.

Capacité opérationnelle : correspond au nombre de places effectivement disponibles dans les établissements pénitentiaires.

Densité carcérale : ce ratio s'obtient en rapportant le nombre de détenus à la capacité opérationnelle.

Etablissement	Quartier (1)	Capacité norme circulaire	Capacité opérationnelle	Ecroués détenus	Densité carcérale
CP ST ETIENNE LA TALAUDIERE	MA/QMA	287	263	384	146,0 %
CP ST QUENTIN FALLAVIER	MA/QMA	239	239	377	157,7 %
CP VALENCE	MA/QMA	344	344	429	124,7 %
CP VILLEFRANCHE SUR SAONE	MA/QMA	599	599	768	128,2 %
MA AURILLAC	MA/QMA	72	69	69	100,0 %
MA BONNEVILLE	MA/QMA	187	187	269	143,9 %
MA CHAMBERY	MA/QMA	93	93	154	165,6 %
MA LE PUY EN VELAY	MA/QMA	35	31	47	151,6 %
MA LYON CORBAS	MA/QMA	678	678	1 087	160,3 %
MA MONTLUCON	MA/QMA	22	22	30	136,4 %
MA PRIVAS	MA/QMA	57	57	69	121,1 %
<i>Total</i>	<i>MA/QMA</i>	<i>3 946</i>	<i>3 907</i>	<i>5 445</i>	<i>139,4 %</i>
CP MOULINS YZEURE	MC/QMC	123	123	102	82,9 %
CP VALENCE	MC/QMC	114	114	90	78,9 %
<i>Total</i>	<i>MC/QMC</i>	<i>237</i>	<i>237</i>	<i>192</i>	<i>81,0 %</i>
<b>Direction Interrégionale</b>	<b>Total</b>	<b>5 987</b>	<b>5 936</b>	<b>7 220</b>	<b>121,6 %</b>

<sup>1</sup> Seuls les quartiers administratifs sont ici référencés : les places femmes et mineurs sont ainsi comptabilisées dans les quartiers QMA, QCD, QSL, QPA ou QMC.

Capacité norme circulaire : la circulaire A.P. 88.05G du 17 mai 1998 définit le mode de calcul de la capacité des établissements pénitentiaires.

Capacité opérationnelle : correspond au nombre de places effectivement disponibles dans les établissements pénitentiaires.

Densité carcérale : ce ratio s'obtient en rapportant le nombre de détenus à la capacité opérationnelle.

## Tableau 18 : Répartition des personnes détenues par établissement - Direction Interrégionale de Marseille

Effectifs actualisés au : 1<sup>er</sup> avril 2023

Champ : Direction Interrégionale de Marseille

Sources :

Effectifs écroués détenus : GENESIS / Traitement : DAP-SDSE, IP Gide-GENESIS / Traitement : DAP pour le détail par quartier

Places opérationnelles : Ministère de la Justice / DAP / SDSP / SP2 - Fichier des places opérationnelles

Etablissement	Quartier (1)	Capacité norme circulaire	Capacité opérationnelle	Ecroués détenus	Densité carcérale
CD CASABIANDA	CD/QCD	194	194	119	61,3 %
CD SALON DE PROVENCE	CD/QCD	650	650	631	97,1 %
CD TARASCON	CD/QCD	650	650	625	96,2 %
CP AVIGNON LE PONTET	CD/QCD	180	180	171	95,0 %
CP BORGIO	CD/QCD	48	48	47	97,9 %
CP MARSEILLE	CD/QCD	60	60	54	90,0 %
CP TOULON LA FARLEDE	CD/QCD	191	191	187	97,9 %
<b>Total</b>	<b>CD/QCD</b>	<b>1 973</b>	<b>1 973</b>	<b>1 834</b>	<b>93,0 %</b>
CP AIX LUYNES	CNE	52	50	39	78,0 %
<b>Total</b>	<b>CNE</b>	<b>52</b>	<b>50</b>	<b>39</b>	<b>78,0 %</b>
CP AIX LUYNES	CPA/QPA	82	82	84	102,4 %
<b>Total</b>	<b>CPA/QPA</b>	<b>82</b>	<b>82</b>	<b>84</b>	<b>102,4 %</b>
CP AVIGNON LE PONTET	CSL/QSL	51	51	38	74,5 %
CP MARSEILLE	CSL/QSL	57	57	34	59,6 %
CP TOULON LA FARLEDE	CSL/QSL	41	41	31	75,6 %
<b>Total</b>	<b>CSL/QSL</b>	<b>149</b>	<b>149</b>	<b>103</b>	<b>69,1 %</b>
EPM MARSEILLE	EPM	59	59	35	59,3 %
<b>Total</b>	<b>EPM</b>	<b>59</b>	<b>59</b>	<b>35</b>	<b>59,3 %</b>
CP AIX LUYNES	MA/QMA	1 233	1 233	1 798	145,8 %

Capacité norme circulaire : la circulaire A.P. 88.05G du 17 mai 1998 définit le mode de calcul de la capacité des établissements pénitentiaires.

Capacité opérationnelle : correspond au nombre de places effectivement disponibles dans les établissements pénitentiaires.

Densité carcérale : ce ratio s'obtient en rapportant le nombre de détenus à la capacité opérationnelle.

Etablissement	Quartier (1)	Capacité norme circulaire	Capacité opérationnelle	Ecroués détenus	Densité carcérale
CP AVIGNON LE PONTET	MA/QMA	394	394	642	162,9 %
CP BORGIO	MA/QMA	193	193	231	119,7 %
CP MARSEILLE	MA/QMA	593	593	905	152,6 %
CP TOULON LA FARLEDE	MA/QMA	394	394	519	131,7 %
MA AJACCIO	MA/QMA	53	53	69	130,2 %
MA DIGNE LES BAINS	MA/QMA	35	35	31	88,6 %
MA DRAGUIGNAN	MA/QMA	504	504	621	123,2 %
MA GAP	MA/QMA	37	37	33	89,2 %
MA GRASSE	MA/QMA	574	574	601	104,7 %
MA NICE	MA/QMA	355	355	528	148,7 %
<i>Total</i>	<i>MA/QMA</i>	<i>4 365</i>	<i>4 365</i>	<i>5 978</i>	<i>137,0 %</i>
MC ARLES	MC/QMC	160	157	124	79,0 %
<i>Total</i>	<i>MC/QMC</i>	<i>160</i>	<i>157</i>	<i>124</i>	<i>79,0 %</i>
<b>Direction Interrégionale</b>	<b>Total</b>	<b>6 840</b>	<b>6 835</b>	<b>8 197</b>	<b>119,9 %</b>

<sup>1</sup> Seuls les quartiers administratifs sont ici référencés : les places femmes et mineurs sont ainsi comptabilisées dans les quartiers QMA, QCD, QSL, QPA ou QMC.

Capacité norme circulaire : la circulaire A.P. 88.05G du 17 mai 1998 définit le mode de calcul de la capacité des établissements pénitentiaires.

Capacité opérationnelle : correspond au nombre de places effectivement disponibles dans les établissements pénitentiaires.

Densité carcérale : ce ratio s'obtient en rapportant le nombre de détenus à la capacité opérationnelle.



## Tableau 19 : Répartition des personnes détenues par établissement - Direction Interrégionale de Paris

Effectifs actualisés au : 1<sup>er</sup> avril 2023

Champ : Direction Interrégionale de Paris

Sources :

Effectifs écroués détenus : GENESIS / Traitement : DAP-SDSE, IP Gide-GENESIS / Traitement : DAP pour le détail par quartier

Places opérationnelles : Ministère de la Justice / DAP / SDSP / SP2 - Fichier des places opérationnelles

Etablissement	Quartier (1)	Capacité norme circulaire	Capacité opérationnelle	Ecroués détenus	Densité carcérale
CD MELUN	CD/QCD	302	302	292	96,7 %
CP MEAUX CHAUCONIN NEUFMONTIERS	CD/QCD	192	192	191	99,5 %
CP SUD FRANCILIEN	CD/QCD	709	709	593	83,6 %
<i>Total</i>	<i>CD/QCD</i>	<i>1 203</i>	<i>1 203</i>	<i>1 076</i>	<i>89,4 %</i>
CP FRESNES	CNE	55	55	43	78,2 %
CP SUD FRANCILIEN	CNE	52	52	38	73,1 %
<i>Total</i>	<i>CNE</i>	<i>107</i>	<i>107</i>	<i>81</i>	<i>75,7 %</i>
CP FRESNES	CPA/QPA	118	118	171	144,9 %
CP MEAUX CHAUCONIN NEUFMONTIERS	CPA/QPA	62	62	60	96,8 %
<i>Total</i>	<i>CPA/QPA</i>	<i>180</i>	<i>180</i>	<i>231</i>	<i>128,3 %</i>
CP BOIS D ARCY	CSL/QSL	61	61	48	78,7 %
CP FRESNES	CSL/QSL	27	27	8	29,6 %
CP NANTERRE	CSL/QSL	92	92	85	92,4 %
CP PARIS LA SANTE	CSL/QSL	100	100	98	98,0 %
CSL CORBEIL ESSONNES	CSL/QSL	80	80	67	83,8 %
CSL GAGNY	CSL/QSL	48	48	83	172,9 %
CSL MELUN	CSL/QSL	43	43	47	109,3 %
<i>Total</i>	<i>CSL/QSL</i>	<i>451</i>	<i>451</i>	<i>436</i>	<i>96,7 %</i>
EPM PORCHEVILLE	EPM	59	54	44	81,5 %
<i>Total</i>	<i>EPM</i>	<i>59</i>	<i>54</i>	<i>44</i>	<i>81,5 %</i>
CP FRESNES	EPSN	84	84	52	61,9 %
<i>Total</i>	<i>EPSN</i>	<i>84</i>	<i>84</i>	<i>52</i>	<i>61,9 %</i>

Capacité norme circulaire : la circulaire A.P. 88.05G du 17 mai 1998 définit le mode de calcul de la capacité des établissements pénitentiaires.

Capacité opérationnelle : correspond au nombre de places effectivement disponibles dans les établissements pénitentiaires.

Densité carcérale : ce ratio s'obtient en rapportant le nombre de détenus à la capacité opérationnelle.

Etablissement	Quartier (1)	Capacité norme circulaire	Capacité opérationnelle	Ecroués détenus	Densité carcérale
CP BOIS D ARCY	MA/QMA	501	501	766	152,9 %
CP FRESNES	MA/QMA	1 338	1 338	1 924	143,8 %
CP MEAUX CHAUCONIN NEUFMONTIERS	MA/QMA	376	376	672	178,7 %
CP NANTERRE	MA/QMA	597	597	967	162,0 %
CP PARIS LA SANTE	MA/QMA	713	713	1 152	161,6 %
CP SUD FRANCILIEN	MA/QMA	11	11	NC	NC
MA FLEURY MEROGIS	MA/QMA	2 853	2 853	3 863	135,4 %
MA OSNY	MA/QMA	568	568	837	147,4 %
MA VERSAILLES	MA/QMA	141	141	NC	NC
MA VILLEPINTE	MA/QMA	582	582	1 032	177,3 %
<i>Total</i>	<i>MA/QMA</i>	<i>7 680</i>	<i>7 680</i>	<i>11 310</i>	<i>147,3 %</i>
CP SUD FRANCILIEN	MC/QMC	28	28	18	64,3 %
MC POISSY	MC/QMC	281	240	236	98,3 %
<i>Total</i>	<i>MC/QMC</i>	<i>309</i>	<i>268</i>	<i>254</i>	<i>94,8 %</i>
<b>Direction Interrégionale</b>	<b>Total</b>	<b>10 073</b>	<b>10 027</b>	<b>13 484</b>	<b>134,5 %</b>

<sup>1</sup> Seuls les quartiers administratifs sont ici référencés : les places femmes et mineurs sont ainsi comptabilisées dans les quartiers QMA, QCD, QSL, QPA ou QMC.

Capacité norme circulaire : la circulaire A.P. 88.05G du 17 mai 1998 définit le mode de calcul de la capacité des établissements pénitentiaires.

Capacité opérationnelle : correspond au nombre de places effectivement disponibles dans les établissements pénitentiaires.

Densité carcérale : ce ratio s'obtient en rapportant le nombre de détenus à la capacité opérationnelle.

## Tableau 20 : Répartition des personnes détenues par établissement - Direction Interrégionale de Rennes

Effectifs actualisés au : 1<sup>er</sup> avril 2023

Champ : Direction Interrégionale de Rennes

Sources :

Effectifs écroués détenus : GENESIS / Traitement : DAP-SDSE, IP Gide-GENESIS / Traitement : DAP pour le détail par quartier

Places opérationnelles : Ministère de la Justice / DAP / SDSP / SP2 - Fichier des places opérationnelles

Etablissement	Quartier (1)	Capacité norme circulaire	Capacité opérationnelle	Ecroués détenus	Densité carcérale
CD ARGENTAN	CD/QCD	638	638	606	95,0 %
CD VAL DE REUIL	CD/QCD	819	780	781	100,1 %
CP CAEN	CD/QCD	434	425	400	94,1 %
CP LE HAVRE	CD/QCD	391	391	374	95,7 %
CP LORIENT	CD/QCD	40	40	40	100,0 %
CP NANTES	CD/QCD	510	510	500	98,0 %
CP RENNES	CD/QCD	231	231	196	84,8 %
CP RENNES VEZIN	CD/QCD	209	209	184	88,0 %
<b>Total</b>	<b>CD/QCD</b>	<b>3 272</b>	<b>3 224</b>	<b>3 081</b>	<b>95,6 %</b>
CP ALENCON CONDE SUR SARTHE	CSL/QSL	41	41	15	36,6 %
CP NANTES	CSL/QSL	36	36	19	52,8 %
CP RENNES VEZIN	CSL/QSL	26	26	18	69,2 %
<b>Total</b>	<b>CSL/QSL</b>	<b>103</b>	<b>103</b>	<b>52</b>	<b>50,5 %</b>
EPM ORVAULT	EPM	59	55	33	60,0 %
<b>Total</b>	<b>EPM</b>	<b>59</b>	<b>55</b>	<b>33</b>	<b>60,0 %</b>
CP CAEN	MA/QMA	6	6	0	0,0 %
CP LE HAVRE	MA/QMA	297	297	334	112,5 %
CP LORIENT	MA/QMA	187	187	302	161,5 %
CP NANTES	MA/QMA	570	570	809	141,9 %
CP RENNES	MA/QMA	35	35	30	85,7 %
CP RENNES VEZIN	MA/QMA	477	477	611	128,1 %
MA ANGERS	MA/QMA	266	266	449	168,8 %

Capacité norme circulaire : la circulaire A.P. 88.05G du 17 mai 1998 définit le mode de calcul de la capacité des établissements pénitentiaires.

Capacité opérationnelle : correspond au nombre de places effectivement disponibles dans les établissements pénitentiaires.

Densité carcérale : ce ratio s'obtient en rapportant le nombre de détenus à la capacité opérationnelle.

Etablissement	Quartier (1)	Capacité norme circulaire	Capacité opérationnelle	Ecroués détenus	Densité carcérale
MA BREST	MA/QMA	254	254	383	150,8 %
MA CAEN	MA/QMA	269	269	396	147,2 %
MA CHERBOURG	MA/QMA	46	46	39	84,8 %
MA COUTANCES	MA/QMA	48	48	58	120,8 %
MA EVREUX	MA/QMA	162	162	262	161,7 %
MA FONTENAY LE COMTE	MA/QMA	39	39	78	200,0 %
MA LA ROCHE SUR YON	MA/QMA	39	39	68	174,4 %
MA LAVAL	MA/QMA	71	56	102	182,1 %
MA LE MANS CROISSETTES	MA/QMA	399	399	586	146,9 %
MA ROUEN	MA/QMA	614	614	632	102,9 %
MA ST BRIEUC	MA/QMA	85	85	164	192,9 %
MA ST MALO	MA/QMA	82	82	121	147,6 %
MA VANNES	MA/QMA	52	52	87	167,3 %
<i>Total</i>	<i>MA/QMA</i>	<i>3 998</i>	<i>3 983</i>	<i>5 511</i>	<i>138,4 %</i>
CP ALENCON CONDE SUR SARTHE	MC/QMC	135	135	106	78,5 %
<i>Total</i>	<i>MC/QMC</i>	<i>135</i>	<i>135</i>	<i>106</i>	<i>78,5 %</i>
<b>Direction Interrégionale</b>	<b>Total</b>	<b>7 567</b>	<b>7 500</b>	<b>8 783</b>	<b>117,1 %</b>

<sup>1</sup> Seuls les quartiers administratifs sont ici référencés : les places femmes et mineurs sont ainsi comptabilisées dans les quartiers QMA, QCD, QSL, QPA ou QMC.

Capacité norme circulaire : la circulaire A.P. 88.05G du 17 mai 1998 définit le mode de calcul de la capacité des établissements pénitentiaires.

Capacité opérationnelle : correspond au nombre de places effectivement disponibles dans les établissements pénitentiaires.

Densité carcérale : ce ratio s'obtient en rapportant le nombre de détenus à la capacité opérationnelle.

## Tableau 21 : Répartition des personnes détenues par établissement - Direction Interrégionale de Strasbourg

Effectifs actualisés au : 1<sup>er</sup> avril 2023

Champ : Direction Interrégionale de Strasbourg

Sources :

Effectifs écroués détenus : GENESIS / Traitement : DAP-SDSE, IP Gide-GENESIS / Traitement : DAP pour le détail par quartier

Places opérationnelles : Ministère de la Justice / DAP / SDSP / SP2 - Fichier des places opérationnelles

Etablissement	Quartier (1)	Capacité norme circulaire	Capacité opérationnelle	Ecroués détenus	Densité carcérale
CD ECROUVES	CD/QCD	268	268	247	92,2 %
CD MONTMEDY	CD/QCD	335	335	304	90,7 %
CD OERMINGEN	CD/QCD	268	268	229	85,4 %
CD ST MIHIEL	CD/QCD	391	391	361	92,3 %
CD TOUL	CD/QCD	427	427	400	93,7 %
CD VILLENAUXE LA GRANDE	CD/QCD	606	414	356	86,0 %
CP MULHOUSE LUTTERBACH	CD/QCD	180	180	178	98,9 %
<b>Total</b>	<b>CD/QCD</b>	<b>2 475</b>	<b>2 283</b>	<b>2 075</b>	<b>90,9 %</b>
CP METZ	CPA/QPA	47	47	50	106,4 %
<b>Total</b>	<b>CPA/QPA</b>	<b>47</b>	<b>47</b>	<b>50</b>	<b>106,4 %</b>
CP MULHOUSE LUTTERBACH	CSL/QSL	32	32	25	78,1 %
CSL MAXEVILLE	CSL/QSL	52	52	36	69,2 %
CSL SOUFFELWEYERSHEIM	CSL/QSL	53	53	41	77,4 %
CSL VAL DE BRIEY	CSL/QSL	25	25	18	72,0 %
<b>Total</b>	<b>CSL/QSL</b>	<b>162</b>	<b>162</b>	<b>120</b>	<b>74,1 %</b>
CP METZ	MA/QMA	403	403	507	125,8 %
CP MULHOUSE LUTTERBACH	MA/QMA	340	340	509	149,7 %
MA BAR LE DUC	MA/QMA	80	80	78	97,5 %
MA CHALONS EN CHAMPAGNE	MA/QMA	310	310	260	83,9 %

Capacité norme circulaire : la circulaire A.P. 88.05G du 17 mai 1998 définit le mode de calcul de la capacité des établissements pénitentiaires.

Capacité opérationnelle : correspond au nombre de places effectivement disponibles dans les établissements pénitentiaires.

Densité carcérale : ce ratio s'obtient en rapportant le nombre de détenus à la capacité opérationnelle.

Etablissement	Quartier (1)	Capacité norme circulaire	Capacité opérationnelle	Ecroués détenus	Densité carcérale
MA CHARLEVILLE MEZIERES	MA/QMA	55	55	51	92,7 %
MA CHAUMONT	MA/QMA	78	78	77	98,7 %
MA EPINAL	MA/QMA	298	298	253	84,9 %
MA NANCY MAXEVILLE	MA/QMA	663	663	597	90,0 %
MA REIMS	MA/QMA	153	153	164	107,2 %
MA SARREGUEMINES	MA/QMA	71	71	100	140,8 %
MA STRASBOURG	MA/QMA	432	432	634	146,8 %
MA TROYES	MA/QMA	112	112	122	108,9 %
<i>Total</i>	<i>MA/QMA</i>	<i>2 995</i>	<i>2 995</i>	<i>3 352</i>	<i>111,9 %</i>
MC CLAIRVAUX	MC/QMC	91	80	10	12,5 %
MC ENSISHEIM	MC/QMC	215	200	186	93,0 %
<i>Total</i>	<i>MC/QMC</i>	<i>306</i>	<i>280</i>	<i>196</i>	<i>70,0 %</i>
<b>Direction Interrégionale</b>	<b>Total</b>	<b>5 985</b>	<b>5 767</b>	<b>5 793</b>	<b>100,5 %</b>

<sup>1</sup> Seuls les quartiers administratifs sont ici référencés : les places femmes et mineurs sont ainsi comptabilisés dans les quartiers QMA, QCD, QSL, QPA ou QMC.

Capacité norme circulaire : la circulaire A.P. 88.05G du 17 mai 1998 définit le mode de calcul de la capacité des établissements pénitentiaires.

Capacité opérationnelle : correspond au nombre de places effectivement disponibles dans les établissements pénitentiaires.

Densité carcérale : ce ratio s'obtient en rapportant le nombre de détenus à la capacité opérationnelle.

## Tableau 22 : Répartition des personnes détenues par établissement - Direction Interrégionale de Toulouse

Effectifs actualisés au : 1<sup>er</sup> avril 2023

Champ : Direction Interrégionale de Toulouse

Sources :

Effectifs écroués détenus : GENESIS / Traitement : DAP-SDSE, IP Gide-GENESIS / Traitement : DAP pour le détail par quartier

Places opérationnelles : Ministère de la Justice / DAP / SDSP / SP2 - Fichier des places opérationnelles

Etablissement	Quartier (1)	Capacité norme circulaire	Capacité opérationnelle	Ecroués détenus	Densité carcérale
CD MURET	CD/QCD	620	620	589	95,0 %
CD ST SULPICE LA POINTE	CD/QCD	99	99	NC	NC
CP BEZIERS	CD/QCD	420	420	410	97,6 %
CP LANNEMEZAN	CD/QCD	20	10	NC	NC
CP PERPIGNAN	CD/QCD	333	333	326	97,9 %
<b>Total</b>	<b>CD/QCD</b>	<b>1 492</b>	<b>1 482</b>	<b>1 419</b>	<b>95,7 %</b>
CP TOULOUSE SEYSSES	CSL/QSL	101	52	47	90,4 %
CP VILLENEUVE LES MAGUELONE	CSL/QSL	24	24	21	87,5 %
<b>Total</b>	<b>CSL/QSL</b>	<b>125</b>	<b>76</b>	<b>68</b>	<b>89,5 %</b>
EPM LAVAUUR	EPM	59	58	40	69,0 %
<b>Total</b>	<b>EPM</b>	<b>59</b>	<b>58</b>	<b>40</b>	<b>69,0 %</b>
CP BEZIERS	MA/QMA	389	389	566	145,5 %
CP PERPIGNAN	MA/QMA	196	196	397	202,6 %
CP TOULOUSE SEYSSES	MA/QMA	656	645	1 086	168,4 %
CP VILLENEUVE LES MAGUELONE	MA/QMA	607	607	832	137,1 %
MA ALBI	MA/QMA	105	105	165	157,1 %
MA CARCASSONNE	MA/QMA	64	64	136	212,5 %
MA FOIX	MA/QMA	67	65	134	206,2 %
MA MENDE	MA/QMA	49	49	57	116,3 %
MA MONTAUBAN	MA/QMA	143	143	229	160,1 %
MA NIMES	MA/QMA	200	200	406	203,0 %

Capacité norme circulaire : la circulaire A.P. 88.05G du 17 mai 1998 définit le mode de calcul de la capacité des établissements pénitentiaires.

Capacité opérationnelle : correspond au nombre de places effectivement disponibles dans les établissements pénitentiaires.

Densité carcérale : ce ratio s'obtient en rapportant le nombre de détenus à la capacité opérationnelle.

Etablissement	Quartier (1)	Capacité norme circulaire	Capacité opérationnelle	Ecroués détenus	Densité carcérale
MA RODEZ	MA/QMA	99	99	141	142,4 %
MA TARBES	MA/QMA	70	70	125	178,6 %
<i>Total</i>	<i>MA/QMA</i>	<i>2 645</i>	<i>2 632</i>	<i>4 274</i>	<i>162,4 %</i>
CP LANNEMEZAN	MC/QMC	212	162	138	85,2 %
<i>Total</i>	<i>MC/QMC</i>	<i>212</i>	<i>162</i>	<i>138</i>	<i>85,2 %</i>
<b>Direction Interrégionale</b>	<b>Total</b>	<b>4 533</b>	<b>4 410</b>	<b>5 939</b>	<b>134,7 %</b>

<sup>1</sup> Seuls les quartiers administratifs sont ici référencés : les places femmes et mineurs sont ainsi comptabilisées dans les quartiers QMA, QCD, QSL, QPA ou QMC.

Capacité norme circulaire : la circulaire A.P. 88.05G du 17 mai 1998 définit le mode de calcul de la capacité des établissements pénitentiaires.

Capacité opérationnelle : correspond au nombre de places effectivement disponibles dans les établissements pénitentiaires.

Densité carcérale : ce ratio s'obtient en rapportant le nombre de détenus à la capacité opérationnelle.



## Tableau 23 : Répartition des personnes détenues par établissement - Direction d'Outre-Mer

Effectifs actualisés au : 1<sup>er</sup> avril 2023

Champ : Direction des Services Pénitentiaires d'Outre-Mer

Sources :

Effectifs écroués détenus : GENESIS / Traitement : DAP-SDSE, IP Gide-GENESIS / Traitement : DAP pour le détail par quartier

Places opérationnelles : Ministère de la Justice / DAP / SDSP / SP2 - Fichier des places opérationnelles

Etablissement	Quartier (1)	Capacité norme circulaire	Capacité opérationnelle	Ecroués détenus	Densité carcérale
CD KONE	CD/QCD	120	120	82	68,3 %
CD LE PORT	CD/QCD	507	507	490	96,6 %
CD TATUTU DE PAPEARI	CD/QCD	410	410	327	79,8 %
CP BAIE MAHAULT	CD/QCD	238	238	231	97,1 %
CP DUCOS	CD/QCD	367	367	373	101,6 %
CP FAAA NUUTANIA	CD/QCD	16	16	NC	NC
CP MAJICAVO	CD/QCD	114	114	306	268,4 %
CP NOUMEA	CD/QCD	218	218	287	131,7 %
CP REMIRE MONTJOLY	CD/QCD	337	337	387	114,8 %
CP ST DENIS	CD/QCD	17	17	16	94,1 %
CP ST PIERRE ET MIQUELON	CD/QCD	4	4	NC	NC
CP TAIIOHAE	CD/QCD	5	5	NC	NC
CP UTUROA	CD/QCD	20	20	10	50,0 %
<b>Total</b>	<b>CD/QCD</b>	<b>2 373</b>	<b>2 373</b>	<b>2 514</b>	<b>105,9 %</b>
CP FAAA NUUTANIA	CPA/QPA	20	20	0	0,0 %
<b>Total</b>	<b>CPA/QPA</b>	<b>20</b>	<b>20</b>	<b>0</b>	<b>0,0 %</b>
CP BAIE MAHAULT	MA/QMA	253	253	450	177,9 %
CP DUCOS	MA/QMA	371	371	603	162,5 %
CP FAAA NUUTANIA	MA/QMA	134	134	194	144,8 %
CP MAJICAVO	MA/QMA	164	164	294	179,3 %
CP MATA UTU	MA/QMA	5	5	NC	NC

Capacité norme circulaire : la circulaire A.P. 88.05G du 17 mai 1998 définit le mode de calcul de la capacité des établissements pénitentiaires.

Capacité opérationnelle : correspond au nombre de places effectivement disponibles dans les établissements pénitentiaires.

Densité carcérale : ce ratio s'obtient en rapportant le nombre de détenus à la capacité opérationnelle.

<b>Etablissement</b>	<b>Quartier (1)</b>	<b>Capacité norme circulaire</b>	<b>Capacité opérationnelle</b>	<b>Ecroués détenus</b>	<b>Densité carcérale</b>
CP NOUMEA	MA/QMA	196	196	285	145,4 %
CP REMIRE MONTJOLY	MA/QMA	273	273	520	190,5 %
CP ST DENIS	MA/QMA	558	558	635	113,8 %
CP ST PIERRE ET MIQUELON	MA/QMA	7	7	NC	NC
MA BASSE TERRE	MA/QMA	129	129	170	131,8 %
MA ST PIERRE	MA/QMA	114	114	108	94,7 %
<i>Total</i>	<i>MA/QMA</i>	<i>2 204</i>	<i>2 204</i>	<i>3 271</i>	<i>148,4 %</i>
<b>Direction Interrégionale</b>	<b>Total</b>	<b>4 597</b>	<b>4 597</b>	<b>5 785</b>	<b>125,8 %</b>

<sup>1</sup> Seuls les quartiers administratifs sont ici référencés : les places femmes et mineurs sont ainsi comptabilisées dans les quartiers QMA, QCD, QSL, QPA ou QMC.

Capacité norme circulaire : la circulaire A.P. 88.05G du 17 mai 1998 définit le mode de calcul de la capacité des établissements pénitentiaires.

Capacité opérationnelle : correspond au nombre de places effectivement disponibles dans les établissements pénitentiaires.

Densité carcérale : ce ratio s'obtient en rapportant le nombre de détenus à la capacité opérationnelle.

## Tableau 24 : Répartition des personnes détenues par sexe et par Direction Interrégionale

Effectifs actualisés au : 1<sup>er</sup> avril 2023

Champ : Métropole et Outre-Mer

Source : GENESIS / Traitement : DAP-SDSE

Direction Interrégionale	Femmes détenues	Hommes détenus	Total détenus	Pourcentage de femmes détenues (%)
DISP BORDEAUX	166	5 822	<b>5 988</b>	2,8 %
DISP DIJON	197	4 525	<b>4 722</b>	4,2 %
DISP LILLE	251	6 918	<b>7 169</b>	3,5 %
DISP LYON	224	6 996	<b>7 220</b>	3,1 %
DISP MARSEILLE	211	7 986	<b>8 197</b>	2,6 %
DISP PARIS	472	13 012	<b>13 484</b>	3,5 %
DISP RENNES	380	8 403	<b>8 783</b>	4,3 %
DISP STRASBOURG	146	5 647	<b>5 793</b>	2,5 %
DISP TOULOUSE	157	5 782	<b>5 939</b>	2,6 %
<i>Total Métropole</i>	<i>2 204</i>	<i>65 091</i>	<b>67 295</b>	3,3 %
DSPOM	152	5 633	<b>5 785</b>	2,6 %
<b>Total France entière</b>	<b>2 356</b>	<b>70 724</b>	<b>73 080</b>	<b>3,2 %</b>

## Tableau 25 : Répartition des écroués mineurs selon la catégorie pénale

Effectifs actualisés au : 1<sup>er</sup> avril 2023

Champ : Métropole et Outre-Mer

Source : GENESIS / Traitement : DAP-SDSE

Niveau	Prévenus		Condamnés et condamnés-prévenus écroués		Ecroués mineurs
	PR	Pourcentage PR	CO et CP	Pourcentage CO et CP	
Métropole	360	56,2 %	281	43,8 %	641
Outre-Mer	42	66,7 %	21	33,3 %	63
<b>Total France entière</b>	<b>402</b>	<b>57,1 %</b>	<b>302</b>	<b>42,9 %</b>	<b>704</b>

Effectifs mineurs garçons et filles confondus.

## Tableau 26 : Evolution mensuelle des écroués mineurs

Effectifs actualisés au : 1<sup>er</sup> avril 2023

Champ : Métropole et Outre-Mer

Source : GENESIS / Traitement : DAP-SDSE

Date	Détenus			Détenus mineurs	Non détenus	Ecroués	
	PR	CP	CO détenus		CO non détenus	Ecroués mineurs	Variation mensuelle
2021-04-01	608	22	175	<b>805</b>	14	<b>819</b>	–
2021-05-01	601	13	162	<b>776</b>	17	<b>793</b>	-3,2 %
2021-06-01	591	20	168	<b>779</b>	15	<b>794</b>	0,1 %
2021-07-01	577	25	169	<b>771</b>	19	<b>790</b>	-0,5 %
2021-08-01	561	29	174	<b>764</b>	25	<b>789</b>	-0,1 %
2021-09-01	564	22	168	<b>754</b>	19	<b>773</b>	-2,0 %
2021-10-01	546	15	152	<b>713</b>	20	<b>733</b>	-5,2 %
2021-11-01	521	23	164	<b>708</b>	18	<b>726</b>	-1,0 %
2021-12-01	451	16	199	<b>666</b>	22	<b>688</b>	-5,2 %
2022-01-01	401	11	207	<b>619</b>	36	<b>655</b>	-4,8 %
2022-02-01	404	15	205	<b>624</b>	37	<b>661</b>	0,9 %
2022-03-01	415	16	201	<b>632</b>	45	<b>677</b>	2,4 %
2022-04-01	407	17	234	<b>658</b>	40	<b>698</b>	3,1 %
2022-05-01	395	15	228	<b>638</b>	40	<b>678</b>	-2,9 %
2022-06-01	432	19	233	<b>684</b>	45	<b>729</b>	7,5 %
2022-07-01	397	25	243	<b>665</b>	39	<b>704</b>	-3,4 %
2022-08-01	384	19	226	<b>629</b>	51	<b>680</b>	-3,4 %
2022-09-01	395	16	236	<b>647</b>	39	<b>686</b>	0,9 %
2022-10-01	407	26	235	<b>668</b>	36	<b>704</b>	2,6 %
2022-11-01	412	20	242	<b>674</b>	35	<b>709</b>	0,7 %
2022-12-01	384	15	260	<b>659</b>	39	<b>698</b>	-1,6 %
2023-01-01	374	12	228	<b>614</b>	42	<b>656</b>	-6,0 %
2023-02-01	400	16	224	<b>640</b>	47	<b>687</b>	4,7 %
2023-03-01	396	20	214	<b>630</b>	50	<b>680</b>	-1,0 %
<b>2023-04-01</b>	<b>402</b>	<b>25</b>	<b>218</b>	<b>645</b>	<b>59</b>	<b>704</b>	<b>3,5 %</b>

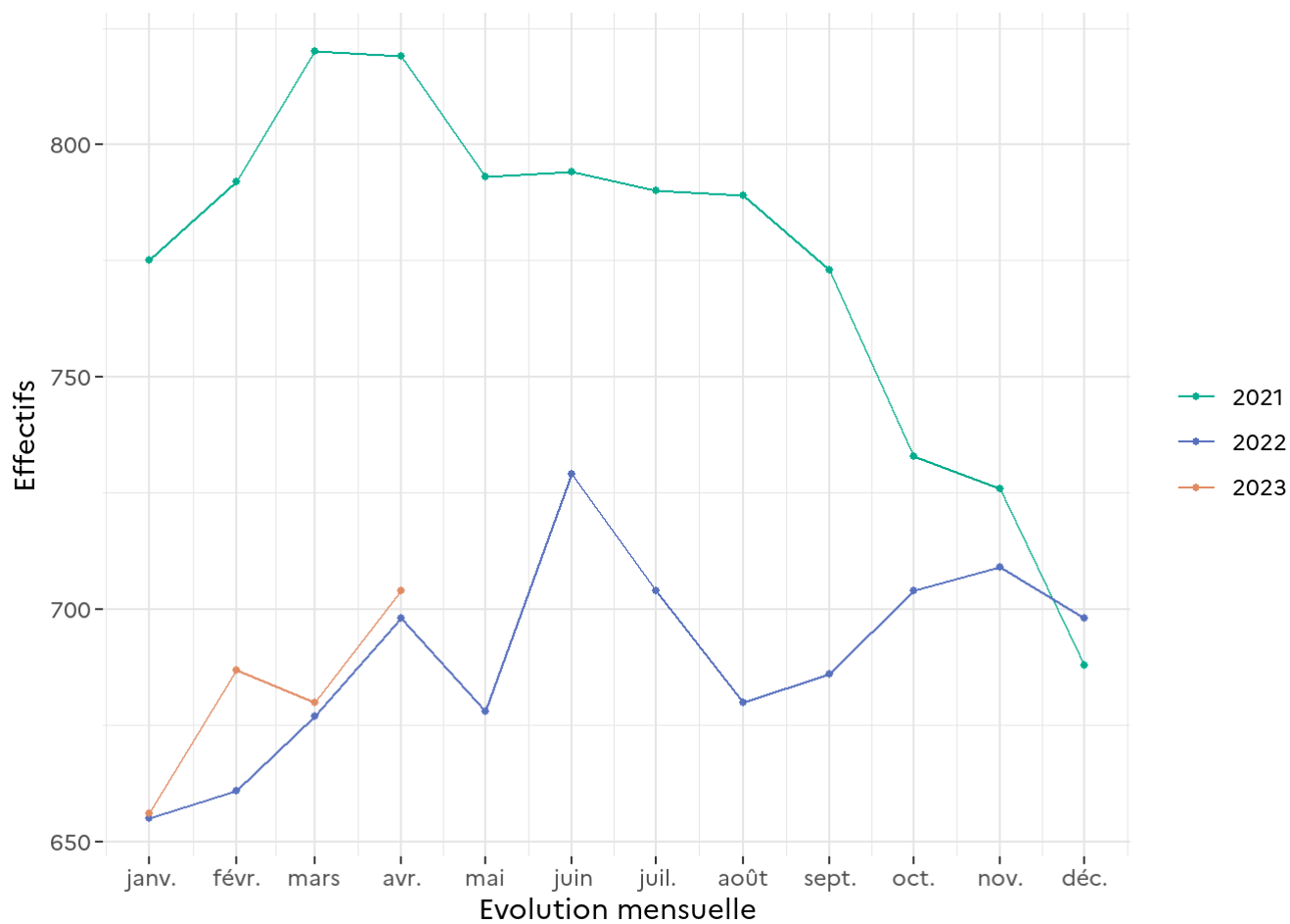
Effectifs mineurs garçons et filles confondus.

## Graphique 27 : Courbe d'évolution mensuelle des écoués mineurs

Effectifs actualisés au : 1<sup>er</sup> avril 2023

Champ : Métropole et Outre-Mer

Source : GENESIS / Traitement : DAP-SDSE



## Tableau 28 : Effectifs des écroués détenus mineurs

Effectifs actualisés au : 1<sup>er</sup> avril 2023

Champ : Métropole et Outre-Mer

Source : GENESIS / Traitement : DAP-SDSE

Niveau	Ecroués détenus mineurs	Ecroués détenus	Proportion de détenus mineurs (%)
Métropole	586	67 295	0,9 %
Outre-Mer	59	5 785	1,0 %
<b>Total France entière</b>	<b>645</b>	<b>73 080</b>	<b>0,9 %</b>

Effectifs mineurs garçons et filles confondus.

## Tableau 29 : Taux d'occupation des places mineurs par établissement

Effectifs actualisés au : 1<sup>er</sup> avril 2023

Champ : Métropole et Outre-Mer

Sources :

Effectifs écroués détenus : GENESIS / Traitement : DAP-SDSE

Places opérationnelles : Ministère de la Justice / DAP / SDSP / SP2 - Fichier des places opérationnelles

Direction Interrégionale	Etablissement	Taux d'occupation des places mineurs
DISP BORDEAUX	CP BORDEAUX GRADIGNAN	69,6 %
DISP BORDEAUX	MA ANGOULEME	55,6 %
DISP BORDEAUX	MA LIMOGES	10,0 %
DISP BORDEAUX	MA PAU	20,0 %
<i>DISP BORDEAUX</i>	<i>Total Direction Interrégionale</i>	<i>48,9 %</i>
DISP DIJON	CP VARENNES LE GRAND	50,0 %
DISP DIJON	CSL BESANCON	0,0 %
DISP DIJON	MA BESANCON	35,0 %
DISP DIJON	MA DIJON	72,7 %
DISP DIJON	MA TOURS	100,0 %
<i>DISP DIJON</i>	<i>Total Direction Interrégionale</i>	<i>56,9 %</i>
DISP LILLE	CP LAON	20,0 %
DISP LILLE	CP LIANCOURT	40,0 %
DISP LILLE	CP LILLE LOOS SEQUEDIN	-
DISP LILLE	CP LONGUENESSE	55,0 %
DISP LILLE	EPM QUIEVRECHAIN	61,0 %
<i>DISP LILLE</i>	<i>Total Direction Interrégionale</i>	<i>50,9 %</i>
DISP LYON	CP GRENOBLE VARCES	40,9 %
DISP LYON	CP MOULINS YZEURE	70,0 %
DISP LYON	EPM RHONE	69,4 %
DISP LYON	MA BONNEVILLE	44,4 %
DISP LYON	MA LYON CORBAS	-
<i>DISP LYON</i>	<i>Total Direction Interrégionale</i>	<i>58,6 %</i>

Effectifs garçons et filles confondus.

Certains écroués mineurs peuvent être dans de rares cas hébergés en dehors des places mineurs (taux d'occupation signalé par un tiret).

Le taux d'occupation des places mineurs est calculé selon le ratio suivant : (mineurs détenus sur places mineurs + majeurs détenus sur places mineurs) / places mineurs.

Il est à noter que certains taux d'occupation des places mineurs peuvent être surestimés en raison d'une déclaration incorrecte de son âge par la personne écrouée.



<b>Direction Interrégionale</b>	<b>Etablissement</b>	<b>Taux d'occupation des places mineurs</b>
DISP MARSEILLE	CP AIX LUYNES	50,0 %
DISP MARSEILLE	CP AVIGNON LE PONTET	55,0 %
DISP MARSEILLE	CP BORGIO	25,0 %
DISP MARSEILLE	CP MARSEILLE	88,9 %
DISP MARSEILLE	EPM MARSEILLE	59,3 %
DISP MARSEILLE	MA GRASSE	51,6 %
<i>DISP MARSEILLE</i>	<i>Total Direction Interrégionale</i>	<i>56,4 %</i>
DISP PARIS	CP FRESNES	–
DISP PARIS	CP NANTERRE	83,3 %
DISP PARIS	EPM PORCHEVILLE	81,5 %
DISP PARIS	MA FLEURY MEROGIS	51,5 %
DISP PARIS	MA VILLEPINTE	75,0 %
<i>DISP PARIS</i>	<i>Total Direction Interrégionale</i>	<i>64,3 %</i>
DISP RENNES	CP LE HAVRE	26,7 %
DISP RENNES	CP RENNES	–
DISP RENNES	EPM ORVAULT	60,0 %
DISP RENNES	MA BREST	60,0 %
DISP RENNES	MA CAEN	60,0 %
DISP RENNES	MA ROUEN	39,3 %
<i>DISP RENNES</i>	<i>Total Direction Interrégionale</i>	<i>50,8 %</i>
DISP STRASBOURG	CP METZ	50,0 %
DISP STRASBOURG	CP MULHOUSE LUTTERBACH	60,0 %
DISP STRASBOURG	CSL MAXEVILLE	0,0 %
DISP STRASBOURG	CSL SOUFFELWEYERSHEIM	0,0 %
DISP STRASBOURG	MA CHAUMONT	40,0 %
DISP STRASBOURG	MA EPINAL	38,9 %
DISP STRASBOURG	MA REIMS	60,0 %
DISP STRASBOURG	MA STRASBOURG	63,2 %
<i>DISP STRASBOURG</i>	<i>Total Direction Interrégionale</i>	<i>50,5 %</i>

Effectifs garçons et filles confondus.

Certains écroués mineurs peuvent être dans de rares cas hébergés en dehors des places mineurs (taux d'occupation signalé par un tiret).

Le taux d'occupation des places mineurs est calculé selon le ratio suivant : (mineurs détenus sur places mineurs + majeurs détenus sur places mineurs) / places mineurs.

Il est à noter que certains taux d'occupation des places mineurs peuvent être surestimés en raison d'une déclaration incorrecte de son âge par la personne écrouée.

<b>Direction Interrégionale</b>	<b>Etablissement</b>	<b>Taux d'occupation des places mineurs</b>
DISP TOULOUSE	CP PERPIGNAN	91,7 %
DISP TOULOUSE	CP VILLENEUVE LES MAGUELONE	80,0 %
DISP TOULOUSE	EPM LAVAUUR	69,0 %
<i>DISP TOULOUSE</i>	<i>Total Direction Interrégionale</i>	<i>74,4 %</i>
DSPOM	CP BAIE MAHAULT	33,3 %
DSPOM	CP DUCOS	17,6 %
DSPOM	CP FAAA NUUTANIA	50,0 %
DSPOM	CP MAJICAVO	60,0 %
DSPOM	CP NOUMEA	27,8 %
DSPOM	CP REMIRE MONTJOLY	52,4 %
DSPOM	CP ST DENIS	37,5 %
DSPOM	CP ST PIERRE ET MIQUELON	0,0 %
<i>DSPOM</i>	<i>Total Direction Interrégionale</i>	<i>40,1 %</i>
<b>Total</b>	<b>France entière</b>	<b>55,7 %</b>

Effectifs garçons et filles confondus.

Certains écroués mineurs peuvent être dans de rares cas hébergés en dehors des places mineurs (taux d'occupation signalé par un tiret).

Le taux d'occupation des places mineurs est calculé selon le ratio suivant : (mineurs détenus sur places mineurs + majeurs détenus sur places mineurs) / places mineurs.

Il est à noter que certains taux d'occupation des places mineurs peuvent être surestimés en raison d'une déclaration incorrecte de son âge par la personne écrouée.

### Tableau 30 : Effectifs des femmes écrouées

Effectifs actualisés au : 1<sup>er</sup> avril 2023

Champ : Métropole et Outre-Mer

Source : GENESIS / Traitement : DAP-SDSE

Niveau	Femmes détenues	Détenus	Proportion de femmes détenues (%)	Femmes écrouées	Ecroués	Proportion de femmes écrouées (%)
Métropole	2 204	67 295	3,3 %	2 977	82 439	3,6 %
Outre-Mer	152	5 785	2,6 %	232	6 937	3,3 %
<b>Total France entière</b>	<b>2 356</b>	<b>73 080</b>	<b>3,2 %</b>	<b>3 209</b>	<b>89 376</b>	<b>3,6 %</b>

Effectifs majeures et mineures confondus.

## Tableau 31 : Répartition des femmes écrouées selon la catégorie pénale

Effectifs actualisés au : 1<sup>er</sup> avril 2023

Champ : Métropole et Outre-Mer

Source : GENESIS / Traitement : DAP-SDSE

Niveau	Prévenues		Condamnées et condamnées-prévenues écrouées		Femmes écrouées
	PR	Pourcentage PR	CO et CP	Pourcentage CO et CP	
Métropole	816	27,4 %	2 161	72,6 %	2 977
Outre-Mer	50	21,6 %	182	78,4 %	232
<b>Total France entière</b>	<b>866</b>	<b>27,0 %</b>	<b>2 343</b>	<b>73,0 %</b>	<b>3 209</b>

Effectifs majeures et mineures confondus.

## Tableau 32 : Femmes écrouées disposant d'un aménagement de peine ou d'une libération sous contrainte

Effectifs actualisés au : 1<sup>er</sup> avril 2023

Champ : Métropole et Outre-Mer

Sources :

GENESIS / Traitement : DAP-SDSE pour l'effectif de femmes écrouées

IP Gide-GENESIS / Traitement : DAP pour les AP et LSC

Direction Interrégionale	Femmes écrouées hors AP ou LSC	Ensemble des AP et LSC
DISP BORDEAUX	165	75
DISP DIJON	197	71
DISP LILLE	251	74
DISP LYON	223	84
DISP MARSEILLE	208	98
DISP PARIS	459	111
DISP RENNES	378	114
DISP STRASBOURG	142	90
DISP TOULOUSE	152	85
<i>Total Métropole</i>	<i>2 175</i>	<i>802</i>
DSPOM	151	81
<b>Total France entière</b>	<b>2 326</b>	<b>883</b>

Sont pris en compte à la fois les DDSE, PEH, PENH et SL dans le cadre d'un aménagement de peine (AP) et ceux dans le cadre d'une libération sous contrainte (LSC).

Effectifs majeures et mineures confondus.

## Tableau 33 : Evolution mensuelle des femmes écrouées

Effectifs actualisés au : 1<sup>er</sup> avril 2023

Champ : Métropole et Outre-Mer

Source : GENESIS / Traitement : DAP-SDSE

Date	Détenues			Femmes détenues	Non détenues	Ecrouées	
	PR	CP	CO détenues		CO non détenues	Femmes écrouées	Variation mensuelle
2021-04-01	802	42	1 319	2 163	766	2 929	-
2021-05-01	817	43	1 322	2 182	795	2 977	1,6 %
2021-06-01	850	43	1 329	2 222	832	3 054	2,6 %
2021-07-01	840	46	1 331	2 217	849	3 066	0,4 %
2021-08-01	811	29	1 363	2 203	793	2 996	-2,3 %
2021-09-01	810	23	1 361	2 194	739	2 933	-2,1 %
2021-10-01	808	38	1 360	2 206	748	2 954	0,7 %
2021-11-01	824	40	1 379	2 243	723	2 966	0,4 %
2021-12-01	809	42	1 382	2 233	749	2 982	0,5 %
2022-01-01	814	46	1 359	2 219	721	2 940	-1,4 %
2022-02-01	819	45	1 359	2 223	764	2 987	1,6 %
2022-03-01	824	37	1 369	2 230	801	3 031	1,5 %
2022-04-01	814	36	1 417	2 267	832	3 099	2,2 %
2022-05-01	818	34	1 426	2 278	847	3 125	0,8 %
2022-06-01	807	43	1 432	2 282	857	3 139	0,4 %
2022-07-01	832	42	1 401	2 275	863	3 138	0,0 %
2022-08-01	788	32	1 421	2 241	828	3 069	-2,2 %
2022-09-01	798	42	1 381	2 221	780	3 001	-2,2 %
2022-10-01	812	47	1 384	2 243	754	2 997	-0,1 %
2022-11-01	847	55	1 429	2 331	742	3 073	2,5 %
2022-12-01	848	53	1 458	2 359	765	3 124	1,7 %
2023-01-01	840	43	1 403	2 286	807	3 093	-1,0 %
2023-02-01	878	51	1 386	2 315	853	3 168	2,4 %
2023-03-01	880	48	1 420	2 348	873	3 221	1,7 %
2023-04-01	866	50	1 440	2 356	853	3 209	-0,4 %

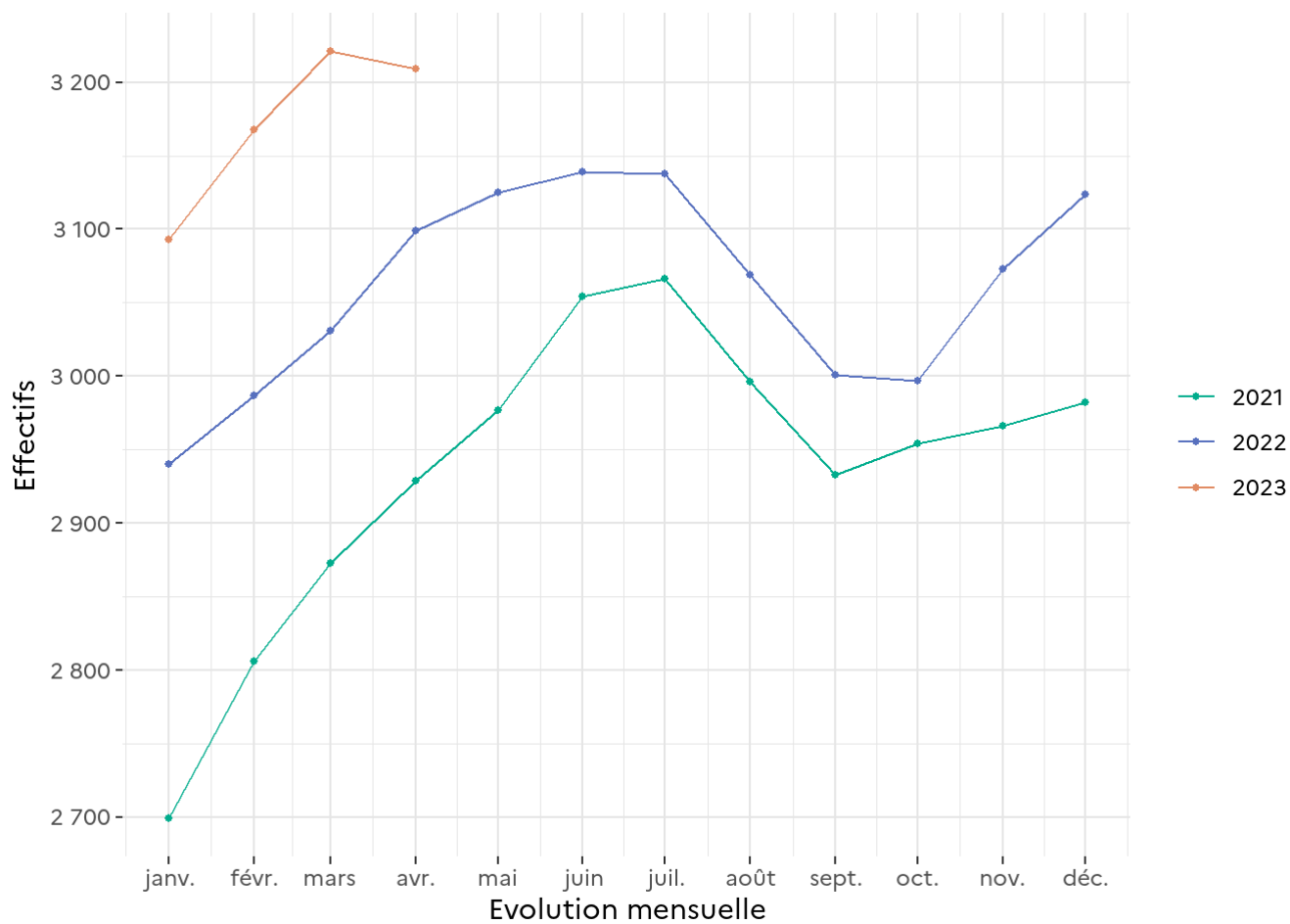
Effectifs majeures et mineures confondus.

## Graphique 34 : Courbe d'évolution mensuelle des femmes écrouées

Effectifs actualisés au : 1<sup>er</sup> avril 2023

Champ : Métropole et Outre-Mer

Source : GENESIS / Traitement : DAP-SDSE



## Tableau 35 : Répartition des femmes détenues par établissement

Effectifs actualisés au : 1<sup>er</sup> avril 2023

Champ : Métropole et Outre-Mer

Sources :

Effectif des femmes détenues : GENESIS / Traitement : DAP-SDSE

Effectif des places opérationnelles : Ministère de la Justice / DAP / SDSP / SP2 - Fichier des places opérationnelles

Direction Interrégionale	Etablissement	Femmes détenues sur places femmes	Places femmes	Taux d'occupation des places femmes
DISP BORDEAUX	CP BORDEAUX GRADIGNAN	39	22	177,3 %
DISP BORDEAUX	CP POITIERS VIVONNE	42	35	120,0 %
DISP BORDEAUX	MA AGEN	16	21	76,2 %
DISP BORDEAUX	MA ANGOULEME	12	11	109,1 %
DISP BORDEAUX	MA LIMOGES	13	11	118,2 %
DISP BORDEAUX	MA PAU	35	38	92,1 %
DISP BORDEAUX	MA SAINTES	9	5	180,0 %
<i>DISP BORDEAUX</i>	<i>Total Direction Interrégionale</i>	<i>166</i>	<i>143</i>	<i>116,1 %</i>
DISP DIJON	CD JOUX LA VILLE	88	91	96,7 %
DISP DIJON	CP ORLEANS SARAN	47	29	162,1 %
DISP DIJON	MA BOURGES	25	17	147,1 %
DISP DIJON	MA DIJON	37	34	108,8 %
<i>DISP DIJON</i>	<i>Total Direction Interrégionale</i>	<i>197</i>	<i>171</i>	<i>115,2 %</i>
DISP LILLE	CD BAPAUME	69	99	69,7 %
DISP LILLE	CP BEAUVAIS	NC	NC	70,0 %
DISP LILLE	CP LILLE LOOS SEQUEDIN	131	149	87,9 %
DISP LILLE	EPM QUIEVRECHAIN	NC	NC	50,0 %
<i>DISP LILLE</i>	<i>Total Direction Interrégionale</i>	<i>251</i>	<i>322</i>	<i>78,0 %</i>
DISP LYON	CD ROANNE	70	89	78,7 %
DISP LYON	CP GRENOBLE VARCES	NC	NC	0,0 %

Effectifs majeures et mineures confondus.

Certaines femmes écrouées peuvent être dans de rares cas hébergées en dehors des places femmes (taux d'occupation signalé par un tiret).

Le taux d'occupation des places femmes est calculé selon le ratio suivant : femmes détenues sur des places femmes / places femmes.



Direction Interrégionale	Etablissement	Femmes détenues sur places femmes	Places femmes	Taux d'occupation des places femmes
DISP LYON	CP RIOM	30	32	93,8 %
DISP LYON	CP ST ETIENNE LA TALAUDIERE	14	18	77,8 %
DISP LYON	CSL LYON	NC	NC	10,0 %
DISP LYON	EPM RHONE	6	5	120,0 %
DISP LYON	MA BONNEVILLE	16	22	72,7 %
DISP LYON	MA LYON CORBAS	87	60	145,0 %
<i>DISP LYON</i>	<i>Total Direction Interrégionale</i>	<i>224</i>	<i>240</i>	<i>93,3 %</i>
DISP MARSEILLE	CP BORGIO	14	17	82,4 %
DISP MARSEILLE	CP MARSEILLE	166	181	91,7 %
DISP MARSEILLE	MA GAP	0	0	–
DISP MARSEILLE	MA NICE	30	39	76,9 %
<i>DISP MARSEILLE</i>	<i>Total Direction Interrégionale</i>	<i>210</i>	<i>237</i>	<i>88,6 %</i>
DISP PARIS	CP FRESNES	111	104	106,7 %
DISP PARIS	CP SUD FRANCILIEN	64	88	72,7 %
DISP PARIS	CSL CORBEIL ESSONNES	7	10	70,0 %
DISP PARIS	MA FLEURY MEROGIS	217	235	92,3 %
DISP PARIS	MA VERSAILLES	73	65	112,3 %
<i>DISP PARIS</i>	<i>Total Direction Interrégionale</i>	<i>472</i>	<i>502</i>	<i>94,0 %</i>
DISP RENNES	CP CAEN	0	0	–
DISP RENNES	CP NANTES	54	43	125,6 %
DISP RENNES	CP RENNES	226	266	85,0 %
DISP RENNES	CP RENNES VEZIN	0	0	–
DISP RENNES	MA BREST	18	20	90,0 %
DISP RENNES	MA CAEN	28	37	75,7 %
DISP RENNES	MA ROUEN	46	58	79,3 %
<i>DISP RENNES</i>	<i>Total Direction Interrégionale</i>	<i>372</i>	<i>424</i>	<i>87,7 %</i>

Effectifs majeures et mineures confondus.

Certaines femmes écrouées peuvent être dans de rares cas hébergées en dehors des places femmes (taux d'occupation signalé par un tiret).

Le taux d'occupation des places femmes est calculé selon le ratio suivant : femmes détenues sur des places femmes / places femmes.

Direction Interrégionale	Etablissement	Femmes détenues sur places femmes	Places femmes	Taux d'occupation des places femmes
DISP STRASBOURG	CP METZ	28	19	147,4 %
DISP STRASBOURG	CP MULHOUSE LUTTERBACH	33	40	82,5 %
DISP STRASBOURG	CSL MAXEVILLE	NC	NC	66,7 %
DISP STRASBOURG	CSL SOUFFELWEYERSHEIM	NC	NC	0,0 %
DISP STRASBOURG	MA CHALONS EN CHAMPAGNE	24	35	68,6 %
DISP STRASBOURG	MA EPINAL	8	17	47,1 %
DISP STRASBOURG	MA NANCY MAXEVILLE	31	30	103,3 %
DISP STRASBOURG	MA STRASBOURG	18	19	94,7 %
<i>DISP STRASBOURG</i>	<i>Total Direction Interrégionale</i>	<i>146</i>	<i>170</i>	<i>85,9 %</i>
DISP TOULOUSE	CP PERPIGNAN	49	28	175,0 %
DISP TOULOUSE	CP TOULOUSE SEYSSES	67	47	142,6 %
DISP TOULOUSE	CP VILLENEUVE LES MAGUELONE	NC	NC	0,0 %
DISP TOULOUSE	EPM LAVAUUR	NC	NC	50,0 %
DISP TOULOUSE	MA NIMES	39	24	162,5 %
<i>DISP TOULOUSE</i>	<i>Total Direction Interrégionale</i>	<i>157</i>	<i>106</i>	<i>148,1 %</i>
DSPOM	CP BAIE MAHAULT	21	31	67,7 %
DSPOM	CP DUCOS	27	32	84,4 %
DSPOM	CP FAAA NUUTANIA	11	32	34,4 %
DSPOM	CP MAJICAVO	NC	NC	33,3 %
DSPOM	CP NOUMEA	NC	NC	42,9 %
DSPOM	CP REMIRE MONTJOLY	56	52	107,7 %
DSPOM	CP ST DENIS	29	28	103,6 %
<i>DSPOM</i>	<i>Total Direction Interrégionale</i>	<i>152</i>	<i>195</i>	<i>77,9 %</i>
<b>Total</b>	<b>France entière</b>	<b>2 347</b>	<b>2 510</b>	<b>93,5 %</b>

Effectifs majeures et mineures confondus.

Certaines femmes écrouées peuvent être dans de rares cas hébergées en dehors des places femmes (taux d'occupation signalé par un tiret).

Le taux d'occupation des places femmes est calculé selon le ratio suivant : femmes détenues sur des places femmes / places femmes.

## Tableau 36 : Evolution mensuelle du nombre d'écroués condamnés en aménagement de peine (hors LSC)

Effectifs actualisés au : 1<sup>er</sup> avril 2023

Champ : Métropole et Outre-Mer

Sources :

GENESIS / Traitement : DAP-SDSE pour les écroués condamnés

IP Gide-GENESIS / Traitement : DAP pour les AP et détail des DDSE, PENH, PEH et SL

Date	DDSE	PENH	PEH	SL	Total AP	Ecroués condamnés	Pourcentage AP
2021-04-01	13 426	653	293	1 390	15 762	58 521	26,9 %
2021-05-01	13 758	668	290	1 462	16 178	59 062	27,4 %
2021-06-01	14 138	658	295	1 487	16 578	60 072	27,6 %
2021-07-01	14 319	661	290	1 497	16 767	61 435	27,3 %
2021-08-01	13 608	647	296	1 453	16 004	61 691	25,9 %
2021-09-01	12 622	610	271	1 368	14 871	61 000	24,4 %
2021-10-01	12 510	613	254	1 309	14 686	61 022	24,1 %
2021-11-01	12 506	610	245	1 370	14 731	61 419	24,0 %
2021-12-01	12 784	624	231	1 408	15 047	62 273	24,2 %
2022-01-01	12 527	644	221	1 409	14 801	61 970	23,9 %
2022-02-01	12 931	660	248	1 391	15 230	62 104	24,5 %
2022-03-01	13 441	676	268	1 394	15 779	62 822	25,1 %
2022-04-01	14 079	691	285	1 438	16 493	64 245	25,7 %
2022-05-01	14 403	692	259	1 468	16 822	64 898	25,9 %
2022-06-01	14 616	659	253	1 484	17 012	65 777	25,9 %
2022-07-01	14 703	699	228	1 504	17 134	65 764	26,1 %
2022-08-01	14 106	693	211	1 524	16 534	65 348	25,3 %
2022-09-01	13 216	652	213	1 412	15 493	64 367	24,1 %
2022-10-01	13 273	653	165	1 439	15 530	64 633	24,0 %
2022-11-01	13 293	657	195	1 439	15 584	64 835	24,0 %
2022-12-01	13 488	660	155	1 472	15 775	65 443	24,1 %
2023-01-01	13 172	648	143	1 507	15 470	64 839	23,9 %
2023-02-01	13 567	660	160	1 582	15 969	65 097	24,5 %
2023-03-01	13 992	657	154	1 602	16 405	65 735	25,0 %
2023-04-01	14 406	686	168	1 603	16 863	66 260	25,4 %

## Graphique 37 : Courbe d'évolution mensuelle des écroués condamnés selon le type d'aménagement de peine (hors LSC)

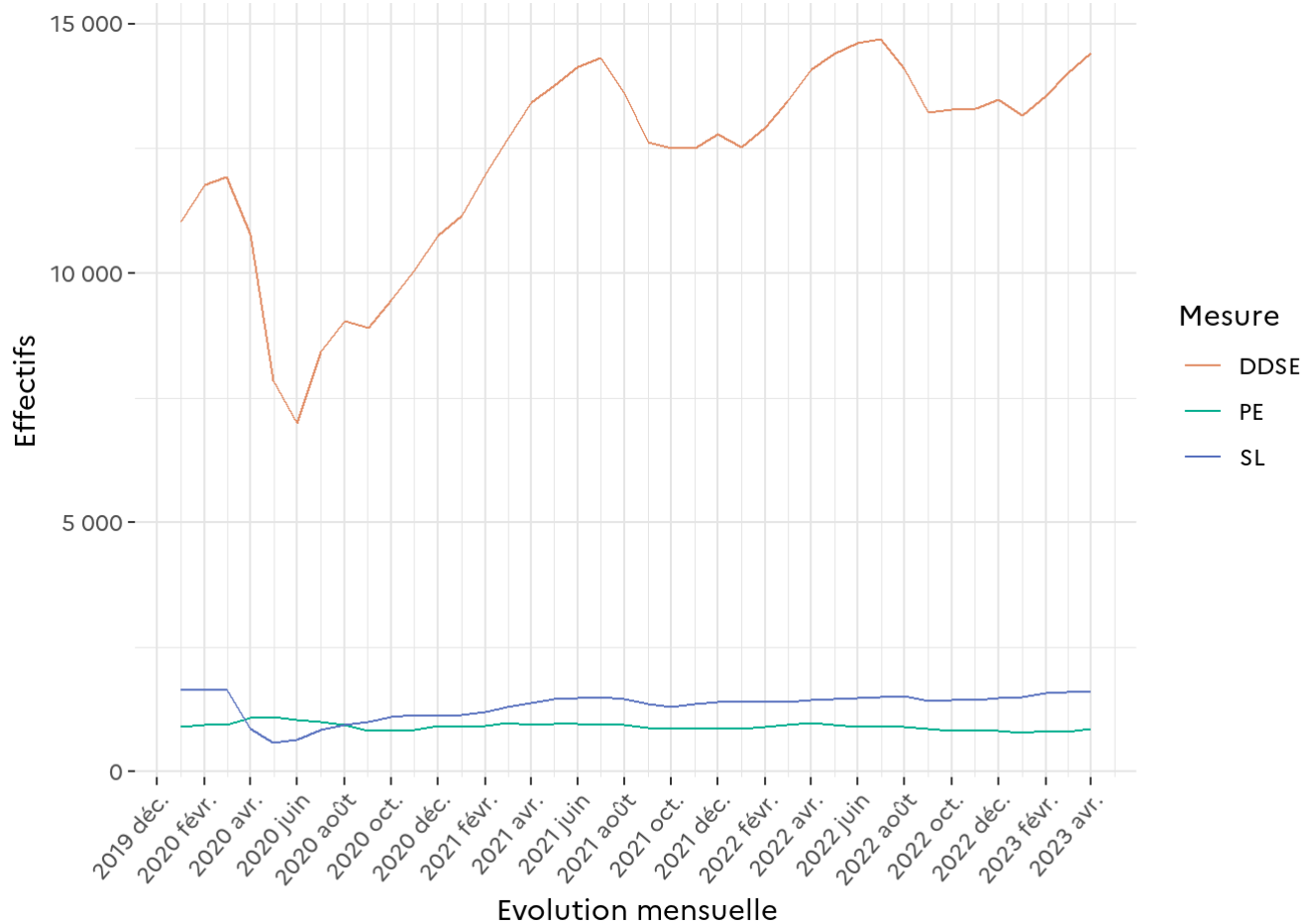
Effectifs actualisés au : 1<sup>er</sup> avril 2023

Champ : Métropole et Outre-Mer

Sources :

GENESIS / Traitement : DAP-SDSE pour les écroués condamnés

IP Gide-GENESIS / Traitement : DAP pour les AP et détail des DDSE, PE et SL



## Tableau 38 : Evolution mensuelle par catégorie pénale des écroués détenus et non détenus

Effectifs actualisés au : 1<sup>er</sup> avril 2023

Champ : Métropole et Outre-Mer

Sources : GENESIS / Traitement : DAP-SDSE pour les écroués condamnés

IP Gide-GENESIS / Traitement : DAP pour le détail des DDSE, PENH, PEH et SL

Date	Détenus					Non détenus			Ecroués	
	PR	CP	CO	dont SL	dont PEH	Détenus	DDSE	PENH	Ecroués	Variation mensuelle
2021-04-01	18 514	2 753	43 859	1 567	311	<b>65 126</b>	13 960	702	<b>79 788</b>	–
2021-05-01	18 568	2 787	44 029	1 643	304	<b>65 384</b>	14 315	718	<b>80 417</b>	0,8 %
2021-06-01	19 168	2 760	44 663	1 661	306	<b>66 591</b>	14 701	708	<b>82 000</b>	2,0 %
2021-07-01	19 221	2 855	45 895	1 655	304	<b>67 971</b>	14 828	712	<b>83 511</b>	1,8 %
2021-08-01	18 641	2 766	46 894	1 623	305	<b>68 301</b>	14 103	694	<b>83 098</b>	-0,5 %
2021-09-01	18 650	2 623	47 199	1 549	282	<b>68 472</b>	13 138	663	<b>82 273</b>	-1,0 %
2021-10-01	19 136	2 774	47 263	1 535	269	<b>69 173</b>	13 089	670	<b>82 932</b>	0,8 %
2021-11-01	19 363	2 776	47 673	1 545	256	<b>69 812</b>	13 085	661	<b>83 558</b>	0,8 %
2021-12-01	19 023	2 726	48 243	1 655	249	<b>69 992</b>	13 368	662	<b>84 022</b>	0,6 %
2022-01-01	18 660	2 637	48 151	1 599	228	<b>69 448</b>	13 133	686	<b>83 267</b>	-0,9 %
2022-02-01	19 333	2 777	47 854	1 653	264	<b>69 964</b>	13 540	710	<b>84 214</b>	1,1 %
2022-03-01	19 434	2 797	48 015	1 639	281	<b>70 246</b>	14 080	727	<b>85 053</b>	1,0 %
2022-04-01	19 351	2 922	48 780	1 696	304	<b>71 053</b>	14 719	746	<b>86 518</b>	1,7 %
2022-05-01	19 084	2 873	49 081	1 721	276	<b>71 038</b>	15 064	753	<b>86 855</b>	0,4 %
2022-06-01	19 054	2 819	49 805	1 745	269	<b>71 678</b>	15 246	726	<b>87 650</b>	0,9 %
2022-07-01	19 386	3 026	49 655	1 790	247	<b>72 067</b>	15 348	761	<b>88 176</b>	0,6 %
2022-08-01	19 013	2 932	49 874	1 765	222	<b>71 819</b>	14 729	745	<b>87 293</b>	-1,0 %
2022-09-01	18 986	2 890	49 793	1 684	229	<b>71 669</b>	13 867	707	<b>86 243</b>	-1,2 %
2022-10-01	19 372	2 993	49 985	1 666	178	<b>72 350</b>	13 940	708	<b>86 998</b>	0,9 %
2022-11-01	19 582	3 049	50 178	1 735	206	<b>72 809</b>	13 947	710	<b>87 466</b>	0,5 %
2022-12-01	19 218	3 060	50 558	1 784	165	<b>72 836</b>	14 169	716	<b>87 721</b>	0,3 %
2023-01-01	18 961	2 934	50 278	1 770	157	<b>72 173</b>	13 865	696	<b>86 734</b>	-1,1 %
2023-02-01	19 390	3 020	49 884	2 020	167	<b>72 294</b>	14 489	724	<b>87 507</b>	0,9 %
2023-03-01	19 407	3 041	49 903	2 134	162	<b>72 351</b>	15 098	734	<b>88 183</b>	0,8 %
<b>2023-04-01</b>	<b>19 773</b>	<b>3 343</b>	<b>49 964</b>	<b>2 109</b>	<b>176</b>	<b>73 080</b>	<b>15 538</b>	<b>758</b>	<b>89 376</b>	<b>1,4 %</b>

Sont pris en compte à la fois les DDSE, PEH, PENH et SL dans le cadre d'un aménagement de peine (AP) et ceux dans le cadre d'une libération sous contrainte (LSC).

## Tableau 39 : Etablissements ou quartiers d'établissements dont la densité carcérale est supérieure ou égale à 120%

Effectifs actualisés au : 1<sup>er</sup> avril 2023

Champ : Métropole et Outre-Mer

Sources :

Effectifs écroués détenus : GENESIS / Traitement : DAP-SDSE, IP Gide-GENESIS / Traitement : DAP pour le détail par quartier

Places opérationnelles : Ministère de la Justice / DAP / SDSP / SP2 - Fichier des places opérationnelles

Direction Interrégionale	Etablissement	Quartier	Capacité norme circulaire	Capacité opérationnelle	Détenus	Densité carcérale
DISP BORDEAUX	CP BORDEAUX GRADIGNAN	MA/QMA	352	350	772	220,6 %
DISP BORDEAUX	MA ROCHEFORT	MA/QMA	52	52	112	215,4 %
DISP BORDEAUX	MA SAINTES	MA/QMA	79	74	145	195,9 %
DISP BORDEAUX	MA TULLE	MA/QMA	47	47	91	193,6 %
DISP BORDEAUX	MA BAYONNE	MA/QMA	75	75	139	185,3 %
DISP BORDEAUX	MA NIORT	MA/QMA	66	66	113	171,2 %
DISP BORDEAUX	MA LIMOGES	MA/QMA	83	83	132	159,0 %
DISP BORDEAUX	MA PERIGUEUX	MA/QMA	99	99	154	155,6 %
DISP BORDEAUX	MA GUERET	MA/QMA	32	32	47	146,9 %
DISP BORDEAUX	CP POITIERS VIVONNE	MA/QMA	305	305	389	127,5 %
DISP BORDEAUX	MA AGEN	MA/QMA	146	145	174	120,0 %
DISP DIJON	MA TOURS	MA/QMA	145	145	279	192,4 %
DISP DIJON	MA LONS LE SAUNIER	MA/QMA	39	30	50	166,7 %
DISP DIJON	CP VARENNES LE GRAND	MA/QMA	193	193	306	158,5 %
DISP DIJON	MA BOURGES	MA/QMA	116	116	176	151,7 %
DISP DIJON	MA AUXERRE	MA/QMA	101	101	153	151,5 %
DISP DIJON	MA BESANCON	MA/QMA	276	276	416	150,7 %

Seuls les quartiers administratifs sont ici référencés : les places femmes et mineurs sont ainsi comptabilisées au sein des quartiers QMA, QCD, QSL, QPA ou QMC.

Direction Interrégionale	Etablissement	Quartier	Capacité norme circulaire	Capacité opérationnelle	Détenus	Densité carcérale
DISP DIJON	MA MONTBELIARD	MA/QMA	41	41	61	148,8 %
DISP DIJON	MA BLOIS	MA/QMA	117	117	165	141,0 %
DISP DIJON	MA DIJON	MA/QMA	186	186	255	137,1 %
DISP DIJON	MA VESOUL	MA/QMA	50	50	68	136,0 %
DISP DIJON	MA BELFORT	MA/QMA	39	39	48	123,1 %
DISP DIJON	CP CHATEAUROUX	MA/QMA	105	105	126	120,0 %
DISP LILLE	MA BETHUNE	MA/QMA	180	180	340	188,9 %
DISP LILLE	CP LONGUENESSE	MA/QMA	193	193	333	172,5 %
DISP LILLE	CP LAON	MA/QMA	189	189	324	171,4 %
DISP LILLE	CP LILLE LOOS SEQUEDIN	CNE	19	19	29	152,6 %
DISP LILLE	MA AMIENS	MA/QMA	268	268	402	150,0 %
DISP LILLE	MA VALENCIENNES	MA/QMA	212	212	304	143,4 %
DISP LILLE	CP LILLE LOOS SEQUEDIN	MA/QMA	584	584	830	142,1 %
DISP LILLE	CP LILLE ANNOEULLIN	MA/QMA	429	429	591	137,8 %
DISP LYON	MA CHAMBERY	MA/QMA	93	93	154	165,6 %
DISP LYON	CP MOULINS YZEURE	MA/QMA	147	147	241	163,9 %
DISP LYON	CP AITON	MA/QMA	219	219	352	160,7 %
DISP LYON	MA LYON CORBAS	MA/QMA	678	678	1 087	160,3 %
DISP LYON	CP ST QUENTIN FALLAVIER	MA/QMA	239	239	377	157,7 %
DISP LYON	MA LE PUY EN VELAY	MA/QMA	35	31	47	151,6 %
DISP LYON	CP GRENOBLE VARCES	MA/QMA	232	224	335	149,6 %
DISP LYON	CP ST ETIENNE LA TALAUDIERE	MA/QMA	287	263	384	146,0 %
DISP LYON	MA BONNEVILLE	MA/QMA	187	187	269	143,9 %
DISP LYON	MA MONTLUCON	MA/QMA	22	22	30	136,4 %
DISP LYON	CP VILLEFRANCHE SUR SAONE	MA/QMA	599	599	768	128,2 %
DISP LYON	CP VALENCE	MA/QMA	344	344	429	124,7 %
DISP LYON	MA PRIVAS	MA/QMA	57	57	69	121,1 %
DISP MARSEILLE	CP AVIGNON LE PONTET	MA/QMA	394	394	642	162,9 %

Seuls les quartiers administratifs sont ici référencés : les places femmes et mineurs sont ainsi comptabilisées au sein des quartiers QMA, QCD, QSL, QPA ou QMC.

Direction Interrégionale	Etablissement	Quartier	Capacité norme circulaire	Capacité opérationnelle	Détenus	Densité carcérale
DISP MARSEILLE	CP MARSEILLE	MA/QMA	593	593	905	152,6 %
DISP MARSEILLE	MA NICE	MA/QMA	355	355	528	148,7 %
DISP MARSEILLE	CP AIX LUYNES	MA/QMA	1 233	1 233	1 798	145,8 %
DISP MARSEILLE	CP TOULON LA FARLEDE	MA/QMA	394	394	519	131,7 %
DISP MARSEILLE	MA AJACCIO	MA/QMA	53	53	69	130,2 %
DISP MARSEILLE	MA DRAGUIGNAN	MA/QMA	504	504	621	123,2 %
DISP PARIS	CP MEAUX CHAUCONIN NEUFMONTIERS	MA/QMA	376	376	672	178,7 %
DISP PARIS	MA VILLEPINTE	MA/QMA	582	582	1 032	177,3 %
DISP PARIS	CSL GAGNY	CSL/QSL	48	48	83	172,9 %
DISP PARIS	CP NANTERRE	MA/QMA	597	597	967	162,0 %
DISP PARIS	CP PARIS LA SANTE	MA/QMA	713	713	1 152	161,6 %
DISP PARIS	CP BOIS D ARCY	MA/QMA	501	501	766	152,9 %
DISP PARIS	MA OSNY	MA/QMA	568	568	837	147,4 %
DISP PARIS	CP FRESNES	CPA/QPA	118	118	171	144,9 %
DISP PARIS	CP FRESNES	MA/QMA	1 338	1 338	1 924	143,8 %
DISP PARIS	MA FLEURY MEROGIS	MA/QMA	2 853	2 853	3 863	135,4 %
DISP RENNES	MA FONTENAY LE COMTE	MA/QMA	39	39	78	200,0 %
DISP RENNES	MA ST BRIEUC	MA/QMA	85	85	164	192,9 %
DISP RENNES	MA LAVAL	MA/QMA	71	56	102	182,1 %
DISP RENNES	MA LA ROCHE SUR YON	MA/QMA	39	39	68	174,4 %
DISP RENNES	MA ANGERS	MA/QMA	266	266	449	168,8 %
DISP RENNES	MA VANNES	MA/QMA	52	52	87	167,3 %
DISP RENNES	MA EVREUX	MA/QMA	162	162	262	161,7 %
DISP RENNES	CP LORIENT	MA/QMA	187	187	302	161,5 %
DISP RENNES	MA BREST	MA/QMA	254	254	383	150,8 %
DISP RENNES	MA ST MALO	MA/QMA	82	82	121	147,6 %
DISP RENNES	MA CAEN	MA/QMA	269	269	396	147,2 %
DISP RENNES	MA LE MANS CROISETTES	MA/QMA	399	399	586	146,9 %

Seuls les quartiers administratifs sont ici référencés : les places femmes et mineurs sont ainsi comptabilisées au sein des quartiers QMA, QCD, QSL, QPA ou QMC.



Direction Interrégionale	Etablissement	Quartier	Capacité norme circulaire	Capacité opérationnelle	Détenus	Densité carcérale
DISP RENNES	CP NANTES	MA/QMA	570	570	809	141,9 %
DISP RENNES	CP RENNES VEZIN	MA/QMA	477	477	611	128,1 %
DISP RENNES	MA COUTANCES	MA/QMA	48	48	58	120,8 %
DISP STRASBOURG	CP MULHOUSE LUTTERBACH	MA/QMA	340	340	509	149,7 %
DISP STRASBOURG	MA STRASBOURG	MA/QMA	432	432	634	146,8 %
DISP STRASBOURG	MA SARREGUEMINES	MA/QMA	71	71	100	140,8 %
DISP STRASBOURG	CP METZ	MA/QMA	403	403	507	125,8 %
DISP TOULOUSE	MA CARCASSONNE	MA/QMA	64	64	136	212,5 %
DISP TOULOUSE	MA FOIX	MA/QMA	67	65	134	206,2 %
DISP TOULOUSE	MA NIMES	MA/QMA	200	200	406	203,0 %
DISP TOULOUSE	CP PERPIGNAN	MA/QMA	196	196	397	202,6 %
DISP TOULOUSE	MA TARBES	MA/QMA	70	70	125	178,6 %
DISP TOULOUSE	CP TOULOUSE SEYSSES	MA/QMA	656	645	1 086	168,4 %
DISP TOULOUSE	MA MONTAUBAN	MA/QMA	143	143	229	160,1 %
DISP TOULOUSE	MA ALBI	MA/QMA	105	105	165	157,1 %
DISP TOULOUSE	CP BEZIERS	MA/QMA	389	389	566	145,5 %
DISP TOULOUSE	MA RODEZ	MA/QMA	99	99	141	142,4 %
DISP TOULOUSE	CP VILLENEUVE LES MAGUELONE	MA/QMA	607	607	832	137,1 %
DSPOM	CP MAJICAVO	CD/QCD	114	114	306	268,4 %
DSPOM	CP REMIRE MONTJOLY	MA/QMA	273	273	520	190,5 %
DSPOM	CP MAJICAVO	MA/QMA	164	164	294	179,3 %
DSPOM	CP BAIE MAHAULT	MA/QMA	253	253	450	177,9 %
DSPOM	CP DUCOS	MA/QMA	371	371	603	162,5 %
DSPOM	CP NOUMEA	MA/QMA	196	196	285	145,4 %
DSPOM	CP FAAA NUUTANIA	MA/QMA	134	134	194	144,8 %
DSPOM	CP MATA UTU	MA/QMA	5	5	7	140,0 %
DSPOM	MA BASSE TERRE	MA/QMA	129	129	170	131,8 %
DSPOM	CP NOUMEA	CD/QCD	218	218	287	131,7 %

Seuls les quartiers administratifs sont ici référencés : les places femmes et mineurs sont ainsi comptabilisées au sein des quartiers QMA, QCD, QSL, QPA ou QMC.

Au total, 42174 détenus et 101 établissements ou quartiers sont concernés.

## Tableau 40 : Nombre de condamnés écroués selon le type de libération sous contrainte, par Direction Interrégionale

Effectifs actualisés au : 1<sup>er</sup> avril 2023

Champ : Métropole et Outre-Mer

Sources :

GENESIS / Traitement : DAP-SDSE pour les écroués condamnés

IP Gide-GENESIS / Traitement : DAP pour les LSC et le détail des DDSE, PENH, PEH et SL

Direction Interrégionale	DDSE	PENH	PEH	SL	Total LSC	Ecroués condamnés	Pourcentage LSC (%)
DISP BORDEAUX	74	10	2	43	<b>129</b>	5 633	2,3 %
DISP DIJON	103	3	0	44	<b>150</b>	4 728	3,2 %
DISP LILLE	135	3	0	41	<b>179</b>	6 610	2,7 %
DISP LYON	123	9	0	52	<b>184</b>	6 692	2,7 %
DISP MARSEILLE	100	2	0	41	<b>143</b>	7 293	2,0 %
DISP PARIS	141	10	0	124	<b>275</b>	10 291	2,7 %
DISP RENNES	152	8	1	80	<b>241</b>	8 529	2,8 %
DISP STRASBOURG	127	7	2	48	<b>184</b>	5 562	3,3 %
DISP TOULOUSE	100	7	0	21	<b>128</b>	5 772	2,2 %
<i>Total Métropole</i>	<i>1 055</i>	<i>59</i>	<i>5</i>	<i>494</i>	<b><i>1 613</i></b>	<i>61 110</i>	<i>2,6 %</i>
DSPOM	77	13	3	12	<b>105</b>	5 150	2,0 %
<b>Total France entière</b>	<b>1 132</b>	<b>72</b>	<b>8</b>	<b>506</b>	<b>1 718</b>	<b>66 260</b>	<b>2,6 %</b>

## Tableau 41 : Evolution mensuelle du nombre de condamnés écroués selon le type de libération sous contrainte

Effectifs actualisés au : 1<sup>er</sup> avril 2023

Champ : Métropole et Outre-Mer

Sources :

GENESIS / Traitement : DAP-SDSE pour les écroués condamnés

IP Gide-GENESIS / Traitement : DAP pour les LSC et le détail des DDSE, PENH, PEH et SL

Date	DDSE	PENH	PEH	SL	Total LSC	Ecroués condamnés	Pourcentage LSC (%)
2021-04-01	534	49	18	177	<b>778</b>	58 521	1,3 %
2021-05-01	557	50	14	181	<b>802</b>	59 062	1,4 %
2021-06-01	563	50	11	174	<b>798</b>	60 072	1,3 %
2021-07-01	509	51	14	158	<b>732</b>	61 435	1,2 %
2021-08-01	495	47	9	170	<b>721</b>	61 691	1,2 %
2021-09-01	516	53	11	181	<b>761</b>	61 000	1,2 %
2021-10-01	579	57	15	226	<b>877</b>	61 022	1,4 %
2021-11-01	579	51	11	175	<b>816</b>	61 419	1,3 %
2021-12-01	584	38	18	247	<b>887</b>	62 273	1,4 %
2022-01-01	606	42	7	190	<b>845</b>	61 970	1,4 %
2022-02-01	609	50	16	262	<b>937</b>	62 104	1,5 %
2022-03-01	639	51	13	245	<b>948</b>	62 822	1,5 %
2022-04-01	640	55	19	258	<b>972</b>	64 245	1,5 %
2022-05-01	661	61	17	253	<b>992</b>	64 898	1,5 %
2022-06-01	630	67	16	261	<b>974</b>	65 777	1,5 %
2022-07-01	645	62	19	286	<b>1 012</b>	65 764	1,5 %
2022-08-01	623	52	11	241	<b>927</b>	65 348	1,4 %
2022-09-01	651	55	16	272	<b>994</b>	64 367	1,5 %
2022-10-01	667	55	13	227	<b>962</b>	64 633	1,5 %
2022-11-01	654	53	11	296	<b>1 014</b>	64 835	1,6 %
2022-12-01	681	56	10	312	<b>1 059</b>	65 443	1,6 %
2023-01-01	693	48	14	263	<b>1 018</b>	64 839	1,6 %
2023-02-01	922	64	7	438	<b>1 431</b>	65 097	2,2 %
2023-03-01	1 106	77	8	532	<b>1 723</b>	65 735	2,6 %
<b>2023-04-01</b>	<b>1 132</b>	<b>72</b>	<b>8</b>	<b>506</b>	<b>1 718</b>	<b>66 260</b>	<b>2,6 %</b>

## Tableau 42 : Répartition des écroués condamnés en aménagement de peine (hors LSC) par Direction Interrégionale

Effectifs actualisés au : 1<sup>er</sup> avril 2023

Champ : Métropole et Outre-Mer

Sources :

GENESIS / Traitement : DAP-SDSE pour les écroués condamnés

IP Gide-GENESIS / Traitement : DAP pour les AP et le détail des DDSE, PENH, PEH et SL

Direction Interrégionale	DDSE	PE	SL	Total AP	Ecroués condamnés	Pourcentage AP (%)
DISP BORDEAUX	1 163	100	80	<b>1 343</b>	5 633	23,8 %
DISP DIJON	1 143	55	84	<b>1 282</b>	4 728	27,1 %
DISP LILLE	1 261	84	56	<b>1 401</b>	6 610	21,2 %
DISP LYON	1 510	97	247	<b>1 854</b>	6 692	27,7 %
DISP MARSEILLE	1 697	39	149	<b>1 885</b>	7 293	25,8 %
DISP PARIS	2 158	134	536	<b>2 828</b>	10 291	27,5 %
DISP RENNES	1 787	84	138	<b>2 009</b>	8 529	23,6 %
DISP STRASBOURG	1 120	93	156	<b>1 369</b>	5 562	24,6 %
DISP TOULOUSE	1 549	77	100	<b>1 726</b>	5 772	29,9 %
<i>Total Métropole</i>	<i>13 388</i>	<i>763</i>	<i>1 546</i>	<b><i>15 697</i></b>	<i>61 110</i>	<i>25,7 %</i>
DSPOM	1 018	91	57	<b>1 166</b>	5 150	22,6 %
<b>Total France entière</b>	<b>14 406</b>	<b>854</b>	<b>1 603</b>	<b>16 863</b>	<b>66 260</b>	<b>25,4 %</b>

# Graphique 43 : Graphique d'évolution mensuelle du nombre d'écroués condamnés en aménagement de peine

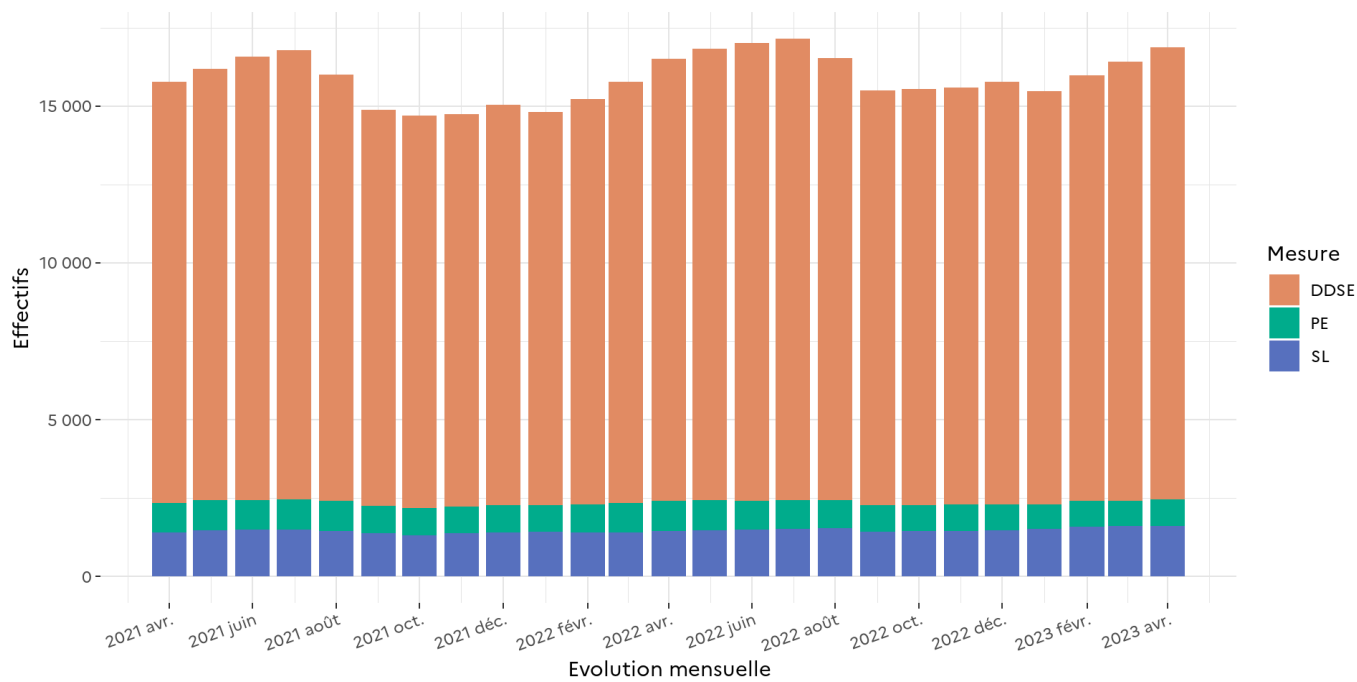
Effectifs actualisés au : 1<sup>er</sup> avril 2023

Champ : Métropole et Outre-Mer

Sources :

GENESIS / Traitement : DAP-SDSE pour les écroués condamnés

IP Gide-GENESIS / Traitement : DAP pour les AP et le détail des DDSE, PENH, PEH et SL



## Tableau 44 : Ecroûés condamnés en aménagement de peine (hors LSC) par établissement

Effectifs actualisés au : 1<sup>er</sup> avril 2023

Champ : Métropole et Outre-Mer

Sources :

GENESIS / Traitement : DAP-SDSE pour les écroués condamnés

IP Gide-GENESIS / Traitement : DAP pour les AP et le détail des DDSE, PENH, PEH et SL

Direction Interrégionale	Etablissement	DDSE	PENH	PEH	SL	Total AP	Ecroûés condamnés	Pourcentage AP (%)
DISP BORDEAUX	CD BEDENAC	0	0	0	0	0	173	0,0 %
DISP BORDEAUX	CD EYSSES	0	0	4	0	4	276	1,4 %
DISP BORDEAUX	CD MAUZAC	0	0	21	0	21	342	6,1 %
DISP BORDEAUX	CD NEUVIC SUR L ISLE	0	0	0	0	0	375	0,0 %
DISP BORDEAUX	CD UZERCHE	0	0	0	0	0	538	0,0 %
DISP BORDEAUX	CP BORDEAUX GRADIGNAN	344	26	4	30	404	720	56,1 %
DISP BORDEAUX	CP MONT DE MARSAN	89	13	0	11	113	659	17,1 %
DISP BORDEAUX	CP POITIERS VIVONNE	38	8	4	12	62	580	10,7 %
DISP BORDEAUX	MA AGEN	87	2	0	2	91	172	52,9 %
DISP BORDEAUX	MA ANGOULEME	56	3	0	7	66	183	36,1 %
DISP BORDEAUX	MA BAYONNE	48	2	0	2	52	133	39,1 %
DISP BORDEAUX	MA GUERET	12	3	0	0	15	43	34,9 %
DISP BORDEAUX	MA LIMOGES	98	1	0	3	102	174	58,6 %
DISP BORDEAUX	MA NIORT	69	1	0	1	71	144	49,3 %
DISP BORDEAUX	MA PAU	57	0	0	3	60	187	32,1 %
DISP BORDEAUX	MA PERIGUEUX	72	0	0	7	79	141	56,0 %

Direction Interrégionale	Etablissement	DDSE	PENH	PEH	SL	Total AP	Ecroués condamnés	Pourcentage AP (%)
DISP BORDEAUX	MA ROCHEFORT	79	0	0	1	80	154	51,9 %
DISP BORDEAUX	MA SAINTES	62	5	0	0	67	154	43,5 %
DISP BORDEAUX	MA TULLE	52	0	0	1	53	103	51,5 %
DISP BORDEAUX	MC ST MARTIN DE RE	0	0	3	0	3	382	0,8 %
<i>DISP BORDEAUX</i>	<i>Total Direction Interrégionale</i>	1 163	64	36	80	1 343	5 633	23,8 %
DISP DIJON	CD CHATEAUDUN	94	1	0	0	95	645	14,7 %
DISP DIJON	CD JOUX LA VILLE	0	0	0	0	0	534	0,0 %
DISP DIJON	CP CHATEAUROUX	46	7	0	0	53	367	14,4 %
DISP DIJON	CP ORLEANS SARAN	107	2	0	14	123	654	18,8 %
DISP DIJON	CP VARENNES LE GRAND	113	2	8	2	125	498	25,1 %
DISP DIJON	CSL BESANCON	52	0	0	13	65	70	92,9 %
DISP DIJON	CSL MONTARGIS	31	2	0	9	42	48	87,5 %
DISP DIJON	MA AUXERRE	109	2	0	3	114	214	53,3 %
DISP DIJON	MA BELFORT	41	3	0	5	49	79	62,0 %
DISP DIJON	MA BESANCON	0	0	0	0	0	258	0,0 %
DISP DIJON	MA BLOIS	58	2	0	3	63	114	55,3 %
DISP DIJON	MA BOURGES	62	3	0	2	67	185	36,2 %
DISP DIJON	MA DIJON	98	1	4	5	108	230	47,0 %
DISP DIJON	MA LONS LE SAUNIER	56	3	0	0	59	98	60,2 %
DISP DIJON	MA MONTBELIARD	45	1	0	4	50	86	58,1 %
DISP DIJON	MA NEVERS	29	5	0	2	36	119	30,3 %
DISP DIJON	MA TOURS	107	5	0	18	130	257	50,6 %
DISP DIJON	MA VESOUL	94	4	0	4	102	140	72,9 %
DISP DIJON	MC ST MAUR	1	0	0	0	1	132	0,8 %
<i>DISP DIJON</i>	<i>Total Direction Interrégionale</i>	1 143	43	12	84	1 282	4 728	27,1 %
DISP LILLE	CD BAPAUME	0	0	0	0	0	546	0,0 %
DISP LILLE	CP BEAUVAIS	211	10	0	16	237	587	40,4 %
DISP LILLE	CP CHATEAU THIERRY	0	0	0	0	0	64	0,0 %
DISP LILLE	CP LAON	106	17	0	0	123	535	23,0 %



Direction Interrégionale	Etablissement	DDSE	PENH	PEH	SL	Total AP	Ecroués condamnés	Pourcentage AP (%)
DISP LILLE	CP LIANCOURT	0	1	0	0	1	551	0,2 %
DISP LILLE	CP LILLE ANNOEULLIN	0	0	0	0	0	533	0,0 %
DISP LILLE	CP LILLE LOOS SEQUEDIN	263	6	0	16	285	776	36,7 %
DISP LILLE	CP LONGUENESSE	76	0	1	14	91	699	13,0 %
DISP LILLE	CP MAUBEUGE	68	2	0	0	70	399	17,5 %
DISP LILLE	CP VENDIN LE VIEIL	0	0	0	0	0	123	0,0 %
DISP LILLE	EPM QUIEVRECHAIN	0	0	0	0	0	16	0,0 %
DISP LILLE	MA AMIENS	100	39	0	3	142	406	35,0 %
DISP LILLE	MA ARRAS	71	1	0	1	73	207	35,3 %
DISP LILLE	MA BETHUNE	119	0	0	0	119	355	33,5 %
DISP LILLE	MA DOUAI	136	0	0	3	139	385	36,1 %
DISP LILLE	MA DUNKERQUE	52	4	0	1	57	159	35,8 %
DISP LILLE	MA VALENCIENNES	59	3	0	2	64	269	23,8 %
<i>DISP LILLE</i>	<i>Total Direction Interrégionale</i>	<i>1 261</i>	<i>83</i>	<i>1</i>	<i>56</i>	<i>1 401</i>	<i>6 610</i>	<i>21,2 %</i>
DISP LYON	CD ROANNE	0	0	0	0	0	529	0,0 %
DISP LYON	CP AITON	27	0	0	0	27	447	6,0 %
DISP LYON	CP BOURG EN BRESSE	137	7	1	16	161	689	23,4 %
DISP LYON	CP GRENOBLE VARCES	161	25	0	22	208	423	49,2 %
DISP LYON	CP MOULINS YZEURE	42	2	0	11	55	313	17,6 %
DISP LYON	CP RIOM	104	7	0	4	115	537	21,4 %
DISP LYON	CP ST ETIENNE LA TALAUDIERE	161	1	3	22	187	468	40,0 %
DISP LYON	CP ST QUENTIN FALLAVIER	102	8	0	34	144	482	29,9 %
DISP LYON	CP VALENCE	86	9	0	0	95	467	20,3 %
DISP LYON	CP VILLEFRANCHE SUR SAONE	43	1	0	12	56	588	9,5 %
DISP LYON	CSL LYON	0	0	0	93	93	101	92,1 %
DISP LYON	EPM RHONE	1	2	0	0	3	15	20,0 %
DISP LYON	MA AURILLAC	23	0	0	1	24	66	36,4 %
DISP LYON	MA BONNEVILLE	182	1	2	3	188	363	51,8 %
DISP LYON	MA CHAMBERY	61	0	0	24	85	153	55,6 %
DISP LYON	MA LE PUY EN VELAY	38	0	0	5	43	71	60,6 %

Direction Interrégionale	Etablissement	DDSE	PENH	PEH	SL	Total AP	Ecroués condamnés	Pourcentage AP (%)
DISP LYON	MA LYON CORBAS	249	28	0	0	277	<b>823</b>	33,7 %
DISP LYON	MA MONTLUCON	30	0	0	0	30	<b>48</b>	62,5 %
DISP LYON	MA PRIVAS	63	0	0	0	63	<b>109</b>	57,8 %
<i>DISP LYON</i>	<i>Total Direction Interrégionale</i>	<i>1 510</i>	<i>91</i>	<i>6</i>	<i>247</i>	<i>1 854</i>	<b>6 692</b>	<i>27,7 %</i>
DISP MARSEILLE	CD CASABIANDA	0	0	0	0	0	<b>119</b>	0,0 %
DISP MARSEILLE	CD SALON DE PROVENCE	0	0	0	0	0	<b>625</b>	0,0 %
DISP MARSEILLE	CD TARASCON	0	9	0	0	9	<b>628</b>	1,4 %
DISP MARSEILLE	CP AIX LUYNES	220	4	0	35	259	<b>1 395</b>	18,6 %
DISP MARSEILLE	CP AVIGNON LE PONTET	179	1	0	34	214	<b>763</b>	28,0 %
DISP MARSEILLE	CP BORGIO	88	1	0	3	92	<b>255</b>	36,1 %
DISP MARSEILLE	CP MARSEILLE	392	5	0	26	423	<b>901</b>	46,9 %
DISP MARSEILLE	CP TOULON LA FARLEDE	186	0	9	26	221	<b>748</b>	29,5 %
DISP MARSEILLE	EPM MARSEILLE	3	1	0	0	4	<b>21</b>	19,0 %
DISP MARSEILLE	MA AJACCIO	53	1	0	1	55	<b>78</b>	70,5 %
DISP MARSEILLE	MA DIGNE LES BAINS	54	0	0	1	55	<b>86</b>	64,0 %
DISP MARSEILLE	MA DRAGUIGNAN	101	0	5	0	106	<b>509</b>	20,8 %
DISP MARSEILLE	MA GAP	39	0	0	0	39	<b>61</b>	63,9 %
DISP MARSEILLE	MA GRASSE	184	3	0	0	187	<b>550</b>	34,0 %
DISP MARSEILLE	MA NICE	198	0	0	23	221	<b>433</b>	51,0 %
DISP MARSEILLE	MC ARLES	0	0	0	0	0	<b>121</b>	0,0 %
<i>DISP MARSEILLE</i>	<i>Total Direction Interrégionale</i>	<i>1 697</i>	<i>25</i>	<i>14</i>	<i>149</i>	<i>1 885</i>	<b>7 293</b>	<i>25,8 %</i>
DISP PARIS	CD MELUN	0	0	0	0	0	<b>291</b>	0,0 %

Direction Interrégionale	Etablissement	DDSE	PENH	PEH	SL	Total AP	Ecroués condamnés	Pourcentage AP (%)
DISP PARIS	CP BOIS D ARCY	0	0	0	28	28	<b>473</b>	5,9 %
DISP PARIS	CP FRESNES	293	10	9	152	464	<b>1 674</b>	27,7 %
DISP PARIS	CP MEAUX CHAUCONIN NEUFMONTIERS	179	19	0	27	225	<b>668</b>	33,7 %
DISP PARIS	CP NANTERRE	173	8	0	73	254	<b>664</b>	38,3 %
DISP PARIS	CP PARIS LA SANTE	286	28	0	77	391	<b>983</b>	39,8 %
DISP PARIS	CP SUD FRANCILIEN	0	0	0	0	0	<b>643</b>	0,0 %
DISP PARIS	CSL CORBEIL ESSONNES	227	7	0	52	286	<b>308</b>	92,9 %
DISP PARIS	CSL GAGNY	411	19	0	74	504	<b>547</b>	92,1 %
DISP PARIS	CSL MELUN	152	5	0	43	200	<b>213</b>	93,9 %
DISP PARIS	EPM PORCHEVILLE	0	0	0	0	0	<b>8</b>	0,0 %
DISP PARIS	MA FLEURY MEROGIS	0	0	0	0	0	<b>2 217</b>	0,0 %
DISP PARIS	MA OSNY	257	28	0	0	285	<b>739</b>	38,6 %
DISP PARIS	MA VERSAILLES	180	1	0	10	191	<b>234</b>	81,6 %
DISP PARIS	MA VILLEPINTE	0	0	0	0	0	<b>393</b>	0,0 %
DISP PARIS	MC POISSY	0	0	0	0	0	<b>236</b>	0,0 %
<i>DISP PARIS</i>	<i>Total Direction Interrégionale</i>	<b>2 158</b>	<b>125</b>	<b>9</b>	<b>536</b>	<b>2 828</b>	<b>10 291</b>	<b>27,5 %</b>
DISP RENNES	CD ARGENTAN	23	1	0	0	24	<b>622</b>	3,9 %
DISP RENNES	CD VAL DE REUIL	0	0	3	1	4	<b>767</b>	0,5 %
DISP RENNES	CP ALENCON CONDE SUR SARTHE	36	0	0	9	45	<b>152</b>	29,6 %
DISP RENNES	CP CAEN	4	4	0	0	8	<b>405</b>	2,0 %
DISP RENNES	CP LE HAVRE	116	0	0	11	127	<b>700</b>	18,1 %
DISP RENNES	CP LORIENT	81	1	4	11	97	<b>321</b>	30,2 %
DISP RENNES	CP NANTES	170	21	0	10	201	<b>1 204</b>	16,7 %
DISP RENNES	CP RENNES	9	3	0	1	13	<b>204</b>	6,4 %
DISP RENNES	CP RENNES VEZIN	87	8	0	14	109	<b>624</b>	17,5 %
DISP RENNES	EPM ORVAULT	0	1	0	0	1	<b>12</b>	8,3 %
DISP RENNES	MA ANGERS	128	2	0	20	150	<b>418</b>	35,9 %
DISP RENNES	MA BREST	164	11	0	5	180	<b>426</b>	42,3 %
DISP RENNES	MA CAEN	115	2	0	0	117	<b>356</b>	32,9 %
DISP RENNES	MA CHERBOURG	30	0	0	2	32	<b>59</b>	54,2 %

Direction Interrégionale	Etablissement	DDSE	PENH	PEH	SL	Total AP	Ecroués condamnés	Pourcentage AP (%)
DISP RENNES	MA COUTANCES	49	1	0	6	56	<b>93</b>	60,2 %
DISP RENNES	MA EVREUX	134	2	0	1	137	<b>325</b>	42,2 %
DISP RENNES	MA FONTENAY LE COMTE	20	0	0	0	20	<b>60</b>	33,3 %
DISP RENNES	MA LA ROCHE SUR YON	68	2	0	1	71	<b>110</b>	64,5 %
DISP RENNES	MA LAVAL	30	1	0	0	31	<b>93</b>	33,3 %
DISP RENNES	MA LE MANS CROISETTES	129	0	0	28	157	<b>496</b>	31,7 %
DISP RENNES	MA ROUEN	192	15	0	7	214	<b>628</b>	34,1 %
DISP RENNES	MA ST BRIEUC	109	2	0	5	116	<b>222</b>	52,3 %
DISP RENNES	MA ST MALO	44	0	0	6	50	<b>128</b>	39,1 %
DISP RENNES	MA VANNES	49	0	0	0	49	<b>104</b>	47,1 %
<i>DISP RENNES</i>	<i>Total Direction Interrégionale</i>	<i>1 787</i>	<i>77</i>	<i>7</i>	<i>138</i>	<i>2 009</i>	<i>8 529</i>	<i>23,6 %</i>
DISP STRASBOURG	CD ECROUVES	0	0	0	0	0	<b>243</b>	0,0 %
DISP STRASBOURG	CD MONTMEDY	0	0	0	0	0	<b>302</b>	0,0 %
DISP STRASBOURG	CD OERMINGEN	0	0	0	0	0	<b>225</b>	0,0 %
DISP STRASBOURG	CD ST MIHIEL	0	0	0	0	0	<b>360</b>	0,0 %
DISP STRASBOURG	CD TOUL	0	0	0	0	0	<b>397</b>	0,0 %
DISP STRASBOURG	CD VILLENAUXE LA GRANDE	0	0	0	0	0	<b>348</b>	0,0 %
DISP STRASBOURG	CP METZ	130	10	8	38	186	<b>483</b>	38,5 %
DISP STRASBOURG	CP MULHOUSE LUTTERBACH	196	13	8	12	229	<b>658</b>	34,8 %
DISP STRASBOURG	CSL MAXEVILLE	81	8	6	15	110	<b>137</b>	80,3 %
DISP STRASBOURG	CSL SOUFFELWEYERSHEIM	207	23	0	34	264	<b>302</b>	87,4 %
DISP STRASBOURG	CSL VAL DE BRIEY	36	0	0	16	52	<b>54</b>	96,3 %
DISP STRASBOURG	MA BAR LE DUC	27	0	0	0	27	<b>71</b>	38,0 %

Direction Interrégionale	Etablissement	DDSE	PENH	PEH	SL	Total AP	Ecroués condamnés	Pourcentage AP (%)
DISP STRASBOURG	MA CHALONS EN CHAMPAGNE	56	1	0	3	60	213	28,2 %
DISP STRASBOURG	MA CHARLEVILLE MEZIERES	76	0	0	1	77	103	74,8 %
DISP STRASBOURG	MA CHAUMONT	25	2	0	4	31	67	46,3 %
DISP STRASBOURG	MA EPINAL	92	0	0	9	101	246	41,1 %
DISP STRASBOURG	MA NANCY MAXEVILLE	1	0	0	0	1	331	0,3 %
DISP STRASBOURG	MA REIMS	44	12	0	18	74	150	49,3 %
DISP STRASBOURG	MA SARREGUEMINES	66	0	0	6	72	131	55,0 %
DISP STRASBOURG	MA STRASBOURG	0	0	0	0	0	386	0,0 %
DISP STRASBOURG	MA TROYES	83	2	0	0	85	160	53,1 %
DISP STRASBOURG	MC CLAIRVAUX	0	0	0	0	0	10	0,0 %
DISP STRASBOURG	MC ENSISHEIM	0	0	0	0	0	185	0,0 %
<i>DISP STRASBOURG</i>	<i>Total Direction Interrégionale</i>	<i>1 120</i>	<i>71</i>	<i>22</i>	<i>156</i>	<i>1 369</i>	<i>5 562</i>	<i>24,6 %</i>
DISP TOULOUSE	CD MURET	0	15	0	0	15	600	2,5 %
DISP TOULOUSE	CD ST SULPICE LA POINTE	0	0	5	0	5	91	5,5 %
DISP TOULOUSE	CP BEZIERS	154	3	0	1	158	941	16,8 %
DISP TOULOUSE	CP LANNEMEZAN	0	0	2	0	2	137	1,5 %
DISP TOULOUSE	CP PERPIGNAN	102	0	7	13	122	648	18,8 %
DISP TOULOUSE	CP TOULOUSE SEYSSSES	407	5	0	41	453	1 055	42,9 %
DISP TOULOUSE	CP VILLENEUVE LES MAGUELONE	252	3	0	20	275	809	34,0 %
DISP TOULOUSE	EPM LAVAUUR	0	1	0	0	1	18	5,6 %

Direction Interrégionale	Etablissement	DDSE	PENH	PEH	SL	Total AP	Ecroués condamnés	Pourcentage AP (%)
DISP TOULOUSE	MA ALBI	88	10	0	3	101	177	57,1 %
DISP TOULOUSE	MA CARCASSONNE	83	6	0	2	91	168	54,2 %
DISP TOULOUSE	MA FOIX	16	0	0	1	17	70	24,3 %
DISP TOULOUSE	MA MENDE	27	1	0	1	29	71	40,8 %
DISP TOULOUSE	MA MONTAUBAN	82	7	0	3	92	208	44,2 %
DISP TOULOUSE	MA NIMES	250	12	0	10	272	528	51,5 %
DISP TOULOUSE	MA RODEZ	62	0	0	2	64	152	42,1 %
DISP TOULOUSE	MA TARBES	26	0	0	3	29	99	29,3 %
<i>DISP TOULOUSE</i>	<i>Total Direction Interrégionale</i>	<i>1 549</i>	<i>63</i>	<i>14</i>	<i>100</i>	<i>1 726</i>	<i>5 772</i>	<i>29,9 %</i>
DSPOM	CD KONE	0	0	0	0	0	82	0,0 %
DSPOM	CD LE PORT	0	0	10	0	10	487	2,1 %
DSPOM	CD TATUTU DE PAPEARI	0	0	0	0	0	316	0,0 %
DSPOM	CP BAIE MAHAULT	159	6	10	11	186	663	28,1 %
DSPOM	CP DUCOS	211	4	5	7	227	803	28,3 %
DSPOM	CP FAAA NUUTANIA	73	9	6	8	96	187	51,3 %
DSPOM	CP MAJICAVO	23	3	0	0	26	371	7,0 %
DSPOM	CP MATA UTU	0	0	0	0	0	3	0,0 %
DSPOM	CP NOUMEA	151	7	0	23	181	640	28,3 %
DSPOM	CP REMIRE MONTJOLY	109	13	13	0	135	703	19,2 %
DSPOM	CP ST DENIS	144	0	2	5	151	527	28,7 %
DSPOM	CP ST PIERRE ET MIQUELON	0	0	0	0	0	1	0,0 %
DSPOM	CP TAIOHAE	0	0	0	1	1	1	100,0 %
DSPOM	CP UTUROA	2	0	0	0	2	12	16,7 %
DSPOM	MA BASSE TERRE	54	0	0	0	54	176	30,7 %
DSPOM	MA ST PIERRE	92	2	1	2	97	178	54,5 %
<i>DSPOM</i>	<i>Total Direction Interrégionale</i>	<i>1 018</i>	<i>44</i>	<i>47</i>	<i>57</i>	<i>1 166</i>	<i>5 150</i>	<i>22,6 %</i>

Direction Interrégionale	Etablissement	DDSE	PENH	PEH	SL	Total AP	Ecroués condamnés	Pourcentage AP (%)
Total	France entière	14 406	686	168	1 603	16 863	66 260	25,4 %

## Sources et informations générales

La statistique des établissements des personnes écrouées en France est la plus ancienne publication assurée par la Direction de l'Administration Pénitentiaire.

Depuis 2021, cette publication est pour l'essentiel produite à partir des données issues du logiciel de gestion Genesis.

Depuis le 1<sup>er</sup> janvier 2022, cette publication repose en grande partie sur les statistiques publiques relatives aux mesures sous écrou (milieu fermé) produites par le service statistique ministériel du Ministère de la Justice, la sous-direction de la statistique et des études (SDSE). La DAP complète au besoin ces données par des données internes (quartier d'affectation des détenus, type d'aménagement de peine ou libération sous contrainte). En raison de l'utilisation de données de la statistique publique, certains tableaux de la présente publication ont été modifiés de manière à respecter les règles de diffusion qui lui sont inhérentes (secret statistique).

La DAP se réserve le droit de réviser les valeurs de ses statistiques à la suite de travaux de fiabilisation. Ces révisions entraînent des modifications à la marge sur un nombre restreint d'indicateurs.