



**MINISTÈRE
DE LA JUSTICE**

*Liberté
Égalité
Fraternité*

Statistique des établissements et des personnes écrouées en France

1^{er} février 2023

- Définitions et abréviations
- Les chiffres au 1^{er} février 2023
- Tableau 1 : Effectifs des personnes écrouées
- Tableau 2 : Evolution mensuelle des personnes écrouées détenues selon la catégorie pénale
- Graphique 3a : Courbes d'évolution mensuelle des personnes écrouées et des personnes écrouées détenues
- Graphique 3b : Courbes d'évolution mensuelle des personnes écrouées détenues
- Graphique 3c : Courbes d'évolution mensuelle des personnes écrouées détenues selon la catégorie pénale
- Tableau 4 : Evolution mensuelle des personnes écrouées non détenues
- Graphique 5 : Courbe d'évolution mensuelle des personnes écrouées non détenues
- Tableau 6 : Effectifs des personnes écrouées détenues et densité carcérale
- Tableau 7 : Répartition des personnes écrouées par Direction Interrégionale
- Tableau 8 : Répartition des personnes écrouées détenues par Direction Interrégionale
- Tableau 9 : Répartition des personnes non détenues par Direction Interrégionale
- Tableau 10 : Densité carcérale selon le type d'établissement par Direction Interrégionale
- Tableau 11 : Densité carcérale selon le type d'établissement ou quartier
- Tableau 12 : Répartition des personnes détenues selon la catégorie pénale
- Tableau 13 : Répartition des personnes détenues selon la catégorie pénale et par Direction Interrégionale
- Tableau 14 : Répartition des personnes détenues par établissement - Direction Interrégionale de Bordeaux
- Tableau 15 : Répartition des personnes détenues par établissement - Direction Interrégionale de Dijon
- Tableau 16 : Répartition des personnes détenues par établissement - Direction Interrégionale de Lille
- Tableau 17 : Répartition des personnes détenues par établissement - Direction Interrégionale de Lyon
- Tableau 18 : Répartition des personnes détenues par établissement - Direction Interrégionale de Marseille
- Tableau 19 : Répartition des personnes détenues par établissement - Direction Interrégionale de Paris
- Tableau 20 : Répartition des personnes détenues par établissement - Direction Interrégionale de Rennes
- Tableau 21 : Répartition des personnes détenues par établissement - Direction Interrégionale de Strasbourg
- Tableau 22 : Répartition des personnes détenues par établissement - Direction Interrégionale de Toulouse
- Tableau 23 : Répartition des personnes détenues par établissement - Mission Outre-Mer
- Tableau 24 : Répartition des personnes détenues par sexe et par Direction Interrégionale
- Tableau 25 : Répartition des écroués mineurs selon la catégorie pénale
- Tableau 26 : Evolution mensuelle des écroués mineurs
- Graphique 27 : Courbe d'évolution mensuelle des écroués mineurs
- Tableau 28 : Effectifs des écroués détenus mineurs
- Tableau 29 : Taux d'occupation des places mineurs par établissement
- Tableau 30 : Effectifs des femmes écrouées
- Tableau 31 : Répartition des femmes écrouées selon la catégorie pénale
- Tableau 32 : Femmes écrouées disposant d'un aménagement de peine ou d'une libération sous contrainte
- Tableau 33 : Evolution mensuelle des femmes écrouées
- Graphique 34 : Courbe d'évolution mensuelle des femmes écrouées
- Tableau 35 : Répartition des femmes détenues par établissement

- **Tableau 36 : Evolution mensuelle du nombre d'écroués condamnés en aménagement de peine (hors LSC)**
- **Graphique 37 : Courbe d'évolution mensuelle des écroués condamnés selon le type d'aménagement de peine (hors LSC)**
- **Tableau 38 : Evolution mensuelle par catégorie pénale des écroués détenus et non détenus**
- **Tableau 39 : Etablissements ou quartiers d'établissements dont la densité carcérale est supérieure ou égale à 120%**
- **Tableau 40 : Nombre de condamnés écroués selon le type de libération sous contrainte, par Direction Interrégionale**
- **Tableau 41 : Evolution mensuelle du nombre de condamnés écroués selon le type de libération sous contrainte**
- **Tableau 42 : Répartition des écroués condamnés en aménagement de peine (hors LSC) par Direction Interrégionale**
- **Graphique 43 : Graphique d'évolution mensuelle du nombre d'écroués condamnés en aménagement de peine**
- **Tableau 44 : Ecroués condamnés en aménagement de peine (hors LSC) par établissement**
- **Sources et informations générales**

Définitions et abréviations

Écroué : Est écrouée toute personne ayant fait l'objet d'une mise sous écrou. L'écrou est l'acte par lequel est établie la prise en charge par l'administration pénitentiaire des personnes placées en détention provisoire ou condamnées à une peine privative de liberté. La personne écrouée peut être hébergée au sein d'un établissement pénitentiaire ou non.

Écroué détenu : Est détenue toute personne faisant l'objet d'une mesure privative de liberté à l'intérieur d'un établissement pénitentiaire.

Écroué non détenu : Est non détenue toute personne ayant fait l'objet d'une mise sous écrou mais ne faisant pas l'objet d'une mesure privative de liberté à l'intérieur d'un établissement pénitentiaire. Il s'agit des personnes placées en détention à domicile sous surveillance électronique ou en placement à l'extérieur sans hébergement.

CO - Condamné : Est condamnée toute personne déclarée coupable d'un délit ou d'un crime. Une personne écrouée condamnée peut être détenue ou non détenue, selon les modalités d'aménagement ou d'exécution de sa peine.

PR - Prévenu : Est prévenue toute personne poursuivie se trouvant dans l'attente d'un jugement ou n'ayant pas encore été définitivement condamnée.

CP - Condamné-prévenu : Est à la fois condamnée et prévenue toute personne ayant été condamnée définitivement dans une ou plusieurs affaires et prévenue dans une ou plusieurs autres affaires. Une personne peut en effet être concernée par plusieurs affaires différentes.

AP - Aménagement de peine : L'aménagement de peine peut être prononcé soit en début de peine, dès la condamnation soit en fin de la peine. Ne sont considérés dans la présente publication que les aménagements de peine sous écrou : les détentions à domicile sous surveillance électronique, les placements à l'extérieur et les semi-libertés.

LSC - Libérations sous contrainte : La libération sous contrainte (LSC) renvoie à deux dispositifs, définis tous deux par l'article 720 du Code de Procédure Pénale : la libération sous contrainte de droit commun et la libération sous contrainte de plein droit. Ne sont considérées dans la présente publication que les libérations sous contrainte sous écrou : les détentions à domicile sous surveillance électronique, les placements à l'extérieur et les semi-libertés.

DDSE - Détention à domicile sous surveillance électronique : La détention à domicile sous surveillance électronique est définie par l'article 731-4-1 du Code de Procédure Pénale. Elle peut être exécutée soit dans le cadre d'un aménagement de peine soit dans le cadre d'une libération sous contrainte. Ne sont considérés dans la présente publication que les DDSE sous écrou.

SL - Semi-liberté : La semi-liberté permet à une personne condamnée de bénéficier d'un régime particulier de détention l'autorisant à quitter durant la journée son établissement pénitentiaire afin d'exercer une activité professionnelle, de participer de manière essentielle à sa vie de famille, de suivre un traitement médical ou de s'investir dans tout autre projet d'insertion ou de réinsertion de nature à prévenir les risques de récidive. Elle peut être exécutée soit dans le cadre d'un aménagement de peine soit dans le cadre d'une libération sous contrainte.

PE - Placement à l'extérieur : Le placement à l'extérieur permet à une personne condamnée de bénéficier d'un régime particulier de détention l'autorisant à quitter l'établissement pénitentiaire afin d'exercer une activité professionnelle, de participer de manière essentielle à sa vie de famille, de suivre un traitement médical ou de s'investir dans tout autre projet d'insertion ou de réinsertion de nature à prévenir les risques de récidive. Le placement à l'extérieur peut être hébergé (PEH) ou non hébergé (PENH) en établissement pénitentiaire et peut être exécuté soit dans le cadre d'un aménagement de peine soit dans le cadre d'une libération sous contrainte.

CD/QCD - Centre de détention ou quartier centre de détention : Les centres de détention (ou quartiers centre de détention au sein d'un centre pénitentiaire) sont des établissements pour peine qui accueillent les détenus condamnés à une peine supérieure à 2 ans.

CNE - Centre national d'évaluation : Les centres nationaux d'évaluation visent à proposer une affectation en établissement pour peines adaptée aux personnes détenues et/ou à évaluer l'existence ou la persistance d'une dangerosité éventuelle chez les condamnés dans le cadre de l'examen d'une demande d'aménagement de peine ou d'une mesure de sûreté.

CPA/QPA - Centre ou quartier pour peines aménagées : Les centres (ou quartiers) pour peines aménagées reçoivent les personnes condamnées bénéficiant d'une mesure de semi-liberté ou d'un placement à l'extérieur ainsi que les personnes condamnées dont le reliquat de peine est inférieur à un an, afin de leur permettre de concrétiser un projet de réinsertion..

CSL/QLS - Centre ou quartier semi-liberté : Les centres (ou quartiers) de semi-liberté reçoivent des personnes condamnées admises au régime du placement extérieur ou de la semi-liberté.

EPM/QM - Etablissement ou quartier pour mineurs : Les établissements pour mineurs (ou quartiers pour mineurs) accueillent de jeunes détenus, âgés de 13 à 17 ans inclus.

EPSN - Etablissement public de santé national : L'Etablissement public de santé national accueille les personnes détenues nécessitant des soins de santé.

MA/QMA - Maison d'arrêt ou quartier maison d'arrêt : Les maisons d'arrêt (ou quartiers maison d'arrêt au sein d'un centre pénitentiaire) reçoivent les personnes prévenues en détention provisoire ainsi que les personnes condamnées dont la peine ou le reliquat de peine n'excède pas deux ans.

MC/QMC - Maison centrale ou quartier maison centrale : Les maisons centrales (ou quartiers maison central au sein d'un centre pénitentiaire) sont des établissements pour peine qui accueillent les détenus condamnés à de longues peines. Le régime de détention est essentiellement axé sur la sécurité.

NC - Non communiqué : Non communiqué en raison du secret statistique.

Les chiffres au 1^{er} février 2023

Répartition des personnes écrouées

Catégories	Au 1er du mois	Au 1er du mois de l'année précédente	Evolution annuelle (%)
Ecroués	87 507	84 214	3,9 %
Ecroués non détenus	15 213	14 250	6,8 %
dont condamnés en détention à domicile sous surveillance électronique	14 489	13 540	7,0 %
dont condamnés en placement extérieur non hébergés	724	710	2,0 %
Ecroués détenus	72 294	69 964	3,3 %
dont prévenus	19 390	19 333	0,3 %
dont condamnés-prévenus	3 020	2 777	8,8 %
dont condamnés en semi-liberté	2 020	1 653	22,2 %
dont condamnés en placement extérieur hébergés	167	264	-36,7 %
dont condamnés hors semi-liberté et placement extérieur hébergé	47 697	45 937	3,8 %
Places opérationnelles	60 662	60 701	-0,1 %
Matelas au sol	2 036	1 691	20,4 %

Etablissement comptabilisé à part car ne disposant pas de l'application GENESIS

Source : DAP, Remontée hebdomadaire des effectifs par la Mission Outre-Mer

Etablissement	Ecroués	Ecroués détenus	Places opérationnelles	Densité
CP MATA-UTU	7	7	3	233,3 %

Densité carcérale détaillée par type de quartier

Type d'établissement ou quartier	Densité carcérale (%)
CD/QCD	94,3 %
CNE	93,5 %
CPA/QPA	66,5 %
CSL/QSL	78,2 %
EPM/QM	55,9 %

¹ hors places mineurs

Type d'établissement ou quartier	Densité carcérale (%)
EPSN	67,9 %
MA/QMA (1)	141,0 %
MC/QMC	81,6 %
Total France entière	119,2 %

¹ hors places mineurs

Etablissements selon la densité carcérale :

(pour plus de détails, voir tableau 39)

- 5 établissement(s) ou quartier(s) a/ont une densité supérieure ou égale à 200% ;
- 48 établissement(s) ou quartier(s) a/ont une densité supérieure ou égale à 150% et inférieure à 200% ;
- 46 établissement(s) ou quartier(s) a/ont une densité supérieure ou égale à 120% et inférieure à 150% ;
- 21 établissement(s) ou quartier(s) a/ont une densité supérieure ou égale à 100% et inférieure à 120% ;
- 144 établissement(s) ou quartier(s) a/ont une densité inférieure à 100% ;
- 1 établissement hors Genesis a une densité supérieure ou égale à 100% ;
- 0 établissement hors Genesis a une densité inférieure à 100%.

Répartition des personnes écrouées en aménagement de peine

Catégories	Au 1er du mois	Au 1er du mois de l'année précédente	Evolution annuelle (%)
Total des aménagements de peine sous écrou	15 969	15 230	4,9 %
dont condamnés en semi-liberté	1 582	1 391	13,7 %
dont condamnés en détention à domicile sous surveillance électronique	13 567	12 931	4,9 %
dont condamnés en placement à l'extérieur	820	908	-9,7 %
Part des aménagés sur l'ensemble des condamnés écroués (%)	23,4 %	23,5 %	-

Répartition des personnes écrouées en libération sous contrainte (hors libération conditionnelle)

Catégories	Au 1er du mois	Au 1er du mois de l'année précédente	Evolution annuelle (%)
Total des libérations sous contrainte sous écrou	1 431	937	52,7 %
dont libérations sous contrainte de droit commun	1 036	937	10,6 %
dont condamnés en semi-liberté	264	262	0,8 %
dont condamnés en détention à domicile sous surveillance électronique	710	609	16,6 %
dont condamnés en placement à l'extérieur hébergés	7	16	-56,2 %
dont condamnés en placement à l'extérieur non hébergés	55	50	10,0 %
dont libérations sous contrainte de plein droit	395	-	-

Tableau 1 : Effectifs des personnes écrouées

Effectifs actualisés au : 1^{er} février 2023

Champ : Métropole et Outre-Mer

Source : GENESIS / Traitement : DAP-SDSE

Niveau	Ecroués détenus	Ecroués non détenus	Total écroués
Métropole	66 719	14 071	80 790
Outre-Mer	5 575	1 142	6 717
Total France entière	72 294	15 213	87 507

Tableau 2 : Evolution mensuelle des personnes écrouées détenues selon la catégorie pénale

Effectifs actualisés au : 1^{er} février 2023

Champ : Métropole et Outre-Mer

Source : GENESIS / Traitement : DAP-SDSE

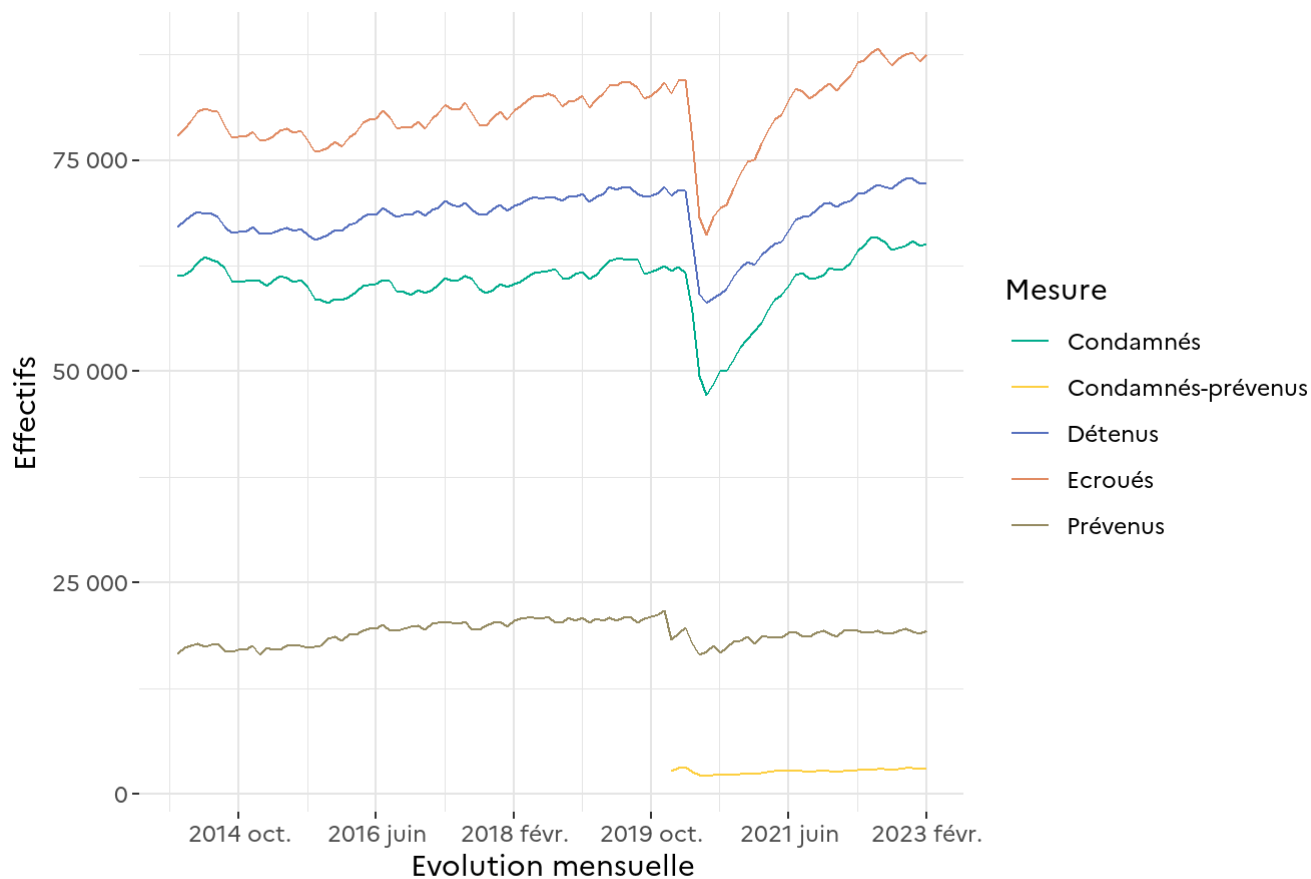
Date	PR	CP	CO	Ecroués détenus	Variation mensuelle	Pourcentage de prévenus
2021-02-01	18 659	2 572	42 571	63 802	–	29,2 %
2021-03-01	18 587	2 635	43 183	64 405	0,9 %	28,9 %
2021-04-01	18 514	2 753	43 859	65 126	1,1 %	28,4 %
2021-05-01	18 568	2 787	44 029	65 384	0,4 %	28,4 %
2021-06-01	19 168	2 760	44 663	66 591	1,8 %	28,8 %
2021-07-01	19 221	2 855	45 895	67 971	2,1 %	28,3 %
2021-08-01	18 641	2 766	46 894	68 301	0,5 %	27,3 %
2021-09-01	18 650	2 623	47 199	68 472	0,3 %	27,2 %
2021-10-01	19 136	2 774	47 263	69 173	1,0 %	27,7 %
2021-11-01	19 363	2 776	47 673	69 812	0,9 %	27,7 %
2021-12-01	19 023	2 726	48 243	69 992	0,3 %	27,2 %
2022-01-01	18 660	2 637	48 151	69 448	-0,8 %	26,9 %
2022-02-01	19 333	2 777	47 854	69 964	0,7 %	27,6 %
2022-03-01	19 434	2 797	48 015	70 246	0,4 %	27,7 %
2022-04-01	19 351	2 922	48 780	71 053	1,1 %	27,2 %
2022-05-01	19 084	2 873	49 081	71 038	0,0 %	26,9 %
2022-06-01	19 054	2 819	49 805	71 678	0,9 %	26,6 %
2022-07-01	19 386	3 026	49 655	72 067	0,5 %	26,9 %
2022-08-01	19 013	2 932	49 874	71 819	-0,3 %	26,5 %
2022-09-01	18 986	2 890	49 793	71 669	-0,2 %	26,5 %
2022-10-01	19 372	2 993	49 985	72 350	1,0 %	26,8 %
2022-11-01	19 582	3 049	50 178	72 809	0,6 %	26,9 %
2022-12-01	19 218	3 060	50 558	72 836	0,0 %	26,4 %
2023-01-01	18 961	2 934	50 278	72 173	-0,9 %	26,3 %
2023-02-01	19 390	3 020	49 884	72 294	0,2 %	26,8 %

Graphique 3a : Courbes d'évolution mensuelle des personnes écrouées et des personnes écrouées détenues

Effectifs actualisés au : 1^{er} février 2023

Champ : Métropole et Outre-Mer

Source : GENESIS / Traitement : DAP-SDSE



Distinction des condamnés-prévenus à partir de 2020.

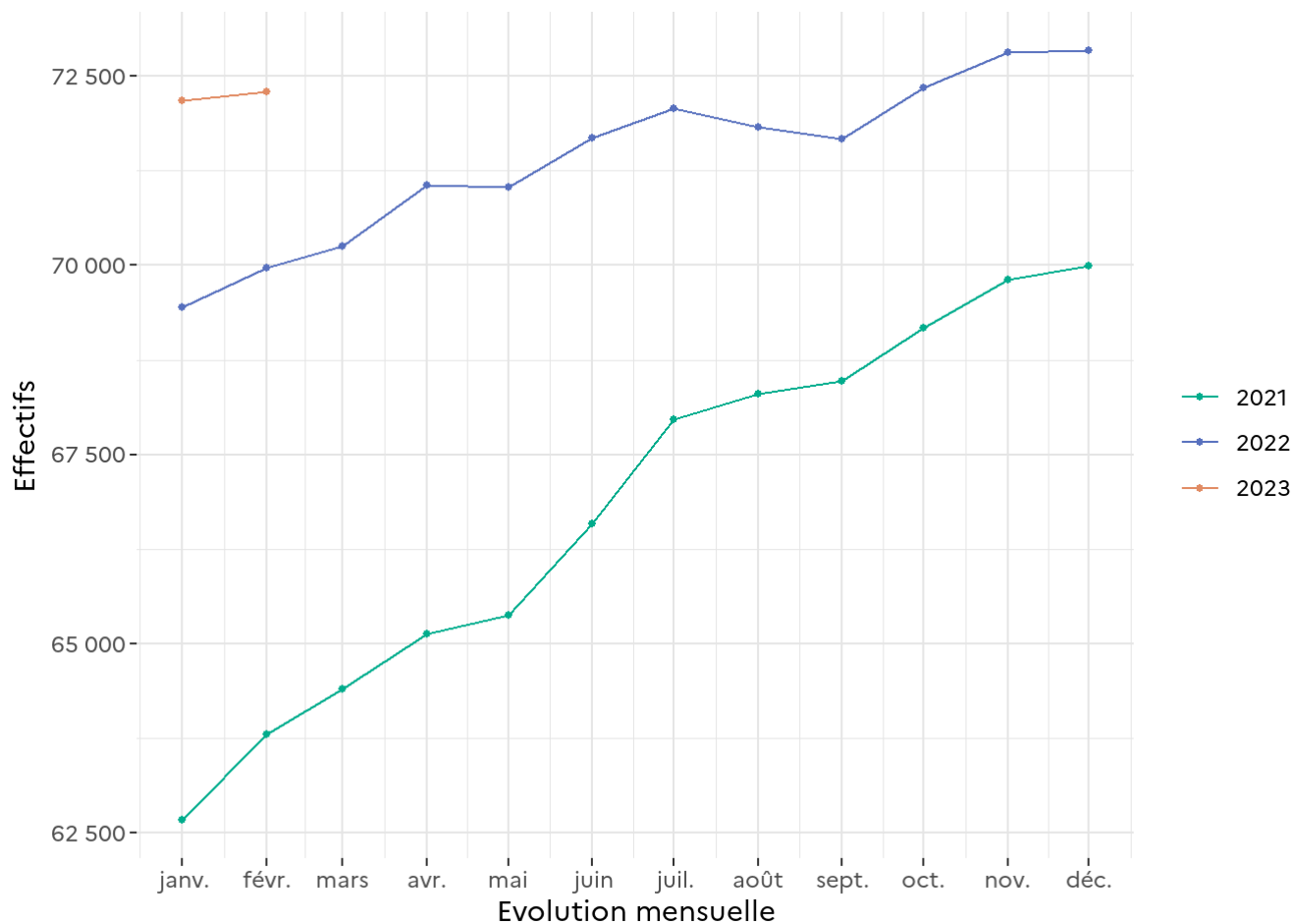
Avant cette date, ils sont répartis entre les condamnés et les prévenus.

Graphique 3b : Courbes d'évolution mensuelle des personnes écrouées détenues

Effectifs actualisés au : 1^{er} février 2023

Champ : Métropole et Outre-Mer

Source : GENESIS / Traitement : DAP-SDSE

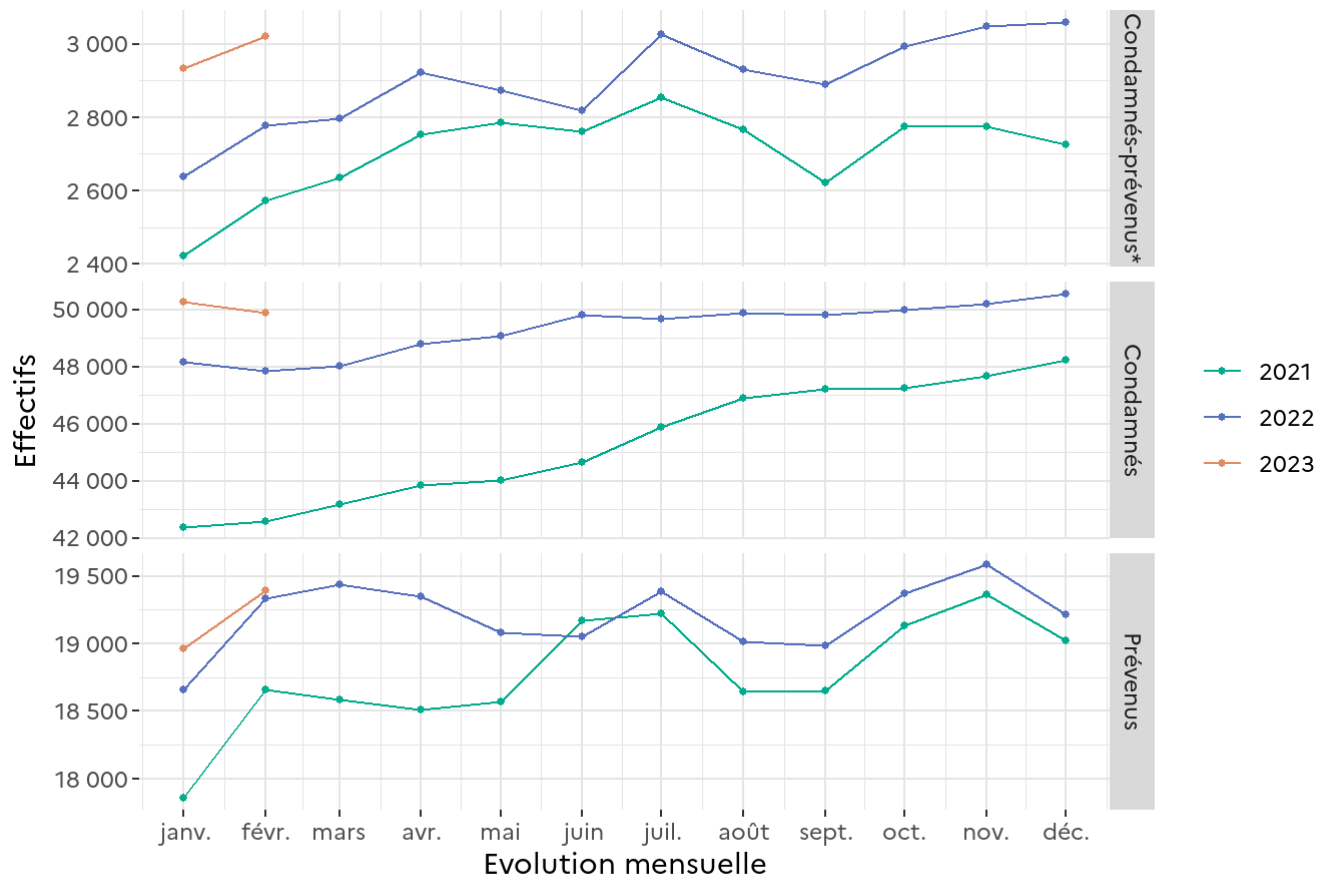


Graphique 3c : Courbes d'évolution mensuelle des personnes écrouées détenues selon la catégorie pénale

Effectifs actualisés au : 1^{er} février 2023

Champ : Métropole et Outre-Mer

Source : GENESIS / Traitement : DAP-SDSE



Distinction des condamnés-prévenus à partir de 2020.

*Avant cette date, ils sont répartis entre les condamnés et les prévenus.

Tableau 4 : Evolution mensuelle des personnes écrouées non détenues

Effectifs actualisés au : 1^{er} février 2023

Champ : Métropole et Outre-Mer

Sources :

GENESIS / Traitement : DAP-SDSE pour les écroués non détenus

IP Gide-GENESIS / Traitement : DAP pour le détail des DDSE et PENH

Date	DDSE			PENH		
	DDSE AP	DDSE LSC	Total DDSE	PENH AP	PENH LSC	Total PENH
2021-02-01	11 997	502	12 499	650	48	698
2021-03-01	12 681	538	13 219	672	46	718
2021-04-01	13 426	534	13 960	653	49	702
2021-05-01	13 758	557	14 315	668	50	718
2021-06-01	14 138	563	14 701	658	50	708
2021-07-01	14 319	509	14 828	661	51	712
2021-08-01	13 608	495	14 103	647	47	694
2021-09-01	12 622	516	13 138	610	53	663
2021-10-01	12 510	579	13 089	613	57	670
2021-11-01	12 506	579	13 085	610	51	661
2021-12-01	12 784	584	13 368	624	38	662
2022-01-01	12 527	606	13 133	644	42	686
2022-02-01	12 931	609	13 540	660	50	710
2022-03-01	13 441	639	14 080	676	51	727
2022-04-01	14 079	640	14 719	691	55	746
2022-05-01	14 403	661	15 064	692	61	753
2022-06-01	14 616	630	15 246	659	67	726
2022-07-01	14 703	645	15 348	699	62	761
2022-08-01	14 106	623	14 729	693	52	745
2022-09-01	13 216	651	13 867	652	55	707
2022-10-01	13 273	667	13 940	653	55	708
2022-11-01	13 293	654	13 947	657	53	710
2022-12-01	13 488	681	14 169	660	56	716
2023-01-01	13 172	693	13 865	648	48	696
2023-02-01	13 567	922	14 489	660	64	724

Tableau 6 : Effectifs des personnes écrouées détenues et densité carcérale

Effectifs actualisés au : 1^{er} février 2023

Champ : Métropole et Outre-Mer

Sources :

Effectifs écroués : GENESIS / Traitement : DAP-SDSE

Places opérationnelles : Ministère de la Justice / DAP / SDSP / SP2 - Fichier des places opérationnelles

Niveau	Capacité norme circulaire	Capacité opérationnelle	Ecroués détenus	Densité carcérale
Métropole	57 052	56 183	66 719	118,8 %
Outre-Mer	4 479	4 479	5 575	124,5 %
Total France entière	61 531	60 662	72 294	119,2 %

Capacité norme circulaire : la circulaire A.P. 88.05G du 17 mai 1998 définit le mode de calcul de la capacité des établissements pénitentiaires.

Capacité opérationnelle : correspond au nombre de places effectivement disponibles dans les établissements pénitentiaires.

Densité carcérale : ce ratio s'obtient en rapportant le nombre de détenus à la capacité opérationnelle.

Tableau 7 : Répartition des personnes écrouées par Direction Interrégionale

Effectifs actualisés au : 1^{er} février 2023

Champ : Métropole et Outre-Mer

Source : GENESIS / Traitement : DAP-SDSE

Direction Interrégionale	Ecroués détenus	Ecroués non détenus	Total écroués
DISP BORDEAUX	5 909	1 176	7 085
DISP DIJON	4 648	1 184	5 832
DISP LILLE	7 182	1 369	8 551
DISP LYON	7 098	1 644	8 742
DISP MARSEILLE	8 240	1 672	9 912
DISP PARIS	13 381	2 273	15 654
DISP RENNES	8 670	1 916	10 586
DISP STRASBOURG	5 763	1 208	6 971
DISP TOULOUSE	5 828	1 629	7 457
<i>Total Métropole</i>	66 719	14 071	80 790
MOM	5 575	1 142	6 717
Total France entière	72 294	15 213	87 507

Tableau 8 : Répartition des personnes écrouées détenues par Direction Interrégionale

Effectifs actualisés au : 1^{er} février 2023

Champ : Métropole et Outre-Mer

Sources :

Effectifs écroués détenus : GENESIS / Traitement : DAP-SDSE

Places opérationnelles : Ministère de la Justice / DAP / SDSP / SP2 - Fichier des places opérationnelles

Direction Interrégionale	Capacité norme circulaire	Capacité opérationnelle	Ecroués détenus	Densité carcérale
DISP BORDEAUX	5 233	5 219	5 909	113,2 %
DISP DIJON	4 334	4 155	4 648	111,9 %
DISP LILLE	6 313	6 307	7 182	113,9 %
DISP LYON	5 984	5 912	7 098	120,1 %
DISP MARSEILLE	6 850	6 845	8 240	120,4 %
DISP PARIS	10 141	10 040	13 381	133,3 %
DISP RENNES	7 618	7 499	8 670	115,6 %
DISP STRASBOURG	6 015	5 797	5 763	99,4 %
DISP TOULOUSE	4 564	4 409	5 828	132,2 %
<i>Total Métropole</i>	<i>57 052</i>	<i>56 183</i>	<i>66 719</i>	<i>118,8 %</i>
MOM	4 479	4 479	5 575	124,5 %
Total France entière	61 531	60 662	72 294	119,2 %

Capacité norme circulaire : la circulaire A.P. 88.05G du 17 mai 1998 définit le mode de calcul de la capacité des établissements pénitentiaires.

Capacité opérationnelle : correspond au nombre de places effectivement disponibles dans les établissements pénitentiaires.

Densité carcérale : ce ratio s'obtient en rapportant le nombre de détenus à la capacité opérationnelle.

Tableau 9 : Répartition des personnes non détenues par Direction Interrégionale

Effectifs actualisés au : 1^{er} février 2023

Champ : Métropole et Outre-Mer

Sources :

GENESIS / Traitement : DAP-SDSE pour les écroués détenus

IP Gide-GENESIS / Traitement : DAP pour le détail DDSE et PENH

Direction Interrégionale	DDSE	PENH	Ecroués non détenus
DISP BORDEAUX	1 108	68	1 176
DISP DIJON	1 144	40	1 184
DISP LILLE	1 285	84	1 369
DISP LYON	1 551	93	1 644
DISP MARSEILLE	1 647	25	1 672
DISP PARIS	2 138	135	2 273
DISP RENNES	1 834	82	1 916
DISP STRASBOURG	1 130	78	1 208
DISP TOULOUSE	1 563	66	1 629
<i>Total Métropole</i>	<i>13 400</i>	<i>671</i>	<i>14 071</i>
MOM	1 089	53	1 142
Total France entière	14 489	724	15 213

Sont pris en compte à la fois les DDSE et PENH dans le cadre d'un aménagement de peine et ceux dans le cadre d'une libération sous contrainte.

Tableau 10 : Densité carcérale selon le type d'établissement par Direction Interrégionale

Effectifs actualisés au : 1^{er} février 2023

Champ : Métropole et Outre-Mer

Sources :

Effectifs écroués détenus : GENESIS / Traitement : DAP-SDSE

Places opérationnelles : Ministère de la Justice / DAP / SDSP / SP2 - Fichier des places opérationnelles

Direction Interrégionale	MA/QMA (1)	EPM/QM	Etablissements pour peine	Densité totale
DISP BORDEAUX	145,7 %	31,9 %	92,4 %	113,2 %
DISP DIJON	137,5 %	51,6 %	89,5 %	111,9 %
DISP LILLE	134,7 %	52,2 %	89,4 %	113,9 %
DISP LYON	138,2 %	61,1 %	87,7 %	120,1 %
DISP MARSEILLE	139,3 %	55,0 %	90,7 %	120,4 %
DISP PARIS	149,2 %	69,6 %	87,7 %	133,3 %
DISP RENNES	138,6 %	45,8 %	91,9 %	115,6 %
DISP STRASBOURG	111,8 %	49,5 %	88,2 %	99,4 %
DISP TOULOUSE	159,5 %	75,6 %	93,8 %	132,2 %
<i>Total Métropole</i>	<i>140,3 %</i>	<i>57,8 %</i>	<i>90,2 %</i>	<i>118,8 %</i>
MOM	152,0 %	42,3 %	104,0 %	124,5 %
Total France entière	141,0 %	55,9 %	91,5 %	119,2 %

¹ hors places mineurs

Tableau 11 : Densité carcérale selon le type d'établissement ou quartier

Effectifs actualisés au : 1^{er} février 2023

Champ : Métropole et Outre-Mer

Sources :

Effectifs écroués détenus : GENESIS / Traitement : DAP-SDSE

Places opérationnelles : Ministère de la Justice / DAP / SDSP / SP2 - Fichier des places opérationnelles

Type d'établissement ou quartier	Ecroués détenus	Capacité opérationnelle	Densité carcérale
CD/QCD	19 187	20 348	94,3 %
CNE	158	169	93,5 %
CPA/QPA	421	633	66,5 %
CSL/QSL	1 131	1 446	78,2 %
EPM/QM	645	1 153	55,9 %
EPSN	57	84	67,9 %
MA/QMA (1)	48 979	34 726	141,0 %
MC/QMC	1 716	2 103	81,6 %
Total France entière	72 294	60 662	119,2 %

¹ hors places mineurs

Capacité opérationnelle : correspond au nombre de places effectivement disponibles dans les établissements pénitentiaires.

Densité carcérale : ce ratio s'obtient en rapportant le nombre de détenus à la capacité opérationnelle.

Tableau 12 : Répartition des personnes détenues selon la catégorie pénale

Effectifs actualisés au : 1^{er} février 2023

Champ : Métropole et Outre-Mer

Source : GENESIS / Traitement : DAP-SDSE

	Métropole	Outre-Mer	Total France entière
Femmes PR	827	51	878
Hommes PR	17 016	1 496	18 512
Total PR	17 843	1 547	19 390
Femmes CO et CP	1 334	103	1 437
Hommes CO et CP	47 542	3 925	51 467
Total CO et CP	48 876	4 028	52 904
Femmes	2 161	154	2 315
Hommes	64 558	5 421	69 979
Total détenus	66 719	5 575	72 294

Tableau 13 : Répartition des personnes détenues selon la catégorie pénale et par Direction Interrégionale

Effectifs actualisés au : 1^{er} février 2023

Champ : Métropole et Outre-Mer

Source : GENESIS / Traitement : DAP-SDSE

Direction Interrégionale	Prévenus	Condamnés-prévenus	Condamnés	Détenus	Taux de prévenus (%)
DISP BORDEAUX	1 367	223	4 319	5 909	23,1 %
DISP DIJON	1 057	173	3 418	4 648	22,7 %
DISP LILLE	1 796	270	5 116	7 182	25,0 %
DISP LYON	1 876	322	4 900	7 098	26,4 %
DISP MARSEILLE	2 293	411	5 536	8 240	27,8 %
DISP PARIS	4 841	629	7 911	13 381	36,2 %
DISP RENNES	1 847	300	6 523	8 670	21,3 %
DISP STRASBOURG	1 197	253	4 313	5 763	20,8 %
DISP TOULOUSE	1 569	255	4 004	5 828	26,9 %
<i>Total Métropole</i>	<i>17 843</i>	<i>2 836</i>	<i>46 040</i>	66 719	26,7 %
MOM	1 547	184	3 844	5 575	27,7 %
Total France entière	19 390	3 020	49 884	72 294	26,8 %

Tableau 14 : Répartition des personnes détenues par établissement - Direction Interrégionale de Bordeaux

Effectifs actualisés au : 1^{er} février 2023

Champ : Direction Interrégionale de Bordeaux

Sources :

Effectifs écroués détenus : GENESIS / Traitement : DAP-SDSE, IP Gide-GENESIS / Traitement : DAP pour le détail par quartier

Places opérationnelles : Ministère de la Justice / DAP / SDSP / SP2 - Fichier des places opérationnelles

Etablissement	Quartier (1)	Capacité norme circulaire	Capacité opérationnelle	Ecroués détenus	Densité carcérale
CD BEDENAC	CD/QCD	194	194	177	91,2 %
CD EYSES	CD/QCD	290	290	278	95,9 %
CD MAUZAC	CD/QCD	369	369	349	94,6 %
CD NEUVIC SUR L ISLE	CD/QCD	397	397	378	95,2 %
CD UZERCHE	CD/QCD	590	590	545	92,4 %
CP MONT DE MARSAN	CD/QCD	354	354	340	96,0 %
CP POITIERS VIVONNE	CD/QCD	271	271	266	98,2 %
Total	CD/QCD	2 465	2 465	2 333	94,6 %
CP BORDEAUX GRADIGNAN	CPA/QPA	82	82	80	97,6 %
CP POITIERS VIVONNE	CPA/QPA	57	57	44	77,2 %
Total	CPA/QPA	139	139	124	89,2 %
CP MONT DE MARSAN	CSL/QSL	19	19	10	52,6 %
Total	CSL/QSL	19	19	10	52,6 %
CP BORDEAUX GRADIGNAN	MA/QMA	354	350	740	211,4 %
CP MONT DE MARSAN	MA/QMA	329	329	393	119,5 %
CP POITIERS VIVONNE	MA/QMA	305	305	390	127,9 %
MA AGEN	MA/QMA	146	145	168	115,9 %

Capacité norme circulaire : la circulaire A.P. 88.05G du 17 mai 1998 définit le mode de calcul de la capacité des établissements pénitentiaires.

Capacité opérationnelle : correspond au nombre de places effectivement disponibles dans les établissements pénitentiaires.

Densité carcérale : ce ratio s'obtient en rapportant le nombre de détenus à la capacité opérationnelle.

Etablissement	Quartier (1)	Capacité norme circulaire	Capacité opérationnelle	Ecroués détenus	Densité carcérale
MA ANGOULEME	MA/QMA	236	236	232	98,3 %
MA BAYONNE	MA/QMA	75	75	140	186,7 %
MA GUERET	MA/QMA	32	32	48	150,0 %
MA LIMOGES	MA/QMA	83	83	135	162,7 %
MA NIORT	MA/QMA	66	66	115	174,2 %
MA PAU	MA/QMA	247	243	230	94,7 %
MA PERIGUEUX	MA/QMA	99	99	155	156,6 %
MA ROCHEFORT	MA/QMA	52	52	98	188,5 %
MA SAINTES	MA/QMA	81	76	138	181,6 %
MA TULLE	MA/QMA	47	47	79	168,1 %
<i>Total</i>	<i>MA/QMA</i>	<i>2 152</i>	<i>2 138</i>	<i>3 061</i>	<i>143,2 %</i>
MC ST MARTIN DE RE	MC/QMC	458	458	381	83,2 %
<i>Total</i>	<i>MC/QMC</i>	<i>458</i>	<i>458</i>	<i>381</i>	<i>83,2 %</i>
Direction Interrégionale	Total	5 233	5 219	5 909	113,2 %

¹ Seuls les quartiers administratifs sont ici référencés : les places femmes et mineurs sont ainsi comptabilisées dans les quartiers QMA, QCD, QSL, QPA ou QMC.

Capacité norme circulaire : la circulaire A.P. 88.05G du 17 mai 1998 définit le mode de calcul de la capacité des établissements pénitentiaires.

Capacité opérationnelle : correspond au nombre de places effectivement disponibles dans les établissements pénitentiaires.

Densité carcérale : ce ratio s'obtient en rapportant le nombre de détenus à la capacité opérationnelle.

Tableau 15 : Répartition des personnes détenues par établissement - Direction Interrégionale de Dijon

Effectifs actualisés au : 1^{er} février 2023

Champ : Direction Interrégionale de Dijon

Sources :

Effectifs écroués détenus : GENESIS / Traitement : DAP-SDSE, IP Gide-GENESIS / Traitement : DAP pour le détail par quartier

Places opérationnelles : Ministère de la Justice / DAP / SDSP / SP2 - Fichier des places opérationnelles

Etablissement	Quartier (1)	Capacité norme circulaire	Capacité opérationnelle	Ecroués détenus	Densité carcérale
CD CHATEAUDUN	CD/QCD	583	583	560	96,1 %
CD JOUX LA VILLE	CD/QCD	594	594	531	89,4 %
CP CHATEAUROUX	CD/QCD	270	247	238	96,4 %
CP ORLEANS SARAN	CD/QCD	217	217	193	88,9 %
CP VARENNES LE GRAND	CD/QCD	191	191	177	92,7 %
Total	CD/QCD	1 855	1 832	1 699	92,7 %
CP ORLEANS SARAN	CSL/QSL	60	60	24	40,0 %
CSL BESANCON	CSL/QSL	25	25	18	72,0 %
CSL MONTARGIS	CSL/QSL	20	20	6	30,0 %
Total	CSL/QSL	105	105	48	45,7 %
CP CHATEAUROUX	MA/QMA	105	105	129	122,9 %
CP ORLEANS SARAN	MA/QMA	531	531	629	118,5 %
CP VARENNES LE GRAND	MA/QMA	193	193	296	153,4 %
MA AUXERRE	MA/QMA	101	101	159	157,4 %
MA BELFORT	MA/QMA	39	39	45	115,4 %
MA BESANCON	MA/QMA	276	276	396	143,5 %
MA BLOIS	MA/QMA	114	114	168	147,4 %
MA BOURGES	MA/QMA	116	116	175	150,9 %
MA DIJON	MA/QMA	186	186	230	123,7 %
MA LONS LE SAUNIER	MA/QMA	39	33	49	148,5 %
MA MONTBELIARD	MA/QMA	41	41	56	136,6 %
MA NEVERS	MA/QMA	118	118	102	86,4 %

Capacité norme circulaire : la circulaire A.P. 88.05G du 17 mai 1998 définit le mode de calcul de la capacité des établissements pénitentiaires.

Capacité opérationnelle : correspond au nombre de places effectivement disponibles dans les établissements pénitentiaires.

Densité carcérale : ce ratio s'obtient en rapportant le nombre de détenus à la capacité opérationnelle.

Etablissement	Quartier (1)	Capacité norme circulaire	Capacité opérationnelle	Ecroués détenus	Densité carcérale
MA TOURS	MA/QMA	145	145	264	182,1 %
MA VESOUL	MA/QMA	50	50	66	132,0 %
<i>Total</i>	<i>MA/QMA</i>	<i>2 054</i>	<i>2 048</i>	<i>2 764</i>	<i>135,0 %</i>
MC ST MAUR	MC/QMC	320	170	137	80,6 %
<i>Total</i>	<i>MC/QMC</i>	<i>320</i>	<i>170</i>	<i>137</i>	<i>80,6 %</i>
Direction Interrégionale	Total	4 334	4 155	4 648	111,9 %

¹ Seuls les quartiers administratifs sont ici référencés : les places femmes et mineurs sont ainsi comptabilisées dans les quartiers QMA, QCD, QSL, QPA ou QMC.

Capacité norme circulaire : la circulaire A.P. 88.05G du 17 mai 1998 définit le mode de calcul de la capacité des établissements pénitentiaires.

Capacité opérationnelle : correspond au nombre de places effectivement disponibles dans les établissements pénitentiaires.

Densité carcérale : ce ratio s'obtient en rapportant le nombre de détenus à la capacité opérationnelle.

Tableau 16 : Répartition des personnes détenues par établissement - Direction Interrégionale de Lille

Effectifs actualisés au : 1^{er} février 2023

Champ : Direction Interrégionale de Lille

Sources :

Effectifs écroués détenus : GENESIS / Traitement : DAP-SDSE, IP Gide-GENESIS / Traitement : DAP pour le détail par quartier

Places opérationnelles : Ministère de la Justice / DAP / SDSP / SP2 - Fichier des places opérationnelles

Etablissement	Quartier (1)	Capacité norme circulaire	Capacité opérationnelle	Ecroués détenus	Densité carcérale
CD BAPAUME	CD/QCD	599	599	548	91,5 %
CP CHATEAU THIERRY	CD/QCD	12	12	9	75,0 %
CP LAON	CD/QCD	199	199	191	96,0 %
CP LIANCOURT	CD/QCD	564	564	544	96,5 %
CP LILLE ANNOEULLIN	CD/QCD	209	209	200	95,7 %
CP LONGUENESSE	CD/QCD	399	399	376	94,2 %
CP MAUBEUGE	CD/QCD	193	193	189	97,9 %
CP VENDIN LE VIEIL	CD/QCD	27	27	24	88,9 %
Total	CD/QCD	2 202	2 202	2 081	94,5 %
CP LILLE LOOS SEQUEDIN	CNE	19	19	28	147,4 %
Total	CNE	19	19	28	147,4 %
CP LONGUENESSE	CPA/QPA	96	96	62	64,6 %
Total	CPA/QPA	96	96	62	64,6 %
CP BEAUVAIS	CSL/QSL	30	30	16	53,3 %
CP LILLE LOOS SEQUEDIN	CSL/QSL	60	60	31	51,7 %
CP LONGUENESSE	CSL/QSL	50	50	20	40,0 %
Total	CSL/QSL	140	140	67	47,9 %
EPM QUIEVRECHAIN	EPM	60	59	37	62,7 %
Total	EPM	60	59	37	62,7 %
CP BEAUVAIS	MA/QMA	586	586	600	102,4 %

Capacité norme circulaire : la circulaire A.P. 88.05G du 17 mai 1998 définit le mode de calcul de la capacité des établissements pénitentiaires.

Capacité opérationnelle : correspond au nombre de places effectivement disponibles dans les établissements pénitentiaires.

Densité carcérale : ce ratio s'obtient en rapportant le nombre de détenus à la capacité opérationnelle.

Etablissement	Quartier (1)	Capacité norme circulaire	Capacité opérationnelle	Ecroués détenus	Densité carcérale
CP LAON	MA/QMA	189	188	318	169,1 %
CP LIANCOURT	MA/QMA	20	20	8	40,0 %
CP LILLE ANNOEULLIN	MA/QMA	429	429	598	139,4 %
CP LILLE LOOS SEQUEDIN	MA/QMA	584	584	860	147,3 %
CP LONGUENESSE	MA/QMA	193	193	315	163,2 %
CP MAUBEUGE	MA/QMA	201	201	220	109,5 %
MA AMIENS	MA/QMA	268	265	392	147,9 %
MA ARRAS	MA/QMA	209	209	206	98,6 %
MA BETHUNE	MA/QMA	180	180	322	178,9 %
MA DOUAI	MA/QMA	383	383	464	121,1 %
MA DUNKERQUE	MA/QMA	105	105	124	118,1 %
MA VALENCIENNES	MA/QMA	212	212	311	146,7 %
<i>Total</i>	<i>MA/QMA</i>	<i>3 559</i>	<i>3 555</i>	<i>4 738</i>	<i>133,3 %</i>
CP CHATEAU THIERRY	MC/QMC	101	101	58	57,4 %
CP VENDIN LE VIEIL	MC/QMC	136	135	111	82,2 %
<i>Total</i>	<i>MC/QMC</i>	<i>237</i>	<i>236</i>	<i>169</i>	<i>71,6 %</i>
Direction Interrégionale	Total	6 313	6 307	7 182	113,9 %

¹ Seuls les quartiers administratifs sont ici référencés : les places femmes et mineurs sont ainsi comptabilisées dans les quartiers QMA, QCD, QSL, QPA ou QMC.

Capacité norme circulaire : la circulaire A.P. 88.05G du 17 mai 1998 définit le mode de calcul de la capacité des établissements pénitentiaires.

Capacité opérationnelle : correspond au nombre de places effectivement disponibles dans les établissements pénitentiaires.

Densité carcérale : ce ratio s'obtient en rapportant le nombre de détenus à la capacité opérationnelle.

Tableau 17 : Répartition des personnes détenues par établissement - Direction Interrégionale de Lyon

Effectifs actualisés au : 1^{er} février 2023

Champ : Direction Interrégionale de Lyon

Sources :

Effectifs écroués détenus : GENESIS / Traitement : DAP-SDSE, IP Gide-GENESIS / Traitement : DAP pour le détail par quartier

Places opérationnelles : Ministère de la Justice / DAP / SDSP / SP2 - Fichier des places opérationnelles

Etablissement	Quartier (1)	Capacité norme circulaire	Capacité opérationnelle	Ecroués détenus	Densité carcérale
CD ROANNE	CD/QCD	599	599	537	89,6 %
CP AITON	CD/QCD	200	200	191	95,5 %
CP BOURG EN BRESSE	CD/QCD	300	300	291	97,0 %
CP RIOM	CD/QCD	164	164	152	92,7 %
CP ST QUENTIN FALLAVIER	CD/QCD	192	192	183	95,3 %
Total	CD/QCD	1 455	1 455	1 354	93,1 %
CP BOURG EN BRESSE	CSL/QSL	40	40	19	47,5 %
CP GRENOBLE VARCES	CSL/QSL	34	34	26	76,5 %
CP RIOM	CSL/QSL	20	20	9	45,0 %
CP ST ETIENNE LA TALAUDIÈRE	CSL/QSL	40	40	28	70,0 %
CP VILLEFRANCHE SUR SAONE	CSL/QSL	39	39	11	28,2 %
CSL LYON	CSL/QSL	116	116	98	84,5 %
Total	CSL/QSL	289	289	191	66,1 %
EPM RHONE	EPM	59	59	37	62,7 %
Total	EPM	59	59	37	62,7 %
CP AITON	MA/QMA	219	219	354	161,6 %
CP BOURG EN BRESSE	MA/QMA	351	351	411	117,1 %
CP GRENOBLE VARCES	MA/QMA	232	224	343	153,1 %
CP MOULINS YZEURE	MA/QMA	147	147	225	153,1 %
CP RIOM	MA/QMA	384	384	404	105,2 %

Capacité norme circulaire : la circulaire A.P. 88.05G du 17 mai 1998 définit le mode de calcul de la capacité des établissements pénitentiaires.

Capacité opérationnelle : correspond au nombre de places effectivement disponibles dans les établissements pénitentiaires.

Densité carcérale : ce ratio s'obtient en rapportant le nombre de détenus à la capacité opérationnelle.

Etablissement	Quartier (1)	Capacité norme circulaire	Capacité opérationnelle	Ecroués détenus	Densité carcérale
CP ST ETIENNE LA TALAUDIERE	MA/QMA	287	259	406	156,8 %
CP ST QUENTIN FALLAVIER	MA/QMA	237	237	374	157,8 %
CP VALENCE	MA/QMA	344	344	418	121,5 %
CP VILLEFRANCHE SUR SAONE	MA/QMA	599	599	748	124,9 %
MA AURILLAC	MA/QMA	72	69	65	94,2 %
MA BONNEVILLE	MA/QMA	187	158	278	175,9 %
MA CHAMBERY	MA/QMA	93	93	139	149,5 %
MA LE PUY EN VELAY	MA/QMA	35	31	48	154,8 %
MA LYON CORBAS	MA/QMA	678	678	1 006	148,4 %
MA MONTLUCON	MA/QMA	22	22	32	145,5 %
MA PRIVAS	MA/QMA	57	57	74	129,8 %
<i>Total</i>	<i>MA/QMA</i>	<i>3 944</i>	<i>3 872</i>	<i>5 325</i>	<i>137,5 %</i>
CP MOULINS YZEURE	MC/QMC	123	123	99	80,5 %
CP VALENCE	MC/QMC	114	114	92	80,7 %
<i>Total</i>	<i>MC/QMC</i>	<i>237</i>	<i>237</i>	<i>191</i>	<i>80,6 %</i>
Direction Interrégionale	Total	5 984	5 912	7 098	120,1 %

¹ Seuls les quartiers administratifs sont ici référencés : les places femmes et mineurs sont ainsi comptabilisées dans les quartiers QMA, QCD, QSL, QPA ou QMC.

Capacité norme circulaire : la circulaire A.P. 88.05G du 17 mai 1998 définit le mode de calcul de la capacité des établissements pénitentiaires.

Capacité opérationnelle : correspond au nombre de places effectivement disponibles dans les établissements pénitentiaires.

Densité carcérale : ce ratio s'obtient en rapportant le nombre de détenus à la capacité opérationnelle.

Tableau 18 : Répartition des personnes détenues par établissement - Direction Interrégionale de Marseille

Effectifs actualisés au : 1^{er} février 2023

Champ : Direction Interrégionale de Marseille

Sources :

Effectifs écroués détenus : GENESIS / Traitement : DAP-SDSE, IP Gide-GENESIS / Traitement : DAP pour le détail par quartier

Places opérationnelles : Ministère de la Justice / DAP / SDSP / SP2 - Fichier des places opérationnelles

Etablissement	Quartier (1)	Capacité norme circulaire	Capacité opérationnelle	Ecroués détenus	Densité carcérale
CD CASABIANDA	CD/QCD	194	194	117	60,3 %
CD SALON DE PROVENCE	CD/QCD	650	650	633	97,4 %
CD TARASCON	CD/QCD	650	650	626	96,3 %
CP AVIGNON LE PONTET	CD/QCD	180	180	166	92,2 %
CP BORGIO	CD/QCD	48	48	46	95,8 %
CP MARSEILLE	CD/QCD	60	60	56	93,3 %
CP TOULON LA FARLEDE	CD/QCD	191	191	182	95,3 %
Total	CD/QCD	1 973	1 973	1 826	92,5 %
CP AIX LUYNES	CNE	52	50	46	92,0 %
Total	CNE	52	50	46	92,0 %
CP AIX LUYNES	CPA/QPA	82	82	80	97,6 %
Total	CPA/QPA	82	82	80	97,6 %
CP AVIGNON LE PONTET	CSL/QSL	51	51	39	76,5 %
CP MARSEILLE	CSL/QSL	57	57	39	68,4 %
CP TOULON LA FARLEDE	CSL/QSL	41	41	32	78,0 %
Total	CSL/QSL	149	149	110	73,8 %
EPM MARSEILLE	EPM	59	59	26	44,1 %
Total	EPM	59	59	26	44,1 %
CP AIX LUYNES	MA/QMA	1 245	1 245	1 790	143,8 %

Capacité norme circulaire : la circulaire A.P. 88.05G du 17 mai 1998 définit le mode de calcul de la capacité des établissements pénitentiaires.

Capacité opérationnelle : correspond au nombre de places effectivement disponibles dans les établissements pénitentiaires.

Densité carcérale : ce ratio s'obtient en rapportant le nombre de détenus à la capacité opérationnelle.

Etablissement	Quartier (1)	Capacité norme circulaire	Capacité opérationnelle	Ecroués détenus	Densité carcérale
CP AVIGNON LE PONTET	MA/QMA	394	394	667	169,3 %
CP BORGIO	MA/QMA	183	183	218	119,1 %
CP MARSEILLE	MA/QMA	593	593	903	152,3 %
CP TOULON LA FARLEDE	MA/QMA	394	394	538	136,5 %
MA AJACCIO	MA/QMA	53	53	57	107,5 %
MA DIGNE LES BAINS	MA/QMA	35	35	36	102,9 %
MA DRAGUIGNAN	MA/QMA	504	504	612	121,4 %
MA GAP	MA/QMA	37	37	36	97,3 %
MA GRASSE	MA/QMA	574	574	628	109,4 %
MA NICE	MA/QMA	363	363	542	149,3 %
<i>Total</i>	<i>MA/QMA</i>	<i>4 375</i>	<i>4 375</i>	<i>6 027</i>	<i>137,8 %</i>
MC ARLES	MC/QMC	160	157	125	79,6 %
<i>Total</i>	<i>MC/QMC</i>	<i>160</i>	<i>157</i>	<i>125</i>	<i>79,6 %</i>
Direction Interrégionale	Total	6 850	6 845	8 240	120,4 %

¹ Seuls les quartiers administratifs sont ici référencés : les places femmes et mineurs sont ainsi comptabilisées dans les quartiers QMA, QCD, QSL, QPA ou QMC.

Capacité norme circulaire : la circulaire A.P. 88.05G du 17 mai 1998 définit le mode de calcul de la capacité des établissements pénitentiaires.

Capacité opérationnelle : correspond au nombre de places effectivement disponibles dans les établissements pénitentiaires.

Densité carcérale : ce ratio s'obtient en rapportant le nombre de détenus à la capacité opérationnelle.

Tableau 19 : Répartition des personnes détenues par établissement - Direction Interrégionale de Paris

Effectifs actualisés au : 1^{er} février 2023

Champ : Direction Interrégionale de Paris

Sources :

Effectifs écroués détenus : GENESIS / Traitement : DAP-SDSE, IP Gide-GENESIS / Traitement : DAP pour le détail par quartier

Places opérationnelles : Ministère de la Justice / DAP / SDSP / SP2 - Fichier des places opérationnelles

Etablissement	Quartier (1)	Capacité norme circulaire	Capacité opérationnelle	Ecroués détenus	Densité carcérale
CD MELUN	CD/QCD	302	302	294	97,4 %
CP MEAUX CHAUCONIN NEUFMONTIERS	CD/QCD	192	192	187	97,4 %
CP SUD FRANCILIEN	CD/QCD	704	704	559	79,4 %
<i>Total</i>	<i>CD/QCD</i>	<i>1 198</i>	<i>1 198</i>	<i>1 040</i>	<i>86,8 %</i>
CP FRESNES	CNE	50	50	43	86,0 %
CP SUD FRANCILIEN	CNE	50	50	41	82,0 %
<i>Total</i>	<i>CNE</i>	<i>100</i>	<i>100</i>	<i>84</i>	<i>84,0 %</i>
CP FRESNES	CPA/QPA	116	116	NC	NC
CP MEAUX CHAUCONIN NEUFMONTIERS	CPA/QPA	62	62	NC	NC
<i>Total</i>	<i>CPA/QPA</i>	<i>178</i>	<i>178</i>	<i>102</i>	<i>57,3 %</i>
CP BOIS D ARCY	CSL/QSL	61	61	40	65,6 %
CP FRESNES	CSL/QSL	27	27	62	229,6 %
CP NANTERRE	CSL/QSL	92	92	76	82,6 %
CP PARIS LA SANTE	CSL/QSL	100	100	111	111,0 %
CSL CORBEIL ESSONNES	CSL/QSL	80	80	55	68,8 %
CSL GAGNY	CSL/QSL	48	48	84	175,0 %
CSL MELUN	CSL/QSL	43	43	41	95,3 %
<i>Total</i>	<i>CSL/QSL</i>	<i>451</i>	<i>451</i>	<i>469</i>	<i>104,0 %</i>
EPM PORCHEVILLE	EPM	59	54	42	77,8 %
<i>Total</i>	<i>EPM</i>	<i>59</i>	<i>54</i>	<i>42</i>	<i>77,8 %</i>
CP FRESNES	EPSN	84	84	57	67,9 %
<i>Total</i>	<i>EPSN</i>	<i>84</i>	<i>84</i>	<i>57</i>	<i>67,9 %</i>

Capacité norme circulaire : la circulaire A.P. 88.05G du 17 mai 1998 définit le mode de calcul de la capacité des établissements pénitentiaires.

Capacité opérationnelle : correspond au nombre de places effectivement disponibles dans les établissements pénitentiaires.

Densité carcérale : ce ratio s'obtient en rapportant le nombre de détenus à la capacité opérationnelle.

Etablissement	Quartier (1)	Capacité norme circulaire	Capacité opérationnelle	Ecroués détenus	Densité carcérale
CP BOIS D ARCY	MA/QMA	501	501	787	157,1 %
CP FRESNES	MA/QMA	1 330	1 330	1 961	147,4 %
CP MEAUX CHAUCONIN NEUFMONTIERS	MA/QMA	385	385	717	186,2 %
CP NANTERRE	MA/QMA	597	597	967	162,0 %
CP PARIS LA SANTE	MA/QMA	712	712	1 143	160,5 %
CP SUD FRANCILIEN	MA/QMA	16	16	7	43,8 %
MA FLEURY MEROGIS	MA/QMA	2 927	2 870	3 797	132,3 %
MA OSNY	MA/QMA	579	579	850	146,8 %
MA VERSAILLES	MA/QMA	135	135	92	68,1 %
MA VILLEPINTE	MA/QMA	582	582	1 020	175,3 %
<i>Total</i>	<i>MA/QMA</i>	<i>7 764</i>	<i>7 707</i>	<i>11 341</i>	<i>147,2 %</i>
CP SUD FRANCILIEN	MC/QMC	28	28	18	64,3 %
MC POISSY	MC/QMC	279	240	228	95,0 %
<i>Total</i>	<i>MC/QMC</i>	<i>307</i>	<i>268</i>	<i>246</i>	<i>91,8 %</i>
Direction Interrégionale	Total	10 141	10 040	13 381	133,3 %

¹ Seuls les quartiers administratifs sont ici référencés : les places femmes et mineurs sont ainsi comptabilisées dans les quartiers QMA, QCD, QSL, QPA ou QMC.

Capacité norme circulaire : la circulaire A.P. 88.05G du 17 mai 1998 définit le mode de calcul de la capacité des établissements pénitentiaires.

Capacité opérationnelle : correspond au nombre de places effectivement disponibles dans les établissements pénitentiaires.

Densité carcérale : ce ratio s'obtient en rapportant le nombre de détenus à la capacité opérationnelle.

Tableau 20 : Répartition des personnes détenues par établissement - Direction Interrégionale de Rennes

Effectifs actualisés au : 1^{er} février 2023

Champ : Direction Interrégionale de Rennes

Sources :

Effectifs écroués détenus : GENESIS / Traitement : DAP-SDSE, IP Gide-GENESIS / Traitement : DAP pour le détail par quartier

Places opérationnelles : Ministère de la Justice / DAP / SDSP / SP2 - Fichier des places opérationnelles

Etablissement	Quartier (1)	Capacité norme circulaire	Capacité opérationnelle	Ecroués détenus	Densité carcérale
CD ARGENTAN	CD/QCD	638	638	598	93,7 %
CD VAL DE REUIL	CD/QCD	819	780	772	99,0 %
CP CAEN	CD/QCD	434	425	390	91,8 %
CP LE HAVRE	CD/QCD	392	391	376	96,2 %
CP LORIENT	CD/QCD	40	40	40	100,0 %
CP NANTES	CD/QCD	510	510	472	92,5 %
CP RENNES	CD/QCD	231	231	183	79,2 %
CP RENNES VEZIN	CD/QCD	209	209	185	88,5 %
Total	CD/QCD	3 273	3 224	3 016	93,5 %
CP ALENCON CONDE SUR SARTHE	CPA/QPA	41	41	0	0,0 %
Total	CPA/QPA	41	41	0	0,0 %
CP CAEN	CSL/QSL	50	0	0	-
CP NANTES	CSL/QSL	36	36	29	80,6 %
CP RENNES VEZIN	CSL/QSL	26	26	17	65,4 %
Total	CSL/QSL	112	62	46	74,2 %
EPM ORVAULT	EPM	59	55	26	47,3 %
Total	EPM	59	55	26	47,3 %
CP CAEN	MA/QMA	6	6	0	0,0 %
CP LE HAVRE	MA/QMA	298	297	332	111,8 %
CP LORIENT	MA/QMA	187	187	302	161,5 %
CP NANTES	MA/QMA	570	570	814	142,8 %
CP RENNES	MA/QMA	36	36	28	77,8 %

Capacité norme circulaire : la circulaire A.P. 88.05G du 17 mai 1998 définit le mode de calcul de la capacité des établissements pénitentiaires.

Capacité opérationnelle : correspond au nombre de places effectivement disponibles dans les établissements pénitentiaires.

Densité carcérale : ce ratio s'obtient en rapportant le nombre de détenus à la capacité opérationnelle.

Etablissement	Quartier (1)	Capacité norme circulaire	Capacité opérationnelle	Ecroués détenus	Densité carcérale
CP RENNES VEZIN	MA/QMA	477	477	634	132,9 %
MA ANGERS	MA/QMA	266	266	421	158,3 %
MA BREST	MA/QMA	254	254	393	154,7 %
MA CAEN	MA/QMA	269	269	359	133,5 %
MA CHERBOURG	MA/QMA	46	46	40	87,0 %
MA COUTANCES	MA/QMA	48	48	63	131,2 %
MA EVREUX	MA/QMA	162	162	249	153,7 %
MA FONTENAY LE COMTE	MA/QMA	39	39	73	187,2 %
MA LA ROCHE SUR YON	MA/QMA	39	39	76	194,9 %
MA LAVAL	MA/QMA	71	56	95	169,6 %
MA LE MANS CROISSETTES	MA/QMA	399	399	598	149,9 %
MA ROUEN	MA/QMA	614	614	630	102,6 %
MA ST BRIEUC	MA/QMA	85	85	150	176,5 %
MA ST MALO	MA/QMA	80	80	112	140,0 %
MA VANNES	MA/QMA	52	52	92	176,9 %
<i>Total</i>	<i>MA/QMA</i>	<i>3 998</i>	<i>3 982</i>	<i>5 461</i>	<i>137,1 %</i>
CP ALENCON CONDE SUR SARTHE	MC/QMC	135	135	121	89,6 %
<i>Total</i>	<i>MC/QMC</i>	<i>135</i>	<i>135</i>	<i>121</i>	<i>89,6 %</i>
Direction Interrégionale	Total	7 618	7 499	8 670	115,6 %

¹ Seuls les quartiers administratifs sont ici référencés : les places femmes et mineurs sont ainsi comptabilisées dans les quartiers QMA, QCD, QSL, QPA ou QMC.

Capacité norme circulaire : la circulaire A.P. 88.05G du 17 mai 1998 définit le mode de calcul de la capacité des établissements pénitentiaires.

Capacité opérationnelle : correspond au nombre de places effectivement disponibles dans les établissements pénitentiaires.

Densité carcérale : ce ratio s'obtient en rapportant le nombre de détenus à la capacité opérationnelle.

Tableau 21 : Répartition des personnes détenues par établissement - Direction Interrégionale de Strasbourg

Effectifs actualisés au : 1^{er} février 2023

Champ : Direction Interrégionale de Strasbourg

Sources :

Effectifs écroués détenus : GENESIS / Traitement : DAP-SDSE, IP Gide-GENESIS / Traitement : DAP pour le détail par quartier

Places opérationnelles : Ministère de la Justice / DAP / SDSP / SP2 - Fichier des places opérationnelles

Etablissement	Quartier (1)	Capacité norme circulaire	Capacité opérationnelle	Ecroués détenus	Densité carcérale
CD ECROUVES	CD/QCD	268	268	242	90,3 %
CD MONTMEDY	CD/QCD	335	335	298	89,0 %
CD OERMINGEN	CD/QCD	268	268	232	86,6 %
CD ST MIHIEL	CD/QCD	391	391	358	91,6 %
CD TOUL	CD/QCD	427	427	400	93,7 %
CD VILLENAUXE LA GRANDE	CD/QCD	606	414	382	92,3 %
CP MULHOUSE LUTTERBACH	CD/QCD	180	180	171	95,0 %
Total	CD/QCD	2 475	2 283	2 083	91,2 %
CP METZ	CPA/QPA	77	77	53	68,8 %
Total	CPA/QPA	77	77	53	68,8 %
CP MULHOUSE LUTTERBACH	CSL/QSL	32	32	26	81,2 %
CSL MAXEVILLE	CSL/QSL	52	52	41	78,8 %
CSL SOUFFELWEYERSHEIM	CSL/QSL	53	53	40	75,5 %
CSL VAL DE BRIEY	CSL/QSL	25	25	14	56,0 %
Total	CSL/QSL	162	162	121	74,7 %
CP METZ	MA/QMA	403	403	486	120,6 %
CP MULHOUSE LUTTERBACH	MA/QMA	340	340	495	145,6 %
MA BAR LE DUC	MA/QMA	80	80	81	101,2 %
MA CHALONS EN CHAMPAGNE	MA/QMA	310	310	270	87,1 %

Capacité norme circulaire : la circulaire A.P. 88.05G du 17 mai 1998 définit le mode de calcul de la capacité des établissements pénitentiaires.

Capacité opérationnelle : correspond au nombre de places effectivement disponibles dans les établissements pénitentiaires.

Densité carcérale : ce ratio s'obtient en rapportant le nombre de détenus à la capacité opérationnelle.

Etablissement	Quartier (1)	Capacité norme circulaire	Capacité opérationnelle	Ecroués détenus	Densité carcérale
MA CHARLEVILLE MEZIERES	MA/QMA	55	55	48	87,3 %
MA CHAUMONT	MA/QMA	78	78	73	93,6 %
MA EPINAL	MA/QMA	298	298	274	91,9 %
MA NANCY MAXEVILLE	MA/QMA	663	663	617	93,1 %
MA REIMS	MA/QMA	153	153	155	101,3 %
MA SARREGUEMINES	MA/QMA	71	71	97	136,6 %
MA STRASBOURG	MA/QMA	432	432	594	137,5 %
MA TROYES	MA/QMA	112	112	104	92,9 %
<i>Total</i>	<i>MA/QMA</i>	<i>2 995</i>	<i>2 995</i>	<i>3 294</i>	<i>110,0 %</i>
MC CLAIRVAUX	MC/QMC	91	80	22	27,5 %
MC ENSISHEIM	MC/QMC	215	200	190	95,0 %
<i>Total</i>	<i>MC/QMC</i>	<i>306</i>	<i>280</i>	<i>212</i>	<i>75,7 %</i>
Direction Interrégionale	Total	6 015	5 797	5 763	99,4 %

¹ Seuls les quartiers administratifs sont ici référencés : les places femmes et mineurs sont ainsi comptabilisés dans les quartiers QMA, QCD, QSL, QPA ou QMC.

Capacité norme circulaire : la circulaire A.P. 88.05G du 17 mai 1998 définit le mode de calcul de la capacité des établissements pénitentiaires.

Capacité opérationnelle : correspond au nombre de places effectivement disponibles dans les établissements pénitentiaires.

Densité carcérale : ce ratio s'obtient en rapportant le nombre de détenus à la capacité opérationnelle.

Tableau 22 : Répartition des personnes détenues par établissement - Direction Interrégionale de Toulouse

Effectifs actualisés au : 1^{er} février 2023

Champ : Direction Interrégionale de Toulouse

Sources :

Effectifs écroués détenus : GENESIS / Traitement : DAP-SDSE, IP Gide-GENESIS / Traitement : DAP pour le détail par quartier

Places opérationnelles : Ministère de la Justice / DAP / SDSP / SP2 - Fichier des places opérationnelles

Etablissement	Quartier (1)	Capacité norme circulaire	Capacité opérationnelle	Ecroués détenus	Densité carcérale
CD MURET	CD/QCD	663	620	591	95,3 %
CD ST SULPICE LA POINTE	CD/QCD	99	99	NC	NC
CP BEZIERS	CD/QCD	420	420	409	97,4 %
CP LANNEMEZAN	CD/QCD	20	10	NC	NC
CP PERPIGNAN	CD/QCD	333	333	317	95,2 %
Total	CD/QCD	1 535	1 482	1 411	95,2 %
CP TOULOUSE SEYSSES	CSL/QSL	101	52	48	92,3 %
CP VILLENEUVE LES MAGUELONE	CSL/QSL	24	24	21	87,5 %
Total	CSL/QSL	125	76	69	90,8 %
EPM LAVAUUR	EPM	59	58	41	70,7 %
Total	EPM	59	58	41	70,7 %
CP BEZIERS	MA/QMA	389	389	565	145,2 %
CP PERPIGNAN	MA/QMA	196	196	383	195,4 %
CP TOULOUSE SEYSSES	MA/QMA	645	645	1 018	157,8 %
CP VILLENEUVE LES MAGUELONE	MA/QMA	607	607	839	138,2 %
MA ALBI	MA/QMA	105	105	165	157,1 %
MA CARCASSONNE	MA/QMA	64	64	137	214,1 %
MA FOIX	MA/QMA	67	65	127	195,4 %
MA MENDE	MA/QMA	49	49	65	132,7 %
MA MONTAUBAN	MA/QMA	144	144	204	141,7 %
MA NIMES	MA/QMA	200	200	424	212,0 %

Capacité norme circulaire : la circulaire A.P. 88.05G du 17 mai 1998 définit le mode de calcul de la capacité des établissements pénitentiaires.

Capacité opérationnelle : correspond au nombre de places effectivement disponibles dans les établissements pénitentiaires.

Densité carcérale : ce ratio s'obtient en rapportant le nombre de détenus à la capacité opérationnelle.

Etablissement	Quartier (1)	Capacité norme circulaire	Capacité opérationnelle	Ecroués détenus	Densité carcérale
MA RODEZ	MA/QMA	99	99	138	139,4 %
MA TARBES	MA/QMA	68	68	108	158,8 %
<i>Total</i>	<i>MA/QMA</i>	<i>2 633</i>	<i>2 631</i>	<i>4 173</i>	<i>158,6 %</i>
CP LANNEMEZAN	MC/QMC	212	162	134	82,7 %
<i>Total</i>	<i>MC/QMC</i>	<i>212</i>	<i>162</i>	<i>134</i>	<i>82,7 %</i>
Direction Interrégionale	Total	4 564	4 409	5 828	132,2 %

¹ Seuls les quartiers administratifs sont ici référencés : les places femmes et mineurs sont ainsi comptabilisées dans les quartiers QMA, QCD, QSL, QPA ou QMC.

Capacité norme circulaire : la circulaire A.P. 88.05G du 17 mai 1998 définit le mode de calcul de la capacité des établissements pénitentiaires.

Capacité opérationnelle : correspond au nombre de places effectivement disponibles dans les établissements pénitentiaires.

Densité carcérale : ce ratio s'obtient en rapportant le nombre de détenus à la capacité opérationnelle.

Tableau 23 : Répartition des personnes détenues par établissement - Mission Outre-Mer

Effectifs actualisés au : 1^{er} février 2023

Champ : Mission Outre-Mer

Sources :

Effectifs écroués détenus : GENESIS / Traitement : DAP-SDSE, IP Gide-GENESIS / Traitement : DAP pour le détail par quartier

Places opérationnelles : Ministère de la Justice / DAP / SDSP / SP2 - Fichier des places opérationnelles

Etablissement	Quartier (1)	Capacité norme circulaire	Capacité opérationnelle	Ecroués détenus	Densité carcérale
CD LE PORT	CD/QCD	507	507	455	89,7 %
CD TATUTU DE PAPEARI	CD/QCD	410	410	339	82,7 %
CP BAIE MAHAULT	CD/QCD	238	238	218	91,6 %
CP DUCOS	CD/QCD	367	367	363	98,9 %
CP FAAA NUUTANIA	CD/QCD	16	16	10	62,5 %
CP MAJICAVO	CD/QCD	114	114	258	226,3 %
CP NOUMEA	CD/QCD	218	218	319	146,3 %
CP REMIRE MONTJOLY	CD/QCD	320	320	360	112,5 %
CP ST DENIS	CD/QCD	17	17	15	88,2 %
CP ST PIERRE ET MIQUELON	CD/QCD	4	4	NC	NC
CP TAIIOHAE	CD/QCD	5	5	NC	NC
CP UTUROA	CD/QCD	20	20	NC	NC
Total	CD/QCD	2 236	2 236	2 344	104,8 %
CP FAAA NUUTANIA	CPA/QPA	20	20	0	0,0 %
Total	CPA/QPA	20	20	0	0,0 %
CP BAIE MAHAULT	MA/QMA	253	253	451	178,3 %
CP DUCOS	MA/QMA	371	371	609	164,2 %
CP FAAA NUUTANIA	MA/QMA	134	134	194	144,8 %
CP MAJICAVO	MA/QMA	164	164	290	176,8 %
CP NOUMEA	MA/QMA	196	196	293	149,5 %

Capacité norme circulaire : la circulaire A.P. 88.05G du 17 mai 1998 définit le mode de calcul de la capacité des établissements pénitentiaires.

Capacité opérationnelle : correspond au nombre de places effectivement disponibles dans les établissements pénitentiaires.

Densité carcérale : ce ratio s'obtient en rapportant le nombre de détenus à la capacité opérationnelle.

Etablissement	Quartier (1)	Capacité norme circulaire	Capacité opérationnelle	Ecroués détenus	Densité carcérale
CP REMIRE MONTJOLY	MA/QMA	296	296	503	169,9 %
CP ST DENIS	MA/QMA	558	558	608	109,0 %
CP ST PIERRE ET MIQUELON	MA/QMA	7	7	NC	NC
MA BASSE TERRE	MA/QMA	129	129	169	131,0 %
MA ST PIERRE	MA/QMA	115	115	NC	NC
<i>Total</i>	<i>MA/QMA</i>	<i>2 223</i>	<i>2 223</i>	<i>3 231</i>	<i>145,3 %</i>
Direction Interrégionale	Total	4 479	4 479	5 575	124,5 %

¹ Seuls les quartiers administratifs sont ici référencés : les places femmes et mineurs sont ainsi comptabilisées dans les quartiers QMA, QCD, QSL, QPA ou QMC.

Capacité norme circulaire : la circulaire A.P. 88.05G du 17 mai 1998 définit le mode de calcul de la capacité des établissements pénitentiaires.

Capacité opérationnelle : correspond au nombre de places effectivement disponibles dans les établissements pénitentiaires.

Densité carcérale : ce ratio s'obtient en rapportant le nombre de détenus à la capacité opérationnelle.

Le centre pénitentiaire de Mata-Utu indique héberger 7 détenus pour 3 places opérationnelles, soit une densité carcérale de 233%.

Tableau 24 : Répartition des personnes détenues par sexe et par Direction Interrégionale

Effectifs actualisés au : 1^{er} février 2023

Champ : Métropole et Outre-Mer

Source : GENESIS / Traitement : DAP-SDSE

Direction Interrégionale	Femmes détenues	Hommes détenus	Total détenus	Pourcentage de femmes détenues (%)
DISP BORDEAUX	162	5 747	5 909	2,7 %
DISP DIJON	187	4 461	4 648	4,0 %
DISP LILLE	254	6 928	7 182	3,5 %
DISP LYON	202	6 896	7 098	2,8 %
DISP MARSEILLE	216	8 024	8 240	2,6 %
DISP PARIS	481	12 900	13 381	3,6 %
DISP RENNES	352	8 318	8 670	4,1 %
DISP STRASBOURG	145	5 618	5 763	2,5 %
DISP TOULOUSE	162	5 666	5 828	2,8 %
<i>Total Métropole</i>	2 161	64 558	66 719	3,2 %
MOM	154	5 421	5 575	2,8 %
Total France entière	2 315	69 979	72 294	3,2 %

Tableau 25 : Répartition des écroués mineurs selon la catégorie pénale

Effectifs actualisés au : 1^{er} février 2023

Champ : Métropole et Outre-Mer

Source : GENESIS / Traitement : DAP-SDSE

Niveau	Prévenus		Condamnés et condamnés-prévenus écroués		Ecroués mineurs
	PR	Pourcentage PR	CO et CP	Pourcentage CO et CP	
Métropole	360	57,5 %	266	42,5 %	626
Outre-Mer	40	65,6 %	21	34,4 %	61
Total France entière	400	58,2 %	287	41,8 %	687

Effectifs mineurs garçons et filles confondus.

Tableau 26 : Evolution mensuelle des écroués mineurs

Effectifs actualisés au : 1^{er} février 2023

Champ : Métropole et Outre-Mer

Source : GENESIS / Traitement : DAP-SDSE

Date	Détenus			Détenus mineurs	Non détenus	Ecroués	
	PR	CP	CO détenus		CO non détenus	Ecroués mineurs	Variation mensuelle
2021-02-01	603	11	154	768	24	792	–
2021-03-01	631	15	150	796	24	820	3,5 %
2021-04-01	608	22	175	805	14	819	-0,1 %
2021-05-01	601	13	162	776	17	793	-3,2 %
2021-06-01	591	20	168	779	15	794	0,1 %
2021-07-01	577	25	169	771	19	790	-0,5 %
2021-08-01	561	29	174	764	25	789	-0,1 %
2021-09-01	564	22	168	754	19	773	-2,0 %
2021-10-01	546	15	152	713	20	733	-5,2 %
2021-11-01	521	23	164	708	18	726	-1,0 %
2021-12-01	451	16	199	666	22	688	-5,2 %
2022-01-01	401	11	207	619	36	655	-4,8 %
2022-02-01	404	15	205	624	37	661	0,9 %
2022-03-01	415	16	201	632	45	677	2,4 %
2022-04-01	407	17	234	658	40	698	3,1 %
2022-05-01	395	15	228	638	40	678	-2,9 %
2022-06-01	432	19	233	684	45	729	7,5 %
2022-07-01	397	25	243	665	39	704	-3,4 %
2022-08-01	384	19	226	629	51	680	-3,4 %
2022-09-01	395	16	236	647	39	686	0,9 %
2022-10-01	407	26	235	668	36	704	2,6 %
2022-11-01	412	20	242	674	35	709	0,7 %
2022-12-01	384	15	260	659	39	698	-1,6 %
2023-01-01	374	12	228	614	42	656	-6,0 %
2023-02-01	400	16	224	640	47	687	4,7 %

Effectifs mineurs garçons et filles confondus.

Graphique 27 : Courbe d'évolution mensuelle des écoués mineurs

Effectifs actualisés au : 1^{er} février 2023

Champ : Métropole et Outre-Mer

Source : GENESIS / Traitement : DAP-SDSE

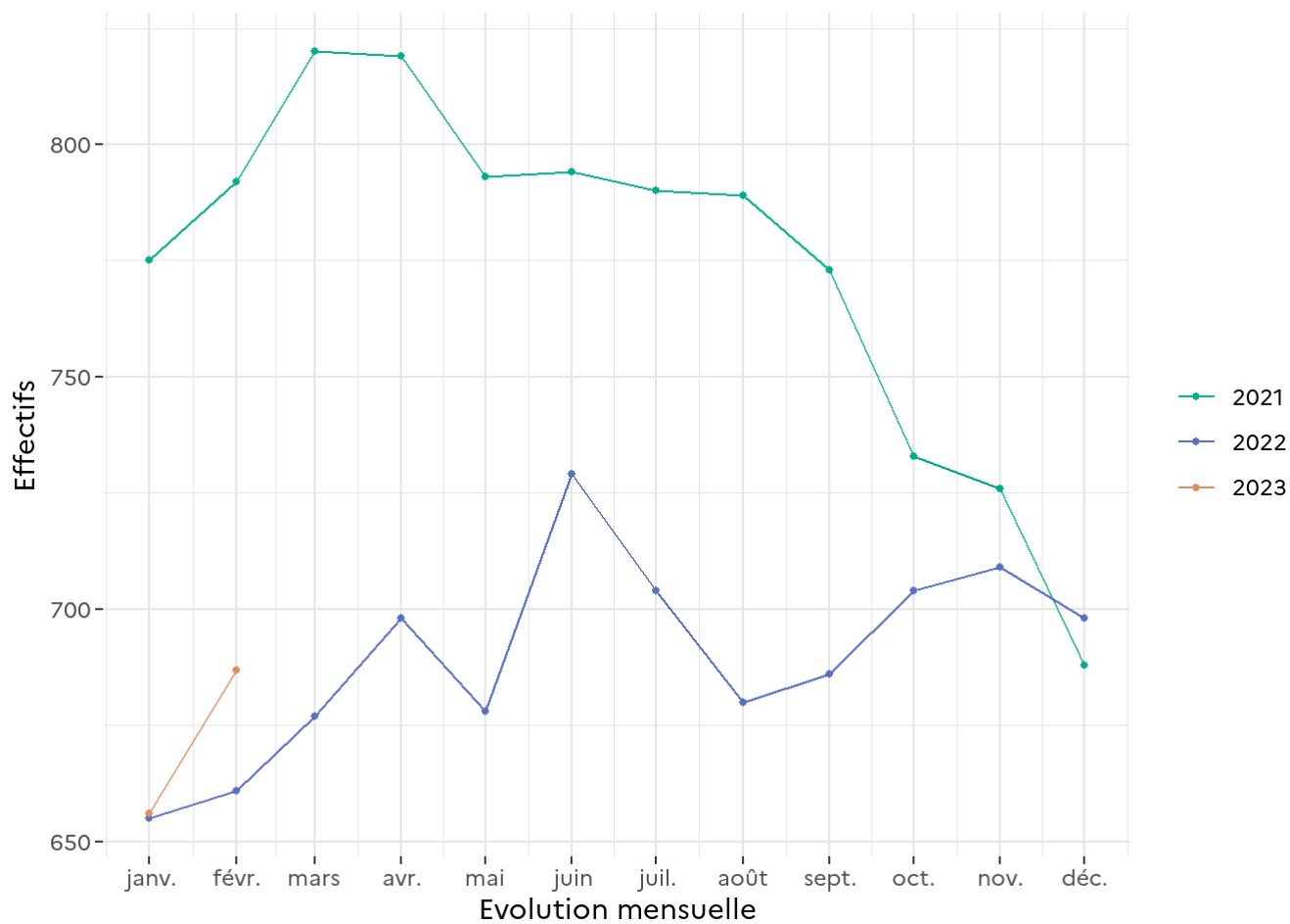


Tableau 28 : Effectifs des écroués détenus mineurs

Effectifs actualisés au : 1^{er} février 2023

Champ : Métropole et Outre-Mer

Source : GENESIS / Traitement : DAP-SDSE

Niveau	Ecroués détenus mineurs	Ecroués détenus	Proportion de détenus mineurs (%)
Métropole	582	66 719	0,9 %
Outre-Mer	58	5 575	1,0 %
Total France entière	640	72 294	0,9 %

Effectifs mineurs garçons et filles confondus.

Tableau 29 : Taux d'occupation des places mineurs par établissement

Effectifs actualisés au : 1^{er} février 2023

Champ : Métropole et Outre-Mer

Sources :

Effectifs écroués détenus : GENESIS / Traitement : DAP-SDSE

Places opérationnelles : Ministère de la Justice / DAP / SDSP / SP2 - Fichier des places opérationnelles

Direction Interrégionale	Etablissement	Taux d'occupation des places mineurs
DISP BORDEAUX	CP BORDEAUX GRADIGNAN	39,1 %
DISP BORDEAUX	MA ANGOULEME	22,2 %
DISP BORDEAUX	MA LIMOGES	0,0 %
DISP BORDEAUX	MA PAU	80,0 %
<i>DISP BORDEAUX</i>	<i>Total Direction Interrégionale</i>	<i>31,9 %</i>
DISP DIJON	CP VARENNES LE GRAND	56,2 %
DISP DIJON	CSL BESANCON	0,0 %
DISP DIJON	MA BESANCON	45,0 %
DISP DIJON	MA BOURGES	0,0 %
DISP DIJON	MA DIJON	72,7 %
DISP DIJON	MA TOURS	60,0 %
<i>DISP DIJON</i>	<i>Total Direction Interrégionale</i>	<i>51,6 %</i>
DISP LILLE	CP LAON	28,6 %
DISP LILLE	CP LIANCOURT	40,0 %
DISP LILLE	CP LONGUENESSE	50,0 %
DISP LILLE	EPM QUIEVRECHAIN	62,7 %
<i>DISP LILLE</i>	<i>Total Direction Interrégionale</i>	<i>52,2 %</i>
DISP LYON	CP GRENOBLE VARCES	31,8 %
DISP LYON	CP MOULINS YZEURE	54,5 %
DISP LYON	EPM RHONE	62,7 %
DISP LYON	MA BONNEVILLE	266,7 %
DISP LYON	MA LYON CORBAS	–
<i>DISP LYON</i>	<i>Total Direction Interrégionale</i>	<i>61,1 %</i>

Effectifs garçons et filles confondus.

Certains écroués mineurs peuvent être dans de rares cas hébergés en dehors des places mineurs (taux d'occupation signalé par un tiret).

Le taux d'occupation des places mineurs est calculé selon le ratio suivant : (mineurs détenus sur places mineurs + majeurs détenus sur places mineurs) / places mineurs.

Il est à noter que certains taux d'occupation des places mineurs peuvent être surestimés en raison d'une déclaration incorrecte de son âge par la personne écrouée.

Direction Interrégionale	Etablissement	Taux d'occupation des places mineurs
DISP MARSEILLE	CP AIX LUYNES	69,2 %
DISP MARSEILLE	CP AVIGNON LE PONTET	70,0 %
DISP MARSEILLE	CP BORGIO	0,0 %
DISP MARSEILLE	CP MARSEILLE	100,0 %
DISP MARSEILLE	EPM MARSEILLE	44,1 %
DISP MARSEILLE	MA GRASSE	48,4 %
<i>DISP MARSEILLE</i>	<i>Total Direction Interrégionale</i>	<i>55,0 %</i>
DISP PARIS	CP NANTERRE	88,9 %
DISP PARIS	EPM PORCHEVILLE	77,8 %
DISP PARIS	MA FLEURY MEROGIS	60,6 %
DISP PARIS	MA VILLEPINTE	79,1 %
<i>DISP PARIS</i>	<i>Total Direction Interrégionale</i>	<i>69,6 %</i>
DISP RENNES	CP LE HAVRE	20,0 %
DISP RENNES	EPM ORVAULT	47,3 %
DISP RENNES	MA BREST	50,0 %
DISP RENNES	MA CAEN	90,0 %
DISP RENNES	MA ROUEN	39,3 %
<i>DISP RENNES</i>	<i>Total Direction Interrégionale</i>	<i>45,8 %</i>
DISP STRASBOURG	CP METZ	35,7 %
DISP STRASBOURG	CP MULHOUSE LUTTERBACH	50,0 %
DISP STRASBOURG	CSL MAXEVILLE	0,0 %
DISP STRASBOURG	CSL SOUFFELWEYERSHEIM	0,0 %
DISP STRASBOURG	MA CHAUMONT	30,0 %
DISP STRASBOURG	MA EPINAL	44,4 %
DISP STRASBOURG	MA REIMS	70,0 %
DISP STRASBOURG	MA STRASBOURG	73,7 %
<i>DISP STRASBOURG</i>	<i>Total Direction Interrégionale</i>	<i>49,5 %</i>
DISP TOULOUSE	CP PERPIGNAN	100,0 %
DISP TOULOUSE	CP VILLENEUVE LES MAGUELONE	75,0 %

Effectifs garçons et filles confondus.

Certains écroués mineurs peuvent être dans de rares cas hébergés en dehors des places mineurs (taux d'occupation signalé par un tiret).

Le taux d'occupation des places mineurs est calculé selon le ratio suivant : (mineurs détenus sur places mineurs + majeurs détenus sur places mineurs) / places mineurs.

Il est à noter que certains taux d'occupation des places mineurs peuvent être surestimés en raison d'une déclaration incorrecte de son âge par la personne écrouée.

Direction Interrégionale	Etablissement	Taux d'occupation des places mineurs
DISP TOULOUSE	EPM LAVAUUR	70,7 %
<i>DISP TOULOUSE</i>	<i>Total Direction Interrégionale</i>	<i>75,6 %</i>
MOM	CP BAIE MAHAULT	40,0 %
MOM	CP DUCOS	17,6 %
MOM	CP FAAA NUUTANIA	25,0 %
MOM	CP MAJICAVO	63,3 %
MOM	CP NOUMEA	38,9 %
MOM	CP REMIRE MONTJOLY	72,7 %
MOM	CP ST DENIS	35,0 %
MOM	CP ST PIERRE ET MIQUELON	0,0 %
<i>MOM</i>	<i>Total Direction Interrégionale</i>	<i>42,3 %</i>
Total	France entière	55,9 %

Effectifs garçons et filles confondus.

Certains écroués mineurs peuvent être dans de rares cas hébergés en dehors des places mineurs (taux d'occupation signalé par un tiret).

Le taux d'occupation des places mineurs est calculé selon le ratio suivant : (mineurs détenus sur places mineurs + majeurs détenus sur places mineurs) / places mineurs.

Il est à noter que certains taux d'occupation des places mineurs peuvent être surestimés en raison d'une déclaration incorrecte de son âge par la personne écrouée.

Tableau 30 : Effectifs des femmes écrouées

Effectifs actualisés au : 1^{er} février 2023

Champ : Métropole et Outre-Mer

Source : GENESIS / Traitement : DAP-SDSE

Niveau	Femmes détenues	Détenus	Proportion de femmes détenues (%)	Femmes écrouées	Ecroués	Proportion de femmes écrouées (%)
Métropole	2 161	66 719	3,2 %	2 939	80 790	3,6 %
Outre-Mer	154	5 575	2,8 %	229	6 717	3,4 %
Total France entière	2 315	72 294	3,2 %	3 168	87 507	3,6 %

Effectifs majeures et mineures confondus.

Tableau 31 : Répartition des femmes écrouées selon la catégorie pénale

Effectifs actualisés au : 1^{er} février 2023

Champ : Métropole et Outre-Mer

Source : GENESIS / Traitement : DAP-SDSE

Niveau	Prévenues		Condamnées et condamnées-prévenues écrouées		Femmes écrouées
	PR	Pourcentage PR	CO et CP	Pourcentage CO et CP	
Métropole	827	28,1 %	2 112	71,9 %	2 939
Outre-Mer	51	22,3 %	178	77,7 %	229
Total France entière	878	27,7 %	2 290	72,3 %	3 168

Effectifs majeures et mineures confondus.

Tableau 32 : Femmes écrouées disposant d'un aménagement de peine ou d'une libération sous contrainte

Effectifs actualisés au : 1^{er} février 2023

Champ : Métropole et Outre-Mer

Sources :

GENESIS / Traitement : DAP-SDSE pour l'effectif de femmes écrouées

IP Gide-GENESIS / Traitement : DAP pour les AP et LSC

Direction Interrégionale	Femmes écrouées hors AP ou LSC	Ensemble des AP et LSC
DISP BORDEAUX	161	80
DISP DIJON	187	58
DISP LILLE	254	86
DISP LYON	200	88
DISP MARSEILLE	210	94
DISP PARIS	473	112
DISP RENNES	351	107
DISP STRASBOURG	141	80
DISP TOULOUSE	156	101
<i>Total Métropole</i>	<i>2 133</i>	<i>806</i>
MOM	152	77
Total France entière	2 285	883

Sont pris en compte à la fois les DDSE, PEH, PENH et SL dans le cadre d'un aménagement de peine (AP) et ceux dans le cadre d'une libération sous contrainte (LSC).

Effectifs majeures et mineures confondus.

Tableau 33 : Evolution mensuelle des femmes écrouées

Effectifs actualisés au : 1^{er} février 2023

Champ : Métropole et Outre-Mer

Source : GENESIS / Traitement : DAP-SDSE

Date	Détenues				Non détenues	Ecrouées	
	PR	CP	CO détenues	Femmes détenues	CO non détenues	Femmes écrouées	Variation mensuelle
2021-02-01	825	35	1 259	2 119	687	2 806	-
2021-03-01	795	45	1 292	2 132	741	2 873	2,4 %
2021-04-01	802	42	1 319	2 163	766	2 929	1,9 %
2021-05-01	817	43	1 322	2 182	795	2 977	1,6 %
2021-06-01	850	43	1 329	2 222	832	3 054	2,6 %
2021-07-01	840	46	1 331	2 217	849	3 066	0,4 %
2021-08-01	811	29	1 363	2 203	793	2 996	-2,3 %
2021-09-01	810	23	1 361	2 194	739	2 933	-2,1 %
2021-10-01	808	38	1 360	2 206	748	2 954	0,7 %
2021-11-01	824	40	1 379	2 243	723	2 966	0,4 %
2021-12-01	809	42	1 382	2 233	749	2 982	0,5 %
2022-01-01	814	46	1 359	2 219	721	2 940	-1,4 %
2022-02-01	819	45	1 359	2 223	764	2 987	1,6 %
2022-03-01	824	37	1 369	2 230	801	3 031	1,5 %
2022-04-01	814	36	1 417	2 267	832	3 099	2,2 %
2022-05-01	818	34	1 426	2 278	847	3 125	0,8 %
2022-06-01	807	43	1 432	2 282	857	3 139	0,4 %
2022-07-01	832	42	1 401	2 275	863	3 138	0,0 %
2022-08-01	788	32	1 421	2 241	828	3 069	-2,2 %
2022-09-01	798	42	1 381	2 221	780	3 001	-2,2 %
2022-10-01	812	47	1 384	2 243	754	2 997	-0,1 %
2022-11-01	847	55	1 429	2 331	742	3 073	2,5 %
2022-12-01	848	53	1 458	2 359	765	3 124	1,7 %
2023-01-01	840	43	1 403	2 286	807	3 093	-1,0 %
2023-02-01	878	51	1 386	2 315	853	3 168	2,4 %

Effectifs majeures et mineures confondus.

Tableau 35 : Répartition des femmes détenues par établissement

Effectifs actualisés au : 1^{er} février 2023

Champ : Métropole et Outre-Mer

Sources :

Effectif des femmes détenues : GENESIS / Traitement : DAP-SDSE

Effectif des places opérationnelles : Ministère de la Justice / DAP / SDSP / SP2 - Fichier des places opérationnelles

Direction Interrégionale	Etablissement	Femmes détenues sur places femmes	Places femmes	Taux d'occupation des places femmes
DISP BORDEAUX	CP BORDEAUX GRADIGNAN	33	22	150,0 %
DISP BORDEAUX	CP POITIERS VIVONNE	42	35	120,0 %
DISP BORDEAUX	MA AGEN	16	21	76,2 %
DISP BORDEAUX	MA ANGOULEME	12	11	109,1 %
DISP BORDEAUX	MA LIMOGES	13	11	118,2 %
DISP BORDEAUX	MA PAU	38	36	105,6 %
DISP BORDEAUX	MA SAINTES	8	5	160,0 %
<i>DISP BORDEAUX</i>	<i>Total Direction Interrégionale</i>	<i>162</i>	<i>141</i>	<i>114,9 %</i>
DISP DIJON	CD JOUX LA VILLE	81	96	84,4 %
DISP DIJON	CP ORLEANS SARAN	46	30	153,3 %
DISP DIJON	MA BOURGES	23	17	135,3 %
DISP DIJON	MA DIJON	37	34	108,8 %
<i>DISP DIJON</i>	<i>Total Direction Interrégionale</i>	<i>187</i>	<i>177</i>	<i>105,6 %</i>
DISP LILLE	CD BAPAUME	70	99	70,7 %
DISP LILLE	CP BEAUVAIS	48	70	68,6 %
DISP LILLE	CP LILLE LOOS SEQUEDIN	136	160	85,0 %
DISP LILLE	EPM QUIEVRECHAIN	0	4	0,0 %
<i>DISP LILLE</i>	<i>Total Direction Interrégionale</i>	<i>254</i>	<i>333</i>	<i>76,3 %</i>
DISP LYON	CD ROANNE	69	89	77,5 %
DISP LYON	CP GRENOBLE VARCES	0	4	0,0 %

Effectifs majeures et mineures confondus.

Certaines femmes écrouées peuvent être dans de rares cas hébergées en dehors des places femmes (taux d'occupation signalé par un tiret).

Le taux d'occupation des places femmes est calculé selon le ratio suivant : femmes détenues sur des places femmes / places femmes.

Direction Interrégionale	Etablissement	Femmes détenues sur places femmes	Places femmes	Taux d'occupation des places femmes
DISP LYON	CP RIOM	25	32	78,1 %
DISP LYON	CP ST ETIENNE LA TALAUDIERE	12	18	66,7 %
DISP LYON	CSL LYON	NC	NC	20,0 %
DISP LYON	EPM RHONE	NC	NC	80,0 %
DISP LYON	MA BONNEVILLE	13	22	59,1 %
DISP LYON	MA LYON CORBAS	77	60	128,3 %
<i>DISP LYON</i>	<i>Total Direction Interrégionale</i>	<i>202</i>	<i>240</i>	<i>84,2 %</i>
DISP MARSEILLE	CP BORGIO	13	17	76,5 %
DISP MARSEILLE	CP MARSEILLE	171	181	94,5 %
DISP MARSEILLE	MA NICE	32	39	82,1 %
<i>DISP MARSEILLE</i>	<i>Total Direction Interrégionale</i>	<i>216</i>	<i>237</i>	<i>91,1 %</i>
DISP PARIS	CP FRESNES	116	100	116,0 %
DISP PARIS	CP SUD FRANCILIEN	NC	NC	72,0 %
DISP PARIS	CSL CORBEIL ESSONNES	NC	NC	50,0 %
DISP PARIS	MA FLEURY MEROGIS	216	235	91,9 %
DISP PARIS	MA VERSAILLES	77	63	122,2 %
<i>DISP PARIS</i>	<i>Total Direction Interrégionale</i>	<i>481</i>	<i>501</i>	<i>96,0 %</i>
DISP RENNES	CP CAEN	0	0	–
DISP RENNES	CP NANTES	48	43	111,6 %
DISP RENNES	CP RENNES	211	267	79,0 %
DISP RENNES	CP RENNES VEZIN	0	0	–
DISP RENNES	MA BREST	15	20	75,0 %
DISP RENNES	MA CAEN	28	37	75,7 %
DISP RENNES	MA ROUEN	44	58	75,9 %
<i>DISP RENNES</i>	<i>Total Direction Interrégionale</i>	<i>346</i>	<i>425</i>	<i>81,4 %</i>
DISP STRASBOURG	CP METZ	26	19	136,8 %

Effectifs majeures et mineures confondus.

Certaines femmes écrouées peuvent être dans de rares cas hébergées en dehors des places femmes (taux d'occupation signalé par un tiret).

Le taux d'occupation des places femmes est calculé selon le ratio suivant : femmes détenues sur des places femmes / places femmes.

Direction Interrégionale	Etablissement	Femmes détenues sur places femmes	Places femmes	Taux d'occupation des places femmes
DISP STRASBOURG	CP MULHOUSE LUTTERBACH	30	40	75,0 %
DISP STRASBOURG	CSL MAXEVILLE	NC	NC	33,3 %
DISP STRASBOURG	CSL SOUFFELWEYERSHEIM	NC	NC	50,0 %
DISP STRASBOURG	MA CHALONS EN CHAMPAGNE	30	35	85,7 %
DISP STRASBOURG	MA EPINAL	11	17	64,7 %
DISP STRASBOURG	MA NANCY MAXEVILLE	29	30	96,7 %
DISP STRASBOURG	MA STRASBOURG	15	19	78,9 %
<i>DISP STRASBOURG</i>	<i>Total Direction Interrégionale</i>	<i>145</i>	<i>170</i>	<i>85,3 %</i>
DISP TOULOUSE	CP PERPIGNAN	47	28	167,9 %
DISP TOULOUSE	CP TOULOUSE SEYSSES	63	46	137,0 %
DISP TOULOUSE	CP VILLENEUVE LES MAGUELONE	NC	NC	33,3 %
DISP TOULOUSE	EPM LAVAUUR	NC	NC	75,0 %
DISP TOULOUSE	MA NIMES	48	24	200,0 %
<i>DISP TOULOUSE</i>	<i>Total Direction Interrégionale</i>	<i>162</i>	<i>105</i>	<i>154,3 %</i>
MOM	CP BAIE MAHAULT	24	31	77,4 %
MOM	CP DUCOS	36	32	112,5 %
MOM	CP FAAA NUUTANIA	16	32	50,0 %
MOM	CP MAJICAVO	NC	NC	33,3 %
MOM	CP NOUMEA	NC	NC	42,9 %
MOM	CP REMIRE MONTJOLY	45	55	81,8 %
MOM	CP ST DENIS	25	28	89,3 %
<i>MOM</i>	<i>Total Direction Interrégionale</i>	<i>154</i>	<i>198</i>	<i>77,8 %</i>
Total	France entière	2 309	2 527	91,4 %

Effectifs majeures et mineures confondus.

Certaines femmes écrouées peuvent être dans de rares cas hébergées en dehors des places femmes (taux d'occupation signalé par un tiret).

Le taux d'occupation des places femmes est calculé selon le ratio suivant : femmes détenues sur des places femmes / places femmes.

Tableau 36 : Evolution mensuelle du nombre d'écroués condamnés en aménagement de peine (hors LSC)

Effectifs actualisés au : 1^{er} février 2023

Champ : Métropole et Outre-Mer

Sources :

GENESIS / Traitement : DAP-SDSE pour les écroués condamnés

IP Gide-GENESIS / Traitement : DAP pour les AP et détail des DDSE, PENH, PEH et SL

Date	DDSE	PENH	PEH	SL	Total AP	Ecroués condamnés	Pourcentage AP
2021-02-01	11 997	650	279	1 195	14 121	55 768	25,3 %
2021-03-01	12 681	672	302	1 295	14 950	57 120	26,2 %
2021-04-01	13 426	653	293	1 390	15 762	58 521	26,9 %
2021-05-01	13 758	668	290	1 462	16 178	59 062	27,4 %
2021-06-01	14 138	658	295	1 487	16 578	60 072	27,6 %
2021-07-01	14 319	661	290	1 497	16 767	61 435	27,3 %
2021-08-01	13 608	647	296	1 453	16 004	61 691	25,9 %
2021-09-01	12 622	610	271	1 368	14 871	61 000	24,4 %
2021-10-01	12 510	613	254	1 309	14 686	61 022	24,1 %
2021-11-01	12 506	610	245	1 370	14 731	61 419	24,0 %
2021-12-01	12 784	624	231	1 408	15 047	62 273	24,2 %
2022-01-01	12 527	644	221	1 409	14 801	61 970	23,9 %
2022-02-01	12 931	660	248	1 391	15 230	62 104	24,5 %
2022-03-01	13 441	676	268	1 394	15 779	62 822	25,1 %
2022-04-01	14 079	691	285	1 438	16 493	64 245	25,7 %
2022-05-01	14 403	692	259	1 468	16 822	64 898	25,9 %
2022-06-01	14 616	659	253	1 484	17 012	65 777	25,9 %
2022-07-01	14 703	699	228	1 504	17 134	65 764	26,1 %
2022-08-01	14 106	693	211	1 524	16 534	65 348	25,3 %
2022-09-01	13 216	652	213	1 412	15 493	64 367	24,1 %
2022-10-01	13 273	653	165	1 439	15 530	64 633	24,0 %
2022-11-01	13 293	657	195	1 439	15 584	64 835	24,0 %
2022-12-01	13 488	660	155	1 472	15 775	65 443	24,1 %
2023-01-01	13 172	648	143	1 507	15 470	64 839	23,9 %
2023-02-01	13 567	660	160	1 582	15 969	65 097	24,5 %

Graphique 37 : Courbe d'évolution mensuelle des écroués condamnés selon le type d'aménagement de peine (hors LSC)

Effectifs actualisés au : 1^{er} février 2023

Champ : Métropole et Outre-Mer

Sources :

GENESIS / Traitement : DAP-SDSE pour les écroués condamnés

IP Gide-GENESIS / Traitement : DAP pour les AP et détail des DDSE, PE et SL

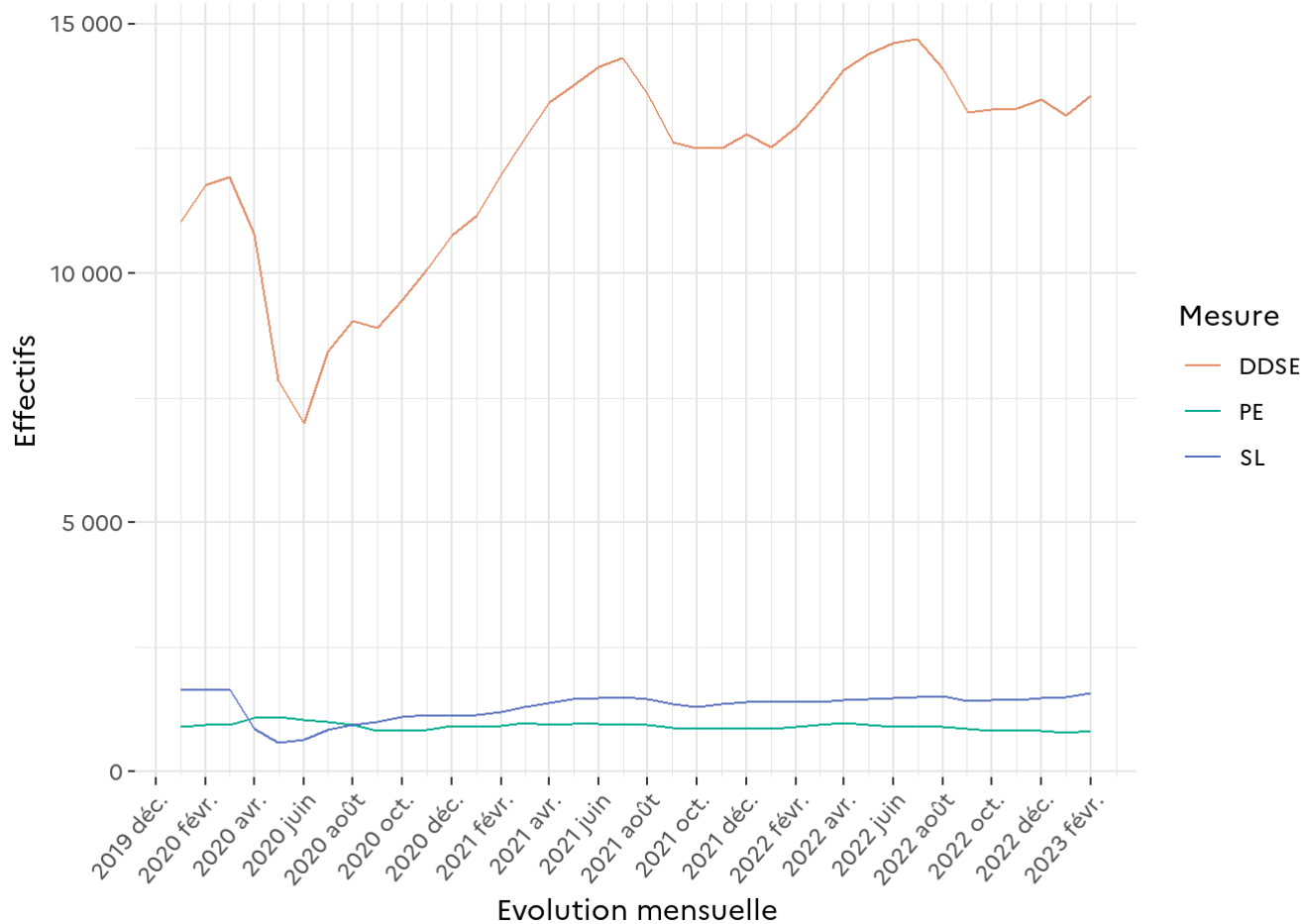


Tableau 38 : Evolution mensuelle par catégorie pénale des écroués détenus et non détenus

Effectifs actualisés au : 1^{er} février 2023

Champ : Métropole et Outre-Mer

Sources : GENESIS / Traitement : DAP-SDSE pour les écroués condamnés

IP Gide-GENESIS / Traitement : DAP pour le détail des DDSE, PENH, PEH et SL

Date	Détenus					Non détenus			Ecroués	
	PR	CP	CO	dont SL	dont PEH	Détenus	DDSE	PENH	Ecroués	Variation mensuelle
2021-02-01	18 659	2 572	42 571	1 444	294	63 802	12 499	698	76 999	-
2021-03-01	18 587	2 635	43 183	1 474	322	64 405	13 219	718	78 342	1,7 %
2021-04-01	18 514	2 753	43 859	1 567	311	65 126	13 960	702	79 788	1,8 %
2021-05-01	18 568	2 787	44 029	1 643	304	65 384	14 315	718	80 417	0,8 %
2021-06-01	19 168	2 760	44 663	1 661	306	66 591	14 701	708	82 000	2,0 %
2021-07-01	19 221	2 855	45 895	1 655	304	67 971	14 828	712	83 511	1,8 %
2021-08-01	18 641	2 766	46 894	1 623	305	68 301	14 103	694	83 098	-0,5 %
2021-09-01	18 650	2 623	47 199	1 549	282	68 472	13 138	663	82 273	-1,0 %
2021-10-01	19 136	2 774	47 263	1 535	269	69 173	13 089	670	82 932	0,8 %
2021-11-01	19 363	2 776	47 673	1 545	256	69 812	13 085	661	83 558	0,8 %
2021-12-01	19 023	2 726	48 243	1 655	249	69 992	13 368	662	84 022	0,6 %
2022-01-01	18 660	2 637	48 151	1 599	228	69 448	13 133	686	83 267	-0,9 %
2022-02-01	19 333	2 777	47 854	1 653	264	69 964	13 540	710	84 214	1,1 %
2022-03-01	19 434	2 797	48 015	1 639	281	70 246	14 080	727	85 053	1,0 %
2022-04-01	19 351	2 922	48 780	1 696	304	71 053	14 719	746	86 518	1,7 %
2022-05-01	19 084	2 873	49 081	1 721	276	71 038	15 064	753	86 855	0,4 %
2022-06-01	19 054	2 819	49 805	1 745	269	71 678	15 246	726	87 650	0,9 %
2022-07-01	19 386	3 026	49 655	1 790	247	72 067	15 348	761	88 176	0,6 %
2022-08-01	19 013	2 932	49 874	1 765	222	71 819	14 729	745	87 293	-1,0 %
2022-09-01	18 986	2 890	49 793	1 684	229	71 669	13 867	707	86 243	-1,2 %
2022-10-01	19 372	2 993	49 985	1 666	178	72 350	13 940	708	86 998	0,9 %
2022-11-01	19 582	3 049	50 178	1 735	206	72 809	13 947	710	87 466	0,5 %
2022-12-01	19 218	3 060	50 558	1 784	165	72 836	14 169	716	87 721	0,3 %
2023-01-01	18 961	2 934	50 278	1 770	157	72 173	13 865	696	86 734	-1,1 %
2023-02-01	19 390	3 020	49 884	2 020	167	72 294	14 489	724	87 507	0,9 %

Sont pris en compte à la fois les DDSE, PEH, PENH et SL dans le cadre d'un aménagement de peine (AP) et ceux dans le cadre d'une libération sous contrainte (LSC).

Tableau 39 : Etablissements ou quartiers d'établissements dont la densité carcérale est supérieure ou égale à 120%

Effectifs actualisés au : 1^{er} février 2023

Champ : Métropole et Outre-Mer

Sources :

Effectifs écroués détenus : GENESIS / Traitement : DAP-SDSE, IP Gide-GENESIS / Traitement : DAP pour le détail par quartier

Places opérationnelles : Ministère de la Justice / DAP / SDSP / SP2 - Fichier des places opérationnelles

Direction Interrégionale	Etablissement	Quartier	Capacité norme circulaire	Capacité opérationnelle	Détenus	Densité carcérale
DISP BORDEAUX	CP BORDEAUX GRADIGNAN	MA/QMA	354	350	740	211,4 %
DISP BORDEAUX	MA ROCHEFORT	MA/QMA	52	52	98	188,5 %
DISP BORDEAUX	MA BAYONNE	MA/QMA	75	75	140	186,7 %
DISP BORDEAUX	MA SAINTES	MA/QMA	81	76	138	181,6 %
DISP BORDEAUX	MA NIORT	MA/QMA	66	66	115	174,2 %
DISP BORDEAUX	MA TULLE	MA/QMA	47	47	79	168,1 %
DISP BORDEAUX	MA LIMOGES	MA/QMA	83	83	135	162,7 %
DISP BORDEAUX	MA PERIGUEUX	MA/QMA	99	99	155	156,6 %
DISP BORDEAUX	MA GUERET	MA/QMA	32	32	48	150,0 %
DISP BORDEAUX	CP POITIERS VIVONNE	MA/QMA	305	305	390	127,9 %
DISP DIJON	MA TOURS	MA/QMA	145	145	264	182,1 %
DISP DIJON	MA AUXERRE	MA/QMA	101	101	159	157,4 %
DISP DIJON	CP VARENNES LE GRAND	MA/QMA	193	193	296	153,4 %
DISP DIJON	MA BOURGES	MA/QMA	116	116	175	150,9 %
DISP DIJON	MA LONS LE SAUNIER	MA/QMA	39	33	49	148,5 %
DISP DIJON	MA BLOIS	MA/QMA	114	114	168	147,4 %
DISP DIJON	MA BESANCON	MA/QMA	276	276	396	143,5 %

Seuls les quartiers administratifs sont ici référencés : les places femmes et mineurs sont ainsi comptabilisées au sein des quartiers QMA, QCD, QSL, QPA ou QMC.

Direction Interrégionale	Etablissement	Quartier	Capacité norme circulaire	Capacité opérationnelle	Détenus	Densité carcérale
DISP DIJON	MA MONTBELIARD	MA/QMA	41	41	56	136,6 %
DISP DIJON	MA VESOUL	MA/QMA	50	50	66	132,0 %
DISP DIJON	MA DIJON	MA/QMA	186	186	230	123,7 %
DISP DIJON	CP CHATEAUROUX	MA/QMA	105	105	129	122,9 %
DISP LILLE	MA BETHUNE	MA/QMA	180	180	322	178,9 %
DISP LILLE	CP LAON	MA/QMA	189	188	318	169,1 %
DISP LILLE	CP LONGUENESSE	MA/QMA	193	193	315	163,2 %
DISP LILLE	MA AMIENS	MA/QMA	268	265	392	147,9 %
DISP LILLE	CP LILLE LOOS SEQUEDIN	CNE	19	19	28	147,4 %
DISP LILLE	CP LILLE LOOS SEQUEDIN	MA/QMA	584	584	860	147,3 %
DISP LILLE	MA VALENCIENNES	MA/QMA	212	212	311	146,7 %
DISP LILLE	CP LILLE ANNOEULLIN	MA/QMA	429	429	598	139,4 %
DISP LILLE	MA DOUAI	MA/QMA	383	383	464	121,1 %
DISP LYON	MA BONNEVILLE	MA/QMA	187	158	278	175,9 %
DISP LYON	CP AITON	MA/QMA	219	219	354	161,6 %
DISP LYON	CP ST QUENTIN FALLAVIER	MA/QMA	237	237	374	157,8 %
DISP LYON	CP ST ETIENNE LA TALAUDIÈRE	MA/QMA	287	259	406	156,8 %
DISP LYON	MA LE PUY EN VELAY	MA/QMA	35	31	48	154,8 %
DISP LYON	CP GRENOBLE VARCES	MA/QMA	232	224	343	153,1 %
DISP LYON	CP MOULINS YZEURE	MA/QMA	147	147	225	153,1 %
DISP LYON	MA CHAMBERY	MA/QMA	93	93	139	149,5 %
DISP LYON	MA LYON CORBAS	MA/QMA	678	678	1 006	148,4 %
DISP LYON	MA MONTLUCON	MA/QMA	22	22	32	145,5 %
DISP LYON	MA PRIVAS	MA/QMA	57	57	74	129,8 %
DISP LYON	CP VILLEFRANCHE SUR SAONE	MA/QMA	599	599	748	124,9 %
DISP LYON	CP VALENCE	MA/QMA	344	344	418	121,5 %
DISP MARSEILLE	CP AVIGNON LE PONTET	MA/QMA	394	394	667	169,3 %
DISP MARSEILLE	CP MARSEILLE	MA/QMA	593	593	903	152,3 %

Seuls les quartiers administratifs sont ici référencés : les places femmes et mineurs sont ainsi comptabilisées au sein des quartiers QMA, QCD, QSL, QPA ou QMC.

Direction Interrégionale	Etablissement	Quartier	Capacité norme circulaire	Capacité opérationnelle	Détenus	Densité carcérale
DISP MARSEILLE	MA NICE	MA/QMA	363	363	542	149,3 %
DISP MARSEILLE	CP AIX LUYNES	MA/QMA	1 245	1 245	1 790	143,8 %
DISP MARSEILLE	CP TOULON LA FARLEDE	MA/QMA	394	394	538	136,5 %
DISP MARSEILLE	MA DRAGUIGNAN	MA/QMA	504	504	612	121,4 %
DISP PARIS	CP FRESNES	CSL/QSL	27	27	62	229,6 %
DISP PARIS	CP MEAUX CHAUCONIN NEUFMONTIERS	MA/QMA	385	385	717	186,2 %
DISP PARIS	MA VILLEPINTE	MA/QMA	582	582	1 020	175,3 %
DISP PARIS	CSL GAGNY	CSL/QSL	48	48	84	175,0 %
DISP PARIS	CP NANTERRE	MA/QMA	597	597	967	162,0 %
DISP PARIS	CP PARIS LA SANTE	MA/QMA	712	712	1 143	160,5 %
DISP PARIS	CP BOIS D ARCY	MA/QMA	501	501	787	157,1 %
DISP PARIS	CP FRESNES	MA/QMA	1 330	1 330	1 961	147,4 %
DISP PARIS	MA OSNY	MA/QMA	579	579	850	146,8 %
DISP PARIS	MA FLEURY MEROGIS	MA/QMA	2 927	2 870	3 797	132,3 %
DISP RENNES	MA LA ROCHE SUR YON	MA/QMA	39	39	76	194,9 %
DISP RENNES	MA FONTENAY LE COMTE	MA/QMA	39	39	73	187,2 %
DISP RENNES	MA VANNES	MA/QMA	52	52	92	176,9 %
DISP RENNES	MA ST BRIEUC	MA/QMA	85	85	150	176,5 %
DISP RENNES	MA LAVAL	MA/QMA	71	56	95	169,6 %
DISP RENNES	CP LORIENT	MA/QMA	187	187	302	161,5 %
DISP RENNES	MA ANGERS	MA/QMA	266	266	421	158,3 %
DISP RENNES	MA BREST	MA/QMA	254	254	393	154,7 %
DISP RENNES	MA EVREUX	MA/QMA	162	162	249	153,7 %
DISP RENNES	MA LE MANS CROISSETTES	MA/QMA	399	399	598	149,9 %
DISP RENNES	CP NANTES	MA/QMA	570	570	814	142,8 %
DISP RENNES	MA ST MALO	MA/QMA	80	80	112	140,0 %
DISP RENNES	MA CAEN	MA/QMA	269	269	359	133,5 %
DISP RENNES	CP RENNES VEZIN	MA/QMA	477	477	634	132,9 %

Seuls les quartiers administratifs sont ici référencés : les places femmes et mineurs sont ainsi comptabilisées au sein des quartiers QMA, QCD, QSL, QPA ou QMC.

Direction Interrégionale	Etablissement	Quartier	Capacité norme circulaire	Capacité opérationnelle	Détenus	Densité carcérale
DISP RENNES	MA COUTANCES	MA/QMA	48	48	63	131,2 %
DISP STRASBOURG	CP MULHOUSE LUTTERBACH	MA/QMA	340	340	495	145,6 %
DISP STRASBOURG	MA STRASBOURG	MA/QMA	432	432	594	137,5 %
DISP STRASBOURG	MA SARREGUEMINES	MA/QMA	71	71	97	136,6 %
DISP STRASBOURG	CP METZ	MA/QMA	403	403	486	120,6 %
DISP TOULOUSE	MA CARCASSONNE	MA/QMA	64	64	137	214,1 %
DISP TOULOUSE	MA NIMES	MA/QMA	200	200	424	212,0 %
DISP TOULOUSE	CP PERPIGNAN	MA/QMA	196	196	383	195,4 %
DISP TOULOUSE	MA FOIX	MA/QMA	67	65	127	195,4 %
DISP TOULOUSE	MA TARBES	MA/QMA	68	68	108	158,8 %
DISP TOULOUSE	CP TOULOUSE SEYSSES	MA/QMA	645	645	1 018	157,8 %
DISP TOULOUSE	MA ALBI	MA/QMA	105	105	165	157,1 %
DISP TOULOUSE	CP BEZIERS	MA/QMA	389	389	565	145,2 %
DISP TOULOUSE	MA MONTAUBAN	MA/QMA	144	144	204	141,7 %
DISP TOULOUSE	MA RODEZ	MA/QMA	99	99	138	139,4 %
DISP TOULOUSE	CP VILLENEUVE LES MAGUELONE	MA/QMA	607	607	839	138,2 %
DISP TOULOUSE	MA MENDE	MA/QMA	49	49	65	132,7 %
MOM	CP MAJICAVO	CD/QCD	114	114	258	226,3 %
MOM	CP BAIE MAHAULT	MA/QMA	253	253	451	178,3 %
MOM	CP MAJICAVO	MA/QMA	164	164	290	176,8 %
MOM	CP REMIRE MONTJOLY	MA/QMA	296	296	503	169,9 %
MOM	CP DUCOS	MA/QMA	371	371	609	164,2 %
MOM	CP NOUMEA	MA/QMA	196	196	293	149,5 %
MOM	CP NOUMEA	CD/QCD	218	218	319	146,3 %
MOM	CP FAAA NUUTANIA	MA/QMA	134	134	194	144,8 %
MOM	MA BASSE TERRE	MA/QMA	129	129	169	131,0 %

Seuls les quartiers administratifs sont ici référencés : les places femmes et mineurs sont ainsi comptabilisées au sein des quartiers QMA, QCD, QSL, QPA ou QMC.

Au total, 41881 détenus et 99 établissements ou quartiers sont concernés.

Tableau 40 : Nombre de condamnés écroués selon le type de libération sous contrainte, par Direction Interrégionale

Effectifs actualisés au : 1^{er} février 2023

Champ : Métropole et Outre-Mer

Sources :

GENESIS / Traitement : DAP-SDSE pour les écroués condamnés

IP Gide-GENESIS / Traitement : DAP pour les LSC et le détail des DDSE, PENH, PEH et SL

Direction Interrégionale	DDSE	PENH	PEH	SL	Total LSC	Ecroués condamnés	Pourcentage LSC (%)
DISP BORDEAUX	74	6	2	32	114	5 495	2,1 %
DISP DIJON	68	4	1	22	95	4 602	2,1 %
DISP LILLE	100	2	0	34	136	6 485	2,1 %
DISP LYON	107	11	0	50	168	6 544	2,6 %
DISP MARSEILLE	83	2	2	38	125	7 208	1,7 %
DISP PARIS	115	6	0	112	233	10 184	2,3 %
DISP RENNES	126	6	0	82	214	8 439	2,5 %
DISP STRASBOURG	100	10	1	36	147	5 521	2,7 %
DISP TOULOUSE	71	7	1	22	101	5 633	1,8 %
<i>Total Métropole</i>	844	54	7	428	1 333	60 111	2,2 %
MOM	78	10	0	10	98	4 986	2,0 %
Total France entière	922	64	7	438	1 431	65 097	2,2 %

Tableau 41 : Evolution mensuelle du nombre de condamnés écroués selon le type de libération sous contrainte

Effectifs actualisés au : 1^{er} février 2023

Champ : Métropole et Outre-Mer

Sources :

GENESIS / Traitement : DAP-SDSE pour les écroués condamnés

IP Gide-GENESIS / Traitement : DAP pour les LSC et le détail des DDSE, PENH, PEH et SL

Date	DDSE	PENH	PEH	SL	Total LSC	Ecroués condamnés	Pourcentage LSC (%)
2021-02-01	502	48	15	249	814	55 768	1,5 %
2021-03-01	538	46	20	179	783	57 120	1,4 %
2021-04-01	534	49	18	177	778	58 521	1,3 %
2021-05-01	557	50	14	181	802	59 062	1,4 %
2021-06-01	563	50	11	174	798	60 072	1,3 %
2021-07-01	509	51	14	158	732	61 435	1,2 %
2021-08-01	495	47	9	170	721	61 691	1,2 %
2021-09-01	516	53	11	181	761	61 000	1,2 %
2021-10-01	579	57	15	226	877	61 022	1,4 %
2021-11-01	579	51	11	175	816	61 419	1,3 %
2021-12-01	584	38	18	247	887	62 273	1,4 %
2022-01-01	606	42	7	190	845	61 970	1,4 %
2022-02-01	609	50	16	262	937	62 104	1,5 %
2022-03-01	639	51	13	245	948	62 822	1,5 %
2022-04-01	640	55	19	258	972	64 245	1,5 %
2022-05-01	661	61	17	253	992	64 898	1,5 %
2022-06-01	630	67	16	261	974	65 777	1,5 %
2022-07-01	645	62	19	286	1 012	65 764	1,5 %
2022-08-01	623	52	11	241	927	65 348	1,4 %
2022-09-01	651	55	16	272	994	64 367	1,5 %
2022-10-01	667	55	13	227	962	64 633	1,5 %
2022-11-01	654	53	11	296	1 014	64 835	1,6 %
2022-12-01	681	56	10	312	1 059	65 443	1,6 %
2023-01-01	693	48	14	263	1 018	64 839	1,6 %
2023-02-01	922	64	7	438	1 431	65 097	2,2 %

Tableau 42 : Répartition des écroués condamnés en aménagement de peine (hors LSC) par Direction Interrégionale

Effectifs actualisés au : 1^{er} février 2023

Champ : Métropole et Outre-Mer

Sources :

GENESIS / Traitement : DAP-SDSE pour les écroués condamnés

IP Gide-GENESIS / Traitement : DAP pour les AP et le détail des DDSE, PENH, PEH et SL

Direction Interrégionale	DDSE	PE	SL	Total AP	Ecroués condamnés	Pourcentage AP (%)
DISP BORDEAUX	1 034	97	87	1 218	5 495	22,2 %
DISP DIJON	1 076	46	84	1 206	4 602	26,2 %
DISP LILLE	1 185	84	69	1 338	6 485	20,6 %
DISP LYON	1 444	84	215	1 743	6 544	26,6 %
DISP MARSEILLE	1 564	42	155	1 761	7 208	24,4 %
DISP PARIS	2 023	139	494	2 656	10 184	26,1 %
DISP RENNES	1 708	81	150	1 939	8 439	23,0 %
DISP STRASBOURG	1 030	80	178	1 288	5 521	23,3 %
DISP TOULOUSE	1 492	73	97	1 662	5 633	29,5 %
<i>Total Métropole</i>	<i>12 556</i>	<i>726</i>	<i>1 529</i>	<i>14 811</i>	<i>60 111</i>	<i>24,6 %</i>
MOM	1 011	94	53	1 158	4 986	23,2 %
Total France entière	13 567	820	1 582	15 969	65 097	24,5 %

Graphique 43 : Graphique d'évolution mensuelle du nombre d'écroués condamnés en aménagement de peine

Effectifs actualisés au : 1^{er} février 2023

Champ : Métropole et Outre-Mer

Sources :

GENESIS / Traitement : DAP-SDSE pour les écroués condamnés

IP Gide-GENESIS / Traitement : DAP pour les AP et le détail des DDSE, PENH, PEH et SL

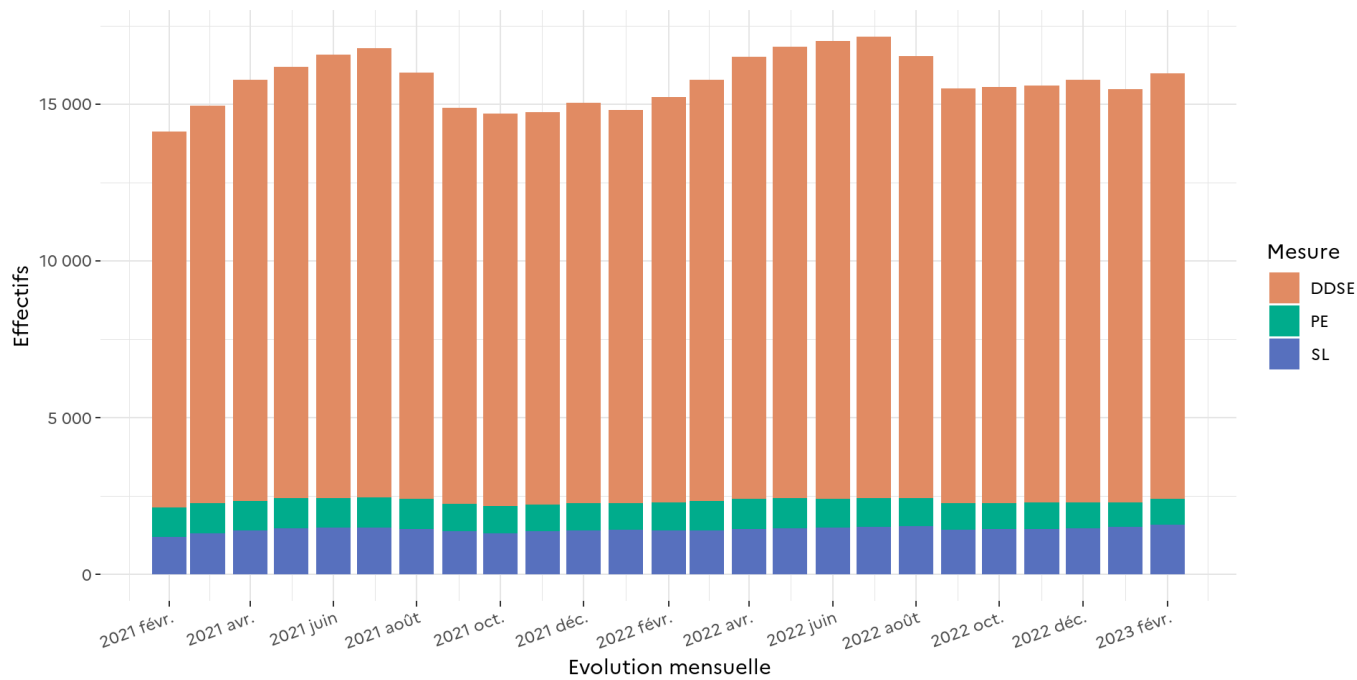


Tableau 44 : Ecroûés condamnés en aménagement de peine (hors LSC) par établissement

Effectifs actualisés au : 1^{er} février 2023

Champ : Métropole et Outre-Mer

Sources :

GENESIS / Traitement : DAP-SDSE pour les écroués condamnés

IP Gide-GENESIS / Traitement : DAP pour les AP et le détail des DDSE, PENH, PEH et SL

Direction Interrégionale	Etablissement	DDSE	PENH	PEH	SL	Total AP	Ecroûés condamnés	Pourcentage AP (%)
DISP BORDEAUX	CD BEDENAC	0	0	0	0	0	176	0,0 %
DISP BORDEAUX	CD EYSSES	0	0	4	0	4	278	1,4 %
DISP BORDEAUX	CD MAUZAC	0	0	20	0	20	348	5,7 %
DISP BORDEAUX	CD NEUVIC SUR L ISLE	0	0	0	0	0	373	0,0 %
DISP BORDEAUX	CD UZERCHE	0	0	0	0	0	536	0,0 %
DISP BORDEAUX	CP BORDEAUX GRADIGNAN	298	26	2	35	361	693	52,1 %
DISP BORDEAUX	CP MONT DE MARSAN	73	9	0	6	88	635	13,9 %
DISP BORDEAUX	CP POITIERS VIVONNE	32	5	6	13	56	581	9,6 %
DISP BORDEAUX	MA AGEN	75	3	1	4	83	163	50,9 %
DISP BORDEAUX	MA ANGOULEME	53	4	0	8	65	171	38,0 %
DISP BORDEAUX	MA BAYONNE	54	0	0	3	57	134	42,5 %
DISP BORDEAUX	MA GUERET	7	1	0	1	9	36	25,0 %
DISP BORDEAUX	MA LIMOGES	69	1	0	4	74	138	53,6 %
DISP BORDEAUX	MA NIORT	61	4	0	1	66	139	47,5 %
DISP BORDEAUX	MA PAU	63	0	0	2	65	192	33,9 %
DISP BORDEAUX	MA PERIGUEUX	71	2	1	8	82	139	59,0 %

Direction Interrégionale	Etablissement	DDSE	PENH	PEH	SL	Total AP	Ecroués condamnés	Pourcentage AP (%)
DISP BORDEAUX	MA ROCHEFORT	72	0	0	1	73	144	50,7 %
DISP BORDEAUX	MA SAINTES	53	5	0	0	58	136	42,6 %
DISP BORDEAUX	MA TULLE	53	2	0	1	56	105	53,3 %
DISP BORDEAUX	MC ST MARTIN DE RE	0	0	1	0	1	378	0,3 %
<i>DISP BORDEAUX</i>	<i>Total Direction Interrégionale</i>	<i>1 034</i>	<i>62</i>	<i>35</i>	<i>87</i>	<i>1 218</i>	<i>5 495</i>	<i>22,2 %</i>
DISP DIJON	CD CHATEAUDUN	96	1	0	0	97	651	14,9 %
DISP DIJON	CD JOUX LA VILLE	0	0	0	0	0	530	0,0 %
DISP DIJON	CP CHATEAUROUX	39	6	0	1	46	354	13,0 %
DISP DIJON	CP ORLEANS SARAN	104	1	0	18	123	656	18,8 %
DISP DIJON	CP VARENNES LE GRAND	124	2	8	1	135	499	27,1 %
DISP DIJON	CSL BESANCON	68	3	0	15	86	93	92,5 %
DISP DIJON	CSL MONTARGIS	18	1	0	6	25	27	92,6 %
DISP DIJON	MA AUXERRE	80	3	0	2	85	194	43,8 %
DISP DIJON	MA BELFORT	28	1	0	4	33	61	54,1 %
DISP DIJON	MA BESANCON	0	0	0	0	0	249	0,0 %
DISP DIJON	MA BLOIS	44	2	0	5	51	98	52,0 %
DISP DIJON	MA BOURGES	70	2	0	5	77	195	39,5 %
DISP DIJON	MA DIJON	87	1	2	3	93	214	43,5 %
DISP DIJON	MA LONS LE SAUNIER	53	3	0	0	56	85	65,9 %
DISP DIJON	MA MONTBELIARD	44	1	0	2	47	84	56,0 %
DISP DIJON	MA NEVERS	31	3	0	2	36	109	33,0 %
DISP DIJON	MA TOURS	113	3	0	15	131	246	53,3 %
DISP DIJON	MA VESOUL	76	3	0	5	84	123	68,3 %
DISP DIJON	MC ST MAUR	1	0	0	0	1	134	0,7 %
<i>DISP DIJON</i>	<i>Total Direction Interrégionale</i>	<i>1 076</i>	<i>36</i>	<i>10</i>	<i>84</i>	<i>1 206</i>	<i>4 602</i>	<i>26,2 %</i>
DISP LILLE	CD BAPAUME	0	0	0	0	0	543	0,0 %
DISP LILLE	CP BEAUVAIS	206	9	0	11	226	588	38,4 %
DISP LILLE	CP CHATEAU THIERRY	0	0	0	0	0	66	0,0 %
DISP LILLE	CP LAON	88	15	0	0	103	501	20,6 %

Direction Interrégionale	Etablissement	DDSE	PENH	PEH	SL	Total AP	Ecroués condamnés	Pourcentage AP (%)
DISP LILLE	CP LIANCOURT	0	0	0	0	0	536	0,0 %
DISP LILLE	CP LILLE ANNOEULLIN	0	1	0	0	1	542	0,2 %
DISP LILLE	CP LILLE LOOS SEQUEDIN	259	5	0	28	292	803	36,4 %
DISP LILLE	CP LONGUENESSE	85	0	2	15	102	684	14,9 %
DISP LILLE	CP MAUBEUGE	60	2	0	0	62	390	15,9 %
DISP LILLE	CP VENDIN LE VIEIL	0	0	0	0	0	125	0,0 %
DISP LILLE	EPM QUIEVRECHAIN	0	1	0	0	1	17	5,9 %
DISP LILLE	MA AMIENS	81	41	0	3	125	372	33,6 %
DISP LILLE	MA ARRAS	47	1	0	2	50	177	28,2 %
DISP LILLE	MA BETHUNE	121	0	0	2	123	340	36,2 %
DISP LILLE	MA DOUAI	121	2	0	3	126	398	31,7 %
DISP LILLE	MA DUNKERQUE	63	3	0	0	66	157	42,0 %
DISP LILLE	MA VALENCIENNES	54	2	0	5	61	246	24,8 %
<i>DISP LILLE</i>	<i>Total Direction Interrégionale</i>	<i>1 185</i>	<i>82</i>	<i>2</i>	<i>69</i>	<i>1 338</i>	<i>6 485</i>	<i>20,6 %</i>
DISP LYON	CD ROANNE	0	0	0	0	0	532	0,0 %
DISP LYON	CP AITON	29	0	0	0	29	468	6,2 %
DISP LYON	CP BOURG EN BRESSE	96	4	1	15	116	645	18,0 %
DISP LYON	CP GRENOBLE VARCES	144	24	0	28	196	407	48,2 %
DISP LYON	CP MOULINS YZEURE	35	1	0	1	37	292	12,7 %
DISP LYON	CP RIOM	94	12	0	7	113	509	22,2 %
DISP LYON	CP ST ETIENNE LA TALAUDIERE	172	1	1	20	194	481	40,3 %
DISP LYON	CP ST QUENTIN FALLAVIER	116	4	0	26	146	492	29,7 %
DISP LYON	CP VALENCE	103	9	0	0	112	485	23,1 %
DISP LYON	CP VILLEFRANCHE SUR SAONE	40	0	0	8	48	570	8,4 %
DISP LYON	CSL LYON	0	0	0	82	82	97	84,5 %
DISP LYON	EPM RHONE	2	0	0	0	2	16	12,5 %
DISP LYON	MA AURILLAC	21	0	0	2	23	62	37,1 %
DISP LYON	MA BONNEVILLE	165	2	0	3	170	338	50,3 %
DISP LYON	MA CHAMBERY	50	0	0	20	70	128	54,7 %
DISP LYON	MA LE PUY EN VELAY	43	0	0	2	45	73	61,6 %

Direction Interrégionale	Etablissement	DDSE	PENH	PEH	SL	Total AP	Ecroués condamnés	Pourcentage AP (%)
DISP LYON	MA LYON CORBAS	250	25	0	0	275	791	34,8 %
DISP LYON	MA MONTLUCON	20	0	0	1	21	39	53,8 %
DISP LYON	MA PRIVAS	64	0	0	0	64	119	53,8 %
<i>DISP LYON</i>	<i>Total Direction Interrégionale</i>	<i>1 444</i>	<i>82</i>	<i>2</i>	<i>215</i>	<i>1 743</i>	<i>6 544</i>	<i>26,6 %</i>
DISP MARSEILLE	CD CASABIANDA	0	0	0	0	0	117	0,0 %
DISP MARSEILLE	CD SALON DE PROVENCE	0	0	0	0	0	631	0,0 %
DISP MARSEILLE	CD TARASCON	0	8	0	0	8	628	1,3 %
DISP MARSEILLE	CP AIX LUYNES	182	3	0	34	219	1 360	16,1 %
DISP MARSEILLE	CP AVIGNON LE PONTET	163	1	0	36	200	748	26,7 %
DISP MARSEILLE	CP BORGIO	76	3	0	2	81	236	34,3 %
DISP MARSEILLE	CP MARSEILLE	371	4	0	28	403	883	45,6 %
DISP MARSEILLE	CP TOULON LA FARLEDE	179	0	12	29	220	755	29,1 %
DISP MARSEILLE	EPM MARSEILLE	1	0	0	0	1	8	12,5 %
DISP MARSEILLE	MA AJACCIO	44	0	0	0	44	70	62,9 %
DISP MARSEILLE	MA DIGNE LES BAINS	49	0	0	2	51	79	64,6 %
DISP MARSEILLE	MA DRAGUIGNAN	102	1	7	0	110	493	22,3 %
DISP MARSEILLE	MA GAP	36	0	0	0	36	54	66,7 %
DISP MARSEILLE	MA GRASSE	174	3	0	0	177	567	31,2 %
DISP MARSEILLE	MA NICE	187	0	0	24	211	456	46,3 %
DISP MARSEILLE	MC ARLES	0	0	0	0	0	123	0,0 %
<i>DISP MARSEILLE</i>	<i>Total Direction Interrégionale</i>	<i>1 564</i>	<i>23</i>	<i>19</i>	<i>155</i>	<i>1 761</i>	<i>7 208</i>	<i>24,4 %</i>
DISP PARIS	CD MELUN	0	0	0	0	0	293	0,0 %

Direction Interrégionale	Etablissement	DDSE	PENH	PEH	SL	Total AP	Ecroués condamnés	Pourcentage AP (%)
DISP PARIS	CP BOIS D ARCY	0	0	0	20	20	520	3,8 %
DISP PARIS	CP FRESNES	298	12	10	134	454	1 705	26,6 %
DISP PARIS	CP MEAUX CHAUCONIN NEUFMONTIERS	136	14	0	27	177	616	28,7 %
DISP PARIS	CP NANTERRE	163	6	0	63	232	659	35,2 %
DISP PARIS	CP PARIS LA SANTE	255	30	0	83	368	973	37,8 %
DISP PARIS	CP SUD FRANCILIEN	0	0	0	0	0	611	0,0 %
DISP PARIS	CSL CORBEIL ESSONNES	233	10	0	53	296	305	97,0 %
DISP PARIS	CSL GAGNY	385	22	0	66	473	516	91,7 %
DISP PARIS	CSL MELUN	121	2	0	38	161	168	95,8 %
DISP PARIS	EPM PORCHEVILLE	0	0	0	0	0	12	0,0 %
DISP PARIS	MA FLEURY MEROGIS	0	0	0	0	0	2 205	0,0 %
DISP PARIS	MA OSNY	260	32	0	0	292	753	38,8 %
DISP PARIS	MA VERSAILLES	172	1	0	10	183	215	85,1 %
DISP PARIS	MA VILLEPINTE	0	0	0	0	0	405	0,0 %
DISP PARIS	MC POISSY	0	0	0	0	0	228	0,0 %
<i>DISP PARIS</i>	<i>Total Direction Interrégionale</i>	2 023	129	10	494	2 656	10 184	26,1 %
DISP RENNES	CD ARGENTAN	25	1	0	0	26	621	4,2 %
DISP RENNES	CD VAL DE REUIL	0	0	2	0	2	765	0,3 %
DISP RENNES	CP ALENCON CONDE SUR SARTHE	28	0	0	7	35	148	23,6 %
DISP RENNES	CP CAEN	4	5	0	0	9	396	2,3 %
DISP RENNES	CP LE HAVRE	110	0	0	5	115	701	16,4 %
DISP RENNES	CP LORIENT	68	1	3	14	86	299	28,8 %
DISP RENNES	CP NANTES	153	16	0	17	186	1 159	16,0 %
DISP RENNES	CP RENNES	6	3	0	1	10	191	5,2 %
DISP RENNES	CP RENNES VEZIN	89	6	0	14	109	683	16,0 %
DISP RENNES	EPM ORVAULT	0	3	0	0	3	12	25,0 %
DISP RENNES	MA ANGERS	135	2	0	18	155	407	38,1 %
DISP RENNES	MA BREST	176	14	0	5	195	467	41,8 %
DISP RENNES	MA CAEN	100	3	0	0	103	322	32,0 %
DISP RENNES	MA CHERBOURG	29	0	0	3	32	54	59,3 %

Direction Interrégionale	Etablissement	DDSE	PENH	PEH	SL	Total AP	Ecroués condamnés	Pourcentage AP (%)
DISP RENNES	MA COUTANCES	40	2	0	5	47	84	56,0 %
DISP RENNES	MA EVREUX	138	1	0	5	144	320	45,0 %
DISP RENNES	MA FONTENAY LE COMTE	24	0	0	0	24	62	38,7 %
DISP RENNES	MA LA ROCHE SUR YON	79	2	0	4	85	123	69,1 %
DISP RENNES	MA LAVAL	36	1	0	0	37	98	37,8 %
DISP RENNES	MA LE MANS CROISSETTES	109	0	0	31	140	499	28,1 %
DISP RENNES	MA ROUEN	167	15	0	10	192	598	32,1 %
DISP RENNES	MA ST BRIEUC	112	0	0	6	118	212	55,7 %
DISP RENNES	MA ST MALO	37	0	0	5	42	113	37,2 %
DISP RENNES	MA VANNES	43	1	0	0	44	105	41,9 %
<i>DISP RENNES</i>	<i>Total Direction Interrégionale</i>	<i>1 708</i>	<i>76</i>	<i>5</i>	<i>150</i>	<i>1 939</i>	<i>8 439</i>	<i>23,0 %</i>
DISP STRASBOURG	CD ECROUVES	0	0	0	0	0	235	0,0 %
DISP STRASBOURG	CD MONTMEDY	0	0	0	0	0	294	0,0 %
DISP STRASBOURG	CD OERMINGEN	0	0	0	0	0	229	0,0 %
DISP STRASBOURG	CD ST MIHIEL	0	0	0	0	0	356	0,0 %
DISP STRASBOURG	CD TOUL	0	0	0	0	0	397	0,0 %
DISP STRASBOURG	CD VILLENAUXE LA GRANDE	0	0	0	0	0	381	0,0 %
DISP STRASBOURG	CP METZ	131	9	6	45	191	477	40,0 %
DISP STRASBOURG	CP MULHOUSE LUTTERBACH	184	12	3	11	210	666	31,5 %
DISP STRASBOURG	CSL MAXEVILLE	89	7	3	29	128	153	83,7 %
DISP STRASBOURG	CSL SOUFFELWEYERSHEIM	177	20	0	39	236	261	90,4 %
DISP STRASBOURG	CSL VAL DE BRIEY	33	0	0	12	45	47	95,7 %
DISP STRASBOURG	MA BAR LE DUC	27	0	0	0	27	76	35,5 %

Direction Interrégionale	Etablissement	DDSE	PENH	PEH	SL	Total AP	Ecroués condamnés	Pourcentage AP (%)
DISP STRASBOURG	MA CHALONS EN CHAMPAGNE	46	1	0	1	48	213	22,5 %
DISP STRASBOURG	MA CHARLEVILLE MEZIERES	70	0	0	1	71	99	71,7 %
DISP STRASBOURG	MA CHAUMONT	22	3	0	4	29	70	41,4 %
DISP STRASBOURG	MA EPINAL	79	0	0	12	91	248	36,7 %
DISP STRASBOURG	MA NANCY MAXEVILLE	1	0	0	0	1	344	0,3 %
DISP STRASBOURG	MA REIMS	41	14	0	17	72	137	52,6 %
DISP STRASBOURG	MA SARREGUEMINES	38	0	0	7	45	98	45,9 %
DISP STRASBOURG	MA STRASBOURG	0	0	0	0	0	366	0,0 %
DISP STRASBOURG	MA TROYES	92	2	0	0	94	163	57,7 %
DISP STRASBOURG	MC CLAIRVAUX	0	0	0	0	0	22	0,0 %
DISP STRASBOURG	MC ENSISHEIM	0	0	0	0	0	189	0,0 %
<i>DISP STRASBOURG</i>	<i>Total Direction Interrégionale</i>	<i>1 030</i>	<i>68</i>	<i>12</i>	<i>178</i>	<i>1 288</i>	<i>5 521</i>	<i>23,3 %</i>
DISP TOULOUSE	CD MURET	0	16	0	0	16	602	2,7 %
DISP TOULOUSE	CD ST SULPICE LA POINTE	0	0	4	0	4	91	4,4 %
DISP TOULOUSE	CP BEZIERS	152	2	0	2	156	919	17,0 %
DISP TOULOUSE	CP LANNEMEZAN	0	0	2	0	2	135	1,5 %
DISP TOULOUSE	CP PERPIGNAN	115	0	8	8	131	635	20,6 %
DISP TOULOUSE	CP TOULOUSE SEYSSSES	418	6	0	44	468	1 037	45,1 %
DISP TOULOUSE	CP VILLENEUVE LES MAGUELONE	222	5	0	21	248	778	31,9 %
DISP TOULOUSE	EPM LAVAUUR	0	2	0	0	2	22	9,1 %

Direction Interrégionale	Etablissement	DDSE	PENH	PEH	SL	Total AP	Ecroués condamnés	Pourcentage AP (%)
DISP TOULOUSE	MA ALBI	71	6	0	2	79	163	48,5 %
DISP TOULOUSE	MA CARCASSONNE	73	7	0	1	81	165	49,1 %
DISP TOULOUSE	MA FOIX	14	0	0	1	15	67	22,4 %
DISP TOULOUSE	MA MENDE	21	0	0	1	22	71	31,0 %
DISP TOULOUSE	MA MONTAUBAN	90	4	0	4	98	207	47,3 %
DISP TOULOUSE	MA NIMES	238	11	0	10	259	514	50,4 %
DISP TOULOUSE	MA RODEZ	50	0	0	1	51	142	35,9 %
DISP TOULOUSE	MA TARBES	28	0	0	2	30	85	35,3 %
<i>DISP TOULOUSE</i>	<i>Total Direction Interrégionale</i>	1 492	59	14	97	1 662	5 633	29,5 %
MOM	CD LE PORT	0	0	10	0	10	454	2,2 %
MOM	CD TATUTU DE PAPEARI	0	0	0	0	0	325	0,0 %
MOM	CP BAIE MAHAULT	141	6	10	8	165	623	26,5 %
MOM	CP DUCOS	217	3	7	7	234	804	29,1 %
MOM	CP FAAA NUUTANIA	71	10	4	8	93	190	48,9 %
MOM	CP MAJICAVO	31	2	0	0	33	338	9,8 %
MOM	CP NOUMEA	157	8	0	20	185	696	26,6 %
MOM	CP REMIRE MONTJOLY	116	12	17	0	145	693	20,9 %
MOM	CP ST DENIS	156	0	3	8	167	535	31,2 %
MOM	CP ST PIERRE ET MIQUELON	0	0	0	0	0	1	0,0 %
MOM	CP TAIOHAE	0	0	0	1	1	2	50,0 %
MOM	CP UTUROA	2	0	0	0	2	7	28,6 %
MOM	MA BASSE TERRE	50	0	0	0	50	167	29,9 %
MOM	MA ST PIERRE	70	2	0	1	73	151	48,3 %
<i>MOM</i>	<i>Total Direction Interrégionale</i>	1 011	43	51	53	1 158	4 986	23,2 %
Total	France entière	13 567	660	160	1 582	15 969	65 097	24,5 %

Sources et informations générales

La statistique des établissements des personnes écrouées en France est la plus ancienne publication assurée par la Direction de l'Administration Pénitentiaire.

Depuis 2021, cette publication est pour l'essentiel produite à partir des données issues du logiciel de gestion Genesis.

Depuis le 1^{er} janvier 2022, cette publication repose en grande partie sur les statistiques publiques relatives aux mesures sous écrou (milieu fermé) produites par le service statistique ministériel du Ministère de la Justice, la sous-direction de la statistique et des études (SDSE). La DAP complète au besoin ces données par des données internes (quartier d'affectation des détenus, type d'aménagement de peine ou libération sous contrainte). En raison de l'utilisation de données de la statistique publique, certains tableaux de la présente publication ont été modifiés de manière à respecter les règles de diffusion qui lui sont inhérentes (secret statistique).

La DAP se réserve le droit de réviser les valeurs de ses statistiques à la suite de travaux de fiabilisation. Ces révisions entraînent des modifications à la marge sur un nombre restreint d'indicateurs.

Par ailleurs, le centre pénitentiaire de Mata-Utu (anciennement maison d'arrêt) est dans l'attente du déploiement de Genesis sur son site. En attendant, ses effectifs sont remontés manuellement par la mission Outre-Mer et indiqués dans les chiffres du mois ainsi qu'en dessous du tableau n°23.