



**MINISTÈRE  
DE LA JUSTICE**

*Liberté  
Égalité  
Fraternité*

# **Statistique des établissements et des personnes écrouées en France**

**1<sup>er</sup> janvier 2023**

- Définitions et abréviations
- Les chiffres au 1<sup>er</sup> janvier 2023
- Tableau 1 : Effectifs des personnes écrouées
- Tableau 2 : Evolution mensuelle des personnes écrouées détenues selon la catégorie pénale
- Graphique 3a : Courbes d'évolution mensuelle des personnes écrouées et des personnes écrouées détenues
- Graphique 3b : Courbes d'évolution mensuelle des personnes écrouées détenues
- Graphique 3c : Courbes d'évolution mensuelle des personnes écrouées détenues selon la catégorie pénale
- Tableau 4 : Evolution mensuelle des personnes écrouées non détenues
- Graphique 5 : Courbe d'évolution mensuelle des personnes écrouées non détenues
- Tableau 6 : Effectifs des personnes écrouées détenues et densité carcérale
- Tableau 7 : Répartition des personnes écrouées par Direction Interrégionale
- Tableau 8 : Répartition des personnes écrouées détenues par Direction Interrégionale
- Tableau 9 : Répartition des personnes non détenues par Direction Interrégionale
- Tableau 10 : Densité carcérale selon le type d'établissement par Direction Interrégionale
- Tableau 11 : Densité carcérale selon le type d'établissement ou quartier
- Tableau 12 : Répartition des personnes détenues selon la catégorie pénale
- Tableau 13 : Répartition des personnes détenues selon la catégorie pénale et par Direction Interrégionale
- Tableau 14 : Répartition des personnes détenues par établissement - Direction Interrégionale de Bordeaux
- Tableau 15 : Répartition des personnes détenues par établissement - Direction Interrégionale de Dijon
- Tableau 16 : Répartition des personnes détenues par établissement - Direction Interrégionale de Lille
- Tableau 17 : Répartition des personnes détenues par établissement - Direction Interrégionale de Lyon
- Tableau 18 : Répartition des personnes détenues par établissement - Direction Interrégionale de Marseille
- Tableau 19 : Répartition des personnes détenues par établissement - Direction Interrégionale de Paris
- Tableau 20 : Répartition des personnes détenues par établissement - Direction Interrégionale de Rennes
- Tableau 21 : Répartition des personnes détenues par établissement - Direction Interrégionale de Strasbourg
- Tableau 22 : Répartition des personnes détenues par établissement - Direction Interrégionale de Toulouse
- Tableau 23 : Répartition des personnes détenues par établissement - Mission Outre-Mer
- Tableau 24 : Répartition des personnes détenues par sexe et par Direction Interrégionale
- Tableau 25 : Répartition des écroués mineurs selon la catégorie pénale
- Tableau 26 : Evolution mensuelle des écroués mineurs
- Graphique 27 : Courbe d'évolution mensuelle des écroués mineurs
- Tableau 28 : Effectifs des écroués détenus mineurs
- Tableau 29 : Taux d'occupation des places mineurs par établissement
- Tableau 30 : Effectifs des femmes écrouées
- Tableau 31 : Répartition des femmes écrouées selon la catégorie pénale
- Tableau 32 : Femmes écrouées disposant d'un aménagement de peine ou d'une libération sous contrainte
- Tableau 33 : Evolution mensuelle des femmes écrouées
- Graphique 34 : Courbe d'évolution mensuelle des femmes écrouées
- Tableau 35 : Répartition des femmes détenues par établissement

- **Tableau 36 : Evolution mensuelle du nombre d'écroués condamnés en aménagement de peine (hors LSC)**
- **Graphique 37 : Courbe d'évolution mensuelle des écroués condamnés selon le type d'aménagement de peine (hors LSC)**
- **Tableau 38 : Evolution mensuelle par catégorie pénale des écroués détenus et non détenus**
- **Tableau 39 : Etablissements ou quartiers d'établissements dont la densité carcérale est supérieure ou égale à 120%**
- **Tableau 40 : Nombre de condamnés écroués selon le type de libération sous contrainte, par Direction Interrégionale**
- **Tableau 41 : Evolution mensuelle du nombre de condamnés écroués selon le type de libération sous contrainte**
- **Tableau 42 : Répartition des écroués condamnés en aménagement de peine (hors LSC) par Direction Interrégionale**
- **Graphique 43 : Graphique d'évolution mensuelle du nombre d'écroués condamnés en aménagement de peine**
- **Tableau 44 : Ecroués condamnés en aménagement de peine (hors LSC) par établissement**
- **Sources et informations générales**

## Définitions et abréviations

**Écroué** : Est écrouée toute personne ayant fait l'objet d'une mise sous écrou. L'écrou est l'acte par lequel est établie la prise en charge par l'administration pénitentiaire des personnes placées en détention provisoire ou condamnées à une peine privative de liberté. La personne écrouée peut être hébergée au sein d'un établissement pénitentiaire ou non.

**Écroué détenu** : Est détenue toute personne faisant l'objet d'une mesure privative de liberté à l'intérieur d'un établissement pénitentiaire.

**Écroué non détenu** : Est non détenue toute personne ayant fait l'objet d'une mise sous écrou mais ne faisant pas l'objet d'une mesure privative de liberté à l'intérieur d'un établissement pénitentiaire. Il s'agit des personnes placées en détention à domicile sous surveillance électronique ou en placement à l'extérieur sans hébergement.

**CO - Condamné** : Est condamnée toute personne déclarée coupable d'un délit ou d'un crime. Une personne écrouée condamnée peut être détenue ou non détenue, selon les modalités d'aménagement ou d'exécution de sa peine.

**PR - Prévenu** : Est prévenue toute personne poursuivie se trouvant dans l'attente d'un jugement ou n'ayant pas encore été définitivement condamnée.

**CP - Condamné-prévenu** : Est à la fois condamnée et prévenue toute personne ayant été condamnée définitivement dans une ou plusieurs affaires et prévenue dans une ou plusieurs autres affaires. Une personne peut en effet être concernée par plusieurs affaires différentes.

**AP - Aménagement de peine** : L'aménagement de peine peut être prononcé soit en début de peine, dès la condamnation soit en fin de la peine. Ne sont considérés dans la présente publication que les aménagements de peine sous écrou : les détentions à domicile sous surveillance électronique, les placements à l'extérieur et les semi-libertés.

**LSC - Libération sous contrainte** : La libération sous contrainte est définie par l'article 720 du Code de Procédure Pénale. Ne sont considérés dans la présente publication que les libérations sous contrainte sous écrou : les détentions à domicile sous surveillance électronique, les placements à l'extérieur et les semi-libertés.

**DDSE - Détention à domicile sous surveillance électronique** : La détention à domicile sous surveillance électronique est définie par l'article 731-4-1 du Code de Procédure Pénale. Elle peut être exécutée soit dans le cadre d'un aménagement de peine soit dans le cadre d'une libération sous contrainte. Ne sont considérés dans la présente publication que les DDSE sous écrou.

**SL - Semi-liberté** : La semi-liberté permet à une personne condamnée de bénéficier d'un régime particulier de détention l'autorisant à quitter durant la journée son établissement pénitentiaire afin d'exercer une activité professionnelle, de participer de manière essentielle à sa vie de famille, de suivre un traitement médical ou de s'investir dans tout autre projet d'insertion ou de réinsertion de nature à prévenir les risques de récidive. Elle peut être exécutée soit dans le cadre d'un aménagement de peine soit dans le cadre d'une libération sous contrainte.

**PE - Placement à l'extérieur** : Le placement à l'extérieur permet à une personne condamnée de bénéficier d'un régime particulier de détention l'autorisant à quitter l'établissement pénitentiaire afin d'exercer une activité professionnelle, de participer de manière essentielle à sa vie de famille, de suivre un traitement médical ou de s'investir dans tout autre projet d'insertion ou de réinsertion de nature à prévenir les risques de récidive. Le placement à l'extérieur peut être hébergé (PEH) ou non hébergé (PENH) en établissement pénitentiaire et peut être exécuté soit dans le cadre d'un aménagement de peine soit dans le cadre d'une libération sous contrainte.

**CD/QCD - Centre de détention ou quartier centre de détention** : Les centres de détention (ou quartiers centre de détention au sein d'un centre pénitentiaire) sont des établissements pour peine qui accueillent les détenus condamnés à une peine supérieure à 2 ans.

**CNE - Centre national d'évaluation** : Les centres nationaux d'évaluation visent à proposer une affectation en établissement pour peines adaptée aux personnes détenues et/ou à évaluer l'existence ou la persistance d'une dangerosité éventuelle chez les condamnés dans le cadre de l'examen d'une demande d'aménagement de peine ou d'une mesure de sûreté.

**CPA/QPA - Centre ou quartier pour peines aménagées** : Les centres (ou quartiers) pour peines aménagées reçoivent les personnes condamnées bénéficiant d'une mesure de semi-liberté ou d'un placement à l'extérieur ainsi que les personnes condamnées dont le reliquat de peine est inférieur à un an, afin de leur permettre de concrétiser un projet de réinsertion..

**CSL/QLS - Centre ou quartier semi-liberté** : Les centres (ou quartiers) de semi-liberté reçoivent des personnes condamnées admises au régime du placement extérieur ou de la semi-liberté.

**EPM/QM - Etablissement ou quartier pour mineurs** : Les établissements pour mineurs (ou quartiers pour mineurs) accueillent de jeunes détenus, âgés de 13 à 17 ans inclus.

**EPSN - Etablissement public de santé national** : L'Etablissement public de santé national accueille les personnes détenues nécessitant des soins de santé.

**MA/QMA - Maison d'arrêt ou quartier maison d'arrêt** : Les maisons d'arrêt (ou quartiers maison d'arrêt au sein d'un centre pénitentiaire) reçoivent les personnes prévenues en détention provisoire ainsi que les personnes condamnées dont la peine ou le reliquat de peine n'excède pas deux ans.

**MC/QMC - Maison centrale ou quartier maison centrale** : Les maisons centrales (ou quartiers maison central au sein d'un centre pénitentiaire) sont des établissements pour peine qui accueillent les détenus condamnés à de longues peines. Le régime de détention est essentiellement axé sur la sécurité.

**NC - Non communiqué** : Non communiqué en raison du secret statistique.

---

## Les chiffres au 1<sup>er</sup> janvier 2023

### Répartition des personnes écrouées

Catégories	Au 1er du mois	Au 1er du mois de l'année précédente	Evolution annuelle (%)
<b>Ecroués</b>	<b>86 734</b>	<b>83 267</b>	<b>4,2 %</b>
<b>Ecroués non détenus</b>	<b>14 561</b>	<b>13 819</b>	<b>5,4 %</b>
dont condamnés en détention à domicile sous surveillance électronique	13 865	13 133	5,6 %
dont condamnés en placement extérieur non hébergés	696	686	1,5 %
<b>Ecroués détenus</b>	<b>72 173</b>	<b>69 448</b>	<b>3,9 %</b>
dont prévenus	18 961	18 660	1,6 %
dont condamnés-prévenus	2 934	2 637	11,3 %
dont condamnés en semi-liberté	1 770	1 599	10,7 %
dont condamnés en placement extérieur hébergés	157	228	-31,1 %
dont condamnés hors semi-liberté et placement extérieur hébergé	48 351	46 324	4,4 %
<b>Places opérationnelles</b>	<b>60 670</b>	<b>60 749</b>	<b>-0,1 %</b>
Matelas au sol	2 111	1 580	33,6 %

### Etablissement comptabilisé à part car ne disposant pas de l'application GENESIS

Source : DAP, Remontée hebdomadaire des effectifs par la Mission Outre-Mer

Etablissement	Ecroués	Ecroués détenus	Places opérationnelles	Densité
CP MATA-UTU	7	7	3	233,3 %

### Densité carcérale détaillée par type de quartier

Type d'établissement ou quartier	Densité carcérale (%)
CD/QCD	93,9 %
CNE	92,9 %
CPA/QPA	61,9 %
CSL/QSL	72,1 %
EPM/QM	53,3 %
EPSN	67,9 %

<sup>1</sup> hors places mineurs

Type d'établissement ou quartier	Densité carcérale (%)
MA/QMA (1)	141,3 %
MC/QMC	81,9 %
<b>Total France entière</b>	<b>119,0 %</b>

<sup>1</sup> hors places mineurs

## Etablissements selon la densité carcérale :

(pour plus de détails, voir tableau 39)

- 6 établissement(s) ou quartier(s) a/ont une densité supérieure ou égale à 200% ;
- 50 établissement(s) ou quartier(s) a/ont une densité supérieure ou égale à 150% et inférieure à 200% ;
- 43 établissement(s) ou quartier(s) a/ont une densité supérieure ou égale à 120% et inférieure à 150% ;
- 23 établissement(s) ou quartier(s) a/ont une densité supérieure ou égale à 100% et inférieure à 120% ;
- 142 établissement(s) ou quartier(s) a/ont une densité inférieure à 100% ;
- 1 établissement hors Genesis a une densité supérieure ou égale à 100% ;
- 0 établissement hors Genesis a une densité inférieure à 100%.

## Répartition des personnes écrouées en aménagement de peine

Catégories	Au 1er du mois	Au 1er du mois de l'année précédente	Evolution annuelle (%)
<b>Total des aménagements de peine sous écrou</b>	<b>15 470</b>	<b>14 801</b>	<b>4,5 %</b>
dont condamnés en semi-liberté	1 507	1 409	7,0 %
dont condamnés en détention à domicile sous surveillance électronique	13 172	12 527	5,1 %
dont condamnés en placement à l'extérieur	791	865	-8,6 %
<b>Part des aménagés sur l'ensemble des condamnés écroués (%)</b>	<b>22,8 %</b>	<b>22,9 %</b>	<b>-</b>

## Répartition des personnes écrouées en libération sous contrainte (hors libération conditionnelle)

Catégories	Au 1er du mois	Au 1er du mois de l'année précédente	Evolution annuelle (%)
<b>Total des libérations sous contrainte sous écrou</b>	<b>1 018</b>	<b>845</b>	<b>20,5 %</b>
dont condamnés en semi-liberté	263	190	38,4 %
dont condamnés en détention à domicile sous surveillance électronique	693	606	14,4 %
dont condamnés en placement à l'extérieur hébergés	14	7	100,0 %
dont condamnés en placement à l'extérieur non hébergés	48	42	14,3 %

## Tableau 1 : Effectifs des personnes écrouées

Effectifs actualisés au : 1<sup>er</sup> janvier 2023

Champ : Métropole et Outre-Mer

Source : GENESIS / Traitement : DAP-SDSE

Niveau	Ecroués détenus	Ecroués non détenus	Total écroués
Métropole	66 684	13 434	80 118
Outre-Mer	5 489	1 127	6 616
<b>Total France entière</b>	<b>72 173</b>	<b>14 561</b>	<b>86 734</b>



## Tableau 2 : Evolution mensuelle des personnes écrouées détenues selon la catégorie pénale

Effectifs actualisés au : 1<sup>er</sup> janvier 2023

Champ : Métropole et Outre-Mer

Source : GENESIS / Traitement : DAP-SDSE

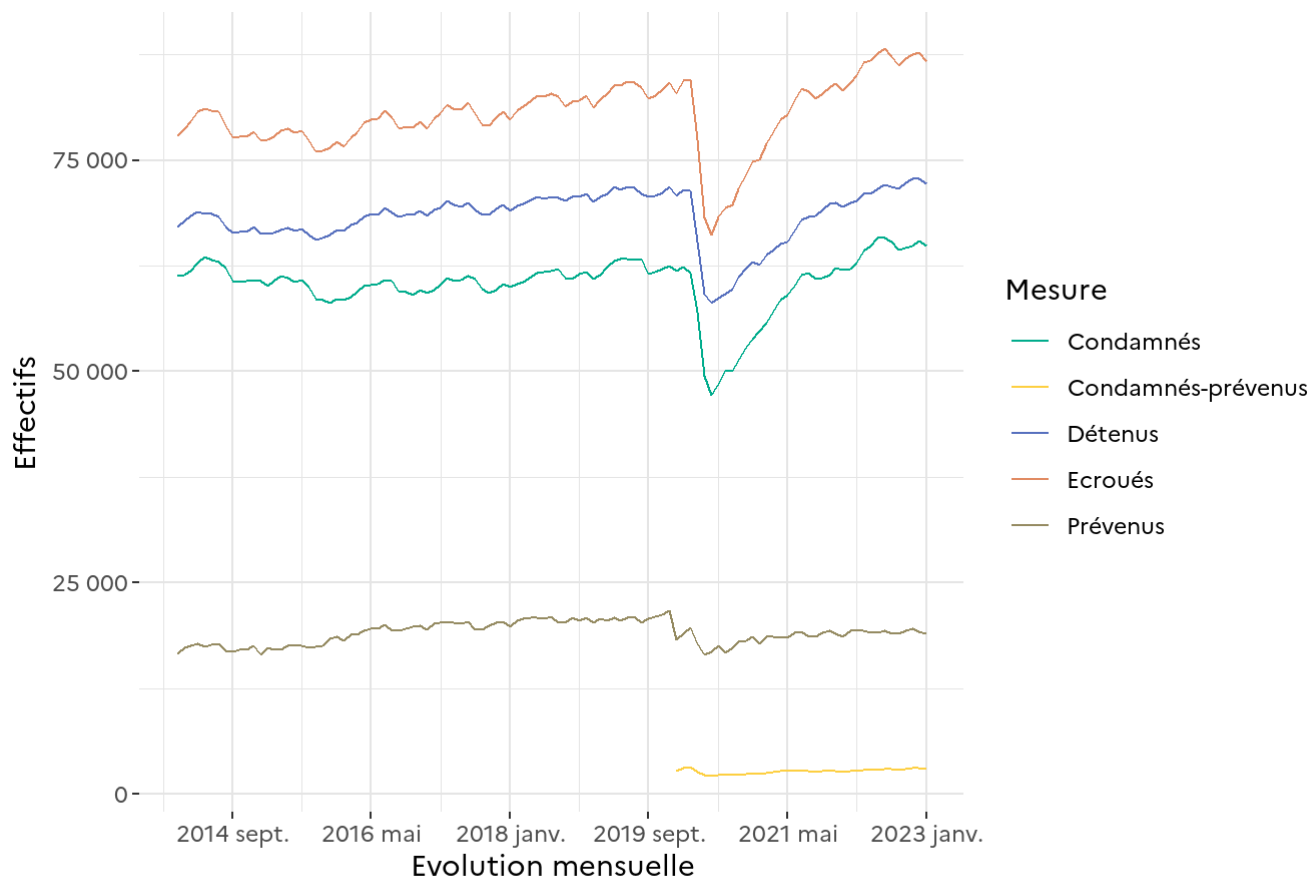
Date	PR	CP	CO	Ecroués détenus	Variation mensuelle	Pourcentage de prévenus
2021-01-01	17 856	2 423	42 394	<b>62 673</b>	–	28,5 %
2021-02-01	18 659	2 572	42 571	<b>63 802</b>	1,8 %	29,2 %
2021-03-01	18 587	2 635	43 183	<b>64 405</b>	0,9 %	28,9 %
2021-04-01	18 514	2 753	43 859	<b>65 126</b>	1,1 %	28,4 %
2021-05-01	18 568	2 787	44 029	<b>65 384</b>	0,4 %	28,4 %
2021-06-01	19 168	2 760	44 663	<b>66 591</b>	1,8 %	28,8 %
2021-07-01	19 221	2 855	45 895	<b>67 971</b>	2,1 %	28,3 %
2021-08-01	18 641	2 766	46 894	<b>68 301</b>	0,5 %	27,3 %
2021-09-01	18 650	2 623	47 199	<b>68 472</b>	0,3 %	27,2 %
2021-10-01	19 136	2 774	47 263	<b>69 173</b>	1,0 %	27,7 %
2021-11-01	19 363	2 776	47 673	<b>69 812</b>	0,9 %	27,7 %
2021-12-01	19 023	2 726	48 243	<b>69 992</b>	0,3 %	27,2 %
2022-01-01	18 660	2 637	48 151	<b>69 448</b>	-0,8 %	26,9 %
2022-02-01	19 333	2 777	47 854	<b>69 964</b>	0,7 %	27,6 %
2022-03-01	19 434	2 797	48 015	<b>70 246</b>	0,4 %	27,7 %
2022-04-01	19 351	2 922	48 780	<b>71 053</b>	1,1 %	27,2 %
2022-05-01	19 084	2 873	49 081	<b>71 038</b>	0,0 %	26,9 %
2022-06-01	19 054	2 819	49 805	<b>71 678</b>	0,9 %	26,6 %
2022-07-01	19 386	3 026	49 655	<b>72 067</b>	0,5 %	26,9 %
2022-08-01	19 013	2 932	49 874	<b>71 819</b>	-0,3 %	26,5 %
2022-09-01	18 986	2 890	49 793	<b>71 669</b>	-0,2 %	26,5 %
2022-10-01	19 372	2 993	49 985	<b>72 350</b>	1,0 %	26,8 %
2022-11-01	19 582	3 049	50 178	<b>72 809</b>	0,6 %	26,9 %
2022-12-01	19 218	3 060	50 558	<b>72 836</b>	0,0 %	26,4 %
<b>2023-01-01</b>	<b>18 961</b>	<b>2 934</b>	<b>50 278</b>	<b>72 173</b>	<b>-0,9 %</b>	<b>26,3 %</b>

## Graphique 3a : Courbes d'évolution mensuelle des personnes écrouées et des personnes écrouées détenues

Effectifs actualisés au : 1<sup>er</sup> janvier 2023

Champ : Métropole et Outre-Mer

Source : GENESIS / Traitement : DAP-SDSE



Distinction des condamnés-prévenus à partir de 2020.

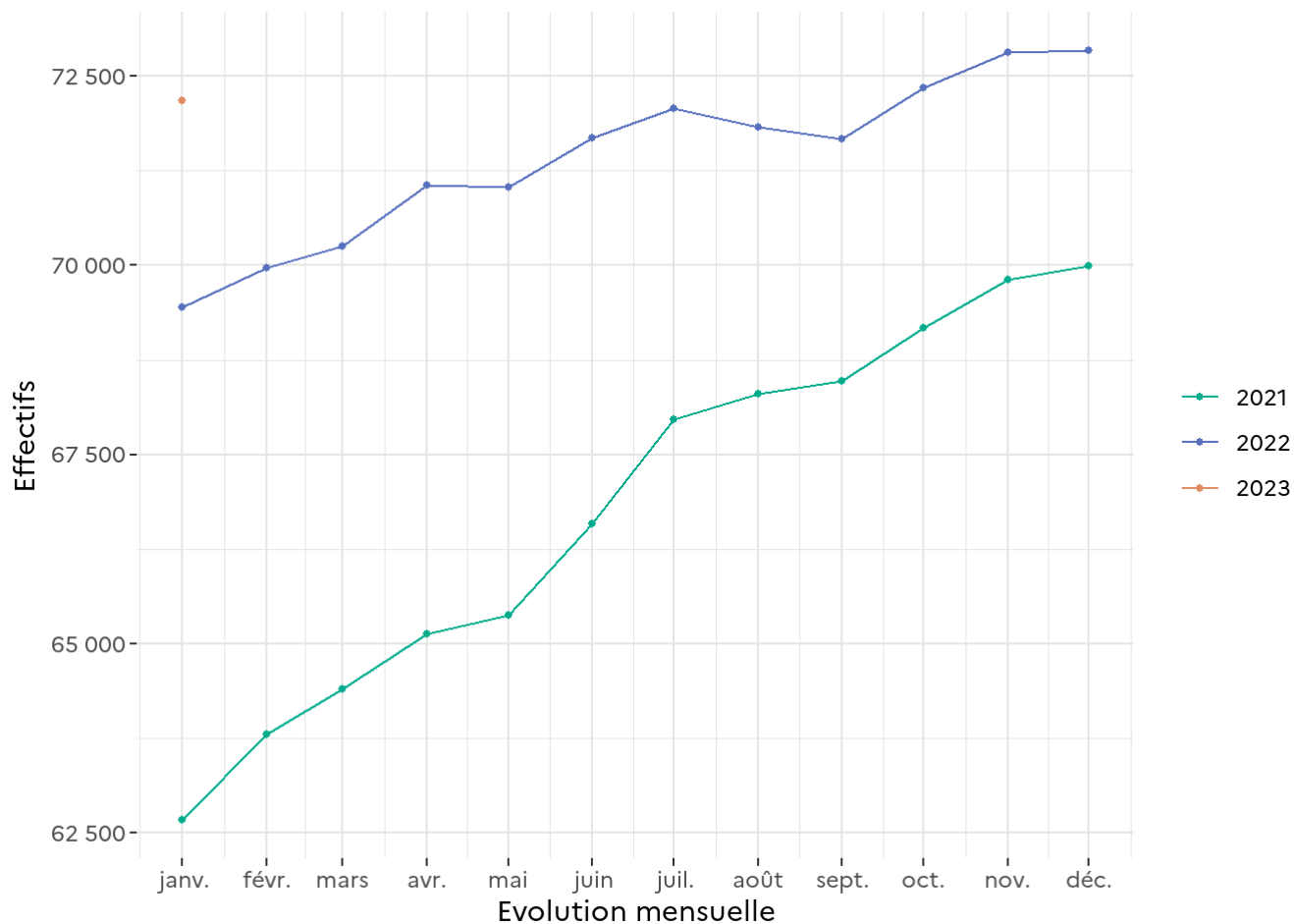
Avant cette date, ils sont répartis entre les condamnés et les prévenus.

### Graphique 3b : Courbes d'évolution mensuelle des personnes écrouées détenues

Effectifs actualisés au : 1<sup>er</sup> janvier 2023

Champ : Métropole et Outre-Mer

Source : GENESIS / Traitement : DAP-SDSE

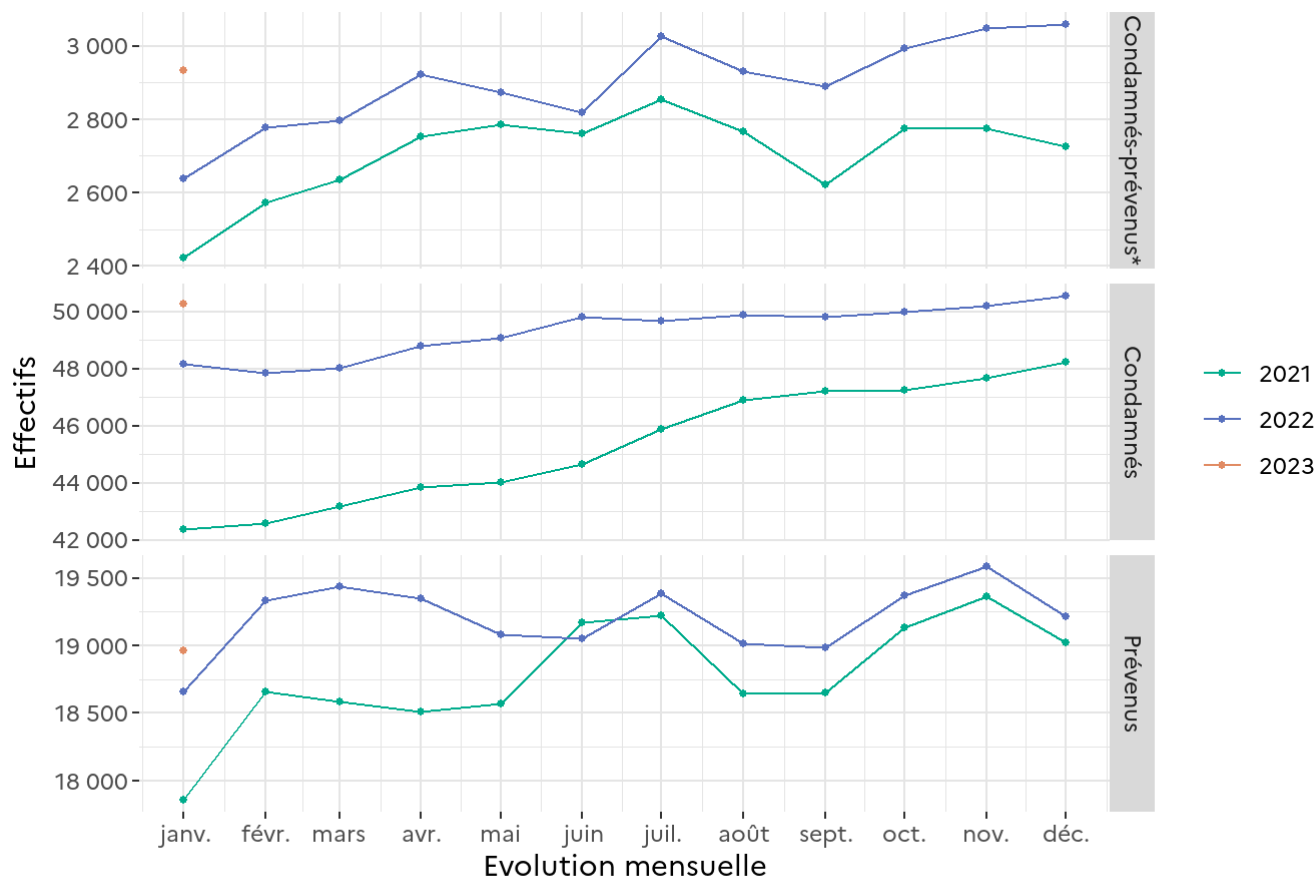


### Graphique 3c : Courbes d'évolution mensuelle des personnes écrouées détenues selon la catégorie pénale

Effectifs actualisés au : 1<sup>er</sup> janvier 2023

Champ : Métropole et Outre-Mer

Source : GENESIS / Traitement : DAP-SDSE



Distinction des condamnés-prévenus à partir de 2020.

\*Avant cette date, ils sont répartis entre les condamnés et les prévenus.

## Tableau 4 : Evolution mensuelle des personnes écrouées non détenues

Effectifs actualisés au : 1<sup>er</sup> janvier 2023

Champ : Métropole et Outre-Mer

Sources :

GENESIS / Traitement : DAP-SDSE pour les écroués non détenus

IP Gide-GENESIS / Traitement : DAP pour le détail des DDSE et PENH

Date	DDSE			PENH		
	DDSE AP	DDSE LSC	Total DDSE	PENH AP	PENH LSC	Total PENH
2021-01-01	11 161	508	11 669	624	55	679
2021-02-01	11 997	502	12 499	650	48	698
2021-03-01	12 681	538	13 219	672	46	718
2021-04-01	13 426	534	13 960	653	49	702
2021-05-01	13 758	557	14 315	668	50	718
2021-06-01	14 138	563	14 701	658	50	708
2021-07-01	14 319	509	14 828	661	51	712
2021-08-01	13 608	495	14 103	647	47	694
2021-09-01	12 622	516	13 138	610	53	663
2021-10-01	12 510	579	13 089	613	57	670
2021-11-01	12 506	579	13 085	610	51	661
2021-12-01	12 784	584	13 368	624	38	662
2022-01-01	12 527	606	13 133	644	42	686
2022-02-01	12 931	609	13 540	660	50	710
2022-03-01	13 441	639	14 080	676	51	727
2022-04-01	14 079	640	14 719	691	55	746
2022-05-01	14 403	661	15 064	692	61	753
2022-06-01	14 616	630	15 246	659	67	726
2022-07-01	14 703	645	15 348	699	62	761
2022-08-01	14 106	623	14 729	693	52	745
2022-09-01	13 216	651	13 867	652	55	707
2022-10-01	13 273	667	13 940	653	55	708
2022-11-01	13 293	654	13 947	657	53	710
2022-12-01	13 488	681	14 169	660	56	716
2023-01-01	13 172	693	13 865	648	48	696



## Tableau 6 : Effectifs des personnes écrouées détenues et densité carcérale

Effectifs actualisés au : 1<sup>er</sup> janvier 2023

Champ : Métropole et Outre-Mer

Sources :

Effectifs écroués : GENESIS / Traitement : DAP-SDSE

Places opérationnelles : Ministère de la Justice / DAP / SDSP / SP2 - Fichier des places opérationnelles

Niveau	Capacité norme circulaire	Capacité opérationnelle	Ecroués détenus	Densité carcérale
Métropole	57 052	56 191	66 684	118,7 %
Outre-Mer	4 479	4 479	5 489	122,5 %
<b>Total France entière</b>	<b>61 531</b>	<b>60 670</b>	<b>72 173</b>	<b>119,0 %</b>

Capacité norme circulaire : la circulaire A.P. 88.05G du 17 mai 1998 définit le mode de calcul de la capacité des établissements pénitentiaires.

Capacité opérationnelle : correspond au nombre de places effectivement disponibles dans les établissements pénitentiaires.

Densité carcérale : ce ratio s'obtient en rapportant le nombre de détenus à la capacité opérationnelle.

## Tableau 7 : Répartition des personnes écrouées par Direction Interrégionale

Effectifs actualisés au : 1<sup>er</sup> janvier 2023

Champ : Métropole et Outre-Mer

Source : GENESIS / Traitement : DAP-SDSE

Direction Interrégionale	Ecroués détenus	Ecroués non détenus	Total écroués
DISP BORDEAUX	5 945	1 085	7 030
DISP DIJON	4 707	1 149	5 856
DISP LILLE	7 251	1 347	8 598
DISP LYON	7 056	1 537	8 593
DISP MARSEILLE	8 201	1 578	9 779
DISP PARIS	13 331	2 247	15 578
DISP RENNES	8 592	1 792	10 384
DISP STRASBOURG	5 778	1 162	6 940
DISP TOULOUSE	5 823	1 537	7 360
<i>Total Métropole</i>	66 684	13 434	80 118
MOM	5 489	1 127	6 616
<b>Total France entière</b>	<b>72 173</b>	<b>14 561</b>	<b>86 734</b>



## Tableau 8 : Répartition des personnes écrouées détenues par Direction Interrégionale

Effectifs actualisés au : 1<sup>er</sup> janvier 2023

Champ : Métropole et Outre-Mer

Sources :

Effectifs écroués détenus : GENESIS / Traitement : DAP-SDSE

Places opérationnelles : Ministère de la Justice / DAP / SDSP / SP2 - Fichier des places opérationnelles

Direction Interrégionale	Capacité norme circulaire	Capacité opérationnelle	Ecroués détenus	Densité carcérale
DISP BORDEAUX	5 233	5 219	5 945	113,9 %
DISP DIJON	4 334	4 155	4 707	113,3 %
DISP LILLE	6 313	6 307	7 251	115,0 %
DISP LYON	5 984	5 920	7 056	119,2 %
DISP MARSEILLE	6 850	6 845	8 201	119,8 %
DISP PARIS	10 141	10 040	13 331	132,8 %
DISP RENNES	7 618	7 499	8 592	114,6 %
DISP STRASBOURG	6 015	5 797	5 778	99,7 %
DISP TOULOUSE	4 564	4 409	5 823	132,1 %
<i>Total Métropole</i>	<i>57 052</i>	<i>56 191</i>	<i>66 684</i>	<i>118,7 %</i>
MOM	4 479	4 479	5 489	122,5 %
<b>Total France entière</b>	<b>61 531</b>	<b>60 670</b>	<b>72 173</b>	<b>119,0 %</b>

Capacité norme circulaire : la circulaire A.P. 88.05G du 17 mai 1998 définit le mode de calcul de la capacité des établissements pénitentiaires.

Capacité opérationnelle : correspond au nombre de places effectivement disponibles dans les établissements pénitentiaires.

Densité carcérale : ce ratio s'obtient en rapportant le nombre de détenus à la capacité opérationnelle.

## Tableau 9 : Répartition des personnes non détenues par Direction Interrégionale

Effectifs actualisés au : 1<sup>er</sup> janvier 2023

Champ : Métropole et Outre-Mer

Sources :

GENESIS / Traitement : DAP-SDSE pour les écroués détenus

IP Gide-GENESIS / Traitement : DAP pour le détail DDSE et PENH

Direction Interrégionale	DDSE	PENH	Ecroués non détenus
DISP BORDEAUX	1 029	56	1 085
DISP DIJON	1 111	38	1 149
DISP LILLE	1 271	76	1 347
DISP LYON	1 440	97	1 537
DISP MARSEILLE	1 551	27	1 578
DISP PARIS	2 105	142	2 247
DISP RENNES	1 713	79	1 792
DISP STRASBOURG	1 097	65	1 162
DISP TOULOUSE	1 475	62	1 537
<i>Total Métropole</i>	12 792	642	13 434
MOM	1 073	54	1 127
<b>Total France entière</b>	<b>13 865</b>	<b>696</b>	<b>14 561</b>

Sont pris en compte à la fois les DDSE et PENH dans le cadre d'un aménagement de peine et ceux dans le cadre d'une libération sous contrainte.

## Tableau 10 : Densité carcérale selon le type d'établissement par Direction Interrégionale

Effectifs actualisés au : 1<sup>er</sup> janvier 2023

Champ : Métropole et Outre-Mer

Sources :

Effectifs écroués détenus : GENESIS / Traitement : DAP-SDSE

Places opérationnelles : Ministère de la Justice / DAP / SDSP / SP2 - Fichier des places opérationnelles

Direction Interrégionale	MA/QMA (1)	EPM/QM	Etablissements pour peine	Densité totale
DISP BORDEAUX	147,0 %	29,8 %	92,8 %	113,9 %
DISP DIJON	139,5 %	33,9 %	90,9 %	113,3 %
DISP LILLE	137,3 %	57,5 %	88,3 %	115,0 %
DISP LYON	138,1 %	56,8 %	85,4 %	119,2 %
DISP MARSEILLE	138,9 %	53,0 %	90,0 %	119,8 %
DISP PARIS	149,1 %	59,9 %	86,7 %	132,8 %
DISP RENNES	137,4 %	49,2 %	91,0 %	114,6 %
DISP STRASBOURG	113,0 %	49,5 %	87,6 %	99,7 %
DISP TOULOUSE	159,7 %	76,7 %	93,3 %	132,1 %
<i>Total Métropole</i>	140,7 %	54,6 %	89,6 %	118,7 %
MOM	150,0 %	43,8 %	101,9 %	122,5 %
<b>Total France entière</b>	<b>141,3 %</b>	<b>53,3 %</b>	<b>90,7 %</b>	<b>119,0 %</b>

<sup>1</sup> hors places mineurs

## Tableau 11 : Densité carcérale selon le type d'établissement ou quartier

Effectifs actualisés au : 1<sup>er</sup> janvier 2023

Champ : Métropole et Outre-Mer

Sources :

Effectifs écroués détenus : GENESIS / Traitement : DAP-SDSE

Places opérationnelles : Ministère de la Justice / DAP / SDSP / SP2 - Fichier des places opérationnelles

Type d'établissement ou quartier	Ecroués détenus	Capacité opérationnelle	Densité carcérale
CD/QCD	19 115	20 348	93,9 %
CNE	157	169	92,9 %
CPA/QPA	392	633	61,9 %
CSL/QSL	1 043	1 446	72,1 %
EPM/QM	615	1 153	53,3 %
EPSN	57	84	67,9 %
MA/QMA (1)	49 071	34 734	141,3 %
MC/QMC	1 723	2 103	81,9 %
<b>Total France entière</b>	<b>72 173</b>	<b>60 670</b>	<b>119,0 %</b>

<sup>1</sup> hors places mineurs

Capacité opérationnelle : correspond au nombre de places effectivement disponibles dans les établissements pénitentiaires.

Densité carcérale : ce ratio s'obtient en rapportant le nombre de détenus à la capacité opérationnelle.

## Tableau 12 : Répartition des personnes détenues selon la catégorie pénale

Effectifs actualisés au : 1<sup>er</sup> janvier 2023

Champ : Métropole et Outre-Mer

Source : GENESIS / Traitement : DAP-SDSE

	Métropole	Outre-Mer	Total France entière
Femmes PR	791	49	840
Hommes PR	16 661	1 460	18 121
<b>Total PR</b>	<b>17 452</b>	<b>1 509</b>	<b>18 961</b>
Femmes CO et CP	1 335	111	1 446
Hommes CO et CP	47 897	3 869	51 766
<b>Total CO et CP</b>	<b>49 232</b>	<b>3 980</b>	<b>53 212</b>
Femmes	2 126	160	2 286
Hommes	64 558	5 329	69 887
<b>Total détenus</b>	<b>66 684</b>	<b>5 489</b>	<b>72 173</b>

## Tableau 13 : Répartition des personnes détenues selon la catégorie pénale et par Direction Interrégionale

Effectifs actualisés au : 1<sup>er</sup> janvier 2023

Champ : Métropole et Outre-Mer

Source : GENESIS / Traitement : DAP-SDSE

Direction Interrégionale	Prévenus	Condamnés-prévenus	Condamnés	Détenus	Taux de prévenus (%)
DISP BORDEAUX	1 325	229	4 391	<b>5 945</b>	22,3 %
DISP DIJON	1 011	161	3 535	<b>4 707</b>	21,5 %
DISP LILLE	1 774	264	5 213	<b>7 251</b>	24,5 %
DISP LYON	1 855	318	4 883	<b>7 056</b>	26,3 %
DISP MARSEILLE	2 231	409	5 561	<b>8 201</b>	27,2 %
DISP PARIS	4 761	635	7 935	<b>13 331</b>	35,7 %
DISP RENNES	1 801	288	6 503	<b>8 592</b>	21,0 %
DISP STRASBOURG	1 149	214	4 415	<b>5 778</b>	19,9 %
DISP TOULOUSE	1 545	239	4 039	<b>5 823</b>	26,5 %
<i>Total Métropole</i>	<i>17 452</i>	<i>2 757</i>	<i>46 475</i>	<b>66 684</b>	26,2 %
MOM	1 509	177	3 803	<b>5 489</b>	27,5 %
<b>Total France entière</b>	<b>18 961</b>	<b>2 934</b>	<b>50 278</b>	<b>72 173</b>	<b>26,3 %</b>

## Tableau 14 : Répartition des personnes détenues par établissement - Direction Interrégionale de Bordeaux

Effectifs actualisés au : 1<sup>er</sup> janvier 2023

Champ : Direction Interrégionale de Bordeaux

Sources :

Effectifs écroués détenus : GENESIS / Traitement : DAP-SDSE, IP Gide-GENESIS / Traitement : DAP pour le détail par quartier

Places opérationnelles : Ministère de la Justice / DAP / SDSP / SP2 - Fichier des places opérationnelles

Etablissement	Quartier (1)	Capacité norme circulaire	Capacité opérationnelle	Ecroués détenus	Densité carcérale
CD BEDENAC	CD/QCD	194	194	182	93,8 %
CD EYSSSES	CD/QCD	290	290	277	95,5 %
CD MAUZAC	CD/QCD	369	369	349	94,6 %
CD NEUVIC SUR L ISLE	CD/QCD	397	397	371	93,5 %
CD UZERCHE	CD/QCD	590	590	551	93,4 %
CP MONT DE MARSAN	CD/QCD	354	354	337	95,2 %
CP POITIERS VIVONNE	CD/QCD	271	271	264	97,4 %
<b>Total</b>	<b>CD/QCD</b>	<b>2 465</b>	<b>2 465</b>	<b>2 331</b>	<b>94,6 %</b>
CP BORDEAUX GRADIGNAN	CPA/QPA	82	82	72	87,8 %
CP POITIERS VIVONNE	CPA/QPA	57	57	55	96,5 %
<b>Total</b>	<b>CPA/QPA</b>	<b>139</b>	<b>139</b>	<b>127</b>	<b>91,4 %</b>
CP MONT DE MARSAN	CSL/QSL	19	19	12	63,2 %
<b>Total</b>	<b>CSL/QSL</b>	<b>19</b>	<b>19</b>	<b>12</b>	<b>63,2 %</b>
CP BORDEAUX GRADIGNAN	MA/QMA	354	350	716	204,6 %
CP MONT DE MARSAN	MA/QMA	329	329	421	128,0 %
CP POITIERS VIVONNE	MA/QMA	305	305	410	134,4 %
MA AGEN	MA/QMA	146	145	164	113,1 %
MA ANGOULEME	MA/QMA	236	236	239	101,3 %
MA BAYONNE	MA/QMA	75	75	129	172,0 %
MA GUERET	MA/QMA	32	32	46	143,8 %
MA LIMOGES	MA/QMA	83	83	146	175,9 %

Capacité norme circulaire : la circulaire A.P. 88.05G du 17 mai 1998 définit le mode de calcul de la capacité des établissements pénitentiaires.

Capacité opérationnelle : correspond au nombre de places effectivement disponibles dans les établissements pénitentiaires.

Densité carcérale : ce ratio s'obtient en rapportant le nombre de détenus à la capacité opérationnelle.

<b>Etablissement</b>	<b>Quartier (1)</b>	<b>Capacité norme circulaire</b>	<b>Capacité opérationnelle</b>	<b>Ecroués détenus</b>	<b>Densité carcérale</b>
MA NIORT	MA/QMA	66	66	115	174,2 %
MA PAU	MA/QMA	247	243	236	97,1 %
MA PERIGUEUX	MA/QMA	99	99	146	147,5 %
MA ROCHEFORT	MA/QMA	52	52	93	178,8 %
MA SAINTES	MA/QMA	81	76	136	178,9 %
MA TULLE	MA/QMA	47	47	90	191,5 %
<i>Total</i>	<i>MA/QMA</i>	<i>2 152</i>	<i>2 138</i>	<i>3 087</i>	<i>144,4 %</i>
MC ST MARTIN DE RE	MC/QMC	458	458	388	84,7 %
<i>Total</i>	<i>MC/QMC</i>	<i>458</i>	<i>458</i>	<i>388</i>	<i>84,7 %</i>
<b>Direction Interrégionale</b>	<b>Total</b>	<b>5 233</b>	<b>5 219</b>	<b>5 945</b>	<b>113,9 %</b>

<sup>1</sup> Seuls les quartiers administratifs sont ici référencés : les places femmes et mineurs sont ainsi comptabilisées dans les quartiers QMA, QCD, QSL, QPA ou QMC.

Capacité norme circulaire : la circulaire A.P. 88.05G du 17 mai 1998 définit le mode de calcul de la capacité des établissements pénitentiaires.

Capacité opérationnelle : correspond au nombre de places effectivement disponibles dans les établissements pénitentiaires.

Densité carcérale : ce ratio s'obtient en rapportant le nombre de détenus à la capacité opérationnelle.



## Tableau 15 : Répartition des personnes détenues par établissement - Direction Interrégionale de Dijon

Effectifs actualisés au : 1<sup>er</sup> janvier 2023

Champ : Direction Interrégionale de Dijon

Sources :

Effectifs écroués détenus : GENESIS / Traitement : DAP-SDSE, IP Gide-GENESIS / Traitement : DAP pour le détail par quartier

Places opérationnelles : Ministère de la Justice / DAP / SDSP / SP2 - Fichier des places opérationnelles

Etablissement	Quartier (1)	Capacité norme circulaire	Capacité opérationnelle	Ecroués détenus	Densité carcérale
CD CHATEAUDUN	CD/QCD	583	583	558	95,7 %
CD JOUX LA VILLE	CD/QCD	594	594	544	91,6 %
CP CHATEAUROUX	CD/QCD	270	247	246	99,6 %
CP ORLEANS SARAN	CD/QCD	217	217	203	93,5 %
CP VARENNES LE GRAND	CD/QCD	191	191	177	92,7 %
<b>Total</b>	<b>CD/QCD</b>	<b>1 855</b>	<b>1 832</b>	<b>1 728</b>	<b>94,3 %</b>
CP ORLEANS SARAN	CSL/QSL	60	60	23	38,3 %
CSL BESANCON	CSL/QSL	25	25	16	64,0 %
CSL MONTARGIS	CSL/QSL	20	20	8	40,0 %
<b>Total</b>	<b>CSL/QSL</b>	<b>105</b>	<b>105</b>	<b>47</b>	<b>44,8 %</b>
CP CHATEAUROUX	MA/QMA	105	105	135	128,6 %
CP ORLEANS SARAN	MA/QMA	531	531	633	119,2 %
CP VARENNES LE GRAND	MA/QMA	193	193	297	153,9 %
MA AUXERRE	MA/QMA	101	101	167	165,3 %
MA BELFORT	MA/QMA	39	39	47	120,5 %
MA BESANCON	MA/QMA	276	276	396	143,5 %
MA BLOIS	MA/QMA	114	114	175	153,5 %
MA BOURGES	MA/QMA	116	116	183	157,8 %
MA DIJON	MA/QMA	186	186	218	117,2 %
MA LONS LE SAUNIER	MA/QMA	39	33	54	163,6 %
MA MONTBELIARD	MA/QMA	41	41	51	124,4 %

Capacité norme circulaire : la circulaire A.P. 88.05G du 17 mai 1998 définit le mode de calcul de la capacité des établissements pénitentiaires.

Capacité opérationnelle : correspond au nombre de places effectivement disponibles dans les établissements pénitentiaires.

Densité carcérale : ce ratio s'obtient en rapportant le nombre de détenus à la capacité opérationnelle.

<b>Etablissement</b>	<b>Quartier (1)</b>	<b>Capacité norme circulaire</b>	<b>Capacité opérationnelle</b>	<b>Ecroués détenus</b>	<b>Densité carcérale</b>
MA NEVERS	MA/QMA	118	118	98	83,1 %
MA TOURS	MA/QMA	145	145	273	188,3 %
MA VESOUL	MA/QMA	50	50	66	132,0 %
<i>Total</i>	<i>MA/QMA</i>	<i>2 054</i>	<i>2 048</i>	<i>2 793</i>	<i>136,4 %</i>
MC ST MAUR	MC/QMC	320	170	139	81,8 %
<i>Total</i>	<i>MC/QMC</i>	<i>320</i>	<i>170</i>	<i>139</i>	<i>81,8 %</i>
<b>Direction Interrégionale</b>	<b>Total</b>	<b>4 334</b>	<b>4 155</b>	<b>4 707</b>	<b>113,3 %</b>

<sup>1</sup> Seuls les quartiers administratifs sont ici référencés : les places femmes et mineurs sont ainsi comptabilisées dans les quartiers QMA, QCD, QSL, QPA ou QMC.

Capacité norme circulaire : la circulaire A.P. 88.05G du 17 mai 1998 définit le mode de calcul de la capacité des établissements pénitentiaires.

Capacité opérationnelle : correspond au nombre de places effectivement disponibles dans les établissements pénitentiaires.

Densité carcérale : ce ratio s'obtient en rapportant le nombre de détenus à la capacité opérationnelle.

## Tableau 16 : Répartition des personnes détenues par établissement - Direction Interrégionale de Lille

Effectifs actualisés au : 1<sup>er</sup> janvier 2023

Champ : Direction Interrégionale de Lille

Sources :

Effectifs écroués détenus : GENESIS / Traitement : DAP-SDSE, IP Gide-GENESIS / Traitement : DAP pour le détail par quartier

Places opérationnelles : Ministère de la Justice / DAP / SDSP / SP2 - Fichier des places opérationnelles

Etablissement	Quartier (1)	Capacité norme circulaire	Capacité opérationnelle	Ecroués détenus	Densité carcérale
CD BAPAUME	CD/QCD	599	599	545	91,0 %
CP CHATEAU THIERRY	CD/QCD	12	12	7	58,3 %
CP LAON	CD/QCD	199	199	187	94,0 %
CP LIANCOURT	CD/QCD	564	564	535	94,9 %
CP LILLE ANNOEULLIN	CD/QCD	209	209	198	94,7 %
CP LONGUENESSE	CD/QCD	399	399	380	95,2 %
CP MAUBEUGE	CD/QCD	193	193	187	96,9 %
CP VENDIN LE VIEIL	CD/QCD	27	27	20	74,1 %
<i>Total</i>	<i>CD/QCD</i>	<i>2 202</i>	<i>2 202</i>	<i>2 059</i>	<i>93,5 %</i>
CP LILLE LOOS SEQUEDIN	CNE	19	19	27	142,1 %
<i>Total</i>	<i>CNE</i>	<i>19</i>	<i>19</i>	<i>27</i>	<i>142,1 %</i>
CP LONGUENESSE	CPA/QPA	96	96	61	63,5 %
<i>Total</i>	<i>CPA/QPA</i>	<i>96</i>	<i>96</i>	<i>61</i>	<i>63,5 %</i>
CP BEAUVAIS	CSL/QSL	30	30	15	50,0 %
CP LILLE LOOS SEQUEDIN	CSL/QSL	60	60	31	51,7 %
CP LONGUENESSE	CSL/QSL	50	50	19	38,0 %
<i>Total</i>	<i>CSL/QSL</i>	<i>140</i>	<i>140</i>	<i>65</i>	<i>46,4 %</i>
EPM QUIEVRECHAIN	EPM	60	59	40	67,8 %
<i>Total</i>	<i>EPM</i>	<i>60</i>	<i>59</i>	<i>40</i>	<i>67,8 %</i>
CP BEAUVAIS	MA/QMA	586	586	607	103,6 %

Capacité norme circulaire : la circulaire A.P. 88.05G du 17 mai 1998 définit le mode de calcul de la capacité des établissements pénitentiaires.

Capacité opérationnelle : correspond au nombre de places effectivement disponibles dans les établissements pénitentiaires.

Densité carcérale : ce ratio s'obtient en rapportant le nombre de détenus à la capacité opérationnelle.

Etablissement	Quartier (1)	Capacité norme circulaire	Capacité opérationnelle	Ecroués détenus	Densité carcérale
CP LAON	MA/QMA	189	188	320	170,2 %
CP LIANCOURT	MA/QMA	20	20	12	60,0 %
CP LILLE ANNOEULLIN	MA/QMA	429	429	611	142,4 %
CP LILLE LOOS SEQUEDIN	MA/QMA	584	584	873	149,5 %
CP LONGUENESSE	MA/QMA	193	193	321	166,3 %
CP MAUBEUGE	MA/QMA	201	201	210	104,5 %
MA AMIENS	MA/QMA	268	265	402	151,7 %
MA ARRAS	MA/QMA	209	209	216	103,3 %
MA BETHUNE	MA/QMA	180	180	327	181,7 %
MA DOUAI	MA/QMA	383	383	492	128,5 %
MA DUNKERQUE	MA/QMA	105	105	127	121,0 %
MA VALENCIENNES	MA/QMA	212	212	315	148,6 %
<i>Total</i>	<i>MA/QMA</i>	<i>3 559</i>	<i>3 555</i>	<i>4 833</i>	<i>135,9 %</i>
CP CHATEAU THIERRY	MC/QMC	101	101	63	62,4 %
CP VENDIN LE VIEIL	MC/QMC	136	135	103	76,3 %
<i>Total</i>	<i>MC/QMC</i>	<i>237</i>	<i>236</i>	<i>166</i>	<i>70,3 %</i>
<b>Direction Interrégionale</b>	<b>Total</b>	<b>6 313</b>	<b>6 307</b>	<b>7 251</b>	<b>115,0 %</b>

<sup>1</sup> Seuls les quartiers administratifs sont ici référencés : les places femmes et mineurs sont ainsi comptabilisées dans les quartiers QMA, QCD, QSL, QPA ou QMC.

Capacité norme circulaire : la circulaire A.P. 88.05G du 17 mai 1998 définit le mode de calcul de la capacité des établissements pénitentiaires.

Capacité opérationnelle : correspond au nombre de places effectivement disponibles dans les établissements pénitentiaires.

Densité carcérale : ce ratio s'obtient en rapportant le nombre de détenus à la capacité opérationnelle.

## Tableau 17 : Répartition des personnes détenues par établissement - Direction Interrégionale de Lyon

Effectifs actualisés au : 1<sup>er</sup> janvier 2023

Champ : Direction Interrégionale de Lyon

Sources :

Effectifs écroués détenus : GENESIS / Traitement : DAP-SDSE, IP Gide-GENESIS / Traitement : DAP pour le détail par quartier

Places opérationnelles : Ministère de la Justice / DAP / SDSP / SP2 - Fichier des places opérationnelles

Etablissement	Quartier (1)	Capacité norme circulaire	Capacité opérationnelle	Ecroués détenus	Densité carcérale
CD ROANNE	CD/QCD	599	599	528	88,1 %
CP AITON	CD/QCD	200	200	180	90,0 %
CP BOURG EN BRESSE	CD/QCD	300	300	285	95,0 %
CP RIOM	CD/QCD	164	164	149	90,9 %
CP ST QUENTIN FALLAVIER	CD/QCD	192	192	181	94,3 %
<i>Total</i>	<i>CD/QCD</i>	<i>1 455</i>	<i>1 455</i>	<i>1 323</i>	<i>90,9 %</i>
CP BOURG EN BRESSE	CSL/QSL	40	40	18	45,0 %
CP GRENOBLE VARCES	CSL/QSL	34	34	24	70,6 %
CP RIOM	CSL/QSL	20	20	11	55,0 %
CP ST ETIENNE LA TALAUDIERE	CSL/QSL	40	40	32	80,0 %
CP VILLEFRANCHE SUR SAONE	CSL/QSL	39	39	12	30,8 %
CSL LYON	CSL/QSL	116	116	85	73,3 %
<i>Total</i>	<i>CSL/QSL</i>	<i>289</i>	<i>289</i>	<i>182</i>	<i>63,0 %</i>
EPM RHONE	EPM	59	59	33	55,9 %
<i>Total</i>	<i>EPM</i>	<i>59</i>	<i>59</i>	<i>33</i>	<i>55,9 %</i>
CP AITON	MA/QMA	219	219	346	158,0 %
CP BOURG EN BRESSE	MA/QMA	351	351	411	117,1 %
CP GRENOBLE VARCES	MA/QMA	232	232	345	148,7 %
CP MOULINS YZEURE	MA/QMA	147	147	222	151,0 %
CP RIOM	MA/QMA	384	384	416	108,3 %

Capacité norme circulaire : la circulaire A.P. 88.05G du 17 mai 1998 définit le mode de calcul de la capacité des établissements pénitentiaires.

Capacité opérationnelle : correspond au nombre de places effectivement disponibles dans les établissements pénitentiaires.

Densité carcérale : ce ratio s'obtient en rapportant le nombre de détenus à la capacité opérationnelle.

Etablissement	Quartier (1)	Capacité norme circulaire	Capacité opérationnelle	Ecroués détenus	Densité carcérale
CP ST ETIENNE LA TALAUDIERE	MA/QMA	287	259	393	151,7 %
CP ST QUENTIN FALLAVIER	MA/QMA	237	237	383	161,6 %
CP VALENCE	MA/QMA	344	344	431	125,3 %
CP VILLEFRANCHE SUR SAONE	MA/QMA	599	599	725	121,0 %
MA AURILLAC	MA/QMA	72	69	59	85,5 %
MA BONNEVILLE	MA/QMA	187	158	273	172,8 %
MA CHAMBERY	MA/QMA	93	93	145	155,9 %
MA LE PUY EN VELAY	MA/QMA	35	31	57	183,9 %
MA LYON CORBAS	MA/QMA	678	678	1 032	152,2 %
MA MONTLUCON	MA/QMA	22	22	27	122,7 %
MA PRIVAS	MA/QMA	57	57	67	117,5 %
<i>Total</i>	<i>MA/QMA</i>	<i>3 944</i>	<i>3 880</i>	<i>5 332</i>	<i>137,4 %</i>
CP MOULINS YZEURE	MC/QMC	123	123	100	81,3 %
CP VALENCE	MC/QMC	114	114	86	75,4 %
<i>Total</i>	<i>MC/QMC</i>	<i>237</i>	<i>237</i>	<i>186</i>	<i>78,5 %</i>
<b>Direction Interrégionale</b>	<b>Total</b>	<b>5 984</b>	<b>5 920</b>	<b>7 056</b>	<b>119,2 %</b>

<sup>1</sup> Seuls les quartiers administratifs sont ici référencés : les places femmes et mineurs sont ainsi comptabilisées dans les quartiers QMA, QCD, QSL, QPA ou QMC.

Capacité norme circulaire : la circulaire A.P. 88.05G du 17 mai 1998 définit le mode de calcul de la capacité des établissements pénitentiaires.

Capacité opérationnelle : correspond au nombre de places effectivement disponibles dans les établissements pénitentiaires.

Densité carcérale : ce ratio s'obtient en rapportant le nombre de détenus à la capacité opérationnelle.

## Tableau 18 : Répartition des personnes détenues par établissement - Direction Interrégionale de Marseille

Effectifs actualisés au : 1<sup>er</sup> janvier 2023

Champ : Direction Interrégionale de Marseille

Sources :

Effectifs écroués détenus : GENESIS / Traitement : DAP-SDSE, IP Gide-GENESIS / Traitement : DAP pour le détail par quartier

Places opérationnelles : Ministère de la Justice / DAP / SDSP / SP2 - Fichier des places opérationnelles

Etablissement	Quartier (1)	Capacité norme circulaire	Capacité opérationnelle	Ecroués détenus	Densité carcérale
CD CASABIANDA	CD/QCD	194	194	118	60,8 %
CD SALON DE PROVENCE	CD/QCD	650	650	622	95,7 %
CD TARASCON	CD/QCD	650	650	633	97,4 %
CP AVIGNON LE PONTET	CD/QCD	180	180	165	91,7 %
CP BORGIO	CD/QCD	48	48	45	93,8 %
CP MARSEILLE	CD/QCD	60	60	56	93,3 %
CP TOULON LA FARLEDE	CD/QCD	191	191	187	97,9 %
<i>Total</i>	<i>CD/QCD</i>	<i>1 973</i>	<i>1 973</i>	<i>1 826</i>	<i>92,5 %</i>
CP AIX LUYNES	CNE	52	50	47	94,0 %
<i>Total</i>	<i>CNE</i>	<i>52</i>	<i>50</i>	<i>47</i>	<i>94,0 %</i>
CP AIX LUYNES	CPA/QPA	82	82	68	82,9 %
<i>Total</i>	<i>CPA/QPA</i>	<i>82</i>	<i>82</i>	<i>68</i>	<i>82,9 %</i>
CP AVIGNON LE PONTET	CSL/QSL	51	51	40	78,4 %
CP MARSEILLE	CSL/QSL	57	57	39	68,4 %
CP TOULON LA FARLEDE	CSL/QSL	41	41	27	65,9 %
<i>Total</i>	<i>CSL/QSL</i>	<i>149</i>	<i>149</i>	<i>106</i>	<i>71,1 %</i>
EPM MARSEILLE	EPM	59	59	29	49,2 %
<i>Total</i>	<i>EPM</i>	<i>59</i>	<i>59</i>	<i>29</i>	<i>49,2 %</i>
CP AIX LUYNES	MA/QMA	1 245	1 245	1 800	144,6 %

Capacité norme circulaire : la circulaire A.P. 88.05G du 17 mai 1998 définit le mode de calcul de la capacité des établissements pénitentiaires.

Capacité opérationnelle : correspond au nombre de places effectivement disponibles dans les établissements pénitentiaires.

Densité carcérale : ce ratio s'obtient en rapportant le nombre de détenus à la capacité opérationnelle.

Etablissement	Quartier (1)	Capacité norme circulaire	Capacité opérationnelle	Ecroués détenus	Densité carcérale
CP AVIGNON LE PONTET	MA/QMA	394	394	646	164,0 %
CP BORGIO	MA/QMA	183	183	218	119,1 %
CP MARSEILLE	MA/QMA	593	593	881	148,6 %
CP TOULON LA FARLEDE	MA/QMA	394	394	523	132,7 %
MA AJACCIO	MA/QMA	53	53	55	103,8 %
MA DIGNE LES BAINS	MA/QMA	35	35	39	111,4 %
MA DRAGUIGNAN	MA/QMA	504	504	634	125,8 %
MA GAP	MA/QMA	37	37	33	89,2 %
MA GRASSE	MA/QMA	574	574	635	110,6 %
MA NICE	MA/QMA	363	363	537	147,9 %
<i>Total</i>	<i>MA/QMA</i>	<i>4 375</i>	<i>4 375</i>	<i>6 001</i>	<i>137,2 %</i>
MC ARLES	MC/QMC	160	157	124	79,0 %
<i>Total</i>	<i>MC/QMC</i>	<i>160</i>	<i>157</i>	<i>124</i>	<i>79,0 %</i>
<b>Direction Interrégionale</b>	<b>Total</b>	<b>6 850</b>	<b>6 845</b>	<b>8 201</b>	<b>119,8 %</b>

<sup>1</sup> Seuls les quartiers administratifs sont ici référencés : les places femmes et mineurs sont ainsi comptabilisées dans les quartiers QMA, QCD, QSL, QPA ou QMC.

Capacité norme circulaire : la circulaire A.P. 88.05G du 17 mai 1998 définit le mode de calcul de la capacité des établissements pénitentiaires.

Capacité opérationnelle : correspond au nombre de places effectivement disponibles dans les établissements pénitentiaires.

Densité carcérale : ce ratio s'obtient en rapportant le nombre de détenus à la capacité opérationnelle.



## Tableau 19 : Répartition des personnes détenues par établissement - Direction Interrégionale de Paris

Effectifs actualisés au : 1<sup>er</sup> janvier 2023

Champ : Direction Interrégionale de Paris

Sources :

Effectifs écroués détenus : GENESIS / Traitement : DAP-SDSE, IP Gide-GENESIS / Traitement : DAP pour le détail par quartier

Places opérationnelles : Ministère de la Justice / DAP / SDSP / SP2 - Fichier des places opérationnelles

Etablissement	Quartier (1)	Capacité norme circulaire	Capacité opérationnelle	Ecroués détenus	Densité carcérale
CD MELUN	CD/QCD	302	302	293	97,0 %
CP MEAUX CHAUCONIN NEUFMONTIERS	CD/QCD	192	192	186	96,9 %
CP SUD FRANCILIEN	CD/QCD	704	704	585	83,1 %
<i>Total</i>	<i>CD/QCD</i>	<i>1 198</i>	<i>1 198</i>	<i>1 064</i>	<i>88,8 %</i>
CP FRESNES	CNE	50	50	45	90,0 %
CP SUD FRANCILIEN	CNE	50	50	38	76,0 %
<i>Total</i>	<i>CNE</i>	<i>100</i>	<i>100</i>	<i>83</i>	<i>83,0 %</i>
CP FRESNES	CPA/QPA	116	116	88	75,9 %
CP MEAUX CHAUCONIN NEUFMONTIERS	CPA/QPA	62	62	7	11,3 %
<i>Total</i>	<i>CPA/QPA</i>	<i>178</i>	<i>178</i>	<i>95</i>	<i>53,4 %</i>
CP BOIS D ARCY	CSL/QSL	61	61	46	75,4 %
CP FRESNES	CSL/QSL	27	27	50	185,2 %
CP NANTERRE	CSL/QSL	92	92	76	82,6 %
CP PARIS LA SANTE	CSL/QSL	100	100	95	95,0 %
CSL CORBEIL ESSONNES	CSL/QSL	80	80	54	67,5 %
CSL GAGNY	CSL/QSL	48	48	65	135,4 %
CSL MELUN	CSL/QSL	43	43	40	93,0 %
<i>Total</i>	<i>CSL/QSL</i>	<i>451</i>	<i>451</i>	<i>426</i>	<i>94,5 %</i>
EPM PORCHEVILLE	EPM	59	54	39	72,2 %
<i>Total</i>	<i>EPM</i>	<i>59</i>	<i>54</i>	<i>39</i>	<i>72,2 %</i>
CP FRESNES	EPSN	84	84	57	67,9 %

Capacité norme circulaire : la circulaire A.P. 88.05G du 17 mai 1998 définit le mode de calcul de la capacité des établissements pénitentiaires.

Capacité opérationnelle : correspond au nombre de places effectivement disponibles dans les établissements pénitentiaires.

Densité carcérale : ce ratio s'obtient en rapportant le nombre de détenus à la capacité opérationnelle.

Etablissement	Quartier (1)	Capacité norme circulaire	Capacité opérationnelle	Ecroués détenus	Densité carcérale
<i>Total</i>	<i>EPSN</i>	<i>84</i>	<i>84</i>	<i>57</i>	<i>67,9 %</i>
CP BOIS D ARCY	MA/QMA	501	501	782	156,1 %
CP FRESNES	MA/QMA	1 330	1 330	2 000	150,4 %
CP MEAUX CHAUCONIN NEUFMONTIERS	MA/QMA	385	385	707	183,6 %
CP NANTERRE	MA/QMA	597	597	948	158,8 %
CP PARIS LA SANTE	MA/QMA	712	712	1 152	161,8 %
CP SUD FRANCILIEN	MA/QMA	16	16	NC	NC
MA FLEURY MEROGIS	MA/QMA	2 927	2 870	3 737	130,2 %
MA OSNY	MA/QMA	579	579	868	149,9 %
MA VERSAILLES	MA/QMA	135	135	NC	NC
MA VILLEPINTE	MA/QMA	582	582	1 031	177,1 %
<i>Total</i>	<i>MA/QMA</i>	<i>7 764</i>	<i>7 707</i>	<i>11 316</i>	<i>146,8 %</i>
CP SUD FRANCILIEN	MC/QMC	28	28	20	71,4 %
MC POISSY	MC/QMC	279	240	231	96,2 %
<i>Total</i>	<i>MC/QMC</i>	<i>307</i>	<i>268</i>	<i>251</i>	<i>93,7 %</i>
<b>Direction Interrégionale</b>	<b>Total</b>	<b>10 141</b>	<b>10 040</b>	<b>13 331</b>	<b>132,8 %</b>

<sup>1</sup> Seuls les quartiers administratifs sont ici référencés : les places femmes et mineurs sont ainsi comptabilisées dans les quartiers QMA, QCD, QSL, QPA ou QMC.

Capacité norme circulaire : la circulaire A.P. 88.05G du 17 mai 1998 définit le mode de calcul de la capacité des établissements pénitentiaires.

Capacité opérationnelle : correspond au nombre de places effectivement disponibles dans les établissements pénitentiaires.

Densité carcérale : ce ratio s'obtient en rapportant le nombre de détenus à la capacité opérationnelle.

## Tableau 20 : Répartition des personnes détenues par établissement - Direction Interrégionale de Rennes

Effectifs actualisés au : 1<sup>er</sup> janvier 2023

Champ : Direction Interrégionale de Rennes

Sources :

Effectifs écroués détenus : GENESIS / Traitement : DAP-SDSE, IP Gide-GENESIS / Traitement : DAP pour le détail par quartier

Places opérationnelles : Ministère de la Justice / DAP / SDSP / SP2 - Fichier des places opérationnelles

Etablissement	Quartier (1)	Capacité norme circulaire	Capacité opérationnelle	Ecroués détenus	Densité carcérale
CD ARGENTAN	CD/QCD	638	638	602	94,4 %
CD VAL DE REUIL	CD/QCD	819	780	759	97,3 %
CP CAEN	CD/QCD	434	425	385	90,6 %
CP LE HAVRE	CD/QCD	392	391	368	94,1 %
CP LORIENT	CD/QCD	40	40	39	97,5 %
CP NANTES	CD/QCD	510	510	468	91,8 %
CP RENNES	CD/QCD	231	231	181	78,4 %
CP RENNES VEZIN	CD/QCD	209	209	185	88,5 %
<b>Total</b>	<b>CD/QCD</b>	<b>3 273</b>	<b>3 224</b>	<b>2 987</b>	<b>92,6 %</b>
CP ALENCON CONDE SUR SARTHE	CPA/QPA	41	41	0	0,0 %
<b>Total</b>	<b>CPA/QPA</b>	<b>41</b>	<b>41</b>	<b>0</b>	<b>0,0 %</b>
CP CAEN	CSL/QSL	50	0	0	-
CP NANTES	CSL/QSL	36	36	22	61,1 %
CP RENNES VEZIN	CSL/QSL	26	26	19	73,1 %
<b>Total</b>	<b>CSL/QSL</b>	<b>112</b>	<b>62</b>	<b>41</b>	<b>66,1 %</b>
EPM ORVAULT	EPM	59	55	27	49,1 %
<b>Total</b>	<b>EPM</b>	<b>59</b>	<b>55</b>	<b>27</b>	<b>49,1 %</b>
CP CAEN	MA/QMA	6	6	0	0,0 %
CP LE HAVRE	MA/QMA	298	297	318	107,1 %
CP LORIENT	MA/QMA	187	187	303	162,0 %
CP NANTES	MA/QMA	570	570	798	140,0 %
CP RENNES	MA/QMA	36	36	27	75,0 %

Capacité norme circulaire : la circulaire A.P. 88.05G du 17 mai 1998 définit le mode de calcul de la capacité des établissements pénitentiaires.

Capacité opérationnelle : correspond au nombre de places effectivement disponibles dans les établissements pénitentiaires.

Densité carcérale : ce ratio s'obtient en rapportant le nombre de détenus à la capacité opérationnelle.

Etablissement	Quartier (1)	Capacité norme circulaire	Capacité opérationnelle	Ecroués détenus	Densité carcérale
CP RENNES VEZIN	MA/QMA	477	477	637	133,5 %
MA ANGERS	MA/QMA	266	266	409	153,8 %
MA BREST	MA/QMA	254	254	394	155,1 %
MA CAEN	MA/QMA	269	269	360	133,8 %
MA CHERBOURG	MA/QMA	46	46	34	73,9 %
MA COUTANCES	MA/QMA	48	48	57	118,8 %
MA EVREUX	MA/QMA	162	162	259	159,9 %
MA FONTENAY LE COMTE	MA/QMA	39	39	72	184,6 %
MA LA ROCHE SUR YON	MA/QMA	39	39	78	200,0 %
MA LAVAL	MA/QMA	71	56	96	171,4 %
MA LE MANS CROISSETTES	MA/QMA	399	399	592	148,4 %
MA ROUEN	MA/QMA	614	614	628	102,3 %
MA ST BRIEUC	MA/QMA	85	85	149	175,3 %
MA ST MALO	MA/QMA	80	80	123	153,8 %
MA VANNES	MA/QMA	52	52	82	157,7 %
<i>Total</i>	<i>MA/QMA</i>	<i>3 998</i>	<i>3 982</i>	<i>5 416</i>	<i>136,0 %</i>
CP ALENCON CONDE SUR SARTHE	MC/QMC	135	135	121	89,6 %
<i>Total</i>	<i>MC/QMC</i>	<i>135</i>	<i>135</i>	<i>121</i>	<i>89,6 %</i>
<b>Direction Interrégionale</b>	<b>Total</b>	<b>7 618</b>	<b>7 499</b>	<b>8 592</b>	<b>114,6 %</b>

<sup>1</sup> Seuls les quartiers administratifs sont ici référencés : les places femmes et mineurs sont ainsi comptabilisées dans les quartiers QMA, QCD, QSL, QPA ou QMC.

Capacité norme circulaire : la circulaire A.P. 88.05G du 17 mai 1998 définit le mode de calcul de la capacité des établissements pénitentiaires.

Capacité opérationnelle : correspond au nombre de places effectivement disponibles dans les établissements pénitentiaires.

Densité carcérale : ce ratio s'obtient en rapportant le nombre de détenus à la capacité opérationnelle.

## Tableau 21 : Répartition des personnes détenues par établissement - Direction Interrégionale de Strasbourg

Effectifs actualisés au : 1<sup>er</sup> janvier 2023

Champ : Direction Interrégionale de Strasbourg

Sources :

Effectifs écroués détenus : GENESIS / Traitement : DAP-SDSE, IP Gide-GENESIS / Traitement : DAP pour le détail par quartier

Places opérationnelles : Ministère de la Justice / DAP / SDSP / SP2 - Fichier des places opérationnelles

Etablissement	Quartier (1)	Capacité norme circulaire	Capacité opérationnelle	Ecroués détenus	Densité carcérale
CD ECROUVES	CD/QCD	268	268	243	90,7 %
CD MONTMEDY	CD/QCD	335	335	305	91,0 %
CD OERMINGEN	CD/QCD	268	268	244	91,0 %
CD ST MIHIEL	CD/QCD	391	391	361	92,3 %
CD TOUL	CD/QCD	427	427	403	94,4 %
CD VILLENAUXE LA GRANDE	CD/QCD	606	414	379	91,5 %
CP MULHOUSE LUTTERBACH	CD/QCD	180	180	165	91,7 %
<b>Total</b>	<b>CD/QCD</b>	<b>2 475</b>	<b>2 283</b>	<b>2 100</b>	<b>92,0 %</b>
CP METZ	CPA/QPA	77	77	41	53,2 %
<b>Total</b>	<b>CPA/QPA</b>	<b>77</b>	<b>77</b>	<b>41</b>	<b>53,2 %</b>
CP MULHOUSE LUTTERBACH	CSL/QSL	32	32	22	68,8 %
CSL MAXEVILLE	CSL/QSL	52	52	34	65,4 %
CSL SOUFFELWEYERSHEIM	CSL/QSL	53	53	29	54,7 %
CSL VAL DE BRIEY	CSL/QSL	25	25	7	28,0 %
<b>Total</b>	<b>CSL/QSL</b>	<b>162</b>	<b>162</b>	<b>92</b>	<b>56,8 %</b>
CP METZ	MA/QMA	403	403	504	125,1 %
CP MULHOUSE LUTTERBACH	MA/QMA	340	340	498	146,5 %
MA BAR LE DUC	MA/QMA	80	80	74	92,5 %
MA CHALONS EN CHAMPAGNE	MA/QMA	310	310	280	90,3 %

Capacité norme circulaire : la circulaire A.P. 88.05G du 17 mai 1998 définit le mode de calcul de la capacité des établissements pénitentiaires.

Capacité opérationnelle : correspond au nombre de places effectivement disponibles dans les établissements pénitentiaires.

Densité carcérale : ce ratio s'obtient en rapportant le nombre de détenus à la capacité opérationnelle.

Etablissement	Quartier (1)	Capacité norme circulaire	Capacité opérationnelle	Ecroués détenus	Densité carcérale
MA CHARLEVILLE MEZIERES	MA/QMA	55	55	51	92,7 %
MA CHAUMONT	MA/QMA	78	78	78	100,0 %
MA EPINAL	MA/QMA	298	298	271	90,9 %
MA NANCY MAXEVILLE	MA/QMA	663	663	605	91,3 %
MA REIMS	MA/QMA	153	153	159	103,9 %
MA SARREGUEMINES	MA/QMA	71	71	91	128,2 %
MA STRASBOURG	MA/QMA	432	432	606	140,3 %
MA TROYES	MA/QMA	112	112	111	99,1 %
<i>Total</i>	<i>MA/QMA</i>	<i>2 995</i>	<i>2 995</i>	<i>3 328</i>	<i>111,1 %</i>
MC CLAIRVAUX	MC/QMC	91	80	27	33,8 %
MC ENSISHEIM	MC/QMC	215	200	190	95,0 %
<i>Total</i>	<i>MC/QMC</i>	<i>306</i>	<i>280</i>	<i>217</i>	<i>77,5 %</i>
<b>Direction Interrégionale</b>	<b>Total</b>	<b>6 015</b>	<b>5 797</b>	<b>5 778</b>	<b>99,7 %</b>

<sup>1</sup> Seuls les quartiers administratifs sont ici référencés : les places femmes et mineurs sont ainsi comptabilisées dans les quartiers QMA, QCD, QSL, QPA ou QMC.

Capacité norme circulaire : la circulaire A.P. 88.05G du 17 mai 1998 définit le mode de calcul de la capacité des établissements pénitentiaires.

Capacité opérationnelle : correspond au nombre de places effectivement disponibles dans les établissements pénitentiaires.

Densité carcérale : ce ratio s'obtient en rapportant le nombre de détenus à la capacité opérationnelle.

## Tableau 22 : Répartition des personnes détenues par établissement - Direction Interrégionale de Toulouse

Effectifs actualisés au : 1<sup>er</sup> janvier 2023

Champ : Direction Interrégionale de Toulouse

Sources :

Effectifs écroués détenus : GENESIS / Traitement : DAP-SDSE, IP Gide-GENESIS / Traitement : DAP pour le détail par quartier

Places opérationnelles : Ministère de la Justice / DAP / SDSP / SP2 - Fichier des places opérationnelles

Etablissement	Quartier (1)	Capacité norme circulaire	Capacité opérationnelle	Ecroués détenus	Densité carcérale
CD MURET	CD/QCD	663	620	594	95,8 %
CD ST SULPICE LA POINTE	CD/QCD	99	99	NC	NC
CP BEZIERS	CD/QCD	420	420	404	96,2 %
CP LANNEMEZAN	CD/QCD	20	10	NC	NC
CP PERPIGNAN	CD/QCD	333	333	310	93,1 %
<i>Total</i>	<i>CD/QCD</i>	<i>1 535</i>	<i>1 482</i>	<i>1 401</i>	<i>94,5 %</i>
CP TOULOUSE SEYSSES	CSL/QSL	101	52	52	100,0 %
CP VILLENEUVE LES MAGUELONE	CSL/QSL	24	24	20	83,3 %
<i>Total</i>	<i>CSL/QSL</i>	<i>125</i>	<i>76</i>	<i>72</i>	<i>94,7 %</i>
EPM LAVAUUR	EPM	59	58	43	74,1 %
<i>Total</i>	<i>EPM</i>	<i>59</i>	<i>58</i>	<i>43</i>	<i>74,1 %</i>
CP BEZIERS	MA/QMA	389	389	600	154,2 %
CP PERPIGNAN	MA/QMA	196	196	399	203,6 %
CP TOULOUSE SEYSSES	MA/QMA	645	645	1 005	155,8 %
CP VILLENEUVE LES MAGUELONE	MA/QMA	607	607	839	138,2 %
MA ALBI	MA/QMA	105	105	160	152,4 %
MA CARCASSONNE	MA/QMA	64	64	129	201,6 %
MA FOIX	MA/QMA	67	65	133	204,6 %
MA MENDE	MA/QMA	49	49	65	132,7 %
MA MONTAUBAN	MA/QMA	144	144	206	143,1 %
MA NIMES	MA/QMA	200	200	401	200,5 %

Capacité norme circulaire : la circulaire A.P. 88.05G du 17 mai 1998 définit le mode de calcul de la capacité des établissements pénitentiaires.

Capacité opérationnelle : correspond au nombre de places effectivement disponibles dans les établissements pénitentiaires.

Densité carcérale : ce ratio s'obtient en rapportant le nombre de détenus à la capacité opérationnelle.

<b>Etablissement</b>	<b>Quartier (1)</b>	<b>Capacité norme circulaire</b>	<b>Capacité opérationnelle</b>	<b>Ecroués détenus</b>	<b>Densité carcérale</b>
MA RODEZ	MA/QMA	99	99	132	133,3 %
MA TARBES	MA/QMA	68	68	107	157,4 %
<i>Total</i>	<i>MA/QMA</i>	<i>2 633</i>	<i>2 631</i>	<i>4 176</i>	<i>158,7 %</i>
CP LANNEMEZAN	MC/QMC	212	162	131	80,9 %
<i>Total</i>	<i>MC/QMC</i>	<i>212</i>	<i>162</i>	<i>131</i>	<i>80,9 %</i>
<b>Direction Interrégionale</b>	<b>Total</b>	<b>4 564</b>	<b>4 409</b>	<b>5 823</b>	<b>132,1 %</b>

<sup>1</sup> Seuls les quartiers administratifs sont ici référencés : les places femmes et mineurs sont ainsi comptabilisées dans les quartiers QMA, QCD, QSL, QPA ou QMC.

Capacité norme circulaire : la circulaire A.P. 88.05G du 17 mai 1998 définit le mode de calcul de la capacité des établissements pénitentiaires.

Capacité opérationnelle : correspond au nombre de places effectivement disponibles dans les établissements pénitentiaires.

Densité carcérale : ce ratio s'obtient en rapportant le nombre de détenus à la capacité opérationnelle.



## Tableau 23 : Répartition des personnes détenues par établissement - Mission Outre-Mer

Effectifs actualisés au : 1<sup>er</sup> janvier 2023

Champ : Mission Outre-Mer

Sources :

Effectifs écroués détenus : GENESIS / Traitement : DAP-SDSE, IP Gide-GENESIS / Traitement : DAP pour le détail par quartier

Places opérationnelles : Ministère de la Justice / DAP / SDSP / SP2 - Fichier des places opérationnelles

Etablissement	Quartier (1)	Capacité norme circulaire	Capacité opérationnelle	Ecroués détenus	Densité carcérale
CD LE PORT	CD/QCD	507	507	447	88,2 %
CD TATUTU DE PAPEARI	CD/QCD	410	410	345	84,1 %
CP BAIE MAHAULT	CD/QCD	238	238	223	93,7 %
CP DUCOS	CD/QCD	367	367	364	99,2 %
CP FAAA NUUTANIA	CD/QCD	16	16	11	68,8 %
CP MAJICAVO	CD/QCD	114	114	217	190,4 %
CP NOUMEA	CD/QCD	218	218	310	142,2 %
CP REMIRE MONTJOLY	CD/QCD	320	320	356	111,2 %
CP ST DENIS	CD/QCD	17	17	17	100,0 %
CP ST PIERRE ET MIQUELON	CD/QCD	4	4	NC	NC
CP TAIOHAE	CD/QCD	5	5	NC	NC
CP UTUROA	CD/QCD	20	20	NC	NC
<b>Total</b>	<b>CD/QCD</b>	<b>2 236</b>	<b>2 236</b>	<b>2 296</b>	<b>102,7 %</b>
CP FAAA NUUTANIA	CPA/QPA	20	20	0	0,0 %
<b>Total</b>	<b>CPA/QPA</b>	<b>20</b>	<b>20</b>	<b>0</b>	<b>0,0 %</b>
CP BAIE MAHAULT	MA/QMA	253	253	446	176,3 %
CP DUCOS	MA/QMA	371	371	585	157,7 %
CP FAAA NUUTANIA	MA/QMA	134	134	183	136,6 %
CP MAJICAVO	MA/QMA	164	164	306	186,6 %
CP NOUMEA	MA/QMA	196	196	289	147,4 %

Capacité norme circulaire : la circulaire A.P. 88.05G du 17 mai 1998 définit le mode de calcul de la capacité des établissements pénitentiaires.

Capacité opérationnelle : correspond au nombre de places effectivement disponibles dans les établissements pénitentiaires.

Densité carcérale : ce ratio s'obtient en rapportant le nombre de détenus à la capacité opérationnelle.

<b>Etablissement</b>	<b>Quartier (1)</b>	<b>Capacité norme circulaire</b>	<b>Capacité opérationnelle</b>	<b>Ecroués détenus</b>	<b>Densité carcérale</b>
CP REMIRE MONTJOLY	MA/QMA	296	296	500	168,9 %
CP ST DENIS	MA/QMA	558	558	597	107,0 %
CP ST PIERRE ET MIQUELON	MA/QMA	7	7	NC	NC
MA BASSE TERRE	MA/QMA	129	129	170	131,8 %
MA ST PIERRE	MA/QMA	115	115	NC	NC
<i>Total</i>	<i>MA/QMA</i>	<i>2 223</i>	<i>2 223</i>	<i>3 193</i>	<i>143,6 %</i>
<b>Direction Interrégionale</b>	<b>Total</b>	<b>4 479</b>	<b>4 479</b>	<b>5 489</b>	<b>122,5 %</b>

<sup>1</sup> Seuls les quartiers administratifs sont ici référencés : les places femmes et mineurs sont ainsi comptabilisées dans les quartiers QMA, QCD, QSL, QPA ou QMC.

Capacité norme circulaire : la circulaire A.P. 88.05G du 17 mai 1998 définit le mode de calcul de la capacité des établissements pénitentiaires.

Capacité opérationnelle : correspond au nombre de places effectivement disponibles dans les établissements pénitentiaires.

Densité carcérale : ce ratio s'obtient en rapportant le nombre de détenus à la capacité opérationnelle.

Le centre pénitentiaire de Mata-Utu indique héberger 7 détenus pour 3 places opérationnelles, soit une densité carcérale de 233%.

## Tableau 24 : Répartition des personnes détenues par sexe et par Direction Interrégionale

Effectifs actualisés au : 1<sup>er</sup> janvier 2023

Champ : Métropole et Outre-Mer

Source : GENESIS / Traitement : DAP-SDSE

Direction Interrégionale	Femmes détenues	Hommes détenus	Total détenus	Pourcentage de femmes détenues (%)
DISP BORDEAUX	168	5 777	5 945	2,8 %
DISP DIJON	187	4 520	4 707	4,0 %
DISP LILLE	251	7 000	7 251	3,5 %
DISP LYON	210	6 846	7 056	3,0 %
DISP MARSEILLE	208	7 993	8 201	2,5 %
DISP PARIS	459	12 872	13 331	3,4 %
DISP RENNES	345	8 247	8 592	4,0 %
DISP STRASBOURG	148	5 630	5 778	2,6 %
DISP TOULOUSE	150	5 673	5 823	2,6 %
<i>Total Métropole</i>	2 126	64 558	66 684	3,2 %
MOM	160	5 329	5 489	2,9 %
<b>Total France entière</b>	<b>2 286</b>	<b>69 887</b>	<b>72 173</b>	<b>3,2 %</b>

## Tableau 25 : Répartition des écroués mineurs selon la catégorie pénale

Effectifs actualisés au : 1<sup>er</sup> janvier 2023

Champ : Métropole et Outre-Mer

Source : GENESIS / Traitement : DAP-SDSE

Niveau	Prévenus		Condamnés et condamnés-prévenus écroués		Ecroués mineurs
	PR	Pourcentage PR	CO et CP	Pourcentage CO et CP	
Métropole	335	56,4 %	259	43,6 %	594
Outre-Mer	39	62,9 %	23	37,1 %	62
<b>Total France entière</b>	<b>374</b>	<b>57,0 %</b>	<b>282</b>	<b>43,0 %</b>	<b>656</b>

Effectifs mineurs garçons et filles confondus.

## Tableau 26 : Evolution mensuelle des écroués mineurs

Effectifs actualisés au : 1<sup>er</sup> janvier 2023

Champ : Métropole et Outre-Mer

Source : GENESIS / Traitement : DAP-SDSE

Date	Détenus				Non détenus	Ecroués	
	PR	CP	CO détenus	Détenus mineurs	CO non détenus	Ecroués mineurs	Variation mensuelle
2021-01-01	572	9	171	<b>752</b>	23	<b>775</b>	–
2021-02-01	603	11	154	<b>768</b>	24	<b>792</b>	2,2 %
2021-03-01	631	15	150	<b>796</b>	24	<b>820</b>	3,5 %
2021-04-01	608	22	175	<b>805</b>	14	<b>819</b>	-0,1 %
2021-05-01	601	13	162	<b>776</b>	17	<b>793</b>	-3,2 %
2021-06-01	591	20	168	<b>779</b>	15	<b>794</b>	0,1 %
2021-07-01	577	25	169	<b>771</b>	19	<b>790</b>	-0,5 %
2021-08-01	561	29	174	<b>764</b>	25	<b>789</b>	-0,1 %
2021-09-01	564	22	168	<b>754</b>	19	<b>773</b>	-2,0 %
2021-10-01	546	15	152	<b>713</b>	20	<b>733</b>	-5,2 %
2021-11-01	521	23	164	<b>708</b>	18	<b>726</b>	-1,0 %
2021-12-01	451	16	199	<b>666</b>	22	<b>688</b>	-5,2 %
2022-01-01	401	11	207	<b>619</b>	36	<b>655</b>	-4,8 %
2022-02-01	404	15	205	<b>624</b>	37	<b>661</b>	0,9 %
2022-03-01	415	16	201	<b>632</b>	45	<b>677</b>	2,4 %
2022-04-01	407	17	234	<b>658</b>	40	<b>698</b>	3,1 %
2022-05-01	395	15	228	<b>638</b>	40	<b>678</b>	-2,9 %
2022-06-01	432	19	233	<b>684</b>	45	<b>729</b>	7,5 %
2022-07-01	397	25	243	<b>665</b>	39	<b>704</b>	-3,4 %
2022-08-01	384	19	226	<b>629</b>	51	<b>680</b>	-3,4 %
2022-09-01	395	16	236	<b>647</b>	39	<b>686</b>	0,9 %
2022-10-01	407	26	235	<b>668</b>	36	<b>704</b>	2,6 %
2022-11-01	412	20	242	<b>674</b>	35	<b>709</b>	0,7 %
2022-12-01	384	15	260	<b>659</b>	39	<b>698</b>	-1,6 %
<b>2023-01-01</b>	<b>374</b>	<b>12</b>	<b>228</b>	<b>614</b>	<b>42</b>	<b>656</b>	<b>-6,0 %</b>

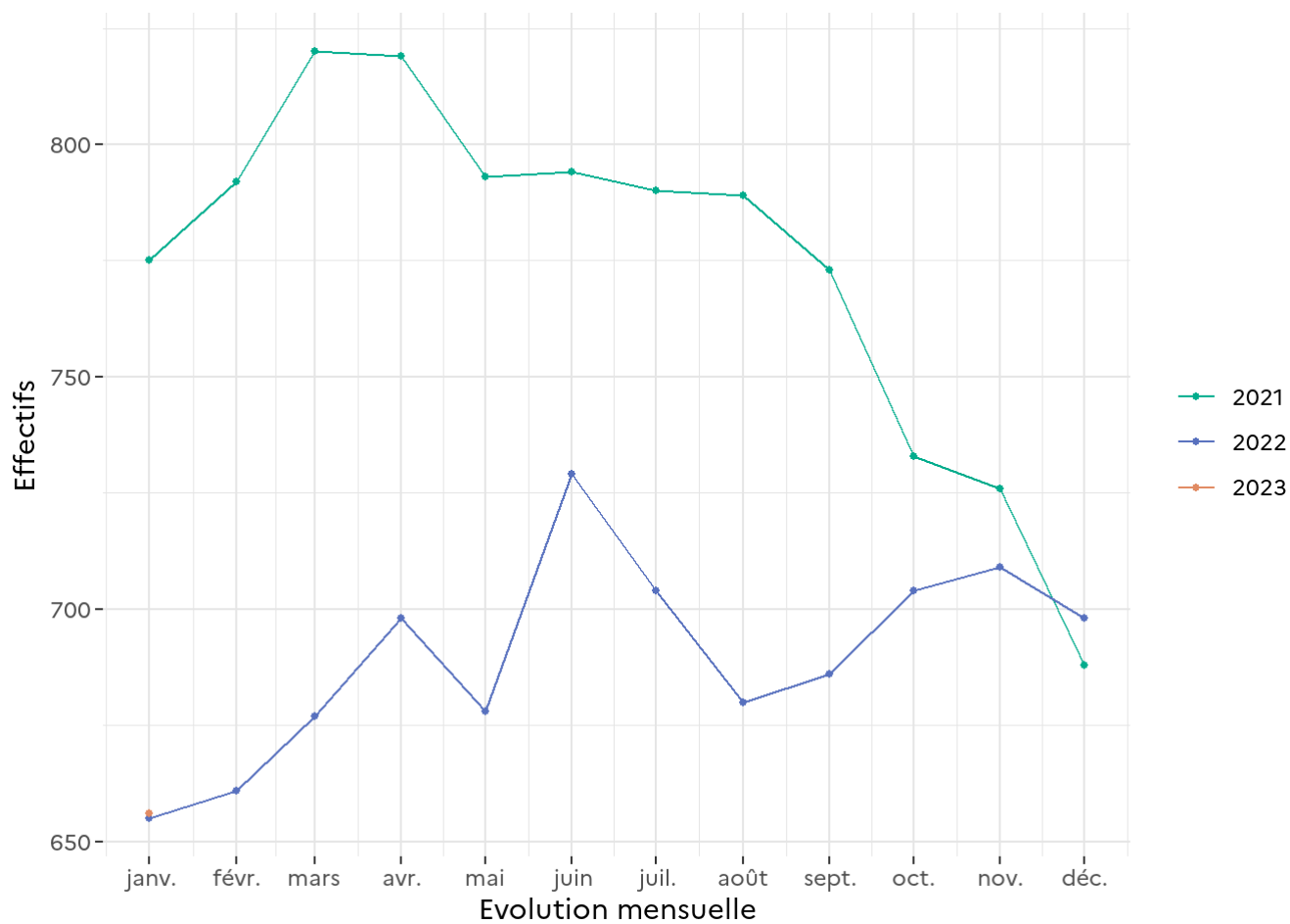
Effectifs mineurs garçons et filles confondus.

## Graphique 27 : Courbe d'évolution mensuelle des écouvés mineurs

Effectifs actualisés au : 1<sup>er</sup> janvier 2023

Champ : Métropole et Outre-Mer

Source : GENESIS / Traitement : DAP-SDSE



## Tableau 28 : Effectifs des écroués détenus mineurs

Effectifs actualisés au : 1<sup>er</sup> janvier 2023

Champ : Métropole et Outre-Mer

Source : GENESIS / Traitement : DAP-SDSE

Niveau	Ecroués détenus mineurs	Ecroués détenus	Proportion de détenus mineurs (%)
Métropole	554	66 684	0,8 %
Outre-Mer	60	5 489	1,1 %
<b>Total France entière</b>	<b>614</b>	<b>72 173</b>	<b>0,9 %</b>

Effectifs mineurs garçons et filles confondus.

## Tableau 29 : Taux d'occupation des places mineurs par établissement

Effectifs actualisés au : 1<sup>er</sup> janvier 2023

Champ : Métropole et Outre-Mer

Sources :

Effectifs écroués détenus : GENESIS / Traitement : DAP-SDSE

Places opérationnelles : Ministère de la Justice / DAP / SDSP / SP2 - Fichier des places opérationnelles

Direction Interrégionale	Etablissement	Taux d'occupation des places mineurs
DISP BORDEAUX	CP BORDEAUX GRADIGNAN	43,5 %
DISP BORDEAUX	MA ANGOULEME	11,1 %
DISP BORDEAUX	MA LIMOGES	0,0 %
DISP BORDEAUX	MA PAU	60,0 %
<i>DISP BORDEAUX</i>	<i>Total Direction Interrégionale</i>	<i>29,8 %</i>
DISP DIJON	CP VARENNES LE GRAND	31,2 %
DISP DIJON	CSL BESANCON	0,0 %
DISP DIJON	MA BESANCON	20,0 %
DISP DIJON	MA BOURGES	0,0 %
DISP DIJON	MA DIJON	63,6 %
DISP DIJON	MA TOURS	50,0 %
<i>DISP DIJON</i>	<i>Total Direction Interrégionale</i>	<i>33,9 %</i>
DISP LILLE	CP LAON	35,7 %
DISP LILLE	CP LIANCOURT	60,0 %
DISP LILLE	CP LILLE LOOS SEQUEDIN	–
DISP LILLE	CP LONGUENESSE	40,0 %
DISP LILLE	EPM QUIEVRECHAIN	67,8 %
<i>DISP LILLE</i>	<i>Total Direction Interrégionale</i>	<i>57,5 %</i>
DISP LYON	CP GRENOBLE VARCES	45,5 %
DISP LYON	CP MOULINS YZEURE	54,5 %
DISP LYON	EPM RHONE	55,9 %
DISP LYON	MA BONNEVILLE	166,7 %

Effectifs garçons et filles confondus.

Certains écroués mineurs peuvent être dans de rares cas hébergés en dehors des places mineurs (taux d'occupation signalé par un tiret).

Le taux d'occupation des places mineurs est calculé selon le ratio suivant : (mineurs détenus sur places mineurs + majeurs détenus sur places mineurs) / places mineurs.

Il est à noter que certains taux d'occupation des places mineurs peuvent être surestimés en raison d'une déclaration incorrecte de son âge par la personne écrouée.



<b>Direction Interrégionale</b>	<b>Etablissement</b>	<b>Taux d'occupation des places mineurs</b>
DISP LYON	MA LYON CORBAS	–
<i>DISP LYON</i>	<i>Total Direction Interrégionale</i>	<i>56,8 %</i>
DISP MARSEILLE	CP AIX LUYNES	61,5 %
DISP MARSEILLE	CP AVIGNON LE PONTET	50,0 %
DISP MARSEILLE	CP BORGIO	25,0 %
DISP MARSEILLE	CP MARSEILLE	66,7 %
DISP MARSEILLE	EPM MARSEILLE	49,2 %
DISP MARSEILLE	MA GRASSE	54,8 %
<i>DISP MARSEILLE</i>	<i>Total Direction Interrégionale</i>	<i>53,0 %</i>
DISP PARIS	CP FRESNES	–
DISP PARIS	CP NANTERRE	72,2 %
DISP PARIS	EPM PORCHEVILLE	72,2 %
DISP PARIS	MA FLEURY MEROGIS	51,5 %
DISP PARIS	MA VILLEPINTE	65,1 %
<i>DISP PARIS</i>	<i>Total Direction Interrégionale</i>	<i>59,9 %</i>
DISP RENNES	CP LE HAVRE	26,7 %
DISP RENNES	EPM ORVAULT	49,1 %
DISP RENNES	MA BREST	80,0 %
DISP RENNES	MA CAEN	60,0 %
DISP RENNES	MA ROUEN	46,4 %
<i>DISP RENNES</i>	<i>Total Direction Interrégionale</i>	<i>49,2 %</i>
DISP STRASBOURG	CP METZ	50,0 %
DISP STRASBOURG	CP MULHOUSE LUTTERBACH	65,0 %
DISP STRASBOURG	CSL MAXEVILLE	0,0 %
DISP STRASBOURG	CSL SOUFFELWEYERSHEIM	0,0 %
DISP STRASBOURG	MA CHAUMONT	30,0 %
DISP STRASBOURG	MA EPINAL	50,0 %
DISP STRASBOURG	MA REIMS	40,0 %

Effectifs garçons et filles confondus.

Certains écroués mineurs peuvent être dans de rares cas hébergés en dehors des places mineurs (taux d'occupation signalé par un tiret).

Le taux d'occupation des places mineurs est calculé selon le ratio suivant : (mineurs détenus sur places mineurs + majeurs détenus sur places mineurs) / places mineurs.

Il est à noter que certains taux d'occupation des places mineurs peuvent être surestimés en raison d'une déclaration incorrecte de son âge par la personne écrouée.

<b>Direction Interrégionale</b>	<b>Etablissement</b>	<b>Taux d'occupation des places mineurs</b>
DISP STRASBOURG	MA STRASBOURG	57,9 %
<i>DISP STRASBOURG</i>	<i>Total Direction Interrégionale</i>	<i>49,5 %</i>
DISP TOULOUSE	CP PERPIGNAN	100,0 %
DISP TOULOUSE	CP VILLENEUVE LES MAGUELONE	70,0 %
DISP TOULOUSE	EPM LAVAUUR	74,1 %
<i>DISP TOULOUSE</i>	<i>Total Direction Interrégionale</i>	<i>76,7 %</i>
MOM	CP BAIE MAHAULT	40,0 %
MOM	CP DUCOS	11,8 %
MOM	CP FAAA NUUTANIA	75,0 %
MOM	CP MAJICAVO	60,0 %
MOM	CP NOUMEA	44,4 %
MOM	CP REMIRE MONTJOLY	100,0 %
MOM	CP ST DENIS	30,0 %
MOM	CP ST PIERRE ET MIQUELON	0,0 %
<i>MOM</i>	<i>Total Direction Interrégionale</i>	<i>43,8 %</i>
<b>Total</b>	<b>France entière</b>	<b>53,3 %</b>

Effectifs garçons et filles confondus.

Certains écroués mineurs peuvent être dans de rares cas hébergés en dehors des places mineurs (taux d'occupation signalé par un tiret).

Le taux d'occupation des places mineurs est calculé selon le ratio suivant : (mineurs détenus sur places mineurs + majeurs détenus sur places mineurs) / places mineurs.

Il est à noter que certains taux d'occupation des places mineurs peuvent être surestimés en raison d'une déclaration incorrecte de son âge par la personne écrouée.

### Tableau 30 : Effectifs des femmes écrouées

Effectifs actualisés au : 1<sup>er</sup> janvier 2023

Champ : Métropole et Outre-Mer

Source : GENESIS / Traitement : DAP-SDSE

Niveau	Femmes détenues	Détenus	Proportion de femmes détenues (%)	Femmes écrouées	Ecroués	Proportion de femmes écrouées (%)
Métropole	2 126	66 684	3,2 %	2 870	80 118	3,6 %
Outre-Mer	160	5 489	2,9 %	223	6 616	3,4 %
<b>Total France entière</b>	<b>2 286</b>	<b>72 173</b>	<b>3,2 %</b>	<b>3 093</b>	<b>86 734</b>	<b>3,6 %</b>

Effectifs majeures et mineures confondus.

## Tableau 31 : Répartition des femmes écrouées selon la catégorie pénale

Effectifs actualisés au : 1<sup>er</sup> janvier 2023

Champ : Métropole et Outre-Mer

Source : GENESIS / Traitement : DAP-SDSE

Niveau	Prévenues		Condamnées et condamnées-prévenues écrouées		Femmes écrouées
	PR	Pourcentage PR	CO et CP	Pourcentage CO et CP	
Métropole	791	27,6 %	2 079	72,4 %	2 870
Outre-Mer	49	22,0 %	174	78,0 %	223
<b>Total France entière</b>	<b>840</b>	<b>27,2 %</b>	<b>2 253</b>	<b>72,8 %</b>	<b>3 093</b>

Effectifs majeures et mineures confondus.

## Tableau 32 : Femmes écrouées disposant d'un aménagement de peine ou d'une libération sous contrainte

Effectifs actualisés au : 1<sup>er</sup> janvier 2023

Champ : Métropole et Outre-Mer

Sources :

GENESIS / Traitement : DAP-SDSE pour l'effectif de femmes écrouées

IP Gide-GENESIS / Traitement : DAP pour les AP et LSC

Direction Interrégionale	Femmes écrouées hors AP ou LSC	Ensemble des AP et LSC
DISP BORDEAUX	168	76
DISP DIJON	187	49
DISP LILLE	251	81
DISP LYON	207	70
DISP MARSEILLE	207	89
DISP PARIS	454	102
DISP RENNES	345	108
DISP STRASBOURG	144	88
DISP TOULOUSE	144	100
<i>Total Métropole</i>	<i>2 107</i>	<i>763</i>
MOM	158	65
<b>Total France entière</b>	<b>2 265</b>	<b>828</b>

Sont pris en compte à la fois les DDSE, PEH, PENH et SL dans le cadre d'un aménagement de peine (AP) et ceux dans le cadre d'une libération sous contrainte (LSC).

Effectifs majeures et mineures confondus.

## Tableau 33 : Evolution mensuelle des femmes écrouées

Effectifs actualisés au : 1<sup>er</sup> janvier 2023

Champ : Métropole et Outre-Mer

Source : GENESIS / Traitement : DAP-SDSE

Date	Détenues				Non détenues	Ecrouées	
	PR	CP	CO détenues	Femmes détenues	CO non détenues	Femmes écrouées	Variation mensuelle
2021-01-01	791	35	1 231	2 057	642	2 699	–
2021-02-01	825	35	1 259	2 119	687	2 806	4,0 %
2021-03-01	795	45	1 292	2 132	741	2 873	2,4 %
2021-04-01	802	42	1 319	2 163	766	2 929	1,9 %
2021-05-01	817	43	1 322	2 182	795	2 977	1,6 %
2021-06-01	850	43	1 329	2 222	832	3 054	2,6 %
2021-07-01	840	46	1 331	2 217	849	3 066	0,4 %
2021-08-01	811	29	1 363	2 203	793	2 996	-2,3 %
2021-09-01	810	23	1 361	2 194	739	2 933	-2,1 %
2021-10-01	808	38	1 360	2 206	748	2 954	0,7 %
2021-11-01	824	40	1 379	2 243	723	2 966	0,4 %
2021-12-01	809	42	1 382	2 233	749	2 982	0,5 %
2022-01-01	814	46	1 359	2 219	721	2 940	-1,4 %
2022-02-01	819	45	1 359	2 223	764	2 987	1,6 %
2022-03-01	824	37	1 369	2 230	801	3 031	1,5 %
2022-04-01	814	36	1 417	2 267	832	3 099	2,2 %
2022-05-01	818	34	1 426	2 278	847	3 125	0,8 %
2022-06-01	807	43	1 432	2 282	857	3 139	0,4 %
2022-07-01	832	42	1 401	2 275	863	3 138	0,0 %
2022-08-01	788	32	1 421	2 241	828	3 069	-2,2 %
2022-09-01	798	42	1 381	2 221	780	3 001	-2,2 %
2022-10-01	812	47	1 384	2 243	754	2 997	-0,1 %
2022-11-01	847	55	1 429	2 331	742	3 073	2,5 %
2022-12-01	848	53	1 458	2 359	765	3 124	1,7 %
<b>2023-01-01</b>	<b>840</b>	<b>43</b>	<b>1 403</b>	<b>2 286</b>	<b>807</b>	<b>3 093</b>	<b>-1,0 %</b>

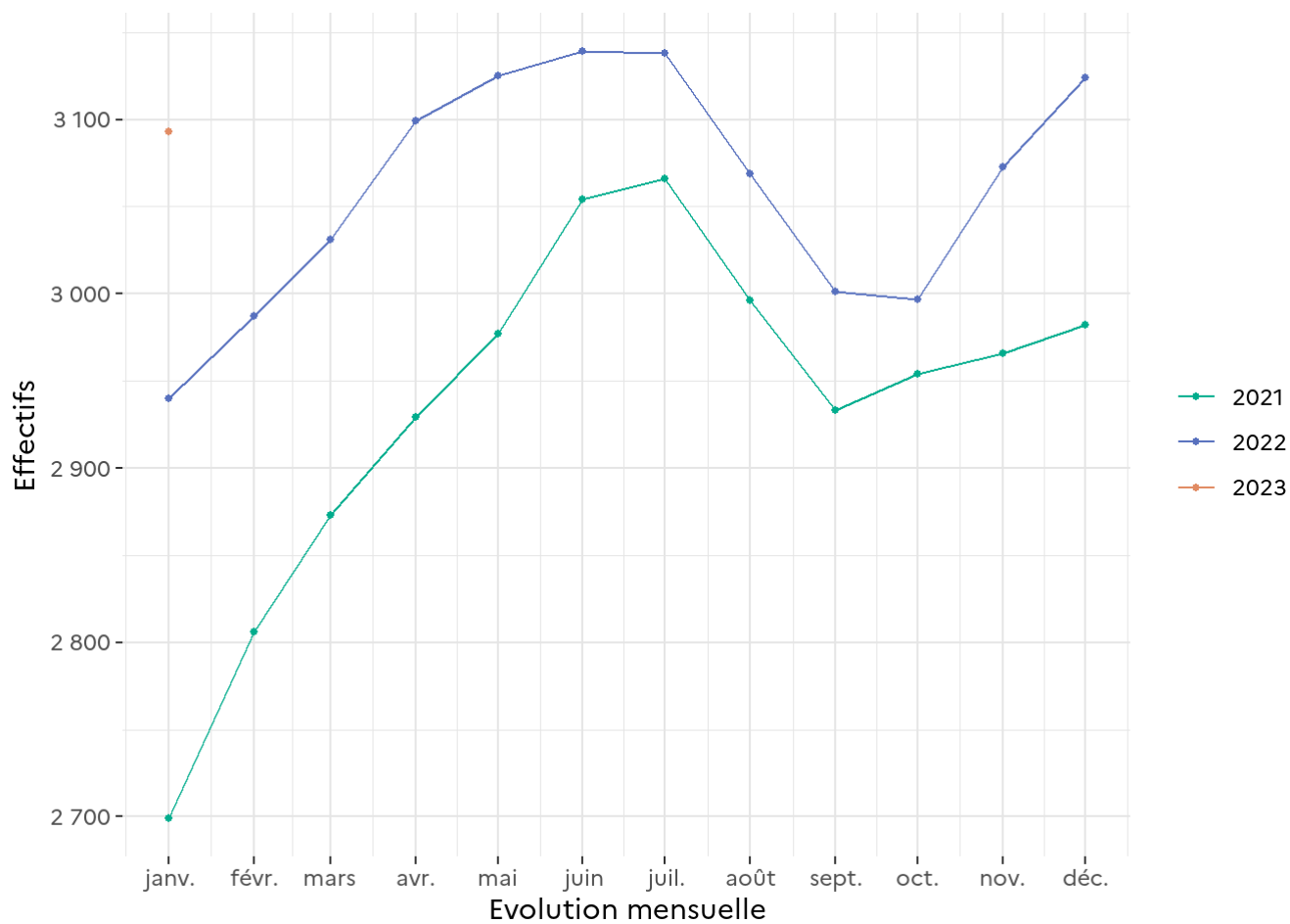
Effectifs majeures et mineures confondus.

## Graphique 34 : Courbe d'évolution mensuelle des femmes écrouées

Effectifs actualisés au : 1<sup>er</sup> janvier 2023

Champ : Métropole et Outre-Mer

Source : GENESIS / Traitement : DAP-SDSE



## Tableau 35 : Répartition des femmes détenues par établissement

Effectifs actualisés au : 1<sup>er</sup> janvier 2023

Champ : Métropole et Outre-Mer

Sources :

Effectif des femmes détenues : GENESIS / Traitement : DAP-SDSE

Effectif des places opérationnelles : Ministère de la Justice / DAP / SDSP / SP2 - Fichier des places opérationnelles

Direction Interrégionale	Etablissement	Femmes détenues sur places femmes		Taux d'occupation des places femmes
		Femmes détenues sur places femmes	Places femmes	
DISP BORDEAUX	CP BORDEAUX GRADIGNAN	37	22	168,2 %
DISP BORDEAUX	CP POITIERS VIVONNE	40	35	114,3 %
DISP BORDEAUX	MA AGEN	16	21	76,2 %
DISP BORDEAUX	MA ANGOULEME	14	11	127,3 %
DISP BORDEAUX	MA LIMOGES	13	11	118,2 %
DISP BORDEAUX	MA PAU	39	36	108,3 %
DISP BORDEAUX	MA SAINTES	9	5	180,0 %
<i>DISP BORDEAUX</i>	<i>Total Direction Interrégionale</i>	<i>168</i>	<i>141</i>	<i>119,1 %</i>
DISP DIJON	CD JOUX LA VILLE	85	96	88,5 %
DISP DIJON	CP ORLEANS SARAN	50	30	166,7 %
DISP DIJON	MA BOURGES	24	17	141,2 %
DISP DIJON	MA DIJON	28	34	82,4 %
<i>DISP DIJON</i>	<i>Total Direction Interrégionale</i>	<i>187</i>	<i>177</i>	<i>105,6 %</i>
DISP LILLE	CD BAPAUME	68	99	68,7 %
DISP LILLE	CP BEAUVAIS	NC	NC	68,6 %
DISP LILLE	CP LILLE LOOS SEQUEDIN	134	160	83,8 %
DISP LILLE	EPM QUIEVRECHAIN	NC	NC	25,0 %
<i>DISP LILLE</i>	<i>Total Direction Interrégionale</i>	<i>251</i>	<i>333</i>	<i>75,4 %</i>
DISP LYON	CD ROANNE	71	89	79,8 %
DISP LYON	CP GRENOBLE VARCES	0	4	0,0 %

Effectifs majeures et mineures confondus.

Certaines femmes écrouées peuvent être dans de rares cas hébergées en dehors des places femmes (taux d'occupation signalé par un tiret).

Le taux d'occupation des places femmes est calculé selon le ratio suivant : femmes détenues sur des places femmes / places femmes.



Direction Interrégionale	Etablissement	Femmes détenues sur places femmes		Taux d'occupation des places femmes
			Places femmes	
DISP LYON	CP RIOM	27	32	84,4 %
DISP LYON	CP ST ETIENNE LA TALAUDIERE	12	18	66,7 %
DISP LYON	CSL LYON	NC	NC	30,0 %
DISP LYON	EPM RHONE	NC	NC	80,0 %
DISP LYON	MA BONNEVILLE	15	22	68,2 %
DISP LYON	MA LYON CORBAS	78	60	130,0 %
<i>DISP LYON</i>	<i>Total Direction Interrégionale</i>	210	240	87,5 %
DISP MARSEILLE	CP BORGIO	12	17	70,6 %
DISP MARSEILLE	CP MARSEILLE	164	181	90,6 %
DISP MARSEILLE	MA NICE	32	39	82,1 %
<i>DISP MARSEILLE</i>	<i>Total Direction Interrégionale</i>	208	237	87,8 %
DISP PARIS	CP FRESNES	110	100	110,0 %
DISP PARIS	CP SUD FRANCILIEN	NC	NC	65,6 %
DISP PARIS	CSL CORBEIL ESSONNES	NC	NC	20,0 %
DISP PARIS	MA FLEURY MEROGIS	215	235	91,5 %
DISP PARIS	MA VERSAILLES	71	63	112,7 %
<i>DISP PARIS</i>	<i>Total Direction Interrégionale</i>	459	501	91,6 %
DISP RENNES	CP CAEN	0	0	–
DISP RENNES	CP NANTES	45	43	104,7 %
DISP RENNES	CP RENNES	208	267	77,9 %
DISP RENNES	CP RENNES VEZIN	0	0	–
DISP RENNES	MA BREST	17	20	85,0 %
DISP RENNES	MA CAEN	24	37	64,9 %
DISP RENNES	MA ROUEN	44	58	75,9 %
<i>DISP RENNES</i>	<i>Total Direction Interrégionale</i>	338	425	79,5 %

Effectifs majeures et mineures confondus.

Certaines femmes écrouées peuvent être dans de rares cas hébergées en dehors des places femmes (taux d'occupation signalé par un tiret).

Le taux d'occupation des places femmes est calculé selon le ratio suivant : femmes détenues sur des places femmes / places femmes.

Direction Interrégionale	Etablissement	Femmes détenues		Taux d'occupation des places femmes
		sur places femmes	Places femmes	
DISP STRASBOURG	CP METZ	24	19	126,3 %
DISP STRASBOURG	CP MULHOUSE LUTTERBACH	30	40	75,0 %
DISP STRASBOURG	CSL MAXEVILLE	NC	NC	33,3 %
DISP STRASBOURG	CSL SOUFFELWEYERSHEIM	NC	NC	50,0 %
DISP STRASBOURG	MA CHALONS EN CHAMPAGNE	27	35	77,1 %
DISP STRASBOURG	MA EPINAL	15	17	88,2 %
DISP STRASBOURG	MA NANCY MAXEVILLE	29	30	96,7 %
DISP STRASBOURG	MA STRASBOURG	19	19	100,0 %
<i>DISP STRASBOURG</i>	<i>Total Direction Interrégionale</i>	<i>148</i>	<i>170</i>	<i>87,1 %</i>
DISP TOULOUSE	CP PERPIGNAN	46	28	164,3 %
DISP TOULOUSE	CP TOULOUSE SEYSSSES	58	46	126,1 %
DISP TOULOUSE	CP VILLENEUVE LES MAGUELONE	NC	NC	66,7 %
DISP TOULOUSE	EPM LAVAUUR	NC	NC	50,0 %
DISP TOULOUSE	MA NIMES	42	24	175,0 %
<i>DISP TOULOUSE</i>	<i>Total Direction Interrégionale</i>	<i>150</i>	<i>105</i>	<i>142,9 %</i>
MOM	CP BAIE MAHAULT	25	31	80,6 %
MOM	CP DUCOS	34	32	106,2 %
MOM	CP FAAA NUUTANIA	17	32	53,1 %
MOM	CP MAJICAVO	NC	NC	50,0 %
MOM	CP NOUMEA	NC	NC	42,9 %
MOM	CP REMIRE MONTJOLY	47	55	85,5 %
MOM	CP ST DENIS	28	28	100,0 %
<i>MOM</i>	<i>Total Direction Interrégionale</i>	<i>160</i>	<i>198</i>	<i>80,8 %</i>
<b>Total</b>	<b>France entière</b>	<b>2 279</b>	<b>2 527</b>	<b>90,2 %</b>

Effectifs majeures et mineures confondus.

Certaines femmes écrouées peuvent être dans de rares cas hébergées en dehors des places femmes (taux d'occupation signalé par un tiret).

Le taux d'occupation des places femmes est calculé selon le ratio suivant : femmes détenues sur des places femmes / places femmes.

## Tableau 36 : Evolution mensuelle du nombre d'écroués condamnés en aménagement de peine (hors LSC)

Effectifs actualisés au : 1<sup>er</sup> janvier 2023

Champ : Métropole et Outre-Mer

Sources :

GENESIS / Traitement : DAP-SDSE pour les écroués condamnés

IP Gide-GENESIS / Traitement : DAP pour les AP et détail des DDSE, PENH, PEH et SL

Date	DDSE	PENH	PEH	SL	Total AP	Ecroués condamnés	Pourcentage AP
2021-01-01	11 161	624	275	1 135	<b>13 195</b>	54 742	24,1 %
2021-02-01	11 997	650	279	1 195	<b>14 121</b>	55 768	25,3 %
2021-03-01	12 681	672	302	1 295	<b>14 950</b>	57 120	26,2 %
2021-04-01	13 426	653	293	1 390	<b>15 762</b>	58 521	26,9 %
2021-05-01	13 758	668	290	1 462	<b>16 178</b>	59 062	27,4 %
2021-06-01	14 138	658	295	1 487	<b>16 578</b>	60 072	27,6 %
2021-07-01	14 319	661	290	1 497	<b>16 767</b>	61 435	27,3 %
2021-08-01	13 608	647	296	1 453	<b>16 004</b>	61 691	25,9 %
2021-09-01	12 622	610	271	1 368	<b>14 871</b>	61 000	24,4 %
2021-10-01	12 510	613	254	1 309	<b>14 686</b>	61 022	24,1 %
2021-11-01	12 506	610	245	1 370	<b>14 731</b>	61 419	24,0 %
2021-12-01	12 784	624	231	1 408	<b>15 047</b>	62 273	24,2 %
2022-01-01	12 527	644	221	1 409	<b>14 801</b>	61 970	23,9 %
2022-02-01	12 931	660	248	1 391	<b>15 230</b>	62 104	24,5 %
2022-03-01	13 441	676	268	1 394	<b>15 779</b>	62 822	25,1 %
2022-04-01	14 079	691	285	1 438	<b>16 493</b>	64 245	25,7 %
2022-05-01	14 403	692	259	1 468	<b>16 822</b>	64 898	25,9 %
2022-06-01	14 616	659	253	1 484	<b>17 012</b>	65 777	25,9 %
2022-07-01	14 703	699	228	1 504	<b>17 134</b>	65 764	26,1 %
2022-08-01	14 106	693	211	1 524	<b>16 534</b>	65 348	25,3 %
2022-09-01	13 216	652	213	1 412	<b>15 493</b>	64 367	24,1 %
2022-10-01	13 273	653	165	1 439	<b>15 530</b>	64 633	24,0 %
2022-11-01	13 293	657	195	1 439	<b>15 584</b>	64 835	24,0 %
2022-12-01	13 488	660	155	1 472	<b>15 775</b>	65 443	24,1 %
2023-01-01	<b>13 172</b>	<b>648</b>	<b>143</b>	<b>1 507</b>	<b>15 470</b>	<b>64 839</b>	<b>23,9 %</b>

## Graphique 37 : Courbe d'évolution mensuelle des écroués condamnés selon le type d'aménagement de peine (hors LSC)

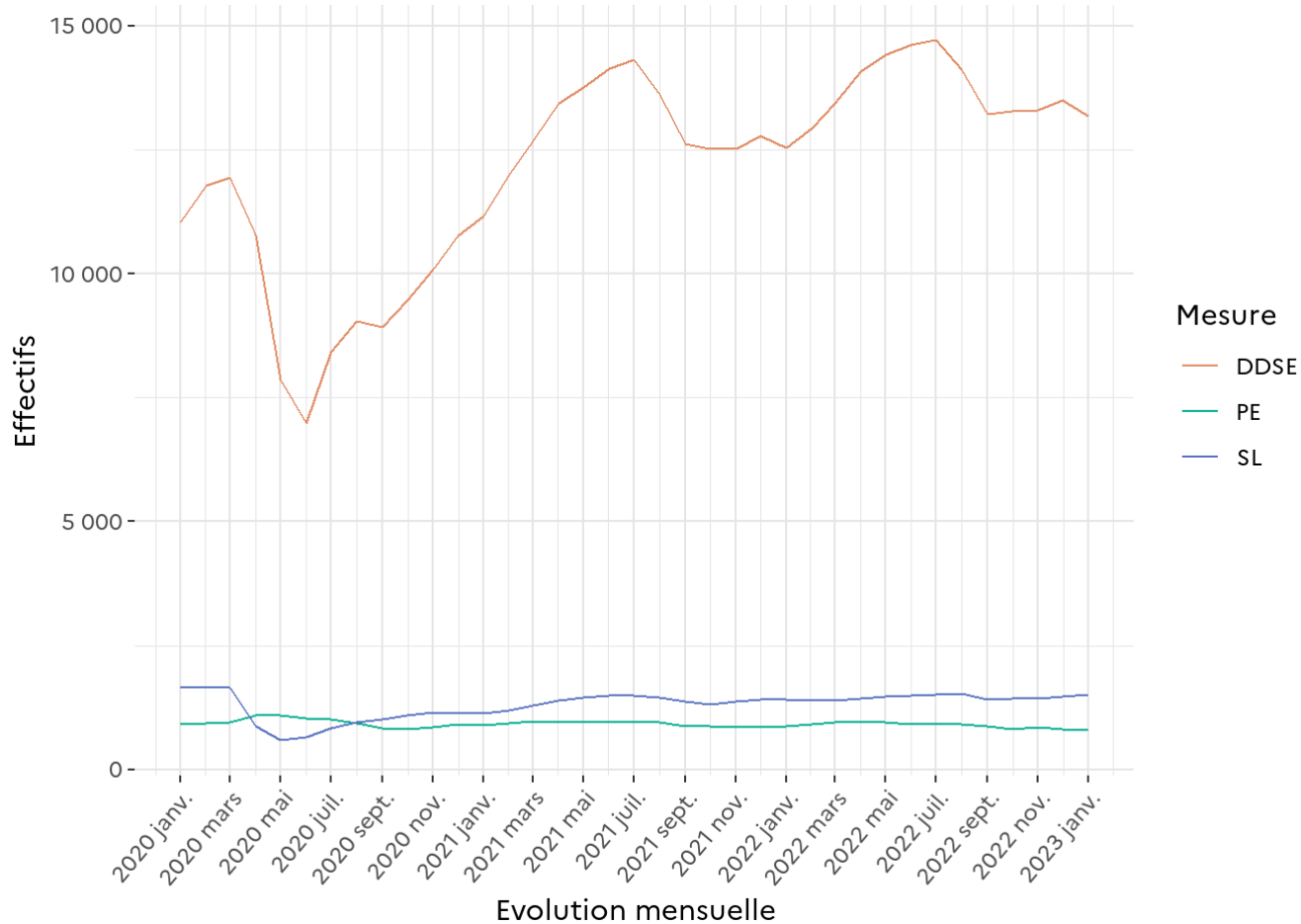
Effectifs actualisés au : 1<sup>er</sup> janvier 2023

Champ : Métropole et Outre-Mer

Sources :

GENESIS / Traitement : DAP-SDSE pour les écroués condamnés

IP Gide-GENESIS / Traitement : DAP pour les AP et détail des DDSE, PE et SL



## Tableau 38 : Evolution mensuelle par catégorie pénale des écroués détenus et non détenus

Effectifs actualisés au : 1<sup>er</sup> janvier 2023

Champ : Métropole et Outre-Mer

Sources : GENESIS / Traitement : DAP-SDSE pour les écroués condamnés

IP Gide-GENESIS / Traitement : DAP pour le détail des DDSE, PENH, PEH et SL

Date	Détenus					Non détenus			Ecroués	
	PR	CP	CO	dont SL	dont PEH	Détenus	DDSE	PENH	Ecroués	Variation mensuelle
2021-01-01	17 856	2 423	42 394	1 369	292	<b>62 673</b>	11 669	679	<b>75 021</b>	–
2021-02-01	18 659	2 572	42 571	1 444	294	<b>63 802</b>	12 499	698	<b>76 999</b>	2,6 %
2021-03-01	18 587	2 635	43 183	1 474	322	<b>64 405</b>	13 219	718	<b>78 342</b>	1,7 %
2021-04-01	18 514	2 753	43 859	1 567	311	<b>65 126</b>	13 960	702	<b>79 788</b>	1,8 %
2021-05-01	18 568	2 787	44 029	1 643	304	<b>65 384</b>	14 315	718	<b>80 417</b>	0,8 %
2021-06-01	19 168	2 760	44 663	1 661	306	<b>66 591</b>	14 701	708	<b>82 000</b>	2,0 %
2021-07-01	19 221	2 855	45 895	1 655	304	<b>67 971</b>	14 828	712	<b>83 511</b>	1,8 %
2021-08-01	18 641	2 766	46 894	1 623	305	<b>68 301</b>	14 103	694	<b>83 098</b>	-0,5 %
2021-09-01	18 650	2 623	47 199	1 549	282	<b>68 472</b>	13 138	663	<b>82 273</b>	-1,0 %
2021-10-01	19 136	2 774	47 263	1 535	269	<b>69 173</b>	13 089	670	<b>82 932</b>	0,8 %
2021-11-01	19 363	2 776	47 673	1 545	256	<b>69 812</b>	13 085	661	<b>83 558</b>	0,8 %
2021-12-01	19 023	2 726	48 243	1 655	249	<b>69 992</b>	13 368	662	<b>84 022</b>	0,6 %
2022-01-01	18 660	2 637	48 151	1 599	228	<b>69 448</b>	13 133	686	<b>83 267</b>	-0,9 %
2022-02-01	19 333	2 777	47 854	1 653	264	<b>69 964</b>	13 540	710	<b>84 214</b>	1,1 %
2022-03-01	19 434	2 797	48 015	1 639	281	<b>70 246</b>	14 080	727	<b>85 053</b>	1,0 %
2022-04-01	19 351	2 922	48 780	1 696	304	<b>71 053</b>	14 719	746	<b>86 518</b>	1,7 %
2022-05-01	19 084	2 873	49 081	1 721	276	<b>71 038</b>	15 064	753	<b>86 855</b>	0,4 %
2022-06-01	19 054	2 819	49 805	1 745	269	<b>71 678</b>	15 246	726	<b>87 650</b>	0,9 %
2022-07-01	19 386	3 026	49 655	1 790	247	<b>72 067</b>	15 348	761	<b>88 176</b>	0,6 %
2022-08-01	19 013	2 932	49 874	1 765	222	<b>71 819</b>	14 729	745	<b>87 293</b>	-1,0 %
2022-09-01	18 986	2 890	49 793	1 684	229	<b>71 669</b>	13 867	707	<b>86 243</b>	-1,2 %
2022-10-01	19 372	2 993	49 985	1 666	178	<b>72 350</b>	13 940	708	<b>86 998</b>	0,9 %
2022-11-01	19 582	3 049	50 178	1 735	206	<b>72 809</b>	13 947	710	<b>87 466</b>	0,5 %
2022-12-01	19 218	3 060	50 558	1 784	165	<b>72 836</b>	14 169	716	<b>87 721</b>	0,3 %
<b>2023-01-01</b>	<b>18 961</b>	<b>2 934</b>	<b>50 278</b>	<b>1 770</b>	<b>157</b>	<b>72 173</b>	<b>13 865</b>	<b>696</b>	<b>86 734</b>	<b>-1,1 %</b>

Sont pris en compte à la fois les DDSE, PEH, PENH et SL dans le cadre d'un aménagement de peine (AP) et ceux dans le cadre d'une libération sous contrainte (LSC).

## Tableau 39 : Etablissements ou quartiers d'établissements dont la densité carcérale est supérieure ou égale à 120%

Effectifs actualisés au : 1<sup>er</sup> janvier 2023

Champ : Métropole et Outre-Mer

Sources :

Effectifs écroués détenus : GENESIS / Traitement : DAP-SDSE, IP Gide-GENESIS / Traitement : DAP pour le détail par quartier

Places opérationnelles : Ministère de la Justice / DAP / SDSP / SP2 - Fichier des places opérationnelles

Direction Interrégionale	Etablissement	Quartier	Capacité norme circulaire	Capacité opérationnelle	Détenus	Densité carcérale
DISP BORDEAUX	CP BORDEAUX GRADIGNAN	MA/QMA	354	350	716	204,6 %
DISP BORDEAUX	MA TULLE	MA/QMA	47	47	90	191,5 %
DISP BORDEAUX	MA SAINTES	MA/QMA	81	76	136	178,9 %
DISP BORDEAUX	MA ROCHEFORT	MA/QMA	52	52	93	178,8 %
DISP BORDEAUX	MA LIMOGES	MA/QMA	83	83	146	175,9 %
DISP BORDEAUX	MA NIORT	MA/QMA	66	66	115	174,2 %
DISP BORDEAUX	MA BAYONNE	MA/QMA	75	75	129	172,0 %
DISP BORDEAUX	MA PERIGUEUX	MA/QMA	99	99	146	147,5 %
DISP BORDEAUX	MA GUERET	MA/QMA	32	32	46	143,8 %
DISP BORDEAUX	CP POITIERS VIVONNE	MA/QMA	305	305	410	134,4 %
DISP BORDEAUX	CP MONT DE MARSAN	MA/QMA	329	329	421	128,0 %
DISP DIJON	MA TOURS	MA/QMA	145	145	273	188,3 %
DISP DIJON	MA AUXERRE	MA/QMA	101	101	167	165,3 %
DISP DIJON	MA LONS LE SAUNIER	MA/QMA	39	33	54	163,6 %
DISP DIJON	MA BOURGES	MA/QMA	116	116	183	157,8 %
DISP DIJON	CP VARENNES LE GRAND	MA/QMA	193	193	297	153,9 %
DISP DIJON	MA BLOIS	MA/QMA	114	114	175	153,5 %

Seuls les quartiers administratifs sont ici référencés : les places femmes et mineurs sont ainsi comptabilisées au sein des quartiers QMA, QCD, QSL, QPA ou QMC.

Direction Interrégionale	Etablissement	Quartier	Capacité norme circulaire	Capacité opérationnelle	Détenus	Densité carcérale
DISP DIJON	MA BESANCON	MA/QMA	276	276	396	143,5 %
DISP DIJON	MA VESOUL	MA/QMA	50	50	66	132,0 %
DISP DIJON	CP CHATEAUROUX	MA/QMA	105	105	135	128,6 %
DISP DIJON	MA MONTBELIARD	MA/QMA	41	41	51	124,4 %
DISP DIJON	MA BELFORT	MA/QMA	39	39	47	120,5 %
DISP LILLE	MA BETHUNE	MA/QMA	180	180	327	181,7 %
DISP LILLE	CP LAON	MA/QMA	189	188	320	170,2 %
DISP LILLE	CP LONGUENESSE	MA/QMA	193	193	321	166,3 %
DISP LILLE	MA AMIENS	MA/QMA	268	265	402	151,7 %
DISP LILLE	CP LILLE LOOS SEQUEDIN	MA/QMA	584	584	873	149,5 %
DISP LILLE	MA VALENCIENNES	MA/QMA	212	212	315	148,6 %
DISP LILLE	CP LILLE ANNOEULLIN	MA/QMA	429	429	611	142,4 %
DISP LILLE	CP LILLE LOOS SEQUEDIN	CNE	19	19	27	142,1 %
DISP LILLE	MA DOUAI	MA/QMA	383	383	492	128,5 %
DISP LILLE	MA DUNKERQUE	MA/QMA	105	105	127	121,0 %
DISP LYON	MA LE PUY EN VELAY	MA/QMA	35	31	57	183,9 %
DISP LYON	MA BONNEVILLE	MA/QMA	187	158	273	172,8 %
DISP LYON	CP ST QUENTIN FALLAVIER	MA/QMA	237	237	383	161,6 %
DISP LYON	CP AITON	MA/QMA	219	219	346	158,0 %
DISP LYON	MA CHAMBERY	MA/QMA	93	93	145	155,9 %
DISP LYON	MA LYON CORBAS	MA/QMA	678	678	1 032	152,2 %
DISP LYON	CP ST ETIENNE LA TALAUDIÈRE	MA/QMA	287	259	393	151,7 %
DISP LYON	CP MOULINS YZEURE	MA/QMA	147	147	222	151,0 %
DISP LYON	CP GRENOBLE VARGES	MA/QMA	232	232	345	148,7 %
DISP LYON	CP VALENCE	MA/QMA	344	344	431	125,3 %
DISP LYON	MA MONTLUCON	MA/QMA	22	22	27	122,7 %
DISP LYON	CP VILLEFRANCHE SUR SAONE	MA/QMA	599	599	725	121,0 %
DISP MARSEILLE	CP AVIGNON LE PONTET	MA/QMA	394	394	646	164,0 %

Seuls les quartiers administratifs sont ici référencés : les places femmes et mineurs sont ainsi comptabilisées au sein des quartiers QMA, QCD, QSL, QPA ou QMC.

Direction Interrégionale	Etablissement	Quartier	Capacité norme circulaire	Capacité opérationnelle	Détenus	Densité carcérale
DISP MARSEILLE	CP MARSEILLE	MA/QMA	593	593	881	148,6 %
DISP MARSEILLE	MA NICE	MA/QMA	363	363	537	147,9 %
DISP MARSEILLE	CP AIX LUYNES	MA/QMA	1 245	1 245	1 800	144,6 %
DISP MARSEILLE	CP TOULON LA FARLEDE	MA/QMA	394	394	523	132,7 %
DISP MARSEILLE	MA DRAGUIGNAN	MA/QMA	504	504	634	125,8 %
DISP PARIS	CP FRESNES	CSL/QSL	27	27	50	185,2 %
DISP PARIS	CP MEAUX CHAUCONIN NEUFMONTIERS	MA/QMA	385	385	707	183,6 %
DISP PARIS	MA VILLEPINTE	MA/QMA	582	582	1 031	177,1 %
DISP PARIS	CP PARIS LA SANTE	MA/QMA	712	712	1 152	161,8 %
DISP PARIS	CP NANTERRE	MA/QMA	597	597	948	158,8 %
DISP PARIS	CP BOIS D ARCY	MA/QMA	501	501	782	156,1 %
DISP PARIS	CP FRESNES	MA/QMA	1 330	1 330	2 000	150,4 %
DISP PARIS	MA OSNY	MA/QMA	579	579	868	149,9 %
DISP PARIS	CSL GAGNY	CSL/QSL	48	48	65	135,4 %
DISP PARIS	MA FLEURY MEROGIS	MA/QMA	2 927	2 870	3 737	130,2 %
DISP RENNES	MA LA ROCHE SUR YON	MA/QMA	39	39	78	200,0 %
DISP RENNES	MA FONTENAY LE COMTE	MA/QMA	39	39	72	184,6 %
DISP RENNES	MA ST BRIEUC	MA/QMA	85	85	149	175,3 %
DISP RENNES	MA LAVAL	MA/QMA	71	56	96	171,4 %
DISP RENNES	CP LORIENT	MA/QMA	187	187	303	162,0 %
DISP RENNES	MA EVREUX	MA/QMA	162	162	259	159,9 %
DISP RENNES	MA VANNES	MA/QMA	52	52	82	157,7 %
DISP RENNES	MA BREST	MA/QMA	254	254	394	155,1 %
DISP RENNES	MA ANGERS	MA/QMA	266	266	409	153,8 %
DISP RENNES	MA ST MALO	MA/QMA	80	80	123	153,8 %
DISP RENNES	MA LE MANS CROISETTES	MA/QMA	399	399	592	148,4 %

Seuls les quartiers administratifs sont ici référencés : les places femmes et mineurs sont ainsi comptabilisées au sein des quartiers QMA, QCD, QSL, QPA ou QMC.



Direction Interrégionale	Etablissement	Quartier	Capacité norme circulaire	Capacité opérationnelle	Détenus	Densité carcérale
DISP RENNES	CP NANTES	MA/QMA	570	570	798	140,0 %
DISP RENNES	MA CAEN	MA/QMA	269	269	360	133,8 %
DISP RENNES	CP RENNES VEZIN	MA/QMA	477	477	637	133,5 %
DISP STRASBOURG	CP MULHOUSE LUTTERBACH	MA/QMA	340	340	498	146,5 %
DISP STRASBOURG	MA STRASBOURG	MA/QMA	432	432	606	140,3 %
DISP STRASBOURG	MA SARREGUEMINES	MA/QMA	71	71	91	128,2 %
DISP STRASBOURG	CP METZ	MA/QMA	403	403	504	125,1 %
DISP TOULOUSE	MA FOIX	MA/QMA	67	65	133	204,6 %
DISP TOULOUSE	CP PERPIGNAN	MA/QMA	196	196	399	203,6 %
DISP TOULOUSE	MA CARCASSONNE	MA/QMA	64	64	129	201,6 %
DISP TOULOUSE	MA NIMES	MA/QMA	200	200	401	200,5 %
DISP TOULOUSE	MA TARBES	MA/QMA	68	68	107	157,4 %
DISP TOULOUSE	CP TOULOUSE SEYSSES	MA/QMA	645	645	1 005	155,8 %
DISP TOULOUSE	CP BEZIERS	MA/QMA	389	389	600	154,2 %
DISP TOULOUSE	MA ALBI	MA/QMA	105	105	160	152,4 %
DISP TOULOUSE	MA MONTAUBAN	MA/QMA	144	144	206	143,1 %
DISP TOULOUSE	CP VILLENEUVE LES MAGUELONE	MA/QMA	607	607	839	138,2 %
DISP TOULOUSE	MA RODEZ	MA/QMA	99	99	132	133,3 %
DISP TOULOUSE	MA MENDE	MA/QMA	49	49	65	132,7 %
MOM	CP MAJICAVO	CD/QCD	114	114	217	190,4 %
MOM	CP MAJICAVO	MA/QMA	164	164	306	186,6 %

Seuls les quartiers administratifs sont ici référencés : les places femmes et mineurs sont ainsi comptabilisées au sein des quartiers QMA, QCD, QSL, QPA ou QMC.

<b>Direction Interrégionale</b>	<b>Etablissement</b>	<b>Quartier</b>	<b>Capacité norme circulaire</b>	<b>Capacité opérationnelle</b>	<b>Détenus</b>	<b>Densité carcérale</b>
MOM	CP BAIE MAHAULT	MA/QMA	253	253	446	176,3 %
MOM	CP REMIRE MONTJOLY	MA/QMA	296	296	500	168,9 %
MOM	CP DUCOS	MA/QMA	371	371	585	157,7 %
MOM	CP NOUMEA	MA/QMA	196	196	289	147,4 %
MOM	CP NOUMEA	CD/QCD	218	218	310	142,2 %
MOM	CP FAAA NUUTANIA	MA/QMA	134	134	183	136,6 %
MOM	MA BASSE TERRE	MA/QMA	129	129	170	131,8 %

Seuls les quartiers administratifs sont ici référencés : les places femmes et mineurs sont ainsi comptabilisées au sein des quartiers QMA, QCD, QSL, QPA ou QMC.

Au total, 42080 détenus et 99 établissements ou quartiers sont concernés.

## Tableau 40 : Nombre de condamnés écroués selon le type de libération sous contrainte, par Direction Interrégionale

Effectifs actualisés au : 1<sup>er</sup> janvier 2023

Champ : Métropole et Outre-Mer

Sources :

GENESIS / Traitement : DAP-SDSE pour les écroués condamnés

IP Gide-GENESIS / Traitement : DAP pour les LSC et le détail des DDSE, PENH, PEH et SL

Direction Interrégionale	DDSE	PENH	PEH	SL	Total LSC	Ecroués condamnés	Pourcentage LSC (%)
DISP BORDEAUX	44	5	3	29	<b>81</b>	5 476	1,5 %
DISP DIJON	62	2	1	15	<b>80</b>	4 684	1,7 %
DISP LILLE	79	2	0	10	<b>91</b>	6 560	1,4 %
DISP LYON	77	9	3	33	<b>122</b>	6 420	1,9 %
DISP MARSEILLE	69	2	2	19	<b>92</b>	7 139	1,3 %
DISP PARIS	104	6	0	70	<b>180</b>	10 182	1,8 %
DISP RENNES	78	5	1	41	<b>125</b>	8 295	1,5 %
DISP STRASBOURG	59	4	2	24	<b>89</b>	5 577	1,6 %
DISP TOULOUSE	50	5	1	16	<b>72</b>	5 576	1,3 %
<i>Total Métropole</i>	<b>622</b>	<b>40</b>	<b>13</b>	<b>257</b>	<b>932</b>	59 909	1,6 %
MOM	71	8	1	6	<b>86</b>	4 930	1,7 %
<b>Total France entière</b>	<b>693</b>	<b>48</b>	<b>14</b>	<b>263</b>	<b>1 018</b>	<b>64 839</b>	<b>1,6 %</b>

## Tableau 41 : Evolution mensuelle du nombre de condamnés écroués selon le type de libération sous contrainte

Effectifs actualisés au : 1<sup>er</sup> janvier 2023

Champ : Métropole et Outre-Mer

Sources :

GENESIS / Traitement : DAP-SDSE pour les écroués condamnés

IP Gide-GENESIS / Traitement : DAP pour les LSC et le détail des DDSE, PENH, PEH et SL

Date	DDSE	PENH	PEH	SL	Total LSC	Ecroués condamnés	Pourcentage LSC (%)
2021-01-01	508	55	17	234	<b>814</b>	54 742	1,5 %
2021-02-01	502	48	15	249	<b>814</b>	55 768	1,5 %
2021-03-01	538	46	20	179	<b>783</b>	57 120	1,4 %
2021-04-01	534	49	18	177	<b>778</b>	58 521	1,3 %
2021-05-01	557	50	14	181	<b>802</b>	59 062	1,4 %
2021-06-01	563	50	11	174	<b>798</b>	60 072	1,3 %
2021-07-01	509	51	14	158	<b>732</b>	61 435	1,2 %
2021-08-01	495	47	9	170	<b>721</b>	61 691	1,2 %
2021-09-01	516	53	11	181	<b>761</b>	61 000	1,2 %
2021-10-01	579	57	15	226	<b>877</b>	61 022	1,4 %
2021-11-01	579	51	11	175	<b>816</b>	61 419	1,3 %
2021-12-01	584	38	18	247	<b>887</b>	62 273	1,4 %
2022-01-01	606	42	7	190	<b>845</b>	61 970	1,4 %
2022-02-01	609	50	16	262	<b>937</b>	62 104	1,5 %
2022-03-01	639	51	13	245	<b>948</b>	62 822	1,5 %
2022-04-01	640	55	19	258	<b>972</b>	64 245	1,5 %
2022-05-01	661	61	17	253	<b>992</b>	64 898	1,5 %
2022-06-01	630	67	16	261	<b>974</b>	65 777	1,5 %
2022-07-01	645	62	19	286	<b>1 012</b>	65 764	1,5 %
2022-08-01	623	52	11	241	<b>927</b>	65 348	1,4 %
2022-09-01	651	55	16	272	<b>994</b>	64 367	1,5 %
2022-10-01	667	55	13	227	<b>962</b>	64 633	1,5 %
2022-11-01	654	53	11	296	<b>1 014</b>	64 835	1,6 %
2022-12-01	681	56	10	312	<b>1 059</b>	65 443	1,6 %
2023-01-01	693	48	14	263	<b>1 018</b>	64 839	1,6 %

## Tableau 42 : Répartition des écroués condamnés en aménagement de peine (hors LSC) par Direction Interrégionale

Effectifs actualisés au : 1<sup>er</sup> janvier 2023

Champ : Métropole et Outre-Mer

Sources :

GENESIS / Traitement : DAP-SDSE pour les écroués condamnés

IP Gide-GENESIS / Traitement : DAP pour les AP et le détail des DDSE, PENH, PEH et SL

Direction Interrégionale	DDSE	PE	SL	Total AP	Ecroués condamnés	Pourcentage AP (%)
DISP BORDEAUX	985	73	82	<b>1 140</b>	5 476	20,8 %
DISP DIJON	1 049	46	79	<b>1 174</b>	4 684	25,1 %
DISP LILLE	1 192	75	77	<b>1 344</b>	6 560	20,5 %
DISP LYON	1 363	91	215	<b>1 669</b>	6 420	26,0 %
DISP MARSEILLE	1 482	42	144	<b>1 668</b>	7 139	23,4 %
DISP PARIS	2 001	146	490	<b>2 637</b>	10 182	25,9 %
DISP RENNES	1 635	76	128	<b>1 839</b>	8 295	22,2 %
DISP STRASBOURG	1 038	68	142	<b>1 248</b>	5 577	22,4 %
DISP TOULOUSE	1 425	74	100	<b>1 599</b>	5 576	28,7 %
<i>Total Métropole</i>	<i>12 170</i>	<i>691</i>	<i>1 457</i>	<b>14 318</b>	59 909	23,9 %
MOM	1 002	100	50	<b>1 152</b>	4 930	23,4 %
<b>Total France entière</b>	<b>13 172</b>	<b>791</b>	<b>1 507</b>	<b>15 470</b>	<b>64 839</b>	<b>23,9 %</b>

# Graphique 43 : Graphique d'évolution mensuelle du nombre d'écroués condamnés en aménagement de peine

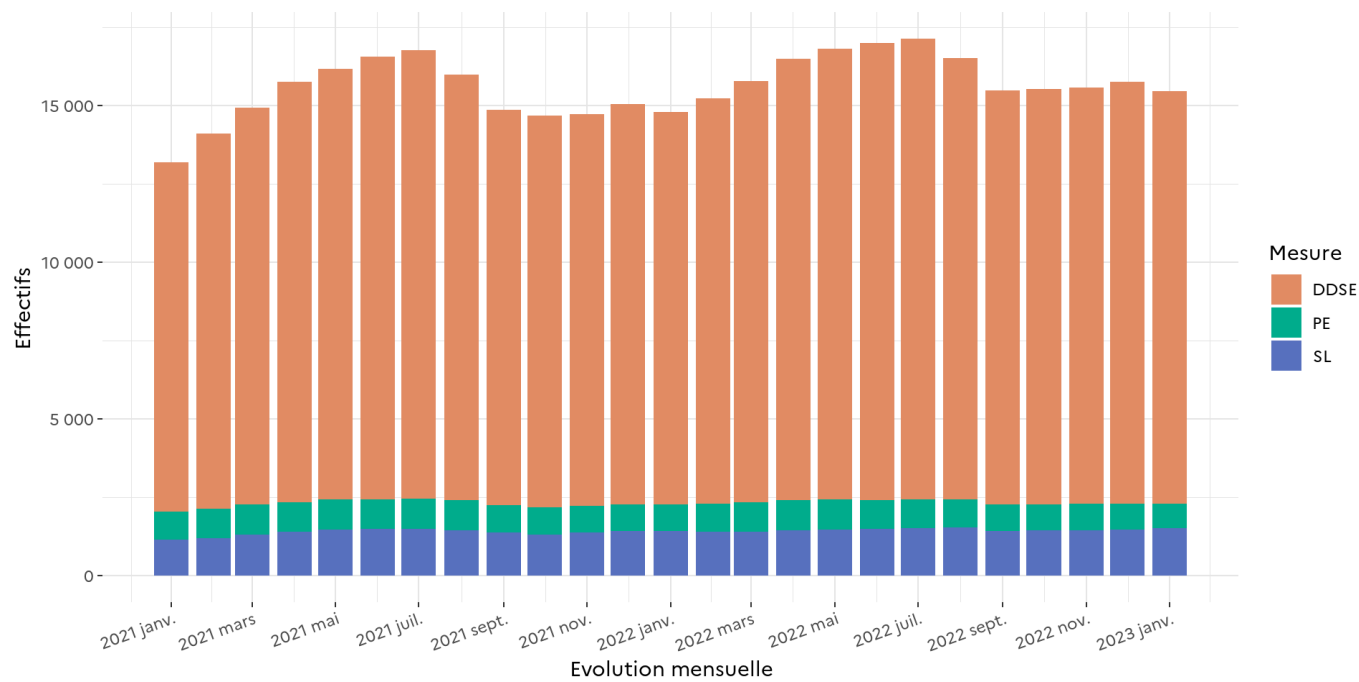
Effectifs actualisés au : 1<sup>er</sup> janvier 2023

Champ : Métropole et Outre-Mer

Sources :

GENESIS / Traitement : DAP-SDSE pour les écroués condamnés

IP Gide-GENESIS / Traitement : DAP pour les AP et le détail des DDSE, PENH, PEH et SL



## Tableau 44 : Ecroués condamnés en aménagement de peine (hors LSC) par établissement

Effectifs actualisés au : 1<sup>er</sup> janvier 2023

Champ : Métropole et Outre-Mer

Sources :

GENESIS / Traitement : DAP-SDSE pour les écroués condamnés

IP Gide-GENESIS / Traitement : DAP pour les AP et le détail des DDSE, PENH, PEH et SL

Direction Interrégionale	Etablissement	DDSE	PENH	PEH	SL	Total AP	Ecroués condamnés	Pourcentage AP (%)
DISP BORDEAUX	CD BEDENAC	0	0	0	0	0	182	0,0 %
DISP BORDEAUX	CD EYSSES	0	0	3	0	3	276	1,1 %
DISP BORDEAUX	CD MAUZAC	0	0	4	0	4	348	1,1 %
DISP BORDEAUX	CD NEUVIC SUR L ISLE	0	0	0	0	0	367	0,0 %
DISP BORDEAUX	CD UZERCHE	0	0	0	0	0	543	0,0 %
DISP BORDEAUX	CP BORDEAUX GRADIGNAN	274	24	2	27	327	649	50,4 %
DISP BORDEAUX	CP MONT DE MARSAN	70	9	0	8	87	654	13,3 %
DISP BORDEAUX	CP POITIERS VIVONNE	33	1	9	17	60	596	10,1 %
DISP BORDEAUX	MA AGEN	79	1	1	2	83	160	51,9 %
DISP BORDEAUX	MA ANGOULEME	52	3	0	9	64	177	36,2 %
DISP BORDEAUX	MA BAYONNE	53	0	0	3	56	115	48,7 %
DISP BORDEAUX	MA GUERET	9	1	0	0	10	34	29,4 %
DISP BORDEAUX	MA LIMOGES	60	1	0	5	66	137	48,2 %
DISP BORDEAUX	MA NIORT	49	3	0	1	53	128	41,4 %
DISP BORDEAUX	MA PAU	68	0	0	4	72	204	35,3 %
DISP BORDEAUX	MA PERIGUEUX	69	2	1	5	77	139	55,4 %

Direction Interrégionale	Etablissement	DDSE	PENH	PEH	SL	Total AP	Ecroués condamnés	Pourcentage AP (%)
DISP BORDEAUX	MA ROCHEFORT	65	0	0	0	65	129	50,4 %
DISP BORDEAUX	MA SAINTES	58	4	0	0	62	140	44,3 %
DISP BORDEAUX	MA TULLE	46	2	0	1	49	113	43,4 %
DISP BORDEAUX	MC ST MARTIN DE RE	0	0	2	0	2	385	0,5 %
<i>DISP BORDEAUX</i>	<i>Total Direction Interrégionale</i>	985	51	22	82	1 140	5 476	20,8 %
DISP DIJON	CD CHATEAUDUN	100	1	0	0	101	654	15,4 %
DISP DIJON	CD JOUX LA VILLE	0	0	0	0	0	543	0,0 %
DISP DIJON	CP CHATEAUROUX	35	4	0	2	41	365	11,2 %
DISP DIJON	CP ORLEANS SARAN	101	2	0	16	119	678	17,6 %
DISP DIJON	CP VARENNES LE GRAND	107	2	8	1	118	492	24,0 %
DISP DIJON	CSL BESANCON	75	2	0	14	91	99	91,9 %
DISP DIJON	CSL MONTARGIS	20	1	0	7	28	31	90,3 %
DISP DIJON	MA AUXERRE	78	2	0	2	82	200	41,0 %
DISP DIJON	MA BELFORT	24	1	0	5	30	59	50,8 %
DISP DIJON	MA BESANCON	0	0	0	0	0	264	0,0 %
DISP DIJON	MA BLOIS	42	3	0	5	50	107	46,7 %
DISP DIJON	MA BOURGES	74	5	0	5	84	200	42,0 %
DISP DIJON	MA DIJON	84	1	2	4	91	205	44,4 %
DISP DIJON	MA LONS LE SAUNIER	57	3	0	2	62	103	60,2 %
DISP DIJON	MA MONTBELIARD	43	1	0	1	45	77	58,4 %
DISP DIJON	MA NEVERS	21	3	0	1	25	97	25,8 %
DISP DIJON	MA TOURS	115	2	0	12	129	254	50,8 %
DISP DIJON	MA VESOUL	72	3	0	2	77	120	64,2 %
DISP DIJON	MC ST MAUR	1	0	0	0	1	136	0,7 %
<i>DISP DIJON</i>	<i>Total Direction Interrégionale</i>	1 049	36	10	79	1 174	4 684	25,1 %
DISP LILLE	CD BAPAUME	0	0	0	0	0	540	0,0 %
DISP LILLE	CP BEAUVAIS	204	10	0	13	227	600	37,8 %
DISP LILLE	CP CHATEAU THIERRY	0	0	0	0	0	68	0,0 %
DISP LILLE	CP LAON	94	10	0	0	104	490	21,2 %



Direction Interrégionale	Etablissement	DDSE	PENH	PEH	SL	Total AP	Ecroués condamnés	Pourcentage AP (%)
DISP LILLE	CP LIANCOURT	0	0	0	0	0	527	0,0 %
DISP LILLE	CP LILLE ANNOEULLIN	1	0	0	0	1	548	0,2 %
DISP LILLE	CP LILLE LOOS SEQUEDIN	245	7	0	25	277	831	33,3 %
DISP LILLE	CP LONGUENESSE	77	0	1	22	100	689	14,5 %
DISP LILLE	CP MAUBEUGE	58	3	0	0	61	382	16,0 %
DISP LILLE	CP VENDIN LE VIEIL	0	0	0	0	0	116	0,0 %
DISP LILLE	EPM QUIEVRECHAIN	0	0	0	0	0	15	0,0 %
DISP LILLE	MA AMIENS	82	37	0	6	125	366	34,2 %
DISP LILLE	MA ARRAS	51	0	0	2	53	184	28,8 %
DISP LILLE	MA BETHUNE	133	0	0	1	134	360	37,2 %
DISP LILLE	MA DOUAI	115	3	0	2	120	426	28,2 %
DISP LILLE	MA DUNKERQUE	72	2	0	0	74	164	45,1 %
DISP LILLE	MA VALENCIENNES	60	2	0	6	68	254	26,8 %
<i>DISP LILLE</i>	<i>Total Direction Interrégionale</i>	<i>1 192</i>	<i>74</i>	<i>1</i>	<i>77</i>	<i>1 344</i>	<i>6 560</i>	<i>20,5 %</i>
DISP LYON	CD ROANNE	0	0	0	0	0	523	0,0 %
DISP LYON	CP AITON	24	0	0	0	24	444	5,4 %
DISP LYON	CP BOURG EN BRESSE	87	4	1	15	107	632	16,9 %
DISP LYON	CP GRENOBLE VARCES	126	26	0	23	175	395	44,3 %
DISP LYON	CP MOULINS YZEURE	40	0	0	1	41	291	14,1 %
DISP LYON	CP RIOM	77	13	0	11	101	510	19,8 %
DISP LYON	CP ST ETIENNE LA TALAUDIERE	173	1	2	22	198	471	42,0 %
DISP LYON	CP ST QUENTIN FALLAVIER	103	4	0	31	138	492	28,0 %
DISP LYON	CP VALENCE	100	12	0	0	112	486	23,0 %
DISP LYON	CP VILLEFRANCHE SUR SAONE	37	0	0	9	46	549	8,4 %
DISP LYON	CSL LYON	0	0	0	72	72	83	86,7 %
DISP LYON	EPM RHONE	2	0	0	0	2	17	11,8 %
DISP LYON	MA AURILLAC	17	0	0	2	19	53	35,8 %
DISP LYON	MA BONNEVILLE	164	1	0	3	168	334	50,3 %
DISP LYON	MA CHAMBERY	46	0	0	22	68	134	50,7 %
DISP LYON	MA LE PUY EN VELAY	36	1	0	2	39	67	58,2 %

Direction Interrégionale	Etablissement	DDSE	PENH	PEH	SL	Total AP	Ecroués condamnés	Pourcentage AP (%)
DISP LYON	MA LYON CORBAS	242	26	0	0	268	777	34,5 %
DISP LYON	MA MONTLUCON	22	0	0	1	23	42	54,8 %
DISP LYON	MA PRIVAS	67	0	0	1	68	120	56,7 %
<i>DISP LYON</i>	<i>Total Direction Interrégionale</i>	<i>1 363</i>	<i>88</i>	<i>3</i>	<i>215</i>	<i>1 669</i>	<i>6 420</i>	<i>26,0 %</i>
DISP MARSEILLE	CD CASABIANDA	0	0	0	0	0	118	0,0 %
DISP MARSEILLE	CD SALON DE PROVENCE	0	0	0	0	0	619	0,0 %
DISP MARSEILLE	CD TARASCON	0	7	0	0	7	633	1,1 %
DISP MARSEILLE	CP AIX LUYNES	171	3	0	30	204	1 362	15,0 %
DISP MARSEILLE	CP AVIGNON LE PONTET	154	0	0	40	194	726	26,7 %
DISP MARSEILLE	CP BORGIO	76	4	0	2	82	239	34,3 %
DISP MARSEILLE	CP MARSEILLE	349	6	0	29	384	866	44,3 %
DISP MARSEILLE	CP TOULON LA FARLEDE	167	0	12	21	200	730	27,4 %
DISP MARSEILLE	EPM MARSEILLE	2	0	0	0	2	9	22,2 %
DISP MARSEILLE	MA AJACCIO	51	0	0	0	51	78	65,4 %
DISP MARSEILLE	MA DIGNE LES BAINS	42	0	0	2	44	73	60,3 %
DISP MARSEILLE	MA DRAGUIGNAN	101	2	5	0	108	513	21,1 %
DISP MARSEILLE	MA GAP	29	0	0	0	29	48	60,4 %
DISP MARSEILLE	MA GRASSE	155	3	0	0	158	560	28,2 %
DISP MARSEILLE	MA NICE	185	0	0	20	205	444	46,2 %
DISP MARSEILLE	MC ARLES	0	0	0	0	0	121	0,0 %
<i>DISP MARSEILLE</i>	<i>Total Direction Interrégionale</i>	<i>1 482</i>	<i>25</i>	<i>17</i>	<i>144</i>	<i>1 668</i>	<i>7 139</i>	<i>23,4 %</i>
DISP PARIS	CD MELUN	0	0	0	0	0	292	0,0 %

Direction Interrégionale	Etablissement	DDSE	PENH	PEH	SL	Total AP	Ecroués condamnés	Pourcentage AP (%)
DISP PARIS	CP BOIS D ARCY	0	0	0	26	26	<b>529</b>	4,9 %
DISP PARIS	CP FRESNES	275	10	10	129	424	<b>1 674</b>	25,3 %
DISP PARIS	CP MEAUX CHAUCONIN NEUFMONTIERS	107	17	0	30	154	<b>576</b>	26,7 %
DISP PARIS	CP NANTERRE	173	6	0	66	245	<b>678</b>	36,1 %
DISP PARIS	CP PARIS LA SANTE	254	32	0	82	368	<b>973</b>	37,8 %
DISP PARIS	CP SUD FRANCILIEN	0	0	0	0	0	<b>637</b>	0,0 %
DISP PARIS	CSL CORBEIL ESSONNES	249	11	0	50	310	<b>319</b>	97,2 %
DISP PARIS	CSL GAGNY	391	25	0	63	479	<b>500</b>	95,8 %
DISP PARIS	CSL MELUN	125	3	0	32	160	<b>168</b>	95,2 %
DISP PARIS	EPM PORCHEVILLE	0	0	0	0	0	<b>16</b>	0,0 %
DISP PARIS	MA FLEURY MEROGIS	0	0	0	0	0	<b>2 192</b>	0,0 %
DISP PARIS	MA OSNY	256	31	0	0	287	<b>763</b>	37,6 %
DISP PARIS	MA VERSAILLES	171	1	0	12	184	<b>213</b>	86,4 %
DISP PARIS	MA VILLEPINTE	0	0	0	0	0	<b>421</b>	0,0 %
DISP PARIS	MC POISSY	0	0	0	0	0	<b>231</b>	0,0 %
<i>DISP PARIS</i>	<i>Total Direction Interrégionale</i>	<i>2 001</i>	<i>136</i>	<i>10</i>	<i>490</i>	<i>2 637</i>	<i><b>10 182</b></i>	<i>25,9 %</i>
DISP RENNES	CD ARGENTAN	30	0	0	0	30	<b>630</b>	4,8 %
DISP RENNES	CD VAL DE REUIL	0	0	2	0	2	<b>752</b>	0,3 %
DISP RENNES	CP ALENCON CONDE SUR SARTHE	24	0	0	7	31	<b>142</b>	21,8 %
DISP RENNES	CP CAEN	5	6	0	0	11	<b>391</b>	2,8 %
DISP RENNES	CP LE HAVRE	110	0	0	6	116	<b>675</b>	17,2 %
DISP RENNES	CP LORIENT	64	1	0	12	77	<b>291</b>	26,5 %
DISP RENNES	CP NANTES	132	16	0	13	161	<b>1 117</b>	14,4 %
DISP RENNES	CP RENNES	5	3	0	0	8	<b>185</b>	4,3 %
DISP RENNES	CP RENNES VEZIN	92	5	0	15	112	<b>684</b>	16,4 %
DISP RENNES	EPM ORVAULT	1	2	0	0	3	<b>9</b>	33,3 %
DISP RENNES	MA ANGERS	146	0	0	13	159	<b>423</b>	37,6 %
DISP RENNES	MA BREST	157	15	0	6	178	<b>446</b>	39,9 %
DISP RENNES	MA CAEN	88	2	0	0	90	<b>309</b>	29,1 %
DISP RENNES	MA CHERBOURG	25	0	0	3	28	<b>52</b>	53,8 %

Direction Interrégionale	Etablissement	DDSE	PENH	PEH	SL	Total AP	Ecroués condamnés	Pourcentage AP (%)
DISP RENNES	MA COUTANCES	44	1	0	3	48	<b>85</b>	56,5 %
DISP RENNES	MA EVREUX	130	1	0	5	136	<b>320</b>	42,5 %
DISP RENNES	MA FONTENAY LE COMTE	25	0	0	0	25	<b>66</b>	37,9 %
DISP RENNES	MA LA ROCHE SUR YON	69	0	0	3	72	<b>115</b>	62,6 %
DISP RENNES	MA LAVAL	32	2	0	0	34	<b>100</b>	34,0 %
DISP RENNES	MA LE MANS CROISSETTES	124	0	0	19	143	<b>505</b>	28,3 %
DISP RENNES	MA ROUEN	157	16	0	9	182	<b>583</b>	31,2 %
DISP RENNES	MA ST BRIEUC	99	2	0	8	109	<b>198</b>	55,1 %
DISP RENNES	MA ST MALO	42	1	0	6	49	<b>125</b>	39,2 %
DISP RENNES	MA VANNES	34	1	0	0	35	<b>92</b>	38,0 %
<i>DISP RENNES</i>	<i>Total Direction Interrégionale</i>	<i>1 635</i>	<i>74</i>	<i>2</i>	<i>128</i>	<i>1 839</i>	<i>8 295</i>	<i>22,2 %</i>
DISP STRASBOURG	CD ECROUVES	0	0	0	0	0	<b>236</b>	0,0 %
DISP STRASBOURG	CD MONTMEDY	0	0	0	0	0	<b>302</b>	0,0 %
DISP STRASBOURG	CD OERMINGEN	0	0	0	0	0	<b>241</b>	0,0 %
DISP STRASBOURG	CD ST MIHIEL	0	1	0	0	1	<b>360</b>	0,3 %
DISP STRASBOURG	CD TOUL	0	0	0	0	0	<b>401</b>	0,0 %
DISP STRASBOURG	CD VILLENAUXE LA GRANDE	0	0	0	0	0	<b>377</b>	0,0 %
DISP STRASBOURG	CP METZ	132	8	7	36	183	<b>486</b>	37,7 %
DISP STRASBOURG	CP MULHOUSE LUTTERBACH	174	9	0	15	198	<b>646</b>	30,7 %
DISP STRASBOURG	CSL MAXEVILLE	96	7	0	25	128	<b>152</b>	84,2 %
DISP STRASBOURG	CSL SOUFFELWEYERSHEIM	186	18	0	25	229	<b>248</b>	92,3 %
DISP STRASBOURG	CSL VAL DE BRIEY	29	0	0	7	36	<b>36</b>	100,0 %
DISP STRASBOURG	MA BAR LE DUC	24	0	0	3	27	<b>72</b>	37,5 %

Direction Interrégionale	Etablissement	DDSE	PENH	PEH	SL	Total AP	Ecroués condamnés	Pourcentage AP (%)
DISP STRASBOURG	MA CHALONS EN CHAMPAGNE	54	1	0	0	55	223	24,7 %
DISP STRASBOURG	MA CHARLEVILLE MEZIERES	73	0	0	1	74	105	70,5 %
DISP STRASBOURG	MA CHAUMONT	17	3	0	2	22	63	34,9 %
DISP STRASBOURG	MA EPINAL	70	0	0	9	79	234	33,8 %
DISP STRASBOURG	MA NANCY MAXEVILLE	1	0	0	0	1	343	0,3 %
DISP STRASBOURG	MA REIMS	45	12	0	13	70	145	48,3 %
DISP STRASBOURG	MA SARREGUEMINES	31	0	0	5	36	90	40,0 %
DISP STRASBOURG	MA STRASBOURG	0	0	0	0	0	412	0,0 %
DISP STRASBOURG	MA TROYES	106	2	0	1	109	189	57,7 %
DISP STRASBOURG	MC CLAIRVAUX	0	0	0	0	0	27	0,0 %
DISP STRASBOURG	MC ENSIHEIM	0	0	0	0	0	189	0,0 %
<i>DISP STRASBOURG</i>	<i>Total Direction Interrégionale</i>	<i>1 038</i>	<i>61</i>	<i>7</i>	<i>142</i>	<i>1 248</i>	<i>5 577</i>	<i>22,4 %</i>
DISP TOULOUSE	CD MURET	0	16	0	0	16	605	2,6 %
DISP TOULOUSE	CD ST SULPICE LA POINTE	0	0	8	0	8	91	8,8 %
DISP TOULOUSE	CP BEZIERS	142	4	0	1	147	951	15,5 %
DISP TOULOUSE	CP LANNEMEZAN	0	0	1	0	1	131	0,8 %
DISP TOULOUSE	CP PERPIGNAN	123	0	8	12	143	646	22,1 %
DISP TOULOUSE	CP TOULOUSE SEYSSES	397	6	0	47	450	997	45,1 %
DISP TOULOUSE	CP VILLENEUVE LES MAGUELONE	203	4	0	18	225	757	29,7 %
DISP TOULOUSE	EPM LAVAUUR	0	2	0	0	2	21	9,5 %

Direction Interrégionale	Etablissement	DDSE	PENH	PEH	SL	Total AP	Ecroués condamnés	Pourcentage AP (%)
DISP TOULOUSE	MA ALBI	73	6	0	3	82	169	48,5 %
DISP TOULOUSE	MA CARCASSONNE	61	8	0	1	70	149	47,0 %
DISP TOULOUSE	MA FOIX	12	0	0	0	12	68	17,6 %
DISP TOULOUSE	MA MENDE	16	0	0	1	17	70	24,3 %
DISP TOULOUSE	MA MONTAUBAN	86	3	0	4	93	202	46,0 %
DISP TOULOUSE	MA NIMES	233	8	0	10	251	498	50,4 %
DISP TOULOUSE	MA RODEZ	51	0	0	2	53	137	38,7 %
DISP TOULOUSE	MA TARBES	28	0	0	1	29	84	34,5 %
<i>DISP TOULOUSE</i>	<i>Total Direction Interrégionale</i>	<i>1 425</i>	<i>57</i>	<i>17</i>	<i>100</i>	<i>1 599</i>	<i>5 576</i>	<i>28,7 %</i>
MOM	CD LE PORT	0	0	10	0	10	446	2,2 %
MOM	CD TATUTU DE PAPEARI	0	0	0	0	0	332	0,0 %
MOM	CP BAIE MAHAULT	134	7	9	5	155	610	25,4 %
MOM	CP DUCOS	212	3	7	5	227	798	28,4 %
MOM	CP FAAA NUUTANIA	77	9	4	9	99	196	50,5 %
MOM	CP MAJICAVO	33	2	0	0	35	320	10,9 %
MOM	CP NOUMEA	158	11	0	20	189	678	27,9 %
MOM	CP REMIRE MONTJOLY	108	11	17	0	136	677	20,1 %
MOM	CP ST DENIS	165	0	6	9	180	557	32,3 %
MOM	CP ST PIERRE ET MIQUELON	0	0	0	0	0	1	0,0 %
MOM	CP TAIOHAE	0	0	0	1	1	3	33,3 %
MOM	CP UTUROA	2	0	0	0	2	5	40,0 %
MOM	MA BASSE TERRE	52	0	0	0	52	165	31,5 %
MOM	MA ST PIERRE	61	3	1	1	66	142	46,5 %
<i>MOM</i>	<i>Total Direction Interrégionale</i>	<i>1 002</i>	<i>46</i>	<i>54</i>	<i>50</i>	<i>1 152</i>	<i>4 930</i>	<i>23,4 %</i>
<b>Total</b>	<b>France entière</b>	<b>13 172</b>	<b>648</b>	<b>143</b>	<b>1 507</b>	<b>15 470</b>	<b>64 839</b>	<b>23,9 %</b>

## Sources et informations générales

La statistique des établissements des personnes écrouées en France est la plus ancienne publication assurée par la Direction de l'Administration Pénitentiaire.

Depuis 2021, cette publication est pour l'essentiel produite à partir des données issues du logiciel de gestion Genesis.

Depuis le 1<sup>er</sup> janvier 2022, cette publication repose en grande partie sur les statistiques publiques relatives aux mesures sous écrou (milieu fermé) produites par le service statistique ministériel du Ministère de la Justice, la sous-direction de la statistique et des études (SDSE). La DAP complète au besoin ces données par des données internes (quartier d'affectation des détenus, type d'aménagement de peine ou libération sous contrainte). En raison de l'utilisation de données de la statistique publique, certains tableaux de la présente publication ont été modifiés de manière à respecter les règles de diffusion qui lui sont inhérentes (secret statistique).

La DAP se réserve le droit de réviser les valeurs de ses statistiques à la suite de travaux de fiabilisation. Ces révisions entraînent des modifications à la marge sur un nombre restreint d'indicateurs.

Par ailleurs, le centre pénitentiaire de Mata-Utu (anciennement maison d'arrêt) est dans l'attente du déploiement de Genesis sur son site. En attendant, ses effectifs sont remontés manuellement par la mission Outre-Mer et indiqués dans les chiffres du mois ainsi qu'en dessous du tableau n°23.