



Statistique des établissements des personnes écrouées en France

situation au 1er janvier 2021

Direction de l'Administration Pénitentiaire

Bureau de la donnée (SDEX - EX3)

Sommaire

Page 2		Sommaire
Page 3		Sommaire (suite)
Page 4		Les chiffres au 1er janvier 2021
Page 5	Tableau 1	Effectifs des personnes écrouées
Page 6	Tableau 2	Evolution mensuelle des personnes détenues
Page 7	Tableau 3a	Courbe d'évolution mensuelle des personnes écrouées et détenues depuis 20 ans
Page 8	Tableau 3b	Courbe d'évolution mensuelle des personnes détenues depuis le 1er janvier 2019
Page 9	Tableau 3c	Courbe d'évolution mensuelle des personnes détenues selon la catégorie pénale depuis le 1er janvier 2019
Page 10	Tableau 4	Evolution mensuelle des personnes écrouées non hébergées depuis 1 an
Page 11	Tableau 5	Courbe d'évolution mensuelle des personnes écrouées non hébergées depuis le 1er janvier 2019
Page 12	Tableau 6	Effectifs des personnes détenues et densité carcérale
Page 13	Tableau 7	Répartition des personnes écrouées par Direction Interrégionale
Page 14	Tableau 8	Répartition des personnes détenues et densité carcérale par Direction Interrégionale
Page 15	Tableau 9	Répartition des personnes écrouées non hébergées par Direction Interrégionale
Page 16	Tableau 10	Densité carcérale selon le type d'établissement par Direction Interrégionale
Page 17	Tableau 11	Densité carcérale selon le type de place
Page 18	Tableau 12	Répartition des personnes détenues selon la catégorie pénale
Page 19	Tableau 13	Répartition des personnes détenues selon la catégorie pénale et par Direction Interrégionale
Page 20	Tableau 14	Répartition des personnes détenues par établissement, Direction Interrégionale de Bordeaux
Page 21	Tableau 15	Répartition des personnes détenues par établissement, Direction Interrégionale de Dijon
Page 22	Tableau 16	Répartition des personnes détenues par établissement, Direction Interrégionale de Lille
Page 23	Tableau 17	Répartition des personnes détenues par établissement, Direction Interrégionale de Lyon
Page 24	Tableau 18	Répartition des personnes détenues par établissement, Direction Interrégionale de Marseille
Page 25	Tableau 19	Répartition des personnes détenues par établissement, Direction Interrégionale de Paris
Page 26	Tableau 20	
Page 27	Tableau 21	Répartition des personnes détenues par établissement, Direction Interrégionale de Strasbourg
Page 28	Tableau 22	Répartition des personnes détenues par établissement, Direction Interrégionale de Toulouse
Page 29	Tableau 23	Répartition des personnes détenues par établissement, Mission Outre-Mer

Page 30	Tableau 24	Répartition des personnes détenues par sexe et par Direction Interrégionale
Page 31	Tableau 25	Répartition des mineurs écroués selon la catégorie pénale
Page 32	Tableau 26	Evolution mensuelle des mineurs écroués
Page 33	Tableau 27	Courbe d'évolution mensuelle des mineurs écroués depuis le 1er janvier 2019
Page 34	Tableau 28	Effectifs des mineurs détenus
Page 35	Tableau 29	Répartition des mineurs détenus par établissement
Page 36	Tableau 30	Effectifs des femmes écrouées
Page 37	Tableau 31	Répartition des femmes écrouées selon la catégorie pénale
Page 38	Tableau 32	Femmes écrouées disposant d'un aménagement de peine ou d'une LSC
Page 39	Tableau 33	Evolution mensuelle des femmes écrouées
Page 40	Tableau 34	Courbe d'évolution mensuelle des femmes écrouées depuis le 1er janvier 2019
Page 41	Tableau 35	Répartition des femmes détenues par établissement
Page 42	Tableau 36	Evolution du nombre de condamnés en aménagement de peine au 1er de chaque mois, hors LSC
Page 43	Tableau 37	Courbe d'évolution mensuelle du nombre de personnes condamnées
Page 44	Tableau 38	Evolution mensuelle par catégorie pénale des écroués détenus et non hébergés
Page 45	Tableau 39	Etablissements ou quartiers d'établissements** dont la densité carcérale est supérieure ou égale à 120%
Page 46	Tableau 40	Nombre de condamnés écroués en libération sous contrainte par DI
Page 47	Tableau 41	Evolution du nombre de condamnés écroués en libération sous contrainte (LSC) au 1er de chaque mois, par type
Page 48	Tableau 42	Répartition des personnes condamnées en aménagement de peine - hors LSC - par DI
Page 49	Tableau 46	Graphique d'évolution du nombre de condamnés en aménagement de peine au 1er jour de chaque mois, depuis 2 ans
Page 50	Tableau 44a	Condamnés bénéficiant d'un aménagement de peine- hors LSC - (partie 1)
Page 51	Tableau 44b	Condamnés bénéficiant d'un aménagement de peine- hors LSC - (partie 2)
Page 52	Tableau 44c	Condamnés bénéficiant d'un aménagement de peine- hors LSC - (partie 3)

Les chiffres au 1er janvier 2021

Ensemble des personnes sous écrou

	01/01/2021	01/01/2020	Evolution annuelle (%)
Total	75 021	82 923	-9,5%
Ecroués non détenus	12 348	12 184	1,3%
dont condamnés en détention placement sous surveillance électronique	11 669	11 539	1,1%
dont condamnés en placement extérieur non hébergés	679	645	5,3%
Ecroués détenus	62 673	70 739	-11,4%
dont prévenus	17 856	18 327	-2,6%
dont condamnés-prévenus	2 423	2 724	-11,0%
dont condamnés en semi-liberté	1 457	2 075	-29,8%
dont condamnés en placement extérieur hébergés	292	314	-7,0%
dont condamnés hors semi-liberté et placement extérieur hébergé	40 645	47 299	-14,1%
Nombre de places opérationnelles	60 583	61 037	-0,7%
Nombre de Matelas au sol	688	1 614	-57,4%

Etablissements selon la densité carcérale

pour plus de détails, voir tableau 39

- 0 établissements ou quartiers ont une densité supérieure ou égale à 200 % ,
- 19 établissements ou quartiers ont une densité supérieure ou égale à 150 et inférieure à 200 % ,
- 42 établissements ou quartiers ont une densité supérieure ou égale à 120 et inférieure à 150 % ,
- 39 établissements ou quartiers ont une densité supérieure ou égale à 100 et inférieure à 120 % ,
- 161 établissements ou quartiers ont une densité inférieure à 100 %

Densité carcérale détaillée par type de place

Type d'établissement	Densité (%) (*)
MA et qMA (hors places mineurs)	119,4%
CD et qCD	87,3%
MC et qMC	71,5%
CPA et qCPA	56,1%
CSL et qCSL	55,4%
EPM et QM	64,0%
CNE et qCNE	45,0%
EPSN	46,4%
Ensemble	103,4%

q = quartier, pour plus de détails voir tableau 11 page 17

(*) voir tableau 6 page 12

Ensemble des personnes écrouées en aménagement de peine

	01/01/2021	01/01/2020	Evolution annuelle (%)
Total	13262	13564	-2,2%
dont			
condamnés en semi-liberté	1238	1702	-27,3%
condamnés en détention à domicile sous surveillance électronique (aménagement de peine)	11111	10957	1,4%
condamnés en placement extérieur	913	905	0,9%
<i>Part des aménagés sur l'ensemble des condamnés écroués (%)</i>	23,2	21,0	

Libérations sous contrainte sous écrou par type d'aménagement (hors LC)

	01/01/2021	01/01/2020	Evolution annuelle (%)
Total	835	1009	-17,2%
dont			
condamnés en semi-liberté	219	373	-41,3%
condamnés en détention à domicile sous surveillance électronique	558	582	-4,1%
condamnés en placement extérieur	6	22	-72,7%
condamnés en placement extérieur non hébergés	52	37	40,5%

Etablissements comptabilisés à part car ne disposant pas de l'application GENESIS

Etablissements	Capacité norme circulaire	Capacité opérationnelle	Nombre de personnes détenues	Densité (%)
Mata Utu	3	3	-	-
Taiohaë	5	5	4	80,0
Uturoa-Raiatea	20	20	9	45,0

Tableau 1
Effectifs des personnes écrouées
(détenues ou non hébergées)

<i>Champ :</i>	Métropole et Outre-Mer
<i>Effectif au :</i>	1er janvier 2021
<i>Source :</i>	DAP - SDEX - Ex3 - <i>Traitement infocentre pénitentiaire GENESIS</i>

	<i>Nombre de personnes écrouées détenues</i>	<i>Nombre de personnes écrouées non hébergées</i>	<i>Total</i>
<i>Métropole</i>	58 161	11 582	69 743
<i>Outre-Mer</i>	4 512	766	5 278
<i>Ensemble des établissements pénitentiaires</i>	62 673	12 348	75 021

Tableau 2
Evolution mensuelle des personnes détenues

Champ :	Métropole et Outre-Mer
Effectif au :	1er janvier 2021
Source :	DAP - SDEX - Ex3 - Traitement infocentre pénitentiaire GENESIS

Situation au 1er du mois	Prévenus	Condamnés-prévenus	Condamnés	Ensemble des détenus	Variation mensuelle (%)	Proportion de prévenus (%)
<i>janvier 2020</i>	18 327	2 724	49 688	70 739	-	25,9%
<i>février 2020</i>	19 010	3 110	49 346	71 466	1,0	26,6%
<i>mars 2020</i>	19 699	3 174	48 504	71 377	-0,1	27,6%
<i>avril 2020</i>	17 841	2 611	44 944	65 396	-8,4	27,3%
<i>mai 2020</i>	16 519	2 261	40 385	59 165	-9,5	27,9%
<i>juin 2020</i>	16 813	2 187	39 109	58 109	-1,8	28,9%
<i>juillet 2020</i>	17 521	2 249	38 953	58 723	1,1	29,8%
<i>août 2020</i>	16 789	2 353	40 069	59 211	0,8	28,4%
<i>septembre 2020</i>	17 339	2 288	40 108	59 735	0,9	29,0%
<i>octobre 2020</i>	18 058	2 303	40 777	61 138	2,3	29,5%
<i>novembre 2020</i>	18 159	2 403	41 714	62 276	1,9	29,2%
<i>décembre 2020</i>	18 587	2 450	41 943	62 980	1,1	29,5%
<i>janvier 2021</i>	17 856	2 423	42 394	62 673	-0,5	28,5%

Tableau 3-A

Courbe d'évolution mensuelle des personnes écrouées et détenues depuis 20 ans

Champ :	Métropole et Outre-Mer
Effectif au :	1er janvier 2021
Source :	DAP - SDEX - Ex3 - Traitement infocentre pénitentiaire GENESIS

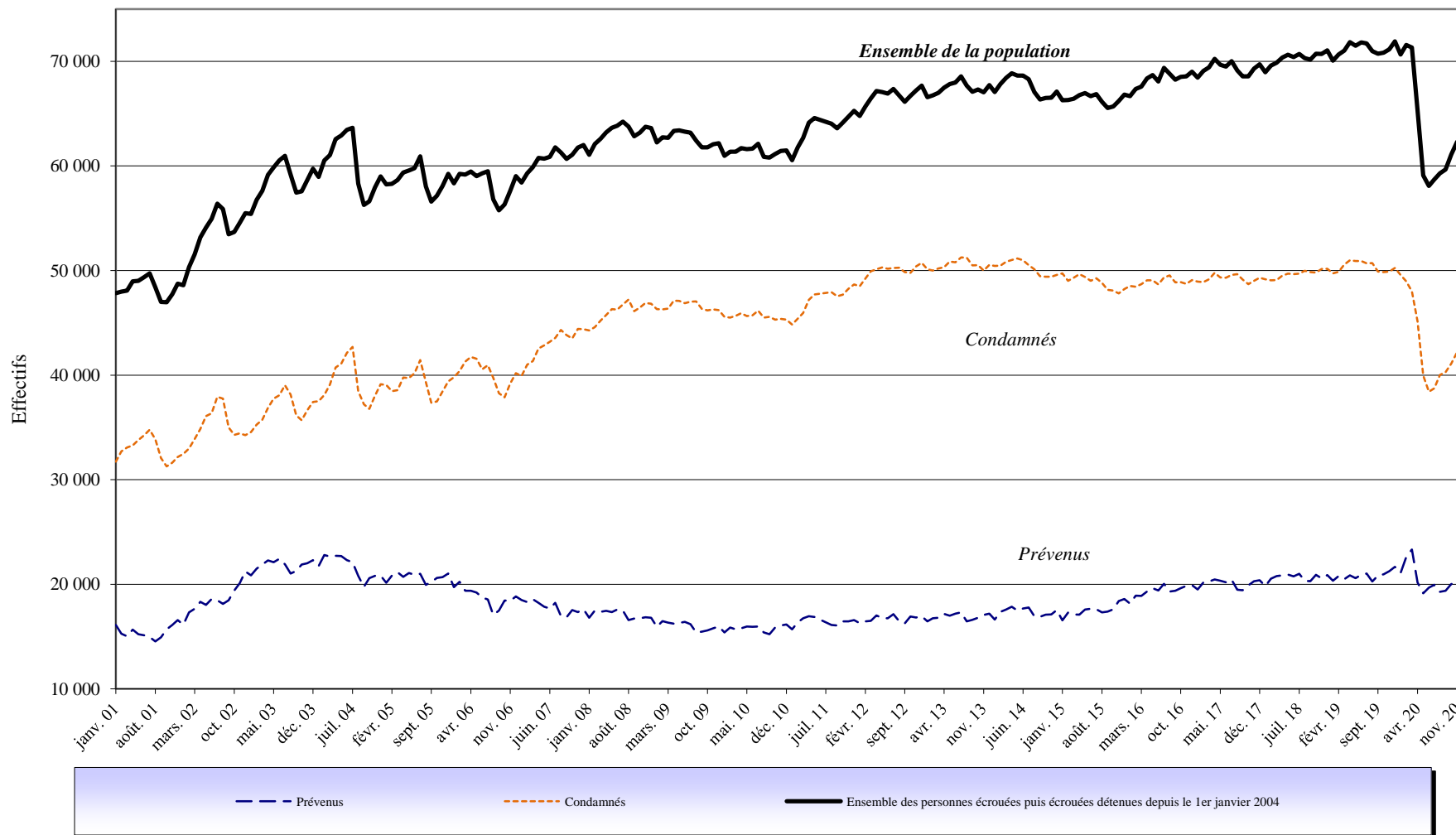


Tableau 3-B
Courbe d'évolution mensuelle des personnes détenues depuis le 1er janvier 2019

Champ :	Métropole et Outre-Mer
Effectif au :	1er janvier 2021
Source :	DAP - SDEX - Ex3 - Traitement infocentre pénitentiaire GENESIS

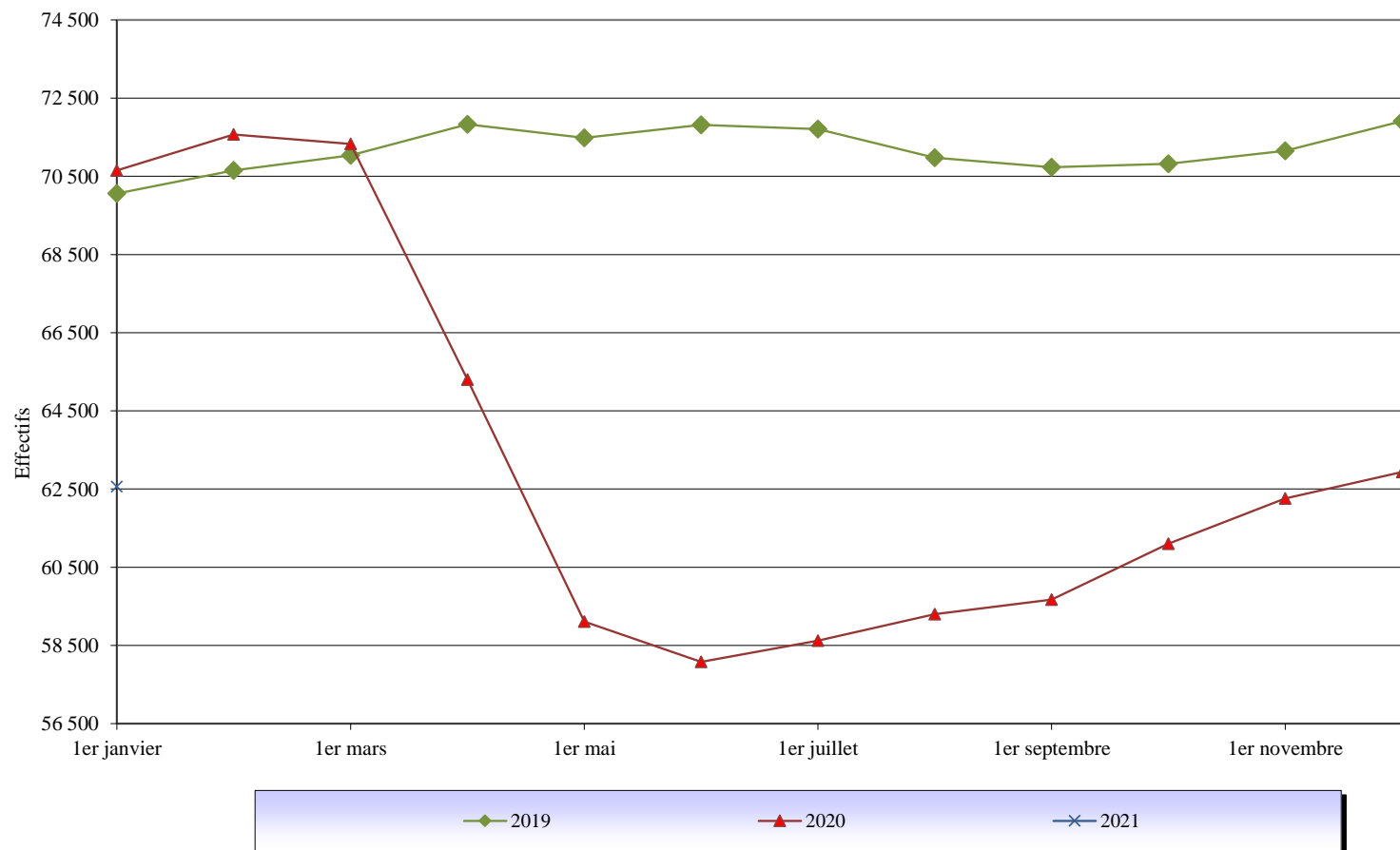


Tableau 3-C

Courbe d'évolution mensuelle des personnes détenues selon la catégorie pénale depuis le 1er janvier 2019

Champ :	Métropole et Outre-Mer
Effectif au :	1er janvier 2021
Source :	DAP - SDEX - Ex3 - Traitement infocentre pénitentiaire GENESIS

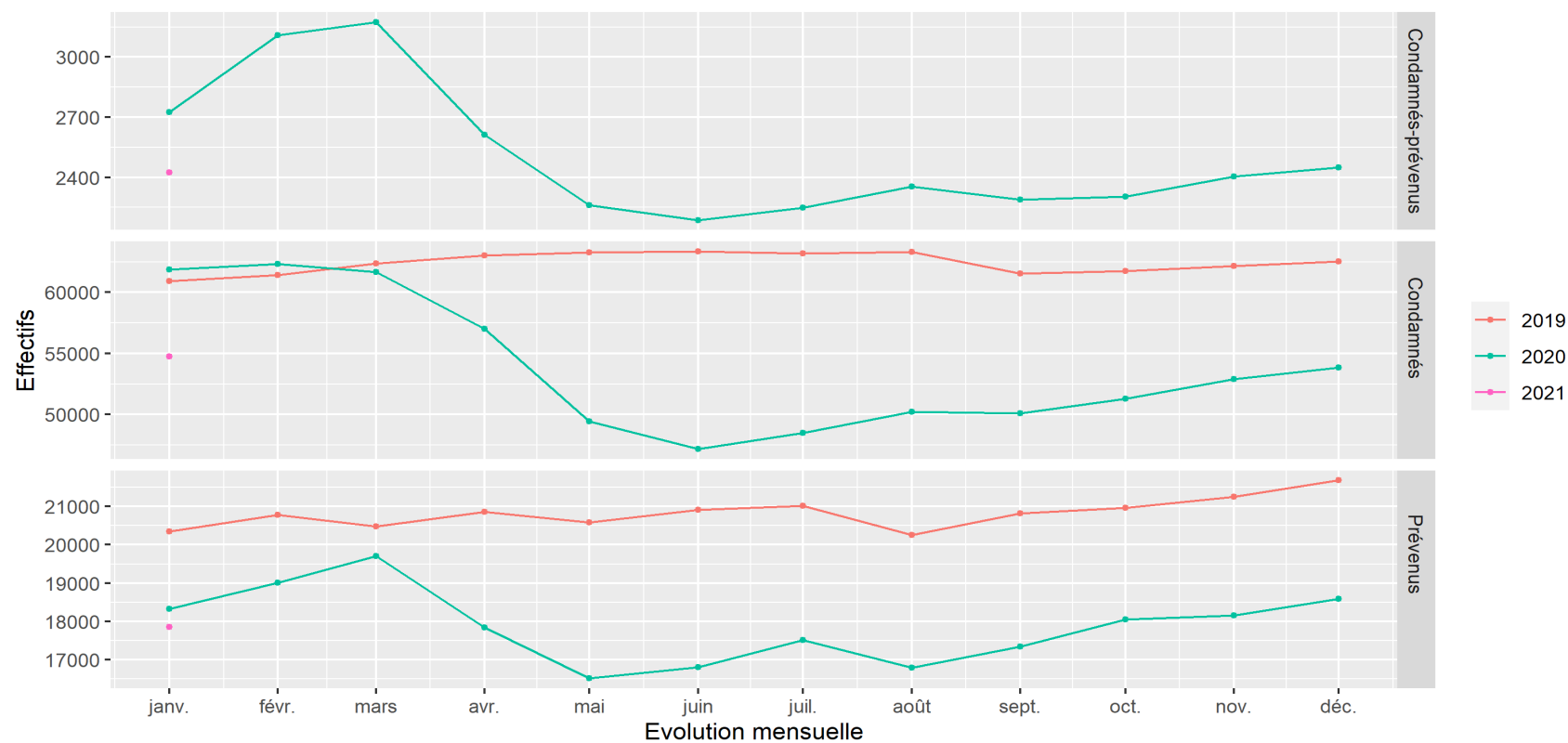


Tableau 4
Evolution mensuelle des personnes écrouées non hébergées depuis 1 an

Champ :	Métropole et Outre-Mer
Effectif au :	1er janvier 2021
Source :	DAP - SDEX - Ex3 - Traitement infocentre pénitentiaire GENESIS

Situation au 1er du mois	Nombre de personnes placées en détention à domicile sous surveillance électronique			Nombre de personnes placées à l'extérieur, sans hébergement par l'AP		
	Total	Dont : Aménagement de peine	Dont: Libération sous contrainte	Total	Dont : Aménagement de peine	Dont: Libération sous contrainte
janvier 2020	11 539	10 957	582	645	613	32
février 2020	12 313	11 728	585	677	622	55
mars 2020	12 505	11 888	617	670	629	41
avril 2020	11 214	10 710	504	856	816	40
mai 2020	8 124	7 811	313	913	891	22
juin 2020	7 185	6 937	248	865	836	29
juillet 2020	8 717	8 354	363	816	787	29
août 2020	9 417	9 008	409	732	695	37
septembre 2020	9 347	8 859	488	644	609	35
octobre 2020	9 903	9 391	512	618	579	39
novembre 2020	10 517	10 025	492	666	623	43
décembre 2020	11 226	10 719	507	668	627	41
janvier 2021	11 669	11 111	558	679	627	52

Tableau 5

Courbe d'évolution mensuelle des personnes écrouées non hébergées depuis le 1er janvier 2019

Champ :	Métropole et Outre-Mer
Effectif au :	1er janvier 2021
Source :	DAP - SDEX - Ex3 - Traitement infocentre pénitentiaire GENESIS

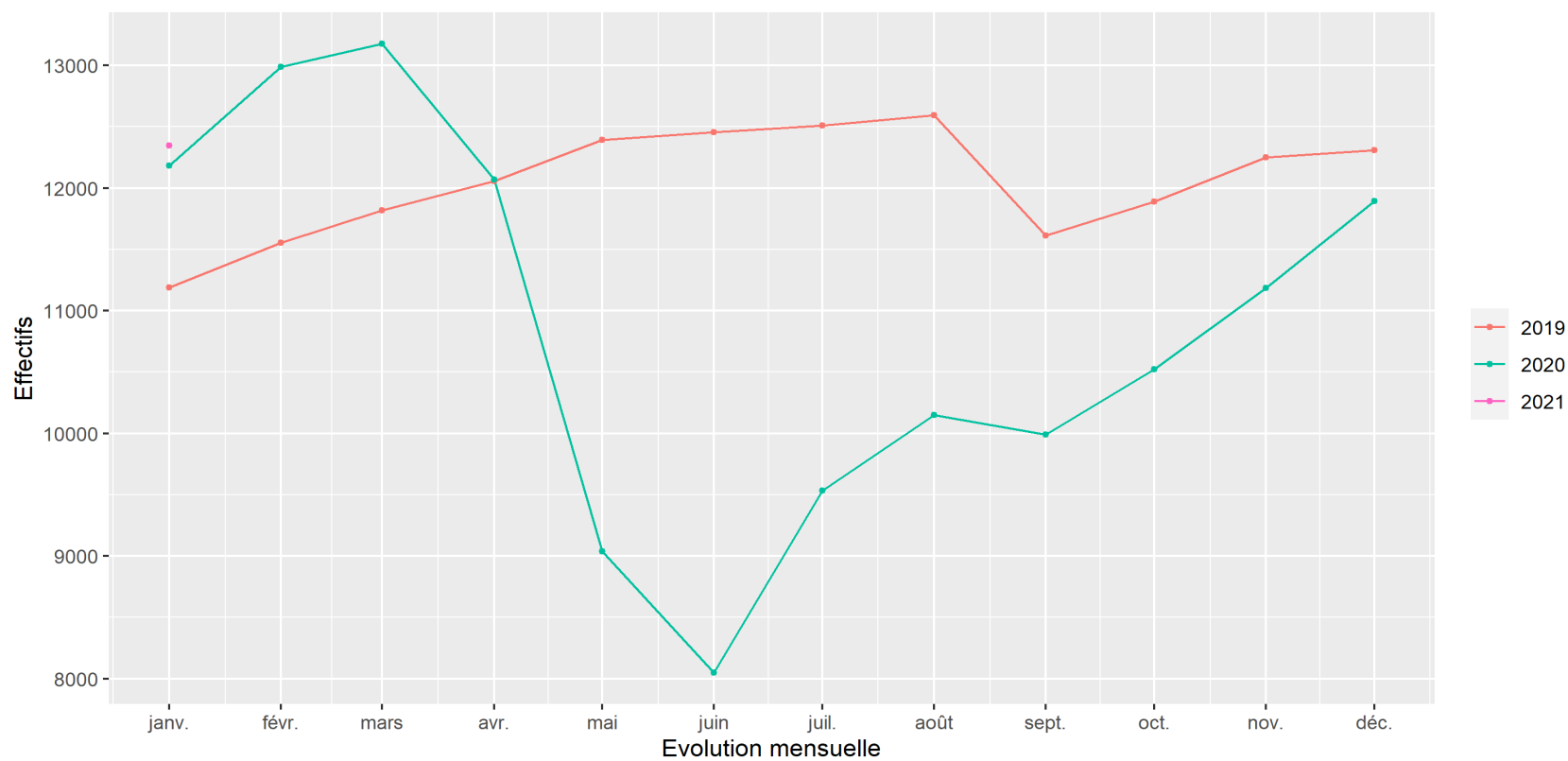


Tableau 6
Effectifs des personnes détenues et densité carcérale

Champ :	Métropole et Outre-Mer
Effectif au :	1er janvier 2021
Source :	DAP - SDEX - Ex3 - Traitement infocentre pénitentiaire GENESIS
Capacités au :	1er janvier 2021

(source DAP - SDSP - SP2)

	Capacité norme circulaire	Capacité opérationnelle	Nombre de personnes écrouées détenues	Densité (%)
<i>Métropole</i>	57 467	56 144	58 161	103.6%
<i>Outre-Mer</i>	4 441	4 439	4 512	101.6%
Ensemble des établissements pénitentiaires	61 908	60 583	62 673	103

Capacité norme circulaire : la circulaire A.P. 88-05G du 17 mars 1988 définit le mode de calcul de la capacité des établissements pénitentiaires.

Capacité opérationnelle : correspond au nombre de places effectivement disponibles dans les établissements pénitentiaires.

Densité carcérale : ce ratio s'obtient en rapportant le nombre de détenus présents à la capacité opérationnelle.

Tableau 7
Répartition des personnes écrouées par Direction Interrégionale
(détenues ou non hébergées)

Champ :	Métropole et Outre-Mer
Effectif au :	1er janvier 2021
Source :	DAP - SDEX - Ex3 - Traitement infocentre pénitentiaire GENESIS

	<i>Nombre de personnes écrouées détenues</i>	<i>Nombre de personnes écrouées non hébergées</i>
<i>Bordeaux</i>	4 800	794
<i>Dijon</i>	4 264	1 010
<i>Lille</i>	6 239	1 114
<i>Lyon</i>	5 927	1 554
<i>Marseille</i>	6 991	1 377
<i>Paris</i>	11 413	2 079
<i>Rennes</i>	7 810	1 447
<i>Strasbourg</i>	5 117	1 195
<i>Toulouse</i>	5 600	1 012
<i>Ensemble de la métropole</i>	<i>58 161</i>	<i>11 582</i>
Outre-Mer	4 512	766
<i>Ensemble des établissements pénitentiaires</i>	<i>62 673</i>	

Tableau 8
Répartition des personnes détenues et densité carcérale par Direction Interrégionale

Champ :	Métropole et Outre-Mer
Effectif au :	1er janvier 2021
Source :	DAP - SDEX - Ex3 - Traitement infocentre pénitentiaire GENESIS
Capacités au :	1er janvier 2021

(source DAP - SDSP - SP2)

	<i>Capacité norme circulaire (*)</i>	<i>Capacité opérationnelle (*)</i>	<i>Nombre de personnes écrouées détenues</i>	<i>Densité (%) (*)</i>
<i>Bordeaux</i>	5 287	4 812	4 800	99,8
<i>Dijon</i>	4 370	4 263	4 264	100,0
<i>Lille</i>	6 507	6 490	6 239	96,1
<i>Lyon</i>	6 037	5 956	5 927	99,5
<i>Marseille</i>	6 865	6 831	6 991	102,3
<i>Paris</i>	10 159	10 118	11 413	112,8
<i>Rennes</i>	7 750	7 606	7 810	102,7
<i>Strasbourg</i>	5 915	5 663	5 117	90,4
<i>Toulouse</i>	4 577	4 405	5 600	127,1
<i>Ensemble de la métropole</i>	<i>57 467</i>	<i>56 144</i>	<i>58 161</i>	<i>103,6</i>
Outre-Mer	4 441	4 439	4 512	101,6%
Ensemble des établissements pénitentiaires	61 908	60 583	62 673	103,4

(*) voir tableau 6 page 12

Tableau 9**Répartition des personnes écrouées non hébergées par Direction Interrégionale**

Champ :	Métropole et Outre-Mer
Effectif au :	1er janvier 2021
Source :	DAP - SDEX - Ex3 - Traitement infocentre pénitentiaire GENESIS

	<i>Nombre de personnes placées en détention à domicile sous surveillance électronique en aménagement de peine ou LSC</i>	<i>Nombre de personnes placées à l'extérieur, sans hébergement en aménagement de peine ou LSC</i>	<i>Nombre de personnes écrouées non hébergées</i>
<i>Bordeaux</i>	726	68	794
<i>Dijon</i>	983	27	1 010
<i>Lille</i>	1 032	82	1 114
<i>Lyon</i>	1 464	90	1 554
<i>Marseille</i>	1 353	24	1 377
<i>Paris</i>	1 899	180	2 079
<i>Rennes</i>	1 395	52	1 447
<i>Strasbourg</i>	1 132	63	1 195
<i>Toulouse</i>	971	41	1 012
<i>Ensemble de la métropole</i>	10 955	627	11 582
Outre-Mer	714	52	766
<i>Ensemble des établissements pénitentiaires</i>	11 669	679	12 348

Tableau 10
Densité carcérale selon le type d'établissement par Direction Interrégionale

Champ :	Métropole et Outre-Mer
Effectif au :	1er janvier 2021
Source :	DAP - SDEX - Ex3 - Traitement infocentre pénitentiaire GENESIS
Capacités au :	1er janvier 2021

(source DAP - SDSP - SP2)

	<i>Densité Maisons d'Arrêt ou quartier Maisons d'arrêt</i>	<i>Densité Etablissement pour mineurs ou quartier mineurs</i>	<i>Densité Etablissements pour peine (%) (**)</i>	<i>Densité totale (%) (*)</i>
Bordeaux	119.2%	76.6%	85.0%	99.8%
Dijon	118.5%	39.3%	85.0%	100.0%
Lille	114.5%	62.3%	74.3%	96.1%
Lyon	111.5%	59.4%	76.9%	99.5%
Marseille	115.6%	59.7%	81.1%	102.3%
Paris	123.7%	75.9%	80.2%	112.8%
Rennes	121.1%	68.3%	83.2%	102.7%
Strasbourg	102.7%	72.2%	79.0%	90.4%
Toulouse	153.1%	84.4%	90.0%	127.1%
<i>Ensemble de la métropole</i>	<i>119.8%</i>	<i>67.6%</i>	<i>81.4%</i>	<i>103.6%</i>
Outre-Mer	112.1%	38,1%	95.3%	101.6%
<i>Ensemble des établissements pénitentiaires</i>	<i>119.4%</i>		<i>82.7%</i>	<i>103.4%</i>

(*) voir tableau 6 page 12

(**) MC, CD, CPA, qMC, qCD, qCPA et CSL autonomes.

Tableau 11
Densité carcérale selon le type de place

Champ :	Métropole et Outre-Mer
Effectif au :	1er janvier 2021
Source :	DAP - SDEX - Ex3 - Traitement infocentre pénitentiaire GENESIS
Capacités au :	1er janvier 2021

(source DAP - SDSP - SP2)

Type d'établissement	Nombre de personnes détenues	Capacité opérationnelle (*)	Densité (%) (*)
MA et qMA (hors places mineurs)	41 507	34 754	119,4
CD et qCD	17 581	20 148	87,3
MC et qMC	1 593	2 227	71,5
CPA et qCPA	343	611	56,1
CSL et qCSL (**)	797	1 439	55,4
EPM et qM	737	1 151	64,0
CNE et qCNE	76	169	45,0
EPSN	39	84	46,4
Ensemble	62 673	60 583	103,4

q = quartier

(*) voir tableau 6 page 12

(**) hors places de SL disponibles dans d'autres établissements (MA, qMA, qCD, MC)

Tableau 12
Répartition des personnes détenues selon la catégorie pénale

Champ :	Métropole et Outre-Mer
Effectif au :	1er janvier 2021
Source :	DAP - SDEX - Ex3 - Traitement infocentre pénitentiaire GENESIS

<i>Catégorie pénale actuelle</i>	<i>Métropole</i>			<i>Outre-Mer</i>			<i>Ensemble de la population écrouée détenue</i>		
	<i>Hommes</i>	<i>Femmes</i>	<i>Ensemble</i>	<i>Hommes</i>	<i>Femmes</i>	<i>Ensemble</i>	<i>Hommes</i>	<i>Femmes</i>	<i>Ensemble</i>
<i>Prévenus</i>	15 851	748	<i>16 599</i>	1 214	43	<i>1 257</i>	17 065	791	<i>17 856</i>
<i>Condamnés-prévenus</i>	2 231	33	<i>2 264</i>	157	2	<i>159</i>	2 388	35	<i>2 423</i>
<i>Condamnés</i>	38 170	1 128	<i>39 298</i>	2 993	103	<i>3 096</i>	41 163	1 231	<i>42 394</i>
<i>Ensemble</i>	<i>56 252</i>	<i>1 909</i>	<i>58 161</i>	<i>4 364</i>	<i>148</i>	<i>4 512</i>	<i>60 616</i>	<i>2 057</i>	<i>62 673</i>

Tableau 13**Répartition des personnes détenues selon la catégorie pénale et par Direction Interrégionale**

<i>Champ :</i>	Métropole et Outre-Mer
<i>Effectif au :</i>	1er janvier 2021
<i>Source :</i>	DAP - SDEX - Ex3 - Traitement infocentre pénitentiaire GENESIS

	<i>Prévenus</i>	<i>Condamnés-Prévenus</i>	<i>Condamnés</i>	<i>Nombre de personnes détenues</i>	<i>Taux de prévenus (%)</i>
<i>Bordeaux</i>	1 216	134	3 450	4 800	25,3
<i>Dijon</i>	1 026	162	3 076	4 264	24,1
<i>Lille</i>	1 603	214	4 422	6 239	25,7
<i>Lyon</i>	1 804	264	3 859	5 927	30,4
<i>Marseille</i>	2 148	290	4 553	6 991	30,7
<i>Paris</i>	4 129	551	6 733	11 413	36,2
<i>Rennes</i>	1 801	251	5 758	7 810	23,1
<i>Strasbourg</i>	1 277	179	3 661	5 117	25,0
<i>Toulouse</i>	1 595	219	3 786	5 600	28,5
<i>Ensemble de la métropole</i>	<i>16 599</i>	<i>2 264</i>	<i>39 298</i>	<i>58 161</i>	<i>28,5</i>
<i>Outre-Mer</i>	1 257	159	3 096	4 512	27,9
<i>Ensemble des établissements pénitentiaires</i>	<i>17 856</i>		<i>42 394</i>	<i>62 673</i>	<i>28,5</i>

Tableau 14**Répartition des personnes détenues par établissement****Direction Interrégionale de Bordeaux**

Effectif au :	1er janvier 2021				
Source :	DAP - SDEX - Ex3 - Traitement infocentre pénitentiaire GENESIS				
Capacités au :	1er janvier 2021				
	(source DAP - SDSP - SP2)				
		Capacité norme circulaire	Capacité opérationnelle	Nombre de personnes écrouées détenues	Densité (%)
MA Agen		146	145	156	107,6
MA Angoulême		236	236	193	81,8
MA Bayonne		75	75	84	112,0
MA Gueret		32	32	42	131,3
MA Limoges		83	83	118	142,2
MA Niort		66	56	90	160,7
MA Pau		255	250	187	74,8
MA Perigueux		101	99	115	116,2
MA Rochefort		52	52	86	165,4
MA Saintes		85	77	94	122,1
MA Tulle		47	47	67	142,6
qMA Bordeaux Gradignan		354	350	617	176,3
qMA Mont-de-Marsan		331	331	335	101,2
qMA Poitiers-Vivonne		305	305	344	112,8
Ensemble des Maisons d'Arrêt et qMA		2 168	2 138	2 528	118,2
CD Bedenac		194	191	175	91,6
CD Eysses		290	290	277	95,5
CD Mauzac		369	369	324	87,8
CD Neuvic			397	376	94,7
CD Uzerche		594	185	180	97,3
qCD Mont-de-Marsan		368	353	320	90,7
qCD Poitiers-Vivonne		271	271	250	92,3
MC St Martin de Ré		478	460	311	67,6
qCPA Bordeaux Gradignan		82	82	31	37,8
qCPA Poitiers-Vivonne		27	27	10	37,0
qCSL Mont-de-Marsan		19	19	5	26,3
qCSL Poitiers-Vivonne		30	30	13	43,3
Ensemble des établissements pour peine*		2 722	2 674	2 272	85,0
Ensemble des établissements et quartiers de santé		-	-	-	-
Ensemble de la Direction Interrégionale		4 890	4 812	4 800	99,8

q = quartier

*article D70 du code de procédure pénale

Tableau 15**Répartition des personnes détenues par établissement****Direction Interrégionale de Dijon**

<i>Effectif au :</i>		1er janvier 2021			
<i>Source :</i>		DAP - SDEX - Ex3 - Traitement infocentre pénitentiaire GENESIS			
<i>Capacités au :</i>		1er janvier 2021			
<small>(source DAP - SDSP - SP2)</small>					
		Capacité norme circulaire	Capacité opérationnelle	Nombre de personnes écrouées détenues	Densité (%)
MA	Auxerre	101	101	131	129,7
MA	Belfort	39	39	33	84,6
MA	Besançon	276	276	356	129,0
MA	Blois	114	114	142	124,6
MA	Bourges	116	116	120	103,4
MA	Dijon	186	186	219	117,7
MA	Lons-le-Saunier	39	39	46	117,9
MA	Montbéliard	41	41	36	87,8
MA	Nevers	118	118	105	89,0
MA	Tours	145	145	214	147,6
MA	Vesoul	50	50	53	106,0
qMA	Chateauroux	105	105	117	111,4
qMA	Orleans-Saran	531	531	559	105,3
qMA	Varennes-le-Grand	193	193	256	132,6
Ensemble des Maisons d'Arrêt et qMA		2 054	2 054	2 387	116,2
CD	Chateaudun	597	583	505	86,6
CD	Joux-la-Ville	601	601	541	90,0
qCD	Chateauroux	270	254	227	89,4
qCD	Orleans-Saran		217	198	91,2
qCD	Varennes-le-Grand	191	191	171	89,5
MC	St Maur	337	260	181	69,6
CSL	Besançon	23	23	17	73,9
CSL	Montargis	20	20	15	75,0
qCSL	Orleans-Saran	60	60	22	36,7
Ensemble des établissements pour peine*		2 099	2 209	1 877	85,0
Ensemble des établissements et quartiers de santé		-	-	-	-
Ensemble de la Direction Interrégionale		4 153	4 263	4 264	100,0

q = quartier

*article D70 du code de procédure pénale

Tableau 16
Répartition des personnes détenues par établissement

Direction Interrégionale de Lille

Effectif au :	1er janvier 2021			
Source :	DAP - SDEX - Ex3 - Traitement infocentre pénitentiaire GENESIS			
Capacités au :	1er janvier 2021			
	(source DAP - SDSP - SP2)			
	Capacité norme circulaire	Capacité opérationnelle	Nombre de personnes écrouées détenues	Densité (%)
MA Amiens	270	270	326	120,7
MA Arras	209	209	181	86,6
MA Bethune	180	180	295	163,9
MA Douai	384	368	411	111,7
MA Dunkerque	123	123	129	104,9
MA Valenciennes	212	212	294	138,7
qMA Beauvais	586	586	501	85,5
qMA Laon	189	189	284	150,3
qMA Liancourt	20	20	13	65,0
qMA Lille-Annoeullin	477	477	494	103,6
qMA Lille-Loos-Séquedin (Lille-Loos)	584	584	768	131,5
qMA Longuenesse	193	193	225	116,6
qMA Maubeuge	201	201	176	87,6
Ensemble des Maisons d'Arrêt et qMA	3 628	3 612	4 097	113,4
CD Bapaume	599	599	518	86,5
qCD Chateau-Thierry	29	29	9	31,0
qCD Laon	199	199	171	85,9
qCD Liancourt	593	593	428	72,2
qCD Lille-Annoeullin		209	178	85,2
qCD Longuenesse	399	399	331	83,0
qCD Maubeuge	199	199	163	81,9
qCD Vendin Le Vieil	33	33	-	-
qMC Chateau-Thierry	101	101	66	65,3
qMC Vendin Le Vieil	203	203	123	60,6
qCPA Longuenesse	96	96	39	40,6
qCSL Beauvais	30	30	14	46,7
qCSL Lille-Loos-Séquedin (Haubourdin)	60	60	25	41,7
qCSL Longuenesse	50	50	14	28,0
EPM Quievrechain	60	59	47	79,7
qCNE Lille-Loos-Séquedin	19	19	16	84,2
Ensemble des établissements pour peine*	2 879	2 878	2 142	74,4
Ensemble des établissements et quartiers de santé	-	-	-	-
Ensemble de la Direction Interrégionale	6 507	6 490	6 239	96,1

q = quartier

*article D70 du code de procédure pénale

Tableau 17**Répartition des personnes détenues par établissement****Direction Interrégionale de Lyon**

Effectif au :	1er janvier 2021			
Source :	DAP - SDEX - Ex3 - Traitement infocentre pénitentiaire GENESIS			
Capacités au :	1er janvier 2021			
	(source DAP - SDSP - SP2)			
	Capacité norme circulaire	Capacité opérationnelle	Nombre de personnes écrouées détenues	Densité (%)
MA Aurillac	72	72	45	62,5
MA Bonneville	187	171	215	125,7
MA Chambéry	93	93	140	150,5
MA Puy en Velay	35	35	42	120,0
MA Lyon Corbas	688	688	879	127,8
MA Montluçon	22	22	28	127,3
MA Privas	57	57	59	103,5
qMA Aiton	219	219	305	139,3
qMA Bourg-en-Bresse	388	388	380	97,9
qMA Grenoble	232	232	278	119,8
qMA Moulins Yzeure	136	136	156	114,7
qMA Riom	384	384	323	84,1
qMA St Etienne la Talaudière	287	287	375	130,7
qMA St Quentin Fallavier	237	237	329	138,8
qMA Valence	344	344	342	99,4
qMA Villefranche-sur-Saône	599	599	506	84,5
Ensemble des Maisons d'Arrêt et qMA	3 980	3 964	4 402	111,0
CD Roanne	599	599	512	85,5
qCD Aiton		200	178	89,0
qCD Bourg-en-Bresse	300	300	241	80,3
qCD Riom	164	164	144	87,8
qCD St Quentin Fallavier	192	192	170	88,5
qMC Moulins Yzeure	123	123	95	77,2
qMC Valence	128	63	30	47,6
CSL Lyon	116	116	43	37,1
qCSL Bourg-en-Bresse	40	40	14	35,0
qCSL Grenoble	36	36	14	38,9
qCSL Riom	20	20	8	40,0
qCSL St Etienne la Talaudière	40	40	29	72,5
qCSL Villefranche-sur-Saône	39	39	8	20,5
EPM Rhone	60	60	39	65,0
Ensemble des établissements pour peine*	2 057	1 992	1 525	865
Ensemble des établissements et quartiers de santé	-	-	-	-
Ensemble de la Direction Interrégionale	6 037	5 956	5 927	99,5

q = quartier

*article D70 du code de procédure pénale

Tableau 18
Répartition des personnes détenues par établissement

Direction Interrégionale de Marseille

Effectif au :	1er janvier 2021
Source :	DAP - SDEX - Ex3 - Traitement infocentre pénitentiaire GENESIS
Capacités au :	1er janvier 2021

(source DAP - SDS - SP2)

	Capacité norme circulaire	Capacité opérationnelle	Nombre de personnes écrouées détenues	Densité (%)
MA Ajaccio	53	53	51	96,2
MA Digne	35	35	25	71,4
MA Draguignan	504	504	518	102,8
MA Gap	37	37	33	89,2
MA Grasse	574	574	530	92,3
MA Nice	363	363	479	132,0
qMA Aix Luynes	1 271	1 245	1 455	116,9
qMA Avignon le Pontet	394	394	491	124,6
qMA Borgo	183	183	171	93,4
qMA Marseille-Les-Baumettes	614	614	812	132,2
qMA Toulon-la-Farlède	394	394	462	117,3
Ensemble des Maisons d'Arrêt et qMA	4 422	4 396	5 027	114,4
CD Casabianda	194	194	111	57,2
CD Salon-de-Provence	650	650	599	92,2
CD Tarascon	651	648	555	85,6
qCD Avignon le Pontet	180	180	164	91,1
qCD Borgo	48	48	37	77,1
qCD Marseille-Les-Baumettes	60	60	47	78,3
qCD Toulon-la-Farlède		191	174	91,1
MC Arles	160	157	120	76,4
qCPA Aix Luynes	82	82	44	53,7
qCPA Marseille-Les-Baumettes	24	24	17	70,8
qCSL Avignon le Pontet	51	51	23	45,1
qCSL Toulon-la-Farlède	41	41	35	85,4
EPM Marseille	59	59	38	64,4
qCNE Aix Luynes	52	50	-	-
Ensemble des établissements pour peine*	2 443	2 435	1 964	80,7
Ensemble des établissements et quartiers de santé	-	-	-	-
Ensemble de la Direction Interrégionale	6 865	6 831	6 991	102,3

q = quartier

*article D70 du code de procédure pénale

Tableau 19
Répartition des personnes détenues par établissement

Direction Interrégionale de Paris

Effectif au :	1er janvier 2021				
Source :	DAP - DAP - SDEX - Ex3 - Traitement infocentre pénitentiaire GENESIS				
Capacités au :	1er janvier 2021				
	(source DAP - SDS - SP2)				
		Capacité norme circulaire	Capacité opérationnelle	Nombre de personnes écrouées détenues	Densité (%)
MA Fleury-Mérogis		2 956	2 956	3 135	106,1
MA Osny-Pontoise		579	579	749	129,4
MA Versailles		137	137	81	59,1
MA Villepinte		583	583	915	156,9
qMA Bois d'Arcy		503	503	765	152,1
qMA Fresnes		1 320	1 320	1 636	123,9
qMA Meaux-Chauconin		385	385	574	149,1
qMA Nanterre		592	592	828	139,9
qMA Paris-La-Santé		707	707	834	118,0
Ensemble des Maisons d'Arrêt et qMA		7 762	7 762	9 517	122,6
CD Melun		310	308	283	91,9
qCD Meaux-Chauconin		192	192	182	94,8
qCD Sud Francilien (+UAT sud Francilien)		716	716	611	85,3
MC Poissy		279	240	171	71,3
qMC Sud Francilien		28	28	20	71,4
qCPA Fresnes		116	116	77	66,4
qCPA Meaux-Chauconin		62	62	83	133,9
CSL Corbeil		80	80	45	56,3
CSL Gagny			48	36	75,0
CSL Melun		43	43	28	65,1
qCSL Bois d'Arcy		61	61	33	54,1
qCSL Fresnes		27	27	23	85,2
qCSL Nanterre		92	92	84	91,3
qCSL Paris-La-Santé		100	100	68	68,0
EPM Porcheville		59	59	53	89,8
qCNE Fresnes		50	50	20	40,0
qCNE Sud Francilien		50	50	40	80,0
Ensemble des établissements pour peine*		2 313	2 272	1 857	81,7
qEPSN Fresnes		84	84	39	46,4
Ensemble des établissements et quartiers de santé		84	84	39	46,4
Ensemble de la Direction Interrégionale		10 159	10 118	11 413	112,8

q = quartier

*article D70 du code de procédure pénale

Tableau 20

Répartition des personnes détenues par établissement

Direction Interrégionale de Rennes

Effectif au : 1er janvier 2021

Source : DAP - SDEX - Ex3 - Traitement infocentre pénitentiaire GENESIS

(source DAP - SDSP - SP2)

	Capacité norme circulaire	Capacité opérationnelle	Nombre de personnes écrouées détenues	Densité (%)
MA Angers	266	266	367	138,0
MA Brest	254	254	379	149,2
MA Caen	269	269	358	133,1
MA Cherbourg	46	46	25	54,3
MA Coutances	48	48	49	102,1
MA Evreux	162	162	261	161,1
MA Fontenay-le-Comte	39	39	70	179,5
MA La Roche-sur-Yon	39	39	72	184,6
MA Laval	71	56	82	146,4
MA Le Mans-Croisettes	399	399	475	119,0
MA Rouen	649	624	548	87,8
MA St Malo	92	92	83	90,2
MA St Briec	85	85	123	144,7
MA Vannes	52	52	77	148,1
MA Caen	6	6	1	16,7
qMA Le Havre	298	297	295	99,3
qMA Lorient-Ploemeur	187	187	254	135,8
qMA Nantes	570	570	628	110,2
qMA Rennes	57	52	45	86,5
qMA Rennes Vezin	477	477	639	134,0
Ensemble des Maisons d'Arrêt et qMA	4 066	4 020	4 831	120,2
CD Argentan	638	638	545	85,4
CD Val de Reuil	819	780	722	92,6
qCD Caen	434	425	312	73,4
qCD Le Havre	392	391	350	89,5
qCD Lorient-Ploemeur	40	40	40	100,0
qCD Nantes	510	510	471	92,4
qCD Rennes	231	231	155	67,1
qCD Rennes-Vezin	209	209	190	90,9
qMC Alençon-Condé-sur-Sarthe	195	150	107	71,3
qCPA Alençon-Condé-sur-Sarthe	45	45	6	13,3
qCSL Caen	50	50	12	24,0
qCSL Nantes	36	36	17	47,2
qCSL Rennes-Vezin	26	26	11	42,3
EPM Orvault	59	55	41	74,5
Ensemble des établissements pour peine*	3 684	3 586	2 979	83,1
Ensemble des établissements et quartiers de santé	-	-	-	-
Ensemble de la Direction Interrégionale	7 750	7 606	7 810	102,7

q = quartier

*article D70 du code de procédure pénale

Tableau 21**Répartition des personnes détenues par établissement****Direction Interrégionale de Strasbourg**

Effectif au :	1er janvier 2021			
Source :	DAP - SDEX - Ex3 - Traitement infocentre pénitentiaire GENESIS			
Capacités au :	1er janvier 2021			
	(source DAP - SDSP - SP2)			
	Capacité norme circulaire	Capacité opérationnelle	Nombre de personnes écrouées détenues	Densité (%)
MA Bar le Duc	80	80	64	80,0
MA Chalons-en-Champagne	310	310	218	70,3
MA Charleville-Mézières	59	59	49	83,1
MA Chaumont	78	78	65	83,3
MA Colmar	120	120	138	115,0
MA Epinal	294	294	214	72,8
MA Mulhouse	277	277	327	118,1
MA Reims	154	154	149	96,8
MA Sarreguemines	71	71	80	112,7
MA Strasbourg	445	424	543	128,1
MA Troyes	114	114	104	91,2
qMA Metz-Queuleu	403	403	417	103,5
qMA Nancy Maxéville	453	453	520	114,8
Ensemble des Maisons d'Arrêt et qMA	2 858	2 837	2 888	101,8
CD Ecouves	269	269	220	81,8
CD Montmédy	343	343	227	66,2
CD Oermingen	268	263	202	76,8
CD St Mihiel	391	391	314	80,3
CD Toul		427	392	91,8
CD Villenauxe-la-Grande	606	406	293	72,2
qCD Nancy Maxéville	240	240	207	86,3
MC Clairvaux	91	80	52	65,0
MC Ensisheim	215	200	196	98,0
qCPA Metz-Queuleu	77	77	36	46,8
CSL Val de Briey	25	25	22	88,0
CSL Maxéville	52	52	33	63,5
CSL Souffelweyersheim	53	53	35	66,0
Ensemble des établissements pour peine*	3 057	2 826	2 229	78,9
Ensemble des établissements et quartiers de santé	-	-	-	-
Ensemble de la Direction Interrégionale	5 915	5 663	5 117	90,4

q = quartier

*article D70 du code de procédure pénale

Tableau 22
Répartition des personnes détenues par établissement

Direction Interrégionale de Toulouse

Effectif au :	1er janvier 2021			
Source :	DAP - SDEX - Ex3 - Traitement infocentre pénitentiaire GENESIS			
Capacités au :	1er janvier 2021			
	(source DAP - SDSF - SP2)			
	Capacité norme circulaire	Capacité opérationnelle	Nombre de personnes écrouées détenues	Densité (%)
MA Albi	105	105	155	147,6
MA Carcassonne	64	64	116	181,3
MA Foix	67	65	118	181,5
MA Mende	49	49	52	106,1
MA Montauban	144	144	167	116,0
MA Nimes	200	200	386	193,0
MA Rodez	99	99	154	155,6
MA Tarbes	68	68	109	160,3
qMA Beziers	389	389	531	136,5
qMA Perpignan	196	196	358	182,7
qMA Toulouse-Seysses	655	644	1 092	169,6
qMA Villeneuve-lès-Maguelone	607	607	767	126,4
Ensemble des Maisons d'Arrêt et qMA	2 643	2 630	4 005	152,3
CD Muret	663	614	572	93,2
CD St Sulpice-la-Pointe	102	102	96	94,1
qCD Beziers	420	420	395	94,0
qCD Lannemezan	20	10	5	50,0
qCD Perpignan	333	333	305	91,6
qMC Lannemezan		162	121	74,7
qCSL Toulouse-Seysses	101	52	31	59,6
qCSL Villeneuve-les-Maguelone	24	24	21	87,5
EPM Lavaur	59	58	49	84,5
Ensemble des établissements pour peine*	1 934	1 775	1 595	89,9
Ensemble des établissements et quartiers de santé	-	-	-	-
Ensemble de la Direction Interrégionale	4 577	4 405	5 600	127,1

q = quartier

*article D70 du code de procédure pénale

Tableau 23

Répartition des personnes détenues par établissement

Mission Outre-Mer

Effectif au : 1er janvier 2021

Source : DAP - SDEX - Ex3 - Traitement infocentre pénitentiaire GENESIS

Capacités au : 1er janvier 2021

(source DAP - SDSP - SP2)

			Capacité norme circulaire	Capacité opérationnelle	Nombre de personnes écrouées détenues	Densité (%)
MA et qMA <i>ANTILLES ET GUYANE</i>	MA	Basse-Terre	129	129	152	117,8
	qMA	Baie-Mahault	265	265	371	140,0
	qMA	Ducos	371	371	415	111,9
	qMA	Remiré Montjoly(Guyane)	296	296	335	113,2
<i>OCEANS INDIEN ET PACIFIQUE et Saint Pierre et Miquelon</i>	MA	St Pierre	115	115	115	100,0
	qMA	St Denis	558	552	501	90,8
	qMA	St Pierre-et-Miquelon	7	7	1	14,3
	qMA	Majicavo	124	124	146	117,7
	MA	Mata Utu	3	3	-	-
	qMA	Faaa Nuutania	44	48	62	129,2
	qMA	Nouméa	196	196	190	96,9
Ensemble des Maisons d'Arrêt et qMA			2 108	2 106	2 288	108,6
Etablissements et quartiers pour peine <i>ANTILLES ET GUYANE</i>	qCD	Baie-Mahault	238	238	233	97,9
	qCD	Ducos	367	367	300	81,7
	qCD	Remiré Montjoly(Guyane)	320	320	268	83,8
	CD	Le Port (Plaine les Galets)	507	507	435	85,8
<i>OCEANS INDIEN ET PACIFIQUE et Saint Pierre et Miquelon</i>	qCD	St Denis	17	17	15	88,2
	qCD	St Pierre-et-Miquelon	4	4	-	-
	qCD		152	152	206	135,5
	CD	Tatutu de Papeari	410	410	331	80,7
	qCD	Faaa Nuutania	103	103	189	183,5
	qCD	Taiohae	5	5	4	80,0
	qCD	Uturoa-Raiatea	20	20	9	45,0
qCD	Nouméa	218	218	250	114,7	
Ensemble des établissements pour peine*			2 361	2 361	2 240	94,9
Ensemble de la Direction Interrégionale			4 469	4 467	4 528	101,4

q = quartier

*article D70 du code de procédure pénale

Tableau 24
Répartition des personnes détenues par sexe et par Direction Interrégionale

Champ :	Métropole et Outre-Mer
Effectif au :	1er janvier 2021
Source :	DAP - SDEX - Ex3 - Traitement infocentre pénitentiaire GENESIS

	<i>Hommes</i>	<i>Femmes</i>	<i>Nombre de personnes écrouées détenues</i>	<i>Taux de féminité (%)</i>
<i>Bordeaux</i>	4 669	131	4 800	2,7
<i>Dijon</i>	4 117	147	4 264	3,4
<i>Lille</i>	6 026	213	6 239	3,4
<i>Lyon</i>	5 737	190	5 927	3,2
<i>Marseille</i>	6 809	182	6 991	2,6
<i>Paris</i>	10 976	437	11 413	3,8
<i>Rennes</i>	7 487	323	7 810	4,1
<i>Strasbourg</i>	4 977	140	5 117	2,7
<i>Toulouse</i>	5 454	146	5 600	2,6
<i>Ensemble de la métropole</i>	<i>56 252</i>	<i>1 909</i>	<i>58 161</i>	<i>3,3</i>
Outre-Mer	4 364	148	4 512	3,3
<i>Ensemble des établissements pénitentiaires</i>	<i>60 616</i>		<i>62 673</i>	<i>-</i>

Tableau 25
Répartition des mineurs écroués selon la catégorie pénale

Champ :	Métropole et Outre-Mer
Effectif au :	1er janvier 2021
Source :	DAP - SDEX - Ex3 - Traitement infocentre pénitentiaire GENESIS

	Métropole		Outre-Mer		Ensemble	
	Effectifs	%	Effectifs	%	Effectifs	%
Prévenus	531	73,9	41	73,2	572	73,8
Condamnés-prévenus	9	1,3	-	-	9	1,2
Condamnés	179	24,9	15	26,8	194	25,0
Ensemble	719	100,0	56	100,0	775	100,0

Tableau 26

Evolution mensuelle des mineurs écroués

Champ : Métropole et Outre-Mer

Effectif au : 1er janvier 2021

Source : DAP - SDEX - Ex3 - Traitement infocentre pénitentiaire GENESIS

<i>Situation au 1er du mois</i>	<i>Prévenus</i>	<i>Condamnés-prévenus</i>	<i>Condamnés</i>	<i>Total mineurs détenus</i>	<i>Condamnés non détenus</i>	<i>Ensemble</i>	<i>Variation mensuelle (%)</i>
<i>janvier 2020</i>	634	15	176	825	15	840	-
<i>février 2020</i>	625	22	212	859	20	879	4,6%
<i>mars 2020</i>	665	21	209	895	16	911	3,6%
<i>avril 2020</i>	623	12	154	789	18	807	-11,4%
<i>mai 2020</i>	531	7	138	676	11	687	-14,9%
<i>juin 2020</i>	536	13	136	685	11	696	1,3%
<i>juillet 2020</i>	553	14	111	678	10	688	-1,1%
<i>août 2020</i>	530	14	183	727	13	740	7,6%
<i>septembre 2020</i>	574	11	158	743	15	758	2,4%
<i>octobre 2020</i>	625	11	138	774	15	789	4,1%
<i>novembre 2020</i>	600	15	155	770	16	786	-0,4%
<i>décembre 2020</i>	630	12	149	791	19	810	3,1%
<i>janvier 2021</i>	572	9	171	752	23	775	-4,3%

Tableau 27

Courbe d'évolution mensuelle des mineurs écroués depuis le 1er janvier 2019

Champ :	Métropole et Outre-Mer
Effectif au :	1er janvier 2021
Source :	DAP - SDEX - Ex3 - Traitement infocentre pénitentiaire GENESIS

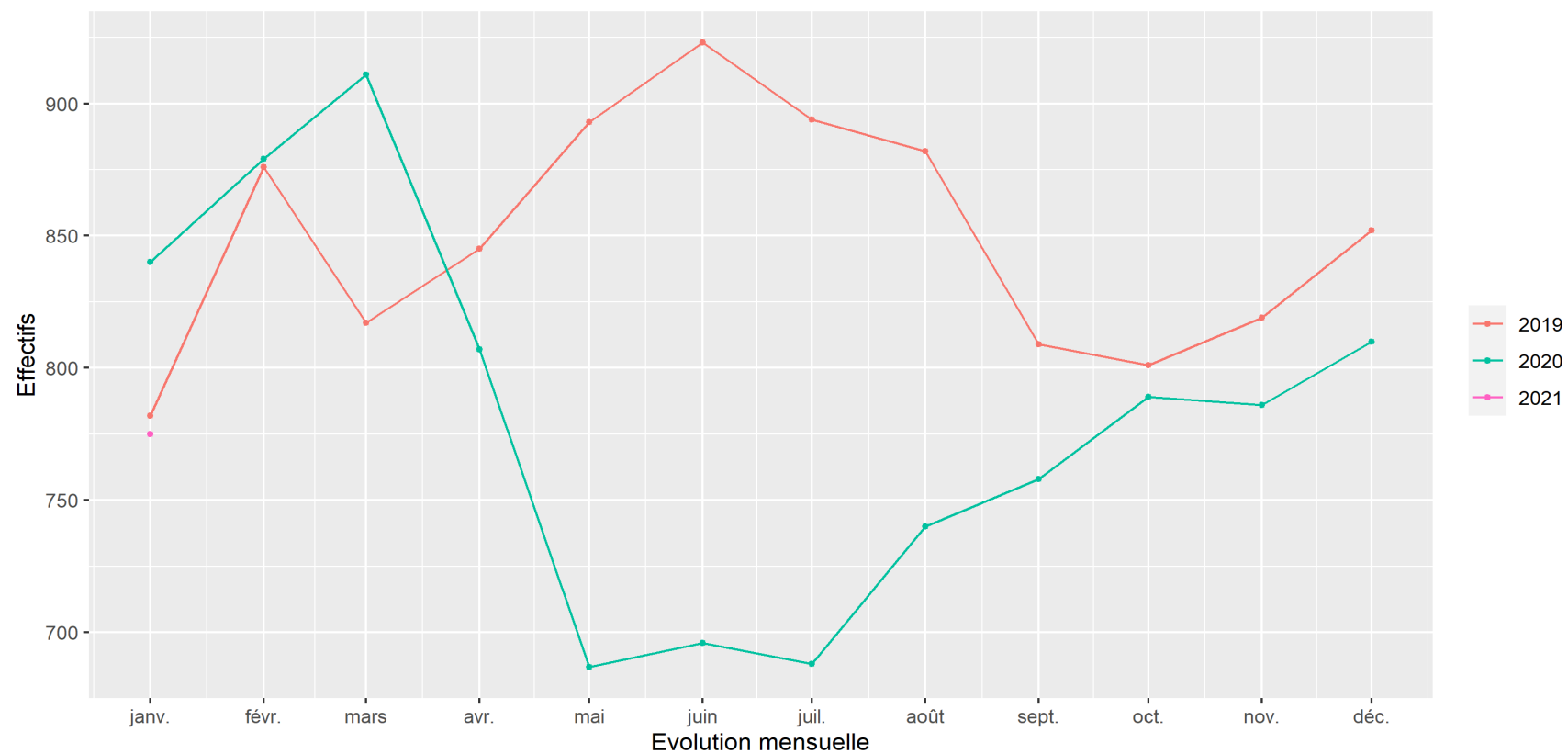


Tableau 28
Effectifs des mineurs détenus

Champ :	Métropole et Outre-Mer
Effectif au :	1er janvier 2021
Source :	DAP - SDEX - Ex3 - Traitement infocentre pénitentiaire GENESIS

	Nombre de mineurs détenus	Nombre de personnes écrouées détenues	Proportion de mineurs écroués détenus (%)
Métropole	699	58 161	1,2
Outre-Mer	53	4 512	1,2
Ensemble	752	62 673	1,2

Tableau 29
Répartition des mineurs détenus par établissement

Champ :		Métropole et Outre-Mer				
Effectif au :		1er janvier 2021				
Source :		DAP - SDEX - Ex3 - Traitement infocentre pénitentiaire GENESIS				
Direction Interrégionale	Etablissement	Mineurs écroués détenus sur des places mineurs	Mineurs écroués détenus hors places mineurs	Jeunes majeurs sur des places mineurs (uniquement pour les EPM)	Places mineurs	Taux d'occupation des places mineurs
DISP BORDEAUX	CP BORDEAUX GRADIGNAN	25	0	0	23	108.7%
DISP BORDEAUX	MA ANGOULEME	5	0	0	9	55.6%
DISP BORDEAUX	MA LIMOGES	2	0	0	10	20.0%
DISP BORDEAUX	MA PAU	4	0	0	5	80.0%
DISP BORDEAUX	Total Direction Interrégionale	36	0	0	47	76.6%
DISP DIJON	CP VARENNE LE GRAND	7	0	0	15	46.7%
DISP DIJON	CSL BESANCON	0	0	0	1	0.0%
DISP DIJON	MA BESANCON	4	0	0	20	20.0%
DISP DIJON	MA BOURGES	0	0	0	4	0.0%
DISP DIJON	MA DIJON	6	0	0	11	54.5%
DISP DIJON	MA TOURS	7	0	0	10	70.0%
DISP DIJON	Total Direction Interrégionale	24	0	0	61	39.3%
DISP LILLE	CP LAON	6	0	0	15	40.0%
DISP LILLE	CP LIANCOURT	13	0	0	20	65.0%
DISP LILLE	CP LONGUENESSE	5	0	0	20	25.0%
DISP LILLE	EPM QUIEVRECHAIN	46	0	1	59	79.7%
DISP LILLE	Total Direction Interrégionale	70	0	1	114	62.3%
DISP LYON	CP GRENOBLE VARCES	12	0	0	20	60.0%
DISP LYON	CP MOULINS YZEURE		0	0	8	112.5%
DISP LYON	EPM RHONE	37	0	2	60	65.0%
DISP LYON	MA BONNEVILLE	3	0	0	18	16.7%
DISP LYON	MA LYON CORBAS	0	8	0	0	--
DISP LYON	Total Direction Interrégionale	61	8	2	106	59.4%
DISP MARSEILLE	CP AIX LUYNES	22	0	0	26	84.6%
DISP MARSEILLE	CP AVIGNON LE PONTET	10	0	0	20	50.0%
DISP MARSEILLE	CP BORGIO	0	0	0	4	0.0%
DISP MARSEILLE	CP MARSEILLE	8	0	0	9	88.9%
DISP MARSEILLE	EPM MARSEILLE	38	0	0	59	64.4%
DISP MARSEILLE	MA GRASSE	11	0	0	31	35.5%
DISP MARSEILLE	Total Direction Interrégionale	89	0	0	149	59.7%
DISP PARIS	CP FRESNES	0	9	0	0	--
DISP PARIS	CP NANTERRE	21	0	0	18	116.7%
DISP PARIS	EPM PORCHEVILLE	52	0	1	59	89.8%
DISP PARIS	MA FLEURY MEROGIS	68	0	0	115	59.1%
DISP PARIS	MA VILLEPINTE	34	0	0	40	85.0%
DISP PARIS	Total Direction Interrégionale	175	9	1	232	75.9%
DISP RENNES	CP LE HAVRE	8	0	0	15	53.3%
DISP RENNES	CP NANTES	0	1	0	0	--
DISP RENNES	CP RENNES	2	0	0	6	33.3%
DISP RENNES	CP RENNES VEZIN	0	3	0	0	--
DISP RENNES	EPM ORVAULT	41	0	0	55	74.5%
DISP RENNES	MA BREST	7	0	0	10	70.0%
DISP RENNES	MA CAEN	9	0	0	10	90.0%
DISP RENNES	MA ROUEN	17	0	0	27	63.0%
DISP RENNES	Total Direction Interrégionale	84	4	0	123	68.3%
DISP STRASBOURG	CP METZ	13	0	0	14	92.9%
DISP STRASBOURG	CSL MAXEVILLE	1	0	0	2	50.0%
DISP STRASBOURG	CSL SOUFFELWEYERSHEIM	0	0	0	2	0.0%
DISP STRASBOURG	MA CHAUMONT	3	0	0	10	30.0%
DISP STRASBOURG	MA EPINAL	9	0	0	14	64.3%
DISP STRASBOURG	MA MULHOUSE	14	0	0	19	73.7%
DISP STRASBOURG	MA REIMS	8	0	0	10	80.0%
DISP STRASBOURG	MA STRASBOURG	17	0	0	19	89.5%
DISP STRASBOURG	Total Direction Interrégionale	65	0	0	90	72.2%
DISP TOULOUSE	CP PERPIGNAN	12	0	0	12	100.0%
DISP TOULOUSE	CP VILLENEUVE LES MAGUELONE	15	0	0	20	75.0%
DISP TOULOUSE	EPM LAVAU	47	0	2	58	84.5%
DISP TOULOUSE	Total Direction Interrégionale	74	0	2	90	84.4%
MOM	CP BAIE MAHAULT	5	0	0	15	33.3%
MOM	CP DUCOS	5	0	0	17	29.4%
MOM	CP FAAA NULTANIA	0	0	0	6	0.0%
MOM	CP MAJCAVO	11	0	0	30	36.7%
MOM	CP NOUMEA	13	0	0	18	72.2%
MOM	CP REMIRE MONTJOLY	7	0	0	11	63.6%
MOM	CP ST DENIS	12	0	0	40	30.0%
MOM	CP ST PIERRE ET MIQUELON	0	0	0	2	0.0%
MOM	Total Direction Interrégionale	53	0	0	112	38.1%
Total	France entière	731	21	6	1151	64.0%

Certains mineurs écroués peuvent être temporairement hébergés en dehors des places mineurs pour des raisons de santé : ils peuvent alors être placés en centre hospitalier, en unité hospitalière sécurisée interrégionale (UHSI), en unité hospitalière spécialement aménagée (UHSA), en service médico-psychologique régional (SMPR) ou en établissement public de santé national (EPSN).

Tableau 30
Effectifs des femmes écrouées

Champ :	Métropole et Outre-Mer
Effectif au :	1er janvier 2021
Source :	DAP - SDEX - Ex3 - Traitement infocentre pénitentiaire GENESIS

Niveau	Femmes détenues	Détenus	Proportion de femmes détenues (%)	Femmes écrouées	Ecroués	Proportion de femmes écrouées (%)
Métropole	1 909	58 161	3.3%	2 504	69 743	3.6%
Outre-Mer	148	4 512	3.3%	195	5 278	3.7%
Ensemble	2 057	62 673	3.3%	2 699	75 021	3.6%

Tableau 31
Répartition des femmes écrouées selon la catégorie pénale

Champ :	Métropole et Outre-Mer
Effectif au :	1er janvier 2021
Source :	DAP - SDEX - Ex3 - Traitement infocentre pénitentiaire GENESIS

	Métropole		Outre-Mer		Ensemble	
	Effectifs	%	Effectifs	%	Effectifs	%
Prévenues	748	29,9	43	22,1	791	29,3
Condamnées-Prévenues	33	1,3	2	1,0	35	1,3
Condamnées	1 723	68,8	150	76,9	1 873	69,4
Ensemble	2 504	100,0	195	100,0	2 699	100,0

Tableau 32**Femmes écrouées disposant d'un aménagement de peine ou d'une LSC**

Champ :	Métropole et Outre-Mer
Effectif au :	1er janvier 2021
Source :	DAP - SDEX - Ex3 - Traitement infocentre pénitentiaire GENESIS

	<i>Femmes écrouées sans aménagement de peine</i>	<i>Femmes écrouées disposant d'un aménagement de peine ou d'une LSC</i>				
		<i>Détention à domicile sous surveillance électronique (DDSE)</i>	<i>Semi-liberté</i>	<i>Placements à l'extérieur hébergés</i>	<i>Placements à l'extérieur non hébergés</i>	<i>Ensemble des aménagements de peine</i>
<i>Bordeaux</i>	128	49	0	3	6	58
<i>Dijon</i>	145	47	0	2	2	51
<i>Lille</i>	213	51	0	0	3	54
<i>Lyon</i>	189	65	1	0	6	72
<i>Marseille</i>	182	64	0	0	1	65
<i>Paris</i>	434	84	3	0	8	95
<i>Rennes</i>	320	77	3	0	2	82
<i>Strasbourg</i>	139	62	1	0	1	64
<i>Toulouse</i>	144	66	1	1	1	69
<i>Ensemble de la métropole</i>	1 894	565	9	6	30	610
<i>Outre-mer</i>	148	45	0	0	2	47
<i>Ensemble des établissements pénitentiaires</i>	2 042	610	9	6	32	657

Tableau 33
Evolution mensuelle des femmes écrouées

Champ :	Métropole et Outre-Mer
Effectif au :	1er janvier 2021
Source :	DAP - SDEX - Ex3 - Traitement infocentre pénitentiaire GENESIS

Situation au 1er du mois	Femmes détenues				Condamnées non détenues	Femmes écrouées	Variation mensuelle (%)
	Prévenues	Condamnées-prévenues	Condamnées	Ensemble			
janv-20	906	47	1 558	2 511	627	3 138	-
févr-20	939	53	1 568	2 560	705	3 265	4,0%
mars-20	953	49	1 535	2 537	724	3 261	-0,1%
avr-20	865	36	1 386	2 287	663	2 950	-9,5%
mai-20	765	35	1 229	2 029	502	2 531	-14,2%
juin-20	760	31	1 188	1 979	456	2 435	-3,8%
juil-20	794	39	1 179	2 012	539	2 551	4,8%
août-20	767	41	1 212	2 020	550	2 570	0,7%
sept-20	800	35	1 209	2 044	536	2 580	0,4%
oct-20	837	31	1 223	2 091	575	2 666	3,3%
nov-20	819	34	1 237	2 090	599	2 689	0,9%
déc-20	835	33	1 212	2 080	622	2 702	0,5%
janv-21	791	35	1 231	2 057	642	2 699	-0,1%

Tableau 34

Courbe d'évolution mensuelle des femmes écrouées depuis le 1er janvier 2019

Champ :	Métropole et Outre-Mer
Effectif au :	1er janvier 2021
Source :	DAP - SDEX - Ex3 - Traitement infocentre pénitentiaire GENESIS

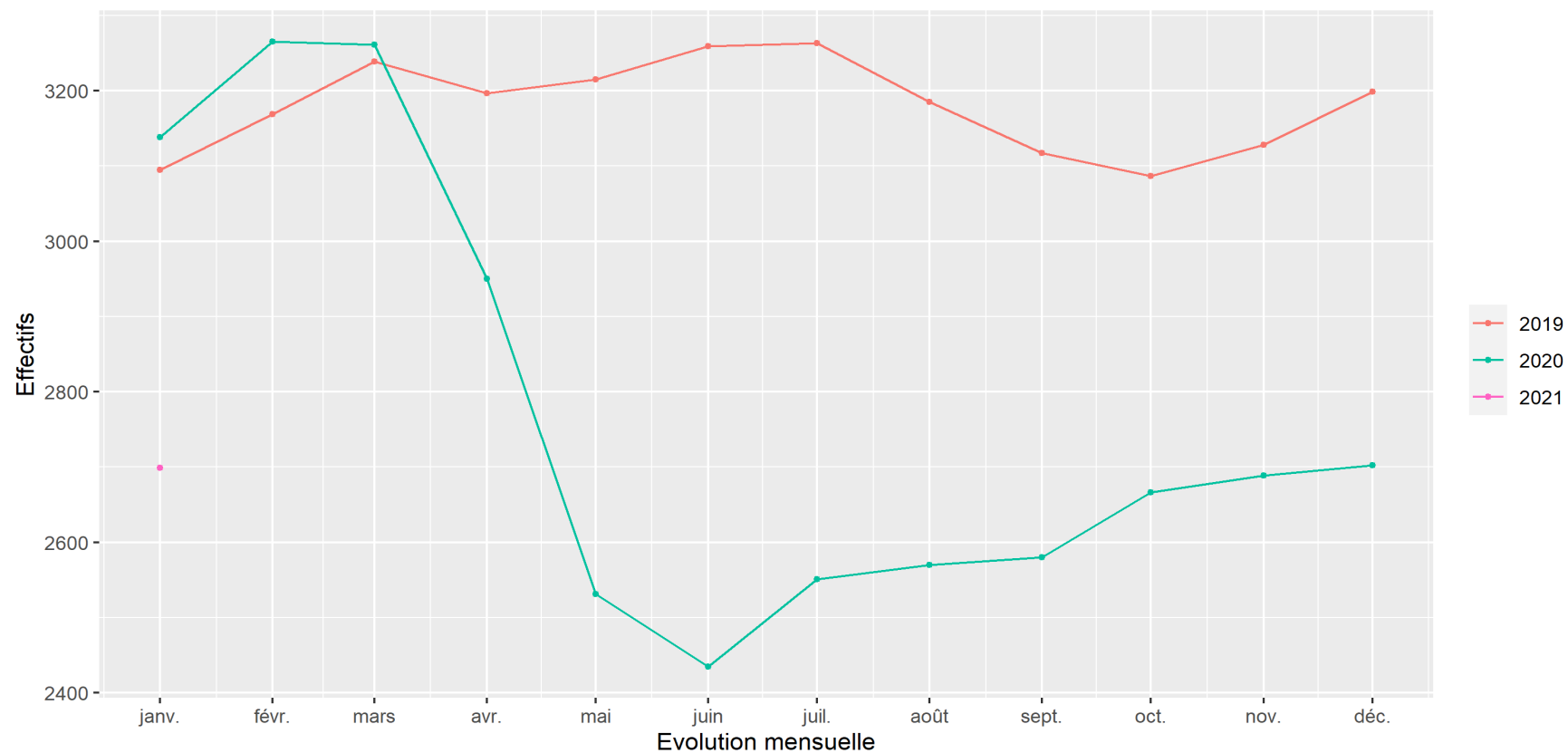


Tableau 35
Répartition des femmes détenues par établissement

Champ :	Métropole et Outre-Mer
Effectif au :	1er janvier 2021
Source :	DAP - SDEX - Ex3 - Traitement infocentre pénitentiaire GENESIS

Direction Interrégionale	Etablissement	Femmes détenues sur places femmes	Femmes détenues hors places femmes	Places femmes	Taux d'occupation des places femmes
DISP BORDEAUX	CP BORDEAUX GRADIGNAN	35	0	22	159.1%
DISP BORDEAUX	CP MONT DE MARSAN	0	0	4	0.0%
DISP BORDEAUX	CP POTIERS VIVONNE	30	0	35	85.7%
DISP BORDEAUX	MA AGEN	11	0	21	52.4%
DISP BORDEAUX	MA ANGOULEME	9	0	11	81.8%
DISP BORDEAUX	MA LIMOGES	16	0	11	145.5%
DISP BORDEAUX	MA PAU	25	0	39	64.1%
DISP BORDEAUX	MA SAINTES	5	0	5	100.0%
DISP BORDEAUX	Total Direction Interrégionale	131	0	148	88.5%
DISP DIJON	CD JOUX LA VILLE	80	0	99	80.8%
DISP DIJON	CP ORLEANS SARAN	33	0	30	110.0%
DISP DIJON	MA BOURGES	9	0	17	52.9%
DISP DIJON	MA DIJON	25	0	34	73.5%
DISP DIJON	Total Direction Interrégionale	147	0	180	81.7%
DISP LILLE	CD BAPAUME	62	0	99	62.6%
DISP LILLE	CP BEAUVAIS	35	0	70	50.0%
DISP LILLE	CP LILLE LOOS SEQUEDIN	95	0	160	59.4%
DISP LILLE	EPM QUIEVRECHAIN		0	4	50.0%
DISP LILLE	MA VALENCIENNES	19	0	24	79.2%
DISP LILLE	Total Direction Interrégionale	213	0	357	59.7%
DISP LYON	CD ROANNE	64	0	89	71.9%
DISP LYON	CP GRENOBLE VARCES	0	0	4	0.0%
DISP LYON	CP RIOM	24	0	32	75.0%
DISP LYON	CP ST ETIENNE LA TALAUDIÈRE	18	0	18	100.0%
DISP LYON	CSL LYON	1	0	10	10.0%
DISP LYON	EPM RHONE	0	0	5	0.0%
DISP LYON	MA BONNEVILLE	17	0	22	77.3%
DISP LYON	MA LYON CORBAS	66	0	60	110.0%
DISP LYON	Total Direction Interrégionale	190	0	240	79.2%
DISP MARSEILLE	CP BORGIO	7	0	17	41.2%
DISP MARSEILLE	CP MARSEILLE	146	0	174	83.9%
DISP MARSEILLE	MA NICE	29	0	39	74.4%
DISP MARSEILLE	Total Direction Interrégionale	182	0	230	79.1%
DISP PARIS	CP FRESNES	125	0	108	115.7%
DISP PARIS	CP SUD FRANCILIEN	75	0	91	82.4%
DISP PARIS	CSL CORBEIL ESSONNES	1	0	10	10.0%
DISP PARIS	MA FLEURY MEROGIS	183	0	237	77.2%
DISP PARIS	MA VERSAILLES	53	0	62	85.5%
DISP PARIS	Total Direction Interrégionale	437	0	508	86.0%
DISP RENNES	CP NANTES	39	0	43	90.7%
DISP RENNES	CP RENNES	200	0	283	70.7%
DISP RENNES	CP RENNES VEZIN	0	4	0	--
DISP RENNES	MA BREST	19	0	20	95.0%
DISP RENNES	MA CAEN	23	0	37	62.2%
DISP RENNES	MA ROUEN	38	0	52	73.1%
DISP RENNES	Total Direction Interrégionale	319	4	435	73.3%
DISP STRASBOURG	CP METZ	18	0	19	94.7%
DISP STRASBOURG	CP NANCY	34	0	30	113.3%
DISP STRASBOURG	CSL MAXEVILLE	0	0	6	0.0%
DISP STRASBOURG	CSL SOUFFELWEYERSHEIM	0	0	4	0.0%
DISP STRASBOURG	MA CHALONS EN CHAMPAGNE	25	0	35	71.4%
DISP STRASBOURG	MA EPINAL	17	0	17	100.0%
DISP STRASBOURG	MA MULHOUSE	24	0	22	109.1%
DISP STRASBOURG	MA STRASBOURG	22	0	19	115.8%
DISP STRASBOURG	Total Direction Interrégionale	140	0	152	92.1%
DISP TOULOUSE	CP PERPIGNAN	42	0	28	150.0%
DISP TOULOUSE	CP TOULOUSE SEYSSÈS	65	0	46	141.3%
DISP TOULOUSE	CP VILLENEUVE LES MAGUELONE	0	0	3	0.0%
DISP TOULOUSE	EPM LAVOUR	4	0	4	100.0%
DISP TOULOUSE	MA NIMES	35	0	24	145.8%
DISP TOULOUSE	Total Direction Interrégionale	146	0	105	139.0%
MOM	CP BAIE MAHAULT	24	0	31	77.4%
MOM	CP DUCOS	21	0	32	65.6%
MOM	CP FAAA NUUTANIA	25	0	20	125.0%
MOM	CP MAJCAVO	1	0	9	11.1%
MOM	CP NOUMEA	5	0	14	35.7%
MOM	CP REMIRE MONTJOLY	44	0	55	80.0%
MOM	CP ST DENIS	28	0	28	100.0%
MOM	Total Direction Interrégionale	148	0	189	78.3%
Total	France entière	2 053	4	2 544	80.7%

Certaines femmes écrouées peuvent être temporairement hébergées en dehors des places femmes pour des raisons de santé : elles peuvent alors être placées en centre hospitalier, en unité hospitalière sécurisée interrégionale (UHSI), en unité hospitalière spécialement aménagée (UHSA), en service médico-psychologique régional (SMPR) ou en établissement public de santé national (EPSN).

Le taux d'occupation des places femmes est calculé selon le ratio suivant : femmes détenues sur des places femmes / places femmes.

Tableau 36**Evolution du nombre de condamnés en aménagement de peine au 1er de chaque mois, hors LSC**

Champ :	Métropole et Outre-Mer
Effectif au :	1er janvier 2021
Source :	DAP - SDEX - Ex3 - Traitement infocentre pénitentiaire GENESIS

DATE	DDSE	PE			Semi-liberté	Total aménagés	Total condamnés	%
		Hébergés	Non hébergés	Total				
01/01/2020	10 957	292	613	905	1 702	13 564	64 596	21,0
01/02/2020	11 728	305	622	927	1 693	14 348	65 446	21,9
01/03/2020	11 888	316	629	945	1 640	14 473	64 853	22,3
01/04/2020	10 710	280	816	1 096	938	12 744	59 625	21,4
01/05/2020	7 811	222	891	1 113	664	9 588	51 683	18,6
01/06/2020	6 937	205	836	1 041	731	8 709	49 346	17,6
01/07/2020	8 354	242	787	1 029	934	10 317	50 735	20,3
01/08/2020	9 008	249	695	944	1 020	10 972	52 571	20,9
01/09/2020	8 859	238	609	847	1 095	10 801	52 387	20,6
01/10/2020	9 391	266	579	845	1 196	11 432	53 601	21,3
01/11/2020	10 025	246	623	869	1 064	11 958	55 300	21,6
01/12/2020	10 719	308	627	935	1 240	12 894	56 287	22,9
01/01/2021	11 111	286	627	913	1 238	13 262	57 165	23,2

Tableau 37
Courbe d'évolution mensuelle du nombre de personnes condamnées
en aménagement de peine hors LSC

Champ :	France entière
Effectif au :	1er janvier 2021
Source :	DAP - SDEX - Ex3 - Traitement infocentre pénitentiaire GENESIS

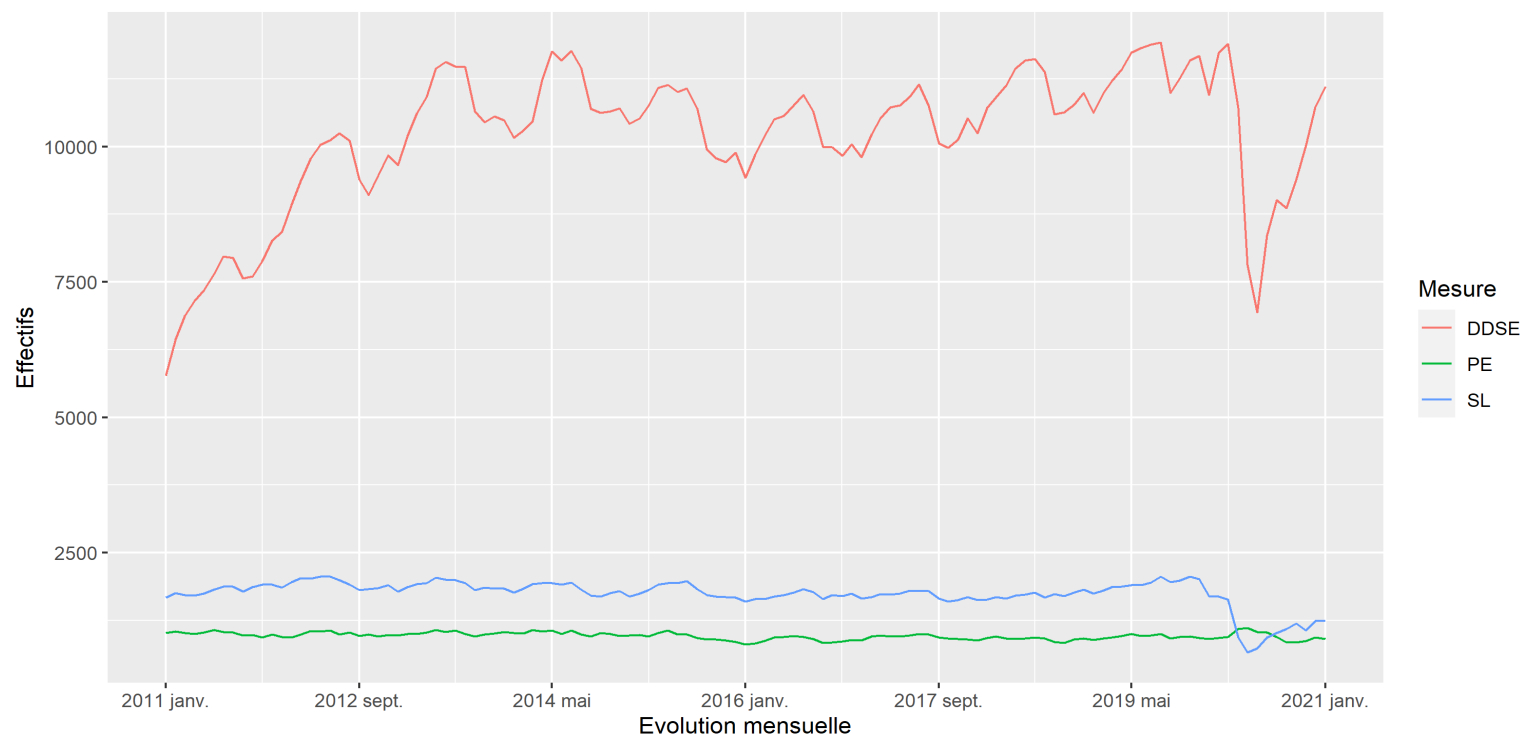


Tableau 38**Evolution mensuelle par catégorie pénale des écroués détenus et non hébergés**

Champ :	France entière
Effectif au :	1er janvier 2021
Source :	DAP - SDEX - Ex3 - Traitement infocentre pénitentiaire GENESIS

Situation au 1er du mois	Prévenus	Condamnés-Prévenus	Condamnés hébergés	dont SL (y compris LSC)	dont PE hébergés (y compris LSC)	Ensemble des hébergés	Condamnés non hébergés	dont DDSE (y compris LSC)	dont PE non hébergés (y compris LSC)	Ensemble des écroués
janv-20	18 327	2 724	49 688	2 075	314	70 739	12 184	11 539	645	82 923
févr-20	19 010	3 110	49 346	2 059	318	71 466	12 990	12 313	677	84 456
mars-20	19 699	3 174	48 504	2 039	329	71 377	13 175	12 505	670	84 552
avr-20	17 841	2 611	44 944	1 182	290	65 396	12 070	11 214	856	77 466
mai-20	16 519	2 261	40 385	788	225	59 165	9 037	8 124	913	68 202
juin-20	16 813	2 187	39 109	835	213	58 109	8 050	7 185	865	66 159
juil-20	17 521	2 249	38 953	1 094	247	58 723	9 533	8 717	816	68 256
août-20	16 789	2 353	40 069	1 213	257	59 211	10 149	9 417	732	69 360
sept-20	17 339	2 288	40 108	1 331	246	59 735	9 991	9 347	644	69 726
oct-20	18 058	2 303	40 777	1 426	274	61 138	10 521	9 903	618	71 659
nov-20	18 159	2 403	41 714	1 294	257	62 276	11 183	10 517	666	73 459
déc-20	18 587	2 450	41 943	1 467	316	62 980	11 894	11 226	668	74 874
janv-21	17 856	2 423	42 394	1 457	292	62 673	12 348	11 669	679	75 021

Tableau 39

Etablissements ou quartiers d'établissements dont la densité carcérale est supérieure ou égale à 120°**

Champ :	France entière
Effectif au :	1er janvier 2021
Source :	DAP - SDEX - Ex3 - Traitement infocentre pénitentiaire GENESIS
Capacités au :	1er janvier 2021 (source DAP - SDSP- SP2)

Direction Interrégionale	Etablissement	Quartier	Capacité norme circulaire	Capacité opérationnelle	Détenus	Densité carcérale
DISP BORDEAUX	CP BORDEAUX GRADIGNAN	MA/QMA	354	350	617	176.3%
DISP BORDEAUX	MA GUERET	MA/QMA	32	32	42	131.2%
DISP BORDEAUX	MA LIMOGES	MA/QMA	83	83	118	142.2%
DISP BORDEAUX	MA NIORT	MA/QMA	66	56	90	160.7%
DISP BORDEAUX	MA ROCHEFORT	MA/QMA	52	52	86	165.4%
DISP BORDEAUX	MA SAINTES	MA/QMA	85	77	94	122.1%
DISP BORDEAUX	MA TULLE	MA/QMA	47	47	67	142.6%
DISP DIJON	CP VARENNES LE GRAND	MA/QMA	193	193	256	132.6%
DISP DIJON	MA AUXERRE	MA/QMA	101	101	131	129.7%
DISP DIJON	MA BESANCON	MA/QMA	276	276	356	129.0%
DISP DIJON	MA BLOIS	MA/QMA	114	114	142	124.6%
DISP DIJON	MA TOURS	MA/QMA	145	145	214	147.6%
DISP LILLE	CP LAON	MA/QMA	189	189	284	150.3%
DISP LILLE	CP LILLE LOOS SEQUEDIN	MA/QMA	584	584	768	131.5%
DISP LILLE	MA AMIENS	MA/QMA	270	270	326	120.7%
DISP LILLE	MA BETHUNE	MA/QMA	180	180	295	163.9%
DISP LILLE	MA VALENCIENNES	MA/QMA	212	212	294	138.7%
DISP LYON		MA/QMA	219	219	305	139.3%
DISP LYON	CP ST ETIENNE LA TALAUDIÈRE	MA/QMA	287	287	375	130.7%
DISP LYON	CP ST QUENTIN FALLAVIER	MA/QMA	237	237	329	138.8%
DISP LYON	MA BONNEVILLE	MA/QMA	187	171	215	125.7%
DISP LYON	MA CHAMBERY	MA/QMA	93	93	140	150.5%
DISP LYON	MA LYON CORBAS	MA/QMA	688	688	879	127.8%
DISP LYON	MA MONTLUCON	MA/QMA	22	22	28	127.3%
DISP LYON	MA PUY EN VELAY	MA/QMA	35	35	42	120.0%
DISP MARSEILLE	CP AVIGNON LE PONTET	MA/QMA	394	394	491	124.6%
DISP MARSEILLE	CP MARSEILLE	MA/QMA	614	614	812	132.2%
DISP MARSEILLE	MA NICE	MA/QMA	363	363	479	132.0%
DISP PARIS	CP BOIS D ARCY	MA/QMA	503	503	765	152.1%
DISP PARIS	CP FRESNES	MA/QMA	1 320	1 320	1 636	123.9%
DISP PARIS	CP MEAUX CHAUCONIN NEUFMONTIER	CPA/QPA	62	62	83	133.9%
DISP PARIS	CP MEAUX CHAUCONIN NEUFMONTIER	MA/QMA	385	385	574	149.1%
DISP PARIS	CP NANTERRE	MA/QMA	592	592	828	139.9%
DISP PARIS	MA OSNY	MA/QMA	579	579	749	129.4%
DISP PARIS	MA VILLEPINTE	MA/QMA	583	583	915	156.9%
DISP RENNES	CP LORIENT	MA/QMA	187	187	254	135.8%
DISP RENNES	CP RENNES VEZIN	MA/QMA	477	477	639	134.0%
DISP RENNES	MA ANGERS	MA/QMA	266	266	367	138.0%
DISP RENNES	MA BREST	MA/QMA	254	254	379	149.2%
DISP RENNES	MA CAEN	MA/QMA	269	269	358	133.1%
DISP RENNES	MA EVREUX	MA/QMA	162	162	261	161.1%
DISP RENNES	MA FONTENAY LE COMTE	MA/QMA	39	39	70	179.5%
DISP RENNES	MA LA ROCHE SUR YON	MA/QMA	39	39	72	184.6%
DISP RENNES	MA LAVAL	MA/QMA	71	56	82	146.4%
DISP RENNES	MA ST BRIEUC	MA/QMA	85	85	123	144.7%
DISP RENNES	MA VANNES	MA/QMA	52	52	77	148.1%
DISP STRASBOURG	MA STRASBOURG	MA/QMA	445	424	543	128.1%
DISP TOULOUSE	CP BEZIERS	MA/QMA	389	389	531	136.5%
DISP TOULOUSE	CP PERPIGNAN	MA/QMA	196	196	358	182.7%
DISP TOULOUSE	CP TOULOUSE SEYSSÈS	MA/QMA	655	644	1 092	169.6%
DISP TOULOUSE	CP VILLENEUVE LES MAGUELONE	MA/QMA	607	607	767	126.4%
DISP TOULOUSE	MA ALBI	MA/QMA	105	105	155	147.6%
DISP TOULOUSE	MA CARCASSONNE	MA/QMA	64	64	116	181.2%
DISP TOULOUSE	MA FOIX	MA/QMA	67	65	118	181.5%
DISP TOULOUSE	MA NIMES	MA/QMA	200	200	386	193.0%
DISP TOULOUSE	MA RODEZ	MA/QMA	99	99	154	155.6%
DISP TOULOUSE	MA TARBES	MA/QMA	68	68	109	160.3%
MOM	CP BAIE MAHAULT	MA/QMA	265	265	371	140.0%
MOM	CP FAAA NUUTANIA	CD/QCD	103	103	189	183.5%
MOM	CP FAAA NUUTANIA	MA/QMA	44	48	62	129.2%
MOM	CP MAJICAVO	CD/QCD	152	152	206	135.5%

Au total, 21664 détenus et 61 établissements ou quartiers sont concernés.

Tableau 40

Nombre de condamnés écroués en libération sous contrainte par DI

Champ : Métropole et Outre-Mer

Effectif au : 1er janvier 2021

Source : DAP - SDEX - Ex3 - Traitement infocentre pénitentiaire GENESIS

Direction interrégionale	Libération sous contrainte				Semi-liberté	Total LSC	Total condamnés	%
	DDSE	PE						
		Hébergés	Non hébergés	Total				
<i>Bordeaux</i>	39	3	0	3	14	56	4 378	1,3
<i>Dijon</i>	59	2	0	2	17	78	4 248	1,8
<i>Lille</i>	74	12	0	12	17	103	5 750	1,8
<i>Lyon</i>	58	7	1	8	36	102	5 677	1,8
<i>Marseille</i>	75	0	2	2	20	97	6 220	1,6
<i>Paris</i>	97	11	0	11	64	172	9 363	1,8
<i>Rennes</i>	9	0	0	0	0	9	7 456	0,1
<i>Strasbourg</i>	55	5	2	7	30	92	5 035	1,8
<i>Toulouse</i>	39	4	0	4	17	60	5 017	1,2
<i>Ensemble de la métropole</i>	505	44	5	49	215	769	53 144	1,4
Outre-Mer	53	8	1		4	66	4 021	1,6
<i>Ensemble des établissements pénitentiaires</i>	558		6	49	219	835	57 165	1,46

Tableau 41
Evolution du nombre de condamnés écroués en libération sous contrainte (LSC) au 1er de
chaque mois, par type

Champ :	Métropole et Outre-Mer								
Effectif au :	1er du mois								
Source :	DAP - SDEX - Ex3 - Traitement infocentre pénitentiaire GENESIS								
DATE	LSC-DDSE	LSC-PE			LSC-SL	Total LSC	Total condamnés	%	
		Hébergés	Non hébergés	Total					
01/01/2020	582	22	32	54	373	1009	64 596	1,6	
01/02/2020	585	13	55	68	366	1019	65 446	1,6	
01/03/2020	617	13	41	54	399	1070	64 853	1,6	
01/04/2020	504	10	40	50	244	798	59 625	1,3	
01/05/2020	313	3	22	25	124	462	51 683	0,9	
01/06/2020	248	8	29	37	104	389	49 346	0,8	
01/07/2020	363	5	29	34	160	557	50 735	1,1	
01/08/2020	409	8	37	45	193	647	52 571	1,2	
01/09/2020	488	8	35	43	236	767	52 387	1,5	
01/10/2020	512	8	39	47	230	789	53 601	1,5	
01/11/2020	492	11	43	54	230	776	55 300	1,4	
01/12/2020	507	8	41	49	227	783	56 287	1,4	
01/01/2021	558	6	52	58	219	835	57 165	1,5	

Tableau 42

Répartition des personnes condamnées en aménagement de peine - hors LSC - par DI

Champ :	Métropole et Outre-Mer
Effectif au :	1er janvier 2021
Source :	DAP - SDEX - Ex3 - Traitement infocentre pénitentiaire GENESIS

	DDSE (hors LSC)	PE		Semi-Liberté	Total aménagés	Total condamnés	%
		Hébergés	Non hébergés				
Bordeaux	687	33	65	59	844	4 378	19,3%
Dijon	924	21	25	67	1 037	4 248	24,4%
Lille	958	2	70	52	1 082	5 750	18,8%
Lyon	1 406	23	83	135	1 647	5 677	29,0%
Marseille	1 278	17	24	116	1 435	6 220	23,1%
Paris	1 802	12	169	406	2 389	9 363	25,5%
Rennes	1 386	19	52	143	1 600	7 456	21,5%
Strasbourg	1 077	19	58	134	1 288	5 035	25,6%
Toulouse	932	47	37	72	1 088	5 017	21,7%
Métropole	10 450	193	583	1 184	12 410	53 144	23,4%
Outre-Mer	661	93	44	54	852	4 021	21,2%
France entière	11 111	286	627	1 238	13 262	57 165	23,2%

DDSE : Détention à domicile sous surveillance électronique. PE : Placement à l'extérieur. PEH : Placement à l'extérieur hébergé. PENH : Placement à l'extérieur non hébergé. SL : Sem
 AP : Aménagement de peine. LSC : Libération sous contrainte
 Détail de la répartition AP/LSC provisoire, correctif à venir au mois suivant.

Tableau 46

Graphique d'évolution du nombre de condamnés en aménagement de peine au 1er jour de chaque mois, depuis 2 ans

<i>Champ :</i>	Métropole et Outre-Mer
<i>Effectif au :</i>	1er janvier 2021
<i>Source :</i>	DAP - SDEX - Ex3 - Traitement infocentre pénitentiaire GENESIS

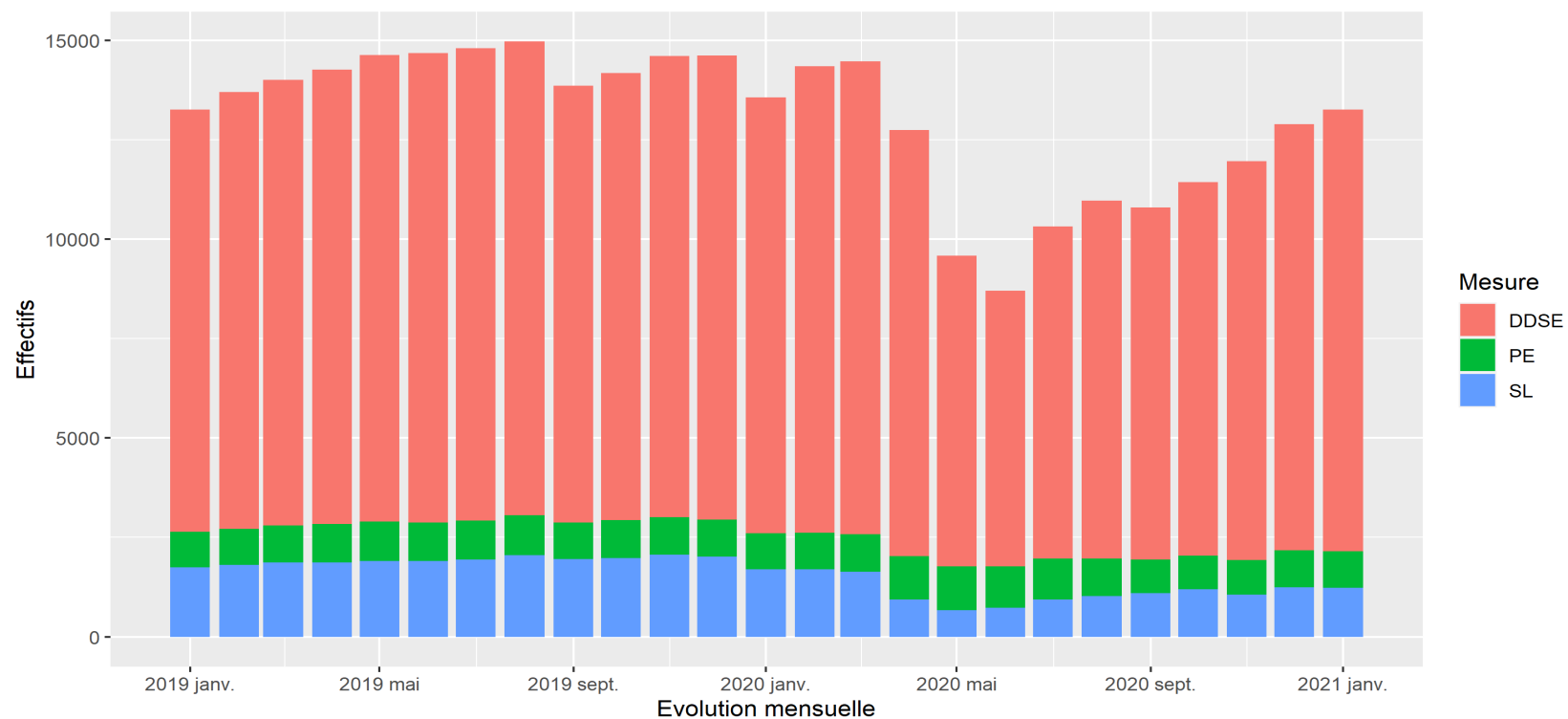


Tableau 44a
Condamnés bénéficiant d'un aménagement de peine- hors LSC - (partie 1)

Champ : Métropole et Outre-Mer

Effectif au : 1er janvier 2019

Source : DAP - SDEX - Ex3 - Traitement infocentre pénit

	DDSE	PE		Semi-Liberté	Total aménagés	Total condamnés	%
		Non hébergés	Hébergés				
DISP BORDEAUX CD BEDENAC	0	0	0	0	0	175	0.0%
DISP BORDEAUX CD EYSSES	0	0	2	0	2	276	0.7%
DISP BORDEAUX CD MAUZAC	0	0	1	0	1	323	0.3%
DISP BORDEAUX CD NEUVIC SUR L ISLE	0	0	0	0	0	376	0.0%
DISP BORDEAUX CD UZERCHE	0	0	2	0	2	177	1.1%
DISP BORDEAUX CP BORDEAUX GRADIGNAN	164	38	15	19	236	524	45.0%
DISP BORDEAUX CP MONT DE MARSAN	53	4	3	3	63	574	11.0%
DISP BORDEAUX CP POITIERS VIVONNE	34	2	2	14	52	505	10.3%
DISP BORDEAUX MA AGEN	60	3	0	4	67	126	53.2%
DISP BORDEAUX MA ANGOULEME	29	1	2	9	41	143	28.7%
DISP BORDEAUX MA BAYONNE	30	2	0	0	32	76	42.1%
DISP BORDEAUX MA GUERET	6	0	0	2	8	29	27.6%
DISP BORDEAUX MA LIMOGES	45	1	0	2	48	102	47.1%
DISP BORDEAUX MA NIORT	50	3	0	2	55	113	48.7%
DISP BORDEAUX MA PAU	33	2	0	0	35	139	25.2%
DISP BORDEAUX MA PERIGUEUX	59	4	2	3	68	127	53.5%
DISP BORDEAUX MA ROCHEFORT	48	0	0	0	48	113	42.5%
DISP BORDEAUX MA SAINTES	44	5	2	1	52	102	51.0%
DISP BORDEAUX MA TULLE	32	0	0	0	32	67	47.8%
DISP BORDEAUX MC ST MARTIN DE RE	0	0	2	0	2	311	0.6%
DISP BORDEAUX	687	65	33	59	844	4 378	19.3%
DISP DIJON CD CHATEAUDUN	70	0	0	0	70	575	12.2%
DISP DIJON CD JOUX LA VILLE	0	0	10	0	10	541	1.8%
DISP DIJON CP CHATEAURoux	53	1	0	3	57	350	16.3%
DISP DIJON CP ORLEANS SARAN	71	0	0	17	88	599	14.7%
DISP DIJON CP VARENNES LE GRAND	100	0	6	3	109	439	24.8%
DISP DIJON CSL BESANCON	56	1	0	16	73	81	90.1%
DISP DIJON CSL MONTARGIS	40	0	0	13	53	57	93.0%
DISP DIJON MA AUXERRE	74	0	0	0	74	172	43.0%
DISP DIJON MA BELFORT	42	2	0	1	45	69	65.2%
DISP DIJON MA BESANCON	3	0	0	0	3	224	1.3%
DISP DIJON MA BLOIS	54	0	0	3	57	112	50.9%
DISP DIJON MA BOURGES	45	3	1	0	49	108	45.4%
DISP DIJON MA DIJON	65	1	2	1	69	183	37.7%
DISP DIJON MA LONS LE SAUNIER	44	2	0	1	47	79	59.5%
DISP DIJON MA MONTBELIARD	52	2	0	2	56	76	73.7%
DISP DIJON MA NEVERS	24	6	0	0	30	101	29.7%
DISP DIJON MA TOURS	83	1	2	4	90	207	43.5%
DISP DIJON MA VESOUL	48	6	0	3	57	95	60.0%
DISP DIJON MC ST MAUR	0	0	0	0	0	180	0.0%
DISP DIJON	924	25	21	67	1 037	4 248	24.4%
DISP LILLE CD BAPAUME	0	0	0	0	0	516	0.0%
DISP LILLE CP BEAUVAIS	140	0	0	9	149	481	31.0%
DISP LILLE CP CHATEAU THIERRY	0	0	0	0	0	74	0.0%
DISP LILLE CP LAON	108	11	0	0	119	480	24.8%
DISP LILLE CP LIANCOURT	0	0	0	0	0	431	0.0%
DISP LILLE CP LILLE ANNOEULLIN	0	0	0	0	0	481	0.0%
DISP LILLE CP LILLE LOOS SEQUEDIN	215	10	0	14	239	760	31.4%
DISP LILLE CP LONGUENESSE	69	0	2	19	90	550	16.4%
DISP LILLE CP MAUBEUGE	33	0	0	0	33	326	10.1%
DISP LILLE CP VENDIN LE VIEIL	0	0	0	0	0	118	0.0%
DISP LILLE EPM QUIEVRECHAIN	0	0	0	0	0	8	0.0%
DISP LILLE MA AMIENS	76	37	0	0	113	341	33.1%
DISP LILLE MA ARRAS	34	0	0	2	36	140	25.7%
DISP LILLE MA BETHUNE	73	2	0	0	75	281	26.7%
DISP LILLE MA DOUAI	69	4	0	5	78	343	22.7%
DISP LILLE MA DUNKERQUE	70	5	0	1	76	165	46.1%
DISP LILLE MA VALENCIENNES	71	1	0	2	74	255	29.0%
DISP LILLE	958	70	2	32	1 082	5 750	18.8%
Total France ENTIERE	11 111	627	286	1 238	13 262	57 165	23.2%

DDSE : Détention à domicile sous surveillance électronique. PE : Placement à l'extérieur. PEH : Placement à l'extérieur hébergé. PENH : Placement à l'extérieur non hébergé. SL : Semi-liberté.

AP : Aménagement de peine. LSC : Libération sous contrainte

Détail de la répartition APLSC provisoire, correctif à venir au mois suivant.

Tableau 44b
Condamnés bénéficiant d'un aménagement de peine- hors LSC - (partie 2)

Champ : Métropole et Outre-Mer

Effectif au : 1er janvier 2021

Source : DAP - SDEX - Ex3 - Traitier

	DDSE	PE		Semi-Liberté	Total aménagés	Total condamnés	%	
		Non hébergés	Hébergés					
DISP LYON	CD ROANNE	0	0	0	0	512	0.0%	
DISP LYON	CP AITON	16	0	0	16	414	3.9%	
DISP LYON	CP BOURG EN BRESSE	94	2	9	111	598	18.6%	
DISP LYON	CP GRENOBLE VARCES	189	30	0	227	401	56.6%	
DISP LYON	CP MOULINS YZEURE	32	1	0	36	215	16.7%	
DISP LYON	CP RIOM	81	2	5	94	443	21.2%	
DISP LYON	CP ST ETIENNE LA TALAUDIE	106	1	7	118	408	32.4%	
DISP LYON	CP ST QUENTIN FALLAVIER	102	6	0	129	461	28.0%	
DISP LYON	CP VALENCE	88	12	0	100	364	27.5%	
DISP LYON	CP VILLEFRANCHE SUR SAON	33	0	1	43	348	12.4%	
DISP LYON	CSL LYON	0	0	0	35	43	81.4%	
DISP LYON	EPM RHONE	1	0	0	1	8	12.5%	
DISP LYON	MA AURILLAC	11	0	0	11	49	22.4%	
DISP LYON	MA BONNEVILLE	164	0	1	2	280	59.6%	
DISP LYON	MA CHAMBERY	42	0	0	27	121	57.0%	
DISP LYON	MA LYON CORBAS	339	29	0	0	822	44.8%	
DISP LYON	MA MONTLUCON	23	0	0	0	23	41	56.1%
DISP LYON	MA PRIVAS	49	0	0	0	49	91	53.8%
DISP LYON	MA PUY EN VELAY	36	0	0	0	36	58	62.1%
DISP LYON			83	23	135	1 647	5 677	29.0%
DISP MARSEILLE	CD CASABIANDA	0	0	0	0	111	0.0%	
DISP MARSEILLE	CD SALON DE PROVENCE	0	0	0	0	593	0.0%	
DISP MARSEILLE	CD TARASCON	0	5	0	5	555	0.9%	
DISP MARSEILLE	CP AIX LUYNES	171	1	2	37	211	1 105	19.1%
DISP MARSEILLE	CP AVIGNON LE PONTET	140	3	5	13	161	619	26.0%
DISP MARSEILLE	CP BORGIO	60	1	0	0	61	188	32.4%
DISP MARSEILLE	CP MARSEILLE	351	7	0	14	372	806	46.2%
DISP MARSEILLE	CP TOULON LA FARLEDE	118	0	7	34	159	624	25.5%
DISP MARSEILLE	EPM MARSEILLE	3	0	0	0	3	11	27.3%
DISP MARSEILLE	MA AJACCIO	38	1	0	0	39	60	65.0%
DISP MARSEILLE	MA DIGNE LES BAINS	37	0	0	0	37	61	60.7%
DISP MARSEILLE	MA DRAGUIGNAN	69	2	3	0	74	434	17.1%
DISP MARSEILLE	MA GAP	20	0	0	1	21	43	48.8%
DISP MARSEILLE	MA GRASSE	136	4	0	0	140	481	29.1%
DISP MARSEILLE	MA NICE	135	0	0	17	152	410	37.1%
DISP MARSEILLE	MC ARLES	0	0	0	0	0	119	0.0%
DISP MARSEILLE		1 278	24	17	116	1 435	6 220	23.1%
DISP PARIS	CD MELUN	1	0	0	0	1	280	0.4%
DISP PARIS	CP BOIS D ARCY	1	0	1	23	25	537	4.7%
DISP PARIS	CP FRESNES	291	20	11	83	405	1 397	29.0%
DISP PARIS	CP MEAUX CHAUCONIN NEU	120	20	0	50	190	651	29.2%
DISP PARIS	CP NANTERRE	189	16	0	84	289	788	36.7%
DISP PARIS	CP PARIS LA SANTE	184	30	0	53	267	721	37.0%
DISP PARIS	CP SUD FRANCILIEN	0	0	0	0	0	669	0.0%
DISP PARIS	CSL CORBEIL ESSONNES	164	6	0	38	208	222	93.7%
DISP PARIS	CSL GAGNY	329	19	0	28	376	416	90.4%
DISP PARIS	CSL MELUN	127	6	0	22	155	162	95.7%
DISP PARIS	EPM PORCHEVILLE	0	0	0	0	0	12	0.0%
DISP PARIS	MA FLEURY MEROGIS	0	0	0	0	0	1 938	0.0%
DISP PARIS	MA OSNY	233	44	0	0	277	741	37.4%
DISP PARIS	MA VERSAILLES	163	8	0	25	196	216	90.7%
DISP PARIS	MA VILLEPINTE	0	0	0	0	0	443	0.0%
DISP PARIS	MC POISSY	0	0	0	0	0	170	0.0%
DISP PARIS		1 802	169	12	406	2 389	9 363	25.5%
Total France ENTIERE		11 111	627	286	1 238	13 262	57 163	23.2%

DDSE : Détention à domicile sous surveillance électronique. PE : Placement à l'extérieur. PEH : Placement à l'extérieur hébergé. PENH : Placement à l'extérieur non hébergé. SL : Semi-liberté.

AP : Aménagement de peine. LSC : Libération sous contrainte

Détail de la répartition AP/LSC provisoire, correctif à venir au mois suivant.

Tableau 44c
Condamnés bénéficiant d'un aménagement de peine- hors LSC - (partie 3)

Champ : Métropole et Outre-Mer

Effectif au : 1er janvier 2021

Source : DAP - SDEX - Ex3 - Traitement infocentre

		DDSE	PE		Semi-Liberté	Total aménagés	Total condamnés	%
			Non hébergés	Hébergés				
DISP RENNES	CD ARGENTAN	26	0	1	0	27	567	4.8%
DISP RENNES	CD VAL DE REUIL	0	0	2	1	3	720	0.4%
DISP RENNES	CP ALENCON CONDE SUR S	15	0	0	4	19	122	15.6%
DISP RENNES	CP CAEN	6	3	1	10	20	331	6.0%
DISP RENNES	CP LE HAVRE	121	0	3	8	132	651	20.3%
DISP RENNES	CP LORIENT	57	0	5	9	71	249	28.5%
DISP RENNES	CP NANTES	134	14	4	17	169	1 016	16.6%
DISP RENNES	CP RENNES	3	0	0	2	5	170	2.9%
DISP RENNES	CP RENNES VEZIN	100	7	0	12	119	726	16.4%
DISP RENNES	EPM ORVAULT	0	0	0	0	0	12	0.0%
DISP RENNES	MA ANGERS	122	2	0	17	141	377	37.4%
DISP RENNES	MA BREST	113	5	0	13	131	377	34.7%
DISP RENNES	MA CAEN	99	0	2	0	101	309	32.7%
DISP RENNES	MA CHERBOURG	24	2	0	1	27	41	65.9%
DISP RENNES	MA COUTANCES	36	1	0	1	38	70	54.3%
DISP RENNES	MA EVREUX	68	0	0	1	69	245	28.2%
DISP RENNES	MA FONTENAY LE COMTE	15	1	0	0	16	56	28.6%
DISP RENNES	MA LA ROCHE SUR YON	39	1	0	1	41	86	47.7%
DISP RENNES	MA LAVAL	33	0	0	0	33	93	35.5%
DISP RENNES	MA LE MANS CROISSETTES	1	1	0	34	118	402	29.4%
DISP RENNES	MA ROUEN	145	14	1	9	169	504	33.5%
DISP RENNES	MA ST BRIEUC	83	1	0	3	87	171	50.9%
DISP RENNES	MA ST MALO	41	0	0	0	41	82	50.0%
DISP RENNES	MA VANNES	23	0	0	0	23	79	29.1%
DISP RENNES		1 386	52	19	143	1 600	7 456	21.5%
DISP STRASBOURG	CD ECROUVES	0	0	0	0	0	220	0.0%
DISP STRASBOURG	CD MONTMEDY	0	0	0	0	0	225	0.0%
DISP STRASBOURG	CD OERMINGEN	0	0	1	0	1	201	0.5%
DISP STRASBOURG	CD ST MIHIEL	0	3	0	0	3	315	1.0%
DISP STRASBOURG	CD TOUL	0	0	0	0	0	389	0.0%
DISP STRASBOURG	CD VILLENAXE LA GRAND	0	0	0	0	0	293	0.0%
DISP STRASBOURG	CP METZ	142	7	6	25	180	426	42.3%
DISP STRASBOURG	CP NANCY	1	1	0	0	2	474	0.4%
DISP STRASBOURG	CSL MAXEVILLE	105	13	8	18	144	158	91.1%
DISP STRASBOURG	CSL SOUFFELWEYERSHEIM	192	16	0	27	235	249	94.4%
DISP STRASBOURG	CSL VAL DE BRIEY	40	0	0	21	61	62	98.4%
DISP STRASBOURG	MA BAR LE DUC	29	2	0	2	33	63	52.4%
DISP STRASBOURG	MA CHALONS EN CHAMPAGNE	38	3	0	3	44	191	23.0%
DISP STRASBOURG	MA CHARLEVILLE MEZIERES	58	1	0	1	60	100	60.0%
DISP STRASBOURG	MA CHAUMONT	56	2	0	1	59	97	60.8%
DISP STRASBOURG	MA COLMAR	69	0	0	1	70	132	53.0%
DISP STRASBOURG	MA EPINAL	62	1	0	8	71	189	37.6%
DISP STRASBOURG	MA MULHOUSE	95	4	4	5	108	273	39.6%
DISP STRASBOURG	MA REIMS	37	4	0	13	54	125	43.2%
DISP STRASBOURG	MA SARRREGUEMINES	62	0	0	5	67	101	66.3%
DISP STRASBOURG	MA STRASBOURG	0	0	0	0	0	324	0.0%
DISP STRASBOURG	MA TROYES	91	1	0	4	96	180	53.3%
DISP STRASBOURG	MC CLAIRVAUX	0	0	0	0	0	52	0.0%
DISP STRASBOURG	MC ENSISHEIM	0	0	0	0	0	196	0.0%
DISP STRASBOURG		1 077	58	19	134	1 288	5 035	25.6%
DISP TOULOUSE	CD MURET	0	14	4	0	18	584	3.1%
DISP TOULOUSE	CD ST SULPICE LA POINTE	0	0	10	0	10	96	10.4%
DISP TOULOUSE	CP BEZIERS	83	1	0	0	84	813	10.3%
DISP TOULOUSE	CP LANNEMEZAN	0	0	4	0	4	126	3.2%
DISP TOULOUSE	CP PERPIGNAN	88	2	13	9	112	583	19.2%
DISP TOULOUSE	CP TOULOUSE SEYSSES	182	4	12	27	225	925	24.3%
DISP TOULOUSE	CP VILLENEUVE LES MAGUI	155	4	0	21	180	678	26.5%
DISP TOULOUSE	EPM LAVAUR	0	1	0	0	1	5	20.0%
DISP TOULOUSE	MA ALBI	41	5	2	2	50	124	40.3%
DISP TOULOUSE	MA CARCASSONNE	68	4	0	1	73	135	54.1%
DISP TOULOUSE	MA FOIX	16	0	0	3	19	86	22.1%
DISP TOULOUSE	MA MENDE	11	0	0	1	12	49	24.5%
DISP TOULOUSE	MA MONTAUBAN	79	1	0	0	80	188	42.6%
DISP TOULOUSE	MA NIMES	128	0	1	3	132	366	36.1%
DISP TOULOUSE	MA RODEZ	43	0	0	2	45	148	30.4%
DISP TOULOUSE	MA TARBES	38	1	1	3	43	111	38.7%
DISP TOULOUSE		932	37	47	72	1 088	5 017	21.7%
MOM	CD LE PORT	2	0	36	0	38	435	8.7%
MOM	CD TATUTU DE PAPEARI	0	0	1	0	1	330	0.3%
MOM	CP BAIE MAHAULT	86	10	7	9	112	542	20.7%
MOM	CP DUCOS	164	2	18	12	196	644	30.4%
MOM	CP FAAA NUUTANIA	64	6	1	0	71	219	32.4%
MOM	CP MAJCAVO	8	1	1	0	10	166	6.0%
MOM	CP NOUMEA	79	13	0	25	117	474	24.7%
MOM	CP REMIRE MONTJOLY	61	0	12	2	75	464	16.2%
MOM	CP ST DENIS	99	0	14	5	118	458	25.8%
MOM	CP ST PIERRE ET MIQUELON	0	0	0	0	0	0	0
MOM	MA BASSE TERRE	32	2	0	0	34	142	23.9%
MOM	MA ST PIERRE	66	10	3	1	80	147	54.4%
MOM		661	44	93	54	852	4 021	21.2%
Total France ENTIERE		11 111	627	286	1 238	13 262	57 165	23.2%