



Statistique des établissements des personnes écrouées en France

situation au 1er octobre 2020

Direction de l'Administration Pénitentiaire

Bureau de la donnée (SDEX - EX3)

Sommaire

Page 2		Sommaire
Page 3		Sommaire (suite)
Page 4		Les chiffres au 1er octobre 2020
Page 5	Tableau 1	Effectifs des personnes écrouées
Page 6	Tableau 2	Evolution trimestrielle des personnes détenues sur deux années
Page 7	Tableau 3a	Courbe d'évolution trimestrielle des personnes écrouées et détenues depuis 20 ans
Page 8	Tableau 3b	Courbe d'évolution trimestrielle des personnes détenues depuis le 1er janvier 2018
Page 9	Tableau 3c	Courbe d'évolution trimestrielle des personnes détenues selon la catégorie pénale depuis le 1er janvier 2018
Page 10	Tableau 4	Evolution trimestrielle des personnes écrouées non hébergées depuis 2 ans
Page 11	Tableau 5	Courbe d'évolution trimestrielle des personnes écrouées non hébergées depuis le 1er janvier 2018
Page 12	Tableau 6	Effectifs des personnes détenues et densité carcérale
Page 13	Tableau 7	Répartition des personnes écrouées par Direction Interrégionale
Page 14	Tableau 8	Répartition des personnes détenues et densité carcérale par Direction Interrégionale
Page 15	Tableau 9	Répartition des personnes écrouées non hébergées par Direction Interrégionale
Page 16	Tableau 10	Densité carcérale selon le type d'établissement par Direction Interrégionale
Page 17	Tableau 11	Densité carcérale selon le type de place
Page 18	Tableau 12	Répartition des personnes détenues selon la catégorie pénale
Page 19	Tableau 13	Répartition des personnes détenues selon la catégorie pénale et par Direction Interrégionale
Page 20	Tableau 14	Répartition des personnes détenues par établissement, Direction Interrégionale de Bordeaux
Page 21	Tableau 15	Répartition des personnes détenues par établissement, Direction Interrégionale de Dijon
Page 22	Tableau 16	Répartition des personnes détenues par établissement, Direction Interrégionale de Lille
Page 23	Tableau 17	Répartition des personnes détenues par établissement, Direction Interrégionale de Lyon
Page 24	Tableau 18	Répartition des personnes détenues par établissement, Direction Interrégionale de Marseille
Page 25	Tableau 19	Répartition des personnes détenues par établissement, Direction Interrégionale de Paris
Page 26	Tableau 20	Répartition des personnes détenues par établissement, Direction Interrégionale de Rennes
Page 27	Tableau 21	Répartition des personnes détenues par établissement, Direction Interrégionale de Strasbourg
Page 28	Tableau 22	Répartition des personnes détenues par établissement, Direction Interrégionale de Toulouse
Page 29	Tableau 23	Répartition des personnes détenues par établissement, Mission Outre-Mer

Page 30	Tableau 24	Répartition des personnes détenues par sexe et par Direction Interrégionale
Page 31	Tableau 25	Répartition des mineurs écroués selon la catégorie pénale
Page 32	Tableau 26	Evolution trimestrielle des mineurs écroués sur deux années
Page 33	Tableau 27	Courbe d'évolution trimestrielle des mineurs écroués depuis le 1er janvier 2018
Page 34	Tableau 28	Effectifs des mineurs détenus
Page 35	Tableau 29	Répartition des mineurs détenus par établissement
Page 36	Tableau 30	Répartition des mineurs détenus par quartier d'établissement
Page 37	Tableau 31	Effectifs des femmes écrouées
Page 38	Tableau 32	Répartition des femmes écrouées selon la catégorie pénale
Page 39	Tableau 33	Femmes écrouées disposant d'un aménagement de peine ou d'une LSC
Page 40	Tableau 34	Evolution trimestrielle des femmes écrouées depuis deux années
Page 41	Tableau 35	Courbe d'évolution trimestrielle des femmes écrouées depuis le 1er janvier 2018
Page 42	Tableau 36	Répartition des femmes détenues par établissement
Page 43	Tableau 37	Répartition des femmes détenues par quartier d'établissement
Page 44	Tableau 38	Evolution du nombre de condamnés en aménagement de peine au 1er de chaque trimestre, hors LSC
Page 45	Tableau 39	Courbe d'évolution trimestrielle du nombre de personnes condamnées
Page 46	Tableau 40	Evolution trimestrielle par catégorie pénale des écroués détenus et non hébergés
Page 47	Tableau 41	Etablissements ou quartiers d'établissements** dont la densité carcérale est supérieure ou égale à 120%
Page 48	Tableau 42	Nombre de condamnés écroués en libération sous contrainte par DI
Page 49	Tableau 43	Evolution du nombre de condamnés écroués en libération sous contrainte (LSC) au 1er de chaque trimestre par type
Page 50	Tableau 44a	Condamnés écroués en centres autonomes de semi-liberté ou en établissement disposant de places de semi-liberté (partie 1)
Page 51	Tableau 44b	Condamnés écroués en centres autonomes de semi-liberté ou en établissement disposant de places de semi-liberté (partie 2)
Page 52	Tableau 45	Répartition des personnes condamnées en aménagements de peines - hors LSC - par DI
Page 53	Tableau 46	Graphique d'évolution du nombre de condamnés en aménagement de peine au 1er jour de chaque trimestre, depuis 2 ans
Page 54	Tableau 47a	Condamnés en aménagement de peine- hors LSC - (partie 1)
Page 55	Tableau 47b	Condamnés bénéficiant d'un aménagement de peine- hors LSC - (partie 2)
Page 56	Tableau 47c	Condamnés bénéficiant d'un aménagement de peine- hors LSC - (partie 3)

Les chiffres au 1er octobre 2020

Ensemble des personnes sous écrou

	01/10/2020	01/10/2019	Evolution annuelle (%)
Total	71 651	82 708	-13,4%
Ecroués non détenus	10 549	11 890	-11,3%
dont condamnés en détention à domicile sous surveillance électronique	9 918	11 255	-11,9%
dont condamnés en placement extérieur non hébergés	631	635	-0,6%
Ecroués détenus	61 102	70 818	-13,7%
dont prévenus	20 009	20 959	-4,5%
dont condamnés en semi-liberté	1 346	1 984	-32,2%
dont condamnés en placement extérieur hébergés	271	311	-12,9%
dont condamnés hors semi-liberté et placement extérieur hébergé	39 476	47 564	-17,0%
Nombre de places opérationnelles	60 654	61 090	-0,7%
Nombre de Matelas au sol	587	1 497	-60,8%

Etablissements selon la densité carcérale

pour plus de détails voir tableau 41 page 47

- 1 établissements ou quartiers ont une densité supérieure ou égale à 200 %,
- 19 établissements ou quartiers ont une densité supérieure ou égale à 150 et inférieure à 200 %,
- 41 établissements ou quartiers ont une densité supérieure ou égale à 120 et inférieure à 150 %,
- 35 établissements ou quartiers ont une densité supérieure ou égale à 100 et inférieure à 120 %,
- 171 établissements ou quartiers ont une densité inférieure à 100 %

Densité carcérale détaillée par type de place

Type d'établissement	Densité (%) (*)
<i>MA et qMA (hors places mineurs)</i>	115%
<i>CD et qCD</i>	87%
<i>MC et qMC</i>	74%
<i>CPA et qCPA</i>	49%
<i>CSL et qCSL</i>	56%
<i>EPM et QM</i>	66%
<i>CNE et qCNE</i>	53%
<i>EPSN</i>	54%
<i>UAT</i>	70%
Ensemble	101%

q = quartier, pour plus de détails voir tableau 11 page 17

(*) voir tableau 6 page 12

Ensemble des personnes écrouées en aménagement de peine

	01/10/2020	01/10/2019	Evolution annuelle (%)
Total	11 376	13 311	-14,5%
dont			
condamnés en semi-liberté	1 115	1 643	-32,1%
condamnés en détention à domicile sous surveillance électronique	9 406	10 765	-12,6%
condamnés en placement extérieur	855	903	-5,3%
<i>Part des aménagés sur l'ensemble des condamnés écroués (%)</i>	22,0	21,6	

Libérations sous contrainte sous écrou par type d'aménagement (hors LC)

	01/10/2020	01/10/2019	Evolution annuelle (%)
Total	790	874	-9,6%
dont			
condamnés en semi-liberté	231	341	-32,3%
condamnés en détention à domicile sous surveillance électronique	512	490	4,5%
condamnés en placement extérieur hébergés	8	11	-27,3%
condamnés en placement extérieur non hébergés	39	32	21,9%

Tableau 1
Effectifs des personnes écrouées
(détenues ou non hébergées)

<i>Champ :</i>	Métropole et Outre-Mer
<i>Effectif au :</i>	1er octobre 2020
<i>Source :</i>	DAP - SDEX - Ex3

	<i>Nombre de personnes écrouées détenues</i>	<i>Nombre de personnes écrouées non hébergées</i>	<i>Total</i>
<i>Métropole</i>	56 638	9 830	66 468
<i>Outre-Mer</i>	4 464	719	5 183
<i>Ensemble des établissements pénitentiaires</i>	61 102	10 549	71 651

Tableau 2
Evolution trimestrielle des personnes détenues sur deux années

Champ :	Métropole et Outre-Mer
Effectif au :	1er octobre 2020
Source :	DAP - SDEX - Ex3

Situation au 1er du mois	Prévenus	Condamnés	Ensemble	Variation trimestrielle (%)	Proportion de prévenus (%)
<i>octobre 2018</i>	20 915	49 799	70 714	-	29,6%
<i>janvier 2019</i>	20 343	49 716	70 059	-0,9	29,0%
<i>avril 2019</i>	20 852	50 976	71 828	2,5	29,0%
<i>juillet 2019</i>	21 018	50 692	71 710	-0,2	29,3%
<i>octobre 2019</i>	20 959	49 859	70 818	-1,2	29,6%
<i>janvier 2020</i>	21 075	49 576	70 651	-0,2	29,8%
<i>avril 2020</i>	20 173	45 127	65 300	-7,6	30,9%
<i>juillet 2020</i>	19 872	38 749	58 621	-10,2	33,9%
<i>octobre 2020</i>	20 009	41 093	61 102	4,2	32,7%

Tableau 3-A
Courbe d'évolution trimestrielle des personnes écrouées et détenues depuis 20 ans

<i>Champ :</i>	Métropole et Outre-Mer
<i>Effectif au :</i>	1er octobre 2020
<i>Source :</i>	DAP - SDEX - Ex3

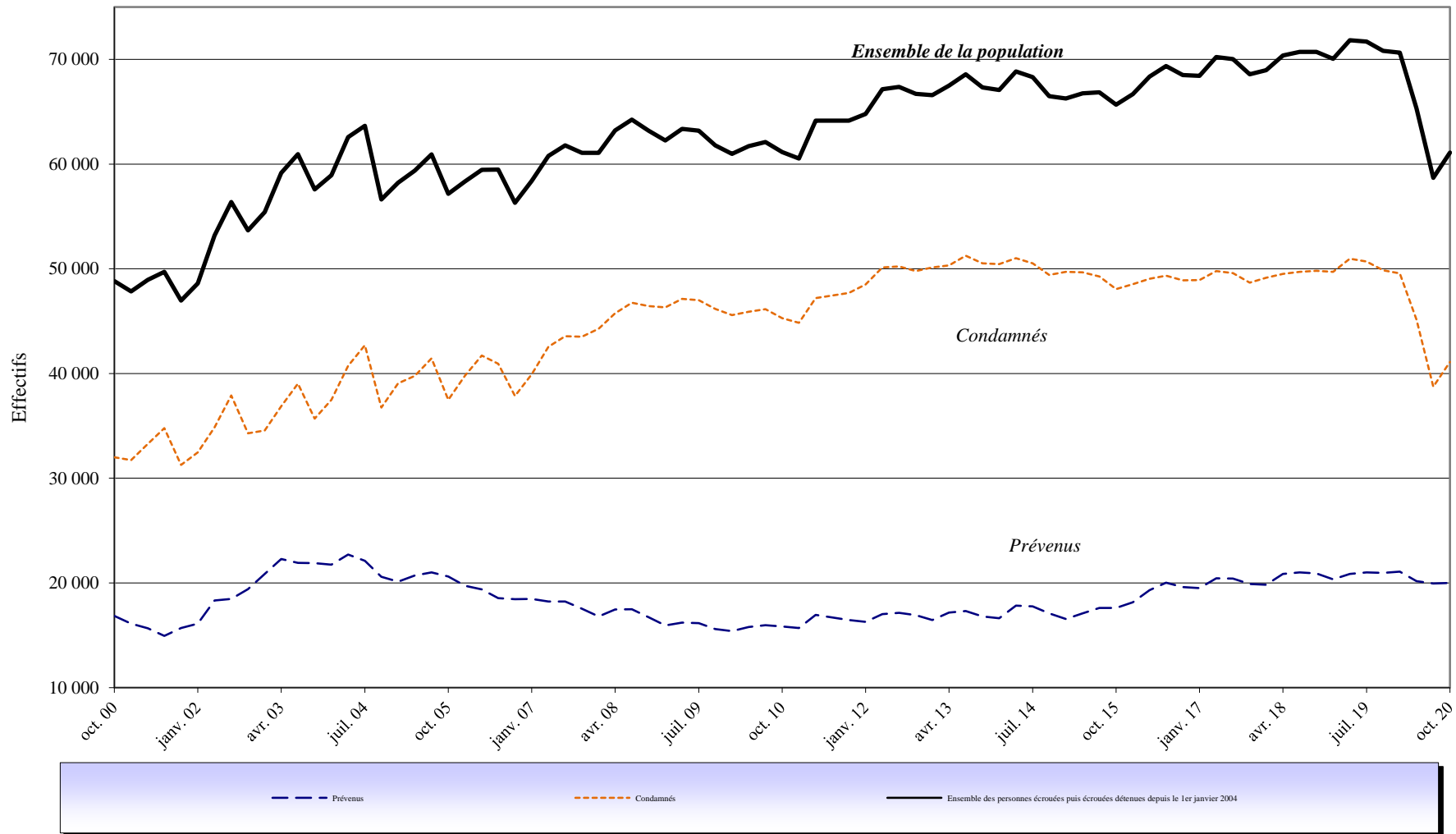


Tableau 3-B
Courbe d'évolution trimestrielle des personnes détenues depuis le 1er janvier 2018

Champ :	Métropole et Outre-Mer
Effectif au :	1er octobre 2020
Source :	DAP - SDEX - Ex3

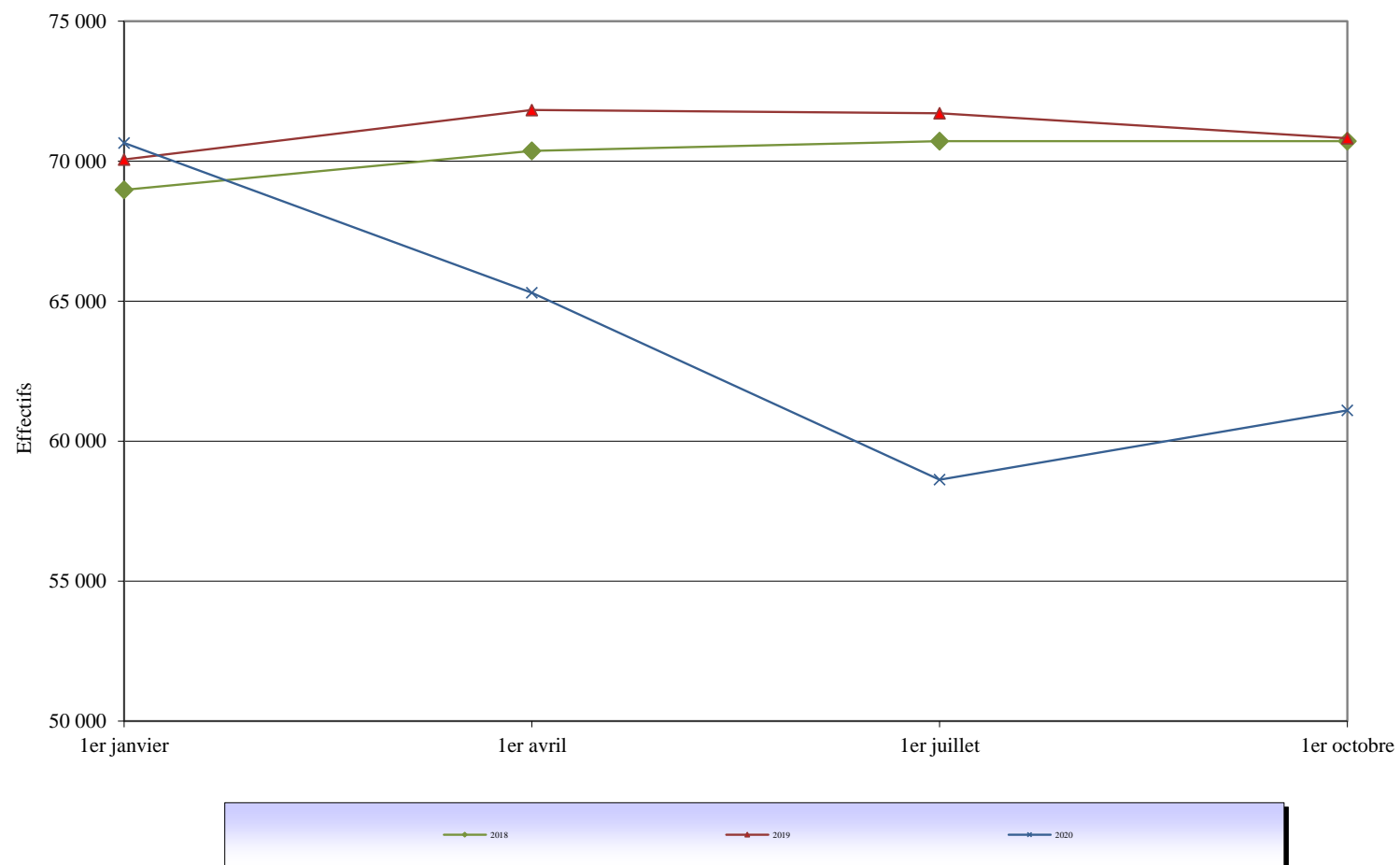
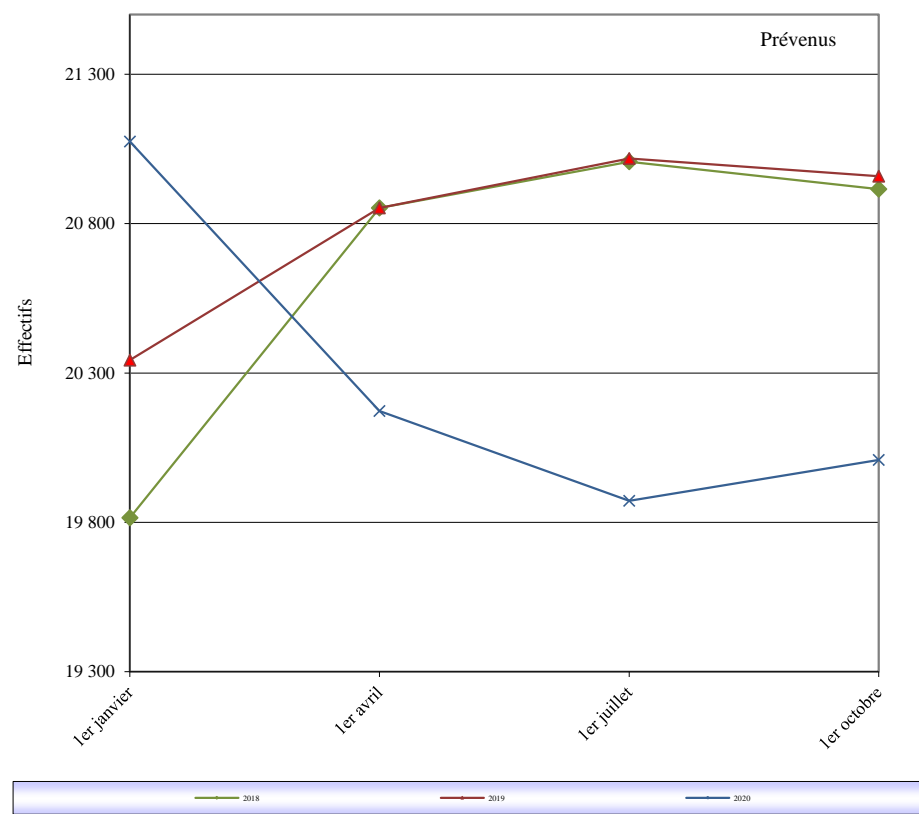


Tableau 3-C

Courbe d'évolution trimestrielle des personnes détenues selon la catégorie pénale depuis le 1er janvier 2018

Champ :	Métropole et Outre-Mer
Effectif au :	1er octobre 2020
Source :	DAP - SDEX - Ex3

Prévenus



Condamnés

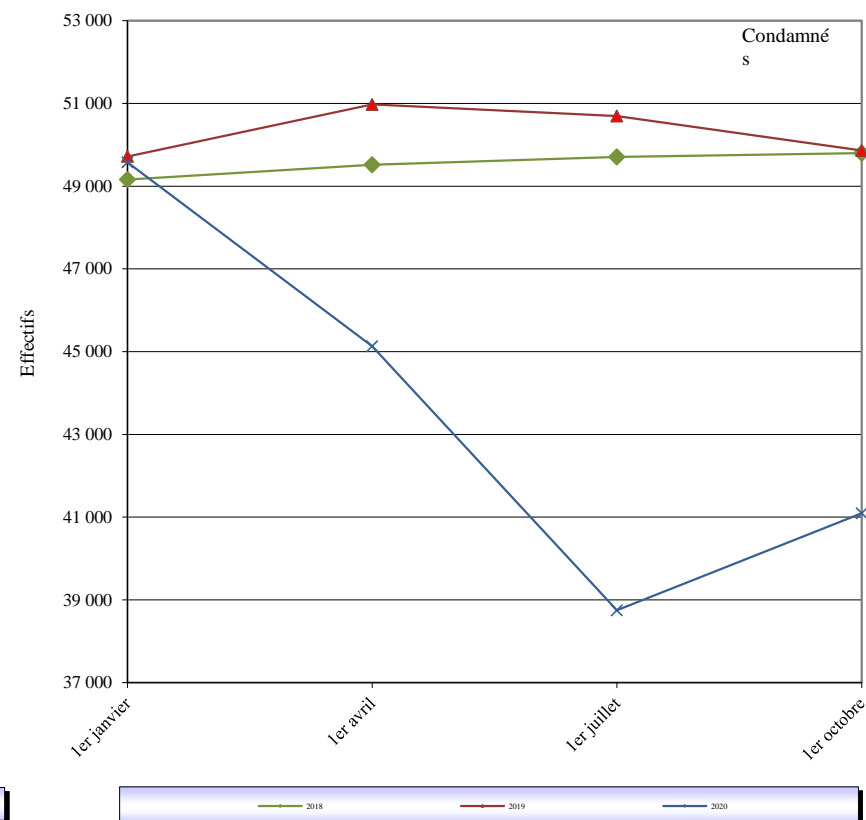


Tableau 4
Evolution trimestrielle des personnes écrouées non hébergées depuis 2 ans

Champ :	Métropole et Outre-Mer
Effectif au :	1er octobre 2020
Source :	DAP - SDEX - Ex3

Situation au 1er du trimestre	Nombre de personnes placées en détention à domicile sous surveillance électronique			Nombre de personnes placées à l'extérieur, sans hébergement par l'AP		
	Total	Dont : Aménagement de peine	Dont: Libération sous contrainte	Total	Dont : Aménagement de peine	Dont: Libération sous contrainte
octobre 2018	10 627	10 344	283	543	503	40
janvier 2019	10 620	10 325	295	571	539	32
avril 2019	11 426	11 146	280	633	601	32
juillet 2019	11 883	11 577	306	625	601	24
octobre 2019	11 255	10 765	490	635	603	32
janvier 2020	11 558	10 976	582	651	614	37
avril 2020	11 214	10 710	504	864	824	40
juillet 2020	8 739	8 376	363	808	779	29
octobre 2020	9 918	9 406	512	631	592	39

Tableau 5

Courbe d'évolution trimestrielle des personnes écrouées non hébergées depuis le 1er janvier 2018

Champ :	Métropole et Outre-Mer
Effectif au :	1er octobre 2020
Source :	DAP - SDEX - Ex3

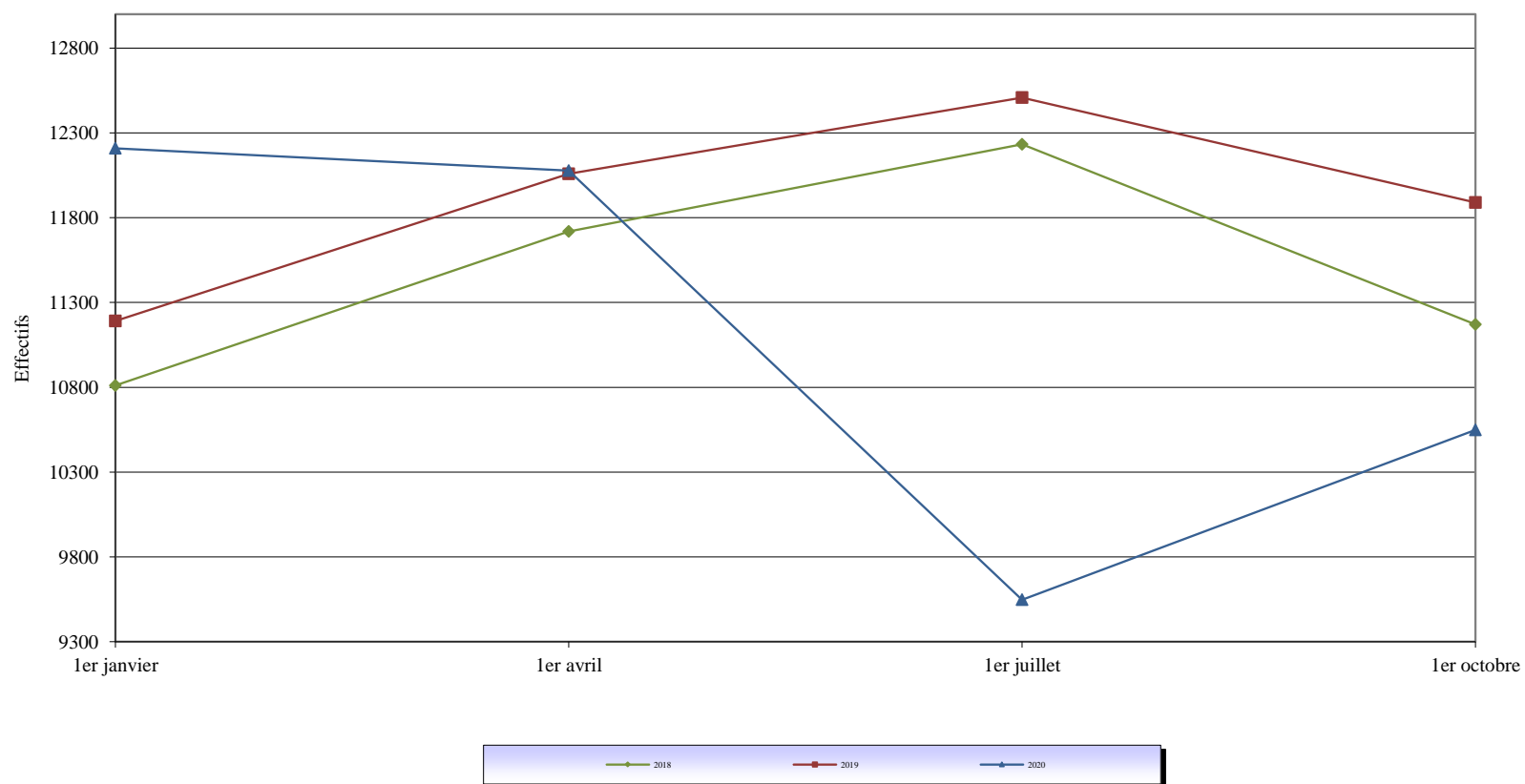


Tableau 6
Effectifs des personnes détenues et densité carcérale

Champ :	Métropole et Outre-Mer
Effectif au :	1er octobre 2020
Source :	DAP - SDEX - Ex3
Capacités au :	1er octobre 2020

(source DAP - SDSP - SP2)

	<i>Capacité norme circulaire</i>	<i>Capacité opérationnelle</i>	<i>Nombre de personnes écrouées détenues</i>	<i>Densité (%)</i>
<i>Métropole</i>	57 465	56 172	56 638	100,8
<i>Outre-Mer</i>	4 488	4 482	4 464	99,6
<i>Ensemble des établissements pénitentiaires</i>	61 953	60 654	61 102	100,7

Capacité norme circulaire : la circulaire A.P. 88-05G du 17 mars 1988 définit le mode de calcul de la capacité des établissements pénitentiaires.

Capacité opérationnelle : correspond au nombre de places effectivement disponibles dans les établissements pénitentiaires.

Densité carcérale : ce ratio s'obtient en rapportant le nombre de détenus présents à la capacité opérationnelle.

Tableau 7
Répartition des personnes écrouées par Direction Interrégionale
(détenues ou non hébergées)

<i>Champ :</i>	Métropole et Outre-Mer
<i>Effectif au :</i>	1er octobre 2020
<i>Source :</i>	DAP - SDEX - Ex3

	<i>Nombre de personnes écrouées détenues</i>	<i>Nombre de personnes écrouées non hébergées</i>
<i>Bordeaux</i>	4 604	717
<i>Dijon</i>	4 221	888
<i>Lille</i>	6 066	977
<i>Lyon</i>	5 815	1 237
<i>Marseille</i>	6 840	1 123
<i>Paris</i>	10 930	1 708
<i>Rennes</i>	7 634	1 254
<i>Strasbourg</i>	5 130	1 038
<i>Toulouse</i>	5 398	888
<i>Ensemble de la métropole</i>	<i>56 638</i>	<i>9 830</i>
<i>Outre-Mer</i>	4 464	719
<i>Ensemble des établissements pénitentiaires</i>	<i>61 102</i>	<i>10 549</i>

Tableau 8
Répartition des personnes détenues et densité carcérale par Direction Interrégionale

Champ :	Métropole et Outre-Mer
Effectif au :	1er octobre 2020
Source :	DAP - SDEX - Ex3
Capacités au :	1er octobre 2020

(source DAP - SDSP - SP2)

	Capacité norme circulaire (*)	Capacité opérationnelle (*)	Nombre de personnes écrouées détenues	Densité (%) (*)
<i>Bordeaux</i>	5 287	4 812	4 604	95,7
<i>Dijon</i>	4 370	4 263	4 221	99,0
<i>Lille</i>	6 508	6 491	6 066	93,5
<i>Lyon</i>	6 037	5 956	5 815	97,6
<i>Marseille</i>	6 865	6 831	6 840	100,1
<i>Paris</i>	10 159	10 118	10 930	108,0
<i>Rennes</i>	7 750	7 624	7 634	100,1
<i>Strasbourg</i>	5 915	5 663	5 130	90,6
<i>Toulouse</i>	4 574	4 414	5 398	122,3
<i>Ensemble de la métropole</i>	<i>57 465</i>	<i>56 172</i>	<i>56 638</i>	<i>100,8</i>
Outre-Mer	4 488	4 482	4 464	99,6
Ensemble des établissements pénitentiaires	61 953	60 654	61 102	100,7

(*) voir tableau 6 page 12

Tableau 9
Répartition des personnes écrouées non hébergées par Direction Interrégionale

<i>Champ :</i>	Métropole et Outre-Mer
<i>Effectif au :</i>	1er octobre 2020
<i>Source :</i>	DAP - SDEX - Ex3

	<i>Nombre de personnes placées en détention à domicile sous surveillance électronique en aménagement de peine ou LSC</i>	<i>Nombre de personnes placées à l'extérieur, sans hébergement en aménagement de peine ou LSC</i>	<i>Nombre de personnes écrouées non hébergées</i>
<i>Bordeaux</i>	656	61	717
<i>Dijon</i>	869	19	888
<i>Lille</i>	915	62	977
<i>Lyon</i>	1 152	85	1 237
<i>Marseille</i>	1 105	18	1 123
<i>Paris</i>	1 546	162	1 708
<i>Rennes</i>	1 206	48	1 254
<i>Strasbourg</i>	961	77	1 038
<i>Toulouse</i>	846	42	888
<i>Ensemble de la métropole</i>	9 256	574	9 830
Outre-Mer	662	57	719
<i>Ensemble des établissements pénitentiaires</i>	9 918	631	10 549

Tableau 10
Densité carcérale selon le type d'établissement par Direction Interrégionale

<i>Champ :</i>	Métropole et Outre-Mer
<i>Effectif au :</i>	1er octobre 2020
<i>Source :</i>	DAP - SDEX - Ex3
<i>Capacités au :</i>	1er octobre 2020

(source DAP - SDSP - SP2)

	<i>Densité Maisons d'Arrêt et Etablissement pour Mineurs (%) (***)</i>	<i>Densité établissements pour peine (%) (**)</i>	<i>Densité totale (%) (*)</i>
<i>Bordeaux</i>	109,8%	84,4%	95,7%
<i>Dijon</i>	116,7%	82,5%	99,0%
<i>Lille</i>	108,0%	74,1%	93,5%
<i>Lyon</i>	105,1%	82,1%	97,6%
<i>Marseille</i>	109,5%	82,6%	100,1%
<i>Paris</i>	114,5%	82,3%	108,0%
<i>Rennes</i>	112,9%	85,3%	100,1%
<i>Strasbourg</i>	102,2%	79,0%	90,6%
<i>Toulouse</i>	143,6%	89,0%	122,3%
<i>Ensemble de la métropole</i>	<i>112,9%</i>	<i>82,1%</i>	<i>100,8%</i>
Outre-Mer	109,8%	89,3%	99,6%
<i>Ensemble des établissements pénitentiaires</i>	<i>112,7%</i>	<i>82,8%</i>	<i>100,7%</i>

(*) voir tableau 6 page 12

(**) MC, CD, CPA, qMC, qCD, qCPA et CSL autonomes.

(***) L'EPSN de Fresnes et l'UAT de Sud Francilien sont rajoutés pour Paris

Tableau 11
Densité carcérale selon le type de place

Champ :	Métropole et Outre-Mer
Effectif au :	1er octobre 2020
Source :	DAP - SDEX - Ex3
Capacités au :	1er octobre 2020

(source DAP - SDSP - SP2)

Type d'établissement	Capacité opérationnelle (*)	Nombre de personnes détenues	Densité (%) (*)
MA et qMA (hors places mineurs)	34 941	40 056	114,6
CD et qCD	19 902	17 325	87,1
MC et qMC	2 180	1 607	73,7
CPA et qCPA	611	298	48,8
CSL et qCSL (**)	1 444	805	55,7
EPM et qM	1 142	751	65,8
CNE et qCNE	169	89	52,7
UAT	181	126	69,6
EPSN	84	45	53,6
Ensemble	60 654	61 102	100,7

q = quartier

(*) voir tableau 6 page 12

(**) hors places de SL disponibles dans d'autres établissements (MA, qMA, qCD, MC)

Tableau 12
Répartition des personnes détenues selon la catégorie pénale

Champ :	Métropole et Outre-Mer
Effectif au :	1er octobre 2020
Source :	DAP - SDEX - Ex3

Catégorie pénale actuelle	Métropole			Outre-Mer			Ensemble de la population écrouée détenue		
	Hommes	Femmes	Ensemble	Hommes	Femmes	Ensemble	Hommes	Femmes	Ensemble
Prévenus	17 830	805	18 635	1 315	59	1 374	19 145	864	20 009
Condamnés	36 862	1 141	38 003	2 996	94	3 090	39 858	1 235	41 093
Ensemble	54 692	1 946	56 638	4 311	153	4 464	59 003	2 099	61 102

Tableau 13**Répartition des personnes détenues selon la catégorie pénale et par Direction Interrégionale**

<i>Champ :</i>	Métropole et Outre-Mer
<i>Effectif au :</i>	1er octobre 2020
<i>Source :</i>	DAP - SDEX - Ex3

	<i>Prévenus</i>	<i>Condamnés</i>	<i>Nombre de personnes écrouées détenues</i>	<i>Taux de prévenus (%)</i>
<i>Bordeaux</i>	1 343	3 261	4 604	29,2
<i>Dijon</i>	1 233	2 988	4 221	29,2
<i>Lille</i>	1 873	4 193	6 066	30,9
<i>Lyon</i>	1 904	3 911	5 815	32,7
<i>Marseille</i>	2 427	4 413	6 840	35,5
<i>Paris</i>	4 522	6 408	10 930	41,4
<i>Rennes</i>	1 950	5 684	7 634	25,5
<i>Strasbourg</i>	1 416	3 714	5 130	27,6
<i>Toulouse</i>	1 967	3 431	5 398	36,4
<i>Ensemble de la métropole</i>	<i>18 635</i>	<i>38 003</i>	<i>56 638</i>	<i>32,9</i>
<i>Outre-Mer</i>	1 374	3 090	4 464	30,8
<i>Ensemble des établissements pénitentiaires</i>	<i>20 009</i>	<i>41 093</i>	<i>61 102</i>	<i>32,7</i>

Tableau 14**Répartition des personnes détenues par établissement****Direction Interrégionale de Bordeaux**

Effectif au :	1er octobre 2020				
Source :	DAP - SDEX - Ex3				
Capacités au :	1er octobre 2020				
	(source DAP - SDSP - SP2)				
	Capacité norme circulaire	Capacité opérationnelle	Nombre de personnes écrouées détenues	Densité (%)	
MA Agen	146	145	148	102,1	
MA Angoulême	236	236	162	68,6	
MA Bayonne	75	75	100	133,3	
MA Guéret	32	32	38	118,8	
MA Limoges	83	83	121	145,8	
MA Niort	66	56	89	158,9	
MA Pau	255	250	132	52,8	
MA Périgueux	101	99	112	113,1	
MA Rochefort	52	52	62	119,2	
MA Saintes	85	77	108	140,3	
MA Tulle	47	47	78	166,0	
qMA Bordeaux Gradignan	354	350	617	176,3	
qMA Mont-de-Marsan	331	331	240	72,5	
qMA Poitiers-Vivonne	305	305	341	111,8	
Ensemble des Maisons d'Arrêt et qMA	2 168	2 138	2 348	109,8	
CD Bédenac	194	191	171	89,5	
CD Eysses	290	290	269	92,8	
CD Mauzac	369	369	323	87,5	
CD Neuvic	397	397	371	93,5	
CD Uzerche	594	185	175	94,6	
qCD Mont-de-Marsan	368	353	316	89,5	
qCD Poitiers-Vivonne	271	271	247	91,1	
MC Saint-Martin-de-Ré	478	460	330	71,7	
qCPA Bordeaux Gradignan	82	82	25	30,5	
qCPA Poitiers-Vivonne	27	27	9	33,3	
qCSL Mont-de-Marsan	19	19	4	21,1	
qCSL Poitiers-Vivonne	30	30	16	53,3	
Ensemble des établissements pour peine*	3 119	2 674	2 256	84,4	
Ensemble des établissements et quartiers de santé	-	-	-	-	
Ensemble de la Direction Interrégionale	5 287	4 812	4 604	95,7	

q = quartier

*article D70 du code de procédure pénale

Tableau 15
Répartition des personnes détenues par établissement

Direction Interrégionale de Dijon

Effectif au :	1er octobre 2020
Source :	DAP - SDEX - Ex3
Capacités au :	1er octobre 2020

(source DAP - SDSP - SP2)

	Capacité norme circulaire	Capacité opérationnelle	Nombre de personnes écrouées détenues	Densité (%)
MA Auxerre	101	101	148	146,5
MA Belfort	39	39	26	66,7
MA Besançon	276	276	349	126,4
MA Blois	114	114	147	128,9
MA Bourges	116	116	107	92,2
MA Dijon	186	186	244	131,2
MA Lons-le-Saunier	39	39	40	102,6
MA Montbéliard	41	41	47	114,6
MA Nevers	118	118	92	78,0
MA Tours	145	145	227	156,6
MA Vesoul	50	50	70	140,0
qMA Châteauroux	105	105	117	111,4
qMA Orléans-Saran	531	531	554	104,3
qMA Varennes-le-Grand	193	193	230	119,2
Ensemble des Maisons d'Arrêt et qMA	2 054	2 054	2 398	116,7
CD Châteaudun	597	583	488	83,7
CD Joux-la-Ville	601	601	530	88,2
qCD Châteauroux	270	254	208	81,9
qCD Orléans-Saran	217	217	196	90,3
qCD Varennes-le-Grand	191	191	177	92,7
MC Saint Maur	337	260	186	71,5
CSL Besançon	23	23	15	65,2
CSL Montargis	20	20	14	70,0
qCSL Orléans-Saran	60	60	9	15,0
Ensemble des établissements pour peine*	2 316	2 209	1 823	82,5
Ensemble des établissements et quartiers de santé	-	-	-	-
Ensemble de la Direction Interrégionale	4 370	4 263	4 221	99,0

q = quartier

*article D70 du code de procédure pénale

Tableau 16
Répartition des personnes détenues par établissement

Direction Interrégionale de Lille

<i>Effectif au :</i>	1er octobre 2020			
<i>Source :</i>	DAP - SDEX - Ex3			
<i>Capacités au :</i>	1er octobre 2020			
	(source DAP - SDS - SP2)			
	Capacité norme circulaire	Capacité opérationnelle	Nombre de personnes écrouées détenues	Densité (%)
MA Amiens	270	270	327	121,1
MA Arras	209	209	180	86,1
MA Béthune	180	180	304	168,9
MA Douai	384	368	351	95,4
MA Dunkerque	123	123	132	107,3
MA Valenciennes	212	212	321	151,4
qMA Beauvais	586	586	474	80,9
qMA Laon	189	189	276	146,0
qMA Liancourt	20	20	15	75,0
qMA Lille-Annoeullin	477	477	386	80,9
qMA Lille-Loos-Séquedin (Lille-Loos)	584	584	775	132,7
qMA Longuenesse	193	193	252	130,6
qMA Maubeuge	201	201	137	68,2
qMA Vendin Le Vieil	32	32	22	68,8
Ensemble des Maisons d'Arrêt et qMA	3 660	3 644	3 952	108,5
CD Bapaume	599	599	534	89,1
qCD Château-Thierry	29	29	8	27,6
qCD Laon	199	199	175	87,9
qCD Liancourt	594	594	419	70,5
qCD Lille-Annoeullin	209	209	187	89,5
qCD Longuenesse	399	399	316	79,2
qCD Maubeuge	199	199	161	80,9
qCD Vendin Le Vieil	33	33	-	-
qMC Château-Thierry	101	101	69	68,3
qMC Vendin Le Vieil	171	171	84	49,1
qCPA Longuenesse	96	96	48	50,0
qCSL Beauvais	30	30	15	50,0
qCSL Lille-Loos-Séquedin (Haubourdin)	60	60	26	43,3
qCSL Longuenesse	50	50	8	16,0
EPM Quiévrechain	60	59	47	79,7
qCNE Lille-Loos-Séquedin	19	19	17	89,5
Ensemble des établissements pour peine*	2 848	2 847	2 114	74,3
Ensemble des établissements et quartiers de santé	-	-	-	-
Ensemble de la Direction Interrégionale	6 508	6 491	6 066	93,5

q = quartier

*article D70 du code de procédure pénale

Tableau 17
Répartition des personnes détenues par établissement

Direction Interrégionale de Lyon

<i>Effectif au :</i>	1er octobre 2020				
<i>Source :</i>	DAP - SDEX - Ex3				
<i>Capacités au :</i>	1er octobre 2020				
	(source DAP - SDS - SP2)				
	Capacité norme circulaire	Capacité opérationnelle	Nombre de personnes écrouées détenues	Densité (%)	
MA Aurillac	72	72	33	45,8	
MA Bonneville	187	171	229	133,9	
MA Chambéry	93	93	130	139,8	
MA Le-Puy-en-Velay	35	35	38	108,6	
MA Lyon Corbas	688	688	832	120,9	
MA Montluçon	22	22	23	104,5	
MA Privas	57	57	66	115,8	
qMA Aiton	219	219	238	108,7	
qMA Bourg-en-Bresse	388	388	364	93,8	
qMA Grenoble	232	232	289	124,6	
qMA Moulins Yzeure	136	136	153	112,5	
qMA Riom	384	384	325	84,6	
qMA Saint Etienne-la-Talaudière	287	287	353	123,0	
qMA Saint-Quentin-Fallavier	237	237	310	130,8	
qMA Valence	344	344	329	95,6	
qMA Villefranche-sur-Saône	599	599	474	79,1	
Ensemble des Maisons d'Arrêt et qMA	3 980	3 964	4 186	105,6	
CD Roanne	599	599	535	89,3	
qCD Aiton	200	200	169	84,5	
qCD Bourg-en-Bresse	300	300	275	91,7	
qCD Riom	164	164	154	93,9	
qCD Saint-Quentin-Fallavier	192	192	175	91,1	
qMC Moulins Yzeure	123	123	100	81,3	
qMC Valence	128	63	41	65,1	
CSL Lyon	116	116	66	56,9	
qCSL Bourg-en-Bresse	40	40	11	27,5	
qCSL Grenoble	36	36	23	63,9	
qCSL Riom	20	20	13	65,0	
qCSL Saint Etienne-la-Talaudière	40	40	19	47,5	
qCSL Villefranche-sur-Saône	39	39	6	15,4	
EPM Rhône	60	60	42	70,0	
Ensemble des établissements pour peine*	2 057	1 992	1 629	81,8	
Ensemble des établissements et quartiers de santé	-	-	-	-	
Ensemble de la Direction Interrégionale	6 037	5 956	5 815	97,6	

q = quartier

*article D70 du code de procédure pénale

Tableau 18
Répartition des personnes détenues par établissement

Direction Interrégionale de Marseille

<i>Effectif au :</i>	1er octobre 2020				
<i>Source :</i>	DAP - SDEX - Ex3				
<i>Capacités au :</i>	1er octobre 2020				
	(source DAP - SDSP - SP2)				
	Capacité norme circulaire	Capacité opérationnelle	Nombre de personnes écrouées détenues	Densité (%)	
MA Ajaccio	53	53	55	103,8	
MA Digne	35	35	28	80,0	
MA Draguignan	504	504	423	83,9	
MA Gap	37	37	33	89,2	
MA Grasse	574	574	528	92,0	
MA Nice	363	363	492	135,5	
qMA Aix-Luynes	1 271	1 245	1 385	111,2	
qMA Avignon le Pontet	394	394	453	115,0	
qMA Borgo	183	183	177	96,7	
qMA Marseille-Les-Baumettes	614	614	824	134,2	
qMA Toulon-la-Farlède	394	394	430	109,1	
Ensemble des Maisons d'Arrêt et qMA	4 422	4 396	4 828	109,8	
CD Casabianda	194	194	111	57,2	
CD Salon-de-Provence	650	650	610	93,8	
CD Tarascon	651	648	588	90,7	
qCD Avignon le Pontet	180	180	165	91,7	
qCD Borgo	48	48	40	83,3	
qCD Marseille-Les-Baumettes	60	60	52	86,7	
qCD Toulon-la-Farlède	191	191	171	89,5	
MC Arles	160	157	129	82,2	
qCPA Aix-Luynes	82	82	34	41,5	
qCPA Marseille-Les-Baumettes	24	24	16	66,7	
qCSL Avignon le Pontet	51	51	20	39,2	
qCSL Toulon-la-Farlède	41	41	27	65,9	
EPM Marseille	59	59	49	83,1	
qCNE Aix-Luynes	52	50	-	-	
Ensemble des établissements pour peine*	2 443	2 435	2 012	82,6	
Ensemble des établissements et quartiers de santé	-	-	-	-	
Ensemble de la Direction Interrégionale	6 865	6 831	6 840	100,1	

q = quartier

*article D70 du code de procédure pénale

Tableau 19
Répartition des personnes détenues par établissement

Direction Interrégionale de Paris

Effectif au :	1er octobre 2020				
Source :	DAP - SDEX - Ex3				
Capacités au :	1er octobre 2020				
	(source DAP - SDSP - SP2)				
	Capacité norme circulaire	Capacité opérationnelle	Nombre de personnes écrouées détenues	Densité (%)	
MA Fleury-Mérogis	2 956	2 956	2 941	99,5	
MA Osny-Pontoise	579	579	728	125,7	
MA Versailles	137	137	83	60,6	
MA Villepinte	583	583	903	154,9	
qMA Bois d'Arcy	503	503	706	140,4	
qMA Fresnes	1 320	1 320	1 561	118,3	
qMA Meaux-Chauconin	385	385	592	153,8	
qMA Nanterre	592	592	776	131,1	
qMA Paris-La-Santé	707	707	746	105,5	
qUAT Sud Francilien	181	181	126	69,6	
Ensemble des Maisons d'Arrêt et qMA	7 943	7 943	9 162	115,3	
CD Melun	310	308	287	93,2	
qCD Meaux-Chauconin	192	192	181	94,3	
qCD Sud Francilien	535	535	478	89,3	
MC Poissy	279	240	174	72,5	
qMC Sud Francilien	28	28	27	96,4	
qCPA Fresnes	116	116	74	63,8	
qCPA Meaux-Chauconin	62	62	47	75,8	
CSL Corbeil	80	80	40	50,0	
CSL Gagny	48	48	42	87,5	
CSL Melun	43	43	37	86,0	
qCSL Bois d'Arcy	61	61	35	57,4	
qCSL Fresnes	27	27	14	51,9	
qCSL Nanterre	92	92	70	76,1	
qCSL Paris-La-Santé	100	100	94	94,0	
EPM Porcheville	59	59	51	86,4	
qCNE Fresnes	50	50	35	70,0	
qCNE Sud Francilien	50	50	37	74,0	
Ensemble des établissements pour peine*	2 132	2 091	1 723	82,4	
qEPSN Fresnes	84	84	45	53,6	
Ensemble des établissements et quartiers de santé	84	84	45	53,6	
Ensemble de la Direction Interrégionale	10 159	10 118	10 930	108,0	

q = quartier

*article D70 du code de procédure pénale

Tableau 20**Répartition des personnes détenues par établissement****Direction Interrégionale de Rennes***Effectif au :* 1er octobre 2020*Source :* DAP - SDEX - Ex3

(source DAP - SDSP - SP2)

	Capacité norme circulaire	Capacité opérationnelle	Nombre de personnes écrouées détenues	Densité (%)
MA Angers	266	266	321	120,7
MA Brest	254	254	399	157,1
MA Caen	269	269	290	107,8
MA Cherbourg	46	46	28	60,9
MA Coutances	48	48	42	87,5
MA Evreux	162	162	262	161,7
MA Fontenay-le-Comte	39	39	75	192,3
MA La Roche-sur-Yon	39	39	83	212,8
MA Laval	71	56	84	150,0
MA Le Mans-Croisettes	399	399	479	120,1
MA Rouen	649	642	522	81,3
MA Saint Malo	92	92	89	96,7
MA Saint-Brieuc	85	85	125	147,1
MA Vannes	52	52	72	138,5
qMA Alençon-Condé-sur-Sarthe	15	15	7	46,7
qMA Caen	6	6	2	33,3
qMA Le Havre	298	297	270	90,9
qMA Lorient-Ploemeur	187	187	254	135,8
qMA Nantes	570	570	591	103,7
qMA Rennes	57	52	40	76,9
qMA Rennes-Vezin	477	477	567	118,9
Ensemble des Maisons d'Arrêt et qMA	4 081	4 053	4 602	113,5
CD Argentan	638	638	572	89,7
CD Val-de-Reuil	819	780	737	94,5
qCD Caen	434	425	329	77,4
qCD Le Havre	392	391	348	89,0
qCD Lorient-Ploemeur	40	40	36	90,0
qCD Nantes	510	510	469	92,0
qCD Rennes	231	231	157	68,0
qCD Rennes-Vezin	209	209	200	95,7
qMC Alençon-Condé-sur-Sarthe	180	135	105	77,8
qCPA Alençon-Condé-sur-Sarthe	45	45	7	15,6
qCSL Caen	50	50	20	40,0
qCSL Nantes	36	36	15	41,7
qCSL Rennes-Vezin	26	26	3	11,5
EPM Orvault	59	55	34	61,8
Ensemble des établissements pour peine*	3 669	3 571	3 032	84,9
Ensemble des établissements et quartiers de santé	-	-	-	-
Ensemble de la Direction Interrégionale	7 750	7 624	7 634	100,1

q = quartier

Tableau 21
Répartition des personnes détenues par établissement

Direction Interrégionale de Strasbourg

Effectif au :	1er octobre 2020			
Source :	DAP - SDEX - Ex3			
Capacités au :	1er octobre 2020			
	(source DAP - SDSP - SP2)			
	Capacité norme circulaire	Capacité opérationnelle	Nombre de personnes écrouées détenues	Densité (%)
MA Bar-le-Duc	80	80	66	82,5
MA Châlons-en-Champagne	310	310	233	75,2
MA Charleville-Mézières	59	59	45	76,3
MA Chaumont	78	78	66	84,6
MA Colmar	120	120	157	130,8
MA Epinal	294	294	208	70,7
MA Mulhouse	277	277	359	129,6
MA Reims	154	154	161	104,5
MA Sarreguemines	71	71	92	129,6
MA Strasbourg	445	424	523	123,3
MA Troyes	114	114	115	100,9
qMA Metz-Queuleu	403	403	366	90,8
qMA Nancy Maxéville	453	453	507	111,9
Ensemble des Maisons d'Arrêt et qMA	2 858	2 837	2 898	102,2
CD Ecrouves	269	269	202	75,1
CD Montmédy	343	343	220	64,1
CD Oermingen	268	263	199	75,7
CD Saint-Mihiel	391	391	323	82,6
CD Toul	427	427	394	92,3
CD Villenauxe-la-Grande	606	406	312	76,8
qCD Nancy Maxéville	240	240	210	87,5
MC Clairvaux	91	80	53	66,3
MC Ensisheim	215	200	190	95,0
qCPA Metz-Queuleu	77	77	38	49,4
CSL Briey	25	25	20	80,0
CSL Maxéville	52	52	31	59,6
CSL Souffelweyersheim	53	53	40	75,5
Ensemble des établissements pour peine*	3 057	2 826	2 232	79,0
Ensemble des établissements et quartiers de santé	-	-	-	-
Ensemble de la Direction Interrégionale	5 915	5 663	5 130	90,6

q = quartier

*article D70 du code de procédure pénale

Tableau 22
Répartition des personnes détenues par établissement

Direction Interrégionale de Toulouse

<i>Effectif au :</i>	1er octobre 2020				
<i>Source :</i>	DAP - SDEX - Ex3				
<i>Capacités au :</i>	1er octobre 2020				
	(source DAP - SDSP - SP2)				
	Capacité norme circulaire	Capacité opérationnelle	Nombre de personnes écrouées détenues	Densité (%)	
MA Albi	105	105	173	164,8	
MA Carcassonne	64	64	125	195,3	
MA Foix	67	65	129	198,5	
MA Mende	49	49	57	116,3	
MA Montauban	144	144	182	126,4	
MA Nîmes	200	200	376	188,0	
MA Rodez	99	99	142	143,4	
MA Tarbes	68	68	83	122,1	
qMA Béziers	389	389	493	126,7	
qMA Perpignan	196	196	366	186,7	
qMA Toulouse-Seysses	655	644	978	151,9	
qMA Villeneuve-lès-Maguelone	607	607	709	116,8	
<i>Ensemble des Maisons d'Arrêt et qMA</i>	2 643	2 630	3 813	145,0	
CD Muret	660	623	579	92,9	
CD Saint-Sulpice-la-Pointe	102	102	77	75,5	
qCD Béziers	420	420	401	95,5	
qCD Lannemezan	20	10	3	30,0	
qCD Perpignan	333	333	306	91,9	
qMC Lannemezan	212	162	119	73,5	
qCSL Toulouse-Seysses	101	52	36	69,2	
qCSL Villeneuve-lès-Maguelone	24	24	16	66,7	
EPM Lavaur	59	58	48	82,8	
<i>Ensemble des établissements pour peine*</i>	1 931	1 784	1 585	88,8	
<i>Ensemble des établissements et quartiers de santé</i>	-	-	-	-	
<i>Ensemble de la Direction Interrégionale</i>	4 574	4 414	5 398	122,3	

q = quartier

*article D70 du code de procédure pénale

Tableau 23
Répartition des personnes détenues par établissement

Mission Outre-Mer

<i>Effectif au :</i>		1er octobre 2020				
<i>Source :</i>		DAP - SDEX - Ex3				
<i>Capacités au :</i>		1er octobre 2020				
		(source DAP - SDSP - SP2)				
			Capacité norme circulaire	Capacité opérationnelle	Nombre de personnes écrouées détenues	Densité (%)
MA et qMA <i>ANTILLES ET GUYANE</i>	MA	Basse-Terre	129	129	138	107,0
	qMA	Baie-Mahault	265	265	341	128,7
	qMA	Ducos	371	371	419	112,9
	qMA	Guyane (Remiré Montjoly)	296	296	357	120,6
<i>OCEANS INDIEN ET PACIFIQUE et Saint Pierre et Miquelon</i>	MA	Saint-Pierre	115	115	124	107,8
	qMA	Saint-Denis	558	552	497	90,0
	qMA	Saint-Pierre-et-Miquelon	7	7	1	14,3
	qMA	Majicavo	164	164	216	131,7
	MA	Mata Utu	3	3	-	-
	qMA	Faa'a Nuutania	157	157	205	130,6
	qMA	Nouméa	196	196	177	90,3
	Ensemble des Maisons d'Arrêt et qMA			2 261	2 255	2 475
Etablissements et quartiers pour peine <i>ANTILLES ET GUYANE</i>	qCD	Baie-Mahault	238	238	232	97,5
	qCD	Ducos	367	367	296	80,7
	qCD	Guyane (Remiré Montjoly)	320	320	255	79,7
	CD	Le Port (Plaine les Galets)	507	507	395	77,9
<i>OCEANS INDIEN ET PACIFIQUE et Saint Pierre et Miquelon</i>	qCD	Saint-Denis	17	17	18	105,9
	qCD	Saint-Pierre-et-Miquelon	4	4	1	25,0
	qCD	Majicavo	114	114	135	118,4
	CD	Tatutu de Papeari	410	410	367	89,5
	qCD	Faa'a Nuutania	7	7	13	185,7
	qCD	Taiohae	5	5	4	80,0
	qCD	Uturoa-Raiatea	20	20	9	45,0
	qCD	Nouméa	218	218	264	121,1
Ensemble des établissements pour peine*			2 227	2 227	1 989	89,3
Ensemble de la Direction Interrégionale			4 488	4 482	4 464	99,6

q = quartier

*article D70 du code de procédure pénale

Tableau 24
Répartition des personnes détenues par sexe et par Direction Interrégionale

<i>Champ :</i>	Métropole et Outre-Mer
<i>Effectif au :</i>	1er octobre 2020
<i>Source :</i>	DAP - SDEX - Ex3

	<i>Hommes</i>	<i>Femmes</i>	<i>Nombre de personnes écrouées détenues</i>	<i>Taux de féminité (%)</i>
<i>Bordeaux</i>	4 472	132	4 604	2,9
<i>Dijon</i>	4 058	163	4 221	3,9
<i>Lille</i>	5 838	228	6 066	3,8
<i>Lyon</i>	5 638	177	5 815	3,0
<i>Marseille</i>	6 644	196	6 840	2,9
<i>Paris</i>	10 487	443	10 930	4,1
<i>Rennes</i>	7 312	322	7 634	4,2
<i>Strasbourg</i>	4 981	149	5 130	2,9
<i>Toulouse</i>	5 262	136	5 398	2,5
<i>Ensemble de la métropole</i>	<i>54 692</i>	<i>1 946</i>	<i>56 638</i>	<i>3,4</i>
<i>Outre-Mer</i>	4 311	153	4 464	3,4
<i>Ensemble des établissements pénitentiaires</i>	<i>59 003</i>	<i>2 099</i>	<i>61 102</i>	<i>3,4</i>

Tableau 25
Répartition des mineurs écroués selon la catégorie pénale

Champ :	Métropole et Outre-Mer
Effectif au :	1er octobre 2020
Source :	DAP - SDEX - Ex3

	Métropole		Outre-Mer		Ensemble	
	Effectifs	%	Effectifs	%	Effectifs	%
Prévenus	573	81,9	46	75,4	619	81,3
Condamnés*	127	18,1	15	24,6	142	18,7
Ensemble	700	100,0	61	100,0	761	100,0

* dont mineurs écroués NON détenus 11

Tableau 26
Evolution trimestrielle des mineurs écroués sur deux années

Champ :	Métropole et Outre-Mer
Effectif au :	1er octobre 2020
Source :	DAP - SDEX - Ex3

<i>Situation au 1er du mois</i>	<i>Prévenus</i>	<i>Condamnés</i>	<i>Ensemble</i>	<i>Variation trimestrielle (%)</i>
<i>octobre 2018</i>	642	193	835	-
<i>janvier 2019</i>	624	158	782	-6,3%
<i>avril 2019</i>	698	147	845	8,1%
<i>juillet 2019</i>	710	184	894	5,8%
<i>octobre 2019</i>	621	180	801	-10,4%
<i>janvier 2020</i>	660	156	816	1,9%
<i>avril 2020</i>	637	143	780	-4,4%
<i>juillet 2020</i>	570	100	670	-14,1%
<i>octobre 2020</i>	619	142	761	13,6%

Tableau 27
Courbe d'évolution trimestrielle des mineurs écroués depuis le 1er janvier 2018

Champ :	Métropole et Outre-Mer
Effectif au :	1er octobre 2020
Source :	DAP - SDEX - Ex3

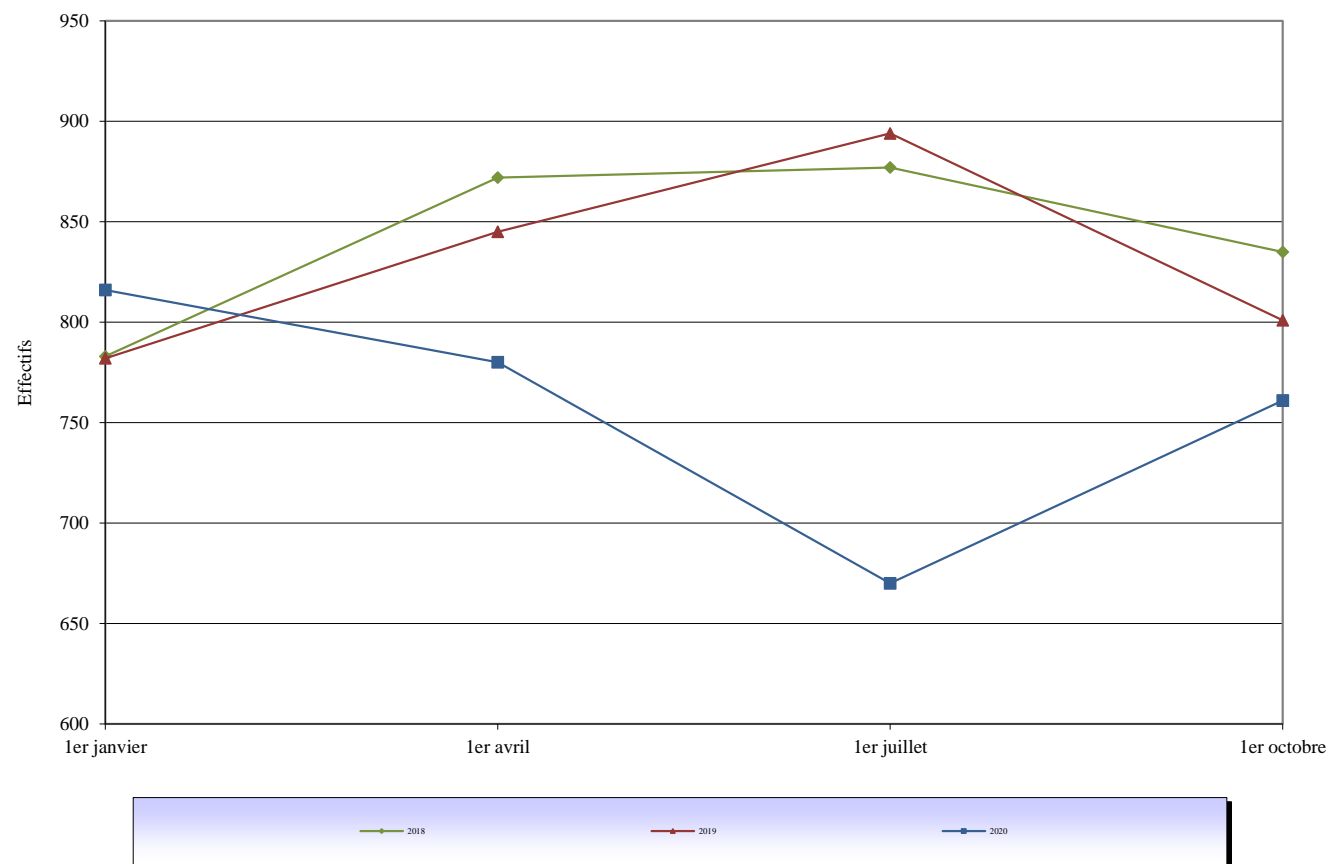


Tableau 28
Effectifs des mineurs détenus

Champ :	Métropole et Outre-Mer
Effectif au :	1er octobre 2020
Source :	DAP - SDEX - Ex3

	Nombre de mineurs détenus	<i>Nombre de personnes écrouées détenues</i>	Proportion de mineurs écroués détenus (%)
Métropole	692	56 638	1,2
Outre-Mer	58	4 464	1,3
Ensemble	750	61 102	1,2

Tableau 29
Répartition des mineurs détenus par établissement

<i>Champ :</i>	Métropole et Outre-Mer			
<i>Effectif au :</i>	1er octobre 2020			
<i>Source :</i>	DAP - SDEX - Ex3			
Etablissement	Nombre de mineurs écroués détenus	Nombre de jeunes majeurs occupant des places mineurs	Nombre de places mineurs (source SDSP - SP1)	Taux d'occupation des places mineurs
CP Bordeaux Gradignan	21	0	23	91%
MA Angoulême	6	0	9	67%
MA Limoges	4	0	10	40%
MA Pau	5	0	5	100%
Ensemble de la DI de Bordeaux	36	0	47	77%
CP Varennes-le-Grand	7	0	15	47%
CSL Besançon	0	0	1	0%
MA Besançon	9	0	20	45%
MA Bourges	0	0	4	0%
MA Dijon	6	0	11	55%
MA Tours	8	0	10	80%
Ensemble de la DI de Dijon	30	0	61	49%
CP Laon	7	0	15	47%
CP Liancourt	15	0	20	75%
CP Longuenesse	9	0	20	45%
EPM Quiévrechain	47	0	59	80%
Ensemble de la DI de Lille	78	0	114	68%
CP Grenoble	15	0	20	75%
CP Moulins Yzeure	8	0	8	100%
EPM Rhône	41	1	60	70%
MA Bonneville	8	0	18	44%
MA Lyon Corbas	2	0	0	-
Ensemble de la DI de Lyon	74	1	106	71%
CP Aix-Luynes	24	0	26	92%
CP Avignon le Pontet	10	0	20	50%
CP Borgo	0	0	4	0%
CP Marseille-Les-Baumettes	6	0	9	67%
EPM Marseille	49	0	59	83%
MA Grasse	19	0	31	61%
Ensemble de la DI de Marseille	108	0	149	72%
CP Nanterre	13	0	18	72%
EPM Porcheville	51	0	59	86%
MA Fleury-Mérogis	82	0	115	71%
MA Villepinte	31	0	40	78%
Ensemble de la DI de Paris	177	0	232	76%
CP Le Havre	3	0	15	20%
CP Rennes	3	0	6	50%
EPM Orvault	34	0	55	62%
MA Brest	8	0	10	80%
MA Caen	3	0	10	30%
MA Rouen	14	0	27	52%
Ensemble de la DI de Rennes	65	0	123	53%
CP Metz-Queuleu	9	0	14	64%
CSL Maxéville	0	0	2	0%
CSL Souffelweyersheim	0	0	2	0%
MA Chaumont	3	0	10	30%
MA Epinal	8	0	14	57%
MA Mulhouse	14	0	19	74%
MA Reims	2	0	10	20%
MA Strasbourg	13	0	19	68%
Ensemble de la DI de Strasbourg	49	0	90	54%
CP Perpignan	10	0	12	83%
CP Villeneuve-lès-Maguelone	17	0	20	85%
EPM Lavaur	48	0	58	83%
Ensemble de la DI de Toulouse	75	0	90	83%
CP Baie-Mahault	5	0	15	33%
CP Ducos	3	0	17	18%
CP Faa'a Nuutania	0	0	4	0%
CP Majicavo	15	0	30	50%
CP Nouméa	12	0	18	67%
CP Remire-Montjoly	7	2	11	82%
CP Saint-Denis	16	0	40	40%
CP Saint-Pierre-et-Miquelon	0	0	2	0%
Ensemble de la DI de Outre-mer	58	2	137	44%
ENSEMBLE	750	3	1 149	66%

Tableau 30
Répartition des mineurs détenus par quartier d'établissement

<i>Champ :</i>	Métropole et Outre-Mer
<i>Effectif au :</i>	1er octobre 2020
<i>Source :</i>	DAP - SDEX - Ex3

Etablissement	Nombre de mineurs écroués détenus	Nombre de jeunes majeurs occupant des places mineurs	Nombre de places mineurs (source SDSP - SP1)	Taux d'occupation des places mineurs
MA Angoulême	6	0	9	67%
qMA Bordeaux Gradignan	21	0	23	91%
MA Limoges	4	0	10	40%
MA Pau	5	0	5	100%
Ensemble de la DI de Bordeaux	36	0	47	77%
CSL Besançon	0	0	1	0%
MA Besançon	9	0	20	45%
MA Bourges	0	0	4	0%
MA Dijon	6	0	11	55%
MA Tours	8	0	10	80%
qMA Varennes-le-Grand	7	0	15	47%
Ensemble de la DI de Dijon	30	0	61	49%
qMA Laon	7	0	15	47%
qMA Liancourt	15	0	20	75%
qMA Longuenesse	9	0	20	45%
EPM Quiévrechain	47	0	59	80%
Ensemble de la DI de Lille	78	0	114	68%
MA Bonneville	8	0	18	44%
qMA Grenoble	15	0	20	75%
MA Lyon Corbas	2	0	0	-
qMA Moulins Yzeure	8	0	8	100%
EPM Rhône	41	1	60	70%
Ensemble de la DI de Lyon	74	1	106	71%
qMA Aix-Luyes	24	0	26	92%
qMA Avignon le Pontet	10	0	20	50%
qMA Borgo	0	0	4	0%
MA Grasse	19	0	31	61%
EPM Marseille	49	0	59	83%
qCD Marseille-Les-Baumettes	0	0	0	-
qMA Marseille-Les-Baumettes	6	0	9	67%
Ensemble de la DI de Marseille	108	0	149	72%
MA Fleury-Mérogis	82	0	115	71%
qMA Nanterre	13	0	18	72%
EPM Porcheville	51	0	59	86%
MA Villepinte	31	0	40	78%
Ensemble de la DI de Paris	177	0	232	76%
MA Brest	8	0	10	80%
MA Caen	3	0	10	30%
qMA Le Havre	3	0	15	20%
EPM Orvault	34	0	55	62%
qMA Rennes	3	0	6	50%
MA Rouen	14	0	27	52%
Ensemble de la DI de Rennes	65	0	123	53%
MA Chaumont	3	0	10	30%
MA Epinal	8	0	14	57%
CSL Maxéville	0	0	2	0%
qMA Metz-Queuleu	9	0	14	64%
MA Mulhouse	14	0	19	74%
MA Reims	2	0	10	20%
CSL Souffelweyersheim	0	0	2	0%
MA Strasbourg	13	0	19	68%
Ensemble de la DI de Strasbourg	49	0	90	54%
EPM Lavour	48	0	58	83%
qMA Perpignan	10	0	12	83%
qMA Villeneuve-lès-Maguelone	17	0	20	85%
Ensemble de la DI de Toulouse	75	0	90	83%
qMA Baie-Mahault	5	0	15	33%
qMA Ducos	3	0	17	18%
qMA Faa'a Nuutania	0	0	4	0%
qMA Majicavo	15	0	30	50%
qMA Nouméa	12	0	18	67%
qMA Remire-Montjoly	7	2	11	82%
qMA Saint-Denis	16	0	40	40%
qCD Saint-Pierre-et-Miquelon	0	0	2	0%
Ensemble de la DI de Outre-mer	58	2	137	44%
ENSEMBLE	750	3	1 149	66%

Tableau 31
Effectifs des femmes écrouées

Champ :	Métropole et Outre-Mer
Effectif au :	1er octobre 2020
Source :	DAP - SDEX - Ex3

	Femmes écrouées	Nombre de personnes écrouées	Proportion de femmes (%)
Métropole	2 484	66 468	3,7
Outre-Mer	199	5 183	3,8
Ensemble *	2 683	71 651	3,7

* Dont non hébergées : 584

Tableau 32
Répartition des femmes écrouées selon la catégorie pénale

<i>Champ :</i>	Métropole et Outre-Mer
<i>Effectif au :</i>	1er octobre 2020
<i>Source :</i>	DAP - SDEX - Ex3

	Métropole		Outre-Mer		Ensemble	
	Effectifs	%	Effectifs	%	Effectifs	%
Prévenues	805	32,4	59	29,6	864	32,2
Condamnées	1 679	67,6	140	70,4	1 819	67,8
Ensemble	2 484	100,0	199	100,0	2 683	100,0

Tableau 33**Femmes écrouées disposant d'un aménagement de peine ou d'une LSC**

<i>Champ :</i>	Métropole et Outre-Mer
<i>Effectif au :</i>	1er octobre 2020
<i>Source :</i>	DAP - SDEX - Ex3

	<i>Femmes écrouées sans aménagement de peine</i>	<i>Femmes écrouées disposant d'un aménagement de peine ou d'une LSC</i>				
		<i>Détention à domicile sous surveillance électronique (DDSE)</i>	<i>Semi-liberté</i>	<i>Placements à l'extérieur hébergés</i>	<i>Placements à l'extérieur non hébergés</i>	<i>Ensemble des aménagements de peine</i>
<i>Bordeaux</i>	132	36	0	0	3	39
<i>Dijon</i>	163	34	0	0	1	35
<i>Lille</i>	228	64	0	0	2	66
<i>Lyon</i>	173	61	4	0	2	67
<i>Marseille</i>	196	49	0	0	0	49
<i>Paris</i>	441	81	2	0	11	94
<i>Rennes</i>	322	71	0	0	1	72
<i>Strasbourg</i>	147	61	2	0	0	63
<i>Toulouse</i>	136	61	0	0	0	61
<i>Ensemble de la métropole</i>	1 938	518	8	0	20	546
<i>Outre-mer</i>	153	42	0	0	4	46
<i>Ensemble des établissements pénitentiaires</i>	2 091	560	8	0	24	592

Tableau 34
Evolution trimestrielle des femmes écrouées depuis deux années

Champ :	Métropole et Outre-Mer
Effectif au :	1er octobre 2020
Source :	DAP - SDEX - Ex3

<i>Situation au 1er du mois</i>	<i>Prévenues</i>	<i>Condamnées</i>	<i>Ensemble</i>	<i>Variation trimestrielle (%)</i>
<i>octobre 2018</i>	981	2 123	3 104	-
<i>janvier 2019</i>	988	2 107	3 095	-0,3%
<i>avril 2019</i>	974	2 223	3 197	3,3%
<i>juillet 2019</i>	974	2 289	3 263	2,1%
<i>octobre 2019</i>	954	2 133	3 087	-5,4%
<i>janvier 2020</i>	966	2 191	3 157	2,3%
<i>avril 2020</i>	896	2 054	2 950	-6,6%
<i>juillet 2020</i>	861	1 675	2 536	-14,0%
<i>octobre 2020</i>	864	1 819	2 683	5,8%

Tableau 35

Courbe d'évolution trimestrielle des femmes écrouées depuis le 1er janvier 2018

<i>Champ :</i>	Métropole et Outre-Mer
<i>Effectif au :</i>	1er octobre 2020
<i>Source :</i>	DAP - SDEX - Ex3

Courbe d'évolution trimestrielle des femmes écrouées depuis le 1er janvier 2018

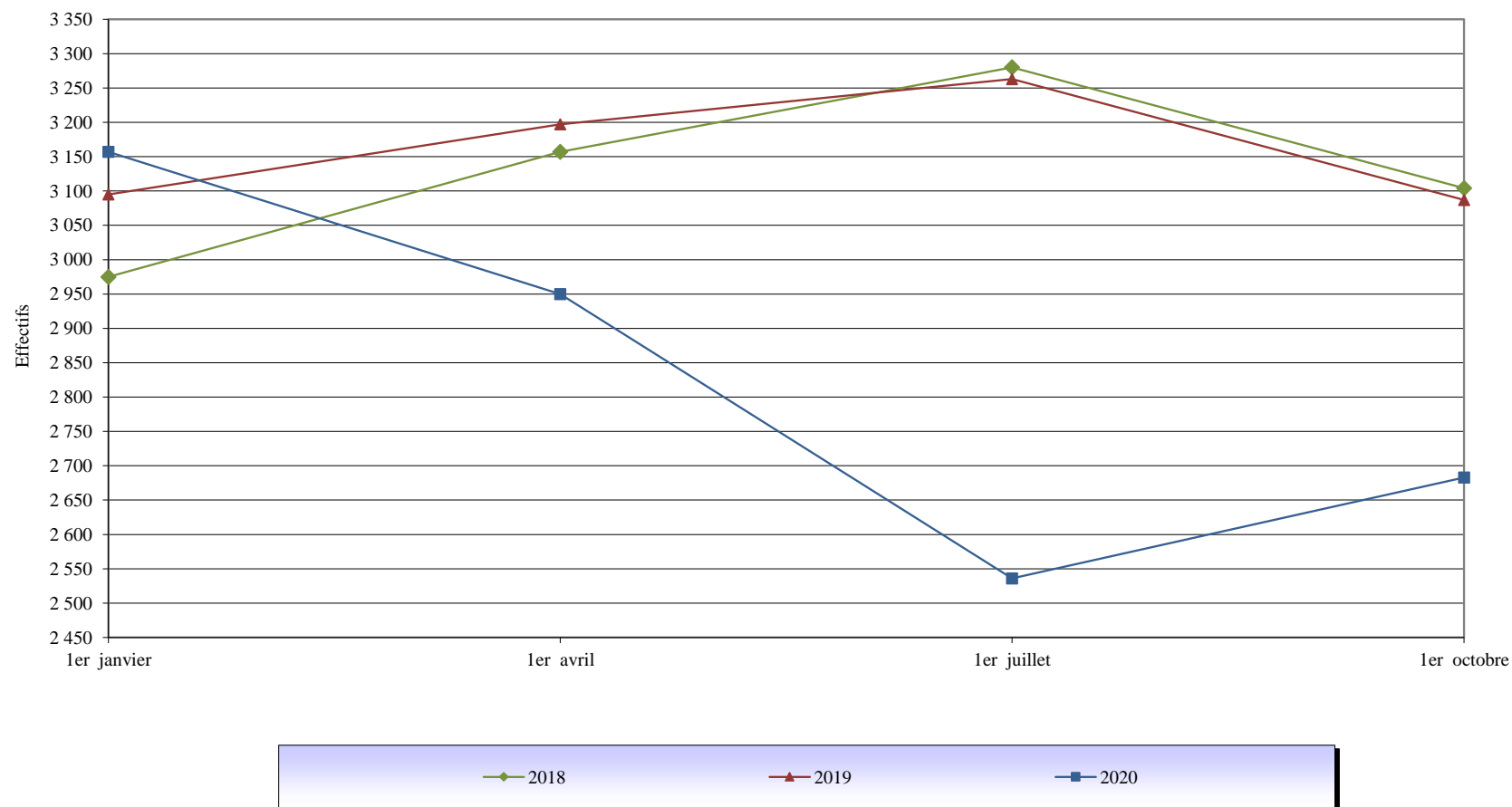


Tableau 36
Répartition des femmes détenues par établissement

Champ : Métropole et Outre-Mer
Effectif au : 1er octobre 2020
Source : DAP - SDEX - Ex3

Etablissement	Nombre de femmes écrouées détenues	Nombre de places femmes (source SDSP - SP1)	Taux d'occupation des places femmes
CP Bordeaux Gradignan	38	22	173%
CP Mont-de-Marsan	0	4	0%
CP Poitiers-Vivonne	32	35	91%
MA Agen	12	21	57%
MA Angoulême	13	11	118%
MA Limoges	14	11	127%
MA Pau	17	39	44%
MA Saintes	6	5	120%
Ensemble de la DI de Bordeaux	132	148	89%
CD Joux-la-Ville	75	99	76%
CP Orléans Saran	41	30	137%
MA Bourges	11	17	65%
MA Dijon	36	34	106%
Ensemble de la DI de Dijon	163	180	91%
CD Bapaume	67	99	68%
CP Beauvais	41	70	59%
CP Lille-Loos-Séquedin	90	160	56%
EPM Quiévrechain	3	4	75%
MA Valenciennes	27	24	113%
Ensemble de la DI de Lille	228	357	64%
CD Roanne	67	89	75%
CP Grenoble	2	4	50%
CP Riom	18	32	56%
CP Saint Etienne-la-Talaudière	12	18	67%
CSL Lyon	2	10	20%
EPM Rhône	2	5	40%
MA Bonneville	11	22	50%
MA Lyon Corbas	63	60	105%
Ensemble de la DI de Lyon	177	240	74%
CP Borgo	10	17	59%
CP Marseille-Les-Baumettes	147	174	84%
MA Nice	39	39	100%
Ensemble de la DI de Marseille	196	230	85%
CP Fresnes	112	108	104%
CP Sud Francilien	75	91	82%
CSL Corbeil	0	10	0%
MA Fleury-Mérogis	203	237	86%
MA Versailles	53	62	85%
Ensemble de la DI de Paris	443	508	87%
CP Nantes	50	43	116%
CP Rennes	197	283	70%
MA Brest	17	20	85%
MA Caen	18	37	49%
MA Rouen	40	70	57%
Ensemble de la DI de Rennes	322	453	71%
CP Metz-Queuleu	16	19	84%
CP Nancy Maxéville	34	30	113%
CSL Maxéville	1	6	17%
CSL Souffelweyersheim	0	4	0%
MA Châlons-en-Champagne	32	35	91%
MA Epinal	13	17	76%
MA Mulhouse	23	22	105%
MA Strasbourg	30	19	158%
Ensemble de la DI de Strasbourg	149	152	98%
CP Perpignan	39	28	139%
CP Toulouse-Seysse	58	46	126%
CP Villeneuve-lès-Maguelone	0	3	0%
EPM Lavaur	4	4	100%
MA Nîmes	35	24	146%
Ensemble de la DI de Toulouse	136	105	130%
CP Baie-Mahault	23	31	74%
CP Ducos	21	32	66%
CP Faa'a Nutania	22	14	157%
CP Majicavo	3	6	50%
CP Nouméa	7	14	50%
CP Remire-Montjoly	41	55	75%
CP Saint-Denis	36	28	129%
Ensemble de la DI de Outre-mer	153	180	85%
ENSEMBLE	2 099	2 553	82%

Tableau 37
Répartition des femmes détenues par quartier d'établissement

Champ : Métropole et Outre-Mer
Effectif au : 1er octobre 2020
Source : DAP - SDEX - Ex3

Etablissement	Nombre de femmes écrouées détenues	Nombre de places femmes (source SDSP - SP1)	Taux d'occupation des places femmes
MA Agen	12	21	57%
MA Angoulême	13	11	118%
MA Limoges	14	11	127%
MA Pau	17	39	44%
MA Saintes	6	5	120%
qCD Mont-de-Marsan	0	4	0%
qCD Poitiers-Vivonne	13	15	87%
qCSL Poitiers-Vivonne	0	5	0%
qMA Bordeaux Gradignan	38	22	173%
qMA Poitiers-Vivonne	19	15	127%
Ensemble de la DI de Bordeaux	132	148	89%
CD Joux-la-Ville	75	99	76%
MA Bourges	11	17	65%
MA Dijon	36	34	106%
qMA Orléans Saran	41	30	137%
Ensemble de la DI de Dijon	163	180	91%
CD Bapaume	67	99	68%
EPM Quiévrechain	3	4	75%
MA Valenciennes	27	24	113%
qCSL Lille-Loos-Séquedin	0	11	0%
qMA Beauvais	41	70	59%
qMA Lille-Loos-Séquedin	90	149	60%
Ensemble de la DI de Lille	228	357	64%
CD Roanne	67	89	75%
CSL Lyon	2	10	20%
EPM Rhône	2	5	40%
MA Bonneville	11	22	50%
MA Lyon Corbas	63	60	105%
qCSL Grenoble	2	4	50%
qMA Riom	18	32	56%
qMA Saint Etienne-la-Talaudière	12	18	67%
Ensemble de la DI de Lyon	177	240	74%
MA Nice	39	39	100%
qCD Marseille-Les-Baumettes	52	60	87%
qMA Borgo	10	17	59%
qMA Marseille-Les-Baumettes	95	114	83%
Ensemble de la DI de Marseille	196	230	85%
CSL Corbeil	0	10	0%
MA Fleury-Mérogis	203	237	86%
MA Versailles	53	62	85%
qCD Sud Francilien	75	87	86%
qCNE Fresnes	0	4	0%
qCNE Sud Francilien	0	4	0%
qMA Fresnes	112	104	108%
Ensemble de la DI de Paris	443	508	87%
MA Brest	17	20	85%
MA Caen	18	37	49%
MA Rouen	40	70	57%
qCD Rennes	157	231	68%
qCSL Nantes	0	3	0%
qMA Nantes	50	40	125%
qMA Rennes	40	52	77%
Ensemble de la DI de Rennes	322	453	71%
CSL Maxéville	1	6	17%
CSL Souffelweyersheim	0	4	0%
MA Châlons-en-Champagne	32	35	91%
MA Epinal	13	17	76%
MA Mulhouse	23	22	105%
MA Strasbourg	30	19	158%
qMA Metz-Queuleu	16	19	84%
qMA Nancy Maxéville	34	30	113%
Ensemble de la DI de Strasbourg	149	152	98%
EPM Lavalur	4	4	100%
MA Nîmes	35	24	146%
qCSL Toulouse-Seysses	0	6	0%
qCSL Villeneuve-lès-Maguelone	0	3	0%
qMA Perpignan	39	28	139%
qMA Toulouse-Seysses	58	40	145%
Ensemble de la DI de Toulouse	136	105	130%
qCD Baie-Mahault	4	6	67%
qCD Ducos	6	7	86%
qCD Faa'a Nuutania	13	7	186%
qCD Nouméa	5	6	83%
qCD Remire-Montjoly	16	25	64%
qCD Saint-Denis	18	17	106%
qMA Baie-Mahault	19	25	76%
qMA Ducos	15	25	60%
qMA Faa'a Nuutania	9	7	129%
qMA Majicavo	3	6	50%
qMA Nouméa	2	8	25%
qMA Remire-Montjoly	25	30	83%
qMA Saint-Denis	18	11	164%
Ensemble de la DI de Outre-mer	153	180	85%
ENSEMBLE	2 099	2 553	82%

Tableau 38**Evolution du nombre de condamnés en aménagement de peine au 1er de chaque trimestre, hors LSC**

Champ :	Métropole et Outre-Mer
Effectif au :	1er octobre 2020
Source :	DAP - SDEX - Ex3

DATE	DDSE	PE			Semi-liberté	Total aménagés	Total condamnés	%
		Hébergés	Non hébergés	Total				
01/10/2018	10 344	273	503	776	1 587	12 707	60 969	20,8
01/01/2019	10 325	317	539	856	1 530	12 711	60 907	20,9
01/04/2019	11 146	322	601	923	1 666	13 735	63 035	21,8
01/07/2019	11 577	338	601	939	1 717	14 233	63 200	22,5
01/10/2019	10 765	300	603	903	1 643	13 311	61 749	21,6
01/01/2020	10 976	268	614	882	1 633	13 491	61 785	21,8
01/04/2020	10 710	270	824	1 094	791	12 595	57 205	22,0
01/07/2020	8 376	258	779	1 037	889	10 302	48 296	21,3
01/10/2020	9 406	263	592	855	1 115	11 376	51 642	22,0

Tableau 39
Courbe d'évolution trimestrielle du nombre de personnes condamnées
en aménagement de peine hors LSC

Champ :	France entière
Effectif au :	1er octobre 2020
Source :	DAP - SDEX - Ex3

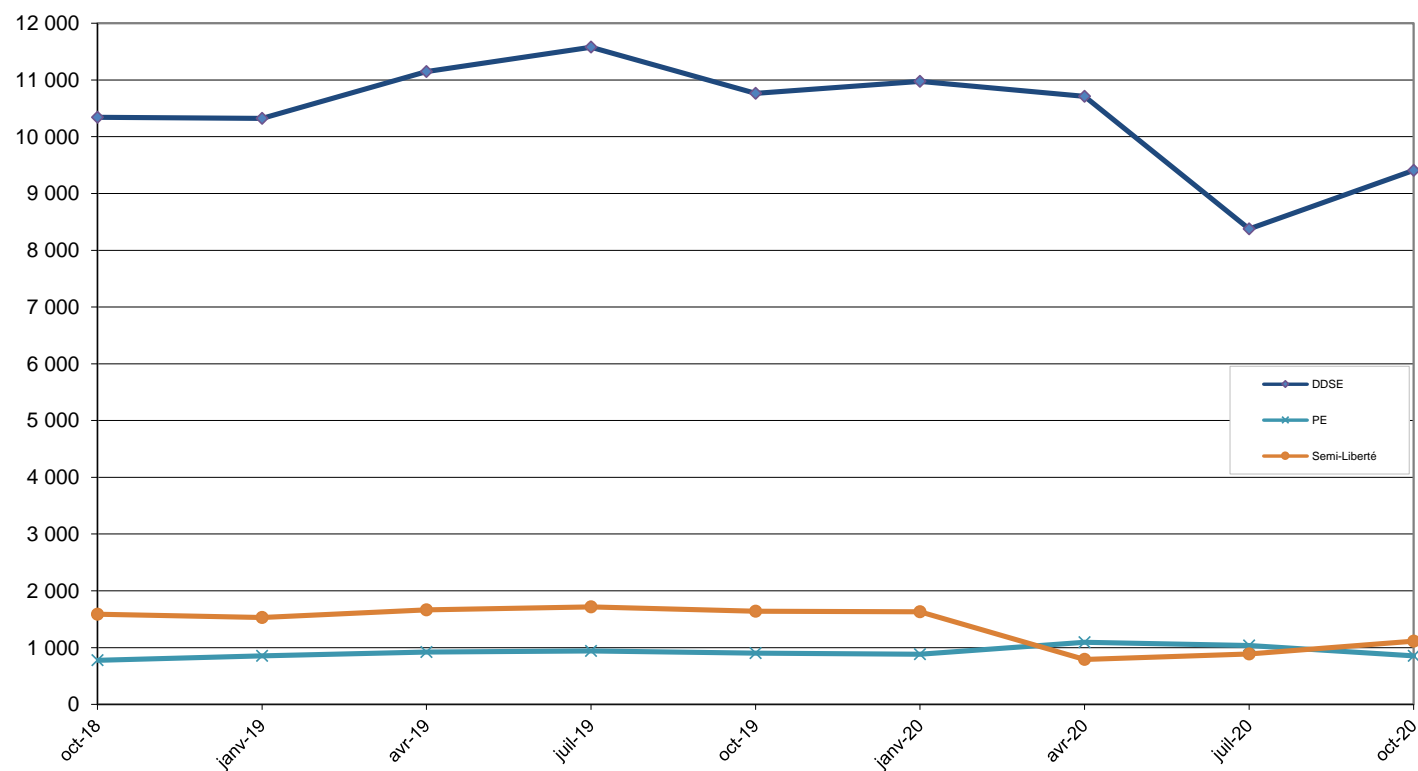


Tableau 40**Evolution trimestrielle par catégorie pénale des écroués détenus et non hébergés**

Champ :	France entière
Effectif au :	1er octobre 2020
Source :	DAP - SDEX - Ex3

Situation au 1er du trimestre	Prévenus	Condamnés hébergés	dont SL (y compris LSC)	dont PE hébergés (y compris LSC)	Ensemble des hébergés	Variation des hébergés (%)	Condamnés non hébergés	dont DDSE (y compris LSC)	dont PE non hébergés (y compris LSC)	Variation des condamnés non hébergés (%)	Ensemble des écroués
oct-17	19 889	48 685	1 597	343	68 574	-2,1	10 559	9 980	579	-10,2	79 133
janv-18	19 815	49 159	1 623	315	68 974	0,6	10 811	10 241	570	2,4	79 785
avr-18	20 852	49 515	1 654	325	70 367	2,0	11 719	11 129	590	8,4	82 086
juil-18	21 007	49 703	1 767	320	70 710	0,5	12 233	11 615	618	4,4	82 943
oct-18	20 915	49 799	1 704	292	70 714	0,0	11 170	10 627	543	-8,7	81 884
janv-19	20 343	49 716	1 751	323	70 059	-0,9	11 191	10 620	571	0,2	81 250
avr-19	20 852	50 976	1 871	332	71 828	2,5	12 059	11 426	633	7,8	83 887
juil-19	21 018	50 692	1 947	349	71 710	-0,2	12 508	11 883	625	3,7	84 218
oct-19	20 959	49 859	1 984	311	70 818	-1,2	11 890	11 255	635	-4,9	82 708
janv-20	21 075	49 576	2 012	301	70 651	-0,2	12 209	11 558	651	2,7	82 860
avr-20	20 173	45 127	1 035	280	65 300	-7,6	12 078	11 214	864	-1,1	77 378
juil-20	19 872	38 749	1 049	264	58 621	-10,2	9 547	8 739	808	-21,0	68 168
oct-20	20 009	41 093	1 346	271	61 102	4,2	10 549	9 918	631	10,5	71 651

Tableau 41

Etablissements ou quartiers d'établissements dont la densité carcérale est supérieure ou égale à 120%**

Champ :	France entière
Effectif au :	1er octobre 2020
Source :	DAP - SDEX - Ex3
Capacités au :	1er octobre 2020 (source DAP - SDSP- SP1)

DISP	type	nom établissement	places circulaires	places opérationnelles	Total des personnes détenues	taux d'occupation
Bordeaux	MA	Bayonne	75	75	100	133,3%
Bordeaux	qMA	Bordeaux Gradignan	354	350	617	176,3%
Bordeaux	MA	Limoges	83	83	121	145,8%
Bordeaux	MA	Niort	66	56	89	158,9%
Bordeaux	MA	Saintes	85	77	108	140,3%
Bordeaux	MA	Tulle	47	47	78	166,0%
Dijon	MA	Auxerre	101	101	148	146,5%
Dijon	MA	Besançon	276	276	349	126,4%
Dijon	MA	Blois	114	114	147	128,9%
Dijon	MA	Dijon	186	186	244	131,2%
Dijon	MA	Tours	145	145	227	156,6%
Dijon	MA	Vesoul	50	50	70	140,0%
Lille	MA	Amiens	270	270	327	121,1%
Lille	MA	Béthune	180	180	304	168,9%
Lille	qMA	Laon	189	189	276	146,0%
Lille	qMA	Lille-Loos-Séquedin (Lille-Loos)	584	584	775	132,7%
Lille	qMA	Longuenesse	193	193	252	130,6%
Lille	MA	Valenciennes	212	212	321	151,4%
Lyon	MA	Bonneville	187	171	229	133,9%
Lyon	MA	Chambéry	93	93	130	139,8%
Lyon	qMA	Grenoble	232	232	289	124,6%
Lyon	MA	Lyon Corbas	688	688	832	120,9%
Lyon	qMA	Saint Etienne-la-Taladière	287	287	353	123,0%
Lyon	qMA	Saint-Quentin-Fallavier	237	237	310	130,8%
Marseille	qMA	Marseille-Les-Baumettes	614	614	824	134,2%
Marseille	MA	Nice	363	363	492	135,5%
Paris	qMA	Bois d'Arcy	503	503	706	140,4%
Paris	qMA	Meaux-Chauconin	385	385	592	153,8%
Paris	qMA	Nanterre	592	592	776	131,1%
Paris	MA	Osny-Pontoise	579	579	728	125,7%
Paris	MA	Villepinte	583	583	903	154,9%
Rennes	MA	Angers	266	266	321	120,7%
Rennes	MA	Brest	254	254	399	157,1%
Rennes	MA	Evreux	162	162	262	161,7%
Rennes	MA	Fontenay-le-Comte	39	39	75	192,3%
Rennes	MA	La Roche-sur-Yon	39	39	83	212,8%
Rennes	MA	Laval	71	56	84	150,0%
Rennes	MA	Le Mans-Croissettes	399	399	479	120,1%
Rennes	qMA	Lorient-Ploemeur	187	187	254	135,8%
Rennes	MA	Saint-Brieuc	85	85	125	147,1%
Rennes	MA	Vannes	52	52	72	138,5%
Strasbourg	MA	Colmar	120	120	157	130,8%
Strasbourg	MA	Mulhouse	277	277	359	129,6%
Strasbourg	MA	Sarreguemines	71	71	92	129,6%
Strasbourg	MA	Strasbourg	445	424	523	123,3%
Toulouse	MA	Albi	105	105	173	164,8%
Toulouse	qMA	Béziers	389	389	493	126,7%
Toulouse	MA	Carcassonne	64	64	125	195,3%
Toulouse	MA	Foix	67	65	129	198,5%
Toulouse	MA	Montauban	144	144	182	126,4%
Toulouse	MA	Nîmes	200	200	376	188,0%
Toulouse	qMA	Perpignan	196	196	366	186,7%
Toulouse	MA	Rodez	99	99	142	143,4%
Toulouse	MA	Tarbes	68	68	83	122,1%
Toulouse	qMA	Toulouse-Seysse	655	644	978	151,9%
Outre-mer	qMA	Baie-Mahault	265	265	341	128,7%
Outre-mer	qCD	Faa'a Nuutania	7	7	13	185,7%
Outre-mer	qMA	Faa'a Nuutania	157	157	205	130,6%
Outre-mer	qMA	Guyane (Remiré Montjoly)	296	296	357	120,6%
Outre-mer	qMA	Majicavo	164	164	216	131,7%
Outre-mer	qCD	Nouméa	218	218	264	121,1%

Soit 61 établissements ou quartiers d'établissement et 19445 détenus concernés.

Tableau 42

Nombre de condamnés écroués en libération sous contrainte par DI

Champ : Métropole et Outre-Mer

Effectif au : 1er octobre 2020

Source : DAP - SDEX - Ex3

Direction interrégionale	Libération sous contrainte					Total LSC	Total condamnés	%
	DDSE	PE			Semi-liberté			
		Hébergés	Non hébergés	Total				
<i>Bordeaux</i>	25	0	5	5	15	45	3 978	1,1
<i>Dijon</i>	71	0	2	2	16	89	3 876	2,3
<i>Lille</i>	88	0	7	7	11	106	5 170	2,1
<i>Lyon</i>	52	2	3	5	35	92	5 148	1,8
<i>Marseille</i>	57	0	0	0	31	88	5 536	1,6
<i>Paris</i>	93	0	6	6	55	154	8 116	1,9
<i>Rennes</i>	10	0	0	0	0	10	6 938	0,1
<i>Strasbourg</i>	30	0	4	4	43	77	4 752	1,6
<i>Toulouse</i>	33	0	4	4	22	59	4 319	1,4
<i>Ensemble de la métropole</i>	<i>459</i>	<i>2</i>	<i>31</i>	<i>33</i>	<i>228</i>	<i>720</i>	<i>47 833</i>	<i>1,5</i>
Outre-Mer	53	6	8	14	3	70	3 809	1,8
<i>Ensemble des établissements pénitentiaires</i>	<i>512</i>	<i>8</i>	<i>39</i>	<i>47</i>	<i>231</i>	<i>790</i>	<i>51 642</i>	<i>1,5</i>

Tableau 43**Evolution du nombre de condamnés écroués en libération sous contrainte (LSC) au 1er de chaque trimestre par type**

Champ :	Métropole et Outre-Mer							
Effectif au :	1er du trimestre							
Source :	DAP - SDEX - Ex3							
DATE	LSC-DDSE	LSC-PE			LSC-SL	Total LSC	Total condamnés	%
		Hébergés	Non hébergés	Total				
01/10/2018	283	19	40	59	117	459	60 969	0,8
01/01/2019	295	6	32	38	221	554	60 907	0,9
01/04/2019	280	10	32	42	205	527	63 035	0,8
01/07/2019	306	11	24	35	230	571	63 200	0,9
01/10/2019	490	11	32	43	341	874	61 749	1,4
01/01/2020	582	33	37	70	379	1031	61 785	1,7
01/04/2020	504	10	40	50	244	798	57 205	1,4
01/07/2020	363	6	29	35	160	558	48 296	1,2
01/10/2020	512	8	39	47	231	790	51 642	1,5

Tableau 44a

Condamnés écroués en centres autonomes de semi-liberté ou en établissement disposant de places de semi-liberté (partie 1)

Champ : Métropole et Outre-Mer
Effectif au : 1er octobre 2020
Source : DAP - SDEX - Ex3

Centres de semi-liberté ou établissements disposant de places de semi-liberté		Places théoriques de semi-liberté*	Personnes écrouées hébergées en places de semi-liberté			Taux d'occupation*	Total des condamnés semi-libres y compris ceux hébergés en établissement ne disposant pas de qSL
			Condamnés en semi-liberté	Nombre de personnes écrouées (hors condamnés en semi-liberté) occupant des places de semi-liberté	Ensemble des personnes écrouées hébergées en places de semi-liberté		
MA	Agen	10	5	0	5	50,0%	5
MA	Angoulême	17	4	1	5	29,4%	4
MA	Bayonne	5	2	0	2	40,0%	2
MA	Guéret	6	0	0	0	0,0%	0
MA	Limoges	5	4	0	4	80,0%	4
MA	Niort	3	0	0	0	0,0%	0
MA	Pau	11	0	0	0	0,0%	0
MA	Périgueux	18	4	1	5	27,8%	4
MA	Rochefort	2	0	0	0	0,0%	0
MA	Saintes	2	1	0	1	50,0%	1
MC	Saint-Martin-de-Ré	12	0	9	9	75,0%	0
MA	Tulle	3	0	3	3	100,0%	0
CP	Bordeaux Gradignan (qcpa)	61	14	11	25	41,0%	14
CP	Mont-de-Marsan (qcs)	19	4	0	4	21,1%	4
CP	Poitiers-Vivonne (qcs)	28	16	0	16	57,1%	16
Ensemble de la DI de Bordeaux		202	54	25	79	39,1%	54
MA	Auxerre	4	1	0	1	25,0%	1
MA	Belfort	10	3	0	3	30,0%	3
MA	Blois	9	6	0	6	66,7%	6
MA	Bourges	9	7	2	9	100,0%	7
CP	Châteaurox (qma)	10	3	2	5	50,0%	3
MA	Dijon	11	1	6	7	63,6%	1
MA	Lons-le-Saunier	9	1	6	7	77,8%	1
MA	Montbéliard	9	1	5	6	66,7%	1
MA	Nevers	6	2	0	2	33,3%	2
MA	Tours	16	6	2	8	50,0%	6
CP	Varennes-le-Grand (qma)	10	3	5	8	80,0%	3
MA	Vesoul	7	6	0	6	85,7%	6
CP	Orléans Saran (qcs)	58	9	0	9	15,5%	9
CSL	Besançon	23	15	0	15	65,2%	15
CSL	Montargis	20	14	0	14	70,0%	14
Ensemble de la DI de Dijon		211	78	28	106	50,2%	78
MA	Amiens	0	0	0	0	-	4
MA	Arras	3	3	0	3	100,0%	3
MA	Béthune	10	0	0	0	0,0%	0
MA	Douai	12	3	0	3	25,0%	3
MA	Dunkerque	8	2	0	2	25,0%	2
MA	Valenciennes	16	2	0	2	12,5%	2
CP	Beauvais (qcs)	29	15	0	15	51,7%	15
CP	Lille-Loos-Séquedin (qcs)	60	26	0	26	43,3%	26
CP	Longuenesse (qcpa)	29	2	0	2	6,9%	2
CP	Longuenesse (qcs)	49	8	0	8	16,3%	8
Ensemble de la DI de Lille		216	61	0	61	28,2%	65
MA	Aurillac	4	0	0	0	0,0%	0
MA	Bonneville	6	3	1	4	66,7%	3
MA	Chambéry	29	18	0	18	62,1%	18
MA	Le-Puy-en-Velay	4	2	0	2	50,0%	2
MA	Montluçon	3	0	0	0	0,0%	0
CP	Moulines Yzeure (qma)	8	2	0	2	25,0%	2
MA	Privas	4	0	0	0	0,0%	0
CP	Saint-Quentin-Fallavier (qma)	40	0	0	0	0,0%	21
CP	Bourg-en-Bresse (qcs)	38	5	6	11	28,9%	5
CP	Grenoble (qcs)	36	23	0	23	63,9%	23
CP	Riom (qcs)	19	5	8	13	68,4%	5
CP	Saint Etienne-la-Talaudière (qcs)	39	15	8	23	59,0%	12
CP	Villefranche-sur-Saône (qcs)	38	5	1	6	15,8%	5
CSL	Lyon	116	66	0	66	56,9%	65
Ensemble de la DI de Lyon		384	144	24	168	43,8%	161
MA	Ajaccio	3	0	0	0	0,0%	0
CP	Borgo (qma)	5	0	0	0	0,0%	0
MA	Digne	3	2	0	2	66,7%	2
MA	Gap	6	2	0	2	33,3%	2
MA	Nice	48	19	0	19	39,6%	19
CP	Aix-Luyes (qcpa)	61	30	0	30	49,2%	30
CP	Avignon le Pontet (qcs)	50	16	4	20	40,0%	16
CP	Marseille-Les-Baumettes (qcpa)	24	16	0	16	66,7%	16
CP	Toulon-la-Farède (qcs)	39	24	3	27	69,2%	24
Ensemble de la DI de Marseille		239	109	7	116	48,5%	109
Ensemble des établissements pénitentiaires		2 920	1 325	176	1 501	51,4%	1 346

* Les places de semi-liberté recensées par le bureau MI1 ne distinguent pas les places de semi-liberté des placements extérieurs

** Le taux d'occupation est calculé en rapportant l'ensemble des personnes hébergées en places de semi-liberté aux places de semi-liberté recensées par MI1 et en le multipliant par 100

Tableau 44b
Condamnés écroués en centres autonomes de semi-liberté ou en établissement disposant de places de semi-liberté (partie 2)

Champ : Métropole et Outre-Mer

Effectif au : 1er octobre 2020

Source : DAP - SDEX - Ex3

Centres de semi-liberté ou établissements disposant de places de semi-liberté		Places théoriques de semi-liberté*	Personnes écrouées hébergées en places de semi-liberté			Taux d'occupation**	Total des condamnés semi-libres y compris ceux hébergés en établissement ne disposant pas de qSL
			Condamnés en semi-liberté	Nombre de personnes écrouées (hors condamnés en semi-liberté) occupant des places de semi-liberté	Ensemble des personnes écrouées hébergées en places de semi-liberté		
CP	Fresnes (qma)	4	0	0	0	0,0%	0
MA	Versailles	79	30	2	32	40,5%	30
CP	Bois d'Arcy (qcs1)	60	20	15	35	58,3%	20
CP	Fresnes (qcpa)	76	59	0	59	77,6%	59
CP	Fresnes (qcs1)	27	14	0	14	51,9%	14
CP	Meaux-Chauconin (qcpa)	32	47	0	47	146,9%	47
CP	Nanterre (qcs1)	90	70	0	70	77,8%	70
CP	Paris-La-Santé (qcs1)	97	92	2	94	96,9%	92
CSL	Corbeil	80	40	0	40	50,0%	40
CSL	Gagny	48	42	0	42	87,5%	42
CSL	Melun	41	37	0	37	90,2%	37
Ensemble de la DI de Paris		634	451	19	470	74,1%	451
MA	Angers	38	12	0	12	31,6%	12
MA	Brest	12	18	0	18	150,0%	18
MA	Cherbourg	8	0	0	0	0,0%	0
MA	Coutances	8	2	0	2	25,0%	2
MA	Evreux	7	3	0	3	42,9%	3
MA	Fontenay-le-Comte	4	0	0	0	0,0%	0
MA	La Roche-sur-Yon	5	1	0	1	20,0%	1
CP	Le Havre (qma)	45	10	0	10	22,2%	10
MA	Le Mans-Croissettes	40	24	0	24	60,0%	24
CP	Lorient-Ploemeur (qma)	40	11	0	11	27,5%	11
CP	Rennes (qma)	4	0	0	0	0,0%	0
MA	Rouen	20	8	0	8	40,0%	8
MA	Saint Malo	14	0	0	0	0,0%	0
MA	Saint-Brieuc	13	0	0	0	0,0%	0
CD	Val-de-Reuil	20	0	0	0	0,0%	0
MA	Vannes	7	0	0	0	0,0%	0
CP	Alençon-Condé-sur-Sarthe (qcpa)	20	4	0	4	20,0%	4
CP	Caen (qcs1)	48	20	0	20	41,7%	20
CP	Nantes (qcs1)	36	15	0	15	41,7%	15
CP	Rennes-Vezin (qcs1)	26	3	0	3	11,5%	3
Ensemble de la DI de Rennes		415	131	0	131	31,6%	131
MA	Bar-le-Duc	6	2	0	2	33,3%	2
MA	Châlons-en-Champagne	12	4	0	4	33,3%	4
MA	Charleville-Mézières	4	0	0	0	0,0%	0
MA	Chaumont	6	4	0	4	66,7%	4
MA	Colmar	12	1	0	1	8,3%	1
MA	Epinal	12	8	0	8	66,7%	8
MA	Mulhouse	32	16	2	18	56,3%	16
MA	Reims	42	17	0	17	40,5%	17
MA	Sarreguemines	11	2	0	2	18,2%	2
MA	Troyes	3	4	0	4	133,3%	4
CP	Metz-Queuleu (qcpa)	45	26	4	30	66,7%	26
CSL	Briey	25	20	0	20	80,0%	20
CSL	Maxéville	52	26	5	31	59,6%	26
CSL	Souffelweyersheim	53	40	0	40	75,5%	40
Ensemble de la DI de Strasbourg		315	170	11	181	57,5%	170
MA	Albi	8	3	2	5	62,5%	3
CP	Béziers (qma)	2	0	0	0	0,0%	0
MA	Carcassonne	4	2	0	2	50,0%	2
MA	Foix	6	5	0	5	83,3%	5
MA	Mende	2	1	0	1	50,0%	1
MA	Montauban	6	1	0	1	16,7%	1
MA	Nîmes	20	17	0	17	85,0%	17
CP	Perpignan (qma)	24	1	0	1	4,2%	1
MA	Rodez	10	1	0	1	10,0%	1
MA	Tarbes	6	2	0	2	33,3%	2
CP	Toulouse-Seysses (qcs1)	50	36	0	36	72,0%	36
CP	Villeneuve-lès-Maguelone (qcs1)	24	16	0	16	66,7%	16
Ensemble de la DI de Toulouse		162	85	2	87	53,7%	85
CP	Baie-Mahault (qma)	32	4	11	15	46,9%	4
MA	Basse-Terre	5	0	6	6	120,0%	0
CP	Ducos (qcd)	18	12	0	12	66,7%	12
CP	Faa'a Nuutania (qma)	8	2	0	2	25,0%	2
CP	Nouméa (qma)	28	16	17	33	117,9%	16
CP	Remire-Montjoly (qma)	20	2	14	16	80,0%	2
CP	Saint-Denis (qma)	25	3	12	15	60,0%	3
MA	Saint-Pierre	6	3	0	3	50,0%	3
Ensemble de la DI de Outre-mer		142	42	60	102	71,8%	42
Ensemble des établissements pénitentiaires		2920	1325	176	1501	51,4%	1346

* Les places de semi-liberté recensées par le bureau M11 ne distinguent pas les places de semi-liberté des placements extérieurs

** Le taux d'occupation est calculé en rapportant l'ensemble des personnes hébergées en places de semi-liberté aux places de semi-liberté recensées par M11 et en le multipliant par 100

Tableau 45

Répartition des personnes condamnées en aménagements de peines - hors LSC - par DI

<i>Champ :</i>	Métropole et Outre-Mer
<i>Effectif au :</i>	1er octobre 2020
<i>Source :</i>	DAP - SDEX - Ex3

	DDSE (hors LSC)	PE		Semi-Liberté	Total aménagés	Total condamnés	%
		Hébergés	Non hébergés				
Bordeaux	631	79	56	39	805	3 978	20,2%
Dijon	798	10	17	62	887	3 876	22,9%
Lille	827	0	55	54	936	5 170	18,1%
Lyon	1 100	21	82	126	1 329	5 148	25,8%
Marseille	1 048	14	18	78	1 158	5 536	20,9%
Paris	1 453	18	156	396	2 023	8 116	24,9%
Rennes	1 196	4	48	131	1 379	6 938	19,9%
Strasbourg	931	11	73	127	1 142	4 752	24,0%
Toulouse	813	26	38	63	940	4 319	21,8%
Métropole	8 797	183	543	1 076	10 599	47 833	22,2%
Outre-Mer	609	80	49	39	777	3 809	20,4%
France entière	9 406	263	592	1 115	11 376	51 642	22,0%

Tableau 46

Graphique d'évolution du nombre de condamnés en aménagement de peine au 1er jour de chaque trimestre, depuis 2 ans

Champ :	Métropole et Outre-Mer
Effectif au :	1er octobre 2020
Source :	DAP - SDEX - Ex3

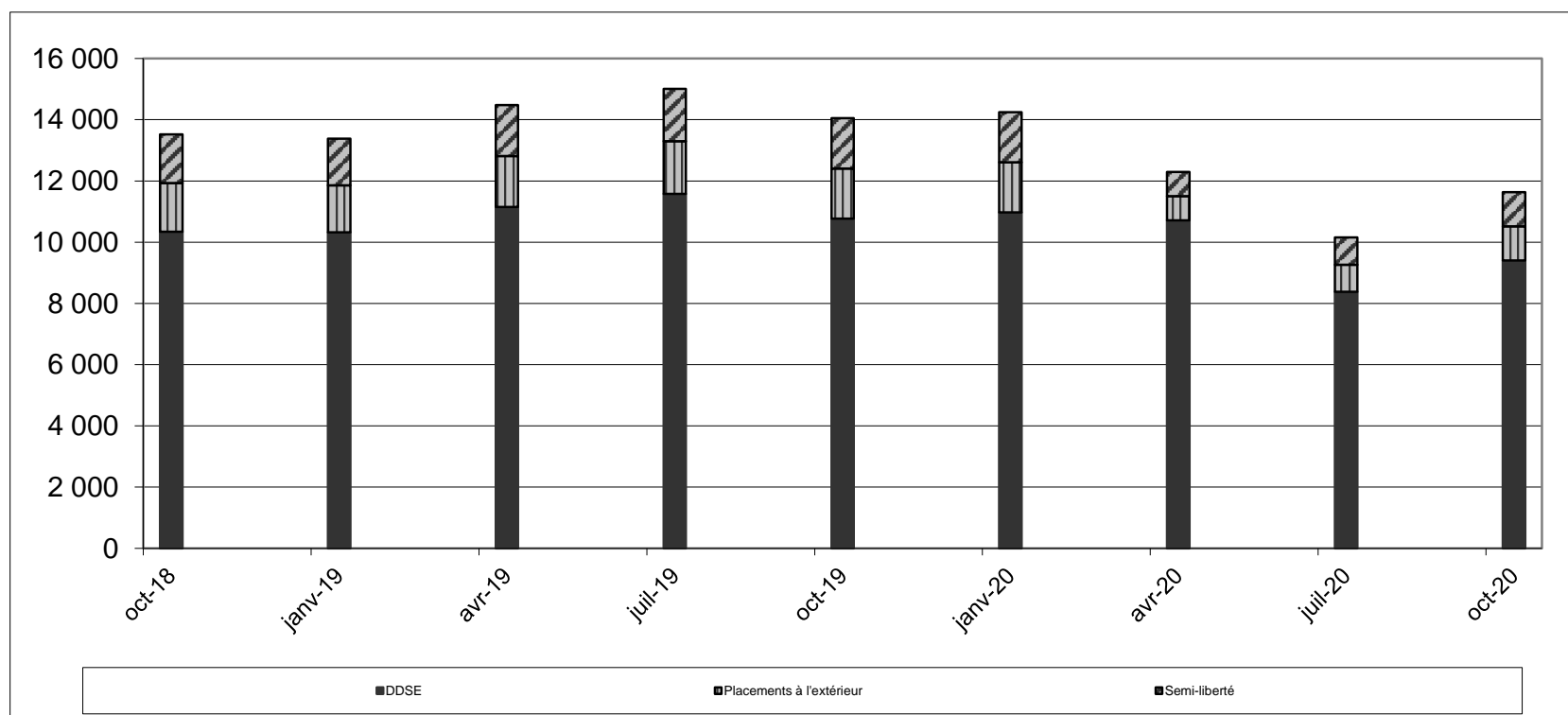


Tableau 47a
Condamnés en aménagement de peine- hors LSC - (partie 1)

Champ : Métropole et Outre-Mer

Effectif au : 1er octobre 2020

Source : DAP - SDEX - Ex3

	DDSE	PE		Semi-Liberté	Total aménagés	Total condamnés	%
		Hébergés	Non hébergés				
MA Agen	60	0	6	5	71	115	61,7%
MA Angoulême	30	1	2	2	35	97	36,1%
MA Bayonne	37	0	1	0	38	87	43,7%
MA Guéret	10	0	0	0	10	30	33,3%
MA Limoges	45	0	2	2	49	86	57,0%
MA Niort	52	0	3	0	55	113	48,7%
MA Pau	28	0	1	0	29	77	37,7%
MA Périgueux	41	1	7	4	53	97	54,6%
MA Rochefort	43	0	0	0	43	74	58,1%
MA Saintes	38	0	3	1	42	97	43,3%
MA Tulle	36	0	0	0	36	75	48,0%
CD Bédenac	0	0	0	0	0	171	0,0%
CD Eysses	0	15	0	0	15	269	5,6%
CD Mauzac	0	41	0	0	41	323	12,7%
CD Neuvic	0	0	0	0	0	371	0,0%
CD Uzerche	0	1	0	0	1	175	0,6%
MC Saint-Martin-de-Ré	0	9	0	0	9	330	2,7%
CP Bordeaux Gradignan	135	11	27	14	187	439	42,6%
CP Mont-de-Marsan	45	0	2	1	48	463	10,4%
CP Poitiers-Vivonne	31	0	2	10	43	489	8,8%
Total Bordeaux	631	79	56	39	805	3 978	20,2%
MA Auxerre	65	0	0	0	65	163	39,9%
MA Belfort	35	0	0	3	38	55	69,1%
MA Besançon	0	0	0	0	0	190	0,0%
MA Blois	44	0	1	4	49	106	46,2%
MA Bourges	38	2	2	5	47	87	54,0%
MA Dijon	68	6	0	1	75	188	39,9%
MA Lons-le-Saunier	59	0	2	1	62	79	78,5%
MA Montbéliard	44	0	1	0	45	68	66,2%
MA Nevers	22	0	2	0	24	80	30,0%
MA Tours	59	0	2	5	66	126	52,4%
MA Vesoul	42	0	4	6	52	91	57,1%
CSL Besançon	44	0	1	11	56	64	87,5%
CSL Montargis	26	0	0	13	39	40	97,5%
CD Châteaudum	53	0	0	0	53	546	9,7%
CD Joux-la-Ville	0	0	0	0	0	530	0,0%
MC Saint Maur	0	0	0	0	0	186	0,0%
CP Châteauroux	58	0	0	3	61	330	18,5%
CP Orléans Saran	80	0	0	7	87	570	15,3%
CP Varennes-le-Grand	61	2	2	3	68	377	18,0%
Total Dijon	798	10	17	62	887	3 876	22,9%
MA Amiens	92	0	30	4	126	325	38,8%
MA Arras	19	0	0	1	20	116	17,2%
MA Béthune	85	0	0	0	85	292	29,1%
MA Douai	75	0	1	3	79	262	30,2%
MA Dunkerque	56	0	5	2	63	139	45,3%
MA Valenciennes	43	0	0	1	44	208	21,2%
CD Bapaume	0	0	0	0	0	534	0,0%
EPM Quiévrechain	0	0	0	0	0	8	0,0%
CP Beauvais	102	0	0	12	114	404	28,2%
CP Château-Thierry	0	0	0	0	0	77	0,0%
CP Laon	119	0	12	0	131	473	27,7%
CP Liancourt	0	0	0	0	0	421	0,0%
CP Lille-Annoeullin	0	0	0	0	0	387	0,0%
CP Lille-Loos-Séquedin	141	0	7	21	169	636	26,6%
CP Longuenesse	64	0	0	10	74	533	13,9%
CP Maubeuge	31	0	0	0	31	251	12,4%
CP Vendin Le Vieil	0	0	0	0	0	104	0,0%
Total Lille	827	0	55	54	936	5 170	18,1%

Tableau 47b
Condamnés bénéficiant d'un aménagement de peine- hors LSC - (partie 2)

Champ : Métropole et Outre-Mer

Effectif au : 1er octobre 2020

Source : DAP - SDEX - Ex3

	DDSE	PE		Semi-Liberté	Total aménagés	Total condamnés	%
		Hébergés	Non hébergés				
MA Aurillac	16	0	0	0	16	42	38,1%
MA Bonneville	125	1	2	2	130	224	58,0%
MA Chambéry	33	0	0	17	50	89	56,2%
MA Le-Puy-en-Velay	28	0	0	0	28	46	60,9%
MA Lyon Corbas	253	0	26	0	279	687	40,6%
MA Montluçon	19	0	0	0	19	32	59,4%
MA Privas	37	0	0	0	37	82	45,1%
CSL Lyon	0	0	0	58	58	65	89,2%
CD Roanne	0	0	0	0	0	535	0,0%
EPM Rhône	0	0	1	0	1	9	11,1%
CP Aiton	17	0	0	0	17	328	5,2%
CP Bourg-en-Bresse	70	5	2	3	80	600	13,3%
CP Grenoble	132	0	32	13	177	358	49,4%
CP Moulins Yzeure	33	0	0	2	35	221	15,8%
CP Riom	46	8	4	4	62	367	16,9%
CP Saint Etienne-la-Talaudière	95	6	1	6	108	365	29,6%
CP Saint-Quentin-Fallavier	63	0	5	19	87	412	21,1%
CP Valence	101	0	8	0	109	361	30,2%
CP Villefranche-sur-Saône	32	1	1	2	36	325	11,1%
Total Lyon	1 100	21	82	126	1 329	5 148	25,8%
MA Ajaccio	30	0	1	0	31	53	58,5%
MA Digne	29	0	0	2	31	55	56,4%
CP Draguignan	86	1	2	0	89	312	28,5%
MA Gap	20	0	0	1	21	47	44,7%
MA Grasse	130	0	2	0	132	442	29,9%
MA Nice	118	0	0	11	129	363	35,5%
CD Casabianda	0	0	0	0	0	111	0,0%
CD Salon-de-Provence	0	0	0	0	0	610	0,0%
CD Tarascon	0	0	3	0	3	591	0,5%
EPM Marseille	1	0	0	0	1	7	14,3%
MC Arles	0	0	0	0	0	129	0,0%
CP Aix-Luynes	142	0	1	20	163	914	17,8%
CP Avignon le Pontet	129	4	1	11	145	536	27,1%
CP Borgo	48	0	1	0	49	170	28,8%
CP Marseille-Les-Baumettes	242	0	7	12	261	652	40,0%
CP Toulon-la-Farlède	73	9	0	21	103	544	18,9%
Total Marseille	1 048	14	18	78	1 158	5 536	20,9%
MA Fleury-Mérogis	0	0	0	0	0	1 425	0,0%
MA Osny-Pontoise	237	0	35	0	272	677	40,2%
MA Versailles	142	0	6	27	175	189	92,6%
MA Villepinte	0	0	0	0	0	422	0,0%
CSL Corbeil	147	0	12	39	198	205	96,6%
CSL Gagny	295	0	27	39	361	405	89,1%
CSL Melun	98	0	9	36	143	155	92,3%
CD Melun	0	0	0	0	0	287	0,0%
EPM Porcheville	0	0	0	0	0	7	0,0%
MC Poissy	0	0	0	0	0	174	0,0%
CP Bois d'Arcy	0	3	0	15	18	418	4,3%
CP Fresnes	165	15	16	61	257	1 196	21,5%
CP Meaux-Chauconin	90	0	18	38	146	631	23,1%
CP Nanterre	177	0	9	63	249	663	37,6%
CP Paris-La-Santé	102	0	24	78	204	594	34,3%
CP Sud Francilien	0	0	0	0	0	668	0,0%
Total Paris	1 453	18	156	396	2 023	8 116	24,9%

Tableau 47c
Condamnés bénéficiant d'un aménagement de peine- hors LSC - (partie 3)

Champ : Métropole et Outre-Mer

Effectif au : 1er octobre 2020

Source : DAP - SDEX - Ex3

	DDSE	PE		Semi-Liberté	Total aménagés	Total condamnés	%
		Hébergés	Non hébergés				
MA Angers	93	0	7	12	112	285	39,3%
MA Brest	103	0	8	18	129	377	34,2%
MA Caen	79	0	1	0	80	233	34,3%
MA Cherbourg	19	0	2	0	21	41	51,2%
MA Coutances	26	0	0	2	28	49	57,1%
MA Evreux	92	0	1	3	96	244	39,3%
MA Fontenay-le-Comte	8	0	0	0	8	56	14,3%
MA La Roche-sur-Yon	40	0	0	1	41	89	46,1%
MA Laval	33	0	0	0	33	92	35,9%
MA Le Mans-Croisettes	62	0	0	24	86	362	23,8%
MA Rouen	105	0	12	8	125	444	28,2%
MA Saint Malo	39	0	0	0	39	88	44,3%
MA Saint-Brieuc	97	0	0	0	97	184	52,7%
MA Vannes	20	0	0	0	20	59	33,9%
CD Argentan	18	0	0	0	18	590	3,1%
CD Val-de-Reuil	0	2	0	0	2	737	0,3%
EPM Orvault	0	0	0	0	0	7	0,0%
CP Alençon-Condé-sur-Sarthe	11	0	0	4	15	123	12,2%
CP Caen	7	1	1	20	29	358	8,1%
CP Le Havre	93	0	0	10	103	593	17,4%
CP Lorient-Ploemeur	45	1	0	11	57	232	24,6%
CP Nantes	112	0	12	15	139	932	14,9%
CP Rennes	7	0	1	0	8	169	4,7%
CP Rennes-Vezin	87	0	3	3	93	594	15,7%
Total Rennes	1 196	4	48	131	1 379	6 938	19,9%
MA Bar-le-Duc	32	0	2	1	35	67	52,2%
MA Châlons-en-Champagne	24	0	5	3	32	175	18,3%
MA Charleville-Mézières	76	0	0	0	76	102	74,5%
MA Chaumont	44	0	1	1	46	76	60,5%
MA Colmar	93	0	0	1	94	151	62,3%
MA Epinal	43	0	1	6	50	143	35,0%
MA Mulhouse	80	2	2	12	96	266	36,1%
MA Reims	49	0	9	16	74	149	49,7%
MA Sarreguemines	30	0	0	2	32	84	38,1%
MA Strasbourg	0	0	0	0	0	284	0,0%
MA Troyes	69	0	3	2	74	148	50,0%
CSL Briey	22	0	0	15	37	43	86,0%
CSL Maxéville	69	5	12	16	102	114	89,5%
CSL Souffelweyersheim	182	0	25	30	237	255	92,9%
CD Ecrouves	0	0	0	0	0	202	0,0%
CD Montmédy	0	0	0	0	0	220	0,0%
CD Oermingen	0	0	0	0	0	199	0,0%
CD Saint-Mihiel	0	0	3	0	3	326	0,9%
CD Toul	0	0	0	0	0	394	0,0%
CD Villenauxe-la-Grande	0	0	0	0	0	312	0,0%
MC Clairvaux	0	0	0	0	0	53	0,0%
MC Ensisheim	0	0	0	0	0	190	0,0%
CP Metz-Queuleu	118	4	10	22	154	365	42,2%
CP Nancy Maxéville	0	0	0	0	0	434	0,0%
Total Strasbourg	931	11	73	127	1 142	4 752	24,0%
MA Albi	40	2	4	2	48	155	31,0%
MA Carcassonne	65	0	5	1	71	132	53,8%
MA Foix	8	0	0	4	12	73	16,4%
MA Mende	16	0	0	1	17	53	32,1%
MA Montauban	76	0	1	1	78	185	42,2%
MA Nîmes	96	0	2	8	106	299	35,5%
MA Rodez	30	0	1	0	31	117	26,5%
MA Tarbes	28	0	0	2	30	81	37,0%
CD Muret	0	2	14	0	16	593	2,7%
CD Saint-Sulpice-la-Pointe	0	6	0	0	6	77	7,8%
EPM Lavaur	0	0	0	0	0	9	0,0%
CP Béziers	71	0	0	0	71	725	9,8%
CP Lannemezan	0	3	0	0	3	122	2,5%
CP Perpignan	68	5	1	1	75	549	13,7%
CP Toulouse-Seysse	179	8	5	27	219	690	31,7%
CP Villeneuve-lès-Maguelone	136	0	5	16	157	459	34,2%
Total Toulouse	813	26	38	63	940	4 319	21,8%
MA Basse-Terre	39	0	6	0	45	145	31,0%
MA Mata Utu	0	0	0	0	0	0	-
MA Saint-Pierre	52	0	6	2	60	143	42,0%
CD Le Port	3	26	0	0	29	398	7,3%
CD Tatutu de Papeari	0	0	0	0	0	367	0,0%
CP Baie-Mahault	89	11	11	3	114	498	22,9%
CP Ducos	148	15	9	12	184	600	30,7%
CP Faa'a Nuutania	48	2	4	2	56	163	34,4%
CP Majicavo	9	4	0	0	13	156	8,3%
CP Nouméa	72	0	9	15	96	451	21,3%
CP Remire-Montjoly	55	14	0	2	71	458	15,5%
CP Saint-Denis	93	8	0	3	104	411	25,3%
CP Saint-Pierre-et-Miquelon	0	0	0	0	0	1	0,0%
CP Taiohae	0	0	0	0	0	4	0,0%
CP Uturoa-Raiatea	1	0	4	0	5	14	35,7%
Total Outre-mer	609	80	49	39	777	3 809	20,4%