



Statistique des établissements **des personnes écrouées en France**

situation au 1er novembre 2020

Direction de l'Administration Pénitentiaire

Bureau de la donnée (SDEX - EX3)

Sommaire

Page 2		Sommaire
Page 3		Sommaire (suite)
Page 4		Les chiffres au 1er novembre 2020
Page 5	Tableau 1	Effectifs des personnes écrouées
Page 6	Tableau 2	Evolution mensuelle des personnes détenues sur deux années
Page 7	Tableau 3a	Courbe d'évolution mensuelle des personnes écrouées et détenues depuis 20 ans
Page 8	Tableau 3b	Courbe d'évolution mensuelle des personnes détenues depuis le 1er janvier 2018
Page 9	Tableau 3c	Courbe d'évolution mensuelle des personnes détenues selon la catégorie pénale depuis le 1er janvier 2018
Page 10	Tableau 4	Evolution mensuelle des personnes écrouées non hébergées depuis 2 ans
Page 11	Tableau 5	Courbe d'évolution mensuelle des personnes écrouées non hébergées depuis le 1er janvier 2018
Page 12	Tableau 6	Effectifs des personnes détenues et densité carcérale
Page 13	Tableau 7	Répartition des personnes écrouées par Direction Interrégionale
Page 14	Tableau 8	Répartition des personnes détenues et densité carcérale par Direction Interrégionale
Page 15	Tableau 9	Répartition des personnes écrouées non hébergées par Direction Interrégionale
Page 16	Tableau 10	Densité carcérale selon le type d'établissement par Direction Interrégionale
Page 17	Tableau 11	Densité carcérale selon le type de place
Page 18	Tableau 12	Répartition des personnes détenues selon la catégorie pénale
Page 19	Tableau 13	Répartition des personnes détenues selon la catégorie pénale et par Direction Interrégionale
Page 20	Tableau 14	Répartition des personnes détenues par établissement, Direction Interrégionale de Bordeaux
Page 21	Tableau 15	Répartition des personnes détenues par établissement, Direction Interrégionale de Dijon
Page 22	Tableau 16	Répartition des personnes détenues par établissement, Direction Interrégionale de Lille
Page 23	Tableau 17	Répartition des personnes détenues par établissement, Direction Interrégionale de Lyon
Page 24	Tableau 18	Répartition des personnes détenues par établissement, Direction Interrégionale de Marseille
Page 25	Tableau 19	Répartition des personnes détenues par établissement, Direction Interrégionale de Paris
Page 26	Tableau 20	Répartition des personnes détenues par établissement, Direction Interrégionale de Rennes
Page 27	Tableau 21	Répartition des personnes détenues par établissement, Direction Interrégionale de Strasbourg
Page 28	Tableau 22	Répartition des personnes détenues par établissement, Direction Interrégionale de Toulouse
Page 29	Tableau 23	Répartition des personnes détenues par établissement, Mission Outre-Mer

Page 30	Tableau 24	Répartition des personnes détenues par sexe et par Direction Interrégionale
Page 31	Tableau 25	Répartition des mineurs écroués selon la catégorie pénale
Page 32	Tableau 26	Evolution mensuelle des mineurs écroués sur deux années
Page 33	Tableau 27	Courbe d'évolution mensuelle des mineurs écroués depuis le 1er janvier 2018
Page 34	Tableau 28	Effectifs des mineurs détenus
Page 35	Tableau 29	Répartition des mineurs détenus par établissement
Page 36	Tableau 30	Répartition des mineurs détenus par quartier d'établissement
Page 37	Tableau 31	Effectifs des femmes écrouées
Page 38	Tableau 32	Répartition des femmes écrouées selon la catégorie pénale
Page 39	Tableau 33	Femmes écrouées disposant d'un aménagement de peine ou d'une LSC
Page 40	Tableau 34	Evolution mensuelle des femmes écrouées depuis deux années
Page 41	Tableau 35	Courbe d'évolution mensuelle des femmes écrouées depuis le 1er janvier 2018
Page 42	Tableau 36	Répartition des femmes détenues par établissement
Page 43	Tableau 37	Répartition des femmes détenues par quartier d'établissement
Page 44	Tableau 38	Evolution du nombre de condamnés en aménagement de peine au 1er de chaque mois, hors LSC
Page 45	Tableau 39	Courbe d'évolution mensuelle du nombre de personnes condamnées
Page 46	Tableau 40	Evolution mensuelle par catégorie pénale des écroués détenus et non hébergés
Page 47	Tableau 41	Etablissements ou quartiers d'établissements** dont la densité carcérale est supérieure ou égale à 120%
Page 48	Tableau 42	Nombre de condamnés écroués en libération sous contrainte par DI
Page 49	Tableau 43	Evolution du nombre de condamnés écroués en libération sous contrainte (LSC) au 1er de chaque mois, par type
Page 50	Tableau 44a	Condamnés écroués en centres autonomes de semi-liberté ou en établissement disposant de places de semi-liberté (partie 1)
Page 51	Tableau 44b	Condamnés écroués en centres autonomes de semi-liberté ou en établissement disposant de places de semi-liberté (partie 2)
Page 52	Tableau 45	Répartition des personnes condamnées en aménagement de peine - hors LSC - par DI
Page 53	Tableau 46	Graphique d'évolution du nombre de condamnés en aménagement de peine au 1er jour de chaque mois, depuis 2 ans
Page 54	Tableau 47a	Condamnés bénéficiant d'un aménagement de peine- hors LSC - (partie 1)
Page 55	Tableau 47b	Condamnés bénéficiant d'un aménagement de peine- hors LSC - (partie 2)
Page 56	Tableau 47c	Condamnés bénéficiant d'un aménagement de peine- hors LSC - (partie 3)

Les chiffres au 1er novembre 2020

Ensemble des personnes sous écrou

	01/11/2020	01/11/2019	Evolution annuelle (%)
Total	73 497	83 399	-11,9%
Ecroués non détenus	11 237	12 250	-8,3%
dont condamnés en détention placement sous surveillance électronique	10 573	11 592	-8,8%
dont condamnés en placement extérieur non hébergés	664	658	0,9%
Ecroués détenus	62 260	71 149	-12,5%
dont prévenus	20 113	21 247	-5,3%
dont condamnés en semi-liberté	1 446	2 061	-29,8%
dont condamnés en placement extérieur hébergés	301	295	2,0%
dont condamnés hors semi-liberté et placement extérieur hébergé	40 400	47 546	-15,0%
Nombre de places opérationnelles	60 654	61 056	-0,7%
Nombre de Matelas au sol	597	1 626	-63,3%

Etablissements selon la densité carcérale

pour plus de détails voir tableau 41 page 47

- 1 établissements ou quartiers ont une densité supérieure ou égale à 200 %,
- 21 établissements ou quartiers ont une densité supérieure ou égale à 150 et inférieure à 200 %,
- 43 établissements ou quartiers ont une densité supérieure ou égale à 120 et inférieure à 150 %,
- 34 établissements ou quartiers ont une densité supérieure ou égale à 100 et inférieure à 120 %,
- 168 établissements ou quartiers ont une densité inférieure à 100 %

Densité carcérale détaillée par type de place

Type d'établissement	Densité (%) (*)
MA et qMA (hors places mineurs)	118%
CD et qCD	87%
MC et qMC	73%
CPA et qCPA	54%
CSL et qCSL	55%
EPM et QM	66%
CNE et qCNE	56%
EPSN	58%
UAT	70%
Ensemble	103%

q = quartier, pour plus de détails voir tableau 11 page 17

(*) voir tableau 6 page 12

Ensemble des personnes écrouées en aménagement de peine

	01/11/2020	01/11/2019	Evolution annuelle (%)
Total	12 203	13 662	-10,7%
dont			
condamnés en semi-liberté	1 211	1 720	-29,6%
condamnés en détention à domicile sous surveillance électronique (aménagement de peine)	10 081	11 038	-8,7%
condamnés en placement extérieur	911	904	0,8%
<i>Part des aménagés sur l'ensemble des condamnés écroués (%)</i>	22,9	22,0	

Libérations sous contrainte sous écrou par type d'aménagement (hors LC)

	01/11/2020	01/11/2019	Evolution annuelle (%)
Total	781	944	-17,3%
dont			
condamnés en semi-liberté	235	341	-31,1%
condamnés en détention à domicile sous surveillance électronique	492	554	-11,2%
condamnés en placement extérieur hébergés	11	16	-31,3%
condamnés en placement extérieur non hébergés	43	33	30,3%

Tableau 1
Effectifs des personnes écrouées
(détenues ou non hébergées)

<i>Champ :</i>	Métropole et Outre-Mer
<i>Effectif au :</i>	1er novembre 2020
<i>Source :</i>	DAP - SDEX - Ex3

	<i>Nombre de personnes écrouées détenues</i>	<i>Nombre de personnes écrouées non hébergées</i>	<i>Total</i>
<i>Métropole</i>	57 712	10 488	68 200
<i>Outre-Mer</i>	4 548	749	5 297
<i>Ensemble des établissements pénitentiaires</i>	62 260	11 237	73 497

Tableau 2
Evolution mensuelle des personnes détenues sur deux années

Champ :	Métropole et Outre-Mer
Effectif au :	1er novembre 2020
Source :	DAP - SDEX - Ex3

Situation au 1er du mois	Prévenus	Condamnés	Ensemble	Variation mensuelle (%)	Proportion de prévenus (%)
<i>novembre 2018</i>	20 554	50 154	70 708	0,0	29,1%
<i>décembre 2018</i>	20 883	50 178	71 061	0,5	29,4%
<i>janvier 2019</i>	20 343	49 716	70 059	-1,4	29,0%
<i>février 2019</i>	20 776	49 876	70 652	0,8	29,4%
<i>mars 2019</i>	20 475	50 562	71 037	0,5	28,8%
<i>avril 2019</i>	20 852	50 976	71 828	1,1	29,0%
<i>mai 2019</i>	20 582	50 901	71 483	-0,5	28,8%
<i>juin 2019</i>	20 905	50 910	71 815	0,5	29,1%
<i>juillet 2019</i>	21 018	50 692	71 710	-0,1	29,3%
<i>août 2019</i>	20 259	50 714	70 973	-1,0	28,5%
<i>septembre 2019</i>	20 822	49 912	70 734	-0,3	29,4%
<i>octobre 2019</i>	20 959	49 859	70 818	0,1	29,6%
<i>novembre 2019</i>	21 247	49 902	71 149	0,5	29,9%
<i>décembre 2019</i>	21 677	50 235	71 912	1,1	30,1%
<i>janvier 2020</i>	21 075	49 576	70 651	-1,8	29,8%
<i>février 2020</i>	22 611	48 958	71 569	1,3	31,6%
<i>mars 2020</i>	23 324	48 001	71 325	-0,3	32,7%
<i>avril 2020</i>	20 173	45 127	65 300	-8,4	30,9%
<i>mai 2020</i>	19 138	39 974	59 112	-9,5	32,4%
<i>juin 2020</i>	19 669	38 410	58 079	-1,7	33,9%
<i>juillet 2020</i>	19 872	38 749	58 621	0,9	33,9%
<i>août 2020</i>	19 285	40 014	59 299	1,2	32,5%
<i>septembre 2020</i>	19 373	40 296	59 669	0,6	32,5%
<i>octobre 2020</i>	20 009	41 093	61 102	2,4	32,7%
<i>novembre 2020</i>	20 113	42 147	62 260	1,9	32,3%

Tableau 3-A
Courbe d'évolution mensuelle des personnes écrouées et détenues depuis 20 ans

Champ :	Métropole et Outre-Mer
Effectif au :	1er novembre 2020
Source :	DAP - SDEX - Ex3

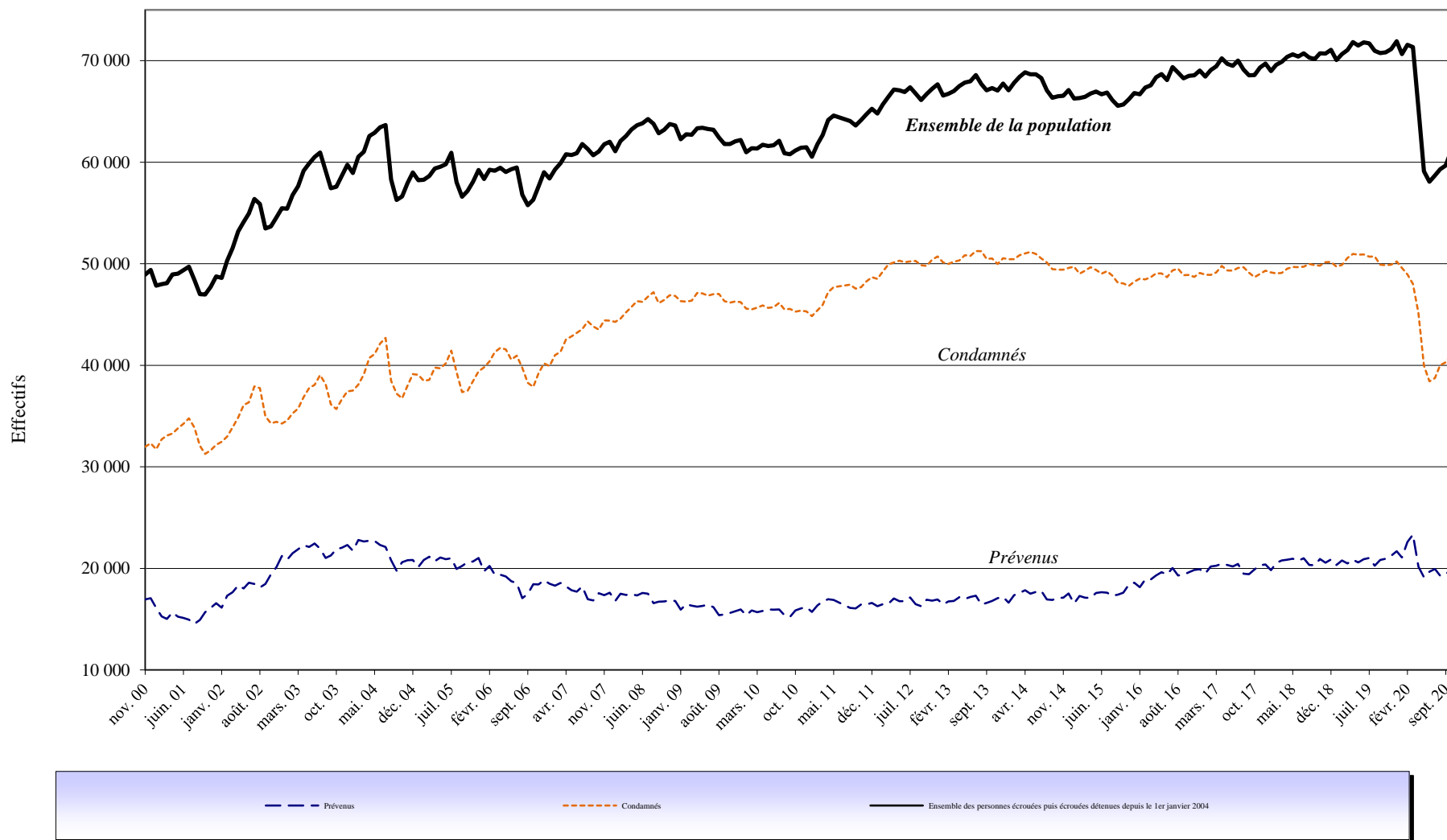


Tableau 3-B
Courbe d'évolution mensuelle des personnes détenues depuis le 1er janvier 2018

Champ :	Métropole et Outre-Mer
Effectif au :	1er novembre 2020
Source :	DAP - SDEX - Ex3

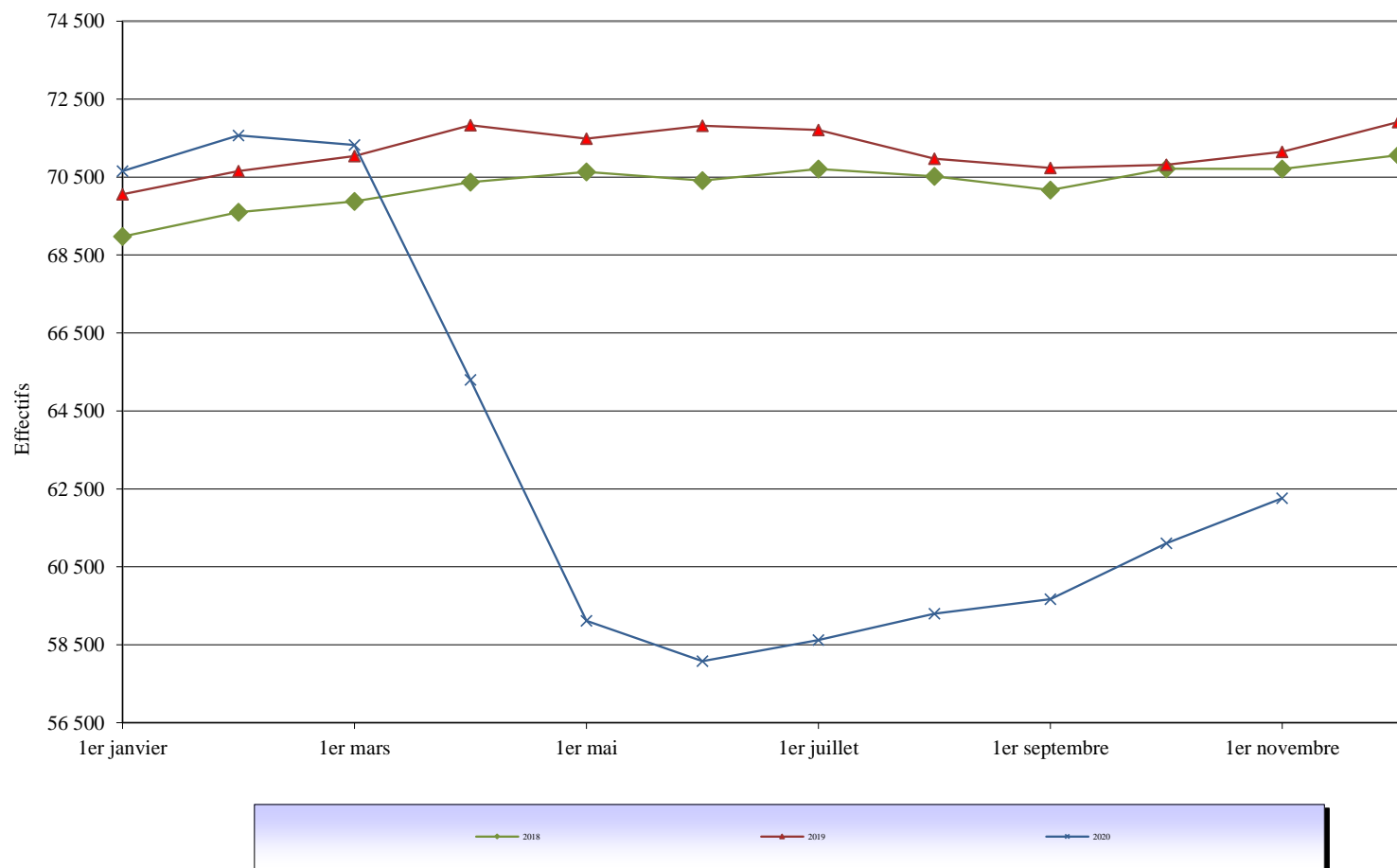
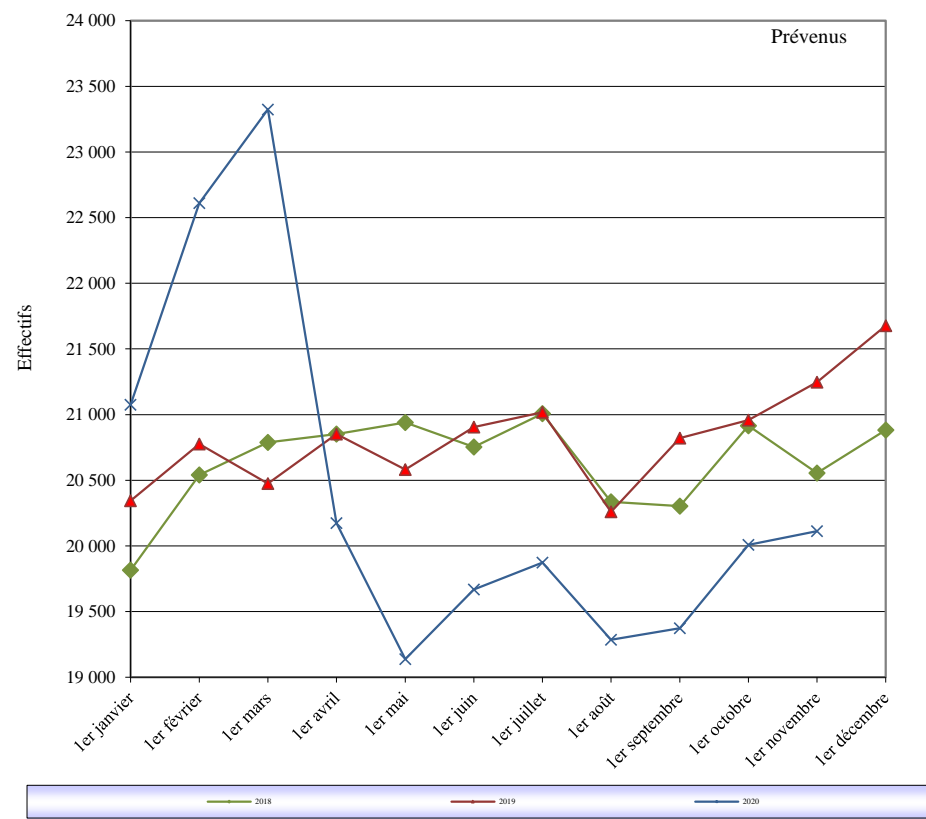


Tableau 3-C

Courbe d'évolution mensuelle des personnes détenues selon la catégorie pénale depuis le 1er janvier 2018

Champ :	Métropole et Outre-Mer
Effectif au :	1er novembre 2020
Source :	DAP - SDEX - Ex3

Prévenus



Condamnés

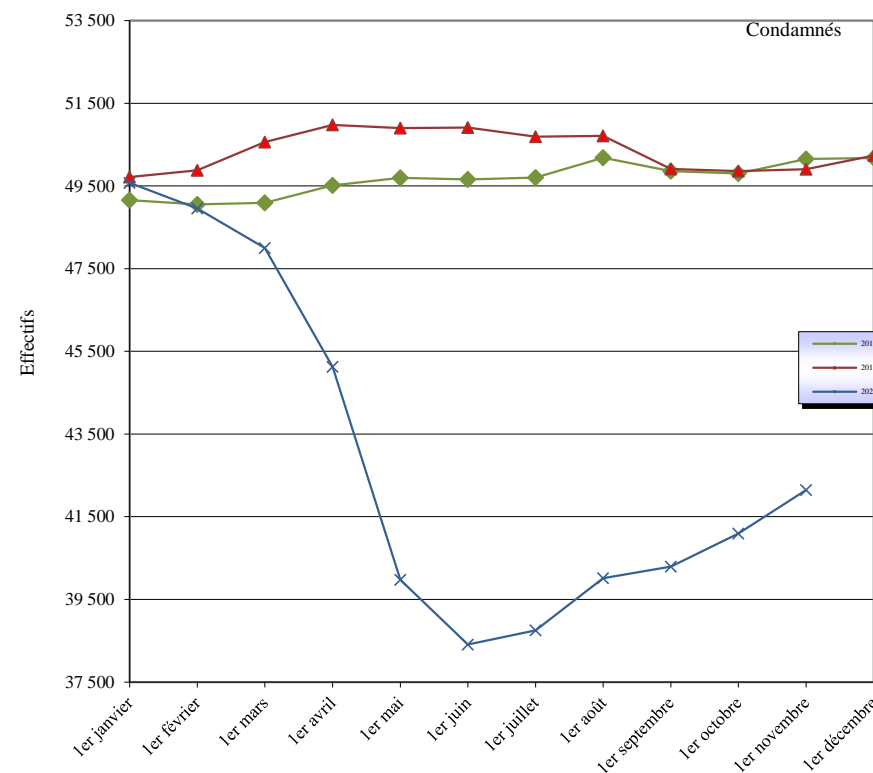


Tableau 4
Evolution mensuelle des personnes écrouées non hébergées depuis 2 ans

Champ :	Métropole et Outre-Mer
Effectif au :	1er novembre 2020
Source :	DAP - SDEX - Ex3

Situation au 1er du mois	Nombre de personnes placées en détention à domicile sous surveillance électronique			Nombre de personnes placées à l'extérieur, sans hébergement par l'AP		
	Total	Dont : Aménagement de peine	Dont: Libération sous contrainte	Total	Dont : Aménagement de peine	Dont: Libération sous contrainte
novembre 2018	10 767	10 458	309	577	552	25
décembre 2018	10 988	10 661	327	585	559	26
janvier 2019	10 620	10 325	295	571	539	32
février 2019	10 982	10 715	267	572	535	37
mars 2019	11 208	10 935	273	609	579	30
avril 2019	11 426	11 146	280	633	601	32
mai 2019	11 734	11 450	284	659	625	34
juin 2019	11 818	11 536	282	639	609	30
juillet 2019	11 883	11 577	306	625	601	24
août 2019	11 916	11 526	390	676	644	32
septembre 2019	10 993	10 616	377	619	582	37
octobre 2019	11 255	10 765	490	635	603	32
novembre 2019	11 592	11 038	554	658	625	33
décembre 2019	11 675	11 120	555	635	607	28
janvier 2020	11 558	10 976	582	651	614	37
février 2020	12 357	11 772	585	672	612	60
mars 2020	12 519	11 897	622	678	637	41
avril 2020	11 214	10 710	504	864	824	40
mai 2020	8 145	7 832	313	910	888	22
juin 2020	7 212	6 964	248	864	835	29
juillet 2020	8 739	8 376	363	808	779	29
août 2020	9 327	8 918	409	742	714	28
septembre 2020	9 397	8 909	488	653	618	35
octobre 2020	9 918	9 406	512	631	592	39
novembre 2020	10 573	10 081	492	664	621	43

Tableau 5

Courbe d'évolution mensuelle des personnes écrouées non hébergées depuis le 1er janvier 2018

Champ :	Métropole et Outre-Mer
Effectif au :	1er novembre 2020
Source :	DAP - SDEX - Ex3

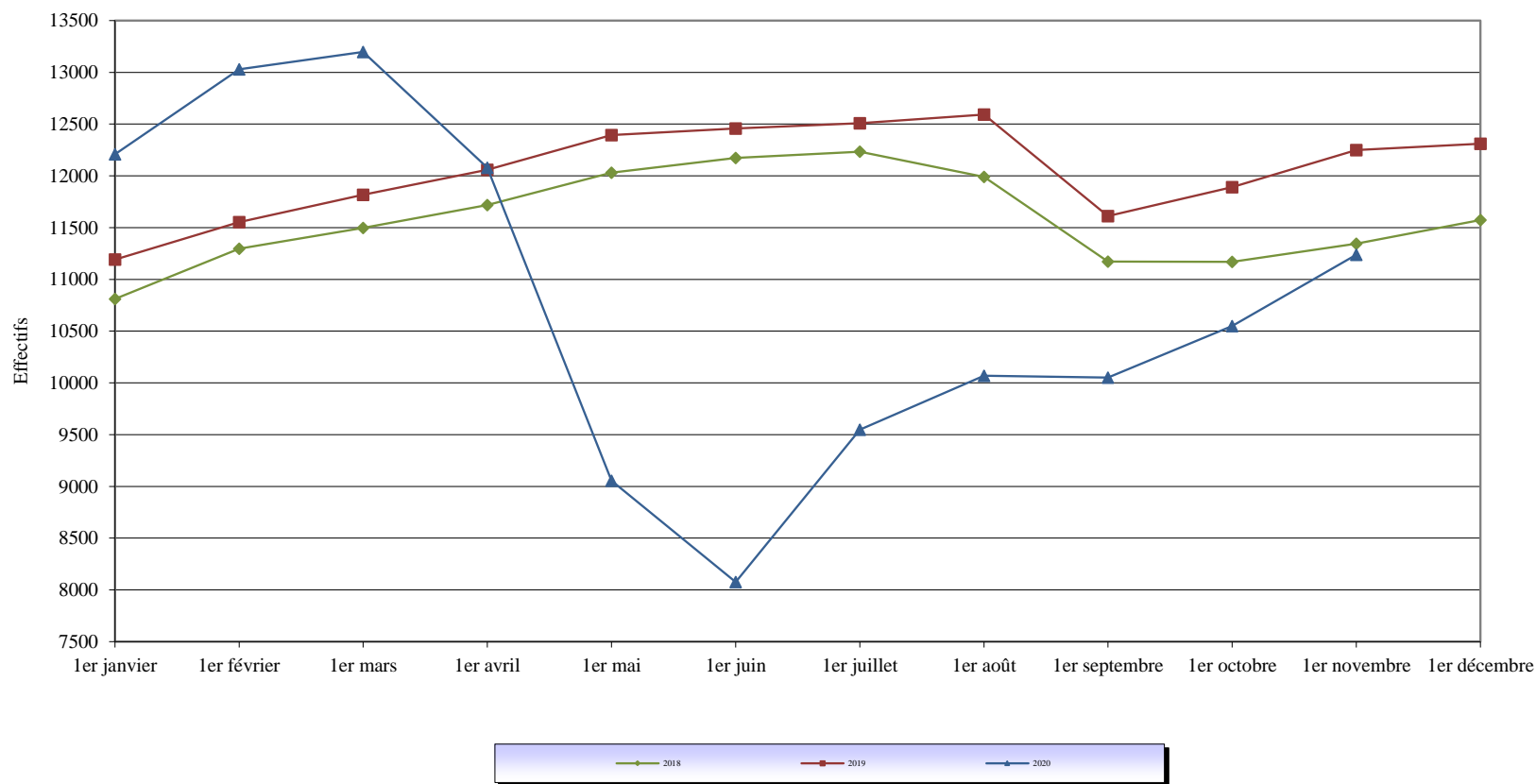


Tableau 6
Effectifs des personnes détenues et densité carcérale

Champ :	Métropole et Outre-Mer
Effectif au :	1er novembre 2020
Source :	DAP - SDEX - Ex3
Capacités au :	1er novembre 2020

(source DAP - SDSP - SP2)

	Capacité norme circulaire	Capacité opérationnelle	Nombre de personnes écrouées détenues	Densité (%)
<i>Métropole</i>	57 465	56 172	57 712	102,7
<i>Outre-Mer</i>	4 488	4 482	4 548	101,5
<i>Ensemble des établissements pénitentiaires</i>	61 953	60 654	62 260	102,6

Capacité norme circulaire : la circulaire A.P. 88-05G du 17 mars 1988 définit le mode de calcul de la capacité des établissements pénitentiaires.

Capacité opérationnelle : correspond au nombre de places effectivement disponibles dans les établissements pénitentiaires.

Densité carcérale : ce ratio s'obtient en rapportant le nombre de détenus présents à la capacité opérationnelle.

Tableau 7
Répartition des personnes écrouées par Direction Interrégionale
(détenues ou non hébergées)

Champ :	Métropole et Outre-Mer
Effectif au :	1er novembre 2020
Source :	DAP - SDEX - Ex3

	<i>Nombre de personnes écrouées détenues</i>	<i>Nombre de personnes écrouées non hébergées</i>
<i>Bordeaux</i>	4 663	776
<i>Dijon</i>	4 226	927
<i>Lille</i>	6 147	1 020
<i>Lyon</i>	5 866	1 367
<i>Marseille</i>	7 010	1 229
<i>Paris</i>	11 378	1 854
<i>Rennes</i>	7 715	1 319
<i>Strasbourg</i>	5 216	1 090
<i>Toulouse</i>	5 491	906
<i>Ensemble de la métropole</i>	<i>57 712</i>	<i>10 488</i>
Outre-Mer	4 548	749
<i>Ensemble des établissements pénitentiaires</i>	<i>62 260</i>	<i>11 237</i>

Tableau 8
Répartition des personnes détenues et densité carcérale par Direction Interrégionale

Champ :	Métropole et Outre-Mer
Effectif au :	1er novembre 2020
Source :	DAP - SDEX - Ex3
Capacités au :	1er novembre 2020

(source DAP - SDSP - SP2)

	<i>Capacité norme circulaire (*)</i>	<i>Capacité opérationnelle (*)</i>	<i>Nombre de personnes écrouées détenues</i>	<i>Densité (%) (*)</i>
<i>Bordeaux</i>	5 287	4 812	4 663	96,9
<i>Dijon</i>	4 370	4 263	4 226	99,1
<i>Lille</i>	6 508	6 491	6 147	94,7
<i>Lyon</i>	6 037	5 956	5 866	98,5
<i>Marseille</i>	6 865	6 831	7 010	102,6
<i>Paris</i>	10 159	10 118	11 378	112,5
<i>Rennes</i>	7 750	7 624	7 715	101,2
<i>Strasbourg</i>	5 915	5 663	5 216	92,1
<i>Toulouse</i>	4 574	4 414	5 491	124,4
<i>Ensemble de la métropole</i>	<i>57 465</i>	<i>56 172</i>	<i>57 712</i>	<i>102,7</i>
<i>Outre-Mer</i>	4 488	4 482	4 548	101,5
<i>Ensemble des établissements pénitentiaires</i>	<i>61 953</i>	<i>60 654</i>	<i>62 260</i>	<i>102,6</i>

(*) voir tableau 6 page 12

Tableau 9**Répartition des personnes écrouées non hébergées par Direction Interrégionale**

Champ :	Métropole et Outre-Mer
Effectif au :	1er novembre 2020
Source :	DAP - SDEX - Ex3

	<i>Nombre de personnes placées en détention à domicile sous surveillance électronique en aménagement de peine ou LSC</i>	<i>Nombre de personnes placées à l'extérieur, sans hébergement en aménagement de peine ou LSC</i>	<i>Nombre de personnes écrouées non hébergées</i>
<i>Bordeaux</i>	717	59	776
<i>Dijon</i>	905	22	927
<i>Lille</i>	946	74	1 020
<i>Lyon</i>	1 271	96	1 367
<i>Marseille</i>	1 209	20	1 229
<i>Paris</i>	1 679	175	1 854
<i>Rennes</i>	1 273	46	1 319
<i>Strasbourg</i>	1 020	70	1 090
<i>Toulouse</i>	863	43	906
<i>Ensemble de la métropole</i>	9 883	605	10 488
Outre-Mer	690	59	749
<i>Ensemble des établissements pénitentiaires</i>	10 573	664	11 237

Tableau 10
Densité carcérale selon le type d'établissement par Direction Interrégionale

Champ :	Métropole et Outre-Mer
Effectif au :	1er novembre 2020
Source :	DAP - SDEX - Ex3
Capacités au :	1er novembre 2020

(source DAP - SDSP - SP2)

	<i>Densité Maisons d'Arrêt et Etablissement pour Mineurs (%) (***)</i>	<i>Densité établissements pour peine (%) (**)</i>	<i>Densité totale (%) (*)</i>
<i>Bordeaux</i>	112,0%	84,8%	96,9%
<i>Dijon</i>	117,5%	82,0%	99,1%
<i>Lille</i>	109,4%	75,1%	94,7%
<i>Lyon</i>	107,0%	80,7%	98,5%
<i>Marseille</i>	113,7%	81,8%	102,6%
<i>Paris</i>	119,9%	82,7%	112,5%
<i>Rennes</i>	114,8%	85,2%	101,2%
<i>Strasbourg</i>	104,4%	79,8%	92,1%
<i>Toulouse</i>	146,8%	89,5%	124,4%
<i>Ensemble de la métropole</i>	<i>116,0%</i>	<i>82,2%</i>	<i>102,7%</i>
Outre-Mer	113,7%	89,1%	101,5%
<i>Ensemble des établissements pénitentiaires</i>	<i>115,9%</i>	<i>82,9%</i>	<i>102,6%</i>

(*) voir tableau 6 page 12

(**) MC, CD, CPA, qMC, qCD, qCPA et CSL autonomes.

(***) L'EPSN de Fresnes et l'UAT de Sud Francilien sont rajoutés pour Paris

Tableau 11
Densité carcérale selon le type de place

Champ :	Métropole et Outre-Mer
Effectif au :	1er novembre 2020
Source :	DAP - SDEX - Ex3
Capacités au :	1er novembre 2020

(source DAP - SDSP - SP2)

Type d'établissement	Capacité opérationnelle (*)	Nombre de personnes détenues	Densité (%) (*)
MA et qMA (hors places mineurs)	34 941	41 196	117,9
CD et qCD	19 902	17 339	87,1
MC et qMC	2 180	1 588	72,8
CPA et qCPA	611	328	53,7
CSL et qCSL (**)	1 444	790	54,7
EPM et qM	1 142	749	65,6
CNE et qCNE	169	94	55,6
UAT	181	127	70,2
EPSN	84	49	58,3
Ensemble	60 654	62 260	102,6

q = quartier

(*) voir tableau 6 page 12

(**) hors places de SL disponibles dans d'autres établissements (MA, qMA, qCD, MC)

Tableau 12
Répartition des personnes détenues selon la catégorie pénale

Champ :	Métropole et Outre-Mer
Effectif au :	1er novembre 2020
Source :	DAP - SDEX - Ex3

<i>Catégorie pénale actuelle</i>	<i>Métropole</i>			<i>Outre-Mer</i>			<i>Ensemble de la population écrouée détenue</i>		
	<i>Hommes</i>	<i>Femmes</i>	<i>Ensemble</i>	<i>Hommes</i>	<i>Femmes</i>	<i>Ensemble</i>	<i>Hommes</i>	<i>Femmes</i>	<i>Ensemble</i>
<i>Prévenus</i>	17 929	791	18 720	1 332	61	1 393	19 261	852	20 113
<i>Condamnés</i>	37 855	1 137	38 992	3 054	101	3 155	40 909	1 238	42 147
<i>Ensemble</i>	55 784	1 928	57 712	4 386	162	4 548	60 170	2 090	62 260

Tableau 13**Répartition des personnes détenues selon la catégorie pénale et par Direction Interrégionale**

<i>Champ :</i>	Métropole et Outre-Mer
<i>Effectif au :</i>	1er novembre 2020
<i>Source :</i>	DAP - SDEX - Ex3

	<i>Prévenus</i>	<i>Condamnés</i>	<i>Nombre de personnes écrouées détenues</i>	<i>Taux de prévenus (%)</i>
<i>Bordeaux</i>	1 371	3 292	4 663	29,4
<i>Dijon</i>	1 231	2 995	4 226	29,1
<i>Lille</i>	1 821	4 326	6 147	29,6
<i>Lyon</i>	1 890	3 976	5 866	32,2
<i>Marseille</i>	2 477	4 533	7 010	35,3
<i>Paris</i>	4 654	6 724	11 378	40,9
<i>Rennes</i>	1 960	5 755	7 715	25,4
<i>Strasbourg</i>	1 465	3 751	5 216	28,1
<i>Toulouse</i>	1 851	3 640	5 491	33,7
<i>Ensemble de la métropole</i>	<i>18 720</i>	<i>38 992</i>	<i>57 712</i>	<i>32,4</i>
<i>Outre-Mer</i>	1 393	3 155	4 548	30,6
<i>Ensemble des établissements pénitentiaires</i>	<i>20 113</i>	<i>42 147</i>	<i>62 260</i>	<i>32,3</i>

Tableau 14**Répartition des personnes détenues par établissement****Direction Interrégionale de Bordeaux**

<i>Effectif au :</i>	1er novembre 2020			
<i>Source :</i>	DAP - SDEX - Ex3			
<i>Capacités au :</i>	1er novembre 2020			
	(source DAP - SDSP - SP2)			
	Capacité norme circulaire	Capacité opérationnelle	Nombre de personnes écrouées détenues	Densité (%)
MA Agen	146	145	156	107,6
MA Angoulême	236	236	173	73,3
MA Bayonne	75	75	102	136,0
MA Guéret	32	32	43	134,4
MA Limoges	83	83	125	150,6
MA Niort	66	56	87	155,4
MA Pau	255	250	145	58,0
MA Périgueux	101	99	122	123,2
MA Rochefort	52	52	69	132,7
MA Saintes	85	77	107	139,0
MA Tulle	47	47	63	134,0
qMA Bordeaux Gradignan	354	350	610	174,3
qMA Mont-de-Marsan	331	331	249	75,2
qMA Poitiers-Vivonne	305	305	344	112,8
Ensemble des Maisons d'Arrêt et qMA	2 168	2 138	2 395	112,0
CD Bédenac	194	191	174	91,1
CD Eysses	290	290	273	94,1
CD Mauzac	369	369	323	87,5
CD Neuvic	397	397	370	93,2
CD Uzerche	594	185	180	97,3
qCD Mont-de-Marsan	368	353	321	90,9
qCD Poitiers-Vivonne	271	271	249	91,9
MC Saint-Martin-de-Ré	478	460	320	69,6
qCPA Bordeaux Gradignan	82	82	34	41,5
qCPA Poitiers-Vivonne	27	27	7	25,9
qCSL Mont-de-Marsan	19	19	4	21,1
qCSL Poitiers-Vivonne	30	30	13	43,3
Ensemble des établissements pour peine*	3 119	2 674	2 268	84,8
Ensemble des établissements et quartiers de santé	-	-	-	-
Ensemble de la Direction Interrégionale	5 287	4 812	4 663	96,9

q = quartier

*article D70 du code de procédure pénale

Tableau 15**Répartition des personnes détenues par établissement****Direction Interrégionale de Dijon**

<i>Effectif au :</i>		1er novembre 2020			
<i>Source :</i>		DAP - SDEX - Ex3			
<i>Capacités au :</i>		1er novembre 2020			
		(source DAP - SDSP - SP2)			
		Capacité norme circulaire	Capacité opérationnelle	Nombre de personnes écrouées détenues	Densité (%)
MA	Auxerre	101	101	145	143,6
MA	Belfort	39	39	29	74,4
MA	Besançon	276	276	357	129,3
MA	Blois	114	114	151	132,5
MA	Bourges	116	116	107	92,2
MA	Dijon	186	186	248	133,3
MA	Lons-le-Saunier	39	39	43	110,3
MA	Montbéliard	41	41	45	109,8
MA	Nevers	118	118	83	70,3
MA	Tours	145	145	229	157,9
MA	Vesoul	50	50	59	118,0
qMA	Châteauroux	105	105	124	118,1
qMA	Orléans-Saran	531	531	566	106,6
qMA	Varennes-le-Grand	193	193	228	118,1
Ensemble des Maisons d'Arrêt et qMA		2 054	2 054	2 414	117,5
CD	Châteaudun	597	583	484	83,0
CD	Joux-la-Ville	601	601	531	88,4
qCD	Châteauroux	270	254	211	83,1
qCD	Orléans-Saran	217	217	196	90,3
qCD	Varennes-le-Grand	191	191	169	88,5
MC	Saint Maur	337	260	185	71,2
CSL	Besançon	23	23	14	60,9
CSL	Montargis	20	20	9	45,0
qCSL	Orléans-Saran	60	60	13	21,7
Ensemble des établissements pour peine*		2 316	2 209	1 812	82,0
Ensemble des établissements et quartiers de santé		-	-	-	-
Ensemble de la Direction Interrégionale		4 370	4 263	4 226	99,1

q = quartier

*article D70 du code de procédure pénale

Tableau 16

Répartition des personnes détenues par établissement

Direction Interrégionale de Lille

Effectif au :	1er novembre 2020			
Source :	DAP - SDEX - Ex3			
Capacités au :	1er novembre 2020			
	(source DAP - SDS - SP2)			
	Capacité norme circulaire	Capacité opérationnelle	Nombre de personnes écrouées détenues	Densité (%)
MA Amiens	270	270	323	119,6
MA Arras	209	209	177	84,7
MA Béthune	180	180	308	171,1
MA Douai	384	368	384	104,3
MA Dunkerque	123	123	128	104,1
MA Valenciennes	212	212	313	147,6
qMA Beauvais	586	586	487	83,1
qMA Laon	189	189	276	146,0
qMA Liancourt	20	20	15	75,0
qMA Lille-Annoeullin	477	477	413	86,6
qMA Lille-Loos-Séquedin (Lille-Loos)	584	584	775	132,7
qMA Longuenesse	193	193	222	115,0
qMA Maubeuge	201	201	150	74,6
qMA Vendin Le Vieil	32	32	31	96,9
Ensemble des Maisons d'Arrêt et qMA	3 660	3 644	4 002	109,8
CD Bapaume	599	599	518	86,5
qCD Château-Thierry	29	29	9	31,0
qCD Laon	199	199	175	87,9
qCD Liancourt	594	594	422	71,0
qCD Lille-Annoeullin	209	209	196	93,8
qCD Longuenesse	399	399	332	83,2
qCD Maubeuge	199	199	165	82,9
qCD Vendin Le Vieil	33	33	-	-
qMC Château-Thierry	101	101	68	67,3
qMC Vendin Le Vieil	171	171	80	46,8
qCPA Longuenesse	96	96	59	61,5
qCSL Beauvais	30	30	14	46,7
qCSL Lille-Loos-Séquedin (Haubourdin)	60	60	27	45,0
qCSL Longuenesse	50	50	13	26,0
EPM Quiévrchain	60	59	50	84,7
qCNE Lille-Loos-Séquedin	19	19	17	89,5
Ensemble des établissements pour peine*	2 848	2 847	2 145	75,3
Ensemble des établissements et quartiers de santé	-	-	-	-
Ensemble de la Direction Interrégionale	6 508	6 491	6 147	94,7

q = quartier

*article D70 du code de procédure pénale

Tableau 17**Répartition des personnes détenues par établissement****Direction Interrégionale de Lyon**

Effectif au :	1er novembre 2020			
Source :	DAP - SDEX - Ex3			
Capacités au :	1er novembre 2020			
	(source DAP - SDSP - SP2)			
	Capacité norme circulaire	Capacité opérationnelle	Nombre de personnes écrouées détenues	Densité (%)
MA Aurillac	72	72	33	45,8
MA Bonneville	187	171	216	126,3
MA Chambéry	93	93	148	159,1
MA Le-Puy-en-Velay	35	35	45	128,6
MA Lyon Corbas	688	688	872	126,7
MA Montluçon	22	22	25	113,6
MA Privas	57	57	60	105,3
qMA Aiton	219	219	255	116,4
qMA Bourg-en-Bresse	388	388	360	92,8
qMA Grenoble	232	232	283	122,0
qMA Moulins Yzeure	136	136	157	115,4
qMA Riom	384	384	314	81,8
qMA Saint Etienne-la-Talaudière	287	287	383	133,4
qMA Saint-Quentin-Fallavier	237	237	315	132,9
qMA Valence	344	344	332	96,5
qMA Villefranche-sur-Saône	599	599	472	78,8
Ensemble des Maisons d'Arrêt et qMA	3 980	3 964	4 270	107,7
CD Roanne	599	599	520	86,8
qCD Aiton	200	200	169	84,5
qCD Bourg-en-Bresse	300	300	269	89,7
qCD Riom	164	164	158	96,3
qCD Saint-Quentin-Fallavier	192	192	169	88,0
qMC Moulins Yzeure	123	123	99	80,5
qMC Valence	128	63	39	61,9
CSL Lyon	116	116	60	51,7
qCSL Bourg-en-Bresse	40	40	14	35,0
qCSL Grenoble	36	36	23	63,9
qCSL Riom	20	20	13	65,0
qCSL Saint Etienne-la-Talaudière	40	40	17	42,5
qCSL Villefranche-sur-Saône	39	39	10	25,6
EPM Rhône	60	60	36	60,0
Ensemble des établissements pour peine*	2 057	1 992	1 596	80,1
Ensemble des établissements et quartiers de santé	-	-	-	-
Ensemble de la Direction Interrégionale	6 037	5 956	5 866	98,5

q = quartier

*article D70 du code de procédure pénale

Tableau 18
Répartition des personnes détenues par établissement

Direction Interrégionale de Marseille

<i>Effectif au :</i>	1er novembre 2020
<i>Source :</i>	DAP - SDEX - Ex3
<i>Capacités au :</i>	1er novembre 2020

(source DAP - SDSP - SP2)

	Capacité norme circulaire	Capacité opérationnelle	Nombre de personnes écrouées détenues	Densité (%)
MA Ajaccio	53	53	64	120,8
MA Digne	35	35	26	74,3
MA Draguignan	504	504	468	92,9
MA Gap	37	37	37	100,0
MA Grasse	574	574	524	91,3
MA Nice	363	363	505	139,1
qMA Aix-Luynes	1 271	1 245	1 443	115,9
qMA Avignon le Pontet	394	394	467	118,5
qMA Borgo	183	183	178	97,3
qMA Marseille-Les-Baumettes	614	614	853	138,9
qMA Toulon-la-Farlède	394	394	457	116,0
Ensemble des Maisons d'Arrêt et qMA	4 422	4 396	5 022	114,2
CD Casabianda	194	194	110	56,7
CD Salon-de-Provence	650	650	615	94,6
CD Tarascon	651	648	578	89,2
qCD Avignon le Pontet	180	180	161	89,4
qCD Borgo	48	48	39	81,3
qCD Marseille-Les-Baumettes	60	60	50	83,3
qCD Toulon-la-Farlède	191	191	171	89,5
MC Arles	160	157	125	79,6
qCPA Aix-Luynes	82	82	38	46,3
qCPA Marseille-Les-Baumettes	24	24	18	75,0
qCSL Avignon le Pontet	51	51	17	33,3
qCSL Toulon-la-Farlède	41	41	22	53,7
EPM Marseille	59	59	44	74,6
qCNE Aix-Luynes	52	50	-	-
Ensemble des établissements pour peine*	2 443	2 435	1 988	81,6
Ensemble des établissements et quartiers de santé	-	-	-	-
Ensemble de la Direction Interrégionale	6 865	6 831	7 010	102,6

q = quartier

*article D70 du code de procédure pénale

Tableau 19

Répartition des personnes détenues par établissement

Direction Interrégionale de Paris

Effectif au :	1er novembre 2020			
Source :	DAP - SDEX - Ex3			
Capacités au :	1er novembre 2020			
	(source DAP - SDSP - SP2)			
	Capacité norme circulaire	Capacité opérationnelle	Nombre de personnes écrouées détenues	Densité (%)
MA Fleury-Mérogis	2 956	2 956	3 119	105,5
MA Osny-Pontoise	579	579	741	128,0
MA Versailles	137	137	92	67,2
MA Villepinte	583	583	954	163,6
qMA Bois d'Arcy	503	503	738	146,7
qMA Fresnes	1 320	1 320	1 612	122,1
qMA Meaux-Chauconin	385	385	599	155,6
qMA Nanterre	592	592	808	136,5
qMA Paris-La-Santé	707	707	804	113,7
qUAT Sud Francilien	181	181	127	70,2
Ensemble des Maisons d'Arrêt et qMA	7 943	7 943	9 594	120,8
CD Melun	310	308	285	92,5
qCD Meaux-Chauconin	192	192	180	93,8
qCD Sud Francilien	535	535	492	92,0
MC Poissy	279	240	171	71,3
qMC Sud Francilien	28	28	27	96,4
qCPA Fresnes	116	116	81	69,8
qCPA Meaux-Chauconin	62	62	43	69,4
CSL Corbeil	80	80	40	50,0
CSL Gagny	48	48	29	60,4
CSL Melun	43	43	35	81,4
qCSL Bois d'Arcy	61	61	31	50,8
qCSL Fresnes	27	27	19	70,4
qCSL Nanterre	92	92	74	80,4
qCSL Paris-La-Santé	100	100	96	96,0
EPM Porcheville	59	59	55	93,2
qCNE Fresnes	50	50	35	70,0
qCNE Sud Francilien	50	50	42	84,0
Ensemble des établissements pour peine*	2 132	2 091	1 735	83,0
qEPSN Fresnes	84	84	49	58,3
Ensemble des établissements et quartiers de santé	84	84	49	58,3
Ensemble de la Direction Interrégionale	10 159	10 118	11 378	112,5

q = quartier

*article D70 du code de procédure pénale

Tableau 20

Répartition des personnes détenues par établissement

Direction Interrégionale de Rennes

Effectif au : 1er novembre 2020

Source : DAP - SDEX - Ex3

(source DAP - SDSP - SP2)

	Capacité norme circulaire	Capacité opérationnelle	Nombre de personnes écrouées détenues	Densité (%)
MA Angers	266	266	334	125,6
MA Brest	254	254	382	150,4
MA Caen	269	269	313	116,4
MA Cherbourg	46	46	24	52,2
MA Coutances	48	48	41	85,4
MA Evreux	162	162	267	164,8
MA Fontenay-le-Comte	39	39	72	184,6
MA La Roche-sur-Yon	39	39	78	200,0
MA Laval	71	56	84	150,0
MA Le Mans-Croisettes	399	399	491	123,1
MA Rouen	649	642	501	78,0
MA Saint Malo	92	92	88	95,7
MA Saint-Brieuc	85	85	135	158,8
MA Vannes	52	52	74	142,3
qMA Alençon-Condé-sur-Sarthe	15	15	9	60,0
qMA Caen	6	6	3	50,0
qMA Le Havre	298	297	265	89,2
qMA Lorient-Ploemeur	187	187	256	136,9
qMA Nantes	570	570	637	111,8
qMA Rennes	57	52	39	75,0
qMA Rennes-Vezin	477	477	594	124,5
Ensemble des Maisons d'Arrêt et qMA	4 081	4 053	4 687	115,6
CD Argentan	638	638	567	88,9
CD Val-de-Reuil	819	780	747	95,8
qCD Caen	434	425	320	75,3
qCD Le Havre	392	391	348	89,0
qCD Lorient-Ploemeur	40	40	39	97,5
qCD Nantes	510	510	464	91,0
qCD Rennes	231	231	164	71,0
qCD Rennes-Vezin	209	209	197	94,3
qMC Alençon-Condé-sur-Sarthe	180	135	101	74,8
qCPA Alençon-Condé-sur-Sarthe	45	45	6	13,3
qCSL Caen	50	50	13	26,0
qCSL Nantes	36	36	18	50,0
qCSL Rennes-Vezin	26	26	13	50,0
EPM Orvault	59	55	31	56,4
Ensemble des établissements pour peine*	3 669	3 571	3 028	84,8
Ensemble des établissements et quartiers de santé	-	-	-	-
Ensemble de la Direction Interrégionale	7 750	7 624	7 715	101,2

q = quartier

*article D70 du code de procédure pénale

Tableau 21

Répartition des personnes détenues par établissement

Direction Interrégionale de Strasbourg

<i>Effectif au :</i>	1er novembre 2020
<i>Source :</i>	DAP - SDEX - Ex3
<i>Capacités au :</i>	1er novembre 2020
	(source DAP - SDSP - SP2)

	Capacité norme circulaire	Capacité opérationnelle	Nombre de personnes écrouées détenues	Densité (%)
MA Bar-le-Duc	80	80	74	92,5
MA Châlons-en-Champagne	310	310	225	72,6
MA Charleville-Mézières	59	59	50	84,7
MA Chaumont	78	78	71	91,0
MA Colmar	120	120	145	120,8
MA Epinal	294	294	210	71,4
MA Mulhouse	277	277	359	129,6
MA Reims	154	154	154	100,0
MA Sarreguemines	71	71	92	129,6
MA Strasbourg	445	424	546	128,8
MA Troyes	114	114	104	91,2
qMA Metz-Queuleu	403	403	419	104,0
qMA Nancy Maxéville	453	453	513	113,2
Ensemble des Maisons d'Arrêt et qMA	2 858	2 837	2 962	104,4
CD Ecrouves	269	269	210	78,1
CD Montmédy	343	343	224	65,3
CD Oermingen	268	263	207	78,7
CD Saint-Mihiel	391	391	317	81,1
CD Toul	427	427	398	93,2
CD Villenauxe-la-Grande	606	406	303	74,6
qCD Nancy Maxéville	240	240	215	89,6
MC Clairvaux	91	80	54	67,5
MC Ensisheim	215	200	196	98,0
qCPA Metz-Queuleu	77	77	42	54,5
CSL Briey	25	25	18	72,0
CSL Maxéville	52	52	26	50,0
CSL Souffelweyersheim	53	53	44	83,0
Ensemble des établissements pour peine*	3 057	2 826	2 254	79,8
Ensemble des établissements et quartiers de santé	-	-	-	-
Ensemble de la Direction Interrégionale	5 915	5 663	5 216	92,1

q = quartier

*article D70 du code de procédure pénale

Tableau 22

Répartition des personnes détenues par établissement

Direction Interrégionale de Toulouse

Effectif au :	1er novembre 2020
Source :	DAP - SDEX - Ex3
Capacités au :	1er novembre 2020

(source DAP - SDSP - SP2)

	Capacité norme circulaire	Capacité opérationnelle	Nombre de personnes écrouées détenues	Densité (%)
MA Albi	105	105	152	144,8
MA Carcassonne	64	64	126	196,9
MA Foix	67	65	126	193,8
MA Mende	49	49	62	126,5
MA Montauban	144	144	171	118,8
MA Nîmes	200	200	382	191,0
MA Rodez	99	99	153	154,5
MA Tarbes	68	68	90	132,4
qMA Béziers	389	389	507	130,3
qMA Perpignan	196	196	371	189,3
qMA Toulouse-Seysses	655	644	1 012	157,1
qMA Villeneuve-lès-Maguelone	607	607	746	122,9
Ensemble des Maisons d'Arrêt et qMA	2 643	2 630	3 898	148,2
CD Muret	660	623	569	91,3
CD Saint-Sulpice-la-Pointe	102	102	83	81,4
qCD Béziers	420	420	408	97,1
qCD Lannemezan	20	10	2	20,0
qCD Perpignan	333	333	308	92,5
qMC Lannemezan	212	162	123	75,9
qCSL Toulouse-Seysses	101	52	32	61,5
qCSL Villeneuve-lès-Maguelone	24	24	19	79,2
EPM Lavar	59	58	49	84,5
Ensemble des établissements pour peine*	1 931	1 784	1 593	89,3
Ensemble des établissements et quartiers de santé	-	-	-	-
Ensemble de la Direction Interrégionale	4 574	4 414	5 491	124,4

q = quartier

*article D70 du code de procédure pénale

Tableau 23
Répartition des personnes détenues par établissement

Mission Outre-Mer

<i>Effectif au :</i>		1er novembre 2020				
<i>Source :</i>		DAP - SDEX - Ex3				
<i>Capacités au :</i>		1er novembre 2020				
(source DAP - SDSP - SP2)						
			Capacité norme circulaire	Capacité opérationnelle	Nombre de personnes écrouées détenues	Densité (%)
MA et qMA <i>ANTILLES ET GUYANE</i>	MA	Basse-Terre	129	129	147	114,0
	qMA	Baie-Mahault	265	265	355	134,0
	qMA	Ducos	371	371	415	111,9
	qMA	Guyane (Remiré Montjoly)	296	296	357	120,6
<i>OCEANS INDIEN ET PACIFIQUE et Saint Pierre et Miquelon</i>	MA	Saint-Pierre	115	115	113	98,3
	qMA	Saint-Denis	558	552	515	93,3
	qMA	Saint-Pierre-et-Miquelon	7	7	1	14,3
	qMA	Majicavo	164	164	215	131,1
	MA	Mata Utu	3	3	-	-
	qMA	Faa'a Nuutania	157	157	237	151,0
	qMA	Nouméa	196	196	208	106,1
Ensemble des Maisons d'Arrêt et qMA			2 261	2 255	2 563	113,7
Etablissements et quartiers pour peine <i>ANTILLES ET GUYANE</i>	qCD	Baie-Mahault	238	238	226	95,0
	qCD	Ducos	367	367	301	82,0
	qCD	Guyane (Remiré Montjoly)	320	320	270	84,4
	CD	Le Port (Plaine les Galets)	507	507	411	81,1
<i>OCEANS INDIEN ET PACIFIQUE et Saint Pierre et Miquelon</i>	qCD	Saint-Denis	17	17	18	105,9
	qCD	Saint-Pierre-et-Miquelon	4	4	1	25,0
	qCD	Majicavo	114	114	128	112,3
	CD	Tatutu de Papeari	410	410	353	86,1
	qCD	Faa'a Nuutania	7	7	13	185,7
	qCD	Taiohae	5	5	4	80,0
	qCD	Uturoa-Raiatea	20	20	9	45,0
	qCD	Nouméa	218	218	251	115,1
Ensemble des établissements pour peine*			2 227	2 227	1 985	89,1
Ensemble de la Direction Interrégionale			4 488	4 482	4 548	101,5

q = quartier

*article D70 du code de procédure pénale

Tableau 24
Répartition des personnes détenues par sexe et par Direction Interrégionale

<i>Champ :</i>	Métropole et Outre-Mer
<i>Effectif au :</i>	1er novembre 2020
<i>Source :</i>	DAP - SDEX - Ex3

	<i>Hommes</i>	<i>Femmes</i>	<i>Nombre de personnes écrouées détenues</i>	<i>Taux de féminité (%)</i>
<i>Bordeaux</i>	4 540	123	4 663	2,6
<i>Dijon</i>	4 070	156	4 226	3,7
<i>Lille</i>	5 918	229	6 147	3,7
<i>Lyon</i>	5 681	185	5 866	3,2
<i>Marseille</i>	6 823	187	7 010	2,7
<i>Paris</i>	10 935	443	11 378	3,9
<i>Rennes</i>	7 391	324	7 715	4,2
<i>Strasbourg</i>	5 068	148	5 216	2,8
<i>Toulouse</i>	5 358	133	5 491	2,4
<i>Ensemble de la métropole</i>	<i>55 784</i>	<i>1 928</i>	<i>57 712</i>	<i>3,3</i>
Outre-Mer	4 386	162	4 548	3,6
<i>Ensemble des établissements pénitentiaires</i>	<i>60 170</i>	<i>2 090</i>	<i>62 260</i>	<i>3,4</i>

Tableau 25
Répartition des mineurs écroués selon la catégorie pénale

Champ :	Métropole et Outre-Mer
Effectif au :	1er novembre 2020
Source :	DAP - SDEX - Ex3

	Métropole		Outre-Mer		Ensemble	
	Effectifs	%	Effectifs	%	Effectifs	%
Prévenus	571	82,3	45	72,6	616	81,5
Condamnés*	123	17,7	17	27,4	140	18,5
Ensemble	694	100,0	62	100,0	756	100,0

* dont mineurs écroués NON détenus 11

Tableau 26
Evolution mensuelle des mineurs écroués sur deux années

Champ :	Métropole et Outre-Mer
Effectif au :	1er novembre 2020
Source :	DAP - SDEX - Ex3

<i>Situation au 1er du mois</i>	<i>Prévenus</i>	<i>Condamnés</i>	<i>Ensemble</i>	<i>Variation mensuelle (%)</i>
<i>novembre 2018</i>	636	196	832	-0,4%
<i>décembre 2018</i>	651	163	814	-2,2%
<i>janvier 2019</i>	624	158	782	-3,9%
<i>février 2019</i>	686	190	876	12,0%
<i>mars 2019</i>	657	160	817	-6,7%
<i>avril 2019</i>	698	147	845	3,4%
<i>mai 2019</i>	728	165	893	5,7%
<i>juin 2019</i>	744	179	923	3,4%
<i>juillet 2019</i>	710	184	894	-3,1%
<i>août 2019</i>	664	218	882	-1,3%
<i>septembre 2019</i>	637	172	809	-8,3%
<i>octobre 2019</i>	621	180	801	-1,0%
<i>novembre 2019</i>	645	174	819	2,2%
<i>décembre 2019</i>	695	157	852	4,0%
<i>janvier 2020</i>	660	156	816	-4,2%
<i>février 2020</i>	701	165	866	6,1%
<i>mars 2020</i>	737	152	889	2,7%
<i>avril 2020</i>	637	143	780	-12,3%
<i>mai 2020</i>	572	102	674	-13,6%
<i>juin 2020</i>	600	87	687	1,9%
<i>juillet 2020</i>	570	100	670	-2,5%
<i>août 2020</i>	584	150	734	9,6%
<i>septembre 2020</i>	590	135	725	-1,2%
<i>octobre 2020</i>	619	142	761	5,0%
<i>novembre 2020</i>	616	140	756	-0,7%

Tableau 27

Courbe d'évolution mensuelle des mineurs écroués depuis le 1er janvier 2018

Champ :	Métropole et Outre-Mer
Effectif au :	1er novembre 2020
Source :	DAP - SDEX - Ex3

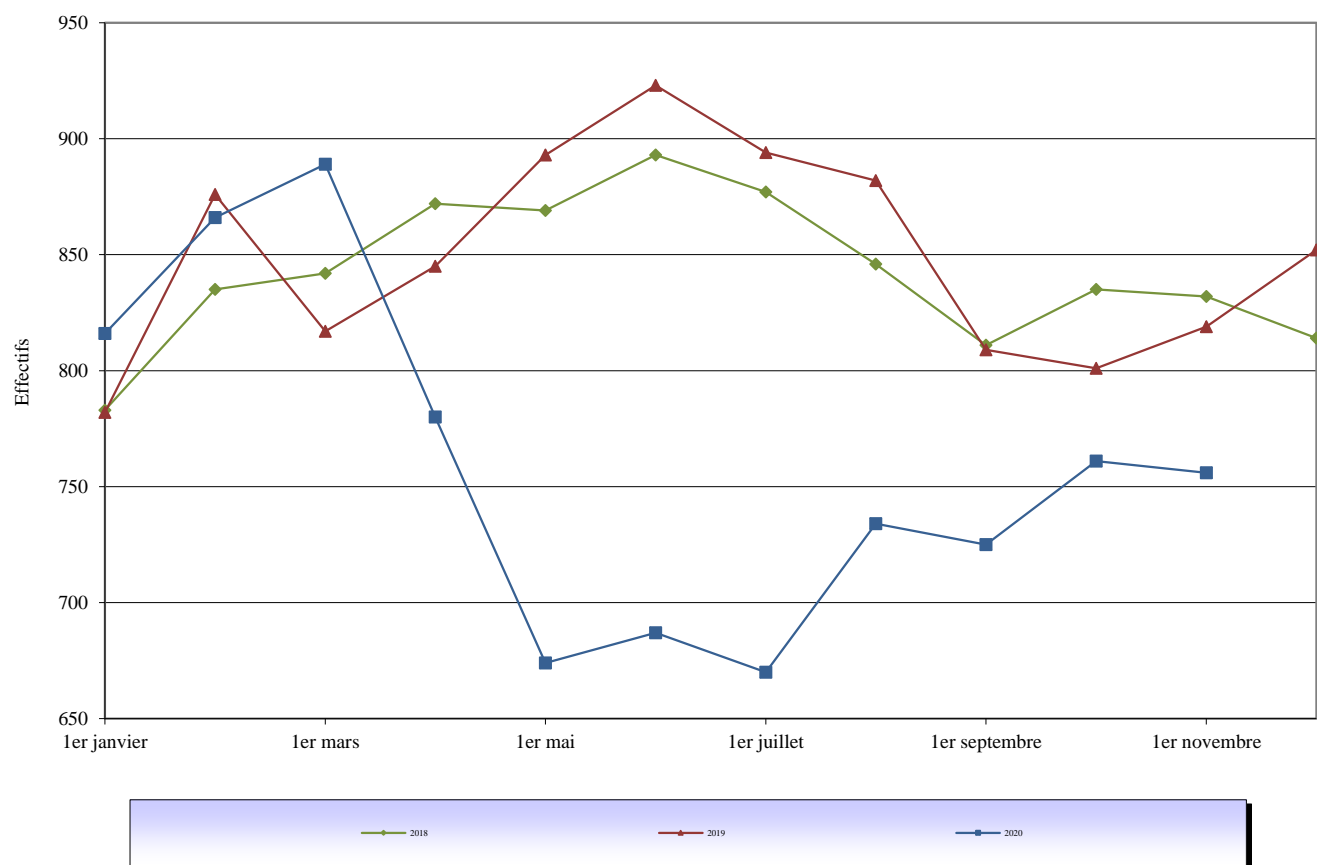


Tableau 28
Effectifs des mineurs détenus

<i>Champ :</i>	Métropole et Outre-Mer
<i>Effectif au :</i>	1er novembre 2020
<i>Source :</i>	DAP - SDEX - Ex3

	Nombre de mineurs détenus	<i>Nombre de personnes écrouées détenues</i>	Proportion de mineurs écroués détenus (%)
Métropole	685	57 712	1,2
Outre-Mer	60	4 548	1,3
<i>Ensemble</i>	745	62 260	1,2

Tableau 29
Répartition des mineurs détenus par établissement

Champ : Métropole et Outre-Mer

Effectif au : 1er novembre 2020

Source : DAP - SDEX - Ex3

Etablissement	Nombre de mineurs écroués détenus	Nombre de jeunes majeurs occupant des places mineurs	Nombre de places mineurs (source SDSP - SP2)	Taux d'occupation des places mineurs
CP Bordeaux Gradignan	23	0	23	100%
MA Angoulême	6	0	9	67%
MA Limoges	3	0	10	30%
MA Pau	4	0	5	80%
Ensemble de la DI de Bordeaux	36	0	47	77%
CP Varennes-le-Grand	7	0	15	47%
CSL Besançon	0	0	1	0%
MA Besançon	8	0	20	40%
MA Bourges	2	0	4	50%
MA Dijon	6	0	11	55%
MA Tours	8	0	10	80%
Ensemble de la DI de Dijon	31	0	61	51%
CP Laon	4	0	15	27%
CP Liancourt	15	0	20	75%
CP Longuenesse	7	0	20	35%
EPM Quiévrechain	50	0	59	85%
Ensemble de la DI de Lille	76	0	114	67%
CP Grenoble	14	0	20	70%
CP Moulins Yzeure	6	0	8	75%
EPM Rhône	35	1	60	60%
MA Bonneville	9	0	18	50%
MA Lyon Corbas	2	0	0	-
Ensemble de la DI de Lyon	66	1	106	63%
CP Aix-Luyes	21	0	26	81%
CP Avignon le Pontet	12	0	20	60%
CP Borgo	0	0	4	0%
CP Marseille-Les-Baumettes	5	0	9	56%
EPM Marseille	44	0	59	75%
MA Grasse	18	0	31	58%
Ensemble de la DI de Marseille	100	0	149	67%
CP Nanterre	14	0	18	78%
EPM Porcheville	55	0	59	93%
MA Fleury-Mérogis	81	0	115	70%
MA Villepinte	32	0	40	80%
Ensemble de la DI de Paris	182	0	232	78%
CP Le Havre	2	0	15	13%
CP Rennes	1	0	6	17%
EPM Orvault	31	0	55	56%
MA Brest	9	0	10	90%
MA Caen	4	0	10	40%
MA Rouen	15	0	27	56%
Ensemble de la DI de Rennes	62	0	123	50%
CP Metz-Queuleu	10	0	14	71%
CSL Maxéville	0	0	2	0%
CSL Souffelweyrsheim	0	0	2	0%
MA Chaumont	6	0	10	60%
MA Epinal	9	0	14	64%
MA Mulhouse	16	0	19	84%
MA Reims	3	0	10	30%
MA Strasbourg	17	0	19	89%
Ensemble de la DI de Strasbourg	61	0	90	68%
CP Perpignan	10	0	12	83%
CP Villeneuve-lès-Maguelone	12	0	20	60%
EPM Lavaur	49	0	58	84%
Ensemble de la DI de Toulouse	71	0	90	79%
CP Baie-Mahault	6	5	15	73%
CP Ducos	2	0	17	12%
CP Faa'a Nuutania	0	0	4	0%
CP Majicavo	13	0	30	43%
CP Nouméa	13	0	18	72%
CP Remire-Montjoly	7	0	11	64%
CP Saint-Denis	19	0	40	48%
CP Saint-Pierre-et-Miquelon	0	0	2	0%
Ensemble de la DI de Outre-mer	60	5	137	47%
ENSEMBLE	745	6	1 149	65%

Tableau 30
Répartition des mineurs détenus par quartier d'établissement

<i>Champ :</i>	Métropole et Outre-Mer			
<i>Effectif au :</i>	1er novembre 2020			
<i>Source :</i>	DAP - SDEX - Ex3			
Etablissement	Nombre de mineurs écroués détenus	Nombre de jeunes majeurs occupant des places mineurs	Nombre de places mineurs (source SDSP - SP2)	Taux d'occupation des places mineurs
MA Angoulême	6	0	9	67%
qMA Bordeaux Gradignan	23	0	23	100%
MA Limoges	3	0	10	30%
MA Pau	4	0	5	80%
Ensemble de la DI de Bordeaux	36	0	47	77%
CSL Besançon	0	0	1	0%
MA Besançon	8	0	20	40%
MA Bourges	2	0	4	50%
MA Dijon	6	0	11	55%
MA Tours	8	0	10	80%
qMA Varennes-le-Grand	7	0	15	47%
Ensemble de la DI de Dijon	31	0	61	51%
qMA Laon	4	0	15	27%
qMA Liancourt	15	0	20	75%
qMA Longuenesse	7	0	20	35%
EPM Quiévrechain	50	0	59	85%
Ensemble de la DI de Lille	76	0	114	67%
MA Bonneville	9	0	18	50%
qMA Grenoble	14	0	20	70%
MA Lyon Corbas	2	0	0	-
qMA Moulins Yzeure	6	0	8	75%
EPM Rhône	35	1	60	60%
Ensemble de la DI de Lyon	66	1	106	63%
qMA Aix-Luyes	21	0	26	81%
qMA Avignon le Pontet	12	0	20	60%
qMA Borgo	0	0	4	0%
MA Grasse	18	0	31	58%
EPM Marseille	44	0	59	75%
qCD Marseille-Les-Baumettes	0	0	0	-
qMA Marseille-Les-Baumettes	5	0	9	56%
Ensemble de la DI de Marseille	100	0	149	67%
MA Fleury-Mérogis	81	0	115	70%
qMA Nanterre	14	0	18	78%
EPM Porcheville	55	0	59	93%
MA Villepinte	32	0	40	80%
Ensemble de la DI de Paris	182	0	232	78%
MA Brest	9	0	10	90%
MA Caen	4	0	10	40%
qMA Le Havre	2	0	15	13%
EPM Orvault	31	0	55	56%
qMA Rennes	1	0	6	17%
MA Rouen	15	0	27	56%
Ensemble de la DI de Rennes	62	0	123	50%
MA Chaumont	6	0	10	60%
MA Epinal	9	0	14	64%
CSL Maxéville	0	0	2	0%
qMA Metz-Queuleu	10	0	14	71%
MA Mulhouse	16	0	19	84%
MA Reims	3	0	10	30%
CSL Souffelweyersheim	0	0	2	0%
MA Strasbourg	17	0	19	89%
Ensemble de la DI de Strasbourg	61	0	90	68%
EPM Lavaur	49	0	58	84%
qMA Perpignan	10	0	12	83%
qMA Villeneuve-lès-Maguelone	12	0	20	60%
Ensemble de la DI de Toulouse	71	0	90	79%
qMA Baie-Mahault	6	5	15	73%
qMA Ducos	2	0	17	12%
qMA Faa'a Nuutania	0	0	4	0%
qMA Majicavo	13	0	30	43%
qMA Nouméa	13	0	18	72%
qMA Remire-Montjoly	7	0	11	64%
qMA Saint-Denis	19	0	40	48%
qCD Saint-Pierre-et-Miquelon	0	0	2	0%
Ensemble de la DI de Outre-mer	60	5	137	47%
ENSEMBLE	745	6	1 149	65%

Tableau 31
Effectifs des femmes écrouées

<i>Champ :</i>	Métropole et Outre-Mer
<i>Effectif au :</i>	1er novembre 2020
<i>Source :</i>	DAP - SDEX - Ex3

	Femmes écrouées	Nombre de personnes écrouées	Proportion de femmes (%)
Métropole	2 483	68 200	3,6
Outre-Mer	210	5 297	4,0
<i>Ensemble *</i>	2 693	73 497	3,7

* *Dont non hébergées :* 603

Tableau 32
Répartition des femmes écrouées selon la catégorie pénale

<i>Champ :</i>	Métropole et Outre-Mer
<i>Effectif au :</i>	1er novembre 2020
<i>Source :</i>	DAP - SDEX - Ex3

	Métropole		Outre-Mer		Ensemble	
	Effectifs	%	Effectifs	%	Effectifs	%
Prévenues	791	31,9	61	29,0	852	31,6
Condamnées	1 692	68,1	149	71,0	1 841	68,4
<i>Ensemble</i>	<i>2 483</i>	<i>100,0</i>	<i>210</i>	<i>100,0</i>	<i>2 693</i>	<i>100,0</i>

Tableau 33**Femmes écrouées disposant d'un aménagement de peine ou d'une LSC**

Champ :	Métropole et Outre-Mer
Effectif au :	1er novembre 2020
Source :	DAP - SDEX - Ex3

	Femmes écrouées sans aménagement de peine	Femmes écrouées disposant d'un aménagement de peine ou d'une LSC				
		Détention à domicile sous surveillance électronique (DDSE)	Semi-liberté	Placements à l'extérieur hébergés	Placements à l'extérieur non hébergés	Ensemble des aménagements de peine
Bordeaux	123	43	0	0	5	48
Dijon	155	42	1	0	1	44
Lille	229	64	0	0	3	67
Lyon	184	70	1	0	5	76
Marseille	187	51	0	0	0	51
Paris	440	72	3	0	10	85
Rennes	324	77	0	0	0	77
Strasbourg	147	51	1	0	0	52
Toulouse	133	61	0	0	0	61
Ensemble de la métropole	1 922	531	6	0	24	561
Outre-mer	162	44	0	0	4	48
Ensemble des établissements pénitentiaires	2 084	575	6	0	28	609

Tableau 34
Evolution mensuelle des femmes écrouées depuis deux années

Champ :	Métropole et Outre-Mer
Effectif au :	1er novembre 2020
Source :	DAP - SDEX - Ex3

<i>Situation au 1er du mois</i>	<i>Prévenues</i>	<i>Condamnées</i>	<i>Ensemble</i>	<i>Variation mensuelle (%)</i>
<i>novembre 2018</i>	971	2 154	3 125	0,7%
<i>décembre 2018</i>	1 007	2 141	3 148	0,7%
<i>janvier 2019</i>	988	2 107	3 095	-1,7%
<i>février 2019</i>	1 000	2 169	3 169	2,4%
<i>mars 2019</i>	998	2 241	3 239	2,2%
<i>avril 2019</i>	974	2 223	3 197	-1,3%
<i>mai 2019</i>	960	2 255	3 215	0,6%
<i>juin 2019</i>	970	2 289	3 259	1,4%
<i>juillet 2019</i>	974	2 289	3 263	0,1%
<i>août 2019</i>	953	2 232	3 185	-2,4%
<i>septembre 2019</i>	981	2 136	3 117	-2,1%
<i>octobre 2019</i>	954	2 133	3 087	-1,0%
<i>novembre 2019</i>	949	2 179	3 128	1,3%
<i>décembre 2019</i>	1 013	2 186	3 199	2,3%
<i>janvier 2020</i>	966	2 191	3 157	-1,3%
<i>février 2020</i>	1 025	2 214	3 239	2,6%
<i>mars 2020</i>	1 045	2 199	3 244	0,2%
<i>avril 2020</i>	896	2 054	2 950	-9,1%
<i>mai 2020</i>	805	1 722	2 527	-14,3%
<i>juin 2020</i>	838	1 603	2 441	-3,4%
<i>juillet 2020</i>	861	1 675	2 536	3,9%
<i>août 2020</i>	832	1 729	2 561	1,0%
<i>septembre 2020</i>	861	1 741	2 602	1,6%
<i>octobre 2020</i>	864	1 819	2 683	3,1%
<i>novembre 2020</i>	852	1 841	2 693	0,4%

Tableau 35

Courbe d'évolution mensuelle des femmes écrouées depuis le 1er janvier 2018

Champ :	Métropole et Outre-Mer
Effectif au :	1er novembre 2020
Source :	DAP - SDEX - Ex3

Courbe d'évolution mensuelle des femmes écrouées depuis le 1er janvier 2018

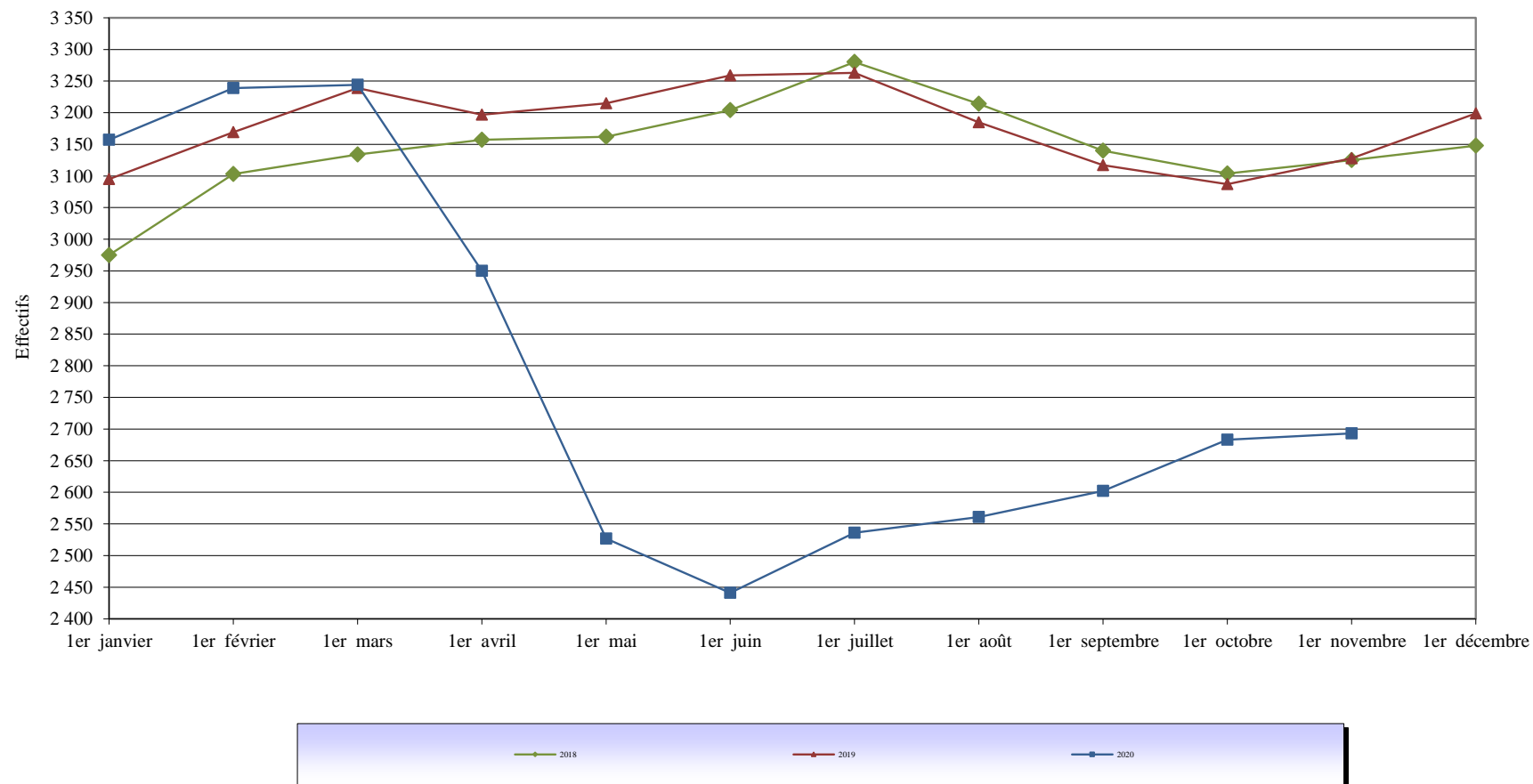


Tableau 36
Répartition des femmes détenues par établissement

<i>Champ :</i>	Métropole et Outre-Mer
<i>Effectif au :</i>	1er novembre 2020
<i>Source :</i>	DAP - SDEX - Ex3

Etablissement	Nombre de femmes écrouées détenues	Nombre de places femmes (source SDSP - SP2)	Taux d'occupation des places femmes
CP Bordeaux Gradignan	34	22	155%
CP Mont-de-Marsan	0	4	0%
CP Poitiers-Vivonne	31	35	89%
MA Agen	10	21	48%
MA Angoulême	11	11	100%
MA Limoges	14	11	127%
MA Pau	18	39	46%
MA Saintes	5	5	100%
Ensemble de la DI de Bordeaux	123	148	83%
CD Joux-la-Ville	78	99	79%
CP Orléans Saran	37	30	123%
MA Bourges	9	17	53%
MA Dijon	32	34	94%
Ensemble de la DI de Dijon	156	180	87%
CD Bapaume	65	99	66%
CP Beauvais	40	70	57%
CP Lille-Loos-Séquedin	91	160	57%
EPM Quiévrechain	4	4	100%
MA Valenciennes	29	24	121%
Ensemble de la DI de Lille	229	357	64%
CD Roanne	69	89	78%
CP Grenoble	1	4	25%
CP Riom	18	32	56%
CP Saint Etienne-la-Talaudière	12	18	67%
CSL Lyon	0	10	0%
EPM Rhône	3	5	60%
MA Bonneville	13	22	59%
MA Lyon Corbas	69	60	115%
Ensemble de la DI de Lyon	185	240	77%
CP Borgo	9	17	53%
CP Marseille-Les-Baumettes	150	174	86%
MA Nice	28	39	72%
Ensemble de la DI de Marseille	187	230	81%
CP Fresnes	107	108	99%
CP Sud Francilien	79	91	87%
CSL Corbeil	1	10	10%
MA Fleury-Mérogis	202	237	85%
MA Versailles	54	62	87%
Ensemble de la DI de Paris	443	508	87%
CP Nantes	46	43	107%
CP Rennes	203	283	72%
MA Brest	18	20	90%
MA Caen	21	37	57%
MA Rouen	36	70	51%
Ensemble de la DI de Rennes	324	453	72%
CP Metz-Queuleu	16	19	84%
CP Nancy Maxéville	39	30	130%
CSL Maxéville	1	6	17%
CSL Souffelweyersheim	0	4	0%
MA Châlons-en-Champagne	26	35	74%
MA Epinal	14	17	82%
MA Mulhouse	23	22	105%
MA Strasbourg	29	19	153%
Ensemble de la DI de Strasbourg	148	152	97%
CP Perpignan	40	28	143%
CP Toulouse-Seysses	53	46	115%
CP Villeneuve-lès-Maguelone	0	3	0%
EPM Lavaur	4	4	100%
MA Nîmes	36	24	150%
Ensemble de la DI de Toulouse	133	105	127%
CP Baie-Mahaut	25	31	81%
CP Ducos	23	32	72%
CP Faa'a Nuutania	28	14	200%
CP Majicavo	1	6	17%
CP Nouméa	5	14	36%
CP Remire-Montjoly	45	55	82%
CP Saint-Denis	35	28	125%
Ensemble de la DI de Outre-mer	162	180	90%
ENSEMBLE	2 090	2 553	82%

Tableau 37
Répartition des femmes détenues par quartier d'établissement

Champ :	Métropole et Outre-Mer
Effectif au :	1er novembre 2020
Source :	DAP - SDEX - Ex3

Etablissement	Nombre de femmes écrouées détenues	Nombre de places femmes (source SDSF - SP2)	Taux d'occupation des places femmes
MA Agen	10	21	48%
MA Angoulême	11	11	100%
MA Limoges	14	11	127%
MA Pau	18	39	46%
MA Saintes	5	5	100%
qCD Mont-de-Marsan	0	4	0%
qCD Poitiers-Vivonne	12	15	80%
qCSL Poitiers-Vivonne	0	5	0%
qMA Bordeaux Gradignan	34	22	155%
qMA Poitiers-Vivonne	19	15	127%
Ensemble de la DI de Bordeaux	123	148	83%
CD Joux-la-Ville	78	99	79%
MA Bourges	9	17	53%
MA Dijon	32	34	94%
qMA Orléans Saran	37	30	123%
Ensemble de la DI de Dijon	156	180	87%
CD Bapaume	65	99	66%
EPM Quiévrechain	4	4	100%
MA Valenciennes	29	24	121%
qCSL Lille-Loos-Séquedin	0	11	0%
qMA Beauvais	40	70	57%
qMA Lille-Loos-Séquedin	91	149	61%
Ensemble de la DI de Lille	229	357	64%
CD Roanne	69	89	78%
CSL Lyon	0	10	0%
EPM Rhône	3	5	60%
MA Bonneville	13	22	59%
MA Lyon Corbas	69	60	115%
qCSL Grenoble	1	4	25%
qMA Riom	18	32	56%
qMA Saint Etienne-la-Talaudière	12	18	67%
Ensemble de la DI de Lyon	185	240	77%
MA Nice	28	39	72%
qCD Marseille-Les-Baumettes	50	60	83%
qMA Borgo	9	17	53%
qMA Marseille-Les-Baumettes	100	114	88%
Ensemble de la DI de Marseille	187	230	81%
CSL Corbeil	1	10	10%
MA Fleury-Mérogis	202	237	85%
MA Versailles	54	62	87%
qCD Sud Francilien	77	87	89%
qCNE Fresnes	0	4	0%
qCNE Sud Francilien	2	4	50%
qMA Fresnes	107	104	103%
Ensemble de la DI de Paris	443	508	87%
MA Brest	18	20	90%
MA Caen	21	37	57%
MA Rouen	36	70	51%
qCD Rennes	164	231	71%
qCSL Nantes	0	3	0%
qMA Nantes	46	40	115%
qMA Rennes	39	52	75%
Ensemble de la DI de Rennes	324	453	72%
CSL Maxéville	1	6	17%
CSL Souffelweyersheim	0	4	0%
MA Châlons-en-Champagne	26	35	74%
MA Epinal	14	17	82%
MA Mulhouse	23	22	105%
MA Strasbourg	29	19	153%
qMA Metz-Queuleu	16	19	84%
qMA Nancy Maxéville	39	30	130%
Ensemble de la DI de Strasbourg	148	152	97%
EPM Lavaur	4	4	100%
MA Nîmes	36	24	150%
qCSL Toulouse-Seysse	0	6	0%
qCSL Villeneuve-lès-Maguelone	0	3	0%
qMA Perpignan	40	28	143%
qMA Toulouse-Seysse	53	40	133%
Ensemble de la DI de Toulouse	133	105	127%
qCD Baie-Mahault	4	6	67%
qCD Ducos	6	7	86%
qCD Faa'a Nuutania	13	7	186%
qCD Nouméa	4	6	67%
qCD Remire-Montjoly	20	25	80%
qCD Saint-Denis	18	17	106%
qMA Baie-Mahault	21	25	84%
qMA Ducos	17	25	68%
qMA Faa'a Nuutania	15	7	214%
qMA Majicavo	1	6	17%
qMA Nouméa	1	8	13%
qMA Remire-Montjoly	25	30	83%
qMA Saint-Denis	17	11	155%
Ensemble de la DI de Outre-mer	162	180	90%
ENSEMBLE	2 090	2 553	82%

Tableau 38**Evolution du nombre de condamnés en aménagement de peine au 1er de chaque mois, hors LSC**

Champ :	Métropole et Outre-Mer
Effectif au :	1er novembre 2020
Source :	DAP - SDEX - Ex3

DATE	DDSE	PE			Semi-liberté	Total aménagés	Total condamnés	%
		Hébergés	Non hébergés	Total				
01/11/2018	10 458	311	552	863	1 557	12 878	61 498	20,9
01/12/2018	10 661	321	559	880	1 593	13 134	61 751	21,3
01/01/2019	10 325	317	539	856	1 530	12 711	60 907	20,9
01/02/2019	10 715	336	535	871	1 589	13 175	61 430	21,4
01/03/2019	10 935	318	579	897	1 650	13 482	62 379	21,6
01/04/2019	11 146	322	601	923	1 666	13 735	63 035	21,8
01/05/2019	11 450	334	625	959	1 677	14 086	63 294	22,3
01/06/2019	11 536	321	609	930	1 684	14 150	63 367	22,3
01/07/2019	11 577	338	601	939	1 717	14 233	63 200	22,5
01/08/2019	11 526	312	644	956	1 752	14 234	63 306	22,5
01/09/2019	10 616	287	582	869	1 644	13 129	61 524	21,3
01/10/2019	10 765	300	603	903	1 643	13 311	61 749	21,6
01/11/2019	11 038	279	625	904	1 720	13 662	62 152	22,0
01/12/2019	11 120	282	607	889	1 646	13 655	62 545	21,8
01/01/2020	10 976	268	614	882	1 633	13 491	61 785	21,8
01/02/2020	11 772	307	612	919	1 623	14 314	61 987	23,1
01/03/2020	11 897	315	637	952	1 583	14 432	61 198	23,6
01/04/2020	10 710	270	824	1 094	791	12 595	57 205	22,0
01/05/2020	7 832	233	888	1 121	525	9 478	49 029	19,3
01/06/2020	6 964	226	835	1 061	609	8 634	46 486	18,6
01/07/2020	8 376	258	779	1 037	889	10 302	48 296	21,3
01/08/2020	8 918	269	714	983	996	10 897	50 083	21,8
01/09/2020	8 909	260	618	878	1 052	10 839	50 346	21,5
01/10/2020	9 406	263	592	855	1 115	11 376	51 642	22,0
01/11/2020	10 081	290	621	911	1 211	12 203	53 384	22,9

Tableau 39
Courbe d'évolution mensuelle du nombre de personnes condamnées
en aménagement de peine hors LSC

Champ :	France entière
Effectif au :	1er novembre 2020
Source :	DAP - SDEX - Ex3

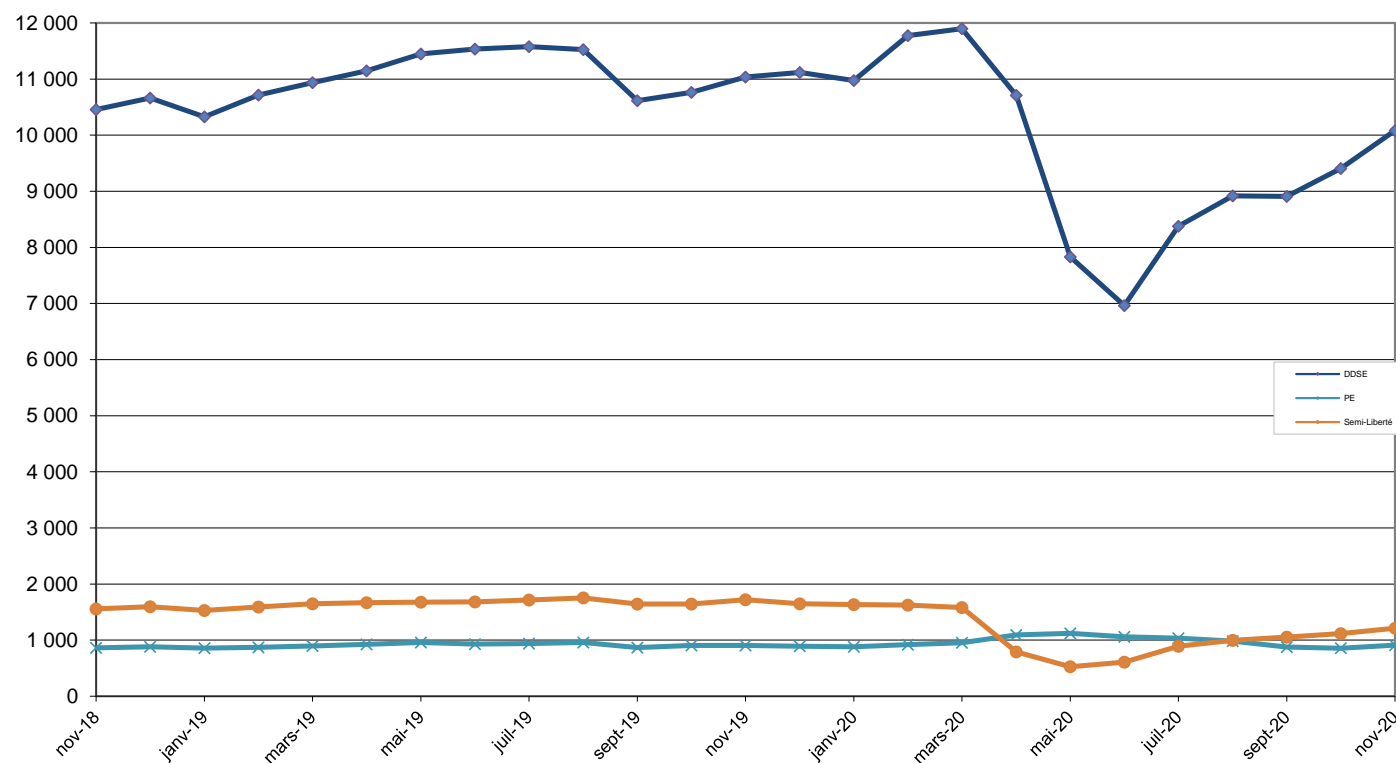


Tableau 40
Evolution mensuelle par catégorie pénale des écroués détenus et non hébergés

<i>Champ :</i>	France entière
<i>Effectif au :</i>	1er novembre 2020
<i>Source :</i>	DAP - SDEX - Ex3

Situation au 1er du mois	Prévenus	Condamnés hébergés	dont SL (y compris LSC)	dont PE hébergés (y compris LSC)	Ensemble des hébergés	Variation des hébergés (%)	Condamnés non hébergés	dont DDSE (y compris LSC)	dont PE non hébergés (y compris LSC)	Variation des condamnés non hébergés (%)	Ensemble des écroués
nov-17	20 302	49 005	1 624	345	69 307	1,1	10 692	10 124	568	1,3	79 999
déc-17	20 396	49 318	1 680	325	69 714	0,6	11 097	10 519	578	3,8	80 811
janv-18	19 815	49 159	1 623	315	68 974	-1,1	10 811	10 241	570	-2,6	79 785
févr-18	20 541	49 055	1 636	339	69 596	0,9	11 297	10 712	585	4,5	80 893
mars-18	20 788	49 091	1 684	363	69 879	0,4	11 498	10 907	591	1,8	81 377
avr-18	20 852	49 515	1 654	325	70 367	0,7	11 719	11 129	590	1,9	82 086
mai-18	20 939	49 694	1 707	314	70 633	0,4	12 030	11 439	591	2,7	82 663
juin-18	20 753	49 655	1 729	326	70 408	-0,3	12 174	11 584	590	1,2	82 582
juil-18	21 007	49 703	1 767	320	70 710	0,4	12 233	11 615	618	0,5	82 943
août-18	20 336	50 183	1 675	303	70 519	-0,3	11 989	11 378	611	-2,0	82 508
sept-18	20 302	49 862	1 734	275	70 164	-0,5	11 172	10 590	582	-6,8	81 336
oct-18	20 915	49 799	1 704	292	70 714	0,8	11 170	10 627	543	0,0	81 884
nov-18	20 554	50 154	1 762	320	70 708	0,0	11 344	10 767	577	1,6	82 052
déc-18	20 883	50 178	1 821	330	71 061	0,5	11 573	10 988	585	2,0	82 634
janv-19	20 343	49 716	1 751	323	70 059	-1,4	11 191	10 620	571	-3,3	81 250
févr-19	20 776	49 876	1 803	343	70 652	0,8	11 554	10 982	572	3,2	82 206
mars-19	20 475	50 562	1 869	325	71 037	0,5	11 817	11 208	609	2,3	82 854
avr-19	20 852	50 976	1 871	332	71 828	1,1	12 059	11 426	633	2,0	83 887
mai-19	20 582	50 901	1 902	343	71 483	-0,5	12 393	11 734	659	2,8	83 876
juin-19	20 905	50 910	1 901	329	71 815	0,5	12 457	11 818	639	0,5	84 272
juil-19	21 018	50 692	1 947	349	71 710	-0,1	12 508	11 883	625	0,4	84 218
août-19	20 259	50 714	2 057	321	70 973	-1,0	12 592	11 916	676	0,7	83 565
sept-19	20 822	49 912	1 956	298	70 734	-0,3	11 612	10 993	619	-7,8	82 346
oct-19	20 959	49 859	1 984	311	70 818	0,1	11 890	11 255	635	2,4	82 708
nov-19	21 247	49 902	2 061	295	71 149	0,5	12 250	11 592	658	3,0	83 399
déc-19	21 677	50 235	2 015	296	71 912	1,1	12 310	11 675	635	0,5	84 222
janv-20	21 075	49 576	2 012	301	70 651	-1,8	12 209	11 558	651	-0,8	82 860
févr-20	22 611	48 958	1 997	320	71 569	1,3	13 029	12 357	672	6,7	84 598
mars-20	23 324	48 001	1 983	328	71 325	-0,3	13 197	12 519	678	1,3	84 522
avr-20	20 173	45 127	1 035	280	65 300	-8,4	12 078	11 214	864	-8,5	77 378
mai-20	19 138	39 974	650	236	59 112	-9,5	9 055	8 145	910	-25,0	68 167
juin-20	19 669	38 410	713	240	58 079	-1,7	8 076	7 212	864	-10,8	66 155
juil-20	19 872	38 749	1 049	264	58 621	0,9	9 547	8 739	808	18,2	68 168
août-20	19 285	40 014	1 192	278	59 299	1,2	10 069	9 327	742	5,5	69 368
sept-20	19 373	40 296	1 295	268	59 669	0,6	10 050	9 397	653	-0,2	69 719
oct-20	20 009	41 093	1 346	271	61 102	2,4	10 549	9 918	631	5,0	71 651
nov-20	20 113	42 147	1 446	301	62 260	1,9	11 237	10 573	664	6,5	73 497

Tableau 41
Établissements ou quartiers d'établissements dont la densité carcérale est supérieure ou égale à 120%**

Champ :	France entière
Effectif au :	1er novembre 2020
Source :	DAP - SDEX - Ex3
Capacités au :	1er novembre 2020 (source DAP - SDSP- SP2)

DISP	type	nom établissement	places circulaires	places opérationnelles	Total des personnes détenues	taux d'occupation
Bordeaux	MA	Bayonne	75	75	102	136,0%
Bordeaux	qMA	Bordeaux Gradignan	354	350	610	174,3%
Bordeaux	MA	Guéret	32	32	43	134,4%
Bordeaux	MA	Limoges	83	83	125	150,6%
Bordeaux	MA	Niort	66	56	87	155,4%
Bordeaux	MA	Périgueux	101	99	122	123,2%
Bordeaux	MA	Rochefort	52	52	69	132,7%
Bordeaux	MA	Saintes	85	77	107	139,0%
Bordeaux	MA	Tulle	47	47	63	134,0%
Dijon	MA	Auxerre	101	101	145	143,6%
Dijon	MA	Besançon	276	276	357	129,3%
Dijon	MA	Blois	114	114	151	132,5%
Dijon	MA	Dijon	186	186	248	133,3%
Dijon	MA	Tours	145	145	229	157,9%
Lille	MA	Béthune	180	180	308	171,1%
Lille	qMA	Laon	189	189	276	146,0%
Lille	qMA	Lille-Loos-Séquedin (Lille-Loos)	584	584	775	132,7%
Lille	MA	Valenciennes	212	212	313	147,6%
Lyon	MA	Bonneville	187	171	216	126,3%
Lyon	MA	Chambéry	93	93	148	159,1%
Lyon	qMA	Grenoble	232	232	283	122,0%
Lyon	MA	Le-Puy-en-Velay	35	35	45	128,6%
Lyon	MA	Lyon Corbas	688	688	872	126,7%
Lyon	qMA	Saint Etienne-la-Talaudière	287	287	383	133,4%
Lyon	qMA	Saint-Quentin-Fallavier	237	237	315	132,9%
Marseille	MA	Ajaccio	53	53	64	120,8%
Marseille	qMA	Marseille-Les-Baumettes	614	614	853	138,9%
Marseille	MA	Nice	363	363	505	139,1%
Paris	qMA	Bois d'Arcy	503	503	738	146,7%
Paris	qMA	Fresnes	1320	1320	1 612	122,1%
Paris	qMA	Meaux-Chauconin	385	385	599	155,6%
Paris	qMA	Nanterre	592	592	808	136,5%
Paris	MA	Osny-Pontoise	579	579	741	128,0%
Paris	MA	Villepinte	583	583	954	163,6%
Rennes	MA	Angers	266	266	334	125,6%
Rennes	MA	Brest	254	254	382	150,4%
Rennes	MA	Evreux	162	162	267	164,8%
Rennes	MA	Fontenay-le-Comte	39	39	72	184,6%
Rennes	MA	La Roche-sur-Yon	39	39	78	200,0%
Rennes	MA	Laval	71	56	84	150,0%
Rennes	MA	Le Mans-Croissettes	399	399	491	123,1%
Rennes	qMA	Lorient-Ploemeur	187	187	256	136,9%
Rennes	qMA	Rennes-Vezin	477	477	594	124,5%
Rennes	MA	Saint-Brieuc	85	85	135	158,8%
Rennes	MA	Vannes	52	52	74	142,3%
Strasbourg	MA	Colmar	120	120	145	120,8%
Strasbourg	MA	Mulhouse	277	277	359	129,6%
Strasbourg	MA	Sarreguemines	71	71	92	129,6%
Strasbourg	MA	Strasbourg	445	424	546	128,8%
Toulouse	MA	Albi	105	105	152	144,8%
Toulouse	qMA	Béziers	389	389	507	130,3%
Toulouse	MA	Carcassonne	64	64	126	196,9%
Toulouse	MA	Foix	67	65	126	193,8%
Toulouse	MA	Mende	49	49	62	126,5%
Toulouse	MA	Nîmes	200	200	382	191,0%
Toulouse	qMA	Perpignan	196	196	371	189,3%
Toulouse	MA	Rodez	99	99	153	154,5%
Toulouse	MA	Tarbes	68	68	90	132,4%
Toulouse	qMA	Toulouse-Seysse	655	644	1 012	157,1%
Toulouse	qMA	Villeneuve-lès-Maguelone	607	607	746	122,9%
Outre-mer	qMA	Baie-Mahault	265	265	355	134,0%
Outre-mer	qCD	Faa'a Nuutania	7	7	13	185,7%
Outre-mer	qMA	Faa'a Nuutania	157	157	237	151,0%
Outre-mer	qMA	Guyane (Remiré Montjoly)	296	296	357	120,6%
Outre-mer	qMA	Majicavo	164	164	215	131,1%

Soit 65 établissements ou quartiers d'établissement et 22079 détenus concernés.

Tableau 42

Nombre de condamnés écroués en libération sous contrainte par DI

Champ :	Métropole et Outre-Mer
Effectif au :	1er novembre 2020
Source :	DAP - SDEX - Ex3

Direction interrégionale	Libération sous contrainte					Total LSC	Total condamnés	%
	DDSE	PE			Semi-liberté			
		Hébergés	Non hébergés	Total				
<i>Bordeaux</i>	18	1	2	3	12	33	4 068	0,8
<i>Dijon</i>	63	0	2	2	15	80	3 922	2,0
<i>Lille</i>	71	0	10	10	17	98	5 346	1,8
<i>Lyon</i>	58	3	5	8	37	103	5 343	1,9
<i>Marseille</i>	73	1	0	1	26	100	5 762	1,7
<i>Paris</i>	98	0	11	11	66	175	8 578	2,0
<i>Rennes</i>	1	0	0	0	0	1	7 074	0,0
<i>Strasbourg</i>	36	1	2	3	38	77	4 841	1,6
<i>Toulouse</i>	28	0	2	2	21	51	4 546	1,1
<i>Ensemble de la métropole</i>	<i>446</i>	<i>6</i>	<i>34</i>	<i>40</i>	<i>232</i>	<i>718</i>	<i>49 480</i>	<i>1,5</i>
Outre-Mer	46	5	9	14	3	63	3 904	1,6
<i>Ensemble des établissements pénitentiaires</i>	<i>492</i>	<i>11</i>	<i>43</i>	<i>54</i>	<i>235</i>	<i>781</i>	<i>53 384</i>	<i>1,46</i>

Tableau 43
Evolution du nombre de condamnés écroués en libération sous contrainte (LSC) au 1er de
chaque mois, par type

<i>Champ :</i>	Métropole et Outre-Mer								
<i>Effectif au :</i>	1er du mois								
<i>Source :</i>	DAP - SDEX - Ex3								
DATE	LSC-DDSE	LSC-PE			LSC-SL	Total LSC	Total condamnés	%	
		Hébergés	Non hébergés	Total					
01/11/2018	309	9	25	34	205	548	61 498	0,9	
01/12/2018	327	9	26	35	228	590	61 751	1,0	
01/01/2019	295	6	32	38	221	554	60 907	0,9	
01/02/2019	267	7	37	44	214	525	61 430	0,9	
01/03/2019	273	7	30	37	219	529	62 379	0,8	
01/04/2019	280	10	32	42	205	527	63 035	0,8	
01/05/2019	284	9	34	43	225	552	63 294	0,9	
01/06/2019	282	8	30	38	217	537	63 367	0,8	
01/07/2019	306	11	24	35	230	571	63 200	0,9	
01/08/2019	390	9	32	41	305	736	63 306	1,2	
01/09/2019	377	11	37	48	312	737	61 524	1,2	
01/10/2019	490	11	32	43	341	874	61 749	1,4	
01/11/2019	554	16	33	49	341	944	62 152	1,5	
01/12/2019	555	14	28	42	369	966	62 545	1,5	
01/01/2020	582	33	37	70	379	1031	61 785	1,7	
01/02/2020	585	13	60	73	374	1032	61 987	1,7	
01/03/2020	622	13	41	54	400	1076	61 198	1,8	
01/04/2020	504	10	40	50	244	798	57 205	1,4	
01/05/2020	313	3	22	25	125	463	49 029	0,9	
01/06/2020	248	14	29	43	104	395	46 486	0,8	
01/07/2020	363	6	29	35	160	558	48 296	1,2	
01/08/2020	409	9	28	37	196	642	50 083	1,3	
01/09/2020	488	8	35	43	243	774	50 346	1,5	
01/10/2020	512	8	39	47	231	790	51 642	1,5	
01/11/2020	492	11	43	54	235	781	53 384	1,5	

Tableau 44a

Condamnés écroués en centres autonomes de semi-liberté ou en établissement disposant de places de semi-liberté (partie 1)

Champ :	Métropole et Outre-Mer
Effectif au :	1er novembre 2020
Source :	DAP - SDEX - Ex3

Centres de semi-liberté ou établissements disposant de places de semi-liberté		Places théoriques de semi-liberté*	Personnes écrouées hébergées en places de semi-liberté			Taux d'occupation* *	Total des condamnés semi-libres y compris ceux hébergés en établissement ne disposant pas de qSL
			Condamnés en semi-liberté	Nombre de personnes écrouées (hors condamnés en semi-liberté) occupant des places de semi-liberté	Ensemble des personnes écrouées hébergées en places de semi-liberté		
MA	Agen	10	4	0	4	40,0%	4
MA	Angoulême	17	9	1	10	58,8%	9
MA	Bayonne	5	1	0	1	20,0%	1
MA	Guéret	6	2	0	2	33,3%	2
MA	Limoges	5	4	0	4	80,0%	4
MA	Niort	3	1	0	1	33,3%	1
MA	Pau	11	0	0	0	0,0%	0
MA	Périgueux	18	3	3	6	33,3%	3
MA	Rochefort	2	0	0	0	0,0%	0
MA	Saintes	2	1	0	1	50,0%	1
MC	Saint-Martin-de-Ré	12	0	9	9	75,0%	0
MA	Tulle	3	0	0	0	0,0%	0
CP	Bordeaux Gradignan (qcpa)	61	19	15	34	55,7%	19
CP	Mont-de-Marsan (qcsl)	19	4	0	4	21,1%	4
CP	Poitiers-Vivonne (qcsl)	28	13	0	13	46,4%	13
Ensemble de la DI de Bordeaux		202	61	28	89	44,1%	61
MA	Auxerre	4	1	0	1	25,0%	1
MA	Belfort	10	3	0	3	30,0%	3
MA	Blois	9	6	0	6	66,7%	6
MA	Bourges	9	5	2	7	77,8%	5
CP	Châteauroux (qma)	10	4	2	6	60,0%	4
MA	Dijon	11	3	4	7	63,6%	3
MA	Lons-le-Saunier	9	2	6	8	88,9%	2
MA	Montbéliard	9	0	3	3	33,3%	0
MA	Nevers	6	2	0	2	33,3%	2
MA	Tours	16	6	6	12	75,0%	6
CP	Varennes-le-Grand (qma)	10	4	7	11	110,0%	4
MA	Vesoul	7	7	1	8	114,3%	7
CP	Orléans Saran (qcsl)	58	13	0	13	22,4%	13
CSL	Besançon	23	14	0	14	60,9%	14
CSL	Montargis	20	9	0	9	45,0%	9
Ensemble de la DI de Dijon		211	79	31	110	52,1%	79
MA	Amiens	0	0	0	0	-	0
MA	Arras	3	4	0	4	133,3%	4
MA	Béthune	10	0	0	0	0,0%	0
MA	Douai	12	4	0	4	33,3%	4
MA	Dunkerque	8	1	0	1	12,5%	1
MA	Valenciennes	16	3	0	3	18,8%	3
CP	Beauvais (qcsl)	29	14	0	14	48,3%	14
CP	Lille-Loos-Séquedin (qcsl)	60	26	1	27	45,0%	26
CP	Longuenesse (qcpa)	29	4	0	4	13,8%	4
CP	Longuenesse (qcsl)	49	13	0	13	26,5%	13
Ensemble de la DI de Lille		216	69	1	70	32,4%	76
MA	Aurillac	4	0	0	0	0,0%	0
MA	Bonneville	6	3	0	3	50,0%	3
MA	Chambéry	29	27	0	27	93,1%	27
MA	Le-Puy-en-Velay	4	2	0	2	50,0%	2
MA	Montluçon	3	2	0	2	66,7%	2
CP	Moulins Yzeure (qma)	8	5	0	5	62,5%	5
MA	Privas	4	1	0	1	25,0%	1
CP	Saint-Quentin-Fallavier (qma)	40	26	0	26	65,0%	26
CP	Bourg-en-Bresse (qcsl)	38	6	8	14	36,8%	6
CP	Grenoble (qcsl)	36	23	0	23	63,9%	23
CP	Riom (qcsl)	19	4	9	13	68,4%	4
CP	Saint Etienne-la-Talaudière (qcsl)	39	11	6	17	43,6%	11
CP	Villefranche-sur-Saône (qcsl)	38	9	1	10	26,3%	9
CSL	Lyon	116	60	0	60	51,7%	60
Ensemble de la DI de Lyon		384	179	24	203	52,9%	179
MA	Ajaccio	3	0	0	0	0,0%	0
CP	Borgo (qma)	5	0	0	0	0,0%	0
MA	Digne	3	2	0	2	66,7%	2
MA	Gap	6	2	0	2	33,3%	2
MA	Nice	48	20	0	20	41,7%	20
CP	Aix-Luyes (qcpa)	61	33	0	33	54,1%	33
CP	Avignon le Pontet (qcsl)	50	12	5	17	34,0%	12
CP	Marseille-Les-Baumettes (qcpa)	24	18	0	18	75,0%	18
CP	Toulon-la-Farède (qcsl)	39	20	2	22	56,4%	20
Ensemble de la DI de Marseille		239	107	7	114	47,7%	107
Ensemble des établissements pénitentiaires		2 920	1 439	164	1 603	54,9%	1 446

* Les places de semi-liberté recensées par le bureau SP2 ne distinguent pas les places de semi-liberté des placements extérieurs

** Le taux d'occupation est calculé en rapportant l'ensemble des personnes hébergées en places de semi-liberté aux places de semi-liberté recensées par SP2 et en le multipliant par 100

Tableau 44b

Condamnés écroués en centres autonomes de semi-liberté ou en établissement disposant de places de semi-liberté (partie 2)

Champ : Métropole et Outre-Mer

Effectif au : 1er novembre 2020

Source : DAP - SDEX - Ex3

Centres de semi-liberté ou établissements disposant de places de semi-liberté		Places théoriques de semi-liberté*	Personnes écrouées hébergées en places de semi-liberté			Taux d'occupation**	Total des condamnés semi-libres y compris ceux hébergés en établissement ne disposant pas de qSL
			Condamnés en semi-liberté	Nombre de personnes écrouées (hors condamnés en semi-liberté) occupant des places de semi-liberté	Ensemble des personnes écrouées hébergées en places de semi-liberté		
CP	Fresnes (qma)	4	0	0	0	0,0%	0
MA	Versailles	79	37	3	40	50,6%	37
CP	Bois d'Arcy (qcsL)	60	23	8	31	51,7%	23
CP	Fresnes (qcpa)	76	69	0	69	90,8%	69
CP	Fresnes (qcsL)	27	19	0	19	70,4%	19
CP	Meaux-Chauconin (qcpa)	32	43	0	43	134,4%	43
CP	Nanterre (qcsL)	90	74	0	74	82,2%	74
CP	Paris-La-Santé (qcsL)	97	94	2	96	99,0%	94
CSL	Corbeil	80	40	0	40	50,0%	40
CSL	Gagny	48	44	0	44	91,7%	44
CSL	Melun	41	35	0	35	85,4%	35
Ensemble de la DI de Paris		634	478	13	491	77,4%	478
MA	Angers	38	12	0	12	31,6%	12
MA	Brest	12	13	0	13	108,3%	13
MA	Cherbourg	8	1	0	1	12,5%	1
MA	Coutances	8	5	0	5	62,5%	5
MA	Evreux	7	3	0	3	42,9%	3
MA	Fontenay-le-Comte	4	0	0	0	0,0%	0
MA	La Roche-sur-Yon	5	2	0	2	40,0%	2
CP	Le Havre (qma)	45	7	0	7	15,6%	7
MA	Le Mans-Croisettes	40	28	0	28	70,0%	28
CP	Lorient-Ploemeur (qma)	40	13	0	13	32,5%	13
CP	Rennes (qma)	4	0	0	0	0,0%	0
MA	Rouen	20	7	0	7	35,0%	7
MA	Saint Malo	14	0	0	0	0,0%	0
MA	Saint-Brieuc	13	2	0	2	15,4%	2
CD	Val-de-Reuil	20	0	0	0	0,0%	0
MA	Vannes	7	0	0	0	0,0%	0
CP	Alençon-Condé-sur-Sarthe (qcpa)	20	2	0	2	10,0%	2
CP	Caen (qcsL)	48	13	0	13	27,1%	13
CP	Nantes (qcsL)	36	18	0	18	50,0%	18
CP	Rennes-Vezin (qcsL)	26	13	0	13	50,0%	13
Ensemble de la DI de Rennes		415	139	0	139	33,5%	139
MA	Bar-le-Duc	6	1	0	1	16,7%	1
MA	Châlons-en-Champagne	12	5	0	5	41,7%	5
MA	Charleville-Mézières	4	1	0	1	25,0%	1
MA	Chaumont	6	1	0	1	16,7%	1
MA	Colmar	12	2	0	2	16,7%	2
MA	Epinal	12	5	1	6	50,0%	5
MA	Mulhouse	32	18	3	21	65,6%	18
MA	Reims	42	16	0	16	38,1%	16
MA	Sarreguemines	11	2	0	2	18,2%	2
MA	Troyes	3	6	0	6	200,0%	6
CP	Metz-Queuleu (qcpa)	45	34	8	42	93,3%	34
CSL	Briey	25	18	0	18	72,0%	18
CSL	Maxéville	52	18	8	26	50,0%	18
CSL	Souffelweyersheim	53	44	0	44	83,0%	44
Ensemble de la DI de Strasbourg		315	171	20	191	60,6%	171
MA	Albi	8	4	2	6	75,0%	4
CP	Béziers (qma)	2	0	0	0	0,0%	0
MA	Carcassonne	4	2	0	2	50,0%	2
MA	Foix	6	5	0	5	83,3%	5
MA	Mende	2	0	0	0	0,0%	0
MA	Montauban	6	0	0	0	0,0%	0
MA	Nîmes	20	17	0	17	85,0%	17
CP	Perpignan (qma)	24	2	0	2	8,3%	2
MA	Rodez	10	4	0	4	40,0%	4
MA	Tarbes	6	2	0	2	33,3%	2
CP	Toulouse-Seysses (qcsL)	50	32	0	32	64,0%	32
CP	Villeneuve-lès-Maguelone (qcsL)	24	19	0	19	79,2%	19
Ensemble de la DI de Toulouse		162	87	2	89	54,9%	87
CP	Baie-Mahault (qma)	32	5	11	16	50,0%	5
MA	Basse-Terre	5	6	0	6	120,0%	6
CP	Ducos (qcd)	18	12	0	12	66,7%	12
CP	Faa'a Nuutania (qma)	8	4	0	4	50,0%	4
CP	Nouméa (qma)	28	32	0	32	114,3%	32
CP	Remire-Montjoly (qma)	20	2	14	16	80,0%	2
CP	Saint-Denis (qma)	25	5	13	18	72,0%	5
MA	Saint-Pierre	6	3	0	3	50,0%	3
Ensemble de la DI de Outre-mer		142	69	38	107	75,4%	69
Ensemble des établissements pénitentiaires		2920	1439	164	1603	54,9%	1446

* Les places de semi-liberté recensées par le bureau SP2 ne distinguent pas les places de semi-liberté des placements extérieurs

** Le taux d'occupation est calculé en rapportant l'ensemble des personnes hébergées en places de semi-liberté aux places de semi-liberté recensées par SP2 et en le multipliant par 100

Tableau 45

Répartition des personnes condamnées en aménagement de peine - hors LSC - par DI

<i>Champ :</i>	Métropole et Outre-Mer
<i>Effectif au :</i>	1er novembre 2020
<i>Source :</i>	DAP - SDEX - Ex3

	DDSE (hors LSC)	PE		Semi-Liberté	Total aménagés	Total condamnés	%
		Hébergés	Non hébergés				
Bordeaux	699	85	57	49	890	4 068	21,9%
Dijon	842	9	20	64	935	3 922	23,8%
Lille	875	2	64	59	1 000	5 346	18,7%
Lyon	1 213	21	91	142	1 467	5 343	27,5%
Marseille	1 136	14	20	81	1 251	5 762	21,7%
Paris	1 581	15	164	412	2 172	8 578	25,3%
Rennes	1 272	7	46	139	1 464	7 074	20,7%
Strasbourg	984	18	68	133	1 203	4 841	24,9%
Toulouse	835	32	41	66	974	4 546	21,4%
Métropole	9 437	203	571	1 145	11 356	49 480	23,0%
Outre-Mer	644	87	50	66	847	3 904	21,7%
France entière	10 081	290	621	1 211	12 203	53 384	22,9%

Tableau 46

Graphique d'évolution du nombre de condamnés en aménagement de peine au 1er jour de chaque mois, depuis 2 ans

<i>Champ :</i>	Métropole et Outre-Mer
<i>Effectif au :</i>	1er novembre 2020
<i>Source :</i>	DAP - SDEX - Ex3

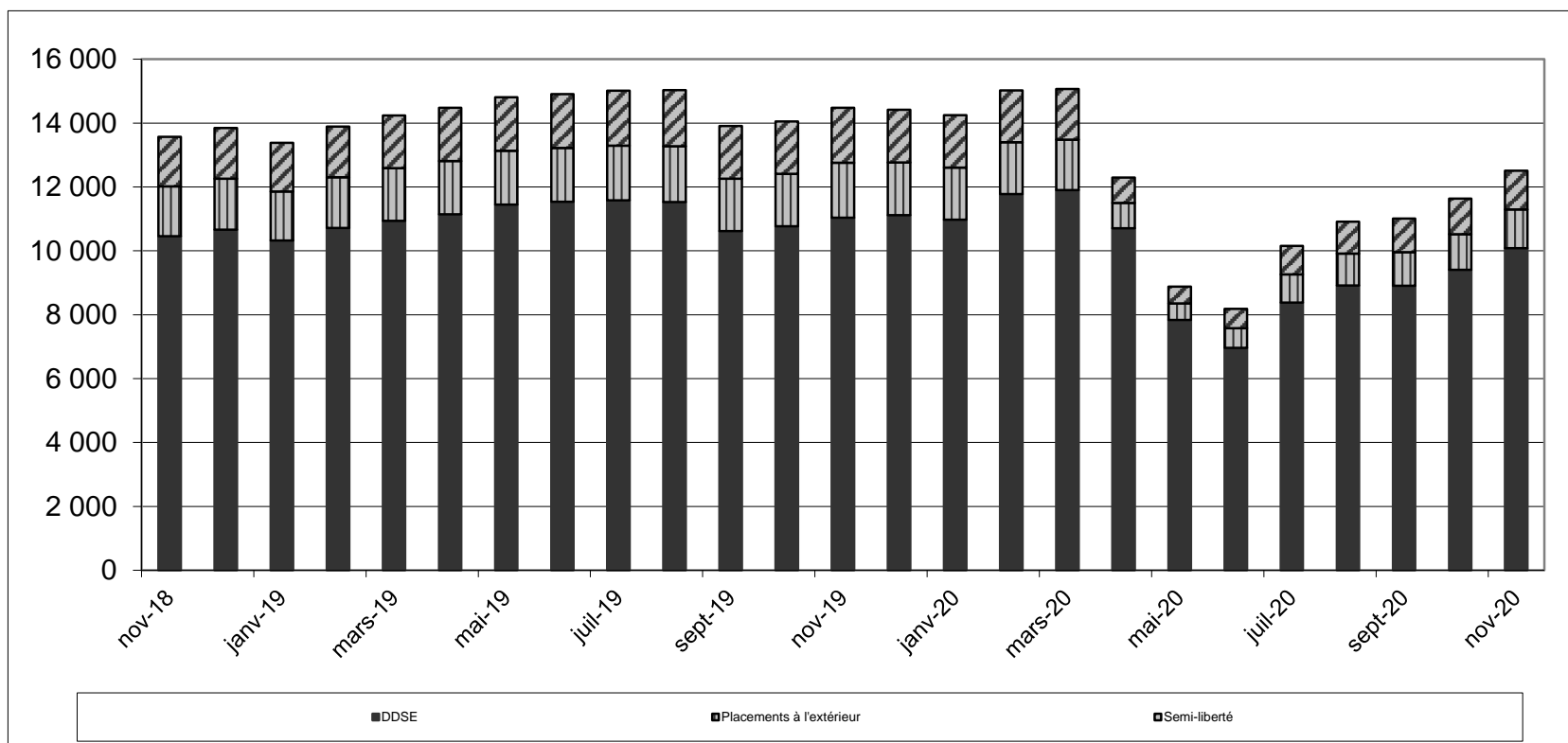


Tableau 47a
Condamnés bénéficiant d'un aménagement de peine- hors LSC - (partie 1)

Champ : Métropole et Outre-Mer

Effectif au : 1er novembre 2020

Source : DAP - SDEX - Ex3

	DDSE	PE		Semi-Liberté	Total aménagés	Total condamnés	%
		Hébergés	Non hébergés				
MA Agen	63	0	1	4	68	116	58,6%
MA Angoulême	32	1	2	6	41	100	41,0%
MA Bayonne	33	0	1	0	34	90	37,8%
MA Guéret	10	0	0	1	11	35	31,4%
MA Limoges	50	0	2	2	54	97	55,7%
MA Niort	58	0	3	1	62	114	54,4%
MA Pau	31	0	2	0	33	96	34,4%
MA Périgueux	50	3	7	3	63	118	53,4%
MA Rochefort	56	0	0	0	56	86	65,1%
MA Saintes	38	0	6	1	45	99	45,5%
MA Tulle	34	0	0	0	34	62	54,8%
CD Bédenac	0	0	0	0	0	174	0,0%
CD Eysses	0	16	0	0	16	273	5,9%
CD Mauzac	0	41	0	0	41	323	12,7%
CD Neuvic	0	0	0	0	0	370	0,0%
CD Uzerche	0	0	0	0	0	180	0,0%
MC Saint-Martin-de-Ré	0	9	0	0	9	320	2,8%
CP Bordeaux Gradignan	159	15	28	19	221	451	49,0%
CP Mont-de-Marsan	42	0	3	2	47	470	10,0%
CP Poitiers-Vivonne	43	0	2	10	55	494	11,1%
Total Bordeaux	699	85	57	49	890	4 068	21,9%
MA Auxerre	77	0	0	0	77	167	46,1%
MA Belfort	38	0	1	3	42	57	73,7%
MA Besançon	0	0	0	0	0	190	0,0%
MA Blois	52	0	2	4	58	117	49,6%
MA Bourges	39	2	1	4	46	85	54,1%
MA Dijon	60	4	1	1	66	180	36,7%
MA Lons-le-Saunier	58	0	2	1	61	82	74,4%
MA Montbéliard	47	0	1	0	48	78	61,5%
MA Nevers	18	0	2	1	21	72	29,2%
MA Tours	75	0	3	6	84	130	64,6%
MA Vesoul	39	0	4	7	50	88	56,8%
CSL Besançon	38	0	1	10	49	62	79,0%
CSL Montargis	35	0	0	9	44	44	100,0%
CD Châteaudun	61	0	0	0	61	548	11,1%
CD Joux-la-Ville	0	0	0	0	0	531	0,0%
MC Saint Maur	0	0	0	0	0	185	0,0%
CP Châteauroux	55	0	0	4	59	338	17,5%
CP Orléans Saran	80	0	0	10	90	593	15,2%
CP Varennes-le-Grand	70	3	2	4	79	375	21,1%
Total Dijon	842	9	20	64	935	3 922	23,8%
MA Amiens	72	0	39	3	114	313	36,4%
MA Arras	20	0	0	2	22	118	18,6%
MA Béthune	76	0	0	0	76	280	27,1%
MA Douai	69	0	1	4	74	286	25,9%
MA Dunkerque	59	0	6	1	66	136	48,5%
MA Valenciennes	43	0	0	1	44	235	18,7%
CD Bapaume	0	0	0	0	0	518	0,0%
EPM Quiévrechain	0	0	0	0	0	7	0,0%
CP Beauvais	106	0	0	11	117	423	27,7%
CP Château-Thierry	0	0	0	0	0	77	0,0%
CP Laon	133	0	11	0	144	483	29,8%
CP Liancourt	0	0	0	0	0	424	0,0%
CP Lille-Annoeullin	0	0	0	0	0	426	0,0%
CP Lille-Loos-Séquedin	202	0	7	20	229	683	33,5%
CP Longuenesse	56	2	0	17	75	526	14,3%
CP Maubeuge	39	0	0	0	39	303	12,9%
CP Vendin Le Vieil	0	0	0	0	0	108	0,0%
Total Lille	875	2	64	59	1 000	5 346	18,7%

Tableau 47b
Condamnés bénéficiant d'un aménagement de peine- hors LSC - (partie 2)

Champ : Métropole et Outre-Mer

Effectif au : 1er novembre 2020

Source : DAP - SDEX - Ex3

	DDSE	PE		Semi-Liberté	Total aménagés	Total condamnés	%
		Hébergés	Non hébergés				
MA Aurillac	15	0	1	0	16	41	39,0%
MA Bonneville	133	0	3	2	138	234	59,0%
MA Chambéry	40	0	0	26	66	121	54,5%
MA Le-Puy-en-Velay	27	0	1	0	28	48	58,3%
MA Lyon Corbas	283	0	29	0	312	755	41,3%
MA Montluçon	21	0	0	2	23	38	60,5%
MA Privas	42	0	0	1	43	84	51,2%
CSL Lyon	0	0	0	48	48	60	80,0%
CD Roanne	0	0	0	0	0	520	0,0%
EPM Rhône	0	0	0	0	0	10	0,0%
CP Aiton	14	0	0	0	14	344	4,1%
CP Bourg-en-Bresse	75	6	1	5	87	589	14,8%
CP Grenoble	162	0	35	14	211	391	54,0%
CP Moulins Yzeure	29	0	0	4	33	213	15,5%
CP Riom	59	9	3	4	75	383	19,6%
CP Saint Etienne-la-Talaudière	96	5	1	8	110	377	29,2%
CP Saint-Quentin-Fallavier	84	0	5	24	113	439	25,7%
CP Valence	105	0	11	0	116	371	31,3%
CP Villefranche-sur-Saône	28	1	1	4	34	325	10,5%
Total Lyon	1 213	21	91	142	1 467	5 343	27,5%
MA Ajaccio	33	0	1	0	34	60	56,7%
MA Digne	32	0	0	2	34	58	58,6%
CP Draguignan	81	1	2	0	84	382	22,0%
MA Gap	22	0	0	2	24	50	48,0%
MA Grasse	123	0	1	0	124	413	30,0%
MA Nice	119	0	0	14	133	344	38,7%
CD Casabianda	0	0	0	0	0	110	0,0%
CD Salon-de-Provence	0	0	0	0	0	615	0,0%
CD Tarascon	0	0	6	0	6	584	1,0%
EPM Marseille	2	0	0	0	2	10	20,0%
MC Arles	0	0	0	0	0	125	0,0%
CP Aix-Luynes	156	0	1	23	180	983	18,3%
CP Avignon le Pontet	128	5	2	7	142	553	25,7%
CP Borgo	51	0	1	0	52	173	30,1%
CP Marseille-Les-Baumettes	298	0	6	14	318	728	43,7%
CP Toulon-la-Farède	91	8	0	19	118	574	20,6%
Total Marseille	1 136	14	20	81	1 251	5 762	21,7%
MA Fleury-Mérogis	0	0	0	0	0	1 520	0,0%
MA Osny-Pontoise	243	0	37	0	280	697	40,2%
MA Versailles	159	0	8	31	198	217	91,2%
MA Villepinte	0	0	0	0	0	470	0,0%
CSL Corbeil	152	0	11	39	202	208	97,1%
CSL Gagny	296	0	26	41	363	384	94,5%
CSL Melun	103	0	7	33	143	153	93,5%
CD Melun	0	0	0	0	0	285	0,0%
EPM Porcheville	0	0	0	0	0	9	0,0%
MC Poissy	0	0	0	0	0	171	0,0%
CP Bois d'Arcy	0	3	0	19	22	430	5,1%
CP Fresnes	226	12	18	68	324	1 340	24,2%
CP Meaux-Chauconin	91	0	20	35	146	652	22,4%
CP Nanterre	184	0	12	67	263	692	38,0%
CP Paris-La-Santé	127	0	25	79	231	662	34,9%
CP Sud Francilien	0	0	0	0	0	688	0,0%
Total Paris	1 581	15	164	412	2 172	8 578	25,3%

Tableau 47c
Condamnés bénéficiant d'un aménagement de peine- hors LSC - (partie 3)

Champ : Métropole et Outre-Mer

Effectif au : 1er novembre 2020

Source : DAP - SDEX - Ex3

	DDSE	PE		Semi-Liberté	Total aménagés	Total condamnés	%
		Hébergés	Non hébergés				
MA Angers	99	0	4	12	115	299	38,5%
MA Brest	115	0	6	13	134	377	35,5%
MA Caen	78	0	1	0	79	256	30,9%
MA Cherbourg	20	0	3	1	24	37	64,9%
MA Coutances	28	0	0	5	33	54	61,1%
MA Evreux	85	0	1	3	89	237	37,6%
MA Fontenay-le-Comte	10	0	0	0	10	55	18,2%
MA La Roche-sur-Yon	36	0	1	2	39	82	47,6%
MA Laval	36	0	1	0	37	96	38,5%
MA Le Mans-Croisettes	71	1	0	28	100	368	27,2%
MA Rouen	143	0	9	7	159	456	34,9%
MA Saint Malo	40	0	1	0	41	94	43,6%
MA Saint-Brieuc	82	0	1	2	85	176	48,3%
MA Vannes	20	0	0	0	20	67	29,9%
CD Argentan	21	0	0	0	21	588	3,6%
CD Val-de-Reuil	0	3	0	0	3	747	0,4%
EPM Orvault	0	0	0	0	0	6	0,0%
CP Alençon-Condé-sur-Sarthe	13	0	0	2	15	120	12,5%
CP Caen	8	1	1	13	23	344	6,7%
CP Le Havre	105	0	0	7	112	604	18,5%
CP Lorient-Ploemeur	46	2	0	13	61	241	25,3%
CP Nantes	118	0	16	18	152	965	15,8%
CP Rennes	8	0	0	0	8	179	4,5%
CP Rennes-Verzin	90	0	1	13	104	626	16,6%
Total Rennes	1 272	7	46	139	1 464	7 074	20,7%
MA Bar-le-Duc	28	0	2	1	31	68	45,6%
MA Châlons-en-Champagne	37	0	6	5	48	177	27,1%
MA Charleville-Mézières	62	0	1	1	64	96	66,7%
MA Chaumont	44	0	3	0	47	82	57,3%
MA Colmar	90	0	0	1	91	146	62,3%
MA Epinal	48	0	1	3	52	143	36,4%
MA Mulhouse	81	2	4	13	100	271	36,9%
MA Reims	46	0	0	14	60	137	43,8%
MA Sarreguemines	39	0	0	2	41	92	44,6%
MA Strasbourg	0	0	0	0	0	297	0,0%
MA Troyes	77	0	3	4	84	153	54,9%
CSL Briey	27	0	0	16	43	46	93,5%
CSL Maxéville	95	8	13	13	129	136	94,9%
CSL Souffelweyersheim	192	0	24	31	247	266	92,9%
CD Ecrouves	0	0	0	0	0	210	0,0%
CD Montmédy	0	0	0	0	0	224	0,0%
CD Oermingen	0	0	0	0	0	207	0,0%
CD Saint-Mihiel	0	0	3	0	3	320	0,9%
CD Toul	0	0	0	0	0	398	0,0%
CD Villenauxe-la-Grande	0	0	0	0	0	303	0,0%
MC Clairvaux	0	0	0	0	0	54	0,0%
MC Ensisheim	0	0	0	0	0	196	0,0%
CP Metz-Queuleu	118	8	8	29	163	389	41,9%
CP Nancy Maxéville	0	0	0	0	0	430	0,0%
Total Strasbourg	984	18	68	133	1 203	4 841	24,9%
MA Albi	45	2	3	3	53	139	38,1%
MA Carcassonne	61	0	6	1	68	133	51,1%
MA Foix	12	0	0	4	16	78	20,5%
MA Mende	11	0	0	0	11	54	20,4%
MA Montauban	75	0	2	0	77	173	44,5%
MA Nîmes	109	0	2	9	120	323	37,2%
MA Rodez	33	0	2	2	37	128	28,9%
MA Tarbes	35	0	0	2	37	92	40,2%
CD Muret	0	2	14	0	16	583	2,7%
CD Saint-Sulpice-la-Pointe	0	9	0	0	9	83	10,8%
EPM Lavaur	0	0	0	0	0	7	0,0%
CP Béziers	80	0	0	0	80	788	10,2%
CP Lannemezan	0	2	0	0	2	125	1,6%
CP Perpignan	62	12	1	2	77	571	13,5%
CP Toulouse-Seysses	174	5	6	24	209	773	27,0%
CP Villeneuve-lès-Maguelone	138	0	5	19	162	496	32,7%
Total Toulouse	835	32	41	66	974	4 546	21,4%
MA Basse-Terre	39	0	4	6	49	136	36,0%
MA Mata Utu	0	0	0	0	0	0	-
MA Saint-Pierre	55	0	11	2	68	133	51,1%
CD Le Port	4	27	0	0	31	415	7,5%
CD Tatutu de Papeari	0	0	0	0	0	353	0,0%
CP Baie-Mahault	92	11	11	4	118	519	22,7%
CP Ducos	160	20	7	12	199	619	32,1%
CP Faa'a Nuutania	55	2	4	4	65	194	33,5%
CP Majicavo	8	4	0	0	12	150	8,0%
CP Nouméa	71	0	8	32	111	461	24,1%
CP Remire-Montjoly	64	14	1	2	81	478	16,9%
CP Saint-Denis	95	9	0	4	108	427	25,3%
CP Saint-Pierre-et-Miquelon	0	0	0	0	0	1	0,0%
CP Taiohae	0	0	0	0	0	4	0,0%
CP Uturoa-Raiatea	1	0	4	0	5	14	35,7%
Total Outre-mer	644	87	50	66	847	3 904	21,7%