



# Statistique des établissements des personnes écrouées en France

situation au 1er juillet 2020

**Direction de l'Administration Pénitentiaire**

Bureau de la donnée (SDEX - EX3)

## Sommaire

Page 2		Sommaire
Page 3		Sommaire (suite)
Page 4		Les chiffres au 1er juillet 2020
Page 5	Tableau 1	Effectifs des personnes écrouées
Page 6	Tableau 2	Evolution trimestrielle des personnes détenues sur deux années
Page 7	Tableau 3a	Courbe d'évolution trimestrielle des personnes écrouées et détenues depuis 20 ans
Page 8	Tableau 3b	Courbe d'évolution trimestrielle des personnes détenues depuis le 1er janvier 2018
Page 9	Tableau 3c	Courbe d'évolution trimestrielle des personnes détenues selon la catégorie pénale depuis le 1er janvier 2018
Page 10	Tableau 4	Evolution trimestrielle des personnes écrouées non hébergées depuis 2 ans
Page 11	Tableau 5	Courbe d'évolution trimestrielle des personnes écrouées non hébergées depuis le 1er janvier 2018
Page 12	Tableau 6	Effectifs des personnes détenues et densité carcérale
Page 13	Tableau 7	Répartition des personnes écrouées par Direction Interrégionale
Page 14	Tableau 8	Répartition des personnes détenues et densité carcérale par Direction Interrégionale
Page 15	Tableau 9	Répartition des personnes écrouées non hébergées par Direction Interrégionale
Page 16	Tableau 10	Densité carcérale selon le type d'établissement par Direction Interrégionale
Page 17	Tableau 11	Densité carcérale selon le type de place
Page 18	Tableau 12	Répartition des personnes détenues selon la catégorie pénale
Page 19	Tableau 13	Répartition des personnes détenues selon la catégorie pénale et par Direction Interrégionale
Page 20	Tableau 14	Répartition des personnes détenues par établissement, Direction Interrégionale de Bordeaux
Page 21	Tableau 15	Répartition des personnes détenues par établissement, Direction Interrégionale de Dijon
Page 22	Tableau 16	Répartition des personnes détenues par établissement, Direction Interrégionale de Lille
Page 23	Tableau 17	Répartition des personnes détenues par établissement, Direction Interrégionale de Lyon
Page 24	Tableau 18	Répartition des personnes détenues par établissement, Direction Interrégionale de Marseille
Page 25	Tableau 19	Répartition des personnes détenues par établissement, Direction Interrégionale de Paris
Page 26	Tableau 20	Répartition des personnes détenues par établissement, Direction Interrégionale de Rennes
Page 27	Tableau 21	Répartition des personnes détenues par établissement, Direction Interrégionale de Strasbourg
Page 28	Tableau 22	Répartition des personnes détenues par établissement, Direction Interrégionale de Toulouse
Page 29	Tableau 23	Répartition des personnes détenues par établissement, Mission Outre-Mer

Page 30	Tableau 24	Répartition des personnes détenues par sexe et par Direction Interrégionale
Page 31	Tableau 25	Répartition des mineurs écroués selon la catégorie pénale
Page 32	Tableau 26	Evolution trimestrielle des mineurs écroués sur deux années
Page 33	Tableau 27	Courbe d'évolution trimestrielle des mineurs écroués depuis le 1er janvier 2018
Page 34	Tableau 28	Effectifs des mineurs détenus
Page 35	Tableau 29	Répartition des mineurs détenus par établissement
Page 36	Tableau 30	Répartition des mineurs détenus par quartier d'établissement
Page 37	Tableau 31	Effectifs des femmes écrouées
Page 38	Tableau 32	Répartition des femmes écrouées selon la catégorie pénale
Page 39	Tableau 33	Femmes écrouées disposant d'un aménagement de peine ou d'une LSC
Page 40	Tableau 34	Evolution trimestrielle des femmes écrouées depuis deux années
Page 41	Tableau 35	Courbe d'évolution trimestrielle des femmes écrouées depuis le 1er janvier 2018
Page 42	Tableau 36	Répartition des femmes détenues par établissement
Page 43	Tableau 37	Répartition des femmes détenues par quartier d'établissement
Page 44	Tableau 38	Evolution du nombre de condamnés en aménagement de peine au 1er de chaque trimestre, hors LSC
Page 45	Tableau 39	Courbe d'évolution trimestrielle du nombre de personnes condamnées
Page 46	Tableau 40	Evolution trimestrielle par catégorie pénale des écroués détenus et non hébergés
Page 47	Tableau 41	Etablissements ou quartiers d'établissements** dont la densité carcérale est supérieure ou égale à 120%
Page 48	Tableau 42	Nombre de condamnés écroués en libération sous contrainte par DI
Page 49	Tableau 43	Evolution du nombre de condamnés écroués en libération sous contrainte (LSC) au 1er de chaque trimestre par type
Page 50	Tableau 44a	Condamnés écroués en centres autonomes de semi-liberté ou en établissement disposant de places de semi-liberté (partie 1)
Page 51	Tableau 44b	Condamnés écroués en centres autonomes de semi-liberté ou en établissement disposant de places de semi-liberté (partie 2)
Page 52	Tableau 45	Répartition des personnes condamnées en aménagements de peines - hors LSC - par DI
Page 53	Tableau 46	Graphique d'évolution du nombre de condamnés en aménagement de peine au 1er jour de chaque trimestre, depuis 2 ans
Page 54	Tableau 47a	Condamnés en aménagement de peine- hors LSC - (partie 1)
Page 55	Tableau 47b	Condamnés bénéficiant d'un aménagement de peine- hors LSC - (partie 2)
Page 56	Tableau 47c	Condamnés bénéficiant d'un aménagement de peine- hors LSC - (partie 3)

## Les chiffres au 1er juillet 2020

### Ensemble des personnes sous écrou

	01/07/2020	01/07/2019	Evolution annuelle (%)
<b>Total</b>	<b>68 242</b>	84 218	-19,0%
<b>Ecroués non détenus</b>	<b>9 547</b>	12 508	-23,7%
dont condamnés en détention à domicile sous surveillance électronique	8 739	11 883	-26,5%
dont condamnés en placement extérieur non hébergés	808	625	29,3%
<b>Ecroués détenus</b>	<b>58 695</b>	71 710	-18,1%
dont prévenus	19 951	21 018	-5,1%
dont condamnés en semi-liberté	1 049	1 947	-46,1%
dont condamnés en placement extérieur hébergés	264	349	-24,4%
dont condamnés hors semi-liberté et placement extérieur hébergé	37 431	48 396	-22,7%
<b>Nombre de places opérationnelles</b>	<b>60 592</b>	61 105	-0,8%
<b>Nombre de Matelas au sol</b>	<b>422</b>	1 600	-73,6%

### Etablissements selon la densité carcérale

pour plus de détails voir tableau 41 page 47

- 2 établissements ou quartiers ont une densité supérieure ou égale à 200 %,
- 12 établissements ou quartiers ont une densité supérieure ou égale à 150 et inférieure à 200 %,
- 32 établissements ou quartiers ont une densité supérieure ou égale à 120 et inférieure à 150 %,
- 46 établissements ou quartiers ont une densité supérieure ou égale à 100 et inférieure à 120 %,
- 174 établissements ou quartiers ont une densité inférieure à 100 %

### Densité carcérale détaillée par type de place

Type d'établissement	Densité (%) (*)
MA et qMA (hors places mineurs)	111%
CD et qCD	84%
MC et qMC	74%
CPA et qCPA	46%
CSL et qCSL	42%
EPM et QM	58%
CNE et qCNE	39%
EPSN	49%
UAT	60%
<b>Ensemble</b>	<b>97%</b>

q = quartier, pour plus de détails voir tableau 11 page 17

Voir tableau 6 p.12. La densité est calculée grâce aux effectifs de juin pour la DISP de Paris

### Ensemble des personnes écrouées en aménagement de peine

	01/07/2020	01/07/2019	Evolution annuelle (%)
<b>Total</b>	<b>10 302</b>	14 233	-27,6%
dont			
condamnés en semi-liberté	889	1 717	-48,2%
condamnés en détention à domicile sous surveillance électronique (aménagement de peine)	8 376	11 577	-27,6%
condamnés en placement extérieur	1 037	939	10,4%
<i>Part des aménagés sur l'ensemble des condamnés écroués (%)</i>	<i>21,3</i>	<i>22,5</i>	

### Libérations sous contrainte sous écrou par type d'aménagement (hors LC)

	01/07/2020	01/07/2019	Evolution annuelle (%)
<b>Total</b>	<b>601</b>	571	5,3%
dont			
condamnés en semi-liberté	160	230	-30,4%
condamnés en détention à domicile sous surveillance	406	306	32,7%
condamnés en placement extérieur hébergés	6	11	-45,5%
condamnés en placement extérieur non hébergés	29	24	20,8%

**Tableau 1**  
**Effectifs des personnes écrouées**  
*(détenues ou non hébergées)*

<i>Champ :</i>	Métropole et Outre-Mer
<i>Effectif au :</i>	1er juillet 2020
<i>Source :</i>	DAP - SDEX - Ex3

	<i>Nombre de personnes écrouées détenues</i>	<i>Nombre de personnes écrouées non hébergées</i>	<i>Total</i>
<i>Métropole</i>	54 206	8 885	63 091
<i>Outre-Mer</i>	4 489	662	5 151
<i>Ensemble des établissements pénitentiaires</i>	<b>58 695</b>	<b>9 547</b>	<b>68 242</b>

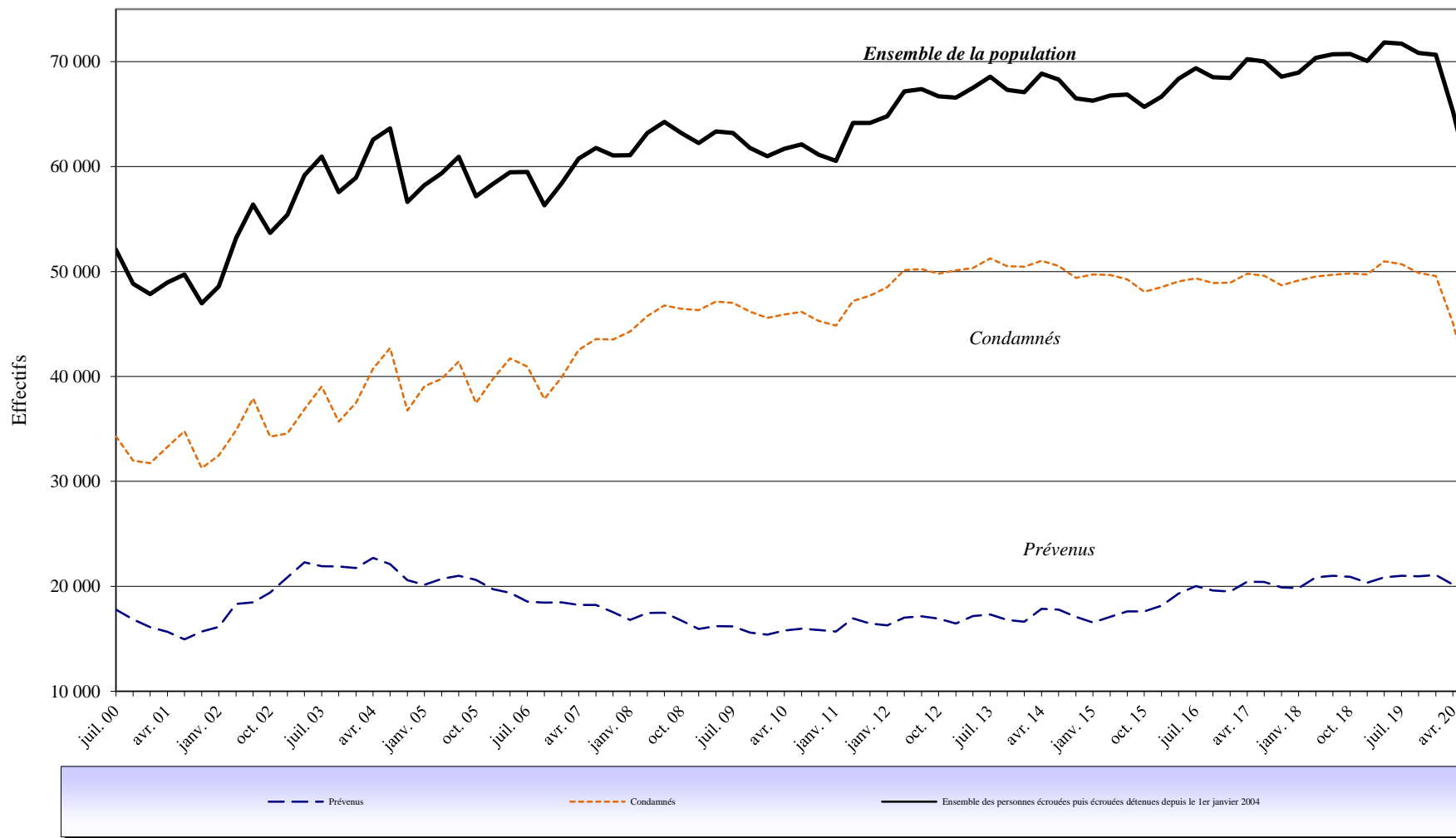
**Tableau 2**  
**Evolution trimestrielle des personnes détenues sur deux années**

<b>Champ :</b>	Métropole et Outre-Mer
<b>Effectif au :</b>	1er juillet 2020
<b>Source :</b>	DAP - SDEX - Ex3

Situation au 1er du mois	Prévenus	Condamnés	Ensemble	Variation trimestrielle (%)	Proportion de prévenus (%)
<i>juillet 2018</i>	21 007	49 703	70 710	-	29,7%
<i>octobre 2018</i>	20 915	49 799	70 714	0,0	29,6%
<i>janvier 2019</i>	20 343	49 716	70 059	-0,9	29,0%
<i>avril 2019</i>	20 852	50 976	71 828	2,5	29,0%
<i>juillet 2019</i>	21 018	50 692	71 710	-0,2	29,3%
<i>octobre 2019</i>	20 959	49 859	70 818	-1,2	29,6%
<i>janvier 2020</i>	21 075	49 576	70 651	-0,2	29,8%
<i>avril 2020</i>	20 173	45 127	65 300	-7,6	30,9%
<i>juillet 2020</i>	19 951	38 744	58 695	-10,1	34,0%

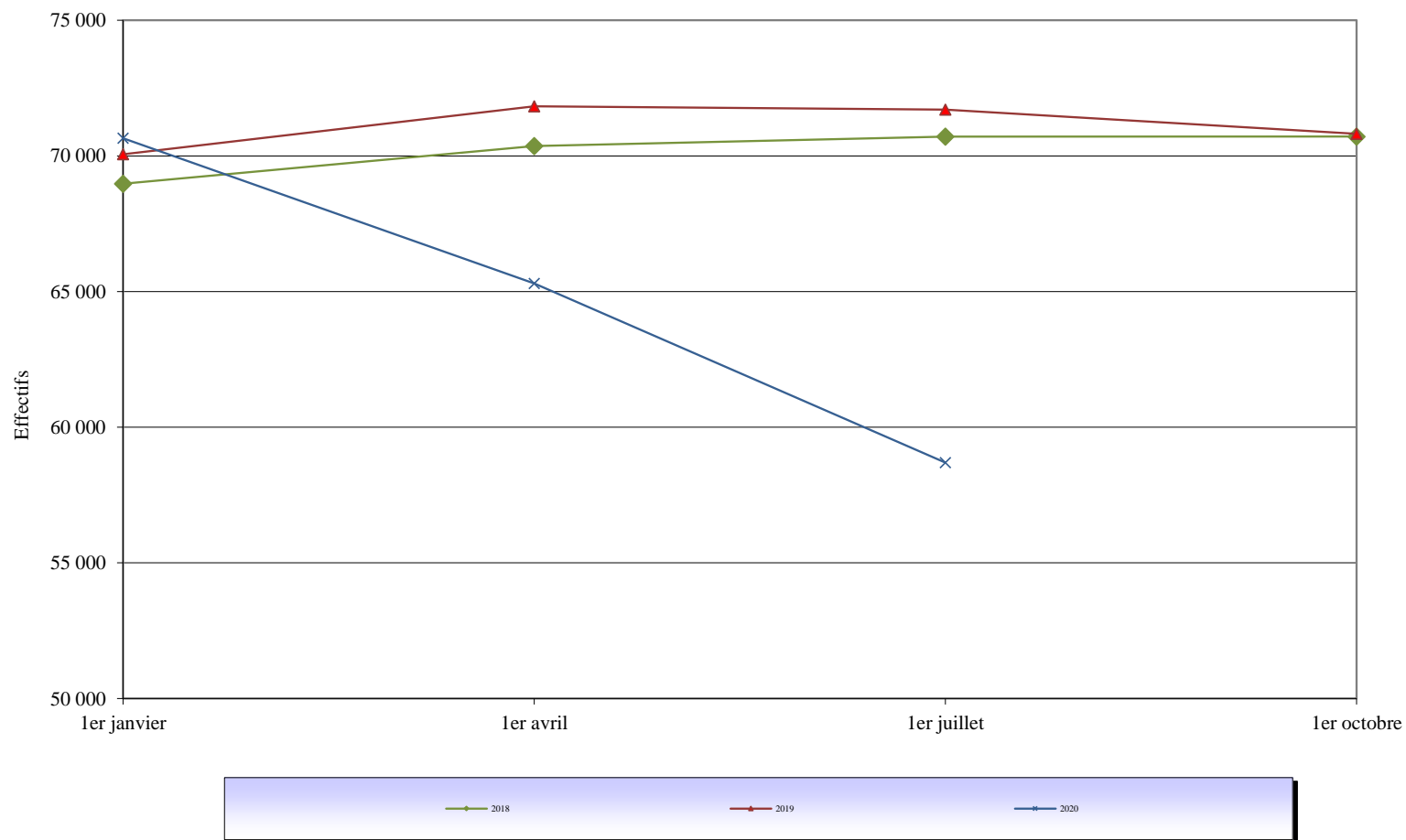
**Tableau 3-A**  
**Courbe d'évolution trimestrielle des personnes écrouées et détenues depuis 20 ans**

<b>Champ :</b>	Métropole et Outre-Mer
<b>Effectif au :</b>	1er juillet 2020
<b>Source :</b>	DAP - SDEX - Ex3



**Tableau 3-B**  
**Courbe d'évolution trimestrielle des personnes détenues depuis le 1er janvier 2018**

<b>Champ :</b>	Métropole et Outre-Mer
<b>Effectif au :</b>	1er juillet 2020
<b>Source :</b>	DAP - SDEX - Ex3



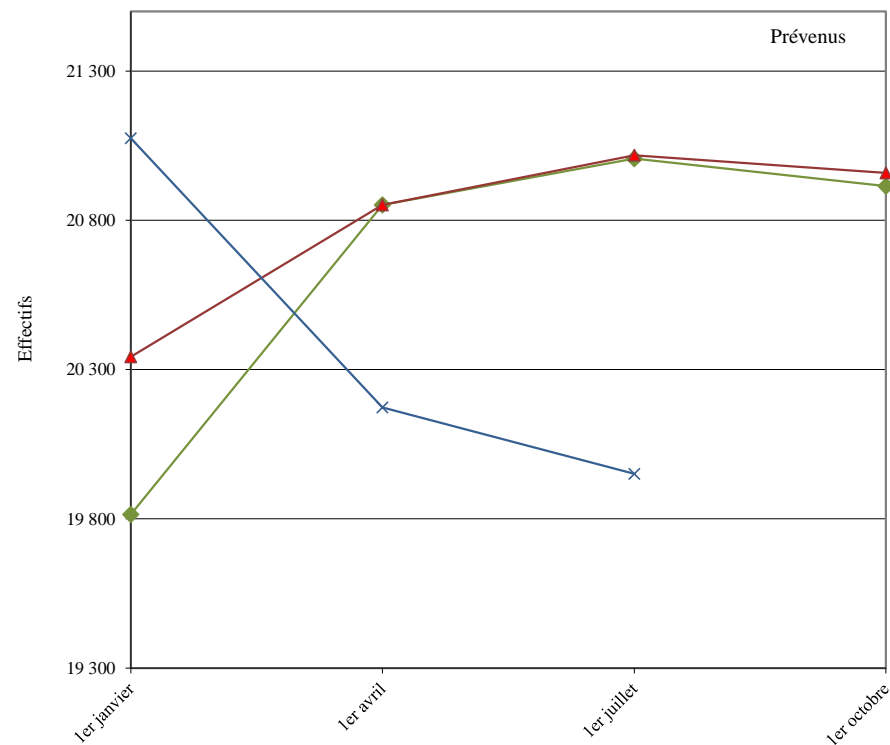


**Tableau 3-C**

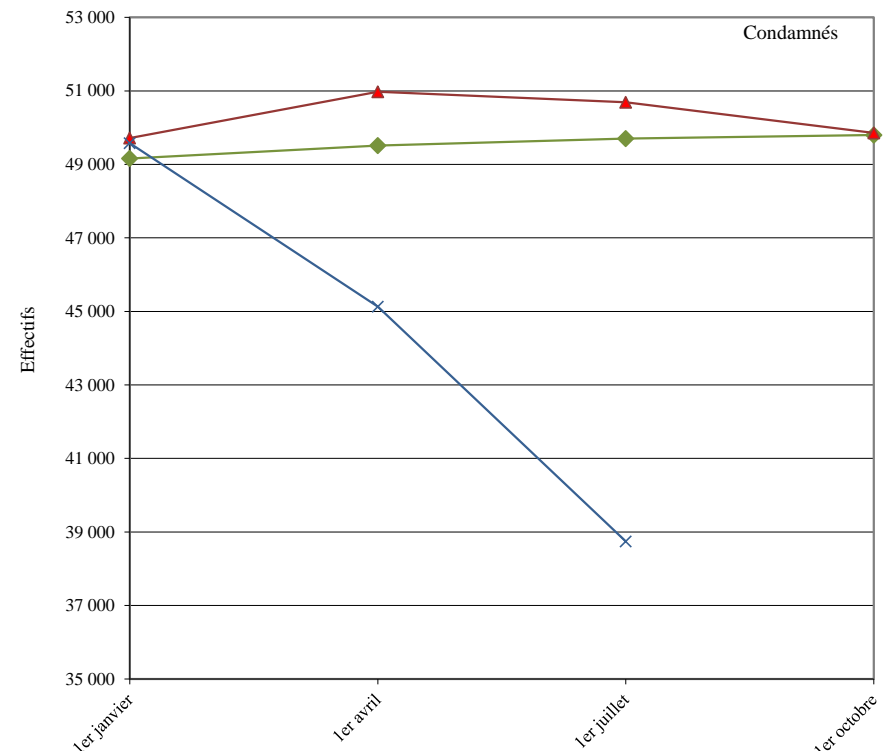
**Courbe d'évolution trimestrielle des personnes détenues selon la catégorie pénale depuis le 1er janvier 2018**

<b>Champ :</b>	Métropole et Outre-Mer
<b>Effectif au :</b>	1er juillet 2020
<b>Source :</b>	DAP - SDEX - Ex3

**Prévenus**



**Condamnés**



**Tableau 4**  
**Evolution trimestrielle des personnes écrouées non hébergées depuis 2 ans**

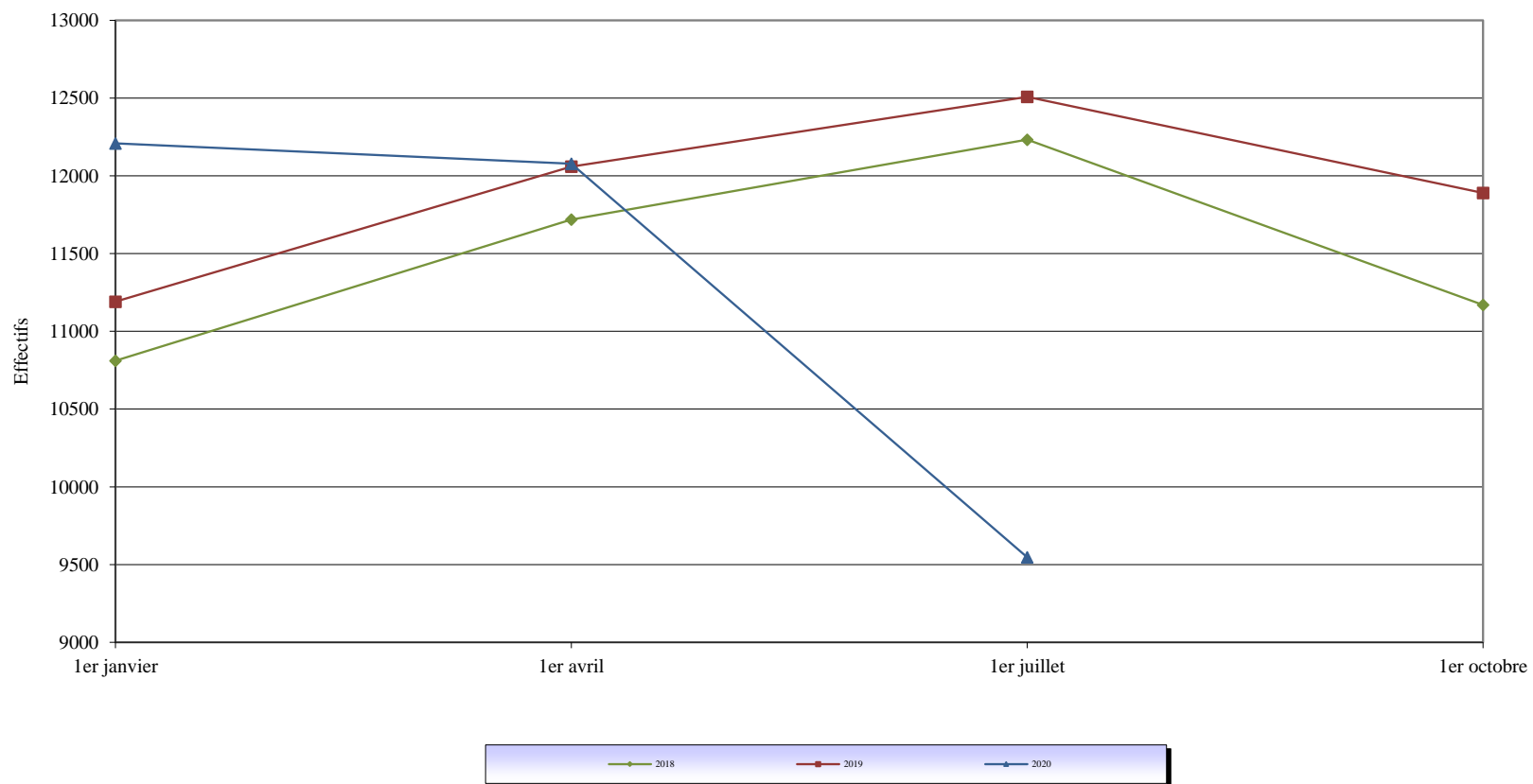
<b>Champ :</b>	Métropole et Outre-Mer
<b>Effectif au :</b>	1er juillet 2020
<b>Source :</b>	DAP - SDEX - Ex3

Situation au 1er du trimestre	Nombre de personnes placées en détention à domicile sous surveillance électronique			Nombre de personnes placées à l'extérieur, sans hébergement par l'AP		
	Total	Dont : Aménagement de peine	Dont: Libération sous contrainte	Total	Dont : Aménagement de peine	Dont: Libération sous contrainte
juillet 2018	11 615	11 322	330	618	595	23
octobre 2018	10 627	10 344	283	543	503	40
janvier 2019	10 620	10 325	295	571	539	32
avril 2019	11 426	11 146	280	633	601	32
juillet 2019	11 883	11 577	306	625	601	24
octobre 2019	11 255	10 765	490	635	603	32
janvier 2020	11 558	10 976	582	651	614	37
avril 2020	11 214	10 849	504	864	824	40
juillet 2020	8 739	8 376	406	808	779	29

**Tableau 5**

**Courbe d'évolution trimestrielle des personnes écrouées non hébergées depuis le 1er janvier 2018**

<i>Champ :</i>	Métropole et Outre-Mer
<i>Effectif au :</i>	1er juillet 2020
<i>Source :</i>	DAP - SDEX - Ex3



**Tableau 6**  
**Effectifs des personnes détenues et densité carcérale**

<b>Champ :</b>	Métropole et Outre-Mer
<b>Effectif au :</b>	1er juillet 2020
<b>Source :</b>	DAP - SDEX - Ex3
<b>Capacités au :</b>	1er juillet 2020 (Pour la DI de Paris au 1er juin 2020)

(source DAP - SDSP - SP2)

	Capacité norme circulaire	Capacité opérationnelle	Nombre de personnes écrouées détenues	Densité (%)
<i>Métropole</i>	57 405	56 110	54 206	96,6
<i>Outre-Mer</i>	4 488	4 482	4 489	100,2
<b><i>Ensemble des établissements pénitentiaires</i></b>	<b>61 893</b>	<b>60 592</b>	<b>58 695</b>	<b>96,9</b>

**Capacité norme circulaire** : la circulaire A.P. 88-05G du 17 mars 1988 définit le mode de calcul de la capacité des établissements pénitentiaires.

**Capacité opérationnelle** : correspond au nombre de places effectivement disponibles dans les établissements pénitentiaires.

**Densité carcérale** : ce ratio s'obtient en rapportant le nombre de détenus présents à la capacité opérationnelle.

**Tableau 7**  
**Répartition des personnes écrouées par Direction Interrégionale**  
*(détenues ou non hébergées)*

<i>Champ :</i>	Métropole et Outre-Mer
<i>Effectif au :</i>	1er juillet 2020
<i>Source :</i>	DAP - SDEX - Ex3

	<i>Nombre de personnes écrouées détenues</i>	<i>Nombre de personnes écrouées non hébergées</i>
<i>Bordeaux</i>	4 346	583
<i>Dijon</i>	4 098	831
<i>Lille</i>	5 925	887
<i>Lyon</i>	5 456	1 149
<i>Marseille</i>	6 550	1 057
<i>Paris</i>	10 327	1 668
<i>Rennes</i>	7 304	1 104
<i>Strasbourg</i>	4 941	778
<i>Toulouse</i>	5 259	828
<i>Ensemble de la métropole</i>	54 206	8 885
<i>Outre-Mer</i>	4 489	662
<b><i>Ensemble des établissements pénitentiaires</i></b>	<b>58 695</b>	<b>9 547</b>

**Tableau 8**  
**Répartition des personnes détenues et densité carcérale par Direction Interrégionale**

<b>Champ :</b>	Métropole et Outre-Mer
<b>Effectif au :</b>	1er juillet 2020
<b>Source :</b>	DAP - SDEX - Ex3
<b>Capacités au :</b>	1er juillet 2020 (Pour la DI de Paris au 1er juin 2020)

(source DAP - SDSP - SP2)

	<i>Capacité norme circulaire (*)</i>	<i>Capacité opérationnelle (*)</i>	<i>Nombre de personnes écrouées détenues</i>	<i>Densité (%) (*)</i>
<i>Bordeaux</i>	5 287	4 808	4 346	<b>90,4</b>
<i>Dijon</i>	4 370	4 263	4 098	<b>96,1</b>
<i>Lille</i>	6 508	6 491	5 925	<b>91,3</b>
<i>Lyon</i>	6 037	5 956	5 456	<b>91,6</b>
<i>Marseille</i>	6 813	6 781	6 550	<b>96,6</b>
<i>Paris**</i>	10 168	10 127	10 327	<b>102,0</b>
<i>Rennes</i>	7 750	7 624	7 304	<b>95,8</b>
<i>Strasbourg</i>	5 898	5 646	4 941	<b>87,5</b>
<i>Toulouse</i>	4 574	4 414	5 259	<b>119,1</b>
<i>Ensemble de la métropole</i>	<i>57 405</i>	<i>56 110</i>	<i>54 206</i>	<b>96,6</b>
<i>Outre-Mer</i>	4 488	4 482	4 489	<b>100,2</b>
<b><i>Ensemble des établissements pénitentiaires</i></b>	<b><i>61 893</i></b>	<b><i>60 592</i></b>	<b><i>58 695</i></b>	<b>96,9</b>

(\*) voir tableau 6 page 12

**Tableau 9****Répartition des personnes écrouées non hébergées par Direction Interrégionale**

<b>Champ :</b>	Métropole et Outre-Mer
<b>Effectif au :</b>	1er juillet 2020
<b>Source :</b>	DAP - SDEX - Ex3

	<i>Nombre de personnes placées en détention à domicile sous surveillance électronique en aménagement de peine ou LSC</i>	<i>Nombre de personnes placées à l'extérieur, sans hébergement en aménagement de peine ou LSC</i>	<i>Nombre de personnes écrouées non hébergées</i>
<i>Bordeaux</i>	529	47	583
<i>Dijon</i>	745	30	831
<i>Lille</i>	766	64	887
<i>Lyon</i>	1 013	101	1 149
<i>Marseille</i>	1 005	22	1 057
<i>Paris</i>	1 372	263	1 668
<i>Rennes</i>	996	65	1 104
<i>Strasbourg</i>	658	84	778
<i>Toulouse</i>	745	50	828
<b><i>Ensemble de la métropole</i></b>	<b>7 829</b>	<b>726</b>	<b>8 885</b>
Outre-Mer	547	82	662
<b><i>Ensemble des établissements pénitentiaires</i></b>	<b>8 376</b>	<b>808</b>	<b>9 547</b>

**Tableau 10**  
**Densité carcérale selon le type d'établissement par Direction Interrégionale**

<b>Champ :</b>	Métropole et Outre-Mer
<b>Effectif au :</b>	1er juillet 2020
<b>Source :</b>	DAP - SDEX - Ex3
<b>Capacités au :</b>	1er juillet 2020 (Pour la DI de Paris au 1er juin 2020)

(source DAP - SDSP - SP2)

	<i>Densité Maisons d'Arrêt et Établissement pour Mineurs (%) (***)</i>	<i>Densité établissements pour peine (%) (**)</i>	<i>Densité totale (%) (*)</i>
<i>Bordeaux</i>	103,9%	79,6%	90,4%
<i>Dijon</i>	110,8%	82,5%	96,1%
<i>Lille</i>	105,0%	73,1%	91,3%
<i>Lyon</i>	97,9%	78,6%	91,6%
<i>Marseille</i>	105,9%	78,8%	96,6%
<i>Paris</i>	108,9%	74,7%	102,0%
<i>Rennes</i>	107,5%	82,1%	95,8%
<i>Strasbourg</i>	101,0%	74,1%	87,5%
<i>Toulouse</i>	138,7%	88,7%	119,1%
<i>Ensemble de la métropole</i>	<i>108,1%</i>	<i>78,8%</i>	<i>96,6%</i>
Outre-Mer	114,5%	85,6%	100,2%
<b><i>Ensemble des établissements pénitentiaires</i></b>	<b><i>108,5%</i></b>	<b><i>79,5%</i></b>	<b><i>96,9%</i></b>

(\*) voir tableau 6 page 12

(\*\*) MC, CD, CPA, qMC, qCD, qCPA et CSL autonomes.

(\*\*\*) L'EPSN de Fresnes et l'UAT de Sud Francilien sont rajoutés pour Paris



**Tableau 11**  
**Densité carcérale selon le type de place**

<b>Champ :</b>	Métropole et Outre-Mer
<b>Effectif au :</b>	1er juillet 2020
<b>Source :</b>	DAP - SDEX - Ex3
<b>Capacités au :</b>	1er juillet 2020 (Pour la DI de Paris au 1er juin 2020)

(source DAP - SDSP - SP2)

Type d'établissement	Capacité opérationnelle (*)	Nombre de personnes détenues	Densité (%) (*)
MA et qMA (hors places mineurs)	34 924	38 610	110,6
CD et qCD	19 898	16 725	84,1
MC et qMC	2 180	1 610	73,9
CPA et qCPA	611	284	46,5
CSL et qCSL (**)	1 444	610	42,2
EPM et qM	1 143	668	58,4
CNE et qCNE	127	49	38,6
UAT	181	89	49,2
EPSN	84	50	59,5
<b>Ensemble</b>	<b>60 592</b>	<b>58 695</b>	<b>96,9</b>

q = quartier

(\*) voir tableau 6 page 12

(\*\*) hors places de SL disponibles dans d'autres établissements (MA, qMA, qCD, MC)

**Tableau 12**  
**Répartition des personnes détenues selon la catégorie pénale**

<b>Champ :</b>	Métropole et Outre-Mer
<b>Effectif au :</b>	1er juillet 2020
<b>Source :</b>	DAP - SDEX - Ex3

Catégorie pénale actuelle	Métropole			Outre-Mer			Ensemble de la population écrouée détenue		
	Hommes	Femmes	Ensemble	Hommes	Femmes	Ensemble	Hommes	Femmes	Ensemble
<b>Prévenus</b>	17 678	794	<b>18 472</b>	1 412	67	<b>1 479</b>	19 090	861	<b>19 951</b>
<b>Condamnés</b>	34 651	1 083	<b>35 734</b>	2 921	89	<b>3 010</b>	37 572	1 172	<b>38 744</b>
<b>Ensemble</b>	<b>52 329</b>	<b>1 877</b>	<b>54 206</b>	<b>4 333</b>	<b>156</b>	<b>4 489</b>	<b>56 662</b>	<b>2 033</b>	<b>58 695</b>

**Tableau 13****Répartition des personnes détenues selon la catégorie pénale et par Direction Interrégionale**

<i>Champ :</i>	Métropole et Outre-Mer
<i>Effectif au :</i>	1er juillet 2020
<i>Source :</i>	DAP - SDEX - Ex3

	<i>Prévenus</i>	<i>Condamnés</i>	<i>Nombre de personnes écrouées détenues</i>	<i>Taux de prévenus (%)</i>
<i>Bordeaux</i>	1 262	3 084	4 346	29,0
<i>Dijon</i>	1 146	2 952	4 098	28,0
<i>Lille</i>	1 803	4 122	5 925	30,4
<i>Lyon</i>	1 820	3 636	5 456	33,4
<i>Marseille</i>	2 424	4 126	6 550	37,0
<i>Paris</i>	4 384	5 943	10 327	42,5
<i>Rennes</i>	2 095	5 209	7 304	28,7
<i>Strasbourg</i>	1 536	3 405	4 941	31,1
<i>Toulouse</i>	2 002	3 257	5 259	38,1
<i>Ensemble de la métropole</i>	<i>18 472</i>	<i>35 734</i>	<i>54 206</i>	<i>34,1</i>
<i>Outre-Mer</i>	1 479	3 010	4 489	32,9
<i>Ensemble des établissements pénitentiaires</i>	<i>19 951</i>	<i>38 744</i>	<i>58 695</i>	<i>34,0</i>

**Tableau 14****Répartition des personnes détenues par établissement****Direction Interrégionale de Bordeaux**

<b>Effectif au :</b>	1er juillet 2020			
<b>Source :</b>	DAP - SDEX - Ex3			
<b>Capacités au :</b>	1er juillet 2020			
	(source DAP - SDSP - SP2)			
	Capacité norme circulaire	Capacité opérationnelle	Nombre de personnes écrouées détenues	Densité (%)
MA Agen	146	145	150	103,4
MA Angoulême	236	236	179	75,8
MA Bayonne	75	75	85	113,3
MA Guéret	32	32	34	106,3
MA Limoges	83	83	123	148,2
MA Niort	66	56	77	137,5
MA Pau	255	250	127	50,8
MA Périgueux	101	99	112	113,1
MA Rochefort	52	52	65	125,0
MA Saintes	85	77	96	124,7
MA Tulle	47	47	73	155,3
qMA Bordeaux Gradignan	354	350	549	156,9
qMA Mont-de-Marsan	331	331	210	63,4
qMA Poitiers-Vivonne	305	305	341	111,8
<b>Ensemble des Maisons d'Arrêt et qMA</b>	<b>2 168</b>	<b>2 138</b>	<b>2 221</b>	<b>103,9</b>
CD Bédenac	194	191	167	87,4
CD Eysses	290	290	266	91,7
CD Mauzac	369	369	316	85,6
CD Neuvic	397	397	311	78,3
CD Uzerche	594	185	171	92,4
qCD Mont-de-Marsan	368	349	292	83,7
qCD Poitiers-Vivonne	271	271	234	86,3
MC Saint-Martin-de-Ré	478	460	328	71,3
qCPA Bordeaux Gradignan	82	82	22	26,8
qCPA Poitiers-Vivonne	27	27	7	25,9
qCSL Mont-de-Marsan	19	19	-	-
qCSL Poitiers-Vivonne	30	30	11	36,7
<b>Ensemble des établissements pour peine*</b>	<b>3 119</b>	<b>2 670</b>	<b>2 125</b>	<b>79,6</b>
<b>Ensemble des établissements et quartiers de santé</b>	<b>-</b>	<b>-</b>	<b>-</b>	<b>-</b>
<b>Ensemble de la Direction Interrégionale</b>	<b>5 287</b>	<b>4 808</b>	<b>4 346</b>	<b>90,4</b>

q = quartier

\*article D70 du code de procédure pénale

**Tableau 15**  
**Répartition des personnes détenues par établissement**

**Direction Interrégionale de Dijon**

<i>Effectif au :</i>		1er juillet 2020			
<i>Source :</i>		DAP - SDEX - Ex3			
<i>Capacités au :</i>		1er juillet 2020			
		(source DAP - SDSP - SP2 )			
		Capacité norme circulaire	Capacité opérationnelle	Nombre de personnes écrouées détenues	Densité (%)
MA	Auxerre	101	101	129	127,7
MA	Belfort	39	39	13	33,3
MA	Besançon	276	276	330	119,6
MA	Blois	114	114	122	107,0
MA	Bourges	116	116	112	96,6
MA	Dijon	186	186	236	126,9
MA	Lons-le-Saunier	39	39	40	102,6
MA	Montbéliard	41	41	45	109,8
MA	Nevers	118	118	95	80,5
MA	Tours	145	145	205	141,4
MA	Vesoul	50	50	69	138,0
qMA	Châteauroux	105	105	109	103,8
qMA	Orléans-Saran	531	531	558	105,1
qMA	Varennes-le-Grand	193	193	213	110,4
<b>Ensemble des Maisons d'Arrêt et qMA</b>		<b>2 054</b>	<b>2 054</b>	<b>2 276</b>	<b>110,8</b>
CD	Châteaudun	597	583	479	82,2
CD	Joux-la-Ville	601	601	541	90,0
qCD	Châteauroux	270	254	219	86,2
qCD	Orléans-Saran	217	217	183	84,3
qCD	Varennes-le-Grand	191	191	171	89,5
MC	Saint Maur	337	260	188	72,3
CSL	Besançon	23	23	14	60,9
CSL	Montargis	20	20	9	45,0
qCSL	Orléans-Saran	60	60	18	30,0
<b>Ensemble des établissements pour peine*</b>		<b>2 316</b>	<b>2 209</b>	<b>1 822</b>	<b>82,5</b>
<b>Ensemble des établissements et quartiers de santé</b>		<b>-</b>	<b>-</b>	<b>-</b>	<b>-</b>
<b>Ensemble de la Direction Interrégionale</b>		<b>4 370</b>	<b>4 263</b>	<b>4 098</b>	<b>96,1</b>

q = quartier

\*article D70 du code de procédure pénale

**Tableau 16**  
**Répartition des personnes détenues par établissement**

**Direction Interrégionale de Lille**

<i>Effectif au :</i>	1er juillet 2020				
<i>Source :</i>	DAP - SDEX - Ex3				
<i>Capacités au :</i>	1er juillet 2020				
	(source DAP - SDSP - SP2)				
	Capacité norme circulaire	Capacité opérationnelle	Nombre de personnes écrouées détenues	Densité (%)	
MA Amiens	270	270	326	120,7	
MA Arras	209	209	159	76,1	
MA Béthune	180	180	279	155,0	
MA Douai	384	368	370	100,5	
MA Dunkerque	123	123	132	107,3	
MA Valenciennes	212	212	320	150,9	
qMA Beauvais	586	586	482	82,3	
qMA Laon	189	189	261	138,1	
qMA Liancourt	20	20	15	75,0	
qMA Lille-Annoeullin	477	477	379	79,5	
qMA Lille-Loos-Séquedin (Lille-Loos)	584	584	721	123,5	
qMA Longuenesse	193	193	221	114,5	
qMA Maubeuge	201	201	154	76,6	
qMA Vendin Le Vieil	32	32	32	100,0	
<b>Ensemble des Maisons d'Arrêt et qMA</b>	<b>3 660</b>	<b>3 644</b>	<b>3 851</b>	<b>105,7</b>	
CD Bapaume	599	599	531	88,6	
qCD Château-Thierry	29	29	5	17,2	
qCD Laon	199	199	186	93,5	
qCD Liancourt	594	594	435	73,2	
qCD Lille-Annoeullin	209	209	187	89,5	
qCD Longuenesse	399	399	317	79,4	
qCD Maubeuge	199	199	154	77,4	
qCD Vendin Le Vieil	33	33	-	-	
qMC Château-Thierry	101	101	63	62,4	
qMC Vendin Le Vieil	171	171	91	53,2	
qCPA Longuenesse	96	96	35	36,5	
qCSL Beauvais	30	30	7	23,3	
qCSL Lille-Loos-Séquedin (Haubourdin)	60	60	16	26,7	
qCSL Longuenesse	50	50	11	22,0	
EPM Quiévrechain	60	59	36	61,0	
qCNE Lille-Loos-Séquedin	19	19	-	-	
<b>Ensemble des établissements pour peine*</b>	<b>2 848</b>	<b>2 847</b>	<b>2 074</b>	<b>72,8</b>	
<b>Ensemble des établissements et quartiers de santé</b>	<b>-</b>	<b>-</b>	<b>-</b>	<b>-</b>	
<b>Ensemble de la Direction Interrégionale</b>	<b>6 508</b>	<b>6 491</b>	<b>5 925</b>	<b>91,3</b>	

q = quartier

\*article D70 du code de procédure pénale

**Tableau 17**  
**Répartition des personnes détenues par établissement**

**Direction Interrégionale de Lyon**

<i>Effectif au :</i>	1er juillet 2020				
<i>Source :</i>	DAP - SDEX - Ex3				
<i>Capacités au :</i>	1er juillet 2020 (source DAP - SDSP - SP2)				
		Capacité norme circulaire	Capacité opérationnelle	Nombre de personnes écrouées détenues	Densité (%)
MA Aurillac		72	72	35	48,6
MA Bonneville		187	171	225	131,6
MA Chambéry		93	93	129	138,7
MA Le-Puy-en-Velay		35	35	37	105,7
MA Lyon Corbas		688	688	736	107,0
MA Montluçon		22	22	22	100,0
MA Privas		57	57	54	94,7
qMA Aiton		219	219	199	90,9
qMA Bourg-en-Bresse		388	388	345	88,9
qMA Grenoble		232	232	273	117,7
qMA Moulins Yzeure		136	136	149	109,6
qMA Riom		384	384	290	75,5
qMA Saint Etienne-la-Talaudière		287	287	321	111,8
qMA Saint-Quentin-Fallavier		237	237	295	124,5
qMA Valence		344	344	326	94,8
qMA Villefranche-sur-Saône		599	599	467	78,0
<b>Ensemble des Maisons d'Arrêt et qMA</b>		<b>3 980</b>	<b>3 964</b>	<b>3 903</b>	<b>98,5</b>
CD Roanne		599	599	504	84,1
qCD Aiton		200	200	153	76,5
qCD Bourg-en-Bresse		300	300	265	88,3
qCD Riom		164	164	155	94,5
qCD Saint-Quentin-Fallavier		192	192	176	91,7
qMC Moulins Yzeure		123	123	103	83,7
qMC Valence		128	63	42	66,7
CSL Lyon		116	116	55	47,4
qCSL Bourg-en-Bresse		40	40	8	20,0
qCSL Grenoble		36	36	21	58,3
qCSL Riom		20	20	15	75,0
qCSL Saint Etienne-la-Talaudière		40	40	19	47,5
qCSL Villefranche-sur-Saône		39	39	2	5,1
EPM Rhône		60	60	35	58,3
<b>Ensemble des établissements pour peine*</b>		<b>2 057</b>	<b>1 992</b>	<b>1 553</b>	<b>78,0</b>
<b>Ensemble des établissements et quartiers de santé</b>		<b>-</b>	<b>-</b>	<b>-</b>	<b>-</b>
<b>Ensemble de la Direction Interrégionale</b>		<b>6 037</b>	<b>5 956</b>	<b>5 456</b>	<b>91,6</b>

q = quartier

\*article D70 du code de procédure pénale

**Tableau 18**  
**Répartition des personnes détenues par établissement**

**Direction Interrégionale de Marseille**

<i>Effectif au :</i>	1er juillet 2020			
<i>Source :</i>	DAP - SDEX - Ex3			
<i>Capacités au :</i>	1er juillet 2020			
	(source DAP - SDSP - SP2 )			
	Capacité norme circulaire	Capacité opérationnelle	Nombre de personnes écrouées détenues	Densité (%)
MA Ajaccio	53	53	50	94,3
MA Digne	35	35	26	74,3
MA Draguignan	504	504	416	82,5
MA Gap	37	37	35	94,6
MA Grasse	574	574	548	95,5
MA Nice	363	363	426	117,4
qMA Aix-Luynes	1 271	1 245	1 344	108,0
qMA Avignon le Pontet	394	394	431	109,4
qMA Borgo	183	183	181	98,9
qMA Marseille-Les-Baumettes	614	614	804	130,9
qMA Toulon-la-Farlède	394	394	423	107,4
<b>Ensemble des Maisons d'Arrêt et qMA</b>	<b>4 422</b>	<b>4 396</b>	<b>4 684</b>	<b>106,6</b>
CD Casabianda	194	194	103	53,1
CD Salon-de-Provence	650	650	547	84,2
CD Tarascon	651	648	547	84,4
qCD Avignon le Pontet	180	180	168	93,3
qCD Borgo	48	48	44	91,7
qCD Marseille-Les-Baumettes	60	60	51	85,0
qCD Toulon-la-Farlède	191	191	171	89,5
MC Arles	160	157	126	80,3
qCPA Aix-Luynes	82	82	22	26,8
qCPA Marseille-Les-Baumettes	24	24	16	66,7
qCSL Avignon le Pontet	51	51	20	39,2
qCSL Toulon-la-Farlède	41	41	17	41,5
EPM Marseille	59	59	34	57,6
<b>Ensemble des établissements pour peine*</b>	<b>2 391</b>	<b>2 385</b>	<b>1 866</b>	<b>78,2</b>
<b>Ensemble des établissements et quartiers de santé</b>	<b>-</b>	<b>-</b>	<b>-</b>	<b>-</b>
<b>Ensemble de la Direction Interrégionale</b>	<b>6 813</b>	<b>6 781</b>	<b>6 550</b>	<b>96,6</b>

q = quartier

\*article D70 du code de procédure pénale



**Tableau 19**  
**Répartition des personnes détenues par établissement**

**Direction Interrégionale de Paris**

<i>Effectif au :</i>	1er juillet 2020
<i>Source :</i>	DAP - SDEX - Ex3
<i>Capacités au :</i>	1er juin 2020

(source DAP - SDSP - SP2)

	Capacité norme circulaire	Capacité opérationnelle	Nombre de personnes écrouées détenues	Densité (%)
MA Fleury-Mérogis	2 956	2 956	2 761	93,4
MA Osny-Pontoise	579	579	688	118,8
MA Versailles	137	137	87	63,5
MA Villepinte	583	583	813	139,5
qMA Bois d'Arcy	503	503	676	134,4
qMA Fresnes	1 320	1 320	1 530	115,9
qMA Meaux-Chauconin	385	385	611	158,7
qMA Nanterre	592	592	780	131,8
qMA Paris-La-Santé	707	707	673	95,2
qUAT Sud Francilien	181	181	89	49,2
<b>Ensemble des Maisons d'Arrêt et qMA</b>	<b>7 943</b>	<b>7 943</b>	<b>8 708</b>	<b>109,6</b>
CD Melun	310	308	267	86,7
qCD Meaux-Chauconin	192	192	178	92,7
qCD Sud Francilien	535	535	455	85,0
MC Poissy	279	240	185	77,1
qMC Sud Francilien	28	28	27	96,4
qCPA Fresnes	116	116	73	62,9
qCPA Meaux-Chauconin	62	62	66	106,5
CSL Corbeil	80	80	38	47,5
CSL Gagny	48	48	15	31,3
CSL Melun	43	43	26	60,5
qCSL Bois d'Arcy	61	61	32	52,5
qCSL Fresnes	27	27	5	18,5
qCSL Nanterre	92	92	44	47,8
qCSL Paris-La-Santé	100	100	64	64,0
EPM Porcheville	60	60	45	75,0
qCNE Fresnes	54	54	13	24,1
qCNE Sud Francilien	54	54	36	66,7
<b>Ensemble des établissements pour peine*</b>	<b>2 141</b>	<b>2 100</b>	<b>1 569</b>	<b>74,7</b>
qEPSN Fresnes	84	84	50	59,5
<b>Ensemble des établissements et quartiers de santé</b>	<b>84</b>	<b>84</b>	<b>50</b>	<b>59,5</b>
<b>Ensemble de la Direction Interrégionale</b>	<b>10 168</b>	<b>10 127</b>	<b>10 327</b>	<b>102,0</b>

q = quartier

\*article D70 du code de procédure pénale

**Tableau 20****Répartition des personnes détenues par établissement****Direction Interrégionale de Rennes***Effectif au :* 1er juillet 2020*Source :* DAP - SDEX - Ex3

(source DAP - SDSP - SP2)

	Capacité norme circulaire	Capacité opérationnelle	Nombre de personnes écrouées détenues	Densité (%)
MA Angers	266	266	314	118,0
MA Brest	254	254	364	143,3
MA Caen	269	269	299	111,2
MA Cherbourg	46	46	27	58,7
MA Coutances	48	48	49	102,1
MA Evreux	162	162	240	148,1
MA Fontenay-le-Comte	39	39	59	151,3
MA La Roche-sur-Yon	39	39	64	164,1
MA Laval	71	56	74	132,1
MA Le Mans-Croisettes	399	399	460	115,3
MA Rouen	649	642	499	77,7
MA Saint Malo	92	92	83	90,2
MA Saint-Brieuc	85	85	101	118,8
MA Vannes	52	52	68	130,8
qMA Alençon-Condé-sur-Sarthe	15	15	8	53,3
qMA Caen	6	6	1	16,7
qMA Le Havre	298	297	289	97,3
qMA Lorient-Ploemeur	187	187	242	129,4
qMA Nantes	570	570	531	93,2
qMA Rennes	57	52	32	61,5
qMA Rennes-Vezin	477	477	578	121,2
<b>Ensemble des Maisons d'Arrêt et qMA</b>	<b>4 081</b>	<b>4 053</b>	<b>4 382</b>	<b>108,1</b>
CD Argentan	638	638	518	81,2
CD Val-de-Reuil	819	780	711	91,2
qCD Caen	434	425	325	76,5
qCD Le Havre	392	391	365	93,4
qCD Lorient-Ploemeur	40	40	37	92,5
qCD Nantes	510	510	453	88,8
qCD Rennes	231	231	154	66,7
qCD Rennes-Vezin	209	209	196	93,8
qMC Alençon-Condé-sur-Sarthe	180	135	94	69,6
qCPA Alençon-Condé-sur-Sarthe	45	45	5	11,1
qCSL Caen	50	50	8	16,0
qCSL Nantes	36	36	16	44,4
qCSL Rennes-Vezin	26	26	5	19,2
EPM Orvault	59	55	35	63,6
<b>Ensemble des établissements pour peine*</b>	<b>3 669</b>	<b>3 571</b>	<b>2 922</b>	<b>81,8</b>
<b>Ensemble des établissements et quartiers de santé</b>	<b>-</b>	<b>-</b>	<b>-</b>	<b>-</b>
<b>Ensemble de la Direction Interrégionale</b>	<b>7 750</b>	<b>7 624</b>	<b>7 304</b>	<b>95,8</b>

q = quartier

\*article D70 du code de procédure pénale

**Tableau 21**  
**Répartition des personnes détenues par établissement**

**Direction Interrégionale de Strasbourg**

<i>Effectif au :</i>	1er juillet 2020			
<i>Source :</i>	DAP - SDEX - Ex3			
<i>Capacités au :</i>	1er juillet 2020			
	(source DAP - SDSP - SP2 )			
	Capacité norme circulaire	Capacité opérationnelle	Nombre de personnes écrouées détenues	Densité (%)
MA Bar-le-Duc	80	80	98	122,5
MA Châlons-en-Champagne	293	293	267	91,1
MA Charleville-Mézières	59	59	24	40,7
MA Chaumont	78	78	72	92,3
MA Colmar	120	120	143	119,2
MA Epinal	294	294	200	68,0
MA Mulhouse	277	277	363	131,0
MA Reims	154	154	139	90,3
MA Sarreguemines	71	71	81	114,1
MA Strasbourg	445	424	484	114,2
MA Troyes	114	114	93	81,6
qMA Metz-Queuleu	403	403	407	101,0
qMA Nancy Maxéville	453	453	476	105,1
<b>Ensemble des Maisons d'Arrêt et qMA</b>	<b>2 841</b>	<b>2 820</b>	<b>2 847</b>	<b>101,0</b>
CD Ecrouves	269	269	165	61,3
CD Montmédy	343	343	212	61,8
CD Oermingen	268	263	204	77,6
CD Saint-Mihiel	391	391	318	81,3
CD Toul	427	427	371	86,9
CD Villenauxe-la-Grande	606	406	267	65,8
qCD Nancy Maxéville	240	240	211	87,9
MC Clairvaux	91	80	54	67,5
MC Ensisheim	215	200	191	95,5
qCPA Metz-Queuleu	77	77	38	49,4
CSL Briey	25	25	8	32,0
CSL Maxéville	52	52	23	44,2
CSL Souffelweyersheim	53	53	32	60,4
<b>Ensemble des établissements pour peine*</b>	<b>3 057</b>	<b>2 826</b>	<b>2 094</b>	<b>74,1</b>
<b>Ensemble des établissements et quartiers de santé</b>	<b>-</b>	<b>-</b>	<b>-</b>	<b>-</b>
<b>Ensemble de la Direction Interrégionale</b>	<b>5 898</b>	<b>5 646</b>	<b>4 941</b>	<b>87,5</b>

q = quartier

\*article D70 du code de procédure pénale

**Tableau 22**  
**Répartition des personnes détenues par établissement**

**Direction Interrégionale de Toulouse**

<b>Effectif au :</b>	1er juillet 2020
<b>Source :</b>	DAP - SDEX - Ex3
<b>Capacités au :</b>	1er juillet 2020

(source DAP - SDS - SP2)

	Capacité norme circulaire	Capacité opérationnelle	Nombre de personnes écrouées détenues	Densité (%)
MA Albi	105	105	161	153,3
MA Carcassonne	64	64	133	207,8
MA Foix	67	65	113	173,8
MA Mende	49	49	53	108,2
MA Montauban	144	144	188	130,6
MA Nîmes	200	200	365	182,5
MA Rodez	99	99	139	140,4
MA Tarbes	68	68	67	98,5
qMA Béziers	389	389	473	121,6
qMA Perpignan	196	196	352	179,6
qMA Toulouse-Seysses	655	644	917	142,4
qMA Villeneuve-lès-Maguelone	607	607	719	118,5
<b>Ensemble des Maisons d'Arrêt et qMA</b>	<b>2 643</b>	<b>2 630</b>	<b>3 680</b>	<b>139,9</b>
CD Muret	660	623	568	91,2
CD Saint-Sulpice-la-Pointe	102	102	75	73,5
qCD Béziers	420	420	405	96,4
qCD Lannemezan	20	10	5	50,0
qCD Perpignan	333	333	309	92,8
qMC Lannemezan	212	162	118	72,8
qCSL Toulouse-Seysses	101	52	32	61,5
qCSL Villeneuve-lès-Maguelone	24	24	19	79,2
EPM Lavour	59	58	48	82,8
<b>Ensemble des établissements pour peine*</b>	<b>1 931</b>	<b>1 784</b>	<b>1 579</b>	<b>88,5</b>
<b>Ensemble des établissements et quartiers de santé</b>	<b>-</b>	<b>-</b>	<b>-</b>	<b>-</b>
<b>Ensemble de la Direction Interrégionale</b>	<b>4 574</b>	<b>4 414</b>	<b>5 259</b>	<b>119,1</b>

q = quartier

\*article D70 du code de procédure pénale

**Tableau 23**

**Répartition des personnes détenues par établissement**

**Mission Outre-Mer**

<i>Effectif au :</i>		1er juillet 2020				
<i>Source :</i>		DAP - SDEX - Ex3				
<i>Capacités au :</i>		1er juillet 2020				
(source DAP - SDSP - SP2)						
			Capacité norme circulaire	Capacité opérationnelle	Nombre de personnes écrouées détenues	Densité (%)
<b>MA et qMA</b>  <i>ANTILLES ET GUYANE</i>	MA	Basse-Terre	129	129	151	117,1
	qMA	Baie-Mahault	265	265	372	140,4
	qMA	Ducos	371	371	441	118,9
	qMA	Guyane (Remiré Montjoly)	296	296	284	95,9
<i>OCEANS INDIEN ET PACIFIQUE</i> <i>et Saint Pierre et Miquelon</i>	MA	Saint-Pierre	115	115	118	102,6
	qMA	Saint-Denis	558	552	487	88,2
	qMA	Saint-Pierre-et-Miquelon	7	7	1	14,3
	qMA	Majicavo	164	164	300	182,9
	MA	Mata Utu	3	3	-	-
	qMA	Faa'a Nuutania	157	157	234	149,0
	qMA	Nouméa	196	196	194	99,0
<b>Ensemble des Maisons d'Arrêt et qMA</b>			<b>2 261</b>	<b>2 255</b>	<b>2 582</b>	<b>114,5</b>
<b>Etablissements et quartiers pour peine</b>  <i>ANTILLES ET GUYANE</i>	qCD	Baie-Mahault	238	238	228	95,8
	qCD	Ducos	367	367	287	78,2
	qCD	Guyane (Remiré Montjoly)	320	320	263	82,2
	CD	Le Port (Plaine les Galets)	507	507	372	73,4
	qCD	Saint-Denis	17	17	16	94,1
<i>OCEANS INDIEN ET PACIFIQUE</i> <i>et Saint Pierre et Miquelon</i>	qCD	Saint-Pierre-et-Miquelon	4	4	1	25,0
	qCD	Majicavo	114	114	113	99,1
	CD	Tatutu de Papeari	410	410	352	85,9
	qCD	Faa'a Nuutania	7	7	14	200,0
	qCD	Taiohae	5	5	5	100,0
	qCD	Uturoa-Raiatea	20	20	10	50,0
	qCD	Nouméa	218	218	246	112,8
<b>Ensemble des établissements pour peine*</b>			<b>2 227</b>	<b>2 227</b>	<b>1 907</b>	<b>85,6</b>
<b>Ensemble de la Direction Interrégionale</b>			<b>4 488</b>	<b>4 482</b>	<b>4 489</b>	<b>100,2</b>

q = quartier

\*article D70 du code de procédure pénale

**Tableau 24**  
**Répartition des personnes détenues par sexe et par Direction Interrégionale**

<b>Champ :</b>	Métropole et Outre-Mer
<b>Effectif au :</b>	1er juillet 2020
<b>Source :</b>	DAP - SDEX - Ex3

	<i>Hommes</i>	<i>Femmes</i>	<i>Nombre de personnes écrouées détenues</i>	<i>Taux de féminité (%)</i>
<i>Bordeaux</i>	4 221	125	4 346	2,9
<i>Dijon</i>	3 916	182	4 098	4,4
<i>Lille</i>	5 707	218	5 925	3,7
<i>Lyon</i>	5 288	168	5 456	3,1
<i>Marseille</i>	6 384	166	6 550	2,5
<i>Paris</i>	9 876	451	10 327	4,4
<i>Rennes</i>	7 005	299	7 304	4,1
<i>Strasbourg</i>	4 810	131	4 941	2,7
<i>Toulouse</i>	5 122	137	5 259	2,6
<i>Ensemble de la métropole</i>	<i>52 329</i>	<i>1 877</i>	<i>54 206</i>	<i>3,5</i>
Outre-Mer	4 333	156	4 489	3,5
<b><i>Ensemble des établissements pénitentiaires</i></b>	<b><i>56 662</i></b>	<b><i>2 033</i></b>	<b><i>58 695</i></b>	<b><i>3,5</i></b>

**Tableau 25**  
**Répartition des mineurs écroués selon la catégorie pénale**

<i>Champ :</i>	Métropole et Outre-Mer
<i>Effectif au :</i>	1er juillet 2020
<i>Source :</i>	DAP - SDEX - Ex3

	Métropole		Outre-Mer		Ensemble	
	Effectifs	%	Effectifs	%	Effectifs	%
Prévenus	522	85,0	48	85,7	570	85,1
Condamnés*	92	15,0	8	14,3	100	14,9
<b>Ensemble</b>	<b>614</b>	<b>100,0</b>	<b>56</b>	<b>100,0</b>	<b>670</b>	<b>100,0</b>

\* dont mineurs écroués NON détenus 6

**Tableau 26**  
**Evolution trimestrielle des mineurs écroués sur deux années**

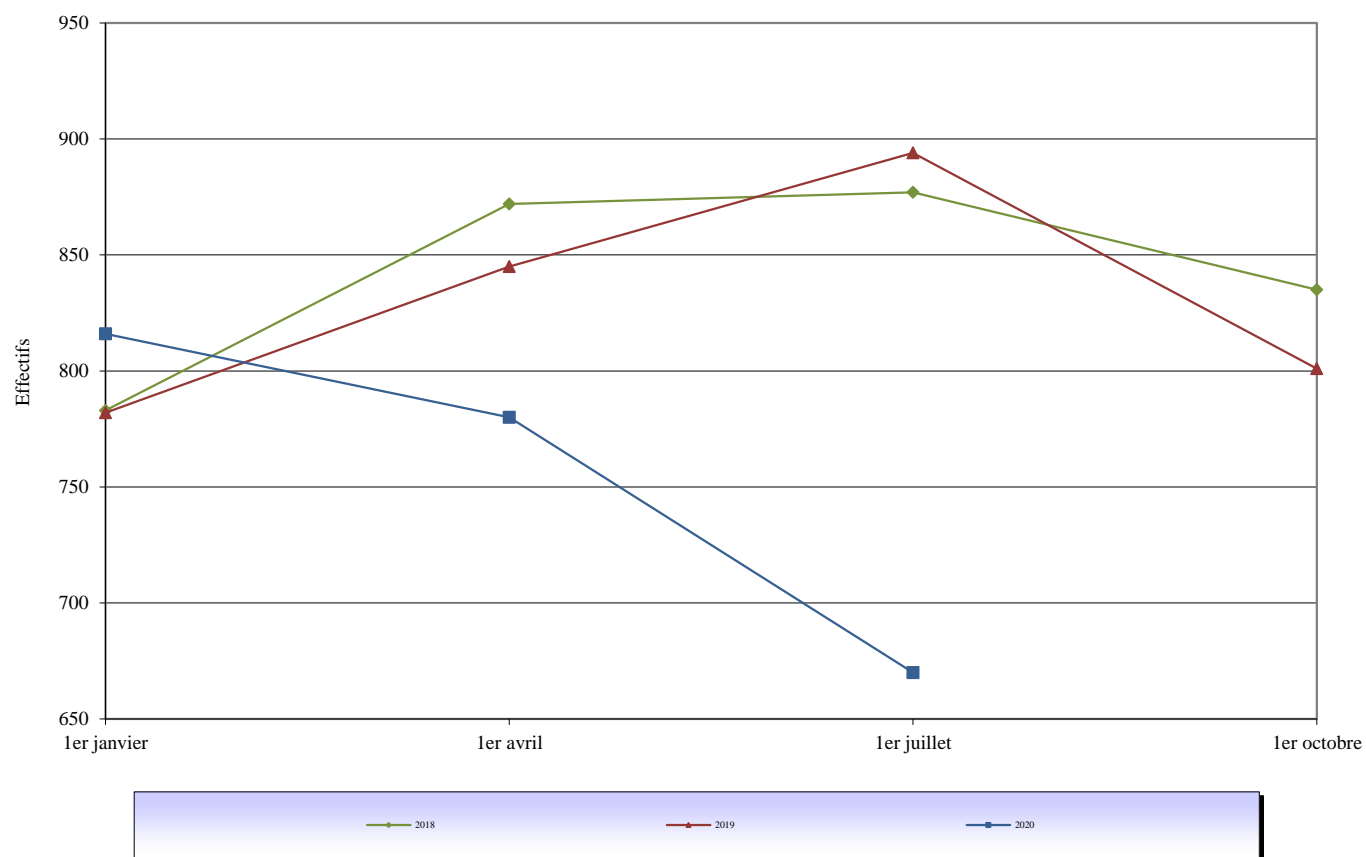
<b>Champ :</b>	Métropole et Outre-Mer
<b>Effectif au :</b>	1er juillet 2020
<b>Source :</b>	DAP - SDEX - Ex3

<i>Situation au 1er du mois</i>	<i>Prévenus</i>	<i>Condamnés</i>	<i>Ensemble</i>	<i>Variation trimestrielle (%)</i>
juillet 2018	663	214	877	-
octobre 2018	642	193	835	-4,8%
janvier 2019	624	158	782	-6,3%
avril 2019	698	147	845	8,1%
juillet 2019	710	184	894	5,8%
octobre 2019	621	180	801	-10,4%
janvier 2020	660	156	816	1,9%
avril 2020	637	143	780	-4,4%
juillet 2020	570	100	670	-14,1%



**Tableau 27**  
**Courbe d'évolution trimestrielle des mineurs écroués depuis le 1er janvier 2018**

<b>Champ :</b>	Métropole et Outre-Mer
<b>Effectif au :</b>	1er juillet 2020
<b>Source :</b>	DAP - SDEX - Ex3



**Tableau 28**  
**Effectifs des mineurs détenus**

<i>Champ :</i>	Métropole et Outre-Mer
<i>Effectif au :</i>	1er juillet 2020
<i>Source :</i>	DAP - SDEX - Ex3

	Nombre de mineurs détenus	<i>Nombre de personnes écrouées détenues</i>	Proportion de mineurs écroués détenus (%)
Métropole	608	54 206	1,1
Outre-Mer	56	4 489	1,2
<b><i>Ensemble</i></b>	<b><i>664</i></b>	<b><i>58 695</i></b>	<b><i>1,1</i></b>

**Tableau 29**  
**Répartition des mineurs détenus par établissement**

*Champ :* Métropole et Outre-Mer

*Effectif au :* 1er juillet 2020

*Source :* DAP - SDEX - Ex3

Etablissement	Nombre de mineurs écroués détenus	Nombre de jeunes majeurs occupant des places mineurs	Nombre de places mineurs (source SDSP - SP1)	Taux d'occupation des places mineurs
CP Bordeaux Gradignan	24	0	23	104%
MA Angoulême	2	0	9	22%
MA Limoges	3	0	10	30%
MA Pau	4	0	5	80%
<b>Ensemble de la DI de Bordeaux</b>	<b>33</b>	<b>0</b>	<b>47</b>	<b>70%</b>
CP Varennes-le-Grand	7	0	15	47%
CSL Besançon	0	0	1	0%
MA Besançon	5	0	20	25%
MA Bourges	1	1	4	50%
MA Dijon	6	0	11	55%
MA Tours	4	0	10	40%
<b>Ensemble de la DI de Dijon</b>	<b>23</b>	<b>1</b>	<b>61</b>	<b>39%</b>
CP Laon	7	0	15	47%
CP Liencourt	15	0	20	75%
CP Longuenesse	6	0	20	30%
EPM Quiévrechain	36	0	59	61%
<b>Ensemble de la DI de Lille</b>	<b>64</b>	<b>0</b>	<b>114</b>	<b>56%</b>
CP Grenoble	5	0	20	25%
CP Moulins Yzeure	3	0	8	38%
EPM Rhône	35	0	60	58%
MA Bonneville	4	0	18	22%
MA Lyon Corbas	2	0	0	-
<b>Ensemble de la DI de Lyon</b>	<b>49</b>	<b>0</b>	<b>106</b>	<b>46%</b>
CP Aix-Luynes	20	0	26	77%
CP Avignon le Pontet	9	0	20	45%
CP Borgo	0	0	4	0%
CP Marseille-Les-Baumettes	12	0	9	133%
EPM Marseille	34	0	59	58%
MA Grasse	17	0	31	55%
<b>Ensemble de la DI de Marseille</b>	<b>92</b>	<b>0</b>	<b>149</b>	<b>62%</b>
CP Nanterre	17	0	18	94%
EPM Porcheville	45	0	60	75%
MA Fleury-Mérogis	63	0	115	55%
MA Villepinte	29	0	40	73%
<b>Ensemble de la DI de Paris</b>	<b>154</b>	<b>0</b>	<b>233</b>	<b>66%</b>
CP Le Havre	6	0	15	40%
CP Rennes	3	0	6	50%
EPM Orvault	35	0	55	64%
MA Brest	5	0	10	50%
MA Caen	5	0	10	50%
MA Rouen	14	0	27	52%
<b>Ensemble de la DI de Rennes</b>	<b>68</b>	<b>0</b>	<b>123</b>	<b>55%</b>
CP Metz-Queuleu	7	0	14	50%
CSL Maxéville	0	0	2	0%
CSL Souffelweyersheim	0	0	2	0%
MA Chaumont	3	0	10	30%
MA Epinal	12	0	14	86%
MA Mulhouse	15	0	19	79%
MA Reims	5	0	10	50%
MA Strasbourg	8	0	19	42%
<b>Ensemble de la DI de Strasbourg</b>	<b>50</b>	<b>0</b>	<b>90</b>	<b>56%</b>
CP Perpignan	11	0	12	92%
CP Villeneuve-lès-Maguelone	16	0	20	80%
EPM Lavaur	48	0	58	83%
<b>Ensemble de la DI de Toulouse</b>	<b>75</b>	<b>0</b>	<b>90</b>	<b>83%</b>
CP Baie-Mahault	4	5	15	60%
CP Ducos	5	0	17	29%
CP Faa'a Nuutania	0	0	4	0%
CP Majicavo	20	0	30	67%
CP Nouméa	7	0	18	39%
CP Remire-Montjoly	7	0	11	64%
CP Saint-Denis	13	0	40	33%
CP Saint-Pierre-et-Miquelon	0	0	2	0%
<b>Ensemble de la DI de Outre-mer</b>	<b>56</b>	<b>5</b>	<b>137</b>	<b>45%</b>
<b>ENSEMBLE</b>	<b>664</b>	<b>6</b>	<b>1 150</b>	<b>58%</b>

**Tableau 30**  
**Répartition des mineurs détenus par quartier d'établissement**

<i>Champ :</i>	Métropole et Outre-Mer
<i>Effectif au :</i>	1er juillet 2020
<i>Source :</i>	DAP - SDEX - Ex3

Etablissement	Nombre de mineurs écroués détenus	Nombre de jeunes majeurs occupant des places mineurs	Nombre de places mineurs (source SDSP - SP1)	Taux d'occupation des places mineurs
MA Angoulême	2	0	9	22%
qMA Bordeaux Gradignan	24	0	23	104%
MA Limoges	3	0	10	30%
MA Pau	4	0	5	80%
<b>Ensemble de la DI de Bordeaux</b>	<b>33</b>	<b>0</b>	<b>47</b>	<b>70%</b>
CSL Besançon	0	0	1	0%
MA Besançon	5	0	20	25%
MA Bourges	1	1	4	50%
MA Dijon	6	0	11	55%
MA Tours	4	0	10	40%
qMA Varennes-le-Grand	7	0	15	47%
<b>Ensemble de la DI de Dijon</b>	<b>23</b>	<b>1</b>	<b>61</b>	<b>39%</b>
qMA Laon	7	0	15	47%
qMA Liancourt	15	0	20	75%
qMA Longuenesse	6	0	20	30%
EPM Quiévrechain	36	0	59	61%
<b>Ensemble de la DI de Lille</b>	<b>64</b>	<b>0</b>	<b>114</b>	<b>56%</b>
MA Bonneville	4	0	18	22%
qMA Grenoble	5	0	20	25%
MA Lyon Corbas	2	0	0	-
qMA Moulins Yzeure	3	0	8	38%
EPM Rhône	35	0	60	58%
<b>Ensemble de la DI de Lyon</b>	<b>49</b>	<b>0</b>	<b>106</b>	<b>46%</b>
qMA Aix-Luyes	20	0	26	77%
qMA Avignon le Pontet	9	0	20	45%
qMA Borgo	0	0	4	0%
MA Grasse	17	0	31	55%
EPM Marseille	34	0	59	58%
qCD Marseille-Les-Baumettes	0	0	0	-
qMA Marseille-Les-Baumettes	12	0	9	133%
<b>Ensemble de la DI de Marseille</b>	<b>92</b>	<b>0</b>	<b>149</b>	<b>62%</b>
MA Fleury-Mérogis	63	0	115	55%
qMA Nanterre	17	0	18	94%
EPM Porcheville	45	0	60	75%
MA Villepinte	29	0	40	73%
<b>Ensemble de la DI de Paris</b>	<b>154</b>	<b>0</b>	<b>233</b>	<b>66%</b>
MA Brest	5	0	10	50%
MA Caen	5	0	10	50%
qMA Le Havre	6	0	15	40%
EPM Orvault	35	0	55	64%
qMA Rennes	3	0	6	50%
MA Rouen	14	0	27	52%
<b>Ensemble de la DI de Rennes</b>	<b>68</b>	<b>0</b>	<b>123</b>	<b>55%</b>
MA Chaumont	3	0	10	30%
MA Epinal	12	0	14	86%
CSL Maxéville	0	0	2	0%
qMA Metz-Queuleu	7	0	14	50%
MA Mulhouse	15	0	19	79%
MA Reims	5	0	10	50%
CSL Souffelweyersheim	0	0	2	0%
MA Strasbourg	8	0	19	42%
<b>Ensemble de la DI de Strasbourg</b>	<b>50</b>	<b>0</b>	<b>90</b>	<b>56%</b>
EPM Lavaur	48	0	58	83%
qMA Perpignan	11	0	12	92%
qMA Villeneuve-lès-Maguelone	16	0	20	80%
<b>Ensemble de la DI de Toulouse</b>	<b>75</b>	<b>0</b>	<b>90</b>	<b>83%</b>
qMA Baie-Mahault	4	5	15	60%
qMA Ducos	5	0	17	29%
qMA Faa'a Nuutania	0	0	4	0%
qMA Majicavo	20	0	30	67%
qMA Nouméa	7	0	18	39%
qMA Remire-Montjoly	7	0	11	64%
qMA Saint-Denis	13	0	40	33%
qCD Saint-Pierre-et-Miquelon	0	0	2	0%
<b>Ensemble de la DI de Outre-mer</b>	<b>56</b>	<b>5</b>	<b>137</b>	<b>45%</b>
<b>ENSEMBLE</b>	<b>664</b>	<b>6</b>	<b>1 150</b>	<b>58%</b>

**Tableau 31**  
**Effectifs des femmes écrouées**

<b>Champ :</b>	Métropole et Outre-Mer
<b>Effectif au :</b>	1er juillet 2020
<b>Source :</b>	DAP - SDEX - Ex3

	Femmes écrouées	Nombre de personnes écrouées	Proportion de femmes (%)
Métropole	2 355	63 091	3,7
Outre-Mer	182	5 151	3,5
<b>Ensemble *</b>	<b>2 537</b>	<b>68 242</b>	<b>3,7</b>

\* Dont non hébergées : 504

**Tableau 32**  
**Répartition des femmes écrouées selon la catégorie pénale**

<i>Champ :</i>	Métropole et Outre-Mer
<i>Effectif au :</i>	1er juillet 2020
<i>Source :</i>	DAP - SDEX - Ex3

	Métropole		Outre-Mer		Ensemble	
	Effectifs	%	Effectifs	%	Effectifs	%
Prévenues	794	33,7	67	36,8	861	33,9
Condamnées	1 561	66,3	115	63,2	1 676	66,1
<b><i>Ensemble</i></b>	<b><i>2 355</i></b>	<b><i>100,0</i></b>	<b><i>182</i></b>	<b><i>100,0</i></b>	<b><i>2 537</i></b>	<b><i>100,0</i></b>

**Tableau 33****Femmes écrouées disposant d'un aménagement de peine ou d'une LSC**

<b>Champ :</b>	Métropole et Outre-Mer
<b>Effectif au :</b>	1er juillet 2020
<b>Source :</b>	DAP - SDEX - Ex3

	Femmes écrouées sans aménagement de peine	Femmes écrouées disposant d'un aménagement de peine ou d'une LSC				
		Détention à domicile sous surveillance électronique (DDSE)	Semi-liberté	Placements à l'extérieur hébergés	Placements à l'extérieur non hébergés	Ensemble des aménagements de peine
Bordeaux	125	31	0	0	3	34
Dijon	181	19	0	1	2	22
Lille	218	50	0	0	5	55
Lyon	164	53	4	0	4	61
Marseille	166	45	0	0	0	45
Paris	450	81	1	0	14	96
Rennes	299	63	0	0	3	66
Strasbourg	130	51	1	0	0	52
Toulouse	135	53	2	0	1	56
<i>Ensemble de la métropole</i>	<i>1 868</i>	<i>446</i>	<i>8</i>	<i>1</i>	<i>32</i>	<i>487</i>
Outre-mer	156	20	0	0	6	26
<b><i>Ensemble des établissements pénitentiaires</i></b>	<b><i>2 024</i></b>	<b><i>466</i></b>	<b><i>8</i></b>	<b><i>1</i></b>	<b><i>38</i></b>	<b><i>513</i></b>

### Tableau 34

#### Evolution trimestrielle des femmes écrouées depuis deux années

<b>Champ :</b>	Métropole et Outre-Mer
<b>Effectif au :</b>	1er juillet 2020
<b>Source :</b>	DAP - SDEX - Ex3

<i>Situation au 1er du mois</i>	<i>Prévenues</i>	<i>Condamnées</i>	<i>Ensemble</i>	<i>Variation trimestrielle (%)</i>
juillet 2018	1 049	2 231	3 280	-
octobre 2018	981	2 123	3 104	-5,4%
janvier 2019	988	2 107	3 095	-0,3%
avril 2019	974	2 223	3 197	3,3%
juillet 2019	974	2 289	3 263	2,1%
octobre 2019	954	2 133	3 087	-5,4%
janvier 2020	966	2 191	3 157	2,3%
avril 2020	896	2 054	2 950	-6,6%
juillet 2020	861	1 676	2 537	-14,0%

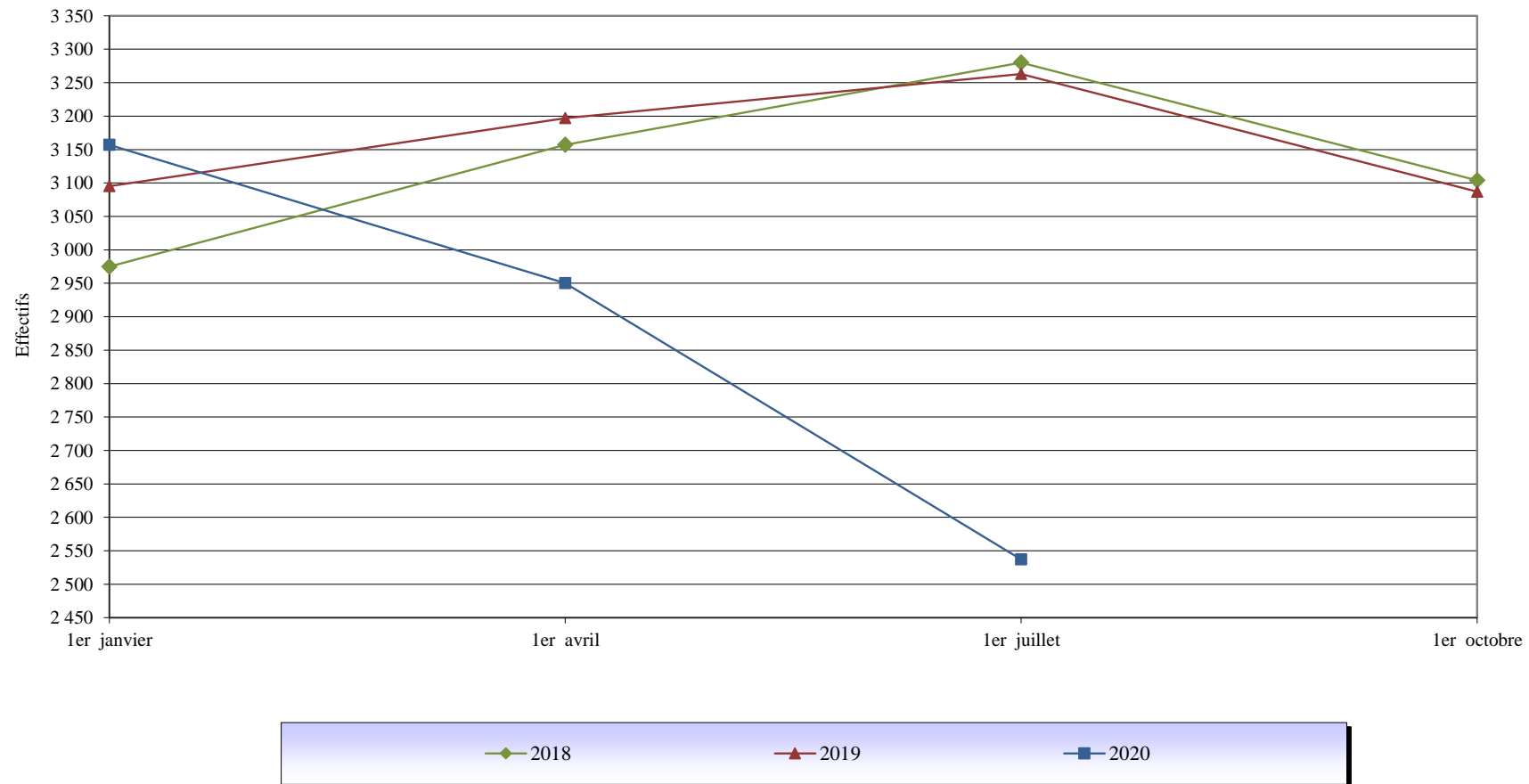


**Tableau 35**

**Courbe d'évolution trimestrielle des femmes écrouées depuis le 1er janvier 2018**

<b>Champ :</b>	Métropole et Outre-Mer
<b>Effectif au :</b>	1er juillet 2020
<b>Source :</b>	DAP - SDEX - Ex3

**Courbe d'évolution trimestrielle des femmes écrouées depuis le 1er janvier 2018**



**Tableau 36**  
**Répartition des femmes détenues par établissement**

<i>Champ :</i> Métropole et Outre-Mer			
<i>Effectif au :</i> 1er juillet 2020			
<i>Source :</i> DAP - SDEX - Ex3			
Etablissement	Nombre de femmes écrouées détenues	Nombre de places femmes (source SDSP - SP1)	Taux d'occupation des places femmes
CP Bordeaux Gradignan	33	22	150%
CP Poitiers-Vivonne	32	35	91%
MA Agen	13	21	62%
MA Angoulême	11	11	100%
MA Limoges	9	11	82%
MA Pau	23	39	59%
MA Saintes	4	5	80%
<b>Ensemble de la DI de Bordeaux</b>	<b>125</b>	<b>144</b>	<b>87%</b>
CD Joux-la-Ville	74	99	75%
CP Orléans Saran	51	30	170%
MA Bourges	10	17	59%
MA Dijon	47	34	138%
<b>Ensemble de la DI de Dijon</b>	<b>182</b>	<b>180</b>	<b>101%</b>
CD Bapaume	74	99	75%
CP Beauvais	39	70	56%
CP Lille-Loos-Séquedin	76	160	48%
EPM Quiévrechain	2	4	50%
MA Valenciennes	27	24	113%
<b>Ensemble de la DI de Lille</b>	<b>218</b>	<b>357</b>	<b>61%</b>
CD Roanne	63	89	71%
CP Grenoble	1	4	25%
CP Riom	15	32	47%
CP Saint Etienne-la-Talaudière	13	18	72%
CSL Lyon	3	10	30%
EPM Rhône	0	5	0%
MA Bonneville	17	22	77%
MA Lyon Corbas	56	60	93%
<b>Ensemble de la DI de Lyon</b>	<b>168</b>	<b>240</b>	<b>70%</b>
CP Borgo	9	17	53%
CP Marseille-Les-Baumettes	136	174	78%
MA Nice	21	39	54%
<b>Ensemble de la DI de Marseille</b>	<b>166</b>	<b>230</b>	<b>72%</b>
CP Fresnes	117	108	108%
CP Sud Francilien	70	91	77%
CSL Corbeil	0	10	0%
MA Fleury-Mérogis	199	237	84%
MA Versailles	65	62	105%
<b>Ensemble de la DI de Paris</b>	<b>451</b>	<b>508</b>	<b>89%</b>
CP Nantes	43	43	100%
CP Rennes	186	283	66%
MA Brest	14	20	70%
MA Caen	20	37	54%
MA Rouen	36	70	51%
<b>Ensemble de la DI de Rennes</b>	<b>299</b>	<b>453</b>	<b>66%</b>
CP Metz-Queuleu	16	19	84%
CP Nancy Maxéville	28	30	93%
CSL Maxéville	0	6	0%
CSL Souffelweyersheim	1	4	25%
MA Châlons-en-Champagne	30	35	86%
MA Epinal	12	17	71%
MA Mulhouse	23	22	105%
MA Strasbourg	21	19	111%
<b>Ensemble de la DI de Strasbourg</b>	<b>131</b>	<b>152</b>	<b>86%</b>
CP Perpignan	47	28	168%
CP Toulouse-Seysses	50	46	109%
CP Villeneuve-lès-Maguelone	2	3	67%
EPM Lavaur	4	4	100%
MA Nîmes	34	24	142%
<b>Ensemble de la DI de Toulouse</b>	<b>137</b>	<b>105</b>	<b>130%</b>
CP Baie-Mahault	24	31	77%
CP Ducos	24	32	75%
CP Faa'a Nuutania	26	14	186%
CP Majicavo	1	6	17%
CP Nouméa	9	14	64%
CP Remire-Montjoly	39	55	71%
CP Saint-Denis	33	28	118%
<b>Ensemble de la DI de Outre-mer</b>	<b>156</b>	<b>180</b>	<b>87%</b>
<b>ENSEMBLE</b>	<b>2 033</b>	<b>2 549</b>	<b>80%</b>

**Tableau 37**  
**Répartition des femmes détenues par quartier d'établissement**

<i>Champ :</i>	Métropole et Outre-Mer
<i>Effectif au :</i>	1er juillet 2020
<i>Source :</i>	DAP - SDEX - Ex3

Etablissement	Nombre de femmes écrouées détenues	Nombre de places femmes (source SDSF - SP1)	Taux d'occupation des places femmes
MA Agen	13	21	62%
MA Angoulême	11	11	100%
MA Limoges	9	11	82%
MA Pau	23	39	59%
MA Saintes	4	5	80%
qCD Poitiers-Vivonne	13	15	87%
qCSL Poitiers-Vivonne	0	5	0%
qMA Bordeaux Gradignan	33	22	150%
qMA Poitiers-Vivonne	19	15	127%
<b>Ensemble de la DI de Bordeaux</b>	<b>125</b>	<b>144</b>	<b>87%</b>
CD Joux-la-Ville	74	99	75%
MA Bourges	10	17	59%
MA Dijon	47	34	138%
qMA Orléans Saran	51	30	170%
<b>Ensemble de la DI de Dijon</b>	<b>182</b>	<b>180</b>	<b>101%</b>
CD Bapaume	74	99	75%
EPM Quiévrechain	2	4	50%
MA Valenciennes	27	24	113%
qCSL Lille-Loos-Séquedin	0	11	0%
qMA Beauvais	39	70	56%
qMA Lille-Loos-Séquedin	76	149	51%
<b>Ensemble de la DI de Lille</b>	<b>218</b>	<b>357</b>	<b>61%</b>
CD Roanne	63	89	71%
CSL Lyon	3	10	30%
EPM Rhône	0	5	0%
MA Bonneville	17	22	77%
MA Lyon Corbas	56	60	93%
qCSL Grenoble	1	4	25%
qMA Riom	15	32	47%
qMA Saint Etienne-la-Talaudière	13	18	72%
<b>Ensemble de la DI de Lyon</b>	<b>168</b>	<b>240</b>	<b>70%</b>
MA Nice	21	39	54%
qCD Marseille-Les-Baumettes	51	60	85%
qMA Borgo	9	17	53%
qMA Marseille-Les-Baumettes	85	114	75%
<b>Ensemble de la DI de Marseille</b>	<b>166</b>	<b>230</b>	<b>72%</b>
CSL Corbeil	0	10	0%
MA Fleury-Mérogis	199	237	84%
MA Versailles	65	62	105%
qCD Sud Francilien	68	87	78%
qCNE Fresnes	0	4	0%
qCNE Sud Francilien	2	4	50%
qMA Fresnes	117	104	113%
<b>Ensemble de la DI de Paris</b>	<b>451</b>	<b>508</b>	<b>89%</b>
MA Brest	14	20	70%
MA Caen	20	37	54%
MA Rouen	36	70	51%
qCD Rennes	154	231	67%
qCSL Nantes	0	3	0%
qMA Nantes	43	40	108%
qMA Rennes	32	52	62%
<b>Ensemble de la DI de Rennes</b>	<b>299</b>	<b>453</b>	<b>66%</b>
CSL Maxéville	0	6	0%
CSL Souffelweyersheim	1	4	25%
MA Châlons-en-Champagne	30	35	86%
MA Epinal	12	17	71%
MA Mulhouse	23	22	105%
MA Strasbourg	21	19	111%
qMA Metz-Queuleu	16	19	84%
qMA Nancy Maxéville	28	30	93%
<b>Ensemble de la DI de Strasbourg</b>	<b>131</b>	<b>152</b>	<b>86%</b>
EPM Lavour	4	4	100%
MA Nîmes	34	24	142%
qCSL Toulouse-Seysse	0	6	0%
qCSL Villeneuve-lès-Maguelone	2	3	67%
qMA Perpignan	47	28	168%
qMA Toulouse-Seysse	50	40	125%
<b>Ensemble de la DI de Toulouse</b>	<b>137</b>	<b>105</b>	<b>130%</b>
qCD Baie-Mahault	4	6	67%
qCD Ducos	4	7	57%
qCD Faa'a Nuutania	14	7	200%
qCD Nouméa	0	6	0%
qCD Remire-Montjoly	20	25	80%
qCD Saint-Denis	16	17	94%
qMA Baie-Mahault	20	25	80%
qMA Ducos	20	25	80%
qMA Faa'a Nuutania	12	7	171%
qMA Majicavo	1	6	17%
qMA Nouméa	9	8	113%
qMA Remire-Montjoly	19	30	63%
qMA Saint-Denis	17	11	155%
<b>Ensemble de la DI de Outre-mer</b>	<b>156</b>	<b>180</b>	<b>87%</b>
<b>ENSEMBLE</b>	<b>2 033</b>	<b>2 549</b>	<b>80%</b>

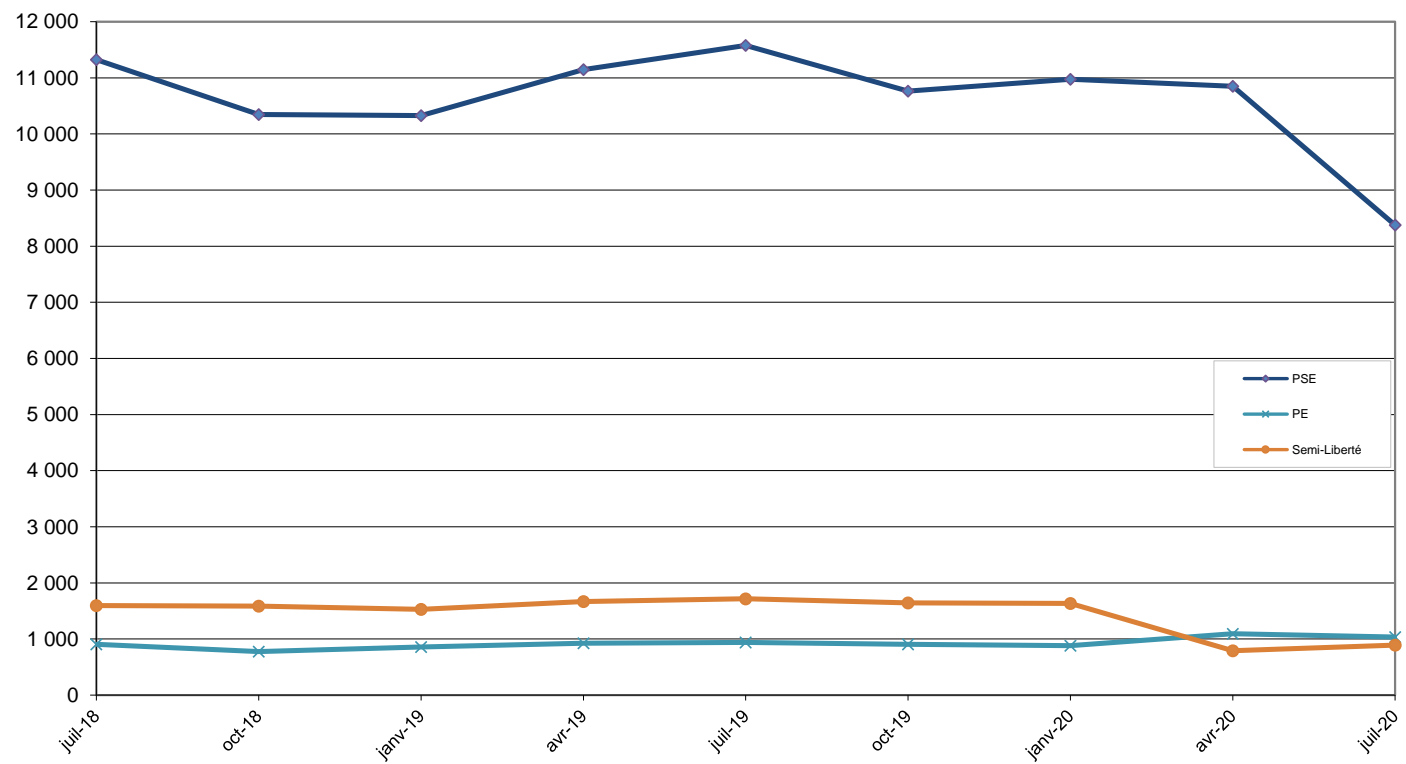
**Tableau 38****Evolution du nombre de condamnés en aménagement de peine au 1er de chaque trimestre, hors LSC**

<b>Champ :</b>	Métropole et Outre-Mer
<b>Effectif au :</b>	1er juillet 2020
<b>Source :</b>	DAP - SDEX - Ex3

DATE	DDSE	PE			Semi-liberté	Total aménagés	Total condamnés	%
		Hébergés	Non hébergés	Total				
01/07/2018	11 322	310	595	905	1 596	13 823	61 936	22,3
01/10/2018	10 344	273	503	776	1 587	12 707	60 969	20,8
01/01/2019	10 325	317	539	856	1 530	12 711	60 907	20,9
01/04/2019	11 146	322	601	923	1 666	13 735	63 035	21,8
01/07/2019	11 577	338	601	939	1 717	14 233	63 200	22,5
01/10/2019	10 765	300	603	903	1 643	13 311	61 749	21,6
01/01/2020	10 976	268	614	882	1 633	13 491	61 785	21,8
01/04/2020	10 849	270	824	1 094	791	12 734	57 205	22,3
01/07/2020	8 376	258	779	1 037	889	10 302	48 291	21,3

**Tableau 39**  
**Courbe d'évolution trimestrielle du nombre de personnes condamnées**  
**en aménagement de peine hors LSC**

<b>Champ :</b>	France entière
<b>Effectif au :</b>	1er juillet 2020
<b>Source :</b>	DAP - SDEX - Ex3



**Tableau 40****Evolution trimestrielle par catégorie pénale des écroués détenus et non hébergés**

<b>Champ :</b>	France entière
<b>Effectif au :</b>	1er juillet 2020
<b>Source :</b>	DAP - SDEX - Ex3

Situation au 1er du trimestre	Prévenus	Condamnés hébergés	dont SL (y compris LSC)	dont PE hébergés (y compris LSC)	Ensemble des hébergés	Variation des hébergés (%)	Condamnés non hébergés	dont DDSE (y compris LSC)	dont PE non hébergés (y compris LSC)	Variation des condamnés non hébergés (%)	Ensemble des écroués
juil-17	20 427	49 591	1 797	385	70 018	-	11 763	11 146	617	-	81 781
oct-17	19 889	48 685	1 597	343	68 574	-2,1	10 559	9 980	579	-10,2	79 133
janv-18	19 815	49 159	1 623	315	68 974	0,6	10 811	10 241	570	2,4	79 785
avr-18	20 852	49 515	1 654	325	70 367	2,0	11 719	11 129	590	8,4	82 086
juil-18	21 007	49 703	1 767	320	70 710	0,5	12 233	11 615	618	4,4	82 943
oct-18	20 915	49 799	1 704	292	70 714	0,0	11 170	10 627	543	-8,7	81 884
janv-19	20 343	49 716	1 751	323	70 059	-0,9	11 191	10 620	571	0,2	81 250
avr-19	20 852	50 976	1 871	332	71 828	2,5	12 059	11 426	633	7,8	83 887
juil-19	21 018	50 692	1 947	349	71 710	-0,2	12 508	11 883	625	3,7	84 218
oct-19	20 959	49 859	1 984	311	70 818	-1,2	11 890	11 255	635	-4,9	82 708
janv-20	21 075	49 576	2 012	301	70 651	-0,2	12 209	11 558	651	2,7	82 860
avr-20	20 173	45 127	1 035	280	65 300	-7,6	12 078	11 214	864	-1,1	77 378
juil-20	19 951	38 744	1 049	264	58 695	-10,1	9 547	8 739	808	-21,0	68 242

**Tableau 41**

**Établissements ou quartiers d'établissements\*\* dont la densité carcérale est supérieure ou égale à 120%**

<b>Champ :</b>	France entière
<b>Effectif au :</b>	1er juillet 2020
<b>Source :</b>	DAP - SDEX - Ex3
<b>Capacités au :</b>	1er juillet 2020 (Pour la DI de Paris au 1er juin 2020) <span style="float: right;">(source DAP - SDSP- SP1 )</span>

DISP	type	nom établissement	places circulaires	places opérationnelles	Total des personnes détenues	taux d'occupation
Bordeaux	qMA	Bordeaux Gradignan	354	350	549	156,9%
Bordeaux	MA	Limoges	83	83	123	148,2%
Bordeaux	MA	Niort	66	56	77	137,5%
Bordeaux	MA	Rochefort	52	52	65	125,0%
Bordeaux	MA	Saintes	85	77	96	124,7%
Bordeaux	MA	Tulle	47	47	73	155,3%
Dijon	MA	Auxerre	101	101	129	127,7%
Dijon	MA	Dijon	186	186	236	126,9%
Dijon	MA	Tours	145	145	205	141,4%
Dijon	MA	Vesoul	50	50	69	138,0%
Lille	MA	Amiens	270	270	326	120,7%
Lille	MA	Béthune	180	180	279	155,0%
Lille	qMA	Laon	189	189	261	138,1%
Lille	qMA	Lille-Loos-Séquedin (Lille-Loos )	584	584	721	123,5%
Lille	MA	Valenciennes	212	212	320	150,9%
Lyon	MA	Bonneville	187	171	225	131,6%
Lyon	MA	Chambéry	93	93	129	138,7%
Lyon	qMA	Saint-Quentin-Fallavier	237	237	295	124,5%
Marseille	qMA	Marseille-Les-Baumettes	614	614	804	130,9%
Paris	qMA	Bois d'Arcy	503	503	676	134,4%
Paris	qMA	Meaux-Chauconin	385	385	611	158,7%
Paris	qMA	Nanterre	592	592	780	131,8%
Paris	MA	Villepinte	583	583	813	139,5%
Rennes	MA	Brest	254	254	364	143,3%
Rennes	MA	Evreux	162	162	240	148,1%
Rennes	MA	Fontenay-le-Comte	39	39	59	151,3%
Rennes	MA	La Roche-sur-Yon	39	39	64	164,1%
Rennes	MA	Laval	71	56	74	132,1%
Rennes	qMA	Lorient-Ploemeur	187	187	242	129,4%
Rennes	qMA	Rennes-Vezin	477	477	578	121,2%
Rennes	MA	Vannes	52	52	68	130,8%
Strasbourg	MA	Bar-le-Duc	80	80	98	122,5%
Strasbourg	MA	Mulhouse	277	277	363	131,0%
Toulouse	MA	Albi	105	105	161	153,3%
Toulouse	qMA	Béziers	389	389	473	121,6%
Toulouse	MA	Carcassonne	64	64	133	207,8%
Toulouse	MA	Foix	67	65	113	173,8%
Toulouse	MA	Montauban	144	144	188	130,6%
Toulouse	MA	Nîmes	200	200	365	182,5%
Toulouse	qMA	Perpignan	196	196	352	179,6%
Toulouse	MA	Rodez	99	99	139	140,4%
Toulouse	qMA	Toulouse-Seysse	655	644	917	142,4%
Outre-mer	qMA	Baie-Mahault	265	265	372	140,4%
Outre-mer	qCD	Faa'a Nuutania	7	7	14	200,0%
Outre-mer	qMA	Faa'a Nuutania	157	157	234	149,0%
Outre-mer	qMA	Majicavo	164	164	300	182,9%

Soit 46 établissements ou quartiers d'établissement et 13773 détenus concernés.

## Tableau 42

### Nombre de condamnés écroués en libération sous contrainte par DI

<b>Champ :</b>	Métropole et Outre-Mer
<b>Effectif au :</b>	1er juillet 2020
<b>Source :</b>	DAP - SDEX - Ex3

Direction interrégionale	Libération sous contrainte					Total LSC	Total condamnés	%
	DDSE	PE			Semi-liberté			
		Hébergés	Non hébergés	Total				
<i>Bordeaux</i>	20	4	1	5	6	31	3 667	0,8
<i>Dijon</i>	56	0	1	1	12	69	3 783	1,8
<i>Lille</i>	67	0	5	5	8	80	5 009	1,6
<i>Lyon</i>	35	1	3	4	29	68	4 785	1,4
<i>Marseille</i>	27	0	0	0	11	38	5 183	0,7
<i>Paris</i>	63	0	6	6	42	111	7 611	1,5
<i>Rennes</i>	42	0	1	1	11	54	6 313	0,9
<i>Strasbourg</i>	30	0	5	5	25	60	4 183	1,4
<i>Toulouse</i>	33	0	1	1	13	47	4 085	1,2
<i>Ensemble de la métropole</i>	<i>373</i>	<i>5</i>	<i>23</i>	<i>28</i>	<i>157</i>	<i>558</i>	<i>44 619</i>	<i>1,25</i>
Outre-Mer	33	1	6	7	3	43	3 672	1,2
<b><i>Ensemble des établissements pénitentiaires</i></b>	<b><i>406</i></b>	<b><i>6</i></b>	<b><i>29</i></b>	<b><i>35</i></b>	<b><i>160</i></b>	<b><i>601</i></b>	<b><i>48 291</i></b>	<b><i>1,24</i></b>



**Tableau 43****Evolution du nombre de condamnés écroués en libération sous contrainte (LSC) au 1er de chaque trimestre par type**

<b>Champ :</b>	Métropole et Outre-Mer
<b>Effectif au :</b>	1er du trimestre
<b>Source :</b>	DAP - SDEX - Ex3

DATE	LSC-DDSE	LSC-PE			LSC-SL	Total LSC	Total condamnés	%
		Hébergés	Non hébergés	Total				
01/07/2018	330	10	23	33	171	534	61 936	0,9
01/10/2018	283	19	40	59	117	459	60 969	0,8
01/01/2019	295	6	32	38	221	554	60 907	0,9
01/04/2019	280	10	32	42	205	527	63 035	0,8
01/07/2019	306	11	24	35	230	571	63 200	0,9
01/10/2019	490	11	32	43	341	874	61 749	1,4
01/01/2020	582	33	37	70	379	1031	61 785	1,7
01/04/2020	504	10	40	50	244	798	57 205	1,4
01/07/2020	406	6	29	35	160	601	48 291	1,2

Tableau 44a

**Condamnés écroués en centres autonomes de semi-liberté ou en établissement disposant de places de semi-liberté (partie 1)**

<b>Champ :</b>	Métropole et Outre-Mer
<b>Effectif au :</b>	1er juillet 2020
<b>Source :</b>	DAP - SDEX - Ex3

Centres de semi-liberté ou établissements disposant de places de semi-liberté		Places théoriques de semi-liberté*	Personnes écrouées hébergées en places de semi-liberté			Taux d'occupation* *	Total des condamnés semi-libres y compris ceux hébergés en établissement ne disposant pas de qSL
			Condamnés en semi-liberté	Nombre de personnes écrouées (hors condamnés en semi-liberté) occupant des places de semi-liberté	Ensemble des personnes écrouées hébergées en places de semi-liberté		
MA	Agen	10	2	0	2	20,0%	2
MA	Angoulême	17	5	0	5	29,4%	5
MA	Bayonne	5	0	0	0	0,0%	0
MA	Guéret	6	2	0	2	33,3%	2
MA	Limoges	5	2	0	2	40,0%	2
MA	Niort	3	0	1	1	33,3%	0
MA	Pau	11	0	0	0	0,0%	0
MA	Périgueux	18	2	2	4	22,2%	2
MA	Rochefort	2	0	0	0	0,0%	0
MA	Saintes	2	0	0	0	0,0%	0
MC	Saint-Martin-de-Ré	12	0	8	8	66,7%	0
MA	Tulle	3	0	0	0	0,0%	0
CP	Bordeaux Gradignan (qcpa)	61	15	7	22	36,1%	15
CP	Mont-de-Marsan (qcsl)	19	0	0	0	0,0%	0
CP	Poitiers-Vivonne (qcsl)	28	11	0	11	39,3%	11
<b>Ensemble de la DI de Bordeaux</b>		<b>202</b>	<b>39</b>	<b>18</b>	<b>57</b>	<b>28,2%</b>	<b>39</b>
MA	Auxerre	4	1	0	1	25,0%	1
MA	Belfort	10	0	0	0	0,0%	0
MA	Blois	9	1	0	1	11,1%	0
MA	Bourges	9	4	1	5	55,6%	4
CP	Châteauroux (qma)	10	0	4	4	40,0%	0
MA	Dijon	11	2	4	6	54,5%	2
MA	Lons-le-Saunier	9	1	4	5	55,6%	1
MA	Montbéliard	9	0	0	0	0,0%	0
MA	Nevers	6	1	0	1	16,7%	1
MA	Tours	16	0	0	0	0,0%	0
CP	Varennes-le-Grand (qma)	10	1	7	8	80,0%	1
MA	Vesoul	7	1	8	9	128,6%	1
CP	Orléans Saran (qcsl)	58	18	0	18	31,0%	18
CSL	Besançon	23	14	0	14	60,9%	14
CSL	Montargis	20	9	0	9	45,0%	9
<b>Ensemble de la DI de Dijon</b>		<b>211</b>	<b>53</b>	<b>28</b>	<b>81</b>	<b>38,4%</b>	<b>53</b>
MA	Amiens	0	0	0	0	-	1
MA	Arras	3	0	0	0	0,0%	0
MA	Béthune	10	0	0	0	0,0%	0
MA	Douai	12	0	0	0	0,0%	0
MA	Dunkerque	8	0	0	0	0,0%	0
MA	Valenciennes	16	3	0	3	18,8%	3
CP	Beauvais (qcsl)	29	7	0	7	24,1%	7
CP	Lille-Loos-Séquedin (qcsl)	60	16	0	16	26,7%	16
CP	Longuenesse (qcpa)	29	35	0	35	120,7%	35
CP	Longuenesse (qcsl)	49	11	0	11	22,4%	11
<b>Ensemble de la DI de Lille</b>		<b>216</b>	<b>72</b>	<b>0</b>	<b>72</b>	<b>33,3%</b>	<b>73</b>
MA	Aurillac	4	2	0	2	50,0%	2
MA	Bonneville	6	4	1	5	83,3%	4
MA	Chambéry	29	17	0	17	58,6%	17
MA	Le-Puy-en-Velay	4	1	0	1	25,0%	1
MA	Montluçon	3	1	0	1	33,3%	1
CP	Moulins Yzeure (qma)	8	1	0	1	12,5%	1
MA	Privas	4	0	0	0	0,0%	0
CP	Saint-Quentin-Fallavier (qma)	40	14	0	14	35,0%	14
CP	Bourg-en-Bresse (qcsl)	38	5	3	8	21,1%	5
CP	Grenoble (qcsl)	36	21	0	21	58,3%	21
CP	Riom (qcsl)	19	5	10	15	78,9%	5
CP	Saint Etienne-la-Taludière (qcsl)	39	11	8	19	48,7%	11
CP	Villefranche-sur-Saône (qcsl)	38	2	0	2	5,3%	2
CSL	Lyon	116	55	0	55	47,4%	55
<b>Ensemble de la DI de Lyon</b>		<b>384</b>	<b>139</b>	<b>22</b>	<b>161</b>	<b>41,9%</b>	<b>139</b>
MA	Ajaccio	3	0	0	0	0,0%	0
CP	Borgo (qma)	5	0	0	0	0,0%	0
MA	Digne	3	1	0	1	33,3%	1
MA	Gap	6	3	0	3	50,0%	3
MA	Nice	48	8	0	8	16,7%	8
CP	Aix-Luyens (qcpa)	61	16	0	16	26,2%	16
CP	Avignon le Pontet (qcsl)	50	17	3	20	40,0%	17
CP	Marseille-Les-Baumettes (qcpa)	24	16	0	16	66,7%	16
CP	Toulon-la-Farède (qcsl)	39	17	0	17	43,6%	17
<b>Ensemble de la DI de Marseille</b>		<b>239</b>	<b>78</b>	<b>3</b>	<b>81</b>	<b>33,9%</b>	<b>78</b>
<b>Ensemble des établissements pénitentiaires</b>		<b>2 920</b>	<b>1 048</b>	<b>189</b>	<b>1 237</b>	<b>42,4%</b>	<b>1 049</b>

\* Les places de semi-liberté recensées par le bureau MI1 ne distinguent pas les places de semi-liberté des placements extérieurs

\*\* Le taux d'occupation est calculé en rapportant l'ensemble des personnes hébergées en places de semi-liberté aux places de semi-liberté recensées par MI1 et en le multipliant par 100

Tableau 44b

**Condammés écroués en centres autonomes de semi-liberté ou en établissement disposant de places de semi-liberté (partie 2)**

Champ : Métropole et Outre-Mer

Effectif au : 1er juillet 2020

Source : DAP - SDEX - Ex3

Centres de semi-liberté ou établissements disposant de places de semi-liberté		Places théoriques de semi-liberté*	Personnes écrouées hébergées en places de semi-liberté			Taux d'occupation**	Total des condamnés semi-libres y compris ceux hébergés en établissement ne disposant pas de qSL
			Condammés en semi-liberté	Nombre de personnes écrouées (hors condamnées en semi-liberté) occupant des places de semi-liberté	Ensemble des personnes écrouées hébergées en places de semi-liberté		
CP	Fresnes (qma)	4	0	0	0	0,0%	0
MA	Versailles	79	19	2	21	26,6%	19
CP	Bois d'Arcy (qcsL)	60	13	19	32	53,3%	13
CP	Fresnes (qcpa)	76	65	0	65	85,5%	65
CP	Fresnes (qcsL)	27	5	0	5	18,5%	5
CP	Meaux-Chauconin (qcpa)	32	47	0	47	146,9%	47
CP	Nanterre (qcsL)	90	44	0	44	48,9%	44
CP	Paris-La-Santé (qcsL)	97	64	0	64	66,0%	64
CSL	Corbeil	80	38	0	38	47,5%	38
CSL	Gagny	48	15	0	15	31,3%	15
CSL	Melun	41	26	0	26	63,4%	26
<b>Ensemble de la DI de Paris</b>		<b>634</b>	<b>336</b>	<b>21</b>	<b>357</b>	<b>56,3%</b>	<b>336</b>
MA	Angers	38	8	0	8	21,1%	8
MA	Brest	12	12	0	12	100,0%	12
MA	Cherbourg	8	1	0	1	12,5%	1
MA	Coutances	8	0	0	0	0,0%	0
MA	Evreux	7	4	0	4	57,1%	4
MA	Fontenay-le-Comte	4	0	0	0	0,0%	0
MA	La Roche-sur-Yon	5	0	7	7	140,0%	0
CP	Le Havre (qma)	45	8	0	8	17,8%	8
MA	Le Mans-Croisettes	40	10	2	12	30,0%	10
CP	Lorient-Ploemeur (qma)	40	9	2	11	27,5%	9
CP	Rennes (qma)	4	0	0	0	0,0%	0
MA	Rouen	20	7	1	8	40,0%	7
MA	Saint Malo	14	0	0	0	0,0%	0
MA	Saint-Brieuc	13	2	5	7	53,8%	2
CD	Val-de-Reuil	20	0	11	11	55,0%	0
MA	Vannes	7	1	6	7	100,0%	1
CP	Alençon-Condé-sur-Sarthe (qcpa)	20	3	0	3	15,0%	3
CP	Caen (qcsL)	48	8	0	8	16,7%	8
CP	Nantes (qcsL)	36	16	0	16	44,4%	16
CP	Rennes-Vezin (qcsL)	26	5	0	5	19,2%	5
<b>Ensemble de la DI de Rennes</b>		<b>415</b>	<b>94</b>	<b>34</b>	<b>128</b>	<b>30,8%</b>	<b>94</b>
MA	Bar-le-Duc	6	4	0	4	66,7%	4
MA	Châlons-en-Champagne	12	2	0	2	16,7%	2
MA	Charleville-Mézières	4	0	0	0	0,0%	0
MA	Chaumont	6	2	2	4	66,7%	2
MA	Colmar	12	6	0	6	50,0%	6
MA	Epinal	12	4	1	5	41,7%	4
MA	Mulhouse	32	12	4	16	50,0%	12
MA	Reims	42	10	0	10	23,8%	10
MA	Sarreguemines	11	4	0	4	36,4%	4
MA	Troyes	3	4	0	4	133,3%	4
CP	Metz-Queuleu (qcpa)	45	27	7	34	75,6%	27
CSL	Briey	25	8	0	8	32,0%	8
CSL	Maxéville	52	14	9	23	44,2%	14
CSL	Souffelweyersheim	53	32	0	32	60,4%	32
<b>Ensemble de la DI de Strasbourg</b>		<b>315</b>	<b>129</b>	<b>23</b>	<b>152</b>	<b>48,3%</b>	<b>129</b>
MA	Albi	8	0	2	2	25,0%	0
CP	Béziers (qma)	2	0	0	0	0,0%	0
MA	Carcassonne	4	1	0	1	25,0%	1
MA	Foix	6	2	0	2	33,3%	2
MA	Mende	2	1	0	1	50,0%	1
MA	Montauban	6	0	0	0	0,0%	0
MA	Nîmes	20	15	0	15	75,0%	15
CP	Perpignan (qma)	24	6	0	6	25,0%	6
MA	Rodez	10	1	0	1	10,0%	1
MA	Tarbes	6	2	0	2	33,3%	2
CP	Toulouse-Seysses (qcsL)	50	32	0	32	64,0%	32
CP	Villeneuve-lès-Maguelone (qcsL)	24	19	0	19	79,2%	19
<b>Ensemble de la DI de Toulouse</b>		<b>162</b>	<b>79</b>	<b>2</b>	<b>81</b>	<b>50,0%</b>	<b>79</b>
CP	Baie-Mahault (qma)	32	7	13	20	62,5%	7
MA	Basse-Terre	5	0	9	9	180,0%	0
CP	Ducos (qcd)	18	5	0	5	27,8%	5
CP	Faa'a Nuutania (qma)	8	0	0	0	0,0%	0
CP	Nouméa (qma)	28	12	0	12	42,9%	12
CP	Remire-Montjoly (qma)	20	2	9	11	55,0%	2
CP	Saint-Denis (qma)	25	3	7	10	40,0%	3
MA	Saint-Pierre	6	0	0	0	0,0%	0
<b>Ensemble de la DI de Outre-mer</b>		<b>142</b>	<b>29</b>	<b>38</b>	<b>67</b>	<b>47,2%</b>	<b>29</b>
<b>Ensemble des établissements pénitentiaires</b>		<b>2920</b>	<b>1048</b>	<b>189</b>	<b>1237</b>	<b>42,4%</b>	<b>1049</b>

\* Les places de semi-liberté recensées par le bureau M11 ne distinguent pas les places de semi-liberté des placements extérieurs

\*\* Le taux d'occupation est calculé en rapportant l'ensemble des personnes hébergées en places de semi-liberté aux places de semi-liberté recensées par M11 et en le multipliant par 100

**Tableau 45**

**Répartition des personnes condamnées en aménagements de peines - hors LSC - par DI**

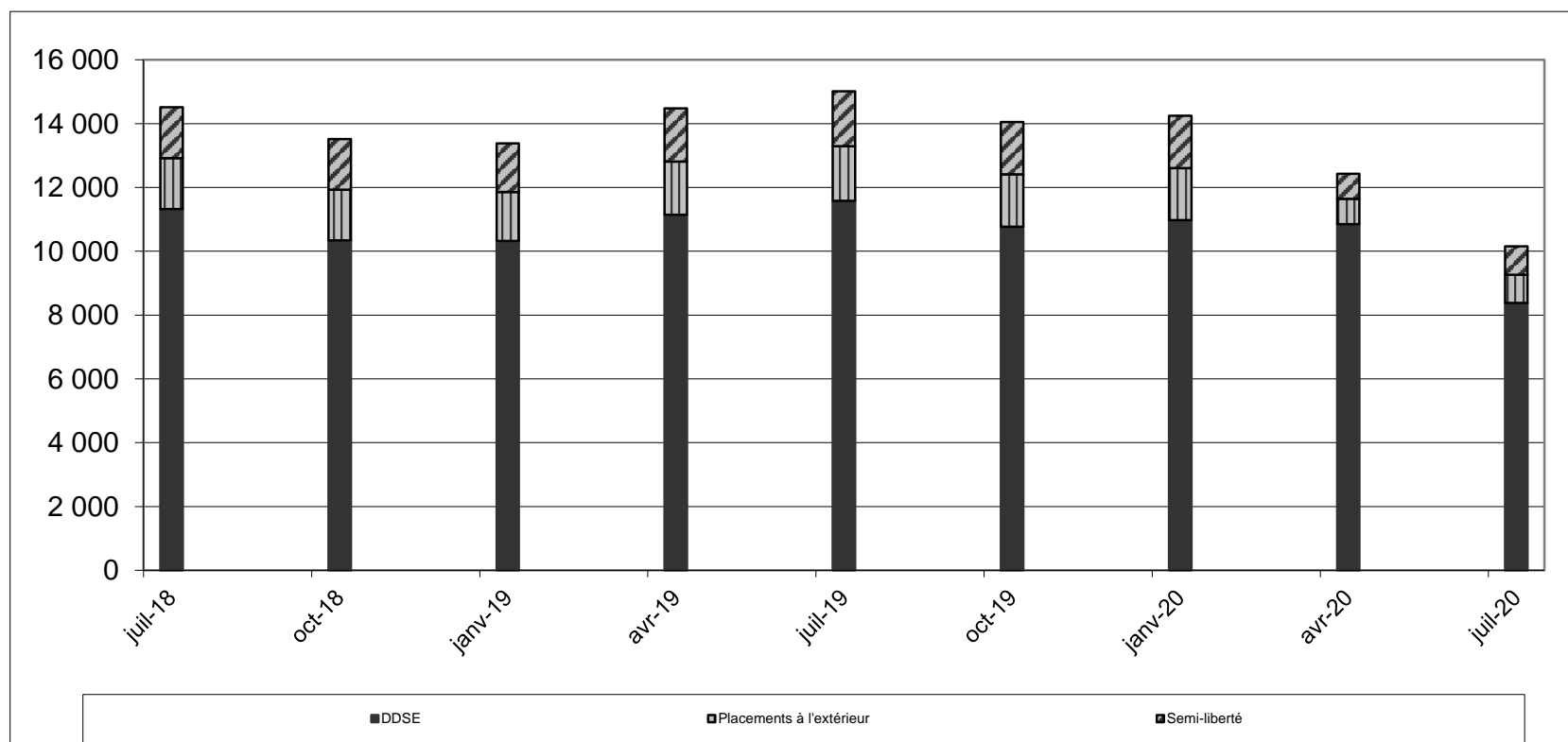
<i>Champ :</i>	Métropole et Outre-Mer
<i>Effectif au :</i>	1er juillet 2020
<i>Source :</i>	DAP - SDEX - Ex3

	DDSE (hors LSC)	PE		Semi-Liberté	Total aménagés	Total condamnés	%
		Hébergés	Non hébergés				
Bordeaux	509	82	46	33	670	3 667	18,3%
Dijon	689	10	29	41	769	3 783	20,3%
Lille	699	0	59	65	823	5 009	16,4%
Lyon	978	21	98	110	1 207	4 785	25,2%
Marseille	978	11	22	67	1 078	5 183	20,8%
Paris	1 309	10	257	294	1 870	7 611	24,6%
Rennes	954	7	64	83	1 108	6 313	17,6%
Strasbourg	628	20	79	104	831	4 183	19,9%
Toulouse	712	30	49	66	857	4 085	21,0%
<b>Métropole</b>	<b>7 456</b>	<b>191</b>	<b>703</b>	<b>863</b>	<b>9 213</b>	<b>44 619</b>	20,6%
Outre-Mer	514	67	76	26	683	3 672	18,6%
<b>France entière</b>	<b>7 970</b>	<b>258</b>	<b>779</b>	<b>889</b>	<b>9 896</b>	<b>48 291</b>	20,5%

**Tableau 46**

**Graphique d'évolution du nombre de condamnés en aménagement de peine au 1er jour de chaque trimestre, depuis 2 ans**

<i>Champ :</i>	Métropole et Outre-Mer
<i>Effectif au :</i>	1er juillet 2020
<i>Source :</i>	DAP - SDEX - Ex3



**Tableau 47a**  
**Condamnés en aménagement de peine- hors LSC - (partie 1)**

Champ : Métropole et Outre-Mer

Effectif au : 1er juillet 2020

Source : DAP - SDEX - Ex3

	DDSE	PE		Semi-Liberté	Total aménagés	Total condamnés	%
		Hébergés	Non hébergés				
MA Agen	55	0	4	2	61	111	55,0%
MA Angoulême	43	0	2	5	50	121	41,3%
MA Bayonne	14	0	0	0	14	52	26,9%
MA Guéret	10	0	0	2	12	26	46,2%
MA Limoges	43	0	1	2	46	80	57,5%
MA Niort	43	0	3	0	46	96	47,9%
MA Pau	30	0	0	0	30	87	34,5%
MA Périgueux	35	2	7	2	46	90	51,1%
MA Rochefort	45	0	0	0	45	81	55,6%
MA Saintes	18	0	6	0	24	68	35,3%
MA Tulle	39	0	0	0	39	64	60,9%
CD Bédenac	0	0	0	0	0	167	0,0%
CD Eysses	0	16	0	0	16	266	6,0%
CD Mauzac	0	46	0	0	46	316	14,6%
CD Neuvic	0	0	0	0	0	311	0,0%
CD Uzerche	0	0	0	0	0	171	0,0%
MC Saint-Martin-de-Ré	0	8	0	0	8	328	2,4%
CP Bordeaux Gradignan	100	7	21	15	143	348	41,1%
CP Mont-de-Marsan	47	0	2	0	49	438	11,2%
CP Poitiers-Vivonne	7	3	0	5	15	446	3,4%
<b>Total Bordeaux</b>	<b>529</b>	<b>82</b>	<b>46</b>	<b>33</b>	<b>690</b>	<b>3 667</b>	<b>18,8%</b>
MA Auxerre	52	0	1	1	54	128	42,2%
MA Belfort	38	0	1	0	39	40	97,5%
MA Besançon	0	0	0	0	0	191	0,0%
MA Blois	46	0	1	1	48	88	54,5%
MA Bourges	37	1	1	3	42	86	48,8%
MA Dijon	56	4	2	1	63	168	37,5%
MA Lons-le-Saunier	53	0	8	1	62	76	81,6%
MA Montbéliard	36	0	2	0	38	65	58,5%
MA Nevers	18	0	1	1	20	82	24,4%
MA Tours	33	0	1	0	34	119	28,6%
MA Vesoul	45	0	5	0	50	97	51,5%
CSL Besançon	53	0	4	12	69	72	95,8%
CSL Montargis	38	0	0	9	47	47	100,0%
CD Châteaudun	46	0	0	0	46	529	8,7%
CD Joux-la-Ville	0	0	0	0	0	541	0,0%
MC Saint Maur	0	0	0	0	0	188	0,0%
CP Châteauroux	40	0	0	0	40	318	12,6%
CP Orléans Saran	88	0	1	12	101	589	17,1%
CP Varennes-le-Grand	66	5	1	0	72	359	20,1%
<b>Total Dijon</b>	<b>745</b>	<b>10</b>	<b>29</b>	<b>41</b>	<b>825</b>	<b>3 783</b>	<b>21,8%</b>
MA Amiens	106	0	32	1	139	355	39,2%
MA Arras	21	0	0	0	21	110	19,1%
MA Béthune	92	0	0	0	92	280	32,9%
MA Douai	45	0	2	0	47	274	17,2%
MA Dunkerque	55	0	4	0	59	140	42,1%
MA Valenciennes	54	0	0	0	54	223	24,2%
CD Bapaume	0	0	0	0	0	531	0,0%
EPM Quiévrechain	0	0	0	0	0	11	0,0%
CP Beauvais	112	0	0	6	118	410	28,8%
CP Château-Thierry	0	0	0	0	0	68	0,0%
CP Laon	70	0	11	0	81	433	18,7%
CP Liancourt	0	0	0	0	0	435	0,0%
CP Lille-Annoeullin	0	0	0	0	0	374	0,0%
CP Lille-Loos-Séquedin	135	0	9	12	156	514	30,4%
CP Longuenesse	53	0	0	46	99	484	20,5%
CP Maubeuge	23	0	1	0	24	246	9,8%
CP Vendin Le Vieil	0	0	0	0	0	121	0,0%
<b>Total Lille</b>	<b>766</b>	<b>0</b>	<b>59</b>	<b>65</b>	<b>890</b>	<b>5 009</b>	<b>17,8%</b>

**Tableau 47b**  
**Condamnés bénéficiant d'un aménagement de peine- hors LSC - (partie 2)**

Champ : Métropole et Outre-Mer

Effectif au : 1er juillet 2020

Source : DAP - SDEX - Ex3

	DDSE	PE		Semi-Liberté	Total aménagés	Total condamnés	%
		Hébergés	Non hébergés				
MA Aurillac	13	0	0	0	13	43	30,2%
MA Bonneville	124	1	3	3	131	221	59,3%
MA Chambéry	24	0	0	16	40	75	53,3%
MA Le-Puy-en-Velay	23	0	0	1	24	35	68,6%
MA Lyon Corbas	232	0	37	0	269	616	43,7%
MA Montluçon	19	0	0	1	20	27	74,1%
MA Privas	52	0	0	0	52	88	59,1%
CSL Lyon	0	0	0	49	49	55	89,1%
CD Roanne	0	0	0	0	0	504	0,0%
EPM Rhône	0	0	1	0	1	3	33,3%
CP Aiton	16	0	0	0	16	294	5,4%
CP Bourg-en-Bresse	69	3	7	4	83	559	14,8%
CP Grenoble	89	0	27	14	130	311	41,8%
CP Moulins Yzeure	35	0	0	1	36	224	16,1%
CP Riom	36	9	3	4	52	328	15,9%
CP Saint Etienne-la-Talaudière	107	8	7	3	125	350	35,7%
CP Saint-Quentin-Fallavier	44	0	5	12	61	385	15,8%
CP Valence	95	0	7	0	102	349	29,2%
CP Villefranche-sur-Saône	35	0	1	2	38	318	11,9%
<b>Total Lyon</b>	<b>1 013</b>	<b>21</b>	<b>98</b>	<b>110</b>	<b>1 242</b>	<b>4 785</b>	<b>26,0%</b>
MA Ajaccio	45	0	0	0	45	59	76,3%
MA Digne	26	0	0	1	27	46	58,7%
CP Draguignan	86	2	2	0	90	177	50,8%
MA Gap	18	0	0	2	20	43	46,5%
MA Grasse	109	0	1	0	110	429	25,6%
MA Nice	103	0	0	7	110	316	34,8%
CD Casabianda	0	0	0	0	0	103	0,0%
CD Salon-de-Provence	0	0	0	0	0	547	0,0%
CD Tarascon	0	0	7	0	7	554	1,3%
EPM Marseille	0	0	0	0	0	4	0,0%
MC Arles	0	0	0	0	0	126	0,0%
CP Aix-Luynes	137	0	6	10	153	919	16,6%
CP Avignon le Pontet	138	3	2	15	158	541	29,2%
CP Borgo	53	0	3	0	56	178	31,5%
CP Marseille-Les-Baumettes	192	0	0	16	208	591	35,2%
CP Toulon-la-Farède	98	6	1	16	121	550	22,0%
<b>Total Marseille</b>	<b>1 005</b>	<b>11</b>	<b>22</b>	<b>67</b>	<b>1 105</b>	<b>5 183</b>	<b>21,3%</b>
MA Fleury-Mérogis	0	0	0	0	0	1 290	0,0%
MA Osny-Pontoise	194	0	43	0	237	575	41,2%
MA Versailles	143	0	23	18	184	208	88,5%
MA Villepinte	0	0	0	0	0	342	0,0%
CSL Corbeil	153	0	17	37	207	213	97,2%
CSL Gagny	386	0	52	15	453	464	97,6%
CSL Melun	77	0	15	25	117	121	96,7%
CD Melun	0	0	0	0	0	267	0,0%
EPM Porcheville	0	0	0	0	0	10	0,0%
MC Poissy	0	0	0	0	0	185	0,0%
CP Bois d'Arcy	0	2	0	7	9	398	2,3%
CP Fresnes	131	8	36	51	226	1 177	19,2%
CP Meaux-Chauconin	50	0	23	38	111	620	17,9%
CP Nanterre	162	0	13	44	219	623	35,2%
CP Paris-La-Santé	76	0	35	59	170	511	33,3%
CP Sud Francilien	0	0	0	0	0	607	0,0%
<b>Total Paris</b>	<b>1 372</b>	<b>10</b>	<b>257</b>	<b>294</b>	<b>1 933</b>	<b>7 611</b>	<b>25,4%</b>

**Tableau 47c**  
**Condamnés bénéficiant d'un aménagement de peine- hors LSC - (partie 3)**

Champ : Métropole et Outre-Mer

Effectif au : 1er juillet 2020

Source : DAP - SDEX - Ex3

	DDSE	PE		Semi-Liberté	Total aménagés	Total condamnés	%
		Hébergés	Non hébergés				
MA Angers	73	0	1	8	82	279	29,4%
MA Brest	78	0	21	12	111	295	37,6%
MA Caen	35	0	0	0	35	211	16,6%
MA Cherbourg	20	0	1	1	22	32	68,8%
MA Coutances	21	0	2	0	23	44	52,3%
MA Evreux	89	0	2	2	93	214	43,5%
MA Fontenay-le-Comte	8	0	0	0	8	40	20,0%
MA La Roche-sur-Yon	56	0	0	0	56	86	65,1%
MA Laval	26	0	2	0	28	76	36,8%
MA Le Mans-Croisettes	49	0	0	9	58	325	17,8%
MA Rouen	107	1	13	4	125	424	29,5%
MA Saint Malo	34	0	0	0	34	91	37,4%
MA Saint-Brieuc	76	0	1	1	78	135	57,8%
MA Vannes	21	0	0	0	21	60	35,0%
CD Argentan	9	1	0	0	10	527	1,9%
CD Val-de-Reuil	0	4	0	0	4	711	0,6%
EPM Orvault	0	0	0	0	0	5	0,0%
CP Alençon-Condé-sur-Sarthe	10	0	0	3	13	109	11,9%
CP Caen	16	1	2	8	27	351	7,7%
CP Le Havre	67	0	1	6	74	599	12,4%
CP Lorient-Ploemeur	35	0	0	8	43	199	21,6%
CP Nantes	107	0	13	16	136	778	17,5%
CP Rennes	7	0	1	0	8	167	4,8%
CP Rennes-Wezin	52	0	4	5	61	555	11,0%
<b>Total Rennes</b>	<b>996</b>	<b>7</b>	<b>64</b>	<b>83</b>	<b>1 150</b>	<b>6 313</b>	<b>18,2%</b>
MA Bar-le-Duc	27	0	0	4	31	74	41,9%
MA Châlons-en-Champagne	29	0	5	1	35	210	16,7%
MA Charleville-Mézières	52	0	0	0	52	64	81,3%
MA Chaumont	34	0	0	1	35	63	55,6%
MA Colmar	58	0	0	4	62	114	54,4%
MA Epinal	26	0	0	2	28	109	25,7%
MA Mulhouse	37	4	4	7	52	215	24,2%
MA Reims	43	0	12	10	65	122	53,3%
MA Sarreguemines	23	4	0	4	31	66	47,0%
MA Strasbourg	0	0	0	0	0	189	0,0%
MA Troyes	69	0	2	4	75	131	57,3%
CSL Briey	23	0	0	7	30	31	96,8%
CSL Maxéville	0	9	15	10	34	79	43,0%
CSL Souffelweyersheim	112	0	30	25	167	181	92,3%
CD Ecouves	0	0	0	0	0	165	0,0%
CD Montmédy	0	0	0	0	0	212	0,0%
CD Oermingen	0	0	0	0	0	204	0,0%
CD Saint-Mihiel	0	0	1	0	1	319	0,3%
CD Toul	0	0	0	0	0	371	0,0%
CD Villenauxe-la-Grande	0	0	0	0	0	267	0,0%
MC Clairvaux	0	0	0	0	0	54	0,0%
MC Ensisheim	0	0	0	0	0	191	0,0%
CP Metz-Queuleu	87	3	10	25	125	352	35,5%
CP Nancy Maxéville	38	0	0	0	38	400	9,5%
<b>Total Strasbourg</b>	<b>658</b>	<b>20</b>	<b>79</b>	<b>104</b>	<b>861</b>	<b>4 183</b>	<b>20,6%</b>
MA Albi	41	2	2	0	45	134	33,6%
MA Carcassonne	39	0	8	1	48	104	46,2%
MA Foix	9	0	0	1	10	48	20,8%
MA Mende	8	0	0	1	9	41	22,0%
MA Montauban	54	0	1	0	55	150	36,7%
MA Nîmes	105	0	5	10	120	306	39,2%
MA Rodez	44	0	1	0	45	121	37,2%
MA Tarbes	13	0	0	1	14	47	29,8%
CD Muret	0	2	11	0	13	579	2,2%
CD Saint-Sulpice-la-Pointe	0	6	0	0	6	75	8,0%
EPM Lavaur	0	0	0	0	0	3	0,0%
CP Béziers	71	0	0	0	71	713	10,0%
CP Lannemezan	0	5	0	0	5	123	4,1%
CP Perpignan	65	5	3	6	79	521	15,2%
CP Toulouse-Seysses	172	10	9	27	218	673	32,4%
CP Villeneuve-lès-Maguelone	124	0	9	19	152	447	34,0%
<b>Total Toulouse</b>	<b>745</b>	<b>30</b>	<b>49</b>	<b>66</b>	<b>890</b>	<b>4 085</b>	<b>21,8%</b>
MA Basse-Terre	39	0	9	0	48	151	31,8%
MA Mata Utu	0	0	0	0	0	0	-
MA Saint-Pierre	49	0	11	0	60	121	49,6%
CD Le Port	4	28	0	0	32	376	8,5%
CD Tatutu de Papeari	0	0	0	0	0	352	0,0%
CP Baie-Mahault	119	13	14	6	152	531	28,6%
CP Ducos	118	11	17	5	151	580	26,0%
CP Faa'a Nuutania	42	0	12	0	54	193	28,0%
CP Majicavo	7	0	0	0	7	137	5,1%
CP Nouméa	57	0	6	10	73	424	17,2%
CP Remire-Montjoly	48	9	3	2	62	414	15,0%
CP Saint-Denis	64	6	0	3	73	372	19,6%
CP Saint-Pierre-et-Miquelon	0	0	0	0	0	2	0,0%
CP Taiohae	0	0	0	0	0	5	0,0%
CP Uturoa-Raiatea	0	0	4	0	4	14	28,6%
<b>Total Outre-mer</b>	<b>547</b>	<b>67</b>	<b>76</b>	<b>26</b>	<b>716</b>	<b>3 672</b>	<b>19,5%</b>