



Statistique des établissements des personnes écrouées en France

situation au 1er décembre 2020

Direction de l'Administration Pénitentiaire

Bureau de la donnée (SDEX - EX3)

Sommaire

Page 2		Sommaire
Page 3		Sommaire (suite)
Page 4		Les chiffres au 1er décembre 2020
Page 5	Tableau 1	Effectifs des personnes écrouées
Page 6	Tableau 2	Evolution mensuelle des personnes détenues sur deux années
Page 7	Tableau 3a	Courbe d'évolution mensuelle des personnes écrouées et détenues depuis 20 ans
Page 8	Tableau 3b	Courbe d'évolution mensuelle des personnes détenues depuis le 1er janvier 2018
Page 9	Tableau 3c	Courbe d'évolution mensuelle des personnes détenues selon la catégorie pénale depuis le 1er janvier 2018
Page 10	Tableau 4	Evolution mensuelle des personnes écrouées non hébergées depuis 2 ans
Page 11	Tableau 5	Courbe d'évolution mensuelle des personnes écrouées non hébergées depuis le 1er janvier 2018
Page 12	Tableau 6	Effectifs des personnes détenues et densité carcérale
Page 13	Tableau 7	Répartition des personnes écrouées par Direction Interrégionale
Page 14	Tableau 8	Répartition des personnes détenues et densité carcérale par Direction Interrégionale
Page 15	Tableau 9	Répartition des personnes écrouées non hébergées par Direction Interrégionale
Page 16	Tableau 10	Densité carcérale selon le type d'établissement par Direction Interrégionale
Page 17	Tableau 11	Densité carcérale selon le type de place
Page 18	Tableau 12	Répartition des personnes détenues selon la catégorie pénale
Page 19	Tableau 13	Répartition des personnes détenues selon la catégorie pénale et par Direction Interrégionale
Page 20	Tableau 14	Répartition des personnes détenues par établissement, Direction Interrégionale de Bordeaux
Page 21	Tableau 15	Répartition des personnes détenues par établissement, Direction Interrégionale de Dijon
Page 22	Tableau 16	Répartition des personnes détenues par établissement, Direction Interrégionale de Lille
Page 23	Tableau 17	Répartition des personnes détenues par établissement, Direction Interrégionale de Lyon
Page 24	Tableau 18	Répartition des personnes détenues par établissement, Direction Interrégionale de Marseille
Page 25	Tableau 19	Répartition des personnes détenues par établissement, Direction Interrégionale de Paris
Page 26	Tableau 20	Répartition des personnes détenues par établissement, Direction Interrégionale de Rennes
Page 27	Tableau 21	Répartition des personnes détenues par établissement, Direction Interrégionale de Strasbourg
Page 28	Tableau 22	Répartition des personnes détenues par établissement, Direction Interrégionale de Toulouse
Page 29	Tableau 23	Répartition des personnes détenues par établissement, Mission Outre-Mer

Page 30	Tableau 24	Répartition des personnes détenues par sexe et par Direction Interrégionale
Page 31	Tableau 25	Répartition des mineurs écroués selon la catégorie pénale
Page 32	Tableau 26	Evolution mensuelle des mineurs écroués sur deux années
Page 33	Tableau 27	Courbe d'évolution mensuelle des mineurs écroués depuis le 1er janvier 2018
Page 34	Tableau 28	Effectifs des mineurs détenus
Page 35	Tableau 29	Répartition des mineurs détenus par établissement
Page 36	Tableau 30	Répartition des mineurs détenus par quartier d'établissement
Page 37	Tableau 31	Effectifs des femmes écrouées
Page 38	Tableau 32	Répartition des femmes écrouées selon la catégorie pénale
Page 39	Tableau 33	Femmes écrouées disposant d'un aménagement de peine ou d'une LSC
Page 40	Tableau 34	Evolution mensuelle des femmes écrouées depuis deux années
Page 41	Tableau 35	Courbe d'évolution mensuelle des femmes écrouées depuis le 1er janvier 2018
Page 42	Tableau 36	Répartition des femmes détenues par établissement
Page 43	Tableau 37	Répartition des femmes détenues par quartier d'établissement
Page 44	Tableau 38	Evolution du nombre de condamnés en aménagement de peine au 1er de chaque mois, hors LSC
Page 45	Tableau 39	Courbe d'évolution mensuelle du nombre de personnes condamnées
Page 46	Tableau 40	Evolution mensuelle par catégorie pénale des écroués détenus et non hébergés
Page 47	Tableau 41	Etablissements ou quartiers d'établissements** dont la densité carcérale est supérieure ou égale à 120%
Page 48	Tableau 42	Nombre de condamnés écroués en libération sous contrainte par DI
Page 49	Tableau 43	Evolution du nombre de condamnés écroués en libération sous contrainte (LSC) au 1er de chaque mois, par type
Page 50	Tableau 44a	Condamnés écroués en centres autonomes de semi-liberté ou en établissement disposant de places de semi-liberté (partie 1)
Page 51	Tableau 44b	Condamnés écroués en centres autonomes de semi-liberté ou en établissement disposant de places de semi-liberté (partie 2)
Page 52	Tableau 45	Répartition des personnes condamnées en aménagement de peine - hors LSC - par DI
Page 53	Tableau 46	Graphique d'évolution du nombre de condamnés en aménagement de peine au 1er jour de chaque mois, depuis 2 ans
Page 54	Tableau 47a	Condamnés bénéficiant d'un aménagement de peine- hors LSC - (partie 1)
Page 55	Tableau 47b	Condamnés bénéficiant d'un aménagement de peine- hors LSC - (partie 2)
Page 56	Tableau 47c	Condamnés bénéficiant d'un aménagement de peine- hors LSC - (partie 3)

Les chiffres au 1er décembre 2020

Ensemble des personnes sous écrou

	01/12/2020	01/12/2019	Evolution annuelle (%)
Total	74 878	84 222	-11,1%
Ecroûés non détenus	11 943	12 310	-3,0%
dont condamnés en détention placement sous surveillance électronique	11 271	11 675	-3,5%
dont condamnés en placement extérieur non hébergés	672	635	5,8%
Ecroûés détenus	62 935	71 912	-12,5%
dont prévenus	20 213	21 677	-6,8%
dont condamnés en semi-liberté	1 378	2 015	-31,6%
dont condamnés en placement extérieur hébergés	304	296	2,7%
dont condamnés hors semi-liberté et placement extérieur hébergé	41 040	47 924	-14,4%
Nombre de places opérationnelles	60 626	61 055	-0,7%
Nombre de Matelas au sol	654	1 644	-60,2%

Etablissements selon la densité carcérale

pour plus de détails voir tableau 41 page 47

- 0 établissements ou quartiers ont une densité supérieure ou égale à 200 %,
- 20 établissements ou quartiers ont une densité supérieure ou égale à 150 et inférieure à 200 %,
- 52 établissements ou quartiers ont une densité supérieure ou égale à 120 et inférieure à 150 %,
- 29 établissements ou quartiers ont une densité supérieure ou égale à 100 et inférieure à 120 %,
- 166 établissements ou quartiers ont une densité inférieure à 100 %

Densité carcérale détaillée par type de place

Type d'établissement	Densité (%) (*)
MA et qMA (hors places mineurs)	120%
CD et qCD	87%
MC et qMC	72%
CPA et qCPA	54%
CSL et qCSL	55%
EPM et QM	66%
CNE et qCNE	57%
EPSN	57%
UAT	60%
Ensemble	104%

q = quartier, pour plus de détails voir tableau 11 page 17

(*) voir tableau 6 page 12

Ensemble des personnes écrouées en aménagement de peine

	01/12/2020	01/12/2019	Evolution annuelle (%)
Total	12 842	13 655	-6,0%
dont			
condamnés en semi-liberté	1 151	1 646	-30,1%
condamnés en détention à domicile sous surveillance électronique (aménagement de peine)	10 764	11 120	-3,2%
condamnés en placement extérieur	927	889	4,3%
<i>Part des aménagés sur l'ensemble des condamnés écroués (%)</i>	23,5	21,8	

Libérations sous contrainte sous écrou par type d'aménagement (hors LC)

	01/12/2020	01/12/2019	Evolution annuelle (%)
Total	783	966	-18,9%
dont			
condamnés en semi-liberté	227	369	-38,5%
condamnés en détention à domicile sous surveillance électronique	507	555	-8,6%
condamnés en placement extérieur hébergés	8	14	-42,9%
condamnés en placement extérieur non hébergés	41	28	46,4%

Tableau 1
Effectifs des personnes écrouées
(détenues ou non hébergées)

<i>Champ :</i>	Métropole et Outre-Mer
<i>Effectif au :</i>	1er décembre 2020
<i>Source :</i>	DAP - SDEX - Ex3

	<i>Nombre de personnes écrouées détenues</i>	<i>Nombre de personnes écrouées non hébergées</i>	<i>Total</i>
<i>Métropole</i>	58 373	11 152	69 525
<i>Outre-Mer</i>	4 562	791	5 353
<i>Ensemble des établissements pénitentiaires</i>	62 935	11 943	74 878

Tableau 2
Evolution mensuelle des personnes détenues sur deux années

Champ :	Métropole et Outre-Mer
Effectif au :	1er décembre 2020
Source :	DAP - SDEX - Ex3

Situation au 1er du mois	Prévenus	Condamnés	Ensemble	Variation mensuelle (%)	Proportion de prévenus (%)
décembre 2018	20 883	50 178	71 061	0,5	29,4%
janvier 2019	20 343	49 716	70 059	-1,4	29,0%
février 2019	20 776	49 876	70 652	0,8	29,4%
mars 2019	20 475	50 562	71 037	0,5	28,8%
avril 2019	20 852	50 976	71 828	1,1	29,0%
mai 2019	20 582	50 901	71 483	-0,5	28,8%
juin 2019	20 905	50 910	71 815	0,5	29,1%
juillet 2019	21 018	50 692	71 710	-0,1	29,3%
août 2019	20 259	50 714	70 973	-1,0	28,5%
septembre 2019	20 822	49 912	70 734	-0,3	29,4%
octobre 2019	20 959	49 859	70 818	0,1	29,6%
novembre 2019	21 247	49 902	71 149	0,5	29,9%
décembre 2019	21 677	50 235	71 912	1,1	30,1%
janvier 2020	21 075	49 576	70 651	-1,8	29,8%
février 2020	22 611	48 958	71 569	1,3	31,6%
mars 2020	23 324	48 001	71 325	-0,3	32,7%
avril 2020	20 173	45 127	65 300	-8,4	30,9%
mai 2020	19 138	39 974	59 112	-9,5	32,4%
juin 2020	19 669	38 410	58 079	-1,7	33,9%
juillet 2020	19 872	38 749	58 621	0,9	33,9%
août 2020	19 285	40 014	59 299	1,2	32,5%
septembre 2020	19 373	40 296	59 669	0,6	32,5%
octobre 2020	20 009	41 093	61 102	2,4	32,7%
novembre 2020	20 113	42 147	62 260	1,9	32,3%
décembre 2020	20 213	42 722	62 935	1,1	32,1%

Tableau 3-A
Courbe d'évolution mensuelle des personnes écrouées et détenues depuis 20 ans

Champ :	Métropole et Outre-Mer
Effectif au :	1er décembre 2020
Source :	DAP - SDEX - Ex3

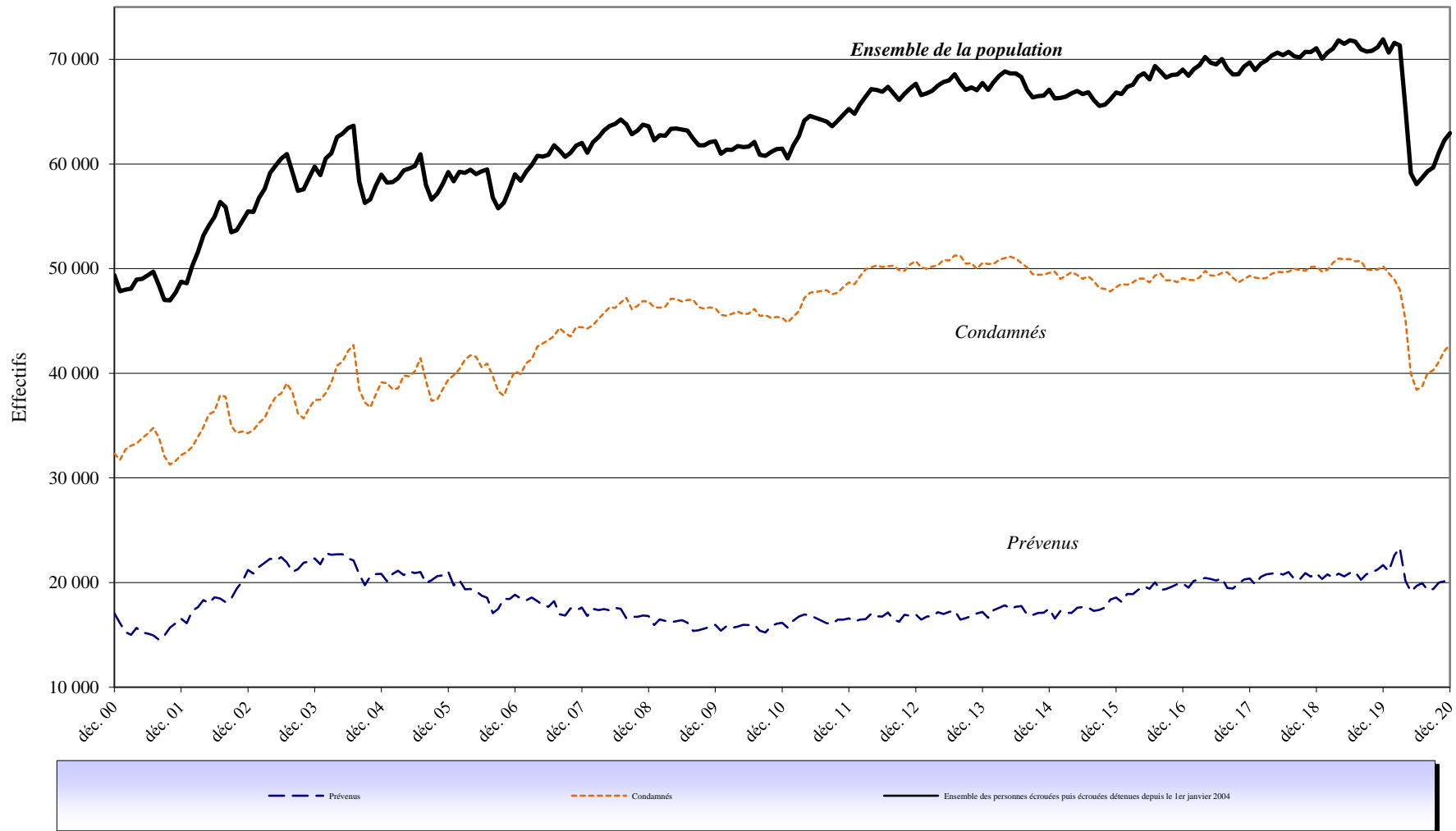


Tableau 3-B
Courbe d'évolution mensuelle des personnes détenues depuis le 1er janvier 2018

Champ :	Métropole et Outre-Mer
Effectif au :	1er décembre 2020
Source :	DAP - SDEX - Ex3

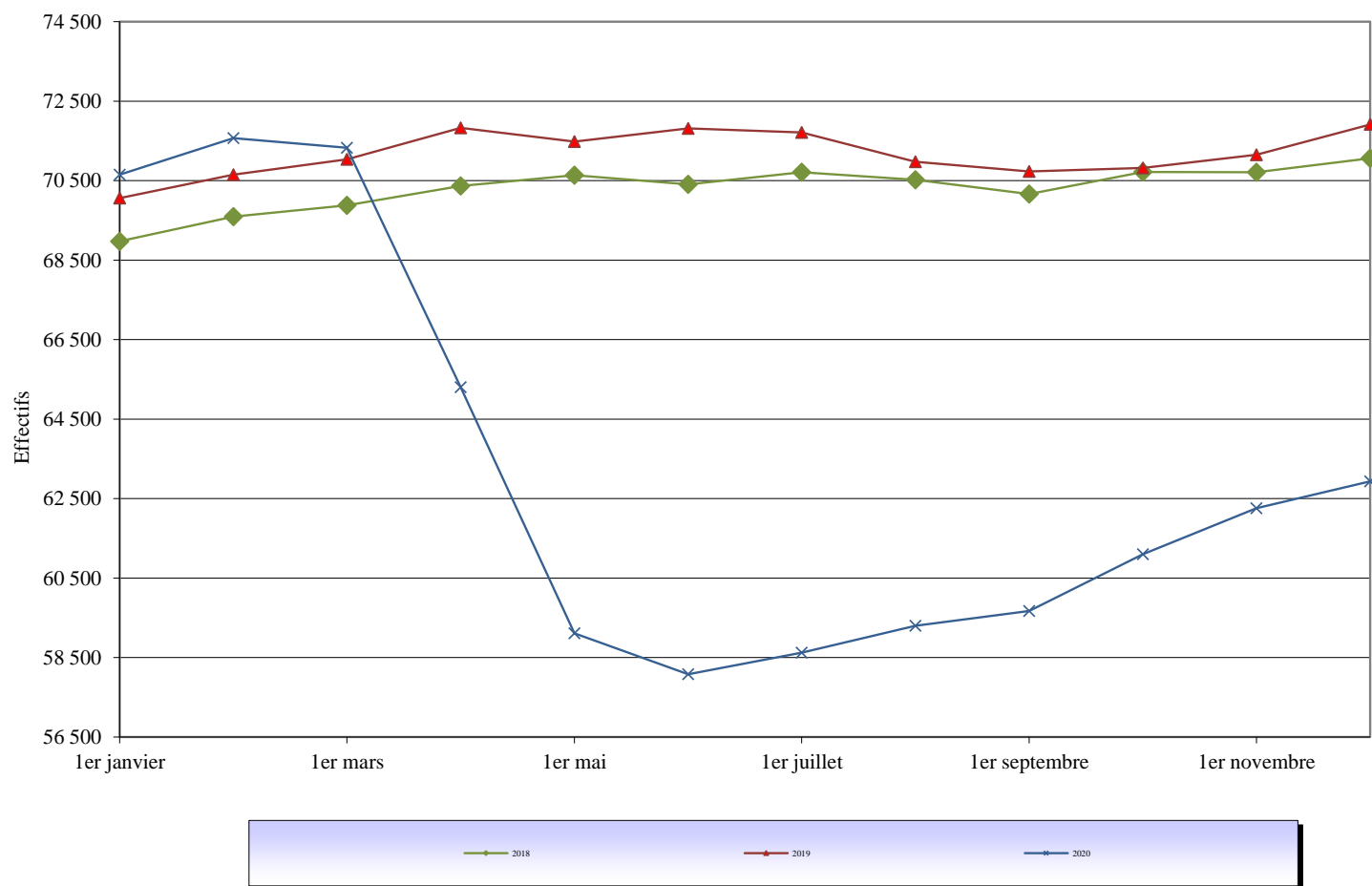
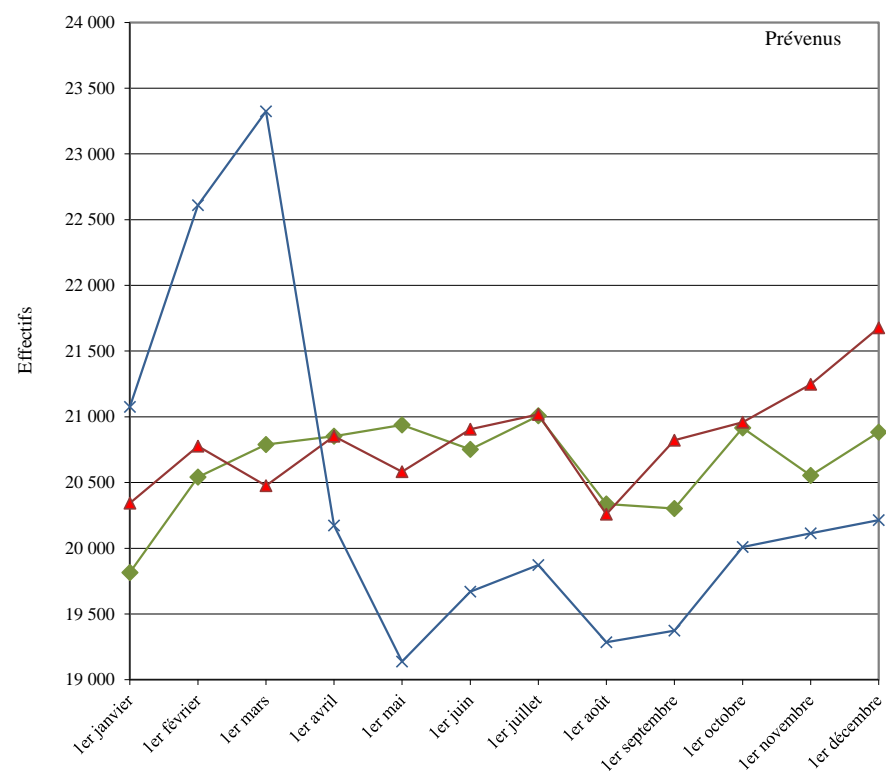


Tableau 3-C
Courbe d'évolution mensuelle des personnes détenues selon la catégorie pénale depuis le 1er janvier 2018

Champ :	Métropole et Outre-Mer
Effectif au :	1er décembre 2020
Source :	DAP - SDEX - Ex3

Prévenus



Condamnés

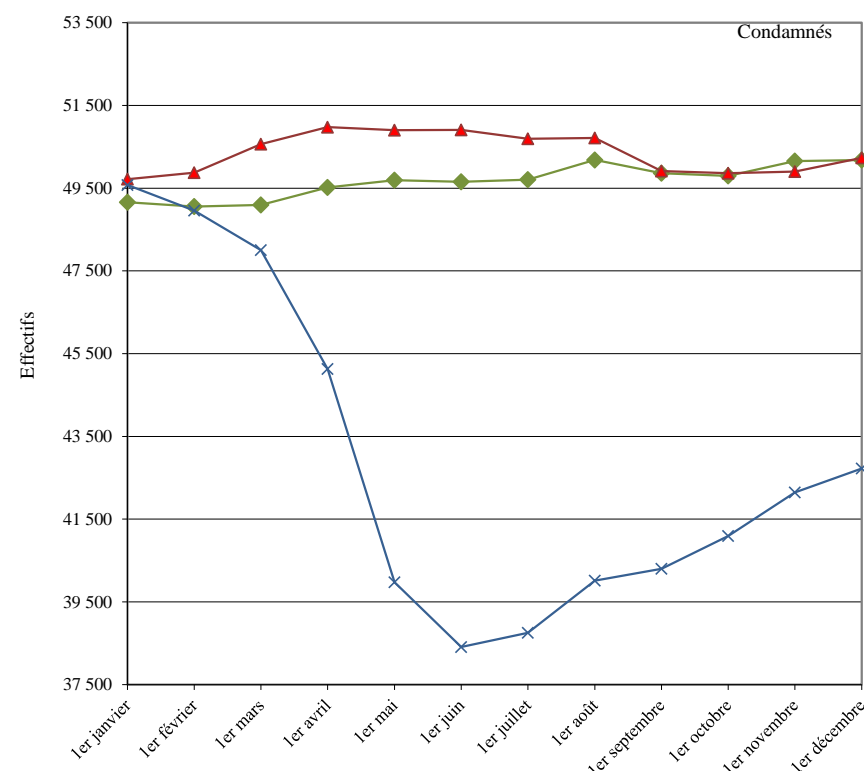


Tableau 4
Evolution mensuelle des personnes écrouées non hébergées depuis 2 ans

Champ :	Métropole et Outre-Mer
Effectif au :	1er décembre 2020
Source :	DAP - SDEX - Ex3

Situation au 1er du mois	Nombre de personnes placées en détention à domicile sous surveillance électronique			Nombre de personnes placées à l'extérieur, sans hébergement par l'AP		
	Total	Dont : Aménagement de peine	Dont: Libération sous contrainte	Total	Dont : Aménagement de peine	Dont: Libération sous contrainte
décembre 2018	10 988	10 661	327	585	559	26
janvier 2019	10 620	10 325	295	571	539	32
février 2019	10 982	10 715	267	572	535	37
mars 2019	11 208	10 935	273	609	579	30
avril 2019	11 426	11 146	280	633	601	32
mai 2019	11 734	11 450	284	659	625	34
juin 2019	11 818	11 536	282	639	609	30
juillet 2019	11 883	11 577	306	625	601	24
août 2019	11 916	11 526	390	676	644	32
septembre 2019	10 993	10 616	377	619	582	37
octobre 2019	11 255	10 765	490	635	603	32
novembre 2019	11 592	11 038	554	658	625	33
décembre 2019	11 675	11 120	555	635	607	28
janvier 2020	11 558	10 976	582	651	614	37
février 2020	12 357	11 772	585	672	612	60
mars 2020	12 519	11 897	622	678	637	41
avril 2020	11 214	10 710	504	864	824	40
mai 2020	8 145	7 832	313	910	888	22
juin 2020	7 212	6 964	248	864	835	29
juillet 2020	8 739	8 376	363	808	779	29
août 2020	9 327	8 918	409	742	714	28
septembre 2020	9 397	8 909	488	653	618	35
octobre 2020	9 918	9 406	512	631	592	39
novembre 2020	10 573	10 081	492	664	621	43
décembre 2020	11 271	10 764	507	672	631	41

Tableau 5
Courbe d'évolution mensuelle des personnes écrouées non hébergées depuis le 1er janvier 2018

Champ :	Métropole et Outre-Mer
Effectif au :	1er décembre 2020
Source :	DAP - SDEX - Ex3

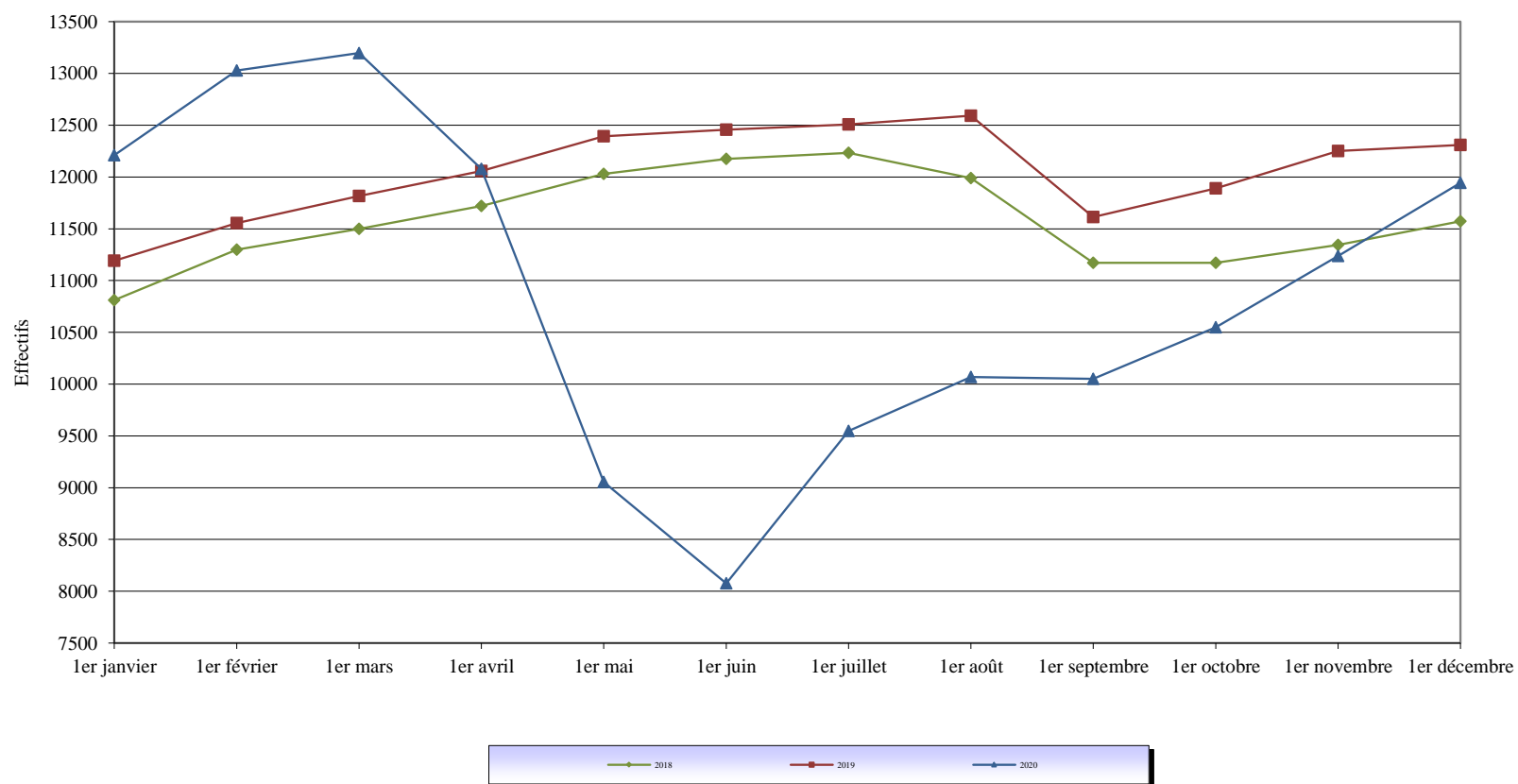


Tableau 6
Effectifs des personnes détenues et densité carcérale

Champ :	Métropole et Outre-Mer
Effectif au :	1er décembre 2020
Source :	DAP - SDEX - Ex3
Capacités au :	1er décembre 2020

(source DAP - SDSP - SP2)

	<i>Capacité norme circulaire</i>	<i>Capacité opérationnelle</i>	<i>Nombre de personnes écrouées détenues</i>	<i>Densité (%)</i>
<i>Métropole</i>	57 467	56 144	58 373	104,0
<i>Outre-Mer</i>	4 488	4 482	4 562	101,8
<i>Ensemble des établissements pénitentiaires</i>	61 955	60 626	62 935	103,8

Capacité norme circulaire : la circulaire A.P. 88-05G du 17 mars 1988 définit le mode de calcul de la capacité des établissements pénitentiaires.

Capacité opérationnelle : correspond au nombre de places effectivement disponibles dans les établissements pénitentiaires.

Densité carcérale : ce ratio s'obtient en rapportant le nombre de détenus présents à la capacité opérationnelle.

Tableau 7
Répartition des personnes écrouées par Direction Interrégionale
(détenues ou non hébergées)

Champ :	Métropole et Outre-Mer
Effectif au :	1er décembre 2020
Source :	DAP - SDEX - Ex3

	<i>Nombre de personnes écrouées détenues</i>	<i>Nombre de personnes écrouées non hébergées</i>
<i>Bordeaux</i>	4 783	789
<i>Dijon</i>	4 283	960
<i>Lille</i>	6 245	1 041
<i>Lyon</i>	5 936	1 517
<i>Marseille</i>	7 068	1 304
<i>Paris</i>	11 490	1 995
<i>Rennes</i>	7 760	1 427
<i>Strasbourg</i>	5 219	1 144
<i>Toulouse</i>	5 589	975
<i>Ensemble de la métropole</i>	<i>58 373</i>	<i>11 152</i>
Outre-Mer	4 562	791
<i>Ensemble des établissements pénitentiaires</i>	<i>62 935</i>	<i>11 943</i>

Tableau 8
Répartition des personnes détenues et densité carcérale par Direction Interrégionale

Champ :	Métropole et Outre-Mer
Effectif au :	1er décembre 2020
Source :	DAP - SDEX - Ex3
Capacités au :	1er décembre 2020

(source DAP - SDS - SP2)

	Capacité norme circulaire (*)	Capacité opérationnelle (*)	Nombre de personnes écrouées détenues	Densité (%) (*)
<i>Bordeaux</i>	5 287	4 812	4 783	99,4
<i>Dijon</i>	4 370	4 263	4 283	100,5
<i>Lille</i>	6 507	6 490	6 245	96,2
<i>Lyon</i>	6 037	5 956	5 936	99,7
<i>Marseille</i>	6 865	6 831	7 068	103,5
<i>Paris</i>	10 159	10 118	11 490	113,6
<i>Rennes</i>	7 750	7 606	7 760	102,0
<i>Strasbourg</i>	5 915	5 663	5 219	92,2
<i>Toulouse</i>	4 577	4 405	5 589	126,9
<i>Ensemble de la métropole</i>	<i>57 467</i>	<i>56 144</i>	<i>58 373</i>	<i>104,0</i>
Outre-Mer	4 488	4 482	4 562	101,8
Ensemble des établissements pénitentiaires	61 955	60 626	62 935	103,8

(*) voir tableau 6 page 12

Tableau 9
Répartition des personnes écrouées non hébergées par Direction Interrégionale

<i>Champ :</i>	Métropole et Outre-Mer
<i>Effectif au :</i>	1er décembre 2020
<i>Source :</i>	DAP - SDEX - Ex3

	<i>Nombre de personnes placées en détention à domicile sous surveillance électronique en aménagement de peine ou LSC</i>	<i>Nombre de personnes placées à l'extérieur, sans hébergement en aménagement de peine ou LSC</i>	<i>Nombre de personnes écrouées non hébergées</i>
<i>Bordeaux</i>	733	56	789
<i>Dijon</i>	933	27	960
<i>Lille</i>	965	76	1 041
<i>Lyon</i>	1 420	97	1 517
<i>Marseille</i>	1 283	21	1 304
<i>Paris</i>	1 819	176	1 995
<i>Rennes</i>	1 380	47	1 427
<i>Strasbourg</i>	1 072	72	1 144
<i>Toulouse</i>	931	44	975
<i>Ensemble de la métropole</i>	10 536	616	11 152
<i>Outre-Mer</i>	735	56	791
<i>Ensemble des établissements pénitentiaires</i>	11 271	672	11 943

Tableau 10
Densité carcérale selon le type d'établissement par Direction Interrégionale

<i>Champ :</i>	Métropole et Outre-Mer
<i>Effectif au :</i>	1er décembre 2020
<i>Source :</i>	DAP - SDEX - Ex3
<i>Capacités au :</i>	1er décembre 2020

(source DAP - SDSP - SP2)

	<i>Densité Maisons d'Arrêt et Etablissement pour Mineurs (%) (***)</i>	<i>Densité établissements pour peine (%) (**)</i>	<i>Densité totale (%) (*)</i>
<i>Bordeaux</i>	116,6%	85,6%	99,4%
<i>Dijon</i>	118,9%	83,3%	100,5%
<i>Lille</i>	112,2%	75,0%	96,2%
<i>Lyon</i>	109,8%	78,6%	99,7%
<i>Marseille</i>	116,4%	79,3%	103,5%
<i>Paris</i>	121,5%	82,0%	113,6%
<i>Rennes</i>	117,7%	83,8%	102,0%
<i>Strasbourg</i>	105,3%	79,0%	92,2%
<i>Toulouse</i>	150,7%	89,5%	126,9%
<i>Ensemble de la métropole</i>	<i>118,5%</i>	<i>81,6%</i>	<i>104,0%</i>
Outre-Mer	111,9%	91,5%	101,8%
<i>Ensemble des établissements pénitentiaires</i>	<i>118,1%</i>	<i>82,5%</i>	<i>103,8%</i>

(*) voir tableau 6 page 12

(**) MC, CD, CPA, qMC, qCD, qCPA et CSL autonomes.

(***) L'EPSN de Fresnes et l'UAT de Sud Francilien sont rajoutés pour Paris

Tableau 11
Densité carcérale selon le type de place

Champ :	Métropole et Outre-Mer
Effectif au :	1er décembre 2020
Source :	DAP - SDEX - Ex3
Capacités au :	1er décembre 2020

(source DAP - SDSP - SP2)

Type d'établissement	Capacité opérationnelle (*)	Nombre de personnes détenues	Densité (%) (*)
MA et qMA (hors places mineurs)	34 923	41 980	120,2
CD et qCD	19 892	17 262	86,8
MC et qMC	2 180	1 566	71,8
CPA et qCPA	611	329	53,8
CSL et qCSL (**)	1 444	790	54,7
EPM et qM	1 142	756	66,2
CNE et qCNE	169	96	56,8
UAT	181	108	59,7
EPSN	84	48	57,1
Ensemble	60 626	62 935	103,8

q = quartier

(*) voir tableau 6 page 12

(**) hors places de SL disponibles dans d'autres établissements (MA, qMA, qCD, MC)

Tableau 12
Répartition des personnes détenues selon la catégorie pénale

Champ :	Métropole et Outre-Mer
Effectif au :	1er décembre 2020
Source :	DAP - SDEX - Ex3

Catégorie pénale actuelle	Métropole			Outre-Mer			Ensemble de la population écrouée détenue		
	Hommes	Femmes	Ensemble	Hommes	Femmes	Ensemble	Hommes	Femmes	Ensemble
Prévenus	18 078	793	18 871	1 291	51	1 342	19 369	844	20 213
Condamnés	38 361	1 141	39 502	3 123	97	3 220	41 484	1 238	42 722
Ensemble	56 439	1 934	58 373	4 414	148	4 562	60 853	2 082	62 935

Tableau 13**Répartition des personnes détenues selon la catégorie pénale et par Direction Interrégionale**

<i>Champ :</i>	Métropole et Outre-Mer
<i>Effectif au :</i>	1er décembre 2020
<i>Source :</i>	DAP - SDEX - Ex3

	<i>Prévenus</i>	<i>Condamnés</i>	<i>Nombre de personnes écrouées détenues</i>	<i>Taux de prévenus (%)</i>
<i>Bordeaux</i>	1 368	3 415	4 783	28,6
<i>Dijon</i>	1 170	3 113	4 283	27,3
<i>Lille</i>	1 798	4 447	6 245	28,8
<i>Lyon</i>	1 925	4 011	5 936	32,4
<i>Marseille</i>	2 492	4 576	7 068	35,3
<i>Paris</i>	4 612	6 878	11 490	40,1
<i>Rennes</i>	2 028	5 732	7 760	26,1
<i>Strasbourg</i>	1 499	3 720	5 219	28,7
<i>Toulouse</i>	1 979	3 610	5 589	35,4
<i>Ensemble de la métropole</i>	<i>18 871</i>	<i>39 502</i>	<i>58 373</i>	<i>32,3</i>
<i>Outre-Mer</i>	1 342	3 220	4 562	29,4
<i>Ensemble des établissements pénitentiaires</i>	<i>20 213</i>	<i>42 722</i>	<i>62 935</i>	<i>32,1</i>

Tableau 14**Répartition des personnes détenues par établissement****Direction Interrégionale de Bordeaux**

Effectif au :	1er décembre 2020				
Source :	DAP - SDEX - Ex3				
Capacités au :	1er décembre 2020				
	(source DAP - SDSP - SP2)				
	Capacité norme circulaire	Capacité opérationnelle	Nombre de personnes écrouées détenues	Densité (%)	
MA Agen	146	145	164	113,1	
MA Angoulême	236	236	184	78,0	
MA Bayonne	75	75	83	110,7	
MA Guéret	32	32	43	134,4	
MA Limoges	83	83	132	159,0	
MA Niort	66	56	83	148,2	
MA Pau	255	250	184	73,6	
MA Périgueux	101	99	119	120,2	
MA Rochefort	52	52	82	157,7	
MA Saintes	85	77	99	128,6	
MA Tulle	47	47	65	138,3	
qMA Bordeaux Gradignan	354	350	623	178,0	
qMA Mont-de-Marsan	331	331	293	88,5	
qMA Poitiers-Vivonne	305	305	339	111,1	
Ensemble des Maisons d'Arrêt et qMA	2 168	2 138	2 493	116,6	
CD Bédenac	194	191	179	93,7	
CD Eysses	290	290	274	94,5	
CD Mauzac	369	369	322	87,3	
CD Neuvic	397	397	372	93,7	
CD Uzerche	594	185	179	96,8	
qCD Mont-de-Marsan	368	353	329	93,2	
qCD Poitiers-Vivonne	271	271	258	95,2	
MC Saint-Martin-de-Ré	478	460	315	68,5	
qCPA Bordeaux Gradignan	82	82	34	41,5	
qCPA Poitiers-Vivonne	27	27	11	40,7	
qCSL Mont-de-Marsan	19	19	2	10,5	
qCSL Poitiers-Vivonne	30	30	15	50,0	
Ensemble des établissements pour peine*	3 119	2 674	2 290	85,6	
Ensemble des établissements et quartiers de santé	-	-	-	-	
Ensemble de la Direction Interrégionale	5 287	4 812	4 783	99,4	

q = quartier

*article D70 du code de procédure pénale

Tableau 15
Répartition des personnes détenues par établissement

Direction Interrégionale de Dijon

Effectif au :	1er décembre 2020
Source :	DAP - SDEX - Ex3
Capacités au :	1er décembre 2020

(source DAP - SDSP - SP2)

	Capacité norme circulaire	Capacité opérationnelle	Nombre de personnes écrouées détenues	Densité (%)
MA Auxerre	101	101	141	139,6
MA Belfort	39	39	31	79,5
MA Besançon	276	276	372	134,8
MA Blois	114	114	145	127,2
MA Bourges	116	116	112	96,6
MA Dijon	186	186	236	126,9
MA Lons-le-Saunier	39	39	41	105,1
MA Montbéliard	41	41	40	97,6
MA Nevers	118	118	98	83,1
MA Tours	145	145	222	153,1
MA Vesoul	50	50	54	108,0
qMA Châteauroux	105	105	126	120,0
qMA Orléans-Saran	531	531	575	108,3
qMA Varennes-le-Grand	193	193	249	129,0
Ensemble des Maisons d'Arrêt et qMA	2 054	2 054	2 442	118,9
CD Châteaudun	597	583	492	84,4
CD Joux-la-Ville	601	601	534	88,9
qCD Châteauroux	270	254	219	86,2
qCD Orléans-Saran	217	217	199	91,7
qCD Varennes-le-Grand	191	191	173	90,6
MC Saint Maur	337	260	184	70,8
CSL Besançon	23	23	17	73,9
CSL Montargis	20	20	10	50,0
qCSL Orléans-Saran	60	60	13	21,7
Ensemble des établissements pour peine*	2 316	2 209	1 841	83,3
Ensemble des établissements et quartiers de santé	-	-	-	-
Ensemble de la Direction Interrégionale	4 370	4 263	4 283	100,5

q = quartier

*article D70 du code de procédure pénale

Tableau 16
Répartition des personnes détenues par établissement

Direction Interrégionale de Lille

<i>Effectif au :</i>	1er décembre 2020				
<i>Source :</i>	DAP - SDEX - Ex3				
<i>Capacités au :</i>	1er décembre 2020				
	(source DAP - SDS - SP2)				
	Capacité norme circulaire	Capacité opérationnelle	Nombre de personnes écrouées détenues	Densité (%)	
MA Amiens	270	270	328	121,5	
MA Arras	209	209	184	88,0	
MA Béthune	180	180	331	183,9	
MA Douai	384	368	395	107,3	
MA Dunkerque	123	123	132	107,3	
MA Valenciennes	212	212	275	129,7	
qMA Beauvais	586	586	487	83,1	
qMA Laon	189	189	280	148,1	
qMA Liancourt	20	20	14	70,0	
qMA Lille-Annoeullin	477	477	446	93,5	
qMA Lille-Loos-Séquedin (Lille-Loos)	584	584	811	138,9	
qMA Longuenesse	193	193	243	125,9	
qMA Maubeuge	201	201	159	79,1	
qMA Vendin Le Vieil	32	32	21	65,6	
Ensemble des Maisons d'Arrêt et qMA	3 660	3 644	4 106	112,7	
CD Bapaume	599	599	510	85,1	
qCD Château-Thierry	29	29	9	31,0	
qCD Laon	199	199	175	87,9	
qCD Liancourt	593	593	425	71,7	
qCD Lille-Annoeullin	209	209	195	93,3	
qCD Longuenesse	399	399	327	82,0	
qCD Maubeuge	199	199	168	84,4	
qCD Vendin Le Vieil	33	33	-	-	
qMC Château-Thierry	101	101	69	68,3	
qMC Vendin Le Vieil	171	171	83	48,5	
qCPA Longuenesse	96	96	58	60,4	
qCSL Beauvais	30	30	12	40,0	
qCSL Lille-Loos-Séquedin (Haubourdin)	60	60	27	45,0	
qCSL Longuenesse	50	50	14	28,0	
EPM Quiévrechain	60	59	48	81,4	
qCNE Lille-Loos-Séquedin	19	19	19	100,0	
Ensemble des établissements pour peine*	2 847	2 846	2 139	75,2	
Ensemble des établissements et quartiers de santé	-	-	-	-	
Ensemble de la Direction Interrégionale	6 507	6 490	6 245	96,2	

q = quartier

*article D70 du code de procédure pénale

Tableau 17

Répartition des personnes détenues par établissement

Direction Interrégionale de Lyon

<i>Effectif au :</i>	1er décembre 2020			
<i>Source :</i>	DAP - SDEX - Ex3			
<i>Capacités au :</i>	1er décembre 2020			
	(source DAP - SDS - SP2)			
	Capacité norme circulaire	Capacité opérationnelle	Nombre de personnes écrouées détenues	Densité (%)
MA Aurillac	72	72	39	54,2
MA Bonneville	187	171	212	124,0
MA Chambéry	93	93	145	155,9
MA Le-Puy-en-Velay	35	35	49	140,0
MA Lyon Corbas	688	688	869	126,3
MA Montluçon	22	22	28	127,3
MA Privas	57	57	66	115,8
qMA Aiton	219	219	294	134,2
qMA Bourg-en-Bresse	388	388	375	96,6
qMA Grenoble	232	232	282	121,6
qMA Moulins Yzeure	136	136	154	113,2
qMA Riom	384	384	318	82,8
qMA Saint Etienne-la-Talaudière	287	287	387	134,8
qMA Saint-Quentin-Fallavier	237	237	321	135,4
qMA Valence	344	344	345	100,3
qMA Villefranche-sur-Saône	599	599	491	82,0
Ensemble des Maisons d'Arrêt et qMA	3 980	3 964	4 375	110,4
CD Roanne	599	599	505	84,3
qCD Aiton	200	200	173	86,5
qCD Bourg-en-Bresse	300	300	261	87,0
qCD Riom	164	164	155	94,5
qCD Saint-Quentin-Fallavier	192	192	166	86,5
qMC Moulins Yzeure	123	123	97	78,9
qMC Valence	128	63	37	58,7
CSL Lyon	116	116	42	36,2
qCSL Bourg-en-Bresse	40	40	15	37,5
qCSL Grenoble	36	36	20	55,6
qCSL Riom	20	20	12	60,0
qCSL Saint Etienne-la-Talaudière	40	40	27	67,5
qCSL Villefranche-sur-Saône	39	39	9	23,1
EPM Rhône	60	60	42	70,0
Ensemble des établissements pour peine*	2 057	1 992	1 561	78,4
Ensemble des établissements et quartiers de santé	-	-	-	-
Ensemble de la Direction Interrégionale	6 037	5 956	5 936	99,7

q = quartier

*article D70 du code de procédure pénale

Tableau 18
Répartition des personnes détenues par établissement

Direction Interrégionale de Marseille

<i>Effectif au :</i>	1er décembre 2020
<i>Source :</i>	DAP - SDEX - Ex3
<i>Capacités au :</i>	1er décembre 2020

(source DAP - SDS - SP2)

	Capacité norme circulaire	Capacité opérationnelle	Nombre de personnes écrouées détenues	Densité (%)
MA Ajaccio	53	53	61	115,1
MA Digne	35	35	30	85,7
MA Draguignan	504	504	511	101,4
MA Gap	37	37	34	91,9
MA Grasse	574	574	530	92,3
MA Nice	363	363	484	133,3
qMA Aix-Luynes	1 271	1 245	1 504	120,8
qMA Avignon le Pontet	394	394	482	122,3
qMA Borgo	183	183	171	93,4
qMA Marseille-Les-Baumettes	614	614	855	139,3
qMA Toulon-la-Farlède	394	394	481	122,1
Ensemble des Maisons d'Arrêt et qMA	4 422	4 396	5 143	117,0
CD Casabianda	194	194	109	56,2
CD Salon-de-Provence	650	650	602	92,6
CD Tarascon	651	648	536	82,7
qCD Avignon le Pontet	180	180	159	88,3
qCD Borgo	48	48	37	77,1
qCD Marseille-Les-Baumettes	60	60	46	76,7
qCD Toulon-la-Farlède	191	191	168	88,0
MC Arles	160	157	122	77,7
qCPA Aix-Luynes	82	82	39	47,6
qCPA Marseille-Les-Baumettes	24	24	10	41,7
qCSL Avignon le Pontet	51	51	23	45,1
qCSL Toulon-la-Farlède	41	41	32	78,0
EPM Marseille	59	59	42	71,2
qCNE Aix-Luynes	52	50	-	-
Ensemble des établissements pour peine*	2 443	2 435	1 925	79,1
Ensemble des établissements et quartiers de santé	-	-	-	-
Ensemble de la Direction Interrégionale	6 865	6 831	7 068	103,5

q = quartier

*article D70 du code de procédure pénale

Tableau 20

Répartition des personnes détenues par établissement

Direction Interrégionale de Rennes

Effectif au : 1er décembre 2020

Source : DAP - SDEX - Ex3

(source DAP - SDSP - SP2)

	Capacité norme circulaire	Capacité opérationnelle	Nombre de personnes écrouées détenues	Densité (%)
MA Angers	266	266	367	138,0
MA Brest	254	254	381	150,0
MA Caen	269	269	349	129,7
MA Cherbourg	46	46	25	54,3
MA Coutances	48	48	40	83,3
MA Evreux	162	162	259	159,9
MA Fontenay-le-Comte	39	39	72	184,6
MA La Roche-sur-Yon	39	39	62	159,0
MA Laval	71	56	83	148,2
MA Le Mans-Croisettes	399	399	476	119,3
MA Rouen	649	624	532	85,3
MA Saint Malo	92	92	86	93,5
MA Saint-Brieuc	85	85	102	120,0
MA Vannes	52	52	70	134,6
qMA Alençon-Condé-sur-Sarthe	15	15	9	60,0
qMA Caen	6	6	3	50,0
qMA Le Havre	298	297	279	93,9
qMA Lorient-Ploemeur	187	187	254	135,8
qMA Nantes	570	570	641	112,5
qMA Rennes	57	52	44	84,6
qMA Rennes-Vezin	477	477	638	133,8
Ensemble des Maisons d'Arrêt et qMA	4 081	4 035	4 772	118,3
CD Argentan	638	638	560	87,8
CD Val-de-Reuil	819	780	734	94,1
qCD Caen	434	425	310	72,9
qCD Le Havre	392	391	339	86,7
qCD Lorient-Ploemeur	40	40	40	100,0
qCD Nantes	510	510	467	91,6
qCD Rennes	231	231	157	68,0
qCD Rennes-Vezin	209	209	193	92,3
qMC Alençon-Condé-sur-Sarthe	180	135	100	74,1
qCPA Alençon-Condé-sur-Sarthe	45	45	5	11,1
qCSL Caen	50	50	13	26,0
qCSL Nantes	36	36	16	44,4
qCSL Rennes-Vezin	26	26	12	46,2
EPM Orvault	59	55	42	76,4
Ensemble des établissements pour peine*	3 669	3 571	2 988	83,7
Ensemble des établissements et quartiers de santé	-	-	-	-
Ensemble de la Direction Interrégionale	7 750	7 606	7 760	102,0

q = quartier

*article D70 du code de procédure pénale

Tableau 19
Répartition des personnes détenues par établissement

Direction Interrégionale de Paris

Effectif au :	1er décembre 2020
Source :	DAP - SDEX - Ex3
Capacités au :	1er décembre 2020
	(source DAP - SDS - SP2)

	Capacité norme circulaire	Capacité opérationnelle	Nombre de personnes écrouées détenues	Densité (%)
MA Fleury-Mérogis	2 956	2 956	3 174	107,4
MA Osny-Pontoise	579	579	746	128,8
MA Versailles	137	137	80	58,4
MA Villepinte	583	583	942	161,6
qMA Bois d'Arcy	503	503	754	149,9
qMA Fresnes	1 320	1 320	1 647	124,8
qMA Meaux-Chauconin	385	385	607	157,7
qMA Nanterre	592	592	842	142,2
qMA Paris-La-Santé	707	707	825	116,7
qUAT Sud Francilien	181	181	108	59,7
Ensemble des Maisons d'Arrêt et qMA	7 943	7 943	9 725	122,4
CD Melun	310	308	283	91,9
qCD Meaux-Chauconin	192	192	182	94,8
qCD Sud Francilien	535	535	479	89,5
MC Poissy	279	240	172	71,7
qMC Sud Francilien	28	28	26	92,9
qCPA Fresnes	116	116	83	71,6
qCPA Meaux-Chauconin	62	62	45	72,6
CSL Corbeil	80	80	40	50,0
CSL Gagny	48	48	42	87,5
CSL Melun	43	43	37	86,0
qCSL Bois d'Arcy	61	61	38	62,3
qCSL Fresnes	27	27	17	63,0
qCSL Nanterre	92	92	77	83,7
qCSL Paris-La-Santé	100	100	68	68,0
EPM Porcheville	59	59	51	86,4
qCNE Fresnes	50	50	34	68,0
qCNE Sud Francilien	50	50	43	86,0
Ensemble des établissements pour peine*	2 132	2 091	1 717	82,1
qEPSN Fresnes	84	84	48	57,1
Ensemble des établissements et quartiers de santé	84	84	48	57,1
Ensemble de la Direction Interrégionale	10 159	10 118	11 490	113,6

q = quartier

*article D70 du code de procédure pénale

Tableau 21
Répartition des personnes détenues par établissement

Direction Interrégionale de Strasbourg

Effectif au :	1er décembre 2020			
Source :	DAP - SDEX - Ex3			
Capacités au :	1er décembre 2020			
	(source DAP - SDSP - SP2)			
	Capacité norme circulaire	Capacité opérationnelle	Nombre de personnes écrouées détenues	Densité (%)
MA Bar-le-Duc	80	80	82	102,5
MA Châlons-en-Champagne	310	310	212	68,4
MA Charleville-Mézières	59	59	47	79,7
MA Chaumont	78	78	69	88,5
MA Colmar	120	120	135	112,5
MA Epinal	294	294	219	74,5
MA Mulhouse	277	277	336	121,3
MA Reims	154	154	147	95,5
MA Sarreguemines	71	71	88	123,9
MA Strasbourg	445	424	570	134,4
MA Troyes	114	114	116	101,8
qMA Metz-Queuleu	403	403	431	106,9
qMA Nancy Maxéville	453	453	535	118,1
Ensemble des Maisons d'Arrêt et qMA	2 858	2 837	2 987	105,3
CD Ecrouves	269	269	214	79,6
CD Montmédy	343	343	228	66,5
CD Oermingen	268	263	201	76,4
CD Saint-Mihiel	391	391	312	79,8
CD Toul	427	427	394	92,3
CD Villenauxe-la-Grande	606	406	294	72,4
qCD Nancy Maxéville	240	240	214	89,2
MC Clairvaux	91	80	53	66,3
MC Ensisheim	215	200	187	93,5
qCPA Metz-Queuleu	77	77	44	57,1
CSL Briey	25	25	14	56,0
CSL Maxéville	52	52	33	63,5
CSL Souffelweyersheim	53	53	44	83,0
Ensemble des établissements pour peine*	3 057	2 826	2 232	79,0
Ensemble des établissements et quartiers de santé	-	-	-	-
Ensemble de la Direction Interrégionale	5 915	5 663	5 219	92,2

q = quartier

*article D70 du code de procédure pénale

Tableau 22
Répartition des personnes détenues par établissement

Direction Interrégionale de Toulouse

Effectif au :	1er décembre 2020				
Source :	DAP - SDEX - Ex3				
Capacités au :	1er décembre 2020				
	(source DAP - SDSP - SP2)				
	Capacité norme circulaire	Capacité opérationnelle	Nombre de personnes écrouées détenues	Densité (%)	
MA Albi	105	105	141	134,3	
MA Carcassonne	64	64	125	195,3	
MA Foix	67	65	115	176,9	
MA Mende	49	49	59	120,4	
MA Montauban	144	144	175	121,5	
MA Nîmes	200	200	393	196,5	
MA Rodez	99	99	160	161,6	
MA Tarbes	68	68	99	145,6	
qMA Béziers	389	389	528	135,7	
qMA Perpignan	196	196	372	189,8	
qMA Toulouse-Seysses	655	644	1 079	167,5	
qMA Villeneuve-lès-Maguelone	607	607	764	125,9	
Ensemble des Maisons d'Arrêt et qMA	2 643	2 630	4 010	152,5	
CD Muret	663	614	562	91,5	
CD Saint-Sulpice-la-Pointe	102	102	89	87,3	
qCD Béziers	420	420	403	96,0	
qCD Lannemezan	20	10	5	50,0	
qCD Perpignan	333	333	308	92,5	
qMC Lannemezan	212	162	121	74,7	
qCSL Toulouse-Seysses	101	52	31	59,6	
qCSL Villeneuve-lès-Maguelone	24	24	18	75,0	
EPM Lavar	59	58	42	72,4	
Ensemble des établissements pour peine*	1 934	1 775	1 579	89,0	
Ensemble des établissements et quartiers de santé	-	-	-	-	
Ensemble de la Direction Interrégionale	4 577	4 405	5 589	126,9	

q = quartier

*article D70 du code de procédure pénale

Tableau 23
Répartition des personnes détenues par établissement

Mission Outre-Mer

<i>Effectif au :</i>	1er décembre 2020
<i>Source :</i>	DAP - SDEX - Ex3
<i>Capacités au :</i>	1er décembre 2020

(source DAP - SDSP - SP2)

			Capacité norme circulaire	Capacité opérationnelle	Nombre de personnes écrouées détenues	Densité (%)
MA et qMA <i>ANTILLES ET GUYANE</i>	MA	Basse-Terre	129	129	151	117,1
	qMA	Baie-Mahault	265	265	361	136,2
	qMA	Ducos	371	371	417	112,4
	qMA	Guyane (Remiré Montjoly)	296	296	327	110,5
<i>OCEANS INDIEN ET PACIFIQUE et Saint Pierre et Miquelon</i>	MA	Saint-Pierre	115	115	112	97,4
	qMA	Saint-Denis	558	552	499	90,4
	qMA	Saint-Pierre-et-Miquelon	7	7	1	14,3
	qMA	Majicavo	164	164	209	127,4
	MA	Mata Utu	3	3	-	-
	qMA	Faa'a Nuutania	157	157	241	153,5
	qMA	Nouméa	196	196	206	105,1
Ensemble des Maisons d'Arrêt et qMA			2 261	2 255	2 524	111,9
Etablissements et quartiers pour peine <i>ANTILLES ET GUYANE</i>	qCD	Baie-Mahault	238	238	235	98,7
	qCD	Ducos	367	367	301	82,0
	qCD	Guyane (Remiré Montjoly)	320	320	288	90,0
	CD	Le Port (Plaine les Galets)	507	507	439	86,6
<i>OCEANS INDIEN ET PACIFIQUE et Saint Pierre et Miquelon</i>	qCD	Saint-Denis	17	17	16	94,1
	qCD	Saint-Pierre-et-Miquelon	4	4	1	25,0
	qCD	Majicavo	114	114	146	128,1
	CD	Tatutu de Papeari	410	410	336	82,0
	qCD	Faa'a Nuutania	7	7	13	185,7
	qCD	Taiohae	5	5	4	80,0
	qCD	Uturoa-Raiatea	20	20	9	45,0
qCD	Nouméa	218	218	250	114,7	
Ensemble des établissements pour peine*			2 227	2 227	2 038	91,5
Ensemble de la Direction Interrégionale			4 488	4 482	4 562	101,8

q = quartier

*article D70 du code de procédure pénale

Tableau 24
Répartition des personnes détenues par sexe et par Direction Interrégionale

<i>Champ :</i>	Métropole et Outre-Mer
<i>Effectif au :</i>	1er décembre 2020
<i>Source :</i>	DAP - SDEX - Ex3

	<i>Hommes</i>	<i>Femmes</i>	<i>Nombre de personnes écrouées détenues</i>	<i>Taux de féminité (%)</i>
<i>Bordeaux</i>	4 654	129	4 783	2,7
<i>Dijon</i>	4 136	147	4 283	3,4
<i>Lille</i>	6 021	224	6 245	3,6
<i>Lyon</i>	5 752	184	5 936	3,1
<i>Marseille</i>	6 880	188	7 068	2,7
<i>Paris</i>	11 040	450	11 490	3,9
<i>Rennes</i>	7 437	323	7 760	4,2
<i>Strasbourg</i>	5 070	149	5 219	2,9
<i>Toulouse</i>	5 449	140	5 589	2,5
<i>Ensemble de la métropole</i>	<i>56 439</i>	<i>1 934</i>	<i>58 373</i>	<i>3,3</i>
<i>Outre-Mer</i>	4 414	148	4 562	3,2
<i>Ensemble des établissements pénitentiaires</i>	<i>60 853</i>	<i>2 082</i>	<i>62 935</i>	<i>3,3</i>

Tableau 25
Répartition des mineurs écroués selon la catégorie pénale

Champ :	Métropole et Outre-Mer
Effectif au :	1er décembre 2020
Source :	DAP - SDEX - Ex3

	Métropole		Outre-Mer		Ensemble	
	Effectifs	%	Effectifs	%	Effectifs	%
Prévenus	599	83,5	40	70,2	639	82,6
Condamnés*	118	16,5	17	29,8	135	17,4
Ensemble	717	100,0	57	100,0	774	100,0

* dont mineurs écroués NON détenus 17

Tableau 26
Evolution mensuelle des mineurs écroués sur deux années

Champ :	Métropole et Outre-Mer
Effectif au :	1er décembre 2020
Source :	DAP - SDEX - Ex3

<i>Situation au 1er du mois</i>	<i>Prévenus</i>	<i>Condamnés</i>	<i>Ensemble</i>	<i>Variation mensuelle (%)</i>
décembre 2018	651	163	814	-2,2%
janvier 2019	624	158	782	-3,9%
février 2019	686	190	876	12,0%
mars 2019	657	160	817	-6,7%
avril 2019	698	147	845	3,4%
mai 2019	728	165	893	5,7%
juin 2019	744	179	923	3,4%
juillet 2019	710	184	894	-3,1%
août 2019	664	218	882	-1,3%
septembre 2019	637	172	809	-8,3%
octobre 2019	621	180	801	-1,0%
novembre 2019	645	174	819	2,2%
décembre 2019	695	157	852	4,0%
janvier 2020	660	156	816	-4,2%
février 2020	701	165	866	6,1%
mars 2020	737	152	889	2,7%
avril 2020	637	143	780	-12,3%
mai 2020	572	102	674	-13,6%
juin 2020	600	87	687	1,9%
juillet 2020	570	100	670	-2,5%
août 2020	584	150	734	9,6%
septembre 2020	590	135	725	-1,2%
octobre 2020	619	142	761	5,0%
novembre 2020	616	140	756	-0,7%
décembre 2020	639	135	774	2,4%

Tableau 27
Courbe d'évolution mensuelle des mineurs écroués depuis le 1er janvier 2018

Champ :	Métropole et Outre-Mer
Effectif au :	1er décembre 2020
Source :	DAP - SDEX - Ex3

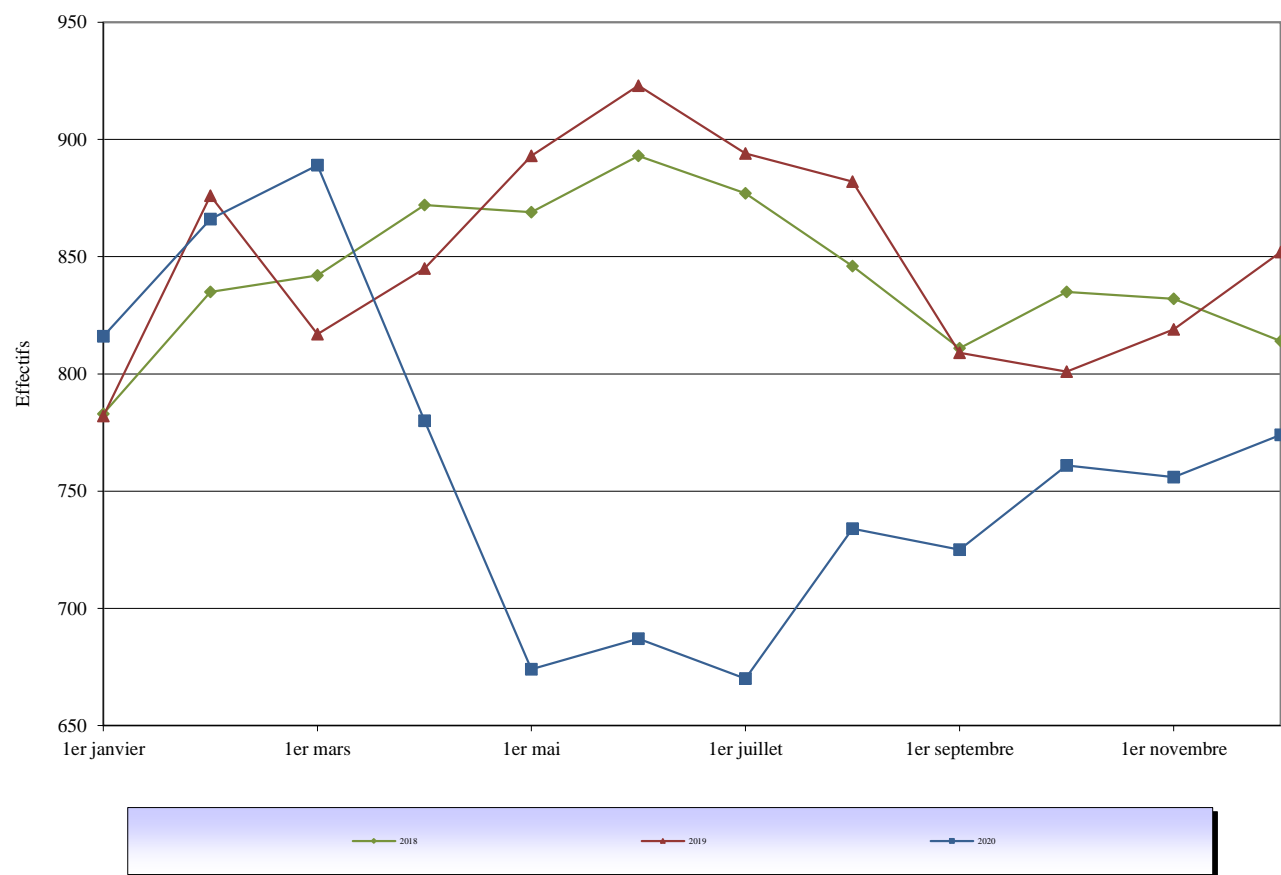


Tableau 28
Effectifs des mineurs détenus

Champ :	Métropole et Outre-Mer
Effectif au :	1er décembre 2020
Source :	DAP - SDEX - Ex3

	Nombre de mineurs détenus	<i>Nombre de personnes écrouées détenues</i>	Proportion de mineurs écroués détenus (%)
Métropole	704	58 373	1,2
Outre-Mer	53	4 562	1,2
<i>Ensemble</i>	<i>757</i>	<i>62 935</i>	<i>1,2</i>

Tableau 29
Répartition des mineurs détenus par établissement

<i>Champ :</i> Métropole et Outre-Mer					
<i>Effectif au :</i> 1er décembre 2020					
<i>Source :</i> DAP - SDEX - Ex3					
Etablissement		Nombre de mineurs écroués détenus	Nombre de jeunes majeurs occupant des places mineurs	Nombre de places mineurs (source SDSP - SP2)	Taux d'occupation des places mineurs
CP	Bordeaux Gradignan	20	0	23	87%
MA	Angoulême	6	0	9	67%
MA	Limoges	4	0	10	40%
MA	Pau	5	0	5	100%
Ensemble de la DI de Bordeaux		35	0	47	74%
CP	Varennes-le-Grand	9	0	15	60%
CSL	Besançon	0	0	1	0%
MA	Besançon	10	0	20	50%
MA	Bourges	1	0	4	25%
MA	Dijon	7	0	11	64%
MA	Tours	8	0	10	80%
Ensemble de la DI de Dijon		35	0	61	57%
CP	Laon	3	0	15	20%
CP	Liancourt	14	0	20	70%
CP	Longuenesse	8	0	20	40%
EPM	Quiévrechain	48	0	59	81%
Ensemble de la DI de Lille		73	0	114	64%
CP	Grenoble	10	0	20	50%
CP	Moulins Yzeure	7	0	8	88%
EPM	Rhône	41	1	60	70%
MA	Bonneville	7	0	18	39%
MA	Lyon Corbas	2	0	0	-
Ensemble de la DI de Lyon		67	1	106	64%
CP	Aix-Luynes	23	0	26	88%
CP	Avignon le Pontet	13	0	20	65%
CP	Borgo	0	0	4	0%
CP	Marseille-Les-Baumettes	7	0	9	78%
EPM	Marseille	42	0	59	71%
MA	Grasse	16	0	31	52%
Ensemble de la DI de Marseille		101	0	149	68%
CP	Nanterre	17	0	18	94%
EPM	Porcheville	51	0	59	86%
MA	Fleury-Mérogis	88	0	115	77%
MA	Villepinte	33	0	40	83%
Ensemble de la DI de Paris		189	0	232	81%
CP	Le Havre	5	0	15	33%
CP	Rennes	2	0	6	33%
EPM	Orvault	42	0	55	76%
MA	Brest	8	0	10	80%
MA	Caen	5	0	10	50%
MA	Rouen	14	0	27	52%
Ensemble de la DI de Rennes		76	0	123	62%
CP	Metz-Queuleu	12	0	14	86%
CSL	Maxéville	0	0	2	0%
CSL	Souffelweyersheim	0	0	2	0%
MA	Chaumont	3	0	10	30%
MA	Epinal	9	0	14	64%
MA	Mulhouse	12	0	19	63%
MA	Reims	4	0	10	40%
MA	Strasbourg	20	0	19	105%
Ensemble de la DI de Strasbourg		60	0	90	67%
CP	Perpignan	10	0	12	83%
CP	Villeneuve-lès-Maguelone	16	0	20	80%
EPM	Lavaur	42	0	58	72%
Ensemble de la DI de Toulouse		68	0	90	76%
CP	Baie-Mahault	5	0	15	33%
CP	Ducos	2	0	17	12%
CP	Faa'a Nuutania	0	0	4	0%
CP	Majicavo	15	0	30	50%
CP	Nouméa	7	0	18	39%
CP	Remire-Montjoly	6	0	11	55%
CP	Saint-Denis	18	0	40	45%
CP	Saint-Pierre-et-Miquelon	0	0	2	0%
Ensemble de la DI de Outre-mer		53	0	137	39%
ENSEMBLE		757	1	1 149	66%

Tableau 30
Répartition des mineurs détenus par quartier d'établissement

<i>Champ :</i>	Métropole et Outre-Mer
<i>Effectif au :</i>	1er décembre 2020
<i>Source :</i>	DAP - SDEX - Ex3

Etablissement	Nombre de mineurs écroués détenus	Nombre de jeunes majeurs occupant des places mineurs	Nombre de places mineurs (source SDSP - SP2)	Taux d'occupation des places mineurs
MA Angoulême	6	0	9	67%
qMA Bordeaux Gradignan	20	0	23	87%
MA Limoges	4	0	10	40%
MA Pau	5	0	5	100%
Ensemble de la DI de Bordeaux	35	0	47	74%
CSL Besançon	0	0	1	0%
MA Besançon	10	0	20	50%
MA Bourges	1	0	4	25%
MA Dijon	7	0	11	64%
MA Tours	8	0	10	80%
qMA Varennes-le-Grand	9	0	15	60%
Ensemble de la DI de Dijon	35	0	61	57%
qMA Laon	3	0	15	20%
qMA Liancourt	14	0	20	70%
qMA Longuenesse	8	0	20	40%
EPM Quiévrechain	48	0	59	81%
Ensemble de la DI de Lille	73	0	114	64%
MA Bonneville	7	0	18	39%
qMA Grenoble	10	0	20	50%
MA Lyon Corbas	2	0	0	-
qMA Moulins Yzeure	7	0	8	88%
EPM Rhône	41	1	60	70%
Ensemble de la DI de Lyon	67	1	106	64%
qMA Aix-Luyens	23	0	26	88%
qMA Avignon le Pontet	13	0	20	65%
qMA Borgo	0	0	4	0%
MA Grasse	16	0	31	52%
EPM Marseille	42	0	59	71%
qCD Marseille-Les-Baumettes	0	0	0	-
qMA Marseille-Les-Baumettes	7	0	9	78%
Ensemble de la DI de Marseille	101	0	149	68%
MA Fleury-Mérogis	88	0	115	77%
qMA Nanterre	17	0	18	94%
EPM Porcheville	51	0	59	86%
MA Villepinte	33	0	40	83%
Ensemble de la DI de Paris	189	0	232	81%
MA Brest	8	0	10	80%
MA Caen	5	0	10	50%
qMA Le Havre	5	0	15	33%
EPM Orvault	42	0	55	76%
qMA Rennes	2	0	6	33%
MA Rouen	14	0	27	52%
Ensemble de la DI de Rennes	76	0	123	62%
MA Chaumont	3	0	10	30%
MA Epinal	9	0	14	64%
CSL Maxéville	0	0	2	0%
qMA Metz-Queuleu	12	0	14	86%
MA Mulhouse	12	0	19	63%
MA Reims	4	0	10	40%
CSL Souffelweyersheim	0	0	2	0%
MA Strasbourg	20	0	19	105%
Ensemble de la DI de Strasbourg	60	0	90	67%
EPM Lavour	42	0	58	72%
qMA Perpignan	10	0	12	83%
qMA Villeneuve-lès-Maguelone	16	0	20	80%
Ensemble de la DI de Toulouse	68	0	90	76%
qMA Baie-Mahault	5	0	15	33%
qMA Ducos	2	0	17	12%
qMA Faa'a Nuutania	0	0	4	0%
qMA Majicavo	15	0	30	50%
qMA Nouméa	7	0	18	39%
qMA Remire-Montjoly	6	0	11	55%
qMA Saint-Denis	18	0	40	45%
qCD Saint-Pierre-et-Miquelon	0	0	2	0%
Ensemble de la DI de Outre-mer	53	0	137	39%
ENSEMBLE	757	1	1 149	66%

Tableau 31
Effectifs des femmes écrouées

Champ :	Métropole et Outre-Mer
Effectif au :	1er décembre 2020
Source :	DAP - SDEX - Ex3

	Femmes écrouées	Nombre de personnes écrouées	Proportion de femmes (%)
Métropole	2 531	69 525	3,6
Outre-Mer	201	5 353	3,8
Ensemble *	2 732	74 878	3,6

* Dont non hébergées : 650

Tableau 32
Répartition des femmes écrouées selon la catégorie pénale

<i>Champ :</i>	Métropole et Outre-Mer
<i>Effectif au :</i>	1er décembre 2020
<i>Source :</i>	DAP - SDEX - Ex3

	Métropole		Outre-Mer		Ensemble	
	Effectifs	%	Effectifs	%	Effectifs	%
Prévenues	793	31,3	51	25,4	844	30,9
Condamnées	1 738	68,7	150	74,6	1 888	69,1
<i>Ensemble</i>	<i>2 531</i>	<i>100,0</i>	<i>201</i>	<i>100,0</i>	<i>2 732</i>	<i>100,0</i>

Tableau 33**Femmes écrouées disposant d'un aménagement de peine ou d'une LSC**

Champ :	Métropole et Outre-Mer
Effectif au :	1er décembre 2020
Source :	DAP - SDEX - Ex3

	Femmes écrouées sans aménagement de peine	Femmes écrouées disposant d'un aménagement de peine ou d'une LSC				Ensemble des aménagements de peine
		Détention à domicile sous surveillance électronique (DDSE)	Semi-liberté	Placements à l'extérieur hébergés	Placements à l'extérieur non hébergés	
Bordeaux	129	41	0	0	5	46
Dijon	146	44	1	0	2	47
Lille	224	60	0	0	4	64
Lyon	184	78	0	0	5	83
Marseille	188	64	0	0	0	64
Paris	447	79	3	0	12	94
Rennes	323	87	0	0	0	87
Strasbourg	147	53	2	0	0	55
Toulouse	139	63	1	0	0	64
<i>Ensemble de la métropole</i>	<i>1 927</i>	<i>569</i>	<i>7</i>	<i>0</i>	<i>28</i>	<i>604</i>
Outre-mer	148	51	0	0	2	53
<i>Ensemble des établissements pénitentiaires</i>	<i>2 075</i>	<i>620</i>	<i>7</i>	<i>0</i>	<i>30</i>	<i>657</i>

Tableau 34
Evolution mensuelle des femmes écrouées depuis deux années

Champ :	Métropole et Outre-Mer
Effectif au :	1er décembre 2020
Source :	DAP - SDEX - Ex3

<i>Situation au 1er du mois</i>	<i>Prévenues</i>	<i>Condamnées</i>	<i>Ensemble</i>	<i>Variation mensuelle (%)</i>
décembre 2018	1 007	2 141	3 148	0,7%
janvier 2019	988	2 107	3 095	-1,7%
février 2019	1 000	2 169	3 169	2,4%
mars 2019	998	2 241	3 239	2,2%
avril 2019	974	2 223	3 197	-1,3%
mai 2019	960	2 255	3 215	0,6%
juin 2019	970	2 289	3 259	1,4%
juillet 2019	974	2 289	3 263	0,1%
août 2019	953	2 232	3 185	-2,4%
septembre 2019	981	2 136	3 117	-2,1%
octobre 2019	954	2 133	3 087	-1,0%
novembre 2019	949	2 179	3 128	1,3%
décembre 2019	1 013	2 186	3 199	2,3%
janvier 2020	966	2 191	3 157	-1,3%
février 2020	1 025	2 214	3 239	2,6%
mars 2020	1 045	2 199	3 244	0,2%
avril 2020	896	2 054	2 950	-9,1%
mai 2020	805	1 722	2 527	-14,3%
juin 2020	838	1 603	2 441	-3,4%
juillet 2020	861	1 675	2 536	3,9%
août 2020	832	1 729	2 561	1,0%
septembre 2020	861	1 741	2 602	1,6%
octobre 2020	864	1 819	2 683	3,1%
novembre 2020	852	1 841	2 693	0,4%
décembre 2020	844	1 888	2 732	1,4%

Tableau 35

Courbe d'évolution mensuelle des femmes écrouées depuis le 1er janvier 2018

<i>Champ :</i>	Métropole et Outre-Mer
<i>Effectif au :</i>	1er décembre 2020
<i>Source :</i>	DAP - SDEX - Ex3

Courbe d'évolution mensuelle des femmes écrouées depuis le 1er janvier 2018

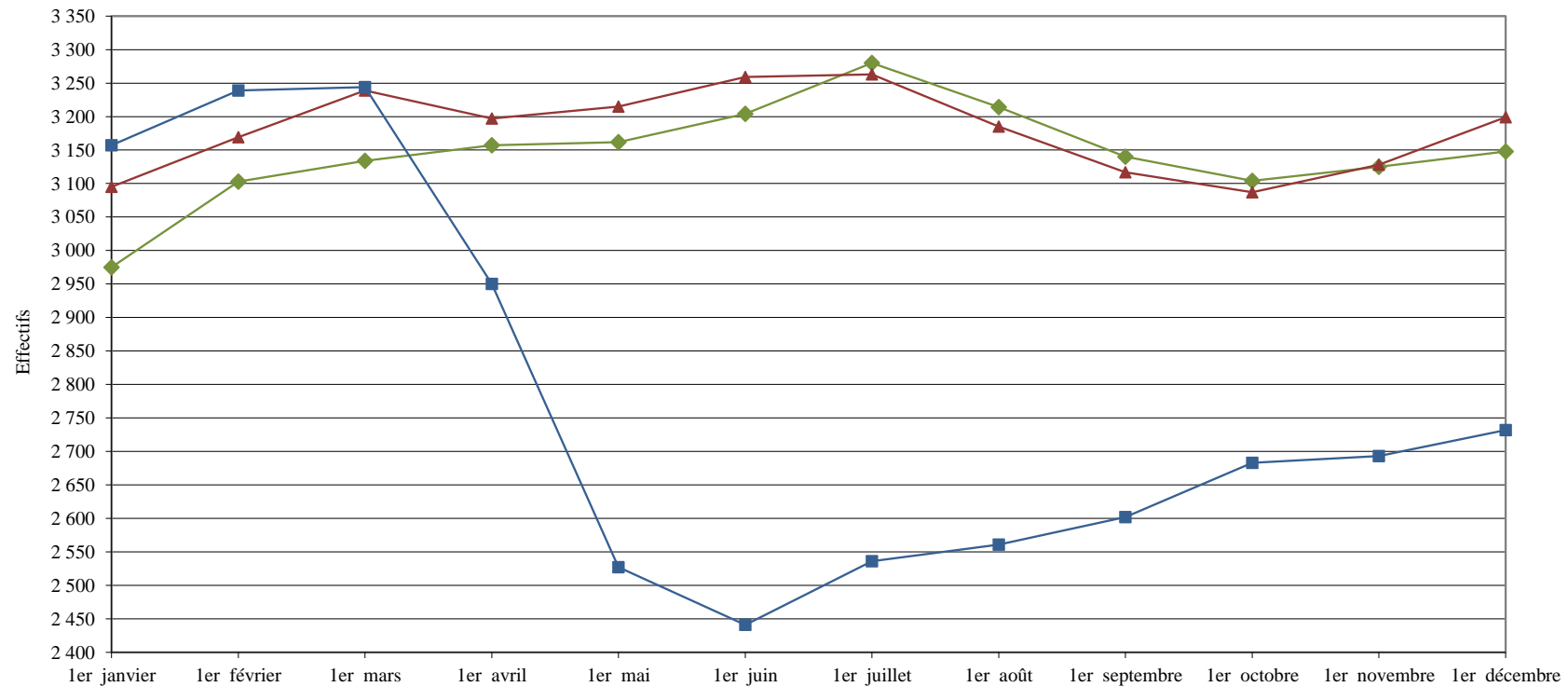


Tableau 36
Répartition des femmes détenues par établissement

Champ : Métropole et Outre-Mer

Effectif au : 1er décembre 2020

Source : DAP - SDEX - Ex3

Etablissement	Nombre de femmes écrouées détenues	Nombre de places femmes (source SDSP - SP2)	Taux d'occupation des places femmes
CP Bordeaux Gradignan	32	22	145%
CP Mont-de-Marsan	0	4	0%
CP Poitiers-Vivonne	31	35	89%
MA Agen	10	21	48%
MA Angoulême	11	11	100%
MA Limoges	17	11	155%
MA Pau	23	39	59%
MA Saintes	5	5	100%
Ensemble de la DI de Bordeaux	129	148	87%
CD Joux-la-Ville	72	99	73%
CP Orléans Saran	39	30	130%
MA Bourges	8	17	47%
MA Dijon	28	34	82%
Ensemble de la DI de Dijon	147	180	82%
CD Bapaume	62	99	63%
CP Beauvais	39	70	56%
CP Lille-Loos-Séquedin	98	160	61%
EPM Quiévrechain	2	4	50%
MA Valenciennes	23	24	96%
Ensemble de la DI de Lille	224	357	63%
CD Roanne	67	89	75%
CP Grenoble	0	4	0%
CP Riom	22	32	69%
CP Saint Etienne-la-Talaudière	17	18	94%
CSL Lyon	0	10	0%
EPM Rhône	1	5	20%
MA Bonneville	16	22	73%
MA Lyon Corbas	61	60	102%
Ensemble de la DI de Lyon	184	240	77%
CP Borgo	8	17	47%
CP Marseille-Les-Baumettes	152	174	87%
MA Nice	28	39	72%
Ensemble de la DI de Marseille	188	230	82%
CP Fresnes	119	108	110%
CP Sud Francilien	80	91	88%
CSL Corbeil	1	10	10%
MA Fleury-Mérogis	202	237	85%
MA Versailles	48	62	77%
Ensemble de la DI de Paris	450	508	89%
CP Nantes	44	43	102%
CP Rennes	201	283	71%
MA Brest	16	20	80%
MA Caen	23	37	62%
MA Rouen	39	52	75%
Ensemble de la DI de Rennes	323	435	74%
CP Metz-Queuleu	17	19	89%
CP Nancy Maxéville	38	30	127%
CSL Maxéville	1	6	17%
CSL Souffelweyersheim	0	4	0%
MA Châlons-en-Champagne	25	35	71%
MA Epinal	19	17	112%
MA Mulhouse	21	22	95%
MA Strasbourg	28	19	147%
Ensemble de la DI de Strasbourg	149	152	98%
CP Perpignan	44	28	157%
CP Toulouse-Seysse	56	46	122%
CP Villeneuve-lès-Maguelone	0	3	0%
EPM Lavaur	4	4	100%
MA Nîmes	36	24	150%
Ensemble de la DI de Toulouse	140	105	133%
CP Baie-Mahault	25	31	81%
CP Ducos	21	32	66%
CP Faa'a Nuutania	27	14	193%
CP Majicavo	1	6	17%
CP Nouméa	5	14	36%
CP Remire-Montjoly	38	55	69%
CP Saint-Denis	31	28	111%
Ensemble de la DI de Outre-mer	148	180	82%
ENSEMBLE	2 082	2 535	82%

Tableau 37
Répartition des femmes détenues par quartier d'établissement

Champ : Métropole et Outre-Mer
Effectif au : 1er décembre 2020
Source : DAP - SDEX - Ex3

Etablissement	Nombre de femmes écrouées détenues	Nombre de places femmes (source SDSP - SP2)	Taux d'occupation des places femmes
MA Agen	10	21	48%
MA Angoulême	11	11	100%
MA Limoges	17	11	155%
MA Pau	23	39	59%
MA Saintes	5	5	100%
qCD Mont-de-Marsan	0	4	0%
qCD Poitiers-Vivonne	12	15	80%
qCSL Poitiers-Vivonne	0	5	0%
qMA Bordeaux Gradignan	32	22	145%
qMA Poitiers-Vivonne	19	15	127%
Ensemble de la DI de Bordeaux	129	148	87%
CD Joux-la-Ville	72	99	73%
MA Bourges	8	17	47%
MA Dijon	28	34	82%
qMA Orléans Saran	39	30	130%
Ensemble de la DI de Dijon	147	180	82%
CD Bapaume	62	99	63%
EPM Quiévrechain	2	4	50%
MA Valenciennes	23	24	96%
qCSL Lille-Loos-Séquedin	0	11	0%
qMA Beauvais	39	70	56%
qMA Lille-Loos-Séquedin	98	149	66%
Ensemble de la DI de Lille	224	357	63%
CD Roanne	67	89	75%
CSL Lyon	0	10	0%
EPM Rhône	1	5	20%
MA Bonneville	16	22	73%
MA Lyon Corbas	61	60	102%
qCSL Grenoble	0	4	0%
qMA Riom	22	32	69%
qMA Saint Etienne-la-Talaudière	17	18	94%
Ensemble de la DI de Lyon	184	240	77%
MA Nice	28	39	72%
qCD Marseille-Les-Baumettes	46	60	77%
qMA Borgo	8	17	47%
qMA Marseille-Les-Baumettes	106	114	93%
Ensemble de la DI de Marseille	188	230	82%
CSL Corbeil	1	10	10%
MA Fleury-Mérogis	202	237	85%
MA Versailles	48	62	77%
qCD Sud Francilien	78	87	90%
qCNE Fresnes	0	4	0%
qCNE Sud Francilien	2	4	50%
qMA Fresnes	119	104	114%
Ensemble de la DI de Paris	450	508	89%
MA Brest	16	20	80%
MA Caen	23	37	62%
MA Rouen	39	52	75%
qCD Rennes	157	231	68%
qCSL Nantes	0	3	0%
qMA Nantes	44	40	110%
qMA Rennes	44	52	85%
Ensemble de la DI de Rennes	323	435	74%
CSL Maxéville	1	6	17%
CSL Souffelweyersheim	0	4	0%
MA Châlons-en-Champagne	25	35	71%
MA Epinal	19	17	112%
MA Mulhouse	21	22	95%
MA Strasbourg	28	19	147%
qMA Metz-Queuleu	17	19	89%
qMA Nancy Maxéville	38	30	127%
Ensemble de la DI de Strasbourg	149	152	98%
EPM Laval	4	4	100%
MA Nîmes	36	24	150%
qCSL Toulouse-Seysses	1	6	17%
qCSL Villeneuve-lès-Maguelone	0	3	0%
qMA Perpignan	44	28	157%
qMA Toulouse-Seysses	55	40	138%
Ensemble de la DI de Toulouse	140	105	133%
qCD Baie-Mahault	4	6	67%
qCD Ducos	6	7	86%
qCD Faa'a Nuutania	13	7	186%
qCD Nouméa	4	6	67%
qCD Remire-Montjoly	22	25	88%
qCD Saint-Denis	16	17	94%
qMA Baie-Mahault	21	25	84%
qMA Ducos	15	25	60%
qMA Faa'a Nuutania	14	7	200%
qMA Majicavo	1	6	17%
qMA Nouméa	1	8	13%
qMA Remire-Montjoly	16	30	53%
qMA Saint-Denis	15	11	136%
Ensemble de la DI de Outre-mer	148	180	82%
ENSEMBLE	2 082	2 535	82%

Tableau 38**Evolution du nombre de condamnés en aménagement de peine au 1er de chaque mois, hors LSC**

Champ :	Métropole et Outre-Mer
Effectif au :	1er décembre 2020
Source :	DAP - SDEX - Ex3

DATE	DDSE	PE			Semi-liberté	Total aménagés	Total condamnés	%
		Hébergés	Non hébergés	Total				
01/12/2018	10 661	321	559	880	1 593	13 134	61 751	21,3
01/01/2019	10 325	317	539	856	1 530	12 711	60 907	20,9
01/02/2019	10 715	336	535	871	1 589	13 175	61 430	21,4
01/03/2019	10 935	318	579	897	1 650	13 482	62 379	21,6
01/04/2019	11 146	322	601	923	1 666	13 735	63 035	21,8
01/05/2019	11 450	334	625	959	1 677	14 086	63 294	22,3
01/06/2019	11 536	321	609	930	1 684	14 150	63 367	22,3
01/07/2019	11 577	338	601	939	1 717	14 233	63 200	22,5
01/08/2019	11 526	312	644	956	1 752	14 234	63 306	22,5
01/09/2019	10 616	287	582	869	1 644	13 129	61 524	21,3
01/10/2019	10 765	300	603	903	1 643	13 311	61 749	21,6
01/11/2019	11 038	279	625	904	1 720	13 662	62 152	22,0
01/12/2019	11 120	282	607	889	1 646	13 655	62 545	21,8
01/01/2020	10 976	268	614	882	1 633	13 491	61 785	21,8
01/02/2020	11 772	307	612	919	1 623	14 314	61 987	23,1
01/03/2020	11 897	315	637	952	1 583	14 432	61 198	23,6
01/04/2020	10 710	270	824	1 094	791	12 595	57 205	22,0
01/05/2020	7 832	233	888	1 121	525	9 478	49 029	19,3
01/06/2020	6 964	226	835	1 061	609	8 634	46 486	18,6
01/07/2020	8 376	258	779	1 037	889	10 302	48 296	21,3
01/08/2020	8 918	269	714	983	996	10 897	50 083	21,8
01/09/2020	8 909	260	618	878	1 052	10 839	50 346	21,5
01/10/2020	9 406	263	592	855	1 115	11 376	51 642	22,0
01/11/2020	10 081	290	621	911	1 211	12 203	53 384	22,9
01/12/2020	10 764	296	631	927	1 151	12 842	54 665	23,5

Tableau 39
Courbe d'évolution mensuelle du nombre de personnes condamnées
en aménagement de peine hors LSC

Champ :	France entière
Effectif au :	1er décembre 2020
Source :	DAP - SDEX - Ex3

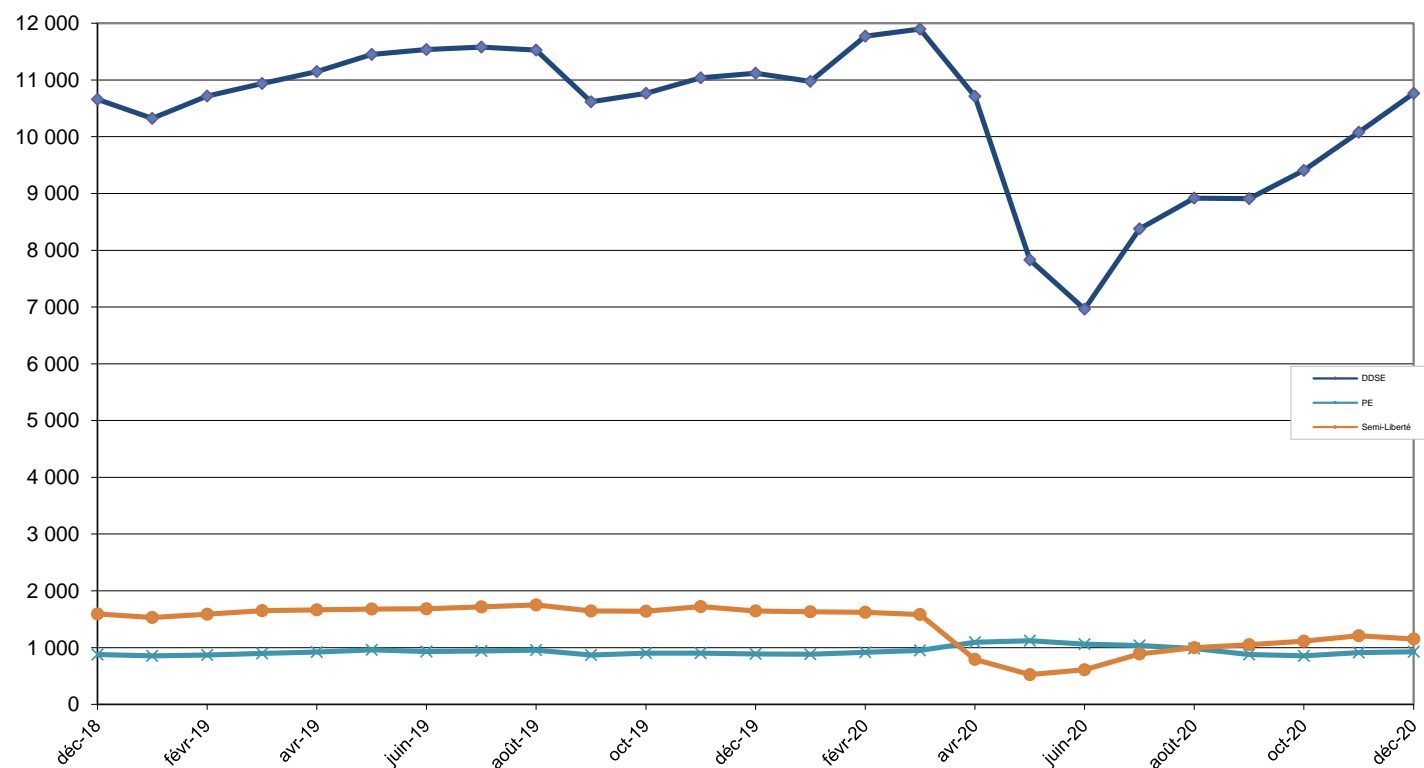


Tableau 40
Evolution mensuelle par catégorie pénale des écroués détenus et non hébergés

<i>Champ :</i>	France entière
<i>Effectif au :</i>	1er décembre 2020
<i>Source :</i>	DAP - SDEX - Ex3

Situation au 1er du mois	Prévenus	Condamnés hébergés	dont SL (y compris LSC)	dont PE hébergés (y compris LSC)	Ensemble des hébergés	Variation des hébergés (%)	Condamnés non hébergés	dont DDSE (y compris LSC)	dont PE non hébergés (y compris LSC)	Variation des condamnés non hébergés (%)	Ensemble des écroués
déc-17	20 396	49 318	1 680	325	69 714	0,6	11 097	10 519	578	3,8	80 811
janv-18	19 815	49 159	1 623	315	68 974	-1,1	10 811	10 241	570	-2,6	79 785
févr-18	20 541	49 055	1 636	339	69 596	0,9	11 297	10 712	585	4,5	80 893
mars-18	20 788	49 091	1 684	363	69 879	0,4	11 498	10 907	591	1,8	81 377
avr-18	20 852	49 515	1 654	325	70 367	0,7	11 719	11 129	590	1,9	82 086
mai-18	20 939	49 694	1 707	314	70 633	0,4	12 030	11 439	591	2,7	82 663
juin-18	20 753	49 655	1 729	326	70 408	-0,3	12 174	11 584	590	1,2	82 582
juil-18	21 007	49 703	1 767	320	70 710	0,4	12 233	11 615	618	0,5	82 943
août-18	20 336	50 183	1 675	303	70 519	-0,3	11 989	11 378	611	-2,0	82 508
sept-18	20 302	49 862	1 734	275	70 164	-0,5	11 172	10 590	582	-6,8	81 336
oct-18	20 915	49 799	1 704	292	70 714	0,8	11 170	10 627	543	0,0	81 884
nov-18	20 554	50 154	1 762	320	70 708	0,0	11 344	10 767	577	1,6	82 052
déc-18	20 883	50 178	1 821	330	71 061	0,5	11 573	10 988	585	2,0	82 634
janv-19	20 343	49 716	1 751	323	70 059	-1,4	11 191	10 620	571	-3,3	81 250
févr-19	20 776	49 876	1 803	343	70 652	0,8	11 554	10 982	572	3,2	82 206
mars-19	20 475	50 562	1 869	325	71 037	0,5	11 817	11 208	609	2,3	82 854
avr-19	20 852	50 976	1 871	332	71 828	1,1	12 059	11 426	633	2,0	83 887
mai-19	20 582	50 901	1 902	343	71 483	-0,5	12 393	11 734	659	2,8	83 876
juin-19	20 905	50 910	1 901	329	71 815	0,5	12 457	11 818	639	0,5	84 272
juil-19	21 018	50 692	1 947	349	71 710	-0,1	12 508	11 883	625	0,4	84 218
août-19	20 259	50 714	2 057	321	70 973	-1,0	12 592	11 916	676	0,7	83 565
sept-19	20 822	49 912	1 956	298	70 734	-0,3	11 612	10 993	619	-7,8	82 346
oct-19	20 959	49 859	1 984	311	70 818	0,1	11 890	11 255	635	2,4	82 708
nov-19	21 247	49 902	2 061	295	71 149	0,5	12 250	11 592	658	3,0	83 399
déc-19	21 677	50 235	2 015	296	71 912	1,1	12 310	11 675	635	0,5	84 222
janv-20	21 075	49 576	2 012	301	70 651	-1,8	12 209	11 558	651	-0,8	82 860
févr-20	22 611	48 958	1 997	320	71 569	1,3	13 029	12 357	672	6,7	84 598
mars-20	23 324	48 001	1 983	328	71 325	-0,3	13 197	12 519	678	1,3	84 522
avr-20	20 173	45 127	1 035	280	65 300	-8,4	12 078	11 214	864	-8,5	77 378
mai-20	19 138	39 974	650	236	59 112	-9,5	9 055	8 145	910	-25,0	68 167
juin-20	19 669	38 410	713	240	58 079	-1,7	8 076	7 212	864	-10,8	66 155
juil-20	19 872	38 749	1 049	264	58 621	0,9	9 547	8 739	808	18,2	68 168
août-20	19 285	40 014	1 192	278	59 299	1,2	10 069	9 327	742	5,5	69 368
sept-20	19 373	40 296	1 295	268	59 669	0,6	10 050	9 397	653	-0,2	69 719
oct-20	20 009	41 093	1 346	271	61 102	2,4	10 549	9 918	631	5,0	71 651
nov-20	20 113	42 147	1 446	301	62 260	1,9	11 237	10 573	664	6,5	73 497
déc-20	20 213	42 722	1 378	304	62 935	1,1	11 943	11 271	672	6,3	74 878

Tableau 41

Etablissements ou quartiers d'établissements dont la densité carcérale est supérieure ou égale à 120%**

Champ :	France entière
Effectif au :	1er décembre 2020
Source :	DAP - SDEX - Ex3
Capacités au :	1er décembre 2020 (source DAP - SDSP- SP2)

DISP	type	nom établissement	places circulaires	places opérationnelles	Total des personnes détenues	taux d'occupation
Bordeaux	qMA	Bordeaux Gradignan	354	350	623	178,0%
Bordeaux	MA	Guéret	32	32	43	134,4%
Bordeaux	MA	Limoges	83	83	132	159,0%
Bordeaux	MA	Niort	66	56	83	148,2%
Bordeaux	MA	Périgueux	101	99	119	120,2%
Bordeaux	MA	Rochefort	52	52	82	157,7%
Bordeaux	MA	Saintes	85	77	99	128,6%
Bordeaux	MA	Tulle	47	47	65	138,3%
Dijon	MA	Auxerre	101	101	141	139,6%
Dijon	MA	Besançon	276	276	372	134,8%
Dijon	MA	Blois	114	114	145	127,2%
Dijon	qMA	Châteauroux	105	105	126	120,0%
Dijon	MA	Dijon	186	186	236	126,9%
Dijon	MA	Tours	145	145	222	153,1%
Dijon	qMA	Varennes-le-Grand	193	193	249	129,0%
Lille	MA	Amiens	270	270	328	121,5%
Lille	MA	Béthune	180	180	331	183,9%
Lille	qMA	Laon	189	189	280	148,1%
Lille	qMA	Lille-Loos-Séquedin (Lille-Loos)	584	584	811	138,9%
Lille	qMA	Longuenesse	193	193	243	125,9%
Lille	MA	Valenciennes	212	212	275	129,7%
Lyon	qMA	Aiton	219	219	294	134,2%
Lyon	MA	Bonneville	187	171	212	124,0%
Lyon	MA	Chambéry	93	93	145	155,9%
Lyon	qMA	Grenoble	232	232	282	121,6%
Lyon	MA	Le-Puy-en-Velay	35	35	49	140,0%
Lyon	MA	Lyon Corbas	688	688	869	126,3%
Lyon	MA	Montluçon	22	22	28	127,3%
Lyon	qMA	Saint Etienne-la-Talaudière	287	287	387	134,8%
Lyon	qMA	Saint-Quentin-Fallavier	237	237	321	135,4%
Marseille	qMA	Aix-Luynes	1271	1245	1 504	120,8%
Marseille	qMA	Avignon le Pontet	394	394	482	122,3%
Marseille	qMA	Marseille-Les-Baumettes	614	614	855	139,3%
Marseille	MA	Nice	363	363	484	133,3%
Marseille	qMA	Toulon-la-Farlède	394	394	481	122,1%
Paris	qMA	Bois d'Arcy	503	503	754	149,9%
Paris	qMA	Fresnes	1320	1320	1 647	124,8%
Paris	qMA	Meaux-Chauconin	385	385	607	157,7%
Paris	qMA	Nanterre	592	592	842	142,2%
Paris	MA	Osny-Pontoise	579	579	746	128,8%
Paris	MA	Villepinte	583	583	942	161,6%
Rennes	MA	Angers	266	266	367	138,0%
Rennes	MA	Brest	254	254	381	150,0%
Rennes	MA	Caen	269	269	349	129,7%
Rennes	MA	Evreux	162	162	259	159,9%
Rennes	MA	Fontenay-le-Comte	39	39	72	184,6%
Rennes	MA	La Roche-sur-Yon	39	39	62	159,0%
Rennes	MA	Laval	71	56	83	148,2%
Rennes	qMA	Lorient-Ploemeur	187	187	254	135,8%
Rennes	qMA	Rennes-Vezin	477	477	638	133,8%
Rennes	MA	Saint-Brieuc	85	85	102	120,0%
Rennes	MA	Vannes	52	52	70	134,6%
Strasbourg	MA	Mulhouse	277	277	336	121,3%
Strasbourg	MA	Sarreguemines	71	71	88	123,9%
Strasbourg	MA	Strasbourg	445	424	570	134,4%
Toulouse	MA	Albi	105	105	141	134,3%
Toulouse	qMA	Béziers	389	389	528	135,7%
Toulouse	MA	Carcassonne	64	64	125	195,3%
Toulouse	MA	Foix	67	65	115	176,9%
Toulouse	MA	Mende	49	49	59	120,4%
Toulouse	MA	Montauban	144	144	175	121,5%
Toulouse	MA	Nîmes	200	200	393	196,5%
Toulouse	qMA	Perpignan	196	196	372	189,8%
Toulouse	MA	Rodez	99	99	160	161,6%
Toulouse	MA	Tarbes	68	68	99	145,6%
Toulouse	qMA	Toulouse-Seysses	655	644	1 079	167,5%
Toulouse	qMA	Villeneuve-lès-Maguelone	607	607	764	125,9%
Outre-mer	qMA	Baie-Mahault	265	265	361	136,2%
Outre-mer	qCD	Faa'a Nuutania	7	7	13	185,7%
Outre-mer	qMA	Faa'a Nuutania	157	157	241	153,5%
Outre-mer	qCD	Majicavo	114	114	146	128,1%
Outre-mer	qMA	Majicavo	164	164	209	127,4%

Soit 72 établissements ou quartiers d'établissement et 25547 détenus concernés.

Tableau 42

Nombre de condamnés écroués en libération sous contrainte par DI

<i>Champ :</i>	Métropole et Outre-Mer
<i>Effectif au :</i>	1er décembre 2020
<i>Source :</i>	DAP - SDEX - Ex3

Direction interrégionale	Libération sous contrainte					Total LSC	Total condamnés	%
	DDSE	PE			Semi-liberté			
		Hébergés	Non hébergés	Total				
<i>Bordeaux</i>	26	0	2	2	9	37	4 204	0,9
<i>Dijon</i>	56	0	2	2	13	71	4 073	1,7
<i>Lille</i>	69	0	10	10	14	93	5 488	1,7
<i>Lyon</i>	64	4	4	8	37	109	5 528	2,0
<i>Marseille</i>	72	0	0	0	22	94	5 880	1,6
<i>Paris</i>	91	0	10	10	69	170	8 873	1,9
<i>Rennes</i>	1	0	0	0	0	1	7 159	0,0
<i>Strasbourg</i>	43	2	3	5	42	90	4 864	1,9
<i>Toulouse</i>	33	0	3	3	17	53	4 585	1,2
<i>Ensemble de la métropole</i>	455	6	34	40	223	718	50 654	1,4
Outre-Mer	52	2	7	9	4	65	4 011	1,6
<i>Ensemble des établissements pénitentiaires</i>	507	8	41	49	227	783	54 665	1,43

Tableau 43**Evolution du nombre de condamnés écroués en libération sous contrainte (LSC) au 1er de chaque mois, par type**

Champ :	Métropole et Outre-Mer								
Effectif au :	1er du mois								
Source :	DAP - SDEX - Ex3								
DATE	LSC-DDSE	LSC-PE			LSC-SL	Total LSC	Total condamnés	%	
		Hébergés	Non hébergés	Total					
01/12/2018	327	9	26	35	228	590	61 751	1,0	
01/01/2019	295	6	32	38	221	554	60 907	0,9	
01/02/2019	267	7	37	44	214	525	61 430	0,9	
01/03/2019	273	7	30	37	219	529	62 379	0,8	
01/04/2019	280	10	32	42	205	527	63 035	0,8	
01/05/2019	284	9	34	43	225	552	63 294	0,9	
01/06/2019	282	8	30	38	217	537	63 367	0,8	
01/07/2019	306	11	24	35	230	571	63 200	0,9	
01/08/2019	390	9	32	41	305	736	63 306	1,2	
01/09/2019	377	11	37	48	312	737	61 524	1,2	
01/10/2019	490	11	32	43	341	874	61 749	1,4	
01/11/2019	554	16	33	49	341	944	62 152	1,5	
01/12/2019	555	14	28	42	369	966	62 545	1,5	
01/01/2020	582	33	37	70	379	1031	61 785	1,7	
01/02/2020	585	13	60	73	374	1032	61 987	1,7	
01/03/2020	622	13	41	54	400	1076	61 198	1,8	
01/04/2020	504	10	40	50	244	798	57 205	1,4	
01/05/2020	313	3	22	25	125	463	49 029	0,9	
01/06/2020	248	14	29	43	104	395	46 486	0,8	
01/07/2020	363	6	29	35	160	558	48 296	1,2	
01/08/2020	409	9	28	37	196	642	50 083	1,3	
01/09/2020	488	8	35	43	243	774	50 346	1,5	
01/10/2020	512	8	39	47	231	790	51 642	1,5	
01/11/2020	492	11	43	54	235	781	53 384	1,5	
01/12/2020	507	8	41	49	227	783	54 665	1,4	

Tableau 44a

Condamnés écroués en centres autonomes de semi-liberté ou en établissement disposant de places de semi-liberté (partie 1)

Champ : Métropole et Outre-Mer
Effectif au : 1er décembre 2020
Source : DAP - SDEX - Ex3

Centres de semi-liberté ou établissements disposant de places de semi-liberté		Places théoriques de semi-liberté*	Personnes écrouées hébergées en places de semi-liberté			Taux d'occupation*	Total des condamnés semi-libres y compris ceux hébergés en établissement ne disposant pas de qSL
			Condamnés en semi-liberté	Nombre de personnes écrouées (hors condamnés en semi-liberté) occupant des places de semi-liberté	Ensemble des personnes écrouées hébergées en places de semi-liberté		
MA	Agen	10	3	0	3	30,0%	3
MA	Angoulême	17	9	0	9	52,9%	9
MA	Bayonne	5	0	0	0	0,0%	0
MA	Guéret	6	3	0	3	50,0%	3
MA	Limoges	5	2	0	2	40,0%	2
MA	Niort	3	1	0	1	33,3%	1
MA	Pau	11	0	0	0	0,0%	0
MA	Périgueux	18	3	3	6	33,3%	3
MA	Rochefort	2	0	0	0	0,0%	0
MA	Saintes	2	1	0	1	50,0%	1
MC	Saint-Martin-de-Ré	12	0	8	8	66,7%	0
MA	Tulle	3	0	1	1	33,3%	0
CP	Bordeaux Gradignan (qcpa)	61	21	13	34	55,7%	21
CP	Mont-de-Marsan (qcsl)	19	2	0	2	10,5%	2
CP	Poitiers-Vivonne (qcsl)	28	15	0	15	53,6%	15
Ensemble de la DI de Bordeaux		202	60	25	85	42,1%	60
MA	Auxerre	4	1	0	1	25,0%	1
MA	Belfort	10	0	0	0	0,0%	0
MA	Blois	9	4	0	4	44,4%	4
MA	Bourges	9	3	2	5	55,6%	3
CP	Châteaoux (qma)	10	5	3	8	80,0%	5
MA	Dijon	11	3	4	7	63,6%	3
MA	Lons-le-Saunier	9	1	6	7	77,8%	1
MA	Montbéliard	9	0	0	0	0,0%	0
MA	Nevers	6	1	0	1	16,7%	1
MA	Tours	16	7	5	12	75,0%	7
CP	Varennes-le-Grand (qma)	10	3	5	8	80,0%	3
MA	Vesoul	7	4	2	6	85,7%	4
CP	Orléans Saran (qcsl)	58	13	0	13	22,4%	13
CSL	Besançon	23	17	0	17	73,9%	17
CSL	Montargis	20	10	0	10	50,0%	10
Ensemble de la DI de Dijon		211	72	27	99	46,9%	72
MA	Amiens	0	0	0	0	-	8
MA	Arras	3	4	0	4	133,3%	4
MA	Béthune	10	0	0	0	0,0%	0
MA	Douai	12	3	0	3	25,0%	3
MA	Dunkerque	8	1	0	1	12,5%	1
MA	Valenciennes	16	3	0	3	18,8%	3
CP	Beauvais (qcsl)	29	12	0	12	41,4%	12
CP	Lille-Loos-Séquedin (qcsl)	60	26	1	27	45,0%	26
CP	Longuenesse (qcpa)	29	4	0	4	13,8%	4
CP	Longuenesse (qcsl)	49	14	0	14	28,6%	14
Ensemble de la DI de Lille		216	67	1	68	31,5%	75
MA	Aurillac	4	0	0	0	0,0%	0
MA	Bonneville	6	4	1	5	83,3%	4
MA	Chambéry	29	26	0	26	89,7%	26
MA	Le-Puy-en-Velay	4	4	0	4	100,0%	4
MA	Montluçon	3	2	0	2	66,7%	2
CP	Moulins Yzeure (qma)	8	4	0	4	50,0%	4
MA	Privas	4	1	0	1	25,0%	1
CP	Saint-Quentin-Fallavier (qma)	40	22	0	22	55,0%	22
CP	Bourg-en-Bresse (qcsl)	38	5	10	15	39,5%	5
CP	Grenoble (qcsl)	36	20	0	20	55,6%	20
CP	Riom (qcsl)	19	4	8	12	63,2%	4
CP	Saint Etienne-la-Talaudière (qcsl)	39	17	10	27	69,2%	17
CP	Villefranche-sur-Saône (qcsl)	38	8	1	9	23,7%	8
CSL	Lyon	116	42	0	42	36,2%	42
Ensemble de la DI de Lyon		384	159	30	189	49,2%	159
MA	Ajaccio	3	0	0	0	0,0%	0
CP	Borgo (qma)	5	0	0	0	0,0%	0
MA	Digne	3	1	0	1	33,3%	1
MA	Gap	6	2	0	2	33,3%	2
MA	Nice	48	22	0	22	45,8%	22
CP	Aix-Luyens (qcpa)	61	33	0	33	54,1%	33
CP	Avignon le Pontet (qcsl)	50	17	6	23	46,0%	17
CP	Marseille-Les-Baumettes (qcpa)	24	10	0	10	41,7%	10
CP	Toulon-la-Frède (qcsl)	39	30	2	32	82,1%	30
Ensemble de la DI de Marseille		239	115	8	123	51,5%	115
Ensemble des établissements pénitentiaires		2 920	1 370	183	1 553	53,2%	1 378

* Les places de semi-liberté recensées par le bureau M11 ne distinguent pas les places de semi-liberté des placements extérieurs

** Le taux d'occupation est calculé en rapportant l'ensemble des personnes hébergées en places de semi-liberté aux places de semi-liberté recensées par SP2 et en le multipliant par 100

Tableau 44b

Condamnés écroués en centres autonomes de semi-liberté ou en établissement disposant de places de semi-liberté (partie 2)
Champ : Métropole et Outre-Mer

Effectif au : 1er décembre 2020

Source : DAP - SDEX - Ex3

Centres de semi-liberté ou établissements disposant de places de semi-liberté		Places théoriques de semi-liberté*	Personnes écrouées hébergées en places de semi-liberté			Taux d'occupation**	Total des condamnés semi-libres y compris ceux hébergés en établissement ne disposant pas de qSL
			Condamnés en semi-liberté	Nombre de personnes écrouées (hors condamnés en semi-liberté) occupant des places de semi-liberté	Ensemble des personnes écrouées hébergées en places de semi-liberté		
CP	Fresnes (qma)	4	0	0	0	0,0%	0
MA	Versailles	79	32	2	34	43,0%	32
CP	Bois d'Arcy (qcs1)	60	30	8	38	63,3%	30
CP	Fresnes (qcpa)	76	73	0	73	96,1%	73
CP	Fresnes (qcs1)	27	17	0	17	63,0%	17
CP	Meaux-Chauconin (qcpa)	32	45	0	45	140,6%	45
CP	Nanterre (qcs1)	90	77	0	77	85,6%	77
CP	Paris-La-Santé (qcs1)	97	66	2	68	70,1%	66
CSL	Corbeil	80	40	0	40	50,0%	40
CSL	Gagny	48	42	0	42	87,5%	42
CSL	Melun	41	37	0	37	90,2%	37
Ensemble de la DI de Paris		634	459	12	471	74,3%	459
MA	Angers	38	15	0	15	39,5%	15
MA	Brest	12	9	0	9	75,0%	9
MA	Cherbourg	8	1	0	1	12,5%	1
MA	Coutances	8	1	0	1	12,5%	1
MA	Evreux	7	0	0	0	0,0%	0
MA	Fontenay-le-Comte	4	0	0	0	0,0%	0
MA	La Roche-sur-Yon	5	2	0	2	40,0%	2
CP	Le Havre (qma)	45	7	0	7	15,6%	7
MA	Le Mans-Croisettes	40	25	0	25	62,5%	25
CP	Lorient-Ploemeur (qma)	40	12	0	12	30,0%	12
CP	Rennes (qma)	4	0	0	0	0,0%	0
MA	Rouen	20	8	0	8	40,0%	8
MA	Saint Malo	14	0	0	0	0,0%	0
MA	Saint-Brieuc	13	3	0	3	23,1%	3
CD	Val-de-Reuil	20	0	0	0	0,0%	0
MA	Vannes	7	0	0	0	0,0%	0
CP	Alençon-Condé-sur-Sarthe (qcpa)	20	2	0	2	10,0%	2
CP	Caen (qcs1)	48	13	0	13	27,1%	13
CP	Nantes (qcs1)	36	16	0	16	44,4%	16
CP	Rennes-Vezin (qcs1)	26	12	0	12	46,2%	12
Ensemble de la DI de Rennes		415	126	0	126	30,4%	126
MA	Bar-le-Duc	6	2	0	2	33,3%	2
MA	Châlons-en-Champagne	12	4	0	4	33,3%	4
MA	Charleville-Mézières	4	2	0	2	50,0%	2
MA	Chaumont	6	2	4	6	100,0%	2
MA	Colmar	12	1	0	1	8,3%	1
MA	Epinal	12	4	1	5	41,7%	4
MA	Mulhouse	32	14	6	20	62,5%	14
MA	Reims	42	13	0	13	31,0%	13
MA	Sarreguemines	11	4	0	4	36,4%	4
MA	Troyes	3	6	0	6	200,0%	6
CP	Metz-Queuleu (qcpa)	45	34	10	44	97,8%	34
CSL	Briey	25	14	0	14	56,0%	14
CSL	Maxéville	52	25	8	33	63,5%	25
CSL	Souffelweyersheim	53	44	0	44	83,0%	44
Ensemble de la DI de Strasbourg		315	169	29	198	62,9%	169
MA	Albi	8	0	2	2	25,0%	0
CP	Béziers (qma)	2	0	0	0	0,0%	0
MA	Carcassonne	4	1	0	1	25,0%	1
MA	Foix	6	4	0	4	66,7%	4
MA	Mende	2	0	0	0	0,0%	0
MA	Montauban	6	0	0	0	0,0%	0
MA	Nîmes	20	14	0	14	70,0%	14
CP	Perpignan (qma)	24	5	0	5	20,8%	5
MA	Rodez	10	2	0	2	20,0%	2
MA	Tarbes	6	3	0	3	50,0%	3
CP	Toulouse-Seysses (qcs1)	50	31	0	31	62,0%	31
CP	Villeneuve-lès-Maguelone (qcs1)	24	18	0	18	75,0%	18
Ensemble de la DI de Toulouse		162	78	2	80	49,4%	78
CP	Baie-Mahault (qma)	32	6	12	18	56,3%	6
MA	Basse-Terre	5	0	8	8	160,0%	0
CP	Ducos (qcd)	18	12	0	12	66,7%	12
CP	Faa'a Nuutania (qma)	8	4	0	4	50,0%	4
CP	Nouméa (qma)	28	30	0	30	107,1%	30
CP	Remire-Montjoly (qma)	20	3	14	17	85,0%	3
CP	Saint-Denis (qma)	25	7	15	22	88,0%	7
MA	Saint-Pierre	6	3	0	3	50,0%	3
Ensemble de la DI de Outre-mer		142	65	49	114	80,3%	65
Ensemble des établissements pénitentiaires		2920	1370	183	1553	53,2%	1378

* Les places de semi-liberté recensées par le bureau M11 ne distinguent pas les places de semi-liberté des placements extérieurs

** Le taux d'occupation est calculé en rapportant l'ensemble des personnes hébergées en places de semi-liberté aux places de semi-liberté recensées par SP2 et en le multipliant par 100

Tableau 45

Répartition des personnes condamnées en aménagement de peine - hors LSC - par DI

<i>Champ :</i>	Métropole et Outre-Mer
<i>Effectif au :</i>	1er décembre 2020
<i>Source :</i>	DAP - SDEX - Ex3

	DDSE (hors LSC)	PE		Semi-Liberté	Total aménagés	Total condamnés	%
		Hébergés	Non hébergés				
Bordeaux	707	79	54	51	891	4 204	21,2%
Dijon	877	8	25	59	969	4 073	23,8%
Lille	896	2	66	61	1 025	5 488	18,7%
Lyon	1 356	26	93	122	1 597	5 528	28,9%
Marseille	1 211	18	21	93	1 343	5 880	22,8%
Paris	1 728	13	166	390	2 297	8 873	25,9%
Rennes	1 379	9	47	126	1 561	7 159	21,8%
Strasbourg	1 029	20	69	127	1 245	4 864	25,6%
Toulouse	898	31	41	61	1 031	4 585	22,5%
Métropole	10 081	206	582	1 090	11 959	50 654	23,6%
Outre-Mer	683	90	49	61	883	4 011	22,0%
France entière	10 764	296	631	1 151	12 842	54 665	23,5%

Tableau 46

Graphique d'évolution du nombre de condamnés en aménagement de peine au 1er jour de chaque mois, depuis 2 ans

<i>Champ :</i>	Métropole et Outre-Mer
<i>Effectif au :</i>	1er décembre 2020
<i>Source :</i>	DAP - SDEX - Ex3

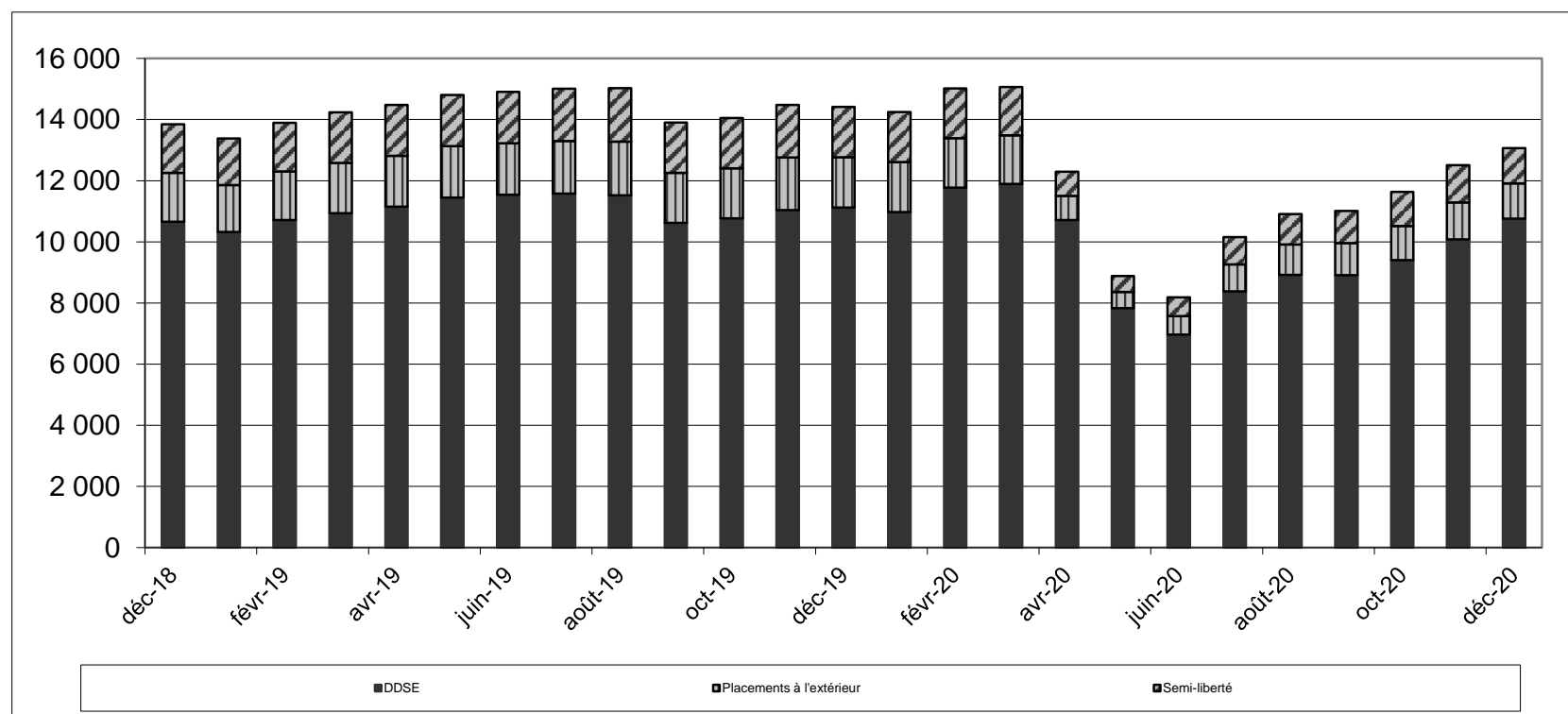


Tableau 47a
Condamnés bénéficiant d'un aménagement de peine- hors LSC - (partie 1)

Champ : Métropole et Outre-Mer

Effectif au : 1er décembre 2020

Source : DAP - SDEX - Ex3

	DDSE	PE		Semi-Liberté	Total aménagés	Total condamnés	%
		Hébergés	Non hébergés				
MA Agen	63	0	2	3	68	130	52,3%
MA Angoulême	30	1	1	7	39	113	34,5%
MA Bayonne	28	0	1	0	29	72	40,3%
MA Guéret	6	0	0	2	8	29	27,6%
MA Limoges	49	0	1	2	52	104	50,0%
MA Niort	61	0	3	1	65	114	57,0%
MA Pau	34	0	2	0	36	119	30,3%
MA Périgueux	56	3	6	3	68	130	52,3%
MA Rochefort	49	0	0	0	49	97	50,5%
MA Saintes	43	0	5	1	49	103	47,6%
MA Tulle	29	0	0	0	29	63	46,0%
CD Bédenac	0	0	0	0	0	179	0,0%
CD Eysses	0	14	0	0	14	274	5,1%
CD Mauzac	0	39	0	0	39	322	12,1%
CD Neuvic	0	0	0	0	0	372	0,0%
CD Uzerche	0	1	0	0	1	179	0,6%
MC Saint-Martin-de-Ré	0	8	0	0	8	315	2,5%
CP Bordeaux Gradignan	169	13	28	21	231	468	49,4%
CP Mont-de-Marsan	48	0	4	1	53	509	10,4%
CP Poitiers-Vivonne	42	0	1	10	53	512	10,4%
Total Bordeaux	707	79	54	51	891	4 204	21,2%
MA Auxerre	76	0	0	0	76	162	46,9%
MA Belfort	34	0	1	0	35	58	60,3%
MA Besançon	0	0	0	0	0	198	0,0%
MA Blois	51	0	2	2	55	112	49,1%
MA Bourges	42	2	1	2	47	89	52,8%
MA Dijon	64	4	2	1	71	176	40,3%
MA Lons-le-Saunier	50	0	3	1	54	77	70,1%
MA Montbéliard	54	0	2	0	56	84	66,7%
MA Nevers	28	0	4	0	32	95	33,7%
MA Tours	78	0	3	6	87	198	43,9%
MA Vesoul	40	0	5	4	49	83	59,0%
CSL Besançon	48	0	1	15	64	73	87,7%
CSL Montargis	37	0	0	10	47	47	100,0%
CD Châteaudum	62	0	0	0	62	557	11,1%
CD Joux-la-Ville	0	0	0	0	0	534	0,0%
MC Saint Maur	0	0	0	0	0	184	0,0%
CP Châteauroux	51	0	0	5	56	345	16,2%
CP Orléans Saran	80	0	0	10	90	598	15,1%
CP Varennes-le-Grand	82	2	1	3	88	403	21,8%
Total Dijon	877	8	25	59	969	4 073	23,8%
MA Amiens	77	0	41	8	126	334	37,7%
MA Arras	18	0	0	2	20	125	16,0%
MA Béthune	71	0	1	0	72	303	23,8%
MA Douai	70	0	2	3	75	301	24,9%
MA Dunkerque	56	0	5	1	62	130	47,7%
MA Valenciennes	64	0	0	2	66	227	29,1%
CD Bapaume	0	0	0	0	0	510	0,0%
EPM Quiévrechain	0	0	0	0	0	6	0,0%
CP Beauvais	121	0	0	8	129	442	29,2%
CP Château-Thierry	0	0	0	0	0	78	0,0%
CP Laon	108	0	11	0	119	474	25,1%
CP Liancourt	0	0	0	0	0	427	0,0%
CP Lille-Annoeullin	0	0	0	0	0	449	0,0%
CP Lille-Loos-Séquedin	217	0	6	19	242	725	33,4%
CP Longuenesse	57	2	0	18	77	543	14,2%
CP Maubeuge	37	0	0	0	37	312	11,9%
CP Vendin Le Vieil	0	0	0	0	0	102	0,0%
Total Lille	896	2	66	61	1 025	5 488	18,7%

Tableau 47b
Condamnés bénéficiant d'un aménagement de peine- hors LSC - (partie 2)

Champ : Métropole et Outre-Mer

Effectif au : 1er décembre 2020

Source : DAP - SDEX - Ex3

	DDSE	PE		Semi-Liberté	Total aménagés	Total condamnés	%
		Hébergés	Non hébergés				
MA Aurillac	12	0	1	0	13	45	28,9%
MA Bonneville	151	1	0	3	155	233	66,5%
MA Chambéry	41	0	0	25	66	119	55,5%
MA Le-Puy-en-Velay	35	0	0	0	35	63	55,6%
MA Lyon Corbas	335	0	30	0	365	822	44,4%
MA Montluçon	26	0	0	2	28	43	65,1%
MA Privas	42	0	0	0	42	93	45,2%
CSL Lyon	0	0	0	33	33	42	78,6%
CD Roanne	0	0	0	0	0	505	0,0%
EPM Rhône	0	0	0	0	0	4	0,0%
CP Aiton	17	0	0	0	17	388	4,4%
CP Bourg-en-Bresse	87	9	3	4	103	606	17,0%
CP Grenoble	187	0	35	12	234	413	56,7%
CP Moulins Yzeure	27	0	0	3	30	213	14,1%
CP Riom	68	8	4	3	83	390	21,3%
CP Saint Etienne-la-Talaudière	107	7	1	12	127	399	31,8%
CP Saint-Quentin-Fallavier	98	0	5	20	123	454	27,1%
CP Valence	98	0	14	0	112	377	29,7%
CP Villefranche-sur-Saône	25	1	0	5	31	319	9,7%
Total Lyon	1 356	26	93	122	1 597	5 528	28,9%
MA Ajaccio	34	0	1	0	35	59	59,3%
MA Digne	34	0	0	1	35	62	56,5%
MA Draguignan	72	3	2	0	77	393	19,6%
MA Gap	18	0	0	2	20	45	44,4%
MA Grasse	139	0	3	0	142	436	32,6%
MA Nice	129	0	0	19	148	344	43,0%
CD Casabianda	0	0	0	0	0	109	0,0%
CD Salon-de-Provence	0	0	0	0	0	602	0,0%
CD Tarascon	0	0	5	0	5	541	0,9%
EPM Marseille	3	0	0	0	3	8	37,5%
MC Arles	0	0	0	0	0	122	0,0%
CP Aix-Luynes	154	0	1	25	180	1 049	17,2%
CP Avignon le Pontet	139	6	2	10	157	584	26,9%
CP Borgo	65	0	1	0	66	181	36,5%
CP Marseille-Les-Baumettes	322	0	6	6	334	740	45,1%
CP Toulon-la-Farlède	102	9	0	30	141	605	23,3%
Total Marseille	1 211	18	21	93	1 343	5 880	22,8%
MA Fleury-Mérogis	0	0	0	0	0	1 630	0,0%
MA Osny-Pontoise	243	0	42	0	285	686	41,5%
MA Versailles	167	0	8	28	203	221	91,9%
MA Villepinte	0	0	0	0	0	471	0,0%
CSL Corbeil	169	0	11	38	218	227	96,0%
CSL Gagny	276	0	20	39	335	372	90,1%
CSL Melun	112	0	8	36	156	165	94,5%
CD Melun	0	0	0	0	0	283	0,0%
EPM Porcheville	0	0	0	0	0	11	0,0%
MC Poissy	0	0	0	0	0	172	0,0%
CP Bois d'Arcy	0	3	0	25	28	458	6,1%
CP Fresnes	278	10	21	67	376	1 425	26,4%
CP Meaux-Chauconin	119	0	20	37	176	664	26,5%
CP Nanterre	205	0	10	68	283	745	38,0%
CP Paris-La-Santé	159	0	26	52	237	688	34,4%
CP Sud Francilien	0	0	0	0	0	655	0,0%
Total Paris	1 728	13	166	390	2 297	8 873	25,9%

Tableau 47c
Condamnés bénéficiant d'un aménagement de peine- hors LSC - (partie 3)

Champ : Métropole et Outre-Mer

Effectif au : 1er décembre 2020

Source : DAP - SDEX - Ex3

	DDSE	PE		Semi-Liberté	Total aménagés	Total condamnés	%
		Hébergés	Non hébergés				
MA Angers	106	0	4	15	125	334	37,4%
MA Brest	116	0	5	9	130	362	35,9%
MA Caen	78	0	1	0	79	277	28,5%
MA Cherbourg	23	0	2	1	26	39	66,7%
MA Coutances	34	0	0	1	35	58	60,3%
MA Evreux	78	0	1	0	79	220	35,9%
MA Fontenay-le-Comte	12	0	1	0	13	58	22,4%
MA La Roche-sur-Yon	48	0	1	2	51	75	68,0%
MA Laval	39	0	0	0	39	100	39,0%
MA Le Mans-Croisettes	75	1	0	25	101	359	28,1%
MA Rouen	148	0	12	8	168	495	33,9%
MA Saint Malo	34	0	0	0	34	77	44,2%
MA Saint-Brieuc	118	0	0	3	121	179	67,6%
MA Vannes	19	0	0	0	19	67	28,4%
CD Argentan	23	0	0	0	23	583	3,9%
CD Val-de-Reuil	0	2	0	0	2	734	0,3%
EPM Orvault	0	0	0	0	0	9	0,0%
CP Alençon-Condé-sur-Sarthe	18	0	1	2	21	124	16,9%
CP Caen	8	1	2	13	24	335	7,2%
CP Le Havre	121	0	0	7	128	612	20,9%
CP Lorient-Ploemeur	49	5	0	12	66	237	27,8%
CP Nantes	120	0	14	16	150	982	15,3%
CP Rennes	6	0	0	0	6	177	3,4%
CP Rennes-Vezin	106	0	3	12	121	666	18,2%
Total Rennes	1 379	9	47	126	1 561	7 159	21,8%
MA Bar-le-Duc	25	0	2	2	29	61	47,5%
MA Châlons-en-Champagne	38	0	5	4	47	176	26,7%
MA Charleville-Mézières	56	0	1	1	58	96	60,4%
MA Chaumont	56	0	3	1	60	97	61,9%
MA Colmar	86	0	0	1	87	139	62,6%
MA Epinal	59	0	1	2	62	156	39,7%
MA Mulhouse	96	4	6	9	115	265	43,4%
MA Reims	38	0	8	11	57	128	44,5%
MA Sarreguemines	46	0	0	4	50	96	52,1%
MA Strasbourg	0	0	0	0	0	312	0,0%
MA Troyes	85	0	2	4	91	160	56,9%
CSL Briey	37	0	0	14	51	51	100,0%
CSL Maxéville	99	8	12	17	136	148	91,9%
CSL Souffelweyersheim	181	0	20	31	232	251	92,4%
CD Ecrouves	0	0	0	0	0	214	0,0%
CD Montmédy	0	0	0	0	0	228	0,0%
CD Oermingen	0	0	0	0	0	201	0,0%
CD Saint-Mihiel	0	0	3	0	3	315	1,0%
CD Toul	0	0	0	0	0	394	0,0%
CD Villenauxe-la-Grande	0	0	0	0	0	294	0,0%
MC Clairvaux	0	0	0	0	0	53	0,0%
MC Ensisheim	0	0	0	0	0	187	0,0%
CP Metz-Queuleu	127	8	6	26	167	399	41,9%
CP Nancy Maxéville	0	0	0	0	0	443	0,0%
Total Strasbourg	1 029	20	69	127	1 245	4 864	25,6%
MA Albi	47	2	5	0	54	126	42,9%
MA Carcassonne	66	0	5	1	72	133	54,1%
MA Foix	13	0	0	3	16	74	21,6%
MA Mende	10	0	0	0	10	51	19,6%
MA Montauban	72	0	2	0	74	176	42,0%
MA Nîmes	121	0	2	6	129	300	43,0%
MA Rodez	44	0	1	2	47	152	30,9%
MA Tarbes	38	0	0	3	41	103	39,8%
CD Muret	0	1	15	0	16	577	2,8%
CD Saint-Sulpice-la-Pointe	0	8	0	0	8	89	9,0%
EPM Lavaur	0	0	0	0	0	4	0,0%
CP Béziers	77	0	0	0	77	755	10,2%
CP Lannemezan	0	5	0	0	5	126	4,0%
CP Perpignan	74	10	2	5	91	563	16,2%
CP Toulouse-Seysse	191	5	5	23	224	825	27,2%
CP Villeneuve-lès-Maguelone	145	0	4	18	167	531	31,5%
Total Toulouse	898	31	41	61	1 031	4 585	22,5%
MA Basse-Terre	33	0	3	0	36	137	26,3%
MA Mata Utu	0	0	0	0	0	0	-
MA Saint-Pierre	66	1	9	3	79	146	54,1%
CD Le Port	3	28	0	0	31	442	7,0%
CD Tatutu de Papeari	0	0	0	0	0	336	0,0%
CP Baie-Mahault	91	12	9	6	118	544	21,7%
CP Ducos	173	18	6	12	209	631	33,1%
CP Faa'a Nuutania	59	2	3	3	67	201	33,3%
CP Majicavo	7	2	0	0	9	166	5,4%
CP Nouméa	79	0	12	28	119	480	24,8%
CP Remire-Montjoly	69	14	2	3	88	478	18,4%
CP Saint-Denis	102	13	0	6	121	430	28,1%
CP Saint-Pierre-et-Miquelon	0	0	0	0	0	1	0,0%
CP Taiohae	0	0	0	0	0	4	0,0%
CP Uturoa-Raiatea	1	0	5	0	6	15	40,0%
Total Outre-mer	683	90	49	61	883	4 011	22,0%