



**MINISTÈRE  
DE LA JUSTICE**

*Liberté  
Égalité  
Fraternité*

# **Statistique des établissements des personnes écrouées en France**

**1<sup>er</sup> juillet 2021**

- Définitions et abréviations
- Les chiffres au 1<sup>er</sup> juillet 2021
- Tableau 1 : Effectifs des personnes écrouées (détenues ou non détenues)
- Tableau 2 : Evolution mensuelle des personnes détenues
- Graphique 3a : Courbes d'évolution mensuelle des personnes écrouées et détenues
- Graphique 3b : Courbes d'évolution mensuelle des personnes détenues
- Graphique 3c : Courbes d'évolution mensuelle des personnes détenues selon la catégorie pénale
- Tableau 4 : Evolution mensuelle des personnes écrouées non hébergées
- Graphique 5 : Courbe d'évolution mensuelle des personnes écrouées non détenues
- Tableau 6 : Effectifs des personnes détenues et densité carcérale
- Tableau 7 : Répartition des personnes écrouées par Direction Interrégionale
- Tableau 8 : Répartition des personnes écrouées par Direction Interrégionale
- Tableau 9 : Répartition des personnes non hébergées par Direction Interrégionale
- Tableau 10 : Densité carcérale selon le type d'établissement par Direction Interrégionale
- Tableau 11 : Densité carcérale selon le type d'établissement ou quartier
- Tableau 12 : Répartition des personnes détenues selon la catégorie pénale
- Tableau 13 : Répartition des personnes détenues selon la catégorie pénale et par Direction Interrégionale
- Tableau 14 : Répartition des personnes détenues par établissement - Direction Interrégionale de Bordeaux
- Tableau 15 : Répartition des personnes détenues par établissement - Direction Interrégionale de Dijon
- Tableau 16 : Répartition des personnes détenues par établissement - Direction Interrégionale de Lille
- Tableau 17 : Répartition des personnes détenues par établissement - Direction Interrégionale de Lyon
- Tableau 18 : Répartition des personnes détenues par établissement - Direction Interrégionale de Marseille
- Tableau 19 : Répartition des personnes détenues par établissement - Direction Interrégionale de Paris
- Tableau 20 : Répartition des personnes détenues par établissement - Direction Interrégionale de Rennes
- Tableau 21 : Répartition des personnes détenues par établissement - Direction Interrégionale de Strasbourg
- Tableau 22 : Répartition des personnes détenues par établissement - Direction Interrégionale de Toulouse
- Tableau 23 : Répartition des personnes détenues par établissement - Mission Outre-Mer
- Tableau 24 : Répartition des personnes détenues par sexe et par Direction Interrégionale
- Tableau 25 : Répartition des mineurs écroués selon la catégorie pénale
- Tableau 26 : Evolution mensuelle des mineurs écroués
- Graphique 27 : Courbe d'évolution mensuelle des mineurs écroués
- Tableau 28 : Effectifs des mineurs écroués détenus
- Tableau 29 : Répartition des mineurs écroués détenus par établissement
- Tableau 30 : Effectifs des femmes écrouées
- Tableau 31 : Répartition des femmes écrouées selon la catégorie pénale
- Tableau 32 : Femmes écrouées disposant d'un aménagement de peine ou d'une libération sous contrainte
- Tableau 33 : Evolution mensuelle des femmes écrouées
- Graphique 34 : Courbe d'évolution mensuelle des femmes écrouées
- Tableau 35 : Répartition des femmes détenues par établissement
- Tableau 36 : Evolution mensuelle du nombre de condamnés en aménagement de peine (hors LSC)
- Graphique 37 : Courbe d'évolution mensuelle des personnes écrouées condamnées selon le type d'aménagement de peine (hors LSC)
- Tableau 38 : Evolution mensuelle par catégorie pénale des personnes écrouées détenues et non détenues
- Tableau 39 : Etablissements ou quartiers d'établissements dont la densité carcérale est supérieure ou égale à 120%
- Tableau 40 : Nombre de personnes condamnées écrouées selon le type de libération sous contrainte, par Direction Interrégionale
- Tableau 41 : Evolution mensuelle du nombre de personnes condamnées écrouées selon le type de libération sous contrainte
- Tableau 42 : Répartition des personnes écrouées condamnées en aménagement de peine (hors LSC) par Direction Interrégionale
- Graphique 43 : Graphique d'évolution mensuelle du nombre de condamnés en aménagement de peine
- Tableau 44 : Condamnés en aménagement de peine (hors LSC) par établissement
- Sources et informations générales

## Définitions et abréviations

**Écroué** : Est écrouée toute personne ayant fait l'objet d'une mise sous écrou. L'écrou est l'acte par lequel est établie la prise en charge par l'administration pénitentiaire des personnes placées en détention provisoire ou condamnées à une peine privative de liberté. La personne écrouée peut être hébergée au sein d'un établissement pénitentiaire ou non.

**Écroué détenu** : Est détenue toute personne faisant l'objet d'une mesure privative de liberté à l'intérieur d'un établissement pénitentiaire.

**Écroué non détenu** : Est non détenue toute personne ayant fait l'objet d'une mise sous écrou mais ne faisant pas l'objet d'une mesure privative de liberté à l'intérieur d'un établissement pénitentiaire. Il s'agit des personnes placées en détention à domicile sous surveillance électronique ou en placement à l'extérieur sans hébergement.

**Condamné (CO)** : Est condamnée toute personne déclarée coupable d'un délit ou d'un crime. Une personne écrouée condamnée peut être détenue ou non détenue, selon les modalités d'aménagement ou d'exécution de sa peine.

**Prévenu (PR)** : Est prévenue toute personne poursuivie se trouvant dans l'attente d'un jugement ou n'ayant pas encore été définitivement condamnée.

**Condamné-prévenu (CP)** : Est à la fois condamnée et prévenue toute personne ayant été condamnée définitivement dans une ou plusieurs affaires et prévenue dans une ou plusieurs autres affaires. Une personne peut en effet être concernée par plusieurs affaires différentes.

**Aménagement de peine (AP)** : L'aménagement de peine peut être prononcé soit en début de peine, dès la condamnation soit en fin de la peine. Ne sont considérés dans la présente publication que les aménagements de peine sous écrou : les détentions à domicile sous surveillance électronique, les placements à l'extérieur et les semi-libertés.

**Libération sous contrainte (LSC)** : La libération sous contrainte est définie par l'article 720 du Code de Procédure Pénale. Ne sont considérés dans la présente publication que les libérations sous contrainte sous écrou : les détentions à domicile sous surveillance électronique, les placements à l'extérieur et les semi-libertés.

**Détention à domicile sous surveillance électronique (DDSE)** : La détention à domicile sous surveillance électronique est définie par l'article 731-4-1 du Code de Procédure Pénale. Elle peut être exécutée soit dans le cadre d'un aménagement de peine soit dans le cadre d'une libération sous contrainte. Ne sont considérés dans la présente publication que les DDSE sous écrou.

**Semi-liberté (SL)** : La semi-liberté permet à une personne condamnée de bénéficier d'un régime particulier de détention l'autorisant à quitter durant la journée son établissement pénitentiaire afin d'exercer une activité professionnelle, de participer de manière essentielle à sa vie de famille, de suivre un traitement médical ou de s'investir dans tout autre projet d'insertion ou de réinsertion de nature à prévenir les risques de récidive. Elle peut être exécutée soit dans le cadre d'un aménagement de peine soit dans le cadre d'une libération sous contrainte.

**Placement à l'extérieur (PE)** : Le placement à l'extérieur permet à une personne condamnée de bénéficier d'un régime particulier de détention l'autorisant à quitter l'établissement pénitentiaire afin d'exercer une activité professionnelle, de participer de manière essentielle à sa vie de famille, de suivre un traitement médical ou de s'investir dans tout autre projet d'insertion ou de réinsertion de nature à prévenir les risques de récidive. Le placement à l'extérieur peut être hébergé (PEH) ou non hébergé (PENH) en établissement pénitentiaire et peut être exécuté soit dans le cadre d'un aménagement de peine soit dans le cadre d'une libération sous contrainte.

**Centre de détention ou quartier centre de détention (CD/QCD)** : Les centres de détention (ou quartiers centre de détention au sein d'un centre pénitentiaire) sont des établissements pour peine qui accueillent les détenus condamnés à une peine supérieure à 2 ans.

**Centre national d'évaluation (CNE)** : Les centres nationaux d'évaluation visent à proposer une affectation en établissement pour peines adaptée aux personnes détenues et/ou à évaluer l'existence ou la persistance d'une dangerosité éventuelle chez les condamnés dans le cadre de l'examen d'une demande d'aménagement de peine ou d'une mesure de sûreté.

**Centre ou quartier pour peines aménagées (CPA/QPA)** : Les centres (ou quartiers) pour peines aménagées reçoivent les personnes condamnées bénéficiant d'une mesure de semi-liberté ou d'un placement à l'extérieur ainsi que les personnes condamnées dont le reliquat de peine est inférieur à un an, afin de leur permettre de concrétiser un projet de réinsertion..

**Centre ou quartier semi-liberté (CSL/QSL)** : Les centres (ou quartiers) de semi-liberté reçoivent des personnes condamnées admises au régime du placement extérieur ou de la semi-liberté.

**Etablissement ou quartier pour mineurs (EPM/QM)** : Les établissements pour mineurs (ou quartiers pour mineurs) accueillent de jeunes détenus, âgés de 13 à 18 ans.

Etablissement public de santé national (EPSN) : L'Etablissement public de santé national accueille les personnes détenues nécessitant des soins de santé.

Maison d'arrêt ou quartier maison d'arrêt (MA/QMA) : Les maisons d'arrêt (ou quartiers maison d'arrêt au sein d'un centre pénitentiaire) reçoivent les personnes prévenues en détention provisoire ainsi que les personnes condamnées dont la peine ou le reliquat de peine n'excède pas deux ans.

Maison centrale ou quartier maison centrale (MC/QMC) : Les maisons centrales (ou quartiers maison central au sein d'un centre pénitentiaire) sont des établissements pour peine qui accueillent les détenus condamnés à de longues peines. Le régime de détention est essentiellement axé sur la sécurité.

---

## Les chiffres au 1<sup>er</sup> juillet 2021

### Répartition des personnes écrouées

Catégories	Au 1er du mois	Au 1er du mois de l'année précédente	Evolution annuelle (%)
<b>Ecroués</b>	<b>83 511</b>	<b>68 256</b>	<b>22.3%</b>
<i>Ecroués non détenus</i>	<b>15 540</b>	<b>9 533</b>	<b>63.0%</b>
dont condamnés en détention à domicile sous surveillance électronique	14 828	8 717	70.1%
dont condamnés en placement extérieur non hébergés	712	816	-12.7%
<b>Ecroués détenus</b>	<b>67 971</b>	<b>58 723</b>	<b>15.7%</b>
dont prévenus	19 221	17 521	9.7%
dont condamnés-prévenus	2 855	2 249	26.9%
dont condamnés en semi-liberté	1 753	1 094	60.2%
dont condamnés en placement extérieur hébergés	304	247	23.1%
dont condamnés hors semi-liberté et placement extérieur hébergé	43 838	37 612	16.6%
<b>Places opérationnelles</b>	<b>60 398</b>	<b>60 599</b>	<b>-0.3%</b>
Matelas au sol	1 138	431	164.0%

### Etablissements comptabilisés à part car ne disposant pas de l'application GENESIS

Etablissement	Ecroués	Ecroués détenus	Places opérationnelles	Densité
CP TAIQHAE	5	5	5	100.0%
CP UTUROA-RAIATEA	13	10	20	50.0%
MA MATA-UTU	2	2	3	66.7%

### Densité carcérale détaillée par type de quartier

Type d'établissement ou quartier	Densité carcérale (%)
CD/QCD	90.9%
CNE	60.9%
CPA/QPA	63.2%
CSL/QSL	67.6%
EPM/QM	66.8%
EPSN	66.7%
MA/QMA	132.2%
MC/QMC	73.8%
<b>Total France entière</b>	<b>112.5%</b>

<sup>1</sup> CD/QCD : Centre ou quartier centre de détention. CNE : Centre national d'évaluation. CPA/QPA : Centre ou quartier pour peines aménagées. CSL : Centre ou quartier de semi-liberté. EPM/QM : Etablissement ou quartier pour mineurs. EPSN : Etablissement public de santé national. MA/QMA : Maison ou quartier maison d'arrêt. MC/QMC : Maison ou quartier maison centrale.

## Etablissements selon la densité carcérale :

(pour plus de détails, voir tableau 39)

- 1 établissement(s) ou quartier(s) a/ont une densité supérieure ou égale à 200% ;
- 37 établissement(s) ou quartier(s) a/ont une densité supérieure ou égale à 150% et inférieure à 200% ;
- 50 établissement(s) ou quartier(s) a/ont une densité supérieure ou égale à 120% et inférieure à 150% ;
- 28 établissement(s) ou quartier(s) a/ont une densité supérieure ou égale à 100% et inférieure à 120% ;
- 143 établissement(s) ou quartier(s) a/ont une densité inférieure à 100% ;
- 1 établissement(s) hors Genesis a/ont une densité supérieure ou égale à 100% ;
- 2 établissement(s) hors Genesis a/ont une densité inférieure à 100%.

## Répartition des personnes écrouées en aménagement de peine

Catégories	Au 1er du mois	Au 1er du mois de l'année précédente	Evolution annuelle (%)
<b>Total des aménagements de peine sous écrou</b>	<b>16864</b>	<b>10339</b>	<b>63.1%</b>
dont condamnés en semi-liberté	1594	903	76.5%
dont condamnés en détention à domicile sous surveillance électronique	14319	8426	69.9%
dont condamnés en placement à l'extérieur	951	1010	-5.8%
<b>Part des aménagés sur l'ensemble des condamnés écroués (%)</b>	<b>26.2%</b>	<b>20.4%</b>	<b>-</b>

## Répartition des personnes écrouées en libération sous contrainte (hors LC)

Catégories	Au 1er du mois	Au 1er du mois de l'année précédente	Evolution annuelle (%)
<b>Total des libérations sous contrainte sous écrou</b>	<b>733</b>	<b>535</b>	<b>37.0%</b>
dont condamnés en semi-liberté	159	191	-16.8%
dont condamnés en détention à domicile sous surveillance électronique	509	291	74.9%
dont condamnés en placement à l'extérieur hébergés	14	10	40.0%
dont condamnés en placement à l'extérieur non hébergés	51	43	18.6%

## Tableau 1 : Effectifs des personnes écrouées (détenues ou non détenues)

Effectifs actualisés au : 1<sup>er</sup> juillet 2021

Champ : Métropole et Outre-Mer

Source : Ministère de la Justice / DAP / SA / SDEX / EX3 - Traitement Infocentre pénitentiaire Gide Genesis

Niveau	Ecroués détenus	Ecroués non détenus	Total écroués
Métropole	62 991	14 624	<b>77 615</b>
Outre-Mer	4 980	916	<b>5 896</b>
<b>Total France entière</b>	<b>67 971</b>	<b>15 540</b>	<b>83 511</b>

## Tableau 2 : Evolution mensuelle des personnes détenues

Effectifs actualisés au : 1<sup>er</sup> juillet 2021

Champ : Métropole et Outre-Mer

Source : Ministère de la Justice / DAP / SA / SDEX / EX3 - Traitement Infocentre pénitentiaire Gide Genesis

Date	PR	CP	CO	Ecroués détenus	Variation mensuelle	Pourcentage de prévenus
2020-01-01	18 327	2 724	49 688	<b>70 739</b>	–	25.9%
2020-02-01	19 010	3 110	49 346	<b>71 466</b>	1.0%	26.6%
2020-03-01	19 699	3 174	48 504	<b>71 377</b>	-0.1%	27.6%
2020-04-01	17 841	2 611	44 944	<b>65 396</b>	-8.4%	27.3%
2020-05-01	16 519	2 261	40 385	<b>59 165</b>	-9.5%	27.9%
2020-06-01	16 813	2 187	39 109	<b>58 109</b>	-1.8%	28.9%
2020-07-01	17 521	2 249	38 953	<b>58 723</b>	1.1%	29.8%
2020-08-01	16 789	2 353	40 069	<b>59 211</b>	0.8%	28.4%
2020-09-01	17 339	2 288	40 108	<b>59 735</b>	0.9%	29.0%
2020-10-01	18 058	2 303	40 777	<b>61 138</b>	2.3%	29.5%
2020-11-01	18 159	2 403	41 714	<b>62 276</b>	1.9%	29.2%
2020-12-01	18 587	2 450	41 943	<b>62 980</b>	1.1%	29.5%
2021-01-01	17 856	2 423	42 394	<b>62 673</b>	-0.5%	28.5%
2021-02-01	18 659	2 572	42 571	<b>63 802</b>	1.8%	29.2%
2021-03-01	18 587	2 635	43 183	<b>64 405</b>	0.9%	28.9%
2021-04-01	18 514	2 753	43 859	<b>65 126</b>	1.1%	28.4%
2021-05-01	18 568	2 787	44 029	<b>65 384</b>	0.4%	28.4%
2021-06-01	19 168	2 760	44 663	<b>66 591</b>	1.8%	28.8%
<b>2021-07-01</b>	<b>19 221</b>	<b>2 855</b>	<b>45 895</b>	<b>67 971</b>	<b>2.1%</b>	<b>28.3%</b>

<sup>1</sup> PR : Prévenus. CP : Condamnés-prévenus. CO : Condamnés.

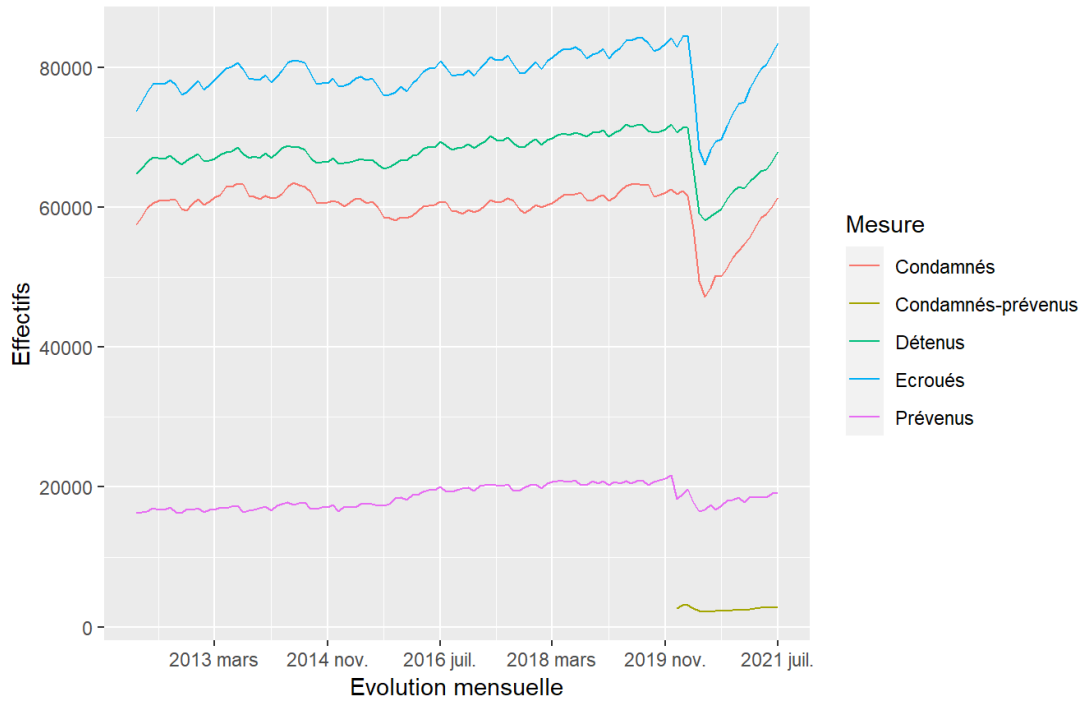


### Graphique 3a : Courbes d'évolution mensuelle des personnes écrouées et détenues

Effectifs actualisés au : 1<sup>er</sup> juillet 2021

Champ : Métropole et Outre-Mer

Source : Ministère de la Justice / DAP / SA / SDEX / EX3 - Traitement Infocentre pénitentiaire Gide Genesis



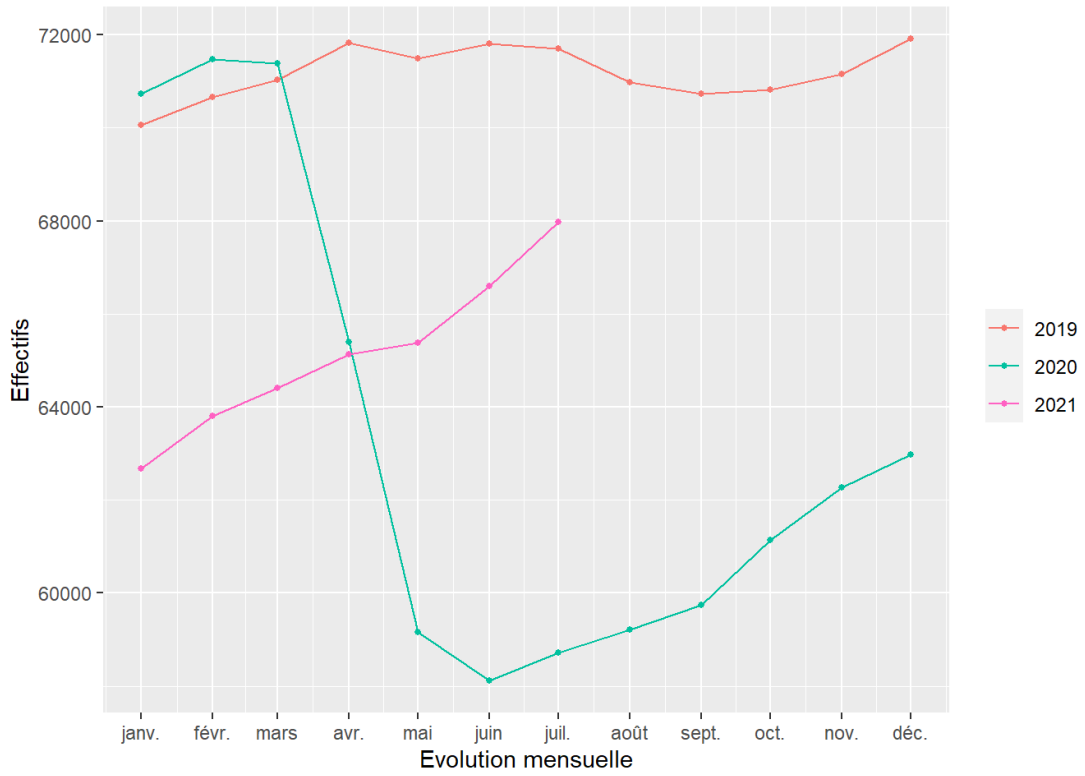
Distinction des condamnés-prévenus à partir de 2020.  
Auparavant, répartition des condamnés-prévenus entre les condamnés et les prévenus.

### Graphique 3b : Courbes d'évolution mensuelle des personnes détenues

Effectifs actualisés au : 1<sup>er</sup> juillet 2021

Champ : Métropole et Outre-Mer

Source : Ministère de la Justice / DAP / SA / SDEX / EX3 - Traitement Infocentre pénitentiaire Gide Genesis

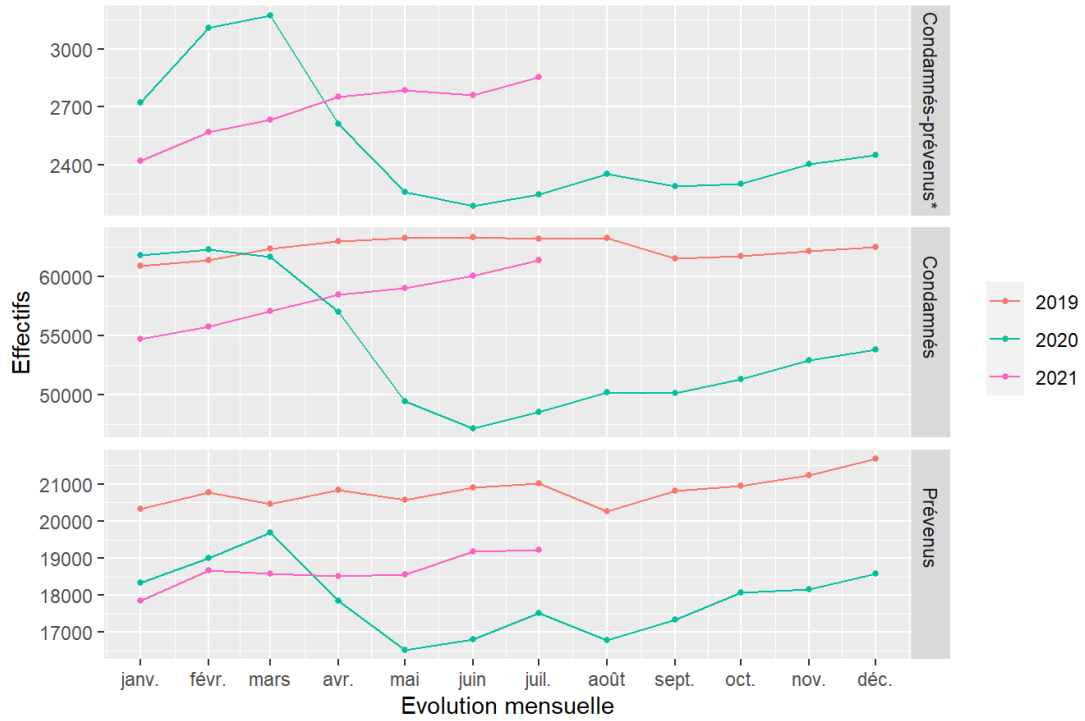


### Graphique 3c : Courbes d'évolution mensuelle des personnes détenues selon la catégorie pénale

Effectifs actualisés au : 1<sup>er</sup> juillet 2021

Champ : Métropole et Outre-Mer

Source : Ministère de la Justice / DAP / SA / SDEX / EX3 - Traitement Infocentre pénitentiaire Gide Genesis



\*Distinction des condamnés-prévenus à partir de 2020.  
Auparavant, répartition des condamnés-prévenus entre les condamnés et les prévenus.

## Tableau 4 : Evolution mensuelle des personnes écrouées non hébergées

Effectifs actualisés au : 1<sup>er</sup> juillet 2021

Champ : Métropole et Outre-Mer

Source : Ministère de la Justice / DAP / SA / SDEX / EX3 - Traitement Infocentre pénitentiaire Gide Genesis

Date	DDSE			PENH		
	DDSE AP	DDSE LSC	Total DDSE	PENH AP	PENH LSC	Total PENH
2020-01-01	11 037	502	<b>11 539</b>	610	35	<b>645</b>
2020-02-01	11 777	536	<b>12 313</b>	639	38	<b>677</b>
2020-03-01	11 934	571	<b>12 505</b>	629	41	<b>670</b>
2020-04-01	10 775	439	<b>11 214</b>	812	44	<b>856</b>
2020-05-01	7 857	267	<b>8 124</b>	878	35	<b>913</b>
2020-06-01	6 983	202	<b>7 185</b>	828	37	<b>865</b>
2020-07-01	8 426	291	<b>8 717</b>	773	43	<b>816</b>
2020-08-01	9 047	370	<b>9 417</b>	692	40	<b>732</b>
2020-09-01	8 913	434	<b>9 347</b>	603	41	<b>644</b>
2020-10-01	9 464	439	<b>9 903</b>	568	50	<b>618</b>
2020-11-01	10 083	434	<b>10 517</b>	615	51	<b>666</b>
2020-12-01	10 758	468	<b>11 226</b>	620	48	<b>668</b>
2021-01-01	11 161	508	<b>11 669</b>	624	55	<b>679</b>
2021-02-01	11 997	502	<b>12 499</b>	650	48	<b>698</b>
2021-03-01	12 681	538	<b>13 219</b>	672	46	<b>718</b>
2021-04-01	13 426	534	<b>13 960</b>	653	49	<b>702</b>
2021-05-01	13 758	557	<b>14 315</b>	668	50	<b>718</b>
2021-06-01	14 138	563	<b>14 701</b>	658	50	<b>708</b>
<b>2021-07-01</b>	<b>14 319</b>	<b>509</b>	<b>14 828</b>	<b>661</b>	<b>51</b>	<b>712</b>

<sup>1</sup> DDSE : Détention à domicile sous surveillance électronique. PENH : Placement à l'extérieur non hébergé.

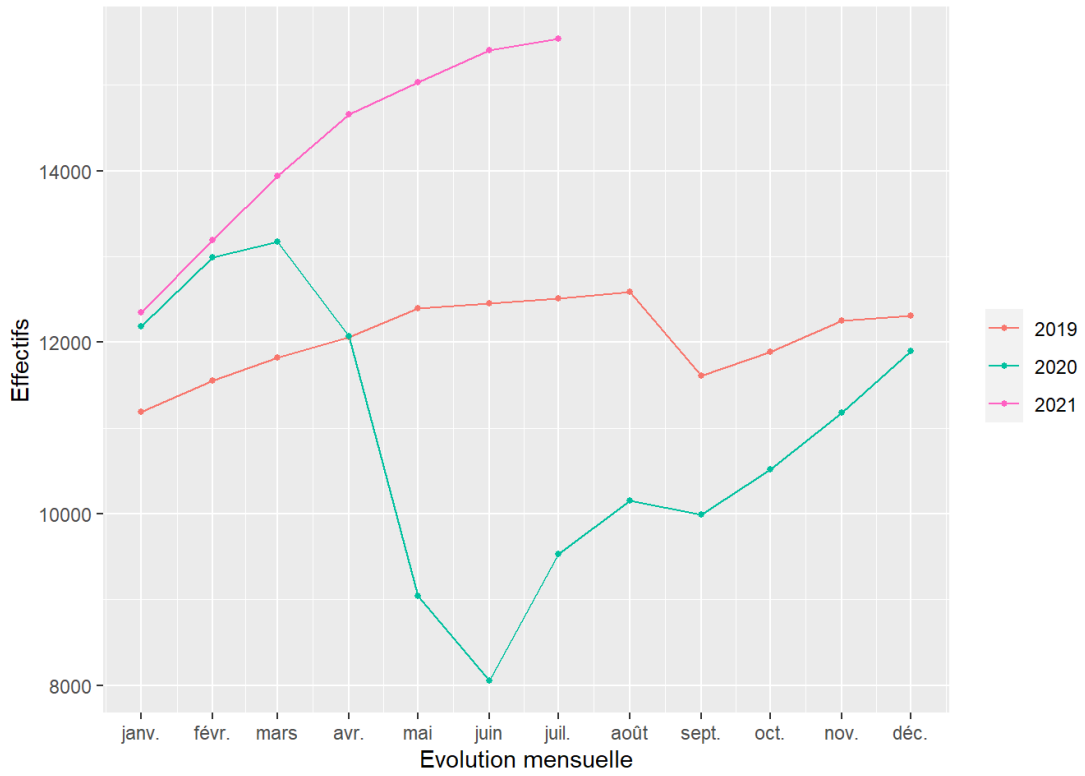
<sup>2</sup> AP : Aménagement de peine. LSC : Libération sous contrainte.

### Graphique 5 : Courbe d'évolution mensuelle des personnes écrouées non détenues

Effectifs actualisés au : 1<sup>er</sup> juillet 2021

Champ : Métropole et Outre-Mer

Source : Ministère de la Justice / DAP / SA / SDEX / EX3 - Traitement Infocentre pénitentiaire Gide Genesis



## Tableau 6 : Effectifs des personnes détenues et densité carcérale

Effectifs actualisés au : 1<sup>er</sup> juillet 2021

Champ : Métropole et Outre-Mer

Sources :

Ministère de la Justice / DAP / SA / SDEX / EX3 - Traitement Infocentre pénitentiaire Gide Genesis

Ministère de la Justice / DAP / SDSP / SP2 - Fichier des places opérationnelles (au 01/06/2021 pour les DISP de Paris, Lyon, Marseille, Outre-Mer et 01/03/2021 pour les autres DISP)

Niveau	Capacité norme circulaire	Capacité opérationnelle	Ecroués détenus	Densité carcérale
Métropole	57 129	55 977	62 991	112.5%
Outre-Mer	4 427	4 421	4 980	112.6%
<b>Total France entière</b>	<b>61 556</b>	<b>60 398</b>	<b>67 971</b>	<b>112.5%</b>

<sup>1</sup> Capacité norme circulaire : la circulaire A.P. 88.05G du 17 mai 1998 définit le mode de calcul de la capacité des établissements pénitentiaires.

<sup>2</sup> Capacité opérationnelle : correspond au nombre de places effectivement disponibles dans les établissements pénitentiaires.

<sup>3</sup> Densité carcérale : ce ratio s'obtient en rapportant le nombre de détenus à la capacité opérationnelle.

## Tableau 7 : Répartition des personnes écrouées par Direction Interrégionale

Effectifs actualisés au : 1<sup>er</sup> juillet 2021

Champ : Métropole et Outre-Mer

Source : Ministère de la Justice / DAP / SA / SDEX / EX3 - Traitement Infocentre pénitentiaire Gide Genesis

Direction Interrégionale	Ecroués détenus	Ecroués non détenus	Total écroués
DISP BORDEAUX	5 353	999	<b>6 352</b>
DISP DIJON	4 567	1 260	<b>5 827</b>
DISP LILLE	6 804	1 383	<b>8 187</b>
DISP LYON	6 612	1 681	<b>8 293</b>
DISP MARSEILLE	7 407	1 899	<b>9 306</b>
DISP PARIS	12 588	2 761	<b>15 349</b>
DISP RENNES	8 274	1 846	<b>10 120</b>
DISP STRASBOURG	5 476	1 435	<b>6 911</b>
DISP TOULOUSE	5 910	1 360	<b>7 270</b>
<i>Total Métropole</i>	<i>62 991</i>	<i>14 624</i>	<b><i>77 615</i></b>
MOM	4 980	916	<b>5 896</b>
<b>Total France entière</b>	<b>67 971</b>	<b>15 540</b>	<b>83 511</b>

## Tableau 8 : Répartition des personnes écrouées par Direction Interrégionale

Effectifs actualisés au : 1<sup>er</sup> juillet 2021

Champ : Métropole et Outre-Mer

Sources :

Ministère de la Justice / DAP / SA / SDEX / EX3 - Traitement Infocentre pénitentiaire Gide Genesis

Ministère de la Justice / DAP / SDSP / SP2 - Fichier des places opérationnelles (au 01/06/2021 pour les DISP de Paris, Lyon, Marseille, Outre-Mer et 01/03/2021 pour les autres DISP)

Direction Interrégionale	Capacité norme circulaire	Capacité opérationnelle	Ecroués détenus	Densité carcérale
DISP BORDEAUX	5 248	5 034	5 353	106.3%
DISP DIJON	4 358	4 251	4 567	107.4%
DISP LILLE	6 376	6 254	6 804	108.8%
DISP LYON	6 048	5 903	6 612	112.0%
DISP MARSEILLE	6 864	6 859	7 407	108.0%
DISP PARIS	10 182	10 141	12 588	124.1%
DISP RENNES	7 682	7 588	8 274	109.0%
DISP STRASBOURG	5 794	5 542	5 476	98.8%
DISP TOULOUSE	4 577	4 405	5 910	134.2%
<i>Total Métropole</i>	<i>57 129</i>	<i>55 977</i>	<i>62 991</i>	<i>112.5%</i>
MOM	4 427	4 421	4 980	112.6%
<b>Total France entière</b>	<b>61 556</b>	<b>60 398</b>	<b>67 971</b>	<b>112.5%</b>

<sup>1</sup> Capacité norme circulaire : la circulaire A.P. 88.05G du 17 mai 1998 définit le mode de calcul de la capacité des établissements pénitentiaires.

<sup>2</sup> Capacité opérationnelle : correspond au nombre de places effectivement disponibles dans les établissements pénitentiaires.

<sup>3</sup> Densité carcérale : ce ratio s'obtient en rapportant le nombre de détenus à la capacité opérationnelle.



## Tableau 9 : Répartition des personnes non hébergées par Direction Interrégionale

Effectifs actualisés au : 1<sup>er</sup> juillet 2021

Champ : Métropole et Outre-Mer

Source : Ministère de la Justice / DAP / SA / SDEX / EX3 - Traitement Infocentre pénitentiaire Gide Genesis

Direction Interrégionale	DDSE	PENH	Ecroués non détenus
DISP BORDEAUX	933	66	999
DISP DIJON	1 225	35	1 260
DISP LILLE	1 307	76	1 383
DISP LYON	1 595	86	1 681
DISP MARSEILLE	1 864	35	1 899
DISP PARIS	2 600	161	2 761
DISP RENNES	1 765	81	1 846
DISP STRASBOURG	1 349	86	1 435
DISP TOULOUSE	1 306	54	1 360
<i>Total Métropole</i>	<i>13 944</i>	<i>680</i>	<i>14 624</i>
MOM	884	32	916
<b>Total France entière</b>	<b>14 828</b>	<b>712</b>	<b>15 540</b>

<sup>1</sup> DDSE : Détention à domicile sous surveillance électronique. PENH : Placement à l'extérieur non hébergé.

<sup>2</sup> Sont pris en compte à la fois les DDSE et PENH dans le cadre d'un aménagement de peine et ceux dans le cadre d'une libération sous contrainte.

## Tableau 10 : Densité carcérale selon le type d'établissement par Direction Interrégionale

Effectifs actualisés au : 1<sup>er</sup> juillet 2021

Champ : Métropole et Outre-Mer

Sources :

Ministère de la Justice / DAP / SA / SDEX / EX3 - Traitement Infocentre pénitentiaire Gide Genesis

Ministère de la Justice / DAP / SDSP / SP2 - Fichier des places opérationnelles (au 01/06/2021 pour les DISP de Paris, Lyon, Marseille, Outre-Mer et 01/03/2021 pour les autres DISP)

Direction Interrégionale	MA/QMA	EPM/QM	Etablissements pour peine	Densité totale
DISP BORDEAUX	133.3%	81.0%	87.3%	<b>106.3%</b>
DISP DIJON	134.2%	48.4%	84.8%	<b>107.4%</b>
DISP LILLE	130.8%	54.0%	83.5%	<b>108.8%</b>
DISP LYON	127.0%	72.7%	84.0%	<b>112.0%</b>
DISP MARSEILLE	121.3%	75.2%	85.8%	<b>108.0%</b>
DISP PARIS	137.4%	69.2%	86.3%	<b>124.1%</b>
DISP RENNES	130.6%	75.2%	86.2%	<b>109.0%</b>
DISP STRASBOURG	118.2%	47.8%	79.0%	<b>98.8%</b>
DISP TOULOUSE	163.3%	82.2%	92.8%	<b>134.2%</b>
<i>Total Métropole</i>	132.4%	67.9%	85.3%	<b>112.5%</b>
MOM	127.7%	59.1%	103.1%	<b>112.6%</b>
<b>Total France entière</b>	<b>132.2%</b>	<b>66.8%</b>	<b>87.0%</b>	<b>112.5%</b>

<sup>1</sup> MA/QMA : Maison ou quartier maison d'arrêt. EPM/QM : Etablissement ou quartier pour mineurs.

## Tableau 11 : Densité carcérale selon le type d'établissement ou quartier

Effectifs actualisés au : 1<sup>er</sup> juillet 2021

Champ : Métropole et Outre-Mer

Sources :

Ministère de la Justice / DAP / SA / SDEX / EX3 - Traitement Infocentre pénitentiaire Gide Genesis

Ministère de la Justice / DAP / SDSP / SP2 - Fichier des places opérationnelles (au 01/06/2021 pour les DISP de Paris, Lyon, Marseille, Outre-Mer et 01/03/2021 pour les autres DISP)

Type d'établissement ou quartier	Ecroués détenus	Capacité opérationnelle	Densité carcérale
CD/QCD	18 257	20 093	90.9%
CNE	103	169	60.9%
CPA/QPA	386	611	63.2%
CSL/QSL	974	1 441	67.6%
EPM/QM	770	1 152	66.8%
EPSN	56	84	66.7%
MA/QMA	45 809	34 659	132.2%
MC/QMC	1 616	2 189	73.8%
<b>Total France entière</b>	<b>67 971</b>	<b>60 398</b>	<b>112.5%</b>

<sup>1</sup> CD/QCD : Centre ou quartier centre de détention. CNE : Centre national d'évaluation. CPA/QPA : Centre ou quartier pour peines aménagées. CSL : Centre ou quartier de semi-liberté. EPM/QM : Etablissement ou quartier pour mineurs. EPSN : Etablissement public de santé national. MA/QMA : Maison ou quartier maison d'arrêt. MC/QMC : Maison ou quartier maison centrale.

<sup>2</sup> Capacité opérationnelle : correspond au nombre de places effectivement disponibles dans les établissements pénitentiaires.

<sup>3</sup> Densité carcérale : ce ratio s'obtient en rapportant le nombre de détenus à la capacité opérationnelle.

## Tableau 12 : Répartition des personnes détenues selon la catégorie pénale

Effectifs actualisés au : 1<sup>er</sup> juillet 2021

Champ : Métropole et Outre-Mer

Source : Ministère de la Justice / DAP / SA / SDEX / EX3 - Traitement Infocentre pénitentiaire Gide Genesis

Niveau	Prévenus			Condamnés-prévenus			Condamnés détenus			Détenus		
	Femmes PR	Hommes PR	Total PR	Femmes CP	Hommes CP	Total CP	Femmes CO	Hommes CO	Total CO	Femmes	Hommes	Total détenus
Métropole	790	17 105	17 895	46	2 611	2 657	1 236	41 203	42 439	2 072	60 919	62 991
Outre-Mer	50	1 276	1 326	0	198	198	95	3 361	3 456	145	4 835	4 980
<b>Total France entière</b>	<b>840</b>	<b>18 381</b>	<b>19 221</b>	<b>46</b>	<b>2 809</b>	<b>2 855</b>	<b>1 331</b>	<b>44 564</b>	<b>45 895</b>	<b>2 217</b>	<b>65 754</b>	<b>67 971</b>

<sup>1</sup> PR : Prévenus. CP : Condamnés-prévenus. CO : Condamnés.

### Tableau 13 : Répartition des personnes détenues selon la catégorie pénale et par Direction Interrégionale

Effectifs actualisés au : 1<sup>er</sup> juillet 2021

Champ : Métropole et Outre-Mer

Source : Ministère de la Justice / DAP / SA / SDEX / EX3 - Traitement Infocentre pénitentiaire Gide Genesis

Direction Interrégionale	Prévenus	Condamnés-prévenus	Condamnés	Détenus	Taux de prévenus (%)
DISP BORDEAUX	1 365	189	3 799	<b>5 353</b>	25.5%
DISP DIJON	1 094	168	3 305	<b>4 567</b>	24.0%
DISP LILLE	1 749	250	4 805	<b>6 804</b>	25.7%
DISP LYON	1 944	303	4 365	<b>6 612</b>	29.4%
DISP MARSEILLE	2 275	364	4 768	<b>7 407</b>	30.7%
DISP PARIS	4 548	637	7 403	<b>12 588</b>	36.1%
DISP RENNES	1 898	281	6 095	<b>8 274</b>	22.9%
DISP STRASBOURG	1 303	213	3 960	<b>5 476</b>	23.8%
DISP TOULOUSE	1 719	252	3 939	<b>5 910</b>	29.1%
<i>Total Métropole</i>	<i>17 895</i>	<i>2 657</i>	<i>42 439</i>	<b><i>62 991</i></b>	<i>28.4%</i>
MOM	1 326	198	3 456	<b>4 980</b>	26.6%
<b>Total France entière</b>	<b>19 221</b>	<b>2 855</b>	<b>45 895</b>	<b>67 971</b>	<b>28.3%</b>

## Tableau 14 : Répartition des personnes détenues par établissement - Direction Interrégionale de Bordeaux

Effectifs actualisés au : 1<sup>er</sup> juillet 2021

Champ : Direction Interrégionale de Bordeaux

Sources :

Ministère de la Justice / DAP / SA / SDEX / EX3 - Traitement Infocentre pénitentiaire Gide Genesis

Ministère de la Justice / DAP / SDSP / SP2 - Fichier des places opérationnelles (au 01/06/2021 pour les DISP de Paris, Lyon, Marseille, Outre-Mer et 01/03/2021 pour les autres DISP)

Etablissement	Quartier	Capacité norme circulaire	Capacité opérationnelle	Ecroués détenus	Densité carcérale
CD BEDENAC	CD/QCD	194	191	177	92.7%
CD EYSSES	CD/QCD	290	290	275	94.8%
CD MAUZAC	CD/QCD	369	369	321	87.0%
CD NEUVIC SUR L ISLE	CD/QCD	397	397	377	95.0%
CD UZERCHE	CD/QCD	590	414	378	91.3%
CP MONT DE MARSAN	CD/QCD	368	353	335	94.9%
CP POITIERS VIVONNE	CD/QCD	271	271	265	97.8%
<i>Total</i>	<i>CD/QCD</i>	<i>2 479</i>	<i>2 285</i>	<i>2 128</i>	<i>93.1%</i>
CP BORDEAUX GRADIGNAN	CPA/QPA	82	82	55	67.1%
CP POITIERS VIVONNE	CPA/QPA	27	27	10	37.0%
<i>Total</i>	<i>CPA/QPA</i>	<i>109</i>	<i>109</i>	<i>65</i>	<i>59.6%</i>
CP MONT DE MARSAN	CSL/QSL	19	19	4	21.1%
CP POITIERS VIVONNE	CSL/QSL	30	30	17	56.7%
<i>Total</i>	<i>CSL/QSL</i>	<i>49</i>	<i>49</i>	<i>21</i>	<i>42.9%</i>
CP BORDEAUX GRADIGNAN	MA/QMA	354	350	727	207.7%
CP MONT DE MARSAN	MA/QMA	331	331	341	103.0%
CP POITIERS VIVONNE	MA/QMA	305	305	381	124.9%
MA AGEN	MA/QMA	146	145	175	120.7%
MA ANGOULEME	MA/QMA	236	231	224	97.0%
MA BAYONNE	MA/QMA	75	75	119	158.7%
MA GUERET	MA/QMA	32	32	38	118.8%
MA LIMOGES	MA/QMA	83	83	142	171.1%
MA NIORT	MA/QMA	66	56	80	142.9%
MA PAU	MA/QMA	247	247	186	75.3%
MA PERIGUEUX	MA/QMA	99	99	137	138.4%
MA ROCHEFORT	MA/QMA	52	52	82	157.7%
MA SAINTES	MA/QMA	80	80	110	137.5%

<sup>1</sup> Capacité norme circulaire : la circulaire A.P. 88.05G du 17 mai 1998 définit le mode de calcul de la capacité des établissements pénitentiaires.

<sup>2</sup> Capacité opérationnelle : correspond au nombre de places effectivement disponibles dans les établissements pénitentiaires.

<sup>3</sup> Densité carcérale : ce ratio s'obtient en rapportant le nombre de détenus à la capacité opérationnelle.

<b>Etablissement</b>	<b>Quartier</b>	<b>Capacité norme circulaire</b>	<b>Capacité opérationnelle</b>	<b>Ecroués détenus</b>	<b>Densité carcérale</b>
MA TULLE	MA/QMA	47	47	79	168.1%
<i>Total</i>	<i>MA/QMA</i>	<i>2 153</i>	<i>2 133</i>	<i>2 821</i>	<i>132.3%</i>
MC ST MARTIN DE RE	MC/QMC	458	458	318	69.4%
<i>Total</i>	<i>MC/QMC</i>	<i>458</i>	<i>458</i>	<i>318</i>	<i>69.4%</i>
<b>Direction Interrégionale</b>	<b>Total</b>	<b>5 248</b>	<b>5 034</b>	<b>5 353</b>	<b>106.3%</b>

<sup>1</sup> Capacité norme circulaire : la circulaire A.P. 88.05G du 17 mai 1998 définit le mode de calcul de la capacité des établissements pénitentiaires.

<sup>2</sup> Capacité opérationnelle : correspond au nombre de places effectivement disponibles dans les établissements pénitentiaires.

<sup>3</sup> Densité carcérale : ce ratio s'obtient en rapportant le nombre de détenus à la capacité opérationnelle.

## Tableau 15 : Répartition des personnes détenues par établissement - Direction Interrégionale de Dijon

Effectifs actualisés au : 1<sup>er</sup> juillet 2021

Champ : Direction Interrégionale de Dijon

Sources :

Ministère de la Justice / DAP / SA / SDEX / EX3 - Traitement Infocentre pénitentiaire Gide Genesis

Ministère de la Justice / DAP / SDSP / SP2 - Fichier des places opérationnelles (au 01/06/2021 pour les DISP de Paris, Lyon, Marseille, Outre-Mer et 01/03/2021 pour les autres DISP)

Etablissement	Quartier	Capacité norme circulaire	Capacité opérationnelle	Ecroués détenus	Densité carcérale
CD CHATEAUDUN	CD/QCD	583	583	540	92.6%
CD JOUX LA VILLE	CD/QCD	601	593	482	81.3%
CP CHATEAUROUX	CD/QCD	270	248	245	98.8%
CP ORLEANS SARAN	CD/QCD	217	217	186	85.7%
CP VARENNES LE GRAND	CD/QCD	191	191	171	89.5%
<i>Total</i>	<i>CD/QCD</i>	<i>1 862</i>	<i>1 832</i>	<i>1 624</i>	<i>88.6%</i>
CP ORLEANS SARAN	CSL/QSL	60	60	40	66.7%
CSL BESANCON	CSL/QSL	25	25	10	40.0%
CSL MONTARGIS	CSL/QSL	20	20	17	85.0%
<i>Total</i>	<i>CSL/QSL</i>	<i>105</i>	<i>105</i>	<i>67</i>	<i>63.8%</i>
CP CHATEAUROUX	MA/QMA	105	105	139	132.4%
CP ORLEANS SARAN	MA/QMA	531	531	635	119.6%
CP VARENNES LE GRAND	MA/QMA	193	193	286	148.2%
MA AUXERRE	MA/QMA	101	101	167	165.3%
MA BELFORT	MA/QMA	39	39	36	92.3%
MA BESANCON	MA/QMA	276	276	400	144.9%
MA BLOIS	MA/QMA	114	114	158	138.6%
MA BOURGES	MA/QMA	116	116	138	119.0%
MA DIJON	MA/QMA	186	186	258	138.7%
MA LONS LE SAUNIER	MA/QMA	39	39	55	141.0%
MA MONTBELIARD	MA/QMA	41	41	48	117.1%
MA NEVERS	MA/QMA	118	118	101	85.6%
MA TOURS	MA/QMA	145	145	225	155.2%
MA VESOUL	MA/QMA	50	50	58	116.0%
<i>Total</i>	<i>MA/QMA</i>	<i>2 054</i>	<i>2 054</i>	<i>2 704</i>	<i>131.6%</i>
MC ST MAUR	MC/QMC	337	260	172	66.2%
<i>Total</i>	<i>MC/QMC</i>	<i>337</i>	<i>260</i>	<i>172</i>	<i>66.2%</i>

<sup>1</sup> Capacité norme circulaire : la circulaire A.P. 88.05G du 17 mai 1998 définit le mode de calcul de la capacité des établissements pénitentiaires.

<sup>2</sup> Capacité opérationnelle : correspond au nombre de places effectivement disponibles dans les établissements pénitentiaires.

<sup>3</sup> Densité carcérale : ce ratio s'obtient en rapportant le nombre de détenus à la capacité opérationnelle.



<b>Etablissement</b>	<b>Quartier</b>	<b>Capacité norme circulaire</b>	<b>Capacité opérationnelle</b>	<b>Ecroués détenus</b>	<b>Densité carcérale</b>
<b>Direction Interrégionale</b>	<b>Total</b>	<b>4 358</b>	<b>4 251</b>	<b>4 567</b>	<b>107.4%</b>

<sup>1</sup> Capacité norme circulaire : la circulaire A.P. 88.05G du 17 mai 1998 définit le mode de calcul de la capacité des établissements pénitentiaires.

<sup>2</sup> Capacité opérationnelle : correspond au nombre de places effectivement disponibles dans les établissements pénitentiaires.

<sup>3</sup> Densité carcérale : ce ratio s'obtient en rapportant le nombre de détenus à la capacité opérationnelle.

## Tableau 16 : Répartition des personnes détenues par établissement - Direction Interrégionale de Lille

Effectifs actualisés au : 1<sup>er</sup> juillet 2021

Champ : Direction Interrégionale de Lille

Sources :

Ministère de la Justice / DAP / SA / SDEX / EX3 - Traitement Infocentre pénitentiaire Gide Genesis

Ministère de la Justice / DAP / SDSP / SP2 - Fichier des places opérationnelles (au 01/06/2021 pour les DISP de Paris, Lyon, Marseille, Outre-Mer et 01/03/2021 pour les autres DISP)

Etablissement	Quartier	Capacité norme circulaire	Capacité opérationnelle	Ecroués détenus	Densité carcérale
CD BAPAUME	CD/QCD	599	599	536	89.5%
CP CHATEAU THIERRY	CD/QCD	12	12	7	58.3%
CP LAON	CD/QCD	199	199	194	97.5%
CP LIANCOURT	CD/QCD	564	564	485	86.0%
CP LILLE ANNOEULLIN	CD/QCD	213	213	193	90.6%
CP LONGUENESSE	CD/QCD	399	399	362	90.7%
CP MAUBEUGE	CD/QCD	193	193	188	97.4%
CP VENDIN LE VIEIL	CD/QCD	27	27	11	40.7%
<i>Total</i>	<i>CD/QCD</i>	<i>2 206</i>	<i>2 206</i>	<i>1 976</i>	<i>89.6%</i>
CP LILLE LOOS SEQUEDIN	CNE	19	19	24	126.3%
<i>Total</i>	<i>CNE</i>	<i>19</i>	<i>19</i>	<i>24</i>	<i>126.3%</i>
CP LONGUENESSE	CPA/QPA	96	96	49	51.0%
<i>Total</i>	<i>CPA/QPA</i>	<i>96</i>	<i>96</i>	<i>49</i>	<i>51.0%</i>
CP BEAUVAIS	CSL/QSL	30	30	14	46.7%
CP LILLE LOOS SEQUEDIN	CSL/QSL	60	60	32	53.3%
CP LONGUENESSE	CSL/QSL	50	50	14	28.0%
<i>Total</i>	<i>CSL/QSL</i>	<i>140</i>	<i>140</i>	<i>60</i>	<i>42.9%</i>
EPM QUIEVRECHAIN	EPM	60	59	44	74.6%
<i>Total</i>	<i>EPM</i>	<i>60</i>	<i>59</i>	<i>44</i>	<i>74.6%</i>
CP BEAUVAIS	MA/QMA	586	586	578	98.6%
CP LAON	MA/QMA	189	188	303	161.2%
CP LIANCOURT	MA/QMA	20	20	7	35.0%
CP LILLE ANNOEULLIN	MA/QMA	456	456	631	138.4%
CP LILLE LOOS SEQUEDIN	MA/QMA	584	584	738	126.4%
CP LONGUENESSE	MA/QMA	193	193	257	133.2%
CP MAUBEUGE	MA/QMA	201	201	200	99.5%

<sup>1</sup> Capacité norme circulaire : la circulaire A.P. 88.05G du 17 mai 1998 définit le mode de calcul de la capacité des établissements pénitentiaires.

<sup>2</sup> Capacité opérationnelle : correspond au nombre de places effectivement disponibles dans les établissements pénitentiaires.

<sup>3</sup> Densité carcérale : ce ratio s'obtient en rapportant le nombre de détenus à la capacité opérationnelle.

<b>Etablissement</b>	<b>Quartier</b>	<b>Capacité norme circulaire</b>	<b>Capacité opérationnelle</b>	<b>Ecroués détenus</b>	<b>Densité carcérale</b>
MA AMIENS	MA/QMA	268	265	368	138.9%
MA ARRAS	MA/QMA	209	209	228	109.1%
MA BETHUNE	MA/QMA	180	180	285	158.3%
MA DOUAI	MA/QMA	383	267	428	160.3%
MA DUNKERQUE	MA/QMA	105	105	121	115.2%
MA VALENCIENNES	MA/QMA	212	212	337	159.0%
<i>Total</i>	<i>MA/QMA</i>	<i>3 586</i>	<i>3 466</i>	<i>4 481</i>	<i>129.3%</i>
CP CHATEAU THIERRY	MC/QMC	101	101	60	59.4%
CP VENDIN LE VIEIL	MC/QMC	168	167	110	65.9%
<i>Total</i>	<i>MC/QMC</i>	<i>269</i>	<i>268</i>	<i>170</i>	<i>63.4%</i>
<b>Direction Interrégionale</b>	<b>Total</b>	<b>6 376</b>	<b>6 254</b>	<b>6 804</b>	<b>108.8%</b>

<sup>1</sup> Capacité norme circulaire : la circulaire A.P. 88.05G du 17 mai 1998 définit le mode de calcul de la capacité des établissements pénitentiaires.

<sup>2</sup> Capacité opérationnelle : correspond au nombre de places effectivement disponibles dans les établissements pénitentiaires.

<sup>3</sup> Densité carcérale : ce ratio s'obtient en rapportant le nombre de détenus à la capacité opérationnelle.

## Tableau 17 : Répartition des personnes détenues par établissement - Direction Interrégionale de Lyon

Effectifs actualisés au : 1<sup>er</sup> juillet 2021

Champ : Direction Interrégionale de Lyon

Sources :

Ministère de la Justice / DAP / SA / SDEX / EX3 - Traitement Infocentre pénitentiaire Gide Genesis

Ministère de la Justice / DAP / SDSP / SP2 - Fichier des places opérationnelles (au 01/06/2021 pour les DISP de Paris, Lyon, Marseille, Outre-Mer et 01/03/2021 pour les autres DISP)

Etablissement	Quartier	Capacité norme circulaire	Capacité opérationnelle	Ecroués détenus	Densité carcérale
CD ROANNE	CD/QCD	599	599	514	85.8%
CP AITON	CD/QCD	200	200	188	94.0%
CP BOURG EN BRESSE	CD/QCD	300	300	284	94.7%
CP RIOM	CD/QCD	164	164	157	95.7%
CP ST QUENTIN FALLAVIER	CD/QCD	192	192	172	89.6%
<i>Total</i>	<i>CD/QCD</i>	<i>1 455</i>	<i>1 455</i>	<i>1 315</i>	<i>90.4%</i>
CP BOURG EN BRESSE	CSL/QSL	40	40	21	52.5%
CP GRENOBLE VARCES	CSL/QSL	36	36	21	58.3%
CP RIOM	CSL/QSL	20	20	21	105.0%
CP ST ETIENNE LA TALAUDIÈRE	CSL/QSL	40	40	33	82.5%
CP VILLEFRANCHE SUR SAONE	CSL/QSL	39	39	22	56.4%
CSL LYON	CSL/QSL	116	116	56	48.3%
<i>Total</i>	<i>CSL/QSL</i>	<i>291</i>	<i>291</i>	<i>174</i>	<i>59.8%</i>
EPM RHONE	EPM	60	60	39	65.0%
<i>Total</i>	<i>EPM</i>	<i>60</i>	<i>60</i>	<i>39</i>	<i>65.0%</i>
CP AITON	MA/QMA	219	219	313	142.9%
CP BOURG EN BRESSE	MA/QMA	388	359	415	115.6%
CP GRENOBLE VARCES	MA/QMA	232	232	305	131.5%
CP MOULINS YZEURE	MA/QMA	147	147	189	128.6%
CP RIOM	MA/QMA	384	384	413	107.6%
CP ST ETIENNE LA TALAUDIÈRE	MA/QMA	287	273	407	149.1%
CP ST QUENTIN FALLAVIER	MA/QMA	237	237	327	138.0%
CP VALENCE	MA/QMA	344	344	420	122.1%
CP VILLEFRANCHE SUR SAONE	MA/QMA	599	599	594	99.2%
MA AURILLAC	MA/QMA	72	72	56	77.8%

<sup>1</sup> Capacité norme circulaire : la circulaire A.P. 88.05G du 17 mai 1998 définit le mode de calcul de la capacité des établissements pénitentiaires.

<sup>2</sup> Capacité opérationnelle : correspond au nombre de places effectivement disponibles dans les établissements pénitentiaires.

<sup>3</sup> Densité carcérale : ce ratio s'obtient en rapportant le nombre de détenus à la capacité opérationnelle.

<b>Etablissement</b>	<b>Quartier</b>	<b>Capacité norme circulaire</b>	<b>Capacité opérationnelle</b>	<b>Ecroués détenus</b>	<b>Densité carcérale</b>
MA BONNEVILLE	MA/QMA	187	161	260	161.5%
MA CHAMBERY	MA/QMA	93	86	141	164.0%
MA LYON CORBAS	MA/QMA	688	688	963	140.0%
MA MONTLUCON	MA/QMA	22	22	34	154.5%
MA PRIVAS	MA/QMA	57	57	70	122.8%
MA PUY EN VELAY	MA/QMA	35	31	43	138.7%
<i>Total</i>	<i>MA/QMA</i>	<i>3 991</i>	<i>3 911</i>	<i>4 950</i>	<i>126.6%</i>
CP MOULINS YZEURE	MC/QMC	123	123	93	75.6%
CP VALENCE	MC/QMC	128	63	41	65.1%
<i>Total</i>	<i>MC/QMC</i>	<i>251</i>	<i>186</i>	<i>134</i>	<i>72.0%</i>
<b>Direction Interrégionale</b>	<b>Total</b>	<b>6 048</b>	<b>5 903</b>	<b>6 612</b>	<b>112.0%</b>

<sup>1</sup> Capacité norme circulaire : la circulaire A.P. 88.05G du 17 mai 1998 définit le mode de calcul de la capacité des établissements pénitentiaires.

<sup>2</sup> Capacité opérationnelle : correspond au nombre de places effectivement disponibles dans les établissements pénitentiaires.

<sup>3</sup> Densité carcérale : ce ratio s'obtient en rapportant le nombre de détenus à la capacité opérationnelle.

## Tableau 18 : Répartition des personnes détenues par établissement - Direction Interrégionale de Marseille

Effectifs actualisés au : 1<sup>er</sup> juillet 2021

Champ : Direction Interrégionale de Marseille

Sources :

Ministère de la Justice / DAP / SA / SDEX / EX3 - Traitement Infocentre pénitentiaire Gide Genesis

Ministère de la Justice / DAP / SDSP / SP2 - Fichier des places opérationnelles (au 01/06/2021 pour les DISP de Paris, Lyon, Marseille, Outre-Mer et 01/03/2021 pour les autres DISP)

Etablissement	Quartier	Capacité norme circulaire	Capacité opérationnelle	Ecroués détenus	Densité carcérale
CD CASABIANDA	CD/QCD	194	194	125	64.4%
CD SALON DE PROVENCE	CD/QCD	650	650	606	93.2%
CD TARASCON	CD/QCD	650	650	612	94.2%
CP AVIGNON LE PONTET	CD/QCD	180	180	162	90.0%
CP BORGIO	CD/QCD	48	48	41	85.4%
CP MARSEILLE	CD/QCD	60	60	48	80.0%
CP TOULON LA FARLEDE	CD/QCD	191	191	178	93.2%
<i>Total</i>	<i>CD/QCD</i>	<i>1 973</i>	<i>1 973</i>	<i>1 772</i>	<i>89.8%</i>
CP AIX LUYNES	CNE	52	50	0	0.0%
<i>Total</i>	<i>CNE</i>	<i>52</i>	<i>50</i>	<i>0</i>	<i>0.0%</i>
CP AIX LUYNES	CPA/QPA	82	82	53	64.6%
CP MARSEILLE	CPA/QPA	24	24	17	70.8%
<i>Total</i>	<i>CPA/QPA</i>	<i>106</i>	<i>106</i>	<i>70</i>	<i>66.0%</i>
CP AVIGNON LE PONTET	CSL/QSL	51	51	41	80.4%
CP TOULON LA FARLEDE	CSL/QSL	41	41	34	82.9%
<i>Total</i>	<i>CSL/QSL</i>	<i>92</i>	<i>92</i>	<i>75</i>	<i>81.5%</i>
EPM MARSEILLE	EPM	59	59	52	88.1%
<i>Total</i>	<i>EPM</i>	<i>59</i>	<i>59</i>	<i>52</i>	<i>88.1%</i>
CP AIX LUYNES	MA/QMA	1 271	1 271	1 606	126.4%
CP AVIGNON LE PONTET	MA/QMA	394	394	582	147.7%
CP BORGIO	MA/QMA	183	183	178	97.3%
CP MARSEILLE	MA/QMA	614	614	885	144.1%
CP TOULON LA FARLEDE	MA/QMA	394	394	524	133.0%
MA AJACCIO	MA/QMA	53	53	55	103.8%

<sup>1</sup> Capacité norme circulaire : la circulaire A.P. 88.05G du 17 mai 1998 définit le mode de calcul de la capacité des établissements pénitentiaires.

<sup>2</sup> Capacité opérationnelle : correspond au nombre de places effectivement disponibles dans les établissements pénitentiaires.

<sup>3</sup> Densité carcérale : ce ratio s'obtient en rapportant le nombre de détenus à la capacité opérationnelle.

<b>Etablissement</b>	<b>Quartier</b>	<b>Capacité norme circulaire</b>	<b>Capacité opérationnelle</b>	<b>Ecroués détenus</b>	<b>Densité carcérale</b>
MA DIGNE LES BAINS	MA/QMA	35	35	32	91.4%
MA DRAGUIGNAN	MA/QMA	504	504	493	97.8%
MA GAP	MA/QMA	37	37	39	105.4%
MA GRASSE	MA/QMA	574	574	489	85.2%
MA NICE	MA/QMA	363	363	432	119.0%
<i>Total</i>	<i>MA/QMA</i>	<i>4 422</i>	<i>4 422</i>	<i>5 315</i>	<i>120.2%</i>
MC ARLES	MC/QMC	160	157	123	78.3%
<i>Total</i>	<i>MC/QMC</i>	<i>160</i>	<i>157</i>	<i>123</i>	<i>78.3%</i>
<b>Direction Interrégionale</b>	<b>Total</b>	<b>6 864</b>	<b>6 859</b>	<b>7 407</b>	<b>108.0%</b>

<sup>1</sup> Capacité norme circulaire : la circulaire A.P. 88.05G du 17 mai 1998 définit le mode de calcul de la capacité des établissements pénitentiaires.

<sup>2</sup> Capacité opérationnelle : correspond au nombre de places effectivement disponibles dans les établissements pénitentiaires.

<sup>3</sup> Densité carcérale : ce ratio s'obtient en rapportant le nombre de détenus à la capacité opérationnelle.

## Tableau 19 : Répartition des personnes détenues par établissement - Direction Interrégionale de Paris

Effectifs actualisés au : 1<sup>er</sup> juillet 2021

Champ : Direction Interrégionale de Paris

Sources :

Ministère de la Justice / DAP / SA / SDEX / EX3 - Traitement Infocentre pénitentiaire Gide Genesis

Ministère de la Justice / DAP / SDSP / SP2 - Fichier des places opérationnelles (au 01/06/2021 pour les DISP de Paris, Lyon, Marseille, Outre-Mer et 01/03/2021 pour les autres DISP)

Établissement	Quartier	Capacité norme circulaire	Capacité opérationnelle	Ecroués détenus	Densité carcérale
CD MELUN	CD/QCD	308	306	288	94.1%
CP MEAUX CHAUCONIN NEUFMONTIERS	CD/QCD	192	192	191	99.5%
CP SUD FRANCILIEN	CD/QCD	720	720	624	86.7%
<i>Total</i>	<i>CD/QCD</i>	<i>1 220</i>	<i>1 218</i>	<i>1 103</i>	<i>90.6%</i>
CP FRESNES	CNE	50	50	42	84.0%
CP SUD FRANCILIEN	CNE	50	50	37	74.0%
<i>Total</i>	<i>CNE</i>	<i>100</i>	<i>100</i>	<i>79</i>	<i>79.0%</i>
CP FRESNES	CPA/QPA	116	116	77	66.4%
CP MEAUX CHAUCONIN NEUFMONTIERS	CPA/QPA	62	62	77	124.2%
<i>Total</i>	<i>CPA/QPA</i>	<i>178</i>	<i>178</i>	<i>154</i>	<i>86.5%</i>
CP BOIS D ARCY	CSL/QSL	61	61	43	70.5%
CP FRESNES	CSL/QSL	27	27	31	114.8%
CP NANTERRE	CSL/QSL	92	92	79	85.9%
CP PARIS LA SANTE	CSL/QSL	100	100	90	90.0%
CSL CORBEIL ESSONNES	CSL/QSL	80	80	53	66.2%
CSL GAGNY	CSL/QSL	48	48	38	79.2%
CSL MELUN	CSL/QSL	43	43	38	88.4%
<i>Total</i>	<i>CSL/QSL</i>	<i>451</i>	<i>451</i>	<i>372</i>	<i>82.5%</i>
EPM PORCHEVILLE	EPM	60	60	44	73.3%
<i>Total</i>	<i>EPM</i>	<i>60</i>	<i>60</i>	<i>44</i>	<i>73.3%</i>
CP FRESNES	EPSN	84	84	56	66.7%
<i>Total</i>	<i>EPSN</i>	<i>84</i>	<i>84</i>	<i>56</i>	<i>66.7%</i>
CP BOIS D ARCY	MA/QMA	503	503	886	176.1%
CP FRESNES	MA/QMA	1 338	1 338	1 741	130.1%
CP MEAUX CHAUCONIN NEUFMONTIERS	MA/QMA	385	385	643	167.0%
CP NANTERRE	MA/QMA	597	597	879	147.2%

<sup>1</sup> Capacité norme circulaire : la circulaire A.P. 88.05G du 17 mai 1998 définit le mode de calcul de la capacité des établissements pénitentiaires.

<sup>2</sup> Capacité opérationnelle : correspond au nombre de places effectivement disponibles dans les établissements pénitentiaires.

<sup>3</sup> Densité carcérale : ce ratio s'obtient en rapportant le nombre de détenus à la capacité opérationnelle.



<b>Etablissement</b>	<b>Quartier</b>	<b>Capacité norme circulaire</b>	<b>Capacité opérationnelle</b>	<b>Ecroués détenus</b>	<b>Densité carcérale</b>
CP PARIS LA SANTE	MA/QMA	712	712	1 007	141.4%
MA FLEURY MEROGIS	MA/QMA	2 927	2 927	3 491	119.3%
MA OSNY	MA/QMA	595	595	790	132.8%
MA VERSAILLES	MA/QMA	139	139	123	88.5%
MA VILLEPINTE	MA/QMA	586	586	999	170.5%
<i>Total</i>	<i>MA/QMA</i>	<i>7 782</i>	<i>7 782</i>	<i>10 559</i>	<i>135.7%</i>
CP SUD FRANCILIEN	MC/QMC	28	28	21	75.0%
MC POISSY	MC/QMC	279	240	200	83.3%
<i>Total</i>	<i>MC/QMC</i>	<i>307</i>	<i>268</i>	<i>221</i>	<i>82.5%</i>
<b>Direction Interrégionale</b>	<b>Total</b>	<b>10 182</b>	<b>10 141</b>	<b>12 588</b>	<b>124.1%</b>

<sup>1</sup> Capacité norme circulaire : la circulaire A.P. 88.05G du 17 mai 1998 définit le mode de calcul de la capacité des établissements pénitentiaires.

<sup>2</sup> Capacité opérationnelle : correspond au nombre de places effectivement disponibles dans les établissements pénitentiaires.

<sup>3</sup> Densité carcérale : ce ratio s'obtient en rapportant le nombre de détenus à la capacité opérationnelle.

## Tableau 20 : Répartition des personnes détenues par établissement - Direction Interrégionale de Rennes

Effectifs actualisés au : 1<sup>er</sup> juillet 2021

Champ : Direction Interrégionale de Rennes

Sources :

Ministère de la Justice / DAP / SA / SDEX / EX3 - Traitement Infocentre pénitentiaire Gide Genesis

Ministère de la Justice / DAP / SDSP / SP2 - Fichier des places opérationnelles (au 01/06/2021 pour les DISP de Paris, Lyon, Marseille, Outre-Mer et 01/03/2021 pour les autres DISP)

Etablissement	Quartier	Capacité norme circulaire	Capacité opérationnelle	Ecroués détenus	Densité carcérale
CD ARGENTAN	CD/QCD	638	638	558	87.5%
CD VAL DE REUIL	CD/QCD	819	780	716	91.8%
CP CAEN	CD/QCD	434	425	341	80.2%
CP LE HAVRE	CD/QCD	392	391	359	91.8%
CP LORIENT	CD/QCD	40	40	40	100.0%
CP NANTES	CD/QCD	510	510	491	96.3%
CP RENNES	CD/QCD	231	231	171	74.0%
CP RENNES VEZIN	CD/QCD	209	209	191	91.4%
<i>Total</i>	<i>CD/QCD</i>	<i>3 273</i>	<i>3 224</i>	<i>2 867</i>	<i>88.9%</i>
CP ALENCON CONDE SUR SARTHE	CPA/QPA	45	45	12	26.7%
<i>Total</i>	<i>CPA/QPA</i>	<i>45</i>	<i>45</i>	<i>12</i>	<i>26.7%</i>
CP CAEN	CSL/QSL	50	50	15	30.0%
CP NANTES	CSL/QSL	36	36	19	52.8%
CP RENNES VEZIN	CSL/QSL	26	26	12	46.2%
<i>Total</i>	<i>CSL/QSL</i>	<i>112</i>	<i>112</i>	<i>46</i>	<i>41.1%</i>
EPM ORVAULT	EPM	59	55	43	78.2%
<i>Total</i>	<i>EPM</i>	<i>59</i>	<i>55</i>	<i>43</i>	<i>78.2%</i>
CP CAEN	MA/QMA	6	6	1	16.7%
CP LE HAVRE	MA/QMA	298	297	313	105.4%
CP LORIENT	MA/QMA	187	187	264	141.2%
CP NANTES	MA/QMA	570	570	650	114.0%
CP RENNES	MA/QMA	34	34	29	85.3%
CP RENNES VEZIN	MA/QMA	477	477	699	146.5%
MA ANGERS	MA/QMA	266	266	408	153.4%
MA BREST	MA/QMA	254	254	408	160.6%
MA CAEN	MA/QMA	269	269	378	140.5%
MA CHERBOURG	MA/QMA	46	46	30	65.2%

<sup>1</sup> Capacité norme circulaire : la circulaire A.P. 88.05G du 17 mai 1998 définit le mode de calcul de la capacité des établissements pénitentiaires.

<sup>2</sup> Capacité opérationnelle : correspond au nombre de places effectivement disponibles dans les établissements pénitentiaires.

<sup>3</sup> Densité carcérale : ce ratio s'obtient en rapportant le nombre de détenus à la capacité opérationnelle.

<b>Etablissement</b>	<b>Quartier</b>	<b>Capacité norme circulaire</b>	<b>Capacité opérationnelle</b>	<b>Ecroués détenus</b>	<b>Densité carcérale</b>
MA COUTANCES	MA/QMA	48	48	60	125.0%
MA EVREUX	MA/QMA	162	162	265	163.6%
MA FONTENAY LE COMTE	MA/QMA	39	39	70	179.5%
MA LA ROCHE SUR YON	MA/QMA	39	39	77	197.4%
MA LAVAL	MA/QMA	71	56	97	173.2%
MA LE MANS CROISSETTES	MA/QMA	399	399	533	133.6%
MA ROUEN	MA/QMA	649	624	598	95.8%
MA ST BRIEUC	MA/QMA	85	85	136	160.0%
MA ST MALO	MA/QMA	92	92	91	98.9%
MA VANNES	MA/QMA	52	52	82	157.7%
<i>Total</i>	<i>MA/QMA</i>	<i>4 043</i>	<i>4 002</i>	<i>5 189</i>	<i>129.7%</i>
CP ALENCON CONDE SUR SARTHE	MC/QMC	150	150	117	78.0%
<i>Total</i>	<i>MC/QMC</i>	<i>150</i>	<i>150</i>	<i>117</i>	<i>78.0%</i>
<b>Direction Interrégionale</b>	<b>Total</b>	<b>7 682</b>	<b>7 588</b>	<b>8 274</b>	<b>109.0%</b>

<sup>1</sup> Capacité norme circulaire : la circulaire A.P. 88.05G du 17 mai 1998 définit le mode de calcul de la capacité des établissements pénitentiaires.

<sup>2</sup> Capacité opérationnelle : correspond au nombre de places effectivement disponibles dans les établissements pénitentiaires.

<sup>3</sup> Densité carcérale : ce ratio s'obtient en rapportant le nombre de détenus à la capacité opérationnelle.

## Tableau 21 : Répartition des personnes détenues par établissement - Direction Interrégionale de Strasbourg

Effectifs actualisés au : 1<sup>er</sup> juillet 2021

Champ : Direction Interrégionale de Strasbourg

Sources :

Ministère de la Justice / DAP / SA / SDEX / EX3 - Traitement Infocentre pénitentiaire Gide Genesis

Ministère de la Justice / DAP / SDSP / SP2 - Fichier des places opérationnelles (au 01/06/2021 pour les DISP de Paris, Lyon, Marseille, Outre-Mer et 01/03/2021 pour les autres DISP)

Etablissement	Quartier	Capacité norme circulaire	Capacité opérationnelle	Ecroués détenus	Densité carcérale
CD ECROUVES	CD/QCD	268	268	206	76.9%
CD MONTMEDY	CD/QCD	343	343	249	72.6%
CD OERMINGEN	CD/QCD	268	263	230	87.5%
CD ST MIHIEL	CD/QCD	391	391	317	81.1%
CD TOUL	CD/QCD	427	427	376	88.1%
CD VILLENAUXE LA GRANDE	CD/QCD	606	406	297	73.2%
<i>Total</i>	<i>CD/QCD</i>	<i>2 303</i>	<i>2 098</i>	<i>1 675</i>	<i>79.8%</i>
CP METZ	CPA/QPA	77	77	36	46.8%
<i>Total</i>	<i>CPA/QPA</i>	<i>77</i>	<i>77</i>	<i>36</i>	<i>46.8%</i>
CSL MAXEVILLE	CSL/QSL	52	52	39	75.0%
CSL SOUFFELWEYERSHEIM	CSL/QSL	53	53	35	66.0%
CSL VAL DE BRIEY	CSL/QSL	25	25	17	68.0%
<i>Total</i>	<i>CSL/QSL</i>	<i>130</i>	<i>130</i>	<i>91</i>	<i>70.0%</i>
CP METZ	MA/QMA	403	403	534	132.5%
MA BAR LE DUC	MA/QMA	80	80	85	106.2%
MA CHALONS EN CHAMPAGNE	MA/QMA	310	310	240	77.4%
MA CHARLEVILLE MEZIERES	MA/QMA	59	59	49	83.1%
MA CHAUMONT	MA/QMA	78	78	81	103.8%
MA EPINAL	MA/QMA	294	294	220	74.8%
MA MULHOUSE	MA/QMA	277	277	420	151.6%
MA REIMS	MA/QMA	154	154	146	94.8%
MA SARREGUEMINES	MA/QMA	71	71	117	164.8%
MA STRASBOURG	MA/QMA	445	424	654	154.2%
MA TROYES	MA/QMA	114	114	122	107.0%
NA	MA/QMA	693	693	769	111.0%
<i>Total</i>	<i>MA/QMA</i>	<i>2 978</i>	<i>2 957</i>	<i>3 437</i>	<i>116.2%</i>
MC CLAIRVAUX	MC/QMC	91	80	52	65.0%

<sup>1</sup> Capacité norme circulaire : la circulaire A.P. 88.05G du 17 mai 1998 définit le mode de calcul de la capacité des établissements pénitentiaires.

<sup>2</sup> Capacité opérationnelle : correspond au nombre de places effectivement disponibles dans les établissements pénitentiaires.

<sup>3</sup> Densité carcérale : ce ratio s'obtient en rapportant le nombre de détenus à la capacité opérationnelle.

<b>Etablissement</b>	<b>Quartier</b>	<b>Capacité norme circulaire</b>	<b>Capacité opérationnelle</b>	<b>Ecroués détenus</b>	<b>Densité carcérale</b>
MC ENSISHEIM	MC/QMC	215	200	185	92.5%
<i>Total</i>	<i>MC/QMC</i>	306	280	237	84.6%
<b>Direction Interrégionale</b>	<b>Total</b>	<b>5 794</b>	<b>5 542</b>	<b>5 476</b>	<b>98.8%</b>

<sup>1</sup> Capacité norme circulaire : la circulaire A.P. 88.05G du 17 mai 1998 définit le mode de calcul de la capacité des établissements pénitentiaires.

<sup>2</sup> Capacité opérationnelle : correspond au nombre de places effectivement disponibles dans les établissements pénitentiaires.

<sup>3</sup> Densité carcérale : ce ratio s'obtient en rapportant le nombre de détenus à la capacité opérationnelle.

## Tableau 22 : Répartition des personnes détenues par établissement - Direction Interrégionale de Toulouse

Effectifs actualisés au : 1<sup>er</sup> juillet 2021

Champ : Direction Interrégionale de Toulouse

Sources :

Ministère de la Justice / DAP / SA / SDEX / EX3 - Traitement Infocentre pénitentiaire Gide Genesis

Ministère de la Justice / DAP / SDSP / SP2 - Fichier des places opérationnelles (au 01/06/2021 pour les DISP de Paris, Lyon, Marseille, Outre-Mer et 01/03/2021 pour les autres DISP)

Établissement	Quartier	Capacité norme circulaire	Capacité opérationnelle	Ecroûés détenus	Densité carcérale
CD MURET	CD/QCD	663	614	577	94.0%
CD ST SULPICE LA POINTE	CD/QCD	102	102	92	90.2%
CP BEZIERS	CD/QCD	420	420	402	95.7%
CP LANNEMEZAN	CD/QCD	20	10	2	20.0%
CP PERPIGNAN	CD/QCD	333	333	329	98.8%
<i>Total</i>	<i>CD/QCD</i>	<i>1 538</i>	<i>1 479</i>	<i>1 402</i>	<i>94.8%</i>
CP TOULOUSE SEYSSSES	CSL/QSL	101	52	48	92.3%
CP VILLENEUVE LES MAGUELONE	CSL/QSL	24	24	20	83.3%
<i>Total</i>	<i>CSL/QSL</i>	<i>125</i>	<i>76</i>	<i>68</i>	<i>89.5%</i>
EPM LAVAUR	EPM	59	58	49	84.5%
<i>Total</i>	<i>EPM</i>	<i>59</i>	<i>58</i>	<i>49</i>	<i>84.5%</i>
CP BEZIERS	MA/QMA	389	389	573	147.3%
CP PERPIGNAN	MA/QMA	196	196	368	187.8%
CP TOULOUSE SEYSSSES	MA/QMA	655	644	1 133	175.9%
CP VILLENEUVE LES MAGUELONE	MA/QMA	607	607	860	141.7%
MA ALBI	MA/QMA	105	105	169	161.0%
MA CARCASSONNE	MA/QMA	64	64	121	189.1%
MA FOIX	MA/QMA	67	65	124	190.8%
MA MENDE	MA/QMA	49	49	56	114.3%
MA MONTAUBAN	MA/QMA	144	144	204	141.7%
MA NIMES	MA/QMA	200	200	365	182.5%
MA RODEZ	MA/QMA	99	99	159	160.6%
MA TARBES	MA/QMA	68	68	135	198.5%
<i>Total</i>	<i>MA/QMA</i>	<i>2 643</i>	<i>2 630</i>	<i>4 267</i>	<i>162.2%</i>
CP LANNEMEZAN	MC/QMC	212	162	124	76.5%
<i>Total</i>	<i>MC/QMC</i>	<i>212</i>	<i>162</i>	<i>124</i>	<i>76.5%</i>
<b>Direction Interrégionale</b>	<b>Total</b>	<b>4 577</b>	<b>4 405</b>	<b>5 910</b>	<b>134.2%</b>

<sup>1</sup> Capacité norme circulaire : la circulaire A.P. 88.05G du 17 mai 1998 définit le mode de calcul de la capacité des établissements pénitentiaires.

<sup>2</sup> Capacité opérationnelle : correspond au nombre de places effectivement disponibles dans les établissements pénitentiaires.

<sup>3</sup> Densité carcérale : ce ratio s'obtient en rapportant le nombre de détenus à la capacité opérationnelle.



## Tableau 23 : Répartition des personnes détenues par établissement - Mission Outre-Mer

Effectifs actualisés au : 1<sup>er</sup> juillet 2021

Champ : Mission Outre-Mer

Sources :

Ministère de la Justice / DAP / SA / SDEX / EX3 - Traitement Infocentre pénitentiaire Gide Genesis

Ministère de la Justice / DAP / SDSP / SP2 - Fichier des places opérationnelles (au 01/06/2021 pour les DISP de Paris, Lyon, Marseille, Outre-Mer et 01/03/2021 pour les autres DISP)

Etablissement	Quartier	Capacité norme circulaire	Capacité opérationnelle	Ecroûés détenus	Densité carcérale
CD LE PORT	CD/QCD	507	507	461	90.9%
CD TATUTU DE PAPEARI	CD/QCD	410	410	366	89.3%
CP BAIE MAHAULT	CD/QCD	238	238	236	99.2%
CP DUCOS	CD/QCD	367	367	329	89.6%
CP FAAA NUUTANIA	CD/QCD	92	92	151	164.1%
CP MAJICAVO	CD/QCD	152	152	259	170.4%
CP NOUMEA	CD/QCD	218	218	274	125.7%
CP REMIRE MONTJOLY	CD/QCD	320	320	318	99.4%
CP ST DENIS	CD/QCD	17	17	17	100.0%
CP ST PIERRE ET MIQUELON	CD/QCD	4	4	0	0.0%
<i>Total</i>	<i>CD/QCD</i>	<i>2 325</i>	<i>2 325</i>	<i>2 411</i>	<i>103.7%</i>
CP BAIE MAHAULT	MA/QMA	253	253	378	149.4%
CP DUCOS	MA/QMA	371	371	460	124.0%
CP FAAA NUUTANIA	MA/QMA	53	53	64	120.8%
CP MAJICAVO	MA/QMA	124	124	172	138.7%
CP NOUMEA	MA/QMA	196	196	246	125.5%
CP REMIRE MONTJOLY	MA/QMA	296	296	394	133.1%
CP ST DENIS	MA/QMA	558	552	578	104.7%
CP ST PIERRE ET MIQUELON	MA/QMA	7	7	1	14.3%
MA BASSE TERRE	MA/QMA	129	129	149	115.5%
MA ST PIERRE	MA/QMA	115	115	127	110.4%
<i>Total</i>	<i>MA/QMA</i>	<i>2 102</i>	<i>2 096</i>	<i>2 569</i>	<i>122.6%</i>
<b>Direction Interrégionale</b>	<b>Total</b>	<b>4 427</b>	<b>4 421</b>	<b>4 980</b>	<b>112.6%</b>

<sup>1</sup> Capacité norme circulaire : la circulaire A.P. 88.05G du 17 mai 1998 définit le mode de calcul de la capacité des établissements pénitentiaires.

<sup>2</sup> Capacité opérationnelle : correspond au nombre de places effectivement disponibles dans les établissements pénitentiaires.

<sup>3</sup> Densité carcérale : ce ratio s'obtient en rapportant le nombre de détenus à la capacité opérationnelle.

Les établissements pénitentiaires de Taiohae, Uturoa-Raiatea et Mata-Utu indiquent avoir respectivement 5, 10 et 2 détenus au sein de leurs établissements, soient des densités carcérales de 100%, 50% et 67%.



## Tableau 24 : Répartition des personnes détenues par sexe et par Direction Interrégionale

Effectifs actualisés au : 1<sup>er</sup> juillet 2021

Champ : Métropole et Outre-Mer

Source : Ministère de la Justice / DAP / SA / SDEX / EX3 - Traitement Infocentre pénitentiaire Gide Genesis

Direction Interrégionale	Femmes détenues	Hommes détenus	Total détenus	Pourcentage de femmes détenues (%)
DISP BORDEAUX	156	5 197	<b>5 353</b>	2.9%
DISP DIJON	160	4 407	<b>4 567</b>	3.5%
DISP LILLE	220	6 584	<b>6 804</b>	3.2%
DISP LYON	201	6 411	<b>6 612</b>	3.0%
DISP MARSEILLE	199	7 208	<b>7 407</b>	2.7%
DISP PARIS	481	12 107	<b>12 588</b>	3.8%
DISP RENNES	343	7 931	<b>8 274</b>	4.1%
DISP STRASBOURG	154	5 322	<b>5 476</b>	2.8%
DISP TOULOUSE	158	5 752	<b>5 910</b>	2.7%
Total Métropole	2 072	60 919	<b>62 991</b>	3.3%
MOM	145	4 835	<b>4 980</b>	2.9%
<b>Total France entière</b>	<b>2 217</b>	<b>65 754</b>	<b>67 971</b>	<b>3.3%</b>

## Tableau 25 : Répartition des mineurs écroués selon la catégorie pénale

Effectifs actualisés au : 1<sup>er</sup> juillet 2021

Champ : Métropole et Outre-Mer

Source : Ministère de la Justice / DAP / SA / SDEX / EX3 - Traitement Infocentre pénitentiaire Gide Genesis

Niveau	Prévenus		Condamnés-prévenus		Condamnés écroués		Ecroués mineurs
	PR	Pourcentage PR	CP	Pourcentage CP	CO	Pourcentage CO	
Métropole	519	73.2%	24	3.4%	166	23.4%	709
Outre-Mer	58	71.6%	1	1.2%	22	27.2%	81
<b>Total France entière</b>	<b>577</b>	<b>73.0%</b>	<b>25</b>	<b>3.2%</b>	<b>188</b>	<b>23.8%</b>	<b>790</b>

<sup>1</sup> PR : Prévenus. CP : Condamnés-prévenus. CO : Condamnés.

## Tableau 26 : Evolution mensuelle des mineurs écroués

Effectifs actualisés au : 1<sup>er</sup> juillet 2021

Champ : Métropole et Outre-Mer

Source : Ministère de la Justice / DAP / SA / SDEX / EX3 - Traitement Infocentre pénitentiaire Gide Genesis

Date	Détenus			Non détenus	Ecroués		Variation mensuelle
	PR	CP	CO détenus	CO non détenus	Ecroués mineurs		
2020-01-01	634	15	176	<b>825</b>	15	<b>840</b>	-
2020-02-01	625	22	212	<b>859</b>	20	<b>879</b>	4.6%
2020-03-01	665	21	209	<b>895</b>	16	<b>911</b>	3.6%
2020-04-01	623	12	154	<b>789</b>	18	<b>807</b>	-11.4%
2020-05-01	531	7	138	<b>676</b>	11	<b>687</b>	-14.9%
2020-06-01	536	13	136	<b>685</b>	11	<b>696</b>	1.3%
2020-07-01	553	14	111	<b>678</b>	10	<b>688</b>	-1.1%
2020-08-01	530	14	183	<b>727</b>	13	<b>740</b>	7.6%
2020-09-01	574	11	158	<b>743</b>	15	<b>758</b>	2.4%
2020-10-01	625	11	138	<b>774</b>	15	<b>789</b>	4.1%
2020-11-01	600	15	155	<b>770</b>	16	<b>786</b>	-0.4%
2020-12-01	630	12	149	<b>791</b>	19	<b>810</b>	3.1%
2021-01-01	572	9	171	<b>752</b>	23	<b>775</b>	-4.3%
2021-02-01	603	11	154	<b>768</b>	24	<b>792</b>	2.2%
2021-03-01	631	15	150	<b>796</b>	24	<b>820</b>	3.5%
2021-04-01	608	22	175	<b>805</b>	14	<b>819</b>	-0.1%
2021-05-01	601	13	162	<b>776</b>	17	<b>793</b>	-3.2%
2021-06-01	591	20	168	<b>779</b>	15	<b>794</b>	0.1%
<b>2021-07-01</b>	<b>577</b>	<b>25</b>	<b>169</b>	<b>771</b>	<b>19</b>	<b>790</b>	<b>-0.5%</b>

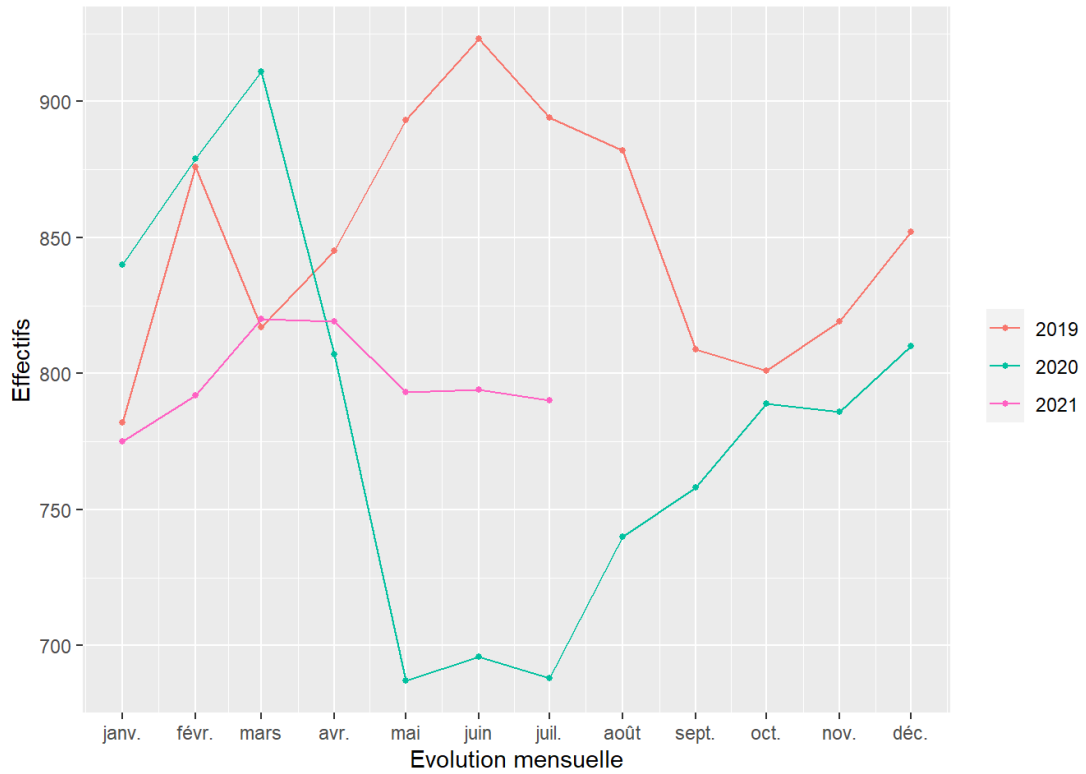
<sup>1</sup> PR : Prévenus. CP : Condamnés-prévenus. CO : Condamnés.

## Graphique 27 : Courbe d'évolution mensuelle des mineurs écroués

Effectifs actualisés au : 1<sup>er</sup> juillet 2021

Champ : Métropole et Outre-Mer

Source : Ministère de la Justice / DAP / SA / SDEX / EX3 - Traitement Infocentre pénitentiaire Gide Genesis



## Tableau 28 : Effectifs des mineurs écroués détenus

Effectifs actualisés au : 1<sup>er</sup> juillet 2021

Champ : Métropole et Outre-Mer

Source : Ministère de la Justice / DAP / SA / SDEX / EX3 - Traitement Infocentre pénitentiaire Gide Genesis

Niveau	Ecroués détenus mineurs	Ecroués détenus	Proportion de mineurs détenus (%)
Métropole	690	62 991	1.1%
Outre-Mer	81	4 980	1.6%
<b>Total France entière</b>	<b>771</b>	<b>67 971</b>	<b>1.1%</b>

## Tableau 29 : Répartition des mineurs écroués détenus par établissement

Effectifs actualisés au : 1<sup>er</sup> juillet 2021

Champ : Métropole et Outre-Mer

Sources :

Ministère de la Justice / DAP / SA / SDEX / EX3 - Traitement Infocentre pénitentiaire Gide Genesis

Ministère de la Justice / DAP / SDSP / SP2 - Fichier des places opérationnelles (au 01/06/2021 pour les DISP de Paris, Lyon, Marseille, Outre-Mer et 01/03/2021 pour les autres DISP)

Direction Interrégionale	Etablissement	Mineurs écroués détenus sur des places mineurs	Mineurs écroués détenus hors places mineurs	Jeunes majeurs sur des places mineurs (uniquement pour les EPM)	Places mineurs	Taux d'occupation des places mineurs
DISP BORDEAUX	CP BORDEAUX GRADIGNAN	23	0	0	23	100.0%
DISP BORDEAUX	MA ANGOULEME	3	0	0	4	75.0%
DISP BORDEAUX	MA LIMOGES	4	0	0	10	40.0%
DISP BORDEAUX	MA PAU	4	0	0	5	80.0%
<i>DISP BORDEAUX</i>	<i>Total Direction Interrégionale</i>	34	0	0	42	81.0%
DISP DIJON	CP VARENNES LE GRAND	7	0	0	16	43.8%
DISP DIJON	CSL BESANCON	0	0	0	1	0.0%
DISP DIJON	MA BESANCON	7	0	0	20	35.0%
DISP DIJON	MA BOURGES	1	0	0	4	25.0%
DISP DIJON	MA DIJON	10	0	0	11	90.9%
DISP DIJON	MA TOURS	5	0	0	10	50.0%
<i>DISP DIJON</i>	<i>Total Direction Interrégionale</i>	30	0	0	62	48.4%
DISP LILLE	CP LAON	7	0	0	14	50.0%
DISP LILLE	CP LIANCOURT	7	0	0	20	35.0%
DISP LILLE	CP LONGUENESSE	3	0	0	20	15.0%
DISP LILLE	EPM QUIEVRECHAIN	41	0	3	59	74.6%
<i>DISP LILLE</i>	<i>Total Direction Interrégionale</i>	58	0	3	113	54.0%
DISP LYON	CP GRENOBLE VARCES	18	0	0	20	90.0%
DISP LYON	CP MOULINS YZEURE	8	0	0	11	72.7%
DISP LYON	EPM RHONE	39	0	0	60	65.0%

<sup>1</sup> Certains mineurs écroués peuvent être temporairement hébergés en dehors des places mineurs pour des raisons de santé : ils peuvent alors être placés en centre hospitalier, en unité hospitalière sécurisée interrégionale (UHSI), en unité hospitalière spécialement aménagée (UHSA), en service médico-psychologique régional (SMPR) ou en établissement public de santé national (EPSN).

<sup>2</sup> Il est à noter que certains taux d'occupation des établissements et quartiers mineurs peuvent être surestimés en raison d'une déclaration incorrecte de son âge par la personne écrouée.

<sup>3</sup> Le taux d'occupation des places mineurs est calculé selon le ratio suivant : (mineurs détenus sur places mineurs + majeurs détenus sur places mineurs) / places mineurs.

Direction Interrégionale	Etablissement	Mineurs écroués détenus sur des places mineurs	Mineurs écroués détenus hors places mineurs	Jeunes majeurs sur des places mineurs (uniquement pour les EPM)	Places mineurs	Taux d'occupation des places mineurs
DISP LYON	MA BONNEVILLE	7	0	0	8	87.5%
DISP LYON	MA LYON CORBAS	0	5	0	0	–
<i>DISP LYON</i>	<i>Total Direction Interrégionale</i>	72	5	0	99	72.7%
DISP MARSEILLE	CP AIX LUYNES	23	0	0	26	88.5%
DISP MARSEILLE	CP AVIGNON LE PONTET	12	0	0	20	60.0%
DISP MARSEILLE	CP BORGIO	1	0	0	4	25.0%
DISP MARSEILLE	CP MARSEILLE	7	0	0	9	77.8%
DISP MARSEILLE	EPM MARSEILLE	52	0	0	59	88.1%
DISP MARSEILLE	MA GRASSE	17	0	0	31	54.8%
<i>DISP MARSEILLE</i>	<i>Total Direction Interrégionale</i>	112	0	0	149	75.2%
DISP PARIS	CP FRESNES	0	1	0	0	–
DISP PARIS	CP NANTERRE	22	0	0	18	122.2%
DISP PARIS	EPM PORCHEVILLE	43	0	1	60	73.3%
DISP PARIS	MA FLEURY MEROGIS	75	0	0	132	56.8%
DISP PARIS	MA VILLEPINTE	34	0	0	43	79.1%
<i>DISP PARIS</i>	<i>Total Direction Interrégionale</i>	174	1	1	253	69.2%
DISP RENNES	CP LE HAVRE	6	0	0	15	40.0%
DISP RENNES	CP RENNES VEZIN	0	1	0	0	–
DISP RENNES	EPM ORVAULT	42	0	1	55	78.2%
DISP RENNES	MA BREST	12	0	0	10	120.0%
DISP RENNES	MA CAEN	12	0	0	10	120.0%
DISP RENNES	MA ROUEN	15	0	0	27	55.6%
<i>DISP RENNES</i>	<i>Total Direction Interrégionale</i>	87	1	1	117	75.2%
DISP STRASBOURG	CP METZ	5	0	0	14	35.7%

<sup>1</sup> Certains mineurs écroués peuvent être temporairement hébergés en dehors des places mineurs pour des raisons de santé : ils peuvent alors être placés en centre hospitalier, en unité hospitalière sécurisée interrégionale (UHSI), en unité hospitalière spécialement aménagée (UHSA), en service médico-psychologique régional (SMPR) ou en établissement public de santé national (EPSN).

<sup>2</sup> Il est à noter que certains taux d'occupation des établissements et quartiers mineurs peuvent être surestimés en raison d'une déclaration incorrecte de son âge par la personne écrouée.

<sup>3</sup> Le taux d'occupation des places mineurs est calculé selon le ratio suivant : (mineurs détenus sur places mineurs + majeurs détenus sur places mineurs) / places mineurs.

Direction Interrégionale	Etablissement	Mineurs écroués détenus sur des places mineurs	Mineurs écroués détenus hors places mineurs	Jeunes majeurs sur des places mineurs (uniquement pour les EPM)	Places mineurs	Taux d'occupation des places mineurs
DISP STRASBOURG	CSL MAXEVILLE	0	0	0	2	0.0%
DISP STRASBOURG	CSL SOUFFELWEYERSHEIM	0	0	0	2	0.0%
DISP STRASBOURG	MA CHAUMONT	0	0	0	10	0.0%
DISP STRASBOURG	MA EPINAL	7	0	0	14	50.0%
DISP STRASBOURG	MA MULHOUSE	16	0	0	19	84.2%
DISP STRASBOURG	MA REIMS	4	0	0	10	40.0%
DISP STRASBOURG	MA STRASBOURG	11	0	0	19	57.9%
<i>DISP STRASBOURG</i>	<i>Total Direction Interrégionale</i>	<i>43</i>	<i>0</i>	<i>0</i>	<i>90</i>	<i>47.8%</i>
DISP TOULOUSE	CP PERPIGNAN	8	0	0	12	66.7%
DISP TOULOUSE	CP VILLENEUVE LES MAGUELONE	17	0	0	20	85.0%
DISP TOULOUSE	EPM LAVAUUR	48	0	1	58	84.5%
<i>DISP TOULOUSE</i>	<i>Total Direction Interrégionale</i>	<i>73</i>	<i>0</i>	<i>1</i>	<i>90</i>	<i>82.2%</i>
MOM	CP BAIE MAHAULT	10	0	0	15	66.7%
MOM	CP DUCOS	3	0	0	17	17.6%
MOM	CP FAAA NUUTANIA	2	0	0	4	50.0%
MOM	CP MAJICAVO	28	0	0	30	93.3%
MOM	CP NOUMEA	12	0	0	18	66.7%
MOM	CP REMIRE MONTJOLY	8	0	0	11	72.7%
MOM	CP ST DENIS	18	0	0	40	45.0%
MOM	CP ST PIERRE ET MIQUELON	0	0	0	2	0.0%
<i>MOM</i>	<i>Total Direction Interrégionale</i>	<i>81</i>	<i>0</i>	<i>0</i>	<i>137</i>	<i>59.1%</i>
<b>Total</b>	<b>France entière</b>	<b>764</b>	<b>7</b>	<b>6</b>	<b>1 152</b>	<b>66.8%</b>

<sup>1</sup> Certains mineurs écroués peuvent être temporairement hébergés en dehors des places mineurs pour des raisons de santé : ils peuvent alors être placés en centre hospitalier, en unité hospitalière sécurisée interrégionale (UHSI), en unité hospitalière spécialement aménagée (UHSA), en service médico-psychologique régional (SMPR) ou en établissement public de santé national (EPSN).

<sup>2</sup> Il est à noter que certains taux d'occupation des établissements et quartiers mineurs peuvent être surestimés en raison d'une déclaration incorrecte de son âge par la personne écrouée.

<sup>3</sup> Le taux d'occupation des places mineurs est calculé selon le ratio suivant : (mineurs détenus sur places mineurs + majeurs détenus sur places mineurs) / places mineurs.



### Tableau 30 : Effectifs des femmes écrouées

Effectifs actualisés au : 1<sup>er</sup> juillet 2021

Champ : Métropole et Outre-Mer

Source : Ministère de la Justice / DAP / SA / SDEX / EX3 - Traitement Infocentre pénitentiaire Gide Genesis

Niveau	Femmes détenues	Détenus	Proportion de femmes détenues (%)	Femmes écrouées	Ecroués	Proportion de femmes écrouées (%)
Métropole	2 072	62 991	3.3%	2 864	77 615	3.7%
Outre-Mer	145	4 980	2.9%	202	5 896	3.4%
<b>Total France entière</b>	<b>2 217</b>	<b>67 971</b>	<b>3.3%</b>	<b>3 066</b>	<b>83 511</b>	<b>3.7%</b>

### Tableau 31 : Répartition des femmes écrouées selon la catégorie pénale

Effectifs actualisés au : 1<sup>er</sup> juillet 2021

Champ : Métropole et Outre-Mer

Source : Ministère de la Justice / DAP / SA / SDEX / EX3 - Traitement Infocentre pénitentiaire Gide Genesis

Niveau	Prévenues		Condamnées-prévenues		Condamnées écrouées		Femmes écrouées
	PR	Pourcentage PR	CP	Pourcentage CP	CO	Pourcentage CO	
Métropole	790	27.6%	46	1.6%	2 028	70.8%	2 864
Outre-Mer	50	24.8%	0	0.0%	152	75.2%	202
<b>Total France entière</b>	<b>840</b>	<b>27.4%</b>	<b>46</b>	<b>1.5%</b>	<b>2 180</b>	<b>71.1%</b>	<b>3 066</b>

<sup>1</sup> PR : Prévenus. CP : Condamnés-prévenus. CO : Condamnés.

## Tableau 32 : Femmes écrouées disposant d'un aménagement de peine ou d'une libération sous contrainte

Effectifs actualisés au : 1<sup>er</sup> juillet 2021

Champ : Métropole et Outre-Mer

Source : Ministère de la Justice / DAP / SA / SDEX / EX3 - Traitement Infocentre pénitentiaire Gide Genesis

Direction Interrégionale	Femmes écrouées hors AP ou LSC	DDSE	SL	PEH	PENH	Ensemble des AP et LSC
DISP BORDEAUX	154	52	0	2	6	60
DISP DIJON	158	70	1	1	3	75
DISP LILLE	220	78	0	0	2	80
DISP LYON	199	69	2	0	5	76
DISP MARSEILLE	199	97	0	0	2	99
DISP PARIS	473	126	8	0	5	139
DISP RENNES	338	101	5	0	6	112
DISP STRASBOURG	147	80	6	1	2	89
DISP TOULOUSE	156	86	2	0	2	90
<i>Total Métropole</i>	<i>2 044</i>	<i>759</i>	<i>24</i>	<i>4</i>	<i>33</i>	<i>820</i>
MOM	143	56	1	1	1	59
<b>Total France entière</b>	<b>2 187</b>	<b>815</b>	<b>25</b>	<b>5</b>	<b>34</b>	<b>879</b>

<sup>1</sup> DDSE : Détention à domicile sous surveillance électronique. PEH : Placement à l'extérieur hébergé. PENH : Placement à l'extérieur non hébergé. SL : Semi-liberté.

<sup>2</sup> AP : Aménagement de peine. LSC : Libération sous contrainte.

<sup>3</sup> Sont pris en compte à la fois les DDSE, PEH, PENH et SL dans le cadre d'un aménagement de peine (AP) et ceux dans le cadre d'une libération sous contrainte (LSC).

### Tableau 33 : Evolution mensuelle des femmes écrouées

Effectifs actualisés au : 1<sup>er</sup> juillet 2021

Champ : Métropole et Outre-Mer

Source : Ministère de la Justice / DAP / SA / SDEX / EX3 - Traitement Infocentre pénitentiaire Gide Genesis

Date	Détenues			Femmes détenues	Non détenues	Ecrouées	
	PR	CP	CO détenues		CO non détenues	Femmes écrouées	Variation mensuelle
2020-01-01	906	47	1 558	2 511	627	3 138	-
2020-02-01	939	53	1 568	2 560	705	3 265	4%
2020-03-01	953	49	1 535	2 537	724	3 261	0%
2020-04-01	865	36	1 386	2 287	663	2 950	-10%
2020-05-01	765	35	1 229	2 029	502	2 531	-14%
2020-06-01	760	31	1 188	1 979	456	2 435	-4%
2020-07-01	794	39	1 179	2 012	539	2 551	5%
2020-08-01	767	41	1 212	2 020	550	2 570	1%
2020-09-01	800	35	1 209	2 044	536	2 580	0%
2020-10-01	837	31	1 223	2 091	575	2 666	3%
2020-11-01	819	34	1 237	2 090	599	2 689	1%
2020-12-01	835	33	1 212	2 080	622	2 702	0%
2021-01-01	791	35	1 231	2 057	642	2 699	0%
2021-02-01	825	35	1 259	2 119	687	2 806	4%
2021-03-01	795	45	1 292	2 132	741	2 873	2%
2021-04-01	802	42	1 319	2 163	766	2 929	2%
2021-05-01	817	43	1 322	2 182	795	2 977	2%
2021-06-01	850	43	1 329	2 222	832	3 054	3%
<b>2021-07-01</b>	<b>840</b>	<b>46</b>	<b>1 331</b>	<b>2 217</b>	<b>849</b>	<b>3 066</b>	<b>0%</b>

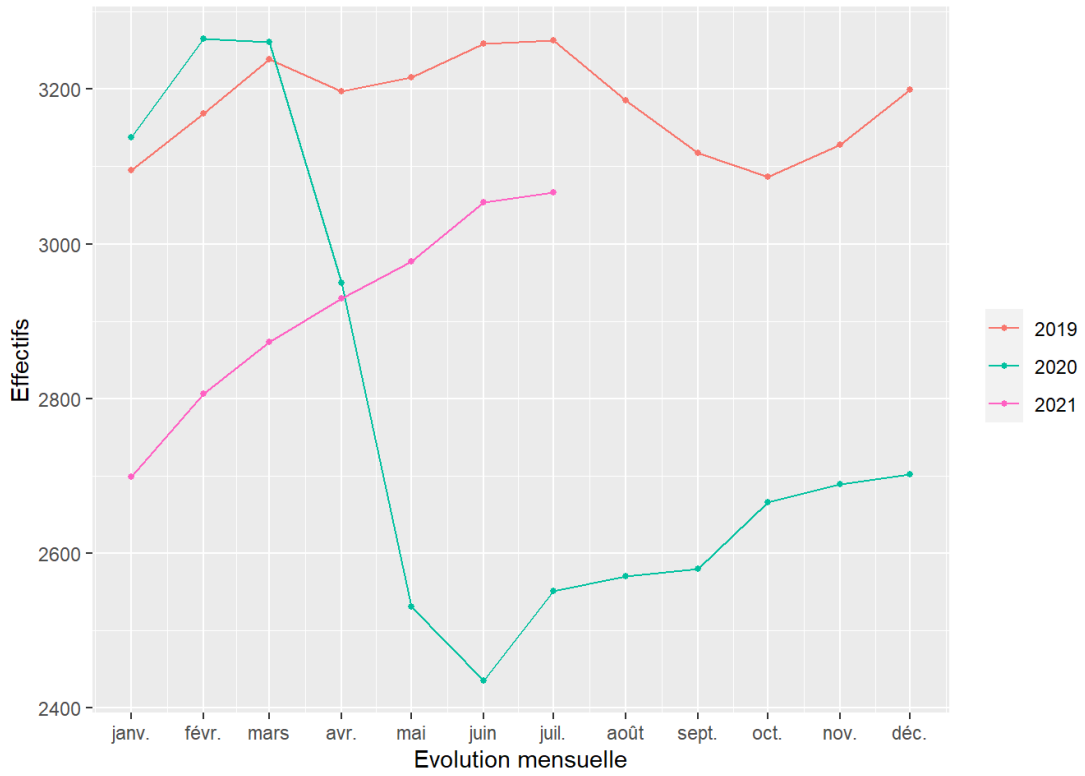
<sup>1</sup> PR : Prévenus. CP : Condamnés-prévenus. CO : Condamnés.

### Graphique 34 : Courbe d'évolution mensuelle des femmes écrouées

Effectifs actualisés au : 1<sup>er</sup> juillet 2021

Champ : Métropole et Outre-Mer

Source : Ministère de la Justice / DAP / SA / SDEX / EX3 - Traitement Infocentre pénitentiaire Gide Genesis



## Tableau 35 : Répartition des femmes détenues par établissement

Effectifs actualisés au : 1<sup>er</sup> juillet 2021

Champ : Métropole et Outre-Mer

Sources :

Ministère de la Justice / DAP / SA / SDEX / EX3 - Traitement Infocentre pénitentiaire Gide Genesis

Ministère de la Justice / DAP / SDSP / SP2 - Fichier des places opérationnelles (au 01/06/2021 pour les DISP de Paris, Lyon, Marseille, Outre-Mer et 01/03/2021 pour les autres DISP)

Direction Interrégionale	Etablissement	Femmes détenues sur places femmes	Femmes détenues hors places femmes	Places femmes	Taux d'occupation des places femmes
DISP BORDEAUX	CP BORDEAUX GRADIGNAN	46	0	22	209.1%
DISP BORDEAUX	CP MONT DE MARSAN	0	0	4	0.0%
DISP BORDEAUX	CP POITIERS VIVONNE	36	0	35	102.9%
DISP BORDEAUX	MA AGEN	16	0	21	76.2%
DISP BORDEAUX	MA ANGOULEME	11	0	11	100.0%
DISP BORDEAUX	MA LIMOGES	16	0	11	145.5%
DISP BORDEAUX	MA PAU	27	0	36	75.0%
DISP BORDEAUX	MA SAINTES	4	0	5	80.0%
<i>DISP BORDEAUX</i>	<i>Total Direction Interrégionale</i>	<i>156</i>	<i>0</i>	<i>145</i>	<i>107.6%</i>
DISP DIJON	CD JOUX LA VILLE	67	0	98	68.4%
DISP DIJON	CP ORLEANS SARAN	40	0	30	133.3%
DISP DIJON	MA BOURGES	13	0	17	76.5%
DISP DIJON	MA DIJON	40	0	34	117.6%
<i>DISP DIJON</i>	<i>Total Direction Interrégionale</i>	<i>160</i>	<i>0</i>	<i>179</i>	<i>89.4%</i>
DISP LILLE	CD BAPAUME	68	0	99	68.7%
DISP LILLE	CP BEAUVAIS	42	0	70	60.0%
DISP LILLE	CP LILLE LOOS SEQUEDIN	89	0	160	55.6%
DISP LILLE	EPM QUIEVRECHAIN	0	0	4	0.0%
DISP LILLE	MA VALENCIENNES	21	0	24	87.5%
<i>DISP LILLE</i>	<i>Total Direction Interrégionale</i>	<i>220</i>	<i>0</i>	<i>357</i>	<i>61.6%</i>
DISP LYON	CD ROANNE	68	0	89	76.4%
DISP LYON	CP GRENOBLE VARCES	1	0	4	25.0%
DISP LYON	CP RIOM	23	0	32	71.9%
DISP LYON	CP ST ETIENNE LA TALAUDIÈRE	11	0	18	61.1%

<sup>1</sup> Certaines femmes écrouées peuvent être temporairement hébergées en dehors des places femmes pour des raisons de santé : elles peuvent alors être placées en centre hospitalier, en unité hospitalière sécurisée interrégionale (UHSI), en unité hospitalière spécialement aménagée (UHSA), en service médico-psychologique régional (SMPR) ou en établissement public de santé national (EPSN).

<sup>2</sup> Le taux d'occupation des places femmes est calculé selon le ratio suivant : femmes détenues sur des places femmes / places femmes.

<b>Direction Interrégionale</b>	<b>Etablissement</b>	<b>Femmes détenues sur places femmes</b>	<b>Femmes détenues hors places femmes</b>	<b>Places femmes</b>	<b>Taux d'occupation des places femmes</b>
DISP LYON	CSL LYON	1	0	10	10.0%
DISP LYON	EPM RHONE	0	0	5	0.0%
DISP LYON	MA BONNEVILLE	18	0	22	81.8%
DISP LYON	MA LYON CORBAS	79	0	60	131.7%
<i>DISP LYON</i>	<i>Total Direction Interrégionale</i>	<i>201</i>	<i>0</i>	<i>240</i>	<i>83.8%</i>
DISP MARSEILLE	CP BORGO	10	0	17	58.8%
DISP MARSEILLE	CP MARSEILLE	158	0	174	90.8%
DISP MARSEILLE	MA NICE	31	0	39	79.5%
<i>DISP MARSEILLE</i>	<i>Total Direction Interrégionale</i>	<i>199</i>	<i>0</i>	<i>230</i>	<i>86.5%</i>
DISP PARIS	CP FRESNES	141	0	108	130.6%
DISP PARIS	CP SUD FRANCILIEN	80	0	93	86.0%
DISP PARIS	CSL CORBEIL ESSONNES	6	0	10	60.0%
DISP PARIS	MA FLEURY MEROGIS	186	0	235	79.1%
DISP PARIS	MA VERSAILLES	68	0	64	106.2%
<i>DISP PARIS</i>	<i>Total Direction Interrégionale</i>	<i>481</i>	<i>0</i>	<i>510</i>	<i>94.3%</i>
DISP RENNES	CP NANTES	37	0	43	86.0%
DISP RENNES	CP RENNES	200	0	265	75.5%
DISP RENNES	CP RENNES VEZIN	0	5	0	-
DISP RENNES	MA BREST	21	0	20	105.0%
DISP RENNES	MA CAEN	27	0	37	73.0%
DISP RENNES	MA ROUEN	53	0	52	101.9%
<i>DISP RENNES</i>	<i>Total Direction Interrégionale</i>	<i>338</i>	<i>5</i>	<i>417</i>	<i>81.1%</i>
DISP STRASBOURG	CP METZ	27	0	19	142.1%
DISP STRASBOURG	CSL MAXEVILLE	2	0	6	33.3%
DISP STRASBOURG	CSL SOUFFELWEYERSHEIM	1	0	4	25.0%
DISP STRASBOURG	MA CHALONS EN CHAMPAGNE	23	0	35	65.7%
DISP STRASBOURG	MA EPINAL	10	0	17	58.8%
DISP STRASBOURG	MA MULHOUSE	28	0	22	127.3%

<sup>1</sup> Certaines femmes écrouées peuvent être temporairement hébergées en dehors des places femmes pour des raisons de santé : elles peuvent alors être placées en centre hospitalier, en unité hospitalière sécurisée interrégionale (UHSI), en unité hospitalière spécialement aménagée (UHSA), en service médico-psychologique régional (SMPR) ou en établissement public de santé national (EPSN).

<sup>2</sup> Le taux d'occupation des places femmes est calculé selon le ratio suivant : femmes détenues sur des places femmes / places femmes.

Direction Interrégionale	Etablissement	Femmes détenues sur places femmes	Femmes détenues hors places femmes	Places femmes	Taux d'occupation des places femmes
DISP STRASBOURG	MA STRASBOURG	26	0	19	136.8%
DISP STRASBOURG	NA	37	0	30	123.3%
<i>DISP STRASBOURG</i>	<i>Total Direction Interrégionale</i>	<i>154</i>	<i>0</i>	<i>152</i>	<i>101.3%</i>
DISP TOULOUSE	CP PERPIGNAN	49	0	28	175.0%
DISP TOULOUSE	CP TOULOUSE SEYSSES	61	0	46	132.6%
DISP TOULOUSE	CP VILLENEUVE LES MAGUELONE	0	0	3	0.0%
DISP TOULOUSE	EPM LAVAUUR	2	0	4	50.0%
DISP TOULOUSE	MA NIMES	46	0	24	191.7%
<i>DISP TOULOUSE</i>	<i>Total Direction Interrégionale</i>	<i>158</i>	<i>0</i>	<i>105</i>	<i>150.5%</i>
MOM	CP BAIE MAHAULT	25	0	31	80.6%
MOM	CP DUCOS	14	0	32	43.8%
MOM	CP FAAA NUUTANIA	19	0	27	70.4%
MOM	CP MAJICAVO	1	0	6	16.7%
MOM	CP NOUMEA	6	0	14	42.9%
MOM	CP REMIRE MONTJOLY	49	0	55	89.1%
MOM	CP ST DENIS	31	0	28	110.7%
<i>MOM</i>	<i>Total Direction Interrégionale</i>	<i>145</i>	<i>0</i>	<i>193</i>	<i>75.1%</i>
<b>Total</b>	<b>France entière</b>	<b>2 212</b>	<b>5</b>	<b>2 528</b>	<b>87.5%</b>

<sup>1</sup> Certaines femmes écrouées peuvent être temporairement hébergées en dehors des places femmes pour des raisons de santé : elles peuvent alors être placées en centre hospitalier, en unité hospitalière sécurisée interrégionale (UHSI), en unité hospitalière spécialement aménagée (UHSA), en service médico-psychologique régional (SMPR) ou en établissement public de santé national (EPSN).

<sup>2</sup> Le taux d'occupation des places femmes est calculé selon le ratio suivant : femmes détenues sur des places femmes / places femmes.



## Tableau 36 : Evolution mensuelle du nombre de condamnés en aménagement de peine (hors LSC)

Effectifs actualisés au : 1<sup>er</sup> juillet 2021

Champ : Métropole et Outre-Mer

Source : Ministère de la Justice / DAP / SA / SDEX / EX3 - Traitement Infocentre pénitentiaire Gide Genesis

Date	DDSE	PENH	PEH	SL	Total AP	Ecroués condamnés	Pourcentage AP
2020-01-01	11 037	610	299	1 720	<b>13 666</b>	61 872	22.1%
2020-02-01	11 777	639	297	1 692	<b>14 405</b>	62 336	23.1%
2020-03-01	11 934	629	314	1 716	<b>14 593</b>	61 679	23.7%
2020-04-01	10 775	812	276	989	<b>12 852</b>	57 014	22.5%
2020-05-01	7 857	878	219	694	<b>9 648</b>	49 422	19.5%
2020-06-01	6 983	828	206	734	<b>8 751</b>	47 159	18.6%
2020-07-01	8 426	773	237	903	<b>10 339</b>	48 486	21.3%
2020-08-01	9 047	692	242	997	<b>10 978</b>	50 218	21.9%
2020-09-01	8 913	603	230	1 074	<b>10 820</b>	50 099	21.6%
2020-10-01	9 464	568	253	1 150	<b>11 435</b>	51 298	22.3%
2020-11-01	10 083	615	235	1 069	<b>12 002</b>	52 897	22.7%
2020-12-01	10 758	620	294	1 209	<b>12 881</b>	53 837	23.9%
2021-01-01	11 161	624	275	1 205	<b>13 265</b>	54 742	24.2%
2021-02-01	11 997	650	279	1 263	<b>14 189</b>	55 768	25.4%
2021-03-01	12 681	672	302	1 374	<b>15 029</b>	57 120	26.3%
2021-04-01	13 426	653	293	1 468	<b>15 840</b>	58 521	27.1%
2021-05-01	13 758	668	290	1 524	<b>16 240</b>	59 062	27.5%
2021-06-01	14 138	658	295	1 577	<b>16 668</b>	60 072	27.7%
<b>2021-07-01</b>	<b>14 319</b>	<b>661</b>	<b>290</b>	<b>1 594</b>	<b>16 864</b>	<b>61 435</b>	<b>27.5%</b>

<sup>1</sup> DDSE : Détention à domicile sous surveillance électronique. PEH : Placement à l'extérieur hébergé. PENH : Placement à l'extérieur non hébergé. SL : Semi-liberté.

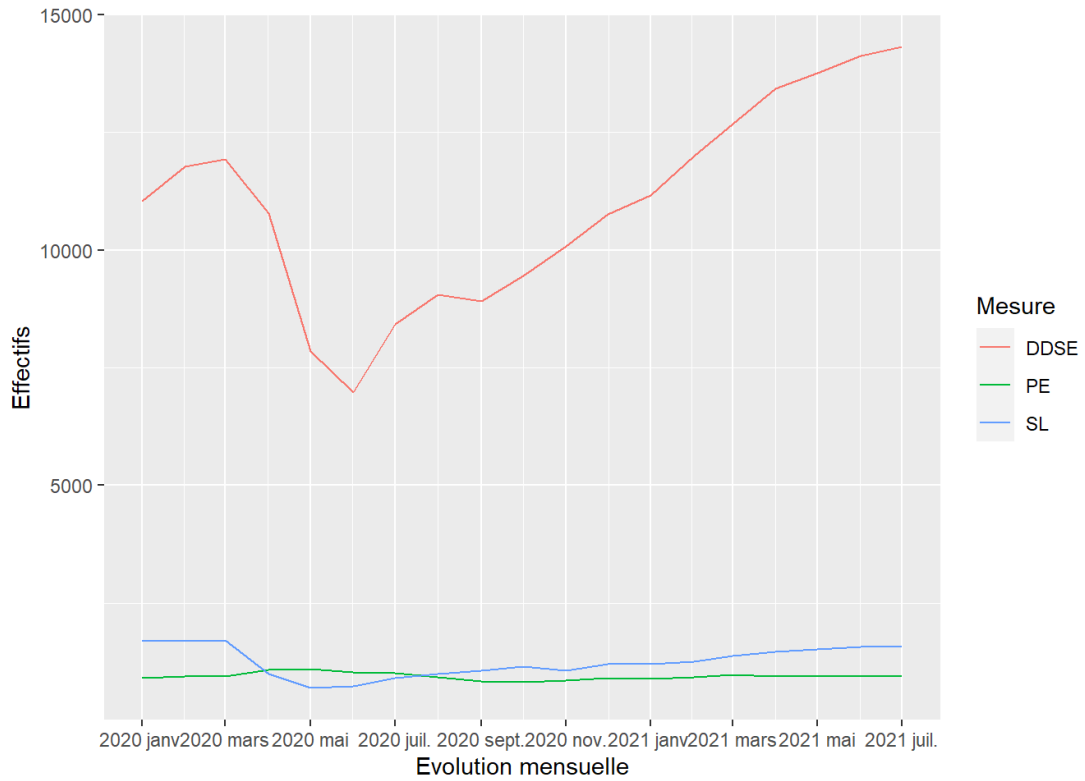
<sup>2</sup> AP : Aménagement de peine. LSC : Libération sous contrainte.

### Graphique 37 : Courbe d'évolution mensuelle des personnes écrouées condamnées selon le type d'aménagement de peine (hors LSC)

Effectifs actualisés au : 1<sup>er</sup> juillet 2021

Champ : Métropole et Outre-Mer

Source : Ministère de la Justice / DAP / SA / SDEX / EX3 - Traitement Infocentre pénitentiaire Gide Genesis



## Tableau 38 : Evolution mensuelle par catégorie pénale des personnes écrouées détenues et non détenues

Effectifs actualisés au : 1<sup>er</sup> juillet 2021

Champ : Métropole et Outre-Mer

Source : Ministère de la Justice / DAP / SA / SDEX / EX3 - Traitement Infocentre pénitentiaire Gide Genesis

Date	Détenus					Non détenus				Ecroués	
	PR	CP	CO détenus	dont SL	dont PEH	Ecroués détenus	CO non détenus	dont DDSE	dont PENH	Ecroués	Variation mensuelle
2020-01-01	18 327	2 724	49 688	2 075	314	<b>70 739</b>	12 184	11 539	645	<b>82 923</b>	-
2020-02-01	19 010	3 110	49 346	2 059	318	<b>71 466</b>	12 990	12 313	677	<b>84 456</b>	1.8%
2020-03-01	19 699	3 174	48 504	2 039	329	<b>71 377</b>	13 175	12 505	670	<b>84 552</b>	0.1%
2020-04-01	17 841	2 611	44 944	1 182	290	<b>65 396</b>	12 070	11 214	856	<b>77 466</b>	-8.4%
2020-05-01	16 519	2 261	40 385	788	225	<b>59 165</b>	9 037	8 124	913	<b>68 202</b>	-12.0%
2020-06-01	16 813	2 187	39 109	835	213	<b>58 109</b>	8 050	7 185	865	<b>66 159</b>	-3.0%
2020-07-01	17 521	2 249	38 953	1 094	247	<b>58 723</b>	9 533	8 717	816	<b>68 256</b>	3.2%
2020-08-01	16 789	2 353	40 069	1 213	257	<b>59 211</b>	10 149	9 417	732	<b>69 360</b>	1.6%
2020-09-01	17 339	2 288	40 108	1 331	246	<b>59 735</b>	9 991	9 347	644	<b>69 726</b>	0.5%
2020-10-01	18 058	2 303	40 777	1 426	274	<b>61 138</b>	10 521	9 903	618	<b>71 659</b>	2.8%
2020-11-01	18 159	2 403	41 714	1 294	257	<b>62 276</b>	11 183	10 517	666	<b>73 459</b>	2.5%
2020-12-01	18 587	2 450	41 943	1 467	316	<b>62 980</b>	11 894	11 226	668	<b>74 874</b>	1.9%
2021-01-01	17 856	2 423	42 394	1 457	292	<b>62 673</b>	12 348	11 669	679	<b>75 021</b>	0.2%
2021-02-01	18 659	2 572	42 571	1 519	294	<b>63 802</b>	13 197	12 499	698	<b>76 999</b>	2.6%
2021-03-01	18 587	2 635	43 183	1 571	322	<b>64 405</b>	13 937	13 219	718	<b>78 342</b>	1.7%
2021-04-01	18 514	2 753	43 859	1 643	311	<b>65 126</b>	14 662	13 960	702	<b>79 788</b>	1.8%
2021-05-01	18 568	2 787	44 029	1 708	304	<b>65 384</b>	15 033	14 315	718	<b>80 417</b>	0.8%
2021-06-01	19 168	2 760	44 663	1 755	306	<b>66 591</b>	15 409	14 701	708	<b>82 000</b>	2.0%
<b>2021-07-01</b>	<b>19 221</b>	<b>2 855</b>	<b>45 895</b>	<b>1 753</b>	<b>304</b>	<b>67 971</b>	<b>15 540</b>	<b>14 828</b>	<b>712</b>	<b>83 511</b>	<b>1.8%</b>

<sup>1</sup> PR : Prévenus. CP : Condamnés-prévenus. CO : Condamnés.

<sup>2</sup> DDSE : Détention à domicile de surveillance électronique. PEH : Placement à l'extérieur hébergé. PENH : Placement à l'extérieur non hébergé. SL : Semi-liberté.

<sup>3</sup> Sont pris en compte à la fois les DDSE, PEH, PENH et SL dans le cadre d'un aménagement de peine (AP) et ceux dans le cadre d'une libération sous contrainte (LSC).



## Tableau 39 : Etablissements ou quartiers d'établissements dont la densité carcérale est supérieure ou égale à 120%

Effectifs actualisés au : 1<sup>er</sup> juillet 2021

Champ : Métropole et Outre-Mer

Sources :

Ministère de la Justice / DAP / SA / SDEX / EX3 - Traitement Infocentre pénitentiaire Gide Genesis

Ministère de la Justice / DAP / SDSP / SP2 - Fichier des places opérationnelles (au 01/06/2021 pour les DISP de Paris, Lyon, Marseille, Outre-Mer et 01/03/2021 pour les autres DISP)

Direction Interrégionale	Etablissement	Quartier	Capacité norme circulaire	Capacité opérationnelle	Détenus	Densité carcérale
DISP BORDEAUX	CP BORDEAUX GRADIGNAN	MA/QMA	354	350	727	207.7%
DISP BORDEAUX	MA LIMOGES	MA/QMA	83	83	142	171.1%
DISP BORDEAUX	MA TULLE	MA/QMA	47	47	79	168.1%
DISP BORDEAUX	MA BAYONNE	MA/QMA	75	75	119	158.7%
DISP BORDEAUX	MA ROCHEFORT	MA/QMA	52	52	82	157.7%
DISP BORDEAUX	MA NIORT	MA/QMA	66	56	80	142.9%
DISP BORDEAUX	MA PERIGUEUX	MA/QMA	99	99	137	138.4%
DISP BORDEAUX	MA SAINTES	MA/QMA	80	80	110	137.5%
DISP BORDEAUX	CP POITIERS VIVONNE	MA/QMA	305	305	381	124.9%
DISP BORDEAUX	MA AGEN	MA/QMA	146	145	175	120.7%
DISP DIJON	MA AUXERRE	MA/QMA	101	101	167	165.3%
DISP DIJON	MA TOURS	MA/QMA	145	145	225	155.2%
DISP DIJON	CP VARENNES LE GRAND	MA/QMA	193	193	286	148.2%
DISP DIJON	MA BESANCON	MA/QMA	276	276	400	144.9%
DISP DIJON	MA LONS LE SAUNIER	MA/QMA	39	39	55	141.0%
DISP DIJON	MA DIJON	MA/QMA	186	186	258	138.7%
DISP DIJON	MA BLOIS	MA/QMA	114	114	158	138.6%
DISP DIJON	CP CHATEAUROUX	MA/QMA	105	105	139	132.4%
DISP LILLE	CP LAON	MA/QMA	189	188	303	161.2%
DISP LILLE	MA DOUAI	MA/QMA	383	267	428	160.3%
DISP LILLE	MA VALENCIENNES	MA/QMA	212	212	337	159.0%
DISP LILLE	MA BETHUNE	MA/QMA	180	180	285	158.3%
DISP LILLE	MA AMIENS	MA/QMA	268	265	368	138.9%
DISP LILLE	CP LILLE ANNOEULLIN	MA/QMA	456	456	631	138.4%
DISP LILLE	CP LONGUENESSE	MA/QMA	193	193	257	133.2%
DISP LILLE	CP LILLE LOOS SEQUEDIN	MA/QMA	584	584	738	126.4%
DISP LILLE	CP LILLE LOOS SEQUEDIN	CNE	19	19	24	126.3%
DISP LYON	MA CHAMBERY	MA/QMA	93	86	141	164.0%
DISP LYON	MA BONNEVILLE	MA/QMA	187	161	260	161.5%
DISP LYON	MA MONTLUCON	MA/QMA	22	22	34	154.5%

Direction Interrégionale	Etablissement	Quartier	Capacité norme circulaire	Capacité opérationnelle	Détenus	Densité carcérale
DISP LYON	CP ST ETIENNE LA TALAUDIÈRE	MA/QMA	287	273	407	149.1%
DISP LYON	CP AITON	MA/QMA	219	219	313	142.9%
DISP LYON	MA LYON CORBAS	MA/QMA	688	688	963	140.0%
DISP LYON	MA PUY EN VELAY	MA/QMA	35	31	43	138.7%
DISP LYON	CP ST QUENTIN FALLAVIER	MA/QMA	237	237	327	138.0%
DISP LYON	CP GRENOBLE VARGES	MA/QMA	232	232	305	131.5%
DISP LYON	CP MOULINS YZEURE	MA/QMA	147	147	189	128.6%
DISP LYON	MA PRIVAS	MA/QMA	57	57	70	122.8%
DISP LYON	CP VALENCE	MA/QMA	344	344	420	122.1%
DISP MARSEILLE	CP AVIGNON LE PONTET	MA/QMA	394	394	582	147.7%
DISP MARSEILLE	CP MARSEILLE	MA/QMA	614	614	885	144.1%
DISP MARSEILLE	CP TOULON LA FARLEDE	MA/QMA	394	394	524	133.0%
DISP MARSEILLE	CP AIX LUYNES	MA/QMA	1 271	1 271	1 606	126.4%
DISP PARIS	CP BOIS D ARCY	MA/QMA	503	503	886	176.1%
DISP PARIS	MA VILLEPINTE	MA/QMA	586	586	999	170.5%
DISP PARIS	CP MEAUX CHAUCONIN NEUFMONTIERS	MA/QMA	385	385	643	167.0%
DISP PARIS	CP NANTERRE	MA/QMA	597	597	879	147.2%
DISP PARIS	CP PARIS LA SANTE	MA/QMA	712	712	1 007	141.4%
DISP PARIS	MA OSNY	MA/QMA	595	595	790	132.8%
DISP PARIS	CP FRESNES	MA/QMA	1 338	1 338	1 741	130.1%
DISP PARIS	CP MEAUX CHAUCONIN NEUFMONTIERS	CPA/QPA	62	62	77	124.2%
DISP RENNES	MA LA ROCHE SUR YON	MA/QMA	39	39	77	197.4%
DISP RENNES	MA FONTENAY LE COMTE	MA/QMA	39	39	70	179.5%
DISP RENNES	MA LAVAL	MA/QMA	71	56	97	173.2%
DISP RENNES	MA EVREUX	MA/QMA	162	162	265	163.6%
DISP RENNES	MA BREST	MA/QMA	254	254	408	160.6%
DISP RENNES	MA ST BRIEUC	MA/QMA	85	85	136	160.0%
DISP RENNES	MA VANNES	MA/QMA	52	52	82	157.7%
DISP RENNES	MA ANGERS	MA/QMA	266	266	408	153.4%
DISP RENNES	CP RENNES VEZIN	MA/QMA	477	477	699	146.5%
DISP RENNES	CP LORIENT	MA/QMA	187	187	264	141.2%
DISP RENNES	MA CAEN	MA/QMA	269	269	378	140.5%
DISP RENNES	MA LE MANS CROISSETTES	MA/QMA	399	399	533	133.6%
DISP RENNES	MA COUTANCES	MA/QMA	48	48	60	125.0%

Direction Interrégionale	Etablissement	Quartier	Capacité norme circulaire	Capacité opérationnelle	Détenus	Densité carcérale
DISP STRASBOURG	MA SARREGUEMINES	MA/QMA	71	71	117	164.8%
DISP STRASBOURG	MA STRASBOURG	MA/QMA	445	424	654	154.2%
DISP STRASBOURG	MA MULHOUSE	MA/QMA	277	277	420	151.6%
DISP STRASBOURG	CP METZ	MA/QMA	403	403	534	132.5%
DISP TOULOUSE	MA TARBES	MA/QMA	68	68	135	198.5%
DISP TOULOUSE	MA FOIX	MA/QMA	67	65	124	190.8%
DISP TOULOUSE	MA CARCASSONNE	MA/QMA	64	64	121	189.1%
DISP TOULOUSE	CP PERPIGNAN	MA/QMA	196	196	368	187.8%
DISP TOULOUSE	MA NIMES	MA/QMA	200	200	365	182.5%
DISP TOULOUSE	CP TOULOUSE SEYSSSES	MA/QMA	655	644	1 133	175.9%
DISP TOULOUSE	MA ALBI	MA/QMA	105	105	169	161.0%
DISP TOULOUSE	MA RODEZ	MA/QMA	99	99	159	160.6%
DISP TOULOUSE	CP BEZIERS	MA/QMA	389	389	573	147.3%
DISP TOULOUSE	CP VILLENEUVE LES MAGUELONE	MA/QMA	607	607	860	141.7%
DISP TOULOUSE	MA MONTAUBAN	MA/QMA	144	144	204	141.7%
MOM	CP MAJICAVO	CD/QCD	152	152	259	170.4%
MOM	CP FAAA NUUTANIA	CD/QCD	92	92	151	164.1%
MOM	CP BAIE MAHAULT	MA/QMA	253	253	378	149.4%
MOM	CP MAJICAVO	MA/QMA	124	124	172	138.7%
MOM	CP REMIRE MONTJOLY	MA/QMA	296	296	394	133.1%
MOM	CP NOUMEA	CD/QCD	218	218	274	125.7%
MOM	CP NOUMEA	MA/QMA	196	196	246	125.5%
MOM	CP DUCOS	MA/QMA	371	371	460	124.0%
MOM	CP FAAA NUUTANIA	MA/QMA	53	53	64	120.8%

Au total, 32993 détenus et 88 établissements ou quartiers sont concernés.

## Tableau 40 : Nombre de personnes condamnées écrouées selon le type de libération sous contrainte, par Direction Interrégionale

Effectifs actualisés au : 1<sup>er</sup> juillet 2021

Champ : Métropole et Outre-Mer

Source : Ministère de la Justice / DAP / SA / SDEX / EX3 - Traitement Infocentre pénitentiaire Gide Genesis

Direction Interrégionale	DDSE	PENH	PEH	SL	Total LSC	Ecroués condamnés	Pourcentage LSC (%)
DISP BORDEAUX	26	9	4	18	<b>57</b>	4 798	1.2%
DISP DIJON	55	3	0	15	<b>73</b>	4 565	1.6%
DISP LILLE	49	4	0	11	<b>64</b>	6 188	1.0%
DISP LYON	64	9	3	29	<b>105</b>	6 046	1.7%
DISP MARSEILLE	43	2	0	13	<b>58</b>	6 667	0.9%
DISP PARIS	82	7	0	18	<b>107</b>	10 164	1.1%
DISP RENNES	62	4	5	21	<b>92</b>	7 941	1.2%
DISP STRASBOURG	46	3	1	21	<b>71</b>	5 395	1.3%
DISP TOULOUSE	35	5	0	11	<b>51</b>	5 299	1.0%
<i>Total Métropole</i>	<b>462</b>	<b>46</b>	<b>13</b>	<b>157</b>	<b>678</b>	<b>57 063</b>	<b>1.2%</b>
MOM	47	5	1	2	<b>55</b>	4 372	1.3%
<b>Total France entière</b>	<b>509</b>	<b>51</b>	<b>14</b>	<b>159</b>	<b>733</b>	<b>61 435</b>	<b>1.2%</b>

<sup>1</sup> DDSE : Détention à domicile sous surveillance électronique. PE : Placement à l'extérieur. PEH : Placement à l'extérieur hébergé. PENH : Placement à l'extérieur non hébergé. SL : Semi-liberté.

<sup>2</sup> LSC : Libération sous contrainte.



## Tableau 41 : Evolution mensuelle du nombre de personnes condamnées écrouées selon le type de libération sous contrainte

Effectifs actualisés au : 1<sup>er</sup> juillet 2021

Champ : Métropole et Outre-Mer

Source : Ministère de la Justice / DAP / SA / SDEX / EX3 - Traitement Infocentre pénitentiaire Gide Genesis

Date	DDSE	PENH	PEH	SL	Total LSC	Ecroués condamnés	Pourcentage LSC (%)
2020-01-01	502	35	15	355	<b>907</b>	61 872	1.5%
2020-02-01	536	38	21	367	<b>962</b>	62 336	1.5%
2020-03-01	571	41	15	323	<b>950</b>	61 679	1.5%
2020-04-01	439	44	14	193	<b>690</b>	57 014	1.2%
2020-05-01	267	35	6	94	<b>402</b>	49 422	0.8%
2020-06-01	202	37	7	101	<b>347</b>	47 159	0.7%
2020-07-01	291	43	10	191	<b>535</b>	48 486	1.1%
2020-08-01	370	40	15	216	<b>641</b>	50 218	1.3%
2020-09-01	434	41	16	257	<b>748</b>	50 099	1.5%
2020-10-01	439	50	21	276	<b>786</b>	51 298	1.5%
2020-11-01	434	51	22	225	<b>732</b>	52 897	1.4%
2020-12-01	468	48	22	258	<b>796</b>	53 837	1.5%
2021-01-01	508	55	17	252	<b>832</b>	54 742	1.5%
2021-02-01	502	48	15	256	<b>821</b>	55 768	1.5%
2021-03-01	538	46	20	197	<b>801</b>	57 120	1.4%
2021-04-01	534	49	18	175	<b>776</b>	58 521	1.3%
2021-05-01	557	50	14	184	<b>805</b>	59 062	1.4%
2021-06-01	563	50	11	178	<b>802</b>	60 072	1.3%
<b>2021-07-01</b>	<b>509</b>	<b>51</b>	<b>14</b>	<b>159</b>	<b>733</b>	<b>61 435</b>	<b>1.2%</b>

<sup>1</sup> DDSE : Détention à domicile sous surveillance électronique. PE : Placement à l'extérieur. PEH : Placement à l'extérieur hébergé. PENH : Placement à l'extérieur non hébergé. SL : Semi-liberté.

<sup>2</sup> LSC : Libération sous contrainte.

## Tableau 42 : Répartition des personnes écrouées condamnées en aménagement de peine (hors LSC) par Direction Interrégionale

Effectifs actualisés au : 1<sup>er</sup> juillet 2021

Champ : Métropole et Outre-Mer

Source : Ministère de la Justice / DAP / SA / SDEX / EX3 - Traitement Infocentre pénitentiaire Gide Genesis

Direction Interrégionale	DDSE	PENH	PEH	SL	Total AP	Ecroués condamnés	Pourcentage AP (%)
DISP BORDEAUX	907	57	36	82	<b>1 082</b>	4 798	22.6%
DISP DIJON	1 170	32	19	91	<b>1 312</b>	4 565	28.7%
DISP LILLE	1 258	72	4	71	<b>1 405</b>	6 188	22.7%
DISP LYON	1 531	77	28	209	<b>1 845</b>	6 046	30.5%
DISP MARSEILLE	1 821	33	35	146	<b>2 035</b>	6 667	30.5%
DISP PARIS	2 518	154	16	534	<b>3 222</b>	10 164	31.7%
DISP RENNES	1 703	77	21	132	<b>1 933</b>	7 941	24.3%
DISP STRASBOURG	1 303	83	16	166	<b>1 568</b>	5 395	29.1%
DISP TOULOUSE	1 271	49	27	95	<b>1 442</b>	5 299	27.2%
<i>Total Métropole</i>	<i>13 482</i>	<i>634</i>	<i>202</i>	<i>1 526</i>	<b><i>15 844</i></b>	<i>57 063</i>	<i>27.8%</i>
MOM	837	27	88	68	<b>1 020</b>	4 372	23.3%
<b>Total France entière</b>	<b>14 319</b>	<b>661</b>	<b>290</b>	<b>1 594</b>	<b>16 864</b>	<b>61 435</b>	<b>27.5%</b>

<sup>1</sup> DDSE : Détention à domicile sous surveillance électronique. PE : Placement à l'extérieur. PEH : Placement à l'extérieur hébergé. PENH : Placement à l'extérieur non hébergé. SL : Semi-liberté.

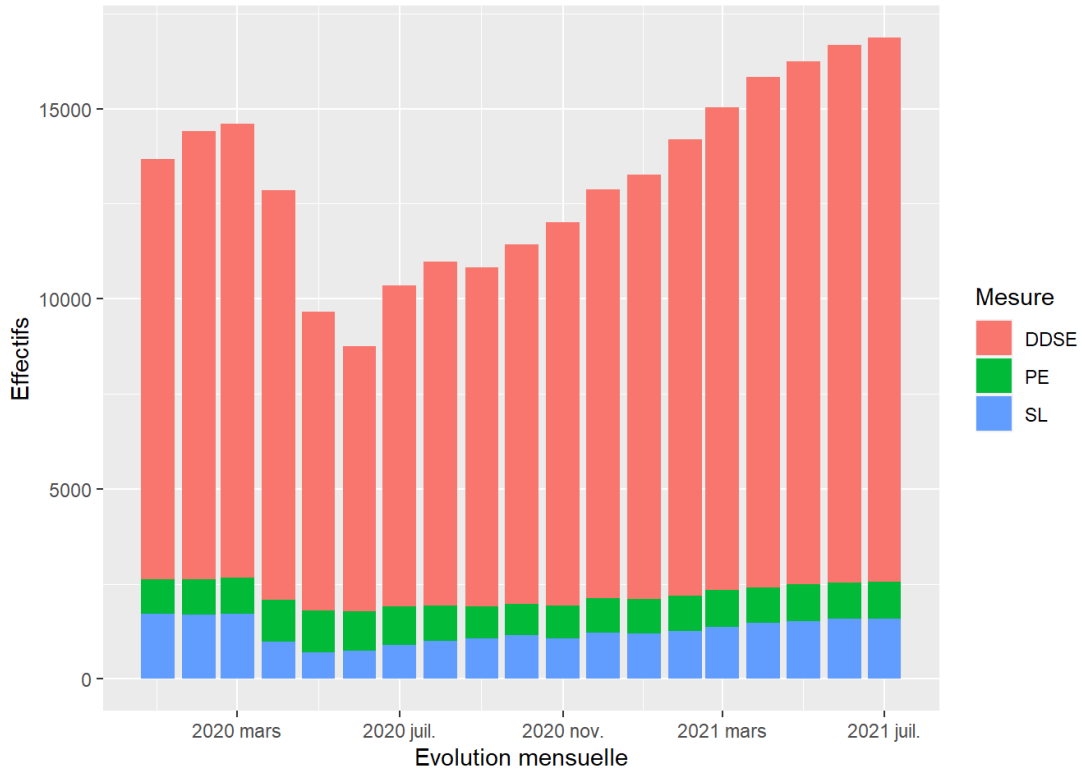
<sup>2</sup> AP : Aménagement de peine. LSC : Libération sous contrainte.

### Graphique 43 : Graphique d'évolution mensuelle du nombre de condamnés en aménagement de peine

Effectifs actualisés au : 1<sup>er</sup> juillet 2021

Champ : Métropole et Outre-Mer

Source : Ministère de la Justice / DAP / SA / SDEX / EX3 - Traitement Infocentre pénitentiaire Gide Genesis



## Tableau 44 : Condamnés en aménagement de peine (hors LSC) par établissement

Effectifs actualisés au : 1<sup>er</sup> juillet 2021

Champ : Métropole et Outre-Mer

Source : Ministère de la Justice / DAP / SA / SDEX / EX3 - Traitement Infocentre pénitentiaire Gide Genesis

Direction Interrégionale	Etablissement	DDSE	PENH	PEH	SL	Total AP	Ecroués condamnés	Pourcentage AP (%)
DISP BORDEAUX	CD BEDENAC	0	0	0	0	0	177	0.0%
DISP BORDEAUX	CD EYSSES	0	0	1	0	1	273	0.4%
DISP BORDEAUX	CD MAUZAC	0	0	1	0	1	320	0.3%
DISP BORDEAUX	CD NEUVIC SUR L ISLE	0	0	0	0	0	368	0.0%
DISP BORDEAUX	CD UZERCHE	0	0	2	0	2	369	0.5%
DISP BORDEAUX	CP BORDEAUX GRADIGNAN	216	29	14	30	289	600	48.2%
DISP BORDEAUX	CP MONT DE MARSAN	80	6	2	4	92	595	15.5%
DISP BORDEAUX	CP POITIERS VIVONNE	38	3	6	15	62	542	11.4%
DISP BORDEAUX	MA AGEN	93	7	0	5	105	180	58.3%
DISP BORDEAUX	MA ANGOULEME	56	1	2	9	68	169	40.2%
DISP BORDEAUX	MA BAYONNE	36	0	0	2	38	89	42.7%
DISP BORDEAUX	MA GUERET	9	1	0	1	11	32	34.4%
DISP BORDEAUX	MA LIMOGES	53	0	0	2	55	109	50.5%
DISP BORDEAUX	MA NIORT	61	1	0	2	64	104	61.5%
DISP BORDEAUX	MA PAU	56	1	1	1	59	139	42.4%
DISP BORDEAUX	MA PERIGUEUX	64	3	4	8	79	135	58.5%
DISP BORDEAUX	MA ROCHEFORT	50	0	0	0	50	93	53.8%
DISP BORDEAUX	MA SAINTES	33	5	0	1	39	86	45.3%
DISP BORDEAUX	MA TULLE	62	0	0	2	64	100	64.0%
DISP BORDEAUX	MC ST MARTIN DE RE	0	0	3	0	3	318	0.9%
DISP BORDEAUX	Total Direction Interrégionale	907	57	36	82	1 082	4 798	22.6%
DISP DIJON	CD CHATEAUDUN	91	0	0	0	91	625	14.6%
DISP DIJON	CD JOUX LA VILLE	0	0	3	0	3	477	0.6%
DISP DIJON	CP CHATEAUROUX	49	0	0	2	51	373	13.7%
DISP DIJON	CP ORLEANS SARAN	104	3	0	37	144	663	21.7%
DISP DIJON	CP VARENNES LE GRAND	142	1	7	2	152	500	30.4%
DISP DIJON	CSL BESANCON	57	1	0	7	65	71	91.5%
DISP DIJON	CSL MONTARGIS	53	0	0	16	69	73	94.5%
DISP DIJON	MA AUXERRE	123	0	0	0	123	244	50.4%
DISP DIJON	MA BELFORT	52	2	0	0	54	78	69.2%

<sup>1</sup> DDSE : Détention à domicile sous surveillance électronique. PE : Placement à l'extérieur. PEH : Placement à l'extérieur hébergé. PENH : Placement à l'extérieur non hébergé. SL : Semi-liberté.

<sup>2</sup> AP : Aménagement de peine. LSC : Libération sous contrainte.

Direction Interrégionale	Etablissement	DDSE	PENH	PEH	SL	Total AP	Ecroués condamnés	Pourcentage AP (%)
DISP DIJON	MA BESANCON	0	0	0	0	0	240	0.0%
DISP DIJON	MA BLOIS	58	1	0	3	62	110	56.4%
DISP DIJON	MA BOURGES	61	4	2	1	68	131	51.9%
DISP DIJON	MA DIJON	68	3	4	4	79	205	38.5%
DISP DIJON	MA LONS LE SAUNIER	52	5	0	1	58	93	62.4%
DISP DIJON	MA MONTBELIARD	51	2	0	0	53	76	69.7%
DISP DIJON	MA NEVERS	40	4	0	2	46	113	40.7%
DISP DIJON	MA TOURS	89	1	3	10	103	201	51.2%
DISP DIJON	MA VESOUL	80	5	0	6	91	123	74.0%
DISP DIJON	MC ST MAUR	0	0	0	0	0	169	0.0%
<i>DISP DIJON</i>	<i>Total Direction Interrégionale</i>	<i>1 170</i>	<i>32</i>	<i>19</i>	<i>91</i>	<i>1 312</i>	<i>4 565</i>	<i>28.7%</i>
DISP LILLE	CD BAPAUME	0	0	0	0	0	532	0.0%
DISP LILLE	CP BEAUVAIS	192	5	0	13	210	554	37.9%
DISP LILLE	CP CHATEAU THIERRY	0	0	0	0	0	67	0.0%
DISP LILLE	CP LAON	112	9	0	0	121	504	24.0%
DISP LILLE	CP LIANCOURT	0	0	0	0	0	477	0.0%
DISP LILLE	CP LILLE ANNOEULLIN	0	0	0	0	0	547	0.0%
DISP LILLE	CP LILLE LOOS SEQUEDIN	262	7	0	27	296	728	40.7%
DISP LILLE	CP LONGUENESSE	95	0	2	20	117	637	18.4%
DISP LILLE	CP MAUBEUGE	63	0	0	0	63	383	16.4%
DISP LILLE	CP VENDIN LE VIEIL	0	0	0	0	0	112	0.0%
DISP LILLE	EPM QUIEVRECHAIN	0	0	0	0	0	10	0.0%
DISP LILLE	MA AMIENS	84	42	2	1	129	351	36.8%
DISP LILLE	MA ARRAS	67	0	0	2	69	193	35.8%
DISP LILLE	MA BETHUNE	139	3	0	0	142	311	45.7%
DISP LILLE	MA DOUAI	90	1	0	5	96	347	27.7%
DISP LILLE	MA DUNKERQUE	69	4	0	0	73	156	46.8%
DISP LILLE	MA VALENCIENNES	85	1	0	3	89	279	31.9%
<i>DISP LILLE</i>	<i>Total Direction Interrégionale</i>	<i>1 258</i>	<i>72</i>	<i>4</i>	<i>71</i>	<i>1 405</i>	<i>6 188</i>	<i>22.7%</i>
DISP LYON	CD ROANNE	0	0	0	0	0	509	0.0%
DISP LYON	CP AITON	18	0	0	0	18	423	4.3%
DISP LYON	CP BOURG EN BRESSE	113	3	10	14	140	669	20.9%
DISP LYON	CP GRENOBLE VARCES	186	21	0	17	224	409	54.8%
DISP LYON	CP MOULINS YZEURE	44	2	0	1	47	250	18.8%

<sup>1</sup> DDSE : Détention à domicile sous surveillance électronique. PE : Placement à l'extérieur. PEH : Placement à l'extérieur hébergé. PENH : Placement à l'extérieur non hébergé. SL : Semi-liberté.

<sup>2</sup> AP : Aménagement de peine. LSC : Libération sous contrainte.

Direction Interrégionale	Etablissement	DDSE	PENH	PEH	SL	Total AP	Ecroués condamnés	Pourcentage AP (%)
DISP LYON	CP RIOM	83	5	10	9	107	528	20.3%
DISP LYON	CP ST ETIENNE LA TALAUDIERE	143	2	6	21	172	445	38.7%
DISP LYON	CP ST QUENTIN FALLAVIER	100	8	0	41	149	427	34.9%
DISP LYON	CP VALENCE	96	10	0	0	106	406	26.1%
DISP LYON	CP VILLEFRANCHE SUR SAONE	23	2	1	22	48	390	12.3%
DISP LYON	CSL LYON	0	0	0	48	48	56	85.7%
DISP LYON	EPM RHONE	0	0	0	0	0	7	0.0%
DISP LYON	MA AURILLAC	19	1	0	0	20	63	31.7%
DISP LYON	MA BONNEVILLE	198	0	1	8	207	336	61.6%
DISP LYON	MA CHAMBERY	34	0	0	25	59	107	55.1%
DISP LYON	MA LYON CORBAS	360	20	0	0	380	831	45.7%
DISP LYON	MA MONTLUCON	21	0	0	2	23	37	62.2%
DISP LYON	MA PRIVAS	51	1	0	0	52	90	57.8%
DISP LYON	MA PUY EN VELAY	42	2	0	1	45	63	71.4%
<i>DISP LYON</i>	<i>Total Direction Interrégionale</i>	<i>1 531</i>	<i>77</i>	<i>28</i>	<i>209</i>	<i>1 845</i>	<i>6 046</i>	<i>30.5%</i>
DISP MARSEILLE	CD CASABIANDA	0	0	0	0	0	125	0.0%
DISP MARSEILLE	CD SALON DE PROVENCE	0	0	0	0	0	595	0.0%
DISP MARSEILLE	CD TARASCON	0	9	0	0	9	617	1.5%
DISP MARSEILLE	CP AIX LUYNES	253	3	3	38	297	1 157	25.7%
DISP MARSEILLE	CP AVIGNON LE PONTET	202	5	9	31	247	721	34.3%
DISP MARSEILLE	CP BORGIO	80	1	0	2	83	209	39.7%
DISP MARSEILLE	CP MARSEILLE	496	9	0	17	522	970	53.8%
DISP MARSEILLE	CP TOULON LA FARLEDE	170	1	17	37	225	706	31.9%
DISP MARSEILLE	EPM MARSEILLE	1	0	0	0	1	10	10.0%
DISP MARSEILLE	MA AJACCIO	55	2	0	0	57	76	75.0%
DISP MARSEILLE	MA DIGNE LES BAINS	52	0	0	2	54	80	67.5%
DISP MARSEILLE	MA DRAGUIGNAN	138	0	6	0	144	416	34.6%
DISP MARSEILLE	MA GAP	40	0	0	3	43	67	64.2%
DISP MARSEILLE	MA GRASSE	161	3	0	0	164	425	38.6%
DISP MARSEILLE	MA NICE	173	0	0	16	189	372	50.8%
DISP MARSEILLE	MC ARLES	0	0	0	0	0	121	0.0%
<i>DISP MARSEILLE</i>	<i>Total Direction Interrégionale</i>	<i>1 821</i>	<i>33</i>	<i>35</i>	<i>146</i>	<i>2 035</i>	<i>6 667</i>	<i>30.5%</i>

<sup>1</sup> DDSE : Détention à domicile sous surveillance électronique. PE : Placement à l'extérieur. PEH : Placement à l'extérieur hébergé. PENH : Placement à l'extérieur non hébergé. SL : Semi-liberté.

<sup>2</sup> AP : Aménagement de peine. LSC : Libération sous contrainte.

Direction Interrégionale	Etablissement	DDSE	PENH	PEH	SL	Total AP	Ecroués condamnés	Pourcentage AP (%)
DISP PARIS	CD MELUN	1	0	0	0	1	288	0.3%
DISP PARIS	CP BOIS D ARCY	0	0	2	31	33	554	6.0%
DISP PARIS	CP FRESNES	346	19	14	118	497	1 495	33.2%
DISP PARIS	CP MEAUX CHAUCONIN NEUFMONTIERS	163	15	0	49	227	684	33.2%
DISP PARIS	CP NANTERRE	253	14	0	84	351	758	46.3%
DISP PARIS	CP PARIS LA SANTE	276	20	0	87	383	892	42.9%
DISP PARIS	CP SUD FRANCILIEN	0	0	0	0	0	674	0.0%
DISP PARIS	CSL CORBEIL ESSONNES	237	6	0	47	290	303	95.7%
DISP PARIS	CSL GAGNY	537	31	0	36	604	628	96.2%
DISP PARIS	CSL MELUN	195	0	0	31	226	239	94.6%
DISP PARIS	EPM PORCHEVILLE	0	1	0	0	1	7	14.3%
DISP PARIS	MA FLEURY MEROGIS	0	0	0	0	0	1 976	0.0%
DISP PARIS	MA OSNY	275	43	0	0	318	735	43.3%
DISP PARIS	MA VERSAILLES	232	5	0	51	288	324	88.9%
DISP PARIS	MA VILLEPINTE	3	0	0	0	3	407	0.7%
DISP PARIS	MC POISSY	0	0	0	0	0	200	0.0%
<i>DISP PARIS</i>	<i>Total Direction Interrégionale</i>	<i>2 518</i>	<i>154</i>	<i>16</i>	<i>534</i>	<i>3 222</i>	<i>10 164</i>	<i>31.7%</i>
DISP RENNES	CD ARGENTAN	32	0	1	0	33	582	5.7%
DISP RENNES	CD VAL DE REUIL	0	0	2	0	2	713	0.3%
DISP RENNES	CP ALENCON CONDE SUR SARTHE	21	0	0	9	30	143	21.0%
DISP RENNES	CP CAEN	4	7	0	9	20	366	5.5%
DISP RENNES	CP LE HAVRE	145	0	3	11	159	687	23.1%
DISP RENNES	CP LORIENT	61	0	2	2	65	252	25.8%
DISP RENNES	CP NANTES	159	20	9	19	207	1 044	19.8%
DISP RENNES	CP RENNES	4	3	0	3	10	182	5.5%
DISP RENNES	CP RENNES VEZIN	102	9	0	10	121	706	17.1%
DISP RENNES	EPM ORVAULT	0	1	0	0	1	13	7.7%
DISP RENNES	MA ANGERS	163	2	0	11	176	445	39.6%
DISP RENNES	MA BREST	133	10	0	15	158	431	36.7%
DISP RENNES	MA CAEN	128	4	2	0	134	345	38.8%
DISP RENNES	MA CHERBOURG	25	1	0	3	29	51	56.9%
DISP RENNES	MA COUTANCES	39	1	1	4	45	81	55.6%
DISP RENNES	MA EVREUX	127	0	0	1	128	291	44.0%

<sup>1</sup> DDSE : Détention à domicile sous surveillance électronique. PE : Placement à l'extérieur. PEH : Placement à l'extérieur hébergé. PENH : Placement à l'extérieur non hébergé. SL : Semi-liberté.

<sup>2</sup> AP : Aménagement de peine. LSC : Libération sous contrainte.

Direction Interrégionale	Etablissement	DDSE	PENH	PEH	SL	Total AP	Ecroués condamnés	Pourcentage AP (%)
DISP RENNES	MA FONTENAY LE COMTE	17	2	0	1	20	55	36.4%
DISP RENNES	MA LA ROCHE SUR YON	66	1	0	2	69	108	63.9%
DISP RENNES	MA LAVAL	45	2	0	0	47	100	47.0%
DISP RENNES	MA LE MANS CROISSETTES	73	0	0	21	94	411	22.9%
DISP RENNES	MA ROUEN	188	11	1	6	206	559	36.9%
DISP RENNES	MA ST BRIEUC	95	1	0	4	100	187	53.5%
DISP RENNES	MA ST MALO	43	2	0	1	46	100	46.0%
DISP RENNES	MA VANNES	33	0	0	0	33	89	37.1%
<i>DISP RENNES</i>	<i>Total Direction Interrégionale</i>	<i>1 703</i>	<i>77</i>	<i>21</i>	<i>132</i>	<i>1 933</i>	<i>7 941</i>	<i>24.3%</i>
DISP STRASBOURG	CD ECROUVES	0	0	0	0	0	202	0.0%
DISP STRASBOURG	CD MONTMEDY	0	0	0	0	0	246	0.0%
DISP STRASBOURG	CD OERMINGEN	0	0	0	0	0	228	0.0%
DISP STRASBOURG	CD ST MIHIEL	0	0	0	0	0	316	0.0%
DISP STRASBOURG	CD TOUL	0	0	0	0	0	374	0.0%
DISP STRASBOURG	CD VILLENAUXE LA GRANDE	0	0	0	0	0	288	0.0%
DISP STRASBOURG	CP METZ	153	13	6	40	212	512	41.4%
DISP STRASBOURG	CSL MAXEVILLE	116	19	6	24	165	180	91.7%
DISP STRASBOURG	CSL SOUFFELWEYERSHEIM	249	24	0	32	305	318	95.9%
DISP STRASBOURG	CSL VAL DE BRIEY	45	0	0	17	62	64	96.9%
DISP STRASBOURG	MA BAR LE DUC	45	0	0	0	45	93	48.4%
DISP STRASBOURG	MA CHALONS EN CHAMPAGNE	75	4	0	5	84	231	36.4%
DISP STRASBOURG	MA CHARLEVILLE MEZIERES	79	0	0	1	80	109	73.4%
DISP STRASBOURG	MA CHAUMONT	33	5	0	0	38	84	45.2%
DISP STRASBOURG	MA EPINAL	88	1	0	4	93	199	46.7%

<sup>1</sup> DDSE : Détention à domicile sous surveillance électronique. PE : Placement à l'extérieur. PEH : Placement à l'extérieur hébergé. PENH : Placement à l'extérieur non hébergé. SL : Semi-liberté.

<sup>2</sup> AP : Aménagement de peine. LSC : Libération sous contrainte.



Direction Interrégionale	Etablissement	DDSE	PENH	PEH	SL	Total AP	Ecroués condamnés	Pourcentage AP (%)
DISP STRASBOURG	MA MULHOUSE	209	7	4	13	233	427	54.6%
DISP STRASBOURG	MA REIMS	48	8	0	19	75	145	51.7%
DISP STRASBOURG	MA SARREGUEMINES	52	0	0	6	58	115	50.4%
DISP STRASBOURG	MA STRASBOURG	1	0	0	0	1	378	0.3%
DISP STRASBOURG	MA TROYES	109	2	0	5	116	196	59.2%
DISP STRASBOURG	MC CLAIRVAUX	0	0	0	0	0	51	0.0%
DISP STRASBOURG	MC ENSISHEIM	0	0	0	0	0	183	0.0%
DISP STRASBOURG	NA	1	0	0	0	1	456	0.2%
<i>DISP STRASBOURG</i>	<i>Total Direction Interrégionale</i>	<i>1 303</i>	<i>83</i>	<i>16</i>	<i>166</i>	<i>1 568</i>	<i>5 395</i>	<i>29.1%</i>
DISP TOULOUSE	CD MURET	0	12	3	0	15	580	2.6%
DISP TOULOUSE	CD ST SULPICE LA POINTE	0	0	3	0	3	91	3.3%
DISP TOULOUSE	CP BEZIERS	131	0	0	1	132	854	15.5%
DISP TOULOUSE	CP LANNEMEZAN	0	0	2	0	2	121	1.7%
DISP TOULOUSE	CP PERPIGNAN	93	3	7	6	109	603	18.1%
DISP TOULOUSE	CP TOULOUSE SEYSSES	309	5	7	45	366	1 011	36.2%
DISP TOULOUSE	CP VILLENEUVE LES MAGUELONE	232	5	0	20	257	785	32.7%
DISP TOULOUSE	EPM LAVAU	0	0	0	0	0	14	0.0%
DISP TOULOUSE	MA ALBI	78	10	2	4	94	162	58.0%
DISP TOULOUSE	MA CARCASSONNE	73	5	0	0	78	128	60.9%
DISP TOULOUSE	MA FOIX	27	0	0	3	30	89	33.7%
DISP TOULOUSE	MA MENDE	8	0	0	1	9	44	20.5%
DISP TOULOUSE	MA MONTAUBAN	91	2	0	0	93	201	46.3%
DISP TOULOUSE	MA NIMES	152	7	1	13	173	351	49.3%
DISP TOULOUSE	MA RODEZ	61	0	0	0	61	169	36.1%
DISP TOULOUSE	MA TARBES	16	0	2	2	20	96	20.8%
<i>DISP TOULOUSE</i>	<i>Total Direction Interrégionale</i>	<i>1 271</i>	<i>49</i>	<i>27</i>	<i>95</i>	<i>1 442</i>	<i>5 299</i>	<i>27.2%</i>
MOM	CD LE PORT	0	0	26	0	26	458	5.7%
MOM	CD TATUTU DE PAPEARI	0	0	0	0	0	364	0.0%
MOM	CP BAIE MAHAULT	131	6	9	9	155	595	26.1%

<sup>1</sup> DDSE : Détention à domicile sous surveillance électronique. PE : Placement à l'extérieur. PEH : Placement à l'extérieur hébergé. PENH : Placement à l'extérieur non hébergé. SL : Semi-liberté.

<sup>2</sup> AP : Aménagement de peine. LSC : Libération sous contrainte.

Direction Interrégionale	Etablissement	DDSE	PENH	PEH	SL	Total AP	Ecroués condamnés	Pourcentage AP (%)
MOM	CP DUCOS	202	1	19	11	233	698	33.4%
MOM	CP FAAA NUUTANIA	65	6	1	1	73	168	43.5%
MOM	CP MAJICAVO	17	0	5	0	22	214	10.3%
MOM	CP NOUMEA	76	6	0	40	122	512	23.8%
MOM	CP REMIRE MONTJOLY	80	1	14	0	95	525	18.1%
MOM	CP ST DENIS	157	0	13	6	176	545	32.3%
MOM	CP ST PIERRE ET MIQUELON	0	0	0	0	0	0	NA
MOM	MA BASSE TERRE	42	3	0	0	45	144	31.2%
MOM	MA ST PIERRE	67	4	1	1	73	149	49.0%
MOM	<i>Total Direction Interrégionale</i>	837	27	88	68	1 020	4 372	23.3%
<b>Total</b>	<b>France entière</b>	<b>14 319</b>	<b>661</b>	<b>290</b>	<b>1 594</b>	<b>16 864</b>	<b>61 435</b>	<b>27.5%</b>

<sup>1</sup> DDSE : Détention à domicile sous surveillance électronique. PE : Placement à l'extérieur. PEH : Placement à l'extérieur hébergé. PENH : Placement à l'extérieur non hébergé. SL : Semi-liberté.

<sup>2</sup> AP : Aménagement de peine. LSC : Libération sous contrainte.

## Sources et informations générales

La Statistique des établissements des personnes écrouées en France est la plus ancienne publication assurée par la Direction de l'Administration Pénitentiaire. Dorénavant, cette publication est pour l'essentiel produite à partir des données de l'Infocentre Pénitentiaire Gide-Genesis, tout comme la Statistique trimestrielle des personnes écrouées en France.

Ce changement de source de données a permis d'affiner la catégorie pénale des personnes écrouées en distinguant les personnes à la fois condamnées et prévenues dans des affaires différentes. Afin de permettre le suivi de l'évolution des catégories pénales ainsi affinées, tous les effectifs des personnes écrouées ont donc été recalculés à partir du 1<sup>er</sup> janvier 2020.

Les différents tableaux d'évolution de la présente publication peuvent ainsi comporter quelques écarts avec les précédentes publications. Ces écarts s'expliquent par l'heure de constat des effectifs des personnes écrouées : la production de la statistique à partir de l'Infocentre Pénitentiaire permet maintenant d'obtenir des stocks à précisément 00:00 de la date du jour (au fuseau horaire de la France métropolitaine). Les flux d'entrées et de sorties effectués dans la journée n'influent donc plus sur les effectifs des personnes écrouées. Cette plus grande précision dans l'heure de calcul des effectifs a eu des effets dans deux cas de figure :

- les structures pénitentiaires de taille importante, qui observent des entrées et sorties nombreuses au cours d'une même journée ;
- les établissements de la mission Outre-Mer, en raison des décalages horaires dans les calculs des effectifs.

Enfin, les établissements de Mata-Utu, Taiohae et Uturoa-Raiatea sont dans l'attente du déploiement de Genesis sur leur site. En attendant, leurs effectifs sont remontés manuellement par les établissements et indiqués dans les chiffres du mois ainsi qu'en dessous du tableau n°23.